

Une protection complète d'assurances  
voilà la meilleure des mesures  
de sécurité

**RICHARD  
LAPLANTE & FILS INC.**  
Michel Laplante,  
Claude Champagne.

Courtiers d'assurances  
2385, rue Sicotte  
Saint-Hyacinthe  
Tél.: 774-0470



### Assemblée générale des Loisirs pour handicapés physiques

Les Loisirs pour handicapés physiques de Saint-Hyacinthe ont tenu leur assemblée générale annuelle le mercredi 27 mai, à la salle de l'O.T.J. Sacré-Coeur. A cette occasion, on a élu le nouveau conseil d'administration pour l'année 1980-81. Ce nouveau conseil est composé de (dans l'ordre habituel) assis: Louise Guertin, directrice; Gérard Gagnon, président; Gaby Migneault, secrétaire; Normand Gagnon, vice-président; de

bout: Gilles Phaneuf, directeur; Marielle Savoie, trésorière; Germain Rodier, directeur. Les handicapés physiques de la région de Saint-Hyacinthe qui aimeraient se joindre à l'association peuvent communiquer avec M. Gérard Gagnon en composant le numéro 796-5828 ou avec Gaby Migneault, en composant le numéro 773-3609.

## Le scoutisme chez-nous...

collaboration: France H. Cusson

Nous remercions tous ceux qui correspondent avec nous, pour nous avertir de leur présence le 14 juin prochain à l'occasion du cinquantenaire du scoutisme-guidisme dans notre district.

Nous invitons aussi tous les autres qui ont également l'intention de se joindre à nous, à nous le faire savoir en complétant le coupon ci-joint.

De plus, vous tous qui aurez

le goût de venir célébrer avec nous, en ce 14 juin... rendez-vous au stade L.-P. Gaucher, dès midi trente, même si vous avez "oublié" de poster votre fiche d'inscription.

Et pour nous mettre dans l'atmosphère de la joie des rencontres du 14 juin... fredonnons joyeusement tous ensemble sur le thème du cinquantenaire.

#### "50 ans, ça se fête!"

Cinquante ans, ça se fête. Tous les Scouts et les Guides vont fêter aujourd'hui

Cinquante ans, ça se fête tous les anciens, jeunes et moins jeunes ont vécu pour demain.

Cinquante ans, ça se fête à travers les âges, L'Héritage Scout a laissé tant de fierté.

Nous voulons aujourd'hui Chanter notre merci, Ça fait plusieurs années qu'on le dit.

Cinquante ans, ça se fête pour les Scouts et les Guides, c'est un grand jour de fête.

Cinquante ans, ça se fête. Tous les anciens, jeunes et moins jeunes n'ont pas grandi pour rien.

Cinquante ans, ça se fête pour les louveteaux, les jeannettes et les Kamsoks, les pionniers,

les éclaireurs, les guides et nous tous réunis, c'est aujourd'hui qu'on se dit merci!

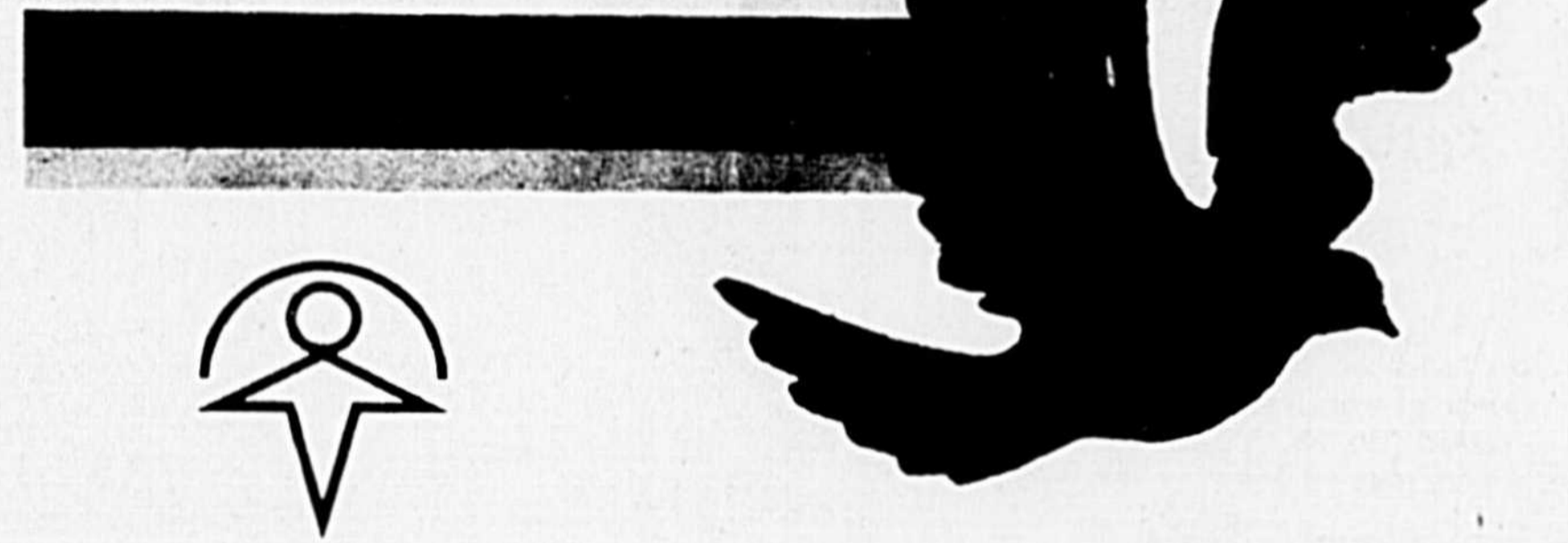
Nom \_\_\_\_\_  
Adresse \_\_\_\_\_ Code postal \_\_\_\_\_  
Tél. \_\_\_\_\_

Scout  ancien    Guide  ancienne  
 actif             active            Autre(s)

Nombre de personnes qui m'accompagneront \_\_\_\_\_

Comité du cinquantenaire  
Scouts-Guides Saint-Hyacinthe.

La Fondation  
du diocèse  
de Saint-Hyacinthe



La Fondation du diocèse

## Une réponse aux besoins de la communauté...

La Fondation du Diocèse de Saint-Hyacinthe a besoin de la participation financière de chaque chrétien pour assurer le succès de sa deuxième campagne de souscription.

Faire sa petite part dans cette campagne, c'est rendre possible l'existence et le maintien des services diocésains, tels que le Service

de Préparation au Mariage (SPM), le Service d'Orientation des Foyers (SOF), la Jeunesse ouvrière chrétienne (JOC), la Jeunesse étudiante chrétienne (JEC) et plusieurs autres.

C'est aussi aider à la mise sur pied de nouveaux services susceptibles de mieux répondre aux besoins actuels de la communauté.

Je désire donner la somme de ..... à la  
Fondation du Diocèse de Saint-Hyacinthe.

Je désire recevoir la carte de membre  
des Amis de la Fondation (La Source)

Je désire recevoir un reçu d'impôt

Pour un prêt sans intérêt, un don à rente viagère ou pour un legs testamentaire, s'adresser: Secrétariat de la Fondation du Diocèse de Saint-Hyacinthe, Casier postal 190, Saint-Hyacinthe, Qué. J2S 7B4, Tél.: (514) 773-8581.

Découper et faire parvenir le coupon à l'adresse ci-jointe.

## Lauréats du concours "Prête-moi ta plume"

La direction régionale de Longueuil a placé 13 écoliers parmi les 29 gagnants du concours littéraire "Prête-moi ta plume", concours organisé par le ministère de l'Éducation à l'intention du secteur primaire.

Ces jeunes gagnants recevront la médaille d'or du concours au cours d'une fête champêtre organisée à leur intention le 6 juin.

Sur ce nombre, quatre lauréats proviennent de localités situées non loin de Saint-Hyacinthe.

Beloeil: Nathalie Bourretière, et Brigitte Clouette, 12 ans, de l'école Christ-Roi; commission scolaire Argile Bleue. "Les animaux ont enfin leur importance".

Saint-Hilaire: Eveline Dubé, 8 ans, de l'école Hertel de Rouville; commission scolaire de l'Argile Bleue. "Les deux yeux".

Saint-Pie de Bagot: Pascal Milette, 9 ans, de l'école Bon-Séjour; commission scolaire Val-Monts. "L'île aux pirates".

#### Fête champêtre

Les gagnants seront les hôtes du ministère de l'Éducation le 6 juin prochain au musée de l'île Sainte-Hélène. Ils y seront accueillis par la Compagnie franche de la marine ainsi que par le régiment écossais des Highlanders.

Suivront ensuite la remise officielle des médailles aux lauréats ainsi qu'une visite du musée.

Après le repas que les enfants prendront avec leurs accompagnateurs au "Festin des gouverneurs", un autobus les prendra pour les conduire à l'île Notre-Dame où ils seront les hôtes des Floralies internationales de Montréal. Une visite guidée a été organisée spécialement à leur intention.

La direction régionale de Longueuil est particulièrement heureuse de la forte participation au concours et le directeur, M. Jacques Perreault, a personnellement adressé une lettre de félicitations aux gagnants.

#### Le mois de l'environnement

## A l'année prochaine!

Le mois de l'environnement est déjà terminé. Peut-être aura-t-il permis de sensibiliser certains à l'importance de protéger son environnement? Peut-être aura-t-il contribué à motiver davantage ceux qui sont déjà regroupés en associations. L'avenir le dira...

Plusieurs savent maintenant à quel point l'amélioration du milieu de vie tient à des détails quotidiens: excès de bruit dans la maison, automobile utilisée pour un oui ou un non, déchets que l'on jette dans les lieux publics, eau gaspillée, etc.

Vous appartenez à un organisme (A.F.E.A.S.,

Association des propriétaires, etc.) qui a des projets pour améliorer son environnement? Vous désirez intervenir dans votre école ou votre milieu de travail? Alors n'hésitez pas à communiquer avec nous: 201, Place Charles-Lemoyne, suite 136, Longueuil, J4K 2T5, téléphone: (514) 463-2740, on tentera de vous aider.

Et qui sait l'année prochaine, peut-être serez-vous de ceux qui auront mis sur pied une activité dans le cadre du Mois de l'environnement. N'oubliez pas, chacun est responsable de son milieu de vie.



**BISCUITERIE  
JANO Ltée**  
1980, rue des CASCADES

Irène Jubinville  
propriétaire

**ENCORE DU NOUVEAU "CHEZ JANO"**

Chaussons aux pommes, aux fraises, aux bleuets, aux cerises, Papineau crème au chocolat, M.M. Marsmallow assortis de Viau, biscuits au chocolat pur Empire de David.

à **3 lb \$3<sup>75</sup>**

Petite caisse de biscuits au gruau  
**Caisse de 9 lb**  
à **59 c lb**

Gâteaux cups assortis à la vanille, au caramel, au chocolat, à l'érable ou moka français à votre choix.  
**10¢** de moins la boîte

**SUPER SPÉCIAL: barres de chocolat Oh Henry de Lowney's**

à la livre à **3 lb \$3<sup>89</sup>** (à la caisse **\$1.29 lb**)

Dernière chance, tire à la mélasse de David  
à **2 lb \$1.19** Pensez-y

Il est à noter que pour toute correction à apporter ainsi que pour retirer une annonce classée, l'heure-limite est lundi après-midi 2 heures. Après ce moment, l'annonce sera facturée comme entendu.

# annonces CLASSÉES

## À VENDRE

**BARRE DE TORSION** pour roulotte Reese \$20.; bonbonne à gaz propane 20 litres \$20.; marchette pour bébé \$5.; bicyclette 10 vitesses pour homme \$35.; bicyclette de femme ordinaire \$15.; bicyclette d'enfant \$12. Tél. 773-4397.

**BATEAU DE MARQUE Peterborough**, 18' long., moteur 165 forces, aussi avec remorque. Tél. 796-2102 après 18h.

**BATEAU WELLCRAFT** 19 1/2', 190 forces fait de vinyle ouvrant, avec toilette, très bien équipé (\$1000. d'équipement), prix \$13,000. à seulement 50 heures d'usage presque neuf, aussi 1 congélateur 22', 4 ans d'usage \$300.; aussi 1 voiture à 4 roues avec une plate-forme à l'air. Tél. 796-3120.

Attention! Attention! pas de solliciteuse, meilleur prix, ENSEMBLES DE BATTERIES DE Cuisine en acier inoxydable, vaisselle, verrerie, cutellerie, à partir de \$249., économisez en nous rendant au Trousseau de la Jeune Fille Moderne Inc., 1885, boul. Laframboise, St-Hyacinthe. Tél. 773-1019.

**BETON** en petite quantité, béton préparé minimum 1/4 de verge, terre noire. Terre de jardin, sable de toute grosseur, gravier de toute grosseur, le Centre Du Béton, 195 boul. Laurier, Ste-Rosalie. Tél. 773-2122.

**BETONNIERE** big-head électrique, capacité de 6 cu. Tél. 774-0358.

**7 BOEUFES HOLSTEIN**, de choix pour la reproduction. Tél. 798-2453.

**BOEUF POUR CONGELATEUR**, directement du producteur. Tél. M. Jean Marc Dion 773-4329.

**BOIS DE GRANGE**, usagé, de toutes largeurs. Tél. 772-2732.

**BOIS DE CONSTRUCTION RUFF**, 2X4X8, 2X8X12 50.20 pi. carré; aussi quelque 100' de planches de plaine, aucune offre raisonnable refusée. Bicyclette pour homme 28" \$35. Tél. 792-3215.

**BOTTINE DE TRAVAIL** peinture 11 (petites) à 12 (grandes) avec ou sans cap ou semelle d'acier, doublées ou non, ouvertures tous les soirs mais sera fermé les samedis pour l'été à partir du 15 juin. Chez Gaston, 471, rue Roy, Saint-Dominique. Tél. 774-0417.

**BRACELET à bréloque** 10k. orné de petits coeurs valeur \$190. laissez \$125. neuf. Lampe style colonial couleur beige avec peinture fleurs bleues et beige \$40. porte bagage \$15.; gros bicyclette 3 roues \$15.; le tout propre comme neuf. Aussi acheterais manteau en rat Musque ancien modèle court brun foncé, gkr. jusqu'à 12 ans. Tél. 774-9898.

**BUREAU DE CHAMBRE** 6 tiroirs ASX32 comme neuf couleur noyer pâle. Comptoir vitrine 52X37 haut, comptoir vitrine 48X39. Tél. 773-8164.

**CHAILLONS BLANCS** décoratifs, (marble chips). Bordure de piscine, de maison tout d'arbres, dessous de balconerie, de galerie, de balcon, allées, etc... grosseurs variées. Tél. après 18h. 796-5048.

**CAMERA MIRANDA** 4 lentilles 28.35.50.135 MM. Flash 2 puissance, convertisseur 2X, viseur interchangeable, avec étui, seul. \$400. Tél. le sr 773-5020.

**CAMPEUR 77, SOUTHWIND**, 25', tout équipé très propre, échangeais pour 1 chalet aussi tente remorque, 4 places, comprenant poêle, évier, etc... en parfait état. Tél. 772-2858.

**CASIER DE RANGEMENT**, grande niche à chien (\$80.); ouvert de roulotte 15' (\$100.). Tél. 798-2794.

**CEDEUR, PLANCHES** de cèdre 3" à 12" de largeur, poteaux 4" x 4" en 8' et 12'; planches de pin 3" à 12" de largeur; piquets de cèdre. Tél. après 17h. 793-2546.

**CENTRIFUGEUSE** (extracteur de jus) de marque Oster de luxe, 2 vitesses presque neuf en très bonne condition. Avec livre de recettes. Tél. 791-2230.

**CHALOUPE D'ALUMINIUM** 14' avec remorque et moteur 18 forces Eventude \$600. Tél. 773-5065.

**CHATONS HIMALAYEN** bleu point femelles, enregistrés, pedigree. Tél. 773-1548.

**CHAUFFE EAU** à l'huile avec réservoir de 250 gallons, aussi mobilier de cuisine comprenant table et 4 chaises. Tél. 773-1832 ou 2476 rue Desaulles.

**CHEVRES ET CHEVREAUX** à vendre. Tél. 793-4264.

**CHIENS BOUVIER DES FLANDRES**, mâles, âgé d'un an. Tél. 773-7468 demandez Michel 549-2494.

## À VENDRE

Directement du manufacturier, fabricant de **CHEVRONS** (trains) résidentiels, agricoles, commerciaux. Nous avons aussi la tête galvanisée, de couleur et des clous. Tél. 514-799-5085, 514-799-4089. Distributeur exclusif des produits mix-mill silos à grain, moulangelectriques, tuyaux de nage, élévateurs à gain, moteurs électriques, à des prix très compétitifs, etc. Tél.: 514-799-5085, 514-774-1102.

Grand Spécial du printemps, **GRAND DAN-OIS**, Esquimaux, samoyèdes, caniches, Uskies, Sébériens, malamutes et bien d'autres, nous avons 20 races différentes aussi très bons chiens de garde, et nous faisons le dressage et les chiens sont garantis. s'adr. Chenil Drummond, 2470 rue St-Pierre, Drummondville, Tél. 1-9-478-5388.

**TERRE-NEUVE**, chiots nés, 21, avril, vaccinés, traités au vermifuge, parents Champion, élevage de qualité, Chenil Nautik engr. Tél. 798-2598.

**CLOTURE FROST** qualité commerciale, non utilisée, couvrant 100' Tél. 791-2041.

**COLOMBE** avec cage sur pied, ainsi qu'un couple de pinson avec cage sur pied. Tél. après 16h. 30 773-5337.

**CONGELATEUR** de marque Wood capacité 24 cu., très bonne état prix à discuter. Tél. 774-7892.

**CORROYEUR 12'**, 3 ciseaux, longueur de la table 62" avec moteur 3 forces, 220 volts, 2 sets de couteaux grande vitesse interrupteur 30 ampères, \$1300. 2745 rue Notre Dame. Tél. 774-3504.

**COUPONS** à la verge mode 80 (gardanne) polyester, tricot de coton, tissu à robe, rideau double, superma-press, prix compétitifs, coupons Cécile Enregistré, dans l'Annee, Tél. 774-2823.

**CUISINIÈRE ELECTRIQUE** vert avocado porte vitrée noire, système de rôtisserie motorisé et thermomètre de cuisson inclus très propre; bicyclette 5 vitesses CCM Elite de fille avec indicateur de vitesse et dynamo, 1 an d'usage par 1 adulte. Tél. 774-7851 le soir.

**DIVAN LIT** avec fauteuil en cuir noir très propre. Tél. après 17h. 774-7115.

**ENSEMBLE DE DRUMS COMPLET \$300.** 1 bicyclette à pédale pour homme \$15. s'adr. John Fraser, St-Jude, 792-3840.

**ENSEMBLE DE DRUMS** en très bonne condition, 2 sièges bagages très propres. Tél. 774-3625.

**ENSEMBLE DE GROSSE SACOCHES SHOEL**, noires, aussi 1 dossier avec porte-bagage standard. Le tout pour \$200. Tél. 799-5345 après 17h.

**ENSEMBLE DE SALLE A DINER** et de salon en frêne, style canadien, comprenant 1 table ronde avec rallonge, 1 bahut et 1 vaisselier, 1 chaise berçante; le mobilier de salon de même style que celui de la salle à dîner comprenant: 1 causeuse, 1 divan et 2 tables. Tél. après 17h. 30, 773-5175.

## À VENDRE

(A vendre commerce). **EQUIPEMENT DE LAVAGE MOBILE** (lavage chez le client) comprend: 1 camion 5 tonnes avec benne isolée, tout l'équipement neuf; 1 réservoir 2200 gallons, 2 pompes à pression 1000 livres avec brûleur. 1 Générateur 1000 watts; tout pour laver les flottes de camions, autos, autobus, extérieur de maisons, d'égraisage et lavage de machines lourdes, etc... Inf. le soir après 18h. (514)-372-9242.

**EQUIPEMENT** pour épicerie-dépanneur, dont 3 frigidaire à liqueur, 1 congélateur, 1 balance etc... A très bon prix. Si int. Tél. 774-4477.

**ESCABEAU** 6' aluminium, 1 table avec parois, comprenant le pied et nappe neuve sans leur boîte \$250.; génératrice neuve Mc Cullock 350 watts 220 et 110. Tél. 774-9547 ou demandez M. Dion 773-6005.

**EVAPORATEUR 3 1/2x12**, 2000 chaudières 2 gallons aluminium; 2500 chaudières et couvercles; 1 évaseur, poêle à sirop; 3 tracteurs 1 Ferguson 85 avec niveleuse, grabeur et chaînes, 1 Massey Harris 22, 1 tracteur W.M.; 2 paires de stiegs doubles, 1 paire de stiegs simples; 2 remorques. Tél. St-Bernard 792-2076.

**FAUCHEUSE CONDITIONNEUSE** 9' New-Holland 2 ans d'usage comme neuve; presse à foin International no 46; épandeur à fumier New-Idea 200 minots. S'adr. 514-772-2547.

**FILTRE AU SABLE**, chauffe-eau tout équipé de marque Gouzzit, toile pour piscine 8' neuve bleue. Tél. 797-3645.

**FOYERS RICHARD LE DROFF** en démonstration, pierre et briques, 3 neufs, 1 usagé; garantie de 5 ans sur ch. Tél. 773-8108.

**PETIT FRIGIDAIRE** 3 cu., \$150.; blender plus livre comment nourrir son enfant \$20.; 1 ensemble de baptême neuf \$10.; support en jersey 4 pour St. pantoufles en Phentex petites \$2. moyennes \$2.50 grandes \$3. Tél. maison 773-8153, bur. 773-8666 Denise.

**GALERIE EN FER forgé** avec 2 ouvertures pour fenêtre \$200. Tél. 791-2230.

**Vente de GARAGE** le samedi: 7 juin de 10h. à 17h. au 240 boul. Laurier, Ste-Rosalie, (anciennement Maurice Fleury) etc.

**TOIT** de petite maisonnette en moussiquette, toit de tôle, en bon état. Tél. 774-8277.

**GÉNÉRATRICE WINPOWER**, neuve n'a jamais servi, 12000 watts, marche sur prise de force de tracteur, laissez avec la remorque, prix \$1250. Tél. après 18h. 772-2731.

**GÉNÉRATRICE 15000-25000** en très bon état. Tél. 772-2712.

**GUITARE SECHE** Epiphone; amplificateur Yamaha, guitare électrique Yamaha. Tél. 792-3654.

**HERSE A DISQUES** (28 disques) de marque Oliver, trainante, \$200. Tél. 791-2230.

**2 JUMENTS** Quarter Horse, 3 ans et 4 ans. Tél. 774-9075 demandez Michel 799-4770.

## À VENDRE

**LAPINS DE TOUS** âges, aussi tondeuses à gazon, compresseurs 2 ou 1 pistons. Tél. 799-4797.

**LAVE VAISSELLE** Kelvinator à vendre en très bon état. S'adr. 787-3461.

**MINI LAVEUSE** et mini sècheuse automatique, Général Electric, 3 1/2 ans d'usage. \$200. pour les 2. Tél. 773-7769.

**MINI LAVEUSE** et mini sècheuse Général Electric de 3 ans, en parfaite condition. \$385. Tél. 773-5211 après 17h.

**LAVEUSE AUTOMATIQUE** très propre, de marque Speed Queen. Tél. 793-2512; beaucoup de linge d'enfant de 8 à 12 ans. 773-8923.

**LAVEUSE SECHEUSE** modèle 110 ou 220 volts, prix raisonnable. Tél. après 17h. 774-5275.

**LAVEUSE ET SECHEUSE**, poêle en très bon état. Tél. 773-1292.

**LAVEUSE ET SECHEUSE** Simplicity, 5 ans de bon rendement, en bon état. Tél. 798-2593.

**LAVEUSE ET SECHEUSE** verte 5 ans de service bon état; guitare électrique Pan, 12 cordes avec étui et amplificateur de maison très propre. Tél. 773-3991.

**LIT CAPITAINE**, très propre, \$80. Tél. 773-6445.

**LIT DE 54" X 72** avec sommier et matelas. Tél. 773-0944.

**MACHINE A BOUIES** Gattibis 1973, en parfaite état \$275. Acheterais air climatisé 1000 B.T.U. environ, en bonne condition, prix raisonnable. Tél. 796-3412.

**2 MACHINES A ETIQUETER** la marchandise à 14 rouleaux d'étiquettes, en bonne condition; balance Toledo, vérifiée, peut servir aussi à l'emballage; caisse enregistreuse électrique National; Cause surplus d'inventaire. Tél. 772-2322.

**MOBIER DE CUISINE** chromé avec 6 chaises et 1 table de salon à prix raisonnable. Tél. 773-2837.

## À VENDRE

**MACHINERIES**: Tracteur Case avec pépinière; toucheuse Mécanique John-Deere; presse à foin New-Holland, charue 3 raies David Brown; râtelier fllieur; cause de vente: décès. Tél. 774-4975.

**MATELAS** prix du manufacturier. Ensemble Repos 39" régulier \$149. Spécial \$99.; Ensemble le Gite 39" garanti 15 ans, régulier \$209, spécial \$159.; Ensemble Chiro 39" garanti 20 ans régulier \$249, spécial \$189.; Lit Matelat avec matelas ressorts régulier \$229, spécial \$169.; Ces ensembles se font dans les grandeurs désirées, Meubles peints et non peints (voisin de la Buanderie) 572 Concorde Nord Tél. 773-2421 ouvert de 13h. à 21h.

**MATERIAUX DE CONSTRUCTION**: Paradis Engr. Bois d'épinière, Spécial \$55 2x3, jusqu'à 2x10, longueur 8' à 16', contre-plaqué, spécial \$55 épaisseur 3/4, 5/8, 3/4, 3/2, Aspenite. 231 rue Martineau, Saint-Hyacinthe, à l'ouest Encom La Ferme, sortie 133, Transcanadienne. Tél. 514-799-4912.

Local de **MEUBLES PEINT** ET NON PEINT: bureau, commode, bibliothèque, étagère, lit-capitaine, pupitre, et matelas, prix de manufacturier. S'adresser au 572, rue Concorde Nord (voisine de la buanderie) tél. 773-2421, ouvert de 13 heures à 21 h.

**MOBIER DE 10** appartements d'antiquité, style victorien et canadien. Tél. 773-2928.

**MOBIER DE CHAMBRE** style canadien fait en orme, fabriqué à la main, aurais aussi 1 robe de mariée blanche taille 7 ans avec capuchon \$50. Tél. 799-4202 le soir, le jour 773-6225.

**MOBIER DE SALON** (divan, chaise, et 2 tables) aussi mobilier de cuisine. Tél. 773-4551 le soir seul.

**MOBIER DE SALON CANADIEN** avec table et lampe, payé \$1800. laisserais à \$900. seulement 3 ans d'usage; cause: déménagement. Tél. 773-4874.

**MOBYLETTE** 1979 de marque Jawa, couleur rouge, moteur 49 cc. Tél. 773-0658.

### Les Equipements M.L.R. Inc.

123, boul. Laurier, Sainte-Rosalie (chez Matériaux Dubreuil)  
tél. 799-5515 - 799-5577

#### DORMANTS NEUFS CREOSOTÉS (ties pour terrasses)

4309 BOUL. LAURIER, DOUVILLE

### Les Fenêtres André

tél. 773-3408

Représentant Visionic, Solaris Supervision, etc... Martin Clapboard en vinyl et aluminium prop. André Leroux

OUVERT TOUS LES SOIRS 7H. À 9H.

### l'aspire au mur Vacu-Maid

24 ans d'existence

Il suffit de brancher le boyau sur une bouche d'aspiration et Vacu-Maid nettoie en profondeur. Vacu-Maid est silencieux et plus puissant que n'importe quel aspirateur conventionnel et vous aide à purifier l'air de votre maison. Aspire l'eau et la poussière.

19 modèles résidentiels et commerciaux

Les entreprises **P. LACOMBE**

Si pas de réponse le jour, rappelez le soir après 19 heures. Merci.

2848, rue Pratte Saint-Hyacinthe

Tél.: 773-0696

**S'INSTALLE** dans toute maison neuve ou déjà existante

Demandez une démonstration ou une estimation gratuite pour l'installation sans obligation de votre part.

Si pas de réponse le jour, tél. le soir après 19 heures. Merci

### National

LA PERFECTION EN PEINTURE

### VENTE EVENTAIL

Pour les gens qui ne font pas les choses à moitié, National présente tout un éventail de spéciaux pour les rénovations du printemps.

PEINTURE LATEX SATIN D'INTERIEUR SUPER BLANC 564-800	PAS PLUS DE \$14.95 LE GALLON (4.54/l)
PEINTURE UNE COUCHE LATEX LUSTREE D'EXTERIEUR ACRYLIQUE SUPER BLANC 564-301	PAS PLUS DE \$16.95 LE GALLON (4.54/l)
PEINTURE SEMI-LUSTREE ALKYDE D'INTERIEUR SUPER BLANC 565-500	PAS PLUS DE \$16.95 LE GALLON (4.54/l)

Les gens exigeants le savent: National, c'est une peinture qui dure et dure en beauté.

National, l'atout couleur

**Peinture G. Roy Ltée**

Gros et détail

Peinture, pinceaux, tapisserie, LAINE, FIL, MÉTIER

2335, Nelson, Saint-Hyacinthe J2S 1X3  
Tél.: 773-9767

### ISOLATION YAMASKA

Isolants soufflés, laine minérale, mousse d'uréthane, et isolant acoustique liquide

Saint-Hyacinthe

tél: 773-7111

### À VENDRE Fosses septiques

conformes aux règlements du bureau de normalisation du Québec.

Laferté & Letendre

Tél.: 796-3277

La Présentation

### À VENDRE piscine hors-terre 24' x 48'

presque neuve, 1 mois d'usage

À sacrifier

514-549-4259

### Attention OCCASION D'AFFAIRES

À vendre cantine en opération, 7 mois par année, équipement neuf, 2 friteuses Mike, 100,000 B.T.U., "Steamer", plaque à frite, plaque à pain, table à salon, machine à jus, machine à "Flush" Taylor.

Offre raisonnable serait acceptée. Très bien située.

tél. 774-9457 ou 774-4199

### GOUTIÈRES L.M. LANDRY INC.

ÉTABLIE EN 1950

- Gouttière 5" sans joint
- Aluminium Supérieur .032"
- Plusieurs couleurs
- Garantie: 20 ans matériel
- 10 ans main-d'oeuvre

3165 Picard Saint-Hyacinthe

estimation gratuite 773-5937

### CANTINE MOBILE Michel & Mario

SERVICES, ENCANS

TOURNOI DE TOUS GENRES

2 roulettes à patates frites à votre disposition

RÉSERVEZ À L'AVANCE

MICHEL 793-4186 SAINT-LIBOIRE (soir)

MARIO 793-4686 SAINT-LIBOIRE (soir)

### Prévoyez-vous effectuer des nouvelles constructions?

Si oui, pour un travail personnalisé, accompli par un spécialiste du métier, ne cherchez plus et appelez chez Loubier.

Services offerts: creusage de fondation, fosse septique, champs d'épuration.

Renhaussement de fondation, camionnage, pépinière, "bull loader".

Si vous désirez un service rapide à des prix compétitifs, communiquez avec

**LA PÉPINE D'OR LOUBIER EXCAVATION INC.**

tél. 799-4810

### les fenêtres Québécoises enr.

Tél.: 774-1244

PORTES ET CHÂSSIS

CHÂSSIS À BATTANTS

Jacques Desmarais, prop.

2170, rue Cartier Saint-Hyacinthe J2S 1K4

### À VENDRE MACHINE-COMPTABLE "NATIONAL-32"

PRIX \$15000

Aubaine pour les personnes intéressées

Téléphonez à 773-6028 entre 8 heures 30 et 17 heures

### René Lemoine

Pompage d'usine d'épuration égouts et fosses septiques

Tél.: 799-3658 ou 799-4420

### ATTENTION PAS DE SOLICITEUR, MEILLEUR PRIX

Ensembles de batteries de cuisine, vaisselle, verrerie, cutellerie

À partir de \$249.

Economisez en vous rendant au Trousseau de la Jeune Fille Moderne Inc.

1885, boul. Laframboise, Saint-Hyacinthe tél. 773-1019

### À VENDRE Ripe de pin sèche

faisons la livraison à domicile

Si intéressé

773-6000

### Merci docteur Claude!

Nous voulons témoigner notre gratitude envers le docteur Claude Pilon chiropraticien qui a guéri notre petite fille d'un trouble chronique respiratoire. Justine. Ça ne nous a pas coûté un sou, parce qu'elle a 4 ans. Maintenant elle peut jouer, courir, s'amuser avec ses amis sans se mettre à tousser.

Merci beaucoup

Dr Claude Pilon! M. Mme G. Tessier

# GARANTIE GRATUITE CHEZ BROUILLETTE

Venez nous voir au Galeries Saint-Hyacinthe du 1er juin au 7 juin 1980

Spécial à tous les clients qui achèteront une auto ou un camion neuf chez Brouillette Auto Inc. durant le mois de juin, nous vous donnons **GRATUITEMENT** la garantie Chrysler 5 ans ou 80,000 kilomètres. Profitez-en.

Toujours les meilleurs prix. Toujours le meilleur service.

**SPÉCIAL**

**Super Concessionnaire Chrysler, Plymouth**

Albéo Cournoyer André Blanchard

Roband Fortand, Bernard Lamoignon

2750, rue Lafontaine  
Tél.: 773-8551

Plymouth CHRYSLER Lancers, Jeeps

VENTE OU LOCATION

**À VENDRE**

**À VENDRE**

**À VENDRE**

**À VENDRE**

**AUTOMOBILES**

**AUTOMOBILES**

**AUTOMOBILES**

**MOBYLETTE SIAO 74**, couleur orange 5350, outre mobylette couleur jaune Moto Béane 78, 450, le tout en excellente condition. Tél. 773-0390.

**MOTEUR hors bord Viking 3 1/2 h.p.** 5250; hache Kammer avocado 3 vitesses ou charbon de bois 550; garde robe en pin 5x2x2, 550; laveuse à tapis Bassell 510. Tél. 773-7337.

**MOTEUR 318**, en bonne condition ainsi qu'un moteur Toyota 2000 pour pièces; aussi linge pour fillette 2 à 5 ans. Tél. 795-6239.

**MOTO HONDA C.B. 500** four 1972, très propre, en très bon état, à vendre pas cher. Tél. 774-3768.

**MOTO HONDA 1979**, 750, 10e anniversaire, presque neuve. 6700 km. Si int. Tél. 792-2380.

**MOTO KAWASAKI 400**, propre en très bon état 5400. Si int. Tél. 773-6530.

**MOTO HORTON COMMANDO 750**, 1972, 13000 milles, bon état. Tél. 774-5193 après 17h.

**MOTO SUZUKI GS 1000** modèle Limité 1978, tout chromé, avec Windjammer SS et lowers, radio n'a que 23000 km. Tél. entre 16h30 et 18h. 774-3899.

**MOTO SUZUKI 250 trail**, mécanique A-1, 987 milles, en bon état, prix à discuter. Pour info. demandez Claude. 773-7640.

**MOTO SUZUKI G.S. 750**, 1977, en bon état, prix à discuter. Tél. après 17h. 773-0366.

**MOTO SUZUKI G.S. 1000**, 1978, très propre. Tél. après 18h. 798-2538.

**MOTO TRIAL 1977**, Suzuki 100 cc. moteur rematé, à vendre. 5595. Tél. 772-2167.

**MOTO YAMAHA ENDURO 125**, 79, bas millage, très propre, prix à discuter. Tél. Serge 773-0341.

**MOTO YAMAHA 350 cc.** 2 carburateurs, 1970, équipée d'un dossier et barre protectrice à l'avant à vendre ou complet ou pour pièces ou bien à échanger. Tél. 774-6803.

**MOTO YAMAHA 750 Spécial**, blanc 1979, avec balises (sachos) et huile cooler. Pour info. pour 796-3232, voir 773-3350 demandez Claude.

**MOTO YAMAHA RD 400**, 1977. Tél. 774-2392.

**MOTOCYCLETTTE YAMAHA 350 CC.** 4000 milles, très bon condition, prix à discuter. Tél. Michel après 17h. 774-2466.

**MOTOCYCLETTTE 1974**, YAMAHA, modèle RD 350, 18000 milles, très propre, très bonne condition, 5700. Tél. 773-4308.

**ORGUE GALANTIE** 15 rhymos, avec accords automatiques, 15 rhymos, 13 pédales, vibrato, sustain, avec orchestre 1 valeur de \$2700. pour \$1750, presque neuf; 2 pneus d'hiver de camionnette avec clous servi seulement qu'une saison; 3 bouts de cheminé en parfait état galvanisé. Tél. 797-2981 après 16h30.

**PÉDALE NEUF**, (acheté il y a 2 semaines) n'a jamais servi, de marque Sport Craft de luxe, en fibre de verre, jaune sièges en cuir ajustables, avec toit, valeur \$975, laissera \$585; cause démontement. Tél. 773-3692.

**PELLE LOADER** Hough modèle no 50, chaudière au Daimler des Tilleuls, 2000, foyer 16". Tél. 799-4411.

**PIANO CENTENAIRE** ancêtre, des pianos à queue (piano de table) en bois de rose, pattes sculptées, 76 long, 36" profondeur, 38" hauteur, prix à discuter. Tél. 798-2644.

**PISCINE 25** diamètre X 3 profond avec très bon filtre, avec échelle et chlore pour l'année \$75. Ancien foyer en plâtre \$75; Ski dague Scorpion 76, \$125. Tél. 793-4291.

**PISCINE HORS TERRE** Coleco 4 1/2 X18 diamètre, 4 ans d'usage, aussi halte de poêle. Pour info. 774-2583.

**BELLES PLANCHES DE PIN**, madriers de pin et planches de chêne séchés au four. Aussi planches de pin embouteillées, séchées au four pour recouvrement de mur et plancher. Table de pique nique en pin 4 long 550, et 6 long 560. Tél. 773-7887.

**4 PNEUS 4 saisons** Radiaux presque neufs, 13" no 165 SR 13-330 à \$25. ch. Tél. 774-5574.

**1 POELE A BOIS** blanc, \$75; bureau pour commerce \$15; réfrigérateur à l'eau de merre Coca-Cola \$35, 2 anciens sardeurs \$15. ch.; 1 boîte à môle \$5; ancienne broquette à lait \$20; 1 fournaise à l'huile \$10, ou le tout pour \$150. S'adr. John Fraser, St-Jude, 792-3898.

**1 POELE A BOIS** antique de couleur, à vendre. Tél. 799-3793.

**POELE WESTINGHOUSE** \$200. Sténo \$200; cause démontement 774-3451.

**2 POLES DE BOIS** avec anneaux, 1 de 37" et l'autre de 123"; 1 mobile Fisher Price; 1 siège pour bébé pour balcon extérieur; 1 tableau de jeux pour lit d'enfant; 3 ensembles pour petit garçon 6 mois, 12 mois, 18 mois; Roulette Glendale 1971, 19" avec toilette, poêle, frigidaire pour 6 personnes. Tél. 796-5795.

**ROBE DE MARIÉE** taille 8 ans, blanche avec voile, Tél. après 17h. 773-2708.

**BEAU PONEY** très doux avec attelage et voiture et aussi Poney lambré, avec attelage et long (chaft). Tél. 788-2232 ou 952 rue Royal, Massueville.

**2 PORTES DE CONGELATEUR** (walk in) avec peintures et poignées 48" x 96" x 5 1/2"; 48" x 86" x 7 1/2"; peaux de cuir, tannées de 18 ca. à 24 ca. \$10. ch.; évier avec boîte à panneau, modèle 1/4 h.p. (air over) 60 cycles, 100 volts, 43 ampères Westinghouse, bon état, pneus F-78-14 avec roues Good Year Belted neuf \$35; marche en marbre noir et blanc 36" x 12" x 1 1/2" porte extérieure, cadre pleine avec poignée, serrure, clé, 3 tentures, presque neuve, \$75, 36" x 82" Télé-Zoom lentille 4.5 \$100. Tél. 796-2356.

**POTEAUX** de galerie tournés 8" de long 5 1/2 x 5 1/2 x 50 ch. s'adr. R. Dupré 314, chemin St-Dominique à St-Pie, près de Sanior. Tél. 772-5354.

**PRESSE A FOIN** de marque Oliver 62 W à la broche, en très bonne condition, Tél. après 17h. 794-2166.

**REFRIGERATEUR BELANGER**, 28" neuf, encore garantie, toutes pièces et poêle Général Électrique, 30" blanc, Cause Départ. Tél. 773-1994 et 773-1069.

**REFRIGERATEUR INGLISH** 17", vert avocado, de luxe 3 ans d'usage, aussi mobilier de chambre comprenant lit 54", bureau 2 miroirs, 1 commode. Tél. 774-7919.

**REFRIGERATEUR**, poêle, laveuse, sècheuse et toutes marques avec garantie, aussi faisons la réparation. S'adr. au 2645 Sicotte, tél. 774-7489.

**REMOQUEUR FERMÉE** 4x8, isolée pour transport de matériel de Disco. Tél. 774-5763 ou 773-8316.

**RESERVOIR** 15000 gallons prêt à être installé pour vidage de fosse septique ou purin. Réservoir 4000 gallons pour gaz ou diesel 3 ans d'usage \$1000. Tracteur semi remorque Singel Inter. 1968 modèle 220 à gaz \$1200; remorque Can Car 1964, 40 bon état, prix \$5000. avec 2 essieux. 1 Porte hydraulique capacité 2000 lb. avec power take off, avec panneaux aluminium pin \$1200. 1 porte électrique capacité 2000 lb. panneaux plants \$600. Tél. le soir entre 17h et 21 h. 799-4202.

**RIDEAUX** plissé jour, brodés, blancs, très propre, mesurant 98 1/2" hauteur, X 288" largeur peut couvrir 1 fenêtre de 144" x 200" ou 2 fenêtres 72x100" long. \$100. Cause démontement. Tél. 773-4218.

**ROBE DE MARIÉE** blanche et bleue, taille 6 ans, avec voile et couronne de fleurs, modèle 1980, modèle d'été, aussi robe de bouquetière bleue avec dentelle blanche avec cape, grandeur 3K ans, modèle 1980. Tél. 772-2616.

**ROUES MAG CRAGER** 55 13", avec pneus, Super Charger. Tél. 774-5631.

**ROULOTTE 1972**, 15", 5 places toute équipée, comme neuve, \$2650. si int. Tél. 774-9861.

**ROULOTTE 35** beige, 1975, depuis elle a roulé seulement 100 milles, porte patio, plus porte ordinaire, poêle 4 ronds, et four de même couleur que l'évier ainsi que réfrigérateur 2 portes, chauffage, radio am-fm stéréo, 3 lits double, deux chambres privées, salle de bains, et douche, situé présente-ment sur terrain de camping Belle Rose Familiale \$185. pour l'année, ou il y a salle de danse, terrain de jeux et 2 piscines, valeur \$14,500. vendrais \$9500. ou meilleur offre, prendrais échanges si désiré, possibilité financement à la banque de 3 à 5 ans, Ste-Rosalie, rang 4, près de la route 20. Tél. 773-0800.

**ROULOTTE APPALACHE** 18 1973, en parfaite condition. Tél. 799-4877.

**ROULOTTE DAUPHINE** 1975, 21 1/2" très propre n'a jamais fait de route, peut couler 7 personnes, chauffage central au plancher, 4 roues \$5900; également à vendre pour chaudière, 1 laveuse avec tordeur, très propre, 1 mobilier de cuisine pour 4 personnes, 1 douche en métal complète, aussi pour homme 2 habits de grandeur 44. Tél. 773-9684 ou 774-7705.

**ROULOTTE 7x8**, idéal pour auto moyenne très propre, \$650; possibilité à louer à la semaine. Tél. à l'heure des repas 774-9371.

**SILO 14X28** en cèdre Bessette en bon état. Aussi Moverick 1973, mécanique en bon ordre pour les Pricés. Tél. 794-2473.

**SYSTEME DE SON** de très haute qualité entièrement neuf la garantie n'est pas concernée, comprenant amplificateur, table tournante, colonnes de son sur pieds, écouteurs et nettoyeurs de disques électriques. 300 Disques à laisser avec l'achat du système de son. Cause de vente: déménagement. Tél. 773-4476.

**TABLE TELEVISEUR** chromée, simili-noyer, grille steak avec contrôle température 0 à 450, stérilisateur de biberons. Table de rangement pour bébé avec 2 tablettes avec bain dessus coussiné. Tél. 799-5160.

**TABLES DE Pique nique** 5' en épinette assemblées \$30. Aussi remise à jardin 5x8' en déclin de cèdre \$300. Tél. 793-2654.

**TAPIS DE SALON** 22 verges carrés, comprennent: sous-tapis, baguettes couleur neutre. Tél. 774-4780.

Si vous avez de la Machinerie à faire vendre venez nous voir, nous sommes là pour ça. SCIES RADIALES Dewalt et Rockwell 12"-10"; motoseuse Smith \$600; Machine à Tenons \$450; Saboteuse à disques et cour-rois; presse pour caller hydraulique; dépeussièreuse Gust Collecteur pour Banc de sci; banc de sci Wadkin, V-Grooving Machine avec en traineur, conveyeur, compresseur d'air; cloueuse à air, scie botteur simple \$150; compresseur avec moteur à gaz (Webster - Eiscansin); moteurs électriques de 0 à 100 forces 550 volts, moteurs électriques de 1 1/2-2-3-5 forces 220 volts; 1 tour à bois, gualtine à air, neuve, pour bricoleur nous avons en morceaux du bois de chêne, noyer, vendu en lot ou morceaux. 1 Chaine d'assemblage pour fabricant en série. Masika Machinerie Equipements, 125, Grand Rang St-Francois, St-Hyacinthe. Tél. 774-6161.

**2 VITRINES**, 5 fenêtres en aluminium en bonne condition. St-Hyacinthe, 794-2988.

**VOITURE ANTIQUE** avec toit, 2 épandeurs à fumier, 100 minots, vibroculteur, 24 dents Mossey Ferguson, paires de roulettes tractantes 12x12, Mc-Cormick Dodge Polara 1971, 4 portes. Tél. 792-3099.

**2 VOITURES A FOIN** plate forme 16", avec montant pour foin ou lance balles. Tél. 772-5192.

**4 VOITURES** 3 essieux, plate-forme en chêne 22 pieds. S'adr. Aldege Laliberté, 40 rue St-Martin, St-Louis, Cité Richelieu. Tél. 788-2514.

**AUTOMOBILES**

**AMX 79**, avec 6 cylindres, 24000 km., automatique, intérieur-velours sièges baquets, Hatch-back; face back, tous les cadans, mags, avec 4 Good Year, GT, radiaux 60, Spooler Avant, allèrer arrière, conduit par 1 femme, prix à discuter. Tél. 774-8736 après 17h. ou 793-2526.

**BARACUDA 1979**, 340, automatique, parfaite condition, très propre, mécanique A-1, 70000 milles, pneus et freins neufs. Tél. 773-9239.

**BARACUDA 1969**, tél. 773-2178.

**BARACUDA CUD**, très propre, transmission neuve 1973, couleur noire, \$3000. Tél. avant midi 773-4981 après midi 774-9042.

**BLAZER 4X4**, Chevrolet 1979, 41000 km., \$6500. Tél. 773-6216.

**BUICK LE SABRE** 1976, en parfaite condition, vitres teintées, pneus Michelin été-hiver, radio am-fm, serrure automatique pour coffre arrière. Prix d'abaoune, cause de vente: autre auto fournie par compagnie. Tél. 773-7280.

**REJEAN DESLANDES AUTO** 1755, rue Saint-Louis, Saint-Hyacinthe, tél. 774-1011, Buick Skylark Limitée 1980, Pontiac Firebird Formula 1979, Chevrolet Malibu 1979, 4 portes, Cadillac coupé de Ville élégance, 1978, Chevrolet Malibu 1978, 2 portes, Ford Pinto 1978, Pontiac Acadia 1978, Dodge Aspen 1978, Chevrolet Malibu 1977, Camaro 1977, Chevrolet Nova 1977, Grand Prix 1979, très bon équipé, Datsun 710, 1975, 4 cyl. aut.; Chrysler Newport 1974, Dodge Aspen 77 4 portes, Plymouth Satellite 74, Ford Thunderbird 1970, extrêmement propre, auto de collection, nous offrons à nos clients une garantie de 12 mois ou 20,000 km.

**CAMARO 77**, 6 cylindres, très propre 40000 milles, cause: départ. S'adr. 83 rue St-Augustin, Ste-Hélène.

**CAMION FORD** 74, 4 tonnes, avec boîte 18 Ford 71, 3 tonnes, boîte 15'. En excellente condition. Tél. 791-2795.

**REJEAN DESLANDES AUTO** 1755, rue Saint-Louis, Saint-Hyacinthe, tél. 774-1011, Buick Skylark Limitée 1980, Pontiac Firebird Formula 1979, Chevrolet Malibu 1979, 4 portes, Cadillac coupé de Ville élégance, 1978, Chevrolet Malibu 1978, 2 portes, Ford Pinto 1978, Pontiac Acadia 1978, Dodge Aspen 1978, Chevrolet Malibu 1977, Camaro 1977, Chevrolet Nova 1977, Grand Prix 1979, très bon équipé, Datsun 710, 1975, 4 cyl. aut.; Chrysler Newport 1974, Dodge Aspen 77 4 portes, Plymouth Satellite 74, Ford Thunderbird 1970, extrêmement propre, auto de collection, nous offrons à nos clients une garantie de 12 mois ou 20,000 km.

**CAMARO 77**, 6 cylindres, très propre 40000 milles, cause: départ. S'adr. 83 rue St-Augustin, Ste-Hélène.

**CAMION FORD** 74, 4 tonnes, avec boîte 18 Ford 71, 3 tonnes, boîte 15'. En excellente condition. Tél. 791-2795.

**TRACTEUR JOHN DEERE** 710, en très bon état. Tél. 772-2712.

**TRACTEUR MASSEY FERGUSON** no 175, 1975, en très bon état, 1 presse à pain New-Holland no 268; loucheuse Shopper 16A John Deere. Tél. 792-6284.

**Yamaska expert en petite voiture**

**PINTO 2 portes** 80, 4 cylindres, automatique, servodirection, radio, bas millage, terme facile et financement bancaire. Demandez Georges Paquin. Tél. 774-2000.

**yamaska automobile inc.**

**Yamaska expert en petite voiture**

**THUNDERBIRD 78**, Sport, transmission au plancher, bas millage, terme facile, financement bancaire. Demandez Jacques Brodeur. Tél. 774-2000.

**yamaska automobile inc.**

**Yamaska expert en petite voiture**

**CHEVROLET Citation 80**, modèle De Luxe, 6 cylindres, vitres électriques, radio AM/FM, bas millage, terme facile et financement bancaire. Demandez Maurice Robitaille. Tél. 774-2000.

**yamaska automobile inc.**

**Yamaska expert en petite voiture**

**FORD Thunderbird 79**, démonstrateur, 302 p.c. V-8, transmission automatique, servodirection, servofreins, bas millage, garantie vers l'an 2000, termes faciles, financement bancaire, demandez Paul Gervais, 774-2000.

**yamaska automobile inc.**

**Yamaska expert en petite voiture**

**yamaska automobile inc.**

**important**  
EXCLUSIVITÉ

- Rideaux de dentelle "Arthur Quentin"
- Meubles de reproduction
- Poteries "Suzanne Cournoyer"
- Antiquités

**Heures d'ouvertures**  
Jeudi et vendredi 13 h à 21 h samedi 11 h à 17 h  
dimanche de 11 h à 17 h

**L'Atelier D'Amandine**  
248, rue Notre-Dame Saint-Pie Bagot (face à l'église)  
Tél.: 772-5524

**assurance Allstate**  
Auto-maison-commerce  
**774-5944**

**NOUVELLE ADMINISTRATION**  
Centre de l'auto  
**GARIÉPY** Léonard  
705, boul. Laurier, Douville  
RÉPARATION: AUTOS, CAMIONS  
ouvert 8 h à 21 heures  
AUTOS D'OCCASION  
**774-0774**  
Nous défions toutes concurrences

**CAMION FORD Super Cab Explorer**, 34 tonne, 1976, avec boîte de fibre de glace, bas millage, 2,700 milles, ou s'adr. 2855, rue De LaBruyère, Saint-Hyacinthe. Tél. après 18 h. à 773-7735.

**CAMION FORD 10 roues**, modèle Lt-900, moteur 534, avec boîte à bascule en parfaite condition. Avec permis vrac région 6. Tél. 799-4689.

**CAMION GMC 34 tonne**, 6 cylindres, 4 vitesses, ou plancher, modifié, avec couchette, 4 pneus neufs, 52000 milles, route et bande noire, intérieur tapis long poil (shag) noir. Tél. 774-3705 et 795-3555.

**CHEVELLE 1970**, automatique, sièges baquets 307 po. ca. Tél. après 17h. 799-4703.

**ANNEXE AUTO SERVICE, CHEVROLET** Mani Carlo 1979, Oldsmobile Omega Sport 1979, Plymouth Caravelle 2 portes 1979, Chevrolet Monza 2 plus 2 1979, Chevrolet Malibu 1978, Acadia 2 portes, 4 vitesses, 1978, Buick Century 1973, Montego 1973, Plymouth 1971. Plusieurs de ces autos sont garanties à un 20000 km., s'adr. 5645 rue Ripout, Tél. 773-1244.

**CHEVY VAN 1979**, 34 tonne intérieur fini avec cuir et tapis lit arrière, petite armoire, extérieur noir, roues et parc choc chromé, porte bagage et prise d'air sur le toit. Possibilité de financement \$7000; glacière de camping familiale Tél. 796-3538.

**CHRYSLER CORDOBA** 76, 37000 milles, toute équipée, très propre, 6 pneus \$4200. Tél. 774-7471.

**CHRYSLER CORDOBA** 76, brun, pneus radiaux, radio am-fm, cassettes, très propre; Buick Century 74, \$1600. Tél. 773-2669.

**CORVETTE 79**, à vendre. Tél. 773-8244.

**CORVETTE 74**, rouge, moteur 350, L-48, 53000 milles, mécanique A-1, bas millage, peinture originale, \$7500. S'adr. 2290 rue Ste-Anne no 11, après 17h.

**COUGAR XR7**, 75, 70000 milles, 4 mags Alliant, 4 pneus Dayton 6-60 400, 4 barils, vert métal flake, très propre \$3000 à discuter. Tél. 796-2050.

**Garage Roger Péloquin**  
Spécialité: débosselage, peinture mécanique générale  
**275, Grand Rang SAINT-FRANÇOIS**  
Saint-Hyacinthe  
sortie du pont de Douville  
tél. 774-5574

**AGME PONTIAC-BUICK**  
3000, rue Desmarès, Saint-Hyacinthe. Tél. 774-5301

**BUICK 1978 CENTURY**  
V-8, automatique  
24,000 kilomètres  
comme neuve  
garantie OK, bonne valeur  
**Spécial**

**AGME PONTIAC-BUICK**  
3000, rue Desmarès, Saint-Hyacinthe. Tél. 774-5301

**MERCURY COUGAR 1977**  
toute équipée  
33,000 milles  
seulement  
garantie OK, bonne valeur  
**Spécial**

**AGME PONTIAC-BUICK**  
3000, rue Desmarès, Saint-Hyacinthe. Tél. 774-5301

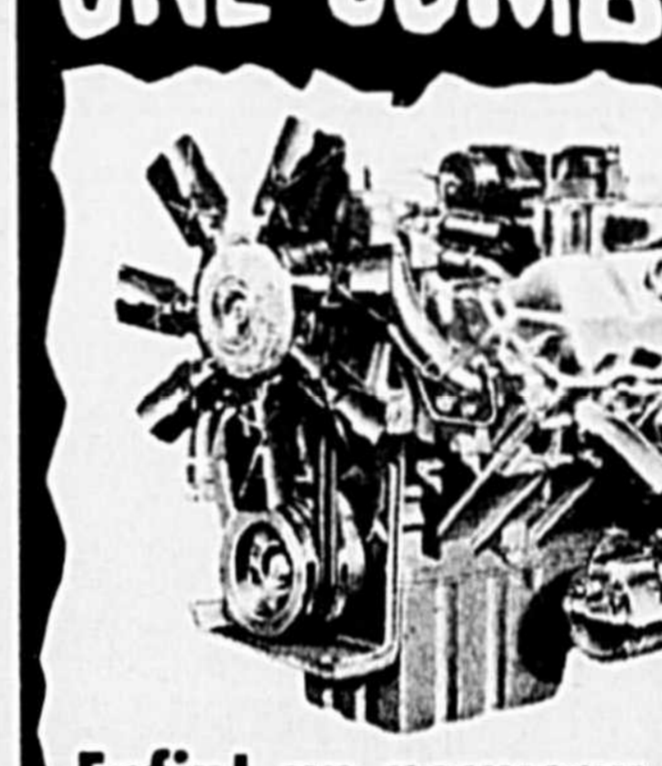
**BUICK 1975 CENTURY**  
carrosserie remise à neuve  
condition impeccable  
bas millage  
garantie OK, bonne valeur  
**Spécial**

**AGME PONTIAC-BUICK**  
3000, rue Desmarès, Saint-Hyacinthe. Tél. 774-5301

**OLDSMOBILE 1976 Cutlass Suprême**  
coupé Landau  
véhicule impeccable  
aubaine, bas millage  
garantie OK, bonne valeur  
**Spécial**

**AGME PONTIAC-BUICK**  
3000, rue Desmarès, Saint-Hyacinthe. Tél. 774-5301

**UNE COMBINAISON GAGNANTE**



**Enfin! un nouveau camion Diesel moyen ÉCONOMIQUE et FIABLE**  
8.2 litres 165 H.P. ou 205 H.P.  
Un camion pour vous cultiver  
**Ford**  
Pour de plus amples informations, communiquez avec M. Pierre-Paul Labrèche  
Spécialiste dans la vente de camion mais encore + plus + dans le service dans des ateliers d'entretien digne de l'an 2000  
**CATERPILLAR** **yamaska automobile inc.**  
Chez nous, c'est moins cher. 2000, boul. Casavant, St-Hyacinthe 774-2000  
Belœil, 467-1341 Mtl., 861-6028

**AGME PONTIAC-BUICK**  
3000, rue Desmarès, Saint-Hyacinthe. Tél. 774-5301

**Yamaska expert en petite voiture**

**yamaska automobile inc.**

**Yamaska expert en petite voiture**

**yamaska automobile inc.**

**Yamaska expert en petite voiture**

**AUTOMOBILES**

**HONDA 79**, 3 portes, couleur bleu gris intérieur noir, 5 vitesses, 13000 km., en très bon état, comme neuf, \$3900. vendeur Adrian Lacours, 27 rue Union, St-Charles sur Richelieu. Tél. 584-2064.

**JEEP C.J. 1977, RENAGADE**. Tél. 773-3980.

**NOVA LM 1976**, 350 P.C. automatique bleu, 4 portes, 6 pneus Michelin, air climatisé, sièges baquets, radio am-fm, stéréo, vitres électriques, volant ajustable. Si int. 774-0759.

**OLDSMOBILE 98**, 1978, air climatisé, vitres électriques, 3 portes. S'adr. 196 rue Jolibois. Tél. 799-4767.

**OLDSMOBILE CUTLASS BROUGHAM 79**, toute équipée, comme neuve, seul 12002 km., si int. tél. 774-9861.

**OLDSMOBILE CUTLASS SUPRÊME BROUGHAM 1978**, 4000 milles, mécanique A-1, couleur noire à l'extérieur et rouge à l'intérieur, 4 pneus Michelin dont 4 sont neufs. Vitres électriques, radio am-fm stéréo. Sur rendez-vous seul. Tél. 774-8116.

**OLDSMOBILE DELTA 88**, 1973, très propre, Oldsmobile Toronado 1978, en bonne condition. Si int. Tél. 773-8593.

**OLDSMOBILE SALON 1977**, 26000 milles, toute équipée, 4 T.A., 4 mags, aussi à vendre système de son Kenwood, avec enregistreuse 4 pistes, S'adr. Garage Cirio. 773-8953.

**OLDSMOBILE TORONADO 78**, traction avant, comme neuve, 13000 milles, toute équipée, air conditionné, 6 pneus Michelin. Tél. 773-8626.

**PACER 76**, très bon état, 56000 milles, pneus Michelin Neufs, 3 vitesses. Tél. Jour 774-6378 le soir 796-2114.

**PICK UP 1/2, 3/4 tonne**, avec ou sans toit en fibre de verre. Tél. 773-7213.

**PLYMOUTH 1974**, 4 portes, très propre, mécanique A-1. Tél. 792-3099.

**PLYMOUTH SATELLITE 1968**, bonne condition, 4 pneus Radiax presque neufs, \$300. Tél. 787-3039 ou 787-3296.

**PONTIAC LEHMAN coupé Sport, 1977**, 30000 milles, Mustang 1979, 18000 milles. Les 2 voitures sont en excellentes condition. Tél. 495-4271.

**PONTIAC PHOENIX 1980**, traction avant 2 portes, 4 vitesses, 14000 km., 2 pneus d'hiver avec roues, si int. Tél. après 17h. 799-0929.

**STATION CHEVROLET IMPALA 1976**, en parfait état, 4 portes, 3 sièges, 29000 milles, radio am-fm avec haut-parleur arrière, anti-roule, vitres électriques, dégivreur arrière, support à babages. Tél. 773-9961 en montre au 2625 rue Dessaulles.

**STATION WAGON MATADOR, 1976**, 39000 milles, en bonne condition. Tél. 773-4240.

**THUNDERBIRD 79**, 8, 302 ps, cu., vert et blanc radio am-fm, intérieur et extérieur de luxe, pneus radiaux, roues de mag, bas millage, particulier. Tél. 794-2341.

Bouquet Auto St-Charles, Spécial sur voitures neuves Ford 1980. Vente du 30 mai au 30 juin, aucune offre raisonnable refusée. J'ai besoin de voitures usagées. Spécial THUNDERBIRD 1979, mon de md. Sport, vitres électriques, console, radio stéréo, roues sport et strap, sur valise couleur bleu or. \$7495. garantie 200000 km., ou 12 mois. Thunderbird 1978, 60000 m., moteur 302, radio stéréo, valise électrique, contrôle de vitesse prix spécial \$4450. Lidz 36000 milles, 1978, Spécial \$3450. Prix Spécial sur toutes voitures usagées durant cette vente Camion 1/2 tonne double Cabriolet Datsun 1975, A-4 Cherokee auto-1975, S'adr. 185 Chemin Bord l'eau St-Charles, route 20, sortie 113. Tél. 584-3181, le 30 mai 1979, ouvert 10 heures à 20 h, 6 jours.

**TOYOTA COROLLA 1600 1974**, manuelle, 5 vitesses, \$500. Tél. après 17h. 773-2078.

**TRANS AM 1980** tout ouvrant, Phoenix 1980, Capri 1979, Firebird 1978, Trans Am 1977, Chevrolet 1978, Aspen Spécial Edition 1977, Honda 1976, Camaro 1975, Pick Up Dodge 1975, Oldsmobile Cutlass 1974, Auto Lussier Phaneuf inc. 23 Principale, St-Damase, tél. 797-3956.

**TRANS AM 78**, noir et or, 24000 milles, automatique, 4 pneus Pirelli, Système de son. Tél. 773-0850.

**VOLKSWAGEN 1971** Tél. 773-9097.

**PROPRIÉTÉS**

**DOUVILLE**, échange considéré 28 x 44, tout en brique, terrain de 9,000 pi. ca. gazonné, raz-de-chaussée de 5 1/2 pièces très spacieuses, tapis mur à mur, porte patio, au sous-sol 2 x 2 1/2 pièces, très bonne location, hyp. transférable à 104%. Inf. Suzanne Laliberté Courtier Expert 774-2482.

**ÉPICERIE-BOUCHÈRIE** licenciée, chemin achemalodé. Tél. après 18 heures à 799-4266.

**FERME LAITIÈRE**, région de Farnham, 285 acres, 1/2 boisé, 57 têtes Holstein, quota 9,047 livres de gras, vente directe incluant roulalet. Tél. 514-293-6961.

**FERME DE 60 arpents**, dont 40 en culture, 11 arpents pour l'élevage, 7 arpents en verges, permis d'environnement, équipement agricole, bâtiments, maison de campagne avec chauffage électrique, située Grand Rang St-François, à Saint-Pie. Hyp. disponible à 12 1/2%. Inf. Suzanne Laliberté Courtier Expert 774-2482.

**LA PROVIDENCE**, bord de la rivière, 34 x 55, 8 1/2 pièces, très luxueux, garage chauffé, piscine creusée, sous-sol entièrement terminé, foyer, bar, salle de jeux, séjour, porte patio, etc. terrain 10,424 pi. ca. Faites vite. Inf. Michel Goddu, Courtier. 774-2482.

**2 LOGIS**, rue Morrison, 6 1/2 pièces chacun, chauffage central, taxes 5688, hypothèque à 12 1/2% transférable. Plancher de bois franc, très propre. Inf. Suzanne Laliberté, Courtier Expert 774-2482.

**MAISON UNIFAMILIALE 28 x 42**, avec abri d'auto, plancher en marquette, sous-sol prêt pour la finition située coin Pelletier et Triquet, Saint-Hyacinthe Annexe. Tél. 773-2055.

**MAISON MOBILE 14 x 68**, avec chauffage électrique, foyer, tapis, réfrigérateur, cuisinière, mini-lavabo et sècheuse. Saint-Vallérien. Tél. 793-2639.

**AUBAINE**, 24 x 42, décorations de luxe, plusieurs extras, entrée pavée double, terrain 9,375 pi. ca. gazonné, 2 minutes du centre-ville, école, etc. Inf. Michel Goddu, C. 774-2482.

**JARDIN Douville**, Place des Buissons, à vendre par le propriétaire, maison 7 étages, 3 grandes chambres, 2 salles de bains, foyer, chauffage électrique, tapis mur à mur. Si int. tél. après 16 heures à 773-1707.

**TOUT EN BRIQUE 26 x 46**, très belle construction, incluant Jenn-Air, four encastré, foyer dans le salon, armoires exceptionnelles. Hyp. à 10% pour 4 ans. Terrain 9,122 pi. ca. Inf. Jacques Martin Courtier 774-2482.

**SOYEZ CHEZ VOUS** et ne payez que 590 par mois, taxes incluses, dans ce 6 logis de 5 1/2 pièces chacun près du centre ville, libre le 1 juillet 80 comptant requis \$5,000. Inf. R. St-Laurent, Courtier Expert 774-2482.

**MONTREAL**, 3238 rue Lebrun, duplex 2 x 5 électrique refait, chaudi. élect. cuisine rénovée, doit vendre rapidement, \$29,500, grand terrain, 5 min du métro. Tél. 354-4378.

**PROPRIÉTÉ à vendre** ou à échanger trois étages meublée au complet avec grand terrain, beaucoup d'arbres adultes. Présentation sert pour famille d'accueil à celui qui serait intéressé. Prix réduit, cause départ pour l'hôpital. Tél. 1-819-477-2130 le soir seulement.

**VENDRE OU ACHETER UNE PROPRIÉTÉ** y a rien là. Tél. moi ça va se faire vite. Paul Messier 773-88360 le soir. A.V.I.M.G.

**PROPRIÉTÉS**

Par le propriétaire, un 8 LOGIS de 4 1/2 pièces, chauffage électrique, cour en asphalte, 8 remises, stationnement avec prise. Hypothèque 12% pour 3 ans. Construction 1971, en brique, porte aluminium, balcon patio, porte insurannée, escalier en marbre, système d'alarme, sentinelle pour le stationnement, rue Gauthier, en face de l'hôpital, toute offre raisonnable acceptée. Adressez-vous 166, rue Girouard, avant les courses de poney. Pas d'agent d'immeuble S.V.P. Tél. 799-4095.

**RUE DES CASCADES**, commerce de tissus avec spécialité confection sur mesure. Établi depuis 45 ans. Guy Roy 773-2223, 774-1008, Fiducie du Québec, courtier.

**SAINT-BARNABÉ**, maison de campagne, 6 milles de Saint-Hyacinthe, grand terrain paysager de 400 x 500, garage en bonne condition, 6 1/2 pièces rénovées à neuf, échange accepté. Inf. Yves Ducharme, 774-2482, I.J.M.C.

**SAINT-DENIS-SUR-RICHELIEU**, bord de l'eau, 25,500 pieds carrés, terrain, construction 1978 selon spécifications du propriétaire, grand terrain, taxes basses. Camille Lacoursière 653-2496, 653-9970. Montreal Trust, courtiers.

**SAINT-DENIS**: cottage pièces sur pièces sur terrain 5,300 car. avec porche. Pourrait être utilisé pour élevage petits animaux. M.L.S. Y. Dubois 653-2794, 467-1211, Fiducie du Québec, courtier.

**SAINT-DENIS**, joli bungalow en briques, 30 x 40, 5 1/2 pièces, terrain 85' x 100', libre immédiatement. Taxes: \$200. Inf. J. Martin Courtier 774-2482.

**SAINT-DOMINIQUE**, ferme 25 arpents, maison 1 1/2 étages, 5 pièces, électricité 200 ampères, chauffage électrique, foyer, grange étable, remise, garage, piscine creusée 16 x 32. Immeubles St-Jean 773-0004.

**SAINT-EUGÈNE**, ferme culture maraîchère 85 arpents, partie boisée, maison en très bonne condition, sous-sol 7 pièces, en ciment, petite grange, terre, tout vierge. Immeubles St-Jean 773-0004.

**SAINT-HELENE** maison à vendre, 7 1/2 pièces, avec remise, garage, terrain 115 x 180 environ. Tél. tout temps 791-2502.

**SAINT-MADELEINE**, brique et aluminium 25 x 40, abri d'auto, sous-sol complètement terminé, piscine creusée 14 x 31, terrain clôture 10,875 pi. ca., hypothèque 12 1/2% taxes \$305. Inf. Michel Goddu, Courtier 774-2482.

**SAINT-PIE**, maison en déclin d'aluminium, 1 1/2 étages, 8 1/2 pièces, chaudi. électrique, taxe \$300, air climatisé, remise, demandez à visiter Immeubles St-Jean. Tél. 773-0004.

**SAINT-PIE bungalow** 9 pces, foyers, sous-sol fini, terr. 2 1/2 arpts, hypo. transférable à 12 1/2%, aussi maison de campagne 6 pces, garage, terr. 15,257 pi. ca., le tout très propre. Henri McCaragher: 1-514-378-8461, 772-5233, Fiducie du Québec, courtier.

**SAINT-SIMON**: cottage colonial, pierre et aluminium, 12 pièces, 2 salles de bains, chauffage électrique, sur le bord rivière Yamaska, terrain 20,000 pi. ca., Taxes \$262. Appelez Lionel Hébert 467-1120, Montreal Trust Courtier.

**TERRAIN**, secteur Saint-Joseph, 70 x 100, Tél. après 17 heures à 773-9818.

**TERRAINS COMMERCIAUX** 1213-1215-1209-1205, rue Centrale, Saint-Joseph, Saint-Hyacinthe. Tél. Mil 271-4216.

**PLUSIEURS TERRAINS** à Douville, Saint-Simon, Saint-Jude, de toutes grandeurs, avec beaucoup d'arbres. Jean Leclerc 773-2223, 792-2003, Fiducie du Québec, courtier.

**MAISON** à Sainte-Madeleine, chauffage électrique, terrain 70 x 100, avec remise de 10 x 10, porte patio, taxes basses, pas d'agent prix \$34,000. Tél. 795-6582.

**PROPRIÉTÉS**

**BORD DE L'EAU**, site exceptionnel, bungalow, 3 chambres, bureau au sous-sol, garage, grandes pièces, terrain 17,500 pi. ca., par le propriétaire, cause: transfert, pas d'agent. Au 5015 (4145), rue Frontenac, secteur Douville. Tél. 773-3411.

**BUNGALOW** en briques, 3 chambres, ou 2645, rue Bourassa. Tél. 796-5755.

**BUNGALOW**, situé 3520, rue Scotte près du Cégep, paysagé, entrée asphaltée, 5 appartements avec sous-sol fini, foyer naturel et sous-sol, fourneau encastré, table cuisinière; laveuse à vaisselle, armoires en chêne, ou sous-sol, 4 chambres avec dinette et salle de bains. Louées et rapportant \$560 par mois durant l'année scolaire. A qui la chance, si int. tél. 774-2000 ext. 28 demandez Jacques Brodeur, après 17h. 773-2024 pas d'agent.

**A VENDRE** par le propriétaire, chalet 3 1/2 pièces, habitable à l'année, chauffage électrique, terrain 80 x 120, avec garage et remise. Tél. 774-1533.

**CHALET** meublé, à vendre situé sur le terrain de camping, Sainte-Madeleine \$3,500. Tél. après 17 heures à 796-5060.

**CHALET**, 4 pièces, tout meublé. Tél. 774-8934 après 20 heures.

Par le propriétaire, un 8 LOGIS 4 1/2 pièces, chaudi. élect., cour en asphalte, 8 remises, stationnement avec prise extérieure, hypothèque 12% pour 3 ans, construction 1971, porte insurannée, escalier en marbre sur rue Gauthier, toute offre raisonnable acceptée pour rendez-vous au 166, rue Girouard, devant courses poney, pas d'agent s.v.p. Tél. 799-4095.

**MAISON** québécoise, 5 pièces, ou 1er plancher avec foyer et 2 pièces au sous-sol finis, installation laveuse et sècheuse, grand terrain, près de l'hôpital et de la polyvalente, au 2835, rue Bouchard. Tél. 773-9279.

**MAISON A vendre** avec grand terrain sur bord de l'eau, pas cher. Tél. 799-5027 après 20 heures.

**MAISON 2 logements** en brique 4 1/2 pces, garage, abri d'auto, grand terrain. Tél. 773-1392.

**PROPRIÉTÉS**

**MAISON MOBILE** à vendre 14 x 68, Festival 1976, meublée ou non, foyer, tapis, 3 chambres, 2 salles de bains, chauffage électrique. Tél. 799-3670 après 18 heures ou 773-9802.

**MAISON MOBILE**, bord de l'eau, Saint-Pie, "Le Marquis" 14 x 64, chaudi. élect., solage cimenté, toute pièce meublée, décoration intérieure, comme neuve, peu habitée, terrain privé, 100 pieds sur route, aqueduc, \$24,000. Tél. 436-3609 ou 772-5334.

**MAISON 2 LOGIS** à vendre située, 60 rue Concordia, ayant besoin de rénovations intérieures. Si intéressé, elle est éligible aux subventions fédérales, provinciales et municipales. Les deux logis peuvent être libres à l'acheteur. Appelez à 774-7966 ou 773-6971. Cause vente: maladie.

**PROPRIÉTÉ à revenus** située au coin Des Cascades, et rue Brodeur (route #9), 2 commerces au rez-de-chaussée plus 4 logements 5 1/2 et 6 1/2 ou-détour. Grande cour arrière ainsi que stationnement municipal gratuit adjoint. Sur la piste P.A.Q. 1980 et peut être subventionnée de \$7,500 par logement. Revenu à haut rendement, acheteur sérieux seulement. Tél. 774-9079.

**A SAINT-DOMINIQUE**, rue Principale au centre du village, propriété en brique 6 1/2 pièces, chauffage air chaud, cour asphaltée, garage et remise avec jardin 45 x 52. Si intéressé après 17 heures. Tél. 549-2487.

**TERRAIN 150 x 100**, situé au côté de "Encan Chez Comeau". Tél. 774-2348.

**TERRAIN 60 x 100** avec ou sans roulotte équipée. A l'ancienne plage aux Sables à Saint-Dominique. Tél. 774-8806.

**TERRAIN 79 x 105**, à Saint-Thomas d'Aquin, arrière de la rue Boulay. Tél. 773-9526 après 17 heures.

**CHALET 3 1/2 pièces**, meublé, grand terrain paysager, beaucoup d'arbres, piscine hors-terre 18' de diamètre, filtre au sable et accessoires, situé au 1795, Haut de la Rivière, Saint-Pie. Tél. 774-9195 après 17 heures.

**SAINT-HYACINTHE Annexe**, rue Rigaud, terrain 7,654 pi. car., coupe d'eau, payé \$8,500 vendrait \$7,500. Tél. 1-678-1669.

**PROPRIÉTÉS**

**CHALET**, construction neuve, terrain boisé, 200 x 300, grandeur du chalet 16' x 24', prix \$7,000, situé à 20 milles de Saint-Hyacinthe. Tél. 799-2218.

**MAISON** à vendre, 5 grandes pièces, moitié du sous-sol fini, grand terrain paysager, quartier résidentiel, si intéressé seulement après 16 heures, tél. 773-4594.

**MAISON UNIFAMILIALE**, à vendre par le propriétaire, sept appartements avec le sous-sol, chauffage central, grand terrain clôturé 60 x 115', garage, située près de l'école. Prix à discuter. Tél. le soir après 18 heures à 774-2680.

**MAISON JUMEELEE 5 1/2 pces**, sur 3 paliers 2 chambres à coucher, foyer en brique, tapis mur à mur, extérieur brique et déclin d'aluminium, terrassement fait. Tél. 774-7443 après 14 hres.

**MAISON DE CAMPAGNE** de 7 pièces, meublée, avec terrain de 4 arpents, située dans le 5e Rang à Saint-Bernard de Michoudville, aucune offre raisonnable ne sera refusée. S'adresser à Robert Janson au 617, 4e Rang Saint-Bernard de Michoudville, Cte Saint-Hyacinthe. Tél. 792-6321.

**MAISON 2 logements** avec fournaise ou sous-sol, rucher d'abeilles 160 ruches en production avec tout le matériel, le plus moderne, creneau pour hivernement. Tél. 467-5188.

**MAISON DE CAMPAGNE**, à la Pointe-Aux-Fourches sur la rivière Yamaska, 7 arpents de terrain boisé, 4 chambres à coucher, système de chauffage, meublé au complet. Prix \$50,000. Tél. 773-0533 ou 772-2764.

**MAISON**, style Petite Québécoise, à vendre par le propriétaire, située à Saint-Hyacinthe Annexe, terrain 57 x 108, abri d'auto, entrée en asphalte, paysager, chauffage électrique, sous-sol fini, taxes abordables. Tél. 773-8975 ou 774-0839.

**COMMERCE-DEPANNEUR** licencié, très bien situé, bon chiffre d'affaires, pas d'agent. Tél. 773-0703.

la caisse d'établissement de l'Yamaska  
COURTIER **774-4838**  
3955, boul. Laurier, Saint-Hyacinthe  
Yves Désautels, Directeur Courtage Immobilier  
(Liste complète sur demande)

**VENTE • ACHAT • IMMEUBLE**

**131 - SAINT-NAZAIRE** Ferme 90 arp. en culture. Maison, grange-étable, hangar, installation pour tracer en place. Prix raisonnable. Georges Leclerc, agent: 546-7525.

**137 - SAINT-CHARLES RICHELIEU**: 3e rang, petite terre à culture et boisé de 15 arp. Solage 1498 p.c. Service aqueduc. Taxes minimes. Avis aux intéressés! Daniel Pelletier, agent: 772-2651.

**140 - UPTON** Ferme complète 300 arp. 184 têtes bovines et 48 vaches. Porcherie 40 x 310 neuve. Toute la machinerie et instruments nécessaires. Georges Leclerc, agent: 546-7525.

**237 - SAINT-HYACINTHE** Bungalow 24 x 32, situé le long de la rivière Yamaska. Terrain très paysager. Près de la ville. À un prix abordable! Daniel Pelletier, agent: 772-2651.

**231 - SAINT-SIMON** Maison campagne, 8 pces, garage, sous-sol ciment. Puits artésien, taxes \$150./an. Libre 1 juil. 80. Prix \$23,500. À 7 milles du centre-ville. André Mac Duff, agent: 773-1337.

**519 - SAINT-HYACINTHE** Restaurant situé secteur commercial et achemalodé. Bon chiffre d'affaires et clientèle établie. Très bonne occasion! Monique Viens, agent: 773-8010.

**BUNGALOW À VENDRE**  
PAR LE PROPRIÉTAIRE,  
couleur blanc, 26' x 30', situé à Saint-Dominique, chauffage électrique, foyer Franklin, avec draperies et tapis. Garage 24' x 14', terrain 96' x 60', hypothèque à 11 1/4%.  
Tél.: 773-5611  
après 18 heures.

**À VENDRE**

Bungalow de 8 1/2 pièces, situé au 1120, rue Rouleau, près de l'hôpital et du centre d'achat.  
Acheteur sérieux seulement.  
Tél.: 773-1221

**BUNGALOW DOUVILLE**,

À quelques pas du golf, avec vue sur le terrain, pierre et briques, 3 ans, 28' x 44', 10 pièces, 2 foyers, 2 salles de bains, salle de lavage, salle de billard et la table de grande qualité, inclus tous les rideaux et toiles, garage, piscine, terrain tout paysager de 12,500 pi. ca., patio, etc.  
LIBRE À L'ACHETEUR  
Directement du propriétaire  
Informations confidentielles et visite sur rendez-vous  
Inf. 774-2482

**POUR VOS REPRODUCTIONS DE PLANS**  
**PASSEZ NOUS VOIR**  
Service immédiat

**LES REPRODUCTIONS EXPRESS enr.g.**

J.M. BONIN, DESSINATEUR

7520, rue Beaubien, Saint-Hyacinthe Tél.: 773-6561

**SAINT-THOMAS D'AQUIN**  
Joli bungalow, 3 chambres à coucher, salle familiale avec foyer naturel, beau terrain, taxes basses.

**SAINT-HYACINTHE**  
8236 Secteur Bourg-Joli. Site exceptionnel. Magnifique duplex 2 x 6 1/2 pièces plus 1 bachelier, foyer principal avec foyer et grand solarium. Construction 1956. Impeccable.

André Vandy 464-5301  
Paul Fréchette 467-2885

André Vandy 464-5301 - 467-1120  
Paul Fréchette 467-2885

**Montreal Trust**  
courtiers  
467-1120

**PROPRIÉTÉS**

**BOIS-JOLI**, construction de 2 ans, 9 pièces plus 3 salles de bains, foyer, 3 portes patio, 2 garages, spacieuse propriété très bien éclairée, poêle Jenn-Air, four encastré, très bien divisée. Inf. Courtier Expert, Suzanne Laliberté, Courtier Expert 774-2482.

**BOURG-JOLI**, propriété située au coin des rues Duvernay et Raymond, grandeur 30' x 36', 2 logis disponibles pour le 1er juillet 80 (5 1/2 et 4 pièces), terrain 50 x 100; à proximité des écoles, de l'église. Pour information, Tél. 773-0496 ou 799-3675.

**BUNGALOW** de 9 pces, 2 salles de bains, vendu par le propriétaire au 1435, rue Saint-Charles, secteur La Providence. Tél. 773-1851.

**BUNGALOW** en brique, 5 arpts, 3 chambres à coucher, planchers de bois franc, cuisinière, sous-sol fini avec douche et toilette, chambre à laver avec installation lav. et séch., chauffage air chaud, avec poêle à bois, abri d'auto, situé rue Bazinet à Saint-Joseph. Tél. 773-0177.

**BUNGALOW**, à Douville, 24 x 40, 5 1/2 pièces, marquetier en chêne, salon et chambre, très propre, sous-sol entièrement isolé, grand terrain, faites votre offre. Tél. 773-8660.

**CHALET** de 4 pièces, à vendre, situé au bord de la rivière Yamaska, visible à partir du 9 juin au 5725 rue Frontenac, Saint-Hyacinthe (Douville). Aucune offre raisonnable refusée, donc, avis aux intéressés.

**DÉPANNEUR** avec propriété très bien située, chiffre d'affaires de \$130,000 annuel, logement de 6 1/2 pièces pour propriétaire, chauffage électrique plus inf. appelez Jacques Martin Courtier. Tél. 774-2482.

**CONSTRUCTION YVES GOULET Inc.**  
entrepreneur général commercial et industriel  
Bâtiment préfabriqué en acier  
Plans et estimation gratuits  
2425, rue Derome, Saint-Hyacinthe J2S 1A9  
Tél.: 774-7754

**À VENDRE**

**Boulevard Casavant**  
Propriété de 15 logements de 3 1/2 pièces, dont 10 logements meublés. Excellente construction. Classe 32 pour fin d'impôt.  
Renseignement sur rendez-vous seulement.  
Tél.: 773-8397

**LES CONSTRUCTIONS Gérard Fluet Inc.**  
773-4349

4578 rue Jacques Cartier, Douville

● CONTRACTEUR GÉNÉRAL  
● rénovation de tous genres  
● concessionnaire des maisons Cidel inc.

Aussi disponible  
Construction sur place selon votre plan ou nos plans sur votre terrain ou un de nos terrains  
RENCONTREZ M. FLUET EN TOUT TEMPS SUR RENDEZ-VOUS

Pour économie de taxe et du prix de votre maison, venez vous renseigner sur nos modèles jumelés à trois niveaux de planchers split.

\$35,000 Terrain inclus

Maisons acceptées SCHL

Construction selon vos goûts, nouveau modèle, isolation supérieure  
Construites pour vous à des prix très compétitifs.  
Plusieurs terrains 70 x 100 disponibles à Douville, Sainte-Hélène et Sainte-Rosalie

**MAISON À VENDRE**  
Secteur La Providence  
Terrain 13,000 pi. car. paysager. Sous-sol fini, garage, piscine, hors-terre 24 pi.  
Inf. 773-1010

**SAINT-DENIS-SUR-RICHELIEU**: Petite propriété, chauffage électrique, taxes basses, 2 chambres, pleine campagne, idéale pour jeune couple ou retraités, facilités de paiements par propriétaire.

**BERNARD FUSILLIER**  
467-2156 467-9720  
Imm. Select Courtiers

**IMMEUBLES SELECT QUEBEC INC.**

**TON TOIT T'ATTEND**  
MAINTENANT  
**Pourquoi B. Roy**

Choix de terrains à prix raisonnables  
Choix de modèles selon vos goûts et possibilités d'achat.  
En plus, compensation pour taux d'intérêts très intéressante.

**B. ROY & FILS inc.**  
Entrepreneur général  
1415, RUE SAINT-PIERRE SECT. LA PROVIDENCE  
SAINT-HYACINTHE Tél. 773-1143

**Const. Paul Plante et Fils Inc.**  
Bureau: 255, rue Brouillette Saint-Hyacinthe  
Représenté par Serge Plante

Subvention directement de **CONSTRUCTION PAUL PLANTE** applicable seulement sur les 2 maisons modèles en inventaire **LIVRAISON IMMÉDIATE**

**10% PREMIÈRE ANNÉE SEULEMENT**

**EXPLICATION**  
Quelque soit l'institution dont vous obtenez le prêt hypothécaire, Paul Plante Construction paiera la différence, pour la première année seulement, pour abaisser le taux d'intérêt à 10% (non inclus ass. hyp.)  
Hypothèque jusqu'à concurrence de \$35,000.00

1) rue Pelletier, Saint-Hyacinthe Annexe ouvert tous les dimanches de 1h. à 4h.  
2) rue Des Bazaars, La Providence ouvert depuis le 15 avril

**INCLUS**  
● Terrasse sur la façade  
● Gouttières  
● Garage chauffé  
● Recouvrement de plancher  
● Armoires en pin massif

À visiter en tout temps sur rendez-vous.  
Bur: 773-9281 Rés.: 773-1345  
Vous voulez vous faire construire à la ville ou à la campagne venez nous rencontrer pour discuter de vos projets.  
...La construction c'est notre affaire...

**PROPRIÉTÉS**

**À LOUER**

**À LOUER**

**À LOUER**

**À LOUER**

**SAINTE-ROSALIE**, village, résidence, 2 ans, propriété à vendre par propriétaire, près école, poste, etc., pour professionnels ou autres, 26 x 50, garage 500' carrés, bureau, tapis, armoires en orme, sous-sol non fini, cheminée, asphalte, chauffage air chaud, électrique et climatisation, chambre froide. Libre immédiatement. Tél.: 799-3234.

**A DOUVILLE**, terrain 10,500 pi. carrés, maison 50' x 33', 7 grandes pièces, 3 chambres à coucher, 2 salles de bain, foyer en pierres, armoires en chêne, climatiser, façade en pierres, abri d'auto double, 1 bocheur au sous-sol, à vendre par propriétaire, située au 490, rue De Beaujeu. Tél.: 774-0442.

**APPARTEMENTS** 1 1/2 et 3 1/2 meublés, chauffés, éclairés, buanderie dans la maison, libre immédiatement, situés au 550, rue Girouard Ouest. Tél.: 773-9564.

**APPARTEMENT** 2 1/2 pièces, meublé, chauffé, libre immédiatement à 505, rue Bourgeois Sud, appartement 2 1/2 chauffé, meublé, libre 1er juillet, 2770, rue Dumesnil. Tél.: 773-2225.

**APPARTEMENTS** 2 1/2 pièces de luxe à louer, comprenant cuisine, salle à manger, vivier, terrasse extérieure couverte, buanderie sur place. Entièrement meublé, chauffé, climatisé, taxes incluses, \$190 par mois, situé 1185, rue Després, Angle Sicotte, sur rendez-vous seul. Tél.: 774-5370.

**CHAMBRE**, située dans le secteur Bourg-Joli, rue Papineau, meublée, chauffée, éclairée, installation laveuse et sècheuse. Tél.: 774-5890 avant 21 h.

**CHAMBRE** dans Bourg-Joli, endroit tranquille, usage de la cuisine et boudoir, service laveuse et sècheuse, télévision couleur, téléphone à la disposition. Tél.: 773-9926 après 18 heures.

**CHAMBRE** à louer pour femme seulement, éclairée, chauffée, meublée, comprenant poêle, réfrigérateur, situé au 2e étage, ou centre-ville. Tél.: 774-0371, 773-5784.

**LOGEMENT** DE 4 1/2 pièces, libre le 1er juillet, situé dans le Bourg-Joli, tous les recouvrements de plancher fournis, installation laveuse et sècheuse dans la chambre de bain, antenne T.V., installation télé-câble, prise extérieure pour auto, porte patio, balcon privé, taxe d'eau, vidanges et déneigement de la cour inclus, chauffage électrique à vos frais, thermostat dans chaque pièce, pour visiter s'adresser au 2530, rue Sicotte.

**LOGEMENT**, 4 1/2 pièces, situé 525, rue Concorde Sud, près du pont, \$130 par mois, chauffage sur plancher. Tél.: 799-4566, soir 799-4502.

**MAISON** DE 5 pces, à la campagne, meublée ou non, avec sous-sol semi-fini, au 4e Rang Sainte-Hélène, grand terrain, tour 68 pi. pour télévision, chauff. élect., chemin bien entretenu. Prix à discuter. Tél.: 791-2795.

**CHAMBRE**, secteur Douville, avec cuisine, toilette, stationnement, entrée privée après 17 heures. Tél.: 773-5934.

**CHAMBRE** avec cuisine et salle de bains communautaire, entrée privée, possibilité d'usage du téléphone et du câble, au 2595, boul. Choquette. Si intéressé, tel. le soir à 774-7127.

**LOCAL** à louer, 89, ave Brodeur 78' x 62', 2 étages, à l'épreuve du feu, chauffage eau chaude, terrain de stationnement. Tél.: 773-8640 soir 774-8902.

**LOGEMENT** 2 1/2 pces, situé 1915, rue Girouard, meublé, chauffé, éclairé, libre 1er juillet. Tél.: 774-5567.

**LOGEMENT** 3 1/2 pièces, pour le 1er juillet, semi-meublé, installation laveuse et sècheuse, stationnement avec prise, couvre-planchers fournis, chauffage à l'électricité. Pour informations. Tél.: 774-6468 ou 773-8240.

**LOGEMENT** 3 1/2 pièces, chauffage électrique, situé en campagne, 5e Rang La Présentation. Tél.: 796-3431 après 17 heures.

**LOGEMENT** presque neuf gratuit, 3 1/2 pièces, meublés, chauffage électrique à vos frais, en échange d'un peu de surveillance, le tout en campagne à 5 milles de Saint-Hyacinthe, références obligatoires 1-653-7344, matin et soir.

**BUNGALOW** en brique (secteur Douville) 2170 Demers r.r.2, avec abri d'auto, terrain 70 x 110, entrée en asphalte, paysager, chauffage à air chaud, sous-sol semi-fini, remise 10 x 10, taxe \$300. Profitez de l'occasion \$38,000. Faites vite. Tél. après 18h. 773-4653.

**MAISON DE CAMPAGNE** SITUÉE 1 Saint-Valérien, située au bord de la rivière avec grand terrain. Tél.: 1-378-1544, le jour, 549-2262, le soir.

**FERME** à vendre, 120 arpents drainés. Tél.: 794-2365.

**A vendre** par le propriétaire, MAISON DE CAMPAGNE située à Sainte-Rosalie, rénovation très grand terrain, taxes minimales, garage et remise. Tél.: 798-2218.

**MAISON NEUVE** split-level, située au 470, rue Couvent de Lorette, sous-sol fini, foyer, garage double. Pour visiter appelez à 774-6216 après 16 heures.

**MAISON** pour professionnels située sur le bord de l'eau, face aux résidences de la rue de La Promenade, sur rendez-vous seulement. Tél.: 773-0690.

**GRANDE MAISON** 6 1/2 appi, nouvellement rénovée dans le village de Raxton-Falls, grand terrain \$23,500. Tél.: 548-2784.

**PROPRIÉTÉ** 4 logs en parfaite condition, à vendre par le propriétaire, peu de comptant requis. Tél.: 774-9052.

**MAISON** DE 5 pièces, sous-sol semi-fini, chauffage électrique, inst. laveuse et sècheuse au sous-sol, garage 24 x 30, terrain paysager, cour asphaltée libre le 1er juin. Si intéressé seulement Tél.: 774-8942 ou 773-7165.

**A VENDRE PAR LE PROPRIÉTAIRE**, Propriété à revenus, 8 appartements de 2 1/2 pièces, meublés, chauffage électrique, extérieur en brique, construction 1973, terrain 100 x 140, située rue Richelieu, secteur La Providence, prix \$115,000. Tél.: 773-2034.

**4 LOGEMENTS** bien situés, rapportent \$6624 par année, prix \$33,500. Les Immeubles Sébastien Enr., (Gilles Murray), après 16 heures, Tél.: 773-8976 ou 354-0536 (Montréal).

**JOLIE MAISON** de campagne à 5 milles de Saint-Hyacinthe, intérieur refait à neuf. Les services sont compris. Pas d'agent. Pour de plus amples informations. Tél.: 773-6784.

**TERRAIN** à vendre 318 de façade, 262 de profondeur, situé route Saint-Martin à Saint-Dominique. Tél.: 773-3731.

**ST-DOMINIQUE** Bungalow à vendre par propriétaire, près de l'école, 24 x 40 en brique, façade en cailloux de champ, chauffage électrique, style rustique, terrain de 10,000 pieds carrés. Si intéressé appelez à 774-2943 entre 1 et 7 heures, libre pour le 1er juillet.

**Maison** de campagne 7 1/2 pièces, chauffage électrique, garage, étable, porcherie, 2 hangars, le tout sur 53,820 pi. Tél.: 792-5721.

**A VENDRE: TERRAIN** 120 x 100 à Raxton Ponds, 11e rue, avec puits artésien, champs d'épuration, fosse septique, avec ou sans roulotte 16'. Tél. jour 799-4258, soir 799-5105.

**TERRA A BOIS**, rang des 48, à Saint-Jude, superficie de 35 arpents, prix \$300 l'arpent, si intéressé seulement. Tél.: 796-3657.

**MAISON** avec revenus, bungalow 5 1/2 pces avec 2 bachelors de 2 1/2 pièces cha., stationnement pavé. Vendu par propriétaire. Tél.: 774-6977 après 18h.

**SAINTE-ROSALIE**, style Normand 26 x 40, construction récente sur terrain de 80 x 100, chauff. élect., plancher en marbre/terre, chassis à manivelle, grandes pièces, sous-sol fini, excepté couvre-plancher, base pour foyer, remise 8 x 10, secteur résidentiel à proximité de tous les services. Cause: transfert. Si int. seul. tél. après 6 heures pm à 799-5193.

**MAISON MOBILE** 68 x 14, très propre, située sur terrain de 50 x 110, à Saint-Thomas d'Aquin, prix demandé \$21,500 avec terrain, taxes très basses. Tél.: 796-2373 ou 773-1108.

**MAISON** à vendre, à Douville, 5 1/2 pièces, plate et four Jannair installés, sous-sol, 2 appi. meublés de 2 1/2 pièces, loeus, terrain tourbé, 85' x 127', vendue par le propriétaire. Tél.: 773-3416.

**MAISON** à vendre, à Douville, 5 1/2 pièces, plate et four Jannair installés, sous-sol, 2 appi. meublés de 2 1/2 pièces, loeus, terrain tourbé, 85' x 127', vendue par le propriétaire. Tél.: 773-3416.

**MAISON** à vendre, à Douville, 5 1/2 pièces, plate et four Jannair installés, sous-sol, 2 appi. meublés de 2 1/2 pièces, loeus, terrain tourbé, 85' x 127', vendue par le propriétaire. Tél.: 773-3416.

**MAISON** à vendre, à Douville, 5 1/2 pièces, plate et four Jannair installés, sous-sol, 2 appi. meublés de 2 1/2 pièces, loeus, terrain tourbé, 85' x 127', vendue par le propriétaire. Tél.: 773-3416.

**MAISON** à vendre, à Douville, 5 1/2 pièces, plate et four Jannair installés, sous-sol, 2 appi. meublés de 2 1/2 pièces, loeus, terrain tourbé, 85' x 127', vendue par le propriétaire. Tél.: 773-3416.

**MAISON** à vendre, à Douville, 5 1/2 pièces, plate et four Jannair installés, sous-sol, 2 appi. meublés de 2 1/2 pièces, loeus, terrain tourbé, 85' x 127', vendue par le propriétaire. Tél.: 773-3416.

**MAISON** à vendre, à Douville, 5 1/2 pièces, plate et four Jannair installés, sous-sol, 2 appi. meublés de 2 1/2 pièces, loeus, terrain tourbé, 85' x 127', vendue par le propriétaire. Tél.: 773-3416.

**LES APPARTEMENTS GRS**

vous offrent un mois de loyer gratuit, sur location pour 1 an

2 1/2 chauffé, éclairé, \$150 par mois, comprenant câble communautaire, salle de lavage commune, service de conciergerie, situés au centre-ville,

**260-280, rue Saint-François, Saint-Hyacinthe. Tél.: 773-1560**

Rénové à neuf, nous serions fiers de vous faire visiter un de nos appartements

**\$40,000**  
terrain non inclus



Modèle F 360, 24'x38' largeur total 48' avec façade en brique

Maisons usinées Brouillette Inc.  
**Garantie de 5 ans,**  
isolation acceptée par la ligue électrique du Québec

**Choix de 23 modèles**

Maison non illustrée à partir de **\$33,000.**  
Possibilité de construction selon le plan de votre maison.

**Construction Gilles Ducharme**  
Dépositaire des maisons Brouillette Inc.  
Ouvert tous les soirs sur rendez-vous.

**Tél.: 772-2077 rés.: 772-2909**  
**125, rue Voie de Service, Saint-Pie**



**Fiducie du Québec**  
Courtier  
**773-2223**

**Local à louer**  
très bien situé,  
face à la régie des alcools  
rez-de-chaussée,  
chauffé,  
environ 1800 pi.ca.  
libre 1er juillet  
**tél.774-6425**

**LOCAL À LOUER**  
Idéal pour bureau d'affaires  
ou commerce, environ 1,000  
pi.ca. air climatisé, grand  
stationnement (gratuit),  
secteur achalandé.  
**2295, boul. Casavant**  
Pour informations:  
jour **773-8108**  
soir **799-3251**

**CAMP DES BOULEAUX**  
POUR CEUX QUI RECHERCHENT  
UNE VACANCE COMPLÈTE

Une vacance devrait être un moment de détente, de divertissement, de contact avec la nature, de ressourcement, ainsi qu'un temps d'évaluation de notre vie, une mise au point face à nous-même et à Dieu.

Le "camp des bouleaux" vous offre ce genre de vacance. Organisé par les Eglises Baptistes Évangéliques du Québec et situé près de Mont-Laurier, il s'efforce de répondre aux besoins physiques, intellectuels, moraux et spirituels de l'homme, quelque soit son âge et son niveau social. Vous y trouverez:

- Vie de plein air, forêt, lac, (pas d'électricité dans les cabines).
- Bonne nourriture.
- Activités sportives et récréatives.
- Programme musical: musique et chant.
- Rencontre et partage fraternel.
- Enseignement biblique adapté.

**Qui peut participer et quand?**

- **Enfant** (de 8 à 13 ans): du 5 au 12 juillet ou du 2 au 9 août 1980.
- **Adolescent** (de 14 à 17 ans): du 9 au 16 août 1980.
- **Jeune** (18 ans et plus): 12 au 19 juillet 1980.
- **Couples mariés**: du 19 au 26 juillet 1980.
- **Famille**: du 28 juin au 5 juillet ou du 26 juillet au 2 août 1980.

**À quel prix?**  
Environ \$45,00 par personne pour une semaine si l'inscription parvient 3 semaines avant le début de chaque camp. Prix spéciaux pour les familles.

**Pour information supplémentaire:**  
Téléphonez à: Jeannine Houle 774-1603  
Carole Allard 774-0638  
Serge Courchesne 774-6706

**DE PLUS EN PLUS RARE!** À 15 min. de Saint-Hyacinthe: Joli chalet meublé au bord de l'eau. Terrain boisé. Lucy Jodoin 773-2223, 773-7807.

**INCROYABLE MAIS VRAI!** Bungalow tout brique 26 x 42, construction 1978. Terrain 18,000 pi.ca. \$42,000. Jean-Paul Sévigny 773-2223, 792-6464.

**MAGNIFIQUE COTTAGE-CHALET** 5 pièces, 3 chambres, chauff., foyer. Sur 20 arpents boisés. Un coin de rével Paul Lapierre 773-2223, 549-4452.

**À QUI LA CHANCE?** 28 arpents au pied de la montagne. Très belle maison 8 pièces, entourée de verdure. Jean Leclerc 773-2223, 792-2009.

**DÉFIANT TOUTE COMPÉTITION** Bungalow 28 x 40, 5 pièces, garage, abri d'auto. Terrain 50 x 100 paysager. Jean Leclerc 773-2223, 792-2009.

**CANADIENNE** 7 pièces, foyer, 2 salles de bains; garage. Terrain 18,000 pi.ca. Taxes minimales. Attention: \$55,000. Jean-Paul Sévigny 773-2223, 792-6464.

**SAINT-THOMAS D'AQUIN:** Recommandation personnelle! Emplacement de 22,500 pi.ca. paysager avec maison mobile 68 x 14. Fernand Paquet 773-2223.

**SAINTE-ROSALIE** Site d'expansion! Terrain commercial 19,000 pi.ca. avec garage isolé et bungalow brique, 4 pièces. Fernand Paquet 773-2223.

**Vous avez besoin d'un prêt hypothécaire? Consultez nos représentants.**

- prêts en première et en deuxième hypothèque
- hypothèques à paiements progressifs
- choix de termes

**ACQUISITION DE QUALITÉ** Secteur Sacré-Coeur, bungalow brique 9 pièces, foyer, garage double. A 2 pas de tous les services. Guy Roy 773-2223, 774-1008.

**UN COMMERCE, UN CHEZ-SOI.** A quelques milles de Saint-Hyacinthe. Excellent chiffre d'affaires. Jean-Paul Sévigny 773-2223, 792-6464.

**4 LOGIS RÉNOVÉS:** revenu \$8,460. par année. Terrain 9,086 pi.ca. Vain du terrain de jeux. Faites une offre! Manon L. Dupré 773-2223, 799-5256.

**PRIX TRÈS RAISONNABLE,** cottage 5 pièces rénovées; épicerie et boucherie. Excellent chiffre d'affaires. N'hésitez pas! Jean Leclerc 773-2223, 792-2009.

**CONSTRUCTION SUPÉRIEURE,** Duplex brique, 2 x 5 pièces, chauff. H.E.C., planchers bois franc; sous-sol fini. 2 garages. Guy Roy 773-2223, 774-1008.

**desjardins**

**À LOUER**

MAISON MOBILE à louer ou à vendre, à Miami, inf. Tél.: 1-514-773-8658.

MONT STE-ANNE, chalet meublé à louer, foyer, lave-vaisselle, laveuse, sècheuse, T.V. couleur, piscines, saison mois, semaine. Tél.: 1-418-827-3753.

BACHELOR 1 1/2 pce, meublé, chauffé, éclairé, tapis mur à mur, taxes toutes comprises, \$162 par mois, libre 13 juin. Tél.: 774-1891 après 17 heures.

CHAMBRE à louer aux appartements Léonore avec poêle et réfrigérateur, divan, table, eau chaude, planche à repasser dans le mur, chauffée, éclairée, vidanges payés, \$130.00 s'adresser 1806, rue Des Cascades app. 20. Tél.: 774-1104, pas de visite après 20 heures.

LOGEMENT 3 1/2 pièces, semi-meublé, poêle, réfrigérateur, laveuse, sècheuse (chauffage électrique), taxe d'eau, vidanges inclus. Stationnement avec prise pour auto, déneigement de la cour aux frais du propriétaire, corde à linge. Libre le 1er juin ou 675, rue Prince. Pour informations, s'adresser au logement (numéro 7) après 18 heures 30.

LOGEMENT 3 1/2 pièces, meublé, chauffé, éclairé, service de vidanges, situé près du centre-ville. Libre le 31 mai 1980. Tél.: 799-4796 ou 773-0864.

LOGEMENT 3 1/2 grandes pièces fermées ou sous-sol, libre 1er juillet; eau et vidanges compris, ainsi que déneigement, situé coin rue Cherrier et Choquette \$150 par mois. Tél.: 773-4291.

TRES GRANDS LOGEMENTS neufs, 5 1/2 pièces, chauffage électrique, tapis mur à mur, balcons avec porte patio, stationnement, déneigement et taxes de vidanges inclus, installation lave-vaisselle, installation laveuse et sècheuse, espace de rangement dans le logement, endroit tranquille et peu passant, situé au 334, rue Fontaine, Saint-Thomas d'Aquin, libre pour juillet et août, prix \$245 par mois, si intéressés. Tél.: 796-5925 ou 796-5970.

À LOUER UN LOGIS 2 1/2 pces, chambre fermée, complètement rénové, semi-meublé, chauffage électrique, endroit tranquille, taxe d'eau et vidanges payés dans le Bourg-Joli. Tél.: 774-4162.

LOGIS 4 1/2 pces près du centre d'achat, place Casavant, couvre-plancher inclus, libre 1er juillet au 785, boul. Casavant, Mme Baugard, 773-7458, ent. 5 et 16 heures.

APARTEMENTS S15, S20, par semaine, au 1100, rue Hôtel-de-Ville, Colard 27. Tél.: 774-0128 ou 774-6424.

APARTEMENT 2 1/2 pièces, meublé, chauffé, éclairé, situé 795, rue Després, prix \$150 par mois avec bail d'un an. Tél.: 773-3258 jour et 774-1025 soir.

APARTEMENT 3 1/2 pièces, moderne, près du centre-ville, dan un demi sous-sol, chauffage électrique, poêle, réfrigérateur, toutes taxes payées, buanderie sur place, câble t.v. \$190 par mois. Tél. après 16 heures 773-3969.

NOUVEAU PROJET, occupation 1er juillet, 3 1/2 de luxe incluant armoires en chêne massif, lave-vaisselle, poêle, réfrigérateur 30", laveuse et sècheuse, service conciergerie. Micheline Gauthier-Plante. Tél. 773-8880 799-3278.

LOCAL pour bureau avenue de l'Hôtel-de-Ville, libre immédiatement. Tél. 773-1542.

LOCAL à louer pour bureaux ou commerces, libre 1er juin 80, au premier plancher, 1205, rue Calixa-Lavallée et 547, rue Sainte-Marie, Saint-Hyacinthe, grandes facilités de stationnement sur les lieux mêmes. Tél. 773-7138.

LOGEMENTS 3 1/2 pièces, meublé, situé au 1590, rue Marguerite Bourgeoys, libre le 1er juin et le 1er juillet. Tél. 773-3765, 773-0122.

LOGEMENT 3 1/2 pièces, non meublé, endroit très paisible et propre, chauff. élect., laveuse et sècheuse sur place, libre le 1er juillet, situé au 630, rue Prince, tél. 774-9995 ou 774-3451.

APARTEMENT 1 1/2 pièces, meublé, chauffé, éclairé, libre immédiatement, pour fille seulement, situé à 2495 rue Sainte-Anne. Tél.: 796-3459.

CHAMBRE meublée avec lavabo, chauffage électrique, cuisine communautaire, laveuse et sècheuse, sur le même étage, entrée privée, literie fournie si désirée, 3520, boul. Laurier, près de la ville, visite en tout temps. à 773-6769.

LOCAL À LOUER centre-ville Environ 2000 pi.ca., libre immédiatement. Tél. 774-4722

LOCALS À LOUER Pour bureau ou salle de montre au 2e étage, 432, rue Saint-Simon, (centre-ville), libre 1er juillet. Tél.: à Victor Martin Ltée 774-8578

APPARTEMENTS 1840, rue Saint-Antoine Vous désirez un appartement privé, 1 1/2 pièces, air climatisé, tapis mur à mur, service complet de conciergerie, élévateur, buanderie, chauffé, éclairé, stationnement, tranquillité, centre-ville à proximité: église, magasin, marché, théâtre, etc. Tél. 773-8896, app. 401

APPARTEMENTS SÉVILLE 990, rue Prince, Saint-Hyacinthe Appartements 2 1/2 et 3 1/2 pièces, chauffés, meublés, tapis mur à mur, stationnement pour chaque appartement, câble pour TV, salle de lavage, près de l'hôpital et des Galeries Saint-Hyacinthe. Pour informations: Tél. 773-4000 - 773-8626 Bienvenue aux personnes retraitées

APPARTEMENTS 1840, rue Saint-Antoine Vous désirez un appartement privé, 1 1/2 pièces, air climatisé, tapis mur à mur, service complet de conciergerie, élévateur, buanderie, chauffé, éclairé, stationnement, tranquillité, centre-ville à proximité: église, magasin, marché, théâtre, etc. Tél. 773-8896, app. 401

APPARTEMENTS 1840, rue Saint-Antoine Vous désirez un appartement privé, 1 1/2 pièces, air climatisé, tapis mur à mur, service complet de conciergerie, élévateur, buanderie, chauffé, éclairé, stationnement, tranquillité, centre-ville à proximité: église, magasin, marché, théâtre, etc. Tél. 773-8896, app. 401

APPARTEMENTS 1840, rue Saint-Antoine Vous désirez un appartement privé, 1 1/2 pièces, air climatisé, tapis mur à mur, service complet de conciergerie, élévateur, buanderie, chauffé, éclairé, stationnement, tranquillité, centre-ville à proximité: église, magasin, marché, théâtre, etc. Tél. 773-8896, app. 401

APPARTEMENTS 1840, rue Saint-Antoine Vous désirez un appartement privé, 1 1/2 pièces, air climatisé, tapis mur à mur, service complet de conciergerie, élévateur, buanderie, chauffé, éclairé, stationnement, tranquillité, centre-ville à proximité: église, magasin, marché, théâtre, etc. Tél. 773-8896, app. 401

APPARTEMENTS 1840, rue Saint-Antoine Vous désirez un appartement privé, 1 1/2 pièces, air climatisé, tapis mur à mur, service complet de conciergerie, élévateur, buanderie, chauffé, éclairé, stationnement, tranquillité, centre-ville à proximité: église, magasin, marché, théâtre, etc. Tél. 773-8896, app. 401

APPARTEMENTS 1840, rue Saint-Antoine Vous désirez un appartement privé, 1 1/2 pièces, air climatisé, tapis mur à mur, service complet de conciergerie, élévateur, buanderie, chauffé, éclairé, stationnement, tranquillité, centre-ville à proximité: église, magasin, marché, théâtre, etc. Tél. 773-8896, app. 401

APPARTEMENTS 1840, rue Saint-Antoine Vous désirez un appartement privé, 1 1/2 pièces, air climatisé, tapis mur à mur, service complet de conciergerie, élévateur, buanderie, chauffé, éclairé, stationnement, tranquillité, centre-ville à proximité: église, magasin, marché, théâtre, etc. Tél. 773-8896, app. 401

APPARTEMENTS 1840, rue Saint-Antoine Vous désirez un appartement privé, 1 1/2 pièces, air climatisé, tapis mur à mur, service complet de conciergerie, élévateur, buanderie, chauffé, éclairé, stationnement, tranquillité, centre-ville à proximité: église, magasin, marché, théâtre, etc. Tél. 773-8896, app. 401

APPARTEMENTS 1840, rue Saint-Antoine Vous désirez un appartement privé, 1 1/2 pièces, air climatisé, tapis mur à mur, service complet de conciergerie, élévateur, buanderie, chauffé, éclairé, stationnement, tranquillité, centre-ville à proximité: église, magasin, marché, théâtre, etc. Tél. 773-8896, app. 401

APPARTEMENTS 1840, rue Saint-Antoine Vous désirez un appartement privé, 1 1/2 pièces, air climatisé, tapis mur à mur, service complet de conciergerie, élévateur, buanderie, chauffé, éclairé, stationnement, tranquillité, centre-ville à proximité: église, magasin, marché, théâtre, etc. Tél. 773-8896, app. 401

**À LOUER**

LOGIS 2 1/2 pièces, non meublé, installation laveuse et sècheuse, chauffage électrique, stationnement pour auto, au 2e étage, dans le 3e rang de Sainte-Rosalie, \$130 par mois. Tél.: 799-3366 après 18 heures.

TRES GRAND 1 1/2 pièces, chauffé, meublé, éclairé, pour personne aimant la tranquillité. Situé au 2255, rue Mailhot. Libre immédiatement. Tél.: 773-1736.

APARTEMENT 2 1/2 pièces, chauffé, meublé, éclairé, tapis mur à mur dans toutes les pièces, situé près de l'hôpital et du centre d'achat. Tél. après 17 heures à 773-2733.

LOGEMENTS NEUFS St-Damase, 3 1/2 meublé aussi 4 1/2 pces, comprenant recouvrement de plancher, inst. lave-vaisselle, balcon avec porte patio, antenne de T.V., stationnement avec prise pour auto, prêt pour le 1er juillet. Tél.: 797-2212.

LOGEMENT 4 1/2 pièces, chauffé, pour bureau ou logis, avec garage si désiré, angle Girouard et Laframboise. Tél.: 773-4577.

APARTEMENT 2 1/2 pièces, meublé, chauffé, éclairé, lav. séch., et stat. fournis ainsi que le câble, libre le 1er juin et disponible avant, secteur Saint-Joseph. Tél. 773-0778, soir 774-8326.

LOGEMENTS à louer, 805 et 755 boul. Casavant ent. 5 1/2 pièces et 4 1/2 pièces, stationnement avec prise extérieure, service de conciergerie, armoire ménagère, déneigement ou frais du propriétaire, tapis mur à mur dans chaque chambre, à partir de \$225. S'adresser à M. Etienne Guertin, 2860, boul. Choquette, Saint-Hyacinthe. Tél. 773-9218 ou charge réversée 467-5881.

LOGEMENTS NEUFS LUXUEUX 5 1/2 pièces, situé au 2890, rue Sainte-Catherine, plancher en béton pour une meilleure insonorisation, foyer dans salon, près parc industrielle, centre d'achat, école et O.T.J. sur circuit d'autobus, chauffage électrique, tapis mur à mur, balcon avec porte patio, chambre de bain avec accessoires culturels, logis insonorisé, détecteur de fumée, installation lave-vaisselle, inst. laveuse et sècheuse, aménagement paysager incomparable, aires de loisir et terrain de jeu, stationnement avec prise électrique, espace de rangement dans les logements, service de conciergerie, prix à partir de \$300 par mois, taxes d'eau incluse, prêt le 1er juillet. Pour renseignements tél. 774-7833 ou 773-3107.

APARTEMENT 2 1/2 pièces, meublé, éclairé, taxes payées, entrée et stationnement privés, libre immédiatement. Tél. 774-6977 après 18 heures.

LOGEMENT à Sainte-Madeleine, 4 1/2 pièces, chauffage électrique. Tél. 773-0107.

CONSTRUCTION RECENTE: LOGIS 4 1/2 pièces, vraiment insonorisé et très luxueux, tapis mur à mur, comptoirs pré-moulés, armoires en bois naturel (orme) inst. laveuse et sècheuse dans la salle de bain, isolation supérieure pour chauffage électrique avec thermostat dans chaque pièce, grand dépôt à l'intérieur pour chaque logement, porte patio donnant sur balcon privé, prise électrique pour chaque auto, local extérieur pour ranger vos bicyclettes, déneigement compris, stationnement complètement asphalté. S'adresser: 865, rue Rouleau, tél. 773-8979 après 8h. le soir.

LOGIS 3 1/2 pièces, fini moderne, système de chauffage électrique, libre le 1er juillet. S'ad le soir seulement 773-0327.

APARTEMENT 2 1/2 pièces, meublé, chauffé, éclairé, \$150 par mois, pour femme ou couple seulement, centre ville au 576 Mondor, Saint-Hyacinthe. Tél. 774-8787 pour rendez-<sub>vous</sub>.

BACHELOR 2 1/2 pièces, meublé, tapis mur à mur, avec stationnement. Tél. 774-6987.

CHAMBRE MODERNE, dans maison de style avec service commun de cuisine, salon, laveuse-sècheuse, au 3095, rue Girouard. Pour rendez-vous 774-2662.

LOCAL à louer, au 540, rue Vaudreuil, 28 X 64. Tél. 774-6266, 8 à 6h. le jour, 774-5487 le soir.

LOGIS 3 1/2 pièces, chauffé, situé 2431, rue Morin, prix \$155. Tél. 773-3767.

APPARTEMENTS 1 1/2 pièce. Le Diplomate, 1085, Blanchette, 1535 St-Amant, St-Hyacinthe. Tél. 774-5998, 774-6011.

GRANDE CHAMBRE, meublée, dans maison-appartements, comprenant: poêle, frigidaire, eau chaude et froide, antenne de téléviseur, etc. Située 576 Mondor. Tél. 774-8787.

LOGIS 3 1/2 pièces, chauffé, situé 2431, rue Morin, prix \$155. Tél. 773-3767.

APPARTEMENTS 1 1/2 pièce. Le Diplomate, 1085, Blanchette, 1535 St-Amant, St-Hyacinthe. Tél. 774-5998, 774-6011.

GRANDE CHAMBRE, meublée, dans maison-appartements, comprenant: poêle, frigidaire, eau chaude et froide, antenne de téléviseur, etc. Située 576 Mondor. Tél. 774-8787.

LOGIS 3 1/2 pièces, chauffé, situé 2431, rue Morin, prix \$155. Tél. 773-3767.

APPARTEMENTS 1 1/2 pièce. Le Diplomate, 1085, Blanchette, 1535 St-Amant, St-Hyacinthe. Tél. 774-5998, 774-6011.

GRANDE CHAMBRE, meublée, dans maison-appartements, comprenant: poêle, frigidaire, eau chaude et froide, antenne de téléviseur, etc. Située 576 Mondor. Tél. 774-8787.

LOGIS 3 1/2 pièces, chauffé, situé 2431, rue Morin, prix \$155. Tél. 773-3767.

APPARTEMENTS 1 1/2 pièce. Le Diplomate, 1085, Blanchette, 1535 St-Amant, St-Hyacinthe. Tél. 774-5998, 774-6011.

GRANDE CHAMBRE, meublée, dans maison-appartements, comprenant: poêle, frigidaire, eau chaude et froide, antenne de téléviseur, etc. Située 576 Mondor. Tél. 774-8787.

LOGIS 3 1/2 pièces, chauffé, situé 2431, rue Morin, prix \$155. Tél. 773-3767.

APPARTEMENTS 1 1/2 pièce. Le Diplomate, 1085, Blanchette, 1535 St-Amant, St-Hyacinthe. Tél. 774-5998, 774-6011.

GRANDE CHAMBRE, meublée, dans maison-appartements, comprenant: poêle, frigidaire, eau chaude et froide, antenne de téléviseur, etc. Située 576 Mondor. Tél. 774-8787.

LOGIS 3 1/2 pièces, chauffé, situé 2431, rue Morin, prix \$155. Tél. 773-3767.

APPARTEMENTS 1 1/2 pièce. Le Diplomate, 1085, Blanchette, 1535 St-Amant, St-Hyacinthe. Tél. 774-5998, 774-6011.

GRANDE CHAMBRE, meublée, dans maison-appartements, comprenant: poêle, frigidaire, eau chaude et froide, antenne de téléviseur, etc. Située 576 Mondor. Tél. 774-8787.

LOGIS 3 1/2 pièces, chauffé, situé 2431, rue Morin, prix \$155. Tél. 773-3767.

APPARTEMENTS 1 1/2 pièce. Le Diplomate, 1085, Blanchette, 1535 St-Amant, St-Hyacinthe. Tél. 774-5998, 774-6011.

**À LOUER**

2 LOGIS 4 1/2 pièces chacun, situés à Saint-Pie de Bogot, 49, rue Jacques Cartier, chauffés et éclairés, \$210. ou sous-sol, \$250. au rez-de-chaussée. Entre 8h. et 5h. pm. Tél. 772-2424.

LOCAL COMMERCIAL à louer, sur boul. Choquette, Saint-Hyacinthe. Pour information tél. 773-1199.

ENTREPOSAGE, grange à louer, 80 rue Girouard, environ 30 x 40, libre immédiatement, pour information tél. 773-8358.

LUXUEUX APPARTEMENT 2 1/2, 3 1/2 pièces, boul. Casavant, rue Bourcard, et à Douville; meublé ou non, insonorisation maximum, toutes taxes, vidanges, déneigement inclus, stationnement avec prise pour auto. Pour informations tél. 773-8358 ou 799-4257.

CHAMBRE POUR ETUDIANTS (ES), situées centre-ville, 1205 Calixa-Lavallée, (coin Sainte-Marie) et 547 Sainte-Marie, à Saint-Hyacinthe, face au terminus d'autobus Provincial, salons et salle à dîner, disponibles pour le groupe, réfrigérateur et tapis neuf dans chaque chambre. Tél. 773-7138.

APARTEMENT 1 1/2 et 2 1/2 pièces, meublés, chauffé, éclairés, chambres de bain privées, service de buanderie, situés près de l'hôpital Honoré-Mercier. S'adresser à 2805, rue Bourdages Nord, tél. 773-0107.

APPARTEMENTS meublés, chauffés, éclairés, stationnement, vidanges et taxe d'eau compris, situés près de l'hôpital et du centre d'achat. Libre immédiatement, si intéressé, appeler 774-8286.

APARTEMENT 1 1/2 pièce, meublé, chambre boudoir, tapis mur à mur, chambre de bain privée et complète, cuisinière, endroit très tranquille, situé au 600, rue Hôtel-Dieu, presque en face de la cathédrale, et au-dessus du magasin Maison Michel Labrie. Tél. 774-7935 ou 774-1811.

APARTEMENT meublé 1 1/2 pièce, incluant dans la location: tapis mur à mur, antenne communautaire, chauffage, eau, électricité, service de buanderie, service d'intercomm, stationnement, situé rue Gauthier, face à l'hôpital Honoré-Mercier. Tél. 774-4209 ou 774-6468.

APARTEMENT 2 1/2 pièces, chauffé, comprenant: chambre, cuisine, salle de bain, etc. Le tout au complet, plusieurs garde-robes, espace de rangement au sous-sol, électricité, eau chaude fournie, les taxes sont à la charge du propriétaire. Idéal pour personne seule (âge de préférence). Prix \$140 par mois, situé au 1325, rue Papineau, tél. 774-4469.

APPARTEMENTS 2 1/2 pièces, meublés, tapis mur à mur, buanderie, stationnement, câble T.V. compris, situés au 16405, rue Concorde Sud, (Saint-Joseph), Saint-Hyacinthe. Tél. 773-6288.

APARTEMENT 2 1/2 pièces, meublé, libre immédiatement, tapis mur à mur, chambre fermée, une cuisinière-salon, salle de bain et douche, service de buanderie, vidanges, chauffé, éclairé, air climatisé, système vacuum, patio, très propre, \$170 par mois, près du centre ville, 1007, rue Des Cascades, s'adresser à app. 1 ou 773-5258 ou 774-3535.

APARTEMENT 2 1/2 pièces au 2470, boul. Laframboise, chauffé, u'laire, stationnement, tapis mur à mur, libre immédiatement. Tél. 549-4909.

APARTEMENT 2 1/2 pièces, meublé, chauffé, éclairé, à Saint-Joseph. Tél. 773-5113.

APARTEMENT 2 1/2 pièces, meublé, chauffé, éclairé, à très bon prix, situé dans le secteur de l'hôpital. Tél. 773-1261.

2 1/2 PIECES, meublé, chauffé, chambre fermée, stationnement pour auto, libre le 1er juillet. Tél. 774-6624.

**À LOUER**

APARTEMENT 2 1/2 grandes pièces, meublées, très propres, endroit tranquille, stationnement avec prise, tapis mur à mur, libre immédiatement, taxes incluses, 1020, rue Desmaulés, Douville, tél. 773-0350.

APARTEMENT CASTEL 2 1/2 pièces, meublé, style colonial, tapis mur à mur, comprenant cuisine et salon, chambre fermée et salle de bain, service de buanderie, antenne communautaire et stationnement avec prise, libre le 1er juillet, secteur Saint-Joseph. Tél. 773-9907.

APARTEMENT 2 1/2 grandes pièces, chauffé à l'électricité, chambre fermée, tapis mur à mur, entrée privée, situé dans Bourg-Joli, près du centre ville. Tél. 773-9485.

2 1/2 et 3 1/2 PIECES, chauffé, éclairé, meublé. Tél. 774-5500.

APARTEMENT 3 1/2 pièces, meublé, chauffé, éclairé, chambre fermée, tapis mur à mur, prêt de l'Hôtel-Dieu, 2080, rue Brébeuf. Tél. 773-2125.

APARTEMENT 3 1/2 pièces, moderne, meublé, éclairé, chauffé comprenant chambre, salon, cuisine, salle de bain, endroit tranquille, toutes taxes payées, laveuse et sècheuse, stationnement gratuit. S'adresser app. Millette, au 490, rue Lemire. Tél. 774-7543.

APARTEMENT 3 pièces, fini moderne, meublé, chauffé, et électricité fournies. Pour inf. tél. 774-6205.

APARTEMENT 3 1/2 pièces, meublé, libre immédiatement, très insonorisé, près centre d'achat, école. Inf. jour 773-0502, soir 774-0867, demande-ville.

En plein centre-ville, APPARTEMENTS 2 1/2 et 3 1/2 pièces, modernes, luxueux avec tous les services, pour inf. app. Ballarose, 825, rue Laframboise. Tél. 774-0337 app. #14, 796-3686 sans frais.

À SOUS-LOUER 3 1/2 pièces, meublé, tout compris \$185, par mois. Tél. 773-0519.

GRAND 3 1/2 pièces, non meublé, installation laveuse et sècheuse dans la salle de bain, stationnement et déneigement compris, à Saint-Thomas d'Aquin. Tél. 776-2470.

APARTEMENT 4 1/2 pièces, secteur Saint-Joseph, chauffage électrique, installation laveuse et sècheuse, aspirateur au mur, cour et stationnement privés. Tél. 774-2920.

GRAND 5 1/2 pièces, 2e étage, bien éclairé, garage, vidange, eau chaude, enlèvement de la neige, taxe d'eau et locative fournies par le propriétaire, chauffage électrique (non chauffé), installation laveuse et sècheuse \$250 par mois, 1140, rue Laframboise, entre 13h. et 18h., demander Mme Filabotte.

DOUVILLE, BACHELOR 2 1/2 pièces, meublé, tapis mur à mur, entrée privée, stationnement pour auto, chauffage électrique, \$160 par mois. Tél. 774-1832.

À LOUER POUR BUREAUX d'affaires ou commerce, environ 900 pi. ca., libre immédiatement, 5307, boul. Laurier, à Douville. Tél. 773-3309.

À LOUER POUR LA SAISON, un chalet situé à Saint-Damase, au bord de l'eau, rang Haut de la Rivière, isolé des voisins, entouré d'arbres, meublé pour couple qui aime la tranquillité. Tél. aux heures des repas de préférence, 797-2241.

CHALET presque neuf pour vos vacances, pour 2 personnes aimant la tranquillité, 3 1/2 pièces, meublés, ustensiles de cuisine fournis, chauffage électrique, piscine, électricité compris, grand terrain avec lac privé, à 9 milles de Saint-Hyacinthe \$130 par semaine pour réserver la semaine qui vous convient, tél. 773-3812.

CHAMBRE à louer avec literie, lavabo, poêle, réfrigérateur dans la chambre, prix \$170,00, s'adr. 1045, rue Bourdages, tél. 774-3316.

**À LOUER**

CHAMBRE à louer avec réfrigérateur et poêle, et pension si désiré, personne âgée. Tél. 773-6213.

CHAMBRE à louer au 1er étage, au centre ville, en arrière du stationnement Steinberg, tapis mur à mur, peut faire la cuisine et le lavage. Prix \$170 par semaine. Tél. 774-8249.

SAINT-HYACINTHE, espace commercial de 300 à 4000 pi. ca., idéal pour bureau ou autre. Centre-ville ou Galeries Saint-Hyacinthe. Fernand Paquet, 773-2223, Fiducie du Québec, courtier.

LOGEMENT 3 1/2 pièces, à Saint-Thomas d'Aquin, dans le haut d'un bungalow, couvre-plancher fourni, installation laveuse et sècheuse, entrée privée et prise pour auto et plusieurs autres commodités. Tél. 796-3222.

LOGEMENT DE 3 1/2 pièces, meublés, situé à Douville, secteur privé, chauffage électrique, accès à la terrasse, possibilité de jardin, libre le 16 juillet. Inf. 774-2482.

LOGEMENT 3 1/2 pièces, installation laveuse et sècheuse, taxe d'eau et vidanges incluses, au 2e étage dans le secteur La Providence, idéal pour couple ou personne seule, prix \$100 par mois. Pour inf. tél. 774-0740.

LOGEMENT 3 1/2 pièces, situé à Sainte-Rosalie, tapis mur à mur, 2 entrées privées, placeur 2 autres, installation laveuse et sècheuse, si désiré meublé, taxes comprises. Prix \$175 par mois et meublé \$190. Tél. 799-3556.

LOGEMENT 3 1/2 pièces, inst. lav. et séch., chauffage électrique. S'adressez au 805, rue Saint-Louis.

LOGEMENT DE 4 1/2 pièces, situé au 4250, rue Gouin, 3e étage, secteur Douville, face à l'O.T.J., installation laveuse et sècheuse, stationnement pour auto, couvre-plancher fourni, chauffage électrique, libre le 1er juillet. Tél. 774-5131 ou 774-8758.

LOGEMENT NEUF DE 4 1/2 pièces, situé rue Girouard, 1er plancher, libre le 1er juillet, inclus dans le prix du loyer, taxe d'eau, service d'ordure, déneigement, recouvrement de plancher et stationnement, chauffage électrique, prix \$270. Tél. 774-8521.

LOGEMENT 4 1/2 pièces, un bas, libre immédiatement, \$150 par mois, 1213, rue Centrale

# carrières ET PROFESSIONS

## On est à la recherche d'un BOUCHER (ère) à temps plein.

Le (la) candidat(e) devra être dynamique, propre et courtois, et devra posséder une bonne connaissance des viandes.

Pour plus d'informations, se présenter au



1555, rue des Cascades  
MARCHÉ CENTRE  
Demandez M. Raymond

## H.P. LECLERC & FILS INC.

recherche la compétence d'un

## ESTIMATEUR

dans le domaine de fabrication  
de pièces d'acier.

Le candidat doit posséder un minimum de 5 ans d'expérience en ce domaine ou une expérience équivalente dans un domaine connexe.

Les tâches principales du postulant seront les suivantes:

- estimation de matériel et main-d'œuvre
- demande de prix du matériel
- achat du matériel
- dessins d'atelier si nécessaires

Lieu de travail: Sainte-Victoire

Salaire: À discuter selon la compétence

S'adresser à:

## H.P. Leclerc & Fils Inc.

206, rang Nord, Sainte-Victoire, JOG 1T0  
Tél.: (514) 782-2153

## LA COMPAGNIE SPORT MASKA INC.

est à la recherche d'une

## assistante contre-maîtresse

dans le département de la couture.

Les heures de travail: de 7h. à midi  
de 13h. à 16h.

Salaire à discuter selon expérience.

Pour information, téléphonez à **773-5041**

## RECHERCHONS COUPLE ÂGÉ

30 ans et plus avec expérience  
dans le boeuf de boucherie  
au moins de 5 ans

Une maison de 7 appartements meublés sera  
fournie à l'embauche par l'employeur.

Si vous êtes intéressés,

S.V.P. écrire à **C.P. 340 F**  
**Saint-Hyacinthe**  
**J2S 7B6**

## COMPTABLE

Notre client, une compagnie effectuant la vente  
et la réparation de camions recherche un

## COMPTABLE D'EXPÉRIENCE

**FONCTIONS:** S'occuper des opérations relatives  
à la comptabilité, à la paie et à la  
préparation des états financiers  
mensuels.

**QUALIFICATIONS:** Expériences antérieures  
pertinentes.

**LIEU DE TRAVAIL:** Région de Saint-Hyacinthe

**SALAIRE:** Selon qualifications et expérience.

Faire parvenir son "curriculum vitae" à:

## SAMSON, BELAIR & ASSOCIÉS

a/s M. Jacques R. Gauthier, c.a.  
2200, ave Léon-Pratte, Saint-Hyacinthe, Qué. J2S 4B6

## MOTEL LALIBERTÉ,

Saint-Liboire

## Demande un Aide-cuisinier

ayant un minimum  
de 3 ans d'expérience  
Pouvant se voyager  
Tél.: pour rendez-vous à  
**793-4444**

## CAMÉRAMAN

Montage de films  
montage collé (paste-up)  
compagnon capable  
de relever un défi

S'adresser au gérant  
de la production  
**Imprimerie La Providence**  
280, rue Bourdages, St-Hyacinthe  
J2T 3P9  
**774-5309**

## INTERVIEWER DEMANDÉ

(homme ou femme)

pour une importante maison de recherche  
travail, de porte à porte et au téléphone  
travail occasionnel - dépenses payées

## Ecrire à RÉALITÉS CANADIENNES

1390, ouest, rue Sherbrooke  
Chambre 18, Montréal, Québec  
H3G 1J7

## Vendeur(euse) avec expérience

dans la vente commerciale  
pour la région de Montréal  
devra posséder une auto  
Si intéressé (e)  
tél. de 9 h à 17 h

à **774-0740**

## À temps partiel

## Promorama Enr.

est à la recherche  
de gens désirant  
faire un revenu  
supplémentaire  
20 ans et plus

Tél. **774-2161**

## Important dépositaire

## AMC Jeeps

## RECHERCHE

## UN MÉCANICIEN de 1<sup>ère</sup> et 2<sup>e</sup> classe

Bon salaire  
emploi stable pour personne qualifiée

S'adresser à **773-6005**

demandez M. Poulin

## ON DEMANDE

**ASSISTANTS(ES) DENTAIRES** et réceptionnistes, avec ou sans expérience, envoyer votre curriculum vitae à Clinique Dentaire La Providence Inc, 2080, rue Saint-Pierre Ouest, Saint-Hyacinthe, J2T 4R0.

**COIFFEUSE** compétente, demandée, bonnes conditions. Tél. 774-7589.

**CONCESSION COMPTABLE.** Compagnie d'engueure provinciale recherche associé(e)s ayant connaissance de la tenue des livres et le dynamisme nécessaire à la mise en marché d'un système comptable informatisé pour la petite entreprise. Les postulants pourront opérer plein temps ou temps partiel. Aucun investissement. Adressez curriculum vitae à: Concession comptable, C.P. 1226, Québec G1K 7C3.

**COUTURIERS(ERES)** à domicile. Tél. 774-6995.

**3 DAMES,** travail temps partiel, 3 jours par semaine \$150. Pour rendez-vous tél. 773-3578.

Avons besoin urgent! 500 FIGURANTS DE tout âge, tout apparence pour la région de St-Hyacinthe, si inf. désiré écrire à: Services Cinématographiques Du Québec Inc. 2992, De L'Anse Ste-Foy, G1W 2G8.

**LIVREUR** demandé, à temps partiel le soir, fin de semaine, doit fournir son auto. Tél. 773-5323.

Les Entreprises Lucand Enr. sont à la recherche DE GENS SÉRIEUX pour travail à temps partiel pour rendez-vous. Tél. 514-774-0627.

**OPÉRATEUR(TRICE)** sur machine "over lock" avec expérience. Tél. 773-9619 demandez M. Roger Morel.

**OUVERTURE DE GERANCE,** gagner \$6.00 à \$9.00 l'heure pour distribuer catalogues et prendre commandes. Hommes ou femmes. Pour inf. Fuller Brush Company, C.P. 433, Granby J2G 8E7. Tél. 1-372-1742.

**PERSONNE FIABLE** pour garder un garçon de 8 ans, 5 jours par semaine, du lundi au vendredi, seulement durant l'été de 8h à 16h30. Je demeure près de l'hôpital. Tél. 774-4308.

**PERSONNE AGÉE** de 23 ans ou plus pour jouer au tennis avec une débutante domiciliée à La Providence. Tél. 774-8960.

**PERSONNES DEMANDÉES** pour travailler sur machine "over lock" et 1 aiguille avec expérience. Tél. à Roger Morel 773-9619.

**PERSONNE** pour faire ménage, 2 jours par semaine. Tél. 774-7505.

**J'AI BESOIN** DE 3 PERSONNES souriantes, pour m'aider dans un commerce très intéressant en pleine expansion, vous apprendrez comment enseigner les soins de la peau, les techniques du maquillage, pos de porte à porte, absolument aucun investissement d'inventaire, temps partiel disponible, position comme gérant ou gérante aussi ouverte. Gagnez de l'argent supplémentaire et une Oldsmobile Cutlass Suprême. Pour entrevue, tél. 773-7581.

Exclusivité Clairs Enr. demande PERSONNES pour travailler dans la distribution de gros et détail. Tél. 773-1176.

**SERVEUR(S)** demandé pour salle à manger et bar, travail de jour du mercredi au samedi. S'adresser au Cain du Poulet, Saint-Hugues. Tél. 794-2277.

Les Equipements Unic requièrent les services de 3 REPRESENTANTS(ES) dans le domaine de la vente itinérante, salaire non limité, seule ton ambition compte. Pour informations tél. 774-7589.

**VENDEUR(S)** demandés à temps plein ou partiel, nouvelle ligne de produits. Tél. après 19 heures 797-3413.

## DIVERS

**ACHETRAIS ANCIENNE CARTES POSTALES** de la ville de Saint-Hyacinthe et paierais bon prix. Tél. 773-2472.

**ACHETRAIS IMMOBILE** à revenus, construit après 1972, pas d'agent s.v.p. Tél. 774-9052.

Un garçon de 13 ans, **ACHETRAIS UNE PAIRE DE PATINS** à roulettes moulés, peinture de 5 à 6. Tél. 774-9373 après 18 heures.

**ACHETEUR** DE VIEILLES AUTOS, pour ferraille de \$50. à \$100. Tél. 772-2015.

## DIVERS

**ACHETONS AUTOS** pour ferraille, prenons réfrigérateurs et poêle, gratuitement, achetez batteries d'automobiles, et toutes sortes d'articles. S'adr. au 34 rang Fleury St-Bernard, tél. 792-2161.

**ATTENTION! IL Y A DU NOUVEAU!** Maintenant vous pouvez mieux juger la qualité de nos armatures de cuisine, en venant voir notre salle de montre qui est ouverte tous les jours, ainsi que le jeudi soir jusqu'à 21 heures (ou en tout autre temps sur appel). Venez jeter un coup d'oeil sans obligation. Ébénisterie Mobil-Style Enr. 631, rue Principale, La Présentation. Tél. 796-2216.

**A. DONNER, CHATONS** de 6 semaines, noir ou gris. Tél. 796-2098.

**VOUS CHERCHER UN EMPLOI,** nous avons la solution. Eh oui, invariablement vrai. Tél. 774-1167 pour rendez-vous.

**JE CHERCHE UN 4/5 ou 5/4,** je possède un chien. Pour inf. demandez Pierre 773-5973.

Il existe un **AVENIR** des plus prometteurs pour des gens ambitieux. L'entraînement se fait à temps partiel. Pour rendez-vous: Les Entreprises J.L.G. 774-4468.

**ÉBENISTE ARTISAN,** fait découpage, finition et réparation, sur tous genres de meubles et maisons. Estimation gratuite. Tél. 792-2376.

Vous avez besoin d'une rampe, Tél. nous! **ESTIMATION A DOMICILE** marches et rampes d'escalier en chêne, merisier, érable, plusieurs modèles de barreaux sont disponibles. Distributions S.M. Enr. 774-1696.

Etes-vous intéressé à louer votre FERME AVEC MAISON et bâtiments, option d'achat. Tél. 793-2824.

**JE SUIS ETUDIANT** et j'offre mes services pour la période des vacances d'été pour garder à domicile les soirs ou les jours de la semaine. Tél. 795-6387.

**GARDEAIS ENFANTS** de 1 an à 6 ans, avec expérience. Tél. 773-9639 ou 772-2790.

**GARDEAIS DES ENFANTS** chez-moi, je demeure dans le Bourg-Joli. Pour information tél. 773-2965.

**GARDEAIS ENFANTS** à la journée ou à la semaine à mon domicile, de la naissance à l'âge scolaire, avec expérience, aussi pour les heures des écoliers. Je demeure face à la polyvalente. Tél. 773-1933.

**JE GARDEAIS DES ENFANTS** du lundi au vendredi, je demeure à Sainte-Rosalie. Tél. 799-4148.

**GARDEAIS ENFANTS** de 9 mois à plus, 7h. am à 17 heures. Centre Ville, Saint-Hyacinthe. Tél. 774-4997.

**LAVAGE DE MUR** et plafond à la machine, lavage de tapis, divan et d'intérieur d'auto à la vapeur, lavage de fenêtres, découpage et cirage de planchers. Estimation gratuite. Tél. 799-5021.

**POUR LAVAGE DE PLAFONDS** et murs, lavé à la machine. Lavage de tapis à 70° dégonflé, 1 matelas pneumatique 29" x 70" dégonflé, 1 matelas pneumatique 47" x 77" dégonflé. Tél. 773-6306.

**ON DEMANDE UN LOGEMENT** de 5 1/2 pièces avec installation lavasse et sècheuse pour le 1er juillet ou avant. Aussi à vendre 2 matelas pneumatique 29" x 70" dégonflé, 1 matelas pneumatique 47" x 77" dégonflé. Tél. 773-6306.

**VOUS VOUS MARIEZ,** vous célébrez un anniversaire de mariage, vous avez besoin d'une chanteuse et d'un organiste. Contactez Jocelyne à 773-8626.

**PERDUE MONTRE** DE FEMME de marque Tissot, boîtier doré, bracelet de cuir noir. Récompense promise. Tél. 773-2680.

**PRENDRAIS UN(e) PERSONNE** en pension, homme ou femme, maison située à Saint-Barnabé-Sud. Tél. 792-3090.

**PRENDRAIS PASSAGERS** de Saint-Thomas d'Aquin ou Saint-Hyacinthe pour Montréal au centre-ville, du lundi au vendredi, heure de travail de Montréal de 8h.15 à 16h.30. Tél. après 18 heures 773-6759.

**RAMASSONS** poêle, réfrigérateur, laveuse, sècheuse, air climatisé, dont vous n'avez plus besoin et qui vous nuisent. Pour vous en débarrasser gratuitement, veuillez tél. à 773-4339 après 19h.

**RECUPERATION PROFESSIONNEL ENR.** service à domicile, journaux, cartons, verre, bois, métal, vêtements, meubles, etc. Tél. 774-2441.

## DIVERS

**P.L. REFRIGERATION** Pierre Lamontagne, technicien spécialisé, réfrigérateur, congélateur et air climatisé domestique et commerciale, serv. 24 heures par jour. Tél. 774-2511.

**REMBOURNAGE** CLAUDE Therrien, estimation gratuite, choix de matériel, 501, rue St-Dominique, Village St-Dominique. Tél. 773-7034.

Je suis votre nouvelle **REPRESENTANTE "Fuller"** pour Saint-Thomas d'Aquin, si vous avez besoin de produit, tél. 796-3681.

**REUSSIR AU QUÉBEC,** pourquoi pas? Vous avez déjà pensé à doubler votre revenu actuel, nous recherchons personnes désireuses de se créer un brillant avenir dans le domaine de la distribution en gros et détail. Si la possibilité de gagner un revenu d'appoint ou de doubler votre revenu vous intéresse, à temps plein ou partiel, nous sommes prêts à étudier votre candidature. Formation complète assurée, par les agences R.D.R., pour entrevue confidentielle tél. 773-5802.

**Saint-Césaire, SERVICE DE BLANCHISSAGE,** balayons à l'air, application de carbolite, et peinture, intérieure et extérieure. Prop. J. Landry, Tél. 514-469-4536.

**SERVICE DE CHAUFFEUR** avec auto antique, Chrysler 1937, pour mariages, anniversaires et autres occasions. Pour réservation Serge Dion, 584-3228 après 17 heures.

**SERVICE DE REVENTE DE VÊTEMENTS, ETC.,** neufs presque neufs ou surplus pour hommes, dames et enfants, vendus à commission raisonnable, aussi bibelots, bijoux, artisanat, réception de la marchandise les lundi, mardi et mercredi seulement. La marchandise acceptée doit être propre et en bon état. La Chiffonnerie Enr. 921, rue Bibeau, Saint-Hyacinthe. Tél. 773-8640.

**SERVICE DE REVENTE DE VÊTEMENTS, ETC.,** neufs presque neufs ou surplus pour hommes, dames et enfants, vendus à commission raisonnable, aussi bibelots, bijoux, artisanat, réception de la marchandise les lundi, mardi et mercredi seulement. La marchandise acceptée doit être propre et en bon état. La Chiffonnerie Enr. 921, rue Bibeau, Saint-Hyacinthe. Tél. 773-8640.

**SERVICE DE REVENTE DE VÊTEMENTS, ETC.,** neufs presque neufs ou surplus pour hommes, dames et enfants, vendus à commission raisonnable, aussi bibelots, bijoux, artisanat, réception de la marchandise les lundi, mardi et mercredi seulement. La marchandise acceptée doit être propre et en bon état. La Chiffonnerie Enr. 921, rue Bibeau, Saint-Hyacinthe. Tél. 773-8640.

**SERVICE DE REVENTE DE VÊTEMENTS, ETC.,** neufs presque neufs ou surplus pour hommes, dames et enfants, vendus à commission raisonnable, aussi bibelots, bijoux, artisanat, réception de la marchandise les lundi, mardi et mercredi seulement. La marchandise acceptée doit être propre et en bon état. La Chiffonnerie Enr. 921, rue Bibeau, Saint-Hyacinthe. Tél. 773-8640.

**SERVICE DE REVENTE DE VÊTEMENTS, ETC.,** neufs presque neufs ou surplus pour hommes, dames et enfants, vendus à commission raisonnable, aussi bibelots, bijoux, artisanat, réception de la marchandise les lundi, mardi et mercredi seulement. La marchandise acceptée doit être propre et en bon état. La Chiffonnerie Enr. 921, rue Bibeau, Saint-Hyacinthe. Tél. 773-8640.

**SERVICE DE REVENTE DE VÊTEMENTS, ETC.,** neufs presque neufs ou surplus pour hommes, dames et enfants, vendus à commission raisonnable, aussi bibelots, bijoux, artisanat, réception de la marchandise les lundi, mardi et mercredi seulement. La marchandise acceptée doit être propre et en bon état. La Chiffonnerie Enr. 921, rue Bibeau, Saint-Hyacinthe. Tél. 773-8640.

**SERVICE DE REVENTE DE VÊTEMENTS, ETC.,** neufs presque neufs ou surplus pour hommes, dames et enfants, vendus à commission raisonnable, aussi bibelots, bijoux, artisanat, réception de la marchandise les lundi, mardi et mercredi seulement. La marchandise acceptée doit être propre et en bon état. La Chiffonnerie Enr. 921, rue Bibeau, Saint-Hyacinthe. Tél. 773-8640.

**SERVICE DE REVENTE DE VÊTEMENTS, ETC.,** neufs presque neufs ou surplus pour hommes, dames et enfants, vendus à commission raisonnable, aussi bibelots, bijoux, artisanat, réception de la marchandise les lundi, mardi et mercredi seulement. La marchandise acceptée doit être propre et en bon état. La Chiffonnerie Enr. 921, rue Bibeau, Saint-Hyacinthe. Tél. 773-8640.

**SERVICE DE REVENTE DE VÊTEMENTS, ETC.,** neufs presque neufs ou surplus pour hommes, dames et enfants, vendus à commission raisonnable, aussi bibelots, bijoux, artisanat, réception de la marchandise les lundi, mardi et mercredi seulement. La marchandise acceptée doit être propre et en bon état. La Chiffonnerie Enr. 921, rue Bibeau, Saint-Hyacinthe. Tél. 773-8640.

**SERVICE DE REVENTE DE VÊTEMENTS, ETC.,** neufs presque neufs ou surplus pour hommes, dames et enfants, vendus à commission raisonnable, aussi bibelots, bijoux, artisanat, réception de la marchandise les lundi, mardi et mercredi seulement. La marchandise acceptée doit être propre et en bon état. La Chiffonnerie Enr. 921, rue Bibeau, Saint-Hyacinthe. Tél. 773-8640.

**SERVICE DE REVENTE DE VÊTEMENTS, ETC.,** neufs presque neufs ou surplus pour hommes, dames et enfants, vendus à commission raisonnable, aussi bibelots, bijoux, artisanat, réception de la marchandise les lundi, mardi et mercredi seulement. La marchandise acceptée doit être propre et en bon état. La Chiffonnerie Enr. 921, rue Bibeau, Saint-Hyacinthe. Tél. 773-8640.

**SERVICE DE REVENTE DE VÊTEMENTS, ETC.,** neufs presque neufs ou surplus pour hommes, dames et enfants, vendus à commission raisonnable, aussi bibelots, bijoux, artisanat, réception de la marchandise les lundi, mardi et mercredi seulement. La marchandise acceptée doit être propre et en bon état. La Chiffonnerie Enr. 921, rue Bibeau, Saint-Hyacinthe. Tél. 773-8640.

**SERVICE DE REVENTE DE VÊTEMENTS, ETC.,** neufs presque neufs ou surplus pour hommes, dames et enfants, vendus à commission raisonnable, aussi bibelots, bijoux, artisanat, réception de la marchandise les lundi, mardi et mercredi seulement. La marchandise acceptée doit être propre et en bon état. La Chiffonnerie Enr. 921, rue Bibeau, Saint-Hyacinthe. Tél. 773-8640.

**SERVICE DE REVENTE DE VÊTEMENTS, ETC.,** neufs presque neufs ou surplus pour hommes, dames et enfants, vendus à commission raisonnable, aussi bibelots, bijoux, artisanat, réception de la marchandise les lundi, mardi et mercredi seulement. La marchandise acceptée doit être propre et en bon état. La Chiffonnerie Enr. 921, rue Bibeau, Saint-Hyacinthe. Tél. 773-8640.

**SERVICE DE REVENTE DE VÊTEMENTS, ETC.,** neufs presque neufs ou surplus pour hommes, dames et enfants, vendus à commission raisonnable, aussi bibelots, bijoux, artisanat, réception de la marchandise les lundi, mardi et mercredi seulement. La marchandise acceptée doit être propre et en bon état. La Chiffonnerie Enr. 921, rue Bibeau, Saint-Hyacinthe. Tél. 773-8640.

# ACME

**PONTIAC-BUICK**  
3000, rue Dessaulles, Saint-Hyacinthe Tél. 774-5301

## Représentant demandé

Un important concessionnaire G.M. de la région recherche un représentant dans la vente d'automobiles.

**Exigences:** • expérience requise minimum de 3 à 5 ans  
• belle personnalité  
• dynamique  
• être âgé de 25 à 50 ans  
• être prêt à affronter la compétition

**Traitements:** • véhicule fourni  
• bénéfices usuels marginaux  
• commission intéressante

Le candidat, désireux de relever le défi et de se joindre à une équipe dynamique, devra faire parvenir son curriculum vitae à

**RAYMOND MASSÉ,** gérant des ventes  
**ACME PONTIAC BUICK INC.**  
3000, rue Dessaulles, C.P. 222  
Saint-Hyacinthe, Québec J2S 7B4



## MAGASINIER

**FONCTION:**  
Contrôler les achats du restaurant  
(denrée, emballage, fourniture,  
savon, produit, etc.)

Faire rotation des marchandises  
et participer à la cuisine

**Condition:** • 21 ans et plus  
• expérience comme magasinier  
serait un atout.  
• connaissance de la restauration

S'adresser au  
**1250, rue Gauvin, Saint-Hyacinthe**  
**774-7770**  
Entre 10 h a.m. et 14 heures

## HÔPITAL HONORÉ-MERCIER INC.

SAINT-HYACINTHE, QUÉ.

Requiert immédiatement les services d'un(e):

## PHYSIOTHÉRAPEUTE

pour son service de soins à Domicile de Granby

**1. Le poste**  
- 4 jours par semaine, jusqu'à la fin d'octobre 1980  
- Puis, au moins 2 jours par semaine assurés

**2. Les exigences:**  
- Diplôme en physiothérapie et membre en règle de la Corporation professionnelle des physiothérapeutes du Québec.  
- Expérience minimale d'un (1) an de travail à titre de physiothérapeute.  
- Possession d'une automobile nécessaire (dépenses inhérentes payées par l'employeur).

**3. Les conditions salariales:**  
Selon les dispositions de la Convention collective en vigueur: minimum: \$14,999. maximum: \$28,816.

Toute personne intéressée communique immédiatement avec:

**Monsieur Jacques**

**A G M M M N P S**

**BOISLARD**  
AGENCE DE VOYAGES

Boislard  
depuis 1962  
2095 Grouard  
774-6436  
Saint-Hyacinthe

**GARAGE A. BOUSQUET**

Nous achetons autos usagées ou accidentées

290 Boul. Laurier (Douville)  
Saint-Hyacinthe  
773-2366

Directement du manufacturier

**A. Robert & Fils**  
Meubles

590 de la Concorde  
774-4787

**Pocono meubles Enr.**

**ARMOIRES DE CUISINE**

Estimation gratuite

AUSSI FABRICATION DE MEUBLES

**SPÉCIALITÉ:**  
Pointe à diamant  
Croix St-André, faites à la main

328 Michaudville,  
Saint-Barnabé-Sud  
Tél. rés. 792-3736

Tél.: (514) 774-0808

**CENTRE DU MATELAS ST-HYACINTHE INC.**

**SPÉCIALISTE DU MATELAS**

MEUBLES NON PEINTS réguliers et sur mesures aussi, ameublement d'enfants

Germain Côté, prop.  
280, boul. Laurier/Rte 116 (Secteur Douville)  
St-Hyacinthe

**Nettoyeur buandiers**

Entreposage de fourrures

1045 des Cascades  
Tél.: 773-2541

**Papeterie**

Papeterie commerciale  
Système de classement  
Accessoires de bureaux  
Livres de comptabilité  
Livraison gratuite

1505 Saint-Antoine  
Saint-Hyacinthe  
773-8419  
Beloeil 467-0641

Salle de réception et Buffet

**BEAU-LIEU**

Sainte-Rosalie, (Petit Cinq)

Réservez maintenant pour parties de sucre et réceptions de mariage

Inf.: 799-5200  
773-6576

**Ameublement de bureau**

1505 Saint-Antoine  
773-8419  
Beloeil 467-0641

Equipement de bureau  
Calculatrice  
Machine à écrire  
Papeterie commerciale  
Photocopieur  
Caisse enregistreuse

**Imprimerie Commerciale le courrier**

Service Professionnel et imprimerie commerciale

655, STE-ANNE, ST-HYACINTHE  
773-6028

**Bousquet Auto**

VENDEUR FORD  
ACHÈTE, VEND, ÉCHANGE

185 des Patriotes  
Saint-Charles-sur-Richelieu  
Sortie 113, route 20  
Tél.: 584-3581

**BOUQUINERIE FRONTENAC**

Lecture pour grands et petits à moitié prix ou mieux

Achat et vente de livres, revues usagées, propres et en bon état (aucune pornographie)

Ouvert 7 jours par semaine

4545 Frontenac (Douville bord de la rivière)  
Saint-Hyacinthe

**R.P.M. INC.**

**DISTRIBUTEUR DE GÉNÉRATRICES**

110, 220 volts  
7,000 watts en magasins

2350 rue Duménil,  
Saint-Hyacinthe  
Service sur équipements  
Saint-Hyacinthe 773-2533  
Beloeil 467-1442

**le Roi de la Radio**

Vente - service - réparation

Radio d'auto  
Système de son T.V.

Dépositaire des marques  
Sony, Panasonic, Sanyo  
Pioneer, Audio Vox  
RCA Admiral

2243 boul. Casavant  
Carrefour Honoré Mercier  
Saint-Hyacinthe  
774-0333

**LAROCHE DRAPERIE Inc.**

4585 boul. Laurier  
Saint-Hyacinthe 774-5383

4 décorateurs à votre service

Draperies, rideaux, Tapisserie, tapis, Service à domicile

**Aux délices du coin enr**

Fruits et légumes  
Charcuterie et fromage  
Café en grain  
Ouvert à l'année

925, rue Dieppe (Douville)  
Saint-Hyacinthe 773-9009

Heures d'ouvertures  
Lundi - mardi - mercredi  
9 h à 21 h  
Jeudi, vendredi  
9h. à 22h.  
Samedi, dimanche  
9h. à 17h.30

**Les Entreprises Gilles Bessette inc.**

Contracteur général

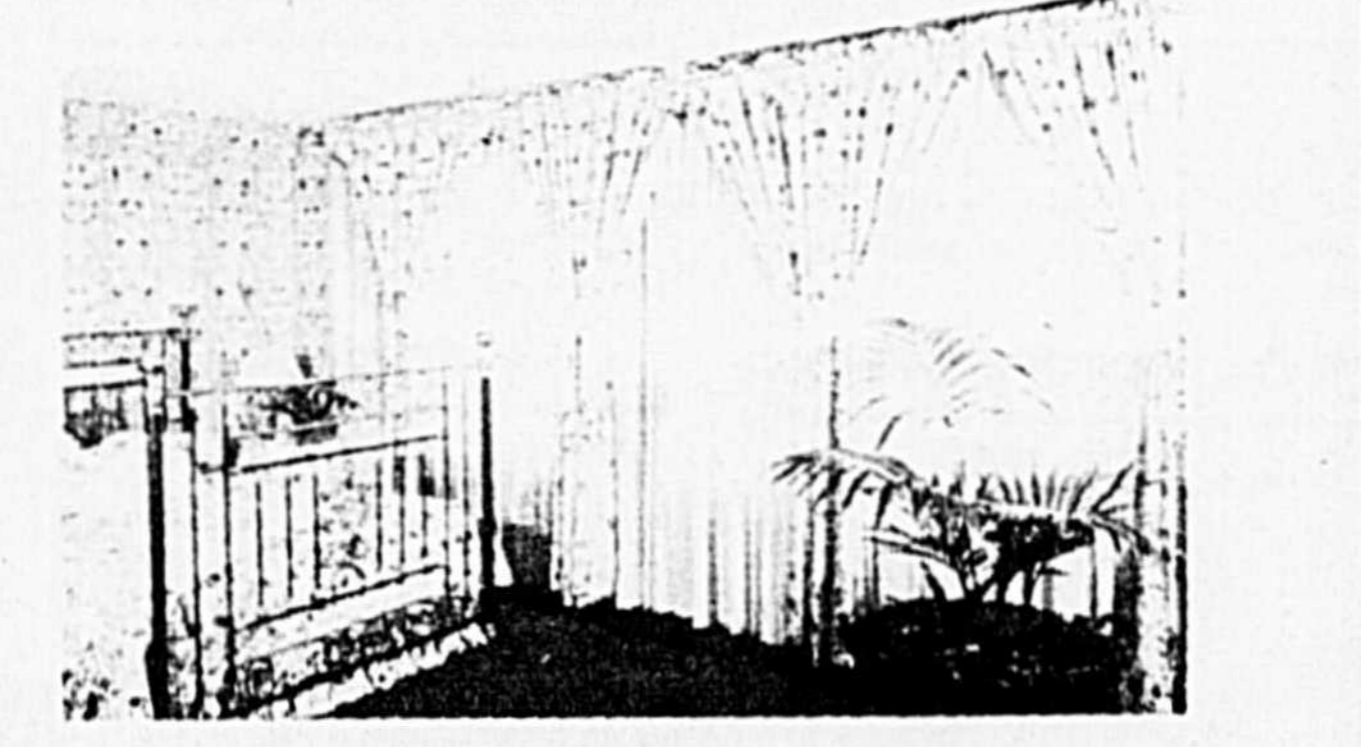
Spéc.: Rénovation - Construction Neuve - Portes de Garages - Opérateur Électrique - Radio Contrôle

106, rue Boulay  
Saint-Thomas d'Acquin, Qué.  
Tél.: 796-3204

## nos personnalités de la semaine

**LAROCHE DRAPERIES INC.**

4585 boul. Laurier  
Saint-Hyacinthe 774-5383



Service à domicile

**4 décorateurs à votre service**

Draperies - Rideaux - Tapis - Tapisserie

Accessoires de salle de bains  
Couvre-lits - duilletes - pôles  
Stores verticaux et horizontaux  
Confection & Installation

**10 à 50% de réduction**  
sur les marchandises en magasin.

Nous sommes à votre service depuis 50 ans.



**Aux délices du coin Enr.**

925, rue Dieppe, coin boul. Laurier  
Près du motel Saint-Hyacinthe, 773-9009

André Asselin, prop.

Propriétaire depuis juillet 1979, il vous offre un choix complet de spécialités alimentaires à des prix compétitifs: fruits et légumes de première qualité, de la charcuterie pour tous les goûts et des fromages canadiens et importés. Il est dépositaire des cafés en grain Gérard Van Houtte seulement \$4.85 lb., 12 délicieux mélanges moulus sur demande. Pour vos réceptions, nous préparons des assiettes de viandes froides et de fromages ainsi qu'une très grande variété de salade maison.

Nouvelles heures: lundi au vendredi 9 h à 21 h  
samedi, dimanche 9 h à 17h30

Maintenant BIÈRE ET VIN

DES SPÉCIALISTES

**ILLES EBERT**

PHOTO ENR.

1045, LAFRANÇOISE, SAINT-HYACINTHE  
Tél.: 773-1513

PHOTOS PASSEPORT EN 10 MINUTES

Tout pour le photographe amateur et professionnel

FINITION PHOTOS, SERVICE RAPIDE

**SALON DE L'ÉLECTRONIQUE ENR.**

LUC AUDETTE, PROP.

SPÉCIALITÉ: T.V. COULEUR

Vente et service sur tous appareils électroniques

TÉL.: 774-7896  
2783 NICHOLS  
SAINT-HYACINTHE

**SAINTE-HYACINTHE AUTO RADIATEUR LTÉE**

Vente-nettoyage réparations de radiateurs

MAURICE CHARTIER, prop.

485 de Vaudreuil  
Saint-Hyacinthe  
Coin Vaudreuil/Cascades

**TABAGIE Soleil inc.**

OUVERT 7 JOURS

Prix coupé sur tabac  
Livres cadeaux  
Originals cartes de souhaits  
Voisin de votre marché a.v.a.

774-2662

**J.A. ENR.**

Jules Racine, prop.

**Roulottes Nika**

Roulottes motorisées  
Ventes et installation

Pièces pour fourgonnette

rue Racine, Ste-Rosalie  
799-3763

**Tapis Jacques Belhumeur enr.**

tapis, prélatris, céramiques  
tuiles, carrels

Peaux  
• chèvres • vaches • rennes

630 boul. Casavant, Place Casavant  
Saint-Hyacinthe 773-8353



## MONTREZ DU DOIGT votre petite annonce encadrée

Consultez le service de la publicité

GÉRARD CÔTÉ  
RÉAL BRODEUR  
PAUL PARADIS  
NORBERT ST-MARTIN

Soyez du nombre des personnalités

**Tél.: 773-6028**

**Robert Breault**  
vice-président



**LA NOUVELLE "SOCIÉTÉ CHRYSLER" EST EN AFFAIRE POUR Y RESTER!**

Venez nous voir et vous verrez que c'est vrai et qu'on lâche pas.



**Gilles St-Onge**  
président

**AVIS**

Albert Tétrault avise la population qu'il ne se tient plus responsable des dettes contractées par son épouse Mme Micheline Plourde-Tétrault. Signature Albert Tétrault.

**AVIS DE LA DEMANDE D'ABANDON DE CHARTE**

Prenez avis que la compagnie Dussault & Lamoureux (1970) Inc., ayant son siège social à 7750, rue Brouillette, en la ville de Saint-Hyacinthe, demande au Ministre des Institutions financières, Compagnies et corporatives de la Province de Québec, la permission d'abandonner sa charte.

Donné à Saint-Hyacinthe, ce 11<sup>ème</sup> mai mil neuf cent quatre-vingt (1980).

Me Yvan Dupuis, notaire

Province de Québec  
District de Montréal  
No: 500-02-055272-798  
COUR PROVINCIALE

Les Huiles Beloeil-St-Hilaire Inc.  
Demanderesse  
Vs  
Jacques Beaudoin  
Défendeur

Le 17 juin 1980 à 10 heures de l'avant-midi, au domicile du défendeur, 564, rue de l'Anse, Saint-Marc-sur-Richelieu, district de Saint-Hyacinthe, seront vendus par autorité de justice, les biens et effets du défendeur, saisis en cette cause, consistant en:

1<sup>ère</sup> automobile Pontiac Acadia, année 1968 licence: 4061932-79

CONDITIONS: Argent comptant.

A. Cournoyer, Huissier  
Saint-Hyacinthe le 10 juin 1980

Canada  
Province de Québec  
District de Saint-Hyacinthe  
No: 750-05-00060-80

Saint-Hyacinthe, le 6 mai 1980  
Présent: Me Marcel Lemonde,  
Protonotaire-adjoint

Banque Nationale du Canada, corporation résultant de la fusion et continuant depuis le 1<sup>er</sup> novembre 1979 la Banque Canadienne Nationale et la Banque Provinciale du Canada, (loi sur les banques, 1970 S.R.C. chap. B-1, art. 100), avec siège social au 500, Place d'Armes, cité et district de Montréal, Province de Québec,

Partie demanderesse et  
Jean-Paul Monette autrefois résident et domicilié au 4870, Place Des Buissons, Saint-Hyacinthe, Qué., et maintenant de lieux inconnus

Thérèse Roy-Monette, résidant et domiciliée au 4870, Place Des Buissons, Saint-Hyacinthe, Qué.

Partie défenderesse et  
Société Centrale d'Hypothèques et de logement, ayant une place d'affaires au 99, Place Charles Lemoyne, Longueuil, Qué.

Registreur de la division d'enregistrement de Saint-Hyacinthe, ayant une place d'affaires au 3100, boul. Laframboise, Saint-Hyacinthe, Qué.

**ASSIGNATION**

Ordre est donné à monsieur Jean-Paul Monette, défendeur, de comparaître au greffe de cette Cour dans les trente (30) jours de la publication des présentes.

Une copie du bref d'assignation et de la déclaration a été laissée au greffe à l'intention du défendeur Jean-Paul Monette.

Marcel Lemonde  
Protonotaire-adjoint

Canada  
Province de Québec  
District de Saint-Hyacinthe  
No: 750-05-000351-79  
COUR SUPÉRIEURE

La Caisse Populaire St-Théodore d'Acton  
Demanderesse  
Vs  
Les Entreprises Jean Morisseau Inc.  
Défenderesse

**AVIS PUBLIC**

Est par le présent donné que les effets mobiliers de la Défenderesse, saisis en cette cause seront vendus à Domaine du Pic Sec, 9<sup>ème</sup> rang à St-Théodore d'Acton, 17 juin 1980, à deux heures de l'après-midi, savoir:

116 briques, 72 briques, 3 boîtes de pierres des champs, 72 blocs par 6 rangs, 5 boîtes vides, 95 briques, 25 morceaux de pierres taillées, 6 tuyaux de ciment, 1 tracteur Case jointe avec pelle avant et pépène, 240 blocs de ciment, 168 gros blocs, 35 tuiles, matériaux de construction d'environ 2000 pieds de bois de construction de différentes sortes.

Lesquels effets seront vendus pour argent comptant au plus offrant et dernier enchérisseur.

Donné à St-Hyacinthe, ce 28<sup>ème</sup> jour de mai 1980.

Rolland Boucher, huissier

Loi sur la faillite  
Avis aux créanciers de la première assemblée

Dans l'affaire de la faillite de: Réjean Ducharme - vendeur  
Lise Plante Ducharme - commis bureau  
4770 Frontenac, app. 8, St-Hyacinthe, P.Q. J25 2G4  
Ayant fait affaires sous les noms de: Buffet Réjean Eng. Le Gloutin et Bar Cosmos, St-Hyacinthe, P.Q.

Avis est par les présentes donné que les débiteurs susdits ont fait cession de leurs biens le 22<sup>ème</sup> jour du mois de mai 1980 et que la première assemblée des créanciers sera tenue le 11<sup>ème</sup> jour du mois de juin 1980, à 10 heures de l'avant-midi, au Palais de Justice, 77 rue Principale, Granby, P.Q.

Daté de Granby, ce 28<sup>ème</sup> jour du mois de mai 1980.

Normand J. Turcotte, C.G.A.  
Syndic

Bureau de: Jolin, Turcotte & Associés  
Syndics Licenciés  
370 Principale, Granby, P.Q.

**AVIS**

"Avis de convocation de l'assemblée générale des Loirs St-Jude (St-Hyacinthe) Inc., lundi le 9 juin 1980 à 20 heures, au centre des loisirs au 1250 St-Pierre, St-Jude. Présentation et acceptation du bilan financier, amendement à la charte, élection, période de questions.

Le comité de Loirs St-Jude St-Hyacinthe Inc.

Canada  
Province de Québec  
District de St-Hyacinthe  
No: 750-02-00022-80

COUR PROVINCIALE

Bernard Sicotte  
Demandeur  
Vs  
Guy Mann  
Défendeur

**AVIS PUBLIC**

Est par le présent donné que les effets mobiliers du Défendeur, saisis en cette cause seront vendus à 210, rue Gagnon, à Saint-Hyacinthe, le 17<sup>ème</sup> jour de juin 1980, à dix heures de l'avant-midi, savoir:

1<sup>ère</sup> automobile Audi 5000, 1978 et rideaux et draperies.  
Lesquels effets seront vendus pour argent comptant au plus offrant et dernier enchérisseur.

Donné à Saint-Hyacinthe ce 2<sup>ème</sup> jour de juin 1980.

Jacques Nichols, huissier

Canada  
Province de Québec  
District de St-Hyacinthe  
No: 750-05-000114-80  
COUR SUPÉRIEURE

La Caisse d'entraide Économique de St-Hyacinthe  
Demanderesse  
Vs  
Lionel Gaudreault  
Défendeur

**AVIS PUBLIC**

Est par le présent donné que les effets mobiliers du défendeur, saisis en cette cause seront vendus à 481 Notre-Dame, à St-Hyacinthe, mercredi le 18<sup>ème</sup> jour de juin 1980, à une heure de l'après-midi, savoir:

1 balance à fruits Timpson, modèle 81F, numéro de série ERO710, 1 balance à viande Berkel, modèle 172, numéro de série 108851, 1 tranchante à viande Berkel, modèle L, numéro de série 702471, 1 machine à coupe française (attribution), 1 enveloppeuse à fruits Timpson, modèle 758 no. série 3176443, 1 frigidaire ouvert 8 pieds Général, modèle T40D-B-ED, no. de série 14-0156, 1 congélateur 4 portes Général, modèle 4-DVF, no. série 05-0057, 1 frigidaire ouvert pour produits laitiers, 2 tablettes, 12 pieds, 1 frigidaire ouvert pour fruits et légumes, 2 tablettes, 16 pieds, modèle 31107, 1 frigidaire fermé pour viandes, 8 pieds, 1 frigidaire à liqueurs, 2 portes, modèle 40, no. série 22, 1 tablette pour étalage, double, 80 pieds, 1 tablette pour étalage simple, 40 pieds, 1 tablette pour étalage, simple, 15 pieds, 1 scie à viande Biro, modèle 33, no. de série 300049, 1 hache à viande Stimpson, modèle 5822, no. série 41105, 2 congélateurs modèle domestique, 1 frigidaire pour viandes fixe Copelandic, modèle KAT2-0150, no. de série 65-08-158, 1 frigidaire à fruits et légumes fixe, 1 décaléteur Sanitary modèle T-2, no. de série 6997, 1 comptoir-casse, 1 porte-bananes, 10 supports à spéciaux, 10 paniers sur roues, 4 miroirs, 1 presse-saucisses modèle 9 L.P.R., 12, F-01, CK, 1 caisse enregistreuse Gross, no. de série 97188, 3 diables en métal, 1 filière en métal 4 tiroirs, 2 extincteurs, 1 bureau secrétaire, 3 étagères en métal, 2 chaises en métal, 3 fusils pour coller.

Lesquels effets seront vendus pour argent comptant au plus offrant et dernier enchérisseur.

Donné à St-Hyacinthe, ce 28<sup>ème</sup> jour de mai 1980.

Rolland Boucher, huissier

Canada  
Province de Québec  
District de St-Hyacinthe  
No: 750-05-000351-79  
COUR SUPÉRIEURE

La Caisse Populaire St-Théodore d'Acton  
Demanderesse  
Vs  
Les Entreprises Jean Morisseau Inc.  
Défenderesse

Canada  
Province de Québec  
District de St-Hyacinthe  
No: 750-05-000351-79  
COUR SUPÉRIEURE

La Caisse Populaire St-Théodore d'Acton  
Demanderesse  
Vs  
Les Entreprises Jean Morisseau Inc.  
Défenderesse

**AVIS PUBLIC**

Est par le présent donné que les effets mobiliers de la Défenderesse, saisis en cette cause seront vendus à Domaine du Pic Sec, 9<sup>ème</sup> rang à St-Théodore d'Acton, 17 juin 1980, à deux heures de l'après-midi, savoir:

116 briques, 72 briques, 3 boîtes de pierres des champs, 72 blocs par 6 rangs, 5 boîtes vides, 95 briques, 25 morceaux de pierres taillées, 6 tuyaux de ciment, 1 tracteur Case jointe avec pelle avant et pépène, 240 blocs de ciment, 168 gros blocs, 35 tuiles, matériaux de construction d'environ 2000 pieds de bois de construction de différentes sortes.

Lesquels effets seront vendus pour argent comptant au plus offrant et dernier enchérisseur.

Donné à St-Hyacinthe, ce 28<sup>ème</sup> jour de mai 1980.

Rolland Boucher, huissier

Loi sur la faillite  
Avis aux créanciers de la première assemblée

Dans l'affaire de la faillite de: Réjean Ducharme - vendeur  
Lise Plante Ducharme - commis bureau  
4770 Frontenac, app. 8, St-Hyacinthe, P.Q. J25 2G4  
Ayant fait affaires sous les noms de: Buffet Réjean Eng. Le Gloutin et Bar Cosmos, St-Hyacinthe, P.Q.

Avis est par les présentes donné que les débiteurs susdits ont fait cession de leurs biens le 22<sup>ème</sup> jour du mois de mai 1980 et que la première assemblée des créanciers sera tenue le 11<sup>ème</sup> jour du mois de juin 1980, à 10 heures de l'avant-midi, au Palais de Justice, 77 rue Principale, Granby, P.Q.

Daté de Granby, ce 28<sup>ème</sup> jour du mois de mai 1980.

Normand J. Turcotte, C.G.A.  
Syndic

Bureau de: Jolin, Turcotte & Associés  
Syndics Licenciés  
370 Principale, Granby, P.Q.

**ENCANS**

ENCAN: chez M. Guy Beauregard, 1215, rue Martel, La Providence, Saint-Hyacinthe, le dimanche 8 juin 1980, à 10 heures a.m., cantine sur les lieux.

SERA VENDU: 1 mobilier de cuisine contemporain, état neuf; 1 réfrigérateur Roy sans grille; 1 poêle élect. 30" Frigidaire; 1 table à café; 1 laveuse à vaisselle encastrée Maytag; 1 radio stéréo combiné avec tourne-disques; 1 fauteuil berçant en matériel, état neuf; 1 mobilier de salon de coin, 2 mcx; 2 cendriers bois; 1 lazy-boy en cuir noir vibrateur; 2 chaises bergantes bois sur "villes"; 1 t.v. couleur 21" Phillip; 1 banc vanité; 1 laveuse aut. Maytag; 1 sècheuse Kelvinator; 1 aspirateur Electrolux avec accessoires; 1 laveuse à tapis Electrolux, état neuf; 2 lits 48" (box, matelas et têtes); 2 petites tables rondes, 20 pouces; 1 chaise de chambre (peluche), chaise haute; 1 escabeau chromé; 2 lampes de chevet; 1 meuble de puitre; 1 matelas box 48"; 1 mobilier de chambre complet, bureau triple; 1 mobilier de chambre complet, bureau double; 1 bureau vanité à deux miroirs; 1 grand miroir bisauté, 21" x 28"; 1 entail élect.; 1 porte-journaux; ustensiles de cuisine; 1 grille-pain élect.; 1 lot d'épices et d'articles à cuisiner; plaquettes; bibelots; 3 thermos; coffre à boisson; 3 encyclopédies; 9 draps de linge; couvertures; couvre-matelas; oreillers; 1 hamac complet; 1 ancien pilon; 1 chienne blanche; souliers quille 9; outils de jardin et menuiserie; 1 balconaire parterre avec toit; 1 ciseau élect. pour haies; 1 poubelle et une table à parterre; 1 charcol neuf; 1 banc pour scie; 1 devant de fournaise; 1 chevrolet; 1 arroseuse à pompiers; Paniers fraises; 1 scie sauteuse Skill; rail; enclume; tondeuse gazon Lawn Boy (2 ans) avec sac; échelle ext. 9' x 18"; souffleur neige Columbia 10 cv 26" large, (2 ans); 1 grosse tarière; chaîne fine; 1 broquette sur pneu état neuf; 1 roulotte toit rigide 1970, 8 places toute meublée, cuisine adapt. 9' x 9'; 1 congélateur G.E. env. 26" cubes; 12 chaises plastique de couleur; 1 fauteuil pivotant berçant; horloge; 1 chaise chromée, 7 foam de 4" épais; 1 escabeau bois, 5"; escabeau alum. 6"; 2 tables contreplaqué 6' x 42"; 5 chaises de parterre en plastique; 2 petites tables à sandwiches; 1 chaise bergante d'enfant; cheval berçant; 1 patère; 1 petit coffre-fort, serr. déf.; 1 porte intérieure, 32" x 80"; 2 btes à pique-nique; 6 tapis corde de lièuse; 1 couvre-pieds; 2 draps; 3 coussins; 1 jeu de bingo; poches; "boiler" galv.; 1 sceau à glace; mélangeur à boisson; 1 broquette enfant; 1 machine à jus; 1 allume foyer élect.; ass. de pharma.; 1 ouvre-bois élect.; 1 réchaud élect.; 1 grille pain manuel; 1 gr. chaudron granit; 1 lot de serviettes et débarbouillettes; vaisselle ass.; malaxeur élect.; boîte de comptoir; verres; plateaux; 2 bols à salade; 1 couteillerie; 1 cuillère et fourchette bois; pot à fèves; 1 plat à gâteau; 2 poêlons de fonte; 1 rôtissoire; 1 rouleau à pâte; chaudrons; env. 14 btes de jarres et pintes; 2 paires patins 6 et 10; 1 boyau 50' et un de 75'; reste de peinture; pelle à neige; 1 grattoir; 2 arbres de Noël et décorations; 2 ensembles couvre-sièges; 1 arrosoir; 4 lignes à pêche et une puipe; 1 moteur 1/3, avec meules; 1 coffre à pêche; plombs à pêche; livres; aspirateur à auto; coffre pour soin de l'auto; petites meules; 1 sertisseuse; 2 mitaines et deux chamois; 4 haut-parleurs 6" x 8"; vis; clous; petit moteur; lot de bois bricolage et chauffage; pneus d'hiver 15"; 2 sets chaînes auto; 1 set bancs d'ouvrier; huileurs; arroseuse plastique; 1 sciotte; etc., etc., etc.

CONDITIONS: comptant.

POUR INFORMATIONS: Jean-Guy Champigny Inc., encanteur licencié, Roxton-Falls, Cité Johnson. Tél.: 548-5733 ou 548-2172.

ENCAN: à l'entrepôt Denco, rue Giguère, South Durham, 8<sup>ème</sup> Drummond, Qué., le dimanche 8 juin 1980 à midi.

ENCAN SPÉCIAL: stock de quincaillerie, peinture int. et ext., coupe-vapeur en rouleaux, peintures de tous genres, clous, outils neufs, tapis toutes grandeurs et couleurs, objets neufs, bijoux, stéréos, casses, radios, plâtres, couvertures de laine, poêles élect., réfrigérateurs, congélateur, lot de stock divers.

POUR INFORMATIONS: Clément Côté 1-819-858-2109-02; ou à l'encanteur Jean-Marc Deneault, encanteur licencié, Saint-Théodore d'Acton, Cité Johnson, Qué. Tél.: (514) 546-2549; sur semaine, 233, 7<sup>ème</sup> Avenue Nord, Sherbrooke, Qué., Tél.: (819) 569-5618.

ENCAN: sur la ferme de M. Aurèle Pomerleau, R.R. 1 Ouest, Notre-Dame-des-Pins, Cité Beauce, le samedi 7 juin 1980 à 12 heures 30 précises.

TOUT SERA VENDU dont un très bon troupeau de: 55 têtes d'animaux Holstein toutes claires au test fédéral et qualifiées pour l'exportation aux U.S.A. dont 5 pur-sang enregistrées avec papiers et les autres N.I.P. Ce troupeau comprend 28 bonnes jeunes vaches dont 18 fraîches vêlées ou devant mettre bas sous peu et les autres en tout temps de l'année, 13 belles têtes dont 3 saillies pour l'autome et les autres "ouvertes", 2 génisses d'élevage et 9 veaux de lait dont quelques génisses, 1 bouvillon, 2 taureaux dont un de 2 1/2 ans et un jeune de 1 1/2 an très bon reproducteur. Ce troupeau est sous contrôle P.A.T.L.Q. avec une moyenne de 11,000 lb et la plupart des femelles en gestation ont été inséminées.

MACHINERIE: 2 bons tracteurs Ford diesel avec barres de roues dont un Ford no 2000 en très bonne condition et un Ford Dexta; charrieur international à 3 raies avec att. 3 pts; herse à ressorts à 2 sections avec att. 3 pts; rouleau de fer 2 sections; herse à pâturage; épaneur à engrais chimique rotatif avec att. 3 pts; épaneur à fumier Allis-Chalmers d'une capacité de 190 minots sur prise de force en très bonne condition; fourche à fumier avec att. 3 pts; râtelier de côté Acrobat à 4 branches avec att. 3 pts; faneuse à foin Kuhn, presse à foin Ford no. 530 modèle à la corde; bonne voiture à 4 roues internationale avec plate-forme de 25 pieds; gros compresseur de traqueuse Universel avec installation magnétique; 2 chaudières de traqueuse magnétiques; 1 voiture d'été à chevaux; 1 sleigh fine, mangeoire à poulets; un peu de fer et beaucoup d'autres articles trop longs à énumérer.

RAISON DE L'ENCAN: abandon du foyer.

CONDITIONS DE L'ENCAN: argent comptant "n'oubliez pas"

POUR INFORMATIONS: s'adresser à l'encanteur Stan Leclerc, encanteur licencié, 773-8780, 625, rue Rouleau, app. 3, Saint-Hyacinthe, tél. 773-8780.

"A votre service pour tous genres d'encans". N'oubliez pas, l'inspection de la marchandise se fera de 9 heures à 10 heures a.m. La vente des meubles et des gros morceaux débutera vers 13 heures 30. Ne manquez pas ce bel encan. En cas de pluie, rendez-vous quand même, vous serez à l'abri.

CAUSE DE L'ENCAN: abandon de l'industrie laitière.

CONDITIONS: comptant ou prêt de banque.

POUR INFORMATIONS ou demandes de crédit, s'adresser à l'encanteur Daniel Paul-Hus, encanteur bilingue, tél.: 514-773-5660, 635, rue Painéau, Saint-Hyacinthe, Qué.

**ENCANS**

ENCAN: pour Eugène Blanchard, 83, rue Stanley, Roxton-Pond, Cité Shefford, le dimanche 8 juin 1980 à midi précis.

SERA VENDU: tout l'équipement de cordannerie et de sellerie; outils de toutes les sortes, moteurs; brochettes; courroie de 38 pieds; moteur 2 forces sur 220; bureaux antiques avec 2 portes vitrées; 2 chaises bergantes; chaises; valises; glacière; cadres antiques; un lot de pantalons et assemblés; un lot de fer; une feuille de petits articles faits et d'outils de toutes sortes à vendre il y a beaucoup de marchandise à vendre (avis aux ferrailleurs).

CONDITIONS: comptant.

POUR INFORMATIONS: Jean-Guy Champigny Inc., encanteur licencié, Roxton-Falls, Cité Johnson. Tél.: 548-5733 ou 548-2172.

ENCAN: à l'entrepôt Denco, rue Giguère, South Durham, 8<sup>ème</sup> Drummond, Qué., le dimanche 8 juin 1980 à midi.

ENCAN SPÉCIAL: stock de quincaillerie, peinture int. et ext., coupe-vapeur en rouleaux, peintures de tous genres, clous, outils neufs, tapis toutes grandeurs et couleurs, objets neufs, bijoux, stéréos, casses, radios, plâtres, couvertures de laine, poêles élect., réfrigérateurs, congélateur, lot de stock divers.

POUR INFORMATIONS: Clément Côté 1-819-858-2109-02; ou à l'encanteur Jean-Marc Deneault, encanteur licencié, Saint-Théodore d'Acton, Cité Johnson, Qué. Tél.: (514) 546-2549; sur semaine, 233, 7<sup>ème</sup> Avenue Nord, Sherbrooke, Qué., Tél.: (819) 569-5618.

ENCAN: sur la ferme de M. Aurèle Pomerleau, R.R. 1 Ouest, Notre-Dame-des-Pins, Cité Beauce, le samedi 7 juin 1980 à 12 heures 30 précises.

TOUT SERA VENDU dont un très bon troupeau de: 55 têtes d'animaux Holstein toutes claires au test fédéral et qualifiées pour l'exportation aux U.S.A. dont 5 pur-sang enregistrées avec papiers et les autres N.I.P. Ce troupeau comprend 28 bonnes jeunes vaches dont 18 fraîches vêlées ou devant mettre bas sous peu et les autres en tout temps de l'année, 13 belles têtes dont 3 saillies pour l'autome et les autres "ouvertes", 2 génisses d'élevage et 9 veaux de lait dont quelques génisses, 1 bouvillon, 2 taureaux dont un de 2 1/2 ans et un jeune de 1 1/2 an très bon reproducteur. Ce troupeau est sous contrôle P.A.T.L.Q. avec une moyenne de 11,000 lb et la plupart des femelles en gestation ont été inséminées.

MACHINERIE: 2 bons tracteurs Ford diesel avec barres de roues dont un Ford no 2000 en très bonne condition et un Ford Dexta; charrieur international à 3 raies avec att. 3 pts; herse à ressorts à 2 sections avec att. 3 pts; rouleau de fer 2 sections; herse à pâturage; épaneur à engrais chimique rotatif avec att. 3 pts; épaneur à fumier Allis-Chalmers d'une capacité de 190 minots sur prise de force en très bonne condition; fourche à fumier avec att. 3 pts; râtelier de côté Acrobat à 4 branches avec att. 3 pts; faneuse à foin Kuhn, presse à foin Ford no. 530 modèle à la corde; bonne voiture à 4 roues internationale avec plate-forme de 25 pieds; gros compresseur de traqueuse Universel avec installation magnétique; 2 chaudières de traqueuse magnétiques; 1 voiture d'été à chevaux; 1 sleigh fine, mangeoire à poulets; un peu de fer et beaucoup d'autres articles trop longs à énumérer.

RAISON DE L'ENCAN: abandon du foyer.

CONDITIONS DE L'ENCAN: argent comptant "n'oubliez pas"

POUR INFORMATIONS: s'adresser à l'encanteur Stan Leclerc, encanteur licencié, 773-8780, 625, rue Rouleau, app. 3, Saint-Hyacinthe, tél. 773-8780.

"A votre service pour tous genres d'encans". N'oubliez pas, l'inspection de la marchandise se fera de 9 heures à 10 heures a.m. La vente des meubles et des gros morceaux débutera vers 13 heures 30. Ne manquez pas ce bel encan. En cas de pluie, rendez-vous quand même, vous serez à l'abri.

CAUSE DE L'ENCAN: abandon de l'industrie laitière.

CONDITIONS: comptant ou prêt de banque.

POUR INFORMATIONS ou demandes de crédit, s'adresser à l'encanteur Daniel Paul-Hus, encanteur bilingue, tél.: 514-773-5660, 635, rue Painéau, Saint-Hyacinthe, Qué.

**ENCANS**

Cultivateurs et autres. Qui êtes désireux de faire encan, je suis toujours disponible.

Jean-Marc Deneault, Encanteur licencié, St-Théodore d'Acton, Cité Johnson, 514-546-2549 ou Sherbrooke 233, 7<sup>ème</sup> ave Nord 819-569-5618.

ENCAN: cultivateurs ou autres qui désirez faire encan et demeurez satisfaits, consultez: Stan Leclerc, Le Coq des Encanteurs, Saint-Hyacinthe, 773-8780.

A votre service pour tous genres d'encans.

ATTENTION, Messieurs qui projetez faire encan de ferme ou tous genres d'encans, je suis à votre disposition; informez-vous, taux variant selon le volume de l'encan. Normand Boucher, encanteur licencié, St-Barnabé-Sud, Tél.: (514) 792-3269 ou 792-2095.

ATTENTION! ATTENTION! Cultivateurs si vous désirez vendre votre roulot de ferme et troupeaux d'animaux en 1980. Tél.: Georges-Étienne Leblanc, 514-792-3595, St-Barnabé-Sud, Cité Saint-Hyacinthe.

ENCAN: le vendredi 6 juin 1980 à 19 heures précises, tout le ménage de M. Marcel Charbonneau, de Saint-Hyacinthe, sera vendu à l'encan à commission au village d'Anjou, rue Sainte-Hélène.

COMPRENANT: mobilier de salon 2 mcs, très propre; table de salon, table de téléphone; lampe T.V.; cadres; fauteuil; poterie très ancienne; tapis de Turquis; 2 mobiliers de chambre complets; box spring et matelas 39 po., neufs, 2 mois d'usage; 3 bureaux; 2 tables de chevet; garde-robe 2 portes, avec grand miroir; 3 tapis; 2 neufs de 6 mois, un 9 x 11 et deux de 11 x 12; mobilier de cuisine 4 chaises; couleur; de cuirette, neuf de 57 verges; chaise bergante; poêle électrique 220, très propre; machine à coudre élect. cabinet; réfrigérateur en bon état; 2 armoires en métal émaillé; balayeuse électrique; brosse chauffante électrique; toute la vaisselle; ustensiles de cuisine en stainless; 2 grosses valises remplies de couvertures; draps en laine neufs et autres; draps de coton; fourniture à l'huile, émaillée blanche, comme neuve avec tuyau chromé; plusieurs chaises de galerie, neuves; quantité de ballots de laine; outils de jardin; tondeuse à gazon; bicyclette; 1 boîte pour camping. Beaucoup d'autres articles trop nombreux à énumérer.

CONDITIONS: Argent comptant.

Cantine sur les lieux. S'il vous plaît, ne pas en apporter pour cette semaine, on en a beaucoup à vendre.

POUR INFORMATIONS: s'adresser à l'encanteur Oscar Bruneau, encanteur licencié, tél.: Upton 549-4187 ou 549-4761, ceux qui veulent faire encan, hâtez-vous pour retourner votre date désirée.

ENCAN A VENIR: dimanche le 15 juin, encan de ménage chez Mme Wellie Leprade au 767, rue Saint-Louis, Village Saint-Eugène-de-Grantham, Cité Drummond.

**ENCANS**

ENCAN: pour madame Walter Beauregard, au presbytère de Béthanie (Enfant Jésus) Cité Shefford, le samedi 7 juin 1980 à 10 heures a.m. précis.

SERA VENDU: 1 laveuse Maytag automatique; 1 sècheuse Simplicity; 1 mobilier de cuisine avec 6 chaises; 1 mobilier de salon avec divan-lit et

**ENCANS**

**ENCANS**

**ENCANS**

**ENCANS**

**ENCANS**

**ENCANS**

**ENCANS**

**ENCANS**

ENCAN: le dimanche 22 juin 1980, à midi et trente, pour M. J.B. Girard, 520, Chemin des Patriotes, à la sortie du village de Saint-Denis-sur-Richelieu, Clé Saint-Hyacinthe, Qué.

SERA VENDU: un tracteur Massey-Ferguson, 1130 diesel, avec cabine, sortie d'huile, approximatif 120 forces, tracteur Massey-Ferguson, 1130 diesel, sortie d'huile, tracteur Massey-Ferguson, 285, année 1976, diesel, sortie d'huile, servodirection, 1500 heures seulement, tracteur Massey-Ferguson, diesel, 165, avec loader, George White, à double action, un tracteur David Brown, 990, diesel, un tracteur John Deere diesel, numéro 1830, très peu usagé, une charrette 3 versoirs, Massey-Ferguson, sec déclinable, faucheuse-conditionneuse, New-Holland, 489, commandée par P.T.O., 9 pieds de faux, comme neuve, casseuse à maïs New-Idea, 1 rang, comme neuve, une fourragère John Deere, sur hydraulique, une moissonneuse-batteuse International, numéro 80, sur le pick-up, commandée par P.T.O., comme neuve, une fourragère International, numéro 16, avec barre de faux et 1 rang à bilé d'inde, 1 fourragère John Deere, numéro 34, 2 rangs, le tout comme neuf, 2 barres de faux s'adaptant sur super 717 et 717 de marque New-Holland, comme neuf, un projecteur à maïs New-Holland, une presse à foin, à la broche, numéro 268, commandée par P.T.O., une presse à foin, à la broche, numéro 268, commandée par P.T.O., une presse à foin, Massey-Ferguson, numéro 9 à la corde, une souffeuse à neige, 7 pieds, neuve, 3 souffuses à neige, de 6 pieds 1/2 neuves, 1 souffeuse à neige de 6 pieds, en bon état, une

fourragère International, numéro 15, avec pick-up et 1 rang à bilé d'inde, 1 épandeur à fumier New-Holland, 135 minots, commandé par P.T.O., une barre de faux, 717, New-Holland, neuve, un conditionneur New-Holland, numéro 404, une herse à finir International, 15 pieds, une faucheuse Oliver, 7 pieds, hydraulique, une faucheuse International C28, sur hydraulique, un épandeur 160 minots, Massey-Ferguson, un râteau de côté, semi-porté, New-Holland, 3 baquets s'adaptant sur loader Massey-Ferguson, comme neufs, congélateur de maison, un bicycle pour exercice. ATTENTION SERA AUSSI VENDU: Un camion Ford numéro 600, capacité de 3 tonnes, avec boîte de 16 pieds, pour transport de machinerie, 1975, en très bon état. Sera aussi vendu: quantité de gros pneus neufs et usagés. Attention: sera aussi vendu: un très gros équipement de pièces de toutes sortes et "bolts". Des articles de ménage, y compris couvertures, etc... outils de garage. Toutes ces machineries sont en très bon état.

CAUSE DE VENTE: maladie, abandon. Le tout sera vendu sans réserve.

CONDITIONS: argent comptant ou prêt bancaire accepté sur acheteur qualifié.

POUR INFORMATIONS: (514) 787-2013 ou M. Georges-Étienne Leblanc, encanteur licencié, Saint-Barnabé-Sud, Clé Saint-Hyacinthe, Qué. (514) 792-3595.

N.B.: Si vous désirez faire encan, veuillez réserver votre date le plus tôt possible. Il y aura cantine sur les lieux.

ENCAN le dimanche 8 juin à 12 heures 30 pour M. Philias Nault, dans le village de Saint-Marcel, Clé Richelieu.

SERA VENDU: un ménage de maison au complet comprenant poêle électrique, réfrigérateur, humidificateur, mobilier de cuisine, télévision, radio, machine à coudre antique, armoire en pin antique, chaise bergante antique, plusieurs chaises et bureau antique, mobilier de chambre antique, vaisselle, petite table, balayuse Electrolux, tapis, horloge antique, lampe à l'huile, lampe aladin, cadres antiques, accessoires électriques, lingerie, attention sera aussi vendu un harmonium antique comme neuf, chaise empailée, ainsi que les articles du hangar trop longs à énumérer, attention sera aussi vendu la propriété, maison de 5 appartements, recouverte en déclin d'aluminium, entrée électrique neuve, chauffage électrique, remise et grand terrain 90 pi. de largeur appr., 2 arpent de profondeur appr. la propriété sera vendue à 15 heures avec acompte de 15%, balance au contrat dans les 30 jours suivant la vente, le tout sera vendu sans réserve.

CAUSE: départ.

CONDITIONS: argent comptant sur le ménage.

POUR INFORMATION: 514-794-2898 ou Georges-Étienne Leblanc, encanteur licencié, Saint-Barnabé-Sud, Clé Saint-Hyacinthe, Qué. (514) 792-3595.

Si vous désirez faire encan, réservez votre date tôt, il me fera plaisir de vous offrir mes services. Cantine sur les lieux.

ENCAN: le samedi 14 juin 1980, à midi et trente, pour M. Bertrand Simoneau, Route 122, (autrefois 21), Saint-Germain de Grantham, Clé Drummond.

SERA VENDU, un bon troupeau d'animaux Hereford, comprenant 31 têtes, 12 vaches avec veaux de 3 semaines à 4 mois, 3 taures saillies, 1 boeuf d'un an, 1 boeuf d'un an et demi, 2 génisses de trois mois. Ces animaux sont clairs de test fédéral.

MACHINERIE: un tracteur Cockshutt, 40 P.T.O., avec poulie, herse à ressorts hydraulique, 4 vols, 1 (vicon tiller) faucheuse à branches hydraulique, 1 presse International à la corde, numéro 47, 1 souffeuse à neige hydraulique, rotoculteur avec lame, une faucheuse-conditionneuse Ford, numéro 535, 9 pieds de faux, charrette Massey-Ferguson, 3 versoirs, hydraulique, 1 herse à finir, 1 faucheuse hydraulique Massey-Ferguson, nouveau modèle, 7 pieds, 1 niveleuse hydraulique, 1 remorque 2 roues, 2 paires de sleigh double, 1 fourragère New-Holland, 707, 2 ans d'usage avec aiguiseur, gros wagon 4 roues avec boîte automatique New-Holland, 2 batteurs, 14 pieds de longueur, neuf, 1 projecteur Kools, 3 palettes, avec tuyaux 9 pouces, 24 pieds de longueur, remorque à purin au vacuum, 1,000 gallons, 3 ans d'usage, à arroseuse, capacité de 100 gallons, sur hydraulique, avec 30 pieds de baume, de marque Technoma, réservoir en fibre de verre, épandeur à fumier Massey-Ferguson, 160 minots, comme neuf, râteau de côté Seileil, sur hydraulique, voiture à foin, 6 roues, 20 pieds de longueur, épandeur à fumier New-Holland 160 minots, 3 batteurs comme neuf,

charrue 3 versoirs Aldring, 12 pouces, videur de silos Wic, 14 x 16, semoir à grain Massey-Harris, combiné, 13 disques, sur roues d'acier, 2 cages à maternité, réservoir à l'eau pour vache, 4 barrières en métal, quantité de broche, buvette chauffante, abreuvoirs Lajcie, abreuvoirs à porcelet, tondeuse à animaux, différents pneus, barils, pulvérisateur à insecticide, scie à chaîne, un poêle à bois, pompe à l'eau, fondeuse à gazon, fournaise à l'huile.

ATTENTION SERA VENDU: une auto électrique à batterie, 36 volts, 1,400 balles de foin, 75 balles de paille, beaucoup d'autres articles trop longs à énumérer. Tous les articles du hangar et quelques articles du ménage.

CAUSE DE VENTE: abandon de la culture.

CONDITIONS: Argent Comptant ou prêt bancaire accepté.

POUR INFORMATIONS: (819) 395-4403 ou M. Georges-Étienne Leblanc, encanteur licencié, Saint-Barnabé-Sud, Clé Saint-Hyacinthe, Qué. (514) 792-3595.

N.B.: Il y aura cantine sur les lieux. Si vous désirez faire encan, veuillez réserver votre date le plus tôt possible.

SI VOUS VOULEZ faire tous genres d'encans et n'avez pas choisi votre encanteur, appelez-moi et je me ferai un plaisir de vous servir. Robert Labossière, encanteur avec permis, Saint-Denis sur Richelieu. Tél.: 1-787-3198 ou 1-787-2249.

ATTENTION! Si vous désirez faire encan, veuillez choisir une date assez tôt.

Pour information, s'adresser à: Rodrigue Dumais, encanteur licencié, 339 Principale, Michaudville, Saint-Hyacinthe. Tél. 792-3500, encan de ferme partout dans la province.

ENCANS À COMMISSION, tous les jeudis soir, boul. Laurier, Douville à 20 heures. Nous recevons la marchandise à partir de 16 heures du lundi au vendredi.

POUR INFORMATION: Roland Lavigne, encanteur licencié, boul. Laurier, Saint-Hyacinthe. Tél. 773-4068.

À l'occasion de mon 25<sup>e</sup> anniversaire comme encanteur licencié, je remercie tous ceux qui dans le passé, m'ont encouragé et ceux qui m'encourageront dans l'avenir. Prix spécial pour 1 an sur encans de ferme et de succession.

Fernand Nadeau, encanteur licencié, Saint-Marcel, Clé Richelieu, Tél. (514) 794-2766.

NOUVEAU

SUR LA RIVE SUD

MARCHÉ aux PUCES

PLEIN AIR

à 15 minutes du Tunnel Hyppolite-Lafontaine  
sortie 115, route 20, sur le terrain du

SINÉ MONT-ST-HILAIRE

Route 20, sortie 115 TEL: 467-3209 / 467-3833

Via route 116 et 133

Ouvert le samedi et dimanche de 8 h à 17 h

À COMPTER DU 7 JUIN

Sera annoncé à la TV, à la radio, dans les journaux  
Vaste stationnement pour client,  
**VENDEUR: terrain 20' x 30' - \$10 par jour**  
réservez maintenant  
Informations: **795-3848 ou 464-5132**  
**Premiers arrivés, premiers servis.**

chez votre marchand de **meubles prestige**

# GOBEILLE & BROUILLETTE

## y a toujours des **BAS PRIX**

**Ensemble de lit ORTHO QUILT**

Matelas, sommier, caisse, pieds 36", 39" très ferme et pattes




\$118

Tête extra

**LITS MATELOTS... complets**

Lit simple 39" comprenant tête de lit avec tiroir et pied matelas inclus

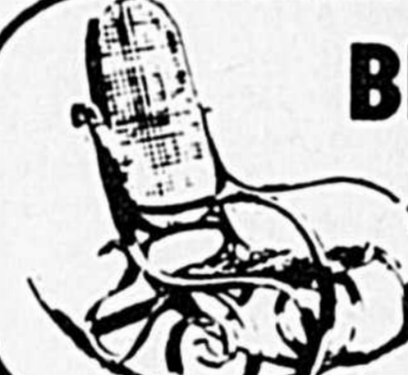


\$188

3 tiroirs

**BERCEUSE CLASSIQUE**

de Brentwood avec siège et dossier canés



\$99<sup>95</sup>

**BAS PRIX**

**LAVE-VAISSELLE**


Kitchen Aid convertible KDC58, amande



\$588

**TÉLÉVISEUR 12"**

noir et blanc adaptable au 12 volts



\$109<sup>95</sup>

**LAVE-VAISSELLE**

General Electric convertible



\$399<sup>95</sup>

**FAUTEUILS BERÇANTS**

sur billes d'acier



Semblable à l'illustration

**OFFERT À BAS PRIX**

\$109<sup>95</sup>

Dossier et siège en mousse Monture en bois franc solide

**Superbe ameublement de vivoir Colonial de Sklar**



Sofa et fauteuil berçant et pivotant

\$588

- Riches tissus de velours, teinte vieil or
- Construction solide en mousse et ressorts pour un meilleur confort

**BAS PRIX POUR LES APPAREILS**

\$688

LA PAIRE



**SÉCHEUSE**

- Tambour en porcelaine
- Garantie et service inclus

**LAVEUSE AUTOMATIQUE**

**GARANTIE ET SERVICE INCLUS**



Un ameublement qui en ravira plusieurs

BAS PRIX

\$339

3 morceaux

**JUVÉNILE "TEE PEE" INDIANA**

Un tout nouvel ensemble juvénile fini polyuréthane dans les teintes laquées blanc et contraste en chêne naturel pour les façades.

1/Commode double  
1/Miroir  
1/Tête de lit 39"

**OPTIONNEL**

- 1/Pupitre
- 1/Étagère
- 1/Table de nuit
- 1/Banc

RÉFRIGÉRATEUR

GENERAL ELECTRIC

SANS GIVRE

OFFERT À BAS PRIX

- 2 moules à glaçons
- Support de moules à glaçons
- 2 tablettes dans la porte

Compartment réfrigérateur

- 2 clayettes pleine largeur à hauteur réglable
- Garde-viande
- 2 bacs à légumes

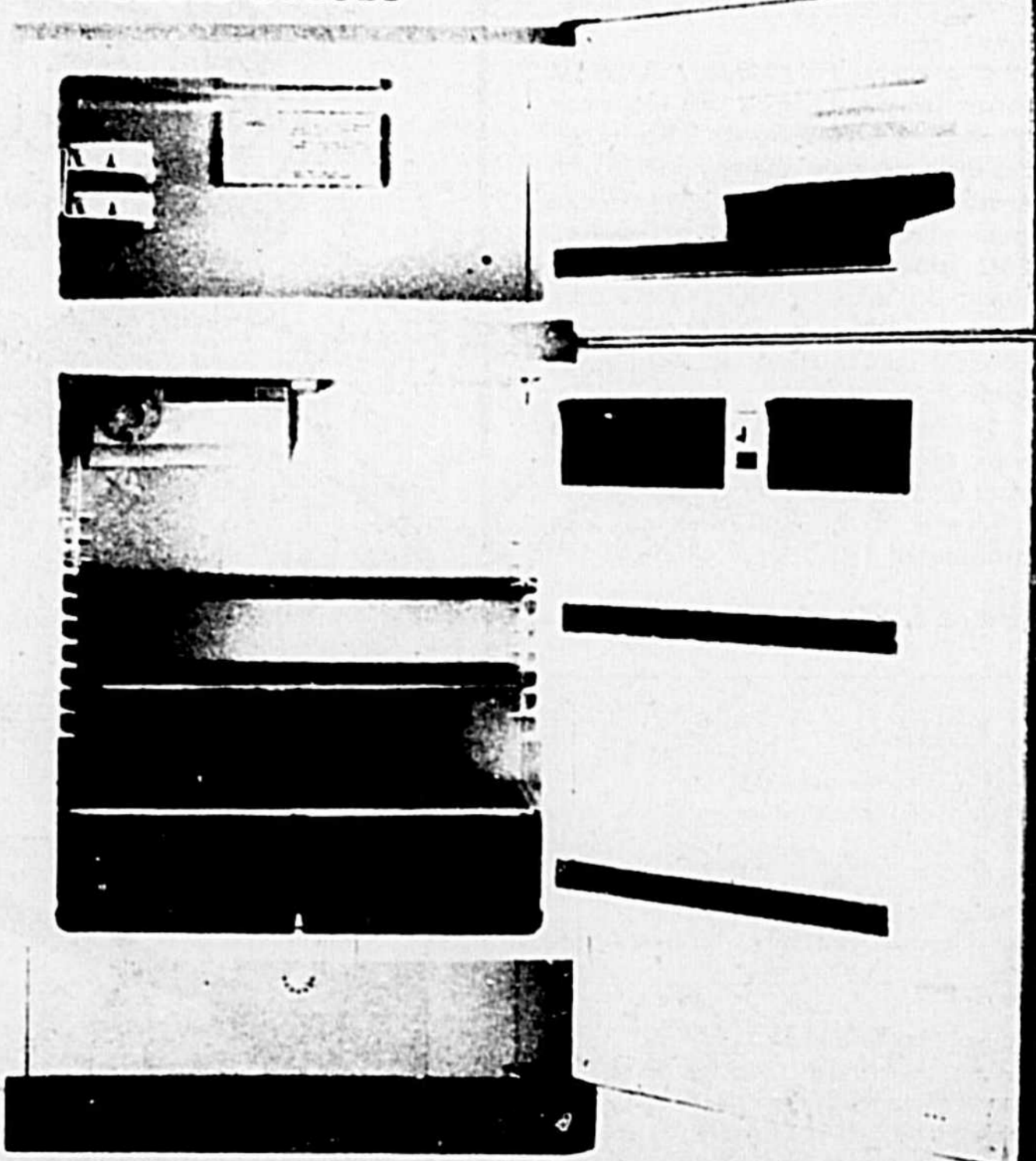
Extérieur

- Garniture protectrice partielle des portes
- Poignées de portes sculptées simili-noyer
- Roulettes

BAS \$ 499<sup>95</sup>

PRIX

modèle L13JES



VOTRE MAGASIN DE MEUBLES **prestige**

# GOBEILLE & BROUILLETTE

1191 rue Cascades Saint-Hyacinthe

STATIONNEMENT GRATUIT A L'ARRIERE DU MAGASIN