

8ème

Semaine

SEMAINE DU

26 OCTOBRE 1903

“ FEDORA ”

Pièce en 4 Actes

de Victorien Sardou.



Après le Theatre, le Bal

ou n'importe quand vous vous sentez fatigué,

Une Tasse de Bovril

renouvellera immédiatement votre énergie vitale, et renforcit, nourrit et stimule le système tout entier.

OXFORD CAFÉ

... RUE UNIVERSITE

La clientèle la plus recherchée le fréquente.

Améliorations somptueuses. Salons privés. Repas à la Carte.

Spécialité pour ce soir : Canard noir, Poulet à la Maryland, Homard vivant rôti sur grill.

Pour vous réserver des tables et des chambres, téléphonez à Up 1327. Sous la direction immédiate du propriétaire.

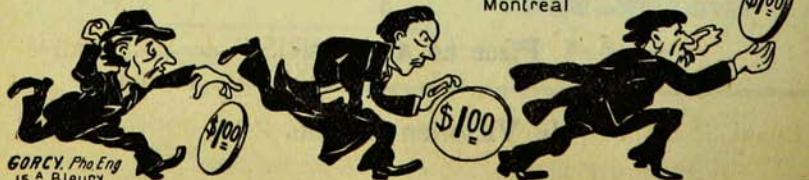
WM. KEARNEY.

NOUS PRETONS DE L'ARGENT ABSOLUMENT SANS INTERET

POUR PLUS D'INFORMATIONS

LA COMPAGNIE DE PRET ET D'EPARGNE

20 Rue St Alexis
Montreal



“ FEDORA ”

Pièce en 4 Actes, par Victorien Sardou

de l'Académie Française.

DISTRIBUTION :

LORIS IPANOFF.....	MM.	P. Laurel
DÉ SIRIEIX.....		F. Dhavrol
TCHILEFF.....		H. Giraud
DÉSIRÉ.....		Fertinel
LE DOCTEUR LORECK.....		A. Véniat
ROUVEL.....		G. Favières
GRETCH.....		R. Darcy
BOROFF }.....		Dubarry
IVAN }.....		
CYRILLE.....		D. Turcan
BASILE }.....		L. Méry
LE CONCIERGE }.....		
UN AGENT.....		Guérin
LA PRINCESSE FÉDORA ROMAZOFE.....	Mmes	C. Varennes
LA COMTESSE OLGA SOUKAREFF.....		M. Devoyod
DMITRI (Travesti).....		B. Morman

1^{er} Acte : Le cabinet de Wladimir, à St-Petersbourg.

2^e Acte : Chez la Comtesse Soukareff, à Paris.

3^e et 4^e Actes : Un salon chez Fédora.

☞ Vu l'affluence du public, L'Administration rappelle que les Billets retenus à l'avance, non payés et non retirés à 8 hrs précises seront remis en vente.

Ameublements de la Maison N. G. Valiquette.

Intermèdes spéciaux tous les lundis.

En préparation : { “ LA SOURIS,” de Païlleron.
“ L'AIGLON ” de Rostand.


Lundi 2 Novembre : Début de Mme BURA, artiste parisienne dans “ La Souris.”

Chs Desjardins & Cie

Le plus grand et le mieux assorti de tous les magasins de FOURRURES de l'Univers.

1537-1543, rue Ste-Catherine

— MONTREAL.

 Une visite est respectueusement sollicitée.

TEL BELL EST 1584.

Chs C. de Lorimier

Fleuriste...

Spécialité
nouvelle.
Fabricant
de Plantes
décorations

Tributs Floraux Artificiels.
Grand assortiment de Fleurs
Plantes naturelles.

250 ST-DENIS, Vis-à-vis Jardin de l'Enfance

La Musica 25c.

Le Journal de Musique 10c.

Paris qui chante 10c.

Et tous les principaux périodiques à la librairie

DEOM FRERES

1877 STE-CATHERINE

Quelques portes à l'ouest du
théâtre.

Thornhill Restaurant ...

Pour Dames et Messieurs

A deux miles de la ville sur le chemin de Lachine (en haut). Repas : Plan Européen. Salons vastes et bien meublés pour réunions d'amis ou de Clubs. La plus belle salle de danse sur l'Ile de Montréal.

A. D. PINSONNAULT,

Tel. Westmount 1208. Propriétaire.

Bonbons et Chocolats fins

Chocolats Suisses

PHARMACIE DECARY

Coin St-Denis et Ste-Catherine

PHARMACIE LECOURS, . . .

. . . Coin Craig et Bonsecours.



EN FAISANT
VOS ACHATS
Demandez les
**Timbres
Rouges.**

Walkers..



Chocolat et Bonbons

La délicieuse qualité, l'arôme et la pureté parfaite de ces marchandises les ont rendues des plus populaires parmi les gens qui fréquentent les théâtres.

Nous avons des dames canadiennes-françaises pour vous servir.

276 ST-LAURENT, près Ste-Catherine.

“ Fedora ”

Drame en 4 actes de Victorien Sardou.

LES drames de Sardou sont toujours aimés des foules et nous sommes certains que, cette semaine, la salle des Nouveautés sera remplie à chaque représentation. Pour donner aux auditeurs une analyse des quatre actes du maître, nous ne saurions mieux faire que répéter ce qu'en disait Sarcey, le 18 décembre 1882.

“ Nous sommes à Saint-Pétersbourg. La princesse Fédora n'a pas vu de la journée le comte Wladimir, qu'elle doit épouser dans quelques jours, et qu'elle aime éperdument. Inquiète, elle vient chez lui à la sortie du théâtre. Elle craint pour le comte, qui est le fils du ministre de la police, et qui doit, pour cette raison, être détesté des nihilistes. Comme elle interroge les domestiques, l'oreille tendue aux bruits de la rue, le roulement d'une voiture la fait tressaillir. C'est le comte qui rentre ! mais blessé, mais mourant. Il a été victime d'un guet-apens, car il a été ramassé dans une maison d'un faubourg isolé, où sans doute il a été attiré par ceux qui voulaient se venger de son père.....

Tandis que les chirurgiens soignent le blessé, la police procède à une enquête sommaire, que la princesse suit et dirige avec une exaltation fiévreuse. On apprend qu'une lettre a été apportée dans la journée au comte, une lettre qui sans doute lui donnait un rendez-vous. Il a négligemment jeté cette lettre dans un tiroir de son bureau. Où est-elle ? Qui l'a prise ? On s'assure qu'un homme seul est entré dans le cabinet du comte. C'est lui qui doit avoir volé la lettre ; c'est lui qui doit être l'assassin. Il se nomme Loris Ipanoff et demeure en face.....

La maison est fouillée, l'homme a fui ; il n'y a plus de doute. C'était lui le coupable.

Le comte est mort. “ Je le vengerai ! ” s'écrie Fédora.

Au 2e acte, nous sommes à Paris, chez la comtesse Olga Soukareff..... Dans ce salon nous faisons connaissance avec ce Loris Ipanoff dont nous avons appris la fuite au premier acte. Nous y retrouvons Fédora, qui est venue à Paris s'attacher aux pas de Loris. Pour mieux gagner sa confiance, elle feint d'avoir été exilée, comme il l'est lui-même. Elle veut s'emparer de sa confiance, l'amener à confesser son crime et le punir après.

Fédora ne s'est pas épargnée à rendre Loris amoureux fou. Mais on ne joue pas impunément ce jeu. Il est beau garçon, ce Loris, il est éloquent ; il a quelque chose de romanesque ; il est très séduisant. Fédora se serait-elle prise à son propre piège ?

Elle n'en sait rien. Est-ce bien par esprit de vengeance qu'elle cherche et attire Loris ? N'obéit elle pas à son insu à quelque sentiment secret qui l'entraîne vers lui ? C'est une question qu'elle s'adresse.....

Il faut que Fédora ait avec Loris Ipanoff, une explication définitive. Est-il un assassin ? Est-il un nihiliste ? Il n'y a que sa fuite qui l'accuse. Mais à Paris il ne se cache pas.

HOTEL DU GRAND CAFE PARISIEN

1899 rue Ste-Catherine

Entree privée : 179 ST-DOMINIQUE. Ouvert toute la nuit. Repas a la Carte.

Prix Modérés. Diners servis aux résidences privées dans 15 minutes d'avis.

JOS. GRAVEL, Prop.

Un Bienfait pour le BEAU SEXE



Poitrines parfaites
par les.....

Poudres Orientales

les seules qui assurent en trois mois le développement des formes chez la femme et guérissent la dyspepsie et la maladie du foie. PRIX :

Une boîte avec notice, \$1.00
Six boîtes, \$5.00

Chez les pharmaciens ou envoyées par la maille,

Aux Etats-Unis, C. DeMartigny, Manchester, N. H.
Agent général: L. A. BERNARD,
1882 rue Ste-Catherine, Montréal.

Eugène Girardot

Charcuterie
...Française
1950 RUE STE-CATHERINE

Tel. Main 2999. ...Montreal

Rôtisserie, Pâtés de tous genres, Conserve alimentaires, Pâtisserie et Cuisine Française.

Spécialité: pour Diners privés. Fermeture après les Théâtres.

Dr JOS. R. LALONDE, L. D. S.

Chirurgien-Dentiste

168, RUE ST-DENIS, Bureau privé:
En face de l'Université Laval. Est 2543

PROPRIETAIRE DU ...

Pure Gold Crown Dental Laboratory

TEL. BELL EST 1835

Heures de bureau : De 9 hrs a.m. à 9 hrs p.m.



Un cheval ferré avec le fer NEVERSLIP est sûr de ne jamais glisser.

LUDGER GRAVEL, Agent.
26 et 28 Place Jacques-Cartier. Tél. Bell Est 641

Tél. Bell Est 1289.

A. Provencher Marchand- Tailleur

1889 RUE STE-CATHERINE

Quelques portes à l'Ouest du Théâtre des Nouveautés.

A. E. Clément



Manufacture et
Importation de

CHAPEAUX et de FOURRURES

La maison se charge de toutes les réparations et remises à neuf de fourrures.

323, rue Saint-Laurent, 323

La princesse doute. Elle apprend à Loris qu'elle est rappelée à Saint-Petersbourg et comme Loris ne peut l'y suivre, elle lui promet d'obtenir sa grâce. Loris avoue qu'il ne peut rentrer à Saint-Petersbourg parce qu'il a tué le comte Wladimir.

Au troisième acte, nous sommes chez la princesse. Elle attend Loris, et avant qu'il arrive, elle donne ses instructions aux agents de la police russe. "Loris sortira par telle porte qui donne sur le quai. Ils l'attendront, le baigneront et l'emporteront sur un yacht préparé exprès jusqu'au Havre et de là à Saint-Petersbourg, où il sera livré à la justice. Elle écrit tous ces renseignements à Saint-Petersbourg, au ministre de la justice, et elle ajoute à ses dénonciations le nom du frère d'Ipanoff qu'on vient de lui signaler....."

Loris arrive et tout s'explique. Il était marié avec une femme nommée Wanda et le comte Wladimir lui faisait la cour. Elle donnait des rendez-vous à son amant dans une maison écartée. Loris a surpris le secret d'un de ces rendez-vous par une lettre au comte Wladimir. Il a volé cette lettre chez le comte, il a surpris les deux amants. Wladimir a fait feu ; Loris a riposté et le comte est tombé atteint d'un coup mortel.".....

Fédora reconnaît son erreur. Wladimir la trahissait. Loris l'a vengée, c'est un héros. Elle l'aime ; elle le crie.....

"Il est 2 heures. Si Loris sort, la police russe l'attend. C'est la mort s'il résiste, on le tuera dans la lutte. S'il se laisse emporter en Russie, c'est l'exécution infamante. Il ne faut pas qu'il parte.".....

Au 4e acte, la lettre qu'elle a écrite Fédora à la police russe a eu pour effet de faire arrêter le frère d'Ipanoff, qui a été jeté en prison, où il a été noyé par une crue de la Néva. La mère des deux Ipanoff, en apprenant cette fin terrible, est morte elle-même. "Ces nouvelles arrivent à Loris par un télégramme qui lui annonce une lettre où lui sera livré le nom de la dénonciatrice."

Ce nom, il le sait enfin ; il court sur Fédora et il va l'étrangler dans un accès de fureur ; mais elle a bu du poison et tombe morte avant que Loris ait eu le temps de venger la mort de son frère et de sa mère.

GUSTAVE COMTE et FRED. PELLETIER

Entree privee : 179, St-Chas-Borromee.

Café Oriental

Ouvert Jour et Nuit.

Service à la Carte.

...Salons Particuliers...

LeBlanc & Théberge, Propriétaires. 1929, STE-CATHERINE, 2e rue à l'Ouest des Nouveautés.

N. H. Langlois...



**Grand Vatel
Restaurant.**

Table d'Hote a 25 cents.

50 St-Jacques, Montréal

Durant les entr'actes allez chez

FRANK LACHAPPELLE

1857 Ste-Catherine coin Cadieux

Où les Liqueurs, Cigares seront servis avec promptitude.

Une cloche électrique sonne 3 minutes avant la lever du rideau.



Pas un nez de pareille. Une lunette ajustée avec un "Neverslip" est sur de ne jamais glisser. En vente chez

ROD. CARRIERE, Opticien

1741, Ste-Catherine, (Pres de la rue Sanguinet)

Tel. Bell Est 2257

Little Queen Café

Louis A. Guillet, Prop.

Un repas 20c,

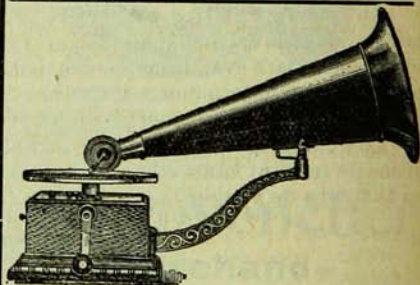
6 repas \$1.00,

21 repas \$3.00.

Huitres Malpecque sur écailles.

2056 Ste-Catherine
(Près St-George)

Une visite est respectueusement sollicitée.



PHONOGRAPHE \$3.90
POUR...

—CHEZ—

FOISY FRERES

1760, STE-CATHERINE

(Coin Sanguinet)

LIBRAIRIE FRANCAISE

— 1738 —

Jules Savarin, STE - CATHERINE

Cigares,

Livres,

Bonbons,

Tabac,

Journaux,

Papeterie,

Specialite : Boîtes de bonbons pour théâtre.

La mise en scène de "Fédora."

ON a beaucoup écrit sur l'habileté de metteur en scène que déploie Sardou dans ses pièces, mais nous ne connaissons guère d'exemple de ce génie de l'ordonnance aussi probant dans les détails que celui que nous donne "Fédora."

Laissons ici parler Sarcey, voici ce qu'il écrivait lors de la première représentation de ce drame au Vaudeville en décembre 1882.

"Si vous voulez vous rendre compte de ce qu'est au théâtre le génie de la mise en scène, regardez avec soin ce premier acte. Au fond il n'y a pas grand chose. Une femme attend un homme ; on l'apporte mourant ; elle se lamente, elle demande comment le malheur est arrivé. C'est une entrée en matière qui n'a rien d'extraordinaire ; vous la retrouverez dans plus d'un drame.

"Ce qui n'appartient qu'à Sardou, c'est l'art merveilleux avec lequel il rassemble toutes les petites circonstances qui, dans la vie ordinaire, accompagnent ces sortes d'aventures : on transporte le corps du blessé dans sa chambre, dont la porte s'ouvre au fond de la scène pour le recevoir. Les serviteurs vont et viennent, d'un pied suspendu, l'air désolé. Le chirurgien passe, affairé, jetant un ordre à voix basse, et répondant d'un hochement de tête à de muettes interrogations.

"Un domestique arrive portant une fiole qui doit contenir quelque remède. Fédora s'en saisit au passage et va frapper d'un doigt discret à la porte de la chambre à coucher ; on n'ouvre pas. Elle frappe de nouveau, mais un coup faible encore, comme si elle craignait d'être trop entendue ; elle attend, penchée, anxieuse.

"La porte continue à rester fermée ; mais un valet de chambre qui a fait le tour paraît à l'entrée de gauche, la mine affligée, un doigt sur les lèvres ; il prend la fiole des mains de la princesse et se retire, sans un mot échangé.

"Ce n'est rien que ce détail ; l'effet en est immense.....

"La malice de l'auteur, c'est d'avoir mis l'enquête sur le devant de la scène, et tous les soins donnés au blessé au fond, derrière une porte fermée. A chaque fois que la porte s'ouvre pour un détail de service, l'image du mourant apparaît, traverse et interrompt l'interrogatoire qui reprend aussitôt après."

Toute la mise en scène de Sardou est ainsi réglée avec le même souci du détail qui captive l'œil, et l'ingéniosité du maître, ou, pour dire comme Sarcey, *sa malice*, est telle qu'il nous semble, à nous profanes, que ses drames ne pourraient être joués autrement qu'il l'a indiqué.

F. P. et G. C.



Voyez-vous cette dame là-bas
avec ces cheveux si bien frisée?

La manière donc elle est pei-
gnée lui va bien n'est-ce pas?

C'est la manière que nous tra-
vaillons les cheveux.

Quand vous voulez un travail
artistique allez chez

Telephone

MAIN 391

Les chars
passent a la
porte.

J. PALMER & SON, 1745, NOTRE-DAME

Tél. Bell Est 1904.

J. L. SOUCY

Marchand-Tailleur



Specialite : Habits de Soiree



1855 rue Ste-Catherine, ...Montreal.

E. Reeves & Cie

Manufacturiers et
Importateurs de

...CHAUSSURES...

1646, Rue Notre-Dame

Tél. Bell Main 2713 MONTREAL.

ABS. THOUIN

Bowling Alley **Restaurant**

Les amateurs de ce
genre de sport sont
cordialement invités
à venir visiter cet
établissement.



Vins . . .
et Liqueurs

Coin Ste-Catherine et St-André
MONTREAL.

Tél. Bell Main 2786. Tel. des March. 624.

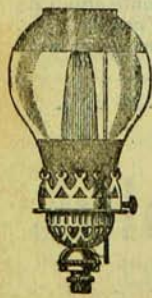
E. Fournier

MANUFACTURIER
DE

Literie et Bourrure

122, 123, 126 rue St-Louis et 27 rue Gosford

Spécialité : Réparations de Matelas,
Spring-Bed et Meubles bourrés.



**La Lumiere
...PEERLESS**

Indispensable pour l'éclairage
de votre résidence, bureau
ou place d'affaire. Elle
épargne 500/10 de gaz. Aug-
mente de 3000/10 le volume de
lumière.

Location \$1.00 par année.
Manchons détaillés à 10, 15,
20, 25 et 30 cents.
Aussi Gazeliers et Globes.

PEERLESS GAS LIGHT CO.

82 St-Laurent
MONTREAL

Cette lampe prix 49c

Coffre-Forts...

Nos Coffre-Forts de \$25.00, sont
indispensables pour maison privées.
Nous les avons aussi de toutes dimen-
sions pour maisons de Commerce a
350/10 meilleurs marché qu'au-
cun autre manufacturier.



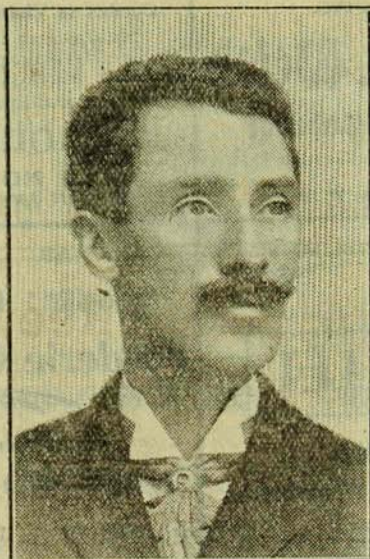
E. D. COLLERET & CIE

Marchands de Quincailleries

26, ST-LAURENT

Montréal.

M. Henri Giraud.



C'EST une vieille connaissance du public de Montréal. Ses succès d'antan sont encore vivaces chez les amateurs d'opérette, et ses succès actuels dans la haute comédie et la comédie de genre, épâtent tous ceux qui croient que la lyre n'a qu'une corde, le masque qu'une grimace, le cothurne qu'un entrechat.

Le cadre de cette silhouette ne nous permet pas de donner une biographie de cet artiste. La chose serait du reste fort inutile, les journaux de Montréal nous ayant tous précédés déjà, et la réputation de l'artiste étant depuis longtemps solidement établie dans le public.

Reproduisons ce que nous lisons dans le *Souvenir* du Théâtre municipal de Nancy, saison 1902-1903, au sujet de M. Giraud, et ce sera encore le plus bel éloge qu'on puisse faire à cet artiste.

“ Très grand et nerveux, le visage tourmenté, l'œil intelligent, mais nuancé de mélancolie dès que l'artiste fait place à l'homme. Ce qui caractérise le talent de M. Giraud, c'est l'art avec lequel il sait composer un rôle. Ainsi, on n'est pas plus réjouissant que son Laurent XVII, et on n'est pas plus attristant que son procureur Vagret, de la Robe Rouge, et tout cela avec la note juste. Le difficile en bouffonnerie, quand on veut aller loin, c'est de ne pas aller au-delà ! Le proverbe dit bien que les extrêmes se touchent, mais il n'avait pas encore dit que ce put être dans la même personne.”

SI vous sortez pendant les Entr'Actes, faites-vous pardonner en achetant une boîte de Bon-Bons, etc.

Chez **D. H. Welsh**

1875 Ste-Catherine

Quelques portes à l'Ouest du Théâtre des Nouveautés

TEL. EST 321.



SPECIALITE :

Ornements d'Eglise,
Garnitures et Lampes
de Voitures.

TEL. MAIN 3872

H. OUELLET

10 Rue Coté, . .
Montréal.

Doreur et Argenteur sur métaux.
Finisseur en cuivre, Etc., Etc.

MUSIQUES ET INSTRUMENTS

Grand assortiment de BANJOS, FLUTES, VIOLONS, CORNETS, GUITARES, CLARINETTES, MANDOLINES, Etc., Etc.

Cordes de Violons une spécialité.

Musiques en feuilles, Musiques pour Orgues, Méthodes pour toutes sortes d'Instruments. METRONOMES, MAETZEL.

Musique nouvelle pour chant et piano.

Edmond Hardy

1686 NOTRE-DAME

TEL. BELL MAIN 2466.

Montréal.

Tel. Bell Est 1969.

Tel. March. 620

Specialite : POELE EN ACIER

Fonderie Canadienne

Réparation de poêle.

MAGASIN : 1544 rue Ste-Catherine

Tel. March. 1951.

J. RHEAUME, Prop.



**Demandez
Les . . .
Cigares**



“ El Mira ” 10c.

“ El Reno ” 5c.

“ Gold Dust ” 5c.

Les Meilleurs ! !



La semaine prochaine, 2 Novembre

“ La Souris ”

Comédie en 3 Actes d'Edouard Païlleron.

Début de Mme Bura, artiste des Théâtres de Paris.

C'est une des plus spirituelles comédies du répertoire français, que les dilettantes dégustent avec gourmandise. Qui donc de ces quatre femmes aura le seul homme, le héros, le demi dieu de la pièce ? La Souris, cette fillette, est bien jeune, bien humble, mais qui sait.....?



POUR RENDRE AUX CHEVEUX LEUR COULEUR PREMIERE et pour augmenter la force le RENOVATEUR PARISIEN pour les cheveux de

LUBY

En vente chez tous les pharmaciens.

50c LA BOUTEILLE.

J. M. GROTHE

HORLOGER ET BIJOUTIER

1885 Ste-Catherine, Montreal
(Voisin du Théâtre Français.)

Assortiment complet de Montres, Pendules, Bijouteries, Diamants, Argenteries, Lunettes d'Opéra et Eventails.

Avant de vous rendre au Théâtre venez examiner nos Lunettes d'Opéra et Eventails.

Dépositaire pour la célèbre préparation "Our Own" pour nettoyer les argenteries.

Maison fondée en 1852.

Chas. Lavallee

Successeur de A. Lavallée

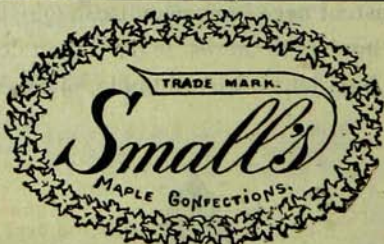
Importateur d'Instruments de Musique

Agent pour F. BESSON, Londres, Ang., et de PELISSON, GUINOT & CIE, Lyon, France.

Réparations de toutes sortes.
Département de musique en feuille, sous la direction de Madame ROBERT.

31 COTE ST-LAMBERT
MONTREAL.

Le Sirop d'Erable de Small a mérité toutes les médailles d'or et d'argent, qui ont été offertes au Canada ainsi que toutes les récompenses offertes dans les autres parties du globe.



Demandez au petit vendeur pour les Chocolats à la Crème de Small. En vente dans les chars, dans les théâtres, ainsi que chez les principaux confiseurs du monde entier.



Manufacture par la CANADA MAPLE EXCHANGE,

DUNHAM, Que.,
Bureau principal: MONTREAL

Huitres Malpecques

Elles sont servies avec du pain, beurre, céleri, citron, etc. . .
Vous êtes invité d'aller les goûter chez

DELPHIS GAUTHIER

1839 rue Ste-Catherine, Quelques portes à l'Est du Théâtre.
SALONS PRIVÉS. Tél. Est 2928.

BLANCHISSAGE

Si vous desirez conserver vos faux-cols, il faut qu'ils soient lavés à la main.

Un département où des ouvriers habiles s'occupent tous spécialement de ce genre d'ouvrage, est une des particularités de la BUANDERIE EL-DORADO. Laissez-nous vous montrer comment nous pouvons blanchir vos faux-cols sans les détériorer.

Eldorado Laundry, 221 RUE CADIEUX

Tél. Est 1519. J. D. SICARD, Prop.

Demandez à votre épiciers pour le Sucre d'Erable de Small. Employé avec les crêpes, pour thé et le café, pour reconvrir les gâteaux, il est sans égal.

Intermèdes du Lundi, 26 Octobre.

M. FERTINEL. Dans son répertoire.

M. CHAMBERLAND. Solo de Violon.

Mazurka-Wianeski. Sérénade de Pierné.

Mme BEAUCHAMP. Les Deux Bébés.....G. Lorrain

Programme Musical

Exécuté par le Trio " Miro "

MILITIA MARCHÉ.....J. Hall
 ROSE D'AMOUR. ValseManzotti
 LES HUGUENOTS. Sélection.....Meyerbeer
 BONNÈ NUIT POUPÉE. Berceuse,.....J. Burgmein

THEATRE DES NOUVEAUTES

Dirigé par la Société Anonyme des Théâtres

COIN DES RUES STE-CATHERINE & CADIEUX

Tel. Bell, Est 1395

AVIS DE L'ADMINISTRATION.

Représentations tous les soirs à 8.15 heures.

Matinée : Samedi à 2.15 heures.

Bureau des billets ouvert de 9 heures a. m. à 10 heures p. m. Les billets peuvent être retenus d'avance par Téléphone Bell, Est 1395.

Les spectateurs pourront laisser leur carte et le numéro de leur siège au caissier; qui les avertira s'ils sont demandés au dehors.

Pour articles perdus, s'adresser au guichet.

Vestiaire gratis.

Il est défendu aux employés, sous peine de renvoi, d'accepter aucun pour-boire.

Les dames sont respectueusement priées d'enlever leurs chapeaux.

La direction se réserve le droit de refuser l'entrée à qui que ce soit.

Les entrées de faveur sont entièrement suspendues.

Les spectateurs sont priés de ne pas mettre leurs paletots, manteaux, etc. sur la balustrade du Balcon.

Les spectateurs sont respectueusement priés de ne prendre d'autres sièges que ceux indiqués sur leurs coupons.

Les billets retenus à l'avance seront remis en vente s'ils ne sont pas réclamés à 2 heures aux matinées et à 8 heures aux soirées.

Les enfants au-dessous de 5 ans ne sont pas admis.

Le timbre du passage sonnera avant chaque lever du rideau.

PRIX DES PLACES :

ORCHESTRE	\$0.75
PARQUET, 1ère, 2ème et 3ème rangées	0.50
“ 4ème rangée, etc.	0.25
BALCON, 1ère rangée	0.75
“ 2ème, 3ème et 4ème rangées	0.50
“ 5ème rangée, etc.	0.25
LOGE,	\$1.00
“ (2ème galerie)	0.50
“ (entière, 6 places)	5.00
“ (entière, 6 places, 2ème galerie)	2.50

Matinée : SAMEDI.

