

de Pollack
QUEBEC · SAINTE · FOY

POUF!!

PSSST!!

Mardi, 19 avril l'aventure commence...
La mission consiste à découvrir le secret des
silhouettes jeunes et naturelles...
Voici 16 pages d'indices qui vous mettront sur
la bonne voie.

Un ultimatum à relever!
Rencontrez les agents spéciaux de Scan-
dale, Oblique, Wonder Bra en page 16;
forcez-les à vous livrer les secrets de
ces deux silhouettes...

Si la mission réussit vous connais-
sez les règles d'un concours qui
peut vous faire gagner une
garde-robe de vêtements de
base d'une valeur de \$25.00
tous les jours d'ici le 23 avril.
PSSST!!
gardez bien le secret!...

POW!

BANG

PSSST!!

..ZING..

PINGG!
BOUM!



Une étape qui vous réserve de fortes sensations..... de confort.

Playtex

Si vous avez bien remarqué le mot en évidence sur cette page, vous possédez une partie du secret pour obtenir une ligne alerte et souple, vous assurant une formidable sensation d'aisance et de confort.

GAGNEZ

Un assortiment de vêtements de base d'une valeur de \$25.00, tous les jours à Québec et à Sainte-Foy. Procurez-vous un coupon de participation dans tous les rayons pour dames à nos deux magasins et déposez-les dans les boîtes spéciales.

ZAT...

BONNE CHANCE !

hum...
QUEL
BIEN-
ETRE
!!!

GLOB...

BOUM

PSST !!

Un pas de plus vers le succès

La gaine Playtex combine un confort véritable à une double action amincissante à la taille, au dos et aux hanches. Lavable à la machine, elle ne jaunit pas, ne plisse pas et ne s'évente pas. Style 2802. Blanc.

Jambes longues	Jambes courtes
TP.P.M.G. 14.95 XG. 15.95	TP.P.M.G. 12.50
Gaine TP.P.M.G. 10.95 XG. 11.95	

"Cross-your-heart", soutien-gorge extensible, bretelles croisées à l'avant donnant un soutien, un ajustement et un confort idéal. Style 136. Blanc.

Bretelles extensibles: A. 32 à 36	Bretelles ajustables: A. 32 à 36
- B.C. 32 à 38 3.50	- B.C. 32 à 38 3.00



ÉCRIVEZ C.P. 1277 — TELEPHONEZ 529-9292
Québec, vêtements de base (rayon 360) deuxième — Sainte-Foy, étage Laurier.

Au coup d'oeil, vous les reconnaîtrez...

LES VETEMENTS
AMAIGRISSANTS



**Lisette
Parienté**

En matière spéciale et
hermétiquement fermés

La chaleur radiante du corps provoque une sudation qui vous aidera à rester alerte et détendue. Pour porter chez soi à même la peau pendant une heure ou plus, pour faire le ménage ou du sport, à la campagne pour jardiner, en prenant un bain de soleil (pendant 20 minutes) ainsi que pour les exercices de culture physique.

BANG



Lequel adopter ?

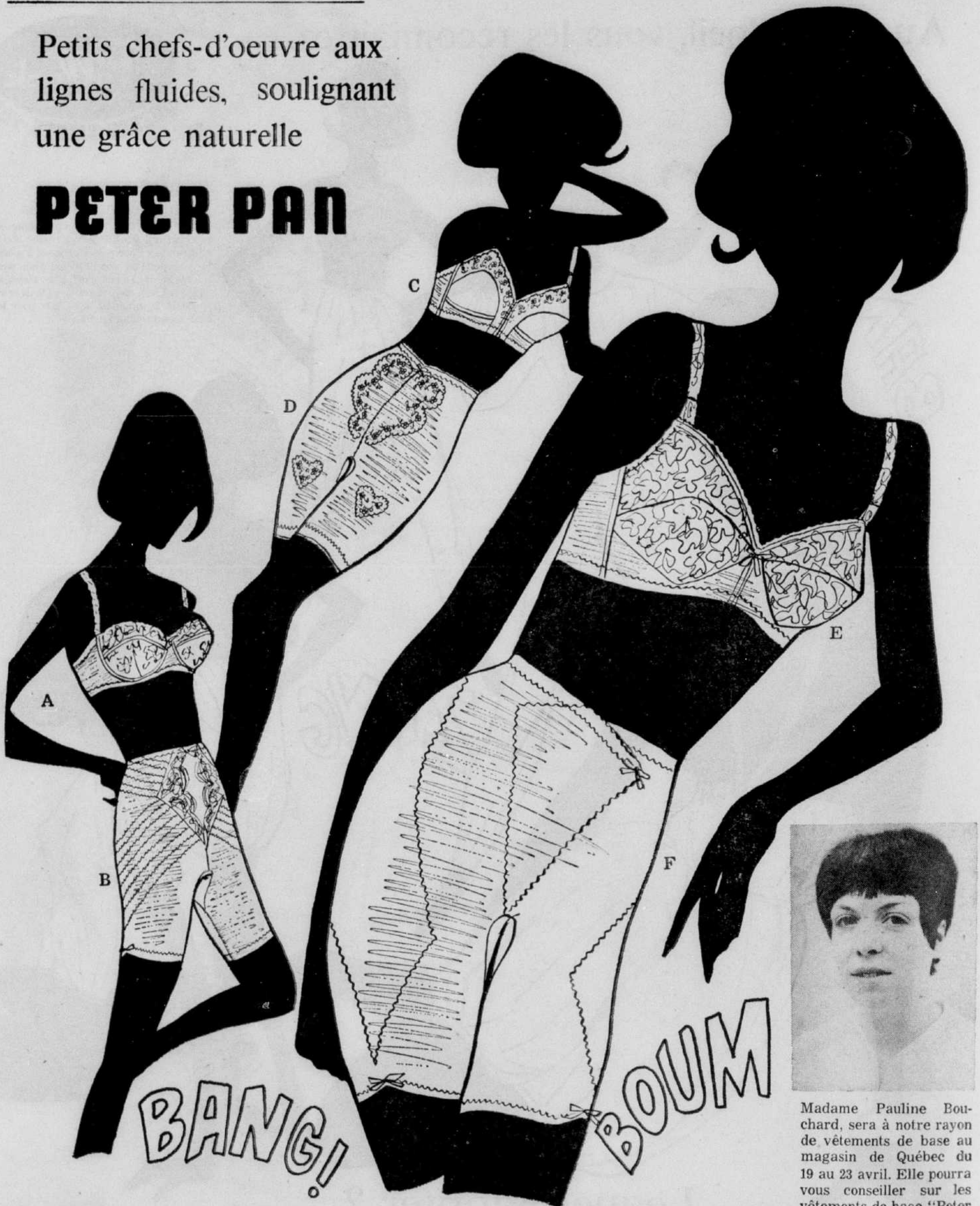
- | | | | | | |
|--|-------|---|-------|---|-------|
| a) Le bustier-bermuda: couvre sous le buste jusqu'aux genoux. | 15.50 | c) Le fuseau: couvre depuis la taille jusqu'aux chevilles. | 18.50 | e) La "Tee-Shirt": à manches courtes, couvre jusqu'à la taille. | 15.50 |
| La combinaison: faite d'une seule pièce elle couvre tout le corps. | 27.95 | d) Le Bermuda: couvre depuis la taille jusqu'en bas du genou. | 17.50 | | |

Entretien: pour conserver votre vêtement en parfait état après utilisation, il suffit de le rincer à l'eau froide, de l'essuyer à l'aide d'une éponge ou d'une serviette.

ECRIVEZ C.P. 1277 — TELEPHONEZ 529-9292
Québec, vêtements de base (rayon 360) deuxième — Sainte-Foy, étage Laurier.

Petits chefs-d'oeuvre aux
lignes fluides, soulignant
une grâce naturelle

PETER PAN



Madame Pauline Bouchard, sera à notre rayon de vêtements de base au magasin de Québec du 19 au 23 avril. Elle pourra vous conseiller sur les vêtements de base "Peter Pan".

A Demi-buste "Oleg Cassini" en Lycra, devant en dentelle, dessous des bonnets coussinés, bretelles extensibles. Couleurs: Blanc, chair, noir. Style V12. Grandeurs: A.B.C. 32 à 36 **7⁰⁰**

B Gaine-culotte "Oleg Cassini" en Lycra, taille courte, jambes longues, devant en dentelle et bandes contrôlant les hanches, siège naturel. Style Z-71. Couleur: Blanc, chair, noir. Grandeurs: P.M.G. Gaine style Z-81 **17.00**

C Soutien-gorge en Lycra, doublé de Kodol, broderie au haut des bonnets, bretelles ajustables. Couleurs: bleu, chair. Style V-7. Grandeurs: A.B.C. 32 à 36. **6⁰⁰**

D Gaine-culotte en Lycra, taille courte, jambes longues, panneau double à l'avant et au siège. Délicate broderie en forme de coeur à l'avant. Style Z77. Couleurs: Bleu ou chair. Grandeurs: P.M.G. **13⁰⁰**

E "Coquette" en dentelle d'Alençon, dos Lycra, bretelles de dentelle semi extensibles. Style S21. Couleur: Blanc. Grandeurs: B.C.D. 32 à 36. **5⁰⁰**

F Gaine-culotte en Lycra, taille courte, panneau double à l'abdomen et aux hanches. Couleur: Blanc. Grandeurs: P.M.G. **12.00**

Gaine-culotte: **9.00**

Porte-jarretelle: **4.50**

ECRIVEZ C.P. 1277 - TELEPHONEZ 529-9292

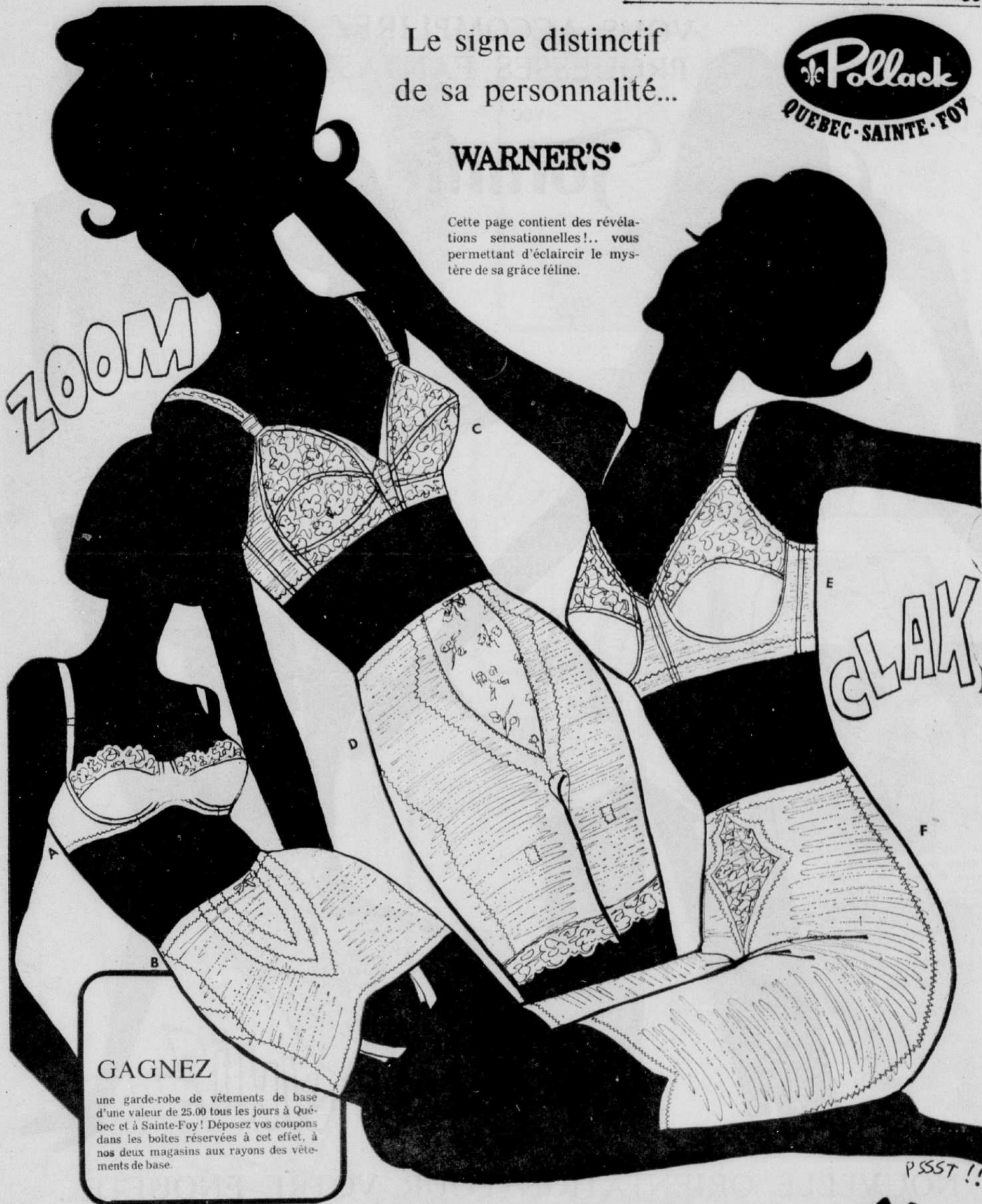
Québec, vêtements de base (rayon 360) deuxième — Sainte-Foy, étage Laurier.

Le signe distinctif
de sa personnalité...



WARNER'S®

Cette page contient des révélations sensationnelles!.. vous permettant d'éclaircir le mystère de sa grâce féline.



GAGNEZ

une garde-robe de vêtements de base d'une valeur de 25.00 tous les jours à Québec et à Sainte-Foy! Déposez vos coupons dans les boîtes réservées à cet effet, à nos deux magasins aux rayons des vêtements de base.

Eléments de toute première importance !

a) Bandeau demi-buste en Lycra, haut des bonnets en dentelle, dessous du buste légèrement coussiné. Pouvant se porter avec ou sans bretelles. Style 1003. Blanc. Grandeurs: A.B.C. 32 à 36. **6.50**

b) Gaine très légère, en Lycra, taille courte, panneaux doubles à l'abdomen, au dos et aux hanches. Style 790. Blanc. Grandeurs: **15.00** P.M.G.

c) Soutien-gorge en Lycra, bretelles extensibles et ajustables, bonnets en dentelle, dessous du buste légèrement coussiné. Style 1053. Blanc. Grandeurs: B. C. 32 à 36. **5.50**

d) Gaine-culotte en Lycra, taille courte, jambes longues, devant en nylon doublé de dentelle. Style 496. Blanc. P.M.G. **11.00**

e) Soutien-gorge en Lycra, bretelles ajustables, haut des bonnets en dentelle. Style 1066. Grandeurs: A.B.C. 32 à 36.

Blanc ou noir **6.00** Bleu, rose **6.50**

f) Gaine-culotte en Lycra, taille courte, jambes longues, devant dentelle et dos renforcé de Lycra. Style 546. Grandeurs: P.M.G.

Blanc ou noir **12.50** Bleu, rose **13.00**

ECRIVEZ C.P. 1277 — TELEPHONEZ 529-9292
Québec, vêtements de base (rayon 360), deuxième — Sainte-Foy, étage Laurier



VOUS ACCOMPLIREZ DES
PROUESSES FANTASTIQUES

avec

Formfit

ZOOM



Madame Gemma Turgeon, corsetière diplômée sera à notre rayon de vêtements de base, au magasin de Québec, du 19 au 23 avril, pour vous conseiller sur les vêtements de base, Formfit.

NOUVELLE ORIENTATION POUR VOTRE ENQUETE....

a) Bandeau en dentelle, dos en Lycra, bande de Lycra en dessous du buste pour un meilleur confort. Style 575. Couleur: blanc. Grandeurs: A.B. C. 32 à 36. **5.00**

b) Gaine en Lycra, taille haute, panneau double à l'abdomen, légèrement baleinée, fermoir. Style 1582. Couleur: blanc. Grandeurs: 28 à 34. **19.50**

c) Gaine-culotte en Lycra, taille haute, devant nylon doublé de dentelle, légèrement baleinée, fermoir. Style 1190. Couleur: blanc. Grandeurs: 28 à 34. **23.50**

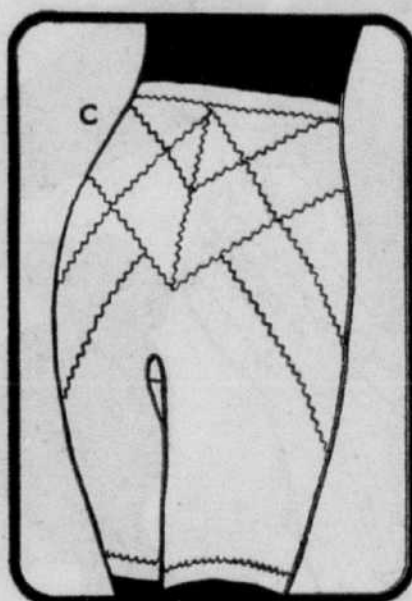
d) Gaine 14 pouces, hanches droites en Leno extensible. Plastron avant et arrière en batiste de coton brodé, fermoir. Style 3491. Couleur: blanc. Grandeurs: 27 à 34. **18.50**

e) Soutien-gorge long en dentelle, insertions de Lycra à l'avant et au dos, bande de deux pouces à la taille. Style 675. Couleur: blanc. Grandeurs: B.C. 34 à 40. **9.00**

f) Gaine pour taille forte, en "Leno" extensible. Devant en batiste de coton brodé, avant et arrière baleinés, fermoir. Longueurs: 15 - 16 - 17. Grandeurs: 28 à 40. **19.50**

ECRIVEZ C.P. 1277 — TELEPHONEZ 529-9292

Québec, vêtements de base (rayon 360), deuxième — Sainte-Foy, étage Laurier



Madame Charlotte Leclaire, conseillère de la maison Gossard, sera à notre rayon de vêtements de base, au magasin de Québec, du 18 au 23 avril.



Découvrez - Stop caractéristiques - Stop avantageuses - Stop

signé: *Gossard*

a) Gaine-culotte en Lycra, jambes longues, bande de deux pouces à la taille, fermoir sur le côté. Blanc. Style 406. Grandeurs: P.M.G.XG. 17⁵⁰

b) Gaine en Lycra, bandes en diagonale maintenant l'abdomen et les hanches. Couleurs: blanc, bleu, noir. Style 410. Grandeurs: P.M.G. 9⁰⁰

c) "Answerette" gaine-culotte en Lycra, bandes diagonales à l'abdomen et aux hanches, couture verticale au dos assurant une silhouette aux lignes naturelles. Couleurs: blanc, bleu, noir. Style 491. Grandeurs: P.M.G.XG. 12⁰⁰

d) "Answer" gaine en Lycra à glissière sur le côté, bandes intérieures croisées pour un meilleur support. Blanc. Style 1743. Grandeurs: P.M.G. 14⁰⁰

e) Gaine-culotte courte, bandes en diagonale à l'abdomen et aux hanches, jarretelles amovibles. Couleurs: blanc, bleu, noir. Style 401. Grandeurs: P.M.G. 8⁰⁰

f) Gaine en Lycra, dos en satin extensible, bande de deux pouces à la taille, bande intérieure donnant un contrôle parfait à l'abdomen. Couleur: blanc. Style 425. Grandeurs: P.M.G. 13⁰⁰

ECRIVEZ C.P. 1277 — TELEPHONEZ 529-9292

Québec, vêtements de base (rayon 360), deuxième — Sainte-Foy, étage Laurier





Des indices de premier
réserverent des décou

Corette & Lilyette

GAGNEZ

Un assortiment de vêtements de base d'une valeur de 25.00 tous les jours à Québec et à Sainte-Foy. Procurez-vous un coupon de participation dans tous les rayons pour dames à nos deux magasins et déposez-les dans les boîtes spéciales.

BONNE CHANCE !

a) "Beau Bra", soutien-gorge long en broadcloth, devant et haut des bonnets en nylon brodé, insertions élastiques au devant et au dos. Blanc. Style 291. Grands : B. 32 à 36, C.D. 34 à 38 **6⁵⁰**

b) "Corette", soutien-gorge long en broadcloth, insertions élastiques au dos, haut des bonnets en dentelle, bande de deux pouces à la taille. Blanc, style 810. Grands : B. 34 à 40 - C. 34 à 40 - D. 32 à 42 **6⁰⁰**

c) "Corette", soutien-gorge long pour taille forte, dos montant, baleiné, bretelles larges, fermoir à l'avant. Blanc. Style 208. Grands : C. 38 à 46 - D. 40 à 52 **7⁵⁰**

d) "Corette", soutien-gorge long en broadcloth, attaché à l'avant, insertions élastiques devant et au dos, bretelles ajustables. Blanc. Style 778. Grands : B. 36 à 42 - C.D. 38 à 46 **6⁵⁰**

ÉCRIVEZ C.P. 1277 — TELEPHONEZ 529-9292
Québec, vêtements de base (rayon 360) deuxième
Sainte-Foy, étage Laurier.



Madame Gisèle Falardeau, corsetière diplômée, sera à notre rayon de vêtements de base au magasin de Québec du 19 au 23 avril. Elle se fera un plaisir de vous conseiller sur le choix des vêtements de base Corette & Lilyette.

Le premier choix qui vous
 ouvre des fracassantes



ette



POW!

GLANG

BONG

PSSST !!



A) "Fantasia" de Lilyette, en dentelle, insertions élastiques avant et au dos, bande de deux pouces à la taille. Blanc. Style 934) Grandeurs: B 32 à 36 — C. D. 34 à 38

10⁰⁰

B) "Harmony" de Lilyette, en dentelle ban-lon et Lycra spandex. Les bonnets s'ajustent comme sur mesure. Blanc, style 7481 B.C.D. 32 à 40.

10⁰⁰

C) "Lilyette" soutien-gorge long en dentelle, dos montant en Lycra, armature sous les goussets, bande de deux pouces à la taille. Blanc ou noir. Style 679. Grandeurs: B. 34 à 38 - C.D. 34 à 42.

11⁰⁰

D) "Corette" soutien-gorge long, demi-buste, en dentelle de térylène, insertions de Lycra au devant et au dos, dessous des bonnets légèrement coussiné, bretelles écartées. Blanc. Style 4020. Grandeurs: E.C. 34 à 40.

10⁰⁰

Charme irrésistible...
Des silhouettes....
Elégantes... Racées....

Exquisite Form.

GAGNEZ

Un assortiment de vêtements de base d'une valeur de \$25.00 tous les jours à Québec et à Sainte-Foy. Procurez-vous un coupon de participation dans tous les rayons pour dames à nos deux magasins et déposez-les dans les boîtes spéciales.

BONNE
CHANCE !



Madame C. Beauchamp, corsetière diplômée, sera à notre rayon de vêtements de base au magasin de Québec du 18 au 23 avril. Elle se fera un plaisir de vous conseiller dans le choix de vos vêtements Exquisite Form.

a) "Festival" soutien-gorge long, devant en broadcloth, dos élastique, attaché à l'avant, bande de 2 pouces à la taille. Style 6317. Blanc. Grandeurs :

B.C. 34 à 44 5.00

D. 34 à 44 6.00

b) Gaine-culotte en Lycra, jambes longues, devant et dos en satin Lycra extensible, bande de 2 1/2" à la taille, fermoir. Style 9516. Blanc. Grandeurs : 25 à 29

15.00

31 à 35 16.00

c) "Festival" soutien-gorge court en broadcloth, bonnets coussinés, bretelles extensibles ajustables. Style 9337. Grandeurs : A.B.C. 32 à 36

3.50

d) "Poirette" gaine à taille montante en élastique spandex, panneaux en Antron, légèrement baleinée, fermoir. Style 284. Blanc. Grandeurs : 28 à 32

20.00

e) Gaine-culotte, taille haute, en Leno, devant doublé, dos en satin extensible, fond changeable à l'intérieur, fermoir. Style 529. Blanc. Grandeurs : 26 à 34

17.50

ECRIVEZ C.P. 1277 — TELEPHONEZ 529-9292
Québec, vêtements de base (rayon 360) deuxième — Sainte-Foy, étage Laurier.

Votre mission accuse
des résultats
intéressants
avec

Exquisite Form.



POW!



ZOOON

PSSST !!!



a) Soutien-gorge en dentelle de Banlon, devant croisé, bretelles extensibles, profond décolleté au dos, bonnets doublés de Kodol. Style 3428. Couleurs : Blanc ou chair. Grandeurs : A.B. 32 à 36

6⁵⁰

b) "Promise" par Poirette, gaine-culotte, taille haute, devant et dos en satin extensible, légèrement baleinés, jambes longues, fermoir. Blanc. Style 285. Grandeurs : 26 à 34

22⁵⁰

c) "Slimette" gaine-culotte, jambes longues, panneaux au devant et au dos en satin extensible, taille courte. Couleurs : Blanc, bleu, chair, noir. Style 916. Grandeurs : P.M.G.

12⁰⁰

ECRIVEZ C.P. 1277 — TELEPHONEZ 529-9292
Québec, vêtements de base, (rayon 360) deuxième
Sainte-Foy, étage Laurier

A QUEBEC, 2 HEURES DE STATIONNEMENT GRATUIT AVEC TOUT ACHAT DE \$2.00 OU PLUS.
HEURES D'AFFAIRES : QUEBEC : de 9h30 a.m. à 5h30 p.m. Jeudi et vendredi soir jusqu'à 9h30 p.m.
SAINTE-FOY : Lundi et samedi : 10h a.m. à 6h p.m. Les autres jours jusqu'à 10h p.m.

ZOOM



WHHEE

GAGNEZ
 Un assortiment de vêtements de base d'une valeur de \$25.00 tous les jours à Québec et à Sainte-Foy. Procurez-vous un coupon de participation dans tous les rayons pour dames à nos deux magasins, et déposez-les dans les boîtes spéciales.

PSST !!

AU MAGASIN DE QUÉBEC SEULEMENT



On vous fait signe...
 C'est l'agent *maidenform*[®]

- a) Soutien-gorge long, tout élastique, devant en nylon brodé, deux ajustements au dos. Style 8565. Couleur: Blanc. Grandeurs: 34 à 42 B.C. 5.00
 D. 6.00
- b) Gaine-culotte en Lycra, taille courte, jambes longues, panneau double aux hanches, devant en dentelle. Style 572. Couleur: Blanc. Grandeurs: P.M.G. 18.00
- c) Bandeau en Lycra, bonnets en dentelle, bretelles ajustables, quatre ajustements au dos. Style 7136. Couleur: Blanc. Grandeurs: A.B.C. 32 à 36 5.00
- d) Gaine-culotte en Lycra, taille courte, jambes longues, double panneau à l'abdomen. Style 676. Couleur: Blanc. Grandeurs: P.M.G. XG. 12.50
- e) Bandeau en broadcloth, bonnets doublés de Kodol, insertions élastiques sous le buste. Style 2589. Couleur: Blanc. Grandeurs: A.B.C. 32 à 36 3.00
- f) Gaine-culotte en Lycra, taille courte, jambes longues, devant en dentelle, bas de la jambe en dentelle extensible. Style 964. Couleur: Blanc. Grandeurs: P.M.G. 13.50

ÉCRIVEZ C.P. 1277 — TELEPHONEZ 529-9292
 Québec, vêtements de base (rayon 360) deuxième



Trois noms prestigieux
trois nouveaux indices...

Jezebel.
fortuna
jantzen



Mademoiselle
Madeleine Paquet

Conseillère pour Fortuna et Jantzen sera à notre rayon de vêtements de base, au magasin de Québec, du 19 au 23 avril, pour vous conseiller le choix d'un vêtement de base qui vous conviendra.



Attention aux détails... ils sont de première importance,
ils vous livreront peut-être une parcelle du mystère...

a) "Jezebel" combiné-culotte, bretelles extensibles, ajustables, fond détachable pour plus de confort. Style 995. Blanc, B.C. 32 à 38. Bonnets doublés. Style 996. A.B. 32 à 38. **19.50**

b) "Karess", soutien-gorge long en broadcloth, insertions élastiques à l'avant et au dos, bretelles ajustables. Style 7323. Blanc. Grandeurs: B.C.D. 34 à 42. **3.95**

c) "Fortuna" gaine pour taille forte, très souple à la taille, élastique très résistant, fermoir. Style 2670. Blanc. Grandeurs: 32 à 44. **15.00**

d) "Karess", soutien-gorge long à bande de 2 pouces à la taille, bretelles extensibles ajustables. Style 7390. Blanc. Grandeurs: B.C. 32 à 40. D. 32 à 40. **10.00**
11.00

e) "Jantzen", gaine-culotte à taille courte, jambes longues, panneau double à l'abdomen. Blanc. P.M.G. **15.00**

ECRIVEZ C.P. 1277 — TELEPHONEZ 529-9292
Québec - vêtements de base (rayon 360) deuxième. Sainte-Foy, étage Laurier.



VOTRE MISSION TIRE A SA FIN...PRENDRA-T-ELLE UNE NOUVELLE TENDANCE GRACE A:

sarong **DAISY Fresh**

- a) Corsette "Sarong" en Lycra, bretelles extensibles et croisées, dos en satin extensible, devant en dentelle contrôlant l'abdomen. Couleur: Blanc. Grandeurs: B.C.D. 34 à 38, style 7208 **16.50**
- b) "Daisy fresh", soutien-gorge long en broadcloth, insertions élastiques au devant, bonnets coussinés. Style 4940. Couleur: Blanc. Grandeurs: A.B.C. 32 à 38 **5.00**
- c) Gaine "Daisy fresh" taille haute, devant en dacron, dos en satin extensible, baleines à l'avant, fermoir. Style 5971. Couleur: Blanc. Grandeurs: 26 à 34. **16.50**

ECRIVEZ C.P. 1277 - TELEPHONEZ 529-9292
 Québec, vêtements de base (rayon 360)
 deuxième — Sainte-Foy, étage Laurier.



Madame Louise Simard, conseillère pour Sarong et Daisy Fresh sera à notre comptoir de vêtements de base au magasin de Québec du 19 au 23 avril. Elle se fera un plaisir de vous conseiller sur les vêtements qui vous conviennent.

PAF!



GAGNEZ

Un assortiment de vêtements de base d'une valeur de \$25.00 tous les jours à Québec et à Sainte-Foy. Procurez-vous un coupon de participation dans tous les rayons pour dames, à nos deux magasins, et déposez-les dans les boîtes spéciales.

LA CHANCE TOURNE POUR sarong & *DAISY Fresh*

A) "Daisy fresh" soutien-gorge long en marquisette de nylon unie et brodée, 2 ajustements au dos, bretelles ajustables, bande de 2 pouces à la taille. Couleurs: Blanc, Chair. Style 4934. Grandeurs: B-C. 34 à 40. **7.00**

B) "Daisy fresh" gaine en Lycra, devant et dos de satin Lycra extensible, légèrement baleinée, fermoir. Style 5957. Couleur: blanc. Grandeurs: 26 à 34. **14.00**

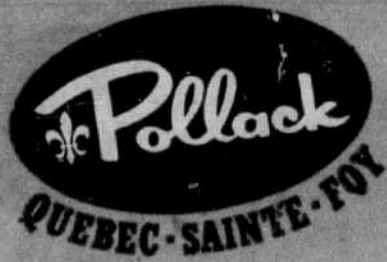
C) "Daisy fresh", soutien-gorge long, bretelles extensibles, dos plongeant, devant et bonnets en dentelle, bande de 2 pouces à la taille. Style 4937. Couleur: Blanc. Grandeurs: B 32 à 40 - C. 34 à 42, D. 34 à 44. **9.00**

D) Gaine en Lycra, "Daisy Fresh", devant et dos en satin extensible, taille courte, devant garni de broderie. Style 5958. Couleur: Blanc. Grandeurs: P.M.G. **7.00**

E) "Sarong" soutien-gorge long en Lycra, bretelles extensibles croisées, devant dentelle. Style 4308. Couleur: Blanc. Grandeurs: A. 32 à 36-B. 32 à 40 - C.D. 34 à 42. **8.00**

F) "Sarong" gaine à taille haute, fermoir, devant en dacron, dos en satin extensible. Style 5286. Couleur: Blanc. Grandeurs: 24 à 36. **13.00**

ÉCRIVEZ C.P. 1277 — TELEPHONEZ 529-9292.
 Québec, vêtements de base (rayon 360) deuxième — Sainte-Foy, étage Laurier



ZING!

ALLURE SOPHISTIQUEE *Scandale*
 CHARME MYSTERIEUX *Oblique*
 SILHOUETTE SOUPLE *Wonder-bra*

- a) "Petal Burst", bonnets doublés "Fiberfill", panneau au dos, bande de diaphragme extensible. Style 1290. Chair, blanc, noir. A.B.C. 32 à 36. 500
- b) "Oblique" silhouette affinée, panneaux amincissant les cuisses, panneaux arrière donnant ligne naturelle. Style 3229. Chair, noir, blanc. P.M.G. 1300
- c) "Dream Lift" dentelle Lycra, légèrement coussiné, dos plongeant, s'agrafant à la hauteur de la taille. Style 1350. Chair, blanc, noir, bleu français. A.B.C. 32 à 36. 500

- d) Gaine-culotte en Lycra, incroyablement robuste, panneaux de soutien. Style 3429. Couleur: chair. Grandeurs: P.M.G. 1200
- e) Combiné-culotte moulant le haut de la taille, fond détachable, bonnets en nylon de tricot. Style 34. Couleur: chair. A.B.C. 32 à 36. 1300
- f) "Dream Lift" demi-buste doublé de léger et moelleux "Fiberfill", dos très bas ajustable à la taille. Style 1300. Couleurs: chair, blanc, noir. A.B.C. 32 à 36. 750
- g) Porte-jarretelles extensible. Couleurs: chair, blanc, noir et bleu français. Grandeurs: P.M.G. 4.00

ECRIVEZ: C.P. 1277 — TELEPHONEZ 529-9292
 Québec — Vêtements de base (rayon 360) deuxième — Sainte-Foy, étage Laurier



MADAME
 ADRIENNE ROCHON
 corsetière diplômée sera
 au rayon des vêtements de
 base, au deuxième étage,
 du magasin de Québec, du
 19 au 23 avril et pourra
 vous conseiller sur les vêtements de base "Wonder-Bra".



PAFF!

POW!

CLANK!