



Deux ex-Rimouskois se distinguent à l'Université de Sherbrooke

Inauguration du Centre de recherche sur les mécanismes de sécrétion

L'Université de Sherbrooke inaugurerait le 10 décembre le Centre de recherche sur les mécanismes de sécrétion dont elle a autorisé la constitution à la faculté des Sciences, il y a un mois.

En effet, le conseil d'administration de l'Université a autorisé la constitution d'un Centre de recherche sur les mécanismes de sécrétion pour favoriser la recherche sur ces mécanismes cellulaires et maintenir au Québec un lieu d'excellence pour la formation de chercheurs et la concertation dans ce domaine.

Le Centre de recherche regroupe six chercheurs dont cinq sont du département de Biologie, les

professeurs Denis Lebel, André Lord, Jean Morisset, Guy Poirier et Adrien Beaudoin, qui coordonne les activités du Centre. Le sixième est un chercheur de la Station de recherche de Lennoxville, M. Ghislain Pelletier.

Ces scientifiques mènent des travaux de recherche fondamentale axée sur les bases physiologiques et biochimiques contrôlant les processus de sécrétion. Les phénomènes sécrétoires sont principalement étudiés au niveau du pancréas et du système digestif. Les changements étudiés au niveau du noyau et de la surface cellulaire du pancréas pourraient permettre d'une part de détecter

plus rapidement le cancer du pancréas et d'autre part de trouver éventuellement des traitements chimio-thérapeutiques pour ce cancer.

Cette recherche a commencé au tout début des années 1970 avec la participation de trois chercheurs. De 1974 à 1979, une subvention de développement du Conseil national de recherche du Canada a permis l'addition de nouvelles ressources à l'équipe en place. De nombreuses collaborations, tant à l'intérieur de l'Université, avec des chercheurs de la faculté de médecine par exemple, qu'à l'extérieur (Université Laval, Énergie Atomique du Canada, Stras-

bourg, Université Purdue) ont permis de consolider le rayonnement de cette équipe.

Depuis 1976, une vingtaine de diplômés de maîtrise et de doctorat ont été formés par les chercheurs du Centre. En 1981-82, au-delà de 350,000\$ de subvention furent obtenus par le groupe et plus de 600,000\$ sont assurés pour 1982-83. En mai dernier le Fonds FCAC a accordé, pour les trois prochaines années une subvention de fonctionnement, dans le cadre de son programme de centres de recherche.

Le Centre comprend un conseil d'orientation, une assemblée des chercheurs, des chercheurs associés et

un directeur.

Considérant la jeunesse et le dynamisme des membres du Centre, dit M. Beaudoin, directeur, il sera intéressant de suivre son évolution dans les prochaines années. Le Centre de recherche qui vient d'être inauguré à la faculté des Sciences de l'Université de Sherbrooke serait d'ores et déjà le plus important au Canada à s'occuper de recherche sur le fonctionnement du pancréas, organe plus important dans la digestion que ne l'est l'estomac.

Il est intéressant de noter que deux des chercheurs du Centre, le Dr. Jean Morisset, Ph.D. fils de feu Dr. et Mme Jean Morisset, et le Dr. Denis

LeBel, Ph.D. fils de M. et Mme Omer LeBel, sont des ex-Rimouskois. Parmi les gens gradués qui ont été formés par ce groupe de recherche depuis le début et avant la constitution du Centre, mentionnons plusieurs Rimouskois: Le Dr. Claude Marois, Ph.D. chef du laboratoire de biochimie de l'Hôpital St-Joseph, le Dr. Denis Rajotte, PHD. professeur à l'UQAR. Le Dr. Guy Morisset, Ph.D. biochimiste à l'Hôpital de Joliette et M. Louis Dionne professeur au CEGEP de Rimouski y ont effectué leur maîtrise. Mlle Andrée Jean, fille de M. et Mme Egide Jean y est actuellement inscrite en maîtrise.

12e souper des Gouverneurs du Prêt d'Honneur de l'Est du Québec Inc.

La progression des sommes versées aux étudiants indique bien la volonté du conseil d'administration d'augmenter son soutien à la cause étudiante. En 1978, le PHEQ versait 2,800,00\$ montant qui atteindra 10,000,00\$ au cours de la présente année.

Cette contribution n'est pas négligeable dans le contexte économique actuel où les étudiants doivent eux aussi vivre les difficultés qu'engendrent la récession et le manque de travail au temps des vacances.

Toute personne ou représentant d'organisme intéressé à participer à cet événement peut le faire en s'adressant à M. Ernest Simard, président au numéro 723-3928 ou à M. Gérard Saint-Pierre, directeur général au numéro 723-9259.

Le conseil d'administration du Prêt d'Honneur

de l'Est du Québec Inc. annonce la tenue de son 12e Souper annuel des Gouverneurs au siège social de la Société Nationale de l'Est du Québec, le samedi 19 février prochain à 18h00.

Initié en 1970, le Sou-

per annuel des Gouverneurs permet aux corps intermédiaires, aux industriels et aux corporations de participer à la cueillette de fonds que le Prêt d'Honneur redistribue aux étudiants sous forme de prêts sans intérêt et de bourses d'excellence.

Un investissement de 50 000\$ à St-Fabien

Québec-Téléphone vient de compléter des investissements de l'ordre de 50 000\$ à son central de St-Fabien.

En effet, selon monsieur Michel Bussièrès, gérant du district de Rimouski, les équipes techniques ont procédé à l'addition de 500 numéros et de 100 lignes supplémentaires au cours du dernier trimestre 1982.

L'échange de St-Fabien (869) regroupe les municipalités de St-Fabien et St-Eugène de Ladrière et dessert 949 abonnés pour un total de 1 123 appareils résidentiels et affaires.

Ces nouveaux investissements permettront de satisfaire aux nouvelles demandes de nos abonnés jusqu'en 1987.

30% DE RABAIS SUR

RIDEAUX VERTICAUX

Conso  Graber

SUR MESURE

impeccables lorsqu'installés seuls
élégants avec des draperies

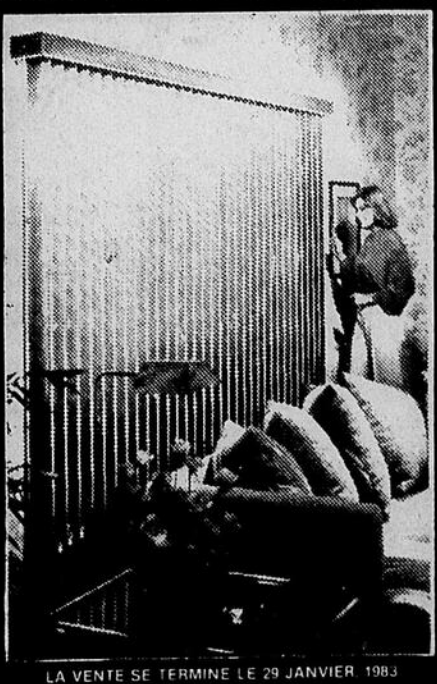
15%

DE RABAIS SUR TOUTES LES
COMMANDES DE PAPIER
PEINT, RIDEAUX, COUVRE-
LITS, TOILES ALTEX, ACCES-
SOIRES DE SALLE DE BAIN,
ETC.



Evolution
Décor inc.

84 St Germain Ouest. Service à domicile
722 8211 gratuit



LA VENTE SE TERMINE LE 29 JANVIER 1983

POUR MIEUX VOUS SERVIR...
NOUS SOMMES MAINTENANT DÉMÉNAGÉS
DANS L'ANCIEN LOCAL DE DRAPERIES
MONTRÉAL AU CARREFOUR RIMOUSKI.



art plus

ENCADREMENT
MATÉRIEL D'ARTISTE



VENEZ NOUS VISITER...

- Matériel d'artiste
- Encadrements
- Images laminées sur bois
- Gravures (sérigraphies) québécoises
- Reproductions
- Tableaux d'artistes québécois
- Lampes japonaises
- Transfert d'images
- Posters

Laissez-nous
vous conseiller...

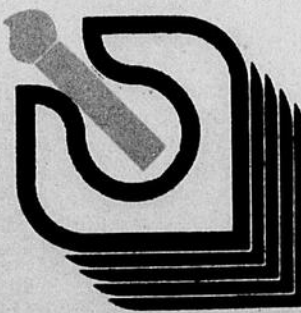
LE plus

GRAND CHOIX
DANS LA RÉGION.

FABRIQUEZ
VOUS-MÊMES
VOS ABAT-JOUR

VOYEZ NOTRE GRAND CHOIX DE
POSTERS ET DE REPRODUCTIONS
DE TOUTES DIMENSIONS.

PLAN MISE DE CÔTÉ



art plus
QUEBEC INC.

Jacques Lévesque
et Benoît Lévesque, prop.



Carrefour Rimouski

419 Boul. Jessop

Rimouski

723-5454



JEAN BRISSON

DU LUNDI
AU VENDREDI
DE 6H45 À 9H00
SUR LES ONDES DE

LA RADIO COMMUNAUTAIRE DU BASST-LAURENT INC.

E.T. est en ville. Heureusement, il a de beaux yeux, et comme on dit que les yeux sont le miroir de l'âme, celle de E.T. ne peut que déborder d'une grande bonté. Ce petit monstre en peau de lézard a conquis le coeur de tous les cinéphiles Rimouskois.

Le No 1 au Canada "Spectrumvidéo" la maison spécialisée en vente-location et productions vidéo ouvrira une franchise au printemps à Rimouski.

Deux citoyens de Valleyfield et un ex-Rimouskois préparent depuis no-

merce et du Tourisme et la Société des Alcools du Québec réalisent la mise en marché de la Cuvée du bonhomme". Ce vin spécialement mis en bouteille pour le Carnaval de Québec, à l'occasion de sa 29ième édition s'inscrit dans un esprit de changement et de collaboration. Espérons que cette première sera suivie par les organisateurs du prochain Festival d'automne. Petite suggestion: "La cuvée "Petit cousin".

Le ministère de la Santé lancera en mars une campagne à la télévision pour dissuader les jeunes de fumer de la marijuana.

qu'une telle consommation présente pour la santé.

Maurice Rioux (celui de l'Hydro Québec) a été victime de "troubles mentaux" au temps des fêtes. Le magnifique chat sauvage qu'il s'était acheté, était en synthétique. C'est après cette constatation que Maurice a eu le poil raide sur le dos... Brigitte Bardot ho..ho.

Savez-vous que cinquante écrivains et journalistes sont actuellement dans des camps et des prisons dans divers pays du monde ou ont disparu pour avoir voulu témoi-

main. Le "roi" Pull Lavoie vient d'acheter la maison de la "reine" Patricia Dumont. Il projette d'ériger une "tour" de treize étages avec super restaurant au sommet qui s'appellera "Lavoie lactée", faisant "échec et mat" au compétiteur. Une partie à suivre.

La seule chose que les enfants peuvent user plus vite que des souliers d'après une de mes amies, ce sont les parents.

Question à Alain Marcoux: Pourquoi ne met-on pas les dessinateurs de costume de bain pour femmes en charge des budgets de son gouvernement?

L'érablière La Grande Coulée de Lejeune met encore cette année sa piste de ski de fond. Vous pouvez pratiquer votre sport favori dans un décor des plus enchanteurs, sur 27 kilomètres de pistes bien aménagées. Les installations vous permettront, si vous le désirez, de séjourner à l'érablière même qui offre le service d'hébergement, comprenant: repas, coucher, activités organisées. Nous

avons également un sentier de raquette de la glissade et de la pêche sur la glace. Pour informations supplémentaires, communiquer avec l'érablière à (418) 855-2248. En caravane allons à la cabane.

Eric Lebel fait du "progrès". Il vient de se porter acquéreur d'une grande maison mobile qu'il a fait installer au Bic. A ce nouveau propriétaire souhaitons qu'il devienne comme sa maison "mobile".

Contrairement aux trois publications qui existaient jadis, et que je vous rappelle: pêche, chasse, et piégeage, il n'y aura qu'un seul répertoire cette année. En 83, la pêche à la truite mouchetée débutera le 22 avril, de même que la truite grise etc... La chasse au chevreuil, seulement les mâles seront permis le 29 octobre et la perdrix le 17 sept p-s Attention messieurs si vous possédez un fusil à "2 coups" votre épouse vous reprochera peut-être que le gibier est plus gâté qu'elle.

Apperçu dernièrement au C.H.U.L. de Québec le conseiller Marc Vaillancourt Examen complet avant la sortie du prochain budget?

C'est la compagnie Econolair de Rimouski qui a obtenu les contrats de transformation de systèmes de chauffage dans les huit hôpitaux de Rivière-du-Loup à Gaspé. Gérald Leblond est le président de cette entreprise "économisatrice" d'énergie.

Auguste Lavoie ancien maître d'hôtel et barman de l'hôtel St-Louis est décédé. Avec lui disparaît un des témoins les plus authentiques et des plus discrets de la vraie vie de Rimouskois de la période 1940-1970. Nos sympathies à la famille éprouvée par ce deuil, qui nous attriste.

Entendu dans un récent discours du Ministre Alain Marcoux: Il est malheureux que la future génération ne soit pas déjà avec nous pour voir toutes les choses merveilleuses que nous faisons avec son argent.



Y en a pas comm' vous

EXTRÊMEMENT RAPIDE

Y en a pas comm' vous, Y en a pas comm' vous, Si y en a, y en a peu, y en a guère, Y en a pas comm' vous, y en a pas comm' vous, Si y en a, n'y en a pas beau-coup. Y en a -coup. (ou!) pas, y en a pas, Si y en a, y en a peu, y en a guère, Y en a pas, y en a pas, Si y en a, n'y en a pas beau-coup. Y en a

vembre une expédition de canot d'envergure nationale. Cette excursion connaîtra son apogée à l'été 84 et coïncidera avec la course internationale de voiliers Québec-Saint-Malo et les fêtes entourant le 450e anniversaire de l'arrivée en Nouvelle-France de Jacques Cartier.

En réponse à des souhaits de plusieurs restaurateurs et hôteliers, le Carnaval de Québec après entente avec le Ministère de l'Industrie, du Com-

L'opération visera particulièrement les dix à 18 ans, et le moyen le plus universel pour atteindre ces derniers est la télévision. Selon les statistiques officielles, environ 25 pour cent des jeunes de 12 à 19 ans consomment du cannabis, mais l'abandonnent généralement vers l'âge de 20 ans. La campagne insistera notamment sur le fait qu'il n'est pas obligatoire de consommer de la marijuana pour se "sentir dans le coup" et sur les risques

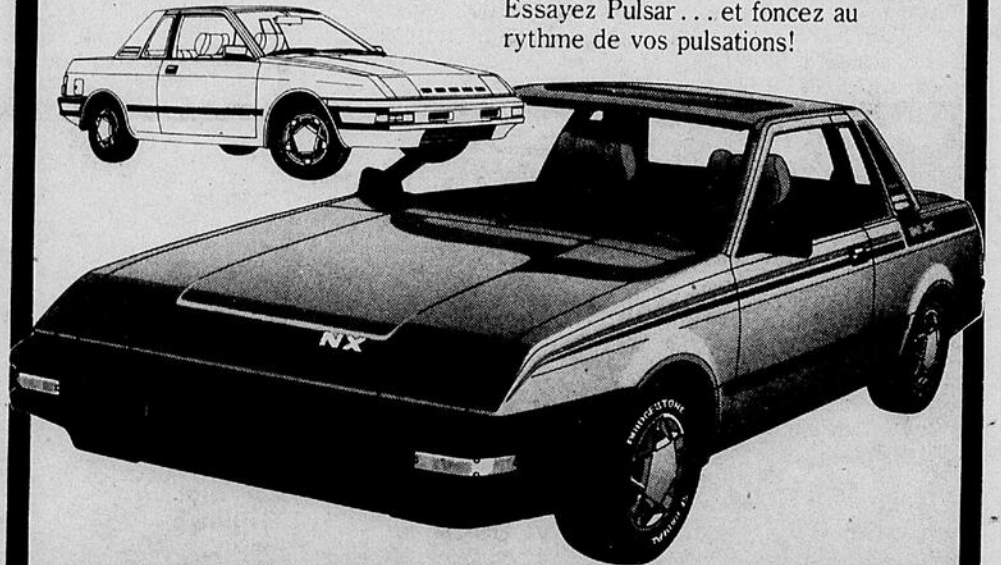
gnier de la liberté de l'homme. Ce bilan est toutefois partiel, étant donné l'absence d'information pour des pays comme le Cambodge, le Laos, l'Afghanistan, l'Iran et l'Éthiopie. Selon l'organisme, l'Argentine, le Vietnam, L'U.R.S.S., la Turquie, le Guatemala et le Salvador occupent la place d'honneur de ce triste bilan.

Les pièces sont de plus en plus en vue sur l'échiquier du cartier des affaires de la rue Saint-Ger-

AU RYTHME DE VOS PULSATIONS DANS LA TOUTE NOUVELLE... NISSAN PULSAR NX 83

Allez-y au rythme de vos pulsations dans la nouvelle Pulsar NX, le coupé sport 83 conçu pour l'action. L'inclinaison du capot, la coupe Notchback à l'arrière, les phares escamotables, la ligne sport aérodynamique... tout dans la Pulsar respire le mouvement!

Style, puissance, performance, confort... Pulsar réunit tout ça plus un rendement/essence et un prix chaudement compétitifs! Vous ne pouvez laisser passer le coupé sport qui vous en donne vraiment pour votre argent. Essayez Pulsar... et foncez au rythme de vos pulsations!



LAVOIE & BOUCHER INC.

770 Boul. St-Germain O. RIMOUSKI Tél.: 723-3554

Trois nouvelles institutions financières s'impliquent dans Loginove

"Les propriétaires qui bénéficient du programme québécois Loginove, pour restaurer leur propriété, peuvent maintenant obtenir le financement de ces travaux par l'entremise de trois nouvelles institutions financières". C'est ce que vient de laisser savoir monsieur Guy Tardif, ministre de l'Habitation et de la Protection du consommateur.

Jusqu'à tout récemment, les Caisses populaires et d'économie Desjardins étaient les seules à pouvoir analyser les implications financières des travaux entrepris dans le cadre du programme Loginove et à en assurer le financement.

Dorénavant, les Caisses d'établissement du Québec, la Fiducie Morguard ainsi que la Fiducie du Québec, membre du

Mouvement Desjardins, pourront également offrir aux propriétaires des services équivalents. Ces trois institutions financières ont récemment signé des protocoles d'entente à cet effet avec la Société d'habitation du Québec qui administre Loginove, en collaboration avec les municipalités participantes. Le ministre souligne que la conclusion de ces ententes est la preuve que le programme de restauration de logements détériorés est bien perçu par les institutions financières.

"Par ailleurs, poursuit Monsieur Tardif, Loginove est si bien engagé auprès des propriétaires du Québec, qu'en moins de 8 mois, le programme a pratiquement atteint son objectif de la 1ère année, soit plus de 7 000

logements à rénover, et le programme reçoit une si bonne collaboration des municipalités participantes, responsables localement de son application, que déjà le gouvernement du Québec a dû procéder, fin novembre, au réaménagement de l'enveloppe budgétaire pour 21 d'entre elles. Ceci représente 3 millions \$ de plus et 570 nouveaux logements".

Selon le ministre de l'Habitation et de la Protection du consommateur, "Loginove, doit une bonne part de son succès au fait qu'il répond à des

besoins sociaux et qu'il accorde aux propriétaires des subventions non imposables. D'autre part, la collaboration efficace des municipalités et des institutions financières au pro-

gramme Loginove n'est pas étrangère au début de relance économique qu'on a perçu en fin d'année 1982. Voilà les raisons pour lesquelles le gouvernement maintient sa vo-

lonté politique d'étendre ce programme à tout le territoire du Québec et réitère son invitation à celui d'Ottawa d'en faire autant avec son programme Parel urbain".

VOTRE NOUVEAU CONCESSIONNAIRE LADA VOUS OFFRE UN **RABAIS 300\$**

OBTENEZ GRATUITEMENT GARANTIE 3 ANS OU 80 000 KM

APPLICABLE SUR LADA ET NIVA 4 X 4
Voici le Niva 4 x 4 de Lada. Le véhicule à 4 roues motrices le moins cher sur les routes et hors des routes.

Venez l'essayer aujourd'hui même.

- Possibilité de location à long terme sur toutes nos voitures.
- Nous effectuons toutes réparations des voitures couvertes par "Garantie Internationale".



NIVA 4x4

Prix de détail sugg. 7,298\$
Transp. et prép. en sus



Automobiles Cloutier & Lévesque Inc.

573, Lausanne,
C.P. 237,
Rimouski

723-4344

À VOTRE SERVICE DEPUIS PLUSIEURS ANNÉES.



COMPAREZ



PLANCHER DE BOIS FRANC

MERISIER RUSTIQUE
3/4" épais
par 2" largeur

Le plancher de bois franc est le couvre-plancher le plus facile d'entretien, le plus durable et en plus un des moins chers. Son installation est très facile et à la portée de tout bricoleur.

Exemple: Vous pouvez couvrir une pièce de 12 pieds de largeur par 12 pieds de longueur pour seulement

59¢ Pied

115\$

Tous les modèles sont réduits

BOIS DE MUR ET PLAFOND

Pin, cèdre, sapin, chêne, frêne, érable, merisier, cerisier, etc...

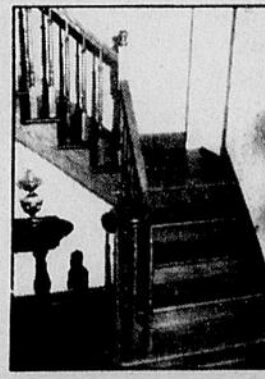
-15%

SUR TOUS LES MODÈLES EN MAGASIN.

Prix à partir de 59¢ le pied

Exemple: mur de 8'x12' pour

70\$



MARCHES, RAMPES, BARREAUX, ESCALIERS

Chêne ou merisier

-25%
D'ESCOMPTE

POUR CEUX QUI APPRÉCIENT LA QUALITÉ

Bois Décoratif

de rimouski inc.

"ENTREPÔT CHAUFFÉ ET ISOLÉ, HUMIDITÉ CONTRÔLÉE = BOIS SEC"
LIVRAISON ET ESTIMATION GRATUITE

56 LÉONIDAS, RIMOUSKI

723-2141

Quelques citoyens honorés à la SCC

Lors d'une assemblée spéciale tenue dernièrement à ses locaux, la Société canadienne du cancer, section Rimouski, honorait quatre de ses membres qui oeuvrent depuis quelques années au sein de la Société. Par le biais de son directeur à l'exécutif provincial, monsieur Réjean St-Hilaire, la Société a décerné deux caducées, l'un à monsieur Gilles Morin, président actuel de la section pour souligner son travail remarquable depuis qu'il occupe ce poste et l'autre à monsieur Maurice Gagnon pour son implication à titre de publiciste de la Société canadienne du cancer depuis une dizaine d'années. Par ailleurs, deux autres membres ont reçu des certificats de reconnaissance; il s'agit de madame Cécile Thompson pour son apport important à la cause des "dons en mémoire" et à monsieur Yves Vachon, président ex-officio de la section.

association pulmonaire du québec

PIERRE ASSELIN

DENTUROLOGISTE

116 St-Germain Ouest, Rimouski
Suite 116

Fabrication et réparation
de prothèses dentaires
POUR RENDEZ-VOUS

724-9184

NOUVELLES HEURES DE BUREAU

- Lundi et mercredi, de 8h30 à 21h00
- Mardi et jeudi, de 8h30 à 17h30
- Vendredi, de 8h30 à midi

Election au Conseil d'administration du C.L.S.C. de l'Estuaire

Suite à la démission d'un représentant des usagers sur le conseil d'administration du C.L.S.C. de l'Estuaire et conformément à la Loi sur les services de santé et des services sociaux, une période de mise en candidature fut ouverte afin de

permettre à tout usager intéressé, de manifester son désir d'accéder au conseil d'administration du C.L.S.C.

A la fermeture de cette période de mise en candidature, le 7 janvier dernier à 17h00, le président d'élection, monsieur Paul-Eugène Gagnon, avait reçu deux (2) candidatures respectant les dispositions de la Loi et en conséquence, il y aura élection.

Ces deux candidats sont: Monsieur Denis Bélanger, Monsieur Jacques Castonguay

A droit de vote, toute personne majeure qui a reçu du C.L.S.C. de l'Estuaire des services depuis moins de deux ans et qui l'atteste par écrit, à l'exclusion de toute personne qui occupe un emploi ou exerce sa profession au C.L.S.C. Le droit de vote d'un usager mineur est exercé par un des parents qui n'ont droit qu'à un (1) vote, peu importe le nombre de leurs enfants ayant reçu des services.

Tous les usagers sont donc invités à se prévaloir de leur droit de vote à cette élection.

L'Ecole populaire de Théâtre de Rimouski

L'école populaire de théâtre de Rimouski Inc. continue son petit bonhomme de chemin et reprendra bientôt ses activités. En octobre dernier s'est constitué un groupe qui poursuit ensemble une démarche de création sur un thème commun; ce groupe vise à produire un spectacle à base de monologues qui devrait avoir lieu au début du printemps. D'ici là, beaucoup de pain sur le "plateau"!

À part cet atelier déjà en route s'offre à vous, quelque soit votre âge, un autre atelier, différent, avec un autre point de départ et point d'arrivée. Il s'agit d'une "Initiation pratique au théâtre" où vous attend un éventail de jeux et d'exercices visant à développer écoute, spontanéité, créativité,

imagination... et quoi encore! "Initiation pratique au théâtre", c'est aussi bien sûr déceler ses points forts et faibles en expression, en travail individuel ou de groupe.

L'atelier est ouvert à quinze (15) personnes et le coût d'inscription est de \$75.00 pour une session de 45 heures, session qui se déroulera pendant trois (3) fins de semaine de quinze (15) heures. C'est le groupe lui-même qui fixera dans le temps ces trois blocs. Vous avez jusqu'au 10 février pour vous pré-inscrire et-ou demander de l'information en me téléphonant à 724-5786. N'hésitez pas à me contacter.

Célyne Caron
Ecole populaire de théâtre de Rimouski Inc.

Deux artistes de chez-nous Gravel et Montgrain, violon et piano

Mercredi, le 2 février 1983 le passeport culturel ouvre sa saison avec deux artistes de chez-nous, le duo Gravel-Montgrain, à 20 heures 30; salle Georges-Beaulieu.

Il n'est point nécessaire de les présenter, car déjà ces deux artistes professeurs de piano et de violon au Conservatoire de musique à Rimouski se sont fait entendre à plus de trente concerts à différents endroits de la province de Québec depuis deux ans. Le récital ce soir fait partie d'une série de six concerts organisés par les J.M.C. et le R.O.S.E.Q. De plus, les deux artistes partiront en mars pour une tournée à Hull, Montréal, Québec et Trois-Rivières.

Au Programme des oeuvres de Fauré, Mozart, Brahms, Debussy.

Deux artistes de chez-nous, qu'il nous fait plaisir de réentendre à la salle Georges-Beaulieu, mercredi le 2 février 1983 à 20 heures 30. Passeport culturel accepté.

C.L.S.C. DE L'ESTUAIRE AVIS D'ÉLECTION

COLLÈGE ÉLECTORAL DES USAGERS

Avis est donné à tous les usagers* du Centre local de services communautaires de l'Estuaire que le dimanche 23 janvier 1983, se tiendra la votation en vue de l'élection d'un (1) représentant des usagers au Conseil d'administration du C.L.S.C. de l'Estuaire.

La votation se déroulera le 23 janvier 1983.

LIEU: C.L.S.C. de l'Estuaire
180 des Gouverneurs, Rimouski

HEURE: De 12h00 à 16h00
SOUS LA PRÉSIDENTIE DE Paul-Eugène Gagnon.

CANDIDATS EN LICE
Monsieur Denis Bélanger
Monsieur Jacques Castonguay

Tous les usagers du C.L.S.C. de l'Estuaire sont donc invités à se prévaloir de leur droit de vote à cette élection.

Paul-Eugène Gagnon
Président d'élection

* **Usager:** Toute personne majeure qui a reçu du C.L.S.C. des services depuis moins de deux ans et qui l'atteste par écrit à l'exclusion de toute personne qui occupe un emploi ou exerce sa profession au C.L.S.C. Le droit de vote d'un usager mineur est exercé par son père ou sa mère qui n'ont droit qu'à un vote, peu importe le nombre de leurs enfants ayant reçu des services.

GARAGE

Ross & Frères Enr.

PIECES D'AUTOS USAGÉES

Ste-Angèle 775-3100

- MOTEURS • RADIATEURS
- TRANSMISSIONS • ALTERNATEURS
- DÉMARREURS • DIFFÉRENTIELS • ETC.

PLUS DE 300 VOITURES DÉMONTÉES. EN VOICI QUELQUES-UNES:
Citation 1980, Arrow 1978, Fiesta 1978, Rabbit 1978, Honda 1978, Sedan 1977, Datsun F10 1978, Nova 1978, Impala 1977, T-Bird 1979, Cougar 1979, Ram Charger 1978, Pick-up, van de tous genres, etc.

N.B.: Nous avons une garantie de 30 jours sur toutes nos pièces.

HAROLD ROSS, prop., R.R. NO 1, STE-ANGÈLE DE MÉRICI

LIQUIDATION

AVANT INVENTAIRE

SOLDE

SUR MODÈLES DE PLANCHER

Télécouleurs
Réfrigérateurs

Vidéo-cassettes
Cuisinières

Amplificateurs
Lave-vaisselle

Tables tournantes
Laveuses

Haut-parleurs
Sécheuses

Lecteur à cassettes
Four à micro-ondes

Nous acceptons les Visa et Master Card

LES MAGASINS

TOUJOURS PLUS...

AMIOT ELECTRO INC.

80 St-Germain ouest (Promenade St-Germain), Rimouski

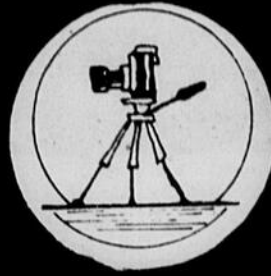
Tel. 724-4181



Ville de
rimouski

SERVICE DES LOISIRS

PROGRAMMATION HIVER 1983



Soucieux d'offrir aux rimouskois, un programme d'activités variées, le Service des Loisirs de la Ville de Rimouski vous présente sa programmation d'hiver 1983. Vous y trouverez également les renseignements utiles et nécessaires pour vous adonner à ces activités.

Si des changements devaient se produire, car il est toujours possible qu'il y en ait, vous serez avisés par les média d'information.

Je vous invite à nous faire parvenir vos commentaires au sujet de cette programmation. Je vous assure en retour de notre plus entière collaboration.

Enfin, le personnel du Service des Loisirs se joint à moi pour souhaiter à chacun d'entre vous, PAIX, BONHEUR, PROSPERITE!

Le directeur des loisirs,
Luc Boucher

ACTIVITÉS PHYSIQUES, SPORTIVES ET DE PLEIN AIR

CONDITIONNEMENT PHYSIQUE PAR L'EAU

Coût: 60,00\$
Durée: 35 périodes de 1h30
Inscription: 1er groupe: lundi et vendredi de 20h30 à 21h30 — 2ème groupe: jeudi à 21h30 et dimanche à 20h30
Lieu: Piscine du Paul-Hubert
Pré-requis: Niveau blanc
Information: Laurent Fortin, 724-3479

COURS DE PLONGÉE SOUS-MARINE

Organisme: Plongée sous-marine
Durée: 45 heures
Inscription: 19 janvier, à 19h30
Lieu: Paul-Hubert, local P-202
Information: Laurent Fortin, 724-3479

COURS DE NATATION ÂGE D'OR (EN COLLABORATION AVEC LE CEPEG DE RIMOUSKI)

Coût: 15,00\$
Durée: 10 cours
Inscription: 19-20 et 21 janvier, de 09h00 à 10h30 au local B-132-5, Paul-Hubert
Lieu: Piscine Paul-Hubert
Information: Laurent Fortin, 724-3479
N.B.: L'inscription donne droit à deux billets de piscine

ACTIVITÉS PHYSIQUES (PERSONNES ÂGÉES) (EN COLLABORATION AVEC L'UQAR)

Coût: 10,00\$
Durée: 2 hrs/sem. — 10 semaines
Inscription: Semaine du 18 janvier
Par téléphone à 724-3158
Information: Daniel Doucet, 724-3158

ACTIVITÉS PHYSIQUES (PERSONNES HANDICAPÉES)

En collaboration avec l'UQAR
Coût: Gratuit
Durée: 10 semaines
Inscription: Semaine du 18 janvier par téléphone à 724-3158
Information: Daniel Doucet, 724-3158

ATHLÉTISME (JEUNES)

Organisme: Club d'athlétisme Coubertin
Coût: 10,00\$
Durée: 3 hrs/sem. semaine
Lieu de l'inscription: Paul-Hubert
Information: Bertrand Rousseau, 722-4400

GYMNASTIQUE

Organisme: Club Riki Gym
Inscription: En cours
Lieu: Paul-Hubert, tous les soirs de 18h00 à 20h00
Information: Charlotte Guimond, 722-8215

NAGE SYNCHRONISÉE

Organisme: Club Vivelo
Coût: 2 hrs/sem.: 50,00\$
3 à 6 hrs/sem.: 75,00\$
Inscription: Par téléphone: Nathalie Lavoie à 724-2223
Information: Nathalie Lavoie, 724-2223

JUDO

Organisme: Club de Judo
Coût: 30,00\$/session
Durée: 1 hre/sem. semaine
Lieu: Dojo du Cegep
Information: Guy Lévesque (en soirée) à 723-1898

SKI DE FOND

Organisme: Club de ski de fond MOUSKI
Coût: 8,00\$ carte de saison
Durée: Activités régulières
Information: Martin Bérubé, 723-4033

AUTRES ACTIVITÉS DÉJÀ EN COURS

ACTIVITÉS	INFORMATIONS
MINI-BASKET	Brigitte R. Lord, 724-3238
HOCKEY MINEUR	Jean-Claude Dumais, 724-3241
CLUB DAUPHINS	Raymond Hupé, 723-5927
RINGUETTE	Claudette Plourde, 724-9722
CLUB DÉFENDO	Omer Marquis, 723-9263
CLUB DE PATINAGE ARTISTIQUE	Roger Frigon, 724-1167
CLUB DE TIR À L'ARC	Marc Leclerc, 724-1749
CLUB DE PLONGEON	Chantale Jonnette, 722-6989
CLUB D'ESCRIME	Anne Beaulieu, 723-6253
CLUB DE PATINAGE DE VITESSE	Jean-Yves Asselin, 724-7447
BADMINTON LIBRE	Brigitte R. Lord, 724-3238
CLUB LA CAVALE	Bernard Boissonneau, 722-5055

ÉQUIPEMENTS

PATINOIRES EXTÉRIEURES (PATINAGE LIBRE)

Du lundi au vendredi 19h00 à 20h00
Samedi et dimanche 13h30 à 15h00
19h00 à 20h00

ALLÉE DE GLACE, 400 MÈTRES (BOULEVARD ARTHUR-BUIES)

Du lundi au vendredi 13h30 à 21h00
Samedi et dimanche 10h00 à 21h00
N.B.: du lundi au jeudi, de 17h00 à 18h00
Entraînement de patinage de vitesse

SALLE DES SERVICES TECHNIQUES

Du lundi au vendredi 8h00 à 12h00
13h00 à 17h00
Daniel Proulx, 724-3224

PISTE DE JOGGING

(HORAIRE À SUIVRE)
Colisée de Rimouski
Information: 724-3228 ou 724-3158

SKI DE FOND

(SENTIER LA NÔTRE)
Ski de fond sur sentier entretenu
32 km de sentiers
Activités gratuites
Accès par la rue Lausanne et la rue Dollard (derrière le Casse-croûte)

CENTRE CIVIQUE

SPECTACLES:
Pour information sur les spectacles, téléphone: 724-3163
EXPOSITION:
Pour exposer à la Galerie du Centre Civique, communiquez avec Louis Landry, à 724-3235, 205 de la Cathédrale, Rimouski.

TRÈS IMPORTANT

Nous aimerions sensibiliser la population sur la nécessité de collaborer à la préservation de leurs équipements (bâtisses, piscines, parcs et terrains) étant donné les actes de vandalisme qui sont de plus en plus nombreux.

Pour information:

Vous pouvez contacter le personnel du Service des loisirs de la ville de Rimouski en composant:

Administration	724-3157
Sport et plein air	724-3159
Régisseur	724-3161
Socio-culturel	724-3160
Spectacle (Coda-phone) Centre Civique	724-3163
Colisée	724-3228
Pavillon sportif	724-3220
Programmation du Colisée et du Pavillon sportif ..	724-3217
Salle des services techniques	724-3224
Gymnases et locaux	724-3161
Piscine Paul-Hubert	724-3479



ACTIVITÉS SOCIALES

ENFANTS

SENSAMERVEILLE POUR DEUX ANS SEULEMENT

Coût: 5,00\$ inscription — 7,00\$ matériel
 Durée: 15 heures
 Dates et heures d'inscription: 24 janvier, de 13h30 à 15h00 — 25 janvier, de 10h30 à 12h00
 Inscription: Caserne des pompiers de Nazareth
 Information: Chantale, 722-8642

SENSAMERVEILLE POUR 3 À 5 ANS

Coût: 5,00\$ inscription — 7,00\$ matériel
 Durée: 15 heures
 Dates et heures d'inscription: 24 janvier, de 13h30 à 15h00 — 25 janvier, de 10h30 à 12h00
 Inscription: Caserne des pompiers à Nazareth
 Information: Cécile, 722-9239.

ARTS PLASTIQUES

Coût: 5,00\$, plus matériel
 Inscription: Semaine du 7 février dans les écoles de la Commission scolaire La Neigette. Écoles: Ste-Agnès, St-Pie X, St-Robert, Annonciation
 Information: Semaine du 31 janvier dans les écoles de la Commission scolaire La Neigette.

DANSE CRÉATIVE

Coût: 5,00\$
 Inscription: Semaine du 7 février dans les écoles de la Commission scolaire La Neigette
 Lieu: Écoles Ste-Agnès, Elisabeth Turgeon, St-Robert, Ste-Odile, Annonciation, du Rocher
 Information: Semaine du 31 janvier dans les écoles de la Commission scolaire La Neigette.

ADOLESCENTS

COULEURS ET TECHNIQUES (15 À 18 ANS)

Organisme: La Grande Ourse
 Coût: 5,00\$ inscription — 20,00\$ matériel
 Durée: 30 heures (vendredi, de 19h00 à 22h00)
 Inscription: Jeudi et vendredi, les 27 et 28 janvier, de 19h30 à 21h00
 Lieu: La Grande Ourse, 167 rue St-Louis, Rimouski
 Information: 722-4433.

TECHNIQUES ET RÉALISATION DE MURALES (12 À 18 ANS)

Organisme: La Grande Ourse
 Coût: 5,00\$ inscription — 20,00\$ matériel
 Durée: 30 heures
 Inscription: Jeudi et vendredi, les 27 et 28 janvier, de 19h30 à 21h00
 Lieu: La Grande Ourse, 167 rue St-Louis, Rimouski
 Jour de l'activité: Samedi, de 9h00 à 12h00
 Information: 722-4433

INITIATION À LA RADIO

Organisme: CKLE-FM
 Coût: 5,00\$
 Durée: 25 heures
 Inscription: Par téléphone à 722-6188
 Information: 722-6188

INITIATION À LA GRAVURE (10 À 15 ANS)

Organisme: La Grande Ourse
 Coût: 5,00\$ inscription — 20,00\$ matériel
 Durée: 30 heures
 Inscription: 27 et 28 janvier, de 19h30 à 21h00
 Lieu: La Grande Ourse, 167 rue St-Louis, Rimouski
 Jour de l'activité: Samedi, de 9h00 à 12h00
 Information: 722-4433

BALLET-JAZZ

Coût: 5,00\$
 Inscription: Semaine du 7 février dans les écoles de la Commission scolaire La Neigette
 Écoles Ste-Agnès, Elisabeth Turgeon, St-Robert, Annonciation, du Rocher
 Information: Semaine du 31 janvier dans les écoles de la Commission scolaire La Neigette.

EXPRESSION DRAMATIQUE

Coût: 5,00\$
 Inscription: Semaine du 7 février dans les écoles de la Commission scolaire La Neigette: Ecoles Annonciation, d'Amours, St-Robert
 Information: Semaine du 31 janvier dans les écoles de la Commission scolaire La Neigette.

MODELAGE DE LA TERRE (6 À 12 ANS)

Coût: 5,00\$ inscription — 10,00\$ matériel
 Durée: 15 heures
 Inscription: 22 janvier, de 13h00 à 15h00
 Lieu: Caserne des pompiers
 Information: Carmen, 723-6098 — Berthe, 723-2405

MARIONNETTES "DES PETITS POUSETS" (5 À 12 ANS)

Coût: 5,00\$ inscription — 5,00\$ matériel
 Durée: 15 heures
 Inscription: Samedi, 22 janvier, de 10h00 à 12h00, à la Caserne des pompiers à Nazareth
 Information: Lina Gallant, 723-7207.

EXPRESSION CORPORELLE

Organisme: Maison des Jeunes
 Coût: 5,00\$
 Durée: 30 heures
 Inscription: Mercredi le 26 janvier, de 19h00 à 21h00
 Lieu: Maison des Jeunes
 Information: 722-7525

CUIR

Organisme: Maison des Jeunes
 Coût: 5,00\$ plus matériel
 Durée: 30 heures
 Inscription: Mercredi le 26 janvier, de 19h00 à 21h00
 Lieu: Maison des Jeunes, 139 St-Joseph ouest
 Information: 722-7525

TRICOT À LA BROCHE

Organisme: Dames Fermières
 Coût: 5,00\$ plus matériel
 Durée: 15 heures
 Inscription: Mardi le 25 janvier, de 19h30 à 21h00
 Lieu: Hall du Centre Civique
 Information: Noémie, 723-2439

CROCHET

Organisme: Dames Fermières
 Coût: 5,00\$ plus matériel
 Durée: 15 heures
 Inscription: Mardi le 25 janvier, de 19h00 à 21h00
 Lieu: Hall d'entrée du Centre Civique
 Information: Noémie, 723-2439

ATELIER IMPROVISATION THÉÂTRALE (STAGE INTENSIF)

Organisme: Atelier Zéro 1
 Coût: 5,00\$
 Durée: 10 heures
 Inscription: 20 et 21 janvier, de 12h00 à 21h00
 Lieu: Atelier Zéro 1, 186 rue Rouleau, et mercredi et jeudi, 26 et 27 janvier, de 14h00 à 20h00, Hall du Centre Civique.
 Information: 724-9595.

ADULTES

DEXTÉRITÉ MANUELLE ET TECHNIQUE EN ARTS PLASTIQUES (POUR PERSONNES HANDICAPÉES)

Organisme: La Grande Ourse
 Coût: 5,00\$ inscription — 15,00\$ matériel
 Durée: 15 heures
 Inscription: Jeudi et vendredi, les 27 et 28 janvier, de 19h30 à 21h00
 Lieu: La Grande Ourse, 167 rue St-Louis, Rimouski
 Jour de l'activité: Lundi, de 13h30 à 15h30
 Information: 722-4433

BATIK

Organisme: La Grande Ourse
 Coût: 30,00\$, matériel inclus
 Durée: 15 heures (lundi 7 février au 7 mars)
 Inscription: 27 et 28 janvier, de 19h00 à 21h00
 Lieu: La Grande Ourse
 Information: 722-4433

DÉCORATION DE TISSUS (BATIK, PIQUAGE, REMBOURRAGE, ETC.)

Organisme: La Grande Ourse
 Coût: 45,00\$, matériel inclus
 Durée: 30 heures (10 semaines)
 Inscription: 27 et 28 janvier, 19h00 à 21h00
 Lieu: La Grande Ourse, 167 rue St-Louis, Rimouski
 Information: 722-4433

BATIK I (ATELIER INTENSIF)

Organisme: La Grande Ourse
 Coût: 30,00\$, matériaux inclus
 Durée: 15 heures (2 et 3 mars)
 Inscription: 27 et 28 janvier, de 19h00 à 21h00
 Lieu: La Grande Ourse, 167 rue St-Louis, Rimouski
 Information: 722-4433 ou 723-7647

SÉRIGRAPHIE SUR TISSUS (ATELIER INTENSIF)

Organisme: La Grande Ourse
 Coût: 35,00\$, matériaux inclus
 Durée: 15 heures (23 et 24 février)
 Inscription: 27 et 28 janvier, de 19h00 à 21h00
 Lieu: La Grande Ourse, 167 rue St-Louis, Rimouski
 Information: 722-4433 ou 723-7647

INITIATION À LA PHOTOGRAPHIE

Organisme: La Grande Ourse
 Coût: 40,00\$
 Durée: 30 heures (lundi, de 19h00 à 22h00)
 Inscription: 27 et 28 janvier, de 19h30 à 21h00
 Lieu: La Grande Ourse, 167 rue St-Louis, Rimouski
 Information: 722-4433

PHOTO NATURE

Organisme: La Grande Ourse
 Coût: 20,00\$
 Durée: 15 heures (jeudi, de 19h00 à 22h00)
 Inscription: 27 et 28 janvier, de 19h30 à 21h00
 Lieu: La Grande Ourse, 167 rue St-Louis, Rimouski
 Information: 722-4433

MASQUE, MODELAGE

Organisme: La Grande Ourse
 Coût: 30,00\$, tout compris
 Durée: 15 heures (jeudi, de 19h00 à 22h00)
 Inscription: 27 et 28 janvier, de 19h30 à 21h00
 Lieu: La Grande Ourse, 167 rue St-Louis, Rimouski
 Information: 722-4433

ÉVEIL À L'IMAGINATION VISUELLE

Organisme: La Grande Ourse
 Coût: 30,00\$, matériel compris
 Durée: 30 heures (mercredi, de 19h00 à 22h00)
 Inscription: 27 et 28 janvier, de 19h30 à 21h00
 Lieu: La Grande Ourse, 167 rue St-Louis, Rimouski
 Information: 722-4433

SÉRIGRAPHIE

Organisme: La Grande Ourse
 Coût: 45,00\$, tout compris
 Durée: 30 heures (mardi)
 Inscription: 27 et 28 janvier
 Lieu: La Grande Ourse, 167 rue St-Louis, Rimouski
 Information: 722-4433

DESSIN D'OBJETS

Organisme: La Grande Ourse
 Coût: 30,00\$, matériel inclus
 Durée: 24 heures (vendredi)
 Inscription: 27 et 28 janvier
 Lieu: La Grande Ourse, 167 rue St-Louis, Rimouski
 Information: 722-4433

IMPRESSION SUR TISSUS (SÉRIGRAPHIE)

Organisme: La Grande Ourse
 Coût: 35,00\$, matériel inclus
 Durée: 15 heures (lundi, de 19h00 à 21h00)
 Inscription: 27 et 28 janvier
 Lieu: La Grande Ourse, 167 rue St-Louis, Rimouski
 Information: 722-4433

INITIATION À LA BRODERIE I

Organisme: La Grande Ourse
 Coût: 40,00\$, matériel inclus
 Durée: 30 heures (mercredi)
 Inscription: 27 et 28 janvier
 Lieu: La Grande Ourse, 167 rue St-Louis, Rimouski
 Information: 722-4433

BRODERIE I

Organisme: Dames Fermières
 Coût: 20,00\$
 Durée: 15 heures
 Inscription: Mardi le 25 janvier
 Lieu: Hall du Centre Civique
 Information: Juliette, 723-2439

BRODERIE II

Organisme: Dames Fermières
 Coût: 20,00\$
 Durée: 15 heures
 Inscription: Mardi le 25 janvier
 Lieu: Hall du Centre Civique
 Information: Juliette, 723-2439

HAUTE LISSE I

Organisme: Dames Fermières
 Coût: 45,00\$
 Durée: 30 heures
 Inscription: Mardi le 25 janvier
 Lieu: Hall du Centre Civique
 Information: Juliette Beauchamp, 723-2439

HAUTE LISSE II

Organisme: Dames Fermières
 Coût: 45,00\$
 Durée: 30 heures
 Inscription: Mardi le 25 janvier
 Lieu: Hall du Centre Civique
 Information: Juliette, 723-2439

TISSAGE I

Organisme: Dames Fermières
 Coût: 45,00\$
 Durée: 30 heures
 Inscription: Mardi le 25 janvier
 Lieu: Hall du Centre Civique
 Information: Lucette, 723-2439

Les personnes handicapées et une politique d'ensemble

par Roger Michaud

C'est seulement depuis les années soixante que la société québécoise a pris conscience de la situation d'exclusion à l'endroit des personnes handicapées. Avant seulement quelques lois touchaient les amputés, les aveugles et les anciens combattants.

Pourtant il y a toujours eu des personnes handicapées. Alors où étaient-elles et que faisaient-elles?

Ces gens étaient réduits au silence car on décidait pour eux. On les entourait de protection et très peu était fait pour faciliter une participation à leur milieu. Le moins compliqué c'est de les avoir dissimulé en institution ou dans un coin de la maison.

Le seul élément positif

des deux guerres mondiales est d'avoir permis le développement des techniques de réadaptation. Ces mutilés de guerre ont probablement été les premiers revendicateurs. C'est de là que les autres personnes handicapées vont en profiter pour pouvoir faire valoir leurs droits.

Une des premières fois que nous avons entendu parler des personnes handicapées au Québec c'est en lisant le rapport de la Commission Castonguay-Nepveu en 1971. Les constatations ne sont pas agréables pour les personnes handicapées. Cette commission conclut de la nécessité d'une intervention de l'état qui devra favoriser l'intégration sociale de ces personnes.

La première fois qu'il est question d'accorder des droits à ces gens au Québec remonte à la présentation du projet de loi 55 en 1976. Ce projet élaboré sans consultation et rédigé avec paternalisme est rejeté par la quasi-totalité des personnes handicapées.

En 1978 fut adopté la

loi assurant l'exercice des droits des personnes au Québec. Cette dernière modifie un ensemble de lois déjà existantes, même la Charte des droits et libertés du être amendée. La législation instituait également l'Office des Personnes Handicapées du Québec. L'OPHQ doit voir à l'application de la loi et être en contacts constants avec les principaux intervenants de notre milieu.

L'adoption d'une loi assurant l'exercice des droits des personnes handicapées et la création de l'Office des Personnes Handicapées ne sont pas une fin en soi. C'est plutôt le début d'une action acharnée de négociation, de sensibilisation, de concertation et de reconnaissance.

1981 fut décrétée par l'ONU "l'année internationale des personnes handicapées". Un travail énorme de sensibilisation s'est fait durant cette année exceptionnelle. C'était une année privilégiée pour cheminer lentement et sûrement vers une meilleure compréhension

sur la qualité du vécu des personnes handicapées.

Avant l'année internationale, les personnes handicapées avaient déjà manifesté un manque de coordination et de cohérence entre les ministères, les services publics et parapublics, de même que l'ensemble des décideurs de notre milieu. A la toute fin de l'année 1981, un sommet socio-économique sur l'intégration des personnes handicapées a démontré qu'il fallait faire quelques choses du côté de la concertation.

Il peut sembler utopique de croire en une politique d'ensemble qui permettra aux personnes handicapées de vivre nor-

malement. Les lecteurs du RIMOUSKOIS pensent peut-être que cette nouvelle façon de faire va coûter une fortune. Il semble que non si on prend un exemple frappant: vivre en institution coûte plus que 100.5 par jour alors que vivre dans un milieu normal il en coûte moins de 40.5 par jour avec des services d'aides à domicile.

Dans une nouvelle série d'article, les lecteurs du RIMOUSKOIS seront amenés à réfléchir sur certaines facettes de la vie des personnes handicapées. Cette série n'a pas pour but de vous endoctriner mais démystifier ces gens et faciliter une meilleure compréhension.

FOYER DE RIMOUSKI INC. CONCOURS "LOGOTYPE"

Nous sommes à la recherche d'un logotype pour notre établissement. Depuis 25 ans déjà, le Foyer de Rimouski Inc. œuvre dans le domaine géronto-gériatrique, dans le but d'adoucir la vie de tous ses résidents, en leur apportant aide et soutien.

DÉFINITION:

Le logotype est la signature, jointe ou non, selon le cas à un symbole.

RÈGLEMENTS DU CONCOURS:

- 1- Le projet sera représentatif de la vocation du Foyer de Rimouski Inc.
- 2- Le projet sera soumis sur une feuille, format 16" x 20" et sera composé d'un dessin, des lettres stylisées ou une conception graphique utilisant les deux possibilités.
- 3- Le projet devra être accompagné de notes explicatives concernant sa signification.
- 4- Deux couleurs pourront être utilisées qui pourront s'harmoniser au logotype présenté.
- 5- Nous nous réservons le droit de faire modifier par le concepteur ou conceptrice, s'il y a lieu, les couleurs de même que le dessin ou symbole suggéré.

CHOIX DU LOGOTYPE:

- 1- Le choix du logotype du Foyer de Rimouski Inc. sera fait par le conseil d'administration du Foyer de Rimouski Inc. sur recommandation du jury de sélection formé pour l'occasion.
- 2- Le conseil d'administration ne s'engage à accepter aucun des projets soumis et le concours pourra être prolongé si nécessaire, par le conseil d'administration. Dans ce cas, il y aura un avis public à cet effet.
- 3- Tout projet soumis et non retenu sera retourné à l'auteur sur demande.
- 4- Le projet retenu devient de ce fait la propriété exclusive du Foyer de Rimouski Inc. qui peut l'utiliser à sa guise sans autre forme de droit ou redevance que le paiement à l'auteur du prix convenu dans ce concours.
- 5- Le choix du conseil d'administration est final et sans appel.

PRIX DU CONCOURS:

- 1- Un prix de 200\$ (deux cent dollars) sera versé à la personne ou au groupe dont le projet aura été retenu.
- 2- Si un groupe de personnes a soumis le projet gagnant, le prix est divisé en parts égales remises à chacun (e) à moins que le groupe n'indique un mode différent de paiement.

N.B. Toute personne ou groupe de personnes peuvent soumettre un projet. Il n'existe aucune restriction sur le lieu de résidence ou l'occupation des participants (es). Une personne ou groupe peut soumettre plus d'un projet. Les membres du jury de sélection, ainsi que leurs familles immédiates ne sont pas admissibles.

DATE LIMITE:

Toute proposition devra être expédiée avant le 31 mars 1983 à 17h à l'adresse suivante:

**LE FOYER DE RIMOUSKI INC.
CONCOURS "LOGOTYPE"
645 Ouest, Boul. St-Germain
Rimouski, (Québec)
G5L 3S2**

BONNE CHANCE À TOUS!

MARIO ROY, A.V.A.

284 rue Potvin, Rimouski
Bur. 723-6408
Rés. 723-4771

Service complet en assurance

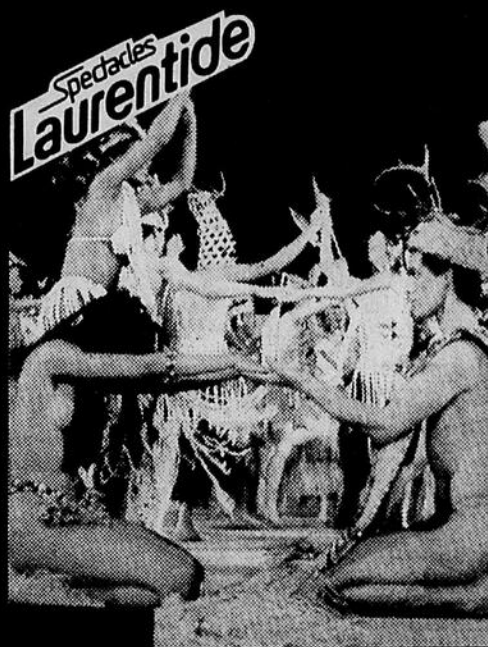
- vie et rentes
- collective
- générale

 **Coopérants**



LA SOCIÉTÉ DES ARTS PRÉSENTE 2 SUPER SPECTACLES

**SAMEDI 12 FÉVRIER '83
À 20H30**



**LE CÉLÈBRE
BALLET DE COLOMBIE**
SOLEIL, SENSUALITÉ, EXOTISME

**MARDI 22 FÉVRIER '83
2 REPRÉSENTATIONS
19H00 ET 21H30**



**ALAIN MORISOD
ET
SON GROUPE SWEET PEOPLE**
"AU REVOIR"

BILLETTS DISPONIBLES:

- TABAGIE PUBLICATION SERVICE, RIMOUSKI, 723-1108
- HENRI LEVESQUE, PHARMACIEN, MONT-JOLI, 775-4314



Ville de
rimouski

ACTIVITÉS SOCIO-CULTURELLES



Ville de
rimouski

ENFANTS

SENSAMERVEILLE POUR DEUX ANS SEULEMENT

Coût: 5,00\$ inscription — 7,00\$ matériel
Durée: 15 heures
Dates et heures d'inscription: 24 janvier, de 13h30 à 15h00 — 25 janvier, de 10h30 à 12h00
Inscription: Caserne des pompiers de Nazareth
Information: Chantale, 722-8642

SENSAMERVEILLE POUR 3 À 5 ANS

Coût: 5,00\$ inscription — 7,00\$ matériel
Durée: 15 heures
Dates et heures d'inscription: 24 janvier, de 13h30 à 15h00 — 25 janvier, de 10h30 à 12h00
Inscription: Caserne des pompiers à Nazareth
Information: Cécile, 722-9239

ARTS PLASTIQUES

Coût: 5,00\$, plus matériel
Inscription: Semaine du 7 février dans les écoles de la Commission scolaire La Neigette. Ecoles: Ste-Agnès, St-Pie X, St-Robert, Annonciation
Information: Semaine du 31 janvier dans les écoles de la Commission scolaire La Neigette.

DANSE CRÉATIVE

Coût: 5,00\$
Inscription: Semaine du 7 février dans les écoles de la Commission scolaire La Neigette
Lieu: Ecoles Ste-Agnès, Elisabeth Turgeon, St-Robert, Ste-Odile, Annonciation, du Rocher
Information: Semaine du 31 janvier dans les écoles de la Commission scolaire La Neigette.

ADOLESCENTS

COULEURS ET TECHNIQUES (15 À 18 ANS)

Organisme: La Grande Orse
Coût: 5,00\$ inscription — 20,00\$ matériel
Durée: 30 heures (vendredi, de 19h00 à 22h00)
Inscription: Jeudi et vendredi, les 27 et 28 janvier, de 19h30 à 21h00
Lieu: La Grande Orse, 167 rue St-Louis, Rimouski
Information: 722-4433

TECHNIQUES ET RÉALISATION DE MURALES (12 À 18 ANS)

Organisme: La Grande Orse
Coût: 5,00\$ inscription — 20,00\$ matériel
Durée: 30 heures
Inscription: Jeudi et vendredi, les 27 et 28 janvier, de 19h30 à 21h00
Lieu: La Grande Orse, 167 rue St-Louis, Rimouski
Jour de l'activité: Samedi, de 9h00 à 12h00
Information: 722-4433

INITIATION À LA RADIO

Organisme: CKLE — FM
Coût: 5,00\$
Durée: 25 heures
Inscription: Par téléphone à 722-6188
Information: 722-6188

INITIATION À LA GRAVURE (10 À 15 ANS)

Organisme: La Grande Orse
Coût: 5,00\$ inscription — 20,00\$ matériel
Durée: 30 heures
Inscription: 27 et 28 janvier, de 19h30 à 21h00
Lieu: La Grande Orse, 167 rue St-Louis, Rimouski
Jour de l'activité: Samedi, de 9h00 à 12h00
Information: 722-4433

BALLET-JAZZ

Coût: 5,00\$
Inscription: Semaine du 7 février dans les écoles de la Commission scolaire La Neigette. Ecoles: Ste-Agnès, Elisabeth Turgeon, St-Robert, Annonciation, du Rocher
Information: Semaine du 31 janvier dans les écoles de la Commission scolaire La Neigette.

EXPRESSION DRAMATIQUE

Coût: 5,00\$
Inscription: Semaine du 7 février dans les écoles de la Commission scolaire La Neigette. Ecoles: Annonciation, d'Amours, St-Robert
Information: Semaine du 31 janvier dans les écoles de la Commission scolaire La Neigette.

MODELAGE DE LA TERRE (6 À 12 ANS)

Coût: 5,00\$ inscription — 10,00\$ matériel
Durée: 15 heures
Inscription: 22 janvier, de 13h00 à 15h00
Lieu: Caserne des pompiers
Information: Carmen, 723-6098 — Berthe, 723-2405

MARIONNETTES "DES PETITS POUCETS" (5 À 12 ANS)

Coût: 5,00\$ inscription — 5,00\$ matériel
Durée: 15 heures
Inscription: Samedi, 22 janvier, de 10h00 à 12h00, à la Caserne des pompiers à Nazareth
Information: Lina Gallant, 723-7207.

EXPRESSION CORPORELLE

Organisme: Maison des Jeunes
Coût: 5,00\$
Durée: 30 heures
Inscription: Mercredi le 26 janvier, de 19h00 à 21h00
Lieu: Maison des Jeunes
Information: 722-7525

CUIR

Organisme: Maison des Jeunes
Coût: 5,00\$ plus matériel
Durée: 30 heures
Inscription: Mercredi le 26 janvier, de 19h00 à 21h00
Lieu: Maison des Jeunes, 139 St-Joseph ouest
Information: 722-7525

TRICOT À LA BROCHE

Organisme: Dames Fermières
Coût: 5,00\$ plus matériel
Durée: 15 heures
Inscription: Mardi le 25 janvier, de 19h30 à 21h00
Lieu: Hall du Centre Civique
Information: Noémie, 723-2439

CROCHET

Organisme: Dames Fermières
Coût: 5,00\$ plus matériel
Durée: 15 heures
Inscription: Mardi le 25 janvier, de 19h00 à 21h00
Lieu: Hall d'entrée du Centre Civique
Information: Noémie, 723-2439

ATELIER IMPROVISATION THÉÂ- TRALE (STAGE INTENSIF)

Organisme: Atelier Zéro 1
Coût: 5,00\$
Durée: 10 heures
Inscription: 20 et 21 janvier, de 12h00 à 21h00
Lieu: Atelier Zéro 1, 186 rue Rouleau, et mercredi et jeudi, 26 et 27 janvier, de 14h00 à 20h00, Hall du Centre Civique
Information: 724-9595.

DEXTÉRITÉ MANUELLE ET TECH- NIQUE EN ARTS PLASTIQUES (POUR PERSONNES HANDICAPÉES)

Organisme: La Grande Orse
Coût: 5,00\$ inscription — 15,00\$ matériel
Durée: 15 heures
Inscription: Jeudi et vendredi, les 27 et 28 janvier, de 19h30 à 21h00
Lieu: La Grande Orse, 167 rue St-Louis, Rimouski
Jour de l'activité: Lundi, de 13h30 à 15h30
Information: 722-4433

BATIK

Organisme: La Grande Orse
Coût: 30,00\$, matériel inclus
Durée: 15 heures (lundi 7 février au 7 mars)
Inscription: 27 et 28 janvier, de 19h00 à 21h00
Lieu: La Grande Orse
Information: 722-4433

DÉCORATION DE TISSUS (BATIK, PIQUAGE, REMBOURRAGE, ETC.)

Organisme: La Grande Orse
Coût: 45,00\$, matériel inclus
Durée: 30 heures (10 semaines)
Inscription: 27 et 28 janvier, 19h00 à 21h00
Lieu: La Grande Orse, 167 rue St-Louis, Rimouski
Information: 722-4433

BATIK I (ATELIER INTENSIF)

Organisme: La Grande Orse
Coût: 30,00\$, matériaux inclus
Durée: 15 heures (2 et 3 mars)
Inscription: 27 et 28 janvier, de 19h00 à 21h00
Lieu: La Grande Orse, 167 rue St-Louis, Rimouski
Information: 722-4433 ou 723-7647

SÉRIGRAPHIE SUR TISSUS (ATELIER INTENSIF)

Organisme: La Grande Orse
Coût: 35,00\$, matériaux inclus
Durée: 15 heures (23 et 24 février)
Inscription: 27 et 28 janvier, de 19h00 à 21h00
Lieu: La Grande Orse, 167 rue St-Louis, Rimouski
Information: 722-4433 ou 723-7647

INITIATION À LA PHOTOGRAPHIE

Organisme: La Grande Orse
Coût: 40,00\$
Durée: 30 heures (lundi, de 19h00 à 22h00)
Inscription: 27 et 28 janvier, de 19h30 à 21h00
Lieu: La Grande Orse, 167 rue St-Louis, Rimouski
Information: 722-4433

PHOTO NATURE

Organisme: La Grande Orse
Coût: 20,00\$
Durée: 15 heures (jeudi, de 19h00 à 22h00)
Inscription: 27 et 28 janvier, de 19h30 à 21h00
Lieu: La Grande Orse, 167 rue St-Louis, Rimouski
Information: 722-4433

MASQUE, MODELAGE

Organisme: La Grande Orse
Coût: 30,00\$, tout compris
Durée: 15 heures (jeudi, de 19h00 à 22h00)
Inscription: 27 et 28 janvier, de 19h30 à 21h00
Lieu: La Grande Orse, 167 rue St-Louis, Rimouski
Information: 722-4433

ÉVEIL À L'IMAGINATION VISUELLE

Organisme: La Grande Orse
Coût: 30,00\$, matériel compris
Durée: 30 heures (mercredi, de 19h00 à 22h00)
Inscription: 27 et 28 janvier, de 19h30 à 21h00
Lieu: La Grande Orse, 167 rue St-Louis, Rimouski
Information: 722-4433

SÉRIGRAPHIE SUR PAPIER

Organisme: La Grande Orse
Coût: 45,00\$, tout compris
Durée: 30 heures (mardi, de 19h00 à 22h00)
Inscription: 27 et 28 janvier, de 19h30 à 21h00
Lieu: La Grande Orse, 167 rue St-Louis, Rimouski
Information: 722-4433

DESSIN D'OBSERVATION

Organisme: La Grande Orse
Coût: 30,00\$, matériel compris
Durée: 24 heures (vendredi, de 19h00 à 22h00)
Inscription: 27 et 28 janvier, de 19h30 à 21h00
Lieu: La Grande Orse, 167 rue St-Louis, Rimouski
Information: 722-4433

IMPRESSION SUR TISSUS (SÉRIGRAPHIE)

Organisme: La Grande Orse
Coût: 35,00\$, matériel inclus
Durée: 15 heures (lundi, du 14 mars au 11 avril)
Inscription: 27 et 28 janvier, de 19h00 à 21h00
Lieu: La Grande Orse, 167 rue St-Louis, Rimouski
Information: 722-4433

INITIATION À LA GRAVURE

Organisme: La Grande Orse
Coût: 40,00\$, matériel compris
Durée: 30 heures (mercredi, de 19h00 à 22h00)
Inscription: 27 et 28 janvier, de 19h30 à 21h00
Lieu: La Grande Orse, 167 rue St-Louis, Rimouski
Information: 722-4433

BRODERIE I

Organisme: Dames Fermières
Coût: 20,00\$
Durée: 15 heures
Inscription: Mardi le 25 janvier, de 19h00 à 21h00
Lieu: Hall du Centre Civique
Information: Juliette, 723-5860

BRODERIE II

Organisme: Dames Fermières
Coût: 20,00\$
Durée: 15 heures
Inscription: Mardi le 25 janvier, de 19h00 à 21h00
Lieu: Hall du Centre Civique
Information: Juliette, 723-5860

HAUTE LISSE I

Organisme: Dames Fermières
Coût: 45,00\$
Durée: 30 heures
Inscription: Mardi le 25 janvier, de 19h00 à 21h00
Lieu: Hall du Centre Civique
Information: Juliette Beaulieu, 723-5860

HAUTE LISSE II

Organisme: Dames Fermières
Coût: 45,00\$
Durée: 30 heures
Inscription: Mardi le 25 janvier, de 19h00 à 21h00
Lieu: Hall du Centre Civique
Information: Juliette, 723-5860

TISSAGE I

Organisme: Dames Fermières
Coût: 45,00\$
Durée: 30 heures
Inscription: Mardi le 25 janvier, de 19h00 à 21h00
Lieu: Hall du Centre Civique
Information: Lucette, 723-9410

TISSAGE II

Organisme: Dames Fermières
Coût: 45,00\$
Durée: 30 heures
Inscription: Mardi le 25 janvier, de 19h00 à 21h00
Lieu: Hall du Centre Civique
Information: Lucette, 723-9410

COURTEPOINTE

Organisme: Dames Fermières
Coût: 45,00\$
Durée: 30 heures
Inscription: Mardi le 25 janvier, de 19h00 à 21h00
Lieu: Hall du Centre Civique
Information: Juliette, 723-5860

FILAGE DE LAINE

Organisme: Dames Fermières
Coût: 20,00\$
Durée: 15 heures
Inscription: Mardi le 25 janvier, de 19h00 à 21h00
Lieu: Hall du Centre Civique
Information: Marthe, 724-4392

CROCHET I

Organisme: Dames Fermières
Coût: 20,00\$
Durée: 15 heures
Inscription: Mardi le 25 janvier, de 19h00 à 21h00
Lieu: Hall du Centre Civique
Information: Guylaine, 723-6194

CROCHET II

Organisme: Dames Fermières
Coût: 20,00\$
Durée: 15 heures
Inscription: Mardi le 25 janvier, de 19h00 à 21h00
Lieu: Hall du Centre Civique
Information: Guylaine, 723-6194

FRIVOLITÉ

Organisme: Dames Fermières
Coût: 20,00\$
Durée: 15 heures
Inscription: Mardi le 25 janvier, de 19h00 à 21h00
Lieu: Hall du Centre Civique
Information: Béatrice, 723-5028

TRICOT À LA BROCHE I

Organisme: Dames Fermières
Coût: 20,00\$
Durée: 15 heures
Inscription: Mardi le 25 janvier, de 19h00 à 21h00
Lieu: Hall du Centre Civique
Information: Monique, 723-3129

TRICOT À LA BROCHE II

Organisme: Dames Fermières
Coût: 20,00\$
Durée: 15 heures
Inscription: Mardi le 25 janvier, de 19h00 à 21h00
Lieu: Hall du Centre Civique
Information: Monique, 723-3129

COUTURE SUR TISSUS EXTENSIBLES

Organisme: Dames Fermières
Durée: 30 heures
Inscription: Mardi le 25 janvier, de 19h00 à 21h00
Lieu: Hall du Centre Civique
Information: Gisèle, 724-9146

COUTURE I

Organisme: Dames Fermières
Coût: 40,00\$
Durée: 30 heures
Inscription: Mardi le 25 janvier, de 19h00 à 21h00
Lieu: Hall du Centre Civique
Information: Gisèle, 724-9146

COUTURE II

Organisme: Dames Fermières
Coût: 40,00\$
Durée: 30 heures
Inscription: Mardi le 25 janvier, de 19h00 à 21h00
Lieu: Hall du Centre Civique
Information: Gisèle, 724-9146

VITRAIL I-II

Coût: 30,00\$, inscription — 40,00\$, matériel
Durée: 30 heures
Inscription: Par téléphone, 724-3160
Information: 724-3160

SOIRÉES DE DANSE SOCIALE

Organisme: Club de danse sociale de Rimouski
Coût: 4,00\$/couple pour les membres
6,00\$/couple pour les non-membres
Durée: 8 heures
Inscription: Les premier et troisième samedis du mois
Lieu: École Ste-Agnès
Information: Germaine St-Laurent, 723-3740.

ANTI-GYMNASTIQUE

Coût: 55,00\$
Durée: 1h30/semaine — 8 semaines
Inscription: 19, 20 et 21 janvier, de 13h00 à 21h00
Lieu: Centre Civique, 22 rue Ste-Marie, Rimouski
Information: Monelle Grenier, 723-8565
Francine Laroche, 722-7440

DÉCOUVERTE DU LANGAGE GRA- PHIQUE (STAGE INTENSIF)

Organisme: Atelier Zéro 1
Coût: 45,00\$, matériel compris
Durée: 15 heures
Inscription: 20 et 21 janvier, de 12h00 à 21h00
Lieu: Atelier Zéro 1, 186 rue Rouleau, Rimouski
Mercredi et jeudi, 26 et 27 janvier, de 14h00 à 20h00 dans le hall du Centre Civique
Information: 724-9595

ATELIER D'IMPROVISATION THÉÂ- TRALE (STAGE INTENSIF)

Organisme: Atelier Zéro 1
Coût: 20,00\$
Durée: 10 heures
Inscription: 20 et 21 janvier, de 12h00 à 21h00
Lieu: Atelier Zéro 1, 186 rue Rouleau, Rimouski
Mercredi et jeudi, 26 et 27 janvier, de 14h00 à 20h00 dans le hall du Centre Civique
Information: 724-9595

ÂGE D'OR

VITRAIL

Coût: 15,00\$ inscription — 35,00\$ matériel
Durée: 25 heures
Inscription: Françoise Dubé, 724-3236
Information: Françoise Dubé, 724-3236

BRICOLAGE POUR TOUS (TRAVAIL DU CUIR)

Organisme: Âge d'Or
Coût: 5,00\$ inscription — 10,00\$ matériel
Durée: 25 heures
Inscription: Françoise Dubé, 724-3236
Information: Françoise Dubé, 724-3236

APPROCHE GLOBALE DU CORPS

Organisme: L'Éveil du Verseau
Coût: 80,00\$
Durée: 12 heures
Inscription: Mercredi et jeudi, 26 et 27 janvier, de 14h00 à 20h00
Lieu: Hall du Centre Civique
Information: Paule, 723-7386

RÉFLEXOLOGIE

Organisme: L'Éveil du Verseau
Coût: 35,00\$
Durée: 16 heures
Inscription: Mercredi et jeudi, 26 et 27 janvier, de 14h00 à 20h00
Lieu: Hall du Centre Civique
Information: Andrée, 724-5725

TAI CHI

Coût: 30,00\$, inscription — 40,00\$, matériel
Durée: 1h00
Inscription: Mercredi et jeudi, 26 et 27 janvier, de 14h00 à 20h00
Lieu: Hall du Centre Civique
Information: Jacqueline, 869-2384

POLARITÉ

Organisme: L'Éveil du Verseau
Coût: 50,00\$ pour chaque fin de semaine
Durée: 8 cours de 12 heures, de janvier à décembre '83
Inscription: Par téléphone, à 722-8889
Information: Marie, 722-8889

RÉFLEXOLOGIE

Coût: 35,00\$
Durée: 10 heures (débutant après Pâques)
Inscription: Mardi le 25 janvier, de 19h00 à 21h00
Lieu: Hall du Centre Civique
Information: Icia, 724-5789 l'avant-midi

YOGA

Organisme: L'Éveil du Verseau
Coût: 35,00\$
Durée: 15 heures
Inscription: Mercredi et jeudi, 26 et 27 janvier, de 14h00 à 20h00
Lieu: Hall du Centre Civique
Information: Paul, 739-3209

ATELIER: "LES RÊVES, UNE CRÉA- TION PERSONNELLE" (STAGE INTENSIF)

Organisme: Atelier Zéro 1
Coût: 20,00\$
Durée: 10 heures
Inscription: 20 et 21 janvier, de 12h00 à 21h00
Lieu: Atelier Zéro 1, 186 rue Rouleau, Rimouski
Mercredi et jeudi, 26 et 27 janvier, de 14h00 à 20h00 dans le hall du Centre Civique
Information: 724-9595

THÉÂTRE I ET II

Organisme: Âge d'Or
Coût: 5,00\$
Durée: 22 heures
Inscription: Céline Caron, 724-5786
Information: Céline Caron, 724-5786

DANSE SOCIALE I ET II

Organisme: Âge d'Or
Coût: 17,00\$ par personne
Durée: 20 heures
Inscription: Françoise Dubé, 724-3236
Information: Françoise Dubé, 724-3236

coop : COOP

SPÉCIAUX EN VIGUEUR LES
19, 20, 21, 22 JANV. '83.

STE-ODILE, 470 TESSIER ST-FABIEN, 15, 7e AVENUE

333 BO



PÂTES ALIMENTAIRES

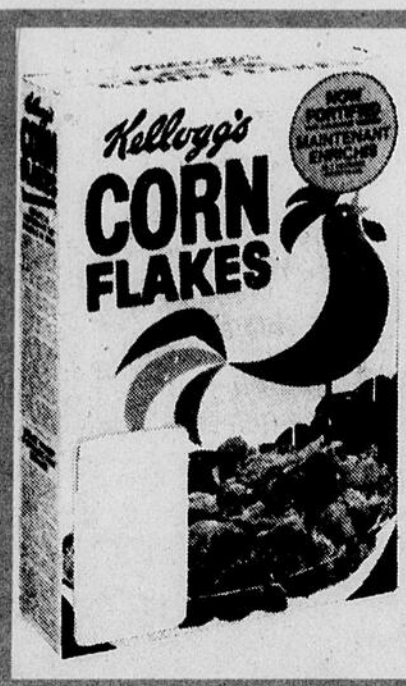
"Catelli"

Spaghetti, spaghettini, macaroni coupé
Boîte de 500 g

65¢

LAIT ÉVAPORÉ
"Crino"
Boîte de 385 ml

57¢



CÉRÉALES

"Corn Flakes"
de Kellogg's

Boîte de 675 g

1 39

PRODUITS SURGELÉS

JUS DE RAISINS
"Welch's" - Surgelés
Boîte de 12 oz **1 19**

PATATES FRITES RÉG.
"McCain" - Surgelées
Sac de 1 kg **1 09**



1 08
Ch.

RAISINS VERTS
"Almería"
Canada no 1 - "U.S.A."

1 94 88¢
KG LB

DÉTERGENT LIQUIDE
"Wisk"
Bouteille 1 litre

2 09

MARGARINE VÉGÉTALE
"Picnic" - MoÛle
Cont. de 907 g

1 53

POULET DÉOSSÉ
"Eats"
Boîte de 198 g

89¢

SAUCE POUR SANDWICH CHAUD
"Eats"
Bte de 400 ml

2 pour **89¢**



LAITUE EN POMME
Canada no 1
"U.S.A."
Gr. 24's

4

- SAUCE À LA VIANDE POUR SPAGHETTI**
"Catelli"
Boîte de 14 oz **99¢**
- CIRE À PLANCHER LIQUIDE**
"Clair de Johnson"
Format de 450 ml **2 19**
- DÎNER MACARONI ET FROMAGE**
"Kraft"
Boîte de 225 g **49¢**
- BÂTON POUR LES LÈVRES**
"Lypayl"
Chacun **69¢**
- MÉLASSE PURE BARBADE**
"Creeby"
Contenant de 1.35 kg **1 67**
- JUS DE LÉGUMES**
"Garden Cocktail de Smith"
Canada de fantaisie
Boîte de 28 oz **99¢**
- SHAMPOING POUR BÉBÉS**
"Johnson"
Bouteille de 350 ml **2 99**
- BEURRE À TARTINER (CAMEL)**
"Vachon"
Contenant de 907 g **2 09**
- MÉLANGE À GÂTEAU DES ANGES**
"Duncan Hines"
Boîte de 410 g **1 79**

- NETTOYEUR DE TOILETTE LIQUIDE**
"Dainty Bowl"
Emballage de 2 bout. de 350 ml **2 09**
- JAMBON EN FLOCONS**
"Maple Leaf"
Boîte de 184 g **1 69**
- SIROP CONTRE LA TOUX**
"Lambert"
Bouteille de 180 ml **1 69**
- BISCUITS SAVEURS ASSORTIES**
"McCormick"
Paquet de 700 g **1 59**
- GRUAU PRÉ-CUIT**
"Robin Hood"
Boîte de 13 oz **99¢**
- CHAIR DE CRABE**
"Luxury"
Boîte de 5 oz **2 99**
- POIS À SOUPE**
"St-Arnaud"
Cello de 900 g **87¢**
- SEL FIN**
"Windsor"
Boîte de 1 kg **59¢**
- HUILE DE TOURNESOL**
"Settle"
Contenant de 1 litre **1 99**

NOUS NOUS RÉSERVONS LE DROIT DE LIMITER LES QUANTITÉS. PAS DE VENTE AUX MARCHANDS.

prix:::

AVIS TOUS LES MEMBRES DE LA COOP STE-ODILE SONT CONVOQUÉS À L'ASSEMBLÉE GÉNÉRALE ANNUELLE QUI AURA LIEU LE LUNDI 24 JANVIER 1983 À 20H00 AU SOUS-SOL DE L'ÉGLISE STE-ODILE.

BOUL. RENÉ-LEPAGE 411 SIROIS, PLAZA ARTHUR-BUIES

BROCOLI FRAIS

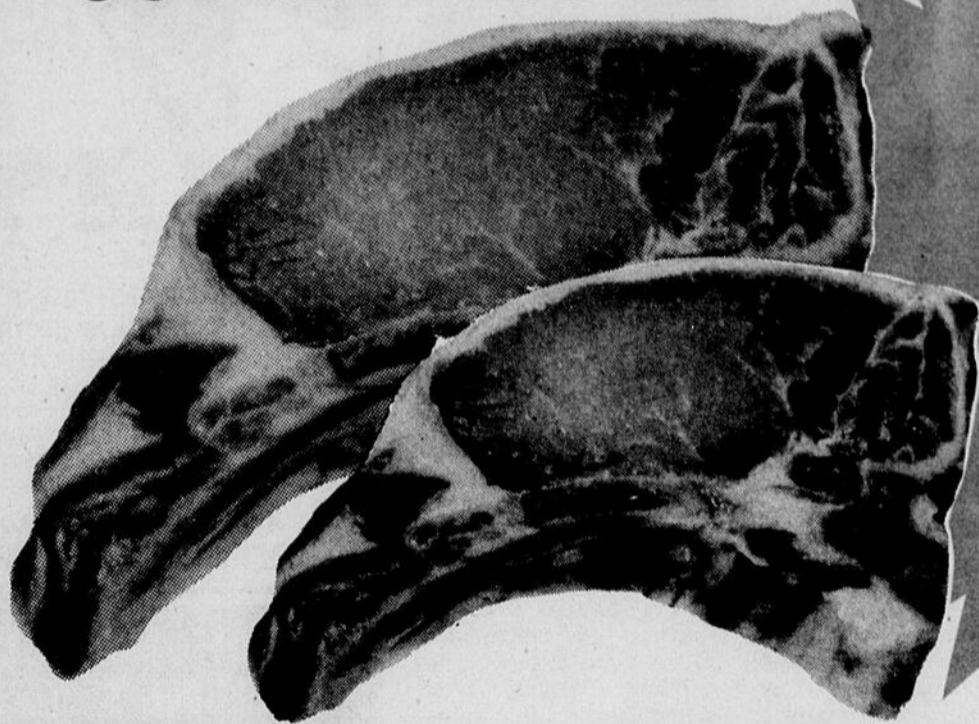
Canada no 1 "U.S.A."

Grosueur 18's



CÔTELETTES DE PORC DÉGRAISSÉES

Coupe régulière



3 68
KG

1 67
LB

POMMES "Granny Smith" "Chili"

Canada de fantaisie Grosueur 125's

1 68¢



ÉPAULE DE PORC FUMÉ
"Taillefer"

Genre picnic



2 80
KG

1 27
LB

SAUCISSES FUMÉES "Taillefer"

Paquet de 454 g

1 49

SAUCISSES FRAÎCHES "Taillefer"

Porc et boeuf En vrac

3 46 KG **1 57** LB

CRETONS FRAIS "Taillefer"

En vrac

4 12 KG **1 87** LB

1 8¢
Ch.



CÔTELETTES DE PORC DÉGRAISSÉES, DÉSOSSÉES

Genre papillon

5 22
KG

2 37
LB

FOIE DE JEUNE PORC FRAIS

Morceau

1 04 KG **47**¢ LB

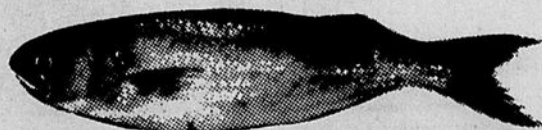
Tranché

1 48 KG **67**¢ LB



PETITS POISSONS DES CHENAUX

(Loches)



95¢ KG
43¢ LB

Le P.L.Q. explique...

Le projet culturel

Le secteur culturel comme le secteur social est un champ d'action où les objectifs de la Révolution tranquille ont généralement été atteints. En effet, pendant les années 60, la majorité des Qué-

bécois aspirait à une protection linguistique accrue. Ces Québécois exigeaient que l'Etat interviene. Ce fut fait. Bien que des adoucissements à la Loi 101 soient nécessaires (affichage, accès à

l'école anglaise pour les enfants des citoyens du reste du Canada), il nous faut préserver l'acquis des vingt dernières années. Il nous faut également être reconnaissants à la Révolution tranquille de l'étonnant renouveau dans les arts et les lettres, de la qualité du produit culturel et de l'importance accrue attachée à la protection du patrimoine.

Mais "la culture englobe les valeurs, les aspirations et les modes de vie de toute notre société. C'est elle qui constitue l'identité québécoise et s'exprime dans une façon de vivre originale, dans les arts et traditions populaires, l'artisanat, la

chanson le théâtre, le cinéma, la littérature, la musique et les beaux arts. Tous ceux qui habitent le Québec sont des Québécois à part entière, et doivent tous être associés au projet culturel de la société québécoise". Aussi, très minoritaires en Amérique du Nord, les francophones du Québec font face au même dilemme que la plupart des minorités linguistiques du monde. Ou bien ils se montrent accueillants envers les immigrants et risquent d'être eux-mêmes assimilés; ou bien ils décident d'ériger des obstacles aux transferts linguistiques et risquent alors l'isolement. La perte des apports extérieurs et, en définitive, l'affaiblissement. Il y a donc la difficulté de maintenir un juste équilibre entre l'ouverture sur le monde et le besoin de protéger son identité contre l'envahissement culturel de sociétés dotées de moyens plus considérables.

C'est pourquoi le PLQ recommande "que le gouvernement du Québec continue d'intervenir pour protéger le patrimoine et l'ensemble de nos acquis culturels, pour maintenir un climat de liberté". Cependant le PLQ s'opposera toujours à ce que l'action gouvernementale soit comme celle du gouvernement péquiste, c'est-à-dire consiste à "s'imposer comme défenseur exclusif de la culture québé-

coise, s'approprier plusieurs de nos symboles et leur donner une couleur partisane... associer la distribution de l'aide financière à l'idéologie nationaliste et aux préoccupations électorales. Toujours selon le PLQ "une oeuvre peut être québécoise sans porter l'estampille du gouvernement et sans

avoir été commandée par lui. L'Etat n'a pas à créer la culture, mais à susciter un climat de liberté et de sérénité favorable à son éclosion". La censure nationaliste n'a donc pas plus sa place dans la culture que n'importe quelle autre censure.

La Commission politique PLQ - Rimouski

Hommage à Marcel Castonguay Souper en musique avec le quatuor vocal Fleuriault à Rimouski le 22 janvier

Le Quatuor vocal Fleuriault participera à un souper en musique à Rimouski le samedi 22 janvier prochain.

Il ne s'agit pas cependant d'un souper-concert ouvert au grand public. En effet, le quatuor parti-

cipera alors à un souper organisé par la Corporation des concessionnaires d'automobiles de l'Est du Québec, qui rendra hommage à M. Marcel Castonguay, citoyen bien connu de Rimouski, qui a été désigné concessionnaire

de l'année au Canada en 1982. Ce souper devrait à l'origine se tenir en décembre, mais il a dû être reporté en janvier, faute de pouvoir trouver une salle. **Le souper du 22 janvier sera donc destiné aux membres de la Corporation et à ses invités.**

A cette occasion, le Quatuor vocal Fleuriault présentera un programme composé d'une vingtaine de pièces, répartis en trois tours de chant d'une demi-heure chacun. On y donnera pour la première fois plusieurs pièces nouvelles. Cette fête sera ponctuée par quelques brèves allocutions de circonstance. C'est M. Benoît Bouffard, de Matane, qui agira comme maître de cérémonie. Ce souper en musique aura lieu à l'Auberge des Gouverneurs de Rimouski.

Précisons que le Quatuor vocal Fleuriault, qui n'a qu'un an et demi d'âge, en sera alors à son dix-huitième concert. Depuis le 25 avril dernier, le Quatuor aura participé à douze soupers en musique et à six récitals.

Jean-Yves Ross Enr.

SPECIALITE:
recouvrement de plancher
VENTE ET POSE:

- Tapis • Tuile • Prelart • Ceramique
- Bois franc • Nettoyage de tapis en profondeur

ESTIMATION GRATUITE

723-7683

45 Ouest, 1ere Rue, Rimouski

FOURNIER & FRÈRES ENR.

Gonzague Fournier, prop.



Entrepreneurs généraux

Spécialités:
Recouvrement et isolation de couverture. Toitures d'asphalte et gravier. Réparation de tous genres.

345 Dollard, Rimouski

Bureau et résidence: Gonzague Fournier **723-7098**



MAISON MAISON!

MAISON! MAISON! BESOIN DE MAISONS...

Si vous hésitez à confier la vente de votre **MAISON...** ou si vous avez besoin de choisir une **MAISON...**

TÉLÉPHONEZ-MOI MAINTENANT

ET VOUS FEREZ UNE BONNE AFFAIRE!

RAYMONDE GAUTHIER: 722-8823

724-4116

Représentante



NOUVELLE POSSIBILITÉ DE CRÉDIT À UN TAUX DE

12.9%

SUR TOUS LES VÉHICULES NEUFS OU DÉMONSTRATEURS 1982 OU 1983

VOUS EST OFFERTE PAR SOUCY AUTOMOBILES EN COLLABORATION AVEC GENERAL MOTORS.

VOTRE GARAGE DE CONFIANCE
Soucy
AUTOMOBILES INC.

115 ST-GERMAIN OUEST, RIMOUSKI - TÉL.: 724-4401

O-CULTURELLES



TRICOT À LA BROCHE I

Organisme: Dames Fermières
Coût: 45,00\$
Durée: 30 heures
Inscription: Mardi le 25 janvier, de 19h00 à 21h00
Lieu: Hall du Centre Civique
Information: Lucette, 723-9410

TISSAGE II

Organisme: Dames Fermières
Coût: 45,00\$
Durée: 30 heures
Inscription: Mardi le 25 janvier, de 19h00 à 21h00
Lieu: Hall du Centre Civique
Information: Lucette, 723-9410

COUTURE I

Organisme: Dames Fermières
Coût: 40,00\$
Durée: 30 heures
Inscription: Mardi le 25 janvier, de 19h00 à 21h00
Lieu: Hall du Centre Civique
Information: Gisèle, 724-9146

APPROCHE GLOBALE DU CORPS

Organisme: L'Éveil du Verseau
Coût: 80,00\$
Durée: 12 heures
Inscription: Mercredi et jeudi, 26 et 27 janvier, de 14h00 à 20h00
Lieu: Hall du Centre Civique
Information: Paule, 723-7386

TRICOT À LA BROCHE II

Organisme: Dames Fermières
Coût: 45,00\$
Durée: 30 heures
Inscription: Mardi le 25 janvier, de 19h00 à 21h00
Lieu: Hall du Centre Civique
Information: Juliette, 723-5860

COURTEPOINTE

Organisme: Dames Fermières
Coût: 45,00\$
Durée: 30 heures
Inscription: Mardi le 25 janvier, de 19h00 à 21h00
Lieu: Hall du Centre Civique
Information: Juliette, 723-5860

COUTURE II

Organisme: Dames Fermières
Coût: 40,00\$
Durée: 30 heures
Inscription: Mardi le 25 janvier, de 19h00 à 21h00
Lieu: Hall du Centre Civique
Information: Gisèle, 724-9146

RÉFLEXOLOGIE

Organisme: L'Éveil du Verseau
Coût: 35,00\$
Durée: 16 heures
Inscription: Mercredi et jeudi, 26 et 27 janvier, de 14h00 à 20h00
Lieu: Hall du Centre Civique
Information: Andrée, 724-5725

TRICOT À LA BROCHE III

Organisme: Dames Fermières
Coût: 20,00\$
Durée: 15 heures
Inscription: Mardi le 25 janvier, de 19h00 à 21h00
Lieu: Hall du Centre Civique
Information: Marthe, 724-4392

FILAGE DE LAINE

Organisme: Dames Fermières
Coût: 20,00\$
Durée: 15 heures
Inscription: Mardi le 25 janvier, de 19h00 à 21h00
Lieu: Hall du Centre Civique
Information: Marthe, 724-4392

VITRAIL I-II

Coût: 30,00\$, inscription — 40,00\$, matériel
Durée: 30 heures
Inscription: Par téléphone, 724-3160
Information: 724-3160

TAI CHI

Organisme: L'Éveil du Verseau
Coût: 4,00\$/cours
Durée: 1h00
Inscription: Mercredi et jeudi, 26 et 27 janvier, de 14h00 à 20h00
Lieu: Hall du Centre Civique
Information: Jacqueline, 869-2384

TRICOT À LA BROCHE IV

Organisme: Dames Fermières
Coût: 20,00\$
Durée: 15 heures
Inscription: Mardi le 25 janvier, de 19h00 à 21h00
Lieu: Hall du Centre Civique
Information: Guylaine, 723-6194

CROCHET I

Organisme: Dames Fermières
Coût: 20,00\$
Durée: 15 heures
Inscription: Mardi le 25 janvier, de 19h00 à 21h00
Lieu: Hall du Centre Civique
Information: Guylaine, 723-6194

SOIRÉES DE DANSE SOCIALE

Organisme: Club de danse sociale de Rimouski
Coût: 4,00\$/couple pour les membres
6,00\$/couple pour les non-membres
Inscription: Les premier et troisième samedis du mois
Lieu: Ecole Ste-Agnès
Information: Germaine St-Laurent, 723-3740.

POLARITÉ

Organisme: L'Éveil du Verseau
Coût: 50,00\$ pour chaque fin de semaine
Durée: 8 cours de 12 heures, de janvier à décembre '83
Inscription: Par téléphone, à 722-8889
Information: Marie, 722-8889

TRICOT À LA BROCHE V

Organisme: Dames Fermières
Coût: 20,00\$
Durée: 15 heures
Inscription: Mardi le 25 janvier, de 19h00 à 21h00
Lieu: Hall du Centre Civique
Information: Guylaine, 723-6194

CROCHET II

Organisme: Dames Fermières
Coût: 20,00\$
Durée: 15 heures
Inscription: Mardi le 25 janvier, de 19h00 à 21h00
Lieu: Hall du Centre Civique
Information: Guylaine, 723-6194

ANTI-GYMNASTIQUE

Coût: 55,00\$
Durée: 1h30/semaine — 8 semaines
Inscription: 19, 20 et 21 janvier, de 13h00 à 21h00
Lieu: Centre Civique, 22 rue Ste-Marie, Rimouski
Information: Monelle Grenier, 723-8565
Francine Laroche, 722-7440

RÉFLEXOLOGIE

Coût: 35,00\$
Durée: 10 heures (débutant après Pâques)
Inscription: Mardi le 25 janvier, de 19h00 à 21h00
Lieu: Hall du Centre Civique
Information: Icia, 724-5789 l'avant-midi

TRICOT À LA BROCHE VI

Organisme: Dames Fermières
Coût: 20,00\$
Durée: 15 heures
Inscription: Mardi le 25 janvier, de 19h00 à 21h00
Lieu: Hall du Centre Civique
Information: Béatrice, 723-5028

FRIVOLITÉ

Organisme: Dames Fermières
Coût: 20,00\$
Durée: 15 heures
Inscription: Mardi le 25 janvier, de 19h00 à 21h00
Lieu: Hall du Centre Civique
Information: Béatrice, 723-5028

DÉCOUVERTE DU LANGAGE GRAPHIQUE (STAGE INTENSIF)

Organisme: Atelier Zéro 1
Coût: 45,00\$, matériel compris
Durée: 15 heures
Inscription: 20 et 21 janvier, de 12h00 à 21h00
Lieu: Atelier Zéro 1, 186 rue Rouleau, Rimouski
Mercredi et jeudi, 26 et 27 janvier, de 14h00 à 20h00 dans le hall du Centre Civique
Information: 724-9595

YOGA

Organisme: L'Éveil du Verseau
Coût: 35,00\$
Durée: 15 heures
Inscription: Mercredi et jeudi, 26 et 27 janvier, de 14h00 à 20h00
Lieu: Hall du Centre Civique
Information: Paul, 739-3209

TRICOT À LA BROCHE VII

Organisme: Dames Fermières
Coût: 20,00\$
Durée: 15 heures
Inscription: Mardi le 25 janvier, de 19h00 à 21h00
Lieu: Hall du Centre Civique
Information: Monique, 723-3129

TRICOT À LA BROCHE I

Organisme: Dames Fermières
Coût: 20,00\$
Durée: 15 heures
Inscription: Mardi le 25 janvier, de 19h00 à 21h00
Lieu: Hall du Centre Civique
Information: Monique, 723-3129

ATELIER D'IMPROVISATION THÉÂTRALE (STAGE INTENSIF)

Organisme: Atelier Zéro 1
Coût: 20,00\$
Durée: 10 heures
Inscription: 20 et 21 janvier, de 12h00 à 21h00
Lieu: Atelier Zéro 1, 186 rue Rouleau, Rimouski
Mercredi et jeudi, 26 et 27 janvier, de 14h00 à 20h00 dans le hall du Centre Civique.
Information: 724-9595

ATELIER: "LES RÊVES, UNE CRÉATION PERSONNELLE" (STAGE INTENSIF)

Organisme: Atelier Zéro 1
Coût: 20,00\$
Durée: 10 heures
Inscription: 20 et 21 janvier, de 12h00 à 21h00
Lieu: Atelier Zéro 1, 186 rue Rouleau, Rimouski
Mercredi et jeudi, 26 et 27 janvier, de 14h00 à 20h00 dans le hall du Centre Civique
Information: 724-9595

ÂGE D'OR

TRICOT À LA BROCHE VIII

Organisme: Dames Fermières
Coût: 20,00\$
Durée: 15 heures
Inscription: Mardi le 25 janvier, de 19h00 à 21h00
Lieu: Hall du Centre Civique
Information: Monique, 723-3129

TRICOT À LA BROCHE II

Organisme: Dames Fermières
Coût: 20,00\$
Durée: 15 heures
Inscription: Mardi le 25 janvier, de 19h00 à 21h00
Lieu: Hall du Centre Civique
Information: Monique, 723-3129

VITRAIL

Coût: 15,00\$ inscription — 35,00\$ matériel
Durée: 25 heures
Inscription: Françoise Dubé, 724-3236
Information: Françoise Dubé, 724-3236

THÉÂTRE I ET II

Organisme: Âge d'Or
Coût: 5,00\$
Durée: 22 heures
Inscription: Céline Caron, 724-5786
Information: Céline Caron, 724-5786

TRICOT À LA BROCHE IX

Organisme: Dames Fermières
Coût: 20,00\$
Durée: 15 heures
Inscription: Mardi le 25 janvier, de 19h00 à 21h00
Lieu: Hall du Centre Civique
Information: Monique, 723-3129

COUTURE SUR TISSUS EXTENSIBLES

Organisme: Dames Fermières
Coût: 20,00\$
Durée: 30 heures
Inscription: Mardi le 25 janvier, de 19h00 à 21h00
Lieu: Hall du Centre Civique
Information: Gisèle, 724-9146

BRICOLAGE POUR TOUS (TRAVAIL DU CUIR)

Organisme: Âge d'Or
Coût: 5,00\$ inscription — 10,00\$ matériel
Durée: 25 heures
Inscription: Françoise Dubé, 724-3236
Information: Françoise Dubé, 724-3236

DANSE SOCIALE I ET II

Organisme: Âge d'Or
Coût: 17,00\$ par personne
Durée: 20 heures
Inscription: Françoise Dubé, 724-3236
Information: Françoise Dubé, 724-3236

INFO DROIT

par: **Régnald Doucet**

La prestation compensatoire du droit commun (1ère partie)

L'article qui suit est tiré du journal "Les Cahiers" de la direction de la recherche et de l'information de la Chambre des Notaires du Québec. Complet en lui-même, je le produis intégralement afin que vous puissiez en prendre connaissance.

NOTION- Les articles 439, 459, 533, 559 du Code Civil du Québec (C.c.Q.) et 735.1 du Code Civil du Bas-Canada (C.c.B.-C) introduisent dans notre droit une nouvelle notion: la prestation compensatoire. Cette prestation est destinée à compenser l'apport d'un époux, en biens ou en services, à l'enrichissement du patrimoine de son conjoint. Le législateur n'a pas précisé davantage cette notion si ce n'est qu'il a indiqué que cette prestation sera déterminée en tenant compte, notamment, des avantages que procurent le régime matrimonial, le contrat de mariage et, le cas échéant, la succession. On peut déjà penser que la prestation compensatoire trouvera son domaine d'application privilégié dans la situation des époux séparés de biens.

C'est en fait principalement à cause du régime de séparation de biens et de ses conséquences parfois jugées inéquitables que le législateur a décidé d'adopter ce nouveau concept. Le régime de séparation de biens n'est plus, depuis le 1er décembre 1982, ce qu'il a été auparavant et il est actuellement difficile de dire ce qu'il sera à l'avenir.

NATURE JURIDIQUE- Si la prestation compensatoire trouve son fondement dans l'apport d'un époux à l'enrichissement du patrimoine de son conjoint, elle trouve sa source dans le pouvoir discrétionnaire que le législateur accorde au tri-

bunal pour en ordonner le paiement et en déterminer le quantum. Il en découle d'abord que les époux ne peuvent pas renoncer par anticipation, par exemple par contrat de mariage, à cette prestation compensatoire. La convention des époux est inapte à enlever au tribunal ce pouvoir que lui accorde la loi. Ensuite, il n'est pas non plus permis aux époux de déterminer à l'avance le quantum de la prestation. Outre le fait qu'on ne peut jamais savoir si un déséquilibre se produira entre les patrimoines des époux et quelle en sera l'ampleur, le fait de prétendre fixer à priori le montant de la prestation équivaut aussi à vouloir priver le tribunal de son pouvoir discrétionnaire.

Certains ont soutenu que l'on peut prévoir dans le contrat de mariage, sinon le montant de la prestation, du moins le mode de paiement de celle-ci. C'est ainsi que des époux pourraient stipuler que les donations par contrat de mariage serviront à acquitter, en tout ou en partie, le cas échéant, la prestation compensatoire à laquelle pourrait avoir droit l'époux donataire. Ces clauses soulèvent à notre avis des difficultés. Ainsi, stipuler qu'une donation en-

tre viés servira à acquitter la prestation équivaut pour le donateur à vouloir éteindre une dette, celle que la prestation vise à compenser, en s'acquittant d'une autre, celle qui résulte de la donation. Il semble faire d'une pierre deux coups, mais que reste-t-il alors de la libéralité? Ne se heurte-t-on pas ici à la maxime donner et retenir ne vaut? Indépendamment de cet aspect légal, on peut aussi s'interroger sur l'efficacité et l'utilité de pareilles clauses. En effet, le tribunal doit tenir compte, dans l'établissement de la

prestation, des avantages que procurent notamment la prestation de mariage. La prestation se situe donc au-delà des donations, en ce sens qu'elle correspond vraisemblablement à la portion de l'enrichissement du patrimoine du donateur non compensée par les donations. Qu'ajoutent alors ces clauses à ce que prévoit déjà la loi? On a également affirmé qu'un testateur pouvait prévoir que son legs est fait à la condition expresse qu'il tienne lieu de toute prestation compensatoire. Bien que le légataire de-

meure théoriquement libre de refuser le legs pour réclamer la prestation, n'est-il pas en réalité contraint indûment dans l'exercice de ses droits? Il faut aussi souligner que le tribunal doit également tenir compte, dans l'établissement de la presta-

tion, des avantages que procure la succession. Ce n'est donc pas sans une certaine prudence qu'il faut, à notre avis, recourir à ces clauses, sans trop s'illusionner sur leur portée véritable.

(A SUIVRE)
BONNE SEMAINE!

NOUVEAU SERVICE
SECRETARIAT GÉNÉRAL
DE RIMOUSKI ENR.
304-A ST-GERMAIN EST, RIMOUSKI (QUÉ)
G5L 1B9
TÉL.: 724-7326

SEMAINE DE LA BLOUSE CHEZ PEOPLES

20%

D'ESCOMPTE

SUR TOUTES LES BLOUSES

SÉLECTION FANTASTIQUE DANS LES TAILLES DE 5 À 13

ET DE 10 À 18

EN VENTE JUSQU'À SAMEDI LE 22 JANVIER

CHEZ PEOPLES DE LA GRANDE PLACE SEULEMENT.



VENTE DE JANVIER

20 À 45%

SUR STORES VERTICAUX ET MINI-VENITIENNES

CRÉATION MEUBLES ENR.

545 DES JONQUILLES

POINTE-AU-PÈRE (en arrière de CFER-TV)

MME H. CARTER, prop.

Santé et bien-être animal

Dr Michel Pépin, mdv

Antigel

Dans une chronique précédente je vous avais mis au courant des dangers d'empoisonnement qui guette nos animaux domestiques. Cette semaine un produit qui refait son apparition avec les temps froids et dont la toxicité est reconnue; l'Antigel

Les chiens et les chats sont souvent tentés de boire les vidanges du radiateur qu'on laisse traîner dans des contenants ou qui tombent aux sols lors des changements. Pour eux ce liquide avec sa petite odeur sucrée à semble-t-il bon goût. De plus la dose toxique est très basse; 0,1 oz-lbs. de poids chez le chien et chez le chat la dose fatale est de 1/4 de celle-ci. C'est à dire qu'un chat n'aura à boire qu'un quart d'onc pour que cela lui soit fatal.

Le principal constituant, l'Éthylène glycol, constitue 95% ou plus de la plupart des antigels. En gros un des composants de la dégradation de l'éthylène glycol, l'acide oxalique, fixe le calcium sanguin et forme des cristaux d'oxalate qui vont entre autre se déposer aux reins ce qui provoque rapidement une insuffisance rénale, en plus de causer une acidose métabolique. Ce qui fait qu'à l'absorption d'une dose suffisante il se produit une dépression sévère et une mort dans les 12 à 36 heures. 30 à 60 minutes après l'absorption l'animal sera dépressif, étourdi, incoordonné et bien souvent vomira. Tout cela évoluant vers la paralysie et le coma. Les convulsions sont peu communes. Dans ces cas le traitement se doit d'être pratiqué très rapidement et si l'a-

nimal n'est pas encore dans le coma, ses chances de s'en sortir sont de réservées à bonnes. Le traitement consiste à donner des bicarbonates pour diminuer l'acidose et l'alcool (Ethanol). L'éthanol agit en bloquant l'enzyme responsable de la dégradation de l'éthylène glycol en acide oxalique, le composé toxique.

Donc, si jamais vous soupçonnez pareil empoisonnement, vérifiez aux alentours toutes possibilités de substance toxique car étant donné le peu de signes caractéristiques, l'identification de la cause est très importante pour la traitement. Le diagnostic final se fera par l'analyse de l'urine où l'on devrait trouver des cristaux d'oxalate.

Heureusement en ce moment l'Association Canadienne des Vétérinaires s'est donné pour tâche de convaincre les compagnies produisant de l'antigel (Union Carbide et Dow Chemical) de traiter leur produit de façon à en altérer le goût, le rendant ainsi moins savoureux pour l'animal.

Des recherches sont même en cours en ce moment pour ajouter à l'antigel une substance telle la capsaïcine ingrédient actif du poivre rouge. De plus une campagne d'information auprès du grand public sur les dangers de ce produit est hautement souhaitable selon l'association Canadienne des Vétérinaires.

Si vous désirez de plus amples informations ou avez des commentaires et des suggestions à formuler au sujet de cette chronique, vous pouvez contacter le Dr. Pepin au 183 rue St-Anne. tél. 724-4954.

AVIS

YVAN GARNEAU, arpenteur-géomètre, avise sa clientèle que la Société Garneau & Giasson, arpenteurs-géomètres est maintenant dissoute et que son étude continue d'opérer sous le nom de

YVAN GARNEAU, arpenteur-géomètre,
30 Evêché est,
Rimouski, Qué.,
G5L 1X6
Tél.: 723-3214

Il conserve dans son greffe tous les dossiers de GARNEAU & GIASSON, arpenteurs-géomètres.

GRAND SOLDE APRÈS INVENTAIRE

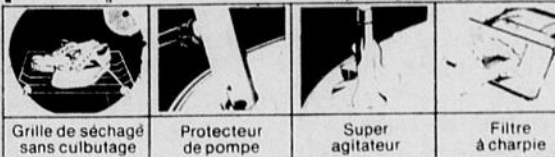
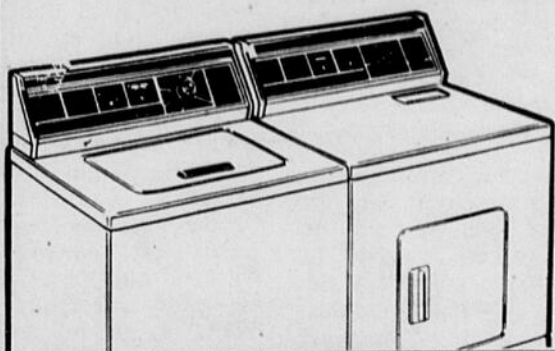
10 JOURS

D'AUBAINE
JUSQU'AU SAMEDI
LE 22 JANVIER 1983
INCLUSIVEMENT

VENTE D'APPAREILS MÉNAGERS

Inqlis

STYLE D'AVANT-GARDE



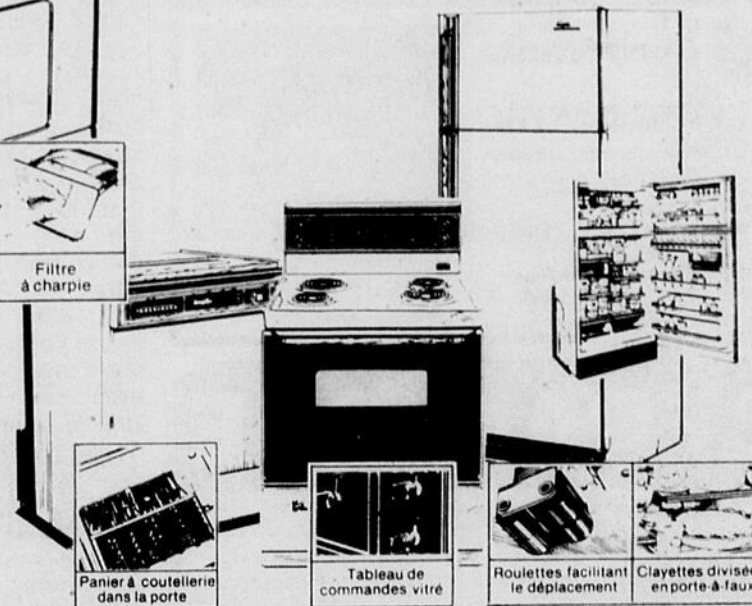
Grille de séchage sans culbutage

Protecteur de pompe

Super agitateur

Filtre à charpie

- Laveuse-sécheuse
- Réfrigérateur
- Cuisinière
- Lave-vaisselle



Panier à couverts dans la porte

Tableau de commandes vitré

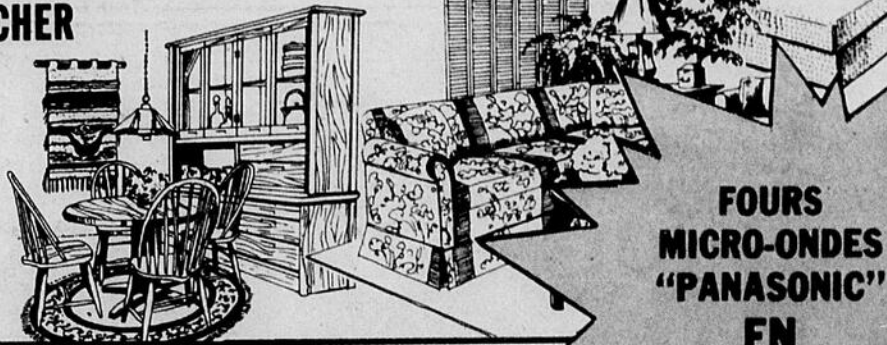
Roulettes facilitant le déplacement

Clayettes divisées en porte-à-faux

PROFITEZ DE NOTRE VENTE D'ÉCOULEMENT D'AMEUBLEMENTS.

RÉDUCTION DE 20 À 40% SUR TOUS LES MODÈLES DE PLANCHER

- Mobiliers de salon
- Mobiliers de cuisine
- Mobiliers de chambre
- Fauteuils La-Z-Boy
- Tables de salon
- Lampes
- Chaises à roulement sur billes, etc...



FOURS MICRO-ONDES "PANASONIC" EN GRAND SPÉCIAL!

PRIX SPÉCIAUX SUR TOUTES COMMANDES

PROFITEZ DU POUVOIR D'ACHAT "BONNE VALEUR"

Plan mise de côté, entreposage sans frais, prix garantis jusqu'à la livraison.



Meubles

Enchères Cherrier

1976 Ltée

183 OUEST, RUE ST-GERMAIN, RIMOUSKI

723-7373

Fondation du Québec des maladies du coeur, chapitre Rimouski

Un coeur, une pompe

Notre coeur est un organe merveilleux, qui recueille le sang et le pompe dans tout le corps. Il se trouve au centre de l'appareil circulatoire. Formation du coeur. Il se développe à partir d'un vaisseau sanguin qui donnera également naissance à l'aorte, artère principale de l'appareil circulatoire. Ce vaisseau commence par se recourber en V, puis en S et prend finalement la forme du coeur. De chaque côté de la pompe double qu'est ce muscle il y a une oreillette en haut et un ventricule en bas.

Le coeur est composé de deux moitiés, dites coeur droit et coeur gauche, chacune comprenant une petite cavité supérieure

l'oreillette et une cavité inférieure plus vaste le ventricule. Le sang traverse le coeur droit en quatre étapes; de gauche à droite: il arrive par la veine cave et emplît l'oreillette, puis franchit la valvule auriculo-ventriculaire pour passer dans le ventricule. Ce dernier se contracte et ferme la valvule, pendant que le sang écarte les valvules sigmoïdes pour s'écouler dans l'artère conduisant au poumon. Le sang qui afflue au coeur emplît l'oreillette. Celle-ci se contracte alors ce qui aide à ouvrir la valve et à chasser le sang dans le ventricule. Quand celui-ci est plein, il se contracte à son tour, et son mouvement ferme la valvule qui le fait commu-

niquer avec l'oreillette, afin d'empêcher le sang de refluer dans cette dernière. En même temps, dans le coeur gauche, la valvule communiquant avec l'aorte s'ouvre et le sang est chassé dans l'artère sous l'effet de la contraction. Dans le coeur droit, la valvule donnant dans l'artère pulmonaire s'ouvre et le sang s'écoule pour irriguer les poumons. Quand la contraction des ventricules prend fin, les valvules de l'aorte et de la veine pulmonaire se ferment, ce qui empêche le sang de refluer vers le coeur. Tout ce processus se répète à chaque battement et crée le rythme des pulsations.

La principale artère de l'appareil circulatoire est l'aorte qui descend du cou jusqu'au pelvis en suivant la colonne vertébrale. C'est un vaisseau épais, dont le diamètre atteint 5CM et sa rupture provoque en général une mort instantanée. Elle décrit au-dessus du coeur une courbe qui rappelle le bâton pastoral de l'évêque, d'où son nom de crosse et de son extrémité supérieure portant trois bronches: le tronc brachio-céphalique, la carotide de gauche et la sous-clavière gauche. Le premier se subdivise en carotide et sous-clavière droite. Les carotides conduisent le sang à la tête et au cerveau. Les sous-clavières aux bras. A l'autre extrémité, dans le bassin, l'aorte se divise finalement en deux branches irriguant chacune une jambe, les fémorales. Au point de vue embryologique, l'aorte et le coeur ont été formés pas un seul et même vaisseau qui s'est épaissi, puis noué comme un homme et sa cravate. Ces quelques lignes qui nous en apprennent sur notre coeur, sont tirées de l'encyclopédie médicale

"Fernand Nathan" et du volume: Le corps humain de "Fritz Kahn".

Tout cela pour vous dire qu'il est bien important de garder ce beau et grand bijou en parfaite état de santé de marche et il ne faudrait pas qu'il s'arrête, s'il s'arrête de battre ou de mal fonctionner, il s'en suit de graves conséquences. Il ne faudrait surtout pas qu'il cesse de fonctionner pas plus de 2 à 3 minutes, car après ce laps de temps, c'est le cerveau, les poumons, les reins quoi qui en souffriront etc. Il est bien important d'être préventif et vigilant par tous les conseils qui vous sont donnés à chaque année, par la Fondation du Québec des Maladies du Coeur. Les maladies du coeur c'est l'ennemi numéro 1 qu'il nous faut attaquer sur tous les fronts et pas lui donner de chance, le combattre et finir à exception près à le vaincre.

C'est très important pour nous tous de faire vérifier notre pression et tension et ce de façon régulière, voir son médecin traitant et suivre ses conseils car ils ne sont jamais de trop.

Je vous invite donc à être attentif et à l'écoute de la Radio, car beaucoup de conseils et messages d'amour vous seront communiqués pendant toute notre campagne il faut se dire cette campagne-là nous appartient à tous et il reste encore de quoi à prouver pour les années et générations à venir. Je vous souhaite une excellente santé.

Je vous remercie de m'avoir lu.

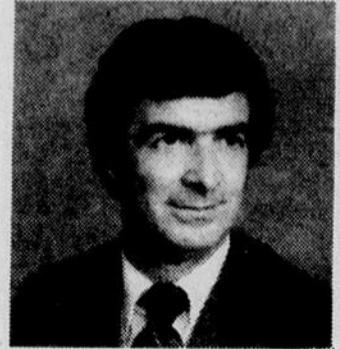
Un coeur qui bat pour vous.

Claude Desrosiers



LE GROUPE LA LAURENTIENNE LA LAURENTIENNE MUTUELLE D'ASSURANCE

NOMINATION



M. Marcel St-Pierre

M. Gaston Brisson, A.V.A., directeur régional, a le plaisir d'annoncer la nomination de M. Marcel St-Pierre comme représentant de la Laurentienne. Il a réussi avec succès les examens du Ministère des Institutions Financières du Québec.

M. St-Pierre est avantageusement connu dans la région dans le domaine de la vente; nul doute qu'avec toutes ses années d'expérience, il sera en mesure d'assurer un service professionnel.

M. St-Pierre est à votre disposition et pour toutes informations, veuillez communiquer à:

180 des Gouverneurs, bureau 101, G5L 8G1
Bureau: 723-3700 - Résidence: 724-4742

Gaston Laliberté
DIP. ACAD. COMM.

Roger Laliberté
B. SP. ADM.
ADM. AGRÉE

16

LES SERVICES DE COMPTABILITÉ

INFOLOG INC. consultation

systèmes de gestion informatisés

252 ST-JEAN-BAPTISTE OUEST, C.P. 247, RIMOUSKI 724-7320

- Déclaration d'impôt
- Bilan
- États financiers
- Édition de texte
- Fermeture de livres comptables pour fin d'année.
- T-4 et TP-4.

**PARTICULIER OU COMMERÇANT
PRIX TRÈS AVANTAGEUX.**

Coopérants

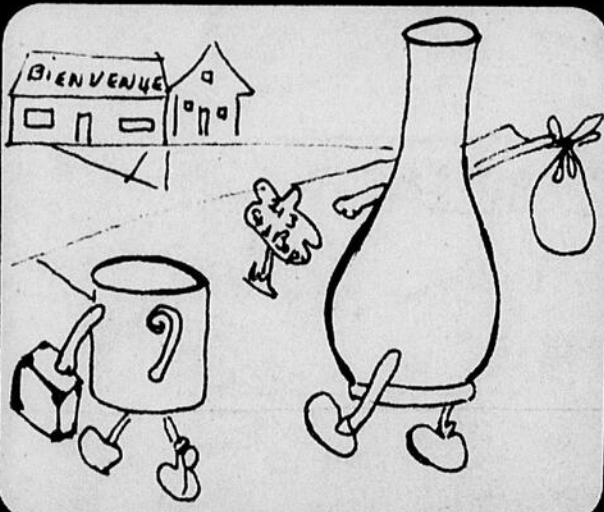
DENISE MARTIN

Assurance-vie, auto, incendie
et multi-risques agricoles

Du lundi au jeudi
Bur.: Rang 4 ouest, St-Narcisse
735-5479
Vendredi ou sur rendez-vous
284, rue Petvin, Rimouski, P.Q.
723-6408



CÉRAMIQUE



L'ATELIER ARGILE EAU FEU INC.

VOUS OFFRE: **ATELIER I**

- Pour débutants
- Le samedi (9h à 5h)
- Plusieurs techniques en une seule fois
- Pas de frais d'inscription
- Vous payez seulement votre matériel

POUR INSCRIPTIONS ET RENSEIGNEMENTS,
VENEZ NOUS VOIR OU TÉLÉPHONEZ À

723-4191

RABAIS DE 20%
SUR TOUS LES CRUS EN ATELIER.

NOUS OFFRONS LES MEILLEURS PRIX EN VILLE SUR
LES CRUS, LES OUTILS, LES GLAÇURES ET LA CUISSON.
L'ÉQUIPE DE L'ATELIER ARGILE EAU FEU INC.
213 ST-JEAN-BAPTISTE OUEST, RIMOUSKI.

MESSE ANNIVERSAIRE



Fréchette Vincent

Cher époux, cher père. Un an déjà a passé depuis que le Seigneur t'a rappelé auprès de lui et que nous avons été cruellement séparé de toi. Ton souvenir restera toujours présent dans nos coeurs. Car ceux qu'on a tant aimé ne meurent pas. Ils sont simplement absents. Une messe anniversaire sera célébrée à Pointe-au-Père, samedi le 22 janvier à 19h30. Parents et amis sont priés d'y assister sans autre invitation.



Pourquoi ne pas vous assurer que vos yeux demeurent efficaces et en bonne santé? Une bonne vision, ça ne coûte pas les yeux de la tête.

recherchez des soins opto-visuels complets
l'optométriste prend le temps d'y voir

Dr Renaud Dumais, o.d.

95 Évêché Ouest,
Tél.: 723-6444
Rimouski

Votre technicien en électronique est-il membre de la Corporation Professionnelle des électriciens du Québec?

Quel intérêt avez-vous à exiger que votre technicien soit membre de la corporation? Pour être admis dans la corporation l'aspirant doit réussir avec succès un examen technique par écrit et s'engage à respecter les règlements et le code d'éthique professionnel de la corporation. Cette même corporation fournit à ses membres la possibilité de demeurer compétent en lui suggérant des cours et des séminaires durant l'année.

Un congrès annuel est organisé d'une façon professionnelle ou tous les électriciens en province se rencontrent afin d'échanger leurs idées et professionnaliser davantage leur métier pour mieux servir le consommateur.

La profession d'électricien étant reconnu universellement il était donc nécessaire de faciliter l'identification de l'électricien compétent, consciencieux et honnête, c'est pourquoi le gouvernement du Québec sanctionnait le 16 juin 1965 le bill 107 reconnaissant la Corporation des Électriciens du Québec. Les buts de la Corporation sont de favoriser les progrès économiques sociaux, professionnels et scientifiques de ses membres ainsi que de surveiller l'exercice de leur profession.

La Corporation est administrée par un conseil provincial d'administration formé de membres de l'exécutif provincial et d'un représentant de chaque section en province.

Ce conseil peut adopter des règlements pour la conduite des affaires de la Corporation et notamment l'admissibilité, la suspension, l'expulsion, la classification et la discipline de ses membres.

Nul ne peut employer le titre d'électricien ou une abréviation de ce titre à moins d'être membre de la Corporation des Électriciens du Québec.

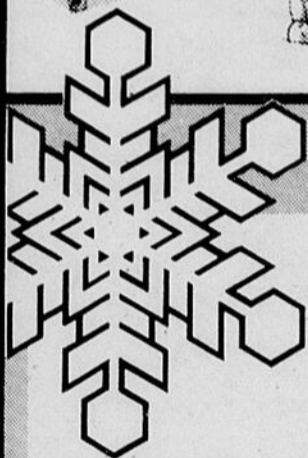
De plus elle travaille en collaboration avec l'Office de la Protection du Consommateur.

Je conclus en vous disant; pour votre protection consultez un membre de la corporation du Québec c'est un professionnel.

Pour de plus amples renseignements, contactez notre bureau chef à Montréal au 2222 est rue Beaubien ou par téléphone au numéro suivant, 727-9050.

LEGARÉ

Notre Solde de Janvier...c'est G-É-A-N-TI
N'oubliez pas, jusqu'à 50% de réduction sur nos échantillons, items dépréciés, etc.
FAITES VOTRE CHOIX...VENEZ VITE!



TOUJOURS PLUS!

CHEZ-NOUS, PROFITEZ DE VOS DOLLARS...

OPTEZ POUR LE COLONIAL C'EST UNE VALEUR SÛRE

\$599 DIVAN & FAUTEUIL

LIVRÉ

Ensemble de style colonial, regroupant 2 morceaux: le divan (216cm-85") et le fauteuil. Généreusement rembourrés pour votre confort. Confectionnés dans un tissu résistant rappelant les tons chauds de la terre et muni d'appliques de bois.

REHAUSSEZ VOTRE FOYER...FAITES PLACE AU COLONIAL!

VENEZ NOUS VOIR...C'EST ÉCONOMIQUE!



SOLDE DE JANVIER



QUELQUES EXEMPLES DE NOS AUBAINES GÉANTES...

1 MOBILIER DE SALON 2 MORCEAUX

Style contemporain
Rég. 1 899\$

SPÉCIAL **1 399\$**

1 MOBILIER DE CHAMBRE 4 MORCEAUX

Fini pin foncé
Rég. 1 499,95\$

SPÉCIAL **1 199⁹⁵**

2 MOBILIERS DE CUISINE 5 PIÈCES

Rég. 499,95\$

SPÉCIAL **359\$**

3 ENSEMBLES MODULAIRES 4 MORCEAUX

Couleur, rouille ou brun
Rég. 599\$

SPÉCIAL **479\$**

1 BUREAU TRIPLE ET MIROIR

Style moderne - Devant suède et miroir
Rég. 699,95\$

SPÉCIAL **519\$**



HITACHI

CHAÎNE COMPACTE POUR VOTRE BUDGET!

CASSETTOPHONE
RÉCEPTEUR STÉRÉO AM/FM **\$299**
CHANGEUR AUTO.
ENCEINTES ACOUSTIQUES
ANTI-RÉSONNANTES



LEGARÉ

RIMOUSKI
245 RUE DE LA CATHÉDRALE
TÉL.: 724-4125

SAYABEC
18 RUE BOULAY
TÉL.: 536-5865



PHARM-ÉCOMPTES®
JEAN COUTU

C'est tellement mieux... c'est bien évident!

**PROFITEZ
DE NOS
SPÉCIAUX
DE JANVIER.**

ASPIRIN
100 comprimés
AVEC CE COUPON PJC
1.67
LIMITE 3 PAR CLIENT - EXPIRATION 23 JANV. '83

ASPIRIN
24 comprimés pour enfants
AVEC CE COUPON PJC
63¢
LIMITE 3 PAR CLIENT - EXPIRATION 23 JANV. '83

BRONCHODEX
Citron chaud contre le rhume
23 g
AVEC CE COUPON PJC
1.88
LIMITE 3 PAR CLIENT - EXPIRATION 23 JANV. '83

SMA
Liquide concentré
24x305 ml
AVEC CE COUPON PJC
29.69
LIMITE 3 PAR CLIENT - EXPIRATION 23 JANV. '83

GIRANDOLES
Purificateur d'air
Motif décoratif
AVEC CE COUPON PJC
1.63
LIMITE 3 PAR CLIENT - EXPIRATION 23 JANV. '83

HILROY
Cahiers d'exercices
4x32 pages
AVEC CE COUPON PJC
88¢
LIMITE 3 PAR CLIENT - EXPIRATION 23 JANV. '83

DURACELL
Paquet double
2x9 volts - 4xC - 4xD
4xAA
AVEC CE COUPON PJC
3.93
LIMITE 3 PAR CLIENT - EXPIRATION 23 JANV. '83

PERSONNELLE
Bas-culotte, pied sandale
Taille universelle
Paquet de 2 paires
AVEC CE COUPON PJC
99¢
LIMITE 3 PAR CLIENT - EXPIRATION 23 JANV. '83

LANDER
Rince-bouche et gargarisme
1 litre
AVEC CE COUPON PJC
1.77
LIMITE 3 PAR CLIENT - EXPIRATION 23 JANV. '83

VASELINE
Sels de bain
Soins intensifs
450 g - Rég. ou herbal
AVEC CE COUPON PJC
2.39
LIMITE 3 PAR CLIENT - EXPIRATION 23 JANV. '83

PEPSODENT
Pâte dentifrice
50 ml
AVEC CE COUPON PJC
86¢
LIMITE 3 PAR CLIENT - EXPIRATION 23 JANV. '83

SUPER SPÉCIAL
"UNICURE"
Shampooing à formule danoise
475 ml
AVEC CE COUPON PJC
1.47
Régénérateur capillaire et de l'épiderme
475 ml
AVEC CE COUPON PJC
1.47
LIMITE 3 PAR CLIENT - EXPIRATION 23 JANV. '83

PUNCH
Savon à lessive
6 litres
AVEC CE COUPON PJC
3.99
LIMITE 3 PAR CLIENT - EXPIRATION 23 JANV. '83

ALL
Concentré
Détergent à lessive
12 litres
AVEC CE COUPON PJC
15.88
LIMITE 3 PAR CLIENT - EXPIRATION 23 JANV. '83

KLEENEX
200 mouchoirs
Double épaisseur
AVEC CE COUPON PJC
88¢
LIMITE 3 PAR CLIENT - EXPIRATION 23 JANV. '83

MONTCLAIR
Papier hygiénique
8 rouleaux
AVEC CE COUPON PJC
1.88
LIMITE 3 PAR CLIENT - EXPIRATION 23 JANV. '83

SWAN
Liquide à vaisselle
1 litre
AVEC CE COUPON PJC
1.77
LIMITE 3 PAR CLIENT - EXPIRATION 23 JANV. '83

MINUET
Cerises au marasquin
300 g
AVEC CE COUPON PJC
2.31
LIMITE 3 PAR CLIENT - EXPIRATION 23 JANV. '83

SMILES'N CHUCKLES
Rondelles à la menthe
100 g
AVEC CE COUPON PJC
2/99¢
LIMITE 3 PAR CLIENT - EXPIRATION 23 JANV. '83

LA FERLANDIÈRE
Jus de tomates
284 ml
AVEC CE COUPON PJC
3/99¢
LIMITE 3 PAR CLIENT - EXPIRATION 23 JANV. '83



DERNIÈRE MINUTE!
PAIN, LAIT, BEURRE, LIQUEURS DOUCES, ETC.
DEPANNEUR À VOTRE SERVICE.

7 JOURS ET 7 SOIRS, TOUS LES WEEK ENDS.
114 ST-GERMAIN OUEST, RIMOUSKI
NOUS NOUS RESERVONS LE DROIT DE LIMITER LES QUANTITÉS

723-2459
723-3338

