

## Période de questions

Les représentants des syndicats des enseignants, des professionnels et du personnel de soutien sont venus faire part aux commissaires de leur insatisfaction devant la lenteur des échanges pour le renouvellement des leurs différentes conventions collectives échues depuis déjà plus de deux ans.

De plus, les présidentes des trois syndicats ont présenté leur retour de consultation sur le projet de *Politique pour contrer le harcèlement*

*psychologique* que la Commission scolaire a soumis à la consultation de ses partenaires.

Les trois présidentes ont présenté un point de vue différent de celui que leur propose la Commission scolaire. Cependant, chacun des groupes représentés a indiqué sa volonté d'être davantage impliqué dans l'écriture, la mise en place et le vécu lié à une telle politique.

Le président les a informées que ce sujet sera étudié par les commissaires au cours du mois de mai.

## Affectations 2005-2006 des cadres des établissements

Le Conseil des commissaires a procédé à l'affectation du personnel cadre de ses établissements.

Ces changements, qui vous sont présentés ci-dessous, sont effectifs au 1<sup>er</sup> juillet 2005, à moins d'avis contraire.

Nos meilleurs vœux aux futurs retraités et aux personnes touchées par les présentes affectations.

Affectation 2004-2005	NOM, Prénom	Affectation au 1 <sup>er</sup> juillet 2005
Directrice Aux écoles Saint-François-d'Assise et Saint-Pie-X	<b>ALARIE, Johanne</b>	Directrice Aux écoles Saint-Pie-X et Jacques-Buteux
Directrice adjointe École secondaire des Pionniers	<b>BERGERON, Micheline</b>	Retraitée
Directeur École alternative Saint-Sacrement et responsable du dossier SASEC*	<b>BLANCHETTE, Pierre</b>	Directeur adjoint École secondaire des Pionniers
Adjoint administratif École secondaire des Pionniers	<b>BONIN, Jocelyn</b>	Retraité d'ici la fin septembre
Directrice adjointe Centre d'éducation des adultes du Chemin-du-Roy	<b>BOURQUE, Guylaine</b>	Directrice adjointe École secondaire l'Assomption/le Sentier
Directeur adjoint Aux écoles Louis-de-France et de la Source	<b>CHARTRAND, Claude</b>	Directeur Aux écoles Saint-Charles et de la Source

Affectation 2004-2005	NOM, Prénom	Affectation au 1 <sup>er</sup> juillet 2005
Directrice adjointe Académie Les Estacades	<b>COUTURIER, Chantal</b>	Directrice École secondaire l'Assomption/Le Sentier (Affectation <u>dès le 14 avril</u> )
Directrice École Chapais	<b>DÉSILETS, Jocelyne</b>	Retraitée
Directrice adjointe École de Pointe-du-Lac	<b>DESROCHERS, France</b>	Directrice École Dollard avec un dossier à préciser
Directrice École Curé-Chamberland et responsable du dossier des stagiaires	<b>DUPONT, Jacynthe</b>	Directrice École alternative Saint-Sacrement et responsable du dossier des stagiaires
Coordonnateur Centre de formation professionnelle et continue	<b>GALVANI, Luc</b>	Démission. Il poursuivra sa carrière à la Commission scolaire de la Capitale
Directeur par intérim Académie Les Estacades	<b>GODBOUT, Pierre</b>	Retraité
Directrice adjointe Aux écoles Saint-François-d'Assise et Saint-Pie-X	<b>GRONDIN, Julie</b>	Directrice adjointe Aux écoles Saint-Pie-X et Jacques-Buteux
Coordonnateur en formation professionnelle aux adultes	<b>HAMMADOUCHE, Malik</b>	Directeur adjoint Centre d'éducation des adultes du Chemin-du-Roy
Directeur adjoint Académie Les Estacades	<b>LINTEAU, Gilles</b>	Retraité
Directeur École Ami-Joie-et-des-Grès	<b>MORINVILLE, Gilles</b>	Directeur Aux écoles Chapais et de la Passerelle avec deux jours d'aide à la direction
Directrice adjointe Aux écoles Marguerite-Bourgeois et Saint-Dominique	<b>PAQUET, Julie</b>	Directrice adjointe École de Pointe-du-Lac
Directrice adjointe École primaire de Louiseville En congé sans solde	<b>PÉPIN, Martine</b>	Directrice adjointe Aux écoles primaires Saint- Eugène et de musique Jacques- Héту
Directeur École Jacques-Buteux	<b>PROVENCHER, André</b>	Retraité
Directeur École Sainte-Marie Directeur adjoint aux écoles Jacques-Héту et Saint-Eugène	<b>READMAN, Mario</b>	Directeur Aux écoles Sainte-Marie et Saint- François-d'Assise

Affectation 2004-2005	NOM, Prénom	Affectation au 1 <sup>er</sup> juillet 2005
Directeur École de la Passerelle et responsable du dossier Centraide	<b>RENÉ, Jean-Louis</b>	Directeur École Curé-Chamberland et responsable des dossiers du SASEC* et de Centraide
Directeur École Du Berger-le Sentier	<b>ST-HILAIRE, Rémi</b>	Directeur École Ami-Joie-et-des-Grès
Directrice École Dollard	<b>TRUDEL, Manon</b>	Conseillère pédagogique en mesure et évaluation

\*SASEC = Service d'animation spirituelle et d'engagement communautaire

## Nominations

Le ministère de l'Éducation a adopté un nouveau plan de classification du personnel cadre des commissions scolaires qui entrera en vigueur le 1<sup>er</sup> juillet 2005.

Dans ce contexte, et en tenant compte de la réorganisation devenue nécessaire à la suite de la nomination de M. Jean Huard au poste de directeur

général adjoint, le Conseil des commissaires a accepté les propositions de modifications apportées aux responsabilités de certaines personnes, telles que proposées par le directeur général.



En conséquence, le Conseil a procédé aux nominations suivantes.

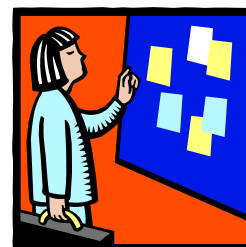
Nos meilleurs vœux à toutes ces personnes qui auront de nouvelles responsabilités au 1<sup>er</sup> juillet prochain.

Poste 2004-2005	NOM, Prénom	Poste au 1 <sup>er</sup> juillet 2005
Coordonnateur Les services des ressources humaines	<b>BEAUREGARD, Yvan</b>	Directeur adjoint aux services des ressources humaines
Agente d'administration Les services du transport scolaire	<b>BÉLIVEAU, Lynda</b>	Régisseuse Les services du transport scolaire
Agent d'administration Les services des ressources humaines	<b>GAUTHIER, Gilles</b>	Régisseur Les services des ressources humaines
Coordonnatrice Des services de l'organisation scolaire aux services éducatifs	<b>HENRICHON, Éline</b>	Directrice adjointe aux services éducatifs, responsable des dossiers de l'organisation scolaire
Coordonnatrice Des services complémentaires aux services éducatifs	<b>LEMIEUX, Danièle</b>	Directrice adjointe aux services éducatifs, responsable des services complémentaires
Coordonnateur Des services pédagogiques aux services éducatifs	<b>LORANGER, Michel</b>	Directeur adjoint aux services éducatifs, responsable des services pédagogiques

## Poste ouvert

À la suite des départs à la retraite et des affectations pour 2005-2006, le Conseil des

commissaires a procédé à la mise en place d'un comité de sélection pour pourvoir au poste laissé vacant. Ce poste ne sera d'abord ouvert qu'à l'interne.



Détenteur 2004-2005	POSTE	Affectation au 1 <sup>er</sup> juillet 2005
BONIN, Jocelyn	Adjoint administratif	École secondaire des Pionniers



## Cadres en congé

Au fil du temps, la Commission scolaire a accepté d'octroyer des congés sans traitement à certains de ses cadres pour occuper d'autres fonctions ou pour être en congé à

traitement différé. Ces cadres ont toujours un poste protégé dans notre organisation. La liste des cadres actuellement en congé sans solde est la suivante :

Situation 2004-2005	NOM et Prénom	Situation au 1 <sup>er</sup> juillet 2005
Directrice Services éducatifs à la Commission scolaire de la Capitale	BEAUDOIN, Sylvie	Démission Elle poursuivra sa carrière à la Commission scolaire de la Capitale.
Congé à traitement différé	FORTIN, Marthe	Directrice Académie Les Estacades
Congé sans solde	LAURENT, Michel	Démission Il poursuivra sa carrière dans l'industrie privée.
Congé sans solde pour occuper le poste de président de la Fédération québécoise des Directeurs d'école (FQDE).	MORIN, Serge	Congé sans solde
Congé sans solde pour travailler à la Fondation Chagnon, au projet Québec en forme.	MYLES, Éric	Congé sans solde

## Nouveau poste et nomination

Sur recommandation du directeur général, le Conseil des commissaires a modifié les responsabilités de Mme Manon Beaudry. Mme Beaudry deviendra la collaboratrice du directeur général et du président du Conseil des commissaires et assumera des responsabilités administratives.

En conséquence, le Conseil des commissaires a nommé Mme Beaudry au poste de chef de secrétariat avec les responsabilités inhérentes. Nos félicitations et nos meilleurs vœux.



## Félicitations

Félicitations à M. André Béliveau, psychoéducateur à La relance de l'école Saint-Pie-X

et Mme Claude Durand, parent d'élève pour leur témoignage lors d'une émission de télévision présentée au Canal-Vie.

## Nomination des Vérificateurs externes

À la suite d'appels d'offres, le Conseil des commissaires a retenu les services de la firme Verrier, Paquin et Hébert, C. A.. Cette firme assurera la vérification externe de la Commission scolaire pour les quatre prochaines années.



## Affectation temporaire

Pour compléter les affectations 2005-2006, Monsieur le directeur général a procédé à l'affectation temporaire de M. Martin Bisson. Ce dernier agira comme directeur adjoint à l'école primaire de Louiseville. Nos félicitations et nos vœux de succès dans sa nouvelle expérience.

## À venir

**15 avril**

Journée pédagogique (A-3)  
Secteurs des Chenaux  
et de Cap-de-la-Madeleine

**18 avril**

Journée pédagogique (B-3)  
Secteur de Trois-Rivières

**21 avril**

Grève légale des enseignants

**22 avril**

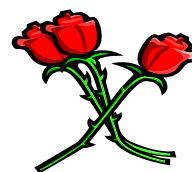
Journée pédagogique (C-3)  
Secteurs de Trois-Rivières-Ouest  
et Saint-Étienne-et-des-Grès

**27 avril**

Comité exécutif

**29 avril**

Journée pédagogique  
(pour tous)



**3 Mai**

Comité de parents

**6 mai**

Journée de classe  
(à confirmer)

**11 Mai**

Conseil des commissaires

