

LES ÉLECTIONS AMÉRICAINES

Le leadership l'a emporté

◆ WASHINGTON (UPI) — C'est le thème de la campagne électorale du président Reagan, "une direction qui marche", qui semble avoir séduit l'électorat américain.

C'est du moins ce qui ressort des sondages effectués à la sortie des bureaux de vote par les chaînes de télévision américaines ABC et NBC.

Les Américains disent avoir été impressionnés par le leadership du président Reagan au cours de son premier mandat et, sur ce point, le préfèrent à M. Mondale dans une proportion de 58 contre 33 pour 100.

Dans 25 pour 100 des bureaux de vote, affirme ABC, près de 85 pour 100 des personnes interrogées se sont rangées derrière M. Reagan pour sa force de caractère en tant que chef, contre 15 pour 100 seulement pour M. Mondale.

Cependant, sur la question de savoir lequel des deux hommes est plus apte à renforcer la situation économique du pays, le président n'a pas obtenu une note impressionnante puisque, selon NBC, 53 pour 100 des personnes interrogées l'ont choisi, contre 34 pour 100 qui considèrent M. Mondale plus compétent.

Parmi les personnes qui considèrent comme importante la ques-

tion des dépenses gouvernementales, 84 pour 100 ont voté Reagan, affirme d'autre part ABC.

Le candidat démocrate a par ailleurs apparemment perdu un nombre important d'électeurs qui s'étaient rangés derrière le sénateur Gary Hart lors de la course à la nomination démocrate, car seulement 71 pour 100 de ceux qui se sont identifiés comme tels ont voté Mondale.

L'enquête d'ABC montre enfin que le président Reagan a bénéficié des voix de quelque 25 pour 100 des électeurs qui se sont affichés comme démocrates.

De plus, M. Reagan a remporté plus de voix féminines que son adversaire démocrate, même si le vote des femmes pour le président était de 7 pour 100 inférieur à celui des hommes.

Comme l'ont également indiqué les sondages préélectorales, les jeunes ont voté massivement pour Reagan, tandis que les Noirs votaient à neuf contre un pour Mondale et que les Blancs choisissaient à deux contre un le président sortant. Les Juifs ont voté Mondale dans une proportion de sept contre trois, alors que les catholiques et les protestants choisissaient Reagan.



En sortant du bureau de votation, M. Reagan s'est désigné comme le vainqueur de l'élection alors en cours...

Priorités: paix et désarmement

◆ SACRAMENTO, Californie (d'après UPI, AFP et NYTNS) — La paix et le désarmement seront les deux priorités du deuxième mandat de Ronald Reagan à la présidence des États-Unis.

Le président, dans sa première déclaration après l'élection, a affirmé hier soir à Los Angeles qu'il ferait tous les efforts pour parvenir à une réduction des armements nucléaires.

"La paix et la réduction des armements nucléaires" seront mes deux premières priorités si j'obtiens un second mandat, a alors déclaré M. Reagan, ajoutant qu'il avait l'intention de porter beaucoup plus d'attention aux questions de politique étrangère au cours des quatre prochaines années.

Négociations

Par ailleurs, selon des rapports de

presse, qui ont circulé la semaine dernière à Washington, M. Reagan n'attendait que sa réélection soit un fait accompli pour nommer bientôt une personne ayant les pleins pouvoirs (un "tsar" selon le terme employé par le personnel de la Maison-Blanche) pour relancer les négociations sur le désarmement avec l'URSS.

Selon une source proche du président, à la Maison-Blanche, le "désarmement est devenu pour le président Reagan ce que la reconnaissance de la Chine populaire fut pour le président Richard Nixon".

Selon cette source, le président table sur son image de dirigeant ferme à l'endroit de l'URSS pour faire accepter son initiative par le peuple américain.

Victoire due à une campagne bien rodée

◆ LOS ANGELES (d'après UPI) — Le président Reagan, à quelques heures seulement de la fin du vote qui devait le déclarer vainqueur d'un second mandat, a déclaré hier qu'il n'avait jamais vu "une campagne mieux menée".

Et les observateurs attentifs sont d'accord.

Il s'agissait de permettre à Reagan d'être lui-même dans des assemblées bien rodées, hautes en couleur et très entraînantes qui prenaient l'allure des réjouissances à la mi-temps d'un match d'un club gagnant.

Les stratégies de sa campagne et ses adjoints de la Maison-Blanche, sous l'œil vigilant de Nancy Reagan, ont pris grand soin de ne pas surcharger la campagne du président âgé de 73 ans. Ils ont vu à ce que M. Reagan n'ait pas trop de réunions le soir. La plupart de ses soirées étaient libres, pour lui permettre de prendre beaucoup de sommeil, et les événements du lendemain commençaient toujours tard dans l'avant-midi.

Pendant ce temps, d'autres candidats, dont le vice-président George Bush, commençaient à laisser voir leur fatigue et leurs sautes d'humeur sous la tension d'une campagne ardue.

Le président était muni d'une réserve de discours qui visaient sans

merci Walter Mondale et le président de la Chambre des représentants Thomas O'Neill, provoquant des "choux" bien planifiés dans des foules nombreuses et principalement blanches.

Il a ridiculisé les nombreuses promesses faites par M. Mondale, tout en prenant bien soin d'en faire très peu lui-même.

Il y avait des meneuses de claques pour réchauffer la foule de leurs chants bien au point de "Quatre autres années, quatre autres années" et de "Cinquante États, cinquante États".

De temps à autre, une poignée de contestataires parvenaient à s'y glisser, mais le comité de réélection de M. Reagan s'est assuré que des supporters républicains obtiennent les billets pour les assemblées et qu'ils soient placés en avant, bien en vue des caméras de télévision.

L'un des rares moments où les aides de Reagan ont semblé un peu inquiets du résultat de l'élection a été après le premier débat avec Mondale quand le président a paru confus et fatigué. Mais par la suite, ces aides ont réussi à renverser la vapeur pour affirmer que le président avait remporté la partie.

Les discours de Reagan ont porté sur tout sur un retour au "nouveau patriotisme", une nouvelle fierté, une nation plus forte et un nouvel esprit à travers tout le pays.



Walter Mondale était tout surpris, hier, au sortir de l'isoloir.

Une lutte plus serrée pour les postes en jeu au Congrès

◆ WASHINGTON (UPI) — Les candidats républicains, profitant de la popularité du président Reagan, semblaient, hier soir, en mesure de conserver leur majorité au Sénat et de recréer une coalition conservatrice à la Chambre des représentants dont le contrôle est assuré, toutefois, de rester aux démocrates.

Les Américains avaient à élire hier 33 sénateurs et 435 représentants.

Au Sénat

Au Sénat, la dure et coûteuse lutte que se sont livrés, en Caroline du Nord, le républicain sortant Jesse Helms et l'ex-gouverneur James Hunt s'est terminée par la victoire de M. Helms, un des principaux porte-parole de la droite aux États-Unis. Les deux candidats avaient dépensé plus de \$20 millions durant leur campagne pour ce poste qui comporte un salaire annuel de \$72,000.

Dans une autre lutte âpre et serrée, M. Charles Percy semblait en voie de perdre son poste de sénateur de l'Illinois, contre le candidat démocrate Paul Simon. M. Percy était sénateur depuis 18 ans et présidait l'importante Commission des affaires étrangères.

Au Tennessee, la victoire a souri aussi aux démocrates quand le républicain Victoire Ashe a été défait par Albert Gore. Ce dernier s'empare ainsi du siège laissé vacant par l'ancien leader de la majorité républicaine au Sénat, Howard Baker.

D'autres figures connues du Sénat, le démocrate Sam Nunn (Georgie), le démocrate Bill Bradley (New Jersey) et le républicain John Warner (Virginie) ont tous facilement été réélus pour un deuxième mandat.

Au Massachusetts, l'ex-lieutenant-



Jesse Helms a été réélu.



Charles Percy risque la défaite.

gouverneur John Kerry a défait le candidat républicain, le millionnaire Ray Shamie, et a conservé pour les démocrates le siège précédemment occupé par le démocrate Paul Tsongas.

Au Kentucky, l'une des premières surprises majeures de la soirée électorale a été enregistrée avec la défaite surprenante du sénateur démocrate Walter Huddlesmith par un quasi inconnu, le candidat républicain Mitch McConnell.

Au total, sur les 33 sièges faisant l'objet d'une élection, à 11h hier soir, huit avaient été remportés par les démocrates et sept par les républicains. Avant l'élection, il y avait 45 démocrates au Sénat et 55 républicains.

A la Chambre des représentants

Il y avait certaines indications hier soir, que les républicains seraient une force plus puissante à la Chambre des représentants.

M. Lyn Nofsinger, l'un des membres de l'organisation électorale du président Reagan, a affirmé hier soir que Thomas "Tip" O'Neill, leader démocrate à la Chambre, aurait des "problèmes".

Les républicains espéraient faire un gain de 25 sièges à la Chambre, où les démocrates avaient une majorité de 99 sièges, espérant ainsi retourner à l'époque où les membres du "GOP" recevaient souvent l'appui des démocrates de droite, particulièrement ceux du Sud, pour former une coalition.

Au milieu de la soirée, les démocrates avaient gagné 48 sièges et menaient dans 107 courses tandis que les républicains avaient 17 candidats élus et 103 en avance.

Parmi les démocrates élus, il y a le représentant de Floride, Claude Pepper. Ce dernier, qui est âgé de 84 ans, aura ainsi à remplir un 12e mandat. M. Pepper continuera d'être le membre du Congrès le plus âgé.

Les démocrates espéraient limiter les gains des républicains à 15 sièges. Depuis 30 ans, le Parti démocrate a toujours eu la majorité à la Chambre des représentants.

L'Association des femmes diplômées des universités (Québec)



Pierre Lortie

Pierre Lortie, président de la Bourse de Montréal, sera le conférencier invité de l'A.F.D.U., lors de la journée d'ouverture du Salon d'Épargne-Placement le mercredi 7 novembre 1984 à 20h00, à l'Amphithéâtre du Complexe "G", 1035, rue de La Chevrotière.

Le titre: "LA BOURSE DE MONTRÉAL ET L'ÉVOLUTION DES MARCHÉS"

Réservations: M. Morin 525-6566

30% de rabais sur nos colliers de perles cultivées et d'eau douce du 7 au 24 novembre

"Je vous souhaite d'être follement aimée."

André Breton

doucet

Pour laisser parler votre coeur

CE N'EST DOUCET, PLACE LAURENCE • PLACE SAINTE-JULIE • PLACE ELIZABETH • GALLERIES DE LA CAPITALE • MONTRÉAL • TROIS-RIVIÈRES • BOUTIQUE • VAL D'OR • OTTAWA ET HÉLI

APPELEZ AVANT DE PARTIR

PROTÉGEZ-VOUS EN VOYAGE AVEC LE RÉGIME "COUVRE-TOUT"

Le régime "COUVRE-TOUT" est un programme d'assurances effectif pour toute la durée de votre voyage, quelle que soit votre destination.

"COUVRE-TOUT" et ses options comprennent: Assurance maladie et accident • Aide globale (avec American Express) • Assurance-vie • Bagages • Annulation de vol (aller-retour) • Annulation de voyage. Un coup de fil, un numéro de carte de crédit et votre protection est assurée.

Montréal (514) 286-8403 Sherbrooke (819) 562-3000
 Québec (418) 687-2223 Alloues 1-800-361-5139

LA CROIX BLEUE DU QUÉBEC

ON DÉFIE LES PRIX



CLAIRESSE
Shampooing colorant

3⁶⁹

AVEC CE COUPON

Maintenant **ECONOMISEZ 1^{er}** sur votre prochain achat de clairesse chez votre détaillant le plus près.

CERTIFICAT-CADEAU "Interurbain" de 500

Achetez 4 de ces produits:

130 années à votre service

Format 100

5²⁹

CREST 100 ml 99¢ SECRET 200 ml 2,49
SCOPE 500 ml 2,39 WONDRA 400 ml 3,59
PRET 300 + 150 ml 2,49 HEAD & SHOULDER 450 + 150 ml 3,99

SURBEX-500
Vitamine du complexe B à forte concentration avec vitamine C à 500 mg

79¢

3 par client

SCOTTIES

200

79¢

3 par client

BABY'S OWN
Savon pour la peau délicate de bébé.

1¹⁹

Format 3 + 1 gratuit

Q-TIPS
Cure-oreilles

99¢

Format 180 + 36 boni

ASPIRIN
Extra-fort

2¹⁹

Format 100

DEEP HEATING
Mentholatum Onguent qui soulage

2⁶⁹

Format 100g

NOXZEMA
Crème pour la peau non grasse

3⁹⁹

Format 300 ml

1⁹⁷

MOUSSE À RASER parfums assortis

Format 300 ml

WILL-O-PAK
"NEILSON" Makarons

1¹⁹

Format 200 g

POT OF GOLD
Chocolats

4⁹⁹

Format 454 g

PERMANENTE L'OREAL
Avec une barrière protectrice

3¹⁹

AMI REACH
Brosse à dents et porte-brosse pour enfants

1⁴⁹

BLACK MAGIC
Chocolats

4⁹⁹

Format 454 g

TRADITION
"Lowney's" On Henry's

1¹⁹

Format 170 g

BARNES-HIND
Solution saline PS

2³⁹

Format 240 ml ch.

DENTOTAPE Johnson's
Ruban de soie dentaire plus doux pour les gencives

1³⁹

Format 25 verges

SAVON Aloe & lanoline
Aloès et Lanoline

44¢

Format 90 g

CAFÉ INSTANT Mother's Parker

3⁶⁹

283 g

BISCUITS AU BEURRE Danois

1⁹⁹

Format 500 g

SOIE DENTAIRE Johnson's
Ciree menthe ultra-fine

2⁶⁹

Format 200 verges

RAMSES "Condom"
Sensitol ou régulier

2⁹⁹

Format 12 + 3 gratuits

WAMPOLE
TONIQUE pour toute la famille

4¹⁹

Format 450 ml

3³⁹

WAMPOLE VITAMINE C Bonne à croquer 500 mg - Format 100

ELSEVE BALSAM
Conditionneur embelleisseur à effet instantané

2⁵⁹

Format 400 ml

HEPARTICHAUT
50 dragées

4⁵⁹

RELAXOL
100 comprimés

6²⁹

Rencontrez le docteur **David Azulé** le 15 nov. '84, de 15h à 21h, au mail St-Roch.

HORMODAUSSÉ
Vitamine et fer

10⁵⁹

Supplément délicieux pour une bonne santé. Format 24 ampoules

BRADOSOL "Pastilles"
Cerise, citron, miel

1⁶⁹

Format 20

SAVON EN CRÈME JERGENS
Format 350 ml

1⁵⁹

AFTER EIGHT
Mint menthes, enrobées de chocolat noir. Format 200 g

1⁶⁹

FINESSE
Shampooing ou conditionneur

2⁶⁹

Format 300 ml

A fleur de peau

Fernand Aubry
Cadeau avec achat

CRÈME RAFFERMISSANTE pour le corps
Valeur de 30\$ avec tout achat de 20\$ et plus

CAMP - AIRWAY - HULLISTER - DR GIBAUD - WONDER BRA

CORSETERIE SPÉCIALISÉE
DAISY FRESH - PARKE DAVIS - GRENIER

11 ANS À VOTRE SERVICE
Venez rencontrer MARGOT GENEST, une spécialiste, pour vos:

- Ordonnances de médecin pour corsets orthopédiques, hommes et femmes
- Ajustement de bas médicaux
- Ajustement de prothèses mammaires
- Ceinture pour hernie
- Accessoires pour colostomie, iléostomie et urostomie
- Vêtements de base réguliers (conseils et ajustements): soutien-gorge, gaines, combinés, etc.

529-5741 MAIL ST-ROCH

brunet enr.

Brunet, Carrefour Charlesbourg Charlesbourg 623-1504
Brunet, Place l'Ornière Neufchâtel 842-9221
Brunet, Limoulu 1006, 3e Avenue 522-2706
Brunet, Mail Centre-Ville Québec 529-5741
Brunet, Place Laurier en bas de Sears 656-1712
Brunet, Place Mont-Marie Lauzon 837-9363
Brunet, Carrefour Alma Alma 662-3401

Ces spéciaux sont en vigueur du 7 novembre au 17 novembre 1984. Le texte prévaut en tout temps; illustrations à titre indicatif seulement.

Nader fait des paris

WASHINGTON (UPI) — Le défenseur des consommateurs Ralph Nader, un adversaire acharné du président Ronald Reagan, a décidé de faire un pari qui tient compte de ses prévisions politiques. Lundi, M. Nader a parié \$10,000 que le président décréterait une hausse de taxes durant son deuxième mandat. La gageure a été faite avec le républicain conservateur Lew Lehrman, chef du mouvement "Citizens for America". "Je suis certain que ça va être les \$10,000 que j'aurai gagnés le plus facilement de toute ma vie", a commenté M. Nader. Par ailleurs, M. Nader a écrit une longue lettre au président, lundi, offrant de verser \$1,000 à l'oeuvre de charité préférée de M. Reagan, si l'une de ses 10 prévisions ne se réalisait pas. Dans sa lettre, entre autres prévisions, M. Nader se dit certain que le président augmentera les taxes, réduira les bénéfices aux anciens combattants, fera des coupures dans le programme "Medicare" et réduira la portée des programmes visant à protéger le consommateur.

Coups de feu

BOSTON, Massachusetts (UPI) — Le FBI et le Service secret ont ouvert une enquête sur un incident qui s'est produit lundi soir, à Boston, quand un chauffeur de taxi, a tiré deux coups en direction d'un militant du Parti républicain en hurlant: "Reagan va être le prochain." L'homme s'est enfui dans son véhicule. Gary Villani, âgé de 19 ans, a été légèrement blessé par des fragments de pierre du bâtiment sur lequel les balles se sont écrasées.

29 à 1

DIXVILLE NOTCH, N. H. (Reuter) — Le président Ronald Reagan a écrasé son adversaire Walter Mondale par 29 voix contre une seule, indique le premier résultat des élections présidentielles américaines enregistré hier. Le vote s'est déroulé à Dixville Notch, village isolé dans les montagnes de New Hampshire, dont les 30 électeurs votent traditionnellement à minuit (heure locale) dans un hôtel de ce hameau. Le corps électoral de Dixville Notch est composé de 22 républicains, trois démocrates et cinq indépendants.

Reagan "réélu" à Paris

PARIS (AFP) — Ronald Reagan l'a emporté haut la main avec 22 points d'avance sur Walter Mondale à la traditionnelle "élection de paille" organisée hier à Paris, comme lors de chaque scrutin présidentiel américain, au "Harry's Bar", rendez-vous de tous les Américains à Paris. Sur 601 suffrages exprimés, M. Reagan a recueilli 367 voix (61 pour 100) contre 234 (39 pour 100) à M. Mondale. Les "élections de paille" sont organisées depuis 1924 au "Harry's Bar" où l'on affirme "avoir toujours donné avec plus de 12 heures d'avance par rapport aux États-Unis le résultat des élections présidentielles américaines". Seul "ravage": En 1976, Gerald Ford avait été donné gagnant "dans un mouchoir de poche" (1 point de différence) contre Jimmy Carter.



| | | | |
|-----------------------------------------------------------------------------------------------------------------------------------|--------------------------------------------------------------------------------------------------------------------------------------|--------------------------------------------------------------------------------------------|------------------------------------------------------------------------------------------------------------|
| MARGARINE MOLLE FLEISHMANN'S À L'HUILE DE TOURNESOL, À L'HUILE DE MAÏS SALÉE OU NON SALÉE 2 X 227 g 1,35\$ | BARRES TENDRES DE QUAKER BEURRE D'ARACHIDES, BRISURES DE CHOCOLAT, OU RAISINS ET AMANDES EMB. DE 225 g 1,49\$ | CHOCOLAT INSTANTANÉ NESTLÉ QUIK BOÎTE DE 750 g 2,49\$ | CRAQUELINS À TARTINER CROUSTINES EMB. DE 250 g 59¢ |
| FRUITS EN COUPE DEL MONTE ASSORTIS 4 BOÎTES DE 142 ml 1,69\$ | JUS DE RAISIN OU NECTAR DE PRUNEAUX, WELCH CONT. DE 1 L 1,89\$ | COCOA FRY'S 50 g de boni boîte de 300 g 2,89\$ | BISCUITS CHRISTIE CROQUANTS-FONDANTS ASSORTIS EMB. DE 350 g 1,49\$ |
| FILET D'AIGLEFIN SURGELÉ High Liner emb. de 454 g 3,29\$ | LAIT CONDENSÉ Eagle Brand boîte de 300 ml 1,97\$ | GÉLATINE Knox format de 12 env. 2,09\$ | SAVON DE TOILETTE Format bain, Shield 2 pains de 140 g 1,38\$ |
| SEVEN UP Régulier ou diet Bout. consignées 6 X 750 ml 3,54\$ | DÉLICE-O-NOUILLES Variété de saveurs emb. de 70 g 77¢ | MÉLANGE À GÂTEAU Chocolat ou doré, Betty Crocker emb. de 250 g 79¢ | MAXI SERVIETTES Liberté Nouvelle régulière ou désodorisante emb. de 30 4,19\$ |
| JUS DE POMME St-Hilaire bocal ou carton de 1,36 litres 1,29\$ | SARDINES BRUNSWICK sauce tomates, sauce citron ou ordinaire boîte de 100 g 44¢ | GLAÇAGE Vanille ou chocolat Betty Crocker emb. de 110 g 79¢ | DENTIFRICE AQUA-FRESH Régulier ou menthe tube de 50 ml 1,09\$ |
| BOISSON AUX LÉGUMES La Jardinière 3 boîtes de 250 ml 1,29\$ | ALIMENTS POUR BÉBÉS Assortis, Gerber boîte de 128 ml 45¢ | FRIANDISE TRADITION Petit Oh Henry emb. de 175 g 1,59\$ | SHAMPOING Agree cont. de 300 ml 2,79\$ |
| FROMAGE CANADIEN Singles de Kraft, 8 tranches emb. de 250 g 1,69\$ | MARINADES HABITANT Betteraves marinées tranchées ou cornichons à l'aneth variés bocal de 750 ml 1,89\$ | BISCUITS PEEK FREAN Variété de saveurs emb. de 400 g 1,99\$ | RINCE-BOUCHE Scope bouteille de 500 ml 2,99\$ |
| CÉRÉALES Life de Quaker boîte de 425 g 1,69\$ | FARINE TOUT USAGE Five Roses emb. de 3,5 kg 3,69\$ | MENTHE Rito emb. de 400 g 1,99\$ | DÉSODORISANT SECRET à bille (60 ml), en bâton (60 g), ou en aérosol (200 ml) 2,79\$ |
| | MARGARINE MOLLE Parkay de Kraft, Maxi bol cont. de 1,36 kg 3,39\$ | JUS D'ORANGE RECONSTITUÉ Orange Maison cont. de 1,82 litre 1,89\$ | JAVEL CONCENTRÉ Axep cont. de 3,6 litres 1,25\$ |
| | | GÂTEAUX STUART Pop, anne-marie ou miami boîte familiale de 8 1,29\$ | ASSOULPISSEUR DE TISSUS Axep cont. de 3,6 litres 1,79\$ |
| | | COUCHE Petite, moyenne ou grande, Luvs emb. de 66, 48 ou 36 10,89\$ | DÉTERSIF EN POUDRE Arctic Power 6 L boîte de 2,4 kg 4,49\$ |
| | | | ASSOULPISSEUR DE TISSUS Bounce emb. de 60 feuilles 4,99\$ |
| | | | PAPIER-MOUCHOIR Variété de couleurs, Kleenex boîte de 200 99¢ |
| | | | NOURRITURE POUR CHIENS Variété de saveurs, Pep boîte de 723 g 55¢ |
| | | | LITIÈRE POUR CHATS Saular emb. de 4 kg 1,69\$ |

NOUS NOUS RÉSERVONS LE DROIT DE LIMITER LES QUANTITÉS
PRIX EN VIGUEUR JUSQU'AU 10 NOVEMBRE 1984
Pour les marchands de la région de Québec

| | | |
|-------------------------------------------------------------------------------------------------|---------------------------------------------------------------------------|---------------------------------------------------------------------------------------------------------|
| RÔTI DE CÔTES CROISÉES BOEUF CANADA "A" 4,15\$/kg 1,88\$/lb | CUBES DE BOEUF À ragoût 5,47\$/kg 2,48\$/lb | TÊTE FROMAGÉE Rochette cont. de 300 g 2,08\$ |
| RÔTI DE PALETTE COUPE RÉGULIÈRE BOEUF CANADA "A" 2,38\$/kg 1,08\$/lb | LARD SALÉ Entrelardé 4,15\$/kg 1,88\$/lb | NOIX DE RONDE FUMÉE Tranché, Coorsh Deli de Coorsh 8,77\$/kg 3,98\$/lb |
| SAUCISSE PORC ET BOEUF CANTINIÈRE TAILLEFER 3,26\$/kg 1,48\$/lb | CRETONS FRAIS Roy cont. de 300 g 2,78\$ | FILET DE MORUE En couche, 5,25\$/kg 2,38\$/lb |

| | | |
|------------------------------------------------------------------|-----------------------------------------------------------------------------------------------|-------------------------------------------------------------------------------------------------------|
| BANANES PRODUIT IMPORTÉ 55¢/kg 25¢/lb | CHOUX VERTS Canada no 1 Produit du Québec Grosneur 16 chacun 29¢ | COEURS DE CÉLERIS Canada no 1 Produit du Québec Grosneur 12 chacun 65¢ |
| | ORANGES À JUS Produit de la Floride emb. de 2,27 kg (5 lb) 2,49\$ | CAROTTES COCKTAIL Canada no 1 Produit du Québec emb. de 0,34 kg (12 oz) 45¢ |
| | AVOCATS Produit des États-Unis Grosneur 28 chacun 49¢ | |

le plaisir de faire son marché

LES ELECTIONS AMERICAINES



\$1 milliard de dépenses avant le scrutin

WASHINGTON (AP) — La Commission des élections fédérales prévoit que la note des campagnes électorales, cette année, pour la pré-

sidence, le Sénat et la Chambre des représentants dépassera \$1 milliard. Selon des chiffres compilés par M. Herbert Alexander, un pro-

fesseur de science politique à l'université du sud de la Californie, le coût total des élections aux Etats-Unis cette année, allant de la course

à la présidence à celles pour élire des dirigeants locaux, atteindra \$1.8 milliard. Plus de \$200 millions ont été dé-

pensés pour l'élection à la Maison-Blanche, dont plus de \$120 millions par les organisations des deux principaux candidats. MM. Reagan et

Mondale. Le président et l'aspirant démocrate ont touché chacun \$40.4 millions du Trésor fédéral pour leur campagne.

Morte dans l'isoloir

CAROLINA, Virginie occidentale (AFP) — Une femme de 79 ans est morte dans un isoloir mardi à Carolina, en Virginie occidentale, victime semble-t-il d'une crise cardiaque, lorsqu'elle votait. "Elle a fait le sacrifice suprême avec le vrai courage d'une patriote américaine", a aussitôt déclaré un des élus locaux de l'Etat, M. James Manchin, qui se trouvait dans le bureau de vote. Josephine Morris souffrait selon ses proches de troubles cardiaques mais avait tenu à se rendre aux urnes. M. Manchin a d'autre part décidé en accord avec d'autres personnalités politiques locales que le vote de Mme Morris serait valide, car elle "avait montré son courage en allant voter."

Nancy Reagan groggy

LOS ANGELES (AFP) — La première dame des Etats-Unis a trébuché deux fois hier en descendant d'un hélicoptère, à la suite d'une blessure à la tête qu'elle s'est faite dimanche et qui l'a rendue quelque peu groggy, indique-t-on à la Maison-Blanche. Mme Nancy Reagan, qui se trouve en Californie avec son mari à l'issue de la campagne électorale, était tombée d'un lit d'hôtel dimanche soir à Sacramento (Californie), lorsqu'elle se levait dans le noir parce qu'elle avait froid. Aussitôt, le président lui appliquait de la glace pour réduire sa bosse, mais, selon son entourage, Mme Reagan se sentait un peu bizarre tout au long de la journée de lundi. Suite probable de cette chute, Mme Reagan trébuchait hier à deux reprises en descendant d'un hélicoptère et même serait tombée des escaliers si son mari et un membre des services de sécurité ne l'avaient pas rattrapée. Le médecin de la Maison-Blanche a regardé la blessure de Mme Reagan, mais n'a pas fait connaître son opinion.

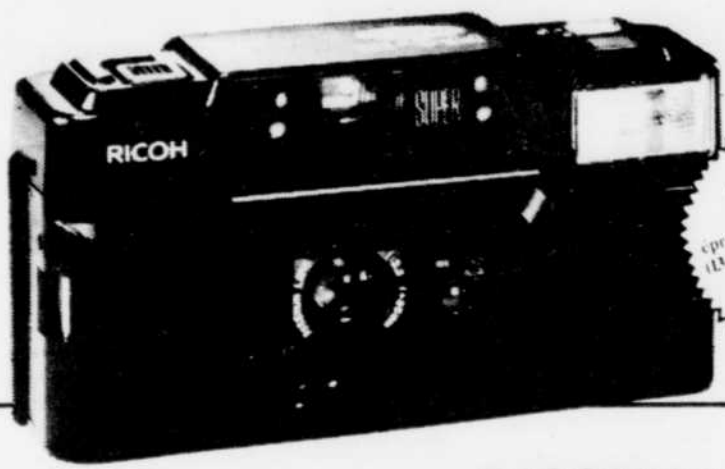
Carter en vélo

PLAINS (Etats-Unis) (AFP) — L'ancien président Jimmy Carter a enfourché sa bicyclette à 15 vitesses pour se rendre aux urnes, hier, dans sa ville de Plains, en Georgie, mais s'est refusé à tout pronostic sur l'issue du vote. M. Carter, qui a soutenu la candidature de son ancien vice-président Walter Mondale, a pédalé sur une distance de trois pâtés de maisons suivi de trois agents des services secrets, l'un à pied, l'autre à bicyclette et le troisième dans une camionnette. "Je sais pour qui j'ai voté, mais je ne sais pas pour qui ont voté les autres", a-t-il dit en sortant du bureau de vote.

Notre magasin 110, d'un océan à l'autre!

Le Centre Japonais de la Photo - Photo en 1

GRANDE OU



Un rouleau de film pour épreuves 1 Heure couleur 135-24 exp. - 300 ASA EN PRIME

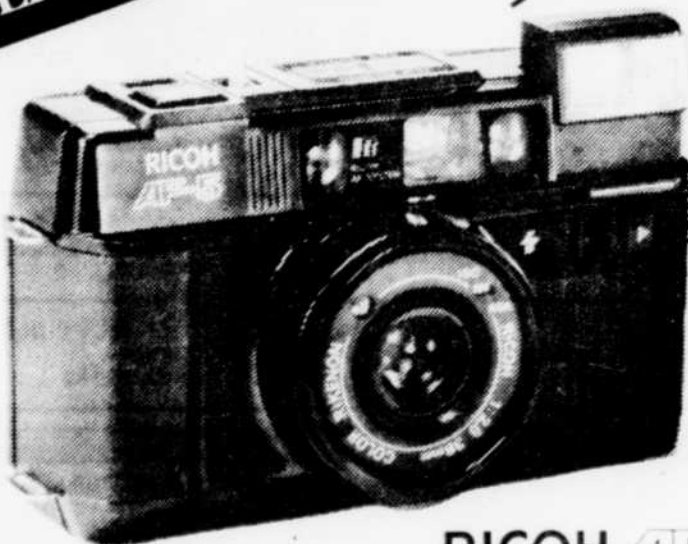


RICOH FF-3 AF

35mm super automatique
Le nouveau et compact appareil 35mm "super" de Ricoh, tout "auto", avec de sérieux avantages • Mise au point automatique • Exposition automatique • Chargement, avance et rembobinage automatiques du film • Lampe-éclair automatique incorporée.

OFFRE SPECIALE DE OUVERTURE

199,99\$ avec l'étui



Un rouleau de film pour épreuves 1 Heure couleur 135-24 exp. - 300 ASA EN PRIME

RICOH AF-5

De magnifiques photos, automatiquement
Le Ricoh AF-5 sauvegarde ces moments uniques, automatiquement • Mise au point auto • Exposition auto • Chargement, avance et rembobinage auto du film • Lampe-éclair auto incorporée et escamotable.

OFFRE SPECIALE DE OUVERTURE

159,99\$ avec l'étui



Kodak Ensemble Ektralite 10

A l'intérieur et à l'extérieur... jour et nuit. L'indicateur "prêt" clignotant de l'Ektralite 10 de Kodak vous indique quand il faut utiliser la lampe-éclair incorporée. Accompagne de deux piles "AA", d'une sacoche, d'un rouleau de film 110 - 24 épreuves.

Offre spéciale de lancement
34,99\$ l'ensemble

Les souvenirs se développent...ici, sous vos yeux!

Finition de photos de qualité en 1 heure seulement! Agrandissements couleurs de 5 x 7 po! Retirages en 20 minutes seulement, six jours par semaine, y compris le samedi! Nous développons tous les films pour épreuves couleurs 110, 126 Disc ou 35mm (procédé C-41) - Ici, sous vos yeux! Sur papier Kodak ... pour sa beauté, sa qualité.

| | Magasin A | Magasin B | Magasin D |
|-----------------------------------------------------|-----------|-----------|-----------|
| DEVELOPPEMENT EN MAGASIN | NON | NON | OUI |
| PHOTO DE QUALITE EN 1 HEURE | NON | NON | OUI |
| REIMPRESSIONS EN 20 MINUTES | NON | NON | OUI |
| PHOTO "DISC" EN 90 MINUTES | NON | NON | OUI |
| SERVICE D'AGRANDISSEMENT PHOTO ET D'ACCESSOIRES | NON | NON | OUI |
| GRANDE SELECTION D'APPAREILS PHOTO ET D'ACCESSOIRES | OUI | OUI | OUI |

*Certains magasins seulement.



EN PRIME Piles Maxell®

Starblitz Flashes



Modèle 160M. Lampe-éclair de poche avec cordon sync. incorporé

Offre spéciale de lancement
9,99\$



Modèle 2000NX. Une griffe fixe auto-réglée vous garantit des photos à la lampe-éclair parfaites. Convient à la plupart des appareils reflex.

Offre spéciale de lancement
49,99\$



Modèle 2000BTZ. Lampe-éclair thyristors avec tête à focale variable à rebondissement et filtres couleurs EN PRIME.

Offre spéciale de lancement
49,99\$

Où les souvenirs se développent...sous vos yeux!



Le Centre Japonais de la Photo

Un service professionnel, d'un océan à l'autre! De belles épreuves couleurs en 1 heure seulement, des retirages en 20 minutes!

Je sais où trouver L'INFORMATION SPORTIVE complète
MOI, JE LIS LE SOLEIL TOUS LES JOURS!
abonnement: 647.3333

LES ÉLECTIONS AMÉRICAINES

Mme Ferraro heureuse de son expérience

◆ NEW YORK (AP, UPI) — Traçant un bref bilan de sa campagne à la vice-présidence des États-Unis, Mme Geraldine Ferraro a déclaré, hier, que cette expérience

avait changé sa vie et celles de millions d'autres femmes américaines.

famille à ses côtés, Mme Ferraro a ajouté qu'elle avait été fière d'être la première femme à postuler un tel poste.

Avec tous les membres de sa

Ça n'a pas toujours été facile

mais cela en valait réellement la peine", a soutenu la candidate démocrate.

mes enfants et mon mari m'ont été d'un très grand appui. Je n'aurais jamais pu y arriver sans leur aide."

Même défaite, Mme Ferraro croit que sa candidature influencera la vie politique américaine.



1 heure est désormais ouvert au Carrefour Neufchatel.

OUVERTURE!!

Célébration

| | |
|--------------------------------|------|
| Le Centre Japonais de la Photo | OUI |
| Magasin D | OUI |
| | OUI |
| | OUI* |
| | OUI* |
| | OUI |



GRATUIT
5 x 7
Agrandissement

Le Centre Japonais de la Photo

Ce coupon et un rouleau de film procédé C-41 pour épreuves couleurs 35mm vous donnent droit à un développement en couleurs de 5 x 7 po GRATUIT. Un coupon par rouleau et par client. Ne peut être utilisé avec aucune autre remise ou offre spéciale. Offre en vigueur jusqu'à la fermeture des magasins le samedi 17 novembre 1984.

UNIQUEMENT POUR LES 100 PREMIERS CLIENTS:
FILM GRATUIT

Les 100 premiers clients recevront un rouleau GRATUIT de film pour épreuves 1 Hourcolor® 135-24 exp. - 100 ASA, avec chaque rouleau de film 35mm pour épreuves couleurs (procédé C-41) dont ils nous confient le développement et le tirage!



Un rouleau de film pour épreuves 1 Hourcolor® (135-24 exp. - 100 ASA) EN PRIME

RICOH KR-5 SUPER KIT

De fantastiques économies sur l'ensemble photo complet Le Ricoh KR-5 Super, un appareil reflex 35 mm passionnant, digne d'un professionnel •contrôle d'exposition manuel total à aiguille de repère •triple système de mise au point diagonale •vitesse d'obturateur jusqu'à 1/1000. L'ensemble se compose de •Ricoch KR-5 Super •Objectif Rikenon 50 mm f2.0 •Lampe-éclair électronique Starblitz 160M •Sac à accessoires Ricoh.

199,99\$ l'ensemble

Sun
Rapprochez-vous de vos souvenirs!

Objectif à focale variable 38-80mm f3.5 à macro rotatif. Monture PK; sacoche comprise. Offre spéciale de lancement **169,99\$**

Objectif à focale variable 35-200mm f3.8 à macro rotatif à une touche. Monture PK; sacoche comprise. Offre spéciale de lancement **269,99\$**

OFFRE SPÉCIALE DE OUVERTURE

GARANTIE DE CINQ ANS

SLIK

Modèle 500G
Le compagnon parfait pour des photos précises et nettes. Retient fermement votre appareil à tout angle.
Offre spéciale de lancement **19,99\$**

Modèle "Youngmate".
Son exécution soignée, sa robustesse et sa parfaite stabilité en font le meilleur choix. Une construction unique vous permet de retenir votre appareil fermement.
Offre spéciale de lancement **29,99\$**

ÉCONOMISEZ JUSQU'À **4\$** maxell **SUPERMAX** piles

Économisez jusqu'à 4\$ sur le prix normal des piles alcalines Maxell Supermax! Vous avez le choix entre un paquet de 4 "AA" (prix norm. 5,99) et un paquet de 2 "C" ou "D" (prix norm. 3,49).

Au choix, seulement **1,99\$**

Offre limitée à un paquet par client

vos yeux!

Disponibles auprès de:
Carrefour Neufchatel
(Boulevards Chauveau et Henri IV)
843-0604

Les Galeries de la Capitale (Boulevards des Galeries et du Vallon) 627-2428

Place Ste-Foy (2452 Boulevard Wilfred Laurier) 656-6906

Electeurs craintifs aidés par téléphone

◆ WASHINGTON (AFP) — Des lignes téléphoniques spéciales avaient été installées, hier, dans plusieurs villes des États-Unis à l'intention des électeurs ayant peur de voter à participer aux élections présidentielles. Des spécialistes se trouvaient au bout du fil et donnaient des conseils aux correspondants en proie à l'angoisse. Ils recommandaient par exemple de se rendre aux urnes en compagnie d'un ami, de choisir son bulletin de vote à l'avance afin de limiter le temps passé dans l'isoloir et de ne pas avoir peur de demander de l'aide si la panique survenait. A "voter peut être une expérience terrifiante pour certains", a expliqué une psychologue de Rockville, dans le Maryland, participant à un de ces programmes, mis sur pied par le "centre de médecine du comportement." Elle a précisé qu'aux symptômes caractérisant la peur de voter — palpitations, difficulté à respirer, vertiges, et mains moites — peuvent s'ajouter ceux d'autres phobies, telles que l'agoraphobie ou la claustrophobie.

"Oubli de Reagan"

SOLVANG (AFP) — M. Ronald Reagan, sous le chaud soleil californien, et son adversaire démocrate Walter Mondale, dans le froid du Minnesota, ont tous deux voté, hier, sans dire quel était le candidat de leur choix. "J'ai oublié son nom", a déclaré M. Reagan en plaisantant après avoir déposé son bulletin en fin de matinée dans un bureau de vote de la petite localité de Solvang (2.000 habitants d'origine scandinave comme M. Mondale), située à quelques kilomètres de son ranch californien. M. Mondale a pour sa part voté très tôt, hier matin, par une température inférieure à zéro degré centigrade, à North Oaks, dans la banlieue de St. Paul (Minnesota).

En dépit du froid, le candidat démocrate, accompagné de sa famille, était de bonne humeur et a estimé qu'il s'agissait d'une "belle journée".

Incidents

LOS ANGELES (UPI) — Les corps policiers de Los Angeles et Sacramento ont détenu un homme et une femme qui avaient brandi des pistolets jouets lors d'assemblées politiques, lundi, des deux candidats à la présidence.

A Los Angeles, la femme a été appréhendée avant l'arrivée de Walter Mondale sur la tribune.

Elle subira un examen mental, a indiqué un porte-parole du corps policier. A Sacramento, un agent du Service secret a aperçu un individu avec "l'arme" à la main, environ cinq minutes avant l'arrivée du président Reagan. L'homme a été interrogé mais a été ensuite libéré.



Prix en vigueur jusqu'au samedi 10 novembre 1984. Nous nous réservons le droit de limiter les quantités.

SUPER



BEURRE
Canada 1
IGA
Format 454 g

1,99



JUS DE POMMES
Pur, non sucré
ROUEMONT
Format 1,36 L

99¢



SOUPE
AUX TOMATES
OU AUX LÉGUMES
AYLMER
Boîte 284 mL

29¢



**COCA-COLA,
COKE DIÈTE,
SPRITE OU
SPRITE DIÈTE**
Bouteilles consignées
Bout. 750 mL

6/2,99



EAU MINÉRALE
Gazéifiée
MONTCLAIR
Bout. 750 mL

59¢



FROMAGE CHEDDAR
Blanc ou coloré
P'TIT QUÉBEC
KRAFT
Paq. 340 g

2,29



JUS D'ORANGE
Surgelé
KENT
Boîte 341 mL

99¢



KETCHUP
AUX TOMATES
HEINZ
Bout. 1 L

1,99



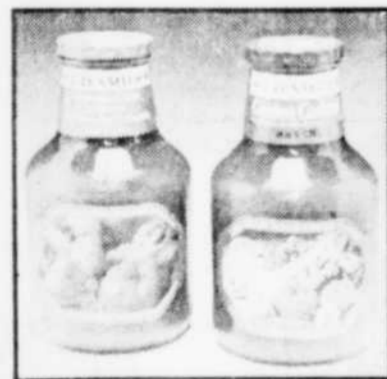
POUDRE
POUR GELÉE
JELL-O
Boîte 85 g

3/89¢



RIZ FRIT
Instantané
DAINTY
Boîte 350 g

79¢



JUS DE LÉGUMES
GARDEN COCKTAIL
OU COCKTAIL
DE TOMATE / PALOURDE
E.D. SMITH
Pot 1,36 L

1,49



TOMATES
Canada de choix
AYLMER
Boîte 796 mL

79¢



MOUCHOIRS
DE PAPIER
SCOTTIES
Boîte de 200

89¢



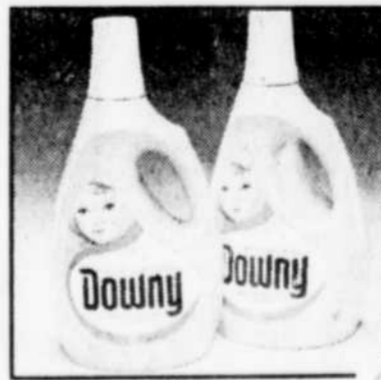
CAFÉ
INSTANTANÉ
MAXWELL HOUSE
Pot 283 g

4,75



BEURRE
D'ARACHIDES
KRAFT
Pot 1 kg

3,19



ASSOUPLISSANT
TEXTILE
DOWNY
Cont 2 L

2,89

La verrerie en cristal

Victoria



Article de la semaine:
VERRES À PIED NO 4
(Vin)

3,99
l'ensemble de 3 verres

LES DURAPRIX IGA

EN PLUS DE CES SUPERAUBAINES les épiceries IGA ont réduit les prix sur les produits les plus en demande. Vous les reconnaîtrez, semaine après semaine en magasin, sous l'appellation "LES DURAPRIX IGA".

Consultez notre cahier publicitaire de 16 pages débordantes de superaubaines.

(Si vous ne l'avez pas reçu, demandez-en un à votre marchand IGA).

- BAIE-ST-PAUL Cooprix IGA 2, route de l'Équerre
- BEAUPORT Supermarché IGA 885, rue Royale
- CHARLESBOURG Cooprix IGA 7370, 3e Avenue ouest
- LORETTEVILLE Cooprix IGA 250, rue St-Louis Coop IGA 82, boul. Valcartier
- MONTMAGNY Coop IGA 70, boul. Taché ouest

- Supermarché IGA 3100, rue Laforest
- Cooprix IGA 3355, de la Parade
- SILLERY Supermarché IGA 1580, chemin St-Louis
- ST-ANSELME Coop IGA 50, rue Principale
- CLERMONT Coop IGA 48, des Érables
- DONNACONA Supermarché IGA 225, rue Notre-Dame
- ORSAINVILLE Coop IGA 7010, boul. Du Jardin

- QUÉBEC Supermarché IGA 135, rue Des Chénas ouest
- ST-FOY Supermarché IGA 2480, chemin Ste-Foy
- Supermarché IGA 3264, chemin Ste-Foy
- St-Jean-Christophe Supermarché IGA 912, Commerciale
- ST-JEAN-PORT-JOLI Coop la Paix IGA 321, route de l'Église
- ST-NICOLAS-EST Coop IGA 845, Marie-Victorin
- VILLE VANIER Supermarché IGA 335, boul. Wilfrid-Hamel



SALES

2e semaine



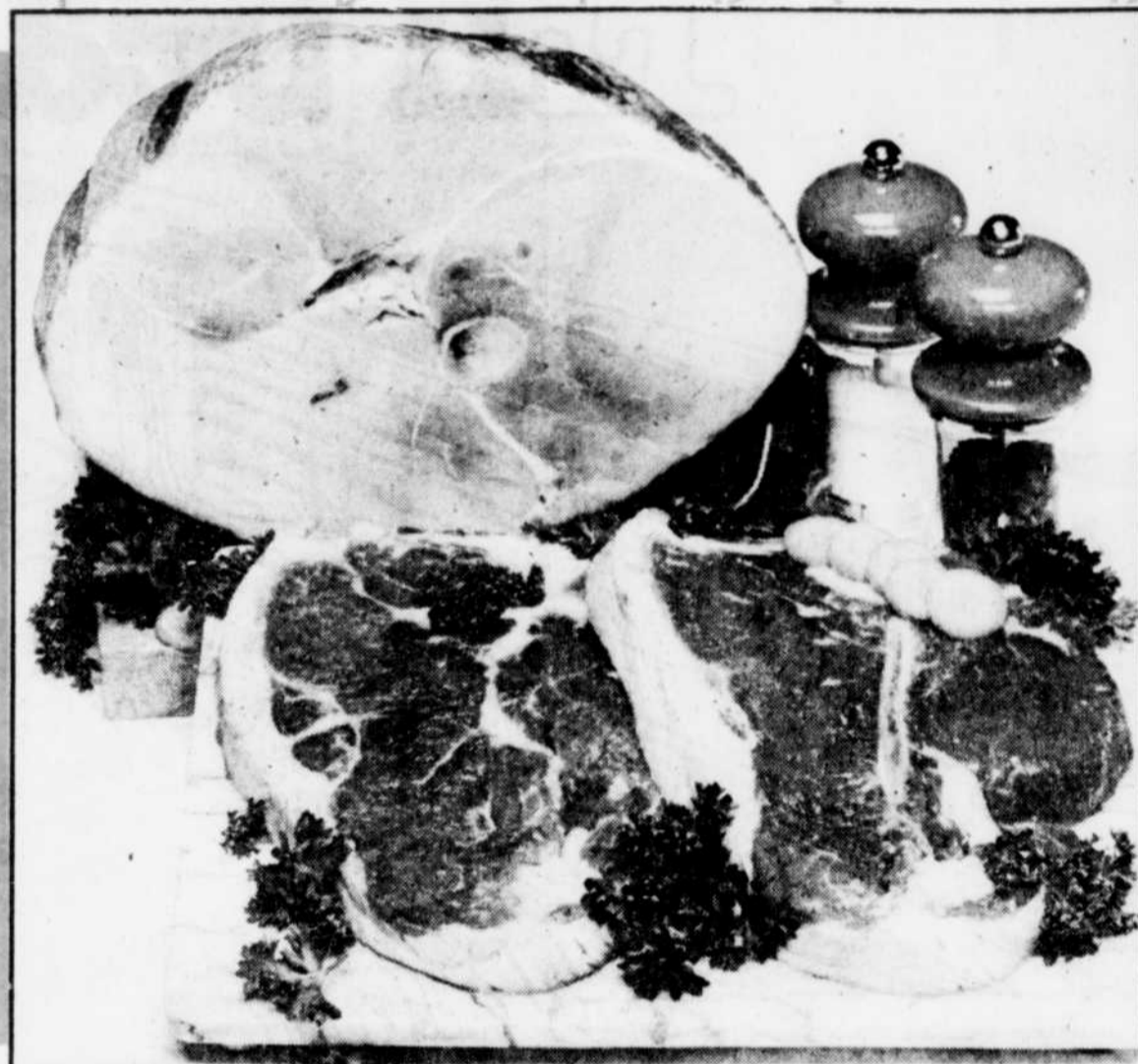
Prix en vigueur jusqu'au samedi 10 novembre 1984. Nous nous réservons le droit de limiter les quantités. Le texte prévaut sur la photo lorsque celle-ci ne correspond pas à la description du produit annoncé.

JAMBON DANS LA FESSE
Prêt-à-manger
Portion de la croupe
Environ 3 kg
LAFLEUR

1 08 \$/lb
2,38 \$/kg

BIFTECK OU RÔTI D'ALOYAU
Boeuf catégorie Canada "A"

2 98 \$/lb
6 57 \$/kg



QUARTS DE JAMBON
Prêt-à-manger
Portion de la cuisse

1 18 \$/lb
2 60 \$/kg

BIFTECK DE SURLONGE
Boeuf catégorie Canada "A"

2 98 \$/lb
6 57 \$/kg

RÔTI DE POINTE DE SURLONGE
Boeuf catégorie Canada "A"

2 98 \$/lb
6 57 \$/kg

ÉPAULE DE PORC
Fumé
GENRE PICNIC
LAFLEUR

1 28 \$/lb
2 82 \$/kg

TRANCHES DE JAMBON
Prêt-à-manger
Coupe du centre

1 68 \$/lb
3 70 \$/kg

RÔTI DE CROUPE
Coupe intérieur ou extérieur
Boeuf catégorie Canada "A"

1 98 \$/lb
4 37 \$/kg

BIFTECK D'INTÉRIEUR DE RONDE
Boeuf catégorie Canada "A"

2 88 \$/lb
6 35 \$/kg

BACON SANS COUENNE
MAPLE LEAF

2 68
Paq. 500 g

SOC DE PORC
Fumé, désossé
TAILLEFER

2 98 \$/lb
6 57 \$/kg

PEPPERONI CRYOVAC LESTERS

2 28 \$/lb
5 03 \$/kg

BÂTONNETS DE CHARCUTERIE
5 variétés
MAPLE LEAF

2 18
Format 250 g

BOEUF FUMÉ LESTERS

1 28
Paq. de 2 x 50 g

Fruits et Légumes

Suite à des délais de livraison et/ou aux variations climatiques de certaines régions, des difficultés d'approvisionnement en fruits et légumes peuvent survenir. Si cette situation devait se produire, votre marchand IGA veillerait à ce que chacun de ses clients soit entièrement satisfait.

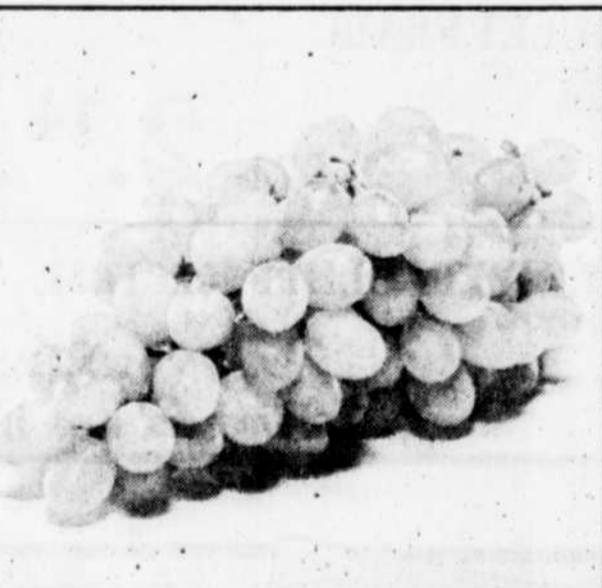
BANANES DÔLE
Produit du Honduras

24¢ /lb
53¢ /kg



RAISINS VERTS ALMÉRIA
Produit d'Espagne

69¢ /lb
1 52 \$/kg



CÉLERI
Produit de Californie
Canada no 1
Grosneur 24

79¢
Ch.

CAROTTES
Produit du Québec
Canada no 1

59¢
Sac 2,27 kg

POMMES McINTOSH
Produit du Québec
Canada de fantaisie

1 59
Cello 2,27 kg

AVOCATS
Produit des États-Unis
Grosneur 32

3/99¢



Boniprix



*marque de certification d'IGA Canada Itée

Économisez En beauté

chaque jour,
chaque semaine

à notre rayon des viandes

Des viandes qui composent les menus quotidiens à celles que vous réservez pour les grands jours ou les occasions spéciales, Super Carnaval vous offre, chaque jour, chaque semaine les coupes économiques et les formats familiaux, les coupes spéciales (ou sur demande). Des viandes fraîches, des produits de charcuterie européenne, un étal de saucisses faites sur les lieux, une gamme complète de viandes congelées, une roûisserie où sont cuits à la broche d'appétissants rôtis de toutes sortes et, si les poissons vous tentent, notre poissonnerie augmentera la tentation. Les viandes et les poissons sont en nombre et en beauté chez Super Carnaval.

SAUCISSES DE PORC ET BOEUF

Bilopage

1.37/lb **3.02** /kg

BACON TRANCHÉ

Bon Matin
500 g

.98 /ch

ÉPAULE DE PORC FUMÉE

Genre Picnic,
Swift Premium

.98/lb **2.16** /kg

CRETONS

Poids assortis,
Cuisines Rochette

1.87/lb **4.12** /kg

JAMBON MIGNON

Genre dîner
Hygrade

3.58/lb **7.89** /kg

BARILLET DE POULET CUIT

Aliments Louis
900 g

5.39 /ch

SAUCISSES FUMÉES

Maple Lodge Farms
450 g

.65 /ch

HAUTS DE CUISSES OU PILONS DE DINDE

Surgelés

.78/lb **1.72** /kg

BIFTECK DE SURLONGE AVEC OS

Boeuf Canada,
catégorie "A"

2.98/lb **6.57** /kg

CUISSES DE POULET FRAIS

Avec dos

.98/lb **2.16** /kg

CÔTELETTES DE PORC FRAIS

Avec os

2.57/lb **5.67** /kg

BACON TRANCHÉ

Hygrade
500 g

2.28 /ch

FOIE DE PORC FRAIS

Tranché

.58/lb **1.28** /kg

POULE À BOUILLIR

Catégorie "A" surgelée,
5 à 6 lb

.97/lb **2.14** /kg

BOEUF HACHÉ ORDINAIRE

(Provenant de parties fraîches
et/ou surgelées)

.97/lb **2.14** /kg

RÔTI DE PALETTE

Coupe régulière
Boeuf Canada, catégorie "A"

1.07/lb **2.36** /kg

POULET FRAIS

Catégorie "A"
2 à 3 lb

.97/lb **2.14** /kg

RÔTI D'ÉPAULE DE PORC FRAIS

Genre Picnic

1.27/lb **2.80** /kg



Mme Johanne
Turgeon
Lévis

"Je sauve une dizaine de dollars par semaine, on économise sur tout, dans le vrac, les conserves, sur la viande aussi, il y a toujours de la belle viande et il y a beaucoup de choix aussi."



Mme Claude
Guay
Ville Guay

"Moi j'économise 40\$ par semaine. Quand je faisais mon marché dans les autres épiceries ça me coûtait au moins \$140 par semaine. La viande, c'est numéro 1, il y a beaucoup plus de choix qu'ailleurs."



M. et Mme
Claude Carrier
Lévis

"En venant ici, on peut magasiner tout à la même place, pas besoin d'aller à une boulangerie ou à une pâtisserie. Il y a vraiment une bonne qualité de viande, il y a beaucoup de choix, dans la charcuterie aussi, l'économie qu'on fait est vraiment de 20%."



Venez rencontrer vos NORDIQUES DEMAIN SOIR de 19h00 à 20h00

Wilfrid Paiement
Beauport

Bruce Bell
Neufchâtel

Anton et Peter Stastny
Lévis



Une collaboration de General Foods, Super Carnaval et du club de hockey des Nordiques.

**DES FRUITS ET LÉGUMES
BEAUX ET FRAIS** *chaque jour
chaque semaine*

GROSSES BANANES
Importées
.19 /lb .42 /kg

POMMES DE TERRE DU QUÉBEC
Canada No 1
sac de 50 lb **2.79 /ch.**

RAISINS VERTS
Almería
Produit de l'Espagne.
Canada No 1 **.79/lb 1.74 /kg**

POMMES McINTOSH
Canada fantaisie
Produit du Québec
.29/lb .64 /kg

CAROTTES DU QUÉBEC
Canada No 1
sac de 5 lb **.59 /ch**

AVOCAT
De Floride
grosseur 28 **.59 /ch**

POIRES BOSCH
Produit de l'Ontario.
Canada fantaisie **.59/lb 1.30 /kg**

POIREAUX FRAIS
Produit de l'île d'Orléans
3 / .99

DES PRODUITS GASTRONOMIQUES *chaque jour
chaque semaine*

SAUCISSON DE BOLOGNE
Ordinaire ou cîré, en morceaux
Poids assortis **.98/lb 2.16 /kg**

JAMBON CUIT TRANCHÉ
1.88/lb 4.14 /kg

DES FROMAGES D'ICI ET D'AILLEURS *chaque jour
chaque semaine*

BRIE DE VAUDREUIL
Agropur **5.35/lb 11.79 /kg**

FLEUR DE LAIT
Neufchâtel, asst. Froche **5.39/lb 11.89 /kg**

**PRODUITS D'ÉPICERIE
MARQUES CONNUES** *chaque jour
chaque semaine*

SEVEN UP
Bouteilles consignées,
6 x 750 ml **2.99**

TOMATES DE CHOIX
Libby's
bte de 28 oz **.79**

FÈVES AU LARD
Libby's
bte de 14 oz **.79**

DENTIFRICE
Close-Up
100 ml **.99**

ESSUIE-TOUT
Atlantic
2 rouleaux **.79**

CAFÉ INSTANTANÉ
Chase & Sanborn
bocal de 10 oz **3.99**

FARINE TOUT USAGE
Robin Hood
sac de 10 kg **6.39**

MARGARINE MOLLE
Lactantia
cont. de 2 lb **2.17**

SAUMON KETA
Navy
bte de 220 g **.99**

JUS D'ORANGE SURGELÉ
FBI
bte de 355 ml **.99**

JUS DE POMME
Baron
bte de 48 oz **.79**

ASSOUPISSEUR DE TISSUS
Trend
cont. de 3.6 litres **1.49**

DETERGENT À LESSIVE
ABC
bte de 6 litres **2.49**

BARRES DIPPES
Quaker, "assorties"
bte de 170 g **1.89**

PAPIER HYGIÉNIQUE
Dove
paquet de 4 rouleaux **1.29**

FRITES SURGELÉES
Somerdale
sac de 1 kg **2 / 1.00**

CÉRÉALES HONEY COMB
OU ALPHA-BITS, Post,
bte de 275 g **1.39**

POUDRE POUR GELÉE
Jell O
bte de 3 oz **4 / 1.00**

SACS À ORDURES
Extra, 26" x 36"
emb. de 10 **.89**

FÈVES JAUNES OU VERTES
Coupées, Huron
bte de 14 oz **2 / .78**

EAU DE JAVEL
Trend
cont. de 3.6 litres **.99**

FLOCONS DE DINDE
Puritan
bte de 184 g **1.39**

POUDRE À RÉCURER
Ajax
bte de 600 g **.85**

FROMAGE À TARTINER
Chedd'art
bocal de 500 g **2.79**

SAUCE POUR SANDWICH CHAUD ou B.B.Q.
Gaza
bte de 398 ml **2 / .88**

PLUS DE 500 PRODUITS OFFERTS EN VRAC POUR PLUS D'ÉCONOMIE *chaque jour
chaque semaine*

RAISINS SECS SULTANAS
.99/lb 2.18 /kg

ARACHIDES BLANCHES SALÉES, Non salées, B.B.Q. espagnoles, rôties salées, rôties non salées
1.29/lb 2.84 /kg

CONFITURE DE FRAISES OU DE FRAMBOISES
avec pectine, Cantin **1.09/lb 2.40 /kg**

CAFÉ EN GRAINS
Assortis **3.69/lb 8.13 /kg**

BASE POUR SOUPE
Boeuf ou poulet **1.99/lb 4.39 /kg**

BEURRE AU CHOCOLAT
au caramel ou au sucre d'érable **.99/lb 2.18 /kg**

DES PAINS ET PÂTISSERIES CUITS SUR PLACE *chaque jour
chaque semaine*

BEIGNETS AU SUCRE
Pqt de 10 **1.99**

CROISSANTS AUX FRAISES
Pqt de 4 **1.79**

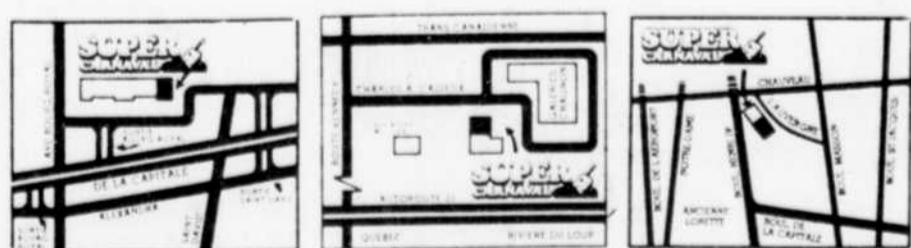
TARTE BOSTON
500 g **2.69**

Les prix de Super Carnaval, tels qu'ils apparaissent ici, ne sont pas des prix spéciaux. Vous pouvez en bénéficier tous les jours. Ils seront maintenus tant que nos sources d'approvisionnement nous le permettront. Pas de vente aux commerçants.

* Votre marché chez Super Carnaval vous permet d'économiser jusqu'à 30% par rapport aux prix réguliers des supermarchés. L'économie réalisée peut être supérieure ou moindre selon vos habitudes de consommation.

HEURES D'OUVERTURE: Lundi au mercredi 9h00 à 18h00
Jeudi et vendredi 8h30 à 21h00, samedi 8h30 à 17h00

SACS GRATUITS...UNE ÉCONOMIE ADDITIONNELLE



BEAUPORT LÉVIS NEUFCHÂTEL

Beauport et Lévis
Bière et vin maintenant disponibles

SUPER CARNAVAL
VOS SUPER SUPERMARCHÉS

LES ÉLECTIONS AMÉRICAINES

Ambassades bien gardées au M.-O.



◆ BEYROUTH (AFP) — Des mesures de sécurité exceptionnelles avaient été prises dans les ambassades des États-Unis de Beyrouth, Amman et Nicosie pour empêcher tout attentat le jour des élections présidentielles américaines.

Cette crainte d'une action terroriste fait suite à une menace lancée à partir de Beyrouth le 15 septembre dernier par le "Jihad islamique". Cette organisation clandestine qui a revendiqué les prin-

cipaux attentats anti-américains au Liban avait affirmé qu'un coup d'ampleur sera porté contre le président Reagan avant les élections.

Au Liban, l'ambassade des États-Unis à Beyrouth-Ouest et son annexe à Awkar (nord-est de la capitale) sont restées fermées et aucun diplomate américain, selon des sources bien informées, ne se trouvait hier à Beyrouth. Seuls une quinzaine d'Américains, membres du service de sécurité, étaient pré-

sents dans l'enceinte de la représentation diplomatique.

A la suite de l'attentat contre l'annexe de l'ambassade à Awkar le 20 septembre dernier, les ressortissants américains dont la présence n'était pas jugée indispensable au Liban ont été évacués notamment vers Chypre. Depuis cette date, en outre, les services consulaires de l'ambassade sont fermés et les Libanais voulant se rendre aux États-Unis doivent

s'adresser à la mission diplomatique américaine de Damas.

D'autre part, selon des sources bien informées, à la suggestion de l'ambassade, la grande majorité des correspondants de presse américains ont quitté provisoirement Beyrouth alors que certains autres ont décidé de s'installer dans le secteur chrétien de la capitale jusqu'au lendemain des élections.

Enfin, toujours de mêmes sources, les Américains ont demandé à l'armée libanaise de ne pas faire

voler ses hélicoptères au-dessus de l'annexe d'Awkar et de la résidence de l'ambassadeur à Yarze (banlieue est de Beyrouth) ou un petit radar aurait été installé.

A Chypre

A Nicosie, des unités de la police chypriote et des blindés de la garde nationale ont pris position devant les bâtiments de la mission diplomatique américaine et l'accès de la rue y menant a été interdit aux véhicules. En outre, un contrôle sévère d'identité était effectué. La presse a indiqué que les "Marines" américains participaient également au dispositif de sécurité.

D'autre part, rappelle-t-on, le "Washington Post" a affirmé samedi dernier que le porte-avion "Independence" a reçu l'ordre de mettre le cap sur la Méditerranée orientale en raison de la crainte d'un attentat contre les installations américaines à Chypre et au Liban. Selon la chaîne américaine "ABC", le porte-avion "Eisenhower" conservait sa position dans cette partie de la Méditerranée et d'autres forces américaines ont été mises en état d'alerte.

En Jordanie, l'ambassade des États-Unis est fermée depuis lundi pour 48 heures par "mesure de précaution", a indiqué un fonctionnaire de l'ambassade.

Relations soviéto-américaines

Gromyko ne prévoit aucun progrès

◆ MOSCOU (UPI, AFP) — Le ministre soviétique des Affaires étrangères, M. Andrei Gromyko, disant que l'administration du président Reagan avait perdu beaucoup de "crédibilité", a prédit hier que les relations entre Moscou et Washington ne s'amélioreraient pas tant que les États-Unis ne modifieraient pas leur politique étrangère.

Le discours de M. Gromyko, prononcé la veille de l'anniversaire de la Révolution d'octobre, a prin-

cipalement porté sur la défense de l'économie soviétique et sur des attaques de la politique étrangère américaine.

Il a accusé les États-Unis d'utiliser un "gros bâton" pour détruire l'effort de rapprochement entre les deux nations et a dit douter de la sincérité des ouvertures faites récemment par le chef de la Maison-Blanche.

Dans le discours, qui était télévisé, M. Gromyko a repris la liste familière des plaintes de l'URSS contre

"l'impérialisme de Washington".

"Tôt ou tard, il faudra mettre fin" à l'existence des "nombreuses bases militaires créées par les États-Unis dans diverses régions du monde et qui visent l'URSS et les pays socialistes", a notamment dit M.

AVIS DE DEMANDE DE DISSOLUTION

Prenez avis que la compagnie "Gestion l'Échelon Inc." demandera à l'inspecteur général des institutions financières la permission de se dissoudre.

Michel Deblois
Président

Gromyko en parlant de la nécessité de ren-

forcer la capacité défensive de l'URSS.

CANADA
PROVINCE DE QUÉBEC
DISTRICT DE QUÉBEC
200-11-009873-847
No Surintendant: 026407
COUR SUPÉRIEURE
(en matière de faillite)
Dans l'affaire de la faillite de:

FERNAND OUELLET
(205-005-580) Administrateur, demeurant au 9680, boul. Ste-Anne, Ste-Anne-de-Beaupré, (Québec) G0S 1E0
Débiteur

Avis est par les présentes donné que Fernand Ouellet, 9680, boul. Ste-Anne, Ste-Anne-de-Beaupré, QC, a fait une cession le 1er novembre 1984 et que la première assemblée des créanciers sera tenue le 20e jour de novembre 1984, à 15:00 heures, au bureau du Secrétaire officiel, à 410, boul. Charest est, suite 400, Québec, QC.

Date de Québec, ce 2e jour de novembre 1984.

RAYMOND ROY
SYNDIC
610, Calixa-Lavallée
Québec, QC G1S 3G6
Téléphone: 687-1271

LOI SUR LA FAILLITE AVIS AUX CRÉANCIERS DE LA PREMIÈRE ASSEMBLÉE

Dans l'affaire de:

GERMAIN PHILIBERT
sans emploi, domicilié et résident au 10, des Bernaches, Beauport (Québec)

Avis est par les présentes donné que le débiteur susdit a été mis en faillite le 28ième jour de septembre 1984, et que la première assemblée des créanciers sera tenue le 13ième jour de novembre 1984, à 10h00, au Bureau des faillites au 410, boul. Charest est, suite 400 en la ville de Québec.

Date de Québec, ce 2ième jour de novembre 1984.

GILLES M. TREMBLAY,
M.S.C.
Syndic.

Bureau de:

BLAIS FORTIER,
TOUCHE ROSS, LTEE
880, chemin Ste-Foy
Suite 860
Québec (Québec)
G1S 2L2
Tél.: (418) 687-1246

CANADA
PROVINCE DE QUÉBEC
DISTRICT DE TERRE-
BONNE

No 700-12-009964-842
COUR SUPÉRIEURE

Chambre de la famille

Yvette-St-Onge
Partie requérante,

Bertie Grenier
Partie intimée

ORDONNANCE

La Cour ordonne à la partie intimée Bertie Grenier de comparaître dans un délai de 60 jours à compter de la date de la publication de la présente ordonnance. Nous vous avisons qu'une copie de la requête en divorce a été déposée à votre intention au greffe des divorces du district de Terrebonne, situé au 400 rue Laviolette.

Nous vous avisons de plus qu'à défaut par vous de signifier ou de déposer votre comparution dans les délais prévus, la partie requérante pourra obtenir contre vous un jugement de divorce par défaut auquel pourra être jointe toute ordonnance accueillant les mesures accessoires qu'elle sollicite contre vous.

à Saint-Jérôme
le 19 octobre 1984

Roland Ethier
Registraire adjoint

VILLE DE BEAUPORT
appel d'offres

La Ville de Beauport demande des soumissions pour des travaux d'extension des services dans quatre projets:

- 1— Rue Nobel - Dossier = 204-13;
- 2— Rue Boiselle - Dossier C832-90;
- 3— Rue Cambert et Jolivet - Dossier C204-44;
- 4— Rue Jean XXIII - Phase II - Dossier C676-72.

Les soumissionnaires intéressés pourront se procurer les plans, devis et formulaires de soumission au bureau des Consultants de la Ville, HALLISSEY, ASSELIN & DAIGLE INC., 285, chemin Ste-Foy, Québec G1R 1T5, moyennant un dépôt de 50 00\$ non remboursable, pour chaque projet.

Chaque soumission devra être accompagnée d'un chèque de garantie de dix pour cent (10%) du montant de la soumission ou d'un cautionnement de soumission. Chaque soumission devra être accompagnée des lettres d'intention prévues au cahier des charges et exigées au devis particulier.

Les soumissions seront reçues par le soussigné à l'Hôtel de Ville, 577, avenue Royale, Beauport, jusqu'à seize heures (16h00), heure locale, le lundi 19 novembre 1984.

Toutes les soumissions seront ouvertes publiquement le même jour, en présence des intéressés, à compter de seize heures (16h00), dans la salle du Conseil.

Le Conseil s'engage à accepter ni la plus basse, ni aucune des soumissions reçues.

Beauport, le 3 novembre 1984.

Le Greffier de la Ville
JACQUES SIMONEAU, O.M.A.

Hydro-Québec

APPELS D'OFFRES

pour 10 h 30 heure de Montréal

RME 84-19300 le mardi 4 décembre 1984 Région Mauricie

RMV 84-19244 le mardi 4 décembre 1984 Région Montmorency

SERVICES, SUR DEMANDE, D'UNE ÉQUIPE DE TROIS (3) PERSONNES AVEC CAMIONS POUR LA MANUTENTION, L'EMPILAGE ET LE TRANSPORT DE POTEAUX DE BOIS À TROIS RIVIÈRES ET SES ENVIRONS

Admissibilité: Principale place d'affaires au Québec

Garantie de soumission: 6 000 \$

Toutes les conditions de chacun des appels d'offres sont contenues dans le document qui est disponible pour examen et peut être obtenu contre un paiement NON REMBOURSABLE de 25 \$ pour chaque exemplaire complet, chèque-vise ou mandat payable à Hydro-Québec, du lundi au vendredi inclusivement de 8h 30 à 16 h 30 à l'endroit suivant:

HYDRO-QUÉBEC
SERVICE CONTRATS
BUREAU 809

75 OUEST, BOUL. DORCHESTER
MONTREAL, QUÉBEC, CANADA
H2Z 1A4

Pour renseignements
Téléphone: (514) 289-2895

La garantie de soumission susmentionnée doit être, au choix du soumissionnaire, soit un chèque-vise tiré par le soumissionnaire sur une banque à charte du Canada ou sur une caisse populaire ou un chèque officiel d'une banque à charte du Canada, payable à l'ordre d'Hydro-Québec, soit un bon de garantie de soumission, au montant indiqué.

Seules les personnes, sociétés et corporations qui auront obtenu le document d'appel d'offres directement du bureau sus-indiqué sont admises à soumissionner.

Hydro-Québec se réserve le droit de rejeter l'une quelconque ou toutes les soumissions reçues.

Le Directeur, Approvisionnement
Roger A. Labrie

Travaux publics Canada
Public Works Canada

APPEL D'OFFRES
DES SOUMISSIONS CACHETÉES, visant les entreprises ou services énumérés ci-après adressées à l'Administrateur finances et administration, Travaux Publics-Canada 901 Cap-Diamant, chambre 266, 2e étage, Gare Maritime Champlain, Anse-au-Foulon, QUÉBEC, P.Q. G1K 4K1 et portant sur l'enveloppe la désignation et le numéro de l'entreprise seront reçues jusqu'à 15 heures, à la date limite déterminée. On peut se procurer les documents de soumission par l'entremise du bureau de distribution des plans, à l'adresse ci-dessus (Téléphone 694-3142) sur versement du dépôt exigible.

SERVICES

Appel d'Offres 84Q-289P - POUR SOCIÉTÉ CANADIENNE DES POSTES - Entretien intérieur et extérieur, excluant la neige - Centre de Traitement du Courrier, 300 RUE ST-PAUL, Québec, Qué. (effectif à compter du 1er avril 1985).

On peut aussi consulter le devis au Terminus Postal, 300 rue St-Paul, Qué.

Date limite: le mercredi 28 NOVEMBRE 1984

Dépôt: \$100.00

Renseignements généraux: Tél.: (418) 648-3142

Renseignements techniques: Tél.: (418) 648-4853

INSTRUCTIONS

Le dépôt afférent aux plans et devis doit être établi à l'ordre du Reveneur Général du Canada, il sera remboursé sur retour des documents en bon état dans le mois qui suivra le jour de l'ouverture des soumissions.

Le Ministère ne s'engage à accepter ni la plus basse ni aucune des soumissions.



Travaux publics Canada
Public Works Canada

APPEL D'OFFRES
DES SOUMISSIONS CACHETÉES, visant les entreprises ou services énumérés ci-après adressées à l'Administrateur finances et administration, Travaux publics-Canada, 901, Cap-Diamant, chambre 266, 2e étage, Gare Maritime Champlain, Anse-au-Foulon, QUÉBEC, P.Q. G1K 4K1 et portant sur l'enveloppe la désignation et le numéro de l'entreprise seront reçues jusqu'à 15 heures, à la date limite déterminée. On peut se procurer les documents de soumission par l'entremise du bureau de distribution des plans, à l'adresse ci-dessus (Téléphone 694-3142).

SERVICES

Appel d'Offres 84Q-291P - POUR SOCIÉTÉ CANADIENNE DES POSTES - Service d'enlèvement de la neige - bureau poste - 324, rue Racine, Loretteville, Comté Charlebourg, Qué. (effectif à compter du 1er novembre 1984)

On peut aussi consulter le devis au bureau de poste de Loretteville, Qué.

Date limite: le mercredi 28 novembre 1984

Dépôt: aucun

Renseignements généraux: Tél.: (418) 648-3142

Renseignements techniques: Tél.: (418) 648-4853

INSTRUCTIONS

Le Ministère ne s'engage à accepter ni la plus basse ni aucune des soumissions.



COLLEGE D'ENSEIGNEMENT GÉNÉRAL ET PROFESSIONNEL DE LIMOULOU

APPEL D'OFFRES
Suite à une subvention obtenue de la caisse d'accroissement des compétences professionnelles dans le cadre des accords Canada-Québec, le Collège de Limoilou recevra jusqu'à 10:00 heures A.M. le 27 novembre 1984, des soumissions sous enveloppes scellées pour les projets suivants:

Technologie des systèmes ordonnés - appareillage - projet: T.S.O. 001

Technologie des systèmes ordonnés - instruments de mesure - projet: T.S.O. 002

Technologie des systèmes ordonnés - matériel didactique - projet: T.S.O. 003

Technologie des systèmes ordonnés - outillage - projet: T.S.O. 004

Technologie des systèmes ordonnés - logiciels - projet: T.S.O. 005

Technologie des systèmes ordonnés - systèmes - projet: T.S.O. 006

Technologie des systèmes ordonnés - mobilier - projet: T.S.O. 007

Les soumissionnaires sont priés de ne demander que les sections pouvant les intéresser.

Les soumissionnaires pourront se procurer les devis et bordereaux de soumission à partir du 7 novembre 1984, en s'adressant aux services de l'approvisionnement, 1300, 8e Avenue, Québec, ou en composant le numéro: 647-6695.

Les soumissions seront reçues au bureau du soussigné, 1300, 8e Avenue, Québec, jusqu'à 10:00 heures A.M. le 27 novembre 1984, sous enveloppes scellées portant la mention "SOUMISSION". Elles seront ouvertes à 10:00 heures A.M. heure locale, le même jour.

Le Collège de Limoilou ne s'engage à accepter ni la plus basse, ni aucune des offres reçues et ouvertes. Il se réserve également le droit d'accepter toute soumission en tout ou en partie s'il le juge à propos.

Donné à Québec, ce 31e jour du mois d'octobre 1984.

Laurent Lamoureux
Directeur des services administratifs

SUPER PROMOTION

VOYEZ LA GAMME COMPLÈTE DES MODÈLES 1985
OU ENCORE, PROFITEZ DE L'ÉCOULEMENT DES
84 À PRIX TRÈS BAS.

CHRYSLER
Tu m'étonneras toujours!

Le monde merveilleux de Chrysler chez nous, un monde d'étonnement!

fournier
Plymouth Chrysler Inc.
● VENTE 48, route Kennedy
● LOCATION Lévis
837-2411

De la **CAPITALE DODGE CHRYSLER**
Ltee Dodge ● Chrysler
● VENTE 225, rue Marais
● LOCATION Ville Vanier
687-2604

Automobiles **BEAUPRÉ**
Ltee Dodge ● Chrysler
● VENTE ● LOCATION
2400, rue Dalton Ste-Foy
653-5212

du valon
Chrysler Plymouth Ltee
● VENTE ● LOCATION
2015, boul. Charest ouest
Ste-Foy 687-5510