

LE COURRIER DES HIRONDELLES

EXPRESS

Vol. 4 | n° 3 | 23 mars 2023

Projet pilote : Saint-Eustache
répond aux appels 9-1-1
du Nunavik

Création d'un parc de
conservation métropolitain le
long de la rivière des Mille Îles

Camps de jour
Été 2023

Agenda
Mars/Avril 2023 +
Mois TOUGO



Le 13 mars dernier, 10 municipalités, dont Saint-Eustache, ont convenu de s'unir pour créer le grand parc de conservation métropolitain de la Rivière-des-Mille-Îles. Ce faisant, les villes visent un triple objectif, soit de préserver un espace vert d'une qualité et d'une biodiversité exceptionnelles, de protéger la ressource en eau potable et de favoriser la pratique d'activités récréatives pour toute la population des villes participantes et du Grand Montréal. Dans une déclaration commune, les villes se sont ainsi engagées à entreprendre toutes les démarches nécessaires afin d'obtenir, d'ici 2024, un statut officiel pour les 42 kilomètres de milieux naturels qui bordent la rivière des Mille Îles. À cette fin, une Table de concertation régionale sera créée, qui rassemblera toutes les municipalités partenaires et qui sera présidée par l'organisme Éco-Nature. Le Gouvernement du Québec et la Communauté métropolitaine de Montréal (CMM) s'engagent de leur côté à travailler conjointement avec la Table, en vue d'assurer un financement pérenne du parc et à œuvrer à l'officialisation du statut de ce futur parc.

Cette démarche régionale vient confirmer la volonté commune de mettre en valeur ce joyau naturel, qui abrite près du deux tiers des espèces de la faune québécoise, et, en y favorisant la tenue d'activités récréatives respectueuses du milieu, d'enrichir l'offre récréotouristique des villes partenaires. Ce futur parc de conservation deviendra ainsi le plus vaste espace protégé de la grande région de Montréal, et contribuera directement à l'atteinte de l'objectif de protection de 30 % du territoire que s'est fixé la CMM d'ici 2030. Nous sommes extrêmement fiers de participer à ce projet porteur, qui permettra de préserver des milieux naturels à l'écosystème et à la biodiversité uniques, et de les léguer intacts aux générations futures.

Pierre Charron, maire



DES QUESTIONS?



Par téléphone
450 974-5000
Du lundi au vendredi,
de 7 h 30 à 16 h 30



Au comptoir
145, rue Saint-Louis
Saint-Eustache
(1^{er} étage de la mairie)
Du lundi au vendredi, de 8 h à 16 h 30



Par Internet
saint-eustache.ca



Par courriel
sem@saint-eustache.ca



Par la poste
SEM
145, rue Saint-Louis
Saint-Eustache (Québec) J7R 1X9

Le Courrier des hirondelles EXPRESS est une réalisation du Service des communications et des relations avec les citoyens.

Dépôt légal : Bibliothèque nationale du Québec.

Services municipaux fermés

Vendredi saint : 7 avril
Lundi de Pâques : 10 avril

Services essentiels

450 974-5300 (en dehors des heures d'ouverture du SEM)

Urgence (police-pompiers-ambulance) : 9-1-1

PROJET PILOTE : SAINT-EUSTACHE RÉPOND AUX APPELS 9-1-1 DU NUNAVIK

Le ministère de la Sécurité publique, l'Administration régionale Kativik et la Ville de Saint-Eustache amorcent la mise en place d'un projet pilote d'une durée d'un an pour la prise des appels d'urgence de quatre villages nordiques du Nunavik, soit Umiujaq, Kuujuarapik, Inukjuak et Puvirnituaq.

Le déploiement de cette initiative permettra aux quatre communautés ciblées d'être desservies rapidement et de bénéficier des services de qualité d'un centre d'urgence 9-1-1 déjà établi qui respecte la réglementation en vigueur.

Ce service, qui s'effectuera à partir du centre d'urgence 9-1-1 de Saint-Eustache, a pu se concrétiser grâce à l'installation de la fibre optique reliant désormais les quatre communautés nordiques. Il est prévu que l'ensemble des villages soient progressivement desservis par ce même réseau de télécommunication. La tenue de ce projet pilote permettra aussi de recueillir des statistiques sur le nombre d'appels reçus ainsi que les réactions des milieux policier et pompier du Nunavik.

C'est en combinant l'expertise en télécommunications d'urgence du ministère de la Sécurité publique à celle en desserte de territoire du centre d'urgence 9-1-1 de la Ville de Saint-Eustache qu'il est possible d'apporter une solution concrète pour répondre plus efficacement aux besoins de sécurité publique au Nunavik.

FAITS SAILLANTS :

- En raison des nombreux enjeux logistiques liés à l'éloignement, dont l'embauche de personnel et les coûts de l'équipement technologique de même que de son transport, l'Administration régionale Kativik estime qu'un partenariat à long terme avec le centre d'urgence 9-1-1 de Saint-Eustache serait la solution la plus viable pour la prise d'appels d'urgence éventuelle de ses 14 villages nordiques.
- Le projet pilote est financé grâce à une subvention de 900 000 \$ provenant du Plan d'action gouvernemental pour le mieux-être social et culturel des Premières Nations et des Inuit 2022-2027 du Secrétariat aux Relations avec les Premières Nations et les Inuit.



10 VILLES UNIES

POUR LA CRÉATION D'UN PARC DE CONSERVATION MÉTROPOLITAIN LE LONG DE LA RIVIÈRE DES MILLE ÎLES

Les Villes de Laval, Rosemère, Deux-Montagnes, Boisbriand, Mascouche, Terrebonne, Sainte-Thérèse, Lorraine, Bois-des-Filion et Saint-Eustache s'engagent à créer un parc de conservation métropolitain le long de la rivière des Mille Îles, afin de préserver un milieu naturel exceptionnel et de protéger la ressource en eau potable de centaines de milliers de citoyen-ne-s.

Le futur parc aura une superficie de 42 km et couvrira potentiellement 5 000 hectares. L'organisme Éco-Nature, qui en assurera la gestion, pourra ainsi offrir des services à une beaucoup plus grande échelle, développer de nouveaux circuits autoguidés et favoriser l'implantation d'activités récréatives respectueuses de ce milieu naturel d'une grande richesse. La gouvernance et le financement de ce parc seront assurés par une nouvelle instance, la Table de concertation régionale de la Rivière-des-Mille-Îles, qui rassemblera les 10 municipalités partenaires et Éco-Nature, avec le soutien du Gouvernement du Québec et de la Communauté métropolitaine de Montréal.



CHAISE DES GÉNÉRATIONS DÉVOILEMENT

Le 18 mars dernier, à la suite d'une activité de décoration collective, de jeunes Eustachois-es ont remis une Chaise des générations aux membres du conseil municipal. Symbole rappelant aux élu-e-s que les décisions prises aujourd'hui auront un impact important pour les générations futures, notamment en matière d'environnement, la chaise sera exposée en alternance à la bibliothèque, dans la salle du conseil et à la Maison du citoyen.

Ce projet est issu d'un mouvement initié par « Mères au front » auquel la Ville a adhéré et qui vise à faire prendre conscience de l'importance d'agir collectivement dès maintenant afin de léguer une planète en santé.

La Ville de Saint-Eustache est fière de participer à ce mouvement et d'offrir ainsi une place symbolique aux jeunes pour guider les décisions actuelles et futures qui seront prises pour notre communauté.



FÊTE DES VOISINS

INSCRIVEZ VOTRE ACTIVITÉ AVANT LE 15 AVRIL

La Fête des voisins est une occasion de tisser des liens avec votre voisinage dans le cadre d'événements rassembleurs et festifs. Les possibilités sont nombreuses : 5 à 7, activité sportive amicale, repas, etc.

COMMENT PARTICIPER?

1. Déterminez le type d'événement que vous souhaitez organiser.
2. Sélectionnez une date (doit être entre le 1^{er} juin et le 13 septembre). Prévoyez une option en cas de pluie.
3. Parlez-en à vos voisins et trouvez 8 maisonnées qui s'engagent à y participer. Vous devrez fournir leurs coordonnées.

4. Identifiez vos besoins de matériel.
5. Remplissez le formulaire de participation disponible ici : saint-eustache.ca/citoyens-vie-communautaire/politiques-programmes-et-formulaires.
6. Utilisez les cartes promotionnelles qui vous seront remises pour inviter votre voisinage.

La Ville offrira à chaque événement participant, une subvention maximale de 200 \$ pour l'achat de nourriture.

Information : acommunautaire@saint-eustache.ca ou 450 974-5001, poste 5698.

POUR GAGNER DU TEMPS, PLANIFIEZ VOS TRAVAUX

L'arrivée du printemps est souvent une occasion choisie pour faire quelques changements à votre propriété.

LE SAVIEZ-VOUS?

Plusieurs travaux nécessitent l'obtention d'un permis de construction ou d'un certificat d'autorisation. Pour ce faire, vous devez prendre rendez-vous avec un agent d'information qui saura vous guider dans les documents à déposer pour l'analyse de votre demande.

Parce que chaque propriété a sa particularité, il est préférable de vous informer sur la réglementation avant de vous engager dans le paiement de frais auprès d'un professionnel. Vous pourriez ainsi économiser temps et argent.

De plus, il se peut que votre propriété soit située dans un secteur de Plan d'implantation et d'intégration architecturale (PIIA). Si c'est le cas, votre demande devra être analysée par le Comité consultatif d'urbanisme en fonction d'objectifs et de critères déterminés par règlement et être ensuite approuvée par le conseil municipal. Cette procédure peut prendre jusqu'à trois mois selon la période. Il vaut donc mieux s'y prendre à l'avance!

Prenez rendez-vous en ligne en visitant le saint-eustache.ca/citoyens-habitation-et-permis/permis-de-construction-et-certificats.





INSCRIPTION CAMPS DE JOUR - ÉTÉ 2023

Inscription : dès le mercredi 5 avril, 9 h.

Informations détaillées : saint-eustache.ca/camps-de-jour.

SEMAINE 1	SEMAINE 2	SEMAINE 3	SEMAINE 4	SEMAINE 5
26 au 29 juin	3 au 7 juillet	10 au 14 juillet	17 au 21 juillet	24 au 28 juillet
Kachou	Kachou	Kachou	Kachou	Kachou
Maternelle 4 ans	Maternelle 4 ans	Maternelle 4 ans	Maternelle 4 ans	Maternelle 4 ans
Théâtre (S)	Théâtre (S)	Théâtre (S)	Théâtre (S)	Théâtre (S)
Hockey-balle (S)	Hockey-balle (S)	Hockey-balle (S)	Hockey-balle (S)	Hockey-balle (S)
	Hip Hop (S)	Hip Hop (S)	Hip Hop (S)	Hip Hop (S)

Camp Kachou, camps spécialisés et camp Trip-O-Max

Ces camps de jour offrent aux jeunes Eustachois-es de 5 à 12 ans (âge au 30 septembre 2022 ou avant) des activités variées pour satisfaire tous leurs intérêts!

Horaire : de 9 h à 16 h.

Service de garde : de 7 h à 9 h et de 16 h à 18 h.

Coûts

- Camp Kachou : 100 \$
(80 \$ pour la semaine du 26 juin)
- Camps spécialisés : 145 \$
(120 \$ pour la semaine du 26 juin)
- Camp Trip-O-Max : 145 \$
- Maternelle 4 ans : 125 \$
(100 \$ pour la semaine du 26 juin)
- Service de garde : 35 \$ par semaine
(28 \$ pour la semaine du 26 juin)

Nouveau programme - Maternelle 4 ans

À l'école Curé-Paquin (places limitées).

Pour participer, l'enfant doit avoir terminé sa maternelle 4 ans.

Non-accessible aux enfants de ce programme :

- Les sorties hebdomadaires.
- Les camps spécialisés et Trip-O-Max.

Horaire : de 9 h à 16 h.

Service de garde : de 7 h à 9 h et de 16 h à 18 h.

Programme d'accompagnement pour les enfants en situation de handicap

Ce programme est offert afin de faciliter l'intégration des enfants en situation de handicap aux activités régulières du camp de jour Kachou et du camp Maternelle 4 ans, et ce, sans frais additionnels.

Au moment de l'inscription, assurez-vous d'avoir en main la Carte Citoyen valide de votre enfant. Des questions? Consultez le saint-eustache.ca/carte-citoyen ou communiquez avec le Saint-Eustache Multiservice au 450 974-5000 ou par courriel à : sem@saint-eustache.ca.



Soyez prêts et préparez le dossier de votre enfant au airenfete.com.

SEMAINE 6	SEMAINE 7	SEMAINE 8	SEMAINE 9
31 juillet au 4 août	7 au 11 août	14 au 18 août	21 au 25 août
Kachou	Kachou	Trip-0-Max (S)	Trip-0-Max (S)
Maternelle 4 ans	Maternelle 4 ans	Expl'Arts - Arts de la scène	
Hockey-balle (S)	Expl'Arts - Arts visuels	Expl'Arts - Danse	
Hip Hop (S)	Expl'Arts - Création et animation numérique		



(S) : Camp spécialisé

Camps Expl'Arts

Les enfants pourront participer à une seule semaine, ou les deux, et auront la possibilité d'explorer l'une des thématiques suivantes :

- arts de la scène,
- arts visuels,
- danse,
- création et animation numérique.

Des professionnel-le-s animeront des ateliers tout le long de la semaine et accompagneront les jeunes dans la création d'une œuvre commune au groupe. Les enfants auront du plaisir à participer aux diverses activités de découvertes artistiques.

Coûts

Résident : 100 \$ par semaine.

Non-résident : 130 \$ par semaine.

Service de garde : 10 \$ par jour, par enfant.

Camp Ados actifs - pour les 13-21 ans en situation de handicap

Ce camp de jour vise à offrir une programmation récréative et éducative aux jeunes âgés de 13 à 21 ans vivant en situation de handicap. Plusieurs activités sont planifiées dans le but de les outiller pour prendre part activement à la vie en communauté. Le ratio est habituellement de quatre jeunes pour un intervenant. Ce camp se tient du lundi au jeudi, de 9 h à 16 h, et n'offre pas de service de garde. Pour combler la journée manquante du vendredi, vous pouvez communiquer avec la Maison des jeunes de Saint-Eustache au 450 983-4990 ou au defi.mdjlespot@gmail.com.

Coûts

Résidents : 85 \$ pour l'été.

Non-résidents : 140 \$ pour l'été.

Les frais d'activités sont en sus.

Pour des informations sur l'ensemble des camps de jour et programmes offerts, visitez le : saint-eustache.ca/camps-de-jour.

Salle Desjardins,
271, rue Saint-Eustache
BILLETTERIE
Service des arts et
de la culture
(275, rue Saint-Eustache)
Téléphone : 450 974-2787
Site Web : lapetiteeglise.com

ADMISSION GÉNÉRALE
Le coût du billet comprend
les taxes et les frais de
service de 4,50 \$.

INSCRIVEZ-VOUS
À L'INFOLETTRE!
Soyez informé-e-s en
premier des spectacles à
venir et des préventes à
La petite église Cabaret
Spectacle.



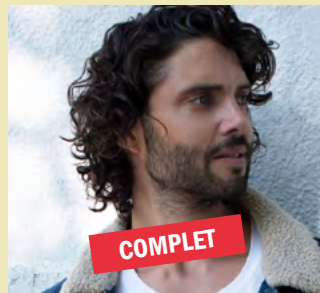
24 mars - 38 \$
MARTIN DESCHAMPS



25 mars - 31,50 \$
PIERRE-LUC POMERLEAU



29 mars - 27,50 \$
FILLE DE TRANS



1^{er} avril - 39 \$
ALEXANDRE POULIN



7 avril - 39,50 \$
MARTHE LAVERDIÈRE



8 et 9 avril - 45 \$
DANIEL LAVOIE



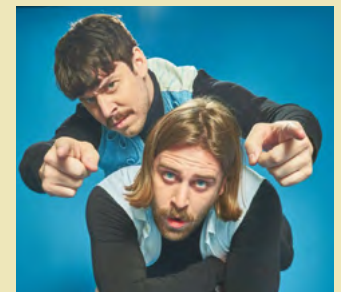
14 avril - 29 \$
ÉTIENNE DANO



15 avril - 22 \$
CHRISTINE BOLDUC



21 avril - 37 \$
HARRY MANX



26 avril - 20 \$
LE SACRÉ CABARET
DE L'HUMOUR



28 avril - 34 \$
KISSÉ : HOMMAGE À KISS



29 avril - 34,50 \$
JEAN-THOMAS JOBIN



6 mai - 44 \$
KEVIN PARENT

Visitez
lapetiteeglise.com
pour la programmation
complète...

MARS/AVRIL 2023

**Exposition permanente
MAISON CHÉNIER-SAUVÉ**

Visite autonome | Dimanche, de 10 h à 16 h

Lieu d'exception, familles d'influence : l'histoire de la maison Chénier-Sauvé

Gratuit. Renseignements : vieuxsainteustache.com

**Jusqu'au 30 mars
EXPOSITION DU SYMPOSIUM DES
PATRIOTES**

Admirez les toiles peintes à l'aquarelle, à l'acrylique ou à l'huile, d'artistes en arts visuels de la région.

Pour tous. Gratuit. Aucune inscription requise. Bibliothèque Guy-Bélisle.

**Jusqu'au 31 mars 2023
RALLYE LITTÉRAIRE AU PARC NATURE**

Parcourez le sentier de l'écureuil et trouvez les réponses aux questions liées à des personnages de littérature jeunesse.

Pour toute la famille. Gratuit.

Accès derrière le 767, boulevard Arthur-Sauvé.

**Tous les vendredis, jusqu'au
31 mars - 9 h à 11 h 30
ESPACE LIBRE ACTION**

Un parc intérieur pour laisser les enfants bouger et s'amuser librement.

0 à 5 ans*. Gratuit. Aucune inscription requise.

Maison du citoyen (184, rue Saint-Eustache).

**Jusqu'au 30 avril
ESPACE MUSÉAL DU MANOIR GLOBENSKY**

Visite autonome des expositions | Du lundi au vendredi et dimanche, de 10 h à 12 h et 13 h à 16 h

- *L'arche de Noé selon Claude Lafortune*
- *La rébellion de 1837 dans le comté des Deux-Montagnes (exposition permanente)*

Gratuit pour les résident-e-s de Saint-Eustache, sur présentation de la Carte citoyen.

Renseignements : vieuxsainteustache.com

**25 et 31 mars, 21 et 22 avril
BIBLIO-JEUX**Par **CESAME**

Amusez-vous avec votre enfant, sous la supervision d'orthophonistes qui vous donneront des trucs et des astuces pour stimuler son langage.

Pour les enfants de 18 mois à 6 ans*. Gratuit.

Inscription requise : cesamedeuxmontagnes.com.

Renseignements : 450 623-5677 ou paulina@cesamedeuxmontagnes.com.

Endroit	Date et heure
Centre communautaire Rivière-Nord	31 mars et 21 avril à 17 h 30
Bibliothèque Guy-Bélisle	25 mars et 22 avril à 9 h

**29 mars - 19 h
CONFÉRENCE SUR LE CONSENTEMENT
AUX SOINS**Par **La Halte des proches en collaboration avec Droits et recours Laurentides**

Apprenez-en davantage sur vos droits au consentement des soins.

Adultes. Gratuit avec votre adhésion à La Halte des proches.

Information : info@lahalte.ca ou 450 438-4291.

Maison du citoyen (184, rue Saint-Eustache).

**30 mars - 19 h
CONFÉRENCE CULTURE ET VOYAGE : LE
SUD DE LA FRANCE ET LA CORSE À MOTO**Présentée par **Zabel Bourbeau, auteure de guides de voyage**

Le sud de la France est un endroit de rêve pour les motocyclistes. Le Mont Ventoux et la Route des Grandes Alpes ne sont que quelques exemples de bijoux à découvrir. La Corse est un terrain de jeu extraordinaire pour s'amuser sur deux roues.

Adultes. Gratuit avec Carte citoyen.

Non-résident-e-s : 5 \$ (si places disponibles).

Inscription requise : saint-eustache.ca/inscription.

Bibliothèque Guy-Bélisle.

**31 mars, 14 et 28 avril - 18 h 30
HEURE DU CONTE DU
RAT BIBOCHE EN PYJAMA**

Enfile ton pyjama et viens à la bibliothèque rejoindre Biboché qui te racontera de belles histoires!

3 à 6 ans*. Gratuit avec Carte citoyen.

Non-résident-e-s : 5 \$ (si places disponibles).

Aucune inscription requise.

Section enfants de la bibliothèque Guy-Bélisle.

**1^{er} et 2 avril - 9 h 30 à 17 h
MARCHÉ D'ARTISANAT PRINTANIER**

Venez voir ou encourager les créations des artisans locaux.

Pour tous. Gratuit. Aucune inscription requise.

Salle Raymond (adjacente à l'église de Saint-Eustache).

**1^{er}, 15 et 29 avril - 10 h
BÉBÉ-COMPTINES**

Activité d'éveil à la lecture pour les jeunes enfants avec des comptines, des chansons et des livres cartonnés.

Pour les enfants de 18 à 36 mois*. Gratuit avec Carte citoyen. Non-résident-e-s : 5 \$ (si places disponibles). Aucune inscription requise.

Salle polyvalente de la bibliothèque Guy-Bélisle.

**1^{er} avril - 17 h à 19 h
SOUPER SPAGHETTI**Par **l'Association des citoyens du quartier des Îles**

Coût : 15 \$/adulte, 5 \$/enfant.

Information et achat des billets : 450 472-0306 ou 514 949-7754.

Centre communautaire Jean-Labelle (367, rue Godard).

**1^{er} avril - 19 h
LÉGENDES EN COULEURS 2023 -
COMPÉTITION PROVINCIALE
D'ENSEMBLES CHORÉGRAPHIQUES**Par **3^e Légende**

Coût : 15 \$/13 ans et plus, 10 \$/6 à 12 ans et gratuit pour les moins de 6 ans. Places limitées (pré-vente en ligne des billets).

Information et réservation : 3elegende.org ou 514 867-1696.

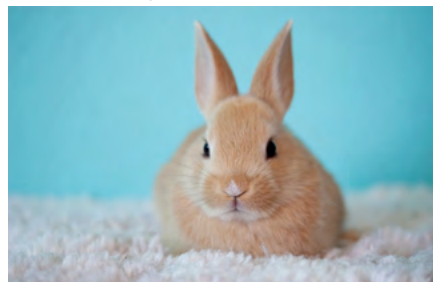
École secondaire des Patriotes (99, rue Grignon).

* Les enfants de 6 ans et moins doivent être accompagnés d'un adulte.

2 avril - 10 h BRICOLAGE DE PÂQUES : MON LAPIN SUCRÉ

Viens bricoler un lapin qui pourra te servir de contenant pour y mettre des œufs en chocolat! Pssst! À la fin de l'activité, tu recevras quelques œufs en chocolat!

6 ans et plus. Gratuit avec Carte citoyen.
Non-résident-e-s : 5 \$ (si places disponibles).
Inscription requise : saint-eustache.ca/inscription.
Bibliothèque Guy-Bélisle.



2, 9, 16, 23 et 30 avril - de 10 h à 16 h

TON ANIMAL FANTASTIQUE!

Tous les dimanches du mois d'avril, terminez votre visite de l'exposition temporaire *L'arche de Noé selon Claude LaFortune* qui se tient à l'Espace muséal du manoir Globensky, en participant à l'atelier de création et confectionnez une sculpture en papier d'une créature sortie tout droit de votre imagination.

Pour toute la famille. Gratuit pour les résident-e-s de Saint-Eustache, sur présentation de la Carte citoyen.

Information : vieuxsainteustache.com.

Du 3 au 23 avril CONCOURS D'ÉCRITURE POUR LA FÊTE DE PÂQUES

Procurez-vous votre formulaire de participation à la bibliothèque Guy-Bélisle à l'endos duquel vous pourrez écrire votre courte histoire dont le personnage principal est un poussin. N'oubliez pas de respecter les critères d'évaluation du concours.

Rapportez le formulaire rempli au comptoir de la bibliothèque ou envoyez-le à : fleclerc@saint-eustache.ca, au plus tard le 23 avril 2023.

Le 1^{er} mai, les gagnant-e-s seront dévoilé-e-s sur la page Facebook de la bibliothèque Guy-Bélisle.

À gagner : des chèques-cadeaux d'une valeur de 20 \$ chacun pour un achat à la Pâtisserie Chocolaterie Aux Délices de la place.

Réservé aux citoyens de Saint-Eustache.

4 avril - 13 h 15 CLUB DE LECTURE

Passionné-e de lecture ? Rejoignez le club de lecture pour échanger sur les récentes découvertes littéraires. Des lectures sont aussi proposées.

Adultes. Gratuit avec Carte citoyen.
Non-résident-e-s : 5 \$ (si places disponibles).

Inscription obligatoire : odlebert@yahoo.ca ou 450 951-3693.

Bibliothèque Guy-Bélisle.

4 avril - 19 h GÉRER L'OPPOSITION ET RETROUVER L'HARMONIE À LA MAISON

Par Panda Basses-Laurentides Sud-Ouest

Le Dr Benoît Hammarrenger répond aux questions suivantes : Que faire lors d'une crise pour un « non » ou lorsqu'un enfant/adolescent cherche à faire sa loi et nous manque de respect? Recevez des conseils judicieux, concrets et professionnels. Webinaire en direct. Rediffusion possible pour 7 jours, suivant la date de l'événement.

Pour les parents d'enfant/adolescent.

Coût : 10 \$ (carte de membre annuelle donnant droit à toutes les conférences de la saison).

Inscription obligatoire.

Information : 514 713-5353 ou info@pandablso.ca

Du 6 avril au 6 juin EXPOSITION DE PHOTOGRAPHIES PAR L'ŒIL DU PHOTOGRAPHE

L'Œil du photographe, le club de photo de Saint-Eustache, vous présente ses œuvres de la dernière année. Venez admirer les clichés et le talent des passionné-e-s de photographie!

Pour tous. Gratuit. Aucune inscription requise.

Bibliothèque Guy-Bélisle.



6 et 20 avril - 10 h HEURE DU CONTE DU RAT BIBOCHE

Biboché te rejoint à la bibliothèque pour te raconter de belles histoires!

3 à 6 ans*. Gratuit avec Carte citoyen.

Non-résident-e-s : 5 \$ (si places disponibles).

Aucune inscription requise.

Section enfants de la bibliothèque Guy-Bélisle.

7 et 10 avril CHASSE AUX OEUFS DE PÂQUES

Le lapin de Pâques a caché des œufs dans la bibliothèque! Retrouvez-les grâce aux indices qu'il vous a laissés. À la fin de l'activité, vous pourrez vous sucrer le bec!

Réservez sans tarder!

Familles. Gratuit avec Carte citoyen.

Non-résident-e-s : 5 \$ (si places disponibles).

Inscription obligatoire : saint-eustache.ca/inscription.

Lors de l'inscription sélectionner l'heure de départ. Une seule inscription par famille (maximum de 6 personnes par famille).

Bibliothèque Guy-Bélisle.



8 avril - 10 h CONTES DE PÂQUES

Deux contes de 20 à 25 minutes chacun, seront présentés : « L'œuf bleu de Vadrouille la poule » qui porte sur les différences et « Un ours pas si mal léché » qui raconte l'histoire d'un ours gentil et doux qui n'a qu'un souhait, soit celui d'avoir un ami!

2 ans et plus*. Gratuit avec Carte citoyen.

Non-résident-e-s : 5 \$ (si places disponibles).

Inscription requise : saint-eustache.ca/inscription.

Bibliothèque Guy-Bélisle.



13 avril - 13 h à 16 h ATELIER D'ÉCRITURE DE CHANSON

L'autrice, compositrice et interprète Angèle Courville vous propose un atelier d'écriture de chanson où se côtoient jeux d'écriture, analyse de texte, écriture collaborative et mise en musique. Une invitation à s'amuser avec les mots autour d'une thématique du printemps!

Adultes. Gratuit avec Carte citoyen.

Non-résident-e-s : 5 \$ (si places disponibles).

Inscription requise : saint-eustache.ca/inscription.

Bibliothèque Guy-Bélisle.

* Les enfants de 6 ans et moins doivent être accompagnés d'un adulte.

13 avril - 19 h**CONFÉRENCE : BIEN DORMIR À TOUT ÂGE****Conférencier : Jean-Yves Dionne, pharmacien expert en produits de santé naturels et santé intégrative**

Venez apprendre comment il est possible de retrouver un bon sommeil en apportant quelques modifications à son alimentation et ses habitudes de vie ainsi qu'avec l'aide de certains produits naturels.

Pour tous. Gratuit.

Information et inscription : 450 472-7245.

83, rue Chénier, Saint-Eustache.

15 avril - 13 h**DÉFILÉ DE MODE****Organisé par le Centre d'aide La Traverse**

Lancement de la collection printemps 2023 : vente de vêtements et accessoires de marques, encan silencieux, tirages et plus encore...

Pour tous. Coût : 7 \$/12 ans et plus.

Information : Les Trouvailles d'Eustache au 450 473-6124.

Salle Raymond, 123, rue Saint-Louis (adjacente à l'église de Saint-Eustache).

17 avril - 13 h 30**APRÈS-MIDI DÉCOUVERTES : CONFÉRENCE « DÉMYSTIFIER L'ALZHEIMER ET LES TROUBLES NEUROCOGNITIFS »****Présentée par Christel Cornélis et Lucie Giguère, intervenantes à la Société Alzheimer des Laurentides**

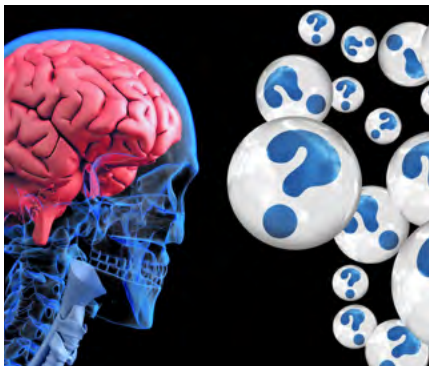
Pour mieux comprendre les troubles neurocognitifs et de tous les aspects de la maladie d'Alzheimer (signes précurseurs, symptômes, facteurs de protection, etc.) et l'importance d'obtenir un diagnostic précoce. Café et viennoiseries seront servis.

Adultes. Gratuit avec Carte citoyen.

Non-résident-e-s : 5 \$ (si places disponibles).

Inscription requise : saint-eustache.ca/inscription.

Bibliothèque Guy-Bélisle.

**20 avril - 19 h****CONFÉRENCE CULTURE ET VOYAGE : LE MAROC****Présentée par Jennifer Doré Dallas, blogueuse, rédactrice pigiste et autrice : Moi, mes souliers**

Découvrez les villes impériales et la nature impérisable du Maroc, de Rabat à Casablanca. Passez la nuit dans le désert du Sahara et vivez le brouhaha des souks enivrants. Le Maroc réserve une foule de surprises!

12 ans et plus. Gratuit avec Carte citoyen.

Non-résident-e-s : 5 \$ (si places disponibles).

Inscription requise : saint-eustache.ca/inscription.

Bibliothèque Guy-Bélisle.

**26 avril - 18 h****COCKTAIL D'INACTIVITÉ****Organisé par Parrainage civique Basses-Laurentides**

Activité bénéfique et de réseautage. Tous les profits seront remis à l'organisme.

Pour tous. Coût : 160 \$/personne.

Billet : parrainagecivique.ca/cocktaildinatoire ou 450 430-8177.

Restaurant Chez Lionel, 100, place Fabien Drapeau, Sainte-Thérèse.

27 avril - 19 h**PRÉSENTATION D'ASTRONOMIE : LES AMAS D'ÉTOILES OUVERTS****Présentée par Le Club d'Astronomie de Boisbriand et Saint-Eustache**

Dans la voûte étoilée du ciel nocturne se trouvent les galaxies, les nébuleuses et des amas d'étoiles de deux types : ouverts et globulaires. Viens en apprendre davantage sur les amas d'étoiles ouverts!

5 ans et plus*. Gratuit avec Carte citoyen.

Non-résident-e-s : 5 \$ (si places disponibles).

Inscription requise : saint-eustache.ca/inscription.

Bibliothèque Guy-Bélisle.

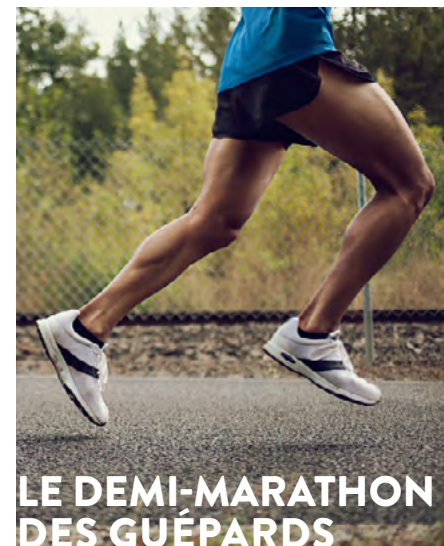
**ARTISAN·E·S RECHERCHÉ·E·S****FÊTE NATIONALE DU QUÉBEC**

La Corporation des Fêtes de Saint-Eustache est à la recherche d'artisan·e·s passionné·e·s souhaitant faire découvrir leurs créations lors de la Fête nationale du Québec qui se déroulera dans les Jardins du manoir Globensky, les 23 et 24 juin prochain.

Inscription gratuite.

Pour soumettre une candidature : 450 974-5001, poste 5167 ou artsetculture@saint-eustache.ca.

Date limite : 31 mars.

**LE DEMI-MARATHON DES GUÉPARDS**
DE RETOUR POUR LA 7^E ÉDITION

Le 7 mai prochain, venez courir ou marcher, en famille ou entre amis! Accessible à tous les niveaux de coureurs.

Distances offertes : 1, 2, 5, 10 et 21,1 km. Les profits amassés seront remis à deux organismes à but non lucratif de Saint-Eustache.

Inscription obligatoire au : demidesguepards.com.

Date limite : 4 mai.



Durant tout le mois d'avril, la Ville vous offre différentes activités favorisant le bien-être. Programmation : saint-eustache.ca/evenements. De plus, visitez la bibliothèque Guy-Bélisle pour découvrir les « paquets mystères » contenant cinq documents liés aux thématiques de la campagne soit : bouger plus, manger mieux, se sentir bien et prévenir, adaptés aux différents groupes d'âge et disponibles tout le mois d'avril. Information et réservation : 450 974-5035. Pour en apprendre davantage sur le mois TOUGO, visitez le.montougo.ca.

En tout temps

VIRÉE DANS L'TEMPS! PARCOURS LUDICO-HISTORIQUE DANS LE VIEUX-SAINT-EUSTACHE

Découvrez le quotidien des habitants du village de Saint-Eustache au tournant du 20^e siècle. Pour accéder au parcours, numérisez le code QR disponible sur l'une des affiches installées aux 36, 135, 145, 275 et 299, rue Saint-Eustache. Pour toute la famille. Gratuit. Téléphone intelligent avec données requis. Information : vieuxsainteustache.com

2 et 23 avril - 8 h 45 à 10 h ENTRAÎNEMENT DE COURSE À PIED

Activité de course à pied encadrée par le Club des Guépards. Distance à votre choix, niveau débutant à avancé. L'activité se tiendra beau temps, mauvais temps.

12 ans et plus (les 12 à 15 ans doivent être accompagnés d'un adulte). Gratuit avec Carte citoyen.

Inscription requise : saint-eustache.ca/inscription. Départ du stationnement de la bibliothèque Guy-Bélisle.

5 avril - 19 h ATELIER DE COURSE À PIED

Atelier de course à pied encadré par le Club des Guépards. Technique et éducatifs de course et renforcement.

Deux groupes : 6 à 15 ans et 16 ans et plus. Gratuit avec Carte citoyen.

Inscription requise : saint-eustache.ca/inscription. Complexe Multisport, terrain # 1.



13 avril - 19 h CONFÉRENCE : UNE MAISON ORGANISÉE POUR UN QUOTIDIEN PLUS LÉGER

Présentée par **Clode-Hélène Lorrain, M. Sc., organisatrice d'intérieur et consultante en Home Staging**

Saviez-vous que le niveau de stress chez les femmes est proportionnel au niveau d'encombrement dans une maison et qu'en se débarrassant du désordre, 40 % des tâches ménagères peuvent être éliminées? Présentée dans une perspective simple et expliquée de manière pratico-pratique, cette conférence vous fournira les connaissances et les outils nécessaires pour améliorer votre environnement et votre santé! Adultes. Gratuit avec Carte citoyen. Non-résident-e-s : 5 \$ (si places disponibles). Inscription requise : saint-eustache.ca/inscription. Bibliothèque Guy-Bélisle.

15 avril - 10 h KANGOO JUMP FAMILIAL

On s'amuse tout en s'entraînant avec des bottes trampolines. Technique qui permet de dépenser notre énergie de façon ludique et différente. À prévoir : vêtements de sport et bouteille d'eau. 7 ans et plus (les enfants de 12 ans et moins doivent être accompagnés d'un adulte). Gratuit avec Carte citoyen. Inscription requise : saint-eustache.ca/inscription. Gymnase de l'école Curé-Paquin.



20 avril - 18 h PLEIN AIR TONUS

Développez votre endurance musculaire avec ce programme permettant de tonifier tous les groupes musculaires sans cardio! À prévoir : tapis, bouteille d'eau et vêtements de sport. L'activité se tiendra beau temps, mauvais temps. Adultes. Gratuit avec Carte citoyen. Inscription requise : saint-eustache.ca/inscription. Jardins du manoir Globensky.

22 avril - 14 h MÉDITATION « BAIN DE NATURE »

Marche méditative en plein air permettant la stimulation et l'éveil des sens! Accordez-vous une petite pause et goûtez aux pouvoirs de la nature. Matériel requis : vêtements et chaussures adaptés à la météo, une tasse réutilisable (tisane servie pendant l'activité).

Adultes. Gratuit avec Carte citoyen.

Inscription requise : saint-eustache.ca/inscription. Mont Saint-Eustache.



23 avril - à 10 h, 11 h ou 12 h INITIATION À LA CANI-MARCHE

La cani-marche est une pratique sportive simple qui aide à créer un lien unique avec son compagnon canin. Reliés par une ceinture « bungee » (fournie), humain et chien unissent leur force pour bouger et travailler le tonus musculaire et le cardio. À prévoir : harnais et laisse obligatoire. Un chien par participant.

Adultes. Gratuit avec Carte citoyen.

Inscription requise : saint-eustache.ca/inscription. Parc de Lauzanne.

29 avril - 13 h CARDIO-FIT FAMILIAL

Entraînement fonctionnel par intervalles effectué sous forme de minis circuits. L'activité se tiendra beau temps, mauvais temps.

Familles (8 ans et plus). Gratuit avec Carte citoyen.

Inscription requise : saint-eustache.ca/inscription. Jardins du manoir Globensky.





NOUVEAUX JARDINS COMMUNAUTAIRES AU PARC DU PLATEAU-DES-CHÊNES!

Les résident·e·s du secteur du parc du Plateau-des-Chênes, situé à l'angle des rues Yves et Lavoie, disposent à présent de lots de jardinage, dont trois lots sont surélevés pour faciliter l'accès aux personnes à mobilité réduite ou aux aîné·e·s.

Les personnes intéressées à réserver un lot peuvent communiquer avec l'organisme Lopin, responsable de l'administration des jardins communautaires de la Ville à infolopin@gmail.com, en prenant soin d'indiquer leurs nom, adresse et numéro de téléphone. Les lots sont attribués selon le principe du premier arrivé, premier servi; les résident·e·s du quartier sont toutefois priorisé·e·s. L'organisme fournit le matériel nécessaire à l'arrosage et à l'entretien des lopins.

NOUVEAU NOM, MÊME VOCATION!

Les services communautaires de la paroisse Saint-Eustache sont maintenant regroupés et constitués en entreprise d'économie sociale à but non lucratif sous le nom : Centre d'aide La Traverse.

La mission et les services à la population restent les mêmes : accueillir, soutenir et orienter les personnes en situation de vulnérabilité de Saint-Eustache et des environs, en leur donnant accès à des denrées alimentaires et des biens de première nécessité pour les aider à améliorer leur qualité de vie.

Information : 450 983-5084.

DATES IMPORTANTES VILLE DE SAINT-EUSTACHE

2 avril

Levée de l'interdiction de stationnement de nuit sur la voie publique.

3 au 6 avril

Collecte des encombrants (selon votre journée de collectes).

7 avril : Vendredi saint

Complexe aquatique et bibliothèque ouverts. Autres services municipaux fermés.

9 avril : Pâques

Bibliothèque fermée. Complexe aquatique ouvert.

10 avril : Lundi de Pâques

Complexe aquatique, bibliothèque et écocentre ouverts. Autres services municipaux fermés.

11 avril

Séance du conseil municipal à la mairie à 19 h.

16 avril

Levée de l'obligation de remisage de véhicule récréatif en cour latérale ou arrière.

30 avril

Date limite de retrait des abris d'auto temporaires et protecteurs de terrain.

Information : Saint-Eustache Multiservice, 450 974-5000.

CONCOURS PHOTO CALENDRIER 2024

Crédit photo : Jacques Fiset.

Photographes amateurs, participez au concours de photos sur le thème « **Fenêtre sur Saint-Eustache** ». Treize photos seront sélectionnées afin d'illustrer le calendrier municipal 2024. Courez la chance de remporter une tablette électronique!

Détails du concours et formulaire de participation : saint-eustache.ca/concours.

Date limite de participation : 27 août 2023.

Concours réservé aux résident·e·s de Saint-Eustache.

RAPPELS IMPORTANTS SUR LES COLLECTES

Pour faciliter le processus de collecte et assurer la bonne gestion des matières résiduelles, nous vous rappelons certaines consignes essentielles :

- Le bac doit être placé en bordure du terrain (entrée principale), pour 7 h* le matin de la collecte ou à compter de 19 h la veille.
- Placez-le à environ un mètre du trottoir, de la rue ou d'un véhicule.
- Assurez-vous que le couvercle est fermé complètement et ne rien déposer sur celui-ci ni aucune matière à côté du bac.
- Il ne doit pas peser plus de 150 kg sinon il ne pourra pas être vidé.
- Entre les collectes, retirez le bac et placez-le sur le côté ou en arrière de votre propriété. Il est interdit de laisser vos bacs roulants au bord de la rue ou devant votre propriété.
- Matières recyclables : placez le papier déchiqueté, les sacs ou les pellicules d'emballage dans un sac de plastique transparent. Pour toutes les autres matières, laissez-les pêle-mêle dans le bac de récupération.

- N'emballez pas vos résidus organiques dans des sacs de plastique, même s'ils sont biodégradables, compostables ou oxobiodégradables.
- Lors de la collecte des encombrants, disposez les matières de façon à faciliter le ramassage (ne pas les mettre pêle-mêle sur le bord de la rue).

*Certaines exceptions peuvent s'appliquer.

Simplifiez-vous la vie!
Téléchargez l'appli 123-Tri!



MODALITÉS D'INSCRIPTION

INSCRIPTION EN LIGNE : saint-eustache.ca/incription
Résidents de Saint-Eustache : à partir du mercredi 5 avril, 9 h.
Non-résidents : à partir du 6 avril, 9 h.

- Carte citoyen (ou Carte non-résident) obligatoire.
- Paiement par cartes de crédit Visa ou MasterCard seulement.

Pour plus de renseignements sur la Carte citoyen et les preuves d'identité et de résidence requises, consultez le saint-eustache.ca/carte-citoyen ou composez le 450 974-5000.

VOUS N'AVEZ PAS DE CARTE DE CRÉDIT ?

Vous pouvez vous procurer une carte de crédit prépayée, en vente dans les bureaux de Postes Canada et dans certaines pharmacies. Notez que des frais peuvent être exigés pour activer ce type de carte.

VOUS N'AVEZ PAS ACCÈS À INTERNET ?

Des postes informatiques sont disponibles à la bibliothèque Guy-Bélisle, 12, chemin de la Grande-Côte.

Si vous éprouvez des difficultés avec votre Carte citoyen ou Carte non-résident, en période d'inscription, communiquez avec le SEM au 450 974-5000.

ACTIVITÉS SPORTIVES

Cours	Jour	Heure	Dates		Âge	Coût		Description	Lieu
			Début	Fin		Résident	Non-rés.		
ACTIVITÉS PHYSIQUES POUR ENFANTS									
ENFANTS QUI JOUENT, ENFANTS QUI EXPLORENT	SA	9 h à 10 h	22 avril	27 mai	2-3 ans	68,35 \$	100,60 \$	Développement d'habiletés sous forme de jeux thématiques qui aideront l'enfant à maîtriser certaines activités physiques, comme s'asseoir, ramper, courir, etc. Thématiques : animaux, cirque, parcours, etc. Les parents doivent obligatoirement demeurer sur place le temps de l'activité.	École Curé-Paquin
DÉVELOPPEMENT MOTEUR PAR LE JEU	SA	10 h à 11 h	22 avril	27 mai	4-5 ans	68,35 \$	100,60 \$	Activités, sous forme de jeu, développant la coordination générale, la coordination œil-main et œil-pied ainsi que le développement des habiletés motrices de l'enfant. Les parents doivent obligatoirement demeurer sur place le temps de l'activité.	École Curé-Paquin
TENNIS									
ASSOCIATION DE TENNIS DE SAINT-EUSTACHE (LIGUES ET ACTIVITÉS TENNIS SAISON 2023)			6 mai	Selon la météo	18 ans +	50,00 \$	122,00 \$	Ligues pour joueur-euse-s de tous les niveaux (simple et double). Encadrement agréable, jeu réglementé, compétitif et divertissant ainsi que des activités de tennis tout au long de la saison. Information : tennisstestache.ca .	Parc Chénier et parc Rivière-Nord
COURS DE TENNIS ADULTE (Aucune reprise en cas de mauvais temps)									
INITIATION AU TENNIS	MA	19 h à 20 h 25	9 mai	30 mai	15 ans +	83,00 \$	122,05 \$	Apprentissage des rudiments du tennis menant rapidement à l'habileté de jouer des matchs de niveaux débutant ou intermédiaire.	Parc Chénier
TENNIS EN MATCH	JE	19 h à 20 h 25	11 mai	1 ^{er} juin	15 ans +	83,00 \$	122,05 \$	Développement de vos habiletés techniques et tactiques en situation de jeu. Enseignement lors de matchs en simple et en double avec période réservée à des exercices de perfectionnement.	Parc Rivière-Nord
COURS DE TENNIS JUNIOR (Aucune reprise en cas de mauvais temps)									
MINI-TENNIS (PARENT-ENFANT)	SA	9 h à 9 h 55	6 mai	10 juin	3-5 ans	68,35 \$	100,60 \$	Initiation au tennis. Avec l'aide des parents, l'entraîneur introduit les notions de base du tennis dans un cours moitié théorique, moitié jeu. Seule l'inscription de l'enfant est nécessaire.	Parc Chénier
MINI-TENNIS	SA	10 h à 10 h 55	6 mai	10 juin	5-6 ans	68,35 \$	100,60 \$	Jeux et exercices de manipulation et de coordination pour découvrir le tennis.	Parc Chénier
JUNIOR PROGRESSIF 7-9 ANS	SA	11 h à 11 h 55	6 mai	10 juin	7-9 ans	68,35 \$	100,60 \$	Apprentissage des rudiments du tennis menant rapidement à l'habileté de jouer des matchs de niveaux débutant ou intermédiaire.	Parc Chénier
JUNIOR PROGRESSIF 10-14 ANS	SA	12 h 30 à 13 h 25	6 mai	10 juin	10-14 ans	68,35 \$	100,60 \$		
PRÉ-COMPÉTITION	MA et JE	17 h 30 à 18 h 55	2 mai	8 juin	8-17 ans	93,70 \$	137,80 \$	Joueur ayant plus de 2 ans d'expérience, désirant intégrer éventuellement l'équipe de compétition estivale. 2 fois/semaine.	Parc Chénier et parc Rivière-Nord

Projet MirAge

Participe à la
création de
murales collectives!

Inscription 



Québec 

 COMMISSION
JEUNESSE
DE LA VILLE DE SAINT-EUSTACHE
On voit loin pour demain!

 Ville de
Saint-Eustache