

PROCÉDURE DE PRÉLÈVEMENT DE L'OBEX

MAI 2002

Traduit *d'Obex Removal for TSE Surveillance*

MJ Hazlett

University of Guelph

Isabelle McKenzie, m.v., DESA, MAPAQ

MATÉRIEL

- **Couteau**
- **Spatule pour retirer l'obex**
- **Lames et bistouris**
- **Gants**
- **Sacs à vidange**
- **Papiers absorbants**
- **Papiers journaux**
- **Ciseaux**
- **Pince à dents de souris**
- **Contenants de formol (90 ml)**
- **Plat à instruments**

Retrait de la tête

- 1. En utilisant un large couteau aiguisé, désarticuler la tête de la carcasse au niveau du joint atlanto-occipital.**

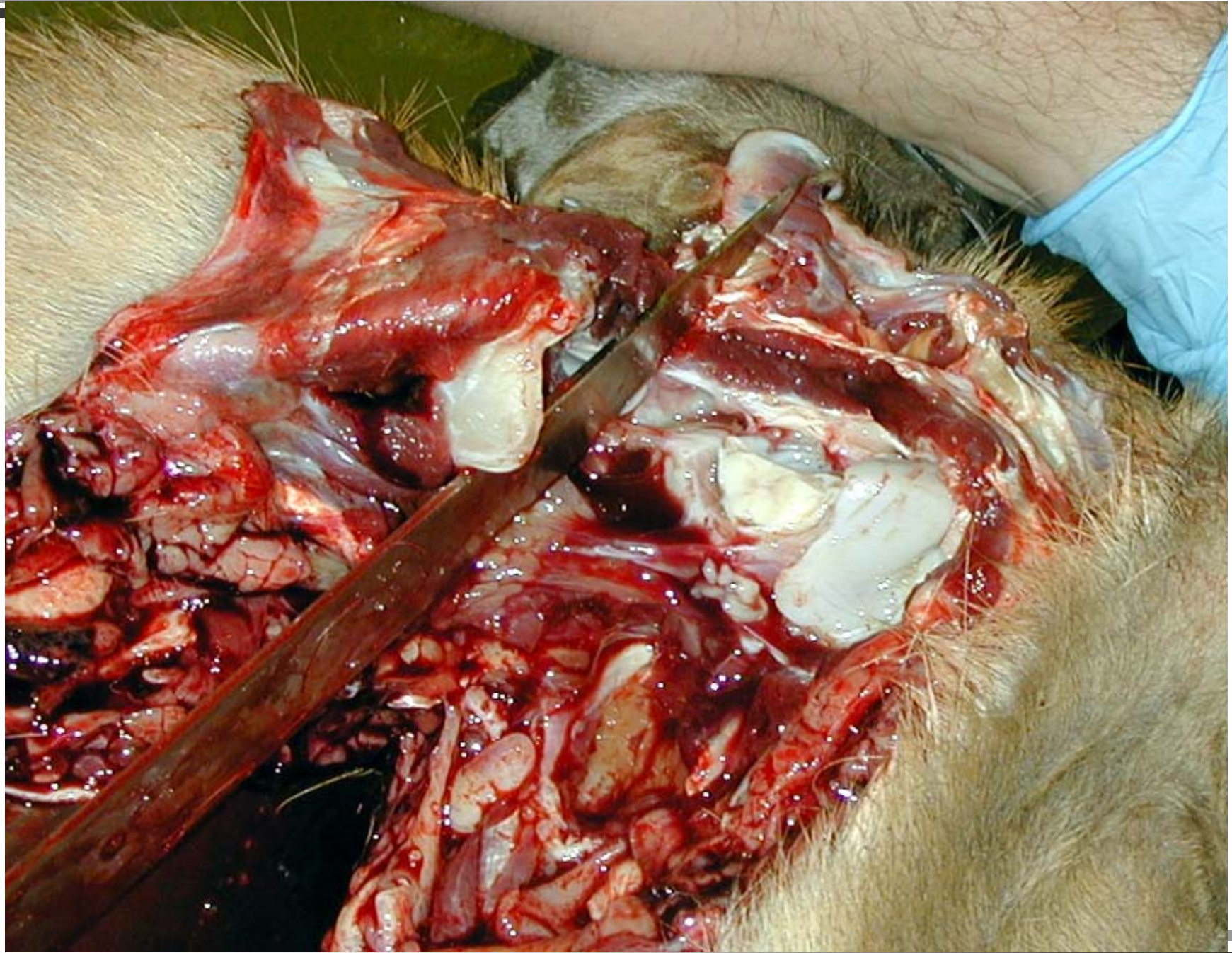
N.B. Il est plus facile de procéder si la tête pend à l'extrémité d'une table ou d'un billot.



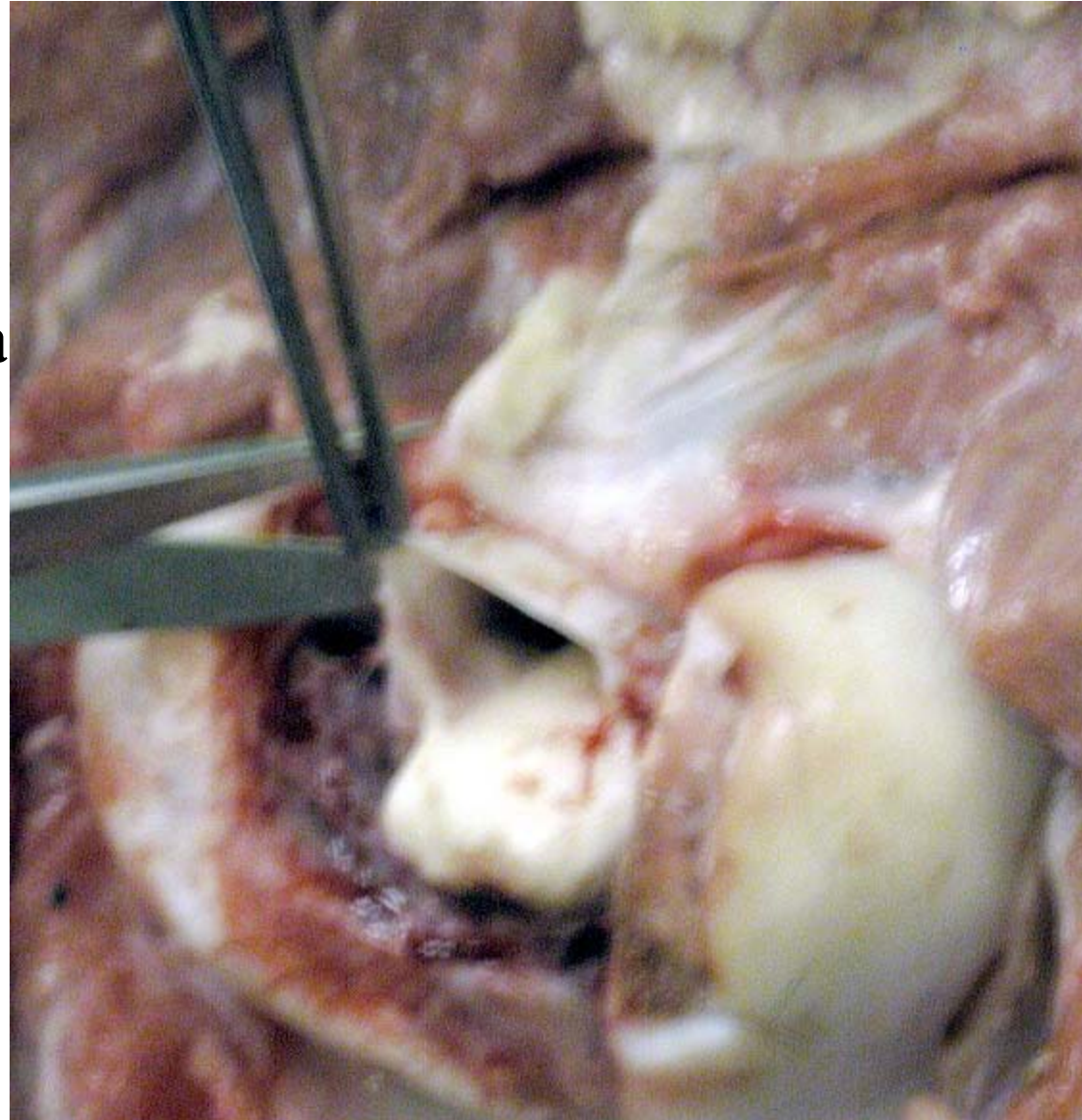




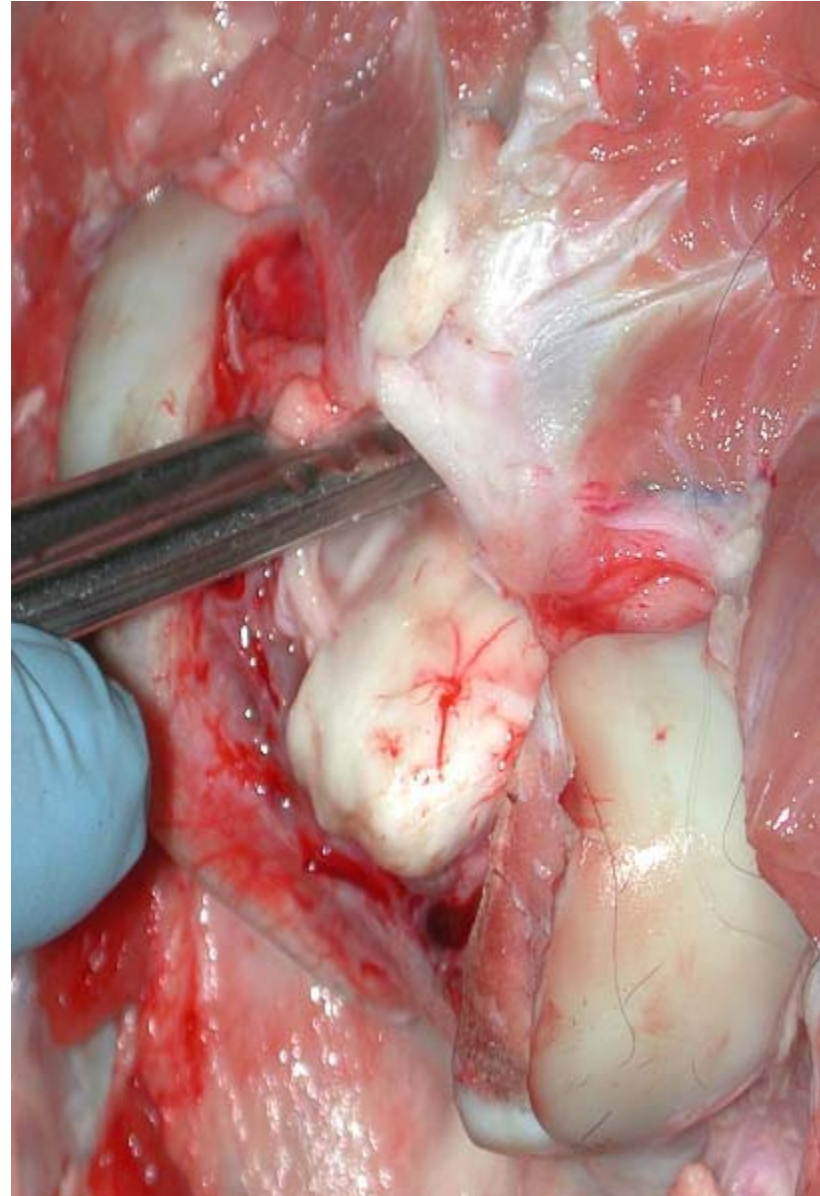




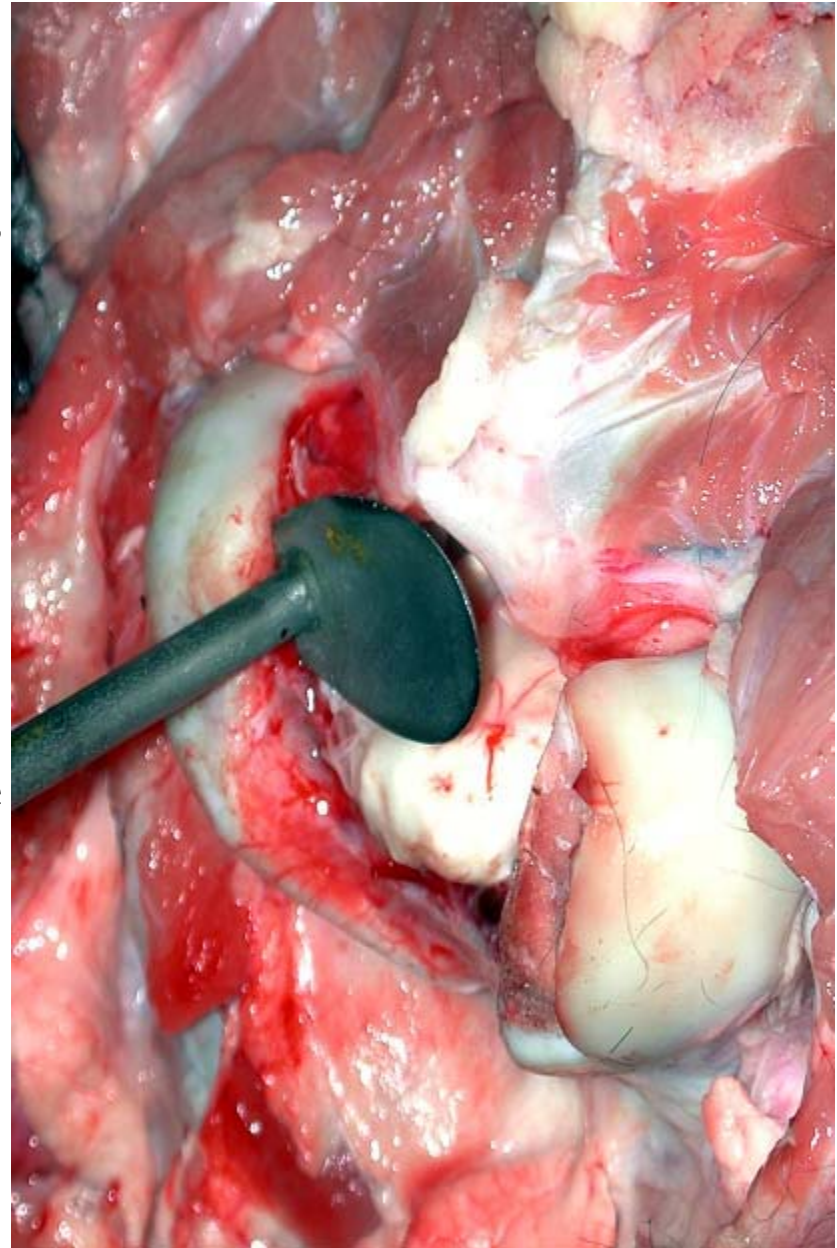
2. Avec des ciseaux et une pince à dents de souris, retirer la dure-mère au travers de l'ouverture du foramen magnum (f.m.) afin d'exposer la moelle et le cervelet.



**3. Au travers du f.m.,
insérer un bistouri
rostralement dans la
cavité craniale en le
faisant glisser d'un côté
à l'autre, jusqu'à ce
qu'il rencontre l'os.
S'assurer que la lame
soit parallèle à la surface
dorsale du tronc
cérébral (t.c.) mais
ventrale au cervelet.**

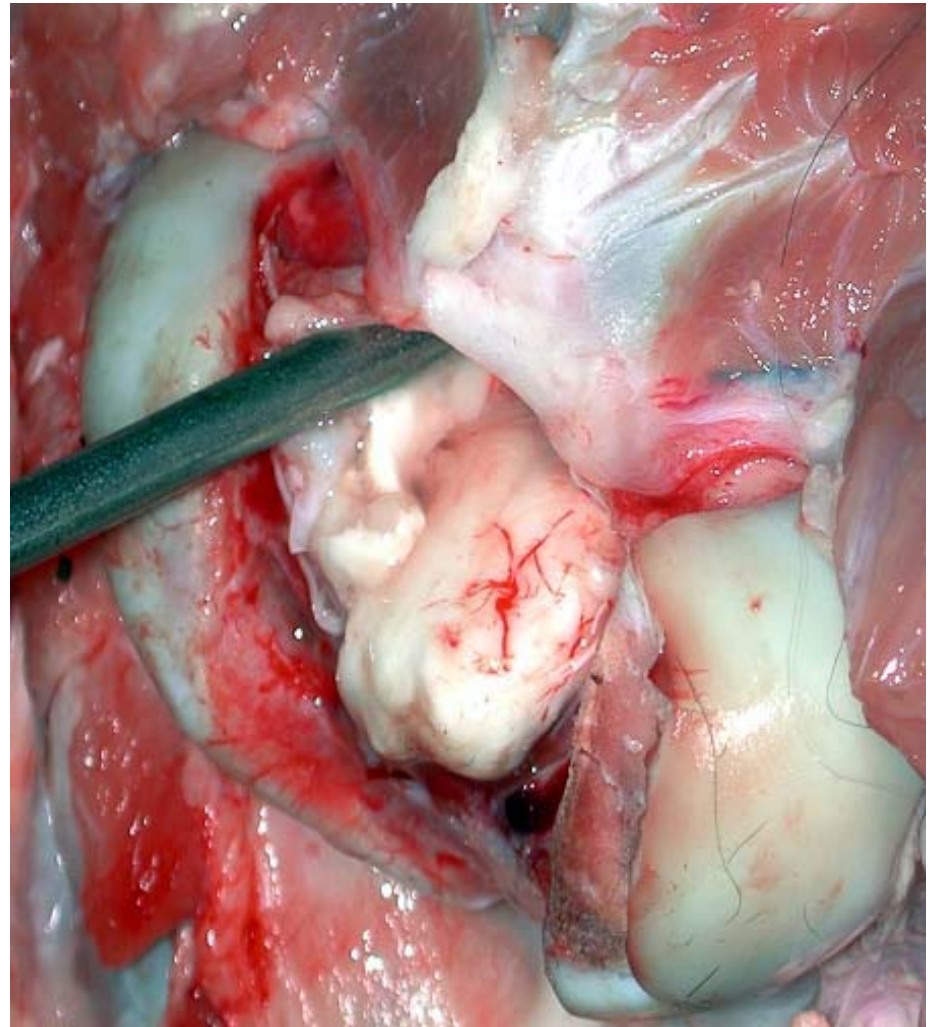


- 4. Pivoter la lame du bistouri et dégager délicatement les côtés du cervelet. Sectionner tous les nerfs autour de la circonférence du t.c.**
- 5. Retirer le bistouri.**
- 6. Insérer la spatule au travers du f.m. (la partie aiguisée de la spatule faisant face latéralement). Pousser la lame de 3 à 4 po. (le début du manche de la spatule devrait être approximativement entré au 2/3 dans la cavité craniale).**



7. Pivoter la lame ventralement, puis dorsalement, afin de sectionner le tronc cérébral.

8. Agripper l'extrémité caudale du t.c. avec la pince à dents de souris. Tirer délicatement et « caudalement » la spatule et la pince afin de retirer le t.c. Placer ce dernier sur un papier absorbant.



9. Couper le t.c. 1 cm de chaque côté de l'obex (base du V de la surface dorsale du tronc cérébral).



10. Placer l'obex dans le contenant de formol (pièce au centre de la photo). Il devrait y avoir 10 fois plus de formol que de tissu dans le contenant).

NOTE

La **Spatule pour retirer l'obex** telle que vue dans la présentation peut être commandée au coût de 20\$ (plus frais de transport et de manutention) à l'adresse suivante:

Fergus Welding and Machine Shop Limited

285 Beatty Line

P.O. Box 42

Fergus, Ontario

N1M 2W2

Tél.: (519) 843-3722

Fax.: (519) 843-6098

fin