



EN BREF :

- Apparition des maladies bactériennes dans la tomate et le poivron. Assurez-vous de choisir le fongicide approprié.
- Tomate et poivron : fertigation au calcium dans les champs porteurs de jeunes fruits.
- Aubergine et tomate : éclosion des masses d'œufs de doryphore. Vérifiez la persistance des traitements à l'imidaclopride effectués lors de la plantation.

ÉTAT DES CULTURES

Les plantations sur paillis de plastique nécessitent des besoins élevés en irrigation malgré les orages qui ont frappé plusieurs régions hier (le mardi 19 juin). Vérifiez régulièrement les besoins en eau des cultures afin d'éviter les stress hydriques. Les tensiomètres peuvent être utiles pour vous aider à prendre la décision d'irriguer ou non. La chaleur a été favorable à la croissance des plants dont le développement est plus avancé d'environ une semaine par rapport à la même date l'année dernière.

TOMATE ET POIVRON : MALADIES BACTÉRIENNES

Dans la **tomate**, on signale l'apparition de la moucheture bactérienne et du chancre bactérien en Montérégie-Est et en Montérégie-Ouest.



Chancre bactérien sur tomate



Moucheture bactérienne
(*Pseudomonas syringae* pv.
tomato) sur tomate

À partir du moment où une maladie bactérienne est signalée au champ, on recommande un intervalle entre les traitements au cuivre et au mancozèbe de 7 jours par temps pluvieux ou en présence de rosée abondante, alors qu'il s'étire à 14 jours par temps sec. Même si aucun plant suspect n'a été relevé dans vos champs, il est tout de même préférable de faire un traitement préventif au cuivre et au mancozèbe.

Édrageonnage et pose de corde dans la tomate

Pour limiter la dispersion des bactéries dans la culture de la tomate, **ne faites pas l'édrageonnage des plants ou la pose des étages de corde lorsque le feuillage est mouillé.**

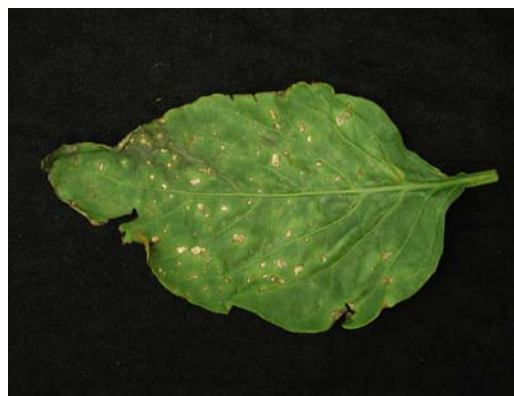
Les employés en charge de l'édrageonnage des gourmands devraient porter des gants de latex très minces (de type chirurgical, en vente en pharmacie). À tous les 300 pieds (environ 90 m), il est recommandé de désinfecter les mains gantées dans une solution de VIRKON, de CHEMPROCIDÉ ou d'HYPEROX. Cette mesure très simple et peu coûteuse peut avoir un effet **majeur** sur la gravité de la maladie.

Vous pouvez aussi éliminer les tout premiers foyers d'infection. Arrachez les plants atteints pour les enfouir ou les mettre sous plastique. Le chancre bactérien peut survivre sur des parties de plantes mortes, contrairement au mildiou qui a absolument besoin de matériel vivant pour continuer son cycle.

Dans le poivron, on signale de la tache bactérienne (*Xanthomonas campestris* pv. *vesicatoria*) et de la tache à *Pseudomonas* (*Pseudomonas syringae*) dans les Laurentides. Les formulations, à base de cuivre, sont recommandées pour lutter contre ces maladies bactériennes.



Tache bactérienne
(*Xanthomonas campestris* pv.
vesicatoria) sur poivron



Tache à *Pseudomonas* sur poivron

Résistance des bactéries au cuivre et les autres bactéricides

Produits à base de zinc

Il y a des cas documentés de résistance au cuivre chez les maladies bactériennes du poivron et de la tomate. Pour en avoir le cœur net, vous pouvez expédier des plants au Laboratoire de diagnostic en phytoprotection du MAPAQ et demander un test de résistance au cuivre. Il en coûte 50 \$. Les coordonnées sont :

Complexe scientifique
2700, rue Einstein – D.1.200H
Sainte-Foy (Québec) G1P 3W8
Téléphone : 418 643-5027
Courrier électronique : phytolab@mapaq.gouv.qc.ca
Site Web : www.agrireseau.qc.ca/lab.

D'après certains phytopathologistes, le zinc est très intéressant pour lutter contre les bactéries qui s'attaquent aux plantes. Étant donné que le zinèbe contient jusqu'à 10 fois plus de zinc que le mancozèbe, il serait intéressant de l'utiliser pour combattre les maladies bactériennes du poivron et de la tomate.



SERENADE MAX™

La matière active du SERENADE MAX™ est une bactérie, le *Bacillus subtilis*, dont l'action est préventive. Le produit doit être appliqué avant ou dans les premiers stades de développement de la maladie. Aux États-Unis, le SERENADE MAX™ est homologué dans le poivron et la tomate pour lutter contre la tache bactérienne et la moucheture bactérienne. La dose américaine est de 1,0 à 3,3 kg/ha. Au Canada, le SERENADE MAX™ est homologué dans le poivron et la tomate à des doses plus élevées, soit de 3,0 à 6,0 kg/ha pour combattre le blanc, la brûlure alternarienne et la moisissure grise. D'après la compagnie UAP (distributeur canadien du SERENADE MAX™), les doses sur l'étiquette américaine sont plus appropriées et l'étiquette canadienne devrait être modifiée prochainement.

Des chercheurs de l'Université de Floride ont noté une efficacité du SERENADE MAX™ contre le chancre bactérien dans la tomate. Dans leurs essais, le SERENADE MAX™ était appliqué en mélange avec le KOCIDE.

D'après une fiche technique fournie par la compagnie titulaire du produit, AgraQuest, le SERENADE MAX™ est compatible avec les fongicides suivants : BRAVO, DITHANE, KOCIDE 101. Si vous désirez mélanger des produits avec SERENADE MAX™, consultez la liste de compatibilité auprès de votre fournisseur et faites des tests de mélange au préalable. Faites aussi des tests de phytotoxicité sur quelques plants.

Procurez-vous un outil de diagnostic (41 photos couleur) et mettez à jour vos connaissances sur les méthodes de lutte dans le poivron et la tomate de champ.

« Les maladies bactériennes du poivron et de la tomate de champ »
No de publication VZ 018, 2005, 12 pages
7,00 \$ + 5,35 \$ (frais de livraison) = 12,35 \$

Commandez-le dès maintenant!
CRAAQ : 418 523-5411 ou 1 888 535-2537 ou consultez le www.craaq.qc.ca.

DU CALCIUM POUR LES PRIMEURS DE TOMATE ET DE POIVRON

On aperçoit des jeunes fruits dans les plantations hâtives de tomate et de poivron faites sous tunnel. **Commencez la fertigation en calcium dans ces champs**, car il est reconnu que des jeunes fruits en pleine croissance sont exigeants en calcium. Une carence en calcium entraîne de la pourriture apicale des fruits.



Pourriture apicale dans le poivron



- Injectez, dans le système goutte-à-goutte, 3 à 5 kg/ha de calcium 2 fois par semaine ou l'équivalent de 2 applications de 15 à 25 kg/ha de nitrate de calcium ([15,5-0-0] à 19 % de calcium) par semaine (pour un total de 30 à 50 kg de nitrate de calcium par semaine).

Les traitements foliaires à base de calcium sont dispendieux en considération des résultats obtenus, car ils permettent seulement de limiter les problèmes de pourriture apicale.

AUBERGINE ET TOMATE : DORYPHORE DE LA POMME DE TERRE

On signale une augmentation de l'éclosion des masses d'œufs. Surveillez régulièrement les champs pour vérifier si les traitements à l'imidaclopride qui ont été faits dans l'eau de plantation avec ADMIRE 240 ou ALIAS 240 SC fonctionnent toujours contre les jeunes larves. Si les larves sont vigoureuses et voraces, optez pour un traitement foliaire à base de spinosad (SUCCESS 480 SC ou ENTRUST 80 W). Les applications foliaires d'ADMIRE ou d'ALIAS sont recommandées uniquement si il n'y a pas eu de traitement à l'imidaclopride à la plantation.

Seuil d'intervention :

Plus de 6 po (15 cm)	4 petites larves ou 2 grosses larves en moyenne par plant ou 20 % de défoliation
----------------------	----------------------------------------------------------------------------------

LE GROUPE D'EXPERTS EN PROTECTION DES LÉGUMES
 CHRISTINE VILLENEUVE, agronome - Avertisseuse – solanacées
 Centre de services de Saint-Rémi, MAPAQ
 118, rue Lemieux, Saint-Rémi (Québec) J0L 2L0
 Téléphone : 450 454-2210, poste 231 - Télécopieur : 450 454-7959
 Courriel : Christine.Villeneuve@mapaq.gouv.qc.ca

Édition et mise en page : Louise Thériault, agronome et Cindy Ouellet, RAP

© *Reproduction intégrale autorisée en mentionnant toujours la source du document*
Réseau d'avertissements phytosanitaires – Avertissement No 07 – solanacées – 20 juin 2007

