

# L'information du Nord

Mont-Tremblant | Vallée de la Rouge | Sainte-Agathe



**LA VILLA DES GÉNÉRATIONS**  
*Bien plus qu'une résidence*

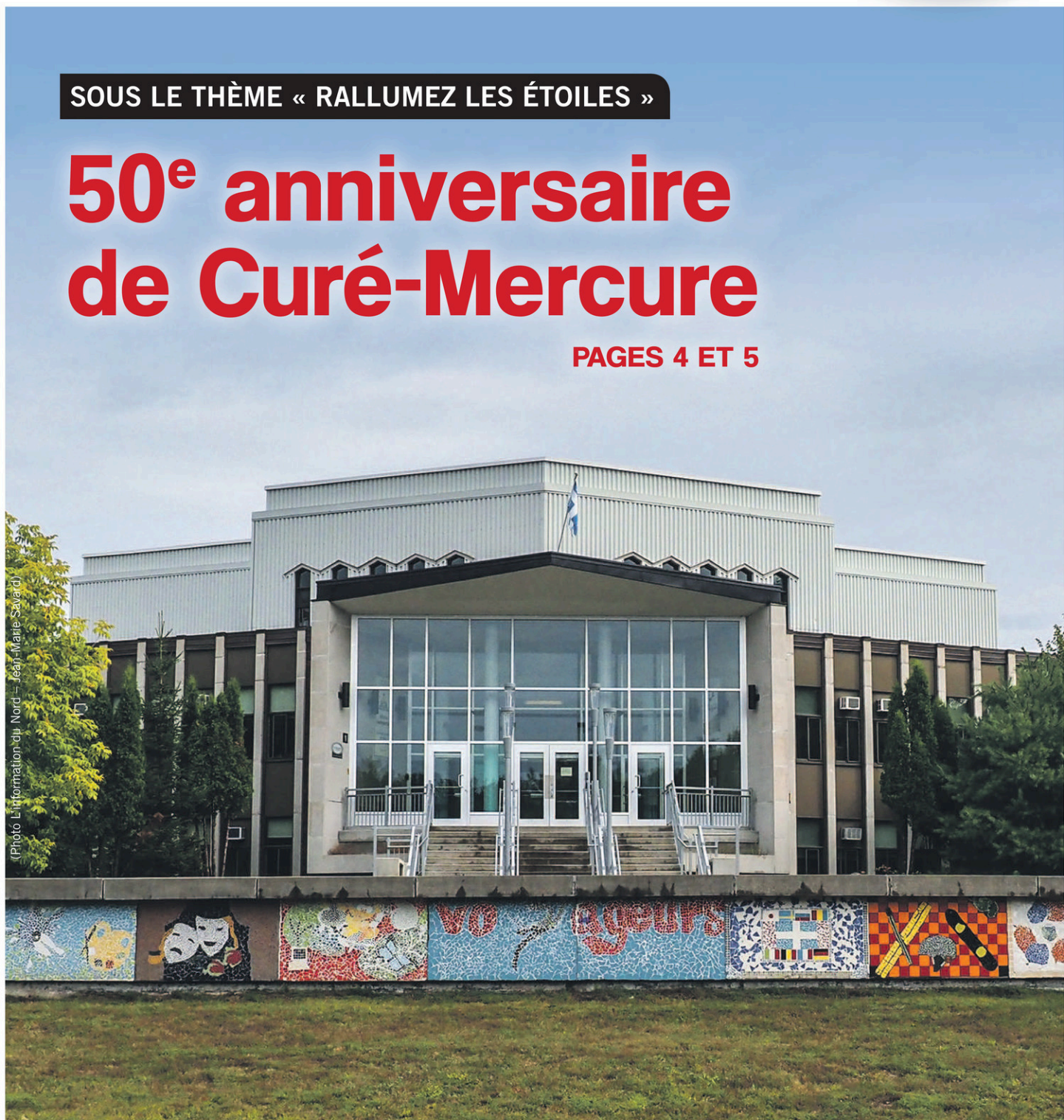
Villa des générations du Tremblant

1450, rue Deguire, Mont-Tremblant 819 425-8653

SOUS LE THÈME « RALLUMEZ LES ÉTOILES »

## 50<sup>e</sup> anniversaire de Curé-Mercure

PAGES 4 ET 5



(Photo L'information du Nord - Jeany-Marie Sward)

### ACTUALITÉS

**Le lac Maskinongé sous la loupe à Mont-Tremblant**

PAGES 6 ET 7

### CULTURE

**La Fête de la Musique charme Mont-Tremblant**

PAGE 9

### SPORTS

**Succès du 3<sup>e</sup> Camp de basketball des Voyageurs**

PAGE 41

## Le Détour Culturel de retour à La Conception

PAGE 3

SPÉCIALISTE DE L'ENVELOPPE DU BÂTIMENT DANS LES LAURENTIDES

**ALUMINIUM J. CLEMENT Inc.**  
Toitures - Revêtements extérieurs  
Portes & fenêtres - Rampes & Balcons

1535, route 117, Mont-Tremblant  
819 425-7122  
www.aluminiumjclément.com

**RÉPARATION & REMPLACEMENT DE PARE-BRISE**  
Peu importe la fissure, agissez rapidement!

**VITRO PLUS Ziebart**  
Mont-Tremblant • 354, rue Magloire-Gosselin  
819 425-5558

VITROPLUS.COM

On vous prôdit des économies

LABELLE  
819 686-5353  
MONT-TREMBLANT  
819 425-6644

PROMUTUEL ASSURANCE

La Liquidation des modèles 2019 autorisée du fabricant HYUNDAI

Obtenez jusqu'à **4 000 \$** en ajustements de prix<sup>a</sup> sur les modèles sélectionnés

Location\* ou Financement\* à partir de **0%** sur les autres modèles sélectionnés

HYUNDAI SŒUR-AGATHE VAL-D'AUTRE



**Giroux  
MITSUBISHI  
STE-AGATHE**

**OBTENEZ  
LA MEILLEURE  
GARANTIE DE  
L'INDUSTRIE**



**Financement à**  
**0%** pendant **84**  
**mois<sup>1</sup>**



**LIQUIDATION  
DU FABRICANT**  
2019

**RVR SE AWC 2019**

FINANCEMENT À

**0%**

PENDANT

**84**



**Caractéristiques :**

- / Contrôle intégral
- / Sièges avant chauffants
- / Régulateur automatique de la température
- / Android Auto<sup>MC++</sup> et CarPlay d'Apple
- / Jantes alliage 16 pouces
- / Groupe Électrique
- / **BIEN PLUS!**



**ECLIPSE CROSS S AWC 2019<sup>1</sup>**

FINANCEMENT À

**0%**

PENDANT

**84**

**Caractéristiques:**

- / Performance et maniabilité supérieures avec le Super contrôle intégral (S<sup>+</sup>AWC)<sup>S</sup> / Android Auto<sup>MC++</sup> et CarPlay d'Apple
- / Jantes en alliage de 18 po
- / Régulateur automatique de la température
- / Groupe Électrique
- / Siège avant chauffant
- / **BIEN PLUS!**



**OUTLANDER AWC 2019<sup>1</sup>**

FINANCEMENT À

**0%**

PENDANT

**84**

**Caractéristiques:**

- / Contrôle intégral (AWC)
- / Climatisation à régulateur automatique de la température à deux zones
- / Android Auto<sup>MC++</sup> et CarPlay d'Apple
- / Groupe Électrique
- / Siège avant chauffant
- / **BIEN PLUS!**



**MIRAGE ES LIMITÉE 2019**

FINANCEMENT À

**0,99%**

PENDANT

**84**

**Caractéristiques:**

- / Air climatisé
- / Régulateur de température
- / Androïde auto E.Car Apple
- / Groupe Électrique
- / Jante alliage 14 pouces noir
- / Allure sportive
- / **BIEN PLUS!**

Financement à l'achat à 0 % pour le RVR, Eclipse Cross, Outlander et financement à l'achat à 0,99% pour la Mirage avec les Services financiers Mitsubishi Motors sur approbation de crédit jusqu'au 30 septembre 2019 conditionnel à l'approbation de crédit. Visitez votre concessionnaire ou mitsubishi-motors.ca pour obtenir tous les détails, les modalités de la garantie et les restrictions. Certaines conditions s'appliquent.



**Giroux  
MITSUBISHI**

76, rue Préfontaine E, Sainte-Agathe-des-Monts

**819 326-1615**

[www.girouxmitsubishi.ca](http://www.girouxmitsubishi.ca)

## À LA UNE

## La Conception invite la population à un Détour Culturel

**YVES ROULEAU**  
yrouleau@infodunord.ca

La Conception reçoit en grand le 14 septembre, à l'occasion de sa fête communautaire annuelle Détour Culturel.

« La Municipalité y met vraiment de grands efforts », indique Jean-Michel Archambault-Cyr, qui coordonne l'événement pour le compte de la Municipalité de La Conception.

C'est toute une panoplie d'activités qui se dérouleront sur trois sites, en plein cœur du village, de 10h le matin à 22h en soirée.

Ce crescendo culminera avec le spectacle de Nicolas Pellerin et Les Grands Hurlleurs, à partir de 20h au Saint-Tremblant. Le trio qui agrémenta la scène de la musique traditionnelle au Québec depuis une dizaine d'années mettra le feu aux poudres à l'ancienne église du Village.

Cette activité, de même que les vols captifs en montgolfières, au terrain de balle, sont les deux seules activités avec frais de participation.

Pour le reste, les participants pourront prendre part à toutes les activités gratuitement, à l'atelier des Tulipes l'avant-midi, puis au parc de l'hôtel de ville en après-midi.

« L'avant-midi, il y aura des activités axées sur la création qui se dérouleront dans une ambiance décontractée. Les activités seront plus du type fête foraine en après-midi », souligne Jean-Michel Archambault-Cyr.

En effet, on pourra en avant-midi participer à du Yin Yoga, créer des pierres bienveillantes ou effectuer « une promenade épistolaire », c'est-à-dire une lecture publique avec des ateliers d'écriture ou assister à une démonstration de poterie.

**Nicolas Pellerin, Stéphane Tellier et Simon Lepage forment Nicolas Pellerin et Les Grands Hurlleurs.**

(Photo Christine Berthiaume)

**CIRQUE ET DJEMBÉ**

Le registre sera tout autre en après-midi avec les prestations du Cirque insolite et de la chanteuse Line Morache entrecoupées d'une séance de « djembé immersif » avec Robert Dethier.

Le public sera actif durant ce volet d'après-midi. Les enfants pourront rencontrer leurs animateurs de camps de jour ou encore aller mettre à l'essai les jeux gonflables ou se soumettre au maquillage, alors que leurs parents préféreront l'allée des artistes et la nourriture de rue, tout ça entre deux parties de Mölkky, un jeu de quilles extérieur originaire de la Finlande.

« Le Détour Culturel est une belle fête communautaire et familiale. Au fil des ans, l'événement a su garder son cachet et c'est pourquoi il reste populaire. Des résidents locaux, des villégiateurs et des visiteurs de la région participent », mentionne Jean-Michel Archambault-Cyr. 

Les gens peuvent consulter la programmation complète du Détour Culturel sur le site de la Municipalité de La Conception.



La potière Annie Rémillard fournira quelques conseils sur l'art de la poterie. Les participants pourront ensuite mettre à l'épreuve leurs talents de cet art au tour à poterie. Il s'agit d'une des activités au programme du Détour Culturel, le 14 septembre à La Conception. (Photo gracieuseté)

**ALBI VOLVO STE-AGATHE**

180, rue Principale E, Ste-Agathe-des-Monts

**1 833 329-2524****ALBIVOLVO.COM****Aujourd'hui,  
à Ste-Agathe,  
ON VOUS ATTEND!****ALBI VOLVO STE-AGATHE****V60 CROSS COUNTRY T5 TI 2019****LOCATION 39 MOIS**

BASÉ SUR UN PRIX DE 51095\$\* | 1304\$ COMPTANT  
OBLIGATION TOTALE DU CONSOMMATEUR 25775\$ (TAXES INCLUSES)  
INCLUANT LE RDPRM DE 78,45\$ | TAUX D'INTÉRÊT DE 2,9%  
TRANSPORT ET PRÉPARATION INCLUS (2195\$)  
BASÉ SUR UN KILOMÉTRAGE DE 12 000 KM / ANNÉE  
0,16\$ DU KILOMÉTRAGE EXCÉDENTAIRE | VALEUR RÉSIDUELLE DE 30177\$

TOTAL DE 78 VERSEMENTS

PRIX DE DÉTAIL

**249\$\* / 2 SEM. | 51255\$\***

\* Taxes et immatriculation en sus. Transport et préparation inclus. Toutes promotions incluses. Communiquez avec un de nos représentants pour plus de détails.



## À LA UNE

Que la fête commence

# L'école secondaire Curé-Mercure marque son demi-siècle

YVES ROULEAU  
yrouleau@infordunord.ca

« Nous vivons un moment mémorable. En cette date il y a 50 ans, jour pour jour, les premiers élèves terminaient leur rentrée dans la nouvelle école secondaire Curé-Mercure », a indiqué la présidente de la Commission scolaire des Laurentides, Johanne Hogue, lors du lancement, le 5 septembre, des festivités du 50<sup>e</sup> anniversaire de l'école secondaire Curé-Mercure.

Rassemblés dans le lobby de l'école, la soixantaine d'invités, des enseignants et directeurs retraités, les députés, des administrateurs et commissaires scolaires ainsi que des conseillers municipaux ont rendu hommage à leur institution scolaire locale qui a ouvert ses portes le 5 septembre 1969. On a annoncé que huit autres activités se tiendront d'ici au 20 juin 2020 pour marquer le cinquantenaire.

« La polyvalente que l'on nomme École secondaire Curé-Mercure depuis 2016 a vu au fil de son histoire de belles initiatives comme la Concentration musique, toujours, créée il y a 30 ans, ainsi que l'option football. En 2015-2016, de nombreuses options ont été instaurées », a souligné Mme Hogue.

C'est sous le thème « Rallumez les étoiles ! »



La présidente du comité des fêtes du 50<sup>e</sup> anniversaire et ex-directrice de l'école secondaire Curé-Mercure Johanne Vaillancourt. (Photo L'information du Nord - Yves Rouleau)

que se dérouleront les festivités. « J'ai souvent dit aux finissants qu'on pouvait regarder briller les étoiles et qu'on pouvait aussi choisir d'être ces astres qui brillent pour les autres. Pourquoi ne pas rallumer ces étoiles pendant nos festivités », a expliqué la présidente du comité des festivités et ex-directrice de l'école, jusqu'à l'an dernier, Johanne Vaillancourt.

Cette dernière a ajouté, lors d'une entrevue avec *L'information du Nord*, qu'une des forces de l'école est d'avoir été capable, au fil du temps, de retenir son personnel. « Il est rare d'observer une telle stabilité. C'est un personnel attaché à son école qui est prêt à s'investir dans des projets pour les élèves au-delà des heures d'enseignement », a-t-elle mentionné.

### UN CONCERT D'ÉLOGES

La députée de Labelle Chantale Jeannotte a rendu hommage au personnel de l'école pour cinq décennies d'efforts et de dévouement. « L'école se transforme sans cesse, mais reste

toujours un lieu de soutien de l'élève. Le cœur de l'école Curé-Mercure bat au rythme de sa communauté », a-t-elle affirmé.

« Les élèves qui ont inauguré l'école en 1969 sont aujourd'hui les grands-parents des élèves d'aujourd'hui », a pour sa part souligné le député de Laurentides-Labelle David Graham. Il a ajouté que la motivation du personnel et le soutien de la communauté ont permis à l'école d'être toujours meilleure.

Le directeur général de la Commission scolaire, Bernard Dufourd, a loué l'école Curé-Mercure de se vouloir le reflet de sa communauté et pour avoir formé des « citoyens dont la personnalité rayonne partout au Québec ».

Élève de la Concentration musique, Lauriane Chévigney a rendu hommage au personnel enseignant « capable de nous pousser plus loin et de nous laisser encore plus motivés à la fin de notre parcours scolaire ».

**BINGO**  
4 18 37 59 51  
34 68 12 63

**BOULIER ÉLECTRONIQUE À LA FINE POINTE DE LA TECHNOLOGIE**

Tous les samedis soirs à 19h  
**CE SAMEDI 14 SEPTEMBRE**

**Lot cumulatif 1 250 000 \$**

49 boules ou moins

Possibilité de **4 850 000 \$ en prix**

**Casse-croûte sur place**  
**Loisirs de Fatima**  
50, rue Corbeil  
Sainte-Agathe-des-Monts  
(Secteur de Fatima | sous-sol de l'église)  
Informations: 819 324-7022

**L'autrice Marie Demers sera à votre librairie le samedi 21 septembre de 13h30 à 15h00**

**Carpe Diem**  
Livres - Jeûne - Routes

Au programme:  
**prescriptions littéraires et causerie pour tous!**

déposez vos questions pour Marie en boutique ou sur la page facebook de la Librairie Carpe Diem

du 20 au 29 septembre, nous célébrons le **25<sup>e</sup> anniversaire du FIL!**  
- festival international de la littérature -

814-6 Rue de St-Jovite, Mt-Tremblant • 819 717-1313

**DENTUROLOGISTE**  
**DOMINIC ARCHAMBAULT**  
**FABRICATION & RÉPARATION DE PROTHÈSES DENTAIRES**

Consultation gratuite  
**URGENCE 7 JOURS**

**SERVICE À DOMICILE**  
MONT-TREMBLANT : 819-429-0505  
ST-RÉMI-D'AMHERST : 819-687-8017

# À LA UNE



Une douzaine d'enseignants des premières heures ont tenu à être présents lors de l'inauguration des fêtes du 50<sup>e</sup>. De gauche à droite: Pauline Lauzon, Gilles Cadieux, Gérald Gauthier, Georges Contant, Jean-Guy Racette, Micheline Boisselle, Aurèle Rivest, France Racine, Michel Maurier, Thérèse Paradis et Rosaire Lacroix. (Photo L'information du Nord - Yves Rouleau)

Avez-vous pensé donner à la Fondation La Traversée?



FONDATION LA TRAVERSÉE

819 421-2585  
5100, Montée Ryan, Mont-Tremblant J8E 1S4

## OSTÉOPATHE PHYSIOTHÉRAPEUTE

### CLINIQUE DE PHYSIOTHÉRAPIE BILODEAU

[www.physiotherapie-osteopathie-bilodeau.com](http://www.physiotherapie-osteopathie-bilodeau.com)  
• physiothérapie • ostéopathie • massothérapie  
CSST, SAAQ, privé et ancien combattant.  
**Josée Bilodeau**, pht, DO  
et son équipe à votre service depuis 1985!  
491, rue Charbonneau, Mont-Tremblant  
**819 425-8018**

**Pierre Coulombe .dd**  
Fabrication et réparation des prothèses dentaires

**Denturologiste**  
Polyclinique Ste-Agathe  
229 Principale est  
Ste-Agathe-des-Monts  
J8C 1K7

**819 321-1710**  
pierreccoulombe.dd@gmail.com

À côté du Jean-Coutu

## Une activité tous les mois pour le 50<sup>e</sup>

**YVES ROULEAU**  
yrouleau@infordunord.ca

Voici le programme des activités du 50<sup>e</sup> anniversaire de l'école secondaire Curé-Mercure.

- **Triathlon (5 octobre à midi)**  
Un rendez-vous dans la cour extérieure de l'école. Un souper suivra l'événement.
- **Souper des présidents (28 novembre à 18h)**  
Souper des présidents de l'école au restaurant Le Vieux Four.
- **Génies en herbe (27 au 31 janvier)**  
Une compétition dans le style de l'émission Génies en herbe.
- **Olympiades à l'école (février 2020)**  
À l'intention des élèves et du personnel de l'école, pendant les pauses du dîner.
- **Soirée 30<sup>e</sup> anniversaire de la Concentration musique**  
Date en mars à déterminer. Une initiative du comité de parents musique des Hautes-Laurentides.
- **Visite guidée de l'école (28 au 30 avril)**  
La communauté est invitée à visiter ou revisiter les locaux de l'école.
- **Conte musical « Le Petit Prince » (25 et 29 mai)**  
Représentations de jour pour les élèves et en soirée pour les parents ainsi que pour les membres de la communauté.
- **Conventum (13 juin dès 16h)**  
Grand rassemblement des anciens élèves et des membres du personnel. Le lieu est à déterminer.



POUR NE PLUS ENTENDRE PARLER DE LA CHALEUR



**877 322-2330**  
[www.refrigerationMB.com](http://www.refrigerationMB.com)

**10 ANS**  
**GARANTIE COMPLÈTE**  
PIÈCES ET MAIN-D'ŒUVRE  
\*Des limitations peuvent s'appliquer

\* Rabais de 1000 \$ offert seulement sur les systèmes AIRSTAGE™ série J, exclusivement chez les détaillants Fujitsu Élite participants. Des conditions s'appliquent. D'autres rabais disponibles. Détails chez votre détaillant.

## POUR LES AÎNÉS ET POUR S'IMPLIQUER DANS SA COMMUNAUTÉ



Le Centre d'action bénévole Laurentides est un organisme offrant des services de soutien à domicile dans le but de maintenir la qualité de vie des aînés et des proches aidants de la MRC des Laurentides.

- Popote roulante
- Accompagnement-transport
- Visites amicales
- Soutien aux proches aidants
- Repas santé surgelés
- Aide aux formulaires
- Sorties fourgonnettes
- Dîners communautaires

Pour plus d'information ou offrir quelques heures par mois :  
Secteur Sud 819-326-0819  
Secteur Nord 819-425-8433  
[www.cab-laurentides.org](http://www.cab-laurentides.org)



Au plaisir de vous recevoir !

## CLINIQUE DENTAIRE MONT-TREMBLANT

### Services offerts:

- Implantologie
- Blanchiment des dents
- Carie
- Couronne dentaire
- Extraction dent sagesse
- Traitement canal
- Prothèses dentaires avec ou sans implants
- Protecteurs buccaux
- Et bien plus encore !

Ouverture des nouveaux dossiers sans frais  
■ URGENCE ACCEPTÉE  
■ Financement disponible



**Dr. Maxime Proulx**, d.m.d.  
Dentiste propriétaire



**Sylvain Grondin**, d.d.  
Denturologiste

819 425-3716 ■ 701, rue Labelle, Mont-Tremblant ■ [www.cdmttremblant.com](http://www.cdmttremblant.com)

## À LA UNE

Selon un récent rapport

## Le lac Maskinongé dépérit à une vitesse accélérée

YVES ROULEAU

yrouleau@infodunord.ca

L'état du lac Maskinongé à Mont-Tremblant s'est détérioré au cours des dernières années, ce qui préoccupe fortement le président d'une association du lac.

Un rapport du groupe Hémisphères, réalisé à la demande de la Ville de Mont-Tremblant,

indique que le lac est passé d'un niveau trophique mésotrophe, selon une étude de 2012, à eutrophe en 2018. L'eutrophisation est un vieillissement du lac qui se réalise ordinairement sur une longue période. À terme, l'eutrophisation entraîne la mort d'un lac.

Le lac Maskinongé est le seul de Mont-Tremblant à afficher une telle augmentation du niveau trophique, selon l'étude d'Hémisphères.

« La chaleur de l'été 2018, la faible profondeur du lac et la faible transparence de l'eau sont vraisemblablement responsables de l'anoxie du métalimnion, bien que ce soit un phénomène peu commun dans les lacs des Laurentides. Ce lac est toutefois colonisé par le myriophylle à épis et possède une superficie non négligeable d'agriculture dans son bassin versant. Il n'est donc pas surprenant de constater ces symptômes d'eutrophisation », souligne le rapport.

Plus loin, l'étude d'Hémisphères ajoute: « Selon l'analyse des cotes trophique (TSI), le lac Maskinongé serait considéré comme trophique. En effet, un lac possédant un TSI au-dessus de la marque des 50 présenterait généralement des conditions propres aux lacs eutrophes, tels un hypolimnion anoxique, une turbidité élevée, un couvert de macrophytes important et une mortalité de poisson, ce qui est le cas au lac Maskinongé en 2018. Effectivement en plus des observations décrites plus haut, plusieurs observations de poisson mort ont été faites à l'été 2018 ».

## APPEL À L'ACTION

Le président de l'Association des propriétaires et des résidents du lac Maskinongé, André Lachapelle, n'a pas caché que ces nouvelles données l'inquiètent au plus haut point, lors d'une intervention au conseil municipal et lors d'une entrevue avec *L'information du Nord*.

« C'est très préoccupant de constater que le lac s'est autant détérioré en cinq ans », mentionne-t-il. M. Lachapelle demande à la Ville d'investir des fonds pour lutter contre la détérioration du lac. « Notre association fait de son mieux, mais avec 26 membres qui achètent une carte de membre de 20\$, ça fait un budget limité », indique M. Lachapelle.

La Ville a bien investi 37 000\$ dans une étude, ajoute-t-il, mais l'association voudrait qu'elle fasse davantage. « C'est bien beau les études, mais qu'est-ce qu'on fait après. Actuellement, on est comme un patient qui consulte un médecin à la suite de l'autre sans jamais se faire soigner », lance-t-il.

Le président de l'association mentionne qu'il aimerait qu'on tienne davantage compte de projets concernant les lacs réalisés ailleurs. Il cite notamment un projet au lac Brome.



L'organisme CRE Laurentides a fait installer des affiches au lac Maskinongé avec un message de sensibilisation à l'intention des usagers.

(Photo L'information du Nord - Yves Rouleau)

## ZONES PROBLÉMATIQUES

De son côté, l'Association des propriétaires et des résidents du lac Maskinongé prêtera prochainement son concours bénévole à l'organisme CRE Laurentides pour une opération d'échantillonnage de plantes du lac. On voudrait cerner les zones problématiques comportant des plantes envahissantes. Éventuellement, on souhaiterait encercler ces zones pour y empêcher la navigation puisque celle-ci contribue à la prolifération.

L'encerclage s'accompagnerait de signalisation. L'Association voudrait de l'aide financière de la Ville pour défrayer les coûts de cette signalisation. M. Lachapelle indique qu'une signalisation semblable a déjà été mise en place au lac Mercier.

## ASSEMBLÉE ANNUELLE

Par ailleurs, le président de l'Association des propriétaires et des résidents du lac Maskinongé rappelle que l'organisme tiendra son assemblée générale annuelle le dimanche 15 septembre, à 9h, à la salle du conseil de l'hôtel de ville de Mont-Tremblant.

5@7  
inPrésente:  
DECO SURFACES  
MONT-TREMBLANTLe 24 septembre  
2019Bouchées et cocktails  
seront servis!1230, rue de St-Jovite,  
Mont-Tremblant

-&gt;P001701-1

Veuillez confirmer votre présence au info@infodunord.ca avant le 19 septembre 2019.

ALBI  
NISSAN  
.COMEN AOÛT,  
C'EST LA VENTE PLEIN CAMIONS  
LA MEILLEURE TRANSACTION!  
C'EST LE TEMPS MAINTENANT!

-&gt;P001514-4

L'information du Nord  
Mont-Tremblant | Sainte-Agathe | Vallée de la Rouge979, rue de St-Jovite, Mont-Tremblant, QC J8E 3J8  
819 425-8658195, rue Brissette, local 72, Sainte-Agathe, QC J8C 3S4  
819 321-3888

info@infodunord.ca • www.linformationdunordmonttremblant.ca

Éditrice  
Chantal RousselAdjointe à la direction  
Marguerite FilteauTechnicienne comptable  
Dominic St-HilaireAdjointe à l'éditrice  
Marie-Claude ManthaDirectrice de l'information  
Marilou SéguinAdjoint à la direction de l'information  
Maxime CoursolJournalistes  
Daniel Deslauriers  
Yves Rouleau  
Ronald McGregorGraphistes  
Kim Gauvin  
Julie Leclerc  
Martine Cotton

Collaborateurs/trices

André Chevrier, photographe  
Jean-Marie Savard, photographe  
Sandra Mathieu, journaliste  
Véronique Piché, journaliste  
Julie Niquette, journalisteCoordonnatrices aux ventes  
Johanne Faucher  
Jacinthe Fortier

Conseillères en solutions média

Nathalie Chalifoux  
Mylène Riopel  
Sabrina Desjardins  
Joëlle Béliste  
Jessie Miron  
Mélodie Rivest

TIRAGE : 14 348 EXEMPLAIRES

RÉSEAU SÉLECT

Membre  
hebdos  
QUÉBECPropriété de  
Sonème Hebdos inc.Imprimé par  
Transcontinental Transmag

Distribué par PubliSac

Funded by the Government of Canada  
Financé par le gouvernement du Canada

Canada

## À LA UNE

Le dépôt d'une importante étude attendu

# La Ville entend prendre des mesures au lac Maskinongé

YVES ROULEAU

yrouleau@infordunord.ca

**La Ville de Mont-Tremblant estime qu'elle sera mieux en mesure, dès la fin de la présente année, d'établir les actions efficaces à mener en regard de rapports d'experts sur la piètre santé du lac Maskinongé. C'est que la Ville attend dans l'intervalle le dépôt d'une étude qu'elle a commandée sur le bilan phosphore.**

Dans une communication avec *L'information du Nord*, la Ville indique que l'étude permettra d'identifier les sources d'apport en phosphore, qu'il s'agisse d'apport interne ou provenant du bassin versant. Lorsqu'il est présent en forte quantité, le phosphore accélère l'eutrophisation, c'est-à-dire la mort des lacs.

Dans le cadre de l'étude, des échantillonnages mensuels de l'eau du lac, du principal tributaire ainsi que de l'exutoire ont été réalisés, précisez-les. Ces échantillonnages seront jumelés à une caractérisation hivernale de la qualité de l'eau. « Le rapport final est attendu à la fin de 2019. Il

permettra d'identifier les interventions à privilégier pour corriger la situation observée », conclut-on.

### LES GESTES POSÉS

Par ailleurs, la Ville de Mont-Tremblant affirme qu'elle n'a pas ménagé ses efforts pour protéger les lacs de son territoire. Elle dit procéder à la réalisation de suivis quinquennaux sur la qualité de l'eau des lacs. Le dernier rapport d'étude date de 2018.

On ajoute que la Ville a remboursé les frais du réseau de suivi volontaire des lacs réalisé par les associations de lacs, a effectué un suivi périphyton - une méthode pour déterminer les apports en phosphore lié à l'occupation humaine - en plus d'aménager un herbier aquatique pour chaque lac.

De plus, la Ville précise qu'elle a installé des panneaux de sensibilisation au myriophylle à épis de l'organisme CRE Laurentides, procédé à des inspections des bandes riveraines en continu et effectué des présentations des résultats des échantillonnages et études ainsi que des bonnes pratiques aux différentes associations de lacs.

Classes de recouvrement du myriophylle à épis dans le lac Maskinongé, Mont-Tremblant, Québec

Inventaire du 1 septembre



Les zones en rouge terre-cuite comportent la plus forte amplitude de myriophylle à épis. Elles sont dites de classe 5 avec une amplitude de 87,5 à 100 pour cent. À noter, un îlot à forte amplitude éloigné de la berge dans la zone ouest du lac. (Illustration gracieuseté)



La Ville de Mont-Tremblant a commandé une étude sur le bilan phosphore du lac.  
(Photo L'information du Nord - Archives)

Institut de beauté

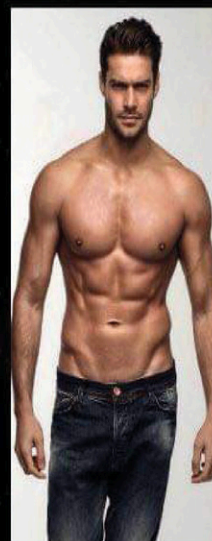
Mont-Tremblant

Valide jusqu'au  
30 septembre  
2019

**HOLLYWOOD**  
*Style*



**LASER 'LIGHT SHEER DUET'**  
Épilation définitive



Méga promo  
**60%**

Sur tous les forfaits combinés de  
7 traitements  
aines + aisselles  
bikini+ jambes+ aisselles



[info@hollywoodstyleinstitut.com](mailto:info@hollywoodstyleinstitut.com) - 819-808-7714

>P001707-1

Bienvenue aux nouveaux patients • Welcome to new patients



**Centre de Santé Dentaire  
Mont-Tremblant**

La santé buccodentaire pour la santé globale



### CHIRURGIENS-DENTISTES

Dr Anne-Marie Leblanc D.M.D.  
Dr Gilles Leblanc D.M.D.  
Dr Pière Colleret D.M.D.  
Dr Annie Guindon D.M.D.  
Dr Audrey Gauvin Couture D.M.D.  
Dr Mathieu Maisonneuve D.M.D.  
Dr Sophie Cossette D.M.D.

### ORTHODONTISTE

Dr Judith Limoges D.M.D., MSc, FRCD(C)

### PARODONTISTE

Dr Rania Azzi D.M.D., MSc, FRCD(C)

### DENTUROLOGISTE

Jean-Claude Fortin d.d.

### SERVICE COMPLET D'IMPLANTOLOGIE



Dr Gilles Leblanc, D.M.D.

>P000910-2

819 425-2763 • 1 877 425-2763 545, rue de Saint-Jovite, Mont-Tremblant, J8E 2Z9  
[santedentairetreblant.com](http://santedentairetreblant.com) • [info@santedentairetreblant.com](mailto:info@santedentairetreblant.com)



# CROQUÉ SUR le VIF par Jean-Marie Savard

(Photos L'information du Nord - Jean-Marie-Savard)

## SERVICES FINANCIERS

**Assurance vie - Assurance salaire  
Assurance invalidité - Maladie grave  
- Soins de longue durée  
- Rentes, placements :  
dépôts à terme fonds mutuels**



**ANNIE LABELLE**  
Planificatrice financière,  
Services Financiers Labelle Inc.  
Conseillère en sécurité financière,  
Services financiers Labelle Inc.  
Représentante en épargne collective,  
Placements Manuvie Services  
d'Investissement Inc.  
Conseillère en assurance et rentes collectives,  
Services financiers Labelle Inc.



**JULIE THOMAS**  
Planificatrice financière,  
Services Financiers Labelle Inc.  
Conseillère en sécurité financière,  
Services financiers Labelle Inc.  
Représentante en épargne collective,  
Placements Manuvie Services  
d'Investissement Inc.



**NATACHA NADEAU BISSON**  
Adjointe administrative,  
Services financiers Labelle Inc.  
Placements Manuvie Services  
d'Investissement Inc.

**SERVICES FINANCIERS LABELLE INC.**  
Cabinet en assurance de personnes

Les produits et services d'assurance sont offerts  
par les Services Financiers Labelle Inc.

Courriel pour les demandes d'assurances:  
servicesfinancierslabelle@qc.aira.com

**PLACEMENTS MANUVIE  
SERVICES D'INVESTISSEMENT INC.**  
Cabinet de courtage en épargne collective

Les fonds mutuels sont offerts par  
Placements Manuvie services d'investissement inc.

545, rue Charbonneau J8E 3H4, Mont-Tremblant, secteur Saint-Jovite  
819 425-7712 / Téléc. : 819-425-3136

Courriel pour les demandes d'investissements:  
Annie.Labelle@placementsmanuvie.ca  
www.sflabelle.com



Samantha Richer et Elan Neumark présentent les produits Terra Perma au marché public d'Arundel.



Frappé par la sclérose en plaques il y a 23 ans, James O'Brien du Vieux Village de Mont-Tremblant n'hésite pas à parcourir régulièrement la distance pour venir admirer le lac Tremblant.



C'était la fin de la saison pour les jeunes joueurs de balle-molle à Saint-Faustin-Lac-Carré.



Le 23 août dernier se tenait un pique-nique, dernière activité de la saison, de Réseautage Citoyen Laurentides à Saint-Faustin-Lac-Carré.



Les membres du Club d'Astronomie Mont-Tremblant animaient le récent Festival des Perséides au Domaine Saint-Bernard.

**in MA SOURCE**  
d'informations régionales

**À qui confiez-vous  
la santé de vos pieds?**

**CLINIQUE  
PODIATRIQUE  
AU PIED DE LA MONTAGNE**

Pour des services podiatriques professionnels,  
contactez-nous dès maintenant !

**Dre Gabrielle L. Lapierre, Podiatre,  
sera de retour de congé de maternité  
dès le mois d'octobre!**

**ORDRE  
DES PODIATRES  
DU QUÉBEC**  
Mes pieds. Ma santé. Mon podiatre.

**ALBI  
LE GÉANT  
.COM**

**L'ÉVÉNEMENT SOUS LA TENTE**  
PROFITEZ DE RÉDUCTION DU PDSF DE **1500\$, 3000\$, 5000\$** JUSQU'À **15000\$**

# ARTS ET CULTURE



21<sup>E</sup> ÉDITION

## Mont-Tremblant envoûtée par la Fête de la Musique

PAGES 10, 12, 13 ET 14

Le concert Angèle Dubeau & Friends avec Jean-Pierre Ferland comme invité a été l'un des moments forts de la Fête de la Musique qui s'est déroulée lors du long week-end de la fête du Travail.

(Photo L'information du Nord - André Chevrier)

# Performance

MONT-TREMBLANT

**PLUS DE 100 VÉHICULES  
D'OCCASION EN INVENTAIRE  
INSPECTÉS POUR  
LIVRAISON IMMÉDIATE!**

Montée Ryan  
Voie de service de la 117  
**119** 1,5 km



1335, route 117  
Mont-Tremblant  
819 425-1222  
[www.performancelaurentides.ca](http://www.performancelaurentides.ca)

Entreprise familiale  
depuis 40 ans!

GRAND CHOIX DE

**VÉHICULES  
D'OCCASION  
14 995\$ et moins**

**Taux d'intérêt  
à partir de 0,9%\***

**INSPECTION 85 POINTS**



## Durée des travaux prolongée

# Le Centre de services Saint-Faustin est présentement fermé pour y effectuer des travaux majeurs de rénovation

Prenez note que le Centre de services Saint-Faustin demeurera fermé jusqu'à la réouverture du comptoir caissier le 16 septembre 2019. Les services-conseils seront bientôt disponibles. Un environnement moderne et accueillant attend les membres très prochainement. D'ici là, nous vous invitons à utiliser le guichet automatique de Saint-Faustin ou à visiter les centres de services situés à proximité.



-&gt;P001759-1

## ARTS ET CULTURE

# La Fête de la Musique attire 45 000 spectateurs

**YVES ROULEAU**  
yrouleau@infordunord.ca

**O**rganisateurs et spectateurs s'entendaient pour dire que la Fête de la Musique de Tremblant 2019 a été l'une des meilleures en 21 ans d'existence.

Durant le long congé de la fête du Travail, on a estimé que 45 000 spectateurs ont assisté aux concerts mettant en vedette Angèle Dubeau (aussi directrice artistique de l'événement), Jean-Pierre Ferland, Boogat, Joaquin Diaz, Mamselle Ruiz, le groupe Nomad'Stones pour ne nommer que ceux-là. Les festivaliers pouvaient également participer à l'activité piano public avec Ingrid St-Pierre ou se rendre à la Place de la famille de la Ville de Mont-Tremblant.

« L'édition 2019 se classe parmi les meilleures que nous avons réalisées. Année après année, la programmation de musiciens exceptionnels nous assure un public fidèle », a souligné François Mario Labbé, président d'ANALEKTA, coréalisateur de l'événement avec l'Association de villégiature Tremblant. « La diversité et la qualité des spectacles ajoutent une saveur unique à l'expérience de nos invités », a pour sa part mentionné le directeur général de l'Association de villégiature Tremblant Pierre Bertrand.

Le public s'accordait par ailleurs pour dire que l'un des faits saillants de cette édition a été le concert *Angèle Dubeau & Friends*. La violoniste était entourée des musiciennes de La Pietà pour le concert. Comme clou de l'événement, elle a ensuite invité la légende vivante de la chanson québécoise Jean-Pierre Ferland pour une interprétation inédite de ses grands succès.

La Fête de la Musique de Tremblant sera de retour pour une 22<sup>e</sup> édition l'an prochain. L'événement se tient traditionnellement pendant la fin de semaine de la fête du Travail, en septembre. **7**



La chanteuse d'origine mexicaine Mamselle Ruiz a fait vibrer les festivaliers.

(Photo L'information du Nord - Jean-Marie Savard)

 **palliacco**  
soutien, accompagnement et répit



## FORMATION GRATUITE

**Devenez accompagnant bénévole en soins palliatifs à domicile**

**Région Vallée de la Rouge**

**25 septembre et 2 octobre 2019**

**Région Pays-d'en-Haut**

**24 septembre, 1 et 8 octobre 2019**

**Région Sainte-Agathe-des-Monts/Mont-Tremblant**

**9, 16 et 23 octobre 2019**

**Pour vivre une expérience enrichissante**

**Appelez au 1 855 717-9646**

<http://www.palliacco.org/>

-&gt;P001716-1

**ALBI**  
OCCASION  
.COM

**Mont-Tremblant**  
315, route 117  
**CARPROOF**

**ALBI**  
AUTO CRÉDIT  
.COM  
1<sup>ÈRE</sup>, 2<sup>E</sup> ET 3<sup>E</sup> CHANCE AU CRÉDIT DISPONIBLE

# L'ÉVÈNEMENT SOUS LA TENTE

PROFITEZ DE RÉDUCTION DU PDSF DE **1500\$, 3000\$, 5000\$** JUSQU'À **15000\$**



## Micra S 2016

- Manuelle
- Radio AM/FM CD
- Volant Ajustable
- Sièges arrière rabattables
- Essuie-glace arrière



**9995\$\***

Inv : TR503  
62294 KM

## Versa Note SV 2015

- Automatique
- Caméra de recul
- Climatiseur
- Groupe électrique
- Régulateur de vitesse



**12995\$\***

Inv : TR616  
53750 KM

## Sentra S A/C 2016

- Automatique
- Climatiseur
- Groupe électrique
- Régulateur de vitesse
- Système mains libres



**14995\$\***  
PDSF ~~20833\$~~

Inv : TR553  
56949 KM

## Juke SV 2016

- Caméra de recul
- Jantes de 17"
- Régulateur de vitesse
- Sièges chauffants
- Système mains libres



**17995\$\***  
PDSF ~~23983\$~~

Inv : TR648  
23319 KM

## Qashqai S 2018

- Automatique
- Caméra de recul
- Régulateur de vitesse
- Sièges chauffants
- Jantes de 17"



**21995\$\***  
PDSF ~~24883\$~~

Inv : NT18461  
1321 KM

## Rogue S 4RM 2018

- Caméra de recul
- Climatiseur
- Régulateur de vitesse
- Sièges chauffants
- Système mains libres



**24995\$\***  
PDSF ~~30378\$~~

Inv : TR426  
4703 KM



ALLOCATION INCROYABLE  
POUR VOTRE ÉCHANGE!

**1-833-336-7077**

LE PLUS GRAND CHOIX, LA MEILLEURE TRANSACTION!



FINANCEMENT FACILE,  
LIVRAISON RAPIDE!

**LUNDI AU VENDREDI DE 9H À 21H / SAMEDI DE 9H À 17H**

\* Taxes, RDPRM et immatriculation en sus. Transport et préparation inclus. Taux d'intérêt régulier compétitif. Certaines conditions s'appliquent. Détails en concession.

# Chico

Boutique d'animaux  
Ferme-Neuve, Maniwaki,  
Mont-Laurier, Mont-Tremblant

Vaste choix de  
nourriture et d'accessoires  
pour animaux



**Événement spécial!**  
11 au 14 Septembre 2019

**3\$** DE RABAIS  
Formats  
1,8 kg à 2,72 kg

**5\$** DE RABAIS  
Formats  
5 kg à 7 kg

**7\$** DE RABAIS  
Formats  
10 kg et +



Vente d'animaux Balance pour animaux dans toutes les succursales

**Ferme-Neuve**

260, 9<sup>e</sup> avenue  
Ferme-Neuve, QC  
J0W 1C0  
819 587-2244

L-M-M : 8 h à 17 h 30  
J-V : 8 h à 21 h  
S : 8 h à 17 h  
D : 9 h à 17 h

**Maniwaki**

45, Kichi Mikan  
Maniwaki, QC  
J9E 3C3  
819 441-3434

L-M-M : 8 h à 18 h  
J-V : 8 h à 21 h  
S : 8 h à 17 h  
D : 9 h à 17 h

**Mont-Laurier**

515, rue Carillon  
Mont-Laurier, QC  
J9L 1P8  
819 440-2441

L-M-M : 8 h à 21 h  
J-V : 8 h à 21 h  
S : 8 h à 17 h  
D : 9 h à 17 h

**Mont-Tremblant**

655, rue de Saint-Jovite  
Mont-Tremblant, QC  
J8E 3J8  
819 425-6339

L-M-M : 8 h à 21 h  
J-V : 8 h à 21 h  
S : 8 h à 18 h  
D : 8 h à 18 h

Inscrivez-vous à notre infolettre sur :  
[boutiquedanimauxchico.com](http://boutiquedanimauxchico.com)



## ARTS ET CULTURE

### (suite) La Fête de la Musique



Les Bluebell Sisters ont mis de l'ambiance à la Fête de la Musique.  
(Photo L'information du Nord - André Chevrier)



### LES ENFANTS HANDICAPÉS DE LA RÉGION DISENT MERCI À LA FONDATION TREMBLANT !



L'édition 2019 du Camp de jour de l'Association des personnes handicapées Clair Soleil fut un réel succès. Grâce à l'appui de la Fondation Tremblant, les enfants handicapés, âgés de 5 à 17 ans, de la MRC des Laurentides ont pu profiter de nombreuses sorties et d'activités amusantes et éducatives.

En plus d'offrir du répit aux parents, le camp de jour permet aux enfants de développer et de maintenir leurs habiletés ainsi que de favoriser leur intégration sociale et leur autonomie, dans le respect du rythme et des limites de chacun. Un grand merci à la Fondation Tremblant qui par ce précieux don, permet la réalisation de ces objectifs importants pour les enfants handicapés de la région.



L'ensemble de taiko Arashi Daiko a clôturé le festival, le 2 septembre, en faisant découvrir au public le tambour japonais. (Photo L'information du Nord - André Chevrier)

Liberal

DAVID GRAHAM

Laurentides—Labelle

- 1.877.926.1320
- www.davidgraham.ca
- daviddebgraham



Autorisée par l'agent officiel de David Graham

*d'ici, pour ici*

P-001672-1



*Une entreprise familiale depuis 40 ans à votre service!*

NOUVEAU DÉTAILLANT ÉLECTROMÉNAGERS EN VENTE ICI !



du 4 au 19 septembre

**NOUS PAYONS L'ÉQUIVALENT DES 2 TAXES\* À L'ACHAT DE DUO D'ÉLECTROMÉNAGERS LG**



\*Exclusion micro-onde de comptoir, micro-onde hotte, pied d'estale et side kick. Certaines conditions s'appliquent, détails en magasin.



- Service de livraison
- Réparation d'électroménagers, appareils électriques et au gaz.
- Comptoir de pièces

1294, rue de St-Jovite, Mont-Tremblant • 819-425-5840

Heures d'ouverture : (horaire d'été) lundi au vendredi de 8h00 à 17h30 et samedi de 8h00 à 13h00

jpitreservice.com • info@jpitreservice.com

P-001380-2

# ARTS ET CULTURE

## (suite) La Fête de la Musique



**PLUS DE PHOTOS SUR**  
l'informationdunordmonttremblant.ca



**GOLF ARUNDEL**  
OUVERT À TOUS!

**Golfez GRATUITEMENT**  
du 11 septembre jusqu'à la fin de la saison 2019.  
À l'obtention d'un abonnement pour la saison 2020

60, chemin du Golf, Arundel, QC J0T 1A0 • 819 687-8383  
[www.golfarundel.com](http://www.golfarundel.com)



Plus de 45 000 spectateurs ont convergé à Tremblant pour assister à la Fête de la Musique.  
(Photo L'information du Nord - André Chevrier)



Colin Hunter a foulé les planchers de la scène du Casino lors de la Fête de la Musique.  
(Photo L'information du Nord - Jean-Marie Savard)

## Vos prothèses dentaires sont-elles inconfortables?



**Venez découvrir les implants dentaires, leurs applications et leurs bénéfices**

Je vous invite à assister à une séance d'information gratuite pour répondre à toutes vos questions concernant les implants dentaires. Qu'il vous manque une seule dent ou que vous soyez porteur de prothèses dentaires, je serai en mesure de bien vous informer sur les solutions appropriées et de vous guider dans le bon choix d'implants dentaires.

Dr Simon Grondin



**DATE DES SÉANCES**  
Mardi 17 et 24 septembre  
2019 à 18h30

**RÉSERVATION OBLIGATOIRE**  
Les places étant limitées, svp confirmez  
votre présence au 819 320-0265.

**LIEU**  
2510, rue de l'Église,  
bureau 7 • Val-David

DENTISTERIE GÉNÉRALE • PROTHÈSES • IMPLANTOLOGIE • TRAITEMENT DE CANAL • ESTHÉTIQUE • URGENCE



**Simon Grondin**  
— CHIRURGIEN-DENTISTE —

**819 320-0265 | [dentistesimongrondin.com](http://dentistesimongrondin.com)**

2510, rue de l'Église, bureau 7 | Val-David (Québec) J0T 2N0

# ALBI NISSAN MONT-TREMBLANT

## LA GRANDE LIQUIDATION



Innové pour exalter

1 855 771-2524

TAUX AUSSI BAS QUE

0%\*

ou

5000\$<sup>+</sup>

DE RABAIS  
À TAUX STANDARD

SUR MODÈLES SÉLECTIONNÉS.  
SUR APPROBATION DE CRÉDIT.

SUR AUTRES MODÈLES SÉLECTIONNÉS.  
(LE RABAIS DE 5 000 \$ S'APPLIQUE SUR LE ROGUE SL.)



**KICKS**

**MEILLEURE CONSOMMATION  
DE CARBURANT DE LA CATÉGORIE\***

LOUEZ LE **KICKS S À BOÎTE MANUELLE** POUR 256 \$\* / MOIS,  
À UN TAUX DE 2,9 %, PENDANT 60 MOIS.

C'EST COMME PAYER

59\$\*\*  
/ SEM.

VALEUR AU DÉTAIL DE

20 228\$

+ 500 \$ DE RABAIS  
À LA LOCATION

+ PNEUS D'HIVER  
SANS FRAIS\*  
(VALEUR MAXIMALE DE 388 \$)



## POUR LA MEILLEURE TRANSACTION, PENSEZ ALBI



**QASHQAI**

LOUEZ LE **QASHQAI S À T.A. ET BOÎTE MANUELLE**  
POUR 256 \$\* / MOIS, AVEC 1 695 \$ EN COMPTANT INITIAL,  
À UN TAUX DE 1,9 %.

C'EST COMME PAYER

59\$\*\*  
/ SEM.

PENDANT

36 MOIS

VALEUR AU DÉTAIL DE

22 263\$



**MICRA**

ACHETEZ LA **MICRA S À BOÎTE AUTOMATIQUE**  
POUR 106 \$\* / BI-MENSUEL, AVEC 1 000 \$ EN COMPTANT INITIAL,  
À UN TAUX DE 2,9 %.

168 VERSEMENTS

106\$\*  
/ BI-MENS.

PENDANT

84 MOIS

VALEUR AU DÉTAIL DE

15 129\$



Offres en vigueur du 4 au 30 septembre 2019. \* Les offres de location par l'entremise de NCF sont basées sur une allocation de 20 000 km / an (allocation totale de 100 000 / 60 000 km pour un terme de 60 / 36 mois) avec kilométrage additionnel à 0,10 \$ / km. Le premier paiement et le versement comptant le cas échéant sont requis à la signature du contrat. Les frais d'inscription auprès du RDPRM et les frais d'agent pour l'inscription (jusqu'à 77 \$ au total) ne sont pas compris et sont payables à la signature du contrat. Les taxes, immatriculation et les assurances sont en sus, et exigés à la signature du contrat. L'offre de location du Qashqai S à traction avant inclut un rabais spécial à la location de 300 \$. \*\* Les paiements ne peuvent être faits hebdomadairement. Ils sont uniquement mentionnés à titre informatif. \* S'applique à la Micra S 2019 à boîte automatique et est basé sur un prix de vente de 15 129 \$ à un taux de financement à l'achat de 2,9 % pendant 84 mois. 168 versements bi-mensuels de 106 \$ avec 1000 \$ en comptant initial ou un échange équivalent. Pour une obligation totale de 19 292 \$. † Le rabais de 5 000 \$ est applicable au financement à l'achat ou à la location à un taux standard, sur approbation de crédit, uniquement par l'entremise de NCF, d'un modèle Rogue SL 2019. Ce rabais ne peut être combiné à un taux de location ou de financement subventionné ni à aucune autre offre et il sera déduit du prix de vente négocié avant les taxes. ‡ L'offre des pneus d'hiver sans frais s'applique aux clients admissibles à l'achat au comptant, au financement ou à la location des modèles KICKS S, SV et SR 2019, immatriculés et livrés entre le 4 et le 30 septembre 2019, et est valable pour les modèles de pneus sélectionnés. Les pneus illustrés le sont à titre indicatif seulement. L'installation, les jantes et la mise au point des pneus ne sont pas incluses dans cette offre. Cette offre n'a pas de valeur d'échange au comptant. La valeur maximale des pneus d'hiver couverte par le concessionnaire est de 388 \$ pour le KICKS S 2019 / 616 \$ pour le KICKS SV et SR 2019, taxes en sus et inclut une participation du concessionnaire de 250 \$. Les concessionnaires peuvent fixer leurs propres prix. Si le client choisit des pneus d'hiver d'une valeur plus élevée, il devra payer la différence. † Cote du segment des VUS sous-compacts de DesRosiers. Comparaison entre le Nissan KICKS 2019 et les plus récents concurrents sur le marché, à l'exception des véhicules hybrides. Comparaison des modèles de base. Consommation de carburant estimative selon l'EPA pour le Nissan KICKS S 2019 : consommation de 7,7 L/100 km en ville, consommation de 6,6 L/100 km sur route et consommation combinée de 7,2 L/100 km. La consommation réelle peut varier en fonction des conditions de conduite. À utiliser à des fins de comparaison seulement. Les offres sont sous réserve de l'approbation de crédit par Nissan Canada Finance; elles peuvent être modifiées, prolongées ou annulées sans préavis. Les concessionnaires peuvent fixer leurs propres prix. Visitez [www.choisisseznissan.ca](http://www.choisisseznissan.ca) ou votre concessionnaire Nissan du Québec participant pour tous les détails. Des conditions s'appliquent. © Nissan Canada Inc., 2019.

>P001765-1



ALLOCATION INCROYABLE  
POUR VOTRE ÉCHANGE!

OBTENEZ UN MINIMUM DE  
**1000\$**  
POUR VOTRE ÉCHANGE



FINANCEMENT FACILE,  
LIVRAISON RAPIDE!

1 855 771-2524  
albinissanmonttremblant.com

MONT-TREMBLANT  
315, ROUTE 117

LUNDI AU VENDREDI 9H00 À 21H00  
SAMEDI 9H00 À 17H00

**Pour une TRANSACTION CLAIRE et SANS PRESSION**



**PROLONGATION BONI 750\$<sup>+</sup>**  
 À LA LOCATION OU AU FINANCEMENT

LOUEZ LE CR-V LX 2RM 2019 À PARTIR DE

**79\$<sup>\*</sup> /SEM.** | **29585\$<sup>\*</sup>**  
 INCLUANT BONI 750\$ | VALEUR AU DÉTAIL

LOCATION 60 MOIS - 0\$ ACOMPTÉ  
 260 VERSEMENTS / 100 000 KM INCLUS

12c/km excédentaire. Transport, préparation et surcharge AC inclus.

**CR-V 2019**



**J'ai une Honda.**

**BONI 500\$<sup>+</sup>**  
 À LA LOCATION OU AU FINANCEMENT  
 SUR MODÈLES CIVIC 2019 SÉLECTIONNÉS

LOUEZ LA CIVIC DX 2019 À PARTIR DE  
**51\$<sup>\*</sup> /SEM.** | **19545\$<sup>\*</sup>**  
 INCLUANT BONI 500\$ | VALEUR AU DÉTAIL

LOCATION 60 MOIS - 0\$ ACOMPTÉ  
 260 VERSEMENTS / 100 000 KM INCLUS

12c/km excédentaire. Transport et préparation inclus.

**CIVIC 2019**



**LOCATION À PARTIR DE 0,99%<sup>\*</sup>**  
 JUSQU'À 24 MOIS

Technologies de détection Honda Sensing<sup>MC1</sup> de série



**HR-V 2019**



2020, Route 117, Val-David - 819.320.0068  
 1.877.326.1717 - www.hondastegathe.com

**ARTS ET CULTURE**



**Club ornithologique des Hautes-Laurentides**

**Les observations d'oiseaux de l'été 2019 dans les Laurentides**

Suzanne Maillé et Michel Renaud invitent tous les amoureux des oiseaux de la région à l'hôtel de ville de Mont-Tremblant, le mardi 17 septembre à 19h30, pour découvrir, en images et son, les observations marquantes faites au cours de l'été. Ils répondront aux questions des participants et feront le point sur les activités des Martinets ramoneurs aux dortoirs de l'église de Saint-Jovite, du CLSC de Labelle et de Rivière-Rouge. Les grandes lignes de la programmation des activités à venir du Club ornithologique seront également dévoilées. Le coût d'admission est de 2\$ pour les membres et pour les non-membres, de 5\$. (Photo gracieuseté - Michel Delhaes)

CENTRE DE FORMATION PROFESSIONNELLE  
**DES SOMMETS**

**PRÉPOSÉ/PRÉPOSÉE À L'HYGIÈNE ET À LA SALUBRITÉ EN MILIEU DE SANTÉ**

- ▶ **DATE:** Du 7 octobre 2019 au 21 février 2020
- ▶ **FORMATION:** 525 heures
- ▶ **LIEU:** 36, rue Brissette Sainte-Agathe-des-Monts

Venez nous voir à la rencontre d'information qui aura lieu le 25 septembre prochain à 10h30.



**819 326-8911, poste 4100**



\* Offre de location à la semaine pour une période de 60 mois pour un total de 260 paiements applicable sur CR-V LX 2 roues motrices 2019 neuf (modèle RW1H3KES) avec une valeur au détail de 29 585 \$, taxes en sus. L'offre de location inclut le boni de 750 \$. Sur approbation de crédit par l'entremise de Services Financiers Honda (SFH). Transport et préparation de 1 895 \$ et surcharge sur le climatiseur (100 \$ lorsque applicable) inclus. Franchise de kilométrage total de 100 000 km; frais de 0,12 \$ le kilomètre excédentaire. Les frais d'enregistrement auprès du RDPRM et les frais d'agent pour l'inscription (jusqu'à 48 \$ au total) ne sont pas inclus. Comme le premier paiement périodique, ils sont dus à la livraison du véhicule. Les taxes, droits spécifiques sur les pneus neufs (15 \$), assurances, immatriculation et options sont en sus. † Le Boni de 750 \$ (déduit du prix de vente négocié après l'application des taxes) est disponible aux clients au détail admissibles à la location ou au financement d'un modèle CR-V 2019 neuf, sur approbation de crédit par l'entremise de Services Financiers Honda (SFH). Le Boni peut être combiné aux taux de financement à la location ou à l'achat par l'entremise de SFH et peuvent être modifiés ou retirés en tout temps. \*\* Certaines conditions s'appliquent. Offres d'une durée limitée et sujettes à changements ou annulation sans préavis. Offres valides sur les véhicules neufs seulement. Offres valides seulement pour les résidents du Québec chez les concessionnaires Honda du Québec participants. Le concessionnaire peut devoir commander ou échanger un véhicule. Jusqu'à épuisement des stocks. Photos à titre indicatif. Voyez votre concessionnaire Honda pour plus de détails.

## ARTS ET CULTURE

Événement littéraire les 14 et 15 septembre

## Pour se lancer sur la piste des auteurs

VÉRONIQUE PICHÉ

redaction@infodunord.ca

**L**e secteur du vieux village de Mont-Tremblant sera l'hôte d'un événement littéraire unique en son genre les 14 et 15 septembre. Sur la piste des auteur(e)s convie petits et grands à la rencontre de la passion des mots.

« Quand tu parles avec un auteur et qu'ensuite tu lis son livre, ce n'est pas pareil, parce que tu connais maintenant la personne », explique France Légaré l'instigatrice de cet événement.

Le nom *Sur la piste des auteur(e)s* vient du fait que les activités et kiosques s'installent le long de la piste multifonctionnelle près de la plage du lac Mercier. Cette année, pour la 2<sup>e</sup> édition, c'est plus de 25 auteurs qui seront sur place. « Poésie, roman policier, littérature jeunesse, spiritualité... pour tous les goûts », promet l'organisatrice et auteure.

Alain Stanké, président d'honneur de l'événement, sera sur place le dimanche 15 septembre pour une entrevue, de 11h à midi, suivie d'une séance de dédicaces.

## ZONE JEUNESSE

Les samedi et dimanche à 11h, l'auteur et illustrateur Jean-Pierre Veillet animera la zone

jeunesse – au parc de la plage – à l'aide des personnages qu'il a lui-même créés. Cette activité interactive s'adresse aux petits et moins petits.

Un rallye pour la famille aura lieu dès 13h le samedi depuis la zone jeunesse. « L'an dernier, les adultes ont ri comme des enfants », dit France Légaré qui a décidé de répéter l'activité vu son succès populaire.

« On veut inciter les enfants à la lecture, et bien un événement comme celui-là ça peut les inspirer pour la vie. Par exemple, rencontrer un auteur peut donner le goût de lire son livre, plus que si on recevait le même livre en cadeau », souligne l'organisatrice.

## ENTREVUES


Sous le chapiteau principal, des entrevues d'auteurs animées entre autres par Colette Chabot, journaliste et créatrice de CIME FM, seront faites devant public. « Peu importe l'heure de visite, il se passera toujours quelque chose », promet France Légaré.

Le dimanche, entre 14h et 15h, ce sera *Le moment des passionnés des mots*. Des tables seront installées sous le chapiteau et du papier et des crayons traîneront sur ces dernières. Les visiteurs pourront laisser aller leur inspiration au son de la musique de l'artiste multidisciplinaire



Plus de 25 auteurs participeront à la 2<sup>e</sup> édition de l'événement littéraire « Sur la piste des auteur(e)s » à Mont-Tremblant. (Photo Pixabay)

Hélène Beauchamps et sous le charme des artistes-peintres eux aussi en plein travail.

D'autres activités sont au programme, tel l'atelier d'écriture de l'auteur Fredrick D'Anterny (inscription obligatoire). En cas de pluie, l'événement se déplace à l'église du Village. 



Prix régional d'excellence MSSS 2001  
Prévention, promotion, protection de la santé



38, rue St-Vincent, Sainte-Agathe-des-Monts

## ASSEMBLÉE GÉNÉRALE ANNUELLE

Afin de poursuivre la tradition, jeudi le 26 septembre 2019, 17h. Vous êtes cordialement invité à venir partager avec nous votre intérêt pour la jeunesse en devenir.



Parents, personnel du milieu scolaire, intervenants sociaux et collaborateurs du Groupe JAD êtes invités à notre lancement de la saison.

26 septembre 2019

de 17 h à 19 h 30

Au Rôtisserie St-Hubert de Ste-Agathe-des-Monts

Confirmez votre présence au :

819 774-1687

TOYOTA  Ste-Agathe

LA PROMESSE DU MEILLEUR PRIX

★★★★★

LES JOURS

REPARTEZ EN TOYOTA

AVEC SON NOUVEAU LOOK D'ENFER  
MON RAV4 ROCK !



LE TOUT NOUVEAU TOYOTA  
RAV4 AWD 2019

Financement à l'achat à partir de **2,99%**

*Jeune de coeur*



\*Voir détails en magasin. Certaines conditions s'appliquent. Photos à titre indicatif seulement.



37 ans

d'efforts pour mériter votre confiance et ça continue...

2330, rte 117, Val-David | 819 326-1044 | 1 866 326-1044  
www.toyotasteagathe.com

## 5 BONNES RAISONS DE T'INSCRIRE AU PARCOURS DE FORMATION À LA VIE CHRÉTIENNE



- 5- Tu souhaites vivre des expériences formidables en compagnie d'autres jeunes de ton âge.
- 4- Tu souhaites participer aux événements qui ont lieu dans ton église.
- 3- Tu aimerais avoir des réponses à tes questions sur la vie, la mort, la foi...
- 2- Tu désires vivre les sacrements du pardon et de l'eucharistie.
- 1- Tu veux apprendre à connaître Jésus, Celui qui t'aime infiniment !



## QU'ATTENDS-TU POUR T'INSCRIRE?

### Soirée d'information pour les parents

(enfants entre 7 et 13 ans)

**Vendredi 13 septembre à 19h00**

**Salle Mgr Parent** de l'église Saint-Jovite, 950, rue de St-Jovite (entrée du côté des écoles)

**Bienvenue !**

**819 425-3782 poste 35**



Crédits photo : Colette Légaré

**Baptême et mariage** | Contactez chaque paroisse : pour plus d'informations, visitez le site Internet [www.saint-jovite.org](http://www.saint-jovite.org)

**Saint-Jovite** : 819 425-3782 | **Sainte-Trinité** : 819 688-2011

**Saint-Jean-de-Brébeuf** : 819 425-7626

**Pardon et eucharistie (7 à 13 ans)** : Geneviève Bruneau et son équipe

**Confirmation des adolescents (2<sup>e</sup> à 5<sup>e</sup> secondaire)** :

Marc Charbonneau et son équipe (819-425-9665)

**Initiation à la vie chrétienne des adultes** : Lucie Cossette / Pierre Chabot

**Municipalités du secteur pastoral Mont-Tremblant** :

Amherst, Brébeuf, La Conception, Lac-des-Plages, Lac-Supérieur, Saint-Faustin-Lac-Carré, Saint-Jovite

-P001525-1

## ACTUALITÉS

**Pour contrer la maladie des cervidés**

# Le Ministère rappelle les « mesures spéciales nécessaires »

**YVES ROULEAU**

[yrouleau@infordunord.ca](mailto:yrouleau@infordunord.ca)

**R**éitérant l'importance de réduire les risques de propagation de la maladie débilite des cervidés, le ministère de la Faune a rappelé, le 30 août, les mesures spéciales décrétées pour une période de chasse aux cerfs de Virginie du 21 septembre au 17 novembre.

Le ministère des Forêts, de la Faune et des Parcs a précisé que les mesures spéciales touchaient 17 municipalités des Laurentides dans une zone de surveillance rehaussée (ZSR) englobant les zones de chasse 8 nord, 9 ouest et 10 est. Plus précisément, les municipalités d'Amherst, Huberdeau, Arundel, Barkmere, Montcalm et Boileau sont touchées sur le territoire desservi par *L'information du Nord*.

La chasse est exceptionnellement permise pour tous les segments de la population de cerfs de Virginie, c'est-à-dire mâles, femelles et faons, durant toute la période de chasse. Cette chasse peut être effectuée avec tous les engins et le port du dossard est obligatoire durant toute la période de chasse dans la ZSR. L'obligation du

port du dossard s'étend par ailleurs aux chasseurs de l'ours noir et d'originaux et leurs accompagnateurs pendant la période de chasse à l'arc et à l'arbalète.

Le Ministère indique par ailleurs qu'il procédera à l'analyse d'un maximum d'échantillons de cerfs abattus dans la ZSR. Des prélèvements d'échantillons seront effectués aux stations d'enregistrement desservant la ZSR.

À l'extérieur de la ZSR, le Ministère indique qu'il procédera à des analyses en vertu d'un partenariat avec certaines boucheries. Dans ces zones à l'extérieur, il n'y a pas, par ailleurs, de modifications aux modalités de chasse habituellement prévues.

Le Ministère invite de plus tous chasseurs ou toute autre personne qui voudrait connaître les fins détails concernant cette chasse spéciale de visiter son site Internet officiel.

Enfin, le MFFP soutient qu'il s'assurera que les agents de protection de la faune soient plus présents sur le territoire touché par les modalités de chasse plus permissives. De plus, on rappelle que l'autorisation du propriétaire est toujours obligatoire pour chasser sur un terrain privé.



Le cerf de Virginie fera l'objet d'une chasse permissive dans le sillage de la détection de cas de la maladie débilite chronique des cervidés chez des cerfs rouges d'élevage des Basses-Laurentides .

(Photo L'information du Nord - Archives)

## VOUS RÊVEZ DE BÂTIR VOTRE ENTREPRISE?

Formation Financée par le ministère de l'Éducation

Inscrivez-vous dès maintenant, les cours débutent le 16 septembre !

Pour plus d'informations composez le 819-326-8911



CENTRE DE FORMATION PROFESSIONNELLE DES **SOMMETS**

Entrepreneurat Québec

-P001660-1

## PROBLÈMES FINANCIERS ? NOUS POUVONS VOUS AIDER.

Pour un nouveau départ, contactez-nous !

**1-866-775-5335**

[ginsberg-gingras.com/lx](http://ginsberg-gingras.com/lx)



**CONSULTATION GRATUITE EN TOUTE DISCRÉTION**

Syndics autorisés en insolvabilité

## ACTUALITÉS

## Chasse ouverte aux cerfs de Virginie

## Au tour du maire de Barkmere de soulever des inquiétudes

YVES ROULEAU

yrouleau@infordunord.ca

**L**e maire de Barkmere, Luc Trépanier, ne cache pas son inquiétude à quelques jours de l'ouverture d'une saison de chasse aux cerfs de Virginie sans précédent dans la région.

« En septembre, les feuilles sont encore dans les arbres, ce qui rendra extrêmement dangereuse toute présence de citoyens près des forêts. Beaucoup de chasseurs attirés par cette ouverture sans précédent et qui ne connaissent pas bien le territoire se retrouveront à leur insu dans la marge de restriction légale de 150 mètres des habitations. Une balle de carabine peut voyager jusqu'à 1000 mètres », a soutenu le maire Trépanier relativement à la décision du ministère des Forêts, de la Faune et des Parcs d'ouvrir la chasse aux cerfs de Virginie du 21 septembre au 17 novembre, avec tous les engins, pour les mâles, les femelles et les faons, dans 17 municipalités dans les zones 8 nord, 9 ouest et 10 est.

Pour le maire Trépanier, cette décision, qui fait suite à la détection de cas de la maladie débilitante des cervidés chez des cerfs rouges d'élevage dans les Basses-Laurentides, n'est pas fondée. Il affirme qu'il n'y a eu aucun cas de la maladie débilitante des cerfs découvert jusqu'à maintenant

dans la population sauvage de la région. « Sur 487 cerfs et originaux sauvages analysés l'automne dernier, il n'y a eu aucun cas positif de la maladie rapporté », a-t-il affirmé.

Il regrette que les chasseurs ne seront pas obligés de faire examiner la carcasse des animaux tués cet automne. Les examens ne s'effectueront que sur une base volontaire. « On ne saura pas vraiment si la maladie est présente dans la région », a-t-il dit.

**CARNAGE**

En plus de lancer un appel à la prudence aux chasseurs et à la population, le maire de Barkmere s'inquiète de la perspective d'un « carnage » qui décimera la population des cerfs pour de nombreuses années.

Les promesses d'une présence en conséquence des agents de la Faune et de la Sûreté du Québec pendant la période de chasse laisse le maire Trépanier perplexe compte tenu « du peu d'effectifs qu'ils ont (agents de la Faune) en plus des zones grises entre eux et la Sûreté du Québec », souligne-t-il.

Souignons qu'outre Barkmere sur le territoire desservi par *L'information du Nord*, les municipalités de Amherst, Huberdeau, Arundel, Montcalm et Boileau sont touchées par les

mesures spéciales décrétées par le ministère des Forêts, de la Faune et des Parcs. 



Le maire de Barkmere Luc Trépanier.  
(Photo L'information du Nord - Archives)

Bon 90<sup>ème</sup> anniversaire  
à M. André F. Sigouin

Dévoué maire du village de Tremblant durant 24 ans, ayant à cœur le bien-être de ses concitoyens et à la retraite depuis quelques années, M. André F. Sigouin fêtait le 3 septembre dernier son 90<sup>ème</sup> anniversaire en compagnie de sa famille.

Tous nos vœux de santé & félicitations.

Ses enfants : Christiane, Sylvain, Guylaine, conjoint (es) et petits-enfants.



**CASINO  
MONT-TREMBLANT**

**À G A G N E R**

**1 MILLION \$**

**AU TOTAL\***

C  
Z  
S  
A

**tirage de 20 000 \$  
chaque dimanche**

Jusqu'au 13 octobre

**1 million au total à gagner  
dans les casinos du Québec  
et à lotoquebec.com**

  [casinodemonttremblant.ca](http://casinodemonttremblant.ca) 

\* Selon l'ensemble des lots offerts dans les casinos du Québec et à lotoquebec.com pendant la durée de la promotion. Des conditions s'appliquent. Détails en ligne ou au comptoir Casino Privileges.

**par  
pur  
plaisir**

**SP** Laurentides  
**CA** Labelle



Voici l'adorable Benny, un mâle Bulldog croisé âgé de 3 ans. Nous conseillons une famille avec des enfants de 12 ans et plus. Benny devra être le seul animal de la maison! Gentil et sociable avec l'humain, il aura besoin d'exercice physique régulier. Venez le voir!

*Venez le rencontrer et vous tomberez sous son charme!*

**SPCA Laurentides-Labelle**  
355, rue Demontigny 819 326-4059

**ACTUALITÉS**

**Maison de soins palliatifs**

**« Merci de tout cœur, mais ce n'est pas fini »**

**MARILOU SÉGUIN**  
mseguin@infodunord.ca

**Chaque jour qui passe, la Fondation La Traversée se rapproche un peu plus de son objectif d'ouvrir une maison de soins palliatifs à Mont-Tremblant pour les MRC des Pays-d'en-Haut, des Laurentides et d'Antoine-Labelle.**

L'ouverture n'a peut-être pas pu avoir lieu cet été, comme souhaité, mais le chantier a beaucoup

avancé notamment avec l'aide de nombreux bénévoles. Ainsi, malgré les embûches, le projet se poursuit et toute l'équipe travaille d'arrache-pied pour pouvoir accueillir rapidement les premiers patients dans une maison empreinte d'humanité.

Roland Henry, de Maison HR, a pris en charge le chantier et les travaux roulent rondement. Grâce au support de la communauté, des nombreux bénévoles et des dons majeurs, on espère une ouverture cet hiver.

Rappelons que depuis 2012, la Fondation a multiplié les démarches pour créer une maison de soins palliatifs, qui faisait cruellement défaut dans la région. La plus proche, en effet, est à Saint-Jérôme. Pour offrir aux malades du cancer en phase terminale un endroit plus près de chez eux pour y finir leurs jours, La Traversée a acquis de la Ville de Mont-Tremblant un édifice patrimonial, l'ancien château Beauvallon. Toutefois, ce bâtiment devait être transformé pour accueillir une clientèle médicale.



*C'est dans l'ancien château Beauvallon, au coin de la montée Ryan et de la route 327 à Mont-Tremblant, que la maison de soins palliatifs s'installe. Il reste quelques travaux à y faire avant que celle-ci ouvre ses portes. (Photo L'information du Nord - Archives)*

« Le nerf de la guerre c'est toujours l'argent », rappelle la présidente de la Fondation, Chantal Roussel. La Traversée a d'ailleurs reçu un don majeur anonyme de 160 000\$ récemment, un don de 50 000\$ de Power Corporation et le Club Rotary a lancé une campagne de financement pour lui remettre 10 000\$.

« Nous avons un appui clair des gens, en plus de toute l'aide pour les matériaux », ajoute Mme Roussel, soulignant notamment le support apporté par le Groupe Yves Gagnon, le Groupe Crête, Ciot (céramique) et Rona Forget, sans oublier la Fondation médicale des Laurentides et des Pays-d'en-Haut, donateur majeur pour les équipements médicaux.

Autre élément positif, la directrice des soins infirmiers est maintenant en poste et l'équipe médicale est confirmée indique Mme Roussel.

**SALON DE L'EMPLOI ST-JÉRÔME**

**CONTENU COMMANDITÉ**



Photos prises lors du salon L'Événement Carrières organisé à Montréal

**Ils seront sur place**  
**Recruteurs**

- |                        |                                   |
|------------------------|-----------------------------------|
| ABM ENVIRO INC.        | L3HARRIS                          |
| AGENCE FRANCYNE WILSON | LALLEMAND SOLUTIONS SANTÉ         |
| AUTOBUS SOGESCO        | LA SOURCE                         |
| BAIN MAGIQUE           | LES ALIMENTS O'SOLE MIO           |
| BÉDARD RESSOURCES      | MAXI CANADA                       |
| BID GROUP              | MEUBLES FOLIOT                    |
| BOULANGERIE ST-DONAT   | MINISTÈRE DE LA SÉCURITÉ PUBLIQUE |
| CANAC                  | NORDIA                            |
| CANADIAN ROYALTIES INC | OLYMEL                            |
| CASCADES               | RAYONESE TEXTILE INC.             |
| CHSLD DES PATRIOTES    | ROLLAND                           |
| CISSS DES LAURENTIDES  | SOUICY BARON                      |
| COMBINED ASSURANCES    | ST-HUBERT                         |
| CPL SOLUTIONS          | SERVICE ALIMENTAIRE DESCO         |
| FINANCIÈRE SUN LIFE    | LES VARIÉTÉS                      |
| GROUPE ROBERT          | P. PRUD'HOMME                     |
| IA GROUPE FINANCIER    |                                   |
| ICC CHEMINÉES          |                                   |

**Vous souhaitez faire avancer votre carrière en trouvant un emploi dans la région de Saint-Jérôme? Ne manquez pas votre rendez-vous avec les recruteurs locaux!**

**INFORMATIONS PRATIQUES**  
Samedi 14 septembre de 10h à 16h  
Hôtel Best Western  
420 Boulevard Monseigneur-Dubois  
Saint-Jérôme, QC J7Y 3L8  
**ENTRÉE GRATUITE**

**À NE PAS MANQUER AUSSI**  
Salon L'Événement Carrières, 9 et 10 octobre 2019 au Palais des congrès de Montréal.  
250 exposants • 10 000 emplois • Conférences Clinique de CV • Évaluation d'anglais et de français • Photo professionnelle • Préparation à la prise de contact et à l'entrevue.

**Une nouvelle journée de l'emploi à Saint-Jérôme!**

**Près de 40 exposants et 1 000 postes à combler**

Pour l'année de ses 20 ans, L'Événement Carrières, spécialiste en organisation de salons de recrutement, organise une nouvelle journée de l'emploi à Saint-Jérôme. Celle-ci aura lieu le samedi 14 septembre 2019 de 10h à 16h à l'hôtel Best Western de Saint-Jérôme. Près de 40 entreprises de la région seront présentes pour recruter de nouveaux collaborateurs dans de nombreux domaines.

- Organismes d'aide en emploi**  
CAP EMPLOI  
CENTRE D'INTÉGRATION EN EMPLOI LAURENTIDES  
CIBLE-EMPLOI  
INTÉGRATION-TRAVAIL LAURENTIDES

- Établissement de formation**  
INFO APPRENDRE

Pour en savoir davantage: [ecarrieres.com](http://ecarrieres.com)

**PARTENAIRES DU SALON**



**Un style CONTEMPORAIN**



California, 9' x 8', profilé d'aluminium Noir, verre Graylite

Pour votre porte de garage, faites affaires avec les vrais experts!

**Portes de garage Mont-Tremblant**

**GARAGA EXPERTS**  
Réseau de spécialistes certifiés

35, rue Galipeau  
Mont-Tremblant, QC  
819 425-5596  
[portestremblant.com](http://portestremblant.com)  
RBQ: 8275-8806-04



laurentidesjenmange.ca



- DÉFI -  
**100% LOCAL**

# ACHETER CHEZ NOS PRODUCTEURS LOCAUX C'EST BON POUR TOUS!

Du 1<sup>er</sup> au 30 septembre prochain, nous invitons l'ensemble du Québec à célébrer la richesse de nos terroirs locaux.

Profitons de cette période d'abondance pour se mettre tous au défi. Un défi de manger encore plus d'aliments de chez nous, d'encourager les producteurs et de découvrir ce que la nature peut nous offrir dans notre belle région.



Manger local  
ca fait du bien



**ÉPICERIE BIO / LOCAL / VRAC**

1842, route 117, Mont-Tremblant  
 marche**o**petitsoignons  
 819-429-6789

**Robert Tellier**

**VENEZ FAIRE LE PLEIN DE FRUITS ET LÉGUMES LOCAUX!**

412, route 117, Mont-Tremblant  
 Ouvert de 7h à 23h  
 igatellier.ca  
 819 681-0330



**L'ÉTALAGE**  
MARCHÉ GOURMAND

ÉPICERIE FINE AVEC GRAND CHOIX DE PRODUITS LOCAUX, FRAIS, TRANSFORMÉS OU POUR EMPORTER.

COIN BISTRO - AGENCE SAQ

2121, ch. du Lac Supérieur  
 Lac Supérieur, J0T 1P0  
 819-688-5333



**SPÉCIALITÉS ITALIENNES CONCOCTÉES AVEC DES PRODUITS D'ICI**

1940, chemin du Village  
 Mont-Tremblant  
 italdelli.ca  
 819 425-3040



**SEb** FINE CUISINE DU QUÉBEC

**FIER DE VOUS SERVIR DES PLATS CONCOCTÉS AVEC DES PRODUITS D'ICI**

444, rue St-Georges  
 Mont-Tremblant  
 seblartisansculinaire.com  
 819-429-6991

**MILLE PÂTES**  
RESTAURANT & BOUTIQUE

**PÂTES FRAÎCHES • SAUCES MAISON BOUTIQUE**

780, rue de Saint-Jovite  
 Mont-Tremblant  
 Ouvert de 10h à 22h - 7/7  
 millepates.ca  
 819 717-3830



**MICROBRASSERIE SAINT ARNOULD**  
MONT-TREMBLANT

**RESTO-PUB BIÈRES ARTISANALES**

**FIER BRASSEUR DE LA BIÈRE DE MONT-TREMBLANT**

435, rue des Pionniers,  
 Mont-Tremblant  
 saintarnould.com  
 819.425.1262



## ACTUALITÉS

Objectif: 4 M\$ sur trois ans

## Campagne de financement majeure pour Moisson Laurentides

JULIE NIQUETTE

redaction@infodunord.ca

**D**epuis plus de 30 ans, Moisson Laurentides veille à approvisionner les organismes communautaires accrédités de notre région qui redistribuent les denrées alimentaires aux gens vivant un contexte de précarité alimentaire. Dans les Laurentides, en 2018, 20 745 personnes ont été aidées, dont 7738 enfants.

Grâce à son travail, 82 organismes ont pu nourrir mensuellement tous ces gens fragilisés. Mais, les besoins sont grands et Moisson Laurentides fait face à un défi de taille: le centre de distribution que l'organisme occupe depuis 2000 a atteint son plein potentiel en termes d'espace. Cela rend la gestion des opérations quotidiennes difficile.

Dans le but de relocaliser ses installations pour nourrir plus de personnes vulnérables, l'organisme entreprend donc une vaste campagne de financement de 4 millions de dollars étalée sur trois ans.

« Grâce entre autres au programme de récupération en supermarchés qui nous permet d'aller chercher une grande quantité d'aliments dont la viande, ça déborde. L'espace manque pour manutentionner, traiter, entreposer, réfrigérer et congeler la nourriture reçue. Nous sommes vraiment limités dans ce que nous pouvons faire et même dans le nombre de bénévoles que nous pouvons accueillir pour nous aider. Bien sûr, on ne veut perdre de denrées sous aucun prétexte », explique Mylène Pérusse, coordonnatrice aux communications et philanthropie

## BESOIN D'ARGENT

Ainsi, en novembre 2018, Moisson Laurentides a débuté une campagne majeure de financement intitulée « Bâtir, pour mieux nourrir ». Le travail a dès lors commencé à porter fruit. Mme Pérusse précise: « Déjà 2,4 millions de dollars provenant du milieu municipal, de fondations privées, d'entreprises et du grand public ont été amassés (NDLR : à la mi-juillet). Maintenant, on sollicite toutes les entreprises de la région qui souhaitent financièrement participer à notre relocalisation dans un bâtiment neuf situé à Blainville. Le grand public sera également invité à s'impliquer et à donner en participant à divers événements de levée de fonds ou en faisant un don en ligne via notre site internet. »

Les avantages de ce projet d'envergure sont nombreux. On doublera la superficie actuelle. On aura quatre fois plus d'espace de congélation et de réfrigération et l'espace de stockage sera doublé. L'endroit contiendra une salle de transformation adaptée aux besoins de la clientèle du plateau de travail, une salle multifonctionnelle pour l'accueil de groupes et une salle de travail pour les bénévoles.

## ÉCHÉANCIER

Selon Mylène Pérusse, la construction du nouveau bâtiment devrait en théorie débuter sous peu et on espère déménager en hiver 2019. On rapporte également que cette relocalisation contribuera à aider 6700 personnes de plus. Quand on sait que se nourrir est un besoin de base, on ne peut qu'espérer que ce projet se concrétise rapidement.

Pour plus d'informations concernant cette campagne ou pour faire un don, visitez le [www.moissonlaurentides.org](http://www.moissonlaurentides.org).



De gauche à droite sur la photo: Laurent Martineau, président du conseil d'administration de Moisson Laurentides, Valérie Delorme, fondatrice de Hélibellule FBO, André Genest, préfet de la MRC des Pays-d'en-Haut, Michel Gareau, administrateur du conseil d'administration de Moisson Laurentides et Joé Bélanger, directeur général Caisse Desjardins Thérèse-De Blainville. (Photo gracieuseté)

## Chasseurs,

## LISTE DE PROVISIONS DE CHASSE

## ÉPICERIE

- Aliments non périssables (boîtes de conserve)
- Biscuits
- Boissons gazeuses
- Café/thé
- Céréales
- Condiments (moutarde, ketchup)
- Confiture
- Craquelins
- Croustilles
- Farine
- Fèves en boîte
- Graisse
- Lait concentré (Carnation)
- Poivre
- Riz
- Sel fin/gros sel
- Soupes
- Sucre
- Vinaigrette

## BOULANGERIE

- Bagels
- Beignes
- Brioches
- Croissants
- Pains

## PRODUITS LAITIERS

- Beurre/margarine
- Beurre à l'ail
- Crème sure
- Fromage
- Œufs
- Yogourts

## VIANDES

- Bacon
- Cretons
- Jambon cuit
- Lard salé
- Saucisses
- Viandes froides

## FRUITS ET LÉGUMES

- Bananes
- Brocoli
- Carottes
- Céleri
- Champignons
- Laitue
- Poivrons
- Pommes
- Pommes de terre
- Oignons
- Oranges

## DIVERS

- Allumettes
- Aspirine
- Bières et vins
- Bougies
- Bouteilles d'eau potable
- Essuie-tout
- Glace
- Glace sèche
- Papier de toilette
- Piles
- Revues/journaux
- Sacs à ordures
- Savon

## ÉQUIPEMENTS

- Arme à feu
- Appareil photo/caméra vidéo
- Bas
- Batterie de cuisine
- Bloc de sel
- Boussole
- Cache portative
- Canot
- Cartes topographiques
- Coffre d'outils
- Clous/vis
- Collier de portage
- Corde
- Couteau
- Couvre-odeur
- Crayons

# n'oubliez rien!

## À CONSERVER

- Dossard
- Essence
- Fanal
- Gants
- GPS
- Habit de pluie
- Huile
- Jeu de cartes
- Lampe de poche
- Lime
- Lunettes de soleil
- Longue-vue
- Moteur hors-bord
- Munitions
- Naphta
- Ouvre-bouteille
- Permis de chasse
- Pierre
- Poêle
- Propane
- Réveille-matin
- Sac de couchage
- Scie mécanique
- Serviettes
- Sous-vêtements de rechange
- Tente
- Trousse de premiers soins
- Urine de jument
- Veste de flottaison



PHOTO: COMSTOCK / THINKSTOCK

## Débitage des Laurentides

*Marc-André Forget*  
Maître boucher

**+20 ans d'expérience**

Débitage de viande et charcuterie artisanale  
Pièces réfrigérées  
Emballage sous-vide

debitagedeslaurentides.com   
debitagedeslaurentides@cgcocable.ca

819 323-8120 | 819 326-5755

**10, RUE OUMET**  
STE-AGATHE-DES-MONTS

LE SEUL, LE VRAI, L'UNIQUE

# TEMPO

VENTE - LOCATION - RÉPARATION

Carottes à chevreuil disponible dès **MAINTENANT!**

8755 Boul. Curé Labelle, Labelle Qc  
819 686-2593

## CLUB DE TIR

Sainte-Agathe-des-Monts Inc.

**COUR PESCOF**

- CARABINE
- ARC
- ARBALÈTE

**65 IÈME ANNIVERSAIRE!**

HORAIRE 2018  
Jeudi et vendredi de 12h à 18h  
Samedi et dimanche de 11h à 18h

Au bout de la rue Demontigny  
Sainte-Agathe-des-Monts  
Club de tir: 819 326-7924 • Cell: 819 324-877  
www.clubdetirsteagathe.org

Dépistage auditif gratuit jusqu'au 30 septembre 2019.

Les aides auditives ont bien changé. Pourquoi se passer du plaisir d'entendre?

Deslauriers & Robert Lalande  
AUDIOPROTHÉSISTES

QUATRE ADRESSES POUR BIEN S'ENTENDRE

- Prothèses auditives (vente, réparation et service)
- Solutions pour les acouphènes
- Évaluation auditive
- Accessoires adaptés pour malentendants
- Protecteurs auditifs (bouchon baignade, bruit, musicien)

WWW.MONAUDITION.CA

229, rue Principale Est, Ste-Agathe-des-Monts  
(819) 326-2111

395, boul. de Sainte-Adèle, Sainte-Adèle  
(450) 745-0345

489, Lavolette, bureau 202, Saint-Jérôme  
(450) 436-1222

70, principale, Saint-Sauveur (Clinique médicale Saint-Sauveur)  
(450) 436-1222



# RÉVEILLEZ LE COWBOY EN VOUS

#COWBOYFORD



## F-150 2019 LIMITED

OBTENEZ PLUS DE

**15 000 \$\*** +

DU 6 AU 15 SEPTEMBRE

RECEVEZ UNE DOUBLURE DE PLATEAU SANS FRAIS<sup>^</sup> D'UNE VALEUR DE 400 \$

EN RAJUSTEMENTS DE PRIX TOTAUX SUR LE PDSC D'UN F-150 2019 LIMITED NEUF

À L'ACHAT OU À LOCATION D'UN MODÈLE F-150 2019 NEUF



LES DÉTAILLANTS FORD DU QUÉBEC VOUS SOUHAITENT UN BON FESTIVAL WESTERN DE ST-TITE.

Les véhicules illustrés peuvent être dotés d'équipements offerts en option. Le détaillant peut vendre ou louer à prix moindre. Ces offres, d'une durée limitée, sont en vigueur uniquement chez les détaillants participants. Pour les détails complets, consultez votre détaillant Ford ou téléphonez au centre de relations avec la clientèle Ford au 1-800-565-3673. Pour les commandes à l'usine, un client admissible peut se prévaloir des primes/offres promotionnelles de Ford en vigueur soit au moment de la commande à l'usine, soit au moment de la livraison, mais non des deux ou d'une combinaison des deux.

\* Offre valide jusqu'au 30 septembre 2019. Obtenez 15 089 \$ en rajustements de prix totaux sur le PDSC à l'achat ou à la location d'un F-150 Limited 2019 neuf. Les rajustements de prix ne peuvent être combinés à l'assistance-compétitivité des prix, à la réduction de prix aux gouvernements, au programme de primes pour parcs commerciaux, aux primes pour la location quotidienne, ni aux programmes de fidélité Plans A/X/Z/D/V. Les allocations-livraison ne peuvent être combinées aux incitatifs clients relatifs aux parcs automobiles. Consultez votre détaillant ou Ford.ca pour les détails.

^ Offre valide du 6 au 15 septembre 2019. À l'achat ou à la location d'un F-150 2019 neuf (à l'exception du modèle Raptor), obtenez une doublure de plateau Ford sans frais additionnels parmi les doublures sélectionnées, sous réserve de leur disponibilité. Consultez votre détaillant Ford pour tous les détails.

© 2019 Ford du Canada Limitée. Tous droits réservés.

->P001671-1

# CONCOURS

## 15 000\$ EN CRÉDIT

pour le véhicule de vos rêves!

**POUR PARTICIPER**  
Remplissez un coupon de participation chez l'un des 12 marchands participants au bas de cette page et déposez-le dans la boîte prévue à cet effet. Vous avez jusqu'au 19 novembre 2019 pour participer!  
\*Règlements complets du concours sur notre site web.

DODGE CHRYSLER Jeep RAM

# Performance

MONT-TREMBLANT

WWW.PERFORMANCELAURENTIDES.CA

1335, ROUTE 117, MONT-TREMBLANT  
819 425-1222

**BONI 500\$\*** À LA LOCATION OU AU FINANCEMENT SUR MODÈLES CIVIC 2019 SÉLECTIONNÉS

**CIVIC 2019**

UNE ENTREPRISE FAMILIALE RECOMMANDÉE PAR

LOUEZ LA CIVIC DX 2019 À PARTIR DE **51\$\*/SEM.** INCLUANT SON S003 **19545\$\*** VALEUR AU DÉTAIL

LOCATION 60 MOIS - 0\$ ACOMPTE  
260 VERSEMENTS / 100 000 KM INCLUS  
12¢/km excédentaire. Transport et préparation inclus.

2020, Rte 117, Val-David | 819-320-0068 | hondasteagathe.com

**NISSAN** KICKS SR illustré avec équipement en option

Innové pour créer

LE TOUT NOUVEAU **KICKS 2019**

**Belvedere NISSAN** 301, rue Léonard Ste-Agathe-des-Monts  
SAINT-AGATHE 819 326-5433 • belvederenissan.com

TOYOTA **Ste-Agathe** LA PROMESSE DU MEILLEUR PRIX ★★★★★

LES JOURS **REPARTEZ EN TOYOTA**

FAITES VITE, L'OFFRE PREND FIN BIENTÔT. CREDIT DE **500\$** OU **LE PRIX DU VÉHICULE.**

À l'achat d'un véhicule Toyota neuf admissible

2330, rte 117, Val-David | 819 326-1044 | 1 866 326-1044  
www.toyotasteagathe.com

**TOYOTA Ste-Agathe** LA PROMESSE DU MEILLEUR PRIX ★★★★★

2330, rte 117, Val-David  
819 326-1044 | 1 866 326-1044  
www.toyotasteagathe.com

**À VOIR SUR PLACE CHEZ TOYOTA STE-AGATHE!**

**GR Supra 2020**

Le cœur et l'âme d'une sportive • La renaissance d'une voiture légendaire...

**Unimat** QUINCAILLERIE **La Coop** Fermes du Nord

www.coopfermedunord.com • 819 425-3131  
765, rue de Saint-Jovite, Mont-Tremblant

**MATELAS Laurentien**

819 681-0606 | 1 866-246-2690

Transcanadienne Mont-Tremblant  
Sortie 117

1242, rue de St-Jovite, Mont-Tremblant

**RACINE VENTILATION INC.**

VENTE • SERVICE • INSTALLATION • RÉPARATION

Mont-Tremblant 819 681-7800

**VITRO PLUS Ziebart**

**Gens DE MÉTIER DEPUIS PLUS DE 40 ANS**

354, rue Magloire Gosselin, MONT-TREMBLANT • 819 425-5558

**Centre Electronique St-Jovite**

- Électronique
- Informatique
- Électroménagers

819-425-8564  
www.cestj.com

La référence électronique pour la région de Mont-Tremblant depuis 1986

**OUVERT JOUR & NUIT**

Presque tous nos produits se trouvent désormais en ligne sur **ronaforget.com**

**RONA FORGET** MONT-TREMBLANT

Le Liquidation des modèles 2019 autorisée du fabricant

Obtenez **4 000\$** en ajustements de prix\* sur tous les Tucson 2019

**HYUNDAI STE-AGATHE Val-David**

hyundaivaldavid.com  
2017, route 117, Val-David  
819-321-3777 | 1 877-703-3777

**SAUCISSES MAISON**  
**VIANDES MARINÉES**  
**PLUS DE 200 BIÈRES DE MICROBRASSERIE**

411, rue de St-Jovite, Mont-Tremblant  
819 717-4141

**ALUMINIUM J. CLEMENT inc.**

Toitures - Revêtements extérieurs  
Portes et fenêtres - Rampes et Balcons

1535, route 117, Mont-Tremblant  
819 425-7122  
www.aluminiumjclement.com

**Mikes** TOUJOURS DEPUIS 1987

Mont-Tremblant  
385, rue de St-Jovite

LIVRAISON 819 425-3706

**Giroux MITSUBISHI**

76, rue Préfontaine E, Ste-Agathe-des-Monts  
**819 326-1615**  
www.girouxmitsubishi.ca

**MITSUBISHI MOTOR**

**AUBAINERIE ENTREPÔT**

LA MODE À BAS PRIX TOUS LES JOURS!

365, ROUTE 117  
MONT-TREMBLANT  
819 425-1145

facebook.com/AubainerieEntrepot

**Le Brasier** Mont-Tremblant

BOUTIQUE SPÉCIALISÉE DANS LA VENTE DE POÊLES, FOYERS ET BBQ CUISINE EXTÉRIEURE

745, rue de St-Jovite, Mont-Tremblant  
819-217-6089 • lebrasier.ca

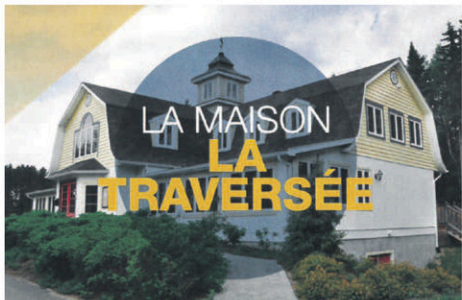
**JEAN COUTU**

MONT-TREMBLANT  
819 425-3757

**ALLIANCE FORD** Toujours bien entouré

SAINT-AGATHE 90, boul. Morin  
819 326-8944

MONT-TREMBLANT 1235, Route 117  
819 425-2767



Une maison de soins palliatifs au cœur des Hautes-Laurentides destinée à accueillir gratuitement les personnes en fin de vie.

L'ouverture est prévue à l'automne 2019.

**NOUS AIDER, C'EST FACILE !**

- En offrant vos produits et vos services gratuitement à la Fondation
- En réduisant leur coût de 30% au profit de la Fondation
- En nous soutenant par un don en argent

Merci de soutenir La Maison La Traversée !

FONDATION  
**LA TRAVERSÉE**  
maison de soins palliatifs

5100, Montée Ryan  
Mont-Tremblant J8E 1S4  
[fondationlatraversee.com](http://fondationlatraversee.com)  
819-421-2585  
[info@fondationlatraversee.com](mailto:info@fondationlatraversee.com)

## ACTUALITÉS



### La Police de Mont-Tremblant découvre des articles volés

Les policiers de la Ville de Mont-Tremblant ont perquisitionné une résidence où plusieurs articles de sports déclarés volés d'une valeur totalisant plus de 10 000\$ ont été retrouvés le 31 août. Plusieurs de ces articles ont déjà pu être remis à leur propriétaire légitime. Cependant, les enquêteurs demandent aux gens qui se sont fait dérober des vélos, des supports à vélos ou tout autre article connexe de se manifester rapidement. Si vous avez été victime d'un tel vol dans les dernières semaines, communiquez avec le capitaine aux enquêtes, Pierre Caron, en composant le 819-425-2723. (Photo Unsplash)

### Un couple soupçonné du vol de boîtes de dons inculpé

**YVES ROULEAU**  
[yrouleau@infordunord.ca](mailto:yrouleau@infordunord.ca)

**L**a vigilance d'une policière en civil a permis l'arrestation d'un couple soupçonné du vol de boîtes de dons de charité et d'un vol d'essence, à Mont-Tremblant.

Le vol de tirelire pour les dons de la fondation La Traversée avait été signalé à l'épicerie IGA locale. Parmi les éléments au dossier de l'enquête, la police de Mont-Tremblant avait en sa possession des images d'un véhicule suspect. C'est ce véhicule que la policière a aperçu alors qu'elle était en congé. Elle a immédiatement contacté des collègues en service cette journée-là.

Les policiers ont éventuellement procédé à l'arrestation (le 29 août) d'un homme et d'une femme dans la trentaine nouvellement établis dans la région. Les deux prévenus possèdent un dossier criminel.

Le véhicule ainsi que d'autres éléments de preuve concordants obtenus grâce à des caméras de surveillance ainsi que des témoignages ont entraîné le dépôt d'accusations de vol. Les deux prévenus ont été remis en liberté avec promesses de comparaître le 2 décembre.

# cime

103.9  
101.3

EN SEMAINE

# 5:30

ALLEZ HOP, BON MATIN :)  
avec STÉPHANE et KARINE

LA COULEUR  
MUSICALE DES  
LAURENTIDES

**CIME.FM**



Innové  
pour exalter

NISSAN INTELLIGENT MOBILITY<sup>MC</sup>

# LA GRANDE LIQUIDATION

TAUX AUSSI BAS QUE

0%\*

OU

5000\$<sup>+</sup>

DE RABAIS  
À TAUX STANDARD

SUR MODÈLES SÉLECTIONNÉS.  
SUR APPROBATION DE CRÉDIT.

SUR AUTRES MODÈLES SÉLECTIONNÉS.  
(LE RABAIS DE 5 000 \$ S'APPLIQUE SUR LE ROGUE SL.)



**KICKS**



MEILLEURE CONSOMMATION  
DE CARBURANT DE LA CATÉGORIE\*

LOUEZ LE KICKS S POUR 256 \$\* / MOIS,  
À UN TAUX DE 2,9 %, PENDANT 60 MOIS.

C'EST COMME PAYER  
**59\$<sup>\*\*</sup>**  
/ SEM.

VALEUR AU DÉTAIL DE  
**20 228\$**

+ 500 \$ DE RABAIS  
À LA LOCATION

+ PNEUS D'HIVER  
SANS FRAIS\*  
(VALEUR MAXIMALE DE 388 \$)



**QASHQAI**

LOUEZ LE QASHQAI S À T.A. ET BOÎTE MANUELLE  
POUR 256 \$ / MOIS, AVEC 1 695 \$ EN COMPTANT INITIAL,  
À UN TAUX DE 1,9 %.

C'EST COMME PAYER  
**59\$<sup>\*\*</sup>**  
/ SEM.

PENDANT  
**36** MOIS

VALEUR AU DÉTAIL DE  
**22 263\$**



**ROGUE**

Rogue Édition  
Spéciale illustré

FINANCEMENT JUSQU'À  
À PARTIR DE 0%\* 84 MOIS SUR LE ROGUE S À T.A.  
ÉDITION SPÉCIALE

OU OBTENEZ  
**5000\$<sup>+</sup>** DE RABAIS À TAUX STANDARD  
À LA LOCATION OU AU FINANCEMENT SUR LE ROGUE SL

CONSULTEZ [CHOISISSEZNISSAN.CA](http://CHOISISSEZNISSAN.CA) POUR PLUS DE DÉTAILS. L'ASSOCIATION DES CONCESSIONNAIRES NISSAN DU QUÉBEC

Offres en vigueur du 4 au 30 septembre 2019. \* Les offres de location par l'entremise de NCF sont basées sur une allocation de 20 000 km / an (allocation totale de 100 000 / 60 000 km pour un terme de 60 / 36 mois) avec kilométrage additionnel à 0,10 \$ / km. Le premier paiement et le versement comptant le cas échéant sont requis à la signature du contrat. Les frais d'inscription auprès du RDPRM et les frais d'agent pour l'inscription (jusqu'à 77 \$ au total) ne sont pas compris et sont payables à la signature du contrat. Les taxes, immatriculation et les assurances sont en sus, et exigés à la signature du contrat. L'offre de location du Qashqai S à traction avant inclut un rabais spécial à la location de 300 \$. \*\* Les paiements ne peuvent être faits hebdomadairement. Ils sont uniquement mentionnés à titre informatif. \* Exemple de financement : s'applique au Rogue S Édition spéciale à traction avant et est basé sur un prix de vente de 29 828 \$ à un taux de financement à l'achat de 0 % pendant 84 mois. 84 versements mensuels de 355 \$ avec 0 \$ en comptant initial ou un échange équivalent. Les frais de crédit sont de 0 \$, pour une obligation totale de 29 828 \$. Exemple de location : le taux de 0 % à la location s'applique au Rogue S Édition spéciale à traction avant et est basé sur un prix de vente de 28 828 \$, pour un terme de 24 mois, ce qui équivaut à 24 versements mensuels de 508 \$ avec 0 \$ en comptant initial ou un échange équivalent. Inclut un rabais spécial à la location de 1 000 \$. † Le rabais de 5 000 \$ est applicable au financement à l'achat ou à la location à un taux standard, sur approbation de crédit, uniquement par l'entremise de NCF, d'un modèle Rogue SL 2019. Ce rabais ne peut être combiné à un taux de location ou de financement subventionné ni à aucune autre offre et il sera déduit du prix de vente négocié avant les taxes. ‡ L'offre des pneus d'hiver sans frais s'applique aux clients admissibles à l'achat au comptant, au financement ou à la location des modèles KICKS S, SV et SR 2019, immatriculés et livrés entre le 4 et le 30 septembre 2019, et est valable pour les modèles de pneus sélectionnés. Les pneus illustrés le sont à titre indicatif seulement. L'installation, les jantes et la mise au point des pneus ne sont pas incluses dans cette offre. Cette offre n'a pas de valeur d'échange au comptant. La valeur maximale des pneus d'hiver couverte par le concessionnaire est de 388 \$ pour le KICKS S 2019 / 616 \$ pour le KICKS SV et SR 2019, taxes en sus et inclut une participation du concessionnaire de 250 \$. Les concessionnaires peuvent fixer leurs propres prix. Si le client choisit des pneus d'hiver d'une valeur plus élevée, il devra payer la différence. # Cote du segment des VUS sous-compacts de DesRosiers. Comparaison entre le Nissan KICKS 2019 et les plus récents concurrents sur le marché, à l'exception des véhicules hybrides. Comparaison des modèles de base. Consommation de carburant estimative selon l'EPA pour le Nissan KICKS S 2019 : consommation de 7,7 L/100 km en ville, consommation de 6,6 L/100 km sur route et consommation combinée de 7,2 L/100 km. La consommation réelle peut varier en fonction des conditions de conduite. À utiliser à des fins de comparaison seulement. Les offres sont sous réserve de l'approbation de crédit par Nissan Canada Finance; elles peuvent être modifiées, prolongées ou annulées sans préavis. Les concessionnaires peuvent fixer leurs propres prix. Visitez [www.choisisseznissan.ca](http://www.choisisseznissan.ca) ou votre concessionnaire Nissan du Québec participant pour tous les détails. Des conditions s'appliquent. © Nissan Canada inc., 2019. >P001670-1



## Marché Lac Carré: reconnaissance, nouveauté et tradition

Martin Gratton a souligné récemment une date importante: l'acquisition du Marché Lac Carré il y a maintenant 10 ans. Évidemment, en 10 ans, il s'en est passé des affaires! « J'ai toujours eu la volonté de conserver les traditions tout en ajoutant une touche de modernité pour faciliter l'expérience des clients et des employés. Parlant d'employés, on est passé de 6 à 22 employés pendant cette période. Notre boucher Alain Houle ou notre caissière Lorraine Lauzon, pour ne nommer que ceux-là, sont là depuis le début. Les clients, on les connaît et on les aime pour eux. Sans l'implication quotidienne de toute mon équipe, le succès ne serait pas au rendez-vous! », explique le propriétaire.



Martin Gratton, propriétaire

Visiblement, l'entrepreneur et père de deux garçons est reconnaissant du soutien de son équipe, mais aussi de la communauté. « J'ai plusieurs épiceries, mais mon cœur continue d'être dans St-Faustin-Lac-Carré. J'aime le monde et j'adore mon travail. En fait, ce n'est pas une job, c'est une réelle passion », souligne-t-il.

### AGENCE SAQ ET PLUS

Il y a un an, on a procédé à des rénovations majeures. Désormais, la clientèle a droit à une ambiance chaleureuse dans un espace plus ouvert et résolument moderne. Résultats? Variétés de produits de qualité, large éventail de repas prêts-à-manger délicieux et comptoirs conservant mieux la fraîcheur des

aliments. Œuvrant dorénavant sous la bannière Tradition, les Air miles ont aussi fait leur entrée.

De même, à la demande des clients et après des années de démarches, on peut maintenant se procurer un choix considérable d'excellents vins et spiritueux dans la section Agence SAQ, et ce, 365 jours par année.

Passez donc chercher le souper et une bonne bouteille du même coup! On vous attend tout sourire au 1871 rue Principale, Saint-Faustin-Lac-Carré.

**RACINE VENTILATION INC.**  
VENMAR AVS  
**Joël Racine,** propriétaire  
• VENTE  
• INSTALLATION  
• SERVICE  
• RÉPARATION  
Mont-Tremblant 819 681-7800

**L'ARÔME CAFÉ - BISTRO**  
DÉJEUNER - DINER  
*Ambiance décontractée*  
MARC DEGUISE PROPRIÉTAIRE  
852, Rue de St-Jovite, Mont-tremblant  
819-425-6346 • [aromedecafe.com](http://aromedecafe.com)

**Clinique Capillaire**  
**Jeannot Larocque**  
JEANNOT LAROCQUE  
SPÉCIALISTE EN REMPLACEMENT CAPILLAIRE  
511, rue Mercure, Mont-Tremblant • 819-425-0939  
2495 Boul. St-Martin Est, Laval, H7E 4X6 • 819-421-3904  
[jeannotlarocque@sympatico.ca](mailto:jeannotlarocque@sympatico.ca)

**ALUMINIUM J. CLEMENT inc.**  
Toitures - Revêtements extérieurs  
Portes & fenêtres - Rampes & Balcons  
**Patrick Meury**  
directeur des ventes et associé  
1535, route 117, Mont-Tremblant  
819 425-7122  
[www.aluminiumjcllement.com](http://www.aluminiumjcllement.com)

Depuis 1957  
Conception **PAQUETTE**  
Auvents | Stores | Rembourrage  
• Abris et auvents sur mesure  
• Rembourrage de tout genre  
• Toile de fenêtre sur mesure  
• Qualité et service assurés!  
449, rue Filion, Mont-Tremblant - 819-425-9881  
[www.conceptionpaquette.com](http://www.conceptionpaquette.com)

**MULTI-IMMO LAURENTIDES**  
Agence Immobilière  
**Luc Léonard,** courtier immobilier agréé  
MAINTENANT MA COMMISSION EST DE 4% +tx OU 2%\* +tx  
\*Conditions requises.  
819 425-4175 • [info@lucleonard.ca](mailto:info@lucleonard.ca)  
370, rue de St-Jovite, suite 101, Mont-Tremblant

POUR TOUTES LES SURFACES  
**DECO SURFACES MONT-TREMBLANT**  
FRANCK VOYEZ Propriétaire  
1230, rue de st-Jovite, Mont-tremblant  
[cpperreault.com](http://cpperreault.com) | 819 425-2464

**Vitrerie PILON**  
RBQ 8339-6051-42  
**Stéphane Pilon**  
À VOTRE SERVICE DEPUIS 29 ANS  
1302, RUE DE ST-JOVITE, MONT-TREMBLANT  
819 425-6787 • 1 800 829-6787  
[vitreriepilon@cgocable.ca](mailto:vitreriepilon@cgocable.ca) • [www.vitreriepilon.com](http://www.vitreriepilon.com)

DODGE CHRYSLER Jeep RAM  
**Performance**  
Frédéric Forget propriétaire  
[WWW.PERFORMANCELAURENTIDES.CA](http://WWW.PERFORMANCELAURENTIDES.CA)  
1335, ROUTE 117 MONT-TREMBLANT  
819 425-1222

**metro mon épicier**  
**Marché Potvin**  
Dominic Potvin Propriétaire franchisé  
1011, rue de Saint-Jovite, Mont-Tremblant  
819-425-3381 • [metro.ca](http://metro.ca)

• LES MARCHÉS •  
**Tradition**  
LAC CARRÉ  
MARTIN GRATTON Propriétaire  
1871, rue principale, Saint-Faustin-Lac-Carré  
819 688-2167

BOUTIQUE DE CUIR ET CORDONNERIE  
J.B. ROLLAND  
Bruno Rolland Cordonnier, propriétaire  
1084, rue de St-Jovite, Mont-Tremblant 819 425-3033

Les  d'ici

## Une rentrée ! Des conférencières exceptionnelles!

Dans le cadre de la rentrée scolaire, L'information du Nord a lancé un projet pour ses lecteurs intéressés par les bonnes pratiques nutritionnelles, dentaires et relationnelles. Trois professionnelles de la région se sont succédé pour nous offrir une soirée enrichissante à tous ces niveaux.

Caroline Blaney, nutritionniste, nous a conseillé sur quoi mettre dans la boîte à lunch de notre enfant: un menu diversifié, nutritif et soutenant en plus de nous donner plein de trucs et astuces et quelques recettes! Nos enfants se régaleront avec tous ces conseils avisés!

Anne-Marie Claveau, maman et dentiste passionnée à la Clinique Dentaire Docteurs Brault à Mont-Tremblant, nous a transmis ses connaissances de façon telle qu'il n'y avait plus de secret pour la santé dentaire de nos tout-petits. Avec Anne-Marie, j'en suis convaincue, vos enfants adoreront maintenant les dentistes!

En final, la coach de vie personnel et familial Geneviève Béland nous a expliqué comment être à l'écoute des signes d'anxiété pour la rentrée chez nos enfants: être à l'affût des cris d'alarme subtils et importants, prendre soin de rassurer ceux-ci avec des moments de qualité et des mots qui ancrent la confiance... ce qui nous paraît si simple, mais demande une ouverture et de la bienveillance dans ce monde où tout va si vite!

Les parents étaient ravis et les enfants aussi puisque nous avons la chance d'avoir un service de garde sur place avec jeux commandités par Hamster - L'Apostrophe Plus.

À quand la prochaine conférence? Suivez-nous, soyez !


 de la semaine

### Michel Courcelles



Un bâtisseur!  
Après plus de 40 ans dans le domaine de la vitre automobile et plus de 15 au Vitro Plus/Ziebart de la région, Michel Courcelles prend sa retraite. Tout au long de ces années au sein de la Bannière Vitro Plus/Ziebart, Michel a su transmettre ses connaissances aux plus jeunes et les guider vers la réussite. Il a joué un rôle déterminant dans le succès de plusieurs succursales. Maintenant retraité il peut être fier du parcours inspirant qu'il a eu parmi nous. Tu vas nous manquer Michel. Profite de ta retraite plus que méritée.

## Bonne fête!



11 septembre : Lorraine Bélanger, Mont-Tremblant

12 septembre : Jacob Caron, Lac-Supérieur

14 septembre : Jayce Labrosse, St-Faustin-Lac-Carré

15 septembre : Isabella Samuel, St-Faustin-Lac-Carré

### INSCRIPTION

Pour la publication d'un **BONNE FÊTE** faites parvenir votre demande à [info@infodunord.ca](mailto:info@infodunord.ca) Avec les informations suivantes : **Nom de la personne fêtée, date d'anniversaire, adresse complète.**

Le ou la gagnant(e) recevra directement par la poste ses prix. Les demandes incomplètes ne seront pas publiées.

**\*Veuillez noter que vous devez envoyer les fêtes 2 semaines avant la date d'anniversaire.**



Robert Tellier  
Route 117, Mont-Tremblant  
819 681-0330



Écono des Monts  
vous offre 3 ballons  
à l'hélium

4, rue Principale Ouest, Ste-Agathe-des-Monts  
819 321-2734

## FABRICATION DE MEUBLES SUR MESURE

**JLO**  
**PLANCHERS-DÉCO**  
**GROSSISTE EN PIN**  
PLANCHERSJLO.CA 819-324-2525  
5647, ROUTE 117,  
STE-AGATHE-DES-MONTS

REVÊTEMENT EXTÉRIEUR   
BOIS D'ÉBÉNISTERIE   
REVÊTEMENT MURAL   
PLANCHERS   
MOULURES   
HUILAGE 



**COLETTE PINARD**  
819 425-8235  
colette.pinard@cogocable.ca



**S: 26 127,0**  
5 290 640-P



**TERRAIN - MONT-TREMBLANT**  
Magnifique terrain de 105 527 p.c. sur la route 117 (près de la Montée Ryan). Zoné commercial et résidentiel. Accès direct sur la 117, plusieurs possibilités. **750 000\$**

**BORDURE DU LAC-AUX-BOIS-FRANCS**  
Lac navigable, rés. de 3 ch., 3 sdb, au bord du lac (lac navigable). Rés. entièrement paysager, plus de 100' de plage sur le lac, quai. **389 000\$**



**BORD DU LAC DUHAMEL - MT-TREMBLANT**  
Magnifique terrain de 70 352 p.c. au bord du lac Duhamel (lac navigable). Rés. de 3 chambres au cachet champêtre avec foyer au salon. Moins de 10 min. de la montagne. **599 000\$**



**À 5 MIN DU MT-BLANC**  
Résidence haut de gamme avec plafond cathédrale, cuisine gourmet, magnifique deck, solarium 4 - saisons, exposition idéale. Plus de 100 000 p.c. de terrain. **499 000\$**



**BORD DU LAC CHAPLEAU**  
Propriété luxueuse de 4 chambres. Foyer au salon, bonne exposition et superbe deck en façade. Construction de qualité et aménagée avec goût. Site très privé. **459 000\$**



**14,5 ACRES À 2 MIN DU MT-BLANC**  
En bordure d'un petit lac, rés d'allure suisse, spacieuse et à aire ouverte. Très bonne construction. Terrain unique pour sa dimension dans ce secteur. **315 000\$**



**EN BORDURE DE LA RIV. MASKINONGÉ**  
Rés. clé en main sur terrain de plus de 51 000 p.c., salon avec foyer, cuisine fonctionnelle. Salle familiale accueillante. Garage. **265 000\$**



**BORD DU LAC MARIE-LOUISE**  
En bordure d'un lac navigable, vue panoramique incroyable. Rés. tout confort de 3 chambres avec foyer au salon. Cuisine spacieuse. Aire de baignade. **259 000\$**



**CAP TREMBLANT**  
Magnifique condo de 2 chambres, complètement rénové, mobilier haut de gamme. Magnifique patio entouré de fleurs et verdure. Piscine, tennis. **209 000\$**



**À 3 MIN DU MONT-BLANC**  
Joli secteur. Petit bijou, rénové. Bien fenestré, électros inclus. Foyer au salon. Cuisine et salle de bain au goût du jour! Magnifique deck. À voir absolument! **139 000\$**





**IMMEUBLES Diane Pilon inc.**  
COURTIER IMMOBILIER AGRÉÉ  
Agence immobilière  
819 275-3649  
1167, L'Annonciation Nord, Rivière-Rouge  
Fax: 819 275-2949  
immeublespilon@b2b2c.ca

**Nominique** : 134, ch. de la Pointe-Manitou. Bord du grand lac Nominique, superbe terrain de 93480 p.c. avec coquette maison de conception particulière, revêtement intérieur en bois, 3 c. à c., fenestration abondante, rez de chaussée à aires ouvertes. Soleil couchant offrant un décor féérique. MLS 25279787 **459 000 \$**



**Nominique** : 492 ch. des Colibris. Bord du lac des Grandes-Baies, superbe propriété 2 c. à c., 2 sdb, s-sol fini, aménagement de qualité. Entourée du Parc Papineau-Labelle, aucun voisin arrière. À qq km de la piste cyclable et motoneige. Garage 30'x24' isolé MLS 19941372 **290 000 \$**



**PRIX RÉDUIT À 400 000 \$**

**Nominique** : 2308, ch. des Sureau. Bord du grand lac Nominique, superbe plage de sable, jolie propriété meublée 3 c. à c., 2 db, foyer au bois et garage pouvant servir à la location et étant classée 4 étoiles. Sublime vue sur l'eau. MLS 25501259



**L'Ascension** : 121 ch. des Îles. Super domaine privé - bord de la rivière Rouge, plage de sable. Propriété champêtre intérieur en bois, 3 c. à c., mezzanine avec c. à c., foyer avec comb. lente. Près de la Zec Maison-de-Pierre, et de la réserve Faunique Rouge-Matawin. MLS 12088856 **179 000 \$**



**BORD DU LAC LYNCH, NAVIGABLE**

**L'Ascension** : 16, ch. de la Loutre. Grande maison 3 c. à c., toit cathédrale, possibilité intergénération. Garage intégré. Terrain plat. Chemin cul de sac. MLS 25542268 **379 000 \$**



**TERRES - TERRAINS À VENDRE**

**Nominique**  
**ch. Tour-du-Lac.** Bord du grand lac Nominique, superbe grand terrain boisé 96 022 p.c. avec plage (115' bord de l'eau) navigable, voisin du 2490. MLS 9887221 **129 000 \$**

**Rivière-Rouge**  
**Ch. du Lac-Paquet Ouest.** Beau grand terrain 53 905 p.c. dont un terrain au bord du lac Paquet de 2 861 p.c. Idéal pour la pêche. À qq minutes du village et des services. Près de la piste de VTT et la piste cyclable et motoneige. MLS 18781811 **25 000 \$ + taxes**

**chemin Chaboillez O.** Terrain borné par un lot du gouvernement. Accès notarié au lac Lacoste. Bonne opportunité de construction neuve dans un environnement idéal pour amateurs de la nature et passionnés de pêche et chasse. MLS 16718109 **25 000 \$ + taxes**

[www.immeublespilon.ca](http://www.immeublespilon.ca)




**Immo-Plus**  
Agence immobilière

Rose-Laure Métellus, Courtier immobilier agréé, BA  
819-717-3045 · rose-laure.com

**LAC-SUPÉRIEUR**

**NOUVEAU**

LOCALISATION DE RÊVE  
Imaginez... 6,9 ACRES d'intimité. Plus de 350 pieds de rivage sécuritaire. WOW! À 4 min. du Parc National du Mont-Tremblant. À 7 min. du Versant Nord de la Station de ski. **579 000 \$**



**MONT-TREMBLANT**

**NOUVEAU PRIX**

CLÉ-EN-MAIN ! Voici l'occasion rêvée de devenir votre propre patron! Centre de santé globale et formations aux sources de revenus multiples. Emplacement exceptionnel. Accompagnement par le vendeur et votre future locataire. Raison de la vente : Pré-retraite. **129 000 \$**



**SAINT-JOVITE**

**NOUVEAU PRIX**

CLÉ-EN-MAIN ABORDABLE, IMPECCABLE & PRÈS DES SERVICES. Superbe condo 2005 dans un secteur paisible. Espace de rangement privé et stationnement. Faites vite! **141 500 \$**



**AMHERST**

**VENDU**

Avec son magnifique terrain et près de 185 pieds de rivage sur la rivière, il n'y a vraiment aucune raison d'hésiter. WOW! 2,12 acres d'intimité. 3 chambres et un garage en prime!



## AGENDA COMMUNAUTAIRE

### CLUB SOCIAL DE VENDÉE: PORTES OUVERTES

Le Club social de Vendée lance une invitation à participer à sa journée portes ouvertes annuelle le 17 septembre, dès 14h. Celle-ci se tiendra au Centre communautaire de Vendée. Lors de l'événement, le comité lancera son programme d'activités pour l'année 2019-2020. Pour tout renseignement, contacter France Cloutier au 819-687-2028.

### ATELIERS DE FORMATION POUR PROCHES AIDANTS

La Société Alzheimer Laurentides offrira dès septembre six ateliers destinés aux proches aidants. Le thème principal est « Bien vivre avec les troubles neurocognitifs en tant que proche aidant ». Ces ateliers se tiendront au siège social situé au 14, rue Saint-Antoine à Sainte-Agathe. Les dates sont les 17-24 septembre ainsi que les 1er-8-15 et 22 octobre à compter de 13h30. Voici les sujets qui seront abordés : La Société Alzheimer Laurentides et ses services/symptômes de la maladie; La maladie d'Alzheimer en théorie; Être en relation avec une personne atteinte; La sécurité, l'aide offerte et la stimulation cognitive; Affaires juridiques et hébergement; Impacts sur les proches aidants et engagement envers soi. Ces ateliers sont gratuits, mais vous devez vous inscrire en téléphonant au 1-800-978-7881, postes 225 ou 226.



**RUBRIQUE IMMOBILIÈRE**  
**819-425-8658**



Pour faciliter l'achat ou la vente de votre propriété, nous garantissons\* les propriétés que nous vendons. Voyez toutes nos propriétés à vendre sur [www.viacapitaliediamant.com](http://www.viacapitaliediamant.com)  
\*certaines conditions s'appliquent.





**LABELLE PRIX À PARTIR DE 19 000\$ PLUS TPS/TVQ**

**TERRAINS**

**TERRAIN**

Terrains prêts à bâtir dans domaine homogène. Aucune restriction à la construction. Sol Sablonneux.

**BRÉBEUF 474 500\$**

**ACCÈS RIVIÈRE**



Prop. de 4 cac, 2 salles de bain 1/2 dessinée et pensée, vous aimerez ses grandes fenêtres, ses matériaux nobles, les grands espaces aérés et la simplicité mais pureté de ses lignes. Proche des services et attraits de la région. **ACCÈS PLAGE RIVIÈRE-ROUGE** Domaine-Alarie! Centris 14812379

**RIVIÈRE-ROUGE 189 000\$**

**NOUVEAU PRIX**



Magnifique propriété de 5 cac au style unique située au coeur du village de Rivière-Rouge. Rénovée avec des matériaux de qualité, belles boiseries, grand garage, dimension de terrain pour le secteur, beaucoup d'espace pour une grande famille. Vous avez même la possibilité d'ajouter un logement. Centris 21297262

**NOMININGUE 275 000\$**

**BORDÉ PAR L'EAU NOUVEAU PRIX**



Très belle propriété de const. récente avec garage double attaché. Située à l'embouchure du Grand Lac Nominique, donnant accès directement au Grand Lac-Nominique par bateau. Endroit paisible (rue privée) à 10 min des services. Libre immédiatement ! À voir absolument. Centris 22047452

**govenadu.ca**

Julien O'Keefe  
Courtier immobilier  
819 360-9090

Lydia-Pier Gauthier  
Courtier immobilier  
819 278-1676

**Nicolas Rubaschkin**  
Courtier immobilier  
819 278-5114  
nicolasrubaschkin@hotmail.com



**Pierre CHEVIGNY**  
COURTIER IMMOBILIER  
MULTI-IMMO LAURENTIDES  
819 421-4634 pchevigny@gmail.com



**LA MINERVE 117 000 \$**

**BAISSE DE PRIX**



Petit refuge en montagne avec deux accès au lac Désert, un pour la baignade avec une plage sablonneuse et l'autre pour le bateau. Grand terrain de 2 acres avec arbres matures et vue panoramique. Système septique conforme. La maison d'un étage offre 2 chambres à coucher avec un bonus un autobus modifié servant de chalet pour les invités. 30 minutes de Tremblant. MLS 11037367

**LA MINERVE 239 900 \$**



Superbe bungalow (de style ranch) de 4 cac sur un terrain aménagé de plus de 55 000 p.c. Fenestration abondante. Concept à aire ouverte, planchers radiants au Glycol et terrasse donnant sur la cour intérieure. Comptoirs de granité et walk-in réfrigérateur. Salle de bain adjacente à la caco. Très privé tout en étant situé à 1 min. du centre village. MLS 23604857

**LABELLE 169 900 \$**



Maison ancestrale de 1 1/2 étage située sur plus d'un acre de terrain. Totalement rénovée : électricité, plomberie, cuisine, salle de bain et finition intérieure et extérieure. Deux cac au rdc. Entrée extérieure pour l'appartement au 2e étage, partiellement rénovée. Immense chambre froide au s.-s. Bâtie pour un autre 100 ans. Près du centre village. MLS 10499422

**DEUIL PÉRINATAL**

Le 21 septembre, le Centre intégré de santé et de services sociaux (CISSS) des Laurentides organise une cérémonie commémorative intitulée « En souvenir de nos bébés chéris » destinée aux parents vivant un deuil périnatal. Cette cérémonie se veut une occasion de recueillement tout en soulignant le bref passage des bébés décédés pendant la grossesse ou à la naissance. L'activité se tient au Cimetière de Saint-Agathe, à partir de 11h. En cas de pluie l'événement a lieu à l'église de Sainte-Agathe-des-Monts.

**COLLOQUE RÉGIONAL**

La Société Alzheimer Laurentides tiendra son cinquième colloque régional le samedi 28 septembre à Saint-Eustache, de 10h à 16h. Trois conférences seront présentées. La première sera animée par le Dr Serge Gauthier, qui entretiendra les participants de la maladie d'Alzheimer. La seconde aura comme thème « La stimulation cognitive, prévenir et vivre avec les maladies de la mémoire...Mission possible. » Elle sera donnée par une intervenante de la Clinique de la mémoire du CISSS des Laurentides. Finalement, la troisième conférence en sera une de spectacle humoristique, ayant pour titre « Aider un proche malade sans le devenir soi-même ». De plus, un kiosque de la Société Alzheimer Laurentides sera sur place. C'est gratuit pour les membres et 25\$ pour les non-membres. Les places sont limitées. Vous devez réserver par courriel ou par téléphone: admin@salaurentides.ca ou 1-800-978-7881 poste 227.

**JONATHAN LEMIRE: LA RÉBELLION**

Jonathan Lemire, un expert de la Rébellion des Patriotes de 1837-1838 et collectionneur sur le sujet ouvre pour la première fois les portes de son « musée privé » et commente sa collection personnelle: manuscrits, autographes, journaux, livres, correspondance et monnaies, reliés aux troubles de 1837-1838 et à leurs acteurs. L'activité a lieu le samedi 28 septembre, à 14h, à la Municipalité de Lac-Supérieur.

**BÉNÉVOLES RECHERCHÉS**

Le CISSS des Laurentides est présentement à la recherche de personnes qui désirent s'impliquer à titre de bénévole. Les tâches sont diverses: accueillir et diriger la clientèle dans les différents services, à la boutique cadeaux ou au chariot mobile en milieu hospitalier, ou encore dans les centres d'hébergement pour les loisirs, l'aide aux repas, l'accompagnement aux rendez-vous médicaux, l'accompagnement en fin de vie. On peut aussi réaliser des transports pour la clientèle jeunesse ou la clientèle en centre de jour. Pour plus d'informations, selon votre secteur, on peut appeler à Rivière-Rouge au 819-275-2118, poste 53386, à Labelle et Mont-Tremblant au 819-425-2794, poste 36019, à Sainte-Agathe-des-Monts au 819-324-4000, poste 34239 ou à Sainte-Adèle au 450-229-6601, poste 77152.

**YOGA AU CLUB DES BONS VIVANTS**

Pour ceux et celles qui voudraient s'initier, se perfectionner ou travailler avec des limitations physiques, le Club des Bons Vivants a un cours pour chacun de vous. Info: Carole Marleau au 819-425-3580 ou carole.marleau@cgoicable.ca

**INVITATION À LA POPULATION  
MANIFESTATION  
LAURENTIDES**



**LA CRISE CLIMATIQUE  
S'ACCÉLÈRE**

**Autobus & Réservation  
450-438-4196**

**27  
SEPTEMBRE**

**13h00  
Place des festivités  
131 Rue de la Gare  
Saint-Jérôme**

 <p><b>Luc Léonard</b> courtier immobilier agréé <b>819 425-4175</b> 370, rue de St-Jovite, suite 101, Mont-Tremblant <b>info@lucleonard.ca</b></p>			
<p><b>LAC-SUPÉRIEUR</b> <b>NOUVEAU</b></p>  <p>Partie du lot 5 115 239, mesurant 600 pieds de frontage et une superficie d'environ 4 acres (174240 Pica). Terrain boisé et nettoyé en majeure partie. Un lac artificiel agrémentera votre quotidien. Centris.ca : 13953483      100 000\$</p>	<p><b>MONT-TREMBLANT</b> <b>NOUVEAU</b></p>  <p>Duplex (2 x grands 4 1/2), construction 2007 situé dans un quartier homogène. Transport en commun à distance de marche d'un arrêt autobus. Près du golf «Le Maître». Revenus actuels : 19 200\$. Évaluation agréée disponible pour acheteur sérieux. Centris.ca : 16787124      280 000\$</p>	<p><b>MONT-TREMBLANT</b> <b>NOUVEAU</b></p>  <p>Maison 1999 dont le logement principale, un grand 4 1/2, plus une section au sous-sol (salle familiale et salle mécanique). Le second logement au sous-sol avec son entrée est aussi un 4 1/2. Secteur paisible. Exposition Ouest. Centris.ca : 20326756      230 000\$</p>	

**À VENDRE PAR LE PROPRIÉTAIRE...et son courtier!**

**Proprio Direct** AGENCE IMMOBILIÈRE

**NE PAYEZ RIEN AVANT D'AVOIR VENDU!**

**DAVID Villeneuve**  
COURTIER IMMOBILIER AGRÉÉ  
**www.davidvilleneuve.ca**

31, rue du Pont, Labelle • 819 686-5114

<p><b>LAC SUPÉRIEUR</b>      459 000\$ <b>NOUVEAU</b></p>  <p>Bord de la rivière Le Boulé. Tranquillité! Propriété pouvant servir d'intergénération ou location à court terme. Accès au Lac Equerre. Chaque côté offre 3 CAC, une SDB et une salle d'eau. Centris#26955004</p>	<p><b>LAC-SAINT-PAUL</b>      135 000\$ <b>VENDU</b></p>  <p>Avec environ de 20 acres de terrain, ses sentiers et son accès au petit lac à brochets nul doute que ce joli chalet 4 saisons vous égayera. Endroit bien entretenu. Centris #24909273</p>	<p><b>BORD DE L'EAU</b>      119 000\$ <b>NOUVEAU</b></p>  <p>Chalet 3 saisons situé directement au bord du Grand Lac Nominique, propriété de 2 CAC. Vue imprenable. Beau terrain plat entouré d'arbres matures et long quai. Centris # 13987685</p>
----------------------------------------------------------------------------------------------------------------------------------------------------------------------------------------------------------------------------------------------------------------------------------------------------------------------------------------------------------------------	-----------------------------------------------------------------------------------------------------------------------------------------------------------------------------------------------------------------------------------------------------------------------------------------------------------------------------------------------	----------------------------------------------------------------------------------------------------------------------------------------------------------------------------------------------------------------------------------------------------------------------------------------------------------------------------------------------



>P001776-1

>P000649-8



**POUR TOUT ACHETER  
ET TOUT VENDRE,  
près de chez vous**

# ANNONCES CLASSÉES

À NOS ANNONCEURS: assurez-vous que le texte de votre annonce est exact dès sa parution, sinon il faut nous en aviser immédiatement. En cas d'erreur, notre responsabilité se limite uniquement au montant de l'achat de la première semaine de parution de votre annonce. Toute discrimination est illégale.

**Heures d'affaires du lundi au vendredi  
de 8h30 à 12h • 13h à 16h30**

**RÉSERVEZ UNIQUEMENT PAR  
TÉLÉPHONE À CE NUMÉRO**

# 875\$

+ taxes  
**POUR 10 MOTS**  
40¢/mot additionnel

\*ESCOMPTE pour plusieurs parutions et plusieurs journaux.

# 1 866 637-5236

Géré par  
TC•MEDIA

Profitez également de la  
parution GRATUITE de votre  
annonce sur [VosClassees.ca](http://VosClassees.ca)

**OFFREZ-VOUS  
DES EXTRAS**

- Encadré
- Couleur
- Titre centré
- Caractère gras

Informez-vous auprès  
de votre téléconseiller.

**HEURE  
DE TOMBÉE :**  
Vendredi 11 h00  
(pour la parution  
du mercredi)



**150** Chalets / Maisons de campagne

**CHALET** à vendre St-Faustin-Lac-Carré domaine Lauzon, puits artésien, fosse sceptique, terrain 20,000 pi.ca., poêle combustion lente, climatisation, 127,500\$. 514-820-8510

**160** Terrains / Terres à vendre

**SUPERBE** terrain résidentiel en montagne à Mt-Tremblant. Prêt à construire, 4,100 mètres carré, 45,000\$ + taxes. 819-429-1997

**205** Logements / appartements à louer

4-1/2, Mont-Tremblant, rénové, frais peint, 585\$/ mois, cour déneigé, espace de rangement, 819-421-0740

4-1/2, Ste-Agathe, foyer électrique, patio, stationnement, rez-de-chaussée + sous-sol, 745\$, références, 514-225-5885

**GRAND** 4-1/2, 1,200 pi.ca., La Conception village, neuf, disponible 1er octobre, grand stationnement privé, 925\$/ mois. Non-fumeur. 819-429-7763

**LABELLE**, libres immédiatement 4-1/2 600\$ et 12 pièces 4 s.d.b., 1,100\$. Chauffés, éclairés, pas d'animaux 819-686-2031

**ST-JOVITE**: 10 min. du centre-ville, 3-1/2, endroit tranquille. Idéal retraité ou semi-retraité, non-fumeur, pas d'animaux, aucune drogue, 525\$. Libre. 819-425-7100

**ST-JOVITE Libre**: près services, grand loft, 3e étage, 695\$, repeint. Béton, Novoclimat, paisible, ensoleillé. Pas d'animaux, 2 stationnements déneigés, terrasse, 40 De L'Iris. 819-421-5220

**STE-AGATHE**: 5-1/2, rénové, stationnement, tranquille. Idéal semi-retraités/ retraités. 725\$. 514-804-0269

**TRÈS** beau 4-1/2, a/c, libre immédiatement, distance marche écoles secondaire/ primaire, parc/ aréna/ ancienne gare, près route 117, Ste-Agathe. Jean-Jacques 819-324-7147

**215** Logements / appartements chauffés / meublés à louer

2-1/2, loft au Lac-Supérieur. Chauffé/ meublé, très bien éclairé, électricité, poêle, frigo, laveuse, sècheuse. Déneigement inclus. 500\$/ mois. \*\*\*non-fumeur de toute sorte !! Pas d'animaux. 819-681-9815

**LABELLE**: 3-1/2 meublé. Studios, s.d.b. privée. 20 minutes Tremblant. 819-686-3260

**225** Propriétés à louer

**BUNGALOW** complètement rénové au goût du jour, Lac Supérieur, terrain 2 acres. 4 c.a.c., 2 s.d.b., balayeuse centrale, fixtures, stores inclus, + atelier, 900\$/ mois. Libre. Références exigées, Richard: 819-808-1577

**CENTRE-VILLE**, St-Jovite, 389, Boivin. 3 chambres, stationnement, cour, sous-sol, rénové. Libre. Références. Enquête de crédit. 819-681-7280

**MONT-TREMBLANT**: 5 minutes du centre-ville, maison rénovée et meublée, 3 c.a.c., 2 s.d.b. 975\$/ mois, pas d'animaux, références demandées, 561-317-9856

**225** Propriétés à louer

**RIVIÈRE ROUGE** (l'Annonciation): 2 c.a.c., libre immédiatement, non-fumeurs incluant cannabis, pas d'animaux. Références demandées 695\$/ mois. 438-862-4140

**270** Bureaux / locaux à louer

**MT-TREMBLANT** centre-ville, 2 locaux, 10X10, (pour professionnel secteur santé), 400\$/ mois. Libres. 819-681-9140

**LOCAUX COMMERCIAUX À LOUER**  
1545, route 117, Mont-Tremblant



Espace bureau et salle de montre de 927 pi.ca. avec plafond à 10 pi. Climatisation centrale, planchers chauffants, très éclairé.  
**1 350\$/mois tout inclus**

Espace entrepôt ou atelier de 495 pi.ca avec plafond à 12 pi.  
**425\$/mois tout inclus.**  
Possibilité de louer les 2 pour 1 700\$/mois

Espace entrepôt ou atelier de 19½ pi. X 40 pi., avec plafond à 16 pi. de haut, mezzanine, salle de bain avec toilette et vanité.  
Porte de garage de 12 x 12 et plancher chauffant.  
**975\$/mois tout inclus.**  
Libre immédiatement.  
**819 429-1997**

**310** Divers à vendre

Adam et Eve. Nudisme, gens libérés, chalets à louer, VR bienvenus. Brochure gratuite. 14 septembre, Party Cuir et Dentelle. Party d'Halloween 12 octobre. www.camping-adam-et-eve.com Tel: 819-336-4320.

**345** Antiquités / art / collections

**COLLECTIONNEUR Achète: audio vintage, ampli Marantz, Sansui, McIntosh, Pioneer, tables tournantes: années 70/ 80. Disques vinyle rock/ jazz, jeux Nintendo.**  
450-858-1587, Français.

**365** Poêle / fournaise / bois de foyer

!!! Bois de chauffage. Bois de sciage. 819-686-3260

**BOIS** de chauffage et d'allumage, 85\$ la corde. 819-425-2642

**BOIS** de chauffage sec et vert, 90% érable. Bois séché au séchoir. Prix variable selon région de livraison. Michel: 819-681-9772, Sabrina: 819-429-1994

**406** Soins à domicile offerts

**AUXILIAIRE** familial pour personne en perte d'autonomie soins de base, aide aux repas, accompagnement, personne fiable, 10 ans d'expérience. Eric 819-833-0132

**415** Massothérapie / Soins thérapeutiques

!! 450-431-7966. À découvrir, massage naturiste, qualité, sensoriel, extrême détente, reçu, 7/7, 9h-22h, St-Jérôme.

**À vous le calme et le bien-être.** Massage détente, environnement champêtre. Mlle. Jessy, 819-323-4379/ Bilingue

OFFRE-TOI un massage thérapeutique/ relaxation. Lundi au vendredi, 9h à 18h. Ouvert jours fériés. 819-713-0484

**UN bien-être** pour votre corps. Massage détente ou en profondeur. 819-323-4447

**424** Astrologie/occultisme

Ana Médium pure, 40 ans d'expérience, ne pose aucune question, réponses précises et datées, confidentielles. Tél.: 514-613-0179 (Avec ou sans Visa/ Mastercard)

**TIRAGE** de cartes tarots clairvoyance. Raymond de retour après 20 ans. 819-774-3371

**440** Déménagement / Transport / Entreposage

**DÉMÉNAGEMENT**: Éconoline avec remorque fermée, service professionnel, 20 ans d'expérience, 1 homme, 65\$/ heure. 819-324-8200

**442** Constructions / Rénovations / Réparations

**RÉNOS** ou gros travaux? Expert, honnête, fiable! Estimation Gratuite. Travaux garantis. Pierre Girard, région des Laurentides, 514-836-3599

**484** Services divers

**SAAQ - SAAQ - SAAQ** Victime d'un accident automobile? Vous avez des blessures? Contactez-nous. Consultation gratuite. M. Dion Avocats tél 514-282-2022 www.sossaaq.com

**485** Agence de rencontre avec permis

**CONTACTS** directs et rencontres sur le service #1 au Québec! Conversations, rencontres inattendues, des aventures inoubliables vous attendent. Goûtez la différence. Appelez le 1-866-553-5652 pour les écouter ou bien, pour leur parler, depuis votre cellulaire, faites le #(carré)6910 (des frais peuvent s'appliquer) L'aventure est au bout de la ligne. www.lesseductrices.com

**555** Argent à prêter

**PRÊTEUR** hypothécaire privé de premier et deuxième niveau. Financement rapide peu importe votre région. Service professionnel. Nos taux sont compétitifs et no conditions de financement flexibles. Financement Brisson. 1-866-566-7081

**585** Services financiers divers

**SOLUTIONS** à l'endettement. Trop de dettes? Laissez-nous vous aider. Un seul versement par mois. 7 sur 7, de 8h à 20h. MNP Ltée, Syndics autorisés en insolvabilité. 514-839-8004

**605** Emplois divers

**RECHERCHONS** homme d'entrepôt, manutentionnaire pour travail de soir, 819-326-7447

**955** Pièces/accessoires

400\$/ 4 pneus d'hiver 225/55/17, Yokohama Geolandar, usure avant/ arrière: 9/32, 819-688-3044

**ABRI** d'auto double, 20X20. Très bonne condition. 3 ans d'usure. 550\$. 819-687-9939

**985** Autos à vendre

**ATTENTION! ATTENTION!** Besoin d'une auto. Problème de crédit? C'est fini. Aucune enquête de crédit. Financement sur place. Voiture, camion, van. Léger dépôt requis. Robert Cloutier Autos 450-446-5250 ou 514-830-0098 1-888-446-5250 www.robertcloutierautos.com

Pour vos  
**OFFRES D'EMPLOI**



**in** 819 425-8658



**EMPLOIS**  
819-425-8658



**OFFRE D'EMPLOI**



Le Centre du Camion est à la recherche de

**MÉCANICIENS**

**DE POIDS LOURDS**

- avec expérience - possibilité d'horaire variable
- temps plein - Salaire compétitif selon expérience
- avantages sociaux - formation continue - assurance collective
- Participation RVER - ambiance de travail stimulante
- allocation d'outils

**Faites partie de notre équipe dynamique!**

Envoyez votre C.V. à : [sergeb@ccml.qc.ca](mailto:sergeb@ccml.qc.ca)

postez-le ou apportez-le à :

Seul(e)s les candidat(e)s retenu(e)s seront contacté(e)s

**630, boul. des Ruisseaux, Mont-Laurier**  
**819-623-3433 • 1-866-623-3433**

>A0446

Pour vos  
**OFFRES D'EMPLOI**



 **819 425-8658**

Garage  
**Matte Mont-Tremblant**

**OFFRE D'EMPLOI**

**Chauffeur de remorqueuse  
(towing)**

**Temps plein • À l'année**  
**Jour-Soir-Nuit-Week end**

SVP envoyer CV par fax **819 425-5930**  
ou prendre rendez-vous avec Mélanie  
au **819 425-7969**

>P001289-1

**OFFRES D'EMPLOI**

**Le Centre de la Petite Enfance des Rires**  
**est à la recherche de :**

**Éducateurs / Éducatrices**

**Poste permanent**

**25 hrs/sem - 5 jours - 13h à 18h**

**Nature de la fonction :**

Sous l'autorité de l'équipe de direction, en accord avec la philosophie et les politiques du CPE, l'éducateur/trice est responsable auprès des enfants, des aspects liés au bien-être, au développement, à l'éducation, à la santé, à la sécurité et à l'application du programme d'activités.

**Formation requise :**

- DEC en Technique d'éducation à l'enfance ou l'équivalent reconnu par le ministère de la Famille.
- Formation de secourisme et premiers soins d'une durée minimale de 8 heures **obligatoire**.

**Qualités recherchées :**

- Capacité élevée à communiquer, à établir des liens et à travailler en équipe
- Dynamisme, positivisme, autonomie
- Disponibilité et flexibilité.

**Responsable de l'alimentation**

**Poste contractuel (+/- 1 an)**

**35 hrs/sem - 5 jours - 7h à 14h**

**Nature de la fonction :**

Sous l'autorité de l'équipe de direction, en accord avec la philosophie et les politiques du CPE, la ou le responsable de l'alimentation assure tous les services liés à la préparation des repas et des collations ainsi qu'à la gestion des allergies et du service alimentaire de l'installation.

**Formation requise :**

- Formation en hygiène et salubrité **obligatoire** et toute autre formation pertinente.
- Formation de secourisme et premiers soins d'une durée minimale de 8 heures **obligatoire**.

**Qualités recherchées :**

- Ponctualité, autonomie et bon sens de l'organisation
- Bonne condition physique

**Les personnes intéressées doivent soumettre leur candidature**  
**par courriel : [cpedesires@gmail.com](mailto:cpedesires@gmail.com)**  
**avant le 20 septembre 2019.**

**SEULS LES CANDIDATS RETENUS POUR UNE ENTREVUE SERONT CONTACTÉS.**

>P001761-1

**OFFRE D'EMPLOI**



**RESPONSABLE DU SERVICE À LA CLIENTÈLE**  
**RÉGULIER**

Joignez-vous à la Sépaq et contribuez au succès du Parc national du Mont-Tremblant en collaborant avec toute l'équipe pour offrir des produits et services de qualité supérieure et un service à la clientèle unique et mémorable.

**VENEZ VIVRE L'EXPÉRIENCE!**

Posez votre candidature au  
[sepaq.com/emplois](http://sepaq.com/emplois)  
avant le 20 septembre 2019.



Parc national  
du Mont-Tremblant

>P001752-1



# EMPLOIS

## 819-425-8658

### OFFRE EMPLOI



Tu cherches un emploi qui t'offre des primes les fins de semaines, pour lequel tu pourrais être éligible à des assurances médicales?

Un emploi à l'année et un horaire qui conviennent à tes disponibilités avec des possibilités d'avancement.

Des primes de nuit allant jusqu'à 2\$. Une super ambiance de travail et des patrons humains à l'écoute de son personnel.

Alors viens nous rencontrer au Tim Hortons ou communiquer pas courriel : [timhortons410@gmail.com](mailto:timhortons410@gmail.com)

Travailler chez Tim



### COUVREUR ET FERBLANTIER-COUVREUR

pour bardeau d'asphalte, de cède et acier

### MANOEUVRE

devenez couvreur, formation disponible


### INSTALLATEUR DE GOUTTIÈRES

avec expérience

### OFFRES D'EMPLOI

Faites parvenir votre C.V. à [info@toituresnicolasbrunet.com](mailto:info@toituresnicolasbrunet.com) ou appelez le 819 425-2084

85, chemin Napoléon, Mont-Tremblant



### OFFRE D'EMPLOI

#### Coordonnateur / coordonnatrice

#### Service de la culture et des loisirs – Poste cadre régulier – Temps plein

**À propos de Mont-Tremblant :**

**S'établir à Mont-Tremblant, des choix... peu importe votre NATURE :** bord de l'eau, montagne, milieu naturel, urbain et villageois. Un terrain de jeux à ciel ouvert !

La Ville de Mont-Tremblant déborde d'activités sportives et culturelles : pistes cyclables, de ski de fond, de raquette, de randonnée pédestre, complexe aquatique aréna, circuit d'entraînement pour vélo, course à pied, natation, parc récréatif de vélos, golfs, salles d'exposition, salle de spectacles, bibliothèques, spectacles en plein air, marché d'été et plus encore.

Une ville pour tous avec ses garderies, écoles primaires, école secondaire, Centre collégial, centre de formation professionnelle, Université du 3<sup>e</sup> âge.

Changer de NATURE, c'est facile avec le transport en commun de Mont-Tremblant et la carte *Vivre Mont-Tremblant*.

**Notre mission :**

Ville centre, ouverte sur le monde, ayant à cœur la qualité de vie de ses citoyens et citoyennes, dont la mission est d'offrir des services efficaces, efficaces et diversifiés afin d'assurer l'épanouissement et le sentiment d'appartenance.

Elle favorise l'équilibre et l'harmonie dans toutes ses sphères d'intervention.

Elle améliore de façon constante l'expérience Mont-Tremblant et encourage un mode de vie sain et actif.

Elle assure la mise en valeur de son patrimoine naturel, culturel et bâti.

Elle se base sur les principes de développement durable afin d'assurer une économie forte et variée de son territoire.

Les personnes intéressées à postuler doivent transmettre leur curriculum vitae ainsi qu'une lettre de motivation avant 16 h 30 le 27 septembre 2019.

**Par la poste :**  
Service des ressources humaines  
Affichage 2019-59-CL  
1145, rue de Saint-Jovite  
Mont-Tremblant QC J8E 1V1

**Par courriel :**  
[ressourceshumaines@villedemont-tremblant.qc.ca](mailto:ressourceshumaines@villedemont-tremblant.qc.ca)

Nous vous remercions de votre intérêt pour la Ville de Mont-Tremblant. Seules les personnes retenues seront contactées.

**Description sommaire du poste :**

Sous l'autorité de la directrice du Service de la culture et des loisirs et conformément aux lois, règlements et politiques en vigueur, le coordonnateur ou la coordonnatrice assure la gestion et l'organisation des différents plateaux, la programmation d'événements et d'activités ainsi que le support et suivi auprès des partenaires et associations majoritairement dans les volets arts et spectacles, culturel et communautaire.

La personne met en place et coordonne des programmations, des activités et des événements (arts et spectacles, culturel et communautaire) selon les besoins de la population. Elle établit des prévisions budgétaires (dont certaines tiennent compte de la nécessité d'autofinancement), contrôle les dépenses et les octroie de contrats, vérifie l'utilisation des différentes ressources et prend, s'il y a lieu, des mesures correctrices. Elle gère et établit l'horaire des ressources humaines de son équipe, elle assure la mobilisation de l'équipe, la gestion de la performance, le développement des compétences et la relève. Elle contribue au processus d'élaboration et de révision des systèmes (logiciels), des méthodes et des procédures et en contrôle l'application et le respect. Elle supervise l'ensemble des opérations sur les différents plateaux selon le calendrier opérationnel du service. Elle établit et maintient avec les autres services de la Ville, les associations, partenaires, citoyens et usagers des mécanismes de communication et de fonctionnement nécessaires à la bonne marche des opérations. Elle recherche de nouveaux partenaires, de nouvelles ententes (financières et collaboratrices) afin de bonifier et d'optimiser l'offre de service pour la population. Elle élabore et recommande des normes en matière de perception des droits d'entrée, de sécurisation des lieux et des revenus, de l'accueil, du service à la clientèle, d'utilisation et de l'entretien des plateaux. Elle participe au développement des politiques et des programmes et formule des recommandations visant l'amélioration des services aux citoyens, à l'optimisation des ressources ainsi qu'à l'identification des besoins en infrastructures relatives au service. Elle assure la représentation du service auprès des organismes du milieu (Loisirs Laurentides, AQLM, AQAIRS, Réseau Biblio, etc.), des partenaires et des associations. Elle tient à jour l'inventaire du matériel et des équipements ainsi que les réservations des différents plateaux et salles nécessaires à la tenue des activités et des événements de son service. Elle agit comme personne-ressource et supporte tous les partenaires et associations reconnus par son service, voit à l'application des conventions et politiques de partenariats et en assure les suivis.

Cette liste n'est pas restrictive. Dans l'exécution de ses fonctions, le coordonnateur ou la coordonnatrice, Service de la culture et des loisirs, effectue toutes tâches connexes.

**Exigences :**

L'horaire de travail est de 40 heures par semaine du lundi au vendredi. Cependant, une flexibilité est **essentielle** et exigée dans l'application de l'horaire de travail selon le calendrier des opérations du service (soirs, jours fériés et fins de semaine).

**Savoir :**

- Détenir un diplôme d'études collégiales (DEC) en technique de gestion et d'intervention en loisir ou dans un autre domaine approprié.
- Posséder une bonne connaissance des logiciels de la suite Microsoft Office.
- Avoir une excellente maîtrise de la langue française tant à l'oral qu'à l'écrit et une bonne connaissance de la langue anglaise tant à l'oral qu'à l'écrit.
- Connaître le logiciel Sport-Plus est un atout.

**Savoir-faire :**

- Posséder un minimum de cinq (5) années d'expérience dans la fonction ou dans une fonction similaire.
- Avoir une expérience dans la supervision d'une équipe de travail.
- Avoir de l'expérience en animation culturelle est un atout.
- Posséder un permis de conduire valide ainsi qu'un véhicule.

**Savoir-être :**

- Démontrer une excellente aptitude pour le service à la clientèle.
- Faire preuve de leadership, de polyvalence et d'autonomie et avoir un bon sens des responsabilités.
- Être dynamique et avoir une bonne capacité au stress.
- Posséder des aptitudes pour le travail d'équipe.
- Avoir le sens de l'organisation et de la planification.



### OFFRE D'EMPLOI CAMIONNEUR

(déneigement - région St-André-Avellin et les environs)

- Poste à temps plein – doit être disponible pour la saison hivernale (novembre 2019 à avril 2020)
- Détenir un permis de conduire VALIDE classes 3
- Expériences : un atout
- Doit être ponctuel et polyvalent
- Salaire à discuter

Faire parvenir votre CV à l'attention de : **Stéphane Marier**  
Par télécopieur : 819-425-9727  
Ou par courriel : [emploi@rbgauthier.com](mailto:emploi@rbgauthier.com)



### OFFRE D'EMPLOI

### MÉCANICIEN(E) AVEC EXPÉRIENCE (PLUS DE 3 ANS)

Honda de Ste-Agathe est à la recherche d'un(e) mécanicien(e) avec expérience en mécanique automobile afin de combler un poste à temps plein dans son équipe d'atelier mécanique. Honda de Ste-Agathe est une entreprise familiale qui se démarque par la qualité de son service à la clientèle et la stabilité de son personnel.

**Aptitudes recherchées**

- Attitude positive, et souci du travail bien fait
- Formation sur les halocarbures valide
- Ponctualité, assiduité et professionnalisme
- Honnêteté et esprit d'équipe
- Permis de conduire valide

Envoyez votre C.V. ou communiquez avec : **Richard Meilleur**  
819-320-0068 Téléc. : 819-320-0076  
[services@hondasteagathe.com](mailto:services@hondasteagathe.com)





**PNEU SELECT**

**Garage Daniel David**  
Mécanique générale

Nous sommes présentement à la recherche d'un(e)

**CONDUCTEUR(TRICE) DE CAMION DE DÉNEIGEMENT**  
\* Permis classe 5 (régulier)  
\* Disponible de jour, de nuit et fins de semaine

REJOIGNEZ NOTRE ÉQUIPE!  
garagedd@cgocable.ca

501, rue Vaillancourt,  
Mont-Tremblant • 819 429-5155

**LE PROMENEUR**

**Autobus LE PROMENEUR Inc.**  
est à la recherche de  
**Chauffeurs classe 2**  
pour le transport scolaire et nolisé.

**Exigences**

- Permis de conduire valide de classe 2
- Détenir un certificat métier unique (un atout).
- Bonne expérience dans la conduite de véhicule lourd (un atout).
- Disponibilités jour, soir, fin de semaine et été

*Bienvenue aux retraités*

Veuillez faire parvenir votre CV à l'attention de Marcel Quintal à l'adresse suivante :  
**reservations@lepromeneur.com**  
ou par la poste  
Autobus LE PROMENEUR Inc.  
240, Route 117 C.P. 4538  
Mont-Tremblant, QC.  
J8E 1A1

**TOYOTA Ste-Agathe**



**EST À LA RECHERCHE D'UN**

**HOMME DE SERVICE**  
**POUR LA POSE DES PNEUS**

Possibilité de formation et d'avancement  
Poste temps plein annuel - 40 heures/semaine  
Salaire : 17\$/hr à 19\$/hr selon expérience

**En affaires depuis 37 ans!**  
Associez-vous à un concessionnaire  
et une marque de choix!

Envoyez votre CV par courriel :  
**s.roy@steagathe.toyota.ca**

2330, route 117 | Val-David  
819.326.1044  
**www.toyotasteagathe.com**

# La SQDC recrute!

Nouvelle succursale à Mont-Tremblant

## Conseillers(ères) à la vente recherchés(e)s

Postes à temps plein et temps partiel

Conditions de travail avantageuses

Nombreux avantages sociaux dont un régime de retraite

Progression de carrière



## Postulez dès maintenant!

Obtenez plus d'information ou postulez sur [sqdc.ca/carrieres](http://sqdc.ca/carrieres)

La nouvelle succursale ouvrira ses portes au 1221, rue de Saint-Jovite.



Pour une consommation responsable

18+ Suivez la SQDC





# EMPLOIS

819-425-8658



Offre d'emploi - septembre 2019

Poste offert : **INTERVENANT(E)**

**Qualité recherchée**

- Ponctuel(le) • Dynamique
- Entreprenant(e) • Écoute active
- Esprit d'équipe

**Tâches principales**

- Accueillir, intégrer et impliquer les jeunes adolescents de 10 à 17 ans.
- Développer, mettre en place et animer des activités de groupes.
- Informer, sensibiliser et éduquer sur diverses problématiques qui touchent les jeunes.
- Soutenir, écouter et accompagner les jeunes.
- Faire des bilans

**Exigences**

Études en cours ou complétées dans le domaine des sciences humaines ou expérience d'intervention pertinente.

Veillez faire parvenir votre curriculum vitae par courrier électronique :

**maisondesjeunes.laminerve@gmail.com**

à l'attention d'Emilie Tremblay-Séguin, directrice.

Cantine  
Aréna Gilles Cadieux  
St-Jovite

**PRÉPOSÉ  
AU SERVICE  
ALIMENTAIRE**  
temps plein

[info@resto-seb.com](mailto:info@resto-seb.com)  
819 429-6991

## La Maison du Spaghetti

est à la recherche de

**AIDE-CUISINIER(ÈRE) DE JOUR**

avec expérience temps plein/de 5h à 14h

**AIDE-CUISINIER(ÈRE) DE SOIR**

avec expérience 25 à 30 hrs/de 17h à 21h30

**SERVEUR(SE) DE JOUR ET DE SOIR**

avec expérience

**Demandez Johanne ou Louise  
819 425-7924**



Faites partie de l'équipe  
d'Embarc Tremblant

Nous sommes à la recherche de  
candidats(es)

### OPÉRATIONS

- Gérant entretien ménager
- Préposé(e) entretien ménager
- Préposé(e) à la maintenance / Service Technique
- Houseman / Commissionnaire
- Entretien de nuit
- Associé(e) à l'expérience au Membres

### MARKETING

- Représentant marketing

SALAIRE DE BASE PLUS COMMISSION  
ET BONUS DE RENDEMENTS

Seulement les candidats  
sélectionnés seront contactés

Veillez faire parvenir votre curriculum vitae  
par courriel à : [Nicolas.Escrive@diamondresorts.com](mailto:Nicolas.Escrive@diamondresorts.com)

Veillez faire parvenir votre curriculum vitae  
par courriel à : [Paul.Legault@diamondresorts.com](mailto:Paul.Legault@diamondresorts.com)



CABINET  
EN ASSURANCE  
DE DOMMAGES

**ASSISTANT(E) TECHNIQUE**

Relevant du président directeur général,

Vos principales fonctions seront :

- Assister les courtiers d'assurances
- Vérifier et transmettre les documents adressés aux clients
- Assurer le suivi de la réception des documents destinés aux clients et aux assureurs
- Participer activement aux activités du département
- Effectuer diverses tâches cléricales en aide à l'équipe

Exigences du poste :

- Bilinguisme
- Excellentes aptitudes dans un environnement de travail informatisé
- Formation minimale dans une discipline en lien
- Expérience en assurance de dommages serait un atout

Profil recherché :

- Vous êtes une personne minutieuse, structurée, polyvalente et autonome
- Vous avez la capacité de gérer plusieurs tâches à la fois
- Vous appréciez travailler en équipe

Nous vous offrons :

- Une rémunération compétitive
- D'excellentes conditions de travail

Les personnes intéressées doivent faire parvenir leur curriculum vitae à l'adresse suivante :

Service des ressources humaines, Niche Assurance inc. 370 rue de St-Jovite, bureau 201,  
Mont-Tremblant, Qc J8E 2Z9 Par courriel : [rh@nicheassurance.ca](mailto:rh@nicheassurance.ca) ou par fax : 819-425-6337

**st Donat**  
BOULANGERIE • BAKERY

- 1924 -



**VENEZ METTRE LES MAINS À LA PÂTE !!!**

**PLUSIEURS POSTES À COMBLER**

La Boulangerie St-Donat est activement à la recherche de journaliers de production dédiés à la préparation des recettes de pâte et diverses garnitures.

**15.00\$ à 17.00\$ / heure**

**Postes de jour et de soir disponibles**

(Bienvenue aux lèves-tôt ; 3h00 am)



**VOS AVANTAGES**

- Emploi permanent
- Lundi au vendredi
- Formation continue
- Assurance collective
- Congé maladie
- Vacances +++
- Activités sociales
- Programme de reconnaissance
- Valorisation du travail et des bons coups
- Rabais employés

Faites-nous parvenir votre cv à [rh@boulangeriestdonat.com](mailto:rh@boulangeriestdonat.com)

9 chemin des Ancêtres, Saint-Donat (Québec), J0T 2C0



## EMPLOIS

**IGA**  
*extra***Martin Bouchard**  
SAINTE-AGATHE-DES-MONTS**ASSISTANT(E)-GÉRANT(E)  
AUX CAISSES****BOUCHER(ÈRE)****EMBALLEUR(SE)**Temps plein et partiel  
**BIENVENUE AUX ÉTUDIANTS**

L-P001834-2

Envoyez **C.V.**  
A/S de **Martin Bouchard**  
par télécopieur au : 1 819 321-1985  
ou par courriel :  
**iga08183comptabilite@sobeys.com**

## ACTUALITÉS

## À Amherst

## Création d'un Fonds de développement pour stimuler les projets

**YVES ROULEAU**  
yrouleau@infordunord.ca

**L**a Corporation de développement économique de la MRC des Laurentides (CDE) et la Municipalité d'Amherst ont annoncé la création du Fonds de développement économique d'Amherst. Le fonds disposera d'une somme de 50 000\$.

L'outil financier prendra la forme de prêts d'honneur. Son objectif est de stimuler l'entrepreneuriat des citoyens d'Amherst par le biais d'une aide financière pour la réalisation d'un projet de démarrage, d'expansion ou de consolidation de leur entreprise, a fait savoir la CDE de la MRC des Laurentides.

Le fonds pourvu de 50 000\$ pour commencer est géré par la CDE. Les prêts d'honneur sont d'un maximum de 10 000\$. Il s'agit de crédits accordés sans garanties personnelles ou réelles avec des modalités de remboursement souples, a souligné la CDE. Le maire d'Amherst, Jean-Guy Galipeau, a indiqué que la collaboration de sa municipalité avec la CDE de la MRC des Laurentides rejoignait l'objectif commun des parties d'appuyer les entrepreneurs dans leurs projets et leurs solutions d'affaires.



De gauche à droite, le directeur général d'Amherst Marc St-Pierre, le président de la CDE Yvan Paradis, le maire d'Amherst Jean-Guy Galipeau et le directeur général de la CDE Paul Calce. (Photo gracieuseté)

« Le financement représente souvent un obstacle pour les entrepreneurs désirant se lancer en affaires dans les milieux ruraux. Nous comptons sur le fait que cette aide financière, sous forme de prêt d'honneur, permettra de favoriser l'entrepreneuriat et la création de nouvelles entreprises sur le territoire d'Amherst », a expliqué le président de la Corporation de développement économique de la MRC des Laurentides, Yvan Paradis.

Un comité d'investissement a par ailleurs été constitué et nommé par le conseil municipal

d'Amherst. Ce comité est responsable d'établir les orientations de la politique d'investissement, qui sera disponible sous peu sur le site Internet de la CDE. Son rôle est d'analyser et de recommander l'octroi des aides financières en fonction de la disponibilité des fonds et en conformité avec sa politique d'investissement.

La CDE de la MRC des Laurentides invite les promoteurs à communiquer avec eux par téléphone ou par courriel. 



## À Mont-Tremblant

## Un nouveau chargé de projet en environnement

La Ville de Mont-Tremblant a engagé un nouveau chargé de projet en environnement. Charles-Étienne Sigouin est responsable d'élaborer un plan d'adaptation aux changements climatiques pour la municipalité. Il doit lister les actions permettant de diminuer l'empreinte écologique de la Ville et de sa communauté. Cette embauche s'inscrit dans le cadre de la Déclaration citoyenne universelle d'urgence climatique (DUC), adoptée à la séance du conseil le 12 août. « Les choix que nous faisons aujourd'hui s'imposeront aux prochaines générations, nous sommes largement responsables de leur santé et du maintien à long terme de leur qualité de vie », déclare le maire Luc Brisebois par voie de communiqué. Cette action est rendue possible grâce à l'obtention d'une subvention du Programme Municipalités pour l'Innovation climatique (PMIC). (Photo gracieuseté - Ville de Mont-Tremblant)



## Pas d'échéanciers pour le pont Prud'homme

Le ministère des Transports reste vague sur l'état du pont Prud'homme, tout en indiquant que celui-ci demeurera fermé afin d'assurer la sécurité des usagers. Dans un bref compte-rendu de la situation diffusé le 3 septembre, la direction générale des Laurentides-Lanaudière ajoute que des réparations seront nécessaires, mais qu'aucune intervention n'est prévue pour le moment. Un relevé d'arpentage a été effectué afin de constater l'évolution des dommages, précise-t-on. (Photo L'information du Nord - Archives)



**L'information du Nord**  
Mont-Tremblant | Ste-Agathe | Vallée de la Rouge

## L'information du Nord en chiffres, c'est :

- 📍 20 employés permanents et 5 pigistes
- 📍 1550 articles imprimés par année
- 📍 14 348 copies distribuées dans votre ville
- 📍 une moyenne de 80 annonceurs par semaine
- 📍 8 nouveaux emplois créés en 24 mois
- 📍 250 000\$ en dons publicitaire aux organismes régionaux

## Je travaille au journal : j'achète local



**Marie-Claude Mantha**  
Adjointe à l'éditrice

**Mes valeurs:** Authenticité, professionnalisme, liberté

**Je suis fière de :** Participer à l'organisation des 5 à 7 de nos clients ce qui me permet d'apprendre à les connaître individuellement davantage.

**Ma cause régionale coup de cœur :** Habillons un enfant. Ce sont les enfants d'ici qui bénéficient de l'aide des gens d'ici en recevant des vêtements neufs pour qu'eux aussi puissent se sentir (se faire voir) «pareil comme les autres».

**Jacinthe Fournier**  
Coordonnatrice aux ventes

**Mes valeurs:** Entraide, engagement social et altruisme

**Je suis fière de :** Faire partie d'une équipe aussi dévouée, motivée et passionnée!

**Ma cause régionale coup de cœur :** Option des Amériques de la Polyvalente, pour l'ensemble des élèves de la Commission scolaire des Laurentides. Il s'agit d'un programme d'apprentissage et d'enrichissement linguistique, d'activités culturelles et d'engagement communautaire et humanitaire.



**NOTRE MISSION :** Offrir une plateforme journalistique de qualité et un levier publicitaire puissant qui est au cœur de la communauté et de ses différents acteurs.

## ACTUALITÉS

## Projet Indigo

## Le milieu humide a été remis en état

MAXIME COURSOL  
mcoursol@infodunord.ca

**Le projet domiciliaire Indigo montre patte blanche et a remis en état le milieu humide dans lequel il a dû effectuer des travaux en 2018.**

Le promoteur du projet, Cédric Grenon, a fait visiter les lieux à *L'information du Nord* le 3 septembre. Les travaux dans le milieu humide, qui consistaient à déboucher le ponceau entre les rues Labelle et Émond à Mont-Tremblant, ne paraissent plus. Le fossé a été empierré et la végétation restaurée pour permettre de retenir davantage l'eau s'écoulant des hauteurs du terrain où se bâtissent les résidences de type triplex.

Rappelons que les travaux avaient été rendus nécessaires, aux yeux du promoteur, car le milieu humide se transformait en « lac », c'est-à-dire que puisque le ponceau était bouché, l'eau s'accumulait dans le fossé et en a même débordé. Les travaux nécessaires pour déboucher le ponceau avaient provoqué le déplacement de sédiments dans le milieu humide, ce qui contrevenait à la Loi sur la qualité de l'environnement du Québec.

M. Grenon a souligné par ailleurs qu'il avait installé plusieurs bassins de sédimentation et des pierres dans les fossés sur le terrain où se bâtissent les résidences. Il a laissé de nombreux arbres sur le terrain où ça s'y prêtait et il a conservé une bande d'arbres d'environ cinq mètres entre son projet et les voisins.



*Le milieu humide longeant le fossé de la rue Labelle, sur le terrain du projet Indigo, a été restauré. (Photo L'information du Nord – Maxime Coursol)*



## Un aigle propulse les champions

Grâce à un aigle au 5<sup>e</sup> trou, l'équipe composée d'Éric Busque, Ken Baker et Yves Thouin (photo) a signé la victoire, le 4 septembre, lors de la Soirée des hommes du club de golf Les Ruisseaux. Les champions du jour ont été propulsés par ce coup d'éclat, en route vers leur ronde victorieuse de 31 (5 sous la normale). Ils ont ainsi devancé le trio formé de Viateur Ste-Marie, Denis Archambault et Robert Courchesne qui a rapporté une carte de 33. Courchesne pourra se consoler en pensant à son titre de franc-tireur par excellence grâce à son coup de fer précis au 6<sup>e</sup> trou. À noter que le Calcutta de fin de saison aura lieu ce dimanche 15 septembre. Il reste quelques places pour les golfeurs désireux de participer à cette intéressante compétition. (Photo gracieuSeté)



AVIS PUBLICS • 819-425-8658



Ville de  
**MONT-TREMBLANT**  
Service des travaux publics

## APPEL D'OFFRES TP-2019-38

## AMÉNAGEMENT DE BUREAUX – COMPLEXE AQUATIQUE

La Ville de Mont-Tremblant requiert des soumissions pour l'aménagement de bureaux à l'intérieur du complexe aquatique existant. Le nouvel aménagement intérieur comporte essentiellement la modification du comptoir existant, la réalisation de six nouveaux bureaux et d'un nouveau comptoir de service.

Les personnes intéressées devront faire parvenir leur soumission sur les formulaires préparés par la Ville de Mont-Tremblant, sous enveloppe scellée, clairement identifiée et portant la mention « **Appel d'offres TP-2019-38 – Bureaux – complexe aquatique** » avant **11h00, le 4 octobre 2019**, pour être ouvertes immédiatement après. L'heure officielle qui aura force de loi sera celle apparaissant à l'horloge où seront ouvertes les soumissions. Celles-ci devront être déposées en mains propres ou par messagerie spéciale (à l'exception de la poste prioritaire) à l'adresse suivante :

Service des travaux publics  
Ville de Mont-Tremblant  
60, chemin de Brébeuf  
Mont-Tremblant (Québec) J8E 3A9

Les formulaires seront disponibles sur le système électronique d'appel d'offres du gouvernement du Québec, SE@O, à l'adresse suivante [www.seao.ca](http://www.seao.ca) à compter du 11 septembre 2019.

Ne seront considérées que les soumissions présentées sur les formulaires délivrés par ce site.

La Ville de Mont-Tremblant ne s'engage à accepter ni la plus basse ni aucune des soumissions reçues ni encourir aucune obligation ou aucuns frais envers le ou les soumissionnaires.

Donné à Mont-Tremblant, ce 11<sup>e</sup> jour de septembre 2019.

Jean-Benoit Crosnier, ing.  
Chef de division Parcs, espaces verts et édifices municipaux  
Service des travaux publics

>P001721-1



**ARUNDEL**

## ASSEMBLÉE PUBLIQUE AUX FINS DE CONSULTATION SUR UN PROJET DE RÈGLEMENT MODIFIANT LA RÉGLEMENTATION EN VIGUEUR

Aux personnes intéressées par le projet de règlement #246 modifiant le règlement de zonage #112 et visant à autoriser les logements dans les bâtiments commerciaux de restauration et d'hébergement dans la zone Vi-33:

AVIS PUBLIC est donné de ce qui suit:

1. Lors d'une séance ordinaire tenue le 20 août 2019, le conseil a adopté le projet de règlement suivant :
  - a. Projet de règlement #246 modifiant le règlement de zonage #112 et visant à autoriser les logements dans les bâtiments commerciaux de restauration et d'hébergement dans la zone Vi-33. En résumé, l'ensemble des dispositions de ce projet de règlement vise à autoriser l'usage complémentaire de logement dans les bâtiments commerciaux en modifiant à sa grille des usages et normes de la zone Vi-33 afin d'intégrer la référence à l'article 7.7.1 « Logements dans les bâtiments commerciaux » du règlement de zonage comme disposition spéciale aux usages C10 et C11.
2. Une assemblée publique de consultation aura lieu le **24 septembre 2019**, à 17h30 à l'hôtel de ville située au 2, rue du Village. L'objet de cette assemblée sera d'expliquer le projet de règlement adopté et de préciser les objectifs poursuivis par le conseil municipal via l'adoption de ce projet de règlement. Au cours de cette assemblée, celui par l'intermédiaire duquel elle sera tenue expliquera le projet de règlement et entendra les personnes et organismes qui désirent s'exprimer.
3. Le projet de règlement peut être consulté à l'hôtel de ville, du lundi au jeudi, de 8h à 12h et de 13h à 16h30 et le vendredi de 8h à 13h.
4. Le projet de règlement #246 contient des dispositions propres à un règlement susceptible d'approbation référendaire.
5. Le projet de règlement #246 concerne la zone Vi-33 dont le périmètre approximatif de la zone inclus : chemin du Village jusqu'au lot 17A-1, chemin Grace, chemin School, route Morrison (route 327) entre l'intersection du chemin de la Rouge/chemin du Village/chemin Church jusqu'au 37 route Morrison, la route Doctor-Henry (route 364) de l'intersection avec la rue du Village jusqu'au lot 15-P, le chemin Church de l'intersection du chemin de la Rouge/chemin du Village/chemin Church jusqu'au 7 chemin Church et le chemin de la Rouge, secteur nord, jusqu'au lot 15-P. La description et l'illustration de cette zone peut être consulté au bureau de la municipalité.

Donné à Arundel, le 6 septembre 2019

France Bellefleur, CPA, CA  
Directrice générale et secrétaire-trésorière

>P001767-1

# ACTUALITÉS

## Élections fédérales 2019

# Un candidat du Parti Rhinocéros dans Laurentides-Labelle

**COLLABORATION SPÉCIALE/SIMON DOMINÉ**  
sdomine@lecourant.ca

**L**udovic Schneider, un résident de Saint-Sauveur, a annoncé le 16 juillet qu'il serait candidat du Parti Rhinocéros dans la circonscription de Laurentides-Labelle lors des élections fédérales de cet automne.

M. Schneider soutient qu'il parviendra à faire cinq fois plus de promesses que ses compétiteurs. Il assure que ses « mensonges » seront « plus drôles » et « d'une qualité supérieure ».

« Le Parti Rhinocéros, ça existe depuis 55 ans. C'est quand même une institution et je sentais que je pouvais faire ma part avec eux. On se rejoignait sur le concept, les mêmes idées politiques, alors j'ai choisi d'y aller avec eux. Comme je dis à mes amis, les politiciens, ils rient de nous autres depuis longtemps ; ça serait peut-être à notre tour de rire un peu. C'est un peu dans cette optique-là que j'ai décidé de m'impliquer avec eux », a expliqué M. Schneider.

**« Tant qu'à voter pour des clowns, choisissez le plus drôle. »**

-Ludovic Schneider, candidat du Parti Rhinocéros dans Laurentides-Labelle

Le candidat mentionne s'être engagé à plusieurs reprises depuis l'adolescence pour faire avancer la cause de l'indépendance du Québec, sans vouloir rentrer davantage dans les détails. « C'est la première fois que je me présente au Canada, lance-t-il. Je fais mon mea-culpa, je me suis réconcilié avec la reine! »

### LE TON EST DONNÉ...

Le candidat, qui se dit « unique » et « presque crédible » a de nombreux projets « pharaoniques » et « irréalisables » pour relancer l'activité économique de la circonscription. Il en précise la nature: « Déménager l'Himalaya à Sainte-Adèle pour faire des Pays-d'en-Haut le toit du monde; embaucher un entrepreneur afin de stabiliser le Mont-Tremblant; fixer un prix plancher pour l'encens afin de stimuler l'économie de Val-David ».

À part la volonté de repeindre la rivière Rouge « pour la rafraîchir un peu », M. Schneider avance les propositions suivantes: « Les membres du Mouvement Desjardins seront également heureux d'apprendre qu'un gouvernement Rhinocéros offrira un nouveau nom, ainsi qu'une nouvelle date de naissance à tous les citoyens qui en feront la demande. Finalement, dans le but de protéger l'identité numérique des citoyens de demain, nous prenons l'engagement d'obliger les nouveau-nés à avoir un nom qui sera composé d'au moins 12 lettres, dont une majuscule, un chiffre et un caractère spécial ».

### DE L'HUMOUR ENGAGÉ

Fondé en 1963 par Jacques Ferron, le Parti Rhinocéros a disparu en 1993 en tant que parti politique suite à des modifications entreprises par Élections Canada. Le parti semble aujourd'hui reprendre du poil de la bête.

Est-ce que l'engagement de M. Schneider avec un parti qui a fait de la satire et de l'absurde ses armes de bataille cache, au-delà de l'humour, la volonté plus profonde d'égratigner le fédéralisme canadien et la royauté britannique?

Le candidat Rhinocéros répond: « Dans mon cas, c'est sûr et certain que c'est toujours politique ce que je fais. (...) Ça va être de l'humour très engagé. Je sais qu'il y en a qui font ça plus pour le plaisir. Moi, ça va être un mélange. Il va y avoir des blagues (...), mais sur le fond, c'est sûr que c'est une critique des politiciens. (...) Je ne veux pas critiquer les personnes, mais les politiciens en général devraient y goûter ». 



(Photo gracieuseté – Ludovic Schneider)

## NÉCROLOGIE • 819-425-8658



### AVIS DE DÉCÈS OBITUARY

*Edward « Eddy »  
Eustace  
1933-2019*

À Mont-Tremblant, le 4 sept., est décédé paisiblement Edward Eustace entouré de sa famille. Il était généreux, drôle, travaillant, un athlète incroyable et un bon vivant. Nous t'aimons tellement et tu as touché tous ceux qui ont eu la chance de te connaître.

Après une longue carrière au Gray Rocks à enseigner le golf et le ski, une vie très heureuse et remplie, il laisse de merveilleux souvenirs à ses filles Anne-Marie (François), Catherine, son beau-frère Raymond Carmel (Josée, feu Leona), son neveu Paul, sa nièce Liane (Dan), tous les autres membres de sa famille et ses précieux amis. Il rejoint avec bonheur sa mère, son père et ses sœurs Jean, Patty et Lee.

La famille vous accueillera le mardi 17 sept. pour recevoir vos condoléances dès 13h à l'église de St-Jovite (940, rue de St-Jovite) et les funérailles à 14h. La mise en terre aura ensuite lieu au Cimetière du Lac Ouimet suivi d'une réception au Grand Lodge Mont-Tremblant (2396 rue Labelle)

Mille mercis au CHSLD Mont-Tremblant et tous les super héros qui nous ont soutenus.

Au lieu des fleurs, un don à la Maison Alois Alzheimer et au Centre d'action bénévole des Laurentides aiderait à faire une différence pour d'autres familles.

In Mont-Tremblant, on Sept. 4th, Eddy Eustace died peacefully surrounded by his family. He was generous, funny, hard working, an incredible athlete, gardener and so much fun to be around. We love you so much and you touched everyone that was lucky enough to know you.

After a long career at Gray Rocks teaching golf and skiing, a very happy and fulfilled life, he leaves wonderful memories to his daughters Anne-Marie (François), Catherine, his brother-in-law Raymond Carmel (Josée, late Leona), his nephew Paul, his niece Liane (Dan) and all the other members of his family and his precious friends. He is now reunited with his beloved mother, father and sisters Jean, Patty and Lee.

The family will welcome you Tuesday Sept. 17th from 1 PM for the visitation at the church in St-Jovite (940, rue de St-Jovite) and the funeral at 2 PM. His ashes will then be buried at the Lac Ouimet Cemetery followed by a reception at the Grand Lodge Mont-Tremblant (2396 rue Labelle).

Many thanks to the CHSLD Mont-Tremblant and all the super heroes that supported us.

Instead of flowers, a donation to the Maison Alois Alzheimer and the Centre d'action bénévole des Laurentides would help make a difference for other families.

### Avis de décès



### DIANE CARRIÈRE

De Saint-Jovite, le 5 septembre dernier à l'âge de 85 ans est décédée madame Diane Carrière épouse de feu Luc Gervais. Elle laisse dans le deuil ses enfants Luce (feu Daniel), Marie-Claude (Claude), Roch (Josée), Nathalie (Louis), Martin (Isabelle), ses petits-enfants Yoann (Stefani), Olivier (Élaine), Maxime (Chloé), Julie, Stéphanie (Samuel), Gabriel (Sarah), Andréanne (Karl), Charles (Sophie), Laurence (Charles-Étienne), Samuel, Frédéric (Rosalie), Raphaël et Zachary, ses arrière-petits-enfants Violette, Marguerite, Rose et Victor, sa sœur Odette (Gaby), sa belle-sœur Agathe, ses neveux et nièces, ainsi que de nombreux parents et amis.

La famille recevra les condoléances en présence du corps, le vendredi 13 septembre de 9h à 11h au salon Guay de Saint-Jovite situé au 974 Rue Vanchesteing, Mont-Tremblant, QC J8E 3H7.

Les funérailles auront lieu le vendredi 13 septembre dès 11h en l'église de St-Jovite situé au 940 Rue de Saint Jovite, Mont-Tremblant, QC J8E 3J8. L'inhumation suivra au cimetière de Saint-Jovite.

La famille tient à remercier le personnel de la maison Pallia-Vie de la Rivière-du-Nord à St-Jérôme pour la qualité des soins. Des dons envers cette fondation en l'honneur de Diane seraient grandement appréciés.

**Les Salons Funéraires Guay Inc.**  
974 rue Vanchesteing  
Mont-Tremblant  
1-877-871-2020  
www.dignitequebec.com

### À CHACUN SON MONUMENT !!!

### Vente DE MONUMENTS ET PLAQUES AU SOL

Représentant Monuments Parent Inc.  
www.monumentsparent.com

- VENTE D'URNES EN BOIS
- LETTRAGE ET PEINTURE

*Redonner à votre monument tout son éclat !*

- NETTOYAGE ET RÉPARATION

### Estimation sans frais

FERNAND DUFOUR

*Depuis 26 ans à votre service !*

**819 688-6412**

fernand.dufour@hotmail.com



**Savoir-faire et compassion**  
consacrés aux monuments  
depuis trois générations.

**SYLVIE NOISEUX**

**450 224-8353**

sylvie@granitelacroix.com

**www.granitelacroix.com**

2779, boul. Curé Labelle, Prévost

Services à domicile

-P001173-1

CAMP DE BASKETBALL DES VOYAGEURS

# Une 3<sup>e</sup> édition populaire chez les jeunes !

PAGE 43

*Le camp de basketball des Voyageurs, organisé par le Fonds Humanitaire de la Fraternité des Policiers de Mont-Tremblant, permet aux jeunes de la région d'apprendre ou de perfectionner leurs habiletés dans ce sport de plus en plus populaire.*



(Photo gracieuseté)



## CIBLEZ LES CLIENTS DE VOS CONCURRENTS

et envoyez-leur votre publicité sur leur mobile!

[interfaceweb.ca](http://interfaceweb.ca) | [mrivest@infodunord.ca](mailto:mrivest@infodunord.ca) | (819) 324-9991

## SPORTS

Retour sur l'exploit d'une vie

## L'homme de fer Charles Schwartz se confie

SANDRA MATHIEU

redaction@infodunnord.ca

**N**otre collaboratrice s'est entretenue avec l'athlète tremblantois d'adoption Charles Schwartz au lendemain de son premier Full Ironman qu'il a complété à Mont-Tremblant en moins de 12 h 20 min.

« J'ai réussi le triathlon en moins de temps que j'avais estimé, souligne le triathlète avec beaucoup d'émotion. J'ai été 10 à 15 minutes plus rapide à la nage, 40 minutes plus rapide au vélo, mais un peu plus lent à la course. Mon objectif principal de terminer avec le sourire a été atteint et quand j'ai descendu l'ultime côte vers le fil d'arrivée avec toute la foule qui m'encourageait, je me suis senti très ému et rempli d'un incroyable sentiment d'accomplissement, mais surtout avec 2 000 livres de moins sur les épaules. »

En entendant les mots de Mike Reilly, *You are an Ironman*, il était déjà clair pour Charles que ce ne serait pas le dernier. « J'ai suivi les conseils de mes amis qui m'ont encouragé et supporté tout au long de l'entraînement et de l'événement et j'ai pris le temps de savourer le moment. »

Quand on lui demande comment il s'est adapté à cette météo chaude et humide, il répond avec un calme désarmant: « J'étais préparé à toutes les conditions. Je me suis bien hydraté, d'ailleurs les stations de ravitaillement sont nombreuses et stratégiquement placées sur le parcours. J'ai également profité de la glace disponible et avec laquelle je remplissais mon maillot pour faire baisser ma température. Aussi, jamais je ne me suis senti seul, j'ai été appuyé par ma famille et par la gang de Robfit tout au long des épreuves. »

Il se réjouit que son histoire puisse en inspirer d'autres à se prendre en main et à se fixer un objectif réaliste, mais audacieux. « Il y a quelques années, jamais je n'aurais pensé réussir un tel exploit! »

*Entre 2013 et 2015 Charles Schwartz a décidé de se prendre en main, de mieux manger et de faire de l'exercice et a perdu 70 livres. Il a complété son premier Ironman complet cet été. (Photo gracieuseté)*



## Rugby

## Les Lumberjacks champions

L'équipe senior (+ de 18 ans) de rugby, les Lumberjacks de Mont-Tremblant, est sortie grande championne de sa catégorie (Développement 1) lors des finales provinciales qui avaient lieu à l'Université Concordia le samedi 24 août. Anthony Dubois-Trottier, entraîneur et joueur, dit que cette finale a été remportée au terme d'une partie serrée contre la seule équipe qui les avait battus en saison régulière. Bravo! (Photo gracieuseté - Anthony Dubois-Trottier)





**Bienvenue au Club de patinage artistique Saint-Donat !**  
Ouvert à tous, enfants, adolescents et adultes !  
Plusieurs programmes, entraîneurs professionnels certifiés !  
Tous les niveaux et tous les projets !

**Inscriptions : 8 et 14 septembre, 6 octobre, 10h00 à 12h00**  
Hôtel de ville, Salle Jules-St-Georges,  
490, rue Principale (entrée arrière), JOT 2C0  
**ou en ligne à partir du 15 septembre au**  
[www.saintdonat.ca/citoyens/Patinageartistique.cfm](http://www.saintdonat.ca/citoyens/Patinageartistique.cfm)

**Cours et pratiques :**  
**Mardi 18h00-19h00 et vendredi 17h30-20h00** (pratiques STAR)  
**dimanche 10h00-16h30** (cours pour tous)  
de début novembre à début avril  
au Centre Civique Paul Mathieu,  
485 rue Desrochers, St-Donat, JOT 2C0

Infos : [cpasaintdonat@gmail.com](mailto:cpasaintdonat@gmail.com)  
**819-324-6443**  
patinage artistique Saint-Donat



À droite, Mia-Catherine Lussier. (Photo gracieuseté - CPA Mont-Tremblant)

## CPA Mont-Tremblant

## Des patineuses brillent sur la glace

Le Club de patinage artistique de Mont-Tremblant félicite toutes ses patineuses qui ont pris part pendant la saison estivale au Minto Summer Skate (Ontario) et aux Championnats québécois d'été. Bravo à Julianne Lussier (2<sup>e</sup> Pré-novice à Minto), Mia-Catherine Lussier (3<sup>e</sup> Junior au Championnats), Marie Cantin (4<sup>e</sup> Juvénile aux Championnats) et mention spéciale à Skye Draghia pour sa toute première participation. La saison des compétitions est lancée ! Bonne chance à toutes.

# SPORTS

## Vif succès du Camp des Voyageurs

# Des émules des Raptors envahissent le gymnase

YVES ROULEAU

yrouleau@infordunord.ca

**I**l n'a fallu que quelques heures pour combler les 70 places disponibles au récent Camp de basketball des Voyageurs, une initiative du Fonds humanitaire des policiers de Mont-Tremblant, présenté pendant trois jours à l'école secondaire Curé-Mercure.

«L'objectif était de permettre aux jeunes du primaire d'accéder plus facilement au basketball sans être effrayés par la transition du secondaire », a indiqué Baptiste Denuette, un des responsables du camp en compagnie de Michael Bryar et Francis Lacroix.

Les participants avaient de 11 à 18 ans. Le camp leur permettait dans certains cas d'apprendre les rudiments du sport ou de perfectionner leurs habiletés.

Outre les instructeurs-coordonnateurs, les invités Ernest Malo, entraîneur collégial des Griffons du Cégep de l'Outaouais; Charles Miller, joueur universitaire avec l'équipe de l'UQAM et, finalement, Alex Paquin et Greg Trahan sont venus partager leurs connaissances avec les participants.

« Le Camp de basketball des Voyageurs est une activité entièrement bénévole. Les instructeurs et même les invités prêtent leurs services bénévolement », a tenu à rappeler Baptiste Denuette, qui a signalé l'important appui du Club Richelieu de Mont-Tremblant.

« Les trois journées ont été une réussite. Des bénéfices d'environ 1000\$ ont été réalisés puis remis au Fonds humanitaire des policiers qui les emploiera pour l'achat d'équipement sportif pour les jeunes », a-t-il ajouté.



Le parquet était emporté dans le tourbillon de mouvements des jeunes sportifs et des instructeurs. (Photo gracieuseté)

**MA SOURCE d'informations régionales**



Les jeunes sportifs étaient venus pour apprendre...dans une ambiance décontractée. (Photo gracieuseté)

Billetterie en ligne sur notre site web **www.cinemapine.com**  
 Ligne Info-films 24 heures  
 450 229-PINÉ (7463) • 1 866 739-PINÉ (7463)  
**Du 13 au 19 septembre 2019**  
**NOUVEAU** : Maintenant les mercredis après-midi et vendredis en matinée (complexe 1)

\*\*\*\*\* Complexe 1: 24, rue Morin, Sainte-Adèle \*\*\*\*\*

- ★ **IL PLEUVAIT DES OISEAUX** en français :  
 VENDREDI, SAMEDI, DIMANCHE ET MERCREDI : 14H00 - 19H30  
 LUNDI, MARDI ET JEUDI : 19H30
- ★ **CEUX QUI TRAVAILLENT** en français :  
 VENDREDI ET SAMEDI : 14H00  
 DIMANCHE ET MERCREDI : 14H00 - 19H30  
 LUNDI, MARDI ET JEUDI : 19H30
- ★ **IT 2** en anglais :  
 VENDREDI, SAMEDI, LUNDI, MARDI ET MERCREDI : 19H30  
 DIMANCHE : 14H00
- ★ **IT 2** en français :  
 VENDREDI, DIMANCHE ET JEUDI : 19H30  
 SAMEDI : 14H00 - 19H30
- ★ **ANGEL HAS FALLEN** en anglais:  
 SAMEDI, MARDI ET JEUDI : 19H30  
 DIMANCHE : 14H00
- ★ **L'ULTIME ASSAUT** en français :  
 VENDREDI, DIMANCHE, LUNDI ET MERCREDI : 19H30  
 SAMEDI : 14H00
- ★ **LE CHARDONNET** en français :  
 VENDREDI ET MERCREDI : 14H00
- ★ **ONCE UPON A TIME IN HOLLYWOOD** en anglais (sous-titres français) :  
 VENDREDI, SAMEDI, DIMANCHE ET MERCREDI : 14H00 - 19H30  
 LUNDI, MARDI ET JEUDI : 19H30
- ★ **ARNAQUE EN TALON** en français :  
 VENDREDI ET MERCREDI : 14H00

\*\*\* Complexe 2 : 1146, rue Valiquette \*\*\*

- ★ **GOLDFINCH** en anglais :  
 VENDREDI, LUNDI, MARDI ET JEUDI : 20H15  
 SAMEDI ET DIMANCHE : 14H45 - 20H15
- ★ **LE CHARDONNET** en français :  
 LUNDI, MARDI, MERCREDI ET JEUDI : 20H15  
 SAMEDI ET DIMANCHE : 14H45 - 20H15
- ★ **HUSTLERS** en anglais :  
 VENDREDI, SAMEDI, MARDI, MERCREDI ET JEUDI : 20H15  
 DIMANCHE : 14H45
- ★ **ARNAQUE EN TALON** en français :  
 VENDREDI, DIMANCHE, LUNDI ET MERCREDI : 20H15  
 SAMEDI : 14H45

**S.V.P. veuillez valider l'horaire au www.cinemapine.com ou l'infofilm**

**LES SPÉCIAUX DU MARDI, MERCREDI ET JEUDI SONT DE RETOUR!**  
 La promotion Plaisir à 2 avec Restaurant Spago est de retour \*

\*Certaines restrictions : info directement avec le restaurant

**5 ANS ET MOINS 6,96\$\* • 6 À 15 ANS 8,69\$\* • 16 À 64 ANS 11,74\$\* • 65 ANS ET PLUS (AVEC PREUVE) 10,44\$\***  
 Les programmes et horaires sont sujets à changements sans préavis. Veuillez téléphoner quotidiennement au cinéma pour confirmation.

P001777-1

SALLE DE SPECTACLE  
EN FORMULE  
*Cabaret*

# Première

# SCÈNE

## MONT-TREMBLANT

SAISON 2019-2020

<p><b>BILLY TELLIER</b></p>  <p><b>HYPOCRITE(S)!</b> 27 et 28 sept. • 30 \$</p>	<p><b>ZACHARY RICHARD</b></p>  <p><b>COMPLET</b> EN FORMULE INTIME 5 octobre • 40 \$</p>	<p><b>MARIO TESSIER</b></p>  <p><b>TRANSPARENT</b> 18 et 19 oct. • 34 \$</p>	<p><b>LES SOEURS BOULAY</b></p>  <p><b>LA MORT DES ÉTOILES</b> 25 octobre • 38 \$</p>	<p><b>DAVID THIBAUT</b></p>  <p><b>ROCK N'ROLL</b> 9 novembre • 34 \$</p>
<p><b>TIRE LE COYOTE</b></p>  <p><b>MATIÈRE PREMIÈRE</b> 22 novembre • 38 \$</p>	<p><b>ARIANE MOFFATT</b></p>  <p><b>PETITES MAINS PRÉCIEUSES</b> 29 novembre • 40 \$</p>	<p><b>ORI DAGAN</b></p>  <p><b>100 ANS DE NAT KING COLE</b> 14 décembre • 30 \$</p>	<p><b>CHRISTOPHER HALL ET LE QUATUOR COMIQUE</b></p>  <p><b>MUSIQUE CLASSIQUE</b> 15 février • 38 \$</p>	<p><b>KAÏN</b></p>  <p><b>JE VIENS D'ICI</b> 29 février • 40 \$</p>
<p><b>MARIE-PIERRE ARTHUR</b></p>  <p><b>NOUVEAU SPECTACLE</b> 13 mars • 38 \$</p>	<p><b>LOUIS-JEAN CORMIER</b></p>  <p><b>NOUVELLE TOURNÉE</b> 9 avril • 40 \$</p>	<p><b>LOU-ADRIANE CASSIDY</b></p>  <p><b>NOUVELLE TOURNÉE</b> 24 avril • 30 \$</p>	<p><b>LES GRANDS EXPLORATEURS</b></p>    <p><b>CROATIE, UN TRÉSOR EN MÉDITERRANÉE</b> 20 octobre • 20\$</p> <p><b>TAÏWAN, L'ÎLE AUX MILLE FACETTES</b> 9 février • 20\$</p> <p><b>ÉTHIOPIE, LE PAYS OÙ L'ON A ARRÊTÉ L'HORLOGE</b> 5 avril • 20\$</p>	

### BILLETS EN VENTE

EN LIGNE : [villedemont-tremblant.tuxedobillet.com](http://villedemont-tremblant.tuxedobillet.com)

AU SERVICE DE LA CULTURE ET DES LOISIRS : 1145, rue de Saint-Jovite

À LA SALLE DE SPECTACLE LE SOIR MÊME : 1829, chemin du Village

PAR TÉLÉPHONE AVEC CARTE DE CRÉDIT moyennant des frais de 3 \$ par transaction : 819-425-8614, poste 2500

Tarifs spéciaux et formules d'abonnement disponibles. Taxes incluses. Les spectacles sont à 20 h, SAUF Les Grands Explorateurs à 15 h.

### MERCI À NOS PARTENAIRES :



Ville de  
**MONT-TREMBLANT**



**L'information du Nord**  
Sainte-Agathe Mont-Tremblant Vallée de la Rouge

**Tremblant**  
Express  
Depuis | Since 1993

**cine** 103.9  
101.3  
LA COULEUR MUSICALE  
DES LAURENTIDES