

**ROMÉO
ET**

JULIETTE
DE SHAKESPEARE

TEXTE FRANÇAIS **NORMAND CHAURETTE**

MISE EN SCÈNE **SERGE DENONCOURT**

Photo: Jean-François Gratton, Shoot Studio





Bonne soirée!



ROMÉO

DE SHAKESPEARE

TEXTE FRANÇAIS NORMAND CHAURETTE

MISE EN SCÈNE SERGE DENONCOURT

ET JULIETTE

21 JUILLET AU 18 AOÛT 2016

LA DISTRIBUTION

MARIANNE FORTIER
PHILIPPE THIBAUT-DENIS
+
MIKHAÏL AHOOJA
MARION BAROT
ALEX BERGERON
NATHALIE BREUER
JEAN-FRANÇOIS CASABONNE
SARAH CLOUTIER LABBÉ
LÉVI DORÉ
ANTOINE DURAND
GUILLAUME GAUTHIER
GABRIEL LEMIRE
DEBBIE LYNCH-WHITE
JEAN-MOÏSE MARTIN
BENOÎT MCGINNIS
JEAN-FRANÇOIS PICHETTE
SIMON PIGEON
CATHERINE PROULX-LEMAY
MATHIEU RICHARD
GUILLAUME RODRIGUE

UNE PRODUCTION

JUSTE POUR RIRE
en collaboration avec le
THÉÂTRE DU NOUVEAU MONDE
Producteur délégué

L'ÉQUIPE DE CRÉATION

Direction de production
KATHLEEN GAGNON
Assistance à la mise en scène
SUZANNE CROCKER
Décor
GUILLAUME LORD
Costumes
SERGE DENONCOURT
PIERRE-GUY LAPOINTE
Éclairages
MARTIN LABRECQUE
Musique originale
PHILIP PINSKY
Vidéo
GABRIEL COUTU-DUMONT
JANICKE MORISSETTE
pour SILENT PARTNERS STUDIO
Maquillages
AMÉLIE BRUNEAU-LONGPRÉ
Accessoires
JULIE MEASROCH
Directeur de combat
JEAN-PIERRE FOURNIER
Conseiller en diction
LUC BOURGEOIS



MOT DE LORRAINE PINTAL

Dans son remarquable ouvrage *Comment tuer Shakespeare* publié par Les Presses de l'Université de Montréal en 2011, l'auteur Normand Chaurette consacre tout un chapitre à la traduction de *Roméo et Juliette*. Il y écrit que cet amour accidentel entre les deux amants a pris racine, comme une fleur impossible, dans un sol contraire à son épanouissement et que ce sol est prédateur, hostile, de manière active, qu'il tremble! Il y a une guerre menée contre cet amour.

Je ne sais pas si ce passage a inspiré le metteur en scène Serge Denoncourt lorsqu'il a fait le choix de situer cette tragédie amoureuse dans l'Italie des années trente, empoisonnées par la fleur de la tyrannie de Mussolini. Cependant, une chose est certaine, le texte français met en lumière non seulement les émois des cœurs, mais aussi ceux d'un peuple déchiré par la guerre.

Après avoir présenté plusieurs visions différentes de cette pièce culte au fil de ses saisons, le TNM est particulièrement ravi de cette troisième collaboration avec Juste pour rire puisqu'elle continue à toucher un auditoire vaste et varié, avide de curiosités et d'émotions fortes.

Cette nouvelle production de *Roméo et Juliette* n'échappe pas à la règle d'une histoire épique à grand déploiement. Sa distribution imposante, dont le jeu est réglé au quart de tour, évolue dans une scénographie audacieuse où tous les éléments se marient au rythme des déclarations du jeune Roméo épris d'amour pour celle qui devient le soleil de son Orient. De plus, c'est avec une immense fierté que nous voyons tant de comédiens de la relève fouler les planches de notre scène et donner la réplique avec hardiesse aux artistes chevronnés qui ne cessent de nous étonner et de nous émouvoir.

Le théâtre est fait de rendez-vous amoureux et d'échanges intimes dans le noir entre vous, cher public, et les personnages sur scène. Shakespeare est un génie puisque la mort n'a pas eu raison de cette quête d'amour absolu, car elle revivra tous les soirs comme les songes éternels de ces folles nuits d'été. Nous soulignons cet été le 400^e anniversaire de son décès comme beaucoup de théâtres à travers le monde et c'est justement ce qui le rend immortel!

Vivez donc pleinement ce coup de foudre théâtral qu'est *Roméo et Juliette* et si ce n'est déjà fait, pourquoi ne pas mettre à vos agendas d'autres rendez-vous galants au TNM en vous abonnant à la saison 2016-2017 qui célébrera le 65^e anniversaire de VOTRE compagnie.

DIRECTRICE ARTISTIQUE ET GÉNÉRALE, TNM

MOT DE GILBERT ROZON



J'aime partager avec vous mon amour du théâtre.

Pour cela il faut un grand texte, un metteur en scène au sommet de son art, des acteurs justes comme la vie et un théâtre écriin. Ajoutez-y des éclairages voluptueux, des costumes et des décors somptueux ainsi qu'une musique envoûtante.

Voilà *Roméo et Juliette* de Shakespeare! La plus grande histoire d'amour de tous les temps orchestrée par maestro Denoncourt.

C'est donc avec une immense fierté que Juste pour rire vous présente ce grand classique trop rarement accessible. C'est un privilège de renouer avec le Théâtre du Nouveau Monde dans ce pari de présenter des œuvres marquantes en été.

Le dramaturge Normand Charette recrée par ailleurs tout l'esprit de l'auteur dans une langue inventée unique.

Philippe Thibault-Denis et Marianne Fortier sont Roméo et Juliette. Habités par la passion, ils sont tous simplement... amoureux.

Chers spectateurs, très bonne soirée!

PRÉSIDENT FONDATEUR DU GROUPE JUSTE POUR RIRE

ARGUMENT

Roméo et Juliette est l'une des pièces les plus connues et les plus jouées de Shakespeare. Deux familles de Vérone, les Capulet et les Montaigu, sont rivales. Roméo s'invite au bal donné par les Capulet et tombe éperdument amoureux de Juliette. Après s'être déclaré leur amour (dans la fameuse scène du balcon), Roméo et Juliette se marient en secret. Mais Roméo, à la suite d'une rixe, est banni de la ville. Désespérée, Juliette imagine un astucieux scénario, qui aboutira malgré tout au suicide des deux amants. Une histoire d'amour absolue dont le tragique destin réconciliera les deux familles ennemies.

ÉQUIPE DE PRODUCTION

Producteur

GUILLAUME PELLETIER

Producteur exécutif

MIKE MENDELL

Directeur technique

PHILIPPE GAUDREAU

Assisté de

XAVIER CÔTÉ

Régisseuse

MARIE-CHRISTINE MARTEL

Assistante aux éclairages

JULIE BASSE

Coordonnatrice vidéo

ISABELLE PAINCHAUD

Coordonnateur technique vidéo

JIMMY LAKATOS

Assistante à la direction

de production

MARYLINE GAGNON

Stagiaire à l'assistance

à la mise en scène

JASMINE KAMRUZZAMAN

Stagiaire aux maquillages

JUSTINE DENONCOURT

Stagiaire à la mise en scène

DANIJEL RASITOVIC

COLLABORATEURS À LA PRODUCTION

RÉALISATION DU MUR PIVOTANT

UNISSON

Chargé de projet

ALEXANDRE OLIVIER

Ingénieur / concepteur du projet

HUGO DROLET

Ingénieur

JEAN RENAUD

RÉALISATION DU DÉCOR

PRODUCTIONS YVES NICOL

Chargé de projet

RENÉ ROSS

Coordination de la menuiserie

PATRICK PERRIN

CAMILLE RICARD

Menuisiers

PATRICK LACROIX

JEAN-CLAUDE RICHARD

FRANÇOIS DE LONGUE ÉPÉE

MICHAËL-ÉLLIOT VERVILLE

RENAUD BUSSIÈRE

Chef peintre

JONATHAN CHARLAND

Peintres

CLAUDINE GOUR

MICHELLE MEILLEUR

VIRGINIE IMBEAU

ÈVE-LINE LAMONTAGNE

Chef soudeur

TYSON RITCHIE ROSS

Soudeur

SIMON CÔTÉ

COSTUMES

Coupe

AMÉLIE GRENIER

VINCENT PASTENA

MATHIEU AUDY

CAROLE DESMARAIS

Couture

PRISCILLA CHARBONNEAU

SAROM PHIN

MIGUEL BERGERON

NATHALIE TALBOT

NICOLE CYR

Chapeaux

LUCIE GRÉGOIRE

Chapeaux du bal

THÉRÈSE VÉGIARD

Patine et traitement textile

MARC-ANDRÉ COULOMBE

COIFFURES

Perruques

RACHEL TREMBLAY,

CYBÈLE PERRUQUES

Assistée de :

SARAH TREMBLAY

Coupe et coiffure

Philippe Thibault-Denis

LUC GAGNON, HED SALON

Coupes et coiffures de la troupe

SARAH TREMBLAY

QUAND ON A QUE L'AMOUR

Roméo et Juliette. Depuis 400 ans, les artistes, metteurs en scènes et comédiens du monde entier ont envie de s'y frotter. D'en explorer les secrets, les sens cachés, les multiples interprétations. Depuis 400 ans, *Roméo et Juliette* fascine, séduit, dérange, questionne.

Je ne fais pas exception. J'avais envie moi aussi de m'y plonger et d'en donner ma vision. Mettre en scène cette œuvre complexe dont on ne voit jamais le fond.

Ce que j'y ai découvert ? L'adolescence qui n'a jamais été mieux écrite, décrite, évoquée. Les troubles qui l'accompagnent et qui incitent à commettre des erreurs de jeunesse. L'amour qui frappe comme l'éclair et qui ne peut survivre à sa propre violence. L'amour comme réponse naïve, utopique et vaine aux violences de la guerre.

Car *Roméo et Juliette*, fête de l'oxymoron, raconte, outre l'emportement amoureux, le combat incessant entre le bien et le mal, le jour et la nuit, la jeunesse et la vieillesse, l'eau et le feu, le sublime et le vulgaire, le comique et le tragique. Et bien sûr l'AMOUR et la GUERRE.

Tristement, selon Shakespeare, l'amour pur, puissant, fulgurant ne suffit pas et l'auteur sacrifie ses jeunes amants sur l'autel de la passion pour créer une trêve, un cessez-le-feu. L'amour, de toute évidence, ne suffit pas.

Cette envie de paix universelle, d'amour sans fin, ne peut exister que dans le cœur et l'esprit d'adolescents. C'est à 15 ans qu'on croit pouvoir changer le monde.

Ébranler l'opinion des autres, armé de sa propre certitude. Croire que l'amour n'a pas existé avant soi et qu'on est les premiers à vivre un tel trouble.

MOT DE SERGE DENONCOURT



Michel Mitré Bouchard

C'est pourquoi ce soir vous découvrirez de très jeunes acteurs qui incarneront pour vous les principaux personnages de cette histoire. Pour porter la parole de Juliette, Roméo et de sa bande, j'ai voulu la donner à Philippe, Marianne, Simon, Marion, Sarah, Lévi, Guillaume, Mathieu, Gabriel, Mikhail, Alex. Une génération d'acteurs qui a peut-être encore la naïveté de la jeunesse. La foi du début. Les Roméo et les Juliette qui peuplent notre société. Qui croient peut-être encore que l'amour pur peut arrêter la guerre. Que la jeunesse, dans l'assurance que lui procure son âge, peut encore changer le monde.

Shakespeare nous dit que non. Moi, j'en doute. Et pourtant, il faut leur donner le bénéfique du doute. Et si Shakespeare, moi et vous tous, indécrottables et raisonnables adultes, nous avons tort ? Si ces jeunes gens avaient raison de notre cynisme. Si Roméo et Juliette avaient raison...

C'est cette histoire que j'avais envie de vous raconter... Passeur temporaire de cette histoire qui nous touche encore.

« Car jamais de récit
N'eut de plus triste écho
Que celui de Juliette
Et de son Roméo »

METTEUR EN SCÈNE



MARIANNE FORTIER
JULIETTE



PHILIPPE THIBAUT-DENIS
ROMÉO



MIKHAÏL AHOOJA
TYBALT



ANTOINE DURAND
CAPULET



SARAH CLOUTIER LABBÉ
FEMME 2



JEAN-FRANÇOIS CASABONNE
FRÈRE LAURENT



DEBBIE LYNCH-WHITE
LA NOURRICE



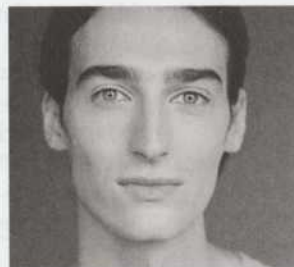
JEAN-MOÏSE MARTIN
PRINCE DE VÉRONE



BENOÎT MCGINNIS
MERCUTIO



MATHIEU RICHARD
GRÉGOIRE



GUILLAUME RODRIGUE
PARIS



MARION BAROT
FEMME 1



**ALEX BERGERON
ABRAHAM**



NATHALIE BREUER
LADY MONTAIGU



LÉVI DORÉ
FRÈRE JEAN



GUILLAUME GAUTHIER
SAMSON



GABRIEL LEMIRE
BENVOLIO



JEAN-FRANÇOIS PICHETTE
MONTAIGU



SIMON PIGEON
BALHAZAR



CATHERINE PROULX-LEMAY
LADY CAULET

**REPÈRES BIOGRAPHIQUES
DES ARTISTES TNM.QC.CA**

© Lawrence Arcouette, Julie Artacho, Maude Chauvin, Julien Cloutier Labbé, Maxime Côté, Alain Desjean, Andréanne Gauthier, Carl Lessard, Jocelyn Michel, Panneton-Valcourt, Monic Richard, Annie Sauvage (zircophoto)



© Pedro Ruiz / La Darty

FRANÇOIS BARBEAU, TOUJOURS VIVANT!

L'on déclare souvent que le théâtre est un art éphémère et que la mémoire des artistes qui ont marqué leur époque de leur talent visionnaire est poreuse. L'oubli y installe son quartier général et les pores se referment.

Grâce à leur imagination, le metteur en scène Serge Denoncourt, appuyé par Pierre-Guy Lapointe, un des assistants les plus fidèles de François Barbeau, ont veillé à combler ce trou de mémoire collectif. En hommage au talent du maître, ils ont choisi de vêtir tous les personnages invités au grand bal, hormis Roméo et Juliette, de costumes portés par d'autres personnages et d'autres comédiens, en un autre temps et un

autre lieu : c'est donc près de vingt créations du grand dessinateur qui défilent sous vos yeux lors de cette scène légendaire où Roméo tombe littéralement sous le charme de Juliette. Un moment unique, car tous ces chefs-d'œuvre provenant de productions aussi variées que celles du TNM, du Théâtre du Rideau Vert et de la Compagnie Jean Duceppe que je remercie pour leur formidable participation, renaîtront grâce à la magie du théâtre.

Le génie de François Barbeau est toujours vivant!

LORRAINE PINTAL

LA SCÈNE DU BAL

Les acteurs et les actrices portent les costumes de :

- | | |
|-------------------------|---|
| Mikhaïl Ahooja | Philippe Thibault-Denis dans <i>Les Trois Mousquetaires</i> (TNM, 2015) |
| Marion Barot | Léonie Scofié dans <i>Cyrano de Bergerac</i> (TNM, 2014)
— un classique de François Barbeau porté aussi, entre autres,
par Violette Chauveau et France Castel |
| Alex Bergeron | Gabriel Sabourin dans <i>L'Heureux Stratagème</i> (Rideau Vert, 2000) |
| Nathalie Breuer | Julie Le Breton dans <i>Les Trois Mousquetaires</i> (TNM, 2015) |
| Antoine Durand | François-Xavier Dufour dans <i>Le Diable rouge</i> (Duceppe, 2013) |
| Sarah Cloutier Labbé | Louise Turcot dans <i>L'Oiseau vert</i> (TNM, 1998) |
| Jean-François Casabonne | Michel Dumont dans <i>Le Diable rouge</i> (Duceppe, 2013) et
Luc Bourgeois dans <i>Les Trois Mousquetaires</i> (TNM, 2015) |
| Lévi Doré | Benoît Landry dans <i>Les Trois Mousquetaires</i> (TNM, 2015) |
| Guillaume Gauthier | Pascale Montreuil dans <i>Amadeus</i> (Duceppe, 2009) |
| Gabriel Lemire | Gaétan Labrèche dans <i>L'Heureux Stratagème</i> (Rideau Vert, 1963) |
| Jean-Moïse Martin | Luc Bourgeois dans <i>Les Trois Mousquetaires</i> (TNM, 2015) |
| Benoît McGinnis | Anne-Marie Cadieux dans <i>La Dame aux camélias</i> (TNM, 2006) |
| Jean-François Pichette | Samuël Côté dans <i>Cyrano de Bergerac</i> (TNM, 2014) |
| Simon Pigeon | Benoît McGinnis dans <i>Amadeus</i> (Duceppe, 2009) |
| Catherine Proulx-Lemay | Bénédicte Décary dans <i>Les Trois Mousquetaires</i> (TNM, 2015) |
| Mathieu Richard | Geneviève Rochette dans <i>La Veuve rusée</i> (Rideau Vert, 2002) |
| Guillaume Rodrigue | Éric Bruneau dans <i>La Dame aux camélias</i> (TNM, 2006) |

POUR VOUS DISTINGUER... DEVENEZ PARTENAIRE D'UNE SOIRÉE CORPORATIVE VIP

PARTAGEZ, le temps d'une soirée, un rendez-vous théâtral mémorable avec vos relations d'affaires. Le TNM réserve au calendrier des Soirées corporatives VIP, offrant aux entreprises un événement original dans un lieu de prestige chaleureux et le privilège de vivre une expérience unique.

CHOISISSEZ VOTRE SPECTACLE

TARTUFFE / Un trio du tonnerre : Benoît Brière, Emmanuel Schwartz et Anne-Marie Cadieux
— Dès le 27 septembre

POURQUOI TU PLEURES... ? / Les Éternels pigistes pour la première fois sur la scène du TNM!
— Dès le 15 novembre

LA BONNE ÂME DU SE-TCHOUAN / Un théâtre musical d'envergure ! — Dès le 17 janvier

CALIGULA / Benoît McGinnis en tyran énigmatique. — Dès le 14 mars

LE JEU DE L'AMOUR ET DU HASARD / Élégance comique et verve éblouissante ! — Dès le 25 avril

RÉSERVEZ VOTRE SOIRÉE... Salon privé / Cocktail dinatoire avant la représentation / Fauteuils réservés pour la pièce / Et pour prolonger la magie... Vin d'honneur en compagnie des artistes après le spectacle / Mention et visibilité de votre entreprise / Groupe de 20 personnes et plus

L'ÉQUIPE DU TNM S'OCCUPE DE TOUT !

Isabelle Goudreault, directrice, événements dons et commandites
Tél. : 514. 878.7910 / isabelleg@tnm.qc.ca

ÊTRE LIBRE DE TOUT JOUER.

Isabelle Goudreault

MASSOTHÉRAPIE
AUCENTREDESARTS.COM | 514 831-5992



Hydro
Québec

GRAND PARTENAIRE

TARTUFFE
MOLIÈRE + DENIS MARLEAU

**POURQUOI
TU PLEURES...?**
CHRISTIAN BÉGIN
+ MARIE CHARLEBOIS



65 ANS
SAISON 16/17

**LA
BONNE ÂME
DU
SE-TCHOUAN**

BERTOLT BRECHT + NORMAND CANAC-MARQUIS
+ LORRAINE PINTAL

CALIGULA

ALBERT CAMUS
+ RENÉ RICHARD CYR

NOVECENTO

ALESSANDRO BARICCO
+ ANDRÉ DUSSOLIER

**LE JEU DE L'AMOUR
ET DU HASARD**

MARIVAUX + ALAIN ZOUVI

ici artv



ABONNEZ-VOUS! TNM.QC.CA

LES AMOURS INTERDITS SONT À L'AFFICHE CHEZ RENAUD-BRAY.COM/TNM

Plus de suggestions de lecture et des billets
de spectacle à gagner sur renaud-bray.com/tnm

Renaud-Bray.com

LIVRES + CADEAUX + JEUX



Nous **appuyons** des
projets qui **enrichissent**
la **vie des autres**

Visitez cgi.com/responsabilite_sociale



CGI

AVANT
PENDANT
APRÈS
LE SPECTACLE

LE CAFÉ DU NOUVEAU MONDE

SAUMON
CONFIT DE CANARD
CHEVRE CHAUD
CANNELLONI
TARTARE

RÉSERVATIONS 514.866.8669
CUISINE OUVERTE JUSQU'À MINUIT

L'ÉQUIPE JUSTE POUR RIRE

DIRECTION

GILBERT ROZON

PRÉSIDENT-FONDATEUR
GROUPE JUSTE POUR RIRE

GUYLAINE LALONDE

VICE-PRÉSIDENTE AUX OPÉRATIONS
GROUPE JUSTE POUR RIRE

LINDA MIGNER

ADJOINTE EXÉCUTIVE, BUREAU DU PRÉSIDENT

MICHÈLE BLAIS

ADJOINTE EXÉCUTIVE, BUREAU DU PRÉSIDENT

ISABELLE BILODEAU

ANALYSTE FINANCIER CORPORATIF

MARLENE LEVESQUE

ADJOINTE EXÉCUTIVE, BUREAU DU PRÉSIDENT

AFFAIRES JURIDIQUES

DENIS LEVAC

ADMINISTRATION DES CONTRATS

AFFAIRES PUBLIQUES

JEAN-NICOLAS GAGNÉ

DIRECTEUR DES AFFAIRES PUBLIQUES

PRODUCTION

STEPHAN HERGETT

PRODUCTEUR

ALEXANDRA BOULANGER

PRODUCTRICE

GUILLAUME PELLETIER

PRODUCTEUR

ÉMILIE BRIEN

COORDONNATRICE DE PRODUCTION

ISABELLE BOULANGER

ASSISTANTE À LA PRODUCTION

MARKETING

NANCY MANCINI

DIRECTRICE MARKETING

SYLVIE LALANDE

CONSULTANTE STRATÉGIE ET ACHAT MÉDIA

DOMINIC GUINTA

RESPONSABLE AUX AFFAIRES CORPORATIVES
ET ADMINISTRATIVES

PATRICIA RABY

COORDONNATRICE MARKETING

MARIE-PIER NADEAU

COORDONNATRICE MARKETING WEB ET
GESTIONNAIRE DE COMMUNAUTÉS

BIANCA JANELLE

CATHERINE RONDEAU

STAGIAIRES EN COMMUNICATION MARKETING

RELATIONS DE PRESSE

JEAN-DAVID PELLETIER

DIRECTEUR DES RELATIONS DE PRESSE

ANNEXE COMMUNICATION

CINDY BLANCHETTE

GESTIONNAIRE DE COMPTE

RACHEL ST-YVES TREMBLAY

COORDONNATRICE AUX COMMUNICATIONS

INGRID FOSTER

ATTACHÉE DE PRESSE

CHARLES LAMOUREUX

ADJOINT AUX RELATIONS DE PRESSE

ARIANE FORTIN

ATTACHÉE DE PRESSE

CAMILLE YOUNG

ADJOINTE AUX RELATIONS DE PRESSE

ALEXANDRA LAGESTE

RESPONSABLE DES PREMIÈRES MÉDIATIQUES

EVE JASMIN

RESPONSABLE DE LA REVUE DE PRESSE

BILLBOB

MASCOTTE

COMPTABILITÉ

MARTIN DEVOST

CONTRÔLEUR

SYLVIE ARBOUR

CONTRÔLEUSE

FESTIVAL JUSTE POUR RIRE

PHILIPPE BRUNELLE

COMPTABLE DE PRODUCTION

DOMINIC LEONE

ASSISTANT CONTRÔLEUR

DOUNIA MOUADNIA

ASSISTANT CONTRÔLEUR

DOMINIC PAQUETTE

COMMIS AU PAYABLE

SOPHIE PAQUIN

COMMIS AU PAYABLE

JOHANNE TRUDEAU

COMMIS AU PAYABLE

BILLETTERIE

NOAH LEMIEUX BERNIER

DIRECTEUR BILLETTERIE ET E-COMMERCE

EVELYNE GRAVEL

GÉRANTE BILLETTERIE

OLIVIER GAUVREAU

COORDONNATEUR COMMUNICATION
& SOLUTION TECHNOLOGIQUE

KIM THOMAS

COORDONNATRICE DE BILLETTERIE

JEAN-MICHEL ARPIN

ANALYSTE RAPPORTS ET BASES DE DONNÉES

ALLIANCES STRATÉGIQUES

ALAIN COUSINEAU

PREMIER VICE-PRÉSIDENT, VENTES CORPORATIVES

STÉPHANE CHERPIT

VICE-PRÉSIDENT ALLIANCES STRATÉGIQUES

COLÈTE HÉBERT

ADJOINTE AU PREMIER VICE-PRÉSIDENT

ALLIANCES STRATÉGIQUES

MICHEL GUÉRIN

CONSULTANT ALLIANCES STRATÉGIQUES

CHARLES ROZON

THOMAS DAVID

REPRESENTANT ALLIANCE STRATÉGIQUE

MARIE-ÈVE MERCURE

DIRECTRICE,

SERVICE CLIENTS 360, ALLIANCES STRATÉGIQUES

HUGO MARTIN-BONNEVILLE

CONSEILLER,

SERVICE CLIENTS 360, ALLIANCES STRATÉGIQUES

MARYNNE VENNE

CHARGÉE DE COMPTES 360,

ALLIANCES STRATÉGIQUES

MAXELLANDE PYCKE

COORDONNATRICE,

SERVICE CLIENTS 360, ALLIANCES STRATÉGIQUES

GABRIELLE JULIEN

ASSISTANTE ALLIANCE STRATÉGIQUE

PASCALLE BUJOLD

ASSISTANTE ALLIANCE STRATÉGIQUE

JUSTE POUR RIRE MANAGEMENT

FRANÇOIS SIMARD

TÉLÉGRAPHISTE EN CHEF

GISÈLE BARRY

CHEF EN CHEF

ÉMILIE VILLENEUVE

SOUS-CHEF TÉLÉGRAPHISTE

COMMERCIALISATION

OLIVIER RACICOT

DIRECTEUR COMMERCIALISATION ALIMENTAIRE

JEAN-PIERRE GOGUEN

COORDONNATEUR COMMERCIALISATION



© Victor Bonelli/Artcomart

VOTRE OPINION COMPTE !

Après le spectacle, n'hésitez pas à nous faire part de votre appréciation ; voici les résultats pour *Inconnu à cette adresse*.



Tangerine

PRÉSENTE

CRÉÉE PAR **Disney** ET CAMERON MACKINTOSH

MARY POPPINS

LA COMÉDIE MUSICALE

BASÉE SUR L'ŒUVRE DE P.L. TRAVERS ET LE FILM DE WALT DISNEY
MARY POPPINS EST PRÉSENTÉE AVEC L'ENTENTE SPÉCIALE DE MUSIC THEATRE INTERNATIONAL

MISE EN SCÈNE, TRADUCTION ET ADAPTATION **SERGE POSTIGO**

CHORÉGRAPHE **STEVE BOLTON** - DIRECTEUR MUSICAL **GUILLAUME ST-LAURENT**

LA PLUS **GRANDIOSE** COMÉDIE MUSICALE
JAMAIS PRODUITE PAR JUSTE POUR RIRE!

MAINTENANT À L'AFFICHE!

THÉÂTRE ST-DENIS 1



BILLETTS EN VENTE AU

hahaha.com

présenté par VIDÉOTRON

514 845-2322

COMBINEZ CE SPECTACLE ET ÉCONOMISEZ
PENDANT TOUT LE FESTIVAL

GRÂCE À L'UN DE NOS 3 PASSEPORTS

DETAILS AU HAHAA.COM/PASSEPORT



VIDÉOTRON



en collaboration avec



Tangerine KIA Tim Hortons SIRIUSXM 24 TV A rythme 105.7 96.2

Canada **MONTRÉAL** Montréal Québec



Juste pour r/ire
PRÉSENTE

LES PASSEPORTS 2016

L'EXPÉRIENCE ULTIME, 100% FESTIVAL!

DU 16 AU 30 JUILLET 2016

VOYEZ JUSQU'À 15 SPECTACLES**



129\$
+ TAXES

2 BILLETS DE
SPECTACLES DIFFÉRENTS

+

1 BILLET GRATUIT
CHAQUE JOUR DU FESTIVAL*



169\$
+ TAXES

3 BILLETS DE
SPECTACLES DIFFÉRENTS

+

1 BILLET GRATUIT
CHAQUE JOUR DU FESTIVAL*



300\$
+ TAXES

3 BILLETS VIP DE
SPECTACLES DIFFÉRENTS

+

1 BILLET GRATUIT
CHAQUE JOUR DU FESTIVAL*

LE FESTIVAL EST TERMINÉ ? RENSEIGNEZ-VOUS SUR NOTRE OFFRE PASSEPORTS 2017 !

*Les billets inclus doivent être sélectionnés parmi des spectacles différents (1 billet par spectacle): hors section VIP, inventaire limité, sous réserve de disponibilités

**Selon inventaire disponible, quantités limitées, durant les dates officielles du Festival en juillet 2016



MAINTENANT EN VENTE !
hahaha.com

présenté par > VIDÉOTRON 514 845-2322

> VIDÉOTRON

présente



en collaboration avec

Tangerine™ BREEMAN KIA Tim Hortons ((siriusxm)) 24 TVA rytime 105.7 96.9

Canada TOUJOURS MONTRÉAL Montréal Québec



LE THÉÂTRE DE TOUS LES CLASSIQUES, CEUX D'HIER ET DE DEMAIN

FONDATION 1951 FONDATEURS JEAN GASCON / JEAN-LOUIS ROUX / GUY HOFFMAN / GEORGES GROULX / ANDRÉ GASCON / ROBERT GADOUAS / ÉLOI DE GRANDMONT DIRECTEURS ARTISTIQUES JEAN GASCON 1951-1966 / JEAN-LOUIS ROUX 1966-1982 / ANDRÉ PAGÉ 1981 / OLIVIER REICHENBACH 1982-1992 / LORRAINE PINTAL DEPUIS 1992

L'ÉQUIPE DU TNM

LORRAINE PINTAL
DIRECTRICE ARTISTIQUE
ET GÉNÉRALE

PRODUCTION

PATRICK LOUBERT
DIRECTEUR DE
PRODUCTION

**PHILIPPE
GAUDREAU**
DIRECTEUR TECHNIQUE

SIMON L. LACHANCE
DIRECTEUR TECHNIQUE

FRANCE OUELLET
ADJOINTE À LA PRODUCTION

XAVIER CÔTÉ
ASSISTANT À LA
DIRECTION TECHNIQUE

COMMUNICATIONS / MARKETING

ANNIE GASCON
DIRECTRICE DES
COMMUNICATIONS,
DU MARKETING
ET DU DÉVELOPPEMENT
INTERNATIONAL

LOUI MAUFFETTE
ATTACHÉ DE PRESSE

FRANCE FOURNIER
DIRECTRICE
DU SERVICE DES VENTES

**PASCALÉ
DESGAGNÉS**
COORDONNATRICE
DE LA PUBLICITÉ ET
DE LA PROMOTION

OLIVIER CHASSÉ
COORDONNATEUR WEB,
CONTENU NUMÉRIQUE
ET MÉDIAS SOCIAUX

BÉATRICE GINGRAS
ADJOINTE AUX
RELATIONS PUBLIQUES

MÉDIATION CULTURELLE

CLAUDIA BILODEAU
CHARGÉE DE PROJETS

ADMINISTRATION ET FINANCEMENT PRIVÉ

SUZANNE THOMAS
DIRECTRICE,
ADMINISTRATION ET
FINANCEMENT

AMÉLIE LAPOINTE
DIRECTRICE DES
RESSOURCES HUMAINES

MONIQUE BESNER
CONTRÔLEUR

MARIE-SYLVIE HÉBERT
ADJOINTE À LA DIRECTION

ISABELLE Goudreau
DIRECTRICE, ÉVÉNEMENTS,
DONS ET COMMANDITES

SUE TURMEL
COORDONNATRICE
DES CAMPAGNES ET
DES COMMANDITES

**CATHERINE
RIOUX-TACHÉ**
RÉCEPTIONNISTE

GESTION DES ÉDIFICES

DAVID STOROZUK
DIRECTEUR DE LA GESTION
DES ÉDIFICES, DES
RESSOURCES MATÉRIELLES
ET INFORMATIQUES

SCÈNE

MARC BARSALOU
CHEF MACHINISTE

HOWARD ABRAMS
CHEF ÉLECTRICIEN

EDWARD FREEDMAN
CHEF SONORISATEUR

MARC RAYMOND
CHEF ACCESSOIRISTE

JOAN LESSARD
CHEF HABILILEUSE

PATRICK CARROLL
TECHNICIEN POLYVALENT

LES SORTIES DU TNM

LOUIS HÉON
DIRECTEUR TECHNIQUE

YANNICK DUFOUR
CHEF MACHINISTE

ISABELLE GARCEAU
CHEF ÉCLAIRAGISTE

FRANÇOIS THIBAUT
CHEF SONORISATEUR

BERNARD FRENETTE
CHEF ACCESSOIRISTE

MARTINE SÉGUIN
CHEF HABILILEUSE

TÉLÉMARKETING

NANCY BOURDAGES
CHEF D'ÉQUIPE

PRÉPOSÉ AU TÉLÉMARKETING

JEAN FLEURY

BILLETTERIE / ABONNEMENT / VENTES AUX GROUPES

MARYSE POTHIER
CHEF D'ÉQUIPE

VÉRONIQUE FAUVELLE
RESPONSABLE
DE LA VENTE AUX GROUPES

PRÉPOSÉ(E)S AUX VENTES

OLIVIER BEAUCHEMIN

MANON BRUNET

**MARC-ANDRÉ
CASAVANT**

ROSALIE GENDREAU

**MARIE-MICHÈLE L.
VALLIÈRES**

**ROSE NORMANDIN
RENO**

PERRON-ROBITAILLE

**CHARLOTTE
RAOUTENFELD**

STÉPHANIE RIBEYREIX

AUDRÉE VACHON

ACCUEIL CLÉMENCE LAVIGNE CHEF D'ÉQUIPE

PRÉPOSÉ(E)S À L'ACCUEIL

CAMILLE BÉLANGER

KEVIN BERGERON

NORMAND BRÉARD

**EMMANUELLE
C.-LAFRANCE**

**GABRIELLE
CHAPDELAINÉ**

ALEXIS

CURODEAU-CODÈRE

ANNE D.-WELLS

MARIE-PASCALÉ DANIS

TOMMY DEMERS

CAROLANÉ

DESMARTEAUX

ALEXIS G.-LEFEBVRE

**SARAH-ÈVE G.
LEFEBVRE**

MAGALIE GAGNÉ

VALÉRIE GAGNON

GUILLAUME LEDOUX

JANNE PAQUIN

GABRIEL

PAQUIN-BUKI

JANIE POMERLEAU

**MARIE-CHRISTINE
RAYMOND**

BETHZAÏDA THOMAS

ENTRETIEN RACHID BEL ABBES CHEF D'ÉQUIPE

PRÉPOSÉS À L'ENTRETIEN

PAUL BROSSARD

CAMILO C.-ESCRIBANO

GILLES CLOUTIER

VINCENT LANGLOIS

DANIEL ST-JEAN

—

Les techniciens de scène et habilileuses du TNM sont respectivement membres des sections locales 56 et 863 de l'Alliance internationale des employés de Scène et de Théâtre (I.A.T.S.E.), affiliée à la Fédération des Travailleurs du Québec. Le TNM est membre de Théâtres Associés Inc.

LE CONSEIL D'ADMINISTRATION DE LA FONDATION DU TNM

COMITÉ EXÉCUTIF

Président

PIERRE ALARY

ADMINISTRATEUR DE SOCIÉTÉS

Vice-président

CLAUDE CORBO

PROFESSEUR ASSOCIÉ, ÉCOLE NATIONALE D'ADMINISTRATION PUBLIQUE

Trésorier

CLAUDE MICHAUD

CHEF DES OPÉRATIONS, DNA CAPITAL

Secrétaire

JEAN-PIERRE BELHUMEUR

AVOCAT

Membre

JAN-FRYDERYK PLESZCZYNSKI

PRÉSIDENT, DIGITAL DIMENSION

ADMINISTRATEURS

CARL BÉCHARD

COMÉDIEN ET METTEUR EN SCÈNE

MARY-ANN BELL

ADMINISTRATRICE DE SOCIÉTÉS

CAROLINE BIRON

ASSOCIÉE, WOODS S.E.N.C.R.L.

SONIA BOISVERT

ASSOCIÉE, CERTIFICATION, LEADER NATIONAL, COMMERCE DE DÉTAIL ET BIENS DE CONSOMMATION, PWC

CHANTALE BOUTIN

PRÉSIDENT, CBFC CONSEILS

JOANNE CHEVRIER

SPECIALISTE COMMUNICATION-MARKETING

NORMAND CHOUINARD

COMÉDIEN ET METTEUR EN SCÈNE

JACQUES FILION

ASSOCIÉ DIRECTEUR, BDO CANADA S.E.N.C.R.L., S.R.L.

ALEXANDRE FOREST

AVOCAT, BOWLING WLG, S.E.N.C.R.L./S.R.L.
COPRÉSIDENT LES JEUNES PREMIERS DU TNM

SYLVAIN FORTIER

CHEF DES INVESTISSEMENTS ET VICE-PRÉSIDENT EXÉCUTIF, IVANHOE CAMBRIDGE

CLAUDE A. GARNEAU

VICE-PRÉSIDENT DÉVELOPPEMENT DES AFFAIRES, CAMDEN

SYLVAIN GASCON

PREMIER VICE-PRÉSIDENT GRANDS ENTREPRISES ET INSTITUTIONNEL MOUVEMENT DES JARDINS

SERGE PAQUETTE

ASSOCIÉ DIRECTEUR, LE CABINET DE RELATIONS PUBLIQUES NATIONAL

ROBERT RACINE

ASSOCIÉ, KENNIF & RACINE

VALÉRIE SAPIN

DIRECTRICE, MARKETING ET INNOVATION GAZ MÉTRIO

ÉRIC TÉTRAULT

PRÉSIDENT, MANUFACTURIERS ET EXPORTATEURS DU QUÉBEC

LES GRANDS RÉGISSEURS

LES GRANDS RÉGISSEURS DU TNM PAUL GOBEIL / JEAN HOUDE / DANIEL LAMARRE / JEAN-YVES LEBLANC / OLIVIER REICHENBACH / YVES SÉGUIN GRANDS RÉGISSEURS HONORAIRES JEAN-PAUL L'ALLIER / JACQUES PARIZEAU / JEAN-LOUIS ROUX

LE THÉÂTRE DU NOUVEAU MONDE REMERCIE

GRAND PARTENAIRE DE LA CAMPAGNE D'ABONNEMENT HYDRO-QUÉBEC

GRANDS PARTENAIRES DE PRODUCTION BMO GROUPE FINANCIER DESJARDINS

POWER CORPORATION DU CANADA GRANDS PARTENAIRES MÉDIAS DE SAISON ICI ARTV

LA PRESSE+ PARTENAIRES MÉDIAS ASTRAL AFFICHAGE COGECO MÉTROMÉDIA TÉLÉ-QUÉBEC

GRAND PARTENAIRE DE L'EMPORTE-PIÈCES GROUPE CGI

PARTENAIRE DES MATINÉES ÉTUDIANTES LA GREAT-WEST

LONDON LIFE ET CANADA-VIE

PARTENAIRES DE SERVICES COMPLEXE DES JARDINS DOMTAR

LIBRAIRIE RENAUD-BRAY LOCATION SOLOTECH MP REPRO OUTI ARCHITECTE_TI

PARTENAIRES DES PROJETS SPÉCIAUX CAFÉ DU NOUVEAU MONDE CAISSE DES JARDINS DE LA CULTURE PARAGRAPH UNIVINS

PARTENAIRES GOUVERNEMENTAUX CONSEIL DES ARTS ET DES LETTRES DU QUÉBEC CONSEIL DES ARTS DU CANADA CONSEIL DES ARTS DE MONTRÉAL MINISTÈRE DE LA CULTURE ET DES COMMUNICATIONS DU QUÉBEC MINISTÈRE DU PATRIMOINE CANADIEN

SOCIÉTÉ DE DÉVELOPPEMENT DES ENTREPRISES CULTURELLES GRAND DONATEUR - ACTIVITÉS ÉTUDIANTES BMO GROUPE FINANCIER

DONATEURS CORPORATIFS PRATT & WHITNEY CANADA DONATEUR BOURSE OLIVIER REICHENBACH PWC CANADA

ABONNÉS PREMIÈRE LOGE ANDRÉ TANGUAY ET MARTINE BARRAS CLAUDE PERREAU DERMALOUNGE, CENTRE DE SANTÉ ET DE BEAUTÉ DR. CLAUDE ROSATO, OPTOMÉTRISTE FRANCINE CLÉROUX

JEAN-YVES LEBLANC LA COOP FÉDÉRÉE LE CABINET DE RELATIONS PUBLIQUES NATIONAL LES AGENCES RÉAL DEMERS LISE DIONNE ET ROBERT FLEURY LOUIS-MARTIN VILLENEUVE, CPA AUDITEUR, CA, AVOCATS PLONGÉE HG RAYMOND LAFONTAINE SAMAX CONSULTANTS INC. SOPHIE BERGERON ET DANIEL ROBIDOUX SUCRE REDPATH TOURS CHANTECLERC VALÉRIE-KIM BESNER ET MARTIN LETENDRE WOODS YVES PICHETTE & PAULE LANGLOIS, PHARMACIENS ABONNÉS DE SOUTIEN AGNUS DEI TRAITEUR CLÉMENT DEMERS GROUPE M BACAL ISABELLE DORAY JEAN HOUDE JEAN-PIERRE BELHUMEUR JOHANNE ET DONALD THÉBERGE MARIE WOODS ET THOMAS SCHLADER ROBERT CLOUTIER TÉLÉSYSTÈME LTÉE

Québec



Conseil des Arts du Canada Canada Council for the Arts



Montréal

PARTENAIRE DU


QUARTIER DES SPECTACLES MONTREAL

PRO TNM 2016.07.21 x



65 ANS
SAISON 16/17

Une présentation

BMO  Groupe financier



TART UFFÈ
DEMOLIÈRE

MISE EN SCÈNE
DENIS MARLEAU

AVEC EMMANUEL SCHWARTZ, BENOÎT BRIÈRE, ANNE-MARIE CADEIUX +

CARL BÉCHARD, VIOLETTE CHAUVEAU, NICOLAS DIONNE-SIMARD, ANNIE ÉTHIER, MAXIME GENOIS, RACHEL GRATON, DENIS LAVALOU,
BRUNO MARCIL, MONIQUE MILLER, JÉRÔME MINIERE COLLABORATION ARTISTIQUE ET CONCEPTION VIDÉO STÉPHANIE JASMIN

ASSISTANCE À LA MISE EN SCÈNE MARTIN ÉMOND PRODUCTION THÉÂTRE DU NOUVEAU MONDE EN COLLABORATION AVEC UBU, COMPAGNIE DE CRÉATION
DÈS LE 27 SEPTEMBRE

OUVERTURE DE LA BILLETTERIE LE 25 AOÛT - TNM.QC.CA

ICI  artv

 La Presse