

VOL. 5  
NO 3

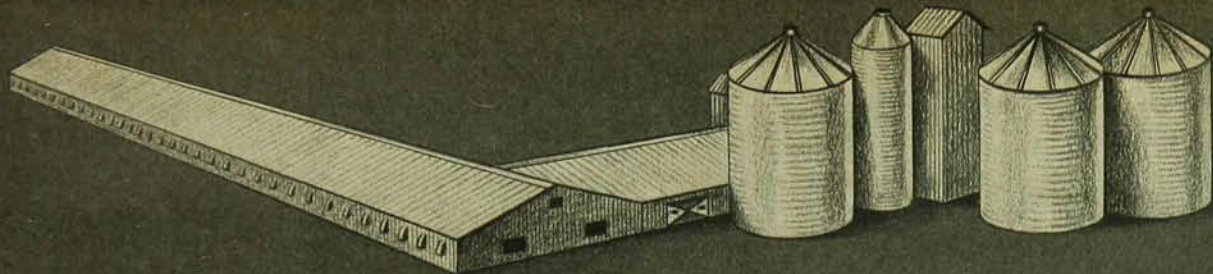
 **NOTRE  
CAHIER**

# PORC

Une section spéciale, publiée cinq fois par année  
par Le Bulletin des Agriculteurs, à l'intention des  
éleveurs et producteurs de porcs



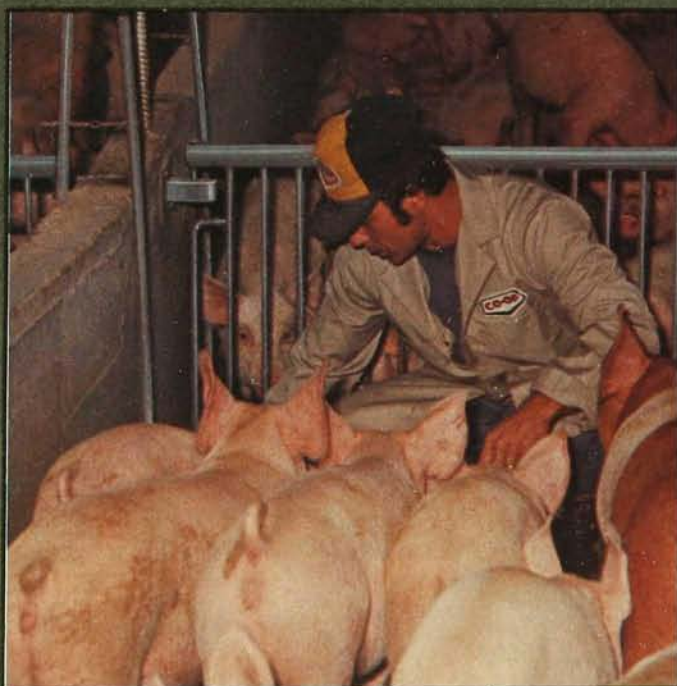
**Changer certaines attitudes  
ou perdre nos marchés** (page 3p)



# UN SERVICE FIABLE



...le programme et  
les produits **MM** en  
production porcine



La préparation des moulées porcines à la ferme repose sur plusieurs exigences et, pour cette raison, votre Coopérative vous offre:

- Les normes nutritionnelles COOP.
- Le programme d'alimentation COOP pour porcs.
- Le suivi technique des représentants COOP compétents et expérimentés.



...GAGE DE RÉUSSITE

PRÉ-MÉLANGES COOP  
POUR FABRICATION À  
LA FERME:

- **MM-30** Début Porcs Médicamenté.
- **MM-30** Croissance Finition Porcs.
- **MM-40** Truies.

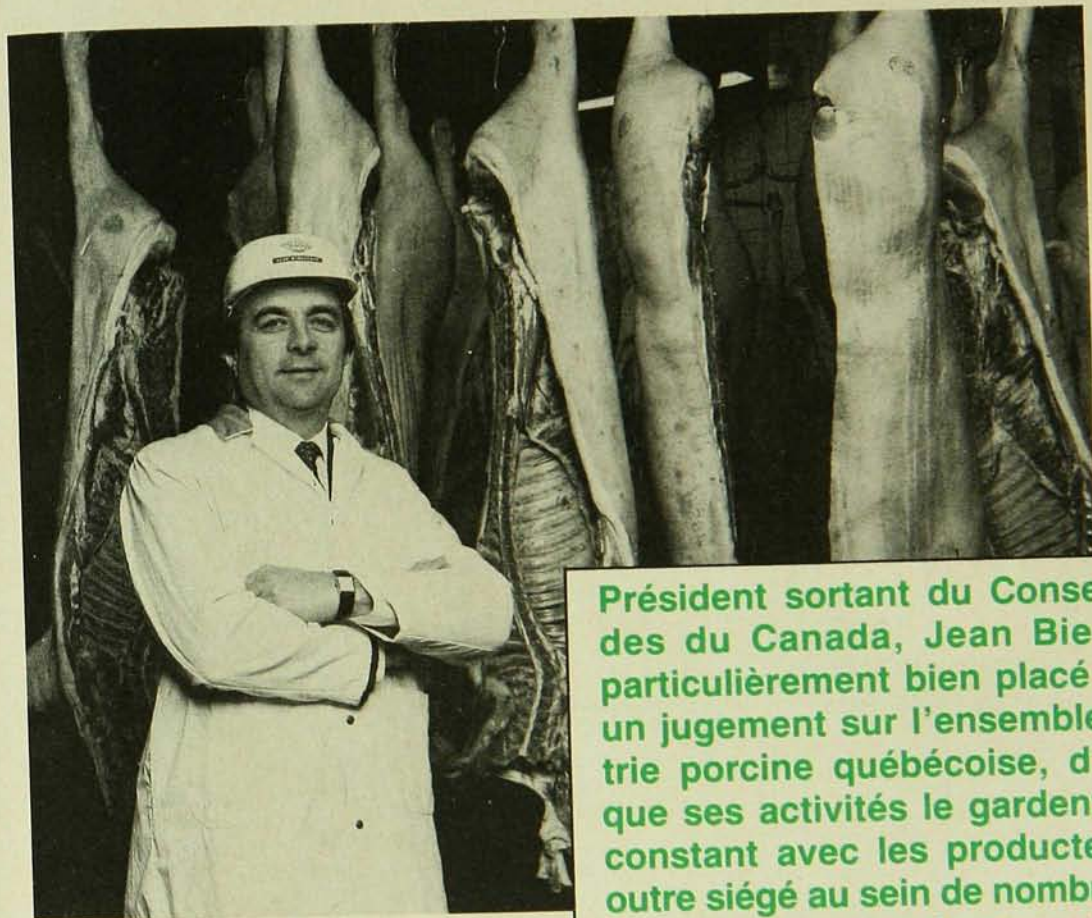


COOPÉRATIVE FÉDÉRÉE DE QUÉBEC

Section des productions animales



# Changer certaines attitudes ou perdre nos marchés



Président sortant du Conseil des viandes du Canada, Jean Bienvenue est particulièrement bien placé pour porter un jugement sur l'ensemble de l'industrie porcine québécoise, d'autant plus que ses activités le gardent en contact constant avec les producteurs. Il a en outre siégé au sein de nombreux comités provinciaux et nationaux et participé à plusieurs missions commerciales à l'étranger.

par Guy Jacob, agronome et ingénieur

photos, Barry McGee

Au lieu de voir nos marchés diminuer tant au niveau national qu'international, il serait possible de les accroître. Mais pour y arriver, il faudrait que la plupart des intervenants adoptent une attitude différente, axée davantage sur la concertation que sur la confrontation. C'est l'avis de Jean Bienvenue, vice-président et directeur général de Salaison Olympia Limitée.

Sa vaste expérience de l'industrie lui permet de conclure qu'il serait possible de produire et vendre actuellement

110 000 porcs par semaine, comme on a su le faire il y a quelques années, alors que le niveau des ventes se situe présentement à 95 000 carcasses. Cette tendance à la baisse se poursuivra vraisemblablement et on devra peut-être se contenter de 90 000 ou 85 000 carcasses dès l'automne prochain.

Le contexte économique mondial explique peut-être partiellement cette situation, mais pour Jean Bienvenue, beaucoup d'autres facteurs ont davantage affecté l'évolution de notre produc-

tion et de nos marchés.

## Pour un approvisionnement suffisant et régulier

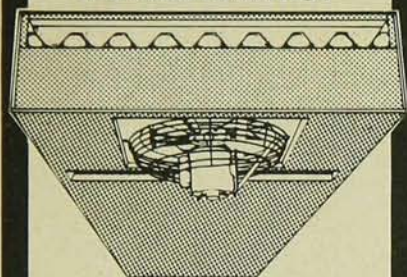
Si la production baisse ou encore fluctue grandement d'une période de production à l'autre, explique-t-il, il est impossible de répondre adéquatement à la demande et il devient inutile de tenter de percer de nouveaux marchés. D'un autre côté, les éleveurs ne peuvent que difficilement maintenir une pro-

## ABAISSEZ

les frais de combustible et

## AMÉLIOREZ

la santé des porcs avec un  
**ÉCHANGEUR DE CHALEUR**  
AGRIVENT/RAYDOT



Le système entièrement automatique **AGRIVENT/RAYDOT** renvoie l'air vicié et chargé d'humidité tout en faisant pénétrer l'air frais, sec et chaud, **sans** intercontamination entre l'air qui sort et l'air qui arrive.

Choisissez **AGRIVENT/RAYDOT** pour avoir un système fait sur mesures qui:

- économise jusqu'à 85% de vos frais annuels de chauffage
- diminue le courant d'air
- élimine les problèmes d'humidité
- maintient des températures ambiantes optimales
- offre une vaste gamme de capacités en pi<sup>3</sup>/minute - toujours avec une récupération d'énergie hautement efficace
- surmonte les problèmes d'accumulation de poussière et de glace.

**Agri Vent inc.**

212, boul. Industriel, Gatineau (Québec)  
J8P 7G7 Tél.: (819) 663-2344

Venez nous rencontrer au congrès du Porc à Victoriaville

## Changer certaines attitudes

duction constante lorsque les prix de vente sont inférieurs aux coûts de production. C'est, à toutes fins pratiques, le cercle vicieux qui caractérise actuellement l'industrie porcine québécoise et des décisions énergiques devront être prises à court terme pour corriger la situation.

D'abord, selon monsieur Bienvenue, il faudra trouver les moyens de mieux équilibrer les pertes et profits des éleveurs et surtout protéger davantage les naisseurs. L'assurance-stabilisation des revenus du MAPAQ s'avère peut-être un instrument valable, mais insuffisant dans le contexte actuel. La venue du nouveau plan de stabilisation du fédéral pourra contribuer à standardiser le niveau de soutien financier, mais se traduira probablement par un désavantage pour le producteur québécois si l'on n'accepte pas une forme de régionalisation dans le calcul des coûts.

En outre, lorsque la crise actuelle sera terminée, il faudra trouver un moyen efficace pour inciter les éleveurs à se constituer un fonds de roulement adéquat qui leur permettrait de mieux résister aux cycles de prix plus bas, ce qui n'a pas été fait dans le passé. "Plusieurs éleveurs se sont retrouvés en difficulté parce qu'ils ont préféré réinvestir massivement leurs gains pour réduire leurs impôts, plutôt que de se constituer un fonds de roulement, avec les conséquences désastreuses que l'on a connues dans bien des cas."

### Maintenir les coûts globaux au minimum

"Si le dollar canadien était à parité avec le dollar américain, on aurait beaucoup de difficulté à vendre notre porc sur les marchés internationaux, tout simplement parce que nos coûts de production sont trop élevés."

Cette affirmation, venant d'un homme qui connaît bien les marchés, est particulièrement lourde de conséquences et devrait inciter l'ensemble des producteurs à rechercher les moyens de réduire leurs coûts de production, notamment en accroissant constamment leur productivité et surtout en étant particulièrement prudents avant d'imposer des mécanismes ou des structures de vente susceptibles d'augmenter encore davantage le prix global du porc.

Monsieur Bienvenue n'est pas farouchement opposé aux initiatives de la Fédération des producteurs de porcs au Québec relativement à la création d'un office de ventes ou même au plan conjoint car, comme il l'a déjà déclaré publiquement, "les abattoirs devront apprendre à vivre avec n'importe quel système que voudront bien se donner les producteurs". Mais cette attitude ne l'empêche pas de craindre qu'une formule qui influencerait indûment les prix à la hausse, affecterait encore davantage notre position concurrentielle pour limiter encore plus nos possibilités d'exporter.

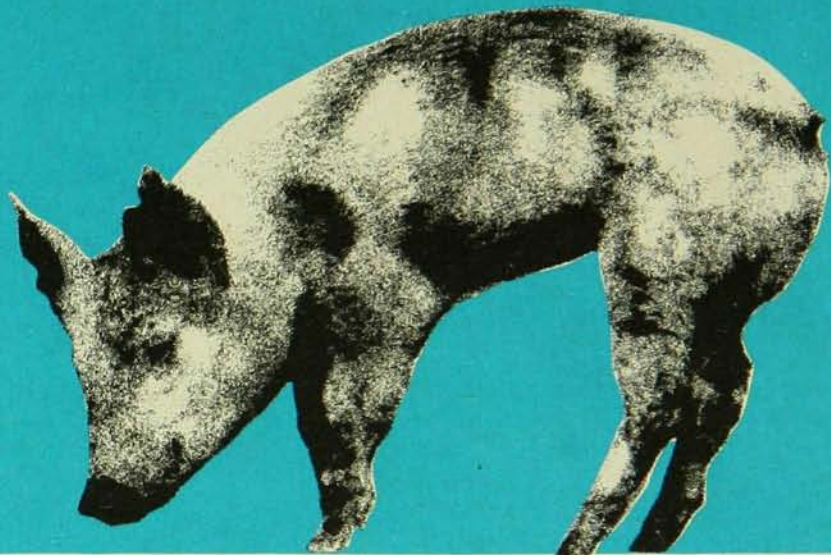
"Il faut toujours garder à l'esprit que l'industrie porcine est soumise à une compétition farouche et qu'au départ, certains pays (les USA en particulier) et même quelques provinces de l'Ouest sont favorisés par des coûts de production inférieurs au niveau de l'alimentation et même du logement. Si l'on ne parvient pas au Québec à contrôler nos coûts à toutes les phases de la production et de la commercialisation, le marché actuel se rétrécira graduellement pour peut-être éventuellement se limiter à l'approvisionnement de la demande provinciale ou canadienne."

## Sommaire

L'évaluation des porcs commerciaux est lancée	Guy Jacob	10p
Une affaire de famille en route vers l'efficacité	Laurent Foisy	18p
Les performances exceptionnelles		22p
Comparez vos résultats!		28p
Furetages porcins		29p

Photo couverture: Barry McGee

# Arrêtez le cycle de la diarrhée hémorragique avec la poudre soluble L-S 100 dans l'eau et le prémélange L-S 20 dans la moulée.



**Vous connaissez les symptômes:** Perte d'appétit accompagnée d'évacuations fréquentes de selles liquides. Matières fécales qui peuvent être de jaunes à grises et contenir du sang ou des

mucosités. Dos voûté et douleurs abdominales. Grognement et perte de poids. Et la mort peut s'ensuire.

Cette dysenterie hémorragique peut s'infiltrer sur votre ferme de toutes sortes de façons. Avec une arrivée de porcs, par les pneus des véhicules ou les bottes de visiteurs, et aussi par les animaux, oiseaux ou insectes.

Durant sa phase active dans votre troupeau, il y a une baisse de rendement et la période d'engraissement peut alors dépasser 250 jours. Et juste quand vous croyez l'avoir éliminée, la diarrhée hémorragique refait son apparition.

Arrêtez le cycle de la diarrhée hémorragique avec la poudre soluble L-S 100 dans l'eau d'abreuvement pour les porcelets, et le prémélange L-S 20 dans la moulée pour les porcs. Ces deux produits jouent des rôles importants dans le ...

## Programme TUCO de prévention de la diarrhée hémorragique

### La poudre soluble L-S 100 pour les porcelets en pouponnière

Traitez tous les porcs qui arrivent sur votre ferme, en mélangeant de la poudre L-S 100 à leur eau pendant 5 à 7 jours. En plus de permettre aux nouveaux arrivants

de gagner du poids sans délai, cette précaution les empêchera d'infecter tout l'élevage.

Une fois ce traitement préliminaire terminé, vous devez donner à vos porcelets en pouponnière une moulée additionnée de L-S 20.

### Le prémélange L-S 20 pour les porcelets et les porcs en croissance.

Le prémélange L-S 20 est fortement recommandé comme additif pour les moulées de début et de croissance. C'est parce qu'il contient deux antibiotiques qui combattent très efficacement les organismes associés à la diarrhée hémorragique. La moulée médicamentée avec L-S 20 aide à arrêter le cycle de cette

dysenterie hémorragique, à prévenir la réinfection et à réduire les épidémies subséquentes.

Ce programme global devrait assurer une bonne protection contre la diarrhée hémorragique dans les porcheries ayant une bonne gestion.

### Si, présentement, vous ne protégez pas vos porcs, n'oubliez pas la poudre L-S 100.

La diarrhée hémorragique est une maladie extrêmement contagieuse qui peut envahir les exploitations les mieux gérées. Si votre troupeau est affecté, la poudre L-S 100 pourra éliminer l'infection avant que vos pertes soient énormes.

Au premier signe de diarrhée hémorragique, mélangez de la poudre L-S 100 à l'eau d'abreuvement pendant 5 à 7 jours. Les animaux bénéficieront alors d'un bon traitement, même s'ils refusent de manger.

Dès que vous aurez maîtrisé l'épidémie, empêchez cette affreuse maladie de revenir en utilisant le prémélange L-S 20 et en suivant le Programme TUCO pour la prévention de la diarrhée hémorragique.



Sur demande, votre fournisseur de moulées se fera un plaisir de vous offrir les produits L-S 100 et L-S 20.

# TUCO

LA COMPAGNIE DES PRODUITS TUCO  
une division d'Upjohn  
40, chemin Centennial  
Orangeville, Ontario L9W 3T3

Ecrivez à la Compagnie Tuco pour recevoir des rapports de gestion et des rapports techniques sur les produits L-S. L-S 20 et L-S 100 sont des marques déposées.

0013 CTF

## Changer certaines attitudes

protégée par un contingentement de la production et des barrières tarifaires rigides."

Dans un tel contexte, toute la structure de production, tant sur la ferme que dans les abattoirs, serait nécessairement utilisée dans une proportion réduite (peut-être 50 à 60% des capacités réelles), ce qui affecterait encore plus le niveau de rentabilité de cette production. Pour Jean Bienvenue, une telle orientation serait néfaste et il lui paraît urgent que tous les intervenants privilégient davantage une saine compétition basée sur une productivité accrue plutôt que d'adopter une attitude protectionniste caractérisée par un contrôle extensif de la production à tous les niveaux.

### Assurer une coordination des efforts

Le maintien des marchés étrangers actuels et le développement de nouveaux débouchés outre-frontière est crucial pour l'industrie porcine québécoise dont le niveau de production



*"Il est primordial de contrôler nos coûts à toutes les phases de la production et de la commercialisation pour éviter le rétrécissement du marché".*

excède les besoins provinciaux. Même si Monsieur Bienvenue reconnaît volontiers que dans le passé, les efforts des divers groupes de promotion se sont avérés fructueux, il estime qu'il est urgent de rationaliser cette approche par une meilleure coordination.

"Actuellement, toutes les provinces productrices se font concurrence sur les marchés extérieurs, souvent au détriment des intérêts immédiats des producteurs. Les efforts du gouvernement fédéral et du gouvernement du Québec se font de façon autonome et sans aucune forme de concertation ou même de collaboration, ce qui risque souvent de se traduire par une efficacité réduite.

"Il existe même des cas où les producteurs d'une même province, par le biais de leurs associations respectives, ont tenté de s'approprier un même marché en réduisant leurs prix ou encore en dépréciant le produit de l'autre. Cette attitude de compétition sur les marchés étrangers a contribué sans doute à ternir l'image de l'industrie

# Produits d'injection k-vet



**Vitamin A.D. Jex** - pour combattre les carences de vitamines A et D et accroître la résistance naturelle à la maladie.

**Cal - Mag - Phos Solution** - pour surmonter les carences de calcium, glucose, magnésium et phosphore chez les bovins, porcs, moutons et chevaux.

**Calcium Dextrose Magnesium Solution** - pour traiter la fièvre vitulaire et la tétanie d'herbages chez les bovins.

**Duo-Fer 200** - fer-dextrane 20% pour prévenir l'anémie par carence de fer chez les porcelets.

**Ferrofax** - pour prévenir l'anémie par carence de fer chez les porcelets (100 mg par mL).

**Oxytocin injection** - pour aider à la mise bas des vaches, juments, truies et brebis et pour aider les vaches et truies à donner leur lait.

**KVET** limitée

Upton, Comté de Bagot (Québec)  
(514) 549-4647

# Les porcs malades drainent vos profits



En présence de dysenterie porcine, chaque jour sans traitement entraîne une baisse de profits pour le producteur.

RIDZOL\* à 10% enrayer la dysenterie porcine en moins de trois jours habituellement. Une amélioration est souvent visible en moins de 24 heures.



(ronidazole) \*  
**Ridzol**

POUDRE HYDROSOLUBLE À 10%



canadienne et québécoise auprès des acheteurs éventuels qui, dans bien des cas, en ont profité pour obtenir des concessions importantes au niveau des prix. Cette attitude devra changer rapidement si l'on veut continuer d'accroître nos exportations."

D'une part, toujours selon Jean Bienvenue, il faudra savoir utiliser davantage les divers outils de promotion que sont les ambassades canadiennes ou les maisons du Québec à l'étranger et profiter au maximum des divers programmes fédéraux et provinciaux d'aide aux exportations.

Les diverses missions commerciales

organisées par les deux niveaux de gouvernement devront être mieux planifiées et surtout mieux coordonnées pour être plus efficaces. Lorsqu'une mission organisée par le fédéral est suivie quelques semaines plus tard d'une mission organisée par le gouvernement du Québec, on est justifié de mettre en doute l'impact d'une telle pratique sur les acheteurs éventuels. Pour celui qui fut président du Conseil des viandes du Canada et, à ce titre, impliqué dans plusieurs dossiers reliés aux exportations, "le gouvernement du Québec devrait dans plusieurs cas penser affaires plutôt que de faire preuve d'un nationalisme

exagéré", afin que les éleveurs de cette province puissent profiter au maximum de toutes les possibilités de développement de nouveaux marchés.

### Et cesser les chicanes internes

Les opinions des divers intervenants dans le secteur de la production porcine sont très divergentes et actuellement les prises de position paraissent difficilement réconciliables. La Fédération des producteurs éprouve des difficultés persistantes dans l'établissement du plan conjoint à cause de l'opposition d'autres groupes impliqués dans la production. Si le MAPAQ paraît demeurer neutre dans le conflit, il n'en surveille pas moins l'évolution.

Jean Bienvenue est d'avis que les gestes qui seront posés par les diverses parties pourraient être cruciaux pour l'ensemble de l'industrie québécoise. S'il connaît bien les points de vue exprimés, il insiste surtout sur l'importance d'éviter la création de structures ou de systèmes qui risqueraient de réduire encore la compétitivité déjà faible du porc québécois sur les marchés nationaux et internationaux. C'est ainsi qu'il craint que la mise en place d'une agence unique de ventes ne soit utilisée que pour hausser les coûts de production pour l'éleveur sans pour autant lui garantir un meilleur prix. Pour appuyer ses craintes, il explique qu'en Ontario, où il existe une agence de vente centralisée, malgré des prix supérieurs le producteur reçoit un montant net inférieur à celui qui reçoit son homologue québécois, à cause des divers prélèvements imposés.

Avant d'avoir recours à de telles structures souvent dispendieuses et devant les divergences marquées qui divisent actuellement toute l'industrie, monsieur Bienvenue suggère qu'une "table ronde" soit organisée le plus rapidement possible afin que tous les intervenants parviennent à une entente négociée plutôt que de poursuivre une guerre froide qui s'avèrera à moyen terme préjudiciable aux meilleurs intérêts des éleveurs. Sans prendre la forme élaborée et souvent sophistiquée d'une conférence socio-économique, cette rencontre devrait quand même être suffisamment sérieuse pour que l'on y aborde l'ensemble des problèmes que connaît le secteur. Et il faudra le faire avec une attitude plus positive que celle qui anime la plupart des parties impliquées.

Cette approche semble réaliste et s'avèrerait peut-être l'unique voie de déblocage dans le contexte actuel. Il appartient au MAPAQ, selon ce dirigeant d'abattoirs, de prendre l'initiative d'une telle rencontre. Souhaitons que sa suggestion soit retenue. □

## LA TRÉMIE DE L'AVENIR DÈS AUJOURD'HUI



montage et nettoyage plus faciles

pas de corrosion

pas d'accumulation d'aliment vieilli

pas de rouille ni moisissure

pas de mâchouillage, de bris ni de blessures

la barrière réglable de débit évite le gaspillage

des grosseurs pour combler vos besoins

## LA TRÉMIE INDESTRUCTIBLE DE PRAIRIE PRIDE

Partout au Canada, les producteurs de porcs passent aux trémies en plastique épais de l'ère spatiale offertes par Prairie Pride. C'est que les trémies Prairie Pride sont à peu près indestructibles, plus faciles d'entretien et moins coûteuses que les trémies classiques.



Au Québec: Soubry Distribution ..... 514-581-3919



**Prairie Pride Enterprises Ltée.**

Case postale 25, Sanford, Manitoba  
Tél.: (204) 736-2353



# PROTECTION CONTRE LE PARVO-LEPTO DANS UNE DOSE DE 2 ml

**Parvo-Pro<sup>md</sup>+5 de Salsbury**  
empêche le parvovirus porcin et 5 espèces de leptospira

Vous ne vous rendez compte que vos truies, adultes ou jeunes, sont atteintes du parvovirus ou de la leptospirose qu'à l'apparition de leurs portées (ou par l'absence desdites portées).

Le parvovirus provoque la réapparition des chaleurs chez les truies saillies. Ou, si les truies mettent bas, les portées se composent souvent de foetus momifiés, de porcelets mort-nés ou très affaiblis.

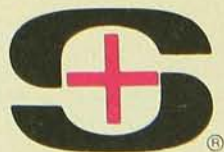
La leptospirose déclenche fréquemment

l'avortement ou la mise-bas de porcelets qui meurent peu de temps après leur naissance. La fraction contre la leptospirose du Parvo-Pro +5 protège contre les espèces suivantes: *L. canicola*, *L. grippotyphosa*, *L. icterohaemorrhagiae*, *L. pomona* et *L. hardjo*.

Les efforts de régie seuls ne suffisent malheureusement pas à assurer une protection *uniforme* de tout le troupeau. La vaccination demeure le moyen le plus

efficace pour empêcher la propagation de ces deux maladies graves du système reproductif. Le Parvo-Pro +5, un vaccin combiné efficace en doses de 2 ml, permet de gagner du temps et d'épargner des périodes de stress aux animaux.

Pour obtenir des portées plus nombreuses et en meilleure santé, protégez vos truies de 6 façons en les vaccinant avec Parvo-Pro +5 de Salsbury: en fioles de 10 ou 50 doses.



**LABORATOIRES SALSBUY LTÉE**

95, rue Landry, Trois-Rivières (Québec) G9A 3C8 (819) 378-2434

# L'évaluation des porcs commerciaux est lancée

par Guy Jacob, agronome et ingénieur

Depuis la fin de mars, 368 porcs de marché, appartenant à 23 éleveurs de différentes régions du Québec, sont regroupés dans une porcherie de St-Joseph de Lévis. Ils sont soumis aux essais du nouveau programme d'évaluation des porcs commerciaux du MAPAQ.

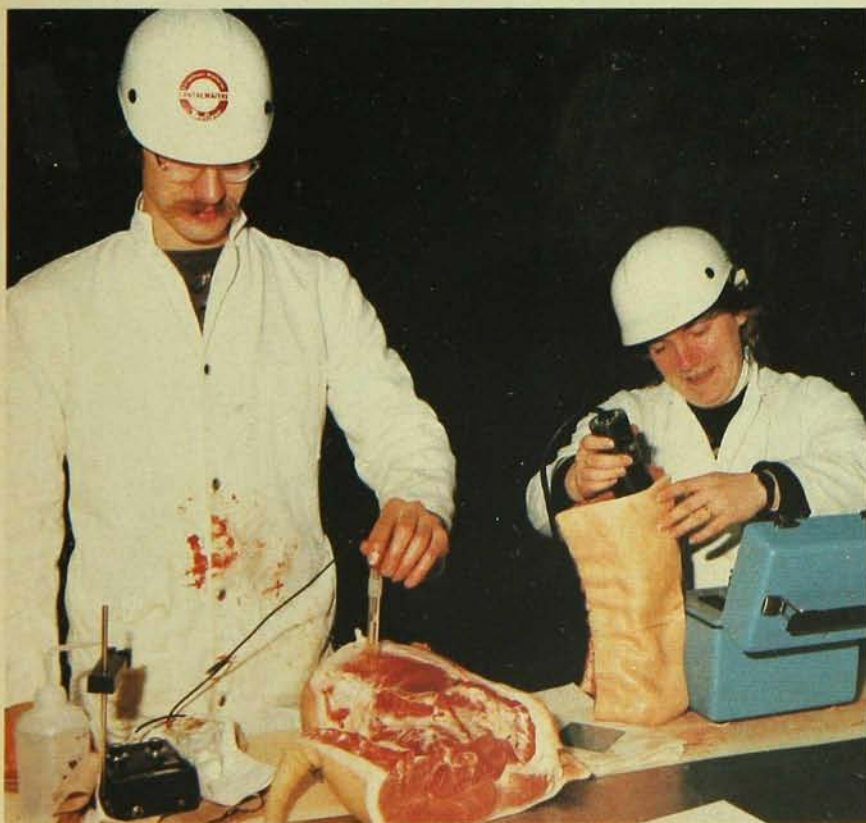
Un groupe a déjà été évalué l'an dernier mais il s'agissait plutôt d'une phase de rodage du programme et peu d'éleveurs en ont entendu parler. Mais cette année, c'est un véritable départ et,

advenant que les résultats soient positifs, on se propose d'en élargir les cadres en 1985 pour qu'un plus grand nombre de porcs commerciaux soient évalués dans diverses régions productrices. Il est à noter qu'un tel programme est unique en Amérique du Nord et que seuls quelques pays comme le Danemark, la France et l'Angleterre offrent un mécanisme similaire d'évaluation.

## Les objectifs recherchés

Ce nouvel outil complète les program-

mes déjà existants du PATPQ et des épreuves en station et à domicile des porcs hybrides et de race pure, qui ont tous comme objectif global l'amélioration génétique des troupeaux porcins. Mais plus spécifiquement, le nouveau programme d'évaluation vise à permettre aux éleveurs commerciaux de mieux connaître la valeur génétique de leur troupeau en le comparant, en terrain neutre, à des dizaines d'autres troupeaux.



À l'aide d'un électrode, on détermine le pH de la viande, alors qu'un réflectomètre (à droite) sert à en préciser la couleur.



Le tracé du contour de la surface du jambon est l'une des étapes de l'analyse des proportions de viande maigre et de gras. Tous les morceaux sont codés (25 KS, 29 KS, etc.) pour identifier le producteur.



**NOUVEAU**

# ECOLI-Vac 4™

(bactérine Escherichia coli)

## Combat les causes majeures de diarrhée à *E. coli*

Maintenant vous pouvez protéger les porcelets contre les types majeurs de bactéries *E. coli* qui s'attachent à la paroi intestinale causant la diarrhée. Une dose concentrée de 2 mL du nouveau ECOLI-Vac 4, administrée à une truie gestante à deux

reprises entraîne le développement d'anticorps qui sont ensuite transmis aux porcelets par le colostrum et le lait.

ECOLI-Vac 4 est soigneusement éprouvé afin d'être certain que chaque dose contient des quantités bien

définies de ces quatre antigènes majeurs nécessaires pour combattre les bactéries *E. coli*.

Pour obtenir une protection pratique à quatre facettes, demandez le ECOLI-Vac 4 chez votre vétérinaire.

**Aussi disponible avec la protection contre la GET sous forme de TGE/ECOLI-Vac 4™**



Syntex Agribusiness  
Division de Syntex Inc.  
3182 Orlando Drive, Unit #10  
Mississauga, Ontario L4V 1R5

# MINÉRAUX • VITAMINES -

## «Le cœur de la nutrition»

- UNE MEILLEURE FERTILITÉ DES TRUIES
- PLUS DE PORCELETS SEVRÉS/TRUIE/ANNÉE

### LA NOUVELLE GÉNÉRATION DE PRÉMÉLANGES MINÉRAUX • VITAMINES *béijle*

TGL 15-50 / TGL 15-50 avec ACIDES AMINÉS  
DP / DP avec ACIDES AMINÉS

DES PRÉMÉLANGES MINÉRAUX • VITAMINES BÉLISLE  
CONÇUS SPÉCIALEMENT POUR RÉPONDRE AUX EXIGENCES  
DES SUJETS A HAUTE PERFORMANCE

DES PRÉMÉLANGES MINÉRAUX • VITAMINES QUI VOUS  
PERMETTRONT DE RETIRER LE MAXIMUM DE PERFORMANCE  
ET DE PROFITABILITÉ DE VOS TRUIES

### LA NOUVELLE GÉNÉRATION DE PRÉMÉLANGES MINÉRAUX • VITAMINES *béijle* POUR UN MAXIMUM DE RENDEMENT

VENEZ NOUS VOIR AU CONGRÈS DU PORC 1984 (6-7 juin)

CONCENTRÉS SCIENTIFIQUES

**béijle**

196, CHEMIN DES PATRIOTES  
ST-MATHIAS, QUÉBEC JOL 2G0  
TÉL. (514) 658-8733 QUÉ. (418) 475-6285  
SHER. (819) 566-2938

### LES PRIX DU PORC en mars et avril 1984 (indice 100)

Ontario (1)  
semaine terminée le

Québec (2)  
semaine commençant le

3 mars	\$63,20	7 mars	\$61,00
10 mars	66,07	14 mars	64,75
17 mars	70,77	21 mars	68,00
24 mars	69,56	28 mars	68,00
31 mars	69,64		
7 avril	71,84	4 avril	68,00
14 avril	71,28	11 avril	70,00
21 avril	70,35	18 avril	69,00
		25 avril	70,00

(1) Le prix de l'Ontario est la moyenne des prix payés à Toronto et à tous les autres points de vente de cette province (source: Agriculture Canada)

(2) Le prix du Québec est le prix payé par deux abattoirs et il est déterminé le mercredi de chaque semaine.

NOTRE  
CAHIER  
**PORC**

### L'évaluation des porcs

Les facteurs suivants seront étudiés:  
1- le gain en poids, en fonction de la moulée consommée;  
2- la qualité de la viande des divers croisements pratiqués au Québec;  
3- les effets du milieu ambiant (conditions sanitaires contrôlées) sur les performances des porcs à l'engraissement.

Il est évident qu'un tel programme, s'il était adapté à la grandeur de la province, assurerait l'obtention de données irréfutables quant à la qualité de l'ensemble du cheptel québécois, ce qui ne pourrait qu'en faciliter l'acceptation sur les marchés internationaux. Il est peut-être possible de convaincre un acheteur étranger en affirmant que nos porcs sont d'excellente qualité, mais il est encore plus facile d'atteindre ce but si nos prétentions sont appuyées par des données techniques vérifiées.

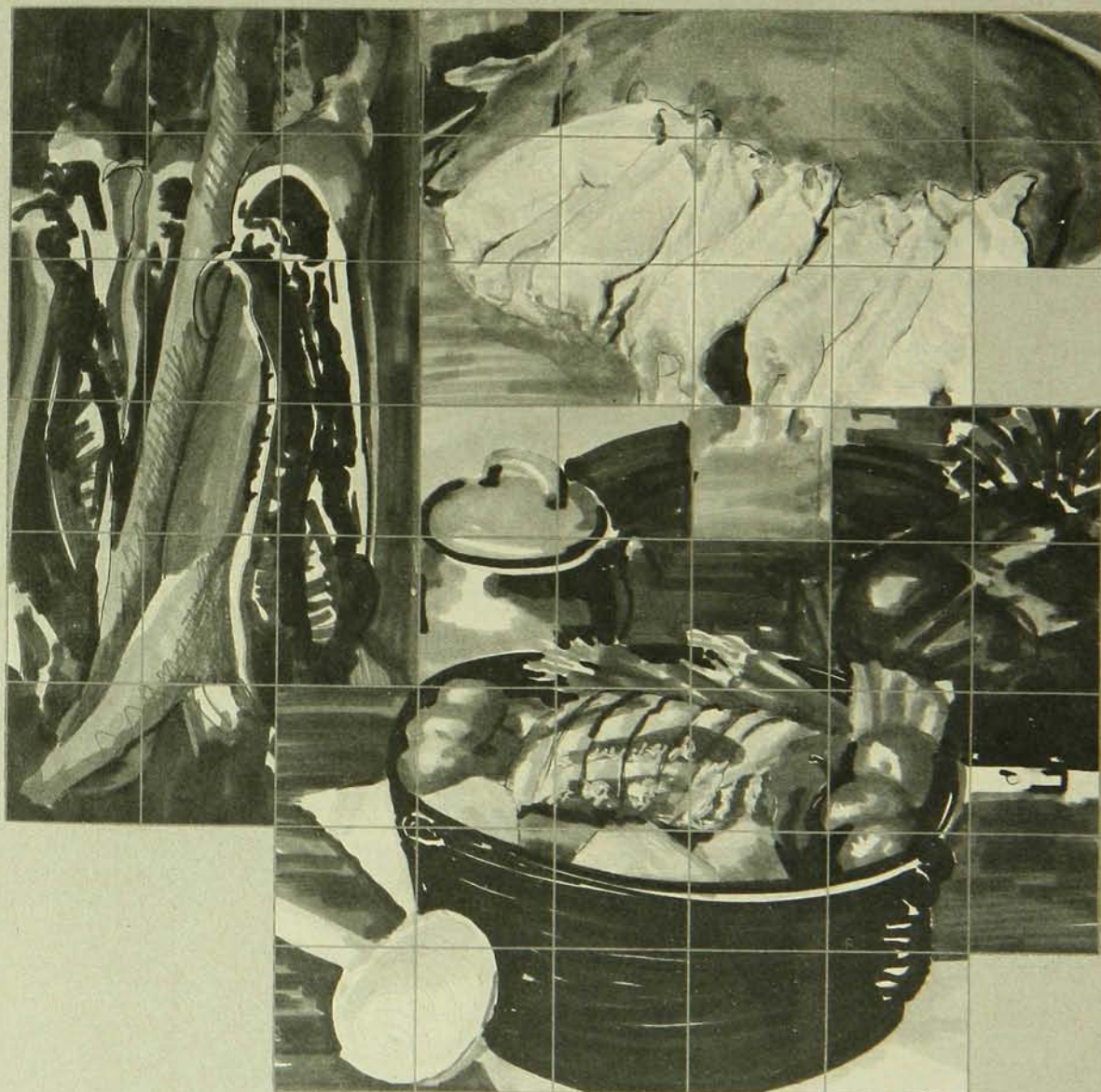
#### En prévision de 1985

L'an dernier, lors du premier essai d'évaluation, les éleveurs qui ont inscrit des animaux ont été recrutés directement. Cette année, on a fait un peu de publicité et l'an prochain, on en fera encore plus si les cadres du programme sont élargis. En principe, au moins 2 000 éleveurs commerciaux pourraient en bénéficier.

Les éleveurs intéressés à inscrire leurs porcs à cette épreuve devront d'abord remplir une formule et faire évaluer l'état sanitaire de leur troupeau. Une fois la candidature retenue par les services responsables de l'administration du programme, un inspecteur du MAPAQ se rendra à la ferme en mars prochain pour choisir, avec l'éleveur, les porcelets qui seront expédiés au centre d'épreuve. Ces porcelets devront être nés sur une période de quinze jours et répartis en lots constitués d'un minimum de deux femelles "pleines-soeurs" et issus du plus grand nombre de verrats possible. Le producteur devra, en outre, fournir les renseignements suivants: le type génétique des parents, la date de naissance et les résultats des portées d'où sont issus les porcelets inscrits.

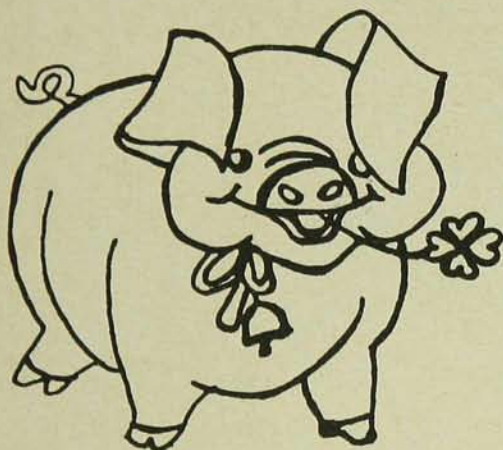
Les porcs seront ensuite conduits à l'endroit désigné pour l'épreuve, aux frais de l'éleveur. Ils seront examinés dès leur arrivée par un vétérinaire du MAPAQ qui pourrait les refuser en cas de doute sur leur état de santé. Leur poids devra se situer entre 15 et 20 kg, et c'est au poids de 25 kg que l'épreuve commencera avec ce regroupement de quatre porcelets par loge. Ils recevront alors une alimentation à volonté.

# UN PRODUIT DE QUALITÉ NOTRE RESPONSABILITÉ



**CONGRÈS DU PORC '84**  
**Victoriaville 6-7 juin**

# PRODUCTEURS AUGMENTEZ VOS PROFITS



## AVEC L'ALIMENTATION LIQUIDE

- Engraissement plus rapide (trois rotations par an).
- Utilisation de sous-produits comme le lactosérum

### OBTENEZ DES RÉSULTATS IMMÉDIATS

avec les MACHINES À SOUPE



**EQUIPAGRO**  
Spécialiste de la fabrication  
alimentaire

Moulanges éligibles aux  
subventions du M.A.Q.

Je souhaite recevoir

- la visite d'un technicien  
 une documentation

NOM: \_\_\_\_\_

ADRESSE: \_\_\_\_\_

VILLE \_\_\_\_\_ CODE POSTAL: \_\_\_\_\_

TÉL.: ( ) \_\_\_\_\_

**ÉQUIPAGRO,** Tél.: (514) 347-4319  
2011 route 133, Iberville, P.Q. J2X 4B8

## L'évaluation des porcs

contrôlée régulièrement pour établir le taux de conversion et seront abattus au poids moyen de 96 à 98 kg. Tout au cours de la croissance, les animaux seront pesés régulièrement et examinés fréquemment par un vétérinaire.

À l'abattage, une première classification des carcasses sera faite selon le système officiel d'Agriculture Canada. Des demi-carcasses seront ensuite découpées, pesées et évaluées en fonction des critères techniques suivants: pH, couleur, rétention d'eau et teneur en protéine et gras. Une analyse rigoureuse des têtes et des poumons permettra finalement d'établir l'état sanitaire des porcs.

### Le partage des responsabilités

La responsabilité de l'éleveur participant à ce programme, dont il sera le premier bénéficiaire, est assez limitée. Une fois les formalités d'inscription complétées et les porcs livrés, il n'a plus qu'à attendre les résultats de l'évaluation. Il recevra, en paiement de ses porcs, le montant payé par l'abattoir, duquel on déduira les frais d'alimentation équivalents à la valeur de la moulée consommée au cours du test, les frais de médicaments et les autres frais pertinents, s'il y a lieu.

Le MAPAQ supervise l'ensemble du programme d'évaluation, finalise le choix des animaux et effectue les mesures de croissance, l'examen des carcasses et l'analyse de la qualité de la viande. Il est également responsable de la surveillance de l'état sanitaire du troupeau sous épreuve, à partir de l'entrée des animaux jusqu'à l'examen après l'abattage.

Tout le travail de pesée des animaux et des aliments par loge, ainsi que la surveillance générale du troupeau durant toute la période de croissance, est sous la responsabilité du locateur du bâtiment. Celui-ci doit en outre s'assurer que les sujets soumis à l'épreuve sont isolés des autres porcs élevés dans d'autres sections du bâtiment, ou dans d'autres bâtiments environnants, de façon à réduire au maximum les risques de contagion.

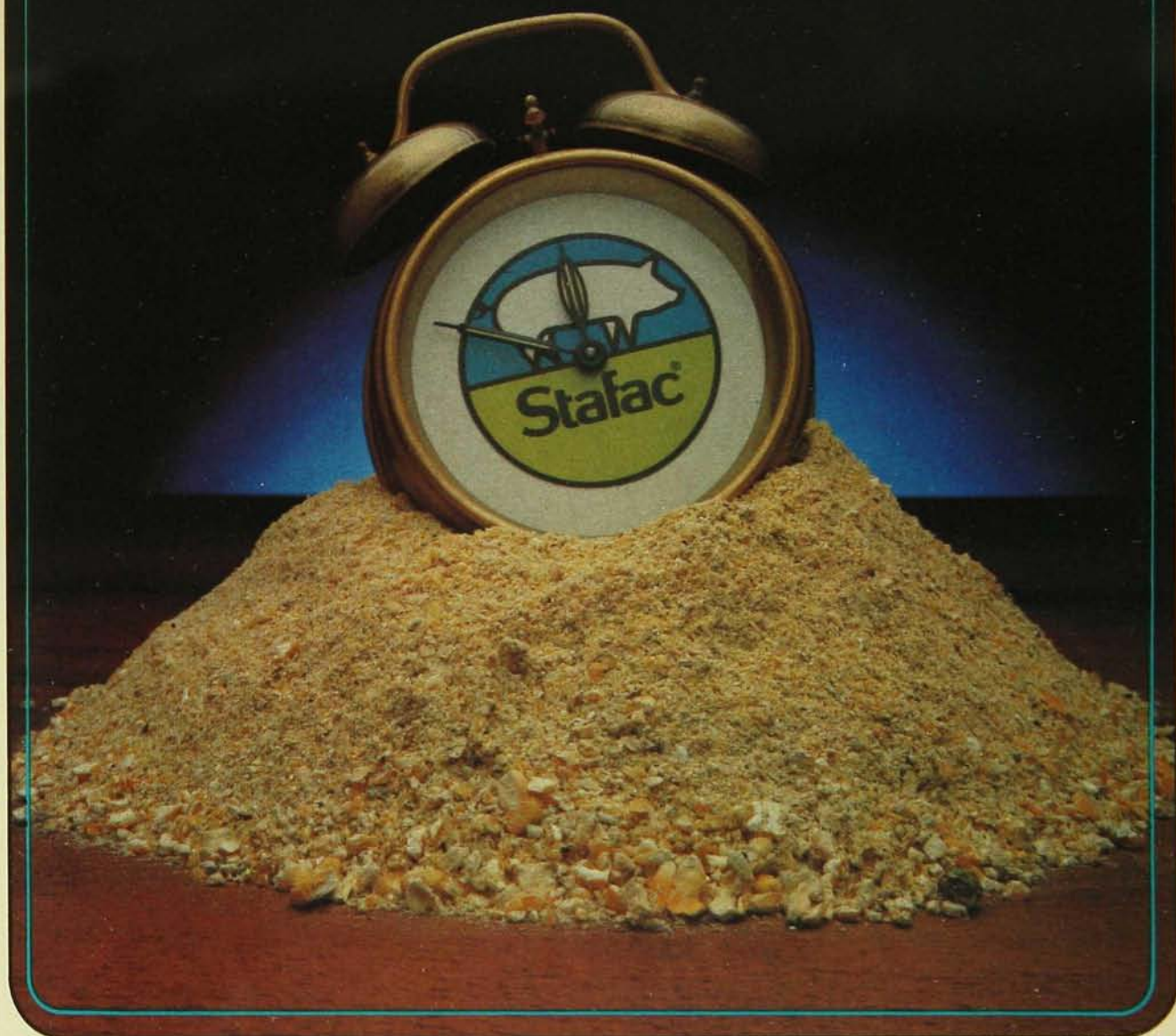
Il y a lieu de noter la collaboration de l'Université Laval qui a accepté de superviser l'aspect scientifique du protocole et de fournir les appareils nécessaires à l'évaluation de la qualité de la viande. La Fédération des producteurs de porcs du Québec s'est également associée au projet en acceptant de défrayer les coûts engendrés par le découpage des carcasses à l'abattoir et les analyses de la viande en laboratoire.

### Une innovation valable

Il ne fait aucun doute que ce nouveau programme d'évaluation offre des avantages indéniables tant à l'éleveur participant qu'à l'ensemble de l'industrie porcine.

La phase de rodage est terminée, celle de consolidation est en cours actuellement et déjà, les responsables préparent les plans d'expansion du programme.

Il appartient aux éleveurs de manifester leur intérêt.



**Stafac® Ralentit Le Passage Des  
Aliments, Donnant Ainsi Au Porc  
Plus De Temps Pour Utiliser Les  
Éléments Nutritifs**

Stafac a bien des avantages, preuves à l'appui.

Tout d'abord, Stafac permet une utilisation plus efficace de votre moulée en réduisant le temps du passage dans l'intestin, de manière à ce que le porc puisse absorber plus longtemps les produits nutritifs.

Stafac réduit aussi les bactéries qui produisent l'acide lactique. La production d'acide lactique ôte des aliments l'énergie que peut utiliser le porc pour produire plus de viande.

De plus, Stafac a fait ses preuves. Dans des tests effectués au Canada sur 4,059 porcs, Stafac a démontré qu'il améliorait d'environ 4% l'utilisation des aliments et de 5% le gain de poids quotidien par rapport aux animaux qui ne consommaient pas de Stafac. Nous tenons à votre disposition des données similaires comparant Stafac à d'autres promoteurs de croissance.

Stafac est la clé d'une finition rapide. Plus vite vos

porcs sont finis, plus vous y gagnez en temps, en alimentation, en argent et en main-d'œuvre. Et bien entendu, votre bénéfice net s'en trouve lui aussi amélioré.

Mettez donc à l'épreuve le mode d'action unique de Stafac.

Pour obtenir des données ou des renseignements complémentaires sur Stafac, s'adresser à: Salsbury Laboratoires Ltd., Kitchener, Ontario  
**SmithKline Animal Health Products, une division de SmithKline Beckman Corporation, Philadelphie, Pennsylvanie (É.-U)**



**Ralentir l'alimentation pour accélérer la finition**

Stafac®—Marque déposée de SmithKline et French (Canada) Ltée © SmithKline Beckman Corporation, 1983

# Un bon vous mène

## TRAMISOL<sup>†</sup>

Pour enrayer efficacement à bon compte 5 importants types de vers chez les porcs.

Peu importe la forme sous laquelle on l'emploie—moulée, eau ou injection—TRAMISOL atteint les parasites partout où ils sont.

## AUREO SP\* 250

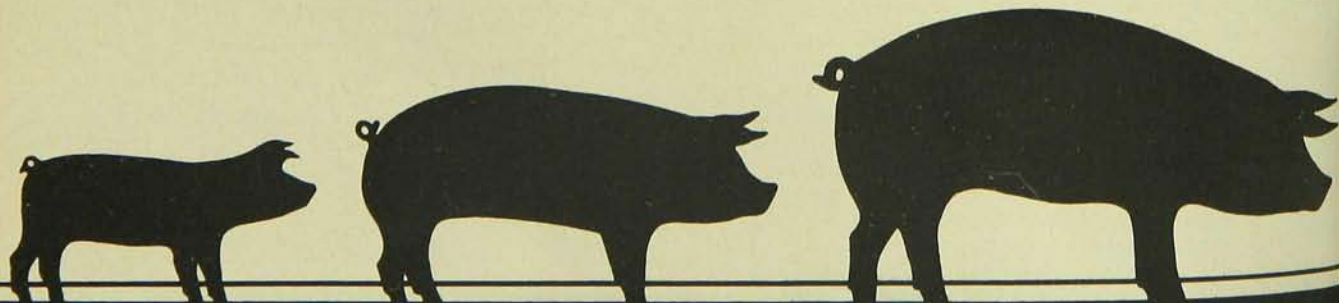
Pour combattre la maladie chez les truies et porcelets sevrés.

Cette arme contre le stress maintient le taux de gain et l'efficacité alimentaire en présence de rhinite atrophique. C'est aussi un traitement et une protection contre l'entérite bactérienne.

<sup>†</sup>Cyanamid Canada inc. usager inscrit.

\*AUREO SP et AUREOMYCIN sont des marques déposées de Cyanamid Canada Inc.

\*\*Pour plus de renseignements, consultez votre vétérinaire.



*Nous vous menons à bon porc.*

# départ à bon porc!

## AUREOMYCIN\*

Prévention et traitement des maladies\*\* qui affectent l'efficacité alimentaire et la croissance.

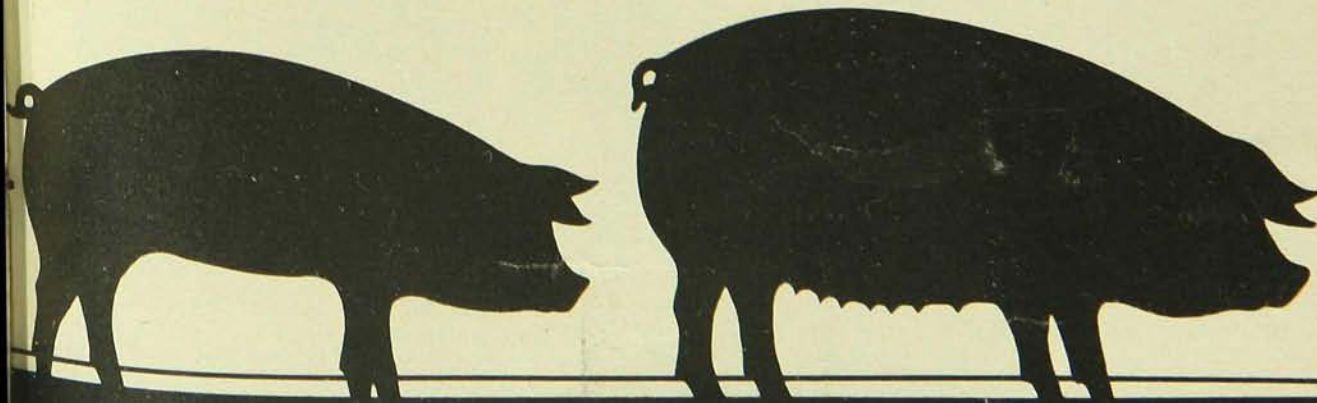
En stimulant l'appétit, AUREOMYCIN assure un niveau maximal d'efficacité alimentaire et de croissance en période de stress.

## LE PROGRAMME POUR LES TRUIES

TRAMISOL/AUREO SP 250.  
Pour transmettre plus que sa belle apparence.

Faites en sorte que la truie transmette sa belle apparence et sa productivité par un lait...sans parasites. Traitez-la contre les vers au TRAMISOL avant la mise bas.

Pour protéger vos truies et leurs porcelets contre les maladies, employez AUREO SP 250 dans les aliments des truies une semaine avant et trois semaines après la mise bas.



# Une affaire de famille en route vers l'efficacité

par Laurent Foisy, agronome

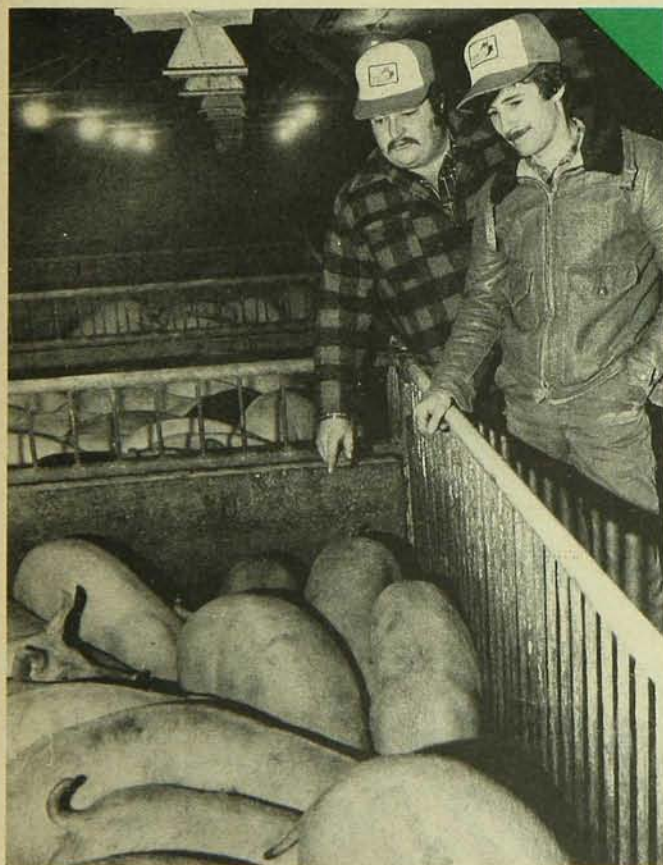
photos, Barry McGee

**Lorsque leurs trois enfants ont manifesté de l'intérêt pour l'agriculture, Claudette et Robert Perreault n'ont pas attendu l'âge de la retraite pour leur donner l'appui financier dont ils avaient besoin pour s'établir convenablement.**

Dans le rang double de St-Ambroise, à proximité de la ville de Joliette, les Perreault exploitent une entreprise moyenne, entourés de leurs enfants établis sur des fermes du voisinage.

Dès l'âge de 20 ans, Robert Perreault songe à s'établir sur une ferme. Il exploite déjà un petit poulailler de 500 poulets et travaille "en journée" pour assurer sa subsistance. En 1956, l'héritage que lui lègue son père, ajouté à ses économies lui permettent d'acquérir sa propre ferme. À l'âge de 25 ans, il devient agriculteur avec 3 000 poulets, 11 vaches et 4 truies; c'était un début modeste, mais typique pour la région et l'époque.

Dix ans plus tard, le troupeau compte 29 vaches Holstein et la ferme prend de l'importance avec l'addition d'un poulailler d'une capacité de 12 000 poulets de grill et d'un autre de 17 000 en 1969.



Même s'ils sont relativement satisfaits des rendements obtenus, Claude Perreault et son beau-frère Alain Larivière, songent sérieusement à adhérer au programme PATPQ pour améliorer la performance des troupeaux.



Claude injecte à tous les porcelets âgés de deux jours une dose de fer pour prévenir l'anémie, pendant qu'Alain leur fait gober un mélange de vitamines et d'antibiotiques pour prévenir les diarrhées et assurer un bon démarrage. Au dixième jour, une seconde dose de fer est injectée.

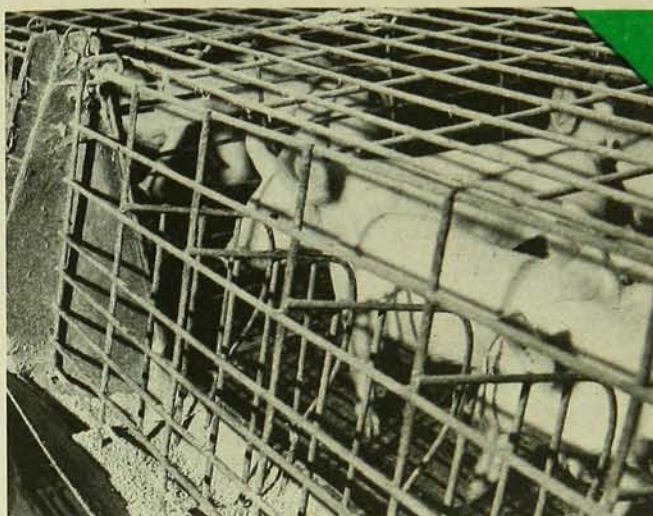
## Luttez contre le "mal du béton"

L'élimination des carences en biotine peut remettre vos porcs sur pied en améliorant l'état de leurs sabots et en augmentant leur performance reproductrice de même que le poids des porcelets.

Informez-vous sur les avantages de Rovimix® H-2 (biotine).



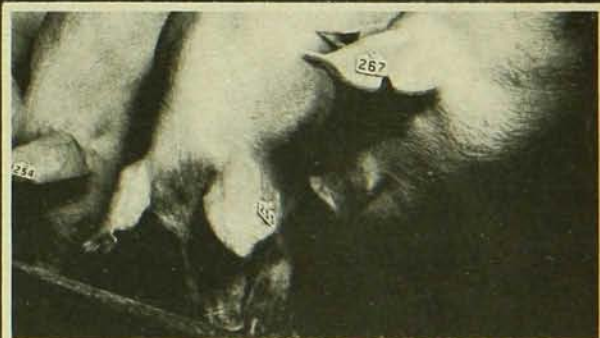
Hoffmann-La Roche Limitée  
401 The West Mall, Suite 700  
Etobicoke, Ontario M9C 5J4  
® Marque déposée



Lorsque sevrés, les porcelets sont logés jusqu'à l'âge de 27 jours dans la section supérieure (la plus chaude) de la pouponnière et sont transférés à l'étage inférieur jusqu'à l'âge de 42 jours.



Pour traiter ou prévenir les maladies chez les porcs, Claude utilise ce réservoir d'une capacité de 1 000 gallons d'eau médicamentée, muni d'une pompe agitatrice et d'un réseau de boyaux de distribution permettant d'agir rapidement.



## Gros chiffres bien lisibles Moins d'étiquette à mordiller

Les chiffres 3/4 po remplissent l'étiquette porcine d'Alflex® — de sorte qu'ils sont clairs et nets même à distance. Moins d'étiquette à mordiller, parce que l'étiquette n'a pas de collet; elle ne pend pas au-dessous de l'oreille et n'est pas accrochante.

**Alflex**®

**L'étiquette porcine  
bien lisible**

Agent de commercialisation au Canada:  
G-C Hanford Manufacturing Co.  
C.P. 943, RR 5, OTTAWA (Ontario) K1G 3N3  
(613) 822-1347

## Une affaire

Ces deux productions font bien vivre la famille qui s'est agrandie de trois enfants: Claude, l'aîné et deux filles, Chantal et Myriane.

L'aîné a fréquenté le collège et les deux filles ont travaillé à l'extérieur mais leur goût pour l'agriculture s'est précisé de plus en plus. "C'est, nous disent Claudette et Robert Perreault, cet ardent désir des enfants de travailler tous ensemble qui a fait germer en nous l'ambition de monter une entreprise agricole familiale où chacun gérerait un jour sa propre ferme."

Ainsi, Claude n'a que 18 ans lorsque son père l'épaule financièrement dans l'achat d'une ferme voisine de 165 arpents avec un troupeau de 39 vaches laitières. La difficulté d'accroître ses quotas de lait l'amène à s'orienter vers la production porcine. En 1977, il construit une maternité d'une capacité de 150 truies et une porcherie accommodant 6 000 porcs à l'engraissement, annuellement.

En même temps, le père construit une maternité de 360 truies et la vente de tous ses porcelets sera assurée par

son meunier. Cette expansion de la ferme paternelle encourage Chantal à quitter son emploi à la banque et à travailler pour son père. Son mari, Alain Larivière, abandonne également son métier d'agent d'assurance et travaille pour son beau-père. En 1983, l'achat d'une seconde ferme de 70 arpents, dotée d'une porcherie où il engraisse



Robert Perreault est fier de son système de contrôle anti-vo, utile aussi en cas de panne d'électricité et d'excès de température. Le téléphone de chaque maison et les téléphones portatifs assurent une intervention rapide.

3 000 porcs par année, permet à Alain de s'établir tout en continuant de travailler à temps partiel à la ferme paternelle. Bientôt, ce sera le tour de Myriane qui est actuellement à l'emploi d'un couvoir de la région à réaliser ce même rêve d'exploiter avec sa famille sa propre ferme.

### Un travail d'équipe

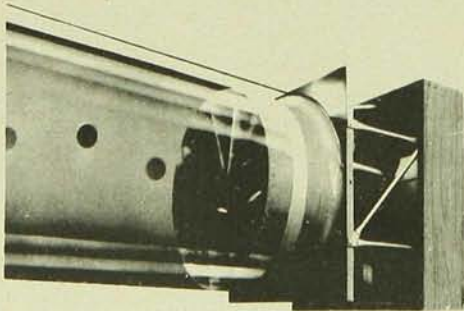
L'attitude du père face à ses enfants, très généreuse et très louable, s'est avérée une bonne affaire pour tous les membres de la famille. Comme le dit Claude, "nous travaillons continuellement en équipe avec une harmonie assez exceptionnelle, ce qui représente des avantages qui n'ont pas de prix".

Le capital humain est mieux utilisé. Ainsi, le père s'occupe des relations extérieures: achats, ventes, réunions éducatives et professionnelles, pendant que les jeunes, en plus de leur travail quotidien, ont la responsabilité de se renseigner dans leurs domaines respectifs.

Cette étroite collaboration permet aussi de bénéficier de main-d'oeuvre disponible quand l'un des membres a

## La combinaison parfaite - Système AIR-BAG + ÉCHANGEUR DE CHALEUR

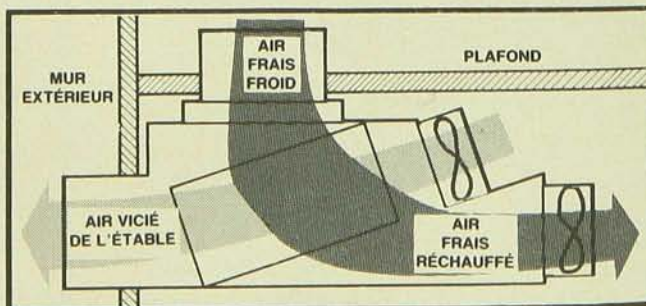
- L'AIR-BAG économise la chaleur
- distribue uniformément la chaleur dans toute l'étable
- garde l'humidité en suspension
- assure la ventilation toute l'année
- éventails de commande directe économes d'énergie; éventails entraînés par courroie, jusqu'à 54" de diamètre; protecteurs et commande.



Associez-le au

**MEILLEUR ÉCHANGEUR DE CHALEUR pour ÉCONOMISER AU MAXIMUM**  
**Fonctionnement continu - PAS DE CHALEUR PERDUE POUR CYCLE DE DÉGEL**

Élimination de l'air vicié  
Réglage de l'humidité  
Moins de frais de combustible  
Chauffage d'air frais jusqu'à  
65° à 70° de température de  
l'étable  
Air frais froid



Voyez le concessionnaire local ou communiquez avec:

**JAD-VENT** Distributors Limited  
fanjet AIR-BAG  
Systèmes de ventilation

\*Fournitures de ferme

R.R. 1  
Ayr, Ontario N0B 1E0  
(519) 632-7471

des travaux urgents à exécuter car même en étant autonomes, tous participent à la bonne marche des trois entreprises. La proximité des trois fermes a de plus permis de réduire certains coûts de machinerie.

À chaque nuit sans exception, Robert ou Claude fait une tournée complète des élevages de chaque bâtiment des trois fermes. Pour eux, "c'est le moment idéal pour déceler ce qui va et ce qui ne va pas dans un élevage, les animaux sont tranquilles et nous, on a le temps de les observer et de réfléchir".

Et Claude ajoute: "À présent que nous possédons le fonds de terre et les bâtiments qui répondent à nos besoins, nous sommes conscients que nous devons au plus tôt adhérer à des programmes de contrôle et d'amélioration génétique des troupeaux pour atteindre le maximum de rentabilité.

Ainsi, en aviculture, même si les résultats sont régulièrement très bons, on est conscient de ne pas avoir atteint le maximum possible de rendement.

En production laitière, on s'adonne à l'insémination artificielle et on compte adhérer sous peu au contrôle officiel pour obtenir le même volume de lait avec un troupeau réduit.

La production porcine demeure la plus importante. On sait que beaucoup de facteurs peuvent et doivent être graduellement améliorés. L'emploi de verrats d'autres lignées fait présentement l'objet d'études.

Quand Claudette et Robert Perreault pensent que leur petite entreprise familiale des débuts a permis d'acquérir trois fermes et un cheptel global de 68 vaches, 32 000 poulets, 475 truies d'élevage et 9 000 porcs de marché, on ne peut pas les blâmer d'afficher une grande satisfaction. Et M. Perreault est d'autant plus fier qu'il a réussi à "établir tous ses enfants de son vivant". □

# "Mes porcs, j'en prends soin"



Claude et Marielle Gagnon sont producteurs de porcs depuis maintenant 7 ans. Leur troupeau comporte 150 truies hybrides.

Pendant les premières années, les Gagnon obtenaient une moyenne de 16 porcelets sevrés par truie. Grâce à leur expérience et à une régie suivie de très près, ils obtiennent aujourd'hui 20,8 porcelets sevrés par truie, avec une moyenne de 2,2 portées par truie.

Cette performance, M. Gagnon la doit à l'attention qu'il porte à ses truies. "Chez nous, tout est contrôlé: la condition générale de l'animal, la détection de ses chaleurs, la productivité, sans oublier l'alimentation durant la gestation et la mise bas. Afin d'éliminer la diminution de poids et favoriser une meilleure lactation, j'utilise TRAMISOL une semaine avant la mise bas et une autre fois au sevrage."

De plus, pour prévenir les maladies pré et post-sevrage chez les porcelets, M. Gagnon leur donne une moulée médicamentée avec AUREO SP 250 jusqu'au sevrage. Il utilise également la même médication pour ses truies, dès leur entrée dans la cage de mise bas et jusqu'à ce que leurs porcelets soient sevrés. AUREO SP 250 s'avère un apport très efficace à la qualité de sa régie.

\*TRAMISOL est une marque déposée de Cyanamid Canada inc.



TRAMISOL\* vous mène à bon porc.

 **CYANAMID**

# LES PERFORMANCES EXCEPTIONNELLES

## Évaluation génétique des porcs de race du Québec

Les déviations correspondent à la différence entre la performance du sujet et la moyenne des douze derniers mois pour sa race, établie chez l'éleveur pour le test à domicile et à la station pour le test en station. Le signe indique si le porc est améliorateur (+) ou non (-) pour le caractère en cause.

L'indice gain-gras des parents apparaît entre parenthèses lorsque disponible.

L'abréviation CIPQ indique un mâle du Centre d'Insémination Porcine de St-Lambert (418-889-9748).

TESTS À DOMICILE (Femelles d'indice gain-gras de 166 et plus; indices émis aux traitements des données du 23 janvier au 26 mars 1984)

Identification	Parents	Âge ajusté (jrs)	Gain journalier		Gras dorsal total		Indice
			(kg/jr)	(dév.)	(mm)	(dév.)	
<b>Yorkshire</b>							
DON-2658R	P: La Porchetec 540P (127)	160	,67	,13 +	50	19 +	195
Donald Després, Cap St-Ignace	M: Capalois 596J (88)						
DES-617R	P: Shurgain Alpine 1943P (170)	144	,81	,19 +	53	08 +	188
Ferme Désaulniers, St-Isidore	M: Désaulniers 69N (116)						
ASIM-766R	P: Du Moulin 170P	146	,81	,21 +	52	12 +	184
Jean-Marie Tarte Ltée, Upton	M: Du Moulin 165N (101)						
DES-631R	P: Rusholme All 795N (107)	140	,84	,22 +	61	0	180
Ferme Désaulniers, St-Isidore	M: Désaulniers 101P (136)						
LDUC-998R	P: Pigs Inn Lac Am 1002P (172)	156	,72	,15 +	35	15 +	178
G. et A. Leduc Inc., Garthby	M: Pigs Inn Ch Whla 1712N (136)						
AMGV-733R	P: Gauthier R 1280P (110)	167	,64	,12 +	47	15 +	173
Roger Gauthier, St-Irénée	M: Gauthier r 1291P (131)						
ASEN-403R	P: Lépine Ekl 26P (133)	143	,83	,23 +	54	01 +	172
Guy Lépine, St-Liguori	M: Lépine F 421N (104)						
ASCM-1061R	P: Jalusi Av Lyngakpa 1600P	163	,69	,12 +	44	10 +	172
Ferme SDS, Wickham	M: Poirier 777N (120)						
ATFN-056R	P: Baillargeon 349P (121)	168	,66	,10 +	45	13 +	168
Réal Bell, St-Jacques	M: Porchaison 0598P (112)						
AOET-1556R	P: Pigs Inn Champ 652N (141)	149	,79	,18 +	50	04 +	168
Simon Baillargeon, Ange-Gardien	M: Baillargeon 56N (134)						
ARWX-1154R	P: Lépine C1 75P (110) Ind. prog. 100	172	,67	,06 +	33	24 +	167
Porcherie Apollo Inc., St-Elzéar	M: Apollo Ca 605N						
ASYP-654R	P: Amazon Av Lyngakpa 319P CIPQ	160	,69	,07 +	41	16 +	166
Ferme Porchaison Inc., St-Sylvere	M: Herbourne Lady 73P						
AMGV-804R	P: Apollo Ca 47N	179	,60	,08 +	43	17 +	166
Roger Gauthier, St-Irénée	M: Gauthier R 245N (114)						
ASIM-765R	P: Du Moulin 170P	152	,77	,17 +	55	09 +	166
Jean-Marie Tarte Ltée, Upton	M: Du Moulin 165N (101)						
<b>Landrace</b>							
ASUZ-324R	P: Milot N 209N	144	,82	,24 +	58	17 +	201
Nicole Milot, Yamachiche	M: Milot N 216N						
ASCM-1071R	P: 277 Kladd Av Mossagard 1500P	170	,63	,04 +	36	22 +	185
Ferme SDS, Wickham	M: Olympique 1209N (130)						
ARIS-403R	P: Lépine Kt 671P (138)	160	,72	,20 +	57	01 +	181
Sylva Gaudreau, Farnham	M: Sylbec 915M (154)						
AMGV-871R	P: Gauthier R 331P (160)	173	,64	,12 +	53	15 +	176
Roger Gauthier, St-Irénée	M: Gauthier R 1151P (126)						
FGBI-91R	P: Beaumont S 97N (149)	129	,97	,38 +	77	13 -	175
Ferme Guy Buteau Inc., St-Henri de Lévis	M: Beaumont 644N (82)						
ASSO-215R	P: Vadnais Courier 1337N (112)	151	,80	,18 +	55	12 +	175
Ferme Aubert Inc., St-Aubert	M: Ferme Aubert 364M (133)						
ASSO-249R	P: Vadnais Courier 1337N (112)	151	,76	,14 +	49	17 +	172
Ferme Aubert Inc., St-Aubert	M: Ferme Aubert 304N (147)						
ASUZ-265R	P: Milot N 209N (74)	160	,68	,10 +	52	24 +	172
Nicole Milot, Yamachiche	M: Frigon 2131L (96)						
AMGV-694R	P: Gauthier R 1420N (109)	188	,55	,03 +	37	31 +	172
Roger Gauthier, St-Irénée	M: Gauthier R 1024P (144)						
AMGV-692R	P: Gauthier R 1420N (109)	186	,57	,05 +	42	26 +	171
Roger Gauthier, St-Irénée	M: Gauthier R 1024P (144)						
ASSO-211R	P: Vadnais Courier 1337N (112)	151	,80	,18 +	57	10 +	170
Ferme Aubert Inc., St-Aubert	M: Ferme Aubert 364M (133)						
ARKY-0328R	P: 88 King Av Granskulla 88P CIPQ	156	,73	,13 +	50	14 +	169
Jean-Paul Lévesque, Bedford	M: Bicote Nikkie 300N (135)						
ASUZ-280R	P: 134 Kub Av Sodergard 134P CIPQ	156	,70	,12 +	60	15 +	162
Nicole Milot, Yamachiche	M: Frigon 174K (134)						
ASCM-1048R	P: Dolk Av Ingemanstorp 1400P	168	,65	,05 +	40	18 +	168
Ferme SDS, Wickham	M: Du Laurier 108N (119)						
ASSO-222R	P: Vadnais Courier 1337N (112)	157	,73	,11 +	52	15 +	166
Ferme Aubert Inc., St-Aubert	M: Ferme Aubert 409N (161)						
LUMA-901R	P: St-Thomas 533N (137)	151	,76	,17 +	50	08 +	166
Nap. Breton (1977) Ltée, St-Bernard	M: Lanky Mina 645N (113)						

# AVA-STRESS\*

**UN ADDITIF VITAL POUR LE CONTRÔLE DU STRESS**

Le stress peut vraiment faire baisser les profits de votre exploitation. Il réduit l'appétit, l'assimilation des aliments et le gain pondéral tout en augmentant la prédisposition aux maladies.

**Ava-Stress\*** fournit les vitamines et électrolytes spécifiques perdus durant des périodes de stress, sous forme micronisée pour absorption rapide (les résultats s'obtiennent plus vite). **Ava-Stress\*** stimule l'appétit, prévient la déshydratation et réduit le temps du rétablissement de la maladie.

**VOUS  
VERREZ  
VOS PROFITS  
AUGMENTER**

### Dans leur eau ...

Faites dissoudre le contenu d'un paquet (300 grammes) d'**Ava-Stress\*** dans 80 gallons (364 litres) d'eau potable.

### Dans leur nourriture...

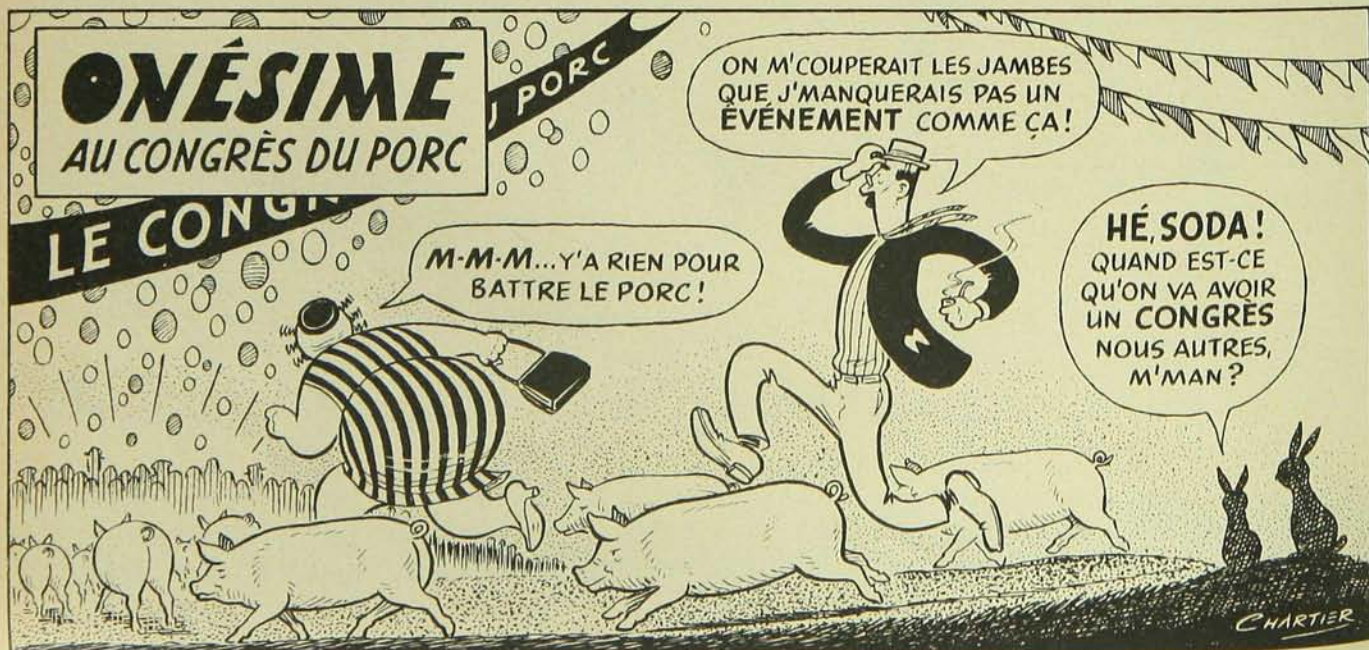
Ajoutez le contenu de deux paquets (600 grammes) d'**Ava-Stress\*** à une tonne (métrique) de nourriture.

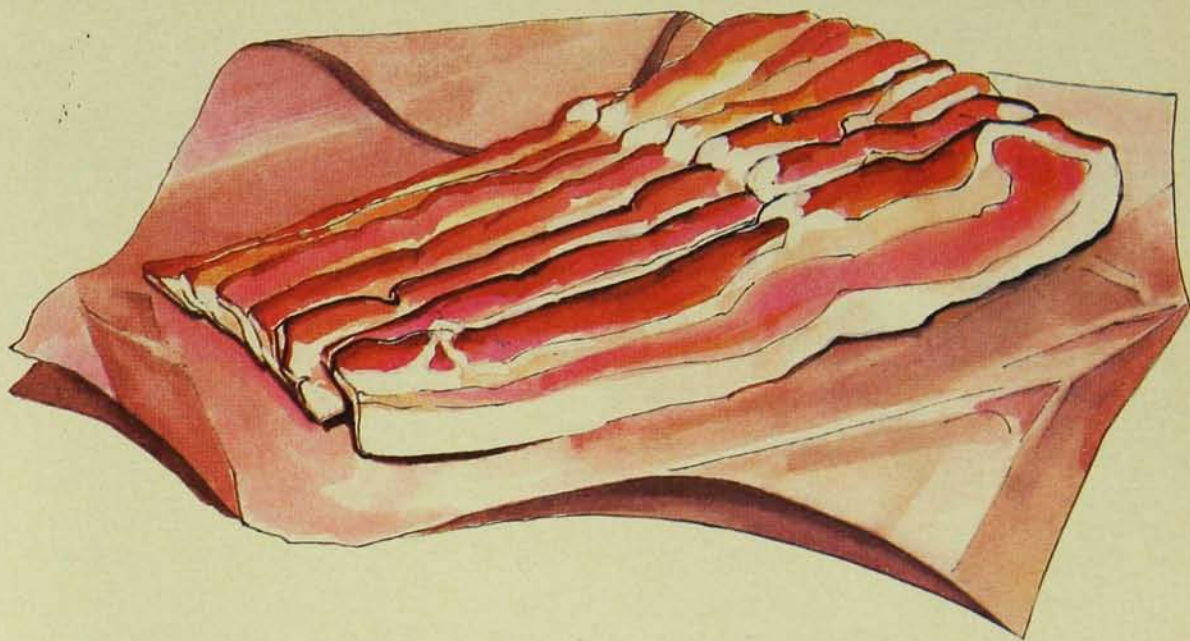
Produits Winthrop pour la SANTÉ ANIMALE  
Division de la Compagnie  
Sterling Drug Ltée.  
Aurora, Ontario L4G 3H6  
\*Marque déposée

**Pour plus de renseignements veuillez** communiquer avec votre vétérinaire ou fournisseur d'aliments ou téléphoner sans frais en composant le 1-800-263-2031.

**TESTS EN STATION (Mâles évalués à la station de St-Cyrille, de plus de 100 d'indice et acceptés à l'inspection morphologique, ayant terminé le test en janvier et février 1984)**

Identification	Parents	Date de naissance	Âge ajusté (jrs)	Gain journ. (kg/jr) (dév.)		Gras dorsal (mm) (dév.)		Conversion alimentaire (taux) (dév.)		Indice
<b>Yorkshire</b>										
ARDM-442R	P: EJD-1728N	05-08-83	139	1,01	0,15 +	13,7	0,5 +	2,34	0,04 -	140
Ferme Beaumontoise, Beaumont	M: BEAUMONT E.D. 677M 828975									
ASEN-2302R	P: LÉPINE TBRO 251N 838131	04-07-83	138	1,02	0,10 +	11,8	1,7 +	2,18	0,16 +	133
Guy Lépine, St-Liguori	M: LEPINE THOR 498N 849758									
ARDM-443R	P: EJD-1728N	05-08-83	142	1,04	0,18 +	15,5	1,3 -	2,34	0,04 -	129
Ferme Beaumontoise, Beaumont	M: BEAUMONT E.D. 677M 828975									
ASEN-341R	P: LEPINE TBRO 251N 838131	01-08-83	160	0,92	0,06 +	13,4	0,8 +	2,24	0,06 +	122
Guy Lépine, St-Liguori	M: THORILLA RITIWAY MISS 186P 847378									
ATAF-752R	P: LA PORCHETEK 790P 856529	19-08-83	156	0,88	0,02 +	12,8	1,4 +	2,36	0,06 -	119
La Porchetek, St-Simon	M: LA PORCHETEK 627P 852519									
LDUC-866R	P: PIGS INN B E D TOL 211P 849835	09-07-83	143	0,98	0,06 +	12,7	0,8 +	2,33	0,01 +	117
G. et A. Leduc, Garthby	M: PIGS INN TBJAO 33M 825139									
LDUC-865R	P: PIGS INN B E D TOL 211P 849835	09-07-83	146	0,87	0,05 -	11,1	2,4 +	2,33	0,01 +	114
G. et A. Leduc, Garthby	M: PIGS INN TBJAO 33M 825139									
ANLG 920R	P: AMAZON AV. LYGAKRA 319P	04-08-83	161	0,86	0	13,0	1,2 +	2,33	0,03 -	112
Ferme V. Fortin, Métabetchouan	M: FORTIN F 648N 835430									
LDUC-926R	P: PIGS INN HU NO 612P 854916	01-08-83	160	0,90	0,04 +	14,2	0	2,29	0,01 +	109
G. et A. Leduc, Garthby	M: PIGGS INN CH WHLA 329P 854898									
ANLG-918R	P: AMAZON AV LYGAKRA 319P	04-08-83	163	0,89	0,03 +	14,1	0,1 +	2,33	0,03 -	108
Ferme V. Fortin, Métabetchouan	M: FORTIN F 648N 835430									
ANLG 928R	P: FORTIN JA SHUR 01P 856156	06-08-83	156	0,86	0	13,4	0,8 +	2,31	0,01 -	108
Ferme V. Fortin, Métabetchouan	M: FORTIN G 782M 819554									
ASHW-304R	P: DES TOURNESOLS B 914P 860924	07-07-83	148	0,96	0,04 +	13,5	0	2,28	0,06 +	107
Ferme des Tournesols, Norbertville	M: VOPOR 576N 839517									
ARDM-390R	P: SHUR GAIN KING DAVID 1728N	25-06-83	152	1,02	0,10 +	14,6	1,1 -	2,37	0,03 -	106
Ferme Beaumontoise, Beaumont	M: BEAUMONT 610N 840624									
ASEN-348R	P: LEPINE TBRO 251N 838131	03-08-83	167	0,85	0,01 -	13,5	0,7 +	2,35	0,05 -	105
Guy Lépine, St-Liguori	M: LEPINE 77M 816228									
ASEN-361R	P: LEPINE TBRO 251N 838131	14-08-83	150	0,92	0,06 +	15,2	1,0 -	2,24	0,06 +	104
Guy Lépine, St-Liguori	M: LEPINE 105M 816237									
<b>Landrace</b>										
ASHW-342R	P: KING AV GRANSKULLA 88P 136540	30-07-83	146	0,94	0,08 +	10,8	4,4 +	2,36	0,04 +	155
Ferme des Tournesols, Norbertville	M: AUSH-7K									
ANLG-846R	P: KING AV GRANSKULLA 88P 136540	23-07-83	159	0,97	0,11 +	11,9	3,3 +	2,38	0,02 +	153
Ferme des Tournesols, Norbertville	M: FORTIN S.T. 269L 106204									
ALGC-464R	P: ALGC-1202P	22-08-83	150	1,02	0,16 +	14,3	0,9 +	2,13	0,27 +	146
Ferme Nado, Ste-Hénédine	M: ALGC-465P									
DES-399R	P: ASEN-812N	04-07-83	141	1,00	0,09 +	12,9	1,7 +	2,22	0,10 +	140
Ferme Désaulniers, St-Isidore	M: DESAULNIERS 42P 133490									
ASZG-173R	P: FORTIN L 1300N 129755	01-08-83	155	0,97	0,11 +	13,9	1,3 +	2,29	0,11 +	137
Pierre Marquis, St-Anselme	M: FORTIN F 267P 132105									





# EMTRYL CONTRIBUE À LE METTRE SUR LA TABLE

## Emtryl: Protection contre la dysenterie porcine

La dysenterie porcine menace constamment la santé des porcs et les profits des producteurs. C'est pourquoi on a besoin de la protection d'Emtryl pour une production de porc maximum.

## Efficacité prouvée

Son emploi extensif au Canada et d'autres pays du monde a prouvé qu'Emtryl est à la fois très efficace pour la prévention et le traitement de la dysenterie porcine.

## Emtryl prémélange pour la prévention

Pour quelques cents par jour, le prémélange Emtryl ajouté aux aliments assure la prévention de la dysenterie porcine et des pertes de profits sérieuses qu'elle peut causer.



## Emtryl soluble pour le traitement

Un début de dysenterie porcine est rapidement réprimé, en ajoutant de l'Emtryl soluble à l'eau d'abreuvement.

## Protégez votre bacon

Emtryl empêche la dysenterie porcine de manger vos profits. Demandez-le à votre concessionnaire May & Baker.

**M&B May & Baker**


**May & Baker Canada Ltd.**  
6557 Mississauga Road  
Mississauga, ON  
L5N 1A6

# PRODUCTEURS DE PORC, VOICI 3 NOUVEAUX MACRO-PRÉMÉLANGES: SAVITRI ET SAVITRI MÉDICAMENTÉ AVEC AUREO-SP-250 CYANAMID

Avec un mode d'utilisation de 25 à 40 kg en mélange avec des céréales et du soya, SAVITRI est un moyen sûr, facile, économique d'équilibrer et de fabriquer vos rations à la ferme. SAVITRI contient des niveaux de calcium et phosphore, sel, oligo-éléments, vitamine du complexe B, vitamines A, D, E, K, judicieusement balancés afin de procurer à vos animaux un apport nutritif complet selon leur âge et leur stade de production.

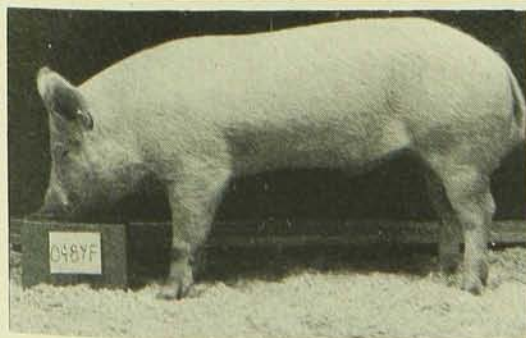
\* Disponible à compter du 25 mars 1984.



 **Nutribec**

Identification	Parents	Date de naissance mois-an	Âge ajusté (jrs)	Gain journ. (kg/jr) (dév.)	Gras dorsal (mm) (dév.)	Conversion alimentaire (taux) (dév.)	Indice
ANLG-794R Ferme V. Fortin, Métabetchouan	P: 88 KING AV GRANSKULLA 88P (PURE SUÉDOIS) 136540 M: FORTIN D M 1104M 118162	04-07-83	138	0,98 0,07 +	13,0 1,6 +	2,06 0,26 +	134
DES-401R Ferme Désaulniers, St-Isidore	P: ASEN-812N M: DESAULNIERS 42P 133490	04-07-83	142	0,99 0,08 +	13,5 1,1 +	2,22 0,10 +	132
ASEN-596R Guy Lépine, St-Liguori	P: BAILLARGEON 1797N 128845 M: LEPINE KW 614N 127340	08-07-83	136	0,99 0,08 +	13,7 0,9 +	2,33 0,01 -	130
LUMA-725R Nap. Breton 1977 Ltée, St-Sylvestre	P: PORCHAISSON 33P 131509 M: LA LORRAINE 668N 128942	07-07-83	146	0,95 0,04 +	12,8 1,8 +	2,35 0,03 -	128
ANLG-874R Ferme V. Fortin, Métabetchouan	P: M AV BOKEDAL 1364P 136541 M: FORTIN D.M. 48M 112246	29-07-83	157	0,93 0,07 +	14,1 1,1 +	2,40 0	126
ASEN-597R Guy Lépine, St-Liguori	P: BAILLARGEON 1797N 128845 M: LEPINE KW 614N 127340	08-07-83	141	0,96 0,05 +	13,5 1,1 +	2,33 0,01 -	124
ASEN-657R Guy Lépine, St-Liguori	P: LEPINE SHAW 675N 127356 M: LEPINE L.F. 570P 137281	07-08-83	159	0,88 0,02 +	13,0 2,2 +	2,32 0,08 +	123
ANLG-852R Ferme V. Fortin, Métabetchouan	P: KING AV GRANSKULLA 88P 136540 M: DU MURIER 587M 122570	23-07-83	161	0,90 0,04 +	13,6 1,6 +	2,30 0,10 +	123
ASEN-667R Guy Lépine, St-Liguori	P: BRAEMAR SOLHALLAN HEMMA 30 P 137363 M: LEPINE KF 936P 137605	14-08-83	142	0,96 0,10 +	16,3 1,1 -	2,42 0,02 -	115
ASEN-589R Guy Lépine, St-Liguori	P: LEPINE SHAW 675N 127356 M: LEPINE KF 11P 135880	03-07-83	152	0,83 0,08 -	11,9 2,7 +	2,45 0,13 -	104
ARDM-416R Ferme Beaumontoise, Beaumont	P: ARAO-171P M: BEAUMONT 821N 136353	10-07-83	159	0,89 0,02 -	13,6 1,0 +	2,32 0	104
ANLG-851R Ferme V. Fortin, Métabetchouan	P: KING AV GRANSKULLA 88P 136540 M: DU MURIER 587M 122570	23-07-83	166	0,90 0,04 +	16,2 1,0 -	2,30 0,10 +	101
ASHW-341R Ferme des Tournesols, Norbertville	P: KING AV GRANSKULLA 88P 136540 M: AWSH-7K	30-07-83	154	0,78 0,08 -	12,8 2,4 +	2,36 0,04 +	100
<b>Hampshire</b>							
APST-405R Gilles Forcier, St-Aimé	P: BAILLARGEON 161P 849698 M: FORCIER G 453P 860743	11-07-83	162	0,78 0,09 -	11,5 1,9 +	2,52 0,01 +	103
<b>Duroc</b>							
ARDM-99R Ferme Beaumontoise, Beaumont	P: PLEIN VENT 669N 841517 M: BEAUMONT 387N 854022	01-07-83	149	1,10 0,16 +	13,8 1,3 +	2,10 0,29 +	156
ASHW-271R Ferme des Tournesols, Norbertville	P: KAF 2 MASTERCOPY 151P 859222 M: DES TOURNESOLS LONG 196M 826293	05-07-83	142	0,97 0,03 +	12,8 2,3 +	2,54 0,15 -	137
ARDM-100R Ferme Beaumontoise, Beaumont	P: PLEIN VENT 669N 841517 M: BEAUMONT 387N 854022	01-07-83	158	0,98 0,04 +	13,0 2,1 +	2,10 0,29 +	137
ASHW-280R Ferme des Tournesols, Norbertville	P: JASD-151P M: DES TOURNESOLS D.T. 538P	12-07-83	145	0,91 0,03 -	13,3 1,8 +	2,21 0,18 +	116
ARDM-124R Ferme Beaumontoise, Beaumont	P: PLEIN VENT 669N 841517 M: BEAUMONT 381N 848689	14-08-83	153	1,00 0,06 +	15,5 0,4 -	2,19 0,18 +	114
ARDM-122R Ferme Beaumontoise, Beaumont	P: PLEIN VENT 669N 841517 M: BEAUMONT 381N 848689	14-08-83	163	0,97 0,03 +	15,2 0,1 -	2,19 0,18 +	108
ASHW-272R Ferme des Tournesols, Norbertville	P: KAF 2 MASTERCOPY 151P 859222 M: DES TOURNESOLS LONG 196M 826293	05-07-83	134	1,08 0,14 +	17,6 2,5 -	2,54 0,15 -	102

Statistiques fournies par Agriculture Canada, Division des bestiaux, (514) 283-5653



**PERFORMANCES:**

Gras	Dév.	Gain	Dév.	Conversion alimentaire	Dév.	Indice
33	11 +	0,97	0,19 +	258	07 +	169

Des reproducteurs de qualité  
**NOM: Shur Gain Mc Flannel 1025R**  
**EJD - 1025R**

**NAISSANCE: Mai 1983**

**RACE: Yorkshire**

- Membres solides
- Lignée ontarienne
- Très bonne apparence générale

Centre d'insémination porcine du Québec  
2<sup>e</sup> Rang, Saint-Aimé, Saint-Lambert  
Beauce-Nord (Québec)  
C.P. 220, G0S 2W0  
Tél.: (418) 889-9748



Gouvernement du Québec  
Ministère de l'Agriculture, des  
Pêcheries et de l'Alimentation

Venez rencontrer  
nos spécialistes  
au Congrès du porc  
les 6 et 7  
juin 1984

# Comparez vos résultats!

Les éleveurs compilent certains renseignements (porcelets sevrés par truie par année, porcelets sevrés par portée, etc.) pour leurs dossiers. Ils peuvent les comparer avec ceux du tableau ci-dessous qui regroupe, sous divers critères techniques, les données des registres de production des éleveurs inscrits au programme d'analyse des troupeaux porcins du Québec. Où vous situez-vous par rapport à la moyenne de ces éleveurs?

## PATPQ — NAISEUR PROGRAMME D'ANALYSE DES TROUPEAUX PORCINS DU QUÉBEC

PERFORMANCES DES DOUZE  
DERNIERS MOIS  
PÉRIODE: MARS 83 À FÉVRIER 84

### MOYENNE DES ÉLEVAGES AYANT PLUS DE DOUZE MOIS DE PARTICIPATION

Nombre moyen de truies en inventaire (truies saillies)	Nombre de portées sevrées			Par truie par an
	Total	1ères portées (jeunes truies)	Dernières portées (truies réformées)	
117	230	46	35	2,32

Productivité Nombre de porcelets sevrés par truie par année	Âge à la première mise bas (jours)	Âge au sevrage (jours)	Intervalle sevrage/saillie fécondante (jours)	Intervalle entre mises bas (jours)
19,7	364,9	30,0	11,6	158,3

Truies en inventaire  
Productivité: 16,3  
Nombre de portées par année: 1,97  
Taux de réforme: 45,2%  
Taux de renouvellement: 39,3%  
Nombre de troupeaux inscrits: 258

Ecart type de la population

4,6	57,7	7,5	17,3	19,0
-----	------	-----	------	------

Âge moyen des truies à la mise bas (mois)	Nombre de porcelets par portée			Âge à la réforme (mois)	Intervalle dernier sevrage/réforme (jours)	Nombre de portées sevrées par truie réformée
	Mort-nés	Nés vifs	Sevrés			
29,1	0,6	9,8	8,3	32,7	111,1	4,0

5,8 94,2 79,8 Porcelets en % du total nés (vivants + morts)

Vos reproducteurs sont-ils vraiment de qualité? Ce tableau indique les moyennes provinciales des sujets dans le cadre de l'épreuve génétique à domicile. Où se situe votre fournisseur de verrats?

## Évaluation génétique des porcs de race

PERFORMANCES PROVINCIALES

MOYENNE DES DOUZE DERNIERS MOIS: MARS 83 À FÉVRIER 84

RACE	NOMBRE ÉVALUÉ		GAIN JOURNALIER (kg/jr)		GRAS DORSAL (mm)	
	MÂLES	FEMELLES	MÂLES	FEMELLES	MÂLES	FEMELLES
YORKSHIRE	2508	5091	0,63	0,60	54	59
LANDRACE	4661	7889	0,63	0,61	56	61
HAMPSHIRE	753	619	0,59	0,58	50	54
DUROC	785	671	0,63	0,62	55	61
LACOMBE	142	114	0,61	0,60	60	67
SPOTTED	36	32	0,63	0,62	52	57
GLOBAL	8885	14416	0,62	0,61	55	60

Yvonne Richard et Yvan Savoie, agronomes

LE BULLETIN DES AGRICULTEURS MAI 1984

# Furetages porcins

## Pour un meilleur contrôle des importations d'animaux et des produits animaux

**Agriculture Canada** a adopté une nouvelle politique permettant de classer les pays exportateurs en fonction des risques (faibles, moyens ou élevés) qu'ils présentent relativement à l'introduction de certaines maladies animales exotiques.

Les conditions maintenant imposées touchent les maladies suivantes, qu'on appelle maladies désignées:

- peste porcine africaine
- fièvre de la vallée du Rift
- peste porcine
- fièvre aphteuse
- peste bovine
- pleuropneumonie contagieuse des bovins
- peste des petits ruminants
- maladie vésiculeuse du porc

### Les pays à faibles risques

Ils sont normalement exempts des maladies désignées; ils ne présentent aucun risque en raison de leur situation géographique; ils ont des politiques d'importation similaires à celles du Canada; leur service d'hygiène vétérinaire est efficace et approuvé par Agriculture Canada.

Un pays à faibles risques peut exporter les produits suivants au Canada:

- animaux sur pied, sperme, embryons, sang, farine de viande, sabots, griffes, os, peaux, laine et cornes, produits laitiers provenant des espèces sensibles à ces maladies;
- produits carnés frais et transformés provenant d'établissements approuvés par Agriculture Canada et tissus destinés à la préparation de produits pharmaceutiques ou biologiques (vaccins) provenant de fabricants approuvés.

### Les pays à risques moyens

Ils présentent un certain risque en raison de la proximité d'un pays où l'une des maladies désignées est endémique (permanente) ou parce qu'ils importent des animaux et des produits animaux de tels pays;

ils sont normalement exempts des maladies désignées;

leur service d'hygiène vétérinaire est efficace et régleme le déplacement des animaux;

ils ne procèdent pas régulièrement à une vaccination contre les maladies désignées;

ils appliquent une politique d'éradication pour toutes les maladies désignées (abattage complet des troupeaux atteints).

Un pays à risques moyens, comme le Danemark depuis la levée de l'embargo, peut exporter les produits suivants au Canada:

- bovins, porcs, chevaux, moutons et chèvres sur pied, compte tenu des exigences à l'importation;
- viande de boeuf, de porc et d'agneau, fraîche et transformée, approuvée par Agriculture Canada;
- sperme et embryons d'animaux sains, produits laitiers traités pour détruire les germes des maladies désignées et non destinés à l'alimentation animale ainsi que des produits biologiques comme les vaccins provenant de fabricants approuvés.

### Les pays à risques élevés

Ils ont identifié des foyers de maladies désignées au cours des 12 derniers mois;

ils pratiquent la vaccination périodique

des animaux contre les maladies désignées;

ils n'ont pas de programme d'éradication;

leur service d'hygiène vétérinaire n'est pas accepté par Agriculture Canada; le nombre de maladies animales est inconnu;

ils importent des animaux ou des produits et sous-produits animaux de pays où les maladies désignées sont endémiques; leur réglementation du déplacement des animaux est inefficace.

Si le service d'hygiène vétérinaire du pays en question est acceptable, si le nombre des maladies animales est connu et si les maladies désignées ne sont pas endémiques, les pays de cette dernière catégorie peuvent exporter les produits suivants au Canada:

- animaux des espèces susceptibles de répondre aux exigences très sévères de quarantaine;
- animaux, produits et sous-produits d'origine animale des espèces non susceptibles de transmettre les maladies désignées tel que déterminé par Agriculture Canada;
- produits animaux traités pour que les germes des maladies spécifiées soient détruits.





# LE BRÛLAGE DE MOTEUR

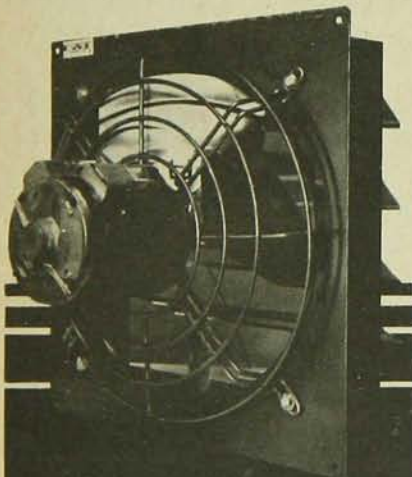
...par suite des VARIATIONS DE TENSION, et ÉCONOMISEZ jusqu'à

# 51%

d'énergie avec les ventilateurs

"SÉRIE PLUS"

# DANOR



**Le secret:** notre combinaison de pale-moteur très efficace, avec condensateur fractionné en permanence. Il consomme moins de watts que les moteurs ordinaires — le condensateur absorbe les variations dans le courant. De plus, il est fait pour un fonctionnement sans interruption.

Les ventilateurs "Série Plus" Danor, MAINTENANT DISPONIBLES EN ACIER INOXYDABLE, sont offerts en diamètres de 12", 18" et 24". Durée prolongée du moteur + dépenses d'énergie moindres = Ventilateurs "SÉRIE PLUS" Danor.

PRODUITS AGRICOLES **DANOR** PRODUITS CANARM

DISTRIBUÉ AU QUÉBEC PAR

**J.O. LÉVESQUE LTÉE**

C.P. 1200, Bedford, Qué. J0J 1A0

Tél.: (514) 248-3328

NOTRE CAHIER  
**PORC**

## Furetages porcins

### Des boules de quilles pour distraire les porcs

**Pourquoi?** tout simplement pour empêcher les porcs de se mordiller la queue ou de se battre. Les porcs consacraient même beaucoup de temps à "s'amuser" avec les boules, à les faire rouler dans tous les coins de la stalle. Ils aimeraient aussi le bruit du roulement de la boule sur les lattes de béton.

Ce fait pour le moins original est rapporté dans le périodique américain Farm Show, publié dans l'état de l'Iowa.

On cite le cas d'un producteur de l'Iowa, Dallas Bowman, qui laisse une boule dans chacun des parquets de 25' X 35'. Ces boules étant à peu près

indestructibles, il n'est pas question de les renouveler. Ce producteur obtient les boules gratuitement d'amis et même des propriétaires de salons de quilles lui en offrent.

L'idée semble faire son chemin rapidement, à tel point qu'un manufacturier offre sur le marché, à l'intention des producteurs de porcs, des boules semblables à celles des salons de quilles, aussi dures, de mêmes diamètres (12" et 6"), aux prix de \$11 et \$6.

À quand les allées de quilles dans les porcheries du Québec?

### L'ensilage réduirait le stress

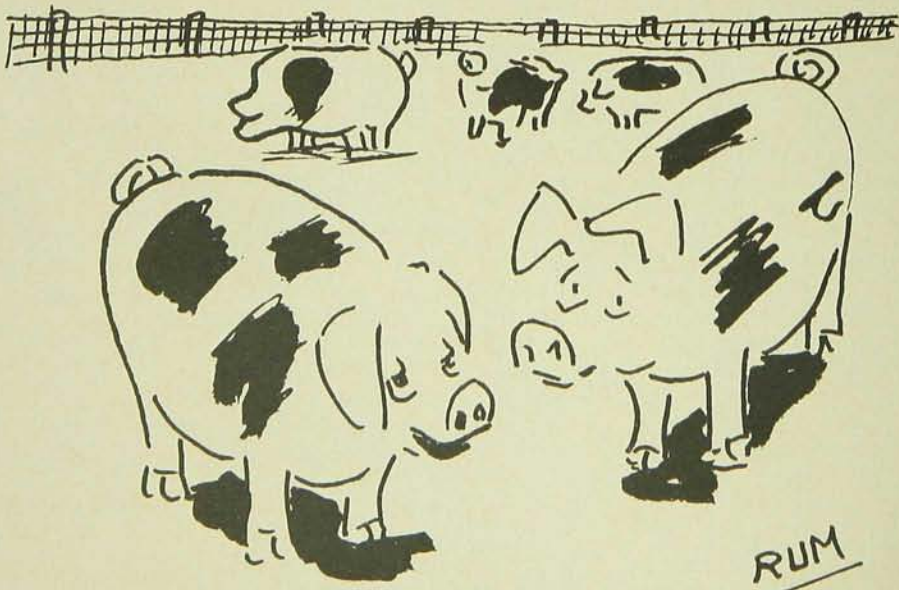
**Un chercheur** écossais croit avoir découvert le remède à une forme de stress dont souffrent les porcs en élevage intensif.

Au lieu de les nourrir uniquement de moulées, Mike Livingstone, un chercheur de l'Institut Rowett (**Rowett Research Institute**), situé près d'Aberdeen, leur donne de l'ensilage d'herbe.

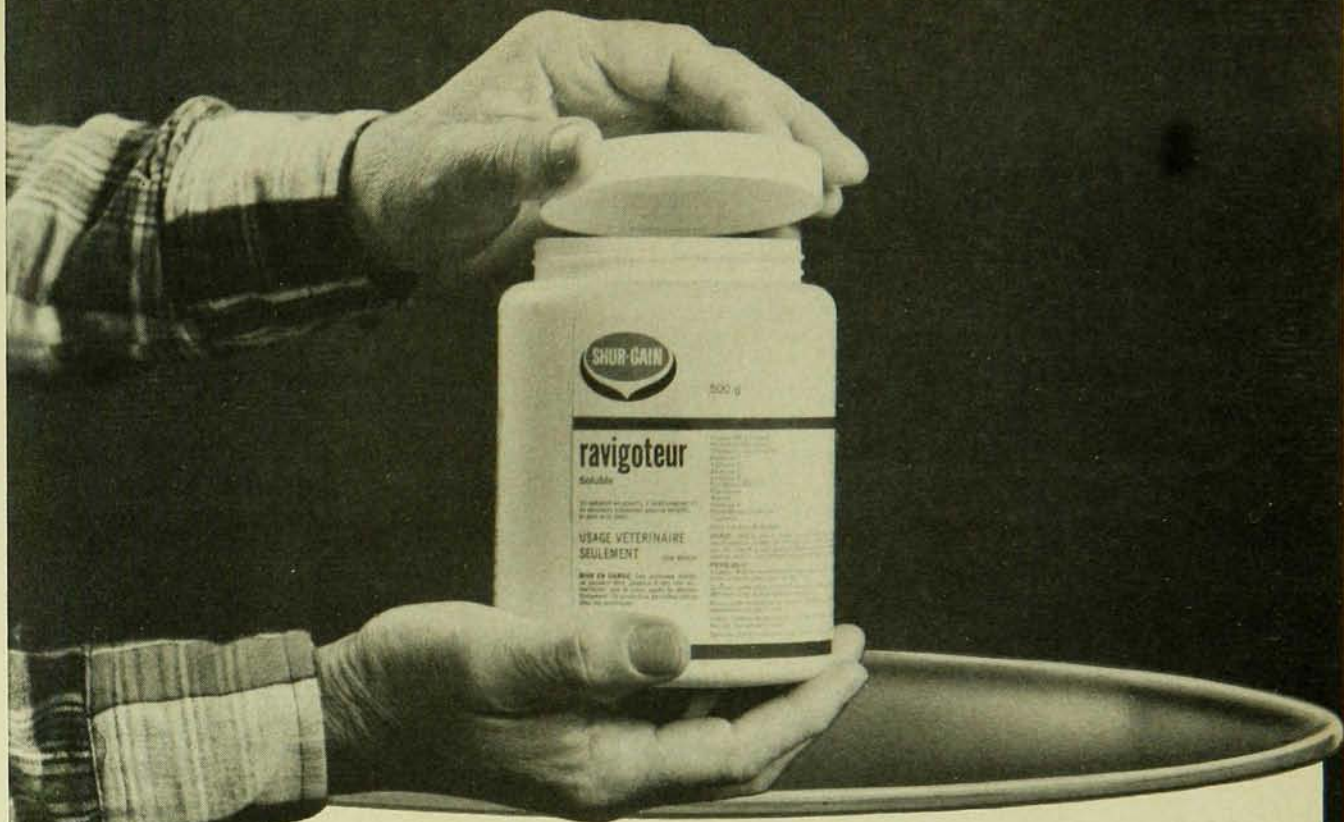
"Les porcs nourris de concentrés ne reçoivent leurs rations qu'une ou deux fois par jour et les consomment en quelques minutes. Il en résulte qu'ils s'en-

nuiet et manifestent certains symptômes de stress: ils mâchonnent leur chaînes et se battent. Au contraire, les truies auxquelles on donne de l'ensilage mangent pendant des heures et ont l'air entièrement satisfaites."

Mais selon M. Livingstone, il importe que cet ensilage soit de qualité supérieure. S'il contient des tiges, le matériau est trop grossier. De toute façon, dans ce cas, les truies mâchonnent l'ensilage, puis le recrachent. □



"Je sens de plus en plus le bacon en moi."



Un médicament soluble dans l'eau...

## LE RAVIGOTEUR SHUR•GAIN pour porcs

Pour bien des raisons, un traitement administré dans l'eau est de plus en plus populaire. Le Ravigoteur Shur•Gain, soluble dans l'eau, contient des antibiotiques ainsi que de nombreuses vitamines.

- Traitement économique de plusieurs maladies avec un seul produit.
- Action antibiotique efficace contre les organismes sensibles à la pénicilline et à la streptomycine dans les voies intestinales et les vaisseaux sanguins.
- Vitamines A, D et E supplémentaires.
- Vitamines B supplémentaires pour stimuler l'appétit et remplacer les pertes de vitamines B dues à la maladie et au stress.
- Source de dextrose qui redonne rapidement de la vigueur et stimule les faibles appétits.
- Pour traitement thérapeutique des infections bactériennes intestinales des porcs causées par les organismes sensibles à la pénicilline et à la streptomycine.

Ce produit hautement concentré est offert en bocaux de 500 g et son coût est d'environ 2¢ par litre d'eau.

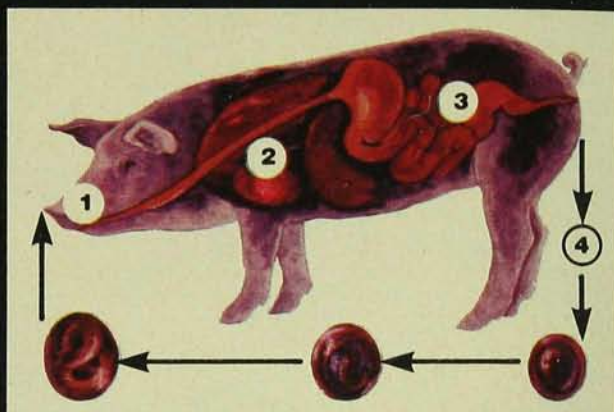


**service santé animale**

DIVISION SHUR-GAIN • CANADA PACKERS INC., BROSSARD, QUEBEC J4W 3E7

# NOUVEAU PRO-Banminth\* À ADMINISTRATION CONTINUE QUI PRÉVIENT LA PNEUMONIE DUE À L'ASCARIS.

**LA MARCHE DE L'INFECTION:** ① À chaque jour, le porc ingère des oeufs d'Ascaris présents dans son environnement. ② Les oeufs infestants libèrent des vers immatures, lesquels pénètrent dans le système sanguin, atteignent le foie, le coeur et les poumons, causant de graves lésions. ③ À partir des poumons, ces larves reviennent à la gorge lors d'accès de toux, sont avalées à nouveau et retournent dans l'intestin où elles deviendront adultes. ④ Parvenus à maturité, les Ascaris pondent quotidiennement des millions d'oeufs que l'on retrouve dans le fumier — et le cycle de l'infection recommence. ⑤ À tout moment, on est susceptible de rencontrer des vers dans l'intestin du porc ainsi que des larves dans son foie, son coeur et ses poumons.



**LES DOMMAGES:** L'aspect continu de cette infection endommage les poumons, les affaiblit et déclenche une pneumonie. De plus, les lésions causées au foie tendent à réduire l'efficacité alimentaire et à ralentir la croissance.

Une infection continue nécessite une protection continue!



POUMONS ENDOMMAGÉS  
PAR LES VERS



POUMONS NORMAUX



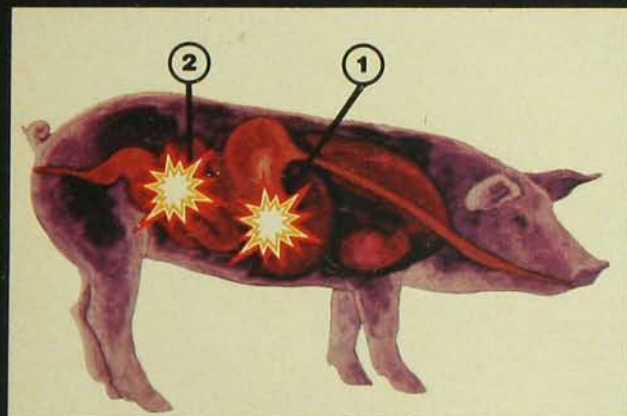
FOIE ENDOMMAGÉ  
PAR LES VERS



FOIE NORMAL

**LA PRÉVENTION:** L'administration de vermifuges thérapeutiques n'agit contre les vers dans l'intestin que le jour de l'administration. Or, il est déjà trop tard. Le foie et les poumons ont déjà été endommagés.

Seul le PRO-Banminth\* enraie la marche de l'infection; pour stopper les ravages qu'elle cause, il suffit d'incorporer le PRO-Banminth\* à la nourriture de vos porcs pour une période de cinq à sept semaines.



PRO-Banminth\* agit à deux niveaux:

- ① Le PRO-Banminth\* bloque la migration des larves d'Ascaris en les tuant avant qu'elles n'entreprennent leur voyage dans l'organisme. Il réduit donc leur action nocive sur les poumons et le foie, rendant ainsi l'animal moins vulnérable à la pneumonie.
- ② Le PRO-Banminth\* prévient l'implantation des vers adultes, rompant ainsi le cycle de l'infection!

Renseignez-vous auprès de votre fournisseur d'aliments pour bétail. Demandez-lui le dépliant PRO-Banminth\*.

**UNE INFECTION CONTINUE NÉCESSITE UNE PROTECTION CONTINUE!**

\* Marque déposée/Usage autorisé