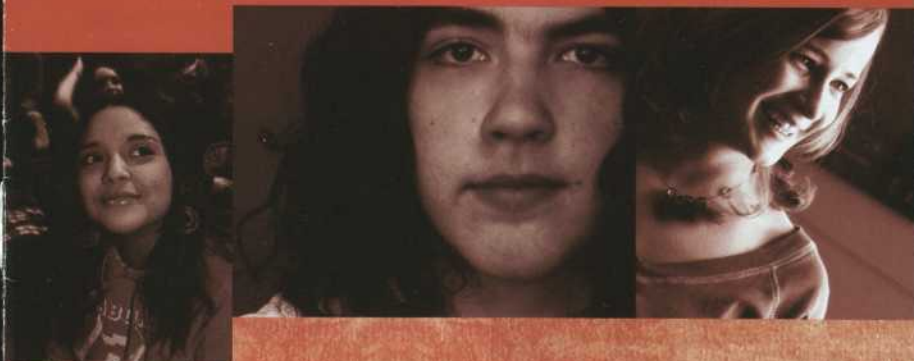





THÉÂTRE **ado** 2006-2007
DE LA CRÉATION !

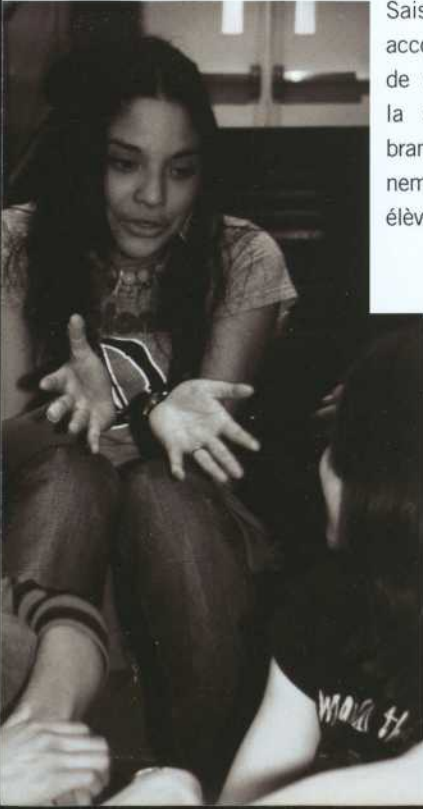


LA MAISON THÉÂTRE
514 288-7211 www.maisontheatre.qc.ca





Avec le public adolescent, il n'est pas question de demi-mesures. En tout, il recherche l'innovation, la franchise et le risque, et le théâtre ne fait pas exception. Des artistes choisissent de s'adresser à lui et de créer, en s'inspirant de son audace, des œuvres contemporaines qui portent à la scène sa réalité. Faites l'expérience DE LA CRÉATION !



Saison après saison, la Maison Théâtre accorde une place de choix au théâtre de création pour les adolescents. Pendant la saison 2006-2007, deux spectacles branchés sur les passions et les questionnements qui les animent sont offerts aux élèves de la 1^{re} à la 5^e année du secondaire.

Réservez tôt !

La Maison Théâtre se réserve le droit d'apporter des changements à la programmation sans préavis.

La Maison Théâtre

La Maison Théâtre est un diffuseur spécialisé en théâtre pour l'enfance et la jeunesse. Fondée en 1982 et située au cœur du quartier des spectacles de Montréal, elle programme annuellement une sélection d'œuvres parmi les plus significatives du théâtre d'ici et d'ailleurs. Elle est un lieu privilégié de rencontre entre les spectateurs et les artistes et contribue de manière essentielle à l'essor du théâtre pour la jeunesse.



ÂGE RECOMMANDÉ

POUR LE RESPECT DU PUBLIC ET DES ARTISTES

Les spectacles qu'accueille la Maison Théâtre sont créés spécialement pour des spectateurs faisant partie de groupes d'âge précis.

Afin de présenter aux jeunes un spectacle conçu à leur intention, de permettre aux artistes de se produire devant le public ciblé et d'offrir à tous les spectateurs des conditions idéales de représentation, nous vous demandons de prendre en considération l'âge recommandé pour chacun des spectacles.

Merci de votre collaboration.



Une création de la compagnie Les Nuages en pantalon
1^{re}, 2^e et 3^e secondaire

SI TU VEUX ÊTRE MON AMIE

1988, début de la première intifada. Galit et Mervet, deux jeunes adolescentes, habitent de chaque côté d'un territoire déchiré. L'une est Israélienne, l'autre est Palestinienne. En dépit de tout ce qui les sépare, elles ont été invitées à s'échanger des lettres. Elles esquissent alors une amitié fragile marquée par l'espoir, mais aussi par les préjugés qui les éloignent depuis des générations. Leur correspondance aboutira à une rencontre à Jérusalem trois ans plus tard.

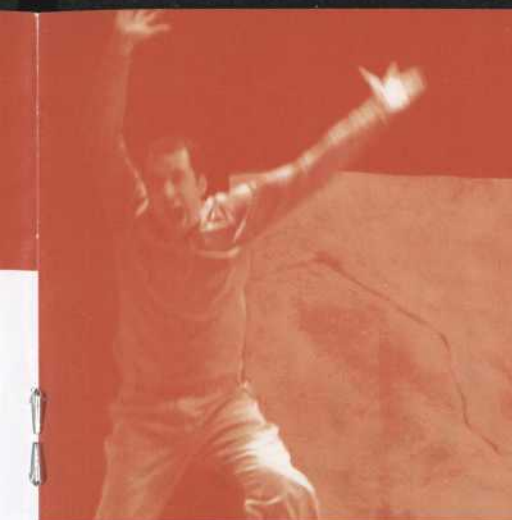
Un spectacle percutant qui allie le mouvement, les objets et les images. *Si tu veux être mon amie* est un regard intérieur et authentique sur un sujet brûlant d'actualité. Par les lettres que se sont véritablement écrites les jeunes Galit Fink et Mervet Akram Sha'ban, on nous expose l'intimité de ce conflit qui sévit depuis près de 60 ans au Proche-Orient.

Les Nuages en pantalon, compagnie de création fondée en 2001, privilégie une approche où la rencontre est au premier plan. Un théâtre où des artistes provenant de diverses disciplines et maîtrisant plusieurs arts se rassemblent pour créer des spectacles qui s'articulent autour du corps et de ses nombreuses possibilités expressives. Pour le jeune public, Les Nuages en pantalon ont créé les spectacles *Île et ailes* et *Miroir, miroir...*



© L. Leblanc





© L. Leblanc

**DU 28 FÉVRIER
AU 11 MARS 2007**

Pour connaître l'horaire des représentations
disponibles, téléphonez à la billetterie.

TEXTES ORIGINAUX

lettres de Mervet Akram Sha'ban
et Galit Fink
présentées par Litsa Boudalika

ADAPTATION ET MISE EN SCÈNE

Jean-Philippe Joubert avec
la collaboration des interprètes

ASSISTANCE À LA MISE EN SCÈNE

Sandra Matte

INTERPRÉTATION

Jean-Philippe Joubert
Olivier Normand
Éva Saïda
Klervi Thienpont

SCÉNOGRAPHIE ET ÉCLAIRAGES

Jean-Philippe Joubert
Claudia Gendreau

MUSIQUE

Mathieu Campagna

CONCEPTION VIDÉO

Jean-François Valdenaire

COSTUMES

Claudia Gendreau

IDÉE ORIGINALE

Éva Saïda

DURÉE

75 minutes

ASSISTANCE MAXIMALE

300 spectateurs

Une création du Théâtre Bluff

3^e, 4^e et 5^e secondaire

d'Alaska.

Un bungalow de banlieue, une nuit d'été. Madame se retrouve nez à nez avec Aujourd'hui, un adolescent qui la prend étrangement en otage dans son salon. Selon lui, c'est de la faute des gens comme elle s'il a dû dire adieu à son meilleur ami. La vieille dame, elle, vient de rompre avec sa compagne de toujours. Dans un huis clos où le temps se dilate, alors que la météo s'affole et que les rôles de chacun s'inversent, une douce complicité se construit entre ces deux âmes en peine.

Un duo d'acteurs bouleversant. *D'Alaska*, c'est une rencontre entre deux êtres qui se situent aux versants opposés de l'expérience humaine. La pièce, par sa force d'évocation et la sincérité de ses mots, traite d'homosexualité en dépassant tous les clichés, en nous mettant face aux sentiments profonds qui habitent les personnages.

Depuis sa fondation en 1990, le Théâtre Bluff a le souci de s'adresser aux adolescents d'égal à égal, en évitant de donner des réponses simples à des questions qui ne le sont pas et en partant avec eux à la recherche d'un sens à donner au monde dans lequel ils vivent. *D'Alaska* est la 10^e création de la compagnie. Avant elle, ont été créées des productions aussi marquantes que *Le Rock du grand méchant loup*, *Le Royaume des Chus*, *etiEn.*, *Le Dernier des Chpas* et *Le Club social des enfants du petit Jésus*.



© K. Lemay





© K. Lemay

DU 12 AU 22 AVRIL 2007

Pour connaître l'horaire des représentations disponibles, téléphonez à la billetterie.

TEXTE

Sébastien Harrison

MISE EN SCÈNE

Frédéric Dubois

ASSISTANCE À LA MISE EN SCÈNE

Karine Lapierre

INTERPRÉTATION

Louïsette Dussault

Christian E. Roy

SCÉNOGRAPHIE

Olivier Landreville

ÉCLAIRAGES

Martin Gagné

COSTUMES

Joannie D'Amours

DURÉE

75 minutes

ASSISTANCE MAXIMALE

300 spectateurs

PRD MAÏ THE 2007.02.28.5

Billetterie scolaire

Information et réservation
514 288-7211, poste 2

Tarif pour les établissements scolaires

8 ÉLÈVES ET PLUS. POUR LES REPRÉSENTATIONS DE JOUR DU LUNDI AU VENDREDI.

Élève du secondaire	10 \$
Accompagnateur	13 \$
Une entrée gratuite par groupe de 15 élèves.	

Frais de 5 \$ par réservation.
Les taxes sont incluses.

Les ateliers à l'école

Invitez un animateur à rencontrer les élèves. Il présentera les différents aspects de la création théâtrale en s'appuyant sur le travail des concepteurs du spectacle. Renseignez-vous auprès de la billetterie scolaire.

Tarif par classe	115 \$
------------------	--------

Comment réserver

Nous effectuons les réservations **par téléphone seulement**. Avant de nous appeler, prenez soin de déterminer le plus précisément possible le nombre d'élèves et d'accompagnateurs. Après le 30 septembre 2006, les places que vous aurez réservées devront être payées en totalité.

Le transport coûte cher ?

Obtenez le remboursement partiel de vos frais de transport nolisé vers la Maison Théâtre. Appelez-nous pour en savoir plus.

Photos du public © François Perreault
Design : Folio et Garetti

Billetterie familiale

Information et réservation
514 288-7211, poste 1

Tarif pour le public familial

Billets à la pièce

Adolescent	14,50 \$
Adulte	18,50 \$

Les taxes et les frais de services sont inclus.

Les billets sont en vente **par téléphone** ou **en personne** à la billetterie de la Maison Théâtre.

*La Maison
Théâtre*

La Maison québécoise
du théâtre pour l'enfance
et la jeunesse

245, rue Ontario Est
Montréal (Québec) H2X 3Y6
www.maisontheatre.qc.ca
info@maisontheatre.qc.ca



Couche-Tard

Commanditaire du Théâtre Ado 2006-2007



Conseil des arts
et des lettres
Québec

CONSEIL DES ARTS
ET DES LETTRES
MONTRÉAL

50



Patrimoine
canadien
Canadian
Heritage