



M. Pierre Harvey, co-auteur du livre; M. Paul Dottini l'éditeur et finalement M. Bernard Loiseau, le député de Chambly et co-auteur du volume.

Bernard Loiseau, le jeune député de Chambly à la Chambre des Communes d'Ottawa qui avait été choisi par le parti libéral fédéral pour porter le flambeau du fédéralisme et affronter le conseiller au programme à l'exécutif national du Parti Québécois, M. Pierre Harvey, à l'intérieur du livre "100 QUESTIONS SUR L'INDÉPENDANCE" participait, lundi dernier, en compagnie de son vis-à-vis au lancement de ce volume.

L'événement, qui avait lieu à l'Auberge Richelieu devait attirer beaucoup de ministres, tant du côté péquiste que fédéral. Les Marcel Léger, Camil Laurin, Jeanne Sauvé et même le sénateur Jean Marchand s'y étaient donné rendez-vous. La salle était d'ailleurs remplie de militants libéraux et péquistes qui semblaient se mesurer mutuellement afin d'être prêts lors du vrai débat commencerait.

écrite conjointement par les deux hommes est composée de deux parties distinctes, l'une en faveur de l'indépendance et l'autre en faveur du fédéralisme. M. Harvey dans sa section en répondant à cinquante questions et réponses brèves fait passablement le tour de la question de l'indépendance alors que M. Loiseau fait plutôt un historique du fédéralisme et de ses bienfaits pour le Québec.

Cette plaquette L'éditeur, M. Dottini, déclarait lors de la conférence de presse que ce petit volume qui s'adressait surtout aux gens qui ont besoin d'un minimum d'informations sur la question de l'indépendance avant le référendum et que c'est pourquoi il avait été édité. Selon lui, les deux hommes ont rédigé, chacun de leur côté sans se consulter leur partie respective, et n'aurait pas eu l'occasion de voir ce que l'autre avait écrit lorsqu'ils ont remis leurs textes.

Dans ces deux hommes qui ne sont quand même pas encore deux grandes têtes d'affiches du débat constitutionnel, on peut facilement voir les deux partis s'affronter. A l'origine l'éditeur s'était adressé aux deux premiers ministres pour tenter de les convaincre de signer les textes. Bien qu'ayant accepté le principe du livre, les deux chefs de parti avaient refusé l'invitation et l'avait référée aux ministres des Affaires Intergouverne-

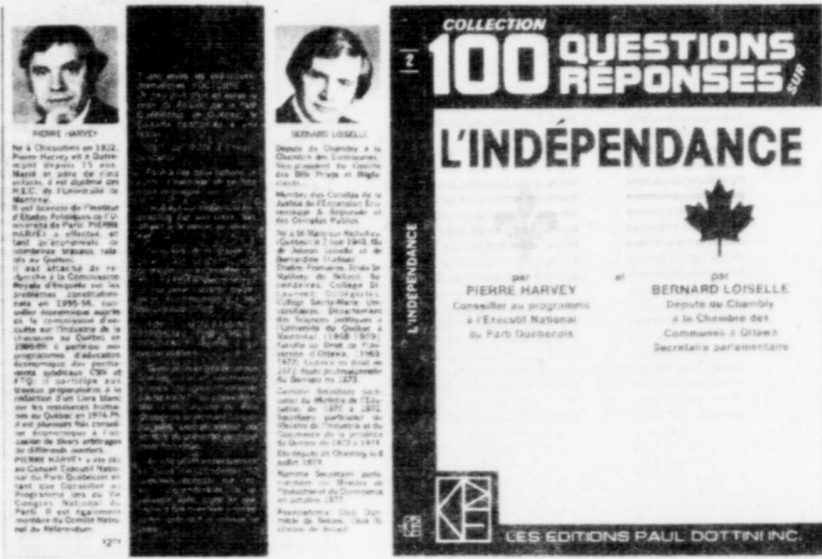
mentales qui, eux, pour éviter de s'affronter encore une fois avaient pressenti M. Loiseau et M. Harvey. La première édition française a été imprimée à 20.000 copies et on prévoit qu'il faudra procéder sous peu à une autre édition. D'ici quelques semaines on lancera la copie anglaise pour le reste du Canada. Les profits qu'auraient pu empêcher les deux auteurs en droits d'auteurs seront versés à la caisse électorale du Parti Québécois d'une part, et en ce qui concerne M. Loiseau, sa part des profits sera versé dans les coffres du co-

mité pré-référendaire anti-indépendance. Chez les péquistes on s'est montré prudent quant aux commentaires à formuler sur ce petit livre. M. Laurin a préféré déclarer qu'il voulait le lire attentivement avant de se prononcer. Pour sa part M. Léger, déclarait qu'il avait plusieurs inexactitudes dans la section fédérale qu'il faudrait corriger en temps et lieux, mais que naturellement la section de M. Harvey était très intéressante.

M. Loiseau, interrogé sur la cohérence du livre, devait déclarer qu'il en était très satisfait, qu'il s'agissait du premier et qu'il participerait probablement à d'autres expériences du genre. M. Harvey, devait déclarer pour sa part que dans l'ensemble, il était assez satisfait de cette première expérience et même s'il avait trouvé très difficile de traiter de problèmes aussi complexes dans si peu d'espace.

L'éditeur quand à lui, croit que cette plaquette qui se vend à prix populaire pourra facilement devenir la bible pré-référendaire et qu'il est susceptible de jouer un grand rôle d'information auprès du public québécois.

Des noms bien connus de la politique s'étaient donné rendez-vous lors du lancement. On peut voir Mme Jeanne Sauvé, M. Camil Laurin, et M. Marcel Léger en compagnie de M. Harvey.



Un livre qui saura sûrement faire la lumière sur les avantages et les désavantages de l'indépendance.

EN PRIMEUR ROND POINT DODGE CHRYSLER

EST HEUREUX D'ANNONCER A LA POPULATION, QU'IL EST MAINTENANT DEPOSITAIRE DE **MAJINIB**

A CETTE OCCASION NOUS VOUS OFFRONS **10% DE REDUCTION SUR TOUS LES MODELES DE VOILIERS, BATEAUX ET MOTEURS HORS-BORD**

Ouvert du lundi au vendredi inclusivement de 9 hres a.m. à 10 hres p.m.

CHRYSLER Marine

ROND POINT DODGE CHRYSLER

5055 BOUL. COUSINEAU ST-HUBERT 656-4110

Opposition de la CSRC à la vente de St-Pie X à un CLSC

Les commissaires du Comité exécutif de la C.S.R. de Chambly ont déploré, hier soir, que la décision du ministre de l'Éducation Me Yvan Morin, d'autoriser la Commission scolaire Jacques-Cartier de vendre l'école Saint-Pie X à un CLSC, passe outre à la demande de cette Régionale qui, par une résolution, avait déjà manifesté en novembre 1977, son intérêt de se porter acquéreur de ladite école. Ce qui l'obligerait à maintenir en opération la totalité des locaux préfabriqués dont elle dispose,

alors que l'achat de cette école lui aurait permis de se départir d'environ 350 places/élèves situées dans ces locaux vétustes.

En plus de priver ces élèves de locaux adéquats leur permettant de bénéficier de

services essentiels à leur développement, cette décision du ministre de l'Éducation passe également outre aux propres directives de son Ministère en ne se conformant pas aux prescriptions du paragraphe 3.1.1 des Directives Générales pour Transactions Immobilières, émises par la Direction générale de l'équipement du ministère de l'Éducation le 2 janvier 1976.

que qu'avant de se départir de ses immeubles désaffectés, une commission scolaire doit les offrir par la vente officielle et selon l'ordre chronologique suivant: "à des organismes du réseau scolaire public, s'il en existe dans la municipalité ou la région concernée; au Gouvernement du Québec en premier lieu, au ministère des Travaux publics et de l'Approvisionnement; aux municipalités civiles et enfin aux autres organismes à but non lucratif".

Une résolution de la CSRC faisant connaître son opposition à la vente de cette école à un CLSC, sera transmise au ministre de l'Éducation. De plus, les membres de l'Exécutif du Comité de parents de cette Régionale rencontreront incessamment un représentant de ce Ministère pour lui faire connaître leur désapprobation quant à cette décision ministérielle.

Réception à la Maison de l'Iran

Environ trois cent cinquante personnes venant des milieux diplomatiques, politiques, artistiques et littéraires, affaires et artistiques etc. ont pu admirer la précision et la finesse du travail de cet artisan Iranien venant de la ville d'Isfahan.

A cette réception



Sous la présidence d'honneur de l'Ambassadeur d'Iran et Madame Fazlollah Réza a eu lieu le Vernissage de l'Exposition du Ciseleur sur argent MOSTAFA KHODADADZADEH à la maison de l'Iran Mardi le 28 Février 1978. De g. à droite Juge Mailloux, Madame F. Réza épouse de l'Ambassadeur d'Iran, Mostafa Khodadadzadeh et Mlle Valtat Attachée de Presse du Consulat Général de France.

Ce paragraphe indi-

En trente secondes, Raymond Garneau vient de perdre toute crédibilité

Ceux parmi nos lecteurs qui ont visionné les nouvelles de 23 heures au réseau CTV dimanche dernier, n'auront pas manqué de sursauter aux propos tenus par Raymond Garneau, quelle que soit leur allégeance politique.

Un bout de film nous montrait le candidat à la chefferie libérale, lors d'une interview accordée à la radio anglophone.

Raymond Garneau citait le sondage voulant que plus de Québécois appuient Trudeau que Lévesque et poursuivant expliquait: "c'est dû aux erreurs du Parti Québécois, à la Loi 101, 45 et sa sortie contre les juifs..."

L'animateur de l'interrompre et d'épeler: "you mean the Jews, ... J... E... W... S..." "Oui d'approuver Garneau" même si l'animateur semblait n'en pas croire ses oreilles et Raymond Garneau de préciser: "ben, vous savez, la revue "Ici, Québec" l'article contre les Juifs, même si M. Lévesque se dit pas d'accord, on sait que c'est une revue indépendantiste..."

Jusqu'à présent, j'avais considéré Raymond Garneau comme un homme intellectuellement honnête, qui à l'occasion bien sûr fardait un peu la vérité comme tout bon politicien se doit de faire, mais jamais je n'aurais imaginé que Raymond Garneau irait jusqu'à accuser René Lévesque de racisme, alors que même les Juifs et les anglophones avaient parfaitement compris qu'il n'y avait aucun lien entre l'article de "Ici, Québec" et le Parti Québécois.

Raymond Garneau vient de prouver qu'il est de cette race de politiciens odieux, prêts à lancer les pires calomnies pour récolter des votes.

Certaines paroles qui dépassent la pensée peuvent être pardonnées, mais celles de Raymond Garneau ne peuvent l'être puisque l'animateur lui a donné toutes les chances d'atténuer ses propos et qu'il s'est refusé de le faire. Dans les circonstances, mieux vaut que Claude Ryan le batte à plates coutures.

L. Beauregard.

À CHAMBLY 2453 CH. CHAMBLY **GARAGE LAGUÈ** 658-1756

VENTE-SERVICE-LOCATION

VENTE SPÉCIALE SCOUT
Prix spéciaux de fin d'année sur les Scout II, Scout Traveler 1977 Démo.

INTERNATIONAL HARVESTER CANADA
DÉPOSITAIRE: CUMMINS, DETROIT, DIESEL, CATERPILLAR

À BOUCHERVILLE 1410 MONTARVILLE **CAMIONS LAGUÈ** 655-6940

ont assisté de nombreux Consuls généraux dont ceux des Etats-Unis, de Grande Bretagne, d'Autriche, de Suède et de la République Fédérale Allemande, Madame Victor Goldbloom épouse du Député Libéral et ancien ministre Victor Goldbloom, Mme Yolande Dulude, Mme Larchus Maire de Guéthary en France, les autorités de la ville de Montréal et de nombreuses personnalités de la Radio-Télévision etc...

Les locataires en assemblée à la SCHL

C'est la proposition principale qui est ressorti, lundi dernier, à

Fulvio Caccia

la suite de la seconde assemblée générale en deux semaines qui

Moratoire d'un an sur les ventes

réunissait les locataires des blocs vendus par la SCHL ou sur le autre voté pour "la formation d'un groupe de ressources techniques à Longueuil comme appui aux locataires intéressés à la formule de coop." et pour l'organisation d'une con-

férence de presse. Toute cette affaire a commencé, on s'en rappelle, lorsque la SCHL a décidé de se départir des quelques 1400 unités de logement, que la société avait dû reprendre à la

suite des faillites d'entrepreneurs privées qui elle prêtait de l'argent. Vu le nombre élevé de logements repris, la société d'état a décidé récemment de tout vendre. "On ne tient à garder aucune bâtisse" a dit M. Valiquette du service des immeubles SCHL aux représentants du comité des locataires. De cette façon, la SCHL pourra, d'après elle, remplir plus adéquatement son rôle principal de bailleur de fonds pour stimuler l'industrie de la construction plutôt que celui d'administrateur de blocs.

D'après les représentants du comité, cette hypothèse est la condition sine qua non qui permettrait la solution du problème; soit par le biais de la voie coopérative, soit par l'application de l'article 44 1A et 44 1B de la loi nationale déjà citée. Au demeurant ces deux articles peuvent devenir les

pièces maîtresses d'une future politique d'habitation. Ce n'est pas un hasard si les deux niveaux de gouvernements ont convenu le 19 octobre dernier de mettre sur pied un programme conjoint de subvention du logement appartenant au secteur privé. L'application de ce programme est, nous a-t-on dit, affaire de mois.

DEMARCHES A VENIR

SOLUTION POLITIQUE Dans 10 jours environ, une rencontre est prévue avec le ministre Tardif qui a

déjà en main le dossier, afin de discuter de solutions possibles. Il est aussi question d'un regroupement à la grandeur de la province car la mesure de la SCHL touche 11,000 autres locataires répartis dans les différentes régions du Québec. Après avoir consacré de nombreuses journées en réunions, et confections de dossiers, le comité des locataires de la SCHL Longueuil est plus que jamais résolu à faire valoir ses droits.

Il faudrait que la production de céréales des pays les plus pauvres s'accroisse de 3% par an pour en couvrir les besoins. La révolution verte a été une réussite technique mais les progrès de productivité enregistrés ont été rapidement absorbés par la croissance démographique.

Conseil des Clubs sociaux

telethon 12

On vous tend la main...



Au profit des recherches sur les maladies infantiles de l'Hôpital Sainte-Justine et du Montreal Children's Hospital

18/19 MARS

Télédiffusé en direct du Hall d'Exposition de la Place Bonaventure de 20h00 samedi 18 mars à 17h00 dimanche 19 mars.

Faisons notre part!

ENTREE LIBRE.

Expédiez toute correspondance à:

TELETHON 78
C.P. 1978, WESTMOUNT
MONTREAL, QUEBEC
H3Z 2X4

J'aimerais contribuer à cette œuvre. Je vous fais parvenir un chèque au montant de \$ payable à Téléthon 78. Si vous le désirez, un reçu officiel pour fins d'impôt vous sera expédié par retour du courrier. Aucun reçu ne sera émis pour les contributions au-dessous de \$10.00

NOM: Prénom _____ Nom de famille _____

ADRESSE: Numéro _____ Rue _____

VILLE: _____ Code Postal _____

TELEPHONE: _____

Reçu requis Reçu non requis

LOCATAIRES SUBVENTIONNES

D'autre part la SCHL avait instauré pour ses logements et à titre temporaire un système de subvention conformément à l'article 41A de la loi nationale de l'habitation qui permet l'accession à un logement décent aux personnes moins favorisées. Cette mesure touche à Longueuil 10 à 15% des 1,413 locataires soit environ 150 familles.

Or avec la vente, ce droit tombe. La partie subventionnée du montant du loyer qui souvent est de l'ordre de 50 à 60% cesse d'être effective un an après l'achat. En effet, une clause dans le contrat de vente oblige le nouveau propriétaire à garder le prix des loyers à son niveau actuel pour une période d'une année. Ensuite c'est le prix du marché qui prime; ce qui mets ces 150 familles dans une situation très inconfortable étant donné la rareté de ce type de logements à Longueuil.

Cependant si le bail se termine avant le délai (ex.: au 1er juillet 1978) le propriétaire peut à la date du renouvellement augmenter le bail du pourcentage permis par la régie des loyers (moins de 10%).

DEMARCHES ENTREPRISES

Depuis le 13 février dernier, le comité des locataires de la SCHL (non-vendu) a déblayé beaucoup de terrain. D'abord il a envoyé des pétitions signées par les locataires concernés à la SCHL ainsi qu'à la SHQ. Copie de ces documents a aussi été envoyée à René Lévesque, Pierre Marois, Jacques Olivier de même qu'au directeur de la SCHL, M. Pierre Brien. Ensuite des contacts ont été établis avec la coop-logement de Lachine afin d'explorer la piste de coopérative. Enfin le comité a demandé et obtenu l'appui du Conseil municipal de Longueuil dans leurs démarches de même qu'une rencontre d'information sur les coop avec un responsable de la SHQ.

ENTRE LA SHQ ET LA SCHL

A la suite de ces démarches plusieurs avenues possibles peuvent amener la solution du problème à courte et à moyenne échéance. Première hypothèse: la société d'habitation du Québec achète le stock de bâtisses de la SCHL.

Ce à quoi la société québécoise n'est pas intéressée. Les raisons



Le magasin Aux Vraies Aubaines situé au 3065 boul. Taschereau à St-Hubert. Un endroit pour économiser.

GRANDE OUVERTURE À CHAMBLY

1 p.m. à 9 p.m.

A bas prix. Directement du manufacturier

Les trophées Grand Prix enr.

PRIX A PARTIR DE \$1.60

BUREAU A LONGUEUIL YVON BOIVIN 674-1383

50" HAUTEUR 10 FIGURINES \$160.00

TGP

Tél.: 658-7703

2269, rue Bourgogne, Chambly

OFFRE D'OUVERTURE ALLECHANTE

12 beignets à seulement \$1.77 du 6 au 19 mars



Ouvert 24 heures par jour, 7 jours par semaine

- Choix de 52 variétés de délicieux beignets, y compris les beignets-pâtisseries de fantaisie.
- Les beignets sont toujours frais, nous les préparons continuellement sur place.
- Le café le plus délicieux au monde... préparé toutes les 18 minutes.
- Voilà pourquoi Dunkin' Donuts est la chaîne de comptoirs de beignets et de café la plus importante au monde.
- Les succulents Dunkin' Murgchkins sont au goût des enfants. Ils sont parfaits pour la boîte à lunch, le dessert, le casse-croûte ou après la classe.



...sait se faire aimer.

7683, boul. Taschereau
Ville Brossard
678-4847

VENTE DE NETTOYAGE DU PRINTEMPS VOTRE FOYER PROPRE COMME UN SOU NEUF

Jusqu'au 25 mars, épargnez jusqu'à 30% et plus, sur les papiers peints et peinture la Couleur au foyer à des prix véritablement bas.

Mon choix de papier-peint est le style dernier-cri, durable et très résistant sans être dispendieux.

PAPIER PEINT

La Couleur au Foyer

S'ENLEVE À SEC, 100% VINYLE
NOS BAS PRIX DE TOUS LES JOURS
\$6.98 - \$8.98 en vente

\$489-\$629



EPARGNEZ 30%

Les catalogues illustrés ne sont pas disponibles dans tous les magasins



EPARGNEZ 30%

Mon choix de papier-peint est un modèle français à prix populaires.

PRÉ-ENCOLLÉ

La Couleur au Foyer

S'enlève à sec, enduit de vinyle

Bas prix de tous les jours 5.98

3.99

La Couleur au Foyer LATEX VELOUTÉ INTÉRIEUR

Bas prix de tous les jours \$12.98 gal. Disponibles dans les tentes courantes seulement

8.98 gal.

EPARGNEZ \$4

LATEX VELOUTÉ 6100 BLANC

1900 LATEX BLANC FINI MAT

5.98 gal.

Mon choix de peinture pour mon appartement est belle qui lui redonne un effet propre et éclatant. A peu de frais. Nous épargnons pour acheter une maison.

La Couleur au Foyer LATEX INTÉRIEUR MAT

Reç. \$7.98

Disponibles dans les tentes courantes seulement

* Prix de vente valides jusqu'au 25 mars.

Color Your

La Couleur au Foyer



25% de rabais sur les livres de papiers-peints

La Couleur au Foyer

Seul l'apparence en est luxueuse

2496, CHEMIN CHAMBLY LONGUEUIL 677-3220

Roger Bertrand propriétaire

3415, BOUL. TASCHEREAU ST-HUBERT 676-5511

L'Union Nationale informe

Lundi, le 6 mars 1978 à 8:00 p.m., une soirée d'information et d'orientation donnée par l'Union Nationale du comté de Chambly a eu lieu à l'Aéroport de Richelieu, car grand nombre de personnes y ont assistés. Yves Carrière, président de la

Commission politique de l'UN ainsi que Camille Barré, membre de l'Exécutif provincial ont répondu adéquatement à toutes les questions qui leur ont été posées au cours de cette soirée. Ce qui a retenu le plus l'attention de l'assemblée fut la période de

question sur la "Constitution." L'Union Nationale veut un changement radical regardant la Constitution par laquelle le Québec obtiendrait l'égalité. Une autre soirée d'information sera donnée lundi, 3 avril 1978, à 8:00 p.m. à la

Rôtisserie Boucher-ville Inc, 191 boul. Mortagne à Boucherville, pour information communiquez à 657-9318, 655-7011 ou 655-1387. Venez-vous informer, avez-vous peur de la réalité? This is also addressed to the English-speaking people.

Dimanche, le 12 mars 1978 à 9:00 a.m. à l'Aéroport de Richelieu, il y a eu un déjeuner causerie, M. Claude Dubois, député de Huntingdon était le conférencier. M. Dubois a blâmé sévèrement le gouvernement pour avoir brisé de trop nombreux espoirs chez tous les Québécois, le qualifiant d'incompétent et d'impuissant à relever le défi pressant du maintien et de la création d'emplois au Québec. M. Dubois a aussi expliqué l'application de l'assurance automobile. Lors de la

période questions, l'assistance n'a pas manqué de mentionner son mécontentement sur cette question. Parmi les autres sujets, ce qui a retenu le plus l'attention de l'assistance a été le problème constitutionnel. M. Guy Genest, président de



Déjeuner Causerie dimanche matin, Restaurant Aéroport Richelieu. L'Union Nationale Comté Chambly. Conférencier Claude Dubois, député d'Huntingdon, M. et Mme Jean-Marie Harvey, M. Guy Genest, M. et Mme Camille Barré, vice-président de la Commission Politique de l'Union Nationale de la province.



anglophones au Canada." "On peut, aujourd'hui, a-t-il dit, être nationaliste sans être séparatiste. L'Union nationale est au centre, entre le séparatisme du Parti québécois et le statu quo du Parti libéral. L'Union nationale est en plein centre, en étant un parti nationaliste pour une constitution renouvelée, une troisième voie qui donne justice aux francophones et aux béraux qui sont ensemble, c'est-à-dire deux partis véritablement socialistes et vous avez d'un autre côté L'Union nationale qui a une politique de libre entreprise." Ariane Lafrance

Colloque populaire sur les programmes d'amélioration de quartiers

Il y a des Programmes d'amélioration de Quartiers (PAQ) à Longueuil, St-Hubert, Laprairie et Boucherville, dans les quartiers Aire K-1, et -2, Maricourt, Le Vieux Laprairie, et Vieux Village respectivement. On dénombre une soixantaine de ces programmes à travers le Québec.

Plusieurs comités des citoyens de quartiers touchés par un PAQ, dans les différentes régions du Québec, veulent organiser un COLLOQUE PROVINCIAL au mois de juin. Ce colloque a pour objectifs d'analyser les programmes de rénovation urbaine

dans les quartiers populaires, d'évaluer la participation des citoyens au PAQ, de mettre en commun les expériences des comités de citoyens, et surtout d'améliorer leur stratégie dans la lutte pour plus de contrôle sur leur environnement. Nous cherchons à rejoindre tous les groupes populaires qui sont impliqués dans les quartiers où il y a un Programme d'amélioration de Quartier. Pour obtenir plus de renseignements sur le Colloque ou pour organiser une rencontre dans votre quartier, écrivez ou téléphonez: Habitations Communautaires du Centre-Sud de Montréal 1251 rue Robin, Montréal H2L 1W8. Téléphone: 514-521-3387.

LA POUNE: 50 ans d'histoire de vaudeville québécois

Dans la préface du livre consacré à la POUNE, Gilles Latulippe écrit: "Elle n'a jamais été Miss Radio, ni Miss Télévision. Elle n'a jamais été la vedette d'un grand film. Elle n'a jamais eu 'son show' à la Place des Arts ni 'sa série' à la radio ou à la télévision. Elle n'a pas fait 'son 45 tours'." Lauréate d'aucun concours, elle n'a jamais reçu de bourse ni de subvention...

Et pourtant, pendant un demi-siècle, elle a fait crouler de rire des salles pleines à craquer de gens venus, beau temps mauvais temps, des quatre coins du Québec, pour l'applaudir. C'est ça LA POUNE!"

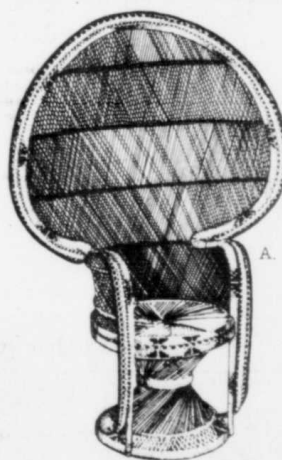
Toute une vie à l'écoute des artistes et à l'arrière-scène du spectacle, Phil Laframboise, natif de Ste-Geneviève de Pierrefonds, auteur, journaliste, écrivain, aujourd'hui animateur à Radio-Canada, est devenu non seulement le spécialiste de la Belle Époque mais aussi un innovateur et un créateur recherché de la télévision.

Diplômé de la Sorbonne, Médaille d'argent de la ville de Paris, l'ami Phil a déjà publié des biographies consacrées à Roland Désormeaux, Mariano, Fernandel, Fred Barry, Tino Rossi. Maintenant, place à LA POUNE.

Les amateurs de sport Yvon Pedneault CKAC 73 18:15 - 19:15

Rattan & Wicker Sale

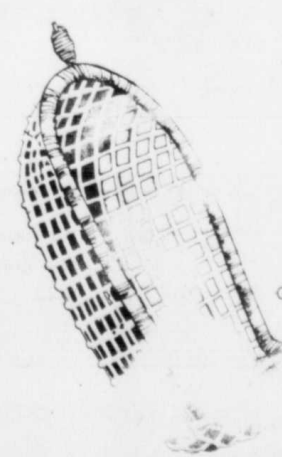
Here's a small sample of Cargo Canada's rattan and wicker bargains. Many more items on sale!



A. King chair. Add a sunny, tropical touch to your den or patio with Cargo Canada's majestic King chair. Artfully handwoven in the Philippines, it stands over 5' tall. 20% savings! Reg. \$99.99 Sale \$79.88

MAHARLIKA SALE \$29.88

C. Swing chair. Swing into spring in Cargo Canada's sturdy swing chair. Handcrafted of natural rattan with steel support structure. Reg. \$34.99 Sale \$29.88



D. Twin headboard. Lightweight, airy headboard, handcrafted of natural rattan. Classic Victorian styling, delicate, yet durable. Fashionable way to head a bed. Reg. \$34.99 Sale \$24.88

Sale prices good through March 23.

Cargo Canada
OPEN 10 A.M. TO 9 P.M. MON. THROUGH FRI., SAT. 9 TO 6 P.M.
2771 Manco St-Hubert 183 boul. Hymus Pointe-Claire

Tapis Métropolitain

VENTE DE TAPIS 3 POUR 1

TAPIS
Vous obtenez le tapis de qualité de marque réputée

1

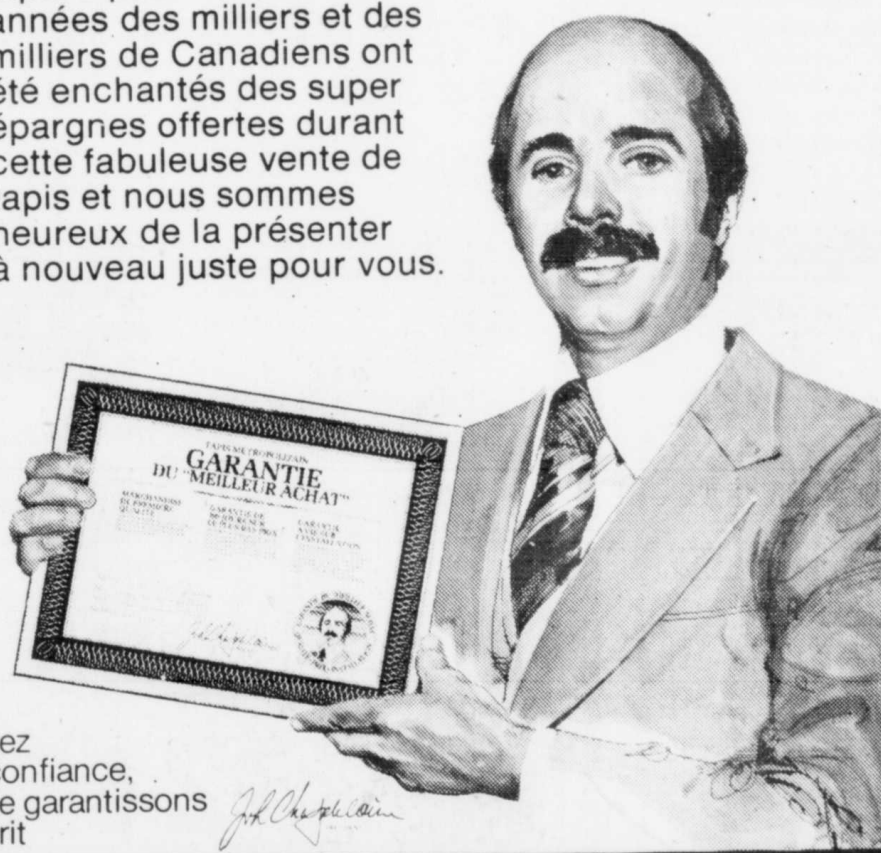
SOUS-TAPIS
Vous obtenez le sous-tapis

2

INSTALLATION
Nos poseurs professionnels installeront votre tapis pour vous.

3

"Nous sommes fier de présenter à nouveau notre exclusive vente de tapis 3 pour 1; au fil des années des milliers et des milliers de Canadiens ont été enchantés des super épargnes offertes durant cette fabuleuse vente de tapis et nous sommes heureux de la présenter à nouveau juste pour vous."



Achetez avec confiance, nous le garantissons par écrit.

LES 3 POUR 1 SEUL BAS PRIX

<p>VELOURS Très soyeux, poils extra brillants. 100% nylon, traité antitache, antistatique. TAPIS SEULEMENT REG. \$18.99 v.c. SPECIAL 3 POUR 1 \$12.99</p> <p>PELUCHE Treva polyester, traité scotch-guard, antitache, antistatique. Choix de 12 couleurs superbes. TAPIS SEULEMENT REG. \$15.99 v.c. SPECIAL 3 POUR 1 \$13.99</p>	<p>TAPIS À MOTIFS Traité scotch-guard, antitache, antistatique, idéal cuisine, salle de jeux, sous-sol. TAPIS SEULEMENT: REG. \$8.99 v.c. SPECIAL 3 POUR 1 \$6.99</p>	<p>BOUCLÉ/COUPÉ Ton sur ton, 100% nylon, endos caoutchouté, résiste à la salate et aux taches. TAPIS SEULEMENT: REG. \$10.99 v.c. SPECIAL 3 POUR 1 \$7.99</p>	<p>SHAG Très dense, sur endos coussiné, 100% nylon Dupont, 4 belles teintes. TAPIS SEULEMENT: REG. \$12.99 v.c. SPECIAL 3 POUR 1 \$8.99</p>	<p>ACHAT SPÉCIAL 10,000 v.c. tapis première qualité, styles et couleurs assortis. Venez à bonne heure pour un meilleur choix! TAPIS SEULEMENT: REG. \$12.99 à \$19.99 v.c. SPECIAL 3 POUR 1 \$9.99</p>	<p>BOUCLÉ/COUPÉ Atrayant, ton sur ton de Colasade. Traité scotch-guard, antitache, antistatique. TAPIS SEULEMENT REG. \$17.99 v.c. SPECIAL 3 POUR 1 \$14.99</p> <p>SAXONY Unique en son genre, poils très soyeux et lustres, traité scotch-guard, antitache, antistatique. TAPIS SEULEMENT REG. \$24.99 v.c. SPECIAL 3 POUR 1 \$18.99</p>
---	---	---	---	--	---

PLUSIEURS AUTRES FABULEUX SPÉCIAUX 3 POUR 1 EN MAGASIN

11 ENTREPÔTS GEANTS AU CANADA POUR MIEUX VOUS SERVIR.

- MONTREAL: 6925 est. rue Jean-Talon (entre boul. Langelier et Les Galeries d'Anjou)
- DOLLARD-DES-ORMEAUX: 3347 boul. des Sources (à côté de Canadian Tire)
- BROSSARD: 1875 rue Panama (au coin du boul. Taschereau une rue à l'est du pont Champlain)
- LAVAL: 1775 boul. St-Martin (à l'est du boul. Le Corbusier)
- SAINT-JEAN: Centre Commercial Saint-Jean (à côté de Canadian Tire) Tel: 348-6126



AUCUN DÉPOT Programme de paiement différé! Premier versement à 45 jours. Service à domicile gratuit. 254-4524

TAPIS METROPOLITAIN
Venez voir la différence!

AUSI À... Québec, Sherbrooke, Calgary, Edmonton, Trois-Rivières et Rimouski.

15

15

15

ST. LAMBERT COMMUNITY'S AQUATIC ACTIVITIES

by Guy Fortin director

REGISTRATION: "APRIL-MAY-JUNE" SESSION

Registration to the "SPRING" swimming instruction session

7th FOR THE NON-RESIDENTS. The office hours for registration will be as usual, from 13:00 to 21:00, from Monday to Friday.

For all programs, the classes are covering a period of 10 weeks, to end at the start of the summer. We must say that this "pre-season-tune-up" for your aquatic activities will probably improve your outdoor swimming pleasures. The programs will list as follows.

- ON SATURDAY MORNING, TUESDAY AFTERNOON, OR THURSDAY AT 4:00 p.m., THE "PRE-BEGINNER" TO "SENIOR" RED-CROSS AND CITY PROGRAM WILL BE OFFERED TO CHILDREN.

- for the youngsters that will not be 14 and

that should wait for entering the bronze medallion course, we will advance the LIFE-GUARDING I, II, III LEVELS.

These programs are ROYAL LIFE-SAVING SOCIETY'S.

- FOR THE SENIOR QUALIFIED STUDENT, 14 YEARS OLD: BRONZE MEDAILLON, BRONZE CROSS, AND LEADERS WILL BE AVAILABLE.

- for candidates of at least 17 years of age, qualified bronze medallion, the NATIONAL LIFE-GUARD SERVICE will offer the "NATIONAL LIFE-GUARD". This level is a recognised equivalent of the Red-Cross Instructor and of the ASQ PROFESSIONAL lifeguarding qualification.

- FOR THE ADULTS; THE SUNDAY MORNING AND MONDAY NIGHT'S SESSION WILL STILL BE THE AVAILABLE PERIODS FOR THE RED-CROSS AND CITY LEVELS.

- as usual, there will still be an initiation level in DIVING for adults that would like to get to experience an other dimension of the program.

- MASTERS SWIMMING CLUB will be the alternative (for the adults that can swim 20 lengths without stopping) to swim with a coaching aid, to train and to correct his styles. The hour is: 21:00, the day: Mondays; the fee: \$1.00 for the session.

- SCUBA DIVING IS AVAILABLE ON WEDNESDAY AND MONDAY. AN OCCASION TO EXPERIENCE AN OTHER AREA OF THE POOL, IT WILL ALSO GIVE THE OPPORTUNITY TO GET CERTIFIED AS A SCUBA DIVER OF ONE OF THE FOLLOWING SOCIETIES: ACUC, PADI, NAUI (call 677-8966).

- and last but not least, the NON-

Légère augmentation du prix des maisons en '77

Moins de transactions sur la Rive-Sud mais la valeur a augmenté

Le prix moyen d'une maison unifamiliale dans Montréal et sa région a augmenté de 3.2 pour cent en 1977, selon la Chambre d'Immeuble de Montréal.

Le président de la Chambre, M. John H. Sullivan, a présenté aux journalistes un rapport sur les activi-

tés immobilières de la région métropolitaine pour l'année 1977.

M. Sullivan a précisé que le prix moyen d'une maison unifamiliale à la fin de 1977 était de \$41,115., selon l'estimation établie par le Service d'inscriptions multiples (MLS) de la Chambre. Il s'agit là d'une augmentation de \$1,293. par rapport au prix moyen de \$39,822. à la fin de 1976.

Pendant le dernier trimestre de 1977, 2,301 maisons ont été vendues au prix moyen de \$41,893., une légère augmentation par rapport au prix moyen pour l'ensemble de l'année et une hausse de 2.7 pour cent par rapport à celui du dernier trimestre de 1976. En effet,

1,626 maisons avaient été vendues au prix moyen de \$40,786. au cours des trois derniers mois de 1976.

M. Sullivan a fait remarquer que le prix moyen d'une maison unifamiliale a connu en 1977 une diminution considérable dans les secteurs du Lakeshore et de l'ouest de l'île de Montréal. Sur le Lakeshore, la diminution a été de 8 pour cent, le prix moyen passant de \$46,961. à \$43,223. Le Lakeshore comprend toutes les municipalités situées en bordure du Lac St-Louis et de la rivière Outaouais, entre Lachine et Hudson, ainsi que Kirkland, Pierrefonds, Roxboro, Ste-Genève et Dollard-des-Ormeaux. C'est toutefois le

secteur Ouest qui a connu la plus importante diminution, soit 11.8 pour cent. Le prix moyen, qui était de \$78,081. en 1976, est tombé à \$68,885. l'an dernier. Ce secteur comprend les municipalités suivantes: St-Laurent, Côte St-Luc, Ville St-Pierre, Montréal-Ouest, LaSalle, Ville Mont-Royal, Hampstead, Outremont, Westmount et Verdun.

A Montréal même, le prix moyen n'a augmenté que de 0.4 pour cent, passant de \$43,807. à \$43,991.

Selon M. Sullivan, le marché de la maison unifamiliale a connu en 1977, dans la région métropolitaine, 10,151 transactions d'une valeur totale de \$417,361,179. En 1976, il y avait eu

7,978 transactions d'une valeur totale de \$317,702,989.

Sur la Rive-Sud, il y a eu 14,015 transactions en 1976 et 13,877 l'année dernière, mais la valeur a augmenté, de \$202,326,591. à \$225,770,846.

Dans le secteur rural Ouest, les chiffres

montrent une baisse dans le nombre et la valeur des transactions: 493 transactions comparativement à 606 et \$10,734,351. comparativement à \$11,405,399. en 1976. Dans le secteur rural Nord, la valeur des transactions a augmenté (de \$93,037,807. à \$116,228,691.), mais le nombre a diminué (de 6,969 à 5,866).

Roger Baulu

anime LE POINT DU JOUR



Du lundi au vendredi, ROGER BAULU fait le POINT DU JOUR en compagnie d'invités de premier plan. Véritable témoin de l'actualité politique, économique et sociale, ROGER BAULU est au cœur de la discussion à laquelle vous êtes conviés, du lundi au vendredi, de 14:00 h. à 16:00 h. à CKAC/73.

CKAC 73

DATSUN

C'est plein de bon Sens



B-210 de luxe \$4,175.00

ECONOMISEZ \$500.00

En vous procurant un modèle moins luxueux B-210: Spécial \$3,675.00

\$3,675.00 [Transport et P.D.I.]

\$180.00

3,855.00 [Taxes]

308.40 [Immatriculation]

110.00

4,273.40 [Comptant]

73.40

4,200.00

Financement par la Banque de Commerce [48 versements de \$111.63]



SPORTTRUCK

\$4475.

510

\$4775.

•VENTE •SERVICE •DEBOSSAGE •PEINTURE •PIECES

Faites une randonnée d'essai dans une DATSUN et économisez!

REAL CROTEAU AUTOMOBILES

424 Chemin de la Vallée

LONGUEUIL

Financement sur place

POSSIBILITE DE GARANTIE 5 ANS OU 50.000 MILES SUR VOITURES NEUVES OU USAGEES

Firestone

PLUS QUE 3 JOURS.

FIN DE L'OFFRE: 18 MARS.

VENTE DE PNEUS DE 18 JOURS

DU 1er AU 18 MARS
MONTAGE SANS FRAIS SUPPLÉMENTAIRES

\$3378

DELUXE CHAMPION SUP-R-BELT

D'ÉQUIPEMENT D'ORIGINE

DIM	PRIX COURANT	PRIX DE LA VENTE
C78/14	\$40.33	\$34.75
E78/14	42.99	36.98
F78/14	44.46	38.30
G78/14	49.78	41.60
H78/14	53.54	44.50
F78/15	44.45	38.30
G78/15	48.28	41.60
H78/15	51.84	44.50
J78/15	57.96	49.94
L78/15	60.37	52.02

AVEC TOUS CES PNEUS: GARANTIE PROPORTIONNELLE FIRESTONE VALABLE DANS TOUT LE PAYS.

\$2495

POLYESTER

MONTAGE SANS FRAIS

\$3895

RADIAL

MONTAGE SANS FRAIS

OFFRE SUPER-SPECIALE DU MOIS

TRACTION ALL SEASON

\$3395

AUTRES DIMENSIONS À PRIX AUSSI AVANTAGEUX

RECHAPÉS DLC 78

\$1795

FLANC BLANC

ALIGNEMENT DES ROUES AVANT PAS DE SUPPLÉMENT POUR VOITURES AVEC CLIMATISEUR OU BARRES DE TORSION

\$777

FIN DE L'OFFRE: 18 MARS

RENSEIGNEZ-VOUS SUR NOS CONDITIONS DE PAIEMENT A 90 JOURS ou présentez votre carte

\$777

CHANGEMENT D'HUILE ET GRAISSAGE

Comprend: HUILE (4 pintes), FILTRE À HUILE, GRAISSAGE, MAIN-D'ŒUVRE

FIRESTONE SERVICE ET RESPECT DU CLIENT

Magasins Firestone

1748 Chemin Chambly Longueuil 679-8230

3725 boul. Taschereau St-Hubert 676-0243

- TÉLÉPHONEZ POUR PRENDRE RENDEZ-VOUS
- SERVICE LE JOUR MÊME
- MÉCANICIENS LICENCIÉS
- TOUS NOS PRIX COMPRENNENT LA MAIN-D'ŒUVRE
- TOUTES LES PIÈCES SONT COUVERTES PAR LA GARANTIE DU FABRICANT

* Marque de commerce déposée. Firestone Canada Ltée usager inscrit

Redécoupage de la carte électorale au Québec:

La Rive-Sud pourrait compter deux nouveaux comtés aux prochaines élections générales

Le député de Taillon, M. René Lévesque, en avait fait un engagement formel lors de la campagne électorale de 1976. Les autres candidats de la Rive-Sud en avaient aussi fait mention lors de leurs allocutions. C'est maintenant presque une réalité, la commission permanente de la réforme de la carte électorale vient de remettre son rapport, sur la refonte de la carte électorale du Québec et propose, entre autre, la création de deux nouveaux comtés à Longueuil, Laporte et Laprairie qui comptent présentement respectivement 65,384, 52,082 et 47,578 électeurs.

Le nouveau comté de Bertrand comprendrait environ 34,359 électeurs demeurant dans la partie est de Longueuil, soit entre le boulevard Jacques-Cartier et les limites est de la ville de Longueuil, du fleuve Saint-Laurent jusqu'aux limites de la ville de Saint-Hubert. Son nom de Bertrand lui étant donné en l'honneur de l'honorable premier ministre Jean-Jacques Bertrand en poste de 1968 à 1970.

Ce comté comprendrait une partie de la ville de Longueuil bornée comme suit: le fleuve Saint-Laurent, le prolongement du Chemin de Chambly et ce chemin, le boulevard Jacques-Cartier ouest et son prolongement, les limites de la ville de Longueuil et des villes de Saint-Hubert et Lemoine, le boulevard Curé Poirier ouest, la rue Sainte-Hélène, le boulevard Desaulniers, la rue Joliette et son prolongement. C'est à dire le vieux Longueuil. Ce nom lui étant décerné en l'honneur de Charles Le Moyne de Longueuil, qui avait donné ce nom à sa seigneurie en 1657.

Le comté de Taillon pour sa part comprendrait à l'avenir 33,098 électeurs situé dans la ville de Saint-Hubert et dans cette partie de la ville de Greenfield Park située au nord-est du boulevard Grande Allée.

par Gilles Pilon

Le comté de Laprairie qui passerait à 34,321 électeurs comprendrait les villes de Lemoine et Saint-Lambert au complet, la partie de la ville de Longueuil bornée comme suit: le fleuve Saint-Laurent, le prolongement de la rue Joliette et cette rue, le boulevard Desaulniers, la rue Sainte-Hélène, le boulevard

de Chambly et ce chemin, le boulevard Jacques-Cartier ouest et son prolongement, les limites de la ville de Longueuil et des villes de Saint-Hubert et Lemoine, le boulevard Curé Poirier ouest, la rue Sainte-Hélène, le boulevard Desaulniers, la rue Joliette et son prolongement. C'est à dire le vieux Longueuil. Ce nom lui étant décerné en l'honneur de Charles Le Moyne de Longueuil, qui avait donné ce nom à sa seigneurie en 1657.

Le comté de Taillon pour sa part comprendrait à l'avenir 33,098 électeurs situé dans la ville de Saint-Hubert et dans cette partie de la ville de Greenfield Park située au nord-est du boulevard Grande Allée.

Le comté de Laprairie qui passerait à 34,321 électeurs comprendrait les villes de Lemoine et Saint-Lambert au complet, la partie de la ville de Longueuil bornée comme suit: le fleuve Saint-Laurent, le prolongement de la rue Joliette et cette rue, le boulevard Desaulniers, la rue Sainte-Hélène, le boulevard

de Chambly et ce chemin, le boulevard Jacques-Cartier ouest et son prolongement, les limites de la ville de Longueuil et des villes de Saint-Hubert et Lemoine, le boulevard Curé Poirier ouest, la rue Sainte-Hélène, le boulevard Desaulniers, la rue Joliette et son prolongement. C'est à dire le vieux Longueuil. Ce nom lui étant décerné en l'honneur de Charles Le Moyne de Longueuil, qui avait donné ce nom à sa seigneurie en 1657.

Ces réaménagements permettraient aux populations des comtés touchés d'avoir une meilleure représentation à l'Assemblée Nationale.

Toutes ces recommandations devraient être étudiées sous peu en commission parlementaire sous peu et présentées à l'Assemblée Nationale avant la fin de la session, pour qu'elles soient votées au mérite par les députés. Si tout va bien, elles devraient être appliquées lors des prochaines élections.

LE CASTOR bricoleur
PRIX-VALEUR-CHOIX

<p>Electricité</p> <p>Gradateur d'intensité 600 watts Tubes 48", 40 watts pour fluorescents 4 ampoules de 60 ou 100 watts Lampe de poche en plastique</p> <p>399 Notre prix rég. 4.49 109 Notre prix rég. 1.59 89c Notre prix rég. 1.09 199 Notre prix rég. 3.19 no. 75</p>	<p>Outils pratiques</p> <p>Perceuse à vitesse variable B & D 3/8"</p> <p>2799 notre prix rég. 34.99 #7190-04</p> <p>Scie circulaire 7 1/4" Black & Decker</p> <p>4399 Notre prix rég. 49.99 no. 5738</p> <p>Assortiment spécial de 15 outils</p> <p>88c Chacun</p>	<p>Pour votre protection</p> <p>Alarme de fumée</p> <p>2995 POL 76B</p> <p>Couvre-planchers</p> <p>Carreaux de plancher Place N' Press Moquette Ozite choix de couleurs. Accotone Imperial en vinyle Chemin en vinyle transparent</p> <p>309 Pqt de 9 carreaux 299 vge ca. 429 vge ca. 69c pi. cour.</p>	<p>Pour le bricoleur</p> <p>Escabeau 6 pi. en aluminium 1799 Escabeau 24" en aluminium 979 Notre prix rég. 11.87 Pinceaux en nylon Marathon 139 50 mm 229 75 mm 299 100 mm Ruban à masquer 3/4" x 60 vges 77c Bondex pour les joints 199 5 lb Notre prix rég. 2.59 Ens. de rouleaux Marathon 229 190 mm 269 240 mm Petit tabouret 10" Prêt à teindre 179 chac.</p>
<p>Plomberie</p> <p>Ventilateur de salle de bain 1099 Notre prix rég. 13.49 Bain acier émaillés 5' Blanc 8919 Notre prix rég. 109.95 Siège et abattant blancs de toilette 499 Notre prix rég. 6.29 Kit d'évent de sècheuse 8 pi. 599 Notre prix rég. 7.49 Tablettes non finies en acajou Lauan 8" x 36" 219 8" x 48" 289 10" x 36" 279 10" x 48" 369</p>	<p>Au rayon du bois</p> <p>Contre-plaqué en sapin B1C 4' X 8' X 3/4" 2095 Epinette Scant en longueur 2" X 3" X 8' 69c Placoplâtre Gyproc 4' x 8' x 3/8" 349 Panneaux préfinis économiques 4' x 8' 399 Notre prix rég. 4.99 Carreaux 12" x 12" blanc uni pour le plafond 689 Notre prix rég. 7.49 36 pi. ca.</p>	<p>Pour la décoration</p> <p>Carreaux encollés 12" x 12" x 1/2" en liège brun 199 Pqt de 4 Carreaux 12" x 12" en miroir 899 Notre prix rég. 10.99 Gros canevas de décoration 99c vge lin MacTac en vinyle 18" x 2 verges 169 Notre prix rég. 2.19</p>	<p>Pour la maison</p> <p>Balai à bout évasé à brins divers 379 Notre prix rég. 4.49 Balai éponge Gleem 299 Notre prix rég. 3.79 Eponge Gleem de rechange 109 Notre prix rég. 1.39 Poubelle 16 gallons en plastique 549 Sacs à déchets 26" x 36" du Castor Bricoleur 299 Pqt de 50 Notre prix rég. 4.69</p>

Ne manquez pas tous ces spéciaux, ils vous aideront à finir vos projets pour la nouvelle saison Passez nous voir dès aujourd'hui.

PRIX EN VIGUEUR JUSQU'AU 18 MARS 1978 QUANTITES LIMITEES

<p>Brossard 7400 Boul. Taschereau (Place Portobello) 672-8722</p>	<p>Ville de Laval 1655 Boul. Le Cor. (face au C.A. Laval) 688-8320</p>	<p>Ville d'Anjou 7200 Rosemales (à côté des Galeries d'Anjou) 353-8861</p>	<p>Rosemere 401 Boul. Labelle (Centre Rosemere) 621-0540</p>	<p>Riverview 3150 St. Charles (route 40 sud, sur Transcanadienne) 694-1173</p>
--	---	---	---	---

HEURES D'AFFAIRES: Lundi mardi mercredi 9h.a.m. à 6p.m. jeudi et vend. 9 a.m. à 9 p.m. Samedi 8 h 30 a.m. à 5 p.m.

RENÉ MON TAILLEUR
 Habits sur mesures rég. 225. **SPÉCIAL \$175.**
 Qualité-mode-service
 Pour rendez-vous **253-2922**

UN BON COUP DE DEPART POUR LE PRINTEMPS

De votre concessionnaire **CHEVROLET**

GIBEAULT AUTOMOBILES Ltée

150 Boul. TASCHEREAU 659-5471
 LA PRAIRIE QUE. J5R 1S8 366-5311

VOUS PROPOSE L'OPERATION CLINIQUE DE DIAGNOSTICS AU PRIX DE \$12.99 SEULEMENT EN 9 POINTS

- 1- Diagnostic électronique du moteur -
- 2- Contrôle du circuit de charge -
- 3- Contrôle du circuit électrique -
- 4- Contrôle du circuit de refroidissement -
- 5- Diagnostic de la transmission autom. -
- 6- Contrôle des joints universels -
- 7- Contrôle du système d'échappement -
- 8- Vérification de l'état des freins av & ar. -
- 9- Vérification de l'état de la suspension av & ar. -

CETTE OFFRE STRICTEMENT RESERVEE AU PROPRIETAIRE DE VOITURE

GM

EST VALABLE DU 13 MARS AU 14 AVRIL 78 EXCLUSIVEMENT
 POUR TOUT AUTRE DETAIL TELEPHONEZ AU 659-5471 OU 659-2955 ET DITES POUR UN DIAGNOSTICS.

15

15

15



VOYAGES VOYAGES VOYAGES VOYAGES VOYAGES VOYAGES

Le sud de l'Inde

674-6273 / 866-2951

HEURES D'AFFAIRES
du lundi au vendredi de 9h. à 21h.
samedi de 10h. à 16h.

1570, Ch. Chamblay Longueuil, Qué. J4J 3X5 Permis: (1977)
14444/29-0002

LA TRAVERSÉE LE MONDE

no permis
75-01-5032

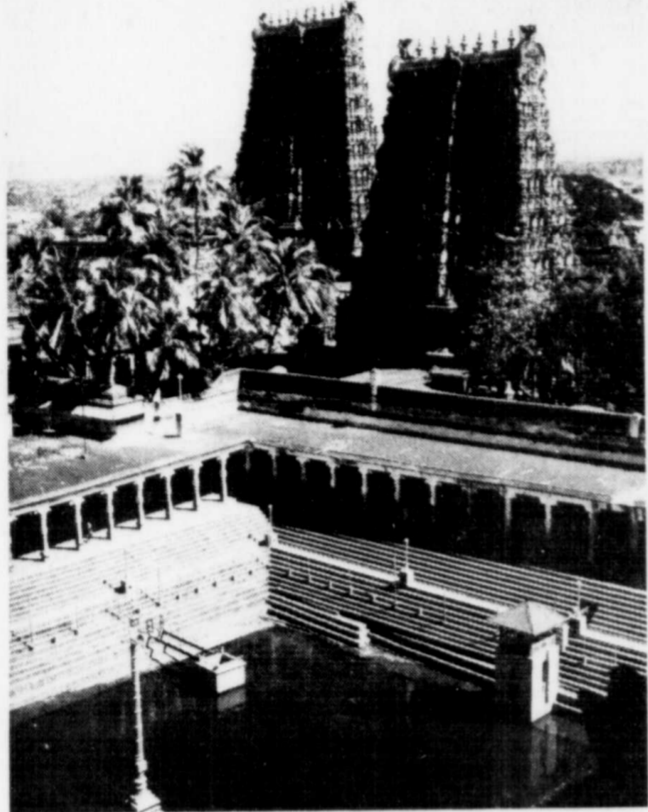
ROLAND LEFRANÇOIS Tél: 674-3468

200, RUE DE CHATEAUGUAY,
LONGUEUIL, QUE.

Permis no.: 14747224-0356
Gilbert Archambault
directeur-général

101, PLACE CHARLES-LEMOYNE, SUITE 208
LONGUEUIL, QUE. J4K 7Y3
PLACE AU METRO

LONGUEUIL 463-1702 ST. JEAN 347-5746



Que l'on arrive en voiture, par le train ou par avion, la première chose qu'on voit de Marudai, dans l'Etat de Madras, ce sont les neuf grands gopurams du temple de Meenakshi, élevés pendant la dynastie des Nayaks, il y a plus de trois cents ans.

La richesse des états du sud constitue un des secrets les mieux gardés de l'Inde. Parce qu'elle n'a pas encore été ouverte au tourisme, cette région est idéale pour ceux qui désirent découvrir l'Inde telle qu'elle est. Bordé à l'est par le Golfe du Bengale, à l'ouest par la Mer d'Oman et au sud par l'Océan Indien, l'Inde du sud est un compromis entre la richesse des cultures anciennes et les commodités du modernisme, entre les vertes plaines ensoleillées et les montagnes éblouissantes. C'est une région où l'industrie moderne voisine avec les traditions du passé et où les extrêmes s'harmonisent de façon remarquable.

Tamil Nadu, Karnataka, Andhra Pradesh et Kerala sont les quatre états qui forment l'Inde du sud. Chacun de ces états a des caractéristiques distinctes mais les légendes et les traditions de l'Inde ancienne et le paysage d'une beauté exceptionnelle les rattachent ensemble. Le sud est empreint d'un climat de tranquillité et d'éternité, ce qui en fait une région de découvertes et de surprises continuelles.

Tamil Nadu est la porte du sud. C'est une fenêtre ouverte sur le sud moderne en même temps qu'un musée actuel des légendes anciennes. Les temples de l'ancien temps, les centres de villégiatures des collines à l'état naturel, les plages et les sanctuaires forestiers se mêlent parfaitement avec la progression du modernisme.

La capitale de Tamil Nadu est Madras. Madras qui n'était autrefois qu'un petit village de pêcheurs est aujourd'hui une métropole florissante. Bien qu'elle soit le principal centre industriel du sud, la ville conserve une grâce et une dignité tranquilles. C'est une ville de plages, de temples et de sites historiques, ce qui en fait un point de départ idéal pour celui qui décide de découvrir le sud. Madras est en outre célèbre pour ses danses et sa musique indiennes classiques. Les moyens de transport sont excellents et les touristes peuvent se rendre rapidement à n'importe quel point de Tamil Nadu.

Kanchipuram, une des sept villes sacrées de l'Inde du sud, se trouve dans l'état de Tamil Nadu ainsi que Mahabalipuram, qui est célèbre pour sa richesse artistique et architecturale des 7e et 9e siècles.

Karnataka est situé au nord-ouest de Tamil Nadu et est un véritable paradis de tourisme. La richesse historique, artistique, culturelle, gastronomique et climatique de cet état explique pourquoi Karnataka est connu comme l'état des splendeurs multiples.

Bangalore, la capitale, est une ville-jardin avec ses nombreuses industries, ses instituts de recherche et de technologie; c'est une des villes les plus modernes de l'Inde.

Mysore, la cité royale, est l'ancienne capitale de l'état. Les palais magnifiques, parcs, jardins zoologiques et chefs-d'œuvre sculpturaux y abondent. Les jardins Brindavan sont une fantaisie de couleurs lorsque les fontaines situées au pied du barrage Krishnarajasagar sont illuminées. L'intérieur de Karnataka est riche en trésors, en sculpture et en architecture. Belur et Halebid qui comptent un grand nombre de magnifiques temples des 9e et 10e siècles, attirent les amateurs d'art. C'est à Bijapur qu'on trouve également Gol Gumbaz, la célèbre galerie des murmures.

Andhra Pradesh est un état voisin de Karnataka. C'est un état dont les temples, tous plus splendides les uns que les autres, témoignent de la richesse historique. C'est là qu'on trouve Hyderabad, ville aux larges avenues et aux grands lacs calmes. C'est la sixième ville indienne par ordre de grandeur et elle est d'une grande richesse architecturale. C'est là, entre autres, qu'on trouve le Char Minar, érigé au centre de la ville. C'est également dans l'état d'Andhra Pradesh qu'on trouve le barrage Nagarjunasagar, le plus grand barrage de maçonnerie du monde. Le célèbre mausolée de Tirupati est situé dans le sud d'Andhra Pradesh, et c'est un des plus anciens et certainement le plus intéressant du pays. Les touristes pourront apprécier la beauté naturelle de la vallée Araku et les spectacles somptueux des danses tribales de cette vallée. De tous les états du sud, c'est celui qui est le plus original. En effet, c'est un mélange intéressant d'architecture, de coutumes, de culture et d'histoire Hindou-islamique.

Kerala, véritable paradis, se trouve sur la côte ouest et est bordé par Tamil Nadu à l'est et par Karnataka au nord. C'est un état de marécages placides, de lacs et de lagons limpides, de vertes forêts luxuriantes, bordé par les eaux tièdes de la Mer d'Oman. Cochin qui possède un des plus beaux ports naturels du monde est célèbre pour sa synagogue et son palais hollandais.

Trivandrum, ville de jardins au charme vieillotté, est la capitale de Kerala, un des états les plus en avance au point de vue éducation, à l'Inde. L'intérêt historique de Trivandrum ainsi que l'aménagement de Kovalam en station balnéaire internationale font de cette région un véritable paradis pour le touriste.

Le Kerala est un territoire de coutumes anciennes et de traditions ancestrales, d'arts et de travaux artisanaux uniques en leur genre, de chaînes de montagnes éblouissantes, en un mot, c'est un territoire enchanteur. Un véritable paradis du tourisme, comblé par la nature et riche de son passé historique.

Les centres d'intérêt touristiques de l'Inde du sud présentent la même diversité que les habitants de cette région. Pondicherry, par exemple, située sur la côte est de Tamil Nadu, fut autrefois partie de l'Empire français dans un pays qui était presque totalement anglais. Aujourd'hui, les noms et les idiomes indiens mêlés à l'anglais et à un certain rythme musical français, confèrent une grande originalité à cette partie de l'Inde.

Les festivals et les fêtes sont partie intégrante de la vie en Inde, surtout dans le sud. Certaines de ces manifestations ont une origine religieuse, d'autres une origine mythologique. Elles célèbrent toutes une fière tradition qui s'est perpétuée à travers les siècles. La grande saison des fêtes s'étend de septembre à janvier. Dans l'état de Kerala, le début de septembre est inauguré par l'Onam, festival de la moisson, marqué par les célèbres courses de bateaux-serpents. Le Dassara est célébré en octobre avec un enthousiasme particulier dans l'état de Karnataka. Les illuminations, professions de foi et feux d'artifice font du Dassara une manifestation fabuleuse dans l'état de Mysore.

Deepavali est peut-être le plus enchanteur des festivals. A cette occasion, les maisons du sud de l'Inde se transforment en un monde merveilleux de lampes à pétrole scintillantes et de feux d'artifice. Pour un touriste, cela évoquerait peut-être Noël. Les fêtes chrétiennes et Hindoues donnent lieu à des célébrations. Shivaratri, Pooram, Shankranthi, Bakrid, Noël, Moharrum et Pâques sont autant de fêtes qui sont célébrées dans le sud avec plus ou moins d'enthousiasme et d'intérêt d'un état à l'autre.

Pour le touriste qui s'intéresse aux arts d'interprétation, Madras est une ville fascinante en décembre. Entre le 24 décembre et le 2 janvier, il y a un choix de dix à douze excellents programmes de musique et de danse chaque jour. Du 13 au 15 janvier, on célèbre le festival des moissons dans l'état de Tamil Nadu. Une fête spéciale de la moisson se déroule à Madras en cette occasion. Il ne faut pas oublier les célébrations modernes de la journée de la République, le 26 janvier et le Jour de l'Indépendance, le 15 août. Quelle que soit la nature de la célébration, les habitants du sud de l'Inde en font une expérience vraiment joyeuse et mémorable.

L'Inde du sud est une terre de contrastes où l'ancien et le moderne se côtoient quotidiennement. L'importance de ces deux aspects est indispensable à l'équilibre de la culture, et du point de vue du tourisme, cette région d'une grande originalité ne peut qu'inciter au rêve.

Pour piloter une montgolfière, il faut être détenteur d'un brevet qui comprend un volet théorique (météo, règles de l'air, technologie du ballon) et un volet pratique (tests en vol). Il faut en outre avoir réalisé un minimum de 12 heures de vol, dont 2 en solo.



HAMILTON, BERMUDA — Finding your way around Bermuda is an easy task. All you need is a rented motorbike, a free map designed especially for tourists and a helping hand from a Bermudian policeman or local pedestrian. Every year, millions of visitors ride back and forth across the 21-square-mile vacation island astride motorbikes, catching an intimate look at the real Bermuda.

PERMIS: 150K306

AGENCE DE VOYAGES ST-REMI
40 rue Perras St-Rémi
454-3931 • 454-3932
vos conseillers
LYNDA et GERARD

SPECIAL D'OUVERTURE "PUERTO RICO"

Départ le 18 mars 78, * 5 jours

PRIX SPECIAUX APPELÉ-NOUS

MIRABELLE TOURS
PRÉSENTE

PUERTO RICO

1 Semaine	HOTEL DIPLOMATE	SCAN 419.00
	HOTEL DA VINCI	SCAN 429.00
2 Semaines	HOTEL DIPLOMATE	SCAN 559.00
	HOTEL DA VINCI	SCAN 569.00

TUNISIE

par vol Boeing 707 de QUEBÉCAIR
Voyages de 14 jours avec Hôtel LIDO, trois repas par jours, transports, taxes et services.

Départ: 07.21.Mai, 04 Juin
10 et 24 septembre SCAN 889.00
18, 30 Juin,
02, 16 Juillet
13 et 27 Août SCAN 1049.00

SERVICE A DOMICILE SUR
RENDEZ-VOUS

16:00 — 17:45

Montréal en vrac

Louis-Paul Allard CKAC 73

Jeanne - Flo. Motel

A QUELQUES RUES DE L'OCEAN
CUIRINETTE, T.V., AIR COND., TEL.
CLIENTELE EXCLUSIVEMENT CAN-FRANCAISE
TRANSPORT GRATIS AEROPORT
CONDITIONNEMENT PHYSIQUE EN GROUPE
TOUR DISNEY WORLD EN FRANCAIS
PISC., GOLF, TENNIS, LOCATION AUTO.

DIRECTION AUTO, COLLINS AVE. TOURNEZ A 88 ST.
TRAVERSER PONT, TOURNEZ A GAUCHE JOURNÉ A 80 ST.

ADDRESS: 903 80TH ST.
MIAMI BEACH, FLA. 33141
TEL. CODE (305) 861-5975
F. LANIÉL PROP.

INF. LONGUEUIL 670-7326

AGENCE DE VOYAGE TRAVEL AGENCY
POIRIER

VOYAGES POIRIER
TOURNÉES DE LUXE
EN AUTOCAR
DAYTONA BEACH

15 mars: Départ, coucher Wilmington au Holiday Inn Motel.	24 mars: Visite au Cap Kennedy, coucher à Daytona au Howard Johnson
16 mars: Frederickburg, coucher au Howard Johnson	25 mars: Ainsi que les 26, 27, 28, 29, 30 et 31 mars Plage... Soleil... Daytona Beach
17 mars: Florence coucher au Days Inn	1er avril: Départ pour Florence, coucher au Days Inn
18 mars: Brunswick coucher au Days Inn	2 avril: Frederickburg coucher au Howard Johnson
19 mars: Cypress Garden coucher au Holiday Inn	3 avril: Scranton coucher au Holiday Inn
20 mars: Disney World coucher au Holiday Inn	4 avril: Retour à Montréal
21 mars: Fort Lauderdale, coucher au Seashore Club South	
22 mars: Libre	
23 mars: Libre	

Détenteur d'un permis du ministère du tourisme

Ce voyage comprend le transport aller-retour par autobus de luxe, les hôtels de 20 couchers, les visites de Disney World, Cypress Garden, les taxes et pourboires inclus, et un guide.
PRIX PAR PERSONNE (chambre double) \$589.00

AGENCE DE VOYAGES POIRIER
Centre d'achats Montenach 600 Boul. Laurier Beloeil 467-8971

VOYAGES...
Vous organisez
un voyage...
Goutez aux joies d'un voyage en groupe.

APPELÉ-NOUS,
Noûs vous offrons SECURITE, CONFORT, et mettons à votre disposition 30 autobus tout neufs, à des taux très raisonnables.

656-5710
SERVICE DE LOCATION D'AUTOBUS
COMMISSION DE TRANSPORT DE LA RIVE SUD DE MONTREAL.

Printemps
Vacances Super Aubaines

DEPARTS DE MONTREAL

Economisez jusqu'à \$100 par couple
Partez avant la foule de l'été, envolez-vous vers le soleil avec Vacances SkyLark sur une vacance printemps à un prix d'aubaine - Tous les avantages sont les mêmes qu'une vacance au prix courant!

NASSAU				ACAPULCO				Ste Lucie			
Flagler Inn - Paradise Island				El Matador				Hotel Caribblue (M.A.P.)			
1 SEMAINE				2 SEMAINES				2 SEMAINES			
Date de Départ	Prix courant	Prix d'aubaine	Epargne par couple	Date de Départ	Prix courant	Prix d'aubaine	Epargne par couple	Date de Départ	Prix courant	Prix d'aubaine	Epargne par couple
2 avril	\$409	\$379	\$60	17 mars	\$619	\$569	\$100	29 Mars	\$839	\$789	\$100
16 avril	\$319	\$299	\$40	24 mars	\$589	\$549	\$80				
				31 mars	\$539	\$499	\$80				
				7 avril	\$539	\$499	\$80				

SAN JUAN			
Condado Beach			
2 SEMAINES			
Date de Départ	Prix courant	Prix d'aubaine	Epargne par couple
25 mars	\$639	\$589	\$100
1er avril	\$609	\$579	\$60

HAWAII			
Sheraton Moana - Chambres Standard			
2 SEMAINES			
Date de Départ	Prix courant	Prix d'aubaine	Epargne par couple
30 mars	\$689	\$639	\$100

Ambassador Beach			
1 SEMAINE			
Date de Départ	Prix courant	Prix d'aubaine	Epargne par couple
2 avril	\$379	\$349	\$60
9 avril	\$339	\$309	\$60
16 avril	\$319	\$299	\$40

2 SEMAINES			
Date de Départ	Prix courant	Prix d'aubaine	Epargne par couple
2 avril	\$529	\$489	\$80
9 avril	\$469	\$419	\$100
16 avril	\$449	\$409	\$80
23 avril	\$449	\$409	\$80

Les vacances SkyLark comprennent:

- Vol aller-retour de Montréal à Nassau, Acapulco, Hawaii, Ste. Lucie ou San Juan en jet 707 de Wardair
- Repas et consommations sans frais à bord de l'avion.
- Transferts entre l'aéroport et l'hôtel et manutention des bagages.
- Logement pour 7 ou 14 nuits (occupation double).
- Cocktail partie de bienvenue.
- Repas tel qu'indiqué dans la brochure SkyLark.
- Sac de plage SkyLark.
- Services du représentant local SkyLark.

Non compris: La taxe d'aéroport canadienne de \$8 par personne
Les taxes de départ s'il y a lieu. Frais de services et taxes de l'hôtel
Frais d'échange américain

FAITES VOS RESERVATIONS DES MAINTENANT!
Les prix cités sont par personne (occupation double) et varient selon la date de départ, la durée du séjour et le logement choisi.
Ces programmes sont soumis aux termes et conditions de la brochure SkyLark.

3 AVRIL
Réduction de \$50 par personne pour toutes catégories
Epargne de \$100 par couple
Détenteur d'un permis du Québec

Vacances SkyLark
Consultez votre agent de voyages SkyLark



BABILLARD EXPRESS

Commentaires de Mégot

par Mégot

On y bah! Ou! Ceux qui se plaignent de l'absence des grands quotidiens qui sont disparus de la carte du Québec et de notre carence en information sur la très divine unité canadienne n'ont qu'à aller se rasseoir.

En effet après avoir fait taire tous les journalistes péquises, le gouvernement Trudeau s'approprie maintenant à survoler l'électorat canadien sur les ailes de notre

transporteur pan-canadien qui nous aide tellement à rester uni dans la diversité.

J'ignore si vous avez entrevu la dernière publicité télévisée de la compagnie d'Air Canada, c'est un bijou unique en son genre. Je me suis laissé dire que même notre député fédéraliste local en rigolait encore deux jours après l'avoir visionné en séance privée il y a quelque temps.

Avouez quand même qu'il faut un certain culot pour nous dire à pleine télévision radio-canadienne qu'Air Canada nous aide à rester uni quelques mois à peine après nous être fait dire par cette même compagnie qu'il était extrêmement dangereux de voler en français au Québec...

Si c'est là toute la force de frappe pour nous faire dire non au référendum, je commence à comprendre M. Biron qui ne sait pas encore s'il dira non...

La Compagnie Clôche rides again

Toujours afin de nous offrir un meilleur service pan-canadien, la compagnie Clôche vient de prier notre CRTC à tous de lui permettre d'augmenter ses tarifs de quelque 20% (une blague quoi).

Ils n'ont quand même pas eu le toupet de faire valoir que cette augmentation assurerait une meilleure communication entre québécois et ontariens.

Non, la technique de Bell consiste à soumettre des demandes très complexes justifiées par un raisonnement comptable très poussé et tout simplement incompréhensible pour le commun des mortels, dont je suis.

Toutefois, le vice-président d'un trust financier de Toronto a continué de dire pendant trois minutes avant d'être capable de formuler des sons cohérents lui permettant de répondre à un journaliste anxieux d'avoir son avis sur le sujet. Il a expliqué dans son jargon de comptable ou d'ana-

lyste financier que plémentaires que lui procureraient l'augmentation de tarifs, ne fut-ce que pour améliorer son crédit.

Tout ce que je souhaite c'est que les gens du CRTC engage ce bonhomme que je trouve sympathique, pour lui expliquer sa philosophie de la vie et décoder les demandes de la compagnie qui a vu à date au delà de 500 groupes ou individus s'y opposer.

Entretiens si vous n'êtes pas d'accord, écrivez donc à Jacques Olivier, votre député fédéral, il est en période électorale lui aussi et il se fera sûrement un plaisir d'en faire part à qui de droit, histoire d'améliorer les communications entre Longueuil et Ottawa (chère unité).

Tolérant, va!

Comment va votre seuil de tolérance? "Très bien merci et vous!" Moi il va très mal. Le monde entier s'est indigné lors des événements qui ont mené à la démission du président Nixon. Quant à nous, nous ne

sursautons même plus devant les révélations Bell Canada n'avait vraiment pas besoin des quelques \$399 millions supplémentaires de presque la feu commission Keable sur les entourloupes de la très honorable GRC (vous connaissez les polices à cheval avec le chapeau scout?)

Pendant ce temps, le pétrole augmente, le boeuf augmente, le lait augmente, les taxes augmentent, tout augmente, tout, même le chômage, tout, sauf notre chèque de paie hebdomadaire qu'on ne finit plus d'écrire.

Pendant ce temps-là, nous sommes inondés de publicités pour consommer davantage. Une bonne nouvelle dans tout ça. Le Ministre Charron nous invite à aller jouer dehors ce qui ne coûte pas cher et rapporte bien.

Il faudrait peut-être que notre conditionnement physique suive la courbe de l'inflation galopante, nous aurions au moins la satisfaction de consommer un peu plus longtemps...

Opération Livre Vert

La C.S. Jacques-Cartier tiendra son colloque sur le Livre Vert les 17 et 18 mars prochains à l'école Tournesol

La commission Scolaire Jacques-Cartier tiendra son colloque sur le livre vert les 17 et 18 mars prochains à l'école Tournesol de Longueuil et l'objectif visé sera de faire le point sur les différentes propositions qui ont été formulées lors de consultations qui se sont tenues depuis décembre dernier.

C'est à la demande du conseil des commissaires que le comité de coordination de la consultation sur le livre vert a décidé d'organiser ce colloque qui réunira environ 900 personnes tant professeurs, commissaires, cadres, professionnels non-enseignants que parents de la commission scolaire.

Le colloque débutera le vendredi 17 mars à 20.00 heures par la présentation des six rapports qui auront été rédigés à la suite des consultations qui se sont tenues depuis décembre dernier.

Le lendemain matin, les ateliers se poursuivront jusqu'à ce que les participants en soient venus à des conclusions. Dans l'après-midi, les ateliers se transporteront en assemblée plénière où les nouvelles propositions qui auront été formulées, s'il y a lieu, seront étudiées. En soirée, on fera la compilation des résultats de la consultation en atelier et on fera l'évaluation du colloque.

LES ATELIERS.

Les ateliers seront mixtes, c'est à dire qu'avant l'inscription on s'efforcera d'inclure dans chaque atelier, le plus de représentants des différents groupes d'agents d'éducation, de façon à permettre à chaque atelier d'a-

voir une vision plus large des questions débattues. L'animation des ateliers sera confiée au Service de l'éducation des adultes de la Commission Scolaire Régionale de Chambly.

Les recommandations ou les conclusions qui découleront de ce congrès, permettront à la Commission scolaire de connaître vraiment le poul de ses

membres quand viendra le temps d'appliquer les nouvelles dispositions ou politiques du ministère de l'Éducation.

Toutes les personnes qui ont déjà participé aux consultations sur le livre vert sont invitées à participer au colloque et les participants pourront compter sur la présence du sous-ministre de l'éducation M. André

Rousseau ainsi que sur celle du directeur régional de Longueuil M. André Pinard.

Pour l'occasion, les élèves de l'école Tournesol ont été invités à décorer leur école et se sont vus confier la responsabilité d'accueillir les participants lors de l'inscription.

Gilles Pilon.

HYPERTENSION ARTERIELLE

Le mercredi 1er mars avait lieu au C.I.S.C. St-Hubert la première d'une série de quatre rencontres hebdomadaires sur l'hypertension artérielle (qu'on appelle aussi "haute pression").

Ces rencontres ont été organisées dans le but d'informer les intéressés sur les divers aspects de cette maladie. A s'en fier à la réponse obtenue de la part de la population lors de cette première séance, on voit qu'il y a un vif intérêt pour le sujet.

La série actuelle de séances d'information se poursuivra, tel que prévu, pour les trois prochains mercredis à venir. Puis, si la demande le justifie, l'expérience sera répétée un peu

plus tard. Donc, si vous avez manqué le début de cette série de rencontres, vous pouvez téléphoner (676-7761) au C.I.S.C. St-Hubert pour donner votre nom en vue, éventuellement, d'une nouvelle série de soirées d'information sur la haute pression.

ERRATUM

Dans la circulaire Val Royal incluse dans la présente édition à l'item portes d'intérieurs unies pliantes le rabais de \$14.99 ne doit pas être considéré comme un rabais mais plutôt comme le prix de vente de l'article.

L'item Panneaux "Masonite" aurait du se lire Panneaux "Lauan".

L'item Liège décoratif 1/2" aurait du se lire 1" d'épaisseur.

SURVEILLEZ L'OUVERTURE PROCHAINE DU STUDIO 455 DISCO AU 1303 VERCHERES A LONGUEUIL

RÊVE MUSICAL Inc.

2150 Lapinière Mail Champlain Brossard
465-1700
Cette promotion sera en vigueur du 15 au 25 mars 1978

GRATUIT

MONTREAL 1976

4 SAISONS VIVALDI rég: 8.98 **5.97**

CANON DE PACHELBEL rég: 8.98 **9.47**

SATURDAY NIGHT FEVER BEE GEES GEORGE BENSON Rég 12.98 et 13.58

ELVIS

100 SUPER ROCKS (7 LPS) (Long-jeux importé) rég. 69.95 **49.95**

ANGELE ARSENAULT rég: 7.98 **3.99** quantité limitée

SANTA ESMERALDA **NOUVEAU** rég: 8.98 **5.97**

JOE DASSIN BARBRA STREISAND rég: 8.98

LE PETIT PRINCE rég: 5.98 **3.97**

JIM CORCORAN BERTRAND GOSSELIN RICHARD CLAYBERMAN FLEETWOOD MAC rég: 7.98 **4.97**

CLOSE ENCOUNTERS rég 10.98 STAR WARS rég 9.98 **7.47**

STYX SANTA ESMERALDA JEAN-PIERRE FERLAND CERRONE NICOLE MARTIN AQUARELLE CONQUEST OF THE STARS DIANE TELL

MONACO

LA GRANDE VOITURE

La MONACO SPÉCIALE H.T. 2 po. '78

Stock 83025 * Sièges baquets en matériel, accoudoirs, groupe lumières, V. 8 automatique, toutes vitres teintées, vitres électriques, suspension renforcée, servo-direction et freins, toit vinyle halo, pneus radiaux flancs blancs, volant de luxe, grands enjoliveurs de roues, miroirs gauche et droite télécommandés.

SUPER SPÉCIAL

\$6,350.

longueuil dodge chrysler inc.
770 ouest, rue ST-CHARLES LONGUEUIL 674-1571
Our English speaking Friends are always welcome

Près du métro et Pont Jacques-Cartier

* Financement bancaire
* Garantie 3 ans
* 36,000 milles disponible



L'entaille

ROSBIF DE PALETTE
RÉGULIER—DE BOEUF CANADA CATÉGORIE "A"
SPÉCIAL!
EPARGNEZ .42

66¢ LB

BONI NUTRITION

DINDES CONGELÉES
CANADA CATÉGORIE "UTILITÉ"
6 À 16 LB
EPARGNEZ .21

68¢ LB

BONI NUTRITION

DINDES CONGELÉES
CANADA CATÉGORIE "A"
6 À 12 LB
SPÉCIAL!

75¢ LB

BONI NUTRITION

DINDES CONGELÉES
DELUXE GOLDEN BIRD CANADA CATÉGORIE "A" IMPRÉGNÉES D'HUILE
EPARGNEZ .20
SPÉCIAL!
6 À 12 LB

95¢ LB

BONI NUTRITION

JAMBON DANS LA FESSE
PRÊT-À-MANGER—AVEC L'OS BOUT DU JARRET OU GROS BOUT
SPÉCIAL!
EPARGNEZ .29

\$1.16 LB

BONI NUTRITION

GÂTEAU À ÉTAGES
VARIÉ—CONGELÉ—SARA LEE
SPÉCIAL!
EPARGNEZ .11

88¢ PAQ. 13 OZ

PRODUITS VEDETTES SUPER BINGO

<p>MINI POUNDINGS VARIÉS—NESTLÉ SPÉCIAL! PAQ. DE 3 BTES 5 OZ LIQ.</p> <p>69¢</p>	<p>PAPIER D'ALUMINIUM REYNOLDS SPÉCIAL! ROUL. 12" X 50'</p> <p>99¢</p>
<p>BISCUITS LIDO MÉTÉO OU AU CAMEL SPÉCIAL! SAC 600 g</p> <p>\$1.09</p>	<p>SAUCISSES FUMÉES HYGRADE SPÉCIAL! PAQ. 1 LB</p> <p>99¢</p>

BOLOGNE TRANCHÉ PAQ. 16 OZ 1.16
MAPLE LEAF
PEPPERONI PAQ. 10 OZ 1.35
CRYOVAC—MAPLE LEAF
SAUCISSES FUMÉES PAQ. 1 LB .99
MAPLE LEAF
BOLOGNE ROULÉ 24 OZ 1.73
HYGRADE—24 OZ
PAIN SIMILI POULET PAQ. 6 OZ .57
TRANCHÉ—HYGRADE
SALAMI AU MORCEAU CRYOVAC—HYGRADE—ENV. 1 1/2 LB 1.87
BACON DÉCOUENNÉ "BON APPÉTIT" CANADA PACKERS PAQ. 1 LB 1.26
SAUCISSE PORC ET BOEUF TAILLEFER LB .95
CRETONS TAILLEFER CONT. 10 OZ .99
ÉPAULE DE PORC FUMÉ GENRE "PICNIC" BITTNER—4 À 5 LB LB 1.19
PÂTE DE FOIE BITTNER LB 1.99
CHAMPIGNONS ENTIERS DE CHOIX MALING BTE 10 OZ LIQ. .82
CAFÉ EN GRAINS RICHMELLO SAC 16 OZ 3.57

COLORANT À CAFÉ RICHMELLO POT 6 OZ 1.19
CRUSTILLES ORDINAIRES—HUMPTY DUMPTY SAC 225 g .89
MÉLANGE CROUTE À TARTE MONARCH PAQ. 8 OZ .75
MÉLANGES À GÂTEAU VARIÉS—MONARCH PAQ. 9.3 OZ .39
FROMAGE FONDU KRAFT CANADIEN—TRANCHES INDIVIDUELLES PAQ. 16 OZ 1.55
MARGARINE RÉGULIÈRE—MARY LOU EMBAL. ESARAN 16 OZ SPÉCIAL! .39
MÉLANGE À BISCUITS AU LAIT DOUX OU BABEURRE—PILLSBURY PAQ. 8 OZ .35
SAUCE À LA VIANDE À SPAGHETTI—KRAFT POT 24 OZ LIQ. .99
TOAST MELBA ORDINAIRES—OLD LONDON PAQ. DE 100 1.05
BRISURES DE CHOCOLAT SEMI-SUCRÉES—CHIPITS PAQ. 12 OZ 1.92
CAFÉ TREND CHASE AND SANBORN BTE 16 OZ 4.51
HUILE D'ARACHIDES PLANTERS BOUT. 48 OZ 3.19
MARGARINE MOLLE BLUE BONNET CONT. 16 OZ .87

PRODUITS DE BOULANGERIE

<p>BRIOCHES VARIÉES RICHMELLO SPÉCIAL! PAQ. DE 8</p> <p>79¢</p>	<p>BRIOCHES DU CARÈME RICHMELLO SPÉCIAL! PAQ. DE 6</p> <p>79¢</p>
--	--

PÊCHES TRANCHÉES
OU EN MOITIÉS—DE FANTAISIE—DEL MONTE
SPÉCIAL!
BTE 28 OZ LIQ.

75¢

CORNICHONS TRANCHÉS
SUCRÉS—ORIENTAL
SPÉCIAL!
POT 32 OZ LIQ.

89¢

des prix!



JUS DE TOMATE
DE FANTAISIE BRIGHT

SPÉCIAL!
EPARGNEZ .38

2/\$1

BTE 48 OZ LIQ.

BONI NUTRITION

SOUPE AUX TOMATES
OU LÉGUMES AYLNER

SPÉCIAL!
EPARGNEZ .32

6/\$1

BTE 10 OZ LIQ.

FROMAGE FONDU
VELVEETA—KRAFT

SPÉCIAL!
EPARGNEZ .7

\$1.39

PAQ. 16 OZ

BONI NUTRITION

RIZ DAINTY
À CUISSON RAPIDE

SPÉCIAL!
EPARGNEZ .16

\$1.09

PAQ. 24 OZ

FROMAGE FONDU
TRANCHES MINCES—BLACK DIAMOND

SPÉCIAL!
EPARGNEZ .7

\$1.59

PAQ. 16 OZ

BONI NUTRITION

FRITES CONGELÉES
COUPE DENTELÉE—HILLTOP

SPÉCIAL!
EPARGNEZ .65

3/\$1

SAC 32 OZ

- ANANAS TRANCHÉS BTE 19 OZ LIQ. .59
- SHORTENING BTE 48 OZ 2.12
- COCA-COLA BOUTEILLE CONSIGNÉE 1.5 litre .63
- MÉLANGES À GÂTEAU VARIÉS—SNACK-IN BETTY CROCKER PAQ. 14 OZ .92
- CHAUSSONS AUX FRAMBOISES VOORTMAN PAQ. 8 OZ .59
- ARACHIDES MONDÉES DOMINION—SALÉES BTE 16 OZ 1.29
- NOIX MÉLANGÉES DOMINION—SALÉES BTE 16 OZ 2.29
- NOURRITURE POUR CHATS PURINA "TENDER VITLES" VARIÉE PAQ. 500 g 1.15
- GARNITURE À TARTE AU FROMAGE—ROYAL PAQ. 11 OZ 1.22
- FRITURE D'AIGLEFIN CONGELÉE—BLUE WATER PAQ. 8 OZ 1.24
- HARICOTS VERTS CONGELÉS—DE FANTAISIE DOMINION COUPE RÉGULIÈRE SAC 32 OZ 1.07
- RHUBARBE CONGELÉE—DOMINION SAC 32 OZ .95
- FRITES CONGELÉES "SUPERFRIES" COUPE RÉGULIÈRE McCAIN SAC 32 OZ .90

- GÂTEAU À LA VANILLE OU (CHOCOLAT 13 OZ) McCAIN "DEEP AND DELICIOUS"—CONGÉLÉ PAQ. 12 OZ 1.09
- BÂTONNET AU PAIN AU FROMAGE—À L'OIGNON OU ORDINAIRE—GAUTHIER PAQ. 100 g .47
- ESSUIE-TOUT SCOTT—MOTIFS FLEURS VARIÉS 2 ROUL. PAQ. 1.23
- PAPIER DE TOILETTE COULEURS VARIÉES—LADY SCOTT IMPRIME PAQ. 4 ROUL. 1.31
- NETTOYEUR LIQUIDE M. NET BOUT. 48 OZ 1.98
- DÉTERSIF FINISH À LAVE-VAISSELLE PAQ. 33 OZ 1.39
- AGENT DE RINÇAGE JET DRY CONT. 4 OZ LIQ. .99
- NETTOYEUR LIQUIDE LESTOIL—TOUT USAGE BOUT. 40 OZ LIQ. 1.97
- EAU DE JAVEL DOMINO CONT. PLAST. 64 OZ LIQ. .64
- GANTS DE CAOUTCHOUC NOUVEAU GENRE—MARIGOLD PETITS—MOYENS—GRANDS PAIRE 1.45
- TISSUS FACIAUX COULEURS VARIÉES LADY SCOTT BTE DE 150 .59
- FIXATIF POUR CHEVEUX NORMAUX OU REBELS ALBERTO VO. 5 BTE 400 ml 1.09
- SHAMPOING POUR CHEVEUX—FRAISES—CITRON OU ASTRINGENT—EVERYNIGHT 350 ml 1.29

Du jardin des aubaines

ORANGES FRAÎCHES
DE LA FLORIDE GROSSEUR 80

SPÉCIAL!

\$1.18

SAC 5 LB

BONI NUTRITION

CONCOMBRES SANS GRAINES DE L'ONTARIO GROSSEUR MOYENNE 89¢ SPÉCIAL! CHACUN	POMMES DE TERRE DU NOUVEAU-BRUNSWICK CANADA NO 1 88¢ SPÉCIAL! SAC 20 LB
RUTABAGAS FRAIS DU QUÉBEC CANADA NO 1 10¢ SPÉCIAL! LB	TOMATES MINIATURES DU MEXIQUE 58¢ SPÉCIAL! BTE 1 CHOPINE

Bonne Table ~ Bonne Santé
Louise Desaulniers, dt. p.

Les consommateurs sont invités à m'écrire à l'adresse suivante:
Les Supermarchés Dominion Ltée, C.P. 6065, Montréal, Québec, H3C 3G7

UN SANDWICH ENSOLEILLÉ
Cette semaine la liste des bons achats nutritifs et économiques est très longue et je vous invite à rechercher les macarons "boni-nutrition" près des produits à rabais dans ces pages.

Du côté des fruits et légumes, les oranges sont un excellent achat. On peut les déguster pressées, en salade avec des légumes ou d'autres fruits, avec du poisson, du jambon, de l'agneau, du canard, de la volaille, avec des produits laitiers, dans du lait fouetté, du fromage cottage, des gâteaux au fromage, dans le riz, les céréales à déjeuner, les pains vite faits, les muffins et surtout elles se mangent nature.

Que diriez-vous d'une garniture à sandwich à l'orange?

GARNITURE ENSOLEILLÉE (4 portions)
1 c. à table zeste d'orange • 2 oranges pelées, coupées en dés • 1/2 tasse chou haché finement • 1/2 tasse beurre d'arachides croquant • 3 c. à table raisins secs, hachés • pincée de sel • 2 c. à table de mayonnaise • 8 tranches de pain de blé entier, tartinées de margarine

Mélanger zeste, oranges et chou. Mélanger beurre d'arachides, raisins, sel et mayonnaise et ajouter au premier mélange. Tartiner le pain.

Dominion plus qu'avantageux au chapitre de la dinde et du jambon. Les Supermarchés Dominion Ltée vous assurent qu'aucune autre grande chaîne d'alimentation de votre région offrira un meilleur prix que le sien au chapitre de la dinde et du jambon.

NOUS NOUS RÉSERVONS LE DROIT DE LIMITER LES QUANTITÉS!
Prix en vigueur jusqu'à la fermeture le mardi, 21 mars 1978 (Sauf les produits de boulangerie le samedi 18 mars) à tous les Supermarchés Dominion de l'île de Montréal, Laval, Rive-Sud, Saint-Jean, Repentigny, Joliette, Rosemère, Saint-Eustache, Saint-Jérôme, Lachute, Sainte-Adèle, Sainte-Agathe, Châteauguay et Valleyfield.

Les Supermarchés Dominion Ltée

Dominion
connaît bien son monde

15

15

15

LES PRODUITS DE L'ÉRABLE

MES DÉLICES, MES AMOURS



Vous l'ignorez peut-être, mais les produits de l'érable ont la vie dure: ils peuvent se conserver pendant un an et même davantage, si vous les remisez dans un endroit sec et frais. Ainsi, le sirop d'érable se trouvera tout à son aise dans votre garde-manger tant que vous n'aurez pas ouvert la boîte. Cependant, dès que vous aurez commencé, à vous régaler, rangez le sirop au réfrigérateur, après l'avoir stérilisé dans un bocal de verre hermétiquement fermé.

Nombre de consommateurs pensent économiser en achetant du sirop au gallon. Mieux vaut vous le procurer dans des boîtes de conserve stérilisées et scellées. Il ne vous en coûtera pas plus cher et vous n'aurez pas la

peine de l'embouteiller. Et si à l'entreposage, il se forme une couche de moisissure sur le sirop d'érable ou s'il surit, ce n'est pas la catastrophe... Vous pouvez encore l'utiliser dans des préparations cuites, après lui

avoir fait subir cette petite opération: filtrer le sirop à travers une toile très fine afin d'enlever les moisissures; ajouter une pomme de terre coupée en quatre, un peu d'eau et du sucre blanc; amener au point d'ébullition et laisser mijoter pendant dix minutes; enlever l'écume qui se forme à la surface pendant la cuisson, filtrer de nouveau et conserver dans un bocal de verre stérilisé.

Pour conserver le sucre d'érable en pain, enveloppez-le d'un papier de cellophane et déposez-le dans une boîte de plastique. Après quelque temps, s'il devient trop dur, mettez-le au four à 150°C (300°F), de 10 à 15 minutes. Vous pourrez alors le hacher avec facilité et vous régaler de ce "sucre du

Quant à la tire d'érable, régal des petits et des grands, elle se conservera longtemps si on la place au congélateur immédiatement après l'achat.

Le temps des sucres peut durer toute l'année! Il n'en tient qu'à vous, à vos bons soins et à vos talents culinaires... Servis nature, les produits de l'érable enchantent les palais les plus fins. Mais ils se prêtent aussi merveilleusement à une foule de préparations, toutes plus délicieuses les unes que les autres. À vous de juger... et de goûter!

CUISSES DE POULET AU SIROP D'ÉRABLE

- 4 cuisses de poulet
- 75 ml (1/4 tasse) de farine

Rouler les cuisses de poulet dans la farine assaisonnée de sel et de poivre; les faire dorer dans le beurre à feu moyen. À mesure que les cuisses sont dorées, les déposer dans une lèchefrite. Dans le gras qui reste, faire frire les oignons; les verser sur le poulet et saupoudrer de sarriette. Mettre 5 ml (1 c. à thé) de sirop d'érable sur chaque morceau de poulet. Rincer la poêle avec l'eau et en arroser le poulet. Cuire au four à 165°C (325°F) à découvert pendant 40 minutes ou jusqu'à ce que la viande se détache des os. Surveillez la cuisson, car le sirop d'érable se caramélise vite.

N.B. Les poitrines de poulet se cuisent bien de cette façon.

COSSETARDE À L'ÉRABLE

- 250 ml (1 tasse) de lait
- 250 ml (1 tasse) de crème à 15%
- 4 oeufs
- 75 ml (1/4 de tasse) de sucre
- 1 ml (1/4 c. à thé) de sel
- 5 ml (1 c. à thé) de vanille
- 125 ml (1/2 tasse) de sirop d'érable
- 30 ml (6c. à thé) de sucre d'érable (facultatif)
- 6 petits moules à cossetarde

Porter le sirop d'érable à ébullition et le laisser bouillir pendant environ 1 minute. Déposer ce sirop dans les moules légèrement beurrés et laisser refroidir.

Chauffer le four à 120°C (250°F). Préparer une lèchefrite en plaçant dans le fond la valeur de 1 1/4 cm (1/2 po) de papier journal et en ajoutant de l'eau chaude jusqu'à 2 1/2 cm (1 po) du bord. Déposer la lèchefrite au four. Chauffer le lait et la crème au bain-marie jusqu'au point d'ébullition. Battre les oeufs, ajouter le sucre, le sel et continuer de battre légèrement. Verser le mélange lait-crème sur les

SAVEZ-VOUS OÙ ALLER À LA CABANE À SUCRE?

Pour la quatrième année consécutive, Agriculture Québec vient de publier un répertoire des érablières ouvertes au public au Québec, répertoire qui a pour titre: "Où aller à la cabane à sucre?"

Distribuée gratuitement sur demande, cette publication vise à faire connaître davantage aux Québécois l'industrie et les produits de l'érable, tout en aidant les producteurs à accroître leurs ventes au détail et leur revenu.

Outil précieux pour ceux qui désirent participer à une joyeuse "partie de sucre", l'édition 1978 de ce répertoire contient les noms et adresses de 194 propriétaires d'érablières répartis dans environ 160 municipalités du Québec.

La brochure renferme également de nombreux renseignements fort utiles sur chacun des établissements inscrits: l'emplacement précis de chaque érablière, la période à laquelle ont lieu les "parties de sucre", le nombre de personnes qui peuvent s'attabler en même temps à l'intérieur de la cabane à sucre, les produits de l'érable et les divers autres services disponibles.



Une "sucrée" de bonne idée pour le retour du printemps...

Apparaît également le numéro de téléphone du propriétaire ou du gérant de l'établissement avec qui le public doit toujours communiquer avant de se déplacer, soit pour réserver ou, tout simplement, s'enquérir de l'état des routes au printemps.

Tous ceux qui sont intéressés à obtenir un ou des exemplaires de cette publication sont invités à en faire immédiatement la demande

POUR NE PAS VOUS MÉPRENDRE

Lisez les étiquettes!

La réglementation du Québec concernant la composition des produits de l'érable est très stricte. Les producteurs et les emballageurs sont tenus d'inscrire sur les étiquettes la dénomination du produit, l'adresse et le nom ou la raison sociale du producteur et de l'emballer, le poids net du contenu et, dans le cas du sirop d'érable, la classe du produit. Les produits de l'érable doivent être composés ENTièrement et EXCLUSIVEMENT DE LA SÈVE DE L'ÉRABLE et ne contenir aucune proportion de sucre d'une autre origine.

Une exception: la tire

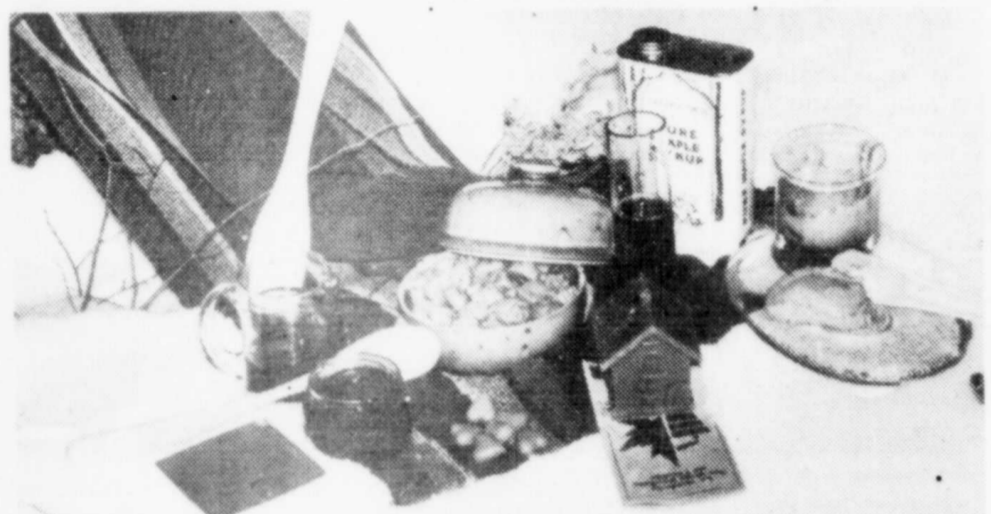
Pour des questions de conservation et de facilité de mise en marché, la tire fait exception à cette obligation. En effet, deux sortes de tire sont offertes aux consommateurs et il faut lire les étiquettes des contenants pour les distinguer. La "tire à l'érable" est un produit composé à partir d'un mélange d'au moins 75 pour cent de sirop d'érable et d'au plus 25 pour cent de glucose commercial. L'étiquette doit porter la mention de cette composition. D'autre part, la "tire d'érable" est faite exclusivement de sève d'érable: c'est le produit d'érable authentique connu depuis longtemps. Ce produit cristallise rapidement et on recommande de ne pas le secouer

et de le conserver au réfrigérateur.

Classement du sirop

Le sirop d'érable vendu au Québec doit porter sur l'étiquette du contenant l'indication de la catégorie dans laquelle il a été classé. Ce classement est basé sur la couleur, allant du plus pâle au plus foncé: AA ou "Canada de fantaisie"; A ou "Canada clair"; B ou "Canada médium"; C ou "Canada ambré"; D ou "Canada foncé".

Il faut donc, au moment de l'achat, lire l'étiquette si l'on veut être sûr de la qualité du produit que l'on obtient. L'égalité, le mot "érable" ne peut y être inscrit si le produit ne provient pas exclusivement de la sève de cet arbre. On doit toujours se méfier des imitations, surtout si l'on s'approvisionne le long des routes où les petits comptoirs sont nombreux au printemps. En cas de doute ou de plaintes à formuler, on peut s'adresser au Service des produits végétaux de la Direction générale de l'inspection des aliments du ministère de l'Agriculture du Québec, 200 A, chemin Sainte-Foy, 11e étage, 643-2490, ou encore au bureau du ministère de l'Agriculture de la région.



peine de l'embouteiller. Et si à l'entreposage, il se forme une couche de moisissure sur le sirop d'érable ou s'il surit, ce n'est pas la catastrophe... Vous pouvez encore l'utiliser dans des préparations cuites, après lui

pays" à la saveur raffinée.

Délice onctueux, le beurre d'érable se garde bien dans son contenant hermétiquement fermé. Pour prévenir l'assèchement, on conseille de le recouvrir d'une mince couche d'eau.

- 2 ml (1/2 c. à thé) de sel
- 1 ml (1/4 c. à thé) de poivre
- 2 oignons tranchés mince
- 1 pincée de sarriette
- sirop d'érable
- 75 ml (1/4 tasse) d'eau

oeufs en remuant continuellement. Ajouter la vanille. Déposer la préparation avec précaution sur le sirop afin que ce dernier reste au fond

du moule. Saupoudrer de sucre d'érable. Placer les moules dans la lèchefrite et cuire pendant environ 1 heure ou jusqu'à ce que un

couteau incré dans le pudding en ressorte sec. Retirer de l'eau, refroidir et réfrigérer. Démouler et servir.

L'érable du Québec courtisé mondialement

Si vous aimez les voyages et le sirop d'érable, nombreux sont vos chances de concilier ces deux passions. Car vous trouverez du sirop d'érable où que vous soyez dans le monde, ou presque. Et il est fort probable qu'il proviendra du Québec, qui fournit les deux tiers de la production mondiale. On retrouve d'ailleurs notre sirop sur les cinq continents.

Une demande qui dépasse l'offre

Avec tous les efforts de mise en marché, la demande de sirop d'érable du Québec ne cesse d'augmenter depuis quelques années. Or, la production demeure presque stable, et seuls 15 % des

érables entaillables sont entaillés. Lors de la campagne de mise en marché des produits de l'érable, l'automne dernier, la demande des consommateurs a été très forte. Les transformateurs auraient pu, si la production

avait suffi à la demande, écouler en supplément plus du quart des produits alors disponibles.

La Division des publications Agriculture-Québec 1140, Taillon, Québec G1N 3T9



le temps est venu de décorer et d'économiser

L'offre prend fin le 25 mars 1978

TOUT NOUVEAU... et en plus, à prix de vente!



LATEX MAT MELLOTONE \$6.45/gallon (Prix après vente \$7.95/gallon)

- s'applique facilement
- sèche rapidement
- se nettoie à l'eau et au savon
- lavable et durable

EMAIL SEMI-BRILLANT MELLOTONE A L'ALKYDE \$7.95/gallon (Prix après vente \$9.95/gallon)

- sèche rapidement en un fini lavable résistant et satiné
- idéal pour boîtes, cuisine, salle de bain et salle de jeu
- ne tache pas — conserve son éclat

Satisfaction Garantie

ECONOMISEZ \$2.00 le gallon (50c la pinte) LATEX MAT D'INTERIEUR STYLE PERFECT

- s'applique facilement
- sèche rapidement
- des centaines de couleurs
- lavable, résistant, ne jaunit pas

\$7.99 le gallon (59c la pinte) LATEX SEMI-BRILLANT POUR L'INTERIEUR STYLE PERFECT

- rebelle aux taches
- lavable à la brosse
- garde son éclat
- s'applique facilement
- sèche rapidement
- se lave à l'eau et au savon

\$9.99 le gallon (\$1.99 la pinte) EMAIL SATIN

- rebelle aux taches
- lavable à la brosse
- garde son éclat
- s'applique facilement
- sèche rapidement
- se lave à l'eau et au savon

Rabais de 25% sur tous les revêtements muraux en magasin

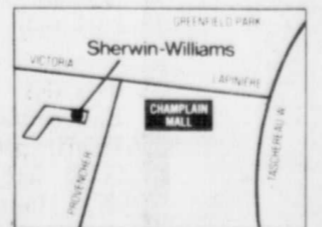
Choix de motifs à ramage ou à rayures. Nouveaux modèles, nouvelles teintes. Joli fini durable. Pré-encollé pour une pose facile.

Vous pouvez vous procurer aujourd'hui plusieurs des nouvelles séries 1978

Rabais de 20% sur toutes les commandes de catalogues

Très vaste assortiment de couleurs, motifs et styles pour tout genre de décoration. Ne tardez pas: ils s'enlèveront rapidement.

Centre de décoration Sherwin-Williams 1680A Boul. Provencher BROSSARD 671-7255



SHERWIN Williams
À l'origine des jolies pièces

Utilisez votre carte de crédit Charges Visa et Master Charge. Aussi plan de financement de la Banque de Montréal pour recouvrements de plancher.

Une mise en marché ordonnée

Premier producteur et exportateur mondial de sirop d'érable, le Québec doit ce succès en grande partie à la bonne organisation de sa mise en marché. Les quatre principaux transformateurs de sirop québécois, la Coopérative des producteurs



Le Québec, champion mondial du sirop d'érable, fournit les deux tiers de toute la production. Différents pays des continents américains, asiatiques, européens et océaniques, achètent notre sirop. C'est ainsi que les Japonais peuvent apprécier cette richesse naturelle, à laquelle ils attribuent sans doute un cachet exotique, comme à tout ce qui n'est pas "made in Japan".

de sucre d'érable du Québec, United Maple Products, Canada Starch et les Produits d'érable Beaudry, ont uni leurs efforts à ceux d'Agriculture-Québec et de l'Institut international du sirop d'érable pour élaborer une stratégie de mise en marché propre à assurer cette présence sur les grands marchés mondiaux.

L'Institut international du sirop d'érable, qui regroupe en majeure partie des producteurs du Québec, mais aussi des autres régions productrices de l'Amérique du Nord (l'Ontario, les Maritimes et une dizaine d'états du Nord-Est américain), coordonne les efforts de commercialisation, auparavant dispersés, des producteurs, des transformateurs et des principaux utilisateurs industriels.



VENEZ VOIR ET ENTENDRE LE NOUVEL ORGUE "E-50 DEBUTE" DE "LOWREY" CHEZ SIMPSONS EN VILLE ET AUX GALERIES D'ANJOU

Superbe orgue "Debut" avec système d'accords "Magic Genie" entièrement automatique et système de 12 différents rythmes pour des accords harmonieux et clairs. Meuble contemporain au fini noyer avec banc assorti s'alliant parfaitement à tous les décors. Une merveilleuse idée-cadeau pour toute la famille!

PRIX SIMPSONS \$1395.

2 MOIS DE COURS GRATUITS INCLUS SONT DONNES PAR UN EXPERT; DE PLUS, VOUS DEVIENDREZ MEMBRE DU CLUB D'ORGANISATION DE SIMPSONS.

Rayon 766, au cinquième. Aussi aux Galeries d'Anjou.

Les semis

UNE FAÇON D'APPRIVOISER LE PRINTEMPS

Au printemps, certaines maisons se transforment en véritables jardins: alignés le long des fenêtres, boîtes et petits pots remplis de terre s'apert avec avidité les rayons du soleil qui se font de plus en plus chauds et caressants. Préparer des semis: voilà une excellente manière de fêter le retour de la belle saison et d'organiser votre jardin pour l'été. Y avez-vous déjà songé?

Pourquoi des semis?

Nos courts étés ne nous permettent pas de semer directement en terre et à l'extérieur, les graines de cer-

tains fruits et légumes comme les tomates, les choux, les piments etc., parce qu'ils mettent trop de temps pour parvenir à maturité. En préparant des semis à l'intérieur, on se trouve ainsi à prendre de l'avance.

Les semences

Selon les espèces, les graines perdent avec le temps de leur viabilité. Aussi, vaut-il mieux les renouveler à chaque année ou à tous les deux ans.

L'époque des semis

Pour savoir à quelle date préparer vos semis, il s'agit

de calculer le nombre de jours entre le moment où vous semez vos graines à l'intérieur et la date où vous pouvez transplanter vos plants à l'extérieur. La date du semis intérieur dépend donc à la fois de l'espèce des plantes et aussi de la région où vous demeurez.

La technique du semis

Pour obtenir une bonne germination, il vous faut un sol ou un terreau friable, aéré et en mesure de retenir l'humidité. Vous devez aussi prendre le soin de stériliser le sol et les contenants afin de prévenir la pourriture des

jeunes plants. Dès la germination des graines, placez les contenants dans un endroit où les plantes recevront le plus de lumière possible. Lorsque les premières feuilles apparaissent, vous pouvez procéder à la transplantation, mais toujours à l'intérieur de la maison. Selon les variétés, vous repiquez les plants en les espacant de 5 à 12 centimètres (2 à 5 pouces). Les plants exposés à la fenêtre sud d'une maison ne profitent pas du plein soleil toute la journée; voilà pourquoi ils deviennent souvent frêles et étio-

Les couches

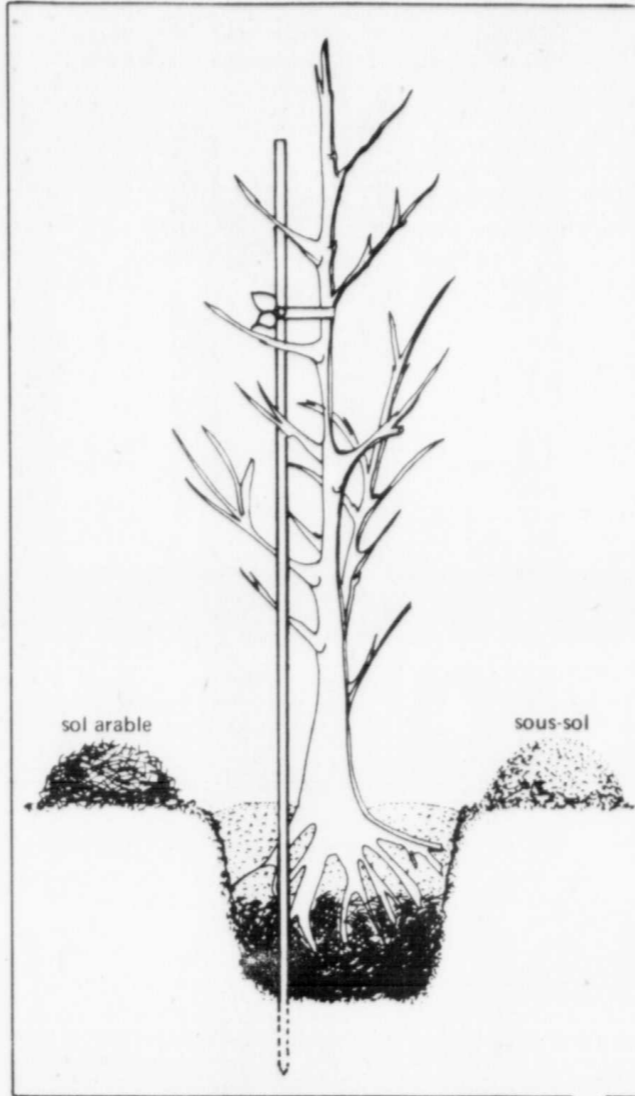
On distingue deux sortes de couches: la couche chaude, chauffée, et la couche froide. Toutes deux permettent de partir des plants à l'extérieur en évitant les dégâts qu'occasionnent les gelées.

Les serres

Si vous le désirez, vous pouvez construire une serre avec quelques pièces de bois et du polyéthylène. Il vous faudra en surveiller l'aération et voir à y maintenir une température convenable.



VOTRE PROPRIÉTÉ EN BEAUTÉ



Si vous êtes de ceux qui cherchent constamment à améliorer leur milieu de vie, vous serez sans doute sensible à l'embellissement de votre propriété, où qu'elle se trouve.

Commencer par le commencement!

On ne peut songer à embellir sa propriété sans faire un plan qui ne tienne compte de ses disponibilités et des conditions du milieu. Vous pouvez échelonner vos travaux sur une ou plusieurs années selon leur importance et aussi selon l'importance de votre portefeuille...

Première étape: la pelouse

Vous pouvez semer des graines directement en terre ou poser de la tourbe. Mais dans les deux cas, vous devez préparer le sol de la même manière. On conseille de l'aplanir en pente en vue d'assurer un égouttement superficiel. De plus, on verra à ce que la pente s'éloigne de la maison. Il faudra songer à la pose de drains si le sous-sol est imperméable. On recommande également d'adoucir les angles des talus.

Les arbres

Saviez-vous qu'il faut une bonne dose d'imagination pour planter des arbres? On doit pouvoir se les figurer grandeur nature, toutes branches déployées, porteurs d'une ombre bienfaisante ou plutôt protecteurs contre les vents rigoureux. Ensuite seulement, vous pouvez choisir l'emplacement qui leur convient. De toute façon, on ne conseille pas de planter un arbre à moins de 9 mètres (30 pieds) de la maison et de 6 mètres (20 pieds) d'un autre arbre.

Les arbres à feuilles caduques (ceux qui perdent leurs feuilles) se plantent durant leur période de repos, c'est-à-dire entre l'époque où les feuilles commencent à jaunir à l'automne et la sortie des nouveaux bourgeons au printemps. Les conifères eux, peuvent se mettre en terre à l'automne, mais on conseille plutôt de le faire au printemps. Pour la plupart, les arbres s'accommodent mieux d'un sol riche et bien égoutté. Avant la plantation, il faut enlever les racines brisées ou desséchées. Dans le cas des feuillus, on réduit les branches en proportion des racines sans toutefois endommager la tige principale. Quant aux conifères, un égalage des branches suffit.

Le trou que vous creusez pour planter votre arbre sera suffisamment grand pour permettre aux racines de bien s'étaler. Vous y déposerez tout d'abord le sol de surface et vous y enterrerez l'arbre entre 3 et 5 centimètres (1 à 2 pouces) de plus qu'il ne l'était auparavant. N'oubliez pas de laisser une légère dépression au centre afin que l'eau se dirige vers la plante. Et prenez soin d'attacher l'arbre à un tuteur. En général, les conifères que vous vous procurez chez un pépiniériste ont les racines recouvertes d'une toile en guise de protection. Lors de la plantation, vous n'avez pas besoin d'enlever cette toile. Coupez-en simplement les cordes, déployez-la et laissez-la au fond du trou; elle pourrira et ne causera aucun dommage.

Les haies

Limites naturelles d'un territoire, les haies ont l'avantage de procurer de l'intimité. Une haie ne doit cependant

pas se terminer brusquement mais plutôt conduire notre regard à un objet ou à un point agréable à l'oeil.

Vous devez d'abord choisir entre une haie à feuilles persistantes (cèdre, pin blanc ou rouge...) ou une haie à feuilles caduques (grosellier alpin, éragone, ...). Plus exposées à subir des dommages au cours de l'hiver, les haies à feuilles persistantes doivent être protégées de la neige et de la glace au moyen de planches ou de clôtures à neige. Il faut aussi tenir compte de l'endroit où vous désirez planter une haie: est-ce ensoleillé ou ombragé, sec ou humide? L'on doit également prévoir la hauteur de la haie lorsqu'elle parviendra à maturité si l'on veut jouir d'une certaine intimité.

Dites-le avec des fleurs!

On ne saurait embellir les abords d'une propriété en l'absence de fleurs! Aussi importantes que les arbres et les arbustes, les fleurs font la joie des passants comme celle du propriétaire et de sa famille. On obtient un très bel effet en groupant des plantes de différentes hauteurs et colorations: (des annuelles et des vivaces), choisies de façon qu'à tout moment de l'été, certaines soient en floraison.



LE QUÉBEC POSSEDE UN PATRIMOINE ÉCOLOGIQUE DONT NOUS AVONS RAISON D'ÊTRE FIERIS!...



Le nouveau festival de l'humour 10:00 — 11:00 le samedi
CKAC 73

Clubs 4H du Québec

POUR 1 JOUR SEULEMENT

solde d'entrepôt et de vêtements-mode dans le magasin simpsons aux galeries d'anjou



SAMEDI LE 18 MARS

de 9 h du matin à 5 h du soir

- TAPIS • MEUBLES • QUINCAILLERIE
- ARTICLES MÉNAGERS • TÉLÉVISEURS • ARTICLES SPORT
- APPAREILS ÉLECTRO-MÉNAGERS • VÊTEMENTS POUR TOUTE LA FAMILLE



procurez-vous tout ce dont vous avez besoin en utilisant votre compte Simpsons

Un conseil culturel de la Rive-Sud

Le ministre des Consommateurs, coopératives et institutions financières, sous l'autorité de la troisième partie de la Loi des compagnies, vient d'accorder des lettres patentes à 15 personnes de la rive sud, les constituant par le fait même en corporation sous le nom de CONSEIL CULTUREL DE LA RIVE SUD DE MONTREAL (C.C.R.S.M.) INC.

"Inventorier et favoriser les concertations des corporations, des sociétés ou des personnes intéressées au développement, à la diffusion, à la mise en valeur et à l'animation des activités culturelles de toute nature", tels sont en résumé les objets pour lesquels la corporation a été constituée le 17 novembre dernier (lettres patentes enregistrées le 5 janvier 1978, livre C-817, folio 60).

Bien identifiées comme agents culturels sur la rive sud depuis plusieurs années, les 15 personnes formant la nouvelle compagnie sont les suivantes: Edouard Doucet, président de la Société d'histoire de Longueuil; Patricia McGee Fontaine et Claudette Houde, respectivement vice-présidente et membre de la Société historique de La Prairie de la Madeleine; Jean-Marie Léger, historien et animateur culturel de Salaberry-de-Valleyfield; Paul-Henri Chagnon, président de la Société d'histoire des Îles Percées de Boucherville; Emma Henri, présidente de la Société historique du Haut-Saint-Laurent; Serge Bourdon, sculpteur et cofondateur des Ateliers du Vieux-Longueuil;

Gaétan Baillargeon, courtiers en valeurs mobilières et personnalité bien connue sur la rive sud; Jacques Roux, organisateur de la Semaine du Patrimoine à Longueuil l'an dernier; Jean-Yves Thèberge, éditeur domicilié à

L'Acadie; Richard Lafontaine, journaliste de Saint-Jean; Georges Tétreault, administrateur domicilié à Contrecoeur; Suzanne Parmentier Tétreault, animatrice culturelle à Contrecoeur; Madeleine Dion-Chagnon, bi-

bliothécaire de Boucherville; Me Pierre Mercille, de Longueuil.

"Elaborer, structurer, développer, établir et promouvoir auprès des membres, du grand public et des corps constitués l'émergence d'une

(suite p. F-4)

UN BON COUP DE DÉPART POUR LE PRINTEMPS

De votre concessionnaire

CHEVROLET

GIBEAULT AUTOMOBILES Ltée

150 Boul. TASCHEREAU 659-5471
LA PRAIRIE QUE. J5R 1S8 366-5311

VOUS PROPOSE "Le spécial de la semaine" MONTE CARLO "S"

Moulures latérales, désambueur arrière, miroirs sport, servo-freins, moteur V8 de 305 po. cu, transmission automatique, servo-direction, pneus radiaux à flancs blancs, radio AM / FM, haut-parleur arrière, bandes contrastantes. Stock: 8-193.

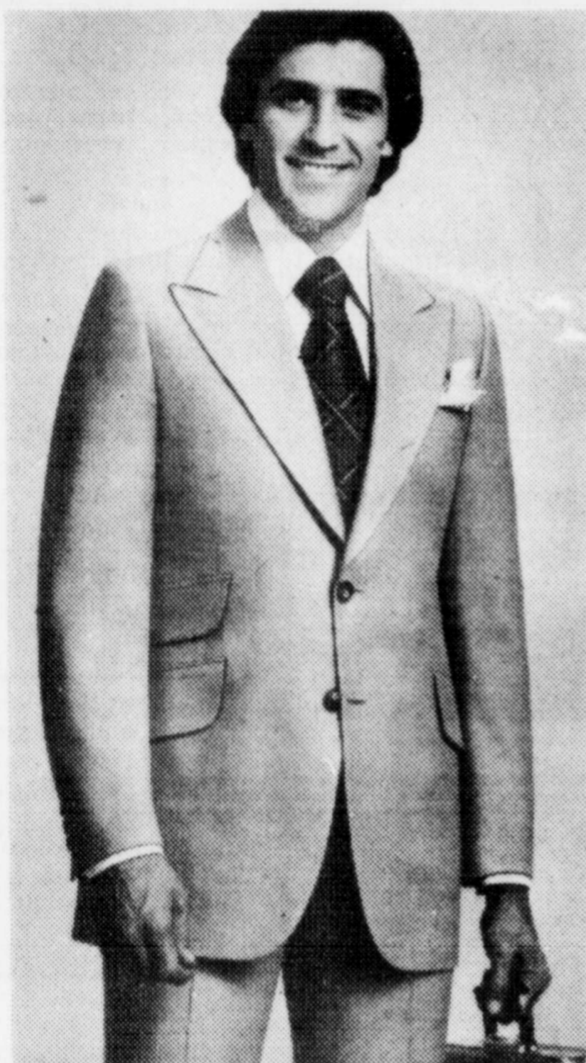
\$6090.

Protection 36/36 disponible en option

COMME NOUS AVONS UN BESOIN URGENT DE VOITURES D'OCCASIONS? NOUS OFFRONS LES PLUS HAUTES ALLOCATIONS D'ÉCHANGE SUR LA RIVE-SUD.

de vraies aubaines

SPÉCIAUX TRANS-COMPAGNIE SIMPSONS



RABAIS \$45

complet 2 pces "Hunt Club" tout
laine de confection canadienne

Prix ord.
Simpsons \$175.

129⁹⁹

Lorsque vous achetez votre nouveau complet printanier au prix Spécial Trans-Compagnie Simpsons, vous profitez d'une aubaine extraordinaire, rendue possible grâce au pouvoir d'achat groupé des 20 magasins Simpsons à travers le Canada. Et si vous comparez, vous verrez que le complet "Hunt Club" exclusif à Simpsons, représente un achat à ne pas manquer - de tous les points de vue.

- Tout d'abord, vous recherchez une confection impeccable - coupe, détails et finitions de toute dernière mode.
- Vous exigez un tissu d'excellente qualité - probablement un tissu tout laine puisque la laine vous assure confort, élégance et durabilité.
- Ensuite, un prix raisonnable. Avec un rabais de \$45, c'est l'occasion que vous attendiez.
- Les teintes les plus demandées cette année; bleu, gris et brun. Tailles 38 à 46 pour la plupart des statures.

Rayon 260, au deuxième. Aussi à Fairview, aux Galeries d'Anjou et au Carrefour Laval.
Pour achat en personne seulement.



pantalon tricot double 100% polyester
d'entretien facile en tons unis
ou motifs quadrillés

Spécial
Trans-Compagnie.
Simpsons

8⁹⁹

Vous préférez un pantalon confortable et d'entretien facile? C'est chez Simpsons que vous le trouverez et à prix Spécial Trans-Compagnie en plus! Un pantalon qui se porte aussi bien avec une tenue de ville qu'avec une tenue sport. Modèle en tricot double 100% polyester rebelle aux faux plis et lavable à la machine. Bande de taille 1 1/2" ne roulant pas. Tailles 30 à 42; longueurs 30 1/2 à 32 1/2".

- A. Tons unis. Brun chocolat, beige pâle, beige, marine ou bleu acier.
- B. Gros carreaux. Bleu ou brun.
- C. Motif pied-de-poule. Bleu ou brun.

Rayon 663, au sous-sol. Aussi à Fairview, aux Galeries d'Anjou et au Carrefour Laval.
Venez en personne, écrivez... ou composez 842-7221 jour et nuit.
En vente dès maintenant jusqu'au mercredi 22 mars, jusqu'à épuisement du stock.