

UQ : centre de recherches urbaines et régionales

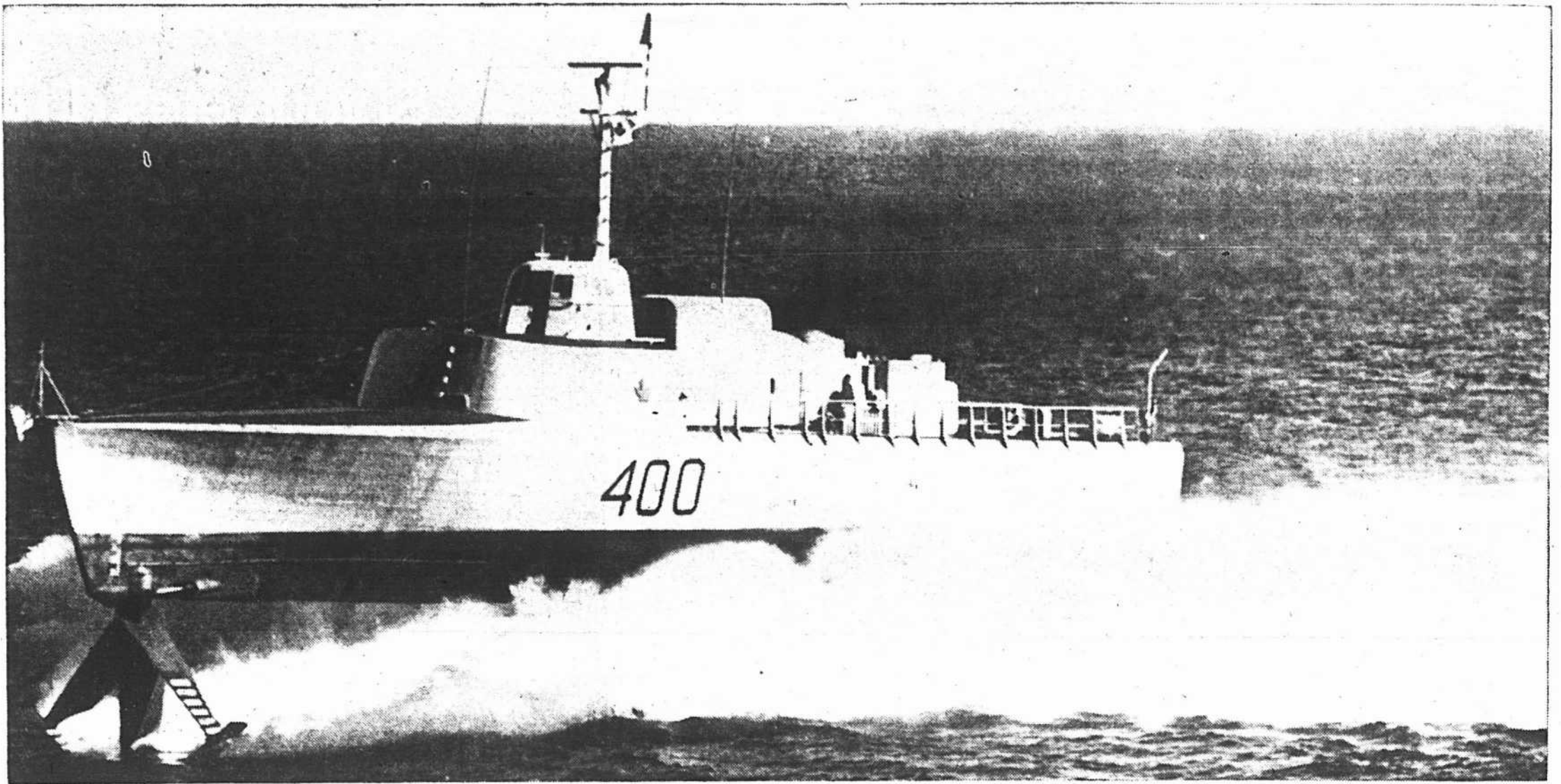
L'Institut national de la recherche scientifique (INRS) de l'Université du Québec vient d'annoncer la création d'un Centre de recherches urbaines et régionales (CRUR) situé à la fois dans les villes de Montréal et de Québec.

Dirigé par M. Gérard Fortin, professeur à l'Université Laval, le CRUR s'est donné comme objectif premier : l'étude des nombreux problèmes de réorganisation spatiale, économique, sociale et politique causés par l'urbanisation très rapide du Québec ainsi qu'à la recherche de solutions valables.

Les recherches effectuées par le CRUR pourront indiquer ce que sera la ville québécoise si sa croissance est laissée au libre jeu des diverses forces qui agissent sur elle. Elles pourront par ailleurs indiquer ce que la ville québécoise pourrait être si les divers efforts des agents de développement étaient coordonnés dans le cadre d'une politique urbaine et régionale.

Le second objectif du centre est de déterminer les modalités efficaces d'intervention et de contrôle de l'Etat sur la structuration du réseau et du tissu urbains.

Déjà, trois projets importants sont déjà en cours : le premier sur l'aménagement de la région du nord de Montréal à la suite de l'implantation du nouvel aéroport de Ste-Scholastique ; le second sur la rénovation urbaine axée sur les politiques locales de restructuration de la ville ; et enfin un troisième sur l'environnement du milieu étudiant et les problèmes de logement des étudiants à l'Université de Montréal et à l'Université du Québec, constituantes de Montréal et de Trois-Rivières.



Le "Bras d'Or" prend la mer

Pendant que le porte-avions "Bonaventure" quittait hier pour la dernière fois son port d'attache, à Halifax, les Forces armées canadiennes ont procédé à l'essai du dernier-né des détecteurs de sous-marins, le "Bras d'Or", une corvette capable d'atteindre une vitesse de pointe de 60 nœuds.

Arrérages de taxes foncières

Une série d'immeubles mis aux enchères à Montréal

par André BEAUVAIS
L'hôtel Queen's, le Sherbrooke Tower Bldg Ltd., le Théâtre de la Comédie Canadienne Inc., plusieurs lots appartenant aux Entreprises Aiglon Inc. et aux Placements Lyon, le Théâtre de Quat'Sous de Montréal Inc. ainsi que plusieurs autres édifices connus seront vendus aux enchères, mardi le 1er décembre, si les propriétaires de ces immeubles n'acquittent pas avant cette date les taxes foncières de 1970 que leur réclame la Ville de Montréal.

Un avis officiel et public vient d'être publié dans la Gazette officielle du Québec du 17 octobre par le shérif conjoint de Montréal, M. Marius D'Amours, relativement à ces enchères qui se tiendront dans le Vieux Palais de justice de Montréal au mois de décembre. Ces immeubles seront vendus au profit d'abord de la Ville de Montréal qui doit se rembourser pour le montant des taxes foncières non payées.

Environ 1000 immeubles apparaissent

sur la liste de la Gazette officielle. Ils sont répartis dans tous les secteurs de la métropole. Le montant des taxes dues atteint au total plusieurs dizaines de milliers de dollars. Dans le cas de l'hôtel Queen's, il s'agit d'une facture de \$40,830.80. Par ailleurs, les taxes foncières du Sherbrooke Tower Bldg Ltd. s'élèvent à quelque \$50,000. La Comédie Canadienne doit à la Ville de Montréal \$22,268.89. A la firme des Placements Lyon Ltée, le compte de taxes atteint environ \$62,000 tandis que le Théâtre de Quat'Sous de Montréal doit acquitter une dette de \$2,149.47.

Avis dans les journaux

M. Armand Chagnon, surintendant de la division de la perception des taxes, à la Ville de Montréal, confirmait hier que si les propriétaires de tous ces immeubles dont la liste apparaît dans la Gazette officielle du Québec n'ont pas versé leurs taxes à la métropole d'ici le 1er décembre, ils

risquent de connaître de désagréables surprises.

M. Chagnon fait savoir qu'avant la publication de tous ces noms dans la Gazette officielle, tous les propriétaires concernés ont reçu deux lettres recommandées sans toutefois y donner suite. Dans quelques jours, cette liste sera publiée dans les journaux. M. Chagnon assure que les membres de son personnel tenteront encore de communiquer avec le plus grand nombre de propriétaires possible au cours du mois de novembre afin de leur éviter des désagréments. "Nous faisons tout pour leur éviter des ventes aux enchères, de dire M. Chagnon, mais nous devons suivre à la lettre la procédure dictée par la Charte de Montréal."

Dans bien des cas, les propriétaires retourneront le montant de leurs taxes avant la date limite, révèle M. Chagnon en se basant sur les expériences des autres années, "mais tous les ans, il y a toujours des centaines de personnes qui attendent à la limite du temps pour payer leurs taxes", dit-il. Cette liste est rendue publique afin de permettre aux personnes intéressées d'acheter ces immeubles de se préparer en conséquence. Le jour des enchères, l'acheteur qui fait la meilleure offre doit donner un dépôt correspondant à 10% de l'évaluation municipale inscrite au rôle en vigueur lors de cette vente.

Les sommes d'argent recueillies permettent au shérif de verser à la Ville de Montréal les taxes qu'elle réclame. L'acheteur paie aussi pour les frais de vente. La différence va évidemment au propriétaire qui assiste, impuissant, à la vente de sa maison. Ce dernier a cependant droit à un "sur-sis" de deux ans.

L'article 904 de la Charte de Montréal stipule que "l'immeuble vendu pour taxes peut être racheté par le propriétaire ou son représentant, en tout temps au cours des deux années qui suivent la date de l'adjudication...". Le cas échéant, il doit verser un coût égal au prix de vente, plus les frais, y compris 15% de cette somme.

Rappelons que l'année dernière, à la même période, c'est la Place Bonaventure entre autres qui fut annoncée "à vendre" dans la Gazette officielle pour un compte de taxes en souffrance qui s'élevait à \$1,673,998.04. Les proprios avaient réussi à trouver l'argent nécessaire à temps!

Cette année, Montréal n'est pas seule à publier de tels avis dans la Gazette officielle. Shawinigan-Sud et Saint-Léonard annoncent des enchères pour des raisons identiques, les 11 et 12 novembre.

Verdun hausse son évaluation de \$26 millions

Le nouveau rôle d'évaluation que vient d'homologuer Verdun indique une évaluation foncière taxable de \$184 millions comparativement à \$158 millions l'an dernier.

Il s'agit d'une hausse importante de \$26 millions, due principalement aux nombreux travaux qui ont été exécutés depuis douze mois sur l'île des Soeurs. Le rôle préparé par les estimateurs de Verdun indique que la valeur foncière des terrains a atteint \$47 millions tandis que celle des bâtisses est de \$133 millions. Enfin, les utilités publiques taxables ont une valeur foncière de \$4 millions, pour un grand total de \$184 millions et quart.

St-Pierre met fin à sa tournée

de notre bureau de Québec

QUÉBEC — Le ministre de l'Éducation du Québec, M. Guy Saint-Pierre, a décidé de mettre définitivement fin à sa tournée provinciale qu'il avait suspendue à la suite de l'enlèvement de M. Pierre Laporte.

Un porte-parole du ministre, qui a annoncé la nouvelle, n'a pas expliqué la décision de M. Saint-Pierre.

Il s'est contenté de rappeler les raisons officielles données lors de la suspension de la tournée, soit "l'urgence des situations auxquelles est confronté le gouvernement du Québec".

Cette semaine, le ministre de l'Éducation devait se rendre dans la région du Saguenay-Lac-St-Jean, puis dans l'Outaouais et, enfin, à Shawinigan, Trois-Rivières, Drummondville et Saint-Hyacinthe.

M. Saint-Pierre espérait, par ses visites entreprises le 27 septembre, se familiariser avec les particularismes de chacune des régions du Québec, afin d'en tenir compte lors de l'élaboration des nouvelles mesures législatives dans le domaine de l'éducation. Il était accompagné par de nombreux spécialistes du ministère.

Un Québécois devient président d'un syndicat international

Pour la première fois dans l'histoire du syndicalisme nord-américain, un Québécois, M. René Rondou, vice-président de la Fédération des Travailleurs du Québec, vient d'être nommé président d'un syndicat international ayant siège aux États-Unis.

M. Rondou remplace M. Howard N. Vogt, décédé hier, à la présidence des quelque 50,000 membres du Syndicat international des travailleurs du tabac.

M. Rondou était premier vice-président international depuis 1968 et la constitution prévoyait qu'il remplacerait automatiquement le président en cas de décès. Il sera président jusqu'à ce qu'un congrès international désigne un successeur permanent à M. Vogt.

M. Rondou, ancien employé de la General Cigar, est âgé de 43 ans. Il a successivement été élu vice-président de la section locale de son syndicat en 1948, président, l'année suivante, poste qu'il conserva jusqu'en 1956, alors qu'il devenait permanent du syndicat.

En 1963, à l'âge de 36 ans, il était nommé directeur canadien et vice-président international de son syndicat.

Ancien trésorier de la FTQ, il en est actuellement le deuxième vice-président et était président du Co-

mité permanent de l'éducation et de l'action politique de la centrale, à l'époque de la fondation du Nouveau parti démocratique.



René Rondou

EN VOITURE!

POUR LES

SPÉCIAUX

de la VENTE "EXPRESS"

MAJOR & MAJOR INC.

Vendredi et samedi les 30 et 31 octobre
Venez rencontrer Normand Fréchette, C.K.L.M.

PAYEZ ET EMPORTEZ — Léger supplément pour livraison

PANNEAUX PREFINIS 4' x 8'	
	Rég. SPECIAL
Butter Nut	\$2.90
Acajou	\$3.30
Noyer Rustique	\$8.26 \$7.86
Cèdre d'été	5.45 \$5.16
Noyer naturel	4.96 \$4.76
Cerisier naturel	4.96 \$4.76
Teck naturel	4.96 \$4.76
Chêne Sahara	5.26 \$5.06
Lawan Planktone	4.30 \$4.16
Noyer Kongo	8.96 \$8.66

PREFINIS 4' x 8' WELDWOOD	
	Rég. SPECIAL
Chêne Siera	\$5.95 \$4.95
Chêne Monterey	5.95 \$4.95
Chêne Aztec	5.95 \$4.95

TUILES A PLAFOND	
Blanche unie 12" x 12"	Rég. 0.12 SPECIAL .11 1/2

SOUS-PLANCHER	
4' x 8' épinière Select	
5/16"	\$3.66 1/2" = \$4.66
3/8"	\$3.76 5/8" = \$5.70
3/4"	\$6.70

BOIS PRESSE	
3/4" x 4' x 8'	SPECIAL \$3.50

ISOLANT MOUSSE	
7/8" x 4' x 8'	
	feuille \$1.50 SPECIAL
PEINTURE MONT-ROYAL	
Email Snow	Rég. \$15.95 SPECIAL — gal. \$9.99
Sous-couche	Rég. \$11.50 SPECIAL \$7.99

PAPIER TENTURE	
5%	d'escompte sur le prix régulier

TABLETTES PREFINIES HEWNRITE POUR BIBLIOTHEQUE	
5%	d'escompte sur le prix régulier

BRIQUES DECORATIVES Z-BRICK	
10%	d'escompte sur le prix régulier

SUPPORTS POUR TABLETTES ROLL-IT	
5%	d'escompte sur le prix régulier

COUPE-FROID	
10%	d'escompte sur le prix régulier

MAJOR & MAJOR INC.

CENTRE MEMBRE

BOIS — MATERIAUX — RENOVATION

1540 est, SAUVÉ entre Papineau et Ch. Colomb 389-7821

Le prix "Conservation White Owl va au groupe "Pollution Probe" de Toronto

Le groupe "Pollution Probe" de Toronto, qui a publié au cours de l'année les résultats d'une enquête sur les effets des phosphates dans les détergents, a été proclamé gagnant du concours "Conservation" White Owl pour l'année 1970.

Le prix, qui consiste en un chèque de \$5,000, a été remis à M. Anthony Barret, au cours d'une cérémonie officielle qui s'est déroulée dans le métropole.

Fondé à Toronto au mois de mars, 1969, le groupe "Pollution Probe" s'est fait connaître également par sa lutte menée pour le bannissement du D.D.T. Il est l'un des principaux organismes qui a sensibilisé l'opinion publique aux dangers que représentent l'utilisation des détergents à base de phosphates pour la pollution des eaux.

C'est M. Jean Chrétien, ministre du Nord et des Affaires indiennes qui a remis le prix à l'organisme gagnant. M. Chrétien était membre du comité de sélection chargé d'étudier les 100 projets qui ont été présentés au concours.

C'est en 1968 que la compagnie General Cigar inaugura le prix "Conservation" White Owl qu'elle attribue chaque année à l'organisme ou à la personne ayant fait le plus pour la conservation du milieu.

D'autres bourses, dont le montant varie entre \$1,000 et \$2,500 ont été décernées cette année au Conseil Québécois de l'environnement, au groupe STOP de Montréal et SPEC de la Colombie Britannique, deux organismes qui se sont également fait connaître dans la lutte contre l'utilisation des phosphates.



M. Jean Chrétien, ministre du Nord et des Affaires indiennes, félicite le représentant du groupe "Pollution Probe", M. Anthony Barret, qui vient de se voir décerner le prix "Conservation" White Owl pour l'année 1970.

Une augmentation de \$60

TORONTO (PC) — Une augmentation de salaire de \$60 par semaine pour tous les employés des magasins A & P de l'Ontario est prévue dans les négociations de leur nouveau contrat collectif.

Le syndicat de la troisième plus importante chaîne de super-marchés ontariens groupe 1.500 employés qui gagneraient, selon le syndicat, de \$23 à \$27 de moins que les autres contrats négociés pour 1971 en juin dernier avec les autres chaînes de magasins. Chez A & P, les caissiers gagnent \$115 par semaine, les bouchers \$151 et les commis d'entrepôt \$124.

Les diététistes forment un syndicat indépendant

Les quelque 150 délégués au congrès de fondation du Syndicat professionnel des diététistes du Québec ont décidé de refuser de se joindre à la Fédération des ingénieurs et cadres du Québec (CSN), par un vote unanime au scrutin secret.

Elles formeront plutôt un syndicat indépendant, lequel pourra, éventuellement, s'affilier à un regroupement syndical d'employés para-médicaux.

L'exécutif élu, formé de Mlle Hélène Tremblay, présidente; de Mme Christiane Gauthier Tougas, vice-présidente; de Mme Geneviève Renaud, secrétaire et de la tré-

sière, Mme Madeleine Boudreau, s'est fixé comme objectif la prise de conscience par le gouvernement de la nécessité d'ou de la diététiste dans le secteur public autre que le milieu hospitalier, à l'intérieur de la nouvelle politique de santé au Québec.

On veut également trouver la solution au problème de la pénurie de diététistes au Québec.

Enfin on cherchera à obtenir de meilleures conditions de travail et de salaires, en tenant compte que c'est le gouvernement du Québec qui emploie le plus grand nombre de diététistes.

REVETEMENT D'ALUMINIUM 'ALCAN'

VISITEZ NOTRE USINE

ACHETEZ MAINTENANT ET ÉPARGNEZ

PORTES ET FENÊTRES EN ALUMINIUM AUVENTS EN FIBRE DE VERRE

APPELEZ 322-7602

Ouvert tous les jours jusqu'à 6 h. Le samedi jusqu'à 1 h.

Estimation gratuite Garantie écrite du manufacturier Service téléphonique 24 heures par jour

ARCON CANADA

Division de A.B.P. Service Ltee 11956, rue ALBERT HUDON, MONTREAL-NORD Bureau à Sorel: 101, rue Charlevoix Pour renseignements: 742-4232

Si vous êtes du genre homme de famille

voyagez par le CN c'est un jeu d'enfant!

Les voyages forment la jeunesse... et détruisent les parents. Heureusement que le CN existe pour leur venir en aide. Bébé s'énerve? Profitez de notre service de chauffe-biberons. Quant aux plus âgés, nous leur réservons toutes sortes de distractions. Le temps de créer "bingo", les voilà occupés — et vous, plus du tout préoccupés!

POUR TOUTS RENSEIGNEMENTS SUR LES HORAIRES ET LES TARIFS, AINSI QUE POUR TOUTES RÉSERVATIONS, CONSULTEZ VOTRE AGENT DE VOYAGE OU UN BUREAU DES VENTES VOYAGEURS DU CN.

Montréal-Maritimes Deux grands trains: l'Océan ou le Scotian. — Gaspé, Moncton, Halifax, peu importe le trajet. Profitez des tarifs famille.

Le Super Continental C'est le "monde des petits" qui traverse un grand pays. Profitez des tarifs famille.

On refuse de servir deux policiers au caféteria du poste de police

EDMONTON (PC) — La directrice de la cafétéria au poste de police d'Edmonton a refusé de servir deux hommes aux cheveux longs ressemblant à des "hippies".

Elle leur a déclaré qu'elle n'aimait pas voir des individus comme eux dans son éta-

blissement, où elle sert parfois le public.

Ces deux hommes étaient deux agents secrets de la police d'Edmonton qui ont aidé à l'arrestation de 47 personnes soupçonnées de trafic de narcotique, la semaine dernière.

Boîtier en cuvette et courroie inclus.

Chaque enregistreur Lloyd's à cassettes comporte plus qu'une garantie.

Il est garanti personnellement par Leslie, Arne, Roger, Vern et Laslo.

Ce sont les directeurs du service après-vente Lloyd's, des hommes hautement qualifiés qui dirigent nos services après-vente dans tout le Canada. Ils sont là pour appuyer notre garantie personnelle et vous assurer entière satisfaction après l'achat d'un appareil Lloyd's. Vous n'aurez sans doute pas l'occasion de les rencontrer, car les réparations sont extrêmement rares grâce à la qualité des produits Lloyd's; mais en un sens, c'est tellement mieux ainsi.

Magnétophone à cassettes et radio AM/FM Lloyd's transistorisé portable, modèle 9V72

Robuste, compact, pratique, le Lloyd's 9V72 comprend un magnétophone pour enregistrement, un système de retransmission haute fidélité et une radio AM/FM. Il fonctionne sur piles ou courant domestique et est facile à transporter. Boutons-poussoirs pratiques, microphone dynamique avec dispositif de télécommande, aiguille de contrôle de la distortion, dispositif d'éjection de la cassette, compartiment pour cassettes, CAF en FM, CAV en AM, haut-parleur dynamique 3 1/2 po, piles, cassette, écouteur et socle pour microphone.

\$99.95

Prix de détail recommandé

Magnétophone Lloyd's transistorisé à cassettes monaurales, contrôle automatique de l'enregistrement, modèle 1V92

Du bout du doigt, enregistrez voix, musique, dictée, ou écoutez la belle musique. Fonctionne sur piles ou courant domestique avec adaptateur CA. Le circuit haute fidélité se distingue par ses étages d'entrée à compensateur de fréquences pour un équilibre sonore de qualité supérieure, et ses étages de sortie symétriques pour la durée maximale des piles. Inclus Boîtier en cuvette, courroie, écouteur, adaptateur CA, cassette, microphone à télécommande avec socle, prise audiotape, commandes à clavier.

\$49.95

Prix de détail recommandé

Radios, stéréos modulaires, magnétophones.

LLOYD'S

Personnellement garanti.

En vente chez les concessionnaires Lloyd's suivants:

Le Sherry des Dames

Le sherry sud-africain Paarl est un vin chaud et capiteux à l'éclat du soleil d'Afrique

Sherry Paarl Pale Dry 485-G

Un vin ambré, pas trop sucré, agréable en tout temps.

\$1.80

Aussi dans les formats suivants:

40 onces 485-H \$2.70

Gallon 485-I \$9.80

Vins & Brandy **Paarl** importés d'Afrique du Sud

AUDIOTRONIC 368 ouest, Ste-Catherine Montréal 861-5451	AUSTIN TV SERVICE 1900 est, Beaubien 276-2141	Beaucourt 1018 E. ST-CATHERINE 849-3737	BROSSEAU Centre d'achats Fairview 697-3211 Centre d'achats Normandie 334-2461	DUPUIS le grand magasin à l'accent français dans tous nos magasins	RADIO PLAZA INC. 6365, St-Hubert Montréal 277-3230
ELECTRA TV & FURNITURE 5159, Avenue du Parc, 274-4341	HANDY ANDY dans tous nos magasins	LA SCALA MUSIC 4116, Wellington Verdun 766-7030	LEGARE dans tous nos magasins	MIRACLE MART dans tous nos magasins	Morgan COMPAGNIE DE LA BAIE D'HUDBON dans tous nos magasins
OGILVY dans tous nos magasins	RADIO PLAZA JEAN TALON INC. 634 ouest, Jean-Talon Montréal 277-1169	SERVEX CO. 6257, avenue Victoria 737-6894	Simpsons dans tous nos magasins	WOOLCO dans tous nos magasins	WOODHOUSE dans tous nos magasins

Montréal accueillera le 1er congrès mondial de médecine nucléaire

MEXICO (AFP) — Le premier Congrès mondial de Médecine nucléaire se tiendra à Montréal en août 1971. C'est ce qu'ont décidé les représentants de 22 pays qui assistent actuellement à Mexico au troisième Congrès latino-américain de Biologie et de Médecine nucléaire.

Les participants au congrès de Mexico ont décidé également de constituer

une fédération mondiale des sociétés de biologie et de médecine nucléaire. M. Hideo Ueda, professeur à l'Institut japonais de cardiologie et vice-président de l'Association internationale des sociétés de cardiologie, a été élu à la présidence du nouvel organisme.

L'objectif du nouvel organisme international sera

de favoriser les recherches en biologie et en médecine nucléaire, non seulement dans les pays membres, mais aussi dans les pays en voie de développement. Il cherchera également à faire baisser le prix des instruments médicaux et à aider chaque pays à produire ses propres matériels pour la médecine nucléaire.

Examen des échantillons rapportés par "Luna-16"

MOSCOU (AFP) — M. Alexandre Vinogradov, vice-président de l'Académie des Sciences de l'URSS, a fait connaître au cours d'une conférence de presse, hier, les premiers résultats des examens auxquels ont été soumis les échantillons du sol lunaire rapportés, par "Luna-16", annonce l'agence Tass.

M. Vinogradov, a précisé que la station automatique avait rapporté 100 grammes d'échantillons qui ont subi des

examens dosimétriques, biologiques et toxicologiques. Il s'agit, dans l'ensemble, d'une poudre d'un gris foncé très maléable, transformable en boules friables et rappelant par cette propriété le sable humide. Néanmoins, elle peut être facilement tamisée. L'analyse microscopique a permis de discerner la présence de soixante-dix éléments chimiques.

La tâche principale des savants, a dit M. Vinogradov,

est de déterminer le rôle joué dans la désintégration des couches supérieures de la Lune par des facteurs tels que le vent solaire, le rayonnement corpusculaire, les variations brutales de la température et le vide cosmique. Selon le savant, il n'est pas nécessaire de soumettre les échantillons du sol lunaire à une quarantaine à leur arrivée sur la Terre.



Education permanente
COLLEGE LIONEL-GROULX
Sainte-Thérèse

COURS DE BIBLIOTECHNIQUE 201 : catalogage, 90 heures, 1er cours le 19 novembre 1970.
COURS DE BACCALAUREAT ES ARTS : en janvier 1971
Civilisation grecque A152, 75 heures — les lundis et mercredis soirs Philo A431, 90 heures — les mardis et les jeudis soirs. Français option A351, 75 heures — le samedi avant-midi.
Pour tout renseignement: autres cours du CEGEP, Brevet A

Téléphone 435-3695

Pharmacie MONTREAL

916 est, rue SAINTE-CATHERINE

La plus grande pharmacie de détail au monde

Jean-P. Duquet, L.Ph.

Venez... ou composez

845-7251

LIVRAISON GRATUITE
AVEC ACHAT MINIMUM DE 2.00

OUVERT JOUR ET NUIT.
NOUS NE FERMONS JAMAIS

STATIONNEMENT GRATUIT

30 minutes de stationnement gratuit avec l'achat de \$1.00. Notre terrain est situé rue Saint-André, côté ouest, juste au sud de Sainte-Catherine.

SERVICE COMPLET D'ORTHOPEDIE
ET D'ANALYSES MEDICALES

Nous louons et vendons des chaises roulantes

AUBAINES VERITABLES VOUS PERMETTANT D'ECONOMISER UN PEU PLUS... PROFITEZ-EN!

	SPECIAL
ASPIRIN BAYER 200 comprimés	Sugg. 1.73 1.09
ASPIRIN BAYER THERMOMETRE GRATUIT 300 comprimés	Sugg. 2.39 1.59
ALKA-SELTZER 25 comprimés	Sugg. 0.89 0.69
VICHY CELESTINS Caisse de 12	Sugg. 7.08 5.50
VICKS-44 SIROP 5 oz.	Sugg. 1.89 1.59
ANTIPHLOGISTINE RUB TUBE	Sugg. 1.49 0.98
AURIMEL SIROP 4 oz.	Sugg. 1.81 0.89
BROMO-QUININE 48 comprimés	Sugg. 1.39 0.99
LISTERINE 15 oz.	Valeur 1.39 0.99
BROMO-SELTZER Format familial	Sugg. 1.29 0.87
CAROID et sels biliaires 200 comprimés	Sugg. 2.99 1.99
AGAROL 16 oz.	Sugg. 1.45 0.97

	SPECIAL
PILULES CARTER Format familial	Sugg. 1.17 0.99
MONTCLAIR Richelieu Eau minérale naturelle 30 oz 12	Sugg. 4.20 3.56
EVIAN Eau minérale naturelle Caisse de 12	Sugg. 6.96 5.99
MODESS Serviettes féminines Boîte de 48	Sugg. 2.33 1.79
CALCIUM Sandoz sirop 8 oz.	Sugg. 2.80 1.69
DIOVOL HORNER 50 comprimés	Sugg. 2.05 1.19
METAMUCIL 12 oz	Sugg. 3.50 2.69
COLGATE Pâte à dents Format super	Sugg. 1.59 1.19
ULTRA-BRITE Pâte à dents Format Super	Sugg. 1.59 1.19
VISINE Gouttes pour les yeux	Sugg. 1.49 1.29
PHISOHEX Détergent anti-bactérien 16 oz	Sugg. 3.98 1.98
MUCINUM 30 comprimés	Sugg. 1.35 0.79
BICHOLATE 100 comprimés	Sugg. 1.65 1.19
BAIN DE MER aux algues marines et à l'huile de vison	Sugg. 4.95 2.98
PLAYTEX sacs à jeter après usage Boîte de 65	Sugg. 1.49 1.19
POUDRE POUR BEBE JOHNSON 14 oz	Sugg. 1.19 0.89
TONI PERMANENTE	Sugg. 2.49 1.69
BAUME BEN-GAY Ord. ou non grasieux	Sugg. 1.19 0.98
SLIM-RITE Lotion tonifiante	Sugg. 4.50 2.39
HUMIDIFICATEUR HANSCRAFT Modèle 202	Sugg. 9.95 5.98
HUMIDIFICATEUR HANSCRAFT A AIR FROID, Modèle 241	Sugg. 25.95 19.95

	SPECIAL
FLUSH-A-BYES Petite - Moyenne - Grande taille.	Sugg. 2.59 2.09
CREME NIVEA Jarro 7.5 oz	Sugg. 2.49 1.99
TAMPAX Régulier ou Super Boîte de 40	Sugg. 1.97 1.57
HEMAREXIN 24 ampoules	Sugg. 9.90 5.50
SIROP LAMBERT	Sugg. 0.65 0.57
KLEENEX Boîte de 100 feuilles 2 plis	5 pour 1.09
NOXZEMA Crème pour la peau 10 oz	Sugg. 1.99 1.49
LINIMENT MINARD Grand format	Sugg. 0.98 0.89
NOXZEMA Désodorisant aérosol 5 oz	Valeur 1.25 0.83
GERITOL 24 oz ou 80 comprimés	Sugg. 5.19 3.47
ENSEMBLE CADEAU KODAK INSTAMATIC X-15	Sugg. 36.25 27.95
CHOCKS Vitamines multiples à saveur de fruit pour enfants, en 100	Sugg. 4.99 2.69
CHOCKS Vitamines multiples avec fer à saveur fruit, enfants, en 100	Sugg. 4.99 2.99
ONE-A-DAY Vitamines multiples en 100	Sugg. 3.79 2.39
ONE-A-DAY Vitamines multiples avec fer en 100	Sugg. 4.75 2.97
ABSORBINE JR 12 oz.	Sugg. 2.50 1.99
CONTAC-C 24 capsules	Sugg. 3.19 1.98
LAVORIS 14 oz. — avec verre gratis	Sugg. 1.29 1.09
CAPSULES BAYER en 10	Sugg. 1.50 0.99
SIMILAC Caisse de 24	7.99
FERMENTOL HORNER 16 oz.	Sugg. 2.70 1.49
FROSST "217" 100 comprimés	Sugg. 1.85 0.99

	SPECIAL
ISUPREL MISTOMETRE	Sugg. 3.75 2.98
ANSODENT 11 oz.	Sugg. 1.59 1.19
ACTIFED-PLUS Sirop 4 oz.	Sugg. 2.01 1.09
INFANTOL HORNER 16 oz.	Sugg. 3.40 2.49
CORICIDIN-D 24 comprimés	Sugg. 2.19 1.38
SIROP BUCKLEY 5 1/2 oz.	Sugg. 1.29 1.09
Q-TIPS 180	Sugg. 1.19 0.79
MAALOX 12 oz.	Sugg. 1.75 1.19
RES DAN 6 oz.	Sugg. 1.59 1.39
RES DAN 10 oz.	Sugg. 2.39 1.99
CEPACOL LIQUIDE 22 oz.	Sugg. 1.90 1.19
Laif de magnésie PHILLIPS 200 comprimés ou 26 oz.	Sugg. 1.39 1.09
BOULES D'OUATE Johnson & Johnson en 250	Sugg. 1.09 0.69
SEL DE FRUIT ENO Gr. format	Sugg. 1.35 0.87

SOLUTION CARDA
apéritif et digestif
SERVIR FROID
Satisfaction double plus
à un seul de verre
DIGESTION LABORIEUSE
ESTOMAC - REINS - VESICULE - GAZ

NOUS VENDONS TOUS LES PRODUITS CHIMIQUES ET UNE VARIETE COMPLETE D'HERBAGES

NOUS ACCEPTONS LA CARTE CHARGE

Nous vendons toujours meilleur marché

ACTIFED
SIROP POUR ENFANTS ET ADULTES
LA CO
LA RE
CONGESTION nasale et Rhume de cerveau
"ACTIFED" — Sirop 4 onces
Prix suggéré \$1.74 **99¢**
SPECIAL
"ACTIFED" — 24 comprimés
Prix suggéré \$1.74 **99¢**
SPECIAL

poudre pour bébé Johnson
Format économique 14 oz
Prix sugg. \$1.19 **89¢**
SPECIAL

Robitussin D.M.
Sirop 4 oz
FORMULE CONTRE LA TOUX
pour suppression de la toux pendant 6 à 8 heures
Prix sugg. \$1.75 **1.19**
SPECIAL

MODESS
SERVIETTES FEMINIQUES
Boîte de 48
MAINTENANT AVEC DESODORISANT
Prix sugg. \$2.33 **1.79**
SPECIAL

CONTAC-C
Capsules en 10
Prix sugg. 1.49 **99¢**
SPECIAL
Capsules en 24
Prix sugg. 3.19 **1.98**
SPECIAL
Capsules en 40
Prix sugg. 4.96 **3.29**
SPECIAL

WAMPOLE FORMULE 22
VITAMINES ET MINERAUX
100 COMPRIMÉS PROVISION POUR 100 JOURS
100 comprimés **2.98**
SPECIAL

Le coup de grâce contre l'allergie.
4 mg. — 18 comprimés
Prix sugg. \$1.19 **89¢**
SPECIAL
4 mg. — 36 comprimés
Prix sugg. \$1.98 **1.39**
SPECIAL
8 mg. — 18 comprimés
Prix sugg. \$1.98 **1.39**
SPECIAL

PRODUITS NATURELS à mini-prix Pharmacie Montréal

SIROP CALCIUM 8 OZ.	Sugg. 2.85 1.19
CAPSULES D'AIL 100	Sugg. 3.50 0.99
CAPSULES D'AIL 500	3.98
CAPSULES D'HUILE DE SAFRAN (SAFFLOWER) en 100	Sugg. 1.85 1.19
LEVURE DE BIÈRE 250 COMPRIMÉS	Sugg. 3.50 1.39
CAPSULES DE VITAMINE "E" 25 U.I. en 100	Sugg. 3.50 1.09
HUILE DE GERME DE BLE 100 CAPSULES, — 6 MIN.	Sugg. 2.90 1.09
CAPSULES DE LECITHINE FEVE DE SOYA ET VITAMINE-D 250 CAPSULES	Sugg. 3.50 2.49
HUILE DE FOIE DE FLETAN 100 CAPSULES	Sugg. 1.50 0.99
CAPSULES D'HUILE DE FOIE DE MORUE 10 gouttes, 100 capsules	Sugg. 1.65 0.99
CAPSULES D'HUILE DE FOIE DE MORUE 20 gouttes, 200 capsules	1.99

TONI
LA PERMANENTE NOUVELLE VAGUE
Ordinaire Super Douce
Prix sugg. \$2.49 **1.69**
SPECIAL

SIROP GOUPIL
pour rhume coqueluche bronchite
8 oz **85¢**
16 oz **1.50**
ONGUENT GOUPIL
Pour hémorroïdes **1.50**
GOUTTES GOUPIL
Pour maux d'oreilles **95¢**

CONCOURS "MELODIE MYSTERE"
Voici le nom de la gagnante :
18 OCTOBRE 1970
Mme R. Maisonneuve
9ième Avenue
Deux-Montagnes, P.Q.
Cette personne est l'heureuse gagnante d'un radio portatif AM-FM. Ecoutez le questionnaire musical tous les jours à CJMS/FM.

BAND-AID
support plastique
100 PANSEMENTS FORMAT ORDINAIRE
en 100
Prix sugg. \$1.49 **89¢**
SPECIAL

TONIQUE WAMPOLE
POUR TOUTE LA FAMILLE
Demandez l'extrait WAMPOLE — le meilleur tonique pour la famille au Canada... contient de la vitamine D et d'autres ingrédients essentiels... Goût agréable.
16 onces
Prix sugg. \$1.89
SPECIAL
\$1.39

Le dénombrement des enseignants ne possédant pas les qualifications requises sème l'inquiétude

par Daniel MARSOLAIS

Depuis quelques semaines, le milieu enseignant québécois semble s'inquiéter de certaines mesures prises par le ministère de l'Éducation, dont l'effet direct serait l'épuration de ses rangs.

Une étude sur les enseignants non légalement qualifiés et la tenue, en fin de semaine, d'examens de qualification ont eu tôt fait de perturber la quiétude de certains enseignants qui voient au travers de l'action gouvernementale se profiler le couperet de la guillotine.

Pour rassurer ceux-là, disons qu'il n'est absolument pas question de faire sauter des têtes mais bien d'évaluer la qualité et la compétence du corps professoral québécois (aux niveaux élémentaire et secondaire s'entend): c'est du moins ce que nous soutient M. Pierre-Yves Paradis de la Direction générale de l'enseignement supérieur (de qui relève la certification des maîtres).

Tout ce branle-bas inoffensif résulte de l'effet surprise qu'a provoqué au ministère de l'Éducation, durant l'été, la "découverte" de 1.500 normaliens à bord d'un fièrement un diplôme encore frais et qui n'avaient pas réussi à se trouver un emploi dans les commissions scolaires du Québec. Face à cette situation tout aussi alarmante qu'imprévue, le ministère décida d'analyser tous les dossiers des enseignants soi-disant légalement qualifiés du secteur public, afin d'y déceler ceux qui ne remplissaient pas les conditions les rendant qualifiés... au sens de la loi.

Cette étude, faite régionale-

ment avec l'aide des bureaux régionaux du ministère, a permis de relever et d'identifier les non légalement qualifiés et de constituer un dossier sur leur valeur réelle: c'est-à-dire: leur formation académique, leurs aptitudes au travail, leurs connaissances, etc.

Dénombrement: 5.000

Selon M. Paradis on aurait ainsi dénombré plus de 5.000 enseignants (la plupart provenant du niveau secondaire) qui n'avaient pas les conditions requises pour faire partie de la catégorie des légalement qualifiés. Bien que le ministère n'ait apparemment licencié aucun de ces derniers (on soutient, au ministère, que les vrais responsables de cet état de fait sont bien plus les administrateurs scolaires que les non-qualifiés), tous ont été avisés que, selon les termes de la loi et de l'entente provinciale, leur engagement ne pourrait dépasser plus d'une année.

On a donc remis à chacun de ces enseignants une lettre de tolérance (terminologie en usage au ministère) ou, si l'on veut, un permis temporaire d'enseignement. Les maîtres qui détiennent ce permis doivent s'engager à compléter leur formation psycho-pédagogique dans un délai raisonnable s'ils veulent obtenir une prolongation de leur permis. Autrement, le secteur public leur sera interdit.

M. Paradis signale cependant qu'un groupe marginal de "tolérés" verront leur permis non renouvelé en raison de leur formation académique nettement insuffisante (ceux qui n'ont que leur diplôme d'études secondaires par exemple). Le ministère sera en mesure de publier, très prochainement, nous a-t-on dit, le nombre exact de ces cas marginaux.

français ou de l'anglais — selon le cas — du candidat. Un officier du ministère se charge de déterminer les connaissances de l'aspirant et, si elles sont insuffisantes, on lui offre deux choix: ou il va parfaire ses connaissances dans une institution reconnue (la recommandation suit automatiquement le succès) ou il le présentera à l'examen. La troisième (connaissance d'un champ d'enseignement) n'est pas sujette à examen... le candidat n'ayant qu'à présenter son dossier académique. La quatrième (connaissance théorique en psycho-pédagogie) comme la deuxième, offre deux choix. La cinquième (aptitude à la pratique de l'enseignement) de même que la septième (compétence dans l'exercice de la profession) ne comportent pas d'examens: ces deux conditions se vérifient pendant l'ex-

ercice du métier. Rien de bien malin jusqu'à maintenant.

Aux dires de M. Paradis, c'est la sixième épreuve qui rejoint le plus de candidats qui se recrutent surtout chez les étrangers. Ces derniers doivent se familiariser avec le système scolaire québécois, son organigramme, ses lois et ses applications avant d'avoir droit au brevet provincial d'enseignement.

Il peut arriver, précise toutefois M. Paradis, que certains étrangers aient obtenu une autorisation d'enseigner sans avoir été soumis à cet examen.

Comme les autres cependant, ils devront mettre leurs connaissances à l'épreuve au cours de la fin de semaine qui vient. Le ministère tient à assurer paternellement les "appelés"... qu'ils auront droit de reprise en cas d'échec (sic)!

Un rédacteur démissionne après avoir été arrêté

BUCKINGHAM, Qué. (PC) — Le rédacteur du Bulletin de Buckingham, un hebdomadaire régional, a remis mardi sa démission, après avoir passé quatre jours en prison. Il avait été arrêté en vertu de la Loi des mesures de guerre.

M. Dulac a posé ce geste, dit-il, en raison des difficultés d'informer le public et des conditions de travail qui prévalent présentement. Ces difficultés se sont manifestées, a-t-il précisé, avant son arrestation et n'ont fait que s'aggraver par la suite.

"Les policiers m'ont avoué qu'ils n'avaient rien à me reprocher, a-t-il confié, mais ils ne pouvaient me relâcher parce qu'ils attendaient de recevoir un ordre d'élargissement."

M. Dulac a révélé qu'on ne lui a jamais fait savoir qu'il était effectivement sous arrestation, il avait, toutefois, rédigé un éditorial dans lequel il libérait les prisonniers du FLQ et d'épargner la vie de MM. Laporte et Cross.

Ski-doo RAMA

KRAFT

SUR LES ONDES DE

CJMS

1280 MONTREAL

1. Ce concours est accessible à tous les résidents du Canada âgés de 18 ans ou plus à l'exception des employés de Kraft Foods Limited, de ses compagnies affiliées et agences de publicité, des commanditaires, des membres du jury de sélection et de leur famille.

2. Inscrivez vos nom, adresse, province et numéro de téléphone sur le coupon de participation OU sur un morceau de papier de 3" x 5" et faire parvenir, accompagné du paiement avec triangle jaune d'emballage de Margarine PARKAY de Kraft et d'une étiquette d'une des Nouvelles SAUCES A SPAGHETTI de KRAFT, en bocal, OU de deux morceaux de papier de 3" x 5" sur lesquels vous avez inscrit KRAFT FOODS LIMITED et le nom des deux produits ci-haut mentionnés à la station radiophonique de votre région, de cette façon:

SKI-DOO RAMA KRAFT
Case Postale 4000 CJMS - Montréal

Participez autant de fois que vous désirez en ayant soin de faire parvenir vos instructions dans des enveloppes séparées. Un seul prix par famille.

3. Un prix par semaine pendant 13 semaines soit une (1) motoneige Ski-Doo Elan par semaine pendant 12 semaines. Un (1) Grand Prix à la fin du concours: des motoneiges Ski-Doo pour la famille, une (1) motoneige Ski-Doo TNT pour papa, une (1) motoneige Ski-Doo Nordic pour maman, une (1) motoneige Ski-Doo Elan et un (1) traineau Ski-Boose pour les enfants, OU un prix de consolation de \$500.00 est décerné par chacune des 5 stations radiophoniques du Réseau Radiomutuel: CJMS, CJRS, CJRC, CJTR, CJRP.

Le concours débute le 21 septem-

bre 1970. Il y aura 13 tirages durant le concours. Le premier, prenant place jeudi le 8 octobre 1970 et les autres, tous les jeudis de chaque semaine jusqu'au 31 décembre 1970, date du tirage du Grand Prix. Les tirages se feront à même le courrier effectivement reçu et accumulé avant midi, jour du tirage. Les tirages se feront de la façon suivante: une (1) lettre sera piochée même le courrier de chacune des 5 stations du réseau Radiomutuel et le concurrent aura la chance de gagner une motoneige Ski-Doo Elan OU un des quatre prix de consolation de \$500.00. Les personnes choisies doivent répondre à une question d'habileté dans un temps limité, à aim de se mériter leur prix.

5. Le concours se termine jeudi le 31 décembre 1970 et les formulaires de participation pour le dernier tirage doivent être reçus avant midi, le 31 décembre 1970.

6. Toutes les formulaires de participation doivent être déposés au Réseau Radiomutuel, qui ne correspondra avec aucun autre participant que les gagnants et qui se réserve le droit de publier les noms et adresses de ces derniers. Les décisions des juges seront sans appel. On devra accepter les prix tels qu'ils auront été décernés et toute substitution ne sera permise.

7. Afin d'obtenir une liste des gagnants, veuillez faire parvenir une enveloppe affranchie à votre nom à: SKI-DOO RAMA Radiomutuel, 1700, rue Berri, Montréal 132, Qué. Ces demandes doivent être faites dans les six (6) mois suivant le dernier tirage.

8. Ce concours est sujet aux lois et règlements Fédéraux, Provinciaux, Municipaux et Locaux et n'est nul ou prohibé.

*T.M. Bombardier Ltd.

LES PRODUITS PARTICIPANTS SONT: LES NOUVELLES SAUCES A SPAGHETTI KRAFT ET LA MARGARINE PARKAY DE KRAFT. EN COLLABORATION AVEC

la presse

Du 21 septembre 70 au 31 décembre 70, un grand total de **15 MOTO SKI-DOO**

1 MOTONEIGE SKI-DOO ELAN PAR SEMAINE PENDANT 12 SEMAINES

GRAND PRIX DES MOTONEIGES SKI-DOO POUR LA FAMILLE

(DERNIERE SEMAINE)

Une motoneige Ski-Doo TNT pour papa, une motoneige Ski-Doo Nordic pour maman, une motoneige Ski-Doo Elan et un traineau Ski-Boose pour les enfants, plus 52 prix de consolation de \$50.00, 4 par semaine, seront décernés par les stations radiophoniques du réseau RADIOMUTUEL: CJMS, CJRS, CJRC, CJTR, CJRP.

UN PRIX PAR SEMAINE, PENDANT 13 SEMAINES, PAR STATION.

LISEZ BIEN LES REGLEMENTS.

SKI-DOO RAMA KRAFT
CJMS, C.P. 4000, MONTREAL 132, P.Q.

Nom.....

Adresse.....

Ville.....Tel.....

MAINTENANT, PIED COMPLET!



des bas élastiques qui ont l'apparence des bas de nylon véritables

Les bas élastiques avec pied complet de Bauer & Black sont si diaphanes que vous pouvez les porter sans avoir à les recouvrir.

Les talons et les bouts extensibles ne se replient pas et ne serrent pas le pied. Très légers, frais, nylon extensible de 2 façons.

\$10.95, \$21.50

PHARMACIES
SARRAZIN & CHOQUETTE
2823, MASSON, 727-2808
921 EST, S-CATHERINE, 842-9622
6511, ST-HUBERT, 272-8233
CHEZ DUPUIS, 842-5151

Les examens de qualification

Parallèlement au problème des non-légalement qualifiés, apparaît celui des candidats (ceux qui font des démarches pour l'obtention d'un emploi dans les commissions scolaires qui n'ont pas de recommandations d'institutions d'enseignement supérieur québécoises. Sur les 7.000 brevets d'enseignement qui sont accordés chaque année par le ministère de l'Éducation, près de 500 vont à des candidats de cette catégorie. Il faut noter ici que les candidats sortis des écoles normales ou de l'Université du Québec n'ont pas à se soumettre à de tels examens puisque leur diplôme les rend automatiquement qualifiés.

Ceux qui doivent s'y conformer se recrutent principalement chez les immigrants: chez les nomades qui se sont déplacés d'une institution à l'autre tout au long de leur cours; etc. Encore là, souligne M. Paradis, ce sont des marginaux, et les examens qu'ils doivent subir ne sont, en somme, que le pendant d'une recommandation émise par une université québécoise.

Sept épreuves

L'examen de qualification se compose de sept épreuves permettant de déterminer la valeur du candidat. La première (la personnalité du candidat) ne comporte pas d'examen. La seconde (langue d'enseignement) a pour objet d'évaluer la connaissance du

SALON INTERNATIONAL DE L'AGRICULTURE ET DE L'ALIMENTATION

PLACE BONAVENTURE

31 OCT - 8 NOV

VEZ VOUS DETENDRE EN FAMILLE

Démonstrations et spectacles continus

A LA PISTE CENTRALE

- Présentation d'animaux de race — tous les animaux de la ferme
- Spectacle de dressage et d'équitation
- Le Cirque Garden Brothers — Eléphants — Poney savants

AU COIN DES BONNES IDEES:

- "Le Temps des Belles" — défilé de modes Simpson-Sears

AU CENTRE DE DEMONSTRATION

- Démonstrations culinaires — cuisson du boeuf — agneau — les fondues — le lait écrémé — les produits de la mer — En vedette Jehane Benoit et Germaine Gloutnez

Voyez plus de 2.500 oiseaux et animaux vivants. Entrez dans la ronde, dansez avec les folkloristes "Marie Calumet", Venez déguster de bons petits plats de la France, de l'Italie, de l'Allemagne, de la Suisse, de l'U.R.S.S. et du Canada.

Ouvert tous les jours de 10 heures à 22 heures.

Prix d'entrée: adultes \$1.50
enfants \$0.50

Prenez le Métro

Vous projetez de construire un nouvel édifice? Voici un bon moyen d'éliminer chaudières, cheminées et tuyauterie supplémentaire.

C'est tellement plus simple et plus économique de poser des câbles électriques qui alimentent des radiateurs que d'installer chaudières, tuyaux, cheminées, etc.

En fait de facilité d'installation, le tout à l'électricité l'emporte haut la main. Mais, dans la construction d'un immeuble, il faut considérer un grand nombre d'autres facteurs. Nous le savons bien et nous avons même pris la peine de les analyser un à un en collaboration avec les 1 100 propriétaires d'édifices tout à l'électricité qu'on trouve déjà au Québec.

"Vous avez dû y consacrer beaucoup de temps", direz-vous. Mais non! Parce que, dans la plupart des cas, l'analyse se ramène à un simple problème de mathématique.

Première constatation: les frais d'établissement et d'entretien du tout à l'électricité sont moins élevés que ceux des autres systèmes.

Deuxième constatation: tout compte fait, l'électricité consommée ne coûte pas plus cher que les autres sources d'énergie. Ce ne sont pas là des affirmations gratuites. Bien au contraire!

L'Hydro-Québec est en mesure de vous fournir des données exactes sur les coûts d'installation et d'exploitation du tout à l'électricité dans les immeubles commerciaux. De plus, grâce à son service gratuit CALMEC, elle met à votre disposition un ordinateur IBM 360 capable de calculer en 60 secondes les coûts réels de l'énergie électrique pour l'immeuble que vous projetez de construire.

A bien y penser, vous opterez pour le tout à l'électricité... chiffres à l'appui!

L'avenir est au tout à l'électricité... misez donc sur l'avenir.

Hydro-Québec

Inglis et 'all' sont faits l'un pour l'autre.

Les laveuses automatiques Inglis et le détergent 'all' travaillent de concert pour vous donner un linge impeccablement propre. 'all' est fait pour les automatiques comme l'Inglis. C'est pourquoi une boîte de 'all' est jointe à chaque laveuse automatique Inglis neuve.

La plupart des laveuses automatiques Inglis sont équipées de dispositifs qui contribuent à faciliter le lavage. Il y a, par exemple, tout un choix de cycles de lavage et un agitateur à vitesse variable qui permettent à l'automatique Inglis de mener à bien toutes sortes de lavages depuis les chemises à pressage permanent jusqu'aux combinaisons de travail.

Les automatiques Inglis sont également munies de plusieurs dispositifs de sécurité, comme un protège-pompe qui empêche les corps étrangers de passer dans la pompe; la cuve est auto-équilibrée pour ne pas s'agiter

exagérément pendant l'essorage. Certains modèles Inglis sont même munis d'un filtre à charpie auto-nettoyant et d'un récupérateur d'eau savonneuse.

Il est donc tout naturel qu'une machine de tout premier ordre comme la laveuse Inglis ait un auxiliaire de toute première qualité.

Le nouveau détergent 'all' — au taux de phosphates réduit — a été spécialement étudié pour les laveuses automatiques. 'all' est concentré, de sorte que vous utilisez moins de détergent tout en obtenant de meilleurs résultats. 'all' est également un détergent à mousse contrôlée, c'est-à-dire que comme il y a moins de mousse, il est plus facile de rincer le linge à fond. Et 'all' ménage votre machine. Il est évident qu'Inglis et 'all' sont faits l'un pour l'autre. Ensemble ils rendront votre linge impeccablement propre... chaque fois!



Laveuse automatique Inglis Royal à 5 cycles.

L. LEROUX ENRG.,
208 rue Saint-Georges,
Saint-Jérôme,
438-3691

ANDRE MORIN MEUBLES,
288, 12e rue, Ferme-Neuve,
Cité Labelle,
587-3181

PLOMBERIE CORBEIL,
5111, rue Wellington,
Verdun 204,
769-0909

HOUSECRAFT APPL. & FURN. LIMITED,
3033 rue Masson,
Montréal 405,
721-4991

VIM'S FURNITURE STORE INC.,
4702 rue Wellington,
Montréal 203,
769-3825

FERRONNERIE DESLONGCHAMPS LTEE
128 rue Saint-Henri,
Mascouche,
474-2118

GERALD MARTIN,
L'Assomption,
C.P. 1189,
837-4563

AMEUBLEMENT BURON
1087 rue Saint-Régis,
L'Epiphanie,
832-3733

RENE CORBEIL ELCTRIQUE LIMITEE,
7566 rue Saint-Hubert,
Montréal 328,
276-7030

AMEUBLEMENT CLAUDE LACOMBE INC.,
3807 rue Hochelaga,
Montréal 403,
255-5126

AMEUBLEMENT BEAUCHAMP,
531 Saint-Isidore,
St-Lin, Cité L'Assomption,
223-2534

GUY DESROSIERS,
318 rue Saint-Joseph,
C.P. 6,
Lanoraie,
887-2469

PAUL-EMILE MASSE,
305 rue de la Madone,
Mont-Laurier,
623-2882

AMEUBLEMENT SAINT-AMBOISE,
Saint-Ambroise,
Cité Joliette,
753-9514

JEAN-PAUL SARRAZIN INC.,
Sainte-Monique,
Cité Deux-Montagnes,
258-3932

ROLLAND LECOMPTE,
Coteau-du-Lac,
763-5688

MAUCLAIR INC.,
St-Alexandre,
346-5551

ETHIER ET FRERES ENRG.,
St-Blaise,
346-3122

A. DENIS & FILS LTEE.
St-Lazare,
234-3660

L. LAURENT TV MEUBLES ENRG.,
367 boul. St-Luc,
St-Luc, Cité St-Jean,
348-4545

AMEUBLEMENT ST-REMI ENRG.,
107 rue Notre-Dame,
St-Rémi, Cité Napierville,
454-2275

L. CHARETTE & FILS INC.,
31 rue St-Louis,
Valleyfield,
373-2103

J. R. BROUILLETTE INC.,
6200 boul. Monk,
Montréal 206,
769-8821

JEAN GERVAIS INC.,
5270 rue Henri-Julien,
Montréal 151, 273-9171
1145 est, rue Mont-Royal,
Montréal 151, 273-9171

AMEUBLEMENT SAINTE-CLAIRE ENRG.,
2719 rue Des Ormeaux,
Montréal 430,
352-7660

CHARETTE & FRERES,
Saint-Donat, Cité Montcalm,
424-2414

LES AMEUBLEMENTS J. M. LEGER,
116 rue Ellice,
Beauharnois,
429-4888

S. VERDON LIMITEE,
191 boul. Sainte-Rose,
Sainte-Rose,
625-2407

BROWN'S DEPT. STORE LIMITED,
3780 boul. Saint-Laurent,
Montréal 131,
844-1983

GORDON VACUUM CLEANER CO.,
4111, boul. Saint-Laurent,
Montréal 131,
842-9584

SAINTE-MARIE & BRIGANDI INC.,
4622 o., rue Notre-Dame,
Montréal 207,
935-9163

BERTRAND CREPEAU & FILS ENRG.,
68 rue Barette,
Joliette,
753-5179

LEBEAU BUILDERS SUPPLY INC.,
147 rue Notre-Dame,
Charlemagne,
581-3010 ou 581-3011

AMEUBLEMENT VILLEMAIRE & FILS LTEE,
Saint-Esprit,
839-2521

CLERMONT MEUBLES SUR LA PLAZA INC.,
6255 rue Saint-Hubert,
Montréal 326,
273-7711

AMEUBLEMENT J. G. HOGUE,
2525 est, rue Fleury,
Montréal 360,
381-2501

JOS. STEINHAUSE REG'D,
1852 e., rue Ste-Catherine,
Montréal 133,
521-8480

DEPOT BERNARD,
Papineauville,
Cité Papineau,
427-6497

LEFEBVRE RADIO & MEUBLES INC.,
1502 rue Saint-Paul,
Ville Lemoyne,
671-2677

LIONEL CLERMONT,
315, boul. Saint-Martin,
Chomedey,
667-2260

CORBEIL ELECTRIQUE INC.,
2227 est, rue Bélanger,
Montréal 330,
725-4764

LEON HOULE LIMITEE,
612 rue de l'Eglise,
Verdun 203,
767-9916

J. & R. TESSIER LIMITEE,
2475 rue Notre-Dame,
Lachine 208,
637-4696

FIRME DEMERS LTEE,
2166 boul. Marie-Victorin,
Longueuil (Fatima)
674-6247

ALWIN REF. & APP. CO. LTD.
6177 o., rue Sherbrooke
Montréal,
489-8444

ALWIN REF. & APP. CO. LIMITED,
1926 o., rue Ste-Catherine
Montréal, P.Q.
937-3547

A. & S. HOME FURNITURE & APP. LIMITED,
901 rue Girouard,
Montréal 260,
486-1104

FRANÇOIS BEAUDET INC.,
8723 - 10e Avenue,
Montréal 455,
376-2592

LOUIS BILODEAU MEUBLES ENRG.,
4280 est, rue Beaubien,
Montréal 156,
728-4898

AMEUBLEMENT BORDEAUX ENRG.,
12228 rue Letellier,
Bordeaux,
334-3171

MAISON A. BREAULT LIMITEE,
4444 rue Bélanger,
Montréal 409,
722-2232

CHEZ BRAULT & MARTINEAU INC.,
4690 est, Sainte-Catherine
Montréal 404, 254-7547
5250 est, rue Jean-Talon
728-3646

COSMOPOLITAN HOUSE FURNISHERS
890, rue Saint-Louis,
Lachine 127,
637-4661

AMEUBLEMENT DeLUXE (1964) INC.,
1355 rue Leclair,
Verdun 204,
769-8587

OMER De SERRES-LIMITEE,
1406 rue Saint-Denis,
Montréal 169,
288-0251

DUPOUIS & FRERES LIMITEE,
865 e., rue Ste-Catherine
Montréal 132,
842-5151

H. DUROCHER ELECT. LIMITEE,
10185 - 54e Avenue,
Rivière-des-Prairies,
665-3240

ROGER FONTAINE MEUBLES,
4020 rue Dandurand,
Montréal 408,
522-8594

A. FORGET INC.,
6739 rue Saint-Laurent,
Montréal 327,
274-5568

ROLAND GAGNE LIMITEE,
235 est, rue Beaubien,
Montréal 326, 273-8381
3960 est, rue Bélanger,
Montréal 326, 273-8381

LAVERGNE TV INC.,
11506 rue l'Archevêque,
Montréal 460,
323-1504

LAMARRE & FRERES INC.
3723 o., rue Notre-Dame
Montréal 403,
932-2137

G. LEFEBVRE ENRG.,
901 est, rue Gilford,
Montréal 176,
526-1522

PIERRE LEFEBVRE INC.,
11787 e., rue Notre-Dame,
Montréal 430,
645-1648

LEGAULT ELECTRIQUE INC.,
6274 Christophe-Colomb,
Montréal 326,
271-2571

AMEUBLEMENT LEGER INC.,
940 est, rue Mont-Royal,
Montréal,
527-8260

LEVESQUE TV ENRG.,
4205 est, rue Beaubien,
Montréal 409,
727-2551

HERVE OUELLETTE LIMITEE,
3475 est, rue Ontario,
Montréal 402,
525-8686

RAYMOND BEAUBRY INC.,
119 rue Saint-Charles,
Longueuil,
674-6245

BEAULIEU ELECTRIQUE LIMITEE,
120 rue Dequoy,
Saint-Gabriel-de-Brandon,
835-4781

J. G. BIGRAS LIMITEE,
5150 boul. Sauvé,
Laval-Ouest,
627-2611

AMEUBLEMENT BLONDIN ENRG.,
Centre d'Achats,
Saint-Jérôme,
438-5318

BOURDON & FRERES ENRG.,
962 o., rue Saint-Laurent
Longueuil,
674-9619

BRAULT & MARTINEAU (1966) LIMITEE,
1906 Chemin Chambly,
Longueuil,
679-1260

J. R. CASTAGNER INC.,
311 rue Churchill,
Greenfield Park,
672-4000

AMEUBLEMENT CHAMBLY LIMITEE,
1226 rue Bourgogne,
Chambly,
658-0433

AMEUBLEMENT FILIATRAULT ENRG.,
35 boul. d'Anjou,
Châteauguay,
692-4648

J. A. FRECHETTE & FILS LIMITEE,
Centre d'Achats St-Hilaire,
Saint-Hilaire,
469-2881

R. LABELLE & FILS,
Saint-Jovite,
425-3733

GABRIEL LACASSE,
Sainte-Anne-des-Plaines,
625-9587

J. R. LAMARCHE,
533, rue Principale,
Lachute,
562-2462

MARCEL LAPORTE,
1051 rang Bayonne Sud,
Berthierville,
836-3634

M. LATREILLE LIMITEE,
41 ouest, rue Blainville,
Sainte-Thérèse-de-Blainville
435-0411

LAURENTIEN FURNITURE INC.,
734 boul. Labelle,
Chomedey,
681-4351

LES AMEUBLEMENTS ROGER OUIMET INC.,
704 rue Saint-Pierre,
Terrebonne,
666-4296

PAQUETTE & GUY LIMITEE,
367, des Laurentides,
Pont-Viau,
669-7151

JOS. RAYMOND INC.,
109 rue Saint-Vincent,
Sainte-Agathe,
326-4255

RAWDON IRON WORKS REG'D,
99 Queen,
Rawdon,
834-2666

SALONS DES AUBAINES,
Municipalité d'Egan,
Maniwaki,
449-3003

AMEUBLEMENT STE-JULIENNE ENRG.,
Saint-Julienne,
Cité Montcalm,
839-2827

SOREL MILLS & BLDRS SUPPLY LTD,
20 rue Prince,
Sorel,
861-7092

VAILLANCOURT ELECTRIQUE,
340 rue Notre-Dame,
Repentigny,
581-5826

Grande Vente-Hiver

Au sous-sol d'aubaines Simpsons

CHAQUE ARTICLE ÉGALEMENT EN VENTE À FAIRVIEW ET ANJOU



Rabais \$10! Confortables manteaux chaude doublure

Soyez bien au chaud pour affronter les grands froids, Simpsons vous offre le choix de 3 ravissants modèles, tous 100% laine, confectionnés par des manufacturiers canadiens réputés!

• Choix de teintes et modèles à la mode • Tailles 34 à 46.

A. Veste d'auto. Col peluche Or-lon™. Doublure laine quadrillée écossaise et peluche. Poches fendues. Fusain, loden ou brun moyen.

B. Veste "banlieue". Pour la ville ou la campagne. Doublure quadrillée écossaise et matelassée. Poches fendues, col en pareil. Fusain, loden ou brun moyen.

C. Vareuse. Doublure quadrillée écossaise tout laine. Poches fendues. Capuchon amovible doublé écossais. Fusain, loden ou brun moyen.

*Marque déposée — Rayon 790, au sous-sol.

Rég. 29.99

19⁹⁹
ch.

Commandes postales et téléphoniques acceptées **842-7221**

Chandail 100% laine au tricot gonflant genre fait main

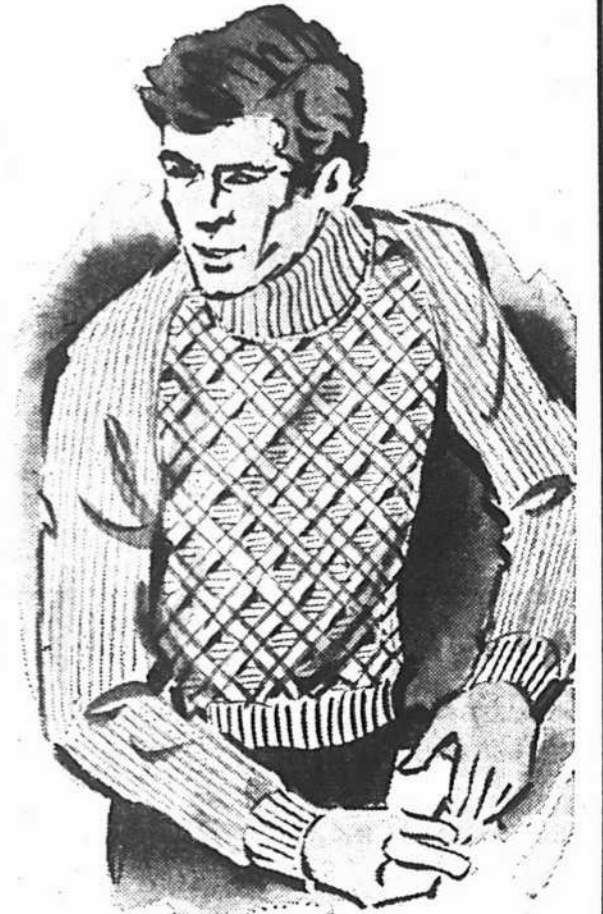
Orig. 11.98

5⁹⁹
ch.

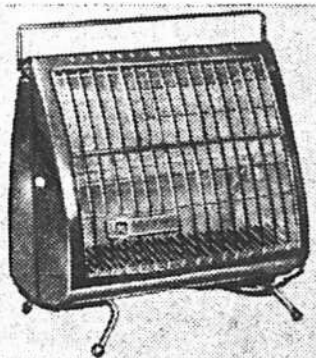
Pour hommes! Profitez de ce bas prix formidable pour vous procurer un chandail chaud et confortable!

- Chaud tricot 100% laine vierge; entièrement diminué
- Col roulé, large poignet et bande de taille côtelés
- Devant à motif losange d'apparence fait à la main.
- Ton naturel seulement.
- Tailles P.M.G.

Rayon 789, au sous-sol



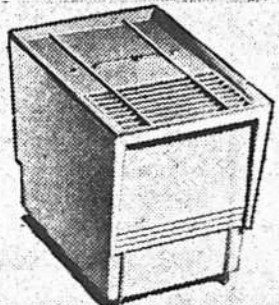
Commandes postales et téléphoniques exécutées **842-7221**



Radiateur portatif

Rég. 26.99 **23.99**
ch.

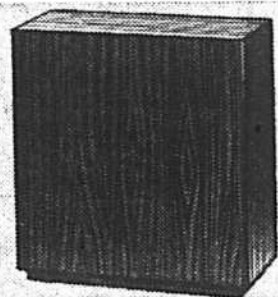
- Rabais de \$3 sur un modèle de 1500W/120 volts de General Electric.
- Contrôle thermostat avec indicateur lumineux. Ventilation presque silencieuse. Commutateur de sûreté.
- Carter fini ton brun muscade.
- Dim. approx. 13 1/4" x 7 1/2" x 12".



"Humidette" de Electrohome

Rég. 19.99 **17.99**
ch.

- Rabais de \$2! Un modèle pesant 6 lb.
- Réservoir d'eau de 3 1/2 pintes.
- Carter plastique fini blanc/sable avec panneau de dessus ton vert.
- Dim. approx. : 12 1/4" x 8 1/2" x 10 1/2".



Rabais \$10 sur humidificateur

Rég. 54.99 **44.99**
ch.

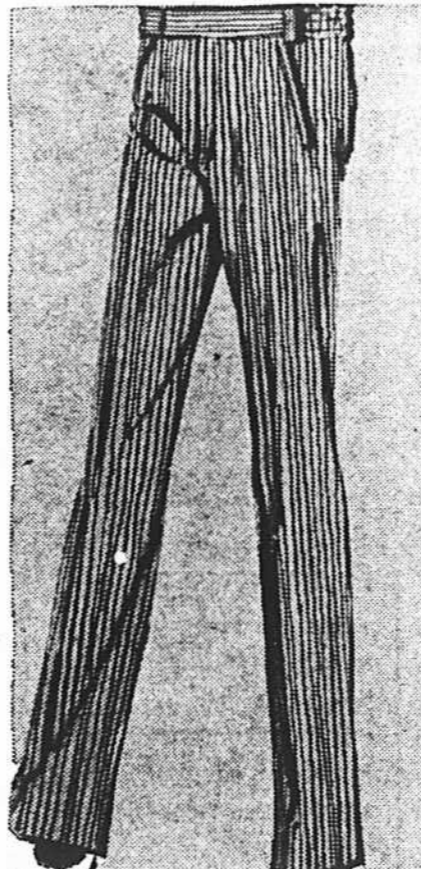
- Un modèle Electrohome fini noyer... pour 5 ou 6 pièces.
- Filtre en coton et courroie de ventilation robuste. Contrôle de 3 vitesses. Doublé "Plastisol" bleu pour faciliter le lavage.
- Capacité réservoir d'eau 5 à 8 gallons.
- Dim. approx. : 22" x 10 1/2" x 25".
- Commandes postales et téléphoniques exécutées **842-7221**



Vestes de ski pour garçons

Vente-Hiver **8⁹⁹**
ch.

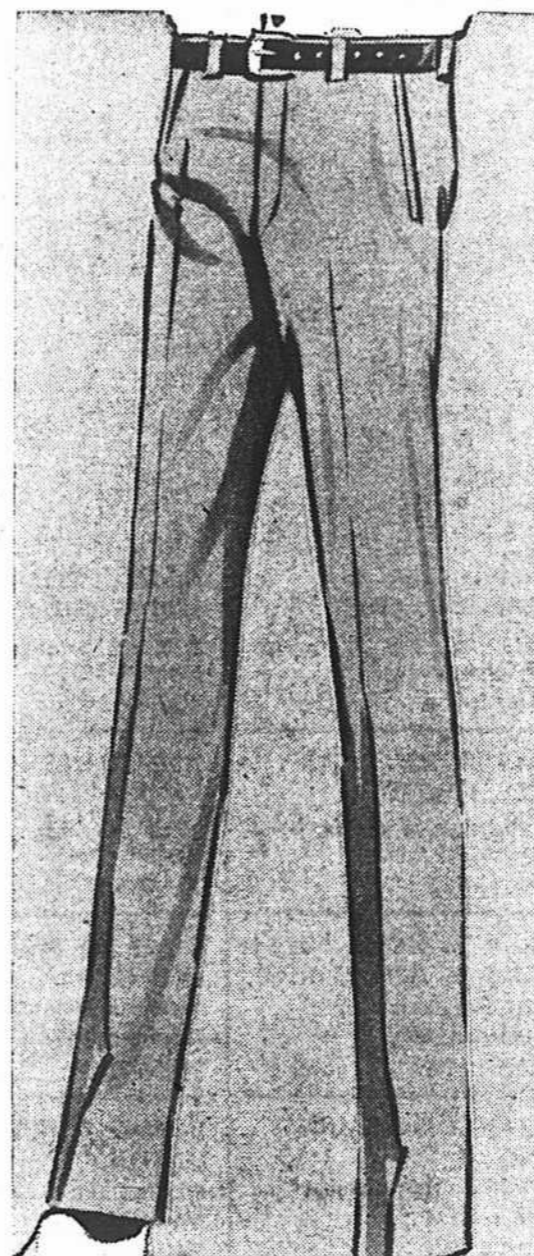
- Veste nylon matelassé au fini luisant, isolant fiberfill.
- Glissière géante devant, glissière aux poches, bouton-pression fermant la poche sur la manche, ceinture.
- Tons bleu, vert ou bronze.
- Pour 8 à 18.
- Rayon 788, au sous-sol.



Pantalons en velours côtelé

Vente-Hiver **4⁹⁹**
ch.

- Pour garçons! Velours côtelé dans un choix de 2 modèles.
- A. Dos élastique, genou double pour longue durée. Marine, brun, vert ou fusain, 8 à 12. ch. 4.99
- B. (Non représenté) Modèle avec passants de ceinture, 2 poches devant, jambe évasée. Bronze, vert, gris. 10 à 16. ch. 5.99
- Rayon 788, au sous-sol



Rabais \$5! Élégants pantalons habillés

Rég. 14.99

Vente-Hiver **9⁹⁹**
ch.

- Pantalons de coupe impeccable de confection domestique ou importés
- POUR HOMMES tissus terylène et laine, tout laine.
- Taille à passants de ceinture, poches.
- Gris rouille, noir, brun ou fusain.
- Tailles 28 à 44.
- Rayon 790, au sous-sol



Rabais \$10! Vestons sport tout laine

Rég. 29.99

Vente-Hiver **19⁹⁹**
ch.

- Ils accompagneront à merveille vos pantalons sport ou habillés!
- Superbe tissu 100% laine.
- Modèle à devant droit, 2 boutons, poches à rabat, fente centre dos.
- Rayures ou quadrillés tons or, vert, gris ou brun.
- Tailles 36 à 46.
- Rayon 790, au sous-sol

Vestes coton suédé doublées Orlon*

Vente-Hiver

17⁹⁹
ch.

Vos garçons seront bien au chaud dans ces vestes confortables!

- Coton suédé avec chaude doublure en peluche Orlon™.
- Boutons devant, poches fendues.
- Brun ou chameau.
- Pour 8 à 18.
- *Marque déposée

Rayon 788, au sous-sol

Commandes postales et téléphoniques exécutées

842-7221



HEURES D'AFFAIRES:

Lundi, mardi et mercredi en ville de 9 h à 17 h 30. Fairview et Anjou 9 h 30 à 18 h.

Jeudi et vendredi en ville : de 9 h à 21 h. Fairview et Anjou : 9 h 30 à 21 h. Les 3 magasins ouverts samedi de 9 h à 17 h.

Service téléphonique ouvert

Du lundi au mercredi : 8 h 30 à 18 h. Jeudi et vendredi : 8 h 30 à 21 h. Samedi : 8 h 30 à 17 h.

COMPOSEZ: **842-7221**

Commandes postales et téléphoniques exécutées **842-7221**

Grande Vente-Hiver Au sous-sol d'aubaines Simpsons

CHAQUE ARTICLE ÉGALEMENT EN VENTE À FAIRVIEW ET ANJOU



Chemises de nuit et pyjamas flanellette

Vente-Hiver

2⁷⁹
ch.

Pour dames ! Dormez bien au chaud dans cette lingerie en douce flanellette !

- Flanellette de coton au fini duveteux.
- Imprimé floral ton rose ou bleu.
- P.M.G.

A. Pyjama classique avec poche de poitrine.

B. Chemise de nuit longue, col Claudine, devant à plastron.

Rayon 784, au sous-sol.

Commandes postales et téléphoniques exécutées **842-7221**



Draps flanellette Tex-Made pré-ajustés imparfaits

Imp. de qual.
rég. 4.99 et 5.99

2⁹⁹

Des draps chauds et confortables qui resteront bien en place. Modèle pré-ajusté avec coins élasticiés. Minimales imperfections. Blanc. Jumeau approx. 39 x 75 po.; double approx. 54 x 75 po.

Oreillers plume/duvet d'oie

Non-représentés — Oreillers bien remplis, recouverts de coutil ne laissant point passer la plume. Approx. 20 x 26.

Spécial
ch. **3⁹⁹**

Rayon 792, au sous-sol.

Commandes postales et téléphoniques exécutées **842-7221**



Vestes "Igloo" pour fillettes

Prix spécial
13⁹⁹
ch.

- Tissu solide "Canadian Mist", chaude doublure matelassée.
- Modélisé à capuchon garni de fourrure, glissière devant, galon décoratif à l'ourlet et aux manches.
- Ravissantes teintures... marine, tan ou bleu.
- Pour 8 à 14.

Rayon 786, au sous-sol



Pulovers en tricot fantaisie

Rég. 3.99 à 7.99
2⁵⁹
ch.

- Tricot acrylique facile d'entretien.
- Choix de modèles toujours à la mode — pulls à encolure ronde et col roulé, gilets sans manches dans le groupe.
- Tons bleu, ton or, vert, rouge ou beige.
- Pour 8 à 14.

Rayon 786, au sous-sol



Chaudes vareuses pour garçonnets

Pour 2 à 3x
12⁹⁹
ch.

- Tissu Melton chaud et durable, doublure matelassée.
- Capuchon amovible doublé de peluche, 2 poches, devant croisé, boutons similicuir.
- Tons, chambeau ou marine; tweed ton brun ou gris.
- Aussi 4 à 6x 14.99 ch.

Rayon 786, au sous-sol

Commandes postales et téléphoniques exécutées **842-7221**

Bas-culotte nylon diaphane

Rég. 99¢

59¢ ch. **3** pour **1⁴⁹**

Pour dames ! Une fabrication canadienne !

- 100% nylon diaphane de première qualité.
- Modèle à talons invisibles.
- Ton beige.
- Une seule taille pour toutes.

Bas-culotte nylon extensible opaque

Nylon de première qualité. Modèle à talons invisibles, culotte renforcée. Noir, marine ou gris. P.M.G.

Rég. 1.39
Ch. **1¹⁹**
3 pour **3⁴⁹**

Rayon 776, au sous-sol.

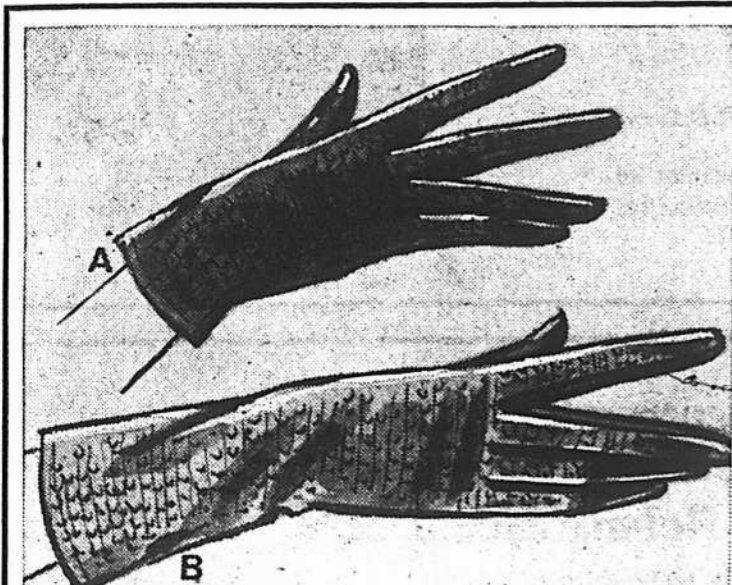
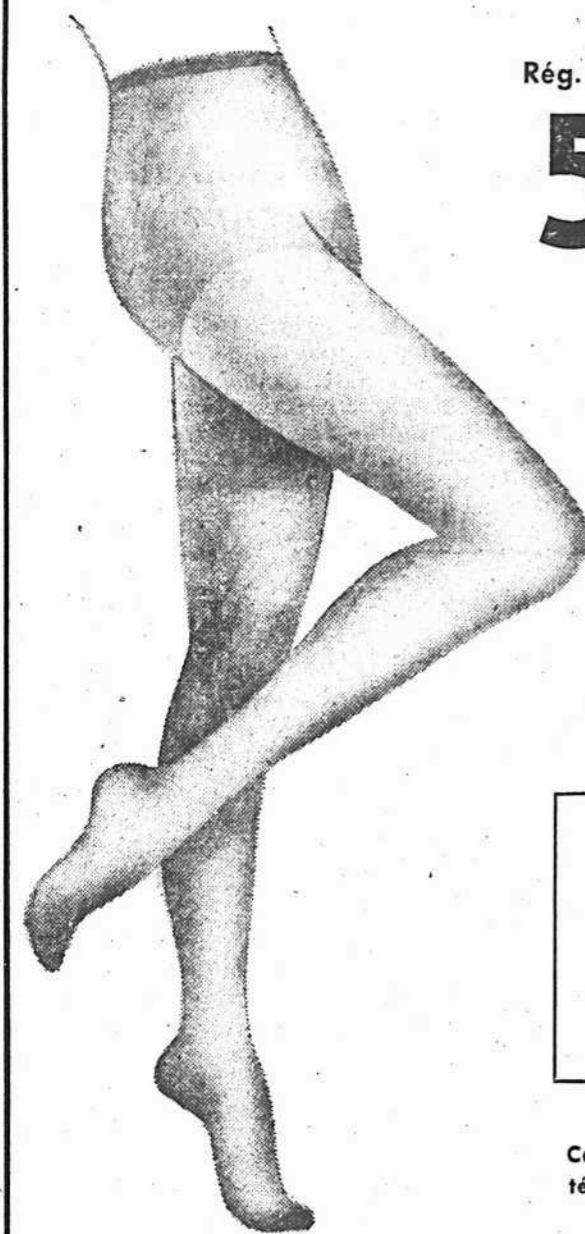
Bas nylon sans coutures

Prix spécial

12 pai. pour **2⁵⁹**

Nylon diaphane 15 deniers. Modèle à talons renforcés. Ton beige seulement. Pointures 9 à 11.

Commandes postales et téléphoniques exécutées **842-7221**



Gants doublés importés

Courts **1⁴⁹** pai. Plus longs **2⁴⁹** pai.

Pour dames ! De jolis gants offerts à de réels bas prix !

- Gants en nylon avec motif en relief.
- Ton noir ou brun.
- Chaud doublure en molleton.
- Pointures 6 à 8.

A. Gants courts, longueur 2 1/2 boutons **1.49** pai.
B. Gants plus longs, longueur 5 boutons **2.49** pai.
Rayon 776, au sous-sol.

Commandes postales et téléphoniques exécutées **842-7221**



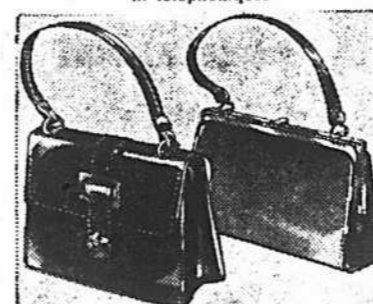
Ravissants bijoux

Vente-Hiver **50¢**

Une intéressante collection de bijoux pour le jour ou le soir. Atteints motifs, teintés à la mode. Ils rehausseront agréablement vos tenues automnales !

Rayon 775, au sous-sol

Pas de commandes postales ni téléphoniques



Jolis sacs à main

Vente-Hiver **3⁹⁹**

Une fabrication canadienne ! Choix de modèles habillés ou tout-aller. Vinyle d'entretien facile, aspect cuir. Tons noir, brun, tan, rouge ou marine dans le groupe.

Rayon 775, au sous-sol

Pas de commandes postales ni téléphoniques

Dessous monopiece genre barboteuse

Orig. \$11

4⁹⁹
ch.

Vous le porterez le jour comme sous-vêtement, ou la nuit pour dormir confortablement !

- Tissu nylon Antron* au fini satiné.
- Soutien-gorge avec bonnets doublés Kodol*.
- Combinaison à gousset semi-amovible.
- Blanc ou écru.
- Bonnets A et C 34 à 36, B 32, 34, 36.
- Marques déposées

Rayon 785, au sous-sol.

Commandes postales et téléphoniques exécutées **842-7221**



HEURES D'AFFAIRES :

Lundi, mardi et mercredi en ville de 9 h à 17 h 30. Fairview et Anjou 9 h 30 à 18 h.

Jeudi et vendredi en ville : de 9 h à 21 h. Fairview et Anjou : 9 h 30 à 21 h. Les 3 magasins ouverts samedi de 9 h à 17 h.

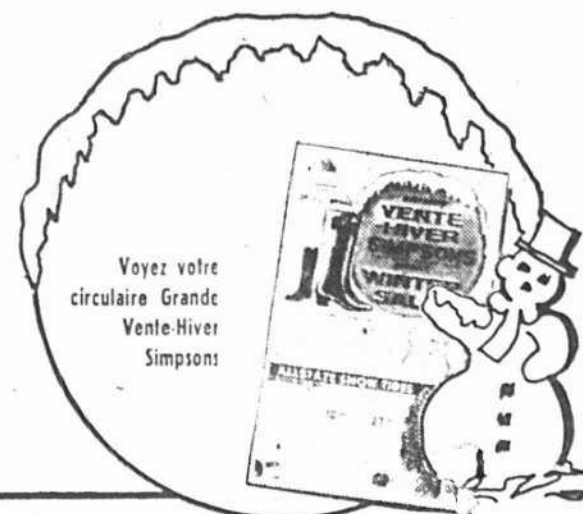
Service téléphonique ouvert

Du lundi au mercredi : 8 h 30 à 18 h. Jeudi et vendredi : 8 h 30 à 21 h. Samedi : 8 h 30 à 17 h.

COMPOSEZ : 842-7221

GRANDE VENTE-HIVER SIMPSONS

Elle commence aujourd'hui aux 3 magasins



Elégants manteaux d'hiver avec ou sans garniture de fourrure

Profitez de cette offre exceptionnelle pour venir choisir votre manteau d'hiver parmi une collection des plus variées... des modèles nouveaux... classiques ou audacieux... droits ou cintrés... courts ou midi.

- Tous fabriqués dans de doux et chauds lainages.
- Tous avec soyeuse doublure de rayonne satinée et avec entredeoubleure.

- Tous avec demi-chamois intérieur-dos, pour plus de chaleur.



Groupe I
Jeune modèle sans fourrure

\$49 ch.

Un modèle parmi de nombreux autres... à simple ou double boutonnage... taillés dans des tweed, bouclé ou mohair. Tons de gris beige, fuchsia, vert ou rouge. Tailles 8 à 20. Gris ou taupe: Tailles 16 1/2 à 22 1/2.



Groupe II
Elégant modèle avec fourrure

\$89 ch.
Mens. \$8

Un modèle représenté parmi un choix de simple ou double boutonnage... dans des tweed, bouclé ou mohair aux teintes de vert, beige ou brun... soulignés de cols permanents ou amovibles en vison, astrakan, chat sauvage décoloré, lynx, renard bleu, rat musqué. Tailles 8 à 20, 14 1/2 à 24 1/2.



Groupe III
Modèle "Midi" avec fourrure

\$99 ch.
Mens. \$8

Un nouveau modèle militaire. Chauds laine Shetland avec col et ourlet amovible en agneau Kalgan. Boutons de ton argent et ceinture avec boucle. Gris chaud: Tailles 8 à 16.



Groupe IV
Magnifique modèle avec fourrure

\$129 ch.
Mens. \$10

Un des nombreux modèles de longueur régulière ou "midi"... taillés dans des tweed de laine, avec simple ou double boutonnage. Luxueux cols permanents ou amovibles dans un choix de vison, renard bleu, taupe ou lynx. Brun clair ou foncé, bleu, vert, taupe ou noir. Tailles 8 à 20, 16 1/2 à 24 1/2.

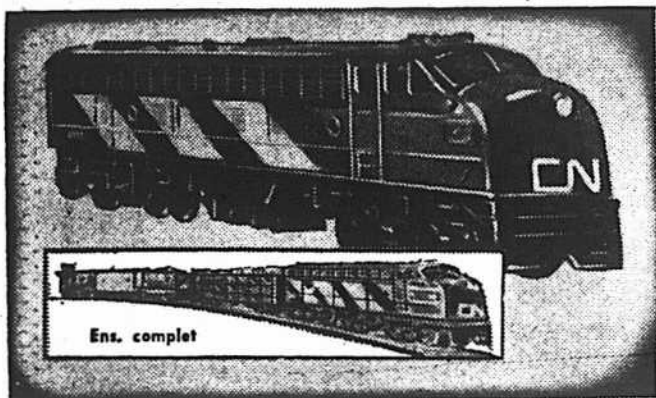
(Rayon 731) Au troisième

Pas de commandes postales et téléphoniques

Maintenant ouvert!

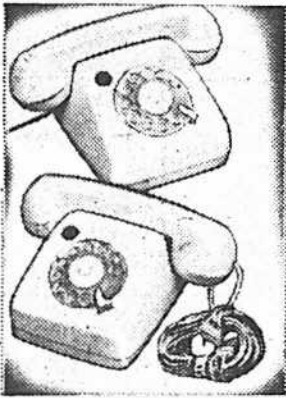
PAIS DES JOUETS

Chez Simpsons en ville (au cinquième)



En exclusivité!
Train "CN" électrique de Tri-Ang
29⁹⁵ ens.

Un modèle exclusif à Simpsons au Canada! L'ensemble comprend: train Diesel "CN" avec phare à l'avant, voie de 22 pieds avec transformateur 12 volts, transporteur d'automobiles, wagon-trémie, wagon frigorifique, fourgon. Rayon 759 au cinquième.



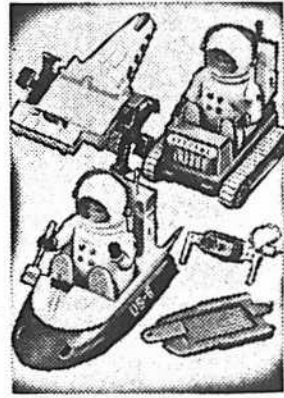
Téléphone moderne
7⁹⁹ ens.

Un modèle permettant de parler d'une pièce à une autre, de l'intérieur à l'extérieur.
• Comprend: 2 téléphones à bouton-poussoir, cordon d'environ 35'.
• Carter en plastique solide.
• Exige 4 piles "D" (non comprises).
2 piles pour 29¢ en plus



Poupée amusante
6⁹⁹ ch.

Amusante poupée de 17" avec petites clochettes aux pieds qui saute dans un "jolly jumper". Corps complètement articulé, yeux qui bougent et cheveux follement bouclés.



"Billy Blastoff"
7⁹⁹ ens.

Une exclusivité Simpsons! L'ensemble comprend: 2 éclairateurs de l'espace, un tracteur d'exploration, un traîneau, un véhicule lunaire, une voiture de l'espace, TV caméra, caméra, pique-échantillons.
4 pour 29¢ en plus

Rayon 759 au cinquième

Commandes postales et téléphoniques exécutées 842-7221

Pullover importés de France
7⁹⁹ ch.

Le coordonné idéal... pour accompagner vos jupes ou pantalons.

- Tricot côtelé 60% soyeuse fibre acrylique, 40% rayonne.
- Modèle manches longues, col roulé, ourlet et poignets finition soignée.
- Beige, marine, vert forêt, brun ou grenat.
- Tailles P.M.G.

(Rayon 736) Au troisième

Commandes postales et téléphoniques exécutées 842-7221.



La vente géante de fourrures fabuleuses se poursuit.
Rabais 20% à 50%!

Manteaux longs, étoles, capes — provenant de notre plus grand magasin au Canada — plus des fourrures faisant partie de notre stock régulier... Le tout offert avec des rabais fantastiques. — Rayon 740, au troisième, en ville seulement.

C'est SIMPSONS... ET D'AUTRES BONS ACHATS A L'ENDOS DE CETTE PAGE

HEURES D'AFFAIRES : Lundi, mardi et mercredi en ville de 9 h à 17 h 30. Fairview et Anjou 9 h 30 à 18 h.

Jeudi et vendredi en ville: de 9 h à 21 h. Fairview et Anjou: 9 h 30 à 21 h. Les 3 magasins ouverts samedi de 9 h à 17 h.

Service téléphonique ouvert

Du lundi au mercredi: 8 h 30 à 18 h. Jeudi et vendredi: 8 h 30 à 21 h. Samedi: 8 h 30 à 17 h.

COMPOSEZ: 842-7221