

• • • Québec, Le Soleil, mercredi 9 mai 1984

Un "tireur fou" vise des passants et se barricade dans sa maison

par Michel TRUCHON

Nouvel état de siège ce matin à Québec où un homme d'une trentaine d'années s'est barricadé dans sa maison de la rue Franklin dans le quartier Saint-Sauveur, peu de temps après avoir tiré des coups de fusil en pleine rue, faisant trois blessés légers.

La maison du 360 Franklin entre les rues Victoria et Durocher était cernée par les membres du Groupe d'intervention de la Sûreté du Québec arrivés sur les lieux à 9h15 à la demande de la police municipale qui a vainement tenté de convaincre l'individu de se rendre depuis 7h30 ce matin.

L'homme a refusé de parlementer avec la police et quand un détective a essayé d'ouvrir la porte avec une clé un peu après 9h00, il a tiré deux coups de feu à travers le panneau mais personne n'a été touché.

Cette nouvelle affaire de tireur fou a commencé après 5h00 quand trois coups de fusil ont été tirés au coin du boulevard Charest et de la rue Durocher, atteignant deux voitures et une passante.

La police s'est immédiatement mise à ratisser le secteur et vers 7h15 une information lui parvenait, signalant que l'homme présumément âgé de 38 ans était retranché au deuxième étage du 360 Franklin, après avoir fait maison nette.

Il semble que l'individu a été fortement bouleversé par les événements d'hier au Parlement et qu'il n'a pu fermer l'oeil de la nuit sortant à plusieurs reprises dans la rue.

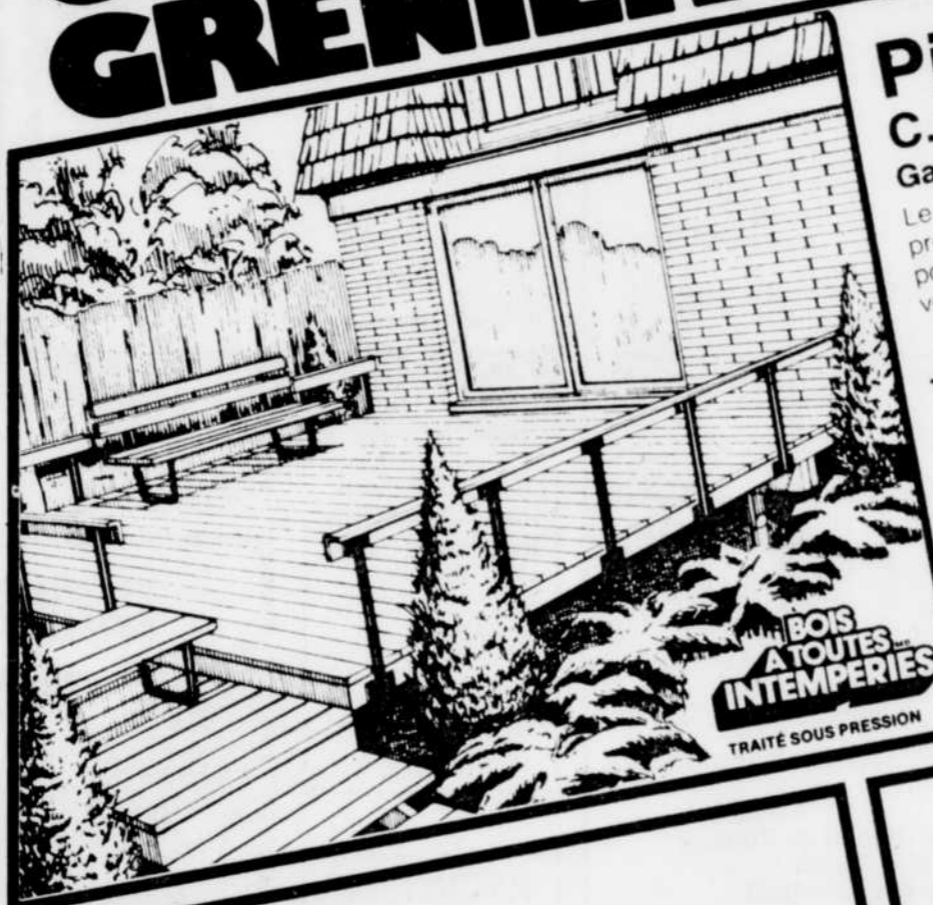
On dit aussi que l'individu a déjà été sous traitement psychiatrique pendant une douzaine d'années. Selon les informations fournies par les membres de sa famille, il s'agit d'un chasseur et il serait armé d'un fusil de calibre .20 et possiblement de quatre ou cinq autres armes.



Le tireur s'est barricadé dans cette maison (voir flèche).

Le Soleil, Clément Thibault

CANAC-MARQUIS GRENIER



Pin traité C.C.A. .40

Garantie de 40 ans

Le traitement chimique sous pression empêche le bois de pourrir et lui permet de conserver son apparence naturelle.

	Reg.	Spé.
1"x4"	.29 p.l.	.25
1"x6"	.43	.38
2"x4"	.49	.45
2"x6"	.75	.69
2"x8"	.99	.93
2"x10"	1.33	1.21
4"x4" (en 5)	.99	.93
4"x4" (en 12)	1.04	.96
6"x6"	2.55	2.31



Bardeau d'asphalte Spécial

21 mix/pq Paquet couvrant 3 m.c (32.2 p.c.) Garantie 10 ans. Couleurs noir et brun 2 tons. Rég. 58.59

7⁶⁵



Les policiers cernent ce secteur du quartier Saint-Sauveur.



Un voisin surveillant la scène.

Drogue Deux Québécois arrêtés en Floride

FORT LAUDERDALE (PC) — La police de Fort Lauderdale a arrêté, mardi, trois Canadiens contre qui pèsent maintenant des accusations de trafic de drogue.

Il s'agit de deux Québécois, Guy Lemelin et Michel Beaulieu, âgés respectivement de 51 et 34 ans, et d'un troisième Canadien, Victor Malcolm.

Ils ont été appréhendés par des agents antidrogue se faisant passer pour des acheteurs. Selon eux, les trois individus s'approprièrent à vendre un kilo de cocaïne et 75,000 pilules de métaqualone. Toujours selon la police, les Canadiens s'étaient même vantés d'avoir un million d'autres pilules de métaqualone stockées à Fort Lauderdale.

En attendant leur procès pour trafic de drogue, ils ont été remis en liberté moyennant un cautionnement personnel de \$500,000.

Cabanons

Choix de 3 modèles. Construction en bois, livré en panneaux assemblés. Construction porte avec serrure qui barre, fenêtre. Comprend de contre-plaque, bardeau d'asphalte, boîte à fleurs et volets. Réservez-en un dès maintenant.

LA CABINE 6'x8' Toit 2 versants **389\$**

LE NORMAND 8'x12' Toit 4 versants **549\$**

LE CANADIEN 8'x12' Toit 2 versants **579\$**

Clôture discrète

Sections comprenant 2 longueurs d'épingle 2"x4" 16 longueurs d'épingle 1"x6" 4 pieds - carré ou pointe 5 pieds - carré ou pointe

Rég. 21.95 Spécial **19⁹⁵** la section

Rég. 24.95 Spécial **22⁹⁵** la section

Golfgreen

Engrais pour pelouses 20-3-4

Fumier de mouton Nutrite **2⁵⁹** le 20 kg

Engrais pour pelouses C.I.L. 20-3-4 **15⁹⁸** le 14 kg

Préservatif Penta

pour le bois 456-00 clair

Peut être employé sur les parements, clôtures et poteaux de fondation

9⁹⁹ le 4 litres

Alguecide pour piscines

3²⁹ le 4 litres

Ferrures de montage Workhorse

Black and Decker # 79-300-04 Peut être utilisé pour s'échaulder en toute sécurité

Spécial **30⁹⁵** la paire Quantité limitée

Enduit à toiture

Fibreux ou non-fibreux Rég. \$17.95 Spécial **14⁹⁵** le 20 litres

Tapis gazon

Pour balcons, patios, bords de piscine.

3⁸⁹ le m.c. (\$3.25 la v.c.)

BEAUPORT
947, av. Royale
667-1724

HEURES D'OUVERTURE:
Lun. au mer., ven. — 8h30 à 17h00
jeudi — 8h30 à 21h00
samedi — 8h30 à 12h00

QUÉBEC CENTRE-VILLE
25, rue Marie-de-l'Incarnation
687-3620

HEURES D'OUVERTURE:
Lun. au mer., ven. — 8h30 à 17h00
jeudi — 8h30 à 21h00
samedi — 9h00 à 12h00

CARREFOUR CHARLESBOURG
8500, boul. Henri-Bourassa
628-8581

HEURES D'OUVERTURE:
Lun. au mer. — 9h00 à 17h30
jeu., ven. — 9h00 à 21h00
samedi — 9h00 à 17h00

CANAC-MARQUIS GRENIER
Centre Bois/Experts

PRIX EN VIGUEUR JUSQU'AU 15 MAI 1984

carrières et professions

Toutes les annonces publiées dans ces pages sous la Rubrique Carrières et Professions sont assujetties à la loi numéro 50.
Les emplois annoncés s'adressent donc aux hommes et aux femmes.

POUR FAIRE PARAÎTRE
VOS ANNONCES
DANS CETTE PAGE

COMPOSEZ **647-3266**
OU ECRIVEZ À CARRIÈRES ET PROFESSIONS
LE SOLEIL LTÉE, C.P. 1547, QUÉBEC, QUÉ. G1K 7J6

Québec, Le Soleil, mercredi 9 mai 1984

**SI LA VENTE VOUS
INTÉRESSE... LISEZ BIEN CECI**
Travail à temps partiel de 3 à 4 soirs par semaine.
Salaire à commission de 20.000\$ et plus par année.
Automobile requise.
Entraînement à domicile par la compagnie.
Communiquez sans tarder à
(418) 835-1620 - 228-2268 - 228-8986

**ACHÉTEZ
CET ESPACE
POUR RECRUTER
VOTRE
PERSONNEL**
**CARRIÈRES et
PROFESSIONS**

DIRECTEUR(TRICE) PUBLICITAIRE

Pour agence de publicité spécialisée
Le (la) candidat(e) devra être discipliné(e), avoir une apparence soignée et un sens de l'organisation développé.
Le poste est à temps plein et le bureau est situé à Québec.
Faire parvenir votre curriculum vitae au:
**Dépt 9031 Le Soleil Ltée
390, rue Saint-Vallier est, Québec G1K 7J6**

Compagnie réputée en informatique à Québec recherche un(e) ANALYSTE PROGRAMMEUR

- Minimum 2 ans d'expérience
- Scolarité minimale CEGEP ou 4 ans d'expérience
- Langage COBOL
- De préférence connaissance du PC IBM, langage BASIC serait un atout.

Faire parvenir votre curriculum vitae au:

**DÉPT 9029, Le Soleil
390, St-Vallier est
Québec G1K 7J6**

URGENT MAISON STE-CLOTHILDE INC.

Centre d'accueil de réadaptation pour handicapés mentaux, région 04, recherche

CONSEILLER(ÈRE) AUX PROGRAMMES

SUPÉRIEUR IMMÉDIAT:
Responsable du module institutionnel.

SOMMAIRE DES RESPONSABILITÉS:
Personne qui contrôle les techniques professionnelles et les instruments dans le but de permettre aux équipes identifiées de bonifier leurs actes professionnels.

EXIGENCES:
Détenir un diplôme universitaire en enfance inadaptée ou en psycho-éducation ainsi qu'un minimum de trois années d'expérience pertinente en micro-programmation et méthodes de modification de comportement pour adulte.

Une expérience exceptionnelle en modification de comportement auprès de personnes vivant avec une déficience mentale peut compenser l'absence d'un diplôme universitaire.

DURÉE:
De juin 1984 à avril 1985.

TRAITEMENT:
Selon les normes du ministère des Affaires sociales.

Les personnes intéressées doivent faire parvenir leur curriculum vitae complet avant 15h00 le 14 mai 1984.

**SERVICE DU PERSONNEL
MAISON STE-CLOTHILDE INC.
2511, RANG DE LA RIVIERE EST
STE-CLOTHILDE DE HORTON, COMTE ARTHABASKA
Qc J0A 1H0
TEL.: (819) 336-2088**

PLOUGH CANADA INC. MANUFACTURIER DE MAYBELLINE - COPPERTONE REPRÉSENTANT(E) DEMANDÉ(E)

Nous cherchons une personne résidant à Québec, dont le territoire couvrira le nord-est du Québec. Cette personne devra posséder un sens de l'initiative dynamique et pouvoir travailler de façon autonome, sans supervision.

Si vous avez:
— Au moins 2 ans d'expérience de vente dans les domaines pharmaceutique, cosmétique ou alimentaire.
— Un diplôme de 12e année.
— L'intention de travailler pour une compagnie prospère dont le personnel constitue l'atout principal.

Nous offrons salaire, plan de boni, automobile, compte de dépenses et possibilité d'avancement personnel.

Faites parvenir votre curriculum vitae détaillé à:

**M. Michael Dorosh
670, de Sasseville
St-Louis de Terrebonne J0N 1N0**

Emploi et Immigration Canada Employment and Immigration Canada

Une entreprise de restauration de la région de Ste-Foy et Québec est à la recherche de:

SERVEURS/SERVEUSES

CONDITIONS: Postes permanents / temps plein avec rotation

EXIGENCES: Grande disponibilité
Aimer à travailler avec le public
Minimum d'expérience

SALAIRE: 3,28\$ + pourboires

CUISINIERS/CUISINIÈRES

CONDITIONS: Permanent
Temps plein
Avec rotation

EXIGENCES: Dynamique
Disponible
Minimum d'expérience

SALAIRE: 4,05\$/heure
4,25\$/heure après 3 mois.

Prière de faire parvenir votre candidature à:

**Centre d'Emploi du Canada
M. Fernand Cantin
5555, 3e Avenue ouest
Charlesbourg
C.P. 4500
Terminus Québec
G1K 7T5**

Canada

BANQUE CONTINENTALE DU CANADA

POSSIBILITÉS DE CARRIÈRE INTÉRESSANTES À LA BANQUE CONTINENTALE

La Banque Continentale du Canada est à la recherche de personnes expérimentées dans le domaine du prêt commercial. En effet, l'essor des succursales de la région de Montréal et du Québec permet à la Banque d'offrir certains postes de direction dans ce domaine.

Voici l'occasion unique de contribuer à l'expansion d'une banque dynamique. Les possibilités d'avancement sont nombreuses à la Banque Continentale pour les candidats capables d'assumer des responsabilités toujours plus importantes.

Ces postes intéresseront sans doute les candidats qui possèdent un diplôme universitaire et plusieurs années d'expérience dans le domaine des prêts commerciaux, et qui désirent travailler pour une banque qui offre une gamme étendue de services à la fine pointe de la haute technologie.

Si la perspective de vous joindre à l'équipe dynamique de la Banque Continentale vous intéresse, faites parvenir votre curriculum vitae à:

**Monsieur N. de Kovachich
Directeur général adjoint à l'administration
Banque Continentale du Canada
600, boulevard Dorchester ouest
Bureau 1000
Montréal, Québec
H3B 4K6**

Toutes les demandes reçues seront traitées de façon confidentielle.

travail québec

Gouvernement du Québec
Ministère de la Main-d'œuvre
et de la Sécurité du revenu

OFFRE D'EMPLOI

POSTE ACCESSIBLE AUX HOMMES ET AUX FEMMES

Ingénieur(e) minier(e) POSTES OCCASIONNELS

Le Gouvernement du Québec est à la recherche de six (6) ingénieurs miniers pour occuper des postes à Québec.

Attributions: Participer aux activités visant à optimiser l'exploitation des ressources minières du Québec; concevoir des projets susceptibles de contribuer au développement de l'industrie minière, à savoir assumer la charge scientifique et technique des travaux de recherche et de développement dans le domaine de la technologie en extraction minière et ainsi répondre au mandat du service.

Exigences: Etre membre de l'Ordre des ingénieurs du Québec spécialisés en génie minier, posséder trois (3) années d'expérience en exploitation minière, dont au moins une en exploitation souterraine. Toute tranche d'études pertinentes de trente (30) crédits, supérieures à celles requises pour devenir membre de l'Ordre des ingénieurs du Québec, compenser pour une année d'expérience pertinente manquante.

Durée: 6 mois et possibilité de prolongation.

Traitement: Selon la politique salariale du gouvernement.

Inscription: Les candidat(e)s intéressé(e)s doivent compléter et retourner, avant le 19 mai 1984, par courrier, une offre de services émise par les centres Travail-Québec (formule 284) ainsi qu'une photocopie de leur carte de membre de l'Ordre des ingénieurs du Québec à l'adresse suivante:

**Centre des services régionalisés
Réseau Travail-Québec
1995, boul. Charest ouest
Sainte-Foy (Québec)
G1N 4H9**

A l'attention de: Maurice Trempe

Québec

Restaurant italien
cherche
**PREMIÈRE(C) CUISINIER(E)
GARÇONS (FILLES)
DE TABLE**

Ecrire au:
**DEPT 9033, Le Soleil
390, St-Vallier est
Québec G1K 7J6**

PHARMACIEN(NE)

demandé(e)
— Plein temps
— La Pocatière
Communiquez au:
(1) 856-3094

SERVICE CONFIDENTIEL

Lorsque vous répondez à une offre d'emploi publiée dans les Annonces Classées ou Carrières et Professions ayant pour unique référence un numéro de Boîte postale (Département), il se peut que vous ne desiriez pas adresser votre demande d'emploi à certaines entreprises ou individus en particulier.

Nous vous suggérons alors de procéder comme suit:

- 1) Glissez votre demande dans une enveloppe cachetée portant le numéro de département de l'annonce.
- 2) Joignez-y une liste des compagnies ou individus à qui vous ne desiriez pas faire parvenir votre demande d'emploi.
- 3) Insérez l'enveloppe et la feuille dans une seconde enveloppe adressée au

SERVICE CONFIDENTIEL LE SOLEIL

390, rue St-Vallier est, Québec G1K 7J6
Si l'annonce est publiée par l'un des noms mentionnés sur votre liste, nous détruirons votre demande d'emploi.

HÔTEL-DIEU DE SAINT-JÉRÔME recherche CONSEILLER(ÈRE) EN DÉVELOPPEMENT DES RESSOURCES HUMAINES

SOMMAIRE DES RESPONSABILITÉS:

Sous la responsabilité de la direction du personnel, le (la) titulaire du poste voit à l'élaboration d'une politique de développement des ressources à la coordination et à la mise en application de programme de formation conformément aux objectifs établis.

Il (elle) agit comme personne ressource auprès des cadres de l'organisation dans l'identification et l'évaluation des besoins de développement et fournit l'expertise professionnelle pour actualiser par un plan d'action l'utilisation optimale des ressources organisationnelles.

EXIGENCES:

- Diplôme de 1er cycle universitaire pertinent à la fonction.
- Expérience minimale de trois (3) ans directement reliée au développement des ressources humaines et comportant des responsabilités comparables.
- Sens de l'organisation.
- Intérêt et habileté pour l'enseignement et l'animation.

La connaissance du réseau des Affaires sociales serait un atout.

DURÉE:

Poste temporaire d'un an avec bonne possibilité de permanence.

Les personnes intéressées sont priées de faire parvenir leur curriculum vitae avant le 22 mai 1984 au **Directeur du personnel, Hôtel-Dieu de Saint-Jérôme, 290, rue Montigny, Saint-Jérôme J7Z 5T3.**

N.B. Seules les personnes retenues en comité de sélection recevront un accusé de réception.

**Hôtel-Dieu de
Saint-Jérôme**

DIRECTEURS(TRICES) D'ÉCOLE

LA COMMISSION SCOLAIRE DU LITTORAL REQUIERT LES SERVICES DE TROIS DIRECTEURS(TRICES) D'ÉCOLE

ÉCOLES FRANCOPHONES:
Un (1) poste à Tête-à-la-Baleine
Un (1) poste à la Romaine

ÉCOLE ANGLOPHONE:
Un (1) poste à Rivière St-Augustin

Ces écoles sont situées dans des villages isolés de la Basse Côte-Nord. **Ecole de Tête-à-la-Baleine** a une clientèle étudiante de 90 élèves environ. La langue d'enseignement est le français. Ce poste implique aussi une charge d'enseignement. **Ecole de la Romaine** a une clientèle étudiante de 225 élèves environ. La langue d'enseignement est le français. La majorité des élèves sont de culture montagnaise. **Ecole de Rivière St-Augustin** a une clientèle scolaire de 225 élèves environ. La langue d'enseignement est l'anglais.

ATTRIBUTIONS:

- Sous l'autorité du directeur général-adjoint, le directeur de l'école assume l'entière responsabilité de son école.
- Il organise son école au point de vue administratif, pédagogique, financier et matériel, et assume la gestion du personnel des divers champs d'activités de l'école, conformément aux politiques et aux règlements de la commission.
- Il doit assurer des communications régulières et suivies à l'intérieur de son école, avec la commission et avec le milieu desservi par l'école.
- Il doit remettre un rapport annuel d'activités.
- Il doit voir au maintien et au bon usage des biens meubles et immeubles de la commission.
- Il peut se voir confier toutes autres responsabilités inhérentes à sa fonction.

CRITÈRES D'ÉLIGIBILITÉ

- Un brevet d'enseignement, décerné par le Ministre;
- Une formation exigeant au moins seize (16) ans de scolarité;
- Une expérience démontrant une habileté à résoudre des problèmes d'ordre technique et administratif;
- Cinq (5) ans d'expérience pertinente dans l'enseignement;
- Une connaissance des programmes de l'élémentaire et du secondaire;
- "Poste à Rivière St-Augustin: bonne connaissance du français requise".

RÉMUNÉRATION ET BÉNÉFICES MARGINAUX:

Selon la politique administrative et salariale du Ministère de l'Éducation, plus une prime d'éloignement.

ENTRÉE EN FONCTION: le 1er juillet 1984

FIN DU CONCOURS: le 18 mai 1984

La commission scolaire du Littoral est une commission scolaire intégrée et multiconfessionnelle desservant une population anglaise, française et montagnaise. Elle dispense son enseignement aux niveaux de la maternelle, et l'élémentaire et des secondaires I, II, III. Son territoire comprend douze villages anglophones et quatre villages francophones ayant chacun une population d'environ 100 à 1000 habitants et situés le long de la Basse Côte-Nord du Golfe St-Laurent, soit de Kéghaska à Blanc Sablon. Tous ces villages sont isolés, c'est-à-dire non reliés au réseau du Québec.

Toute personne intéressée doit faire parvenir son curriculum vitae à:

**Commission Scolaire du Littoral
Le Service du Personnel
661, avenue Brochu
Sept-Îles, QC
G4R 4L2**

**COMMISSION SCOLAIRE
DU LITTORAL**

CONSEILLERS(ÈRES) PÉDAGOGIQUES

LA COMMISSION SCOLAIRE DU LITTORAL REQUIERT LES SERVICES DE DEUX CONSEILLERS(ÈRES) PÉDAGOGIQUES — SECTEURS ANGLOPHONE ET FRANCOPHONE — NIVEAUX PRIMAIRE ET SECONDAIRE

Un (1) poste en sciences et mathématiques
Un (1) poste en anglais langue maternelle et en langue seconde

NATURE DU TRAVAIL:

Les emplois de conseiller pédagogique sont des emplois de professionnel qui comportent plus spécifiquement des fonctions de conseil auprès du personnel de cadre responsable des services d'enseignement et d'animation pédagogique, auprès des enseignants et des autres professionnels relativement à l'implantation, au développement, à l'évaluation des programmes d'enseignement, à l'organisation scolaire qui convient de même qu'au choix et à l'utilisation des méthodes, des techniques, de l'équipement, du matériel didactique. Entre autre, le conseiller pédagogique voit à l'adaptation des programmes et méthodes aux différents milieux à desservir.

QUALIFICATIONS REQUISES:

- Diplôme universitaire terminal de premier cycle dans un champ de spécialisation approprié à l'emploi;
- bilingue;
- 3 à 5 ans d'expérience pertinente;
- Disponible à voyager fréquemment sur le territoire.

LIEU DE TRAVAIL: SEPT-ÎLES, QC

ENTRÉE EN FONCTION: Juillet 1984

HEURES DE TRAVAIL: 35 heures par semaine - poste régulier

RÉMUNÉRATION: Selon la convention collective plus prime de retention.

FIN DU CONCOURS: le 18 mai 1984

La Commission scolaire du Littoral est une commission scolaire intégrée et multiconfessionnelle. Elle dispense son enseignement aux niveaux de la maternelle, de l'élémentaire et du secondaire premier cycle. Son territoire comprend douze villages anglophones et quatre villages francophones situés le long de la Basse-Côte du Golfe St-Laurent soit de Kéghaska à Blanc Sablon. Tous ces villages sont isolés, c'est-à-dire non reliés au réseau routier du Québec et leur population varie entre 100 et 1000 habitants.

Toute personne intéressée doit faire parvenir son curriculum vitae à l'adresse suivante:

**Commission Scolaire du Littoral
Le Service du Personnel
661, avenue Brochu
Sept-Îles, QC
G4R 4L2**

**COMMISSION SCOLAIRE
DU LITTORAL**



LA COURSE AU CONCOURS!

200
BILLETS
À GAGNER!

LES ÉPICIERS MÉTRO
ET LA COMPAGNIE GENERAL FOODS
VOUS OFFRENT LA CHANCE DE GAGNER 2 BILLETS
POUR LES 3 JOURS DU GRAND PRIX.



CAFÉ MOULU
DÉCAFÉINÉ
SANKA
régulier, filtré-matique
paquet 369 g

3,69



CAFÉ
INSTANTANÉ
DÉCAFÉINÉ
SANKA
bocal 227 g

5,79

RÈGLEMENTS DU CONCOURS

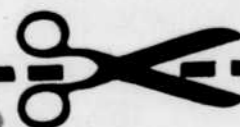
COMMENT PARTICIPER: Inscrivez vos nom, adresse et numéro de téléphone en caractères d'imprimerie sur un bulletin officiel de participation au concours Grand Prix de Sanka, et veuillez l'envoyer accompagné du code du produit de n'importe quel format d'un bocal ou paquet de café décaféiné Sanka instantané ou moulu, ou d'un fac-similé convenable trace à la main — sans l'aide d'aucun procédé mécanique (aucune obligation mathématique, et la réponse exacte à la question réglementaire portant sur le problème d'achat), et la réponse exacte à la question réglementaire portant sur le problème mathématique, à:

Les épiciers Métro
a/s CKVL/CKOI-FM
211, avenue Gordon
Montréal (Québec)
H4G 2K2

Participez aussi souvent que vous le désirez, mais chaque bulletin de participation doit être posté séparément dans une enveloppe suffisamment affranchie. Les bulletins de participation doivent nous parvenir au plus tard à minuit le 1^{er} juin 1984, date de clôture du concours. Un seul prix sera accordé par participant.

LES PRIX: Il y aura un total de 100 paires de billets disponibles pour la bannière Métro et la bannière Richelieu. Chaque prix consiste en 2 billets d'admission au Grand Prix Labatt du Canada, qui aura lieu à Montréal les 15, 16 et 17 juin 1984. La valeur de chaque prix est de 70,00\$.

COMMENT GAGNER: On procédera à un tirage au sort à Montréal, le lundi 4 juin 1984, à 8h00 a.m., parmi tous les bulletins de participation reçus et conformes aux règlements du concours. **POUR GAGNER**, chaque participant choisi doit se conformer aux règlements du concours et répondre personnellement et correctement sans aide mécanique à la question réglementaire sur le bulletin de participation. Les chances de gagner dépendent du nombre de bulletins de participation reçus. Le gagnant dégagera General Foods Inc., Epiciers Unis Métro Richelieu Inc. les épiciers Métro et leurs employés, leurs agences publicitaires et les membres de l'organisme indépendant des juges de toute responsabilité quant au prix décerné. Les gagnants seront prévenus par téléphone et devront réclamer leurs billets à un établissement central à Montréal: les prix devront être acceptés comme ils ont été attribués. Aucune substitution ne sera autorisée, en espèces ou autre.



BON DE PARTICIPATION



Remplissez ce bon, joignez-y une preuve d'achat, répondez correctement à la question réglementaire et envoyez le tout à:

Les épiciers Métro
a/s CKVL/CKOI-FM
211, avenue Gordon
Montréal (Québec)
H4G 2R2

Nom _____
Adresse _____
Ville _____
Prov. _____
Code postal _____
Tél. _____
Question réglementaire: $564 + 349 - 821 \times 27 \div 6 =$



RÈGLEMENTS GÉNÉRAUX



QUI PEUT PARTICIPER: Tous les résidents du Québec et de l'Ontario, ayant atteint 18 ans, sauf les employé(e)s de General Foods Inc., Epiciers Unis Métro Richelieu Inc. les épiciers Métro et leurs employés, leurs détaillants, leurs représentants, leurs agences publicitaires et promotionnelles et l'organisme indépendant des juges, ainsi que les membres immédiats de leurs familles respectives. Les participants autorisent l'emploi de leurs nom et adresse à des fins publicitaires dans la presse, à la radio et à la télévision. Aucune responsabilité n'est acceptée quant au courrier perdu, mal adressé ou en retard.

L'ARBITRAGE: La décision des juges est sans appel. Tous les bulletins de participation deviennent la propriété de General Foods Inc. Ce concours est assujéti à toutes les lois fédérales, provinciales et locales. Un litige quant à la conduite et à l'attribution d'un prix de ce concours peut être soumis à la Régie des loteries et courses du Québec.





Bonne fête à

*** ROSBIF DE PALETTE**
coupe ordinaire

95¢ /lb
2,09 /kg

*** ROSBIF DE CÔTES CROISÉES**

1,65 /lb
3,64 /kg

La fraîcheur,

BROCOLI
Produit des États-Unis, gr. 18

59¢ ch.

*** BIFTECK DE CÔTES OU ROSBIF DE CÔTES**
avec os de dos-

2,95 /lb
6,50 /kg

*** ROSBIF DE PALETTE**
coupe Européenne

1,15 /lb
2,54 /kg

BOEUF HACHÉ MI-MAIGRE

1,95 /lb
4,30 /kg

**** TOMATES ROSES**
Produit de l'Ontario, Canada no. 1

1,19 /lb
2,62 /kg

SAUCISSES PORC/BOEUF MÉRITÉ
surgelées

95¢ /lb
2,09 /kg

FOIE DE BOEUF EN TRANCHE
pelé, déveiné, produit des É.U., emballé sous vide, surgelé

1,28 /lb
2,82 /kg

BACON SANS COUENNE HYGRADE
tranché 500 g

1,79

POMMES DE TERRE NOUVELLES
Produit des États-Unis

29¢ /lb
64¢ /kg

SOC DE PORC FRAIS
dossé, roué

1,55 /lb
3,42 /kg

JAMBON MIGNON MÉTRO
prêt à manger

2,98 /lb
6,57 /kg

BOLOGNE ORDINAIRE OU CIRE MÉRITÉ
morceau 1 kg et plus

1,18 /lb
2,60 /kg

GÂTEAU ÉTAGE SARA LEE
Surgelé saveurs variées bte 369 g

1,19

JUS D'ORANGE CONCENTRÉ MINUTE MAID
Surgelé régulier, avec plus de pulpe cont 355 ml

1,29

PINCES ET PATTES DE CRABE DES NEIGES D'ALASKA
surgelées

7,99 /lb
17,61 /kg

ÉPAULE PICNIC DE PORC FUMÉ MÉTRO
dossé, prêt à servir

2,49 /lb
5,49 /kg

FROMAGE ST-PAULIN ST-GÉNERAL

3,65 /lb
8,05 /kg

SAUCISSON DE PEPPERONI DA VINCI
emballé sous vide

2,15 /lb
4,74 /kg

CREVETTES CUITES MÉTOYÉES MATANE
surgelées sac 200 g

2,99

*Coupe provenant de boeuf Canada catégorie "A"

**La régularité dans les approvisionnements en fruits et légumes est à la merci des conditions météorologiques. Soyez toutefois assurés, chers clients, que dans le cas de ces denrées, les épiceries Métro ne ménagent aucun effort pour vous offrir variété et qualité à bon prix tout au long des saisons.



On connaît not' monde.

Banlieue de Québec
2828, rue Champfleury
Québec
4155, 4e Avenue ouest
Charlesbourg
310, de l'Église
N.-D.-des-Laurentides

480, boul. Rochette
Beauport
Boul. de la Capitale
SORTIE SEIGNEURIALE
Beauport
1050, avenue Larue
Villeneuve

771, avenue Royale
Beauport
3098, avenue Royale
Giffard
56, avenue Ruel
Beauport

9749, boul. Ste-Anne
Ste-Anne-de-Beaupré
1790, rue Trinité
Québec
3245, 1re Avenue
Québec

1600, 4e Avenue
Limoulu
850, rue St-Jean
Québec
977, rue Cartier
Québec

707, boul. Charest ouest
Québec
2445, chemin St-Louis
Sillery
963, avenue Mainguy
Ste-Foy

107, Abbé-Pierre
Ancienne-Lorette
Lévis
1300, 1re Avenue
St-Rédempteur
982, route Laguardie
St-Etienne

1900, 9e Avenue
Charry
1091, rue Commerciale
St-Jean-Chrysostome
141, rue Caron
Lauzon

toutes les mamans!



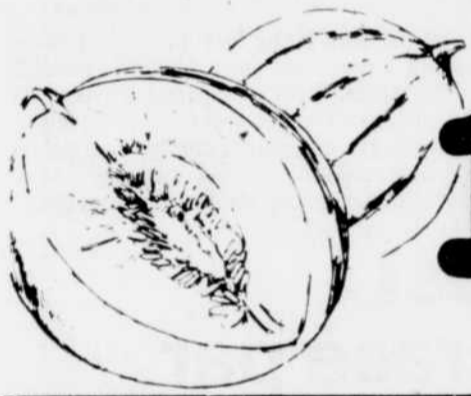
on l'offre à not' monde.

FRAISES
Produit de la Californie

69¢
chop.



MELON MIEL
Produit des États-Unis



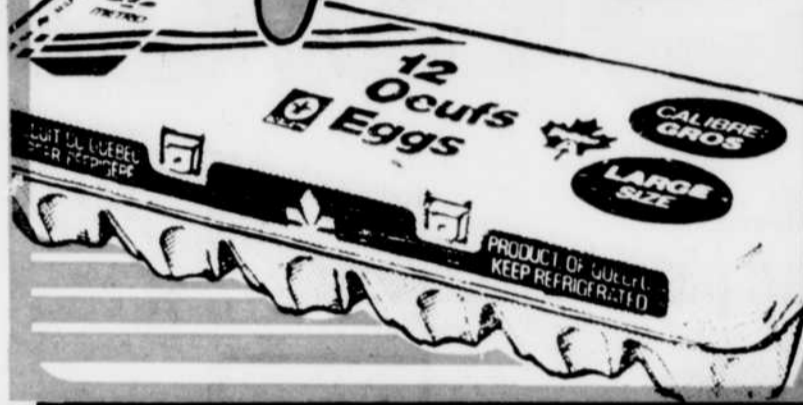
69¢ /lb
1,52 /kg

OFFREZ DES FLEURS À VOTRE MÈRE!

ROSIEURS POT 6"	BÉGONIAS POT 6"	COLEUS POT 6"	CHRYSANTHÈMES POT 6"
9,89 ch.	5,99 ch.	5,89 ch.	6,29 ch.

OEUFs
Calibre gros,
Canada «A»,
1 douz.

1,08



CIGARETTES
MARQUES
POPULAIRES
cartouche 200,
format régulier
format king

TABAC
À CIGARETTES
MARQUES
POPULAIRES
cont. 200 g

12,89 5,89



AVIS: Santé et Bien-être social Canada considère que le danger pour la santé croît avec l'usage — éviter d'inhaler

SOUPE
AYLMER
tomates, légumes,
bte 284 mL

3/87¢

EAU
MINÉRALE
MÉTRO
bouteille 750 mL

2/87¢

BOISSON
ROUGE-MONT
saveurs variées,
cont. 1,8 Litre

99¢

JUS DE
LÉGUMES
V-8 CAMPBELL
paquet 6/170 mL

1,59

MAÏS
NIBLETS
à grains entiers,
Canada de fantaisie
bte 341 mL

59¢

PÂTE DENTIFRICE
COLGATE
gel, saveur
ordinaire ou
menthe,
tube 100 mL

89¢

JUS BOISSON
McCain
orange, pomme,
saveurs variées,
paquet 3/250 mL

99¢

MÉLANGE À GÂTEAU
DUNCAN HINES
saveurs variées,
paquet 520 g

1,19

DÏNER MACARONI
AU FROMAGE
KRAFT
paquet 225 g

2/89¢

PÂTES
ALIMENTAIRES
LANCIA
macaroni coupé,
spaghetti, spaghettini,
paquet 500 g

59¢

JUS DE POMMES
ST-HILAIRE
bouteilles 1,56 Litre

99¢

SAUCE POUR SANDWICHES
CHAUDS
ESTA
bte 400 mL

2/1,00

DÉTERSIF EN
POUDRE
TIDE
bte 12 Litres

7,99

BISCUITS
DAVID
Tartes aux fraises,
Feuille d'érable,
paquet 400 g

1,39

CHAMPIGNONS
SLACK
morceaux et pieds,
bte 284 mL

79¢

BOISSON GAZEUSE
SEVEN-UP
bouteilles consignées,
6/750 mL

3,89

Les prix annoncés dans ces pages sont en vigueur dans tous les magasins de vos maîtres épiciers Métro participants du lundi 7 mai au samedi 12 mai 1984 jusqu'à 17h00. Nous nous réservons le droit de limiter les quantités. Si un article venait à manquer, n'hésitez pas à demander un bon d'achat différé. Si certaines marques de commerce de produits annoncés ne sont pas disponibles dans certaines régions, elles seront alors remplacées par une autre marque de commerce de même nature et d'un prix coûtant égal ou supérieur. Pas de vente aux marchands. Photos à titre indicatif seulement.



- | | | | | | | | | | |
|--|--|---|--|---|---|--|--|--|---|
| Portneuf
3679, de l'Héritière
St-Augustin
332, 2e Avenue
Portneufville
149, du Collège
Port-Rouge | 11, avenue Laflamme
Port-Rouge
4904, boul. Fossambault
St-Catherine
539, rue Principale
St-Marc-des-Carréres
185, Principale
La Pérade | Charlevoix
94, boul. Notre-Dame
Clermont
1000, boul. De Comporté
La Malbaie
Dorchester
216, 2 Avenue
Lac-Élichem | Beauce
1116, boul. Vachon
St-Marie-de-Beauce
1140, avenue du Palais
St-Joseph-de-Beauce
620, boul. Renaud
Beauceville | 1000, 127e Rue
St-Georges-Est
11520, 2e Avenue
St-Georges-de-Beauce
305, 22e Rue ouest
St-Georges-de-Beauce | Frontenac
222, boul. Smith sud
Theford-Mines
333, boul. Frontenac
Black-Lake
Lotbinière
122, boul. Laurier
Laurier-Station | 6452, rue Principale
Ste-Croix

2e Rue, Deschailions | L'Islet
St-Aubert l'Islet
Bas du Fleuve et
Gaspésie
601, 1re Rue
La Pocaillère
616, rue Blondeau
St-Pascal-de-Kamouraska | 59, Hôtel de Ville
Rivière-du-Loup
Galeries Témis, Cabano
465, boul. St-Germain
ouest
Rimouski
308, Rouleau, Rimouski | 240, rue Thibault
Matane
374, boul. Ste-Anne
Ste-Anne-des-Monts
175, boul. Grand Pabon
Chandler
Bonaventure
(Gaspé) |
|--|--|---|--|---|---|--|--|--|---|

FAITS DIVERS

Un motocycliste succombe des suites d'une collision

par Lucien LATULIPPE

Le motocycliste qui avait été blessé lors d'une collision avec une auto à Québec, lundi soir, est mort à l'hôpital de l'Enfant-Jésus, vers midi, hier. La police l'identifie comme étant Yves Lepage, âgé de 23 ans, et domicilié rue Sasseville, à Sainte-Foy.

La collision était survenue, vers 20h20, sur la Grande-Allée, au croisement de l'avenue Cartier. La mort de ce motocycliste est la quatrième dans l'Est du Québec depuis vendredi et elle porte à huit le nombre de motards qui sont morts accidentellement depuis le début de l'année dans tout l'Est du Québec.

A pareille date, l'an dernier, cinq motocyclistes étaient au nombre des victimes de la route et 1983 s'est terminée avec le fabuleux

chiffre de 77 morts parmi les motards pour tout l'Est du Québec.

Une embardée est à l'origine de la mort des trois motocyclistes, en fin de semaine. Aubin Charest, de Saint-Joseph de Kamouraska, et âgé de 20 ans, a raté une courbe à Sainte-Hélène, vers 1h de la nuit, vendredi, et il est mort au cours de l'après-midi dans un hôpital de Québec.

André Béland, âgé de 36 ans, de Neuville, a perdu la vie vers 18h, samedi. Sa moto aurait heurté le bout d'un dormant au passage à niveau de la rue du Pont dans le village de Pont-Rouge et elle a capoté. Un médecin a constaté sur place la mort de M. Béland.

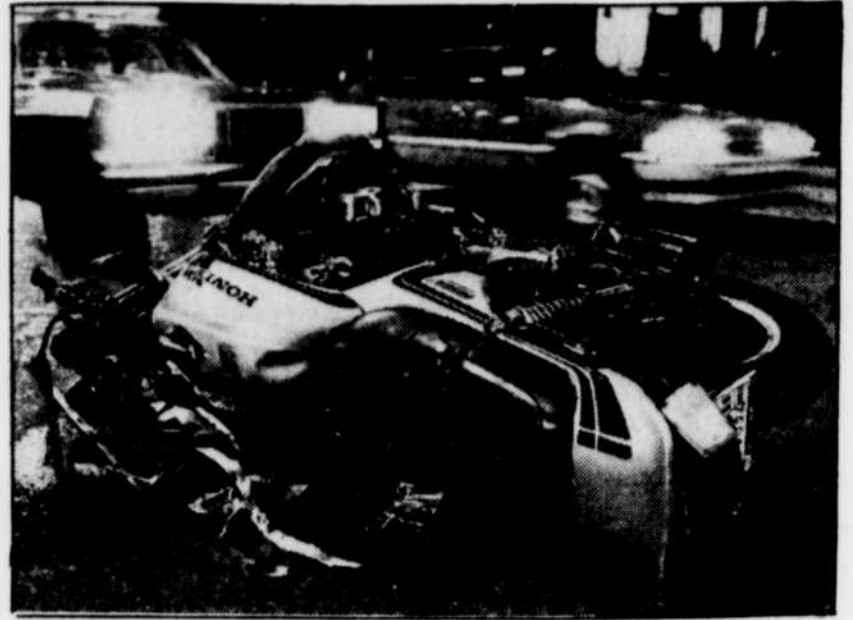
Vers 23h15 dimanche, la moto de François Filion, âgé de 21 ans, de Chicoutimi-Nord, a fauché un poteau en métal d'Hydro-Québec sur

le boulevard Sainte-Geneviève, à Chicoutimi-Nord, et le jeune homme a été projeté contre une enseigne.

Trois autres motocyclistes ont péri au cours du mois d'avril. Deux sont morts à Clermont de Charlevoix, le 25 avril, après une embardée de la moto sur laquelle ils voyageaient. Le troisième est mort à Baie-Comeau, le 17 avril, à la suite d'une collision avec une auto.

La première tragédie en moto à survenir en 1984 dans l'Est du Québec a eu lieu à Sept-Îles, le 23 janvier. Le motocycliste a pris une embardée en participant à une course sur glace.

Aux huit motocyclistes qui ont connu la mort depuis le début de l'année dans l'Est du Québec, il faut ajouter qu'un moins une dizaine ont subi des blessures plus ou moins graves.



A l'angle des rues Cartier et Grande-Allée, à Québec, la motocyclette de Yves Lepage, mort, hier midi, des suites de l'accident survenu lundi soir.

LA FOIRE DU



DISQUE

et de la cassette...
à vous en mettre plein les oreilles!

ABBA. Gracias Por La Música

JOE DASSIN. Grand Succès Vol. 2

Phil Collins. Face Value

STEPPENWOLF. 16 Great Performances

EURYTHMICS. SWEET DREAMS

OLIVIA'S. HEART ATTACK

DAVID BOWIE. Fame

PINK FLOYD. THE DARK SIDE OF THE MOON

4.99 ch.

5.99 ch.

7.99 ch.

7.99 ch.

De plus... un vaste choix en magasin de musique pop, western, instrumentale, classique et rock à des prix aussi bas que 2.99 ch.

VAN HALEN

CULTURE CLUB

CULTURE CLUB

7.99 chaque album ou cassette

Au sommet de notre palmarès!

- VAN HALEN. 1984
- Michael Jackson. Thriller
- RUSH GRACE UNDER PRESSURE
- LIONEL RICHIE. CAN'T SLOW DOWN
- GRONIGO & CIE. Vol. 3
- FRANCIS CABREL. Quelqu'un de l'intérieur
- CULTURE CLUB. COLOUR BY NUMBERS
- THE ALAN PARSONS PROJECT. THE ALAN PARSONS PROJECT
- Chantal Pary. Il faudrait se parler
- CULTURE CLUB. Kissing to be clever

QUI DIT QUINCAILLERIE... DIT PASCAL!

Centre commercial Place Fleur de Lys 552, boul. Hamel Tél.: 522-7171

Centre commercial Place Laurier 2730, boul. Laurier Tél.: 653-9307

PASCAL

CES PRIX SONT EN VIGUEUR JUSQU'AU SAMEDI 19 MAI NOTRE PRIX INDIQUE NOTRE PRIX DE TOUS LES JOURS LIVRAISON SANS FRAIS AVEC ACHATS DE 100.00\$ OU PLUS

Accusation d'incendie criminel contre un religieux

Un frère de la communauté des pères Dominicains dont la maison se trouve au 175 Grande-Allée ouest, à Québec, a été accusé d'incendie criminel, hier, au palais de justice de Québec. Il est âgé de 43 ans. La cour a ordonné un examen psychiatrique de trois jours et le prévenu n'a enregistré aucun plaidoyer.

L'incendie a éclaté dans une remise adjacente au bâtiment principal de la communauté. De l'huile de charbon avait été répandue sur le plancher et du papier avait été utilisé pour enflammer cet accélérateur. Alertés vers 22h15, lundi soir, les pompiers de Québec ont mis quelques minutes pour éteindre le début d'incendie qui aurait causé des dommages estimés à \$2,000.

L'enquête menée par le Commissariat des incendies du Québec a révélé que le pantalon du frère avait pris feu et que c'est le prévenu qui avait lui-même averti son supérieur. L'accusé aurait subi des blessures mineures aux jambes.

Comparaissant devant le commissaire Cyrille Delage, hier matin, le frère a raconté d'une voix faible qu'il était dépressif depuis quelque temps et qu'il avait voulu s'immoler par le feu. Lorsque le feu a éclaté, il a recouré ses esprits et il a couru prévenir son supérieur.

D'autre part, un jeune homme de 22 ans de Charlesbourg a aussi comparu devant le notaire Delage, hier matin. Il est soupçonné d'avoir mis le feu en arrière de deux restaurants de cette ville, lundi soir. Il a également comparu au palais de justice, hier après-midi, et la cour a également ordonné un examen psychiatrique dans son cas.

Il est écrasé par un coffre-fort

OTTAWA (PC) — Un homme attaché à un coffre-fort de trois quarts de tonne est mort écrasé, hier, devant des piétons horrifiés, dans le mail de la rue Sparks à Ottawa, lorsque le coffre-fort est tombé sur lui.

La police d'Ottawa a rapporté qu'Yves Brisebois, âgé de 43 ans, d'Orléans, en baril'ue d'Ottawa, travaillait à la compagnie Boyd Moving and Storage, et aidait deux autres hommes à glisser un coffre-fort hors d'un camion sur une rampe.

Les deux autres individus ont été blessés légèrement.

Yves Brisebois était attaché au coffre-fort par une ceinture, comme le sont les démenageurs lorsqu'ils doivent transporter de l'équipement lourd, comme un réfrigérateur. Cette ceinture l'a empêché de s'enlever lorsque le coffre est tombé.

en bref

Accident d'auto
Un automobiliste de Saint-Eusèbe de Témiscouata a perdu la vie, hier, lorsque son auto a plongé dans la rivière longeant la route conduisant à Packington, localité située à quelque cinq kilomètres au sud de Saint-Eusèbe. Le corps de M. Aimé Beaulieu, âgé de 54 ans, a été emporté par le courant, mais il a été repêché un peu plus loin, peu de temps après la tragédie, survenue vers 14h45. Selon l'agent Robert Laporte, du poste de la Sûreté du Québec à Notre-Dame-du-Lac, le véhicule de M. Beaulieu aurait raté une courbe pour capoter et se renverser ensuite dans le cours d'eau.

Doize ans de prison
MONTREAL (d'après PC) — Marc-Michel Colin, âgé de 36 ans, a écopé de 12 ans ferme de pénitencier, hier, pour le meurtre de son ex-concubine et d'un garçonnet de cinq ans. "Ça ne règle pas mon problème", s'est tout de suite exclamé Colin, un épileptique dont tout le procès a tourné autour de la question de savoir si sa maladie pouvait l'exonérer, sur motif d'aliénation mentale passagère, des gestes qu'il a posés le 19 juin.

A la suite de la mort de Marie Venante Deceus et de son fils, Colin a été cité en cour d'assises où un jury, présidé par le juge Maurice Lagacé le trouvait coupable de meurtre au second degré à l'issue d'un procès qui aura duré plus de quatre semaines. En rendant son verdict, les jurés (sur désaccord, toutefois) suggéraient une peine de 20 ans ferme de détention. L'homme avait déjà proféré des menaces à l'endroit de celle qui allait devenir sa victime.

Ex-felquistes réclamés par les E.-U.

FAITS DIVERS

MONTREAL (d'après PC) — Les ex-felquistes Pierre Charette et Alain Allard risquent l'extradition aux Etats-Unis pour conspiration et détournement d'avion, survenu le 5 mai 1969, à bord d'un Boeing 727 de la National Airlines.

Les autorités américaines se manifestent 15 ans après l'événement et cinq ans après que le

retour de Cuba des Québécois Charette et Allard.

Les autorités américaines soupçonnent les deux Québécois d'avoir détourné l'appareil qui volait entre New York et Miami, pour le faire atterrir plutôt à Cuba.

Selon la version américaine, Charette, muni d'un pistolet, aurait menacé une hôtesse de l'air, le pi-

lole et autres membres de l'équipage.

Quant à Allard, il aurait utilisé un poignard pour menacer une hôtesse de l'air, les membres de l'équipage et les passagers de première classe.

Après avoir été arrêtés, tôt hier matin, à leur domicile respectif par trois agents de la GRC, MM. Cha-

rette et Allard ont obtenu une mise en liberté provisoire contre cautionnement, jusqu'à l'ouverture de l'enquête le 5 juin.

A cette date, Me Jacques Letellier, du ministère fédéral de la Justice et représentant des autorités américaines déposera les affidavits qui remplaceront la déposition des témoins américains.

L'avocat aura à démontrer que la preuve communiquée par les Américains est suffisamment éloquente pour nécessiter l'extradition.

Les deux hommes n'ont entre-temps aucun contact entre eux depuis leur retour au pays.

Il a été possible d'apprendre que l'hiver dernier, la GRC avait convoqué Pierre Charette, à trois

reprises, pour l'interroger sur une filière communiste qui aurait existé lors des événements qui ont secoué le Québec à la fin des années soixante.

Me Letellier invoquera le traité d'extradition entre le Canada et les Etats-Unis pour obtenir que les deux Québécois soient remis entre les mains de la justice américaine.

Congés temporaires: la Commission des libérations devra donner son aval

OTTAWA (d'après PC) — La Commission nationale des libérations conditionnelles devra désormais donner un avis favorable avant qu'un prisonnier considéré comme dangereux puisse bénéficier d'un congé temporaire.



C'est ce qu'a annoncé, hier soir, le solliciteur général Robert Kaplan, qui comparait devant le comité de la Justice des Communes.

Ces nouvelles mesures font suite à l'évasion pendant un tel congé temporaire de Wayne Clifford Boden, surnommé "Bill l'étrangleur", après avoir été condamné quatre fois à la prison à vie pour des meurtres et des viols, commis en 1972.

Boden — qui était incarcéré à l'Institution Laval, près de Montréal — a été retrouvé par les policiers, samedi soir dernier à Montréal, moins de 36 heures après avoir faussé compagnie à son gardien dans un restaurant.

Selon M. Kaplan, Boden n'aurait pas pu bénéficier d'un tel congé si on avait écouté l'avis de la Commission des libérations conditionnelles qui affirmait, l'an dernier, que celui-ci était encore dangereux et susceptible de commettre d'autres crimes.

Malgré ce rapport, a indiqué le Commissaire du Service correctionnel du Canada, Don Yeomans, les responsables locaux qui se sont penchés sur le cas de Boden pour lui accorder ce congé temporaire considéraient que ce dernier n'était plus dangereux et que les risques d'évasion étaient presque nuls.

Actuellement, tous les prisonniers dangereux qui ont connu leur sentence, après 1976, doivent recevoir un avis favorable de la commission avant de recevoir un congé temporaire, mais cela ne s'applique pas aux prisonniers comme Boden qui étaient en prison avant 1976.

Toutefois, le ministre a ajouté qu'il n'était pas question de mettre fin au régime de congés temporaires pour les prisonniers, une mesure qui fonctionne bien et qui est fort utile pour redonner contact aux détenus avec la société.

Ainsi, en 1983, il n'y a eu aucun problème pour les 17 prisonniers dits dangereux et les 459 détenus pour des crimes à caractère sexuel qui ont bénéficié d'un tel congé, alors que seulement 19 des 6,041 condamnés à une peine de prison à vie ont tenté de s'évader.

Quant à l'officier qui accompagnait Boden et qui a transgressé les règlements en le laissant aller seul aux toilettes, M. Kaplan a demandé au commissaire de se pencher sur les mesures de discipline qui devront être prises dans son cas.

Libérées

Deux jeunes femmes de Thunder Bay, qui avaient été écrouées en Syrie pendant 18 mois pour contrebande d'héroïne, ont été libérées récemment et ont pu regagner leurs familles. En octobre 1982, les jeunes femmes ont été appréhendées à l'aéroport de Damas pour possession de \$6.5 millions d'héroïne. Sur la photo, Christine Nibby, l'une d'elles, tenant dans ses bras son bébé.



Grande vente de trottoir À VITRERIE LEVIS INC., au 132, côte du Passage, Lévis, P.Q.

\$200,000 de portes et fenêtres à des prix "incroyablement bas"

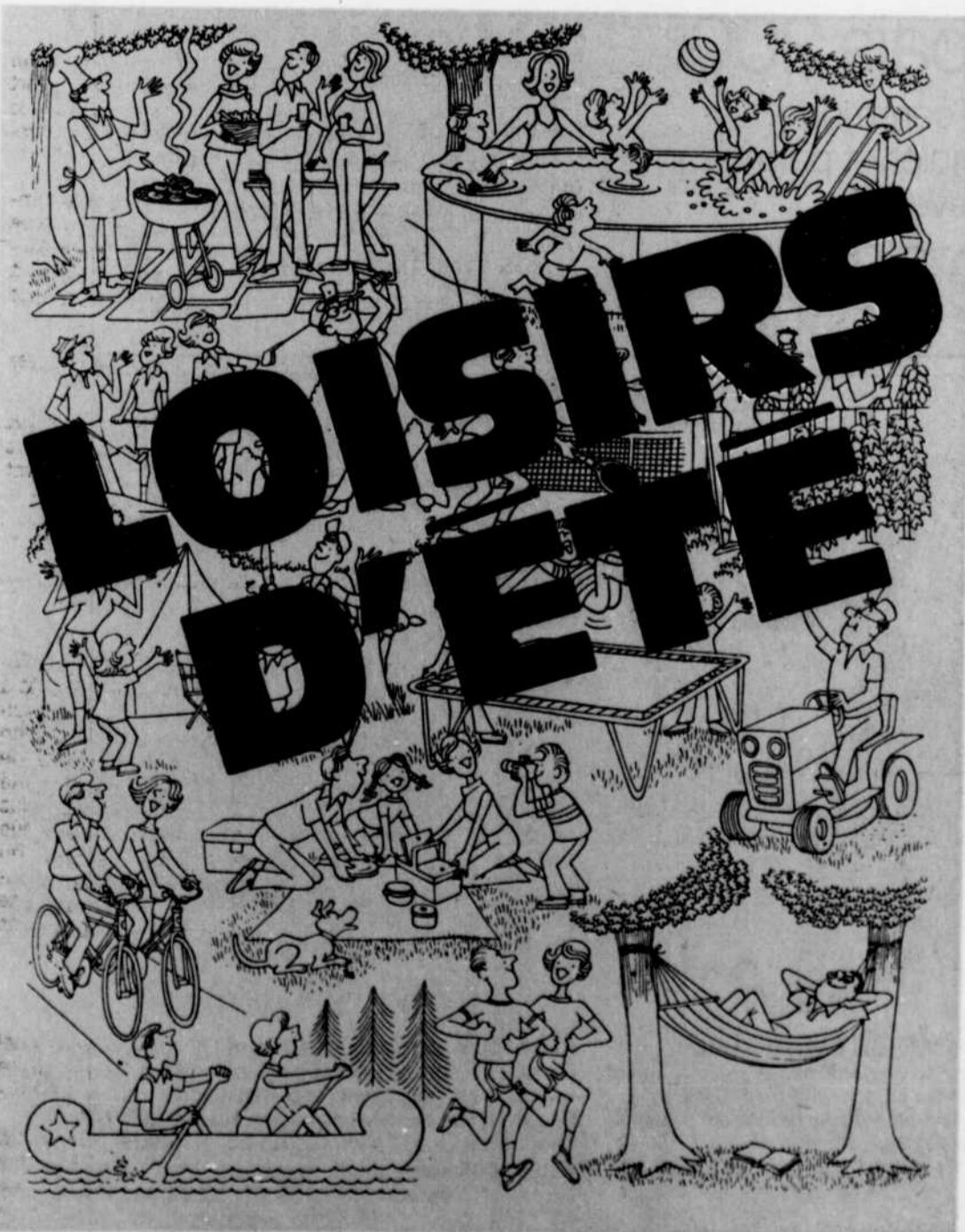


VITRERIE LEVIS INC. Manufacturier de portes et fenêtres

Exemples:	
Portes en acier isolé avec cadres AO1 à 32" x 24" à	199 [¢]
Portes Patio Aéro thermos 5' à	379 [¢]
Portes Patio Aéro thermos 6' à	399 [¢]
Portes Patio P.H. 5' à	449 [¢]
Portes Patio P.H. 6' à	479 [¢]
Portes Patio Aéro triples 5' à	699 [¢]
Portes Patio Aéro triples 6' à	799 [¢]
Portes Patio ABP Caloriverre 5' à	729 [¢]
Portes Patio ABP Caloriverre 6' à	829 [¢]
Portes Patio Isolair triple 5' à	729 [¢]
Portes Patio Isolair triple 6' à	829 [¢]
Coulissants de vinyle blancs 48" x 24" à	49 [¢] 00
Coulissants de vinyle blancs 36" x 36" à	59 [¢] 00
Fenêtres à battants "Polar" en pin 36" x 40" à	149 [¢] 00
Ensembles de portes de service H.C. à	179 [¢]
Ensembles de portes de service S.C. à	199 [¢]

Cette vente se déroule directement sur le stationnement de la VITRERIE LEVIS INC., au 132, côte du Passage, Lévis, P.Q.

Message important à nos annonceurs



LE SOLEIL publiera le mardi 22 mai le cahier spécial "LOISIRS D'ÉTÉ"

Comme son nom le dit, ce cahier met l'accent sur les loisirs d'été, bateau, planche à voile, roulottes, équipement de golf, tennis, camping, etc., ainsi que les théâtres d'été et les endroits fréquentés lors des périodes de loisirs. Date limite pour réservations d'espaces: 14 mai 1984. Plus amples renseignements: M. André Dumont 647-3435

norman

Idéal pour cadeaux de la Fête des Mères
Garey Petites

A

B

C

D

Le meilleur choix pour la femme de petite taille.

A Blouson de toile de polyester et coton, coussiné aux épaules, surpiqué de fil blanc, couleur turquoise, 4 à 16 ans. **70.00**

B Blouse de polyester et coton, encolure carrée, imprimé pinceau, turquoise, lilas et rose sur un fond beige. 4 à 16 ans. **38.00**

C Bermuda de toile de polyester et coton à plis français, ceinture de corde, surpiqué de blanc aux hanches. Couleur turquoise, 4 à 16 ans. **42.00**

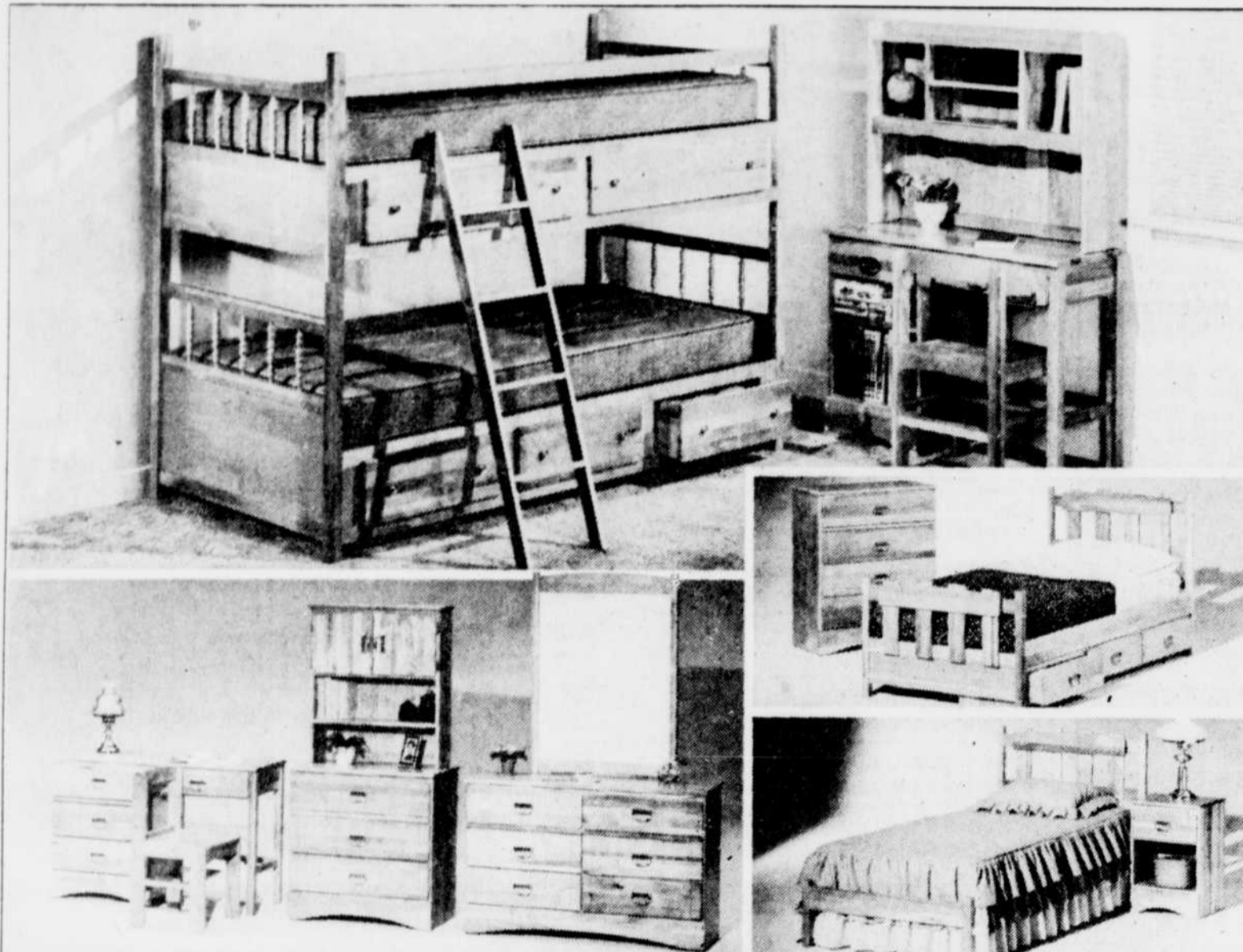
D Jupe sport de toile de polyester et coton avec ceinture de corde. Couleur turquoise, 4 à 16 ans. **45.00**

Mise de côté et crédit accepté

• promenades centre-ville • place laurier • place fleur de lys • galeries chagnon •



Sears Les jours du Québec



Rabais 15\$ à 100\$ sur meubles en merisier massif

Dessus, devants, côté en merisier massif au fini naturel transparent. Tiroirs à joints emboîtants, à fond en placage, sur guides centraux, antipoussière. Bords façonnés. Ferrures en métal de ton laiton.

- Rabais 100\$ sur ensemble 3 pièces.** Comprend bureau, bibliothèque et chaise. 01R 063 116 DLE3. Sears ord. 399,98\$..... **299,98\$**
- Rabais 20\$ sur lit à panneaux.** Comprend panneaux de chevet/pied, longerons en acier. Matelas non incl. 01R 063 112 DLE2. **Lit 1 place.** Sears ord. **179,98\$.** Ch..... **159,98\$**
- Lit 2 places.** 01R 063 117 DLE2. Sears ord. 179,98\$. Ch..... **159,98\$**
- Rabais 70\$ sur ensemble de lit à tiroirs.** Comprend matelas à ressorts, panneau de maintien; 3 tiroirs. 01R 063 230. Sears ord. 429,98\$. Ch..... **359,98\$**
- Chiffonnier à 4 tiroirs.** 01R 063 104 DL. Sears ord. 199,98\$. Ch..... **174,98\$**
- Table de chevet.** 01R 063 106 DL. Sears ord. 104,98\$. Ch..... **84,98\$**
- Bureau.** 01R 063 105 DL. Sears ord. 224,98\$. Ch..... **189,98\$**
- Chaise.** 01R 063 107 DL. Sears ord. 74,98\$. Ch..... **59,98\$**
- Bibliothèque.** 01R 063 101 DL. Sears ord. 159,98\$. Ch..... **139,98\$**
- Commode à 3 tiroirs.** 01R 063 102 DL. Sears ord. 164,98\$. Ch..... **139,98\$**
- Miroir.** 01R 063 100 DL. Sears ord. 89,98\$. Ch..... **74,98\$**
- Commode double.** 01R 063 103 DL. Sears ord. 249,98\$. Ch..... **219,98\$**



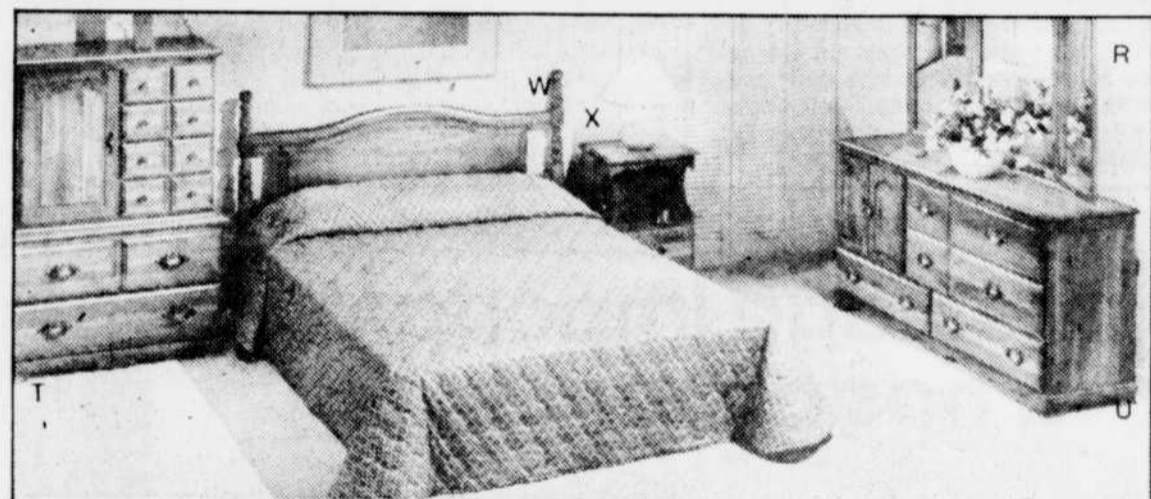
Rabais 50\$

Mobilier en pin solide, une table et quatre chaises

479⁹⁸ ens. Sears ord. 529,98\$

Joli mobilier cinq pièces qui donne une belle allure dans la cuisine ou la salle à manger. En pin massif au fini pin brun foncé. Chaises au recouvrement confortable en tissu nylon de couleur beige. Table env. 107 x 107-152 cm (42 x 42-60"). Rallonge 46 cm (18") incluse. ★017 426 106 DLTE3.

Jeu de 2 chaises. ★017 426 102 DLT. Sears ord. 135\$. Ch..... **125\$**

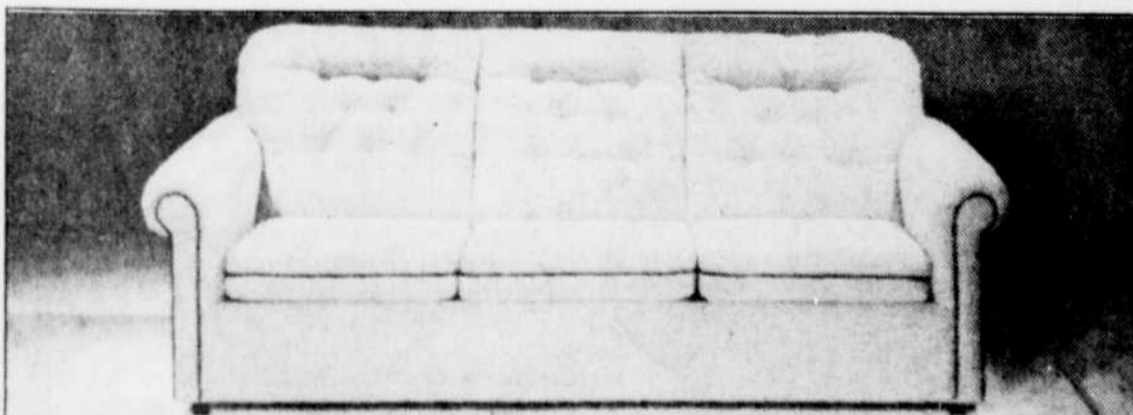


Rabais 200\$

Miroir, commode, chiffonnier et panneau de chevet

999⁹⁸ ens. Sears coûtent sép. 1199,98\$

- Mobilier de style colonial en merisier massif au fini érable cuit au four. Ferrures de ton laiton. Miroir réglable. Chiffonnier à tablettes réglables. 01R 063 944.
- r- Miroir.** 01R 063 940. Ch..... **174,98\$**
- t- Chiffonnier.** 01R 063 942. Ch..... **445\$**
- u- Commode triple.** 01R 063 943. Ch..... **445\$**
- w- Panneau de chevet.** 01R 063 947. Ch..... **135\$**
- x- Rabais 20\$. Table de chevet.** 01R 063 946. Sears ord. 119,98\$. Ch..... **99,98\$**



Rabais 50\$. Canapé-lit 'Ronnie'. Carcasse en bois dur, contre-plaqué. Recouvrement oléfine; coussins de l'assise réversibles. Matelas en mousse, format standard. No 48401. Sears ord. 499,98\$. Ch..... **449,98\$**

Rabais 100\$. Canapé-lit comme ci-dessus, mais pour grand lit 2 places. (non illustré). No 48406. Sears ord. 549,98\$. Ch..... **449,98\$**

Rabais 50\$. Canapé-lit 'Woodbine' (non illustré). No 48222. Sears ord. 449,98\$. Ch..... **399,98\$**



Rabais 50\$. Fauteuil berçant-pivotant. Carcasse en polystyrène massif. Recouvrement acrylique. Base en acier à 5 pieds. Dossier à coussin tenant en mousse monobloc. Volant doublé. No 43188. Sears ord. 249,98\$. Ch..... **199,98\$**



Rabais 30\$. Berceuse va-et-vient. Carcasse en bois dur massif; coussins réversibles en mousse à l'assise et au dossier. Recouvrement oléfine. Fini pin clair. No 44012. Sears ord. 129,98\$. Ch..... **99,98\$**

Rabais 50\$ sur fauteuil. (non illustré). No 44017. Sears ord. 349,98\$. Ch..... **299,98\$**

Prix en vigueur, dans la limite des stocks disponibles jusqu'au 12 mai 1984, sauf indication contraire

Les mentions 'Ord.' ou 'Était' de Simpsons-Sears Limitée se rapportent à des prix Sears. Heures d'ouverture: 9h30 à 17h30 du lundi au mercredi; de 9h30 à 21h le jeudi et le vendredi; de 9h à 17h le samedi. Québec, Place Fleur de Lys; Sainte-Foy, Place Laurier; Lévis, Galeries Chagnon. Copyright Canada, 1984, Simpsons-Sears Limitée. Utilisez notre service de commandes téléphoniques. Québec: 529-9811.

Sears

vous en avez pour votre argent...et plus