

**TROIS DIAMANTS FIAT**



A partir de **14 995\$**

**1 855 781-7944**  
troisdiamantsfiat.ca

# Nous

**LE CAHIER CULTUREL ET PATRIMOINE**

Du 14 au 20 mai 2014 - 56<sup>e</sup> année, n° 1

Volkswagen pour tous

Jusqu'à **+1800\$** de rabais



JETTA 2014

450 474-2428

**Grenier Volkswagen**

118, montée Masson, Mascouche  
www.greniervw.com



## Montagnes russes d'émotions et de poésie

Lors de sa venue au Théâtre du Vieux-Terrebonne, Lynda Lemay proposera un voyage aux quatre coins de la vie à travers une soirée à la fois spontanée, drôle, triste, touchante et poétique, bien sûr. Partageant les hauts et les bas de la vie comme elle seule sait le faire, la chanteuse présentera «Feutres et pastels», le 21 mai.

«Je suis fidèle à mes habitudes», lance d'entrée de jeu l'interprète lorsqu'on lui demande quel genre de représentation elle offrira au public de Terrebonne. À travers les récits qu'elle fait de la vie, elle entrera sans retenue dans l'intimité du cœur et de l'âme, dans les malheurs comme les bonheurs qu'ils renferment. «Je suis une montagne russe d'émotions. C'est ce que j'aime être sur scène, et c'est comme ça que j'aime raconter la vie, dans ce qu'elle a de plus beau et de moins beau. Parce que même le moins beau nous rassemble», poursuit-elle le sourire dans la voix, avant d'informer qu'elle présentera un spectacle avec beaucoup de contenu: «Il est obèse mon "show", mais il passe vite. Il est bien bâti. J'ai bien étudié son déroulement», rassure-t-elle aussitôt.

Un texte exclusif de Pénélope Clermont Suite page B-3

(Photo: JF Bérubé)



### PROCHAINE CONFÉRENCE

**AVOIR UNE BONNE SANTÉ FINANCIÈRE, C'EST PRIMORDIAL !**

Présentée par ACEF Lanaudière

**Le mercredi 21 mai 2014, 18 h 30**

Caisse Desjardins de Terrebonne  
801 boul. des Seigneurs, Terrebonne (QC) J6W 1T5

CONFÉRENCE GRATUITE - TIRAGE PARMi LES PARTICIPANTS\*

**ÉDUC-ARGENT**

CONFÉRENCES - ATELIERS - CONSEILS

Inscrivez-vous dès maintenant !

caisse.t30321@desjardins.com  
450 471-3735 | 1 855 880-3735 poste 2275

\* Pour participer au tirage, les personnes doivent être membres de Desjardins.

**Desjardins**  
Caisse de Terrebonne

Coopérer pour créer l'avenir

# Le plus grand centre de produits d'aménagement extérieur de la région !

Confiez la conception de vos plans à nos experts !



Foyer à l'éthanol



Pierres murales décoratives

## Super spécial printanier !

Pierres décoratives Sac 20 kg **1<sup>99</sup>\$**

Paillis rouge **3<sup>29</sup>\$** sac

Jusqu'à épuisement des stocks

## Ouvert 7 jours sur 7

Venez visiter notre salle de montre !

Besoin d'un installateur ? Nous avons la plus grande sélection d'entrepreneurs paysagers de la région!



1342, av. de la Gare, Mascouche 450 474-7283

[pavescompte.com](http://pavescompte.com)

Photos peuvent différer - Quantité limitée



UNE ENTREPRISE FAMILIALE ÉTABLIE DANS LA RÉGION DEPUIS 1997

# Menteur malgré lui

**E**n plus d'agir à titre de codirecteur artistique et producteur de «La Monnaie de la pièce», Martin Drainville foulera les planches du Théâtre du Vieux-Terrebonne (TVT) dans la peau de Robert Lamontagne. Durant tout l'été, il jouera les chefs d'entreprise aux prises avec une situation pour le moins rocambolesque.



**Pénélope Clermont**

journaliste@larevue.qc.ca

C'est d'abord et avant tout l'histoire de la pièce en tant que telle qui a séduit le comédien lors de sa première lecture. «On s'est fait déjouer, dit-il en parlant de lui et de ses codirecteurs artistiques, Benoît Brière et Luc Guérin. On en a lues, on en a vues, on en a jouées, des pièces, et on essaie toujours de deviner où ça s'en va. Cette année, on s'est fait prendre. Un des ingrédients de la comédie est de surprendre, d'amener les gens là où ils pensaient aller, mais pas tout à fait.» C'est ce que permet «La Monnaie de la pièce», selon lui, de par la situation loufoque dans laquelle s'empêtre son personnage.

«Tout tourne autour du mensonge. Ce n'est pas la première fois, mais dans cette pièce, il est tellement condensé et intense! On n'a pas affaire à un gars qui mène une double vie qu'il cache depuis 20 ans. C'est un gars qui se retrouve dans une situation où il est obligé de mentir. Il est en mode improvisation. Il n'a pas de plan machiavélique. Il ne fait pas ça pour les mauvaises raisons. Il le fait vraiment par amour, pour protéger

sa femme qui est fragile. Comme il n'est pas habitué, une fois qu'il s'est embarqué là-dedans, il est obligé de composer avec ce qu'il a semé. Il se met à mentir à cause de tous les imprévus qui lui arrivent ensuite», soutient celui qui a foulé les planches du TVT l'été dernier dans «La Puce à l'oreille».

## Un plan simple, mais compliqué

La situation dont parle Martin Drainville est donc celle-ci: Robert Lamontagne, son personnage, dirige une entreprise qui compte de grosses difficultés financières. Alors qu'il attend la visite d'une banquière pour un prêt, c'est plutôt l'huissier qui se pointe à sa porte, suivi par sa femme, à qui il veut cacher la vérité afin de ne pas l'ébranler. «Son plan tout simple ne marchera pas. Il sera en mode improvisation et s'adaptera continuellement. Il va y avoir beaucoup, beaucoup de gens dans la maison», affirme le comédien qui, sans avoir de points en commun avec son personnage, croit que ses talents d'improvisateur lui serviront pour l'incarner.

«Je n'ai jamais été amené à mentir à ce point-là, parce que je n'ai jamais été dans la "chnoute" à ce point-là. C'est sûr que je vais utiliser mes capacités d'improvisateur. Je vais aussi partager avec mon personnage le fait que je ne suis pas un bon menteur dans la vie, et comme il n'est pas un bon menteur, il doit s'investir totalement pour se croire. Sinon, je ne sais pas si j'aurais été capable de me rendre aussi loin que lui. Je ne suis pas très "gamble". La marge de crédit, je n'aime pas beaucoup ça. Lui, ça fait un bout qu'il vit avec ça», conclut l'interprète.



Martin Drainville mentira bien malgré lui dans «La Monnaie de la pièce», présentée au TVT tout l'été. (Photo: Pénélope Clermont)

## Martin Drainville en coulisses

**Quelle est, selon vous, la raison pour laquelle le public doit voir «La Monnaie de la pièce»?**

Ne serait-ce que pour avoir réussi à réunir cette équipe-là! L'équipe de concepteurs est la même que celle de «La Puce à l'oreille». Ils travaillent bien et ont le souci du détail. Puis, on est assez épatés par l'équipe de comédiens aussi. Il y a de grosses pointures là-dedans. Je pense que les gens en auront pour leur argent. On ne peut jurer de rien, mais on travaille très fort pour que ce soit le cas.

**Quel moment avez-vous particulièrement hâte de jouer devant le public?**

Quand la banquière arrive. Ça va vite... Il faut qu'il justifie à sa femme qu'elle est. Puis, elle s'adonne à être jolie, alors il y a de la jalousie. Il ne peut pas donner la vraie raison de sa visite et ne veut pas laisser croire que c'est sa maîtresse non plus. À un moment donné, il y a beaucoup de morceaux en même temps.

**Quel autre personnage auriez-vous aimé interpréter dans la pièce?**

Il y en a quelques-uns. Le rôle que Luc va faire: l'ami de mon personnage, une espèce d'acteur raté qui aide comme il peut. L'huissier que Patrice joue à merveille aussi. Ce sont de beaux rôles.

**Quels autres projets vous occuperont durant l'été?**

Cet été sera du «lol :-») mur à mur. On tourne de la mi-juin à la fin septembre.

**Ce texte fait partie d'une série d'articles mettant en vedette la distribution de «La Monnaie de la pièce», présentée au Théâtre du Vieux-Terrebonne du 12 juin au 16 août. Pour vous procurer des billets, visitez le [www.theatreduvieuxterrebonne.com](http://www.theatreduvieuxterrebonne.com) ou composez le 450 492-4777.**

SUITE DE LA PAGE B-1

# Montagnes russes d'émotions et de poésie

Tout au long du spectacle, elle sera accompagnée de trois musiciens sur scène: Louis Bernier au piano, Daniel Jean au violon et à la voix, ainsi que Catherine Morais, qui apporte de nouvelles couleurs au spectacle, selon elle. «Catherine est multi-instrumentiste et elle nous permet de recréer des arrangements du dernier album ("Feutres et pastels"). Elle joue de la basse, de l'accordéon, elle est au clavier... Selon les besoins de la chanson, elle varie. Avec ce que Catherine apporte, on offre un spectacle très renouvelé tout en respectant l'artiste que je suis», déclare l'interprète, qui aime laisser place à la spontanéité sur scène. «Je ne me prends pas au sérieux, confirme-t-elle. J'ose même casser de nouvelles chansons. La tournée est tellement neuve que je ne les connais pas encore toutes bien par cœur, alors (je joue avec elles).»

## De nouvelles parcelles de vie à raconter

Arrivant ainsi avec un vent de fraîcheur, Lynda Lemay voyagera à travers les nombreux souvenirs de sa carrière et de sa vie, parcourant les chansons

qui ont fait sa renommée. Elle offrira également les titres de son plus récent album, paru en septembre, et même ceux qui restent encore à venir. «Je vais dans mes souvenirs pour ensuite me jeter dans le prochain album, évoque l'artiste, qui se dit chanceuse de compter sur un public qui montre de l'intérêt pour ses œuvres à venir. Je suis privilégiée. Beaucoup d'artistes sont restreints à chanter leurs grands succès, mais le public a un intérêt pour mon nouveau matériel. C'est le "fun" parce que je suis encore aussi passionnée et inspirée. J'écris encore beaucoup.»

En effet, la prolifique auteure planche toujours sur de nouvelles parcelles de vie, une source inépuisable d'inspiration. «Plus on vit, plus on apprend. Les mêmes thèmes reviennent, mais je les raconte d'une façon complètement différente. Par exemple, les relations parents-enfants changent avec le temps. Aujourd'hui, ce n'est pas la même chose que lorsque mes filles étaient petites ou que lorsque je serai grand-mère, illustre celle qui évoquera l'espoir que lui inspire la jeunesse dans son pro-

chain album. Il n'y a pas juste les sujets tristes ou dramatiques qui m'inspirent. Tout ce que je vois m'inspire de belles images et de la belle poésie.»

## Ces incontournables...

Malgré sa volonté de sans cesse se renouveler, elle fera bien sûr la joie du public, le 21 mai, en interprétant les titres qui ont fait son succès, promet-elle. «Évidemment, il y a des incontournables comme "Le plus fort c'est mon père", que les gens se sont tellement appropriés, "Les souliers verts" ou "La visite", que le public serait déçu de ne pas entendre», affirme l'auteure-compositrice-interprète.

Se tanne-t-elle de ces titres qu'elle doit sans cesse chanter pour ne pas décevoir son public? «Je ne suis pas capable de chanter des chansons que je n'ai pas envie de chanter, assure-t-elle. Il y en a qui sont plus difficiles à refaire, comme "Les souliers verts", parce que c'est comme raconter la même blague soir après soir. Sinon, "La visite", je la refais de différentes façons tous les soirs, et "Le plus fort c'est mon père",



Prolifique, l'auteure planche toujours sur de nouvelles parcelles de vie qu'elle pourra partager avec le public d'ici et d'ailleurs. (Photo: JF Bérubé)

je pense que je vais encore la chanter à 90 ans avec la même émotion.»

# CULTUREL

ÉMILIE LECLERC

## Talent brut et authenticité au rendez-vous

**V**ioloncelliste. Pianiste. Chanteuse. La Terrebonnoise multidisciplinaire Émilie Leclerc a lancé son premier album éponyme au Théâtre du Vieux-Terrebonne le 28 avril devant une foule composée de parents, d'amis et de dignitaires. La voix feutrée et jazzée, elle revisite les grands succès de Paul McCartney, Gilbert Bécaud, Bob Marley et Gordon Lightfoot entre autres.

Si l'on se souvient d'elle récemment pour son passage à l'émission La Voix en 2013, soulignons que la chanteuse a fait tournée avec Mario Pelchat durant deux ans. Bien qu'elle n'ait pas été retenue aux auditions à l'aveugle de La Voix, sa participation à la première mouture québécoise de l'émission a toutefois mis Émilie sur la carte du paysage artistique. Les Studios Opus l'ont remarquée et ont coproduit avec les productions Émilo (maison de production de l'artiste) cet album qui recoupe des pièces en français, en anglais et en espagnol.

«J'ai eu une grande latitude dès le début dans le choix des chansons, confie-t-elle. J'en ai écouté une centaine, et dans l'album se retrouvent celles que j'ai choisies.» Violoncelliste de formation, la mélodie fait vibrer sa corde sensible avant même les paroles. Le déclic pour elle s'est produit lorsqu'elle s'est inscrite à des cours de chant dans un premier temps, puis lorsqu'elle a rencontré Mario Pelchat par l'entremise de Christian Turcotte, son directeur musical, en 2010.

Quelques minutes avant son entrée



Émilie Leclerc, entourée d'un quatuor à cordes et de percussions, a offert une performance enlevante au Théâtre du Vieux-Terrebonne. (Photo : Karine Limoges)

sur scène, Émilie était fébrile. «Plein d'émotions se bousculent, de l'excitation, de l'angoisse, de la joie, mais je suis pleinement heureuse!» précise-t-elle. Accompagnée d'un quatuor à cordes et de percussions, la jeune femme a fait vibrer l'auditoire. «Le violoncelle, j'ai grandi avec, a-t-elle expliqué à La Revue. C'est ma façon de m'exprimer et de mettre mes émotions dans un tout.»

Lors de l'entrevue, elle aura eu de bons mots pour deux professeurs qui ont propulsé son talent au niveau de l'interprétation, ainsi que pour ses parents qui l'ont si bien entourée. La fille du conseiller municipal Réal Leclerc a souligné : «C'est grâce à eux que je suis ici ce soir, ils ont cru en moi depuis que je suis toute petite». Souhaitant ardemment que ce premier album la catapulte à l'avant-scène artistique, Émilie Leclerc

ambitionne de faire tournée au Québec. Ses visées ne s'arrêtent pas pour autant à la Belle Province, puisqu'elle aspire à exporter sa voix aux États-Unis, en Europe et même en Russie ou au Proche-Orient.

Mais peu importe où elle ira, Terrebonne — qui lui a permis de façonner ses premières armes — demeurera son chez-soi, conclut-elle.

Texte : Karine Limoges

EXPOSITIONS | ATELIERS | ANIMATION

# JOURNÉE DES musées

ACTIVITÉS GRATUITES POUR TOUTE LA FAMILLE

DIMANCHE 25 MAI | 13 H À 17 H

**PARTICIPEZ À NOS ATELIERS DE CRÉATION!**

- Peinture sous chapiteau **POUR TOUS**
- Initiation à la bande dessinée à la Maison Bélisle **SUR RÉSERVATION, PLACES LIMITÉES**
- 13 h à 14 h 30 – 5 à 7 ans
- 15 h à 16 h 30 – 8 à 12 ans

**ÎLE-DES-MOULINS ET MAISON BÉLISLE**  
450 471-0619 • [iledesmoulins.com](http://iledesmoulins.com)

## FESTIVAL NÉA EMPEIRIA

### Éventail d'artistes à découvrir



Directrice artistique d'Art en vrac, Judith Boily Valois présentera l'exposition «Judith par Judith». (Photo : courtoisie)

**O**rganisme sans but lucratif ayant pour mandat de soutenir la relève artistique de Lanaudière et des environs, Art en vrac tiendra la deuxième édition du Festival Néo Empeiria le 17 mai à la Maison-Théâtre Côte à Côte à Mascouche.

De 14 h à minuit, des artistes de différents domaines se côtoieront afin de faire découvrir leur talent aux visiteurs. L'humoriste Joelle Prud'homme, le percussionniste Jonathan Bérubé et le magicien imitateur Benoit Béliveau offriront notamment des performances, sans oublier les musiciens ou groupes que les festivaliers auront la chance d'entendre à un moment ou un autre de la journée: La Tragédie, Fil, Sylvain Giguère, Nomadic Winds, Wasting Time, Matafor et Wireless Blue.

Elle-même directrice artistique d'Art en vrac, Judith Boily Valois présentera par ailleurs l'exposition «Judith par Ju-

dith», réalisée dans le cadre d'un travail de recherche pour sa thèse à l'Université Concordia. Jusqu'à 18 h, elle invitera les visiteurs à remplir un questionnaire sur leur expérience.

Pour Mme Boily Valois et son acolyte, Louis-Paul Lajeunesse, directeur sonore, le Festival Néo Empeiria est une vitrine culturelle où tout est mis en œuvre afin de donner la chance aux jeunes artistes de performer. Il est aussi un événement annuel où Art en vrac présente ses coups de cœur de l'année.

Des billets seront disponibles à la porte, le jour de l'événement, au coût de 12 \$. La Maison-Théâtre Côte à Côte est située au 1073, chemin des Anglais, à Mascouche. Pour plus d'informations, visitez la page Facebook d'Art en vrac ou encore le blogue du festival: [www.neaempeiria.wordpress.com](http://www.neaempeiria.wordpress.com).

Texte : Pénélope Clermont

PARTENAIRE PRINCIPAL: Terrebonne (Une histoire de vie)

GRAND PARTENAIRE: Desjardins Caisse de Terrebonne

PARTENAIRE MÉDIA: La Revue

EN COLLABORATION AVEC: deCerteau, L'ACHÈVÉ (100 Place des Pionniers 100 - LAKE SHREVE), sodect



# MOI, JE TOUCHE-À-TOUT

AUTOMNE 2014

## 4 SPECTACLES ET PLUS

ABONNEMENT EN VENTE DÈS LE VENDREDI 16 MAI 2014  
Frais d'administration de 3 \$ par abonnement

PRX TOUCHE-À-TOUT \$ N NOUVEAU SPECTACLE S SUPPLÉMENTAIRE DÉJÀ EN VENTE SPECTACLE AU MOULINET COUP DE CŒUR DE SUZANNE

### THÉÂTRE



CLÔTURE DE L'AMOUR

DRAME  
Samedi 4 octobre 2014 à 20 h  
40 \$ N ♥



MOLIÈRE, EN UNE FARCE ET DEUX COMÉDIES

Incluant *Le Médecin volant*, *Les Précieuses ridicules* et *L'Amour médecin*  
COMÉDIE  
Dimanche 2 novembre 2014 à 19 h 30  
38 \$ N



LES VOISINS

COMÉDIE  
Mercredi 19 novembre 2014 à 20 h  
48 \$ N

## PARTY DE BUREAU !

PARTY DE BUREAU

COMÉDIE, VARIÉTÉ  
Vendredi 19 décembre 2014 à 20 h  
40 \$ N

### CHANSON



ÉMILE PROULX-CLOUTIER

AIMER LES MONSTRES  
Samedi 20 septembre 2014 à 20 h  
25 \$ S ♥



JEUNE DE CHŒUR

Dimanche 19 octobre 2014 à 19 h 30  
35 \$ N



BRUNO PELLETIER ET GUY ST-ONGE

MUSIQUE ET CINÉMA, UNE RENCONTRE  
Vendredi 31 octobre 2014 à 20 h  
37 \$ N ♥



PREMIER CIEL PRÉSENTE HARMONIUM

(autorisé par Serge Fiori)  
Vendredi 28 novembre 2014 à 20 h  
40 \$ S



VINCENT VALLIÈRES

FABRIQUER L'AUBE  
Samedi 31 janvier 2015 à 20 h  
28 \$ S



VALÉRIE CARPENTIER

L'ÉTÉ DES ORAGES  
Vendredi 3 octobre 2014 à 20 h  
30 \$ N



YVES DUTEIL

Samedi 25 octobre 2014 à 20 h  
38 \$ N ♥



PAUL DARAÏCHE

PAUL DARAÏCHE ET SES MUSICIENS  
Dimanche 9 novembre 2014 à 19 h 30  
38 \$ N  
Déjà en vente



ROBERT CHARLEBOIS

50 ANS - 50 CHANSONS  
Dimanche 30 novembre 2014 à 19 h 30  
48 \$ S ♥



NE ME QUITTE PAS, UN HOMMAGE À JACQUES BREL

Dimanche 1<sup>er</sup> février 2015 à 19 h 30  
65 \$ S



MICHEL RIVARD

ROI DE RIEN  
Jeudi 5 mars 2015 à 20 h  
39 \$ S



RENÉE MARTEL

LA FILLE DE SON PÈRE  
Dimanche 12 octobre 2014 à 19 h 30  
30 \$ N



MARCO CALLIARI

MI RICORDO  
Jeudi 16 octobre 2014 à 20 h  
24 \$ N



SHIRLEY THÉROUX

CHANTER POUR PARLER  
Samedi 8 novembre 2014 à 20 h  
25 \$ N ♥



MIX 4

Dimanche 23 novembre 2014 à 11 h et 16 h  
30 \$ N



IAN KELLY

ALL THESE LINES  
Mercredi 3 décembre 2014 à 20 h  
27 \$ N



PARIS / NEW-YORK

LES PLUS GRANDES CHANSONS DES COMÉDIES MUSICALES  
Dimanche 15 mars 2015 à 19 h 30  
46 \$ S

Réservations TVT 450 492.4777 | theatreduvieuxterrebonne.com





# MOI, JE TOUCHE-À-TOUT

AUTOMNE 2014

## 4 SPECTACLES ET PLUS

ABONNEMENT EN VENTE DÈS LE VENDREDI 16 MAI 2014  
Frais d'administration de 3 \$ par abonnement

PRIX TOUCHE-À-TOUT \$ NOUVEAU SPECTACLE S SUPPLÉMENTAIRE DÉJÀ EN VENTE S SPECTACLE AU MOULINET COUP DE CŒUR DE SUZANNE

### HUMOUR



**RACHID BADOURI**

BADOURI RECHARGÉ

Mardi 9, mercredi 10 et jeudi 11 septembre, mardi 16, mercredi 17 et jeudi 18 décembre 2014 à 20 h  
49 \$ (S)



**ALEXANDRE BARRETTE**

ALEXANDRE BARRETTE... ET PERSONNE D'AUTRE!

Mardi 16 septembre 2014 à 20 h  
33 \$ (S)



**DOMINIC ET MARTIN**

FOU  
Mercredi 17 sept. 2014 à 20 h  
38 \$ (S)



**JEAN-MARC PARENT**

TORTURE

Jeudi 18, vendredi 19 septembre et mardi 9 décembre 2014 à 20 h  
49 \$ (S)



**BOUCAR DIOUF**

POUR UNE RAISON X OU Y

Dimanche 21 septembre et 26 octobre 2014 à 19 h 30  
Samedi 28 février 2015 à 20 h  
34 \$ (S)



**GUY NANTEL**

CORROMPU

Mercredi 24 septembre et jeudi 6 novembre 2014 à 20 h  
38 \$ (S)



**FRANÇOIS BELLEFEUILLE**

Jeudi 25 sept. 2014 à 20 h  
29 \$ (S)  
Mercredi 28 et jeudi 29 janvier 2015 à 20 h  
30 \$ (S)



**LAURENT PAQUIN**

L'EREURE EST HUMAINE

Vendredi 26 septembre 2014 à 20 h  
40 \$ (S)



**MICHEL BARRETTE**

FAUT J'TE RACONTE

Samedi 27 septembre 2014 à 20 h  
36 \$ (S)



**SUGAR SAMMY**

EN FRANÇAIS SVP!

Mardi 30 septembre et mer. 1<sup>er</sup> octobre et 5 novembre 2014 à 20 h  
41 \$ (S)



**JÉRÉMY DEMAY**

ÇA ARRÊTE PU D'BIEN ALLER!

Jeudi 2 octobre 2014 à 20 h  
25 \$  
Mercredi 21 janvier 2015 à 20 h  
33 \$ (S)



**P-A METHOT**

PLUS GROS QUE NATURE

Mardi 7 et mercredi 8 octobre 2014 à 20 h  
Dim. 28 décembre 2014 à 19 h 30  
Lundi 29 et mardi 30 déc. à 20 h  
33 \$ (S)



**ANDRÉ SAUVÉ**

ÊTRE

Jeudi 9 et vendredi 10 octobre 2014 à 20 h  
42 \$ (S)



**EMMANUEL BILODEAU**

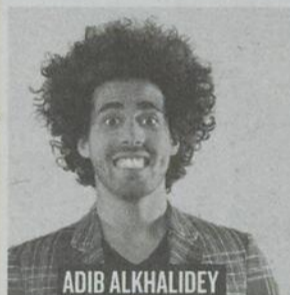
ONE MANU SHOW

Samedi 11 oct. 2014 à 20 h  
36 \$ (N) ♥



**JEAN-FRANÇOIS MERCIER**

Mardi 14 et mercredi 15 octobre 2014 à 20 h  
38 \$ (N)



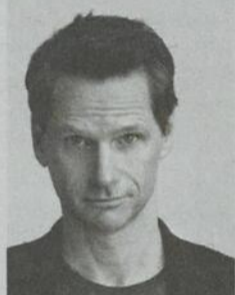
**ADIB ALKHALIDEY**

JE T'AIME  
Jeudi 23 octobre 2014 à 20 h  
25 \$ (S)



**MARIO JEAN**

MOI MARIO  
Vendredi 24 octobre 2014 à 20 h  
45 \$ (S)



**FRANÇOIS MORENCY**

FURIEUSEMENT CALME!  
Vendredi 7 novembre 2014 à 20 h  
43 \$ (S)



**LOUIS-JOSÉ HOUDE**

LES HEURES VERTICALES

Mercredi 12, jeudi 13, vendredi 14 et samedi 15 novembre 2014 à 20 h  
50 \$ (S)



**LES MORISSETTE**

Jeudi 20, vendredi 21 et samedi 22 novembre 2014 à 20 h  
52 \$ (N) ♥  
Déjà en vente



**LISE DION**

LE TEMPS QUI COURT  
Jeudi 4, vendredi 5 et samedi 6 décembre 2014 à 20 h  
50 \$ (S)



**FRANÇOIS MASSICOTTE**

JUGZ-MOI  
Mardi 3 mars 2015 à 20 h  
32 \$ (S)

### VARIÉTÉS



**LUC LANGEVIN**

RÉELLEMENT SUR SCÈNE

Vendredi 12 et samedi 13 septembre 2014 à 20 h  
Dimanche 14 septembre 2014 à 19 h 30  
Jeudi 19 et vendredi 20 février 2015 à 20 h  
47 \$ (S)



**MESSMER**

INTEMPOREL

Mardi 23 septembre 2014 à 20 h  
45 \$ (S)



**NATIONAL CHINESE ACROBATS**

CIRQUE DE CHINE

Vendredi 17 avril 2015 à 20 h  
44 \$ (N)



**BROÛE**

Mercredi 10 décembre 2014 à 20 h  
63 \$ (S)



**LADIES NIGHT**

Mardi 21 et mercredi 22 avril 2015 à 20 h  
49 \$ (S)



**FRED PELLERIN**

DE PEIGNE ET DE MISÈRE

Samedi 7 février 2015 à 20 h  
Dimanche 8 février 2015 à 19 h 30  
37 \$ (S)



**CLÉMENCE DESROCHERS**

Dimanche 10 mai 2015 à 19 h 30  
45 \$ (S)

Réservations TVT 450 492.4777 | theatreduvieuxterrebonne.com

PARTENAIRE PRINCIPAL: Terrebonne  
 GRAND PARTENAIRE: Desjardins Caisse de Terrebonne  
 PARTENAIRE MÉDIA: la Revue  
 PARTENAIRES PUBLICS: Culture et Communications Québec, SODEC Québec, Mathieu Traversy  
 PARTENAIRES PRIVÉS: PHARMACIE GUYLAINE FOURNIER, Keolis, Desjardins Caisse de Terrebonne, St-Patrick, Fabien, NUVITEC, BOSEAL



# MOI, JE TOUCHE-À-TOUT

AUTOMNE 2014

## 4 SPECTACLES ET PLUS

ABONNEMENT EN VENTE DÈS LE VENDREDI 16 MAI 2014  
Frais d'administration de 3 \$ par abonnement

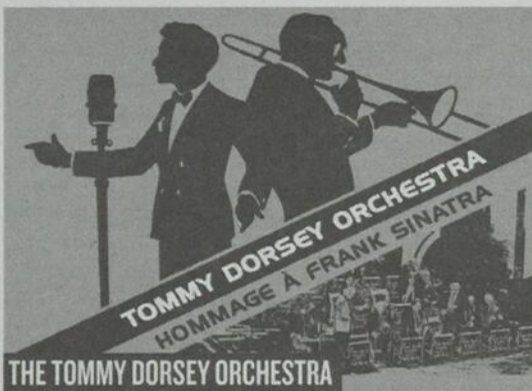
PRIX TOUCHE-À-TOUT \$ NOUVEAU SPECTACLE SUPPLÉMENTAIRE DÉJÀ EN VENTE SPECTACLE AU MOULINET COUP DE CŒUR DE SUZANNE

### JAZZ ET RYTHMES DU MONDE



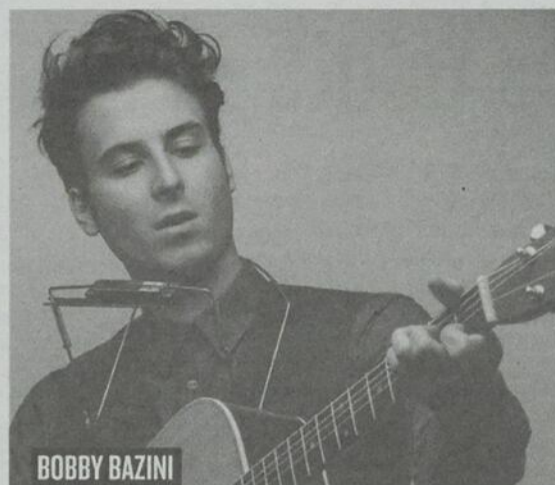
JORDAN OFFICER

Vendredi 17 octobre 2014 à 20 h  
26 \$ (N) (S)



THE TOMMY DORSEY ORCHESTRA  
GRANDE SOIRÉE

HOMMAGE À FRANK SINATRA  
Dimanche 16 novembre 2014 à 19 h 30  
60 \$ (N) (S)



BOBBY BAZINI

Samedi 29 novembre 2014 à 20 h  
28 \$ (N) (S)

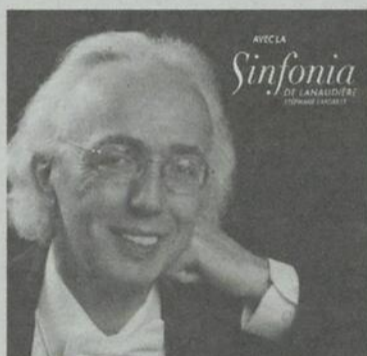
### LES BEAUX CONCERTS



DESJARDINS - DA COSTA - ÉTHIER

GRANDE SOIRÉE

SOLEIL D'ESPAGNE - CHANSONS DE LORCA  
Dimanche 28 septembre 2014 à 19 h 30  
30 \$ (N) (S)



CHOPIN ET ANDRÉ LAPLANTE

GRANDE SOIRÉE

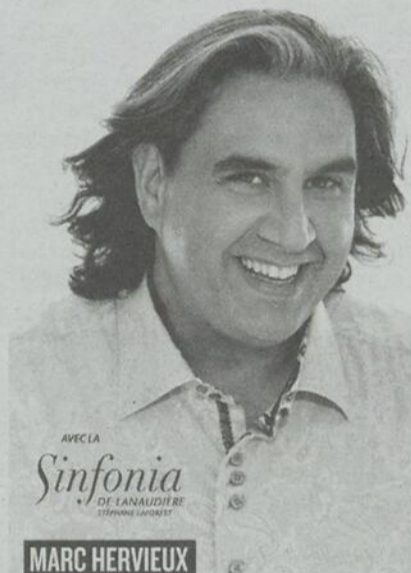
Vendredi 17 octobre 2014 à 20 h  
38 \$ (N) (S)



QUARTANGO INVITE MARIE-JOSÉE LORD

GRANDE SOIRÉE

TANGOPÉRA  
Samedi 1<sup>er</sup> novembre 2014 à 20 h  
30 \$ (N) (S)



MARC HERVIEUX

CONCERT DE NOËL  
Jeudi 11 et vendredi 12 décembre 2014  
à 20 h  
45 \$ (N) (S)

### MOULINET



JOE BOCAN

LA LOUPE  
Samedi 4 octobre 2014 à 20 h  
30 \$ (N) (S)



WILFRED LEBOUTHILLIER

JE POURSUIS MA ROUTE  
Samedi 11 octobre 2014  
à 20 h  
30 \$ (N) (S)



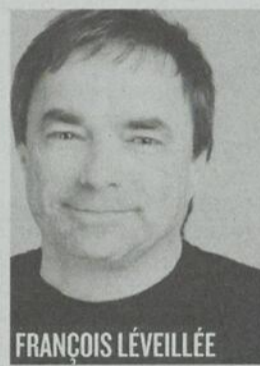
BODH'AKTAN

TANT QU'IL RESTERA DU RHUM  
Samedi 1<sup>er</sup> novembre 2014 à 20 h  
25 \$ (N) (S)



BETTY BONIFASSI

Vendredi 7 nov. 2014  
à 21 h  
22 \$ (N) (S)



FRANÇOIS LÉVEILLÉE

LES DEUX RÔLES DE MA VIE  
Samedi 8 nov. 2014 à 20 h  
28 \$ (S) (S)



BRASSENS

HOMMAGE À BRASSENS  
Vendredi 14 novembre  
2014 à 20 h  
24 \$ (N) (S)



DOMINIQUE HUDSON

DANZA  
Samedi 22 novembre 2014  
à 20 h  
28 \$ (N) (S)



ARIANE BRUNET

FUSÉE  
Vendredi 28 novembre  
2014 à 20 h  
24 \$ (N) (S)



PATRICE MICHAUD

LE FEU DE CHAQUE JOUR  
Vendredi 5 décembre 2014  
à 20 h  
25 \$ (N) (S)

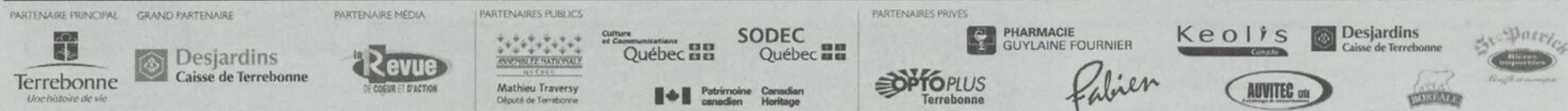


CANAILLES

Samedi 13 décembre 2014 à 21 h  
15 \$ (N) (S)

**NOUVEAUTÉ**  
Les Soirées Juste pour rire du Moulinet  
1 animateur vedette  
2 humoristes de la relève  
1 humoriste de renom  
14 \$ seulement  
10 octobre  
12 décembre  
Réservez dès maintenant!

Réservations TVT 450 492.4777 | theatreduvieux Terrebonne.com





redaction@larevue.qc.ca

## Un brin d'histoire

CLAUDE MARTEL

# La dépendance des chemins, des ponts et des traverses à Lachenaie

**Au cours du XVII<sup>e</sup> siècle, la communauté lachenoise a su composer avec la rivière et même l'approviser, si bien qu'elle en a fait sa principale voie de communication. Mais l'arrivée du XVIII<sup>e</sup> siècle et la colonisation des terres environnantes nécessitaient la mise en place d'un réseau routier permanent.**

### Les premiers balbutiements du réseau routier

De 1672 aux années 1730, la région ne compte aucun réseau routier, bien que l'on ait connaissance de l'existence d'un certain nombre de sentiers et de ponceaux, dont plusieurs font l'objet de mésentente et de négligence. Le seigneur de Lachenaie, Raymond Martel, tente de faire construire un chemin en bordure de la rivière des Mille-Îles en 1706, mais la population trouve cela inutile, semble-t-il. Le scénario se reproduit en 1710, alors que le grand-voyer [sorte de ministre des Transports] ordonne aux habitants de Lachenaie de tracer un chemin de deux lieues par 24 pieds de largeur, plus un bac (traversier) à la rivière Mascouche, avec une corde de chaque côté.

Mais l'indifférence des citoyens fait en sorte qu'il faut attendre jusqu'au printemps de 1731 pour voir le premier «Chemin du Roy» être réalisé sur la «Coste de La Chesnaye» (chemin Saint-Charles). Cette réalisation s'effectue toutefois sous le poids et la contrainte d'une ordonnance du grand-voyer, Lanouiller de Boisclerc, qui constate sur place que l'ordonnance de 1710 n'a pas été respectée, et ce tout simplement parce que les habitants ne s'entendent pas sur l'interprétation des devis du procès-verbal de l'ordonnance. Il en est de même pour l'établissement du bac, prévu en 1710.

L'année suivante, les habitants sont contraints de reculer le chemin dans la partie est de Lachenaie. N'étant pas sur un terrain assez élevé, il devenait impraticable en période de «hautes eaux», causant un tort notable à presque tous les habitants.

En 1733, un groupe de citoyens réclame la construction d'un pont sur la rivière Mascouche. L'établissement d'un bac, tel qu'ordonné en 1731, n'a

pas été fait puisqu'un débat subsiste depuis. Les uns prétendent qu'il n'en coûterait pas plus cher de bâtir un pont immédiatement, alors que les autres s'y opposent. Voyant que les raisons de s'y opposer paraissent déraisonnables, le grand-voyer ordonne, le 30 août, la construction dudit pont, lequel sera désigné sous le nom de «pont Mathe». Quelques semaines plus tard, le grand-voyer ordonne la construction de deux chemins desservant la rivière Mascouche; il s'agit ici du chemin Charles-Aubert/Louis-Hébert et de la montée Dumais/Bas de Mascouche Sud.

### La traverse de Lachenaie

L'ouverture du «Chemin du Roy» entre Montréal et Québec, en 1737, va positionner avantageusement Lachenaie sur son parcours. En 1747, le grand-voyer déplore, au cours d'un voyage Québec-Montréal, l'absence d'un bac à la rivière des Prairies. Peu après, cette situation est corrigée et Lachenaie devient un point stratégique du réseau de transport terrestre d'alors, comme en fait foi un article paru dans la Gazette de Québec du 13 janvier 1774, mentionnant que la «Traverse de la Chesnaye (...) consiste en une bonne maison, magasin, étable, pigeonnier et autres bâtiments très utiles (...) le mieux établi dans le Gouvernement de Québec allant à la Ville de Montréal».

### Le pont Mathe

Les débâcles printanières de la rivière Mascouche ont tôt fait d'ébranler le petit pont de bois de 1733. À l'hiver 1746, on constate qu'il est en si mauvais état qu'il faut y faire des réparations majeures. C'est ainsi que le 19 janvier 1748, le grand-voyer vient entendre les représentations des habitants de Lachenaie et de Terrebonne. Il décide aussitôt d'ordonner la réfection du pont, laquelle sera faite conjointement avec les habitants de ces deux paroisses. Unanimement, les habitants de Terrebonne s'y opposent, le pont n'étant pas sur leur territoire et ne leur étant pas utile. Ces derniers doivent toutefois l'emprunter pour aller à Montréal. Devant cette réticence des Terrebonniens, le grand-voyer maintient sa position et impose une sévère amende aux habitants qui ne participent pas aux travaux.



Une des très vieilles photos du chemin Saint-Charles (face au 3613), vers la fin du XIX<sup>e</sup> siècle, où l'on peut encore voir l'état rudimentaire du chemin. (Collection Claude Martel)

### Les ponts Porteous

Les décennies passent et la traverse de Lachenaie connaît un achalandage croissant. Voyant cela comme un avantage d'affaires, Thomas Porteous, de Terrebonne, obtient en 1805 l'autorisation du gouvernement de construire deux ponts en bois (à péage), dont un de la limite est de Lachenaie à l'île Bourdon (site actuel du pont de chemin de fer du CN), et un autre de l'île Bourdon au «Bout de l'île». Ces deux ponts sont terminés en 1806. Malheureusement, même s'ils avaient été construits à grands frais, ils sont emportés par les glaces le soir du 25 avril 1807.

Malgré cet échec, Porteous reconstruit ses ponts l'année suivante; ceux-ci relient ainsi les routes les plus fréquentées de la province. Mais ces derniers, comportant les mêmes défauts de construction que les précédents, connaissent le même sort peu de temps après. Financièrement atteint, Porteous vend l'île, et les ponts cèdent la place aux traverses d'antan.

Si courte soit-elle, la présence du pont

affecte les opérations de la traverse de Lachenaie, lesquelles cessent (semble-t-il) pour un court moment, puis reprennent, un peu plus en aval, soit de nos jours entre les rues Bissonnette et Lavertu. Les activités de cette traverse cessent peu après l'ouverture du pont Laurier, en 1904. Il s'agit ici du pont du CN construit à la limite est de Lachenaie. Ce pont de chemin de fer comporte à l'époque deux passerelles permettant la circulation des «voitures».

### La traverse du village

Un autre bac permet de relier le village de Lachenaie aux riverains de Saint-François-de-Sales. Les endroits vont varier quelque peu avec le temps. Au milieu du XIX<sup>e</sup> siècle, la traverse se trouve adjacente au bureau de poste du Dr Jean-Ovide Laurier. Ce n'est qu'au milieu du XX<sup>e</sup> siècle qu'elle disparaît.

Source : Claude Martel (1994), Lachenaie : Du fort à la ville, pp. 18 à 20.

## INSCRIPTION PRINTEMPS 2014 DÈS MAINTENANT

### Formation coiffure

- Cours de base complet
- Fonctionnement du cheveu
- Coupe de base et stylisée
- Coiffure de base et fantaisie
- Coloration

etc...

Durée 6 mois

**OFFRE DÉTACHABLE**  
Soin capillaire et massage : **Promo 12\$** rég. 25\$  
MARDI - MERCREDI - JEUDI

### Formation ongles

- Hygiène de l'ongle
- Recouvrement
- Pose de prothèse
- Cours privé

etc...

### Formation maquillage

- Morphologie
- Effet jour/soir
- peau mature
- Cours privé

etc...

*Formation de jour*

Service de coiffure à tarif réduit avec les élèves, lundi-mardi-mercredi

**COUPE à 9\$**



Linda Robichaud, propriétaire styliste, coloriste  
Ouvert les lundis

ACADÉMIE BEAUTE  
*Linda Robichaud*  
Institut Beauté Coiffure & Esthétique

CENTRE DE FORMATION  
www.academiebeautelr.ca

NOUVELLE ADRESSE 450 964-3064  
610, montée Masson, Terrebonne

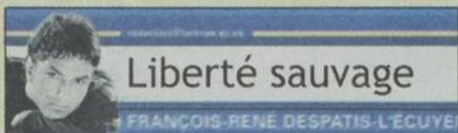
[CULTUREL]

## Survol du patrimoine bâti de Terrebonne



Le jeudi 15 mai, la Société d'histoire de la région de Terrebonne présentera la conférence «Survol de l'inventaire du patrimoine bâti de Terrebonne», offerte par l'historien Claude Blouin, laquelle sera suivie de l'assemblée générale annuelle de l'organisme. Le tout aura lieu à la Chapelle historique du Collège Saint-Sacrement (901, rue Saint-Louis, Terrebonne), dès 19 h 30. La Ville de Terrebonne compte quelque 618 immeubles patrimoniaux répartis sur l'ensemble de son territoire. Les moulins de Terrebonne, la maison Perras-Bélisle, la maison Bouvier-Allard, le Collège Saint-Sacrement (sur la photo) et le manoir Mackenzie en sont sans doute les exemples plus connus. Combien de trésors passent cependant inaperçus? Un survol du patrimoine bâti de Terrebonne s'impose, car en dehors de quelques spécialistes, qui sait que 12 styles architecturaux sont représentés sur le territoire? Qui sait que La Plaine compte 60 immeubles patrimoniaux, dont une maison de transition française québécoise? Découvrez ces joyaux méconnus le 15 mai.

Notons que la conférence est gratuite. Renseignements : [www.shrt.qc.ca](http://www.shrt.qc.ca). (PC)



### Vent d'est

Quand le vent d'est  
Prend le chemin à revers de la rivière  
À rebrousse vague  
Engouffré dans les draps sur le fil  
tendu de la corde à linge  
Si petit ce qui fait la vie  
La corde, le linge, le blanc des  
étendards de mes nuits  
Comme des fleurs poussées  
dans un instant et qui en dure  
tout autant  
Une floraison contraste dans  
l'entre-saison

Ici et là surpris une première  
feuille, un crocus, une tulipe  
Mais l'hiver n'est pas encore tout  
à fait lavé  
Surtout quand grisaille le ciel

Les jours allongent par eux-  
mêmes  
La porte s'ouvre un peu plus  
Chaque jour sa journée

J'ai mis des premières fois dans  
ce printemps  
Et je sens ces deux courants  
allant chacun vers son océan se  
rejoindre  
Tout n'est qu'un spasme que le  
présent traverse

## Invitation spéciale du TVT



Le Théâtre du Vieux-Terrebonne (TVT) vous invite au lancement de sa saison Automne 2014 le lundi 26 mai à 19 h 30 à la salle Desjardins du TVT. Suzanne Aubin, directrice artistique de la Société de développement culturel de Terrebonne (SODECT), présentera la nouvelle programmation. Plusieurs artistes ont déjà confirmé leur présence : du côté de la chanson au Moulinet, Ariane Brunet, Jérôme Charlebois, Joe Bocan et Wilfred LeBouthillier, et du côté de l'humour, Dominic et Martin,

Emmanuel Bilodeau et Jean-François Mercier, pour ne citer qu'eux. D'autres surprises vous attendent, dont la présence de membres de la distribution de la nouvelle folie de l'été, «La monnaie de la pièce». Plusieurs chèques-cadeaux seront également tirés au sort lors de la soirée. Le public peut se procurer un maximum de quatre laissez-passer par personne, disponibles dès maintenant à la billetterie du TVT (aucune réservation par téléphone). Le TVT est situé au 866, rue Saint-Pierre dans le Vieux-Terrebonne.

Horaire d'ouverture de la billetterie : lundi au vendredi de 9 h à 20 h, samedi de 10 h à 20 h et dimanche de 10 h à 17 h. (PC)

# LES MEMBRES ONT DES OPTIONS ILLIMITÉES POUR 39 \$/mois.

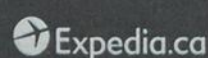


Samsung GALAXY S4 mini

### AVEC LE FORFAIT ARGENT À 39 \$/mois, VOUS OBTENEZ :

- Messagerie texte et photo ILLIMITÉE au Canada et aux É.-U.
- Messagerie texte ILLIMITÉE à l'international
- Soirs dès 17 h et weekends ILLIMITÉS
- 300 minutes partout au Canada
- 300 Mo de données
- Boîte vocale et afficheur

+ OBTENEZ DES OFFRES ET ACCÈS RÉSERVÉS AUX MEMBRES, DE LA PART DE NOS FORMIDABLES PARTENAIRES



VENEZ NOUS VOIR!  
Les Galeries Terrebonne, 450 471-7007



Offre d'une durée limitée. Les offres d'une durée limitée peuvent être modifiées ou prendre fin en tout temps sans préavis. Des frais mensuels pour le 911 s'appliquent en Ab. (44 p. - entrée en vigueur le 1<sup>er</sup> avril 2014), au N.-B. (53 p.), en N.-É. (43 p.), à l'Î.-P.-É. (70 p.), en Sask. (62 p.) et au Qc. (40 p.). Si vous réalisez votre engagement avant échéance, des frais d'annulation anticipée s'appliqueront. Consultez votre entente pour les détails. Ne peut être combinée à aucune autre offre, à moins d'avis contraire. Les appels partout au Canada ne sont valables que lorsqu'ils sont faits à partir du Canada. La messagerie texte illimitée n'est valide que lorsque le message est envoyé du Canada et exclut les messages texte de base. Les données supplémentaires coûtent 5 \$/100 Mo. Certains modèles et certaines couleurs de téléphones peuvent ne pas être offerts chez les détaillants. Les avantages de Membre peuvent être modifiés ou prendre fin en tout temps sans préavis. © Samsung Electronics Canada, inc. Samsung et Samsung Galaxy S4 Mini sont des marques de commerce de Samsung Electronics Canada, ou de ses filiales, et sont utilisées avec permission. Images d'écran simulées. La marque de commerce VIRGIN et la famille de marques associées sont la propriété de Virgin Enterprises Limited et sont utilisées sous licence. Toutes les autres marques de commerce sont des marques de commerce de Virgin Mobile Canada ou des marques de commerce et la propriété de leurs propriétaires respectifs. © 2014 Virgin Mobile.

# Tombez sous le charme du Vieux-Terrebonne!

**Bagel • Paninis • Fine pizza • Hambourgeois**

*Bistro*  
**La Qabotine**  
Propriétaire  
Natalie Lavallée

- Déjeuner
- Dîner
- Souper  
(sur réservation)

**701, St-Pierre, Vieux-Terrebonne**  
**450 416-4471** f [casaqabotine](#)

**Auberge**  
**Hotel**  
**LE PETIT ST-ANDRÉ**  
Hébergement  
Champêtre

- Réunion d'affaires, écran, canon, repas personnalisé
- Party de Noël, fête privée, groupe
- Mariage
- Soirée thématique
- Dégustation de vin...

**211, rue St-André, Vieux-Terrebonne** [www.aubergestandre.ca](http://www.aubergestandre.ca)  
**450 471-8822**

*Notre terrasse... au cœur du Vieux-Terrebonne*

Cuisine italienne pour toute la famille

- Table d'hôte
- Menu de groupe
- Salle privée

**Le Spag**  
PIZZA & PASTA

**OUVERT du MARDI au SAMEDI**  
**839, St-François-Xavier**  
Vieux-Terrebonne  
**450 824-1213** f

**RESTAURANT**  
**Le Vieux Terrebonne** Depuis 1950

**MIDI 9.95\$**  
Pizza- Frites  
Dessert  
Thé ou café

Licence complète - Livraison gratuite **450 471-5322 • 450 471-5325**  
Heures de livraison :  
Dimanche au jeudi 11 h à 12h30 Vendredi - samedi 11 h à 2 h

Voilà sept adresses à découvrir dans le Vieux-Terrebonne. Elles méritent un détour. Tombez-vous aussi sous le charme de ce quartier historique et culturel aux richesses insoupçonnées.

**Casa Qabotine,**  
un petit bistro sympathique!

Comptant 72 places, dont 40 en terrasse, Casa Qabotine fait la conquête d'une clientèle avide d'un accueil chaleureux et d'un menu où riment fraîcheurs et saveurs. Sa salade Qabotine et son hambourgeois réinventé valent le détour; comme ses paninis, ses bagels, mais aussi des plats faits maison et une sélection de mets pour le buffet, Internet sans fil disponible sur place.

**Le Petit St-André, une auberge coquette**

L'Auberge/Hôtel Le Petit St-André propose un confort unique et une ambiance chaleureuse. Les 11 chambres incluent salle de bains privée, petit-déjeuner champêtre, Internet sans fil et air conditionné. Sis à deux pas du Théâtre, des restaurants et d'une multitude de boutiques et de services, cette auberge est parfaite pour une escapade amoureuse, une rencontre familiale, une réception ou une réunion d'affaires.

**Le Spag, l'Italie dans votre assiette**

Dans le décor chaleureux d'une maison centenaire, Le Spag propose une ambiance conviviale et une cuisine italienne riche de pâtes, de plats de veau et de pizzas à des prix plus qu'abordables. C'est le seul restaurant « apportez votre vin » du quartier! Au Spag, pas de surprises, un menu simple et généreux à des prix accessibles. Buon appetito!

**Le resto du Vieux-Terrebonne,**  
généreux et sans chichis

Avec son menu continental, le restaurant du Vieux-Terrebonne, situé droit devant le Théâtre du même

nom, offre un menu généreux, sans chichis, mais combien délectable. Ce resto convivial propose des pizzas, des pâtes et une variété de plats simples, mais copieux, au goût délicieux et à des prix plus qu'abordables. Les banquettes et le décor digne du quartier font de l'endroit un incontournable pour manger sur le pouce.

**Pharmacie Guylaine Fournier,**  
une écoute unique

Plaçant ses clients au cœur de sa mission, la pharmacienne Guylaine Fournier a adopté le quartier pour la chaleur et la beauté des lieux. Ayant développé une connaissance approfondie de sa clientèle, elle mise sur un service attentif, des conseils avisés offerts avec professionnalisme et générosité. On est loin de l'anonymat des grandes surfaces à la charmante pharmacie de Mme Fournier.

**Restaurant Kyoto,**  
le Japon dans votre assiette

Comptant 96 places, dont 40 en terrasse, le restaurant Kyoto propose des spécialités japonaises, une rareté dans la région. Chaque visite est un voyage gustatif au cœur de la culture japonaise. Il offre un menu de type Izakaya, des plats chauds ou froids que l'on peut partager à deux ou en groupe, au même titre que les tapas dans la culture espagnole.

**Bygs, le meilleur smoked meat en ville!**

Le restaurant Bygs et son personnel vous accueillent dans une ambiance bonne enfant pour déguster le meilleur smoked meat en ville. Il propose aussi des salades d'une grande fraîcheur, de délectables paninis et son célèbre hot dog européen, une saucisse épicée présentée en baguette. Ce restaurant chaleureux propose aussi de délicieux desserts maison dont Bygs est seul à avoir le secret.

**NOUVEAU FINE CUISINE JAPONAISE**  
Traditionels Tapas Japonais

**Kyoto**  
Menu midi • Table d'hôte du soir

**Ebimayo** **Général Tao**

NOUVEAU : CUISINE CANTONNAISE ET SICHUANAISE POUR EMPORTER OU LIVRAISON  
**450 416-6868** 285, boul. des Braves (coin St-Louis)  
Vieux-Terrebonne  
[www.restaurantkyoto.ca](http://www.restaurantkyoto.ca)

**La PETITE PHARMACIE du Vieux-Terrebonne S'EST AGRANDI!**  
Un plus grand choix de produits :

- Santé/beauté • Orthopédique
- Hygiène • Soins à domicile

« Notre mission : prendre soin de vous, car votre santé nous tient à cœur »

**PHARMACIE GUYLAINE FOURNIER**

À votre service depuis 25 ans! 883, rue Saint-Pierre, Terrebonne  
Livraison gratuite / ouvert 7 jours  
[www.cliniquesanté.com](http://www.cliniquesanté.com) Tél. : 450 492-2001

**Le meilleur Smoked Meat en ville!**

**BYGS**

**203, Ste-Marie, Vieux-Terrebonne**  
**450 492-6312**

[CULTUREL]

# Invitation spéciale de l'OST



L'Orchestre symphonique de Terrebonne (OST) offre à tous les musiciens-étudiants la possibilité d'assister à la répétition générale du concert qu'elle offrira le 24 mai à l'auditorium du Collège Saint-Sacrement (901, rue St-Louis, Terrebonne). Alors que le spectacle sera présenté à 19 h 30, la répétition générale, elle, aura lieu à 14 h. L'OST lance cette invitation afin de faire découvrir l'orchestre et le plaisir de faire de la musique d'ensemble avec des jeunes de votre âge. Notons que cette répétition n'est pas ouverte au public. Elle ne s'adresse qu'aux musiciens-étudiants. Pour plus de détails, composez le 514 501-6755 ou écrivez à ost@videotron.ca. En ce qui a trait au concert du 24 mai, dirigé par Françoise Vos et portant le thème «Les Conquérants», toute la population est invitée. Pour vous procurer des billets au coût de 15 \$ (adulte) ou de 10 \$ (étudiant), réservez auprès de la billetterie du TVT : 450 492-4777. Des billets seront aussi en vente à la porte le soir même. (PC)

## Nouveau à Mascouche



### Buffet Déjeuner à volonté

Samedi et dimanche

9h à 14h

Adulte **9<sup>99</sup>\$** + tx

Enfant **4<sup>99</sup>\$** + tx  
8 ans et moins



- Pizza œuf et bacon
- Œufs sur plaque ou brouillés
- Pain doré • Crêpes
- Saucisses • Bacon • Jambon
- Patates • Croissants • Rôties
- Muffins • Fruits
- Café • Jus • Lait
- Fèves au lard

www.chezdino.com

2781, rue Ste-Marie, Mascouche **450 966 DINO**  
3466

Dans le cadre de la semaine de la famille, Terrebonne vous invite :

# Jamais deux sans trois!

Trois fêtes de la famille à Terrebonne en 2014!

## 1 Samedi 14 juin

### L'aventure magique

De 10 h à 17 h, beau temps, mauvais temps  
Au Parc Arc-en-ciel, 4480, rue des Fleurs

Spectacles de personnages populaires - 11 h et 14 h

Spectacles de Magislain - 12 h 45 et 15 h 15

Structures gonflables, petits manèges, animaux savants, maquillage, bricolage et animation ambulante

## 2 Samedi 5 juillet

### Journée de rêve

NOUVEAU  
RENDEZ-VOUS!

De 10 h à 17 h, beau temps, mauvais temps  
Au Parc André-Guérard, 3425, rue Camus

Spectacles d'Henri Godon - 11 h et 14 h

Spectacles d'Abeille Beausoleil - 12 h 45 et 15 h 15

Structures gonflables, carrousel à pédales, atelier de décoration de petits gâteaux, reptiles, animation ambulante et Air brush

## 3 Samedi 16 août

### Journée médiévale

De 10 h à 17 h, beau temps, mauvais temps  
Au Parc Philippe Villeneuve, 6801, boul. Laurier

Spectacles équestres - 10 h 30 et 13 h 15

Spectacles de magie - 11 h 30 et 14 h 15

Structures gonflables, chevaliers et princesses, chevaux miniatures, maquillage, présentation d'armes et d'armures, jeux d'époque



 **Terrebonne**  
Une histoire de vie

Direction du loisir et de la vie communautaire  
Téléphone : 450 961-2001, poste 4000

www.ville.terrebonne.qc.ca

**ACTIVITÉS GRATUITES**

Nourriture vendue sur place

[CULTUREL]

# Les choristes d'Éclipse embrasent le TVT



Les choristes d'Éclipse ont livré une performance haute en couleur lors de leur 14e concert annuel le 10 mai, au Théâtre du Vieux-Terrebonne.

Le groupe vocal Éclipse, une chorale constituée d'une trentaine d'interprètes, a livré son 14e concert annuel le 10 mai au Théâtre du Vieux-Terrebonne (TVT). Les spectateurs ont pu apprécier les impressionnantes performances vocales des choristes, qui se spécialisent dans l'interprétation de chansons populaires.

**Christophe Scott**

redaction@larevue.qc.ca

Une fois de plus dirigée par Hugo Valiquette, la troupe était accompagnée d'une pianiste, d'un guitariste, d'un bassiste et d'un percussionniste. Tout au long de la soirée, des membres du public étaient appelés à piger dans un contenant la prochaine chanson qu'allait performer la chorale. Le choix des titres était particulièrement varié, allant de Stromae à Radiohead, en passant par un medley des classiques des Rock n'nonnes.

«Nous tentons de choisir des chansons qui sont actuelles, explique Claudine Gagné, choriste et vice-présidente de l'équipe Éclipse. Plusieurs d'entre elles ont été choisies parmi celles que nous avait suggérées le public l'an dernier, ou encore parmi les favorites de nos choristes et musiciens.»

### Soirée colorée

La soirée était animée par Gilles Guindon, qui a multiplié les blagues au cours du spectacle. Le concert s'est d'ailleurs ouvert sur une interprétation d'Ave Maria à laquelle l'animateur, sous un déguisement de femme tout à fait loufoque, a pris part.

En plus de titres populaires, la chorale a interprété «À portée de voix», une composition originale de l'équipe, au retour de l'entracte. Les choristes répé-

taient pour ce concert depuis septembre à raison d'au moins une répétition par semaine.

«Le public est très attentif et enthousiaste, mentionne Isabelle Gagné, choriste et responsable des communications pour Éclipse. Ça nous pousse à nous surpasser lors de nos performances.» Cette dernière a d'ailleurs livré une prestation en tant que soliste, et ce malgré sa grossesse avancée. «Trois de nos choristes sont enceintes, mais aucune ne voulait manquer le concert, ajoute-t-elle. C'est une expérience extraordinaire.»

Par ailleurs, le groupe vocal sera, dès le 20 mai, en période d'essai pour les femmes qui seraient intéressées à rejoindre ses rangs. Les personnes intéressées peuvent contacter M. Valiquette au 514 802-4846 pour plus de détails.

## De jeunes voix s'élèvent pour la planète



Les Jeunes Voix des Moulins en action. (Photo : Gilles Fontaine)

Le 10 mai, la chorale Les Jeunes Voix des Moulins présentait son concert de fin d'année à l'amphithéâtre de l'école Des Rives. Merveilleusement dirigé par Alexandra Boulianne et Julie Laverdière, le chœur, formé d'une quarantaine de voix angéliques, a charmé l'auditoire présent.

Sous le thème «La terre est si belle», la chorale a interprété 16 pièces musicales de nombreux artistes, dont des chansons de Marie-Denise Pelletier, Lorde, Train, Marie-Mai, Katy Perry et plusieurs autres.

### Mise en scène extra-terrestre

Les jeunes, âgés de 7 à 16 ans, n'ont pas célébré que la beauté de notre planète. Ils ont également chanté la paix, la différence et la tolérance. Fort de leur nouvel ami extra-terrestre Lilililili, arrivé au tout début de la représentation, les enfants souhaitaient souligner l'importance de prendre bien soin de notre sphère bleue.

«Il est bien important de protéger notre planète», disait d'ailleurs l'une des choristes, Lilou, à son nouvel ami venant du fin fond de l'univers. «Pas la protéger de quoi, mais plutôt de qui», a-t-elle ajouté. Un message à la fois simple et fort pour démontrer que l'humain est seul responsable de sa dégradation.

### Merveilleuse différence

En interprétant «Différents» de Marie-Mai, Les Jeunes Voix des Moulins ont de plus louangé la diversité des peuples et l'apport de chacun d'entre nous. Dans un décor fleuri pour mettre en valeur la première belle journée de printemps, les voix ont ambiancé de sons célestes cette magnifique soirée musicale.

Ce 11e concert annuel du jeune chœur a reçu de nombreux applaudissements au terme de chacune des pièces. Avec des textes signés Anne-Frédérique Brizard et Geneviève Perrin, l'humour était aussi au rendez-vous.

### Prochaine saison en préparation

La chorale Les Jeunes Voix des Moulins désire rappeler qu'elle acceptera des nouveaux choristes pour la saison 2014-2015.

Les personnes intéressées pourront communiquer avec les responsables en prévision des auditions en visitant le [www.voixdesmoulins.qc.ca](http://www.voixdesmoulins.qc.ca) ou en composant le 450 492-5599.

Il est à noter que le concert de fin d'année de la chorale adulte Les Voix des Moulins sera présenté au Théâtre du Vieux-Terrebonne le 25 mai à 15 h.

Texte: Gilles Fontaine

## Les Tournées SODAM-Keolis

CIRCUITS GUIDÉS ET ANIMÉS DU PATRIMOINE RÉGIONAL

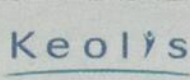
25 mai 2014  
À la découverte de  
St-Roch-de-l'Achigan  
10 \$

22 juin 2014  
À la découverte des  
cimetières des Moulins  
En partenariat avec la SHRT  
10 \$

3 août 2014  
À la découverte du  
Mascouche champêtre  
15 \$

Forfait 3 tournées / 30\$

Réservations: 450 417-1277 | [info@sodam.qc.ca](mailto:info@sodam.qc.ca)  
[sodam.qc.ca/tournées](http://sodam.qc.ca/tournées)



[CULTUREL]

# Ces regards qui captent l'invisible

L'artiste Mélanie Jutras a percé l'indicible profondeur du regard de l'enfant à travers ses toiles de la série «Enfantement». La Mascouchoise, qui expose ses tableaux à la bibliothèque municipale jusqu'au 27 juin, peint à l'acrylique le regard de ces gens qui voient l'invisible. Yeux rêveurs ou en questionnement, ils créent inévitablement une interaction avec le public.



**Karine Limoges**

presse@larevue.qc.ca

«Depuis que je suis toute petite, je suis à mes pinceaux», confie l'artiste qui sort ces dernières années peu à peu de l'ombre. Adeptes de médiums mixtes, elle réalise ses toiles en collage, et verse surtout dans l'exploitation des formes du visage. «Pour moi, la série Enfantement se veut un véritable accouchement puisque je livre pour la première fois un travail à grand déploiement», poursuit-elle. La créatrice s'inspire grandement de photos de voyages qu'elle a entrepris ou des enfants de gens très proches d'elle.

«Je préfère surtout les visages dont je n'ai pas entièrement la réponse, expli-

que-t-elle au sujet des expressions qui la fascinent. Sont-ils neutres, tristes ou seulement en questionnement? Rares sont les yeux joyeux, ils démontrent souvent une dureté.» Mélanie Jutras a voyagé entre autres en Europe et au Pérou, où chaque fois elle a croisé sur son chemin des gens qui ont capté son œil d'artiste. D'autre part, son filleul ainsi que ses neveux et nièces lui offrent sur un plateau d'argent matière à créer au quotidien.

Mélanie Jutras s'est distinguée, rappelons-le, au dernier Festival de peinture de Mascouche, raflant un double honneur. Elle a de fait décroché le premier prix pour sa toile «Voir l'invisible» dans la catégorie «Nouvelle figuration ou abstraction» parmi les artistes semi-professionnels et a reçu le prix Coup de cœur du juge Léon Jules. L'artiste se réjouit que Mascouche consente à octroyer une «longue» vitrine à ses artistes à la bibliothèque.

Soulignons par ailleurs qu'en parallèle Mélanie Jutras a contribué à un autre projet d'intérêt artistique, soit l'illustration du deuxième tome d'un livre pour enfants, «Ozali s'émerveille», personnage qu'elle a créé du bout de son crayon pour l'auteure Lucie Thibault.



Mélanie Jutras peint la profondeur des yeux d'un enfant avec justesse et sensibilité.

## Ils vous invitent dans leur bulle

L'Association de danse de Mascouche - Josée Forest tient à vous rappeler qu'il reste encore des billets pour son spectacle de fin d'année qui aura lieu au Théâtre du Vieux-Terrebonne le samedi 24 mai à 14 h 30.

Intitulé «Pète pas ta bulle / Cœur sauvage», il dévoilera le talent des petits et grands danseurs par l'entremise de chorégraphies évoquant autant la liberté et la spontanéité que l'intimité et la solitude. Pour vous procurer des billets, il suffit de vous présenter à la billetterie du TVT (866, St-Pierre, Terrebonne) ou encore de composer le 450 492-4777. Le coût du billet est fixé à 17 \$. Notons que tous les profits du spectacle seront réinvestis pour les prochaines sessions de cours et le spectacle de 2015.

Texte : Pénélope Clermont

## Soirée tout en «MU-SIQ»



À la suite de la sortie du disque compact multistyles et multilingues «MU-SIQ», en décembre dernier, les artistes y figurant invitent la population pour le lancement officiel de l'album, qui aura lieu le 27 mai à 19 h 30 au Théâtre du Vieux-Terrebonne. Ainsi, Cassandra Chamberland, la troupe Comédimanie, Marie-Claude Frappier, Réjean Lemay et ses interprètes, Isabelle Morin, Mots d'sève, Mr. L. Kiz, Sophie Quirion, Danny Sylvestre et son groupe, Marie-Ève Varin et Guillaume Beaudoin seront sur scène lors de cette soirée tout en musique. Sur la photo, on reconnaît Jonathan Fillion (Mr. L. Kiz), réalisateur de «MU-SIQ». Notons que plusieurs prix seront remis à des artistes de l'album par des producteurs, des diffuseurs et des organismes culturels et musicaux. Les billets au coût de 12 \$ sont en vente par les artistes sur Facebook, ou par téléphone au 450 585-5244 ou au 514 464-4623. Des billets seront aussi en vente à la porte le soir de la représentation. (PC)

**Boutique Palmy**  
DEPUIS 1986

**FRANK LYMAN**  
DESIGN

Ce printemps, soyez d'une élégance à faire tourner les têtes!

**15\$ DE RABAIS** SUR TOUT ACHAT de 100\$ et plus  
Valide jusqu'au 31 mai 2014  
Un coupon par cliente

**10% additionnel** sur toute la marchandise et **TPS payée**

Choix incroyables!!

554, boul. Laval  
(Coin du Souvenir - à deux minutes du Centre Laval)  
450 663-3942  
www.boutiquepalmy.com  
OUVERT LE DIMANCHE de 12 à 17h

## Prenez le Relais... avec votre voix !

Le Chœur Avalanche chantera à nouveau à la cérémonie d'ouverture du Relais pour la vie de Terrebonne, le 6 juin à l'Île-des-Moulins.

Devant plus de 3 000 personnes, quatre chansons seront alors interprétées dans la plus grande émotion! Si vous désirez joindre votre voix au Chœur Avalanche pour la cause du cancer, communiquez avec Marie-T au 450 729-0327, ou visitez le spectacleavalanche.com. (VT)

## EXPOSITION

3 avril au 1<sup>er</sup> juin

### ÂMES DE CORPS BÉÈRE

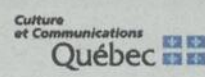
Judi au dimanche  
13 h à 17 h

Ne manquez pas la chance de voir ces sculptures exceptionnelles !



## LA MAISON BÉLISLE

844, RUE ST-FRANÇOIS-XAVIER, VIEUX-TERREBONNE  
450 471.0619 lamaisonbelisle.com



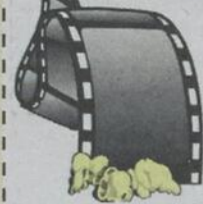
# CINÉMAS GUZZO

## MÉGA-PLEX TERREBONNE 14 • 450 471-6644

DU 16 MAI AU 22 MAI 2014	C	SAM-DIM	VEN-LUN-MAR	MER-JEU
ASSAUT EXTRÊME	13+	7:05-9:05 CT(ven-sam-dim)-11:05	7:05-9:05	7:05-9:05
CAPITAINE AMÉRICA: LE SOLDAT DE L'HIVER	G	1:00-3:45-7:00-9:45	1:00-3:45-7:00-9:45	7:00-9:45
DIVERGENCE	G	12:55-3:45-6:55-9:45	12:55-3:45-6:55-9:45	6:55-9:45
FAMILLE RECOMPOSEE	N/D	PRÉSENTATION SPÉCIALE JEUDI 19H00		
GODZILLA 3D(V.F.)	G	12:40-3:15-6:40-9:15 CT(ven-sam-dim)-11:45	12:40-3:15-6:40-9:15	6:40-9:15
GODZILLA(V.F.)	G	1:15-3:50-7:15-9:50	1:15-3:50-7:15-9:50	7:15-9:50
GODZILLA: L'EXPÉRIENCE IMAX 3D	G	12:55-3:30-6:55-9:30 CT(ven-sam-dim)-12:00	12:55-3:30-6:55-9:30	6:55-9:30
L'AUTRE FEMME	G	1:00-3:20-7:00-9:20 CT(ven-sam-dim)-11:40	1:00-3:20-7:00-9:20	7:00-9:20
LE RÉGNE DE LA BEAUTÉ	13+	12:50-3:00-5:00-7:10-9:20 CT(ven-sam-dim)-11:30	12:50-3:00-5:00-7:10-9:20	7:10-9:20
LES VOISINS	G	1:00-3:05-5:10-7:15-9:20 CT(ven-sam-dim)-11:25	1:00-3:05-5:10-7:15-9:20	7:15-9:20
L'EXPRESS DES ROCHEUSES IMAX	G	10:30-11:30		
L'EXTRAORDINAIRE SPIDER-MAN 2	G	1:05-3:55-6:45-9:35 CT(ven-sam-dim)-11:40	1:05-3:55-6:45-9:35	6:45-(9:35cancel jeu)
L'EXTRAORDINAIRE SPIDER-MAN 2: L'EXPÉRIENCE IMAX 3D	G	12:50-3:40-6:30-9:20 CT(ven-sam-dim)-12:10	12:50-3:40-6:30-9:20	6:30-9:20
M. PEABODY ET SHERMAN	G	10:30-12:45-2:50-4:55	12:45-2:50-4:55	
OCULUS(V.F.)	13+	3:35-9:35 CT(ven-sam-dim)-11:45	3:35-9:35	9:35
RIO 2	G	10:30-12:50-3:00-5:10-7:20-9:30	12:50-3:00-5:10-7:20-9:30	7:20-9:30
TAHITI, LA VAGUE ULTIME IMAX 3D	G	10:30-11:30		
TRANSCENDANCE	G	1:10-7:10	1:10-7:10	7:10 cancel jeu
UN LANCER A UN MILLION DE DOLLARS	G	12:45-3:20-6:45-9:20 CT(ven-sam-dim)-11:55	12:45-3:20-6:45-9:20	6:45-9:20
X-MEN: JOURS D'UN AVENIR PASSÉ 3D	N/D	PRÉSENTATION SPÉCIALE JEUDI 22H00		

## CONCOURS

### PELLICULE & POPCORN SOIRÉE CINÉMA ET BONNE BOUFFE



Faites parvenir votre coupon de participation à concours Pellicule et Popcorn 231, Ste-Marie, Terrebonne J6W 3E4 et vous pourriez gagner :

**2 tirages**  
**Dernier vendredi du mois**  
**Chaque gagnant remportera**  
**2 billets pour le Cinéma Guzzo**  
**+ 1 certificat-cadeau de 20\$ chez St-Hubert**

Nom : .....

Courriel : .....

Tél : .....

**St-Hubert Terrebonne**  
**Livraison au 514 385-5555**



## Notre PASSION... LES ANIMAUX



## ANIMALERIE BOUFFE-TOUT INC.

Centre de nutrition et d'accessoires pour animaux

Vente chiens, chats, oiseaux, poissons, reptiles, rongeurs, etc.

31 marques de nourriture pour chiens et chats

Plus de 100 fournisseurs

La plus grande variété d'animaux et d'accessoires de notre région

## SERVIETTES D'ENTRAÎNEMENT

Pqt 400  
 Pqt 150

**SPÉCIAL**  
**24,99\$**



Valide jusqu'au 25 mai 2014

Tonte et toilettage Chiens et chats  
**OUVERT 7 JOURS**  
 450-961-4999

905, boul. des Seigneurs  
 Face à Jean Coutu (Entre la Polyclinique et le PFK)  
**450 961-4999**  
 TERREBONNE

la Revue DE COEUR ET D'ACTION Une nouvelle, une opinion à nous transmettre redaction@larevue.qc.ca

## Le règne de la beauté

Dans ce nouveau film de Denys Arcand, on découvre Luc, brillant jeune architecte dont le talent n'est pas encore reconnu, qui mène une vie paisible avec sa femme Stéphanie, monitrice de sport, dans la merveilleuse région de Charlevoix. Belle maison, belle femme, des amis fidèles, la chasse, le ski... La «vie parfaite» de Luc est bouleversée lorsqu'il fait la rencontre de Lindsay, une femme attirante et mystérieuse, lors d'un séjour à Toronto.



## Critique ET SORTIES



LUC TREMBLAY

Écrivez-moi: luc.tremblay74@gmail.com • Mon blog: http://lucture.blogspot.com



2,5 popcorns sur 10

## Moi, Frankenstein

Deux cents ans après sa création, une bande de démons essaie de capturer la créature de Frankenstein afin de produire une armée de corps sans âmes à posséder, sauf que les gargouilles veillent au grain pour protéger l'humanité.

Oui, j'ai bien dit des gargouilles. On est rendu là. Après

les vampires sexy, les loups-garous sexy et les zombies sexy, il ne restait plus beaucoup de bibittes sexy tirées de la littérature gothique à rentrer dans un film pour qu'elles se battent, alors les producteurs ont pris ce qui restait.

On aurait pensé qu'un film qui a une prémisse aussi ridicule essaierait un peu d'être drôle, mais non. Tout le monde se la joue super sérieux au point où personne n'a l'air de s'être arrêté à un moment donné pour dire: «s'parce que... ce film est complètement loufoque. Des gargouilles et un monstre de Frankenstein sexy, come on!». Mais remarquez bien que moi aussi si on me forçait à répéter les dialogues que le film nous offre, je n'aurais pas trop le goût de rire.

Le seul côté positif de ce film, selon moi, c'est que je peux m'attendre à ce que pas mal tout ce que je vais voir cette année risque d'être meilleur que «Moi, Frankenstein». Parce que si je dois me taper pire que ce film, j'ai peur que mon cerveau décide me quitter pour quelqu'un qui est payé pour regarder de meilleurs films.

AVEC LA PARTICIPATION



1358, boul. Moody, Terrebonne  
 450 492-0550

VOTRE SALON, VOS SERVICES!!  
 COIFFURE / POSE D'ONGLES / ÉPILATION



## NOUVELLES HEURES D'OUVERTURE

LUNDI 9H - 17H  
 MARDI 9H - 19H  
 MERCREDI 9H - 21H  
 JEUDI 9H - 21H  
 VENDREDI 8H - 21H

f 450.474.7225

3550 AVENUE DE LA GARE, MASCOUCHE AUTOROUTE 640 SORTIE 44  
 À L'INTÉRIEUR DU CONCESSIONNAIRE MAZDA ENTRÉE DU SERVICE



Société d'histoire de la région de Terrebonne

Vous croyez en la sauvegarde et la mise en valeur du patrimoine d'ici, adhérez dès maintenant à la Société d'histoire de la région de Terrebonne.

### FORMULAIRE D'ADHÉSION

Je désire devenir membre :

- ( ) Individuel 20\$/ an
- ( ) Deux personnes (même adresse) 30\$/ an
- ( ) Étudiant 10\$/ an

Nom : ..... Courriel : .....

Adresse complète : .....

Signature : ..... Téléphone : .....

Faire votre chèque à l'ordre de la Société d'histoire de la région de Terrebonne et le faire parvenir à l'adresse suivante :  
 Société d'histoire de la région de Terrebonne  
 148, St-André  
 Terrebonne (Québec)  
 J6W 3C3

Information : www.shrt.qc.ca

« Pour savoir où l'on va, il faut savoir d'où l'on vient »

Cette publicité est offerte par le journal la Revue

# Jeux Sudoku

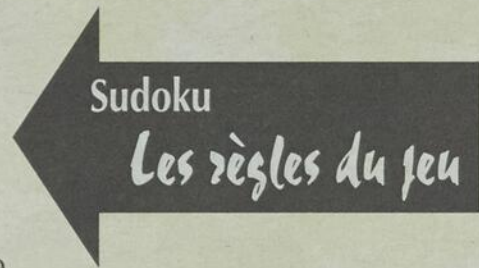
Voir les solutions dans nos pages

		9	3	4	2			
8		7		5		3		
1	3		6		7		5	
5		6	2		8		1	
7			5		9			
	9			4		7	8	
	6			9	5	7		1
9	7	1						
2						4	9	

4	9		3	5		8		6
			9	8	6		4	2
6			4			9	7	3
1		9	7	2			8	
2			8	6	1	4	9	7
8	6	7				2	3	
9	8	6	1		5			4
5			2	3	9		6	8
3	2			4	8	7	5	9

Une grille de sudoku est composée de 9 lignes, 9 colonnes et 9 carrés de 3x3 cases appelés région. Le but du jeu est de remplir ces cases vides avec des chiffres de 1 à 9 et en respectant les 3 règles suivantes :

- Un chiffre ne doit pas apparaître plus d'une fois par ligne
- Un chiffre ne doit pas apparaître plus d'une fois par colonne
- Un chiffre ne doit pas apparaître plus d'une fois par région



Soins **Beauté** des pieds à domicile

REÇU D'ASSURANCE disponible en fin mai

» SOIN COMPLET : 50\$ rég. 1<sup>er</sup> essai : **40\$**

» PÉDICURE EXPRESS : **25\$**

**Nathalie Gélinau**  
Technicienne certifiée en soins des pieds.  
**514 659-5677**

**Salon Isabelle**

- Coupe
- Coloration
- Mise en pli

**45\$** +TX  
\* Surplus pour cheveux long

Prix compétitif **514 726-3161**

Extension de cils Pose complète **70\$**

Facial de luxe + microdermabrasion **99\$** (rég. 139\$)

**450 416-1615**

**ONYX STATION BEAUTÉ**  
719, St-Pierre, Vieux-Terrebonne

**L'Art de vous servir dans votre région !**  
surclassez-vous!

189 000 \$

220 000 \$

Bienvenue bricoleur Évaluation municipale

**450.964.0333**  
françoispitre.com  
fpitre@sutton.com

**Sutton**  
Groupe Sutton - Sympatico Inc. Agence immobilière

Journal **la Revue** DE COEUR ET D'ACTION

sur iPhone et iPad

Maintenant sur Android 3.1

Le plus GRAND hebdo indépendant et gratuit au Québec

**MAGNIFICA ITALIA**

Rome / Sorrente / Positano / Amalfi / Naples / Pérouse / Orvieto / Spello / Assise / Florence / Sienna / San Gimignano / Côte Ligurie / La Spezia / Cinque Terre / Sante Margherita / Portofino / Lac Majeur / Milan / Vérone / Venise

Au départ de Montréal Vols inclus Guidé et accompagné en français

2 octobre **4 599\$**  
Offre spéciale **4 399\$**

17 jours / 15 nuits / 27 repas  
Prix par personne

Reservez dès maintenant au **www.futurevoyages.ca 450 471-5950**

**LA RÉFÉRENCE Musicale**

Instruments et cours de musique

www.laref.ca

Deja 9 ans à votre service

**COURS DE MUSIQUE PRIVÉ**  
pour tous les niveaux  
7 jours sur 7

**GUITARE - PIANO - BATTERIE**  
**PERCUSSION - CLAVIER**

**265\$** pour 8 semaines

1829, chemin Gascon Lachenaie, (Qc) J6X 4E3 **Tél.: 450-492-2424**

rogareau@sympatico.ca

**Les astres vous disent**

**ROBERT GAREAU**  
Astrologue

**450 492-2897**

**BÉLIER**  
21 MARS - 20 AVRIL  
Vous serez tenté par l'aventure – la routine vous paraîtra bien fade – et c'est probablement ce qui va vous arriver au prochain détour. Vous pourriez par exemple partir très vite en voyage. Ou vous vivrez une histoire sortant vraiment de l'ordinaire. Ça devrait vous aider à mieux comprendre le mystère de votre vie.

**TAUREAU**  
21 AVRIL - 20 MAI  
Un changement que rien n'annonçait va venir vous surprendre bientôt, vous ne saurez vraiment pas quoi en penser avant un moment. Ce pourrait être du côté de l'argent, où vous verrez une nouvelle tendance s'installer. Vous aurez parfois l'impression de sentir des présences, on vous adresse peut-être un message.

**GÉMEAUX**  
21 MAI - 21 JUIN  
Vous vivrez diverses aventures dans vos relations, et cela vous amènera à quelques réflexions. Le fruit est probablement mûr pour des changements; vous pourriez décider de vivre vos échanges autrement. Des gens s'intéressent à vous et voudront se rapprocher. Vous recevrez une invitation inhabituelle.

**CANCER**  
22 JUIN - 22 JUILLET  
Vous voudrez mettre de l'ordre dans votre vie, par exemple en mettant un terme à certains abus ou en vous organisant mieux dans divers aspects de votre existence. Vous serez aussi tenté d'être plus en forme et pourriez ainsi commencer à faire plus d'exercice et à penser plus positivement.

**LION**  
23 JUILLET - 23 AOÛT  
C'est le temps des amours : vous pourriez vivre un tournant important à cet égard, par exemple en faisant une rencontre ou en appréciant mieux ce que vous avez déjà. Vous serez probablement invité à une fête et cela devrait être un événement fabuleux. Essayez de vous changer un peu les idées.

**VIERGE**  
24 AOÛT - 23 SEPTEMBRE  
Vous devriez vivre une histoire importante à la maison. Peut-être verrez-vous quelqu'un s'installer chez vous, ou encore déciderez-vous de déménager dans un coin de pays inconnu. Vous apprécierez les moments passés chez vous; invitez des amis pour un souper. Une vieille histoire va refaire surface.

**BALANCE**  
24 SEPTEMBRE - 23 OCTOBRE  
Vous aimerez vous promener, même si ce n'est pas loin. Vous rencontrerez bien des gens et vous aurez parfois des échanges significatifs. Vous pourriez aussi apprendre une nouvelle surprenante. Vous comprendrez que votre bonheur est tout près de vous, à portée de la main, au moment présent.

**SCORPION**  
24 OCTOBRE - 22 NOVEMBRE  
Vous aurez à vous occuper d'une question d'argent : il vous faudra être vigilant. Vous réaliserez que vous n'êtes plus prêt à faire les mêmes efforts pour aller en chercher un peu plus. La qualité de vie devient un concept bien réel pour vous; vous commencez à apprécier ce que vous avez déjà.

**SAGITTAIRE**  
23 NOVEMBRE - 21 DÉCEMBRE  
Vous serez fébrile, vous ne tiendrez pas en place. Vous sentirez qu'il est temps d'agir et de bouger, et qu'en restant assis, vous laisseriez filer une occasion extraordinaire. C'est en effet le moment où jamais de réaliser quelques-uns de vos rêves. Mettez-vous à l'ouvrage dès maintenant.

**CAPRICORNE**  
22 DÉCEMBRE - 20 JANVIER  
Vous réfléchirez pas mal sur des questions intimes, vous touchant personnellement. Vous pourriez remettre en question vos perceptions, ou l'une de vos attitudes. Il est peut-être temps d'évoluer à cet égard. Vous êtes sur le point de vous sortir d'une situation qui aura trop duré, malgré votre infinie patience.

**VERSEAU**  
21 JANVIER - 18 FÉVRIER  
Vous aimerez passer du temps avec vos amis, pour mieux sentir leur affection. Vous apprécierez les contacts directs qui flairent bon la chaleur humaine. Vous pourriez d'ailleurs vous rapprocher davantage d'un copain qui se tenait en périphérie. Vous ferez de nouveaux plans pour votre avenir.

**POISSONS**  
19 FÉVRIER - 20 MARS  
Vous pourriez changer de place en société. Bien sûr, cela pourrait être une élévation, mais vous pourriez également prendre une nouvelle tangente, avec des objectifs différents, par exemple la simplicité volontaire, qui vous permettrait de profiter davantage de votre vie et d'avoir plus de temps pour vos échanges personnels et vos loisirs.

**CETTE SEMAINE**  
Cette semaine, la Lune transite les signes suivants : Sagittaire, Capricorne et Verseau. Pleine Lune en Scorpion le 14, le Soleil l'éclairant du Taureau. On verra sûrement un tournant à ce moment.

**CONSULTEZ L'HOROSCOPE BONIFIÉ DE ROBERT GAREAU AU: www.larevue.qc.ca**

# 4 JOURS SEULEMENT

## 16-17-18-19 MAI

VENDREDI

SAMEDI

DIMANCHE

LUNDI

# ACHETEZ\*

## EN 2



Et les 3<sup>e</sup> est  
**GRATUIT**



# BELMONT

## DÉCORATION PEINTURE

984, BOUL. MOODY, TERREBONNE  
(COIN DES SEIGNEURS) • [www.belmontdeco.ca](http://www.belmontdeco.ca)

### 450 471-1156



HEURES D'OUVERTURE	
L-M-M	7H30 À 17H30
J-V	7H30 À 21H00
S	9H00 À 17H00
D	12H00 À 16H00

Peintures  
**California**  
Paints

**ENDURADECK**

**Pacific**

\*Les photos peuvent différer