

PER
7744
CON

ELL EST 1736

ETABLI EN
1899

TEL MAR 520

THEATRE NATIONAL FRANCAIS



3^{me}
ANNEE

3^{me}
Semaine

Representations
tous les soirs a 8 1/2
heures.

Matinees tous les
jours a 2 1/2 heures.

Prix :

Soirees : 10, 20, 30, 40.

Loges : 50, 75.

Baignoires, 50.

Matinees: 10, 15, 20, 25

Loges : 50.

Baignoires ; 35c

CAPITAL
30.000.000

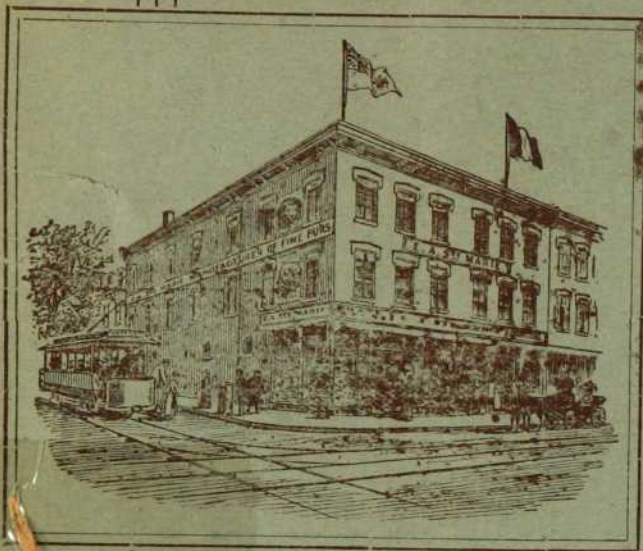
GEO. GAUVREAU

DIRECTEUR PROPRIETAIRE

1740
RUE STE CATHERINE

LE PREMIER THEATRE FRANCAIS
CONSTRUIT A MONTREAL

E. A. Ste-Marie



Importateur

Manufacturier

et

Marchand

de

Chapeaux et Fourrures

Nos salons regorgent de visiteurs étrangers venant de toutes les parties du monde, tous admirent nos vastes salles et notre assortiment de FOURRURES incomparable. Pourquoi ne viendriez-vous pas nous visiter vous-mêmes? Cela vaut la peine, tous les visiteurs sont reçus avec courtoisie, qu'ils achètent ou qu'ils n'achètent pas, nous sommes fiers de montrer notre marchandise.

Nous avons le plus grand choix, la plus grande variété de bonnes et de belles Fourrures qu'il y ait au Canada, à des prix défiant toute compétition.

E. A. STE-MARIE

1499 et 1501 Rue STE-CATHERINE

COIN AMHERST

MONTREAL

Si vous toussiez
PRENEZ LE

BAUME RHUMAL



SERVICE A DINER ET A THE DE 97 MORCEAUX GRATIS

En porcelaine anglaise elegantement decorée, 12 assiettes à diner, 12 assiettes à thé, 12 assiettes à soupe, 12 tasses, 12 soucoupes, 12 soucoupes à fruits, 12 petites assiettes à beurre, 2 plats à légumes, 2 couvercles, 1 plat à viande de 10 pouces, 1 plat à viande de 14 pouces, saucière, une théière et couvercle, 1 sucre et couvercle, 1 pot à crème et 1 bol à eau sale—en tout 97 morceaux bonne grandeur en magnifique porcelaine décorée offerts gratuitement pour seulement la vente de 2 douzaines de paquets de délicieuses poudres aromatiques au citron, à la vanille et à l'amande, à 10c. chacun, et nous aider à nous procurer quelques autres agents. Nos paquets de Poudres aromatiques à 10c. équivalent les Essences Liquides à 15c., et chacun en quelques minutes. Chaque ménagère en achète un ou deux. Ce superbe service ne vous coûtera pas un sou. Tous les 97 morceaux sont de bonne grandeur pour usage de famille. Tout ce que vous avez à vendre c'est 2 douzaines de paquets de nos merveilleuses Poudres Aromatiques à 10c. Nous avons pleinement confiance en vous. Ecrivez aujourd'hui et nous vous enverrons les Poudres franco de port. Ne manquez pas cette chance. HOME SUPPLY CO., DEPT. T. T. Toronto.

sont de beaucoup meilleures. Vous pouvez vendre les 2 douzaines de paquets en quelques minutes. Chaque ménagère en achète un ou deux. Ce superbe service ne vous coûtera pas un sou. Tous les 97 morceaux sont de bonne grandeur pour usage de famille. Tout ce que vous avez à vendre c'est 2 douzaines de paquets de nos merveilleuses Poudres Aromatiques à 10c. Nous avons pleinement confiance en vous. Ecrivez aujourd'hui et nous vous enverrons les Poudres franco de port. Ne manquez pas cette chance. HOME SUPPLY CO., DEPT. T. T. Toronto.



MONTRE D'OR ENJOLIVEE GRATIS

Bottier en or, à remontoir, double boîtier de chausse, élégamment gravé, richement incrusté, orné d'imitations de diamants brillants et étincelants, rubis, émeraudes, etc., aiguilles en or de fantaisie, cadran très bien colorié, mouvements importés, très bien enjolivés et garantis tenir parfaitement le temps. Cette élégante montre paraît bien et vaut \$50.00. Vous pouvez l'avoir gratuitement en vendant à 10c. chacun seulement 2 douzaines de paquets de délicieuses poudres aromatiques au citron, à la vanille et à l'amande, et nous aider à nous procurer quelques autres agents. Un paquet de notre merveilleuse Poudre Aromatique équivaut 15c. d'Essence Liquide et elle lui est beaucoup supérieure. Tout le monde en achète. Ne manquez pas cette chance. Nous avons confiance en vous. Ecrivez et nous vous enverrons, franco par la poste, les Poudres aromatiques. Home Supply Co., Dept. T. J. Toronto

à nous procurer quelques autres agents. Un paquet de notre merveilleuse Poudre Aromatique équivaut 15c. d'Essence Liquide et elle lui est beaucoup supérieure. Tout le monde en achète. Ne manquez pas cette chance. Nous avons confiance en vous. Ecrivez et nous vous enverrons, franco par la poste, les Poudres aromatiques. Home Supply Co., Dept. T. J. Toronto



SQUELETTE MAGIQUE

De 14 pouces de haut avec des bras et des jambes mobiles. Vous pouvez permettre aux spectateurs d'examiner attentivement pour s'assurer qu'il ne renferme aucun tour, ensuite mettez-le sur la table et priez quelqu'un de souffler un air. Aussitôt le squelette magique semble être en vie, il leve la tête, regarde autour de lui avec précaution, se met debout sur ses pieds et ayant l'air d'entendre la musique commence à danser. A mesure que l'on souffle plus vite le squelette magique danse plus vite, gardant la mesure avec la musique. Il amusera et mystifiera vos amis pendant des heures. Dans le passé le squelette magique n'était employé que par les magiciens renommés qui payaient un gros prix pour se procurer le secret. Notre prix avec instructions complètes, rien que 1c. franco. Novelty Co., Box T. T. Toronto.

De 14 pouces de haut avec des bras et des jambes mobiles. Vous pouvez permettre aux spectateurs d'examiner attentivement pour s'assurer qu'il ne renferme aucun tour, ensuite mettez-le sur la table et priez quelqu'un de souffler un air. Aussitôt le squelette magique semble être en vie, il leve la tête, regarde autour de lui avec précaution, se met debout sur ses pieds et ayant l'air d'entendre la musique commence à danser. A mesure que l'on souffle plus vite le squelette magique danse plus vite, gardant la mesure avec la musique. Il amusera et mystifiera vos amis pendant des heures. Dans le passé le squelette magique n'était employé que par les magiciens renommés qui payaient un gros prix pour se procurer le secret. Notre prix avec instructions complètes, rien que 1c. franco. Novelty Co., Box T. T. Toronto.



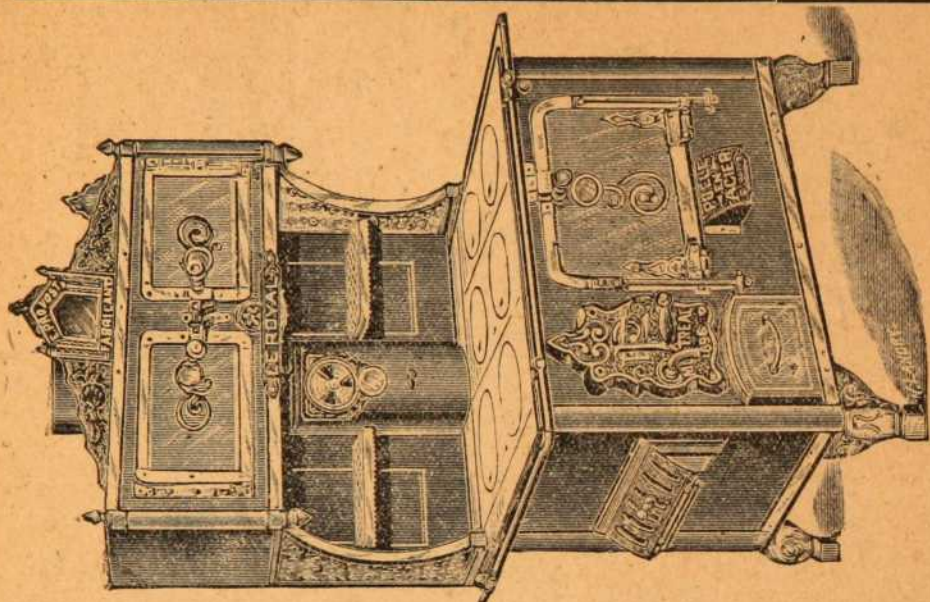
600 POUCHES DE COUPONS DE SOIE CHOISIE A 15c

Des centaines de nos pratiques enchantées témoignent de leur merveilleux prix modique. Tous nos morceaux viennent des factories de cravates de soie, où, comme vous savez, on emploie que les meilleurs soies. Ces soies coûtent de \$2.00 à \$3.00 la verge. Ils sont tous de bonne grandeur pour des ouvrages de fantaisie et sont d'une valeur sans prix pour faire des couvre-pieds "Crazy", des Draperies, des Cousins de Sofa, des Tildes, des Pelotes à Epingles, etc. La variété de couleurs est de dessin et de forme, à rayé, etc., etc., et tous des plus belles et des plus brillantes couleurs. Des nombreuses douzaines contenues dans le paquet, il n'y en a pas deux morceaux de pareils. Ayant acheté tout l'assortiment des Coupons de toutes les factories canadiennes nous offrons maintenant aux dames un prix journal la plus grande bargain en fait de riches coupons de soie dont on n'a jamais entendus parler. Nous garantissons positivement entière satisfaction. Chaque paquet contient adessus

de 600 pouches carrés. Prix franco, 1 paquet, 15c.; 2—25; 3—35; 5—50. Mail Order Supply Co., Boite T. P. Toronto

Baume Rhumal

FORCE, SANTÉ, BEAUTÉ,



Poeles et Fournaises en Acier.

E. PROYOST, 737 Rue Notre-Dame



CHICAGO HOUSE
HORMISDAS THERIEN, Prop.

Vins et Liqueurs de choix
Cigares Domestiques et
Importés.
307 & 307a
RUE ST-LAURENT



Un cheval
ferré
avec les fers

Never Slip
est sûr
de ne jamais
glisser.

**LUDGER
GRAVEL**
Agent
26 et 28
Place
Jacques-Cartier
Tel. Main 641.

QUÉRY FRÈRES

* PHOTOGRAPHES *

10 Cote St-Lambert,

Montreal.

Maux de Gorge, prenez

par l'emploi
régulier des

PILULES de LONGUE VIE du CHIMISTE BONARD

Marque



de commerce

Le THE de BŒUF

CROIX ROUGE

DONNE LA FORGE ET LA SANTE



FILASSE PUR HAVANA

Cigare de l'Union

Semaine du 29 SEPTEMBRE

“LA CLOSERIE DES GENETS”

* PERSONNAGES *

GENERAL COMTE d'ESTÈVE... Elzéar Hamel
MARQUIS de MONTÉCLAIR...

HENRI NANGYS

KÉROUAN.....	J. P. FILION
CHRISTOPHE dit ALY.....	J. Godeau
GEORGES.....	J. Daoust
DOMINIQUE.....	L. Soulier
Mons. DE BRIAS.....	C. Leurs
PORNIC.....	H Palmieri
LOUIS.....	W. Villeraie

(A continuer sur la 5me page.)

MERCERIES & CHAPEAUX
TOUJOURS LES PLUS HAUTES NOUVEAUTÉS
AU MAGASIN FASHIONABLE DE
THIBODEAU FRERES, Ste - Catherine.
- 1725 -
Entre les rues St-Denis et Sauguinet.
Tel. Bell Est 896

Si vous voulez avoir de belles FLEURS fraîches
ALLEZ CHEZ

M. YON,

1376½ Ste-Catherine — Fleuriste

Spécialité : MORCEAUX FUNÉRAIRES.

Madame G. BELANGER

Musique en feuille Instruments
et Accessoires.

1376½ Rue STE-CATHERINE.

BAUME RHUMAL

La Bronchite, Prenez

Tél. Bell Est 2224
Tél. des Marchands 818

Heures de Bureau:
de 9 A. M. à 5 P. M.

Collection Generale.
Achat de Créances et de Dettes de Livres.

CYRILLE LACHAPELLE

153 rue St-Denis

MONTREAL

Wilfrid Lacroix & Cie



Manufacturiers de Gazeliers, à
Gaz et Electriques, Gazeliers
simples et combinés.

Brackets à gaz, électriques ou combinés.

Grand choix et grande variété de
Globes de toutes grandeurs.

Dessins des plus nouveaux.

Toutes sortes de réparations dans
le cuivre.

*Une attention spéciale est apportée au
fini, tel que : Polissage, Oxidage, Nicke-
lage, etc.*

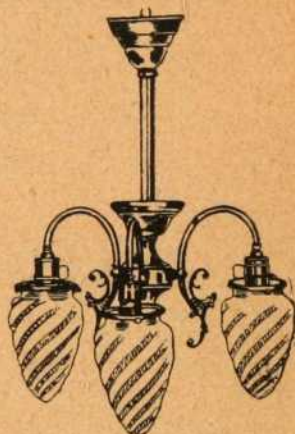
*Nous nous ferons un plaisir de laisser
voir notre salle d'échantillons.*

Une visite est sollicitée.

GROS ET DÉTAIL.

Taux spéciaux pour le gros.

BELL TEL. MAIN 4576



➔ 25 RUE BLEURY ➔

FONDEE EN 1842.

L. CHAPUT FILS & CIE

EPICIERS EN GROS.

IMPORTATEURS DE VINS ET LIQUEURS.

*Seuls représentants des célèbres
Marques de*

2, 4 & 6 Rue DeBresoles

17 rue St-Dizier

et

123 à 131 rue Le Royer

Cognac Gonzalez

Cognac Boulestin

Whisky Ecosais Ainslie

Montreal.

DEMANDEZ-LES A VOTRE EPICIER
EN VENTE AU RESTAURANT DU THEATRE

Hommes faibles, prenez **LES PILULES DE**

BAUME RHUMAL



Le Spécialiste
BEAUMIER

A l'Institut d'Optique
Américaine

1854 rue Ste-Catherine, Coin Cadieux **Montreal**

Est le meilleur AJUSTEUR et FABRICANT de LUNETTES, LORGNONS et YEUX ARTIFICIELS de Montréal, pour bien VOIR de LOIN et PRES, renforcer les NERFS OPTIQUES et Corriger les YEUX, etc.

Examen des Yeux et Conseils Gratuits. Ouvert jour et nuit. Le dimanche de 1 à 4 p.m.

AVIS.—Nous donnons des STAMPS rouges et verts à toute vente de Lunettes et Lorgnons.

Verres échangés et réparations de toutes sortes. **BAS PRIX. Qualité et Ouvrage GARANTIS.**



En faisant vos ACHATS,
demandez les

TIMBRES ROUGES

The Canadian Stamp Co

1564 St. Catherine

*Un moyen pratique de meubler vos
maisons gratuitement.*

Tel. Bell Est 2336

C. Robillard & Cie.
Ginger Ale, Soda, Cidre,
Ginger Beer,
Mexican Cream, Soda, etc.
Montreal.
DEPOT DE
L'EAU ST-LEON.

PROGRAMME.—Suite.

FRANÇOIS.....	R. Floux
MACLOU.....	J. Tougas
LOUISE.....	Mlle H. MORET
LUCILLE.....	M. Audiot
LÉONA.....	E. VERTEUIL
MADELEINE.....	C. Nozière
PERINE.....	S. Brémont
MATHURINE	} M. Soulier
Mme DE BRIAS	
Mlle DE BRIAS.....	M. Mireglia

Paysans, Jockeys, etc.

1259 Ste-Catherine Tel. des Marchands 1540

GRAND CHOIX de chaussures pour l'Autonne. Une visite vous convaincra que les prix sont les plus bas de la ville.
A. CHARTRAND,
Marchand de Chaussures

HOULE & GUILBAULT

Agents d'Affaires en Général

Collection, Assurances sur la Vie
et contre le Feu, Argent prêt-
té, Collection de
Loyer, Etc.

31, RUE ST-JACQUES,

Montreal.

Une attention toute particulière
est donnée à la collection.

Choix de Fleurs Importées pour Bouquets de Fêtes,
Mariages, etc. Spécialité : TRIBUTS FLOREUX POUR
FUNÉRAILLES. Prix modérés.

Tel. Bell, Est 1949. Près St-Hubert

1607 Rue STE-CATHERINE

Fournisseurs des Theatres

● FLEURISTE ●

LOUIS AERTS

LONGUE VIE DU CHIMISTE BONARD

La Consommation, prenez

ROD. CARRIERE
OPTICIEN



Diplômé du Collège d'Optique de
Philadelphie.

SALON PRIVÉ ;

1540 Rue Ste-Catherine

Tel. Bell Est 823

Tel. des March. 222

C. E. THIBAUT
PLOMBIER SANITAIRE

Poseur d'Appareils à Gaz, Fournaises à eau chaude et va-
peur. Une spécialité pour ouvrages de Restaurants,
tels que : Pompes Hydrauliques, Comptoirs
en Cuivre, etc., etc.

227, 229, 231 rue Amherst
MONTREAL.



WHISKEY ECOSSAIS
Extra spécial

Le meilleur produit de l'Ecosse, distillé
par Greenlees Brothers, Glasgow
et Londres.

Tel. Bell : Est 1169.

Tel. des March. 929

MME A. VALIQUETTE

Marchande de

Bois . . .
Charbon

Foin
Grains, etc.



GROS ET DETAIL

656 RUE DeMONTIGNY - MONTREAL

Tél. Bell, Est 1561. Tél. des Marchands, 273

JOS. HOOFSTETTER
Maitre-Charretier



Carosses Doubles de Première Classe à la
disposition du public.

241 Rue Visitation - MONTREAL

Joseph L'Heureux

Horloger & Bijoutier



1423 rue Ste-Catherine

Entre Visitation et Beaudry.

Assortiment complet de Montres, Pendules, Lunettes
d'Opéra, Bijouteries, Lunettes, Bagues, etc. Spécialité :
Bagues de Fiançailles, Joncs de Mariage. Ouvrage exé-
cuté avec soin.

POUR IMPRESSIONS
DE TOUTES SORTES

Allez chez l'imprimeur
du Théâtre National



GEO. PINEAULT, Jr.

1263 1/2 Ste-Catherine MONTREAL

L. A. BLANCHET

...Marchand-Tailleur...



Manteaux de Dames
une SPECIALITE...

1270 RUE STE-CATHERINE

MONTREAL

Femmes faibles, prenez Les PILULES

Baume Rhumal

SUCCURSALE :
451 Mont-Royal

Ouverture
d'Automne
A LA
**Maison
VIAU...**

713 et 717
Rue Ste-Catherine
Traverse de Longueuil



Cadeaux aux Acheteurs

Assortiment complet
de Manteaux, Jupes
de Robes, Costumes,
Blouses de Soie, etc.
ETOFFES à COSTUMES
une specialite.

SPECIAL !

50 Costumes à \$4.95
100 belles Jupes
à\$1.19
20 Robes de ma-
tin en flanel-
lette à99c

La mère de Bébé est en train de causer
avec son amie.

L'enfant remarque que la visiteuse est
borgne et que, du côté droit, la paupière
est retombée.

—Dis donc, maman, vois donc la dame ;
elle a un œil qui dort.

Madame J. A. Lafrance
...Modiste de Chapeaux...

383a Rue ST-ANTOINE, Coin Falford.
MESDAMES,

Venez voir les magnifiques Chapeaux
de feutre de la plus haute nouveauté pour
la prochaine saison.

Une Visite est sollicitée.

**AVEC LE
SIROP D'ANIS
GAUVIN**

L'enfant ne s'épuise pas
à pleurer.

For Printing of all kinds

GO TO THE

THEATRE NATIONAL PRINTER

GEO. PINEAULT, Jr.

1263 1/2 ST. CATHERINE



MONTREAL

A VENDRE

Une magnifique Epice-
rie à vendre, établie de-
puis plusieurs années, rue
Ste-Catherine, bonne cli-
entèle. S'adresser au No.
1263 1/2 Ste-Catherine.

—Ainsi il vous a flanqué un soufflet ?

—Formidable.

—Fichtre ! voilà une injure qui demande
du sang.

—Vous avez raison, je vais me faire
poser des sangsues.

de LONGUE VIE du Chimiste Bonard

Le Goup, BAUME RHUMAL

Cet espace est réservé
par la
ROYAL STEAM LAUNDRY.

EAU MINERALE

★ **STAR** ★

Provenant des sources
STE-GENEVIEVE
guérit la Dyspepsie et la
Digestion.



LES TRAITS DE CUPIDON

Les traits de Cupidon vont droit au but lorsqu'ils font vibrer doucement la corde de l'amitié. C'est, sans doute, la cause de leur douceur

Une boîte de "Pures Bonbons WALKERS" ira très loin en désarmant l'opposition envers vous pour vous faire conquérir l'affection.

Investissement gagné à peu de frais, n'est-ce pas ?



Tel. Bell Est 1672
Tel. des March. 333

McDonald & Rivest

Mecaniciens
Electriciens

Toujours en mains Fixtures à électricité. Lampes, etc., à bas prix.
Spécialité: Réparations en tous genres.

1324 Ste-Catherine

ST. HUBERT CIGAR STORE

J. N. TRUDEAU, prop.

1604 rue Ste-Catherine

Entre St-Hubert et St-Christophe

Montréal.

SPECIALITES: *Tabac Canadien en Feuilles ou Haché,*

Chez le tailleur :

—Je dois prévenir Monsieur que nous faisons cette année les redingotes un peu justes.

—Tant mieux ! surtout si vos factures suivent la mode.

Voulez-vous relever un peu votre ragoût ?
Voulez-vous qu'à l'instant votre sauce se
[corse ?
Mettez-y de l'oignon, cela donne du goût !
L'oignon fait la force.

La Coqueluche, Baume Rhumal

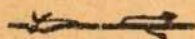
Un Rhume Obstiné, **BAUME RHUMAL**

AU THEATRE ON REPETE TOUJOURS
UNE PIECE INTERESSANTE

Dans un magasin on répète aussi **Une Ouverture de Modes** quand elle est **Attrayante** c'est ce que nous faisons cette semaine. **Notre Ouverture de Modes** se continue. Ne manquez pas de venir voir nos jolis **Chapeaux, Manteaux, Costumes, etc.**
MAISON VALLIERES, Ste-Catherine et Montcalm

Crème de Beauté Carrière
ROSE ET BLANCHE
Pour le teint, les boutons, roussurelures, fait disparaître les rides, etc
Prix : 25 et 50
En vente aux
J. O. QUENNEVILLE
397 St-Antoine et
1406 Ste Catherine
deux pharmacies.

Tableau Synoptique de la Piece



PROLOGUE—L'extérieur de l'Hôtel du chariot d'or.

1er ACTE—La cour de la ferme de Kerouan.

2e ACTE—1er TABLEAU. Une clairière dans un bois épaïs.

2ème TABLEAU. La terrasse d'un jardin.

3e ACTE—Un salon chez le général.

4e ACTE—1er TABLEAU. L'intérieur de la ferme de Kérouan.

2me TABLEAUX. La Closerie des Genets.

Melle A. PILON, 1144
Rue Ontario
Invite les dames de venir visiter son SALON DE
MODE pendant son ouverture, qui aura lieu . . .
SAMEDI, LE 27 COUVRANT
ET LES JOURS SUIVANTS

Demandez à

J. A. CYPRIHOT

1346 rue Ste-Catherine

Entre Panet et Plessis

son excellente Crème à la Glace, son Chocolat spécial "Arthur" et son special aux Amandes.

Bovril, Sucrieries, Pâtisseries, Fruits, Cigares, Huitres Fraîches reçues tous les jours.

Soda à la crème, à la glace, avec sirops de Fruits.

POUR MESSIEURS

GRAND CHOIX DE

Merceries et Chapeaux

IMPORTATION AMÉRICAINNE

Une Spécialité.

Chez **C. B. LAFOND**

1417 Rue Ste-Catherine

Entre Visitation et Beaudry.

Montreal

La Grippe, Baume Rhumal

Le BAUME RHUMAL

G. PLANTE
BOUCHER



Spécialité: Bœuf, Veau, Mouton, Porc-
frais, Volailles, Poisson.
Fruits et Légumes de toutes sortes.
223b Rue CRAIG - Montreal

V. PRUZÉ

FRUITS, HUITRES, Etc.

45, Cote St-Lambert, 45

TEL. BELL, 2844, MONTREAL.

Les HUITRES MALPECQUES vont
arriver.

Un courtier affligé par des pertes consi-
dérables parlait de se suicider.

—Je me serais déjà jeté à la rivière,
s'écria-t-il, si je n'avais horreur de l'eau
froide.

—Eh bien ! lui dit un ami, va tout de
suite à la Morgue !

Grande Ouverture des Modes

—CHEZ—

MDE A. BEAUCHAMP

1626 Ste-Catherine

Mde. A. Beauchamp est de retour de New-
York, où elle s'est assurée un grand choix de
Chapeaux d'Automne, dans les formes les plus
nouvelles.

Les dames sont cordialement invitées à
venir visiter cette magnifique installation.

GEO. PINEAULT, Jr.

TELEPHONES
Bell Est 1873.
March. 1569.

Imprimeur = Relieur = Editeur

Impression de Luxe
une spécialité.

Ouvrage garanti.



1263 $\frac{1}{2}$ RUE STE-CATHERINE

Entre Maisonneuve et Champlain MONTREAL

La SEULE IMPRIMERIE DANS LA PARTIE EST ou le public peut faire exécuter toutes
sortes d'impressions, depuis la plus petite carte aux plus grandes affiches, à des prix très modérés.

EDMOND HARDY

1676 rue Notre-Dame

Musique et Instruments de Musique

Romances, Chansonnettes, Duos, Opérettes, etc.
Musique pour le Piano.

Musique pour Orgue et Harmonium, Musique Religieuse.

Cordes Harmoniques pour le violon à 10c, 15c, 20c,
25c et 30c la pièce.

Demandez le nouveau Catalogue de musique ?

En cour de police :

Le président à l'accusé :

—N'essayez pas de nier ; on vous a sur-
pris dans l'escalier, vous descendiez une
pendule.

—Votre honneur, je voulais la "remon-
ter !"

Les PILULES de LONGUE

Guérissent les Femmes, les Hommes

est le Roi des Guérisseurs

TEL. des MARCH, 322

JOS. LAMOUREUX

Manufacturier de

MANTEAUX ET JUPES DE ROBES

178a, rue Montcalm

MONTREAL

A. GAUTHIER

Marchand:

Tailleur ..

1362 RUE STE-CATHERINE

Coin Panet

MONTREAL

The GREAT NATIONAL SHOE SHINE PARLOR

C'est la place pour avoir le plus beau "SHINE"

Thomas T. Venditti, prop.

1352a Ste-Catherine, Coin Panet

MESDAMES,

LES ENTR'ACTES vous paraîtront moins long si vous les passez en croquant quelques-uns des délicieux bonbons que vous pouvez vous procurer au comptoir du vestiaire. Vous y trouverez aussi des fruits de choix, aux prix de la ville.

Déposez vos manteaux et chapeaux au vestiaire.

L'USAGE EN EST GRATUIT

Le gamin.—Ni mon père, ni ma mère n'ont pu sortir depuis avant Noël.
La bonne dame.—Voici de quoi t'aider, pauvre enfant, mais de quoi souffrent-ils ?
Le gamin.—Ils font du temps à l'hôtel Vallée.

* D. DUQUETTE *

FERBLANTIER,
PLOMBIER et
COUVREUR.

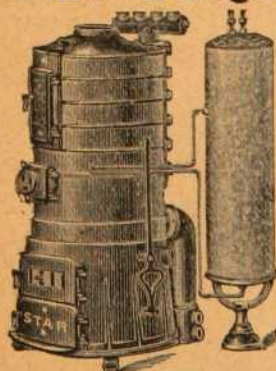
Poseur d'appareils à
Gaz et à eau chaude

Tout ordre promptement
exécuté.

1233
STE-CATHERINE

MONTREAL.

Tel. March. 1559



Tel. March. 1592



Tel. Bell Est 1702

H. BOURGIE, Pompes Funébres
628 rue STE-CATHERINE

SUCCURSALE :

3148, rue Notre-Dame,

Ste-Cunégonde

TEL. DES MARCHANDS 1435

VIE du CHIMISTE BONARD

et les Enfants faibles.

SI VOUS TOUSSEZ
PRENEZ LE

Baume Rhumal

AUTOMNE
1902

AU BON MARCHÉ

EXPOSITION
de
MODES

LUNDI, le 29 Septembre

et toute cette semaine est consacrée à l'Exposition des Modes pour l'Automne

Tout y est frais, joli et de la dernière nouveauté: formes, du dernier style, garnitures d'une exquise délicatesse; voilà de quoi constituer de véritables merveilles.

Les importations de Paris et de New-York sont tout ce que l'on peut désirer de plus recherché, formant un ensemble très brillant des plus riches créations que l'on puisse rêver. Les Dames qui nous feront le plaisir de visiter notre Exposition de Modes cette semaine, pourront voir en même temps la plus belle installation des plus élégantes et des plus nouvelles Etoffes a robes, Articles confectionnés pour Dames, Soieries, Rubans, Dentelles, Passementeries, Trousseaux, Articles de Paris, etc, etc.



Ainsi donc, MESDAMES, ne manquez pas de visiter, cette semaine, le rayon des Modes du "Bon Marché", vous y trouverez plaisir et profits.

Maison Letendre, Fils & Cie., 1493 & 1497 Rue Ste-Catherine,
Entre AMHERST et WOLFE

Bell Main

4584



B. A. Leprohon & Cie

Marchands
Tailleurs

1687 Notre-Dame, Montreal

TEL. DES MARCHANDS 102

N. BRETON

Plombier, Couvresseurs,
Poseurs d'Appareils
à Gaz et à Chauffage.

Couvreur en Gravois une specialite.

317 RUE VISITATION
MONTREAL

Pendant les Entr'actes ou
après la Représentation...

N'oubliez pas d'aller manger de la CREME A LA GLACE
et tout autre rafraichissement au deux
restaurants populaires de

..SCOTT..

No 1380 Rue Ste-Catherine

No 1465 Rue Ste-Catherine

Pâtisseries fraîches toujours en main. Service poli.



Pour espaces à louer et
pour informations concer-
nant ce programme, s'a-
dresser à

Georges Pineault, jr.

Controleur du Programme
du Theatre National

1263 1/2 STE-CATHERINE, Tel. Bell Est 1873
Marchands 1569

FORCE, SANTÉ, BEAUTÉ,

Y GOUTER UNE FOIS
C'EST L'ADOPTER POUR TOUJOURS

En vente partout

Le Piano en usage au Théâtre National provient de la maison

ED. ARCHAMBAULT, MACHAND DE **MUSIQUE**

1686 RUE STE-CATHERINE

TEL. BELL EST 1642

MONTREAL



FLEURS FRAICHES COUPÉES

Pour toutes occasions. **Expédiées partout.**

TEL. BELL, Est 931

L. H. COULET, 1911 Ste-Catherine, MONTREAL.

PROGRAMME MUSICAL

1. Marche.....ANIVERSARY.....*Rosey*
2. Ouverture..A YOUNG TO THE GOLD FIELD
Bowman
3. Valse...CHILD OF FORTUNE...*Moses Tobani*
4. Intermezzo.....*C. Bohm*
5. Marche.....U. S.....*Maurice Levi*

M. J. B. ROY, chef d'orchestre



VOICI

une vraie vignette des **RECUS AU COMPTANT.** Ils sont imprimés en vert.

Etes-vous collecteur ?

The TRADERS ADVERTISING Co

210 rue St. Laurent.

2005 rue Notre-Dame

Montreal

La lumière à gaz incandescente, E.D.C.
Vous épargnera 65% sur votre compte de gaz, lumière complet 60c
Manteaux pour lumières valant 25c pour 15c
E. D. COLLERET & Cie.,
26 rue St-Laurent.

—Que fait ton fils ?
—Il est attaché à la caisse d'une grande Compagnie.
—Tiens ! on les attache maintenant ?

Tel. Bell East 2222.

Choix de Vins et Liqueurs
Cigares domestiques et importés.

NEW HOME RESTAURANT

F. BEAUCHAMP, Prop.

1253 et 1255 rue Ste-Catherine

Coin Champlain.

Tel. Bell Et 1923

J. M. BEAUCHAMP

Marchand-Tailleur

1340 et 1344 STE-CATHERINE

(En face du Block Barsalou)

Assortiment complet de Tweeds Français, Anglais, Ecosais et Canadiens.

Assortiment de **HARDES FAITES** et **HABILLEMENTS** de \$5.00 en montant.

PANTALONS de \$1 50 en montant faits sur notre surveillance.

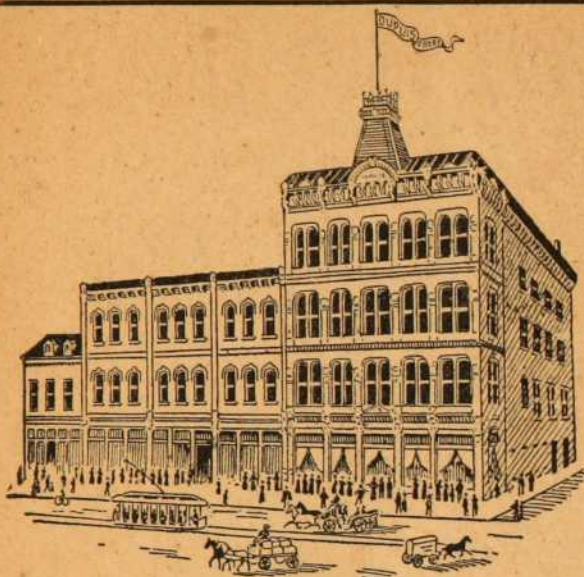
par l'emploi
régulier des

PILULES de LONGUE VIE

DU CHIMISTE BONARD

LES PILULES DE LONGUE

rendent **LA FORCE** et la **SANTÉ**



Assortiment complet et de première classe en Nouveautés
 Modes, Lingeries
 Hardes-faites
 Merceries
 Rideaux, Tapis
 Prelarts et Linoleum
 Meubles
 Vaisselles, Verreries
 Jouets et
 Articles de Fantaisie
 en tout genre.

First-Class and Complete assortment in
 Novelties, Millinery
 Whitewear
 Gents' Furnishings
 Ready-made Clothing
 Curtains, Carpets
 Oilcloths, Linoleums
 Furniture
 Crockery, Glassware
 Toys and
 Fancy Goods
 in all styles.

DUPUIS FRERES

1571 A 1589 STE-CATHERINE

Coin St-André et St-Christophe

MONTREAL

Le Grand Magasin Departemental de l'Est
The Great East End Department Store

Ne Pensez-vous pas

Messieurs les annonceurs, qu'il y a de l'argent pour vous dans une annonce insérée dans ce programme ? **15,000 personnes** en moyenne, par semaine, visitent ce Théâtre ; vous pouvez aisément vous faire une idée du bien que peut faire à votre commerce une annonce bien rédigée, lue par autant de monde. Essayez !

Pour informations et espace à louer dans ce Programme, s'adresser à

Georges Pineault, jr.

Contrôleur du Programme
 du Théâtre National

1263 $\frac{1}{2}$ rue Ste-Catherine

Tel. Bell Est 1873. Tel. Marchands 1569

AVIS

Les billets réservés par téléphone et qui n'auront pas été réclamés avant 2 heures l'après-midi ou 8 heures le soir seront vendus. Par ordre de

L'ADMINISTRATION

On reprochait à un père de marier son fils trop jeune.

—Attendez, lui disait-on, qu'il soit un peu plus raisonnable.

—Pas si bête ! il ne voudrait plus.

Si vous Toussez prenez

VIE DU CHIMISTE BONARD AUX PERSONNES FAIBLES

RESTAURANT DES DEUX FRERES

GEO. GAUVREAU, Prop.

Porte voisine
du
THEATRE



VINS, LIQUEURS ET
CIGARES DE CHOIX.....

Le Restaurant est relié avec le Théâtre par une sonnette électrique qui vous annoncera la fin des entr'actes

DEFINITION DE LA FEMME
"La femme, c'est la plante délicate dont les racines sont au ciel et dont la pure corolle vient s'épanouir sur la terre pour la parfumer et l'embellir !"

Bébé raconte son catéchisme.
— Combien y a-t-il de sacrements ? de-
mande sa mère.
— Il n'y en a plus, maman, puisqu'on a
donné les derniers à mon oncle.

Theatre National Français !

GEO. GAUVREAU. Propriétaire
REPRESENTATIONS tous les soirs à 8½ heures.
MATINÉES tous les jours . . . à 2½ heures.
PORTES OUVERTES à 1 hr, et 7 hrs.

PRIX :

SOIRÉES ; 10, 20, 30, 40c ; Loges, 50, 75c. Baignoires 50c.
MATINÉES ; 10, 15, 20, 25c ; Loges, 50c., Baignoires, 35c.

ADMINISTRATION

JOSEPH GAUVREAU.	} Pour M. Geo. Gauvreau	}	Gérant
PAUL CAZENEUVE			Directeur Artistique
HENRI PALMIERI.			Régisseur
M. J. B. ROY			chef d'orchestre
A. ROBITAILLE			Contrôleur
A. BEAUPRE			Chef Machiniste
L. E. OUMET			Electricien
J. B. FORTIN			Artiste Décorateur
O. RITCHOT.			Assistant "
D. CORRIVEAU.			Accessoiriste

HORRIBLE !
Le "Journal des Pompes funèbres" annonce que les employés vont faire, comme tous les ans, un "repas de corps."

FOURNISSEURS DU THEATRE

J. PONTON, Costumier, 50 rue St Laurent.
GEO. PINEAULT jr, Imprimeur, 1263½ rue Ste Catherine.
LOUIS AERTS, Fleuriste, 1607 rue Ste-Catherine

Bureau ouvert de 10 hrs a.m. jusqu'à 10 hrs p.m.
Les médecins sont priés de laisser leur carte au guichet des billets. Billets à vendre de 10 a.m. à 10 p.m.
Afin d'éviter tout désappointement, les personnes qui désirent louer des sièges devront s'adresser au bureau ou par téléphone.
Tous les employés devront rapporter au propriétaire toutes les incivilités ou inattentions pendant les représentations, ou désordres durant les entr'actes, car il est convenu qu'ils pourront faire sortir ceux qui seront trouvés en faute.

L'usage du tabac est complètement défendu dans la salle du théâtre.

Pour les objets perdus, adressez-vous au bureau.
Le public est prié d'avertir la Direction si les employés manquent de politesse.

La Direction se réserve le droit de refuser qui que ce soit.

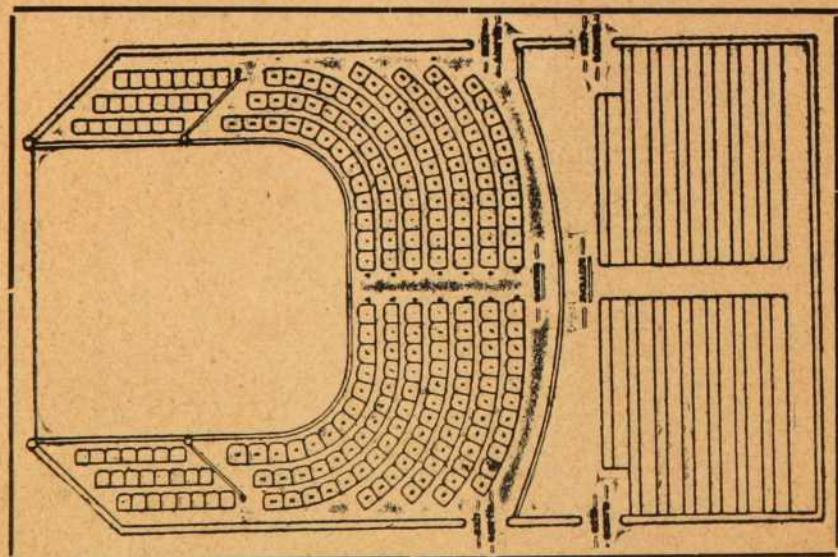
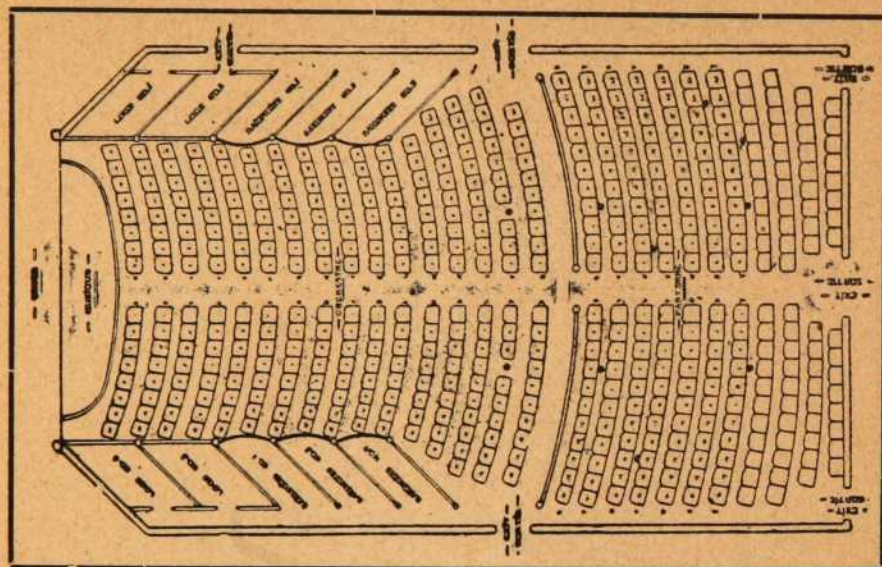
L'ADMINISTRATION

— Peiné, Joe ; depuis que tu as ce Kodak, tu ne fais que prendre des policemen !...
— Sorte de réciprocité, vois-tu ? Les policemen m'ont pris assez souvent !...

Le BAUME RHUMAL

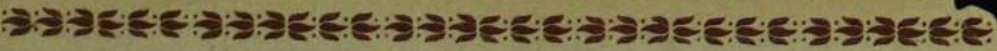
Dans toutes les pharmacies vous trouverez
Les **PILULES** de **LONGUE VIE** du **CHIMISTE BONARD**
et le **BAUME RHUMAL**

PLAN DU THEATRE NATIONAL.



AVIS. Vous pouvez, en consultant le plan ci-haut, choisir vos sièges, et les réserver à l'avance par téléphone.

Baume Rhumal



Tel. Bell Est 2058

Tel. des March. 1573

**Spécialité dans les
Bois préparés. . . .**



**Mouluures, Cadres,
Plinthes, etc.**

Delorme & Cardinal


MARCHANDS DE

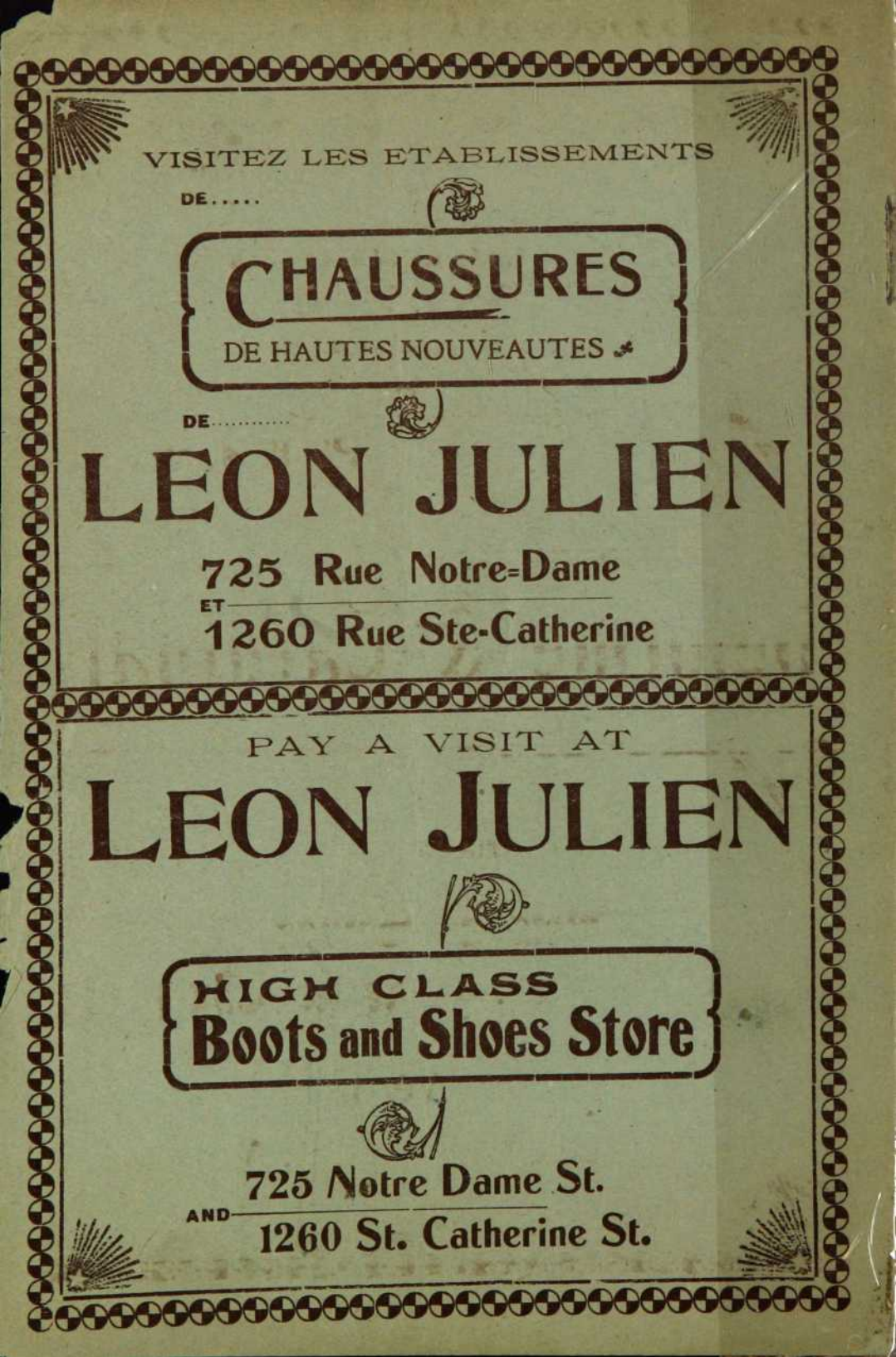
**Bois de Sciage
et de Charpente**

160 Ave. Delorimier

Pres
De l'ontigny

. . . MONTREAL





VISITEZ LES ETABLISSEMENTS

DE.....



CHAUSSURES

DE HAUTES NOUVEAUTES

DE.....



LEON JULIEN

725 Rue Notre-Dame

ET

1260 Rue Ste-Catherine

PAY A VISIT AT

LEON JULIEN



**HIGH CLASS
Boots and Shoes Store**



725 Notre Dame St.

AND

1260 St. Catherine St.