



# Présence

Le journal de l'Ordre des denturologistes du Québec

Automne 2016 • Vol. 7, No. 3

*Spécial  
Expodent 2016*

**Les technologies au service des patients**

Les relations de  
la mâchoire



# PLUS FORTE QUE JAMAIS

NOUVEAU

Antérieure et postérieure  
Maintenant offerte en 3 couches  
Calibration des teintes optimisées



Image APN®

Haute résistance à l'usure

[www.denplus.com](http://www.denplus.com) | 1 (888) 344-4424

Image® APN n'est pas une marque de commerce de DenPlus.

DenPlus

04

Mot du président de l'ODQ  
**Quand l'art et la technologie se rencontrent**  
Robert Cabana, d.d.

08

Les relations de la mâchoire – le lien  
manquant  
**Dr. Joseph J. Massad**

14

Les technologies du CAD|CAM aux  
service des patients partiellement ou  
complètement édentés  
**Dr Éric Caron**

22

Prothèses dentaires numériques  
**AvaDent**

23

Programme l'Expodent 2016

Palmeri Publishing Inc.  
35 - 145 Royal Crest Court,  
Markham, ON L3R 9Z4  
Tél : 905-489-1970 / Fax : 905-489-1971  
Courriel : ettore@palmeripublishing.com

Édition:  
Ettore Palmeri, MBA, AGDM, B.Ed., BA

Rédaction :  
Martin Bouchard

Conception et disposition :  
Mark Lee

Siège social :  
395, rue du Parc-Industriel  
Longueuil (Québec) J4H 3V7  
Tél: 450-646-7922 / Fax: 450-646-2509  
Courriel: info@odq.com

Mission de l'ODQ :

- Protéger le public de façon exemplaire, le tout en assurant une qualité soutenue des services dispensés ;
- Positionner le denturologiste comme le professionnel de référence en matière de prothèses-dentaires ;
- Mobiliser les membres en suscitant chez eux l'obsession d'une compétence toujours plus grande et la volonté d'y arriver par une formation adéquate et un perfectionnement constant.

Les articles publiés expriment les points de vue de (des) auteur(s) mais ne reflètent pas nécessairement les opinions du rédacteur. Tous droits réservés. Le contenu de cette publication ne peut pas être reproduit, que ce soit en partie ou en entier, sans l'autorisation écrite du propriétaire.

Dates de parution :  
mars, juin, octobre, décembre

Dépôt légal :  
Bibliothèque nationale du Québec  
Bibliothèque nationale du Canada  
Poste publications / Numéro de convention 40009599

*Veillez noter que la forme masculine utilisée dans le  
Présence désigne aussi bien les femme que les hommes.  
Le genre masculin est utilisé sans aucune discrimination et  
dans le seul but d'alléger le texte.*



## Mot du président de l'ODQ

# Expodent 2016 : LE rendez-vous à ne pas manquer!

**A**u moment d'écrire ces lignes, je suis en vacances, mais déjà le retour au boulot s'annonce occupé et des plus intéressants. En effet, j'ai reçu une offre de rencontre avec le ministre de la Santé, Gaëtan Barrette. Celle-ci aura lieu au mois d'août et devrait être fructueuse, car j'en profiterai pour faire valoir notre point de vue sur le besoin de moderniser notre Loi sur la denturologie. Dans le même ordre d'idées, également au mois d'août, je rencontrerai pour la troisième fois la ministre de la Justice et responsable des lois professionnelles, Mme Stéphanie Vallée. Ces rencontres sont nécessaires pour l'avancement de notre profession.

Voilà ce qui m'amène à vous convier en grand nombre à notre congrès Expodent 2016, qui se déroulera du 15 au 17 septembre, au Hilton Québec, au cœur de la capitale nationale. Lors de l'assemblée générale annuelle, je serai en mesure de vous donner un dernier compte-rendu de ces rencontres, avant le dépôt du projet de Loi sur la modernisation des lois professionnelles du milieu buccodentaire.

Pour l'instant, à la suite du dépôt des orientations de l'Office des professions du Québec, notre compétence en matière de réhabilitation sur implants a été en grande partie reconnue, et ce, grâce aux nombreuses consultations qui se sont échelonnées sur plusieurs années. Il s'agit évidemment d'un travail de très longue haleine et nous espérons qu'il portera ses fruits.

À ce sujet, l'Ordre des dentistes du Québec s'oppose de toute évidence à l'élargissement de notre champ d'exercices, mais nous sommes en mesure de démontrer hors de tout doute que notre formation en

matière de réhabilitation prothétique assure tout à fait la protection du public. En effet, la formation dispensée par le biais de l'A.E.C jointe à celle du Collège Édouard-Montpetit constitue une formation inégalée en la matière.

Nos dernières représentations portent d'ailleurs sur une partie de la réhabilitation sur implants portés qui nous serait exclue, alors que nous sommes en mesure de démontrer que nous devrions y avoir accès, et ce, dans l'optique d'offrir les meilleurs plans de traitement à nos patients, en toute sécurité.

La denturologie québécoise est, depuis plusieurs années, mondialement reconnue comme étant avant-gardiste et innovatrice dans le développement de la réhabilitation prothétique. Nous comptons bien conserver ce rôle!

Vous serez d'ailleurs en mesure de constater lors d'Expodent les dernières technologies qui nous permettent de réaliser des traitements prothétiques avec une précision jamais atteinte à ce jour. Je vous invite d'ailleurs à consulter le programme à l'intérieur de cette édition pour vous convaincre de vous inscrire à cette rencontre fort importante pour l'industrie de la denturologie.

Profitez des beaux jours de septembre pour venir vous informer, tout en profitant des merveilleux attraits de la ville de Québec et de nos soirées qui sauront vous faire passer des moments inoubliables.

Au plaisir de vous y rencontrer!

**Robert Cabana, d.d.**  
Président de l'ODQ

# Dame nature se demandra comment nous y sommes arrivés.

TELLEMENT ANATOMIQUE. TELLEMENT DURABLE.



ACHETEZ UN GUIDE DE MOULES GENIOS,  
RECEVEZ UN **PRÉSENTOIR DE DENTS**  
GRATUITEMENT!



## GENIOS CHIC

Les nouvelles dents antérieures Genios Chic sont d'une conception unique et offrent des caractéristiques impressionnantes. Elles ont été développées pour répondre à la demande de formes plus douces.



## GENIOS DYNAMIC

les nouvelles dents antérieures Genios Dynamic se distinguent par leurs caractéristiques d'usure et de vieillissement naturels qui n'ont jamais encore été disponibles dans les dents de prothèse.

## DENTS ANTÉRIEURES GENIOS GUIDE DE MOULES DE DENTS VIVANTES

La boîte métallique contient 27 moules antérieurs  
Une valeur de 1 462,86 \$

**PRIX SPÉCIAL : 1 024,12 \$**

ÉCONOMISEZ 438,74 \$



## DENTS ANTÉRIEURES ET POSTÉRIEURES GENIOS GUIDE DE MOULES DE DENTS VIVANTES

**PRIX SPÉCIAL : 1 435,22 \$**

ÉCONOMISEZ 611,20 \$

La boîte métallique contient 18 moules postérieurs et 27 moules antérieurs d'une valeur de 2 046,42 \$

## LES GUIDES DE SONT DISPONIBLES DANS LES A1, A2, B1:

Pour en savoir davantage sur les nouvelles formes genios chic et dynamic, veuillez contacter votre gestionnaire de territoire dentsply dès aujourd'hui.

## Laboratoire de contrôle Microbiologique du CIRED

La stérilisation des instruments dentaires est une étape clé dans un programme de contrôle dans la transmission des infections. L'identification des systèmes de stérilisation non fonctionnels est une mesure obligatoire en vue de limiter les risques de contamination croisée.

C'est pourquoi le CIRED s'associe avec le laboratoire de Microbiologie et bactériologie du CEM afin d'offrir aux denturologistes un service de vérification de leurs stérilisateur.

Le laboratoire de Microbiologie possède une solide réputation dans le domaine puisqu'il vérifie l'efficacité de l'asepsie pour les denturologistes du Québec depuis plus de quinze ans.

Nous vous invitons donc à vous joindre à nous et à vous associer à un service professionnel simple, afin de protéger et sécuriser vos patients contre le risque de transmission d'infection.

- Vérification mensuelle de tous les types de stérilisateur.
- Enveloppes pré-adressées.
- Émission d'un certificat pour chaque contrôle.
- Assistance et « re-vérification » gratuite d'un test positif.
- Suivi du processus par courrier électronique.
- Possibilité de recevoir le certificat par courrier électronique.

Inscription et paiement en ligne à l'adresse suivante : <http://cired.cegepmontpetit.ca/>

### Faire parvenir le formulaire d'adhésion

#### CIRED-BIO

945 chemin de Chambly,  
Longueuil (QC) J4H 3M6  
Casier : 203

ou via le site du Collège au  
[ww2.college-em.qc.ca/Formulaire/CIRED/index.asp](http://ww2.college-em.qc.ca/Formulaire/CIRED/index.asp)

#### Pour nous rejoindre

Patrice Deschamps d.d  
Tél : (450) 679-2631 # 2893  
Fax : (450)463-6550

[patrice.deschamps@cegepmontpetit.ca](mailto:patrice.deschamps@cegepmontpetit.ca)

## Formulaire d'adhésion



Nom \_\_\_\_\_

Adresse \_\_\_\_\_ Suite \_\_\_\_\_

Ville \_\_\_\_\_ Province \_\_\_\_\_

Code Postal \_\_\_\_\_ Date \_\_\_\_\_

Responsable à contacter \_\_\_\_\_

Téléphone ( ) \_\_\_\_\_ Fax ( ) \_\_\_\_\_

Adresse électronique \_\_\_\_\_

Visa

MasterCard

No. carte : \_\_\_\_\_ exp. : \_\_\_/\_\_\_

Signature du denturologiste : \_\_\_\_\_

### S.V.P. veuillez indiquer pour chaque appareil :

Type et nom du fabricant	No. de série	Date d'achat

### Choisir l'option désirée :

Nombre de stérilisateur	Coût annuel	x	Nombre de stérilisateur	À payer
1 <input type="checkbox"/> 2 <input type="checkbox"/> 3 <input type="checkbox"/> 4 <input type="checkbox"/>				
1. Douze (12) contrôles/an/Stér.	200	x		\$
Prenez note que Les taxes sont incluses dans le montant.				
Libeller le chèque au nom du CIRED.				
			TOTAL	\$



→ **Afficher ce registre près de votre stérilisateur** ←

*Registre des contrôles microbiologiques / par stérilisateur*

→ **Veillez conserver tous vos certificats** ←

**Informations - Valide pour un stérilisateur**

*Nom du denturologiste:*

*Nom du responsable  
de la stérilisation :*

*Nombre de contrôle*  12

*Date de début du ou des  
contrôles microbiologiques:*

*Type de stérilisateur:*

*No. de série:*

*Chaleur humide*

*Vapeur chimique*

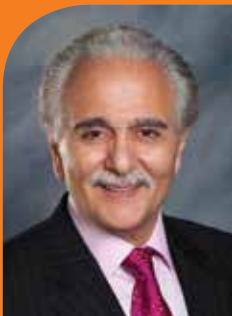
Test	No de la bandelette	Date de l'envoi	Résultat du test
1			
2			
3			
4			
5			
6			
7			
8			
9			
10			
11			
➤ 12			
➤	Veillez renouveler votre abonnement au CIRED-BIO		

Pour toute information supplémentaire

Patrice Deschamps, d.d. (450) 679-2631, poste : # 2893  
patrice.deschamps@cegepmontpetit.ca

Site du formulaire d'inscription : <http://cired.cegepmontpetit.ca/>

CIRED-BIO  
945 chemin de Chambly,  
Longueuil (Qué)  
J4H 3M6 Casier : 203



# Les relations de la mâchoire – le lien manquant

Relier la mandibule et le maxillaire requiert du clinicien qu'il utilise à la fois l'art et la science. L'Art – sous la forme de l'esthétique, de l'apparence du patient, et la Science - sous la forme d'un rendement fonctionnel optimal entre les arcades. En utilisant une « mush bite », il y a une supposition pure, mais je suis étonné que certaines cliniques de prothèses utilisent encore cette technique.

J'ai développé le système « Massad Jaw Recorder» pour aider à déterminer la relation centrée (RC) et la dimension verticale d'occlusion (DVO). Ce système est une version moderne du système de traçage de l'arc gothique. Ce qui le rend différent est le percuteur rotatif. La tige (pin) est insérée dans un récepteur de tige qui lui est monté sur une plaque-base (figure 5A-B). La plaque de frappe plate est montée sur une plaque-base de l'arcade opposée, puis l'encre est appliquée (4A-B). Après avoir inséré les deux plaques-bases, la hauteur du percuteur est augmentée ou diminuée pour obtenir une DVO esthétique.

Ensuite, le percuteur est pivoté dans une position perpendiculaire par rapport à la plaque de frappe. Ceci est une étape critique - et souvent mal comprise - lorsque le patient exécute des excursions pour définir la RC, car le percuteur ne doit pas interférer avec le mouvement naturel de la mandibule. Après que le patient ait dessiné une « flèche » sur la plaque de frappe, vous allez retirer l'ensemble de la plaque-base avec la plaque de frappe et cimenter un disque centré clair au sommet de la "flèche". Ensuite, placez l'ensemble de la plaque de base dans la bouche et aidez le patient à positionner la mandibule, de sorte que le percuteur soit assis dans le disque centré clair, bloquant ainsi la RC



**Figure 1** – Le patient a perdu sa prothèse complète inférieure. Notez la fermeture verticale.



**Figure 2A** - Nouvelle impression en utilisant un matériau d'empreinte PVS (DMG). **Figure 2B** - Coulée de la crête inférieure édentée.

straumann® Pro  
Arch

# Plus qu'une simple réhabilitation fixe. Une raison de sourire.



Avec le système Straumann® Pro Arch, vos patients profitent d'une solution de premier ordre qui redonne une qualité de vie et un sourire radieux.

**Straumann Pro Arch présente son implant conique Straumann Bone Level :**

- La conception conique dans le sens apical aide à pallier les restrictions anatomiques et permet la pose d'implants dans des sites non préparés
- Complexité réduite par la prise en compte de la configuration anatomique du patient et la mise à profit du matériau unique Roxolid®
- Temps de cicatrisation raccourcis<sup>1</sup> grâce à la surface d'implant SLActive®
- Propose des options de temporisation immédiate<sup>2</sup>
- Efficacité accrue grâce au nouveau portefeuille de prothèses

[straumannproarch.com](http://straumannproarch.com)

En combinaison avec :



<sup>1</sup> Comparé à SLA.

<sup>2</sup> Une fois la bonne stabilité primaire obtenue.



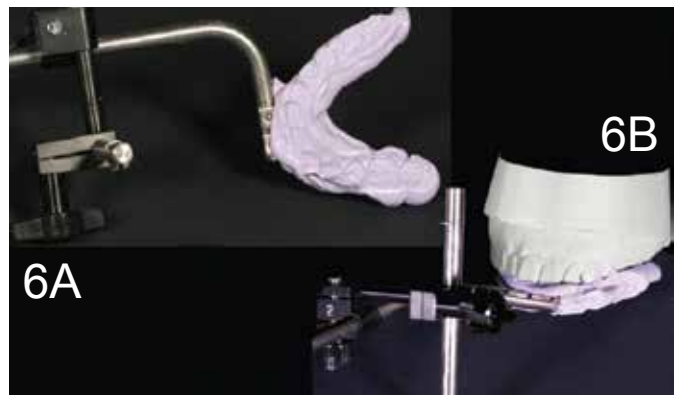
**Figure 3A** - Impression utilisant un matériau d'empreinte (PVS) pour la précision de la prothèse existante. **Figure 3B** - Coulée de la prothèse maxillaire existante.



**Figure 4A** - Appareil de résine (NobilTray de Nobilium, États-Unis) avec Massad Jaw Recorder (GAT) et une plaque de frappe prête pour le montage. **Figure 4B** - Coulée du maxillaire montrant la plaque de frappe attachée au modèle. Celle-ci sera transférée à la prothèse dentaire dans la bouche du patient pour prendre l'enregistrement de la relation centrique finale.



**Figure 5A** - Pièce en résine avec la broche verticale attachée. La broche verticale est en mesure de s'ajuster à la fois verticalement et latéralement, et ce, dans une position correcte et en relation avec la plaque de frappe. **Figure 5B** - L'appareil en résine montré sur le modèle sera utilisé en bouche pour faire l'enregistrement.



**Figure 6A** - La fourchette de l'arc facial, avec un index des surfaces occlusales de la prothèse actuelle dans la bouche du patient. **Figure 6B** - Enregistrement de l'arc facial de la bouche, transféré au modèle de pierre coulé.

en place. Puis, utilisez un matériau approprié à l'enregistrement de l'occlusion pour capter l'enregistrement occlusal (figure 7).

La présentation du cas ci-dessous est celui d'une patiente qui portait une prothèse supérieure complète ainsi qu'une prothèse inférieure complète, mais elle avait perdu son bas. Donc, je devais d'abord déterminer si sa prothèse supérieure existante était en assez bon état pour l'utiliser contre une nouvelle prothèse inférieure. En général, si la prothèse existante est loin d'être optimale (par exemple, lorsqu'elle fait état d'un plan occlusal médiocre, d'une adaptation faible ou d'une usure excessive des dents), fabriquer ensuite une

prothèse sur une seule arcade, c'est se diriger vers des problèmes, peu importe ce que nous disons à nos patients. Certains denturologistes demandent même à leurs patients de signer un document déclarant que nous ne pouvons pas garantir le succès. Comme vous le savez, les patients peuvent être très exigeants concernant leurs préférences. Cependant, si nous traitons une seule arcade, nous pouvons passer plus de temps à l'ajuster que l'ensemble du temps de fabrication, et nous allons regretter chaque minute.

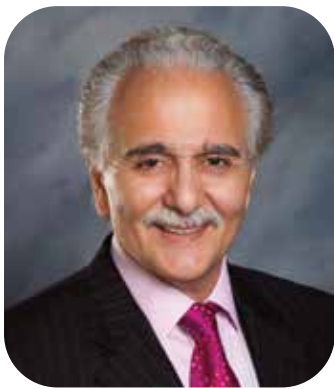
Dans un cas difficile, je préfère faire une prothèse antagoniste sans frais, au lieu de faire une prothèse qui est vouée à l'échec dès



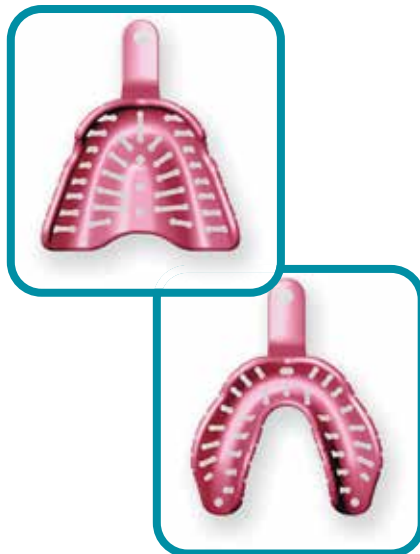
# DEUX MILLIONS DE SOURIRES

## Obtenez un échantillon GRATUIT!

Découvrez pourquoi les porte-empreintes Massad® sont l'un des systèmes les plus populaires au monde... Avec plus de deux millions de sourires.



Développés par  
**Dr Joe Massad**  
Conférencier international



Épargnez du précieux temps à la chaise en réalisant ces porte-empreintes thermoplastiques directement en bouche.

## Qu'est-ce qu'un SOURIRE sans dents?

Les dents Nobident sont hautement résistantes à l'usure, d'apparence naturelle et de qualité supérieure. Demandez votre échantillon gratuit **MILLIONS DE SOURIRES** à l'adresse : [info@nobilium.com](mailto:info@nobilium.com)

Pour commander, veuillez contacter :

**ZAHN DENTAL**  
LABORATORY DIVISION  
A HENRY SCHEIN COMPANY  
[www.henryschein.ca](http://www.henryschein.ca)



**NOBIDENT™**  
Dents en polymères synthétiques

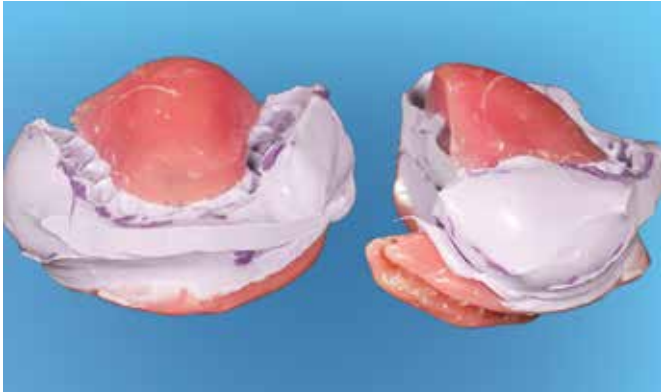
1 x 6 échantillons Pour un temps limité seulement



Limite d'un échantillon gratuit par client. • MASSAD, Strong-Massad Denplant sont des marques de commerce de Joseph J. Massad

**NOBILIUM®**  
Your Partner In Prosthetic Dentistry

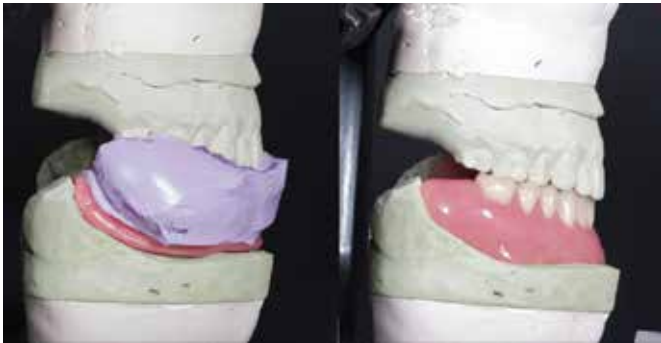
413 North Pearl Street • Albany, New York 12207 • 518.434.3147 • 800.833.2343 • USA/Canada • [www.nobilium.com](http://www.nobilium.com)



**Figure 7** - Enregistrement occlusal complété après l'avoir retiré de la bouche en utilisant un matériau d'enregistrement PVS de la morsure (bite) et le support de montage (DMG Occlusal Registration Material).



**Figure 8A** - Vue frontale. Modèles coulés maxillaires et mandibulaires démontrant comment le modèle supérieur est monté sur la base inférieure. **Figure 8B** - Vue arrière.



**Figure 9A** - Montage du moulage maxillaire complété utilisant le « Gothic Arch Tracing » et un matériel de polyvinyle - siloxane (DMG). **Figure 9B** - Vue latérale de la prothèse terminée.



**Figure 10** - Gros plan de la vue frontale de la prothèse inférieure terminée et montée sur articulateur (Denar 320, Whipmix Corp).

le début. Il y a trop de variables qui rendent ce processus imprévisible. Si nous décidons de faire une seule arcade au lieu de faire les deux, il est important que nous comprenions que la prothèse antagoniste doit avoir un plan d'occlusion approprié, être ajustée avec un espacement vertical adéquat, et compter sur des dents adéquates (pas d'usure excessive) avant d'envisager la fabrication de la pièce antagoniste.

Dans le cas ci-dessous, la patiente ne pouvait se permettre de nouvelles prothèses maxillaires et mandibulaires. Conséquemment, elle voulait que je fasse une nouvelle prothèse mandibulaire, tout comme l'ancienne. Le reste

de cet article décrit une technique pour faire une prothèse antagoniste réussie et le faire dans un délai raisonnable.

La prothèse maxillaire présentée dans cet article est bien ajustée et elle a une inclinaison appropriée antéro-postérieure, une dimension verticale acceptable et une usure minimale sur les dents prothétiques. Les images ci-dessous vous montreront les étapes effectuées pour fabriquer la prothèse antagoniste à la prothèse maxillaire existante. Gardez à l'esprit que l'appareil « Massad Jaw Recorder », vu dans les photos, empêche l'effet de bascule (rocking) des bases lorsque l'on enregistre la relation centrée.



**Figure 11** - Trois angles de vue différents de la prothèse mandibulaire terminée prête à être livrée.



**Figure 12** - Une photographie intra orale de l'occlusion du patient lors de la mise en bouche.

Le système présenté ci-dessus est destiné à réduire les variables, de sorte que les résultats soient plus prévisibles. Par exemple, les bases sont stables durant l'enregistrement. Le système utilise un percuteur qui peut être tourné jusqu'à ce qu'il soit en contact avec la plaque de frappe opposée d'une manière perpendiculaire, en donnant ainsi une véritable lecture centrée, et ce, sans interférence pendant les excursions (figure 5A-B). Le percuteur est également utilisé pour ouvrir ou fermer la dimension verticale de l'occlusion (DVO), de sorte que le patient aura une apparence naturelle avec la lèvre et la joue bien supportées.

## Triplez votre succès avec **FIBER FORCE®** et **CST®**

1 2 3

**SYNCA**  1-800-667-9622  
www.fiberforcedental.com

# Les technologies du CAD|CAM au service des patients partiellement ou complètement édentés

Dr Éric Caron

Au cours des 30 dernières années, le monde médical a littéralement été propulsé par le développement accru des technologies de conception et de fabrication assistées par ordinateur (CAD|CAM). Leur utilisation à plus large échelle a entre autres permis de maximiser la qualité du produit final fabriqué (prothèse). Cette qualité est principalement liée à leur très haut niveau de précision durant les procédés de conception et de fabrication. Bien que présentes dans plusieurs domaines de la santé et à différents niveaux, ces technologies sont maintenant utilisées à leur plein potentiel relativement au traitement du patient partiellement ou complètement édenté. Présentes depuis le début des années 80 en dentisterie, ces avantages sont principalement limités à la fabrication de prothèses fixes : couronnes, ponts, restaurations implanto-portées.

**E**n 2016, il en est tout autre et le Québec tire son épingle du jeu grâce à l'équipe Dental-Wings. Fondé à Montréal en 2007, Dental-Wings développe des logiciels et solutions de numérisation spécifiquement adaptés aux besoins du clinicien. Leurs récents développements permettent non seulement de les utiliser pour la fabrication d'un plus large éventail de prothèses (prothèse amovible, porte-empainte, plaque-base, prothèse complète), mais ils permettent surtout de faciliter et de diminuer le niveau d'inconfort du patient durant la durée du traitement. Pour bien apprécier ces avantages, il faut d'abord connaître et comprendre les trois grandes sphères associées au CAD|CAM dentaire.

## L'acquisition :

L'acquisition consiste principalement à la numérisation tridimensionnelle d'un objet (empreinte numérique). À l'aide d'un scanner développé spécifiquement pour les besoins du clinicien, il est donc possible en utilisant une caméra 3D d'enregistrer numériquement directement en bouche les différentes structures (dents, gencives, etc.). Comparativement à l'empreinte conventionnelle (moulage de la bouche à l'aide de matériau d'empreinte), l'empreinte



# Éclipse® Résines biocompatibles PROTHÈSES AMOVIBLES

## MEILLEURES, PLUS VITES ET ÉPROUVÉES

*Augmenter la satisfaction des patients et l'efficacité des pratiques*

Reconnues pour leur ajustement extrêmement confortable, les Résines Éclipse sont vraiment uniques par leur polyvalence. Les Résines Éclipse facilitent la compression des tissus et des vides ainsi que la rétention des fluides, ce qui permet des ajustements très précis.

### LES PROTHÈSES ÉCLIPSE ONT PLUSIEURS AVANTAGES POUR LES PATIENTS :

- Ajustement optimal
- Visuellement attrayantes
- Meilleur confort
- Esthétique naturelle
- Sans monomères, non irritantes
- Sans BPA

### LES PROTHÈSES ÉCLIPSE ONT PLUSIEURS AVANTAGES POUR LES PRATICIENS :

- Diagnostic amélioré
- Se posent efficacement
- Meilleure acceptation
- Se modifient facilement
- Plus grande efficacité

### ÉCLIPSE : GAMME COMPLÈTE

Prothèses complètes, prothèses partielles, partielles temporaires, protège-dents de nuit



**Stephen Wagner,**  
Prosthodontiste  
DDS, Albuquerque,  
NM

« Je prescris pour mes patients édentés ou partiellement édentés des prothèses

Éclipses claires, parce que c'est un produit contemporain de première qualité qui se pose facilement tout en assurant un grand confort et une apparence extrêmement naturelle. En bouche, elles sont presque invisibles. En appliquant la technique de base transparente Éclipse, j'ai beaucoup moins de visites de retour, qui se chiffrent à environ 1,2 par patient sur quatre ans avec un total de 2 400 patients.

Stephen Wagner est membre diplomate du Conseil américain de prosthodontie, Chercheur de l'Académie de prothétique maxillo-faciale et Chercheur adjoint de l'Académie de prosthodontie. Il est en pratique privée depuis 37 ans à Albuquerque au Nouveau-Mexique. Il a obtenu son diplôme en médecine dentaire de l'University of Southern California.



numérique est non seulement d'une précision inégalée, mais elle élimine les désagréments liés à l'empreinte dite conventionnelle. De plus, elle permet d'enregistrer de façon dynamique la relation entre les dents (occlusion), diminuant ainsi l'ajustement ultérieur des futures prothèses et augmentant par le fait même le niveau de confort du patient partiellement édenté. Pour le patient complètement édenté, l'utilisation d'un scanner d'empreinte permet au clinicien d'utiliser le plein potentiel de ces technologies.

#### **La conception :**

La conception se traduit par la réalisation et la création numérique de la future prothèse. L'utilisation de logiciels de dessin spécifiques permet de virtuellement créer en tout point la prothèse désirée. Bien que plus technique, c'est principalement durant ces étapes que les avantages sont le plus marqué pour le patient. En effet, les capacités informatiques et la précision de ces logiciels permettent la création de prothèses qui respectent les plus hauts standards de l'industrie. La conception CAD|CAM offre au patient la possibilité de porter une prothèse qui est intimement adaptée à ses besoins personnels tout en ne faisant aucun compromis quant à sa qualité structurelle (grosesseur, forme, adaptation). Les logiciels développés par Dental-Wings pour le traitement du patient partiellement ou complètement édenté permettent de maximiser

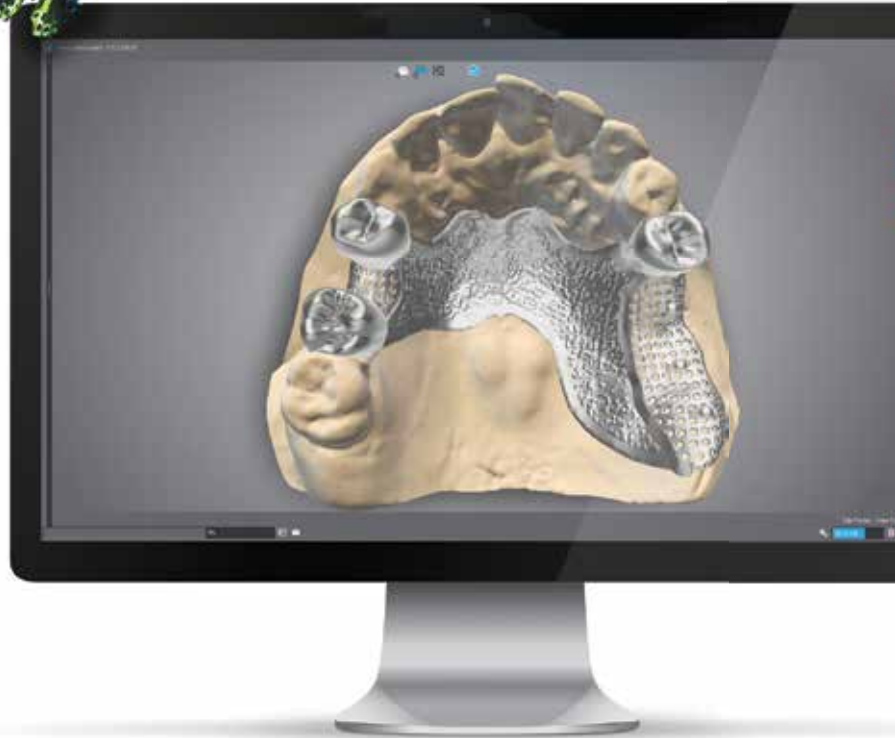
tant le rendement clinique que le niveau de qualité de la production des différentes composantes de la prothèse indiquée.

#### **La fabrication :**

La fabrication consiste finalement à produire physiquement la prothèse préalablement virtuellement conçue. Basé sur l'utilisation d'imprimantes tridimensionnelles et de machine à outils de coupe de haute précision, ce mode de fabrication entraîne plusieurs avantages pour le patient. Matériaux de première qualité, propriétés biomécaniques maximisées, temps de fabrication diminué, précision et durée de vie des prothèses optimales, ne sont que quelques-uns des nombreux avantages associés à ce mode de fabrication. L'utilisation quotidienne de ces nouvelles technologies CAD|CAM permet d'avoir l'assurance d'offrir aux patients le plein potentiel de ce type de prothèses.

#### **Et plus encore!**

L'expérience acquise en clinique avec l'utilisation de ces technologies associée aux derniers développements en matière d'examen radiologique nous offre maintenant la possibilité de simuler, à l'aide d'un modèle informatique, le traitement complet d'un patient nécessitant le remplacement de dents à l'aide de prothèse supportée par des implants dentaires. Acquis



## DWOS® Prothèses Partielles

DWOS® est notre famille d'applications spécifiquement développées pour la conception numérique de prothèses. Pour les cas d'édentés partiels, l'application DWOS® Prothèses Partielles vous permet non seulement d'effectuer les étapes familières de la méthode de fabrication traditionnelle, mais surtout, elle vous amène à maximiser la qualité et le rendement des résultats cliniques obtenus.



Solutions de numérisation en clinique également disponibles :

- Scanneur intraoral
- Scanneur d'empreintes (iSeries)

en 2013 et joint aux différentes capacités de conception numérique, le logiciel de la compagnie Dental-Wings permet de planifier avec précision, tant chirurgicalement que prothétiquement, les spécificités du traitement de chaque patient (identification précise des différentes structures anatomiques, positionnement idéal des futurs implants, planification et conception des dimensions de la future prothèse).

Cette planification permet non seulement de limiter et de diriger l'approche chirurgicale utilisée, mais elle permet aussi de développer un protocole prothétique qui minimise l'inconfort durant la durée du traitement. L'utilisation judicieuse de ces méthodes d'évaluation et des plus récentes technologies CAD|CAM permettent d'offrir aux patients le nec plus ultra en matière de prothèses implanto-portées.



En conclusion, bien que majoritairement associées dans le passé à la conception et la fabrication de prothèses fixées, les technologies du CAD|CAM permettent aujourd'hui au clinicien de réellement bénéficier de ses nombreux avantages en ce qui a trait aux traitements du patient partiellement ou complètement édenté. Il est tout faux de croire que ces technologies font partie du futur du grand univers de la dentisterie. Elles sont bien actuelles et ont dépassé leur stade d'expérimentation. Les différentes études publiées sur les bénéfices de leur utilisation lors de ces différents types de traitement nous le prouvent hors de tout doute. L'avenir de ces technologies n'est pas à nos portes, elles sont bel et bien présentes dans notre quotidien et nous permettent, comme cliniciens, de maximiser la

qualité de nos traitements.

  
**LOCATOR R-Tx™**

  
**SWISS NF METALS, INC.**  
 La compagnie de solutions dentaires

**Pour tous vos Implants  
 Locator, besoins en  
 matière d'attache-  
 ments  
 & service de soutien!**








Pour obtenir plus d'information, veuillez appeler au **1-800-387-5031** / [www.swissnf.com](http://www.swissnf.com)

À découvrir...

# La Solution Prothétique Total

PRÉPARATION

ENREGISTREMENT

MONTAGE

MISE EN ŒUVRE

FINITION

## IMPRESSIONS:

### AccuDent<sup>®</sup> XD

Système pour empreintes en alginate

**NOUVEAU**

*La nouvelle génération  
de système pour  
empreintes en alginate.*



## ARTICULATION:

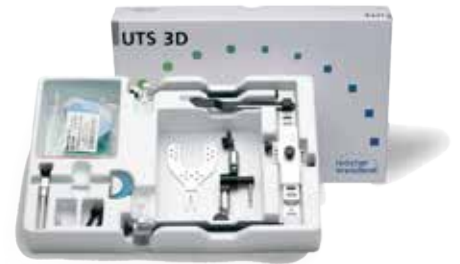
### Stratos<sup>®</sup>

Articulateurs éprouvés

*Articulation simple  
avec une gamme  
complète d'options.*



Stratos<sup>®</sup> 300



UTS<sup>®</sup> 3D Transferbow

## ESTHÉTIQUE:

### Vivodent<sup>®</sup> S PE

Des dents adaptées aux exigences les plus raffinées

**NOUVEAU**



- *Davantage de personnalisation: 15 formes antérieures*
- *Effet naturel: structure en couches PE exclusive*
- *Pour toutes les indications: matériau DCL hautement réticulé*

## PRECISION INJECTION:

### IvoBase<sup>®</sup> System

Technique de pressée de précision



*Précision de la  
pression d'un bouton.*



  [ivoclarvivadent.com](http://ivoclarvivadent.com)

©2016 Ivoclar Vivadent, Inc., Ivoclar Vivadent, Vivodent S PE, PE S Orthotyp, Stratos, UTS 3D, AccuDent XD et IvoBase sont des marques déposées d'Ivoclar Vivadent, Inc.  
Rev 1 6/2016

**ivoclar**  
**vivadent**  
passion vision innovation



*(Le modèle peut différer de la photo)*

L'Ordre des denturologistes est fier d'organiser le tirage d'une Tesla Modèle S 60 au profit de la Fédération québécoise des Sociétés Alzheimer (FQSA). Vous pourrez vous procurer un des 3 500 billets à 100 \$ dès le 1er septembre 2016 auprès d'un denturologiste de votre région ou au kiosque de la FQSA pendant l'événement EXPODENT qui se tiendra au Hilton Québec du 15 au 17 septembre 2016.

En collaboration avec l'Association des Véhicules Électriques du Québec, le tirage se fera le 15 décembre prochain.

Bonne chance à tous.

PALMERI MEDIA GROUP PRÉSENTE

– 14 OCTOBRE 2016 –

# Spectrum Day *Montréal*



CONFÉRENCES ET L'EXPOSITION POUR DES  
TECHNICIENS DENTAIRES & DENTUROLOGISTES

À

## *La Plaza*

420 RUE SHERBROOKE OUEST, MONTREAL, QC H3A 1B4

**149\$** +taxes

Compris le petit déjeuner,  
déjeuner & cocktail

S'enregistrer / To Register:

Veuillez communiquer avec le: 905-489-1970 ext. 207/206

1-866-581-8949 ext. 207/206

Courriel: [seminars@palmeripublishing.com](mailto:seminars@palmeripublishing.com)

[events@palmeripublishing.com](mailto:events@palmeripublishing.com)

[www.spectrum-day.com](http://www.spectrum-day.com)

Palmeri Media Group

Joindre notre liste d'envoi



Palmeri Media Group

**PMG**



NOUVEAUTÉ

# Prothèses dentaires numériques AvaDent

Formation AvaDent Québec est fier de vous présenter AvaDent prothèse dentaire numérique. Un atelier de formation sera d'ailleurs offert lors du congrès Expodent 2016 par Lyne Caron, denturologiste depuis 1979. Cette dernière est passée à l'ère du numérique depuis deux ans et possède plusieurs dizaines de cas AvaDent à son actif.

**AvaDent** est le premier procédé automatisé de son genre. Il est le premier système pour fabriquer une prothèse dentaire à partir d'un digitalisateur, d'un logiciel et d'algorithmes conçus spécifiquement pour ce besoin précis. Il est le seul au monde à faire appel à un ordinateur pour le processus de taillage dans un bloc d'acrylique à haute densité.

À ce titre, AvaDent est gagnant de plusieurs prix dans le domaine de l'avancement de la technologie dentaire. Quoi demander de mieux!

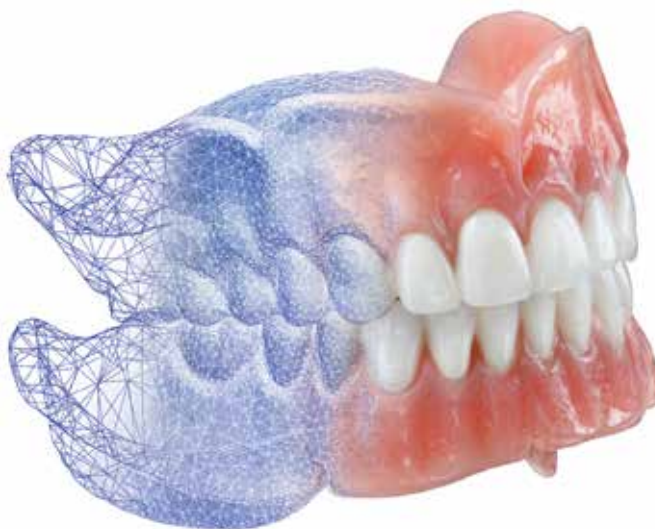
Ce processus, qui combine technologie C A D / C A M / CAE, anatomie et physiologie, aidera les denturologistes à parfaire la façon dont leurs prothèses s'intégreront en bouche en conservant un aspect naturel et sain.

D'ailleurs, Formation AvaDent Québec est entièrement dédié à l'éducation et à l'apprentissage pour les denturologistes qui veulent passer à l'ère du numérique avec la prothèse dentaire AvaDent. En d'autres mots, « si Steve Jobs avait eu à créer une prothèse dentaire, il aurait créé un dentier AvaDent », nous plaissions-nous à dire.

## Technologies de pointe

AvaDent est une prothèse générée par ordinateur qui utilise des scans 3D très avancés faits à même

l'empreinte de la bouche du patient. Cela apporte la meilleure précision à ce jour! Le denturologiste commencera la procédure en prenant diverses mesures et une impression anatomo-fonctionnelle de la bouche. Ces données seront ensuite numérisées et enregistrées dans le logiciel informatique. Par la suite, elles seront transférées pour usinage en utilisant une tailleuse à cinq axes. Pas de coulée de modèle de pierre, ni de plâtre pour l'articulation! De plus, les données en fichiers .stl seront stockées et conservées pour usage ultérieur ( TEETH FOREVER ).



Le denturologiste pourra par la suite exécuter ou approuver le montage et la conception ( DESIGN ) virtuelle. Contrairement aux 6 ou 7 rendez-vous nécessaires à la fabrication de prothèses dentaires standards dans un laboratoire traditionnel, les patients qui font affaire avec AvaDent recevront leur prothèse en seulement 2 visites, ce qui en fait un processus autant facile qu'efficace! Un montage à l'essai peut aussi être commandé sur la prescription du denturologiste avant la mise en bouche finale.

Inscrivez-vous à l'atelier le vendredi 16 septembre à 14 heures pour en savoir plus et devenir un denturologiste numérique en 2017!

# EXPODENT 2016

La denturologie, quand l'art et la technologie se rencontrent  
15 au 17 septembre, Hilton Québec



# MOT DU PRÉSIDENT



## La denturologie, quand l'art et la technologie se rencontrent

Cet automne se tiendra notre événement bisannuel à Québec.

Je vous invite en grand nombre car ce sera assurément une rencontre des plus intéressantes.

En effet, cette année le thème retenu concerne l'évolution de notre profession, une profession jadis reconnue pour son art, auquel s'ajoute aujourd'hui une dimension de haute technologie. Les nouveaux moyens mis à notre disposition évoluent à grande vitesse. Ce sera l'occasion idéale pour vous présenter les dernières possibilités, applicables dès maintenant, dans notre pratique quotidienne.



Il y a maintenant des appareils offrant une précision autrefois inatteignable. Cette précision va devenir un incontournable pour prodiguer à nos patients les meilleurs plans de traitement possibles autant en prothèses sur implants qu'en prothèses conventionnelles.

Non seulement vous serez en mesure de voir ces équipements sur place, il y aura de plus des démonstrations et des ateliers pratiques qui vous permettront de tester par vous-mêmes ces appareils.

Nous serons dans la magnifique ville de Québec.

Évidemment, les activités pour vos conjoints (es) ne manqueront pas.

Au plaisir, donc, de vous y rencontrer en très grand nombre pour en faire un événement mémorable.

Le président,

Robert Cabana, d.d.



CONSENSUS

### Secrétariat du congrès

Consensus Gestion de congrès  
[www.consensus-international.ca](http://www.consensus-international.ca)

**Lisanne Bourassa**  
**Chef de projet**  
**Tél. : 514-903-5232**  
**[odqcongres@consensus-international.ca](mailto:odqcongres@consensus-international.ca)**

**EXPODENT 2016 en ligne : [www.odq.com](http://www.odq.com) - suivez le lien**

# HÔTEL HILTON QUÉBEC



Situé sur la Colline du Parlement, à deux pas du Vieux-Québec, Le Hilton nous accueillera et nous offrira tout ce qu'il y a de mieux pour notre congrès.

Pour notre exposition, la plus grande salle de bal de la capitale, et ce, entourée de nombreuses salles pour nos conférences et ateliers,

De magnifiques chambres et suites, offrant des vues spectaculaires sur le fleuve Saint-Laurent et le Vieux-Québec. Un étage exécutif donnant accès à un salon privé offrant repas et ambiance feutrée.

Un nouveau chef exécutif, Simon Renaud, qui nous offrira des menus originaux et savoureux.

Et surtout, un espace moderne, fonctionnel et accueillant favorisant les échanges et le réseautage.

## **POUR VOS RÉSERVATIONS**

**Téléphone :** 1 418 647-2411 • 1 800 447-2411

**En ligne :** <http://group.hilton.com/Expodent2016>

**Tarif des chambres :** 219,00 \$ vue sur la ville et le Parlement  
239,00 \$ vue sur le fleuve

**CODE POUR EXPODENT :** GEXPF

**Adresse :** 1100, René Lévesque Est, Québec QC G1R 4P3

# NOTRE PROGRAMME PRÉLIMINAIRE

Vous trouverez ci-dessous, notre programme préliminaire.

Cependant, notre horaire continue à se remplir au fil des semaines.

D'autres conférences et ateliers pratiques s'ajouteront et seront compris dans nos forfaits d'inscription.

Découvrez nos nouveautés en ligne. [www.odq.com](http://www.odq.com)... suivez le lien.

## L'EXPOSITION

### HORAIRE DE L'EXPOSITION

Jeudi 15 septembre	15 h - 17 h	
Vendredi 16 septembre	8 h - 17 h	dîner : 12 h - 14 h
Samedi 17 septembre	9 h - 14 h	dîner : 12 h - 14 h

Une fois de plus, notre Exposition regroupe les compagnies incontournables de la denturologie au Québec.

Nous vous accueillerons dans un espace moderne et convivial, situé près des salles de réunion, vous permettant ainsi d'aller y prendre vos pauses-café et de circuler aisément.

De plus, nous y servirons un dîner buffet tous les jours et vous y accueillerons pour notre Cocktail d'inauguration, commandité par DenPlus et notre Réception du vendredi soir, commanditée par Ivoclar Vivadent. Avec toute l'animation que nous proposent ces partenaires, les soirées vous offriront une ambiance toute particulière tout en vous permettant de lier des contacts privilégiés avec vos fournisseurs et collègues.

Nous continuons de vendre des kiosques et prévoyons faire salle comble.

**NOUVEAU**

# Denta Net

Une boîte à prothèses prestigieuse à l'image de votre pratique !

à partir de **1,45 \$** l'unité\*



73 St-Louis, Lemoyne (Québec) J4R 2L3  
T 450-923-3368 | 1-877-781-8854 | F 450-923-8466  
[dentanet2000@hotmail.com](mailto:dentanet2000@hotmail.com) | [www.dentanet2000.com](http://www.dentanet2000.com)

\* minimum 250 unités

# VOS EXPOSANTS

**Association des Denturologistes du Québec**  
**BioHorizons Canada**  
**Central Dentaire**  
**Clinical Research Dental**  
**Clean Air Filter**  
**DenPlus**  
**Dentanet**  
**Dentsply Canada**  
**Dentsply Implants**  
**Fonds de Solidarité FTQ**  
**Formation AvaDent Québec**  
**GC America**  
**Implant Direct International**  
**Ivoclar Vivadent**  
**Joly & Lanois Laboratoire Dentaire**  
**Laboratoire 3r**  
**Laboratoire Concorde Canada**  
**Laboratoire Dentachrome / Dental Wings**  
**Laboratoire Dentaire Summum**  
**Laboratoire Lafond Desjardins & Associés**  
**Les produits J. A. D.**  
**Luniforme**  
**MédiCapital**  
**Nobel Biocare Canada**  
**Ordre des hygiénistes dentaires du Québec**  
**Panthera Dental**  
**Patterson Dentaire Canada**  
**Sinclair Dentaire**  
**Sunstar Americas**  
**Synca**  
**Unique Dental Supply**  
**VITA**  
**Zahn Canada, A Division of Henry Schein Canada**  
**Zimmer Biomet**

# JEUDI 15 SEPTEMBRE



15 h 30 - 17 h

Conférence

*Serge Marquis*

## **Pensouillard le hamster, ou comment calmer son tapage dans notre tête**

Pensouillard, c'est ce hamster qui court, dans notre tête, jour et nuit, à l'intérieur de sa roulette. Il nous rend la vie dure, même impossible. Il nous empêche souvent de dormir. Il voit des menaces là où il n'y en a pas. Il élabore des scénarios catastrophes. Il fait des problèmes avec des situations qui n'en sont pas. Il provoque des conflits inutiles. Il nous empêche d'élaborer des plans d'action et de passer à l'action. Il se critique, se blâme, se juge, et fait de même avec les autres. Il peut même nous rendre malade, physiquement et psychologiquement. Bref, c'est une petite peste!

Mais il y a des moyens de l'appivoiser, de le calmer et de ralentir sa course. Et quand on y arrive, on peut vraiment savourer la vie! C'est ce que cette conférence nous apprendra à faire...



# JEUDI SOIR



17 h - 20 h

COCKTAIL D'OUVERTURE DENPLUS DANS L'AIRE D'EXPOSITION

Spectacle **M'Michèle** (ouvert à tous)

Célébrez l'ouverture de la XIXème édition d'Expodent sous le rythme branché et moderne de cette harpiste électronique de renommée mondiale. Profitez également de l'occasion pour participer au tirage DenPlus (coupon de participation disponible dans votre pochette du congressiste, aucun achat requis).





enigmalive<sup>+</sup>

Inspiration naturelle, création fonctionnelle

NOUVEAU



[www.denplus.com](http://www.denplus.com) | 1 (888) 344-4424

Obtenez **50% de rabais** à l'achat de votre 1<sup>er</sup> kit d'essai 1x28

**QUANTITÉ LIMITÉE**

Enigmalive+ est une marque déposée de Davis Schottlander & David Ltd, Angleterre

# VENDREDI 16 SEPTEMBRE



7 h 30 - 9 h

Déjeuner Conférence

Louis Pelletier, d.d.

**Enigmallife+**

Présentation sommaire de la nouvelle collection de dents Enigmallife+ et de ses différentes particularités. Découvrez la bonne utilisation des postérieures selon les cas, les astuces techniques du montage créatif, ainsi que son application en implantologie.



8 h 30 - 10 h

Conférence **En anglais avec traduction simultanée**

Marc Wagenseil, d.d.,c.d.t.

**Que ferez-vous? - Une conférence interactive**

Peut-on réduire le nombre d'ajustements pour une prothèse sur implants? Comment éviter des contacts défectifs. Et l'occlusion? Quels sont les choix qui s'offrent à nous et pourquoi? Des réponses dont nous discuterons ensemble.



9 h - 10 h 30

Conférence

Dr Eric Caron, prosthodontiste

**Le scanner intraoral au service de l'édenté partiel**

Le développement récent des scanners intraoraux permet aujourd'hui de repousser encore plus loin les limites du traitement de l'édenté partiel. Cette présentation vous permettra de bien comprendre et d'apprécier les nombreux avantages de ces technologies et surtout de réaliser comment vous pouvez, dès aujourd'hui, en faire bénéficier vos patients.



10 h 30 - 12 h

Conférence **En anglais avec traduction simultanée**

Dr Izchak Barzilay, D.D.S., Cert. Prostho., M.S., F.R.C.D.(C)

**Nouvelles technologies et protocoles opératoires pour la fabrication de restaurations amovibles non acryliques**

Les prothèses légèrement durcies deviennent de plus en plus populaires. Cette présentation vous expliquera le processus de durcissement des résines dans les unités de traitement Éclipse (EPU) ou Enterra VLIC pour la fabrication de prothèses hybrides/à base claire, attelles de contention, porte-empreintes et beaucoup plus!



11 h - 11 h 45

Atelier pratique

Richard Émond, d.d

**La gamme Visio.lign, un outil pour transformer votre travail en une véritable œuvre d'art !**

Visio.lign de Bredent GmbH est un nouveau concept esthétique de haute technologie. Son application dans le domaine dentaire est sans contredit révolutionnaire pour le développement de la denturologie.

Redonnez à votre travail la simplicité et l'harmonie d'une œuvre d'art de grande qualité qui donnera vie à vos appareils dentaires.



11 h - 12 h 30

Conférence

Denis Ouimet

**Optimisez votre approche client!**

Découvrez des moyens qui vous permettront d'améliorer les échanges avec vos clients, de satisfaire leurs attentes et de réduire leurs craintes. Grâce au concept d'analyse de la personnalité des « Dynamiques de la personne », vous serez en mesure d'identifier vos principaux traits de personnalité et de déterminer les attitudes ainsi que les comportements qui faciliteront vos rapports avec votre clientèle.



11 h - 12 h

Atelier pratique

Carole Boucher

**L'argent d'or dans vos tiroirs**

Réveillez votre base de données. Le rappel des patients est important. Le rappel effectué par une professionnelle fait toute la différence. Une stratégie que vous voudrez répéter chaque année.

L'argent d'or dans vos tiroirs

Le rappel de patients, un incontournable!





# Votre Source Pour Les Dents

*L'un des plus grands inventaires de dents au Canada!*

*Distributeur agréé des marques suivantes:*



***Livraison rapide!***

***Contactez votre représentant(e) ou notre comptoir de dents  
pour une consignation ou tout autre service.***

***Nous desservons les laboratoires dentaires et les denturologistes depuis plus de 65 ans!***

**CD** **Central Dentaire Ltée**  
*Le spécialiste des fournitures pour laboratoires et denturologistes*

8150 Boul. Métropolitain Est, #320, Anjou, (Qc) H1K 1A1 Tél: (514) 352-9303 ou 1-888-910-3368 Téléc: (514) 352-2738

[www.centraldentalltd.com](http://www.centraldentalltd.com)

**12 h - 14 h**

**Dîner buffet dans l'aire d'exposition**



**12 h 30 - 14 h**

**Dîner Conférence**

*Dr Anne Delisle et Dr Marc Thériault*

**Prévenir pour mieux guérir**

En tant que denturologistes, vous avez l'opportunité d'être les premiers intervenants auprès de la clientèle édentée et/ou en dentition dite terminale. Cette conférence permettra, entre autres, aux participants de se démarquer en tant que chefs de file en implantologie, d'acquérir des outils de communication efficaces et de valoriser une approche axée sur la prévention.



**13 h 30 - 15 h**

**Conférence**

*Dr Claude Morissette, dmd*

**Sortons des sentiers battus: prendre un nouveau chemin cela fait toute la différence!**

Une nouvelle barre amovible à rétention mécanique: concept à retenir

Et si votre patient pouvait bénéficier d'une barre sur implants sans faire de compromis d'hygiène?

La Prothèse "Lock and Release"

La connaître? Un devoir

L'utiliser? C'est innover

Nulle barre n'est parfaite, mais une équipe peut l'être.



**14 h - 16 h**

**Conférence**

**Solutions sans greffe au maxillaire; c'est possible!**

Le maxillaire supérieur demeure un défi à plusieurs égards. Pourtant, nous pouvons aujourd'hui réaliser la pose d'implants dentaires en évitant la greffe osseuse tout en tenant compte des aspects anatomiques, prothétiques et biomécaniques. Cette conférence sera complétée par un tour de table sur lequel les conférenciers pourront répondre à vos questions.

*Dr Thierry Dhuyser, chirurgien buccal et maxillo-facial • Solution sans greffe au maxillaire supérieur avec l'implant Zygoma*

*Dr Luc Chaussé, chirurgien dentiste • Des approches innovantes adaptées aux défis de la réalisation d'une prothèse immédiate sur implants*

*Dr Jean-François Bélanger, chirurgien dentiste • All-on 4 au maxillaire supérieur! Pour qui et comment?*

*Dr Jason Battah, chirurgien dentiste • Le patient, son évaluation et les traitements d'aujourd'hui*



**14 h - 14 h 45**

**Atelier pratique**

*Lyne Caron, d.d.*

**Atelier de formation AvaDent**

Tout connaître de ce procédé numérique qui utilise le CAD/CAM/CAE pour offrir à vos patients la prothèse dentaire qui reproduit, et ce sans déformation, votre prise d'empreinte anatomo-fonctionnelle, le tout sans pierre, ni plâtre. Une formation à suivre absolument pour être un denturologiste numérique.



**15 h - 15 h 45**

**Atelier pratique**

*Dr Eric Caron et Gilbert Riendeau, Directeur du laboratoire de Montréal, Dentachrome*

**La numérisation intraorale au secours de l'édenté partiel**

Depuis de nombreuses années, l'avènement des technologies de conception et fabrication par ordinateur (CFAO) a littéralement transformé le traitement de l'édenté partiel. Le développement récent des scanners intraoraux permet, aujourd'hui, de repousser encore plus loin les limites des différents traitements offerts. Cette présentation vous permettra de bien comprendre et d'apprécier les nombreux avantages de ces technologies et surtout de réaliser comment vous pouvez dès aujourd'hui en faire bénéficier vos patients.




**16 h - 17 h 30 ASSEMBLÉE GÉNÉRALE ANNUELLE DE L'ODQ**



# Tribos 501

naturelles - esthétiques - fonctionnelles



- Disponible au Canada
- Fabriqué en Allemagne 
- Approuvé par Santé Canada

## Les Dents pour Prothèses Fonctionnelles et Esthétiques



Travail fait par: Jan Schünemann



**Morphologie Primaire**  
*d'une dent jeune n'ayant aucune abrasion*



**Morphologie Secondaire**  
*d'une dent présentant déjà quelques facettes d'abrasion*



**Morphologie Secondaire Abrasée**  
*d'une dent présentant de multiples facettes d'abrasion*



Unique Dental Supply Inc.  
Qualité • Service • Innovation

Contactez-nous à:

1-888-532-0554 / 514-999-8497  
orders@udscanada.com  
www.udscanada.com

# VENDREDI SOIR



17 h 30 - 19 h

## COCKTAIL IVOCLAR VIVADENT DANS L'AIRE D'EXPOSITION

Ivoclar Vivadent vous accueille au cœur de notre exposition lors de ce cocktail animé par la Compagnie de cirque Dominic Lacasse et ses Drapeaux humains. Leurs performances défient les lois de la pesanteur, en combinant les arts de l'acrobatie et de la danse. Vous serez émerveillés.



19 h - 21 h 30

## Souper Conférence



*Yves Trépanier, Directeur Développement des affaires, Zahn Canada*

### Mieux servir vos patients-clients!

Cette présentation suggère un ensemble de recommandations portant sur l'organisation et la qualité du service offert dans un cabinet de denturologie. Vous trouverez des réponses qui vous permettront d'améliorer certains irritants et de résoudre les difficultés rencontrées avec vos patients-clients. La conférence vous permettra de combler leurs besoins et définir le type de service que vous souhaitez leur offrir. Plusieurs approches vous seront révélées pour atteindre vos objectifs, réaliser vos rêves et diminuer votre stress.



# Fiez-vous sur nous<sup>MC</sup>

pour vous aider à gérer un cabinet productif!

Zahn Canada aide ses clients à gérer un cabinet plus productif pour qu'ils puissent se concentrer à offrir des soins de qualité. Vous pouvez vous fier sur nous, en tant que conseillers de confiance, pour comprendre vos défis et vous offrir des solutions et des services gagnants pour vous aider à atteindre vos buts.

## TECHNOLOGIE



Solutions et soutien en logiciel de gestion de cabinet

## FOURNITURES



Tous les produits dont vous avez besoin d'une seule source

## ÉQUIPEMENT



Transformez votre façon de soigner les patients

## COMMANDE ÉLECTRONIQUE



Rapide!  
Facile!  
Précis!

Pour les solutions et la sélection

 **ZAHN CANADA**  
UNE DIVISION DE  HENRY SCHEIN<sup>®</sup> 

Appelez : **1 800 496-9500**  
**[www.zahncanada.ca](http://www.zahncanada.ca)**

# SAMEDI 17 SEPTEMBRE

7 h 30 - 9 h

Déjeuner Conférence



*Diane Duval*, Présidente de l'OHDQ

## La collaboration professionnelle entre l'hygiéniste dentaire et le denturologiste: Pour qui et comment?

Ces dernières années, l'Ordre des hygiénistes dentaires du Québec a revendiqué pour ses membres l'autonomie professionnelle nécessaire en vue d'accroître les services et les soins buccodentaires à la population. Sur cette base, quelle collaboration nos deux professions peuvent-elles développer face aux nombreux défis que pose la population vieillissante? Sommes-nous prêts et suffisamment engagés?



9 h - 10 h 30

Conférence



*Dr Patrice Dagenais*

## Les facteurs chirurgicaux affectant vos résultats prothétiques d'où l'importance d'une approche multidisciplinaire solide

Cette présentation jettera la lumière sur certains aspects chirurgicaux qui, lorsque mal gérés et contrôlés, peuvent avoir des répercussions importantes sur votre travail prothétique. Revue d'erreurs courantes nuisant à l'obtention d'un résultat prothétique optimal. Comment le souci du détail peut faire toute la différence! Analyse et révision des critères essentiels pour une mise en charge immédiate couronnée de succès. »



## 9 h - 10 h 30 RÉUNION DU SÉNAT

10 h - 10 h 45

Atelier pratique



VOTRE CONSEILLER EN ART DENTAIRE ET PARTENAIRE D'AFFAIRES



*Dr Eric Caron et Gilbert Riendeau*, Directeur du laboratoire de Montréal, Dentachrome

## La numérisation intraorale au secours de l'édenté partiel

Depuis de nombreuses années, l'avènement des technologies de conception et fabrication par ordinateur (CFAO) a littéralement transformé le traitement de l'édenté partiel. Le développement récent des scanners intraoraux permet aujourd'hui de repousser encore plus loin les limites des différents traitements offerts. Cette présentation vous permettra de bien comprendre et d'apprécier les nombreux avantages de ces technologies et surtout de réaliser comment vous pouvez, dès aujourd'hui, en faire bénéficier vos patients.



Association  
des Denturologistes  
du Québec

## 10 h 30 - 11 h 30 ASSEMBLÉE GÉNÉRALE ANNUELLE DE L'ADQ

11 h - 12 h

Atelier pratique

*Carole Boucher*

## L'argent d'or dans vos tiroirs

Réveillez votre base de données. Le rappel des patients est important. Le rappel effectué par une professionnelle fait toute la différence. Une stratégie que vous voudrez répéter chaque année

L'argent d'or  
dans vos tiroirs

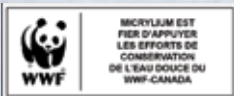
Le rappel de patients, un incontournable!



# BioTEXT™

## DESINFECTANT UNIVERSELLES

“Fonctionne où les autres ne peut pas”



Micrylium is proud to support WWF-Canada's freshwater conservation efforts. Visit [wwf.ca](http://wwf.ca) © 1986 Panda symbol WWF-World Wide Fund For Nature (also known as World Wildlife Fund) \*\*WWF is a WWF Registered Trademark



MICRYLIUM IS PROUD TO SUPPORT

DOCTORS WITHOUT BORDERS  
MEDECINS SANS FRONTIERES

1.800.489.8868

[www.micrylium.com](http://www.micrylium.com)

 **Micrylium**  
PROFESSIONAL DISINFECTION

**11 h 30 – 14 h**

Conférence • Témoignages • Dîner-réseautage

## Achat & vente d'une pratique : opération sauvetage !

### 1) CONFÉRENCE SUR LES ÉTAPES DE TRANSFERT

Vous souhaitez acheter ou vendre une pratique, mais ne savez pas quel chemin emprunter? Cette conférence vous donnera l'itinéraire à suivre pour un transfert de pratique réussi. À l'aide d'outils pédagogiques, vous apprendrez comment mettre en place un plan de relève. Il sera également question des différences de perceptions ressenties par les cédants et les repreneurs. Tout pour bien vous équiper en prévision du processus de transfert !



Vincent Lecorne, directeur général du Centre de transfert d'entreprise du Québec

### 2) TÉMOIGNAGES DE SURVIVANTS

Sous forme de causerie, quatre denturologistes qui ont « survécu » à cette épreuve qu'est le transfert d'une pratique témoigneront de leur expérience, vous lançant au passage quelques bouées de sauvetage.



Isabelle Lefebvre, d.d. est en processus pour reprendre la pratique de son père avec son frère et sa sœur.



Jean-Sébastien Sirois, d.d. a acheté plusieurs cabinets de denturologie dans la région de Québec.



Denis Brisson, d.d. passe actuellement le flambeau à son fils, François Brisson, d.d.

### 3) DÎNER RÉSEAUTAGE

À la fin de l'activité, profitez d'une période de réseautage dans une ambiance bistro pour discuter avec des acheteurs ou des vendeurs ainsi qu'avec des experts invités, dont Armand Lesiège, consultant en denturologie. Qui sait, peut-être trouverez-vous quelqu'un avec qui le voyage sera profitable ?

**12 h – 14 h**

Dîner buffet dans l'aire d'exposition

**13 h 30 – 14 h 30**

Atelier pratique

Carole Boucher

**L'argent d'or dans vos tiroirs**

Réveillez votre base de données. Le rappel des patients est important. Le rappel effectué par une professionnelle fait toute la différence. Une stratégie que vous voudrez répéter chaque année.

L'argent d'or  
dans vos tiroirs

Le rappel de patients, un incontournable!



**14 h – 15 h 30**

Conférence

M<sup>e</sup> Jean-Claude Dubé

**Éthique et déontologie professionnelle**

L'éthique qui se définit par des principes de morale est-elle bien loin des règles déontologiques qui se définissent par des obligations et des devoirs codifiés et imposés aux professionnels.

Une courte revue de la jurisprudence disciplinaire. (Art. 59. 1 et 2, Code des professions et code de déontologie des denturologistes) Aussi, l'arrivée de nouveaux pouvoirs pour les syndicats d'ordres professionnels. (Projet de loi 98)



# GALA DE CLÔTURE DU CONGRÈS

**Samedi 17 septembre**

**18 h 00 : Réception**

**19 h 30 : Souper Gala au Parlement du Québec**



Cette année, Expodent vous réserve une soirée de gala toute spéciale. Nous vous emmenons souper et danser au Parlement !

En effet, le Restaurant le Parlementaire, rendez-vous quotidien de la gente politique, nous ouvre ses portes, en exclusivité.

La soirée commencera avec une Réception-visite qui nous permettra de découvrir les magnifiques salons 'rouge' et 'bleu' de l'Assemblée nationale. Puis, nous passerons à la superbe salle à dîner de style Beaux Arts.

Témoin de dîners d'État et de réceptions protocolaires, lieu de dégustation par excellence des produits du Québec où se côtoient députés et citoyens, le Parlementaire possède une couleur unique qui le distingue des autres tables gastronomiques de la capitale. Les récoltes des jardins et des ruches du Parlement inspirent les chefs dans la préparation de leurs menus.

Et bien sûr, pour terminer notre congrès dans l'ambiance joyeuse et conviviale que vous connaissez, l'orchestre vous attirera sur la piste de danse.

Ne ratez pas cette occasion de vous déchaîner au Parlement !



*Les places sont limitées au Gala. La priorité sera accordée aux détenteurs de forfaits et leurs conjoint(e)s.*

# PROGRAMME DES CONJOINT(E)S

**Vendredi 16/09 – 10 h – 11 h 30**

## **LES EFFRONTÉS - L'AFFAIRE EST DANS LE SAC !**

Laissez les Effrontés vous guider à travers tous les secrets sur l'art de faire ses bagages : De la planification des items à apporter à la façon la plus efficace de tout ranger dans sa valise. Deux stylistes donneront des conseils individuels ou par petits groupes.

Vente d'accessoires sur place.

**55 \$**

**Vendredi 16/09 – 13 h -16 h 30**

## **TOURNÉE GASTRONOMIQUE DE L'ÎLE D'ORLÉANS**

L'île d'Orléans offre un paysage à couper le souffle, mais il est encore plus savoureux quand on y fait des arrêts. Soyez éblouis par la panoplie de délices, couleurs et saveurs que l'île d'Orléans a à vous offrir.

**80 \$**

**Samedi 17/09 – 10 h – 11 h 30**

## **BIJOUX ET ACCESSOIRES TOCARA**

Que ce soit un cadeau pour quelqu'un de spécial ou une gâterie pour vous-même, les bijoux Tocara sont sûrs de vous éblouir !

Vente de bijoux sur place. Tirages de prix de présence.

Location de bijoux pour le gala.

**ATELIER GRATUIT**

**Samedi 17/09 – 13h – 16h**

## **VISITE A PIED DANS LE VIEUX QUÉBEC –**

**avec traversier et funiculaire – guide privé**

**Une belle balade en petits groupes dans les  
petites rues du Québec :** les galeries d'art, la rue

des antiquaires, un peu de magasinage. La traversée du fleuve et le retour par le funiculaire, la terrasse Dufferin. Pourquoi ne pas terminer le tour en jetant un petit coup d'œil à l'intérieur du Château Frontenac pour admirer la somptueuse nouvelle décoration?

**25 \$**

**Merci à tous nos  
commanditaires**

**DENSPLY  
CANADA**

 **Dentachrome**  
www.dentachrome.ca

VOTRE CONSEILLER EN ART DENTAIRE ET PARTENAIRE D'AFFAIRES

 **dental wings**

 **DenPlus**

 **ivoclar  
vivadent:**  
passion vision innovation

 **ZAHN CANADA**  
UNE DIVISION DE HENRY SCHEIN \* ♦

 **DENSPLY  
IMPLANTS**

 **Implant Direct**  
simply smarter.

 **Nobel  
Biocare®**

 **VITA**  
NORTH AMERICA

 **ZIMMER BIOMET**

 **Central Dentaire Ltée**  
Le spécialiste des fournitures pour laboratoires et dentistes

 **Formation AvuDent Québec**

 **L'argent d'or  
dans vos tiroirs**

Le rappel de patients, un incontournable!



**MERCI DE VOTRE  
CONTRIBUTION AU SUCCÈS  
D'EXPODENT!**

# INSCRIPTION

## Pour profiter au maximum de votre congrès :

- Optez pour un forfait tout compris
- Inscrivez-vous avant les vacances

## Nos forfaits comprennent pour les journées choisies :

- L'accès à l'exposition toute la journée
- Toutes les conférences
- Tous les ateliers
- Toutes les réceptions et repas
- Les activités en soirée

Aucun hébergement n'est compris dans les prix.

Veuillez réserver votre chambre directement avec l'Hôtel Hilton.

**Inscrivez-vous en ligne : [www.odq.com...](http://www.odq.com...)  
Suivez le lien «EXPODENT»**

<b>FORFAIT OR - 3 jours</b>		<b>Valeur de 3 090 \$</b>
<b>Prix</b>	<b>1 050 \$</b>	
<b>Prix réduit avant le 7 septembre :</b>	<b>950 \$</b>	
<b>Prix réduit avant le 31 juillet :</b>	<b>900 \$</b>	
<b>FORFAIT ARGENT - 2 jours</b>		<b>Valeur de 2 640 \$</b>
<b>Prix :</b>	<b>900 \$</b>	
<b>Prix réduit avant le 7 septembre :</b>	<b>800 \$</b>	
<b>Prix réduit avant le 31 juillet :</b>	<b>750 \$</b>	
<b>FORFAIT BRONZE - 1 jour : vendredi</b>		<b>Valeur de 1 190 \$</b>
<b>Prix :</b>	<b>600 \$</b>	
<b>Prix réduit avant le 7 septembre :</b>	<b>525 \$</b>	
<b>Prix réduit avant le 31 juillet :</b>	<b>450 \$</b>	

## VISITE DE L'EXPOSITION UNIQUEMENT

Prix : 80 \$

**Prix: 50 \$ à 100\$ - voir le formulaire d'inscription.**

Cette option comprend les pauses-café et les diners buffets dans l'exposition, mais ne comprennent pas le cocktail dînatoire du jeudi ou la réception du vendredi. L'accès à l'exposition sera permis jusqu'à 17 h seulement.

**Les inscriptions hors forfaits, à la carte, sont également offertes :** voir le formulaire d'inscription ou rendez-vous sur le site [www.odq.com](http://www.odq.com) et suivez le lien vers Expodent.

# NOS COMMANDITAIRES

**COMMANDITE DIAMANT**  
**DENTSPLY CANADA**  
Gala de clôture et conférence

---

**COMMANDITE TITANE**  
**Laboratoire Dentachrome et Dental Wings**  
2 conférences et 2 ateliers

---

**COMMANDITE PLATINE**  
**DENPLUS INC.**  
Cocktail d'ouverture et déjeuner conférence

---

**COMMANDITE OR**  
**IVOCLAR VIVADENT**  
Réception du vendredi

**COMMANDITE OR**  
**ZAHN CANADA, DIVISION HENRY SCHEIN CANADA**  
Souper-conférence vendredi

**COMMANDITE OR**  
**DENTSPLY IMPLANTS**  
Dîner-conférence vendredi

---

**COMMANDITE ARGENT**  
**IMPLANT DIRECT INTERNATIONAL**  
Conférence plénière

**COMMANDITE ARGENT**  
**NOBEL BIOCARE CANADA**  
Conférence plénière

**COMMANDITE ARGENT**  
**VITA**  
Conférence plénière

**COMMANDITE ARGENT**  
**ZIMMER BIOMET**  
Conférence plénière

---

**COMMANDITE BRONZE**  
**CENTRAL DENTAIRE**  
Atelier pratique

**COMMANDITE BRONZE**  
**FORMATION AVADENT QUÉBEC**  
Atelier pratique

**ID COMMUNICATIONS**  
Atelier pratique

# CHAIRSIDE®

Trousse de préparation de prothèses  
& de polissage CHAIRSIDE



Code # 583-1463

Achetez la trousse... recevez le matériau Chairside  
GRATUITEMENT!



Code # 1227858

## NOUVELLE TROUSSE de préparation de prothèses et de polissage CHAIRSIDE®

La trousse de préparation de prothèses & de polissage CHAIRSIDE augmente l'efficacité et la précision du processus direct en combinant tous les outils essentiels dont les professionnels de soins dentaires ont besoin pour la fixation des prothèses (coiffes de prothèses). La NOUVELLE TROUSSE de préparation de prothèses & de polissage CHAIRSIDE est une trousse complète qui renferme une fraise à excavation, une fraise à découper, une fraise de contre-dépouille, une fraise meuleuse et une fraise à évent ainsi qu'un instrument à polir, tous conçus pour répondre aux besoins cliniques les plus fréquents lors de la préparation de prothèses.

La fraise d'excavation unique, offerte dans la trousse, a été conçue par Zest Anchors pour préparer rapidement et facilement la dimension exacte de l'excavation requise pour la mise en place des dispositifs de fixation des prothèses LOCATOR® et SATURNO™ (coiffes de prothèses).

Les outils sont disposés de façon à permettre aux cliniciens d'effectuer le protocole de fixation de prothèses en toute simplicité.

Les commentaires des cliniciens ont été extrêmement positifs, et nous voulons vous aider à promouvoir la trousse auprès de vos cliniciens afin qu'ils puissent bénéficier des caractéristiques uniques de la trousse de préparation de prothèses & de polissage CHAIRSIDE.

Découvrez à quel point la trousse de préparation de prothèses & de polissage CHAIRSIDE peut être facile à utiliser et efficace pour vos clients en visionnant cette vidéo!

[www.youtube.com/watch?v=fEspyef533g](http://www.youtube.com/watch?v=fEspyef533g)

**camlog**  
A HENRY SCHEIN \* COMPANY

**1.877.537.8862**

**HORS PAIR**  
À TOUS ÉGARDS



## Dents artificielles VITA Premium



Allez-y. Coupez une dent artificielle VITA Premium en deux. Vous verrez que sa teinte est uniforme; et ce de l'émail translucide, à la dentine, à l'encolure – tout comme s'il s'agissait d'une vraie dent. Notre procédé de fabrication unique combine les trois couches en une structure

homogène. Ce qui veut dire que la teinte de la dent ne sera pas altérée par les ajustements ou l'usure, et qu'elle ne se décollera pas ni ne se cassera. Peu importe le contexte, vous obtiendrez une esthétique et une robustesse sans pareil où vous vous démarquerez par votre art.

[vitanorthamerica.com/dentureshade](http://vitanorthamerica.com/dentureshade) • 800-263-4778

**VITA**