



Q Hydro
Québec

GRAND PARTENAIRE



45



Grand partenaire du TNM



E
V
L
O
D
N
L
R
O

BEING AT HOME
WITH CLAUDE

L'IMPORTANCE D'ÊTRE
CONSTANT

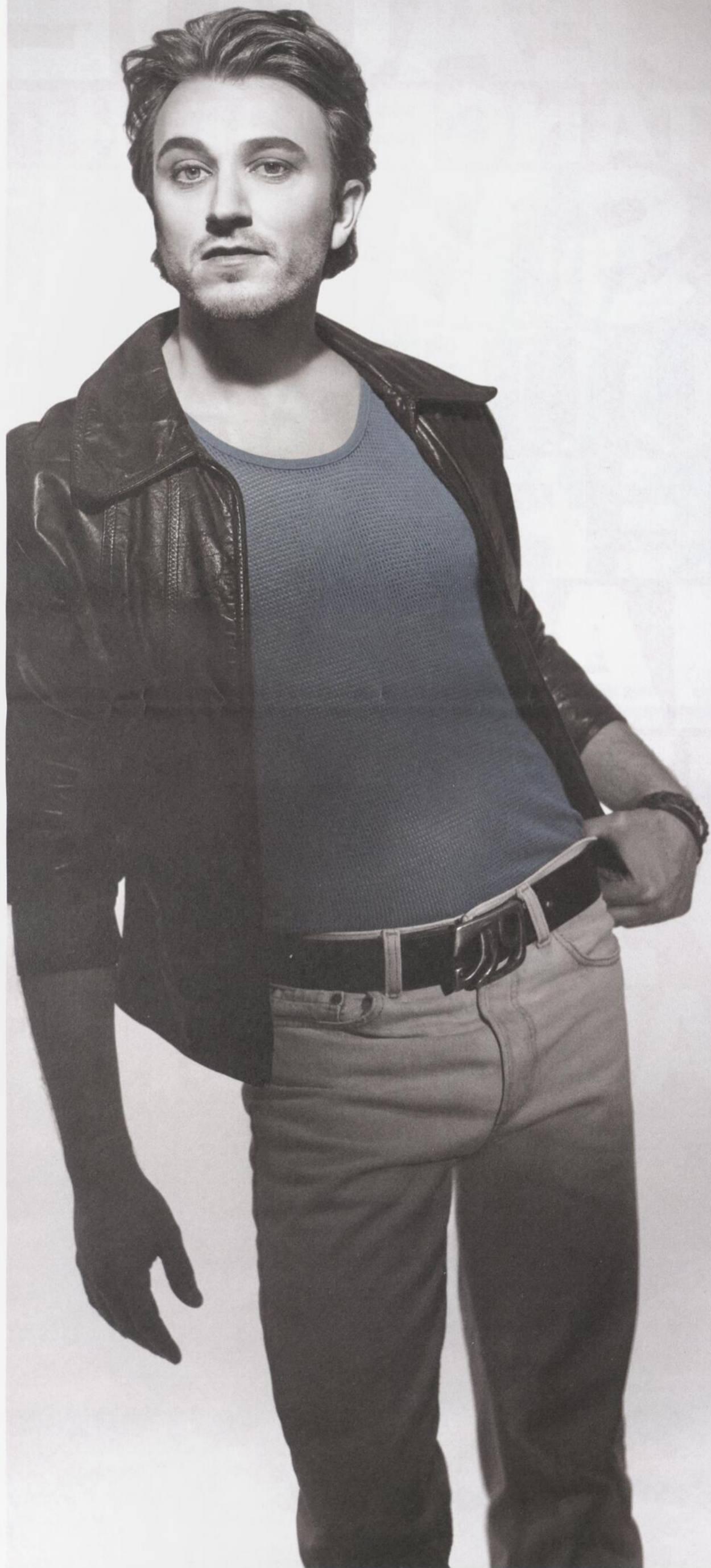
LE JOURNAL
D'ANNE FRANK

RICHARD III

LE TOUR du MONDE

EN 80 JOURS

OH LES BEAUX JOURS











F
V
A
D

O
p
C
é
le
m

C
p
d
c
sa
le
fa
d

A
R
d
n
va
fi
a
D
L
S
a
tr
l'i
b

E
u
p
sa
lo

6

RENDEZ-VOUS VERTIGINEUX AVEC DES CRÉATEURS DE HAUT VOL



Qu'est-ce qui occupe l'esprit d'une direction artistique au moment de greffer les différentes pièces entre elles et de créer ce puzzle existentiel qui englobe toute une saison de théâtre ? Car il s'agit avant tout d'inventer un théâtre dans l'action, dans le verbe et de l'animer en étant constamment à la recherche de ce qui permet d'abolir les frontières et de rapprocher les différentes formes d'art entre elles. La saison 2014–2015 a donc été rêvée de cette manière alors que nous sommes à une croisée des chemins face aux arts et à la culture.

Ces voies multiples qui s'offrent à nous conduisent vers un seul espace : notre théâtre plus que jamais ouvert aux relectures des textes du répertoire et aux créations en lien direct avec le monde actuel. J'ai donc pensé à une programmation de haut vol avec des créateurs qui affûtent leur pensée sur la pierre du présent. Qui dit présent, signifie métissage, choc des genres, fusion des styles, mariages inattendus et espérés ! Qu'est-ce que le roman peut apporter au théâtre ? Comment l'écriture intime d'un journal peut-elle se faire entendre sur une scène ? De quelle manière aborder le texte de répertoire en lien direct avec la société qui est la nôtre ? Pour y répondre, le TNM explore toutes les pistes...

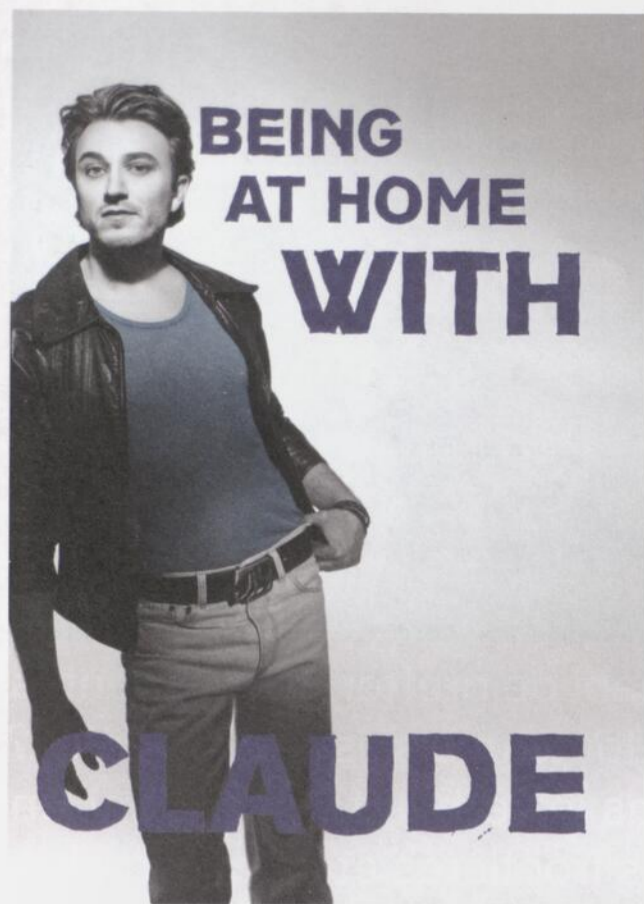
Avec l'invitation lancée à Frédéric Blanchette de s'attaquer aux mondes rebelles de René-Daniel Dubois et au Théâtre Tout à Trac dirigé par le metteur en scène Hugo Bélanger de partir à la conquête de la terre avec Jules Verne, je désire vous faire connaître une nouvelle génération de créateurs qui offre un écho aux enjeux de notre époque. La vaste scène du TNM doit battre au rythme de cette jeunesse fougueuse tout en étant fidèle à la démarche des auteurs et metteurs en scène qui ne cessent de réinventer leur art. Il en est ainsi avec le journal intime d'Anne Frank qui témoigne des atrocités de la Deuxième Guerre mondiale, transposé à la scène par l'auteur Eric-Emmanuel Schmitt. La metteuse en scène Brigitte Haentjens inventera son premier Shakespeare avec Sébastien Ricard qui mordra dans la chair de *Richard III*. Le retour d'Yves Desgagnés, après une incursion dans l'œuvre de Molière, se fera sur fond d'aristocratie britannique travestie par le sulfureux satiriste irlandais, Oscar Wilde. Et en 6^e choix à l'abonnement, l'incomparable actrice Catherine Frot portera le chapeau de Winnie dans *Oh les beaux jours* de Beckett après que l'on ait salué sa brillante performance à Paris.

En repensant à nos fondateurs, je ne suis pas loin de croire qu'ils désiraient faire du TNM un espace de vie et de création où les artistes et le public apprennent à voler ensemble, portés par le souffle de leur imagination. Je vous souhaite donc une saison vertigineuse, sans filet, avec comme parachutes des pièces conjuguées au temps présent.

LORRAINE PINTAL DIRECTRICE ARTISTIQUE ET GÉNÉRALE

LUNDI 24 FÉVRIER 2014

A handwritten signature in cursive script, reading "Lorraine Pintal".



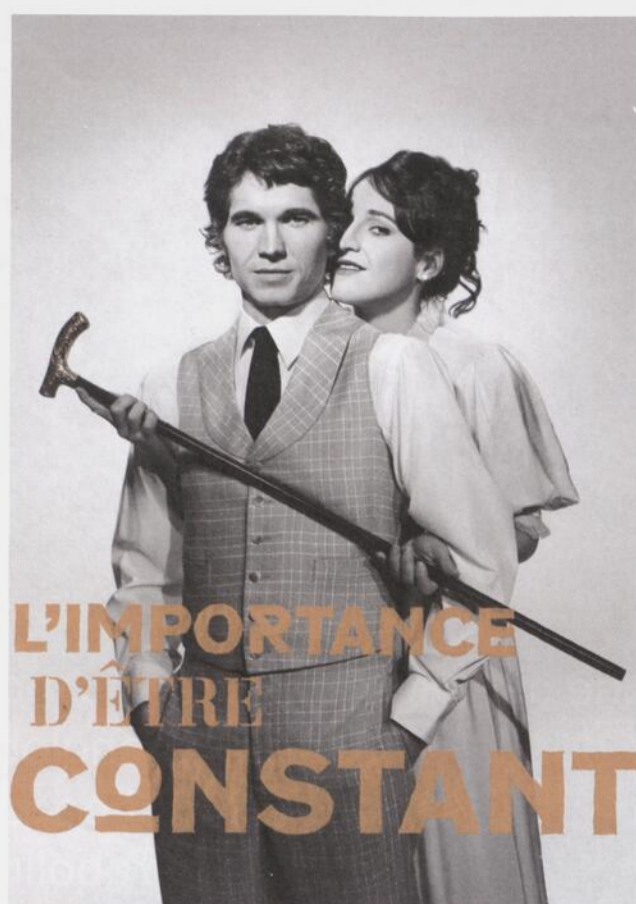
BEING AT HOME WITH

CLAUDE

UNE PRÉSENTATION DE



ArcelorMittal



L'IMPORTANT D'ÊTRE CONSTANT

UNE PRÉSENTATION DE



POWER CORPORATION
DU CANADA



LE JOURNAL

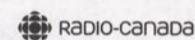
D'ANNE FRANK

UNE PRÉSENTATION DE



SNC-LAVALIN

UNE COLLABORATION DE



TEXTE
RENÉ-DANIEL DUBOIS
MISE EN SCÈNE
FRÉDÉRIC BLANCHETTE
CONCEPTION
OLIVIER LANDREVILLE
ELEN EWING
ANDRÉ RIOUX
YVES MORIN
ANGELO BARSETTI
ASSISTANCE À LA MISE EN SCÈNE
MARIE-HÉLÈNE DUFORT
PRODUCTION
THÉÂTRE DU NOUVEAU MONDE

16 SEPTEMBRE
AU 11 OCTOBRE
2014
DISTRIBUTION
MARC BÉLAND
MATHIEU HANDFIELD
JEAN-SÉBASTIEN LAVOIE
BENOÎT MCGINNIS

TEXTE
OSCAR WILDE
TRADUCTION
NORMAND CHAURETTE
MISE EN SCÈNE
YVES DESGAGNÉS
CONCEPTION
MARTIN FERLAND
JUDY JONKER
CATHERINE GADOUAS
JULIE MEASROCH
JACQUES-LEE PELLETIER
CAROL GAGNÉ
PRODUCTION
THÉÂTRE DU NOUVEAU MONDE

PETIT TRAITÉ DU MENSONGE ET DE LA SÉDUCTION

Observateur impitoyable de son temps, Oscar Wilde a choisi l'art de la comédie où, avec l'élégance d'un assassin mondain, il fait s'entrechoquer avec brillance ce dont rêvent les jeunes filles, ce qui dérange les jeunes hommes et ce qu'interdisent les mamans. Bien sûr que ça se complique toujours car «un peu de sincérité est dangereux, beaucoup de sincérité est fatal», comme l'écrivait le plus délicieux des satiristes britanniques. Bref, comment prendre son plaisir dans cette société victorienne où les bonnes manières sont si contraignantes? Élever l'hypocrisie au rang des beaux-arts? Et, pour demeurer sain d'esprit, mener une double vie? Algernon est un jeune homme très bien. Son ami John aussi, en dépit de sa propension à se faire appeler Constant. John aime Gwendoline, la cousine d'Algernon, même si dans son porte-cigrette est gravé un mot d'amour d'une certaine Cecily. Mais voici qu'Algernon, décidant lui aussi de se faire passer pour Constant, entreprend d'aller faire la connaissance de ladite Cecily. Évidemment, la catastrophe est imminente, surtout que s'en mêle la redoutable Lady Bracknell, impérieuse gardienne des règles de la bonne société. Pour rendre les feux d'artifice langagiers de cette étincelante fantaisie victorienne, Yves Desgagnés, toujours merveilleusement précis et imaginatif dans ses mises en scène, a commandé une nouvelle traduction de Normand Chaurette dont l'écriture suavement ironique saura rendre la subtilité de l'humour de Wilde. Sur scène, que du bonbon : d'éminents jeunes acteurs se glisseront dans l'oisiveté de cette jeunesse dorée sous le regard amusé d'un grand comédien qui se fait trop rare sur nos scènes, Raymond Bouchard – qui jouera Lady Bracknell!

TEXTE
ERIC-EMMANUEL SCHMITT
D'APRÈS *LE JOURNAL D'ANNE FRANK*
MISE EN SCÈNE
LORRAINE PINTAL
CONCEPTION
DANIÈLE LÉVESQUE
MARC SENÉCAL
ERWANN BERNARD
JACQUES-LEE PELLETIER
ASSISTANCE À LA MISE EN SCÈNE
BETHZAÏDA THOMAS
PRODUCTION
SPECTRA MUSIQUE
EN COLLABORATION AVEC
THÉÂTRE DU NOUVEAU MONDE
DIDIER MORISSONNEAU
© ANTIGONE (2014-2015) TOUS DROITS RÉSERVÉS

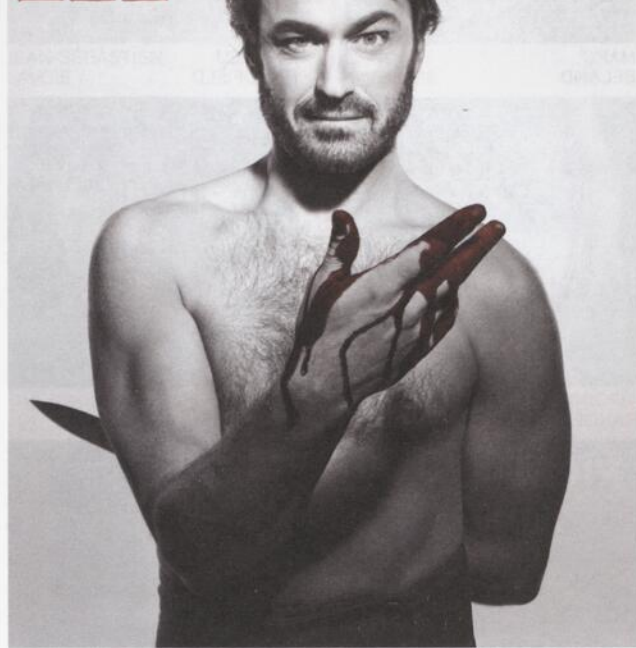
UNE ÉTOILE FILANTE AU CŒUR DE LA SHOAH

Ce n'est pas sans raisons qu'Eric-Emmanuel Schmitt est l'auteur vivant le plus joué dans le monde : il possède un unique talent pour aborder les grandes questions de notre temps à travers des fictions limpides où l'humour fait ressortir la dimension profonde – voire tragique – des sujets qu'il aborde. Dans cette émouvante mise en théâtre du destin d'Anne Frank, non seulement il arrive à montrer par de petits détails quotidiens toute l'abjection du génocide des Juifs par les nazis, mais il amplifie son propos en poursuivant sa réflexion – après Freud, Mozart et Diderot – sur le rôle des génies comme révélateurs des forces cachées sous les apparences. Amsterdam, 1942. Anne Frank a treize ans. Pour échapper aux persécutions qui frappent les Juifs, la famille d'Anne et la famille Van Pels se cachent dans un appartement secret, surnommé l'Annexe, jusqu'à ce qu'on les dénonce et les envoie dans les camps de la mort. La pièce commence après la guerre, lorsque le père d'Anne, seul survivant de la famille, se voit remettre le journal intime de sa fille; bouleversé par sa lecture, il revit à travers les yeux d'Anne ses années de clandestinité. Lorraine Pintal a rassemblé une prestigieuse distribution dont la toute jeune Mylène St-Sauveur qui, dans le rôle d'Anne, fera ses débuts à la scène!

ÉQUATION À DEUX INCONNUS

Trente ans après sa création, le chef-d'œuvre de René-Daniel Dubois bouleverse toujours. Car c'est un formidable thriller, une trouée dans l'âme humaine : les 80 dernières minutes d'un interrogatoire qui dure depuis déjà trente-cinq heures. Un prostitué, après s'être enfermé dans le bureau d'un juge, s'accuse d'un meurtre; un inspecteur, coincé par des pressions politiques, tente de lui faire cracher les motifs de son crime. Quand l'amour et la passion s'unissent pour nous transcender, tous, sans exceptions, nous rêvons de suspendre le vol du temps pour rendre ces instants éternels. Dans ce texte phare de la dramaturgie québécoise, l'auteur pousse à son ultime conséquence ce désir fou de garder ces instants absolus où l'amour nous fait goûter à l'éternité. Et au bout de ce désir... la Mort et une question : pourquoi trouver admirable qu'un homme tue pour garder pur son amour plutôt que de le faire entrer dans la vraie vie? Attendez-vous à un duel exceptionnel d'acteurs! Marc Béland poursuit ici le magistral travail de transmission qu'il avait entrepris dans *Hamlet* avec le sensible et fougueux Benoît McGinnis. Car Béland, qui joue cette fois-ci l'Inspecteur, a déjà interprété le rôle du prostitué sous la direction de l'auteur. À la mise en scène, Frédéric Blanchette, expert à survolter les atmosphères réalistes, fait une entrée remarquée au TNM.

RICHARD III



UNE COLLABORATION DE

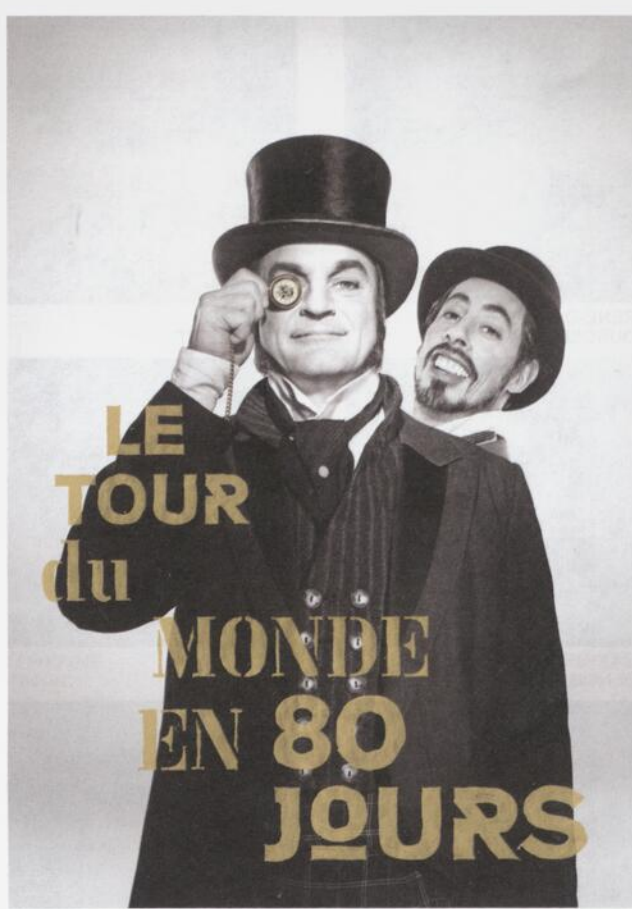


TEXTE
WILLIAM SHAKESPEARE
TRADUCTION
JEAN MARC DALPÉ
MISE EN SCÈNE
BRIGITTE HAENTJENS
CONCEPTION
COLETTE DROUIN
MÉLANIE DUMONT
ANICK LA BISSONNIÈRE
YSO
ETIENNE BOUCHER
BERNARD FALAISE
ANGELO BARSETTI
CHRISTINE CHARLES
JEAN-FRANÇOIS LANDRY
SÉBASTIEN BÉLAND
UNE CRÉATION DE
PRODUCTIONS SIBYLLINES
EN COLLABORATION AVEC
THÉÂTRE DU NOUVEAU MONDE
THÉÂTRE FRANÇAIS DU CNA

LA BEAUTÉ DU DIABLE

Voici Richard, duc de Gloucester : physiquement difforme, génialement méchant, profondément séduisant et futur roi d'Angleterre. Un homme capable d'éliminer une à une les huit personnes qui le séparent du trône, non pas tant par soif du pouvoir que pour faire naître autour de lui un monde déréglé, pervers, où tous les liens, ceux de l'âme comme ceux du sang, deviennent illusoires. Un homme qui, le sourire aux lèvres, ne cesse de s'adresser directement à vous pour vous prendre à témoin de ses actes et vous en rendre tacitement complice.

La metteuse en scène Brigitte Haentjens, avec sa compagnie Sibyllines, pose un regard résolument contemporain sur la dramaturgie et aborde pour la première fois Shakespeare; pour ce faire, elle a choisi ce texte étonnamment actuel où l'auteur, à l'aube du monde moderne, en a entrevu les futures terreurs. Elle a demandé à Jean Marc Dalpé, qui a traduit *Hamlet* au TNM il y a trois ans, de recréer cette langue souveraine qui galope comme un pur-sang, qui claque comme une oriflamme, qui tranche comme un sabre. Pour ce spectacle à grand déploiement – vingt comédiens – Brigitte Haentjens a rassemblé une distribution de haut calibre pour recréer le foisonnement de la cour d'Angleterre. Et pour incarner Richard III : l'incomparable Sébastien Ricard.



UNE PRÉSENTATION DE



D'APRÈS L'ŒUVRE DE
JULES VERNE
ADAPTATION ET MISE EN SCÈNE
HUGO BÉLANGER
CONSEILLER DRAMATURGIQUE
PIERRE-YVES LEMIEUX
CONCEPTION
FRANCIS FARLEY-LEMIEUX
MARIE CHANTALE VAILLANCOURT
LUC PRAIRIE
PATRICE D'ARAGON
ALAIN JENKINS
MARIE-PIER FORTIER
MARYSE GOSSELIN
ASSISTANCE À LA MISE EN SCÈNE
STÉPHANIE RAYMOND
UNE CRÉATION DU
THÉÂTRE TOUT À TRAC
EN COLLABORATION AVEC LE
THÉÂTRE DU NOUVEAU MONDE

L'AVENTURE EST AU COIN DE LA RUE!

Depuis plus de quinze ans, le metteur en scène Hugo Bélanger et son Théâtre Tout à Trac ont développé un langage théâtral éblouissant d'humour et d'imagination qui leur vaut depuis longtemps déjà une audience internationale, mélangeant avec ludisme les traditions théâtrales d'Orient et d'Occident. Dans un parcours théâtral où l'on croise aussi bien la princesse Turandot que le baron de Münchhausen en passant par Alice et son pays des merveilles, il était dans l'ordre des choses qu'Hugo Bélanger rencontre Jules Verne, le prophète du progrès technologique qu'enthousiasmaient les découvertes scientifiques, la vitesse des trains et la puissance des steamers. Tout commence par deux paris. Le premier : Phileas Fogg, gentleman londonien dont la vie est réglée comme une mécanique, gage la moitié de sa fortune qu'il pourra faire le tour du monde en quatre-vingt jours. Accompagné de son domestique français commodément nommé Passepartout, Fogg supporte d'ahurissantes péripéties et d'incroyables imprévus avec un flegme exagérément anglais, ne jetant qu'un coup d'œil distrait aux contrées qu'il traverse. C'est à Passepartout de se débrouiller avec tous ces pauvres gens qui n'ont pas eu la chance de naître nantis et britanniques. Et le second pari? Un tour du monde théâtral, s'inspirant des somptueuses traditions scéniques des pays – Inde, Chine, Japon et nous en passons –, où Jules Verne promène son héros. Et pour interpréter les inénarrables Fogg et Passepartout, Benoît Guoin et Stéphane Breton s'en donnent – vraiment! – à cœur joie.



INVITATION INTERNATIONALE
SPECTACLE OPTIONNEL À L'ABONNEMENT

TEXTE
SAMUEL BECKETT
MISE EN SCÈNE
MARC PAQUIEN
CONCEPTION
ELISABETH ANGEL-PEREZ
GÉRARD DIDIER
DOMINIQUE BRUGUIÈRE
PIERRE GAILLARDOT
CLAIRE RISTERUCCI
CÉCILE KRETSCHMAR
PRODUCTION
COMPAGNIE DES PETITES HEURES
COPRODUCTION
COURSIVE-SCÈNE NATIONALE DE LA ROCHELLE / COMÉDIE DE PICARDIE-AMIENS / THÉÂTRE DE NAMUR / THÉÂTRE DE NÎMES / CÉLESTINS-THÉÂTRE DE LYON / CNCDC-CHÂTEAUVALLON / THÉÂTRE DE VILLEFRANCHE (69)-SCÈNE CONVENTIONNÉE

ENCORE UNE SOIRÉE DIVINE!

La merveilleuse Catherine Frot est non seulement une star du cinéma français, mais aussi une immense comédienne de théâtre. Foulant pour la première fois la scène québécoise, c'est sur les planches du TNM qu'elle ramène l'auteur le plus étonnant du vingtième siècle, Samuel Beckett. Tout ce que cette comédienne d'exception porte de pétillant, de léger, de profond, de drôle et de nuancé, elle le donne à son personnage de Winnie, une incurable optimiste, en dépit du fait que Beckett l'a placée dans la plus cauchemardesque des situations. Sous un soleil aveuglant et le regard impuissant de Willy, son mari, elle s'enfonce dans le sol au milieu d'un étrange désert... Mais qu'à cela ne tienne! Winnie salue chaque matin avec le sourire, s'écriant : « Encore une journée divine. » Mettant à profit les immenses qualités de sa comédienne, le metteur en scène Marc Paquien met en valeur tout ce qu'il y a chez Beckett de vivant, de proche, de familier, s'appuyant sur l'humour sec et le formidable allant qui propulse cette comédie grinçante. La pièce déploie une énergique et touchante défense et illustration de la résilience humaine face à l'érosion de la mémoire, de l'identité, de l'être. Car Winnie, malgré son retentissant optimisme, n'est jamais dans le déni des doutes qui l'assaillent et des gouffres qui l'effraient. Mais elle ne se laisse pas abattre. Jamais!

FR 20
IMAS 14

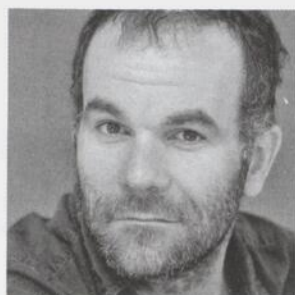
INSTITUT FRANÇAIS
Consulat général de France à Québec



BEING AT HOME WITH CLAUDE



RENÉ-DANIEL DUBOIS



FRÉDÉRIC BLANCHETTE



MARC BÉLAND



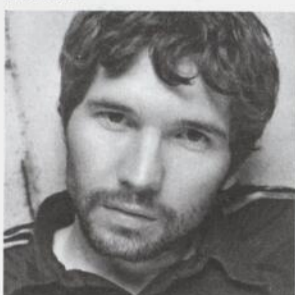
MATHIEU HANDFIELD



RAYMOND BOUCHARD



PATRICE COQUEREAU



MAXIME DENOMMÉE



VINCENT FAFARD



VIRGINIE RANGER-BEAUGARD



JULIE VINCENT



JACQUES GIRARD



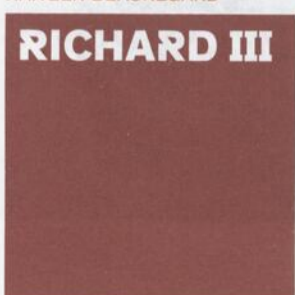
MARIE-FRANCE LAMBERT



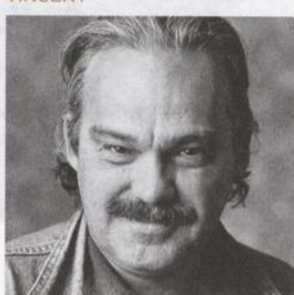
MYLÈNE ST-SAUVEUR



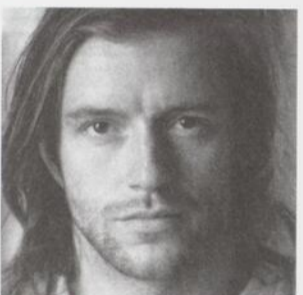
MARIE-HÉLÈNE THIBAUT



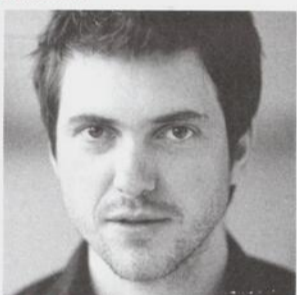
RICHARD III



JEAN MARC DALPÉ



FRANCIS DUCHARME



MAXIM GAUDETTE



REDA GUERINIK



ARIEL IFERGAN



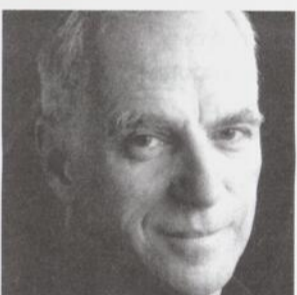
RENAUD LACELLE-BOURDON



LOUISE LAPRADE



SÉBASTIEN RICARD



PAUL SAVOIE



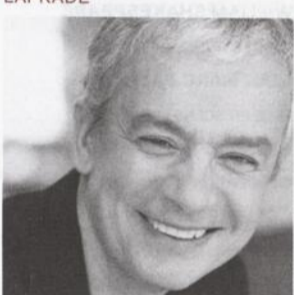
EMMANUEL SCHWARTZ



LE TOUR DU MONDE EN 80 JOURS



HUGO BÉLANGER



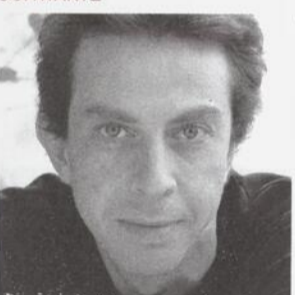
CARL BÉCHARDE



CARL POLIQUIN



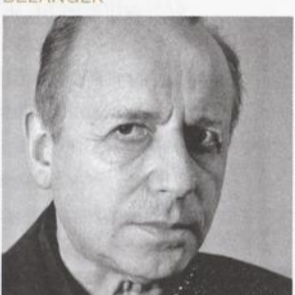
OH LES BEAUX JOURS



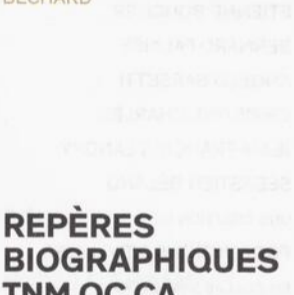
MARC PAQUIEN



CATHERINE FROT



JEAN-CLAUDE DURAND



REPÈRES BIOGRAPHIQUES TNM.QC.CA

L'ABONNEMENT UN CHOIX AVANTAGEUX



RÉDUCTION

Jusqu'à 20% de réduction — l'équivalent d'un spectacle gratuit!



PROGRAMME ANNUEL GRATUIT

Pour en savoir davantage sur les spectacles et les artistes : *L'Emporte-pièces 7*, aussi disponible en version électronique + une carte privilège pour vos sorties culturelles.



24 H

La possibilité de changer vos dates de spectacles à 24 h d'avis, sans frais, lors des deux premières demandes, selon disponibilité!



LE CAFÉ DU NOUVEAU MONDE

Doublez le plaisir sous le même toit! Réduction de 15% tous les soirs après 20h et avant le spectacle du samedi 15h + la chance de gagner l'un des 15 repas pour deux personnes + service exclusif de réservation tout au long de la saison. Réservations 514 866-8669



STATIONNEMENT INTÉRIEUR AU COMPLEXE DESJARDINS

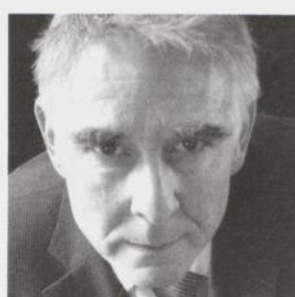
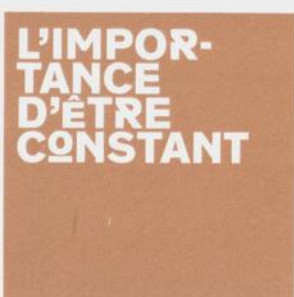
À deux pas du théâtre! Réduction pour les abonnés du TNM.



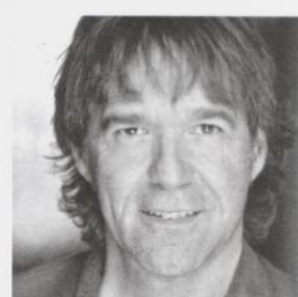
JEAN-SÉBASTIEN
LAVOIE



BENOÎT
MCGINNIS



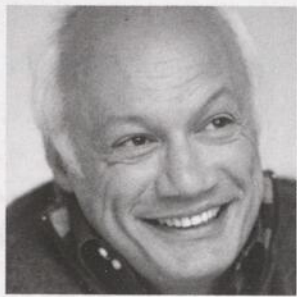
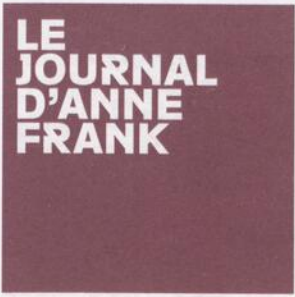
NORMAND
CHAURETTE



YVES
DESGAGNÉS



ANNE ÉLISABETH
BOSSÉ



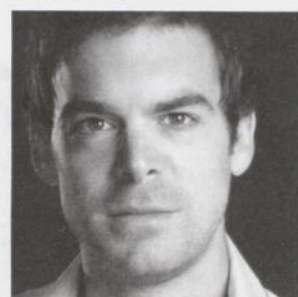
ERIC-EMMANUEL
SCHMITT



LORRAINE
PINTAL



PASCALE
BUSSI ERES



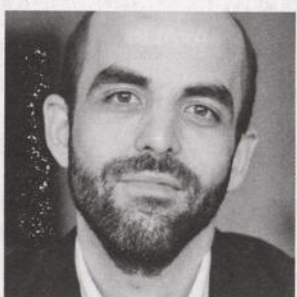
S EBASTIEN
DODGE



BENO T
DROUIN-GERMAIN



BRIGITTE
HAENTJENS



SYLVIO
ARRIOLA



MARC
B ELAND



LARISSA
CORRIVEAU



SOPHIE
DESMARAIS



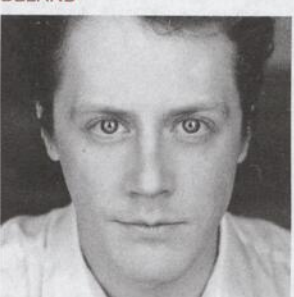
SYLVIE
DRAPEAU



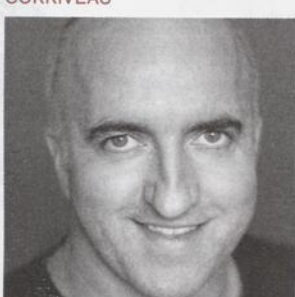
JEAN
MARCHAND



MONIQUE
MILLER



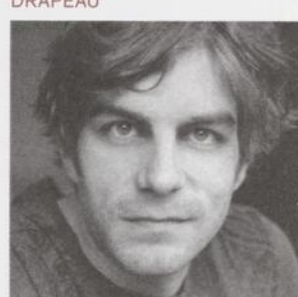
OLIVIER
MORIN



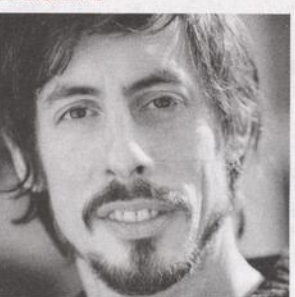
GA TAN
NADEAU



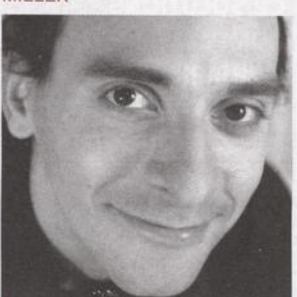
ETIENNE
PILON



HUBERT
PROULX



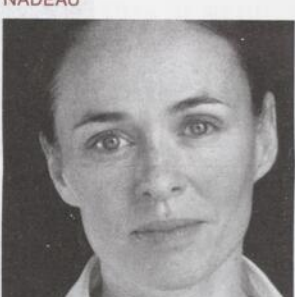
ST EPHANE
BRETON



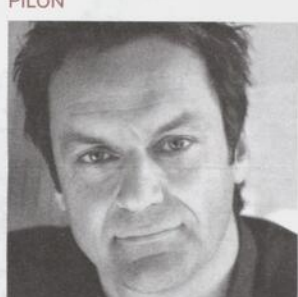
 LOI
COUSINEAU



PATRICE
D'ARAGON



MAUDE
DESROSIERS



BENO T
GOUIN



TANIA
KONTOYANNI

ABONNEZ-VOUS
D ES
MAINTENANT!



TNM.QC.CA

TH   TRE DU
NOUVEAU MONDE

84, rue Sainte-Catherine O.,
Montr  al (Qu  bec)
H2X 1Z6

Par t  l  phone :
514 866-8668 poste 2
Du lundi au vendredi
de 11 h   18 h



NOUVEAU!
LE BILLET
 LECTRONIQUE
EST ARRIV  !

La possibilit  ,
si vous le souhaitez,
d'imprimer vos billets
d'abonnement
  la maison.



LES MARDIS
COUCHE-T  T

Lever de rideau
  19h30
tous les mardis.



ABONNEMENT
LIBRE SOIR

Cet abonnement souple
vous permet d'assister
  tous les spectacles de
la saison, la journ  e qui
vous convient, selon votre
agenda. Sur r  servation
72 h   l'avance seulement
(quantit   limit  e).



PROMO 35 ANS
ET MOINS

Une formule flexible
et  conomique :
5 spectacles 135 \$.
Achat minimum
2 spectacles 70 \$ /
plus vous en voyez,
moins c'est cher
(section B et paradis /
quantit   limit  e).

PAS DE RELÂCHE CET ÉTÉ!

SPECTACLE DE CLÔTURE/SAISON 2013/14

DÈS LE 16 JUILLET 2014

CYRANO DE BERGERAC

TEXTE
EDMOND ROSTAND
MISE EN SCÈNE
SERGE DENONCOURT

AVEC

PATRICE ROBITAILLE
MAGALIE LÉPINE-BLONDEAU
FRANÇOIS-XAVIER DUFOUR
LUC BOURGEOIS
SAMUËL CÔTÉ
ANNETTE GARANT
FRÉDÉRIC-ANTOINE GUIMOND
AGATHE LANCTÔT
NORMAND LÉVESQUE
DANIEL PARENT
GABRIEL SABOURIN
LÉNIE SCOFFIÉ

LES CADETS

MIKHAIL AHOJA
JEAN-PHILIPPE BARIL GUÉRARD
FRÉDÉRIC BOUFFARD
XAVIER HUARD
BENOÎT LANDRY
MAXIME RENÉ DE COTRET
ÉRIC ROBIDOUX
PHILIPPE THIBAUT-DENIS

PRODUCTION

CYRANO DE BERGERAC INC.

EN COLLABORATION AVEC



TNM.QC.CA HAHHAHA.COM

MERCI À NOS PARTENAIRES 2014/15

GRAND PARTENAIRE
DE LA CAMPAGNE D'ABONNEMENT
HYDRO-QUÉBEC

GRAND PARTENAIRE DES SORTIES DU TNM
CAISSE DE DÉPÔT ET
PLACEMENT DU QUÉBEC

GRANDS PARTENAIRES
DES PRODUCTIONS THÉÂTRALES
ARCELOMITTAL
MOUVEMENT DESJARDINS
POWER CORPORATION DU CANADA
SNC-LAVALIN

GRANDS PARTENAIRES MÉDIAS DE SAISON
LA PRESSE
RADIO-CANADA

PARTENAIRES MÉDIAS
ARTV
ASTRAL AFFICHAGE
COGECO MÉTROMÉDIA

GRAND PARTENAIRE DE L'EMPORTE-PIÈCES
GROUPE CGI

PARTENAIRE DES MATINÉES ÉTUDIANTES
LA GREAT-WEST, LONDON LIFE
ET CANADA-VIE

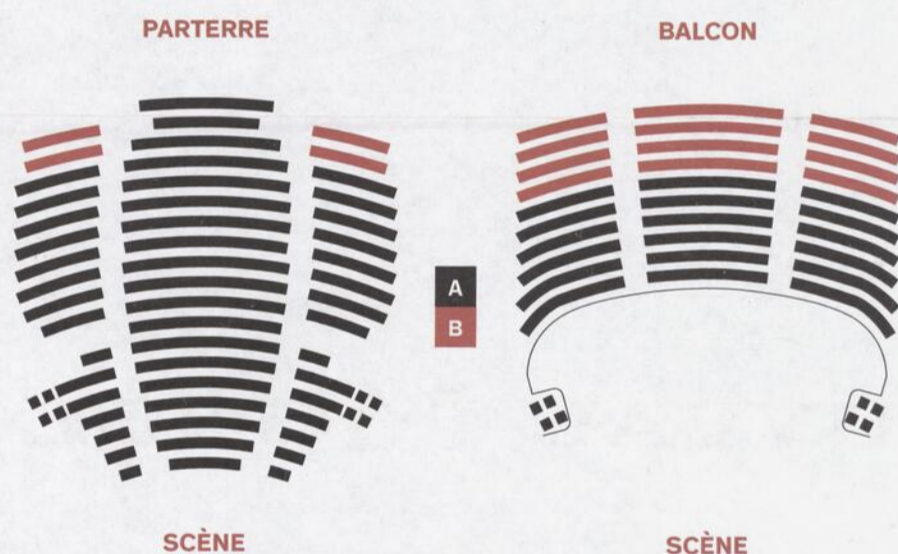
PARTENAIRES DE SERVICES
C2 SOLUTIONS SERVICES INFORMATIQUES À DISTANCE
COMPLEXE DESJARDINS
LIBRAIRIE RENAUD-BRAY
LOCATION SOLOTECH
MP REPRODUCTIONS

PARTENAIRES DES PROJETS SPÉCIAUX
PARAGRAPH
UNIVINS

PARTENAIRES GOUVERNEMENTAUX
CONSEIL DES ARTS
ET DES LETTRES DU QUÉBEC
CONSEIL DES ARTS DU CANADA
CONSEIL DES ARTS DE MONTRÉAL
MINISTÈRE DE LA CULTURE ET
DES COMMUNICATIONS DU QUÉBEC
MINISTÈRE DU PATRIMOINE CANADIEN
SOCIÉTÉ DE DÉVELOPPEMENT
DES ENTREPRISES CULTURELLES

		BEING AT HOME WITH CLAUDE	L'IMPORTANT D'ÊTRE CONSTANT	LE JOURNAL D'ANNE FRANK	RICHARD III	LE TOUR DU MONDE EN 80 JOURS	OH LES BEAUX JOURS	
SEMAINE 1	19:30	MARDI	16 SEPTEMBRE	11 NOVEMBRE	13 JANVIER	10 MARS	28 AVRIL	COMPLET
	20:00	MERCREDI	17 SEPTEMBRE	12 NOVEMBRE	14 JANVIER	11 MARS	29 AVRIL	22 OCTOBRE
	20:00	JEUDI	COMPLET	COMPLET	COMPLET	COMPLET	COMPLET	23 OCTOBRE
	20:00	VENDREDI	19 SEPTEMBRE	14 NOVEMBRE	16 JANVIER	13 MARS	1 ^{er} MAI	24 OCTOBRE
	15:00	SAMEDI	20 SEPTEMBRE	15 NOVEMBRE	17 JANVIER	14 MARS	2 MAI	25 OCTOBRE
	20:00	SAMEDI	20 SEPTEMBRE	15 NOVEMBRE	17 JANVIER	14 MARS	2 MAI	25 OCTOBRE
	15:00	DIMANCHE						26 OCTOBRE
SEMAINE 2	19:30	MARDI	23 SEPTEMBRE	18 NOVEMBRE	20 JANVIER	17 MARS	5 MAI	
	20:00	MERCREDI	24 SEPTEMBRE	19 NOVEMBRE	21 JANVIER	18 MARS	6 MAI	
	20:00	JEUDI	25 SEPTEMBRE	20 NOVEMBRE	22 JANVIER	19 MARS	7 MAI	
	20:00	VENDREDI	26 SEPTEMBRE	21 NOVEMBRE	23 JANVIER	20 MARS	8 MAI	
	15:00	SAMEDI	27 SEPTEMBRE	22 NOVEMBRE	24 JANVIER	21 MARS	9 MAI	
	20:00	SAMEDI	27 SEPTEMBRE	22 NOVEMBRE	24 JANVIER	21 MARS	9 MAI	
SEMAINE 3	19:30	MARDI	30 SEPTEMBRE*	25 NOVEMBRE*	27 JANVIER*	24 MARS*	12 MAI*	
	20:00	MERCREDI	1 ^{er} OCTOBRE	26 NOVEMBRE	28 JANVIER	25 MARS	13 MAI	
	20:00	JEUDI	2 OCTOBRE	27 NOVEMBRE	29 JANVIER	26 MARS	14 MAI	
	20:00	VENDREDI	3 OCTOBRE	28 NOVEMBRE	30 JANVIER	27 MARS	15 MAI	
	15:00	SAMEDI	4 OCTOBRE	29 NOVEMBRE	31 JANVIER	28 MARS	16 MAI	
	20:00	SAMEDI	4 OCTOBRE	29 NOVEMBRE	31 JANVIER	28 MARS	16 MAI	
SEMAINE 4	19:30	MARDI	7 OCTOBRE	2 DÉCEMBRE	3 FÉVRIER	31 MARS	19 MAI	
	20:00	MERCREDI	8 OCTOBRE	3 DÉCEMBRE	4 FÉVRIER	1 ^{er} AVRIL	20 MAI	
	20:00	JEUDI	9 OCTOBRE	4 DÉCEMBRE	5 FÉVRIER	2 AVRIL	21 MAI	
	20:00	VENDREDI	10 OCTOBRE	5 DÉCEMBRE	6 FÉVRIER	3 AVRIL	22 MAI	
	15:00	SAMEDI	11 OCTOBRE	6 DÉCEMBRE	7 FÉVRIER	4 AVRIL	23 MAI	
	20:00	SAMEDI	11 OCTOBRE	6 DÉCEMBRE	7 FÉVRIER	4 AVRIL	23 MAI	

* DISCUSSION AVEC L'ÉQUIPE DU SPECTACLE APRÈS LA REPRÉSENTATION DU 3^e MARDI.



ABONNEMENT JUSQU'À 20% DE RÉDUCTION

RÉGULIERS

SECTION A
SECTION B

5 SPECTACLES

245\$
225\$

5 SPECTACLES + OH LES BEAUX JOURS

300\$
277\$

ÂÎNÉS¹ ET GROUPES²

SECTION A
SECTION B

235\$
215\$

288\$
265\$

ÉTUDIANTS¹

SECTION B

173\$

213\$

JEUNESSE¹

SECTION A
SECTION B

140\$
125\$

168\$
150\$

LIBRE SOIR PAS DE JOUR FIXE / RÉSERVATION 72 H À L'AVANCE - QUANTITÉ LIMITÉE

SECTION A
SECTION B

255\$
235\$

312\$
289\$

LES PRIX INCLUENT LES TAXES. 1 PRIX RÉDUIT ACCORDÉ SUR PRÉSENTATION D'UNE PREUVE D'ÂGE (65 ANS ET + / 15 ANS ET -) OU DU STATUT D'ÉTUDIANT À TEMPS COMPLET. 2 GROUPE : 20 PERSONNES ET PLUS POUR UNE MÊME REPRÉSENTATION. POUR INFO : 514 866-8668 POSTE 3. LE TNM SE RÉSERVE LE DROIT DE MODIFIER LA PROGRAMMATION ANNONCÉE.

LES SORTIES DU TNM En complicité avec les partenaires du Réseau Diffusion Inter Centres, le TNM participe activement, depuis plus de 15 ans, à la circulation du théâtre. *Being at home with Claude* et *L'Importance d'être Constant* seront présentés à Drummondville, Gatineau, Laval, Québec, Rimouski, Saguenay, Sherbrooke et Trois-Rivières.

LES SORTIES DU TNM UNE PRÉSENTATION DE



Caisse de dépôt et placement
du Québec

MERCI À NOS COLLABORATEURS RÉDACTION PAUL LEFEBVRE CONCEPTION ORANGETANGO PHOTOS JEAN-FRANÇOIS GRATTON PHOTO OH LES BEAUX JOURS PASCAL VICTOR/ARTCOMART MAQUILLAGES JACQUES-LEE PELLETIER, SOTHYS PARIS (SOMAK DISTRIBUTION) STYLISME CAROLE CASTONGUAY COIFFURES MARC-ANDRÉ LESSARD IMPRESSION GROUPE CGI LE TNM TIENT ÉGALEMENT À REMERCIER CHALEUREUSEMENT LES ARTISTES QUI ONT COLLABORÉ À LA RÉALISATION DE LA CAMPAGNE D'ABONNEMENT 2014-2015 MARC BÉLAND, ANNE ÉLISABETH BOSSÉ, STÉPHANE BRETON, MAXIME DENOMMÉE, BENOÎT GOUIN, BENOÎT MCGINNIS, SÉBASTIEN RICARD, MYLÈNE ST-SAUVEUR. PHOTOS DES COMÉDIENS PHOTOGRAPHES LAWRENCE ARCOUETTE, JULIE ARTACHO, RACHEL BERGERON, JEAN-FRANÇOIS BÉRUBÉ, CATHERINE CABROL, PIERRE CHARRON, MAUDE CHAUVIN, GIOVANNI CITTADINI CESI, DAVID CLERMONT BÉIQUE, MAXIME CÔTÉ, ALEXANDRE DONATO, FRANÇOIS DESAULNIER, MARTINE DOUCET, MARC-ANTOINE DUHAIME, BRIGITTE ENGUÉRAND, ALEXANDRE FRENETTE, MAXYME G. DELISLE, ÉMILIE GAGNÉ-PRUD'HOMME, MAXIM GAUDETTE, MARLÈNE GÉLINEAU-PAYETTE, THIBAUT GRABHERR, LÉA GRANTHAM, JEAN-FRANÇOIS GRATTON, MARIE-CLAUDE HAMEL, ROBERT LALIBERTÉ, ROLLINE LAPORTE, JUSTIN LARAMÉE, HUGO LEFORT, MARIE-ANDRÉ LEMIRE, BENOÎT LEVAC, DOMINIQUE MALATERRE, PANNETON-VALCOURT, JULIE PERREAULT, MATHIEU RIVARD, SOPHIE TESSIER, DARLINE THIBAUT ST-JEAN, IZABEL ZIMMER, MARC-ANTOINE ZOUÉKI.



**ABONNEZ-
VOUS!
TNM.QC.CA**

THÉÂTRE DU NOUVEAU MONDE

