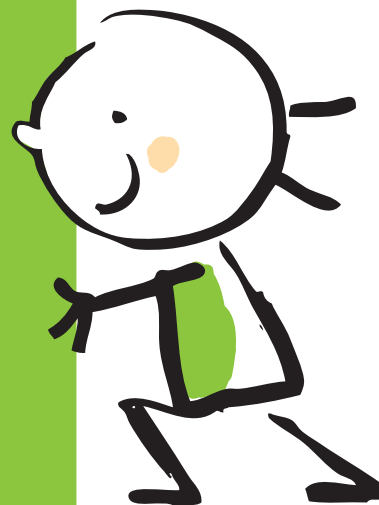




**municipalité**  
amie des enfants



Plan d'action 2015-2017



# Table des matières



## Axes d'intervention

1. Communication et information ..... 3
2. La participation des enfants..... 6
3. Accessibilité ..... 7
4. Implication des jeunes / Engagement social et citoyen ..... 14
5. Sécurité ..... 16

## Axe d'intervention : Communication et information MAE

<b>Constat</b>	La promotion du programme Municipalité amie des enfants (MAE) n'a pas été effectuée régionalement.
<b>Objectif</b>	Informer les différents services de la Ville et les citoyens de l'accréditation et du mandat de la Ville dans MAE.

Action	Cible			Responsables	Échéancier			Acteurs impliqués Partenaires	Commentaires
	0-5 ans	6-12 ans	13-17 ans		2015	2016	2017		
Sensibiliser les différents services de la Ville de Laval à l'intégration de la vision MAE à travers leurs mandats.	X	X	X	Division développement social		X		<ul style="list-style-type: none"> <li>Division développement social</li> <li>Service de l'urbanisme</li> <li>Service de l'environnement</li> <li>Service de l'ingénierie</li> </ul>	<ul style="list-style-type: none"> <li>Rencontres</li> <li>Présentations</li> <li>Courriels</li> <li>Appels téléphoniques</li> </ul>
Sensibiliser les différents bureaux (bureaux municipaux lavallois (BML), bureau de la vie communautaire et de l'activité physique, bureau des arts et de la culture, réseau des bibliothèques) à la mise en place d'une action MAE dans leur plan d'action.	X	X	X	Division développement social	X			<ul style="list-style-type: none"> <li>Division développement social</li> <li>Division de l'activité physique, du sport et du plein air</li> <li>Division art et culture</li> <li>Six BML</li> <li>Réseau des bibliothèques</li> </ul>	<ul style="list-style-type: none"> <li>Rencontres</li> <li>Présentations</li> <li>Courriels</li> <li>Appels téléphoniques</li> </ul>
Collaborer avec le service des communications afin	X	X	X	Division développement social	X	X	X	<ul style="list-style-type: none"> <li>Division développement social</li> </ul>	Utilisation des outils Ville pour la promotion MAE : site Web, infolettre, panneaux électroniques, revue <i>Vivre à Laval</i> ,

d'informer la population lavalloise de la reconnaissance MAE, diffuser la Convention relative aux droits de l'enfant et effectuer la promotion MAE lors d'événements.								<ul style="list-style-type: none"> <li>• Service des communications</li> <li>• Division art et culture</li> <li>• Bureau des événements spéciaux</li> <li>• Six BML</li> <li>• Réseau des bibliothèques</li> </ul>	édifices municipaux. Création de bannières déroulantes.
Souligner la Journée internationale des droits de l'enfant, le 20 novembre.	X	X	X	Division développement social	X	X	X	<ul style="list-style-type: none"> <li>• Division développement social</li> <li>• Service des communications</li> <li>• Bureau des événements spéciaux</li> <li>• Service de police de Laval</li> <li>• Six BML</li> <li>• Écoles</li> <li>• CPE</li> <li>• Organismes communautaires</li> <li>• Conseillère municipale déléguée au dossier « enfant »</li> </ul>	La conseillère municipale responsable des dossiers « Famille et enfants » est Mme Aline Dib. En 2014, 200 enfants ont participé à la Marche de solidarité.
Appuyer les initiatives locales des partenaires dans la mise en place d'activités soulignant la Journée internationale des droits de l'enfant.	X	X	X	Division développement social		X	X	<ul style="list-style-type: none"> <li>• Division développement social</li> <li>• Six BML</li> <li>• Organismes communautaires</li> <li>• CPE</li> <li>• Écoles primaires</li> <li>• Écoles secondaires</li> <li>• Réseau des bibliothèques</li> </ul>	Soutien financier à partir de 2016.
Participer au comité de l'Observatoire de la petite enfance au Québec.	X			Division développement social			X	Division développement social	Évaluer l'intérêt des élus et des gestionnaires municipaux pour la création d'un tableau de bord de données des 0-5 ans.

									Le comité est piloté par des représentants du Carrefour action municipale et famille (CAMF) et de l'Observatoire sur le développement et le bien-être des 0-5 ans. Quatre municipalités (Laval, Longueuil, Repentigny, Varennes) ont manifesté un intérêt pour ce tableau, pour leur territoire.
Participer au comité consultatif du profil thématique sur la famille, l'enfance et la jeunesse, piloté par l'Agence de la santé et des services sociaux de Laval.	X	X		Division développement social	X			Division développement social	La publication du profil thématique est prévue pour l'automne 2015.
Approfondir l'expertise régionale en matière MAE.	X	X	X	Division développement social	X	X	X	Division développement social	<ul style="list-style-type: none"> <li>• Participation à des événements en lien avec MAE</li> <li>• Lecture</li> <li>• Rencontres</li> </ul>
Informier le réseau scolaire des services et projets qui les concernent en fonction de MAE.		X	X	Division développement social	X	X	X	<ul style="list-style-type: none"> <li>• Division développement social</li> <li>• Service des communications</li> <li>• Réseau scolaire</li> </ul>	<ul style="list-style-type: none"> <li>• Distribution de dépliants</li> <li>• Distribution de la brochure estivale</li> </ul>

## Axe d'intervention : La participation des enfants

Article 12 (L'opinion des enfants) : Les enfants ont le droit d'exprimer librement leur opinion, qui doit être prise en considération, sur les questions qui les touchent.

Article 13 (Liberté d'expression) : Les enfants ont le droit d'exprimer leur point de vue, d'être renseignés, et de partager des informations et des idées de toute espèce, sans considération de frontière.

<b>Constat</b>	Les enfants ne sont pas suffisamment consultés et informés des projets municipaux et communautaires qui les concernent. Il en résulte un faible taux de participation de ceux-ci aux projets et activités qui sont organisés pour eux.
<b>Objectif</b>	Consulter et encourager les enfants à s'impliquer activement dans les projets et les enjeux qui les concernent. Constater une augmentation de participation aux projets et activités.

Action	Cible			Responsables	Échéancier			Acteurs impliqués Partenaires	Commentaires
	0-5 ans	6-12 ans	13-17 ans		2015	2016	2017		
Solliciter la réflexion des enfants à la thématique des camps de jour estivaux.		X		Division développement social	X	X	X	<ul style="list-style-type: none"> <li>Division développement social</li> <li>Six BML</li> </ul>	Sondage de satisfaction.
Solliciter la réflexion des enfants lors de l'aménagement d'une nouvelle infrastructure les concernant.		X	X	Division développement social			X	<ul style="list-style-type: none"> <li>Division développement social</li> <li>Service de l'urbanisme</li> <li>Service de l'ingénierie</li> <li>Écoles avoisinantes à l'aménagement</li> <li>Organismes avoisinants l'aménagement</li> <li>BML concernés par l'aménagement</li> </ul>	Réflexion encadrée par le bureau de la vie communautaire et de l'activité physique.  Au début des années 2000, des étudiants (parc St-Antoine, Centre de la nature, parc Poly-Jeunesse) avaient été sollicités pour l'aménagement d'infrastructures.
Mise en place de projets novateurs s'adressant aux enfants et encourageant leur participation.	X	X	X	Division développement social		X	X	<ul style="list-style-type: none"> <li>Division développement social</li> <li>Division art et culture</li> <li>Six BML</li> <li>Organismes communautaires</li> <li>Réseau des bibliothèques</li> </ul>	Soutien financier à partir de 2016.

# Axe d'intervention : Accessibilité

Article 31 (Loisirs, activités récréatives et culturelles) : Les enfants ont le droit au repos et aux loisirs : ils ont le droit de se livrer au jeu et de participer à des activités culturelles et artistiques.

<b>Constat</b>	Certaines activités offertes aux enfants ne sont pas accessibles et adaptées pour eux.
<b>Objectif</b>	S'assurer que les enfants lavallois aient accès à des activités adaptées et abordables.

Action	Cible			Responsables	Échéancier			Acteurs impliqués Partenaires	Commentaires
	0-5 ans	6-12 ans	13-17 ans		2015	2016	2017		
Consolider l'implantation de la politique <b>de priorisation aux familles</b> pour la clientèle du camp de jour Campgourou.		X	X	Division développement social	X			Division développement social	
Réviser le concept « Ensemble à Laval » en considérant les besoins des enfants issus de familles immigrantes.	X	X	X	Division développement social		X		<ul style="list-style-type: none"> <li>Conseiller politique attribué au dossier « immigration »</li> <li>Division de l'activité physique, du sport et du plein air</li> </ul>	Le concept « Ensemble à Laval » a été créé en 1995. Souci de l'intégration de la jeune génération aux programmes et services de la Ville lors de sa révision.
<b>Insérer le concept de MAE dans la réflexion concernant le développement social et des communautés.</b>	X	X	X	Division développement social	X	X		Division développement social	L'établissement d'une politique ou d'un cadre de référence en développement social et des communautés devra tenir compte des besoins des enfants.

<b>Adapter le nombre de sites de camps de jour et le nombre de groupes/enfants au développement résidentiel et à la demande.</b>	X	X		Division développement social	X	X	X	Division développement social	En 2015, la Ville de Laval a ajouté un camp de jour dans le quartier Sainte-Dorothée et a ajouté cinq groupes d'enfants dans différents camps.
Participer à la mise sur pied de la Fondation Canadian Tire à Laval.	X	X	X	Division développement social	X			<ul style="list-style-type: none"> <li>• Fondation Canadian Tire</li> <li>• Division de l'activité physique, du sport et du plein air</li> <li>• Centre intégré de santé et services sociaux de Laval (CISSS)</li> <li>• Regroupement Québec en forme</li> <li>• Corporation de développement communautaire (CDC) de Laval</li> </ul>	Le programme national « Bon départ » aide les jeunes âgés de 4 à 18 ans en contribuant à défrayer les coûts associés à l'inscription, à l'équipement et au transport des programmes d'activités sportives et récréatives.
Participer au comité d'analyse et de suivi des demandes adressées à la Fondation Canadian Tire à Laval.		X	X	Division de l'activité physique, du sport et du plein air	X	X	X	<ul style="list-style-type: none"> <li>• Fondation Canadian Tire</li> <li>• Division de l'activité physique, du sport et du plein air</li> <li>• Centre intégré de santé et services sociaux de Laval (CISSS)</li> <li>• Québec en forme</li> <li>• Corporation de développement communautaire (CDC) de Laval</li> </ul>	L'employé attribué au dossier est un professionnel du bureau de l'activité physique.

Augmenter les sites lors de l'événement familial « Laval en blanc ».	X	X	X	Division art et culture	X			<ul style="list-style-type: none"> <li>• Division art et culture</li> <li>• Bureau des événements spéciaux</li> </ul>	Un soutien supplémentaire a déjà été engagé au budget 2015 pour les festivités du 50 <sup>e</sup> anniversaire de la Ville de Laval.
Soutenir le projet « Bibliomobile ».	X	X	X	Réseau des bibliothèques	X			<ul style="list-style-type: none"> <li>• Réseau des bibliothèques</li> <li>• L'Entraide (Pont-Viau et Laval-des-Rapides) inc.</li> <li>• Le Relais du Quartier de St-Vincent-de-Paul</li> <li>• CPE Chapeaux Ronds et Bottillons</li> <li>• Centre jeunesse de Laval</li> <li>• Centre communautaire Val-Martin</li> <li>• CPE Julie Odette</li> <li>• Maison de la famille de Saint-François</li> <li>• Maison de la famille de Laval-Ouest</li> <li>• Maison des enfants Le Dauphin</li> <li>• Loisirs Saint-Maxime</li> <li>• Bureau d'aide et d'assistance familiale de Place Saint-Martin et ses environs (BAAF)</li> <li>• Centre de pédiatrie sociale de Laval</li> </ul>	Projet permettant aux bibliothèques d'aller à la rencontre des jeunes citoyens pour proposer de l'animation et du prêt de livres, grâce au projet « Bibliomobile », qui a lieu l'été dans les parcs et pendant la période scolaire, dans les organismes.

Soutenir le projet « Lis avec moi dans la rue ».		X		Réseau des bibliothèques	X			<ul style="list-style-type: none"> <li>• Réseau des bibliothèques</li> <li>• Lis avec moi</li> <li>• Six BML</li> </ul>	Programme estival d'animation du livre pour les enfants de 6 à 12 ans dans les parcs lavallois afin d'être près des enfants, de transmettre le plaisir et le goût de la lecture aux jeunes, de favoriser l'éveil à la lecture, de promouvoir la littérature jeunesse québécoise et canadienne-française, de promouvoir le bon français et de faire connaître davantage les bibliothèques.
Soutenir le programme « Coup de poing ».		X		Réseau des bibliothèques	X			<ul style="list-style-type: none"> <li>• Réseau des bibliothèques</li> <li>• Lis avec moi</li> <li>• Dix écoles primaires avec un indice de défavorisation élevé</li> </ul>	Programme d'animation autour d'album, sur des sujets qui suscitent la discussion avec les enfants. Les animations se déroulent dans les écoles primaires avec un indice élevé de défavorisation. Fréquence selon la demande des écoles (50 par année).
Soutenir le programme « Ma tente à jeux ».		X		Réseau des bibliothèques	X			<ul style="list-style-type: none"> <li>• Réseau des bibliothèques</li> <li>• Lis avec moi</li> <li>• Six BML</li> </ul>	Animation dans les parcs lavallois, pendant la saison estivale, de jeux de société auprès des jeunes de 6 à 12 ans, et présentation de livres en lien avec le thème de la semaine. Le programme veille à conserver les acquis scolaires des jeunes par le biais de jeux pendant la saison estivale.

Soutenir le programme « Ma tente à lire ».	X			Réseau des bibliothèques	X			<ul style="list-style-type: none"> <li>• Réseau des bibliothèques</li> <li>• Lis avec moi</li> <li>• Six BML</li> </ul>	Programme d'animation du livre dans les parcs lavallois, pendant la période estivale, pour les enfants de 0 à 5 ans. Les animations se déroulent sous une tente. Les objectifs sont de transmettre le plaisir et le goût de la lecture aux jeunes de 0 à 5 ans, de favoriser l'éveil à la lecture, de permettre aux enfants d'emprunter des livres et d'enraciner les bibliothèques dans la communauté lavalloise.
Soutenir le programme « Pataugeons dans les mots ».	X	X		Réseau des bibliothèques	X			<ul style="list-style-type: none"> <li>• Réseau des bibliothèques</li> <li>• Lis avec moi</li> <li>• Six BML</li> </ul>	Programme d'animation du livre dans les pataugeoires et jeux d'eau de Laval pour les enfants de 0 à 7 ans. Les animations se déroulent sous un parasol et des livres d'eau sont disponibles en tout temps dans ces installations. L'objectif est de rendre la lecture accessible par les familles vulnérables et éloignées.
Soutenir le programme « Zoolecture ».		X		Réseau des bibliothèques	X			Réseau des bibliothèques	Programme d'animation zoothérapeutique (programmation culturelle) dans les neuf bibliothèques de la ville, destiné aux enfants de 7 à 10 ans pour qui la lecture présente un défi. Les animations ont lieu deux fois par année dans chacune des neuf bibliothèques.

Réflexion annuelle sur l'amélioration des aménagements extérieurs lors des représentations du théâtre à ciel ouvert, l'été, pour les enfants.	X	X		Division art et culture	X	X	X	Division art et culture	
Prévoir des places gratuites pour les enfants lors de l'événement « Petits bonheurs à Laval ».	X	X	X	Division art et culture	X	X	X	<ul style="list-style-type: none"> <li>• Division art et culture</li> <li>• Organismes ciblés</li> </ul>	La mission de « Petits bonheurs » est de développer et mettre en valeur les spectacles pour la petite enfance et d'offrir à un public de 0 à 6 ans un contact avec la création sous toutes ses formes.
Prévoir des places gratuites dans le cadre des grandes sorties jeune public présentées à la Maison des arts de Laval.	X	X		Division art et culture	X	X	X	<ul style="list-style-type: none"> <li>• Division art et culture</li> <li>• Organismes ciblés</li> <li>• Écoles</li> </ul>	<ul style="list-style-type: none"> <li>• Spectacles de Noël</li> <li>• Surplus de billets</li> </ul>

Prévoir et publiciser des plages horaires libres dans les activités organisées par la municipalité.	X	X	X	Division de l'activité physique, du sport et du plein air	X	X	X	<ul style="list-style-type: none"> <li>• Division de l'activité physique, du sport et du plein air</li> <li>• Six BML</li> <li>• Service des communications</li> </ul>	Programmes-cadres estivaux : tennis et piscines extérieures. Programme annuel : piscines intérieures et arénas. Temps des fêtes et relâche scolaire : piscines intérieures, gymnases et arénas.
Inciter les organismes à offrir un tarif réduit, un étalement des paiements ou une gratuité aux familles moins bien nanties.	X	X	X	Division de l'activité physique, du sport et du plein air	X	X	X	<ul style="list-style-type: none"> <li>• Division de l'activité physique, du sport et du plein air</li> <li>• Six BML</li> <li>• Organismes concernés</li> </ul>	
Mise en place de projets novateurs favorisant l'accessibilité aux enfants à des activités adaptées et abordables.		X	X	Division de l'activité physique, du sport et du plein air		X	X	<ul style="list-style-type: none"> <li>• Division de l'activité physique, du sport et du plein air</li> <li>• Division art et culture</li> <li>• Six BML</li> <li>• Réseau des bibliothèques</li> <li>• Organismes communautaires</li> </ul>	

## Axe d'intervention : Implication des jeunes / engagement social et citoyen

<b>Constat</b>	Les jeunes ont besoin d'encouragement pour s'impliquer auprès de la communauté.
<b>Objectif</b>	Encourager les jeunes à s'impliquer auprès de la communauté.

Action	Cible			Responsables	Échéancier			Acteurs impliqués Partenaires	Commentaires
	0-5 ans	6-12 ans	13-17 ans		2015	2016	2017		
Reconnaître l'engagement social des jeunes en offrant un cours de premiers soins à tous les jeunes ayant effectué 201 heures et plus de bénévolat dans les programmes estivaux de la municipalité.			X	Division développement social		X		<ul style="list-style-type: none"> <li>Division développement social</li> <li>Division gestion des ressources humaines et financières</li> <li>Six BML</li> <li>Réseau Jeunes bénévoles en action</li> </ul>	Favoriser l'implication des jeunes, le recrutement d'employés et la rétention.
Soutenir la Journée intergénérationnelle à la chapelle du Mont-de-La Salle dans le cadre de la Semaine lavalloise des aînés.			X	Division développement social	X	X	X	<ul style="list-style-type: none"> <li>Division développement social</li> <li>Maison des grands-parents de Laval</li> <li>École secondaire Mont-de-La Salle</li> </ul>	Implication des étudiants de 3 <sup>e</sup> et 4 <sup>e</sup> année du secondaire de l'école Mont-de-La Salle. 19 <sup>e</sup> édition en 2016.

Travailler en collaboration avec les parlements étudiants des écoles secondaires.			X	Division développement social		X	X	<ul style="list-style-type: none"> <li>• Division développement social</li> <li>• Service des communications</li> <li>• Écoles de la Commission scolaire de Laval</li> <li>• Écoles de la Commission scolaire Sir-Wilfrid-Laurier</li> </ul>	À titre d'exemple, les différents ministères de l'école Mont-de-La Salle sont : éducation, santé, affaires sociales, environnement, justice, sports et culture, et loisirs.
Soutenir le programme de dépannage informatique intergénérationnel « Génération@branchés ».			X	Réseau des bibliothèques	X			<ul style="list-style-type: none"> <li>• École secondaire Internationale</li> <li>• Réseau des bibliothèques</li> </ul>	Programme de dépannage informatique intergénérationnel où les adolescents s'impliquent bénévolement auprès de la communauté. La fréquence du programme varie selon les demandes.  Aucun budget spécifique alloué à ce programme par le réseau des bibliothèques.
Mise en place de projets novateurs s'adressant aux enfants et encourageant leur participation.		X	X	Division développement social		X	X	<ul style="list-style-type: none"> <li>• Division développement social</li> <li>• Division art et culture</li> <li>• Six BML</li> <li>• Organismes communautaires</li> <li>• Réseau des bibliothèques</li> </ul>	Budget prévu pour une période de 3 ans.

# Axe d'intervention : Sécurité

Article 26 (Sécurité sociale) : Les enfants ont le droit de bénéficier de la sécurité sociale.

<b>Constat</b>	La sécurité des enfants est une priorité pour la Ville de Laval.
<b>Objectif</b>	S'assurer que les enfants lavallois sont en sécurité.

Action	Cible			Responsables	Échéancier			Acteurs impliqués Partenaires	Commentaires
	0-5 ans	6-12 ans	13-17 ans		2015	2016	2017		
Participer au comité de l'Entente multisectorielle.	X	X	X	Centre intégré de santé et services sociaux de Laval (CISSS)	X	X	X	<ul style="list-style-type: none"> <li>• Division développement social</li> <li>• Centre intégré de santé et services sociaux de Laval (CISSS)</li> <li>• Centre jeunesse de Laval</li> <li>• Centre de réadaptation en déficience intellectuelle et en troubles envahissants du développement de Laval (CRDITED)</li> <li>• Service de police de Laval</li> <li>• Procureur aux poursuites criminelles et pénales</li> <li>• Centre d'aide aux victimes d'actes criminels (CAVAC)</li> <li>• Ministère de la Famille et des Aînés</li> <li>• Centre de prévention et d'intervention aux victimes d'agression sexuelle (CPIVAS)</li> <li>• Maison L'Esther</li> <li>• Maison de Lina</li> <li>• Maison Le Prélude</li> <li>• Commission scolaire de Laval</li> </ul>	Mise en application, de façon harmonieuse et efficace, de l'Entente multisectorielle relative aux enfants victimes d'abus sexuels, de mauvais traitements physiques ou d'une absence de soins menaçant leur santé physique.

								<ul style="list-style-type: none"> <li>• Ministre de l'Éducation, de l'Enseignement supérieur et de la Recherche</li> <li>• Direction régionale</li> <li>• Commission scolaire Sir-Wilfrid-Laurier</li> </ul>	
Participer au sous-comité « As-tu mon numéro? ».			X	Centre intégré de santé et services sociaux de Laval (CISSS)	X	X	X	<ul style="list-style-type: none"> <li>• Division développement social</li> <li>• École Georges-Vanier</li> <li>• École Mont-de-La Salle</li> <li>• École L'Odysée-des-Jeunes</li> <li>• Centre de qualification professionnelle et d'entrepreneuriat de Laval</li> <li>• Diapason-Jeunesse</li> <li>• L'Entraide (Pont-Viau et Laval-des-Rapides) inc.</li> <li>• Forum Jeunesse</li> <li>• Centre intégré de santé et services sociaux de Laval (CISSS)</li> </ul>	Babillard de ressources pour les adolescents. Mise à jour graphique annuelle, impression d'affiches pour les organismes communautaires et les lieux de diffusion municipaux, et publicité et promotion par les plateformes municipales.
Participer au comité « Table Gang de rue de Laval ».		X	X	Projet Service aux jeunes à risque ou affiliés aux gangs de rue	X	X	X	<ul style="list-style-type: none"> <li>• L'Oasis, unité mobile d'intervention</li> <li>• Commission scolaire de Laval</li> <li>• Palais de justice de Laval</li> <li>• Centre intégré de santé et services sociaux de Laval (CISSS)</li> <li>• Services correctionnels du Québec (Bureau de probation de Laval)</li> <li>• Services correctionnels du Canada</li> <li>• Établissement de détention Leclerc de Laval</li> <li>• Service de police de Laval</li> <li>• Division urgence sociale</li> <li>• Centre communautaire Le Coumbite de Laval</li> <li>• Engagement jeunesse Laval</li> </ul>	Soutenir, promouvoir et réaliser des projets et des actions destinés à prévenir et contrer le phénomène des gangs de rue à Laval, par une approche globale et pluridisciplinaire.

								<ul style="list-style-type: none"> <li>• Collège Montmorency</li> <li>• Travail de rue de l'Île de Laval (TRIL)</li> <li>• L'Entraide (Pont-Viau et Laval-des-Rapides) inc.</li> <li>• Auberge du cœur L'Envolée</li> <li>• Maison des jeunes du Marigot</li> <li>• Commission scolaire Sir-Wilfrid-Laurier</li> <li>• Saint-François en Action</li> <li>• Centre jeunesse de Laval</li> <li>• Mesures alternatives jeunesse de Laval</li> </ul>	
Effectuer une tournée printanière afin de valider la sécurité des aménagements extérieurs.	X	X	X	Service des travaux publics	X	X	X	<ul style="list-style-type: none"> <li>• Service des travaux publics</li> <li>• Six BML</li> </ul>	Tournée effectuée au mois d'avril.
Effectuer la vérification des antécédents judiciaires des employés du Syndicat des travailleuses et travailleurs en loisirs de Laval (STTLVL).	X	X	X	Division gestion ressources humaines et financières	X	X	X	<ul style="list-style-type: none"> <li>• Division développement social</li> <li>• Six BML</li> <li>• Division gestion ressources humaines et financières</li> <li>• Service de police de Laval</li> </ul>	Vérification des antécédents judiciaires du personnel saisonnier. 2015 : tout le personnel des programmes des piscines intérieures et extérieures + les nouveaux employés de tous les programmes estivaux. 2016 : tout le personnel du programme des camps de jour + les nouveaux employés de tous les programmes estivaux. 2017 : tout le personnel du programme de tennis + les nouveaux employés de tous les programmes estivaux.
Effectuer les antécédents judiciaires des organismes communautaires qui offrent des services aux enfants.	X	X	X	Service de police de Laval				<ul style="list-style-type: none"> <li>• Service de police de Laval</li> <li>• Organismes communautaires concernés</li> </ul>	

Mettre à jour le guide d'encadrement sécuritaire pour assurer la sécurité des enfants dans les services municipaux, et création d'un guide spécifique pour la clientèle du camp de jour Campgourou.		X	X	Division développement social	X	X	X	<ul style="list-style-type: none"> <li>• Division développement social</li> <li>• Six BML</li> <li>• Service des communications</li> </ul>	Guide remis au personnel des camps de jour.
Exiger le diplôme d'aptitude aux fonctions d'animateur (DAFA) pour les employés des camps de jour.		X	X	Division développement social	X	X	X	<ul style="list-style-type: none"> <li>• Division développement social</li> <li>• Division gestion des ressources humaines et financières</li> <li>• Les Clubs 4-H du Québec</li> </ul>	<p>Le diplôme comporte 33 heures de formation théorique et 35 heures de stage pratique en animation, pour un total de 68 heures.</p> <p>La Ville de Laval débourse un montant par inscription au Conseil québécois du loisir (CQL) ainsi que l'impression du guide de formation pour chacune des inscriptions au Club des 4-H.</p>
S'assurer de respecter les normes de l'Association des camps du Québec (ACQ) pour les camps de jour de la Ville de Laval.		X		Division développement social	X	X	X	Division développement social	En 2014, la Ville de Laval a reçu, pour une deuxième année consécutive, l'attestation de conformité de l'ACQ pour ses camps de jour. L'attestation certifie la qualité de l'ensemble des services offerts et est accordée selon les normes du Cadre de référence pour les camps de jour municipaux.