

L'ouverture officielle

Les clefs de la ville au Festival pour une semaine

Par Jean Fontaine

PLESSISVILLE—C'est en présence des membres de la direction du Festival, des autorités civiles et religieuses ainsi que des exposants et commanditaires que s'est tenue samedi le 18 avril dernier, l'ouverture officielle du 23ième Festival de l'Érable.

Le maire Jean-Marie Fortier a alors remis à la présidente du Festival de l'Érable, Mme Solange Gagnon, les clefs de la ville mais pour seulement une semaine, nous a-t-on précisé. Le maire Jean-Paul Dubois, maire de Plessisville Paroisse a, quant à lui, invité les gens à participer aux activités qui avaient lieu au Domaine du Festival. Il n'a pas remis de clefs

puisque selon lui, les portes de la Paroisse sont toujours ouvertes.

On a ensuite présenté le bureau de direction qui se composait cette année des vices-présidents Thérèse Baril et Yvan Bourque, du directeur général Jean-Louis Guay, du trésorier Alain Garneau, de la secrétaire Elise Nadeau ainsi que des directeurs Berthe Côté, Germaine Poulin, Pierre Fortier, Donald Hébert, Lionel Brassard et Ginette Lefebvre.

Le Roi de l'Érable

Le nouveau Roi de l'Érable pour 1981 a été présenté au public. Alors que l'on faisait disparaître le poste de Reine, le Festival 1981 se retrouvait cette

année avec deux rois soit MM. Jacques et Bertrand Fortier respectivement d'Arthabaska et Montréal mais qui opèrent une érablière à St-Pierre Baptiste d'où ils sont d'ailleurs originaires.

Tous les invités ont ensuite été priés de visiter les lieux et un cocktail a été servi par les hôtes du Festival, Cécile Dubuc et Lucie Labranche, pour le compte de la firme De Kuyper qui commanditait l'évènement.

Parmi les absents, le député Jacques Baril dont le gouvernement contribue pour plus de \$10,000 au Festival, particulièrement pour l'exposition provinciale des produits de l'érable.



(Photo Plessis Fontaine)
Le Domaine du Festival a été le lieu de plusieurs activités durant la semaine intensive.



(Photo Plessis Fontaine)
L'activité par excellence demeure toujours l'Exposition Provinciale des Produits de l'Érable.



(Photo Plessis Fontaine)
Le maire Jean-Marie Fortier a remis les clefs de la Ville à la présidente Solange Gagnon mais juste pour une semaine.

Le Roi de l'Érable, un titre et deux titulaires

Jacques et Bertrand Fortier

PLESSISVILLE(LN)—A chaque printemps le Festival de l'Érable couronne son maître sucrier. Cette année deux personnes se partagent les honneurs du Roi de l'Érable, les frères Jacques et Bertrand Fortier.

Les frères Fortier se sont mérités le premier prix à l'exposition des produits de l'érable pour l'ensemble de la qualité de leurs exhibits. Ils en étaient seulement à leur deuxième participation à ce concours. En 1980, MM. Fortier s'étaient classés au neuvième rang.

M. Jacques Fortier a été agréablement surpris par les résultats du concours, auquel participait 53 producteurs de sirop d'érable. Les grands sucriers possèdent une érablière dans le rang 1 à St-Pierre Baptiste où ils ont entaillé 3,500 érables sous tubulure. Ils ont acheté leur plantation il y a à peine deux ans. L'érablière n'avait pas été

exploité depuis près de cinq années. Les nouveaux propriétaires ont modernisé leur entreprise en installant tubes et vacuum et en construisant une nouvelle cabane à sucre.

Les maîtres sucriers avaient par contre une bonne expérience de cet «art», ayant vu travailler et collaborer avec leur père qui exploite une érablière depuis longue date. Le papa, M. Armand Fortier, a d'ailleurs participé à l'exposition de cette année. Son sirop s'est classé en tête de liste.

Afin d'améliorer ses techniques de production, M. Jacques Fortier a suivi, l'hiver dernier, un cours d'acériculture. Les résultats sont concluants: le sirop est arrivé bon troisième, le beurre d'érable a conservé la première place, le sucre mou est passé de la 29ième à la première place, le sucre granulé a gagné le septième prix et les bonbons n'ont

pas récolté de rubans méritoires.

Même s'il a atteint le sommet tant convoité du Roi de l'Érable, M. Jacques Fortier a l'intention de participer encore à l'exposition du Festival de l'Érable. Après tout, il y a toujours place à l'amélioration. Comme quoi, la compétition a du bon.

Pour les frères Fortier, il n'y a pas de doute, le printemps 1981 a été une bonne saison de sucre. Une seule ombre au tableau: le sirop se vend moins cher que l'an dernier.

La production de sirop d'érable n'est évidemment pas leur seule source de revenu! Entre deux visites à la cabane à sucre, M. Jacques Fortier travaille comme menuisier à Arthabaska et son frère M. Bertrand Fortier occupe un poste d'ingénieur en électronique à l'Hydro-Québec à Trois-Rivières.



(Photo Plessis Fontaine)
Voici le 23e Roi de l'Érable. Un Roi nouveau genre et Vive le Roi!



(Photo Plessis Fontaine)
Et on coupe le ruban: Pierre Fortier et Lionel Brassard responsable entourent la présidente Solange Gagnon, le Roi Jacques Fortier et son épouse.

Les Perles du Festival

Par Jean Fontaine
PLESSISVILLE--- Alors que certains seraient enclins à exiger de la presse locale des commentaires assez durs à l'endroit de la 23ième édition du Festival de l'Erable d'autres excusent les erreurs commises en déclarant que tous étaient des bénévoles et qu'ils ont fait leurs possibles. Entre les deux, mon coeur balance...

Cependant, il y a certains points qu'on ne peut passer sous silence. De là à lancer la pierre il y a une marge et pour suivre une idéologie plutôt centriste voici quelques commentaires glanés ici et là.

Avec une subvention d'au moins \$10,000, le député d'Arthabaska Jacques Baril a eu une absence remarquable lors des cérémonies d'ouverture officielle du Festival. Surtout lorsque ce montant sert de prix pour remettre aux exposants.

Le maire Jean Paul Dubois a déclaré que sa municipalité n'avait pas de clef puisque la porte était toujours ouverte. C'est pas bête du tout et ça me rappelle qu'il avait déjà dit que pour venir à Plessisville Ville, il fallait passer par la Paroisse...

L'ouverture officielle a été très réussie comme à tous les ans d'ailleurs.

Journée à la Cabane

Dimanche le 19 avril, jour de Pâques la Journée à la Cabane a tournée au vinaigre lorsqu'à peine 75 personnes y ont participé. Les responsables en ont subi là un dur coup.

Le représentant Rothman Claude Lazure n'avait jamais vu une telle désertion et ce n'est pas d'hier qu'il vient au Festival. Pourtant il faisait beau, pas chaud mais beau.

Il faut toutefois dire qu'aux Galeries de l'Erable, les exhibits attiraient plusieurs centaines de personnes. On ne saura cependant jamais combien de personnes ont passé voir l'exposition puisqu'il n'y avait aucun moyen de contrôle.

Journée des Associations

Environ 300 personnes ont assisté au souper des Associations patronné par les Gens d'Affaire. Ce fut un succès par la participation des gens mais différents incidents ont planés durant la soirée. Certains se sont plaint du retard des invités d'honneur, d'autres n'ont pas aimé le repas, la disposition de la salle ne convenait pas à tout le monde, l'orchestre ne savait pas la chanson du festival, etc. Le maître de cérémonie Gerry Lessard a été recruté à la dernière minute mais il a tout de même tiré son épingle du jeu.

Il a même organisé un mini concours amateurs ou certaines personnalités ont montré des talents insoupçonnés. Entre autre Jean Paul Dubois, Bill Binette, Jacques Gagnon et autres.

Bonhomme Palette

Le bonhomme Palette a été présents à plusieurs activités. Mais... il aurait pu être encore plus présent. A sa défense il faut dire que le costume devient un enfer aussitôt que l'on s'y installe. Il fait chaud, ça pu et la fameuse tête en fibre de verre vous coupe les épaules en moins de deux. Mes hommages à celui qui a eu le courage de personifier Bonhomme Palette et il est sur qu'avec un costume plus adéquat la mascotte montrerait sa vraie personnalité et qu'elle serait encore plus présente.

Le roi de l'Erable

Au risque de commettre un crime de l'ex-majesté j'oserais dire que le Roi de l'Erable n'a pas eu encore cette année toute l'importance qu'on aurait voulu lui donner. Voici des suggestions pour l'an prochain: le Roi pourrait être à la table d'honneur de tous les soupers, on pourrait le faire parler plus souvent, on pourrait lui faire faire des travaux officiels tels que donner des départs pour des courses ou des choses du genre.

La Reine et les Duchesses

Plusieurs ont dit que la Reine et les Duchesses, ça manquait au Festival. Je dois dire que ce groupe était le coeur de la famille du Festival, un point central autour duquel on pouvait se rallier. Elles étaient aussi les ambassadrices du Festival. Certains se fouent éperdument que les duchesses ne cadrent pas avec l'Erable et ils espèrent que l'on reverra un jour ces charmantes demoiselles.

Parlant d'elles, elles ont assisté au Gala du Roi cette année. Même si elles sont arrivées en retard, elles ont été chaleureusement accueillies par l'auditoire lorsqu'on leur a remis leurs albums de photographies.

Parlant de photographies, Jean-Charles Boulanger manquait dans le décor. Il nous a quitté il y a presque un an, mais après 22 ans comme photographe officiel, il faisait un peu partie du Festival lui aussi.

Semaine intensive

La semaine intensive a été un succès alors que les assistances se chiffraient à plus de 300 pour les Journées des Associations, celle des Femmes, celle de l'Age d'Or et les 2 représentations de la pièce de théâtre.

Sur ce dernier point, une question a été soulevée par le groupe l'Eveil de Plessisville, suite à l'engagement de la troupe le Réverbère de Victoriaville. Là dessus, la présidente a expliqué que le Réverbère venait gratuitement, qu'ils

avaient des points d'attaches à Plessisville et que l'auteur de la pièce, Réjean Vigneault, était un plessisvillois.

Sur la journée des jeunes, je n'émettrais pas de commentaires ni en bien ni en mal. Je suis honnête et je vous dis que j'étais parmi les organisateurs. Chose certaine, certains Optimistes étaient assez fatigués de leur journée. Faut-il croire qu'il y avait des jeunes?

C'est là que j'ai endossé le costume de Bonhomme Palette. Je peux dire que les jeunes aiment le Bonhomme Palette. Pauvre Bonhomme, si tu étais plus flexible...

Gala du Roi

Les partisans de la chicane de clocher entre Victoriaville et Plessisville ont remarqué au Gala que le buffet avait été préparé à Victoriaville. C'est grave ou c'est pas grave, dépendant de quel groupe de partisans vous étiez.

Le repas était succulent quand même ce qui prouve que la gourmandise n'a pas de limite territoriale. Les gens de la presse n'ont pas entendu grand chose de ce qui s'est dit au micro. L'animateur Jeannot Lemay a eu des problèmes de micro et la salle ne se prête pas à la diffusion des ondes sonores sous quelque forme que ce soit.

La soirée a été formidable et il y avait encore quelques fêtards tardifs lorsque la panne de courant est survenue au cours de la nuit.

Dernière journée

La dernière journée aurait elle aussi été un succès si l'on ne parlait pas de certaines perles: Les problèmes de chronométrage à la Tournée de l'Erable qui ont gâché le spectacle au point qu'il n'y a pas de résultats disponibles: La difficulté de faire de la lumière au terrain de balle pour le spectacle de l'Union Musicale (on n'avait pas demandé la clef des manettes de commande et l'on a dû couper le cadenas) l'allumage instantané du feu de camp et un spectacle donné par les Cadets de l'Armée de Trois-Rivières (voir commentaire concernant le buffet du Gala), tout aurait été parfait.

On a cependant eu droit à deux parades alors qu'aucune n'était prévue. Faut-il en croire que cela était nécessaire. La première samedi pour la journée des jeunes avec les Majorettes des Bois-Francis et l'autre dimanche soir avec l'Union Musicale de Plessisville.

Bref, pour faire une histoire courte, le Festival aura été un succès mitigé cette année. Il pourrait cependant devenir le prétexte nécessaire pour stimuler la participation du public à l'organisation ainsi que la refonte des principes de base et de ses objectifs.

Bravo à ceux qui ont fait leur possible, c'est ça qui compte.

P.S.: A quand la réunion générale annuelle des membres et combien sont ces derniers...

**POUR UNE ALLURE CHIC,
SPORTIVE OU DECONTRACTEE,**

PANTALONS NO PARKING

4 POCHE

SPECIAL

\$13.95

10% D'ESCOMPTE
aux étudiants avec carte

**AU COIN
DE
L'HABIT**

1578 St-Louis

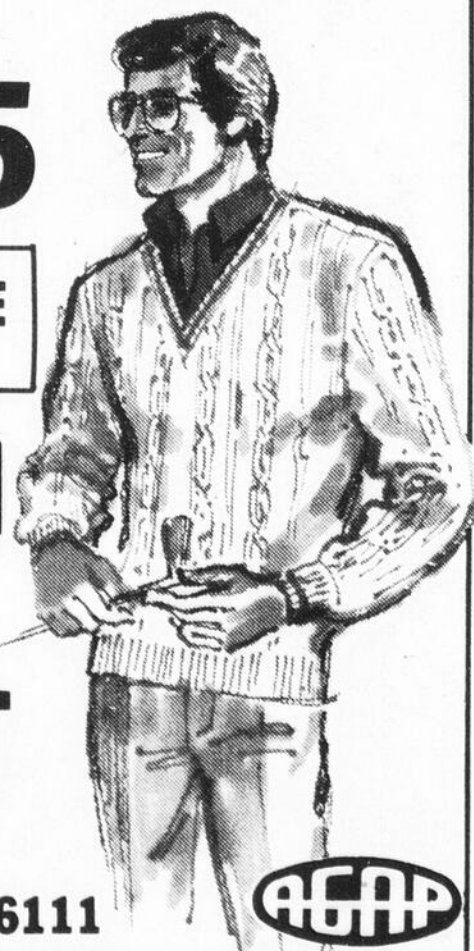
Plessisville

362-6111

515 Provencher

Laurierville

365-4336



La Journée des Jeunes organisée par le Club Optimiste de Plessisville a été l'une des activités les plus réussies. Tout y était même la température.

**Eux autres,
ils vont vous le dire.**

Pour communiquer sans frais avec un agent de renseignements de Communication-Québec à Drummondville, composez

477-7272

ou si vous devez utiliser l'interurbain, faites le 0 (zéro) et demandez Zenith Communication-Québec.

Communication-Québec
Région des Bois-Francis



Un mot de la présidente sur le Festival d'hier et celui de demain

Par Louise Nadeau
PLESSISVILLE—Au soir du 26 avril, à la clôture du 23^{ième} Festival de l'Erable, c'est une présidente vraisemblablement épuisée mais heureuse de la réussite, qui a livré ces commentaires à La Feuille d'Erable.

Mme Solange Gagnon, s'est dit emballée par la participation à l'ensemble des festivités. Mme Gagnon avait craint un peu avant le début de la fête car les activités pré-festivals n'ont pas été tellement populaires. C'est ce qui lui a fait dire, que cette période pré-carnavalesque devrait disparaître. De plus, Mme Gagnon verrait d'un bon oeil un Festival encore plus court, se répartissant sur cinq journées. Elle conserverait tout

de même l'ensemble des activités dans une semaine plus intensive. A son avis, seul l'exposition pourrait se dérouler pendant deux fins de semaine.

Parmi les activités les plus réussies, la présidente a noté les journées spéciales des enfants, de la femme et des organismes et de l'Age d'Or.

Elle a tenu à remercier tous les participants et la centaine de bénévoles de cette manifestation populaire. Le chef de file du 23^{ième} Festival de l'Erable a indiqué que la participation nombreuse des gens de l'extérieur a permis de boucler les budgets. Elle aurait souhaité une plus grande implication des citoyens

de Plessisville. Mme Gagnon espère que ceux qui prendront la relève de son comité organisateur, poursuivent leur nouvelle orientation, centrée sur le thème de l'érable et des sucres. Tel qu'il avait été annoncé à la conférence de presse du 7 avril dernier, les étudiants en Tourisme au Cégep de Granby, présenteront le 13 mai prochain au comité organisateur, une étude sur les moyens à prendre pour mettre de l'avant la nouvelle orientation.

Par ailleurs, Mme Gagnon considère que le Festival de l'Erable n'est pas encore assez rentable pour payer un permanent et administrer à l'année longue la salle du Domaine du Festival.



(Photo Plessis Fontaine)

Selon la présidente, malgré un succès modéré, l'expérience a été profitable.



(Photo Louise Nadeau)

On a eu droit à 2 parades alors qu'aucune n'était prévue. C'est du dynamisme.



(Photo Louise Nadeau)

La troupe Le Réverbère a présenté Old Orchard Connais Pas, une création de Réjean Vigneault.



(Photo Louise Nadeau)

Nombreux ont été ceux qui ont acheté les produits de l'érable présentés à l'exposition.

Toujours très actif



CLAUDE FOUQUETTE
 VENDEUR PROFESSIONNEL
 D'AUTOMOBILES A PLESSISVILLE
**DESIRE REMERCIER
 SINCEREMENT**

ses nombreux clients et
 amis de la confiance et de
 l'encouragement reçus

dans le passé chez Forand Auto Ltée et informe
 qu'il sera dorénavant à l'emploi de

DUBOIS & FRERES LTEE
 Dépositaire Pontiac - Buick à PLESSISVILLE

Je vous invite chaleureusement à me rencontrer
 ou à me contacter, et vous assure, comme dans
 le passé, un service honnête et compétent.

DEMANDEZ

DUBOIS & FRERES LTEE
 2194 RUE ST-CALIXTE
 PLESSISVILLE, QUE. G6L 1S4

CLAUDE FOUQUETTE
 TEL. BUR: 362-7377-71
 RES: 362-7939

P.S.: N'oubliez pas de venir me rencontrer à notre super
 vente de fin de semaine, les 2 et 3 mai chez Dubois & Frères
 Ltée.

NOUVELLE SENSATIONNELLE

Nous vous invitons à fêter avec nous
 la réouverture de la rue St-Calixte.

A cette occasion, nous offrons des
ESCOMPTEs spéciales de 10% A 30%
 sur ameublements en magasin

GRAND SPECIAL SUR MATELAS ET BASE

Prix régulier:

\$1,099.00

**GRAND
 SPECIAL
 \$699.**

TISSU PIQUE
 ELECTRONIQUE

QUANTITE LIMITEE

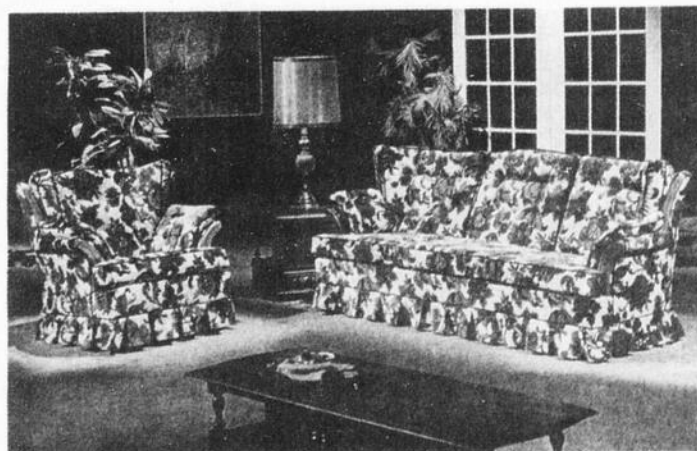
MARCHAND

GRUPE GEST-ACCOR GRUPE



**FLORENT GERMAIN
 MEUBLES**

1589 ST-CALIXTE
 PLESSISVILLE



Les journées de la femme et de l'Age d'Or

Le bonheur des participants fait le bonheur des organisateurs

(LN) — «C'est formidable, les gens étaient tellement contents.» C'est de cette façon que Mme Germaine Poulin, responsable de l'organisation de la Journée de la femme et des organismes, a qualifié de réussite cette fête qui a eu lieu mardi le 21 avril. Pour Mme Marguerite Vigneault, présidente de l'Age d'Or de Plessisville, le plaisir que les gens ont pris à participer a également fait de la

Journée de l'Age d'Or, du 22 avril, un vrai succès.

Pour faire des heureux, il faut évidemment des participants. Et pour ces deux journées spéciales, ce fut le cas. Pour chacune des ces deux journées, le service de la cafétéria a servi près de 300 repas. Au cours des soirées récréatives, d'autres

participants se sont ajoutés. La présence de plusieurs visiteurs de l'exté-

rieur, a été très remarquée par les responsables. Deux groupes de Montréal et un autre de St-Léonard d'Aston se sont amenés à la fête des gens de l'Age d'Or. Mme Vigneault a noté la présence de quelques visiteurs américains, de Drummondville et de la Beauce.

La veille, des groupes de Montréal, Brossard, Drummondville, St-Frédéric de Beauce et Thetford Mines ont participé activement à la

Journée de la femme et des organismes. Mme Gergaine Poulin a signalé qu'à leur départ, les participants étaient tous satisfaits et qu'ils n'ont pas ménagé les remerciements. Ce succès, dit-elle, s'explique par le travail du comité organisateur de la journée qui n'a rien ménagé. «Musique et chansons de tout genre se sont succédés de 11 à 24 heures; il n'y a pas eu cinq minutes de répit.»



(Photo Louise Nadeau)

L'Age d'Or a très bien répondu à l'appel du Festival.



A la journée de la Femme, bien du plaisir avec Mme Liliane Mercier. (Photo Louise Nadeau)



Solange Gagnon pose ici avec Jean-Louis Vallée l'un des auteurs de la Chanson du Festival. (Photo Plessis Fontaine)



A l'exposition on a pu voir à l'oeuvre des artisans. Ici Mme Poyet de St-Pierre Baptiste. (Photo Plessis Fontaine)



Qui a dit que le Festival n'amusa plus personne.



L'Union musicale de Plessisville était de la fête pour clôturer le 23ième Festival. (Photo Plessis Fontaine)

UNI PRO FREINS

NOUS
INSTALLONS
LES PRODUITS

Gabriel

- AVEZ-VOUS REMARQUÉ QUE LES FREINS N'AVERTISSENT JAMAIS AVANT DE DEVENIR DÉFECTUEUX?
- NOUS POUVONS VOUS ÉPARGNER DES DÉPENSES DÉSAGRÉABLES
- VENEZ FAIRE VÉRIFIER VOS FREINS PAR DES "PROS" CHEZ UNI-PRO

LES "PROS" DU FREIN

nous garantissons
les sabots et plaquettes
de freins

INFORMEZ-VOUS!

NOUS
INSTALLONS
LES PRODUITS

PLESSISVILLE

LES PNEUS P R L TEE

1068 St-Calixte

Abex

362-2275

La soirée de Gala

(LN)—Près de 300 invités dont plusieurs personnalités de la région ont pris part au Gala du Roi de l'Erable samedi le 25 avril à l'Ecole des Métiers de Plessisville.

A la table d'honneur, outre les maîtres sucriers

1981, MM. Jacques et Bertrand Fortier accompagnés de leurs épouses, s'y trouvaient: les députés Jacques Baril et Léopold Corriveau, les maires Jean-Marie Fortier et Jean-Paul Dubois et la présidente Mme Solan-

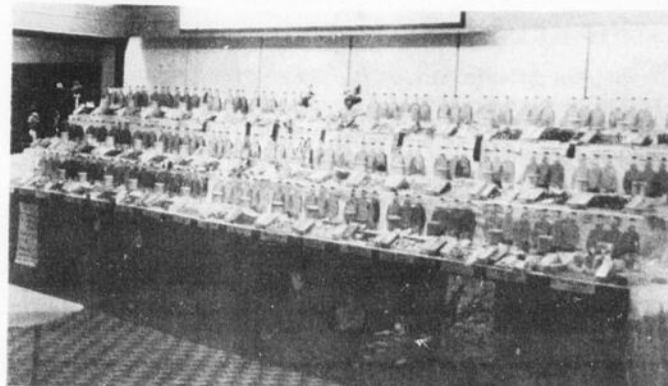
ge Gagnon.

Cette soirée, la plus fastueuse du festival, a débuté par un buffet et s'est terminée en musique et en pas de danse. Le clou de ce Gala demeure cependant la remise d'un trophée au Roi, M. Jacques Fortier, et d'une gerbe de fleurs à son épouse.

A cette occasion, le comité organisateur du 23ième Festival a offert des cadeaux souvenirs aux dix membres de la direction 1980 et aux deux hôtes de l'an dernier, Cécile Dubuc et Martine Gagnon.



M. et Mme Lionel Brassard ont remis le trophée Citadelle à M. et Mme Jacques Fortier.



C'est une des plus importantes expositions tant par le nombre d'exposants que par la qualité exceptionnelle des produits.



Bonhomme Palette a participé à plusieurs manifestations et sa présence a été appréciée.



L'équipe 1980: Jean-Pierre Gagnon, Yvan Bourque, Claude Trottier, Lionel Brassard, Laurent Carignan, Jean-Louis Guay et Alain Garneau. (Photo Louise Nadeau)



Un groupe bien content: Berthe Côté, Ginette Lefebvre, Elise Nadeau, Pierre Fortier, Germaine Poulin, Donald Hébert, Gaétan Fafard, Solange Gagnon, Jean-Louis Guay, Lionel Brassard, Thérèse Baril, Yvan Bourque et Alain Garneau.

GENERAL ELECTRIC

Pour toi Maman

meubles prestige

FONCTIONNEMENT FACILE

- Tableau de commande facile à utiliser
- Verrou de porte efficace, pas de fuite possible
- Dessins indicateurs faciles à comprendre
- Panier amovible à couverts
- Clayette inférieure amovible, accès plus facile
- Doseur automatique d'agent de rinçage, résultats étincelants
- Les témoins lumineux identifient le cycle de lavage ou de séchage utilisé

AUX PRIX D'ENTREPOT

PLUS SILENCIEUX

- Couverture isolante en fibre de verre de 1" d'épaisseur des deux côtés et à l'arrière
- Moteur de pompe à une seule direction
- Système de chauffage par convection, élimine les ventilateurs bruyants
- Couplages de caoutchouc pour absorber les vibrations

ROSAIRE GOSSELIN INC.

767 ST-LOUIS PLESSISVILLE 362-7507

La Cave à Pianos Enr.

Pianos usagés

Vente - Garantie de 2 ans à partir de \$650.00
Réparation - Accordement

900 rue Boulet Thetford Mines
418-338-4765

Naissances

Mardi le 21 avril 81

Mme Luc Sévigny, Victoriaville, garçon 3.730 kilos.
 Mme Gaston Roux, Victoriaville, fille 3.070 kilos.
 Mme Carole Côté, Princeville, garçon 3.705 kilos.
 Mme Alain Lafontaine, Victoriaville, garçon 4.130 kilos.
 Mme Alain Houle, Warwick, garçon 3.065 kilos.
 Mme Alain Maillet, Tingwick, fille 2.745 kilos.
 Mme François Lemay, Victoriaville, fille 3.330 kilos.
 Mme Marcel Plourde, Daveluyville, garçon 2.505 kilos.
 Mme Raymond Côté, Norbertville, fille, 4.420 kilos.
 Mme Gérard Grandmont, St-Samuel, garçon 3.720 kilos.
 Mme Pierre Desruisseault,

St-Françoise, fille 3.090 kilos.

Mme Jean-Marie Bégin, Princeville, fille 2.470 kilos.
 Mme Daniel Béliveau, Victoriaville, garçon 4.005 kilos.
 Mme Yvan Gagné, St-Félix de Kingsey, fille 3.790 kilos.
 Mme Gaston Gouin, St-Fortunat, garçon 3.475 kilos.
 Mme Claude Généreux, Daveluyville, fille 2.180 kilos.
 Mme Gaétan Noel, Victoriaville, garçon 2.220 kilos.
 Mme Louise Dubois, Daveluyville, fille 3.870 kilos.
 Mme Michel Paradis, Victoriaville, garçon 3.410 kilos.
 Mme Gérald Cloutier, Laval, garçon 3.960 kilos.

Mercredi le 22 avril 81

Mme Jean-Guy Topping, Victoriaville, garçon 3.130

kilos.

Mme Raymond Gagné, Victoriaville, fille 3.420 kilos.
 Mme Réal Audet, St-Rosaire, garçon 3.200 kilos.
 Mme Richard Leroux, St-Rosaire, fille 3.070 kilos.

Jeudi le 23 avril 81

Mme Jean-Marc Bédard, Princeville, garçon 4 kilos.
 Mme Chantal Gosselin, Ste-Sophie de Mégantic, garçon 4.140 kilos.
 Mme Danielle Ruel, Plessisville, fille 3.160 kilos.
 Mme Jean-Guy Laroche, Arthabaska, fille 3.670 kilos.
 Mme Rodrigue Patry, St-Louis de Blandford, garçon 3.650 kilos.

Mme Jean-Pierre Perreault, Plessisville, garçon 2.570 kilos.

Mme Raynald Martel, St-Valère, garçon 4.020 kilos.
 Mme Bertrand Morin, Arthabaska, fille 4.150 kilos.

Vendredi le 24 avril

Mme Marc Provencher, Victoriaville, garçon 3.910 kilos.

Mme Mario Massicotte, Plessisville, fille 2.880 kilos.
 Mme Conrad Caouette, Princeville, garçon 3.180 kilos.
 Mme Maurice Richard, St-Félix de Kingsey, garçon 3.340 kilos.

Nécrologie

DECES DE MME LYDIA THIBEAULT

A l'Hôpital St-Sacrement de Québec, le 1er mars 81 est décédée à l'âge de 83 ans, Mme Lydia Thibeault épouse de feu Charles Labranche, domicilié à St-Pierre Baptiste.

Elle laisse également dans le deuil ses enfants: M. Mme Pierre Poirier (Thérèse de St-Pierre Baptiste, M. Mme Roger Labranche (Marielle Tanguay de St-Pierre Baptiste, M. Mme Raymond Labranche (Yolande Brochu de St-Pierre Baptiste), M. Mme Armand Paradis (Huguette de Princeville) ainsi que sa soeur, beaux frères et belles soeurs, St-Joseph du Rédempteur de la Maison Généralice de Québec, M. Emilien Rouleau de Thetford-Mines, M. Eugène Demers, de Lawrence New H., Mme Adélarde Thibeault de New Britain Conn., Mme Dénery Thibeault de Ste-Anastasie, Mme Alcide Labranche de Lawrence New H., ainsi que 13 petits enfants et 4 arrière petits enfants, neveux et nièces.

cousins et cousines. Les funérailles eurent lieu le 4 mars à 15 heures en l'Eglise de St-Pierre Baptiste.

CHRONIQUE CHIROPRAATIQUE

L'ENTORSE LOMBAIRE

On peut difficilement parler de l'entorse lombaire, qu'elle soit mineure ou majeure, sans évoquer brièvement la morphologie et le mécanisme de la colonne lombaire et de la charnière lombo-sacrée. Ce complexe articulaire très particulier constitue la portion la plus souple et la plus flexible de la colonne vertébrale inférieure.

Cette souplesse et cette flexibilité ne vont pas sans problème. Le rachis lombaire est fréquemment atteint non seulement par les traumatismes importants qui le heurtent violemment ou le fléchissent à l'extrême, mais souvent par un simple et brusque effort ou par une série de micro-traumatismes.

La colonne lombaire porte l'empreinte que lui impriment les déformations associées à la vie professionnelle en plus des modifications dégénératives dues à l'âge. La colonne vertébrale de l'homme adulte se modifie chaque jour. Elle se tasse, se courbe et, ce faisant, transforme progressivement sa dynamique. Ces changements passeraient facilement inaperçus s'ils ne se manifestaient pas fréquemment par des dérangements douloureux.

Pendant longtemps, seule la partie osseuse de la colonne vertébrale a retenu l'attention. On avait négligé les disques inter-vertébraux et les tissus de soutien qui ont pour rôle de se répartir les charges. Ce sont eux qui sont responsables de la mobilité de la colonne. Les disques contrôlent les pressions après les avoir amorties.

La détérioration de ces disques et des tissus de soutien est la cause non seulement de la grande majorité des algies lombaires mais aussi de l'entorse lombaire.

A suivre



Service anniversaire

Pour le repos de l'âme de
M. DENIS BERNARD

Samedi le 2 mai 1981 à 15.00 h.

**en l'Eglise St-Calixte
 de Plessisville**

Parents et amis sont priés d'y assister sans autre invitation

Remerciements

M. Mme Pierre Poirier, M. Mme Raymond Labranche, M. Mme Roger Labranche, M. Mme Armand Paradis vous remercient bien sincèrement de la sympathie que vous leur avez témoigné soit par offrandes de messe, tributs floraux, messages de condoléances, visites au salon ou assistance aux funérailles lors du décès de

Mme Lydia Labranche

Veuillez considérer ces remerciements comme personnels.

PARTIE DE SUCRE

**Dimanche le 3 mai 1981
 à la Salle Paroissiale de**

St-Jean Baptiste Vianney à 13.30 h

Au profit de la Fabrique

Tire, musique, prix de présence, suivie d'un souper canadien et d'une soirée dansante avec orchestre.

Bienvenue à tous!

**BOUTIQUE DE LA
 FUTURE MAMAN**
 1843 St-Calixte Plessisville ENR.
 362-3489

MATERNITE

Robes, 2 pièces, Jumpers, Pantalons, Blouses. Jupons et culottes maternité. Bas culottes et collants maternité. Soutien-gorge et robes de nuit maternité et allaitement. Uniformes de maternité et ordinaires. Sarrau pour hommes et dames. Jupons. BAS CULOTTES ordinaires jusqu'à XX Large.



Tire de chevaux

**Dimanche le 3 mai 1981
 à 13.00 hres.**

**DANS LA COUR DE L'HOTEL DES VALLONS
 DE STE-SOPHIE DE MEGANTIC**

Entrée gratuite

Il y aura compétition des cinq paroisses environnantes

FETE AU SUCRE

**A SAINT-FERDINAND
 LE 10 MAI 1981**

Programme de la journée:

1) Dans l'après-midi au Domaine Fraser pour les amateurs de tire (lécher la palette, tire sur neige, etc...)

2) Souper canadien à partir de 16.30 hres.

Les Marguilliers

PARTIE DE SUCRE

Au profit de l'Eglise d'Inverness

A L'ECOLE JEAN XXIII

Dimanche le 3 mai de 13.30 à 17 hres

On déguste de la bonne tire au son de la musique suivi d'un souper canadien et soirée dansante.

Cordiale invitation.

C'est un rendez-vous à ne pas manquer.

Les Marguilliers - M. le Curé

SOIREE DANSANTE

A l'occasion du prochain mariage de

Lise Blier

à

Serge Pilote

Vendredi, le 1er mai 1981

à la Salle Dupré de Princeville

Orchestre: Les Fugitifs

Adm: \$2.50

BAR STE JULIE

**VENDREDI 1 MAI 1981
 SAMEDI 2 MAI 1981**

Orchestre rétro: Les Magy's

3 mai 1981: Grande finale du concours amateur.

Les 3 gagnants de chaque semaine se présentent pour la finale.

Tél: 365-4347

Location de salle

(2 salles à votre disposition)

Pour réceptions de tous genres, décès, noces, banquets, enterrements de vie de garçon, réunions de famille, etc...

OUVERT A L'ANNEE

Cabane 4-7 Inc.

Rte Kelly

Réervations: 362-7263

LOCATION DE SALLE

Salle du Festival de l'Erable

Si vous voulez louer une salle pour toutes sortes de réceptions: Décès - Noces - Banquets - Enterrements de vie de garçon - Réunion de famille.

Nouvellement aménagée

Communiquez: (819) 362-6984

ou 362-7557

VENTE 75 SPECIAUX

Prix payés
et emportés



ANNIVERSAIRE

Certaines quantités sont limitées, nous ne vendons pas aux marchands

2 x 3 x 8'
Bois

.75

Foam

Blanc 1" x 4' x 8'

rég. 4.08

2. feuille

Tuyau Norman

Uni - 4" - Barre de 10'

Rég.: 7.50

5.

PREFINI

No 2 - RIPE PRESSEE
Plus de 3,000 feuilles
Rég.: 4.99

3. la fle

Fil électrique

14-2 NMD 7

\$29.75
au rouleau
(ou
.12 le pled)

.13 le pi. lin.

TAPIS GAZON

Turf 12'

Pour usage extérieur. Pour balcons, patios, marches, etc. Se pose facilement et résiste aux intempéries. Fini la peinture! Largeur 6'. Couleur verte.

3. v.c.

Aspenite

¼ x 4' x 8'

Rég. 4.98

3.

Spécial

PATRIOTE

Poêle à combustion contrôlée

Rég. 525.

375.

ENGRAIS

Rég. 14.65
SPECIAL
sac 20 kg

Engrais Nutrite
14-4-8
Turf
SPECIAL

9.

MAC TAC

Rég. 1.19 vge

SPECIAL

.75 vge

SOLVANT

Rég. 3.99
SPECIAL

1. gal.

GANTS VINYLE

Tout-usage

Rég.: 1.50

3 paires

.75

CORROYEUR Rockwell

6"
No 48-600

Rég.: 419.88

375.

Carreaux de MIROIRS

12" x 12"
Clair

Rég. 1.08
SPECIAL

.75 Une touche décorative de lumière et de clarté.

Lot de belles pharmacies et lustres

75% d'escompte

Fumier de mouton

Rég. 3.82
SPECIAL

2. Sac 22 kg

GIROUX BMR

J.E.C. GIROUX LTEE, 9 rue GIROUX, Victoriaville, 758-1555



GIROUX BMR

9 rue GIROUX, Victoriaville, 758-1555

Grosse brouette de construction
d'une capacité de 4 pi. cu.
Un outil réellement robuste

No 675

44.75 rég. \$53.88

Nylon ultra résistant SNR 5-50' Rég. \$7.25

4.75

Boyau d'arrosage

En 1 minute "Je me fais faire un double avant de les perdre" Rég. .75¢ chacune

2 pour

0 CLES

TUYAU ABS

1 1/2" - 12' Rég. \$7.44

3" - 12' Rég. \$20.50

4.75 | **13.75**

ARROSEUR
No 525 MELNOR rég. \$13.65

8.75

COFFRE à OUTILS
Complet, pratique à l'ordre Rég. \$13.95

9.75

DETECTEUR DE FUMEE
Sécurité indispensable Rég. \$14.95

9.75

Il se fait entendre dès que sa chambre à ionisation double décèle les premiers indices de combustion.

OU? Chez GIROUX BMR
lors du 75e

MR. A VIE

MARTEAU
Stanley C-311 1/2 Reconnu pour sa solidité Manche de bois

4.75 Rég. \$9.40

SCIE HOLZ-HER
Modèle no 2111 Mosquito Rég. \$149.00

119.75 (3 seulement)

Démonstration HOLZ-HER vendredi et samedi

Tuyau en cuivre dur de genre "M"

Facile à poser pour toute amener d'eau chaude ou froide à l'intérieur. En longueurs de 12' 1/2" de diamètre

Rég. \$6.85 la barre de 12'

4.75

MR CHIPS
L'artisan bien connu du canal 12

SIEGE de TOILETTE blanc

5.75 Rég. \$8.49

VANITES
Miami Carey

Dessus poussière de marbre Meuble blanc

Robinet non inclus

16 x 20 \$65.75
16 x 24 \$75.75
16 x 30 85.75

FAN NUTONE
Hotte V-80C avec bloc-moteur VP-300C

175.75

Venez apprendre des trucs, conseils sur le bricolage

DOUCHE
Fibre de verre - 30"x34" or aztèque, bleu ciel, blanc

129.75

SACS à poubelle GLAD
40 sacs pour

3.75

SCIE 7 1/4"
No 7301 Black & Decker

29.75

PRIX GIROUX

PERCEUSE
Black & Decker 3/8" No 7104-04

Rég. \$26.43

14.75 6 seulement

PLOMBERIE — QUINCAILLERIE

à tout ce qu'il "75 spéciaux" vous faut pour un été merveilleux.



SABLEUSE
No 7404-04 Black & Decker
Rég. \$26.53

14.

CIMENT PREPARE
Mélange de ciment
sable - béton - mortier

Mélange
CIMENT
de sable
Ready-Mix

2. le sac de 30 kg

VOLETS
Noirs 47"/51"
Rég. \$12.95
Quantité limitée

2. la paire

Obturbateur d'entrée de cour en asphalte

Protège tout en embellissant. Résiste à l'usure et aux intempéries. Élimine les dommages souvent causés par l'essence et l'huile.

4 gallons rég. \$14.95

11.

MR. CHIPS, A VICTORIAVILLE

Clinique continue
Venez me rencontrer chez **GIROUX BMR**
Jeudi, vendredi, samedi.

Démonstrations
Sur les outils Black & Decker scie radiale, toupie, scies et perceuses

BARDEAUX D'ASPHALTE
No 2 - Noir ou brun
Rég. \$6.00

4. le paquet

ASPENITE
7/16" x 4' x 8'
rég. \$7.45
la feuille

1/4" x 4' x 8'
rég. \$4.95

6.
3.

PORTE ACIER
de façade avec vitres de côté
Cadre inclus
(1 seulement) A qui la chance?
Rég. \$558.00

275.00

REVETEMENT D'ALUMINIUM
Blanc, 8"
Rég. \$74.65

169. la toise

PORTE-PATIO
Rég. \$560.95
Solaris
Vinyle 6'

399.

Un jardin à l'intérieur

LOG en PIN
Idéal pour chalet
1" x 6' imitation de bois rond
Rég. \$595.00 M.P.

375.00 M.P.

CHASSIS 3' x 2'
Recouvert de vinyle blanc
vitres coulissantes - rég. \$65.00

52.

BARDEAUX de CEDRE
Fendu à la hache
rég. \$70.00

39. la toise

SOFFITE
GSW blanc, brun
Rég. \$61.95
la toise

39.75

VINYLE
Rég. \$65.40

49.75

MCX ASPENITE
3/8" x 18" x 48"
Rég. .79¢ chacune

2 pour

GOUTTIERES PLASMO
en vinyle blanc.
Facile d'installation.
Plus besoin de peindre
10' de long.

5. Rég. \$6.99

POMPE de PUISARD

39.

FUSIL à calfeutrage

Rég. \$2.69

1.

AILLERIE — MATERIAUX

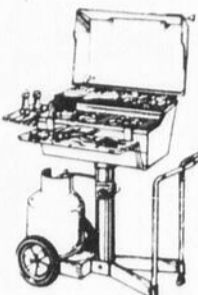
DECORATION ET COUVRE-PLANCHERS



Luxeux ensemble de parasol
249.75

No 1054-81
Rég.: 299.00
7 morceaux

B.B.Q. SHEPERD
l'appareil au gaz entièrement canadien.



Modèle Laredo
Rég.: 249.00
Comprenant: base sur roues, réservoir inclus.
175.75



WEDCO
Rég.: 21.95

15.75
BANC DE PARC

BROSSE MIRACLE
Enlève: vieille peinture, rouille, vernis & goudron.

Annoncée à la télévision.

7.75

CHAISES DE PARTERRE



No 100
8.75
Rég.: 12.36

TABLE à pique-nique

Le plaisir de manger en plein air! Une table à pique-nique est essentielle surtout si vous aimez les barbecues en famille! En épinette



24.75 (Non montée)

CHAUDIERE vinyle résistant

1.75

ESCABEAU

HH-6, 6'
Rég.: 38.95

29.75
ECHELLE
Rég.: 69.95
GPE 20'
59.75



BRIQUES DECORATIVES

Cuisine, salon, sous-sol. Rég.: 6.49.
Bte 4 pi. car.

4.75



CERAMIQUE
Le plus vaste choix

.75

Rég.: 1.29 p.c.

TEINTURE OLYMPIC

4 bidons à l'achat de 3



Coupe-herbe électrique à fil
Weed Eater



19.75

Rég.: 25.95

STUCCO DECORATIF



7.75
Rég.: 9.95 le sac de 10 kg

TAPISSERIES MURALES GEANTES paysagères

La mer ou la forêt sur votre mur.

29.75

Rég.: 69.75

PRELART TERRA FLOOR

DUMCO 6' SANS CIRAGE

ACHAT SPECIAL

CHOIX DE 4 COULEURS

Rég.: 17.00 v.c.

6.75

LUSTRES
75%
d'escompte

PRELART SANS CIRAGE



8.75 V.C.

Sundial (Hors série)

TAPIS OZITE ECONO..



3.75

LOT de COUPONS DE TAPIS



Valeur de 8.95 à 19.95 v.c.

PRELART mini-entretien
12' 3.75 V.C.

GIROUX BMR



Rappel aux groupes socio-économiques

Le Conseil de la santé et des services sociaux de la région de Québec invite en dernier rappel les groupes socio-économiques de la région 03 à lui soumettre le

nom de personnes intéressées à faire partie du conseil d'administration d'un établissement public de leur communauté. A partir des candidatures

soumises d'ici au 30 avril, le ministre des Affaires sociales nommera par écrit, pour deux ans, deux personnes au conseil d'administration de chaque centre hospitalier, centre local de services communautaires (CLSC), centre d'accueil, ainsi qu'au conseil d'administration du Centre de services sociaux de Québec (CSS).

Des bulletins de présentation de candidature ont été transmis aux responsables de la plupart des groupes socio-

économiques. Ces bulletins sont également disponibles auprès du directeur général de chacun des établissements, de même qu'auprès de la direction des communications du Conseil régional.

Les responsables et les membres des groupes socio-économiques sont invités à apporter leur contribution à l'administration des services de santé et des services sociaux dans le meilleur intérêt de nos collectivités régionales et locales.

Commission régionale du troisième âge

QUEBEC---Le Conseil de la santé et des services sociaux de la région de Québec invite les organismes et associations composés de personnes âgées et oeuvrant dans la région 03 à lui soumettre le nom de personnes intéressées à faire partie de la Commission régionale du Troisième Âge.

A partir des candidatures

soumises par écrit d'ici au 30 mai, le CRSSS-03 nommera, pour deux ans, un représentant choisi parmi les personnes suggérées.

Les suggestions de candidatures doivent être transmises au Directeur général ou au responsable des consultations, CRSSS-03, 525 boul. Hamel, Québec, G1M 2S8.

Concours «Mémoire d'une époque»

Conscient de la richesse culturelle enfouie au fond de la mémoire des personnes âgées, l'Institut québécois de recherche sur la culture lance le concours «Mémoire d'une époque». L'objet de ce concours étant de recueillir des récits de vie, il s'adresse à des équipes composées de deux membres: une personne âgée de soixante-dix ans ou plus, désireuse de relater ses souvenirs au bénéfice des générations futures et un interviewer chargé de réaliser l'entrevue et de l'enregistrer sur ruban ou cassette magnétophone.

Des prix de 1 000\$, 800\$, et 500\$ seront distribués aux trois équipes gagnantes.

Les candidats intéressés devront remplir le formulaire de participation qu'ils pourront se procurer en communiquant avec les organisateurs du concours à l'adresse suivante:

Institut québécois de recherche sur la culture
2715 ch. de la Côte-Sainte-Catherine.
Montréal, Qué. H3T 1B6
Tél: 873-7987

La fermeture du concours a été prévue pour le 30 juin 1981.

Marcel Veilleux D.C.
Johanne Malenfant D.C.

Docteurs en chiropratique
HEURES DE BUREAU:

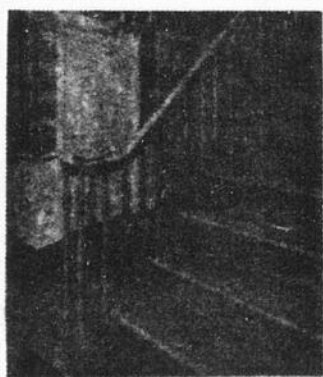
Du lundi au vendredi
De 10:00 hres à 12:00 hres
De 14:00 hres à 17:00 hres
De 18:30 hres à 21:00 hres

SAMEDI:

De 9:00 hres à 12:00 hres
1457 AVE. ST-EDOUARD
PLESSISVILLE, QUE.
(819) 362-6161

Un décor qui finit en beauté

Spécialiste en rénovation



Vente et installation de rampe intérieure et d'escalier fini chêne-merisier-pin

G. Gosselin Aluminium Inc.

Rte 116, Laurierville
819-365-4441

GRAND CONCOURS DE GIGUEURS "régional"

DIMANCHE LE 3 MAI 1981
à l'Aréna de Princeville

Organisé par:

"SYLVIO LESSARD & PIERRE TARDIF".

Inscriptions à midi.

Deux VIOLONEUX seront de la partie.

Un SOUPER à PRIX MODIQUE.

Venez nous rencontrer vous y passerez une très belle journée avec un bon

"ORCHESTRE RETRO"

Admission: \$2.50

Profit: Aréna de Princeville

Avis, Carrières & Professions

1 technicien en chimie analytique avec DEC, pour effectuer les contrôles de qualité des produits en laboratoire. Travail sur rotation, 3«shifts». Salaire \$20,000.00/année. Pour Bécancour.

1 dessinateur senior en construction mécanique DEC plus de 5 à 10 ans d'expérience, pour dessiner des pièces et des ensembles pour des véhicules de transport en commun. Salaire \$18,000.00/année. Pour La Pocatière.

1 technicien en instrumentation et contrôle, DEC plus 3 ans minimum d'expérience industrielle. Pour faire l'entretien et la réparation des contrôles électroniques. Salaire \$10.11/heure. Pour Bécancour.

1 électricien de maintenance industrielle avec licence «C» et expérience dans moulin à scie si possible. Semaine de 48 heures. Le travail s'effectue sur 2 quarts. Salaire \$8.40/heure. Pour Sanneterre.

1 mécanicien de machine à coudre. Salaire \$250.00/semaine. Pour Drummondville.

1 ouvrier pour fabriquer et réparer outils, gabarits, matrices...Doit être disponible pour faire du surtemps. Salaire \$8.10/heure. Pour Granby.

1 épilateur avec cours et de préférence avec expérience. Pour procéder à l'épilation ou par électrolyse à l'aiguille. Salaire \$200.00/semaine. Pour Rivière du Loup.

1 ouvrier de ferme d'élevage de moutons, ce dernier doit avoir un intérêt marqué pour cet animal et doit être d'une grande disponibilité. Maison fournie. Curriculum Vitae requis. Salaire \$200.00/semaine, discutable. Pour Yamaska.

Des mineurs, roche dure, mine souterraine. Pour Chibougamau.

Toutes ces offres sont valables pour les hommes et les femmes.

Période d'inscription pour le programme ressources techniques

TROIS-RIVIERES---Res sources techniques est un programme d'aide à la recherche et à la production mis sur pied par le ministère des Affaires Culturelles avec la collaboration du milieu de l'éducation. Ce programme s'adresse aux créateurs et créatrices en arts visuels afin de leur offrir un cadre de travail adéquat.

Ce programme, par son aide financière, permet la réalisation d'œuvres exigeant un apport technique spécial. Il met à la disposition des bénéficiaires des ateliers spécialisés (sérigraphie, tissage et tapisserie, photographie, photomécanique, fabrication mécanique, électrotechnique), des équipements (bois, métal, argile, résines, thermoplastiques, fibre de verre),

fournit des renseignements scientifiques et techniques (centres de documentation sur les matériaux et le technologie, bibliothèque) et en plus de l'aide financière aux coûts de production des projets, des personnes ressources et une assistance technique seront disponibles.

Ce programme s'adresse aux professionnels, créateurs et créatrices en arts visuels ayant terminé leur formation de base en arts visuels ou possédant une formation équivalente et résidant au Québec depuis au moins un an. Les projets de groupe sont également admissibles.

Le montant maximal accordé par projet est de 3

000\$, ceci constitue l'aide financière accordée pour l'achat des matériaux et pour les coûts d'assistance technique.

Le ministère des Affaires Culturelles invite tous les créateurs et créatrices en arts visuels intéressés, à se procurer les formulaires d'inscription dans leur bureau régional. La période d'inscription a débuté le 15 avril et se terminera le 15 mai 1981.

Par ailleurs, la Direction des arts d'interprétation du ministère des Affaires Culturelles annonce que les organismes de service, troupes et compagnies des secteurs du théâtre, de la danse, de la musique, de la chanson et de la diffusion peuvent présenter leur

demande de subvention d'ici le vendredi, 15 mai 1981 à minuit.

Tous les organismes qui ont été subventionnés en 1980-1981 recevront directement le formulaire et les documents d'accompagnement dont les critères, pour présenter leur demande. Tous les autres intéressés à se prévaloir de ces programmes de subvention doivent s'adresser directement au bureau régional: Mauricie-Bois-Francs 100 rue Laviolette Trois-Rivières, G9A 5S9 Tél: 374-6205

Il est également possible d'obtenir sur demande le recueil des programmes d'aide et de subventions du ministère des Affaires culturelles à la même adresse.

La Magnétothèque, une bibliothèque sonore pour personnes handicapées visuelles gagne le Prix annuel Desjardins 1981

MONTREAL---Le Prix annuel Desjardins, représentant une somme de 10 000\$, est attribué cette année à la Magnétothèque, bibliothèque sonore pour personnes handicapées visuelles, dont le siège social est à Montréal.

C'est à l'occasion de sa première conférence de presse que le nouveau président de la Confédération des Caisses populaires et d'économie Desjardins du Québec, M. Raymond Blais, a remis le prix à l'organisme gagnant.

L'excellence dans le domaine des arts, des sciences, des sports, du journalisme et récemment de l'industrie, est soulignée chaque année dans notre milieu, par des prix et des trophées. Le Prix annuel Desjardins, créé en 1975, dans le cadre du 75e anniversaire de fondation de la première Caisse populaire à Lévis, veut de son côté mettre en évidence le caractère novateur et la qualité exceptionnelle de certaines réalisations de types communautaires. Basées le plus souvent sur le béné-

volat, ces initiatives démontrent la vitalité, la créativité et le savoir-faire des gens de chez nous, elles sont un enrichissement pour notre vie collective.

En accordant le Prix à La Magnétothèque, le jury a voulu souligner l'esprit d'initiative, l'audace et la ténacité des promoteurs du projet. Sans l'aide gouvernementale ou de tout autre organisme privé, les responsables assurent eux-mêmes la survie de La Magnétothèque et son éventuel développement au Québec en comptant sur la participation du milieu. En raison de la qualité de ses services à la population aveugle et du fait qu'il soit un service unique en son

genre dans toute la francophonie, le Mouvement Desjardins propose avec fierté La Magnétothèque à l'admiration de ses concitoyens.

Depuis la fondation du Prix annuel Desjardins, 855 candidatures ont été soumises dont 127 cette année. Le jury en plus du grand prix accorde une première mention de 4 000\$ à: Récupération Bois-Francs Inc., Arthabaska, et deux mentions ex aequo de 1 500\$ à: Unité de soins palliatifs, Hôpital Notre-Dame, Montréal, et Association coopérative de productions audio-visuelles (ACPAV), Montréal.

Aide aux toxicomanes: La raison d'être de l'Unité Domrémy

Afin de souligner d'une façon spéciale la semaine du Bénévolat qui se déroule du 26 avril au 2 mai, quelques bénévoles seront à l'Unité Domrémy de 14 h. à 22 h. y compris l'heure du souper, jeudi le 30 avril café et punch non-alcoolisé gratuits.

Le programme est affiché à l'Unité Domrémy.

Les évaluateurs sont en ville

La Ville de Plessisville la Ville, procéderont à l'inspection des résidences afin de compléter le nouveau rôle d'évaluation.

AVIS

Le département de l'aqueduc va procéder à des travaux sur le réseau de distribution d'eau (nettoyage des bornes-fontaines) durant la semaine du 27 avril au 2 mai 1981. S'il y a de la rouille dans vos robinets, laissez couler l'eau pour qu'elle redevienne cristalline.

Alain Chartre, T.Sc.A.
Directeur des Equipements en eau.

CONCOURS MAISONS FLEURIES POUR LA MUNICIPALITE PAROISSE DE PLESSISVILLE 1981

Cette année, votre Conseil Municipal prend l'initiative d'organiser ce concours dans le but d'embellir et de fleurir votre Municipalité.

Les inscriptions sont acceptées jusqu'au 15 juillet 1981.

Le prix d'inscription est de \$3.00 pour chaque participant.

Deux catégories de participants: 1. résidence seule et commerce.
2. ferme comprenant la résidence.

Un montant minimum de \$500.00 sera distribué en prix par un jury composé de personnes compétentes en la matière.

Critères d'appréciation et pointage:

- | | |
|-------------------------------|-----------|
| 1. propreté | 30 points |
| 2. effet d'ensemble | 30 points |
| 3. arbres, arbustes et fleurs | 20 points |
| 4. pelouse | 10 points |
| 5. jardin potager | 10 points |

Les horticulteurs dont les noms suivent accorderont un escompte de 10% sur la plupart de leurs produits au prix régulier aux clients inscrits au concours «Maisons Fleuries» de Plessisville:

Fernand Fortier 364-5009 Michel Rousseau
Roger Rousseau 362-3429 364-2158

Les inscriptions seront reçues au Bureau de la Municipalité de la Paroisse.

Pour renseignements:

Jacques Leclerc 362-2712
Gaspard Vigneault 362-7639

Cours de natation POUR ENFANTS A Plessisville Piscine chauffée

Demandez Ghislaine 362-3194

AVIS PUBLIC

AVIS est par la présente donné que, suite à une ordonnance du Comité administratif de la Chambre des notaires du Québec, en date du 14 avril 1981, le soussigné est en possession, à titre de cessionnaire, du greffe et des dossiers de Me Pierre Chartier, notaire, ce greffe comprenant les minutes 1 à 3,085 inclusivement.

Le soussigné exerce sa profession au numéro 1574 de l'Avenue St-Edouard, à Plessisville et les heures d'ouverture du bureau sont de 9.00 heures à 17.00 heures du lundi au vendredi.
Tél: 362-3224.

Me Jean Gagné, notaire.



Cartes professionnelles

ASSURANCES

MAURICE HOULE

Assurances générales
commerciales et résidentielles

REP.: LE GROUPE LA LAURENTIENNE

VIE, FEU, VOL, AUTOS, ETC.

Du lundi au vendredi de 9h. a.m. à 1h. p.m.

Tous les soirs

1244, St-Calixte - Tél.: 362-2177 - Plessisville



La Société Mutuelle d'Assurance contre l'incendie

des comtés de Lotbinière et Mégantic
(St-Pierre Baptiste) Tél.: (418) 453-2638

ASSURANCES:

FEU

VENT

RESPONSABILITE

MAISON PRIVEE

FOUDRE

COLLISION

ANIMAUX

RISQUE DE FERME

FLORENT LESSARD, gérant 453-2638

NOTAIRES

Chartier, Chartier & Gagné

Notaires et Conseillers juridiques

Benoit Chartier, B.A., LL.L., Gilles Poulin D.E.C., LL.B., D.D.N.

Jean Gagné D.E.C., LL.L., D.D.N.

Concessionnaires

L.R. GUILBAULT (1900-1933)

des greffes

C.E. GOSSELIN (1894-1945)

des notaires

CHS-EUG. GOSSELIN (1933-1954)

1578, Ave St-Edouard - Plessisville, P.Q. - 362-3224

Tétreault & Lauzon

NOTAIRES CONSEILLERS JURIDIQUES

Tél.: (819) 362-7314

Me Jean Tétreault,

B.A., LL.D.

Me Yves Lauzon,

DEC., LL.L., D.D.N.

BUREAU A: Inverness, St-Jacques de Leeds,

St-Ferdinand, St-Pierre de Broughton

Paule Lavigne

Notaire & Conseiller juridique B.A., LL.L., D.D.N.

Heures de bureau: Lundi au vendredi de: 9:00h. à 12:00h.

13:00h. à 17:00h. excepté le mercredi matin, le bureau est fermé

Jeudi et vendredi soir: De 7:30h. à 9:00h.

Autres soirs: Sur rendez-vous.

1704 St-Louis - Plessisville - (819) 362-6837

CHIROPATICIENS

Paul Ally

CHIROPATICIEN

HEURES DES VISITES

Ouverture de notre bureau

le JEUDI seulement, de 2 à 9 heures p.m.

1508 St-Louis,

Plessisville,

Tél: 362-7894

CHIRURGIEN-DENTISTE

Dr. Jacques Fortier

CHIRURGIEN-DENTISTE

1457 Avenue St-Edouard (Edifice Pelletier)

Apt. 2 Plessisville, P.Q.

HEURES DE BUREAU: Jour: Lundi au vendredi, de 8:30 à 5:00h.

362-6553

AVOCATS

Moisan, Bellavance, Aubert, Lemelin, Labbé, Poirier

AVOCATS ET PROCUREURS

1457, St-Edouard - Plessisville - 362-7929, 3219, 3210

HEURES DE BUREAU

Lundi au vendredi: de 9:00 heures a.m. à 5:00 heures p.m.

Jeudi soir: de 7:30 heures p.m. à 9:00 heures p.m.

Autres soirs: sur rendez-vous

ARTHABASKA: tous les jours, 9h. a.m. à 5h. p.m. 357-8266

Les avocats Baril, Belisle, Lasonde, Roy & Neault

Me Jean-Marc Neault, D.E.C., LL.L. Maîtrise en fiscalité

Me Jean Lasonde, D.E.C., LL.L.

Heures de bureau:

Lundi au vendredi: 9:00 à 4:30 heures

Jeudi soir: 19:30 à 21:00 heures

Autre soir sur rendez-vous seulement

67 Girouard

Arthabaska, Qué. G6P 5T3

TEL: 357-9216

1628, rue St-Louis

Plessisville, Qué.

TEL: 362-3201

INGENIEURS-CONSEILS



LES CONSULTANTS SBCS INC.

ADRIEN CORRIVEAU, Ing.

INGENIEUR-CONSEIL

1457, AVENUE ST-EDOUARD

PLESSISVILLE G6L 2K4

(819) 362-7903

— MUNICIPAL —
Genie municipal - Administration
Traitement et epuration des eaux
Urbanisme et aménagement

— BATIMENTS —
Publics, industriels, commerciaux
Fondations - Aménagements extérieurs

— DIVERS —
Routes et transport
Drainage et fondations
Fosses septiques et champs d'epuration
Gerance de projets et expertises
Conservation d'énergie

MEDECINS

Dr. Gabriel Giguère

SPECIALISTE EN CHIRURGIE GENERALE

Certifié du Collège des Médecins et Chirurgiens de la Province

de Québec et du Collège Royal du Canada

BUREAU SUR RENDEZ-VOUS SEULEMENT

Lundi après-midi et lundi soir

Mardi après-midi et jeudi après-midi

Vendredi après-midi et vendredi soir

1565 Avenue St-Edouard - Tél: 362-7777 - Plessisville

Dr. Anne Bruheau, M.D.

Médecine générale

1628 St-Louis, apt. 3

Plessisville

Heures de bureau:

Lundi au vendredi de: 13.30 - 17.00h.

En soirée: Lundi et jeudi: 19.00 - 21.00h.

Tél: Bur: 362-8112 - Sur rendez-vous

Dr. Berthold Harvey

Médecine Générale - Obstétrique

198 Notre-Dame Est (A côté du magasin Langlois Fourrures)

Mardi soir - Vendredi soir 19.00h. à 22.00h.

Mercredi matin - Jeudi matin 9.00h. à 12.00h.

Mardi après-midi - Vendredi après-midi 14.00h. à 17.00h.

Pour rendez-vous: Tél: 758-3165 Victoriaville

ARPENTEUR-GEOMETRE

Tél. 362-3633, Plessisville

Michel Benjamin

ARPENTEUR - GEOMETRE

Cessionnaire du greffe de Jean-Marie LAIR, a.g.

1945, avenue Painchaud - C.P. 40 - Plessisville

VETERINAIRES

362-2621 Clinique vétérinaire de Plessisville

Docteur

Jacques Baron

MEDECIN - VETERINAIRE

1820 St-Calixte

Plessisville

P.Q.

Tél: 362-2728

Clinique Vétérinaire

DR. JOSEPH BELANGER

MEDECIN VETERINAIRE

1251 St-Louis Plessisville

OPTOMETRISTES

EXAMEN DE LA VUE

VERRES DE CONTACT

Dr. Yvon Bédard, o.d.

OPTOMETRISTE

1484 Ave. St-Louis

Tél: 362-3939

Plessisville

EXAMEN DE LA VUE

LUNETTES

Dr. Jean-Denis Mauger, o.d.

OPTOMETRISTE

1457, Avenue St-Edouard

Tél: 362-2188

Plessisville

COMPTABLES

Guillemette, Longchamps

et Associés

COMPTABLES AGREES

Phil GUILLEMETTE, C.A.

Clermont LONGCHAMPS, C.A.

Tél.: 362-2837

2284, rue Coop

Plessisville

G6L 1X2

Roy, Desrochers, Dumont

& Associés Comptables Agréés

4 rue de l'Exposition

Tél: 758-1544

VICTORIAVILLE

Jean Roy, syndic, c.a.

René Desrochers, c.a.

Donald Dumont, c.a.

René Pellerin, c.a.

Tél.(418) 335-7511 Théberge, Daigle

Grondin & Houde C.A.

COMPTABLES AGREES

Gaétan Théberge, C.A., Fernand C. Daigle, C.A.

Rénauld Grondin, C.A., Gilles Houde, C.A.

257, Notre-Dame Sud

Thetford Mines

Tardif, Lafontaine, Charland

& Associés

Comptables agréés

GASTON TARDIF, C.A.

MARC LAFONTAINE, C.A.

JACQUES CHARLAND, C.A.

63, rue Girouard Arthabaska, Tél: 357-9222

Initiative communautaire au Jardin des Pionniers

Le Jardin des Pionniers à Neuville, compte cette année, parmi ses innovations un gigantesque pavillon qui a été conçu dans le but de présenter aux quelques 300,000 visiteurs qui sont attendus du 16 mai au 7 septembre, les expositions les plus diverses qui soient.

La direction du Jardin des Pionniers désire présenter tout au long de l'été, à l'intérieur de cette bâtisse des thèmes d'intérêt général et

à caractère éducatif. Elle met donc à la disposition de groupements, d'associations et d'organismes, désireux de présenter des activités correspondant à ses objectifs, son pavillon tout à fait gratuitement.

Cette invitation s'adresse également à des individus qui aimeraient informer et intéresser le public-visiteur du Jardin des Pionniers sur ce qu'ils sont ou sur ce qu'ils font dans divers domaines comme: l'artisanat,

la musique, les inventions, l'agriculture, l'industrie, les sciences, le patrimoine, l'énergie, le bricolage etc...

Le pavillon thématique par ses diverses expositions se veut d'être avant tout un service à la collectivité.

Les organismes et individus qui souhaiteraient se prévaloir de ce service, à un moment donné au cours de la prochaine saison estivale, sont priés d'entrer en com-

munication le plus rapidement possible avec la Direction des relations pu-

bliques au Jardin des Pionniers à Neuville (Cité de Portneuf) près de Québec

en composant: 876-2489 ou 688-0275.

Au Moulin des Arts Semaine de la gravure

Dans le cadre de la Semaine de la gravure, le Moulin des Arts de St-Etienne vous invite à l'exposition des oeuvres: Jeannine Bourret (moniteur), Rachel Audet, Denyse White Bar-

beau, Douglas Beauchamp, Geneviève Camirand, Nicole Fraser, Jacqueline B. Lesage, Thérèse Maléza, Cécyl Morais, Diane Poulio.

L'exposition se déroulera du 27 avril au 2 mai 1981 de

14 à 21 heures sauf le 2 mai de 14 à 17 heures.

L'atelier de gravure sera ouvert aux visiteurs jeudi le 30 avril de 10.00 à 12.00 heures et de 13.30 à 16.00 heures. LE MOULIN DES ARTS, 301 Est, Principale, St-Etienne, Cté Lévis, Québec, P.Q. G0S 2L0 Tél: 831-0975.

LE CLUB ARAMIS DE WARWICK VOUS REMERCIÉ POUR VOTRE ENCOURAGEMENT ET VOUS INVITE



Line St-Pierre
Région Plessisville

AU COURONNEMENT



Danielle Fréchette
Région Princeville

DE SA REINE LOCALE 1981 VENDREDI LE 1^{er} MAI 1981 A LA SALLE DU CANTON DE WARWICK

BAR SUR PLACE/COCKTAIL A LA RECEPTION/ADM: \$2.50/PERS./ORCHESTRE: DESROCHERS

Bijouterie Gynette Vente et Réparation 1769 St-Louis Plessisville Mme Gynette Ouellet Simoneau 362-6715	Michel Trottier Purina 315 Boul. Labbé Victoriaville 758-3828 Savois Pizza Ltée Restaurant 1380 rue Savoie Plessisville 362-3291	Hôtel Manoir de Princeville 105 St-Jean Baptiste Princeville 364-5531
Confection Dubois Ltée Mercerie pour hommes Boutique pour elle 168 rue St-Louis Warwick 358-2919	Les Constructions St-Pierre Enrg. 4 rue Bélair Victoriaville 758-0366	Centre de Conditionnement Physique Enrg. 1272 St-Louis Plessisville 362-3732
Les Cuirs Plessis Enrg. 1782 rue St-Calixte Plessisville 362-6569	Coiffure XXe Siècle Enrg. 84 St-Jean Baptiste Victoriaville 758-8277	La Maison du Prélart Inc. 1715 Ave. St-Louis Plessisville 362-7712
Bijouterie A. Bellemare 1611 Ave. St-Louis Plessisville 362-2296	André Photo Service Enrg. 1310 St-Calixte Plessisville 362-6291	Hôtel des Vallons Ste-Sophie de Mégantic 362-3622
Boutique Jado Inc. 1459 St-Louis Plessisville 362-6048	Fontaine Fourrures 1677 Ave. St-Louis Plessisville 362-6116	Bicyclette La Pédale 282 Rte 116 Princeville 364-2441
Restaurant Le Buffet Enrg. 1025 St-Calixte Plessisville 362-2743	Service de Lavage M.C. Enrg. Nettoyage de tapis 335-5075 ou 362-2305	Forand Auto Ltée 1500 Ave. Forand Plessisville 362-7373

Il n'est pas trop tard pour solliciter votre érable à sucre

Les propriétaires de Plessisville, désireux de planter une érable à sucre sur leur terrain, peuvent encore bénéficier du programme de plantation mis sur pied en début d'avril par la Ville de Plessisville.

Peu de citoyens se sont prévalus de cette opportunité qui exige du propriétaire un déboursé de 10\$. Les intéressés peuvent encore se rendre à l'Hôtel de Ville afin de signer la formule énonçant les modalités de l'entente. Ce programme sera en vigueur tant que la Ville n'aura pas distribué les 71 arbres disponibles et que la température sera clémente à la plantation d'érables.


PRIERE AU ST-ESPRIT

St-Esprit qui m'éclaircis tout, qui illumine tous les chemins pour que je puisse atteindre mon idéal, toi qui me donnes le don divin de pardonner et d'oublier le mal qu'on me fait et qui dans tous les instants de ma vie es avec moi, je veux pendant ce court dialogue te remercier pour tout et confirmer encore une fois que je ne veux pas me séparer de toi à jamais, même et malgré n'importe quelle illusion matérielle. Je désire être avec toi dans la gloire éternelle. Merci de ta miséricorde envers moi et les miens. (La personne devra dire cette prière pendant trois jours de suite). Après les 3 jours, la grâce demandée sera obtenue même si elle pourrait paraître difficile. Faire publier aussitôt la grâce obtenue sans dire la demande; au bas mettre les initiales de la personne exaucée. F.N.



AQTE

Moi, j'aime l'eau "nature"

 **Cartes commerciales et industrielles**

Grenier Ruel et Cie Inc.
Membres de l'Association Canadienne des Courtiers en Valeurs Mobilières
2 AV. CHAUVEAU QUEBEC 4 TEL.: 522-5251

OBLIGATIONS 15%
Int. semi-annuel
Négociable en tout temps au prix du marché.
Représentant HENRI-PAUL DION
1570 ST-LOUIS, PLESSISVILLE
Bureau 362-2450 Rés.: 362-2669

Mr. Rasoir
VENTE ET REPARATION D'ACCESSOIRES ELECTRIQUES LE SPECIALISTE
1494 ST-LOUIS PLESSISVILLE 362-6231
Pour faire la cuisine comme par magie

Pour vous aider à vous détendre, des cours de **HATHA YOGA** vous sont offerts au **FOYER YOGA 1768 ST-CALIXTE PLESSISVILLE**
Tous les lundis et mardis soirs: 19:15h. à 22h.
Tous les mercredis de: 14 à 15h.
Inf: 362-7438
Bienvenue aux intéressés.

LUXOR CHESTERFIELD Rembourrage Luxor Enr.
1527 St-Jean Plessisville 819 (362-7858)
Rémi Martineau, prop.

Cadres - Mirrors
Toile - Tableaux
Verre anti-reflet
Lampes à tableau


Rembourrage
Transformation
Fabrication
Tissus - Foam - Etc...

Estimation et livraison gratuite

Plessisville 362-2787
Tel.: (418) 744-3287


Pavage Lucien Laroche Ltée
Travaux d'asphalte de tous genres
Estimation gratuite
VAL-ALAIN CTE LOTBINIERE, QUE.

Denis Breton Construction Inc.
879 St-Louis Plessisville
362-7862
Construction résidentielle ou commerciale
Terrains à vendre, rue Théodore
Maisons neuves à vendre rue St-Charles

 **Si t'as besoin d'un bon tuyau!**
Plomberie
Marcel Boulé
1932 St-Charles Plessisville
Tél.: 362-7697
Main d'oeuvre et matériel à prix très compétitifs

• ASSURANCE-VIE
• COLLECTIVE
• HYPOTHECAIRE
• FONDOS DE PENSION
• SALAIRE

l'union
Compagnie Mutuelle d'assurance
Siège social, Drummondville
YVON POUDRIER, ASSUREUR-VIE
BUR.: 117 NOTRE-DAME, E. SUITE 14
VICTORIAVILLE TEL.: 752-9773
RES.: ARTHABASKA TEL.: 357-2509

 **André Photo Service Env.**
1310 St-Calixte Plessisville P. Q. G6L-1P3
André Bolduc prop. P.P.Q. - P.P.C.
819-362-6291
Spécialités: Portraits - Mariages et anniversaires de mariage

Votre radiateur est rendu au bout de son souffle?
MEUNIER & FRERE enr.
136, route 116 est Princeville
Tél.: 364-5767
Nous lui remonterons le moral... ainsi qu'à vous

 **Dubois et Frères**
Venez rencontrer nos vendeurs
Hugues Bergeron

Dubois FRERES LTEE
PLESSISVILLE, QC
2194 rue St-Calixte, Plessisville, QC Tél: 362-7377-71

 **Blais & Brassard Electrique Enr.**
ENTREPRENEURS ELECTRICIENS
Résidentiel - Commercial - Industriel
Estimation gratuite
Service 24 heures - 362-6476
1800 Ave. Rousseau - Plessisville, Qué.
NOEL BLAIS 362-7389 MICHEL BRASSARD 362-2820

SERVICE de LAVEUSE PLESSIS
REPARATION de laveuses, sècheuses et cuisinières de toutes marques y compris marque «Inglis» après garantie. Réparation à domicile et à l'atelier.
YVON PARENT
909, ST-CALIXTE
TEL.: 362-7984
PLESSISVILLE, P. Q.

Bijouterie Labrecque
Spécialités: Vente et Réparation
1571, Ave. St-Louis
Ancien magasin Coop
362-3778 Plessisville

MARIO CILLIS, prop. ESTIMATION GRATUITE OUVRAGE GARANTI

SERVICE DE LAVAGE
ENTRETIEN ET LAVAGE GENERAL
Service commercial - Service à domicile

Région de l'Amiante (418) 335-5075 Région des Bois-Francs: (819) 362-2305

Rouleau, Potvin, Pellerin & Associés CA.
Comptables agréés
117 est, Notre-Dame Case postale 36
Tél.: 758-3161
Victoriaville, Qué. G6P 6S4
Roger Rouleau, C.A.
Jacques Potvin, C.A.
Yvon Pellerin, C.A.

Maisons Sectionnelles
Avec ou sans fondation
Plusieurs modèles différents avec ou sans abri - Plans approuvés par la SCHL
S'adresser à:
ROBERT FILLION
Réparations de tous genres
Plessisville - Tél. 362-7506

 **delvista CONSTRUCTION INC**

Jean-Jacques BERGERON
Diplômé de l'Ecole Moderne d'Art Floral

Fleuriste
R.R. No. 2
365-4643
Laurierville P. Q.

Fleurs coupées pour toutes occasions
Plantes, couronnes
Arrangements floraux
Ouvert de 9 a.m. à 9 p.m.
Livraison à domicile
Plessisville, Laurierville, Lyster, Ste-Julie, Inverness, Ste-Anastasie, Princeville, Ste-Sophie, St-Ferdinand, Lourdes, St-Pierre Baptiste.

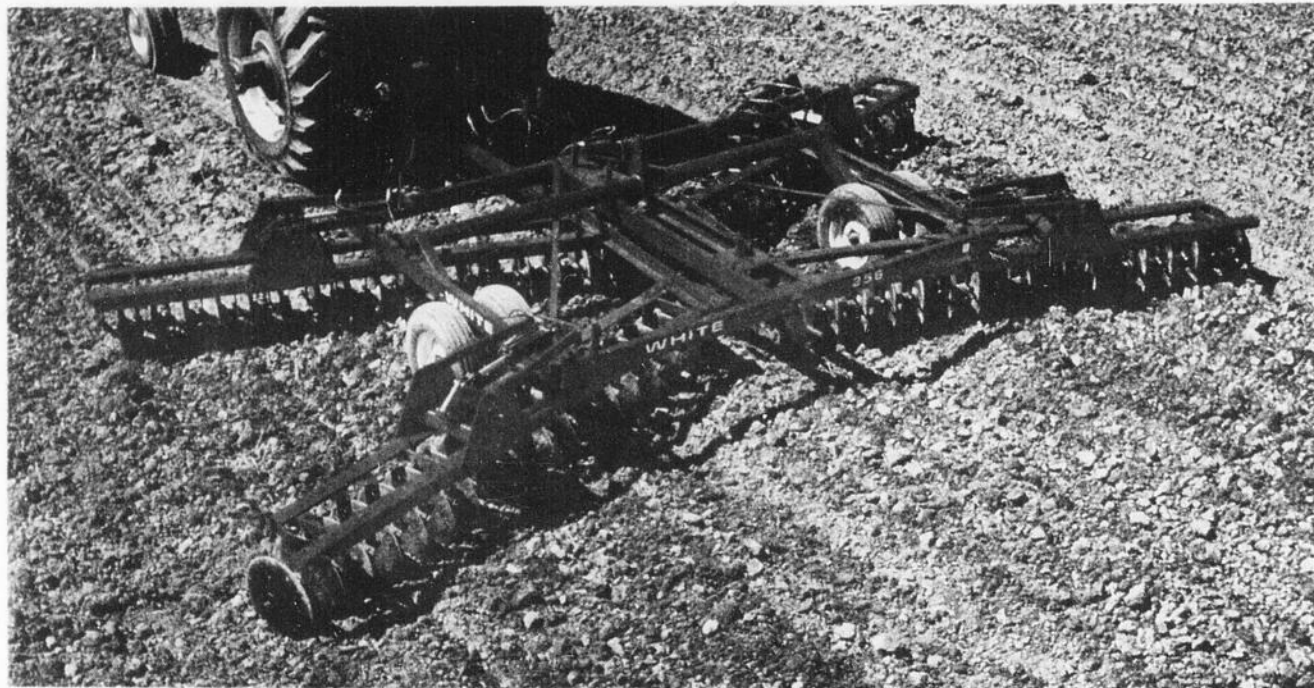
Votre facteur a l'air en bonne santé? Faites comme lui...

 **PARTICIPATION**
Marchez. Dès aujourd'hui.

DEMONSTRATION GRATUITE

CO-OP

PULVERISEURS A DISQUES SERIE 250



Avez-vous besoin d'un pulvérisateur semi-flexible?

White vous offre 13 modèles différents.

Si une partie de votre ferme représente une surface plane et l'autre partie est accidentée et montagneuse, vous ne pouvez réussir un bon travail de pulvérisation avec un pulvérisateur totalement rigide ou complètement flexible. Il vous faut réunir dans un même pulvérisateur les avantages des deux modèles. Vous avez besoin d'un pulvérisateur les avantages des deux modèles. Vous avez besoin d'un pulvérisateur

semi-flexible, le seul qui vous donnera une texture de sol idéale pour un semis en terrain accidenté ou sur une surface plane.

Si vous avez besoin d'un pulvérisateur à disques rigide pour une partie de votre terre et d'un pulvérisateur flexible pour une autre vous pouvez satisfaire vos besoins avec un seul pulvérisateur semi-flexible de White, modèles 254, 255 ou 256.

Les pulvérisateurs à disques 250 White à châssis semi-flexible sont offerts en trois modèles et treize largeurs de coupe différentes.



POUR PLUS DE RENSEIGNEMENTS

**Aldée Paradis
Yvan Pellerin
Georges Mercier**

TEL: 362-3266

SOCIETE COOPERATIVE AGRICOLE

1800 ST-LAURENT ♦ PLESSISVILLE

362-3266