

## Abonnements

Canada.....\$1.00

Etats-Unis.....\$1.50

## L'ÉVEIL

Publié par LA CIE GENERALE D'IMPRIMERIE DE SOREL

MERCIA FAIBLE, FORCE A SUPERBE

REDIGE EN COLLABORATION

## Annonces

Première insertion, la ligne, .....15 c.  
Insertions subséquentes, la ligne, .. 10c.

Direction &amp; Administration

106 B. Rue Roi, Sorel.

Tel. Bell, 23. Boite Postale, 49

## Feu Adéland Pontbriand

Ce matin, à St-Pierre ont eu lieu les funérailles de M. Adéland Pontbriand, décédé à Sorel le 29, à l'âge de 46 ans.

Son service a été chanté par le Rév. M. J. H. Béland, assisté de MM. Bouvier et Archambault.

Les porteurs étaient MM. Damase Matte, Frank Steadworthy, Arthur Ferron, Chs Robitaille, T. DeGrosbois, Ad. Falardeau.

Les porteurs du coin du drap : Dr A. R. LaRoche, Dr H. Pontbriand, Noel Francoeur, J. B. Bondy, H. A. Therreault, J. Simard.

La Chorale St-Pierre sous la direction du Dr J. W. Robidoux chanta la messe de requiem harmonisée. Solistes MM. V. A. Bourgeois, notaire, J. Raoul Collette; Léon Matte, A. Baril, Damase Matte, J. H. Falardeau, A. Laliberté, Alf. Guèvremont.

L'orgue était tenu par Melle Lucienne Pitt.

Duo : "Vous qui pleurez," par MM. Baril et Robidoux.

Remarqués dans le cortège : ses trois fils Albert, Joseph et Robert, M. le Maire Lafrenière, A. Baril, ses beaux-frères, Geo. et P. E. Monarque A. E. Pontbriand, son frère, G. E. Beauchemin, Archie Beauchemin, Armand Petitclerc, A. G. Coursol, C. E. Richard, Emile Ladébauche et une foule de parents et d'amis.

MM. Gaboury et Vallée de l'Union St-Joseph et St-Michel ainsi que la bannière de l'Union portée par des membres.

Il laisse pour le pleurer, sa femme née Marie Louise Trempe, trois fils : Albert, Joseph et Robert, une fille Germaine.

Nous offrons à la famille, nos sincères condoléances.

## Liste des divers concurrents vainqueurs aux régates de Berthierville le 12 août 1916, sous les auspices du Club Nautique de Berthierville.

Yachts à 1 cylindre. 1er prix J. A. Daviault. 2e prix J. H. Lachapelle. 3e prix Jos. Ethier.

Motogodilles. 1er prix Jérémie Goulet.

Yachts à 4 cylindres, 1er prix Armand Lalonde. 2e prix Léon Gouin. 3e prix R. R. Tourville.

Chaloupes, genre canot, 2 paires de rames, hommes. 1er prix Che-nevert et Éno. 2e prix Valois et Plouffe. 3e prix Lafrenière et Riquier.

Yachts à 2 cylindres. 1er prix W. Beaulieu. 2e prix Damase Garceau. 3e prix J. Houde.

Course à la nage, avec plongeon. 1er prix Avila Bellerose. 2e prix Donat Longpré.

Chaloupes à fond plat, 2 paires de rames, hommes. 1er prix Lafrenière et Riquier. 2e prix D. Rocray et Coutu. 3e prix Pontbriand frères.

Chaloupes à fond plat 2 paires de rames, dame et monsieur. 1er prix Madame G. Normandin et G. Allard. 2e prix Madame L. Mathys et S. Daviault. 3e prix Melle M. Allard et F. Lafrenière.

Course d'endurance à la nage. 1er prix Avila Bellerose. 2e prix D. Longpré.

Course en cuvette. 1er prix Oscar Grandchamp. 2e prix D. Longpré.

Yachts, (Free for all). 1er prix H. Beauchemin. 2e prix R. R. Tourville.

Chaloupes Verrières, une paire de rames et aviron. 1er prix Frères Grandchamp. 2e prix Latour, père et fils. 3e prix Valois et Plouffe.

Course pour yachts locaux, championnat de Berthier. 1er prix J. Casavant. 2e prix J. A. Daviault.

Course aux canards. 1er prix Avila Bellerose. 2e prix Donat Longpré. 3e prix Israel Desrochers.

## Le Retour à la Terre

Je viens de lire "La Terre," le nouveau roman de mœurs canadiennes que vient de publier M. le Docteur Choquette. Cette lecture m'a fort intéressé et profondément ému. Il y a dans ce livre la preuve d'un beau talent littéraire, mais il y a surtout, puisque chacun connaît depuis longtemps le talent de l'auteur, ce grand amour du terroir, ce culte sacré du sol que l'écrivain canadien veut imprimer profondément dans le cœur de ses compatriotes. Ce livre arrive à son heure.

Déjà, émus par les événements sinistres qui agitent le monde et ne manqueront pas, la vérité en est d'une douloureuse évidence, de bouleverser l'édifice social, nos hommes d'état et nos économistes ont songé à l'après-guerre et avisé aux moyens à prendre pour faire face au lendemain de cette époque de consternation. D'un commun accord, tous se sont empressés de déclarer que le premier, le plus efficace des moyens, c'était le Retour à la Terre.

Aussi devront-ils voir à multiplier les expositions agricoles, nos hommes d'état, à rendre plus nombreuses les conférences agricoles, les écoles d'agriculture, à améliorer les chemins ruraux, à donner les plus grandes facilités possibles aux colons défricheurs, à régler la question des tarifs de manière à protéger toujours l'agriculture, à mettre, enfin, en action tous les facteurs susceptibles d'encourager les jeunes à se vouer à la culture du sol.

C'est à peu près le désir exprimé d'une manière unanime par la jeunesse catholique Canadienne-Française lors du dernier congrès tenu tout récemment à St-Hyacinthe. Le clergé d'ailleurs, par la voix de certains prélats a aussi lancé le mot d'ordre : Le Retour à la Terre. Tout le monde enfin comprend que c'est à la terre surtout qu'il faut revenir.

Chacun, en effet, s'est surpris à accentuer de sa propre voix la grande clameur populaire qui monte de tous les coins du globe terrestre, clamant que repercutent tous les économistes et les financiers : la vie est trop chère ! Les uns attribuent la difficulté de l'heure présente, au pays du moins, au tarif de protection qui forcément augmente le prix de revient des articles d'importation. Les autres accusent la guerre d'être l'unique cause de cette cherté de la vie. Le petit nombre n'y voit rien autre chose que l'évolution ordinaire des conditions de la vie sociale évoluant et changeant avec les années.

Sans doute, toutes ces causes ne sont pas de nature à diminuer le coût de la vie. Mais en arrière de ses fausses raisons qui ne changeraient probablement pas grand chose à l'état actuel si elles disparaissaient, il y a les éternelles et innombrables raisons, les seules vraies raisons que nous pouvons accuser et faire disparaître si nous le voulons. D'abord, je cite l'esprit de jouissance qui depuis bien longtemps s'est glissé dans le foyer canadien. Avec lui, il n'y a plus de distinction de fortune. Le riche jouit, il a de l'argent ; le peuple beso-

gneux lui porte envie ; il a moins ou peu d'argent ; cela importe aucunement, il s'efforce de jouir quand même, et pour cela, il adopte le mode et le train de vie du riche.

Déjà en 1884, Mgr Lafleche lors des fêtes de la St-Jean-Baptiste à Québec dénonçait en termes aussi éloquents que patriotiques ce mal national qui obligeait les jeunes des campagnes à laisser la terre familiale pour s'expatrier aux Etats-Unis. Je ne crois pas que depuis nous nous soyons un tant soit peu corrigés sur ce point. En deuxième lieu je me permets de citer les immenses sommes d'argent dépensées en vain pour l'alcool qui ruine l'énergie et l'amour du travail fait désertir nos campagnes pour les villes. Si les villes sont d'ordinaire des centres où se développe l'industrie, il ne faut pas perdre de vue que c'est à la campagne, à la culture du sol qu'il faut demander les matières de première nécessité pour la vie. L'industrie quelle qu'elle soit, n'est pas créatrice, elle ne fait que transformer les objets que l'on retire de la culture du sol et de la forêt. Encore si elle ne transformait ces objets que dans un but nécessaire ou du moins utilitaire pour le peuple, mais non, malheureusement.

De la campagne nous viennent les premières nécessités de la vie : les fruits, les légumes, le beurre, le fromage, les viandes, la laine, le coton, le cuir, le bois.

Ah ! l'industrie ! à combien de vilaines fins on l'utilise ! Combien de grains de toutes sortes ne gaspille-t-on pas par exemple dans les brasseries et les distilleries sans aucun but de nécessité, que dis-je d'utilité pour le peuple ? C'est l'agréable que l'on cherche.

Avec ces grains on nourrirait le peuple, on fabriquerait la farine, on produirait des viandes, par un engrais plus riche des animaux. Mais non, on les transforme en alcool qui vide les bourses, affaiblit les esprits et les cœurs, remplit les hôpitaux et les prisons.

Ainsi la vie devient plus chère pendant que l'on voit grandir la richesse des industriels parasites. Revenons donc à la terre, à la vie simple, à l'économie, à la sobriété. C'est l'agriculture qui a fait la race Canadienne-Française ce qu'elle est. C'est l'agriculture qui toujours sera le salut des peuples en temps de paix comme au lendemain des grands cataclysmes qui périodiquement et comme une chose inévitable, on dirait, sèment chez les nations la dévastation, la misère et la terreur.

Le peuple Canadien-Français est un des peuples les plus laborieux du monde, mais pour qu'il puisse donner la pleine mesure de ses forces, pour qu'il puisse s'élever encore plus haut dans la hiérarchie des nations, il doit marcher sans dévier dans le chemin de ses ancêtres.

Nos pères ont étonné le monde en tenant les manchons de la charrue. D'un noyau de population laissée après la conquête sur les bords du St-Laurent, ils ont fait un peuple ! Non, il ne se peut pas que nous laissions incultes les sillons si profondément tracés par eux.

"Le Retour à la Terre," voilà le mot d'ordre et ainsi pourra-t-on appeler avec plus

de vérité le XXe siècle, le siècle du Canada.

JE MARCHE.

## Souvenirs du jeune âge.....

Pourquoi les poètes et les écrivains font-ils tant de travail pour chanter les souvenirs de l'enfance ?

Pourquoi faire revivre ces tableaux d'une bonne fessée, de gros mots pas toujours mérités, de passe-droits, d'habits déchirés et la chicane de la maman qui s'ensuivait ?

Puis sont-ce les jours d'école avec leurs batailles, leurs corrections pour l'indiscipline, les punitions méritées par d'autres et données à nous ?

Aimons-nous à revivre ces jours d'apprentissage où les vieux nous taquinaient et nous envoyaient chercher un peloton de fil de soie barbelée ou bien un marteau à droite ?

Est-ce que nous voulons revoir ce tableau de nos premières tentatives auprès des fillettes alors que les cheveux bien huilés, nous leur faisons la roue ?

Souvenirs du jeune âge ! Comme elles se sont évaporées nos petites gloires alors qu'emboitant le pas avec des "grands" nous nous croyions de force à gouverner le pays tout entier ! Et puis, notre orgueil d'être mis sur la liste électorale !

Souvenirs du jeune âge ! N'aimons-nous pas mieux revivre les doux moments de notre mariage, du baptême de notre premier né, des premiers mots : papa et maman du chérubin, de ses premiers pas entre la maman réjouie et le papa heureux qui le reçut dans ses bras et le couvrit de baisers ? Voilà les meilleurs souvenirs.

Souvenirs du jeune âge, vous n'êtes pas ce qu'on vous chante !

GRIN CHEUX.

## Nécrologie

A Farnham, Qué., vendredi le 18 août 1916, Marceline Tétrault, épouse de Joseph Bélangier, est décédée à l'âge de 65 ans.

Son service a été chanté à Farnham par M. l'abbé Larocque assisté de MM. Davignon et Léveillé.

Les porteurs étaient ses quatre fils Wilfrid, Oliva, Alcide et René Bélangier, son gendre M. Robert Clark et M. Frs Baillargeon.

Plusieurs parents sont venus des différents endroits de la Province et des E.-U. pour les funérailles. Une foule considérable suivait le cortège et assistait au service.

M. Bélangier, son époux, qui lui survit, est le frère de M. L. C. Bélangier, C. R. de Sherbrooke et cousin de M. A. P. Vanasse de Sorel.

Nos condoléances à la famille.

## RENTREE DES CLASSES

Le 4 septembre aura lieu la rentrée des classes au Couvent, à l'Académie du Sacré-Cœur, à l'Orphelinat, au presbytère de St-Pierre pour les gradués.

Le 5, le Mont St-Bernard recommencera ses classes.

## COLLEGE ST. JOSEPH

A BERTHIERVILLE, P. Q.  
Cours élémentaire, intermédiaire et commercial bilingues.

Rentrée des élèves le 7 septembre.

J. A. CHARBONNEAU, C. S. V., Directeur.

## Dr W. O. PICHETTE

CHIRURGIEN-DENTISTE

136 rue Augusta, - - SOREL

TELEPHONE No 136

INCORPORÉE 1855

## LA BANQUE MOLSONS

Capital et Réserve - - \$8,800,000  
96 SUCCURSALES EN CANADA

Faits des Affaires de Banques en général.

LETTRES DE CRÉDITS CIRCULAIRES  
CHÈQUES POUR LES VOYAGEURS  
MANDATS DE BANQUES

Émis

DÉPARTEMENTS D'ÉPARGNES existant dans toutes les succursales.

INTÉRÊTS LES PLUS ÉLEVÉS ALLOUÉS  
Succursales à Pierreville, St-Ours et Sorel.J. FERD. MOREAULT  
GERANT SUCCURSALE DE SOREL

TELEPHONE 143

## POUR L'ÉCOLE

Crayons, Plumes, Cahiers, Encre, Gomme à effacer, Boîtes à plumes et à crayons, Canifs, etc.

## J. A. WRIGHT

8--10 Rue Augusta, Sorel

ARTICLES DE TOILETTE POUR LE PENSIONNAT.

## MAISON DEPARTEMENTALE

C. O. PARADIS

Limitée

AUTOMNE ET HIVER 1916

Nous invitons le public à venir visiter nos magasins pour leurs achats d'Automne et d'Hiver 1916.

Chacun de nos Départements est en mesure de répondre à votre demande

Les COSTUMES et MANTEAUX sont de toute beauté et nous en avons un choix surprenant.

## MODES ET MODISTE

Pour satisfaire notre nombreuse clientèle nous avons au magasin, Modiste en Chapeaux, Modiste en Costumes et Robes.

## TAILLEUR POUR HOMMES

Nous avons le meilleur Tailleur de la Ville M. Edouard Lavallée.

## HARDES FAITES

Ce Département est au grand complet, nous portons les meilleurs agents du pays. Une visite est sollicitée.

## CONCOURS ?

Cette année encore nous donnerons gratis 12 CADEAUX. Ce concours commence avec le 1er Septembre et durera la balance de l'année.

LE PLUS GRAND MAGASIN DE LA VILLE.

C. O. Paradis

L.tte

## J. O. FAGNAN

EPICERIES—QUINCAILLERIES

SPECIAL CETTE SEMAINE

Beurre de Crèmerie No. 1 35 Cts

RUE AUGUSTA - - SOREL

TELEPHONE 52

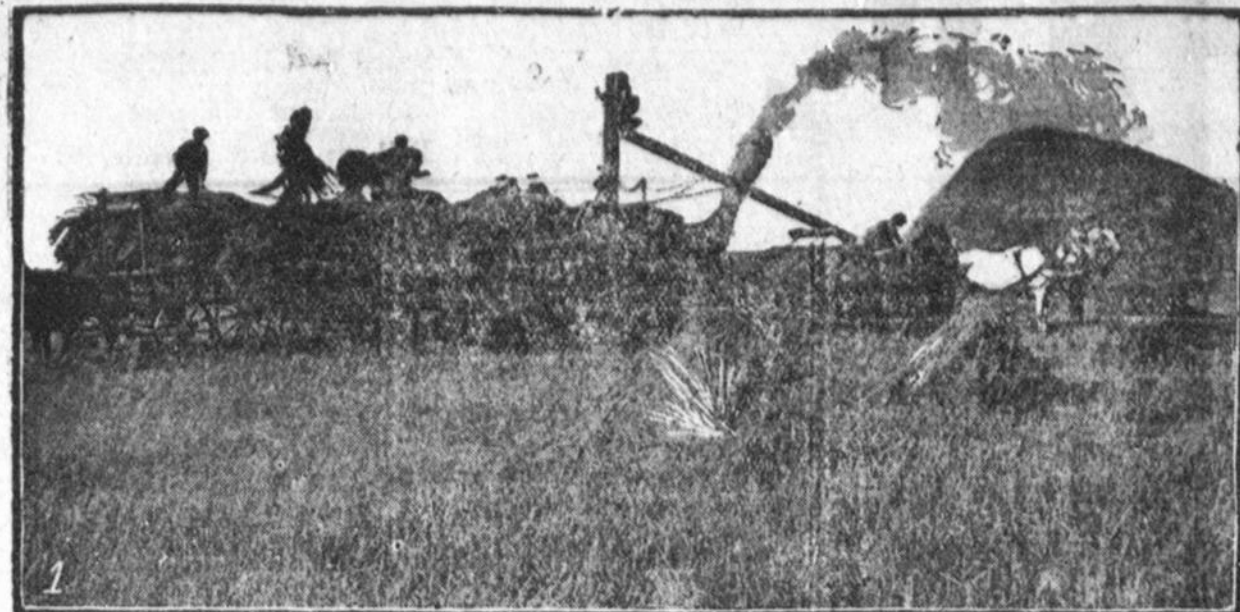
## LE STUDIO DESJARDINS

LA PHOTOGRAPHIE DANS TOUTES SES BRANCHES.

CAMERAS, KODAKS ET ACCESSOIRES.

Rue Roi-Sorel. En face du Carré Royal.

# SAUVONS LA RÉCOLTE DE L'OUEST



1) Le battage du blé sur le champ.  
2) Le chargement des gerbes sur un camion affecté à ce travail.  
3) Les Heuses mécaniques au travail.

LES statistiques publiées par les gouvernements fédéral et provinciaux, de même que par les diverses compagnies de chemins de fer, indiquent une récolte abondante dans l'ouest canadien cette année, mais par contre, les fermiers des provinces prairies se plaignent grandement du manque de main d'œuvre et craignent beaucoup pour cette raison, de ne pouvoir cueillir tout le blé qui git actuellement dans leurs champs. Le problème de la récolte, surtout dans les circonstances présentes, est d'une telle importance qu'il faut tous y apporter une sérieuse attention et il est du devoir de ceux qui ont la liberté, de se rendre dans l'ouest pour aider à la moisson. Il y a de l'emploi pour près de 50,000 hommes dans les trois provinces du Manitoba, de la Saskatchewan et de l'Alberta et dans le but de transporter rapidement tous ces moissonneurs les compagnies de chemins de fer ont dû organiser des excursions monstres à taux faciles, de Montréal à tous les points dans les prairies.

Mais ces efforts n'aboutiront à rien si les hommes de bonne volonté ne font pas ce qu'on attend d'eux. Ceux qui n'ont pas répondu à l'appel de la Patrie en s'enrôlant pour le service d'outre-mer, peuvent s'acquitter de leur dette envers le pays en faisant la grande oase de cette manière, et sans contredit, ce n'est pas la moins efficace, car nous savons tous de quelle vitale nécessité la production agricole du Dominion est pour la Grande-Bretagne et ses alliés. Tous ceux qui aideront à la moisson auront fait quelque chose pour



contribuer à l'issue heureuse de la guerre. Tout en accomplissant un devoir, les ouvriers trouveront l'occasion en faisant le voyage de l'ouest, de réaliser des salaires très rémunérateurs et sans aucun doute, après deux mois de travail à trois dollars par jour, la plupart reviendront avec une centaine de dollars d'économies. Les compagnies de chemins de fer procureront toutes les informations nécessaires et feront tout en leur pouvoir pour faciliter à chacun le retour dans l'est.

## LAFLECHE

SASKATCHEWAN

Nous avons reçu une jolie brochure illustrée du village de Lafleche fondé en 1906 par M. Jos. Morasse du comté de Portneuf, P. Q.

### QUELQUES EXTRAITS

Il y a exactement 10 ans que la première terre fut prise à Lafleche par M. Joseph Morasse, du comté de Portneuf, P. Q. Peu après, arrivèrent MM. F. X. Lisée, de Batiscan, MM. Perrault, de Champlain, les MM. Brunelle, Cantin, Hardy, etc. Mais la plupart des homesteads ne furent pas pris avant 1909.

Un village s'était formé dès 1911 près de l'emplacement actuel, comprenant une banque, deux magasins, deux forges, etc.

Ce fut le Rév. L. P. Gravel, missionnaire colonisateur, qui colonisa cette région.

Actuellement, la paroisse compte 410 catholiques, dont 325 Canadiens-Français. Il y a 74 familles et 48 jeunes gens ayant des terres. En 1915, il y a eu 35 baptêmes, dont 4 d'adultes, 5 mariages et 4 sépultures. Du 1er janvier au 28 juin 1916, on compte 20 baptêmes. Il y a 15 familles canadiennes-françaises au village; les arbres sont sur les fermes des environs.

### COMMERCE

Il y a une station de chemin de fer; 6 éleveurs à grain; 4 établis de louage; 1 garage d'automobiles; 3 cours à bois; 3 boutiques de machines; 3 forgerons; 1 hôtel; 2 restaurants; La Banque de Toronto; 2 marchands généraux; 2 marchands de fer; 1 boucher; 5 entrepreneurs; 1 magasin de nouveautés; 1 journal "The Lafleche Advocate"; 1 joaillier; 1 sellier; 1 notaire; 1 buanderie; 1 agent pour les engins; 1 agent pour les autos; 1 dentiste; 1 pharmacie; 1 médecin; 1 bureau d'avocat.

### Comparaisons

Arrestations 1 au 21 août 1915 183  
Arrestations 1 au 21 août 1916 121

Voilà des chiffres qui en disent plus long sur notre ville qu'un long article.

## NEGLIGENCE

En passant dans les rues où ses affaires le demandent, un citoyen s'est mis à compter les beaux jardins négligés. Sur des rues très passantes, il a remarqué 7 grands emplacements que les locataires pourraient cultiver aisément. Ces hommes, après leur journée faite, fument béatement leur pipe de "vargine" en regardant passer les piétons et autres passants. Un petit coup de cœur et ils auraient assez pour la famille entière. Il est reconnu que ce qui cause la négligence des Canadiens est l'abondance du terrain.

En Belgique, en France et en Italie où il y a des centaines d'habitants par mille car-

ré, les terrains sont petits; cependant chacun y produit ses légumes en quelques mètres carrés, tandis qu'ici où nous sommes bien plus grandement, nous laissons à l'abandon, du terrain qui ne demande qu'à produire.

Que chacun se fasse donc un jardin.

Nous avons connu des villes qui obligent les propriétaires à entretenir les terrains, ou à les laisser cultiver par ceux qui n'en ont pas.

La guerre avec ses leçons terribles pourrait fort bien faire entrer dans notre tête le fait que nous, Canadiens-Français, nous avons négligé et négligeons encore le terrain que nous avons à notre disposition.

Depuis au moins deux générations, nos écrivains s'évertuent à faire comprendre cette vérité.

Il est plus temps que jamais de la comprendre.

## VOYAGEZ GRATIS

Encouragez les MEILLEURS marchands, qui vous donnent les MEILLEURES marchandises aux MEILLEURS prix et qui vous donnent en plus des coupons bons pour VOYAGER GRATIS par n'importe quel train, bateau ou tramway à Montréal.

Walter Weillbrenner, médecines patentées.  
Leclair & Fils, charbon.  
Marché Central, J. Paul, prop., coin Roi et Charlotte.  
J. A. Taillon, barbier, cigares, cireur de bottes.  
Restaurant LaRochelle, bonbons, cigares, tabacs, etc.  
C. T. Desjardins, Photographe.

## VOYAGEURS

QUI DESIREZ LE CONFORT ET LA FRANCHE HOSPITALITÉ  
RETENEZ VOS CHAMBRES AU  
**MANOIR DE BERTHIER**

Vous y trouverez de vastes salles d'échantillons pour voyageurs de commerce, de belles chambres, une table de rère classe.  
Service excellent, ameublement tout neuf, tranquillité.  
VINS, LIQUEURS ET CIGARES pour les connaisseurs les plus exigeants.

**P. BEAUDOIN** PROP.  
**BERTHIERVILLE**  
TELEPHONE No. 6

# LISEZ L'ÉVEIL

\$1.00 Par année

\$1.25 par année avec le

**Sorel Illustré**

Imprimerie de L'ÉVEIL

Ouvrage de toutes sortes. N'allez plus à Montréal pour vos impressions spéciales.

Nous sommes outillés pour ce qu'il y a de mieux pour ouvrage sur papier, carton, toile, rubans, etc.

### PAMPHLETS

Livrets  
Livrets de Reçus  
Entêtes de comptes et de lettres.

### ENVELOPPES

grandes et petites  
Enveloppes pour fromageries et beurrieres.

### PLACARDS POUR COURSES

Théâtre  
Annonces Commerciales



### CIRCULAIRES pour Baseball

Hockey  
Courses.



Sports de toutes sortes.

### Cédules de Sport

Lettres Funéraires



Cartes mortuaires avec ou sans Portraits

Cartes de Visite.  
Lettres de faire part.

### Traduction en Français de

Circulaires, Lettres ou documents quelconques écrits en

Anglais  
Italien  
Allemand  
Espagnol

Lorsqu'il s'agit d'Imprimerie pensez à

**L'ÉVEIL**  
**SOREL**

TEL. 23 B. P. 49



## LE MAGASIN REXALL

Le Printemps est la saison où vous devez prendre un bon tonique. Les préparations **Rexall** sont reconnues les meilleures.

Les Poudres Cold Cream, Lotions, Pâtes à Dents et tous les Articles de Toilete sont aussi très appréciés.

Vendus seulement au Magasin **Rexall**

Walter Weillbrenner

PROPRIÉTAIRE

TEL. 258

**EDOUARD GAUTHIER**

Ferblantier, Couvreur.

Entrepreneur

Systèmes de Chauffage de toutes sortes.

Couvertures en Tôle Galvanisée, Goudron, Etc.

15 Rue Prince - - Sorel

## LA VUE C'EST LA VIE

NE LA NÉGLIGEZ PAS

Les examens faits à notre bureau sont scientifiques. Nous tenons toutes les sortes de verres et montures de lunettes et de lorgnons.

Montres, Chaînes, Bagues à Diamants, Joux de Mariage, Argenteries, Verre taillé

Réparations d'Orfèvrerie de toutes sortes, Bijouteries, etc

**A. MATHIEU**

Opticien Spécialiste.

Venez nous commander vos habits pour

**L'ÉTE**

Aussi Hards Faites à très **BON MARCHÉ**

**J. RAOUL COLLETTE**

Rue Georges - - Sorel

TELEPHONE 38 BOITE POSTALE 155

**A. LANGLOIS**

CHAUSSURES DE TOUTES SORTES

Pour tout le monde et de tous prix.

Le magasin de la satisfaction.

Rue du Roi **Sorel.**

Bureau et Fonderie Téléphone No 120  
Résidence du Gérant Téléphone No 109  
Tiroir Postal No. 169  
DR A. R. LAROCHELLE Sec.-Trésorier  
DR. F. X. P. GOYETTE Président  
F. HURTUBISE Dir.-Gérant

## LA COMPAGNIE DES GRILLES BREVETÉES LIMITÉE

FONDEUR

CUIVRE, BRONZE, FONTE GRISE ET AUTRES MÉTAUX

SPECIALITE

DEMI-ACIER—GRILLES PATENTES,

Modèle et nouveau Modèle

LA PLUS HAUTE QUALITÉ. PROMPTES LIVRAISONS. CAPACITÉ : 10 TONNES PAR JOUR.

Bureau et Fonderie 189 Rue Roi - - Sorel, P. Q.

**L'Annonce en Eté**

Un argument favori de certains marchands et manufacturiers c'est qu'ils cessent leurs annonces durant les mois de l'été, parce que "tout le monde est à la campagne."

Une simple anecdote pour prouver la fausseté de cette prétention :

Un jour John E. Powers, qui faisait en ce moment la publicité de la maison Wanamaker, reçut le conseil de diminuer sa publicité durant les mois de l'été vu que "tout le monde était hors de la ville."

"Où," dit Powers, "tout le monde est hors de la ville, à l'exception de 98 p. c. de la population."

Et il avait devant lui des statistiques des compagnies de chemin de fer qui donnaient le chiffre moyen des citadins qui quittent la ville durant les chaleurs.

**Changements Ecclésiastiques**

SE RETIRENT :

MM. Chanoine F. X. Jeannotte, Belœil ; M. Gill, Granby ; E. Filiatrault, St-Judes.

NOMINATIONS :

Belœil, J. Chaffers ; St-Léon, P. E. Noiseux ; St-Grégoire, H. Belisle ; Knowlton, A. Langelier ; Granby R. Lamoureux ; Bedford, E. Messier ; Sweetsburg, F. X. Larose ; St-Judes, E. Roy ; Richelieu, A. Vézina ; St-Aimé, J. B. Houle ; Marierville, P. Cardin ; Acton Vale, J. Bonin ; St-Joseph de Sorel, L. Cormier ; St-Roch, R. Gingras ; St-Armand, N. Desmarais.

**Pèlerinage de l'Association des Zouaves de Sorel à l'Oratoire St-Joseph de Montréal, dimanche 10 septembre 1916.**

**Abonnez-vous à L'VEUIL \$1.00 par Année**

**CALENDRIERS**

Nous sommes outillés pour faire des Calendriers à

**BON MARCHÉ**

Sur carton ou papier, en une ou deux couleurs de toutes grandeurs depuis 22 x 28 et moins.

Avec tablettes pour les mois depuis 1 1/2 x 3 pouces jusqu'à 8 3/4 x 15 3/4 pouces ou plus si demandé.

ECHANTILLON :

1917 JANVIER 1917

MARDI

2

9

16

23

30

**Demandez nos Prix L'VEUIL SOREL**

**Sorel Illustré 84 Pages, 216 Illustrations**

de nos Eglises, demeures, magasins, usines, etc.

Portraits de MM. les Curés.

La plus belle vue du port jamais publiée auparavant. Pages historiques, etc.

Un autre livre comme celui-là, ne sera pas publié avant une vingtaine d'années. Il coûte plus de \$1,000.00.

**50 Cents l'exemplaire,**

EN VENTE CHEZ

**G. Hardy, A. Morency, Restaurant LaRoche. Aristide Guèvremont**

Pour \$1.25, un an d'abonnement à L'VEUIL et un SOREL ILLUSTRÉ, pour anciens ou nouveaux abonnés.

On peut s'abonner au bureau de L'VEUIL ou à l'un de ces magasins et recevoir la prime en payant \$1.25.

Il n'en reste plus que quelques centaines, procurez-vous en au plus tôt.

Tel. Bell No. 198 Boîte Postale 254

**F. D. CORON**

**Ferblantier, Plombier, Couvreur**

35, Rue Georges - - Sorel

Poseur d'Appareils de Chauffage à Eau Chaud, à Vapeur, à Air Chaud. Poêles de Cuisine, Fournaises de Passage, Appareils à Gaz, Cloches Electriques. Et tous autres ouvrages de ce genre

SPÉCIAL : Pierre pour filtres à eau

**CORSET SPIRELLA**

Le "CORSET SPIRELLA est baleiné avec la baleine indestructible SPIRELLA.



Cette baleine est la plus pliable et garantie de ne pas se briser ou rouiller.

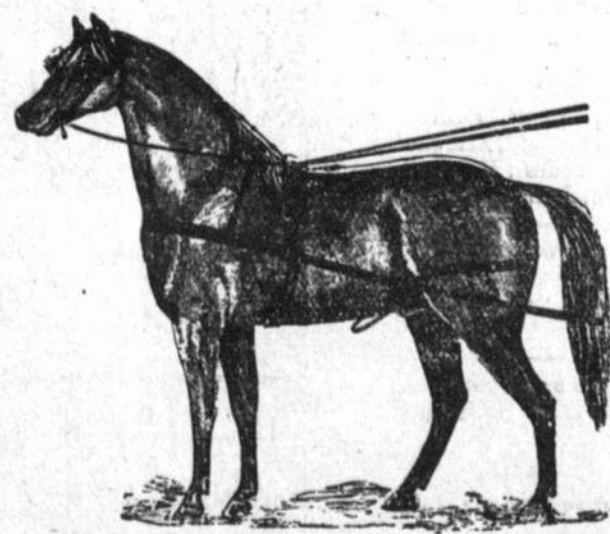
Plus de 3,000,000 de dames portant des SPIRELLA sont satisfaites et témoignent de l'aise, du confort et de la perfection du style (produit par le CORSET SPIRELLA.)

Plusieurs dessins exclusifs desquels vous pouvez choisir le modèle convenable. Comme corsetière du SPIRELLA, résidente dans ce territoire, mon expérience est à votre service sans obligations.

Aux appointements par lettre, carte postale ou téléphone, une attention immédiate sera donnée.

MELLE R. E. DUHAMEL

101 RUE ROYALE - - SOREL



**O. MONGRAIN SELLIER**

Harnais, couvertes à chevaux, robes de voitures d'hiver et d'été. Valises, sacs de voyage et articles en cuir. Spécialité ; Réparations de Harnais.

Bien outillé et ayant beaucoup d'expérience, je suis prêt à satisfaire le public le plus exigeant.

Il est aussi agent pour la vente des voitures de la fameuse carrosserie HENEY, de Montréal.

Il aura toujours à vendre des voitures de toutes sortes. **33 Rue Augusta, voisin Théâtre Gaïeté, Sorel** Téléphone No, 311

BELL TEL. Bureau 17 Résidence 163

**VICTOR A. BOURGEOIS NOTAIRE**  
Bureau coin Roi & Charlotte SOREL

Tel : 113

**Dr E. A. Laferrière MEDECIN-CHIRURGIEN**

Traite toutes les maladies en général  
Spécialité : Maladies des yeux, des oreilles et de la gorge.  
11 Rue Charlotte, Sorel, P. Q.

**Assurances contre le Feu V. A. BOURGEOIS**

NOTAIRE PUBLIC

COURTIER D'ASSURANCE  
Coin Roi et Charlotte--Sorel  
Téléphone 17. B. P. 183

Tel : No. 111

**Henri Beaucage**

Manufacturier et Entrepreneur Général.  
Marchand de bois en gros et détail  
Entreprises garanties.  
95 Royale, Sorel.

Tel : 139

B. P. 96

**J. B. Gagné fils**

Marchand de bois, charbon, toin et grains.

GROS ET DÉTAIL

Coin des rues Ramsay et Adélaïde, Sorel, P. Q.

**MON**

**Nouveau Magasin de Meubles est ouvert.**

**Tout est du dernier goût.**

**L. P. CARDIN**

RUE REINE

PLACE DU MARCHÉ SOREL

**Dr Omer Rajotte D. D. S. Chirurgien-Dentiste**

Rue Georges SOREL

Audessus du magasin de J. RAOUL COLLETTE Tel. 263

**Sheppard & Fils**

BOIS DE TOUTES SORTES MOULIN-A-SCIE SOREL QUÉ.

"L'Veuil" est publié à Sorel le jeudi de chaque semaine par la Cie Générale d'Imprimerie de Sorel, au No 106B. rue Roi.

MAISONS A VENDRE.---Plusieurs maisons neuves, genre cottage, à vendre, à conditions faciles. S'adresser à

J. N. ARSENEAULT 121 rue Augusta, Sorel.

**E. LAVALLEE TAILLEUR**

Gradué de New York, coupeur chez C. O. Paradis. Telephone Bell 25 Sorel P. Q.

Tel Nat. 190 Casier postal 17

BUREAU DE COLLECTION

ISIDORE ASSELIN

RIMOUSKI, QUÉ.

Collections de comptes, Billets, Jugements, Salaires, Loyer, Collection de dettes de faillites, Achats de Comptes, Règlements de compromis entre Débiteurs et Créanciers.  
Bureau : Ave. de l'Evêché.

**A VENDRE**

Piano carré Stevenson. S'adresser à M. OSCAR DUHAMEL

**BANQUE D'HOCHELAGA**

Capital payé et fonds de réserve \$7,700,000.00

Les DAMES sont spécialement invitées à venir visiter notre nouveau Département d'Epargne, spécialement aménagé pour elles.

Nous vendons à ce Département, des MANDATS payables dans tout les pays du monde, **a memes prix** que les Cies d'Express et le Bureau de Poste.

L'intérêt sur toute somme au Département d'Epargne est payé au plus haut taux des Banques.

Succursale de Sorel M. J. A. Giroux gérant.

ETABLIS EN 1891

**Leclair & Fils**

Contracteurs-Arrimeurs.

Marchands de charbon de Première Qualité

En gros dans la Province de Québec.

Donnez-nous votre commande et vous aurez satisfaction.

QUALITÉ PESANTEUR SERVICE

106 Rue Roi Téléphone No. 30

SOREL, P. Q.

**TOUT EN NEUF Club St-Charles**

128 RUE AUGUSTA, SOREL

PETITES QUILLES. GROSSES QUILLES, TABLES DE POOL. CIGARES, TABACS, LIQUEURS DOUCES.

CHARLES THIBAUT, Prop.

**J. P. PAUL**

EPICIER

AGENT PCUR LA BIÈRE FRONTENAC

En Gros et en Détail

COIN AUGUSTA ET ROI

SOREL

TEL 114.

B. P. 11

**EMPOIS CHINOIS** Paquet de 10 centimes

Est une réelle économie domestique, il enlève la journée du repassage de la catégorie des journées pénibles. Il est plus profitable que l'empois ordinaire, fait du meilleur ouvrage — rend le repassage plus facile, sauve du temps et ne coûte pas plus.

Faites venir une brochure gratuite Elle contient une foule de renseignements précieux pour la femme qui fait son lavage à la maison et enseigne les meilleures méthodes pour faire le lavage, le repassage, l'empesage, le blanchissage, le séchage, l'enlèvement des taches, etc. Faites la venir aujourd'hui.

Ocean Mills Montréal

**EXCURSION**

**A ST-HYACINTHE DIMANCHE**  
**Le 3 Septembre**  
**\$1.00 Seulement.**  
**Allons! Sorelois!**  
**Encouragez votre club.**

Gilbert, lanceur du Crescent, Morin, le populaire catcher vu à Sorel avec Richmond et Bélec le brillant arrêt des Stars joueront pour Sorel.

**Grandes Courses au Parc Royal les 2 et 4 Septembre**

Le fameux ambleur Vancouver propriété de M. Houde de Nicolet sera sur la piste ainsi que des chevaux rapides de Québec, Trois-Rivières et St-Hyacinthe.

**SPORT**

**BASEBALL**

**St-Hyacinthe 3 Sorel 2**

Sur un terrain détrempé, sous une pluie abondante, les deux équipes bataillèrent avec chances égales durant 7 reprises.

L'enthousiasme des joueurs de St-Hyacinthe fut exceptionnelle et l'ardeur qu'ils mirent à gagner cette toute est digne de louanges.

Comparés à eux, notre équipe locale semblait être composée de paralytiques. Il y eut heureusement des exceptions trop rares cependant.

Ci-suit le score détaillé.

**Sorel vs St-Hyacinthe 27 août 1916**

**Sorel**

	AB	R	H	P	O	A	E
Richard 3 b c	3	0	0	1	1	0	0
Bardier s s	3	0	1	1	0	0	0
Levesque 2 b	3	0	0	1	1	0	0
Delisle 1 f	3	0	0	1	0	0	0
Dumont p	1	0	0	0	2	0	0
Gouin 1 b	3	0	1	6	0	0	0
Baril r f 2 b	3	0	0	0	0	0	0
McInnis c r f	1	1	0	10	1	1	1
Wilkie c f	2	1	1	1	0	0	0
Beaudreault p	1	0	0	0	0	0	0
	23	2	3	21	5	1	

**St-Hyacinthe**

	AB	R	H	P	O	A	E
Carmel 1 b	3	0	0	10	0	0	0
Trempe s s	3	0	0	1	1	1	0
Cutter 2 b	2	1	1	1	1	0	0
Lamothe 3 b	2	1	0	1	3	1	0
Duplessis c	2	1	0	7	4	0	0
Fournier r f	2	0	1	0	0	0	0
Leclaire 1 f	2	0	0	0	0	0	0
Howley c f	3	0	0	0	0	0	0
Desaulniers p	3	0	0	1	3	0	0
	22	3	2	21	12	2	

Score par Inning.

Sorel 0 0 0 0 2 0-2 3 1  
 St-Hyacinthe 0 0 0 0 3-3 2 2  
 Sommaire: Coups de 2 buts Wilkie, Fournier. Buts volés Cutter 2, Lamothe, Leclaire, Gouin. Struck out par Dumont 10, par Beaudreault 1, par Desaulniers 5. Frappé par le lanceur, Fournier. Buts sur balles de Dumont 4, de Beaudreault 1, de Desaulniers 2. Laisés sur les buts Sorel 2, St-Hyacinthe 4. Passed ball McInnis. Umpires Girard et Clermont. Scorer Ed Clément.

M. Philippe Beaulac nous informe que les Invincibles n'ont pas encore eu raison des Mickmarks. Ces derniers n'étaient pas au complet à la Pointe, dimanche le 20. Il est d'opinion que la prochaine rencontre entre ces deux clubs prouvera que les Mickmarks enleveront IN du club "Invincibles."

**ON DEMANDE**

Une bonne servante. Pas de lavages, pas d'enfants.  
 S'adresser 91A Rue Roi.

**NOTES LOCALES**

**Pèlerinage de l'Association des Zouaves de Sorel à l'Oratoire St-Joseph de Montréal, dimanche 10 septembre 1916.**

\$1.60 aller et retour, tramways et taxe de guerre compris.

Enfants de 10 à 12 ans 80 Cts.

Départ par les chars du Q. M. S. Ry à 7 A. M., départ de Montréal, gare Bonaventure 7 P. M.

M. Maxime Lamoureux de Montréal est venu passer quelques jours de la semaine dernière chez son père M. Napoléon Lamoureux.

M. Alm. Pagé, comptable à la International Electric Co., de Montréal était à Sorel dimanche en visite chez MM. Nap. Lussier et Alf. Labossière; il est reparti lundi matin avec sa femme et ses enfants qui étaient en promenade depuis une quinzaine.

Les exercices de la Congrégation des Hommes ont été repris dimanche dernier. La messe a été dite par le R. P. Hilarion, Franciscain qui a donné un éloquent sermon.

Un puissant chœur de chant sous la direction de M. Napoléon Lamoureux a rendu de très beaux cantiques.

Les hommes sont invités à s'enrôler dans la Congrégation dès maintenant. La réception aura lieu au mois de décembre.

M. l'abbé Béland, chapelain a annoncé que les nouveaux livres seront prêts bientôt.

M. Amédée Lacroix de la maison H. Messier de St-Hyacinthe était en visite chez M. Nap. Poirier dimanche.

**CHEZ C. O. PARADIS.**

Melle Antoinette Casavant est revenue de ses vacances passées à Ottawa et Montréal.

Melle Eugénie Duhamel est de retour de New-York et Utica où elle a passé une quinzaine en vacances.

Melle Lena Church de St-Lambert est venue passer quelques jours chez sa sœur, Mde J. A. Wright.

Melle Lydia Denis qui était en promenade chez sa sœur Mde J. P. Paul est retournée chez elle à 349 rue Main, Holyoke.

M. et Madame J. A. Wright et M. J. H. Wright notre concitoyen octogénaire sont allés à la pêche lundi après-midi dans les eaux du Richelieu. Ils ont pris de l'achigan doré. M. Wright, père, a surtout été très chanceux; malgré ses 86 ans, il a fait de bonnes captures.

M. J. A. Giroux, gerant de la Banque Hochelaga est de retour de ses vacances.

Le Caporal A. Smith écrit d'Angleterre et envoie de ses photographies. Il dit qu'il a été légèrement blessé en faisant l'exercice.

**NOUVEAU GARAGE**

MM. Deguise et Frère se font construire un magnifique garage sur l'emplacement de leur boutique qu'ils vont faire démolir ces jours-ci.

Ce garage sera spacieux et des plus modernes.

**Poele à Vendre**

Poele de cuisine, 6 ronds, complet. Vendra à bons termes.

74 Sophie.

M. William Finlay, Sr. est revenu de ses vacances à New York, Newark, N. J., Atlantic City, etc., où il était allé en automobile.

Joli logement à louer rue Roi. LECLAIRE & FILS

**Défense D'Avancer**

Je soussigné ne serai responsable d'aucune dette contractée en mon nom par ma femme (née Léonie Mandeville),

EUGENE MONGEAU  
 91 rue Prince.

M. Napoléon Badeau se fait construire une belle résidence à deux familles, rue Augusta.

**YATCH A VENDRE**

S'adresser à L'ÉVEIL.

M. Emile Poulin de la Banque Hochelaga à St-Jérôme est en visite à Sorel avec sa femme et son bébé. Madame Poulin est la sœur du Docteur J. W. Robidoux.

Melle Josephine Marion ainsi que Madame Josephine Wheeler de Montréal sont en promenade chez leur parent M. Richard Bernard de la rue Reine.

M. Pierre Beauchemin se fait bâtir un beau cottage rue Royale près de la rue Augusta.

M. le Notaire J. A. Schmid de St-Aimé était en ville cette semaine et a rendu visite à notre bureau.

Ces jours-ci sont en villégiature à Sorel chez leur oncle M. Octave Dandonnault.

M. Clovis J. Dandonnault, échoué de Marlboro, Mass., M. Stanislas G. Martel, professeur d'écriture à Marlboro, Mass., et M. J. Gérard Denis étudiant et demeurant à St-Cuthbert.

On demande un commis d'expérience chez J O Fagnan.

M. et Mde Jos. Mongeau, Mesdames Delphis et Pierre Mongeau, Melles Zélie, Marguerite et Jeanne d'Arc Mongeau sont revenus mercredi de Farnham, Bedford et St-Césaire. A Farnham, ils étaient les hôtes de M. J. Robertson oncle de M. Mongeau. Partis lundi matin, ils sont revenus à Sorel hier midi enchantés de leur voyage.

Melles Laurette et Blanche Champagne de la Pointe de Sorel sont revenues d'une promenade à Montréal chez M. J. B. Letendre.

Dimanche prochain, le 3 septembre, aura lieu le pèlerinage annuel des hommes de la Congrégation de la Ste-Vierge.

Le départ se fera de l'Hôpital à 6 hrs A. M.

M. et Mde Z. Daigneault de Montréal sont en villégiature à la pointe de Sorel pour une quinzaine.

The English School will resume classes on the 5th. Miss Ethel Smith will again be our teacher.

M. le Capitaine Vauthier de l'Académie Militaire de West Point, N.Y. retournera chez lui lundi prochain après avoir passé ses vacances aux îles.

M. Archie Beauchemin de Renfrew Ont., est à Sorel chez sa mère Mde. Emm. Beauchemin.

**Maclean's de Septembre**

Ce Magazine Canadien contient plusieurs beaux articles: Qui sera le prochain chef Libéral? Le Canadien qui a sauvé Ypres. La paralysie infantile. Encore des navires. Revue des affaires. Deux poèmes. Six beaux morceaux par des auteurs bien connus.

**Qualifications du futur chef**

Il est question du successeur de Sir Wilfrid Laurier dans plusieurs journaux et revues.

H. F. Gadsby, dans un article au Maclean's donne une liste des qualités requises dont nous traduisons la 11ème:

"Il devra être de langue anglaise et protestant, mais avoir des sentiments fraternels pour Québec." Puis l'écrivain continue en nommant son choix: l'hon. Juge Lyman P. Duff comme possédant toutes les qualifications nécessaires pour remplacer dignement le vieux chef et conduire le parti libéral au pouvoir.

**GIEMES REGATES DU CLUB NAUTIQUE DE SOREL LE 9 SEPTEMBRE 1916**

COMITÉ D'ORGANISATION  
 Commodore Geo. Beauchemin;  
 Ast. Commodore J. A. Wright.

PATRONS  
 MM. P. J. A. Cardin, M. P., M. Péloquin, M. P. P., J. B. T. Lafrenière, Maire, Hy. Beauchemin, W. S. Jackson, Ed Morgan.

Président Honoraire Alf. Beauchemin, Vice-Présidents Honoraires Alb. Beauchemin, Nap. Latraverse, H. Emery, Richard Bernard.

COMITÉ EXECUTIF  
 Président, J. C. A. Turcotte; Vice-Président, H. Sheppard; 2e Vice-Président, A. Lanctot, Secrétaire, J. A. St-Arnault; Assistant-Secrétaire, Lucien Latraverse; Trésorier, A. P. Vanasse.

COMITÉ GÉNÉRAUX  
 Finances: L. N. St-Martin, Prés. F. C. Cadoret, J. R. Beaubien, O. Anger, J. C. A. Turcotte, C. T. Desjardins, J. W. Martel, J. R. Brousseau, J. A. Giroux, J. F. Moreault, L. P. Tremblay.

Yachts: J. A. Péloquin, Prés., Jos. Guilbault, Osc. Paradis, Geo. Magnan, Alb. Deguise, P. Deguise, Ed. Gauthier, J. Wilkie, O. Paul, E. Lavoie, Dr E. Provost, Oct. Péloquin, N. Massé, J. A. Lachapelle, O. Pelletier.

Chaloupes: Alf. Guévremont, Prés., S. Guévremont, H. Sheppard, Jos. Desjardins.

Canots: Noel Francœur, S. Lunan, J. W. Finlay, P. Fontaine, A. Lizotte, H. Dauphinais.

Publicité: F. C. Cadoret, Prés., J. A. Chenevert, Wm Morgan, H. Emery, A. P. Vanasse.

Illumination: A. G. Coursol, Prés., A. Petitclerc, S. Lunan, N. Paulhus, T. Degrosbois, T. O'Farrell, A. Payette, P. Cardin, A. Lafond, Oct. Péloquin, O. Anger.

Concert: J. E. Bruneau, Prés., Nap. Lamoureux, A. DeTonnancourt, A. Laliberté, Alf. Trempe, J. R. Vilandré.

Prix: J. E. Beaubien, Prés., R. Lavallée, Nap. Poirier, E. Lussier, O. Anger, F. C. Cadoret, Lucien Latraverse.

Quais: Jos Rivet, Prés., J. N. A. Leclaire, Chs Thibault, Jos Robidoux, J. A. Lachapelle, P. Lavoie.

Danse: W. H. Finlay, Prés., E. Larivière, J. Simard, J. A. Wright, A. Laliberté, Edg. Foy.

Comité de Réception: J. E. Champoux, Prés., L. P. Tremblay, H. Paradis, Dr A. R. LaRoche, O. Pouliot, W. Noble, Jos Lussier, Adrien Trempe, E. Labelle, A. Dubois, Lucien Lussier, E. Latraverse, A. C. Trempe, J. O. Fagnan, J. B. A. Falardeau, Jos. Beauchemin, G. Robidoux, P. A. Matton, Art. Péloquin, Ls Laconture, Geo. M. Badeau, Em. Prud'homme, J. Bélanger, N. Pratte, J. P. Paul, V. A. Bourgeois, J. B. Salvail, J. B. Gagné, H. Duhamel, F. D. Coron, E. Larivière, Ag. Chapelaine.

Comité des Distances: J. A. Wright, Prés., Alb. Lizotte, E. Lavoie, P. Dauphinais, O. Paul, A. Généreux, J. Houle.

**OFFICIERS, REGLEMENTS ET PROGRAMME DES COURSES DE YACHTS DU CLUB NAUTIQUE DE SOREL**

Juges: J. B. T. Lafrenière, maire, C. O. Paradis, N. Robillard, M. Mathieu, S. Guévremont, Ed Lizotte, Jos Guilbault, Elz. Robidoux, E. C. Lalonde, A. L. Currie, C. T. Desjardins, Alf. Lavallée, W. S. Jackson, J. Dauphinais, R. Dunn, F. A. O'Connors, E. McLean, P. Lavallée.

Starters: A. E. Pontbriand, J. W. Martel, H. A. Therreault. Chronomètres: F. Bridges, F. X. Hamelin, James Deans.

Courses de yachts 1, 2, 3, 4, 6 cylindres, motogodilles, canots chaloupes, yachts "hydroplane," free for all.

Les courses se feront sous les règlements du Club Nautique de Sorel.

Le départ se fera sur le St-Laurant en face de la station des signaux.

Les entrées devront être faites le ou avant le 8 sept.; entrées par la maille acceptées.

Pour toutes informations s'adresser au Commodore Georges E. Beauchemin ou aux Secrétaires J. A. St-Arnault et Lucien Latraverse.

Admission sur le quai (Estrade comprise) 25cts.  
 Distribution des prix le soir au Club Nautique à 8 hrs.

**Abonnez-vous à L'ÉVEIL**

**LAMPES MAZDA vs LAMPES A CARBON**

MAZDA	CARBON
Une lampe Mazda de 32 chandelles brûle par 40 watts	Une lampe Carbon de 32 chandelles brûle par 120 watts
Nombre d'heures qu'elle dure, environ 800	Nombre d'heures qu'elle dure, environ 800
Coût d'une lampe Mazda de 32 chandelles \$2.91	Coût d'une lampe Carbon de 32 chandelles \$7.88

L'illustration ci-haut démontre qu'en se servant de lampes Mazda d'une capacité égale, l'on obtient non seulement une lumière plus blanche et plus brillante qu'en se servant de lampes carbon, mais que l'on sauve réellement \$4.97 sur chaque lampe de 32 chandelles, suffisant pour acheter quatorze autres lampes Mazda de la même capacité.

**ELECTRO LIMITÉE**  
 TELEPHONE 101 SOREL

**LE DEVOIR EST TRISTE**  
**MAIS POUR NOUS QUI VIVONS IL EST IMPERIEUX DE MARQUER OU REPOSENT NOS BIEN-AIMÉS PARENTS QUI SONT MORTS**

**FREYCINET & CIE**  
 107 Rue Royale Sorel SEULS  
**MARBIERS-SCULPTEURS ARTISTES**

N'oubliez pas qu'à vos portes vous avez l'occasion d'obtenir les services d'artistes sculpteurs et statuaires qui ont l'expérience de cet art des deux cotés de l'Atlantique.  
 TEL. 310

**Quebec Montreal & Southern Ry Co**  
**Horaire**  
 Corrigé le 25 Juin 1916.

**TRAINS EXPRESS, TOUS LES JOURS, EXCEPTÉ LE DIMANCHE.**

Départ de Sorel,  
 à 10 h 06 m. A. M. Pour Fortierville, et les stations intermédiaires.  
 à 6 h 10 m. A. M. Pour St-Hyacinthe et Iberville Junction, et stations intermédiaires, du C. P. R. et du Rutland.  
 à 3 h 45 m. P. M. Pour Montréal, directement via G. T. R., et St-Lambert et les stations intermédiaires, en correspondance avec les trains du G. V. R. et D. & H., pour Boston, New-York et Portland, etc.  
 à 7 h 45 m. A. M. Pour Nicolet et les stations intermédiaires.  
 à 4 h 30 m. P. M. Venant de Nicolet et les stations intermédiaires.  
 à 7 h 45 m. P. M. Venant de Nicolet et les stations intermédiaires.  
 à 7 h 35 m. A. M. Venant d'Iberville Junction, St-Hyacinthe et les stations intermédiaires.  
 à 10 h 30 m. A. M. Venant de Nicolet et les stations intermédiaires.  
 à 7 h 25 m. P. M. Venant de Montréal, St-Lambert et les stations intermédiaires.  
 à 4 h 09 m. P. M. Venant de Montréal, St-Lambert et les stations intermédiaires.  
 à 9 h 51 m. A. M. Venant de Nicolet et les stations intermédiaires.  
 à 7 h 35 m. P. M.

Départ de Sorel  
 à 10 h 17 m. A. M. Pour Nicolet et les stations intermédiaires.  
 à 7 h 00 m. P. M. Pour Montréal et les stations intermédiaires.  
 Arrivant à Sorel,  
 à 10 h 02 m. A. M. Venant de Montréal et les stations intermédiaires.  
 à 6 h 45 m. P. M. Venant de Nicolet et les stations intermédiaires.  
 Tel Bell No. 33

N. J. FERGUSON, agent général des passagers.  
 A. L. CURRIE, Su. rintendent à Sorel  
 J. A. BREUX, agent à Sorel.

**J. O. WEILBRENNER**  
**AGENT D'AFFAIRES**  
 Collections. Achats de Comptes et Billets.  
 5 Propriétés à Vendre.  
 Conditions libérales.

**LA CHASSE**  
 FUSILS, CARABINES, CARTOUCHES, POUVRE, ETC.

**AGRES DE PECHE**  
**TREMPE & FRERE**  
 SUCESSEURS DE A. C. TREMPE  
 67 Rue Roi--Sorel, Qué.