

1224000426-011718

Yanic Parent
COURTIER IMMOBILIER RÉSIDENTIEL
Votre courtier de confiance

VENDRE
à partir de **2%**
seulement!*

Proprio Direct
AGENCE IMMOBILIÈRE

40, avenue de Montpellier • Saint-Basile-le-Grand
438 497-3622 • yparent@propriodirect.com

* Certaines conditions s'appliquent.

Dentiste généraliste

D^{re} Marie-Ève Langlois
CENTRE DENTAIRE
ST-BASILE

SERVICES COMPLETS
Nouveauté : Technologie numérique de pointe

Transmission électronique directe à vos assurances

Bienvenue aux nouveaux patients!

450 461-1558, poste 1
54, rue Longueuil, Saint-Basile-le-Grand
Venez visiter notre nouveau site : www.dentistesaintbasile.ca

1224000425-170118

CLINIQUE DENTAIRE
COURTEMANCHE

Dre Martine Courtemanche
Dre Marie-Claude Morin

23, montée Robert
Saint-Basile-le-Grand
450 441-2221

1224000424-011718

MENSUEL

LE **JOURNAL**
DE SAINT-BASILE

AVRIL 2018
Vol. 24 #4 | 20 pages

RE/MAX PLUS inc.
Saint-Basile

Voir pages **10 et 11**
450 441.7272
2210, boul. du Millénaire

1224000453-210218

1224000009

Miss Italia
LA MEILLEURE DEPUIS 1961
THE FAMOUS SINCE 1961

sublissimo
Le propriétaire et ses employés
vous disent merci pour votre fidélité!

86% des gens préfèrent la pizza de Miss Italia

Chez nous, le client fait partie de la famille

Salle à manger • Permis d'alcool
Salle de réception

La Meilleure Pizza sur la Rive-Sud
suite à la réalisation d'un sondage populaire !!!

À EMPORTER OU LIVRAISON

SAINT-BASILE LE GRAND 450.653.7373
305 A, boul. Sir-Wilfrid-Laurier

SAINT-LAMBERT 450.672.8000
1300, rue Victoria

COMPLEXE FUNÉRAIRE
DEMERS

Depuis plus de 100 ans
cimetière • mausolée
crématorium

651, boul. Laurier,
McMasterville | 450 467-4780
Cimetière Le Jardin de la Vallée du Richelieu
www.salondemers.com

BELOEIL | MONT-SAINT-HILAIRE
McMASTERVILLE | SAINTE-JULIE
SAINT-AMABLE

122200033-170118

Régie intermunicipale
de sécurité incendie

**SAINT-BASILE AURA
UNE NOUVELLE CASERNE**

page 3

(Photos : archives)

— L'ÉVÈNEMENT —

**CAMION
DUR DE DUR**

DU 20 AU 29 AVRIL SEULEMENT

UN RABAIS
D'UNE VALEUR
ALLANT JUSQU'À **14 000 \$****

INCLUANT JUSQU'À 10 000 \$ EN ALLOCATION DE LIVRAISON
PLUS 1 500 \$ D'ACCESSOIRES FORD SANS FRAIS
À L'ACHAT OU À LA LOCATION D'UN F-150 2018 NEUF SÉLECTIONNÉ

OUVERT LE SAMEDI
La place du F-150 sur la Rive-Sud.

**KRONO
FORD ST-BASILE**

107, boul. Sir-Wilfrid-Laurier, Saint-Basile-le-Grand
450 283-6699 | fordstbasile.ca

1224000476-250418



STÉPHANE BOUDREAU
COURTIER

CAROLINE BOUDREAU
COURTIER AGRÉÉ

LOUISE CHARLEBOIS
DIRECTRICE D'AGENCE

GILLES LEBLANC
COURTIER

Test de pyrite
et
certificat de
localisation
À NOS FRAIS!
Jusqu'à la signature
de l'acte notarié.

**Une
famille
qui travaille pour vous**

**COMMISSION
À PARTIR DE
2 3/4%**
* si vendu par
Immeubles Action
2001



980, rue Hudson
Saint-Bruno. Libre immédiatement.
Secteur paisible.



10, rang des Vingt
Terrain exceptionnel de 30 000 pi².
À la campagne.



138, rue Bella-Vista
Véritable bijou.
L'aubaine du moment. 399 900 \$



149, rue Principale
Très vaste. Construction 1996.
Terrain de 21 250 pi².



55, rue de Longueuil
Unique, différent, beaucoup de
rénovations. Demandons 339 900 \$.

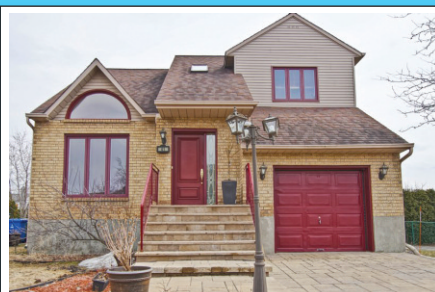
**MERCI D'ENCOURAGER
VOTRE PME
LOCALE**



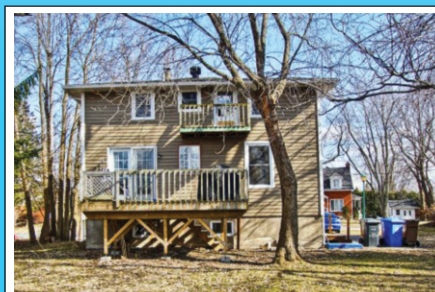
149, montée des Trinitaires
Coquette, impeccable.
Au pied du mont Saint-Bruno.



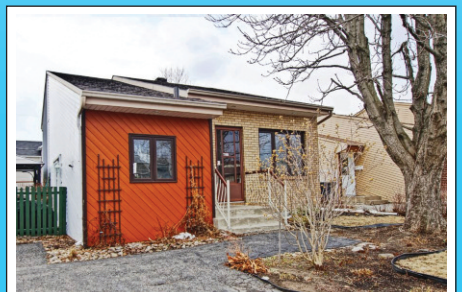
57, rue des Pinsons
Cuisine de rêve.
Terrain de 9 000 pi².



41, rue de la Chanterelle
Secteur de choix.
Seulement 324 900 \$.



129, rue Principale
Du cachet, des arbres,
entièrement rénovée.



38, rue Beauchemin
Foyer combustion lente.
3 chambres. 249 000 \$.

450 653-2650 • www.action2001.ca

Régie intermunicipale de sécurité incendie de La Vallée-du-Richelieu

Une nouvelle caserne sur la montée Robert

Il y a aura une nouvelle caserne de pompiers à Saint-Basile-le-Grand. La bâtisse sera construite sur la montée Robert, entre la rue des Cerisiers et le rang des Trente.

Un texte de Frank Jr Rodi
frodi@versants.com

Le sujet était à l'ordre du jour lors de la dernière assemblée du conseil municipal, le 3 avril : positionnement futures casernes - entente intermunicipale relative à la sécurité incendie.

En effet, une étape significative a été franchie le 10 avril dernier dans la création de la Régie intermunicipale de sécurité incendie de La Vallée-du-Richelieu. Les représentants des villes de Saint-Basile-le-Grand, McMasterville, Saint-Mathieu-de-Beloeil, Beloeil, Otterburn Park et Mont-Saint-Hilaire ont signé l'entente intermunicipale qui devrait amorcer ses opérations au début de l'année 2019.

« C'est la Régie qui prendra en charge la construction et les coûts. »

- Yves Lessard

UN TRIO DE CASERNES

Cette entente prévoit trois points de service en incendie desservant le territoire, dont deux nouvelles casernes, à Saint-Basile-le-Grand et à Beloeil. Celle de Beloeil serait construite sur le boulevard Yvon-L'Heureux Nord, entre les rues Bernard-Pilon et Saint-Jean-Baptiste; il s'agirait du siège social de la Régie intermunicipale de sécurité incendie de La Vallée-du-Richelieu. Celle de Saint-Basile-le-Grand serait située sur la montée Robert. Le trio sera complété par la nouvelle caserne à Mont-Saint-Hilaire, inaugurée en septembre dernier, et qui sera conservée dans l'entente. Les pompiers des casernes de McMasterville (Saint-Mathieu-de-Beloeil est desservie par McMasterville) et Otterburn Park, eux, seront redéployés vers les autres établissements.

Pour le maire de Saint-Basile-le-Grand, Yves Lessard, qui s'est entretenu avec le *Journal*



La caserne de la rue Savaria, à Saint-Basile-le-Grand, ne répond plus aux besoins pour la couverture de risques au sein des six villes impliquées. (Photo : archives)

de *Saint-Basile* à ce propos, la montée Robert est idéale pour la construction d'une nouvelle caserne sur le territoire. « Il s'agit de l'endroit stratégique le plus pertinent. Ce lieu approprié permettra aux pompiers de faire des interventions plus rapides. » Cependant, le bâtiment ne sera pas fonctionnel avant janvier 2019, date à laquelle la Régie intermunicipale de sécurité incendie souhaite amorcer ses opérations. « D'abord parce que le terrain doit être dézonné. Il y a des étapes à franchir, dont celle d'une demande d'autorisation à envoyer. C'est la Régie qui prendra en charge la construction et les coûts, divisés aux six municipalités », explique M. Lessard.

Quant à la caserne actuelle de Saint-Basile-le-Grand, basée sur la rue Savaria, c'est à cet endroit que seront déployés les sapeurs, les véhicules et tout l'équipement d'ici l'inauguration de celle de la montée Robert. Des locaux, qui appartenaient auparavant à la Société d'histoire de Saint-

Basile, ont été libérés et aménagés afin d'installer des lits pour les pompiers sur place. « Nous avons apporté des changements aux commodités de cette caserne. »

Cependant, lors de l'assemblée du conseil municipal, le maire a laissé entendre que la caserne de la rue Savaria ne répondait plus aux besoins pour la couverture de risques au sein des six municipalités.

Questionné en juin dernier, lorsque la décision avait été prise de créer une Régie intermunicipale en sécurité incendie de La Vallée-du-Richelieu, le directeur intérimaire du Service de sécurité incendie de Saint-Basile-le-Grand, Sylvain Labrecque, voyait la venue de la Régie d'un très bon œil : « On prône ce projet depuis plusieurs années déjà. On se devait de s'en aller vers ce regroupement. Le but est la mise en commun du matériel, des ressources et des besoins à long terme. Un déménagement de la caserne de Saint-Basile était dans les plans. »

Considérant les objectifs d'une augmentation du niveau de service, les conseils municipaux de Saint-Basile-le-Grand, McMasterville, Saint-Mathieu-de-Beloeil, Otterburn Park, Beloeil et Mont-Saint-Hilaire ont pris position en juin dernier en faveur de la création de la Régie intermunicipale en sécurité incendie de La Vallée-du-Richelieu. Ce qui leur permettra de régionaliser leurs services de sécurité incendie. La proposition de création d'une Régie permettra de respecter le schéma de couverture de risques dans 100 % des situations, offrant ainsi aux citoyens un meilleur service au meilleur coût.

Question aux lecteurs :

Croyez-vous que la montée Robert est l'endroit tout désigné pour la mise en place d'une nouvelle caserne de pompiers?

REDACTION@VERSANTS.COM

Vous pensez vendre ou acheter...
Contactez-moi!

Serge Fortin
COURTIER IMMOBILIER RÉSIDENTIEL
514 992.5744

À PARTIR DE SEULEMENT **2%***

*Certaines conditions s'appliquent.

Proprio Direct

1224000484-250418

Défi des villes intelligentes

Saint-Basile-le-Grand se joint au concours

La Ville de Saint-Basile-le-Grand s'est jointe à d'autres municipalités afin de prendre part à la phase 2 du Défi des villes intelligentes.

Un texte de Frank Jr Rodi
frodi@versants.com

Saint-Basile-le-Grand a rejoint les villes de Brossard, Châteauguay, Delson, Sainte-Catherine, Saint-Constant, Magog, Beaconsfield et Saint-Lambert. En collaboration avec la plateforme B-CITI, ce regroupement participe à la phase 2 du Défi des villes intelligentes, un concours pancanadien lancé par Initiative Impact Canada à l'automne 2017.

Ce défi est une occasion unique pour les communautés de travailler ensemble à la mise en place d'initiatives novatrices qui amélioreront la vie citoyenne et briseront l'isolement social. Le maire de Saint-Basile, Yves Lessard, précise lors d'une entrevue avec le *Journal de Saint-Basile* : « Cette initiative a pour but de créer une idée commune, un projet commun, pour pousser le développement de technologies plus futuristes. »

M. Lessard donne en exemple une technologie déjà abordée à Saint-Basile-le-Grand, celle des nouveaux luminaires aux diodes électroluminescentes de 3000 kelvins, qui remplaceront 585 luminaires de type cobra munis d'ampoules à haute

pression sodium et aux halogénures métalliques.

MODERNISATION DE L'ÉCLAIRAGE

Avec l'acquisition d'un système de contrôle intelligent, la municipalité pourra connaître la consommation réelle d'électricité, gérer l'inventaire ainsi que contrôler à distance, en temps réel, l'ensemble des luminaires de rues pour réduire l'intensité selon les besoins et intervenir rapidement en cas de bris. Certains capteurs de neige seront installés en différents endroits pour visualiser l'accumulation et suivre les opérations de déneigement sur le territoire. « Ces appareils pourront cartographier les déplacements de nos services, par exemple les déneigeuses, pour savoir à quelle heure et à quelle fréquence intervenir. Les capteurs peuvent transmettre ce type d'information aux travaux publics », mentionne M. Lessard.

Quant au Défi des villes intelligentes, chaque collectivité ou chaque partenariat doit déterminer son énoncé de défi qui a l'obligation d'être mesurable, ambitieux et réalisable au moyen des données et des technologies connectées proposées. Au moment d'écrire ces lignes, un groupe de discussion évalue les propositions et déterminera les cinq meilleures idées reçues, sur la base de la pertinence et de la viabilité. Les finalistes du concours seront annoncés par le gouvernement fédéral au cours de l'été 2018 et les gagnants seront dévoilés au printemps 2019.



La Ville de Saint-Basile-le-Grand se joint à d'autres municipalités pour le Défi des villes intelligentes. (Photo : archives)

DÉFI DES VILLES INTELLIGENTES

Le Défi des villes intelligentes est une compétition ouverte aux municipalités, aux administrations régionales et aux collectivités autochtones (Premières nations, Inuit, et Métis) partout au Canada. Le Défi aidera les collectivités du pays à régler les problèmes locaux de leurs résidents par l'établissement de nouveaux partenariats et l'adoption d'une approche de villes intelligentes. Cette approche signifie l'atteinte de résultats significatifs pour les résidents grâce à l'utilisation des données et des technologies connectées. Toute collectivité, quelle que soit sa taille, peut adopter cette approche pour améliorer la

qualité de vie de tous. Les finalistes recevront du soutien pour élaborer leurs propositions de villes intelligentes. Les collectivités gagnantes se verront remettre un prix en argent qui leur permettra de financer leurs propositions. « Pour des villes à peu de moyens, nous avons tout intérêt à nous inscrire dans ce projet commun, soutient M. Lessard. C'est en joignant nos ressources communes et nos services qu'il sera possible d'aller chercher ces budgets. Seule, Saint-Basile n'a pas les moyens de le faire. Mais en mettant nos idées ensemble... La Régie intermunicipale de sécurité incendie de La Vallée-du-Richelieu en est un bon exemple! »

REMBOURRAGE

COMMERCIAL
RÉSIDENTIEL

INTER-PROVINCIAL

Plus de 30 000 échantillons de tissus et cuirs
meubles antiques | banquettes
commercial/résidentiel...

SALLE D'EXPOSITION
ESTIMATION GRATUITE



450 441-5372

Le plus grand atelier de rembourrage de la Montérégie!
www.rembourrage.ca • 1500, rue Roberval, Saint-Bruno

Des travaux de 6 M\$ sur le rang des Vingt

Le conseil municipal a présenté le 3 avril dernier un règlement en avis de motion en vue d'une dépense et un emprunt de 6 000 000 \$ pour des travaux majeurs sur le rang des Vingt.

Un texte de Frank Jr Rodi
frodi@versants.com

Cette somme permettra de procéder à des travaux de pavage, bordures, trottoirs et de réfection du ponceau du cours d'eau Deslauriers sur le rang des Vingt. Le ponceau est situé devant l'entrée du champ de tir du site du ministère de la Défense nationale.

« Pour certaines infrastructures, nous avons accumulé 30 ans de retard. »
- Yves Lessard

UN RÈGLEMENT PEU BANAL

Pour ce règlement, le conseiller municipal responsable des Travaux publics et immeubles, Richard Pelletier, a parlé d'un « règlement d'emprunt qui n'est pas banal ». Il a mentionné : « La réfection du rang des Vingt n'était pas prévue avant l'an prochain, mais étant donné son état de dégradation important... Nous envoyons constamment des employés effectuer des

réparations sur place. »

Les travaux pourraient débuter en août 2018, conditionnellement à l'obtention du certificat d'autorisation du ministère du Développement durable, de l'Environnement et de la Lutte contre les changements climatiques, avant juillet.

Richard Pelletier a expliqué que les Services techniques avaient évalué trois solutions : appliquer une couche d'usure (moins dispendieuse), appliquer une membrane mince et une couche d'usure, ou tout refaire, dont rebâtir les fondations, puisque « le problème est en profondeur ». C'est cette dernière option qui a été privilégiée. « Nous avons pris en compte le coût et la durée de vie. L'autre avantage de tout refaire, c'est qu'éventuellement, il sera possible de scarifier le rang des Vingt, comme pour le boulevard du Millénaire. »

COMME DU JELLO

En entrevue avec le *Journal de Saint-Basile*, le maire de la Ville, Yves Lessard, a comparé les fondations du rang des Vingt à du jello. « Nous avons dû devancer nos obligations du Programme triennal d'immobilisations », explique-t-il. En effet, la reconstruction du rang des Vingt est inscrite au PTI 2018-2020, adopté en décembre dernier avec le plus récent budget; or, ces travaux étaient prévus pour 2019. « Pour certaines infrastructures, nous avons accumulé 30 ans de retard. Une mise à niveau de celles-ci s'imposait



Des travaux auront lieu sur le rang des Vingt au cours de l'été. (Photo : Frank Jr Rodi)

avant que ça nous "pète dans la face", dont ces travaux d'urgence sur le rang des Vingt. »

Il est à noter qu'une somme de 1 000 000 \$ (sur les 6 000 000 \$) sera consacrée à l'aménagement d'une piste cyclable en arrière-lot. Par contre, la Ville préfère attendre pour celle-ci, entre autres pour bénéficier d'un programme de subvention.

RAPPEL

En décembre 2015, le PTI fut adopté sur 6 ans, laissant voir les intentions d'investissements majeurs pour le renouvellement des infrastructures, soit une estimation

annuelle de 5 000 000 \$ de dollars pour les 20 prochaines années. Les premières réfections majeures ont été entreprises dans le secteur du Pont-de-Pruche.

Question aux lecteurs :

Privilégiez-vous le rang des Vingt plutôt que la route 116 aux heures de pointe?

REDACTION@VERSANTS.COM



NOTRE PROGRAMME D'ENTRETIEN DE PELOUSE EN 5 SERVICES

Un programme de fertilisation en 5 visites qui comprend 5 services et qui vous assure une pelouse en santé et équilibrée.

Les détails de notre programme d'entretien de pelouse en 5 services :

- Fertilisation 1 granulaire - mai
- Fertilisation 2 granulaire - juin
- Fertilisation 3 granulaire - juillet / août
- Traitement de mauvaises herbes 1 - juin
- Traitement de mauvaises herbes 2 - septembre

Une pelouse **PLUS VERTE, DENSE ET EN SANTÉ**



 soumission en ligne

450.658.0274 • www.fertilisationprovost.com

Une approche différente en entretien de pelouse



Saint-Basile-le-Grand

Les échos du conseil

Voici quelques points importants qui ressortent de l'assemblée du conseil municipal du mardi 3 avril, à Saint-Basile-le-Grand.

Un texte de Frank Jr Rodi
frodi@versants.com

La Ville a profité de l'assemblée pour adopter plusieurs règlements, dont celui décrétant une dépense et un emprunt de 825 000 \$ (n° 1123) pour des travaux de pavage, de bordures et de trottoirs sur la rue Prévert et pour l'aménagement d'une piste cyclopédestre. Celle-ci donnera accès aux commerces, dont Maison Éthier.

Les élus ont aussi adopté les règlements n° 1126 et n° 1129. Le premier décrète une dépense et un emprunt de 288 500 \$ pour la conversion des luminaires de type Cobra (sur les poteaux de bois) en luminaires de type DEL de 3 000 kelvins. Le deuxième, relatif à l'acquisition de véhicules, une dépense en immobilisation et un emprunt de 333 000 \$ pour renouveler une partie de la flotte de matériel roulant.

Le conseil municipal a présenté plusieurs règlements en avis de motion, notamment pour une dépense et un emprunt de 3 750 000 \$ pour des travaux de réfection de l'avenue du Mont-Bruno.

La Ville a présenté le projet de règlement n° 1133, établissant un nouveau programme d'aide financière aux personnes défavorisées, âgées de 65 ans ou plus. L'avis de motion a été donné en vue de son adoption le 7 mai, lors de la prochaine assemblée.

7 mai

C'est la date de la prochaine assemblée à Saint-Basile-le-Grand

Également à l'ordre du jour, un projet de règlement (n° 1134) qui vient modifier le règlement n° 198 relatif à la circulation et la sécurité publique pour ajouter une interdiction de stationnement sur la rue Basile-Daigneault, du côté des adresses civiques paires, à partir du 48 jusqu'au croisement de la rue des Roitelets.

La municipalité a aussi présenté en avis de motion une dépense et un emprunt de 4 700 000 \$ pour les travaux d'élargissement du chemin du Richelieu en vue de la



La plus récente assemblée du conseil municipal avait lieu le 3 avril dernier. (Photo : archives)

réalisation du lien cyclable Héron, à Groupe Sports-Inter Plus Oka - Mont-Saint-Hilaire.

Rappelons que le coût de ces travaux est financé en parts égales entre Saint-Basile-le-Grand (1/3), la Communauté métropolitaine de Montréal (1/3) et le gouvernement du Québec (1/3).

CONTRATS

Quelques contrats ont été autorisés : à l'entreprise Balayeuse Rive-Sud (86 202 \$) pour le nettoyage de rues et puisards de 2018 à 2020, à la compagnie Québec Linge Co. (12 809, 97 \$) pour la location et l'entretien de vêtements de travail de 2018 à 2020, à 9191-7898 Québec inc. (11 509 \$) pour l'acquisition de fontaines à boire aux parcs de la Chanterelle et du

Héron, à Groupe Sports-Inter Plus (4 530, 01 \$) pour l'acquisition de gradins portatifs, et à Arium Design (6 840 \$) pour des recherches professionnelles relatives à l'acquisition de panneaux d'affichage dynamique.

Notons enfin que le conseil municipal a autorisé deux subventions, soit un montant de 200 \$ au Club de patinage artistique Saint-Basile-le-Grand pour sa 40^e Revue sur glace, les 28 et 29 avril, de même que le prêt de la salle multifonctionnelle du Centre civique Bernard-Gagnon pour un souper de financement de la fabrique de Saint-Basile-le-Grand, à l'agenda le 28 avril prochain.

La prochaine assemblée aura lieu le lundi 7 mai au Centre civique Bernard-Gagnon.

Continental

DU 15 MARS AU
31 MAI 2018

100\$

CARTE PRÉPAYÉE VISA*
DE CONTINENTAL TIRE
PAR LA POSTE AVEC L'ACHAT DE 4
PNEUS CONTINENTAL SÉLECTIONNÉS.†



100 \$ de récompense – ExtremeContact Sport & SportContact 2, 3, 5, 5P, 6
65 \$ de récompense – Tous les autres pneus Continental (Excluant les achats de TrueContact^{MC}.)

Pour plus d'informations, veuillez visiter : www.continentaltirerewards.ca

40\$

GENERAL TIRE

CARTE PRÉPAYÉE VISA
DE GENERAL TIRE
PAR LA POSTE AVEC L'ACHAT DE 4
PNEUS GENERAL SÉLECTIONNÉS.

Excluant les achats d'Evertrek^{MC} RTX et de Grabber^{MC} STX.
Pour plus d'informations, veuillez visiter :
www.generaltirerewards.ca

ENTREPOSAGE
DES PNEUS...

CONFIEZ-NOUS L'ENTREPOSAGE
SAISONNIER DE VOS PNEUS.

EXPERT EN MÉCANIQUE

PNEUS ET SERVICES GRISÉ
1450, rue Montarville
Saint-Bruno-de-Montarville
450 653-2224

PNEUS ET SERVICES
GRISÉ

Conférence de Pierre Vercheval

Le succès en entreprise passe par le travail d'équipe

Au football comme dans une entreprise, le travail d'équipe est primordial. L'ex-joueur des Alouettes de Montréal, Pierre Vercheval, viendra en témoigner le 25 avril à 18 h alors qu'il donnera une conférence sur le sujet au Club de golf Rive-Sud à Saint-Basile-le-Grand.

Un texte de Mathieu Ste-Marie

« Le football est le sport d'équipe par excellence », lance-t-il d'emblée dans une vidéo promotionnelle de sa conférence. Pendant sa carrière professionnelle de 13 saisons qui l'a mené à Edmonton, Toronto et Montréal, l'analyste à RDS et conférencier a pu le constater tous les jours.

Au sein de ses trois équipes, chacun des joueurs (ils sont un peu plus de 40 par formation) avait un travail à accomplir afin de contribuer au succès du club. La formule est la même dans une entreprise.

« Mon rôle comme bloqueur était d'être le bulldozer. Ce n'était pas très *glamour*, mais c'était *ma job*. J'ai quand même eu une pas pire carrière », raconte celui qui avait la réputation d'être un travailleur acharné.

Six fois sélectionné sur la formation d'étoiles de la Ligue canadienne de football, premier francophone à être intronisé au Temple de la renommée du football canadien et gagnant de deux Coupes Grey,

M. Vercheval a connu une glorieuse carrière sur le terrain.

« J'ai tout fait ça sans toucher le ballon! Ne venez pas me dire que le gars qui ne touche pas au ballon n'est pas capable de devenir une vedette et n'a pas un rôle important. Combien avez-vous de joueurs qui ne touchent pas le ballon dans vos entreprises? Plusieurs, selon moi », illustre-t-il aux gens d'affaires et aux employés lors de sa conférence.

« Avant de bien s'occuper de nos clients, il faut être capable de bien s'occuper de notre équipe. »
– Denis Perreault

Selon lui, si tout le monde remplit son rôle, l'équipe va connaître du succès. C'est la même chose dans une entreprise.

« Le bien-être du client, c'est l'affaire de tout le monde. Chacun a un rôle à jouer. »

INSPIRANT ET MOTIVANT

L'organisateur de l'événement, Denis Perreault, estime que les métaphores et les



Pierre Vercheval. (Photo : archives)

liens entre le football et la vie en entreprise inspireront et motiveront les gens d'affaires de la région.

« Avant de bien s'occuper de nos clients, il faut être capable de bien s'occuper de notre équipe », avance-t-il. Celui qui fait du *coaching* d'affaires auprès des professionnels de la santé rappelle que c'est grâce au Centre dentaire de la gare de Saint-Basile-le-Grand, présentateur de l'événement, que cette conférence est offerte gratuitement : « C'est un beau cadeau du Dr François Prévost (du Centre dentaire). Ce sera une occasion idéale pour les gens d'affaires de se réunir. »

M. Perreault a déjà assisté à une conférence de l'ancien joueur de football et affirme avoir adoré l'expérience. Et il n'est pas le seul.

Sur le site Internet du Bureau de conférenciers Orizon, les commentaires sur la présentation de M. Vercheval sont élogieux. Plusieurs représentants d'entreprises vantent le conférencier qui a, entre autres, su « capter l'attention du début à la fin » et « a eu un impact immédiat par son dynamisme, son énergie et son charisme ».

COURS DE DANSE

Pour couples et célibataires 18 ans et plus

Salsa, Cha-cha, Rumba, Triple Swing, Merengue, Valse...

Tous les niveaux disponibles

Là où le plaisir,
la qualité
et la simplicité
se donnent
rendez-vous !

**COURS D'ESSAI GRATUITS
DISPONIBLES**

NOUVEAUX GROUPES dès le mois de juin

Danse sociale : Mardi et Jeudi 20 h 15

Salsa - Bachata : Mercredi 20 h 15

Zumba® : Tous les jours
du dimanche au vendredi

Consultez nos horaires - Inscrivez vous en ligne
www.lesodanse.ca ou directement au Sodanse

Soirée de danse sociale
Tous les vendredis
Soirées It's So Salsa
2 samedis/mois
Soirées thématiques

Plusieurs cours
GRATUITS/SEMAINE
Horaire flexible

Alain Tremblay et Lise Plouffe, propriétaires
diplômés de la C.P.D.S.Q. en style social et international.

4 entraîneurs(es)

221, rue Brébeuf, Beloeil

450.536.0866 • www.lesodanse.ca

Beaucoup plus qu'un fleuriste!

aux COEURS FLEURIS

**Un service personnalisé
qui saura répondre à vos besoins...!**

Profitez de l'occasion pour venir nous rencontrer.

**Fleuriste, boutique-cadeaux,
chocolaterie et ballons
pour toute occasion.**

2018!

Nous célébrons
notre 25^e anniversaire!

2230, boul. du Millénaire, Saint-Basile-le-Grand 450 441-1008

www.auxcoeursfleuris.ca

1224000491-0418

Circuit électrique

La Ville ajoute une borne de recharge

Lors de la plus récente assemblée du conseil municipal, le 3 avril, la Ville a voté l'acquisition et l'installation d'une nouvelle borne de recharge pour véhicules électriques. Celle-ci sera installée à l'édifice Léon-Taillon et réservée au personnel et aux véhicules municipaux.

Un texte de Frank Jr Rodi
frodi@versants.com

C'est à la demande de ses employés que la Ville de Saint-Basile-le-Grand a choisi d'acquérir une nouvelle borne de recharge sur son territoire.

6

C'est le nombre de bornes de recharge à Saint-Basile-le-Grand.

ÉLIGIBLE À UNE SUBVENTION

La borne sera installée dans le cadre du programme « Branché au travail ». C'est-à-dire qu'elle est subventionnée à 50 % et que la municipalité en prend possession pour la moitié du prix, soit environ 5 000 \$ au lieu de 10 000 \$. Ce qui porte le décompte des bornes de recharge disponibles sur le territoire grandbasilois à six.

En effet, il faut rappeler qu'en mai dernier, la Ville avait autorisé la signature d'une entente de partenariat avec Hydro-Québec pour le déploiement de trois bornes de recharge pour véhicules électriques.

L'une d'elles est située dans le stationnement de la mairie et est destinée au personnel de l'hôtel de ville et aux véhicules municipaux dans le cadre du programme « Branché au travail ». La borne est réservée aux employés municipaux et aux équipements de la route pour une période de trois ans. Par la suite, elle passera sur le réseau public, accessible à tous. Les deux autres bornes sont installées sur le terrain de l'ancien Ultramar (au coin de la montée Robert et de la rue Savaria), ce que la municipalité appelle maintenant la halte du



La mairie est équipée d'une borne pour ses employés. (Photo : Frank Jr Rodi)

Village. Le coût de celles-ci s'élevait à un peu plus de 10 000 \$ pour le duo.

HALTE DU VILLAGE

Nouvellement aménagée en 2017, cette halte du Village offre aux résidents l'accès à un abri, quelques bancs, un réseau Internet sans fil et une vingtaine de cases de stationnement. Au mois de mai, le piano public, installé à la place des Générations l'année dernière, y sera transféré pour la belle saison.

Ce parc a été choisi pour l'installation de bornes de recharge à cause de l'opportunité d'amorcer un plan de mise en place. Puisque des travaux étaient en cours pour cet aménagement en 2017, le conseil municipal avait décidé d'y ajouter des bornes afin d'économiser. « Il est moins dispendieux d'y installer les bornes immédiatement, avait déclaré à l'époque le directeur général de Saint-Basile-le-Grand, Jean-Marie Beaupré. Si nous voyons une bonne utilisation, notre intention est d'augmenter le nombre d'installations au parc graduellement. »

REDEVANCES

Le branchement des véhicules à l'intersection de la montée Robert et de la rue Savaria permet à la municipalité d'aller chercher des redevances. Il en coûte 1 \$/heure pour recharger sa voiture. Ces sommes, moins les frais de TPS et de TVQ, sont reversées à la Ville tous les trois mois.

La Ville souhaite ajouter graduellement des bornes de recharge qui viendront bonifier le Circuit électrique. L'aréna, entre autres, est un endroit qui devrait être l'hôte des suivantes. Par contre, il risque d'y avoir des coûts supplémentaires, car aux autres endroits visés, il faudra alors briser du pavage et faire de la réfection, ce qui risque de hausser la facture.

DEUX BORNES À LA GARE

Le territoire grandbasilois compte aussi deux bornes électriques dans le stationnement de l'AMT, à la gare municipale. Or, celles-ci n'appartiennent pas à la municipalité.

Le Circuit électrique est le premier réseau de bornes de recharge publiques pour véhi-

cules électriques du Canada. Il offre la recharge à 240 volts et à 400 volts. Les bornes sont installées dans les stationnements de ses nombreux partenaires partout au Québec. Depuis son inauguration le 30 mars 2012, le Circuit électrique n'a cessé de prendre de l'expansion dans plusieurs régions du Québec, et cette expansion se continue dans de nouvelles zones urbaines. Le déploiement tient compte du rythme et de la répartition géographique des ventes de véhicules électriques, des besoins des utilisateurs et des stratégies commerciales des partenaires.

L'édifice Léon-Taillon abrite le garage municipal depuis 1989. Le 27 juin 1993, l'édifice a été officiellement dédié en l'honneur de Léon Taillon, premier employé municipal embauché en 1955.

Question aux lecteurs :

Utilisez-vous les bornes de la halte du Village?

REDACTION@VERSANTS.COM

PROMOTION DU PRINTEMPS

RETENEZ SES SERVICES

- Pour acheter sans frais votre maison rêvée
 - Pour vendre directement, à taux réduit
- ET RECEVEZ 1000 «AIR MILES»**
au moment de signer un acte notarié.
- APPELEZ-LE POUR LES DÉTAILS!

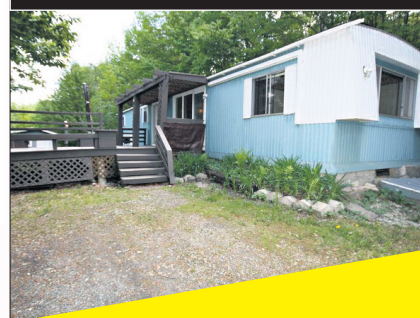


Sylvain Jolicoeur
Courtier immobilier

(514) 213.3539

Proprio Direct
AGENCE IMMOBILIERE

AUSTIN



VENDU

BAISSE DE PRIX



POUR BRICOLEUR

245, rue Orchard
À Saint-Bruno, près du lac, terrain de 11 626 pi², plain-pied, 3 chambres à coucher, piscine creusée, secteur tranquille. Centris 20953675

CHRONIQUE JEUNESSE

Rencontrer des personnes significatives sur notre chemin...

On en rencontre des gens dans une vie!

Un texte de Martin Renaud

Directeur Maison des jeunes La Butte
infomdj@labutte.org

Je me suis amusé à dresser une liste de tous les gens que je connais, avec le seul critère d'avoir déjà eu une conversation avec eux, et j'ai été impressionné du résultat. Vous êtes curieux de connaître la somme? Je vais vous répondre : onze.

Bien entendu, le vrai résultat se chiffre à plusieurs centaines; faites l'exercice, vous serez vous-même impressionné (ou découragé) de faire un portrait filandreur de vos connaissances. Onze, c'est en fait mon résultat de personnes significatives qui m'ont aidé à cheminer et à m'accomplir, tant dans ma vie personnelle que professionnelle. Ce sont des gens qui m'ont marqué positivement à un point tel que j'ai une admiration (et non pas de l'adulation) importante envers eux : leur personnalité, leurs valeurs et leurs principes de vie ont contribué et contribuent toujours à faire de moi une meilleure personne.

Savez-vous ce qui est le plus magnifique dans cette affirmation? Ces gens ne le savent même pas. C'est possiblement pareil pour vous, j'en mets ma main au feu.

Lorsqu'on est un enfant en plein développement, on peut être ébahi par le monde et avoir dix mille huit cent quatre-vingt-quatre questions à poser tellement il y a à découvrir. Puis, à l'adolescence, on peut avoir la sensation d'être blasé de ce monde, qui est finalement plein de responsabilités et d'engagements. Quel désagrément que celui d'être envahi par le stress et l'anxiété et de chercher nos repères durant la tourmente! Quel désappointement d'entendre la morale ou les conseils à rabais... ! Tout ce qu'on veut, c'est d'être écouté et compris!



Heureusement, il y a des personnes qui ont le don de nous faire sentir moins seule; elles sont un phare dans nos moments d'égarément et de doute. Souvenez-vous de ces phrases qui vous sont restées gravées dans la mémoire. Vous savez, ce genre de commentaire qui éveille votre conscience et qui laisse une trace positive à tout jamais. Vous savez alors que vous avez dans votre vie une personne significative.

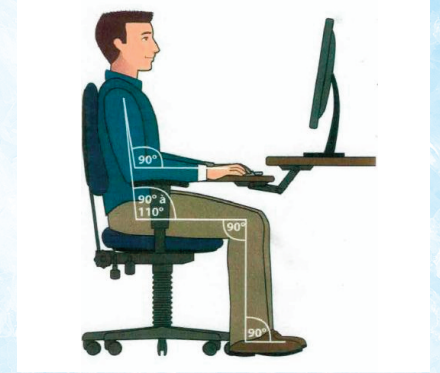
En effet, les paroles ou les gestes de certains adultes peuvent être porteurs d'espoir pour les jeunes et agir comme un facteur de résilience. Le principe d'agir comme un grand frère ou comme une grande sœur demande d'adhérer à des

valeurs fondamentales telles que la confiance, le respect, la transparence, la cohérence et surtout, l'écoute. Et c'est un plus de s'appuyer sur des stratégies d'accompagnement, de soutien et de référence.

Il est très probable que, sans le savoir, vous soyez ou deveniez une personne significative pour quelqu'un au cours de son chemin. L'authenticité et la congruence sont deux clés que je partage avec vous aujourd'hui et, à ce sujet, Jean de La Bruyère s'exprime bien : « On ne doit pas juger une personne par ses grandes qualités, mais par l'usage qu'elle sait en faire. »

PUBLICITÉ

Les maux du siècle!



Une chronique de

Isabelle Bilodeau

Thérapeute en réadaptation physique

Beaucoup travaillent à l'ordinateur et se blessent sans le savoir. Vous travaillez à l'ordinateur toute la journée, mais vous avez l'impression de devoir changer de bureau à la fin du quart de travail? Il est fort probable que vous ne soyez pas bien positionné.

Pour vous installer adéquatement au bureau, ajustez votre chaise en premier :

- La hauteur du siège doit faire en sorte que votre tronc et vos cuisses forment un angle de 90°.
- Vos coudes doivent être appuyés sur les appuie-bras à angle de 90° (entre le bras et l'avant-bras).
- Il est préférable d'avoir les poignets sur le bureau à la même hauteur que l'appuie-bras.
- Votre écran d'ordinateur doit être incliné de 10-15°, pour permettre de rentrer le menton et étirer le cou.
- La souris et le clavier doivent être face à vous, tout comme l'écran.

Pensez à bouger votre cou régulièrement avec de petits mouvements de flexion, puis de rotation cervicale. Vous pouvez aussi faire des rotations des épaules pour vous détendre. Se lever périodiquement aide aussi!

Lorsque vous utilisez votre cellulaire ou votre tablette électronique, pensez à les placer à la hauteur du regard, cela évitera de trop pencher le cou et le haut du dos.

*Trop tard pour vous...
le mal est fait?*

**Venez consulter
nos professionnels!**

Pour bouger sans douleur!

**Clinique de Physiothérapie
Nicole B. Desrochers inc.**

210, rue Principale, Saint-Basile-le-Grand J3N 1L6
450 653-1880

HEURES D'OUVERTURE :

Lundi au jeudi : 8 h à 21 h • Vendredi : 8 h à 17 h

www.physiodesrochers.ca



RE/MAX PLUS INC. SAINT-BASILE

Agence immobilière



CHRISTIAN MONTRÉUIL, DA
COURTIER IMMOBILIER AGRÉÉ
514 774-8363



MÉLANIE BOULET
COURTIER IMMOBILIER
514 462-0064



FRÉDÉRIC PRÉVOST
COURTIER IMMOBILIER
514 213-2300



MICHEL POIRIER, DA
COURTIER IMMOBILIER AGRÉÉ
514 924-3434



JONATHAN LEHOUX
COURTIER IMMOBILIER
514 717-6514



GENEVIÈVE BLAIS
COURTIER IMMOBILIER
514 463-4677



VANESSA ROUSSY
COURTIER IMMOBILIER
514 466-3595

SAINT-BASILE-LE-GRAND



IMPECCABLE!!! Très grand condo 2013, 2 cac. Superbe cuisine avec vaste comptoir-lunch, beaucoup d'armoires et évier double. Magnifique salle de bain avec grande douche de céramique et bain podium. Couleurs actuelles. Grand balcon. 2 stationnements. À proximité de la gare et du train de banlieue et accès rapide aux principaux axes routiers. Et +++. Prix : 189 000 \$. MLS 23247063

JONATHAN LEHOUX • 514 717-6514

SAINT-BASILE-LE-GRAND



Minutieusement conçue et construite en 2015 avec souci du détail et des matériaux nobles. Le garage est actuellement utilisé comme bureau à domicile, mais le tout a été prévu pour le reconverter très facilement selon les besoins. Sa fenestration exceptionnelle est orientée parfaitement pour un maximum de luminosité, de confort et d'économie d'énergie. Centris 21030201

CHRISTIAN MONTRÉUIL • 514 774-8363

LONGUEUIL



Spacieux condo lumineux à aire ouverte avec entrée séparée situé en face du golf sur rue tranquille. Cour intime et privée, immense garage avec fenêtre (espace pour deux voitures et ++), possibilité d'aménagement. Comprendant 2 grandes chambres, planchers de lattes, foyer avec manteau en granite, verrière à la salle à manger. Impeccable, venez voir. Centris 15438039

CHRISTIAN MONTRÉUIL • 514 774-8363

BROSSARD



VISITE LIBRE
LE DIMANCHE 29 AVRIL DE 14 H À 16 H

2160, rue De Lyne, Brossard. À deux pas du Quartier DIX30, devenez propriétaire pour moins cher qu'un loyer! Condo 2014 moderne situé sur une rue privée et paisible, offrant une chambre à coucher et espace cuisine, salle à manger et salon à aire ouverte. Climatiseur mural et entrée privée partagée avec un seul copropriétaire. Disponible immédiatement! Centris 12498160

MARIE-CLAUD PARADIS • 514 677-5700

MERCIER / HOCHÉL



Situé au coeur d'un quartier en 5 PLEX charmant! Entre autres Plusieurs rénovations majeures ** IDEAL pour INVESTISSEUR * 839 000 \$. Centris 15424976

OLIVIER POUPAR

SAINT-BASILE-LE-GRAND



Pour des résultats rapides!

ALEXANDRE ST-PIERRE • 514 267-2498

SAINT-MATHIEU-DE-BELOEIL



* Spacieuse INTERGÉNÉRATIONNELLE de 5 chambres*. Sise dans secteur calme et homogène à 2 minutes des accès routiers, dont aut. 20. Grand terrain de plus de 11 000 pi² sans aucun voisin arrière, de généreuses pièces remplies de luminosité grâce aux fenêtres en baie, planchers chauffants, thermopompe, piscine chauffée et beaucoup plus++. À voir absolument! MLS 24889845

MICHEL POIRIER • 514 924-3434

SAINT-BASILE-LE-GRAND



Charmante maison de plain-pied, impeccablement entretenue au fil des années. Le manteau de cheminée en pierre est assurément le coup de cœur de cette propriété. Idéal pour élever sa famille, ou acquérir sa première demeure dans un quartier paisible, au cœur d'une ville conviviale, près de tous les services. Beaucoup de rénovations ont été faites, vous tomberez sous le charme à la première visite! Centris 19098674

MARIE-CLAUD PARADIS • 514 677-5700



LONGUEUIL



Condo unité de coin de 1011 pi² situé dans le secteur Pierre-Boucher. On y retrouve deux chambres à coucher. Grandes fenêtres. Foyer au bois. Grande terrasse intime. Un espace de stationnement et un espace de rangement. À proximité de nombreux services, écoles, épiceries, pharmacies, transport en commun, CLSC, hôpital Pierre-Boucher, parc Michel-Chartrand. MLS 26039629

MÉLANIE BOULET • 514 462-0064

MONTRÉAL



SPLENDIDE CONDO À LA CITÉ NATURE 3. Superbe condo de 3 chambres à coucher et 2 salles de bain au design contemporain. L'unité proposée, en raison de sa localisation incomparable, vous permet de vivre entre ville et nature! 17156387

CARMEN FLORES • 514 884-0040

SAINT-BASILE-LE-GRAND



Magnifique plain-pied bien entretenu au fil des ans situé dans un secteur de choix et paisible. On y retrouve plusieurs fenêtres qui lui procurent beaucoup de luminosité. Pièces de bonnes dimensions. Cuisine refaite en 2016. Cour très intime bordée de haies. Idéal pour un jeune couple ou retraités. À proximité des services, train de banlieue. Voir addenda. MLS 9167722

MÉLANIE BOULET • 514 462-0064

SAINT-BASILE-LE-GRAND



Belle maison de bonnes dimensions. Plusieurs rénovations ont été effectuées au cours des dernières années. Grand sous-sol avec la possibilité de l'aménager. Entrée extérieure à l'avant et sur le côté. MLS 14582502

BRUNO CHEVRIER • 514 655-7107

SAINT-BASILE-LE-



Magnifique plain-pied de 3 cha Situé dans un rond-point, offre plus que raisonnable. Près de Il offre : planchers de lattes, ar centrale, aspirateur central, sy piscine chauffée et plus++. A MLS 14068151

MICHEL POIRIER



Votre agence immobilière vous informe :
L'achat ou la vente d'une propriété est un événement de première importance;
C'est pourquoi RE/MAX vous offre une protection exclusive Tranquilli-T.

**Cette protection
vous offre 3 vo**



450 441.7272

2210, boul. du Millénaire, bureau 200,
Saint-Basile-le-Grand



OLIVIER POUPERT
COURTIER IMMOBILIER
514 951-3888



ALEXANDRE ST-PIERRE
COURTIER IMMOBILIER
514 267-2498



CARMEN FLORES
COURTIER IMMOBILIER
514 884-0040



MARIE-CLAUD PARADIS
COURTIER IMMOBILIER
514 677-5700



BRUNO CHEVRIER
COURTIER IMMOBILIER
514 655-7107



STEVE LEMAY
COURTIER IMMOBILIER
1 819 446-4476



CHANTAL PARADIS
COURTIER IMMOBILIER
514 831-1704

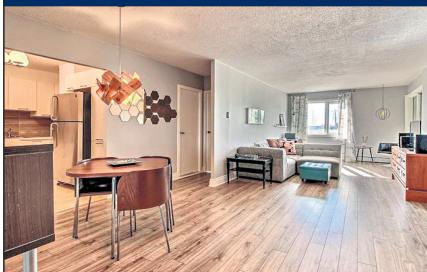
AGE-MAISONNEUVE



plein essor,
pour son emplacement.
dans tout l'immeuble.

• 514 951-3888

SAINT-LAMBERT



Vous chez-vous pour moins cher que le prix d'un loyer.
****CUISINE, SALLE DE BAIN et PLANCHER REFAITS**.**
Vous aurez accès à la piscine intérieure, au gym,
à un ascenseur et à 1 stationnement extérieur.
À côté du centre-ville de Saint-Lambert et de celui de
Montréal. 129 000 \$. Centris 18242820

OLIVIER POUPERT • 514 951-3888

SAINT-ANTOINE-SUR-RICHELIEU



Grande propriété dans un environnement paisible à proximité
de la rivière Richelieu. Grandes pièces lumineuses, planchers
de bois franc, foyer au bois et bien plus. Sise sur terrain de
plus de 9 000 pi² entièrement clôturé. MLS 10876444

FRÉDÉRIC PRÉVOST • 514 213-2300

VILLERAY, MONTRÉAL



Magnifique cottage DÉTACHÉ. Érigé sur un grand terrain
clôturé très intime grâce à sa dense végétation. Situé dans un
secteur tranquille et familial, à quelques minutes de marche
d'une station de métro, d'une épicerie, des parcs, écoles,
garderies, et d'une grande variété de commerces
d'alimentation et de magasins. 13828600

CARMEN FLORES • 514 884-0040

SAINT-AMABLE



Magnifique maison à étage peinte à la construction 2010.
Garage. Air climatisé mural. Aspirateur central. 3 chambres à
coucher. Grand « walk-in » dans la chambre principale. Plancher
de chêne sur 2 étages. Terrain clôturé. Piscine. Située à 5
minutes de marche de l'épicerie, de la pharmacie et des écoles
primaires. Clés en main. A voir! 314 900 \$. Centris 15327137

ALEXANDRE ST-PIERRE • 514 267-2498

PROPRIÉTÉ VEDETTE

ESTRIE

BORD DE LA RIVIÈRE MAGOG
++SITE EXCEPTIONNEL!
VENEZ LE DÉCOUVRIR!++
599 000 \$. Centris 25568741

STEVE LEMAY • 1 819 446-4476

SAINTE-JULIE



Maison au goût du jour digne d'un magazine. Une belle fenestration. Un
grand hall d'entrée, cuisine avec son îlot, un garde-manger 3 pieds par
5 pieds. Une salle à manger ornée d'un foyer au gaz deux faces. Le salon
invitant par son plafond cathédrale. Vous serez dirigé par l'escalier moderne
vers le premier niveau. 3 cac, dont la chambre principale adjacente à la salle
de bain. La salle de bain du premier niveau saura plaire aux plus exigeants
avec sa grande douche ainsi que le bain autoportant et le plancher chauffant.
Au sous-sol, on retrouve un aménagement offrant la possibilité d'y avoir une
garçonnère, une garderie... Une visite s'impose!!! MLS 27351635

CHANTAL PARADIS • 514 831-1704

SAINT-BASILE-LE-GRAND



Condo 2010 situé au dernier étage. Grande cuisine avec
comptoir-lunch. 2 cac. Salle de bain avec bain podium et
douche indépendante. Pièces à aire ouverte procurant
beaucoup de luminosité. Air climatisé mural. Super entente
entre copropriétaires et bonne gestion de la copropriété.
Espaces communs bien entretenus. Situé sur une rue à sens
unique. Et ++. Prix : 179 000 \$. MLS 23092120

JONATHAN LEHOUX • 514 717-6514

SAINT-MATHIAS-SUR-RICHELIEU



Belle propriété avec trois chambres à coucher au rez-de-
chaussée. Un sous-sol de grande dimension avec une belle
luminosité ainsi qu'une chambre de bonnes dimensions.
Cette demeure vous enchantera par sa cour à couper le
souffle.

VANESSA ROUSSY • 514 466-3595

GRAND



ambres et deux salles de bain.
ant charme et commodités à coût
50 000 \$ investis récemment !
moires de bois, thermopompe
ystème d'alarme, patio 2016,
VOIR ABSOLUMENT!

• 514 924-3434

SAINT-BASILE-LE-GRAND



Situé dans le projet « **Le Quartier Trinité** ». Condo impeccable
au style contemporain. Vous apprécierez la luminosité
abondante. Il y a 2 terrasses. Situé à proximité du parc
national du Mont-Saint-Bruno, reconnu pour ses sentiers
pédestres et ses pistes de ski de fond. Centris 21991130

BRUNO CHEVRIER • 514 655-7107

SAINT-BASILE-LE-GRAND



PROJET DE RÉNOVATION. Plain-pied situé dans un quartier
paisible avec végétation mature. Situé à distance de marche
de plusieurs services. Un quartier qui saura vous charmer.
MLS 17993345

FRÉDÉRIC PRÉVOST • 514 213-2300

BELOEIL



Plusieurs améliorations apportées au fil des années avec des
matériaux de première qualité. Toutes les fenêtres ont été changées
entre 2015 et 2017 (Fenplast), offrant ainsi plus de luminosité. La
toiture a été changée cette année ainsi que tous les soffites et les
gouttières de la maison. Au premier étage, vous serez charmé par les
trois chambres de très bonnes grandeurs. La cuisine offre beaucoup
de rangement pratique avec son coin dîner, avec vue sur la grande
cour arrière. MLS 15936451

CHANTAL PARADIS • 514 831-1704

SAINTE-JULIE



Charmante maison à paliers multiples située dans un secteur
paisible et familial, bien entretenue. À proximité, accès rapide à
l'autoroute 30, marché de fruits et légumes en saison, garderie et
pistes cyclables. Plafond cathédrale, foyer au gaz propane,
climatiseur mural aux pièces à aire ouverte du salon, de la cuisine,
de la salle à manger et du deuxième étage. Quatre voitures
peuvent stationner à l'espace de stationnement. Porte-fenêtre

VANESSA ROUSSY • 514 466-3595

tion
plets :

- DÉLAIS ET DÉSISTEMENT
- DÉCÈS
- ASSISTANCE JURIDIQUE



Pour une transaction
en toute quiétude tranquilli-t :
une protection exclusive offerte par
votre courtier re/max participant.

Horoscopes

Alexandre Aubry
alexandre.aubry@norja.net
www.norja.net
514 640-8648

SEMAINE DU 29 AVRIL AU 5 MAI 2018

BÉLIER (21 mars - 20 avril)
Il y a de bonnes chances que vous ayez à faire un petit ménage parmi votre cercle d'amis. Heureusement, certains réussiront enfin à vous rembourser ce qu'ils vous doivent avant que vous ne les écartiez de votre vie.

TAUREAU (21 avril - 20 mai)
Vous devrez décorner une erreur que l'on aura commise sur l'une de vos factures. Vous pourriez y consacrer une bonne partie de la semaine pour que justice soit faite et que vous soyez remboursé adéquatement.

GÉMEAUX (21 mai - 21 juin)
Vous réussirez à obtenir le bon traitement pour vos problèmes de santé, ou alors ce sera un nouveau régime alimentaire qui apportera des résultats rapides. Chose certaine, vous vous dirigez vers une meilleure qualité de vie.

CANCER (22 juin - 23 juillet)
Vous serez surpris de connaître une soudaine popularité auprès de vos amis. Et si vous êtes célibataire, vous serez également surpris de constater que les prétendants rivalisent d'imagination pour vous séduire.

LION (24 juillet - 23 août)
Votre famille sera le centre de toute votre attention cette semaine. Vos proches seront passablement exigeants à votre endroit. Des projets de déménagement se dessineront à l'horizon également.

VIERGE (24 août - 23 septembre)
Les déplacements peuvent devenir passablement ardu, ou alors ce sera les communications qui ne seront pas toujours des plus claires. Votre franc parler aura un puissant impact parmi votre entourage.

BALANCE (24 septembre - 23 octobre)
L'argent est parfois une source de soucis. Alors, n'hésitez pas à prendre le taureau par les cornes pour négocier cette situation avec les gens concernés et ainsi résoudre la problématique financière.

SCORPION (24 octobre - 22 novembre)
Des retards pourraient s'accumuler au bureau et par moment vous ne saurez plus par où commencer. Il faudrait essayer de ralentir avant de vous étourdir. Tâchez de mieux canaliser vos énergies et vous gagnerez en efficacité.

SAGITTAIRE (23 nov. - 21 déc.)
Il ne serait pas étonnant que vous ayez à remplacer un collègue qui s'absentera pour une durée indéterminée, causant ainsi un stress supplémentaire. Heureusement, vous en tirerez un gros profit en bout de ligne.

CAPRICORNE (22 décembre - 20 janvier)
En vous exprimant devant une foule nombreuse, vous serez fier de vous au moment où vous recevrez des applaudissements. Toutefois, certaines personnes pourraient tout de même oser émettre une critique à votre endroit.

VERSEAU (21 janvier - 18 février)
Le travail et la vie de famille sont souvent très difficiles à concilier. Vous devrez faire quelques acrobaties pour compléter vos responsabilités familiales et professionnelles sans décevoir qui que ce soit.

POISSONS (19 février - 20 mars)
Vous pourriez avoir l'occasion de partir en voyage en toute spontanéité. Vous aurez besoin de ce recul pour affronter une décision qui n'est pas facile à prendre afin de vous clarifier l'esprit.

sudoku

3					4		1	
		9						
	6		2	3	5	8		7
		6		2		1		
	7		9	6	3	5		
8	2	3						
				7		3		
					2			5

122400476-250418

COLORIAGE



SOLUTIONS SUDOKU

5	6	9	2	8	3	4	7	1	4	7	1	6
2	8	1	3	4	7	1	6	9	5	4	7	1
8	2	9	7	4	1	6	3	2	5	8	1	6
5	3	2	1	4	8	6	7	9	5	3	2	1
1	7	8	9	6	3	5	2	4	1	7	8	9
9	4	6	5	2	7	1	3	8	9	4	6	5
4	6	1	2	3	5	8	9	7	4	6	1	2
2	8	9	7	1	6	3	4	5	2	8	9	7
3	5	7	8	9	4	2	1	6	3	5	7	8

MOT CACHÉ

THÈME : LES NIDS-DE-POULE
11 LETTRES

- A** ASPHALTE, AUTOMOBILES, AXER
- B** BITUME, BRIS, BUDGET
- C** CAS, CAUSE, CÈDE, CHAUSSÉE, CLIMAT, COLMATAGE, COLS BLEUS, CONTRÔLER
- D** DANGEREUX, DÉGEL, DÉNICHER, DÉTÉRIORER, DOMMAGES, DUR, DURÉE
- E** EFFET, ÉLIMINER, ENDOMMAGÉS, ENDROITS, ENLÈVE, ENNUIS, ENORMES
- COÛTS** CREUSE
- ENTRETIEN** ÉQUIPES, ÉTAT, ÉTENDUES, ÉVITER
- F** FISSURES, FORMES, FRUSTRATION
- G** GEL, GROS
- I** IMPACT
- L** LIEUX, LOCALISE
- M** MESURE, MILIEU
- N** NOMBRE, ONÉREUX
- P** PLAINTES, SISE, PLAN, PRINTemps, PROFOND, PUBLIC
- Q** QUARTIERS
- R** RECOURS, RÉMPLISSAGE, RÉSEAU, REVÊTEMENT, RISQUES, RUES
- S** SILLONNE, SURFACE, SUSPENSIONS
- T** TRAVAUX, TRONÇONS, TROU
- U** URGENT
- V** VILLE, VISE, VOIES, VOIR
- Z** ZIGZAGUER

N	O	M	B	R	E	L	O	R	T	N	O	C	S	S	S	V	L	E	G
D	U	R	R	D	P	N	D	E	S	A	P	E	E	T	E	I	O	C	E
S	I	C	E	D	E	U	G	M	S	N	U	L	U	M	E	I	A	I	P
S	E	G	S	R	E	D	B	P	I	R	O	O	A	U	U	U	O	E	R
C	E	G	E	N	U	E	H	L	Z	M	C	I	X	I	S	T	N	V	I
L	A	U	A	B	O	A	S	I	I	O	P	U	S	E	N	T	I	P	N
I	X	U	U	M	L	I	G	S	L	C	E	A	G	N	R	T	L	B	T
M	E	O	T	T	M	Z	T	S	U	R	F	A	C	E	E	A	E	N	E
A	R	C	E	O	A	O	B	A	E	A	M	G	T	T	N	P	E	S	M
T	S	F	O	G	M	L	D	G	R	M	H	I	D	E	D	G	S	R	P
X	F	R	U	L	E	O	N	E	O	T	E	C	N	N	R	G	E	U	S
E	U	E	E	U	M	A	B	D	T	N	S	O	R	U	O	N	R	E	S
T	R	A	S	I	D	A	N	I	S	E	R	U	S	S	I	F	U	O	L
E	R	A	V	U	T	E	T	I	L	M	R	R	R	M	T	Q	O	O	S
N	C	O	R	A	N	R	L	A	E	E	E	I	I	F	S	A	C	R	E
D	V	E	N	N	R	L	A	S	G	T	S	L	O	I	V	A	T	A	P
U	E	I	U	C	O	T	U	U	I	E	E	R	R	R	L	I	D	E	I
E	S	I	S	N	O	R	A	V	Q	V	M	I	L	I	E	U	L	T	U
S	S	I	N	E	E	N	E	N	L	E	V	E	S	U	E	R	C	L	Q
O	R	E	C	O	U	R	S	N	S	R	D	E	N	I	C	H	E	R	E

SOLUTION DE CE MOT CACHÉ : DÉGRADATION

Maison des jeunes La Butte

Collecte de financement

C'est le samedi 5 mai prochain qu'aura lieu la journée de collecte de fonds en porte-à-porte de la Maison des jeunes La Butte de Saint-Basile-le-Grand. Avec l'autorisation des instances municipales, des bénévoles jeunes et adultes sillonneront les rues entre 9 et 17 h afin d'encourager les citoyens à faire un don, qui servira à offrir aux jeunes de 12 à 17 ans une programmation d'activités diversifiées pour l'été. Il est également possible de faire un don en ligne, en tout temps, sur le site www.labutte.org. Si vous désirez être bénévole pour cette journée, vous pouvez vous inscrire en téléphonant au 450 461-8067, par courriel à l'adresse infomdj@labutte.org ou sur la page [Facebook.com/labutte](https://www.facebook.com/labutte). Encourager les jeunes, c'est investir dans une communauté plus forte et plus unie. (FR)



Une partie des membres de La Butte (Photo : archives)

<p>LE JOURNAL DE SAINT-BASILE</p> <p>Une division des Versants du Mont-Bruno inc. 1488, rue Montarville J3V 3T5 450 441-5300 www.versants.com</p>	<p>Éditeur Philippe Clair pclair@versants.com</p>	<p>Directeur de l'information Frédéric Khalkhal fkhalkhal@versants.com</p>	<p>Ventes et solutions médias Sylvie Croze scroze@versants.com Serge Cordeau scordeau@versants.com Marie-Josée Gagnon mjgagnon@versants.com</p>	<p>Directrice de production Stéphanie Lambert slambert@versants.com</p>	<p>Imprimerie Transcontinental</p>
	<p>Adjointe administrative Michèle Caya mcaya@versants.com</p>	<p>Journalistes Frank Jr Rodi frodi@versants.com Marianne Julien mjulien@versants.com Saïd Mahrady</p>	<p>Coordonnatrice ventes, marketing et solutions médias Mélodie Clair mclair@versants.com</p>	<p>Infographistes Denis Kiopini Carole Bouvier Suzanne Lord</p>	<p>Distribution Publi-Sac</p> <p>7 427 exemplaires</p>

Financé par le gouvernement du Canada

Canada

MIXTE
Papier issu de sources responsables
FSC® C011825

À PARTIR DE
269 000 \$
TAXES INCLUSES

LE BOISÉ DU MOULIN
CONDOMINIUMS SAINT-BRUNO

7 PLEX
56 UNITÉS D'HABITATION

Vers le centre-ville

Vers Longueuil | Route 116 | Vers Beloeil

BUREAU DES VENTES
514 975-5277
LeBoiseduMoulin.com

NOUVEAU PROJET DE CONDOS À SAINT-BRUNO

Bibliothèque Roland-LeBlanc

Les dernières tendances du potager

La bibliothèque Roland-LeBlanc convie la population à la conférence *Potager : les nouvelles tendances*, le jeudi 10 mai à 19 h 30. La conférence sera animée par la paysagiste Sylvie Fullum.

Conceptrice en aménagement paysager et hortultrice diplômée, Sylvie Fullum œuvre depuis plus de 15 ans dans ce secteur. Elle est passionnée d'horticulture, soucieuse de la santé de l'environnement et aime partager sa passion.



La conférence sera animée par la paysagiste Sylvie Fullum. (Photo : courtoisie)



Potager : les nouvelles tendances. (Photo : courtoisie)

15

C'est le nombre d'années d'expérience de Sylvie Fullum en aménagement paysager et en horticulture.

En conférence à Saint-Basile-le-Grand, elle abordera la conception et la réalisation d'un potager écologique tout en introduisant les nouvelles tendances en matière de potagers à espace restreint. Elle fera également un tour d'horizon sur la permaculture, le potager au carré ainsi que les nouveautés de l'année en cours en fruits et légumes.

L'activité est gratuite pour tous les membres de la bibliothèque municipale et le nombre de places étant limité, les inscriptions sont obligatoires.

Des frais de 5 \$ s'appliquent pour les non-membres, sous réserve de places disponibles. Pour plus d'informations, communiquez au 450 461-8000, poste 8500. (FR)

Question aux lecteurs :

Réalisez-vous un potager dans votre cour pour la prochaine saison?

REDACTION@VERSANTS.COM

Les pionniers de l'arrosage biologique au Québec

VersBlancs.ca

AUCUN CONTRAT À SIGNER

JOURNÉE COLLECTIVE TRAITEMENT CONTRE LES VERS BLANCS

TERRAIN COMPLET* devant, derrière et cotés

47\$

Par adresse plus taxes
Prix pour résidence unifamiliale
*JUSQU'À 10,000 PI²

PRODUITS 100% BIOLOGIQUES

AUSSI DISPONIBLE

SAISON COMPLÈTE D'ARROSAGE 8 TRAITEMENTS

154\$ PAR ADRESSE PLUS TAXES
TERRAIN COMPLET* DEVANT, DERRIÈRE, CÔTÉS

* JUSQU'À 10 000 PI²

- 2 Traitements de vers blancs
- 2 Engrais Gazon Vert
- 2 Inhibiteurs de mauvaises herbes
- 2 Insecticides (araignées, fourmis)
- + Analyse du sol

Appelez dès maintenant!

INFORMEZ-VOUS SUR LES DATES VISANT VOTRE RUE

Sans-frais: 1-877-579-9111

9 am - 9 pm

450 359-9111

VISA MasterCard Paiement Direct Desjardins BANQUE LAURENTIENNE BANQUE NATIONALE

Prolongez la vie de votre béton

Déjà 16 ans

BÉTON DESIGN RBQ:8310-7151-45

restauration et protection de béton

PROBLÈMES DE BÉTON? NOUS AVONS LA SOLUTION!

AVANT

APRÈS

- Finition de solage (crépi et acrylique)
- Base de béton pour cabanons et spas
- Trottoirs
- Balcons
- Escaliers
- Patios
- Contours de piscine
- Planchers de garage
- Solages, etc.

(résidentiel, commercial, industriel et institutionnel)

BÉTON NEUF ET RESTAURATION

PROJET PERSONNALISÉ
PYRITE
ÉPOXY
SCCELLANT

- Nettoyage et décapage à pression
- Fini décoratif
- Réfection, restauration et scellant de toute surface de béton

NOUVEAUTÉ

PISCINE DE BÉTON ISOLÉE

ESTIMATION GRATUITE

450 645.0016

WWW.BETONDESIGN.CA
WWW.BETONENTREPRENEUR.CA

Le FestiBel dévoile sa programmation

Éric Lapointe, le groupe Kaïn, Undercover et une panoplie d'humoristes, dont Adib Alkhalidey, Mario Tessier, Korine Côté et Guy Nantel, se succéderont sur la scène du FestiBel. L'événement se déroulera du 5 au 8 juillet dans le stationnement du Mail Montenach de Beloeil, à quelques minutes de Saint-Basile-le-Grand.

Le FestiBel (l'ancien Festival d'été de Beloeil) dévoilait la programmation de sa 13^e édition le 4 avril. En poste pour une première année, la nouvelle équipe de direction mise sur une « programmation variée et surprenante », afin de plaire aux amateurs de musique, d'humour et de festivals de tout âge.

JEUDI 5 JUILLET

Le groupe de musique Hi Fins assurera la première partie de Kaïn le jeudi 5 juillet. Hi Fins est considéré comme l'un des meilleurs groupes « British Invasion » au Canada. En spectacle principal, les musiciens de Kaïn présenteront les chansons de leur plus récent disque, *Welcome bonheur*, un 6^e album paru en septembre dernier, et aussi tous leurs succès, dont « Embarque ma belle » et « Comme dans l'temps ».

VENDREDI 6 JUILLET

Une première pour l'événement : une série de DJ internationaux et canadiens qui monteront sur scène dès midi. Dion Timmer,

Dieselboy, Far Too Loud, Astronaut, Nytrix, Tengraphs, Izzy Vadim, Dopamyne, Miss DJ Licious et Mick Gringer enchaîneront les styles musicaux.

13

C'est le nombre d'années d'existence du FestiBel.

SAMEDI 7 JUILLET

La soirée des fidèles habitués. En effet, le groupe Undercover, en première partie, et Éric Lapointe, en prestation principale, en sont à plus d'une présence au FestiBel. Le chanteur rock, entre autres, avec les Cowboys fringants, fait partie des artistes comptant le plus de participations au rendez-vous de Beloeil en l'espace de 13 ans. Undercover proposera *Legends Of Rock*, un spectacle réunissant tous les grands succès rock de l'histoire de la musique des années 60, 70 et 80 : aux chansons de Bon Jovi, Scorpions, Deep Purple, Iron Maiden, April Wine, Boston, Foreigner, Journey, AC/DC, Styx se rajoutent aussi celles de Queen, Loverboy, REO Speedwagon, Led Zeppelin et bien davantage!



Le chanteur Éric Lapointe est un habitué de l'événement. (Photo : archives)

Après ses 25 ans de carrière soulignés l'année dernière, Éric Lapointe n'a plus besoin de présentation. Le public peut

s'attendre à entendre les classiques « N'importe quoi », « Mon ange », « Loadé comme un gun » et autres « Terre promise (Poussé par le vent) ». Le coach de l'émission *La Voix* à TVA profitera aussi de la sortie de *Délivrance*, son plus récent opus, le 4 mai, pour offrir quelques nouvelles pièces au public, qui risque d'être nombreux.

DIMANCHE 8 JUILLET

Un spectacle familial de Samajam sera présenté en après-midi le dimanche 8 juillet. Près de 50 artistes multiculturels et multidisciplinaires seront sur scène dans le cadre de cet événement gratuit. En soirée, les festivaliers auront droit au spectacle d'humour devenu une tradition pour le FestiBel. Adib Alkhalidey, Les Grandes Cruces, Rosalie Vaillancourt, Martin Vachon, Mario Tessier, Korine Côté et Guy Nantel enchaîneront les blagues.

Pour acheter des bracelets passeports donnant accès à tous les spectacles, visitez le site Internet <https://festibel.ca/>. (FR)



Les paysages *Heydra* inc.

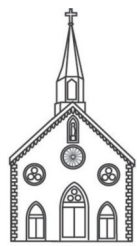
Depuis 1959



MURETS
PAVE UNIS
ROCAILLES
PLANTATIONS
JARDIN D'EAU



249, Est Rabastalière, St-Bruno (Québec) J3V 2A7 Tél.: 450.653.6556 - lespaysagesheydra.com



Paroisses

Saint-Basile-le-Grand et Saint-Bruno

« Proposer l'Évangile au cœur des réalités humaines
comme projet de libération et d'épanouissement »

TÉL. : 450 653-6144

TÉL. : 450 653-6319



Souper spaghetti Au profit de la paroisse Saint-Basile-le-Grand

Le 28 avril prochain, la paroisse Saint-Basile-le-Grand tiendra son souper spaghetti au Centre civique Bernard-Gagnon.

Vous pouvez vous procurer des billets au presbytère au 205, rue Principale, Saint-Basile-le-Grand ou en appelant au 450 653-6144.



Souper spaghetti
28 avril 2018 dès 17 h

20 \$ par personne
5 \$ pour enfants
de 15 ans et moins



Inscriptions à la catéchèse Venez rencontrer notre équipe!

Nous proposons, aux jeunes et leur famille, une démarche qui leur permettra d'approfondir leur foi et de devenir des acteurs importants dans la réalisation d'un monde où il y a plus de paix, de justice et d'amour.

Nous vous invitons à une soirée d'information le mardi 5 juin à 18 h 30 au sous-sol de l'église de Saint-Bruno.

Pour information et inscription : 450 653-6319, poste 33

Marche Minta 2018 Venez marcher avec nous!

La Marche à travers les rues de Saint-Bruno-de-Montarville, d'une distance d'environ 5,5 kilomètres, se veut une expression de notre solidarité à l'égard des personnes pauvres vivant dans des pays en développement. Elle s'inscrit aussi dans notre campagne de sensibilisation et de financement annuel.

Rassemblement samedi 5 mai à 9 h.
Départ à 9 h 30
dans le stationnement de
l'église de Saint-Bruno,
1668, rue Montarville.
Marche de 5,5 km.
Des hot-dogs seront offerts
gratuitement aux marcheurs après
l'activité.



Célébration collective - Inhumation des cendres 12 mai à Saint-Bruno / 19 mai à Saint-Basile 12 h à 15 h

Toute famille qui a les cendres d'un être cher à mettre en terre et qui désire participer à cette célébration est priée de communiquer avec le bureau de la paroisse Saint-Bruno au 450 653-6319, poste 26.



Cette publicité est gracieusement offerte
par Le Journal de Saint-Basile.

LE JOURNAL
DE SAINT-BASILE

1224000477-250418

Web: www.up2stb.org • Twitter: @unitestb2
Facebook: Unité pastorale Saint-Basile/Saint-Bruno

CHRONIQUE À VOS SIGNETS...

UNE QUESTION D'ARGENT

QUAND VIENT LA PÉRIODE DES IMPÔTS, ON SONGE SOUVENT À REVOIR SA PLANIFICATION FINANCIÈRE, MAIS QUAND IL EST QUESTION D'ARGENT, IL N'EST PAS TOUJOURS FACILE DE S'Y RETROUVER. LA BIBLIOTHÈQUE ROLAND-LEBLANC VOUS PROPOSE ICI QUELQUES OUVRAGES QUI VOUS AIDERONT À Y VOIR PLUS CLAIR.



Bitcoin pour les nuls / Collectif

Le marché du bitcoin est en pleine expansion, mais son utilisation et les risques qu'il présente peuvent être difficiles à cerner. Ce livre vous fournit des informations essentielles qui vous permettront d'investir en toute confiance l'univers de cette cryptomonnaie. Le guide indispensable pour bien commencer avec les bitcoins.

Qu'est-ce que le bitcoin ?
• Créer votre porte-monnaie de bitcoins
• Découvrir l'utilisation des bitcoins pour payer
• Agir contre les hackers, et sécuriser vos bitcoins.

Prypto



Bâtir sa richesse : 30 récits inspirants d'investisseurs immobiliers / Ghislain Larochelle

Il y a des centaines de façons d'investir dans l'immobilier. Des immeubles à revenus aux terrains à construire, des incontournables « flips » aux chalets locatifs, comment choisir le projet qui correspond le mieux à son profil? Réponse : en bénéficiant de l'expérience des autres et des conseils d'un expert passionné. Dans ce livre, 30 investisseurs immobiliers du Québec racontent comment, avec parfois très peu de moyens au départ, ils ont réussi à faire fructifier leur placement. Chaque récit s'accompagne d'une

analyse approfondie de l'auteur et d'un plan d'action à mettre en œuvre par les lecteurs pour réaliser leurs propres projets.



D'endetté à millionnaire : un plan pour les milléniaux, les jeunes familles et tous ceux qui veulent s'enrichir / David Descôteaux et Ian Sénéchal

Des milliers de Québécois ont un besoin urgent de sortir de l'endettement chronique et d'accumuler des économies pour leur retraite. Peu importe votre âge ou votre salaire, vous pouvez y arriver à condition d'y mettre les efforts. Dans ce livre, des actions concrètes, faciles à mettre en application et à la portée de tous. Même s'il est destiné avant tout aux néophytes, les connaisseurs y trouveront plusieurs idées originales.



L'argent au féminin : guide pour reprendre votre pouvoir financier / Véronique Berthiaume

Depuis plusieurs années, le sujet des femmes et de l'argent inspire l'auteure. Dans ce livre, elle explique ses réflexions et les actions à entreprendre afin que les femmes améliorent leur relation avec l'argent. Elle leur propose de saisir ce pouvoir financier qui est entre leurs mains afin de vivre une vie d'abondance tout en éliminant leur anxiété et leur crainte d'en manquer. Un ouvrage rempli de stratégies pour voir plus clair dans ses finances, pour se sortir de ses dettes afin d'atteindre la liberté méritée et éliminer les blocages pour accéder à la sécurité financière.



L'amour et l'argent : guide de survie en 60 questions / Hélène Belleau et Delphine Lob

L'argent : voilà sans doute le sujet le plus délicat à aborder dans la vie à deux. Il est pourtant au cœur de nombreuses décisions qui engagent le couple et la famille, au quotidien et dans la durée. Les auteures vous invitent à affronter ce tabou conjugal, à réfléchir et à agir. Avec humour, clarté et rigueur, ce livre présente de nombreuses histoires de vie et une foule d'informations pratiques.

FILLION

SERVICES COMPTABLES

Notre expertise à votre service

PENSEZ IMPÔT!

- IMPÔTS PARTICULIERS
- SERVICES COMPTABLES COMPLETS



SERVICES OFFERTS AUX ENTREPRISES :

- TENUE DE LIVRES
- ÉTATS FINANCIERS, IMPÔTS
- SERVICE DE PAIE • COACHING
- BUDGET



SERVICES OFFERTS AUX PARTICULIERS:

- IMPÔTS DES PARTICULIERS
- BUDGET

MANON FILLION

P R É S I D E N T E

450 441-1878 OU 450 441-6800

fillionservicescomptables@videotron.ca

Dix ans de Défi familles en forme

Le 10^e Défi Familles en forme se déroulera le dimanche 20 mai dans les rues de Saint-Basile-le-Grand avec des parcours de courses à pied de 1, 2, 5 et 10 km.

Un texte de Frank Jr Rodi
frodi@versants.com

Pour marquer le coup de ce 10^e anniversaire, l'organisatrice de l'événement, Danielle Arsenault, a décidé d'offrir un spectacle musical gratuit après les courses. Sur scène, le Duo Trad (composé d'Éric Bégin et Éloi Amesse) retrace les grandes étapes de l'histoire de la musique d'ici. « C'est la grande nouveauté cette année. J'avais envie de faire plaisir à tous ceux qui nous suivent depuis les débuts, depuis 10 ans maintenant. J'offre une folie, un spectacle qui s'adresse autant aux parents qu'aux enfants », mentionne Danielle Arsenault, en entrevue avec le *Journal de Saint-Basile*.



Les coureurs sont attendus dans les rues de Saint-Basile-le-Grand pour le 10^e Défi familles en forme. (Photo : archives)

« Je fais courir du monde, en particulier les jeunes de mon quartier. »
- Danielle Arsenault

LES COUREURS, LES VEDETTES DU DÉFI

Mais avant d'en arriver à la portion musicale, il y aura des courses et des coureurs. Ces derniers étant les vedettes du Défi, selon la Grandbasiloise. La période d'inscription est en cours, pour des épreuves de 1, 2, 5 et 10 km. Un maximum de 1 500 participants peut être du rendez-vous; plus de 500 coureurs devraient être uniquement du trajet de 1 km (divisé en deux départs pour assurer une sécurité). L'année dernière, un millier de personnes avaient parcouru les quelques artères de Saint-Basile-le-Grand fermées à la circulation pour l'occasion. « Mon objectif, chaque année, c'est de conserver l'activité abordable pour les familles, donc de ne pas augmenter le coût d'inscription », explique Mme Arsenault.

D'ici le 13 mai, les tarifs pour s'inscrire varient de 5 à 15 \$, selon l'âge des concurrents et le parcours choisi. La journée de l'activité, le 20 mai (sur place, s'il reste des

dossards, argent comptant seulement), les coûts passent de 7 à 20 \$.

DIX ANS DE DÉFI FAMILLES EN FORME

Aidée par les membres de son comité organisateur, Danielle Arsenault planche sur l'organisation du Défi familles en forme depuis les débuts. Elle admet que ce 10^e anniversaire est un peu irréel, d'abord parce qu'elle n'aurait pas cru s'y rendre. « C'est une année de plus chaque fois. Je suis contente de constater que les gens reviennent en grand nombre année après année. Le Défi familles en forme, c'est ma contribution à ma communauté, celle de Saint-Basile. Je fais courir du monde, en particulier les jeunes de mon quartier et ceux des environs, et aussi les familles », de poursuivre la dame, qui aura besoin de bénévoles adultes sur le site.

En 10 ans, bien des choses ont changé, notamment la compétition. « Il y a de plus en plus d'événements de courses à pied qui se déroulent approximativement aux mêmes dates que le mien. Par exemple, les marathons d'Ottawa et de Longueuil. Mais en même temps, les coureurs aguerris de longues distances, ce n'est pas mon public cible. »

Le Défi familles en forme, un événement familial axé sur la jeunesse, est organisé

pour les enfants des écoles de Saint-Basile-le-Grand et leurs parents. « Il n'en demeure pas moins qu'il y a beaucoup plus de rendez-vous pour les coureurs qu'il y a 10 ans », observe-t-elle.

LE TEMPS QUI PASSE

Autre signe du passage du temps : les coureurs eux-mêmes! « Les familles reviennent année après année, et effectivement, les enfants grandissent et courent de plus grandes distances. J'ai vu des bébés de 2-3 ans courir mon 1^{er} Défi, et aujourd'hui, ils sont devenus ados et participent encore! Mes enfants et leurs amis, qui ont fait la course il y a 10 ans, sont maintenant des ados, pratiquement des adultes, et sont des bénévoles aguerris du Défi », de relater l'organisatrice.

À la fin des courses, des prix de participation et des cadeaux de tirage sont remis aux coureurs. Avec l'argent des inscriptions, Danielle Arsenault achète cordes à danser, ballons, raquettes... pour ces tirages. « Le but, c'est de sensibiliser tout le monde à la santé, aux sports et à l'activité physique : soccer, tennis, hockey, peu importe l'activité. C'est ça, le message du Défi! »

Il faut aussi rappeler que l'argent amassé grâce aux inscriptions est redonné à des

organismes œuvrant auprès des jeunes dans la région. Depuis trois ans, la Maison des jeunes La Butte, le Corps de cadets 2831 Mont-Bruno ainsi que le Club de soccer FC Mont-Bruno se sont vu remettre des dons.

Le début des courses se tiendra près du Centre communautaire Lise-B.-Boisvert (103, avenue de Montpellier); les départs du 10 et du 5 km s'effectuent à 8 h 30, celui du parcours de 2 km s'amorce à 10 h, la première course de 1 km commence à 10 h 45, la suivante à 11 h 10. Vous devez arriver au moins 60 minutes avant le départ de votre course. Les coureurs du 1 km doivent être sur place 60 minutes avant le premier départ. L'activité se déroule beau temps, mauvais temps.

Les gens peuvent s'inscrire en ligne sur le site Internet www.defifamillesenforme.ca.

Question aux lecteurs :

De quelle façon contribuez-vous à votre communauté?

REDACTION@VERSANTS.COM



SEKUR

ALARME

Système de sécurité

450 653-5377

Vous offre un service de qualité dans votre localité depuis plus de 25 ans.

N'attendez plus... offrez-vous la sécurité accessible!

ESTIMATION GRATUITE



Atelier Plomberie Rabastalière

Votre plombier expérimenté

ATELIER MOBILE

- Plomberie • Chauffage
- Débouchage d'égouts
- Réparation-Rénovation
- Construction : résidentiel, industriel et commercial

Nous essayer, c'est nous adopter!

122-4000-170118

450 653-8426

Savez-vous qu'un seul donneur d'organes peut sauver jusqu'à 8 vies?



signezdon.gouv.qc.ca



TRANSPLANT QUÉBEC

Ensemble pour le don d'organes, pour la vie.

Club de patinage artistique de Saint-Basile-le-Grand

C'est la fête pour la 40^e Revue sur glace

Le Club de patinage artistique de Saint-Basile-le-Grand souligne cette année sa 40^e Revue sur glace annuelle, sous le thème « C'est la fête ». Les représentations auront lieu à l'aréna Jean-Rougeau, les 28 et 29 avril.

« Cette célébration de fin d'année se veut un événement familial qui vise à récompenser les patineurs pour toute leur année d'efforts », explique Valérie Beaulieu, du Club de patinage artistique (CPA) de Saint-Basile-le-Grand.

JOSEPH PHAN PARMIS LES INVITÉS

Cette année, le patineur senior Joseph Phan fera honneur de sa présence. Ce dernier a été médaillé d'argent dans le cadre du Grand prix junior de Patinage artistique de l'ISU Zagreb 2017. Il a aussi enregistré un 8^e rang dans le programme court et une 5^e place au programme long lors des Championnats nationaux de patinage Canadian Tire 2018. Il a de plus terminé au sommet du classement lors du programme court ainsi qu'au programme long lors du Défi du Canada 2018, ceci le couronnant de la médaille d'or.

Aussi, le Club de patinage artistique comptera parmi ses invités spéciaux la patineuse Kim DeGuise Léveillée, également de niveau senior. Kim s'est classée 11^e au programme court et 6^e au programme long

lors des Championnats nationaux de patinage Canadian Tire 2018. Elle a aussi terminé au 9^e échelon au programme court et au programme long lors du Défi du Canada 2018.

**« Cette célébration [...] vise à récompenser les patineurs pour toute leur année d'efforts. »
- Valérie Beaulieu**

INVITÉS DE CLUB

Également, lors de cette 40^e Revue sur glace annuelle, les Invités du Club, les athlètes Laury-Ann Beaulieu Lemay et Benjamin Bernatchez, seront en action. Ce couple de patineurs, membre de l'Équipe du Québec, performe en danse sur glace pour la septième année consécutive. Il représente le CPA de Saint-Basile-le-Grand lorsqu'il y a des compétitions provinciales et nationales. Cette année, sa 4^e position lors des Championnats A de section Québec lui a permis d'atteindre le Défi du Canada pour une troisième année consécutive.

Enfin, deux équipes de Patinage synchronisé auront l'opportunité de performer sur la



Les invités du CPA de Saint-Basile-le-Grand, Laury-Ann Beaulieu Lemay et Benjamin Bernatchez. (Photo : courtoisie)

glace. Les patineurs de Nova juvénile ainsi que de Nova novice tenteront de faire vibrer la foule lors de leurs prestations. L'équipe juvénile compte deux jeunes du Club de Saint-Basile-le-Grand, soit Alexandra Ouellet et Gabrielle Tremblay. Quant à elle, la formation novice compte une des patineuses du CPA de Saint-Basile-le-Grand dans ses membres, soit Meg-Anne Roch. Les Championnats de patinage synchronisé

2018 de Patinage Canada ont permis à l'équipe novice d'être couronnée championne canadienne avec une première place. Elles font aussi partie de l'Équipe du Québec.

Les membres du CPA de Saint-Basile-le-Grand lancent l'invitation : venir contempler les nombreux talents de tous ces patineurs. Le rendez-vous familial se déroule le samedi 28 avril prochain, à compter de 19 h, ainsi que le dimanche 29 avril dès 13 h.

Des billets, au coût de 9 \$/enfant et de 15 \$/adulte, seront disponibles à la porte lors de la tenue des activités.

NOUVELLE FORMULE

Une nouvelle formule à la Revue sur glace, un volet « Vins & fromages », permettra aux spectateurs « VIP » de regarder le spectacle au coût de 35 \$. Le nombre de places est limité. (FR)

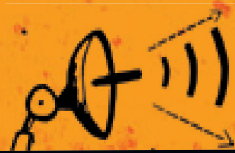
Question aux lecteurs :



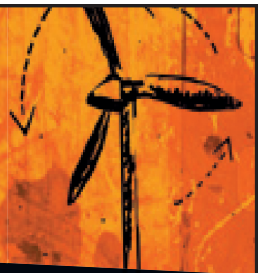
Assistez-vous aux activités du Club de patinage artistique de Saint-Basile-le-Grand?

REDACTION@VERSANTS.COM

EXPO SCIENCES
Hydro-Québec



OSEZ!
LA SCIENCE



Visitez le

RASSEMBLEMENT SCIENTIFIQUE DE LA MONTÉRÉGIE

et découvrez le volet primaire de l'Expo-sciences Hydro-Québec, finale régionale de la Montérégie, de même que la finale régionale du Défi apprenti génie

**18 ET 19 MAI - ÉCOLE JACQUES-ROCHELEAU,
ST-BASILE-LE-GRAND**

HEURES D'OUVERTURE

VENDREDI 18 MAI

10 H 00 À 12 H 00*

**La compétition du Défi apprenti génie se déroule entre 11 h 30 et 13 h 00*

SAMEDI 19 MAI

8 H 50 À 9 H 50

EXPOSCIENCES.QC.CA

Un événement du



Organisé conjointement avec



**NOUS TENONS À
REMERCIER LE
GOUVERNEMENT DU
QUÉBEC POUR SON
SOUTIEN.**

Partenaire présentateur



Venez visiter notre nouvelle maison modèle lumineuse

À partir de **2237 pi²**
370 000 \$ (tx inc.) **et plus**



PARC AUX TILLEULS
SAINT-BRUNO



3 chambres, **2 cours,**
garage intérieur **terrasse sur le toit**
double, **et jusqu'à 3 salles de bain**
gaz naturel, **(en option)**

Heures d'ouverture :

Lundi - Mardi - Mercredi: 13h-20h

Samedi - Dimanche: 12h-17h

2550, rue des Tilleuls, Saintt-Bruno-de-Montarville