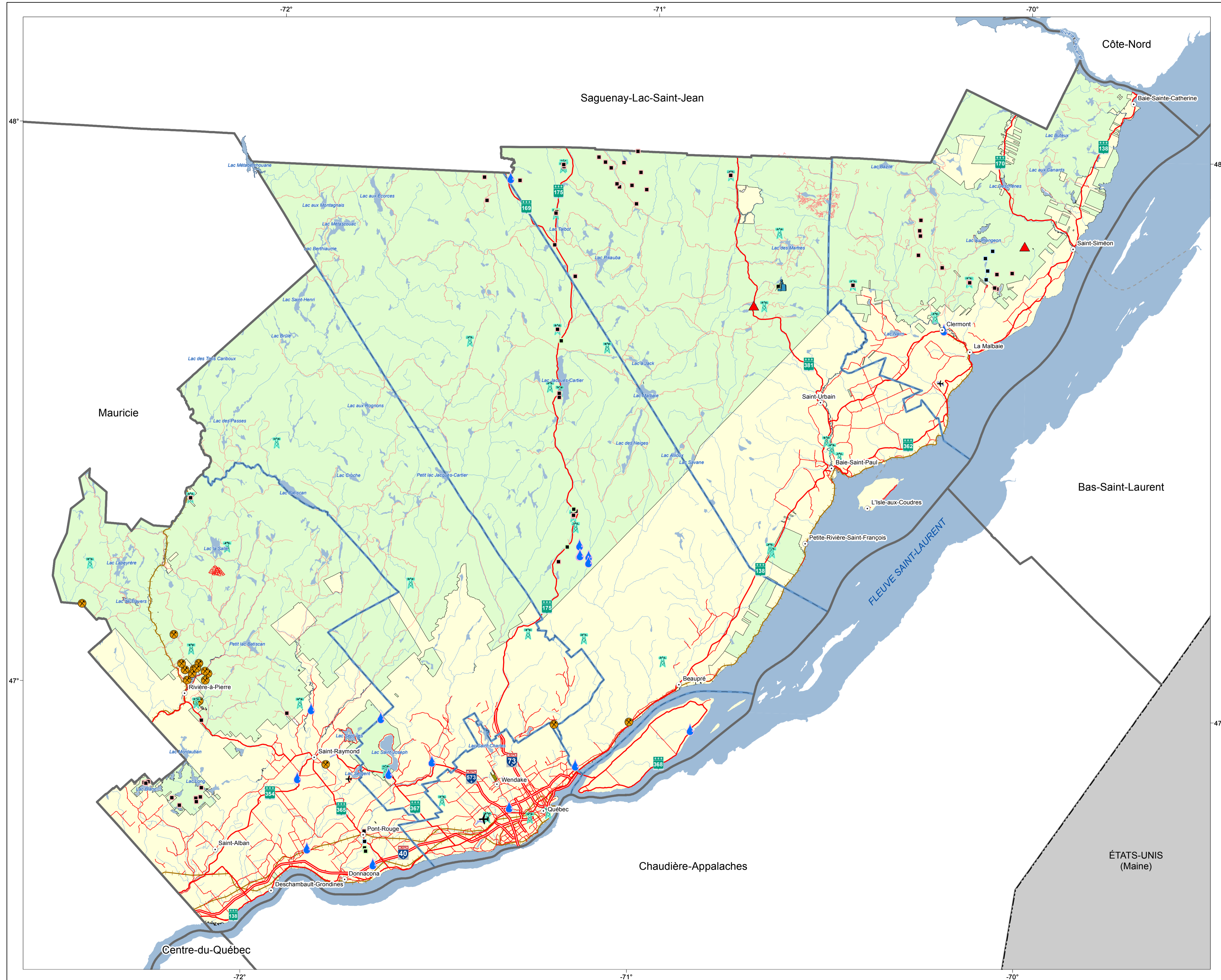


Carte 2.7 Droits, statuts et activités usuelles / Thème Industrie et services

Plan d'affectation du territoire public de la Capitale-Nationale



Droits, statuts et activités usuelles¹

- Station de mesure hydrométrique
- Autre site d'utilité publique
- Dépotoir
- Tour de télécommunication
- Pierre architecturale
- Mine du Petit lac Malbaie

Droits octroyés par le MERN-Territoire (GDF)

- À des fins commerciales
- À des fins industrielles
- À des fins municipales

Infrastructure de transport

- Aéroport
- Autoroute
- Route nationale, régionale ou collectrice
- Route locale et d'accès aux ressources
- Chemin
- Chemin de fer
- Traverse maritime

Tenure²

- Privée
- Publique

Organisation administrative

- Ville, localité
- Municipalité régionale de comté (MRC)
- Région administrative
- Réserve indienne

Frontière

- Frontière internationale

¹ Les données utilisées pour créer cette carte ont pu varier depuis la date de leur compilation.
² Cette carte montre le territoire public et il ne s'agit en aucun cas d'un répertoire ou d'un registre public au sens de la Loi sur les terres du domaine de l'État.

Métadonnées

Projection
 Conique de Lambert

Système de référence géodésique
 NAD 83 compatible avec le système mondial WGS 84

0 10 20 30 km
 1/375 000

Sources

Données	Organisme	Année
Base de données topographiques et administratives (BDTA 250 k)	Ministère des Ressources naturelles et de la Faune	2007
Données forestières	MRNF-Forêts	2010
Données minières	MRNF-Mines	2010
Droits sur terres publiques	MRNF-Territoire	2010
Système d'information et de gestion du territoire public (SIGT)	Ministère des Ressources naturelles et de la Faune	2010

Réalisation

Ministère de l'Énergie et des Ressources naturelles
 Direction régionale de la Capitale-Nationale et de la Chaudière-Appalaches
 Note : Le présent document n'a aucune portée légale
 © Gouvernement du Québec
 Dépôt légal – Bibliothèque et Archives nationales du Québec, 4^e trimestre 2015