

Journal

2013 • 2014 | VERSION FRANÇAISE



PARC NATIONAL DU
MONT-MÉGANTIC



MOT DU MINISTRE



En 1999, le gouvernement confiait à la Société des établissements de plein air du Québec (Sépaq) le mandat de gérer, de conserver et de développer le réseau québécois des parcs nationaux situés au sud du 50^e parallèle. Au nombre de 22, ces parcs nationaux sont répartis dans la majorité des régions du Québec. À ce nombre impressionnant de beautés naturelles s'ajoute un parc marin administré conjointement par Parcs Québec (Sépaq) et par Parcs Canada.

Chaque jour, les équipes des parcs nationaux posent des gestes pour préserver ces joyaux incomparables et pour les rendre accessibles à tous les Québécois et aux visiteurs étrangers. Chaque jour aussi, des actions sont mises en œuvre afin que nous laissions en héritage aux générations futures ces territoires d'exception. Il importe, à cet effet, d'exposer la jeunesse aux bienfaits de la nature pour créer une relève qui saura profiter des merveilles qu'elle nous offre et pour que les prochaines générations puissent aussi faire face aux défis de protection et de conservation que réserve l'avenir.

L'année 2013 sera marquée par l'inauguration des nouvelles installations du parc national du Lac-Témiscouata, dernier-né du réseau Parcs Québec. Constitué officiellement en 2009 afin de protéger un échantillon représentatif de la région naturelle des monts Notre-Dame, le parc national du Lac-Témiscouata est doté d'infrastructures de qualité, correspondant aux standards des parcs nationaux. Ce territoire protégé est particulièrement reconnu pour ses atouts naturels exceptionnels et ses richesses archéologiques. Je vous invite à le découvrir dès cet été.

Par ailleurs, au nord du 50^e parallèle, après Pingualuit et Kuururjuaq, un troisième parc national sera créé prochainement. Le parc national Tursujuq, avec une superficie à protéger de 26 000 km², nous permettra d'atteindre le cap des 9% d'aires protégées sur l'ensemble du territoire du Québec. Comme pour les deux autres parcs du Nord, la gestion et le développement de ce nouveau territoire seront confiés à l'Administration régionale Kativik.

Vous le constatez, l'étendue des aires protégées s'agrandit d'année en année. Il y a un parc près de chez vous ou sur la route de vos vacances. Je vous souhaite une belle saison de découvertes dans vos parcs nationaux!

Yves-François Blanchet
Ministre du Développement durable, de l'Environnement, de la Faune et des Parcs

LA MISSION DE PARCS QUÉBEC

Dans la perspective d'un développement harmonieux sur les plans culturel, social, économique et régional, Parcs Québec assure la conservation et la mise en valeur de territoires représentatifs des 43 régions naturelles du Québec ou de sites à caractère exceptionnel, notamment en raison de leur diversité biologique, tout en les rendant accessibles à des fins éducatives et de plein air.

Tous les parcs nationaux ont été créés en vertu des standards de l'Union mondiale pour la nature. Ainsi, un parc national est une aire relativement vaste :

- qui présente un ou plusieurs écosystèmes généralement peu ou pas transformés par l'exploitation;
- où les espèces animales et végétales, les sites géomorphologiques et les habitats ont un intérêt particulier du point de vue scientifique, éducatif ou récréatif, ou qui offre un paysage d'une grande beauté;
- dans laquelle la plus haute autorité compétente du pays a pris des mesures pour éliminer l'exploitation et pour y faire respecter les ensembles écologiques, géomorphologiques ou esthétiques;
- dont la visite est autorisée, sous certaines conditions, à des fins éducatives, culturelles ou récréatives.

DÉCOUVREZ LES PARCS NATIONAUX DU QUÉBEC





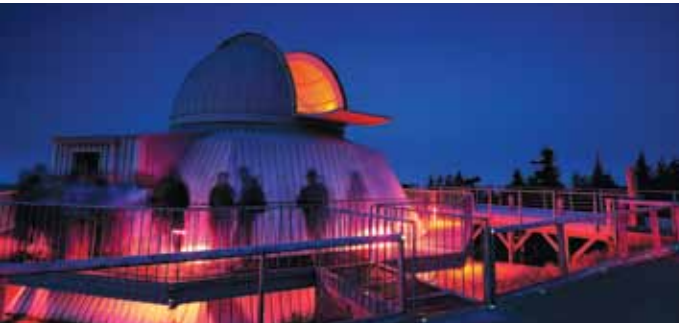
LES INCONTOURNABLES



► VISITE DE JOUR DE L'ASTROLAB

Un voyage d'initiation à l'astronomie pour toute la famille!

La visite de l'ASTROLab de jour propose une aventure à travers les plus grandes énigmes de l'Univers : explorer les secrets de la lumière et de la matière, et vivre le vertige cosmique de l'infiniment petit à l'immensément grand! Situé à la base de la montagne, l'ASTROLab comprend une salle multimédia haute définition et deux salles d'exposition, dont le Cosmolab Velan.



► SOIRÉES D'ASTRONOMIE

Des étoiles plein les yeux!

Au cœur de la 1^{re} Réserve internationale de ciel étoilé, l'ASTROLab et l'Observatoire populaire vous permettent de voyager jusqu'aux confins de l'Univers, tous les soirs de l'été! Avec une multitude de télescopes et des animateurs passionnés, le ciel n'aura plus de secrets. L'équipement multimédia vous fera voyager dans les étoiles comme si vous y étiez. Offrez-vous une expérience inoubliable !



► SENTIER DU MONT-SAINT-JOSEPH

Le repos du Pèlerin, l'Inspiration, l'Ascension, la Révélation et le Sanctuaire

L'ascension du sentier du Mont-Saint-Joseph fait voyager jusqu'à un îlot végétal de type boréal. De nouveaux points de vue, nommés en lien avec les origines de la colonisation, permettent de contempler l'immensité des montagnes appalachiennes. Un sentier à redécouvrir ! De plus, près de 60 km de sentiers en altitude et trois sommets de plus de 1 000 mètres permettent de découvrir la diversité des paysages et des écosystèmes de la montagne.



► SENTIER DES CIMES

La Porte de la vallée, le repos du Dragon, la Porte du ciel et le Pic de l'aurore

Récemment ouvert, le secteur de Franceville offre une superbe randonnée sur le sentier des cimes. Vivez une expérience unique en accédant pour la première fois à la spectaculaire crête rocheuse de Franceville ainsi qu'à la très belle vallée du ruisseau de la Montagne sillonnée de cascades.



► RAQUETTE ET SKI DE FOND

Le site le plus enneigé au Sud du Québec

Au cœur d'un enneigement exceptionnel, l'hiver au mont Mégantic est riche en souvenirs et en paysages inoubliables ! Sillonnez les 44 km de sentiers de raquette en altitude, ou les 28 km de sentiers de ski de fond, entourés de sapins blancs ! Vivez un voyage saisissant, de la neige aux étoiles !

BIENVENUE

LA NATURE À TOUTES LES ÉCHELLES

Le parc national du Mont-Mégantic, c'est la nature à toutes les échelles. Et c'est l'histoire la plus fascinante : celle de l'Univers, de la Terre, de la vie. C'est notre histoire. Car la présence d'êtres vivants aujourd'hui sur la Terre, comme l'existence de notre planète elle-même, est reliée aux conditions physiques du plus lointain passé de l'Univers. La vie est poussière d'étoiles. Voilà sûrement une des plus grandes découvertes du XXe siècle. La protéger et la sauvegarder sera l'un des plus grands défis du XXIe.

TARIFICATION D'ACCÈS EN VIGUEUR DU 1^{ER} AVRIL 2013 AU 31 MARS 2014

CATÉGORIE OU GROUPE DE PERSONNES	ACCÈS QUOTIDIEN	CARTE ANNUELLE PARC	CARTE ANNUELLE RÉSEAU
Adulte (18 ans et plus)	6,50 \$	32,50 \$	58,50 \$
Enfant (6 à 17 ans)	3 \$	15 \$	27 \$
Enfant (0 à 5 ans)	Gratuit	Gratuit	Gratuit
1 adulte accompagné d'enfants de 6 à 17 ans	9,50 \$	47,50 \$	85,50 \$
2 adultes accompagnés d'enfants de 6 à 17 ans	13 \$	65 \$	117 \$
Groupe organisé d'adultes	5,75 \$	s.o.	s.o.
Groupe organisé de jeunes (6 à 17 ans)	2,50 \$	s.o.	s.o.
Groupe scolaire ou d'étudiants	Gratuit	s.o.	s.o.

Taxes incluses. La carte annuelle Parc ou Réseau est valide pour une période de 12 mois.
Les prix, les modalités et les services qui sont mentionnés dans ce journal peuvent être modifiés sans préavis.

Votre sécurité : votre responsabilité



Les activités en plein air peuvent comporter certains risques. Vous devez vous assurer de posséder les compétences et habiletés requises à la pratique de l'activité choisie. Il est important de connaître les risques inhérents à cette activité, de respecter vos capacités et de disposer des équipements appropriés. Pour plus d'information, nous vous invitons à consulter notre site Web à sepaq.com.

RÉGLEMENTATION



Afin de contribuer à l'amélioration de la qualité de l'expérience dans les parcs, une tarification d'accès a été établie par le gouvernement. Vous devez ainsi toujours avoir en votre possession votre reçu ou votre carte annuelle d'accès.



Afin de préserver les richesses naturelles pour les générations futures, il est interdit en tout temps de prélever des éléments naturels (animaux, plantes, bois mort, roches, etc.).



La flore est sensible au piétinement. Quand on multiplie les impacts de milliers de visiteurs, on comprend facilement pourquoi il est obligatoire de demeurer dans les sentiers de randonnée aménagés.



La nature présente un équilibre exemplaire. Les animaux y trouvent tout ce dont ils ont besoin pour se nourrir adéquatement, d'où l'interdiction de nourrir la faune. À cet égard, il est aussi interdit de laisser sa nourriture et ses déchets sans surveillance. Gardez-les dans votre voiture.



Les animaux domestiques sont interdits dans les parcs nationaux du Québec. Toutefois, les chiens-guides et les chiens assistants accompagnés des familles d'accueil sont admis. Les chiens devront cependant être facilement identifiables en portant le foulard Mira ou le harnais. Les personnes ayant la charge de l'animal doivent conserver sur elles la lettre d'accréditation de la fondation.



Comme il est agréable de profiter d'un environnement naturel authentique, propre et sain! Rapportez vos déchets, déposez-les dans les contenants prévus à cette fin et ramenez chez vous toute substance nocive, telle que savon, huile, combustible ou pesticide.



Pour la préservation du milieu et pour votre sécurité, seul un certain nombre d'activités sont permises dans les parcs. Préparez votre visite et consultez d'abord la liste des activités permises dans les parcs que vous planifiez fréquenter.

ACTIVITÉS DE DÉCOUVERTE DE LA NATURE



AU SECTEUR DE FRANCEVILLE



► **Juillet et août**

19 h (1 soir sur 2)

Causerie de soirée

Au pavillon d'accueil du secteur de Franceville, confortablement installé sur la grande galerie, laissez-vous raconter l'histoire de la montagne et de la région. Cette causerie interactive riche en visuel vous permet de mieux vous imprégner du lieu, de partager vos découvertes et de poser vos questions à un(e) naturaliste passionné(e). Au cœur de l'été, à 19 h (1 soir sur 2)

DURÉE : 45 minutes

10 h (1 journée sur 2)

Randonnée guidée : la promenade du ruisseau

Départ au pavillon d'accueil, secteur de Franceville. Par un bel avant-midi d'été, laissez-vous guider sur le sentier de la promenade du ruisseau. Vous longerez le magnifique cours d'eau qui a patiemment sculpté la vallée puis, lors d'une halte à la plage des galets, vous découvrirez les richesses insoupçonnées du ruisseau et de ses minuscules habitants. Une belle occasion de contempler et d'explorer toute la beauté de l'érablière!

DURÉE : 1 heure

À L'ACCUEIL ET À L'ASTROLAB



► **Mi-juillet - fin août : tous les jours**
Printemps/automne : fin de semaine

12 h à 16 h

Ciel de jour

Au mont Mégantic, ce n'est pas que la nuit que le ciel se donne en spectacle! Dès votre arrivée au parc, mettez l'œil au télescope pour observer le Soleil de façon sécuritaire. Notre étoile est la seule dont nous pouvons observer la surface, et un télescope muni de filtres adaptés permet de révéler de fascinants détails comme des taches et des protubérances plus grosses que la Terre! L'émerveillement est aussi au rendez-vous lorsque les nuages masquent l'astre diurne. Pression, température, humidité, vent, nuages se conjuguent pour créer une dynamique atmosphérique unique que nous vous invitons à explorer!

13 h 45

Atelier pour enfants

En compagnie d'un animateur, les enfants auront la chance de concevoir, fabriquer et faire décoller leur propre fusée!

DURÉE : 45 minutes

AU MONT SAINT-JOSEPH



► **Mi-juillet - fin août : tous les jours**
Printemps/automne : fin de semaine

13 h – 17 h

Plein la vue !

Mettez l'œil à nos jumelles géantes pour observer les détails du magnifique paysage du mont St-Joseph. Tout l'après-midi, un animateur ou une animatrice est disponible pour répondre à vos questions.

13 h 30 et 15 h 30

La fabuleuse histoire du mont St-Joseph

Par les après-midi d'été, au sommet d'un paysage spectaculaire, laissez-vous raconter la fabuleuse histoire du mont Saint-Joseph. Accueillant et chaleureux, un personnage d'époque saura vous transporter vers la fin du XIXe siècle afin de vous faire revivre les débuts de la colonisation de la région. C'est à travers sa vie et celle de ses parents, pionniers de Notre-Dame-des-Bois, que vous serez témoins de l'histoire de cette chapelle surplombant les Appalaches.

Toutes ces activités autonomes sont incluses dans les frais d'accès au parc !



HÉBERGEMENT DANS LE PARC



SECTEUR DE L'OBSERVATOIRE



› Camping rustique

Treize plates-formes de camping de 3,6 m sur 3,6 m de type rustique vous attendent pour un coucher sous un ciel rempli d'étoiles. Elles sont situées sur le site du refuge Grande-Ourse, à 2 km de l'accueil, et sont accessibles à pied, à skis ou à raquettes. Les campeurs sont tenus d'installer leur tente sur la plate-forme de bois pour protéger la végétation. Des crochets sont disponibles à l'accueil pour y fixer les tentes.

› Refuges

Deux refuges d'une capacité maximale de huit personnes sont disponibles, sur réservation. Les refuges sont situés à environ 1 km (Petite-Ourse), et 2 km (Grande-Ourse) de l'accueil et sont accessibles à pied, à skis ou à raquettes. Chacun d'eux offre un poêle, une table, des chaises, et des chambres avec lits doubles.

› Refuges sur les sommets

Deux refuges sont disponibles en hiver, au printemps et en automne pour y passer une nuit mémorable. La Voie lactée, au sommet du Mont-Mégantic, peut accueillir huit personnes. Le refuge du Mont-Saint-Joseph peut accueillir deux personnes. Laissez-vous séduire ! Les refuges sur les sommets n'ont toutefois pas de points d'eau à proximité.

› Camps rustiques et prospecteur

Quatre camps prospecteur d'une capacité de 2 personnes sont disponibles tout au long de l'année. Situés à environ 2 km de l'accueil, on y trouve des lits, une table, des bancs et un poêle à bois. À proximité de chacun des quatre sites d'hébergement, on retrouve un point d'eau, du bois de chauffage et une toilette sèche. Le camp rustique Polaris est situé à 1 km de l'accueil et peut accueillir 4 personnes.

› Forfaits hébergement

À proximité du parc, plusieurs auberges, gîtes, chalets, tipis et campings peuvent vous accueillir. Vous trouverez plus de détails sur nos sites Internet.

SECTEUR DE FRANCEVILLE



› Camping aménagé

Notre nouveau camping est accessible en véhicule. On y trouve 21 sites avec deux services (eau et électricité) et 16 sites sans services.

› Huttopia

Dix tentes Huttopia seront offertes cette année dans le secteur de Franceville. On y trouve des lits, un chauffage d'appoint, l'éclairage et le nécessaire pour cuisiner. Apportez seulement votre literie et votre nourriture!

NATURELLEMENT...

Boutique

Profitez de nos trois boutiques, situées à l'ASTROLab et dans les deux accueils du parc, pour rapporter un souvenir de votre séjour sous les étoiles, ou pour offrir en cadeau un produit à l'effigie de la 1^{re} Réserve de ciel étoilé!



Dépanneur

Situé à l'accueil du secteur de Franceville, vous y trouverez le nécessaire pour le bois, la glace, les breuvages et la préparation des repas et collations rapides, ainsi que des produits de la région.

Restaurant

Le restaurant du secteur de l'Observatoire propose un menu complet, léger et santé. Il est ouvert tous les jours de l'été et toutes les fins de semaine de l'hiver. Idéal pour une pause entre les activités du parc!



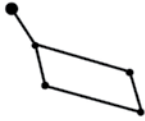


METS-Y TES COULEURS !

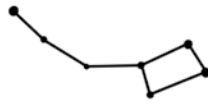
TROUVE LES CONSTELLATIONS CACHÉES DANS LE CIEL ÉTOILÉ



ORION



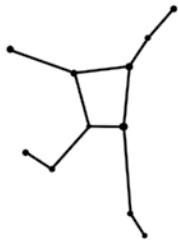
LYRE



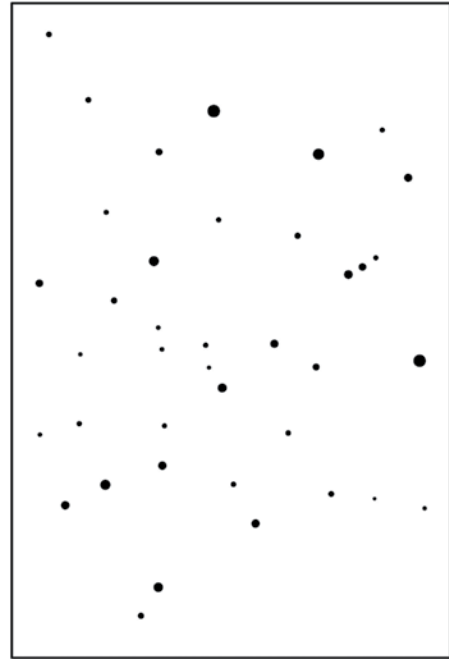
PETITE OURSE



CYGNE



HERCULE



EMMA ET LA CHAPELLE

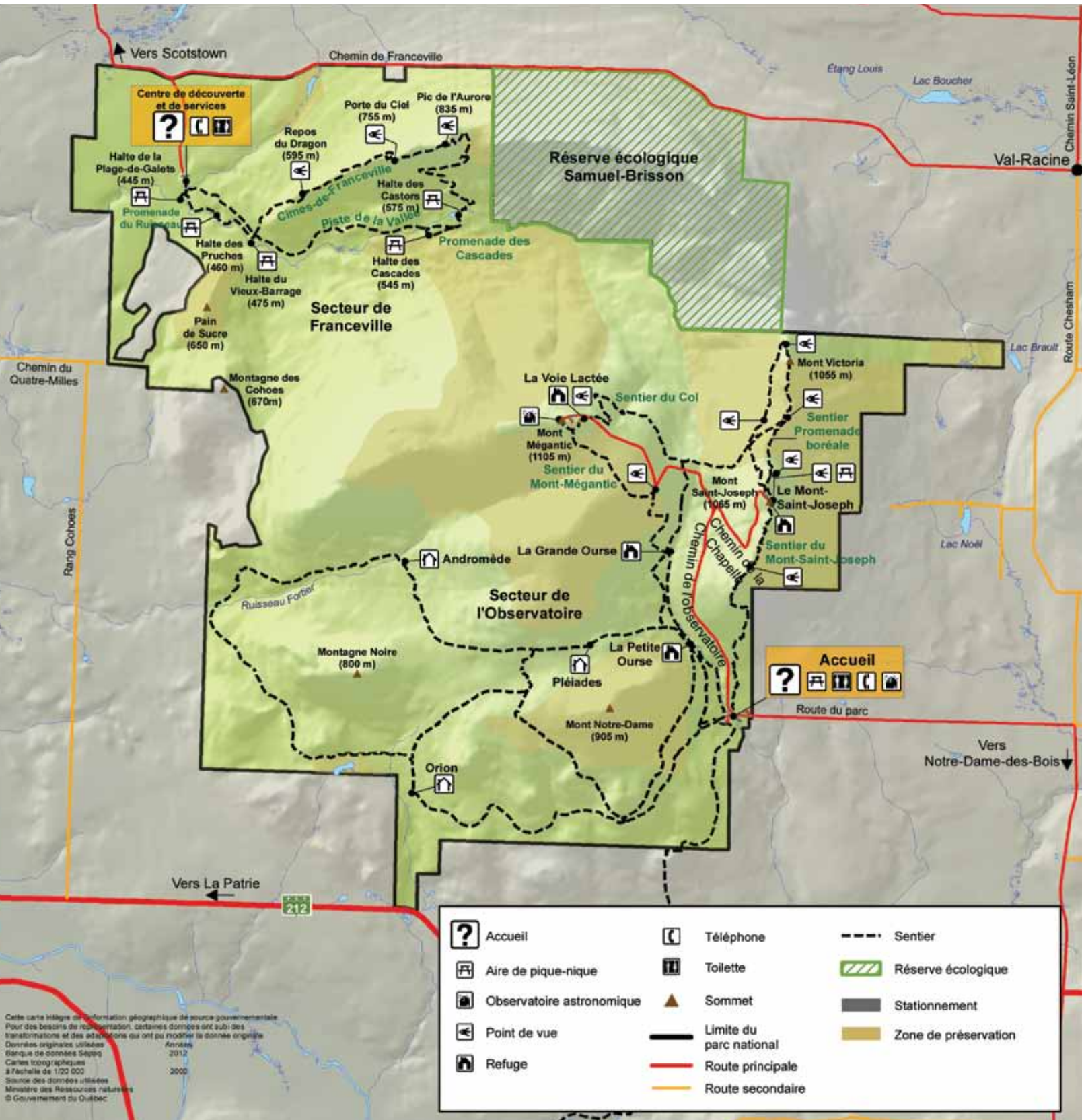


LES ANIMAUX DU PARC





CARTE GÉNÉRALE PARC NATIONAL DU MONT-MÉGANTIC





SENTIERS



SECTEUR DE L'OBSERVATOIRE

Promenade de la Petite-Orse (sentier du Mont-Mégantic)

- ▶ LONGUEUR ET DURÉE : 1 km - 45 minutes - Linéaire
- ▶ DEGRÉ DE DIFFICULTÉ : Facile
- ▶ DESCRIPTION : Longe le ruisseau Deloge avec cascades
Donne accès à des tables à pique-nique et au refuge Petite-Orse.

Promenade boréale

- ▶ LONGUEUR ET DURÉE : 1 km - 45 minutes - Linéaire
- ▶ DEGRÉ DE DIFFICULTÉ : Facile
- ▶ DESCRIPTION : Sapinière d'oxalides de montagne
Donne accès à un belvédère sur la vallée de la montagne.

Boucle du Mont-Mégantic

- ▶ LONGUEUR ET DURÉE : 10,7 km - 4 h à 7 h
- ▶ DEGRÉ DE DIFFICULTÉ : Difficile
- ▶ DESCRIPTION : Peuplements forestiers diversifiés (sapinières et érablières)
Donne accès au refuge Voie Lactée au sommet du Mont-Mégantic.

Boucle du Mont-Saint-Joseph

- ▶ LONGUEUR ET DURÉE : 8,5 km - 3 h à 5 h
- ▶ DEGRÉ DE DIFFICULTÉ : Difficile
- ▶ DESCRIPTION : Érablière à bouleaux jaunes, forêt mixte et sapinière à oxalide de montagne
Donne accès à la chapelle et au sanctuaire.

SECTEUR DE FRANCEVILLE

Promenade du ruisseau

- ▶ LONGUEUR ET DURÉE : 2,5 km - 1 h
- ▶ DEGRÉ DE DIFFICULTÉ : Facile
- ▶ DESCRIPTION : Longe le ruisseau de la montagne.
Donne accès à une plage de galets, à la Halte des Pruches et à la Halte du Vieux-Barrage.

Boucle du Sentier des Cimes

- ▶ LONGUEUR ET DURÉE : 11,2 km - 3 h à 5 h
- ▶ DEGRÉ DE DIFFICULTÉ : Intermédiaire
- ▶ DESCRIPTION : Piste cyclable et de randonnée.
Donne accès au Repos du dragon, à la Porte du ciel et au Pic de l'aurore.

Il n'y a pas d'eau sur les sommets, veillez à vous en apporter une quantité suffisante lors de vos randonnées. N'oubliez pas vos vêtements chauds, il fait plus froid sur les sommets.

ACTIVITÉS D'ASTRONOMIE DE JOUR

FESTIVAL D'ASTRONOMIE POPULAIRE

Les vendredis du 12 juillet au 23 août

20 h : présentation spéciale à l'ASTROLab sur le maximum solaire et les aurores boréales.

- À l'Observatoire astronomique du Mont-Mégantic : observation dans le télescope de 1,6 m et présentations sur la nature des recherches.
DURÉE : 1 heure
- À l'Observatoire populaire du Mont-Mégantic : observation dans le télescope de 24 pouces (60 cm) et présentation spéciale si le temps est couvert : Curiosity sur Mars
DURÉE : 1 heure

23 h 40 : Descente vers la base.

SPÉCIAL 30^e ANNIVERSAIRE !

Pour souligner le 30^e anniversaire du Festival et le 35^e anniversaire de l'Observatoire, le Festival présentera une édition spéciale toute la nuit, le 13 juillet 2013

ACTIVITÉS D'ASTRONOMIE



ACTIVITÉ	ADULTE	ENFANT	FAMILLE
Visite ASTROLab de jour	14,75 \$	7,50 \$	37,00 \$
Visite Observatoire de jour *	11,25 \$	6,50 \$	31,50 \$
Soirée ASTROLab à la base	19,00 \$	9,50 \$	47,50 \$
Soirée Observatoire au sommet*	22,25 \$	12,00 \$	59,00 \$

Autorisation d'accès au parc en sus, voir tarification p. 4.
Tarifs sujets à changements sans préavis. Taxes non comprises. Forfaits incluant l'hébergement disponibles.
*Transport en autobus au sommet inclus dans le tarif.

VISITE DE L'OBSERVATOIRE



L'Observatoire du Mont-Mégantic, au sommet de la montagne, est accessible tous les jours de l'été dans le cadre de nos visites guidées.

En compagnie d'un animateur passionné, découvrez le télescope le plus performant du Canada (1,6 m) et familiarisez-vous avec son fonctionnement ainsi qu'avec le travail et les recherches réalisées par les astronomes.

L'Observatoire du Mont-Mégantic, situé à 1 100 m d'altitude, a été construit en 1978. Il jouit d'une grande renommée en raison de la qualité des instruments qui y sont installés et du faible niveau de pollution lumineuse de son environnement géographique. Il se trouve depuis 2007 au cœur de la première réserve internationale de ciel étoilé.

Au pied de l'observatoire, un belvédère vous permet de contempler un magnifique paysage et de vous en laisser raconter les principales caractéristiques.

- Entre 12 h 30 et 16 h 30, à toutes les heures.
- Durée : 40 minutes

En été, l'Observatoire est accessible par un service de navette. Informez-vous des horaires à l'accueil.



VISITE DE L'ASTROLab



Situé à la base du mont Mégantic, l'ASTROLab est un centre d'activités en astronomie comprenant une salle multimédia haute-définition, trois expositions et un observatoire. La visite de jour vous propose un voyage à travers la plus grande énigme de tous les temps : qu'est-ce que l'Univers ? Ce voyage se déroule en trois temps :

- Visite guidée (ou libre) de l'exposition *Du ciel étoilé à l'Univers infini*. Vivez l'évolution de notre conception de l'espace depuis l'époque de nos ancêtres jusqu'à cet Univers d'une grandeur inconcevable que nous découvrons aujourd'hui.
- Visionnement du film haute-définition *Rythmes cosmiques*. Lorsque nous observons le ciel étoilé, il semble immuable. Rien ne change, tout revient selon un cycle bien précis. Et pourtant, nous nous apercevons aujourd'hui que l'Univers n'est pas immuable : il évolue. Sur des échelles de temps qui nous dépassent, le cosmos se transforme. L'Univers a une histoire. Vivez un voyage fascinant à travers l'espace et l'histoire de l'Univers !
- Visite guidée (ou libre) de l'exposition *Histoire et naissance du cosmos* dans le Cosmolab-Velan. Explorez les mystères de la cosmologie et découvrez les secrets de la matière grâce à la Pyramide de l'organisation!

- Durée : 2 h.
Informez-vous des horaires à l'accueil.
- En après-midi :
 - Les fins de semaines du 18 mai au 13 octobre
 - Tous les jours du 24 juin au 30 août.

➤ NOUVEAUTÉ

En avant-midi : du 27 juillet au 3 août, une visite supplémentaire débute à 10 h.



ACTIVITÉS D'ASTRONOMIE DE SOIR

SOIRÉE D'ASTRONOMIE À L'ASTROLab

La soirée d'astronomie à l'ASTROLab (à la base de la montagne) débute dans la salle multimédia par les présentations spéciales suivantes :

- **Mouvements célestes** : Sous un ciel virtuel, observez la danse fascinante de la voûte céleste, puis élevez-vous dans l'espace pour voyager jusqu'aux confins de l'Univers. Cette présentation peut être écourtée si le ciel est dégagé.
- **Maximum solaire!** : Après des années d'un calme relatif, le Soleil montre aujourd'hui des signes croissants d'activité : notre fascinante étoile est en pleine ébullition! Ici sur Terre, l'activité solaire est à la source d'un des plus prodigieux phénomènes naturels qui soient : les aurores polaires. Comment se forment-elles? Comment les prévoir? Toutes les réponses et les images sur écran géant!
- Introduction au cherche-étoiles.

La 2^e partie de la soirée est quant à elle liée aux conditions météo :

- Si le ciel est dégagé : observation des étoiles aux télescopes extérieurs ainsi qu'à l'observatoire Velan.
- Si le ciel est couvert, la soirée continue à l'intérieur avec des présentations riches en contenus, en images et en interactivité :
 - Actualités astronomiques : les dernières nouvelles de l'espace
 - Cosmos interactif : une belle occasion de poser vos questions sur l'Univers
 - Randonnée nocturne (lors des soirées complètes).

Réservations obligatoires.

- De 20 h à 23 h.
- De 21 h à minuit les vendredis du 12 juillet au 23 août.
- De 19 h 30 à 22 h 30 à partir du 15 août.

SOIRÉE D'ASTRONOMIE À L'OBSERVATOIRE POPULAIRE

Situé près de son grand frère au sommet et doté d'un télescope de 61 cm, l'Observatoire populaire du Mont-Mégantic est un observatoire multimédia unique au monde, entièrement dédié au public.

Au programme :

- Si le ciel est dégagé : observation au télescope de l'Observatoire populaire ainsi qu'à l'extérieur sur la plate-forme d'observation avec bancs inclinés.

Si le ciel est couvert, l'arsenal audio-visuel de l'observatoire sera mis à contribution pour vous faire voyager dans l'Univers avec des présentations riches en contenus, en images et en interactivité :

- **Curiosité sur Mars!** Le 6 août 2012, après un voyage interplanétaire de 560 millions de kilomètres, le robot Curiosity touchait le sol de la planète rouge. Le géochimiste à six roues passera plus de deux ans à étudier les roches et le sol avec ses instruments scientifiques sophistiqués. Le but? Déterminer si les conditions propices à l'émergence de la vie ont déjà existé sur Mars. Suivez la progression de cette mission historique et voyez en primeur des images spectaculaires fraîchement renvoyées de la surface martienne.
- Introduction au cherche-étoiles.
- **Cosmos interactif** : une belle occasion de trouver réponse à toutes vos questions sur l'Univers.

Réservations obligatoires.

- De 20 h à 23 h
- De 22 h à 01 h.
- De 23 h 30 à 2 h 30. Du 27 juillet au 9 août, une troisième soirée s'ajoute cette année!
- 30 minutes plus tôt à partir du 15 août.



DANS LE CIEL CET ÉTÉ



Lorsque le soir tombe sur une chaude journée d'été et que le bleu profond du crépuscule annonce l'infini d'une nuit étoilée, on peut voir « s'allumer » doucement au firmament, vers l'Est, trois étoiles brillantes qui forment dans le ciel un grand triangle. La tradition le désigne comme le Triangle d'été.

La première étoile que l'on distingue est l'étincelante Véga; 4^e plus brillante étoile du ciel, elle se situe à 26 années-lumière de la Terre. En août, l'étoile est voisine du Zénith, le point situé directement au-dessus de nos têtes. Le second sommet du triangle d'été est occupé par l'étoile Deneb, la plus brillante étoile de la constellation du Cygne. Deneb est une étoile « super-géante » située à près de 1500 années-lumière de la Terre. C'est une des étoiles les plus éloignées que nous puissions voir à l'œil nu. Plus au sud, Altair, la 3^e étoile du grand triangle, est la plus lumineuse de la constellation de l'Aigle. D'autres merveilles, innombrables, se cachent dans la profondeur immense de l'espace. À vous de les découvrir, à la maison ou avec nous au parc national du Mont-Mégantic !

Pour en connaître davantage sur les objets célestes visibles, explorez Le ciel du mois sur le site internet de l'ASTROLab :

www.astrolab.qc.ca





RÉSERVE INTERNATIONALE DE CIEL ÉTOILÉ DU MONT-MÉGANTIC

Un patrimoine collectif à protéger



Huttopia

UNE EXPÉRIENCE UNIQUE À PARCS QUÉBEC!

Découvrez la **tente Huttopia**, une façon simple et confortable de vivre les joies du camping sans tout trimballer.

Chaque unité comprend :

- deux grands lits
- un chauffage d'appoint et l'éclairage
- un réchaud au propane et un petit réfrigérateur
- tout le nécessaire pour préparer les repas

SAISON 2013

80 nouvelles tentes

2 nouvelles destinations

- Îles-de-Boucherville
- Lac-Témiscouata

BASSE SAISON ⁽¹⁾

99 \$ /nuit

HAUTE SAISON ⁽²⁾

116 \$ /nuit

Capacité de 5 pers. (max. 4 adultes)

(1) Du dimanche au jeudi jusqu'au 20 juin 2013 et à partir du 8 septembre 2013.

(2) Les vendredis, les samedis, les jours fériés et tous les jours du 21 juin au 7 septembre 2013. Taxes et tarification d'accès en sus

Réservation en ligne : parcsquebec.com/huttopia

LAISSEZ-VOUS GUIDER PAR LA NATURE

Les producteurs membres d'Aventure Écotourisme Québec, en collaboration avec la Sépaq, vous proposent plusieurs séjours et activités guidées spécialement conçus pour vous faire découvrir des espaces naturels exceptionnels.

AEQ regroupe plus d'une centaine d'entreprises en tourisme d'aventure et en écotourisme qui s'unissent pour vous offrir des produits de grande qualité.

Consultez le site Web de l'Association pour la planification de vos activités guidées dans les parcs nationaux.

RÉSEAU Sépaq



www.aventurequebec.ca



PARC NATIONAL
DU MONT-MÉGANTIC



FORFAITS HÉBERGEMENT

► DE LA TERRE AUX ÉTOILES

- 1 ou 2 nuits dans un établissement d'hébergement participant.
- 1 ou 2 petits déjeuners (dans les établissements offrant ce service).
- 1 soirée d'astronomie à l'ASTROLab.
- 10% de rabais sur les visites de jour de l'ASTROLab et de l'Observatoire.

► DE LA NEIGE AUX ÉTOILES

- 1 ou 2 nuits dans un établissement d'hébergement participant.
- 1 ou 2 petits déjeuners (dans les établissements offrant ce service).
- 10% de rabais sur la soirée d'astronomie à l'ASTROLab, sur l'accès aux sentiers de ski de fond, sur la montée au sommet dans le véhicule du parc, sur la randonnée aux flambeaux.

Informations : parcsquebec.com et astrolab.qc.ca



DÉCOUVREZ LA COLLECTION FONDS PARCS QUÉBEC DANS LES BOUTIQUE NATURE

Pour chaque article acheté, **1\$ sera remis au Fonds Parcs Québec.**

Par vos dons au Fonds Parcs Québec, vous contribuez à la conservation de vos parcs nationaux. Le financement de travaux de recherche, d'acquisition de connaissances, de suivi ou d'inventaire permettront d'obtenir de précieuses données nécessaires, notamment, à la sauvegarde d'espèces végétales ou animales.

**BOUTIQUE
NATURE**
Parcs Québec

FONDS
Parcs Québec
fondsparcsquebec.com



LE PARC EN HIVER DE LA NEIGE AUX ÉTOILES



SECTEUR DE L'OBSERVATOIRE

Raquette

33 km de sentiers enneigés vous feront découvrir une forêt de sapins blancs inoubliables! Les niveaux de difficulté de ces sentiers varient de débutant à intermédiaire, sur des parcours de 1 à 15 km. Ils donnent accès à trois sommets de plus de 1 000 m d'altitude : les monts Saint-Joseph, Mégantic et Victoria.

Ski de randonnée

28 km de sentiers de ski de randonnée de style classique sont offerts au parc national du Mont-Mégantic. Le degré de difficulté des pistes tracées et entretenues varie de facile à intermédiaire. La durée du parcours peut varier de 2 h à 7 h. Tarification d'accès aux sentiers de ski disponible sur Internet et à l'accueil. Un sentier nordique de 8,5 km est accessible sur le flanc nord du mont Mégantic, à une altitude moyenne de 900 m.

SERVICES

- Location de raquettes, crampons et skis
- Transport de bagages
- Restaurant ouvert de 10 h 30 à 16 h 30 la fin de semaine. Menu complet et varié. Soupers flambeaux les samedis, voir page 15.

SECTEUR DE FRANCEVILLE

Raquette

Le nouveau secteur du parc offre 11 km de sentiers de raquette. Le sentier des Cimes donne accès à des points de vue sur l'intérieur du massif, dévoilant un paysage féérique.

SERVICES

- Location de raquettes et de crampons

Conditions de neige

Le parc national du Mont-Mégantic bénéficie d'un enneigement exceptionnel. Visitez notre site Internet pour connaître les conditions d'enneigement et l'état de nos sentiers. Données mises à jour tous les matins !

- www.parcquebec.com



CALENDRIER DES ACTIVITÉS HIVERNALES

OUVERTURE DE LA SAISON HIVERNALE

Décembre 2013

FORFAITS FLAMBEAUX

Venez couronner votre journée de plein air par :

- ▶ un souper santé
- ▶ une randonnée à raquettes à la lueur des étoiles et des flambeaux
- ▶ une soirée d'astronomie à l'ASTROLab.

Samedis soirs d'hiver et pendant la relâche

- ▶ Du 18 janvier au 29 mars 2014
- ▶ Les 5-6-7 mars 2014
- ▶ De 17 h à 23 h

SEMAINE BLANCHE

Activités spéciales toute la semaine, dont observation du Soleil au télescope, visite de l'ASTROLab et Forfaits flambeaux sur semaine!

- ▶ Du 1^{er} au 9 mars 2014

JOURNÉE DE LA FAMILLE

Activités spéciales toute la journée, pour toute la famille. Réservez tôt!

- ▶ Jeudi 6 mars 2014

MONTÉE AU SOMMET EN VÉHICULE

Vous aimeriez contempler sans effort le paysage au sommet du mont Mégantic ? Nous vous offrons l'hiver de vous monter en véhicule au sommet pour qu'il ne vous reste plus qu'à descendre la montagne en raquettes !

Un conducteur vous montera au sommet du mont Mégantic, d'où vous pourrez descendre en raquettes, dans un sentier de 5 km ou attendre le prochain passage du véhicule pour descendre avec lui. Le paysage près de l'Observatoire astronomique du Mont-Mégantic est féérique !

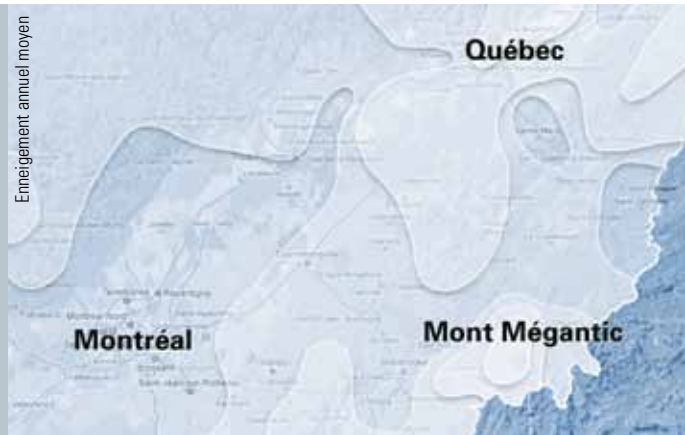
Informez-vous auprès de l'accueil.



SAVIEZ-VOUS QUE...

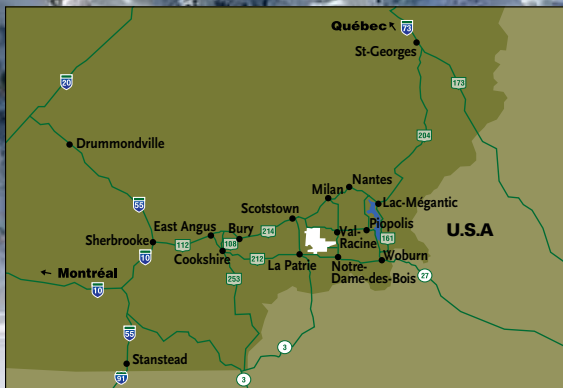
Le parc national du Mont-Mégantic est réputé pour sa quantité exceptionnelle de chute de neige. À titre de comparaison, sachez qu'il tombe en moyenne, par hiver, environ 3 m de neige à Sherbrooke, 5 m de neige au pied du mont Mégantic, et 7 m de neige au sommet !

Sur cette carte, on voit que le massif du Mont-Mégantic est l'endroit le plus enneigé au Sud du Québec.





PARC NATIONAL DU MONT-MÉGANTIC



De Québec

- 78 173 St-Georges
- 204 Lac-Mégantic
- 161 Woburn
- 112 Notre-Dame-des-Bois

De Montréal

- 10 Sherbrooke
- 112 East Angus
- 253 Cookshire
- 212 Notre-Dame-des-Bois

Au village de Notre-Dame-des-Bois, prendre la route du Parc.

À SEULEMENT 45 MINUTES DE LAC-MÉGANTIC ET 55 MINUTES DE SHERBROOKE.

Tourisme
CANTONS-DE-L'EST

189, route du Parc, Notre-Dame-des-Bois (Québec) JOB 2E0
Téléphone : 819 888-2941 ou 1 800 665-6527 (sans frais)
Télécopieur : 819 888-2943

Courriel : parc.mont-megantic@sepaq.com

Sites Internet : www.parcquebec.com • www.astrolab.qc.ca



Les renseignements contenus dans ce journal ont été mis à jour en mars 2013. Comme la planification des événements et des activités peut évoluer en cours d'année, nous vous invitons à consulter nos babillards d'information, de même que nos sites Internet et à demander de plus amples renseignements à votre arrivée. La Société des établissements de plein air du Québec (Sépaq) gère les activités et les services dans les parcs québécois conformément à la mission gouvernementale de conservation et de protection des milieux naturels.

FAITES DES PARCS NATIONAUX VOTRE DESTINATION

PARCS QUÉBEC

PARC NATIONAL DE FRONTENAC

En bordure du Grand lac St-François, profitez de la nature et payagiez des kilomètres! Pique-niquez à l'une des haltes et poursuivez votre aventure via un de nos sentiers Parc Parcours. 226 sites de camping, 20 prêts-à-camper et 9 chalets.

PARC NATIONAL DU MONT-MÉGANTIC

Au cœur de la 1^{re} Réserve internationale de ciel étoilé! 47 sites de camping et 10 tentes Huttopia au secteur de Franceville, soirées d'astronomie, visites de jour à l'Observatoire et à l'ASTROLab, forfaits hébergement DE LA TERRE AUX ÉTOILES et DE LA NEIGE AUX ÉTOILES!

PARC NATIONAL DU MONT-ORFORD

Plaisir et découverte disponibles à l'année! Au cœur de l'unique région de Memphrémagog se niche une offre grandeur nature : randonnée, camping, location d'embarcations, tentes Huttopia, chalets Nature, refuges, ski de fond, raquette... À vous de choisir!

PARC NATIONAL DE LA YAMASKA

Vélo, nature, et « récréo » vous attendent à moins de 60 minutes de Montréal! Profitez de la proximité du magnifique réseau cyclable de la région de Granby! 169 sites de camping, 24 tentes Huttopia et 5 chalets Nature. En hiver, la raquette et le ski nordique vous font de l'œil!

Crédits photos : M. Pître, M. Dupuis et M. Loiseille

sepaq parcsquebec.com 1 800 665-6527

Parcs Québec
Conservation Protéger Découvrir

ROUTE DES SOMMETS.COM

Région de Mégantic

ROUTE DES SOMMETS

Photo : Marie-Claude Lacombe

21 SEPTEMBRE
Journée des Sommets 2013
Des découvertes à la hauteur



Ce document est imprimé sur du papier entièrement recyclé, fabriqué au Québec, contenant 100 % de fibres postconsommation et produit sans chlore élémentaire. Les encres utilisées pour cette production contiennent des huiles végétales.