

LE COURRIER

M ♦ A ♦ G ♦ A ♦ Z ♦ I ♦ N ♦ E

MAY - JUIN - JUILLET 1989

Volume 1 Numéro 1



**UN CIRCUIT
TOURISTIQUE
À FAIRE
VOUS-MÊME**

**TOUT
SUR LES
ACTIVITÉS**



GALERIES

ST-HYACINTHE



Bienvenue
à tous les

Heures d'ouverture :

Lundi à Mercredi : 9 h 30 à 18 h 00
Jeudi et Vendredi : 9 h 30 à 21 h 00
Samedi : 9 h 00 à 17 h 00



GALERIES ST-HYACINTHE



- 75 Boutiques et Magasins
- 1500 Places de stationnement
- Sortie 130 Sud de la Transcanadienne

Soyons de vrais ambassadeurs



Le milieu maskoutain connaît une activité fébrile au cours de la saison estivale. Si l'attention se porte particulièrement en juillet sur l'Exposition agricole (la 152e cette année) et ses quelque 200 000 visiteurs, on se doit aussi de signaler la tenue d'importants congrès à l'Auberge des Seigneurs et l'accueil de milliers de gens qui profitent des forfaits tropicaux, tant durant les vacances de la construction que des autres secteurs manufacturiers.

Saint-Hyacinthe, capitale agro-alimentaire du Québec, reçoit entre autres cet été le congrès des agronomes du Québec et celui de l'As-

sociation des grossistes en fruits et légumes.

À nous, Maskoutains, d'accueillir chaleureusement les touristes. Faisons nous un point d'honneur de répondre gentiment aux demandes de renseignements. Au besoin, acceptons de piloter nos visiteurs pour leur faire découvrir nos principaux points d'attrait.

À tous les citoyens du Québec et de l'extérieur de la province, qui s'arrêteront dans notre ville au cours de l'été, bienvenue à Saint-Hyacinthe-la-Jolie et Bonnes Vacances à tous.

Clément Rhéaume,
maire de Saint-Hyacinthe

A handwritten signature in cursive script, reading "Clément Rhéaume". The signature is written in dark ink on a light background.

Une invitation très cordiale...

L'été est la saison des vacances et des voyages. C'est aussi le moment par excellence pour découvrir notre environnement sous ses aspects les plus divers.

Avec Le COURRIER Magazine, on pourra mieux connaître Saint-Hyacinthe, ses activités et quelques-uns des organismes qui oeuvrent pour garder à la Ville son bon renom de "Saint-Hyacinthe la Jolie".

Une invitation cordiale est lancée à tous les Maskoutains pour qu'ils apprennent à mieux connaître les richesses qui sont les nôtres et les activités estivales qui sont organisées d'abord et avant tout à leur intention.

Cette invitation est étendue aussi, cela va de soi, à tous les visiteurs d'un jour ou de plusieurs qui trouveront chez nous une hospitali-

té cordiale et empreinte de simplicité.

En innovant encore, Le COURRIER est fier d'apporter sa contribution à la mise en valeur du milieu au sein duquel il oeuvre depuis maintenant 137 années !

Bonne lecture à tous ceux qui désirent en savoir davantage sur la Ville et ses richesses communautaires.

Le COURRIER

SOMMAIRE

Un programme
qui souligne
et valorise 4

Activités
estivales 1989 6

Le Bureau de
tourisme
Une équipe à
votre service ! 9

Un circuit
patrimonial 12

L'architecture
me raconte 21

Rues principales : un programme qui souligne et valorise le cachet de notre centre-ville

"L'architecture est l'expression de ce que la collectivité pense d'elle-même", nous dit l'architecte bien connu Peter Rose. "Elle a un effet sur toutes sortes d'aspects de notre vie – sociale, intellectuelle, émotive – sur la qualité de la vie au sens large et profond. On ne peut la séparer du reste."

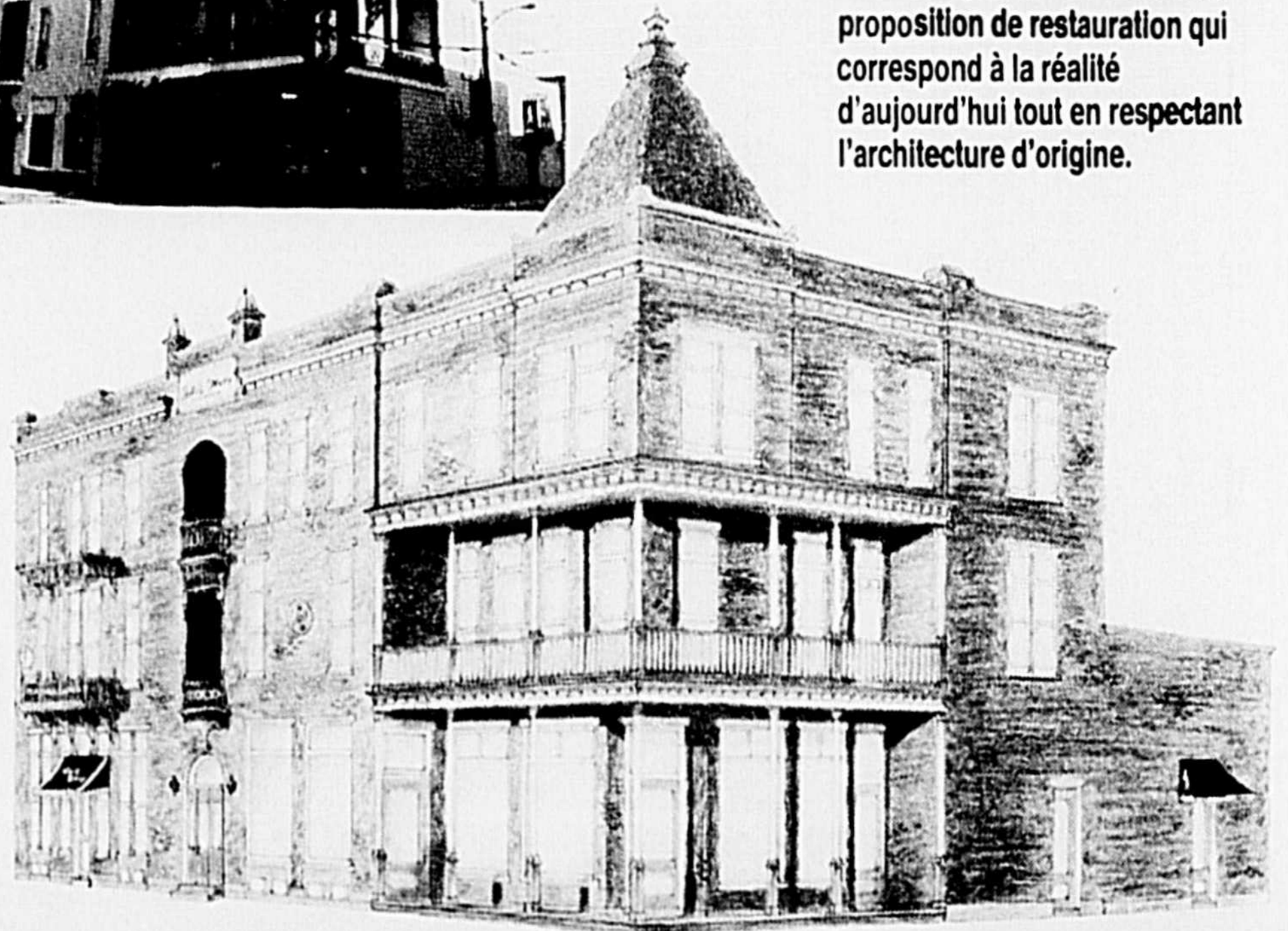
St. Hyacinthe – Hôtel Ottawa



K. H. Bicker & Fils, St. Hyacinthe, Qué.



(Photo ancienne de l'Hôtel Ottawa, Photo actuelle et illustration)
On voit ici un exemple du travail de recherche, en vue de faire une proposition de restauration qui correspond à la réalité d'aujourd'hui tout en respectant l'architecture d'origine.



LE COURRIER MAGAZINE

Publié par DBC COMMUNICATIONS INC. 655, rue Ste-Anne, Saint-Hyacinthe (Québec) J2S 5G4
Tél. : 773-6028 Fax. 773-3115. Imprimé par L'IMPRIMERIE D'ARTHABASKA INC. 370 Girouard, Arthabaska, P.Q. G6P 6S8

Directeur et rédacteur en chef :
Pierre Bornais

Collaboration :
Renée Desormaux
Chantal Casavant

Photos :
Archives du Courrier
Réal Brodeur
Robert Gosselin

Directeur technique :
Normand Gonneville

Directeur de la publicité :
Réal Brodeur

Publicitaires :
Paul Paradis, Norbert St-Martin,
Gérard Leblanc, Réjean Dion,
Germain Caron

Secrétaire :
Marlène Laurence

Graphiste :
Guillaume Bédard

Copyright

Tous les droits réservés sur les textes,
les photos et les annonces

Le programme Rues principales, en plus de s'occuper de revalorisation économique du centre-ville, vise également à reconnaître ses atouts. C'est principalement son architecture qui identifie le mieux le centre-ville de Saint-Hyacinthe. Avec le soutien de : la Ville, la Sidac Centre-ville, la Chambre de Commerce, la Corporation de développement économique et industriel et la Fondation Héritage-Canada, Renée Desormeaux oeuvre depuis bientôt un an et demi à sensibiliser les propriétaires à la mise en valeur des éléments architecturaux de leur bâtiment.

Ce service gratuit comprend des propositions illustrées des restaurations pouvant être entreprises. Rues principales oriente également les propriétaires vers les programmes de subventions disponibles.

Il est étonnant de constater l'intérêt de plusieurs proprié-

res désireux de souscrire à cette idée de revalorisation de leur immeuble. En redonnant le cachet particulier des édifices du centre-ville, la qualité de l'ambiance sera plus recherchée. Pour affronter la concurrence toujours croissante, les centres-villes n'ont plus le choix et se doivent de soigner leur image. Plusieurs éléments viennent déjà souligner la particularité de Saint-Hyacinthe : la trame urbaine continue, les nombreuses institutions, la Place du Marché et la rue Girouard (photo).

Chaque ville a sa personnalité et le devoir de l'exprimer.



LA CHAMBRE
DE COMMERCE
DU DISTRICT
DE SAINT-HYACINTHE

**Une organisation
dynamique
au diapason des gens
d'affaires modernes**
Votre participation à la Chambre...
... un investissement RENTABLE

2685, boul. Casavant O. Suite 260, Saint-Hyacinthe, Qc
J2S 8B8 Tél. : (514) 773-3474

SAINT-HYACINTHE TOUTE UNE VILLE

**Choisir la qualité d'abord...
la marque du progrès.**



*Le Printemps '89 réserve un nouveau standard
d'excellence à l'homme d'affaires qui sait
apprécier une qualité sans compromis.*

*Les complets Progress Brand, taillés de main de
maître dans des étoffes ultra-fines Cool
Wool : un summum de performance
et de confort léger.*



TAILLÉ PAR

Progress Brand
DEPUIS 1878

Leotrudel Inc.

1605 des Cascades O., Saint-Hyacinthe
Tél. : 774-5100



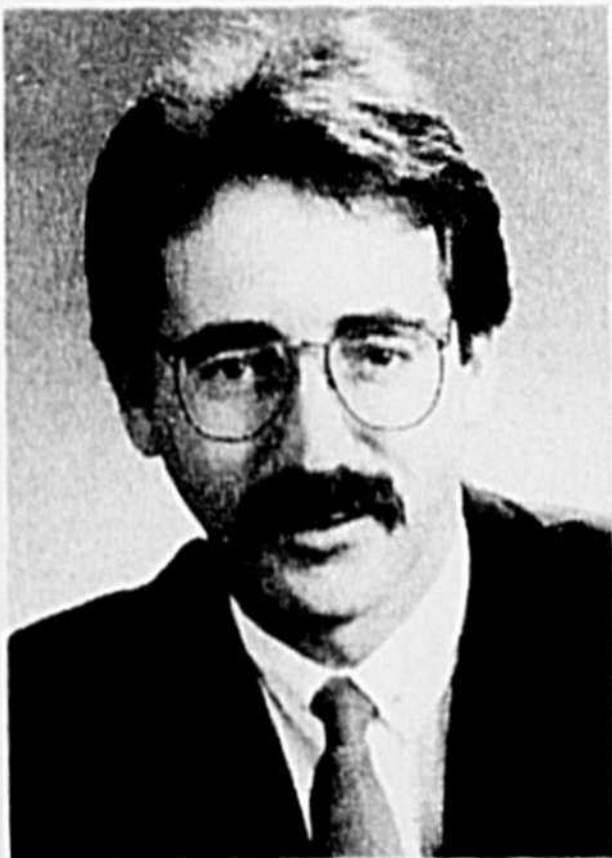
Activités estivales 1989

Saint-Hyacinthe et la région

Dates	Activités	Lieux	Heures
JUIN du 27 mai au 18 juin	Exposition Olaf Hamel (sculpture, installation)	Centre Expression	du ma. au ve. de 10h00 à 17h00 sa. et di. de 13h00 à 17h00
du 31 mai au 4 juin 2-3-4	Casino (dans le cadre du congrès du porc) Défi Nabob (tournoi de basketball en fauteuils roulants)	Pavillon des Pionniers C.É.G.E.P. Polyvalente	de 13h00 à 1h00
2-3 3-4 4	Spectacle du Club de nage synchronisée National 10 roues (camions) Classique Maskou	Piscine Centre Culturel Sanair Polyvalente	20 h 00 9 h 00
du 6 au 11	150 ans de la photographie : une fête en Montérégie	Centre Expression	du ma. au ve. de 10 h 00 à 17 h 00 sa. et di. de 13 h 00 à 17 h 00
13	Beaux Mardis de Casimir : Le Grand Orchestre de Châteauguay Comédie "Le Saut de 5 heures"	Parc Dessaulles (I.T.A. en cas de mauvais temps) Théâtre Maska	20 h 00 du me. au sa. 21h00
du 16 juin au 26 août 16-17-18 23-24-25	Tournoi inter-régional Bantam	Terrain de La Providence	



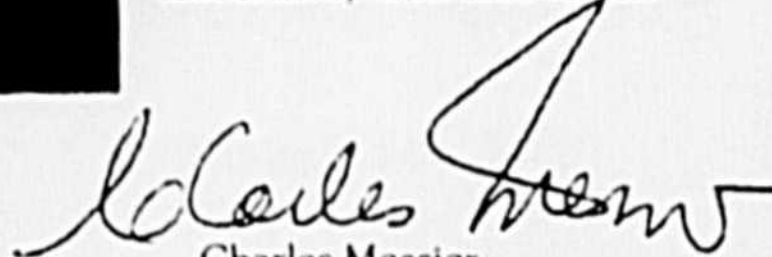
ASSEMBLÉE NATIONALE



La région maskoutaine regorge de sites touristiques, étroitement reliés à son riche passé. Pour les milliers de touristes et congressistes qui séjournent annuellement chez-nous, ces richesses patrimoniales constituent un attrait d'importance.

Mais pour préserver cette richesse, pour la mettre en valeur, tous les résidents de la région doivent se donner la main et accueillir chaleureusement les visiteurs.

À tous ces visiteurs, je dis bienvenue. Et aux Maskoutains, je leur lance le défi de découvrir, ou de redécouvrir, votre belle région.



Charles Messier
Député de Saint-Hyacinthe

800, av. de l'Hôtel-de-Ville, Saint-Hyacinthe (Québec)
J2S 5B2, tél. : (514) 774-0792

Téléviseurs, matelas, meubles
et appareils électroménagers

Inqlis

GENERAL  ELECTRIC

pour tous les goûts et budgets
30 000 pi.ca. de planchers



Venez rencontrer un de
nos conseillers, et
constatez par vous-même.

ALBANY TÉTRAULT
Inc.

Meubles et électroménagers

Plan mise de côté - Financement bancaire disponible

Livraison gratuite

5425, boul. Laurier, Saint-Hyacinthe,

tél. : 774-6280



Dates	Activités	Lieux	Heures
JUIN			
17	Rétrospective de l'année des Chamaniers	Centre Culturel	(à confirmer)
17-18	Championnat canadien de dards	Auberge des Seigneurs	
du 19 juin au 13 août	Jours de marché – Exposition sur le marché de Saint-Hyacinthe et les halles publiques du Québec	I.T.A.	du ma. au ve. de 10h00 à 17h00, de 18h00 à 20h00 sa. et di. de 10h00 à 17h00
20	Beaux Mardis de Casimir : Citron-Limette (amuseur public)	Parc Dessaulles (I.T.A. en cas de mauvais temps)	20h00
du 22 juin au 9 juillet	"Des territoires" – exposition d'artistes de la Vallée du Bas Saint-Laurent et artistes professionnels membres de Expression	Centre Expression	du ma. au ve. de 10h00 à 17h00 sa. et di. de 13h00 à 17h00
23-24-25	Grand National Molson (NHRA)	Sanair	
23-24-25	Tournoi provincial Moustique	Terrain de Douville	
23-24-25	Festival Action Vélo	Acton Vale	
24	Activités de la Saint-Jean-Baptiste	Terrain de l'Exposition	(à confirmer)
27	Beaux Mardis de Casimir : Julie Leblanc (chanteuse populaire)	Parc Dessaulles (I.T.A. en cas de mauvais temps)	20h00
du 28 juin au 3 septembre	"Dragon sur table" Spectacle de marionnettes géantes	Théâtre de la Dame de Coeur (Upton)	du ma. au di. juillet 21h00 août 20h30
du 28 juin au 3 septembre	"Une brosse" pièce de Jean Barbeau	Relais de l'Écureuil (Saint-Damase)	du me. au di. 20h00
JUILLET			
30 juin-1-2	Activités de la Fête du Canada	Parc des loisirs Christ-Roi	
4	Beaux Mardis de Casimir : Quarimba et l'ensemble de jazz Coda	Parc Dessaulles (I.T.A. en cas de mauvais temps)	20h00



UNE ADRESSE DE CONFIANCE EN ASSURANCES ET PLACEMENTS

Au cours des années, nos résultats financiers sont un gage de notre succès, pour l'avenir!

Pour votre sécurité consultez-nous!

Siège social:

1555, rue Girouard Ouest, Saint-Hyacinthe,
(Québec) J2S 2Z6
(514) 773-6051
de Montréal: (514) 467-9353



Dates	Activités	Lieux	Heures
JUILLET du 4 au 8	Vente-trottoir d'été	Galeries Saint-Hyacinthe	
5	Ritournelle (activités champêtres - pique-nique - spectacles)	Jardin des Anciens Maires (av. de l'École)	17h00
11	Beaux Mardis de Casimir : Sol de America (musique latino-américaine)	Parc Dessaulles (I.T.A. en cas de mauvais temps)	20h00
12	Ritournelle (activités champêtres - pique-nique - spectacles)	Parc du Bois des Pins	17h00
du 12 au 15	Vente-trottoir	Centre-ville	
du 15 juillet au 3 septembre	"Art et ordinateur"	Centre Expression	du ma. au ve. de 10h00 à 17h00 sa. et di. de 13h00 à 17h00
18	Beaux Mardis de Casimir : La troupe Zemplin de la Tchécoslovaquie	Stade C.-A. Gauvin	20h00
du 20 au 30	Exposition régionale agricole	Terrain de l'Exposition	
25	Beaux Mardis de Casimir : Alibi, Double Vision, Sidewalking (concerts populaires)	Parc Dessaulles (I.T.A. en cas de mauvais temps)	20h00
AOÛT			
1	Beaux Mardis de Casimir : Ginette Leblanc (chanteuse populaire)	Parc Dessaulles (I.T.A. en cas de mauvais temps)	20h00
8	Beaux Mardis de Casimir : Spectacle des Chamaniers et de la troupe du Trou Normand (France)	I.T.A.	20h00
15	Beaux Mardis de Casimir : Société philharmonique de Saint-Hyacinthe	Parc Dessaulles (I.T.A. en cas de mauvais temps)	20h00

Préparé par le Bureau de tourisme et des congrès de Saint-Hyacinthe inc.
735, ave. Sainte-Anne. Tél. : 774-7276.



ENCANTEUR
SYLVAIN GÉLINEAU
ANTIQUÉ ENR.

ACHAT ET VENTE DE MEUBLES
ANTIQUES ET USAGÉS

ENCAN D'ANTIQUITÉS TOUS LES 1^{er} DIMANCHE
DE CHAQUE MOIS À 11 h 00

390 PRINCIPALE, SAINT-THOMAS D'AQUIN, 796-2886
Sortie 130-N exit, de l'autoroute 20

VENTE DE MEUBLES USAGÉS ET ANTIQUITÉS

Antiquités
Jean-Guy Gélinau
Encanteur

Encan de ferme, ménage,
antiquités, etc.

247, rue Granby,
BROMONT, QUÉ. 534-2414

DU LAIT DE BON GOÛT



LAITERIE
Mont

St. Hilaire Ltée



Saint-Hyacinthe
773-8541
Centre administratif
2875, rue Nelson,
Saint-Hyacinthe

Mont Saint-Hilaire
467-4430
Centre d'embouteillage
2875, rue Nelson,
Saint-Hyacinthe

Le Bureau de tourisme et des congrès de Saint-Hyacinthe inc. :

Une équipe à votre service !

Depuis quelques années maintenant, le Bureau de tourisme et des congrès de Saint-Hyacinthe inc. offre à la population maskoutaine et québécoise divers services : information touristique, accueil de groupes, aide aux congrès.



L'équipe à votre service ! assise, Chantal Casavant, directrice; debout, de gauche à droite, Sylvie Morin, agent de promotion; Maryse Dumont, rédactrice-recherchiste; Marie-José Barcelo, agent de promotion; Line Campbell, coordonnatrice des congrès; Johanne Leblanc, secrétaire-réceptionniste.



NOTRE ENTREPRISE s'est méritée pour une deuxième année consécutive un prix au concours "PAYSAGE QUÉBEC" dans les aménagements paysagers.

VOICI LES SERVICES OFFERTS :

**CHOIX
PRIX
QUALITÉ
SERVICE**

- Plantes d'intérieur, potées fleuries, etc.
- Pot d'empotage choix de grandeur de couleur
- Engrais, insecticides, pesticides
- Terre, roches décoratives, tourbe
- Couvre-sol, accessoires de jardinage
- Nous avons un grand choix d'arbres, arbustes, conifères, fruitiers, rosiers, vivaces, fleurs annuelles.

Garantie 100% 1 an

sur arbres, arbustes, conifères, fruitiers et petits fruits.

SERVICE D'ARROSAGE DE PELOUSE & ARBRES



Si vous prenez les 4 traitements, vous aurez droit à la "CARTE SÉLECT" avec un escompte de 5% sur tous vos achats payés comptant au Centre de jardin.

"OUVRAGE GARANTI"



**PÉPINIÈRE
LES ARPENTS VERTS (1983) inc.**

Division Pépinière Abbotstord Inc.

18005, rue Saint-Louis, Saint-Hyacinthe J2T 3H5
Tél. : (514) 773-7059

Carte de crédit acceptée



BOTANIX

**Ouvert 7 jours
semaine**
Lundi au vendredi :
8 h 00 à 20 h 00
Samedi : 8 h 00 à 19 h 00
Dimanche :
9 h 00 à 19 h 00

400 RG. DES ÉRABLES
STE-ROSALIE

Domaine
De L'Érable

Quatre salles de réceptions

75 à 650 personnes

Parties de sucre mars et avril

799-3322

Le Bureau offre, pendant toute l'année, le service d'information touristique sur la région et tout le Québec. Cependant, pendant la saison estivale, cette activité est concentrée au bureau d'information touristique situé au 2905, boulevard Laframboise. On y retrouve cartes routières de la province, guides touristiques des 18 régions du Québec, dépliants des sites historiques, etc... Trois préposés vous accueilleront tous les jours, du 19 juin au 3 septembre, de 8 h 00 à 20 h 00.

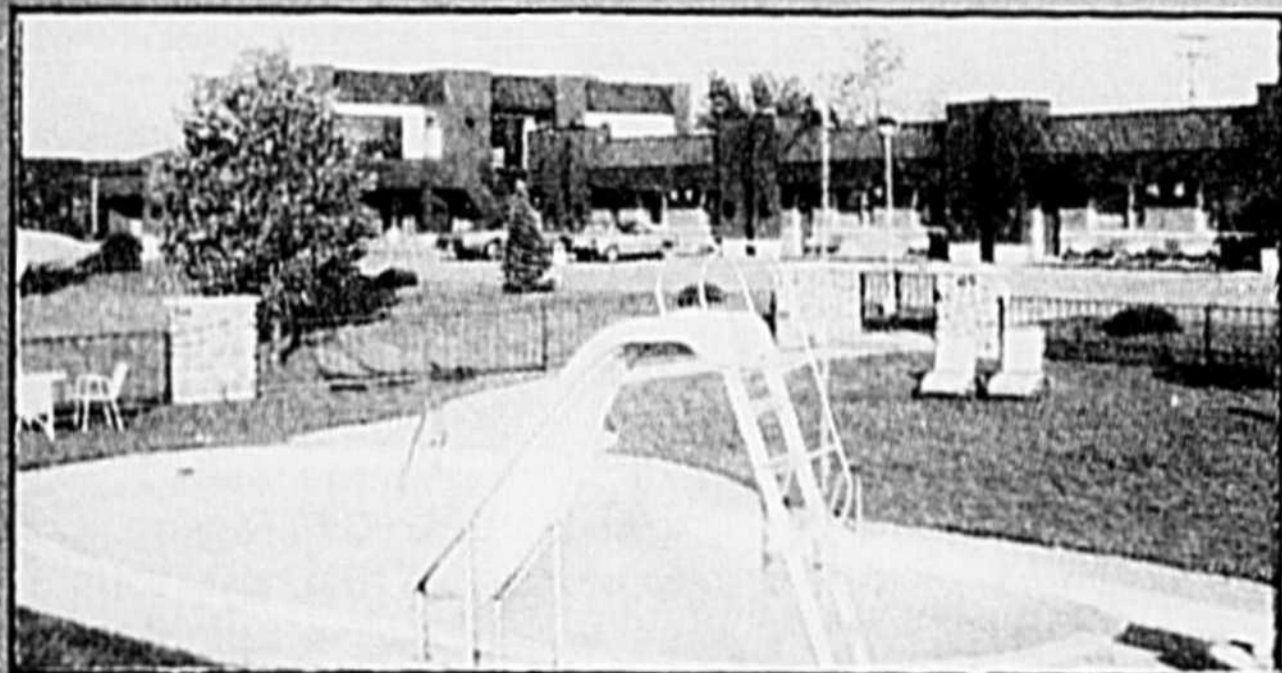
Nous nous occupons également des forfaits et de l'accueil de groupes. Ces forfaits d'une journée ou deux comprennent un tour de ville commenté par nos guides bien formés ainsi que des visites à différentes entreprises de la région : les Écuries 1101, les Vins Andrès, la ferme renardière Morin, le Centre Expression, l'Auberge des Seigneurs, etc...

De plus, nous apportons une aide technique à l'organisation de

congrès tenus ici. Le répertoire de services et l'aide-mémoire renferment une mine d'informations utiles à tous les organisateurs de congrès : adresses, liste de différents organismes et entreprises, services... Mentionnons, à titre d'exemple, quelques-uns des congrès dont Saint-Hyacinthe a été ou sera l'hôte en 1989 : les directeurs généraux de commissions scolaires, les agronomes du Qué-



motel
h.d. la liberté inc.



Une journée sans souci...

• 40 chambres climatisées • T.V. couleur • téléphone automatique • salle à manger • restaurant • bar • 3 salles pour colloques, réunions, réceptions, banquets (5 à 75 pers.) • piscine chauffée extérieure • site magnifique

MOTEL LA LIBERTÉ
Saint-Liboire
Réservations : (514) 793-4444

**Le Tout en
"Fête"**

- DÉCORATION DE SALLES
- LIVRAISON COSTUMÉE DE BALLONS

LOCATION :

- COSTUMES
- ACCESSOIRES DE MASCARADE
- ÉQUIPEMENT DE RÉCEPTION
- CASINO

2585, Sainte-Anne
Saint-Hyacinthe J2S 5J2

Tél. : 778-1340

Marie-Paule A. Gauthier

bec, l'Association des grossistes en fruits et légumes, la Fédération des notaires du Québec, les commissaires industriels du Québec, les procureurs de la Couronne du Québec...

Nous vous invitons à venir nous rencontrer les 8, 9 et 10 juin aux Galeries Saint-Hyacinthe où nous vous informerons sur nos services

ainsi que sur les activités qui auront lieu cet été dans notre région. Vous pouvez également passer à nos bureaux au 735, avenue Sainte-Anne, du lundi au vendredi, de 8 h 30 à 12 h 00 et de 13 h 00 à 16 h 30 ou nous rejoindre au 774-7276. Ce sera un plaisir pour nous de vous répondre!



Un secteur important de notre activité consiste en la réception de groupes et l'organisation de visites. Que ce soit pour un tour de ville, une visite industrielle, culturelle ou à la ferme, l'équipe du Bureau saura faire découvrir les plus beaux attraits de Saint-Hyacinthe et la région.

A. ROBERT ET FILS AMEUBLEMENT COMPLET

Très beau choix de meubles de la rue Robert à la rue Concorde

"Une visite vous convaincra"



Établie depuis 1918,
Manufacturier de matelas



CHIRO ORTHO

Les années passent... La qualité demeure!

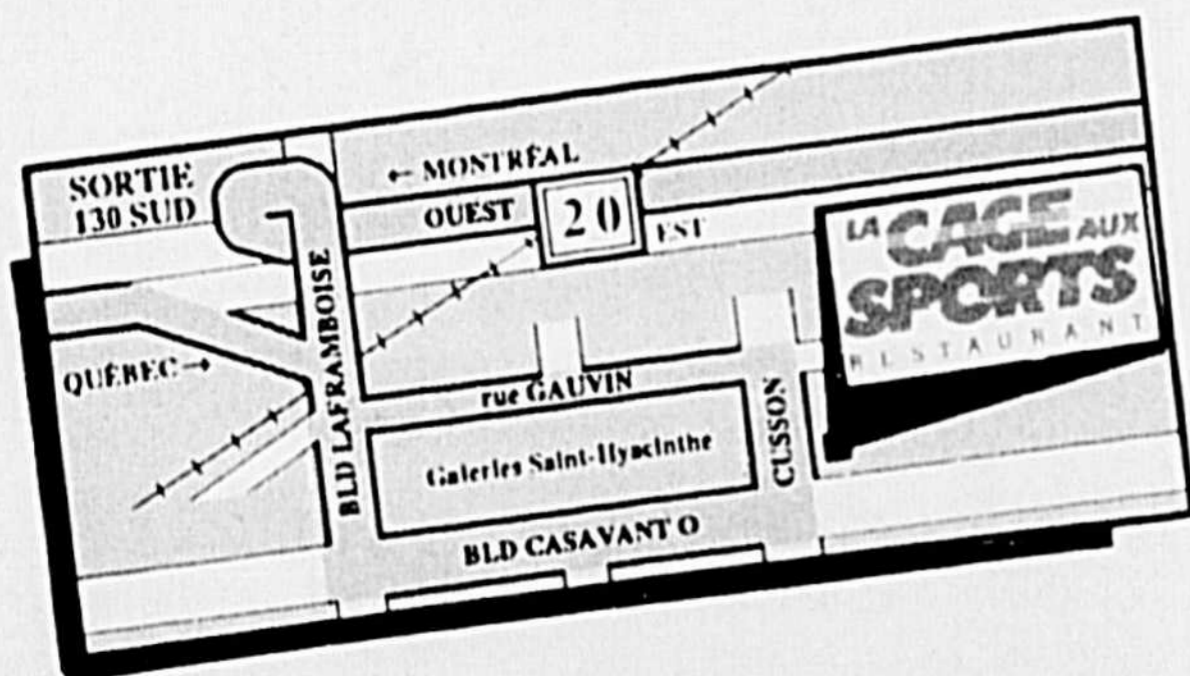


A. ROBERT et fils
MEUBLES LTÉE
590, rue de la Concorde Nord,
Centre-ville **Tél. : 774-4787**

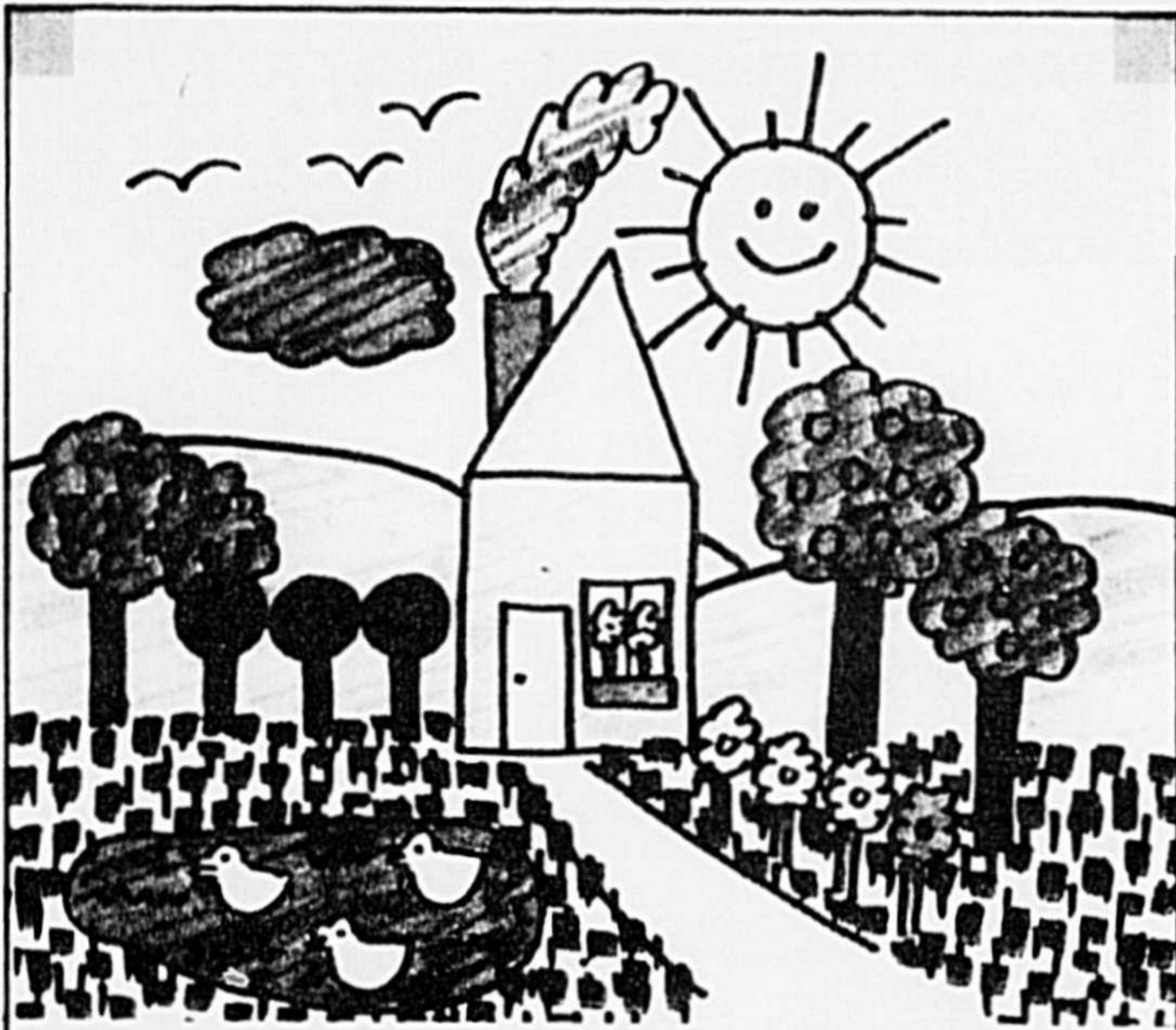
LA CAGE AUX SPORTS

R E S T A U R A N T

3200 Cusson, Saint-Hyacinthe, 778-CAGE



*Venez vous amuser
tout en dégustant un
succulent repas...*



Passez du rêve à la réalité!

Qui de mieux qu'un enfant peut imaginer la maison de vos rêves? Une maison où la nature — présente à l'extérieur comme à l'intérieur — vous permettra d'encore mieux profiter de la belle saison et aussi... de raccourcir l'hiver! Alors, si vous rêvez d'un environnement où il fait bon vivre, passez du rêve à la réalité en visitant notre centre-jardin Jardirève.

VOUS AVEZ DES IDÉES?
NOUS AUSSI...

Et tout ce qu'il faut pour les réaliser
avec Jardirève: place à l'imagination

Jadirève
Place à l'imagination!

Décor
Jardi inc.

Paul et Lise Rainville
propriétaires.

730, Rapide Plat Nord,
Saint-Hyacinthe

799-4575

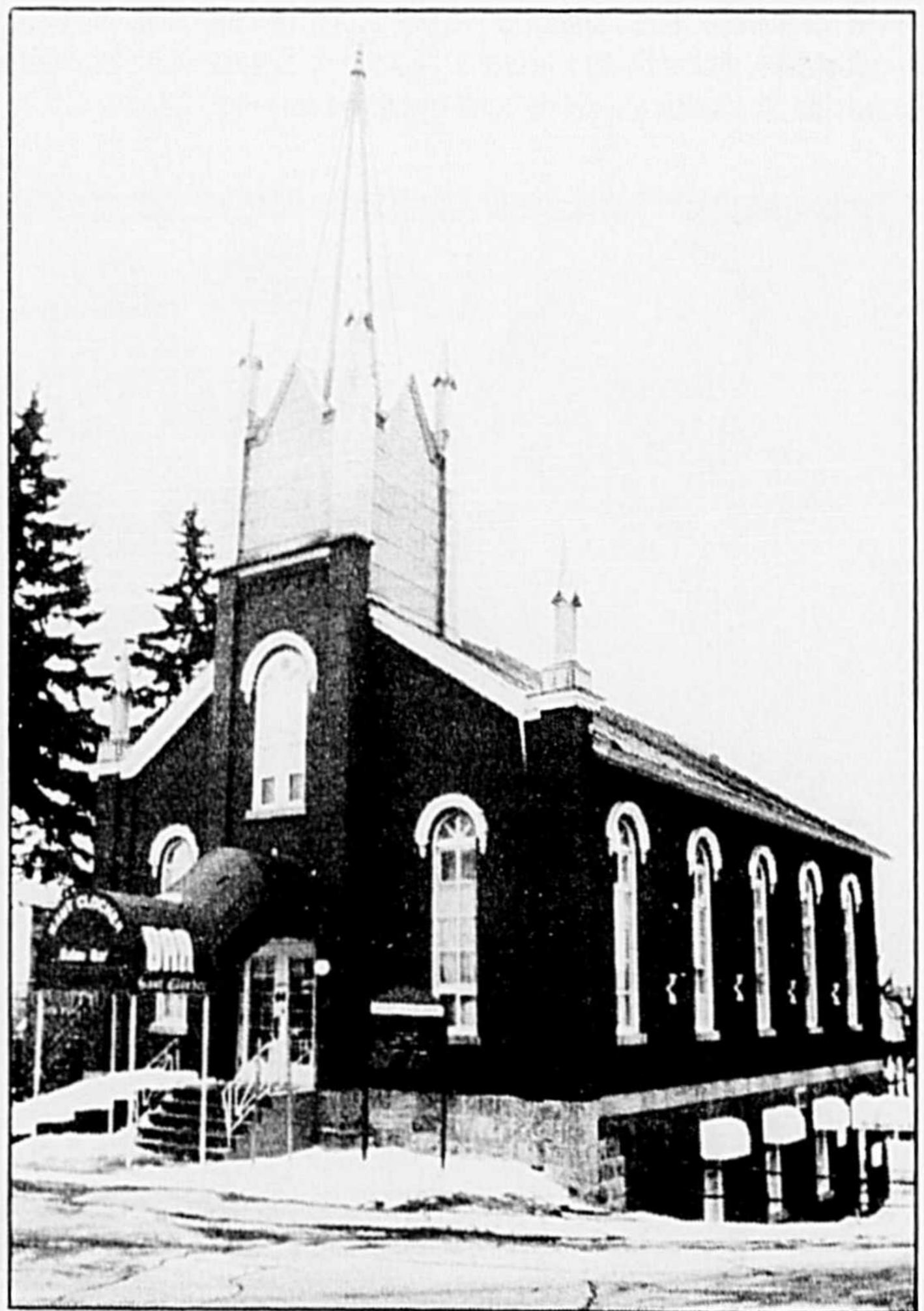


Du nouveau à Saint-Hyacinthe : un circuit patrimonial

Fière de son passé et désireuse de le mettre en valeur, la ville de Saint-Hyacinthe aura sous peu son circuit patrimonial. Ce concept visera à faire découvrir ou redécouvrir les richesses de son histoire.

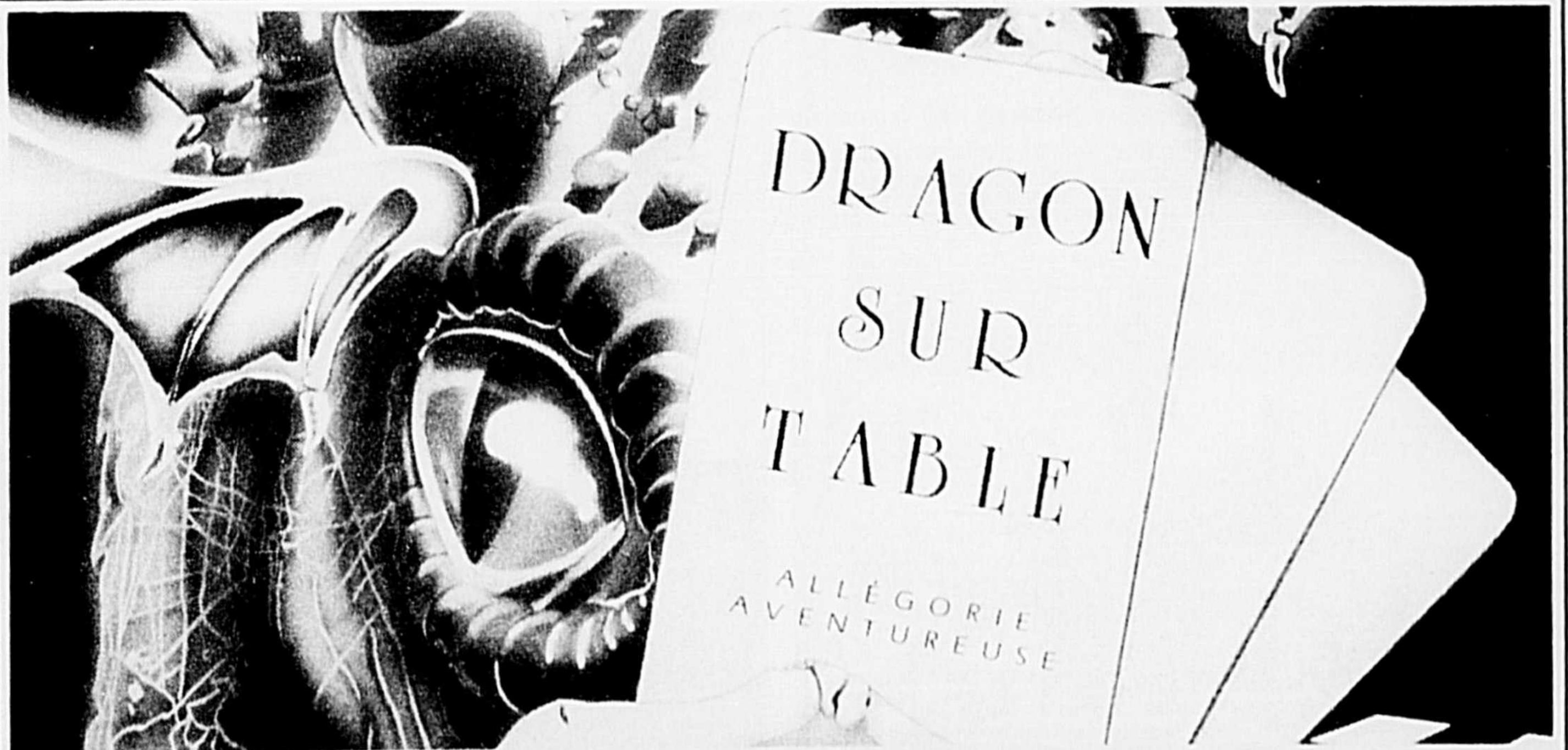
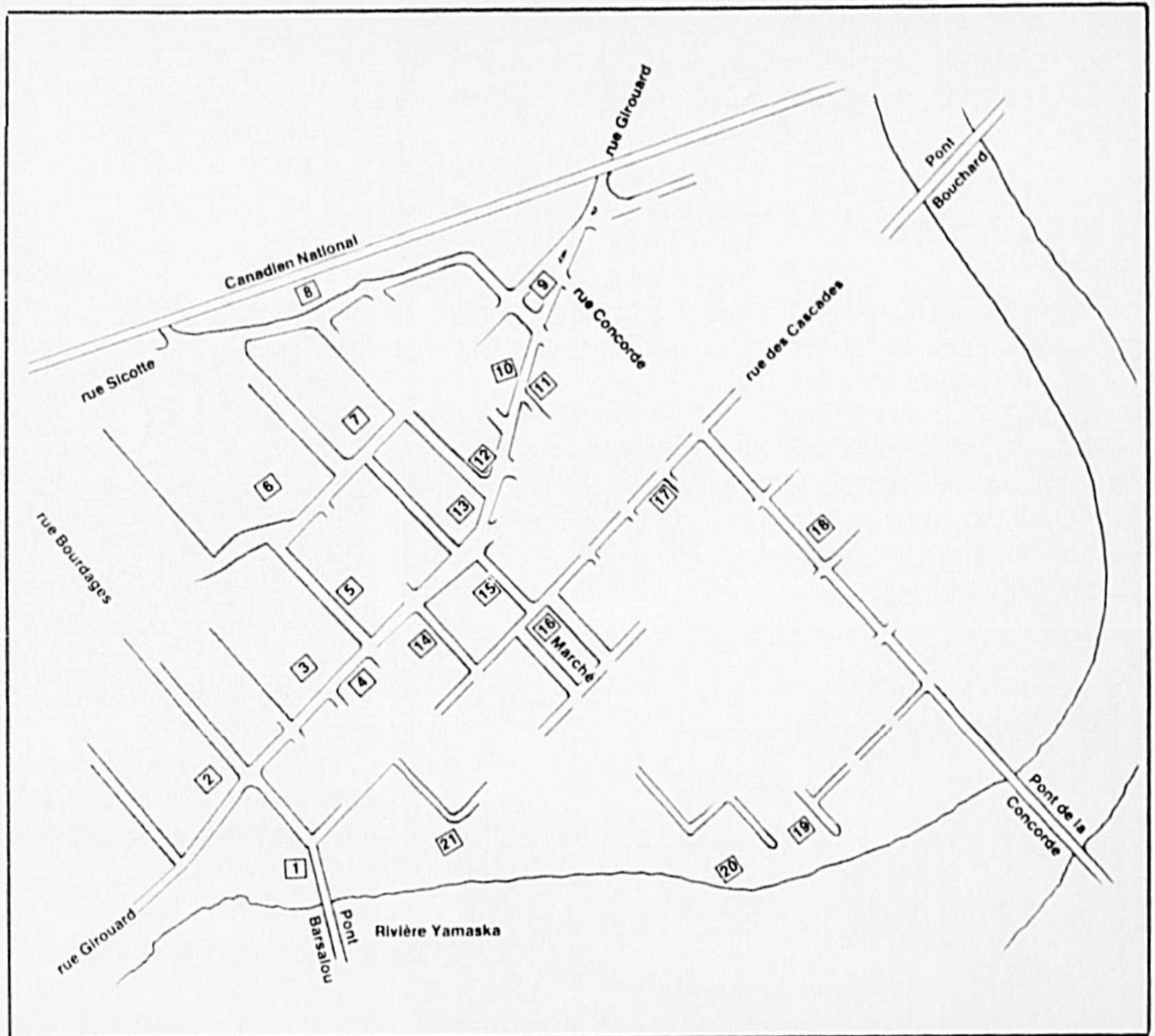
En effet, sous l'initiative du pro-

gramme Rues principales et avec l'étroite collaboration du Bureau et tourisme et des congrès, de la Société d'histoire de Saint-Hyacinthe, de la municipalité, de la Sidac centre-ville, et du ministère des affaires culturelles, la population maskou-



Construite en 1878, cette église, d'abord évangéliste, changea de communauté religieuse à quelques reprises pour devenir un établissement commercial en 1981. Félix Leclerc y célébra son second mariage.

- 1- Le début de Saint-Hyacinthe
- 2- L'église Notre-Dame-du-Rosaire
- 3- L'Évêché et la cathédrale
- 4- Le bureau de poste et des douanes
- 5- La maison du maire Casimir Dessaulles
- 6- L'hôpital Hôtel-Dieu
- 7- Le palais de justice
- 8- La gare de Saint-Hyacinthe
- 9- Monument en hommage
à Hyacinthe-Simon Delorme
- 10- Résidence du 1280, rue Girouard
- 11- L'ancienne église presbytérienne
- 12- L'Hôtel de Ville et le Grand Hôtel
- 13- Le Parc Casimir Dessaulles
et ses bâtiments
- 14- Bâtiment du journal Le Courrier
- 15- La ruelle du 3 septembre
- 16- La Place du Marché
- 17- Site de l'ancienne caserne de pompiers
- 18- L'église Christ-Roi
- 19- Bâtiment de l'industrie Landshire
- 20- La rivière Yamaska et ses ponts
- 21- La Penman's et le barrage



LE THÉÂTRE LA DAME DE COEUR

présente sa toute dernière allégorie fantastique en plein air. Upton, sortie 147 autoroute 20 entre Saint-Hyacinthe et Drummondville.

Réservations
(514) 549-5828

EN VENTE CHEZ
ADMISSION
(514) 522-1245

À compter du 28 juin

taine et les visiteurs pourront parcourir les 250 ans d'histoire au centre-ville à travers une vingtaine de sites.

Du début de la colonie à aujourd'hui

Ce parcours historique reprendra, avec le soutien d'un présentoir, soit une époque, un événement, une tradition caractérisant l'évolution de notre milieu. Ce trajet sera pédestre et s'effectuera en une heure environ. Une brochure viendra compléter l'information présentée sur les panneaux.

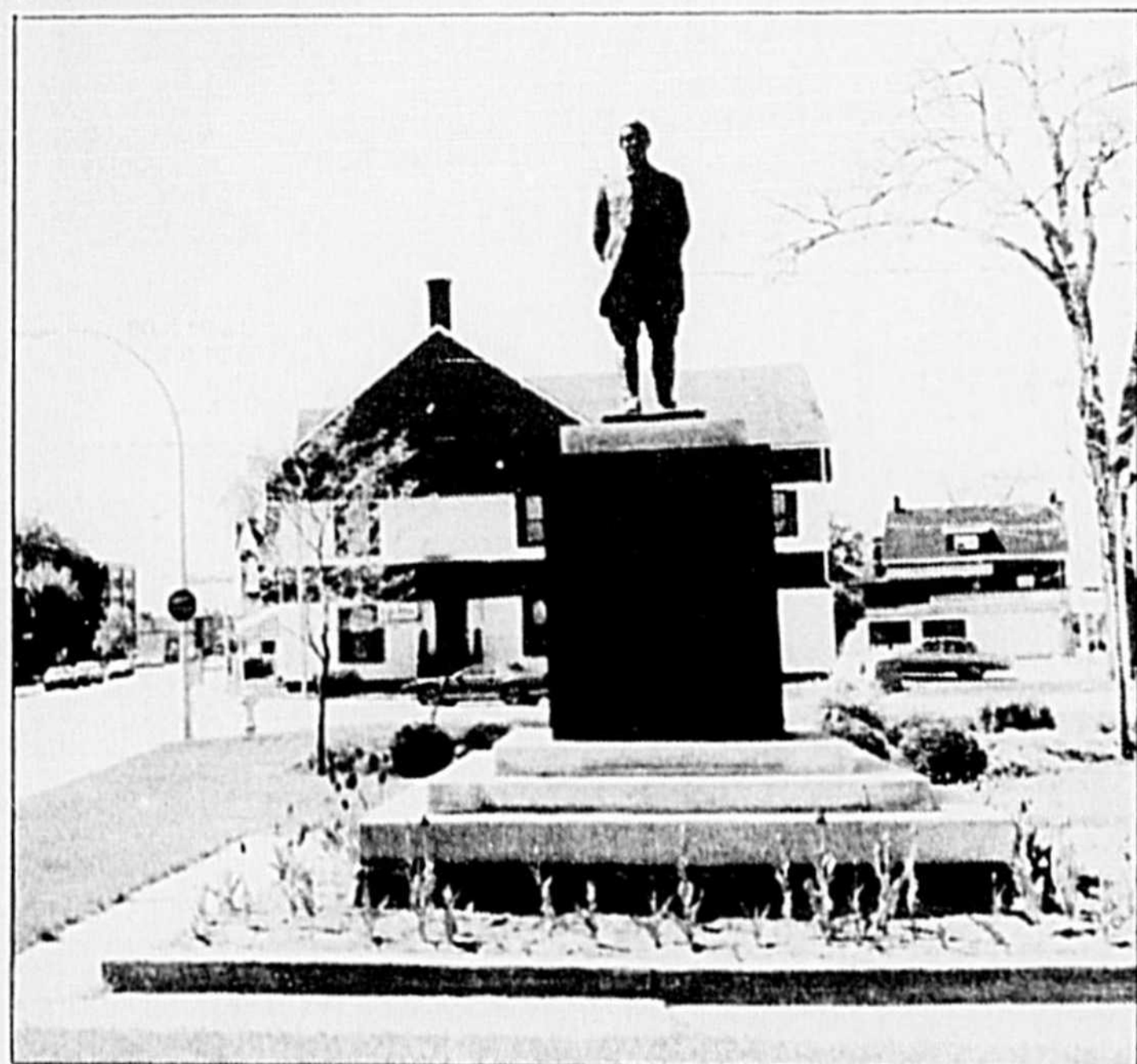
Pour donner un aperçu du projet, voyons un peu le parcours retenu (la carte illustre également ce parcours).

Le point de départ se fera en bordure de la rivière, sur le site du premier moulin à farine, coin Bourdages. Nous nous dirigerons ensuite vers la haute-ville en s'arrêtant devant les principales institutions de la rue Girouard.

Un détour par l'hôpital Hôtel-Dieu nous expliquera l'histoire de ce premier établissement fondé en 1842. En poursuivant vers l'est, nous ferons halte au Palais de justice puis à la gare. Nous retournons



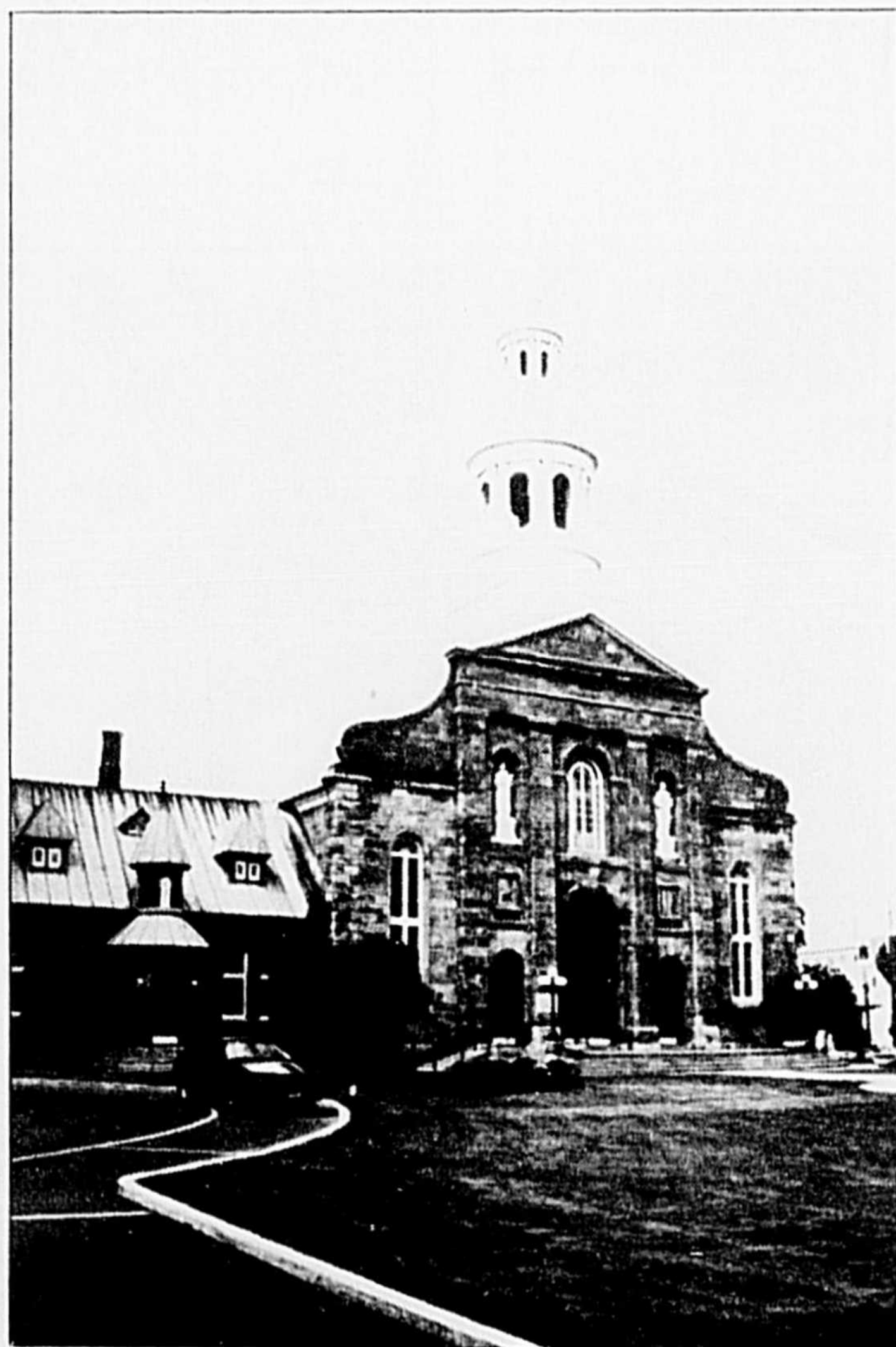
Construite entre 1854 et 1857, cette maison devient en 1860 la propriété de Georges-Casimir Dessaulles, Seigneur, homme d'affaires, maire, député et sénateur.



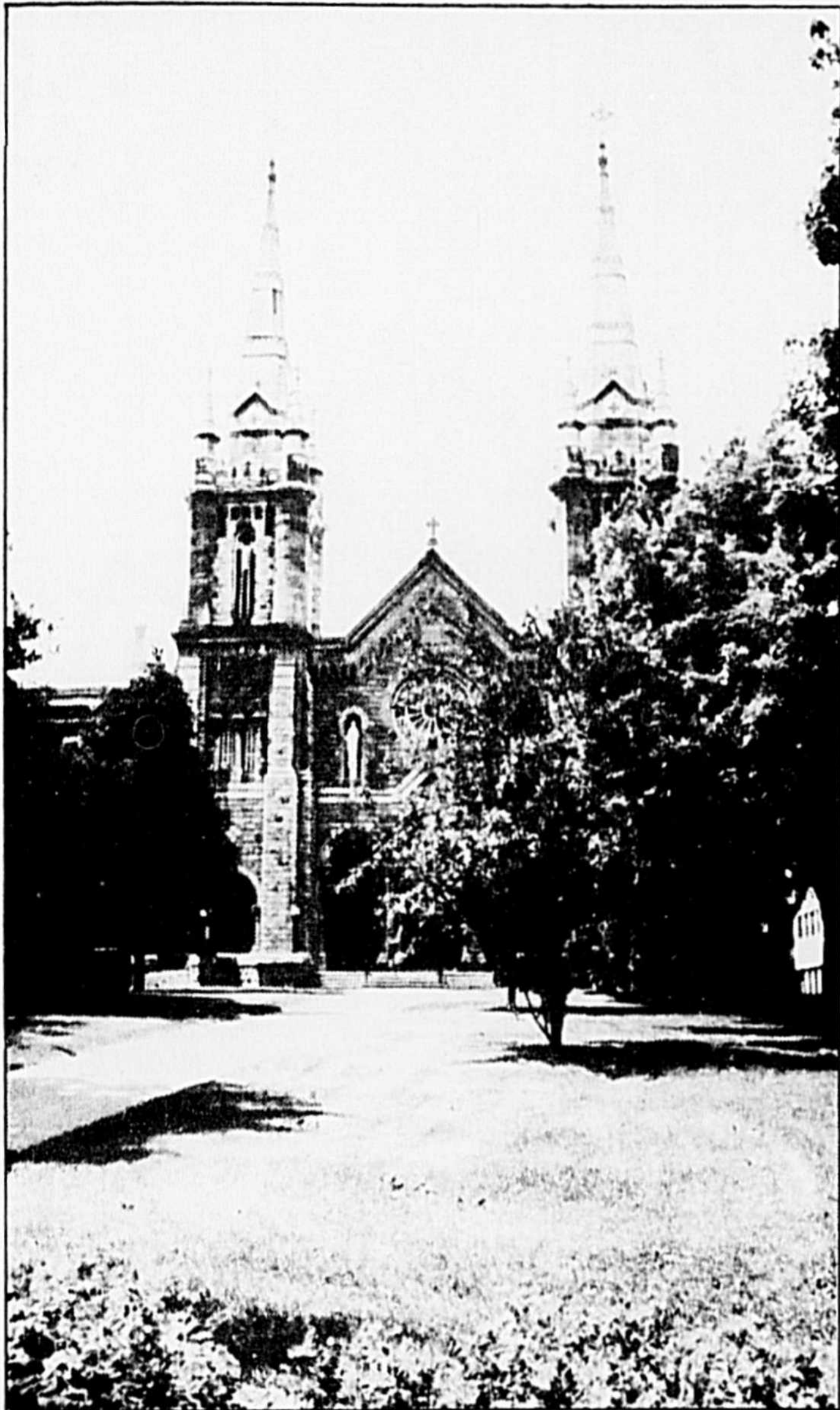
À l'occasion du bicentenaire de Saint-Hyacinthe en 1948, ce monument fut dévolé pour rendre hommage à Jacques-Hyacinthe Simon Delorme, premier Seigneur de la municipalité.



L'Hôtel-Dieu fut fondé le 7 mai 1840 par quatre Soeurs Grises de Montréal, de trois postulants et trois domestiques. L'édifice actuel date de 1924.



Cette église, qui date de 1861, est la 3e à être élevée sur le même site. Dans ses murs se trouvent les pierres utilisées pour les deux églises antérieures.



Inspirée des plans de la cathédrale Notre-Dame de Paris, la cathédrale est érigée en 1880.



Construite en 1880 par Louis Tellier, cette maison a conservé la richesse de son style architectural d'influence victorienne.

NOUVEAU

NOUVEAU

MAINTENANT OUVERT
MOTEL LE BOISÉ
 DU BARONNET

10 CHAMBRES DE LUXE
 complètement
 renouvelées

SIESTE PRIX RÉDUIT

- Bain tourbillon
- Lit d'eau
- Miroir
- Téléphone dans chaque chambre
- Piscine intérieur
- Films adulte

Prix à partir de **\$35⁰⁰**

MOTEL LE BOISÉ DU BARONNET

676, boul. Laurier, Sainte-Rosalie
 Sortie 141 Autoroute Jean Lesage (Rte 20)

Information : **799-5209**

Bienvenue à Saint-Hyacinthe "La Jolie"

JEAN COUTU

On trouve de tout... *même un ami*

● 1100, boul. Casavant
 Saint-Hyacinthe,
 tél. : 773-7415
 Galeries Saint-Hyacinthe

HEURES D'OUVERTURE
 Lundi au mercredi : 9 h 00 à 21 h 00
 Jeudi, vendredi : 9 h 00 à 21 h 30
 Samedi : 9 h 00 à 17 h 30
 Dimanche : 10 h 00 à 17 h 00

● Clinique
 2935, boul. Laframboise
 Saint-Hyacinthe,
 tél. : 774-7954

HEURES D'OUVERTURE
 Lundi au jeudi : 9 h 00 à 21 h 30
 Vendredi : 9 h 00 à 22 h 00
 Samedi : 9 h 00 à 17 h 00

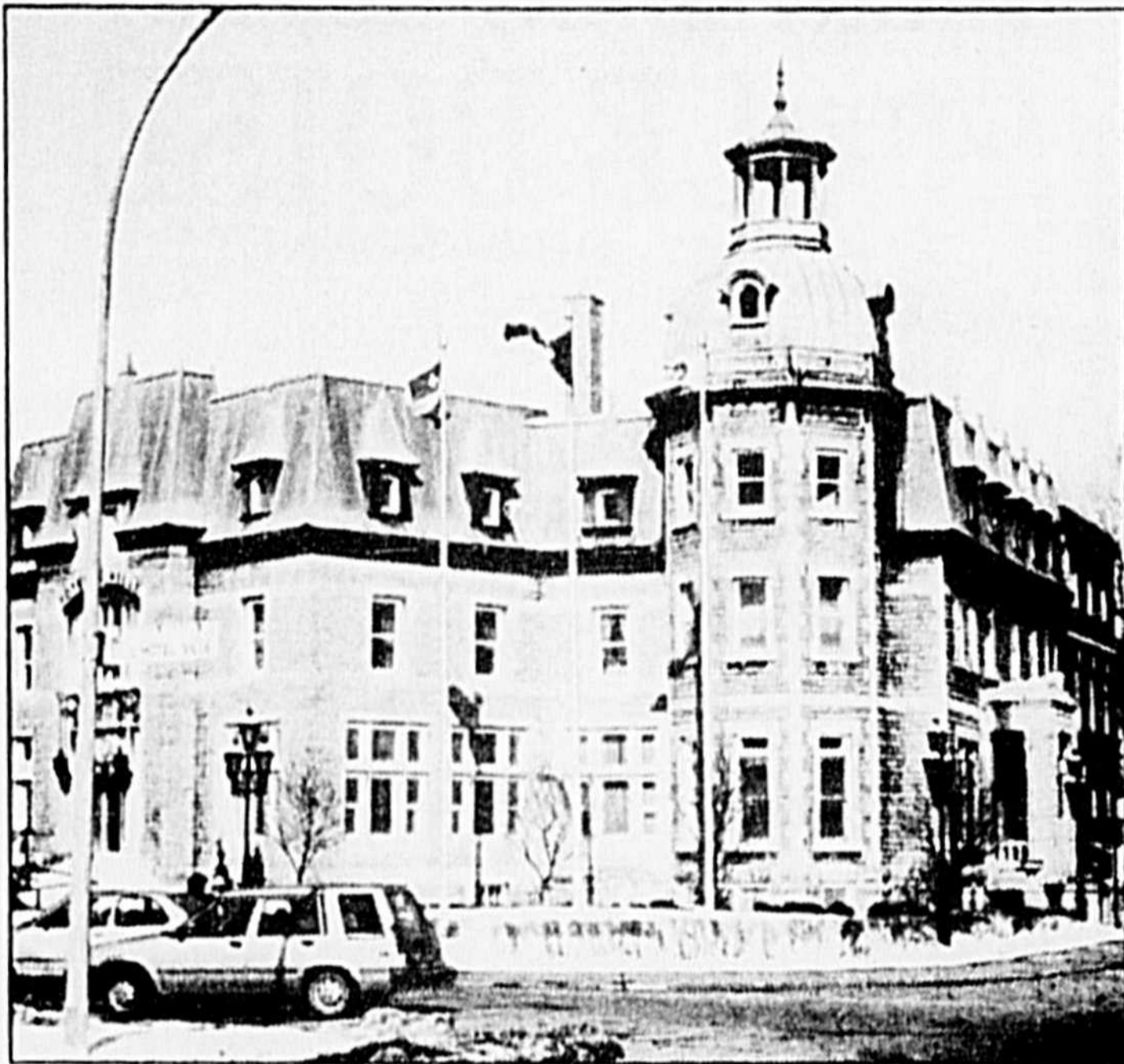
● 2665, ave Sainte-Anne
 Saint-Hyacinthe,
 tél. : 773-8449

HEURES D'OUVERTURE
 Lundi au vendredi : 8 h 00 à 23 h 00
 Samedi : 8 h 00 à 22 h 00
 Dimanche : 9 h 00 à 22 h 00

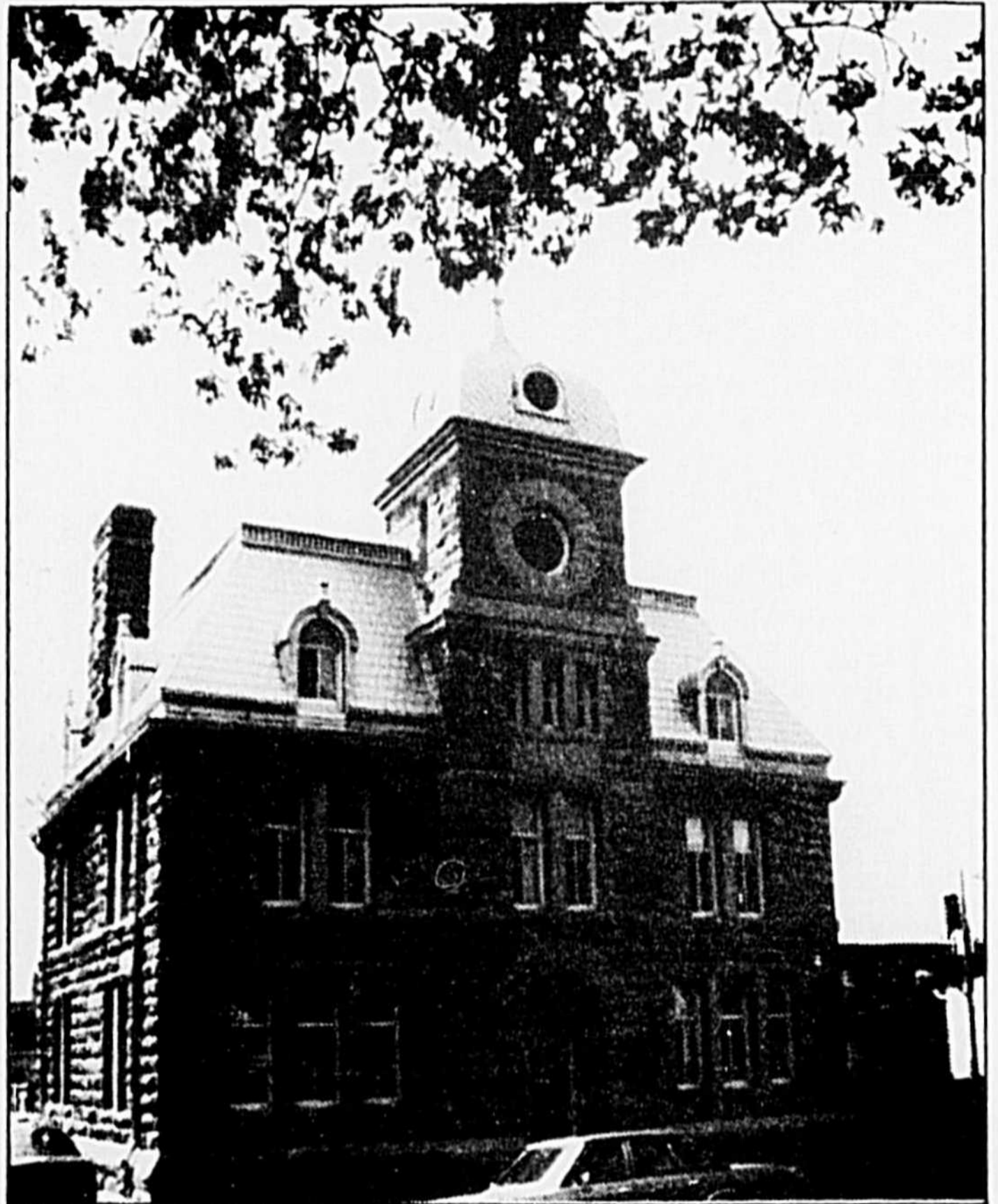
● 1295, rue Des Cascades
 Saint-Hyacinthe,
 tél. : 773-8447
 Centre-Ville

HEURES D'OUVERTURE
 Lundi au mercredi : 9 h 00 à 21 h 00
 Jeudi, vendredi : 9 h 00 à 21 h 30
 Samedi : 9 h 00 à 17 h 30

VINCENT
hartier
 & ASSOCIÉS, PHARMACIENS



De style "Renaissance", l'Hôtel de ville est un descendant du célèbre hôtel Yamaska érigé en 1895. C'est le maire T.D. Bouchard qui procéda à l'inauguration le 24 octobre 1924.



Le bureau des Douanes date de 1903. Il fut la concrétisation du développement économique de Saint-Hyacinthe. Il demeure un témoignage de l'architecture du style Second Empire.

Budget

Location de voitures et camionnettes



- Jour
- Semaine
- Mois

**PRIX
COMPÉTITIF**

Ford

**MERCURY
LINCOLN**

Pour informations
Saint-Hyacinthe 773-6647
Beloeil 467-1833

**Automobile
Jérôme** (1977) inc.
1280, rue Des Cascades Est

*Chez nous ce qui fait la
différence c'est l'ambiance*



Chantal Gagnon
Propriétaire

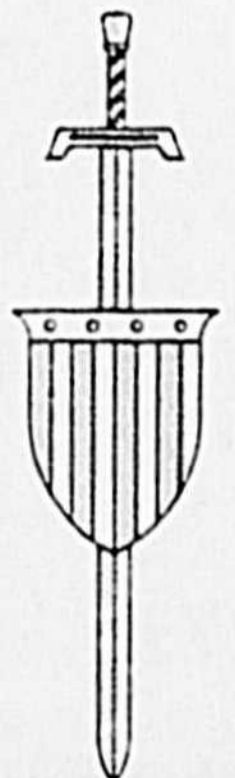
SPÉCIAL DU JOUR
de 11 h à 19 h
7 jours semaine

Spécialités : Poutines
Pizza
Souvlaki

Bienvenue à tous !

**Le
Géant
Timothé**

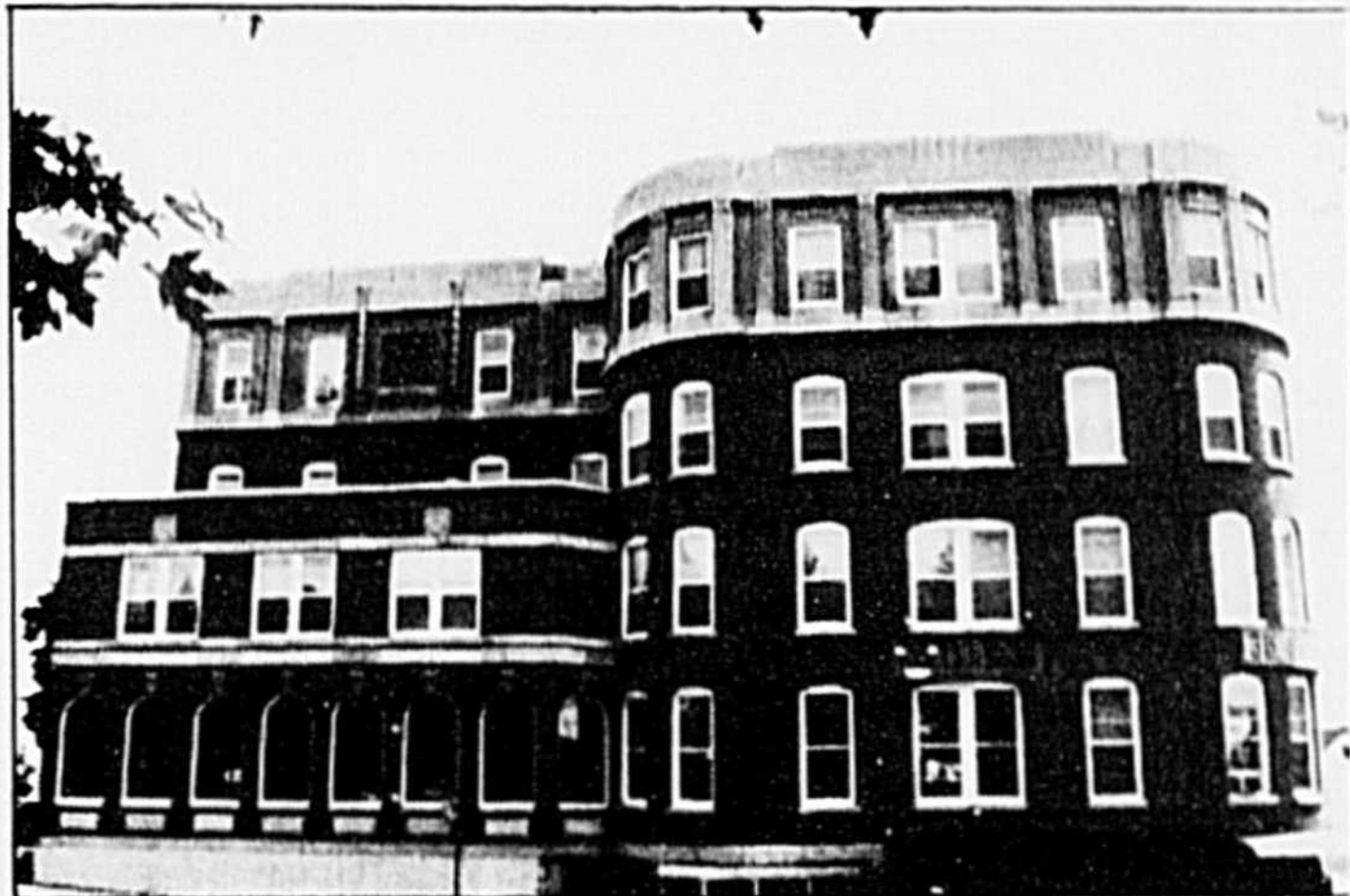
600, ave Mondor Saint-Hyacinthe
774-9966



rons ensuite sur la rue Girouard par le Parc Dessaulles, l'Hôtel de Ville et ses anciennes demeures.

En descendant vers le coeur du centre-ville, nous arrêterons à la Place du Marché et sur la rue Cascades pour reconnaître l'importante activité commerciale qui s'y est toujours déroulée.

Afin de compléter ce circuit, il est essentiel de reconnaître le premier quartier résidentiel de la ville, le Christ-Roi. Un arrêt dans ce secteur nous guidera vers la rivière Yamaska et ses ponts pour finalement boucler le parcours par le site de l'ancienne usine Penman's, important complexe industriel démoli en 1982.



On a procédé à l'ouverture du Grand Hôtel le 1er mai 1897. Malgré les nombreuses transformations exigées par le progrès, cet édifice a conservé son cachet et sa noblesse.



Ancien site du manoir seigneurial, le parc Casimir Dessaulles fut aménagé au cours des années 1876-1880.

De l'arrivée des premiers colons en 1757 à aujourd'hui, Saint-Hyacinthe a connu une histoire riche et mouvementée. La population d'aujourd'hui pourra, d'ici quelques mois, connaître plus en détails les raisons qui font de Saint-Hyacinthe actuellement une ville tournée vers l'avenir.

Pour plus d'informations sur ce circuit, vous pouvez communiquer avec Mme Renée Desormeaux du programme Rues Principales au 774-8602.



suivez l'courant vers...



Germain Larivière

Sainte-Rosalie

...le p'tit cousin

4060 Boul. Laurier, Sainte-Rosalie 799-5522

LA GARE CENTRALE

SICOTTE

SICOTTE

TUNNEL

ROUTE 116 RUE DESSAULLES

ROUTE 116 RUE DESSAULLES

STATIONNEMENT STATIONNEMENT



CUIR ROCK ENR.
Bourses - Vestes - Jupes - T-Shirt
Manteaux de moto
Bottes et gants
Articles Harley
Fabrication et réparation de cuir
(514) 774-0643
Saint-Hyacinthe
1130, Boul. Laframboise J2S 4W8

Avec tout achat
Sur présentation de ce coupon
UN CADEAU
vous sera remis
Cuir Rock
Valide jusqu'à la fin de août 89

1130



Vous voulez bien manger
Café de la Gare

Nous avons de tout
Menu du jour
Repas diététiques
Casse-croûte
Bière et Vin

Ouvert 24 hres
du jeudi au samedi
dimanche de 6 à 22 hres
Lundi au mercredi de 6 hres à 1 hre

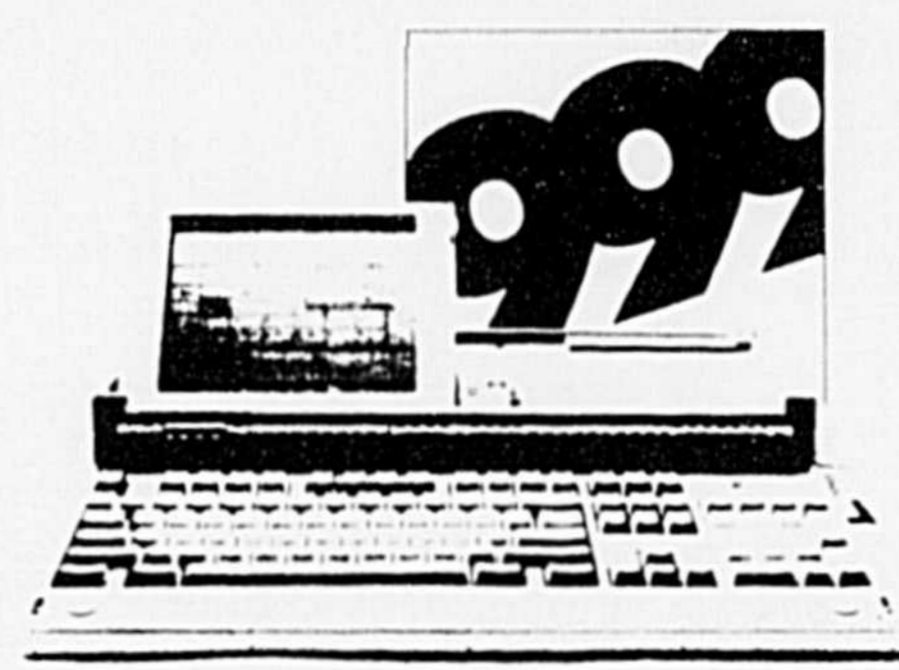
• **Salle de réception**
(climatisée)
10 à 60 personnes

Réunion d'affaire Spécial fête d'enfants
Party de bureau Clown Ballons

Service complet de traiteur
(buffet froid)
Réservez dès maintenant

1090, Laframboise Saint-Hyacinthe 774-1630

1090



L'ordinateur portatif Amstrad à moins de 1000\$ est de retour!

Le voici de nouveau! Plus populaire que jamais!
L'ordinateur portatif Amstrad à 999\$ seulement est enfin de retour. Si vous n'avez pu en profiter la première fois, sachez saisir l'occasion, dès maintenant!
Pour 999\$ seulement, procurez-vous un ordinateur Amstrad PPC512SD, compatible aux modèles IBM
• microprocesseur 8086 (8 MHz) • mémoire de 512 Ko • unité de disquettes 3 1/2 po • logiciel graphique complet • quatre sources d'alimentation • clavier de 101 touches, type AT (quantité limitée)



HÉBERT DACTYLO
DIVISION DE LONAS
SPÉCIALISTE EN INFORMATIQUE BUREAUTIQUE
1070 Laframboise, Saint-Hyacinthe Tél.: 467-1263
514-774-8822

1070

NOUVEAU NOUVEAU

Une station d'essence avec un îlot de service complet et collectionnez notre ensemble de vaisselle "Europa"



Dépanneur 24 heures inc.
OUVERT JOUR ET NUIT
1350 Dessaulles, Saint-Hyacinthe J2S 2S4
Tél.: 774-3014
BIÈRE ET VIN
centre de validation "LOTO QUÉBEC"

1350

LAFRAMBOISE →

LAFRAMBOISE →

PLAZA LAFRAMBOISE

1165

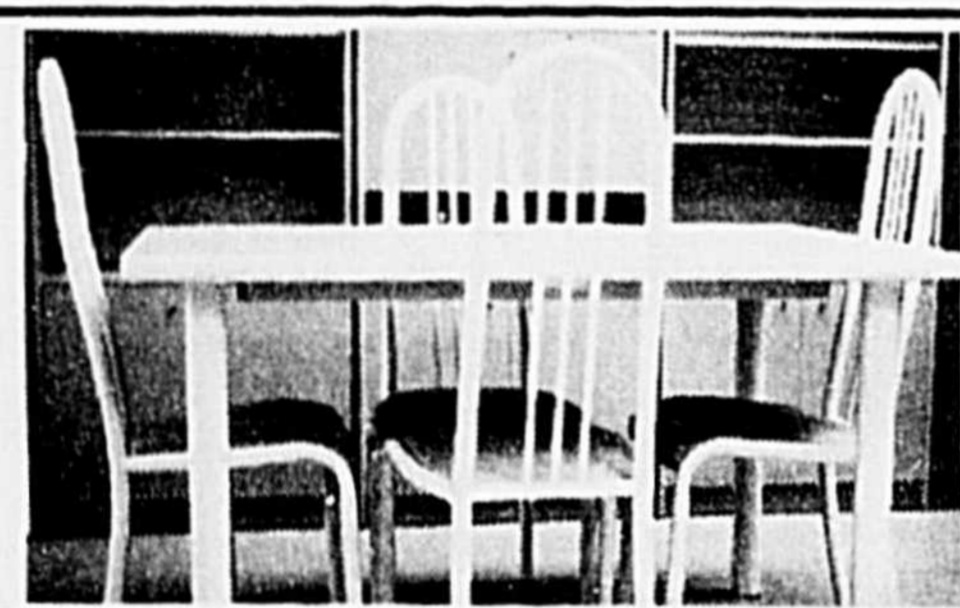
CENTRE DU MEUBLE

ACHAT VENTE ÉCHANGE

Service de réparation d'appareils électroménagers à domicile

774-0395
1165 Laframboise

SAINT-HYACINTHE



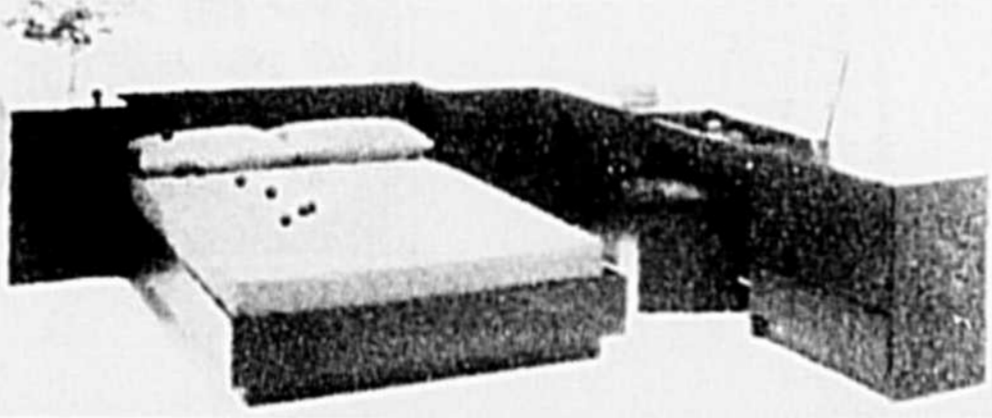
À partir de **395⁰⁰**

table panneau
4 chaises inclus

* Meubles usagés et neufs avec légère imperfection
* Appareils électroménagers neufs et usagés garantie

À partir de **395⁰⁰**

7 morceaux sans coulisse



Financement disponible - Livraison gratuite
1165 Laframboise, Saint-Hyacinthe, tél.: 774-0395

1095

au **Crépuscule**



Voilà ce que vous proposent les propriétaires Messieurs **IVAN et PAUL CHABOT**

- Un chaleureux décor moderne
- Une cuisine recherchée
- Un service attentionné

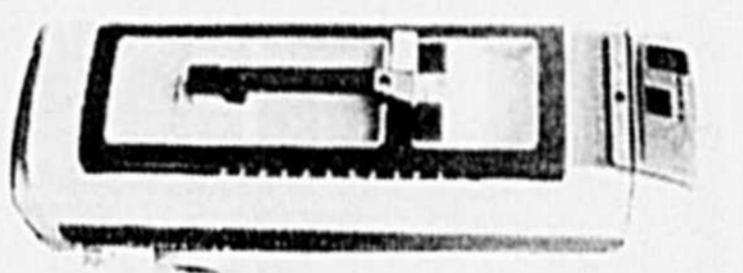
Spécialité: Fruits de mer et Bitteck

1095, LAFRAMBOISE ST-HYACINTHE, QC J2S 4W7
Réservation: 773-7461

1075

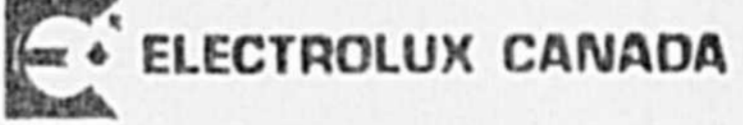


Service résidentiel gratuit
Électrolux vous offre son aspirateur-chariot Limited Edition à un prix à vous couper le souffle



Ce petit spécial est offert uniquement dans le cadre de notre programme de livraison directe. Livraison, manutention et assurance en sus. Plans de financement disponibles. Principales cartes de crédit acceptées.

SYSTÈME CENTRAL RABAIS DE 250'



Aspirateur central et conventionnel
shampoineuse à tapis
Nouvelle administration

1005

Carte de membre toujours **GRATUITE**
OUVERT de 8 h à 1 h 30 am sept jours par semaine

Le spécialiste de la vidéo et du Nintendo
Situé au coeur du centre-ville
Chez **NEW-YORK VIDÉO** quand vous louez un film c'est pour 24 heures.



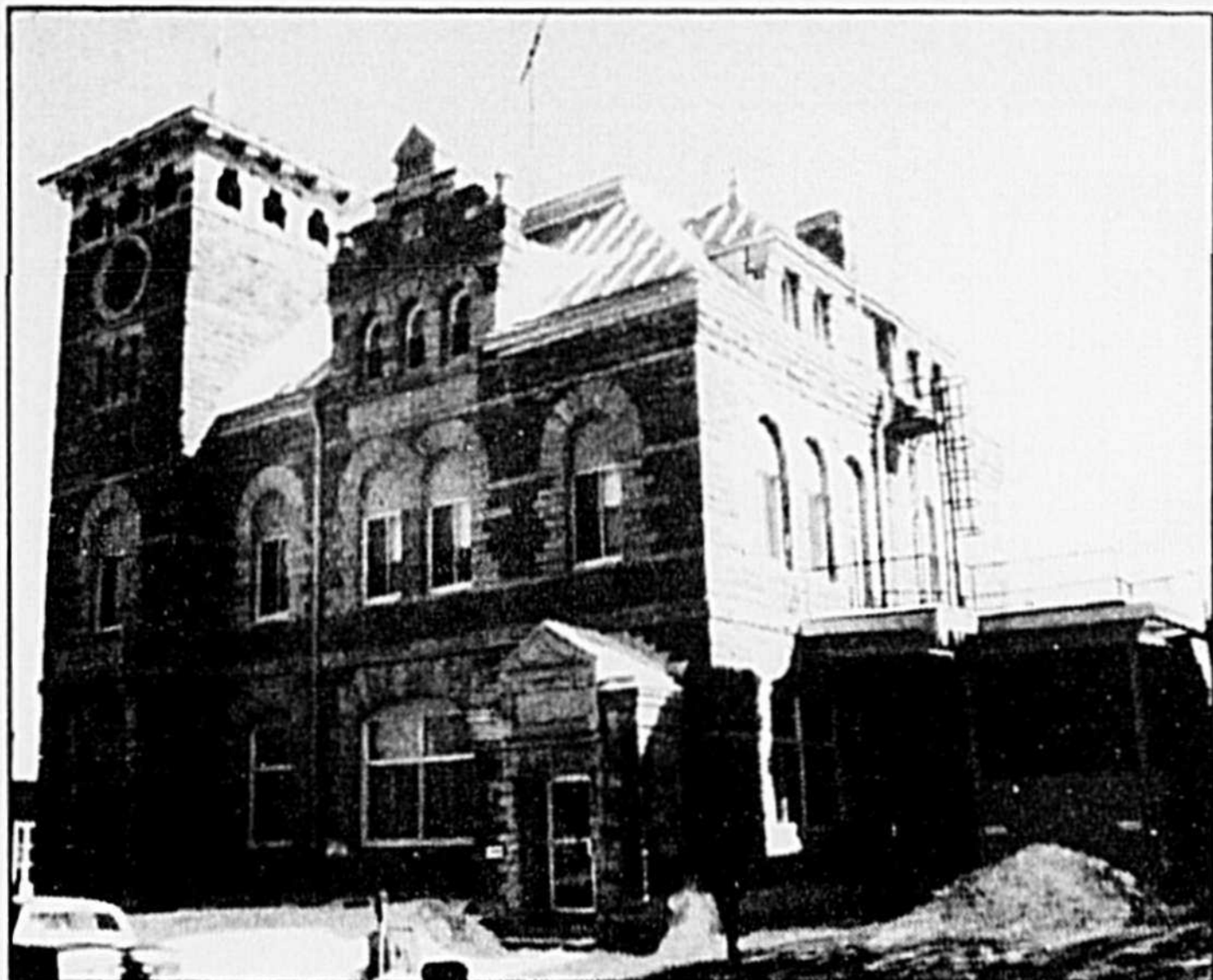
Location de machine vidéo et Nintendo **500\$** pour 24 heures
Plus de **4500 films** en magasin
COIN LAFRAMBOISE ET DESSAULLES **774-1888**

← HÔTEL DE VILLE

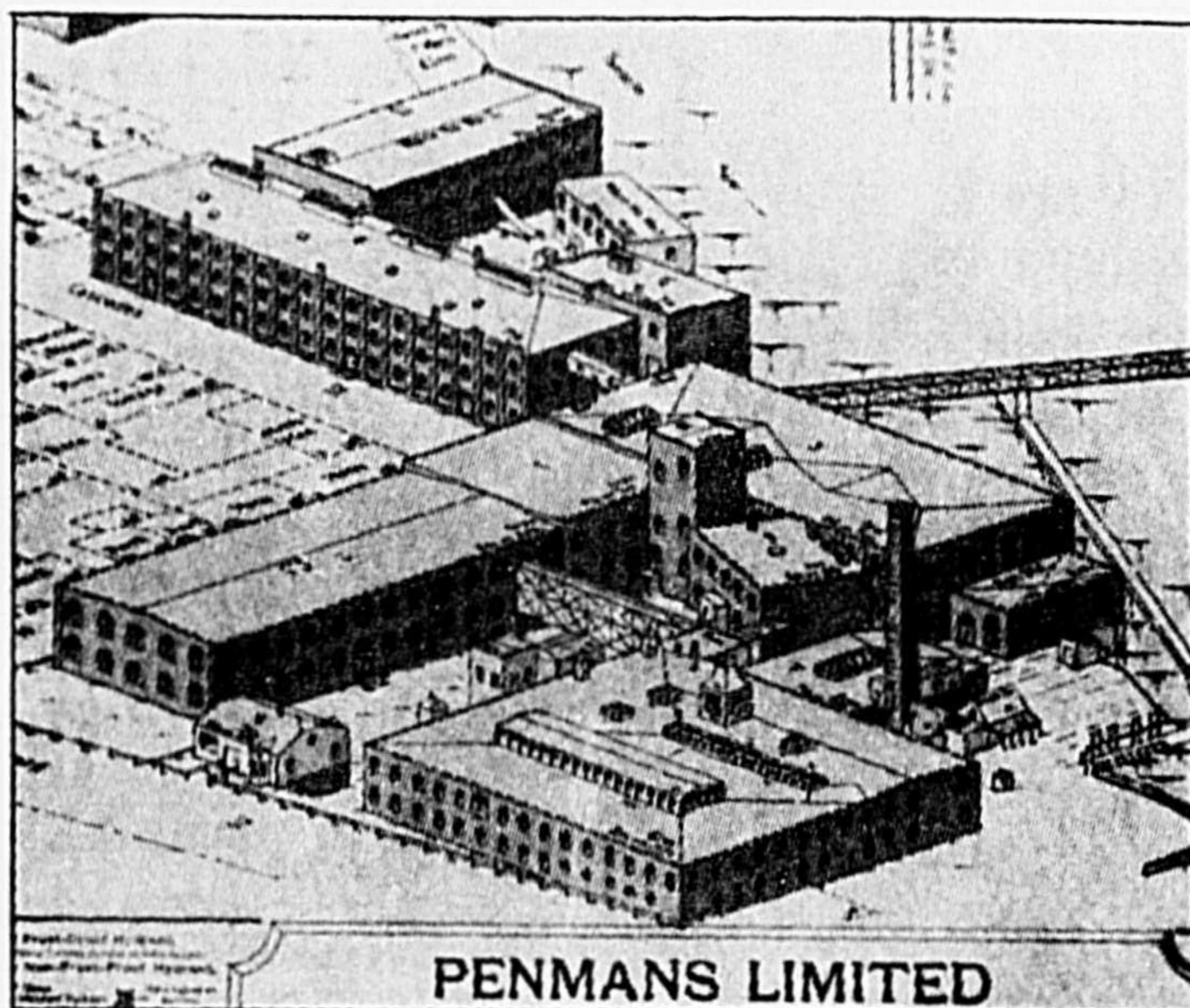
← HÔTEL DE VILLE

← HÔTEL DE VILLE

← HÔTEL DE VILLE



Érigé en 1892, l'ancien bureau de poste est un atout indéniable de notre architecture locale. Aujourd'hui, l'édifice abrite des bureaux, des logements et un restaurant.



Vue partielle de l'ancien complexe de la Penman's démolie en 1982. Cette usine était un digne représentant de l'imposante croissance des industries textiles des années 1870.



FESTIVAL OPTIMISTE UPTON

10^e *Anniversaire*

du 29 juin au 2 juillet 1989

Terrain des Loisirs Upton

Bienvenue à tous!

Renseignements : **549-5487** (soir)



Club de Golf La Providence Inc.

*GOLF ET RÉCEPTIONS
DE TOUT GENRE*

Jean-Guy Regnaud
Professionnel, C.P.G.A. Québec

Denis Côté
Gérant

C.P. 15, SAINT-HYACINTHE, QUÉBEC J2S 7B2

Téls.: Nautique 773-1700
Pro-Shop 773-1234
Beloeil 467-7439
Rés. 774-4114

L'architecture me raconte

Non mais l'avez-vous bien regarder, la maison, l'édifice devant vous, le bâtiment quoi ! C'est plus que des murs et un toit. Ces immeubles qui nous entourent, n'attendent qu'un regard de notre part pour aussitôt nous raconter des tas d'histoires. À Saint-Hyacinthe, nous sommes particulièrement choyés, notre architecture en a long à dire. Nous pouvons compter sur la présence importante des communautés religieuses; tout comme il est facile de définir les quartiers ouvriers qui fournissaient la main-d'oeuvre aux usines dans la basse-ville. Cette constatation vaut pour les établissements commerciaux et les entreprises de services. Et que dire de ce que nous racontent les prestigieuses demeures de la rue Girouard ?

**NOUS AVONS
LE STYLE QUI
VOUS CONVIENT!**

à partir de

\$33⁹⁵

Tarif
quotidien
Appelez
pour plus
de détails.

Quelle que soit l'occasion, affaires ou sortie dans un style imbattable, nous avons la voiture qui vous convient à des tarifs spéciaux.



On y met du coeur



Location de Voitures.

Avis loue des voitures GM

MARC-AUTO

5645, boul. Laurier, Saint-Hyacinthe
Tél. : (514) 773-3281 - 1-800-363-1022



MINI PUTT ST-HYACINTHE

**MAINTENANT
OUVERT**

**5560, Boul. Laurier,
Douville**

**2 parcours de 18 trous
Mini-Putt et Maxi-Putt**

Un Sport pour toute la famille

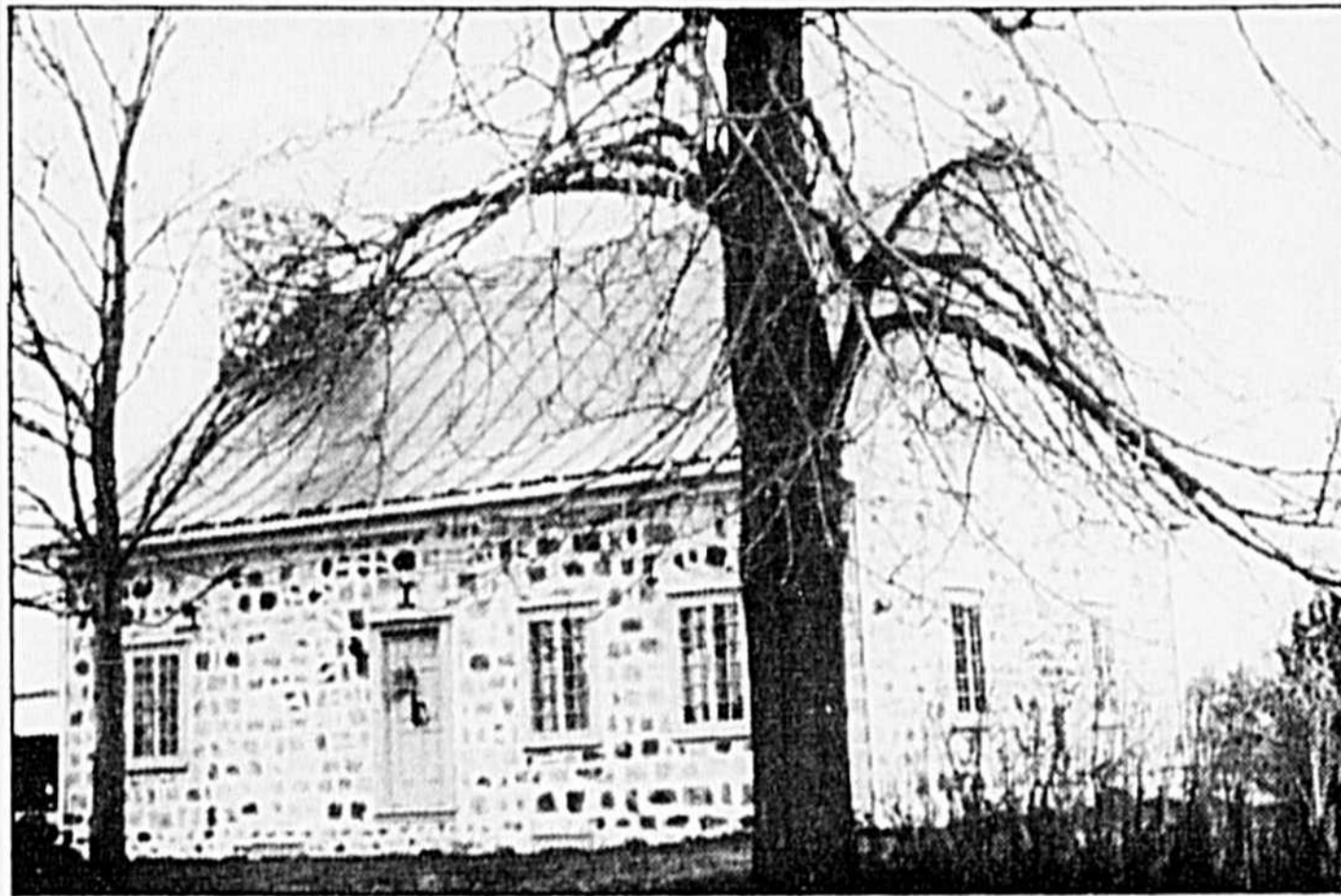


OUVERT
tous les jours
de 10 h 00 à 23 h 00

Inf.: 773-4535

1- Photo de la maison québécoise en pierre (paroisse Notre-Dame) – les premiers mots.

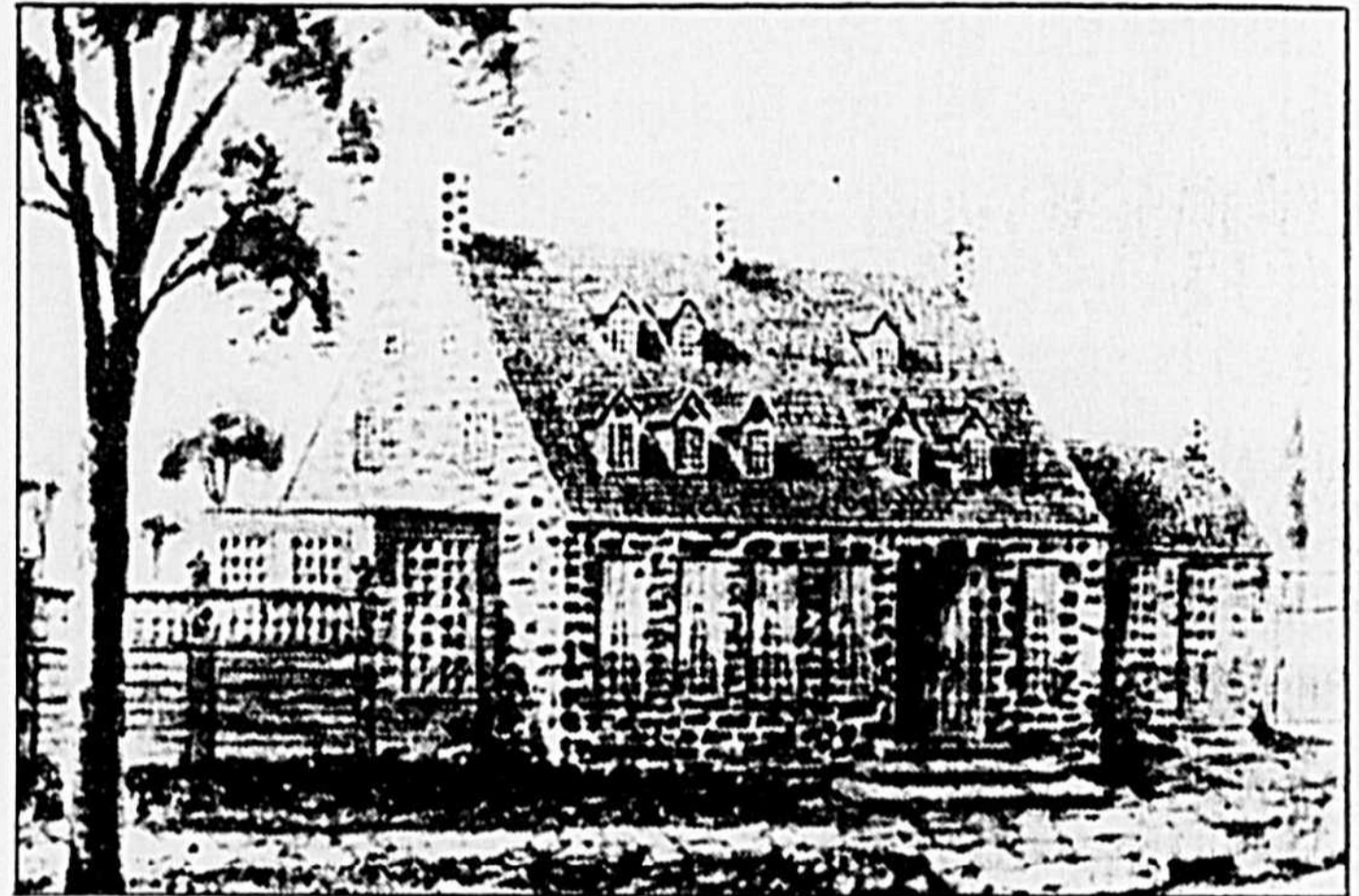
2- Photo de l'illustration ancienne du manoir. – En 1798, pour loger le Seigneur des lieux, on construit le manoir. Cette grande maison domine le village naissant. Rappelant nos origines françaises, il fait référence à un modèle montréalais; dû au prestige de ses occupants, il devient à son tour un modèle pour la région; ce qui explique, en partie, le retard accusé par l'architecture anglaise.



1- Témoin presque unique dans la région, cette demeure est l'une des rares maisons de pierre, représentatives du style typiquement québécois. Ses deux cheminées, ses fenêtres, ses larmières sont autant de caractéristiques qui définissent cette catégorie. Les nombreux carreaux aux fenêtres sont un indice de l'âge avancé de cette habitation.

Dans la même période, on érige trois presbytères qui ne sont que de grandes maisons s'inspirant de l'architecture du Régime français, avec son plan massif et ses lourdes cheminées élevées. Plus tard, dans la basse-ville, des maisons de bois apparaissent de petites dimensions, à un ou deux étages, coiffées d'un toit à deux versants, parfois avec un appentis.

2- Maison cossue pour l'époque, le manoir du Seigneur est une grande demeure de pierres des champs, directement influencée par l'architecture française. Elle était située là où est le parc Casimir Dessaulles aujourd'hui.



LA BASE DE PLEIN AIR DU PARC LES SALINES



À proximité du milieu urbain et accessible à tous, la base de plein air du Parc Les Salines s'étend sur une superficie de 770,000 mètres carrés et constitue le principal espace vert de la région.

On s'y rend en toute saison pour pratiquer multiples activités récréatives ou tout simplement pour observer et découvrir la nature. On y retrouve plus d'une trentaine d'espèces d'arbres, de nombreuses plantes sauvages, plusieurs petits mammifères et différentes espèces d'oiseaux.

En période estivale, on peut pratiquer la marche ou le jogging sur les 7 km de sentiers entretenus ou s'y rendre pour un pique-nique familial.

Les visiteurs bénéficient d'un vaste stationnement gratuit, d'un chalet de services et de la présence d'un surveillant.

En terminant, rappelons que le Parc Les Salines a hérité de cette appellation du fait qu'à la fin du siècle dernier, des sources d'eau salée y coulaient à l'état naturel et servait à la fabrication de l'eau minérale "Philudor", très populaire à l'époque.





3- Construit au début du siècle, le presbytère de l'église Christ-Roi fait référence principalement à l'influence victorienne, cependant il rappelle également les grandes maisons de l'époque.



5- Remarquez les détails et l'originalité entourant cette fenêtre. Le travail fait non seulement appel à l'adresse de l'artisan, mais aussi à sa sensibilité; le jeu des ombres ajoute au contrôle de son art.

3- Photo d'un presbytère. — Au milieu du 19e siècle, la haute-ville compte quelques édifices qui retiennent notre attention par leur singularité et leur monumentalité.

L'ère pré-victorienne s'annonce avec l'implantation d'une architecture néo-gothique. On remarque les influences venant des grands courants européens et américains. Chacun s'assés de ses caractéristi-

ques et son originalité. Ces immeubles nous montrent déjà que les appellations haute-ville et basse-ville distinguent bien le niveau de vie de leurs habitants.

4- Photos de quelques maisons de la rue Girouard (néo-gothique et période victorienne)

5- Photos de quelques maisons de la rue Girouard (néo-gothique et période victorienne)



4- Cette magnifique demeure est de style néo-gothique. Les fenêtres en ogives du troisième étage, sont représentatives de ce style.

ÉCONOMISEZ
sur offre **SPÉCIALE**

2 choix tous les jours,
toute la journée!

Qui pense frite, poutine,
hot dog, hamburger,
pense



**CANTINE
CHEZ JOS**
RESTAURANT

"Petite cantine devenue grande"

4720, boul. Laurier, secteur Douville,
tél. : 774-0129

Claude Lemieux, prop.



Agence de Rencontres

ARE

Éléza enr.

*Par choix
dans votre vie,
posez le geste
qui réussit*



Marie-Huguette
Anctil
Directrice

5 ans d'existence
532 membres répartis dans
plusieurs villes environnantes

Succursales à Beloeil, Drummondville, Granby.

Siège social
Saint-Hyacinthe

Inf. :
(514) 773-3306

6- Détail – L'industrialisation. – L'avènement d'une prospérité par l'industrialisation progressive, amène une nouvelle bourgeoisie qui se manifeste par une architecture expressive et personnelle. Portez attention aux nombreux détails de ces habitations; les dentelles, corniches, etc., reflètent bien le travail des artisans de l'époque. On les retrouve principalement autour du

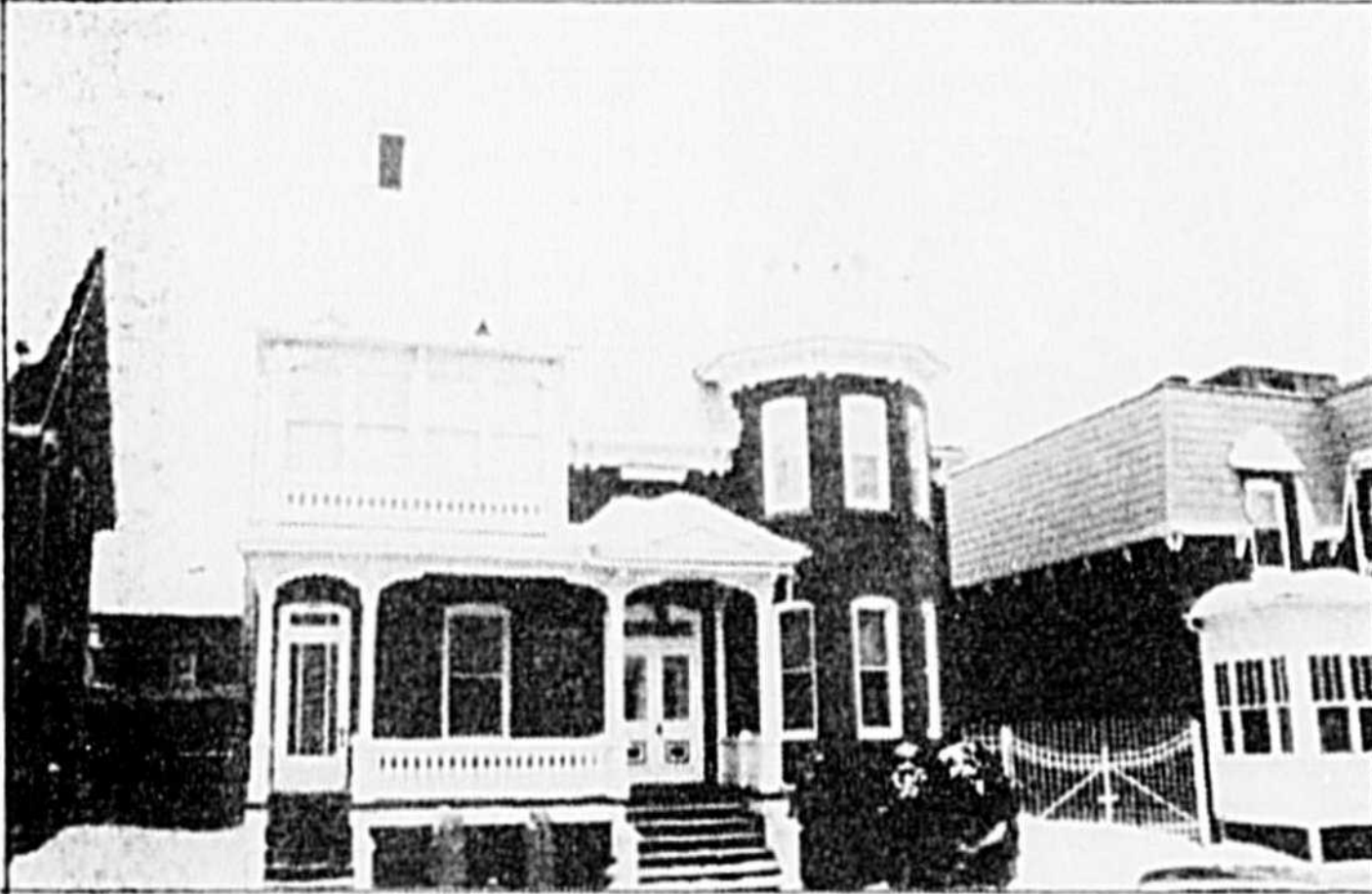
parc Dessaulles et le long de la rue Girouard.

7- Photo (maison du député).

8- Maison style Bauhaus – Suite à l'incendie de 1876, la basse-ville perd son caractère ancien et traditionnel au profit d'une architecture influencée par les courants anglais et américains de la fin du 19e siècle.



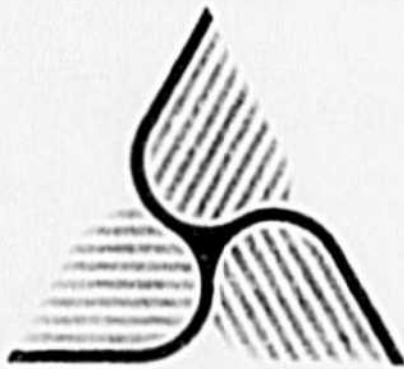
6- La tourelle, la profusion d'ornements, les angles, le traitement des volumes, tout est mis à contribution pour nourrir le regard. C'est l'époque victorienne très bien représentée dans cette demeure de la rue Girouard.



7- À l'époque où cette maison fut construite, les membres de profession libérale, se devaient de posséder leurs bureaux autour du prestigieux parc Dessaulles. On y retrouve les détails inlassablement mis en valeur pendant la période victorienne.



8- Il est rare de trouver le style Bauhaus à Saint-Hyacinthe. Cette demeure, située à l'ouest de la rue Girouard représente bien ce type d'architecture moderne et sûre.



LA MUNICIPALITÉ RÉGIONALE DE COMTÉ DES MASKOUTAINS

Au nom de tous mes collègues de la communauté régionale maskoutaine et des 75 000 personnes qui y résident, permettez-moi d'offrir à toutes celles et à tous ceux qui visitent ou visiteront notre belle région, le grenier agricole du Québec, la plus cordiale des bienvenues.



Laurent Côté,
Préfet

2200, rue Pratte, Saint-Hyacinthe (Québec) J2S 4B6

Tél. : (514) 774-3141

CAMPING

Domaine
Saint-Simon



Situé en pleine campagne dans une érablière, loin du bruit et autoroute, tranquillité garantie, 117 sites dont plusieurs de 2 000 pi.ca., piscine, parc école, mini ferme d'animaux.

"INVITATION SPÉCIALE AUX GROUPES"

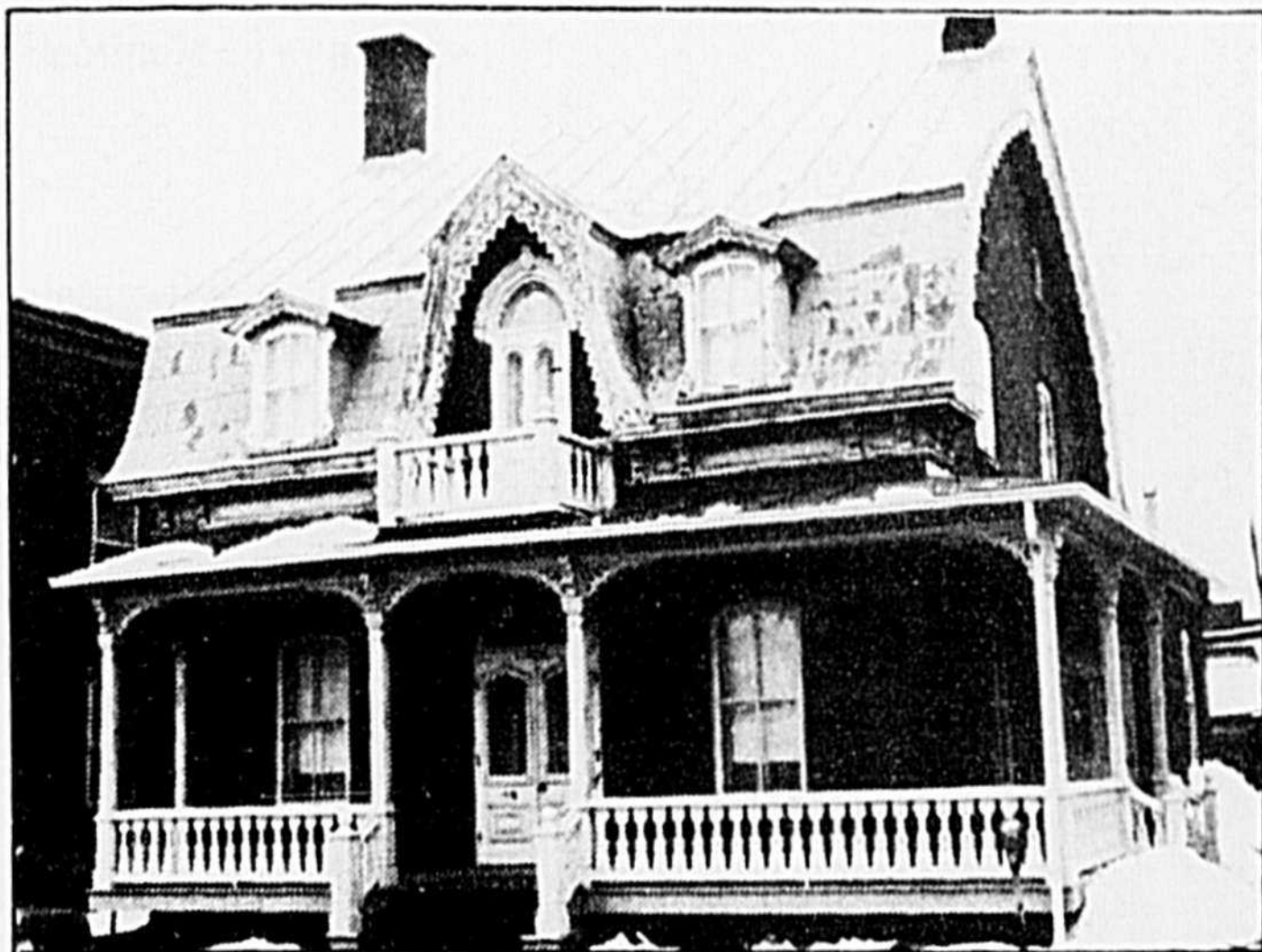
pour vos journées de plein air, méchoui, rallye, épluchette, etc., salle pouvant accommoder 250 personnes, disco inclus



925 4e Rang, Saint-Simon, tél. : 798-2334

9- Photo de la maison du 550, rue Sainte-Marie. — La population ouvrière se transforme avec l'apport d'une main-d'oeuvre compétente et spécialisée. En brique et de forme rectangulaire, les immeubles commerciaux ont maintenant une double ou triple vocations. Le toit

devient plat, orné d'une corniche, avec vitrines au rez-de-chaussée, et fenêtres rectangulaires. Le temps d'une ballade au centre-ville, remarquez l'homogénéité de ces constructions et la simplicité des lignes.



9- Cette maison de la rue Sainte-Marie, est typique de cette période, en brique, à deux étages, coiffée d'un toit mansardé, avec galerie et balcon. Cependant, la fine dentelle du toit et la lucarne principale contrastent avec les habitations des quartiers ouvriers et ajoutent une note d'inspiration victorienne à la conception traditionnelle.

Du GOLF pour TOUS

Tarifs parcours 9 trous - normal 36

Semaine

\$9 pour 9 trous

\$13 pour la journée

après 16 heures **\$6**

Samedi - Dimanche
et jours fériés

\$12 pour 9 trous

\$16 pour la journée

après 16 heures **\$6**

Tarifs parcours 9 trous
normal 27 par 3
7 jours par semaine

\$300 pour 9 trous

\$500 pour la journée

Heures d'ouverture des terrains
Lundi au vendredi 7 heures a.m.
Samedi et dimanche 5 heures a.m.

Services offerts aux joueurs

- Location et vente d'équipement
- Restauration
- Bar-terrasse avec licence complète



**Club de Golf
de Saint-Simon Inc.**

Sortie 145, Trans-Canadienne,
Saint-Simon

Tél. : (514) 798-2477



Automobile CHICOINE inc.

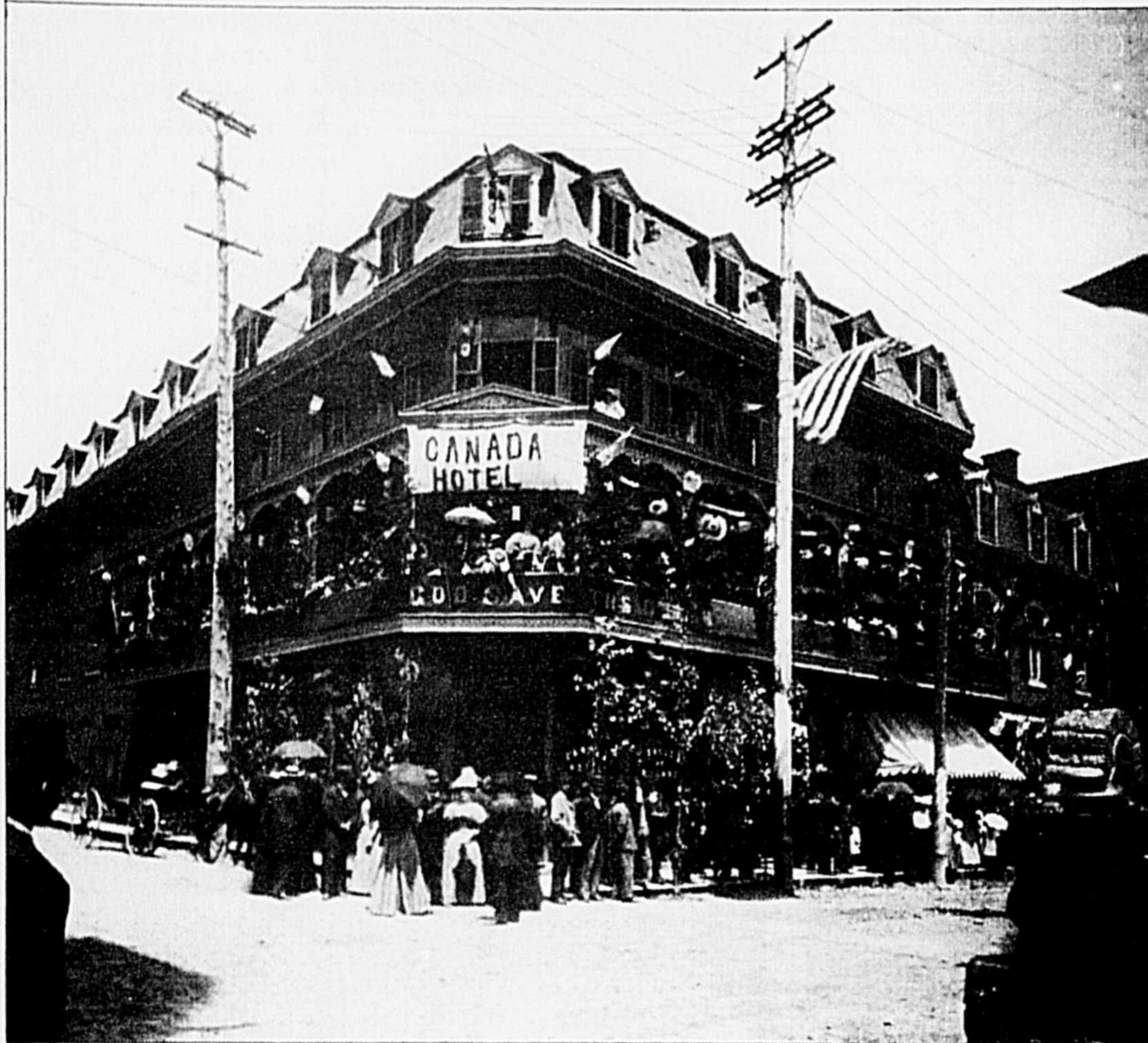
855, rue Johnson, Saint-Hyacinthe, QC

J2S 7V6 Tél. : 1-771-2305

ou Mtl 464-1491

Le doyen des
concessionnaires
Mercedes Benz
depuis plus de
30 ans



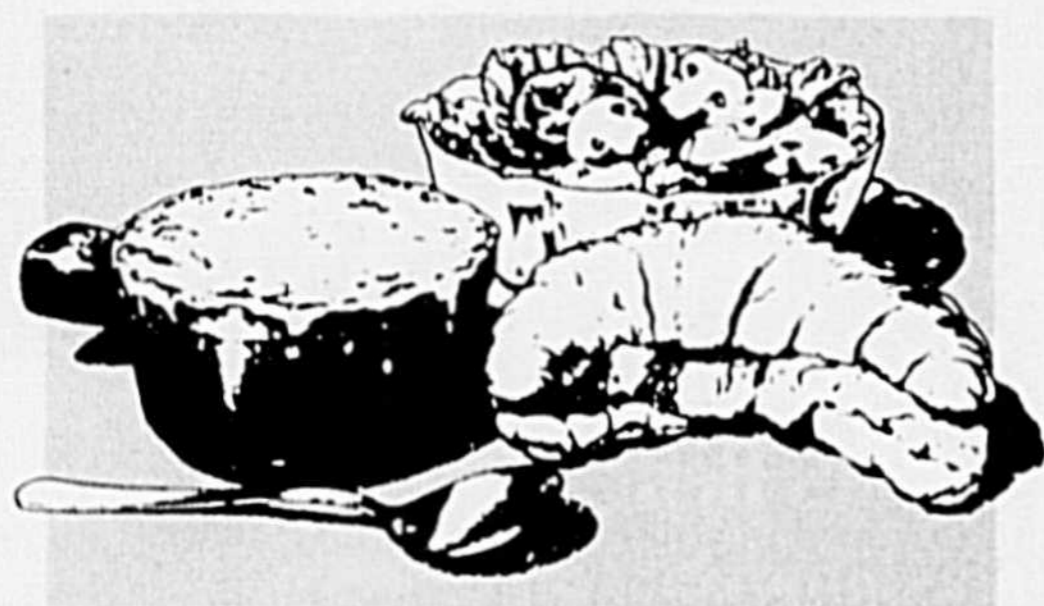


10- Photo ancienne de l'hôtel Canada.

10- L'hôtel Canada, au coin de Saint-Denis et des Cascades, ne manquait pas d'être animé les jours de fête. Son toit à mansarde et ses balcons font référence à l'influence américaine, probablement par l'Intermédiaire de Montréal. (1886).

11- Photos d'industries (Landshire) – l'ère moderne – Au cours des années 30, le dynamisme du maire de l'époque, M. Téléphore-Damien Bouchard, favorise le développement économique et la vocation de Saint-Hyacinthe comme centre d'attraction industrielle. De 1921 à 1961, la population passe de 10,859 à 22,354 habitants. Après la deuxième guerre, le secteur résidentiel de la haute-ville ne s'est pourtant pas élargi, les communautés religieuses protègent jalousement leurs espaces non lotis. La basse-ville conserve ses fonctions résidentielles, commerciales et in-

Une variété de repas pour satisfaire tous les appétits!



UN MENU ÉLABORÉ

Du poulet rôti juste à point... une succulente brochette de poulet... de délicieuses côtes levées ou encore, de tendres filets de poitrine. Toute une gamme de savoureux repas dans la plus pure tradition St-Hubert.

...SANS OUBLIER LES BOUCHÉES EXPRESSES ET LE MENU-MIDI

À tout cela s'ajoute les Bouchées Expresses, exclusives à St-Hubert: 3 délicieuses combinaisons de soupes, salade ou croissants à la salade de poulet.

Aux gens d'affaires, St-Hubert offre son menu-midi. Six délicieux repas incluant boisson et dessert servis tous les jours de la semaine, entre 11h et 14h.

1250, rue Gauvin St-Hyacinthe
Tél.: 774-7770

Tu me
donnes
le



GOUT

dustrielles. Le type de maison qu'on y retrouve est d'une part le cottage unifamilial d'un étage et demi sur rez-de-chaussée, en bois ou en brique; et d'autre part le duplex et le jumelé, en brique et en bois, avec galerie et balcon.



11- Bâtiment courant après l'incendie de 1903, cette industrie de trois étages, possède très peu d'ornementation. Le but recherché est essentiellement l'efficacité. Remarquez toutefois les variantes du relief de la corniche de brique.

12- Photo maison style anglais.



12- Cette maison est du type anglais. Très sobre, quelque peu monumentale, elle inspire la noblesse et le prestige. Elles sont plusieurs de cette catégorie sur la rue Girouard et la rue Saint-Pierre.

MARCELLO

GASTRONOMIE ITALIENNE

RESTAURANT MARCELLO LTÉE

OUVERT 7 JOURS

Classé Dans Le Guide Debeur

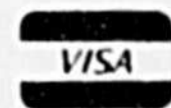
SPÉCIALITÉS :

Veau Marsala

Fettucine Roberto

1360 Callxa-Lavallée, Saint-Hyacinthe

774-1677



**MESSAGE
IMPORTANT**

LEVELCO

(lumières, éclairage, etc...)

Maintenant

LONGTEST

De père en fille, la tradition se continue
propriétaire et présidente M.-Louise Léveillé
Prenez note de notre
nouveau numéro de téléphone

774-3661

**PROMOTION
D'ÉTÉ '89**



EN VEDETTE CE MOIS-CI
LES VENTILATEURS
NADAR

LONGTEST

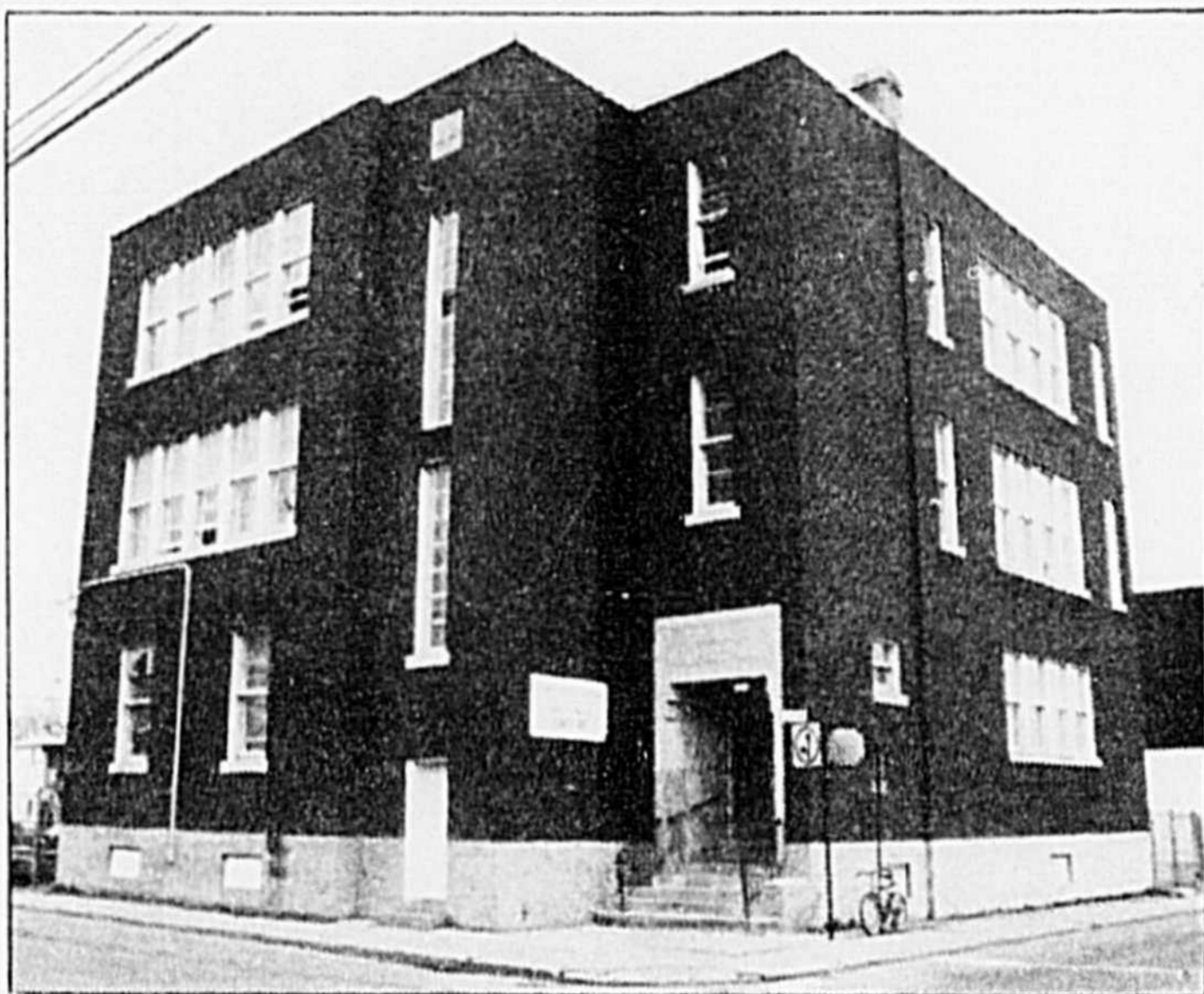
Votre centre d'éclairage et votre centre électrique
1405, rue Saint-Antoine, Saint-Hyacinthe (ancien local Levelco)
Nouveau tél : 774-3661 - Tous genres d'ampoules disponibles
Prix "payez et emportez" ou jusqu'à épuisement des stocks
Ampoules et Livraison non-incluses

HEURES
D'OUVERTURE
Lundi, mardi
9 h 00 à 17 h 30
Jeudi, vendredi
9 h 00 à 21 h 00
Samedi
9 h 00 à 17 h 00

Ouvert tous les jours ainsi que jeudi soir, vendredi soir et tous les samedis

VASTE STATIONNEMENT MUNICIPAL SUR LE CÔTÉ

13- Photos d'école (Christ-Roi) – L'industrie devient un élément important du paysage urbain. Les bâtiments industriels sont aussi de briques, à trois ou quatre étages, toit plat à nouveau, plusieurs cheminées, structure métallique et de grandes dimensions. De conception plus froide, ces constructions sont plus difficiles d'approche, elles nous parlent d'une histoire différente.



13- L'école Christ-Roi, sur la rue Saint-Antoine, illustre bien la période dite du fonctionnalisme. Le strict minimum à l'intérieur d'une structure fonctionnelle et pratique.

14- Photo des commerces de la rue Saint-Antoine (Place du marché) – Au tournant du siècle. – La superficie du territoire s'agrandit, laissant place à plusieurs possibilités d'aménagement paysager, la création du parc Dessaulles (1876-1880) a un effet d'entraînement sur la réalisation de quelques espaces verts au centre-ville.

L'incendie de 1903 fait disparaître une partie de notre histoire, en plus de ralentir l'élan économique déjà amorcé. Le fonctionnalisme fait son apparition : l'économie des moyens et un maximum d'efficacité. Le traitement des bâtiments scolaires de l'époque en témoigne, avec son plan rectangulaire, en briques, deux étages, toit plat décoré d'une simple corniche; toute ornementation étant superflue.

Viens-t'en à Laurentide!

VOTRE AGENT

Charles Stewart et son équipe

5505 Trudeau, tél. : 774-7640

Le Café St-Antoine

1595 St-Antoine, St-Hyacinthe • Tél.: 774-2353
(À L'ARRIÈRE DU MARCHÉ)

SPÉCIALITÉS:

**Cuisine canadienne
et familiale**

SPÉCIAUX DU JOUR

Tous les dîners et soupers
du lundi au dimanche
inclusivement



14- Sur les artères commerciales, apparaissent des immeubles à double ou triple usage. Cet édifice de la rue Saint-Antoine, érigé en 1903, en est un exemple. Il abrite des commerces au rez-de-chaussée, des bureaux et logements aux étages supérieures. De forme rectangulaire, avec un revêtement de pierres grises, il possède une toiture plate, ornée d'une imposante corniche.

Motel du Cours d'Eau

Lits d'eau – Lits de bronzage
Bains hydro-masseurs
– Air climatisé
Films circuit fermé
– Téléphone

OUVERT 24 HEURES

Sainte-Rosalie

Tél. : 799-3776

CAMPWAGON

Tél. : (514) 464-9353

Sans frais : 1-800-361-9143

Fax : (514) 464-9380

Alliance
CARAVANE
inc.

VENTE - LOCATION
CONSIGNATION

2863, de l'Industrie, Beloeil (Qué.) J3G 4S5
Voie de service Transcanadienne, sortie 105 ou 109



CAMPWAGON



PREMIERE



TRAVELMASTER



TRAVELMASTER

Véhicules neufs et usagés

FINANCEMENT DISPONIBLE SUR
PLACE : de 10 à 15 ans

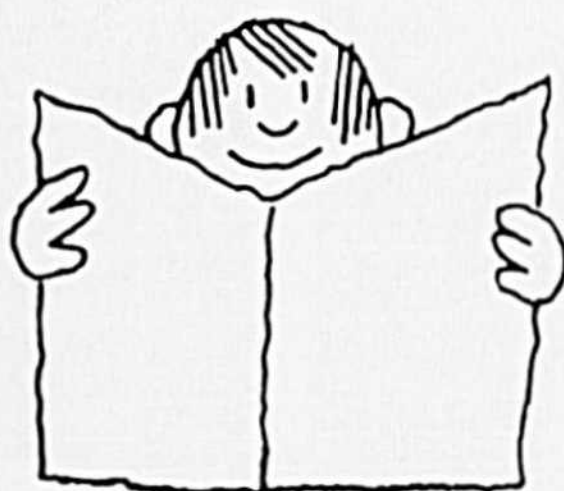
Heures d'ouverture : Semaine : 10 h à 20 h
Samedi : 10 h à 16 h

T
R
A
V
E
L
M
A
S
T
E
R

P
R
E
M
I
È
R
E



Depuis 1853 nous
écrivons l'histoire de
notre ville et de
notre région.



En vente
à votre kiosque de journaux

le courrier
DE SAINT-HYACINTHE

655, ave Sainte-Anne, Saint-Hyacinthe, Québec J2S 5G4
Tél. : 773-6028 Mtl. : 464-2918 FAX : 773-3115

15-16-17 Photos de cottage duplex et jumelés. – Dans les années 60, la Place du marché, située au coeur du secteur commercial s'avère un carrefour majeur d'animation en partie grâce aux nombreuses voies de circulation qui convergent à cet endroit, mais aussi par le caractère imposant de ce bâtiment.

15- Cette maison de la fin du 19e siècle, est un exemple de cottage à un étage et demi en bois. L'étroitesse des rues et la proximité des bâtiments du trottoir marquent le caractère ancien des lieux. Les arbres se font rares et même absents.



Croissant D'OR

un resto différent

Venez déguster notre
Table d'Hôte
disponible en tout temps
De plus,
un Spécial du Jour
servi de 11h00 à 14h00

Notre spécialité
la meilleure Pizza en Ville
mets canadiens & italiens

Nouveaux
menus
Steak,
Brochettes,
fruits de mer

RÉSERVATIONS 773-6677
LIVRAISON:



2045 BOUL. LAFRAMBOISE ST-HYACINTHE, Q.C.

Cinéma

Cinéma

Cinéma

Cinéma

Cinéma

PRIMEURS SIMULTANÉMENT
AVEC MONTRÉAL

DOLBY STEREO

Le PARIS

2340 ST-JOSEPH 773-9492

SAINT-HYACINTHE

**OUVERT EN MATINÉE ET EN SOIRÉE
À COMPTER DU 24 JUIN '89**

PROJECTION SPÉCIALE POUR GROUPES SUR RÉSERVATION

AIR CLIMATISÉ

Cinéma

Cinéma

Cinéma

Cinéma

Cinéma

Cinéma

Cinéma

Cinéma

Cinéma

Cinéma

Cinéma

Cinéma

Cinéma

16- Ce duplex de la basse-ville fait preuve de sobriété et de belle simplicité.



17- On retrouve quelques bâtiments de cette catégorie dans la haute-ville. Son toit a deux versants, ses lucarnes et ses deux cheminées en font une de nos belles maisons québécoises.

**JOUEZ AU GOLF
DANS UN SITE ENCHANTEUR!**

SPÉCIAL
DU LUNDI AU JEUDI
(incl.)

45⁰⁰\$
pour 2 personnes
avec voiturette
électrique

**CLUB DE GOLF
LE RENNE**
UN MONDE SPORTIF
À DÉCOUVRIR



DROIT DE JEU (Green-fee)
\$18⁰⁰ sur semaine **\$22⁰⁰** les week-end



**CLUB DE GOLF
LE RENNE**

Route 116, Acton Vale 549-5885 – 549-5886
(Sortie 147 de l'Autoroute Jean-Lesage)

PROFITEZ DE L'ÉTÉ...

CAMPING PLAGE LA LIBERTÉ

PLAGE PUBLIQUE

• Profitez de l'été sur une des rares plages sablonneuses encore accessibles au Québec • La qualité de l'eau de notre lac a été classée "A" par le Ministère de l'environnement • Campeurs, venez choisir votre site! • Les loisirs et les sports sont bien organisés • Bicyclettes motorisées et gros chiens interdits.



**CAMPING PLAGE
LA LIBERTÉ**
129, Rg Charlotte, Saint-Liboire
Tél.: (514) 793-2716 793-2735



18- Le centre du plan de la Place du marché est occupé par une structure carrée d'où émergent de part et d'autre deux ailes rectangulaires. La symétrie et la distribution des ouvertures rappellent l'architecture classique. La petite tourelle centrale constitue un trait architectural de l'époque victorienne.

NOUVEAU

Maintenant ouvert

LE LUNDI de 11 h à 21 h pour la saison estivale
et toujours OUVERT

LES SAMEDIS ET DIMANCHES de 8 h 30 à 17 h 00



ROUTE 20
TRANSCANADIENNE

476 RACINE SAINTE-ROSALIE
POUR INFORMATIONS
OU RÉSERVATIONS DE KIOSQUES
799-1515, M. LUC FLEURY

BÂTISSE BLEUE - ANCIENNEMENT ÉQUIPEMENT DENIS

\$
\$ **Faites de l'argent, loué un kiosque** \$
\$ pour aussi **10 000\$** par La plus grande vente \$
\$ peu que **jour** de garage, dans la région \$
\$

FINE CUISINE

FRANCAIS

MM

GALERIE D'ART
LE PARVIS
SALLE À MANGER

RÉSERVATION 774-2200

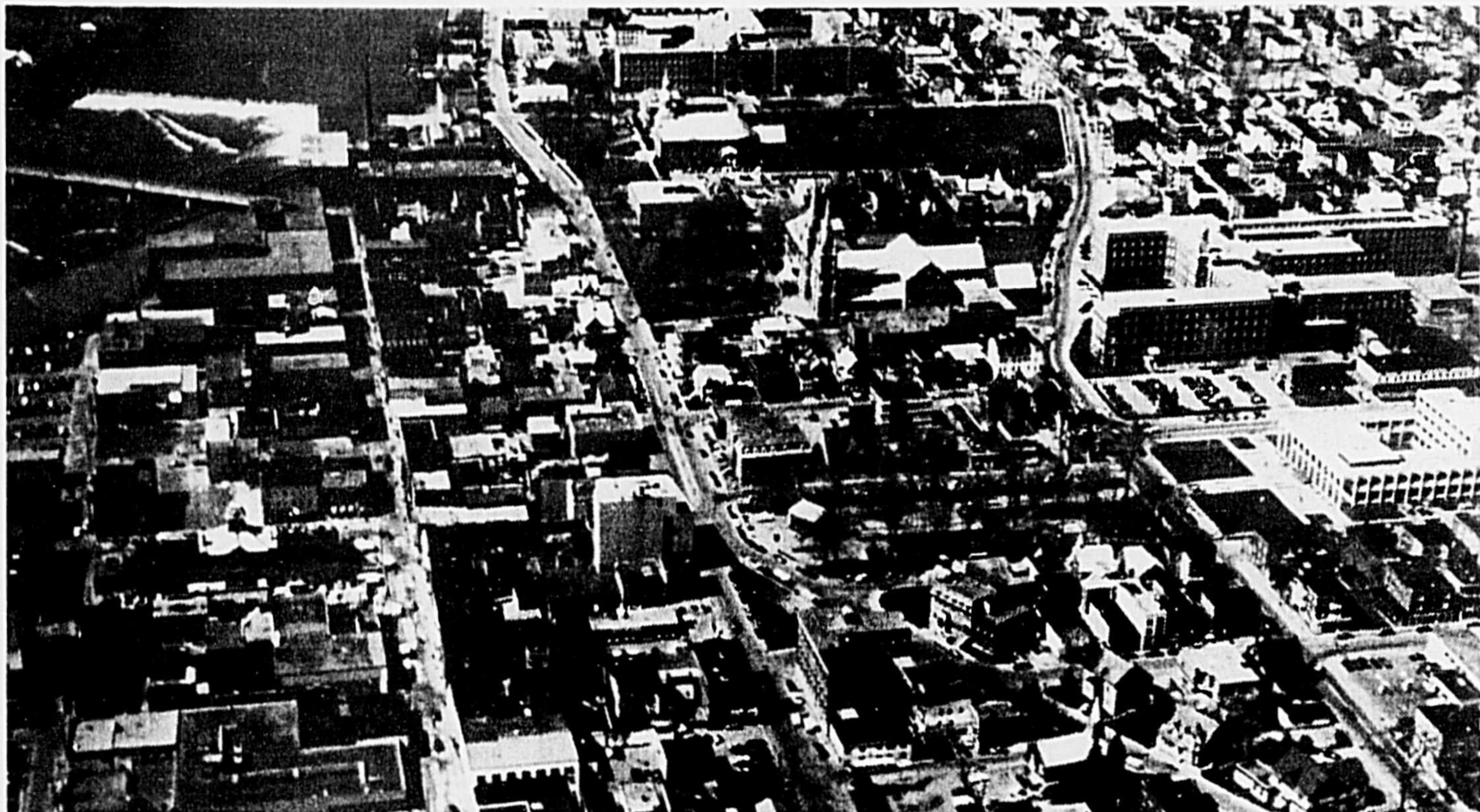
1295 GIROUARD O ST-HYACINTHE

Le dernier mot : Depuis 1960, de nouvelles tendances sont apparues. Elles ont marqué plusieurs secteurs de la ville et modifié bon nombre d'édifices. De toutes les

époques, l'architecture de notre ville traduit l'évolution de ce que nous avons été et ce que nous sommes. Arrêtons-nous pour découvrir les multiples constructions

qui font de Saint-Hyacinthe un lieu au cachet typiquement maskoutain. Louise Voyer, Saint-Hyacinthe de la Seigneurie à la ville québécoise, éd. Libre expression, 1980.

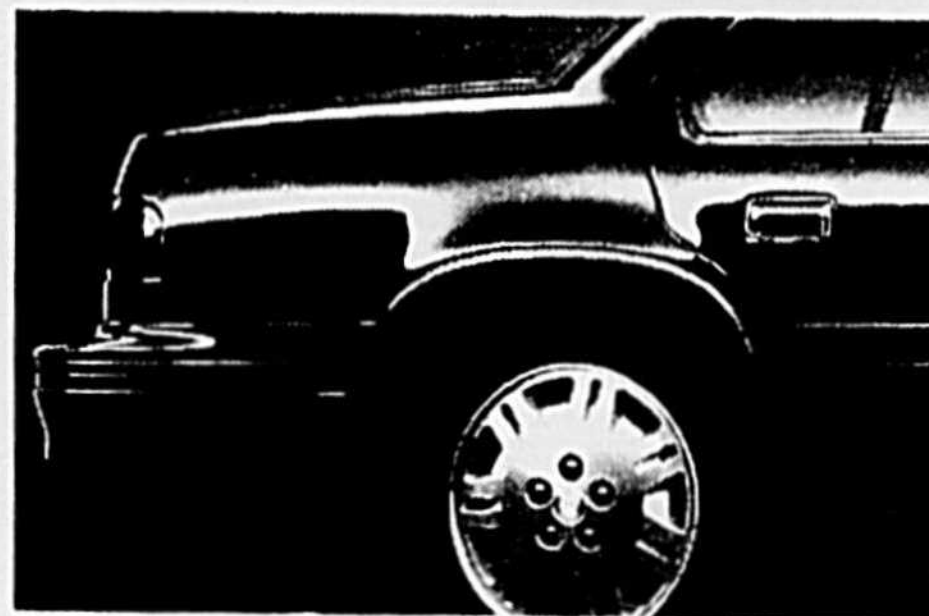
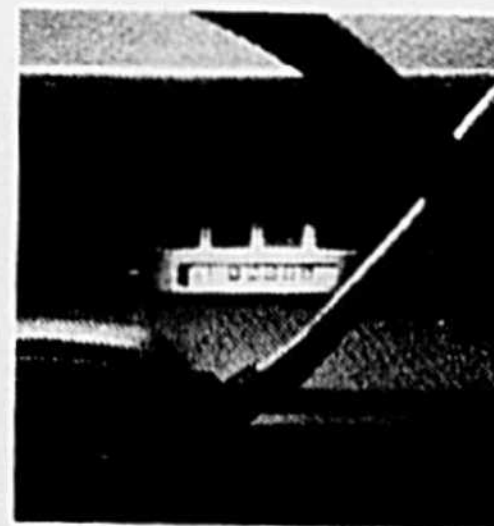
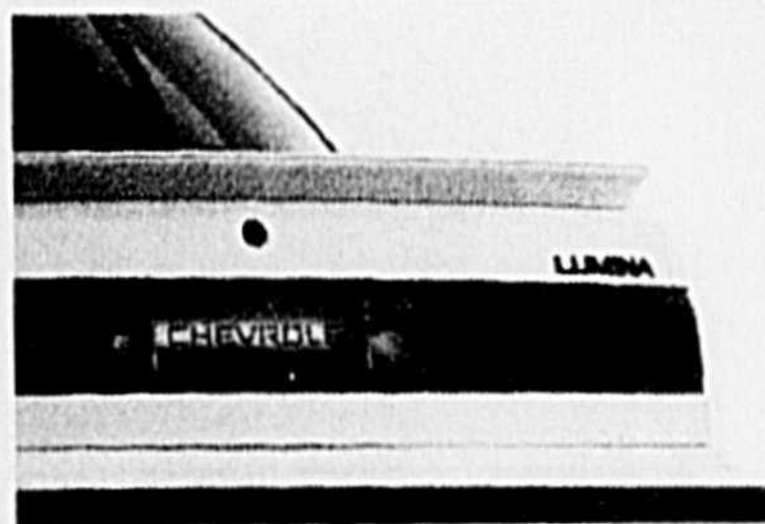
Photographies anciennes : archives du séminaire de Saint-Hyacinthe.



LUMINA 1990

Un vrai plaisir à conduire

Spécialement conçue pour la famille nord-américaine



CHEVROLET
Cadillac
OLDSMOBILE
CONCORDE AUTO

GM

① LOCATION LONG TERME ②

La maison du service

Vis  CHEVROLET

3003, rue Picard, Saint-Hyacinthe
(Sortie 130, autoroute 20) Tél. : 774-5336

VIENS CHEZ NOUS, ÇA ROULE !



GALERIES SAINT-HYACINTHE



Le savoir-faire
européen.



Bruno Rossetti... l'image même du succès: de superbes vêtements inspirés de la grande élégance italienne. Silhouette racée. Confection remarquable. Un chic assuré.

Bruno Rossetti
designatore

Mercerie
Jean-Paul Pitt



Grandeurs
38 à 48
Tél. : 774-4373

Madame Plus



taille forte
14 à 24
Tél. : 778-1332

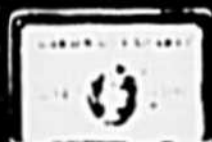
Camille Pitt



Vêtements pour dames
Grandeurs 8 à 18
Tél. : 774-9821

VISA

Master Card



SAINT-HYACINTHE,

*au coeur de la MRC
des Maskoutains*

capitale agro-alimentaire du Québec
la VILLE de l'heure qui lie
son passé au futur par
un présent en pleine effervescence

CITOYENS DU MILIEU,

*redécouvrez
votre ville.*

EN LA FAISANT DÉCOUVRIR AUX AUTRES

Aux milliers de visiteurs
Bienvenue chez nous
et
bon séjour
en terre maskoutaine

Des renseignements ?

**Bureau d'information
touristique**

2905, boul. Laframboise
Saint-Hyacinthe, Qc

Téls : 773-4717 – 774-7276

