

la revue

TERREBONNE, 12 NOVEMBRE 1980



MEUBLES DÉCORATION



BOIS FERRONNERIE



LE MAÎTRE DE LA MAISON



THIBAUT & DESJARDINS

MASCOUCHE LTEE

BOIS ET MATERIAUX DE CONSTRUCTION - FERRONNERIE - PEINTURE - ARTICLES DE DECORATION - PLOMBERIE

Heures d'ouverture: Lundi, mardi et mercredi: 8.30 à 6.00 - Jeudi et vendredi: 8.30 à 9.00 - Samedi: 8.30 à 5.00



99, montée Masson, Mascouche 474-2432 474-4105

Un héritage bien québécois

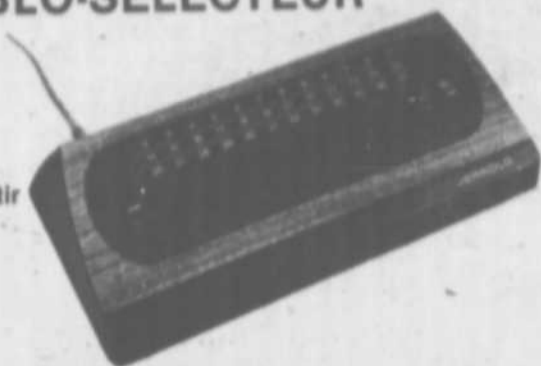
TELECABLE DES MILLE-ILES vous offre de
LOUER CE CABLO-SELECTEUR

•Vous captez plus de stations



•Rien à investir

•Nous assumons l'entretien



Télécablé des Mille-iles inc.
INFORMATIONS: 471-2710

par Sylvain Quevillon

(S.O.P.) - Le phénomène de revalorisation de notre patrimoine culturel s'inscrit présentement sous de nombreux aspects et l'un d'eux, la reproduction de vieux meubles québécois, ne cesse de prendre de l'ampleur chez un public de plus en plus avide de qualité et de durabilité, en ce qui regarde la fabrication de ces meubles à tout le moins.

C'est justement grâce à cet engouement devant ce type de production que Le Bahutier, une entreprise de Ste-Hyacinthe dans le domaine depuis 15 ans, fabrique une variété de 350 modèles de meubles anciens. Le propriétaire, M. Roland Morissette, entouré de quelque 40 employés, est fier de déclarer que son atelier n'en est pas un où le travail s'effectue à la chaîne, d'autant plus que chez eux on ne fabrique que sur commande. Donc, voilà une assurance supplémentaire de qualité et de durabilité au niveau

de la construction. S'étant déjà taillé une solide réputation au chapitre de la reproduction de vieux meubles, M. Morissette estime que le marché en est seulement à ses débuts. En les confectionnant de la même façon que les originaux, ces meubles représentent ni plus ni moins un placement, puisqu'ils sont construits pour durer toute une vie.

POUR VOTRE PUBLICITE

la revue

471-3719

NOTRE SERVICE EST GARANTI ET EXPÉRIMENTÉ

La fenêtre du Futur Enrg.
384-2989

LE VOIR C'EST LE CROIRE

35% à 50%

D'ESCOMPTE

SUR LES STORES POPULAIRES

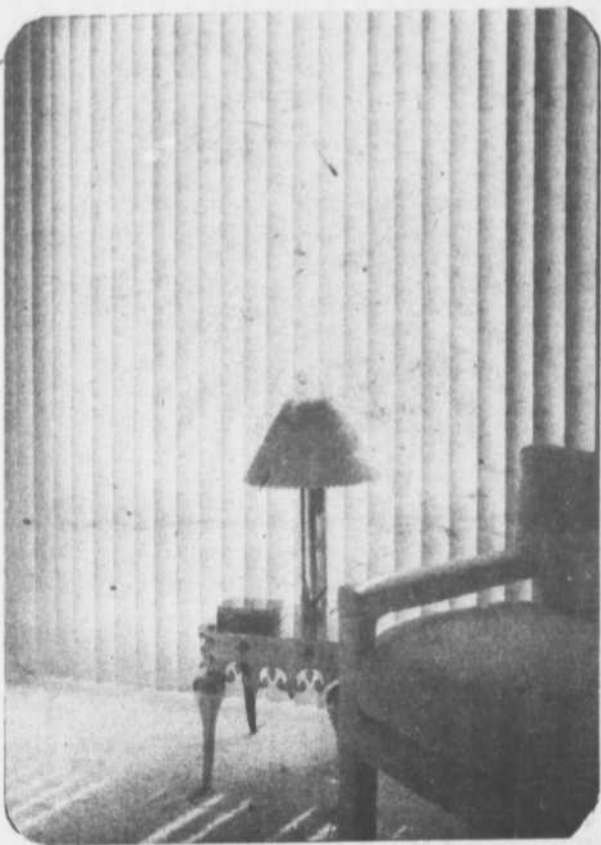
VÉNITIENS ET VERTICAUX SUR MESURE

INSTALLATION GARANTIE 100%

GRATUIT

Conseil de décorateur Livraison gratuite

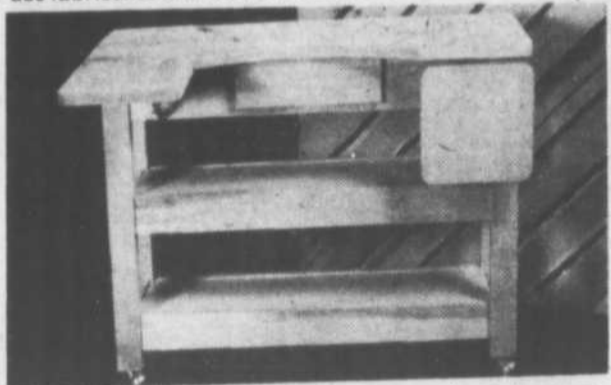
384-2989



Produit de 1ère qualité, une chance à ne pas manquer PROFITEZ-EN IMMÉDIATEMENT, NOUS N'AVONS PAS DE MAGASIN, C'EST POURQUOI NOS PRIX SONT SI BAS



Ces coffres, buffets, consoles et tables d'appoint d'inspiration orientale sont fabriqués de bois solides et laminés où le bois de pacane poli contraste avec un fini noir ébène mat. Agrémentés d'accessoires décoratifs en laiton, ils s'harmonisent tant aux décors traditionnels que contemporains et sont un parfait exemple du meuble "transitionnel" qui rejoint le passé et le présent. Par HUPPE. Salon du meuble 1980. Photo: Ass. des fabricants de meubles du Québec.



Pratique et élégante, cette desserte pour gourmets en érable blanc naturel combine plusieurs avantages tels des surfaces massives, un tiroir à ustensiles et deux tablettes amovibles, le tout monté sur roulettes. La simplicité de ses lignes et la qualité de sa fabrication en fait un meuble passe-partout: dans la cuisine, la salle à dîner, la salle de séjour ou enfin sur le patio. Par NORCA. Salon du meuble 1980. Photo: Ass. des fabricants de meubles du Québec.



Tables d'appoint en forme de pentagones, d'hexagones et autres configurations géométriques. Leur surface de "poly-glass" couleur vert d'eau est soulignée par de fines bordures de laiton. Par ROUGIER. Salon du meuble 1980. Photo: Ass. des fabricants de meubles du Québec.

Qui sont les marchands de meubles?

par Martine Charrier

(S.O.P.) - Selon des chiffres colligés par la Corporation des marchands de meubles du Québec, il y avait au Québec, au 1er juillet 1978, plus de 1,200 marchands de meubles. Mais qu'est-ce qu'un marchand de meubles? Il existe trois catégories principales: la première englobe les entreprises où l'entrepôt est intégré à la surface de vente (sa part du marché: 5%); la seconde englobe les chaînes (au moins quatre points de vente, 9% du marché); la troisième est constituée de marchands indépendants (86% du marché). Cette catégorie de marchands indépendants est elle-même divisée en deux sous-groupes: les marchands indépendants non - regroupés (26% du marché) et ceux qui sont regroupés (60% du marché). Il existe quatre principaux groupements d'achats au Québec: B.V. ("Bonne Valeur", 20% du marché), Prestige (15%), P.A.S. ("Pouvoir d'Achats Sélectionnés", 15%) et Servi-Meubles (8%).

Ce secteur de la vente est à 93% composé de petites entreprises relativement jeunes, qui emploient 5 personnes

ou moins et ont un chiffre d'affaires annuel de moins de 1 million de dollars. Notons toutefois que 2.5% des marchands ont un chiffre d'affaires de \$5 millions et plus et 4.5% de \$2.5 à \$5 millions. La majorité de ces marchands a fondé son commerce après 1949, avec un boom (30%) en 1969. Un pour cent a vu le jour en 1899.

Comme on peut s'en douter, la majorité des marchands est concentrée dans les régions de Montréal-Laval (23%) et Québec. Celle de Montréal-Laval sert 56% de la population québécoise.

La corporation des marchands de meubles dont nous parlions plus haut a été fondée en 1969 et regroupait en 1978 plus de 270 membres actifs (représentant 307 magasins) et 18 membres associés.



L'un des (nombreux) rôles de cette corporation est d'arbitrer les litiges entre consommateurs et marchands. A

cette fin, elle a mis sur pied un comité de conciliation (formé de deux marchands et de deux représentants des

consommateurs) qui est chargé de l'affaire soumise à la Corporation. Sa décision est sans appel. Pour de plus

amples renseignements, on peut s'adresser à la Corporation, au 1150 Louvain Ouest, à Montréal (tél.: 514-382-1400).



LA MOBILIERE

1187, RUE SAINT-HENRI

MASCOUCHE

474-4445

**POTERIE ET
MACRAMÉ**
pour tous les goûts

Sculptures de
N. Nadeau
de St-Jean
Port-Joli
artiste de
chez-nous



**CHEMINÉES PRÉ-FAB
"BEL-A"**

**POELE
"WOOD-SAVE"**
Rég. \$662

Spécial de Novembre
\$550

Visitez notre salle de montre: vous y trouverez... ARMOIRES DE CUISINE, RAMPES D'ESCALIER (INTÉRIEUR ET EXTÉRIEUR), MOBILIER DE CUISINE, SALLE À DINER, CHAMBRE À COUCHER, ETC.

Ouvert Lundi au Mercredi 8h. à 5h.
Jeudi, Vendredi 8h à 9h.
Samedi 8h à 5h.



Plan mise de côté—Financement disponible

Voyez d'abord un spécialiste!

EN VEDETTE:

Modèle "LE CAMPAGNAR 1"

Largeur: 28 po / 712 mm. Profondeur: 25 3/4 po / 655 mm.
Hauteur: 30 1/4 po / 767 mm. Diamètre du carneau: 8 po / 203 mm.
Portes d'accès: 22 X 13 1/2 po / 558 X 343 mm.
Foyer: 18 1/2 X 23 X 19 1/2 po / 470 X 584 X 495 mm.
Cloison réfractaire: 1 1/4 po / 35 mm d'épais.
Corps: dessus 5 / 16e po; parois latérales et arrière, tôle en acier 1/4 de po, doublées d'une paroi extérieure, 609 mm d'épais.
Portières: en fonte, garnies d'un joint d'étanchéité.
Chambre de combustion: contenance d'environ 1800 pi² / 167,22 m²;
2000 pi² / 185,80 m²
Poids: 415 lb / 188,63 kg
Des modifications techniques pourraient être apportées sans préavis.

**PARE-ÉTINCELLE
INCLUS \$525.**

LIVRAISON INCLUSE

— Nous ramonons les cheminées —

POÊLES ET FOYERS

M I E R O Inc.

3113, boul. Mascouche
Plaza G.P.A. MASCOUCHE **474-1285**

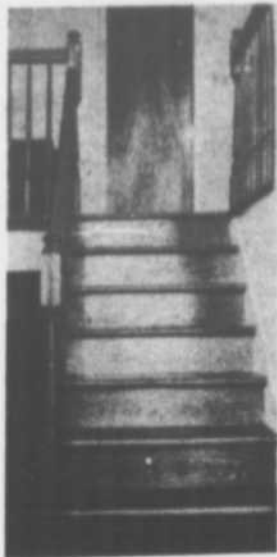
*Un décor qui finit en
beauté par*

LES ENTREPRISES
HERVE CLARK

521, Chemin Gascon

471-3813

Mascouche



RAMPES D'ESCALIERS
MOULURES TOUS GENRES:
chêne, frêne, acajou,
pin peinturé, pin clair
PORTES PREMONTÉES
d'intérieur toutes essences
PORTES D'EXTERIEUR
cèdre, plaquées, solides

DEMANDEZ UN ESTIME.

NOS ARTISANS D'EXPERIENCE SONT A VOTRE
DISPOSITION POUR FAIRE DE VOTRE MAISON UN FOYER
ACCUEILLANT AVEC LES MEILLEURS BOIS SUR LE MARCHÉ.

MEUBLES EN BOIS:

Comment réparer les catastrophes

par Martine Charrier

(S.O.P.) - A moins de rouler sur l'or, on ne peut pas se permettre de changer son ameublement tous les ans. Alors, il faut en prendre soin. Mais quelles que soient les attentions prodiguées, des catastrophes peuvent se produire. Nous allons donc énumérer les plus courantes et vous indiquer les remèdes conseillés par l'Association des fabricants de meubles du Québec.

• L'EAU ET LES CERNES - Pour éliminer l'eau et les cernes sur un meuble de bois, on utilise l'une des trois méthodes suivantes:

- on applique une pâte de cire et on frotte légèrement avec un tampon de fine laine d'acier (type "OOO"), dans la direction du grain du bois.

- on frotte légèrement la tache avec un linge imprégné d'huile camphrée, puis on essuie aussitôt avec un linge sec et propre. - on place un buvard sur la tache et on y applique un fer pas trop chaud jusqu'à sa disparition.

• L'ALCOOL - On essuie la tache immédiatement, on la laisse sécher et on applique un poli-teinture. Si cela échoue, on frotte la tache avec un tout petit peu de cire liquide de façon à la faire pénétrer dans le bois. Pour les finis à l'huile (ex.: le teck), on frotte avec un tampon de fine laine d'acier imbibé d'huile de lin. On essuie et on astique avec un peu d'huile.

• LA CIRE - Laissez sécher puis grattez avec une spatule de plastique. Enlevez ce qui reste avec du naphte ou un liquide à base

d'alcool, puis frottez vigoureusement avec un poli à meubles et essuyez.

• LA PEINTURE - La peinture à l'eau s'enlève avec un linge humide, la peinture à l'huile avec un poli crénieux. Si les taches sont sèches, on commence par les amollir en les imbibant d'huile de lin, puis on essuie. On enlève ce qui reste au moyen d'un tampon de fine laine d'acier imbibé d'huile de lin.

• LES ÉRAFLURES - Si elles ne sont pas trop prononcées, on pourra les cacher à l'aide d'un couvre-éraflures. Si cela ne convient pas, il faut enlever les couches de cire et appliquer aux éraflures un bâton - retouche ("Touch-up Stick") de la couleur voulue et frotter fort. Ensuite, on applique un poli ou une cire et on astique.

VOS PETITES ANNONCES PAR
TELEPHONE A "LA REVUE" 471-3710

L'ultime de la beauté
et de la durabilité en

vous la trouverez

AU ROYAUME



DE LA

CERAMIQUE

573, boulevard des Seigneurs
(Place Terrebonne)
TERREBONNE

471-0865 Rés.: 648-1728

Nous avons aussi les
PEINTURES "CROWN DIAMOND"

CÉRAMIQUE



Grande variété de motifs et couleurs

Estimation gratuite pour installation
ACCESSOIRES DE SALLE DE BAIN

En décoration, il faut savoir choisir à l'avance son thème

par Sylvain Quevillon

(S.O.P.) - Lorsque vient le moment de décorer ou de redécorer une maison, cette opération semble être pour beaucoup de gens un casse-tête insoluble. Il existe cependant un moyen de mener à bien cette entreprise si on se donne la peine de procéder par étapes, et de bien définir à l'avance le thème sur lequel on veut établir son

nouvel agencement. Au départ, il vous faut sélectionner une couleur de fond pour les planchers, les murs et enfin les plafonds. En deuxième lieu, ce sera au tour des capitonnages, des dessus de lit, sans oublier les draperies. Limitez-vous à 3 ou 4 couleurs tout au plus, cela devrait en principe vous donner un meilleur coup d'oeil. Pour ce qui est du choix de votre couleur domi-

nante, un bon truc à essayer est de découper différentes images d'intérieurs dans des magazines, vous pourrez ainsi vous arrêter sur celle que vous préférez.

L'important est que vous sachiez disposer vos couleurs proportionnellement, suivant la pièce que vous décorez et, bien entendu, selon le thème que vous avez déterminé en fonction de votre ameublement. Il va de soi que le papier peint peut également être intégré à votre nouveau décor, il s'agira dans ce cas d'arrêter votre choix sur le motif qui vous attire le plus, toujours sans oublier votre couleur dominante et vos couleurs secondaires.

Comme je le mentionnais plus tôt, la disposition de vos couleurs doit être en accord avec le thème que vous avez choisi pour la conception de votre ameublement. On retrouve donc généralement 5 principaux thèmes de conception mobilière. Débutons par le traditionnel. Il se caractérise par ses reproductions d'antiquités et se marie très bien avec des tissus

comme le brocart, le velours et la soie, cela dans les tons de bleu, de rouge foncé ou or.

Le colonial, lui, se rapproche quelque peu du traditionnel en ce qui a trait aux tissus, mais le choix des couleurs s'oriente plutôt vers le rouille, l'orangé ou le vert olive. Le thème provincial se distingue par ses lignes plus nettes et plus simples, il s'harmonise très bien avec des tissus comme la mousseline, le damas et la toile.

Quant aux couleurs, on peut se permettre une grande variété, étant donné les tons de bois qui sont d'un brun moyen.

Le contemporain, aussi connu sous le nom de style moderne, utilise souvent comme revêtement, pour la surface des murs, des matériaux tels le cuir, le verre, les miroirs, le papier peint. Les tissus les plus susceptibles de s'adapter à ce thème sont le coton,

la soie, la laine ou le nylon. Les contrastes de couleurs y sont très fréquents, passant des rouges vifs aux bleus et verts. En dernier lieu, le style méditerranéen, des plus massifs quant à la dimension de ses meubles. Il favorise des couleurs chaudes et des motifs de tissus larges et lourds.



LIBERTY présente une collection de cuisine colorée, pour l'intérieur ou l'extérieur. Le dessus de table est laminé blanc, monté sur une base tubulaire en métal laqué blanc et en forme de trèfle à quatre feuilles. Les fauteuils, en vinyle de couleur tangerine à pois blancs, sont d'inspiration facile. Salon du meuble 1975. Photo: A. des fabricants de meubles du Québec.

DECOR R.G.Y. INC.

471-8067

DRAPERIES

Faites sur mesures

SERVICE A DOMICILE

Un des plus grands choix dans la région

"Tout pour la couturière"
TISSUS A LA VERGE - PATRONS
ACCESSOIRES DE COUTURE
ACCESSOIRES DE SALLE DE BAINS

AUX GALERIES DE TERREBONNE





AMEUBLEMENT TERREBONNE INC.

931, LEON-MARTEL, TERREBONNE

471-8762 



MOBILIER 5 MORCEAUX

\$1479.

TABLE DE NUIT: EXTRA

LES MEUBLES EN OSIER:

Plus solides qu'on le pense!

par Martine Charrier

(S.O.P.) - Contrairement à ce que beaucoup de gens croient, le terme "osier" ne désigne pas seulement un type de matériau, mais plusieurs. "Osier" est un terme générique qui englobe le rotin, la canne (ou jonc) et le saule. Tous ces matériaux, qui proviennent des tropiques, ont en commun qu'ils servent à fabriquer des meubles de belle apparence et d'un charme certain, mais que beaucoup hésitent à acquérir, les croyant peu solides.

Il existe évidemment différentes qualités pour ce type de meubles

comme pour les autres types. Cependant, lors de l'achat, il faut s'assurer de leur robustesse en surveillant les points suivants: les pieds doivent être renforcés de bois; le tissage des fibres doit être uniforme et le fini doit sembler de bonne qualité; les joints doivent être bien fermés et la charpente des sièges doit être soutenue par des vis à bois.

Ceci étant vérifié, vous êtes sûrs d'avoir fait un bon achat. Les meubles en osier sont très fonctionnels: on peut les déplacer facilement, les utiliser à l'intérieur aussi bien qu'à l'extérieur et les mêler à tous les styles

de décoration. A tous les décors, ils ajoutent une petite note dégagée et exotique, et cela à un prix relativement raisonnable.

Rien de plus facile que d'entretenir des meubles en osier: un époussetage et un essuyage réguliers suffisent. Si le meuble est taché, on passe un linge enduit d'une faible solution de détergent et le tour est joué. Si les épaisseurs de rotin se séparent, on les recolle au moyen d'une colle blanche. Pour rajeunir ces meubles, on applique une couche de gomme-laque ("shellac") au pinceau ou en vaporisateur, ou une couche de peinture.



LEPINE présente une collection de meubles de chambre à coucher au fini couleur crème, rehaussé par un délicat tracé de fleurs dans des tons de melon et de vert feuille. Salon du meuble 1979. Photo: Ass. des fabricants de meubles du Québec.

Pour la décoration en beauté de votre foyer

CHOIX COMPLET DE PLANTES VERTES NATURELLES OU EN SOIE

fleuriste
TERREBONNE

559, rue Masson
TERREBONNE

471-3329



VANNERIE

- ÉTAGÈRES • BIBLIOTHÈQUE
- CHAISES SUSPENDUES
- ACCESSOIRES SALLE DE BAIN
- DÉCORATIONS MURALES

- Miroirs • Lampes • Cache-pots • Panier à linge • Panier à journaux

Boutique Touchatout

Cadeaux

Plaza G.P.A. MASCOUCHE 474-2150



CENTRE DE PEINTURE GASCON LTÉE

L'Endroit idéal pour embellir votre foyer

197, Chemin Gascon - TERREBONNE - 471-0279

Peinture-Tapisserie-Luminaire-Stores-Tapis

Ouvert mardi au samedi - Fermé le lundi

TAPISSERIE-STORES-POLES À RIDEAUX
Escompte de 25%
dans les livres et en stock

VENTE DE PRÉLART "CUSHION-FLOOR"
\$3.95 la verge carrée
(Sans cirage)

TAPIS EN SPÉCIAL \$4.95 la verge

SPÉCIAUX EN PEINTURES

Betonel - Denalt - Sico

SICO 139-110
Gallon \$11.99

GRIS À PLANCHER
Intérieur et extérieur
2 gals pour \$19.95

SEMI-LUSTRE
Base Alkyd
2 gals pour \$18.00

LATEX INTÉRIEUR
Couche de fond
2 gals pour \$14.55



LUMINAIRE
Escompte de
45% à 55%

HOME SERVICE A DOMICILE

471-3295



ATELIER
ANDRE 1980



REPARATIONS

POELES-REFRIGERATEURS-
LESSIVEUSES- SECHEUSES-LAVE VAISSELLE-
MOTEURS ELECTRIQUES



VENTES D'APPAREILS RECYCLÉS
USAGÉS GARANTIS
VENTES DE PIÈCES

A. Vaillancourt

815, rue Gagnon, Terrebonne Qué. J6W 2P2



Des tons d'abricot et de violet sont merveilleusement agencés sous forme de bordures florales, d'imprimés courtepointe et de

paisleys. L'ensemble de salon comprend des divans à bras évasés, pour deux ou trois personnes, sur lesquels reposent des coussins étagés recouverts d'imprimés variés. Un fauteuil en demi-cercle recouvert d'un imprimé assorti complète l'ensemble. Par CIMON. Salon du meuble 1980. Photo: Ass. des fabricants de meubles du Québec.

POUR DES AMEUBLEMENTS,
ACCESSOIRES DE
MAISON,
ACCESSOIRES
ELECTRIQUES



TAPIS
PRÉLART

TÉLÉVISEURS
Panasonic

AMEUBLEMENTS SIMARD

66, Boul. Sainte-Anne
Sainte-Anne-des-Plaines - 478-0980



Un ensemble de salle à dîner pratique et très contemporain. La table à tréteaux, à surface de formica couleur amande, repose sur une base d'émail cuit. Les chaises

de style "directeur" ont une charpente assortie à celle de la table et sont rehaussées par des accoudoirs en hêtre naturel. Leur siège et leur dossier, coussinés pour un confort maximal, sont recouverts d'ondulations terra cotta, biscuit et noir imprimé sur une robuste gabardine d'acrylique. Par LIBERTY. Salon du meuble 1980. Photo: Ass. des fabricants de meubles du Québec.

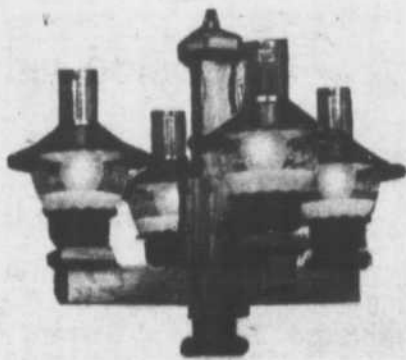
CENTRE DE DÉCORATION COMPLET



Nous avons de tout...
ou presque

Elles ajoutent BEAUTÉ,
CHALEUR et CONFORT
à votre foyer

PLUS DE 1800
modèles différents
en montre



DRAPERIES LEMIEUX INC.
935, rue Saint-Michel Terrebonne
Service à domicile
471-9748

VENTE
SURPLUS
D'INVENTAIRE

Environ 3,500
verges de tissus à
draperies 100%
acrylique.

RÉDUCTION de
20% à 40%



Pour les connaisseurs et les goûts raffinés,
nous avons une confection impeccable et un
personnel très compétent en décoration.

Prudence avec les poêles

par Martine Charrier

(S.O.P.) - Parmi tous les chauffages d'appoint, les poêles à bois et à charbon sont certainement les plus populaires. D'abord, ils sont complètement indépendants d'une panne d'électricité qui peut survenir à tout moment en hiver, ensuite ils ont un charme certain et cadrent bien avec la rage du retour aux sources qui est si à la mode en ce moment. Tout ceci est bien joli, mais il ne faut surtout

pas négliger (ou oublier) l'aspect sécuritaire de l'utilisation de tels appareils. Les points à surveiller pour éviter les incendies sont les suivants:

La cheminée est l'élément-clé de l'installation. Elle doit être en bon état et convenablement isolée à l'intérieur. Si elle a été conçue pour un chauffage au fuel ou au gaz, elle ne peut être utilisée pour un chauffage au charbon ou au bois sans

entraîner des risques d'incendie graves. Elle doit être ramonée régulièrement, car la combustion de certains bois et charbons entraîne le dépôt de crésote, qui présente un risque d'incendie. Le poêle doit être, de préférence, relié à la cheminée par un seul conduit afin d'éviter que les gaz brûlés ne pénètrent dans la maison.

Le poêle, lui, doit avoir des pieds très stables et être installé sur un matelas isolant

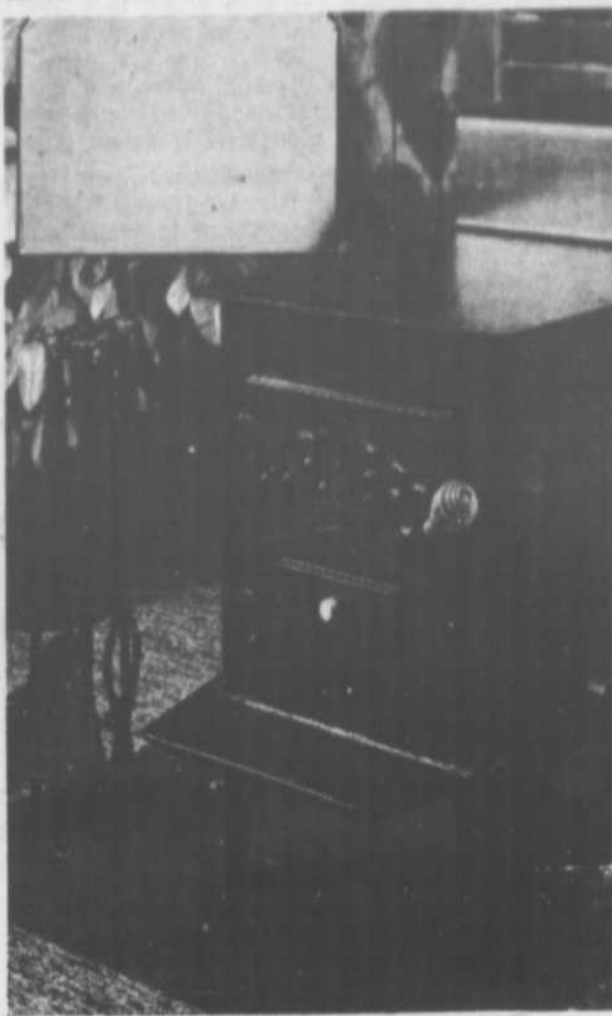
suffisamment grand pour que des morceaux de combustible ne roulent pas par terre quand on enlève les cendres. Une simple tôle ne suffit pas: une base de brique est préférable. Si les murs à proximité du poêle sont isolés (métal et amiante), on peut placer le poêle à 18 pouces de ceux-ci; sinon, à 36 pouces (normes minimales). De plus, aucun meuble ou combustible ne devrait se trouver à moins de 36 pouces du poêle.

Le problème qui guette les tuyaux du poêle, c'est l'accumulation de crésote. Pour l'éviter, il faut ramoner les tuyaux régulièrement et les faire aussi courts que possible. Naturellement, il ne faut pas les faire passer à travers les murs, les cloisons ou les plafonds. Si cela est indispensable, il faut prévoir l'installation d'une virole de diffusion de la chaleur. Comme la plupart des murs comportent des poteaux de soutènement de 2 x 4 pouces à intervalles de 16 pouces, le passage de tuyaux nécessite un certain travail de reconstruction, sinon la chaleur de ces tuyaux risque d'enflammer les

poteaux de soutènement.

Finalement, lorsque vous décidez d'ajouter un chauffage d'appoint, n'hésitez pas à consulter votre assureur:

les risques qu'entraîne une telle installation peuvent ne pas être couverts par votre police. En cas d'incendie, vous risquez de tout perdre!



B

ÉBÉNISTERIE DE LA CÔTE INC.

Armoires de cuisine Meubles sur commande

RÉNOVATION ET RESTAURATION DE VIEUX MEUBLES

Résidentiel - Commercial

3417, Côte de Terrebonne
Saint-Louis-de-Terrebonne
471-0640

M. Bélanger
Rés.: 471-6809

A. Léveillé
Rés.: 471-0640



Les petites annonces
c'est facile...

...Un p'tit coup d'fil

471-3719-3710

Une cuisine selon votre goût...

BEAUTE, ELEGANCE ET DIVERSITE



Obtenez pleine valeur et évitez les intermédiaires en faisant affaire directement avec l'entrepreneur et manufacturier.

LES CUISINES
C.T.H.

ARMOIRES
DE CUISINE

FABRICATION SUR COMMANDE
ESTIMATIONS GRATUITES

1500, rue Hansen

471-1276

St-Louis-de-Terrebonne

L'entretien des tapis

par Sylvie Daigneault

(S.O.P.) - Vous aimez les tapis, mais vous n'aimez pas les nettoyer... Voici cependant quelques conseils pour mieux les entretenir. Dans les ascenseurs, halls d'entrée, corridors et vestibules, il faut passer l'aspirateur quotidiennement car ce sont des endroits passants. Dans les endroits de faible circulation, il faut passer l'aspirateur une fois par semaine.

LES TACHES

Pour les taches, tout ce dont on a besoin c'est d'une éponge mouillée. Il ne sert à rien de donner un shampooing à une tache si en la nettoyant on y laisse des résidus de produits chimiques qui attireront comme un aimant la saleté, et qui rendront la tache plus visible quelques jours plus tard.

LE NETTOYAGE

Pour les endroits de circulation normale, il faut nettoyer les tapis tous les trois à six mois, afin de les faire durer le plus longtemps possible. Le meilleur nettoyage est celui qui se fait à la vapeur.

Des essais ont démontré que les brosses mécaniques habi-

tuellement employées pour le nettoyage à sec et humide ne font que nuire aux poils du tapis. En fait, par ces méthodes, on ne nettoie que la nappe du tapis en poussant la saleté plus profondément dans les poils. Les produits nettoyants et la saleté qui sont imprégnés dans les fibres du tapis remonteront bientôt à

la surface et le tapis se salira de nouveau et beaucoup plus vite. Lorsqu'on emploie la méthode du nettoyage à la vapeur en profondeur, on emploie de l'eau et un émulseur sous pression muni d'un système aspirateur qui enlève l'eau et la saleté à la base de la fibre.



Les Foyers de Lucifer enr.

197, rue Saint-André
TERREBONNE 471-5168

SUPER VENTE

**CHEMINÉE
"BELVENT"**

s'harmonisant avec
tous genres de déclin
d'aluminium

**VENTE &
INSTALLATION**

**ESTIMATION
GRATUITE
À DOMICILE**

OUVERT LE DIMANCHE

**POÊLES ET
FOYERS**

"Petite boutique - petit prix"

**"CESSEZ D'ÊTRE L'ESCLAVE
DE VOTRE POUSSIÈRE"**

Un système d'ASPIRATEUR CENTRAL
vous facilitera la tâche

Rapide - Silencieux - Hygiénique - Économique

Installation facile dans toute maison,
maison mobile, chalet, commerce, etc.

Demandez une estimation gratuite sans obligation

471-7314



Choix de brosse à tapis, de boyaux
et d'accessoires



DE TOUT POUR
VOTRE ASPIRATEUR

**ASPIRATEUR CENTRAL
"BEAM"**

3 modèles à partir de **\$439.95**

MOD LE 294

Moteur: à 3 éventails de succion, type commercial,
force de 135 po. d'eau.

Circuit électrique: 24 volts aux prises en branchant
le boyau, le système se met en marche automa-
tiquement. EXCLUSIF À "BEAM": un panneau de
contrôle incluant un reset de 15 ampères, un relais,
un transformateur, un interrupteur 110 volts, un fil à
3 prises et une lumière sentinelle.

Construction: 15 po. de diamètre et 40 po. de haut,
pèse 40 lbs et peut être installé sur n'importe quel
mur. Une prise à même l'appareil, très pratique pour
l'atelier, un réservoir à poussière de 7 gallons.

POUR CEUX QUI DÉSIRENT RÉCUPÉRER DE L'EAU,
VOUS AJOUTEZ À VOTRE "BEAM" UN ASPIRO

Filter: 1 double filtre permanent, antistatique,
procure une séparation de la poussière ce qui
protège votre moteur et élimine la nécessité
d'une sortie extérieure.



aspiro
2000

BEAM

VENEZ LES ESSAYER
EN DÉMONSTRATION

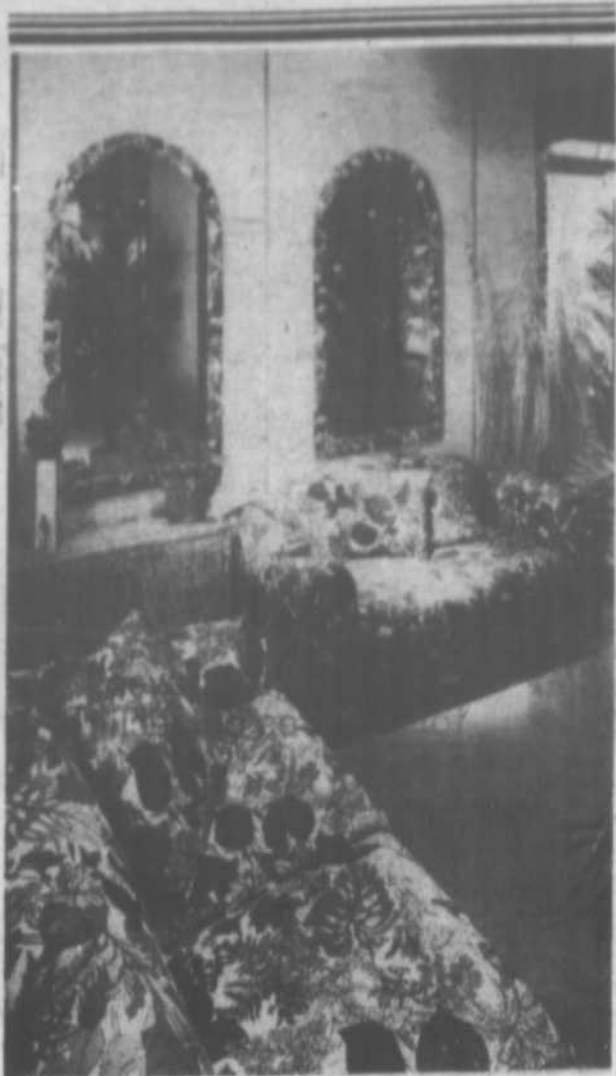


Télé-chèque
Plan mise de côté

AU BALAI MAGIQUE

83, Rue Saint-Louis, TERREBONNE, 471-7314

(Voléin de Lavoie M. Dismat)



Signé SIMMONS, un divan au charme victorien et une causeuse à deux coussins. Les bras sont incurvés et le dossier en "dos de chameau". L'imprimé à motif de feuilles est réalisé dans une harmonie de marine, gris, taupe et brun roux, que l'on retrouve autour des miroirs assortis. Salon du meuble 1979. Photo: Ass. des fabricants de meubles du Québec.

Le mauvais goût existe-t-il?

par Martine Charrier

(S.O.P.) - Qu'est-ce que le mauvais goût dans l'agencement des couleurs? On pourrait dire que c'est une notion très arbitraire: ce qui plaît à l'oeil de l'un ne plaira peut-être pas à l'oeil de l'autre, question de personnalité et de perception... Quoi qu'il en soit (nous n'élaborerons pas, l'aspect psychologique du choix des couleurs étant un domaine très vaste), il existe des règles d'agencement des couleurs que les peintres,

les décorateurs et la majorité des gens observent, très souvent d'instinct.

D'abord, il faut savoir qu'il existe trois couleurs dites "primaires": le bleu, le jaune et le rouge. Toutes les autres couleurs, sauf le blanc et le noir, en sont dérivées. Ces couleurs dérivées sont ce qu'on appelle des couleurs "secondaires": le vert (obtenu en mélangeant le bleu et le jaune), l'orangé (le rouge et le jaune) et le violet (le rouge et le bleu), enfin, en mélangeant les couleurs primaires et les couleurs

secondaires, on obtient les couleurs "tertiaires", qui sont au nombre de six: le vert pomme (jaune et vert), le bleu-vert, l'indigo (bleu et violet), le pourpre (rouge et violet), le rouge orangé et le safran (jaune et orangé).

En additionnant les couleurs primaires, secondaires et tertiaires, nous arrivons à une palette de douze couleurs. Chacune de ces douze couleurs a des couleurs complémentaires (primaires, secondaires ou tertiaires), et c'est au moment du choix de ces couleurs complémentaires que

peuvent se produire les catastrophes. La liste des combinaisons possibles est très longue mais, comme je le disais plus haut, le mauvais goût est une question discutable... Laissez faire votre inspiration, associez les couleurs qui vous chantent: après tout, c'est vous qui vivrez dans le décor que vous aurez choisi. Un conseil cependant: au moment de choisir la tapisserie, la peinture, le tapis, les rideaux et le revêtement des fauteuils, prenez des échantillons et comparez le tout: vous verrez bien si quelque chose cloche!



CENTRE DU REMBOURRAGE

ALBAN

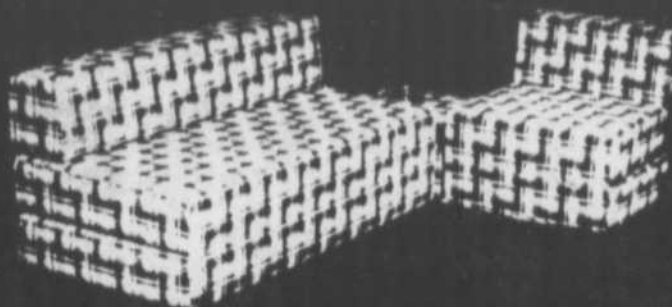
Ensemble à prix incomparable

Directement du manufacturier

ENSEMBLE 3 MCX

- 1 fauteuil-lit à 2 places
- 1 fauteuil-lit à 1 place
- 1 table ronde

\$199.95



Autres modèles à votre choix -
Composez vos propres ensembles

ENSEMBLE À PRIX INCOMPARABLE

Directement du manufacturier

Léger - Amovible - Lavable



4 morceaux
\$199.95

Lundi, Mardi,
Mercredi
8h à 17h
Jeudi, Vendredi
8h à 20h
Samedi
10h à 15h

• Rembourrage général

• 5 ANS DE GARANTIE

- Vaste choix de tissus (2000 patrons et couleurs différentes)

- Entièrement fabriqué dans notre atelier

NOUS AVONS LA MATIÈRE PREMIÈRE

- Remboueur professionnel
- Technique remarquable
- Choix de tissus de première qualité
- L'EXPÉRIENCE



4 morceaux **\$229.95**

Exempt de taxes

390, route 335 - LA PLAINE
À 2000 pieds de la montée Gascon

478-1242
Alban Bourck, propr.

la revue

Ce cahier spécial de La Revue est une production de l'équipe du journal. Toute reproduction partielle ou complète des annonces, des textes est formellement interdite sans une autorisation écrite du directeur.



Mémo:
pour mes
petites annonces,
c'est La Revue

471-3719

Venez voir la collection entière de couvre-planchers.

ARMSTRONG
dans un seul
rayon
magnifique



Armstrong
boutique du couvre
plancher

SPÉCIAL SUR PRÉLART ET TAPIS

Décor Louise Enr.

Tapis - Prélart - Tuile - Draperie - Tapisserie en magasin - Store vertical - Estimation gratuite - Pose par expert

1715A, chemin Gascon
LACHENAIE 471-1110

LES MATERIAUX DE-NI Inc. 621-1655

270 GEORGE VI
(Poulin) Prendre route 344 - Côte Terrebonne
Tout près de Bois-des-Filion
SAINT-LOUIS-DE-TERREBONNE



Voyez nos
assortiments
de
TAPISSERIE

**COMPAREZ
NOS PRIX**

**LIVRAISON
GRATUITE**



TOUT POUR LA RÉNOVATION

- Poêles à combustion lente
- Foyers, briques et pierres décoratives
- Panneau Brique patinée



GRAND SPECIAL

Pour une pièce 12 X 24

- 18 feuilles de préfini pour le mur (1/4)
- Plancher: 9 feuilles de Presswood (5/8)
- Plafond: 5 boîtes de tuiles 12/12 blanches
- 9 moulures décoratives
- Isolation: 9 feuilles de Legerlite (1")
- 56 morceaux de 2/3 - 8 pieds

Pour finir: Box-Stove de 27"

Le tout: \$499.75

Luminaire R.A. inc.

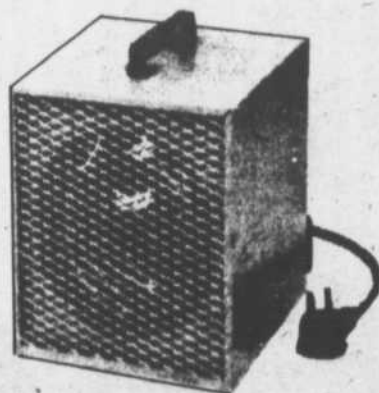
1930, Chemin Gascon, 471-1883
Saint-Louis-de-Terrebonne

VOYEZ NOTRE SALLE DE MONTRE

PLINTHES CHAUFFANTES
220 Volts



**AIR FORCÉ
4800 WATTS
PORTATIVE**

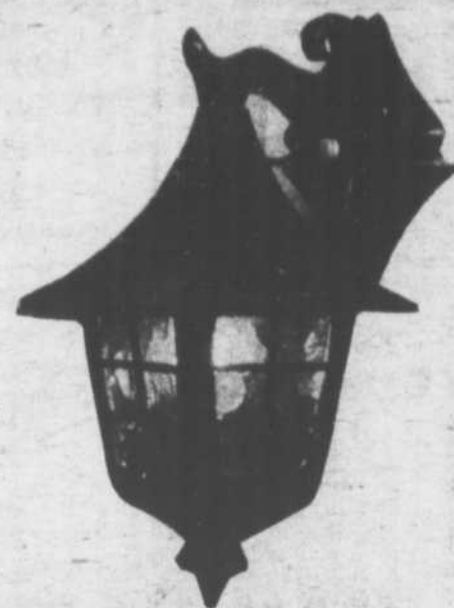


**SPÉCIAL
74⁹⁵**

PLINTHES

1500 watts - 110 volts
Avec thermostat
Intégré Torcan No 21

**SPÉCIAL
\$21.95**



LAMPES D'EXTÉRIEUR
SN 5421 - Rég. 98.65

**SPÉCIAL
\$44.³⁹**

POUR VOTRE FOYER

- Des centaines de modèles de lampes et fixtures en magasin
- LE PLUS VASTE CHOIX DANS LA RÉGION