



ROMM
RÉSEAU D'OBSERVATION
DE MAMMIFÈRES MARINS

L'Info-Baleines

En direct de la Gaspésie

VOLUME 1, NO 6

14 AOÛT 2013

Observations

Cette semaine, de nouveaux arrivants sont présents dans le secteur de la péninsule gaspésienne! En effet, un groupe d'une quinzaine de dauphins à flancs blancs a été aperçu au large, pour




S-C Pleddesaux, ROMM

le plus grand plaisir des croisiéristes. Il est possible de voir leur corps entier lorsqu'ils nagent en sautant au travers les vagues.

Pour tout savoir sur les baleines d'ici et d'ailleurs, visitez le site du GREMM www.baleinesendirect.org.

Pour nous joindre

Une nouvelle à nous transmettre?
418 867-8882 poste 206
info@romm.ca

 Réseau d'observation de mammifères marins

Le ROMM est un organisme à but non lucratif voué à la conservation des baleines et des phoques du Saint-Laurent et à la protection de leur habitat.

Votre collaboration est précieuse! On compte sur vous pour signaler sans délai un phoque ou une baleine, mort ou en difficulté, ou même une observation de baleine noire!



Ce projet a été réalisé avec l'appui financier de:



Urgences Mammifères Marins à l'écoute

Le Réseau québécois d'urgences pour les mammifères marins est un regroupement d'organisations privées et gouvernementales du Québec qui s'impliquent dans la conservation et la mise en valeur des baleines et des phoques du Saint-Laurent. Créé en 2004, ce réseau a pour mandat d'organiser, de coordonner et de mettre en œuvre des mesures visant à réduire les mortalités accidentelles de mammifères marins, à secourir des mammifères marins en difficulté et à favoriser l'acquisition de connaissances auprès des animaux morts, échoués ou à la dérive, dans les eaux du Saint-Laurent limitrophes du Québec. C'est par le numéro sans frais **1-877-7baleine (1-877-722-5346)** que les utilisateurs et les riverains du Saint-Laurent sont



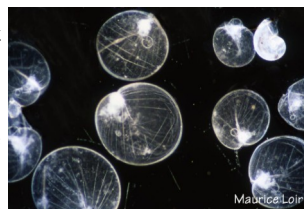
**URGENCES
MAMMIFÈRES MARINS
1877-722-5346
MARINE MAMMAL
EMERGENCIES**

invités à alerter Urgences Mammifères Marins pour les prises accidentelles dans les engins de pêche, les échouages, les collisions avec des bateaux, les carcasses à la dérive, les mammifères marins loin de leur aire de répartition habituelle et les phoques avec lesquels la population tente d'interagir. Avec près de 500 appels par année, on constate que les gens sont de plus en plus nombreux à connaître cette ressource et à déclarer les cas de mammifères marins en difficulté ou mort. Les citoyens sont également invités à déclarer les observations de tortue luth et de

baleine noire, deux espèces en voie de disparition. Depuis le début de la saison estivale 2013, quelques cas ont été rapportés en Gaspésie, notamment des observations de baleines noires, de bélugas, de tortue luth, un petit rorqual retrouvé échoué à Newport et un autre à Pointe-Saint-Pierre, et une carcasse de marsouin commun dans le secteur de Cap-aux-Os. Si vous êtes témoin d'un événement, contactez sans tarder Urgences Mammifères Marins, notez la date, l'heure, le lieu (localisation GPS idéalement) et le plus d'informations possibles quant à l'état de l'animal et, si possible, prenez des photos numériques. Rendez-vous sur le site Internet du GREMM [Baleines en direct](http://www.baleinesendirect.org) pour suivre les cas les plus récents!

Des aurores boréales à la surface de l'eau...

Vous avez peut-être remarqué lors d'une soirée en kayak de



phénomène que l'on nomme la bioluminescence. Cette lumière est en réalité produite par des êtres vivants, tout comme le font les lucioles dans les forêts et les champs. Dans les océans, on compte par milliers les organismes qui sont capables de produire de la lumière. À la surface

de l'eau, plusieurs espèces de bactéries et d'algues qui composent le plancton émettent de la lumière comme le dinoflagellé *Noctiluca scintillans* (photo), une algue microscopique présente en grande quantité dans le Saint-Laurent. Lorsque perturbées, elles émettent des éclairs lumineux, un peu à l'image d'une aurore boréale.

Pour en apprendre davantage sur le ROMM: www.romm.ca