

L'AUTO

NOUVEAUTÉS 2004



COMPACTES
PAGE 3

UTILITAIRES
PAGE 5

CAMIONNETTES
PAGE 8

COUPÉS ET CABRIOLETS
PAGE 11

SPORTIVES
PAGE 18

BERLINES
PAGES 13 ET 14

SUSCITER L'ENVIE

Au sortir d'une année difficile, l'industrie automobile cherche à faire ses frais et surtout à renverser la tendance d'un marché de la demande vers un marché de l'offre. D'un marché de conquête à un marché de renouvellement avant l'heure. Ce ne sont plus les besoins des consommateurs qui alimentent les ventes, mais les propositions des constructeurs. Ces derniers font tout pour nous tenter : prix serrés, taux d'intérêt réduits, lignes friponnes, équipements à foison.

Cet automne, les utilitaires débarquent en moins grand nombre, et c'est tant mieux. L'industrie exhume certains concepts du passé (portières à ouverture antagoniste) et fait souffler un vent de fraîcheur sur des segments qui ont longtemps été laissés pour compte (coupé, cabriolet, berline).

Cette période de l'année n'annonce pas que l'arrivée des nouveaux modèles. Elle nous rappelle aussi que la saison froide est à nos portes. Êtes-vous prêt? Ce cahier spécial a également pour but de vous aider à vous y préparer.



CÉLÉBREZ Les jours Protégé



0%

DE FINANCEMENT
À L'ACHAT
JUSQU'À 48 MOIS*

Gagnantes de prix prestigieux... couronnées de critiques élogieuses et d'offres irrésistibles, les Mazda Protégé et Protégé5 réputées pour leur grande qualité, ainsi que toutes les Mazda 2003 neuves en stock, vous attendent dès aujourd'hui chez votre concessionnaire Mazda.

MAZDA PROTEGÉ5 2003

OU Louez à partir de

229\$

PAR MOIS, POUR 48 MOIS*
TRANSPORT ET PRÉPARATION INCLUS
COMPTANT INITIAL DE 2 100\$

« Le meilleur achat de sa catégorie »
Le Guide de l'auto 2003, Jacques Duval



Meilleur achat
Carguide 2003

Les Protégé et Protégé5,
les plus vendues au Québec depuis 2 ans.*



Modèle ES-GT illustré

MAZDA PROTEGÉ SE 2003

OU Louez à partir de

169\$

PAR MOIS, POUR 48 MOIS*
TRANSPORT ET PRÉPARATION INCLUS
COMPTANT INITIAL DE 2 100\$

De nouveau
« Le meilleur achat de sa catégorie »
Le Guide de l'auto 2003, Jacques Duval

vroom-vroom



Association des Journalistes
Automobile du Canada

Meilleur coupé sport ou berline sportive
(moins de 35 000 \$)



HAUTE PERFORMANCE GARANTIE

« ... petit bolide très plaisant à conduire ... »

« ... la vie est dure pour ses rivales ... »

Le Guide de l'auto 2003, Jacques Duval

MAZDASPEED^{MC}

OU Louez à partir de

349\$

PAR MOIS, POUR 48 MOIS*
TRANSPORT ET PRÉPARATION INCLUS
COMPTANT INITIAL DE 2 100\$

- Moteur de 170 ch avec Turbocompresseur Garrett^{MD} T25
- Roues exclusives de 17 po Racing Hart^{MC} en alliage, à 5 rayons et fini argent foncé
- Pneus Bridgestone Potenza 215/45ZR17 88W
- Système audio Kenwood de 450 watts, compatible MP3 et ID3, lecteur de CD et télécommande
- Suspension haute performance Racing Beat
- Échappement sport Racing Beat
- Pédales en aluminium avec logo MazdaSpeed
- Pommeau de levier de vitesse avec logo MazdaSpeed
- Système d'alarme



NOTRE ENGAGEMENT VOUS CERTIFIE QUE VOTRE NOUVELLE MAZDA EST INSPECTÉE, REÇOIT DES PROTÈGE-TAPIS ET UN PLEIN D'ESSENCE À LA LIVRAISON.

GARANTIE LEADERSHIP MAZDA

Garantie complète de 3 ans ou 80 000 km et de 5 ans ou 100 000 km sur le groupe motopropulseur.

ASSISTANCE ROUTIÈRE 24 HEURES MAZDA

Renseignez-vous sur le programme d'assistance routière Mazda, offert gratuitement avec toute nouvelle Mazda.



mazda

www.mazda.ca

LOCATION
Personnalisez
MAZDA

PROGRAMME
MAZDA POUR
LES DIPLÔMÉS

Les concessionnaires Mazda du Québec

NOUVEAUTÉS 2004

LES COMPACTES

On trouve de tout

Le Québec est, plus que partout ailleurs au Canada, l'endroit où il se vend le plus de voitures compactes. Comment expliquer cela ? Le tempérament latin, le fait français, disent les uns ; la masse salariale et le coût de l'essence, disent les autres. Tous ont sans doute un peu raison.

Par ailleurs, il faut également retenir que le Québec est, encore aujourd'hui, une chasse gardée pour les constructeurs de véhicules importés : un véhicule sur deux est de fabrication asiatique ou européenne.

Cela dit, d'importantes nouveautés sont attendues prochainement dans ce segment. À tout seigneur, tout honneur, commençons ce tour d'horizon avec la 3 de Mazda, qui, à compter du mois de décembre, prend le relais des actuelles Protégé et Protégé5. Posées sur une plateforme entièrement nouvelle (nom de code P1), les deux carrosseries (berline et cinq portes) de la 3 sont plus imposantes et plus stylisées que celles qu'elles remplacent. Si elle occupe plus d'espace sur la route, la 3 n'est cependant guère plus spacieuse que son ancêtre. En revanche, elle est plus puissante. Le quatre-cylindres de 2 litres a été complètement refondu et adopte dorénavant un dispositif de calage variable pour ses soupapes. Sa puissance grimpe de 18 chevaux, mais sa valeur de couple demeure inchangée. Par ailleurs, la 3 propose désormais un autre moteur, un quatre-cylindres de 2,3 litres (170 chevaux) pour animer ses roues avant motrices.

Mitsubishi rénove également. Plus élancée, plus dynamique, la Lancer adopte la nouvelle signature esthétique de la marque comme en fait notamment foi sa calandre plus expressive et ses feux partiellement retouchés. De plus, une version « familiale », Sportback, s'ajoute cette année au catalogue. Plus poly-

valente que la berline du même nom, la Sportback adopte des feux arrière verticaux qui rappellent ceux des Volvo. À défaut de nous promettre la EVO (version survitaminée de la Lancer), Mitsubishi propose la Ralliart. Cette dernière adopte un quatre-cylindres de 2,4 litres de 170 chevaux, de quoi inquiéter les actuelles Ford Focus SVT et Nissan Sentra SE-R SPEC V.

À défaut de nous offrir ses futures compactes « maison » cette année (les remplaçantes des actuelles Cavalier et Sunfire sont attendues pour 2005), General Motors propose l'Optra, une compacte d'origine sud-coréenne qui sera diffusée sous la bannière Chevrolet. Qu'est-ce qu'une Optra ? Il s'agit en fait de la version « américanisée » de la défunte Daewoo Nubira. Seule la berline est du voyage (la Nubira était à l'époque également offerte en version familiale).

Demeurons un moment chez GM pour mentionner la commercialisation en cours d'année d'une version « Red Line » de l'Ion Quad, qui se reconnaîtra à ses appendices aérodynamiques, mais surtout à ses performances. Un compresseur volumétrique qui permet de délivrer 200 chevaux est jumelé au quatre-cylindres Ecotec de 2,2 litres. Autre petite bombe à faire son apparition cette année : la SRT-4 de Dodge. Cette SX revue et corrigée délivre 230 chevaux grâce à la magie de la suralimentation par turbocompresseur.

Chez Toyota, on suralimente aussi, à l'électricité cependant, pour s'assurer de remporter la course à l'économie. La seconde génération de Prius prend la forme d'une élégante berline cinq portes. Plus spacieuse que la génération antérieure et plus économique aussi, la Prius sera commercialisée au même prix (ou presque) que l'an dernier.



Saturn Ion Red Line



Mitsubishi Lancer Ralliart



Mazda 3

NOUVEAUTÉS 2004

UN CAHIER SPÉCIAL L'AUTO



ÉRIC LE FRANÇOIS

COLLABORATION SPÉCIALE

Tous les textes de ce cahier sont de notre chroniqueur automobile.

MAZDA 2-2-20

LIQUIDATION des STOCKS 2003

MAZDA PROTÉGÉ SE 2003

Louez à partir de

169\$ /48 mois*

Comptant initial de 1175 \$.

Équipée pour le plaisir

- Radio AM/FM Stéréo avec lecteur CD et 4 haut-parleurs
- Plus de 60 autres caractéristiques de série

0%

de financement à l'achat jusqu'à 48 mois**

LIQUIDATION des STOCKS 2003

MAZDA PROTÉGÉ 5 2003

Louez à partir de

229\$ /48 mois*

Comptant initial de 1175 \$.

Équipée pour l'action

- Roues de 16 po en alliage
- Moteur 4 cyl. de 2 L à DACT et 130 ch
- Compte-tours • Ensemble GFX
- Radio AM/FM stéréo avec lecteur CD

OU

0%

de financement à l'achat jusqu'à 48 mois**

LIQUIDATION des STOCKS 2003

MAZDA MPV DX 2003

Louez à partir de

295\$ /48 mois*

Comptant initial de 870 \$.

Nouveau moteur V6 3 L de 200 ch

- Nouvelle boîte automatique 5 vitesses
- Radio AM/FM stéréo avec lecteur CD, commandes audio montées sur le volant
- Climatiseur • Portes coulissantes latérales avec des glaces abaissantes.

0%

de financement à l'achat jusqu'à 60 mois**

* Limite de 80 000 km. Frais de 8 c le km additionnel. Immatriculation, assurances, taxes et frais d'inscription au Registre des droits personnels et réels mobiliers (RDPRM) en sus. Transport et préparation en sus. Protégé 5 et protégé SE. 925\$ MPV ; 1125\$.

(514) 453-3333
Mtl 875-1925
1 DON QUICHOTTE, ÎLE PERROT

GARAGE RECOMMANDÉ

(514) 685-5555
Mtl 335-6331
3800 DES SOURCES, D.D.O.

Les Civic s'envolent. Automatiquement ou manuellement.

Berline ou coupé Civic DX 2003

En location à partir de

189\$*

par mois pour 48 mois sur la berline ou le coupé Civic Incluant 96 000 km Transport et préparation inclus en location seulement

Notre taux de location

3,8%

jusqu'à 60 mois

Coupé Civic Si 2003 illustré

0\$

dépôt de sécurité

Berline Civic LX 2003 illustré

Tous les véhicules Honda sont livrés avec un réservoir plein.

OUI, ON A FAIT LE PLEIN

Voiture la plus vendue au Canada pour une 5^e année consécutive**

* Cette offre porte sur les berlines Civic DX 2003(modèle ES1513PX) et les coupés Civic DX 2003(modèle EM2113P) neuves, à l'exception de l'Édition Sport. Versement initial de 1986\$, pour les berlines Civic DX 2003. Versement initial de 2120\$, pour les coupés Civic DX 2003. Franchise de kilométrage de 96000km; frais de 0,12\$ le kilomètre excédentaire. Taxes, immatriculation et assurances en sus. Offre d'une durée limitée. Photo à titre indicatif.

Honda Gabriel

327-7777

327-7777

7000, boul. Henri-Bourassa Est
Montréal-Nord

Visitez notre site : www.gabriel.ca

321-7177

7000, boul. Henri-Bourassa Est
Montréal-Nord

Le nouveau Freestar de Ford

Le Bancaché est arrivé

À partir de **24 695 \$***



1. Relevé



2. Replié



3. Caché

Le nouveau **Bancaché** disparaît dans le plancher en trois étapes faciles.

Également de série :

- Moteur V6 de 4,2 L développant le meilleur couple de sa catégorie : 265 lb-pi
- Freins assistés à disque avec antiblocage aux 4 roues
- Pneus et jantes de 16 po
- 34 espaces de rangement
- Entrée sans clé à télécommande
- Témoin de sous-gonflage des pneus

Freestar. Notre minifourgon le plus sécuritaire jamais construit.

UTILITAIRES

L'inépuisable filon

Même si l'industrie de l'automobile craint à tout moment que la source ne se tarisse, que le gouvernement américain n'y mette son nez ou que le prix de l'essence prenne encore plus d'altitude, les véhicules utilitaires jouissent toujours de la faveur populaire.

C'est bien de songer à un éventuel déclin, comme il est agréable de croire que le tiroir-caisse peut tinter encore et encore !

Alors pourquoi reprocher à Porsche et à Volkswagen de se lancer dans la mêlée ? Il faudrait également blâmer BMW, Buick, Mitsubishi et Nissan, lesquels, cette année, cherchent encore à accroître leur présence dans ce créneau qui, vu de l'extérieur, semble déjà fort engorgé.

Dès cet automne, BMW offre un nouvel utilitaire, le X3. Celui-ci sera assemblé, tout comme son cousin le X5, à l'usine américaine du constructeur bavarois.

Dévoilé dans sa forme définitive lors du salon de l'automobile de Francfort, le X3 sera vraisemblablement proposé pour un peu plus de 40 000 \$, soit dans la même fourchette de prix que son principal concurrent, le Land Rover Freelander.

Cet utilitaire de taille compacte fait appel à un six-cylindres en ligne de 3 litres auquel s'arrime, de série, une transmission manuelle à six rapports. C'est là un groupe motopropulseur reconnu pour sa souplesse et sa fiabilité.

Une boîte semi-automatique à cinq rapports est offerte moyennant supplément.

Mentionnons en outre que le X3 étrenne un nouveau rouage intégral (X-drive) plus performant et qui, de l'aveu de ses concepteurs, permettra au conducteur d'en mieux apprécier les qualités dynamiques.

Comme BMW, Buick, une marque de General Motors, ajoute un second utilitaire à son catalogue de modèles : le Rainier.

Une nouveauté ? Pas tout à fait puisqu'il dérive étroitement des actuels TrailBlazer (Chevrolet) et Envoy (GMC).

Contrairement à ces derniers cependant, le Rainier n'accepte qu'un châssis à empattement ordinaire.

Pour justifier son prix, il s'habille évidemment comme un prince et n'accorde qu'à un V8 de 5,3 litres le droit de se glisser sous son capot.

De son côté, Dodge rénove son populaire Durango. Plus important que le modèle précédent, cet utilitaire promet non seulement plus de dégagement pour les passagers, mais aussi plus d'adaptabilité. Ainsi, la troisième banquette s'efface maintenant



BMW X3



Dodge Durango



Mitsubishi Endeavor



Buick Rainier



Nissan Pathfinder Armada



Volkswagen Touareg

complètement sous le plancher pour offrir une surface de chargement parfaitement plane.

Même si elle demeure rigide, la suspension arrière a été retouchée pour améliorer à la fois le confort et la tenue de route.

Trois moteurs sont offerts. Dans

la société Mitsubishi lance l'Endeavor dans la mêlée. Fidèle à la tendance actuelle, cet utilitaire repose sur une plate-forme d'automobile (en l'occurrence celle de la nouvelle Galant).

Physiquement attrayant, l'Endeavor promet de se comporter

qu'il faut, le Cayenne a été mis au point de concert avec le Touareg de Volkswagen.

Mais contrairement à ce dernier, le Cayenne n'a qu'une seule ambition : affoler les chronomètres, tâche dont la version Turbo s'acquitte avec brio.

Les 450 chevaux de son moteur V8 suralimenté par deux turbocompresseurs font du Cayenne le 4x4 le plus rapide de la planète.

Inquiet pour votre permis de conduire ? Porsche propose deux autres versions, plus sages et surtout plus abordables.

Contrairement à Porsche, Nissan n'est pas un nouveau venu dans le segment. Toutefois, c'est la première fois de son histoire que le constructeur japonais conçoit un utilitaire aussi imposant. Attendu cet automne, le Pathfinder Armada est plus gros que les actuels Ford Expedition et Chevrolet Tahoe. Comme le veut la tendance dans ce segment de marché, il compte sur une troisième

me banquette pour faire le plein de passagers.

Sur le plan mécanique, cet utilitaire japonais dérive étroitement de la camionnette Titan, autre nouveauté cette année.

Avec cette dernière, il partage la même plate-forme (la suspension arrière est cependant différente) et la même mécanique, à savoir un V8 5,6 litres (305 chevaux et 385 lb/pi de couple).

Un quart de siècle après la 924 à moteur Audi, Volkswagen a renoué avec Porsche (Cayenne) pour concevoir son premier 4x4 : le Touareg.

Certaines technologies sont communes aux deux modèles, comme la suspension pneumatique, l'amortissement variable et la cinématique de la transmission intégrale. En revanche, le Touareg bénéficie d'une meilleure garde au sol ; il sera donc plus à l'aise hors des sentiers battus. Et, bonne nouvelle, il bénéficiera éventuellement d'un spectaculaire moteur V10 turbo-diesel de plus de 300 chevaux.

Pourquoi reprocher à Porsche et à Volkswagen de se lancer dans la mêlée ? Il faudrait également blâmer BMW, Buick, Mitsubishi et Nissan, qui cherchent encore à accroître leur présence dans ce créneau.

les versions d'entrée de gamme se trouve le V6 3,7 litres (210 chevaux). Ce dernier cède, moyennant supplément, son support-moteur au V8 de 4,7 litres (230 chevaux) ou au V8 de 5,7 litres (345 chevaux).

Considérant qu'elle peut difficilement compter sur les Montero et Montero Sport pour faire tinter son tiroir-caisse dans le segment des utilitaires de taille intermé-

comme une automobile et de faire de l'ombre à ses deux principaux concurrents : le Highlander de Toyota et le Murano de Nissan.

Très présente aux États-Unis, Porsche ne pouvait apparemment pas demeurer à l'écart du marché des 4x4. Le Cayenne a depuis plusieurs semaines déjà posé ses immenses roues (de 16 pouces) dans les salles d'exposition des concessionnaires. Pas plus joli

Le pire cauchemar pour un introverti.



Même son prix est plus performant : à partir de

45 200\$*

Si vous souhaitez passer inaperçu, ce n'est peut-être pas la voiture qu'il vous faut. La G35 Coupé 2004. Avec : • moteur V6 de 3,5 litres et 280 chevaux à DACT • boîte de vitesses automatique cinq rapports avec mode manuel ou boîte manuelle six rapports (en option) • aérodynamique à soulèvement zéro qui maximise l'adhérence à la chaussée • contrôle dynamique du véhicule et contrôle de la traction • dessus de sièges en cuir et sièges avant chauffants • système de navigation sur DVD Infiniti de pointe (en option)† • cockpit inspiré des bolides de course avec aménagement des sièges 2+2 • sonorisation Bose^{MD} de 225 watts avec changeur pour six CD intégré au tableau de bord. La G35 Coupé. Faites-vous à l'idée, vous allez vous faire remarquer.

Infiniti.ca

Infiniti de Brossard

9005, boul. Taschereau
Brossard (Québec)
(450) 445-5799

Infiniti Laval

305, boul. Saint-Martin Est
Laval (Québec)
(514) 382-8550

Meridien Infiniti

4000, rue Jean-Talon Ouest
Montréal (Québec)
(514) 731-7977

Spinelli Infiniti

345, boul. Brunswick
Pointe-Claire (Québec)
(514) 697-5222

NOUVEAUTÉS 2004

Sachez chausser cette auto!

La paume de votre main équivaut à la surface de contact de chacun des pneus de votre véhicule avec la route. De ce point de vue, on comprend mieux pourquoi il importe tant de pouvoir compter sur quatre bons pneus, surtout l'hiver. Si votre budget est serré, vous pouvez naturellement demeurer fidèles aux pneus « quatre-saisons » qui équivalent sans doute déjà votre véhicule, à condition qu'ils soient toujours en bon état. Sachez cependant que ce type de pneu n'offre pas la meilleure adhérence sur chaussée sèche ou détrempée, pas plus qu'il n'offre une motricité exemplaire dans la neige, la gadoue ou sur la glace. Bref, il s'agit d'un compromis, et ainsi chaussé vous devrez y penser deux fois plutôt qu'une avant de traverser le parc des Laurentides ou de visiter vos parents à Saint-Sauveur.

À l'autre extrême, on trouve les pneus à crampons, communément appelés « pneus à clous ». L'usage de tels pneus ne se justifie pleinement que sur la glace vive, condition de route heureusement peu

fréquente. En toute autre circonstance, ils s'avèrent bruyants, et leur résistance décroît rapidement au fil des kilomètres. Leur usage demeure en outre très limité puisqu'ils ne sont autorisés que du 15 octobre au 1^{er} mai, et uniquement sur des véhicules dont la masse totale est inférieure à 3000 kg. De plus, si vous devez vous rendre à l'extérieur du Québec, informez-vous auprès des autorités compétentes, car ces pneus sont interdits sur certaines routes.

Les pneus à neige, quant à eux, se révèlent d'une redoutable efficacité, surtout s'il y en a quatre. Mais encore faut-il bien les choisir! C'est ici que débute les maux de tête... À l'heure actuelle, plus d'une trentaine de fabricants proposent en effet ce type de pneus, et une fois que vous aurez arrêté votre choix sur une marque, il vous faudra déterminer le modèle qui vous convient (il en existe une centaine). Enfin, vous devrez vous assurer que les dimensions recherchées concordent bien avec votre véhicule, que l'indice de vitesse est ap-

proprié, et je ne sais quoi encore.

Les points de vente sont nombreux, ce qui ne facilite pas toujours les recherches. Et que dire des arguments souvent incompréhensibles du revendeur indépendant, de l'aveuglement du mécano de la station-service du coin ou du baratin du commis de grande surface, visiblement plus à l'aise pour vanter les caractéristiques d'un robot culinaire?

Dans un tel labyrinthe, qui peut vous reprocher de songer comme tant d'autres à fonder votre décision sur le seul facteur prix? À la rigueur, vous tiendrez peut-être compte de la renommée du fabricant, mais toute autre considération risque de passer par-dessus bord. Avant de partir à la chasse aux aubaines, il serait donc préférable de savoir ce que vous voulez acheter!

À ce chapitre, rassurez-vous. Selon les spécialistes consultés, trois automobilistes sur quatre sont satisfaits de ce qu'ils trouvent chez les commerçants. Mais de là à conclure que les pneus à neige sont tous égaux, il y a une marge. Et

n'allez pas croire que les marques connues et reconnues proposent nécessairement les meilleures semelles.

En fait, plusieurs marques de commerce telles que Motomaster ou Roadhandler cachent sous leur sceau la technologie de grands fabricants. À titre d'information, bien que les moules appartiennent en l'occurrence à Canadian Tire ou à Sears, Michelin, Pirelli ou General les fabriquent.

Dans certains magasins à grande

surface, on trouve aussi parfois de grandes marques. Toutefois, il s'agit généralement de pneus dont la technologie est surannée ou qui sont rebaptisés pour ne pas porter ombrage à leurs revendeurs accrédités. Qui plus est, ces établissements ne sont pas particulièrement indiqués pour obtenir des éclaircissements ou des conseils. Vous bénéficierez des meilleurs conseils et de la plus récente technologie dans un atelier spécialisé.

Ce qu'il faut savoir

> Informez-vous de la garantie offerte par le fabricant (si elle existe). Les réclamations des consommateurs résultant des risques de la route (pénétration irréparable) sont deux fois plus nombreuses en hiver.

> N'oubliez jamais qu'un pneu, quel qu'il soit, représente un

compromis. Certains excellent sur la glace, d'autres sur la neige. Assurez-vous de déterminer correctement vos besoins.

> En règle générale, un pneu toutes saisons perd de son élasticité à -15° C, alors que la limite d'un pneu à neige se situe autour de -40° C.

SPINELLI

Êtes-vous prêts?

LES
JOURS
RECORDS
TOYOTA

3 premières mensualités GRATUITES!

4Runner 2003



419\$/m*
PRIX ACCÈS

Aussi disponible sur:
Celica 2003
Tundra 2003
Tacoma 2003
Sequoia 2003

2 premières mensualités GRATUITES!

Camry 2003



289\$/m*
PRIX ACCÈS

Aussi disponible sur:
Rav4 2003
Highlander 2003

1 première mensualité GRATUITE!

Echo 2003



148\$/m*
PRIX ACCÈS



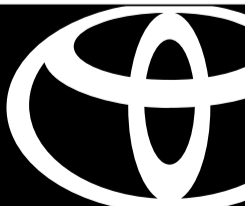
jusqu'à 1000\$

Partez!

PEA

Tous les modèles Toyota comprennent l'assistance routière, un plein réservoir d'essence et des tapis protecteurs.

*Location 48 mois. Location 60 mois pour Echo. Acompte ou échange équivalent de 2 804\$ pour Echo, 3 614\$ pour Camry et 5 504\$ pour 4Runner. Limite de 24 000 km/année. Frais de 0,15\$/km excédentaire ou moins. Transport et préparation inclus. Toutes taxes, frais d'enregistrement et assurance en sus. †Disponible seulement sur location 48 mois pour les modèles 2003. Contactez-nous pour plus de détails. Photos à titre de référence seulement.



SPINELLI TOYOTA

Spinelli Lexus Toyota
561, boul. Saint-Joseph (près du bord de l'eau) Lachine
514 634-7171 1 800 352-6111

Spinelli Fairview Toyota
10, Auto Plaza (près du centre Fairview) Pte-Claire
514 694-1510 1 800 326-1510

3176257A

Passionné de l'automobile depuis 1922

SPINELLI auto.com

317625B

Sans entretien, la permutation des pneus est inutile

Dans le domaine automobile, la permutation désigne l'opération par laquelle la position des pneus d'un véhicule est intervertie périodiquement. Toutes les voitures équipées de quatre pneus identiques se prêtent à cette opération.

Cette pratique a principalement pour effet de prolonger la longévité des pneumatiques par une usure plus uniforme. Chaque fabricant formule ses propres recommandations à ce sujet, mais la plupart des spécialistes s'ac-

cordent pour dire que la permutation doit se faire tous les 6000 ou 8000 kilomètres, toujours de l'avant vers l'arrière et jamais de façon croisée, à moins d'un avis contraire du fabricant.

Il importe de savoir que la permutation est inutile si vous négligez l'entretien le plus élémentaire de votre véhicule. Vous devriez au moins vous assurer que vos roues sont bien équilibrées et procéder à une vérification hebdomadaire de la pression des pneus.

320i

BMW Série 3

www.bmwmontreal.ca

Le plaisir de conduire™

Enfilez vos gants.

Mettez vos lunettes.

À partir de

379\$

par mois pendant 36 mois

Comptant	Paiement
5 500 \$	379 \$
3 000 \$	465 \$
0 \$	559 \$

Une offre comme ça sur la 320i de BMW, vous n'en reverrez pas de sitôt. Ses pneus haute performance et la puissance de ses six cylindres en ligne en font une sportive exceptionnelle. Hâtez-vous, car une BMW à ce prix-là, c'est du jamais vu.

7,75 %

Taux de location offert sur la 320i.

Montréal
BMW Canbec
Automobiles Jalbert
4090, rue Jean-Talon Ouest
(514) 731-7871
www.bmwcanbec.com

Banlieue Ouest
Automobiles Jalbert
16 710, autoroute
Transcanadienne
Kirkland
(514) 695-6662
(514) 343-3413
www.jalbert-auto.qc.ca

BMW Laval
2450, boul. Chomedey
(450) 682-1212
(514) 990-2269
www.bmwval.com

Rive-Sud
Park Avenue BMW
8400, boul. Taschereau Ouest
Brossard (450) 445-4555
Montréal (514) 875-4415
www.parkavenuebmw.com



Offre valable sur le modèle 2004 320i neuf, manuel, en stock. Le taux de location est celui offert exclusivement par les Services financiers BMW et est disponible auprès des concessionnaires participants, conditionnellement à l'approbation du crédit. Profitez du programme de dépôt de sécurité multiple pour obtenir un taux d'intérêt encore plus avantageux. Les mensualités tiennent compte du rabais des concessionnaires participants et sont établies en fonction d'un contrat de crédit-bail à terme de 36 mois et d'un versement initial tel qu'indiqué. Valeur résiduelle garantie de 20 970 \$. Des frais de 0,15 \$ le kilomètre s'appliquent sur la portion du kilométrage excédant 20 000 km par année. Premier versement et dépôt de sécurité exigés. Consultez votre concessionnaire BMW du Grand Montréal pour connaître tous les détails. Cette offre prend fin le 31 décembre 2003. Photo à titre indicatif seulement. Entretien inclus pendant 3 ans ou 60 000 km, selon les intervalles recommandés par BMW. Fret, transport, préparation, frais d'administration et taxes en sus.



La Cadillac SRX (ci-dessus) est dotée de la suspension Magnetic Ride et propose, en option, une troisième rangée de sièges pour emmener les petits amis de vos enfants.

Trois nouveaux véhicules croisés

Le VGM Une véritable macédoine

Les lecteurs de *La Presse* savent ce qu'est un « véhicule génétiquement modifié » (VGM) : il a l'apparence d'une familiale blindée, la surface vitrée d'une fourgonnette, la position de conduite surélevée d'un utilitaire et le comportement routier d'une berline. Une véritable macédoine, j'en conviens.

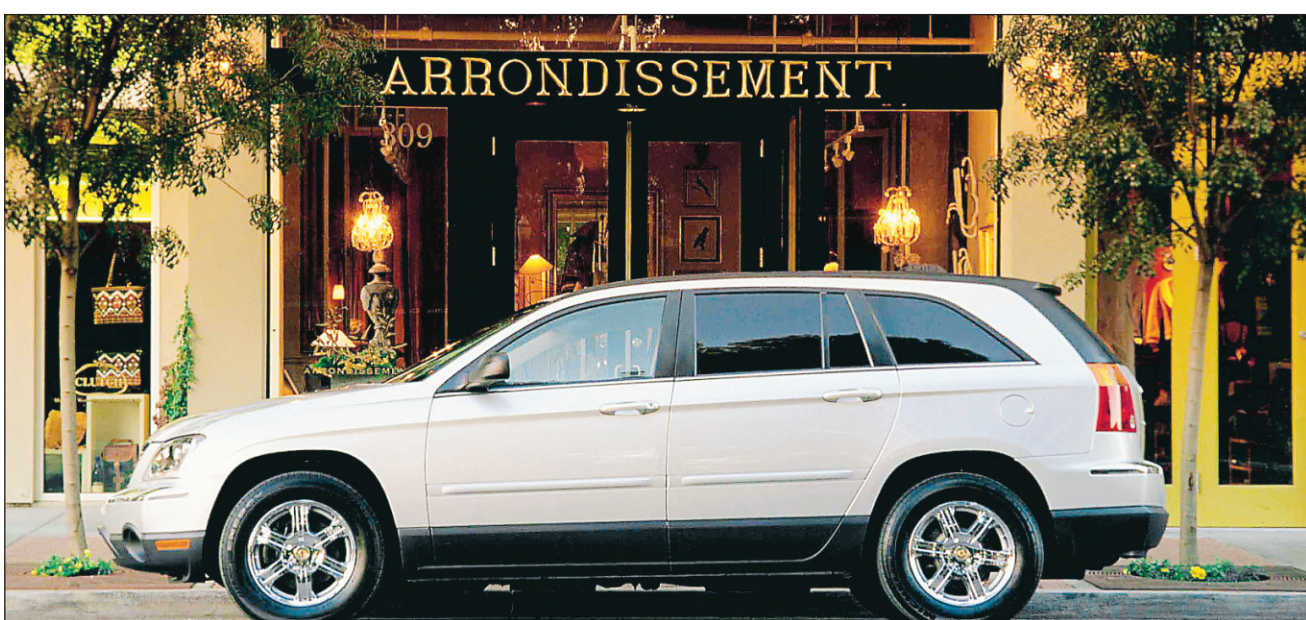
Jusqu'à tout récemment, le PT Cruiser de Chrysler, le RendezVous de Buick et l'Aztek de Pontiac étaient les véhicules les plus représentatifs de ces croisements. Ils ne sont plus seuls. Volvo a présenté l'année dernière son XC90 ; cette année c'est au tour d'Infiniti, de Chrysler et de Cadillac de s'attaquer à ce segment de marché, que plusieurs observateurs considèrent comme le plus prometteur des prochaines années.

Avant que le printemps ne s'annonce, Infiniti proposait déjà la FX. Élaborée sur la plate-forme mécanique FM (Front Midship), la FX a une carrosserie aux lignes avantgardistes qui attire les regards. Qu'on aime ou non, il faut tout de même reconnaître que ce look audacieux a le mérite de diversifier le paysage automobile. Deux moteurs sont proposés : la version la plus abordable, la FX35, offre un V6 de 3,5 litres alors que la FX45, plus chère, a droit à un V8 de 4,5 litres.

Deux mécaniques connues et réputées fiables.

Quelques semaines après la FX, DaimlerChrysler a présenté la Pacifica, son premier VGM. D'abord un prototype de salon (la Citadel, ça vous rappelle quelque chose ?), la Pacifica peut accueillir six personnes (sur trois rangées de baquets). La Pacifica et la Volvo XC90 sont les deux seuls VGM à assurer la protection de tous leurs occupants à l'aide de rideaux gonflables. Deux versions, une tractée, l'autre à quatre roues motrices, figurent au catalogue. Un seul groupe motopropulseur cependant : le V6 3,5 litres et la transmission semi-automatique à quatre rapports.

Au moment où vous lirez ces lignes, la SRX de Cadillac aura sans doute pris la pose dans une salle d'exposition près de chez vous. Ce véhicule proposera, tout comme la FX d'Infiniti, un choix de moteurs (V6 ou V8). Par contre, le rouage à quatre roues motrices ne figure pas systématiquement sur toutes les SRX. Une version à roues arrière motrices est proposée. Autre différence par rapport à sa concurrente japonaise, la SRX est dotée de la suspension Magnetic Ride et propose, en option, une troisième rangée de sièges pour emmener les petits amis de vos enfants.



Chrysler Pacifica.



Infiniti FX.

ATTENTION !



Conduire avec des pantoufles peut être dangereux...

Alors,
**rangez le tricot
et chaussez-vous adéquatement
pour un essai routier
mémorable...**



**BLITZ
2003**

2,9 % SUR 60 MOIS • VÉHICULES NEUFS 2003

VÉHICULES USAGÉS

JETTA 99 GL 5 vit., air, 56 km, bleu	14 995 \$	NEW BEETLE 99 GLS 5 vit., air, 24 km, rouge	13 995 \$
00 GLS TDI 5 vit., air, toit, mags,	15 995 \$	PASSAT 00 GLS 5 vit., air, 78 km, argent	16 995 \$
00 GLS TDI aut., air, mags, 100 km,	16 495 \$	02 GLS aut., air, 33 km, bleu	25 995 \$
00 GLS aut., air, 75 km, noir	15 995 \$	EUROVAN 01 GLS aut., air, V6, toit, 23 km	32 995 \$
00 GLS 5 vit., air, 87 km, noir	15 495 \$	GOLF 00 GLS aut., air, 61 km, bleu	15 495 \$
00 GLS 5 vit., air, 30 km, bleu	16 495 \$	00 GLS aut., air, 65 km, bleu	15 495 \$
01 GLS TDI 5 vit., air, 79 km, vert	18 995 \$		

VÉHICULES NEUFS

JETTA 5 Jetta 1.8 T 5 vitesses 3 Jetta GLI VR6 24V 10 Jetta Wolfsburg 5 vitesses 2 Jetta Wolfsburg automatique 16 Jetta TDI berline 5 vitesses 1 Jetta TDI berline automatique 2 Jetta TDI familiale argent	PASSAT 3 Passat berline 1.8 T 1 Passat Berline GLX 4MO 1 Passat Berline W8 4MO GOLF 3 Golf GLS essence, automatique 5 Golf GLS essence, 5 vitesses 6 Golf GTI 23 Golf CL 5 vitesses, noir 7 Golf CL 5 vitesses, rouge 2 Golf CL 5 vitesses, blanche
---	---

L'offre s'applique à tous les véhicules à essence 2003, neufs, en stocks, à l'exception de la GTI Édition 20e anniversaire, de la New Beetle décapotable et de l'EuroVan. Photo à titre indicatif seulement. Sujet à l'approbation de crédit de Volkswagen Finance, une division de Crédit VW Canada Inc. Cette offre est d'une durée limitée et peut être retirée en tout temps sans préavis. Quantité limitée. Tous les détails chez votre concessionnaire Duval Volkswagen.

**DUVAL
VOLKSWAGEN**

450 679-0890

588, Place Trans-Canada Longueuil, QC J4G 1P1
(voie de service de l'autoroute 20, sortie 91, Métropole)

Êtes-vous fait
pour Volkswagen?



NOUVEAUTÉS 2004

CAMIONNETTES

Ni
madriers,
ni blocs
de béton,
ni boîte
à outils,
mais de la
séduction!



La fiche technique du Titan montre que Nissan n'a rien négligé pour faire une entrée remarquée.

Si, hier, vous ne ressentiez rien pour les camionnettes, il y a fort à parier que vous les considérez davantage aujourd'hui. Et vous n'êtes pas le seul.

Regardez autour de vous : plusieurs des camionnettes qui circulent sur les routes ne transportent ni madriers, ni blocs de béton, ni boîtes à outils. Cela en dit long sur leur — nouveau — pouvoir de séduction.

Pour qui s'intéresse un tant soit peu à la chose automobile, le segment des camionnettes est à surveiller cette année.

Pour voir, d'une part, si la délicate refonte du F-150, le véhicule le plus vendu de la planète, sera bien accueillie par ses fidèles et, d'autre part, si elle permettra au numéro 2 américain d'attirer de nouveaux clients. Sur papier, le F-150 a ce qu'il faut pour tenir ses concurrents à distance. Nouveau châssis plus robuste (plus lourd aussi), gamme de moteurs revitalisés et habitacle complètement redessiné.

Au chapitre des innovations, mentionnons les glaces à commande électrique sur les versions dotées de « miniportières », d'un couvercle de benne plus léger et d'un rail suspendu au pavillon permettant d'intégrer différents modules (du rangement supplémentaire, par exemple).

Outre GM et Dodge, Ford devra également se méfier de Nissan, qui, pour la première fois de son histoire, inscrit une camionnette dans cette catégorie, pendant longtemps la chasse gardée des constructeurs américains.

À consulter la fiche technique du Titan, disons que Nissan n'a rien négligé pour faire une entrée remarquée.

Contrairement à ses rivaux, le Titan ne propose qu'un seul groupe motopropulseur (moteur V8 de 5,6 litres jumelé à une boîte automatique à cinq rapports) et deux modes (propulsion ou quatre roues motrices). Le tout s'enveloppe d'une carrosserie de type King Cab ou Crew Cab.

Alors que Ford et Nissan monopoliseront l'attention des acheteurs de camionnettes grand format, General Motors tentera de faire de même dans la catégorie des compactes avec les nouvelles Colorado (Chevrolet) et Canyon (GMC). Plus longues que les modèles qu'elles remplacent, ces deux nouvelles venues reposent sur une plate-forme presque identique à celle des utilitaires TrailBlazer, Rainier et Envoy. Mécaniquement parlant, Colorado et Canyon proposent un quatre-cylindres 2,8 litres (175 chevaux) ou, un cinq-cylindres de 3,5 litres (220 chevaux), deux moteurs dérivés de l'actuel six-cylindres en ligne de 4,3 litres.



Sur papier, le F-150 a ce qu'il faut pour tenir ses concurrents à distance.



General Motors tentera de faire de même dans la catégorie des compactes avec les nouvelles Colorado (Chevrolet) et Canyon (GMC).

Gabriel



Vous offre

0%

de financement
jusqu'à 60 mois.

sur certains modèles neufs 2003-2004
en inventaire!



Explorer 2003

à partir de

32 995\$*

Tous les chemins
mènent chez
Gabriel



Taurus 2003

à partir de

19 995\$*



F-150 XLT 4 X 4 2003

à partir de

32 995\$*



Congé de lavage cet hiver?



PHOTO ÉRIC LEFRANÇOIS, COLLABORATION SPÉCIALE

Pour de meilleurs résultats, vous devriez opter pour le lavage à la main.

Même si le plaisir de voir briller la carrosserie sous les rayons blafards du soleil sera de courte durée, car la gadoue et les abrasifs s'empresseront de gâcher la fête au bout de quelques kilomètres, il vaut mieux laver son véhicule régulièrement durant la saison froide. Cela permet de le débarrasser du sel et des autres agents qui pourraient l'endommager sérieusement.

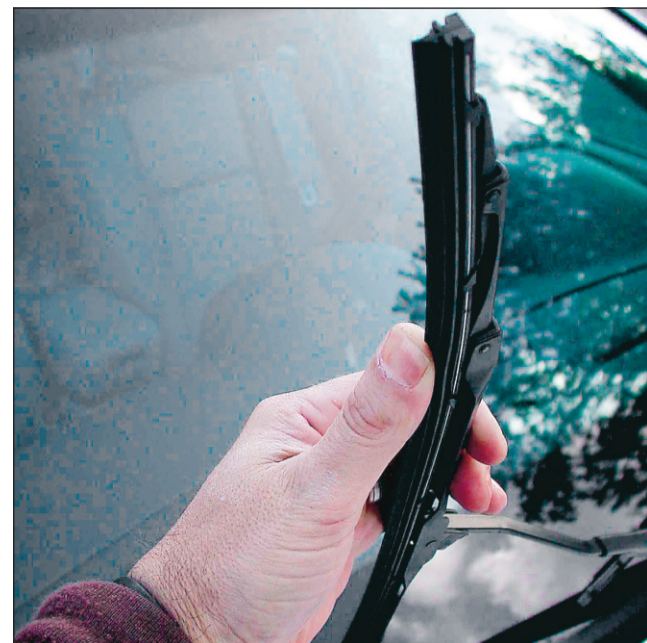
Il n'est pas nécessaire de s'attarder inutilement à faire reluire les panneaux de carrosserie; par contre, il est impératif d'asperger généreusement le châssis et les puits de roue.

Dans la mesure du possible, vous devriez favoriser le lavage à la main plutôt que les portiques de lavage automatique, presque aussi coûteux sans être toujours très efficaces.

Il importe aussi, une fois l'exercice terminé, d'essuyer les rebords des portières, du capot et du coffre, de même, s'il y a lieu, que l'accès au réservoir à essence.

Si vous remarquez une éraflure sur la carrosserie au beau milieu de l'hiver, sachez qu'il est inutile de faire une retouche de peinture lorsque le mercure tombe sous le point de congélation; les instructions imprimées sur les tubes de peinture dissuaderont d'ailleurs les plus courageux de tenter une telle opération.

À défaut de colorer l'égratignure, vous pouvez cependant prévenir des dommages importants en appliquant une légère couche de gelée de pétrole aux endroits où le métal est à nu.



Un balais neuf avec ça?

N'oubliez pas vos essuie-glace

Nombre d'automobilistes ont encore la fâcheuse habitude de ne pas fermer la commande des essuie-glace avant de couper le contact du moteur. Pourtant, l'expérience montre que ce fréquent oubli fait griller beaucoup de fusibles, ou pire encore, le moteur d'essuie-glace lui-même. En effet, au moment de remettre le contact, les balais se trouvent souvent coincés par le verglas ou la neige, ce qui fait forcer inutilement le moteur.

Quant aux balais, il vaut mieux les remplacer dès la saison automnale. Cela améliorera la visibilité.

0% DE FINANCEMENT À L'ACHAT JUSQU'À 48 MOIS †

MAZDA PROTÉGÉS 2003

Meilleur achat Carguide 2003

OU Louez à partir de **229\$**

PAR MOIS, POUR 48 MOIS* TRANSPORT ET PRÉPARATION INCLUS COMPTANT INITIAL DE 2 100 \$



« Le meilleur achat de sa catégorie »
Le Guide de l'auto 2003, Jacques Duval

LES PROTÉGÉS ET PROTÉGÉS,
les plus vendus au Québec depuis 2 ans.

MAZDA PROTÉGÉ SE 2003

OU Louez à partir de **169\$**

PAR MOIS, POUR 48 MOIS* TRANSPORT ET PRÉPARATION INCLUS COMPTANT INITIAL DE 2 100 \$



De nouveau « Le meilleur achat de sa catégorie »
Le Guide de l'auto 2003, Jacques Duval

MAZDA MPV DX 2003

OU Louez à partir de **295\$**

Comptant initial de 870 \$.



Nouveau moteur V6 3 L de 200 ch

• Nouvelle boîte automatique 5 vitesses
• Radio AM/FM stéréo avec lecteur CD, commandes audio montées sur le volant
• Climatiseur • Portes coulissantes latérales avec des glaces abaissantes.

vroum- vroum

GARE AUX AUBAINES!

GAREAU MAZDA

EST LÀ!

10175, av. Papineau
(514) 381-3987

PROGRAMME MAZDA POUR LES DIPLOMÉS

www.gareaumazda.com

UNE OFFRE RIMARQUABLE



Sur modèles Golf 2003 en stock

2,9% de financement à l'achat sur 60 mois
OU 1000\$ de rabais
+1000\$ Bonus-Fidélité
+750\$ Rabais-diplômé

* Détails chez Rimar Volkswagen

Rimar Volkswagen

5500, boul. Métropolitain Est
sortie Lacordaire **253-4888**

3177877 WWW.RIMARVW.COM



On admirera votre façon de jouer.

La EL 2004. Quand vient le temps de s'amuser, chacun vise le plus haut raffinement. D'où l'Acura EL 2004. Son nerveux moteur VTEC, sa suspension sportive et son intérieur luxueux vous feront pleinement savourer le pur plaisir de conduire. Avec un extérieur aussi élégant, attendez-vous à ce qu'on admire aussi votre grand style. Visitez le www.acura.ca ou composez le 1 888 9-ACURA-9 pour obtenir les détails.



GRAND TOURISME

Course aux armements!

Ces voitures sportives sont certes un peu élitistes, mais comment ne pas être fasciné par la SLR, la GT ou la XLR ?

Avec la SLR, Mercedes prouve que Ferrari et Porsche, pour ne nommer que ces deux marques, n'ont pas l'apanage des GT (Grand Tourisme). Dans la course aux armements qui oppose les marques les plus prestigieuses du monde, Mercedes souhaite bousculer l'ordre établi.

Élaborée avec le soutien de l'écurie McLaren de Formule 1, la SLR semble, même à l'arrêt, avoir été polie à force de bourrasques. Les galbes et les ouïes témoignent du soin apporté à l'aérodynamique.

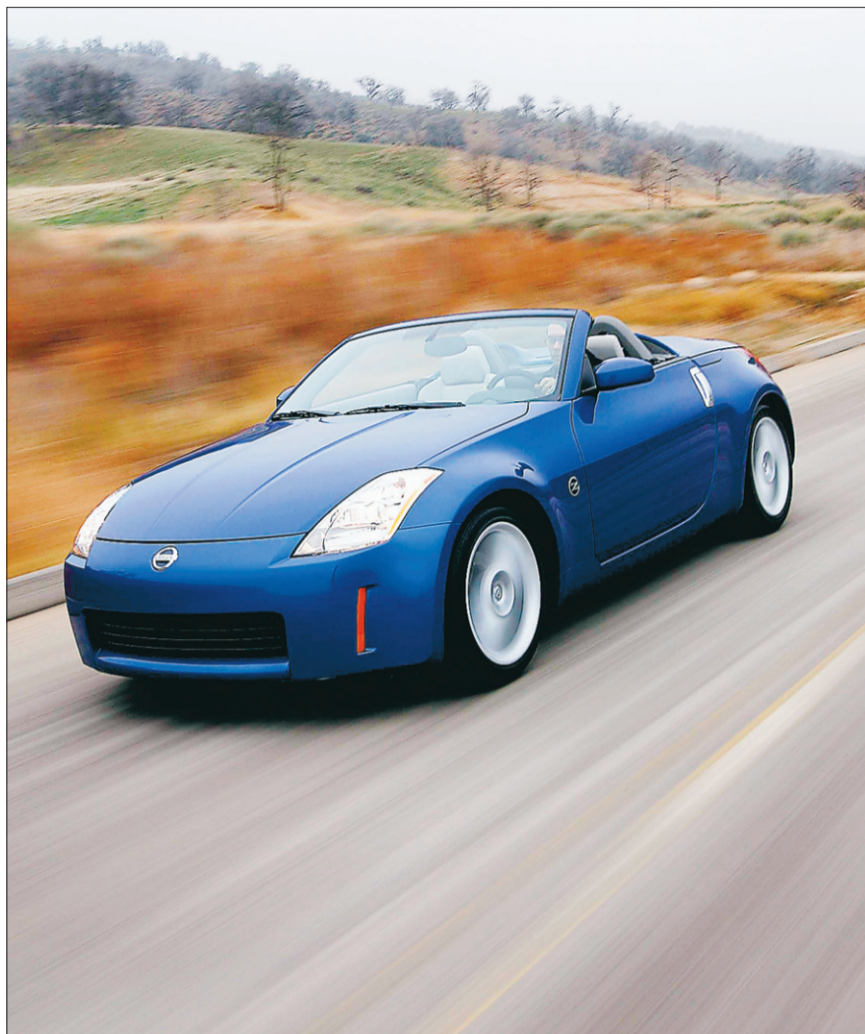
Outre Mercedes, Ford est l'autre marque que l'on n'attendait pas dans ce créneau.

Pourtant, elle sera représentée à compter du printemps (ou de l'été) prochain avec une réplique « routière » de la GT40, née il y a un peu plus de 37 ans. Avec la GT, plus puissante que la GT40 de 1966 (550 chevaux contre 400), Ford veut montrer que ses talents ne se limitent pas à concevoir des camions.

Histoire de ne pas s'en laisser imposer, Porsche prépare la sortie de la Carrera GT, un véritable missile sur roues. La puissance du moteur V10 de 5,7 litres et 605 chevaux est transmise aux roues arrière motrices par une boîte manuelle à six rapports.

Même si elle ne revendique pas des performances aussi élevées, la Cadillac XLR fait son entrée dans le club sélect où Jaguar (XK), Lexus (SC430) et Mercedes (SL) font la loi. Élaborée sur la plate-forme de la future Corvette, la XLR sera propulsée par un moteur V8 Northstar de 310 chevaux.

Assez pour mettre vos cheveux en désordre...



Nissan Z



Ford GT



Mercedes SLR



Cadillac XLR



Saab 9-3 convertible

Ford Service de Qualité™

Des offres à tout dégeler

Pour avoir prise sur l'hiver

Pneus d'hiver à partir de **69,95 \$** ch.

Goodyear® Michelin® General®/Continental® Bridgestone® Uniroyal® BFGoodrich®

Installation et équilibrage en sus

Exemple : Goodyear Ultra Grip P185/65R14. Autres pneus d'hiver de marques réputées aussi offerts à des prix concurrentiels.

*Toutes les garanties courantes des fabricants de pneus s'appliquent. Taxes et droits gouvernementaux de 3 \$ par pneu en sus. Certains conseillers Ford Service de Qualité peuvent ne pas offrir la gamme complète des marques de pneus annoncées. Chez les conseillers Ford Service de Qualité participants. Ces derniers peuvent vendre moins cher. L'offre se termine le 31 décembre 2003.

Ça freine les dépenses

Achetez des freins (marque d'origine ou Motorcraft™) et profitez de la garantie longue durée du Plan de protection Ford*.

*La garantie longue durée s'applique aux pièces d'origine Ford dans les conditions normales d'utilisation tant que le client possède le véhicule.

Un p'tit remontant avec ça ?

Tasse du 100^e anniversaire de Ford gratuite* à l'achat de l'entretien préventif offert à 59,95 \$.



Passez l'hiver en paix

Entretien préventif n° 2 **59,95 \$** ch.

Comprend :

- Vidange d'huile – Jusqu'à 5 litres d'huile-moteur Motorcraft™ et nouveau filtre à huile Motorcraft
- Vérification et permutation des pneus
- Inspection visuelle : échappement, courroies, durites, filtre à air et gaines de demi-arbre
- Vérification de tous les niveaux de liquide, capacité de la batterie
- Vérification et fonctionnement : klaxon, feux, phares et clignotants, lave-glace et essuie-glace
- Vérification et lubrification : direction, suspension, joints à rotule et cardan

Plus :

- Inspection du système de chauffage et du chauffe-moteur
- Test : densité du liquide de refroidissement
- Inspection visuelle des freins
- Lubrification des charnières, des loquets et des serrures

*S'applique à la plupart des voitures et des camionnettes. Frais supplémentaires pour les véhicules équipés d'un moteur diesel. Droits gouvernementaux en sus, le cas échéant. Taxes en sus. Chez les conseillers Ford Service de Qualité participants. Ces derniers peuvent vendre moins cher. L'offre se termine le 31 décembre 2003.

Restez bien au chaud

Nos techniciens qualifiés installent les démarreurs à distance de marque Ford.



*Jusqu'à épuisement des stocks.



ford.ca



Bien pensé

À lire avant de faire le plein

Nombre d'automobilistes estiment qu'il vaut mieux utiliser de l'essence super au cours de la saison hivernale dans le but d'assurer des démarrages au quart de tour. Erreur, selon les spécialistes, les constructeurs d'automobiles et les professeurs de mécanique interrogés. Hiver ou pas, les consommateurs

devraient opter pour l'essence recommandée par le constructeur de leur véhicule. Cette information figure dans le manuel du propriétaire. On ne recommande généralement le super que pour certains types de véhicules (ceux équipés de moteur dont les régimes de rotation sont élevés ou suralimentés par turbocompresseur, par exemple).

Les automobilistes qui ont recours au super par choix pourraient annuellement économiser plusieurs centaines de dollars en

se contentant d'essence ordinaire.

Et que penser des additifs ? Il arrive parfois que l'art du démarrage à froid ne suffise pas. Le soin que vous apportez à l'entretien de votre véhicule et même la quantité d'essence qui se trouve dans le réservoir influent aussi sur le démarrage. Maintenez toujours le réservoir au moins à moitié plein, sans quoi de la condensation peut s'y former, ce qui risque de geler les conduits. Si tel est le cas, ayez recours à des additifs spéciaux, vendus dans les magasins à grande surface et dans les stations-service. Selon certains spécialistes, ces additifs ne sont pas nécessaires puisque l'essence en contient déjà. Par contre, l'usage d'additifs demeure recommandé lorsque le véhicule séjourne régulièrement dans un abri d'auto ou dans un garage souterrain.

LIQUIDATION 2003
AUCUNE OFFRE RAISONNABLE REFUSÉE !
SENTRA, MAXIMA, X-TERRA, PATHFINDER

Sentra 1.8 2004



Pour seulement **20 \$** de plus, vous obtenez un lecteur CD et le climatiseur

FINANCEMENT à partir de 2,8%*
179 \$

PAR MOIS

POINTE-AUX-TREMBLES

(514) 645-0333

NISSAN

Gabriel

12260, rue Sherbrooke Est

Sentra XE 2004 CALGS4-AA00, Bail 48 mois, 24 000 km par an, acompte de 1 525 \$. Taxes et immatriculation en sus.

Transport et préparation INCLUS!

ANJOU

(514) 324-7777

NISSAN

Gabriel

7010, boul. Henri-Bourassa Est



visitez notre site : www.gabriel.ca

COUPÉ ET CABRIOLET



Audi TT 3.2



Toyota Camry Solara



Mazda RX-8



Chrysler Crossfire



BMW Série 6

Pour ne plus rouler triste

Certes, le soufflé est vite retombé, mais le PT Cruiser a tout de même fait sensation à son lancement. La version cabriolet suscitera-t-elle le même engouement? Vu son look ravageur et ses quatre vraies places, on est tenté de répondre par l'affirmative. Dommage que cette version décoiffée conserve le disgracieux arceau du concept d'origine.

À l'étage supérieur, Saab présente sa nouvelle génération de 9-3 cabriolet, l'un des modèles les plus populaires de la marque. Belle comme un cœur, cette 9-3 est nettement plus rigide que le modèle qu'elle remplace. Tant mieux.

L'action ne manque pas non plus du côté des coupés. La Camry Solara a fait ses débuts en septembre dernier. Deux mécaniques sont inscrites au catalogue (un quatre-cylindres et un V6), mais pas de boîte manuelle. Plus spacieux, ce coupé, qui reprend plusieurs composantes de la berline Camry, est également plus élégant et plus aérodynamique. Une version cabriolet sera dévoilée au printemps.

Même si elle n'est pas tout à fait une nouveauté, l'Audi TT a subi plusieurs modifications cette année. Un V6 de 3,2 litres se glisse sous le capot (les versions suralimentées sont toujours offertes) et une nouvelle boîte à commande séquentielle l'accompagne.

Pas aussi racée que la TT 3,2, la Mazda RX-8 innove sur plusieurs plans. D'abord, elle marque le retour du moteur à piston rotatif. Ensuite, elle intègre deux petites portières supplémentaires pour faciliter l'accès aux places arrière. Vendue à prix très compétitif, la RX-8 vise notamment les propriétaires de la défunte MX-6 Mystère.

Après une attente qui a semblé interminable à certains clients, la Crossfire est finalement arrivée dans les salles d'exposition de Chrysler. Ce coupé, élaboré sur la plate-forme mécanique de l'actuelle Mercedes SLK, a été conçu en un temps record vu l'accueil enthousiaste reçu par le prototype il y a un peu plus de deux ans. Assemblée en Allemagne, la Crossfire sera offerte en version cabriolet d'ici un an ou deux.

Il faudra faire preuve d'un peu de patience avant de croiser une Série 6 sur nos routes. BMW ne compte en effet la commercialiser sur notre territoire qu'à compter du printemps prochain. Proche parent de la nouvelle série 5 de BMW, ce coupé sportif, qui fut extrêmement populaire dans les années 70, sera proposé avec une boîte manuelle ou automatique. Une version cabriolet sera offerte plus tard, suivie d'une version M animée d'un moteur V10.

Votre CARROSSE
 ressemble de plus en plus à une
 Il est temps de passer nous voir!
 DURANT NOTRE PROMOTION 2004 EN FOLIE !!

LA NOUVELLE ECHO HATCHBACK 2004
 irrésistible

147.97\$*/mois
 Location 60 mois comptant de 2458\$
 24 000 KM par année

Corolla 2004

198.99\$*/mois
 Location 48 mois comptant de 2312\$
 24 000 KM par année

Accès TOYOTA
 Accès à une nouvelle expérience d'achat
 www.accesstoyota.ca

STE-THERÈSE BLAINVILLE TOYOTA

120, boul. Desjardins Est
 Sainte-Thérèse
 (450) 435-3685
 blainvilletoyota@videotron.net

L'engagement d'un achat sans tracas

DU JAMAIS VU! DU JAMAIS VU!
GRANDE VENTE DEMOS
RABAIS JUSQU'À 5000\$

Accent GS 2003
 DÉPÔT DE SÉCURITÉ 0\$
 TRANSPORT ET PRÉPARATION 0\$
129\$* par mois
 COMPTANT 1790\$

✓ **ACHETEZ ET ROULEZ SANS PAYER PENDANT UN AN****

0% FINANCEMENT À L'ACHAT DISPONIBLE JUSQU'À 60 MOIS

0\$ DÉPÔT DE SÉCURITÉ

ELANTRA GL 2003
 COMPTANT 2099\$
165\$* par mois

+25\$
 CLIMATISEUR, GROUPE ÉLECTRIQUE, RÉGULATEUR DE VITESSE

ELANTRA GT 2003
 COMPTANT 2099\$
212\$* par mois
 0% INTÉRÊT JUSQU'À 60 MOIS

✓ **AUCUN DÉPÔT DE SÉCURITÉ SUR TOUS NOS MODÈLES**

Tiburon 2003
 COMPTANT 2995\$
199\$* par mois

SONATA GL 2003
 COMPTANT 2395\$
229\$* par mois

SANTA FE GL 2003
 COMPTANT 3495\$
199\$* par mois

* Basé sur location de 60 mois, sur l'Accent, l'Elantra, la Tiburon et la Sonata, 48 mois sur le Santa Fe. 20 000 km/an, 10 c du km additionnel. Pas de dépôt de sécurité. Transport et préparation inclus pour l'Accent, l'Elantra et la Tiburon, transport, préparation en sus pour la Sonata et le Santa Fe. Frais d'administration de 350 \$. Taxes immatriculation et assurance en sus. Livraison 31 octobre 2003.

HYUNDAI Gabriel
 7020, Est Henri-Bourassa, Anjou
329-7777

NOUVEAUTÉS 2004

FOURGONNETTES

Un marché qui cherche à se réinventer

Trois nouveautés cette année feront leur apparition du côté des fourgonnettes. La vague de renouvellement qui devrait s'abattre sur ce segment de marché au cours des deux prochaines années a commencé chez Toyota, au printemps dernier.

Cela dit, la deuxième génération de la Toyota Sienna n'a pas manqué son entrée en scène. Plus spacieuse, plus puissante, cette fourgonnette japonaise est aussi mieux équipée et vendue à meilleur prix, dans sa version CE à tout le moins, que le modèle précédent. Pour la première fois de sa jeune histoire, la Sienna propose un rouage intégral (quatre roues motrices) sur ses versions les plus cossues.

Nissan aussi retouche sa fourgonnette. Ou devrait-on plutôt écrire qu'elle réalise sa première véritable fourgonnette pour le marché nord-américain? Il faut savoir que les Quest des générations précédentes sont nées d'une coopération entre Ford et Nissan. La nouvelle version est entièrement réalisée par Nissan et reprend plusieurs composantes d'autres produits du constructeur. Par exemple, la plate-forme mécanique est similaire à celle de la Maxima alors que le moteur est le sempiternel V6 3,5 litres, qui, à bord de la Quest, délivre 240 chevaux. Une transmission automatique à quatre rapports se charge de transmettre la puissance aux roues avant motrices sur les versions S et SL alors que la SE, elle, a droit à un rapport de plus.

L'ex-partenaire de Nissan y va aussi de sa nouveauté cette année avec la Freestar, qui prend le relais de la Windstar sur la chaîne d'assemblage de Ford à Oakville (Ontario). Troisième banquette qui s'efface sous le plancher, hayon à ouverture électrique et rideaux de sécurité gonflables suspendus le long des glaces latérales, la Freestar n'a rien à envier à ses concurrentes. D'ailleurs, c'est l'une des rares fourgonnettes à offrir un choix de moteurs: V6 3,9 ou 4,2 litres.



Nissan Quest



Ford Freestar



SUBARU

Pas de compromis

L'événement
Traction intégrale
de SUBARU



**OUTBACK®
2004**

**La Traction Intégrale Subaru,
pour la sécurité de votre famille d'abord.**

TRACTION INTÉGRALE SYMÉTRIQUE À PRISE CONSTANTE

- Moteur boxer 2,5 litres - 165 ch
- Transmission manuelle à 5 rapports
- Coussins gonflables frontaux
- Climatiseur
- Stéréo AM/FM, bande météo/lecteur CD
- Et plus encore...

LOUEZ À PARTIR DE
329\$*
PAR MOIS

**PRIX
SPÉCIAL**
TRACTION INTÉGRALE
À L'ACHAT
32,150\$**

POSSIBILITÉ DE FINANCEMENT
À L'ACHAT
À PARTIR DE
2,8%

Informez-vous du
PLAN DE PROTECTION
SUBARU

ASSOCIATION DES CONCESSIONNAIRES SUBARU DU GRAND MONTRÉAL



SUBARU

GUIDÉE PAR UNE FORCE INTÉRIEURE™

SUBARU RIVE-SUD GREENFIELD PARK JOHN SCOTTI SUBARU SAINT-LEONARD JOLIEtte SUBARU JOLIEtte CARREFOUR SUBARU AUTO SAINT-ROSE LAVAL SUBARU AUTO CENTRE MONTRÉAL SUBARU DES SOURCES DOLLARD DES ORMEAUX SUBARU STE-ANGÈLE STE-ANGÈLE-DES-MONTS LACHUTE SUBARU BROWNSBURG SUBARU STE-HYACINTHE SAINT-HYACINTHE SUBARU DE LAVAL ADM AUTOMOBILES CONCEPT AUTOMOBILES GRANBY SUBARU REPENTIGNY REPENTIGNY SUBARU ST-ÉRODIME SAINT-ÉRODIME

*Paiements mensuels basés sur un bail de 48 mois. Comptant 3895\$ ou échange équivalent. 20 000 km par année, 8¢ du km excédentaire. Transport et préparation inclus. Immatriculation, assurances, taxes sur les pneus neufs et autres taxes en sus. Frais d'inscription au Registre des droits personnels et réels mobiliers (RDPRM) en sus. Le montant total exigé avant le début de la période de location pour le modèle Outback Familiale 2004 5 vitesses 4D1RA est de 4 960,04 \$, taxes incluses. Offre valide jusqu'au 31 octobre 2003. Photo à titre indicatif seulement. Sujet à l'approbation de crédit par «Compagnie de Service de Financement Automobile Primus Canada». Pour plus d'information, voyez votre concessionnaire Subaru. **Prix spécial Traction Intégrale à l'achat: transport et préparation 1295 \$, taxes en sus. Le prix de vente du concessionnaire peut être inférieur. Offre valide jusqu'au 31 octobre 2003.

BERLINES DE LUXE

L'Europe sort ses gros canons

Après Mercedes (avec la Classe E) mais avant Audi (la A6), BMW redéfinit son modèle fétiche, la Série 5. Dessinée par le controversé Chris Bangle, la Série 5 arbore des lignes musclées qui ne choqueront pas autant l'oeil des amateurs de BMW que celles de la Série 7. La Série 5 se démarque aussi de sa devancière question habitabilité. Les occupants des places arrière bénéficient d'un meilleur dégagement. Pour celui ou celle qui se glissera aux commandes, cette BMW promet des kilomètres de plaisir. Plus sûre, plus rapide, la nouvelle Série 5 présente plusieurs nouvelles technologies, notamment le dispositif AFS, une première dans l'industrie, qui veille à modifier électroniquement la démultiplication et l'assistance de la direction en fonction d'une situation de conduite donnée.



Volkswagen Phaeton

Pour les mieux nantis, un détour s'impose chez Jaguar. La prestigieuse firme britannique a enfin mis à jour son porte-étendard, la XJ, dont les origines remontent aux

années 60. Toujours aussi longue, cette berline de prestige est moins basse (pour offrir un meilleur dégagement à la tête) et surtout plus légère que sa devancière. Comme

l'Audi A8, la structure et la carrosserie de la XJ sont désormais en aluminium. Pour tirer un trait sur le passé, le nouveau modèle phare de Jaguar ne reprend aucun élément du précédent, sinon les moteurs (l'un est suralimenté, l'autre pas).

Même si elle a l'apparence d'une grosse Passat, la Phaeton est pourtant plus spacieuse qu'une Mercedes de Classe S et presque aussi chère. Première incursion de la firme allemande le secteur du très grand luxe, la Phaeton vise les acheteurs qui privilégient le rapport qualité/prix au pedigree de la voiture. Uniquement offerte en version à empattement allongé (il existe une version à empattement normal en Europe), la Phaeton proposera deux mécaniques à son catalogue : un V8 ou un W12.

Si, chez vous, l'argent pousse

dans les arbres, pourquoi ne pas vous offrir une Maybach ? Longue comme un paquebot (plus de six mètres dans sa version allongée), la Maybach entend clouer le bec aux Rolls-Royce et Bentley. Élaborée par Mercedes, cette superlimousine sera produite à raison de 1500 exemplaires par an. Coût d'une Maybach ? Plus d'un demi-million de dollars. Apparemment, une demi-douzaine de Québécois ont déjà passé leur commande. Même si l'habitacle a de quoi impressionner, la pièce de résistance se trouve toutefois sous le long capot. Douze cylindres, deux turbocompresseurs, trois soupapes par cylindre dont celle d'échappement refroidie au sodium. La puissance annoncée est de 550 chevaux. Pour la petite histoire, sachez que les 750 pièces de ce moteur sont assemblées à la main.

JOURS RECORDS

04



L'ENVIE DES UNS FAIT VOTRE BONHEUR.



04 ECHO HATCHBACK LE 5 portes

189\$

par mois/location 60 mois*
Transport et préparation inclus
Comptant de 1514\$
Option 0\$ comptant également disponible à la location

prix ACCÈS

À partir de 14575\$[†]

Équipement de série ECHO HATCHBACK LE 5 portes 2004:

- Moteur 1,5 litre, 16 soupapes, VVT-i (LEV), 108 ch
- Consommation : 6,7/5,2 L/100 km ville/route*
- Freins assistés, système ABS
- Direction assistée, à crémaillère
- Système audio 4 haut-parleurs
- Verrous de portières assistés
- Bouches de chaleur aux sièges arrière
- Banquette arrière divisée 60/40
- Phares à halogène de style réflecteur
- Enjoliveurs de roues complets

Et plus de 32 accessoires optionnels pour personnaliser votre Echo.



04 COROLLA

199\$

par mois/location 48 mois*
Transport et préparation inclus
Comptant de 2280\$
Option 0\$ comptant également disponible à la location

prix ACCÈS

À partir de 15378\$[†]

Équipement de série COROLLA 2004:

- Moteur VVT-i de 1,8 litre, 16 soupapes, DACT, 130 ch
- Véhicule à émissions ultra faibles (ULEV)
- Système audio 4 haut-parleurs avec lecteur CD
- Banquette arrière à dossiers rabattables (60/40)
- Volant inclinable à trois branches
- Coussin gonflable à multi-étages avec système de retenue supplémentaire (SRS)
- Phares à halogène
- Rétroviseurs à télécommande assistée
- Glaces teintées
- Deux miroirs de pare-soleil
- Enjoliveurs de roues complets



04 MATRIX

209\$

par mois/location 48 mois*
Transport et préparation inclus
Comptant de 2708\$
Option 0\$ comptant également disponible à la location

prix ACCÈS

À partir de 16724\$[†]

Équipement de série Matrix 2004:

- Moteur 4 cylindres, 1,8 litre, 16 soupapes, VVT-i (ULEV)
- Système audio 4 haut-parleurs avec lecteur CD
- Jauges électroniques « Optitron », tachymètre, jauge de température d'eau, indicateur de température extérieure, deux compteurs journaliers
- Garnitures de tableau de bord métallisées
- Volant inclinable à trois branches, cache-bagages
- Bloc central avec accoudoir
- Pneus radiaux P205/55R16



Votre nouvelle Toyota ne part jamais sans un plein réservoir d'essence, l'assistance routière et des tapis protecteurs.

Votre concessionnaire www.acces.toyota.ca

TOYOTA
un coup de cœur sans fin



NOUVEAUTÉS 2004

BERLINES SPORT

L'embaras du choix

C'est l'effervescence chez Acura : le constructeur entame un cycle de rénovation complet de sa gamme de véhicules. Au printemps dernier, la marque de prestige de Honda a lancé une nouvelle berline, la TSX, chargée de faire le pont entre la EL et la TL. Vendue à un prix unique et sans options, la TSX est en fait une Accord européenne adaptée au marché nord-américain. Seul un moteur à quatre cylindres est proposé au catalogue.

Pour ne pas gêner la TSX, la TL prend du galon en faisant peau neuve cet automne. Plus raffinée, richement dotée en accessoires, la nouvelle TL est toujours motorisée par un V6 3,2 litres qui délivre dorénavant 270 chevaux (45 de plus que la génération précédente). Légèrement plus spacieuse que sa devancière, la TL demeure cependant une traction (elle reprend plusieurs composantes de l'actuelle Accord) alors que la plupart de ses concurrentes adoptent le principe du tout-à-l'arrière.

Pour Audi, qui se prétend une marque sportive, impossible de demeurer de marbre face au dynamisme d'une Volvo S60 ou une Mercedes C32. On a sa fierté. La gamme A4, actuellement chapeauté par la 3,0, reçoit donc cette année le renfort de la traditionnelle version S. L'ancienne avait recours à deux turbos pour muscler son V6 de 2,7 litres ; la nouvelle adopte le V8 atmosphérique de la A8. Un moteur légèrement raccourci pour pouvoir se glisser sous le capot de la S4. La transmission intégrale est bien évidemment toujours au programme.

DaimlerChrysler présente la Sebring, une berline qui ne manque pas de prestance et qui, visiblement, a fait l'objet de beaucoup d'attention sur le plan des détails. Par exemple : le coffre est doté d'amortisseurs, moins encombrants que les traditionnels longerons empiétant sur l'espace utile ; la roue de secours (mainte-



Acura TL



Audi S4



Volvo S40

nant d'un diamètre de 15 pouces, au lieu de 14) est pareille aux autres, et non plus de type « galette » ; et, pour réduire le poids, les ingénieurs ont eu recours à l'aluminium pour la fabrication, notamment, de la pompe de servodirection. Les motoristes ont également été mis à contribution et ont entrepris de déboulonner le rugueux moteur à quatre cylindres de 2 litres au profit d'un 2,4 litres, plus musclé (en puissance

comme en couple) et plus discret. Chez Kia, on monte en grade. Pour preuve, la Magentis est détronée cet automne avec l'arrivée de l'Opirus. À l'aide de cette berline de luxe, la direction du constructeur coréen se dit maintenant en mesure de gâter sa clientèle. Plus spacieuse qu'une Magentis, cette berline à l'habitacle richement décoré (sellerie de cuir, ordinateur de bord, régulateur de vitesse, etc.) peut accueil-

lir cinq personnes en tout confort. Pour ne pas souffrir de la comparaison sur le plan technique, l'Opirus propose des caractéristiques inédites pour une Kia. D'abord, le moteur : il s'agit d'un V6 de 3,5 litres à double arbre à cames auquel s'arrime une transmission semi-automatique à cinq rapports. La suspension est également plus raffinée puisqu'elle se compose de leviers triangulés, gage d'une tenue de

route plus incisive. Des freins à disques aux quatre roues devraient assurer des freinages solides et rectilignes (l'antiblocage sera offert de série).

Ticket d'entrée dans la famille Volvo, la S40, dont la sortie est prévue au printemps prochain, porte le sceau de la nouveauté. Construite sur la plate-forme P1 de Ford, la S40 abandonne aussi son moteur à quatre cylindres au profit d'un cinq cylindres.

BERLINES FAMILIALES

De plus en plus de variété

La berline, une espèce bientôt minoritaire ? C'était la question posée il y a quelques années à peine par certains observateurs de l'industrie automobile nord-américaine. Surprise ! À en juger par les nouveautés de la rentrée, elle pourrait bien gagner du terrain.

GM concentre maintenant ses énergies à rénover ses automobiles. La Malibu illustre bien la volonté du géant américain de se refaire une image dans ce créneau dominé par les constructeurs asiatiques. Élaborée sur l'architecture Epsilon, sur laquelle repose l'actuelle Saab 9-3, la Malibu n'a plus rien à voir techniquement avec le modèle qu'elle remplace. Pour la mouvoir, cette traction retient les services d'un quatre-cylindres Ecotec 2,2 litres et d'un nouveau V6 3,5 litres.

Outre la berline, Chevrolet commercialisera également la Malibu Maxx, une version cinq portes à empattement différent munie d'un V6 de 3,5 litres.

L'arrivée de la Malibu Maxx survient à un bon moment pour Chevrolet, qui pourra ainsi concurrencer la Mazda 6, laquelle sera proposée aussi en version cinq portes au cours de l'hiver. Mentionnons qu'une familiale est également attendue du constructeur japonais.

Jugeant que la Malibu a le talent

qu'il faut pour mettre des bâtons dans les roues des ténors de la catégorie et, du coup, justifier une hausse de coût, la direction de Chevrolet mise sur la berline Epica pour faire le pont entre la Cavalier et la nouvelle Malibu. D'où vient cette berline ? Du constructeur sud-coréen Daewoo, qui, comme on le sait, est maintenant intégré à l'empire GM. Commercialisée sous le nom d'Evanda en Corée du Sud, l'Epica prend la succession de la Leganza, autrefois distribuée sur notre continent. Sachez par ailleurs que la Verona que proposera Suzuki est une copie conforme de l'Epica. Comme cette dernière, elle sera animée d'un moteur de six cylindres en ligne de 2,5 litres épaulé d'une transmission automatique à quatre rapports, la seule offerte. Il s'agit de la berline la plus imposante jamais commercialisée par Suzuki.

Pour compliquer le choix des consommateurs, Mitsubishi y va aussi d'une nouveauté : la Galant. Cette berline, plus grosse, profite également de moteurs plus énergiques. Le quatre-cylindres de 2,4 litres délivre désormais 160 chevaux alors que la cylindrée du V6 passe de 3 à 3,8 litres (230 chevaux). Peu importe la mécanique retenue, seule une boîte automatique à quatre rapports est offerte.

Mitsubishi Galant



Suzuki Verona



Chevrolet Malibu

0%
DE
FINANCEMENT
À L'ACHAT
48 mois

LIQUIDATION FINALE

mazda
Gabriel
(514)
484-7777

Protegé SE



169 \$†
/mois

LOCATION 48 MOIS*		
Mensualités	Comptant	Dépôt de sécurité
169 \$	2 100 \$	0 \$
179 \$	1 650 \$	
189 \$	1 250 \$	

Protegé 5



229 \$†
/mois

LOCATION 48 MOIS*		
Mensualités	Comptant	Dépôt de sécurité
229 \$	2 100 \$	0 \$
279 \$	0 \$	

ENTRETIEN 2 ANS GRATUIT (OU 40 000 KM) † DÉTAILS CHEZ MAZDA GABRIEL

5333, rue Saint-Jacques Ouest,
Montréal
(angle Décarie et Saint-Jacques)
Métro Vendôme

À PRIX MODIQUE

Quand le portefeuille grince

Un véhicule neuf pour moins de 13 000 \$? Non seulement cela existe, mais il y a longtemps que le choix n'avait été aussi varié. Tenez par exemple, l'Echo Hatchback de Toyota. Exclusive au marché canadien, cette sous-compacte japonaise propose deux carrosseries à hayon : deux ou quatre portes. Économique à l'achat, l'Echo Hatchback l'est aussi à la pompe, où sa consommation est des plus raisonnables. Son moteur, un quatre-cylindres de 1,5 litre, s'arrime, de série, à une boîte manuelle à cinq rapports. Une transmission automatique est offerte moyennant supplément. La firme

japonaise propose une kyrielle d'accessoires allant de la calandre grillagée à l'échappement sport.

Toyota n'est plus le seul constructeur à ménager notre portefeuille. Chevrolet propose l'Aveo, une sous-compacte conçue et réalisée par Daewoo. Tout comme l'Echo Hatchback, deux carrosseries s'offrent d'habiller cette Chevrolet : berline ou cinq portes.

En tant que partenaire de General Motors, Suzuki aura également accès à l'Aveo, qui, dans les salles d'exposition du constructeur japonais, portera le nom Swift + et sera offerte en version trois portes.



Toyota Echo Hatchback

DES PRIX JAMAIS VUS !



ÉDITION
HIVER PLUS



ANTIPATINAGE



RÉTROVISEURS
CHAUFFANTS



SIÈGES
CHAUFFANTS



219 \$
Focus ZX5 2003

~~2300 \$~~ /mois

* Location 48 mois, transport inclus
Mise de fonds de 1 995 \$
Remise taxable de 2 000 \$ incluse*

Focus édition hiver plus : ZX5, ZTW ou ZTS 2003

Technologie et conception allemandes, maniabilité exceptionnelle, moteur Zetec 2 L, climatiseur, rétroviseurs chauffants, antipatinage et sièges chauffants. La Ford Focus édition hiver plus possède tous les atouts pour transformer l'hiver en une réelle partie de plaisir.

DAS IST *ben ben* SEXY!

229 \$
Focus ZTW 2003

~~2400 \$~~ /mois

* Location 48 mois, transport inclus
Mise de fonds de 2 695 \$
Remise taxable de 2 000 \$ incluse*



219 \$
Focus ZTS 2003

~~2300 \$~~ /mois

* Location 48 mois, transport inclus
Mise de fonds de 2 695 \$
Remise taxable de 2 000 \$ incluse*



3176670A



Bien pensé



*Dépôt de sécurité de 275 \$, mise de fonds et première mensualité exigés. Des frais de 0,08 \$ du kilomètre après 80 000 kilomètres et d'autres conditions s'appliquent. Votre conseiller Ford peut louer moins cher. *La mensualité annoncée inclut une remise taxable du constructeur de 2 000 \$. Les taxes sont calculées sur le plein prix de location avant la déduction de la remise. Ces offres s'adressent à des particuliers sur approbation de Crédit Ford et ne peuvent être jumelées à aucune autre, à l'exception de la remise aux diplômés pour laquelle certaines conditions s'appliquent. Immatriculation, assurances, taxes et frais d'inscription au Registre des droits personnels et réels mobiliers en sus. Ces offres d'une durée limitée s'appliquent uniquement aux modèles neufs en stock et peuvent être annulées en tout temps sans préavis. Voyez votre conseiller Ford pour obtenir tous les détails.

La nouvelle collection

CHEVROLET

La nouvelle collection  de Chevrolet.

Six  nouveaux styles  à découvrir

 qui s'agencent à  votre mode de vie.

Ne les manquez pas  dès le 12 novembre.

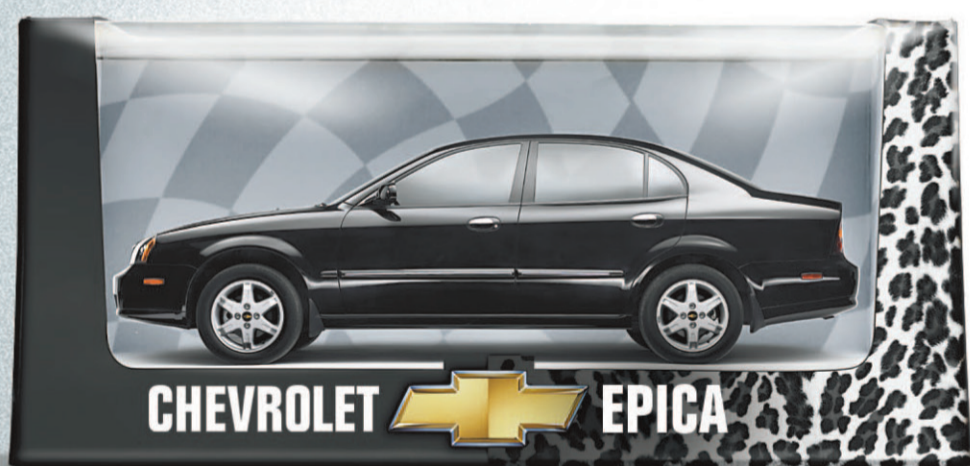
Aveo: La liberté d'expression. Célébrez votre indépendance avec une petite voiture qui carbure au plaisir.



Optra: Le pragmatisme incarné. Une petite voiture bien dessinée à prix étonnamment raisonnable.



Epica: Le raffinement vous va si bien. Qui a dit qu'une voiture intermédiaire accessible devait renoncer à l'élégance ?



Malibu: L'intelligence de la beauté. Une nouvelle intermédiaire offrant une tenue de route qui plaît aux libres-penseurs.



Colorado: Le tout-aller. Vous pouvez compter sur ce pick-up intermédiaire aussi doué dans les rues que dans les bois.



SSR: L'incontournable. Un style inusité, des performances à couper le souffle : le cabriolet SSR est vraiment le seul dans sa catégorie.



BIENTÔT CHEZ VOTRE CONCESSIONNAIRE CHEVROLET