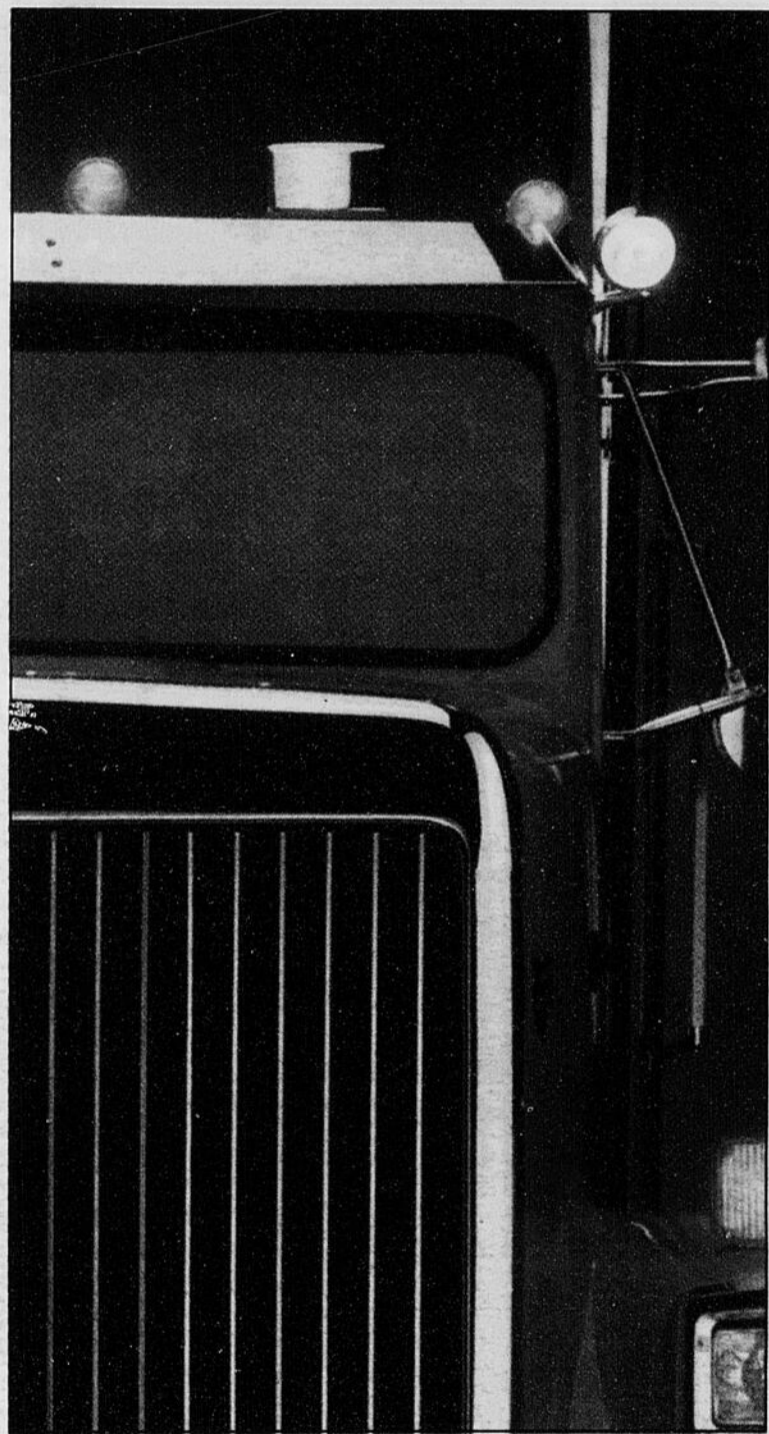


LE SALON DU

cahier spécial
LaTribune
PUBLIREPORTAGE

CAMION



CARROSSIER PROFESSIONNEL L. LAPLANTE

LAPLANTE



10 AUTOS DE COURTOISIE

- Châssis
- Débosselage
- Peinture

NOUVEAU EN ESTRIE

Possibilité de 7 ans de **GARANTIE** sur la peinture

4280 A, BOUL. BOURQUE, ROCK FOREST

823-9423

(Voisin du Garage Nissan)

04904

Bienvenue au 2e Salon du camion!

Pour la deuxième année consécutive, CERAS est heureux de présenter le Salon du camion au Centre Expo Sherbrooke.

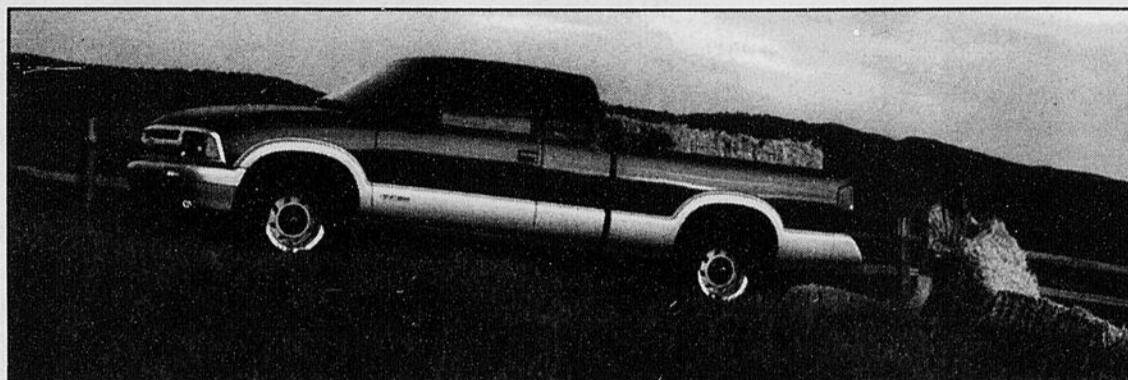
Vu la quantité imposante de camions à l'intérieur du bâtiment, nous avons été obligés de placer une quinzaine de camions lourds ou légers à l'extérieur.

En plus, les personnes intéressées directement à l'industrie du camionnage auront la chance de rencontrer des exposants de qualité pouvant répondre à leurs besoins pour l'entretien, la réparation ou l'achat de leur véhicule.

1995 marquera aussi notre participation au Rallye sécurité camions lourds provincial qui aura lieu ce samedi sur le Plateau Parc.

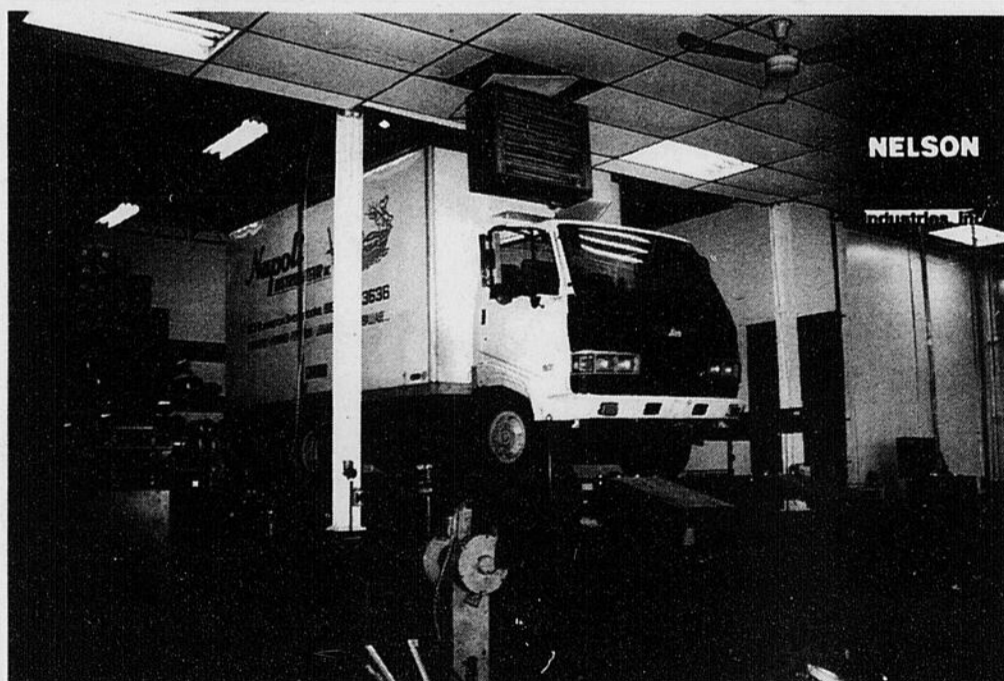
Merci à tous ceux qui de près ou de loin feront de ce Salon un immense succès.

René Ouellette
CERAS



Les exposants

Macpek Inc.	N.V. Cloutier - Dodge
Le Groupe Manac Inc.	Pneus Good Year
Transek Inc.	Réfrigération Sherbrooke
Le Relais du pneu	Haggerty Mack Inc.
Camion Maska Inc. - Kenworth	Balances Électroniques R.T. Inc.
Inter-Estrie Inc. - International	RéchapEstrie Inc.
Le Voiturier - Ford	Le Voitura Guy Lemay Enr.
Pièces de camions Nadeau Inc.	Monsieur Épinglette
Val Estrie - Ford 10 roues	Houde Radiateurs Thetford Inc.
Premier Peterbilt Inc.	Symplastics
Freightliner M.B. Sherbrooke	Signatec
Beucage Chevrolet - Nissan - Isuzu - Chevrolet	Lubrifiant P.F. Inc. (Xtend)
Ressort Déziel inc. - Western Star	Société de l'assurance automobile du Québec
Garage Donald Laflamme et Ass. - Hino	Novaquip Sys.
Centre du camion Sainte-Marie - Volvo - White GMC	Groupe d'Assurances Verrier Inc.
	Centre électronique Cookshire
	Publicité Quirion



**NOUS NOUS SPÉCIALISONS
DANS LES SYSTÈMES D'ÉCHAPPEMENT EN**



• ACIER ALUMINÉ • ACIER INOXYDABLE
POUR TOUS LES VÉHICULES LOURDS

Tél.: (819) 569-9424
Télec.: 569-2447

SILENCIEUX SHER-LENN Inc.
950, rue Wellington Sud, Sherbrooke, Québec J1H 5E7

04727

cahier spécial
LaTribune
PUBLIREPORTAGE

Responsable du cahier spécial:
Jocelyn Godbout

Télémarketing:
Raymond Vincent
Lisette Hallée

Rédaction et mise en page:
Annie Melançon

1950, rue Roy
Sherbrooke (Québec)
J1K 2X8
Tél.: 564-5450

Conception graphique:
Élaine Coulombe

Un premier rallye sécurité à Sherbrooke

L'an dernier, au Festival des transporteurs routiers de Charlevoix, les camionneurs étaient conviés au premier rallye de sécurité poids lourds où ils devaient notamment mettre à profit leurs connaissances en sécurité.

«J'espère que dès l'an prochain, plusieurs municipalités emboîteront le pas», signalait alors Michel Gilbert, organisateur de l'événement. Son souhait n'est pas tombé dans l'oreille d'un sourd puisque dès cette année, plus précisément ce samedi 6 mai, les Sherbrookoises pourront admirer les camionneurs rivaliser d'adresse!

Ce premier rallye sécurité poids lourds à être présenté en région garde en tête le même but: la sécurité, une priorité. Les objectifs sont, entre autres, d'accroître le niveau de sécurité dans le transport routier, d'augmenter le taux de conformité aux lois et règlements du transport de personnes et de marchandises, de développer au sein des différentes entreprises de transport l'importance de la sécurité routière et de diffuser auprès de la population une image positive du routier professionnel.

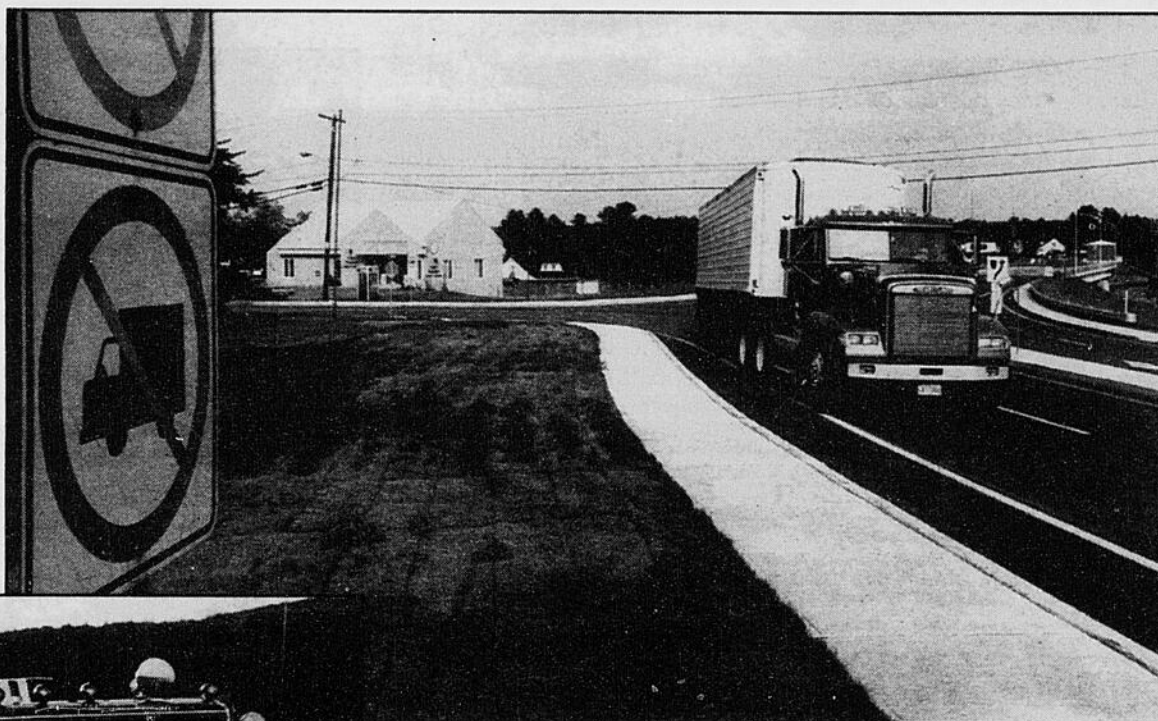
Pour y arriver, à travers des manoeuvres et différentes questions, on déterminera l'habileté du concurrent et son attitude professionnelle au volant d'un véhicule lourd.

Une série d'épreuves amènera en effet le candidat à utiliser ses connaissances du code de la sécurité routière ainsi que son efficacité et son habileté à conduire le genre d'équipement utilisé pour la catégorie à laquelle il est inscrit.

Les cinq premiers concurrents qui auront obtenu le plus grand nombre de bonnes réponses sur la théorie et la pratique se classeront pour le championnat provincial du 15 juillet 1995.

Le rallye débute donc dès 8 h, le 6 mai, avec l'explication des règlements. La remise des bourses et des trophées est prévue en fin de journée.

C'est sous le thème «la sécurité, une priorité» que sera présenté ce premier rallye sécurité poids lourds à Sherbrooke, ce samedi 6 mai, dans le cadre du Salon du Camion.



Une série d'épreuves amènera le candidat à utiliser ses connaissances du code de la sécurité routière ainsi que son efficacité et son habileté à conduire le genre d'équipement utilisé pour la catégorie à laquelle il est inscrit.

MACPEK

PIECES DE CAMIONS ET DE REMORQUES

NOTRE SUCCES, NOS CLIENTS
NOTRE FORCE, NOS EMPLOYES

MOTORWHEEL Rockwell Firestone

Bendix

Holland

GUNITE CORPORATION

TENNECO

National

da DOMINION AUTOMOTIVE

Luber-finer

Stemco

IMPERIAL EASTMAN

SIEGE SOCIAL

2970, rue Watt, Ste-Foy (Québec)
(418) 659-1144

SUCCURSALES

1305, Bersimis
Chicoutimi
(418) 698-1155

53, William Dobel
Baie-Comeau
(418) 296-4442

71, des Ateliers
Rimouski
(418) 722-4442

29, Voie de Desserte
Rivière-du-Loup
(418) 867-8333

5, des Emeraudes
Lévis
(418) 838-4442

4441, boul. Industriel
Sherbrooke
(819) 821-4442

SERVICES SPÉCIALISÉS POUR TRANSPORTEURS

TRANSEK INC. LOGAL INC.

PERMIS CANADA - USA

COMPTABILITÉ

PERMIS DE CARBURANT

BILAN PRÉVISIONNEL

RAPPORTS DE CARBURANT

INCORPORATIONS

SYSTÈME COMPTABLE INFORMATISÉ

MAINTENANCE INFORMATISÉE

44, ROUTE 6, SAINT-ROSAIRE (QUÉBEC) G0Z 1K0

TÉL.: (819) 758-2977

TÉLEC: (819) 758-6587

(Autoroute 20, sortie 220, 4 km)

LE MÉTIER DE CHAUFFEUR

Un métier du présent et de l'avenir

Le CAMO-Route a fait une évaluation des besoins de chauffeurs pour répondre à la demande présente et future de professionnels pouvant avoir, en tout temps et en toutes circonstances, la maîtrise de leur véhicule en pleine charge. Des professionnels pouvant répondre efficacement aux services demandés par les utilisateurs du transport routier dans le chaînon de l'approvisionnement, de la distribution des différents produits de consommation. Enfin, des professionnels pouvant assurer le transport efficace et sécuritaire des passagers.

Au Québec, nous comptons 360 261 véhicules moteurs

commerciaux répartis comme suit:

- 228 222 véhicules commerciaux de moins de 3 000 kg de masse nette;
- 85 000 remorques de plus de 3 000 kg de masse nette
- 132 039 véhicules commerciaux dont 16 329 autobus de plus de 3 000 kg de masse nette
- 39 922 véhicules, combinaison 5 essieux et plus
- 6 680 véhicules, combinaison 4 essieux
- 18 922 véhicules, 3 essieux
- 50 186 véhicules, 2 essieux

Au Québec, plus de 177 309 personnes détiennent un permis



ENTREPRISE COURTVAL inc.
FABRICANT D'ÉQUIPEMENTS SPÉCIAUX

HYDRAULIQUE SOUDURE USINAGE
ENTRETIEN INDUSTRIEL

Nous sommes aussi dépositaires de pièces hydrauliques telles que:

- Boyaux et raccords; Anoflex, Dayco et Parker
- Pompe; Cessna, Permco, Vickers et Webster
- Moteur; Charlynn et Danfoss
- Valve; Commercial, Gressen et Valvoil
- Cylindre; CHV
- Pièces pneumatiques; Topring et Wainbee

Manufacturier de: Boîtes de Camions en Aluminium

LE SPÉCIALISTE DE L'HYDRAULIQUE

5697, Route de l'Aéroport, Valcourt (Québec) J0E 2L0
Télec.: (514) 532-4377 Bur.: (514) 532-4388

04568

SINTO RACING

LUBRIFICATION HAUTE PERFORMANCE

VOUS VOULEZ

- AMÉLIORER LA PERFORMANCE
- DIMINUER LA CONSOMMATION
- DIMINUER LES FRAIS D'ENTRETIEN
- ALLONGER LA VIE DE VOS VÉHICULES

UTILISEZ LES PRODUITS DE HAUTE PERFORMANCE SINTO RACING. DE PLUS, AIDEZ À PROTÉGER L'ENVIRONNEMENT ET UTILISEZ DES PRODUITS DÉVELOPPÉS ET FABRIQUÉS AU QUÉBEC!

Siège social 1 800 463-0025

Lubrification Sinto Lennoxville Enr. M. Raymond Maguire (819)875-3578	Lubrification Sinto Sherbrooke Enr. M. Benoît Béliveau (819)822-1970	Sinto Orford Enr. M. Michel Aubé (819)864-7442 Pajet: 1-553-8577
---	--	---

02890

**PLUS DE CAMIONS ROULENT
SUR DES RECHAPÉS
BANDAG QUE SUR TOUTE
AUTRE MARQUE DE PNEUS.**



RechapEstrie Inc.

4405, rue Ouimet
Sherbrooke (Québec) J1L 1X5
Tél.: (819) 564-2966
Télec.: (819) 564-2619

**VENEZ NOUS VOIR AU SALON DU
CAMION, KIOSQUE 21**

05666

de conduire de classe 1 (véhicule articulé), 96 247 détiennent un permis de conduire de classe 3 (camion porteur) et 34 279 détiennent un permis de conduire de classe 2 (chauffeurs d'autobus). Ces détenteurs de permis sont âgés entre 20 et 64 ans. Selon les informations que nous possédons, 47 pour cent de ces détenteurs utilisent leur permis de conduire pour travailler.

Si on reprend les chiffres ci-haut mentionnés en tenant compte de ce pourcentage, nous constatons que le Québec compte:

- 83 334 chauffeurs professionnels de classe 1;
- 16 111 chauffeurs professionnels de classe 2;

SUITE DE LA PAGE 4

— 45 236 chauffeurs professionnels de classe 3;

pour un grand total de 144 681 chauffeurs professionnels.

Il est à noter que 87 pour cent des détenteurs de permis de classe 1 ont plus de 35 ans et que 43 pour cent ont plus de 45 ans. Pour les détenteurs de permis de classe 3, 72 pour cent ont plus de 35 ans et 38 pour cent plus de 45 ans. Pour les chauffeurs d'autobus, 78 pour cent ont plus de 35 ans et 43 pour cent sont âgés de plus de 45 ans.



Pour pouvoir faire une évaluation des besoins d'une nouvelle main-d'oeuvre, nous avons utilisé un taux d'attrition de 3 pour cent, ce qui représente une carrière de 30 ans. Voici l'évaluation du besoin de la main-d'oeuvre selon la classe de permis:

— 2 492 (besoins de main-d'oeuvre) pour le permis de classe 1;

— 1 361 (besoins de main-d'oeuvre) pour le permis de classe 3;

— 483 (besoins de main-d'oeuvre) pour le permis de classe 2.

Nous avons également utilisé une autre méthode pour valider les besoins en main-d'oeuvre. Nous avons considéré qu'il y a au moins un chauffeur par véhicule commercial ayant plus de 3 000 kg de masse nette ainsi qu'un chauffeur par autobus. Nous avons appliqué le même taux d'attrition de 3 pour cent.

Voici les besoins annuels de main-d'oeuvre estimés selon cette méthode:

— 1 966 pour permis de classe 1;

— 1 506 pour permis de classe 3;

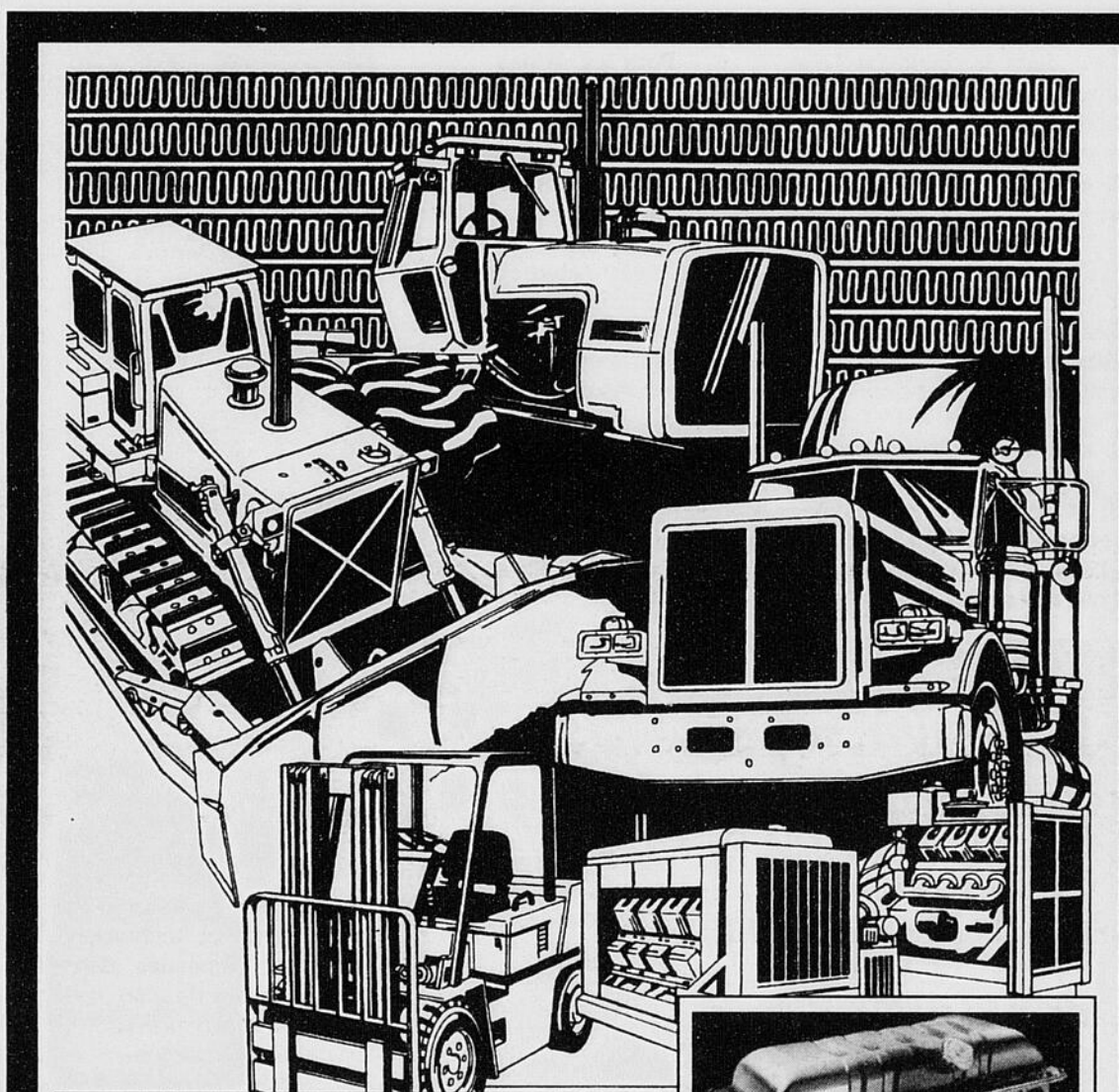
— 489 pour permis de classe 2.

Selon une petite enquête-maison, il y aurait lieu de considérer qu'il y a environ 1,1 chauffeur par véhicule commercial. Cette constatation augmente nettement le besoin de main-d'oeuvre dans la profession de chauffeur professionnel.

Il est à noter que ces chiffres ne tiennent aucunement compte de l'augmentation des besoins en transport routier occasionnée par l'augmentation du produit intérieur brut ou le transfert d'achalandage d'un mode de transport à l'autre et des besoins pour conduire les véhicules commerciaux de moins de 3 000 kg de masse nette.

L'industrie du transport routier (personnes et marchandises) est donc justifiée de s'inquiéter et de poser des gestes pour intéresser des personnes répondant aux critères de sélection de l'industrie et possédant les aptitudes et les qualités requises à entreprendre une carrière comme chauffeur professionnel.

J. Jacques Alary
Président-directeur général
CAMO-Route

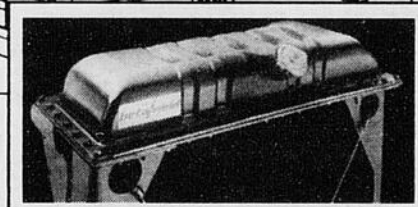


RÉSERVOIRS

- Réservoirs marchepied
- «Pannes» d'huile
- Condenseurs pour air climatisé
- Chauffrettes
- Réservoirs à essence pour autos

**ASSEMBLÉS ET FABRIQUÉS
SUR PLACE**

N.B. Nous recyclons les vieux réservoirs



RADIATEURS INDUSTRIELS

Informez-vous sur les radiateurs «Beta Weld» de

MODINE

dont la technologie dépasse toutes les normes



M.

RÉSERVOIR

4160, rue Brodeur
Sherbrooke
(819) 822-2381

CERAS

DU 5 AU 7 MAI 1995
CENTRE EXPO SHERBROOKE

CONGRÈS À SHERBROOKE

La sécurité routière passe par la formation technique

C'est dans la féerie de l'automne québécois en Estrie que se tiendra le congrès 1995 de l'Association des mandataires en vérification mécanique, les 14, 15 et 16 septembre 1995.

L'Hôtel Delta de Sherbrooke sera l'hôte des assises annuelles de l'Association. La gérance de l'établissement a retenu une quantité de chambres pour recevoir tous les membres. Cependant, la date limite pour réservation des chambres est fixée au lundi 14 août. Après cette date, les congressistes auront peut-être l'obligation d'habiter un autre hôtel de la ville.

Pour les dames

Les organisateurs du congrès 1995 sont à élaborer un programme spécial pour les épouses et les conjointes des congressistes. Il y aura un choix de visites et d'excursions dans la région. Particulièrement en cette période de l'année, l'Estrie offre des décors exceptionnels avec la majesté du Mont Orford en fond de scène. Des détails seront communiqués plus tard concernant ces activités sociales et mondaines. On parle déjà d'une visite à North Hatley et d'un arrêt dans un vignoble de la région.



Les mécanos

Une innovation intéressante au programme du congrès 1995, c'est la participation des mécaniciens et techniciens directement impliqués dans les travaux de vérification mécanique, d'entretien préventif et de réparation mécanique.

Une invitation spéciale est donc formulée à l'intention des hommes de métier qui oeuvrent dans les ateliers des mandataires. Par cette invitation, l'Association veut coller à la réalité du quotidien des mandataires. Le

mécanicien et le technicien sont les principaux maillons de la chaîne de production de travaux de qualité et des excellents services à la clientèle.

N'oubliez pas vos bâtons

La première activité du congrès sera une amicale compétition sportive sur le magnifique parcours du club de golf de Sherbrooke. On se souviendra avec plaisir de l'atmosphère d'animation qui avait mobilisé tous les participants au tournoi de Bécancour. L'organisateur et coordonnateur du congrès

1995, Joseph Bavota, se dit assuré que la compétition de Sherbrooke battra tous les records de participation à cause des prix offerts et de l'enthousiasme des membres pour ce genre de compétition.

Programme et invitation

Comme il reste certains détails à arrêter pour le programme du congrès, on croit savoir que les mandataires le recevront dans les jours prochains avec la formule d'inscription au congrès. Inutile d'ajouter que les

SPÉCIALITÉ: COLLISION / ASSURANCE

CARROSERIES R. C. (LES) ENR.

DÉBOSELAGE • PEINTURE
JET DE SABLE
CAMION ET MACHINERIE
LOURDE



ROLAND CÔTÉ PROP.
3705, RTE 108 E ASCOT

LENOXVILLE

822-0881

05-30

Bouchard, Paradis Inc.

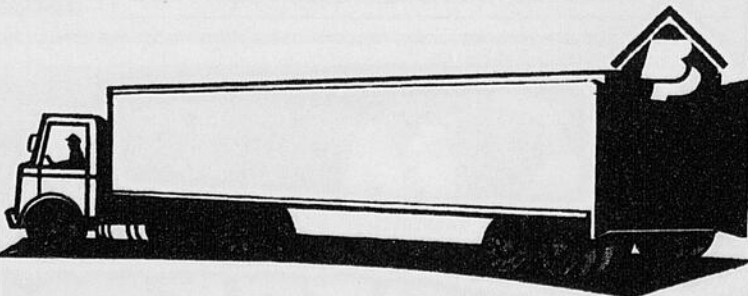
ASSURANCE TRANSPORT

1084, rue de l'Église
Verdun (Québec)
Tél.: (514) 766-7669
Télec.: (514) 766-9459
1-800-567-5046

L'assurance

d'un service efficace

CAMIONS - FLOTTES - CARGO - ETC.



05928



Chez Eaton, on connaît bien la route et les routiers !

✓ Nous investissons des millions de dollars chaque année pour développer des composants de camions adaptés aux besoins de nos clients.

✓ Nous mettons tout en oeuvre pour offrir un service à la clientèle hors pair.

EATON

LE LEADER EN MATIÈRE DE
COMPOSANTS DE CAMIONS

Pour informations, contacter: M. François Boarbeau, Directeur des ventes senior, Bureau: (418) 666-9641 Cellulaire: (514) 386-1343 Télécopieur: (418) 666-9641
M. Jean-Claude Montpellier, Directeur de service, Bureau: (514) 654-3709 Cellulaire: (514) 386-5189 Télécopieur: (514) 654-4792

05986

SUIITE DE LA PAGE 6

formulaires reçus avant le 12 juin permettront d'intéressants rabais à leur titulaire.

Déjà le ministre des Transports, Jacques Léonard, a assuré les organisateurs qu'il sera représenté aux assises annuelles de l'Association et que la Société de l'assurance automobile du Québec y déléguera ses plus hautes instances.

Le programme PEP

Le coordonnateur de l'Association et organisateur du congrès, Joseph Bavota, a annoncé d'ailleurs que l'ensemble du contenu du Programme d'entretien préventif (PEP) qui devait être discuté à la réunion de Drummondville, fera l'objet d'un atelier de travail lors du congrès.

L'atelier sera animé par Gaétan Bergeron qui travaille à la Direction de l'ingénierie du véhicule de la Société de l'assurance automobile du Québec. Les discussions de cet atelier de travail passeront en revue tous les aspects de l'implantation du programme PEP et les participants y recevront toute l'information pertinente à ce nouveau programme d'entretien préventif.

En primeur!

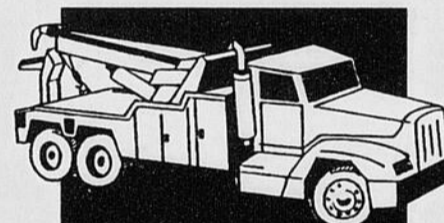
Enfin, les participants au congrès de Sherbrooke auront le plaisir de visiter le tout nouveau Centre d'estimation de Sherbrooke. Le projet de deux millions de dollars comprend un immeuble de 30 000 pieds carrés sur un terrain de 100 000 pieds carrés. L'investissement réservé uniquement à l'inspection mécanique d'automobiles et de camions s'élève à 600 000\$ et concerne une superficie de travail de 8 000 pieds carrés. Les plans ont été réalisés par l'architecte Georges Asselin. Guy et Richard Jalbert seront heureux de recevoir les congressistes dans ce premier centre au Canada équipé de ces appareils de très haute technologie. Il en existe seulement un autre en Amérique du Nord.



Plusieurs sujets seront débattus au congrès de l'Association des mandataires en vérification mécanique, du 14 au 16 septembre à Sherbrooke, notamment l'implantation du programme d'entretien préventif (PEP) en compagnie d'un représentant de la Société de l'assurance automobile du Québec.

REMORQUEUR D'URGENCE

INC.

Urgence
24 heures

Vous vous trouvez dans la région de l'Estrie et vous avez un problème de quelle que nature que ce soit; vous n'avez qu'à nous appeler et nous vous dépannerons dans les meilleurs délais.

Remorquage, service:

- camions, autobus et motorisé
- local et longue distance
- jour et nuit, 7 jours sur 7
- survoltage
- panne de diesel
- accident

Autres services:

- routier mécanique
- routier de pneus
- routier électrique
- routier réfrigération
- routier hydraulique
- routier pour lavage de camion
- hébergement
- garge mécanique 7 h 00 am à 1 h 00 am
- garage de débosselage
- renflouement de véhicules

Services de terrain clôturé

- entreposage intérieur et extérieur (docks)
- remisage pour camion, remorque ou autre
- saison hivernale; prise pour camion (block heater)

(819) 569-0911

L'efficacité c'est important pour nous
C.P. 22013, Sherbrooke (Québec) J1E 4B4

Sherbrooke, Magog, Deauville, Stanstead,
Lennoxville, Rock Forest, Bromptonville,
Coaticook, Windsor, Richmond, East Angus,
Cookshire, Eastman

HANKOOK - MICHELIN
YOKOHAMA, ETC11R22.5
Rechapés-été **215⁰⁰\$**
SPÉCIAL

Nous installons
pneus
de ferme
avec ou
sans
calcium



Services
— Alignement
— Freins
— Silencieux
— Suspension
— Changement
d'huile

«On se déplace aussi»

Service de
Pneus Comeau Inc.133, rue Angus Sud, East Angus
832-3928, 832-3325

05-436

Votre spécialiste de

LUMINA VAN



- Panneaux en polymère
- Chauffage arrière
- Moteur V6
- Radiocassette
- Chauffe-moteur
- Freins ABS
- Sacs gonflables
- Bas kilométrage

16 595\$

Transport en sus
Préparation incluse

PICK-UP S-10



- Moteur 2,2 litres
- Freins antiblocage
- Radio AM-FM
- Roues 15 pouces
- Pare-chocs arrière

11 995\$

Transport en sus
Préparation incluse

CHEVROLET C-K W/T 1995



- Moteur 4,3 litres, V6 injection
- Banquette en matériel
- Chauffe-moteur
- Boîte longue
- Cheyenne

14 995\$

Transport en sus
Préparation incluse

CHEVY VAN 1995



- Moteur 5,0 litres V8 injection
- Pont autobloquant
- Ensemble vitrage
- Feux auxiliaires

19 595\$

Transport en sus
Préparation incluse

Beaucage

CHEVROLET GEO OLDSMOBILE CADILLAC LTÉE



823-4343

4339, boul. B

Les photos peuvent différer

e camions

Beaucage

CHEVROLET GEO OLDSMOBILE CADILLAC LTÉE

VAN ASTRO EXTD PASSAGER

1995



- Régulateur de vitesse
- Moteur 4,3 litres V6
- Dossier inclinable
- Groupe lumière
- Roues sport
- Groupe ISB
- 8 passagers
- Vitres électriques

- Vitres teintées foncées
- Volant inclinable
- Verrouillage des portes électriques
- Climatiseur

20 995\$

Transport en sus
Préparation incluse

CHEVROLET C-K 4X4

1995



- BOÎTE LONGUE** — Moteur 4,3 litres V6 injection
- Ensemble climat froid
 - Pneus 225-75R16C
 - Radio AM-FM stéréo
 - Pont autobloquant
 - 4 roues motrices

16 995\$

Transport en sus
Préparation incluse

343

Gagnant au Gala
Reconnaitances
Estrie 1995

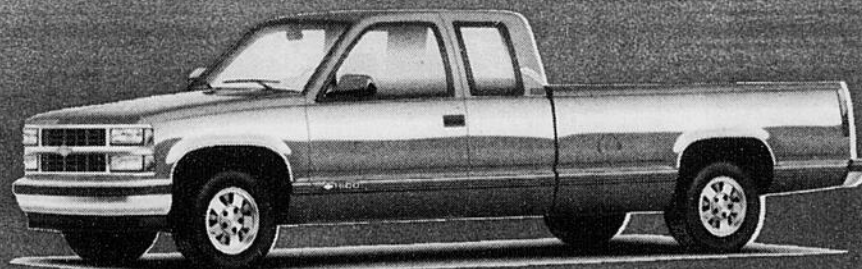


l. Bourque, Rock Forest

BLAZER 1995 EN INVENTAIRE



CHEVROLET PICK-UP C3500 1995 SILVERADO

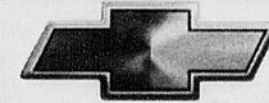


CHEVROLET PICK-UP SILVERADO BOÎTE LONGUE 1995

CHEVROLET PICK-UP SPORTSIDE BOÎTE LONGUE 1995



CAMION CHEVROLET



Fait pour durer

GRANDE FINALE À SHERBROOKE

Le 6e Défi de l'excellence est lancé!

Au volant de votre mastodonte, démontrez votre savoir-faire au 6e Défi de l'excellence, organisé par Pro/Camionneur!

Du 1er avril au 5 septembre, les camionneurs des différentes régions de la province seront en effet invités à participer aux qualifications coordonnées par l'entreprise participante et Pro/Camionneur. Les meilleurs seront attendus à Sherbrooke, le 9 septembre, pour la grande finale.

Relevez le défi

Les chauffeurs sont compétents mais plafonnés. Ils seraient prêts à aller plus loin, mais comment y arriver? Pro/Camionneur leur offre l'occasion de se surpasser.

Le Défi de l'excellence motive les chauffeurs à appliquer une méthode de conduite des plus économiques. Ils ont vite été conquis, lors du premier Défi de 1990, par l'occasion de mettre

leurs compétences à l'épreuve.

Fort du succès remporté lors de cette expérience, Pro/Camionneur a décidé d'en faire un événement annuel dont voici la séquence: dès avril et jusqu'à la fin de semaine de la Fête du travail, on tiendra des défis de qualification à l'intérieur des entreprises et des centres de formation. À l'issue de ces compétitions, les chauffeurs qui ont réussi à obtenir le meilleur rendement énergétique se qualifient pour la grande finale.

Qu'est-ce que le Défi de l'excellence

Le Défi de l'excellence a été conçu pour consolider l'impact d'une conduite efficace sur le rendement énergétique et stimuler l'intérêt à maintenir un niveau de performance de calibre professionnel.

Il offre aux concurrents la chance de mettre leurs compé-



tences à l'épreuve, de se surpasser et de démontrer concrètement les résultats qu'une attitude professionnelle peut apporter.

Les résultats du Défi sont recueillis par informatique (chaque véhicule motorisé du Défi est équipé d'un ordinateur de bord). Ils devront pouvoir être analysés et vérifiés en toute objectivité par les organisateurs de la compétition.

On y recueille notamment la distance parcourue, le résumé de la vitesse de croisière, le résumé des révolutions du moteur et la consommation de carburant, litre par 100 km et gallon par mille.

Ajoutons qu'afin d'assurer une bonne compétition, trois secteurs d'activité seront représentés, soit: transport public, transport privé et formation.

Conditions et règlements

Tout chauffeur désireux de prendre part à cette activité doit posséder un permis de conduire en règle et détenir la classe appropriée.

L'activité de base du Défi consiste à délimiter un parcours d'environ 15 kilomètres où une même séquence d'arrêts et de départs est préalablement établie et exécutée par le même équipement.

Les responsables de chaque entreprise inscrite au Défi se doivent de recruter le plus grand nombre de participants possible dans tous les terminaux que détient la compagnie afin de sélectionner le représentant le plus performant parmi ses chauffeurs.

Pour obtenir d'autres précisions sur l'événement, communiquez avec Nathalie Bélanger au 1 800 361-3168.

**Fatigué?
Mets-toi
au neutre...**

Quand t'en as assez fait au volant de ton camion, essaie pas de te battre avec lui, il est plus fort que toi. Fatigué? Mets-toi au neutre...

Dès que tu sens la fatigue, gare ton camion dans un endroit sécuritaire et prends une pause pour marcher, fais des exercices d'étirement, parle aux oiseaux, crie, saute sur place... n'importe quoi pour l'oxygéner le cerveau!

Si tu es somnolent, couche-toi. Il n'y a pas d'autres solutions pour combattre ce problème. Prends deux bonnes heures de sommeil... ou plus.

 SOCIÉTÉ DE L'ASSURANCE
AUTOMOBILE DU QUÉBEC

L'EXPERT DU CAMION
de l'Estrie inc.

Gaétan Cloutier, propriétaire, vous invite à venir le rencontrer au Salon du Camion, Édifice Ceras (extérieur)

Réparation mobile de camions et machineries
Spéc.: moteur diesel, transmission, différentiels
Cummins, Caterpillar, Detroit, International
Pré-inspection pour la Régie
Estimation gratuite avant réparation si désiré.

658, rue Gariepy
Sherbrooke, Québec, J1E 1J2

Tél.: (819) 569-9310
Cell.: (819) 829-8141

Pag.: 1-514-553-1582
(Sans frais)

La visibilité, c'est surtout une question de vie!

Au Québec, environ 37 pour cent des accidents impliquant un camion lourd sont dus à sa mauvaise visibilité. Selon le bilan routier des trois dernières années, cette déficience représente annuellement près de 1 150 personnes blessées ou même tuées lors de tels accidents.

L'installation de bandes réfléchissantes sur tous les camions permettrait d'éviter des blessures à quelque 200 personnes. En termes de coût d'indemnisation des victimes de la route, cela signifierait une économie d'environ 8,5 millions de dollars sur sept ans. Pour l'année 1994, on peut espérer une économie de 500 000\$ si de telles bandes étaient installées sur 14 pour cent du parc de camions.

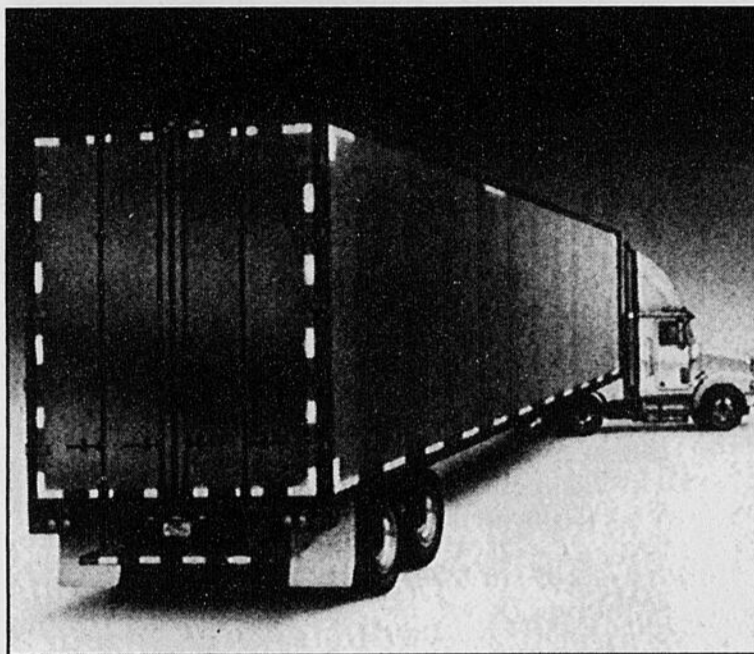
Pour l'industrie du transport, l'utilisation de bandes réfléchis-

santes pourrait faire économiser 21 millions de dollars en dommages matériels sur sept ans. Il s'agit d'une économie moyenne de presque trois millions par année.

**15% de réduction
des accidents**

Aux États-Unis, le National Highway Traffic Safety Administration a financé une étude dans le but de déterminer l'impact des bandes réfléchissantes sur la réduction des accidents de véhicules lourds.

Débutée en 1983, l'étude s'est poursuivie sur une période de 24 mois. Plus de 4 000 remorques ont été suivies sur une distance parcourue de 106 millions de milles par an. Ces remorques étaient partagées en deux groupes: un groupe sans bande réfléchissante et un grou-



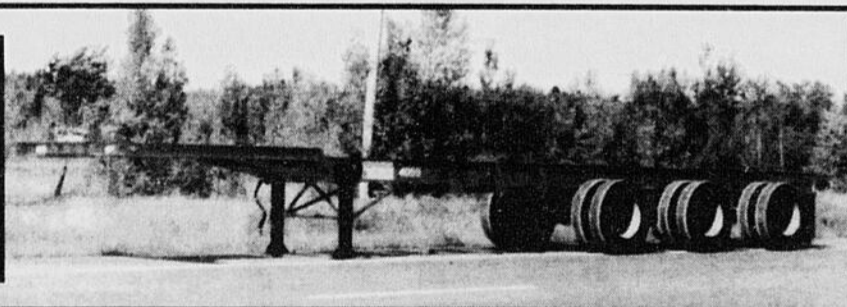
Au Québec, environ 37 pour cent des accidents impliquant un camion lourd sont dus à sa mauvaise visibilité. Pourtant, seule l'installation de bandes réfléchissantes sur tous les camions permettrait d'éviter des blessures à quelque 200 personnes.

pe avec bandes réfléchissantes.

Les résultats de cette étude indiquent que le groupe de remorques sans bande a eu 15 pour cent de plus de collisions que le groupe de remorques équipées de bandes réfléchissantes. Si l'on examine les résultats observés la nuit, les bandes réfléchissantes permettent de réduire d'environ 20 pour cent le nombre des collisions arrière et à angle.

Source: Le Routier (SAAQ)

A.B.S. MÉTAL INC.



• Réparation • Fabrication d'équipement routier • Soudure générale
• Jet de sable/peinture • Usinage • Conception d'équipement

- Remorques de tous genres 20 pi à 53 pi
- Châssis à conteneurs
- Trains routiers
- Fabrication sur commande
- Conception assistée par ordinateur
- Réparation/modification de remorques

CONSULTEZ-NOUS: (1-819) **879-6216**

427, BOUL. INDUSTRIEL, ASBESTOS J1T 4C2

05985

Distributeur
autorisé
de

manac

Une division de Le Groupe Canam Manac Inc.

Réparation de tous genres sur remorques

- Freins • Alignement au laser • Suspension complète
- Soudure • Pièces au comptoir • Balancement

**RESSORTS
CHARLAND
SHERBROOKE
INC.**

(819) 566-7555

Télec.: (819) 569-1146

4342, boul. Bourque, Rock Forest (Québec) J1N 1S3

Au service des camionneurs

Depuis octobre 1992, l'industrie du transport a vu apparaître un nouveau partenaire. En effet, les petits transporteurs et voituriers se sont regroupés afin d'unir leur pouvoir économique et ainsi bénéficier des avantages d'achats en volume.

Déjà, 2 100 petits transporteurs et voituriers profitent de bas prix pour les assurances, le diésel, les pneus, leurs besoins en téléphonie cellulaire, garanties prolongées, pièces de camions, achat de camions, etc.

Suite au mouvement de contestation de 1990, les gouvernements ont fait différentes études afin de trouver des solutions pour aider les voituriers et petits transporteurs. Une de celle-ci était la création d'une coopérati-

ve d'achats afin d'augmenter le pouvoir du petit transporteur ou du voiturier. Ils ont également constaté que le rapport de force entre les parties n'était pas équitable. Ils ont donc imposé par un règlement sur le camionnage l'obligation d'inclure dans les contrats une clause de libre choix des services.

Afin de combler le vide qui existait dans l'obtention des services, la Coopérative des camionneurs, avec son bureau chef situé au 9930, rue Côte de Liesse à Lachine (1 800 563-1133) est donc devenue le «magasin général» du camionneur qui désire rentabiliser son entreprise. Une baisse des coûts d'opération entre 5 et 10 pour cent est facilement réalisable.

La Coopérative des camion-



neurs permet aussi à ses membres de jouir d'informations qui leur permettront d'être au fait des dernières technologies.

J'invite donc les camionneurs du Québec et particulièrement ceux qui visiteront notre stand à Sherbrooke à se joindre à un mouvement actif. Deux mille cent camionneurs ne peuvent tous faire fausse route.

En terminant, chaque camionneur doit reconnaître que ce n'est que par des regroupements comme la Coopérative des camionneurs qu'ils se donneront le pouvoir de négocier d'égal à égal avec les fournisseurs.

Notre personnel se fera un plaisir de vous servir et de vous aider à réaliser des économies considérables.

Pierre Miller
P.D.G.
Coop des camionneurs

LOCATION
Pelletier
AUTOS • CAMIONS • MINI-BUS
FOURNISSEUR EXCLUSIF

LOUER
OU
ACHETER



- Autos
- Camions
- Mini-bus et plus



La
clé
de vos besoins

GRANBY

1020,
rue Principale
(514)378-3433

ROCK FOREST

4730,
boul. Bourque
822 0805

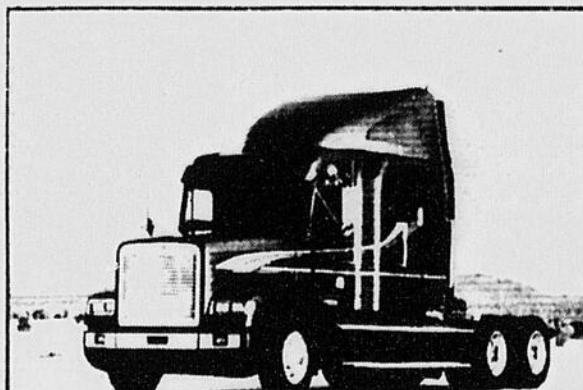
SHERBROOKE

1979,
rue King Est
566 0727

LÀ OÙ LE SERVICE FAIT TOUTE LA DIFFÉRENCE

Freightliner M.B. Sherbrooke inc.

FREIGHTLINER
CAMIONS

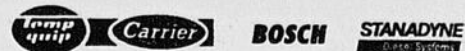


NOUVEAU! 70 PO, TOIT SURÉLEVÉ

DIESEL FLEURIMONT
MANUFACTURIER

SERVICE - VENTE - REPARATION

AGENTS AUTORISÉS POUR:



AMOBIL

Lucas

AMBAC



VENTES

Bureau:

Tél.: (819)821-4044

Télec.: (819)821-0223

Représentant: Jean-Marie Dodier

Pièces et services:

Tél. (819)566-2366

Représentants:

Paul Boilard et Maurice Pouliot

2395, Chemin Lemire, Fleurimont (Québec) J1H 5H3

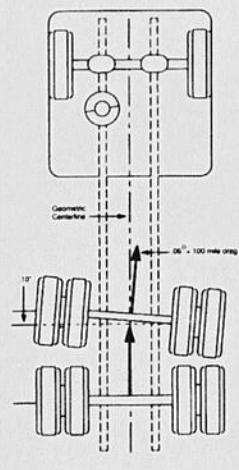


**Ressort
Déziel Inc.**

Les faits: il suffit d'un dixième de pouce pour un impact sérieux sur vos coûts

Pourquoi un parallélisme complet des roues?

- Réduire l'usure des pneus
- Réduire l'usure des pièces
- Détecter tôt les problèmes
- Améliorer la conduite
- Minimiser la résistance au roulement



PARALLÉLISME ÉLECTRONIQUE

HUNTER
Engineering Company



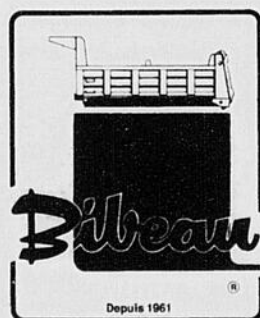
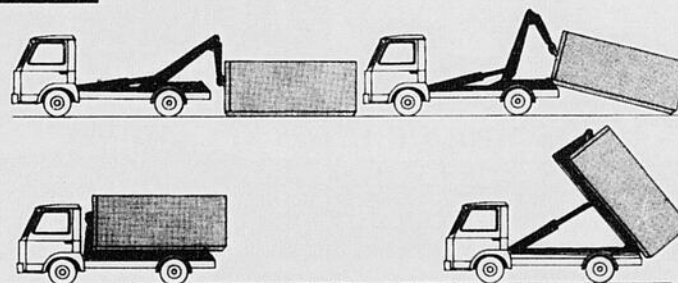
HIAB

«Les deux HIAB 140 que nous avons achetés ont plus que doublé nos affaires», affirme Rick Dawe de Canadian Float Glass distributeur de London, Ontario. Auparavant, la compagnie pouvait seulement décharger là où un chariot élévateur à fourche était disponible. Ce qui signifie que nous perdons un lot de clients potentiels. Maintenant, nous pouvons livrer une variété de produits de verre, aussi bien aux petits et gros détaillants que sur les chantiers de construction, partout dans le sud de l'Ontario.

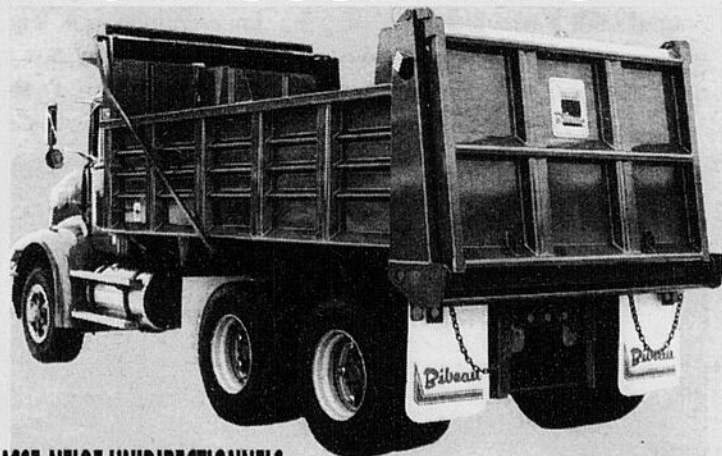


Le MOFFETT MOUNTY fait évoluer les méthodes de manutention et de distribution à travers le monde. Ce chariot élévateur, spécialement conçu pour être transportable, a été réalisé en préservant toute son efficacité, ce qui nous apporte une plus grande maîtrise de votre activité.

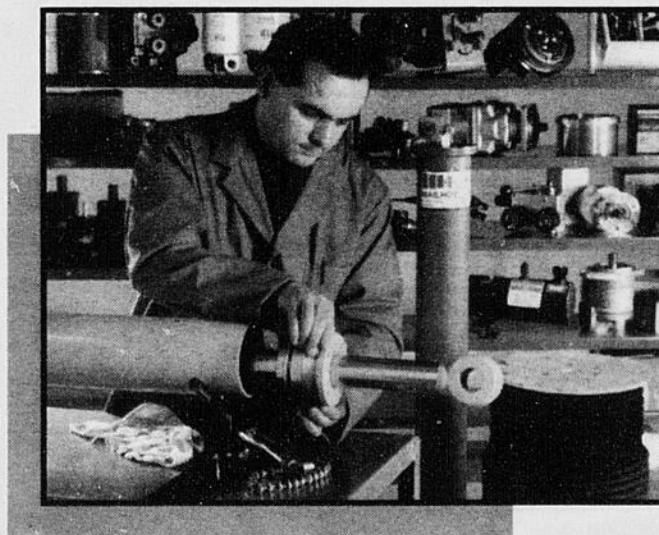
multi lift



BENNES BASCULANTES



CHASSE-NEIGE UNIDIRECTIONNELS



FABRICATION - RÉPARATION - INSTALLATION DE CYLINDRES ET POMPES HYDRAULIQUES DE TOUTES DIMENSIONS ET DE TOUTES MARQUES.

1100, RUE DESCHAILLONS, SHERBROOKE, QUÉBEC
TÉL.: (819) 569-9296 - TÉLEC.: (819) 569-2011

La Tribune, Salon du camion, Sherbrooke, vendredi 5 mai 1995

04772

Des mécaniciens sur les bancs de l'école

En sa qualité de partenaire de la Société de l'assurance automobile du Québec dans le dossier de la sécurité routière, l'Association des mandataires en vérification mécanique sait pertinemment que la sécurité routière passe d'abord et avant tout par une vérification mécanique de qualité. Dans la chaîne de production d'une vérification de qualité, le mécanicien joue évidemment le rôle principal.

On ne peut pas prétendre que le meilleur mécanicien d'aujourd'hui le sera aussi demain puisque la technologie est en perpétuelle évolution. Continuel-

lement, il faut donner aux mécaniciens une formation ad hoc qui le tiendra toujours aux avant-postes du savoir dans son champ de compétence.

Il est évident que l'Association des mandataires en vérification mécanique n'a pas l'intention de réinventer la roue dans le domaine de la formation des adultes. À la suite d'une étude sur le sujet, on s'est rendu compte que dans ce domaine, il y avait des compétences reconnues au Québec. Pour l'Association, il devenait impérieux de définir des cadres de travail, indiquer ses besoins, installer des balises,



des moyens de contrôle de la qualité des cours, et de confier un mandat clair à un partenaire déjà en place dans le domaine de la formation des adultes.

Sur la recommandation des consultants CAMO-Route, on a choisi comme partenaire la Commission scolaire des Trois-Lacs, et plus précisément son service de l'Éducation des adultes. Les états de service de cet organisme en font un leader dans le domaine de la formation sur mesure. C'est donc un produit de qualité que l'Association entend offrir à ses membres, un produit reconnu par le ministère de l'Éducation du Québec.

Un mandat simple et précis

L'Association des mandataires a demandé à son partenaire de développer à l'intention du mécanicien en vérification mécanique le matériel didactique nécessaire et d'animer des ateliers de formation pour des multiplicateurs.

Les objectifs généraux du programme de formation peuvent se résumer ainsi: permettre aux mécaniciens en vérification mécanique d'acquérir les connaissances nécessaires pour effectuer selon les règles de l'art les interventions qui leur sont confiées, permettre aux membres de l'Association d'assurer la qualification des mécaniciens en

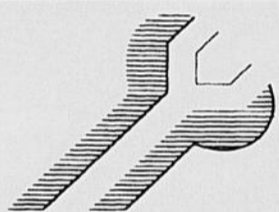
vérification mécanique et standardiser les interventions des mécaniciens.

Dès janvier prochain

Plusieurs éléments du programme sont déjà en préparation tels le guide d'apprentissage et le guide des multiplicateurs. Avec un comité d'experts, on a déjà défini les éléments essentiels que devra contenir le guide de vérification mécanique, on a aussi validé les éléments des guides à des étapes ponctuelles et aussi validé l'ensemble du guide ainsi que la démarche proposée.

Au cours de l'automne prochain, on passera à l'étape de la sélection des multiplicateurs, des séances de formation en région et de la certification des formateurs accrédités.

Les cours de formation débuteront en région en janvier 1996. Les candidats qui auront suivi la formation et réussi l'examen prescrit se verront remettre une attestation de formation du ministère de l'Éducation du Québec qui reconnaît, après étude de dossier, 1 unité/15 heures de formation de crédits optionnels pour l'obtention d'un DES. Cette attestation fera foi de la compétence ainsi que de la standardisation des interventions que les mécaniciens et multiplicateurs effectueront.



**GARAGE
YVON CARRIER 1989**

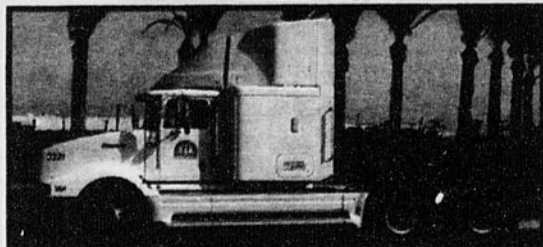
MÉCANIQUE AUTOS ET CAMIONS

*Spécialités: entretien de camions
moteur diesel 6.2, 6.9 et 7.3*

*Bravo aux organisateurs du
Salon du Camion*

Christine et Richard Custeau, propriétaires

927, rue Galt Est, Sherbrooke, (819) 562-8653



**LOCATION COURT ET LONG TERME
OUVERT 7 H À MINUIT CAMION PORTEUR ET TRACTEUR**

Location PINARD INC.

8300, rue Edison
Anjou, Québec
(514) 353-9720

5360, rue St-Roch
Drummondville, Québec
(819) 478-8186

5405, rue Trudeau
St-Hyacinthe, Québec
(514) 774-7213

50, Ch. Du Tremblay
Boucherville, Québec
(514) 655-2873

**MÉCANIQUE GÉNÉRALE
ET ENTRETIEN ET RÉPARATION
CAMIONS - TRACTEURS - REMORQUES
- MACHINERIE LOURDE DE TOUTES MARQUES
RÉPARATION MÉCANIQUE DE VÉHICULES
MOTORISÉS**

PROP. **PATRICK DAVEY** 4320, BOUL. BOURQUE,
ROCK FOREST

Service de camions des Cantons Inc.

822-3222 *La où votre satisfaction est assurée*

DU 5 AU 7 MAI 1995
CENTRE EXPO SHERBROOKE

Un nouveau programme de formation Gestion et exploitation en transport routier

Le tout nouveau programme d'études collégiales Gestion et exploitation en transport routier représente l'aboutissement d'un effort soutenu de concertation et de collaboration entre des partenaires de l'industrie du transport routier, du ministère de l'Éducation et de la Société québécoise de développement de la main-d'oeuvre réunis autour d'une même table au CAMO-Route.

Développé par le cégep André-Laurendeau et financé conjointement par ce dernier et le ministère de l'Éducation, le programme Gestion et exploitation en transport routier fait suite à des analyses de profession réalisées et financées par la Société québécoise de développement de la main-d'oeuvre. La Commission des cadres et dirigeants du CAMO-Route a collaboré à tous les travaux et les a validés.

Le programme Gestion et exploitation en transport routier prépare à l'exercice des fonctions de direction des opérations, direction d'un parc de véhicules et direction de la prévention et de la formation dans des entreprises de transport routier. Il touche le transport interurbain de personnes et le transport de marchandises.

Ce programme crédité, élaboré selon l'approche dite «par



compétences» mène à une attestation d'études collégiales et comporte 23 cours. Le programme complet, d'une durée de 1 350 heures, est conçu pour répondre aux besoins de formation initiale.

Il peut cependant être subdivisé en quatre modules pour satisfaire les besoins de perfectionnement ou de spécialisation des personnes déjà en emploi: la gestion des opérations en transport routier; la gestion financière en transport routier; l'exploitation d'un parc de véhicules lourds; la gestion de la santé et de la sécurité dans les opérations de transport routier.

Un premier groupe de 15 personnes est actuellement inscrit à temps complet dans le programme pour 57 semaines au cégep André-Laurendeau. Ce groupe est subventionné par le ministère du Développement des ressources humaines Canada (DRHC) par le biais de la Société québécoise de développement de la main-d'oeuvre (SQDM).

Ces candidats seront une source de main-d'oeuvre très intéressante pour les entreprises de transport routier.

Le programme Gestion et exploitation en transport routier sera également dispensé à

temps partiel, le soir, dès la session d'automne 1995. Il sera également possible d'en extraire des capsules de formation pour le perfectionnement des personnes en entreprise.

Cette attestation spécifique au transport routier, qu'il ne faut pas confondre avec le DEC en transport, pourra être offerte dans les cégeps ayant une vocation en transport: André-Laurendeau, François-Xavier-Garneau, Lionel-Groulx et Institut Maritime du Québec.

J. Jacques Alary
 Président-directeur général
 CAMO-Route



INTERNATIONAL

CENTRE DU CAMION

Beaudoin

INC.

**5360,
RUE ST-ROCH
(RTE 20),
SORTIE 177 N.**



**FLEET
CHARGE.**

DETROIT DIESEL 

DRUMMONDVILLE

Bur.: (819) 478-8186



Télec.: (819) 472-1484
1 (800) 463-8186

Service et pièces




CATERPILLAR

**Ouvert 24 h
jusqu'à
samedi midi**

VENTE - LOCATION
- RÉPARATION - SERVICE
PIÈCES - SUSPENSION
- ALIGNEMENT PAR ORDINATEUR
REMORQUAGE DE POIDS LOURDS

les camions
INTER-ESTRIE (1991) inc.



250, LÉGER, SHERBROOKE (Québec)

TEL.: (819) 564-6677



INTERNATIONAL

NAVISTAR

**VENTES
PIÈCES
SERVICE**

Heures d'affaires:
 Lun. au jeu. 7 h a.m.
 à 1 h a.m.
 Vendredi: 7 h à 22 h 30

POUR TOUS VOS BESOINS EN PNEUS

260, RUE LÉGER, SHERBROOKE, 823-7317



LE NOUVEAU CENTRE DU PNEU POUR CAMION

 YOKOHAMA

MICHELIN

BRIDGESTONE

GOOD YEAR

TOYO

MARSHAL

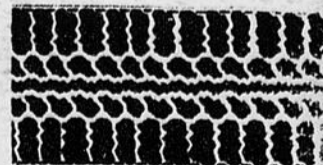
Le Relais

PNEUS FREINS SUSPENSION

260, RUE LÉGER, SHERBROOKE, 823-7317

11, RUE LÉGER, SHERBROOKE (AUTOS), 566-7722

PNEU 
EXPERT

SHERBROOKE LAC MÉGANTIC

260, RUE LÉGER

823-7313

6232, RUE SALABERRY

(819) 583-1614