

DE SAINT-HILAIRE À ELLESMERE

GASTRONOMIE SUR GLACE



«En haut du monde», tirant chacun sa pulka, ils sont trois sur les glaces d'Ellesmere à skier huit heures par jour.

PHOTO CELINE-MARIE BOUCHARD, collaboration spéciale



FRANÇOISE KAYLER

D

epuis le début du mois d'avril, «en haut du monde», ils sont trois à skier comme des braves pour traverser, du nord au sud et comme personne ne l'a jamais fait, cette île la plus nordique du Canada: Ellesmere.

Prévue pour durer cent jours, la course sera cependant plus courte. Parce que la nature est plus clémente que prévue. Peut-être, aussi, parce que les membres de l'expédition sont en pleine forme. Et, si le moral des troupes est de fer, c'est forcément parce que l'intendance a su y voir!

Le camp de base de Ellesmere, on pourrait dire que c'est Saint-Hilaire. Au pied de la montagne, dans une coquette petite maison, entre son ordinateur et sa cuisinière, Odile Dumais a établi les menus et préparé les plats. La cantinière, c'est elle!

Spécialisée en éducation physique, elle est nutritionniste et passe, avec les athlètes, le plus clair de sa vie professionnelle. Depuis dix ans, elle prépare des vivres d'expédition pour ceux qui partent. Pour elle aussi. Terre de Baffin, Labrador, ou petite randonnée de quelques jours en canot, tout la passionne. Le projet Ellesmere, c'est plus gros, plus long, mais ce n'est pas différent.

Tous les membres de l'expédition ont la même hantise: ils ont peur d'avoir faim. Ils ont peur, aussi, que ce qu'ils mangeront ne soit pas bon. Alors, comme «le moral est aussi important que la santé», Odile Dumais prend deux précautions de base: elle prévoit un surplus

SUITE À LA PAGE E2



À Saint-Hilaire, Odile Dumais se prépare à rejoindre l'expédition, en fin de course. Nutritionniste, c'est elle qui a préparé les rations alimentaires pour toute la traversée.

PHOTO ROBERT NADON, La Presse

Ligue Nationale d'Improvisation

LE MONDIAL D'IMPRO-MONTRÉAL 1992

DU 22 MAI
AU 5 JUIN

EN VENTE
MAINTENANT

La Presse



SPECTRUM
318, ST-CATHERINE O. PL. des Arts
Ouv. 8-1-58811 billetterie au Spectrarium
chez Admissions et au 522-1345 (vocal)



Les membres de l'expédition transportent 1200 kilos d'une nourriture variée, énergisante et... bonne au goût

SUITE DE LA PAGE E 1

et elle consulte les intéressés pour savoir ce qu'ils aiment... Le calcul des calories vient après.

Ce qui ne veut pas dire que les calories ne soient pas importantes. Elles sont le carburant. Skier pendant huit heures, à 40 degrés sous zéro, en tirant une pulka qui pèse 50 kg, entraîne une dépense d'énergie énorme.

«Même en mangeant tout le temps, on a toujours faim». C'est 5000 calories par jour qu'il faut alors prévoir. C'était la «fournaise» du début. Mais, de calotte glacière en calotte glacière, du nord au sud, la température se réchauffe: elle passe de moins quarante... à moins vingt. Peut-être, aussi, que l'on s'habitue au froid: après dix jours, la «ration» de calories était réduite du tiers.

Il n'empêche que ces deux Français et ce Québécois, Laurent Tuéty, Bruno Pellicier et Bernard Voyer, sont partis de Saint-Hilaire, pour Ellesmere, avec 1200 kilos de nourriture.

De vraies recettes de cuisine

Pour «que ce soit toujours bon», Odile Dumais a évité la lassitude en ne faisant revenir le même petit-déjeuner qu'à tous les cinq jours, et le même souper à tous les quatorze jours; en faisant entrer les bases scientifiques de la composition des menus dans de

vraies recettes de cuisine. Et, coquette qui doit avoir, dans les glaces du grand Nord, une charge émotive particulière, elle a baptisé ses plats, d'un nom de lieu, du nom d'un enfant cher à un père: lentilles à la Romain, lapin Marion, Soyann, potée de Thimothée, Couscous Baffin...

La nutritionniste a basé ses menus sur la variété, sur un apport particulièrement attentif de la valeur en fibres alimentaires, sur la charge calorique, sur la teneur en fer, en cholestérol, en gras et en calcium. La cuisinière a travaillé sur le goût.

Et même sur le goût des «vives de course», ce Gorp bien connu des randonneurs mais qui, dans ce cas particulier, prend une importance majeure puisque c'est lui qui soutient le moral, et les forces, entre le petit-déjeuner et le souper, seuls points d'arrêt de la journée où le réchaud est allumé.

Aux noix et aux fruits secs habituels (séparés, au lieu d'être mélangés, pour que chacun choisisse ce qu'il a envie de manger, au moment où il en a envie), Odile Dumais a ajouté des imprévus: sucre à la crème, biscuits aux algues, barres tendres, viande des Grisons et ces galettes au beurre, sa spécialité, riches en fibres, en lipides, concentrés succulents de farine de blé entier, de graines de sésame, de germe de blé...

Pour les petits-déjeuners, elle a composé un granola «maison» où entrent du yogourt, et une crème de blé, non conventionnelle, enrichie d'amandes en poudre, de raisins secs, de cannelle.

Les repas du soir

C'est évidemment pour la préparation des repas du soir qu'elle a exploité ses talents de cuisinière, pour que la valeur nutritive ne soit pas un frein à la saveur finale.

Dans le «Chili d'Ellesmere», les fèves rognons, le boeuf, la sauce tomate, sont agrémentés de légumes, de maïs en grains et de graines de cumin. «La potée Thimothée» est un heureux pot-pourri de fèves soya, mung, azuki, fèves noires, carottes, poireaux, champignons, dinde et épices. Le «Lapin Marion» ajoute, à la viande, des nouilles, des pruneaux, des carottes, des petits pois, du poireau, des herbes et un fond de bouillon. Le «saumon de l'Atlantique» est accompagné de riz, de haricots verts, de carottes, et d'une sauce

aux champignons parfumée aux herbes...

Un volet scientifique

La conservation et le transport de ces vivres sont réglés simplement: Odile Dumais est devenue, au fil des années, une spécialiste de la déshydratation. Cette fois-ci, pour un certain nombre de produits, pour la viande et le yogourt en particulier, elle a eu recours à la lyophilisation. Le procédé est complexe et coûteux. La maison Lyosan, à Lachute, s'en est chargée.

Mais cette expédition comporte un volet scientifique et la nutrition en fait partie. Au retour, le point sera fait sur la valeur des vivres de l'expédition, autant sur le plan moral que sur le plan santé.

Ce soir, sur les glaces, ce sera souper de gala. Accompagnée de Céline-Marie Bouchard, Radio-Canada, de Vic Pelletier, cinéaste, de Jean-Michel Augier, caméraman pour FR3-Grenoble, Odile Dumais doit rejoindre les trois skieurs du «Haut du Monde» pour entreprendre, avec eux, la traversée de la dernière calotte glacière d'Ellesmere.

Elle a emporté, dans ses bagages, un navarin d'agneau, des fromages fins, un gâteau aux carottes glacé à l'étable et des chocolats de la Cabosse d'Or... souvenirs de Saint-Hilaire.



Le retour de Dracula

Du nouveau dans le monde de la croustille. Hostess Frito-Lay lance une nouvelle coupe et de nouvelles saveurs avec les «Ruffles super-ondulées» à saveur régulière, crème sûre et bacon, au gratin, en plus des «Ruffles classiques Ranch». Cette introduction sera appuyée par une vaste campagne publicitaire dans laquelle Dracula reviendra au petit écran avec un plus grave problème encore...



ÉCOLE D'ART CULINAIRE

NOS PROCHAINS COURS:
 Décoration des gâteaux
 Cours intensif jour
 Brigitte Chatigny 1er juin
 Cuisson sur le grill
 Apprenez de bonnes recettes sur la cuisson barbecue
 Thérèse Daigle 9 et 10 juin
 Formation du goût comment développer ses papilles gustatives
 Andy Brasseur Lundi 15 juin, Mardi 16 juin, Mercredi 17 juin

INSTITUT NATIONAL DES VIVRES INC.
 ÉCOLE D'ART CULINAIRE
 18218, rue Lajeunesse, Montréal, Qc H3L 2S2
 (Pris du métro Saurel). Tél.: 389-8241
 Permis du ministre de l'Éducation no 749663.

PLUS DE 3 000 POINTS OFFERTS, CETTE SEMAINE, DANS LA PRESSE. Si vous êtes membre du CLUB, entrez le code suivant:

69958853

Si non, composez, à Montréal, le 251-8688 ou, sans frais, le 1 800 563-8688.

CLUB Multi points

CHAJITAS!
 Restaurant / Bar Mexicain

Des grillades succulentes
 Au choix: steak, poulet, crevettes ou porc.

3 \$ de rabais
 CHAJITAS SIMPLE
 Présentez ce coupon à la commande. Non valable avec toute autre offre. Taxes en sus. **PREND FIN LE 15 juin, 1992**

6 \$ de rabais
 CHAJITAS DOUBLE
 Présentez ce coupon à la commande. Non valable avec toute autre offre. Taxes en sus. **PREND FIN LE 15 juin, 1992**

6835, boul. Taschereau, Brossard 443-1516
 985, boul. St-Jean, Pointe-Claire 694-6346

BUFFET DU MIDI À VOLONTÉ 4,99 \$
 Du lundi au vendredi, de 11 h à 14 h30. Taxes en sus.

2499
 ver. ca. (29,883 m²)
 Sears ord. 29,99\$ ver. ca. Moquette seule

Chez Sears, moquette, installation[†], sous-tapis et livraison gratuite

[†]Sears fait faire l'installation par des entrepreneurs qualifiés. Offre valable sur main-d'œuvre, pour surface plane seulement. Préparation de la surface, déplacement des meubles, etc. non incl. Frais supplémentaires pour escaliers. Achat minimum de 20 ver. ca.

POURQUOI ACHETER INTÉGRITÉ

- ✓ Notre étiquette de confiance. Vous savez ce que vous achetez.
- ✓ Protection de 6 ans contre les taches et l'usure.
- ✓ Service à domicile très commode.
- ✓ Aucun acompte à payer sur approbation du service du crédit.
- ✓ Devis gratuit sans obligation.
- ✓ Livraison gratuite avec la pose

RÉSISTACHE
 CERTIFIÉE PAR DU PONT
 Marque de certification de E. I. Du Pont de Nemours and Company

INTÉGRITÉ
 DE SEARS

PAS DE PAIEMENT, PAS DE PROBLÈME!™
 AUCUN PAIEMENT OU FRAIS DE CRÉDIT AVANT OCTOBRE 1992 SUR APPROBATION DU SERVICE DU CRÉDIT. IL Y A DES RESTRICTIONS. DEMANDEZ LES DÉTAILS

N'oubliez pas chez Sears, il n'y a aucun acompte à payer sur approbation du service du crédit. L'offre s'applique à tout article de 200\$ et plus des rayons ameublement, gros électroménagers, électronique, revêtements de sols et parures de fenêtres sur mesure.

L'offre 'Ni paiement ni frais de crédit' est en vigueur dans les magasins et bureaux de vente Sears et dans tout catalogue courant Sears. Détails en magasin. CETTE OFFRE NE S'APPLIQUE PAS AUX ARTICLES SOLDÉS DES CENTRES DE LIQUIDATION.

PRIX EN VIGUEUR JUSQU'AU SAMEDI 20 JUIN 1992, SAUF AVIS CONTRAIRE, DANS LA LIMITE DES STOCKS DISPONIBLES

SEARS
 vous en avez pour votre argent... et plus

SATISFACTION OU REMBOURSEMENT SERVICE APRÈS-VENTE ASSURÉ DANS TOUT LE CANADA LA CARTE DE CRÉDIT NO 1 DES MAGASINS À RAYONS AU CANADA LE MAGASIN DES MARQUES KENMORE, DIEHARD, CRAFTSMAN

Les mentions 'Ord.' ou 'Était' de Sears Canada Inc. se rapportent à des prix Sears. Région de Montréal: Anjou: 353-7770, Brossard: 465-1000, LaSalle: 364-9727, Laval: 682-1200, Repentigny: 582-5532, St-Bruno: 441-6603, Ste-Marthe-sur-le-Lac: 491-5000, Ville St-Laurent: 335-7770. Région de Québec: Québec: 529-9861, Lévis: 833-4711, Ste-Foy: 658-2121. En province: Alma: 662-2222, Arthabaska: 357-4000, Chicoutimi: 549-8240, Drummondville: 478-1381, Granby: 375-5770, Rouyn-Noranda: 797-2321, St-Jean: 349-2651, St-Jérôme: 432-2110, Sherbrooke: 563-9440, Sorel: 746-2508, Trois-Rivières: 379-5444, St-Georges de Beauce: 228-2222. Copyright Canada, 1992, Sears Canada Inc. Tous les articles ou dimensions annoncés dans cette page n'ont pas été offerts dans tous les magasins Sears.

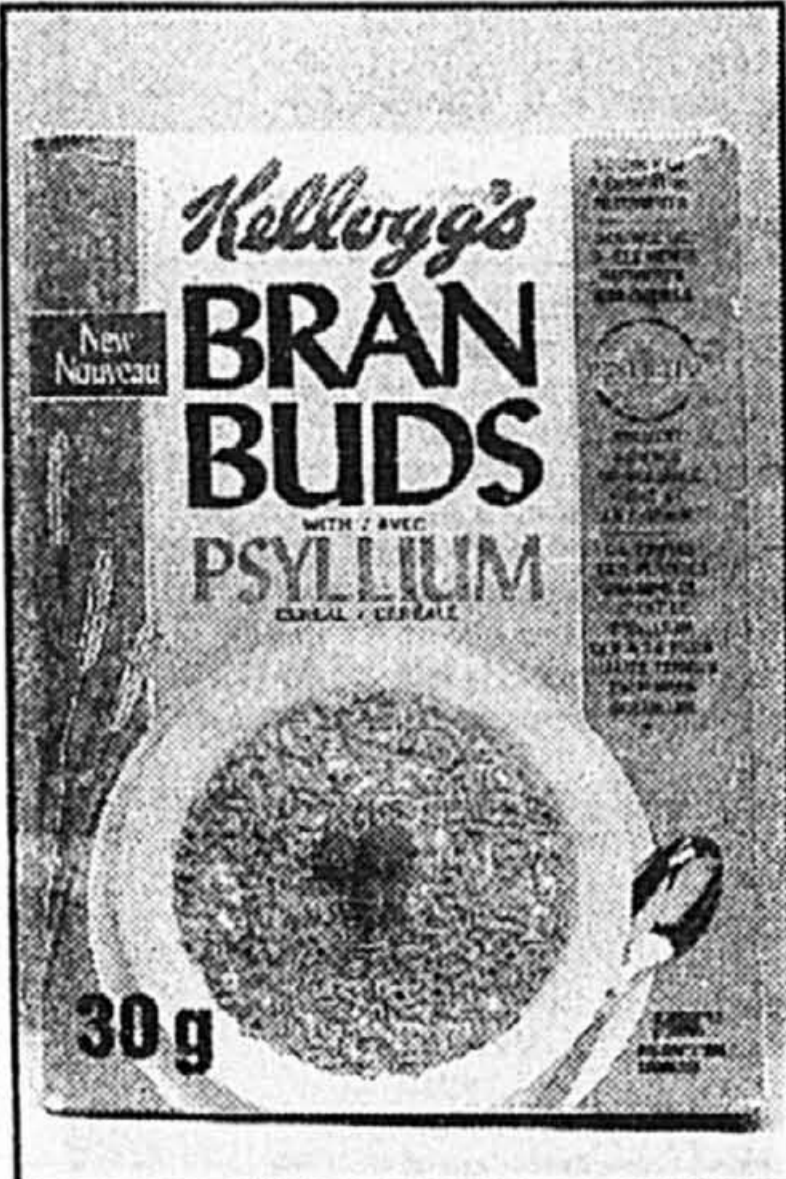
Gastronotes

Après l'avoine et l'orge, voici maintenant le psyllium

FRANÇOISE KAYLER

Après l'avoine et l'orge, voilà que l'on pare de vertus particulières le son d'un autre grain. Ceux qui défendent la thèse voulant que les fibres alimentaires jouent un rôle déterminant dans l'abaissement du taux de cholestérol sanguin et, dans la vitesse d'absorption du sucre par l'organisme, ont trouvé un nouveau cheval de bataille: le psyllium qui contient huit fois plus de fibres solubles que le son d'avoine.

Kellogg vient de l'introduire



dans une céréale. C'est le premier manufacturier de produits alimentaires à l'avoir fait, au Canada. La Direction générale de la protection de la santé de Santé et Bien-être social Canada, permet l'utilisation, dans un produit alimentaire, jusqu'à un maximum de 20 p. cent de la composition totale.

Le psyllium n'est pas une découverte. L'Inde est le plus important producteur et le grain est aussi cultivé en France et en Espagne. Depuis longtemps, on connaît sa grande richesse en fibres solubles. Et l'on a tiré parti des propriétés de ces fibres, en utilisant le psyllium pour la fabrication de laxatifs.

UNE ÉQUIPE AUTOCHTONE AUX OLYMPIADES DE FRANCFORT

Pour la première fois dans l'histoire de cette compétition culinaire internationale, une équipe autochtone se joindra aux concurrents canadiens aux Olympiades de Francfort qui se dérouleront du 11 au 15 octobre prochain.

Dirigée par un vétéran des compétitions internationales, Georges Chauvet, l'équipe est composée de cinq membres. David Wolfman, chef exécutif pour la compagnie Marriott Management Services, à Toronto en sera le capitaine. Andrew George, traiteur à Vancouver; Arnold Olson, du Golden

Griddle, à Toronto; Brian Sappier, actuellement chef cuisinier à la base militaire Loring à Limestone, dans le Maine; Bertha Skye, traiteur à Ohsweken, en Ontario, font partie de cette équipe qui présentera des plats correspondant aux critères de la compétition, mais respectant l'esprit de la cuisine traditionnelle des peuples autochtones du Canada.

Ce projet audacieux veut faire la promotion de la cuisine et de la culture autochtones dans les industries de l'alimentation, de l'hôtellerie et de la restauration, en plus d'ouvrir des débouchés, pour certains produits, à l'étranger.

Ce projet « correspond aux objectifs de marketing international de Tourisme Canada qui visent à faire du Canada une destination touristique recherchée, par la promotion de produits touristiques innovateurs et originaux comme le sont la culture, et la cuisine, des peuples autochtones ».

DES LIVRES À OFFRIR...OU A S'OFFRIR

Un joli cadeau à faire... peut-être pour la fête des Pères. Après les Carnets de cuisine de Monet, voilà le *Cahier de recettes*. Un cahier bien particulier où chaque tête de chapitre est une évocation de la vie du peintre, à Giverny.



C'est un livre blanc, une invitation à noter ses propres recettes. Les meilleures, les plus belles évidemment. Une invitation, peut-être, à les laisser en souvenir à ceux que l'on aime. La facture de ce cahier mérite que l'on en prenne soin. Reliure cousue, papier marbré original, reproductions. Un petit luxe.

CAHIER DE RECETTES MONET, Chêne.

On dit parfois que la façon de donner vaut mieux que ce que l'on donne. La façon de recevoir aussi... de recevoir à table.

Table Décor passe en revue tous les types de réception possibles et les enjolive avec fantaisie ou sagesse. On y parle



du petit-déjeuner autant que du repas-TV, du repas de Noël autant que du pique-nique, du goûter d'enfants, du cocktail mondain, de l'apéritif entre amis, etc.

Le livre est abondamment illustré de photographies en couleurs qui permettent de reproduire fidèlement ce qui est suggéré, ou d'improviser en suivant son imagination, mais à partir d'un guide sûr. Les moindres détails d'organisation sont présentés et expliqués clairement. L'éclairage, si important pour créer des ambiances, et si souvent négligé, fait l'objet d'une attention particulière. Le pliage des serviettes, détail amusant du décor de table, est expliqué pli par pli, les fleurs, les verres, la couellerie, la vaisselle, les cartons d'invitation, rien n'échappe aux auteurs.

Faire la cuisine, c'est bien, savoir la servir, aussi. Ce livre pourrait devenir aussi utile qu'un



livre de recettes... Un joli livre d'idées en images.

TABLE DÉCOR. Textes de Florence Goudchaux, photos Pascal Hinoux, Hachette.

Le tofu, « ce caillé de soya », sans couleur et sans saveur, est entré dans nos vies par une toute petite porte. Il a si bien glissé dans nos habitudes qu'il est maintenant fabriqué ici, et que tous les supermarchés le proposent à leur clientèle. S'il a fait du chemin chez nous, il en a fait ailleurs aussi. Témoin, ce petit livre de recettes, traduit d'un ouvrage allemand par un éditeur français.

Cuisine au tofu est un joli petit livre, offrant autant de photographies en couleurs que de recettes, illustrant certaines préparations pas à pas, et dont le choix couvre un bon éventail: entrées et salades, soupes, plats principaux, plats gratinés, desserts. Chaque recette est accompagnée d'une mention donnant le degré de difficulté d'exécution autant que la valeur en calories, glucides, lipides, protides de chaque portion.

CUISINE AU TOFOU, Hachette.

Il y a près d'un an, Gérard Delage mourait. Dans la collection « Les adieux du Québec », ceux qui l'ont connu, ou rencontré, au cours de sa vie qui fut bien remplie, lui rendent hommage. Quelques photographies, dont plusieurs, sont émouvantes, viennent illustrer ce recueil qui cahote un peu au fil des pages.

Les droits d'auteur de cet ouvrage seront versés à la Fondation Gérard Delage dont le but est de favoriser le perfectionnement de ceux qui oeuvrent dans l'hôtellerie.

LES ADIEUX À GÉRARD DELAGE, Guerin littérature.

Les adieux du Québec

à
GÉRARD DELAGE



LES COUETTES EN DUVET D'OIE

Chaleur pour l'hiver, fraîcheur pour l'été	
Simple (20 oz)	105 \$
Double (26 oz)	125 \$
"Queen" (30 oz)	140 \$
"King" (36 oz)	175 \$

OREILLERS EN DUVET 35 \$

LE FUTON SOFA ET LIT

Style causeuse	149 \$
style sofa	230 \$
Matelas futon super luxe	160 \$
Base de lit	80 \$

Nous rembourrons les vieux édredons et oreillers.
10, av. des Pins Ouest, Montréal (coin bd St-Laurent) Tél.: 287-9276
793, av. Avoca Dorval, 636-5011 (Côte nord du Ch. Côte-de-Liesse)

Les Duvets Ungava

AU PLUS BAS PRIX DE LA SAISON



RABAIS 50% SUR SEARS-O-PEDIC^{MD}

Ens. de matelas Chiro-Genic^{MD} de luxe Sears 1er choix^{MD} en mousse ou à ressorts, approuvés par l'Association Internationale des chiropracteurs. 1 pl. à G 2 pl. Série 73250. Sears ord. 919,98\$-1299,98\$. Ens.....399\$-589\$

Ens. de matelas "Infinité" Sears 1er choix^{MD} à ressorts ensachés. Modèles ferme ou très ferme. 1 pl. à TG 2 pl. Série 73750. Sears ord. 1339,98\$-2499,98\$. Ens.....599\$-1049\$

*Détails de la garantie en magasin

PAS DE PAIEMENT, PAS DE PROBLÈME!^{MC}

AUCUN PAIEMENT OU FRAIS DE CRÉDIT AVANT OCTOBRE 1992 SUR APPROBATION DU SERVICE DU CRÉDIT. IL Y A DES RESTRICTIONS. DEMANDEZ LES DÉTAILS

N'oubliez pas chez Sears, il n'y a aucun acompte à payer sur approbation du service du crédit. L'offre s'applique à tout article de 200\$ et plus des rayons ameublement, gros électroménagers, électronique, revêtements de sols et parures de fenêtres sur mesure. L'offre 'Ni paiement ni frais de crédit' est en vigueur dans les magasins et bureaux de vente Sears et dans tout catalogue courant Sears. Détails en magasin.

CETTE OFFRE NE S'APPLIQUE PAS AUX ARTICLES SOLDÉS DES CENTRES DE LIQUIDATION. PRIX EN VIGUEUR JUSQU'AU SAMEDI 6 JUIN 1992, SAUF AVIS CONTRAIRE, DANS LA LIMITE DES STOCKS DISPONIBLES

LE MAGASIN SEARS...TOUT PRÈS DE VOUS



vous en avez pour votre argent...et plus

SATISFACTION OU REMBOURSEMENT

SERVICE APRÈS-VENTE ASSURÉ DANS TOUT LE CANADA

LA CARTE DE CRÉDIT NO 1 DES MAGASINS À RAYONS AU CANADA

LE MAGASIN DES MARQUES KENMORE DIEHARD, CRAFTSMAN

Les mentions 'Ord.' ou 'Était' de Sears Canada Inc. se rapportent à des prix Sears. Région de Montréal: Anjou: 353-7770, Brossard: 465-1000. LaSalle: 364-9727, Laval: 682-1200, St-Bruno: 441-6603, Ville St-Laurent: 335-7770. Région de Québec: Québec: 529-9861, Lévis: 833-4711, Ste-Foy: 658-2121. En province: Alma: 682-2222, Arthabaska: 357-4000, Chicoutimi: 549-8240, Drummondville: 478-1381, St-Jean: 349-2651, St-Jérôme: 432-2110, Sherbrooke: 563-9440. Sorel: 746-2508, Trois-Rivières: 379-5444. Copyright Canada, 1992, Sears Canada Inc.

CÉLÉBREZ LE PRINTEMPS

dans l'avenue Greene et la rue Sainte-Catherine
3 JOURS D'ÉVÉNEMENTS SPÉCIAUX PRINTANIERS:
les 28, 29 et 30 mai, entre 11 h et 17 h

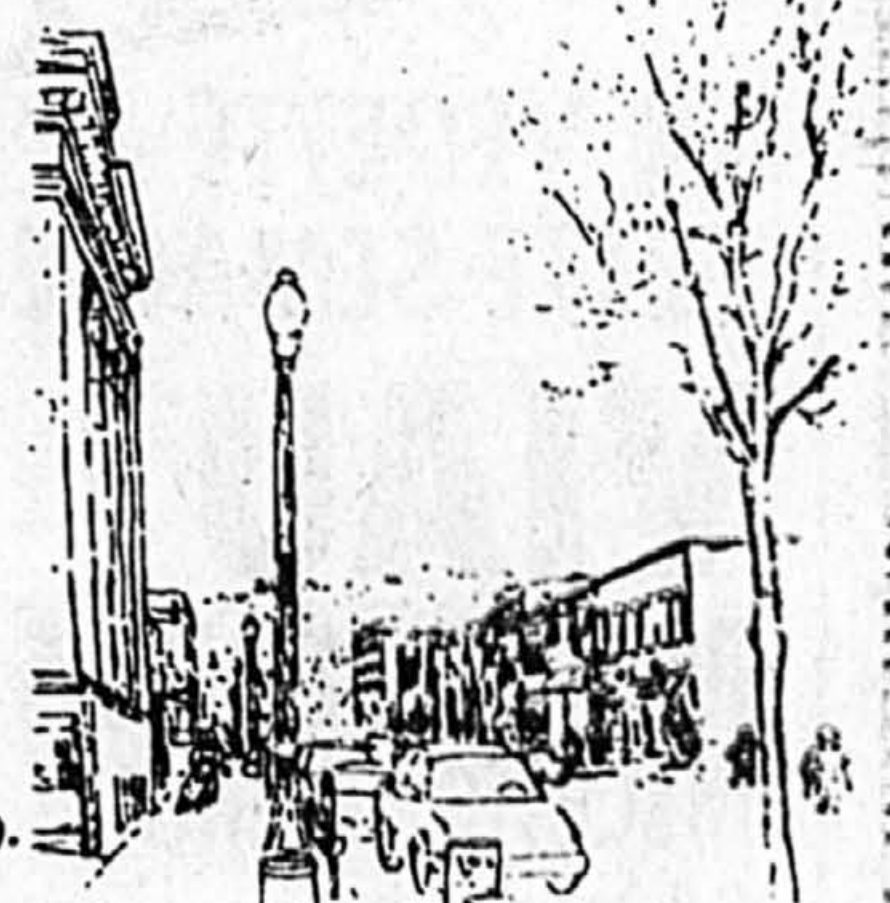
PROMOTIONS EN MAGASIN

DÉFILÉ DE MODE

MUSIQUE/DANSE

ÉVALUATION VERBALE GRATUITE D'ART ET D'ANTIQUITÉS
HORAIRES DISPONIBLES EN MAGASIN

- Galerie De Bellefeuille
- Lite D'lites
- Boutique Avenue Sac
- Beaux Atours
- Canada Trust
- Flora International
- Chaussures Tony Inc.
- La France Antique
- Boutique Une Pensée Itée
- Différence (Tanagra Prêt-à-Porter Inc.)
- Oink Oink
- Iron Cat Inc.
- Double Hook Book Shop
- Antiquités Coach House
- Quincallerie décorative Impériale Inc.
- Fran's Inc.
- La Cache
- Mink Tissus (Haute couture)
- S.P. Diamant-Joilliers
- Serge et Real Inc.
- Voyages Bel Air
- Restaurant chez Nick
- Lumières Arevo
- I.B.R. (Importations de salles de bains)
- Henrietta Antony Inc.
- Sox Box Inc.
- Origami Plus
- Michèle Tanguay Prêt-à-porter Inc.
- Traiteur "By George!" Inc.
- Bistro on the Avenue



DONS AU



Le Réseau Enfants Retoux



OBTENEZ
500 MULTI-POINTS
À LA CAISSE À L'ACHAT DE CE
PRODUIT VEDETTE



**EN VEDETTE
CETTE SEMAINE !**

PEPPERIDGE FARM
FEILLETÉS AUX LÉGUMES OU
VOL-AU-VENT OU
PÂTE FEUILLETÉE SURGELÉS
206 g - 411 g

1 49\$



VALABLE DU 25 MAI AU 31 MAI 1992

DES MULTI-POINTS. OÙ-ÇA? CHEZ LES PARTENAIRES SUIVANTS:



OBTENEZ
500 MULTI-POINTS
À LA CAISSE À L'ACHAT DE CE
PRODUIT VEDETTE



**EN VEDETTE
CETTE SEMAINE !**

VIAU
MAXI FRUITS
BISCUITS AU CHOIX
350 g

2 59\$



VALABLE DU 25 MAI AU 31 MAI 1992

DES MULTI-POINTS. OÙ-ÇA? CHEZ LES PARTENAIRES SUIVANTS:



LES BONS ACHATS DE LA SEMAINE

NOTE — Les prix sont indiqués au kilogramme et, entre parenthèses, à la livre, sauf pour quelques aliments pré-emballés.

ACTION PLUS

- boeuf haché mi-maigre, 3,92 (1,78)
- biŕteck int. de ronde, 6,57 (2,98)
- rôti ext. de croupe, 5,25 (2,38)
- biŕteck attendri, 8,77 (3,98)
- rôti de pte surlonge, 6,57 (2,98)
- soc de porc fumé dés. roulé, 8,33 (3,78)
- cubes de boeuf maigre, 5,69 (2,58)
- filets de turbot surg. ind., 5,03 (2,28)
- fromage Brick, 10,10 (4,58)
- bananes Hond., 1,08 (0,49)
- pamplemousses Cal., l'unité 0,99
- brocoli E.-U., l'unité 0,99
- tomates rouges de serre, 2,62 (1,19)
- carottes E.-U., sac 2 lb 0,89

ALIPRIX

- biŕteck de côtes de choix, 6,57 (2,98)
- rôti de palette (c. eur.), 2,82 (1,28)
- rôti de côtes croisées, 4,37 (1,98)
- cuisseau de veau dés. roulé, 7,89 (3,58)
- poulet frais entier 2 kg et plus, 3,04 (1,38)
- rôti de pte épaule dés., 6,13 (2,78)
- foie de veau (décong.), 5,69 (2,58)
- boeuf haché mi-maigre, 4,14 (1,88)
- rôti de palette dés., 4,81 (2,18)
- cubes de boeuf, 5,69 (2,58)
- biŕteck ou rosibif de faux-filet, 14,51 (6,58)
- saumon surg. 1 à 2 kg, 2,82 (1,28)
- fromage mozzarella, 7,89 (3,58)
- melons d'eau entiers E.-U., l'unité 2,99
- pamplemousses cal., 2 pour 0,98
- abricots E.-U., 2,18 (0,99)
- pommes Ida Red Qué., sac 5 lb 3,29
- brocoli E.-U., l'unité 1,29
- tomates rouges de serre, 2,18 (0,99)
- laitue frisée Qué., l'unité 0,69
- carottes E.-U., sac 2 lb 0,89

AMI

- jambon fumé dés. toupie, 5,05 (2,29)
- centre de jambon toupie, 5,49 (2,49)
- quart de jambon toupie, 5,27 (2,39)
- rosibif du roi, 9,88 (4,48)
- tournedos de poulet surg., l'unité 1,98
- bacon, 500 g 1,39
- filets de turbot surg. ind., 5,49 (2,49)
- bananes Dole, 0,77 (0,35)
- nectarines E.-U., 3,06 (1,39)
- tomates roses de serre Ont., 3,06 (1,39)
- laitue en feuilles Qué., l'unité 0,69
- carottes E.-U., sac 2 lb 1,09

AXEP

- cuisse de poulet avec dos, 1,94 (0,88)
- brochettes de boeuf garnies, l'unité 2,28
- tournedos de boeuf bardé de gras, 8,77 (3,98)
- rôti de longe de porc dés., 7,23 (3,28)
- poitrines de poulet avec dos, 4,37 (1,98)
- côtes levées de porc, 3,92 (1,78)
- filet mignon de porc, 13,18 (5,98)
- côtelettes de longe de porc (milieu), 5,25 (2,38)
- biŕteck au poivre, 13,18 (5,98)
- côtelettes de longe de porc des. papillon, 7,67 (3,48)
- ailes de poulet frais, 2,16 (0,98)
- biŕteck int. de ronde, 6,57 (2,98)
- soc de porc dés. fumé e.s.v., 8,11 (3,68)
- bacon, 500 g 1,88
- Filets de sébaste surg., 6,35 (2,88)
- fromage fondu Cream-O-Lac, 8,55 (3,88)
- prunes Red Beauty Cal., 1,96 (0,89)
- cantaloups E.-U., l'unité 0,99
- frises Cal., la chop. 0,99
- tomates roses de serre Ont., 1,52 (0,69)
- champignons blancs, cont. 227 g 1,19
- poivrons verts Fl., 1,74 (0,79)
- épis de maïs Fl., 5 pour 1,79
- laitue Boston de serre du Qué., l'unité 0,89

BONICHOIX

- poulet frais moins de 2 kg, 2,18 (0,99)
- cuisse de poulet avec dos, 1,94 (0,88)
- demi-poulet, 3,48 (1,58)
- hauts de cuisses de poulet avec dos, 3,04 (1,38)
- plions de poulet, 3,70 (1,68)
- poitrines de poulet avec dos, 4,37 (1,98)
- poitrines de poulet dés., 13,18 (5,98)
- tournedos de porc ou de boeuf, 8,77 (3,98)
- médallions ou languettes de porc, 8,77 (3,98)
- épaule picnic de porc fumé, 3,04 (1,38)
- biŕteck int. de ronde (emb. fam.), 6,57 (2,98)
- bacon, 500 g 1,88
- filets de morue surg. ind., 5,25 (2,38)
- fromage cheddar doux, 10,10 (4,58)
- bananes, 0,64 (0,29)
- pamplemousses roses Cal., 4 pour 1,29
- oranges Valence Cal., 12 pour 1,59
- pommes Granny Smith Chili, 1,96 (0,89)
- maïs en épi Fl., 3 pour 1,29
- concombres anglais Ont., l'unité 0,99
- laitue en feuilles Qué., l'unité 0,79

BONNIPLUS

- rosibif de palette (c. ord.), 2,60 (1,18)
- boeuf haché mi-maigre, 4,14 (1,88)
- biŕteck de palette, 3,92 (1,78)
- rosibif ou biŕteck de côtes de choix, 6,57 (2,98)
- rosibif de côtes croisées, 4,59 (2,08)
- biŕteck de tournedos de boeuf, 10,98 (4,98)
- languettes de boeuf, 10,98 (4,98)
- tournedos de porc, 8,77 (3,98)
- médallions de porc, 10,98 (4,98)
- bacon, 500 g 1,88
- oranges Valence Cal., 12 pour 1,59
- pommes Granny Smith Chili, 1,96 (0,89)
- pamplemousses roses Cal., 4 pour 1,29
- champignons blancs, cont. 227 g 0,89
- concombres anglais Ont., l'unité 0,99
- maïs en épi Fl., 3 pour 1,29

BONNIPLUS

- rosibif de palette (c. ord.), 2,60 (1,18)
- boeuf haché mi-maigre, 4,14 (1,88)
- biŕteck de palette, 3,92 (1,78)
- rosibif ou biŕteck de côtes de choix, 6,57 (2,98)
- rosibif de côtes croisées, 4,59 (2,08)
- biŕteck de tournedos de boeuf, 10,98 (4,98)
- languettes de boeuf, 10,98 (4,98)
- tournedos de porc, 8,77 (3,98)
- médallions de porc, 10,98 (4,98)
- bacon, 500 g 1,88
- oranges Valence Cal., 12 pour 1,59
- pommes Granny Smith Chili, 1,96 (0,89)
- pamplemousses roses Cal., 4 pour 1,29
- champignons blancs, cont. 227 g 0,89
- concombres anglais Ont., l'unité 0,99
- maïs en épi Fl., 3 pour 1,29

BONNIPLUS

- rosibif de palette (c. ord.), 2,60 (1,18)
- boeuf haché mi-maigre, 4,14 (1,88)
- biŕteck de palette, 3,92 (1,78)
- rosibif ou biŕteck de côtes de choix, 6,57 (2,98)
- rosibif de côtes croisées, 4,59 (2,08)
- biŕteck de tournedos de boeuf, 10,98 (4,98)
- languettes de boeuf, 10,98 (4,98)
- tournedos de porc, 8,77 (3,98)
- médallions de porc, 10,98 (4,98)
- bacon, 500 g 1,88
- oranges Valence Cal., 12 pour 1,59
- pommes Granny Smith Chili, 1,96 (0,89)
- pamplemousses roses Cal., 4 pour 1,29
- champignons blancs, cont. 227 g 0,89
- concombres anglais Ont., l'unité 0,99
- maïs en épi Fl., 3 pour 1,29

BONNIPLUS

- rosibif de palette (c. ord.), 2,60 (1,18)
- boeuf haché mi-maigre, 4,14 (1,88)
- biŕteck de palette, 3,92 (1,78)
- rosibif ou biŕteck de côtes de choix, 6,57 (2,98)
- rosibif de côtes croisées, 4,59 (2,08)
- biŕteck de tournedos de boeuf, 10,98 (4,98)
- languettes de boeuf, 10,98 (4,98)
- tournedos de porc, 8,77 (3,98)
- médallions de porc, 10,98 (4,98)
- bacon, 500 g 1,88
- oranges Valence Cal., 12 pour 1,59
- pommes Granny Smith Chili, 1,96 (0,89)
- pamplemousses roses Cal., 4 pour 1,29
- champignons blancs, cont. 227 g 0,89
- concombres anglais Ont., l'unité 0,99
- maïs en épi Fl., 3 pour 1,29

BONNIPLUS

- rosibif de palette (c. ord.), 2,60 (1,18)
- boeuf haché mi-maigre, 4,14 (1,88)
- biŕteck de palette, 3,92 (1,78)
- rosibif ou biŕteck de côtes de choix, 6,57 (2,98)
- rosibif de côtes croisées, 4,59 (2,08)
- biŕteck de tournedos de boeuf, 10,98 (4,98)
- languettes de boeuf, 10,98 (4,98)
- tournedos de porc, 8,77 (3,98)
- médallions de porc, 10,98 (4,98)
- bacon, 500 g 1,88
- oranges Valence Cal., 12 pour 1,59
- pommes Granny Smith Chili, 1,96 (0,89)
- pamplemousses roses Cal., 4 pour 1,29
- champignons blancs, cont. 227 g 0,89
- concombres anglais Ont., l'unité 0,99
- maïs en épi Fl., 3 pour 1,29

BONNIPLUS

- rosibif de palette (c. ord.), 2,60 (1,18)
- boeuf haché mi-maigre, 4,14 (1,88)
- biŕteck de palette, 3,92 (1,78)
- rosibif ou biŕteck de côtes de choix, 6,57 (2,98)
- rosibif de côtes croisées, 4,59 (2,08)
- biŕteck de tournedos de boeuf, 10,98 (4,98)
- languettes de boeuf, 10,98 (4,98)
- tournedos de porc, 8,77 (3,98)
- médallions de porc, 10,98 (4,98)
- bacon, 500 g 1,88
- oranges Valence Cal., 12 pour 1,59
- pommes Granny Smith Chili, 1,96 (0,89)
- pamplemousses roses Cal., 4 pour 1,29
- champignons blancs, cont. 227 g 0,89
- concombres anglais Ont., l'unité 0,99
- maïs en épi Fl., 3 pour 1,29

BONNIPLUS

- rosibif de palette (c. ord.), 2,60 (1,18)
- boeuf haché mi-maigre, 4,14 (1,88)
- biŕteck de palette, 3,92 (1,78)
- rosibif ou biŕteck de côtes de choix, 6,57 (2,98)
- rosibif de côtes croisées, 4,59 (2,08)
- biŕteck de tournedos de boeuf, 10,98 (4,98)
- languettes de boeuf, 10,98 (4,98)
- tournedos de porc, 8,77 (3,98)
- médallions de porc, 10,98 (4,98)
- bacon, 500 g 1,88
- oranges Valence Cal., 12 pour 1,59
- pommes Granny Smith Chili, 1,96 (0,89)
- pamplemousses roses Cal., 4 pour 1,29
- champignons blancs, cont. 227 g 0,89
- concombres anglais Ont., l'unité 0,99
- maïs en épi Fl., 3 pour 1,29

BONNIPLUS

- rosibif de palette (c. ord.), 2,60 (1,18)
- boeuf haché mi-maigre, 4,14 (1,88)
- biŕteck de palette, 3,92 (1,78)
- rosibif ou biŕteck de côtes de choix, 6,57 (2,98)
- rosibif de côtes croisées, 4,59 (2,08)
- biŕteck de tournedos de boeuf, 10,98 (4,98)
- languettes de boeuf, 10,98 (4,98)
- tournedos de porc, 8,77 (3,98)
- médallions de porc, 10,98 (4,98)
- bacon, 500 g 1,88
- oranges Valence Cal., 12 pour 1,59
- pommes Granny Smith Chili, 1,96 (0,89)
- pamplemousses roses Cal., 4 pour 1,29
- champignons blancs, cont. 227 g 0,89
- concombres anglais Ont., l'unité 0,99
- maïs en épi Fl., 3 pour 1,29

- pamplemousses blancs Cal., 3 pour 1,29
- pommes Granny Smith Chili, 2,18 (0,99)
- brocoli Cal., l'unité 0,89
- concombres E.-U., 2 pour 0,79
- tomates rouges Fl., 1,30 (0,59)

MAXI

- boeuf haché ord., 1,96 (0,89)
- cuisse de poulet frais avec dos, 1,48 (0,67)
- poitrines de poulet avec dos, 3,68 (1,67)
- fondu chinois de boeuf surg., 400 g 4,37
- bacon, 500 g 1,99
- filets de poisson blanc S.I., 6,81 (3,09)
- fromage Brie ou Camembert Can. Damafro, 14,48 (6,57)
- cerises Cal., 3,04 (1,38)
- cantaloups E.-U., l'unité 0,77
- pommes Granny Smith Chili, 2,16 (0,98)
- frises Cal., la chop. 0,98
- prunes Cal., 2,82 (1,28)
- nectarines Cal., 2,82 (1,28)
- abricots Jumbo Cal., 3,04 (1,38)
- échalotes E.-U., 2 pour 0,98
- haricots verts E.-U., 3,04 (1,38)
- laitue Iceberg E.-U., l'unité 0,98

MÉTRO

- épaule de porc fumé picnic, 2,18 (0,99)
- boeuf haché mi-maigre, 3,70 (1,67)
- longe de porc (côtes), 2,16 (0,98)
- rosibif du roi, 9,88 (4,48)
- longe de porc mi-dés. (côtes), 2,60 (1,18)
- rôti de porc picnic, 2,38 (1,08)
- longe de porc mi-dés. (filet), 3,04 (1,38)
- côtelettes de porc (centre), 4,37 (1,98)
- côtelettes de porc dés., 6,57 (2,98)
- côtelettes de veau de lait, 14,95 (6,78)
- rôti de côtes croisées de veau de lait, 7,67 (3,48)
- rôti de palette de veau de lait, 6,57 (2,98)
- tranche de ronde ou surf. de veau, 8,77 (3,98)
- bacon, 500 g 2,99
- homards frais bouilli, 3 pour 12,99
- fromage cheddar can. Meulдор, 8,80 (3,99)
- cerises Bing Cal., 3,28 (1,49)
- pêches E.-U., 1,96 (0,89)
- melons d'eau E.-U., 0,86 (0,39)
- pommes Lobo Qué., sac 4 lb 2,99
- tomates rouges de serre, 2,18 (0,99)
- pommes de terre nouv. E.-U., sac 5 lb 1,79
- choux verts anglais, l'unité 1,09
- champignons blancs, la chop. 1,49
- choux-verts E.-U., 0,99 (0,45)

MONT CARMEL

- cantaloups Cal., 2 pour 0,99
- pommes Royal Gala, 2,84 (1,29)
- prunes rouges Cal., 1,52 (0,69)
- melons d'eau, 1,08 (0,48)
- concombres anglais, l'unité 0,79
- céleri Texas, l'unité 0,99
- endives Hollandaise, 3,28 (1,49)
- pommes de terre nouvelles blanches Fl., 0,64 (0,29)

OMNI

- côtelette de porc (emb. trio), 4,37 (1,98)
- côtelettes de porc (centre), 5,03 (2,28)
- soc de porc, 3,04 (1,38)
- côtes de fian de porc, 5,03 (2,28)
- rôti de longe de porc dés. (côtes), 6,57 (2,98)
- épaule de porc picnic, 2,38 (1,08)
- fromage cheddar can. doux, 8,77 (3,98)
- frises Cal., la chop. 0,79
- melons d'eau E.-U., 0,64 (0,29)
- bleuets E.-U., la chop. 2,99
- pamplemousses Cal., l'unité 0,99
- maïs en épi E.-U., 5 pour 1,99
- laitue frisée Qué., l'unité 0,69
- pommes de terre rouges Qué., sac 10 lb 1,99
- carottes E.-U., cello 2 lb 0,89

PROVIGO

- côtelettes de porc (emb. trio), 3,46 (1,57)
- côtelettes de porc (centre), 4,12 (1,87)
- rôti de longe de porc (côtes ou filet), 2,36 (1,07)
- hauts de cuisse de dinde frais, 3,46 (1,57)
- poitrines de dinde avec dos, 6,77 (3,07)
- plions de dinde, 4,12 (1,87)
- poulet frais Prime 2 kg, 4,78 (2,17)
- poulet surg. moins de 2 kg, 2,80 (1,27)
- jarrets de porc surg., 1,26 (0,57)
- épaule de porc picnic fumé, 1,92 (0,87)
- tranches d'épaule d'agneau surg., 7,87 (3,57)
- côtes levées de porc, 4,12 (1,87)
- biŕteck de contre-filet, 13,16 (5,97)
- homards bouillis des îles de la Madeleine, 8,80 (3,99)
- fromage mozzarella, 9,19 (4,17)
- bananes, 0,64 (0,29)
- pêches Cal., 1,74 (0,79)
- nectarines Cal., 2,84 (1,29)
- oranges Sunkist Valence Cal., 12 pour 1,49
- asperges Qué., 3,06 (1,39)
- tomates rouges de serre, 1,96 (0,89)
- concombres anglais de serre Ont., l'unité 0,99
- chicorée ou scarole E.-U., l'unité 1,29
- laitue Boston de serre Qué., l'unité 0,99

RICHELIEU

- rosibif de palette (c. ord.), 2,16 (0,98)
- rosibif de palette (c. eur.), 2,82 (1,28)
- rosibif de côtes croisées, 3,92 (1,78)
- boeuf haché mi-maigre, 3,70 (1,68)
- biŕteck de côtes pare avec os, 8,77 (3,98)
- biŕteck de faux-filet, 15,39 (6,98)
- biŕteck tournedos, 9,88 (4,48)
- filet de porc surg., 10,98 (4,98)
- boeuf à ragout dés., 6,57 (2,98)
- jambon fumé découenné, 3,28 (1,49)
- quart de fesse de jambon, 8,77 (3,98)
- bacon, 500 g 1,89
- filets de morue surg. ind., 6,37 (2,89)
- frises Cal., la chop. 0,69
- kiwis Chili, 4 pour 0,99
- cantaloups E.-U., l'unité 1,29
- pommes rouges Del., 2,40 (1,09)
- céleri E.-U., l'unité 0,99
- brocoli Cal., l'unité 1,29
- haricots verts E.-U., 3,06 (1,39)
- concombres E.-U., 2 pour 0,89

STEINBERG

- jambon fumé dés. toupie, 3,68 (1,67)
- quart de jambon toupie, 4,12 (1,87)
- boeuf haché maigre, 5,00 (2,27)
- biŕteck de surlonge avec os, 6,11 (2,77)
- tournedos de poulet, 2 pour 3,98
- biŕteck de surf. dés., 9,41 (4,27)
- biŕteck int. de ronde, 6,11 (2,77)
- rôti ext. de ronde, 5,22 (2,37)
- biŕteck ou rôti de pte surf., 6,55 (2,97)
- soc de porc dés. roulé, 3,68 (1,67)
- poulet entier de grain, 5,00 (2,27)
- poitrines de poulet de grain, 6,77 (3,07)
- cuisse de poulet de grain, 3,02 (1,37)
- poitrines de poulet dés., 15,15 (6,87)
- bacon, 500 g 1,79
- filets de morue surg. ind., 6,39 (2,99)
- citrons E.-U., 4 pour 0,99
- gros abricots E.-U., 2,84 (1,29)
- raisins verts Mexicains, 4,39 (1,99)
- brocoli E.-U., l'unité 1,49
- asperges E.-U., 4,39 (1,99)
- tomates rouges de serre, 2,18 (0,99)

SUPER C

- poule à bouillir (utilite), 1,08 (0,49)
- biŕteck int. de ronde (bte fam.), 4,39 (1,99)
- boeuf haché mi-maigre (bte fam.), 3,51 (1,59)
- tournedos de poulet surg., l'unité 1,49
- frises Cal., 1/2 caisse pour 3,99
- pêches E.-U., 1,74 (0,79)
- pommes de terre nouv. E.-U., sac 5 lb 1,79
- concombres E.-U., 2 pour 0,79

MONT CARMEL
AU Sommet DE LA FRAÎCHEUR DU JARDIN

CONCOMBRES ANGLAIS 79¢ ch. Moyen Ontario

CANTALOUPS SUCRÉS 2/99\$ Grosleur 23 Californie

PRUNES "RED BEAUTY" 69¢ lb 5X5 Californie

MELON D'EAU SANS PÉPIN 49¢ lb Floride

POMMES "ROYAL GALA" 1,29\$ lb Nouvelle-Zélande

CÉLÉRI 99¢ ch. Grosleur 24 Texas

ENDIVES 1,49\$ lb Hollande

POMMES DE TERRE BLANCHES 29¢ lb Floride

1853 STE-CATHERINE O. 937-0071	2750 ST-CHARLES, KIRKLAND 694-7377
4751 VAN HORNE 733-8455	3369 SOURCES, D.-D.-O. 683-1639
6563 SOMERLED 486-2915	6757 COTE-DES-NEIGES 739-7114
4826 SHERBROOKE O. 486-6556	286 ELGAR, ILE-DES-SOEURS 788-8662
5670 VICTORIA I 733-0742	4600 SAMSON, CHOMEDEY 681-6848
5	

Des jeux éducatifs et amusants pour les jeunes consommateurs



DANIELLE BONNEAU

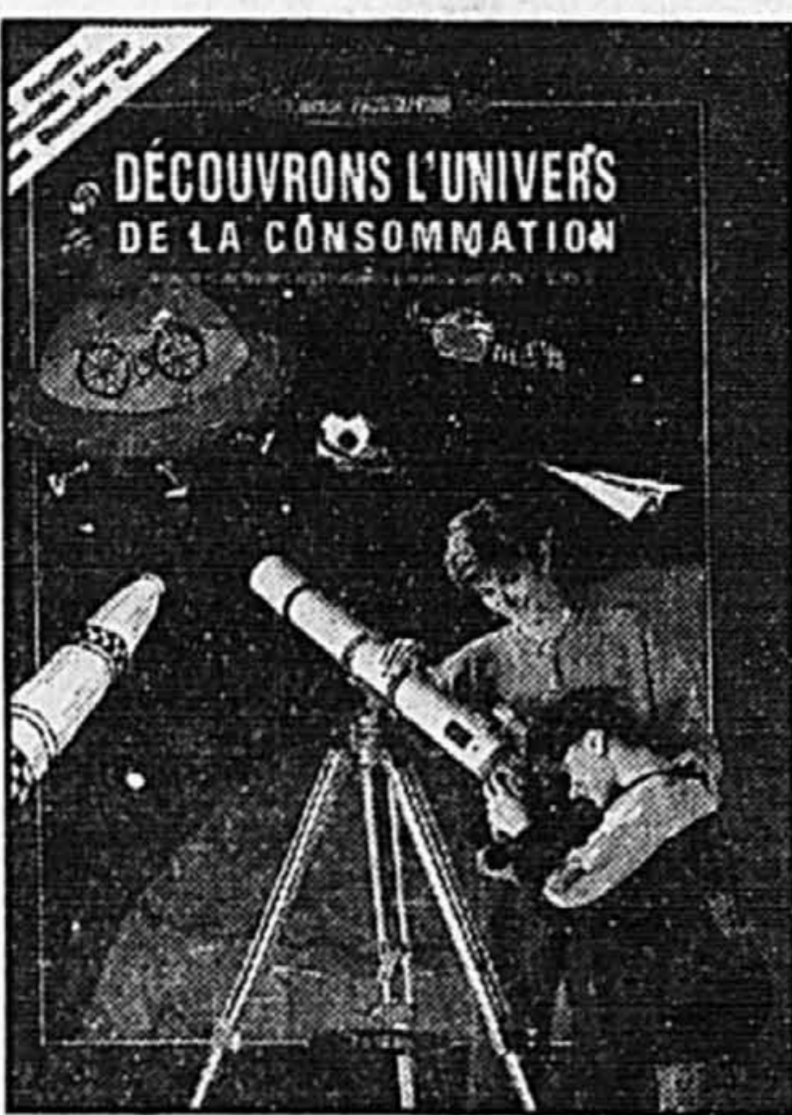
Même si l'OPC n'a aucun pouvoir pour changer ces pratiques commerciales, la présidente de l'organisme, Marie Bédard, a tellement apprécié le geste des enfants qu'elle est allée le leur dire, hier.

« Vous avez montré que vous avez déjà de bons réflexes de

Encouragés par leurs professeurs, des élèves de l'école Marie-Victorin, située à Varennes, ont écrit à l'Office de la protection du consommateur, l'an dernier, pour critiquer certaines pratiques courantes dans les marchés d'alimentation.

Certains, par exemple, ont demandé pourquoi les bonbons, et non des produits plus nutritifs, sont placés près des caisses à la hauteur de leurs yeux, tandis que d'autres ont déploré le fait que les fruits se trouvent toujours à l'arrière.

L'album de la Collection Protégez-Vous aidera les enfants à devenir plus familiers avec certaines notions de consommation.



consommateurs, a-t-elle souligné. Je suis fière de votre initiative. Vous êtes des consommateurs et vous avez des droits que vous devez exprimer. Nous travaillons à l'Office pour vous, avec vous, et nous avons besoin que vous nous fassiez part de vos commentaires. Vous êtes sur la bonne voie, continuez.»

L'éducation à la consommation étant une des priorités de l'Office, Mme Bédard en a profité pour lancer l'album d'activités *Découvrons l'univers de la consommation*. Celui-ci, qui comprend une vingtaine de jeux éducatifs et amusants, aidera les enfants à devenir plus familiers avec certaines notions de consommation.

« Ce n'est pas un devoir », a indiqué en souriant Mme Bédard aux élèves des trois classes de 5e année.

L'album, qui s'adresse aux enfants de 7 à 10 ans et à leurs parents, coûte 2,95 \$. Il est vendu dans les bureaux régionaux de l'Office et partout où on peut se procurer le magazine *Protégez-vous*.

MONSIEUR PATATE A 40 ANS
Monsieur Patate, vendu à plus de 50 millions d'exemplaires à travers le monde depuis son lancement, en 1952, célèbre ce mois-ci ses 40 ans.

Le fait qu'il ait su s'adapter à notre monde en perpétuelle évolution n'est sûrement pas étranger à son succès. À sa naissance, en effet, les parents consacrant moins d'argent aux jouets, il n'était qu'un assortiment d'yeux et d'oreilles, de nez et de bouches dont les petits se servaient pour décorer à

leur guise une vraie pomme de terre.

Madame Patate a fait son apparition un an plus tard, et ce n'est qu'en 1963 que tous les deux ont réellement pris forme et adopté un corps en plastique moulé. L'âge ne les ménage pas non plus... et ayant trop mangé, ils ont doublé de taille en 1974. En 1987, par ailleurs, Monsieur Patate a changé ses habitudes et a renoncé à sa pipe!

Cette année, Monsieur et Madame Patate commencent à s'amollir autour de la taille. Playskool lance la première Patate en tissu, Truc Souple Patate. Celle-ci est accompagnée de 15 accessoires adhérant facilement à l'étoffe.

L'ENVIRONNEMENT ET LA SANTÉ DES ENFANTS
Santé et Bien-être social

Canada, en collaboration avec les magazines *Châtelaine*, *Mère Nouvelle* et *Mon enfant*, vient de publier le guide *L'environnement et la santé de votre enfant*.

Cette petite brochure a été conçue pour aider les parents à protéger leurs enfants contre les produits toxiques qui se trouvent dans la maison. On y explique aussi comment utiliser les pesticides, la peinture, les solvants et les produits nettoyants de façon à nuire le moins possible à la santé des petits.

On peut se procurer gratuitement un exemplaire de ce guide en écrivant à: Division des publications, Direction générale des communications, Ministère de la Santé nationale et du Bien-être social, Immeuble Jeanne-Mance, Pré Tunney, Ottawa, Ontario, K1A 0K9.

LES TERRAINS DE CAMPING AU QUÉBEC

COEUR DU QUÉBEC

CAMPING MUNICIPAL LA TUQUE: Rte 155 Nord dir. Lac St-Jean. Comprend 345 emplacements. Tous services disponibles. Recherché pour sa qualité de vie, ses activités. 530 Kitchener La Tuque (819) 523-5533

MANOIR DU LAC CACHÉ: Camping familial, chalets et chambres de location. Sur lac naturel et plage sablonneuse. Qualité de l'eau catégorie A. 105 places dont 64 pour roulottes et 41 avec eau et électricité. 2000 rang Lac Caché, St-Alexis-des-Monts, JOK 1V0, (819) 265-2083. Via 349 nord.

PLAGE DE L'ÉRABLE (DOMAINE FRASER): Spécial, fin de semaine camping, ping-pong, location ou vélo de montagne. Aussi repas traditionnel des sucres dans la capitale de l'érable Plessisville. Camping 3 étoiles, piscine et pataugeoire. tél.: (819) 362-7591.

CHARLEVOIX

CAMPING LE GÉNÉVRIER: Terrain de 450 emplacements, tous services disponibles, activités familiales organisées avec moniteurs, mini-putt, tennis, pédalo, golf et location de chalets. 1175 boul. Monseigneur de Lavallée 138 Baie St-Paul. G0A 1B0. tél.: (418) 435-6520

LAURENTIDES

CAMPING MANITOU LAC FRANÇOIS: Terrains spacieux avec services. Pêche, attractions et activités. Atmosphère familiale paisible. 63 Chemin Poulin, Val Barette (819) 585-2203.

MONTRÉGIE

CAMPING DAUPHIN DE ST-ANICET: Si vous voulez camper à \$18.00 dollars par jour, c'est votre affaire. A \$1.00 dollars U.S. par jour au Canada et aux États-Unis, c'est notre affaire. Information entre 9 h et 16 h. Tél.: (514) 264-4310

CAMPING DOMAINE DES ÉRABLES: 250 sites. Activités organisées. Etang piscine, lac artificiel de baignade. 500 rue St-Pierre, St-Roch-de-Richelieu, J0L 2M0 (seulement 30 min. de Mt, sortie 168 Autoroute 30). Pour info. ou réservation (514) 785-2805

CAMPING PLAGE LALIBERTÉ: Entre St-Hyacinthe et Drummondville sur la route Services aux campeurs sur place. Activités organisées pour tous les âges. Super lac de baignade. Ouvert au public. 129 Rang Charlotte, St-Liboire (Qué.) J0H 1R0. (514) 793-2716.

DOMAINE MADALIE: Prés de St-Hyacinthe, activité libre. Plage, canots et pédalos à louer. Prés de golf, centre équestre, théâtre d'été. 508 3e Rang Nord à St-Charles-sur-Richelieu (rue Union jusqu'à 3e Rang, tourner à gauche, 1 km). Tél.: (514) 584-2444

DOMAINE ST-SIMON: GRATUIT: 3 jrs 2 nuits. Tranquillité. Campagnard. Mini Ferme. Achat, vente et location de chalet, roulotte et tente roulote. Jour, semaine ou mois. Informez vous des conditions: (514) 953-0673, (514) 798-2334.

0000004-427

Si vous désirez annoncer dans cette rubrique, communiquez avec Serge Turgeon au (514) 285-6981 ou 1 800 361-0179.



Truc Souple Patate est accompagné de 15 accessoires adhérant facilement à l'étoffe. PHOTO PIERRE McCANN, La Presse

COMMENCE EN MAI DU 27 MAI AU 2 JUIN

DE VANCOUVER À TERRE-NEUVE

FABRICVILLE

NOTRE NOUVEAU MAGASIN DE LA PLACE VERSAILLES - 7275, RUE SHERBROOKE EST est maintenant ouvert

DES MILLIONS DE MÈTRES

NOUS HABILLONS LES FENÊTRES

SOLDE DE TISSUS DE L'ATLANTIQUE AU PACIFIQUE!

TOUS LES TISSUS MODE PRINTEMPS ET ÉTÉ PLUS TOUTE LA LAINE, SOIE ET LE LIN

25% DE RABAIS

COLLECTION COMPLÈTE DE TISSUS POUR LA MARIÉE

40% DE RABAIS

ARTICLES DE COUTURE

Tous les ciseaux, aiguilles et outils à découper de marque Unique • Bourrelet de couturière • Mitaine pour repassage • Assiette pour fer Teflon • Planche à tailleur.

25% DE RABAIS

COLLECTION COMPLÈTE DE:

prix cour. 8,98\$ - 15,98\$ le m

- CHALLIS IMPRIMÉS RAYONNE **5,99\$ le m**
- CHALLIS DE RELIEF IMPRIMÉS **6,99\$ le m**
- FAILLE POLYESTER IMPRIMÉS **7,49\$ le m**
- JACQUARD POLYESTER IMPRIMÉS **8,49\$ le m**
- COTONNADE 150 cm **3,99\$ le m**

IMPRIMÉS COTON

54" 100% coton
prix cour. 14,98\$ le m
ÉCONOMISEZ 50% 7,49\$ le m

SATINETTE DE COTON

COLLECTION COMPLÈTE
54" coton au polyester
prix cour. 19,98\$ le m
25% DE RABAIS

Milliers de mètres de TISSUS ASSORTIS

- tissu pour tailleurs
- shirting
- gabardine
- et bien d'autres!

DÉPECHÉZ-VOUS, LE CHOIX SERA PLUS GRAND!

50% DE RABAIS

115 cm assorti
POPELINE 2,49\$ le m
prix cour. 3,98\$ le m

IMPRIMÉS Joanna et Clarisse

maintenant **3,99\$ le m**

COLLECTION COMPLÈTE DE DENTELLE GRANDE LARGEUR

102" à 116"
• 100% polyester
prix cour. 14,98\$ le m - 49,98\$ le m
1/3 DE RABAIS

DENTELLE 60"

COLLECTION COMPLÈTE!
100% polyester
prix cour. 11,98\$ le m
1/3 DE RABAIS

TISSU à NAPPE ASSORTI

54" à 60"
100% POLYESTER
prix cour. 9,98\$ le m
2,99\$ le m ÉCONOMISEZ 70%

PATRONS McCALL'S - VOGUE - BUTTERICK 50% DE RABAIS

sur présentation / remise de la carte d'or et tout achat de tissu. Limite de 2 par achat.

FABRICVILLE

LE PLUS GRAND DISTRIBUTEUR DE TISSUS ET TENTURES AU CANADA
140 MAGASINS À TRAVERS LE CANADA
MEILLEURE QUALITÉ — MEILLEURS PRIX

En raison de manque d'espace, tous les articles ne sont pas disponibles dans tous les magasins.

- RUE SHERBROOKE, 7275, rue Sherbrooke Est 493-6666
- STE CATHERINE, 354, Ste-Catherine Ouest, Montreal (Quebec) H3B 1A1 866-1821
- LAURENTIEN, 1240, boul. Laurentien, St Laurent (Quebec) H4R 1J8 334-0910
- SOMERLED, 6444, avenue Somerled, N.F.D. (Quebec) H4V 1S4 483-2685
- DOLLARD-DES-ORMEAUX, 2050, St-Regis, Dollard-des-Ormeaux (Quebec) H9P 1H6 683-4550
- RUE BEAUMONT, 1178, rue Beaumont, Montreal (Quebec) H3P 3E0 737-4755
- LASALLE, 7803, boul. Newman, LaSalle (Quebec) H8N 1X7 365-8045
- TASCHEREAU, 605, boul. Taschereau Greenfield Park (Quebec) J4V 2H8 672-6884
- CHOMEDEY, 1205, boul. Labelle, Chomedey Laval H7V 2V5 688-1039
- DE LA CONCORDE, 1950, boul. de la Concorde, Duvernay (Quebec) H7G 4P5 662-1880
- 685, JEAN TALON EST, St-Leonard 899-0060

POUR COMMANDER, CORRIGER OU ANNULER votre annonce, de 8 h 30 à 17 h 30, du lundi au vendredi TÉLÉCOPIEUR 848-6287

INTERURBAIN SANS FRAIS: du lundi au vendredi, de 8 h 30 à 17 h 30 1 (800) 361-5013 ANNONCES COMMERCIALES: du lundi au vendredi, de 8 h 30 à 17 h 30 285-7000

INDEX DES RUBRIQUES

Table with 2 columns: Category (e.g., Immobilier, Résidentiel, Commercial) and Price/Value (e.g., 100, 150, 200).

Table with 2 columns: Category (e.g., Cours, Services Personnels, Offres d'emploi) and Price/Value (e.g., 272, 400, 300).

Table with 2 columns: Category (e.g., Loisirs, Véhicules Recreatifs, Avions) and Price/Value (e.g., 600, 900, 800).

IMMOBILIER

100 VISITES LIBRES

A MTL, 2912 Mousseau, tous les jours entre 14h et 18h. Condo 1150 pi. car. a partir de 79 500 \$, 354-9888.

101 ILE DE MONTRÉAL

AHUNTSIC, bung, det. en pierre, cuisine, s.bains revendus, s.sol fini, grand balcon arrière, clim., pay-sager. Tot. rev. 10420. Rev. M. Leduc, 591-7379.

101 ILE DE MONTRÉAL

METRO St-Michel, semi-détaché 2x3 1/2, occupation double possible, 3x3, 9500, 727-4539. Rev. M. Leduc, 591-7379.

101 ILE DE MONTRÉAL

ST-LEONARD, la paix la voici! Près Belanger Landellier. Cottage, det. près parc, école, transport, 12000, 499-0000, 725-8558.

103 LAVAIL, RIVE-NORD

MASCOUCHE 3 chambres, orage, 40 000 \$. 928-9160, 679-3636.

105 RIVE-SUD

ST-LAMBERT, secteur Prévillo, bung, 3 chambres, foyer, 67-3000, 499-0000, 725-8558.

113 CONDOMINIUMS, COPROPRIETES

J'ai votre condo, emplacement de coin, 1000 pi. car., foyer, mezzanine, 12000, 499-0000, 725-8558.

113 CONDOMINIUMS, COPROPRIETES

BORD de l'eau, Chamodey, beaucoup d'options, 973-4656.

113 CONDOMINIUMS, COPROPRIETES

MERCIER, condo 4 1/2, situé dans un croissant, foyer, près de tout, R. Sciorlino, 333-9942.

113 CONDOMINIUMS, COPROPRIETES

ST-LAURENT Du jamais vu! Condo 2 1/2, Reprise hypothécaire, Vendus jusqu'à 135 000 \$, 482-5073.

113 CONDOMINIUMS, COPROPRIETES

TROPIC DU NORD Vente privée, Luxueux condo, 2 chambres, 2200 pi. car. Vue sur le fleuve et le centre-ville, foyer, grand balcon, 2 piscines, 2 courts de tennis, locaux, courts de tennis, plusieurs extras inclus, 360 000 \$ négociable, 935-8111.

101 ILE DE MONTRÉAL

AHUNTSIC, bung, det. en pierre, cuisine, s.bains revendus, s.sol fini, grand balcon arrière, clim., pay-sager. Tot. rev. 10420. Rev. M. Leduc, 591-7379.

101 ILE DE MONTRÉAL

METRO St-Michel, semi-détaché 2x3 1/2, occupation double possible, 3x3, 9500, 727-4539. Rev. M. Leduc, 591-7379.

101 ILE DE MONTRÉAL

ST-LEONARD, la paix la voici! Près Belanger Landellier. Cottage, det. près parc, école, transport, 12000, 499-0000, 725-8558.

103 LAVAIL, RIVE-NORD

MASCOUCHE 3 chambres, orage, 40 000 \$. 928-9160, 679-3636.

105 RIVE-SUD

ST-LAMBERT, secteur Prévillo, bung, 3 chambres, foyer, 67-3000, 499-0000, 725-8558.

113 CONDOMINIUMS, COPROPRIETES

J'ai votre condo, emplacement de coin, 1000 pi. car., foyer, mezzanine, 12000, 499-0000, 725-8558.

113 CONDOMINIUMS, COPROPRIETES

BORD de l'eau, Chamodey, beaucoup d'options, 973-4656.

113 CONDOMINIUMS, COPROPRIETES

MERCIER, condo 4 1/2, situé dans un croissant, foyer, près de tout, R. Sciorlino, 333-9942.

113 CONDOMINIUMS, COPROPRIETES

ST-LAURENT Du jamais vu! Condo 2 1/2, Reprise hypothécaire, Vendus jusqu'à 135 000 \$, 482-5073.

113 CONDOMINIUMS, COPROPRIETES

TROPIC DU NORD Vente privée, Luxueux condo, 2 chambres, 2200 pi. car. Vue sur le fleuve et le centre-ville, foyer, grand balcon, 2 piscines, 2 courts de tennis, locaux, courts de tennis, plusieurs extras inclus, 360 000 \$ négociable, 935-8111.

115 LAURENTIDES

A STE-ADELE, luxueux condo, 3 chambres, 1900 pi. car., tout confort, piscine, golf, prix réduit, comprenant minif, 65-8110.

ETES-VOUS OBSERVATEUR?



OFFREZ-VOUS DU NEUF AVEC 5% COMPTANT ET SANS TPS

LUXUEUX CONDOS TOUT BÉTON 2 SALLES DE BAIN BAIN TOURBILLON BALCON TERRASSE CLIMATISATION ASCENSEUR GARAGE INTÉRIEUR SÉCURITÉ MAXIMALE A partir de 104 900 \$

HABITAT 67

Appartements à vendre ou à louer, superbes terrasses, vue sur le fleuve ou sur l'île, stationnement, 1500 pi. car. Pour info: 868-5971.

HABITAT 67

Uniquement l'ordinateur ne suffit pas, il faut aussi un ordinateur. Cherchez un ordinateur qui vous offre le meilleur rapport qualité/prix. Grande terrasse avec vue sur le fleuve, 1500 pi. car., 868-5971.

HABITAT 67

Uniquement l'ordinateur ne suffit pas, il faut aussi un ordinateur. Cherchez un ordinateur qui vous offre le meilleur rapport qualité/prix. Grande terrasse avec vue sur le fleuve, 1500 pi. car., 868-5971.

HABITAT 67

Uniquement l'ordinateur ne suffit pas, il faut aussi un ordinateur. Cherchez un ordinateur qui vous offre le meilleur rapport qualité/prix. Grande terrasse avec vue sur le fleuve, 1500 pi. car., 868-5971.

IMMOBILIER

115 LAURENTIDES SPÉCIAL FIN DE SAISON
• frais de condo et taxe payés la première année
• condos 2 et 3 chambres
• dernières unités prêtes pour occupation

Domaine du Versant
Boutée 95, de l'autoroute 15, des Laurentides
PRÉVOST 224-8774

117 CANTONS DE L'EST
MID D'AMOUR. Petite maison
ST VENANT de Herford au cœur
des Appalaches, centre culturel,

117 CANTONS DE L'EST
AI 147 575 \$ à St-Hubert,
possibilité d'y installer maison
mobile, taxe de taxe de faveur.

119 EXTÉRIEUR DE MONTRÉAL
BLAINVILLE Aubaine. Superbe
brique, toit d'ardoise, magnifique
restauration, boiserie de chêne,

120 FERMETTES
AUBAINE (reprise), St-Jacques,
maison (1978), bâtiment (7 000 pi²
car), terrain 161 881 pi² car,

121 ÉTATS-UNIS, HORS FRONTIÈRES
DIRECTEMENT SUR LA PLAGE
Hollywood. Motel. Dôt.
Gigi, (505) 944-9999 / 923-5840

122 MAISONS DE CAMPAGNE
A ST-ÉLÉPHÉE, paisible maison
de campagne, 60 min. de Mt.
Royal, maison de style ancestral

124 PROPRIÉTÉS À ÉCHANGER
AUBERGE CAMPETRE
(parc féérique), (819) 242-5566

125 CHALETS
A CHERTSEY GRAND VALLEÉ
Bord lac, grand terrain, plage
sable, 4 cabanes, impeccable

125 CHALETS
A CHERTSEY GRAND VALLEÉ
Bord lac, grand terrain, plage
sable, 4 cabanes, impeccable

125 CHALETS
A CHERTSEY GRAND VALLEÉ
Bord lac, grand terrain, plage
sable, 4 cabanes, impeccable

121 ÉTATS-UNIS, HORS FRONTIÈRES
ARLEN LORNE WEST, condo, vue
fantastique, "intercostal" et mer.
GIGI, (904) 944-9999, 973-5405

127 TERRAINS
BOUCHERVILLE
Terrain résidentiel, rue McKenzie,
"rés chic", 497-8204 ou 381-9731.

127 TERRAINS
LAC GRILLI
Emplacement de choix au bord
de l'eau, 45 000 pi² car, et plus pour
construction ou investissement

128 PRÊTS HYPOTHÉCAIRES
(555) L'HOMME À CONNAÎTRE
Ici, 2e, octet balance ventrie.
Claude St-Onge CRT 733-0214.

131 A LOUER CENTRE-VILLE
UN MOIS GRATUIT
Métro Guy, Concordia, beau et
grand 3^e, balcon, garage, buanderie,

131 A LOUER CENTRE-VILLE
UN MOIS GRATUIT
Métro Guy, Concordia, beau et
grand 3^e, balcon, garage, buanderie,

CANTONS DE L'EST PRÈS DE MAGOG
1 1/4 h de Montréal
TERRAINS 20 000 à 50 000 pi²
car. À partir de 7000 \$.

LE SAGUENAY
135, rue Sherbrooke est
844-4228
• 1 1/2 à 5 1/2
• Situé au centre-ville

131 A LOUER CENTRE-VILLE
A PLATEAU - ST-DOMINIQUE
Très grands 3 1/2 et 4 1/2, style condo
de luxe, foyer, garage, insonorisé.

131 A LOUER CENTRE-VILLE
A PROXIMITÉ RADIO-CANADA
Superbes victoriens
4 1/2 - 5 1/2
Belle cuisine, boiserie, vitraux,

131 A LOUER CENTRE-VILLE
ACCES centre-ville, beau 4 1/2,
murs brique, etc. Rue Bourgeois,
vue Wellington, 939-4332, 694-3407

131 A LOUER CENTRE-VILLE
UN MOIS GRATUIT
Métro Guy, Concordia, beau et
grand 3^e, balcon, garage, buanderie,

131 A LOUER CENTRE-VILLE
UN MOIS GRATUIT
Métro Guy, Concordia, beau et
grand 3^e, balcon, garage, buanderie,

131 A LOUER CENTRE-VILLE
UN MOIS GRATUIT
Métro Guy, Concordia, beau et
grand 3^e, balcon, garage, buanderie,

CENTRE-VILLE
Château Lincoln
PROMOTION
1 1/2 2 1/2 3 1/2 4 1/2
TOUT INCLUS
• LOGEMENTS MEUBLES
• LOGEMENTS NON MEUBLES
• BAIL AU MOIS DISPONIBLE

131 A LOUER CENTRE-VILLE
A WATER, métro, 1^{er} clair,
franquille, 375 \$ non chauffé, 443-9213

131 A LOUER CENTRE-VILLE
A WATER, métro, 1^{er} clair,
franquille, 375 \$ non chauffé, 443-9213

131 A LOUER CENTRE-VILLE
A WATER, métro, 1^{er} clair,
franquille, 375 \$ non chauffé, 443-9213

131 A LOUER CENTRE-VILLE
A WATER, métro, 1^{er} clair,
franquille, 375 \$ non chauffé, 443-9213

131 A LOUER CENTRE-VILLE
A WATER, métro, 1^{er} clair,
franquille, 375 \$ non chauffé, 443-9213

131 A LOUER CENTRE-VILLE
A WATER, métro, 1^{er} clair,
franquille, 375 \$ non chauffé, 443-9213

131 A LOUER CENTRE-VILLE
A WATER, métro, 1^{er} clair,
franquille, 375 \$ non chauffé, 443-9213

131 A LOUER CENTRE-VILLE
A WATER, métro, 1^{er} clair,
franquille, 375 \$ non chauffé, 443-9213

131 A LOUER CENTRE-VILLE
A WATER, métro, 1^{er} clair,
franquille, 375 \$ non chauffé, 443-9213

131 A LOUER CENTRE-VILLE
A WATER, métro, 1^{er} clair,
franquille, 375 \$ non chauffé, 443-9213

131 A LOUER CENTRE-VILLE
A WATER, métro, 1^{er} clair,
franquille, 375 \$ non chauffé, 443-9213

131 A LOUER CENTRE-VILLE
A WATER, métro, 1^{er} clair,
franquille, 375 \$ non chauffé, 443-9213

131 A LOUER CENTRE-VILLE
A WATER, métro, 1^{er} clair,
franquille, 375 \$ non chauffé, 443-9213

131 A LOUER CENTRE-VILLE
A WATER, métro, 1^{er} clair,
franquille, 375 \$ non chauffé, 443-9213

131 A LOUER CENTRE-VILLE
A WATER, métro, 1^{er} clair,
franquille, 375 \$ non chauffé, 443-9213

131 A LOUER CENTRE-VILLE
A WATER, métro, 1^{er} clair,
franquille, 375 \$ non chauffé, 443-9213

131 A LOUER CENTRE-VILLE
A WATER, métro, 1^{er} clair,
franquille, 375 \$ non chauffé, 443-9213

131 A LOUER CENTRE-VILLE
A WATER, métro, 1^{er} clair,
franquille, 375 \$ non chauffé, 443-9213

131 A LOUER CENTRE-VILLE
A WATER, métro, 1^{er} clair,
franquille, 375 \$ non chauffé, 443-9213

131 A LOUER CENTRE-VILLE
A WATER, métro, 1^{er} clair,
franquille, 375 \$ non chauffé, 443-9213

131 A LOUER CENTRE-VILLE
A WATER, métro, 1^{er} clair,
franquille, 375 \$ non chauffé, 443-9213

Avis
Nos annonceurs sont priés de noter que toutes leurs
annonces doivent être publiées en conformité avec
la Loi sur la protection du consommateur,

131 A LOUER CENTRE-VILLE
CHATEAU LAUZANNE
2121 Upper, métro Atwater, 4 1/2
3 1/2, split level, Piscine, sauna,
sundeck, garage, 933-3362.

Le roi de la jungle
Le 2021 Atwater offre au résident
le plus difficile à trouver adresse,
une vue hors pair de Westmount
et du centre-ville de Montréal,

Le 2021 Atwater
Gestion assurée par le Groupe Fairway

LA PRESSE PRESENTA

LA DEVIENE
SOUPIR
MAINTENANT QUE JE SAIS CE
QUI ME FAIT TIQUER.

GARFIELD
BURP
OH... NOUS AVONS LUNCHÉ
IL N'Y A RIEN DANS LE BOCAL
ÇA LUI RESSEMBLE DE PARTIR SANS PAYER

PIIT ET PAT
C'EST QUOI TA PHILOSOPHIE EN POLITIQUE?
JE SUIS UN RÉALISTE PRAGMATIQUE...
J'AI DES IDÉES BIEN DÉFINIES...
MAIS JE N'EN PARLE PAS.

CANDIDE
AUX TROIS OURS GÎTE ET DÉJEUNER
CÔTÉ - PAR BOUCLES D'OR.

PHILOMÈNE
PHILOMÈNE, JE SAIS QUE TU NE VEUX PAS ME PARLER, MAIS PUIS-JE AU MOINS TE DIRE BONJOUR?
PUIS-JE DIRE «ALLO»?
NON NON NON
ÇA VA?
NON NON NON
SALUT?

PEANUTS
TU T'ES TOUT FAIT MOUILLER EN RESTANT ICI SOUS LA PLUIE, SNOOPY...
MAIS APRÈS QUE JE T'AURAI ÉPONGÉ, TU VAS ÊTRE TOUT BEAU ET CHAUD ET BIEN BOUFFANT...
JE CROIS QUE JE VAIS ALLER ME CACHER.

FERDINAND
Dist. by UFS, Inc.

FRANK et ERNEST
AUX TROIS OURS GÎTE ET DÉJEUNER
CÔTÉ - PAR BOUCLES D'OR.

Horoscope

Une touche d'originalité et d'avant-gardisme vous entraîne à dégar beaucoup de sympathie auprès de l'être aimé...

Vous vivez une période propice mettant en valeur vos capacités mentales et intellectuelles. Exprimez-vous avec aisance...

Vous pourriez en ce jour, soit affirmer votre situation soit entreprendre et réaliser quelque chose d'important...

Vous agirez avec plus d'émotivité dans vos contacts avec autrui, ce qui peut entraîner des pertes de prestige...

Vous mettez toute votre énergie pour réaliser vos buts, vos objectifs. Vous ferez preuve d'esprit d'entreprise...

Vous pouvez résoudre les problèmes que votre mauvaise humeur a provoqués. Au point de vue sentimental, de bons rapports...

Vous serez plus dur, plus froid, plus jaloux vis-à-vis vos compagnons ou compagnes de travail. Côté sentimental, les relations ne sont guère favorisées...

Donner des conseils à un sot, c'est comme jeter de l'eau sur le feu. Soyez méfiant avec ceux que vous aurez à traiter aujourd'hui...

Les rapports avec votre entourage semblent francs et directs. Les projets fourmillent et vous devez ainsi canaliser vos idées...

Vous saurez mettre en évidence votre personnalité, exhalant autour de vous des goûts exquis et délicats. Sur le plan conjugal, vous serez en mesure de mieux reconnaître...

Vous serez soutenu par les encouragements d'amis énergiques et audacieux vous stimulant à l'action ainsi qu'à la réalisation immédiate de vos projets...

Vous saurez mettre en évidence votre personnalité, exhalant autour de vous des goûts exquis et délicats. Sur le plan conjugal, vous serez en mesure de mieux reconnaître...

Vous saurez mettre en évidence votre personnalité, exhalant autour de vous des goûts exquis et délicats. Sur le plan conjugal, vous serez en mesure de mieux reconnaître...

Vous saurez mettre en évidence votre personnalité, exhalant autour de vous des goûts exquis et délicats. Sur le plan conjugal, vous serez en mesure de mieux reconnaître...

Vous saurez mettre en évidence votre personnalité, exhalant autour de vous des goûts exquis et délicats. Sur le plan conjugal, vous serez en mesure de mieux reconnaître...

Vous saurez mettre en évidence votre personnalité, exhalant autour de vous des goûts exquis et délicats. Sur le plan conjugal, vous serez en mesure de mieux reconnaître...

Vous saurez mettre en évidence votre personnalité, exhalant autour de vous des goûts exquis et délicats. Sur le plan conjugal, vous serez en mesure de mieux reconnaître...

Vous saurez mettre en évidence votre personnalité, exhalant autour de vous des goûts exquis et délicats. Sur le plan conjugal, vous serez en mesure de mieux reconnaître...

Vous saurez mettre en évidence votre personnalité, exhalant autour de vous des goûts exquis et délicats. Sur le plan conjugal, vous serez en mesure de mieux reconnaître...

IMMOBILIER

Grid of real estate listings with columns for location (e.g., Centre-Ville, Ile de Montreal), price, and property details. Includes sections like '131 A LOUER CENTRE-VILLE', '133 A LOUER ILE DE MONTREAL', and 'RESIDENCE LINCOLN'.

