

Offrez-vous un cadeau santé !

MAÎTRE DU THÉ
Boutique de thé et herboristerie

Plus de 200 produits

Boutique en ligne www.maitreduthé.com
450 rue du Parc St-Eustache | 450-983-7764

Les Entreprises **MPH** 747477 68742-1
Service de Réparation
Climatisation - Chauffage - Ventilation

Climatiseur
Thermopompe
Fournaise électrique

SUBVENTION RENOCLIMAT
Chauffez vert

450-623-8677
174 Boul. Industriel, St-Eustache



LES BATEAUX-DRAGONS SONT DE RETOUR À SAINT-EUSTACHE

DEUX COURSES POPULAIRES AU PROFIT DE SERCAN PAGE 3

UN INCENDIE
ENDOMMAGE
UN HLM DE
24 LOGEMENTS

PAGE 4

EN MODE
SÉDUCTION
AUPRÈS DES
TRAVAILLEURS

PAGE 10

LIQUIDATION
ÇA DÉMÉNAGE!
SURPLUS **RD**
MEUBLES | MATELAS | ÉLECTROS
*Détails en magasin.
Voir notre publicité en page 24

PROMUTUEL
ASSURANCE

À Saint-Eustache | 1 866 476-9263

829975_62546_1in

Constantin Service inc.
Depuis plus de 50 ans!
Ventes d'électroménagers
neufs et usagés
LIVRAISON RAPIDE

607, chemin d'Oka,
Deux-Montagnes 450 472-6832

CONSTANTIN SERVICE
ELECTROMÉNAGERS
RÉPARATION
VENTE ET
INSTALLATION
COMPTOIR DE PIÈCES
450-472-6832
607, ch. d'Oka, Deux-Montagnes

CONCOURS

IGA extra

Lamoureux



Home hardware

Sainte-Marthe-sur-le-lac

vous fait la cour!

GAGNEZ UN ENSEMBLE «PLEIN AIR» PAR MAGASIN

Les finalistes seront éliminés par ordre de pique du coupon et chacun remportera un de ces prix.

8^e et grand prix: Deux (2) ensembles «Plein Air» comprenant:

- un (1) tracteur à gazon Yard Machine
- un (1) barbecue à gaz Broil King
- un (1) gazebo Dura (10 pi x 12 pi)
- un (1) ensemble de canapés multifonctions en osier Corriveau

Chacun des prix sera remporter dans chacun des magasins!



Le tout de chez Home Hardware

5 000 \$

- | | | |
|-----------------------------|--|--------|
| 7^e prix: | (2) passes de saison Super Aqua Club
Pointe-Calumet | 350 \$ |
| 6^e prix: | (1) certificat-cadeaux IGA Lamoureux | 250 \$ |
| 5^e prix: | (1) forfait de golf au Club de golf Bel-Air de Mirabel | 200 \$ |
| 4^e prix: | (1) glacière Coca-Cola + (4) passes à la Ronde | 200 \$ |
| 3^e prix: | (1) certificats-cadeaux IGA Lamoureux | 100 \$ |
| 2^e prix: | (1) certificat-cadeaux Restaurant Farsa
à Ste-Marthe-sur-le-Lac | 100 \$ |
| 1^{er} prix: | (1) carte-cadeaux Shell | 100 \$ |



Concours du 18 avril au 16 juin 2019

Pour participer, remplissez le bulletin de participation obtenu à chaque tranche de 50 \$ d'achats et déposez-le dans la boîte à tirage dans l'un des 2 magasins IGA Lamoureux.

1 finaliste par semaine

Chaque dimanche à 16 h, un tirage aura lieu pour déterminer un finaliste.

Les gagnants

Le samedi 16 juin, à 15 h, les gagnants seront déterminés par élimination parmi les 8 finalistes présents. Chaque finaliste repartira avec un prix.

Le concours est ouvert aux résidents du Québec, âgés de 18 ans ou plus. Aucun achat requis. Voir détails et règlements en magasin. Les bulletins ne sont pas cumulatifs d'un tirage à l'autre. Certaines conditions peuvent s'appliquer aux prix.



La famille Lamoureux

Les partenaires sont:



3765, chemin d'Oka,
Saint-Joseph-du-Lac

850, chemin d'Oka
Deux-Montagnes

LES 15 ET 24 JUIN PROCHAIN DES COURSES DE BATEAUX-DRAGONS ET DE CANARDS AU PROFIT DE LA FONDATION SERCAN

Benoît Bilodeau
benoitb@groupejcl.ca



Toujours à la recherche de fonds nécessaires au bon fonctionnement de la Maison de soins palliatifs de Saint-Eustache et de l'organisme Sercan, la Fondation Sercan tiendra, à nouveau, au mois de juin prochain, deux activités de financement toujours des plus populaires, à savoir la Course des Bateaux-dragons – Jean-Claude-Langlois et la Course des canards – Jean-Guy-Lefebvre.

Les détails de ces deux activités fort importantes sur le plan financier ont été dévoilés ces derniers jours par les responsables de la Fondation Sercan que préside l'homme d'affaires René Goyer, des Résidences funéraires Goyer.

La Fondation Sercan, rappelons-le, doit amasser, chaque année, autour de 450 000 \$ pour combler le budget d'exploitation d'un million de dollars que commandent la Maison de soins palliatifs et l'organisme Sercan; la balance des 550 000 \$ étant versée par le gouvernement du Québec.

LA COURSE DES BATEAUX-DRAGONS

Dans un premier cas, la Course des Bateaux-dragons – Jean-Claude-Langlois, dont l'objectif est d'amasser 50 000 \$, aura lieu le samedi 15 juin prochain, de 9 h à 14 h, sur la rivière des Mille Îles, à l'arrière de l'église Saint-Eustache. L'événement, qui en sera à sa huitième édition, a été placé sous la présidence d'honneur de Fernand Biard, président fondateur et membre honoraire de la Maison de soins palliatifs, et Josée Thibault, propriétaire de MissFit Laval.

Ceux-ci prennent la relève de Marc Lamarre, conseiller municipal à la Ville de Saint-Eustache, et Jonathan Goyer, des Résidences funéraires Goyer, qui ont assumé ensemble cette présidence d'honneur au cours des sept dernières années. Ceux-ci se sont d'ailleurs dits assurés que leurs successeurs sauront «accomplir un travail exceptionnel pour que la Course

des Bateaux-dragons connaisse tout le succès voulu», comme l'a mentionné Marc Lamarre dans une vidéo tournée à Québec, où il participait aux assises annuelles de l'Union des municipalités du Québec.

Comme le veut la formule, il est possible de former, à titre de capitaine, un équipage ou de s'inscrire individuellement pour aider la Fondation Sercan à atteindre son objectif de 5 000 \$ par bateau. On peut aussi choisir de s'afficher en tant que commanditaire.

Chaque embarcation peut accueillir 20 personnes et le coût est de 200 \$ par payeur. Une douzaine d'équipes de bateaux-dragons sont actuellement en cours de formation, ou encore, ont déjà été formées. Tous les participants auront à compétitionner entre eux le jour de la course et, d'ailleurs, on les invite à se lancer des «défis amicaux» d'ici le 15 juin, sur la page [www.facebook.com/pg/maisonsercan], section «Événements».

LA COURSE DES CANARDS

Également, la Fondation Sercan tiendra sa Course des canards – Jean-Guy-Lefebvre, dont l'objectif est cette fois d'amasser 19 000 \$. Il s'agira incidemment de la 25e édition de cette course qui aura lieu le lundi 24 juin prochain, à 12 h, dans les jardins du manoir Globensky, dans le cadre des festivités de la Fête nationale du Québec, qui se déroulera dans le Vieux-Saint-Eustache.

En tout, la Fondation Sercan a mis en circulation 3 800 billets, vendus au coût de 5 \$ chacun, aux bureaux de la Maison Sercan, située au 50, rue Chénier, à Saint-Eustache. L'achat d'un billet donnera la chance de remporter, lors d'un tirage, l'un des quatre prix en argent totalisant 1 900 \$.

Pour en savoir davantage sur ces deux activités de financement à saveur estivale, il suffit de communiquer avec l'équipe de la Fondation Sercan au 450 491-1912 ou de consulter le [http://maisonsercan.ca].



Photo Benoît Bilodeau

Les deux présidents d'honneur de Course de Bateaux-dragons – Jean-Claude-Langlois, Fernand Biard et Josée Thibault, entourés de Jonathan Goyer, ex-président d'honneur, et René Goyer, président de la Fondation Sercan.

831209_74066_1

On le déjeuner vous fait sentir à votre meilleur!

Uber Eats

COUPON RABAIS

Du lundi au vendredi

OBTENEZ 15% de rabais*

Un coupon par client

* Non jumelable à une autre promotion, au live tôt et au spécial du jour non applicable les jours fériés. Valable pour un temps limité.

265, rue Saint-Laurent, Saint-Eustache 450 974-0001

Lundi au samedi: 6 h à 15 h
Dimanche: 7 h à 15 h

**TERRASSE
OUVERTE**

831451_69995_1

Quoi de NEUF chez nos annonceurs

Dans les 24 heures suivant le bris de la digue à Sainte-Marthe-sur-le-Lac, interpellés par la situation, huit entrepreneurs de la région ont décidé de mettre leurs forces en commun afin de soutenir les sinistrés. Ils ont rapidement convenu d'organiser un souper-bénéfice au profit de la Croix-Rouge des Laurentides. L'événement, qui a eu lieu le 16 mai dernier, a rassemblé plus de 700 convives.

L'argent amassé par la vente des billets, la vente des bouteilles de vin, gracieuseté du Vignoble Rivière du Chêne, l'encan silencieux et la vente de coupons de tirage achetés par les participants, a été remis à 100 % à la Croix-Rouge, pour l'aide aux sinistrés. Au total, plus de 27 000 \$ ont été recueillis pour la cause, un succès dont se réjouissent les organisateurs!

La générosité des nombreux commanditaires a, par ailleurs, permis d'offrir plus de 300 cadeaux aux participants au souper. Un grand merci à tous!

Claude Charbonneau, de la Cabane à Sucre Lalande, Joey Benoit, bénévole, Nadia L. Bailey, enseignante, Eric Verville, de Disco Vervillos, Julie Doré, de JDoré Solutions, Annie St-Georges, d'Assurances St-Georges & Filles, Nancy Lafontaine, de Clinique Esthétique de bien-être NanouLaure, et Mélanie Monette, de Consultants MÉMO.

UN IMMEUBLE EST LA PROIE DE LOURDS DOMMAGES

«JE RESTERAI DEBOUT...» - SONIA PAULUS



Photo Nicolas T. Parent

Cet immeuble à logements de la rue Chénier a été lourdement endommagé.



La mairesse de Sainte-Marthe-sur-le-Lac a publié, sur le site Web de la Ville, une lettre adressée à ses concitoyens.

(N. T.-P.) - Un immeuble HLM a été la proie des flammes et de dommages majeurs, le lundi 27 mai, à Saint-Eustache. Les autorités locales ont signalé qu'aucun des résidents n'a été blessé.

Une alerte a été déclarée au matin, soit peu après 6 h, et le Service d'incendie de Saint-Eustache a dû demander l'assistance de plusieurs autres services homologues de la région. C'est près de 80 pompiers qui ont finalement convergé sur les lieux situés sur la rue Chénier. On parle notamment des services incendie de Deux-

Montagnes, Boisbriand, Mirabel, Sainte-Thérèse et Pointe-Calumet.

Les pompiers et policiers ont procédé rapidement à l'évacuation de plusieurs personnes âgées, dont certaines à mobilité réduite. On signale d'ailleurs qu'un bâtiment voisin a été également évacué par mesure préventive.

On ne connaît pas pour l'instant la cause de l'incendie. Néanmoins, selon les informations obtenues, le feu aurait pris naissance au 3e étage, pour se propager dans l'ensemble de la toiture de l'immeuble. Celui-ci compte 24 logements au total.

La mairesse de Sainte-Marthe-sur-le-Lac, Sonia Paulus, a publié une lettre ouverte sur le site Web de la Ville, destinée aux résidents sinistrés, le samedi 25 mai. Dans ce témoignage de plusieurs paragraphes, elle déclare, entre autres, vouloir «rester debout», pour la défense des intérêts de ses concitoyens qui sont «sans voix» devant l'angoisse et l'inconnu.

L'INTÉGRALITÉ DE CETTE LETTRE

«En cette soirée où les eaux du lac des Deux Montagnes ont pris possession d'une partie de notre ville, nous sommes tous devenus des sinistrés, m'incluant, Sonia Paulus, mairesse de Sainte-Marthe-sur-le-Lac.

Depuis le soir du 27 avril, notre ville doit conjuguer avec une situation inconnue au cours des 40 dernières années.

Cet événement a marqué notre ville et nous, les citoyens, en resterons marqués pour de nombreuses années encore.

Au fil des dernières semaines, l'eau s'est retirée de nos demeures laissant toutefois dans son sillage des pleurs, de la rage et une grande incompréhension.

Et je comprends les sentiments de mes concitoyens. Je vis les mêmes

depuis bientôt un mois. Près de 30 jours à circuler parmi eux alors qu'ils me racontent leurs histoires à m'arracher le cœur. Près de 30 jours à me battre pour eux et à négocier des ententes pour qu'ils aient accès au plus grand nombre de services possibles.

Au fil de ces semaines, à titre de mairesse, j'ai eu des questionnements et des interrogations. Comment pourrait-il en être autrement face à ces événements et à la souffrance vécue par tant de gens?

Toutefois, une certitude m'a toujours habitée et a guidé mes actions: je resterai debout au nom de toutes celles et de tous ceux qui sont sans voix et qui ont subi les affres de cette inondation.

Je resterai debout devant les représentants de la Communauté métropolitaine de Montréal qui tentent de redéfinir notre territoire sans nous avoir consultés et je compte sur le gouvernement du Québec pour m'appuyer et épargner les citoyens de Sainte-Marthe-sur-le-Lac face à cette perte de valeur de leur propriété.

Je resterai debout pour défendre la digue et mes citoyennes et citoyens, qui pourront ainsi conserver leur demeure.

Je resterai debout pour toutes celles et tous ceux qui n'ont plus la force de se défendre!»

Payez 60 \$
Obtenez 115 \$

L'OASIS DE L'ÎLE
AUBERGE SAINTE-É & SPA

FORFAIT WEEKEND BRUNCH SANTÉ ET SPA

robaischoes.com

Liste des gagnants du tirage-voiture Opti-Lac Club Optimiste Sainte-Marthe-sur-le-Lac

* Tous les tirages ont lieu le troisième jeudi de chaque mois, à 18 h 30, à la Caisse populaire Desjardins de Sainte-Marthe-sur-le-Lac.

Tirage-voiture du 21 mai 2019

Le gagnant de la croisière en Alaska (valeur de 2 100 \$), M. Francis Meloche, de L'Île-Perrot, billet 327, vendu par Yves Ménard.

J'aimerais remercier Guy Brunet, des Autobus Deux-Montagnes, gagnant du prix de consolation 120 \$, billet 069, d'avoir remis son montant pour les jeunes au Club Optimiste!

Merci à tous nos participants.

Félicitations aux gagnants!
Prochain tirage le 20 juin 2019 pour un voyage à Punta Cana (2 200 \$)

RÉPARATION de MACHINES à COUDRE

39 ANS D'EXPÉRIENCE

TRAVAIL GARANTI

MACHINES À COUDRE NATIONAL

96, 64^e Avenue, St-Eustache J7P 3P3

Près de Grande-Côte et l'autoroute 13 450 491-0686

L'ÉVEIL

veveil.com

Membre du GROUPE JCL

53, rue Saint-Eustache, Saint-Eustache
Québec J7R 2L2

Bureau d'affaires: 450 472-3440
Petites annonces: 450 974-2244
Télé.: publicité: 450 472-1638
Télé.: rédaction: 450 473-1629
Site Internet: www.groupejcl.com

Les Éditions Blainville-Deux-Montagnes inc.
Pour couvrir son territoire complètement, L'ÉVEIL distribue toutes les semaines:

6 881	exemplaires à Deux-Montagnes
17 984	exemplaires à Saint-Eustache
7 071	exemplaires à Sainte-Marthe-sur-le-Lac
2 457	exemplaires à Saint-Joseph-du-Lac
2 634	exemplaires à Pointe-Calumet
1 907	exemplaires à Oka
5 057	exemplaires à Saint-Augustin
861	exemplaires à Saint-Benoît
1 821	exemplaires à Laval-Ouest (dépôt)

Nombre d'exemplaires au 29 mai 2019
46 673 EXEMPLAIRES CERTIFIÉS

Fondateur: Jean-Claude Langlois • Président-Éditeur: Serge Langlois • Conseil d'administration: Claude Langlois, Michel Langlois, Serge Langlois • Directeur de la production: Yves Bourbonnais • Assistante: Michèle Giroux • Directeur du contenu: Christian Asselin • Adjoint au directeur du contenu: Benoît Bilodeau • Journalistes: Claude Desjardins, Nicolas Parent • Rédactrice publicitaire: Geneviève Blais • Journaliste sportif: André Roy • Photographe: Yves Déry • Directrice des ventes: Geneviève Éthier • Publicitaires: Réjean St-Pierre, Marjolaine Hubbert, Caroline Godon • Coordinatrices aux ventes internes: Caroline Black, Mélanie Lemay

L'ÉVEIL est lithographié par l'imprimerie Transmag et publié par Les Éditions Blainville-Deux-Montagnes. Toute annonce, grande ou petite, est acceptée par L'ÉVEIL. Cependant, le journal dégage sa responsabilité au-delà du coût de l'annonce, en cas d'erreur ou d'omission. La reproduction des annonces et des nouvelles de ce journal est interdite. Distribution Blainville-Deux-Montagnes, distributrice de circulaires, ne peut être tenue responsable, pour un montant supérieur au coût du contrat, des dommages résultant d'un incendie, d'une inondation ou d'autres avaries. «Société canadienne des postes - Envois de poste, publication, contrat de vente n° 0109584»

RÉSEAU SELECT

Conseil de presse du Québec

INFOPRO

• Directeur de la production: Yves Bourbonnais

• Assistante: Michèle Giroux

• Responsable du développement commercial: Louis Valéri

TIRAGE CERTIFIÉ

Distributeur: Distribution Transcontinental inc. Division Publi-Sec Laurierville

OBJECTIF DE 25 000 \$ POUR LE **23^E TOURNOI** DE GOLF



Photo Claude Desjardins

Entourant le président d'honneur de l'événement, Tommy Pelletier, on reconnaît la directrice générale de la Fondation Jocelyne Roch, et le président de l'organisme, Paul Paré.

Claude Desjardins
cdesjardins@groupejcl.ca

La Fondation du Collège Lionel-Groulx cherche des participants et des partenaires désireux de contribuer au succès de la 23e édition du tournoi de golf de cet organisme dont la mission est de soutenir, contribuer et encourager la réussite scolaire.

C'est sur les allées du parcours numéro 2 du Club de golf les Quatre Domaines, le mercredi 5 juin, que se tiendra ce tournoi placé sous la présidence d'honneur de Tommy Pelletier, directeur régional des Caisses Desjardins Entreprises Laurentides,

lequel se dit très fier de ce mandat qu'on lui a confié. «Puisque l'éducation est un des principes fondamentaux du modèle coopératif, il est tout naturel pour Desjardins Entreprises d'appuyer la réussite éducative des étudiants. Je vous invite à participer en grand nombre», a-t-il indiqué en présence de la directrice générale de l'organisme, Jocelyne Roch, et de son président, Paul Paré.

Comme il s'agit d'un tournoi bénéfique, veuillez noter que le coût du billet a été fixé à 250 \$, ce qui vous donne droit au brunch, au golf, à la voiturette et au barbecue qui suivra vos exploits golfeurs. Pour s'inscrire, à la fois comme partenaire ou participant, il

suffit de communiquer avec la Fondation, au 450 430-3120, poste 2250, par courriel, à fondation@clg.qc.ca. Vous pouvez également vous inscrire en ligne, sur le site Web de l'organisme, au [www.fondation.clg.qc.ca]. Sur place, cliquez sur l'onglet <Événements> et poursuivez votre route jusqu'au formulaire d'inscription de la 23e édition. En chemin, profitez-en pour en apprendre davantage sur la mission et les activités de l'organisme.

LA FONDATION

Organisme à but non lucratif fondé il y a plus de 30 ans et soutenu par les

Villes, le milieu des affaires et institutionnel de la région, la Fondation du Collège Lionel-Groulx recueille des dons et organise diverses activités de financement (tournoi de golf, Festipâtes, Loto voyages) dont les profits sont réservés aux étudiants et aux infrastructures du collège.

En 2017-2018, par exemple, la Fondation a été en mesure d'accorder 21 968 \$ à des projets étudiants et de verser 203 bourses totalisant 76 040 \$. Par ailleurs, un montant de 23 766 \$ a été versé en aide financière aux étudiants et pour les infrastructures du collège.

le petit **THÉÂTRE** du nord

SOIRÉE BÉNÉFICE
19 JUIN
RÉSERVEZ VOS PLACES

LA MAISON

TEXTE DE GABRIELLE CHAPDELAINÉ, RÉBECCA DÉRASPE, MÉLANIE MAYNARD ET MARYSE WARDÀ AVEC ANTOINE DURAND, GENEVIÈVE ALARIE, ANNICK BERGERON, LUC BOURGEOIS ET KIM DESPATIS MISE EN SCÈNE DE SÉBASTIEN GAUTHIER

DU 20 JUIN AU 23 AOÛT 2019 petittheatredunord.com
450 419-8755

En collaboration avec les villes de

SALLE DE SPECTACLE :
1000 CHEMIN DU
PLAN-BOUCHARD, BLAINVILLE

TRAITEMENT DE PELOUSE GAUVREAU

FINI LES MAUVAISES HERBES!

AÉRATION GRATUIT

POUR NOUVEAUX CLIENTS

450 566-1743
pelousegauvreau.com

830082_73206_1



ICI CHEZ VOUS

Serge Langlois

Plusieurs bénévoles sont actuellement à organiser avec fébrilité la Course de bateaux-dragons Jean-Claude-Langlois, nommée ainsi en l'honneur de mon défunt père qui a été un collaborateur de la première heure de la Fondation Sercan. Cette dernière a le mandat, précisons-le, de soutenir financièrement la Maison de soins palliatifs Sercan qui compte sept chambres privées pour les gens de notre région ayant un pronostic de fin de vie. L'objectif de cette course, qui en sera à sa huitième édition, est d'amasser 50 000 \$. Elle se déroulera le samedi 15 juin prochain à l'arrière de l'église Saint-Eustache. L'événement sera placé sous la présidence d'honneur de Fernand Biard, bien connu pour son implication avec la Maison de soins palliatifs, et Josée Thibault, de MissFit Laval. Il est encore temps de former un équipage pour prendre part à cette course amicale ou encore être payeur dans l'un des bateaux-dragons qui prendront le départ. Pour en savoir davantage, je vous invite à communiquer dès maintenant avec Alexandrine Richer au 450 491-1912 ou, par courriel, à l'adresse financement@maisonsercan.ca.

C'est un montant de 813 032 \$ que la Société des alcools du Québec (SAQ) et ses clients ont finalement remis à l'ensemble du réseau des Banques alimentaires du Québec (BAQ) au terme de la campagne «SAQ X BAQ», dont c'était la 10e édition cette année. Par l'entremise de celle-ci, la SAQ versait, je le rappelle, 1 \$ aux BAQ pour chaque bouteille de vin rosé vendue, du 2 au 12 mai derniers, et les clients pouvaient aussi contribuer en faisant un don aux caisses des succursales de la société d'État. Moisson Laurentides, qui soutient 82 organismes, est notamment membre du réseau des BAQ. L'an dernier, la SAQ a versé, au total, 109 348 \$ à Moisson Laurentides via sa campagne «SAQ X BAQ» et sa vente de boîtes-cadeaux tenue au mois d'octobre dernier. Voilà très certainement une bonne nouvelle pour les 20 745 personnes, dont le tiers sont des enfants, qui pourront, grâce à la SAQ, avoir accès à une alimentation saine et variée par l'entremise de la banque alimentaire de notre région.

Sur ce, bonne semaine, ici chez vous!

SOIRÉE «D'UN CITOYEN À L'AUTRE»

EN AIDE AUX SINISTRÉS DE SAINTE-MARTHE-SUR-LE-LAC

À la suite des événements survenus à Sainte-Marthe-sur-le-Lac, quatre citoyens engagés se sont unis à la Caisse Desjardins de Saint-Eustache-Deux-Montagnes (commanditaire pilier) pour faire une différence et organiser une soirée-bénéfice, dont la totalité du produit de la vente des billets sera remise à la Croix-Rouge, pour les sinistrés de ce secteur.

UNE SOIRÉE UNIQUE

Portée par la générosité de plusieurs personnalités, la soirée «D'un citoyen à l'autre», animée par Catherine Richer, a pour objectif de rassembler plus de 700 personnes afin d'offrir une somme approximative de 30 000 \$ pour venir en aide aux sinistrés, via la Croix-Rouge.

Emmanuel Bilodeau présentera sa conférence humoristique, qui est actuellement en rodage: la timidité et le manque de confiance, un moteur pour aller au bout de lui-même.

La conférencière mannequin internationale Ève Salvail parlera de l'échec: «Comment changer sa perspective, de Matane à Manhattan».

Ex-Académicienne durant la Saison 1, auteure-compositrice et interprète, Élyse Robineault – elle-même sinistrée – fera une introduction musicale, suivie d'un message de solidarité et d'espoir.

Cette soirée se déroulera le mercredi 5 juin, à 19 h, au Zénith de Saint-Eustache, au 305, avenue Mathers. On vous y attend dès 18 h.

Vous ne pouvez pas y assister? Offrez votre billet en cadeau, afin que des sinistrés puissent y participer. Pour offrir votre billet, acheter au nom de Martine St-Pierre lors de la réservation au Zénith.

Les billets sont en vente par téléphone, au 450 485-0848, ou en ligne au [lezenithsteustache.ca].



Sélection Deux-Montagnes

·SIGNATURE·

Concert

d'un Quatuor
de l'Orchestre
symphonique de Montréal

JEUDI 6 JUIN

14h: cocktail sur
notre terrasse au
bord de l'eau

15h: concert

Réservez
dès maintenant,
les places
sont limitées.

1 844 416-0054



SÉLECTION DEUX-MONTAGNES
10, 8^e Avenue,
Deux-Montagnes
selectionretraite.com



SAMEDI 1^{ER} JUIN

Denis
Breton

DE 11H À 14H

INVITATION
**SÉANCE
D'AUTOGRAPHES
PHOTOS**
AVEC
**ALEXIS
LAFRENIÈRE**

ALEXIS EST L'UNE DE NOS
BELLES FIERTÉS DE LA RÉGION.
ANCIEN JOUEUR DES
SEIGNEURS DES MILLE-ÎLES,
DES **VIKINGS DE SAINT-EUSTACHE,**
VEDETTE DE **L'OCÉANIC DE RIMOUSKI**
ET **FUTUR REPÊCHÉ DE LA LNH.**

SOYEZ DES NÔTRES!
ARRIVEZ TÔT!



Denis
Breton
CHEVROLET
BUICK GMC



364, RUE DUBOIS, SAINT-EUSTACHE

1 844 475-2769
DENISBRETON.COM

Au profit de la Croix-Rouge et des sinistrés de la région

Des entrepreneurs d'ici amassent une somme de 27 000 \$

Nicolas T. Parent
nparent@groupejcl.ca

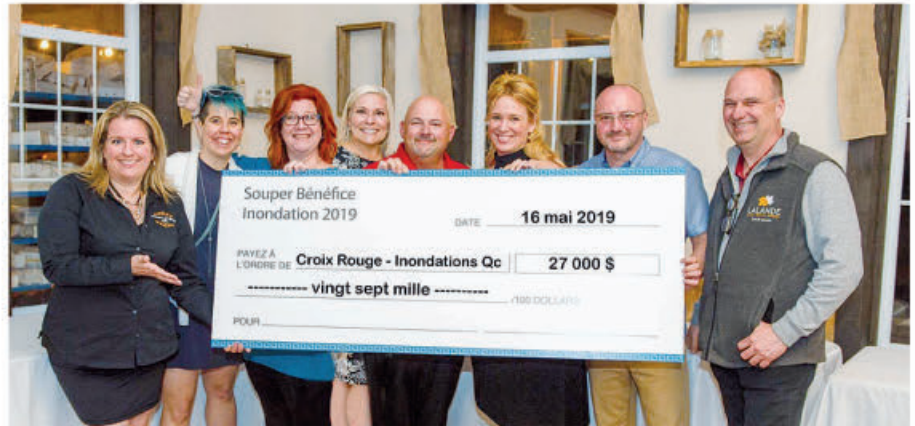
Un groupe d'entrepreneurs d'ici a organisé un souper-bénéfice au profit de la Croix-Rouge et des gens touchés par les inondations, dans la région, le jeudi 16 mai au soir, à la Cabane à sucre Lalande située à Saint-Eustache. C'est un généreux montant dépassant les 27 000 \$ qui a été remis à l'organisation humanitaire, cela grâce à la présence et la générosité de plusieurs centaines de convives et généreux donateurs.

Annie St-Georges, l'une des organisatrices, et entrepreneure d'ici désirant faire une différence dans sa communauté, se disait fière du résultat. Rappelons que c'est initialement 500 places qui étaient disponibles pour ce souper aux saveurs italiennes. Le propriétaire de la Cabane à sucre Lalande, Claude Charbonneau, a finalement ajouté deux cents repas additionnels, face à la demande de billets. Ceux-ci ont tous été vendus en 72 heures à peine.

«C'est donc dire que plus de 700 convives sont présents pour la bonne cause, dont plusieurs dignitaires, des gens d'affaires d'ici et des élus locaux», assuraient les organisateurs, en marge de l'événement. Ce total aura permis de remplir deux salles; l'une d'entre elles comptait pas moins de 500 convives. Ces gens ont pu profiter d'un excellent souper, ainsi que de musique et d'excellente animation.

Notons d'ailleurs, à cette soirée, la présence de plusieurs représentants de villes de la MRC de Deux-Montagnes, dont une délégation de la Municipalité d'Oka, ainsi que d'élus provinciaux et fédéraux.

À ceci s'ajoutent, au final, quelque 200 commanditaires qui ont remis généreusement des prix, dont la majorité était offerte lors de l'encan silencieux, dans une troisième salle de réception. La vente de ces cadeaux aura permis de dépasser, de loin, le montant amassé lors d'un souper semblable, organisé en 2017, d'une récolte de plus de 10 000 \$.



Courtoisie Photographie M.

Le résultat de cette soirée: 27 000 \$! Nous reconnaissons Annie St-Georges, d'Assurances St-Georges & Filles, Julie Doré, de JDoré Solutions, Mélanie Monette, de Consultants MÉMO, Nancy Lafontaine, de Clinique Esthétique de bien-être NanouLaure, Éric Verville, de Disco Vervillos, Nadia L. Bailey, enseignante, Joey Benoit, bénévole, et Claude Charbonneau, de la Cabane à sucre Lalande.



Nicolas Comtois, de Pâtisserie Aux Délices de la Place, a fourni les desserts à plus de 700 convives. Joey Benoit a sollicité ses contacts afin d'amasser plus de 200 cadeaux pour l'encan et des cadeaux pour les sinistrés. Éric Verville, de Disco Vervillos, a eu l'idée initiale, a mis sur place le comité, a géré la billetterie, en plus d'animer d'une main de maître la soirée. Claude Charbonneau, de la Cabane à sucre Lalande, a offert gracieusement la salle, le personnel et tous les repas.



Vous êtes en attente pour une chirurgie de la cataracte ?

À la Clinique d'Ophtalmologie IRIS vous pouvez être opéré **sans délais**, dans un **environnement calme et sécuritaire** avec l'accès aux **dernières technologies**. Offrez-vous l'expérience d'une meilleure vision avec la Clinique d'Ophtalmologie IRIS.

Pour retrouver rapidement la liberté de bien voir, contactez la Clinique d'Ophtalmologie IRIS au **1.866.MES.YEUX** ou informez-vous auprès de votre optométriste de confiance.



UNE MARCHÉ DU PARDON... MALGRÉ LA PLUIE!



À l'occasion du Vendredi saint, et malgré la pluie qui tombait, 49 personnes ont pris part, à partir de la chapelle Sainte-Anne, attenante à l'église Saint-Eustache, à la marche du pardon organisée par la paroisse Saint-Eustache. Avec la croix bien en évidence portée à tour de rôle et bien librement, parfois à deux, parfois seul, celles-ci ont emprunté, tout en chantant et en priant, un parcours qui les a menées jusqu'aux églises Saint-Esprit et Christ-Roi, où café et soupe les attendaient. Outre les marcheurs eux-mêmes, les organisateurs tiennent à remercier les bénévoles qui ont accueilli les participants pour leurs deux pauses et pour toute la préparation que cela a nécessité, de même que tous ceux et celles qui ont participé d'une manière ou d'une autre pour faire de cette marche une véritable rencontre avec le Christ. Enfin, un merci spécial est adressé à Bernard Girard qui a accepté, encore cette année, de mettre la main à la pâte. À l'an prochain!

▼ LE 8 JUIN

UNE MARCHÉ ORGANISÉE POUR LES MIGRANTS FORCÉS



Chaque minute, 31 personnes sont forcées de fuir leur foyer parce qu'elles craignent pour leur vie et leur sécurité. En solidarité avec les migrants forcés, des marches sont organisées partout dans le monde. Le 8 juin à Saint-Eustache, les marcheurs ont rendez-vous pour une randonnée de 4 km, à 9 h 30, devant l'église de Saint-Eustache. Apportez votre lunch pour un dîner amical au parc Sacré-Cœur. Ces marches sont également l'occasion d'amasser des fonds, qui serviront à financer les projets et programmes de développement communautaire de Développement et Paix. Pour joindre la marche ou faire un don, rendez-vous au [devp.org/marche] puis allez vers le groupe <Zone St-Eustache/Antoine Prud'homme>. Pour toute question, contactez Martine Raïche, paroisse Ste-Marie-du-Lac, au 450 473-9877, poste 222. Sur la photo, vous pouvez apercevoir Catherine Richer, Martine Raïche et Mylène Chaurrette, organisatrices pour la marche.

Y FAIT BEAU! ON CUISINE SUR LE BBQ

SURVEILLEZ NOS SPÉCIAUX DU 30 MAI AU 5 JUIN

LE BŒUF STERLING SILVER, LE CHOIX D'UNE QUALITÉ INÉGALÉE.

Bifteck
PRIX EN
MAGASIN

Un effet bœuf pour vos partys!
Vieilli au moins 21 jours.
Coupé sur place par nos bouchers.
Tendreté garantie.

ACCOMPAGNEMENT PARFAIT POUR VOS GRILLADES

VOUS AUREZ PLUS DE TEMPS POUR
PROFITER DU SOLEIL ET DE
VOS CONVIVES!

MÉLANGE DE LÉGUMES PRÊT-À-CUIRE POUR BBQ

FROMAGES À GRILLER

LES FROMAGES QUI AIMENT SE FAIRE D'ORER.
IL S'AGIT D'EXCELLENTS FROMAGES À
GRILLER QUI NE SE RÉPANDENT PAS
LORSQU'ILS CUIENT. GRILLÉS SUR LE
BARBECUE, ILS SONT EXCELLENTS, CHAUD
OU FROID, EN BROCHETTE, EN SALADE,
EN AMUSE-GUEULE ET MÊME GRATINÉ!



IGA extra **Famille
Girard**

IGA TERREBONNE
3451, montée Gagnon
Terrebonne
450 951-9444

IGA EXTRA BOIS-DES-FILION
50, montée Gagnon
Bois-des-Filion
450 621-2266

IGA EXTRA SAINT-JANVIER
13 380, boul. Curé-Labelle
Mirabel
450 971-7881

IGA SAINT-AUGUSTIN
14 995, rue des Saules
Saint-Augustin
450 475-1118

IGA EXTRA BLAINVILLE
9, boul. de la Seigneurie
Blainville
450 434-3313

IGAFAMILLEGIRARD.COM



Un tour guidé a permis au groupe de travailleurs immigrants de se familiariser quelque peu avec la région.

▼ PÉNURIE DE MAIN-D'ŒUVRE DANS LA RÉGION

DES INITIATIVES DE SÉDUCTION POUR POURVOIR LES POSTES VACANTS

Benoît Bilodeau
benoitb@groupejcl.ca

Face à la pénurie de main-d'œuvre qui sévit partout à travers le Québec, les initiatives se multiplient pour tenter de pourvoir les centaines de postes vacants dans les Basses-Laurentides. Une vingtaine de personnes immigrantes ont ainsi été accueillies, début mai, pour rencontrer des employeurs de la région et être potentiellement embauchées.

Cette opération de grande séduction, initiée par la Chambre de commerce et

d'industrie Thérèse-De Blainville (CCITB), en collaboration avec la Chambre de commerce et d'industrie MRC de Deux-Montagnes (CCI2M), se déroulait dans le cadre du programme «Un emploi en sol québécois» mis sur pied par la Fédération des chambres de commerce du Québec (FCCQ) afin de favoriser l'intégration en emploi des personnes immigrantes dans les régions du Québec.

Accueillis à Sainte-Thérèse, 23 participants, sélectionnés préalablement grâce à un algorithme selon le profil du candidat et des postes disponibles, ont ainsi été en mesure de rencontrer quelques-uns

des 15 employeurs présents pour un total de 40 entrevues d'embauche.

Cette journée d'accueil s'est poursuivie avec un tour guidé des alentours, organisé avec la collaboration du Centre d'intégration en emploi (CIE) Laurentides et d'ABL Immigration, pour que les immigrants puissent se familiariser un tant soit peu avec les différents services aux citoyens, types et coûts des logements, écoles, garderies et services de santé. Le tout s'est terminé avec une visite culturelle du Vieux-Saint-Eustache et du manoir Globensky.

«Cette journée a permis aux candidats immigrants de rencontrer des employeurs qui ont grandement besoin de main-d'œuvre», de souligner Rodrigo Lavin, président de la CCI2M.

«Tous les candidats poursuivront le processus avec un ou des employeurs. Ce programme arrime parfaitement le déploiement économique des entreprises d'ici et l'intégration en région des nouveaux arrivants», de préciser, de son côté, Cynthia Kabis, directrice générale de la CCITB.

emplois à travers le Québec. Pour ce faire, l'ensemble des partenaires touristiques ont lancé, le 13 mai dernier, la campagne «Mon emploi en tourisme» afin de faire connaître aux jeunes et moins jeunes les occasions d'emploi qui s'offrent à eux dans ce créneau d'activité. Plus précisément, on cherche avec cette campagne à attirer les étudiants et les personnes retraitées.

Pour la région des Laurentides, les emplois offerts se retrouvent principalement dans le secteur de la restauration et de l'hébergement (aide-cuisinier, cuisinier, préposé à l'entretien ménager) et dans les secteurs des loisirs et divertissements (préposé à l'entretien de site/sentiers/des bâtiments, préposé à l'accueil/billetterie/services à la clientèle, sauveteur/moniteur/animateur).

FAVORISER LA MOBILITÉ DE LA MAIN-D'ŒUVRE

Enfin, précisons que la CCITB souhaite, toujours en ce qui a trait à la situation critique de pénurie de main-d'œuvre, sensibiliser les ministres concernés à cette problématique, mais aussi aux solutions qui pourraient être mises en place afin d'y remédier.

«La MRC de Thérèse-De Blainville compte de nombreux parcs industriels et nous avons mis sur pied un comité formé de représentants des différentes industries afin de mieux répondre à leurs besoins. Le son de cloche est unanime: il y a une pénurie de main-d'œuvre, oui, mais en plus, nous ne sommes pas en mesure de faciliter l'accès des candidats aux entreprises par manque de mobilité», de signaler Cynthia Kabis, directrice générale de la CCITB.

La mobilité vers les parcs industriels étant, juge-t-on, le principal frein à l'embauche d'une main-d'œuvre qualifiée et disponible, les entreprises se disent prêtes à investir pour amener les travailleurs jusqu'à elles, mais ce n'est pourtant pas suffisant, ajoutent-elles du même souffle.

C'est pourquoi la CCITB, de concert avec son comité industrie, a sollicité l'appui financier du gouvernement du Québec pour que soient mises en place «des solutions innovantes, adaptées, concrètes et durables, afin que nos entreprises puissent avoir accès à un bassin de candidats qualifiés et disponibles».

828078_73330_1in

Les pionniers de l'arrosage biologique au Québec

VersBlancs.ca

AUCUN CONTRAT À SIGNER

JOURNÉE COLLECTIVE TRAITEMENT CONTRE LES VERS BLANCS

PRODUITS 100% BIOLOGIQUES

TERRAIN COMPLET*
devant, derrière et cotés

47\$

Par adresse plus taxes
Prix pour résidence unifamiliale
*JUSQU'À 10,000 P²

AUSI DISPONIBLE

SAISON COMPLÈTE D'ARROSAGE 8 TRAITEMENTS

154\$ PAR ADRESSE PLUS TAXES
TERRAIN COMPLET*
DEVANT, DERRIÈRE, CÔTÉS

* JUSQU'À 10 000 P²

2 Traitements de vers blancs
2 Engrais Gazon Vert
2 Inhibiteurs de mauvaises herbes
2 Insecticides (araignées, fourmis)
+ Analyse du sol

Appelez dès maintenant!
INFORMEZ-VOUS SUR
LES DATES VISANT VOTRE RUE

Sans-frais: 1-877-579-9111
9 am - 9 pm

450 359-9111

VISA MasterCard
Païement Direct
Desjardins
BANQUE LAURENTIENNE
BANQUE NATIONALE

UNE JOURNÉE AU SPA DE L'OASIS...

Payez 19⁵⁰\$
Obtenez 37⁵⁰\$

L'OASIS DE L'ÎLE
AUBERGE SANTÉ & SPA

rabaischocs.com

ASSURANCES ST-GEORGES ET FILLES: EN SOLIDARITÉ AVEC LES SINISTRÉS

Le jeudi 16 mai, plus de 700 personnes ont pris part au souper-bénéfice organisé en soutien aux sinistrés des inondations de Sainte-Marthe-sur-le-Lac. L'événement a permis de remettre plus de 27 000 \$ à la Croix-Rouge. Annie St-Georges, présidente des Assurances St-Georges et Filles et membre du comité organisateur, tient à remercier tous les participants pour leur précieuse contribution.

Comptant plusieurs sinistrés parmi sa clientèle, il était tout naturel pour elle de s'associer à cet événement et de poser un geste concret afin d'aider les gens de Sainte-Marthe-sur-le-Lac à traverser cette épreuve.

Il faut dire que l'équipe des Assurances St-Georges et Filles est mobilisée depuis le jour 1 des inondations, se rendant disponible sept jours sur sept afin d'offrir à chacun une réponse rapide et un soutien constant dans ces moments particulièrement éprouvants.

«Une partie de nos clients avaient une protection contre les inondations. Pour ceux qui n'en avaient pas, on se bat corps et âme pour trouver des façons de les aider dans leur dossier», affirme Annie St-Georges.

Cet engagement envers sa clientèle, plus encore envers la collectivité, reflète bien les valeurs de l'entreprise qui place depuis toujours la personne au cœur de ses préoccupations et activités. «Chez nous, nous connaissons tous nos clients... Nous assurons des humains et non des numéros de police. Ce n'est pas un service automatisé, mais une personne qui vous répond au bout du fil», renchérit Mme St-Georges.

Un service personnalisé

Depuis déjà 68 ans, Assurances St-Georges et Filles offre un service personnalisé, dynamique et professionnel. Son expertise diversifiée et la détermination de son équipe à s'adapter selon les besoins de sa clientèle font de ce cabinet un courtier de choix en matière d'assurance automobile, moto, VTT, motoneige, VR, bateau et motomarine, assurance habitation et chalet, assurance pour immeuble locatif et assurance entreprise.

«Nous nous distinguons par notre vision familiale et nos valeurs empreintes de compassion et de respect. Nous veillons toujours aux meilleurs intérêts de nos clients», affirme la présidente.



La présidente des Assurances St-Georges et Filles, Annie St-Georges, est ici accompagnée de sa fille, Stella, qui a aussi mis la main à la pâte lors du souper-bénéfice du 16 mai.



L'événement a rassemblé plusieurs clients du cabinet d'assurance, dont Manon et Robert Pépin (sur la photo ci-haut), qui, comme plusieurs autres sinistrés présents, ont été gâtés par les nombreux commanditaires.



Photo Jean-Marc Laliberté Pareja
 L'équipe est formée de: Annie St-Georges, présidente, Sophie Drapeau, courtier en assurance de dommages, Nathalie Brunet, courtier en assurance de dommages des particuliers, et Julie Doré, adjointe. Absentes sur la photo Sophie Rivard et Nancy Lafontaine, adjointe.



149, rue Saint-Eustache, bureau 101, Saint-Eustache

450 473.2811
 st-georgesassurances.com



**ASSURANCE
 DEPUIS 1951**

▼ TAPAS & CIE

L'AILE RELÈVE DE LA CCI2M FÊTE SON 5^E ANNIVERSAIRE



Photo Nicolas T. Parent

(N. T.-P.) – L'Aile Relève de la Chambre de commerce et d'industrie MRC de Deux-Montagnes conviait bon nombre de représentants d'entreprises d'ici à une deuxième édition, haute en couleur, de l'événement Tapas & Cie, afin de fêter ses 5 ans d'existence. Ce moment de plaisir gourmet et de réseautage se déroulait au Centre de formation Construc-Plus, de Saint-Eustache. Les gens pouvaient ainsi déguster des tapas confectionnées par les restaurateurs, traiteurs et partenaires présents, de la région. Des producteurs d'alcool étaient aussi sur place. La relève a profité de l'événement pour relater les faits saillants des cinq dernières années, puis remercier ses bénévoles nombreux. Pour plus d'informations concernant la CCI2M et son Aile Relève: [<https://www.chambrecommerce.com>].

▼ L3 MAS À MIRABEL

PROLONGATION DU CONTRAT DE SOUTIEN EN SERVICE POUR BOEING

L3 MAS est fière d'annoncer que Boeing lui a accordé une prolongation de contrat de 5 ans afin qu'elle continue d'assurer le soutien en service (SES) du matériel d'essai et de soutien ainsi que la gestion des publications électroniques pour la flotte d'hélicoptères CH-147F Chinook du ministère de la Défense nationale (MDN). Les travaux seront effectués à la base d'opérations du client à Petawawa ainsi qu'aux installations de L3 MAS, à Mirabel.

«C'est un honneur pour nous de renouveler ce contrat avec Boeing. Nous comprenons l'importance stratégique de la flotte d'hélicoptères et nous nous engageons à offrir au MDN la solution de soutien la plus rentable possible. Au cours des cinq dernières années, L3 MAS a su assurer avec brio les services de soutien de la flotte d'hélicoptères, ce qui témoigne de son engagement envers la satisfaction du client et le maintien de son partenariat à long terme», a affirmé Ugo Paniconi,

vice-président et directeur général intérimaire de L3 MAS.

Le CH-147F Chinook est un hélicoptère de transport moyen à lourd multimission évolué. Destiné aux services de soutien logistique et de transport des Forces armées canadiennes et des forces d'opérations spéciales, il sert à transporter de l'équipement et du personnel dans le cadre d'opérations au pays comme à l'étranger. Cet hélicoptère a également servi à soutenir d'autres ministères, des organismes d'application de la loi, de même que des autorités civiles.

Grâce à ses programmes de retombées industrielles, Boeing est en mesure de profiter de l'expertise des entreprises canadiennes de toutes tailles, et de toutes les régions, en appui à ses plates-formes commerciales et de défense, ce qui a permis d'accroître les avantages économiques au Canada et les possibilités de collaboration entre les entreprises.

festin terre et mer
BUFFET BOEUF ET HOMARD À VOLONTÉ

Un succès pour la 2e édition !

16 760 foies MERCI! pour les soins intermédiaires aux nouveau-nés de l'unité des naissances à l'Hôpital de Saint-Eustache



Table de Desjardins Caisse de Saint-Eustache-Deux-Montagnes, partenaire homard.



Table de Trivium Avocats, Me Pierre Mayer, président du comité organisateur, vice-président du conseil d'administration de la Fondation, associé principal chez Trivium Avocats, partenaire coquetel qui a offert du cava à tout près de 250 convives.



Table du coprésident d'honneur M. Pierre Charron, maire de la Ville de Saint-Eustache.



Table du coprésident d'honneur M. Richard Perreault, maire de la Ville de Blainville.



Table Groupe Sélection, partenaire privilégié, Me Claude Carignan c.p., Premier vice-président et chef des affaires corporatives du Groupe Sélection et ses invités.



Table CHSLD des Patriotes, partenaire privilégié.



M. Rodrigo Lavin, président de la Chambre de commerce et d'industries MRC de Deux-Montagnes (CCI2M), M. Jacques Pelletier, président du conseil d'administration de la Fondation HSE et Mme Geneviève Chartré, directrice générale de la Fondation HSE avec leurs invités.



Comité organisateur, première rangée: Maude Gauthier, Richard Perreault, Pierre Charron, Me Pierre Mayer, Hélène Chrétien. Deuxième rangée: Geneviève Chartré, Jacques Bourdages, Jacques Pelletier, Jean-Félix Bouchard, Dominique Poirier.

ALBI KIA ST-EUSTACHE

#1 AU CANADA, VENEZ VOIR POURQUOI!

☎ 450 623-9004

OUI, OUI! CHEZ ALBI, ON VOUS ATTEND!

☎ 450 623-9004

DERNIÈRE CHANCE!

LA VENTE ÉTIQUETTE JAUNE^{MC}

29-30-31 MAI DE 9H À 21H



SORENTO
2019



25995\$*

TOUT INCLUS PLUS TAXES. PRIX D'ACHAT COMPTANT,
TAUX D'INTÉRÊT RÉGULIER COMPÉTITIF.

NOUVEL ARRIVAGE!

NIRO
2019



TELLURIDE
2020



VENEZ L'ESSAYER!

GRANDE LIQUIDATION DE NOS DÉMONSTRATEURS 2019



**SURTOUT
NE SIGNEZ
RIEN AVANT
DE COMPARER
ALBI!**

PLUS DE **1500** VÉHICULES D'OCCASION DISPONIBLES!
NEUFS OU OCCASION, **ALBI KIA**, LA MEILLEURE TRANSACTION!

812853_72911_1

* Taxes, immatriculation et frais de couleurs allant jusqu'à 200\$ si applicable. Transport et préparation allant jusqu'à 1785\$. Les photos et couleurs peuvent différer. Les offres sont sujettes à changement sans préavis. Communiquez avec un de nos représentants pour plus de détails.

WWW.ALBIKIA.COM

OBTENEZ DE
500\$ À \$\$\$\$\$
POUR VOTRE ÉCHANGE

5 ANS
100 000 KM
GARANTIE

500\$
Rabais
échange



Le pouvoir de surprendre

ALBI KIA DE ST-EUSTACHE

160, Rue Dubois J7P 4W9

1-450-623-9004

DU LUNDI AU VENDREDI DE 9H À 21H

Maison des jeunes Le Spot de Saint-Eustache

Un franc succès pour la 2^e édition du Vins et fromages!



C'est le vendredi 3 mai, à la Cabane à sucre Lalande, de Saint-Eustache, que se tenait la 2^e édition de la soirée Vins et fromages organisée au profit de la Maison des jeunes (MDJ) Le Spot, de Saint-Eustache. La comédienne Ludivine Reding, connue pour jouer le rôle principal de Fanny, dans la populaire série *Fugueuse*, agissait sur place à titre d'artiste invitée.

Les jeunes furent très impliqués dans l'organisation et le déroulement de la soirée. Ceux-ci ont d'ailleurs pu bénéficier des précieux conseils de Francis Firmin, enseignant au tout nouveau Diplôme d'études professionnelles (DEP) en cuisine, volet cuisine du terroir, qui sera

offert à compter du 23 septembre, au Centre de formation agricole de Mirabel (CFAM) (les inscriptions sont en cours). Sous sa supervision, ils ont effectué le service aux tables et pris part à la confection de savoureux desserts. Un soutien fort apprécié qui leur a permis de se familiariser avec le monde de la cuisine.

Rappelons que les fonds amassés lors de ce Vins et Fromages sont versés à la Maison des jeunes Le Spot, en soutien à sa mission auprès de la jeunesse d'ici. En somme, le tout fut un réel succès, et ce, grâce à la présence de nombreux convives, d'élus locaux et autres invités de marque, ainsi que de commanditaires et partenaires fort généreux.



Les jeunes accueillent les convives à l'entrée de la salle avec un délicieux breuvage, tout en sollicitant des donations.



Les jeunes assuraient le service!



Nous reconnaissons une brochette de jeunes fréquentant la Maison des jeunes de Saint-Eustache, en compagnie de la comédienne invitée Ludivine Reding.



La comédienne et invitée d'honneur, Ludivine Reding a prononcé une courte allocution et a répondu aux questions des convives.



Voici la table de la mairie de Saint-Eustache et des députés locaux: Patrice Paquette (conseiller municipal), Yannick Desrochers (attaché politique du député et ministre Benoit Charette), Vera Madic (attachée politique de la députée Linda Lapointe), Isabelle Lefebvre (conseillère municipale), Mireille Robillard, Linda Lapointe (députée fédérale) et Nicole Carignan-Lefebvre (conseillère municipale).

Suivez-nous sur  [CFAM.QC.CA](https://www.facebook.com/CFAM.QC.CA)

CFAM
Centre de formation agricole de
Mirabel

9850, rue de Belle-Rivière
Sainte-Scholastique, Mirabel
450 434-8150, poste 5741

831476_64856_1

GROUPE JCL

L'ÉVEIL VOTRE HEBDO D'ICI

53, rue Saint-Eustache, Saint-Eustache
Québec J7R 2L2 Tél.: 450-473-1700

823377_609644_1


LALANDE
RÉUNIONS • RÉCEPTIONS • ÉVÉNEMENTS
L'art de recevoir

862 Montée Laurin, Saint-Eustache, Québec, J7R 0JZ
T 450-473-3357 ou 888-682-3357
F 450-473-0112

info@lalande.ca
www.lalande.ca 

768992_66365_1

QUOI FAIRE?

LA CONCORDE



**FESTIVAL OPÉRA
DE SAINT-EUSTACHE,
DU 11 AU 14 JUILLET**

**DIX ANS
DE CHANT
LYRIQUE !**

PAGE 25

Photo Claude Desjardins

QUOI FAIRE?

Le Four
Resto Bar & Grill
FOUR À BOIS

FESTIVAL DU HOMARD

Pâtes au Homard
Pizza au homard
Duo terre et mer
ET PLUS!

NOTRE TERRASSE EST MAINTENANT OUVERTE
MENU ESTIVAL AUSSI DISPONIBLE

(450) 472-3687 ↗
100 rue dubois ↘

831 226_71389_1

L'OASIS DE L'ÎLE
AUBERGE SANTÉ & SPA

L'Oasis spa soins et massages

MASSAGE
60 MINUTES
ET SPA

85\$ +TX
RÉG. 110 \$ + TX

VALABLE DU LUNDI
AU JEUDI JUSQU'AU
4 JUILLET 2019

25, chemin des Îles Yales, Saint-Eustache 450 472-0263 oasisdelile.com

L-10162-069618

L'ÉVEIL.COM, 29 mai 2019 Page 15

VOIR ET ENTENDRE

EXPOSITIONS ET RENCONTRES

En permanence, Maison de la culture et du patrimoine, Saint-Eustache: LA RÉBELLION DE 1837, DANS LE COMTÉ DES DEUX-MONTAGNES. Exposition permanente. Renseignements: 450 974-5170.

ARTS VISUELS

Jusqu'au 27 juin, bibliothèque, Deux-Montagnes: EXPOSITION FLEURIR DEUX-MONTAGNES. Accès gratuit. Renseignements: 450 473-2702 ou [http://bibliotheque.ville.deux-montagnes.qc.ca/].

Jusqu'au 27 juillet, bibliothèque Guy-Bélisle, Saint-Eustache: EXPOSITION DU CLUB DE PHOTO L'ŒIL DU PHOTOGRAPHE. Renseignements: [www.saint-eustache.ca].

MUSIQUE

Le vendredi 31 mai, 21h, Billard Le Patriote, Saint-Eustache: HOMMAGE À RED HOT CHILI PEPPERS. Renseignements: [www.billardlepatriote.com].

Le samedi 15 juin, 20h, Maison de la culture, Saint-Placide: DAVID GAUTHIER EN TRIO. Jazz. Réservation: 450 412-0852.

Le vendredi 31 mai, 20h, Centre culturel Patrick-Lepage, Saint-Canut (Mirabel): LES MÉNÉTRIERS D'ANTAN. Spectacle au profit du Centre de femmes Liber'Elles.

Billets: 10 \$/adulte, 5 \$/enfants de 6 à 17 ans, gratuit pour les enfants de 5 ans et moins. Renseignements et billets: 450 594-0556.

LE ZÉNITH PROMUTUEL ASSURANCE

Spectacles à venir à la salle Le Zénith Promutuel Assurance, 305, avenue Mathers, Saint-Eustache: GUILLAUME PINEAULT (le 30 mai), ÉRIC LAPOINTE (le 1^{er} juin), MARIANA MAZZA (le 6 juin), LES TROIS ACCORDS (le 7 juin), SIMON LEBLANC (le 8 juin), PIERRE-LUC POMERLEAU (le 13 juin), LAURENT PAQUIN (le 14 juin), LES DENIS DROLET (le 15 juin) et PAUL DARAÏCHE (le 16 juin). Renseignements: 450 485-0848 ou [www.lezenithsteustache.ca].

CLASSIQUE

Le dimanche 16 juin, 15h, Centre d'art La petite église, Saint-Eustache: ORCHESTRE SYMPHONIQUE DES BASSES-LAURENTIDES. Concert de fin de session. La prochaine session débutera en septembre; bienvenue aux nouveaux musiciens. Renseignements: 514 466-9774 ou [www.orchestresymphonique.ca].

HUMOUR ET VARIÉTÉS

Le vendredi 7 juin, 20h, Centre d'art La petite église, Saint-Eustache: LAURENT PAQUIN ET SIMON BOUDREAULT. Renseignements: 450 974-ARTS (2787)



Éric Lapointe sera de passage à la salle Le Zénith, à Saint-Eustache, le 1^{er} juin, afin de présenter son spectacle *Jour de nuit*.

ou [www.lapetiteeglise.com].

ENFANTS

Le samedi 1^{er} juin, 10h, bibliothèque Guy-Bélisle, Saint-Eustache: BÉBÉ-COMPTINES. Activité d'éveil à la lecture avec comptines, chansons et livres cartonnés. Public cible: 18 à 36 mois accompagné de papa ou maman. Inscriptions en ligne au [www.saint-eustache.ca], se terminant le

1^{er} juin à 9h45.

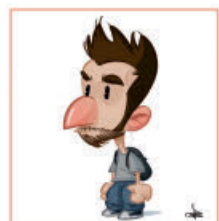
Le vendredi 7 juin, 18h30 (viens en pyjama!), et le mercredi 19 juin, 10h, bibliothèque Guy-Bélisle, Saint-Eustache: HEURE DU CONTE DU RAT BIBOCHE. Pour les 3 à 6 ans; activité réservée aux abonnés de la bibliothèque. Carte citoyen nécessaire. Renseignements: 450 974-5035.

Activité gratuite pour toute la famille

La BD au bord du lac



IRIS



JULIEN PARÉ-SOREL



JIMMY BEAULIEU

2^e Édition

Dimanche, 9 juin 2019, 11 h à 16 h

Trois auteurs à Saint-Placide

Animateur : Mathieu Forget

Parc Adélaïde-Paquette

et Maison de la culture

74, 2^e Avenue, Saint-Placide, J0V 2B0

Nouveauté : jeu gonflable pour les petits



La BD au bord du lac - 9 juin 2019



Le site de la BD au bord du lac

TROIS AUTEURS de BD à Saint-Placide

Activité familiale gratuite, la BD AU BORD DU LAC est un rendez-vous pour tous, adultes et jeunes, en bandes dessinées, rendant les créateurs de BD particulièrement accessibles à tous les amateurs, qu'ils soient connaisseurs ou néophytes!

Iris, Julien Paré-Sorel et Jimmy Beaulieu sont les invités-vedettes de cette deuxième édition de la «Journée BD à Saint-Placide».

Interview de chaque auteur sur leur vision, leurs motivations, le travail, par Mathieu Forget, concepteur et animateur, pendant près de 10 ans, de l'émission *Bédéphilement Votre* à CIBL. Création en direct par les 3 auteurs, sur écran, dans la Maison de la culture. Exposition de planches de BD originales. Deux ateliers animés par Julien-Paré-Sorel, destinés aux adultes et aux jeunes, sous le grand chapiteau dans le parc au bord du lac... Et pour les petits: un jeu gonflable dans le parc!

Iris, de son vrai nom Iris Boudreau-Jeanneau, est une illustratrice et auteure de bande dessinée au Québec. Julien Paré-Sorel est un jeune auteur dynamique militant pour la reconnaissance de la bande dessinée québécoise.

Jimmy Beaulieu, sommité québécoise du monde de la BD: création de la maison d'édition Colosse. Participation, à plusieurs reprises, au Festival Métropolis bleu en tant qu'invité aux tables rondes portant sur l'illustration. Collaboration à la série de BD française *Magasin général* de Régis Loisel et Jean-Louis Tripp, sur les 9 tomes, de 2006 à 2014, en réalisant l'adaptation du scénario en français québécois, l'action se passant dans un petit village québécois de la fin des années 1920. Prix prestigieux: le prix Bédéis Causa de l'espoir québécois (FBDFQ), *Le moral des troupes*, 2005; le Prix de la critique ACBD pour la *BD québécoise*, *Les Aventures*, 2015 (Wikipédia).

Le journal *La Presse* lui a consacré un long article: «Jimmy Beaulieu ne s'en vantera jamais, mais cet artiste discret natif de l'île d'Orléans est l'une des têtes d'affiche de la BD québécoise. Particulièrement en Allemagne, où tous ses albums ont été traduits. Ses histoires réalistes sont à peu près toutes centrées sur les relations interpersonnelles et amoureuses.» (Jean Siag, *La Presse*, 2016-11-09)

Organisée par la Société Arts et Culture de Saint-Placide, cette journée s'adresse à tous, sur un sujet qui interpelle toute la famille, parents, enfants, tous les âges, adultes, ados, jeunes, et donne l'occasion d'échanges passionnants.

Date: dimanche 9 juin 2019, de 11 h à 16 h

Lieu: parc Adélaïde-Paquette et Maison de la culture, 74, 2^e Avenue, Saint-Placide J0V 2B0

Organisée par la Société Arts et Culture de Saint-Placide

Gratuit

Renseignements: Site Web: artsetculturestplacide.com - info@artsetculturestplacide.com

Source: Chantal Mallen, 450 258-2211
cmallen.sac@gmail.com info@artsetculturestplacide.com

Des spécialistes à votre service!

maison — plaisirs d'été — bien-être — auto



831459_89905_1

Portes fenêtres Saint-Eustache

(Une division de Vitrierie Repentigny portes & fenêtres)



Complice
de vos
rénos
depuis
plus de
40 ans!

R.B.O.: 2619-7483-21



Fenplast



CONTACTEZ-NOUS POUR UNE ESTIMATION GRATUITE | INSTALLATION PROFESSIONNELLE



413, av. Mathers J7P 4C1 • 450 323-0323

portesfenetressaint-eustache.com

(Voisin du Ciné-parc Saint-Eustache)

HAUS IMMOBILIER NOUVELLE PHASE DE CONDOS D'EXCEPTION

Situés dans un secteur exclusif du quartier Chambéry de Blainville, les condominiums et les maisons de ville de HAUS Immobilier offrent une qualité de vie et de tranquillité uniques, à la fois près de la nature et des grands axes routiers.

OFFRE SPÉCIALE POUR CLORE LA PHASE 1

En plus de la promotion accordée aux 2 prochains acheteurs de condominiums de la Phase 2, nous offrons gratuitement à l'acheteur de l'unité modèle de la Phase 1 les éléments suivants : le foyer, la hotte cheminée, l'aspirateur central, les rideaux et les stores, les luminaires et le dossier.



MAISONS DE VILLE : ACHAT CLÉS EN MAIN

Prendre possession de votre maison de ville sans aucun tracas, dans un quartier et une rue complètement aménagés? c'est ce que vous propose HAUS Immobilier. Pour un temps limité : nous payons les frais de notaire en plus de doter votre condo d'un lave-vaisselle, d'une cuisinière et d'un réfrigérateur.



CONDOMINIUMS PHASE 2

Fort du succès de la Phase 1 de nos condominiums, nous avons ensuite lancé la Phase 2. Ces unités de 1350 à 1500 pi² possèdent 2 ou 3 chambres et sont dotées d'une fenestration généreuse, de deux places de stationnement intérieur et d'une terrasse de 160 pi² (plusieurs avec vue sur le boisé plein sud). L'option Penthouse avec possibilité de terrasse sur le toit est également offerte. Promotion spéciale aux 2 prochains acheteurs : HAUS Immobilier acquittera les droits de mutation, les frais de notaire et, pour une durée limitée, les frais de condominium, en plus de doter votre condo d'un lave-vaisselle, d'une cuisinière et d'un réfrigérateur.

Pour en savoir plus sur nos offres – notamment les terrains réservés aux autoconstructeurs – ou pour visiter l'un de nos condos ou l'une de nos maisons modèles, visitez notre site Web au hausimmobilier.ca ou composez le 450 971-2426.



HAUS

UNIQUE AU QUARTIER CHAMBÉRY À BLAINVILLE

2 PROMOTION PROCHAINS ACHETEURS

- DROITS DE MUTATION • FRAIS DE NOTAIRE
- FRAIS DE CONDOMINIUMS²
- LAVE-VAISSELLE, CUISINIÈRE ET RÉFRIGÉRATEUR

CONDOMINIUMS | PHASE 2



PENTHOUSE DISPONIBLE
À partir de 2 839 pi²
715 000 \$
avant taxes

À partir de
334 700 \$
avant taxes

OBTENEZ-EN PLUS À L'ACHAT DE L'UNITÉ MODÈLE DE LA PHASE 1³

- FOYER
- HOTTE CHEMINÉE
- ASPIRATEUR CENTRAL



- RIDEAUX ET STORES
- LUMINAIRES
- DOSSERET

MAISONS DE VILLE POUR UN TEMPS LIMITÉ OBTENEZ GRATUITEMENT⁴

- FRAIS DE NOTAIRE
- LAVE-VAISSELLE, CUISINIÈRE ET RÉFRIGÉRATEUR



À partir de
399 000 \$
avant taxes



TERRAINS DISPONIBLES POUR AUTOCONSTRUCTEURS

www.hausimmobilier.ca 450.971.2426

BUREAU DES VENTES 130, boul. de Chambéry, bureau 101, Blainville, QC J7C 0X8

UNITÉ MODÈLE À VISITER

Lundi, mardi et mercredi : 13h à 19h | Samedi et dimanche : 13h à 17h

Titulaire d'une licence de la Régie du bâtiment du Québec (RBQ : 5594-9325)

Illustrations à titre indicatif seulement. Des modifications peuvent survenir au moment de la construction. Certaines conditions s'appliquent. Pour de plus amples renseignements, communiquer avec un de nos conseillers en habitation. ¹Prix indiqué sous réserve de modifications. ²Cette offre promotionnelle s'applique sur les condominiums de la Phase 1 et sur les 2 prochains acheteurs de la Phase 2. ³Les frais de condominiums sont payés jusqu'en août 2019 pour la Phase 1 et août 2020 pour la Phase 2. ⁴Prix de possession en août 2019. ⁵Cette offre promotionnelle s'applique sur les maisons de ville seulement.

ÉCO FINITION: UNE NOUVELLE VIE POUR VOS ARMOIRES DE BOIS!



AVANT



APRÈS

L'écologie et l'économie, deux enjeux de taille dont vous pouvez également tenir compte dans vos travaux de rénovation. Éco Finition vous propose de redonner à vos vieilles armoires de bois une allure et une vie nouvelles grâce à une transformation professionnelle. Éco Finition, c'est une équipe spécialisée dans la finition d'armoires de bois qui possède dix ans d'expérience. D'ailleurs, c'est à ces professionnels que des fabricants reconnus confient leurs travaux de finition.

Reconnue pour la qualité de son service et de son travail, Éco Finition reçoit de plus en plus de demandes afin de diversifier ses activités et inclure la transformation d'armoires. C'est donc avec plaisir que l'équipe a acquiescé à la demande. Elle propose aujourd'hui son expertise pour donner à vos armoires une nouvelle vie. Du décapage des portes jusqu'à l'installation, ses techniciens vous offrent un service impeccable et très personnalisé.

Les finis et les couleurs se déclinent en une immense variété pour s'harmoniser au style que vous recherchez: laque, opaque, patine, teinture,

antiquage... De plus, Éco Finition peut remplacer votre comptoir ainsi qu'effectuer des changements à la structure de vos armoires, comme ajouter ou modifier vos caissons.

DES AVANTAGES SUBSTANTIELS

Transformer vos armoires existantes procure une foule d'avantages. Bien sûr, l'économie d'argent est souvent la première motivation du client: vous pourriez économiser des milliers de dollars! Mais il y a plus encore! En préservant les caissons existants, on évite également les inconvénients reliés au remplacement des armoires et on préserve au maximum la fonctionnalité de la cuisine tout au long des travaux. De plus, en réutilisant la structure, on donne un coup de pouce à l'environnement.

Dites adieu à vos vieilles armoires de chêne jaunies. Contactez Éco Finition et faites d'une pierre deux coups: belle cuisine, belles économies!

Écofinition
www.ecofinition.ca
450 562-0220

CLÔTURES FRONTENAC VOUS FAIT LA COUR

Le printemps est arrivé et vous souhaitez refaire une beauté à votre terrain? Que vous soyez propriétaire d'une résidence ou d'un commerce, Clôtures Frontenac se propose de vous faire la cour en vous offrant une gamme complète de produits de clôtures; mailles, ornementales, de verre, de bois, en PVC et également la collection de rampes de balcon.

Depuis plus de 20 ans, l'entreprise se fait un point d'honneur d'offrir à sa clientèle des produits québécois et à prix compétitifs. Très bien située géographiquement, elle est si facilement accessible que l'on peut l'apercevoir de l'autoroute 640.

Une vaste salle de montre permet immédiate-

ment de juger de la qualité et de la diversité des produits qui, d'ailleurs, sont pour la plupart fabriqués directement à l'usine de Terrebonne. Vous y trouverez plusieurs idées inspirantes pour votre cour, mais surtout des conseils avisés et une expertise reconnue en matière de services et de produits de clôtures.

L'entreprise Clôtures Frontenac est située au 3318, rue Jacob-Jordan, à Terrebonne. Pour plus d'informations, n'hésitez pas à contacter son équipe d'experts.

Clôtures Frontenac
cloturesfrontenac.com
450 968-1000

824261_54558_1

Clôtures Frontenac

QUAND L'INTIMITÉ COMPTE...

Promo lattes
ON PAIE
L'ÉQUIVALENT DES
2 TAXES

* PAYER/EMPORTER AU COMPTOIR SERVICES SUR PRÉSENTATION DE CE COUPON

3318 RUE JACOB JORDAN, TERREBONNE, J6X 4J6 450-968-1000

829886_72249_1

Grand maison
Chauffage / Climatisation

CLIMATISATION
Thermopompe

VENTILATION
Traitement de l'air

CHAUFFAGE
Mazout, électricité, gaz

**NETTOYAGE À PRESSION
POUR CLIMATISEURS MURAUX**

PROMOTION
150\$
POUR UN
TEMPS LIMITÉ

RÉGULIER
À PARTIR DE
~~195\$~~

WWW.GRAND-MAISON.COM

200 boulevard Lachapelle (Route 158), Saint-Jérôme | 450-438-1266 | Sans frais: 1 800 565-2262

411, Mathers, Saint-Eustache | 450-472-2025

Projet
clés en main

Éco Finition
Spécialiste de la finition de bois

Économisez
des milliers
de dollars!

TRANSFORMEZ VOS ARMOIRES DE CUISINE

Sans soucis, sans dégât à **UNE FRACTION DU PRIX**
Bois, mélamine, polyester ou autres

Nous avons la solution!

VOUS SEREZ SURPRIS DES RÉSULTATS

Aussi comptoir de
cuisine sur mesure

**ESTIMATION
GRATUITE**

Bienvenue
aux designers

Pierre Lecault,
président

Bureau: 450 562-0220 514 265-7337 514 607-1671
Courriel: diane.perron@ecofinition.ca

829852_71522_1

PORTES FENÊTRES SAINT-EUSTACHE: UN SERVICE PROFESSIONNEL ET EFFICACE

Besoin de nouvelles portes et fenêtres? Reconnus pour leur qualité et leur durabilité, les produits Fenplast s'avèrent un choix judicieux. Les professionnels de Portes Fenêtres Saint-Eustache se feront un plaisir de vous renseigner sur le sujet et de vous accompagner dans la réalisation de votre projet.

Luminosité, performance énergétique, confort,

style, prix, plusieurs éléments doivent être pris en considération au moment de faire l'acquisition de portes et fenêtres, d'où l'importance de recourir à des spécialistes en la matière. En tant que division de Vitrierie Repentigny, Portes Fenêtres Saint-Eustache bénéficie de plus de 40 ans d'expertise dans le domaine.

«On aime que les gens viennent nous présenter

leur projet et c'est avec plaisir que nous les aidons à trouver les meilleurs produits en fonction de leurs besoins», soutient Michel Beaulieu, conseiller technique.

Celui-ci cumule dix ans d'expérience dans l'installation des portes et fenêtres de la gamme Fenplast. Depuis trois ans, il agit à titre de conseiller auprès de la clientèle. De l'achat à l'installation, il offre un accompagnement personnalisé. «On fait les estimations à domicile, mais c'est aussi intéressant pour les gens de passer en succursale pour voir nos différents produits», souligne-t-il.

INVESTIR POUR LA VIE

En plus de la garantie du fournisseur – une garantie à vie transférable par Fenplast –, Portes Fenêtres Saint-Eustache offre une garantie limitée de 10 ans sur ses installations. Des questions? Prenez rendez-vous pour une soumission à domicile dès maintenant!

Portes Fenêtres Saint-Eustache
www.portesfenetressaint-eustache.com
 413, avenue Mathers, Saint-Eustache
 450 323-0323
 VOIR PUB EN PAGE 17



Photo Yves Déry
 Michel Beaulieu, conseiller technique.

Terre Constantin Inc.
 À votre service depuis 1956

Livraison de sable, terre et gravier
 Terre noire • Terre à gazon • Terre à jardin • Terre jaune • Sable à mortier
 Sable à compaction • Pierre concassée

125, montée du Domaine, Saint-Eustache
www.terreconstantin.ca 450 473-2384

M.M.MÉTAL
 RÉCUPÉRATION DE MÉTAUX
 ET AUTOMOBILES USAGÉES

MACHINÉRIE AGRICOLE ET LOURDE

Récupération : Métaux ferreux et non ferreux,
 machinerie agricole et lourde,
 camions lourds, vieilles remorques et automobiles
PAYONS COMPTANT – SERVICE RAPIDE
 Service de conteneurs
 ACHAT DE UN KILO ET PLUS
 Achat de cuivre, laiton, aluminium, acier inoxydable, etc.

679, 25^e Avenue Nord
 Saint-Eustache
 J7R 4K3

Tél. : 450-472-0662
 Cell. : 514-706-0052
 Fax : 450-472-3847

RAMONAGE ET INSPECTION

**LE MEILLEUR
 RAMONEUR INC**

**Toujours à
 votre service
 depuis 1985**

CONTACTEZ-NOUS!

831561_72209_1

www.lemeilleurramoneur.com
lemeilleurramoneur@outlook.com
 450 962-8186

DES PNEUS ET BIEN PLUS ENCORE

LES PNEUS ALAIN: VOTRE DESTINATION POUR LA MÉCANIQUE GÉNÉRALE



Photo Yves Déry

Linda Laberge accueille les clients chez Les Pneus Alain, à Saint-Eustache.

«Chez nous, le client en obtient beaucoup pour son argent. La satisfaction, la qualité et la confiance sont à la base de notre succès depuis près de 15 ans. Pour l'entretien et la réparation de

vos véhicules comme pour obtenir exactement les pneus dont vous avez besoin, Les Pneus Alain vous offre le choix et le service que vous attendez», affirme le propriétaire, Alain Parent.

AUTO, CAMION LOURD ET MACHINERIE AGRICOLE

Ainsi, avec de l'équipement performant et des mécaniciens qualifiés, cette entreprise bien de chez nous peut préserver l'état de votre auto, votre VUS ou votre camionnette. Il en va de même pour le choix de pneus neufs et usagés, incluant ceux pour les camions ou la machinerie agricole, ajoute le propriétaire: «Nous avons des pneus de toutes marques à prix très compétitifs. Nous pouvons vous conseiller afin que vous obteniez les pneus qui répondent le mieux à vos besoins.»

Service personnalisé

Une ambiance familiale règne sur les lieux. Au comptoir, vous rencontrerez Linda Laberge, dont la qualité du service est reconnue dans la région. Alain Parent, pour sa part, assure le service et le suivi auprès de la clientèle.

INSTALLATION, RÉPARATION, SERVICE MOBILE

L'équipe travaille avec de l'équipement de pointe

et assure un service très professionnel. L'entreprise compte aussi un véhicule de service qui lui permet d'effectuer le service sur place. Cette unité mobile est offerte pour la réparation et le remplacement des pneus sur des poids lourds, de la machinerie lourde ou agricole, entre autres.

Pour rouler en toute confiance, confiez votre véhicule à ces professionnels d'expérience qui ont votre satisfaction – et votre sécurité – à cœur.

Les Pneus Alain
450 472-4413

Mécanique générale

- Vente et installation de pneus neufs ou usagés et pneus agricoles
- Lubrification et vidange d'huile • Mise au point, suspension et direction, vente et pose de freins / silencieux

Service routier (poids lourds) • Ventes mags et jantes usagés et neufs

877, boul. Arthur-Sauvé, Saint-Eustache J7R 4K3 **450 472-4413**
info@lespneusalain.com • www.lespneusalain.com

Afin de soutenir les sinistrés de notre région, nos fournisseurs se sont joints à nous afin de vous offrir

20%

de rabais*

Détails sur place

Québois

beaulieu CANADA

SHNIER STEP AHEAD

EZ LAY FLOORING

PRODUITS DE COUVRE-PLANCHERS TECHNOFIX INC.

CERATEC Carreaux de céramique

Les Couvre Planchers
Réjean Leblanc

RBQ 5719-3534-01

14, chemin d'Oka, Saint-Eustache | De biais avec le CLSC | 450 491-2028



831480_69995_1

SOIRÉE MAGIQUE, NOUVELLE LUNE, PLEINE CONSCIENCE 4 ÉLÉMENTS, CHEZ FRANCE GAGNON MÉDIUM!

MÉDITATION, ENSEIGNEMENT, MESSAGES DANS MA COUR!

SOIRÉE MAGIQUE, NOUVELLE LUNE, PLEINE CONSCIENCE, 4 ÉLÉMENTS

chez **FRANCE Gagnon** Médium

Méditation, enseignement, messages dans ma cour!
MERCREDI 5 juin 2019 à 19 h. Coût: 20 \$.
Réservez tôt, places limitées.

Je me choisis!

Spécial FORFAIT TRIO-VITALITÉ en privé 195 \$ 831187_68257_1

- Clairvoyance de France: 80 \$
- Toile d'âme: 80 \$
- Traitement de guérison: 80 \$

JOURNÉE INTUITION, PURIFICATION, ÉVEIL DE VOS DONs, SAMEDI 8 JUIN

Prenez rendez-vous aujourd'hui
Gâtez-vous! 450 623-8519
www.francegagnonmedium.com

Avec mon tambour, mes instruments, je vous offrirai une méditation guidée, en canalisation pour vous enracciner, vous connecter à la terre mère et au ciel!

Chaque personne qui réserve sa place, recevra un message pour la guidance de son âme que j'écrirai à l'avance en canalisation, donc, m'aviser de votre présence svp, car je prends plusieurs heures pour recevoir ces messages!

Quand: le mercredi 5 juin, 19 h.

Invitez une amie et recevez un cadeau dès votre arrivée!

Au 2708, chemin d'Oka, Deux-Montagnes, J7R 5Z6

SPÉCIAL FORFAIT TRIO-VITALITÉ (EN PRIVÉ)

Un ressourcement assuré, élevant et apaisant!

1. Clairvoyance – Divinement guidée par l'au-delà, en touchant vos mains, je reçois des messages de vos anges qui dansent! Je vois, je res-

sens, j'entends, passé, présent et avenir et parfois vies antérieures. Posez-moi des questions, je vous réponds. (Psychométrie, photos de personnes vivantes ou décédées.) Coût: 80 \$.

2. Toile de votre âme – Je peins avec mes doigts de fée les couleurs de votre aura! Des messages vous sont transmis par écriture inspirée de vos anges (mission de vie). Coût: 80 \$.

3. Traitement d'énergie, guérison de l'âme – Pour terminer cette rencontre divine, un traitement énergétique accompagné des êtres de lumière vous équilibre et vous guide! Coût: 80 \$.

Vous pouvez vous offrir ce merveilleux trio pour seulement 195 \$... profitez-en! Ou offert séparément.

Offrez-vous des créations uniques remplies d'amour!

Spécial Duo à 2 pour 30 \$

1- Coffret spirituel avec pierre de gratitude et lampion.

2- Jeux de 44 cartes pour la guidance de l'âme, peintes aux doigts avec messages inspirés.

3- Deux livres pour 30 \$. Les miracles du ciel, c'est ici qu'on les vit, et Messages inspirés.

De plus, toutes mes toiles sont offertes à des prix coup de cœur.

NOUVEAU: JOURNÉE INTUITION, PURIFICATION, ÉVEIL DE VOS DONs!

Peinture intuitive aux doigts, suivie d'écriture inspirée et messages pour votre âme!

Purification chute, piscine, partage autour du feu, outils, pratiques, berçons notre enfant intérieur avec messages canalisés dans l'eau! GUÉRISON DE L'ÂME!

Le 8 juin, de 9 h à 16 h, rabais de 25 \$. Inscription avant le 30 mai.

France Gagnon
www.francegagnonmedium.com
450 623-8519 ou 514 778-8519

Flours annuelles • Potées fleuries
Paniers suspendus • Pots patio
Plants de légumes et fines herbes
Conseils horticoles sur place

HEURE D'OUVERTURE
Lundi au vendredi:
8 h 30 à 18 h
Samedi et dimanche:
8 h 30 à 17 h

Ouvert au public

JL
Jacques Lauzon & fils

889, RANG ST-ANTOINE
STE-DOROTHÉE, LAVAL 450 627-0961

vosre pharmacien de famille

uniprix

s'occupe de votre santé et de votre bien-être

DE TOUT POUR LA FAMILLE

Nos services

- Service infirmier • Service d'une nutritionniste
- Préparation de Dosett et Dispill
- Clinique coagulothérapie (prise de sang et service d'ajustement des doses d'anticoagulants oraux – Coumadin)
- Récupération de seringues et de médicaments périmés
- Transfert de votre dossier-patient • Livraison gratuite

Pharmacie
J.-F. Hébert et G. Couillard

142, 25^e Avenue, St-Eustache • 450 472-4800

Des spécialistes à votre service!

maison — plaisirs d'été — bien-être — auto



PERTE DE POIDS: JENNY DOUGLASS, VOTRE MEILLEURE ALLIÉE

Praticienne en gestion de poids et en soins de santé au naturel, Jenny Douglass met toutes ses connaissances et son expertise à votre service, afin de vous aider à retrouver un poids santé et adopter de saines habitudes alimentaires.

Que devrait-on intégrer à son menu? Quelles combinaisons d'aliments sont à privilégier? Comment bien lire les étiquettes nutritionnelles? Et que doit-

on y comprendre? Mme Douglass offre à ses clients des outils très concrets afin qu'ils puissent faire de bons choix alimentaires au quotidien. Il n'est pas du tout question de boissons miracles. Celle-ci mise sur une approche 100 % santé, axée sur les besoins et objectifs de ses clients, et sur des menus personnalisés, élaborés à partir d'ingrédients sains que l'on retrouve

facilement en épicerie.

DES CONSEILS AVISÉS

Ayant suivi la formation avec Nutriphilia et coach export, Jenny Douglass est certifiée et qualifiée pour intervenir et donner de l'information dans le domaine de la nutrition, de la gestion de poids et de la santé. De plus, comme elle œuvre à titre de massothérapeute depuis 22 ans, et qu'elle est aussi membre de l'Association nationale des naturopathes (ANN), elle connaît très bien le corps humain et son fonctionnement. «La santé en géné-

ral, c'est ce qui m'interpelle», dit-elle.

Pour une rencontre individuelle ou pour avoir de l'information, n'hésitez pas à contacter Mme Douglass, au 514 802-0599, ou par courriel au nutrizenattitude@gmail.com. Elle vous accueille au 30, chemin d'Oka, à Saint-Eustache. À noter que des reçus aux fins d'assurances peuvent être remis.

Jenny Douglass
www.facebook.com/nutrizenattitude
514 802-0599

SHARMAKAYA, PILIER HOLISTIQUE DES BASSES-LAURENTIDES

Sharmakaya vous remercie de vos participations et encouragements pour notre volet éducatif Académie Shékinah. Nous entamons officiellement la 7e année d'enseignement et la 3e année de contenu de cours reconnu par l'Association Ritma. Les formations offertes vous permettent d'œuvrer dans le domaine de la santé holistique soit en tant que praticien, coach ou thérapeute, ou encore, d'accumuler les heures requises pour être distingué, soit professionnel en médecine complémentaire alternative, massothérapeute ou naturopathe.

Nous offrons deux options de formation, la première: des cours à la carte, soit pour votre plaisir et cheminement personnel ou en vue d'un cumulatif dans un délai préétabli. La deuxième option: une formation continue pour atteindre une certification reconnue; 800 h/médecine complé-

mentaire alternative, 900 h/massothérapeute, 1200 h/naturopathe. Vous avez l'option de cumuler des heures à votre certification en médecine complémentaire alternative pour atteindre une deuxième certification. Les enseignants participants sont tous certifiés et en règle avec les associations de leurs domaines professionnels. L'Académie Shékinah offre un encadrement spécialisé en une santé globale, soutenue par une approche personnalisée et une disponibilité engagée. L'éventail de choix de cours englobe les volets physique, mental, émotionnel et spirituel, en passant par les voies subtiles, métaphysiques et cartésiennes. Suivez-nous sur les réseaux sociaux pour connaître le calendrier des journées portes ouvertes.

Sharmakaya
450 413-2422
Sharmakaya.com

COMMENCEZ L'ÉTÉ DU BON PIED!

LE CENTRE ORTHOPÉDIQUE JULIE LAROUCHE AMÉLIORE VOTRE QUALITÉ DE VIE AFIN DE PROFITER DE CHAQUE MOMENT PLEINEMENT.

Centre orthopédique JULIE LAROUCHE
VENTE ET FABRICATION D'APPAREILLAGE ORTHOPÉDIQUE SUR MESURE

495, BOUL. ARTHUR-SAUVÉ, SAINT-EUSTACHE J7P 4X4
CENTREORTHOPEDIQUEJL.COM T.: 450 983-7705

Centre Dentaire :Dre Rachel Bélec

L'équipe Bélec vous souhaite la bienvenue!

À Saint-Eustache depuis 20 ans

Pas juste des dents droites...un beau sourire en santé!

Dentisterie pour toute la famille	Dentisterie cosmétique
Blanchiment	Orthodontie Évaluation GRATUITE!
Greffes	Couronne sur implant
Dents de sagesse	

450-983-6622 www.centredentairebelec.com

245, boul. Industriel, Saint-Eustache

Nutriphilia

Praticienne en gestion de poids et en soins de santé au naturel

Massothérapeute / Technicienne en soin de cellulite

Jenny Douglass

92 rue St-Laurent St-Eustache 450.413.2422

SHARMAKAYA

sharmakaya.com
info@sharmakaya.com

Obtenez une évaluation corporelle gratuite à l'achat d'un suivi d'une durée de trois mois (valeur de 75 \$)

Visitez le site www.rabaischocs.com pour vous procurer un certificat-cadeau pour un MASSAGE 1 heure

Payez 40 \$ et recevez 65 \$

Nutrizenattitude@gmail.com
514. 802.0599
30, chemin d'Oka, Saint-Eustache J7R 1W8



MEUBLES
MATELAS
ÉLECTROS

LIQUIDATION
ÇA DÉMÉNAGE!



LIQUIDATION

ÇA DÉMÉNAGE!

699\$



Sectionnel fixe
901775 GRIS MARBRE TISSU
902320 GRIS TISSU

899\$ 17,04\$/60 MOIS*



Chaises (2/boîte)
019714 NOIR
021086 BLANC

2/78\$ 1,41\$/60 MOIS*

* Sauf exception, tous nos tabourets de cuisine sont vendus en boîte de 2.

29\$
ch.



Causeuse fixe 020850
CHARBON TISSU
Sofa fixe 020849 **349\$**
349\$ 7,29\$/60 MOIS*

299\$



Tabouret ajustable (2/boîte)
018964 GRIS TISSU
007670 ROUGE SIMILICUIR
007869 GRIS SIMILICUIR
006787 BLANC SIMILICUIR
006796 NOIR SIMILICUIR

2/148\$ 2,39\$/60 MOIS*

* Sauf exception, tous nos tabourets de cuisine sont vendus en boîte de 2.

49\$
ch.

5 MILLION\$ EN INVENTAIRE

PAYEZ ET EMPORTEZ - LIVRAISON RAPIDE



250\$
de rabais

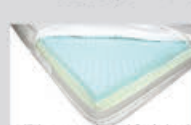
549\$ 7,29\$/60 MOIS*



Fauteuil inclinable, pivotant et berçant
020732 NOIR TISSU
020733 ROUGE TISSU
016822 GRIS TISSU

299\$ **499\$**

799\$ 12,16\$/60 MOIS*



2,3" de mousse mémoire infusée de gel

Lit double 54" **399\$** 025679
Très grand lit 78" **499\$** 025681



TISSU INFUSÉ D'ALDÈS
MOUSSE ALVÉOLÉE
POLYMOUSSE
FABRIQUÉ EN ITALIE
MATELAS RÉVERSIBLE

NOUVEAUTÉ
MATELAS LOTUS 60"
025680

300\$
de rabais

SURPLUS RD.COM
MEUBLES | MATELAS | ÉLECTROS

450, boulevard Arthur-Sauvé,
Saint-Eustache
579.633.1333

OUVERT 7 JOURS

HEURES D'OUVERTURE
LUNDI AU MERCREDI 10H00 À 17H30
JEUDI-VENDREDI 10H00 À 21H00
SAMEDI-DIMANCHE 10H00 À 17H00

*Le financement est sujet à l'approbation de crédit du Service des Cartes Desjardins. Aucun achat minimal n'est requis. Le montant doit être payé en entier à la date d'échéance. Exemple de financement Accord D sur 60 mois (les taxes (TPS 5%, TVQ 9,975%) et intérêts (9,9%) sont inclus) Pour un solde de 999\$ + taxes, vous aurez 60 versements égaux de 24,35\$, donc une obligation totale de 1460,87\$ (frais de crédit total de 312,27\$). Exemple de frais de crédit (pour un cycle de facturation de 30 jours) Si le solde quotidien moyen est de 500\$, que le taux d'intérêt est de 9,9%, les frais de crédit pour une période de 30 jours seront de 4,07\$. Tous les articles sont disponibles jusqu'à épuisement des stocks ou jusqu'à la fin de la promotion. La sélection et la quantité peuvent varier d'un magasin à l'autre. Promotion non applicable sur les achats antérieurs, ne peut être jumelée à aucune autre promotion. Les photos sont à titre indicatif. Les prix annoncés sont déjà réduits. Le terme "ça vaut" = prix de détail suggéré par le fabricant. Offre valide du 27 mai au 16 juin 2019.

▼ DU 11 AU 14 JUILLET

LE FESTIVAL OPÉRA SAINT- EUSTACHE **CHANTE** SES DIX ANS

Claude Desjardins
cdesjardins@groupejcl.ca

Démocratiser l'art lyrique, faire entendre les voix et le talent d'ici, celui qui émerge et qui rayonne à l'extérieur de nos frontières, telle est la mission que s'est donnée le Festival Opéra de Saint-Eustache (FOSE) dont on présentera la dixième édition, du 11 au 14 juillet.

Rendu là, d'aucuns estimeront que le défi a été joliment relevé et c'est sans doute la raison pour laquelle, lors du lancement de cette nouvelle mouture, la plupart des intervenants en ont profité pour rendre hommage à sa fondatrice et directrice artistique, Leila-Marie Chalfoun, dont on a unanimement salué la ténacité, la détermination et cette passion qui ne se dément pas.

Le conseiller municipal Raymond Tessier, responsable des dossiers culturels depuis toujours, à Saint-Eustache, a parlé d'un projet différent et emballant qui ne pourrait exister sans elle. «*Elle est l'âme de ce festival*», a-t-il exprimé en soulignant cette constante qu'on observe depuis les débuts quant à la qualité du produit.

UN NOUVEL ORCHESTRE ET UN OPÉRA INÉDIT

«*Que de chemin parcouru depuis dix ans*», s'est d'ailleurs exclamée Mme Chalfoun en annonçant la création de l'Ensemble Orchestral des Laurentides (EOL) qui fera ses débuts dans le cadre du FOSE, sous la direction du violoniste et chef d'orchestre David Lefèvre, celui-là même qui prendra part au concert d'ouverture du jeudi 11 juillet, au Centre d'art La petite église.

Ce concert porte le titre *Le Trio enchanteur* et, outre le violon de M. Lefèvre, mise sur le talent de la soprano falcon Sharon Azrieli et du pianiste Jean Desmarais. Ensemble, ils puiseront dans les mélodies de *Miroir de femmes*, œuvre récente du compositeur brésilien Antonio Santana.

Le vendredi 12 juillet, à l'église de Saint-Eustache, le public pourra assister à la toute première représentation de l'opéra *Rabbi*, du compositeur québécois Normand Gasnier (à la une de cette section), lequel s'est penché sur un épisode de la vie de Jésus, depuis son arrestation jusqu'à la Pentecôte. C'est le baryton Hugo Laporte qui tiendra le rôle principal, lui qui évoluera notamment en compagnie de la mezzo Arminé Kassabian (Marie-Madeleine), la soprano Chantal Dionne (Marie), le baryton Henrique Angeles (apôtre) et la basse Marcel Beaulieu

(Caïphe). Ils seront alors soutenus par l'EOL, sous la direction de Bruce Grant.

«*C'est un sujet très connu, mais aussi très peu exploité dans l'histoire de la musique*», soulignait le compositeur, en conférence de presse, lui qui a choisi de s'attarder à des personnages que l'on ne connaît que très épisodiquement dans les évangiles, tels Marie-Madeleine, Jean, Pierre, Caïphe et Pilate. Sur le plan musical, Normand Gasnier, parle d'une œuvre de facture classique et lyrique, d'une écriture moderne, toujours très mélodique et harmonique. «*Tant pour les amateurs d'opéra que pour un public qui n'en a pas l'habitude, ça demeure une œuvre très accessible*», a-t-il ajouté.

À noter qu'au cours de cette soirée, l'artiste peintre Pascale Labelle réalisera une toile qui sera mise en vente au profit de la Maison Sercan et du FOSE.

CONCERT 10^E ANNIVERSAIRE ET CONCERT GRATUIT

Les anniversaires qui se comptent à la dizaine sont souvent l'occasion d'un retour en arrière, ce que le FOSE se permettra en offrant la scène au baryton Hugo Laporte qui sera au Centre d'art La petite église, le samedi 13 juillet, afin d'interpréter des airs connus et puisés dans les répertoires de l'opéra, de l'opérette et de la comédie musicale. M. Laporte partagera la scène avec la soprano Christine Williams, en vedette lors de la dernière édition, et le pianiste Dominic Bouliane. Ce concert sera présenté sous la présidence d'honneur du baryton Gino Quilico.

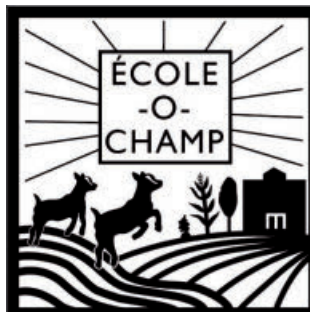
Enfin, le FOSE offrira à nouveau son concert extérieur gratuit, le dimanche 14 juillet, sur la promenade Paul-Sauvé, un événement tenu l'après-midi et qui met en vedette les lauréats 2019 du programme des Jeunes Ambassadeurs lyriques, lequel a été mis sur pied pour aider la relève lyrique canadienne à débiter une carrière internationale.

Ce sera l'occasion d'entendre (et de pique-niquer en famille ou entre amis, avec la rivière des Mille Îles en toile de fond), les Rose Naggar-Tremblay (soprano), Anna-Paula Managon (mezzo), Marcel d'Entremont, ténor, et Rodrigo Urrutia, baryton, lesquels bénéficieront de l'accompagnement musical du pianiste Michel-Alexandre Broekaert.

Les billets pour chacun de ces événements sont disponibles au Service des arts et de la culture de Saint-Eustache, qu'on peut joindre au 450 974-ARTS (2787) ou via [ticketpro.ca]. Information: [www.festivaloperasteustache.com].



Photo Claude Desjardins
La directrice générale et artistique du FOSE, Leila-Marie Chalfoun.



À l'abbaye d'Oka
Camp de jour
Agri Cool

pour les enfants de 6 à 12 ans



3 semaines
agriculturellement
amusantes:

8 au 12 juillet
15 au 19 juillet
9 au 23 août

Inscriptions
à la journée
ou à
la semaine

BOOTCAMP JEUNES
ENTREPRENEURS
BIOALIMENTAIRES
INSCRIPTIONS EN COURS
Places limitées, faites vite !

Semaine du 8 au 12 juillet 2019
+ 2 samedis de marché public,
à L'Abbaye d'Oka, 9 h à 16 h

(service de garde dès 7 h 30 jusqu'à 17 h 30),
situé sur le site de L'Abbaye d'Oka:
1600, chemin d'Oka. Pour les 9 à 14 ans.



f @ecoleochamp

www.ecole-o-champ.org

@ecoleochamp



Présente

MES CHERS PARENTS JE VOLE!



L'ENVOI DE
PIOÉ

ARRI Media

À L'AFFICHE AU CINÉMA DÈS VENDREDI

EN VERSION FRANÇAISE AUX

MEGA-PLEX SM GUZZO TERREBONNE 14	MEGA-PLEX SM GUZZO JACQUES-CARTIER 14	MEGA-PLEX SM GUZZO DEUX-MONTAGNES 14	MEGA-PLEX SM GUZZO LACORDAIRE 16	MEGA-PLEX SM GUZZO PONT-VIAU 16
MEGA-PLEX SM GUZZO TASCHEREAU 18	MEGA-PLEX SM GUZZO MARCHÉ CENTRAL 18	CINÉMAS CINE ENTREPRISE CINÉMA ODYSSEE	CINÉMAS CINE ENTREPRISE CINÉMA TRIOMPHE	CINÉMAS CINE ENTREPRISE CINÉMA FLEUR DE LYS
CINÉMA BEAUBIEN MONTRÉAL	CINÉMA LE CLAP SAINTE-FOY	CINÉMA LE CLAP LORETTEVILLE		

EN VERSION ANGLAISE AUX

CINÉMAS SM GUZZO DES SOURCES	MEGA-PLEX SM GUZZO SPHERETECH 14	MEGA-PLEX SM GUZZO LACORDAIRE 16	MEGA-PLEX SM GUZZO MARCHÉ CENTRAL 18	MEGA-PLEX SM GUZZO TASCHEREAU 18
--	--	--	--	--

@CinemasGuzzo



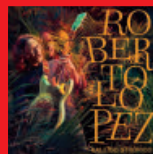
MUR DU SON

Benoît Bilodeau benoitb@groupejcl.ca



Jean Leloup
L'Étrange pays
Dare to Dare Records
[www.roiponpon.ca]

Ce n'est pas la première fois qu'il nous fait le coup. Il s'éclipse, puis, voilà que ressurgit Jean Leloup, avec un nouveau projet musical. Cette fois, c'est un simple album guitare-voix qu'il a choisi de nous offrir; en fait, 13 chansons qu'il a enregistrées «comme elles sont quand elles arrivent, en jouant de la guitare dehors, le soir, la nuit»; «toutes des chansons jouées live dehors, garanties 100 % non formatées...», comme l'écrit le principal intéressé. Cela donne, oui, un album minimaliste sur le plan musical, mais la guitare, la voix et les paroles, cette fois, prennent toute la place à laquelle elles ont droit. Une guitare et une voix peuvent s'avérer efficaces, et Leloup, en grand génie qu'il est, en fait ici une démonstration éloquent.



Roberto López
Kaleido strópico
Curura Musique
[https://robertolopez.ca/fr]

Installé à Montréal depuis 1994, l'auteur-compositeur-interprète d'origine colombienne Roberto López est de retour avec un cinquième album qui fera incidem-

ment l'objet d'un spectacle-lancement ce jeudi 30 mai, à 20 h, au O Patro Vys. Figure incontournable des musiques mélangées au Canada, López propose ici 10 pièces très enjouées, très rythmées. Celles-ci s'inspirent de la champeta, une musique afro-colombienne, et du concept des «Picós» (Soundsystems de la côte caraïbe colombienne). L'album se démarque également par ses arrangements des cuivres et de basse à la Mowtown, de funk et de musiques latines, sans oublier une guitare électrique bien à l'avant-plan. Un album, bref, parfait pour l'été à venir.



The Paul Deslauriers Band
Bounce
Disques Bros
[www.pauldeslauriersband.com]

Trois ans après la sortie de *Relentless*, le Paul DesLauriers Band est de retour avec un nouvel album regroupant 12 pièces originales, et une reprise du classique *Jumpin' at Shadows*, popularisé par Peter Green et Fleetwood Mac. Baignant comme il se doit dans le blues et le rock, l'album nous fait entendre un trio en belle forme, avec les guitares rugissantes de Paul DesLauriers, la batterie lourde et précise de Sam Harrison, et la basse vrombissante du nouveau bassiste Alec McElcheran. On pourra d'ailleurs entendre le trio dans le cadre du prochain Festival international de jazz de Montréal.

CAPTUREZ LE LUXE À PETIT PRIX



LE GRAND SALADIER EST INCLUS avec ces plats

413, boul. Arthur-Sauvé,
St-Eustache
450 491-6060

Présentations suggérées. Offres valables en salle à manger, dans les rôtisseries Scores participantes jusqu'à épuisement des stocks. Ne peuvent être combinées à aucune autre offre ou promotion. Scores et le logo Scores sont des marques de commerce de Groupe Restaurants Investor Inc., 2019. Tous droits réservés.



Poulet et côtes levées

▼ SPECTACLE-BÉNÉFICE LE 14 JUIN

CHANTER POUR DIRE NON À L'INTIMIDATION

Claude Desjardins
 cdesjardins@groupejcl.ca

Alexandre Lemieux a 23 ans et, comme beaucoup de jeunes de son âge, il demeure frais à sa mémoire que l'école n'a pas été le lieu ouvert et accueillant qu'il aurait souhaité. Victime d'intimidation, il a au moins trouvé refuge dans la musique et c'est en compagnie d'une dizaine d'artistes qu'il montera sur la scène du Cabaret BMO Sainte-Thérèse, le vendredi 14 juin, dans le cadre d'un spectacle-bénéfice au profit de la Fondation Jasmin Roy.

Le spectacle s'intitule *Zaël: non à l'intimidation*, du nom de scène d'Alexandre, et misera sur les talents conjugués de Kevin Bazinet, qui en est le porte-parole, Francis Gallant, Audrey Gagnon, Joannie Benoît, Raff Pylon, Anthony Gaudet, Valade, Tania Martin, Sandrine Hébert-Joly et Diane Bédard, des artistes qui font leur chemin dans le monde de la musique (à titre d'interprètes ou d'auteurs-compositeurs-interprètes) et dont certains ne vous sont peut-être pas inconnus pour avoir meublé vos soirées télévisées, via des concours comme *Star Académie* ou *La Voix*.

LA DIFFÉRENCE: UNE RICHESSE
 Lors d'un point de presse tenu tout récem-

ment, Zaël en accueillait d'ailleurs deux, avec qui il a chanté, nommément Raff Pylon et Tania Martin. Tous trois ont également pris la parole pour témoigner de leur engagement dans la lutte contre l'intimidation sous toutes ses formes (homo-phobie, discrimination et violence à l'école, harcèlement et maltraitance en milieu de travail et chez les personnes âgées).

«*Notre plus grand souhait serait qu'un jour, le fait de lutter contre nos droits fondamentaux soit chose du passé et que nos différences soient plutôt perçues comme une richesse pour la collectivité*», de dire Zaël, qui s'exprimait pour lui-même et au nom de son agent et producteur Michel Ouellette, qui est aussi passé par les chemins tortueux de l'intimidation.

Sur scène, les artistes se succéderont à tour de rôle et se rejoindront parfois, notamment pour entonner la chanson-thème du spectacle, *Tous ensemble*, écrite et composée par Tania Martin. «*C'est une chanson d'espoir, qui appelle à un avenir meilleur*», de dire celle-ci qui, tout comme son camarade Raff Pylon, a accepté l'invitation de Zaël pour la noblesse de la cause, mais aussi pour la conviction avec laquelle ce dernier la défend.

TROUVER SON IDENTITÉ

Même son de cloche du côté de Raff Pylon qui, tout en saluant le fait que des ressour-

ces sont mises à la disposition des victimes et que la sensibilisation arrive à faire son œuvre, constate malgré tout que l'intimidation gagne du terrain. «*Les réseaux sociaux ont complètement changé la donne, relève-t-il. Des gens qui ne seraient pas des intimidateurs dans la vraie vie se trouvent tout à coup très à l'aise de la faire.*»

On l'a dit plus haut, certains, comme Zaël, parviennent à s'en sortir en se jetant à corps perdu dans un domaine qui les passionne, mais tous n'ont malheureusement pas cette chance. «*Il y en a qui sombrent et vont jusqu'à se suicider*», dit-il platement.

Raff Pylon témoigne aussi avoir vécu de l'intimidation, à l'adolescence, jusqu'à ce que la musique entre dans sa vie. «*Quand on découvre quelque chose qui nous définit, on devient soi-même et on attire le respect*», soumet-il, ajoutant que, même si tout ne s'est pas réglé d'un seul coup, le regard des gens a progressivement changé.

À noter que la tenue de ce spectacle-bénéfice jouit de plusieurs appuis, ceux de la Ville de Sainte-Thérèse, notamment, et du député de Groulx, Eric Girard, qui étaient représentés respectivement par le conseiller Christian Charron et l'attachée politique Andrée Godin, qui ont naturellement salué cette initiative. «*L'intimidateur est un voleur d'enfance et d'identité*», affirmait d'ailleurs Mme Godin.

«*En faisant ce spectacle-là, on veut prou-*



Photo Claude Desjardins
 Le producteur Michel Ouellette, en compagnie de Zaël, Tania Martin et Raff Pylon.

ver qu'il y a une lumière au bout du tunnel», de renchérir Zaël qui invite les gens au Cabaret BMO, le vendredi 14 juin. BILLETS en vente sur [odyscene.com].

À noter que 75 % des profits seront versés à la Fondation Jasmin Roy, un organisme dont la mission est de lutter contre l'intimidation, la violence et la discrimination faites aux enfants en milieu scolaire, au primaire et au secondaire. Pour en savoir davantage: [fondationjasminroy.com].

ROCKETMAN
 REPRÉSENTATIONS SPÉCIALES
 JEUDI 30 MAI À 19H00 ET 21H45

LES VIEUX FOURNEAUX
 Lundi le 3 juin
 13h05 - 15h30 - 18h50 - 21h30

HORAIRE DU VENDREDI 31 MAI AU JEUDI 06 JUIN 2019

ROCKETMAN 13h05 - 19h00	GODZILLA 16h00 - 21h45
ROCKETMAN 15h40 - 21h35	GODZILLA 13h00 - 19h00
AVENGERS : PHASE FINALE 12h00 - 15h35 - 19h05 - 21h25	
ARNAQUEUSE 13h00 - 15h25 - 19h15 - 21h40	
UGLYDOLLS : LE FILM 12h50 - 15h15	
PREMIÈRE DE CLASSE 19h00 - 21h30	
ALADDIN 13h00 - 15h55 - 18h55 - 21h35	
POKÉMON : DÉTECTIVE PIKACHU 12h30 - 15h05 - 18h55 - 21h10	
BRIGHTBURN : L'ENFANT DU MAL 13h15 - 15h55 - 19h15 - 21h45	
JOHN WICK 3 13h00 - 16h00 - 19h00 - 21h50	
MA 13h10 - 15h50 - 19h10 - 21h45	
MES VOYAGES DE CHIEN 12h40 - 15h05 - 18h55	

INFO FILM: 450 472-6666

*POUR L'HORAIRE COMPLET CONSULTEZ

www.cinemasteustache.ca

813651_69995_1

FAITES-VOUS VOIR!
APPELEZ-NOUS!
 Professionnels de l'habitation,
 l'immobilier, la santé,
 de l'automobile, etc.
APPELEZ LE 450 473-1700,
POSTE 228 OU 250

802417_80031_5

ASSURANCE DEPUIS 1951

Assurances St-Georges & Fils

450 473.2811

st-georgesassurances.com

Plus de 15 années d'expérience au service des gens!

514-237-3155

Jean-Denis Giguère

Conseiller en sécurité financière, représentant autonome et représentant de courtier en épargne collective rattaché à MICA Capital inc.

149, rue Saint-Eustache, suite 104, Saint-Eustache Québec J7R 2L5
 Tél.: 1-888-414-6772

MICA

www.solutionsfinancieresjdg.com

STRESSÉ PAR VOS DETTES?
 CONSULTATION GRATUITE

Réorganisation financière

Propositions ou faillites

Un seul paiement!

Stéphane Lachance, CPA, CA, PAIR

Syndics autorisés en insolvabilité

369, rue Rocheleau, Saint-Eustache

www.faillite.com

450-473-2624

Centre chiropratique familial Ste-Marthe

3075, ch. d'Oka, local 106
 Ste-Marthe-sur-le-Lac JON 1P0
 chiro-ste-marthe.com
 Tél.: 450.598.4343

EXAMEN CHIROPATIQUE COMPLET **50\$**

Dre Liette Frappier
 Chiropraticienne, D.C.

DOULEURS AU COU

Le cou comprend plusieurs structures anatomiques vitales telles que vertèbres, disques, moelle épinière, nerfs spinaux et crâniens, glandes (thyroïde, parathyroïdes), muscles, ligaments, etc. Le rôle principal du cou est de protéger votre moelle épinière et vos nerfs. Même une légère blessure au cou pourrait avoir un effet majeur sur les autres structures anatomiques et sur votre santé globale.

Plusieurs cas de douleurs au cou commencent par quelque chose de banal, comme une mauvaise posture de sommeil, à votre table de travail en étudiant, sur le canapé en regardant la télé ou en lisant ou en écrivant des textos. Si ces mauvaises postures sont répétées, cela pourrait engendrer des problèmes plus sérieux au cou. Ce sera le cas si ces douleurs ne partent pas rapidement ou qu'elles reviennent régulièrement. Les causes possibles sont multiples : blessure (chute, accident d'auto, de travail, de sport), stress émotionnel, malformation congénitale, etc.

Cependant, il existe une cause qui explique la grande majorité des cas: une irritation des racines nerveuses du cou, résultant d'une dysfonction articulaire ou d'un mauvais positionnement des vertèbres cervicales provenant d'une blessure ou d'une mauvaise posture prolongée et répétée. On parlera alors de subluxations vertébrales. Cela peut aussi entraîner d'autres symptômes : maux de tête, vertiges, fatigue, douleur irradiant à l'épaule et au bras, mains engourdis, etc. Pour remédier à cette dysfonction, l'ajustement chiropratique stimule le système nerveux en rétablissant la mobilité des vertèbres du cou, entraînant la relaxation des muscles cervicaux et le soulagement de la douleur causée par la tension.

Alors ne laissez plus les douleurs cervicales affecter vos activités de tous les jours. Téléphonnez-moi, prenez rendez-vous dès maintenant pour obtenir une évaluation complète de votre condition. La chiropratique peut vous aider à soigner efficacement et même éliminer vos douleurs au cou!

Dre Liette Frappier, D.C.
 Chiropraticienne

HOROSCOPE



Alexandre Aubry
 alexandre@norja.net
 www.lignevision.com
 1 900 456-4114 ou par cell. #4114

Signes chanceux de la semaine: **VIERGE, BALANCE ET SCORPION**

SEMAINE DU 1^{ER} AU 7 JUIN 2019

- BÉLIER** (21 MARS - 20 AVRIL)
 Si vous prévoyez un déménagement bientôt, vous aurez besoin de refaire la décoration à votre image. On pourrait aussi vous annoncer une naissance dans la famille. Une formation estivale serait profitable pour votre carrière.
- TAUREAU** (21 AVRIL - 20 MAI)
 Vous recevrez de grandes confidences simplement parce que vous êtes une personne de confiance et, surtout, très discrète. Vous aurez droit à des révélations assez particulières qui pourraient vous laisser perplexe.
- GÉMEAUX** (21 MAI - 21 JUIN)
 Les déplacements seront beaucoup plus longs que prévu. Vous pourriez devoir jouer au taxi à quelques reprises avec vos proches. Tâchez de vous munir d'une carte ou d'un GPS ou, du moins, des bonnes indications routières.
- CANCER** (22 JUIN - 23 JUILLET)
 Si vous devez faire des acquisitions importantes, prenez le temps de réfléchir pendant plus d'une journée avant de procéder à une transaction. Cette attente vous permettra sûrement d'obtenir un meilleur prix.
- LION** (24 JUILLET - 23 AOÛT)
 Un peu de repos s'impose. Au bureau, un deuxième café sera nécessaire pour vous éclaircir l'esprit et pour retrouver votre efficacité. Vous serez passablement créatif et vos intuitions seront d'une grande précision.
- VIERGE** (24 AOÛT - 23 SEPTEMBRE)
 Vos plans pourraient changer à la dernière minute. Vos amis se décommanderont d'une activité que vous aviez organisée, par exemple. Heureusement, vous apprécierez le calme et la détente en remplacement.
- BALANCE** (24 SEPTEMBRE - 23 OCTOBRE)
 Vous préparerez sûrement un événement qui rassemblera beaucoup de monde. Vous obtiendrez un immense succès avec une pendaison de crémaillère ou un anniversaire, par exemple. Vous serez en quelque sorte populaire.
- SCORPION** (24 OCTOBRE - 22 NOVEMBRE)
 Vous tomberez sur des informations pertinentes concernant un cours ou une formation qui entraînerait des développements spectaculaires sur le plan professionnel. Vous aurez besoin d'élargir vos horizons.
- SAGITTAIRE** (23 NOV. - 21 DÉC.)
 Si vous avez de jeunes enfants, les vacances arrivent à grands pas et vous pourriez commencer à vous sentir inquiet au sujet de leurs activités estivales. Prenez le temps de bien choisir leur camp de jour, par exemple.
- CAPRICORNE** (22 DÉCEMBRE - 20 JANVIER)
 Au travail, vous connaîtrez passablement de succès en prenant le temps de négocier, de poser des questions et de conclure des ententes. Une fois l'ordre rétabli, les choses s'amélioreront parmi les gens qui vivent sous votre toit.
- VERSEAU** (21 JANVIER - 18 FÉVRIER)
 Quel que soit le projet, vous devrez impérativement prendre le temps de régler tous les petits détails et de faire les préparatifs qui s'imposent pour réussir un exploit remarquable dont tous auront écho.
- POISSONS** (19 FÉVRIER - 20 MARS)
 Vous parviendrez à vous démarquer et peut-être même à vous faire admirer d'une manière ou d'une autre. Avec un nouveau look pour l'été, par exemple, vous vous ferez remarquer comme jamais auparavant.

818659_69994_1

VOS SPORTS

L'ÉVEIL



LE DIMANCHE 9 JUIN, À SAINT-EUSTACHE
**DU PLAISIR POUR TOUS LORS
 DE LA VÉLO FÊTE!**

PAGE 30

Crédit photo: L'Œil du photographe - Michel Sauvé

VOS SPORTS

L'ÉVEIL.COM, 29 mai 2019 Page 29

LES COUSINS TOYOTA

LE PLUS LARGE INVENTAIRE
DE LA RIVE-NORD

RAV4 2019
LOCATION À
86\$* /sem. | PDSF **29 775\$** | AVEC **1000\$**** COMPTANT

COROLLA 2020
LOCATION À
59\$* /sem. | PDSF **21 149\$** | AVEC **1000\$**** COMPTANT

MODÈLES HYBRIDES également disponibles!

* Photo à titre indicatif seulement. Des conditions s'appliquent, taxes et frais en sus. Détails chez votre concessionnaire Toyota Saint-Eustache / Saint-Jérôme. Les programmes de location au détail et de financement à l'achat sont offerts par Toyota Canada inc. et sont conditionnels à l'approbation du crédit par Toyota Services Financiers. L'immatriculation, les assurances, les taxes et les droits sont payables en sus. Sous réserve des conditions applicables, les offres s'adressent aux particuliers qui achètent ou louent un véhicule entre le 1^{er} et le 31 mai 2019. Les offres peuvent changer sans préavis. Le prix suggéré du fabricant pour le Rav4 2019 est de 29 775\$ avant taxes et pour la Corolla 2020, 21 149\$ avant taxes. Le montant qui inclut des frais de transport et de préparation et tient compte de la remise avant taxes. Le montant total payable mensuellement est soumis à un taux annuel de 5,99% pour 60 mois (Rav4 2019) et de 4,99% pour 60 mois (Corolla 2020) et tient compte des frais de concessionnaire, de la contribution du concessionnaire, des frais de transport et de préparation et des frais de climatisation si applicable. 100 000 km inclus. Frais de 0,10\$ (Rav4 2019) et de 0,07\$ (Corolla 2020) du kilomètre excédentaire. À la livraison, le paiement d'un montant de 370\$ (Rav4 2019) et de 252\$ (Corolla 2020) avant taxes (équivalant au premier versement mensuel) ainsi que des taxes applicables sera requis. ** Taxes incluses.

TOYOTA ST-EUSTACHE
1 866 799-2761

ST-JÉRÔME TOYOTA
1 855 379-8549

817407_60478_1



Comme l'an dernier, les départs de la Vélo Fête seront donnés à partir de 9 h au parc Clair Matin, situé au 250, rue Therrien, où, par après, des activités d'animation auront cours, dès 11 h.

Les mots croisés de chez nous

PROBLÈME NO 1591

1	2	3	4	5	6	7	8	9	10	11	12
1											
2											
3											
4											
5											
6											
7											
8											
9											
10											
11											
12											

Horizontalement
 1- Action de surveiller.
 2- Lien conjugal. - Objets fabriqués, utilisés manuellement.
 3- Ensemble des règles(pl.) - Ville d'Espagne.
 4- Négation. - Navire de guerre. - Fleuve d'Italie.
 5- Dont la densité est faible. - Parasite intestinal.
 6- Mois de l'année. - À la mode - Précipitation d'eau.
 7- Article espagnol. - Article défini. - Utile au golf. - Fourreau de métal.
 8- Bramai en parlant du cerf. - Raisonnable. - Rendre plus accablant.
 9- Fille de Cadmos. - Degré de judo. - Possessif.
 11- Unité de dose. - Évacuerai le contenu de la vessie
 12- Prince troyen. - Portion du littoral comprise entre les plus hautes et les plus basses mers (pl.).

Verticalement
 1- Employé en surnombre
 2- Sans inégalités. - Ville de la Syrie. - Mesure de temps.
 3- Se moque de. - Mesure chinoise. - Insecte tel l'abeille.
 4- Anormalement courbé. - Rapport de dépendance.
 5- Fermeté, vigueur. - Monnaie en cuivre.
 6- Ce qui enchaîne. - Possessif. - Note de la gamme.
 7- Minable, raté. - Tins dans un état d'allongement.
 8- Parcours des yeux. - Qui regrette sincèrement ses fautes.
 9- Dans la cheminée. - Économiser avec excès.
 10- Refuse de reconnaître comme vraie. - Aperçu. - Infinif. - Dieu du Soleil.
 11- Poisson osseux au corps fuselé. - Larve du hanneton.
 12- Lingette débarassée de son eau. - Céréale à gros épis.

RÉPONSES DU NO 1590

1	C	A	L	L	I	G	R	A	P	H	I	E
2	A	M	O	U	R	E	U	S	E	E	T	
3	L	A	B	I	A	L	I	S	E	O		
4	L	U	F	E	N	S	V	L	T	A	N	
5	T	K	M	U	S	E	A	I	N			
6	P	O	L	I	S	E	T	A	L	E		
7	V	S	S	C	E	A	U	T	S			
8	C	E	L	E	E	V	D	I	N	E		
9	E	O	R	L	E	E	E	V	E			
10	R	U	E	L	L	E	P	E	T			
11	C	E	P	A	L	T	E	R	A			
12	M	E	S	S	I	E	R	O	T	E		

À SAINT-EUSTACHE, LE 9 JUIN PLACE À LA BELLE SAISON ET À LA VÉLO FÊTE!

Benoit Bilodeau
benoitb@groupejcl.ca

La belle saison qu'est le printemps peine à s'installer, mais cela ne devrait pas freiner les adeptes de vélo, petits et grands et de tous âges, à participer, le dimanche 9 juin prochain, à la 33e édition de la Vélo Fête, organisée par la Ville de Saint-Eustache. Cinq parcours, dont un de 1,5 km destiné aux tout-petits et à leurs parents, seront offerts à cette occasion et la participation est, comme toujours, gratuite pour tous.

«La Vélo Fête est chez nous l'événement parfait pour marquer le début de la belle saison. Comme on y propose des parcours variés et propres à répondre aux défis personnels de chacun des participants, elle constitue un événement particulièrement rassembleur. Je lance l'invitation à tous les cyclistes, aguerris ou en herbe. Du plaisir, il y en aura pour tous!» de lancer le maire de Saint-Eustache, Pierre Charron, lors du dévoilement de la programmation de cette nouvelle Vélo Fête.

LES PARCOURS PROPOSÉS
 Donc, cinq parcours s'offrent cette année aux cyclistes. Les plus aguerris et les mordus pourront choisir entre la randonnée Michel-Besner, de 76,5 km ou 109 km (inscription à 8 h 15; départ à 9 h), ou encore, la

randonnée découverte de 53,5 km (inscription à 8 h 15; départ à 9 h). Précisons ici qu'une vitesse moyenne de 20 km/h doit être respectée pour y participer. Dans les deux cas, il s'agit de parcours balisés et autonomes, et des encadreurs accompagneront les cyclistes.

Les tout-petits et leurs parents pourront, eux, s'initier au cyclisme en toute sécurité en s'inscrivant au Mini tour de ville (inscription à 9 h; départ à 9 h 45), une courte randonnée d'environ 1,5 km et d'une vitesse moyenne de 3 km/h.

Ceux qui souhaitent sillonner les rues de Saint-Eustache, en toute sécurité, sur des parcours de catégories débutant et modéré, opteront pour le Grand tour de ville de 20,5 km (inscription dès 10 h 20; départ à 11 h, sans halte), ou le Petit tour de ville de 8,3 km (inscription dès 10 h 20; départ à 11 h). Dans ce cas-ci, la vitesse moyenne du Grand tour de ville sera d'environ 10 km/h et celle du Petit tour de ville, de 5 km/h.

COMMENT PARTICIPER

En raison des travaux actuellement en cours sur la rue Saint-Eustache, le départ des cyclistes sera effectué, comme l'an dernier, au parc Clair Matin, situé au 250, rue Therrien.

Les participants devront se présenter à l'avance sur le site du départ pour

procéder à leur inscription le jour même de la Vélo Fête. En cas de pluie, l'événement aura lieu comme prévu; seul un orage pourra forcer son annulation.

Après avoir complété leur circuit, les cyclistes et leur famille pourront profiter, à partir de 11 h, et cela jusqu'à 15 h, de diverses activités au parc Clair Matin. Animation, musique, jeux gonflables, tirages, prix de présence, ateliers de maquillage et clowns seront alors au programme.

Également, chaque cycliste inscrit à l'un des circuits aura la chance de participer au tirage d'un vélo d'une valeur de 1 000 \$ et pourra également obtenir gratuitement une photo-souvenir de son passage à la Vélo Fête!

Précisons que les gens sont invités à apporter leur lunch pour profiter pleinement des activités d'animation. Aussi, il est bon de prendre note que les enfants de moins de 12 ans doivent être accompagnés d'un adulte pour participer à l'un ou l'autre des tours de ville.

D'ici la tenue de cette Vélo Fête, les personnes intéressées à y prendre part peuvent planifier leur journée en consultant les cartes de tous les parcours sur le site Web de la Ville de Saint-Eustache, au [www.saint-eustache.ca/velo-fete-2019].

LES BISONS SIGNENT DEUX BRILLANTES VICTOIRES À DOMICILE



Photo Courtoisie Nicolas Comtois
Les Bisons ont signé deux victoires contre Coaticook, le dimanche 26 mai.

Nicolas T. Parent
nparent@groupejcl.ca

Les Bisons Desjardins de Saint-Eustache disputaient un programme double contre le Rocket South Shore de Coaticook, au parc Clair Matin, le dimanche 26 mai. Les ouailles de l'entraîneur-chef Luc Desgroseilliers ont remporté le premier match par la marque confortable de 14 à 3, et le deuxième au compte plus serré de 6 à 3.

Les Bisons Desjardins ont pris le contrôle du premier match très rapidement, en marquant neuf points dès les deux premières manches. L'avance était alors presque insurmontable. Hugo Marier a connu sa meilleure partie de la saison, en obtenant trois coups sûrs, deux points marqués et trois points produits.

Marier a été néanmoins aidé par ses coéquipiers. Édouard Savoie a compté trois points produits, alors que son frère, Jérémy, en a obtenu deux. Samuel Chaput et Samuel Cyr ont également connu le même résultat, soit deux points produits.

Le premier frappeur des Bisons, Mathieu Vallée, a aussi bien fait avec trois coups sûrs et autant de points marqués. Cédric Beaudry (1-1) récolte la victoire dans le premier match en n'ayant accordé aucun point mérité en cinq manches, permettant trois coups sûrs, en plus d'avoir réalisé sept retraits au bâton.

UNE DEUXIÈME PLUS SERRÉE

Lors du deuxième duel, le Rocket South Shore a redoublé d'efforts, mais a connu le même résultat. Saint-Eustache a marqué deux points dès la première manche, suivi par deux pour le Coaticook. Les Bisons ont ensuite repris l'avance, pour de bon, en quatrième manche, avec une récolte de trois points.

Hugo Marier (1-1) a cette fois bien fait au monticule en obtenant son premier gain en 2019, lançant six manches et concédant seulement deux points mérités.

De son côté, John Loschiavo a claqué son premier circuit de la saison et a produit deux points dans la victoire des siens, en plus de croiser le marbre à autant d'occasions. Pour Coaticook, Samuel Tardif a produit deux des trois points des siens.

Pour plus d'informations: [www.lbjeq.com].

UNE FIN DE SÉQUENCE À DOMICILE

Les Bisons Desjardins de Saint-Eustache concluront une longue séquence de parties à domicile, alors qu'ils croiseront le fer contre Gatineau (30 mai), Laval (1er juin) et Repentigny (7 juin). Ces matchs seront présentés au parc Clair Matin.

Pour suivre les Bisons de Saint-Eustache, rendez-vous au: [http://www.lesbisons.com].

rabaischocs.com

Des certificats-cadeaux chez vos commerçants

831515_090908_1

Visitez notre site
Web dès maintenant!

MINI-GOLF
UNE ENTRÉE POUR
4 PERSONNES

Payez 5 \$
Obtenez 20 \$



FORFAIT MASSAGE

Payez 40 \$
Obtenez 65 \$



Payez 35 \$
Obtenez 50 \$



Payez 35 \$
Obtenez 50 \$



UN PEU DE TOUT

André Roy aroy@groupejcl.ca

▼ **ALEXIS LAFRENIÈRE**, joueur par excellence au Canada, participera à une séance d'autographes et de photos, ce samedi 1er juin, de 11 h à 14 h, chez Denis Breton Chevrolet Buik **GMC**. Une invitation à venir le rencontrer.

▼ J'ai eu la chance de renouer avec les professionnels de golf **JACQUES LAFRANCE** et son épouse **CAROLE**. Les deux enseignent toujours à l'Académie de golf Jacques Lafrance, située au 3285, boulevard Sainte-Rose, à Laval. Dans leurs moments libres, ils aiment bien voyager autour du monde.

▼ Bonne chance à ma collègue de travail **MARJOLAINE HUBBERT** qui a subi une opération à un genou vendredi dernier, à l'Hôpital de Saint-Eustache. Marjolaine a promis de revenir travailler avec un nouveau genou!

▼ Décès de **JEAN-CLAUDE LAURIN**, de Mirabel, à l'âge de 76 ans. À mes débuts comme journaliste, Jean-Claude évoluait pour Saint-Eustache, dans la Ligue de hockey des Deux-Montagnes, et il était souvent opposé à son frère Guy, qui lui jouait pour le Dagenais et Houle. Les deux fils de «Bédo Laurin» étaient d'excellents joueurs de hockey. À son épouse et sa famille, j'offre mes plus sin-

cières condoléances.

▼ Au Club de golf Le Champêtre, le propriétaire **SYLVAIN BEAULNE** me souligne que **BRUCE RUMSEY**, comme le bon vin, gagne en maturité avec pour résultat que sa partie de golf s'améliore constamment. Résidant du secteur Saint-Augustin, à Mirabel, Bruce est un fidèle lecteur de cette page et un parfait gentilhomme très apprécié des membres, et de sa conjointe **LYNE RICHER**, qui l'accompagne régulièrement sur les allées du Champêtre.

▼ Bravo à **DANY LACROIX**, qui a gagné une course en Formule 1600 le week-end dernier, à Tremblant.

▼ En quête de sa deuxième victoire consécutive, le pilote **KEVIN LACROIX** sera à la piste de Jukasa Motor, en Ontario, ce samedi 1er juin. Une piste ovale qu'il connaît bien pour y avoir déjà remporté la victoire et une troisième position.

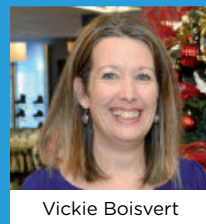
▼ **Écrivez-moi! Si vous désirez passer une nouvelle sportive, une photo, ou un anniversaire dans cette page, faites-moi parvenir l'information par courriel à l'adresse suivante: andreroy@groupejcl.ca.**

JOUEUR DE L'ANNÉE AU CANADA

L'attaquant de l'Océanic de Rimouski, Alexis Lafrenière, a été nommé joueur de l'année dans la Ligue canadienne de hockey. À sa deuxième saison, le hockeyeur natif de Saint-Eustache et âgé de 17 ans s'est hissé au troisième rang des pointeurs du circuit Courteau, en vertu d'une récolte de 37 buts et 68 aides pour 105 points en seulement 61 matchs. «C'est un bel honneur individuel, mais il y a toute une équipe qui a travaillé avec moi. Je tiens à rendre hommage à mes coéquipiers et mes entraîneurs qui m'ont beaucoup aidé afin que je connaisse une bonne saison et que je m'améliore», a-t-il simplement commenté.



BONNE FÊTE



Vickie Boisvert



Daniel Plante



Carole Lafleur



Geneviève Éthier

29 MAI

CLAUDE ROBERT, directeur de l'exploitation à la Place Bell de Laval, 55 ans.
DIANE LATOUR, coiffeuse et massothérapeute, 58 ans.

30 MAI

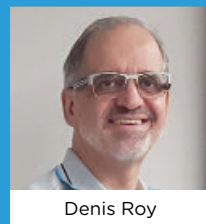
CLAUDE VERMETTE, membre au Club de golf Le Champêtre, 68 ans.
CAROLE LAFLEUR, directrice des Services aux particuliers de la Caisse Desjardins de Saint-Eustache-Deux-Montagnes, golfeuse et joueuse de tennis, 48 ans.
ANNIE LAFRAMBOISE, 45 ans.
ALAIN GUINDON, ex-maire de Saint-Joseph-du-Lac, 66 ans.

31 MAI

VANESSA LINTEAU, infirmière, 32 ans.
NATHALIE HOULE, enseignante en patinage artistique, 53 ans.
ANDRÉ BOISVERT, ancien grand bénévole des Loisirs de Laval-Ouest, 85 ans.
ROBERT THÉORÉT, golfeur occasionnel, 67 ans.
CLAUDE BÉLISLE, sportif, 80 ans.
JACQUES TURGEON, éducateur physique à la retraite, 75 ans.
MARIO GIROUX, joueur de golf et de hockey, 55 ans.

1ER JUIN

SYLVAIN BOUCHARD, employé du «pro shop» au complexe Walter-Buswell, 56 ans.
MARIO GRATTON, très bon golfeur gaucher et policier pour la Ville de Mirabel, 57 ans.
DANIEL PLANTE, de Pièces d'auto Miron et hockeyeur toujours actif, 66 ans.



Denis Roy



Mario Charbonneau



Claude Robert



Louis Mérick Dutil

RODRIGUE TROTTIER, excellent golfeur, 78 ans.
DENIS ROY, nouveau retraité, adepte du plein air, grand voyageur et golfeur occasionnel, 57 ans.

2 JUIN

MICHEL LANGEVIN, propriétaire de Langevin automobiles, 68 ans.
LUCIE LAVALLÉE, 66 ans.
OVILA GUILLEMETTE, excellent golfeur, 73 ans.
MICHEL LAGARDE, membre du comité organisateur du Tournoi de baseball moustique de Saint-Eustache, 54 ans.

3 JUIN

GENEVIÈVE ÉTHIER, directrice des ventes pour nos journaux, 44 ans.
LOUIS MÉRICK DUTIL, en est à sa deuxième année en ingénierie du bâtiment à l'Université de Sherbrooke, 21 ans.
MARIO CHARBONNEAU, grand amateur de sports et retraité de la Ville de Saint-Eustache, 61 ans.
MICHEL GAUVIN, ex-grand bénévole à la Fondation Émile-Z.-Lavolette, 86 ans.
NOÉMIE LAVIGNE, coiffeuse, 27 ans.

4 JUIN

VICKIE BOISVERT, directrice générale de la Fondation Sercan, 49 ans.

Pour la liste complète des «Bonne fête», consultez le [www.levail.com], section <Société>.

LA FONDATION ÉLITE DE SAINT-EUSTACHE FAIT DES HEUREUX!



Photo André Roy

Depuis sa création, la Fondation Élite Saint-Eustache a remis plus de 800 000 \$ en bourses à des personnes œuvrant dans les domaines des arts, des sports et de l'action communautaire. En compagnie de Denis Fillion, Michel Besner et André Roy, membres du conseil d'administration, le président de la Fondation Élite, Pierre Charron, également maire de Saint-Eustache, a procédé à la remise de 27 bourses il y a quelques jours. Les récipiendaires sont cette fois Benjamin Beaudry, Thierry Bernier, Marc-André Berthold, Raphaël Boudreaux, Marianne Bruneau, Michaël Bruneau, Pascal Chénard, Éloïse Côté-Bidal, Megan Duclos, Eliott Goulet, Miori Hénault, Audrey Joly, Félix Lafrance, Simon Lafrance, Alexis Lafrenière, Étienne La Frenière, Léa-Claude Lanthier, Alexis Latreille, Pierre-Olivier Lestage, Koralie Morin, Vanessa Piuino, Jérémy Presseault, Antoine Proulx, Maxime Provost, Édouard Savoie, Jérémy Savoie et Samuel Savoie. À noter que le Tournoi de golf de la Fondation aura lieu le mercredi 28 août prochain, au Club de golf Le Champêtre.



Brault & Martineau

Pour le meilleur et pour le prix

DU JEUDI 30 MAI AU DIMANCHE 2 JUIN

GRANDE VENTE de DÉMÉNAGEMENT

AU MAGASIN DE SAINTE-THÉRÈSE
125, boulevard Desjardins Est



Visuels à titre indicatif

TOUT DOIT ÊTRE VENDU!

JUSQU'À

75% DE RABAIS



**SUR LES DÉMONSTRATEURS
EN MAGASIN**

- Meubles
- Matelas
- Électroménagers
- Électronique
- Décoration



Visuels à titre indicatif

Heures d'ouverture de la vente
de déménagement :

Lundi au vendredi : 10 h à 21 h
Samedi : 9 h à 17 h
Dimanche : 10 h à 17 h

JUSQU'À
48 VERSEMENTS SANS INTÉRÊT*

SUR LES MEUBLES, MATELAS, ACCESSOIRES DE DÉCORATION,
ELECTROMÉNAGERS ET APPAREILS ÉLECTRONIQUES.
MARQUES ET MODELES SÉLECTIONNÉS

PLAN BM**
SERVICE DE LIVRAISON
FLEXIBLE ET GRATUIT**
PLAGE HORAIRE DE 4 HEURES

Offres en vigueur du jeudi 30 mai au dimanche 2 juin 2019 au magasin de Ste-Thérèse seulement. Quantités limitées sur certains articles. Valables sur les produits en inventaire seulement. Cas offres ne peuvent être jumelées à aucune autre promotion. Détails au magasin de Ste-Thérèse. **Voir conditions au magasin de Ste-Thérèse. *Dans un rayon de 200km. Détails au magasin de Ste-Thérèse.

Termes et conditions de la vente pour le programme de financement « Paiements mensuels égaux, sans intérêt » : achat minimum requis de 799 \$ avant taxes pour les meubles, matelas, accessoires de décoration, électroménagers et appareils électroniques sauf items sélectionnés. Sous réserve de l'approbation de la Fédération des caisses Desjardins du Québec (« la Fédération »), tous les taux d'intérêt annuels indiqués sont sujets à changement. L'offre « Paiement reporté, aucun paiement ni intérêt avant... » permet de rembourser, par l'entremise d'une carte de crédit émise par la Fédération (« la carte »), un achat à paiement reporté qui est sans intérêt pendant la période déterminée lors de l'achat. Si cet achat est non payé en entier à échéance, un taux d'intérêt annuel d au plus 21,9 % s'y applique et celui-ci est converti au mode de remboursement d'un achat par versements égaux et consécutifs exigible en 12 mensualités égales si le solde converti est inférieur à 3 000 \$, en 24 mensualités égales si le solde converti est égal ou supérieur à 3 000 \$.

Taux d'intérêt annuel de la carte d au plus 19,9 %. Le délai de grâce de la carte est de 21 jours sans intérêt, à partir de la mise à la poste du relevé mensuel ou de sa mise en disponibilité en format électronique, pour acquitter le solde total du relevé sans être obligé de payer des frais de crédit, sauf sur les avances d'argent et les chèques. Paiement minimum de la carte constitué de 5 % du total du solde indiqué sur le relevé de la période précédente, des frais de crédit applicables aux achats et mensualités impayés à l'échéance de cette période, des achats courants, avances d'argent et chèques de la période visée par le relevé, le montant des achats à paiement reporté exigible à la date du relevé, tout montant en souffrance et toute autre somme prévue par le contrat de la carte. Il n'y a aucuns frais d'adhésion/renouvellement qui s'appliquent selon la carte demandée ou utilisée pour procéder à l'achat. Détails au magasin de Ste-Thérèse.

Desjardins partenaire officiel
de Brault & Martineau



(NDLR) - Version intégrale publiée au [www.levail.com], section «SOCIÉTÉ».

SERCAN - GROUPES DE SOUTIEN POUR PERSONNES ENDEUILLÉES

Vous vivez un deuil récent et désirez vous joindre à un groupe de partage? Le groupe d'entraide vous permet de libérer vos émotions et d'apaiser la douleur ressentie. Sercan vous ouvre ses portes, tous les lundis à 13h30, pour l'activité Lieux d'expression. (De septembre à juin.) Renseignements: 450 491-1912.

CLUB DE L'ÂGE D'OR DE SAINT-BENOÎT

Le Club de l'âge d'or de Saint-Benoît organise une soirée dansante le samedi 1^{er} juin, à 19h, au Chalet du Ruisseau, 12570, rang de la Fresnière, à Mirabel. Musique: Angèle. Un goûter (buffet) sera servi vers 22h30. Coût: 15 \$. Ouverture des portes: 18h. Renseignements: Gaston Perrier, au 514 464-9070.

CHEVALIERS DE COLOMB DE SAINT-EUSTACHE

Déjeuner mensuel des Chevaliers de Colomb de Saint-Eustache le dimanche 2 juin, de 9h à 12h30, au 109, rue Saint-Nicolas, à Saint-Eustache. Bienvenue à toutes et à tous!

REGROUPEMENT DES USAGERS DU TRANSPORT ADAPTÉ DES PATRIOTES

Le Regroupement des usagers du Transport Adapté Des Patriotes (RUTADP) invite la population à assister à son assemblée générale annuelle (AGA), qui se tiendra le lundi 3 juin, à la Maison du citoyen, située au 184, rue St-Eustache, Saint-Eustache, salles 208-211. L'accueil se fera à 18h30, l'assemblée débute à 19h et se termine à 21h. Il est demandé de confirmer votre présence par téléphone en communiquant avec Pierre Langlois, au 438 938-7882.

COMITÉ LE BEL ÂGE

Dernière chance: le comité Le Bel Âge organise un voyage en Ontario du 18 au 23 août 2019. Nous visiterons plusieurs villes: Kingston, Oshawa, Toronto, Niagara Falls, Hamilton et plusieurs autres. Renseignements: Marie-Ange Côté au 450 974-1851 avant le 3 juin.

CERCLE DE FERMIERES SAINT-EUSTACHE

Le Cercle de Fermières Saint-Eustache tiendra son assemblée générale annuelle le mercredi 5 juin, à 15h30, à la Maison du citoyen, au 184, rue St-Eustache, à Saint-Eustache. Le tout sera suivi du souper de fin d'année. L'artisanat demandé: articles faits aux ateliers (pas de dessert - souper fin d'année). Renseignements: Beryl

Laforce au 450 983-3627.

LA MOUVANCE, CENTRE DE FEMMES

Nous vous invitons à l'assemblée générale annuelle de La Mouvance, Centre de Femmes, qui aura lieu le 5 juin, à 13h30, au 83, rue Chénier, à Saint-Eustache. Il est très important de vous inscrire au 450 472-7245. Nous vous présenterons le rapport d'activités, les états financiers 2018-2019 et les perspectives 2019-2020. Avis spécial à toutes nos membres: selon nos règlements généraux, vous devez être membre depuis 30 jours avant l'assemblée pour avoir le droit de vote.

SOCIÉTÉ ALZHEIMER DES LAURENTIDES

Le 12 juin, la Société Alzheimer des Laurentides vous invite à assister à sa 36^e assemblée générale annuelle qui aura lieu à 17h, au 14, rue St-Antoine, à Sainte-Agathe-des-Monts. Bouchées et boissons seront servies après l'assemblée. Réservez votre place avant le 5 juin en téléphonant au 1 800 978-7881, poste 227, ou par courriel à admin@salaurentides.ca. Venez en grand nombre! À noter que pour exercer son droit de vote lors de l'assemblée, il faut avoir complété le formulaire d'adhésion disponible en ligne ou en communiquant avec la Société Alzheimer des Laurentides par téléphone ou par courriel.

CLUB DE L'ÂGE D'OR DE SAINT-BENOIT-MIRABEL

Le Club de l'âge d'or de St-Benoît-Mirabel invite tous ses membres à son assemblée générale annuelle, le jeudi 6 juin, à 13h30, au Centre culturel Saint-Benoît. Toutes et tous sont bienvenus. Renseignements: Gaston Perrier, au 514 464-9070.

4 KORNERS - GROUPE DE MARCHÉ POUR PROCHES AIDANTS

Club de marche pour les aidants naturels avec un accompagnateur, les jeudis, de 9h45 à 10h45, jusqu'au 13 juin. Prochaines dates: 30 mai, 6 et 13 juin. Lieu: 4 Korners, 200, Henri-Dunant, Deux-Montagnes. Aussi, rencontre pour hommes senior, les mardis de 10h à 12h, jusqu'au 11 juin. Prochaines dates: 4 et 11 juin. Lieu: Club des Lions, 111, 13^e Avenue, Deux-Montagnes. Les activités se déroulent en anglais. Gratuit pour les membres, l'adhésion annuelle coûte 10 \$. Renseignements: 450 974-3940

CENTRE D'ENTRAIDE RACINE-LAVOIE

Une grande vente de garage communautaire est organisée le samedi 1^{er} juin, de 10h à 15h, sur le terrain du Centre d'entraide Racine-Lavoie, au 154, rue Dorion, à Saint-Eustache. Plusieurs activités pour les enfants seront au programme. Il est possible louer une table au

NO 1162

Le MOT-MYSTÈRE de chez nous

Lorsque tous les mots ci-dessous auront servi pour encercler ces lettres, il ne vous restera que les lettres servant à révéler le mot-mystère.

THÈME: *Les fervents de la pêche*

6 LETTRES CACHÉES

A achigans agité alevin amener appât	B banc brochets C camp canne carpes	D doré durée E épuisette	H chaloupe coup D espèces étang été éville F filet forme	H hameçon L lac leurres ligne	M manié montre mord mouche moulinet N nasse P pêche pêcheur perchaude perdu poisson prendre prise R radar rater rivière ruisseau S santé saumon sorte T tire torrent truc truite V vers
--	---	--	---	--	---

1	2	3	4	5	6	7	8	9	10	11	12	13	14	15	
1	E	P	U	I	S	E	T	T	E	M	V	E	R	S	M
2	B	R	O	C	H	E	T	S	N	P	O	A	T	O	O
3	A	P	E	R	C	H	A	U	D	E	D	N	U	E	U
4	N	O	M	U	A	S	S	O	L	A	R	L	T	E	C
5	C	H	L	C	E	E	R	E	R	E	I	R	T	R	H
6	O	A	A	H	P	E	U	R	U	N	O	I	O	C	E
7	U	M	C	R	E	R	U	A	E	S	G	N	A	T	E
8	P	E	A	M	R	I	C	T	H	A	I	N	M	R	S
9	P	C	R	E	S	H	A	E	C	V	N	R	E	U	P
10	N	O	S	S	I	O	P	R	E	E	M	T	N	I	E
11	F	N	E	G	D	N	P	L	P	R	I	S	E	T	C
12	I	A	A	U	S	E	A	R	I	V	I	E	R	E	E
13	U	N	R	E	R	I	T	M	E	G	M	O	R	D	S
14	S	E	R	D	N	E	R	P	E	T	N	A	S	S	E
15	E	P	U	O	L	A	H	C	U	R	T	E	L	I	F

RÉPONSE DU PROBLÈME PRÉCÉDENT NO 1161: ESSAIM
818755_69994_1

On peut se procurer les fascicules du MOT-MYSTÈRE et des ENTRECROISÉS dans tous les bons kiosques de la région.

Surveillez nos cahiers à venir

À CHAQUE DOMAINE
SON SPÉCIALISTE

5 juin

FÊTE
DES PÈRES

5 et 12 juin

AUTO
VÉHICULES RÉCRÉATIFS

12 juin

816572_69994_1

Maximisez votre visibilité, réservez votre espace au **450 473-1700**

Marjolaine Hubbert, poste 231 Mélanie Lemay, poste 250
cahiers@groupejcl.ca

Réjean St-Pierre, poste 235 Caroline Black, poste 228
rejean@groupejcl.ca

Caroline Godon, poste 227 Caroline Black, poste 228
cgodon@groupejcl.ca

coût de 20 \$. L'argent récolté lors de cette journée permettra au Centre d'entraide de poursuivre sa mission de soutien aux personnes et aux familles vulnérables de notre région. En cas de pluie, la vente sera annulée. Renseignements: Emmanuelle Mancuso, au Centre d'entraide Racine-Lavoie, au 450 623-6030, poste 227.

CERCLE DE FERMIERES SAINT-BENOÎT

Exposition artisanale et Expo vente les 1^{er} et 2 juin, de 10h à 16h, au Centre culturel René-Laurin, 9156, rue Sainte-Madeleine, à Mirabel. Entrée gratuite. Collations, tirages et prix de présence.

CESAME

Assemblée générale annuelle du Centre pour l'enfance en santé mentale Deux-Montagnes CESAME, le 18 juin, à 18h30, au 328, chemin de la Grande-Côte, à Saint-Eustache. Une activité aura lieu, vous pourrez prendre connaissance de témoignages et nous vous présenterons le bilan de notre année 2018-2019. Nous procéderons à l'élection des membres de notre conseil d'administration (deux places sur

vacantes). Si vous êtes intéressé à y siéger, contactez-nous! À noter qu'un goûter sera servi de 18h30 à 19h. Veuillez confirmer votre présence auprès de Johanne Tardif,

adjointe administrative, avant le 7 juin. Renseignements: 450 623-5677, cesame.cesame@videotron.ca, [www.cesamedeuxmontagnes.com].

NETTOYAGE DES BERGES AU BOISÉ-DES-MOISSONS

Il y aura une corvée de nettoyage des berges au Boisé-des-Moissons, le samedi 8 juin, de 8h30 à 11h30. Le Boisé-des-Moissons est situé au 53, 25e Avenue, à Saint-Eustache. Brevages chauds et gâteries seront servis pour les bénévoles. Renseignements: Isabelle Lefebvre, au 450 473-5400, Fabien Lebel, au 450 735-4522, ou Thérèse Olivier, au 450 472-8740.

DÉVELOPPEMENT ET PAIX

Le 8 juin, la zone de Saint-Eustache de Développement et Paix organise une marche en solidarité avec les migrants forcés. Départ à 9h30, en face de l'église Saint-Eustache, pour faire 4 km. Animation sur

place. Apportez votre lunch pour un dîner amical au parc Sacré-Cœur. Pour rejoindre la marche et amasser des fonds pour les programmes de Développement et Paix: [devp.org/marche] et allez sur le groupe Zone St-Eustache/ Antoine Prud'homme. Renseignements: Martine Raïche, paroisse Sainte-Marie-du-Lac, au 450 473-9877, poste 222.

CENTRE D'AIDE AGAPÉ ET SOS JEUNESSE

Cette année encore, le Centre d'aide Agapé et SOS jeunesse s'associent pour organiser une super vente de garage au profit des familles et personnes qui traversent une période difficile. Cette vente aura lieu dans le stationnement de la Maïon des citoyens de Deux-Montagnes au 202, rue Henri-Dunant, le samedi 8 juin, de 9h à 15h. Location de tables: 15 \$. Si vous avez de petits articles à donner, apportez-les nous à la Maison des citoyens. Merci de nous aider à aider. Renseignements: 450 473-7450.

FONDATION SOLEIL

La Fondation Soleil du Centre d'accueil

St-Benoit tiendra son méchoui annuel le dimanche 9 juin, de 12h à 14h, à la Cabane Lalande, au 862, montée Laurin, à Saint-Eustache. Le coût des billets est de 25 \$ pour les adultes; 15 \$ pour les résidents et les enfants de 6 à 12 ans; gratuit pour les enfants de 0 à 5 ans. Les fonds recueillis lors de cet événement permettront à la fondation d'apporter aux résidents du centre certains plaisirs et services qu'ils ne pourraient connaître autrement. Billets disponibles en contactant: Thérèse Désormeaux, au 450 479-6910, Jocelyne Lapierre, au 450 623-0836 et des billets seront aussi disponibles à la porte la journée même.

AVIS DE CLÔTURE D'INVENTAIRE

Prenez avis que Henri-Paul Frenette, en son vivant domicilié au 10, 8^e Avenue, appartement 321, Deux-Montagnes (Québec) J7R 0L7, est décédé à Saint-Eustache le 9 novembre 2018. Un inventaire de ses biens a été dressé conformément à la loi et peut-être consulté par les intéressés au 1126, boulevard Curé-Labelle, bureau 102, Blainville (Québec) J7C 3J4.

Donné à Blainville, ce 17 mai 2019

Me Andréanne Ouellet, notaire

830997_61090_1

AVIS DE CLÔTURE D'INVENTAIRE

AVIS EST DONNÉ qu'à la suite du décès de M. Claude Dumoulin, résidant au 288, 6^e Avenue, Deux-Montagnes, QC, survenu le 18 septembre 2018, un inventaire de ses biens a été fait par ses liquidateurs René et Marie-Claire Dumoulin. Les intéressés peuvent le consulter au 183, rue Saint-Eustache, à Saint-Eustache, QC. Donné le 14 mai 2019, par René et Marie-Claire Dumoulin, liquidateurs

Granite NADON Inc.
FABRICANT DE MONUMENTS
MONUMENTS LETTRAGES
RESTAURATION



Pour un souvenir inscrit dans la pierre

info@granitenadon.com
514-262-6220
7855, ch. du Chicot Sud, Mirabel

Crématel
Simplement la CRÉMATION^{MD}

- Sans embaumement
- Sans cercueil
- Sans exposition

Transport du corps directement au crématorium

Ste-Marthe-sur-le-Lac
2924, chemin d'Oka
Tél. : 450 472-7890

Sans frais: 1 888 510-1112
www.crematel.com

793776_80393_12
Granite Lacroix inc.
Manufacturier de monuments

Manufacturier de monuments
Depuis plus de 60 ans

- Monuments funéraires
- Lettrage au cimetière
- Nettoyage et restauration de monument
- Photos porcelaine • Urnes cinéraires

450 669-7467
www.granitelacroix.com

Ville de Saint-Eustache

APPEL D'OFFRES

AMÉNAGEMENT D'UN PARC CANIN

DOSSIER : P-72.01

Des soumissions scellées seront reçues par le greffier de la Ville de Saint-Eustache ou son représentant autorisé, au bureau de celui-ci situé au **145 rue Saint-Louis, 3^e étage, Saint-Eustache, jusqu'à 11:00 heures, le jeudi 20 juin 2019**, pour des travaux d'aménagement d'un parc canin.

Les documents d'appel d'offres seront disponibles, à compter du **3 juin 2019**, par l'intermédiaire du système électronique d'appel d'offres SEAO à l'adresse suivante : www.seao.ca.

Les soumissions seront ouvertes et lues publiquement à la Mairie, 145 rue Saint-Louis, Saint-Eustache, **le jeudi 20 juin 2019 à 11:00 heures.**

Toute question ou information technique relative au présent appel d'offres devra être formulée à la personne ressource de ce projet : **M. Joël Brunet, chargé de projet**, Service du génie, Ville de Saint-Eustache, 43 boul. Industriel, 2^e étage, Saint-Eustache, J7R 5B9, téléphone : 450-974-5001 poste 5080 ou par courriel à jbrunet@saint-eustache.ca.

La Ville se réserve le droit de rejeter toute soumission dont le soumissionnaire ne s'est pas procuré le document d'appel d'offres directement du SEAO.

Les soumissions seront accompagnées d'un chèque visé au montant minimum de 10 % de la valeur totale de la soumission ou d'un cautionnement de soumission du même montant valide pour cent vingt (120) jours.

De plus, la soumission devra être accompagnée d'une lettre d'intention émise par une **compagnie d'assurance** certifiant qu'elle émettra un cautionnement pour exécution et un cautionnement pour gages, matériaux et services, chacun pour une valeur de 100 % du montant de la soumission.

Les soumissions devront également être accompagnées d'une copie d'attestation de Revenu Québec datant de moins de 90 jours de la date d'ouverture de soumission.

La Ville peut, s'il est avantageux pour elle de le faire, passer outre à tout défaut de conformité de la soumission si ce défaut ne brise pas la règle de l'égalité entre tous les soumissionnaires et elle n'est pas tenue de motiver l'acceptation ou le rejet de toute soumission. Par ailleurs, la Ville peut accepter une soumission en tout ou en partie ou rejeter toutes les soumissions reçues.

La Ville n'encourt aucune responsabilité du fait que les avis écrits ou documents quelconques véhiculés par système électronique soient incomplets ou comportent quelque erreur ou omission que ce soit. En conséquence, tout soumissionnaire doit s'assurer, avant de soumissionner, d'obtenir tous les documents reliés à cet appel d'offres.

La Ville se réserve également le droit d'accorder le contrat conditionnellement à la disponibilité des deniers requis, soit par l'approbation et l'entrée en vigueur d'un règlement d'emprunt pourvoyant à l'exécution des travaux ou autrement.

Mario Guérin, ing.
Directeur adjoint du service du génie

Mai 2019

Sépaq

Parc national d'Oka

Encan silencieux d'équipements usagés nécessitant des réparations majeures

Jeudi 6 juin 2019
De 13 h à 16 h 30 dans le stationnement de l'atelier situé au 2020, chemin d'Oka, OKA J0N 1E0

Nissan Versa 2009, Dodge Caravan 2006, Kia Spectra 2009, Tracteur à gazon Husquarna, Motomarine Bombardier 2006, Motoneige Bombardier / Scandic 2000, Motoneige TUN-DRA 2009, Scie à ongles sur table Rockwell, Lot d'outils de construction (scie ronde), Lot d'outils de construction à batterie (visseuses, scie...), Lot de pédalo, canot et kayak double usagé, et de nombreux autres lots.

Liste fournie à titre indicatif seulement.

Tout le complément d'information sera disponible sur place

**Resto-bar
de la Traverse**

Nouvelle
administration

Nous sommes
à la recherche de:

Cuisinier(ière)
Temps plein/Temps partiel
Capable de travailler sous pression
Expérience en déjeuner, dîner, souper
Salaire compétitif

Présentez-vous au resto La Traverse avec votre CV
185A, DES ANGES, OKA
450 479-6568

Cascades
Recrute à
Lachute

Plusieurs postes en production (réf. 8965)

• **Opérateur de production**

Postulez en ligne au :
www.cascades.com/jobs

Pavages Multipro inc.

TERREBONNE
3030, rue Anderson
Terrebonne (Québec) J6Y 1W1
Tél.: 450 430-8893

Technicien en laboratoire - contrôle des matériaux

Joignez-vous à notre équipe!

Nous sommes à la recherche de techniciens en laboratoire, en contrôle des matériaux (granulats et enrobé bitumineux) pour notre succursale de Saint-Jérôme.

Tes principales tâches et responsabilités seront:

- Réaliser les essais en laboratoire selon les normes applicables;
- Assurer l'exactitude des résultats obtenus;
- Transmettre les résultats pour la production du rapport d'essai;
- Inspecter et entretenir les équipements du laboratoire;
- Maintenir ses connaissances à jour dans son champ d'expertise;
- Respecter les échéances et le rendement attendu.

Veuillez nous faire parvenir votre curriculum vitae :
Par courrier électronique: emploi@pmrive-nord.com
Par télécopieur: 450 430-5977

ME
LES MERCREDIS DE L'EMPLOI
Sainte-Thérèse | Mirabel

JOURNÉE DE RECRUTEMENT
le 5 juin 2019 - De 10 h à 12 h et de 13 h à 16 h
Centre local d'emploi de Sainte-Thérèse
100, boul. Ducharme, bureau 120, Sainte-Thérèse (Québec) J7E 4R6

REPUBLIC TECHNOLOGIES CANADA
Opérateur-réguleur de machines industrielles
Chef d'équipe-électromécanicien
Électrotechnicien

RALIK
Commis d'entrepôt • Commis-livreur
Livreur, classe 3 • Livreur, classe 5

CAMBREX
Analyste de laboratoire
Échantillonneur • Opérateur spécialisé

OLYMEL
Employé de production

DIMENSIONS PORTES ET FENÊTRES
Monteur de portes intérieures
Commis de bureau
Installateur de thermos
Installateur de quincaillerie
Manœuvre à la préparation (journalier)
Manœuvre de portes
Emballer/préparation à l'expédition
Manutentionnaire/chauffeur classe1

1 Présentez votre CV 2 Passez des entrevues éclair 3 Décrochez un emploi !

Vous pourrez aussi faire votre CV virtuel (vidéo) sur place!
C'est gratuit! www.monCVvirtuel.com

Détails des postes : www.lesmercredisdelemploi.com

Avec la participation financière de:
Québec LA PORTE DE L'EMPLOI
Thérèse-De Blainville

Information : Audrey Marsolais
audrey.marsolais@laportedeemploi.com
450 435-4565, poste 225

RFC
INDUSTRIES

JOIGNEZ-VOUS AU CHEF DE FILE EN PROFILAGE D'ACIER.

Vous êtes familiers avec le domaine de l'acier, nous donnons la formation d'opérateur sur place. Très bonnes conditions de travail.

lfebvre@rfcindustries.com

Temps partiel

**DÉMARCHEUR
DÉMARCHEUSE**

30 \$ / l'heure + bonis
5 à 20 heures / semaine
Aucune expérience requise

Bienvenue aux femmes et aux retraités.
Faire de la sollicitation porte-à-porte dans le domaine de la rénovation extérieure.

**SUPERVISEUR(E)
pour sollicitation
porte à porte de
10 heures à 20 heures
par semaine.**

50 \$ / l'heure plus bonis.
Doit posséder un véhicule, avoir le sens de l'organisation
Bienvenue aux retraités

450 623-4050



DOMAINE CHÉNIER INC.

827109_62066_1

Concierge d'immeuble à appartements

Nous sommes à la recherche de concierge-maintenance pour l'entretien des espaces communs intérieurs et extérieurs. Les principales fonctions sont la réparation mineure des composantes de logements (plomberie, électricité, menuiserie, peinture, etc.), passer l'aspirateur, laver les planchers, les toilettes, vitres, murs, etc. Sortir les bacs à vidanges. Déneigement des trottoirs et sentiers l'hiver. Entretien paysager.

Exigences:

Diplôme d'études secondaires terminé
2 à 3 années d'expérience
Permis de conduire valide

Aptitudes et qualités recherchées:

Habilités manuelles. Autonome et débrouillard. Facilité à travailler en équipe. Facilité d'apprentissage. Honnêteté et discrétion ainsi qu'une habileté à travailler avec des personnes âgées.

Salaire selon échelle salariale en vigueur.

Temps complet:
38 à 40 heures/semaine.

Disponible soir et week-end.

Faire parvenir votre CV par télécopieur au 450 472-5480 ou par courriel à domainechenier@videotron.ca.



Pharmacie

J.-F. Hébert et G. Couillard

RECHERCHONS

COSMÉTICIENNE

15-20 H / semaine
disponible soir et weekend

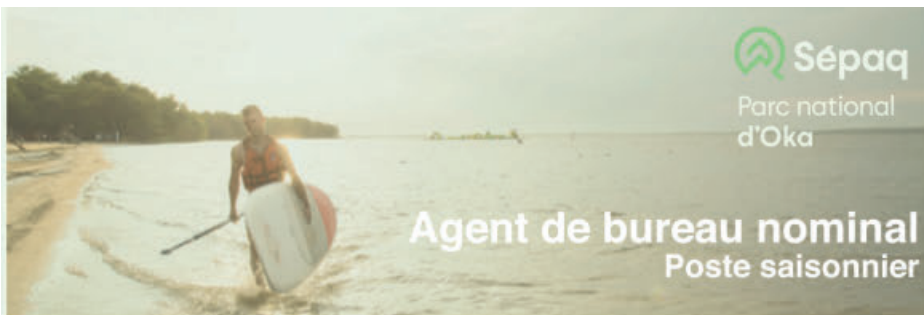
Avec ou sans expérience

- Salaire et avantages sociaux très concurrentiels.
- Belle ambiance de travail et clientèle agréable.

Apportez votre CV à Lynda Fiset

AU: 142A, 25^e Avenue, Saint-Eustache 450 472-4800

831517_72606_1



Sépaq
Parc national d'Oka

Agent de bureau nominal Poste saisonnier

Plus grand réseau de plein air au Québec, la Sépaq administre, exploite et met en valeur les lieux grandioses qui lui sont confiés par le gouvernement du Québec. Plus de 3 400 employés, passionnés de nature et ayant le désir d'offrir une expérience client hors du commun, œuvrent au sein de nos 46 établissements aux quatre coins de la province. Notre équipe vit au quotidien les valeurs de l'organisation : plaisir, inclusion, engagement, courage et excellence.

Le parc national d'Oka, un incontournable de la région touristique des Basses-Laurentides, constitue un endroit de détente privilégié, à deux pas de la grande métropole.

Nous vous offrons

- ✓ Travailler dans un environnement exceptionnel
- ✓ Contribuer au développement et à la protection de nos territoires et attraits
- ✓ Faire une différence dans la connexion des gens à la nature
- ✓ Découvrir des lieux et des activités dans le réseau de la Sépaq grâce à l'accès gratuit et aux rabais offerts aux employés (allant jusqu'à 50 %)
- ✓ Pouvoir travailler dans d'autres établissements au fil de votre carrière

Vos responsabilités

- Apporter un support aux opérations générales du parc dans la réalisation de diverses tâches administratives.
- Expédier le courrier et les colis
- Apporter un support à la comptabilité
- Faire les tournées pour recueillir et fournir l'argent des caisses et compléter les rapports
- Effectuer des commandes
- Toutes autres tâches connexes

Prérequis

- Habiletés en informatique et avec la suite Office particulièrement Word, Excel;
- Excellent niveau de français écrit et parlé et niveau d'anglais parlé fonctionnel;
- Être capable de respecter des échéanciers parfois très courts;
- Posséder un excellent sens de l'organisation et de la débrouillardise;
- Posséder une bonne capacité d'adaptation à la nouveauté;
- Posséder des habiletés en service à la clientèle;
- Être disponible pour travailler sur des horaires flexibles (incluant les fins de semaine).

Conditions de travail

- Il s'agit d'un emploi saisonnier. La période d'emploi est approximativement d'avril à octobre.
- Taux de salaire horaire : 15,59 \$ (l'employé qui complètera sa période d'essai progressera dans l'échelle de salaire selon les modalités prévues à la convention collective).
- Les conditions de travail applicables sont celles prévues à la convention collective en vigueur.
- Territoire de travail : Parc national d'Oka.

Joignez-vous à notre équipe en posant votre candidature au www.sepaq.com/emplois ou à l'adresse suivante : oka-emplois@sepaq.com avant le 4 juin 2019.

Bienvenue aux retraités!

Les candidatures seront traitées en toute confidentialité

La Sépaq souscrit au programme d'équité en matière d'emploi et encourage les femmes, les minorités visibles, les minorités ethniques, les Autochtones et les personnes handicapées à présenter leur candidature.

La passion
N'A PAS D'ÂGE !

DEVENEZ FLEURISTE EN 1035 HEURES

SOIRÉE

D'INFORMATION

6 JUN 2019

19H00 À 21H00

AU CFAM

CFAM
Centre de formation agricole de Mirabel

Pour information
450 434-8150 poste 5741
Centre de Formation agricole de Mirabel
9850 Rue de Belle Rivière
Mirabel, QC J7N 2X8

Commission scolaire de la Seigneurie-des-Mille-Îles



Hamster+

Espace Papier

Promenades Deux-Montagnes

150-2801, boul. des Promenades
Ste-Marthe-sur-le-Lac, Qc J0N 1P0
450 323-2222 |

Cadeaux	Papeterie	Librairie	Jeux & Jouets	Mobilier
Produits sensoriels	Produits Zéro Déchet			
Articles scolaires	Infographie & Centre de copies			

fête des pères

IDÉES CADEAUX



NOUVEAUTÉ EN MAGASIN

Placote

Conçus par des experts du milieu
et appuyés par une maison d'édition
scolaire établie depuis 1996,
les jeux Placote aideront réellement
votre enfant à faire des apprentissages.



Cadeaux

- ENSEIGNANTS -

Ils partent
rapidement,
faites vite!



Profitez-en!

rabaischocs.com

50\$ pour 35\$

25\$ pour 17.50\$