



Pernod Elixir d'Amour ?

(par Juliette Lassonde)

Afin d'aider les lecteurs du Courrier à oublier le climat de janvier, nous parlerons du Pernod, cette liqueur du Midi de la France, aux propriétés aphrodisiaques, que le tempérament enflammé des Méditerranéens n'aide pas à dissiper. On répète qu'elle est un élixir favorable à l'Amour. Est-ce là un mythe exagéré? Essayer, vous verrez!! Bref, en buvant ce soleil en bouteille vous oublierez momentanément, votre pays de neige, de glace, de vent et de froidure. Après un bref historique, nous vous suggérons des recettes appropriées pour le temps des Festivités!!

HISTORIQUE

NAISSANCE DU PRODUIT

Au 18^{ème} siècle, un Français, Monsieur ORDINAIRE, Docteur en médecine exilé en Suisse, vivait à Couvet où, comme la plupart de ses confrères, à cette époque, il exerçait à la fois la profession de médecin et celle de pharmacien.

Comme il ne dédaignait pas les "panacées", il en recommandait une en particulier: l'elixir d'absinthe dont il avait le secret, préparé avec des plantes aromatiques.

C'est à Mademoiselle GRANDPIERRE, gouvernante du médecin, qu'incombait le soin de cueillir ces plantes que le Docteur ORDINAIRE distillait lui-même.

La rumeur laisse entendre, pour la renommée du breuvage, que bien des gens, après en avoir fait usage, se déclaraient radicalement soulagés des maux dont ils souffraient surtout les patients du docteur, qui éprouvaient des troubles digestifs et gastriques.

La réputation du remède efficace et de si bon goût, franchit la frontière, gagne la France, si bien qu'au début du XIX^{ème} siècle, Monsieur Henri-Louis Pernod achète la recette et fonde à Pontarlier une Société qui préparera et commercialisera l'elixir sous la marque Pernod. La potion à 70 degrés d'alcool, devient (absinthe-Pernod) et fait rage partout vous pensez bien! Chantée par les poètes, les écrivains, elle sera immortalisée par le peintre Toulouse-Lautrec.

En 1915, le gouvernement français interdit la fabrication de l'absinthe, parce qu'à la suite de travaux en laboratoire on s'est rendu compte de la nocivité de certaines essences dégagées par la distillation de l'absinthe. On modifie la recette cédée par Mlle Grandpierre, et en 1918 le gouvernement français autorise la fabrication de la liqueur.

Depuis, on la boit non seulement dans tout le bassin méditerranéen, mais dans le monde entier. En France, on boit au réveil du Pernod pour remettre un estomac mal en point.

En 1973, la maison Pernod veut conquérir le Canada avec sa liqueur, qui est connue mais non encore popularisée. Pour atteindre son objectif Monsieur Michel Komaroff est promu directeur national de la promotion des ventes pour tout le Canada. Chaleureux, l'allure élégante, brillant, éblouissant même Michel Komaroff a du style. Il est fait pour la représentation, suivant en cela les traces de sa famille. Son grand-père était général de cavalerie, écuyer du Tsar et commandant de la Gendarmerie Impériale.

Lieutenant parachutiste dans l'armée française il fut envoyé à Tahiti pour participer à l'explosion de la première bombe atomique française. En 1969, il entre au service de la promotion des ventes du Pernod. D'origine russe, mais né à Paris, il est nommé, grâce à ses talents de polyglotte: Attaché de Direction au Service d'exportation. Et il se retrouve à Montréal avec sur les bras, beaucoup de boulot. Ici, on buvait bien du Pernod ici et là, surtout les Canadiens qui revenaient d'Europe. Mais il fallait le populariser. Aujourd'hui c'est fait, et Michel Komaroff est heureux du résultat et enthousiasme pour l'avenir. Depuis sa naissance, cette liqueur anisée continue de chanter le soleil, lequel nous avons grandement besoin en hiver, où chacun se recroqueville pour se protéger du froid.

Le Pernod ouvre la porte également à des aventures culinaires. C'est la période des réceptions. Vous voulez innover? Et offrir des plats aux saveurs inédites? Quelques gouttes de Pernod donnent à une vinaigrette ou à la mayonnaise un goût exquis et différent. Le Pernod étant le résultat de la distillation d'herbes aromatiques, en l'ajoutant à d'autres ingrédients, on fait ressortir tantôt le goût de l'estragon, dans une salade par exemple, et tantôt le goût d'une autre herbe. A peu près, tous les poissons et les crustacés sont délicieusement apprêtés ou flambés au Pernod. Sans parler des fruits.

C'est la période de l'échange de cadeaux qui, au départ se voulait l'expression d'amour et d'affection, dégènera jusqu'à nos jours en une folie collective qui, nourrie par une publicité tapageuse, ne mena à rien, et surtout pas à la joie. Or, nous assistons présentement à un retour à la simplicité du passé par le biais de la nostalgie.

Il faut éviter d'abord les cadeaux faits par obligation. Sans plaisir et sans invention. Que chacun explore ses aptitudes pour offrir un morceau de son cru, que ce soit une toile, du macramé, un gâteau aux fruits ou une bonne gelée. On ajoutera des bonnes bouteilles, parmi lesquelles figure le Pernod qui permettra de réussir les recettes qui suivent. Vous

pouvez également offrir un Armagnac Marquis de Montesquiou eau-de-vie de lignée fort ancienne, la doyenne de toutes les eaux-de-vie de France. Douceur et feu, tendresse et passion s'y côtoient et s'y marient pour le bonheur du palais. Rien de meilleur après le café.

PERNOD À LA FRANÇAISE

une mesure de Pernod
cinq mesures d'eau bien glacée

C'est ainsi qu'on le savoure, avec les amis, à petites gorgées, sous les platanes de Provence, ou à la terrasse des cafés des Boulevards à Paris.

PERNOD BITTER LEMON

Ainsi boit on le Pernod d'Oxford à Soho: un volume de Pernod quatre volumes de bitter lemon car les Anglais n'aiment pas l'eau de la Tamise...

PERNOD ORANGE

1 volume de Pernod
4 volumes de jus d'orange.

PERROQUET

La menthe alliée à l'anis... c'est la fraîcheur même. un volume de Pernod un trait de crème de menthe cinq volumes d'eau très glacée

POULET AU PERNOD

Ingrédients
1 poulet de 4 livres

3 c. à soupe de beurre
3 onces d'armagnac Marquis de Montesquiou
1 demiard de crème
1 c. à thé de farine
2 c. à soupe de Pernod
Sel et poivre

Préparation

Salier l'intérieur de la volaille. Enduire celle-ci de beurre. Cuire 2 heures à 350°F. Lorsque cuite, dégraissez le jus de cuisson, puis versez l'armagnac. Amenez à ébullition.

Ajoutez alors la crème fraîche en remuant la sauce sans la laisser bouillir.

Liez avec la farine et ajoutez le Pernod. Laissez épaissir et servir la sauce avec la volaille.

PÂTE PERNOD

Ingrédients

2 tranches de pain blanc sans croûte
5 onces de lait
1/2 livre de foie de poulet haché avec
1 livre de porc maigre haché
1 jaune d'oeuf
1 c. à soupe de Pernod
1 c. à thé de basilic
Sel et poivre
8 tranches minces de bacon

Préparation

Trempez le pain dans le lait. Essorez-le. Mêler le tout.

Tapisser de bacon, une terrine.

Étendre la viande. Couvrir de bacon.

Cuire au four au bain-marie 1h.30 à 2 heures à 350°F.

Réfrigérer. Servir avec pain croûte.

POIRES FLAMBÉES AU PERNOD

Ingrédients

2 c. à soupe de beurre
1/4 tasse de sucre ou plus
1 écorce d'orange râpée
1 écorce de citron râpée
1 grosse boîte de poires bien égouttées
4 c. à soupe de crème à 35%
1/4 tasse de Pernod

Préparation

Fondre le beurre. Dorer les poires.

Saupoudrer les poires de sucre en les retournant pour les caraméliser.

Baisser le feu, ajouter la crème. Mêler avec le caramel. Ajouter les zestes d'orange et de citron.

Versez le Pernod doucement pour qu'il reste à la surface. Laissez chauffer quelques secondes et flambez.

Note: Je vous recommande d'ajouter quelques gouttes de Pernod à votre vinaigrette maison la prochaine fois que vous ferez une salade? Vous aimerez le goût, prenez ma parole! Vous la servirez ensuite à des invités!

LE COURRIER

124^e ANNÉE — NO 37

MERCREDI 12 JANVIER 1977

VENTE D'ÉCOULEMENT

À VOTRE MAGASIN Hart's

La politique de notre magasin est de ne pas garder la marchandise d'une saison à l'autre. Tout doit être vendu pour faire place à la nouvelle marchandise qui arrive quotidiennement. Comme la quantité est limitée sur certains items, magasinez tôt pour un meilleur choix.

POUR DAMES

ROBES \$10 A \$25
Reg. jusqu'à 49.99

ENSEMBLES PANTALON \$10 A \$20
Reg. jusqu'à 42.99

BLOUSES \$3 A \$15
Reg. jusqu'à 27.99

CARDIGANS ET CHANDAILS \$5 A \$15
Reg. jusqu'à 27.99

JUPES \$5 A \$15
Reg. jusqu'à 28.99

PANTALONS \$5 A \$20
Reg. jusqu'à 29.99

ENSEMBLES DE SKI \$26 A \$100
Reg. jusqu'à 159.99

PEIGNOIRS \$3 A \$22
Reg. jusqu'à 35.99

ROBES LONGUES \$12 A \$25
Reg. jusqu'à 45.99

DIVERS

PRESTO BURGER \$15⁸⁸
REG. 21.88

TELÉ PORTATIF 12" "SANYO" ET "FLEETWOOD" \$97⁸⁸
REG. 109.88

POUR ENFANTS

MANTEAUX POUR FILLES \$14 A \$36
Grs 2-6x, 7-14
Reg. jusqu'à 54.99

ROBES POUR FILLES \$5 A \$20
Grs 2-6x, 7-14
Reg. jusqu'à 40.99

PANTALONS POUR FILLES \$3 A \$10
Grs 2-6x, 7-14
Reg. jusqu'à 15.99

ENSEMBLES PANTALON POUR FILLES \$5 A \$20
Grs 2-6x, 7-14
Reg. jusqu'à 40.99

JUPES POUR FILLES \$3 A \$8
Grs 2-6x, 7-14
Reg. jusqu'à 16.99

HABITS MOTONEIGE GARÇONS ET FILLES \$12 A \$15
Reg. jusqu'à 26.99

ENSEMBLES DE SKI GARÇONS ET FILLES \$14 A \$35
Reg. jusqu'à 45.99

VESTES DE SKI GARÇONS ET FILLES \$8 A \$18
Reg. jusqu'à 26.99

PANTALONS DE NEIGE POUR ENFANTS \$7 A \$10
Reg. jusqu'à 14.88

PANTALONS POUR ENFANTS GRS 2-6x \$2 A \$5
Reg. jusqu'à 7.99

CHANDAILS GARÇONS ET FILLES \$2 A \$8
Reg. jusqu'à 10.99

CHANDAILS-T GARÇONS ET FILLES \$1 A \$5
Reg. jusqu'à 6.99

PANTALONS POUR GARÇONS GRS 4-6x, 8-18 \$4 A \$10
Reg. jusqu'à 15.99

HABITS POUR GARÇONS \$15 A \$35
Reg. jusqu'à 49.99

POUR HOMMES

PANTALONS \$6 A \$18
Reg. jusqu'à 26.99

MANTEAUX \$35 A \$55
Reg. jusqu'à 89.99

VESTES DE SKI \$15 A \$45
Reg. jusqu'à 49.99

CHANDAILS \$4 A \$18
Reg. jusqu'à 25.99

ENSEMBLES DE SKI \$32 A \$110
Reg. jusqu'à 154.99

CHEMISES \$5 A \$13
Reg. jusqu'à 19.99

CHANDAILS-T \$5 A \$12
Reg. jusqu'à 19.99

CRAVATES \$2 ET \$3
Reg. jusqu'à 7.50

BOTTES D'HIVER

BOTTES POUR DAMES \$20 A \$34
Reg. jusqu'à 44.99

MUKLUKS POUR DAMES \$20 A \$50
Reg. jusqu'à 64.99

BOTTES DE CUIR POUR HOMMES \$18 A \$40
Reg. jusqu'à 49.99

BOTTES LUNAIRES IMPERMEABLES POUR ENFANTS \$10
Reg. jusqu'à 12.99

MUKLUKS POUR GARÇONS \$12 A \$15
Age 1 à 6
Reg. 15.99 à 19.99

SIMON RANGER

Centre Cascades St-Hyacinthe, Qué. Tél. 774-5001

Opticien d'ordonnances Dispensing Optician

Chez Optique Laurentienne Ltée 1275, des Cascades

COURS DE MAQUILLAGE



Apprenez la technique de maquillage personnalisé.

Formez votre groupe de 4 ou inscrivez-vous individuellement.

Mychèle St-Roch L'Ecuyer

2330 rue Duvernay, Saint-Hyacinthe, 774-2025

Hart's

CENTRE D'ACHATS

LES GALERIES ST-HYACINTHE

LAFRAMBOISE BLVD. TEL: 773-7195

SHOPPING CENTRE

"SATISFACTION GARANTIE OU ARGENT REMIS"

Pleins feux sur les loisirs

Danse sociale

SECTEUR ASSOMPTION

L'O.T.J. Assomption organise, à l'intention de ceux qui aimeraient entreprendre des cours de danse sociale, une nouvelle session pour débutants. Cette nouvelle session, tout comme les autres en cours, sera sous la direction de l'École de danse Jacqueline et Roger, tous deux diplômés de la Fédération de danse sociale du Québec.

Les personnes intéressées voudront bien communiquer le plus tôt possible avec M. René Landelle ou avec l'un des directeurs de l'O.T.J. Assomption. Rappelons à ceux qui ont déjà entrepris une session que la reprise, après la pause de la période des Fêtes, s'est effectuée le 9 janvier pour les adultes et qu'il en sera de même pour les jeunes le 14 janvier.

Cinéma

Suite à la période des Fêtes, la cédule de films reprend son cours normal; ainsi, le film présenté cette semaine sera... "Nanou, fils de la Jungle". Les

représentations sont données au gymnase de l'École Assomption tous les samedis après-midi à compter de 13h.30.

Loisirs-adultes

SECTEUR CHRIST-ROI

Le groupe "Loisirs-Adultes" de l'O.T.J. Christ-Roi annonce la tenue d'une partie de cartes le 22 janvier à la salle de l'École Christ-Roi dès 20 heures. Le prix d'entrée, fixé à \$1.50, donne la chance de se mériter l'un des prix de présence en plus des prix de table prévus à cette occasion.

Par ailleurs, la responsable de ce groupe, Mme Félix Gagnon, laissait savoir que les membres et ceux désireux de se

joindre au groupe pourront se procurer une carte de membre annuelle au coût de \$3.00 laquelle servira à financer les diverses manifestations prévues cette année.

La Providence

Les résidents du secteur La Providence recevront sous peu la programmation des activités sportives, socio-culturelles et communautaires pour la période de janvier à avril 1977. Les résidents pourront par le fait même faire le choix de leurs activités et faire leurs inscriptions aux dates et heures mentionnées ici-bas:

- Mardi 18 janvier, 19h. à 21h.
- Mercredi 19 janvier, 19h. à 21h.

- Jeudi 20 janvier, 19h. à 21h.
- Vendredi 21 janvier, 13h. à 17h.
- Samedi 22 janvier, 9h. à 12h.

Ces inscriptions se feront au Pavillon des Loisirs La Providence, 875 rue Saint-Paul. Bienvenue à tous. Plus de 25 activités sont offertes à la population.

Ski de fond

Les Loisirs La Providence mettent de l'avant un nouveau projet pour les amateurs de ski de fond du grand Saint-Hyacinthe. Au rythme de toutes les deux semaines, un voyage sera organisé dans différents centres de ski de la région. La première sortie aura lieu

le 18 janvier au Domaine du Ski du Mont Bruno. Ces voyages s'adressent plus particulièrement aux dames adeptes de ce sport. Les départs et arrivées se font du Pavillon des Loisirs La Providence, 875 rue Saint-Paul. Le transport s'effectuera par autobus et le prix du voyage pour le 18 janvier est fixé à \$5.00. Le départ aura lieu à 9h. et le retour à 16h. Un minimum de 25 personnes est exigé. L'inscription doit se faire avant le 14 janvier. Pour informations: 773-7711. Bienvenue à tous.

Ateliers

socio-culturels

- Peinture (en collaboration avec l'Éducation des

adultes de la C.S.R.Y.) - mardi, mercredi et jeudi, après-midi et en soirée.

- Peinture pour enfants: samedi.

- Animation-Jazz: enfants et adultes.

- Ballet classique: enfants.

- Accordéon-piano: tous.

- Tricot: adultes.

- Personnalité féminine: (C.S.R.Y.) adultes, horticulture, plantes d'intérieur (C.S.R.Y.) adultes.

- Intérêt à la lecture: enfants.

- École des fanfars: loisirs 3-4-5 ans.

- Macramé enfants.

- Menuiserie enfants.

- Bricolage artistique: enfants.

Pour de plus amples informations: Claude Laperrière, animateur-coordonnateur, tél. 773-7711

Un mille à pied, ça n'use que les souliers.

MARCHE DES SAISONNIERS
Marché Des saisonniers



60,750 PERSONNES LISENT LE COURRIER DE SAINT-HYACINTHE

L'Impôt et vous

Collaboration spéciale de Claude Laferrière

Qu'est ce que l'impôt

Dans notre système politique, nous avons confié au gouvernements la construction des routes, l'administration de la santé, l'éducation, etc. Pour ce faire, les pouvoirs publics viennent chercher l'argent directement dans nos poches sous forme de taxes (de vente, douanes, d'accises, etc.). La source la plus importante, c'est l'impôt sur le Revenu. Nous prenons alors le nom de contribuable.

Au Canada, nous sommes en régime d'auto-cotisation. Ceci veut dire que les gouvernements (fédéral et provincial) établissent les règles du jeu par des lois et qu'ensuite c'est la responsabilité de chaque contribuable d'établir combien d'impôt il devra payer.

Le processus est assez simple en soit. Il s'agit: 1) d'additionner les revenus de toutes sources tels que: salaires, commissions, pourboires, intérêts, pensions de retraite, loyer, commerce ou profession, etc. et depuis 1972, gains en capital. 2) de soustraire du total des revenus une gamme de déductions telle que: - fonds de pension, frais de scolarité, exemptions personnelles, dons de charité, frais médicaux, etc. 3) le résultat obtenu s'appelle Le Revenu Imposable et détermine combien vous devez payer d'impôt.

Pour simplifier le paiement, les employeurs prélèvent à chaque semaine de l'IMPÔT sur vos chèques de paye. Aussi, bien souvent vous aurez droit à un remboursement.

Pour la majorité des gens, le rapport d'impôt se complique lorsqu'il s'agit de déterminer les diverses déductions auxquelles ils ont droit. Nous tenterons dans nos prochaines chroniques de les expliquer.

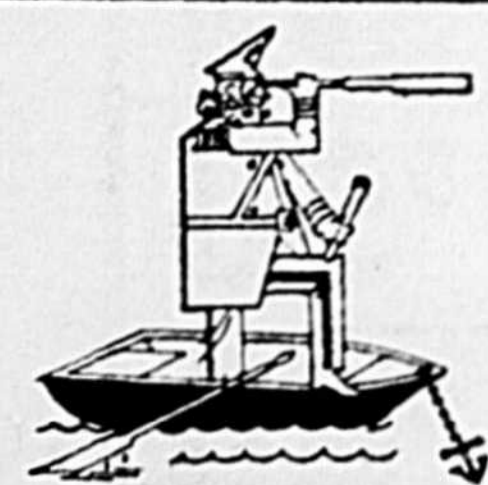
On a reçu pour vous...

à la Bibliothèque des adultes

L'art d'aimer, Erick Froman
L'intemporel, André Malraux
Le temps d'une illusion, Roberte Roleine
Mariage à Highland Cottage, Liliane Robin
L'homme qui avait un secret, Hélène Simart
Un soir, à Torina, Léo Dartey
La première planète à droite, Daninos
Les rhumatismes, Dr Philippe Stora
La vie d'une femme avec un alcoolique, France Roy
Musique d'été, Mia e Klaus
Des idées à réaliser, Hachette
L'appartement du jeune couple, décoration
Les armes de traite, Russel Bouchard
Organisation et fonctionnement de l'assemblée nationale
Le retour du mouton rouge, Baronne Oreyz

à la Bibliothèque juvénile

Contes d'autrefois, Lito
Fables merveilleuses, Lito
Légendes et récits, Lito
Le violon, Robert Thomas Allen
Babouillet ou la terre promise, Frédérique Hébrard
Le retour du concombre masqué, Mandryka
Les perles de pluie, Lucienne Fontannez
Étoiflan, Bertrand Gauthier
Hou Ilva, Bertrand Gauthier
Les huitres magiques, Louis-Philippe Côté
Le prince sourire et le lys bleu, Louis-Philippe Côté
Mon petit lutin s'endort, Grand-père Cailloux
La cachette, Ginette Anfoussé
Mon ami Pichou, Ginette Anfoussé
Buffalo Bill contre nuage rouge, Bibliothèque verte
La croisière des mille jours, Bibliothèque verte
L'île au diable, Bibliothèque verte
Podoc est d'aplomb, Bibliothèque rose



NE RATEZ PAS LE BATEAU!

ADRESSEZ-VOUS AUX ANNONCES CLASSÉES 773-6028

MONSIEUR VAPEUR ENR.

SPÉCIALITÉ: VENTE ET POSAGE

- TAPIS
- PRELARTS
- TUILE
- CÉRAMIQUE

Nettoyage des tapis à la vapeur

8470, rue Jolibois, St-Hyacinthe, Qué.

Tél.: 774-8051

PIERRE FERRAULT, PROP.

provibec

Prix en vigueur jusqu'au Samedi 15 janvier 1977 inclusivement

Nous nous réservons le droit de limiter les quantités.

Chez Provibec on s'occupe de vous

BOUVILLON CANADA A-1, A-2"

ROTI DE PALETTE

COUPE REGULIERE

LB. 59^c

BOLOGNE TRANCHÉ OU MORCEAU MARQUE "97" lb. 59^c	ROTI COTES CROISÉES FACILE À TRANCHER lb. 99^c	
JAMBON CUIT TRANCHÉ HYGRADE POT 6 OZ. 123	GIGOT D'AGNEAU DEMI OU COMPLET NOUVELLE ZÉLANDE lb. 129	
SMOKED MEAT COORSH POT 2 OZ. 4/129	LARD SALÉ GRAS lb. 95^c	
SALADE DE CHOU COORSH CONT. 24 OZ. 69^c	BOEUF HACHE MI-MAIGRE lb. 99^c	
POULETS FRIT PANÉ Cont. 9 morceaux Flamingo 349	ÉPAULE de PORC DINER MAPLE LEAF lb. 189	
	SAUCISSES FUMÉES HYGRADE POT 1 LIVRE 89^c	

TOMATES CHOIX AYLNER BTE 19 OZ 49^c	SAUCE HOT CHICKEN HABITANT BTE 14 OZ 19^c	ESSUIE-TOUIT COULEURS ASSORTIES SCOTT, POT 2'S 93^c	TIDE DETERSIF POUR LESSIVE BTE 5 LB. 2²⁹
COLGATE PATE DENTIFRICE MFP TUBE 100 ML 89^c	PÂTES ALIMENTAIRES CATELLI FORMAT 2 LB. 69^c	MAÏS en CREME MACEDOINE POIS VERTS LIBBY'S, BTE 14 OZ 3/1⁰⁰	CHOCOLAT INSTANTANÉ NESTLE QUIK BTE 2 LB. 179
PAPIER DE TOILETTE COTTONELLE POT 4'S 99^c	SAUCE À LA VIANDE POUR SPAGHETTI CATELLI BTE 28 OZ. 99^c	SOUPES LÉGUMES OU POIS HABITANT BTE 28 OZ. 49^c	JUS de PAMPLEMOUSSE NON-SUCRE LIBBY'S BTE 48 OZ 72^c
IVORY DETERSIF LIQUIDE CONT. 24 OZ. 89^c	ALPHAGETTI LIBBY'S BTE 14 OZ. 41^c	SOUPE POULET & MOUILLES LIPTON BTE 2 ENV. 39^c	COCKTAIL de FRUITS SURCHOIX LIBBY'S BTE 28 OZ. 73^c
IVORY SAVON DE TOILETTE FORMAT RÉG. 4/69^c	FEVES au LARD AVEC SAUCE TOMATES CLARK BTE 28 OZ. 66^c	FARINE TOUT USAGE PURITY SAC 7 LB. 129	FROMAGE CHEEZ WHIZ KRAFT POT 16 OZ. 141
CASCADE DETERSIF POUR LAVEUSE-VAISSELLE FORMAT 65 OZ. 219	SEL à GLACE SIFTO SAC 25 LB. 109	APPRET à SANDWICHES KRAFT POT 16 OZ. 75^c	FROMAGE GRUYÈRE TIGER FORMAT 8 OZ. 81^c
FIXATIF pour CHEVEUX DOUX OU EXTRA-FERME HALO AÉROSOL 10 OZ. 79^c	LAMES à RASOIRS SUPER SWORD WILKINSON POT 5'S. 79^c	NOURRITURE pour CHATS SAVOURS ASSORTIES DR. BALLARD BTE 25 1/2 OZ. 43^c	BISCUITS PROVIGO BEURRE D'ARACHIDES POT 14 OZ. 79^c
CONFIDETS SERVIETTES SANITAIRES BTE 48'S 259	AMPOULES ÉLECTRIQUES 25-40-60-100 WATTS WESTINGHOUSE POT 2'S. 59^c	NOURRITURE pour CHIENS BOEUF, POULET OU FOIE BTE 25 1/2 OZ. 38^c	BISCUITS BRISURES DE CHOCOLAT PROVIGO POT 16 OZ. 79^c

TOMATES

mûries à point

Imp. Floride,
Canada no. 1,
Grosseur 6 x 7 **3 lb 85^c**

ORANGES POUR LE JUS

IMP. FLORIDE **5 lb 79^c**

PAMPLEMOUSSES

BLANCS, SANS PÉPINS,
IMP. FLORIDE **5 lb 79^c**

CONCOMBRES FRAIS

VAR. SUPER SELECT,
IMP. E.U. **2/45^c**

POMMES ROUGES

VAR. DÉLICIEUSE, CULT. C.B.
CANADA FANTAISIE **lb 33^c**

PRODUITS SURGELÉS

PATATES FRITES

PROVIGO
SAC 5 LB. **155**

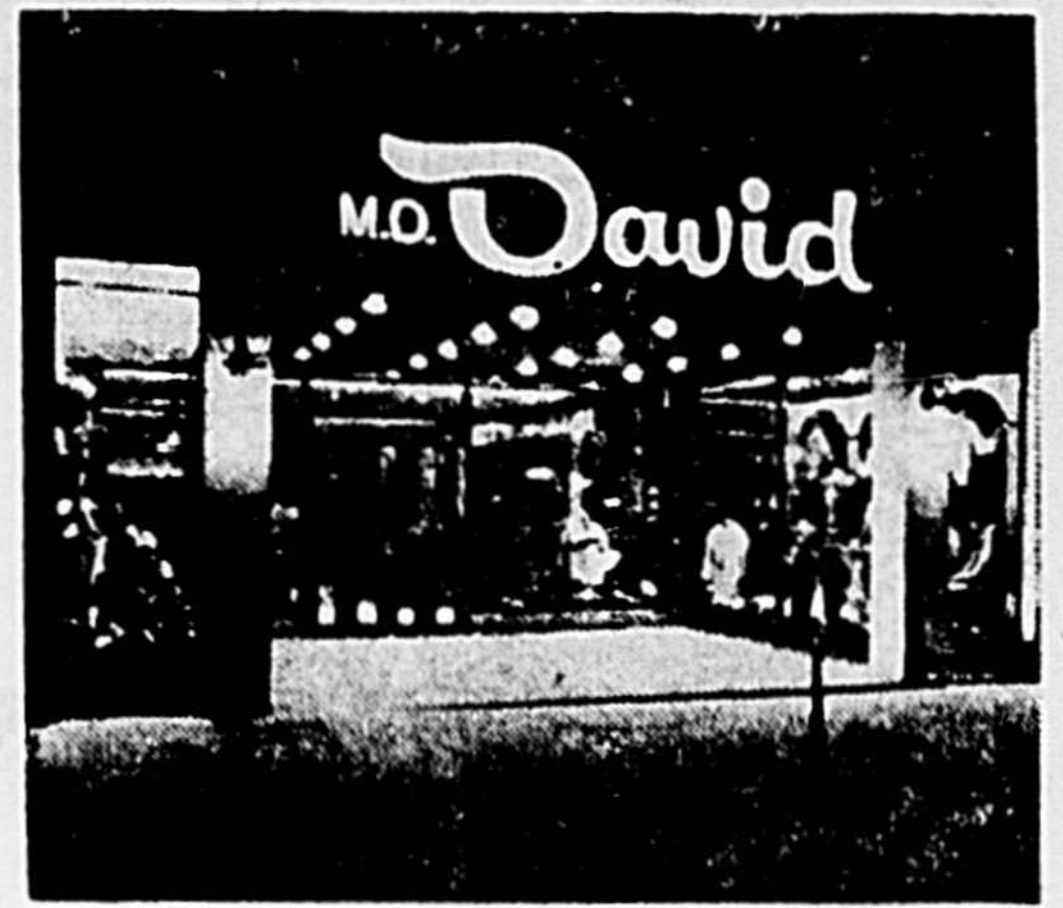
POIS VERTS

PROVIGO
SAC 2 LB. **69^c**

STE-MADELEINE MARCHÉ BLANCHETTE 795-3355 ST-HUGHES SUPER MARCHÉ YVON LAROCHE 794-2277 ST-PIE DE BAGOT DENIS GRAVELINÉ 772-2303	ACTON VALE JACQUES BRODEUR 546-7171 ST-AIME HENRI CHOQUETTE 788-2220 STE-JULIE PIERRE PAUL PLANTE 649-1252	ST-HILAIRE FRANÇOIS CARDINAL 467-5544 CONTRECOEUR MARCHÉ CHRÉTIEN 786-2007 ST-DENIS J. H. MEUNIER 787-2119	MARIEVILLE DENIS CHOQUETTE 466-7261 ST-HYACINTHE M. GILLES DAUPHIN 1715... MAURICE LUSSIER 773-9781 695 rue St-Louis
---	--	--	--

VESTONS SPORT
Pierre Cardin
Rég.: \$145.00 Vente
\$ 75⁰⁰

M.O. Dawid



460, rue Saint-Simon

774-6171

Saint-Hyacinthe

PALETOTS CUIR LONG
Rég.: \$270.00 Vente
\$ 150⁰⁰

PALETOTS SUÈDE LONG
Collet de fourrure
Rég.: \$275.00 Vente
\$ 150⁰⁰

COMPLETS CORDUOIS
Rég.: \$160.00 Vente
\$ 85⁰⁰

COMPLETS VELOURS
3 pièces
Rég.: \$270.00 Vente
\$ 160⁰⁰

VESTONS SPORT "Crombie"
Rég.: \$135.00 Vente
\$ 75⁰⁰

DEBARDEURS
Rég.: \$16.00 Vente
\$ 9⁰⁰

EN VILLE → 3 jours seulement LA VENTE DEBUTE JEUDI 13 JANVIER

TANT QU'IL Y EN AURA

COMPLETS TWEED, 3 PIÈCES
Rég.: \$240.00
Vente
\$150.

COMPLETS Pierre Cardin 2 PIÈCES
Rég.: \$175.00 Vente
\$ 75.

LOT GILETS UNISEX
Rég.: \$15.00 Vente
\$ 7⁰⁰

LOT DE SOULIERS
30%
d'escompte

CAR-COATS 3/4
Rég.: \$70.00 Vente
\$ 45⁰⁰

CHEMISES SPORT patrons ou unis
Rég.: \$18.00 Vente
\$ 9⁰⁰

GILETS ACRYLIQUE MOHAIR
Rég.: \$22.00 Vente
\$ 12⁰⁰

CANADIENNES Camel "Croydon"
Rég.: \$70.00 Vente
\$ 50⁰⁰

BOTTES DOUBLÉES "Tracteurs"
Rég.: \$45.00 Vente
\$ 25⁰⁰

Lot de CHEMISES SPORT Jeune homme
Rég.: \$16.00 Vente
\$ 8⁰⁰

PANTALONS TWEED
Rég.: \$35.00 Vente
\$ 18⁰⁰

LOT CHEMISES TOILETTE
Patrons ou unis B.V.D. Manhattan
Rég.: \$12, \$15, \$20 Vente:
\$ 5⁰⁰

BOTILLONS DOUBLÉS noir et brun
Rég.: \$35.00 Vente
\$ 20⁰⁰

VESTES LAINE Devant suède
Rég.: \$45.00 Vente
\$ 25⁰⁰

Ensemble TUQUES ET FOULARDS "Mohair et acrylique"
Rég.: \$28.00 Vente
\$ 15⁰⁰

LOTS BLOUSES T-SHIRT "Femmes"
Rég.: \$20.00 Vente
\$ 5⁰⁰

LA PLUS GROSSE VENTE EN VILLE

Fermé mercredi 12 janvier - Nous acceptons Chargex et Master Charge

ENLIGNEZ-VOUS SUR STE-ROSALIE

Prix en vigueur les 11, 12, 13 et 14 janvier 1977

Panasonic



Télécouleur CT-906 C

Télé-couleur "Quinrix 11" de 20" diag. avec lampe-écran en ligne et nouveau châssis. M.S.I.C. — MK - 11 100% transistorisé

Régulier: \$599.95

Spécial:

\$528

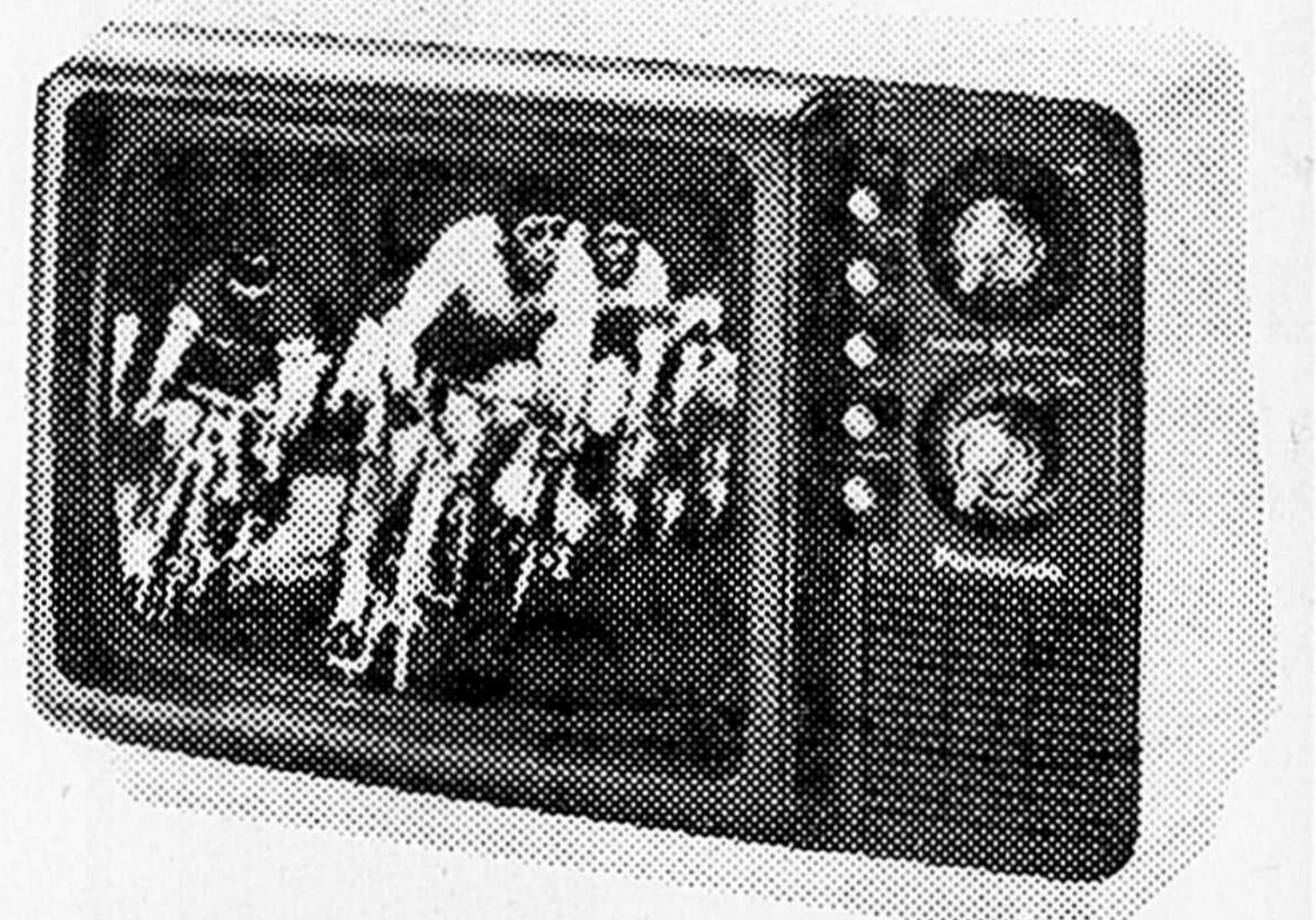
Supers Vedettes

Télécouleur CT - 216 C

Télécouleur "Quinrix II" de 13" diag. avec lampe-écran en ligne et châssis "M.S.I.C. MK-

Spécial:

\$399⁹⁵



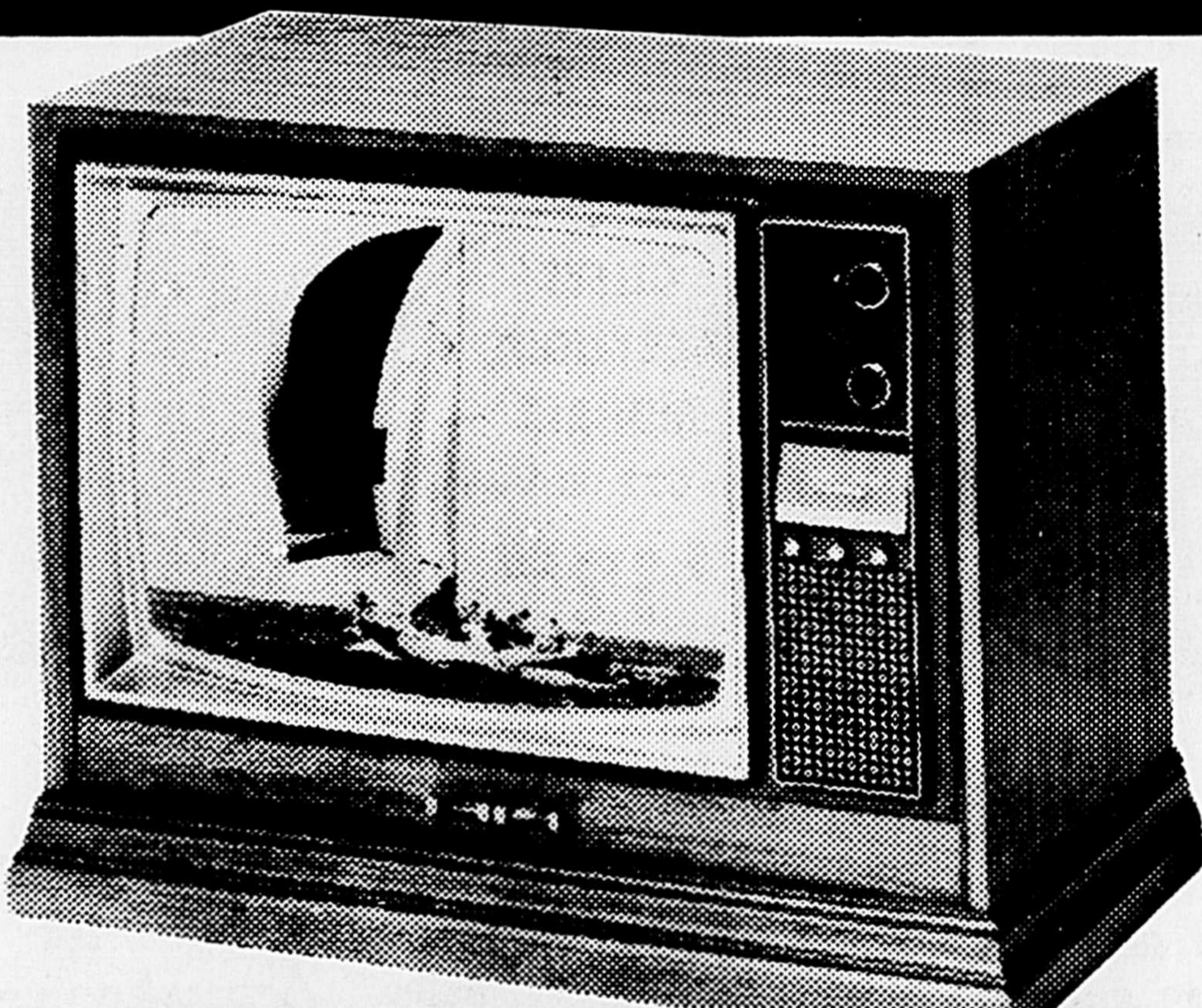
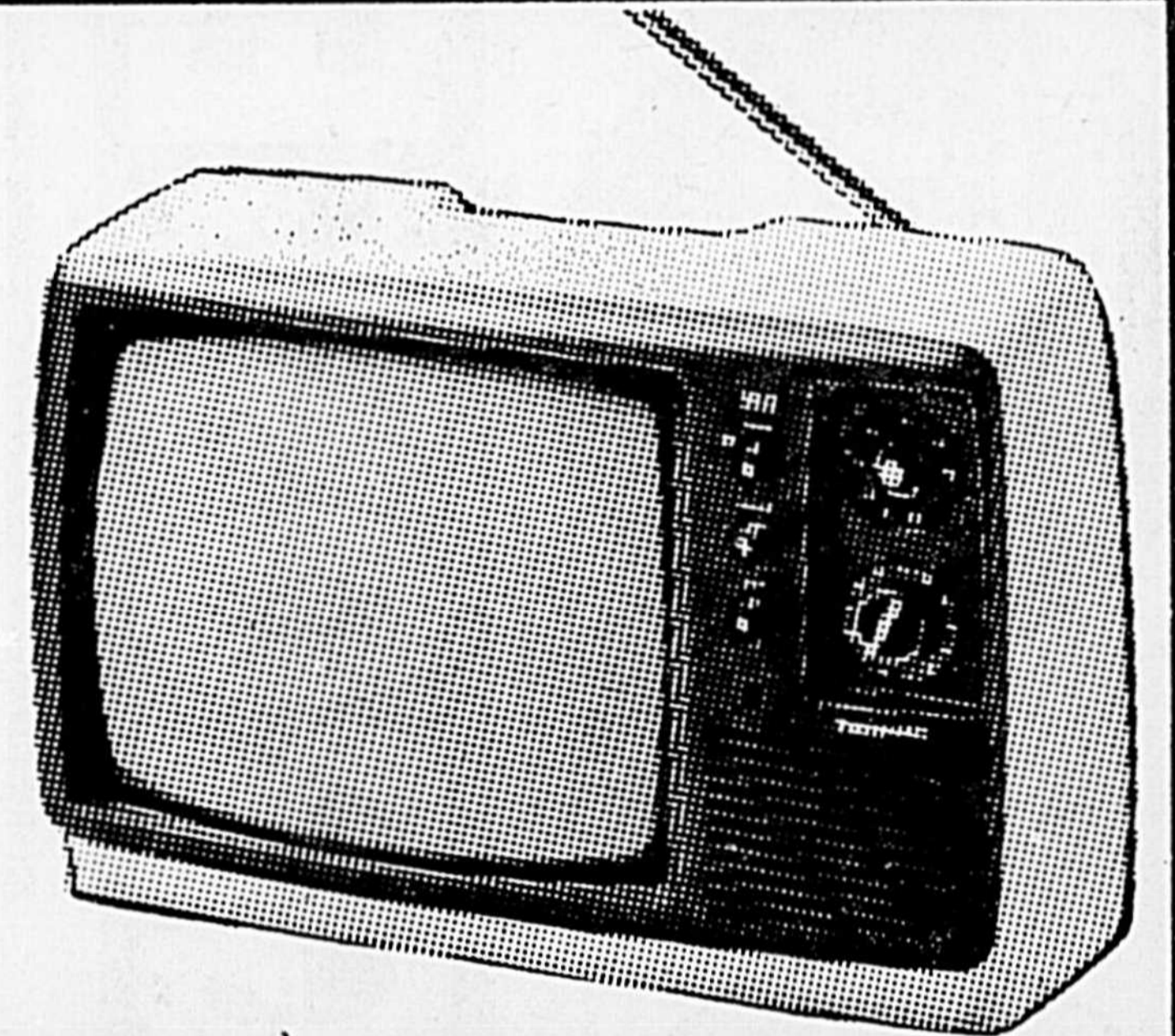
Téléviseur noir/blanc TR - 602 C

Télé portable de 12" diag. de conception ultra-moderne avec châssis 100% transistorisé.

Régulier: \$129.95

Spécial:

\$109⁹⁵



Télécouleur PC 2669

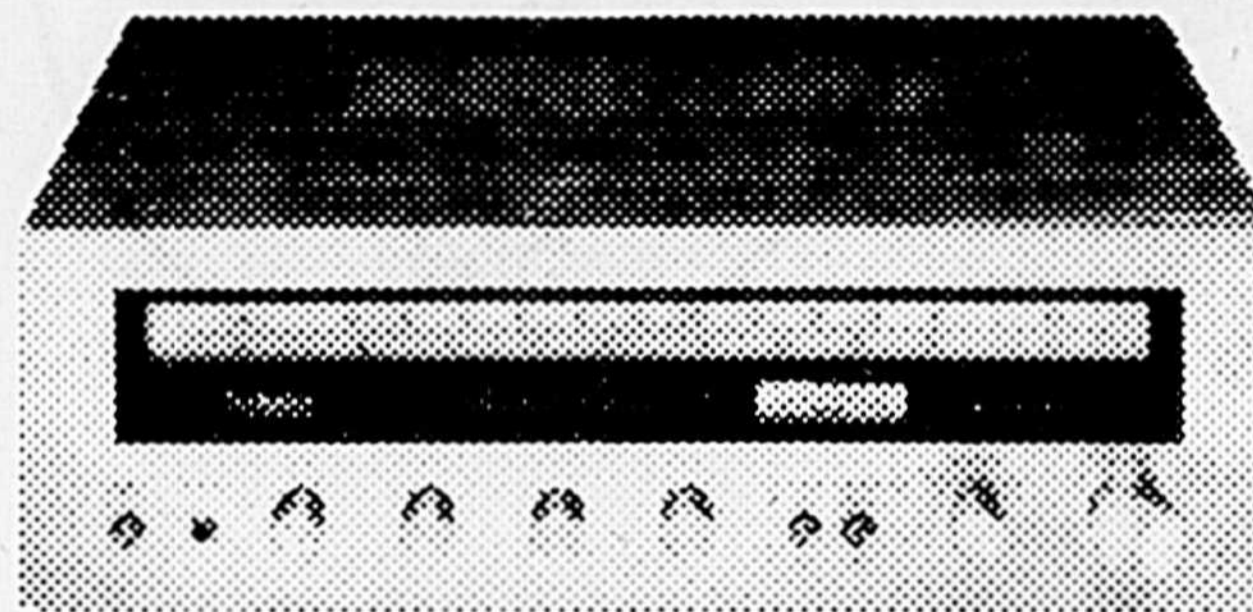
Télécouleur console de 26" style contemporain. Châssis 100% transistorisé avec circuits intégrés. Ébénisterie au fini grenelé noyer, très recherchée.

Régulier: \$719.95

Spécial:

\$678

CHAÎNE STÉRÉOPHONIQUE

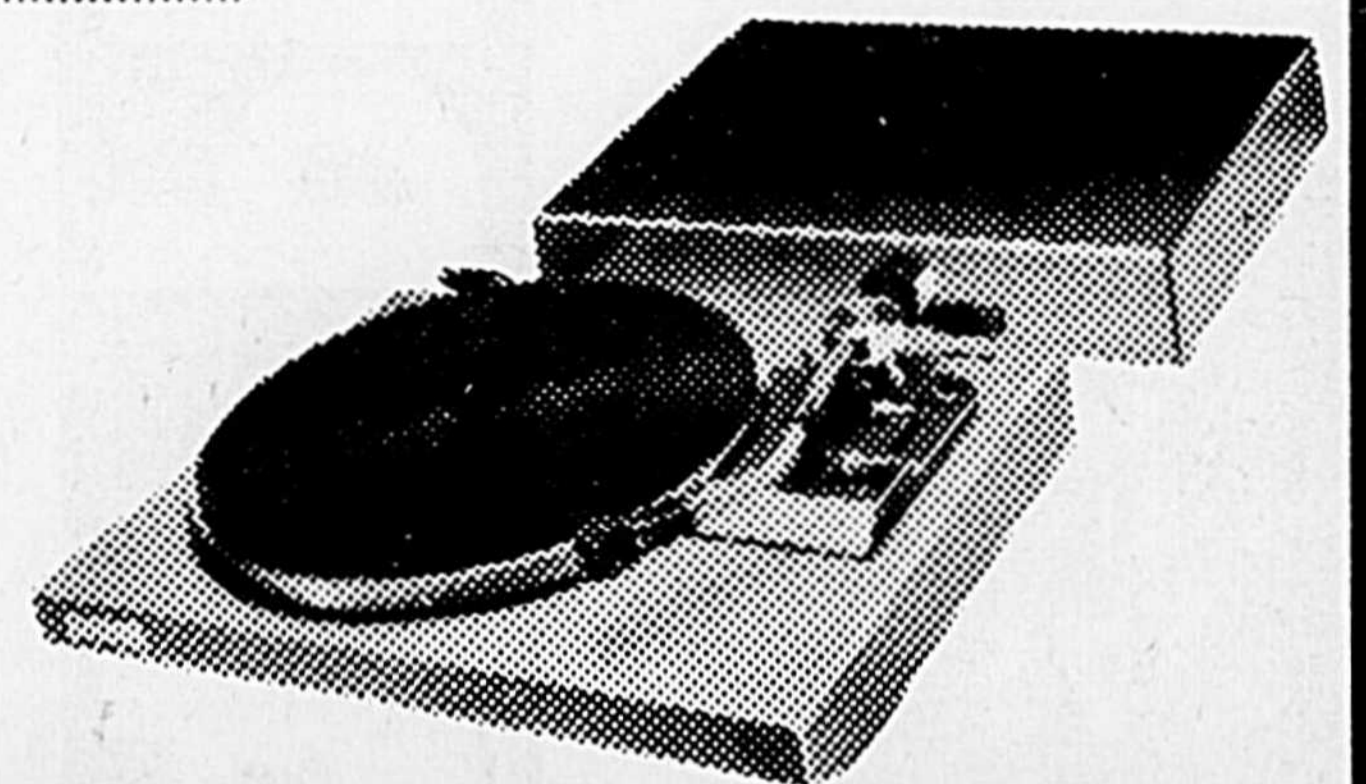


comprenant:

- 1 amplificateur modèle SA - 5060.
- 2 haut-parleurs modèle RF 25 (non illustrés)
- 1 table tournante modèle SL 20
- 1 cartouche M75

Prix: **\$399**

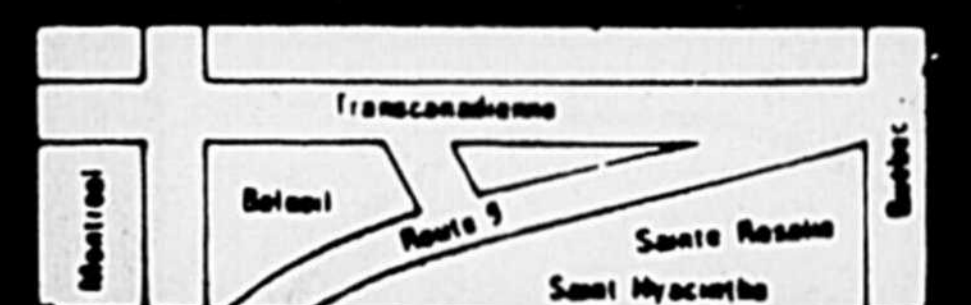
Plusieurs autres spéciaux en magasin.



GERMAIN LARIVIÈRE

130, boul. LAURIER, SAINTE-ROSALIE
près de Saint-Hyacinthe Tél. 773-8453

LIGNE DIRECTE MONTRÉAL
866-8691 - 866-8692



TRANSCANADIENNE
SORTIE 85

ENLIGNEZ-VOUS SUR STE-ROSALIE

Prix en vigueur les 11, 12, 13 et 14 janvier seulement

Profitez de cette
FIN DE SEMAINE D'AUBAINES
pour faire l'achat
de votre cuisinière



JENN-AIR

Vaste choix de
lampes à prix
très réduits
TIFFANY
Moderne, Colonial, etc....

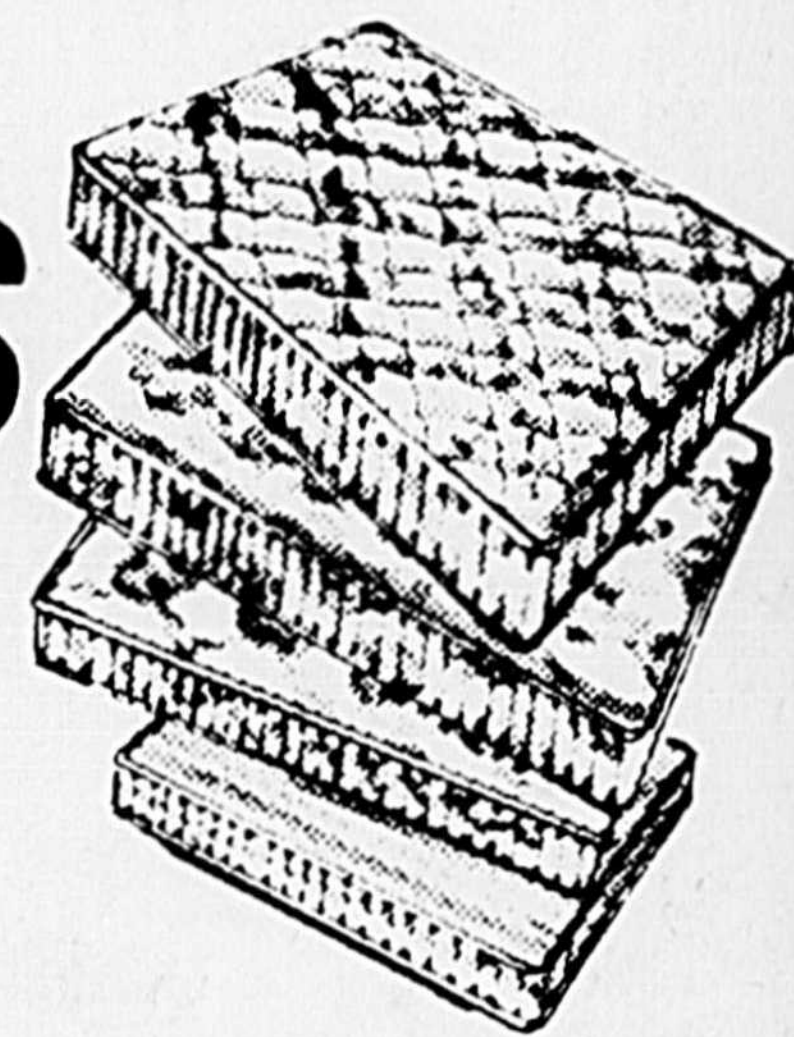
Les meubles "Vilas"
seront réduits de
33 $\frac{1}{3}$ %
durant cette fin de semaine

Les meubles Roxton
seront réduits de
30%
pour cette fin de semaine

SUPER SPÉCIAL
sur les causeuses en stock
Les réductions varient de
15% à 40%
100 MODÈLES au CHOIX

Grosses
RÉDUCTIONS

sur les matelas et lits
Singer, grandeurs
39" - 54"



**LIVRAISON
GRATUITE
ET
RAPIDE**

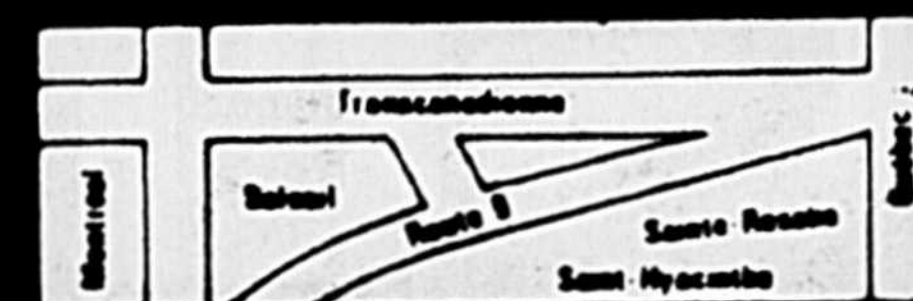
Grand choix
de divans-lits
À PRIX RÉDUITS
Simmons, Sklar, Biltmore, etc....



GERMAIN LARIVIÈRE

130, boul. LAURIER, SAINTE-ROSALIE
près de Saint-Hyacinthe Tél. 773-8453

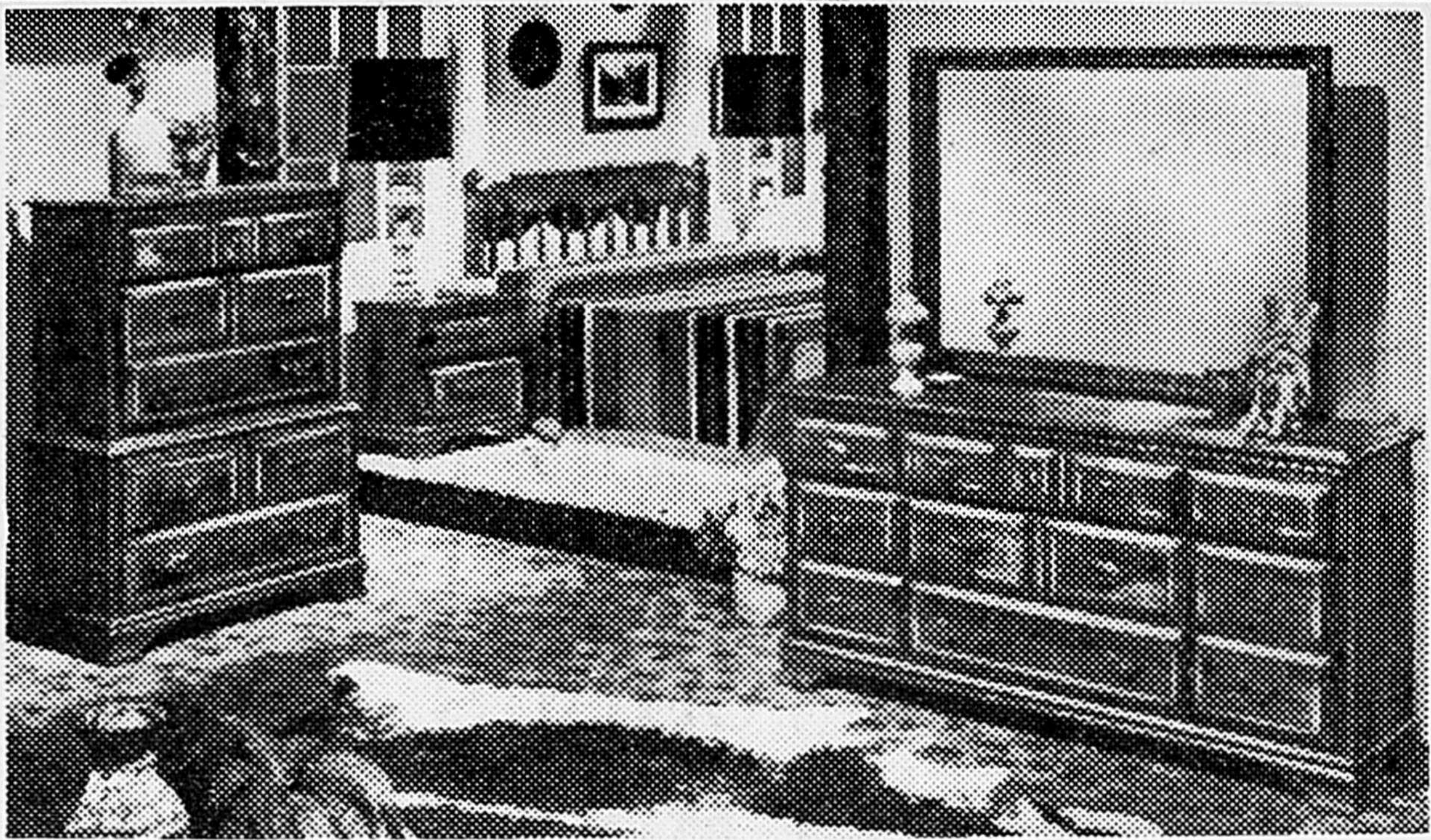
LIGNE DIRECTE MONTREAL
866-8691 - 866-8692



TRANSCANADIENNE
SORTIE 85

pour épargner

ENLIGNEZ-VOUS



Meubles Saint-Barthélemy — Série Ponderosa en merisier solide

ENSEMBLE CHAMBRE À COUCHER

	DÉTAIL	SPÉCIAL
#7501 TÊTE DE LIT 54"	\$120.00	\$84.00
#7502 TABLE DE NUIT	\$92.00	\$64.40
#7509 BUREAU TRIPLE	\$274.00	\$191.80
#7518 COMMODE	\$246.00	\$172.20
#7540 MIROIR	\$106.00	\$74.20

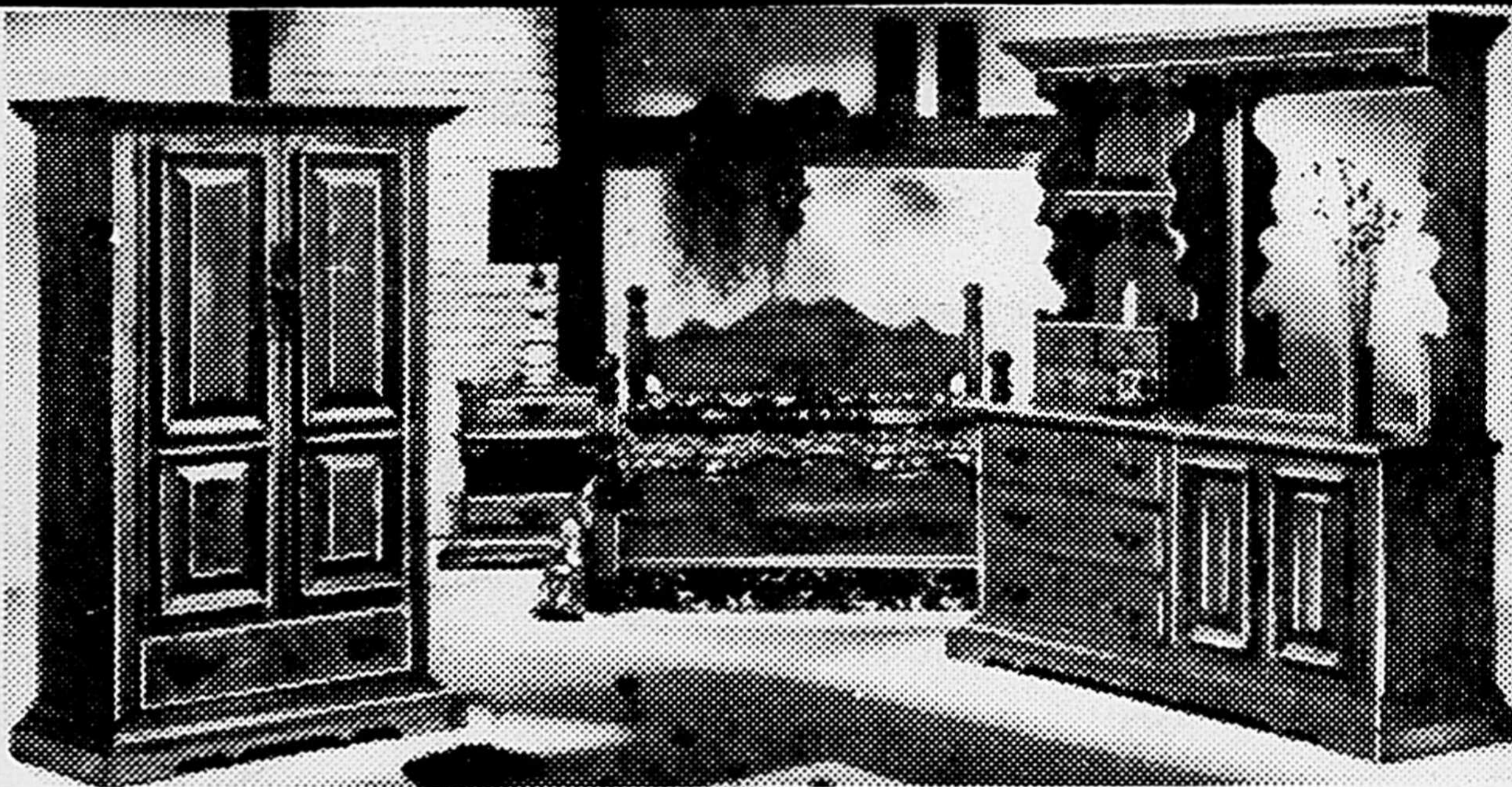


Meubles Saint-Barthélemy — Série Ponderosa en merisier solide

ENSEMBLE SALLE À DÎNER

	DÉTAIL	SPÉCIAL
#7532 HUCHE	\$208.00	\$145.60
#7533 BASE	\$228.00	\$159.60
#7534 TABLE RONDE	\$192.00	\$134.40
#7535 CHAISES	\$60.00	\$42.00 ch.

CES PRIX SONT EN VIGUEUR LES



Meubles Thibeault — CHAMBRE À COUCHER

	DÉTAIL	SPÉCIAL
#6167 ARMOIRE	\$670.00	\$447.00
#6170 LIT 54"	\$320.00	\$214.00
#6175 TABLE DE NUIT	\$210.00	\$140.00
#6181 MIROIR-ÉTAGÈRE	\$420.00	\$280.00
#6183 BUREAU TRIPLE	\$514.00	\$343.00



Meubles Thibeault en pin — VIVOIR

	DÉTAIL	SPÉCIAL
#5200 BERCEUSE	\$440.00	\$286.00
#5201 FAUTEUIL	\$376.00	\$251.00
#5202 CAUSEUSE	\$566.00	\$377.00
#5203 DIVAN	\$742.00	\$488.00
#5205 TABLE À CAFÉ	\$190.00	\$126.00
#5210 TABLE DE BOUT	\$200.00	\$133.00
#5209 TABLE DE BOUT avec porte	\$220.00	\$146.00

GERMAIN LARIVIÈRE

130 BOUL. LAURIER, SAINTE-ROSALIE

PRÈS DE
ST-HYACINTHE

Tél. 773-8453

SUR STE-ROSALIE

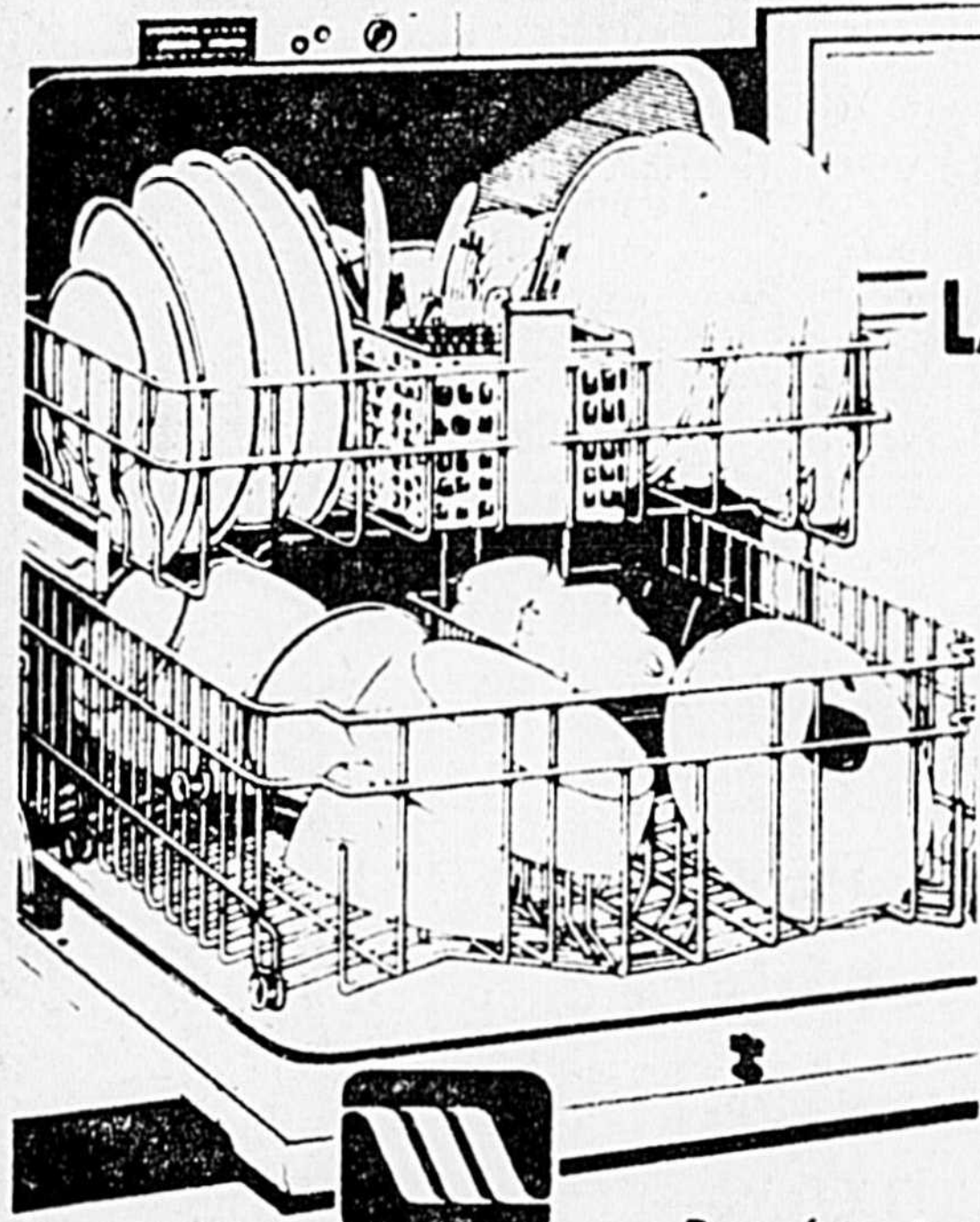
VENTE MAYTAG

TOUS LES MODÈLES
EN RÉDUCTION
GROSSES ÉPARGNES
SUR LESSIVEUSES, SÈCHEUSES,
LAVE-VAISSELLE.



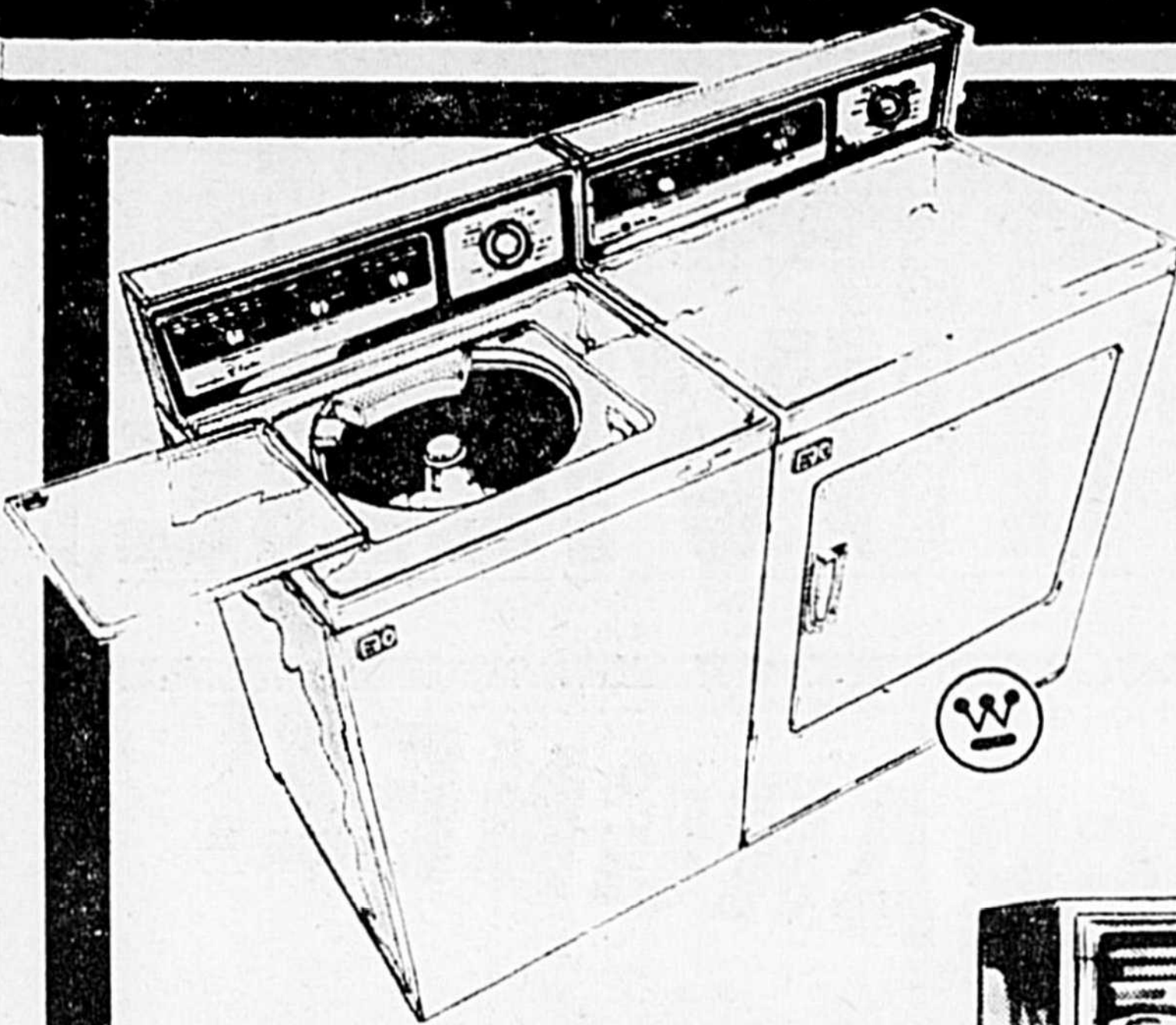
LAVE-VAISSELLE MAYTAG

- Lavage à 3 niveaux
- Un gicleur pleine dimension dans le haut, dans le bas, plus un au centre pour un lavage puissant provenant de jets énergiques à hautes vélocités
- Rangement unique. Filtre Micro-Mesh
- Choix de 4 modèles et de 6 tons décoratifs



MAYTAG

Représentant sur les lieux pour démonstration.



WESTINGHOUSE

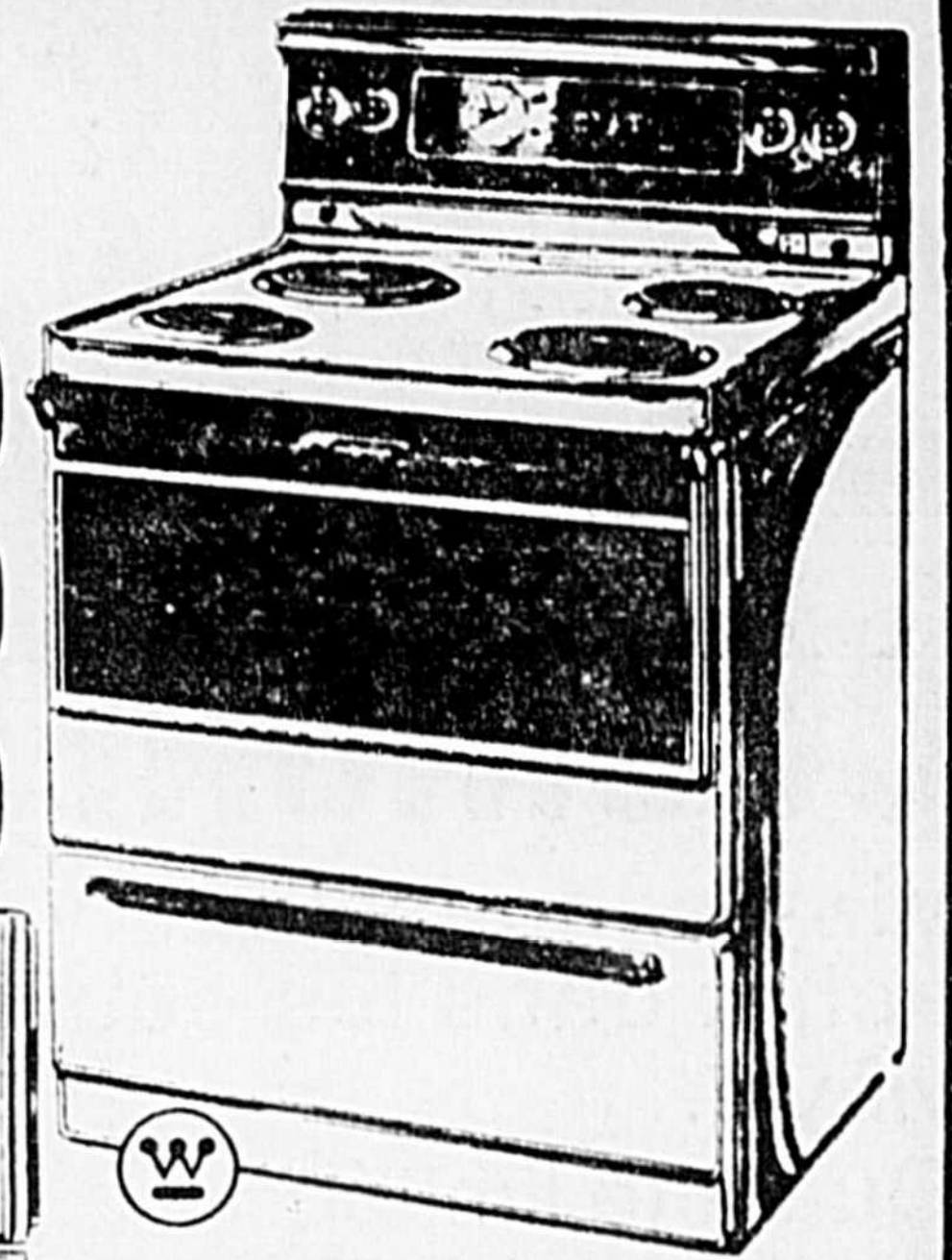
Fins de séries
LAVEUSES + SÈCHEUSES

LA-460 pn	\$349.00
LA-500 pn	\$299.00
LA-580 pn	\$399.00
LA-880 pe-pn	\$409.00
DE 460 pe	\$199.00
DE 580 pe	\$219.00
DE 880 pe	\$278.00

En super Spécial:
LA-483 + DE 483

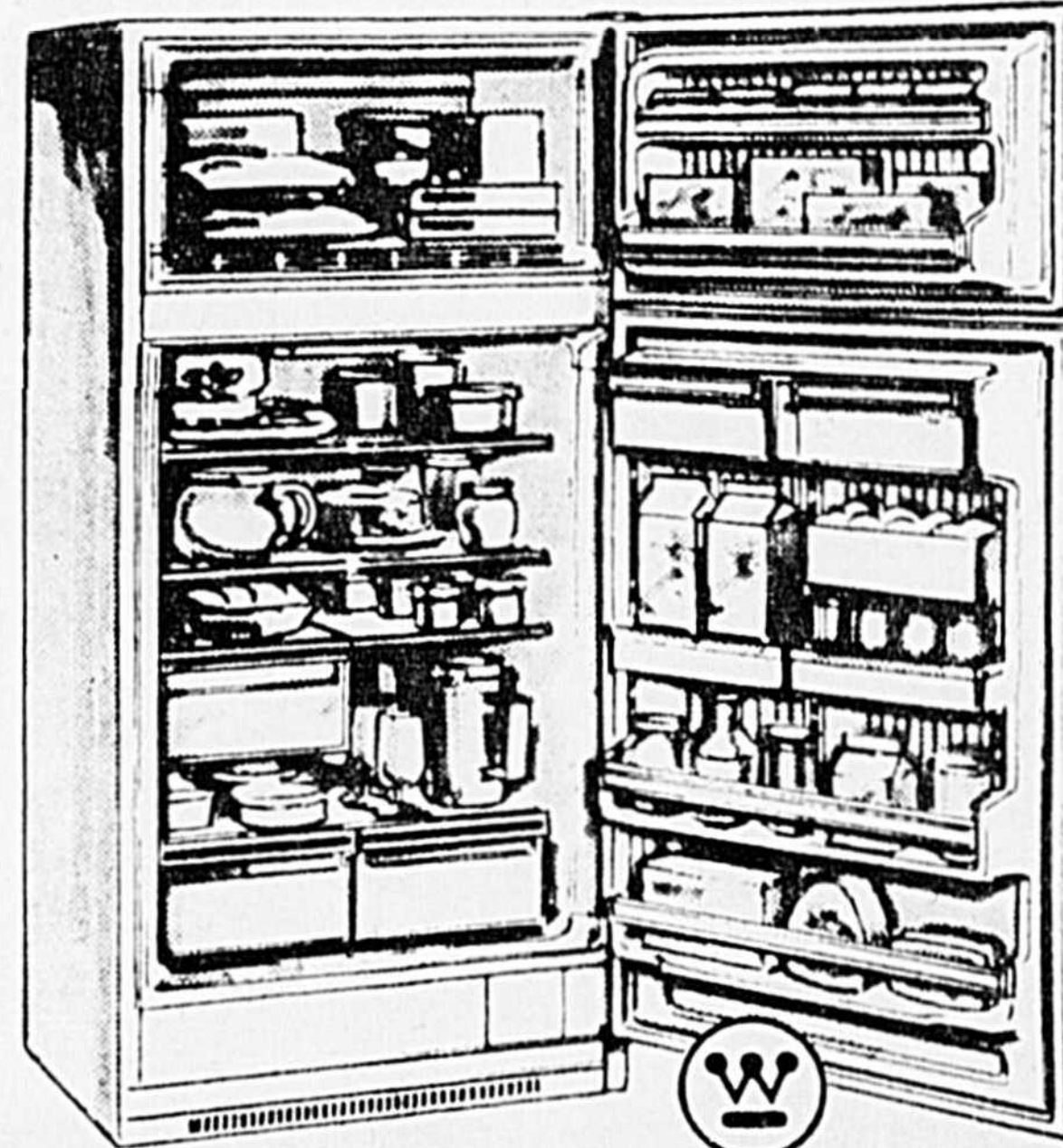
CUISINIÈRES auto-nettoyantes WESTINGHOUSE

KF 535 R	\$469
KF 735 R	\$519
KF 835 R	\$539



RÉFRIGÉRATEURS WESTINGHOUSE

RT-149 R	\$539
RT-153 R	\$479
RT-169 R	\$629



11, 12, 13 ET 14 JANVIER SEULEMENT.



MEUBLES MORIGEAU

SÉRIE	CANADIEN	DÉTAIL	SPECIAL	SÉRIE	CANADIEN	DÉTAIL	SPECIAL
#1815	Bureau double	\$168.00	\$112.00	#1845	Pupitre	\$135.00	\$90.25
#1805	4 Tiroirs	\$136.50	\$91.00	#1850	Chaise	\$45.00	\$30.00
#1820	Lit 39" complet	\$206.00	\$138.00	#1860	Miroir	\$38.00	\$28.00
#1825	3 tiroirs	\$111.00	\$74.00	#1865/5	Lits capitaine	\$274.00	\$182.00
#1825	Étagère	\$83.00	\$56.00	#785/3	Bassinettes et matelas	\$163.00	\$108.00
#1840	Table de nuit	\$61.00	\$40.50	#19005	Lits superposés avec matelas	\$436.00	\$295.00



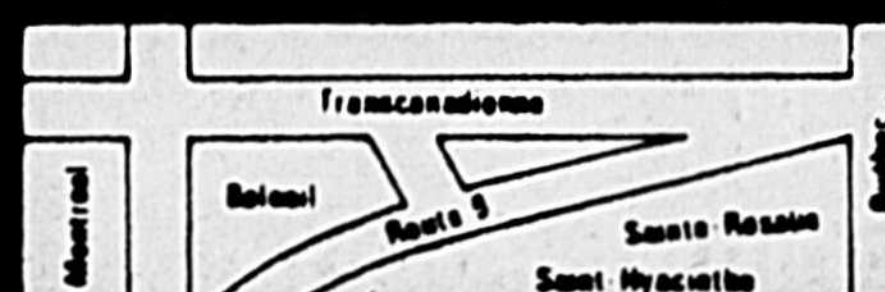
UNITÉ MURALE de la collection STARLIGHT IMPORTATION ANGLAISE

RÉDUCTION
DE **30%**



Ça vaut le déplacement

Ligne directe de Montréal
Tél.: 866-8691 — 8692



TRANSCANADIENNE
SORTIE 85

pour épargner

ENLIGNEZ-VOUS SUR STE-ROSALIE

chez

GERMAIN LARIVIÈRE

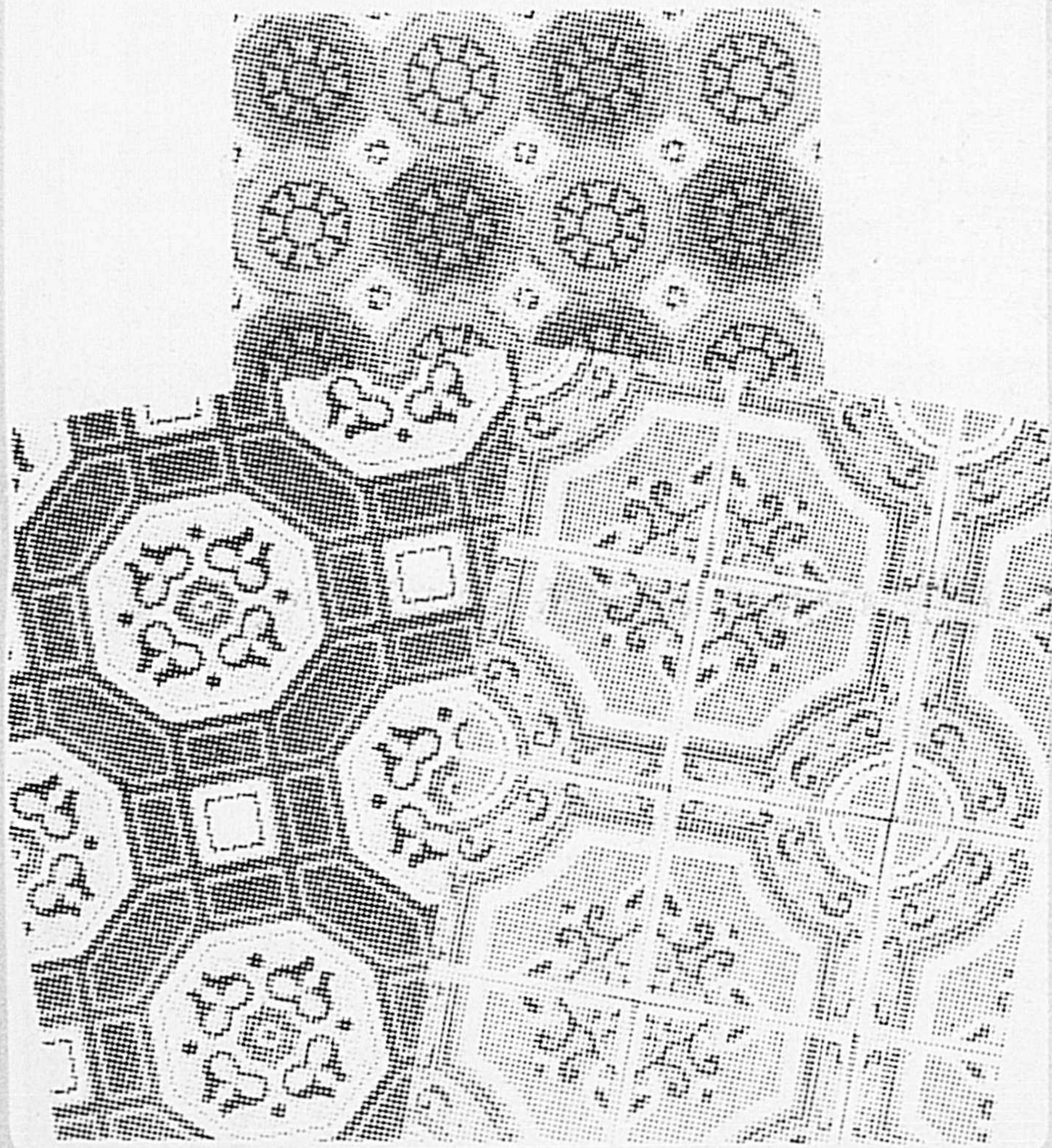
CUSHIONFLOOR

Vinyle coussiné. Votre meilleur achat dans les couvre-planchers vinyle.

Quantité limitée
Seulement 550 v. car.
De qualité

\$325
v. car.

À ce bas prix



ÉPARGNEZ!

NOUS DEVONS VENDRE IMMÉDIATEMENT 1000 V.C. DE TAPIS POUR BAISSER NOTRE INVENTAIRE. CHOIX DANS LES COLORIS ET PATRONS LES PLUS DEMANDÉS.

VENEZ TÔT POUR UN PLUS GRAND CHOIX.

Un tapis à poser soi-même un procédé de teinture particulier, lui donne un bel aspect. Sa surface 100% nylon à boucles rasées le rend résistant à l'usure et aux salissures. Confortable grâce à son envers de mousse.

\$495
v. car.

MOQUETTE DE NYLON

à poil semi-long. Deux qualités à un prix pour en profiter immédiatement

Deux tons de or sur envers caoutchouc mousse

\$550
v.c.

Deux tons de pourpre sur envers de jute

\$550
v.c.

L'IMPERIAL SOLARIAN Armstrong (sans cirage)

une idée brillante...

Pour celles qui en ont assez de se mettre à genoux!

La surface Mirabond spéciale:

- possède son propre lustre
- ne requiert aucun cirage
- demeure brillante plus longtemps qu'un couvre-plancher de vinyle ordinaire
- s'entretient comme un charme

Finies les corvées de cirage et de décapage, l'IMPERIAL SOLARIAN vous rend votre liberté!

À quel prix?

Motifs et coloris en magasin
Seulement

\$1095 (installation en sus)
v. car.

Cette semaine seulement

LE COUVRE-PLANCHER COUSSINÉ CANDIDE D'ARMSTRONG À MOTIF BRAVISSIMO

UN STYLE MÉDITERRANÉEN EXOTIQUE DANS UNE MOSAÏQUE DE COULEURS
Le Candide est fait d'un matériel exclusif appelé vinyle Corlon. Il résiste à l'usure de toute une famille. Et il se nettoie très facilement, une vadrouille humide suffit.

Autre caractéristique avantageuse du Candide: Il nécessite très peu de cirage.

Venez voir l'intéressant motif Bravissimo du Candide. Quelque chose d'exotique pour une maison différente.

Armstrong
Quantité limitée **\$575**
v. car.



Tous ces prix en vigueur les 11, 12, 13, 14 janvier seulement

Armstrong

Tredway™

Jamais vous n'auriez imaginé un couvre-plancher si facile à poser... même sur votre vieux couvre-plancher. Il suffit de le brocher autour de la pièce (ou de le coller sur un plancher de béton). Même les débutants font une installation professionnelle, sans faux plis, parce que l'élasticité incroyable du Tredway fait disparaître les plis comme par magie! Le Redway donne une surface durable, au relief riche, doublée de mousse souple. Et il se nettoie facilement!

MAINTENANT
\$775
v. CAR.

Liquidation seulement 200 v. car.

TAMARAK



LES TAPIS HARDING

Nous avons du tapis "Tamarak", dans un choix de couleurs attrayantes (ton beige et vert fougère). Fabriqué de fibres à tapis 100% acrilan et décoré d'un motif pied-de-poule; ce tapis se pose admirablement bien dans le corridor et l'escalier, dans le vovoir et la salle de jeux. Il réduit aussi le bruit et la perte de chaleur. Choisir le tapis "Tamarak", c'est élémentaire. Surtout, lorsqu'il est offert à un prix aussi raisonnable. Un autre excellent produit Harding.

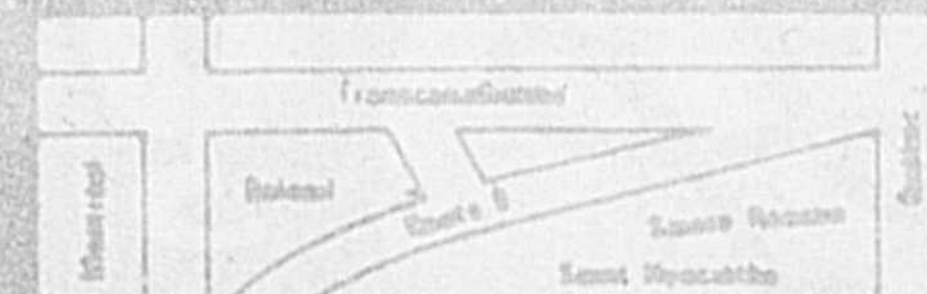
\$895
v. CAR.



GERMAIN LARIVIÈRE

130, boul. LAURIER, SAINTE-ROSALIE
près de Saint-Hyacinthe Tél. 773-8453

LIGNE DIRECTE MONTRÉAL
866-8691 - 866-8692



TRANSCANADIENNE
SORTIE 85