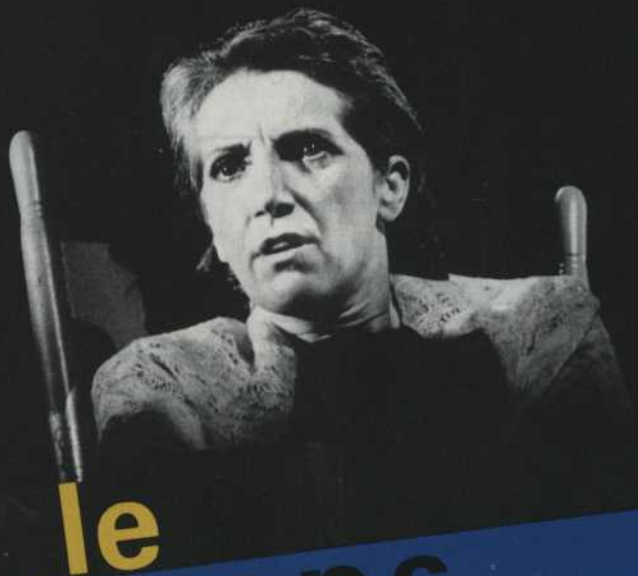




Théâtre 57



le
temps
d'une
vie

de
Roland Lepage



BLANC DE BLANC

BLANC CRÈME

E.B. DESIGN

TAPIS ROCHETTE

NICOLE THIBAUDEAU
ANTIQUITÉS

VIA DÉCOR

TRANSIT

HORS
LIGNE

2 6 5 . r u e S t P a u l
Q u é b e c . Q u é b e c
G 1 K 3 W 6

4 1 8 . 6 9 2 . 4 5 1 7



LES IMPRESSIONS
**ALPHA
OMEGA**

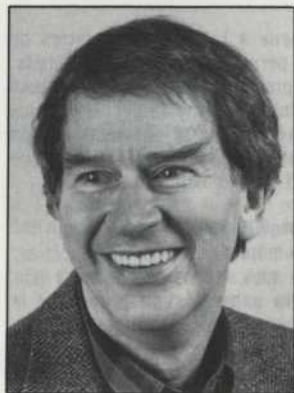
*Nous
n'imprimons pas...
nous
IMPRESSIONNONS!*

2095, boul. Charest Ouest, Sainte-Foy, G1N 4L8

418.682.3431

FRAIS VIRES

AUTEUR



La reprise du **Temps d'une vie** cette année m'apporte, comme un cadeau, l'occasion de bien belles retrouvailles.

D'abord avec le souvenir de mon grand ami disparu, André Pagé qui fut à l'origine de cette pièce. Il en avait commandé l'écriture dans le but de former un exercice pédagogique aux étudiants de l'École Nationale de Théâtre dont il était alors directeur, et il devait par la suite en assurer magnifiquement la mise en scène dans toute une série de productions aussi remarquables que remarquées.

Retrouvailles aussi avec Murielle Dutil qui, avec une bouleversante sincérité et dans toute la maîtrise de son talent, a donné vie au personnage de Rosanna et l'a joué plus de 230 fois depuis, à travers tout le Québec, une partie du Canada francophone et jusqu'en Europe.

Avec Gilbert Lepage qui, comme acteur était, lui aussi, de la première équipe de création, à côté de Murielle Dutil, et que j'ai maintenant le plaisir de retrouver dans le rôle de metteur en scène.

Avec tous les comédiens de la distribution, avec les concepteurs à la scénographie, aux costumes, aux éclairages, à la musique, dont la plupart ont déjà été, un moment ou l'autre, de bons compagnons de travail à moi.

Enfin, en tant qu'auteur, avec ce public du Trident, qui en 1977 et 1978 avait fait à ma pièce, présentée alors dans une production marquée par la très émouvante interprétation de Marie Tifo, un accueil dont je n'ai pas oublié la chaleur et l'enthousiasme.

À tous ceux là donc, qu'avec une grande joie je retrouve ainsi et qui à divers titres ont contribué à faire que **Le Temps d'une vie** poursuive la belle carrière qu'il a connue, je veux en toute affection et sincérité dire merci.

ROLAND LEPAGE



MOT DU METTEUR EN SCÈNE



Un espace tragique rugueux à l'image des « terres de roche » qui ont porté ces personnages simples et naïfs. Un univers sans nuance, imprégné d'une pratique religieuse qui déterminait et marquait les mouvements de vie les plus intimes. Une lutte continuelle pour la survie du corps et de l'âme, et une résignation trop injuste: « faut s'faire une raison ».

Le temps d'une vie, treize ans après sa création, n'est pas une anecdote relatant la vie quotidienne de nos ancêtres, mais une tragédie naïve où tous les personnages, à leur manière, tentent de répondre à la question posée par le docteur Caron: « Pourquoi c'qu'on vient au monde, pourquoi c'qu'on meurt? ». Ce même docteur Caron, qui aidait à accoucher toutes les mères et conduisait tous les mourants à leur dernier repos, ne ressemble-t-il pas au Charon de la mythologie grecque qui recevait les âmes des morts et leur faisait traverser l'Achéron (un fleuve) en

échange d'une obole? Le « faut s'faire une raison » qu'utilisent les personnages pour justifier leur existence, ne fait-il pas référence au fatum (destin) de la tragédie? Enfin, les principaux éléments de l'anecdote nous sont donnés dans la bouche du docteur Caron au début de la pièce, comme Oreste dans sa première scène avec Pylade. Pour le reste, la situation des scènes détermine le caractère tragique des personnages, comme dans la tragédie racinienne; et nous voyons les personnages tendre irrémédiablement vers leur destin.

C'est avec ces données tragiques que nous avons orienté notre travail. Toute la production visuelle s'en est imprégnée, ainsi que le travail d'interprétation. Reste à vous livrer cette réflexion sur la vie... par le biais du théâtre.

GILBERT LEPAGE

éditeur du programme
du Théâtre du Trident



IDÉO
PRODUCTIONS INC.

IDÉO-PRODUCTIONS INC.
2095, boul. Charest ouest #226
Ste-Foy, Qc
G1N 4L8
(418) 682-3443
FAX: (418) 683-3494

Publicité: Claude Lacroix
Photocomposition/montage: Studio le Trait inc.
Pelliculage/impression: Impression Alpha-Oméga inc.

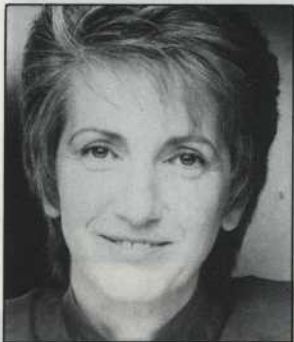
COMÉDIENS

MURIELLE DUTIL

Le nombre de ses participations au théâtre comme à la télé n'a d'égal que la grandeur de son talent. Année après année on a pu lui être fidèle à travers **Les Girouettes**, **Les voisins**, **L'amour avec un grand A** qui lui mérita le prix Gémeaux pour la meilleure interprétation féminine.

Elle a joué la mère de **Rock** dans la populaire série du même nom. A Québec, on l'a applaudit dans **Albertine en 5 temps** (CNA, Rideau Vert, 1985).

Généreuse, émouvante, troublante, elle réincarne cette touchante Rosanna qu'elle a connue il y a 13 ans déjà et qu'elle a joué au-delà de 200 fois. « Rosanna m'a appris des choses il y a 13 ans, et donc elle est probablement restée à l'intérieur de moi quelque part. »



HUBERT LOISELLE

Plusieurs parmi vous se souviendront de l'abbé Dorval, de ce prêtre à la mode, bon et compréhensif de **La rue des pignons**. Mais Hubert Loiseau c'est aussi Georges dans **Des Souris et des hommes** qui fut reprise l'an dernier à la Compagnie Jean Duceppe. Outre ses apparitions dans l'émission **Justice pour tous**, Hubert multiplie ses participations au théâtre: **Les pingouins** (L'Escale, 1987), **La visite des sauvages** (Cie J. Duceppe, 1986), **Chandeleur** (Théâtre d'aujourd'hui, 1987) n'en sont qu'une petite partie. Il nous revient de Tahiti (le chanceux!) où il a joué dans une mini-série intitulée **L'Île** qui paraîtra bientôt à l'écran de Radio-Canada.



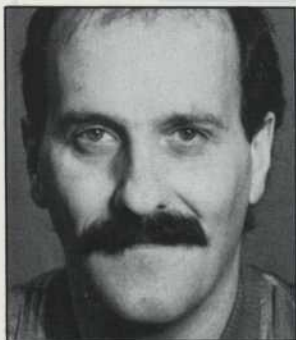
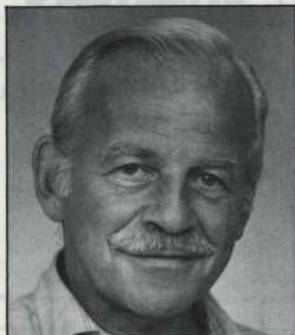


LE SOLEIL
présent
dans le monde
des arts
depuis près
d'un siècle

COMÉDIENS

LOUIS FORTIN

Le public du Trident connaît bien Louis Fortin et a pu apprécier à maintes occasions la valeur de son talent. Depuis 1985 on l'a applaudi dans **Bonjour, là bonjour**, **La puce à l'oreille**, **La vie de Galilée**, **Le bourgeois gentilhomme** et quel plaisir que de le retrouver maintenant dans cette magnifique pièce de Roland Lepage.

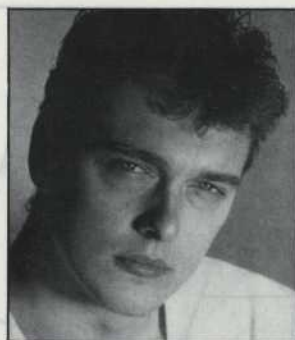


NORMAND LÉVESQUE

Vous ne l'avez pas vu dernièrement? Peu probable. À la télé, après avoir joué dans l'émission **La clé des champs** on le retrouve aussi dans **À plein temps** et **Robert et Cie**. L'automne prochain, il fera parti de la nouvelle émission **Cormoran** sur les ondes de Radio-Canada. Au théâtre il participe depuis 2 ans à plusieurs pièces dont **Haute Fidélité** (Théâtre Molson), **Tango** (CNA), **Pandora** (Théâtre d'aujourd'hui) et au Trident en 1984 dans **Don Quichotte**.

NORMAND D'AMOUR

Normand D'Amour est davantage présent au théâtre qu'à la télé. Chose certaine c'est une entrée très remarquée qu'il fera au petit écran puisqu'il détiendra le premier rôle dans le nouveau téléroman de Mia Riddez **Le grand remous** qui débutera l'an prochain. Au théâtre, on a pu entre autres constater ses grandes qualités de comédien dans **Florence** (Nouvelle Cie théâtrale, 1987), **La visite des sauvages** (Cie J. Duceppe, 1986), **La nuit des rois** (T.P.Q., 1984).



CHAREST
FORD INC

1350, boul. Charest Ouest
Ste-Foy G1N 2E5

Bur.: 687-3566

Votre concessionnaire Ford à Sainte-Foy

- Thunderbird
- Taurus
- Tempo
- Escort
- Mustang
- Camions



Salon

Fleuri

fleuriste

...depuis 1933

135, rue St-Joseph Est
Québec, Qc G1K 3A8
524-5218

Halles Fleur de Lys
Rue du Campanile
Place de la Cité
Ste-Foy

Tout est dans la manière...

Restaurant

Café de la Paix

44, Des Jardins, Québec G1R 4L7 Tél.: 692-1430

Menu du jour
du lundi
au samedi

Cuisine française

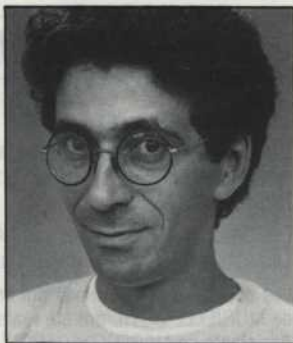
Fruits de mer

Salons privés

COMÉDIENS

JACK ROBITAILE

Comédien, metteur en scène, enseignant à l'université du Québec à Chicoutimi, les journées sont parfois trop courtes... En plus de jouer dans **Le Temps d'une vie** Jack participe à la mise en scène du dernier spectacle des Folles Alliées **C'est parti mon suchi**. Il signe aussi la mise en scène de **Rita, Reynald, Rose et Roger** présentée ce mois-ci à la Bordée. L'an dernier, on le retrouvait dans **Fanny** (Bois de Coulonge) et au Trident dans **La vie de Galilée**.



MARTIN DION

Jeune homme direz-vous! Mais aux multiples facettes. On le retrouvait en 1985 au Trident dans **Aux yeux des hommes** et l'an dernier il faisait aussi parti de la belle distribution du **Bourgeois gentilhomme**. En 1986, il participa à la création de **Comment devenir parfait en 3 jours** (Théâtre des Confettis). Membre de la compagnie théâtrale de Rimouski « Les gens d'en bas », il jouait l'été dernier dans **Les mensonges de papa**.



PAUL ALLARD

Comédien, chanteur, il exploite plusieurs cordes à son arc comme il fait magnifiquement vibrer celles de son violoncelle. Le public de Québec se souviendra de sa participation dans **Le bourgeois gentilhomme** (Trident 1987). On le retrouve aussi dans le conte musical pour enfants **Bibiche** présenté plus de 94 fois dans la région. De beaux projets en perspective dont un autre conte musical dans le cadre d'une tournée et la production d'un disque en mai.



À la salle Octave-Crémazie
Du 12 avril au 7 mai 1988
Relâche les dimanches et les lundis.

ÉQUIPE DE PRODUCTION

Direction de production: JEAN-LUC BÉGIN.
Assistance à la mise en scène: GILLES FONTAINE.
Régie: JOHN APPLIN.

Les Décors ont été réalisés par l'Atelier Tact.
Les accessoires ont été réalisés par NORMAND BLAIS.

Les costumes des hommes ont été réalisés par JEAN-CLAUDE CHARBONNEAU et les costumes de MURIELLE DUTIL ont été réalisés par HENRI HUET.

Assistante de MÉRÉDITH CARON: SYLVIE DAGENAIS.

Maquillages: JEAN BÉGIN.

Coiffures: PIERRE DAVID.

Photos: MICHEL BOULIANNE, ANDRÉ PANNETON.

Affiches: Concept graphique: RENÉ-J. LEMIEUX.

Photo: ANDRÉ PANNETON.

Le montage et la réalisation technique du spectacle sont effectués par des membres de l'équipe de scène I.A.T.S.E.

Chef Machiniste: BERNARD CARON.

Chef Éclairagiste: GÉRARD SAINT-LAURENT.

Chef Sonorisateur: ROBERT CAUX.

Chef Accessoiriste: PATRICK GARANT.

Chef Habilleuse: JEANINE GINGRAS.

Coiffeuse: CAROLINE DROUIN.

*Le Théâtre du Trident remercie pour sa
collaboration*

CITF-FM



le temps d'une vie

DE ROLAND LEPAGE

Mise en scène: **GILBERT LEPAGE**

Décor: **MICHEL CRÈTE**

Costumes: **MÉRÉDITH CARON**

Musique: **PIERICK HOUDY**

Lumières: **LUC PRAIRIE**

Une coproduction du T.P.Q., de la Compagnie Jean Duceppe et du Trident.

Distribution

(par ordre d'entrée en scène)

Charles-Édouard Guillemette
Docteur Caron
Rosanna Guillemette
Georges-Albert Guillemette
Willie
Télesphore Tremblay
Victorien Tremblay
Violoncelliste et chanteur

HUBERT LOISELLE -7
LOUIS FORTIN -5
MURIELLE DUTIL -4
NORMAND LÉVESQUE -6
NORMAND D'AMOUR -2
JACK ROBITAILLE -8
MARTIN DION -3
PAUL ALLARD -1

Il n'y aura pas d'entracte



La céramique...

Le choix = le charme = le chic

683-2987

Les carreaux ramca ltée.
1240 boul. Charest Ouest,
Venez visiter notre salle de montre



Price Waterhouse



L'harmonie
des
Affaires
et des
Arts



Vérificateurs, fiscalistes, conseillers en administration et en informatique
2, Place Québec, Québec (Québec) G1R 2B5 (418) 529-9181
1100, boul. Dorchester Ouest, Montréal (Québec) H3B 2G4 (514) 879-5600

NOUVELLES . . . EN BREF

RÉSULTAT DU VOTE

PRODUCTIONS	Passionnément	Beaucoup	Un peu	Pas du tout
POURQUOI MOI?	26,8%	61,4%	9,6%	2,2%
LA CERISAIE	13,5%	53,8%	28%	4,7%
LES FRIDOLINADES	26,8%	61,4%	1,6%	,5%
LES DEUX Jumeaux VÉNITIENS	28,3%	58,3%	10%	3,4%

Le temps d'une vie

LE TEMPS D'UNE VIE a été commandé à Roland Lepage par l'École Nationale de Théâtre pour servir d'exercice pédagogique à des étudiants de première année en interprétation. C'est ainsi qu'elle fut créée en mars 1974, dans une salle de classe, sans costumes, sans décors et sans éclairages. Elle fut reprise en 1975 par le Théâtre d'Aujourd'hui et en 1977 par le Trident et le TPQ.

La même année, elle fut présentée en France dans le cadre officiel du Festival d'Avignon. En 1978, en tournée européenne elle fut jouée à 50 reprises en France et en Belgique. De retour au Canada, elle se mérita en 1979 le Trophée Chalmers à titre de meilleure pièce canadienne présentée à Toronto au cours de l'année.

Revenu en nos murs après 10 ans, **Le Temps d'une vie** aura atteint le prestigieux cap des 450 représentations.



Membre de
La Corporation
des Bijoutiers
du Québec

BIJOUTERIE

Créations

DORAN

BIJOUTIER DIAMANTAIRE

Remodelage de bagues à diamants, alliances, pierres précieuses-perles de culture-réparations de bijoux antiques et montres, etc.

SERVICE-QUALITE-PRIX

Carrefour 707,
707, boul. Charest Ouest, Québec
(angle Marie de l'Incarnation)

Tél.: 681-0128



À la Bastille

Chez BAHUARD

**RESTAURANT - BAR
CUISINE FRANÇAISE**

47. ave Ste-Genevieve.
Vieux Québec
Reservation: 692-2544

*Suzanne
Legault et ass. inc.*



COURTIERE EN IMMEUBLE

**13^e années d'expérience
pour mieux vous servir**

Spécialisée dans la vente d'immeubles —
résidentiels et multifamiliaux
Secteurs — Québec — Sillery — Banlieue

858, rue Madeleine de Verchères
Porte 2
Québec (Québec)
G1S 4K5

687-0667

Bonne Soirée!



**Banque Lloyds
du Canada**

2795, boul. Laurier, Sainte-Foy,
Québec G1V 4N4 Tél.: 656-6941

PRIX DES ABONNÉS

Le Prix des abonnés du Trident est décerné à une comédienne ou à un comédien qui s'est distingué par une performance exceptionnelle au cours de la dernière saison. Ce prix est octroyé grâce au vote des abonnés.

Comment voter? Tout simplement en inscrivant le nom de votre artiste préféré(e) sur le talon de votre billet que vous déposerez dans les boîtes de scrutin placées à la sortie selon le processus habituel. Le résultat sera dévoilé lors de la remise annuelle des Prix d'Excellence de la Culture 1988 l'automne prochain. Il vous appartient maintenant de choisir!

NOMENCLATURE

LES DEUX JOUEAUX VENITIENS

POURQUOI MOI?

BENOÎT GIRARD
DIANE GARNEAU
RENÉE HUDON
ANDRÉE SAMSON
JEAN TURGEON
SIMON FORTIN

JEAN-PAUL
MARIE-PAULE
HÉLÈNE
CLAIRE
ARTHUR
ÉRIC



LA CERISAIE

JACQUES GODIN

GUYLAINE TREMBLAY
ANDRÉ MONTMORENCY

JEAN GASCON
ANDRÉE LACHAPPELLE

CÉLINE BONNIER
MARIE-GINETTE GUAY

MICHELINE BERNARD

JEAN-LOUIS ROUX

JACQUES-HENRI GAGNON

SIMON FORTIN
JEAN L'ITALIEN

GILL CHAMPAGNE

ERMOLAI ALEXEEVITCH
LOPAKHINE, commerçant
DOUNIACHA, domestique
SEMION PANTELEIEVITCH
EPIKHODOV, comptable
FIRS, domestique
LIOUBOV ANDREEVNA
RANEVSKALA
ANIA, fille de Lioubov
CHARLOTTA IVANOVNA,
gouvernante

VARIA, fille adoptive
de Lioubov
LÉONID ANDREEVITCH GAEV,
frère de Lioubov
SIMÉONOV PISTCHIC,
propriétaire,
BORIS BORISOVITCH
YACHA, jeune domestique
PIOTR SERGUEIEVITCH
TROFIMOV, étudiant
UN PASSANT, LE CHEF DE GARE,
UN SERVITEUR



Urgence et règlements

Pour votre confort et celui des artistes, l'usage de magnétophones et d'appareils photo est interdit dans les salles de spectacle. En cas d'infraction, le droit d'accès est automatiquement supprimé.

Il est strictement interdit de fumer et de consommer des rafraîchissements dans les salles sous peine de perdre son droit d'accès.

Les spectacles débutent à l'heure et les retardataires doivent attendre une pause avant de gagner leur siège.

En cas d'évacuation d'urgence, nous vous prions de suivre les consignes des placeurs et ouvreuses et de quitter dans le calme.

FONDUES • RACLETTE • FRUITS DE MER • GRILLADES
RÉSERVATION POUR GROUPE DE 10 À 100 PERSONNES

Après cette agréable soirée au Théâtre du Trident, le Restaurant Au Chalet Suisse vous invite à venir terminer la soirée en dégustant une de ses excellentes fondues, sa table d'hôte ou encore un bifteck grillé juste à point.

Nous vous attendons du Mercredi
au Samedi de 11:30 a.m. à 02:00
du matin et les autres jours
jusqu'à 24:00 heures.

PLUS DE 30 ANS

Au Chalet Suisse

LA FORCE DE L'ÂGE

32, RUE STE ANNE,
VIEUX QUÉBEC, 984 1320

LA CUISINE C'EST COMME ÇA
QUE ÇA S'ÉCRIT

Le
Graffiti



1191, Ave Cartier, Québec
RÉSERVATIONS: 529-4949

LES FRIDOLINADES

DENIS BOUCHARD
RÉMY GIRARD
SUZANNE CHAMPAGNE
LOUISE NAUBERT
LORRAINE AUGER

PIERRETTE ROBITAILLE
PATRICE COQUEREAU
YVON BILODEAU
JEAN-FERNAND GIRARD



LES DEUX JUMEAUX VÉNITIENS

GINETTE GUAY

LORRAINE CÔTÉ
JEAN-FRANÇOIS GAUDET

BENOÎT GOUIN

JEAN-JACQUI BOUTET

ROLAND LEPAGE

MARIE-CHRISTINE PERREAULT

PIERRE LANGEVIN

LOUIS-GEORGES GIRARD
FRANÇOIS DUPUIS
RÉNALD LAURIN

PIERRE POTVIN
MICHEL VIEL

COLOMBINE, servante de la maison du Docteur
ROSAURA, fille du Docteur
Docteur BALANZONI, avocat bolonais résidant à Venise
BRIGELLA, serviteur de la maison du Docteur
UN SBIRE
ZANETTO, TONINO

PANCRAZIO, ami et invité du Docteur
BÉATRICE, amante de Tonino
MARZIO, serviteur de Béatrice
UN SBIRE
FLORINDO, ami de Tonino
LÉLIO, neveu du docteur
ARLEQUIN, serviteur de Zanetto
PORTEUR, LE PRÉVÔT
TIBURZIO, bijoutier



LE TEMPS D'UNE VIE

HUBERT LOISELLE
LOUIS FORTIN
MURIELLE DUTIL
NORMAND LÉVESQUE
NORMAND D'AMOUR
JACK ROBITAILLE
MARTIN DION
PAUL ALLARD

CHARLES-ÉDOUARD GUILLEMETTE
Docteur CARON
ROSANNA GUILLEMETTE
GEORGES-ALBERT GUILLEMETTE
WILLIE
TÉLESPHORE TREMBLAY
VICTORIEN TREMBLAY
Violoncelliste et chanteur





la boutique

CHARLAINE  *cos.*

3666, rue du Comanite
Sainte-Foy, Québec
652-1142



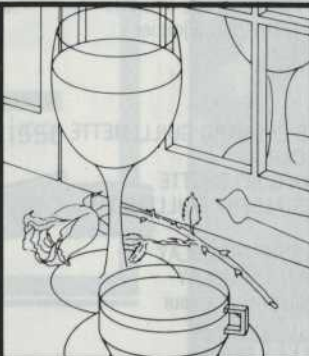
SAINT-HILAIRE

Coiffure

960, Cartier, Québec

647-2020

LA
SALLE
À
MANGER!



CAFE

**LE
HOBBIT**

100 RUE ST-JEAN
TEL. 641 2611

le théâtre du Trident



Le Théâtre du Trident Inc., fondé en 1970, et membre de « Théâtres Associés Inc. » et de la Chambre de commerce et d'industrie du Québec métropolitain.

Le Théâtre du Trident Inc. est subventionné par le Ministère des Affaires culturelles du Québec, le Conseil des Arts du Canada. De plus, la Communauté urbaine de Québec subventionne la Fondation du théâtre du Trident Inc.

Le Trident jouit aussi du soutien financier de la Fondation du théâtre du Trident, de ses associés, amis et mécènes, ainsi que de ses commanditaires et donateurs:

Alcan

Le groupe CGI

Gaz Métropolitain inc.

Fiducie Prêt et Revenu

La St-Maurice compagnie
d'assurance

Hydro-Québec

Pétroles Esso Canada

Price Waterhouse

Xérox Canada

Les Embouteillages T.C.C. Ltée

L'Industrielle-Alliance

La Laurentienne Mutuelle
d'Assurance



Théâtres Associés

580 Grande-Allée Est
Suite 20, Québec G1R 2K2

Tél.: 643-5873

DIRECTION ARTISTIQUE Guillermo de Andrea

Rémi Brousseau	Directeur administratif
Céline Thibault	Adjointe à l'administration
Jean-Luc Bégin	Directeur de production
France Pelletier	Relations publiques
Michel Lavallée	
Thérèse Martel	Secrétariat

LE CONSEIL D'ADMINISTRATION

Alexandre Prévost	Président
Marie-Ginette Guay	Vice-présidente
Georges Robitaille	Trésorier
Rémi Brousseau	Secrétaire
Guillermo de Andrea	Directeur artistique
Line Blondeau	Administrateurs
Rémy Bujold	
André Jean	
Roland Lepage	
Marie-Christine Perreault	

LE THÉÂTRE POPULAIRE DU QUÉBEC

Nicole Filion	directrice artistique
Louise Fugère	directrice administrative
Daniel Landry	directeur technique
Marie-Andrée Thollon	agente de tournée et relationniste

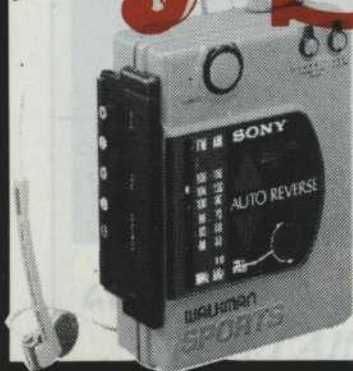
LA COMPAGNIE JEAN DUCEPPE

Jean Duceppe	directeur artistique
Louise Duceppe	directrice de production
Lucille Renaut	directrice administrative
Yves Duceppe	directeur technique
Pierre Bernard	attaché de presse



SUPER
BLITZ z z z

SONY
SONY
SONY



WM-F73 — RÉCEPTEUR FM
STÉRÉO/AM / LECTEUR DE
CASSETTE

- Appareil résistant à l'eau
- Auto-inversion Réducteur de bruit Dolby® B
- Sélecteur de sensibilité Casque d'écoute à contour auriculaire, étanche à l'eau
- Commandes de faible course à la section cassette
- Indicateur DEL d'état des piles
- Avec casque d'écoute et pince de ceinture

NOUVEAU **88**
MODÈLE
SEULEMENT

\$ **199**

Microblack^{mc} stéréo KV27HFR, série Designer, modèle de table - 28 po

SONY

Trinitron[®]

Devant la montée constante de la diffusion en stéréophonie** et de la magnétoscopie à trame sonoi haute fidélité, Sony a mis au point le téléviseur HFR capable de répondre à l'attente du téléspectateur moderne qui exige une plus grande qualité tant dans les images que dans les sons. Un appareil qui n'a pas être incorporé dans une chaîne audiophonique puisqu'il constitue en soi une véritable chaîne audiovisuelle au rendement exceptionnel.



2, rue Saint-Jean
Québec
524-8431

La clef de sol

840, rue Bouvier
Charlesbourg-Ouest
627-0840

PRO THETRI 1988.04.12X