

MONTREAL TOIT

JARDINER
BEAUTÉ DISCRÈTE PAGE 16

«WHITE SPOTTED LADY»



PHOTO FOURNIE PAR
PULSE FURNITURE DESIGN
de Winnipeg, présentera
ses créations au SIDIM.



PHOTO FOURNIE PAR XAVIER LUST
Xavier Lust, vedette bruxelloise du
design, sera de passage à Montréal.

MONTRÉAL

CAPITALE INTERNATIONALE DU DESIGN



LUCIE LAVIGNE

Le 17^e Salon international du design d'intérieur de Montréal (SIDIM) accueillera les mordus de mobilier et de nouveautés dès vendredi prochain, à la Place Bonaventure.

«Nous souhaitons positionner Montréal comme un lieu international du design et le SIDIM pourrait rivaliser avec d'autres salons, tels Maison&objet à Paris ou 100% Design à Londres», souligne Ginette Gadoury, présidente du SIDIM. Comment? «Tout en augmentant la présence des exposants européens, nous développons des liens avec l'Amérique centrale et latine», ajoute la fondatrice.

Montréal possède des atouts qui la rendent bien attrayante aux yeux des adeptes des grands salons du meuble dans le monde, croit Vincent Grégoire, spécialiste reconnu des nouvelles tendances.

«Montréal est un mélange d'Europe et des États-Unis, de styles urbain et rustique, ainsi que de cultures ancienne et moderne. En jouant sur ces paradoxes, la métropole deviendrait un creuset intéressant, un peu comme l'est Sao Paulo, au Brésil. Mais il faudrait quelques grands noms à mettre en vedette, à part vos chanteuses...» explique en souriant le directeur de création au département Art de vivre à l'agence Nelly Rodi, à Paris.

Parmi les 300 exposants présents au SIDIM, la région Bruxelles-Capitale aura, pour la première fois, un stand. Treize jeunes concepteurs et entrepreneurs cotés y présenteront leurs créations. En extra, nous aurons droit à la présence de la vedette bruxelloise Xavier Lust qui a, entre autres, dessiné pour les entreprises italiennes réputées MDF et Driade.

«Selon la rumeur, les Montréalais seraient des passionnés de design», confie Xavier Lust, joint en Belgique. Le créateur de 35 ans a déjà visité Montréal à l'âge de 17 ans alors qu'il avait, en guise de boulot d'été, participé à la récolte du tabac en Ontario.

Aujourd'hui, l'homme revient dans la métropole auréolé du titre de jeune célébrité. La pièce de mobilier qui l'a fait connaître est un banc en aluminium conçu pour MDF et présenté par le fabricant en 2001 à Milan.

Plusieurs entreprises européennes seront regroupées dans les espaces Eurodesign et Tendenza Italia. Les amateurs de design italien pourront découvrir des pièces de Bonaldo, MDF et Gervasoni. Les chefs en herbe examineront sûrement les cuisines dernier cri signées Complex.

Bien sûr, une très large place est faite aux Québécois. Les célèbres architectes du bureau Lemay Michaud, concepteurs de l'hôtel Germain à Montréal, créeront un espace sensuel et convivial propice à la détente. Dans ce stand hors du commun, certains de leurs projets architecturaux et d'aménagement intérieur seront mis en évidence.

Du côté de la Tribune des designers, plusieurs nouveaux noms apparaîtront cette année. Exemple? Vincent Hauspy d'Erratum Design. Les visiteurs pourront découvrir sa drôle de table murale.

Normand Couture est bien connu pour ses Caméléon, des canapés dont les bras et les dossiers se déplacent à volonté. Le designer et directeur du développement chez Sofas International dévoilera cette fois la version finale du Slideshow. Ce canapé montré à Toronto en janvier dernier s'affichera en turquoise tonique dans un stand orange sorbet. Sa particularité? Composé d'une base, deux sièges, deux dossiers, deux bras et deux tables, il prend la forme que vous voulez. Les tables peuvent être posées aux extrémités du canapé ou entre les deux sièges.

› Voir SIDIM en page 2



PHOTO FOURNIE PAR LA CLÉ DES BOIS
Le confort zen, selon l'artisan québécois
Jocelyn Petitclerc, de la Clé des bois.



Jusqu'à épuisement
des stocks

Lanterne Snoc

Modèle 81421 • Blanc, cuivre antique ou noir

Prix cour. : 69⁹⁹\$

Solde : **29⁹⁹\$** ou 2 pour **49⁹⁹\$**

• Autres choix de fixations disponibles •



LITEMOR®

Au plus clair...
pour moins cher

5965, chemin Côte-de-Liesse, Saint-Laurent
(Voie de service Nord) (514) 738-2433

MON TOIT

Montréal, capitale internationale du design

SIDIM
suite de la page 1

Parmi la trentaine de designers de la Tribune figure aussi la céramiste et porcelainière réputée Louise Bousquet.

Une autre section attirera les visiteurs en mal d'excentricité et de design hors du commun. Les artisans de l'espace Série limitée dévoileront leurs pièces uniques ou leurs objets fabriqués en petite quantité. Plusieurs d'entre eux se spécialisent dans le verre et la porcelaine. Quant aux pièces d'ébénisterie, tous les styles sont permis. Jocelyn Petitclerc de La Clé des bois a même imaginé une chaise de méditation parfaite pour le yoga.

« Depuis cinq ans, j'avais en tête de fabriquer une chaise de forme enveloppante. J'en ai donc conçue une en pensant à la position du lotus. Mais on peut s'y asseoir comme on veut », explique Jocelyn Petitclerc, qui assistera pour la première fois au SIDIM.

Grâce au tout nouvel espace Zoom Canada, il sera possible de jeter un oeil à ce qui se crée à l'extérieur du Québec. Exemples? Les meubles rembourrés signés Pulse Furniture Design de Winnipeg. Il y a aussi les recouvrements de sol hip et colorés de PMB De-

signs. Flavour Furniture de Vancouver, ainsi que SaaS design en cuir de Vankleek Hill en Ontario seront de la partie.

Inauguré l'an dernier, le Mobilier d'ici à demain avait comme fonction de créer un maillage entre les designers et les fabricants. Une sorte de *blind date* entre les deux groupes. Les résultats seront donnés cette année. « Ce projet nous tient à coeur, car il apporte du dynamisme dans le milieu », pointe GINETTE Gadoury. Huit prototypes seront donc présentés, dont celui de Sofas International. La designer Nancy Bergeron a conçu pour l'entreprise une série de sièges et de poufs modulaires.

Enfin, les propriétaires qui s'apprentent à rénover leur salle de bains pourront se rincer l'oeil. Plusieurs commerçants et fabricants, comme Kohler, American Standard, Toto ou Grohe feront miroiter leurs nouveautés.

Les professionnels de l'industrie et les gens d'affaires auront accès au SIDIM dès le jeudi, 26 mai, de 10 h à 18 h, et le vendredi, jusqu'à 15 h. Le public peut s'y rendre le vendredi, 27 mai, entre 15 h et 20 h, ainsi que le samedi, 28 mai, de 10 h à 18 h. Droits d'entrée : 10 \$ par personne. www.sidim.com



PHOTO FOURNIE PAR PMB DESIGNS

Les recouvrements de sol hip de PMB Designs, une entreprise de Vancouver, seront présentés au SIDIM.

VERRE VERT

Verre sur Vert, c'est la ville, la verdure et la villégiature.
Un nouvel édifice de condominiums de six étages avec toit jardin, entouré d'arbres et de sentiers, sur la Pointe-Sud de L'Île-des-Sœurs.

Vous vous devez une visite!

Heures de visite
Lundi au vendredi: 11h à 19h
Samedi et dimanche: 11h à 17h

Bureau des ventes
2, Place des Jardins des Vosges
L'Île-des-Sœurs

(514) 761-1333
www.verresurvert.com

PROMENT Gagnant du prix Domus. Constructeur de l'année 1997-2001-2003

Naturellement à L'Île-des-Sœurs

Classé patrimoine architectural supérieur

Seulement que 9 unités disponibles

1 000 à 2 000 pi car. à partir de 154 900 \$

PORTES OUVERTES SAMEDI ET DIMANCHE DE 13 H À 16 H
Une dizaine de propriétaires sous invitent à visiter leurs lofts

- Murs de briques de 2 pi 6 po d'épaisseur int. et ext.
- Fenestration spacieuse 7 pi x 10 pi neuve
- Isolation Argon
- Chauffage à vapeur d'eau d'époque
- Planchers de bois franc centenaires sur tablier « Mile Run »
- Aménagement paysager
- Piscine creusée
- Centre de conditionnement physique
- Aménagement intérieur au goût du client
- 3 heures de consultation gratuite avec un designer intérieur
- Mezzanine dans certaines unités

Visitez un loft modèle au :

201, rue Saint-Louis, app. 302
Saint-Jean-sur-Richelieu

Heures de visite : lun - ven, de 11 h à 20 h
sam., dim. de 12 h à 17 h

(450) 349-0948
(514) 884-4444

www.condos-lofts.ca • LIVRAISON POUR PRINTEMPS 2005 •

Pour :

La vue...
La Marina...
L'espace...
La vie...

Lofts Redpath

Un site de qualité au coeur de Montréal.

195 000 \$ et plus • Taxes et garage inclus

1721, RUE SAINT-PATRICK

514.849.LOFT (5638)

Visites : Lundi au jeudi 12 h à 18 h
samedi et dimanche 13 h à 17 h
• et sur rendez-vous

www.loftsredpath.com

Reportage publicitaire



Un cadre de vie exceptionnel et abordable au centre-ville de Montréal

Enfin le coup d'envoi est lancé pour la construction de la deuxième phase du plus ambitieux projet jamais construit au centre-ville de Montréal : un espace de vie de qualité à un prix très abordable.

Suite au succès connu avec Les Terrasses Windsor, le projet « **Les Jardins Windsor** » offre à nouveau 650 unités de condominium ceinturant le plus grand jardin privé au centre-ville de Montréal. Ce magnifique jardin, situé au-dessus d'un stationnement étagé, propose un aménagement paysager autour d'un immense plan d'eau pouvant se transformer au fil des saisons en anneau de glace.

Localisé à l'angle des rues Saint-Jacques et de la Montagne, **Les Jardins Windsor** vous offre des vues imprenables sur le centre-ville et sur le fleuve St-Laurent.

Aménagé spacieusement pour le plaisir de ses occupants, on y retrouvera une piscine intérieure, un jacuzzi et un sauna. Des salles d'exercices et de réunion sont aménagées dans chacune des tours à logements ainsi qu'un service de conciergerie à toute heure du jour.

Les prix variant de \$149,500 à \$274,000 (rabais applicables et taxes incluses) incluent 6 appareils électroménagers et une unité de climatisation.

Les unités de condominium construites en béton vous offrent des aménagements fonctionnels, spacieux, climatisés et largement fenestrés sans oublier l'insonorisation acoustique qui y est particulièrement soignée.

Le bureau des ventes (situé à l'angle des rues St-Jacques et de la Montagne) est ouvert tous les jours et vous donne l'occasion de voir le chantier de construction dont les premières livraisons d'unités sont prévues en septembre 2006.

Dépêchez-vous et permettez-vous un cadre de vie exceptionnel au centre-ville de Montréal...



PHASE NORD

VOTRE NOUVEAU TRAIN DE VIE AU CENTRE-VILLE

3 1/2 à partir de \$149,500
3 1/2 + den à partir de \$167,500
4 1/2 à partir de \$201,000
4 1/2 + den à partir de \$223,000
6 maisons de ville uniques

INCLUANT:

- Taxes de vente
- Unité de climatisation
- Électroménagers
- Cuisine et salle de bain de style contemporain

Taux hypothécaire garanti jusqu'à la livraison

Bureau des ventes angle St-Jacques et de la Montagne

- Lundi au vendredi: 11h00 à 19h30
- Samedi et dimanche: 11h00 à 17h00

T (514) 932-9111
F (514) 932-7518

Développeur

www.truenorthproperties.com

Constructeur

Présentement en construction

MON TOIT

TOHU, vedette du design

LUCIE LAVIGNE

Judi dernier, les gagnants des huitième Prix de l'Institut de design Montréal ont été dévoilés. La vedette de la soirée ? TOHU, la cité des arts du cirque. Ses concepteurs (Marc Blouin, Jacques Plante, Marc Laurendeau, Schème, Jodoin Lamarre Pratte) ont raflé le Prix Métropole.

François Courville a, de son côté, été récompensé pour l'architecture du paysage entourant et intégrant la TOHU.

Décidément, les récompenses ont plu. Le complexe voué à la création et à l'enseignement du

« Cette année, c'est au tour de la TOHU. Quand une grande entreprise reconnaît l'importance du design, elle l'intègre partout. »

Le cirque a aussi été couronné du Prix Entreprise Caisse de dépôt et placement du Québec.

« L'an dernier, le Quartier international de Montréal fut notre vedette. Cette année, c'est au tour de la TOHU. Quand une grande entreprise reconnaît l'importance du design, elle l'intègre partout », fait remarquer Eleni Stavridou, directeur exécutif de l'Institut de design Montréal (IDM).

L'autre gagnant ex aequo du Prix Métropole est l'architecte Henri Cleinge qui a transformé une ancienne fabrique de vin en logements très aérés (6747 à 6759 Saint-Urbain). Propriétaire de la

maison du 6747, il a exploité le langage industriel des lieux et fait courir une bibliothèque du plancher au plafond. Il est aussi finaliste aux 23^{es} Prix d'excellence en architecture.

Matthew Kennedy a séduit le jury grâce à son organisateur Avi. Ce serre-fil en élastomère facilite le rangement des câbles et des innombrables fils des appareils électroniques au bureau ou à la maison. L'objectif (fort louable) de cette nouveauté est d'éviter les enchevêtrements.

Albert Leclerc a été élu Personnalité de l'IDM. Après avoir travaillé en Italie (auprès d'Ettore Sottsass, entre autres), il a dirigé l'École de design industriel de l'Université de Montréal.

Enfin, parmi les autres lauréats, on trouve Dominique Boudrias. Elle supervise avec brio l'identification visuelle du musée Pointe-à-Callière et crée de magnifiques affiches culturelles pour l'établissement. Ce qui lui a valu le Prix Re-lève CGI, une nouvelle récompense au sein de l'IDM.

L'ensemble de l'oeuvre du designer Douglas Ball a été honoré et Frank Lipari a brillé grâce à son vélo de triathlon nommé Guru.

Les réalisations de tous les lauréats sont exposés jusqu'au 29 mai dans le Hall panoramique du Centre des sciences de Montréal. Les projets finalistes seront également montrés.

L'exposition des Prix de l'IDM est ouverte de 10 h à 16 h 30, du dimanche au mercredi, et de 10 h à 19 h, du jeudi au samedi. L'entrée est libre. www.idm.qc.ca



PHOTO FOURNIE PAR L'INSTITUT DE DESIGN DE MONTRÉAL

Les prix ont plu sur la TOHU. La cité des arts du cirque a reçu plusieurs prix de l'Institut de design Montréal.

Mai, mois du design

Mai est le mois idéal pour s'initier au monde du design et de l'architecture. Inauguré en 2000, le Mois du design regroupe plusieurs événements, dont deux expositions d'importance : le Salon international du design d'intérieur de Montréal (SIDIM), à la Place Bonaventure, et la présentation des réalisations primées par l'Institut de design Montréal, au Centre des sciences de Montréal.

La Grande Bibliothèque et TOHU, la cité des arts du cirque, offriront des visites guidées. Il faut cependant téléphoner pour prendre rendez-vous. Enfin, les finissants en architecture de l'Université McGill présentent leurs projets au public.

La Grande Bibliothèque : (514) 873-1100. Les visites (gratuites) ont lieu aujourd'hui et le samedi 28 mai. TOHU : (514) 374-3522, poste 2233.

condos neufs
Petite Patrie,
 5905 rue Boyer
 condos à voir
Villeray,
 7635 rue St-André,
 7012 rue Molson,
 futur 7700 rue Marquette
 1, 2 ou 3 chambres,
 à partir de 139 422 \$
 taxes incluses.
promotion 1, 2, 3 go!
informez vous!
 Sam. et Dim. 13 h à 16 h,
 au 5905 rue Boyer
 ou sur appel,
514.522.3344
 RBO 8315-7099-23
 RBO 8244-0173-36

CONFORT - QUALITÉ - BIEN-ÊTRE
ESPACES
MONTRÉAL
Visitez notre CONDO MODÈLE
 • Plafonds 9 pi
 • Planchers de lattes
 • Garage (en option)
 • Foyer au gaz
 • Fenestration en aluminium
 • Toit Terrasse (selon le modèle)
DEV
CONSTRUCTION INC.
 RÉPUTATION
 INSURPASSABLE
 (514) 899-5151
LIVRAISON JUILLET 2005
HÂTEZ-VOUS
IL NE RESTE QUE 6 UNITÉS
 BUREAU DES VENTES : 3925, AV. DU MONT-ROYAL EST, #7 MONTRÉAL
 LUN., MAR., MER., 16 H À 19 H 30 • JEU. ET VEND. FERMÉ • SAM. ET DIM. DE MIDI À 17H
 WWW.ESPACESMROYAL.COM

Directement du producteur horticole
 Un paradis fleur vous attend
Ferme GROVER
 Vaste sélection de pots patio, urnes, balconnières, fleurs annuelles, vivaces
VOUS SERVIR EST UN PLAISIR
 7360, boul. Saint-Martin Ouest
 Sainte-Dorothée, Laval
 (2 km à l'ouest de l'autoroute 13)
(450) 689-0444

5255
AVENUE DU PARC
 ■ LOFTS, APPARTEMENTS ET PENTHOUSES DISPONIBLES
ENTRE 542 PI CAR. ET 1 400 PI CAR.
ENTRE 150 000 \$ ET 400 000 \$
 TAXES ET RABAIS INCLUS
 ■ STATIONNEMENTS INTÉRIEURS ET EXTÉRIEURS
 ■ ASCENSEUR
 ■ TERRASSE SUR LE TOIT
LIVRAISON DÉCEMBRE 2005
514-270-6268
WWW.5255AVENUEDUPARC.COM



POUR LES 2 DERNIÈRES SEMAINES AVANT LA CONSTRUCTION RABAIS DE 10 000\$
 (LA CONSTRUCTION DÉBUTE LE 23 MAI)
ESPACES COMMERCIAUX DISPONIBLES

MON TOIT

ÉLECTROMÉNAGERS

Une carte de compétence pour les réparateurs

SIMON DIOTTE
COLLABORATION SPÉCIALE

Tout comme les politiciens et les mécaniciens d'automobiles, les réparateurs d'appareils électroménagers possèdent une cote de crédibilité peu reluisante auprès du public. Les histoires d'horreur de clients insatisfaits, qui ont changé à gros prix le compresseur de leur réfrigérateur pour rien, circulent abondamment. Quand le frigo flanche, à qui peut-on faire confiance pour le réparer ?

Dans le but de vous aider à identifier plus facilement les réparateurs compétents, le Comité sectoriel de la main-d'œuvre de l'industrie électrique et électronique (CSMOIEE), un organisme appuyé par Emploi-Québec, délivrera à compter de juin des certificats de qualification aux réparateurs qui réussiront des tests d'évaluation technique et pratique.

« Depuis une quinzaine d'années, à la suite de reportages du magazine *Protégez-vous* et de l'émission *J.E.*, les réparateurs d'électroménagers souffrent d'une mauvaise réputation. Ce système de certification va nous permettre de rehausser l'image de l'industrie et de relever le niveau de compétence des réparateurs », affirme Jacques Boudreau, directeur général du CSMOIEE.

Rien ne nous permet d'identifier les bons réparateurs. Le seul truc : une



PHOTO ARCHIVES LA PRESSE

Il sera bientôt plus facile d'identifier les réparateurs compétents.

référence. Sinon, on consulte les Pages Jaunes à l'aveuglette en se croisant les doigts pour ne pas tomber sur un incompetent. En 1995, une enquête de *Protégez-vous* avait démontré qu'on risque ainsi de faire affaire plus souvent qu'autrement avec un mauvais réparateur. À l'époque, 11 sur 14 d'entre eux avaient échoué à un test de compétence.

Il faut savoir que la plupart des réparateurs d'appareils électroménagers ont appris sur le tas et ne disposent pas de formation reconnue. Rappelons qu'il y a 20 ans, la formation professionnelle (DEP) n'existait pas. Et puisque l'âge moyen dans le métier est de 48 ans, les diplômés représentent une minorité.

« Dans le passé, quand les commandes étaient électromécaniques, les bons bricoleurs pouvaient se débrouiller et faire du bon travail. Aujourd'hui, avec les plaquettes électroniques, les réparateurs doivent lire des schémas électriques et faire des

calculs. Leur expérience pratique ne suffit plus », explique Richard Thibault, enseignant en réparation à l'École des métiers du Sud-Ouest.

Le système de développement et de reconnaissance des compétences (son nom officiel) demeure entièrement volontaire. Ceux qui échouent pourront suivre des cours de mise à niveau. « On ne rejette donc personne du système. Notre objectif est de délivrer 300 certifications. Le Québec compte de 1000 à 1500 réparateurs », dit M. Boudreau. La liste des détenteurs de certification sera accessible sur le site Internet du CSMOIEE

(www.csmoiee.qc.ca). Les clients pourront aussi vérifier auprès des réparateurs s'ils sont certifiés.

Cette initiative du CSMOIEE ne réjouit cependant pas tout le monde. Les réparateurs indépendants, regroupés dans la Corporation des techniciens en électroménager du Québec (CTEQ), doutent de sa pertinence.

Pour le président de la CTEQ, Richard Broughton, cette norme professionnelle arrive trop tard. Le métier se purge naturellement de ses mauvais travailleurs depuis quelques années, grâce à l'arrivée des nouvelles technologies. « Ceux qui ne possèdent aucune formation n'ont pas le choix de quitter le métier », dit-il.

De plus, M. Broughton croit que les exigences du CSMOIEE ne sont pas réalistes. « Ils nous demandent de tout connaître, du micro-ondes à la cuisinière high tech, mais c'est impossible. Chaque jour, de nouvelles technologies apparaissent sur le marché. On n'en finit plus de prendre des cours et nos camions débordent de livres d'instructions ».

La CTEQ croit que la survie des réparateurs passe plutôt par la spécialisation : je répare du Miele et du Bosch et je laisse les autres marques à mes confrères. Il n'empêchera toutefois pas ses membres d'essayer d'obtenir la certification. « S'ils réussissent, tant mieux », conclut-il.

À l'Office de la protection du consommateur, le porte-parole Georges-André Levac se réjouit. « La quantité de plaintes n'est pas négligeable. Il y a définitivement matière à amélioration », a-t-il déclaré.

Les Condos de la Gare
SAINT-LAMBERT

BUREAU DES VENTES
250, rue Saint-Laurent, Saint-Lambert
Du lundi au jeudi 14 h à 19 h
Samedi et dimanche 12 h à 17 h

Condo 4 1/2, 5 1/2
Occupation juin 2006
514.973.0914

www.condodelagare.net
PRO-URBAIN INC. R.B.Q. - 8300-5116-44

24 unités à partir de **107 400\$**

VALOIS SUR LE PARC

condos de qualité
terrasse sur le toit
stationnement intérieur
insonorisation supérieure
portes françaises
planchers de bois

40% VENDU

514.523.3336
bureau des ventes
3696, Ontario Est

TOUTES LES UNITÉS SONT
ADMISIBLES À LA SUBVENTION
DE 6 500,00 \$
DE LA VILLE DE MONTRÉAL

Heures d'ouverture
Lundi au Vendredi de 13h à 19h
Samedi et Dimanche de 12h à 17h

Le Château du Parc
condominiums

Condo modèle
3550, rue Wellington
Verdun

(514) 769-0399
(514) 374-6265
www.condoverdun.com

VUE PANORAMIQUE DU CENTRE-VILLE

PHASE II 50% VENDU
Livraison juillet 2005

PHASE I
90% VENDU
Occupation immédiate

À PARTIR DE
151 500\$
TPS et TVQ en sus
QUALITÉ SUPÉRIEURE



- En bordure du Parc Therrien riverain du fleuve
- Piste cyclable
- À proximité du marché Atwater
- Planchers de bois franc
- Structure béton et acier
- Climatisation - chauffage central et individuel
- Ascenseur
- Salle d'exercice et spa
- Garage intérieur disponible

À deux pas des services et activités plein air

Une réalisation **Habitations la Poudrière**
RBQ : 8245-4638-34



5 min. du

Citadin du Plateau
Condo penthouse
à partir de **169 900 \$**
DERNIÈRE UNITÉ

Président Kennedy
Condo Penthouse
Condo témoin
299 000 \$
Vues de ville extraordinaire

Au coeur du Plateau
(Mont-Royal)

Coin St-Urbain et Mt-Royal
Occupation immédiate

DERNIÈRE UNITÉ
Face au (Place-des-Arts)

321 Président-Kennedy angle Bléby

(514) 501-2039 (514) 501-2039

www.aldoconstruction.ca

Les Cours Centrales

VENEZ VISITER NOTRE CONDO MODÈLE

PHASE I - 90% VENDU
PHASE II - 50% VENDU

2200, avenue Terry-Fox
entre rue Edouard-Montpetit & av du Cosmodôme
2 blocs au sud du Carrefour Laval

T (450) 687-1380
www.lescourscentrales.com

Seulement 4 unités (2 c.à.c) par étage (1160 à 1320 pi²) • Immeuble en béton 7 étages (ascenseur) • Cour centrale paysagée • À proximité de tout

Samedi & Dimanche 12 h à 17 h • Lundi-Jeudi 13 h à 19 h

PRESTIGIEUX CONDOMINIUMS SPACIEUX
OCCUPATION IMMÉDIATE
Licence RBQ: 8301-8820-04

Le Vignoble
Condos au bord de l'eau

- Grand 4 1/2 - 5 1/2
- 1220 pi car. à 1650 pi car.
- Ascenseur
- Foyer
- Garage intérieur
- Terrasse 12 pi x 24 pi face à la rivière des Mille-Îles
- Insonorisation de qualité supérieure

450.962.1313
35^e Avenue, Fabreville

35^e Avenue
boul. Ste-Rose Ouest
autoroute 13 Nord

EUROPA
Place d'Youville

LE PLUS BEAU SITE
18 unités à partir de \$219,000
LES MEILLEURS PRIX

514 844-0927
www.projeteuropa.com

le rive gouin

UN ENVIRONNEMENT ET UNE ARCHITECTURE REMARQUABLES

30 % déjà vendu
Verrière 5 disponible seulement

Phase II

- Stationnement intérieur
- Climatiseur
- Salle d'exercice • Piscine intérieure
- Baignoire à remous • Sauna
- Salle communautaire • Sécuritaire
- Accès au bord de l'eau
- Piste cyclable et sentier piétonnier

Condo modèle • Climatisation centrale

514.955.5354
3591, boul. Gouin Est
Montréal (Qc) local 105
www.rg2.info

PLANS DE GARANTIE ACQ inc.

QUAI DES ÉCLUSIERS
sur le Canal

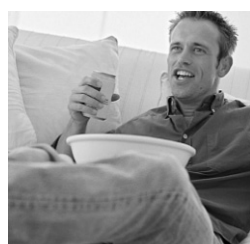
PHASE III en construction

BUREAU DES VENTES
4300, rue Saint-Ambroise
Lun.-jeu.: 11 h-20 h Ven.: 11 h-19 h
Sam.-dim.: 10 h-17 h

937-2100



la nouvelle vague



le projet le plus grandiose des berges du canal

À deux pas du marché Atwater
450 Condos-Lofts
Occupation automne 2005

Construction de qualité supérieure en béton, plafond de 10 pieds de hauteur, grande fenestration, stationnement intérieur.

Marina, quai flottant, canot, kayak, patin à roues alignées, patin à glace, ski de fond, piscine, sauna, vélo, gym et plus.

Une réalisation
Quai des Éclusiers inc.
www.lequai.ca

Opération grande séduction dans les régions

S'inspirant du film, on offre des récompenses aux nouveaux résidents

SIMON DIOTTE
COLLABORATION SPÉCIALE

Dans le but de dynamiser leur économie et de freiner l'exode des jeunes, les régions du Québec rivalisent d'audace pour vous attirer dans leur patelin. Une grande séduction qui ne vise pas que les médecins, mais tous ceux qui désirent acquérir une maison sur leur territoire. Fini l'époque des simples congés de taxes foncières, on vous promet désormais une avalanche de cadeaux !

Signe de cette tendance, la MRC de Montmagny a concocté une Trousse Séduction faisant miroiter plus de 10 000 \$ de récompenses à toute personne faisant l'acquisition d'une propriété sur son territoire, qui regroupe 14 municipalités, dont Montmagny, Berthier-sur-Mer, Cap-Saint-Ignace et Saint-François-de-la-Rivière-du-Sud.

Inspirée du film *La Grande Séduction*, cette trousse unique comprend les traditionnels crédits de taxes, mais aussi de l'aide financière, des coupons-rabais à la quincaillerie du coin et au magasin d'électronique, des rabais sur les assurances et sur les services d'un notaire, et bien plus. L'entreprise locale de maisons usinées, Maisons Laprise, offre également 5000 \$ de rabais sur l'achat d'une maison.

Pourquoi cette grande séduction ? La fermeture de l'usine Whirlpool

LA MRC DE MONTMAGNY EST PRÊTE À
vous faire de l'œil...



PHOTOILLUSTRATION FOURNIE MRC DE MONTMAGNY ©

La MRC de Montmagny a concocté une Trousse Séduction faisant miroiter plus de 10 000 \$ de récompenses à toute personne qui achète une propriété sur son territoire.

de Montmagny en 2004, où travaillaient 600 personnes, a provoqué une onde de choc dans la communauté. « On s'est retroussé les manches et on a décidé de lancer une campagne de fierté et de tout faire pour attirer de nouveaux résidents », explique Nathalie Cloutier, directrice-générale de la MRC de Montmagny.

Malgré la fermeture de l'usine, la région profite encore d'un taux de chômage inférieur à la moyenne provinciale. « Si on connaît un surplus de journaliers, on manque ce-

pendant de travailleurs spécialisés. Ça freine notre développement. Des entreprises retardent leurs projets d'expansion en raison de cette problématique », affirme M^{me} Cloutier.

Avis aux personnes intéressées, la MRC a aussi conçu un site Internet (www.montmagny.com) qui comprend une présentation de la région, un lien vers les emplois disponibles, les maisons à vendre et les terrains vacants et des informations sur les incitatifs financiers. Ce site est constamment remis à jour.

Le budget de l'opération approche les 750 000 \$, un investissement assumé autant par les municipalités, que les commerces et les institutions financières. Un peu comme dans *La Grande Séduction*, où toute la population travaille à retenir le docteur, dans le MRC de Montmagny, plus de 100 intervenants ont participé à l'élaboration de cet outil promotionnel. Assez pour organiser une ligue de cricket !

À 40 km au sud de Montréal, la MRC de Beauharnois-Salaberry vient aussi de lancer son program-

me de séduction. Tout nouveau résident qui se fait construire une maison se verra remettre un carnet « Forfait Or » d'une valeur approximative de 1800 \$ et celui faisant l'achat d'une maison existante obtiendra un carnet « Forfait Argent », d'une valeur de 1200 \$. Ces carnets comprennent une série de chèques-cadeaux, rabais ou services échangeables auprès des commanditaires.

Selon Guy Longtin, agent de communication à la MRC, cette campagne répond à un problème criant. Entre 1996 et 2001, 817 jeunes ont quitté la région. « Notre problème, c'est que nous sommes à la fois proche et loin de Montréal », estime M. Longtin.

Les régions contre-attaquent

Des projets de ce type se multiplient dans les régions éloignées. Fini le temps où l'on restait les bras croisés face à la fermeture inéluctable de l'école du rang.

« Les municipalités sont devenues pro-actives depuis la Foire des villages, qui a eu lieu en 2001 », affirme Cherkaoui Ferdous, secrétaire général de Solidarité rurale, organisateur de cet événement biennal qui se tient au marché Bonsecours à Montréal.

Avec un indéniable succès, la Foire recrute des urbains en quête d'un grand bol d'air frais. Résultat : dans plusieurs régions, on assiste même à l'inversion du flux migratoire, affirme M. Ferdous. « On est dans un tournant historique, relate-t-il. Dans la tête de bien des gens, les attraits de la campagne commencent à surpasser les avantages de la ville. Les nouvelles technologies, en favorisant le travail à distance, nous donnent également un sérieux coup de pouce. »

Face à l'explosion du prix des propriétés à Montréal et des problèmes de circulation, les régions, avec leurs cadeaux et leurs espaces verts, réussiront-elles à nous séduire ?

Déjà 30% vendu

Les Terrasses Rielle

22 unités de condos au cœur de Verdun, à deux pas du centre-ville

bureau des ventes: 494 rue Rielle

- Stationnement intérieur
- Surveillance pas camera
- Foyer au gaz disponible
- Unités climatisé individuelle
- Grande terrasse commune aménagée sur le toit

visites libres: SAM. et DIM. 13h à 16h

3 1/2 4 1/2 5 1/2
12 aménagements différents.

- Unités sur 2 niveaux ou avec mezzanines & terrasse privée
- Structure acier-béton
- Ascenseur
- Insonorisation supérieure

à proximité: marché Atwater, piste cyclable, centre hospitalier...

2 chambres à partir de 162 300\$
toutes taxes incluses

331 8659

Pour infos, contactez :
Yolande Chartier
Nicole Lamothe

(514) 364-3222
www.yolandechartier.com

LE VÉSINET

Un projet unique au cœur d'Outremont

30 unités :: Lofts et appartements ::
Concept urbain :: Grande fenestration ::
Immense cour jardin :: Finition de qualité ::
Stationnement intérieur disponible

Bureau des ventes
1180, rue Van Horne (angle de l'Épée)
495.0918 ou 812.2270
Mardi à vendredi :: 13h à 20h
Samedi et dimanche :: 12h à 17h

www.levésinet.ca

EN CONSTRUCTION

LE CARON

CONDOMINIUMS LUXUEUX

VIVRE LA DIFFÉRENCE !

PHASE VI

En vente maintenant !

Venez nous voir !

www.lecaron.ca

800 Muir, Ville St-Laurent

Anjou-sur-le-Lac

GAGNANT DE 2 DOMUS 2004

VENEZ VISITER NOS CONDOS TÉMOINS

CONDOMINIUMS DE PRESTIGE

À PARTIR DE 245 900 \$
TOUTES TAXES INCLUSES

Unité de 1255 pi² avec stationnement intérieur, planchers de bois franc et air climatisé central

PHASE I 100 % VENDUE PHASE II EN CONSTRUCTION 50 % VENDUE

10 350, boul. Les Galeries d'Anjou au nord de la rue Bombardier

Montclair

6 DERNIÈRES UNITÉS

MAISON DE PRESTIGE UNIFAMILIALE

À PARTIR DE 499 500 \$ TOUTES TAXES INCLUSES

Finition de qualité, planchers de bois franc, environnement enchanteur, chauffage à air pulsé

Bureau des ventes - 514.351.3259
10 365 promenades des Riverains

514.351.9580

LIVRAISON AUTOMNE 2005

LE 1200 OUEST

QUAND DEUX TOURS SE DRESSENT AU COEUR DU CENTRE-VILLE

S'il est vrai qu'on ne vit qu'une seule fois, aussi bien vivre pleinement dans un intérieur de rêve. Une occasion exclusive où règne le luxe, le confort et la qualité à prix hors du commun.

Bureau de ventes maintenant ouvert :
1200, de Maisonneuve Ouest, coin Stanley

Lundi au Vendredi : 12h - 18h
Samedi au Dimanche : 12h - 17h

www.le1200ouest.com
Tél. : (514) 809-9370

Groupe Sutton-Cloderm inc.
Courtier immobilier agréé



PHOTOS ARMAND TROTTIER, LA PRESSE©

Meuble trois tiroirs, trois tissus

J'avais ce petit meuble qui traînait au fond de mon sous-sol. Son vernis, devenu jaune avec les années, commençait à s'écailler et son allure générale laissait à désirer. Cela dit, le décaper et le sabler pour changer sa teinture aurait été un travail de longue haleine. J'ai donc opté pour un raccourci: une technique de faux bois foncé réalisée au pinceau et trois morceaux de lin de couleurs différentes. Une petite transformation facile à exécuter et qui en met plein la vue !



MANON LEBLANC
COLLABORATION SPÉCIALE

RÉALISATION

LA PRÉPARATION

1. 1 – Enlevez les poignées, bouchez les trous avec du bouche-pores, laissez sécher et sablez le meuble au complet, tiroirs inclus. Enlevez tous les éclats de vernis et insistez sur les arêtes, les bords, les recoins. Percez, à la perceuse, des trous assez grands pour recevoir les vis des nouvelles poignées.

1.2 – À l'aide du pinceau plat à poils doux, passez une couche d'apprêt sur toutes les surfaces. Laissez bien sécher. Mettez les tiroirs de côté.

1.3 – Toujours avec le même pinceau, appliquez deux couches de couleur caramel sur le cadre de votre meuble uniquement. Laissez bien sécher entre les couches.

1.4 – Peignez les tiroirs en fonction de la couleur du tissu. Passez une couche et laissez bien sécher.

1.5 – Pour continuer le faux bois, préparez le glacis avec trois portions de glacis et une portion de Terre d'ombre brûlée, un brun proche du cacao.

1.6 – (PHOTO A) Commencez l'application. Tenir le pinceau rigide à la base des soies blanches, en exerçant une pression du bout des doigts, pour lui donner encore plus de rigidité. Trempez le bout du pinceau dans le mélange de glacis et appliquez le mélange avec un légère pression, de gauche à droite de façon à créer des lignes de glacis imitant les veinures du bois.

1.7 – Une fois la surface couverte, s'il y a des manques, attendez que la couche soit sèche et revenez délicatement avec le petit pinceau d'artiste.

1.8 – Attendez au moins huit heures avant de passer un vernis de votre choix. Cela vous donne le temps de préparer les tiroirs.

POSEZ LE TISSU SUR LES TIROIRS:

2. 1 – Repassez vos tissus, tracez le format exact du tiroir à couvrir et délimitez une marge de deux centimètres tout autour. Coupez une première fois le tissu le long de cette marge.

2.2 – Passez une couche de colle sur toute la surface du tissu, marges comprises. Attendez qu'elle sèche et devienne transparente.

2.3 – Une fois sec, le tissu devient plus facile à manipuler. Découpez-le, pile à la mesure du tiroir.

2.4 – (PHOTO B) Une fois taillé, retournez le tissu et appliquez une généreuse couche de colle sur l'autre face en glissant aussi le pinceau sur les bords. Cela aura pour effet de sceller les fibres et les maintenir bien en place avant d'être fixées sur le tiroir.

2.5 – Appliquez une couche de colle égale sur le tiroir et posez le tissu sans attendre.

2.6 – Une fois que tout est sec, marquez l'emplacement des trous pour les poignées et découpez une petite croix avec la pointe de l'Exacto dans le tissu.

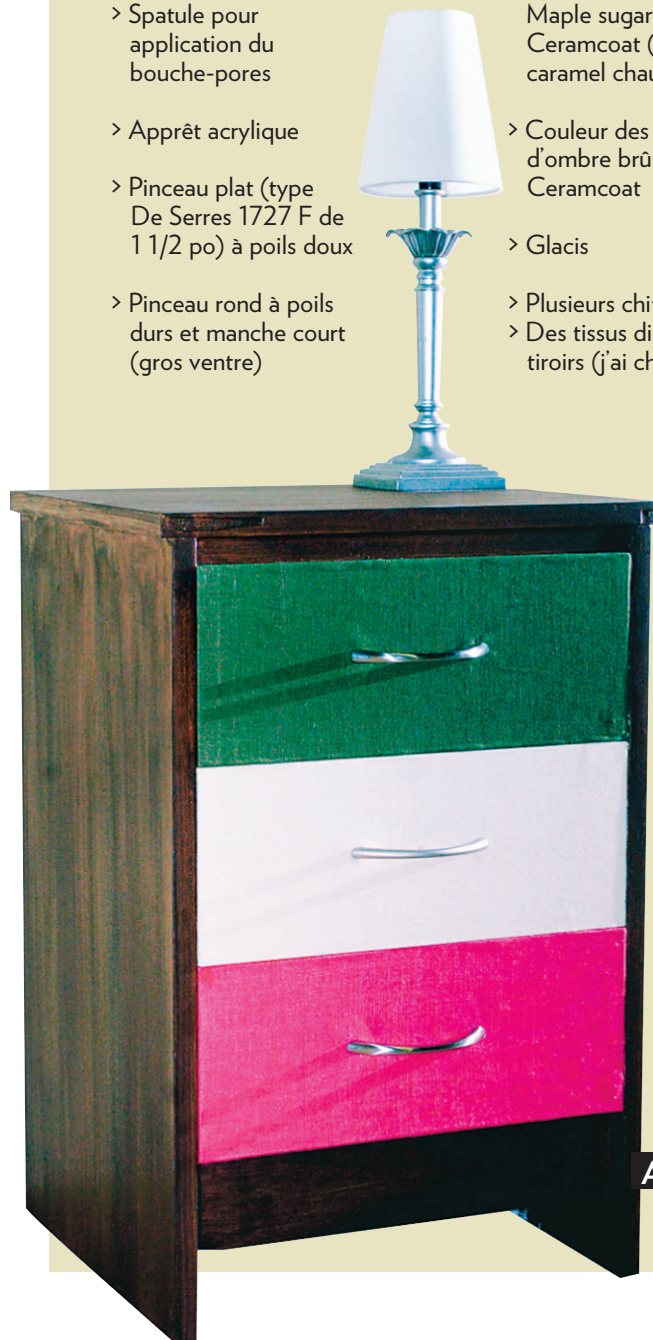
2.7 – Installez les poignées.

2.8 – Appliquez une couche de vernis sur l'ensemble du meuble, laissez sécher.

2.9 – Posez les poignées. C'est terminé! Ce petit meuble est prêt à reprendre du service n'importe où dans la maison.

POUR RAFRAÎCHIR VOTRE MEUBLE, VOUS AUREZ BESOIN DE:

- > Papier sablé 120
- > Bouche-pores
- > Spatule pour application du bouche-pores
- > Apprêt acrylique
- > Pinceau plat (type De Serres 1727 F de 1 1/2 po) à poils doux
- > Pinceau rond à poils durs et manche court (gros ventre)
- > Pinceau d'artiste (3/4 de po) à poils durs pour retouches
- > Couleur de fond acrylique, Maple sugar Tan de Delta Ceramcoat (une teinte caramel chaud)
- > Couleur des veinures, Terre d'ombre brûlée de Delta Ceramcoat
- > Glacis
- > Plusieurs chiffons secs
- > Des tissus différents pour les tiroirs (j'ai choisi du lin vert chrome, rose fuchsia et blanc)
- > Peinture acrylique de même couleur que les tissus
- > Colle pour tissu de Pébéo
- > Couteau universel de type Exacto
- > Poignées en inox
- > Vernis



AVANT

APRÈS

À 7 MINUTES DU CENTRE-VILLE



Loft
3 chambres
Garage simple ou double
Finition haut de gamme
Plancher de bois franc
Chauffage au gaz

2126 pi²

Maison témoin



MAISONS TERRASSE

RBQ # 8305-2829-05
Les spécifications sont sujettes à changements sans préavis

GazMétro
la vie en bleu

75% VENDU

DOMAINE du Cloître
LES COURS

lundi au jeudi 13h à 19h
samedi et dimanche 12h à 17h

Constructions Ile-des-Sœurs inc. 514.767.4555
77, ch. de la Pointe Sud

Une parure pour le roi du jardin

ANNE RICHER

« Le chêne est le roi des arbres et presque toutes les civilisations le considèrent sacré. » Cette affirmation est à découvrir sur un site Web qui offre des parures, colliers ou bracelets destinés aux arbres. Il n'y a pas que le chêne majestueux qui puisse recevoir un tel présent : tous les arbres, même les plus modestes en sont dignes.

Personne n'y avait encore pensé. « Un jour j'étais assise dans mon jardin à la ville et je méditais sur la suite de ma vie », raconte Nicole Bélanger, qui pendant 10 ans a vendu du temps publicitaire sur un réseau de télévision national. « Je voulais sortir des grands édifices, me rebrancher avec le côté naturel de la vie. »

Dans son jardin de Mont-Royal donc, un jour, on la surprend véritablement absorbée par la beauté de son érable. L'arbre, son feuillage superbe, ses branches grises. Une présence vivante et quasi mystique. « Je me suis dit que ce serait beau de mettre quelque chose sur ses belles branches. » L'artiste peint depuis longtemps et avait déjà travaillé le vitrail. Familière avec les jeux de lumière, le travail manuel, la recherche esthétique. Familière aussi avec les esprits du jardin et ceux de la forêt. « Lorsqu'on se promène dans la forêt, on ressent une sorte de bien-être. »

D'autres éléments ont joué dans son processus

de création : « J'ai depuis longtemps une grande affection pour les arbres, leur profondeur dans la terre-mère, leur beauté dans l'univers. J'aime le cuivre aussi pour ses vertus anciennes, vieilles comme le monde, pour sa chaude couleur ambrée qui dégage une énergie si particulière. »

Elle a donc poursuivi sa recherche de couleurs et de formes, convaincue que si on produit quelque chose avec ses mains, avec amour, qu'on le donne à quelqu'un, l'énergie est transférée.

Une fois le cuivre techniquement bien apprivoisé, les colliers et les bracelets à mettre au cou et aux poignets des arbres, se sont enjolivés de perles, de bagues, de billes. Chacune a une signification qui lui est propre. Chacune assurant la protection de la maison et du jardin, en attirant fées et autres gnomes.

Le cuivre se patine avec le temps. Le collier peut vivre dans l'arbre pendant les quatre saisons. « Il faut prendre le temps avant de décider où l'installer et ne plus y toucher. » Comme s'il faisait désormais partie intégrante de l'arbre.

« Ce n'est ni agressif ni trop présent. Mais quand l'oeil accroche à la lumière qui s'en dégage, selon l'heure du jour, on peut mieux relaxer et méditer. »

www.nickadoo.ca



Collier d'arbre, création de Nicole Bélanger. On pourrait le pendre à son cou...

Photo fournie par Nickadoo



Photo fournie par Nickadoo

Tous les arbres, même les plus modestes, sont dignes de recevoir une parure.

CHÂTEAU LEMOYNE

INVESTIR POUR MON AVENIR

Carol(e) McCormick
(514) 386-8082
www.chateaulemoine.net

ROYAL LEPAGE
CHAMPLAIN

Condominiums au cœur du Vieux-Longueuil
avec vue sur Montréal

À 5 minutes : de la marina, de la piste cyclable, du métro, de la rue Saint-Charles, des centres commerciaux, des aires d'agrément.

Promotion prévente 5 000 \$*
de rabais sur le prix en vigueur
Garantie de 12 mois et réduction de taux pour financement hypothécaire

Condominium 3 1/2 et 4 1/2 • 6 étages • 2 ascenseurs
Stationnement intérieur • Interphone • Foyer • Grande fenestration • Plafond 9 pieds • Structure en béton • Insonorisation • Climatisation • Plancher bois franc

Bureau des ventes : • Lun. au mer. de 13 h à 18 h
• Jeu et ven. de 13 h à 21 h
• Samedi et dimanche de 12 h à 17 h

Au cœur du Vieux-Longueuil 72, Saint-Sylvestre
Prix à partir de **149 900 \$***
Un espace de stationnement intérieur inclus
* Pour un temps limité

NOUVEAU LOFT QUARTIER LA PETITE ITALIE

ESPACE DE BEAUTÉ D'INTIMITÉ ET DE LUMIÈRE

DERNIÈRE CHANCE AVANT LA CONSTRUCTION !
VISITE LIBRE LES FINS DE SEMAINE

LE SOPRA

HEURES D'OUVERTURE
MARDI AU JEUDI SUR RENDEZ-VOUS
SAMEDI ET DIMANCHE 12:00 À 17:00

PROJET: 55, RUE MOLIÈRE, MONTRÉAL, QUÉBEC H2R 1N7
< BUREAU DES VENTES: 40, RUE MOLIÈRE T.514.273.9292
VISITEZ-NOUS SANS TARDER AU WWW.CORTIM.CA

NOUVEAU PROJET

les lofts rosemont

à partir de 136 900 \$* jusqu'à 293 900 \$*

3175, boulevard rosemont

BUREAU DES VENTES > Les Lofts Rosemont et Les Lofts Saint-Raphaël
2055, rue Desjardins **514 253 6666**

*taxes en sus www.citycorpgroup.com

80% VENDU

LES LOFTS Saint-Raphaël

SF LE SAINT-FRANÇOIS CONDOMINIUMS

Lorsque l'exclusivité se vit dans le Vieux-Montréal
rue Saint-François-Xavier.

À PARTIR DE 200 000 \$

Services, restaurants et activités culturelles véritablement à quelques pas.

VOTRE CONFORT

- 1 et 2 chambres à coucher avec bois franc
- Penthouses deux étages avec vaste terrasse privée
- Balcon de style loggia
- Cuisines et salles de bains de style européen
- Aménagement adaptable selon vos désirs

VOTRE PLAISIR DE VIVRE

- Stationnement intérieur disponible
- Stationnement pour vos invités!
- Celliers disponibles
- Salon d'invités
- Cour intérieure

VOTRE SANTÉ

- Piscine intérieure et Jacuzzi
- Salle d'exercice
- Sauna pour elle et lui
- Terrain de squash niveau professionnel

VOTRE TRANQUILLITÉ

- Concierge 24 hrs
- Surveillance électronique par caméras
- Stationnement à entrée sécurisée

www.lesaintfrancois.ca

Bureau des ventes :
230, rue Notre Dame Ouest, Montréal
(514) 286-0005
Lundi à jeudi 12h à 18h
Samedi et dimanche 12h à 17h
* Bureau des ventes

UNE RÉALISATION DE
QUORUM
VIEUX-MONTRÉAL INC.

LAU J > 16H À 21H. S ET D > 13H À 17H.

Leloft2®

360, RUE DE L'INSPECTEUR
UNE RUE À L'EST DE PEEL/NOTRE-DAME

514.868.1555

phase 2
169 500 \$

Prérel.ca

American Standard

Sottini
ELEMENTS FOR THE BATH

DORACO-NOISEUX

Venez nous visiter au SIDIM le
26* - 28 Mai 2005 à la Place Bonaventure
Kiosque # 348
On vous attend!

* Ouvert uniquement pour professionnels de l'industrie et gens d'affaires.

9150, boul. de L'Acadie (514) 385-1212

1452, rue Bélanger est (514) 729-1821

www.doraco-noiseux.com

FAUBOURG BOISBRIAND

Les premiers condos au printemps prochain

ISABELLE AUDET

La décontamination du terrain de l'ancienne usine GM de Boisbriand est presque terminée, mais les premiers résidents du Faubourg Boisbriand n'entreront chez eux qu'au printemps ou à l'été 2006.

« Ce serait une bonne surprise d'être prêts à bâtir les premiers appartements cet automne, mais pour être réaliste, on croit plutôt pouvoir commencer la construction au printemps prochain », affirme Pierre Martin, vice-président de Cherokee Canada, l'entreprise propriétaire des terrains de l'ancienne usine.

Au cours des prochaines semaines, des entrepreneurs mandatés par la Ville de Boisbriand installeront les infrastructures nécessaires à la construction d'une zone commerciale dès cet été. Il ne manque que le certificat de décontamination du ministère de l'Environnement pour commencer ces travaux.

Ce secteur commercial deviendra la partie centrale du Faubourg Boisbriand. Le promoteur compte



ILLUSTRATION FOURNIE PAR LA VILLE DE BOISBRIAND

Les tours d'appartements situées à proximité des commerces du Faubourg Boisbriand permettront aux résidents du quartier de faire leurs achats sans utiliser leur voiture.

d'ailleurs construire les premiers condos à proximité de ces commerces. « Les habitants du Faubourg

pourront aller faire leurs achats à pied. Ce sera comme une petite ville », explique M. Martin.

D'après le plan initial, ce sont quatre tours de 80 appartements et une résidence pour les personnes âgées qui se dresseront d'abord au coeur du nouveau quartier. Rien n'est toutefois définitif. « Il ne s'agit que d'une hypothèse, poursuit M. Martin. On va faire un appel pour recevoir plusieurs projets et on décidera ensuite exactement ce que l'on va construire. »

Les futurs résidents du nouveau quartier construit à l'angle des autoroutes 15 et 640 pourront probablement acheter leur appartement sur plan dès l'hiver prochain. Le promoteur mise sur la proximité des services et des grandes artères pour attirer les acheteurs.

À terme, le Faubourg Boisbriand pourrait compter jusqu'à 5000 logements, dont plusieurs seront construits autour d'un lac artificiel. Ce grand chantier de 200 millions de dollars amènera entre 7000 et 8000 nouvelles personnes à Boisbriand. La ville compte actuellement 30 000 habitants.

LE RIOPELLE

CONDOMINIUMS ET HÔTEL PRIVÉ

DES SERVICES POUR TOUS LES BESOINS

- Conciergerie
- Sécurité d'accès
- Entretien ménager
- Centre de santé
- Terrasse
- Stationnement intérieur
- Traiteur / restauration
- Bistro européen
- Épicerie fine
- Hôtel privé pour moyen ou long séjour
- Centre d'affaires

LE CONFORT DU NID

- Loggias, plafonds élevés, espaces ouverts et grandes fenêtres
- Vue panoramique sur Montréal
- Espaces privés aérés, fonctionnels et flexibles
- Architecture noble et classique
- Solidité, esthétique, luminosité et intimité
- Accès au métro, à l'autoroute Ville-Marie, au réseau souterrain de Montréal et à la gare intermodale des Aéroports de Montréal
- À 10 minutes de marche du fleuve Saint-Laurent et de la rue Sherbrooke

BUREAU DES VENTES
1011, RUE DE BLEURY
COIN BLEURY / VIGER

AU CŒUR DU QUARTIER INTERNATIONAL
DE MONTRÉAL
MÉTRO PLACE D'ARMES

514_866_1011



www.leriopelle.com

LE RIOPELLE

CONDOMINIUMS ET HÔTEL PRIVÉ

Le TriBeCa

- Lofts
- Condos
- Penthouses

de 114 800\$ à 319 800\$

Bureau d'information
2106, RUE RACHEL EST, MONTRÉAL

514 522.3294

Heures de visite :
Lundi, mardi et mercredi : 14h à 21h
Jeudi et vendredi : Sur rendez-vous
Samedi et dimanche : 12h à 17h

HABITATIONS MONT-ROYAL INC.

Le Plateau Mont-Royal, un mode de vie !

Déjà 35% VENDU

À deux pas du Parc Lafontaine et de la rue Mont-Royal

Différent et unique...

Voyer CONSTRUCTION INC.

Formus Gagnant 2004
Constructeur de Premiers

RBQ Construction Voyer inc. : 8268-7104-56

Maisons distinctives
pour gens qui se distinguent.

Ste-Rose Ste-Rose, Laval
Héritage sur le Lac Pierrefonds
Sommet Boisé Pincoirt

Sylvain Mercier
(450) 963-8799

Laurent Girouard
(514) 620-4990

Condos face au golf aussi disponibles
Juliana Copan
(514) 453-9573

Roger Smith
(450) 689-7433

Joanne-Marie Boutin
(450) 621-9959

Richard Bonneau
(450) 961-0111

Residences de prestige
Lyne Fortin
(514) 745-8985

Courrez la chance de gagner un spa d'une valeur de 8 000\$ en collaboration avec Club Spa.



www.voyer.ca
Lundi au mercredi de 13 h à 21 h
Jeudi et vendredi sur rendez-vous
Samedi et dimanche de 12 h à 17 h

Bureau des ventes
sam. et dim. 12h à 17h
lun. au jeu. 13h à 18h

409, rue McGill (coin Lemoyne)
514.947.5597 + 514.924.2777

Phase patrimoniale : À partir de 275 000 \$*
- dernière chance pour murs de pierre
Phase contemporaine : Loft à partir de 177 000 \$*
- magnifiques condos de coin à partir de 399 000 \$*

*Taxes incluses

Livraison novembre 2005
HABITER.com

LE 1600 VICTORIA
GREENFIELD PARK - ST. LAMBERT

24 Condos sur 2 niveaux
3 1/2 à partir de 111,000\$ 4 1/2 à partir de 134,900\$

Nouveau Projet **Taxes incluses**
24 Condos sur 2 niveaux

Investisseur rendement 20%

Horaires de visite :
Samedi et Dimanche de 12h00 à 17h00
En semaine : sur rendez-vous

Devenez propriétaire à partir de 542\$ par mois
(hypothèque) 5 % comptant

CondoOption
SERVICES IMMOBILIERS

- Garage intérieur (option)
- Garde-robe (walking)
- Planchers de bois franc
- 1 1/2 salle de bains
- Grand rangement
- Services à proximité (épicerie, pharmacie, nettoyeur, etc.)
- Face au golf Saint-Lambert
- 3 heures de service de décoration inclus

1600 rue Victoria, Local 110
Greenfield Park - J4V 1M2
Tél.: 450.465.5432

www.condo-option.com

SAX
CONDOMINIUM • ÎLE-DES-SŒURS

«CHIC ET BRANCHÉ» — La Presse
«SÉDUISANT, CONTEMPORAIN» — Le Devoir
«...DESIGN-DRIVEN CONCEPT» — The Gazette
«SI LA VIE VOUS INTÉRESSE...» — Plaisirs de vivre

Bureau - Vente & visite
1150, chemin du Golf, Île-des-Sœurs T 514.769.4343
www.sax-1.com

PHASES 1 et 2 - 100% vendue PHASE 3 - En vente maintenant

KEVLAR

LONGUEUIL

Les Promenades du parc à vendre et à louer

ANDRÉE-ANNE GUÉNETTE
COLLABORATION SPÉCIALE

Un concept d'habitation comme le Québec n'en a jamais connu sera bientôt en chantier tout près du parc régional de Longueuil. Les Promenades du parc, un « complexe résidentiel intégré » du Groupe Maurice offre un total de 456 appartements pour personnes autonomes, en perte d'autonomie et non autonomes. « Il s'agit d'une première au Québec, souligne Luc Maurice, président. On offre le choix aux retraités : d'acheter ou de louer dans un seul et même projet. »

Le projet de quatre bâtiments de quatre étages chacun s'articulera autour d'une aire commune de 20 000 pieds carrés où deux récréologues proposeront une variété d'activités à tous les résidents. Il y a aussi des services dignes de projets luxueux, comme une salle à manger, un cinéma maison, une piscine intérieure, un spa, une salle de conditionnement physique, en plus d'une gamme complète de soins médicaux. Luc Maurice, qui gère déjà près de 1300 appartements pour personnes âgées dans quatre projets de la région mon-

tréalaise, explique que la configuration unique des Promenades du parc répond à un besoin.

« Nous parlons à beaucoup de personnes âgées et nous les écoutons. Dans chacune de mes résidences se trouve une boîte à suggestions dont je suis seul à avoir la clé et je les lis ! Je sais que les gens aimeraient bien vivre en complexe où l'on offre plusieurs services, sans devoir vivre en résidence pour personnes en perte d'autonomie. Mais ils aimeraient également ne pas avoir à déménager le jour où ils deviendront moins autonomes. »

Ainsi, les personnes autonomes auront le choix de vivre dans un bâtiment réservé aux 127 unités de condos à partir de 120 000 \$ pour une chambre et 167 000 \$ pour deux chambres, stationnement compris. Ou encore, ils pourraient élire résidence dans l'un des deux bâtiments de 106 appartements, du studio au quatre et demi, pour un loyer mensuel qui varie de 905 \$ à 1675 \$. Une quatrième tour de 117 unités est réservée aux personnes en perte d'autonomie ou non autonomes. Des soins prodigués par du personnel qualifié seront accessibles 24 heures par jour.

L'attention aux détails et le res-



ILLUSTRATION FOURNIE PAR GROUPE MAURICE

Les Promenades du parc, à Longueuil, regroupera des condos et des appartements pour personnes autonomes, en perte d'autonomie et non autonomes.

pect des personnes âgées reste au centre des préoccupations de Luc Maurice, que l'on pourrait même qualifier « d'antipromoteur », tant il insiste sur la personne plutôt que sur la brique et le mortier. Par exemple, l'aménagement paysager, un aspect chéri de Luc Maurice, comprendra des arbres matures pour que les résidents puissent en profiter tout de suite. On aménagera également un réseau de sentiers de près d'un kilomètre aux abords du projet. Tous les résidents pour-

ront admirer la végétation de leur logement. Non seulement les salons comprendront-ils un minimum de 12 pieds linéaires de fenêtres, mais les balcons seront spacieux, mesurant 14 pieds sur 6.

Parmi les atouts du projet, mentionnons une structure de béton armé, un système de sécurité haut de gamme et une salle à manger qui propose une cuisine de qualité. Aux abords du projet, sis rues Adoncour et Curé-Poirier Est, on retrouve des supermarchés, des res-

taurants et des magasins de grandes surfaces. Le Centre hospitalier Pierre-Boucher est à cinq minutes de marche. Autre facteur intéressant : comme le projet sera bâti dans une seule phase et que toutes les unités seront livrées en juin 2006, les résidents ne seront point incommodés par le bruit et la poussière lorsqu'ils emménageront. Dans les mots de Luc Maurice, « ce n'est pas parce qu'on est plus vieux qu'il faut se contenter de moins. »

À deux pas du métro Montmorency et du Centre-Laval



Bloc 1 - Vendu!
2^e bloc en construction

CONDOS

3 1/2 4 1/2 5 1/2

à partir de **127 500 \$**
(taxes incluses)

livraison immédiate
ou septembre 2005

L'équipe des ventes vous offre, pour un temps limité, le paiement des frais de notaire et des droits de mutation.

BUREAU DES VENTES

Heures d'ouverture : lun. - ven. : 12 h - 20 h
sam. - dim. : 12 h - 17 h

(450) 682-2881

www.urbania.info



LES PROPRIÉTÉS BELCOURT INC. VENEZ NOUS VOIR !

HABITER LE CARRÉ C'EST GAGNANT !



Situé à Lachine dans un quartier paisible, à quelques minutes du centre-ville

- Studio à partir de 138 990 \$
- 2 ch. à coucher à partir de 195 990 \$
- Taxes et stationnement ext. inclus
- Ascenseur
- Planchers en céramique dans la cuisine et la salle de bain
- Planchers d'ingénierie préfinis en bois de merisier
- Stationnement int. disponible
- Quelques unités avec mezzanine
- En face du canal et du lac St-Louis
- Foyer au gaz naturel disponible

Bureau des ventes : 9893 boul. Lasalle App. 4, Lasalle
Lundi au jeudi 13 h à 19 h,
vendredi, samedi et dimanche 12 h à 17 h
(514) 364-7305

UNE ÎLE VOTRE STYLE



Un style de vie distinctif sur une île idéale...

- 2 chambres à partir de 168 990 \$ taxes et stationnement extérieur inclus
- Spacieux condos de 2 chambres (avec ou sans mezzanine)
- Quais privés disponibles à la marina du projet.
- Ascenseur • Air climatisé • Foyer au gaz naturel
- Stationnement intérieur disponible
- 2^e place de stationnement disponible

Bureau des ventes : 900, rue de l'Île Bellevue App. 102, Île Perrot
Lun. - jeu. : 13 h à 19 h, ven. 12 h à 17 h
Sam. - dim. : 12 h à 17 h (514) 425-1925
Aut. 20 Ouest, après les écluses Ste-Anne (Pont Galipeau), tournez à droite à la sortie Île Claude/Île Bellevue.

Plans d'étages et photos au www.belcourtcondos.com



UN NOUVEAU DISTRICT S'AFFICHE

Maintenant acheter c'est abordable !



LE DISTRICT
CONDOMINIUMS

OCCUPATION 1^{ER} JUILLET 2005!

POURQUOI ACHETER SUR PLAN ?

Aux Condominiums Le District, achetez, prenez votre clef et déménagez !



Soyez parmi les premiers à profiter du gain de vie de ce nouveau District !

Tri Power vous offre accès à la propriété en vous assurant un investissement sans pareil !

En face du nouveau CHUM, à deux pas du centre-ville, du complexe Desjardins, de l'UQAM et du métro.



- 5 électroménagers inclus
- Comptoirs de granit dans la cuisine et salles de bain
- Céramique pour entrée, cuisine et salles de bain
- Air climatisé
- Stationnement intérieur disponible

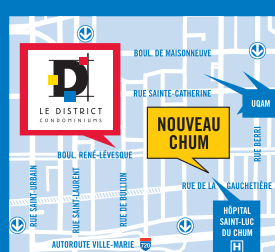
3 1/2 à partir de 119 900 \$ • 4 1/2 à partir de 168 800 \$



Bureau des ventes :
98, rue Charlotte
(De Bullion et René-Lévesque)
Montréal (Québec)
H2X 3V2

Heures d'ouverture :
Lundi au vendredi
de 11 h à 19 h 30
Samedi et dimanche
de midi à 17 h
OU SUR RENDEZ-VOUS

Tél. : (514) 396-4600 www.ledistrict.ca



Un projet de Tri Power Developments



Tri Power Developments est une filiale du Groupe Investissement Aquilini



La construction d'une douche en céramique plus facile que jamais !

SIMON DIOTTE
COLLABORATION SPÉCIALE

Une douche en acrylique ou en fibre de verre, c'est beaucoup plus facile à installer, mais ça ne possède la beauté d'une douche en céramique. Pour le bricoleur du dimanche, la construction d'une telle douche comporte cependant son lot de difficultés. Il faut préparer une base de mortier pour l'écoulement de l'eau et rendre la douche totalement étanche. L'arrivée du système de douche Schlüter devrait leur faciliter la tâche.

Schlüter est une compagnie allemande spécialisée dans les systèmes d'installation de carreaux de céramique et de pierres naturelles, dont le siège social nord-américain est situé à Montréal. L'assemblage de ce nouveau système de douche permet de construire facilement un environnement étanche, à l'épreuve de l'eau et de l'humidité, éliminant le risque de prolifération de moisissures et de champignons.

La trousse Schlüter comprend une base préfabriquée, un rouleau et une bande de membrane d'étanchéité, un seuil pour la porte et un drain. Elle permet l'installation de céramique sur des murs en panneaux de plâtre, ce qui évite le recours à des panneaux de béton.

Pour le poseur de tuiles, le plus grand défi lors de la construction de la douche est de placer un lit de mortier avec une pente descendante en guise de plancher. Cela demande beaucoup de temps et de dextérité. La base de douche préfabriquée de Schlüter permet de construire un sol étanche sans lit de mortier. Faite de polystyrène expansé, cette base pos-

ède déjà une pente préétablie et dispose d'un trou pour le drain d'évacuation. Dès son installation terminée, on peut continuer la construction de la douche alors qu'avec un lit de mortier, il aurait fallu attendre au moins 24 heures pour son assèchement.

Par la suite, on scelle les murs, les coins et le plancher en appliquant de la membrane d'étanchéité, faite de polyéthylène pliable, avec du ciment-colle, de la même manière que l'on installe du papier-peint. En la superposant d'au moins deux pouces à toutes les coutures, on crée un assemblage entièrement étanche qui permet à toute l'humidité de se diriger vers le drain de la douche.

Le drain de Schlüter s'avère l'élément crucial de l'assemblage. Avec l'aide de la membrane, on arrive à éliminer toute retenue d'eau en dessous de la surface des carreaux. Dans les douches conventionnelles, le mortier peut devenir saturé d'eau et avec le temps, de la moisissure s'incruste et les tuiles se soulèvent. Pas très santé et esthétique. Autre avantage, la grille du drain Schlüter est carrée, et non ovale, ce qui simplifie le découpage de la tuile.

Selon Greg Gelston, directeur des ventes chez Schlüter, ce système de douche permet de diminuer les coûts de la main d'oeuvre en accélérant la construction d'une douche. Cette trousse se vend 539 dollars (prix de détail suggéré) et comprend aussi une brochure et un DVD explicatif. Elle est présentement en vente chez Ciot, Centura et, prochainement, dans les Home Depot.

www.schluter.com

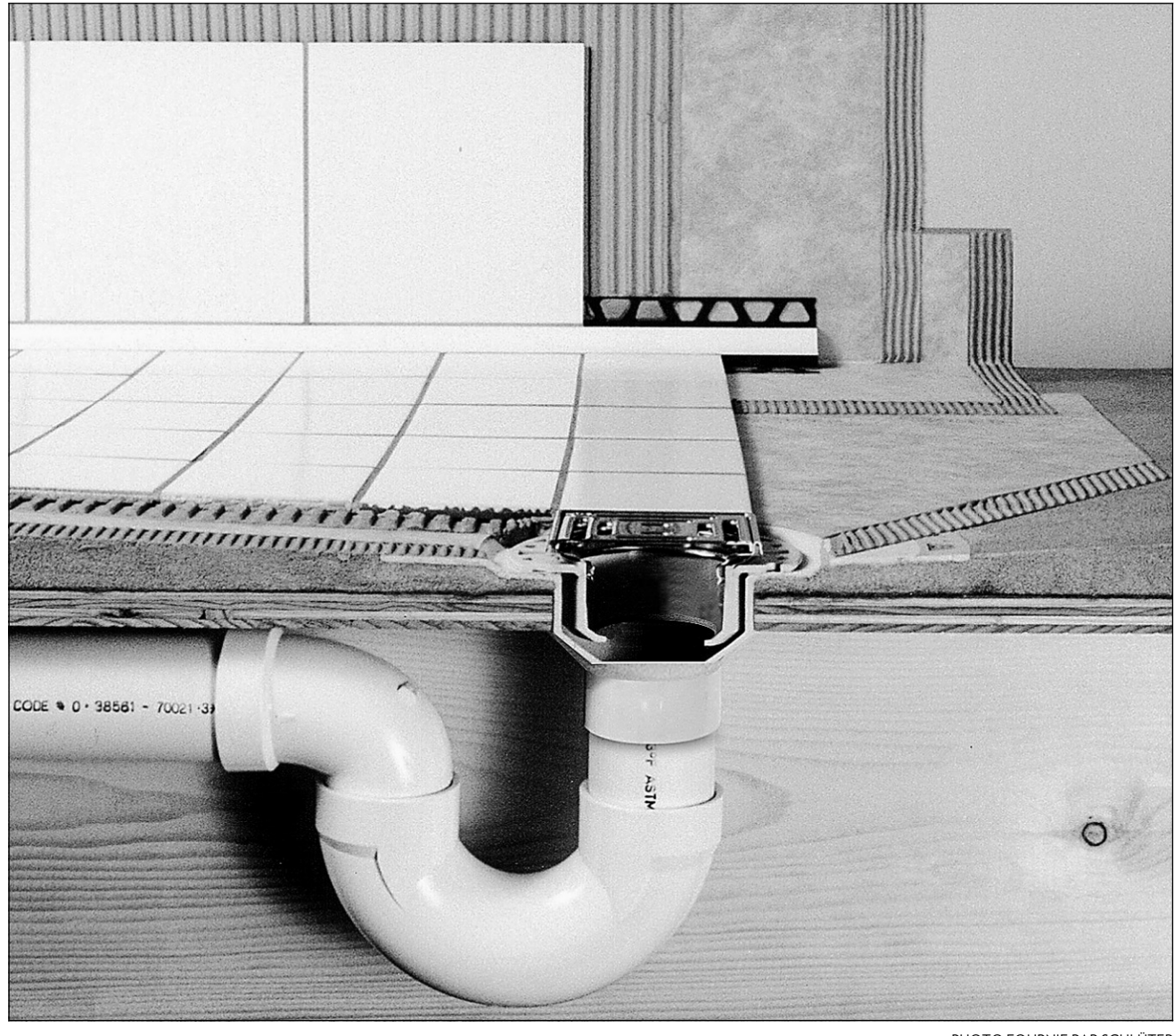


PHOTO FOURNIE PAR SCHLÜTER

La base de la douche possède déjà une pente préétablie et dispose d'un trou pour le drain d'évacuation.

Les Châteaux Davidson-Cuvillier

Tout près de la Promenade Ontario

4 1/2, 5 1/2 pièces

- Revêtement de pierre et brique
- Planchers de bois franc
- Grands balcons à l'arrière
- Stationnement extérieur disponible
- Accession à la propriété sur plusieurs unités
- Planchers de bois franc
- De 957 à 1083 pieds carrés

À partir de 131 420\$ taxes en sus

(514) 527-8593 (514) 924-8589

Bureau des ventes :
1931, Rue De Lorimier (coin Ontario)
Lundi au mercredi 13 à 20 h
Jeudi et vendredi 13 à 18 h
Samedi et dimanche 12 à 17 h
Ou sur rendez-vous

Joliette

WWW.SAMCON.CA

Nouveau projet de condos à Ahuntsic

près du collège Mont-Saint-Louis

Des prix qui ont du sens pour des condos qui ont du style !

2 chambres, planchers de bois franc, insonorisation à partir de 148 900 \$*

* Foyer, climatisation, garage ou stationnement extérieur en option

Un constructeur renommé et fiable représenté par Carol Jarry et Ginette Barolet, La Capitale du Mont-Royal

(514) 895-4405
www.baroletjarry.com

Nos bureaux sont situés au 1636, boul. Henri-Bourassa Est
Entrez voir ce que l'avenir vous réserve !

Montcan inc.

Bureau des ventes
7430, Lajeunesse, app. 101

(514) 272-0661
(514) 246-5149
www.montcan.ca

Au cœur du quartier Villeray Le carré Lajeunesse
Entre Jean-Talon et Faillon.
À deux pas du métro, marché Jean-Talon et parc Jarry. Venez voir votre condo. Notre engagement est de dépasser vos attentes en terme de qualité, modernité et insonorisation. À partir de 137 000\$, taxes en sus.

Jean-Talon

BOÎTES pour votre déménagement

TOUT Emballages Festival

pour tous vos besoins en déménagement!
Une grande variété de boîtes, matériaux d'emballage, ruban adhésif, rouleaux à bulle, papier de soie, etc.

- PAPIER JOURNAL
- ROULEAUX À BULLE
- BOÎTES
- PAPIER DE SOIE
- RUBAN ADHÉSIFS
- COUVERTURE

8282, Côte-de-Liesse,
Côté sud entre Montée-de-Liesse et Aut.13

St-Laurent
514 340-1119
www.festival.ca

PROPRI GESTION INC.

321, boul. Curé-Labelle, Laval (Québec) H7L 2Z9
Tél. : **(450) 625-2210**
(514) 843-8481
Télé. : **(450) 625-2781**
Site web : www.propri-gestion.com
Courriel : info@propri-gestion.com

« La référence en gestion de copropriétés depuis 1981 »

Le Girouard Saint-Luc

À partir de 128,000\$ taxes incluses

BUREAU DES VENTES
Coin Girouard et Côte Saint-Luc
Du lundi au mercredi 14 H à 18 H
Samedi et dimanche 12 H à 16 H

Condo 3 1/2, 4 1/2, 5 1/2
Livraison Mars 2006
514.831.0383

www.legirouardstluc.com
PRO-URBAIN INC. R.B.Q. - 8300-5116-44

LOFT MODÈLE À VISITER

au 4225, rue Saint-Dominique — angle Rachel/Saint-Dominique

PARISLOFTS DU PLATEAU

www.parislofts.com
Bureau des ventes — 83, rue Rachel est
L.-V. : 14-18 H • S.-D. : 12-17 H
514.849.8998

COURTIERS PROTÉGÉS

LE FAUBOURG HARMONIE

Ascenseur, garage souterrain, climatisation centrale, foyer au gaz naturel, plafond de 9 pieds, aménagement extérieur, terrasse sur le toit, insonorisation supérieure.

Livraison automne 2005
RBO : 2845-6408-05

Les maisons **Daniel Lamer** Prix à partir de **149 900\$** + taxes

Pour info : 705, Paul-Doyon (450) 655-1718

Gagnant Domus 2004

Les Domaines du Parc Condominiums à Brossard

autour d'un grand parc

de 129 500\$ à 230 828\$ Taxes incluses

- Projet de condominiums au gaz naturel réparti en bâtiments de 5, 7 et 8 condos
- 2 ou 3 chambres à coucher
- Planchers de lattes teints inclus dans le salon et la salle à manger
- Avec ou sans garage
- Avec ou sans piscine
- Avec galerie privée
- et cour privée pour les condos du rez-de-chaussée

4 condos modèles à visiter
Direction : pont Champlain, Taschereau vers l'ouest, boul. Rome à gauche sur 1,4 km., Lautrec à gauche, 7395, rue Lautrec

Heures d'ouverture :
Lundi au mercredi 13 h à 20 h
Samedi et dimanche 13 h à 17 h

Tél. : **(514) 923-6797** www.habitations-signature.com R.B.Q. : 8288-2309-52

LA NATURE RESTITUÉE AU CENTRE-VILLE

Penthouses
Condos
Lofts

Géothermie (énergie 'verte')
Pas de gaz à effet de serre

Jardins privés
Terrasses au toit

Économies à long terme

LES JARDINS WESTMOUNT

CULTIVEZ LE BONHEUR! LIFE IS A GARDEN!

134 unités de 700 à 2270 pi²
À partir de \$150,000 (taxes en sus)

BUREAU DES VENTES: 514.313.8877
350 Selby, # 1160
Westmount, Québec

Lun Mer: 12h à 19h
Sam Dim: 12h à 17h
Jeu Ven: rendez-vous
www.lesjardinswestmount.com

Les penderies influencent la décoration des chambres

PRESSE CANADIENNE

Les rangements prennent du galon. Les penderies s'exposent. Hier confinées aux recoins de la maison, les voilà maintenant en voie d'influencer la décoration des chambres, et de sonner le glas de nos grosses commodes et chiffonniers.

« Avec certaines collections de meubles contemporains, ça prend obligatoirement des penderies de style *walk-in*, constate Luc Frédéric, vendeur chez Roche-Bobo. Avec leurs minitiroirs, les commodes et les tables de chevet sont parfois plus design que pratiques. Il faut donc que les gens aient d'autres solutions pour leurs vêtements. » Et une de ces solutions, ce sont les systèmes de rangement. Roche-Bobo propose deux séries sophistiquées de penderies sur mesure : Libre Ensemble, vaguement zen, et Ecrin Total, d'esprit contemporain. « Le concept est en train de se développer ici, observe M. Frédéric. Ça nous est de plus en plus demandé, bien que les Québécois accordent moins d'importance à leur chambre qu'à leur salon. »

L'audacieux, qui installera pareil rangement dans sa chambre, doit savoir qu'il n'y a rien de standard. « L'achat se fait en plusieurs étapes, poursuit Luc Frédéric. Il faut évaluer les besoins de la personne et l'espace dont elle dispose. »

Son rangement pourra être installé dans une pièce à part, servir de cloi-

son entre la salle de bains, par exemple, ou s'inscrire dans l'esprit des penderies traditionnelles, mais avec un souci maximal d'organisation. Nous voici bien loin des paniers d'osier et des boîtes de carton décoratives.

Portes coulissantes, tiroirs vitrés, casiers sur mesure, tringles métalliques superposées, étagères ouvertes : le raffinement et l'efficacité n'ont pas de limite. Tout trouver en un coup d'oeil. Les fringues de monsieur à gauche, celles de madame à droite. Les vêtements d'hiver au nord, ceux d'été au sud. Pas de grand chambardement à chaque changement de saison. L'ordre s'est transformé en art. La penderie est devenue design.

« Quand tu es organisé, la maison paraît plus grande », philosophe Diane Clermont, de California Closet, une entreprise américaine qui a ouvert une franchise à Montréal, il y a 15 ans. Les débuts ont été plutôt lents. Mais maintenant ? « *Oh my God!* On est tellement occupé, affirme-t-elle. Les délais sont de plus d'un mois, juste pour une consultation. »

Les non-Montréalais ne sont pas en reste. Ils n'ont qu'à remplir un formulaire dans lequel ils précisent leurs besoins : le nombre de jupes, de vestons, de pantalons, de cravates, de sacs à main, de chemisiers, de ceintures, etc. Un designer les contacte ensuite, puis se rend chez eux, si nécessaire. « Au lieu de vendre leur maison, les gens préfèrent s'organiser », constate Diane Clermont.

S'organiser, oui ! Et embellir leur intérieur par la même occasion. Clau-

de Konikow, de Ktéma, à Montréal, affirme que les rangements de l'entreprise italienne Progetti donnent souvent le ton à la décoration d'un lieu. Plus qu'un *walk-in*, ils éliminent les commodes, tout en laissant davantage d'espace aux vêtements.

« On peut y agencer des vases, des chaises, et ménager des ouvertures pour circuler d'une pièce à l'autre », mentionne-t-il. Parfait pour les lofts sans division ni placard. Beaux en dedans comme en dehors, avec leurs finis laqués, patinés ou en bois, ils s'affichent aussi fièrement qu'un lit ou qu'une jolie coiffeuse.

Le designer Dennis Plante observe cet engouement pour le rangement depuis une dizaine d'années. « Oui, c'est un luxe », convient-il. Surtout si le client succombe au tek. Mais, règle générale, il se contente de mélamine au fini bois. Il demandera parfois une table, pour y déposer chemise et cravate qu'il agencera parfaitement. À défaut de la lumière du jour, un bon éclairage est donc essentiel. Un fluorescent avec rendu de couleur de plus de 85 % permettra d'éviter de confondre le noir avec le marine.

À l'occasion, les acheteurs de maisons neuves lui demandent d'installer, dans la salle de bains, des tiroirs pour les sous-vêtements. Décidément, les commodes et les chiffonniers deviennent obsolètes.



PHOTO FOURNIE PAR ROCHE-BOBOIS

Chez Roche-Bobo, les penderies sur mesure Libre Ensemble sont vaguement zen.

Prix Energy Star 2005

Whirlpool Canada, Corbeil Électroménagers, Sears Canada et Hydro-Québec figurent parmi les lauréats des prix de reconnaissance Energy Star, décernés la semaine dernière par l'Office de l'efficacité énergétique de Ressources naturelles Canada.

Les prix soulignent les efforts de manufacturiers qui mettent au point des produits aux normes d'efficacité énergétique élevées. Ils récompensent aussi l'engagement de détaillants et de compagnies de services publics qui encouragent les Canadiens à utiliser les produits les plus écoénergétiques sur le marché.

Avec son programme *Mieux consommer*, Hydro-Québec s'est illustré dans la catégorie « Initiative de collaboration ». Whirlpool Canada a été nommé fabricant de l'année. Corbeil Électroménagers a obtenu le titre de recrue de l'année. Sears Canada a par ailleurs été nommé Participant Energy Star de l'année.

n.o.v.o.
NOUVELLE VISION ORIGINALE

architecture | aménagement | style de vie

À partir de **123 900 \$** + tx

Bâtiment en béton
Plafond 9 pieds
Stationnement intérieur

Admissible à la subvention de Montréal de 6 500 \$

1909 rue de Chambly métro Joliette
lundi au merc. 12 h à 20 h jeudi au dim. 12 h à 17 h **514.524.3806**
www.racheljulien.com | www.novo-condos.com

PHASE 2 Les Condos de la Gare | Vivre Montréal

910 \$ / mois

capital, intérêts, taxes

Prix de base : 123 000 \$
admissible à la subvention de Montréal de 6 500 \$

7080 rue Hutchison métro Parc **514.271.8065**
lundi au mercredi 14 h à 20 h samedi et dimanche 13 h à 17 h
www.racheljulien.com www.lescondosdelagare.com

PHASE 1 96 UNITÉS TERMINÉES
QUELQUES UNITÉS DISPONIBLES IMMÉDIATEMENT

ESPACE JARDIN
Longueuil sur le parc
Condos 5 1/2

1 532 pi. car.
Terrain de coin
Ascenseur
Garage double intérieur
Plafond de 9 pieds
Plancher en latte véritable

Pour rendez-vous ou information
Stéphanie Bernard
(450) 448-8989
(514) 971-2500

Construction DENIS DES JARDINS INC.
RBQ 2753-6036

Samcon

REDÉVELOPPEMENT URBAIN
Votre constructeur de confiance depuis 15 ans

La nature dans la ville

Le luxe et le prestige à prix abordable
Voisin du Centre Claude-Robillard et des collèges Grasset et Ahuntsic

Splendides 3 1/2, 4 1/2, 5 1/2 et Penthouses

- Construction de qualité supérieure
- Six immeubles en béton
- Deux ascenseurs par immeuble
- Hall d'entrée très luxueux
- Plafonds de 9 pieds
- Planchers de bois franc
- Revêtement en pierre et brique
- Climatisation
- Accession à la propriété sur plusieurs unités
- Terrasses aménagées avec gazébos
- Salle d'exercices et piscine extérieure
- Garages et rangements disponibles
- Superbe fenestration
- De 621 à 1966 pieds carrés

Crémazie

Manoir René-Lévesque

À partir de 109 500 \$
Taxes en sus

Un emplacement de choix près du CHUM
Près de la Bibliothèque Nationale, de l'UQUAM et de Radio-Canada

Splendides 3 1/2, 4 1/2 et Penthouses

- Construction en béton de qualité supérieure
- Terrasses sur le toit
- Climatisation et plafonds de 9 pieds
- Garages et rangements disponibles
- Accession à la propriété sur certaines unités
- Planchers de bois franc et céramique
- De 500 à 995 pieds carrés

GAGNANT DE 5 DOMUS

WWW.SAMCON.CA

VIVRE AU-DESSUS D'UN HÔTEL 5 ÉTOILES



Pour la première fois à Montréal, 59 appartements de prestige et 131 résidences-hôtel en copropriété, avec tous les services d'un hôtel de calibre international.

ADRESSE EXCLUSIVE, RUE DE LA MONTAGNE • ESPACES DE VIE EXCEPTIONNELS
FENESTRATION GÉNÉREUSE ET UNIQUE • PLAFONDS HAUTS • TERRASSES PRIVÉES
VUES SPECTACULAIRES SURPLOMBANT VILLE, MONTAGNE ET FLEUVE • SPA URBAIN
ET CENTRE DE CONDITIONNEMENT PHYSIQUE DE CLASSE INTERNATIONALE,
RESTAURANT GOURMET ET SERVICE DE TRAITEUR • SITE EXCEPTIONNEL
À QUELQUES PAS DE TOUS LES SERVICES, RESTAURANTS ET BOUTIQUES
DE RENOM • ENTRÉE ET ASCENSEURS PRIVÉS POUR LES RÉSIDENTS

Appartements luxueux : à partir de 482 000 \$
Résidences-hôtel : à partir de 247 000 \$

Affilié au groupe européen

CONCORDE HOTELS

RESORT ONE
Hotels-residences

LE CRYSTAL DE LA MONTAGNE



Résidences-hôtel et appartements de prestige

BUREAU DES VENTES
1175, rue de la Montagne
T 1.877.861.5550
www.crystaldelamontagne.com

Flash Habitation



Construction Voyer : dans la catégorie des constructeurs consciencieux

Plus que jamais, Construction Voyer veut être associée à la construction de maisons supérieurement isolées, performantes sur le plan de l'efficacité énergétique. Continuant le travail amorcé voilà plus de 30 ans par Construction René Voyer, la société dirigée par les deux fils de ce réputé constructeur entend consolider son positionnement sur le front de la maison confortable et faible consommatrice d'énergie.



Elle participe d'ailleurs à l'ensemble des programmes existants qui portent sur ces aspects. Figurant au nombre des rares entrepreneurs accrédités au programme NovoClimat et engagée de plus en plus dans des projets de développements résidentiels au gaz, elle construit actuellement sa première propriété tout en béton; ce matériau confère à ses occupants non seulement des atouts sur le plan de l'insonorisation, comme on le sait, mais aussi des avantages énergétiques supérieurs et une structure parfaitement stable.

« C'est l'expérience de notre père, qui a construit plus de 5 000 maisons et qui est toujours présent dans le quotidien de notre entreprise, jumelée à une recherche constante des nouveaux procédés ou des nouvelles technologies, qui nous pousse à construire des maisons plus performantes », expliquent Jean-François et Pascal Voyer, les deux dirigeants de Construction Voyer.

Cette deuxième génération d'entrepreneurs met ses connaissances au profit de différents acheteurs, peu importe l'envergure de la maison de leurs rêves ou des limites de leur budget. Ainsi, actuellement, le constructeur est actif sur six sites distincts, sur l'île de Montréal, à Laval, à Terrebonne ainsi qu'à Pincourt. Il y offre une cinquantaine de modèles de maisons dont chacune peut être personnalisée selon les besoins et les goûts de l'acheteur.

Sur l'ensemble de ces développements résidentiels, Construction Voyer érige des cottages, à l'exception de Pincourt, où il ajoute l'offre de condominiums en raison de la rareté de ce mode d'habitation dans ce secteur de la région montréalaise.

Six projets en bref

À Laval, le projet *Sainte-Rose* s'adresse principalement aux premiers acheteurs. Dans un secteur tranquille, le constructeur érige moins de 20 maisons à l'architecture élaborée, comportant principalement trois chambres à coucher et un garage, sur des terrains de fortes dimensions dont certains font 16 000 pieds carrés. Ces maisons unifamiliales se détaillent entre 228 000 \$ et 283 000 \$.

Dans la même ville, mais dans le quartier Sainte-Dorothée cette fois, Voyer développe un projet plus exhaustif, *Le Cachet des Buissons*, qui rejoint à la fois les premiers et les seconds acheteurs. Les prix s'échelonnent de 228 000 \$ à 370 000 \$ et, jusqu'ici, plusieurs ont opté pour des propriétés de type multipalais avec plafond cathédrale. Les nouveaux occupants profitent d'une localisation exceptionnelle.

À Terrebonne, les premiers acheteurs et les jeunes familles qui élisent domicile dans les *Jardins des Ambassadeurs* s'attachent rapidement à leur nouvel environnement. Ce projet, situé près des limites de Bois-des-Filion, offre un panorama à couper le souffle puisqu'il est surplombé par l'escarpement montagneux d'une vaste aire boisée et un milieu de vie paisible. Les cottages de Construction Voyer sont érigés sur des terrains d'une superficie maximale de 6 600 pieds carrés et se détaillent entre 190 000 \$ et 270 000 \$.

Dans le *Nouveau Saint-Laurent*, Voyer a livré une quarantaine de propriétés depuis 2001, toutes réalisées sur mesure et personnalisées

aux goûts des acheteurs. Des terrains aux dimensions fort variées sont toujours disponibles pour des réalisations s'échelonnant entre 350 000 \$ et 1 000 000 \$. Seules la brique et la pierre peuvent figurer au nombre des matériaux de revêtement extérieur de ces propriétés. Le cadre de vie, il faut le dire, est unique à Montréal : le plan d'aménagement tracé comporte de multiples parcs et des étangs artificiels; ce nouveau quartier est voisin d'un tout récent et superbe parcours de golf.

Un peu plus à l'ouest, à Pierrefonds, face à la rivière des Prairies, Voyer dispose de 26 terrains pour construire d'autres résidences de prestige. Encore ici, ce sont des acheteurs expérimentés qui vont être intéressés par ces sites aux dimensions variant de 6 000 à 11 000 pieds carrés accueillant des résidences aux superficies habitables s'étendant sur 2 000 à 4 000 pieds carrés et dotées de garages doubles. Ce développement, *Héritage sur le Lac* verra aussi l'aménagement d'un lac artificiel.

À Pincourt, Construction Voyer amorce la deuxième phase du *Sommet Boisé*, en misant toujours sur une architecture champêtre. L'entrepreneur a été séduit par la géographie des lieux, un promontoire boisé qui offre un regard en plongée sur le Lac des Deux-Montagnes.

S'il offre des cottages implantés sur des terrains variant de 6 000 à 12 000 pieds carrés et se détaillant entre 250 000 \$ et 430 000 \$, il propose aussi des copropriétés situées dans des immeubles à taille humaine, comptant seulement sept unités (tous des 4 1/2). Il ne lésine pas sur la qualité des matériaux utilisés : de la pierre comme revêtement extérieur, des planchers de bois franc et de la céramique à l'intérieur, des grands balcons en façade. Il travaille également avec un acousticien de façon à certifier l'insonorisation des habitations. Les prix demeurent néanmoins abordables, soit entre 131 000 \$ et 153 000 \$.

Après quatre ans d'existence, Construction Voyer se fait déjà remarquer de brillante façon sur le marché de l'habitation, à l'instar de Construction René Voyer, qui a récolté de nombreux honneurs (Domus et Habitas) au cours des deux dernières décennies. Construction Voyer vient en effet de recevoir l'honneur suprême de la part de l'APCHQ du Montréal métropolitain qui l'a désigné « constructeur de l'année ». Rien de moins !

MON TOIT



PHOTO FOURNIE PAR KIDDE®

Au feu! Au feu!

Le bruit d'un avertisseur de fumée ou de monoxyde de carbone a beau être strident, certaines personnes mettent de longues (et précieuses) secondes à sortir de leur sommeil malgré l'alarme. Pour les réveiller plus efficacement en cas d'urgence, il existe un appareil vocal qui crie « Au feu! Au feu! » ou encore « Monoxyde de carbone! ». Les avertissements du détecteur de fumée et de monoxyde de carbone du fabricant Kidde n'ont rien d'une berceuse : ils atteignent 85 décibels, soit autant de bruit que si

un métro passait dans votre chambre. De quoi réveiller ceux qui dorment le plus profondément, et aussi indiquer clairement aux enfants le danger auquel ils font face. L'avertisseur vocal de Kidde, une des entreprises qui offre ce produit au Québec, est muni d'un fil pour un raccordement électrique et d'une pile de secours. Coût : 59,99 \$.

www.securitealamaison.com



PHOTO FOURNIE PAR WHIRLPOOL

Laveuses et sécheuses pour petits espaces

Pour les penderies, les salles de bains exigües et tous ces petits espaces où des électroménagers n'entrent habituellement pas, Whirlpool vient de commercialiser un duo laveuse-sécheuse d'une largeur de seulement 61 centimètres (24 pouces). En comparaison, les laveuses et sécheuses ont normalement une largeur de 69 centimètres (27 pouces). Les électroménagers plus étroits existent depuis longtemps, mais les dernières-nées de Whirlpool ont un avantage : elles sont à chargement frontal. Aussi, ces nouveaux appareils peuvent être en-

castrés ou superposés pour un maximum d'économie d'espace. La laveuse possède les caractéristiques de la plupart de celles plus grandes : cinq réglages de température, une capacité de charge de 2,9 pieds cubes et 11 différents cycles de lavage, dont celui à la main. La sécheuse aussi se défend bien, avec notamment ses détecteurs d'humidité internes qui déterminent automatiquement si les vêtements sont vraiment secs. Le prix suggéré par Whirlpool est de 899,99 \$ pour la laveuse et de 699 \$ pour la sécheuse.



PHOTO FOURNIE PAR IRWIN

Le nouveau dévidoir Strait-Line SL6X est six fois plus rapide que le dévidoir ordinaire.

Nouveau dévidoir à cordeau

Un nouveau dévidoir permettant une rétraction six fois plus rapide que les dévidoirs ordinaires vient d'être lancé sur le marché par Irwin.

Le dévidoir Irwin Strait-Line SL6X est conçu pour une utilisation plus efficace sur les chantiers lorsqu'il faut tracer de nombreuses lignes afin d'obtenir une mesure exacte comme tracer une charpente, poser des bardeaux, de la céramique, installer des armoires et couper dans le béton et l'acier.

Il est équipé d'un système d'engrenage hélicoïdal permettant une ré-

traction plus rapide, ainsi qu'un cordeau ultra performant, deux fois plus robuste que les autres cordeaux crayeux. Il résiste à l'usure et la rupture même après un usage répétitif. La corde torsadée est faite d'un matériau composé d'un mélange de polyester et de nylon qui absorbe rapidement la craie et la retient fermement, garantissant des lignes plus foncées et délimitées. Le dévidoir, ainsi qu'un flacon de quatre onces de craie, est vendu dans les grandes surfaces et les magasins spécialisés. Le prix : 16,99 \$.

3,4%

Notre plus petit taux

Un prêt hypothécaire ouvert de 3 ans à un taux variable de 3,4 %, voilà une solution-maison plus qu'avantageuse. 1 877 466-6339 bmo.com/offre3

BMO Banque de Montréal

On écoute. On propose. Profitez.™



PHOTO ROBERT MAILLOUX, LA PRESSE

Un choix écologique pour votre toit : le bardeau de mélèze ne nécessite aucun traitement chimique et a une durée de vie de 70 à 100 ans.

La revanche du mélèze

SIMON DIOTTE
COLLABORATION SPÉCIALE

Longtemps considéré comme un déchet de nos forêts, en raison de la difficulté de le faire sécher, le mélèze prend maintenant sa revanche et devient une essence de plus en plus recherchée. Grâce à la beauté de son veinage, on commence à l'utiliser comme recouvrement de sol. Il pourra maintenant nous protéger des intempéries, puisqu'on lui a trouvé une nouvelle utilité : le recouvrement de toiture.

Depuis l'été 2004, Habitations Apex, une coopérative spécialisée dans la construction de maisons saines, fabrique de façon artisanale des bardeaux de mélèze dans son atelier de Saint-Mathieu-du-Parc, en Mauricie. À la recherche de méthodes de construction écologiques, l'équipe a découvert sur Internet que le mélèze sert comme revêtement de toiture depuis très longtemps dans les Alpes du Sud, en Europe.

« On a donc consulté des experts pour s'apercevoir que le mélèze d'ici (le mélèze laricin) est encore plus approprié que celui d'Europe pour les toitures. En poussant plus lentement, notre mélèze possède une fibre plus serrée, ce qui le rend plus résistant à la pourriture. Il est d'ailleurs considéré comme un bois

imputrescible », explique Isabelle Saint-Arnaud.

Résultat : même sans aucune protection, un toit de mélèze a une durée de vie se situant entre 70 et 100 ans, quand il est bien installé et que son aération est assurée. Un toit de mélèze représente donc une solution de rechange écologique, car il nécessite peu d'énergie pour sa transformation, ne demande aucun traitement chimique pour assurer sa protection et après sa très longue vie, il ne crée aucune pollution, contrairement par exemple aux bardeaux d'asphalte, faits à base de pétrole.

Il confère aux habitations une apparence rustique convenant parfaitement aux maisons de campagne. Avec le temps, le bardeau de mélèze change de couleur et prend un ton gris argenté, mais on peut également le teindre pour lui donner une autre apparence.

Son coût : entre 2 \$ et 3,70 \$ le pied carré. C'est plus cher que le cèdre, son principal concurrent. « Par contre, sa qualité est supérieure », affirme Mme Saint-Arnaud.

On utilise le cœur de l'arbre et l'aubier pour fabriquer des bardeaux. Ceux provenant du cœur, la partie la plus résistante de l'arbre, ne nécessitent aucune protection contre les éléments. Les bardeaux faits à partir de l'aubier, la partie plus jeune de l'arbre, nécessitent une couche protectri-

ce. Apex utilise dans ce cas du Sarsin, un produit naturel servant à protéger le bois.

Gaston Lapointe, du ministère des Ressources naturelles du Québec et spécialiste du mélèze, se réjouit de la nouvelle popularité de ce conifère. « Beaucoup de gens croient encore, à tort, qu'on ne peut rien faire avec le mélèze, une essence d'arbre qui pousse essentiellement dans des milieux humides. On l'a négligé dans le passé, mais les choses changent rapidement et son prix augmente en conséquence », dit-il.

Face à la demande, le mélèze commence à se faire plus rare et on a entrepris de le reboiser. « Ce bois quasi imputrescible — Venise est en grande partie construite sur du mélèze — a un fort potentiel pour une utilisation à l'extérieur, non seulement comme bardeau, mais aussi comme mobilier ou la construction de terrasses. C'est un bois de très haute qualité et de belle apparence », affirme M. Lapointe.

Intéressé ? Prenez-vous d'avance, car le délai de livraison est de plus d'un mois. Selon Michel Lampron, artisan-charpentier chez Apex, la pose du bardeau de mélèze s'avère extrêmement facile. On peut le faire soi-même ou recourir aux services de professionnels.

www.apex-qc.ca

Visite libre au 3457, Ste-Catherine Est (près de Aylwin) Sam. et dim. de 13 h à 17 h (semaine sur rendez-vous)

Nouvelles constructions pour juillet 2005

Projet « Le Ste-Catherine »
au 3457, Ste-Catherine Est (en face de la caisse populaire)
5^{1/2} de 1 480 pi car.
6^{1/2} de 1 900 pi car. avec mezzanine
• Air climatisé
• Stationnement disponible
À partir de **175 000 \$** **60% vendu**

Aussi disponible :
Nouveau - Projet Aylwin
4 unités de 1 200 pi car.
à deux pas du 83 Joliette
À partir de 194 500 \$ taxes incl.
Livraison printemps 2006
• Air climatisé
• Stationnement inclus
50% vendu

LES CONSTRUCTIONS D.L.A. INC. • Équipe de vente Procasa
(514) 522-5522 - Cell. : (514) 823-4148 - www.lesconstructionsdla.com

FIN DE PROJET

SEULEMENT 5 UNITÉS DISPONIBLES

Les condos du **Square Angus**

Bureau des ventes
4150, rue du Canadien-Pacifique
Angle Saint-Michel et Rachel

à 5 minutes du centre-ville
2 et 3 chambres à coucher de 1 405 pi car. et plus
À partir de 262 000 \$ (Garage et taxes inclus)

- Planchers en merisier
- Céramique pour entrée, cuisine et salle de bain
- Cour intérieure paysagée
- Unités à deux étages avec terrasses privées
- Foyer au gaz disponible

OCCUPATION IMMÉDIATE

Visitez notre condo modèle
Lundi - jeudi, 13 h - 18 h
Samedi et dimanche, 12 h - 17 h
(514) 527-9888
www.squareangus.com

LES JARDINS MONTPELLIER

Condominium en vedette au cœur de St-Laurent, Phase I, Garage intérieur compris

EV CONSTRUCTION 65% vendus

Bâtisse en béton 6 étages
Deux ascenseurs
Finition de qualité supérieure
Plafond 9 pieds de haut
Planchers en bois franc et céramique
Air climatisé
Garage et rangements intérieurs
Insulation supérieure

Condos de 3 1/2, 4 1/2 et 5 1/2
Près du métro Côte-Vertu et à 10 minutes du centre-ville par le train de banlieue

BUREAU DES VENTES 995, Jules-Poitras (coin Côte-Vertu), St-Laurent
Tél. : (514) 338-8958 • Téléc. : (514) 332-7388 • www.jardinsmontpellier.ca
Lundi au vendredi : 10 h à 19 h • Samedi et dimanche : 11 h à 18 h

LE BERRI LAURIER CONDOS

Condos neufs sur le Plateau!

- ▶ Rue Berri, près du Laurier
- ▶ 11 unités de 1 et 2 étages
- ▶ 700 à 1400 pi.²
- ▶ Stationnements intérieurs
- ▶ Sur rendez-vous seulement

514 277-4542
514 220-7199
www.berrilaurier.com

Lac Brome

Condominiums, semi-détachés et maison de campagne sur le golf

- Vue sur le lac et les montagnes
- Piscine, tennis et accès au lac

À partir de **169 000\$**

www.habitationinverness.com (450) 243-6446

801 Sherbrooke Est

801 Signature

514-524-4256
www.801signature.com

ici. On prend le temps de choisir. Au centre de l'île.

ANGUS SUR LE PARC

EN CONSTRUCTION

CONDOS 4 1/2, DE 224 900\$ À 269 900\$ (TAXES ET STATIONNEMENT INTÉRIEUR INCLUS)

Plafonds de 9 pieds • Ascenseur semi-privé
Balcons avant et arrière • Près du métro et piste cyclable
Devant un parc aménagé de 250 000 p.c.
Gardieries, écoles, marché, et autres services à proximité
À 5 minutes du Centre-Ville

BUREAU DES VENTES :
4728, 5^E AVENUE, MONTRÉAL (PRÈS DU LOBLAWS)
www.angussurleparc.com

(514) 529-1234

PLATEAU

« On réapprend à **VIVRE** sur le plateau »

LES COURS DU PARC LAURIER

Condos neufs 3 1/2 à 5 1/2
À partir de 179 900 \$
(taxes et stationnement inclus)
Espaces de vie jusqu'à 1 728 pi car.
Face au parc Laurier

Bureau des ventes :
(514) 526-2220
1351, rue Saint-Grégoire, bur. 101

LE JARDIN D'HERACLES

Condos neufs 3 1/2 à 5 1/2
À partir de 164 900 \$ (taxes incluses)
Espaces de vie jusqu'à 1 683 pi car.
Voisins du parc Laurier

Bureau des ventes
(514) 278-1191
5410, De Mentana

www.lejardinenville.com

leJardinenville
CRÉATEURS D'ESPACE

Laurier GazMétro la vie en bleu

www.lebourg.ca

le BOURG
DU VIEUX-MONTRÉAL

espace à vivre

Bien pensé. Bien conçu.

À PARTIR DE **159 900\$**
taxes incluses

- ▶ Condos neufs 3 1/2 à 5 1/2
- ▶ Espaces de 719 à 1 260 pi. ca.
- ▶ Nouveau design à l'européenne
- ▶ Stationnement intérieur
- ▶ Plafonds hauts de 9 pieds
- ▶ À proximité du futur CHUM

Visitez nos condos modèles
Bureau des ventes : 851, rue Saint-Christophe (angle Saint-Antoine)
Tél. : (514) 398-9988

MON TOIT

TRANSACTIONS RÉCENTES

RHÉAL BERCIER



Prix demandé : 139 900 \$, réduit à 124 000 \$
Prix de vente : 111 000 \$ (170 jours)

Rivière-des-Prairies

Cet appartement de coin est situé au 8889, boulevard Maurice-Duplessis, dans le quartier Rivière-des-Prairies. Très éclairé, il compte cinq pièces spacieuses, dont deux chambres. Un stationnement extérieur est attribué aux propriétaires. La Ville de Montréal évalue la propriété à 65 600\$. Les impôts fonciers sont de 1184\$ (taxes scolaires : 175\$). La vente a été effectuée par l'entremise de Raffaëlle Nudo, de Royal LePage Versailles.



Prix demandé : 159 000 \$
Prix de vente : 155 258 \$ (35 jours)

Anjou

Ce nouveau condo est situé au 7275 avenue de Beaufort, non loin des Galeries d'Anjou. D'une superficie habitable de 910 pieds carrés, il compte quatre pièces, dont une salle à manger et une chambre. Une place de stationnement extérieur est réservée aux propriétaires. Les frais mensuels de copropriété sont de 85\$. La transaction a été conclue avec le concours de Fedele Pacifico, de Royal LePage Versailles.

VISITE Libre

L'architecte Philippe Lupien explore les plus belles maisons du Québec

NOUVEAUX ÉPISODES

LES DIMANCHES 12h30 ET 18h30
En rappel les mardis 23h30

artv

LA TÉLÉ DES PASSIONNÉS

Adieu cuisine des années 50

UN ARCHITECTE CHEZ VOUS

DANIELLE BONNEAU

Claire Roy et Guy Jacoby possèdent une très grande maison ancienne à Notre-Dame-de-Grâce, mais ils ne peuvent cuisiner à deux sans se piler sur les pieds. Ils doivent constamment contourner l'îlot central.

Or, il y a beaucoup d'espace perdu dans la cuisine, car ils peuvent y accéder de tous bords tous côtés : de la salle à manger, du hall central, de la porte donnant sur l'entrée pavée, de la porte donnant sur le jardin et du sous-sol. Un escalier secondaire, qui mène à l'étage et servait jadis à la bonne, s'y trouve également.

Le couple ne raffole pas, par ailleurs, des deux banquettes entourant la table située en retrait de la cuisine. « Ce devait être très pratique pour l'ancienne propriétaire, qui avait huit enfants, souligne Claire. Mais ce l'est moins pour nous. »

Les propriétaires voudraient aussi se départir de l'ancien bar, qui est très volumineux.

« La cuisine devait être parfaite dans les années 50, précise Claire. Mais les armoires sont beaucoup trop sombres et nous y gelons l'hiver. Avant de rénover, toutefois, il faut trouver un moyen de maximiser l'espace. »

L'architecte Guy Demers leur a soumis trois propositions. Dans les trois cas, il enlève l'îlot, qui est plus encombrant qu'autre chose. La table et les banquettes disparaissent également. L'architecte prolonge plutôt le comptoir englobant la plaque de cuisson et l'élargit en son extrémité pour que les membres de la famille puissent s'installer autour, confortablement assis sur des tabourets. Pour obtenir une ligne droite, il avance le comptoir (et les armoires se trouvant au-dessus) d'environ un pied.

OBJECTIFS

- Rénover la cuisine
- Optimiser l'espace
- Cuisiner à deux sans se piler sur les pieds
- Se départir des banquettes, de la table et de l'ancien bar
- Isoler les murs de la cuisine et mieux chauffer la pièce

COÛT

- Environ 20 000 \$, 27 500 \$ ou 35 000 \$, selon les propositions



PHOTO ARMAND TROTTIER. LA PRESSE

Lorsqu'ils rénoveront leur cuisine, Claire Roy et Guy Jacoby n'auront aucun problème à se départir de leurs banquettes et de leur table. Il en va autrement de leur escalier de service, qu'ils trouvent fort pratique.

« Sur la tablette ainsi obtenue à l'arrière, vous pourrez mettre vos épices et vos petits appareils électrique », précise-t-il.

Dans chaque plan, l'évier prend place devant la fenêtre. L'ancien bar, installé près de la porte donnant accès à l'entrée pavée, est remplacé par des armoires.

La première proposition est la plus simple, annonce Guy Demers. La disposition de la cuisine demeure sensiblement la même, mais le simple fait d'enlever l'îlot dégage beaucoup d'espace et facilite la circulation.

Le frigo et un grand garde-manger sont installés près de la porte menant au jardin. Et le couple gagne beaucoup d'espace en surface de travail.

Claire et Guy aiment ces différentes suggestions. Avant de leur présenter l'option suivante, l'architecte leur demande s'ils tiennent à l'escalier secondaire.

« C'est spécial d'avoir deux escaliers dans une maison, fait-il remarquer. Si vous n'en n'aviez qu'un, il ne vous viendrait pas à l'idée d'en installer un second. Or, il coince votre coin-repas et vous le contournez sans cesse. En l'enlevant, le gain d'espace serait énorme! »

Dans les deux autres propositions, il élimine donc l'escalier secondaire.

Et il déplace l'escalier menant au sous-sol à l'extrémité de la cuisine, le long du mur extérieur.

Claire hésite. « J'utilise toujours l'escalier secondaire, qui est près de la chambre des enfants, à l'étage, dit-elle. Xénia et Xavier ont 5½ et 4 ans, et je suis toujours à la course. L'escalier est très pratique. »

Mais l'architecte veut amener Claire et Guy à explorer toutes leurs options.

Dans la deuxième proposition, la cuisine devient très dégagée, explique-t-il. « Vous avez tellement de comptoirs que vous ne saurez plus quoi en faire. Vous avez aussi un immense garde-manger. La circulation est simplifiée, puisque vous ne contournez plus l'escalier. C'est un pensez-y bien. »

Dans la troisième proposition, l'architecte remplace la porte menant au jardin par une fenêtre. Comme une autre porte mène à cet endroit, non loin de la cuisine, les membres de la famille y auraient toujours accès. Mais ce serait moins direct. « L'été, nous prenons tous nos repas à l'extérieur, mentionne toutefois Guy. Ce serait moins avantageux. »

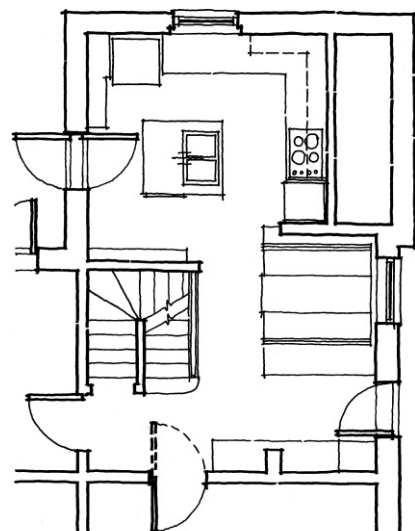
Claire, de prime abord, penche vers la première proposition, car elle préférerait conserver l'escalier de service. « Cela fait partie du charme de la mai-

son et de sa personnalité intrinsèque, dit-elle. Cela dit, les plans nous ouvrent à toutes sortes de possibilités. Il y a des négociations en vue! »

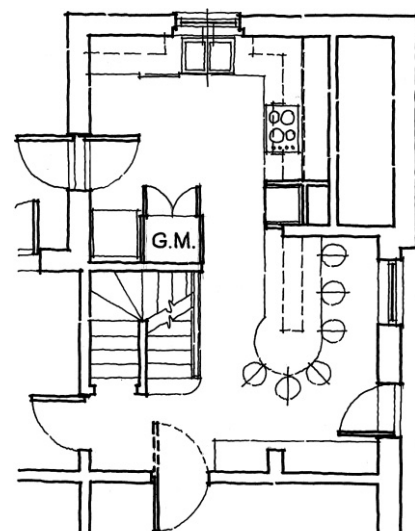
Le coût? Il faudrait déboursier environ 20 000\$ pour réaliser la première proposition, estime l'architecte. La deuxième option coûterait plus cher, soit environ 27 500\$.

Le déplacement de l'escalier menant au sous-sol entraînerait des débours supplémentaires et forcerait le couple à modifier les conduits des radiateurs au sous-sol. Le plancher devrait aussi être réparé. Quant à la troisième option, elle coûterait encore plus cher : environ 35 000\$. Il faut en effet remplacer une porte par une fenêtre et ouvrir le mur du corridor pour faciliter l'accès à la seconde porte menant au jardin. La cuisine compte aussi davantage d'armoires et de plans de travail, ce qui gonfle la facture.

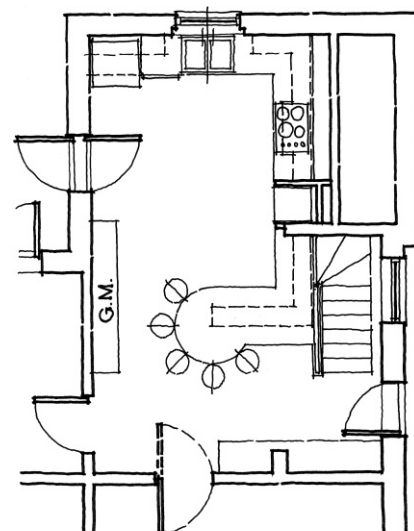
Vous voulez changer de maison sans déménager? Chaque semaine, l'architecte Guy Demers se rend chez des lecteurs de La Presse et les aide à résoudre leurs problèmes d'aménagement. Nous publions ses propositions en espérant qu'elles sauront vous inspirer à votre tour. Vous pouvez contacter Guy Demers par courriel, à gdemers@lapresse.ca.



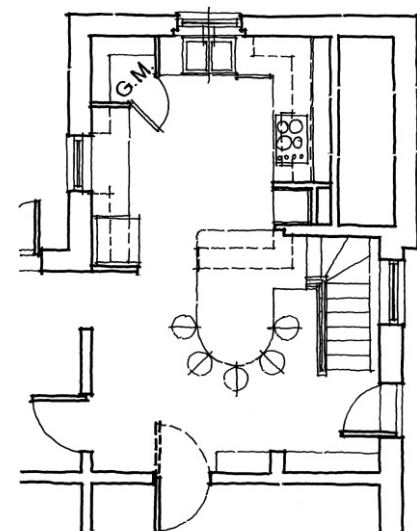
PLAN DE L'EXISTANT



PROPOSITION 1



PROPOSITION 2



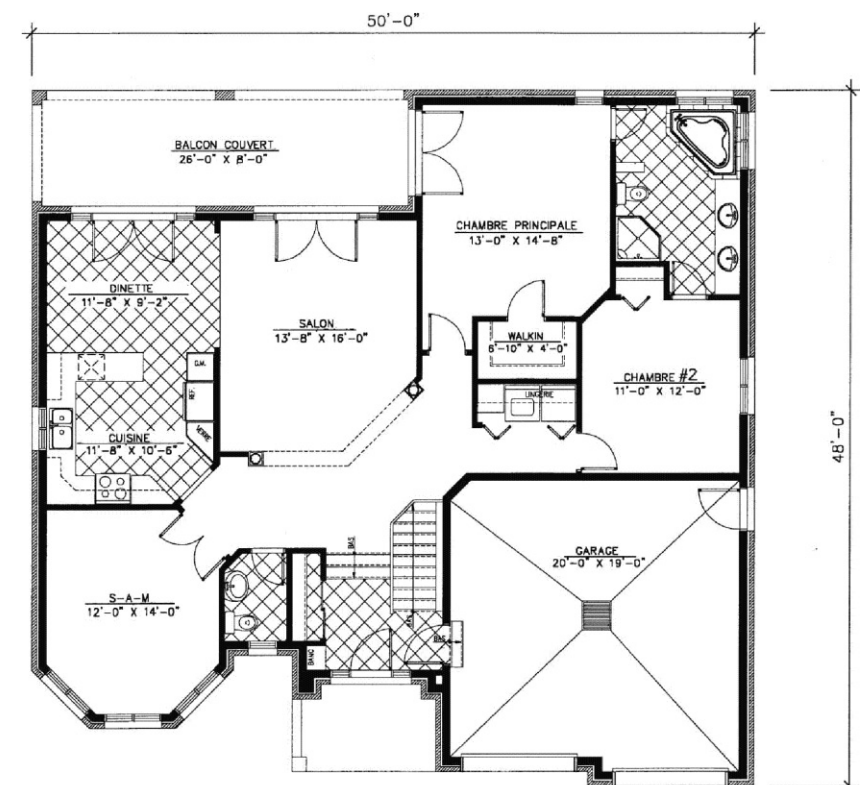
PROPOSITION 3

LA MAISON DE LA SEMAINE



> L'Orléans (496)

Cette luxueuse maison unifamiliale compte deux chambres et un garage double. Le vestibule donne accès au sous-sol et au garage. Dans la tourelle, qui se trouve en façade, loge la salle à manger. Le coin déjeuner est ouvert sur le salon, bordé d'une contremarche. La salle de bains adjacente à la chambre principale est très spacieuse. Une chambre secondaire, une salle d'eau et une petite salle de lavage complètent le tout. De la cuisine, du salon et de la chambre principale, on peut accéder au large balcon couvert, situé à l'arrière. Le coût de construction est d'environ 186 000\$, terrain, taxes et options en sus.



Pour plus de renseignements ou pour commander le plan, communiquez avec Plans Design au (450) 651-3598 / ligne Montréal : (514) 941-0404. Internet : www.plansdesign.qc.ca

Les médaillées d'or d'Albert Mondor

LILIANNE LACROIX

Tout jardinier en a rêvé surtout aux petits moments de frustration ou d'échec. De cette fleur parfaite, quasi imaginaire, qui fleurirait joliment, abondamment et pendant longtemps, qui résisterait aux maladies et aux insectes ravageurs en plus de s'avérer tout à fait rustique sous notre climat et surtout pas compliquée du tout, car elle n'exigerait que des soins minimaux. Cette merveille existe-t-elle? Oui, répond avec enthousiasme le jardinier émérite Albert Mondor, plus de 500 fois OUI.

Car ce n'est pas une plante exceptionnelle que le spécialiste nous présente en photos magnifiques et en descriptions enthousiastes dans *Le Guide des fleurs parfaites* mais plus de 500 annuelles, vivaces, bulbes ou arbustes, des beautés dont certaines poussent à l'ombre même épaisse, qui grimpent, rampent, explosent en couleurs époustouflantes ou se dressent fièrement au milieu de nos plates-bandes.

S'il ne manque pas de s'attarder à certaines de nos espèces préférées comme l'échinacée pourpre ou le rudbeckie goldstrum qui ensoleillent la plupart de nos jardins ou les

spectaculaires et prolifiques hémérocalles dont il nous présente ses variétés préférées, M. Mondor s'attache aussi à nous présenter des plantes méconnues ou à nous faire redécouvrir des espèces toutes proches que nous négligeons à tort.

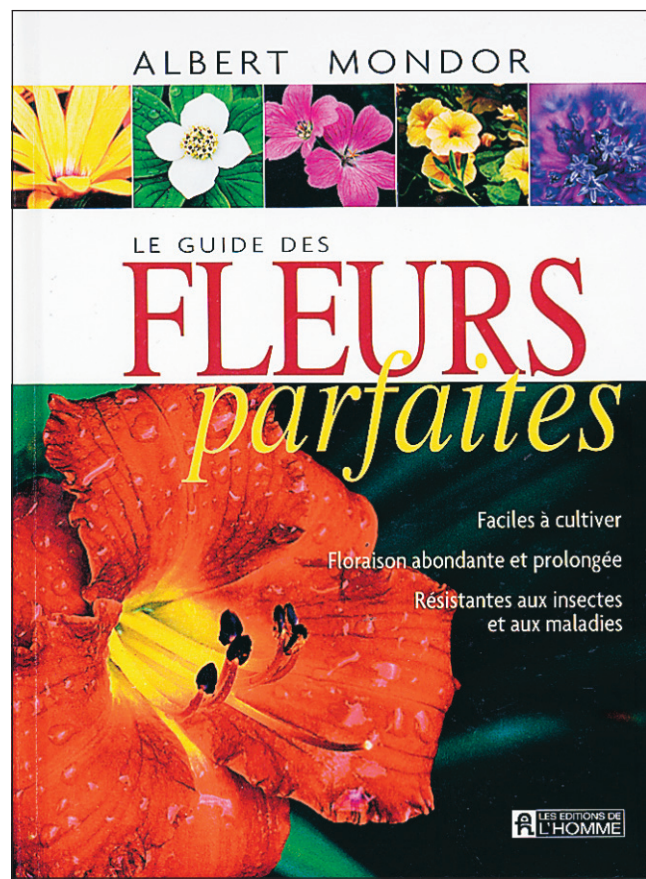
Ainsi vous découvrirez le mandevilla, cette grimpante sophistiquée qui nous vient du Brésil, le Kalmia à feuilles étroites à l'ingénierie étonnante, la spigélie du Maryland, spectaculaire aimant à colibris, l'angelonia, apparu au début du millénaire et qui fait merveille dans les jardinières suspendues, la calamagrostide de Corée, « une des plus remarquables graminées qui soient », la thunbergie de Grégor qui peut recouvrir treillis et tonnelles en quelques semaines, la nicotine Lime Green, annuelle parfumée à la couleur si insolite, ou le Ceratostigma faux-plumbago au bleu si profond.

L'auteur vous invitera aussi à vous rappeler l'existence de l'aster Summer Shower, création québécoise pourtant méconnue, du dièreville chèvrefeuille, arbuste indigène si peu en usage, de la Similacine à grappes qui illuminera même les coins d'ombre dense ou à examiner de plus près le très at- trayant alisier qui croît sans problème jus-

qu'à Chibougamau. Au-delà des suggestions, au-delà des descriptions, on découvre la véritable passion de l'auteur pour certains spécimens. C'est ainsi qu'il nous parle de son coup de foudre pour le Bégonia DragonWing Red, de la floraison « à couper le souffle » du panicaut des Alpes ou de la puissance créée par la présence de la sombre sauge Mainacht.

De la splendeur de la « vieille » mais toujours aussi magnifique Bowl of Beauty, introduite en 1949, seule pivoine à trouver grâce à ses yeux, jusqu'aux plus récentes découvertes, de la poésie pure du mouvement et des couleurs jusqu'aux odeurs capiteuses redécouvertes d'une variété d'héliotrope, M. Mondor nous amène dans son monde à lui, dans l'univers de ses favorites, de ses coups de foudre, de ses trouvailles ou de ses trésors. Un voyage fascinant pour le jardinier qui souhaite se renouveler ou compléter ses plantations et aussi pour le débutant qui voudrait bien ne pas trop se tromper et ne sait trop où donner de la tête.

Le Guide des fleurs parfaites, d'Albert Mondor, aux Éditions de l'Homme, 448 pages abondamment et très joliment illustrées.

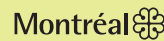


Le Rendez-vous horticole

Cette année, on jardine... naturellement!

27, 28 et 29 mai de 9 h à 17 h

- Près de 150 exposants
- Conseils sur le jardinage écologique
- Grande vente de nouveautés horticoles
- Causeries par des personnalités du monde de l'horticulture
- Démonstrations des experts du Jardin



JARDIN BOTANIQUE DE MONTRÉAL

UN MUSÉUM NATURE MONTRÉAL

Programme complet: www.ville.montreal.qc.ca/jardin
Demandez le Passeport Rendez-vous horticole, valide pour 2 jours.

4101, rue Sherbrooke Est • Téléphone: 514 • 872 • 1400



TERREBONNE

Les BERGES de l'Île St-Jean

SPÉCIAL DU WEEK-END
aux 5 premiers acheteurs
Au choix: foyer ou finition de luxe
ou plancher chauffant dans
la salle de bains
GRATUIT

4 1/2 - 5 1/2 DE LUXE à partir de 117 500 \$
Garage + TPS et TVQ

1220, des Berges
Île Saint-Jean
(Terrebonne)
(450) 471-8855

GRAND BALCON ET TERRASSE • PORTE PATIO
CONCEPT À AIRE OUVERTE • FOYER • BAIN PODIUM

Heures d'ouverture: lundi au mercredi, de 12 h 30 à 20 h
samedi et dimanche de 13 h à 17 h

si la vue vous intéresse... condos de luxe au bord du fleuve

5 minutes du centre-ville -
navette privée - très luxueux -
vues panoramiques stupéfiantes de
la ville et du fleuve - piste cyclable -
parcs aménagés - matériaux nobles

stationnement intérieur et stationnement visiteurs -
sécurité 24hrs - cave à vin - immenses balcons -
piscine intérieure - bain vapeur - jacuzzi -
sauna - centre sportif exclusif - salle de réunion

À partir de : 280 000 \$

2380, Pierre-Dupuy, Montréal
Chemin du casino, voisin Tropiques Nord
514.931.2292 514.220.7199
www.condoprofilo.com

Visites: Sam-Dim 12h-17h
Lun-Ven 12h-18h ou sur rendez-vous

Livraison en 90 jours après sélection des finitions intérieures

Des doutes sur la technique?

MONTOIT.ca

Consultez le nouveau **cybermagazine** pour vos projets de rénovation afin d'obtenir des conseils pratiques de journalistes et d'experts réputés pour rénover chacune des pièces de la maison.

Une réalisation cyberpresse.ca

VIEUX-MONTRÉAL - À DEUX PAS DU FUTUR CHUM

Le 334 NOTRE DAME

PRIX À PARTIR DE 275 \$ LE PIED CARRÉ,
TAXES ET GARAGE INCLUS

LIVRAISON JUILLET 2005 COURTIERS PROTÉGÉS

BUREAU DES VENTES
443, RUE ST-CLAUDE

514.397.0334
www.le334notredame.com

MON TOIT

Timide hellébore



PIERRE GINGRAS
JARDINER
pgingras@lapresse.ca

Le phénomène mériterait une analyse en profondeur, la réflexion d'un psy. On aime l'hellébore parce qu'elle est ravissante, délicate, discrète. Et surtout parce qu'elle est souvent la première au printemps à s'exposer, parfois même avant les crocus. En Europe, elle porte souvent le nom de «rose de Noël» en raison de son empressement à fleurir en hiver. Le hic, c'est qu'on voit à peine son petit minois. On le devine plutôt. À moins, bien sûr, de se pencher à sa hauteur et de la regarder droit dans les yeux. Ce que j'avoue faire à l'occasion.

Nommée «vivace de l'année» par la Perennial Plant Association, un regroupement nord-américain, Hellébore reste timide, se tenant presque toujours tête baissée. Pourtant, en dépit de sa réserve naturelle, ceux qui la rencontrent tombent habituellement sous son charme. Voilà une bonne dizaine d'années que je partage mes printemps avec elle. Amour étrange.

Il faut dire que le jardinier est un voyeur, mais un voyeur qui se contente parfois de... mirage. L'Hellébore en est la parfaite illustration et les concepteurs de catalogues de plantes l'ont compris depuis longtemps. C'est que les photographes ont toujours pris plaisir à dévoiler son intimité, pour le plus grand bonheur de nos yeux. La très grande majorité des photos d'hellébore nous présentent donc des fleurs dressées, bien en vue. Sauf exception, il s'agit d'une forme de fausse représentation.

Ce qui n'empêche pas ces plantes d'être extrêmement populaires en Europe où on en trouve d'ailleurs des dizaines de cultivars dont certains à fleurs doubles. D'ailleurs, lors de visites de jardins en Angleterre, il y a quelques



PHOTO ARMAND TROTTIER, LA PRESSE ©
Hellébore «Red Lady».

années, j'avais été renversé par cette diversité de même que par la grande taille des plants, qui atteignent facilement 40 à 45 cm. Au Québec, ils ne dépassent guère les 20 cm.

Des fleurs nombreuses

Peu répandues dans les jardins québécois, les hellébore font partie de la famille des renoncules et regroupent une quinzaine d'espèces dont la plupart sont originaires de la grande Europe. Elles forment de petites touffes aux jolies feuilles dentelées, en forme de main, souvent charnues, persistantes même en hiver si elles sont protégées par un couvert de neige. Mais dans la grande région métropolitaine, faute de neige suffisante, les feuilles disparaissent habituellement durant la saison froide. Cela représente d'ailleurs un certain avantage car les fleurs, nombreuses et très précoces, sont beaucoup plus en évidence lorsqu'elles s'épanouissent au printemps.

Si elles ne sont pas exhibitionnistes, les fleurs des hellébore persistent néanmoins quatre à six semaines. Plus encore, une fois les fruits formés, la plante ne perd rien de ses charmes, si bien qu'elle donne l'impression que sa floraison dure tout l'été.

Horticulteur à la pépinière Villeneuve, à l'Épiphanie, près de L'Assomption, dans Lanaudière, une entreprise qui fait la promotion de cette plante depuis quelques années (on y trouve d'ailleurs sept espèces et cultivars), Denis Bernard explique que la plante préfère un sol riche en compost et un endroit légèrement ombragé, sous un bosquet de feuillus laissant pénétrer un peu le soleil durant l'été. Si elle

pousse complètement à l'ombre, sa floraison sera affectée sérieusement. Il précise par ailleurs que les fleurs d'*Helleborus foetidus* sont plus dressées que celles de ses cousines et de leurs hybrides. Son feuillage est lustré et ses fleurs sont vert pâle, mais chaque pétale est légèrement bordé de rouge.

Les hellébore coûtent habituellement plus cher que les autres vivaces parce qu'il faut au moins trois ans de culture pour obtenir un plant pouvant fleurir. Mais l'investissement en vaut la peine, car elle peut vivre durant une vingtaine d'années, parfois beaucoup plus. Une aussi grande fidélité a un prix. Ce qui explique aussi qu'elle déteste être transplantée.

On peut aussi obtenir des hellébore à partir de semis, mais la germination est très lente, parfois plus d'un an, et il faudra attendre de quatre à cinq ans pour obtenir une première floraison. Il faut aussi se rappeler que les graines provenant d'hybrides donnent des plantes fidèles aux parents seulement dans une proportion de 80%. Comme la surprise mettra quelques années avant d'apparaître, il vaut mieux acheter des plants.

Denis Bernard conseille de marier les hellébore avec des plantes à floraison printanière comme les crocus, les perce-neige, les tulipes botaniques, les muscaris ou encore les anémones grecques (*Anemone blanda*).

Un dernier mot: les salades d'hellébore ne sont pas recommandées, toutes les parties de la plante pouvant causer de sérieux problèmes d'estomac. La sève est parfois irritante pour certaines peaux sensibles.



PHOTO INANOH DEMERS, LA PRESSE ©
Helleborus orientalis dans mon jardin. La fleur du centre a été dressée pour vous exposer son intimité.



PHOTO ARMAND TROTTIER, LA PRESSE ©
Helleborus «Ivory Prince» en fruit.

LE TOUR DU JARDIN

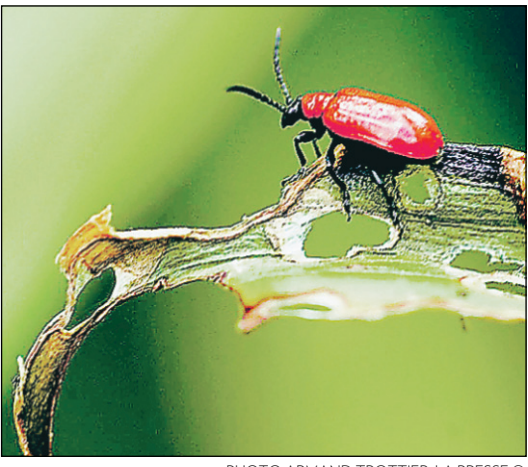


PHOTO ARMAND TROTTIER, LA PRESSE ©
Criocère du lis.

Doux mois de mai

Les criocères voraces sont à l'oeuvre, la végétation explose, les centres de jardin sont débordés. C'est l'effervescence de la mi-mai. Ne succombez pas à la fièvre. Par exemple, même si elles sont irrésistibles, n'achetez pas d'azalées en fleur. Optez plutôt pour un plant en bourgeon, entreposé à l'extérieur. Vous pourrez ainsi jouir de toute la floraison qui s'étale sur une dizaine de jours à partir du 5 ou 10 de juin dans la région métropolitaine.

Après réflexion, j'ai décidé de me départir de mes deux ou trois rhododendrons à grosses feuilles. Celles-ci finissent toujours pas sécher au cours de l'hiver à moins qu'elles ne soient complètement protégées du vent par un mur. Et il n'est pas question que j'installe d'horribles cônes à rosiers sur le terrain. Vive les azalées vivaces ou les rhodos à très petites feuilles.

Petit conseil aux amateurs de gazon. Ne vous laissez pas avoir par ces compagnies d'entretien qui proposent un traitement aux nématodes pour tuer les

larves du hanneton européen. Les traitements en mai sont habituellement inutiles. La température du sol à 15 cm de profondeur doit être à 14 degrés et plus pour que les nématodes entrent en vraiment en action. Leur efficacité est maximale à 20 degrés. Et vers la mi-mai, les larves forment une chrysalide qui les rend presque invulnérables. Il faut traiter à partir de la mi-août.

Dans la même veine, une firme connue soutient aussi que le gluten de maïs (dont je parlais récemment) tue les pissenlits. Faux. Le gluten de maïs ne tue aucune plante. Il empêche les graines de germer.

Un dernier mot : il y a trois ans, j'ai planté la *Lysimachia ciliata* «Firecracker» en raison de son beau feuillage pourpre et de ses fleurs jaunes. Devant son caractère intempêtif, je l'ai éliminée de la platebande pour en faire une petite rangée à la périphérie du terrain. Le rang de 15 cm de largeur s'étale maintenant sur presque 2 m. Qui sait si elle ne se rendra pas chez vous ! Un bel exemple de plante envahissante.

Lire pour mieux jardiner

Une quinzaine d'ouvrages sur l'horticulture et le jardinage ont fait leur apparition en librairie au cours des dernières semaines. À cela s'ajoute de nombreux volumes européens qui, il faut bien le dire, sont la plupart du temps inutiles pour le jardinier québécois en raison des zones de rusticité. Heureusement, il y a des exceptions.

À vrai dire, s'il fallait lire tous les volumes d'horticulture offerts en français au Québec on n'aurait jamais le temps de... jardiner. Mieux vaut faire une sélection selon ses besoins.

Les Éditions de l'Homme publient trois titres. Je vais rester discret sur le premier, *Le guide des fleurs parfaites* de l'horticulteur-chroniqueur Albert Mondor, en raison des liens professionnels qui nous unissent et laisser à un collègue le soin d'en parler.

Dans son livre *Les hémérocalle*, Réjean D. Millette nous présente une des plantes les plus populaires de nos jardins. Intéressant, le volume, en plus de faire le tour du sujet, peut servir de guide d'achat puisqu'on y présente les variétés les plus courantes sur les quelques dizaines de milliers qui existent.

Baucoup de lilas

J'ai eu cependant quelques réserves à la lecture de l'ouvrage *Les lilas* de Rock Giguère et Frank Moro, même s'il s'agit, dit-on, du premier ouvrage de cette nature dans le monde francophone. Ouvrage complet qui illustre bien la passion de Frank Moro pour cet arbuste aux facettes multiples. Il faut toutefois préciser que sur les 200 lilas présentés individuellement, seule une trentaine sont offerts sur une grande échelle. Tous les autres sont vendus presque exclusivement à la pépinière de M. Moro, à Mascouche. (On pourra bientôt y voir plus de 300 lilas en fleurs, un sujet dont je vous reparlerai bientôt). Par ailleurs, comme je n'en ai que quelques variétés chez moi, j'ai vérifié les données sur certains d'entre eux, notamment le lilas «Josée».

Selon les auteurs, celui-ci fleurit trois ou quatre fois par année et atteint 1,2 m de hauteur et 1 m de largeur. Les miens atteignent au moins 3 m de hauteur, 2 m de largeur et fleurissent deux fois par année. La deuxième étant intéressante mais très peu abondante. Et il arrive qu'une grappe de fleurs fasse son apparition en octobre.

Niche écologique

Chez Broquet, on présente *Solutions écologiques en horticulture*, qui a été commenté ailleurs dans nos pages, de même qu'un recueil des trois ouvrages de l'horticulteur Bertrand Dumont qui ont été revus et améliorés pour la circonstance. Intitulé *Guide des arbres, arbustes et conifères*, ce volume reste un des meilleurs ouvrages du genre au Québec.

Par ailleurs, Bertrand Dumont vient aussi de se lancer dans le monde de l'édition en publiant coup sur coup cinq volumes : *Plantes décoratives pour patio et balcon* d'Hélène Baril; *Guide des jardins à visiter au Québec* de l'horticultrice Julie Boudreau qui présente 90 jardins publics et privés; *L'art d'aménager des écosystèmes* de Michel Renaud, un ouvrage pour les professionnels; *Les niches écologiques des vivaces et plantes herbacées* et *Les niches écologiques des arbres, arbustes et conifères*, ces deux derniers sont signés par M. Dumont.

Le concept des niches écologiques est nouveau en horticulture et s'annonce prometteur. Il s'agit de présenter des plantes en fonction des conditions de l'environnement. Exemple : position ensoleillée; sol pauvre, léger, neutre et sec. Suivent ensuite les noms de 14-15 annuelles avec leurs diverses caractéristiques.

Les amateurs du Grand Nord québécois trouveront, par ailleurs, un guide intéressant : *L'Atlas des plantes de villages du Nunavik*, rédigé en trois langues et publié chez MultiMondes. On poursuit la présentation d'autres ouvrages la semaine prochaine.



PHOTO FOURNIE PAR CAROLE LESSARD

Vous avez encore deux jours pour participer au Festival des tulipes qui se termine lundi, à Ottawa et Gatineau-Hull. En plus des milliers de plantes à voir, une foule d'activités sont au programme, notamment une exposition de tableaux à l'hôtel Hilton-Casino du lac Leamy, la place officielle du festival. On pourra y voir 25 oeuvres de l'artiste Carole Lessard, qui pose ici dans son studio de Côteau-du-Lac.

Depuis 50 ans
LOCAS
PÉPINIÈRE
Cultive votre passion!
2 fois plus grand
3254, BOUL. STE-ROSE, LAVAL • SORTIE 16 DE LA 15 NORD • (450) 622-0347
PASSION JARDINS

Pour vos rénovations et nouvelles constructions, voici les plus belles portes et fenêtres d'Amérique
ENTREPRISES MARCHAND
www.entreprisesmarchand.com
MONTRÉAL 4865, JEAN-TALON OUEST TÉL. : (514) 343-3335
RIVE-SUD (SAINT-LAMBERT) 2001, AVENUE VICTORIA (COIN SIMARD) TÉL. : (450) 445-4832