

Deux députés de la Rive-Sud à l'avant-plan du cabinet Bourassa

par Réal OUIMET

Comme c'était prévu, le député de Chambly, Pierre Laporte, est appelé à jouer un rôle de premier plan dans le nouveau gouvernement libéral: au ministère du Travail, à la main-d'œuvre et à l'immigration. Un autre député de la région, M. Guy Saint-Pierre, de Verchères, a hérité du ministère de l'éducation, dont le budget est d'un milliard de dollars par année.



Pierre Laporte
député de Chambly,
ministre du Travail et
de la Main-d'Œuvre,
et de l'Immigration,
Leader du Gouvernement
en Chambre

Me Laporte fit ses études au Collège de L'Assomption et au Collège Sainte-Marie de Montréal. Il compléta ses études de Droit à l'Université de Montréal et fut admis au Barreau de la province en 1945.

Journaliste au *Quartier Latin*, aux quotidiens *Le Canada* et *Le Devoir*, il fut courtisé par le Parti libéral de Québec durant une douzaine d'années.

s'est dit conscient, dans une entrevue, de l'ampleur des problèmes dans le domaine de l'éducation: langue d'enseignement, financement et l'organisation des commissions scolaires, etc.



Guy Saint-Pierre
député de Verchères,
ministre
de l'Éducation

M. Guy Saint-Pierre fit ses études classiques au Collège de Victoriaville. Il eut son diplôme d'ingénieur en 1957 à l'Université Laval de Québec.

Récipiendaire d'une bourse Athlète, il obtint une maîtrise en Génie Civil de l'Imperial College of Science and Technology et à l'Université de Londres.

- LONGUEUIL • ST-LAMBERT • BOUCHERVILLE • ST-HUBERT • ST-BRUNO • LAFLECHE • LEMOYNE • GREENFIELD PARK • BROSSARD • PREVILLE • STE-JULIE

Le courrier du sud

THE SOUTH SHORE COURIER

TIRAGE: 65,000 COPIES PAR SEMAINE * CIRCULATION: 65,000 COPIES WEEKLY

Volume 24 — Numéro 8 MERCREDI, 20 MAI 1970 — WEDNESDAY, MAY 20th 1970 Prix: dix cents

Le directeur-général de la Régionale de Chambly explique le malaise dans nos écoles

par Robert Belle-Isles

1ère partie

Le mal n'est pas dans le nombre des élèves fréquentant une école et je défie qui que ce soit, expert ou non dans la matière, de me dire à compter de quelle quantité d'élèves une école devient un monstre.

En premier lieu, démocratiser l'enseignement ne signifie nullement rendre chacun apte aux études supérieures, menant éventuellement et nécessairement aux professions les plus lucratives.

derniers désirent pour leur progéniture non pas ce qui leur convient, mais ce que eux, parents, voudraient qu'elle fût. L'insatisfaction entraîne le désordre, l'indiscipline, la méfiance et est source de malaise général dans l'école.

Continuons notre analyse - Notre société, balayée par un souffle de liberté, souffre de ce que j'appelle de la maladie de l'autorité. L'autorité, son exercice le moins, devient de plus en plus complexe.

Que les parents, que les curés, que les adultes en général cessent de vociférer contre l'école parce qu'elle manque de l'autorité qui leur a échappé! Que l'on cesse de décrier nos écoles comme centres de déchristianisation, de trafic de stupéfiants, de formation de souteneurs ou de centre de formation révolutionnaire, alors que la société se débarrasse de l'école, dans les villes, dans la rue, dans les établissements publics, dans les presbytères, dans les églises, dans les lieux publics, à presque totalement perdu son autorité, à trop souvent abandonné la lutte ou, encore, malheureusement, à encouragé la révolte.



C'est un couple souriant M. Mme André Provencher de Longueuil qui accepte du président de l'association des marchands de Place Longueuil, M. Florent Ste-Marie, des billets qui leur permettra de faire un voyage à Paris et d'y séjourner deux semaines. Ce prix de valeur est une gracieuse des marchands du centre commercial.

Répartition inégale entre 15 villes

Les municipalités de la R.-S. recoivent entre \$2.28 et \$26.26 de la taxe de vente

Le Comité d'Action des villes et des municipalités dévalorisées par la taxe de vente, dont plusieurs villes de la rive sud sont membres et sur lequel siège le maire et le gérant de Saint-Bruno ainsi que le gérant de Boucherville, a cité jusqu'à plusieurs exemples pour démontrer l'inégalité de la distribution de la taxe de vente entre les municipalités.

Celles qui reçoivent un montant inférieur, en plus de Saint-Constant, sont Lafleche, La Prairie, Mont St-Hilaire, Beloeil, Chambly, Jacques-Cartier et LeMoyne, Boucherville, Saint-Bruno, Saint-Hubert, Brossard, (Jacques-Cartier a été cité puisque ce nom apparaît pour 1969).

En chiffres absolus

Quelle est la véritable situation en chiffres absolus? Le Voici:

Municipalités	Population	Absolu	Taxe de vente Per capita
Greenfield Park	12,399	\$325,000	\$26.26
Longueuil	26,000 (avant la fusion)	\$545,000	\$21.00
Saint-Lambert	18,000 (sans Prévilles)	\$376,000	\$20.90
Lafleche	13,758	\$256,000	\$18.83
La Prairie	8,500	\$159,700	\$18.67
Mont St-Hilaire	5,500	\$100,000	\$18.10
Beloeil	10,248	\$184,000	\$17.97
Chambly	12,000	\$189,400	\$15.94
Jacques-Cartier	60,785	\$850,000	\$14.00
LeMoyne	9,200	\$125,000	\$13.54
Boucherville	17,500	\$182,000	\$10.40
Montarville	13,100	\$135,000	\$10.30
St-Hubert	18,197	\$180,000	\$9.90
Brossard	16,200	\$135,000	\$8.30
St-Constant	5,200	\$13,200	\$2.28

En 1971-72

Après six ans de double horaire, les polyvalentes de la Régionale retourneront au régime normal

- M. Robert Belle-Isles

Là où il y a de l'espoir il y a de la vie, dit-on souvent.

Les étudiants qui fréquentent la régionale de Chambly et leurs parents doivent donc espérer. Pas l'automne prochain mais pour l'année scolaire 1971-72, le difficile double horaire d'enseignement sera remplacé par le régime normal de cours.

es au stade des devis pédagogiques et techniques. Ces écoles, de trois milles élèves environ, sont équipées pour un enseignement technique afin de répondre aux exigences d'une formation moderne: elles sont conçues pour que l'enseignement audio-visuel y ait sa place et la flexibilité de leur architecture intérieure permet les aménagements que les nouvelles méthodes d'enseignement pourront exiger dans l'avenir. 1971-1972 verra nos étudiants revenir au régime normal d'une seule session après avoir connu six ans de double horaire. Construire ces

écoles, les équiper et les mettre en opération sont le résultat d'un travail de géants. Seule, une équipe d'éducateurs dévoués et engagés a pu réaliser à Chambly ce qui ne se retrouverait nulle part ailleurs.

Jugement de la Cour d'Appel

L'aréna Jacques-Cartier reste non payé et la ville de Longueuil embarrassée

"J'en viens donc à la conclusion que l'assemblée du 13 juin 1967 a été irrégulièrement tenue et je l'annulerai à toutes fins que de droit.

conseil, je me vois forcé d'annuler également le règlement. Par ces motifs, je rejeterais l'appel avec dépens."

Six polyvalentes

En termes plus simples, le règlement voté est illégal, et il n'y a donc pas d'emprunt, et l'assemblée est elle aussi illégale.

Variété d'options

L'école polyvalente offre à sa clientèle une variété d'options pour répondre aux talents et aux limites de chacun. L'école polyvalente, par un enseignement miraculeux, ne fera pas de tous et chacun qui un médecin, qui un ingénieur, qui un avocat.

Une dépense de \$213,500

Les propriétaires de Saint-Hubert contestent une décision du conseil

Et selon M. Pitre, l'évaluation totale ne pourrait dépasser \$400,000, soit une quarantaine de maisons à \$8,000 chacune. Or, la proportion de la dépense de la ville par rapport à l'évaluation voudrait dire un endettement d'environ 57 p. 100 pour la municipalité.

Or, il est reconnu que la moyenne d'endettement ne doit pas dépasser normalement 20 p. 100. La différence est donc énorme dans le cas.

Pourquoi?

La municipalité veut engager des crédits de \$213,500 pour effectuer les travaux municipaux de base (aqueduc, égout, éclairage, trottoirs, pavage etc...) dans un nouveau centre domiciliaire encore vierge.

Requête d'opposition

Même s'ils n'avaient pas juridiquement le droit de s'opposer à la décision de la ville - puisque la loi prévoit que seuls les propriétaires directement concernés ont le droit de vote et même pas ceux de l'entourage - les contribuables furieux ont, quand même signé une requête en guise de protestation officielle au geste posé par la ville.

Le film

Ce film donne des informations générales. Il fournit des jalons qui aident les parents à comprendre les activités scolaires. Cependant, un tel exposé audio-visuel n'a pas la pré-

M. Réginald Lussier

Un Bouchervillois se signale en éducation, jusqu'en Suisse

par Réal OUIMET

M. Réginald Lussier, 39 ans, de Boucherville, a réalisé un documentaire de 30 minutes sur la méthode de lecture LE SABLIER qui est en train de faire le tour du monde! Déjà, au Canada, au Québec, en Ontario et au Nouveau-Brunswick, plus de 50,000 professeurs, parents et enfants ont vu ce film destiné spécialement aux associations de parents, aux ateliers pédagogiques. Ce documentaire, tourné à l'école Paul G. de Boucherville en juin dernier, sera présenté à la SEMAINE D'EDUCATION INTERNATIONALE, à Bâle, en Suisse, le 25 mai.

Exigez les

"GOUTTIERS" Ho-Do

Voyez un de nos dépositaires autorisés sur la Rive-Sud.

PHILCO Ford
Lessor la maison de la TELEVISION
2219 Chemin Chambly, Longueuil - 677-8984

CHAUFFAGE DE LUXE
700, Place Trans-Canada, Ville de Longueuil

Exigez les "GOUTTIERS" Ho-Do
Voyez un de nos dépositaires autorisés sur la Rive-Sud.

MASSACRE DE PRIX



Poêle Automat. "FRIGIDAIRE 30"
Vente - Sale \$178.
 Garantie de 5 ans

Réfrigérateur 13.4 pi. cu.
Vente - Sale \$199.

Lessiveuse Automatique
Vente Sale \$237.

Laveuse Vaisselle "Frigidaire"
à partir de \$157.

Sécheuses à partir de \$249.

CONGELATEUR "FRIGIDAIRE" - G.M.
EN GRAND SPECIAL \$169.
 à partir de

● Plan de protection de 5 ans sans frais supplémentaires... soutenue par General Motors

CLIMATISATEURS "FRIGIDAIRE"

- Nouveaux modèles exclusifs
- Nouvelle forme pratique
- Nouvelle installation facile

\$239. et plus

ATTENTION!

AUX FUTURS MARIÉS

"Venez choisir parmi nos 3 AMEUBLEMENTS

\$699.⁰⁰ • \$999.⁰⁰

\$1399.⁰⁰

G.M. - Poêle et Réfrigérateur - G.M.

● VILLE LEMOYNE ●

Talbot

106 ST-LOUIS
 VILLE LEMOYNE
 671-5433 671-5762

"Un GEANT du meuble"

● LONGUEUIL ●

MEUBLES ST-CHARLES FURNITURE LTD
 67 ouest, St-Charles Longueuil 679-8580

● LAPRAIRIE ●

MARCHE DU MEUBLE
 971 boul. Ste-Elisabeth Laprairie 659-9781

Les solutions

Une commission de transport autonome comporte des avantages et...inconvenients

Une deuxième solution consisterait à confier le réseau de transport urbain de la Rive-Sud à une administration autonome.

Du point de vue des municipalités et des contribuables, cette formule comporterait l'avantage de soustraire complètement la Rive-Sud à l'obligation de participer à l'amortissement de la dette du métro ainsi qu'aux déficits de la C.T.C.U.M. Comme nous l'avons vu plus haut, cela représente actuellement une somme d'environ \$300,000, pour Longueuil. Pour l'ensemble des municipalités, ce chiffre pourrait passer à \$750,000.

Cette formule aurait également l'avantage de faciliter l'application des normes contenues au chapitre précédent et, au moins théoriquement, de maintenir le tarif à 25¢ et 20¢.

L'efficacité des services administrés localement reposerait cependant sur l'application de certains principes généraux que nous pouvons formuler comme suit:

- les véhicules de la Rive-Sud devraient pouvoir traverser les ponts Champlain, Victoria et Jacques-Cartier, ainsi que le pont-tunnel Hippolyte-Lafontaine;
- ils devraient également pouvoir faire la boucle entre ces ponts par la rue Dorchester ou, à l'est, par la rue Notre-Dame ou la rue Sherbrooke;
- l'administration autonome devrait pousser jusqu'à la limite de rentabilité l'expansion des services internes de la Rive-Sud;
- elle devrait également établir en un endroit approprié un point central de correspondance avec les services suburbains et la bouche du métro de Longueuil.



BRITISH

LEYLAND

Austin
M.G.
Triumph
Rover
Land Rover

VOLVO

142
2 PORTES
144
4 PORTES
145
WAGON
164
6 CYL.
P. 1800
SPORT

LE PLUS ANCIEN CONCESSIONNAIRE DE VOITURES IMPORTÉES DE LA RIVE SUD

LEMENN
AUTOMOBILES

Limitée - Limited

3839 boul. Taschereau
Laflèche
678-1220

Une commission publique

Compte tenu de ce qui précède, nous sommes d'avis que si l'on adoptait la formule de l'administration autonome, il serait plus avantageux, dans les circonstances actuelles, de la confier à une commission publique.

De toute façon, nous croyons qu'il faudra bien, un jour, recourir à une commission publique, autonome ou non. Il nous semble donc qu'il serait préférable d'exercer immédiatement une telle option, alors que les services peuvent encore être exploités économiquement.

Si on laissait la situation actuelle se détériorer davantage, l'intégration des services de la Rive-Sud pourrait devenir plus difficile et, en définitive, plus coûteuse.

Quant à la composition, au fonctionnement et aux pouvoirs d'une telle commission, nous n'y reviendrons qu'après avoir examiné la possibilité d'une troisième solution.

SURPLUS
DE LOCATION 1969

PHILCO

19"

GARANTIE PIÈCES ET SERVICE Rég. \$189.

\$129.

Lessard Inc. La maison de la TELEVISION

2219 Chemin Chambly, Longueuil - 677-8984

MAXI-QUALITE à MINI-PRIX
PEINTURE DENALT DE LUXE
La peinture préférée des maitres-peintres

EMAIL MAT Val. \$11.45 Spéc. gal. \$8 ⁹⁵	LATEX Satiné Val. \$8.95 Spéc. gal. \$5 ⁹⁵	SEMI-LUSTRE Val. \$9.35 Spéc. gal. \$6 ⁹⁵	EMAIL Super Blanc Val. \$11.25 Spéc. gal. \$8 ⁹⁵
--	--	---	--

Aussi dépositaire des fameux rouleaux DECORO imitant la tapisserie. Venez les voir.

PEINTURE "METRO" 3 gal. \$12⁹⁵
 Semi-lustre, émail, couche de fond

671-9041 - NOUS LIVRONS - 671-8320

Peintures ECONO Paints

Rouleaux, pinceaux, tapisserie, céramique, etc.
265 CHURCHILL - GREENFIELD PARK

Un vêtement ne change rien à votre ligne... Silhouette... OUI

LES 25 PREMIERS NE PAIERONT QUE

moins que 20¢ la visite

INCLUANT:

- BAIN SAUNA
- LAMPE SOLAIRE
- MASSAGE
- MÉCANIQUE
- PROGRAMME PERSONNEL
- CULTURE PHYSIQUE

POUR LES HANCHES

POUR LA CIRCU-LATION

POUR UN COURS CONÇU POUR VOUS ESSAI GRATUIT

DEPARTEMENT SEPARÉ POUR DAMES
 DEPARTEMENT SEPARÉ POUR MESSIEURS

Silhouette 16 STUDIOS POUR VOUS SERVIR

Québec STUDIO DE SANTE POUR HOMMES

LONGUEUIL 1216 CHEMIN CHAMBLY 674-4965
ST-LAMBERT Centre d'Achat Laurier 671-5594

Bal populaire à l'aréna

Afin de clôturer de la meilleure façon possible ses activités de la saison Automne-Hiver-Printemps, le Service des Loisirs de Longueuil a pensé offrir à toute la population du "Grand Longueuil" l'opportunité de se récréer et se divertir sous le signe de l'amitié.

Les billets seront en vente à prix populaire afin de permettre à tous d'y assister. Tous les participants à ce "BAL POPULAIRE" pourront danser au son de la musique d'un orchestre composé de treize (13) musiciens professionnels puisés d'un immense plancher de danse sera mis à leur disposition.

Pour la circonstance, la tenue de soirée ou de ville sera de mise pour les dames et demoiselles, soit: robe longue, robe courte ou robe-pantalon. Les messieurs porteront la tenue de ville.

Un permis de la Régie des Alcools sera demandé pour l'occasion.

Nous vous fournirons de plus amples détails sur le programme de la soirée la semaine prochaine. Surveillez bien votre journal!

Pour renseignements, vous pouvez communiquer avec M. Gaston Dunn, au Service des Loisirs de Longueuil, au no. 679-6490.

Death Of "Art" Kyle Stirrs Old-Timer Memories

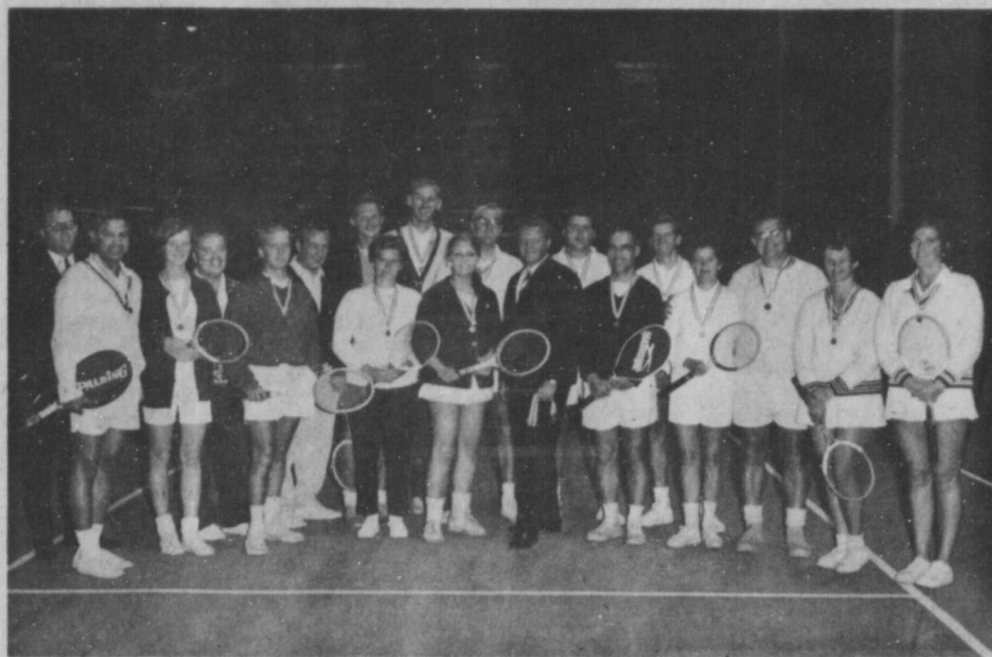
Former Longueuil Held Military And Athletic Honours

The death of A.W.W. "Art" Kyle last week at the Royal Victoria Hospital at the age of 73 will revive a lot of memories on the part of many old-timers of the South Shore.

(By Syd Gross)

Art served overseas with the Canadian Grenadier Guards with whom he held the rank of Major in World War I, and was the recipient of the Military Cross as the result of brilliant and courageous action in the field as a scout officer in the Blécourt sector during the Cambrai fighting in 1918. Shortly after his return to Canada, he founded the customs brokerage firm which still bears his name, and with whom he has still active.

TENNIS À LONGUEUIL



L'animation du Tennis à Longueuil a été confiée à Monsieur Miguel Therrien. Monsieur Therrien est un professeur en Education Physique au Collège Edouard Montpetit et est en plus membre de notre organisation de Tennis depuis déjà plusieurs années. Il est secondé dans ses fonctions par Monsieur Pierre Matteau qui est aussi professeur en Education Physique au même Collège. Finalement, Mademoiselle Pauline Lafrenière vient compléter le personnel responsable de la bonne marche du Tennis. Mademoiselle Lafrenière, en collaboration avec le Village des Jeunes, aura pour tâche plus particulière, d'initier toute notre jeunesse à ce merveilleux sport. Actuellement nos 4 courts asphaltés et 3 des 7 courts en terre battue sont en fonction et tous les terrains seront en opération en fin de semaine prochaine.

La Clinique de performance s'en vient!

Vendredi - 22 MAI - 7.30h. p.m.



La plus imposante clinique de performance parcourt actuellement le Canada d'un océan à l'autre et s'arrêtera chez nous pour un soir seulement. Et quel spectacle! Vous rencontrerez les plus intrépides conducteurs, verrez des films de courses, entendrez le tout nouveau "Tech Talk 70" et apprendrez comment obtenir plus de performance de votre voiture. On y distribuera des "décals" et de nombreux prix de présence. Mais surtout, ne manquez pas de voir en première canadienne la formidable équipe de 4 voitures, spécialement équipées pour la course: la Mustang, la Cougar, la Cyclone et la sensationnelle 427 Pro-Stock Super Strang. Tout le monde sera là. Alors, si vous êtes un fervent de haute performance, c'est le spectacle à voir. Et c'est gratuit.

Un soir seulement chez: **MONT-BRUNO FORD INC.**

177 boul. Laurier St-Basile-Le-Grand 653-3613

their withdrawal from the Games.

"Art" was related by marriage to other Longueuilers well known in local sports and business circles. His sister, Edith, is married to A.G.M. "Monty" Miller, still residing in Longueuil, while another sister, Irene, is married to Arthur Eke, formerly of Longueuil, but now of North Hatley.

Recevez gratis 50 gallons d'essence

Le président de Gibault Automobiles Ltée, à Laprairie, a décidé de prendre une initiative fort intéressante, pour promouvoir la vente des autos usagées qui encombrent actuellement le terrain de cette entreprise.

En effet sur la présentation de l'annonce qui apparaît dans les pages de ce journal et avec l'achat d'une auto usagée vous recevrez un coupon vous donnant droit à cinquante gallons gratuits d'essence.

C'est une promotion d'autant plus alléchante que les autos usagées dont cette entreprise se fait une spécialité sont tous reconditionnés, garantis A-1, et offertes dans une échelle de prix défiant toute concurrence. Une véritable opportunité.

FLORIDA PATIO

STONE WORK & PATIOS our specialty



281 St. Wilfrid Lane (Rte 9) St. Basile L.C. FREE ESTIMATES New No. - Nouveau No 653-9721

139 St-Jean St. Longueuil 677-2826 **FLEURISTE SMITH BROS FLORIST** où vous trouverez LE PLUS GRAND CHOIX DE PLANTES ET FLEURS FRAÎCHES DIRECTEMENT DE LEURS SERRES Where you'll find THE LARGEST CHOICE OF PLANTS AND FRESH FLOWERS FROM THEIR GREENHOUS FLEURS TÉLÉGRAPHIÉES PARTOUT FLOWERS TELEGRAPHED ANYWHERE

C'EST TOUJOURS SUCCULENT à la... **Pâtisserie Rolland** "là où la qualité prime" 73 ouest, ST-CHARLES, Longueuil 674-4450

Etabli en 1911 **ANNONCE EN PRIMEUR LE SEUL TÉLÉVISEUR À COULEUR AUTOMATIQUE TOTALE** **TAC** Réglez-le et n'y pensez plus Qu'en disent les autres fabricants de téléviseurs, seul Magnavox peut vous promettre une image nette et détaillée, automatiquement une image où les gens restent de la bonne couleur, automatiquement La différence: le tout nouveau système révolutionnaire de Couleur Automatique Totale Magnavox Il contrôle électroniquement les signaux de teinte de peau pour les garder exempts de vert et de pourpre Les teintes de peau sont toujours exactes même si les scènes changent même si vous changez de canal Vous pourrez admirer des images plus brillantes que jamais sur la nouvelle lampe-écran brillante S'il s'agit de Couleur Automatique Totale, seul Magnavox peut vous l'offrir!



Style méditerranéen—modèle 6926, monté sur roulettes pivotantes dissimulées. Aussi offert dans les styles contemporain, provincial français et italien ou colonial américain—à vous le choix.

Service par nos experts à votre domicile

Magnavox \$469⁹⁰ à partir de

Lessard Inc. la maison de la TELEVISION

2219 Chemin Chambly, Longueuil - 677-8984

RECOMPENSE de \$100

\$100 de récompense est offert à toute personne donnant quelques informations permettant le recouvrement de ces appareils volés.

ZENITH

- 22" couleur A4208W série 5906028
19" couleur A3914W série 5783268
22" portatif modèle A-4208W série 5900496
19" portatif modèle A-3914W série 5703343
17" portatif modèle A-3720W série 5569488
16" portatif modèle A-3520W série 5762494

MAGNAVOX

19" portatif modèle 7C6264 série 3950508 cet appareil est de style colonial. La récompense est garantie par:

Lessard Inc. la maison de la TELEVISION

2219 Chemin Chambly, Longueuil - 677-8984

GOLFERS

Did'nt you know!

There is a magnificent 18 hole par 71 golf course close to your home, now open to you

Easy to reach, less than 5 minutes away from Jacques-Cartier bridge, you will find an exciting golf course, offering all facilities.

YOU DO NOT HAVE TO BE A MEMBER.

Reserve now for your coming tournaments. Will accommodate up to 400 golfers.

Pro: MICHEL DUBREUIL Maurice PEPIN general-director 676-1845

CHAMPLAIN GOLF COURSE

off autoroute to Sherbrooke, exit 1 follow indications.



Une bonne nouvelle pour le mécanicien-bricoleur

Certains conducteurs de voitures aimeraient effectuer eux-mêmes les réparations qui s'imposent sur leur véhicule.

Mais tous ne possèdent pas l'outillage nécessaire ni souvent l'espace propice pour effectuer certaines réparations.

A leur intention, un homme d'affaire vient de trouver une solution à ces problèmes. Gilles Forest, vient d'ouvrir à proximité du centre d'achats Greenfield Park, un atelier de réparations à l'aide des outils que l'on met à sa disposition. Ainsi, plus rien n'arrêtera le mécanicien-bricoleur.

Mais là n'est pas le seul service qu'offre Auto-Maintenance. Un technicien est sur place durant toutes les heures d'affaires et sait vous conseiller judicieusement sur la façon de faire telle ou telle réparation.

C'est une trouvaille. On vous fait ainsi économiser véritablement. Pour plus de renseignements concernant ce service que vous offre Monsieur auto-Maintenance, composez 678-4820 ou rendez-vous sur place au 3623 rue Mont-Royal, une rue à l'est du boulevard Taschereau face à Plaza Greenfield Park.

Un seul nom à retenir:

Les vêtements du manufacturier

GAGNEZ UN VOYAGE POUR DEUX SUR LE

VOL "EUROPE 870" D'AIR CANADA

et étrennez votre nouveau complet à Paris

Une simple visite à l'une de nos 3 succursales vous donne droit au tirage du 1er août 1970.



... est le SEUL à posséder

SA PROPRE MANUFACTURE

venez constater par vous-mêmes



Profitez de nos prix de PRODUCTEUR

CHOIX UNIQUE D'ENSEMBLES PRET-A-PORTER VILLE et SPORT



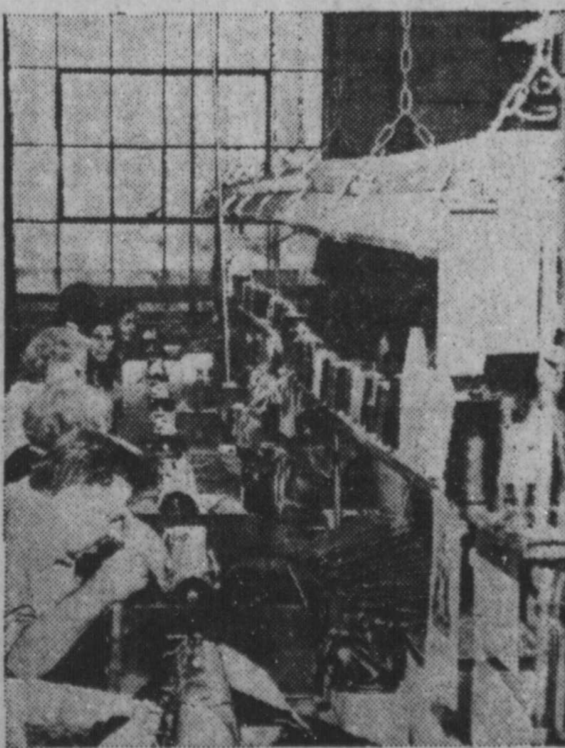
HABIT

Tissu importé d'Angleterre Prix magasin de détail,

\$110.00

Prix du manufacturier

\$49⁰⁰



VUE PARTIELLE DE NOTRE MANUFACTURE

Venez acheter DANS la manufacture

SUCCURSALE

1121 est, Ste-Catherine (entre Wolfe et Amharst) MONTREAL Tel. 523-1881

3637 est, boul. Métropolitain (8e étage - chambre 811) MONTREAL TEL. 727-8994

SUCCURSALE

1683, chemin Chambly (près Curé-Parlier) LONGUEUIL Tel. 679-9230

Maintenant sous une NOUVELLE ADMINISTRATION

M. Réal Dubreuil, propriétaire

PROFITEZ de NOTRE SPECIAL du PRINTEMPS



Peinture intérieure "Magnifique"

de Crown Diamond" \$6⁹⁵ Gallon

Peinture intérieure "Magnifique"

de Crown Diamond" \$5⁹⁵ Spécial Gallon

JEAN-PAUL CÔTÉ & FRÈRES

Ferronnerie - Peinture - Tapisserie Auto Parts - Accessoires de bricoleurs

1565 boul. TASCHEREAU - LONGUEUIL 677-6391



Les résidences funéraires les plus modernes sur la rive sud

URGEL BOURGIE LTEE
 Directeur de Funérailles
 63 LORNE — ST-LAMBERT — 671-0780
 Fernand DUMOULIN, gérant

SIÈGE SOCIAL: 2630 OUEST, NOTRE-DAME MONTREAL — 933-1145

GOLFEURS VOUS L'IGNORIEZ ???
 un magnifique terrain de golf de 18 trous à normale 71, à proximité de chez-vous, vous ouvre toute grande ses portes

Facile d'accès, à moins de 5 minutes du pont Jacques-Cartier, vous trouverez un site enchanteur offrant toutes les commodités.

IL N'EST PAS NECESSAIRE D'ÊTRE MEMBRE.

Tarifs:
 Semaine \$3.00
 Sam-Dim \$6.00

Retenez vos dates pour vos prochains tournois - Facilités jusqu'à 400 golfeurs.

Pro: MICHEL DUBREUIL
 Maurice PEPIN
 directeur-général

676-1845

CLUB DE GOLF CHAMPLAIN
 (autoroute de Sherbrooke sortie No 1 suivre les indications)

R. Gilles GRAVEL C.D.A.A.
J. Pierre GRAVEL C.D.A.A.

● Expertise et administration de porte-feuille d'assurances-générales Assurances-Vie Assurances-collectives

O. René Gravel & Cie Inc.
 3587 PAPINEAU, MONTREAL 135 — TEL.: 526-2587
 Soirs et jours de fête: 677-5085 — 671-4433

RENAULT 16TA

● Economie
 ● Confort

Garage Blanchette Inc.
 900 ouest, St-Laurent, Longueuil - 677-6347
 "Notre service après-vente fait la différence"

La photo de la semaine par Harvey Majo Inc.
 portraitiste
 8549, St-Denis, Montréal — 384-5777

ROSAIRE DAIGLE
 Président et directeur général de Daigle & Frère Mfr Ltée

Les impératifs du renouveau scolaire

(article XIe)

CONCLUSION

Les pages qui précèdent traduisent l'opinion de l'Association des Directeurs généraux des Ecoles sur certains aspects de la réforme scolaire au Québec.

Lors de nos assises annuelles, nos membres ont réfléchi et discuté sur les moyens à prendre pour que soit intégré le renouveau scolaire à tous les degrés, à toutes les étapes et par des procédés sûrs et rapides.

Le thème "Les impératifs du renouveau scolaire" couvrirait un vaste éventail de problèmes qui ont alimenté la réflexion, l'examen et la recherche des commissions d'étude deux jours durant.

Un travail de cette envergure ne se fait pas à la légère. Conscient de l'ampleur du problème à l'étude, le président du congrès, dans son discours d'ouverture, a nettement orienté les esprits vers une participation active et positive.

En exposant les conclusions de l'expression libre de nos membres, le présent Mémoire se veut constructif. Aux lacunes soulignées, nous avons voulu suggérer le correctif parce que nous croyons ferme à la bonne volonté qui, dans une perspective de progrès, désire améliorer les situations au fur et à mesure qu'elles sont connues.

Les tâches d'administration scolaire sont de celles qui subjuguent leur homme. Elles requièrent talent, courage et santé. Nos membres tiennent

LETTRES A L'EDITEUR

Ne restez pas sourd!

Découpez ceci:

En vous dépliant, vous pouvez recevoir GRATIS un dépliant très intéressant démontrant comment vous retrouver une audition claire des deux oreilles, vous saurez car vous parlez et d'où vient le son. Vous trouverez, décrites en termes simples et en images, les extraordinaires nouveautés de PHILIPS, destinées aux personnes qui ne veulent pas porter d'appareil acoustique. Voulez-vous, retrouver une 2e chance de bonheur en famille, de succès en affaires et en société? Entrez et vous recevrez ce précieux dépliant dans un emballage discret.

Philips Service Auditif PAUL TAFFIN
 Acousticien diplômé
 800, Place Victoria
 Montréal 115, P.Q. Dept. CS

Une industrie locale qui se moque de ses engagements

En 1969, une compagnie importante de rebut de fer, et de carcasse de vieille automobile se cherchait un endroit pour établir ses pénates car ces jours étaient dorénavant comptés à Montréal, c'est-à-dire le long d'un quai du port de Montréal.

Où la possibilité de s'établir dans une ville de la région de Montréal se faisait rare et difficile. Cependant l'occasion que cette compagnie désirait se présente dans la possibilité qu'offrait le Parc Industriel de Jacques-Cartier maintenant Longueuil.

Où voici un site idéal à proximité de Montréal et avec tous les services de transports disponibles. Cependant la compagnie St. Lawrence Iron & Metal ne désirant pas manquer à l'appel, se présente aux autorités municipales d'alors et selon M. Therrien maire d'alors qu'avec l'autorisation de s'établir dans le parc Industriel la dite compagnie s'engageait de construire des entrepôts et offices et certaines structures comme des fondations qui apporteraient à notre cité une valeur impossible d'environ \$400,000.

Voilà déjà près d'un an que cette firme est en opération, que représente ce 12 mai 1970 les valeurs impossibles de la dite compagnie St. Lawrence Iron & Metal Ltée. Tenez-vous bien: un modeste \$44,390, en immeubles et \$77,890, pour son immense terrain c'est une évaluation très modeste pour une telle entreprise, sa valeur en baisse représente à peine l'équivalent d'un six logements qui n'occupe généralement qu'un terrain de 7,500 pieds et non de 600,000 pieds carrés.

C'est au conseil actuel de Longueuil de faire respecter les engagements ou promesses faites lors de sa demande pour obtenir son permis. Ce qui est plus grave encore, ce même conseil s'est permis de vendre un deuxième terrain d'une étendue de 100,000 pieds carrés à St. Lawrence Iron & Metal sans avoir obtenu la promesse formelle d'y voir les premiers immeubles ou entrepôts construit et sans avoir l'ombre d'une espérance, d'y avoir érigé une seule bâtisse sur ce deuxième terrain. Donc faible possibilité maintenant de les forcer à ériger les dites bâtisses.

Il existe à date un immeuble servant de bureaux à l'entrée, ensuite en matière d'immeu-

Rallye du printemps à Tracy

Le 30 mai se donnera le départ d'un rallye de 90 milles au Domaine Richelieu, sur le Chemin St-Roch, à Tracy.

L'organisateur, Anton van Angeren, donnera des instructions routières très faciles, en compensation de vitesses plus qu'intéressantes. Le premier départ aura lieu à 9.30 hres du matin.

Téléphonez à l'organisateur - 514-743-3111 - pour plus d'informations.

Faites vous-même l'entretien de votre voiture

LOCAL OUTILS sont fournis **GRATUIT** service d'un technicien

Monsieur Auto-Maintenance
 Economie - Satisfaction - Confiance
 3623 rue Mont-Royal (près Plaza Gr. Park)
678-4820

PEDICURE CORRECTION
 3703 Dupuis-Mir (coin Côte des Neiges) 731-2866
 1388 Green, Longueuil, 677-2724
 SUR RENDEZ-VOUS

L. ANDRE BOURBEAU
 Notaire - Notary
 1 Place Ville Marie, suite 1530, 871-1430
 rés. 911 Boissy, St-Lambert, 672-3343

PROFESSEUR DE PIANO
André St-Pierre
674-4819

PAUL DESILETS
 Assurances générales
 Vie — Feu — Vol — Auto, etc.
671-7875

1845 ave DES PINS, Apt. 3, Ville Lemoyne

Salons funéraires
B. FRANCOEUR & FILS
674-0756
 163 ouest St-Charles,
 70 boul. Lemoyne,
 Longueuil

Belle fleur
 FLEURISTE - DECORATEUR

90, rue Longueuil (coin St-Charles ouest)
679-1820

LES SOIRS ET DIMANCHES, APPELÉZ 769-4509

Ouvert de 9 am à 6 pm

FLEURS TELEGRAPHIÉES PARTOUT

le courrier du sud
 THE SOUTH SHORE COURIER

Hédonisme bilingue

EDITE PAR
 Le Cie de Publication et d'Impression de la Rive Sud Ltée
 89 ouest, rue St-Charles — Longueuil
 674-6251

Jean-Paul AUCLAIR Directeur/éditeur Jules Racine Gérant

Composition-Montage LITHOGRAPHIE RIVE SUD

Abonnement annuel Annual Subscription: \$8.00

Bilingual Weekly Newspaper

"Courrier de la deuxième classe Enregistrement no 1806"

A	Abrite	Caveau	E	Entourés	L	Logement	Portes	
B	Aéré	Cavernes	F	Entrées	M	Logis	R	Repaire
C	Appartements	Chalets	G	Étages	N	Maison	S	Résidence
D	Asile	Chambre	H	Châteaux	O	Mansarde	T	Riches
E	Bungalow	Châteaux	I	Chauds	P	Mobilié	V	Sous
F	Cabane	Construction	J	Construction	Q	Musée		
G	Cabine	Construire	K	Cour	R			
H	Cage	Cour	L	Couverture	S			
I	Camp	Crèches	M	Décoration	T			
J	Carrés	D	N	Demeures	U			
K	Cases	D	O	Domaine	V			
L	Cases	D	P	Domiciles				
M		D	Q					
N		D	R					
O		D	S					
P		D	T					
Q		D	U					
R		D	V					
S		D	W					
T		D	X					
U		D	Y					
V		D	Z					
W		D						
X		D						
Y		D						
Z		D						

Ces mots mystères vous sont présentés pour votre plaisir par

RADIO METRO
679-6111

Service de taxis sur toute la rive sud 24 heures par jour.

CARTES professionnelles

Brisette, St-Jacques, Dureault et Coté
 AVOCATS
 3 ouest, rue St-Charles Longueuil — 677-9144
 Edifice Caisse Populaire, Albert COTÉ

MICHEL TREMBLAY
 AVOCAT — ADVOCATE
 Edifice Banque Canadienne Nationale
 62 ouest, ST-CHARLES — LONGUEUIL — OR 7-6351

Brossard, Bernard & Girard
 Avocats
 Hon. Ariste Brossard, C.R., conseil, Simon Brossard, L.L.L., Marc Bernard, L.L.L., Guy Girard, L.L.L.
 1470 Chemin Chamby, Suite 100, Longueuil
 Face au centre d'achats
 Ouvert tous les soirs, sauf le vendredi.
 Tel.: 679-7280

Gilles CHIQUETTE, avocat
 1492 Chemin de Chamby (coin St-Foy)
 En face du Centre d'achats Jacques-Cartier
 ouvert tous les soirs à 7h. p.m. sauf le jeudi
 soir: 679-6426
 jour: 866-3809

LOUIS L'HEUREUX, C.A.
 COMPTABLE AGREE-UNIVERSITÉ MCGILL
 167 rue St-Jean — suite 102 — Longueuil, 677-0955
 Centre commercial Veronneau
 RESIDENCE: 198 Guilbault, Longueuil. — 674-9273

Dr Gontran Lemieux, D.C.
 CHIROPATICIEN
 1128 ST-LAURENT LONGUEUIL (angle Ste-Hélène)
677-8181

Marcel Touchette & Ass. Inc.
 Courtiers d'assurance agréés.
 ASSURANCES GÉNÉRALES
 756, Fort St-Louis, Boucherville, 655-1381-655-4422

Dr. Ph. COUILLARD, m.d.
 5 années d'étude en pathologie
 Examen général et traitements.
 Dépistage du cancer (Cytologie)
 Pour rendez-vous: tél.: 671-5352
 194 rue Charron - Ville Lemoyne (Édifice de la Caisse Populaire)

Paul PAQUETTE ARCHITECTE
 SUITE 104
 3 ouest, ST CHARLES — LONGUEUIL — 677-0888

ANDRÉ GUEYMARD
 Achat, vente, échanges
 Membre de la Chambre d'Immobilier de Montréal
 Photo M.L.S.
 270 ouest, St-Laurent Longueuil 677-5216

PIERRE TARDIF Notaire
 Centre Veronneau — 185 St-Jean — Suite 107
 Longueuil — Tél.: 679-3440

LESAGE & LAMOTHE Opticien d'ordonnance Dispensaire Opticien
 CENTRE MEDICAL: 1104 Cartier, Ville Lemoyne — 671-2232

ROBERT AIRD NOTAIRE * 679-2150
 1470 Chemin Chamby, Suite 300, Long. (Face Centre d'Achats)
 Rés. 1285 Latour — St-Hubert

BOURDON & BOURDON
 4 est, Notre-dame, MtL 881-5615
 André Bourdon, 68 Prati, Longueuil, 677-1819

Dr René VARIN L. Sc. O.
 Optométriste Optométriste
 482 Victoria—St-Lambert—671-9295

Pour tous vos problèmes D'ASSURANCES!
 Vie — Feu — Vol — Automobiles — Responsabilité, etc.

Cyrille La RUE
 Courtier d'Assurance Agréé
 172, boul. QUINN LONGUEUIL OR 4-9586

Choix exceptionnel en tout temps de jolies

FLEURS FRAICHES
 directement de nos serres
FRESH FLOWERS
 at all time from our greenhouses

G. XHIGNESSE
 1700 CH. CHAMBY, LONGUEUIL — 674-4460

CENTRE DE COUTURE RIVE SUD ENR.
 4 Marchés plus
 Vente - Réparation
 BERMINA PFAFF
 BECCI WHITE
 BROTHER ELNA
 SINGER
 1963, STE-HELENE - LONGUEUIL - 677-9662

MONIMORENCY FORD
150 BOUL. TASCHEREAU, LAPRAIRIE

Charles Martel et Lucien Tremblay
Maverick • Mustang
Torino • Ford • Galaxie
Thunderbird • Camions Ford **659-1932**

Solid "Suspension" plus Power Steering, Can Save Your Life

Read the week-end traffic fatality reports in your newspaper next Monday or any Monday, and you're sure to come across at least three or four items that read typically as follows: "Joe So-and-so, age 36, was killed and his three passengers seriously injured, one critically, when he lost control of the car he was driving, and struck a tree, in attempting to negotiate a

sharp curve around the western tip of Lake Bonavista in the Eastern Townships."

When I was a young fellow-me-lad (that's every bit of ten years ago), I came close to "starring" in one of these Monday morning vital statistics stories - and perhaps taking my "supporting cast" along with me.

With your truly at the wheel of my trusty '31 Ford road-

But not long ago I was reading a report by some British council or other on behalf of safety on the road. In this body's list of 23 recommendations to make cars safer, **THIRD ITEM** on the list was **POWER STEERING**. Makes sense, too.

LES LOISIRS
LONGUEUIL

Des talents locaux

Le Service des Loisirs de la Ville de Longueuil offre à tous les groupes ou individus, orchestres, chanteurs, danseurs ou autres qui veulent se produire en public durant la saison estivale 1970, l'opportunité de participer à des spectacles organisés dans les parcs durant la saison estivale.

Pour plus d'informations, veuillez communiquer avec Monsieur Gaston Dunn, régisseur du bureau des activités artistiques au Service des Loisirs.



ster (complete with rumble-seat if you don't mind), I was returning from what was supposed to have been a wild week-end at Rawdon, and my passengers up front were Purv Robinson and Stewart (United Aircraft) Weir.

As we rounded a downhill curve to the right on the old road at a point where it led onto a little old wooden bridge over a narrow but deep gulley, I found myself thrown (by centrifugal force) to the left-hand side of the seat. In this awkward, unnatural position, compounded by the nauseating "reverse bank" of the car plus the weight of my two passengers leaning hard against me, I doubt whether I could ever have found the strength to pull the stiff steering linkage enough to avert plunging into the gulley. Luckily, Stew Weir sized up the situation in a split-second, and gave the wheel a tug from his own more advantageous position. Stew's presence of mind probably saved my life - and his own.

Two engineering factors involved

Apart from my lack of familiarity with the route - and my own stupidity - TWO shortcomings in the car itself were serious factors in this near-tragedy - lousy rock 'n' roll "suspension" and stiff, slow steering.

I've long popped off in support of HEAVY-DUTY suspension to keep a car essentially flat in cornering as against the uncomfortable and dangerous "reverse bank" of most cars, and I'll skip this for now.

Two new local dealerships

One actually in operation - the other apparently close to realization.

In operating right now is a brand new Plymouth-Chrysler-Valiant sales and service set-up in Chambly. It's right on Chambly. Road at the corner of Beique, and combines to make up the nearest thing to a "Motor Alley" anywhere on the South Shore.

Tennis à Longueuil

L'Association du Tennis Amateur de Jacques-Cartier à une assemblée spéciale de son exécutif à laquelle des membres du Tennis Municipal de l'Ancien Longueuil avaient été convoqués ont décidé à l'unanimité d'étendre leur juridiction et territoire à tout le grand Longueuil et les formules de demande en incorporation ont été remplies. Bref, tout est en marche pour faire de l'année 1970, l'année du Tennis.

tits-enfants. Les funérailles eurent lieu le 16 courant, des salons Urgel Bourgie Ltée, 63, Av. Lorne, St-Lambert.

PELLERIN (Calixte) — A Lafèche, le 15 mai 1970, à l'âge de 90 ans, est décédé Calixte Pellerin, époux en légers noces de Marie-Anne Beaudry et en 2es noces de feu Anna Carle, demeurant chez sa fille Mme Yvonne Dupras, 1826 Balmoral. Les funérailles eurent lieu le 18 courant, des salons Ed. Darche & Fils., 3219, rue Grande-Allée, Lafèche.

SAVARIA (Amable) — A Ste-Julie de Verchères, est décédé M. Amable Savaria, commissaire de Julie; époux de Lucienne Dubois; frère de M. Louis-Armand Savaria, maire de la paroisse de Ste-Julie de Verchères; demeurant 1450 rang des 42 à Ste-Julie. Les funérailles eurent lieu le 15 courant, des salons Maurice Demers, Rue Principale à Ste-Julie.

SOUVENIRS MORTUAIRES

Vous que le deuil a frappé et qui désirez exprimer votre reconnaissance à ceux qui vous ont témoigné leur sympathie, demandez notre

CATALOGUE GRATUIT

Il contient de nombreux modèles de cartes ou de lettres de remerciement, de souvenirs mortuaires, etc. Prix pour convenir à tous les budgets.

MAISON H. ROY L.TÉE IMPRIMERIE 1585, rue St-Hubert, Montréal 142

DÉCÈS

BE LAIR (Zéphir) — A Lemoyne, le 14 mai 1970, à l'âge de 85 ans, est décédé Zéphir Bélaïr, époux de feu Irène Vanier, demeurant chez sa fille Mme Claire Brochu au 34 René-Philippe. Les funérailles eurent lieu le 18 courant, des salons Ed. Darche et Fils Inc., 200, rue St-Louis, Lemoyne.

JORDAN (Yvan) — Accidentellement à Montréal, le 12 mai 1970, à l'âge de 63 ans, est décédé Yvan Jordan, époux de Bella McNeill; demeurant à 363, Leblanc est, Longueuil. Les funérailles eurent lieu le 16 courant, des salons Ed. Darche et Fils Inc., 1370, Chemin Chambly, Longueuil.

HOFSTETTER (Karl) — Subitement à sa demeure, le 12 mai 1970, à l'âge de 44 ans, est décédé Karl Hofstetter, époux de Inge E. Ibbrie, fils de Mme Babette, de Augsburg, Germany. La dépouille mortelle était exposée à la chapelle funéraire, J.W. McGillivray & Sons, 307 Riverside Drive, St-Lambert.

HUBERT (Gabrielle) — A Montréal, le 11 mai 1970, à l'âge de 61 ans, est décédée Mlle Gabrielle Hubert, fille de feu Alphonse Hubert et de feu Corinne Hubert, demeurant 53 Jeannotte à Beloeil. Les funérailles eurent lieu le 14 courant, des salons Maurice Demers, 881, rue Mgr Laval, à Beloeil.

HUET dit DULUDE (Marie-Louise) — A l'hôpital St-Mathieu de Beloeil, le 13 mai 1970, à l'âge de 78 ans 11 mois, est décédée Mme veuve Paul-Emile Huet dit Dulude, née Marie-Louise Cléroux; demeurant 113 Rabastallière ouest à St-Bruno. Elle laisse ses enfants: Madeleine (Mme Charles-Emile Goyer), Annette (Mme Edouard Goyer), Lucille (Mme Philibert Blain), Raymonde (Mme Maurice Lynch), Paul (Lauraine Grisé) et Frédéric (Rosane St-Amand). Les funérailles eurent lieu le 16 courant, des salons, E. Tétrault et Fils Ltée, 1559, rue Montarville à St-Bruno.

MIGNOT (Henri) — A St-Lambert, le 13 mai à l'âge de 66 ans 7 mois, est décédé M. Henri Mignot, époux de feu Mary Murren il laisse dans le deuil, son fils: Harold et son épouse Denise Bouthillier, M. et Mme Pierre Cabana, (Murren), ainsi que plusieurs pe-

PRÉLART CUSHIONFLOR
garantie série première qualité
NON CE PRIX DE VENTE N'EST PAS UN ERREUR!
La compétition nous la défions

2.68 V.C.

LIT CONTINENTAL DE TRES BONNE QUALITE
39" PRIX EXTRAORDINAIRE

Bas Prix — Qualité OUI! — Service
\$39.95 **TOUJOURS les MEILLEURS**

252 RESSORTS

MATELAS KIROPEDIC
Extra-ferme, fabriqué spécialement pour les personnes souffrant du mal de dos et de reins. 850 ressorts.

GARANTIS POUR 20 ANS
PRIX SUGGERE \$99 **\$65.**
PRIX SPECIAL

HEURES D'OUVERTURE
Mardi au vendredi de 9 a.m. à 9 p.m.
Lundi et samedi de 9 a.m. à 6 p.m.

AMEUBLEMENT DE LA RIVE-SUD
154, Chemin Chambly - Longueuil - 677-1672

Plus de gens ont la possibilité d'acheter plus de choses et de bénéficier de plus de services, grâce au financement.

Et le financement, nous le rendons possible.

Nous refinançons des hypothèques existantes pour vous permettre d'avoir en main l'argent nécessaire pour améliorer votre demeure ou pour toute autre dépense considérable. Nous offrons le financement pour le voyage et pour la vente.

Nous prêtons aux consommateurs et nous consolidons les dettes. Nous prêtons même pour l'achat de valeurs mobilières. N'oubliez jamais ceci: chez Niagara, nous sommes toujours là, prêts à vous aider.

Niagara Finance Company Limited
La Compagnie de Prêts et d'Hypothèques Niagara Ltée.

A la demande générale nous maintenons notre

SPECIAL DU MOIS

Cours complet \$45. avec 4 heures de théorie gratuite

ECOLE DE CONDUITE METRO INC.
METRO DRIVING SCHOOL
STATION METRO LONGUEUIL
679-5470

ZENITH Couleurs
à un prix jamais vu un achat spécial nous permet de vous les offrir à un tel prix

25" 1970
Rég. \$950
\$662

A4516W0 QUANTITE LIMITEE

Faites affaires avec une maison responsable

Lessard inc. La maison de la TELEVISION
VENTE - SERVICE - LOCATION

2219 CHEMIN CHAMBLY
Cité J.-Cartier 677-8984

AVEC LE NOUVEAU BLANC TRUTONE, LATEX ACRYLIQUE, UNE SEULE COUCHE SUFFIT!

UN NOUVEAU LATEX ACRYLIQUE QUI TIENT MÊME SUR DES SURFACES CRAYEUSES... UNE SEULE COUCHE COUVRE LES PLUS BRILLANTES COULEURS!

CILUX BLANC TRUTONE EXTERIEUR LATEX ACRYLIQUE CHL

ESSAYEZ CETTE MERVEILLE DE PEINTURE

- Une seule couche suffit pour couvrir n'importe quelle couleur. Même les rouges, verts ou bleus brillants!
- Tient même sur les surfaces très crayeuses!
- Ne cloque pas et résiste à toutes les intempéries.
- Sèche en moins de 30 minutes.
- Se lave facilement à l'eau savonneuse.

FERRONNERIE
JOS. LEBEAULT Enr.
Arthur Lebeault & Lucien Legault, prop.
36 ouest St-Charles, 674-9423
Longueuil

LA CROIX-ROUGE / TOUJOURS PRÊTE À AIDER

MOTEL ST-HUBERT
4205 boul. Wilfrid Laurier
St-Hubert (route 9) 676-7711

Restaurant ouvert 24 h - Cocktail Lounge de 10 a.m. à 2 a.m.
Vendredi: ORGUE ORCHESTRE tous les samedi soirs.
serveuses et danseuses

TOPLESS
de 10 a.m. à 2 a.m.

Salle à GOGO

LE BEAUMONT
1910 Boul. Taschereau - 672-6960

L'Amour Physique
et son importance dans la vie intime du couple

SAMEDI DIMANCHE SEULEMENT

PLUS DE 20,000,000 D'EXEMPLAIRES VENDUS À TRAVERS LE MONDE!

L'OUVRAGE LE PLUS MARQUANT DE NOTRE SIÈCLE!
du Dr VAN DE VELDE

2e film **ÇA CASSE A CARACAS**
PASCALE AUDRET HORST FRANK SCOPE COULEURS

3e film **SAMBO VS HOMMES LEOPARDS**
couleurs

MATINÉE POUR ENFANTS!

en COULEUR

LA LAMPE MAGIQUE D'Aladdin

SAMEDI A 1.00 P.M.

PLACE LONGUEUIL 679-2610

50¢

CINEMA 1

The most explosive spy scandal of this century!

ALFRED HITCHCOCK'S TOPAZ

Starting Friday **FOR ALL**

SWINGERS ALL... MEN WERE THEIR BUSINESS...

SWEET CHARITY SHIRLEY MacLAINE

Frederick Stafford - Dany Robin - John Vernon

CINEMA 2

Ils osent...

Le film le plus **EROTIQUE** de l'année

UN AMOUR A TROIS

LES CONTES DE GRIMM POUR GRANDES PERSONNES

GREENFIELD PARK
519 BOUL. TASCHEREAU
PLACE GREENFIELD PARK 671-6129



Ballet students from the Catherine Nebbs School of dancing happily displaying the newly designed certificates awarded to successful Royal Academy of Dancing examination candidates. Shown here with their teachers, Miss Linda Nebbs are from left to right: Johanne Archontakis, Julie Jutras, Anna Kunz, Kerry Brownell, Nicole Racine. Second row: Marie Cabana, Miss Nebbs, Sandra Sundborg and Linda Seaman. Dame Margot Fonteyn has devised a completely new syllabus for primary and the grades of R.A.D. Because of all the changes that were made, only a token number of children were entered for examinations this year.

(Photo Grant Stevens)

REFLETS FEMININS

avec **COLETTE WILKENS**
Esthéticienne-Visagiste
Diplômée de l'Institut Edith Serei

Q/ J'ai une fille de 14 ans qui me demande si elle peut se maquiller, je ne sais trop quoi lui répondre à cause de son âge, si cela peut vous aider, elle est châtaine claire avec les yeux pers. Merci.

Mme Lalonde

R/ Je crois que pour votre jeune fille l'idéal serait: une protection (base de jour), une poudre de riz translucente à reflet rosé, un peu de rouge à lèvres en poudre pressée (blush), pour le visage et pour les yeux, elle pourrait adopter le nouveau maquillage naturel qui se compose d'ombre à paupière pastel et de légers faux cils naturels. Cependant, un lait démaquillant et des éponges adaptées à son type de peau serait aussi bien nécessaire. Consultez donc une "visagiste" pour une analyse de peau, pour son lait et la base de jour qu'elle devrait employer.

Q/ J'ai sur le visage, principalement le contour près des cheveux, un masque de grossesse depuis 3 mois; une amie m'a dit que vous pouviez l'effacer. J'aimerais avoir des détails.

Mme Gisèle

R/ En effet, nous avons un appareil appelé "catholysé" qui nous permet d'enlever ces taches et masques de grossesse. Dans votre cas, vu qu'il est récent, vous auriez de très bons résultats. Je vous encourage donc à suivre ces traitements; consultez votre esthéticienne-visagiste qui, après l'analyse de votre peau, déterminera le

Une gracieuseté de:

Salon D'esthétique Colette
Esthétique - Visagisme - Electrolyse

103 St-Charles
Longueuil Tel.: 677-3091

nous utilisons et vendons les produits

EDITH SERE - FERNAND AUBRY, ANNA PEGOVA

Aussi à votre service: M. PIERRE, Electrologiste

Tous les dimanche Soir

Table d'Hôte

Prix spéciaux pour Enfants

Quelques unes de nos Spécialités:

Escargots, Soupe à l'oignon
Cuisse de Grenouille,
Aiguilles d'Homard,
Poulet à la chasseur
Fondue Bourguignonne
Shish Kebab

Steaks Fruits de mer

La Chandelle

SALLE À DINER

129 ST. CHARLES, Ouest
LONGUEUIL, Que. 677-8743

**Royal George, Cowansville
Capture Senior Valleyball**

Royal George High School and the District of Bedford Regional High School in Cowansville captured the South Shore Interscholastic Athletic Association Senior volleyball titles in the final tournament on Saturday.

In Senior boys, Royal George increased their lead after the first day, dropping only one of their ten matches, and that was to Cowansville in a game having no bearing on the standings. In the other games, RGHS dropped their big rival Lemoyne d'Iberville 15-5, 15-5, Cowansville 15-5, Macdonald Cartier 15-5, 15-10 Chamby County 15-12, 15-12, and Richelieu Valley 15-4 and 15-6. Lemoyne finished second, and Cowansville moved up to third.

In Senior girls play, Cowansville came back strong from

a third place standing to win 7 out of 8 games and win the overall championship. Richelieu Valley, leading after the first day, suffered a bad day by winning only 1 out of 8 games, and falling back to a fourth place overall finish. Cowansville dropped a 9-15 decision to Chamby County, but defeated Lemoyne 15-11, 15-5 Richelieu Valley 15-0, 15-11, Royal George 15-11, 15-7 and Chamby 15-13.

The Elementary School Gymnastics and Fitness meet was held on Saturday as well, with 16 schools entering a total of 375 boys and girls into the competition.

The team gymnastics titles went to the Royal Charles boys and the Cedar Street girls. The events were highlighted by the tumbling performance of William Latters' Ron Blackburn who combined front and back handsprings with other stunts to prove himself a most able gymnast and a real prospect for the coming years. C. Charters, Preville's top girl, held a motionless handstand for 49 seconds in that event, more than twice as long as any

other competitor, either boy or girl.

Royal Charles boys and Jubilee girls won the team free exercise event with very pleasant performances, and Mount Bruno boys and Cedar Street girls presented winning performances in pyramids.

**Garden Club
To Receive
Guest Speaker**

At the May general meeting of the St. Lambert Garden Club, which will take place at

nombre de traitements et ce que vous aurez à faire.

Q/ Je m'épilai presque tous les sourcils et dernièrement j'ai décidé d'en laisser repousser une partie, mais ils poussent en tous sens et sont raides. J'apprécierais un conseil, s.v.p.

R/ Si vos sourcils (les poils) poussent en tous sens, c'est que vous les avez arraché en tous sens. Lorsqu'on s'épile les sourcils, il faut les arracher dans le sens du poil pour que lorsqu'ils repoussent, ils gardent leur courbe naturelle. Alors, lorsqu'il en repoussera un, enlevez-le vers la tempe et en le couchant sur la peau.

Pour d'autres renseignements, écrivez à: Reflets Féminins, 103 ouest rue St-Charles, Longueuil.

8:00 p.m. on Thursday, May 21st, in the Christian Education Centre of St. Andrew's Church, the special speaker will be Miss Alice Johansen, Director of the Redpath Museum, McGill University. Many of our members will recall the delightful tour on which Miss Johansen conducted us last fall on Mont St. Hilaire. The title of her talk is "Interpretation of Nature on Mont St. Hilaire". She will show us colour slides of this interesting reserve and will be glad to answer any questions in this connection.

There will also be a competition of Spring Flowers and Flower Arrangements at this meeting, which will be judged by Mrs. Barker of Greenfield Park. As usual, a door prize will be awarded and refreshments will be served.

**"Le mariage parfait"
samedi au Beaumont**

Le plus grand succès de librairie "Le Mariage parfait" écrit par le Docteur Van De Velde et tiré à plus de 20,000,000 d'exemplaires, en plus en quatorze langues, a été porté à l'écran et sera offert, en exclusivité, cette fin de semaine, soit samedi et dimanche, au cinéma Beaumont.

Rarement film n'a été produit si près du texte de l'oeuvre de cet illustre médecin et psychologue. Le réalisateur a su prouver par l'image que l'amour physique qui doit unir les couples, reste la chose la plus importante du mariage.

Ce film est réservé cependant aux plus de dix-huit ans.

Au même programme, le Beaumont présente deux films d'aventure: "Sambo contre les hommes léopards" dont l'action se déroule au coeur du continent africain, et l'autre "Ca casse à Caracacas" dans les bas-fonds du Venezuela. Les deux films sont aussi en couleurs et le dernier met en vedette les artistes internationaux Pascale Audret et Horst Frank.

Les cinéphiles auront noté que le Beaumont ouvre ses portes les samedi et dimanche, ceci jusqu'à la saison d'automne.

BINGO

TOUS LES VENDREDIS SOIRS
à 8h.15 p.m.

au profit des oeuvres de la
PAROISSE N-D. de BONSECOURS

à l'école MARIE VICTORIN
700 Victor Hugo
Ville de Brossard

Entrée \$2. 17 parties à \$30
carte extra 25¢ 3 parties à \$100

20 TOURS = \$810.

Maintenant sous une NOUVELLE ADMINISTRATION

CONCOURS du "BUVEUR DE BIÈRE"
Le jeudi soir à 10.30 hres p.m.
Nombreux prix au Champion buveur

CONCOURS D'AMATEURS
Tous les dimanches après-midi à compter de 3 hres.

NOUVEL ORCHESTRE
LES LEDS-APOLOS
pour le plaisir de la danse
Les jeudi, vendredi, samedi et dimanche soirs

Regardez vos programmes préférés de TV sur un écran géant en couleurs

REPAS COMPLETS
Cuisine canadienne
SPÉCIAL du Jour \$1.24
Tout compris

BAR SALON Ste-HELENE
"Un endroit de distinction"
857, Ste-HELENE - LONGUEUIL
Tél.: 670-0110 ou 677-0025

CINE-VOX 575 STE-FOY
LONGUEUIL - 670-2000

OPERE PAR. A.M.C.O.

Continuel à partir de 7 p.m.

JEUDI A DIMANCHE INCL.
les 21, 22, 23 et 24 MAI

3 FILMS A L'AFFICHE

"ENTREZ..."
Il entra... puis recommença 13 fois...

L'ETRANGLEUR de BOSTON
TONY CURTIS HENRY FONDA GEORGE KENNEDY

plus

"LA FEMME REPTILE"
avec Noel Willman et Jennifer Daniel

plus

"UNE SACREE FRIPOUILLE"
avec George C. Scott, Sue Lyon et Michael Sarrazin

18 ANS ET PLUS

MATINEES pour ENFANTS à 1h.30 p.m.
SAMEDI et DIMANCHE
en plus Dessins animés (Cartoons)
ADMISSION: 35¢

UN FILM DU TONNERRE!

ELKE SOMMER

dans **"PLUS FEROCES QUE LES MALES"**

En couleur

2e Film **14 ANS**

ACTION! PASSION! DRAME! SUSPENSE! AVENTURE!

ALAIN DELON LINO VENTURA
LES AVENTURIERS

Le soir dès 7h.30
Sam. & Dim. continué
depuis 1h.00

Vendredi 2 pour 1

longueuil
PLACE LONGUEUIL 679-2610

BINGO

Sous-sol de l'église St-Charles-Borromée,
coin Ste-Foy et Brébeuf, Longueuil

TOUS LES SAMEDIS à 8h.30 p.m.
12 TOURS REGULIERS
3 CARTES pour \$1.00
TOURS SPECIAUX de 7h.30 à 8h.30

Doit-on subdiviser la tâche des enseignants ?

Notre société ne pourra indéfiniment se payer le luxe d'offrir des salaires de \$10,000 par année à des professeurs

purement clérical nécessité par les rapports de notes ou toute autre statistique.

Non, ce n'est pas par un leader syndical enseignant que cette phrase a été prononcée mais par le directeur général de la régionale Chambly M. Robert Belle-Isle, qui parlait la semaine dernière devant les membres du club Richelieu de Saint Lambert.

Selon M. Belle-Isle, il faut de toute urgence distinguer deux types de professeurs: il y aurait d'abord des enseignants spécialisés donnant des cours "à la moderne" à des classes regroupées. Il y aurait aussi des "auxiliaires" moins spécialisés qui travailleraient sous l'autorité des premiers. Le rôle des enseignants serait de choisir leur matériel

didactique, de préparer leurs cours, de corriger les principaux travaux, de voir à l'enchaînement et à la progression entre les cours d'une même matière et enfin de coordonner le travail de ses auxiliaires. Ses adjoints, eux, auraient un rôle de tuteurs auprès des étudiants. Ils devraient superviser les activités sportives et culturelles, établir la liaison avec les parents et les structures scolaires, aider le professeur à la préparation des laboratoires et à l'utilisation des techniques audi-visuelles et enfin, accomplir les surveillances, les tâches de secrétariat, etc.

Cette subdivision des tâches ne serait pas nécessairement plus dispendieuse puisque les adjoints seraient moins rémunérés que les enseignants actuels, précise M. Belle-Isle. Ce dernier reconnaît toutefois qu'une étude sérieuse de son projet s'impose avant qu'on puisse déterminer si l'efficacité accrue s'accompagnerait aussi d'une économie.



Robert Belle-Isle

Une telle étude devrait tenir compte de la lourdeur accrue des structures scolaires, du recyclage des maîtres que cela nécessiterait, des étapes de transition possibles et souhaitables entre le système actuel et celui envisagé, des problèmes syndicaux à prévoir s'il faut réduire le nombre des "enseignants" et créer de nouvelles catégories de salariés.

Pour M. Belle-Isle, cette nouvelle structure permettrait peut-être une économie financière mais elle aurait le grand avantage d'être un peu moins exigeante pour l'ensei-

gnant à qui on demande présentement d'être à la fois éducateur, moraliste, orienteur, psychologue, policier, défenseur des valeurs sociales, moniteur sportif, commis de bureau et, enfin, enseignant.

1090 CHRS LE POSTE DE LA RIVE SUD

41¢ 41¢ 41¢ 41¢ 41¢ 41¢ 41¢ 41¢ 41¢ 41¢ par jour

Kawasaki RIVE-SUD LONGUEUIL

1155 Chemin Chambly 679-1241

B.S.A. Jawa Harley Mini Bike

Vente et réparation \$10. comptant 36 mois pour payer Assurance licence sur place \$1325

SPECIAL de mai 350 cc \$620.00



500cc-60H.P. 5 vitesses Garantie de 12,000 milles

TAUX REPARATION SPECIAL MAI \$4 HEURE

The Performance Clinic is coming!

Friday - MAY 22nd - 7.30 p.m.



The World's Largest Performance Clinic is on its tour coast to coast across Canada and it's stopping here for one night only. And what a show! You'll meet Canadian racing drivers, you'll see racing movies, hear the new Tech Talk 70 and learn all about how to make your car perform. There are free decals and lucky door prizes too. Best of all, you'll get your first look at Canada's 1st, specially-prepared 1970 4 car race team complete with Mustang, Cougar, Cyclone and the sensational 427 Pro Stock Super Stang.

Everyone is going to be there! So, if you're a High Performance fan, this is your kind of all-for-free show.

ONE NIGHT ONLY AT: MONT. BRUNO FORD SALES INC.
177 boul. Laurier St-Basile-Le-Grand
653-3613



Votre **CHIRO** vous parle



Dr G. Lemieux, D.C.

Soyons vigilants, tenons-nous bien

Redressez-vous de grace

Les Chiropraticiens à travers le Canada ont lancé une fois de plus cette année, une offensive contre les défauts de la posture à l'occasion du mois de la posture et du bon

maintien. Les habitudes de maintien, qu'elles soient bonnes ou mauvaises, ont un effet direct sur le comportement de la colonne vertébrale. On sait que les déplacements des vertèbres, si légers soient-ils, sont propres à causer différents désordres de l'organisme. Attention donc à votre maintien autant dans votre position assise, couchée que dans la position debout. Durant ce mois, prenez de bonnes habitudes... que vous conserverez ensuite toute votre vie.

Mois de Mai

Le Mois de la posture est une initiative Chiropratique donc le but est de promouvoir la santé publique par le développement des bonnes habitudes de posture. Comme chacun le sait, le mauvais maintien engendre des déviations de la colonne vertébrale, capable de causer de nombreuses maladies. Il est reconnu qu'au-delà de 80% de la population souffre de ces déviations qui sont tôt ou tard, l'origine de différents troubles organiques. C'est maintenant qu'il faut intervenir, qu'elle que soit votre occupation.



Mariés le 15 mai 1905, M. & Madame J. A. Dumas, demeurant à Longueuil, ont été fêtés pour leur 65e anniversaire de mariage, dimanche passé, entourés de leurs enfants et de leurs 9 petits enfants, 8 arrière petits enfants. Sincères félicitations.

VENTE 10^e ANNIVERSAIRE

GRATUIT durant cette vente Perruque pour dames d'une valeur de \$45 avec tout achat de \$200 et plus de meubles, tapis ou draperies

COULEUR AU CHOIX

1. Elle ne "fait" pas perruque
2. C'est un poids plume
3. Extensible

TAPIS **CELANESE**



Lestapis de PROPYLON[®] Celanese créent une ambiance luxueuse du meilleur goût

Spécial M. TAPIS 7.59 la verge car.



Un excellent achat! Art moderne de Celanese en Creslan acrylique durable

Spécial M. TAPIS 7.29 la v. carrée



Nouvelle beauté du tapis en nylon - un air nouveau "sculpté à la main" de Celanese!

Spécial M. TAPIS 4.99 la v. carrée

LA PARISIENNE DE LUXE

FREE WIG with the purchase of \$200 worth of furniture, carpet or draperies

Nouvelle salle d'échantillons
Décoration intérieure 12, boul. Desaulniers, St-Lambert

INSTALLATION MUR-A-MUR PAR DES EXPERTS

QUI pense QUALITE pense

CELANESE

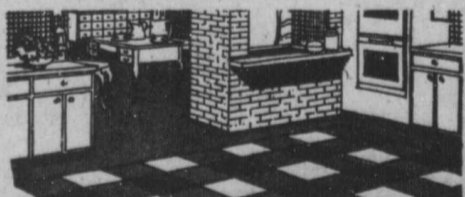
Nous avons de nombreux spéciaux dans nos balances de rouleaux de tapis à notre entrepôt

Nous pouvons vous offrir directement de l'importateur:

Tapis indien - marocain - espagnol - oriental - etc.



POUR MIEUX VOUS SERVIR NOUS AVONS UNE SALLE D'ECHANTILLONS MOBILE.



Doux, chauds, silencieux, plus de cirage, plus de polissage!

TUILE Ozite
Quand votre tuile est sale, vous l'avez et la laissez, et vous n'avez qu'à la réinstaller. **39¢**



M. TAPIS M. MEUBLES M. DRAPERIES
Gilles Quintin V.A. Denis Archambeault C.M. Donat Daclier C.D.
BUR.: 674-3035 RES.: 677-4327 RES.: 674-3306

Nous sommes trois agents manufacturiers qui peuvent vous vendre vos meubles, tapis, draperies directement du manufacturier.

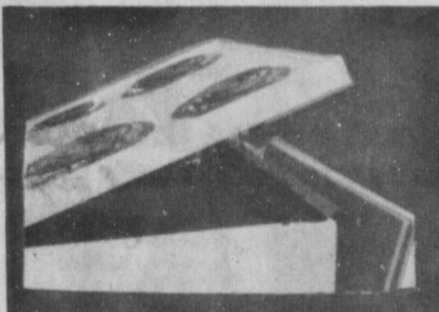
SPECIAUX...

Bélangier 1970



Poêle 30"
Four automatique
Éléments amovibles
Fluorescent
Porte amovible

\$239



Dessus de cuisson relevable

Réfrigérateur 14' sans givre

- Tablettes ajustables
- Légumier en porcelaine
- Poignée pleine grandeur

Grande capacité de congélation

Spécial **\$259**



Réfrigérateur 13' automatique

- 24 niches à oeufs
- Tablettes ajustables

Spécial

\$229

Spécial **\$189**



Réfrigérateur 18' sans givre

- Conditionneur à beurre
- Tablettes ajustables et coulissantes
- 24 niches à oeufs
- Choix de couleurs
- Bac à glace

\$359

Poêle 30"

- Minuterie de luxe
- Éléments amovibles
- Néon pleine largeur

Brault & Martineau

1906 CHEMIN CHAMBLY LONGUEUIL - 679-1260

Entrepot - 3105 Mackay, Laflèche - 671-8681



KON-SUL-T-MOI AVANT D'H-T
Mr Tapis Meubles INC.
DECORATION INTERIEURE
74 ouest DeGentilly, Longueuil
674-3035

Le Centre de la Maternité offre GRATUITEMENT A TOUTES LES MAMANS ENCEINTEES



le livre "LA MERE CANADIENNE ET SON ENFANT" (du ministère de la Santé Nationale et du Bien-être social) Division de l'Hygiène Maternelle et Infantile

Postez ce coupon dès aujourd'hui
Nom: _____
Adresse: _____
Ville: _____ Tél: _____

LE CENTRE DE MATERNITE
C.P. 173, Granby, Que.

S.v.p. indiquer
 1er bébé
 2e bébé
 3e bébé
 mois naissance

**JEUNESSE
comme dans
JOUVENCE**

Vous avez votre mesure de carrure personnelle. Donc, fini le décollé qui habille et qui ouvre. Alors, vous aurez un décollé qui colle bien. Pour la femme normale, vous avez plus de forme avec un gousset cerceau. Donc, plus de buste plat ou étendu. Alors, vous serez admirée.

Pour la femme forte - vous avez votre mesure comme professeur pour la forme. Donc, vous aurez un décollé précis. Alors, rien qui déborde. Pour d'autres détails, à la semaine prochaine.

une gracieuseté de
THERESE TOURIGNY
corsetière diplômée
BRASSIERES, GAINES,
COSTUMES DE BAIN
Pour un bon résultat, seul le
vêtement fait à vos mesures
vous convient.
679-2303



**Assemblée générale annuelle de
la Ch. de Commerce de Longueuil**

Il ne faut pas manquer l'assemblée générale annuelle qui constitue l'événement le plus important de l'année.

C'est à cette occasion que vous aurez à élire votre Conseil d'Administration et il est primordial d'être présent en grand nombre.

A cette occasion, le Président de votre Chambre, monsieur Jacques Lasnier vous adresse une pressante invitation. L'assemblée aura lieu au local de la Caisse Populaire de Longueuil à 20 heures lundi le 25 mai.

Ordre du jour

- 1- Prière
- 2- Admission des nouveaux membres
- 3- Adoption de l'ordre du jour
- 4- Rapport annuel du Président
- 5- Adoption des amendements aux règlements

**Rallye de 90 milles
dimanche à Richelieu**

L'Association Rallye Richelieu organise un Rallye bilingue dimanche le 24 mai, qui partira de la station de service B.P. de Marcel Touchette sur le Blvd. Richelieu à Richelieu.

Date: Mai le 24, 1970.
Départ: Station de service B.P. Marcel Touchette, Blvd. Richelieu, Richelieu, Que.
Temps: Enregistrement débute à 11:30 A.M. Départ de la 1ère auto à 1:00 P.M.
Millage: Approximativement 90 milles.
Routes: 98% routes de seconde classe. Ceci n'est pas une démolition d'auto.

- 7- Avis de motion d'amendement aux règlements s'il y a lieu
- 8- Correspondance
- 9- Rapport du Comité de nomination

- 10- Election de cinq (5) directeurs par l'assemblée générale
- 11- Remise des pouvoirs
- 12- Affaires nouvelles (nomination des vérificateurs)

- 13- Orientation de la Chambre pour le futur
- 14- Mot de nos invités
- 15- Buffet dansant du 14 juin 1970
- 16- Levée de la séance

Ouvert tous les jours jusqu'à 9 h. p.m.



LES PISCINES VERSAILLES INC.

3919 boul. TASCHEREAU - LAFLECHE
676-1351

**SPECIAL D'OUVERTURE
PISCINE CIRCULAIRE**

24' x 48'

BORDURE 5" POTEAUX 6"

L'équipement comprend

Filtre JACUZZI - Toile 20 jauge - Ecoueur automatique - Balayeuse - Nécessaire de vérification - Epoussette - Dispensateur de chlore - Algicide permanent - Chlore.

Rég. \$1150 - Spécial \$799

INSTALLATION GRATUITE

Piscines en démonstration.

Lisez "LE COURRIER DU SUD"

**OUVERTURE officielle
JEUDI 21 MAI
GADBOIS**



SERVICE STATION

M. René Gadbois, concessionnaire

(Autrefois concessionnaire d'une Station de service Esso, sur le boulevard Taschereau)

VAISSELLE GRATUITE

avec tout achat

de \$3.00 et plus

OUVERT JOUR et NUIT

677-0158

1095 chemin CHAMBLY

LONGUEUIL



Monsieur et Madame André Provencher de Longueuil qui viennent de se mériter un voyage à Paris pour deux semaines ont été comblés de cadeaux par les marchands de Place Longueuil. De la Mercerie Longueuil et de Boutique Charmante, des vêtements pour Monsieur et Madame. Boutique Gaby et Gaby Corset Shoppe ont remis à madame Provencher de très attrayantes pièces de lingerie et la Boutique Le Bottier remettait aux gagnants un sac de voyage. A notre tour, nous félicitons les heureux gagnants et leur souhaitons un très agréable voyage.

(Photo Bruce Field)



VENTE
LOCATION
REPARATION
**ROYER
TYPEWRITER**
141, Grant — Longueuil
674-6423

MAIGRISSEZ!

de trois à cinq livres, par semaine

C'EST: SÛR - PROUVÉ - GARANTI!

Procurez-vous la revue HORIZON-SANTÉ, écrite par M. Jacques Berrold, conseiller en nutrition, pour vous renseigner sur l'obésité et ses complications, tels que le cellulite, troubles cardiaques, etc. Maigrir, ce n'est pas seulement une question d'esthétique, c'est aussi la certitude de prolonger la vie.



HORIZON SANTÉ
C. P. 116, BOUCHERVILLE, QUÉ.

S.V.P. veuillez me faire parvenir la revue Horizon-Santé no 3 au prix de \$2.95 sans aucune autre obligation de ma part.

Nom: _____
Adresse: _____
Ville: _____ Tél: _____

Mesdames
Ne confiez pas votre
tête à n'importe qui:

M. Marc
spécialiste en coupes et styliste,
vous propose la
nouvelle permanente de réputation mondiale

EN SPECIAL - TOUT COMPRIS à \$18

Visitez
notre
Mini-boutique
d'importations
françaises

Salon Parisien
133 ouest
ST-CHARLES
Longueuil
679-7050

Traîner mes cheveux dans la boue!

Les chignons, le crépage, la laque, l'hiver tout simplement ne sont pas particulièrement propice à la beauté des cheveux. Il existe nombre de traitements depuis les shampoings revitalisants d'Oreal,



aux bains de crème, d'herbes et j'en passe. Le traitement le plus nouveau à Longueuil et j'en ai fait l'expérience) très efficace pour les cheveux gras auxquels il redonne du tonus est le GHASSOUL appliqué par M. Marc. Le GHASSOUL est un caillou gris que les berbères vont chercher dans les montagnes rouges du Haut Atlas. On en fait une boue en le mélangeant à de l'eau chaude et on applique cette boue en cataplasme épais sur les cheveux. Marc qui connaît bien le Maroc fait venir ses cailloux directement des souks de Casablanca et l'applique tantôt mélangés à du Henné tantôt à des fleurs de roses séchées. Traitement à faire une fois par mois (éventuellement chez soi).

Hair Health
The latest tip for hair health comes from Monsieur Marc du Salon Parisien at Longueuil, who's all for mud baths. The mud comes from the Atlas mountains, specially collected by Berbers. The mud's mixed with hot water and applied thickly to the head. You're supposed to have a treatment every two weeks: it gives the hair strength and shine and is good against greasy hair. Four treatments are supposed to make a world of difference. The mud's called Ghassoul.

Très beau choix

- Plants, fleurs, légumes
- Arbres, arbustes, conifères
- Terre à jardinage
- Accessoires de jardin
- Ornaments de parterre

PLANTEZ — Suivez nos conseils...
Soyez tranquilles, vous aurez des fleurs.

Pépinière

Jardin Fleuri

Garden Center

1530 Marie-Victorin - Longueuil
677-9890

DOMTAR

Driveway Sealer

(coal tar emulsion)

keeps new drives young

rejuvenates old ones

... gives a new mat-black finish that protects against salt, oil and gasoline weather damage.

Do it yourself now
with DOMTAR
Driveway Sealer

from your local building supply dealer

(in case of difficulty call DOMTAR at 874-5313).



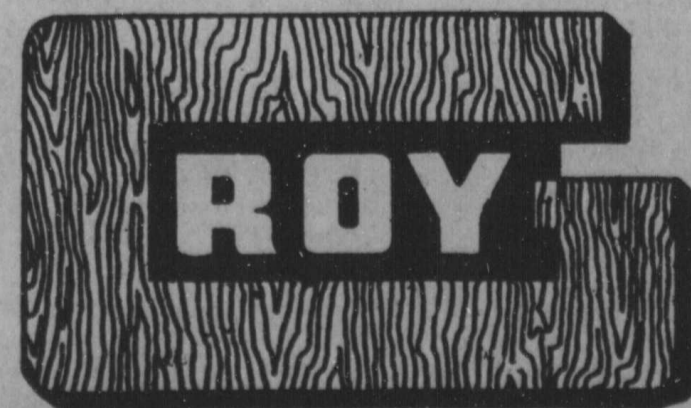
TV SERVICE
674-6085

YVES GARIÉPY
Technicien en électronique diplômé de l'École Technique de Montréal
74 Guillaume, Longueuil

— BOIS DE CHARPENTE ET DE FINITION — CONTREPLAQUÉ — CLOUS — MOULURES — ISOLANTS — PORTES ET FENÊTRES —

BOIS ET
MATERIAUX DE
CONSTRUCTION
•
PLAN
BUDGETAIRE

Jusqu'à 5 ans pour payer
Aucun paiement initial
Mensualités selon vos
propres conditions



Edgard DAOUST, président

1080 Boul. STE-FOY, près Ste-Hélène - Jacques-Cartier

— ACCESSOIRES DE FERRONNERIE — CIMENT — PIERRE — SABLE — BRIQUES DE TOUTES SORTES — PEINTURE MARTIN-SENOUR —

674-6228

BUILDING
MATERIALS
•
BUDGET
PLAN



Up to 5 years to pay
No down payment
Monthly instalments according
to your own specifications



LOUEZ UNE AUTO POUR L'ETE

Prenez avantage de nos prix spéciaux pour l'été - choix limité de voitures compactes ou moyennes

Exemple:
COMPACTE AUTOMATIQUE \$135
 aussi peu que **PAR MOIS**
 Assurance et service **GRATIS** 1000 milles **COMPRIS** par mois
RENT A CAR FOR THE SUMMER
 Take advantage of our special rates
LIMITED CHOICE
APPELEZ IMMEDIATEMENT
CALL NOW

ST-LAMBERT AUTO
 676-7901

CENTRE D'ACHATS TOWERS - GREENFIELD PARK
 "La maison de la nouvelle "Grenlin"
 Aussi location, journée, semaine, annuel.
 Also daily, weekly, yearly rates.

Parlons finance et budget

avec Jacques Michaud



Les obligations, les fonds mutuels, les actions ordinaires, qu'est-ce que c'est au juste? Le public en général en entend parler vaguement, mais ne sait pas exactement toujours ce que c'est, alors je vais vous donner un bref exposé sur le sujet.

Dans les obligations, il y a celles du gouvernement fédéral, celles de la province, les municipalités aussi en mettent sur le marché pour financer des projets et il y a également des compagnies qui utilisent ce moyen pour obtenir de l'argent du public pour des besoins d'expansion à moyen et long terme. Les obligations sont des valeurs sûres qui rapportent un intérêt déterminé à l'achat et il y a une date d'échéance prévue, où les gouvernements et compagnies doivent racheter l'obligation de celui qui l'avait achetée ou du nouveau détenteur, si tel est le cas.

Les fonds mutuels sont des valeurs en actions de la compagnie de fonds mutuels, dont le cours par action représente la valeur de toutes les actions ordinaires que cette compagnie a achetées à la bourse sur toute une diversité d'entreprises de services, de consommation, de mines ou autres dans l'industrie. Lorsque la situation économique est bonne et que le

marché de la bourse est à la hausse, les actions augmentent en général, ce qui produit une augmentation dans votre participation "au fond mutuel qui s'appelle gain de capital, mais parfois il arrive qu'une baisse générale persiste sur le marché, ce qui a pour effet de baisser la valeur de votre placement dans le fond mutuel et si vous voulez le vendre à ce moment-là, vous seriez perdant. On investit dans ce secteur lorsque l'on est certain que demain on n'aura pas besoin de cet argent, en deux mots, il faut pouvoir l'oublier pendant quelques années si on veut faire de vrais bénéfices.

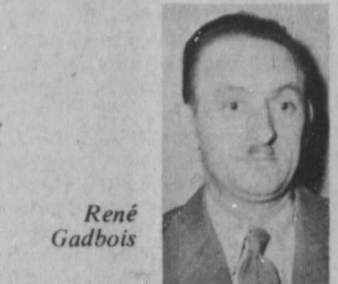
Les actions ordinaires sont des valeurs où les risques sont plus grands, ce sont des parts de propriété dans les compagnies, offertes sur le marché de la bourse, qui peuvent fluctuer énormément. Cela dépend d'abord de la compagnie en question, si elle prend de l'expansion et que ses profits sont toujours croissants; alors, il y aura une grande demande du public désirant investir et les actions peuvent monter à un très haut niveau. Par contre, si les compagnies font des profits moindres, qu'elles rencontrent de grandes difficultés, alors l'effet sera contraire. Les gens qui détenaient des actions perdront confiance et voudront vendre, mais comme

Notre-Dame du Sacré-Coeur vend une émission d'obligations

La municipalité de Notre-Dame, comté de Laprairie, a vendu à Raymond Camus Inc. une émission de \$121.500, d'obligations à 9 1/2% remboursables en séries en 10 ans, à

un prix de 97,14. A ce compte, la municipalité obtient son argent à un loyer moyen net de 10,2285%. L'emprunt comporte un solde de \$95.000, à renouveler en 1975 pour un terme additionnel de 35 ans et couvrant les amortissements prévus pour les années 1981 à 2010 inclusivement.

C'est en janvier 1968 que la corporation avait fait sa transaction antérieure sur le marché des obligations. Elle avait alors vendu \$74.000, de titres à 7 1/2%, séries 10 ans, au prix de 96,85. Le coût moyen net de la finance avait été de 8,0233%.



M. René GADBOIS, ci-haut, une figure familière à tous les automobilistes de la Rivière Sud et plus précisément de Longueuil est maintenant concessionnaire d'une station de service SPUR, au 1095 chemin Chamby, à Longueuil. L'ouverture officielle de cet établissement sous nouvelle administration aura lieu jeudi le 21 mai. M. Gadbois était auparavant concessionnaire d'une station de service Esso, sur le boulevard Taschereau. Bon vent.

Datées du 1er mars 1970, les nouvelles obligations échoient en séries du 1er mars 1971 au 1er mars 1980 inclusivement. Elles ne sont pas rachetables par anticipation. Le capital et l'intérêt semi-annuel (1er mars et 1er septembre) sont payables à toutes les succursales d'une banque à charte dans la Province de Québec. Autorisé par les règlements nos 49 et 52, l'emprunt est contracté pour des travaux d'aqueduc, d'égouts et de voirie.

L'évaluation imposable de la municipalité pour 1969, s'élevait à \$3.710.600. Le 31 décembre 1969, la dette à long terme nette de la corporation se chiffrait à \$872.742. L'an passé, la municipalité comptait 2.910 âmes.

LES LOISIRS BOUCHERVILLE

C'est le samedi soir 16 mai prochain que le Club de Crosse Les Canadiens présentera son bal bavarois à l'arena du Centre Civique.

Le réputé orchestre "The Bavarian Serenaders" fera

les frais de la musique et cette soirée promet beaucoup. On notera que les profits de ce bal bavarois seront versés à l'organisation de la crosse à Boucherville et plus spécifiquement à celle Des Canadiens. On peut se procurer des billets en se présentant au guichet du Centre Civique de Boucherville et il est facile de retenir des places en composant 655-1371, poste 58.

FAITES ASPHALTER
 votre entrée ou terrain de stationnement

Consultez **DESOURDY** DEPARTAMENT DU PAVAGE
 676-7721
 ESTIME GRATUIT - OUVRAGE GARANTI
 TRAVAIL FAIT AVEC DILIGENCE
 3350, boul. Laurier-Lafleche

GRAND SPECIAL
 Nouveaux MOTEURS HORS-BORD \$179
 SPECIAL
 TURBO - 3 forces - Rég. \$225.
TENTES ROULOTTES
 toutes équipées \$1,095
 Reg. \$1495
 SPECIAL
 Nous vendons aussi:
 MINI-BIKES - ARTICLES DE CAMPING
 ARTICLES DE PECHE-VERS et VAIRONS etc.,
 Distributeur autorisé des tondeuses **TORO**
PAULO SPORT
 1341 ouest, Curé Poirier-Longueuil
 670-0813

Suivez la nouvelle vague... adoptez COLECO!

Prenez le temps de vivre... détendez-vous... profitez du soleil... une piscine COLECO: c'est une mer de plaisirs à votre portée!

Piscine Deluxe COLECO 18' x 48" prix rég. \$399.00

SPECIAL \$279.
BRAULT ET MARTINEAU
 Plusieurs autres modèles sont aussi disponibles à prix réduits.

Brault & Martineau
 171, rue du parc Industriel, Longueuil • 677-1224
 (coin St-Charles E., une rue après boul. Thérien)

Dépositaire autorisé "COLECO" et "UNIVERSEL"
 (piscines en béton, vinyle ou fibre de verre.)

RAYMOND BEAUDRY INC.
 votre dépositaire autorisé **Inqlis**
 vous présente la nouvelle gamme des laveuses à vaisselle et des laveuses et sécheuses Inqlis

ENSEMBLE Inqlis CITATION

- 5 cycles 2 vitesses
- Super lavage
- Filtre auto nettoyeur
- Distributeur de javelle
- Lampe de cuve
- Sécheuse à 5 cycles
- Réglage de défroissage
- Signal de fin de cycle

La Royal mobile remplie par l'avant est une Coordonnée Inqlis par excellence. Le nouveau dessus-comptoir en cerisier massif est réversible. Vous dépecez et tranchez sur un côté - vous gardez l'autre côté sans égratignure pour l'appareil. Deux nouveaux paniers à l'intérieur dont un spécial pour l'argenterie et l'autre pour les articles de coutellerie encombrants: cuillers à mélanger, spatules etc.

Venez juger de ses avantages!

BONHEUR!
 Quelle joie quand votre laveuse de vaisselle Inqlis arrivera

Vous pouvez même choisir le modèle encastré, un espace de 24" suffit pour installer rapidement une Inqlis Royal encastrée, avec sa plaque de base Inqlis exclusive. Comme c'est le modèle supérieur de l'assortiment, il possède toutes les caractéristiques spéciales Inqlis: deux vitesses d'eau; deux grands bras arroseurs rotatifs; filtre autonettoyeur; cuve porcelainisée; six cycles à boutons-poussoirs; et encore plus.

ENSEMBLE Inqlis ROYAL

- 5 cycles 2 vitesses
- Fluorescent
- Filtre autonettoyeur
- Sécheuse à 5 cycles
- Dispensateur de javelle
- Porte à 2 positions
- Boutons poussoirs
- Grille de séchage
- Séchage à chaleur tempérée
- Cadran lumineux

Oubliez la corvée de la vaisselle avec une laveuse de vaisselle Inqlis automatique.

Choisissez le cycle voulu en pressant un bouton et soyez libre pour toute la soirée.

RAYMOND BEAUDRY INC.
 119 ouest, ST-CHARLES, LONGUEUIL - Tél. 674-6245

CHRONIQUE MEDICALE

avec le
Dr Philippe Couillard, M.D.



Les drogues

Quel drôle de titre pour une chronique médicale. Le mot de plusieurs façons, et c'est

pourquoi je me dois de préciser le terme dès le début de cette communication. Je considère donc le mot drogue ici dans le sens d'une substance qui agit sur le psychisme et le comportement humain de différentes manières, et qui fait dire aux gens: "Mon fils ou ma fille prend de la drogue." C'est donc restreindre le terme à une quantité de substan-

ces tel le "Pot l'acide" et autres du genre. C'est vieux comme la terre, mais cela semble nouveau pour la plupart des gens. Je veux dire par là que depuis quelques années le sujet est à la mode, et les parents de notre génération s'en inquiètent. Jusqu'à quel point faut-il s'inquiéter? Que faut-il faire? Comment le faire? Autant de ques-

tions auxquelles on essaie de répondre, et je n'ai pas la prétention ici d'en donner la réponse finale. Je veux tout simplement dire que c'est un fait, une réalité, et devant les faits on ne peut se soustraire. Chose certaine il ne faut rien exagérer, mais il y a des dangers très variés à faire usage de ces drogues. Cependant le principal danger c'est tout simplement le mépris de ce dernier. Je veux dire par là que chez la plus grande partie des usagers ou de ceux qui sont sur le point d'en faire l'usage, le plus grand danger c'est de croire qu'il n'y

en a pas, ou de se croire l'exception. Tant qu'au reste, les inconviens sont multiples, et il suffit de jeter un coup d'oeil sur le continent asiatique pour le voir. Ces vieux pays ont pris avec le problème depuis très longtemps et le fait est que le problème est toujours là. Il n'y a pas lieu de faire la comparaison avec l'usage de l'alcool parce que ni l'un ni l'autre n'apportent de bons résultats. Bien entendu l'usage modéré ne semble pas dommageable, mais là est toute la question. S'en tiendra-t-on à la modération, est-il possible de le faire et dans quelle mesure? Je crois

pour ma part et, ce n'est là qu'une opinion, que les risques dans un cas comme dans l'autre sont trop grands et remarquez bien que cette opinion est basée sur ce que j'ai vu, et non sur ce que je crois ou sur ce que je voudrais qu'il soit.

La Société Canadienne du Cancer recommande de vous faire examiner par un médecin chaque fois que vous observez un symptôme inquiétant. Encouragez cet organisme à poursuivre son oeuvre humanitaire en répondant généreusement à son appel annuel.

TRIUMPH

TRIUMPH 1970
UNE RACE A PART

VENTE • 672-2390 • SERVICE

Bonneville 650cc \$1,399.

- Peu de comptant
- Assurances et licences incluses.
- Pièces accessoires
- Mini - Motos à partir de \$229.

ESSAYEZ de comparer notre SERVICE

BERNARD CYCLES INC.

311 Churchill, Greenfield Park - 672-2390
25 St-Charles, St-Jean - 346-5150
Ouvert de 9h. a.m. à 9h. p.m.

Le JARDINAGE

Les fleurs annuelles contribuent à l'embellissement d'une propriété

Quand il s'agit de rendre accueillants les abords d'une maison, on songe immédiatement au parterre qui l'environne, qu'il soit de petite, moyenne ou grande dimension. Les fleurs souligneront alors les espaces gazonnés ou encore les bosquets de verdure. Parmi celles qui retiennent davantage l'attention de la personne soucieuse de voir fleurir assez rapidement son jardin, il convient de penser aux fleurs annuelles. Pour le visiteur comme pour le simple promeneur, elles constituent un attrait exceptionnel.

part des fleurs annuelles sont friandises de soleil, d'où l'importance de leur orientation. Et si ces plantes croissent fort heureusement en un sol pas trop riche et plutôt sablonneux, il faudra tout de même qu'il soit bien drainé, car les fleurs ont besoin d'eau, surtout si on les place dans des boîtes à cet effet.

tes. On les disposera dans des trous suffisamment profonds et on les fixera en pressant le sol de même que le dessus de la motte de terre attachée au plant. Enfin, on les arrosera abondamment après la plantation et toutes les fois que la terre aura tendance à trop s'assécher et ce, pendant quelques semaines.

Les fleurs annuelles prendront toute leur valeur dans des plate-bandes de fleurs vivaces pour les fleurir davantage du



Si l'on a produit ses propres plants, on devra les habituer graduellement aux conditions de plein air, soit d'un à sept jours selon le traitement préalable. Si l'on s'est procuré les plants d'une entreprise spécialisée, on aura raison de croire qu'ils pourront se débrouiller sans plus. Il s'agira alors de les arroser jusqu'au moment de la plantation, en cas de retardement, et de les arroser quand même si l'on est prêt à les planter de façon à ce que le plus de terre possible reste attachée aux racines et que l'on n'ait pas de difficulté à les séparer. On veillera à prélever les plants en prenant garde de ne pas briser les racines délica-



DOMTAR

Driveway Sealer

(coal tar emulsion)

conserve les surfaces d'asphalte neuves et rajeunit les vieilles

... résulte en un fini noir mat qui protège contre le sel, l'huile l'essence et les intempéries.

Faites-le vous-même dès maintenant avec DOMTAR Driveway Sealer

de votre distributeur local de matériaux de construction (en cas de difficulté, appelez Domtar à 874-5313).

LONGUEUIL ALUMINIUM Inc.

679-8090

VENTE et SERVICE - REPARATION de PORTES et FENETRES

Reposez-vous, évitez la corvée de la peinture. Adoptez le revêtement d'aluminium ALCAN, portant la garantie de 20 ans. Termes faciles pour installation de

DECLIN-ALCAN pour murs et corniches, GOUTTIERES et DESCENTES ALCAN, émail cuit, PORTES ET FENETRES de couleurs, émail cuit (choix de 12 teintes), FENETRES PANORAMIQUES, AUVENTS, RAMPES, CLOTURES, combinaison aluminium et fibre de verre.

VENEZ VISITER NOTRE MAGASIN 1390 boul. Ste-Foy, Longueuil

THE PROTESTANT BOARD OF SCHOOL COMMISSIONERS

PUBLIC NOTICE

of the Town and Parish of Longueuil
Public notice is hereby given that on Monday, the 1st day of June, 1970, from noon to two o'clock at

218 LeMoyné Boulevard West, Longueuil, Quebec

the nomination of candidates will take place for the election of two school commissioners and that the polling, if necessary, will be held on Monday, the eighth day of June, 1970 at

Preville Protestant School 139 d'Alsace Preville, Quebec

Given at Longueuil, this fifteenth day of May, 1970

Mrs. Lise Cooper
Secretary-Treasurer

QUALIFICATIONS OF A COMMISSIONER

- to have been domiciled in the municipality for the last 12 months and
- to be able to read and write and
- to be 18 years of age and
- to be a Canadian citizen and
- to be entered on the Electoral list and
- (1) to be the owner of real estate or of a building (2) to be entered as such on the valuation roll (3) to have paid all one's school taxes before the 1st of June or
- to be the spouse of an owner who satisfies the requirements in paragraph "f" and to be qualified as per "a", "b", "c", "d", & "e" or
- to be a minister of any religious faith ministering in the school municipality.

VILLE DE GREENFIELD PARK

COMTE DE CHAMBLY

PROVINCE DE QUÉBEC

SEMAINE DU CANADA

PROCLAMATION DE LA SEMAINE DU CANADA POUR LES MAIRES

Le Canada, patrie inaliénable de tous les Canadiens, nourri de la vigueur de ses deux cultures, enrichi de l'apport d'autres races, fort de son peuple, édifiant ensemble un pays à la mesure de ses idéaux.

Le Canada, pays grandiose, où vivent 22,300,000 de Canadiens fiers de cette vaste contrée où la liberté et le respect de l'individu sont les droits fondamentaux de chacun.

Le Canada, terre de paix et de prospérité, qui connaît en ce moment un essor sans précédent parmi les autres pays.

Le Canada, ce pays coloré et pittoresque, qui change de visage à chaque saison, qui jamais n'est pareil et n'est jamais totalement différent.

Parce que ce pays, Le Canada, est le mien, que je l'aime et que je suis fier de porter ce titre de CANADIEN, je proclame cette semaine du 25 au 31 mai, 1970 SEMAINE DU CANADA et j'invite tous mes concitoyens à célébrer ensemble cette SEMAINE... à mieux connaître notre pays... à mettre en valeur notre drapeau et à porter avec fierté ce titre de CANADIEN qui est le nôtre.

Datée à Greenfield Park, P.Q. ce 12ième jour du mois de mai, 1970.

Maurice J. KING,
Maire

TOWN OF GREENFIELD PARK

COUNTY OF CHAMBLY

PROVINCE OF QUEBEC

CANADA WEEK

PROCLAMATION BY MAYORS ON CANADA WEEK

Canada is the homeland of all Canadians, nourished by its two cultures, enriched by still other races of men, drawing its strength from its people, building together a nation that will be a reflection of its high ideals.

Canada is a vast land where 22,300,000 Canadians live in liberty, proudly, with respect for the individual and his fundamental rights.

Canada is a land of peace and prosperity with a future few other countries can equal.

Canada is a colourful and picturesque country whose complexion changes with every season which is never the same, yet never so different.

This land, Canada, is mine. A land I love and whose name I am proud to bear as a Canadian. And I hereby proclaim this week of May 25th until May 31st, 1970 as CANADA WEEK.

Furthermore, I invite all my fellow citizens to celebrate this week together... to better acquaint themselves with our country... to value our national symbol: our flag... and to proudly bear the name: Canadian, the name that is rightfully ours.

Dated at Greenfield Park, P.Q. this 12th day of the month of May, 1970.

Maurice J. KING,
Mayor

TOWN OF GREENFIELD PARK

COUNTY OF CHAMBLY

PROVINCE OF QUEBEC

CANADA WEEK

PROCLAMATION BY MAYORS ON CANADA WEEK

Canada is the homeland of all Canadians, nourished by its two cultures, enriched by still other races of men, drawing its strength from its people, building together a nation that will be a reflection of its high ideals.

Canada is a vast land where 22,300,000 Canadians live in liberty, proudly, with respect for the individual and his fundamental rights.

Canada is a land of peace and prosperity with a future few other countries can equal.

Canada is a colourful and picturesque country whose complexion changes with every season which is never the same, yet never so different.

This land, Canada, is mine. A land I love and whose name I am proud to bear as a Canadian. And I hereby proclaim this week of May 25th until May 31st, 1970 as CANADA WEEK.

Furthermore, I invite all my fellow citizens to celebrate this week together... to better acquaint themselves with our country... to value our national symbol: our flag... and to proudly bear the name: Canadian, the name that is rightfully ours.

Dated at Greenfield Park, P.Q. this 12th day of the month of May, 1970.

Maurice J. KING,
Mayor

FLEURISTE

Joanne

FLOWER SHOP

480 VICTORIA, ST-LAMBERT

Plantes et fleurs fraîches • Plants and fresh cut flowers
provenant de nos serres • from our greenhouses

FREE DELIVERY 672-3050 LIVRAISON GRATUITE

Commission Scolaire de Brossard

Inscription pour la Maternelle

Conditions d'admission:
- 5 ans 1er octobre 1970.
- Vaccin antivariolique récent.

Dates:
- Lundi, 25 mai.
- Mardi, 26 mai.

Heures:
- 10.00 heures à 11.30 Hrs
- 13.30 heures à 16.00 Hrs

Endroits:
- Ecole Georges-Vanier, 3400 rue Boisclair.
- Ecole Guillaume-Vignal, 7465 rue Malherbe
- Ecole Marie-Victorin, 800 Victor-Hugo
- Ecole St-Alphonse, 2210 rue André

Prière de vous présenter à l'une des écoles ci-haut mentionnées et d'apporter:
- Copie de l'extraît de Baptême.
- Copie du certificat de vaccination.

Cette inscription s'adresse aux parents qui n'ont pas encore inscrit leur(s) enfant(s) pour l'année scolaire 70-71.

Roland Houde
Secrétaire-Trésorier

PROVINCE DE QUÉBEC

COMMISSION SCOLAIRE DE LONGUEUIL

COMTE DE CHAMBLY

AVIS PUBLIC

MISE EN CANDIDATURE

DE DEUX COMMISSAIRES D'ÉCOLES

Avis est par les présentes donné que lundi le premier (1er) jour juridique de juin 1970, de midi à deux heures (heure avancée) au 25 Chemin Chamblay à Longueuil, aura lieu la mise en candidature de deux candidats en vue de l'élection de deux commissaires d'écoles, dans les quartiers 2 et 3 de la Commission des Ecoles Catholiques de Longueuil et que le scrutin soit ordonné pour le deuxième lundi juridique de juin 1970 (8 juin 1970) s'il en est nécessaire.

Donné à Longueuil, ce 20ième jour de mai 1970.

Roméo M. Bourdon, sec.-trés.
Président d'élection

COMMISSION SCOLAIRE DE BROSSARD

AVIS

Les bureaux administratifs de la Commission Scolaire de Brossard seront ouverts au cours de la saison estivale de 8.30 heures à 12.00 heures et de 13.00 heures à 16.30 heures, du lundi au vendredi.

Roland Houde,
Secrétaire-trésorier.

PROVINCE OF QUEBEC

THE LONGUEUIL CATHOLIC SCHOOL BOARD

CHAMBLY COUNTY

PUBLIC NOTICE

NOMINATION OF CANDIDATES FOR TWO SCHOOL COMMISSIONERS

Public notice is hereby given that on Monday, the first day of June 1970, from noon to two o'clock (day-light saving time) at 25 Chamblay Road, Longueuil, Quebec, the nomination of candidates will take place for the election of two school commissioners for electoral district 2 and 3 of "La Commission des Ecoles Catholiques de Longueuil" and that the polling, if necessary, will be held on Monday, the eighth(8th) day of June 1970.

Given at Longueuil, this twentieth (20th) day of May 1970.

Romeo M. Bourdon, sec.-treas.
Returning-Officer

On Jeans And Genes... And The Seven Trumpets Of The Apocalypse

I am certainly not deeply religious in the conventional Sunday-go-to-meeting sense. But Nature and some great Power that controls the wondrous working of Nature have always got through to me as no mere mortal man of the cloth ever could. This simple message that always comes through to me clear as a bell is that Nature builds and Nature destroys. And builds again from scratch.

I'm not much of a profound reader, either. More of an occasionally and casual glancer. Yet, down the years, the Book of Revelations, the writings of Nostradamus and the odd here and there quote from the prophets of many lands and of many religions have all contributed to some conglomerate philosophy of mine that seems to stand up more and more in the light of the pattern of wars and pestilence down the years - and what is taking place in the world today in the forms of youth unrest, pollution, population explosion, the nuclear weapon, intercontinental missile and worse. Is it all so much

bigger than us and our leaders that we must march relentlessly on into the sea of destruction like the hordes of lemmings in Norway? Just in passing, I see where a "French" columnist in a Montreal newspaper recently quoted from the Islamic scriptures as follows: "Religion will endure until man sets foot on the moon." Take that in any context you like - literally or figuratively.

I think it was Time Magazine which recently carried the observation by some prominent authority on the subject, to the effect that the living human population of the world today is greater than the sum total of all the humans who have ever inhabited the earth in all the thousands of generations that have preceded ours since time began. In other words half the humans who have ever inhabited the earth are living today. Food for thought?

The Apocalypse (or the Book of Revelations if you prefer) - I recently glanced

through the new modern English version - should, in my humble opinion, be required reading for all our world leaders present and future, as well as for every single one of US who is inclined to pop off along the lines of selfishness, emotionalism, expediency, lazy convenient thinking or whatever - all to the detriment of the integral, intelligent and

FROM A SOUTH SHORE PARK BENCH

Syd GROSS

humane leadership that is our only hope in staving off our current relentless march to destruction.

I'm not a sufficiently profound thinker to pontificate to YOU that a return to religion would point the way to the world's salvation a generation or so hence. But I personally have some very sober thoughts on the subject at this very moment.

The actual quotes from Revelations 8 & 9 are too wordy for the full verbatim treatment, here so I will both quote and paraphrase rather freely, as follows: (do your own identifying).

Second angel's trumpet - "a third of all living creatures in the sea died..."

Third trumpet - A large star called Bitterness fell on a third of the rivers and springs. A third of the water turned bitter, and many men died from drinking the water...

Fourth trumpet - "A third of the sun was struck, and a third of the moon... there was no light during a third of the day..."

Fifth trumpet - A star falls from the sky, opens a terrible abyss, and the sunlight and air were made dark. "Locusts" spread in all directions to sting like scorpions, and those thus stung wanted to die but could not until they had suffered many months of suffering.

Sixth trumpet - "A third of mankind was killed by three plagues: fire, smoke and sulphur..."

The Apocalyptic message seems to lend itself to many contexts and to all eras of man's development. Right now it seems to be telling us that our environment has reached its apogee - and that only a holocaust can restore Nature's balance - UNLESS...

Unlike the animals of the jungle or the vegetation in the fields, man was given the divine power to think and plan - and the divine challenge to utilize the God-given talents for his own salvation. Can we face up to this challenge?

Current universal unrest in our own piddling little milieu - one-third (as in the Bible) of the "French" fighting to segregate the "English", the "English" one-third in turn being just as stupidly anti-American, labour versus management, the feminists arising against male domination - and one-third of our youth turning violently against anything and everything - all these things seem to point up that we are not equal to the challenge and that we are heading inexorably toward a terrible decimation any generation now.

The Apocalyptic One-Third Of Our Youth - The Tool Of Destruction?

Nature's balance seems to prescribe a world war every 25 years or so. As far as the present generation is concerned, fear of nuclear weapons has extended this period beyond the normal cycle.

Nevertheless, many of the kids of today were born with the seeds of war sown in their genes, and this is evident in their militant activism, their rebellious attitudes, their violence, their marches, the placards they carry (perhaps symbolic of the guns they were predestined to carry), even the decrepit semi-military uniforms some of them wear - and the hardships they choose to endure living in open fields for days at a time at rock festivals and the like. The utterly mad way they drive their motorbikes and hot-rods subconsciously symbolic of fighting tanks and planes?)

It's not their fault they were born with these overpowering animal-like natural instincts that have cropped up periodically ever since man first inhabited the earth. But unless they take a second searching look themselves, or are guided in this direction by leaders with guts and foresight, they may well reincarnate the Four Horsemen of the Apocalypse - and without realizing or understanding their motivation, become the tools of destruction that will set civilization back a thousand years.

The easy-going do-gooders of our soft society, loaded to the gills with their lazy conventional philosophy of blind liberalism (small "l"), are only compounding the issues and the dangers.

There is no rhyme or reason to the current wave of youth unrest. The kids never had it so good. There is just an overpowering drive among some of them to climb aboard any protest, whether it makes sense or whether it concerns them or not. The United States of America is, beyond a doubt, the greatest single force for peace in the world today. Uncle Sam once saved the world from one form of totalitarianism, and is doing its level best to save us from another form today - with no selfish aims other than its own salvation along with ours.

Had it not been for Uncle Sam's intervention just a mere generation ago, the likes of the Segals, the Hoffmans or the Jerry Rubins (or their parents) might well have provided some of the answers to the old cliché "What's cookin'?"

Yet who's in the vanguard of youth's most violent attacks against the American way of life? Those same Segals and Hoffmans and Rubins. Make sense?

L'arène...

(Suite de la page 1)

mais dont la construction n'a jamais été autorisée par les propriétaires de l'ex-ville de Jacques-Cartier.

Ou il faudra maintenant adopter un nouveau règlement et cette fois respecter les désirs de la population ou porter le jugement de la Cour d'Appel devant la Cour suprême. Il y aurait deux autres solutions extrêmes: faire payer cette importante somme d'argent par les propriétaires dès cette année ou... démolir l'arène, ce qui est impensable.

Ce sont les juges Tremblay (juge en chef), Salvas et principalement Rinfret, de la Cour d'appel, qui ont porté le jugement. La ville, qui a vu son appel rejeté avec dévotion, était représentée par Me Emilien Brais. Les citoyens, qui ont eu gain de cause, avaient comme avocat Me Marc Beauregard.

On se souvient, comme le rapporte d'ailleurs le juge, que certains tapains, les coudes sortis, avaient empêché les gens d'aller signer la requête pour demander un référendum, que d'autres avaient reçu des coups-en-jambe, que "l'obstruction semblait systématiquement organisée" que certaines personnes avaient pu parler en faveur du projet tandis que celles qui étaient contre se faisaient rapidement rabrouer.

Les témoins de la ville

Le juge Rinfret ajoute ceci: "Les témoins de la Cité ont fait preuve d'une étonnante unanimité: ils n'ont rien vu de tout cela, ils n'ont rien entendu, ils ont vu et entendu ce qu'ils voulaient bien voir et entendre, ils ont tout trouvé que l'assemblée était normale".

Dans le premier jugement, le juge Robert Turgeon avait dé-

crit cette fameuse assemblée "paquetée" de "parodie ou un simulacre d'assemblée contraire à l'esprit de la loi et de la procédure stipulée par le législateur". La Cour d'Appel répond qu'il avait bien raison.

Les citoyens qui avaient contesté cette assemblée devant les tribunaux sont MM. Emile Arsenault, Laurean Lepage, Jean-Louis Florent, Jacques-Yvon Lefebvre (candidat du PQ dans Taillon aux dernières élections), le Dr J. Roberge, M. Sante Battistian, M. Paul Briand, un des grands opposants à l'administration Roland Therrien était tout heureux du jugement rendu par la Cour d'Appel.

Garantie 48 **AUTOS USAGÉES**
à prix d'aubaine
50 SUR LA PRÉSENTATION DE CETTE ANNONCE et l'achat d'une auto usagée vous bénéficiez GRATUITEMENT de CINQUANTE GALLONS de GAZOLINE

OLDSMOBILE '69 DELTA Royale - W.W. - démonstrateur d'ex-cultif - Comme neuf - Tout équipé Rég. \$3675 - Spéc. \$3375	BUICK WILDCAT '67 Condition excellente - 2 portes - W.W. - Toit rigide - P.S. - P.B. - Radio - Tout en vinyl Rég. \$2250 - Spéc. \$1975
CHEVROLET '69 CAPRICE P.S. - P.B. - Radio - W.W. d'une propreté impeccable Rég. \$3595 - Spéc. \$3375	FORD '67 GALAXIE 500 Très bonne valeur - Convertible - Tout équipé Rég. \$1825 - Spéc. \$1750
CHEVROLET '68 BISCAIYNE Très bonne condition - Sédan - 4 portes - v-8 Rég. \$1675 - Spéc. \$1375	CORVAIR '65 De LUXE 2 portes - toit rigide - Une aubaine à ne pas manquer Rég. \$875 - Spéc. \$750

CHEVROLET CONCESSIONNAIRE **GM**
General Motors

Gibeault

Automobiles Ltée
659-5471 - 366-5311
255 boul. St-ELISABETH - LAPRAIRIE

UN SEUL ENDROIT POUR TOUTE CES BONNES CHOSES

TELE-COULEUR RCA
REFRIGERATEUR RCA
CUISINIÈRE RCA
PLAN DE PROTECTION 5 ANS
LAVEUSE SECHEUSE RCA
TÉLÉ PORTATIF RCA
PRIX COMPÉTITIFS
TAPE CASSETTE RCA
STEREOS RCA
SERVICE QUALITÉ

Si vous ne croyez pas cette annonce venez nous voir

JACQUES CARTIER TELEVISION INC.

1218 Chemin Chambly - Longueuil
679-7890

Vente
Service
Location

FACE A WESTERN AUTO

Les propriétaires...

(Suite de la page 1)

La principale constatation faite au cours de l'assemblée a été quant à l'âge des participants. Il s'agissait, dans l'ensemble, de contribuables dans la quarantaine. Il y en avaient de 30 ans comme de 60 ans.

Et quatre des personnes présentes brandissaient les premières pancartes arborées à une assemblée publique municipale. Celles-ci disaient textuellement: "Où est la démocratie à Saint-Hubert?"; "9 ans de tutelle, pour qui et pour quoi?"; "Cessez la spéculation"; "La vraie tutelle, c'est le citoyen".

Il s'en est fallu de peu pour que la chaleur monte au début de la soirée. En effet, l'assemblée annoncée pour sept heures par le conseil municipal a débuté trois quarts d'heure plus tard en raison du retard de l'assistant-greffier de la ville, M. Raymond Gladu. Et le président de l'assemblée, M. Antonio Abandonato, visiblement impatient, ne lui a fait aucun reproche même si 150 personnes avaient dû patienter durant une si longue période.

Nous vous aidons à combattre l'inflation

VOICI NOTRE SPECIAL DE LA SEMAINE

Epargnez **\$20.** SUR LIT CONTINENTAL (Tel qu'illustré) Tête et pattes comprises

Reg. \$79. **\$59**

Ameublement Berger DIVISION DE SYNDICAT BERGER CI.

674-6243 - 1030 boul. Ste-Foy (COIN CARTIER) Longueuil - 674-3336

Tout pour votre JARDIN et PARTERRE, au même endroit

PLANTES ANNUELLES
PLANTS DE LEGUMES

- * Tomates
- * Piments
- * Aubergines
- * Concombres
- * Laitues et autres

Assortiment complet:
OUTILLAGE, SEMENCE DE GAZON, PESTICIDES, ENGRAIS, ARBUSTES, CONIFERES (SAPIN, PIN, CEDRE, JUNIPERS)

Nous louons épandeurs d'engrais catalogue gratis sur demande

VASTE STATIONNEMENT

Heures d'affaires: du 20 avril au 20 juin.
Lundi au vendredi - 8h. a.m. à 9h. p.m. - Samedi - 8h. a.m. à 8h. p.m.

la Semence SUPERIEURE

2051 VICTORIA ST-LAMBERT 672-5030

UNIQUE... SEUL Monsieur HABIT fait ça!... finition de pantalons pendant que vous attendez

CHOIX DE 1000 PANTALONS

Monsieur HABIT YVON TREMBLAY, PROP.

POUR HOMMES et JEUNES GENS • GILETS SPORT

3671 boul. TASCHEREAU LAFLECHE • 676-0711 VOISIN DU CENTRE D'ACHATS GREENFIELD PARK

CHARGEX

LES IMMEUBLES CARBONNEAU INC.

BELOEIL 4 logements de 3 1/2 pièces Revenu \$3,600.00 net. Comptant \$2,000.00. Balance discutable. Prix \$21,500.00. Norm. Zimmerman, 935-3318.

BOUCHERVILLE - Beau split level, 4 ch. à coucher, salle familiale, foyer naturel, piscine chauffée. Comptant \$30,000. J.P. St-Pierre, 653-4435.

BOUCHERVILLE - À qui la chance? Édifice commercial moderne construit 1960 avec grand stationnement pavé. Prix extraordinaire à \$35,000.00. Petit comptant. Balance facile (M.L.S.) A.L. Forand, 467-9832.

BROSSARD Aubaine, bungalow 3 pièces, \$12,500.00. Prix école et transport. Terrain facile. Comptant \$2,000.00. G.A. Champagne, 671-3437.

GREENFIELD PARK Bungalow style très moderne, 2 pièces, 4 ch. à coucher, salle à manger, 2 toilettes, poêle patio, poêle et four encastrés. Terrain 20,000 pi. ca., plusieurs arbres. 300 pieds de front sur Marie Victoria. Très grands vitriers de terrain. G.A. Champagne, 671-3437.

GREENFIELD PARK Bungalow style très moderne, 2 pièces, 4 ch. à coucher, salle à manger, 2 toilettes, poêle patio, poêle et four encastrés. Terrain 20,000 pi. ca., plusieurs arbres. 300 pieds de front sur Marie Victoria. Très grands vitriers de terrain. G.A. Champagne, 671-3437.

GREENFIELD PARK Bungalow style très moderne, 2 pièces, 4 ch. à coucher, salle à manger, 2 toilettes, poêle patio, poêle et four encastrés. Terrain 20,000 pi. ca., plusieurs arbres. 300 pieds de front sur Marie Victoria. Très grands vitriers de terrain. G.A. Champagne, 671-3437.

GREENFIELD PARK Bungalow style très moderne, 2 pièces, 4 ch. à coucher, salle à manger, 2 toilettes, poêle patio, poêle et four encastrés. Terrain 20,000 pi. ca., plusieurs arbres. 300 pieds de front sur Marie Victoria. Très grands vitriers de terrain. G.A. Champagne, 671-3437.

GREENFIELD PARK Bungalow style très moderne, 2 pièces, 4 ch. à coucher, salle à manger, 2 toilettes, poêle patio, poêle et four encastrés. Terrain 20,000 pi. ca., plusieurs arbres. 300 pieds de front sur Marie Victoria. Très grands vitriers de terrain. G.A. Champagne, 671-3437.

GREENFIELD PARK Bungalow style très moderne, 2 pièces, 4 ch. à coucher, salle à manger, 2 toilettes, poêle patio, poêle et four encastrés. Terrain 20,000 pi. ca., plusieurs arbres. 300 pieds de front sur Marie Victoria. Très grands vitriers de terrain. G.A. Champagne, 671-3437.

GREENFIELD PARK Bungalow style très moderne, 2 pièces, 4 ch. à coucher, salle à manger, 2 toilettes, poêle patio, poêle et four encastrés. Terrain 20,000 pi. ca., plusieurs arbres. 300 pieds de front sur Marie Victoria. Très grands vitriers de terrain. G.A. Champagne, 671-3437.

4 logements de 3 1/2 pièces Revenu \$3,600.00 net. Comptant \$2,000.00. Balance discutable. Prix \$21,500.00. Norm. Zimmerman, 935-3318.

BOUCHERVILLE - Beau split level, 4 ch. à coucher, salle familiale, foyer naturel, piscine chauffée. Comptant \$30,000. J.P. St-Pierre, 653-4435.

BOUCHERVILLE - À qui la chance? Édifice commercial moderne construit 1960 avec grand stationnement pavé. Prix extraordinaire à \$35,000.00. Petit comptant. Balance facile (M.L.S.) A.L. Forand, 467-9832.

BROSSARD Aubaine, bungalow 3 pièces, \$12,500.00. Prix école et transport. Terrain facile. Comptant \$2,000.00. G.A. Champagne, 671-3437.

GREENFIELD PARK Bungalow style très moderne, 2 pièces, 4 ch. à coucher, salle à manger, 2 toilettes, poêle patio, poêle et four encastrés. Terrain 20,000 pi. ca., plusieurs arbres. 300 pieds de front sur Marie Victoria. Très grands vitriers de terrain. G.A. Champagne, 671-3437.

GREENFIELD PARK Bungalow style très moderne, 2 pièces, 4 ch. à coucher, salle à manger, 2 toilettes, poêle patio, poêle et four encastrés. Terrain 20,000 pi. ca., plusieurs arbres. 300 pieds de front sur Marie Victoria. Très grands vitriers de terrain. G.A. Champagne, 671-3437.

GREENFIELD PARK Bungalow style très moderne, 2 pièces, 4 ch. à coucher, salle à manger, 2 toilettes, poêle patio, poêle et four encastrés. Terrain 20,000 pi. ca., plusieurs arbres. 300 pieds de front sur Marie Victoria. Très grands vitriers de terrain. G.A. Champagne, 671-3437.

GREENFIELD PARK Bungalow style très moderne, 2 pièces, 4 ch. à coucher, salle à manger, 2 toilettes, poêle patio, poêle et four encastrés. Terrain 20,000 pi. ca., plusieurs arbres. 300 pieds de front sur Marie Victoria. Très grands vitriers de terrain. G.A. Champagne, 671-3437.

GREENFIELD PARK Bungalow style très moderne, 2 pièces, 4 ch. à coucher, salle à manger, 2 toilettes, poêle patio, poêle et four encastrés. Terrain 20,000 pi. ca., plusieurs arbres. 300 pieds de front sur Marie Victoria. Très grands vitriers de terrain. G.A. Champagne, 671-3437.

GREENFIELD PARK Bungalow style très moderne, 2 pièces, 4 ch. à coucher, salle à manger, 2 toilettes, poêle patio, poêle et four encastrés. Terrain 20,000 pi. ca., plusieurs arbres. 300 pieds de front sur Marie Victoria. Très grands vitriers de terrain. G.A. Champagne, 671-3437.

GREENFIELD PARK Bungalow style très moderne, 2 pièces, 4 ch. à coucher, salle à manger, 2 toilettes, poêle patio, poêle et four encastrés. Terrain 20,000 pi. ca., plusieurs arbres. 300 pieds de front sur Marie Victoria. Très grands vitriers de terrain. G.A. Champagne, 671-3437.

674-6211 CLASSIFIED 24 HOURS A DAY

Les IMMEUBLES CARBONNEAU INC.

3925 Grande-Allée, Laflèche Longueuil Attractif style espagnol. Living Split level, large living room, dining room, kitchen-dinette, 4 bedrooms, 2 full bathrooms, playground, garage. Mortgage 6 1/2%. Landscaped. M.L.S. Call: Jacqueline LaPalme, 671-3461.

Brossard Astereville Formula for fine Living Split level, large living room, dining room, kitchen-dinette, 4 bedrooms, 2 full bathrooms, playground, garage. Mortgage 6 1/2%. Landscaped. M.L.S. Call: Jacqueline LaPalme, 671-3461.

Longueuil Attractif style espagnol. Living Split level, large living room, dining room, kitchen-dinette, 4 bedrooms, 2 full bathrooms, playground, garage. Mortgage 6 1/2%. Landscaped. M.L.S. Call: Jacqueline LaPalme, 671-3461.

Longueuil Attractif style espagnol. Living Split level, large living room, dining room, kitchen-dinette, 4 bedrooms, 2 full bathrooms, playground, garage. Mortgage 6 1/2%. Landscaped. M.L.S. Call: Jacqueline LaPalme, 671-3461.

Longueuil Attractif style espagnol. Living Split level, large living room, dining room, kitchen-dinette, 4 bedrooms, 2 full bathrooms, playground, garage. Mortgage 6 1/2%. Landscaped. M.L.S. Call: Jacqueline LaPalme, 671-3461.

Longueuil Attractif style espagnol. Living Split level, large living room, dining room, kitchen-dinette, 4 bedrooms, 2 full bathrooms, playground, garage. Mortgage 6 1/2%. Landscaped. M.L.S. Call: Jacqueline LaPalme, 671-3461.

Longueuil Attractif style espagnol. Living Split level, large living room, dining room, kitchen-dinette, 4 bedrooms, 2 full bathrooms, playground, garage. Mortgage 6 1/2%. Landscaped. M.L.S. Call: Jacqueline LaPalme, 671-3461.

Longueuil Attractif style espagnol. Living Split level, large living room, dining room, kitchen-dinette, 4 bedrooms, 2 full bathrooms, playground, garage. Mortgage 6 1/2%. Landscaped. M.L.S. Call: Jacqueline LaPalme, 671-3461.

Longueuil Attractif style espagnol. Living Split level, large living room, dining room, kitchen-dinette, 4 bedrooms, 2 full bathrooms, playground, garage. Mortgage 6 1/2%. Landscaped. M.L.S. Call: Jacqueline LaPalme, 671-3461.

Longueuil Attractif style espagnol. Living Split level, large living room, dining room, kitchen-dinette, 4 bedrooms, 2 full bathrooms, playground, garage. Mortgage 6 1/2%. Landscaped. M.L.S. Call: Jacqueline LaPalme, 671-3461.

Longueuil Attractif style espagnol. Living Split level, large living room, dining room, kitchen-dinette, 4 bedrooms, 2 full bathrooms, playground, garage. Mortgage 6 1/2%. Landscaped. M.L.S. Call: Jacqueline LaPalme, 671-3461.

OKILL STUART A few of our many listings.

CHAMBLY Duplex 1951, condition A-1, intérieur 6 1/2%. Bas comptant, mensuel \$30. Prix demandé \$21,000. L. Carri, 658-2587.

CHAMBLY BASSIN - Bord de l'eau, magnifique bungalow avec tout confort, grand salon, avec foyer, diétiste et cuisine. Prix \$40,000. L. Carri, 658-2587.

LAFLÈCHE - Small older aluminum bungalow with detached garage on 80' lot. Suitable for couple. Price \$6,000. R. Bishop, 671-8057, 671-3048.

ST-LAMBERT Duplex de construction moderne, 6 pièces haut et bas, garage, pour occupation à différentes dates. Bon revenu. Comptant approx. \$5,000. L. A. 529,500, autres \$30,500 avec sous-sol/for sale de jeux. 672-1731.

ST-LAMBERT - 3 bedroom cottage on garden lot. Near summer and winter sports. Features living room fireplace, 1 1/2 bathrooms, garage. Price \$18,900. M.L.S. A. Santarelli, 671-9126.

LAFLÈCHE - Cottage en stucco complètement remis à neuf, 6 grandes pièces, 1 1/2 salles de bain, boiseries, mobilier moderne. Centralisation locale sur rue tranquille. Prix \$13,000. C. LaPorte, 671-3429.

LONGUEUIL - Très Mtro, quartier prestigieux, cottage, 8 grandes pièces, complet salle à manger, 4 chambres à coucher, foyer dans salon. Conditions favorables. Prix \$33,000. L. Carri, 658-2587.

VILLE JACQUES-CARTIER (Bellevue) - Cottage moderne, semi-détaché, sous-sol fini, garage, merveilleux terrain, 108 mètres 6/8. Prix \$16,500. L. Carri, 658-2587.

LAFLÈCHE - 7 room aluminum siding cottage on 15,000 sq. ft. in available immediately. Renovated in 1968. Includes some wall to wall carpeting, aluminum siding, 3 bedrooms, 2 1/2 bathrooms, with 55,000 cash. M.L.S. R. Bishop, 671-8057.

OKILL STUART & Co. Ltd. Courtiers - Brokers 6 Edison, St-Lambert - 672-1731

LES APPARTEMENTS FORTIER A LOUER

MAGASIN 2,300 pieds carrés. Se diviser en deux. Prix raisonnable. Vous pouvez visiter, 221 rue St-Louis, Ville Lemoyne. Pour information, Roger Fortier 678-2110.

BUREAUX 2ième plancher éclairé, neuf, 1,200 pieds carrés. Climatisé et chauffé - rue Commerciale - Stationnement.

ESPACE COMMERCIAL A LOUER AVEC SOUS SOL OCCUPATION IMMEDIATE environ 3000 pi. ca. central - rue commerciale (occupation immédiate) 674-6217

AUTOS A VENDRE Cars For Sale. A VENDRE DIVERS For Sale Misc.

FORD 1602 convertible à vendre ou à échanger pour moteur de yacht, 633-3407. METEOR automobile 1964, 4 portes, 1 seul propriétaire, 674-0077.

COMET 1963, 6 cyl., bon condition, radio, automatique, \$325, belle occasion, 672-6584. CHEVROLET 68, Bu-Air, servo-direction, tout équipé, cause transport, M. Guy, 672-2652.

MUSTANG 1968, V-8, 26,000 milles, 289 cc, servo direction, cause départ pour Europe, 677-8722, après 5h. p.m. RUCK ELECTRA, 225, 1966, particulier, 4000 milles, tout équipé, parfait état, \$1500, 288-4892.

PONTIAC convertible 1963 en bon état, seul propriétaire, 674-0077. CHEVROLET BISCAYNE 1966, 8 cyl., en bon état, 674-9887, entre 6h. et 8h. p.m.

TAXIS A VENDRE A Longueuil St-Lambert St-Hubert. Autos 1969 - 1970 parfaite condition avec pneus à l'épreuve, taxi-mètre et équipement de radio. Pour opérateurs sérieux avec comptant raisonnable. S'adresser à: Jean-Guy Borthiaume 674-6217 ou Fred Ware, 679-6111

A VENDRE DIVERS For Sale Misc. REPRISE DE FINANCE, machine à coudre White 1969, complètement automatique, avec disque, coût \$2 à aiguilles avec broche, vis, balance intacte, 3 payer, 2 vêtements de \$120.26, 256-7338.

STOCK DE FAILLITES, machines à coudre White, automatiques, Singer, 529, garantie, 678-0155. DACTYLOS PORTATIFS spécial \$59.95, modèles bureau \$25, et plus. Location \$18 pour 3 mois, réparations toutes marques dans région St-Bruno, 653-9645 après 6h. p.m.

CONGELATEUR AMANA, 18 pi. cubes, modèle table, bonne condition, \$95, 674-7482. BALAYEUSE ELECTROLUX, modèle récent, comme neuve, 2 accessoires. Peut auto-peloteur. Balance à payer \$22.00, 256-7538.

COFFRE D'OUTILS à vendre, pour machiniste seulement, 674-9278. A vendre TERRE NOIRE PRÉPARÉ Livraison par camion ou à la poche. Terre jaune, grise, vertes et gazon. Paul Robert, St-Lambert 672-1835

ALBAINE, CRUISER 18'; Marq; Leppe 671-8057, tout équipé, moteur; Gray, 150 cc en parfait état, particulier, 677-5104. GRAND SPECIAL, salon pour livraison automatique (linge) Noblesse 5 lbs. \$1.35 - 25 lbs \$5.50 - 50 lbs \$10.00 - All \$8.99 20 lbs \$6.00 - 50 lbs \$12.50, salon pour lavage à vaisselle automatique; All 5 lbs \$1.95 - 30 lbs \$8.50 - 60 lbs \$15.00, livraison gratuite, 674-8566 ou 655-9423.

Les IMMEUBLES GUYMARD INC.

Les IMMEUBLES GUYMARD INC. Pour un service personnel et attentionné. St-Catherine - Quinn, bungalow détaché, sous-sol fini, garage, merveilleux terrain. Occupation Comptant \$5,000.

DOMAINE BOIVIN LUXUEUX

3 1/2 - 4 1/2 • Chauffé • Eau chaude • Stationnement LONGUEUIL rue de LYON 674-1428

ENCAN AU COMPTOIR FAMILIAL

1162 Ste-Foy Réfrigérateurs, poêles, lave-vaisselle, lits complets et autres. Lundi soir 21 mai de 6.30 hres à 9 hres p.m. Vendredi 22 mai de 6.30 hres à 9 hres p.m. Le Samedi, la vente se continue. 674-1128

674-6211 - 672-2111

674-6211 - 672-2111

674-6211 - 672-2111

St. Lambert City News

Three petitions were accepted by the City Council at its last regular meeting. The first petition with 50 signatures requested more control of speeding by police.

in the streets of Preville Park. Professor Dan R. Aronson and his wife spoke in support of the petition along with Councillor Guy Bouchat.

The second petition with 200 signatures objected to the layout of the recreational facilities in Houde Park and requested, among other things, a swimming pool for young

children, a softball diamond, a baseball diamond and tennis courts. Mr. and Mrs. Jean Lanctot, of 410 St. Thomas Street, spoke in support of the petition.

The third petition with more than 100 names requested that the Drop-In Club for teenagers at Seaway Park be re-opened in the autumn.

City News

A contract for sodding Houde Park was awarded to Beau-Quebec Ltd., the lowest bidder at \$9,462.

A contract was given to Normandin Construction Inc. for the installation of sewer and water mains on Sanford, Mer-ton and St. Thomas Crescent, having submitted the lowest tender at \$21,255.

Francon Ltd. was awarded the \$29,799 contract for the paving and construction of sidewalks on the same streets.

Assessor Rosario Frigon was authorized to prepare a supplementary valuation roll. Land surveyor Fernand Le-may was authorized to continue preparing plans for the expropriation of certain parts of land on Victoria Avenue between the Country Club of Montreal and Simard Boulevard for the construction of a service road.

City Manager Paul Savard was authorized to act as ne-

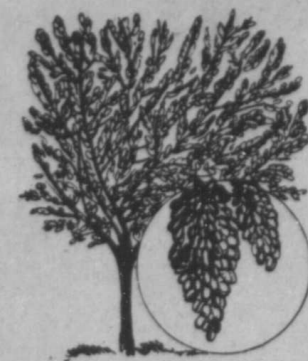
gotiator during the discussions on the collective agreement project for public works employees. He was also authorized to receive public tenders for chimney sweeping.

Councillor Bouchat pointed out that the equalization factor of 7 per cent which was added to the valuation of Preville property owners paying Catholic School taxes will be eliminated in the future. It is understood that it may be retroactive to July 1, 1969. Mr. Bouchat said this was another advantage of fusion.

Councillor J.W. Dunfield advised citizens that they were liable to fines if leaves were allowed to pile up on streets, thus obstructing traffic.

PEPINIERE de BOUCHERVILLE

Yves LeNoeur, prop.
1089 de MONTBRUN
BOUCHERVILLE
655-1942



Vous voulez de l'ombre, des fleurs, de la verdure, un agréable chez-vous, CONSULTEZ-NOUS.

GRAND CHOIX DE: HAIES, ARBRES, ARBUSTES, CONIFERES, ROSIERS etc.



EN SPECIAL Aristocrate \$1495
TENTES-ROULOTTES Impériale \$1795
NOS PRIX SONT EXCEPTIONNELLEMENT BAS Roulotte 19'1/2' \$2975



LIGNES COMPLETES

CAMPEURS, ROULOTTES
TENTES-ROULOTTES
FINANCEMENT SUR PLACE
REMISAGE GRATUIT

DEPOSITAIRE AUTORISÉ

CAMIONS SUD Inc.

118 Parc Industriel Longueuil 679-5640

'On paie moins cher chez' Boisvert AUTO LTÉE

- '69 FORD 4 portes, sedan, automatique, V8, servo-direction, servo-freins, en spécial. Tel quel: Stock P354 \$1795
 - '69 FORD GALAXIE 500 2 portes, toit rigide, servo-direction, servo-freins, radio, fini vinyl, automatique. Stock P337 \$2750
 - '69 COMET 2 portes, toit rigide, un bijou, M A 4310 A. \$2395
 - '66 LINCOLN sedan, très propre, tout équipé, exécutif. \$2095
 - '67 FORD LTD maron, tout équipé, excellente condition, stock G 4322 A. \$1795
 - '67 FORD 4 portes, sedan, V-8, brun, tout équipé, stock P 321. \$1495
 - '68 FAIRLANE 4 portes, sedan, bleu, automatique, radio. Stock GT4228A \$1695
 - '68 VOLKSWAGEN 1500 coupé, radio, seulement 14,000 milles. Stock PG3704A \$1495
 - '67 THUNDERBIRD 2 portes, toit rigide, maron, tout équipé, stock TB 4184 A. \$2595
 - '67 BUICK WILDCAT convertible, parfait ordre, tout équipé Stock G 4335 A \$1995
- 2 MARIE-VICTORIN, BOUCHERVILLE
(A LA SORTIE DU PONT-TUNNEL)
655-1301 . 522-4383

FERTILISSEURS FERTILIZERS

Green Cross



Weed-N-Feed avec 2, 4-D

GROS SAC TRAITE 5000 pi. car. de pelouse
Petit sac 2,500 p.c.

- Détruit les mauvaises herbes et fertilise
- sûr et sans danger pour les animaux domestiques et les enfants
- Fait reverdir l'herbe
- Formule concentrée
- Azote dégagé graduellement

A LAWN FOOD WITH WEED KILLER

- Kills weeds as it feeds
- Safe will not harm children or pets
- Grows greener grass
- Concentrated formula
- Gradual Release Nitrogen,

(U.F. Nitrogen)

SIZES:

11 and 22 lb bags

J. LABONTE & FILS Inc.

250 Chemin Chambly, Longueuil

677-9139

Billet de la semaine

Le travail

Le travail est la meilleure garantie d'une longue vie; c'est une source de jeunesse, une source de joies et sans aucun doute une façon de soigner sa santé.

Notre corps est une machine, une splendide machine, sujette à des tas d'inconvénients. Un surcroît de travail, un manque de sommeil peuvent en abimer les rouages, mais combien plus, les ennuis, les inquiétudes, le chagrin; même l'envie et la jalousie!

Vous avez déjà ressenti une fatigue intense qui vous clouait au repos. Vous pensiez qu'on pouvait en mourir... Et puis, une aimable conversation s'est amenée, une pensée amusante ou une idée de projet et à votre surprise, vous vous êtes senti détendu, prêt à reprendre le travail. Le travail ne tue pas, c'est l'esprit avec lequel on le fait qui peut vous être fatal.

Soignez votre corps mais soignez aussi votre pensée, votre état moral. Vous éviterez des malaises qui peuvent conduire à des maladies réelles et racourcir votre vie.

Habituez-vous à n'être que positif. Fuyez ces idées moroses qui vous coupent les ailes et vous font raser la terre. Arrêtez de dire: "je ne pourrai pas réussir tel projet"... Vous vous mettez en état de défaite.

Quand vous décidez qu'une chose vous est enviable, qu'elle pourrait normalement vous échoir avec une certaine somme de travail, allez-y. Ne lâchez pas, tenez le gouvernail et suivez votre étoile. Je ne pourrai jamais assez le répéter: laissez de côté cet esprit de défaitisme qui nous va assez bien au Canada français!!

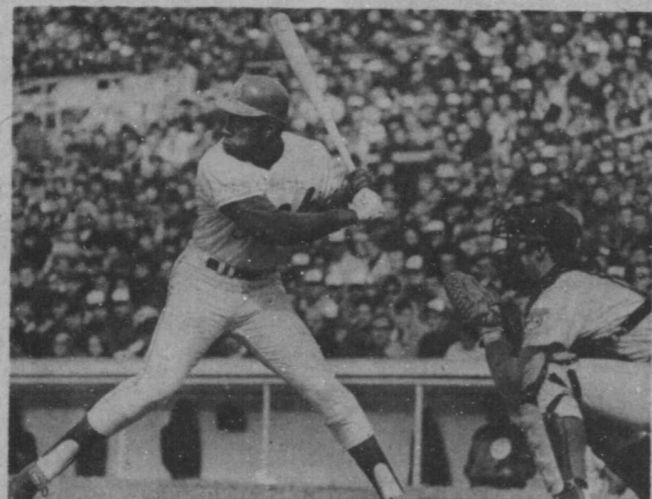
Si chacun avait son étoile, cultivait un idéal, soignait sa culture intellectuelle, se voulait chaque jour un peu meilleur, nous aurions une race forte, brillante et versée dans tous les domaines.

Ce n'est pas en jetant le blâme sur le voisin, en gueulant, en jetant des bombes, en sacrant ou en se souillant qu'on arrivera à élever le niveau intellectuel chez nous. Il est bas à vous faire peur!

Ce n'est qu'avec le goût du travail, avec la volonté d'apprendre, avec une soif qui ne satisfait jamais qu'on parvient à mouler sa personnalité à développer des qualités qu'on ignorait posséder. C'est par le travail qu'on y arrive; un travail accepté avec le sourire, le plaisir de bien faire et le vouloir de réussir.

Surtout, il faut aimer le travail, aimer ce qu'on a fait, aimer ce qu'on fait, aimer ce qu'on fera. Tout simplement, aimer!! C'est le flambeau qui doit guider tous nos pas sur le chemin de la vie. Le travail fait avec amour et l'amour du travail.

Thérèse



ARBITRES DEMANDES AU BASEBALL MINEUR — Des cours seront dispensés par MONSIEUR OVIDE DEMERS, arbitre-instructeur officier de la F.B.A.Q., les 20 et 22 mai prochains au CHALET LAURIER, 2095 RUE LAURIER A LONGUEUIL. Seuls ceux qui auront suivi ces cours pourront arbitrer dans Longueuil. Le contenu des cours est tout nouveau et a été préparé par Monsieur Maurice Lavoie, arbitre en chef. Les cours ont été préparés séparément pour les débutants et pour ceux qui ont déjà arbitré. Il est donc essentiel d'y participer. Pour informations: Service des Loisirs, Bureau des Sports, 1650 ave Bourassa, Longueuil, 679-6490.

VENTE de PEINTURES



• QUALITÉ SUPÉRIEURE
• CHOIX DE FINIS VARIÉS
• VALEUR SANS ÉGALE



SEULEMENT 4.99 GAL.

QUINCAILLERIE

MARCEL LEWIS

1271 rue Ste-Hélène, Jacques-Cartier
674-0923

Nous avons en magasin tous les produits C-I-L
Au-delà de 2000 couleurs



Symbole de

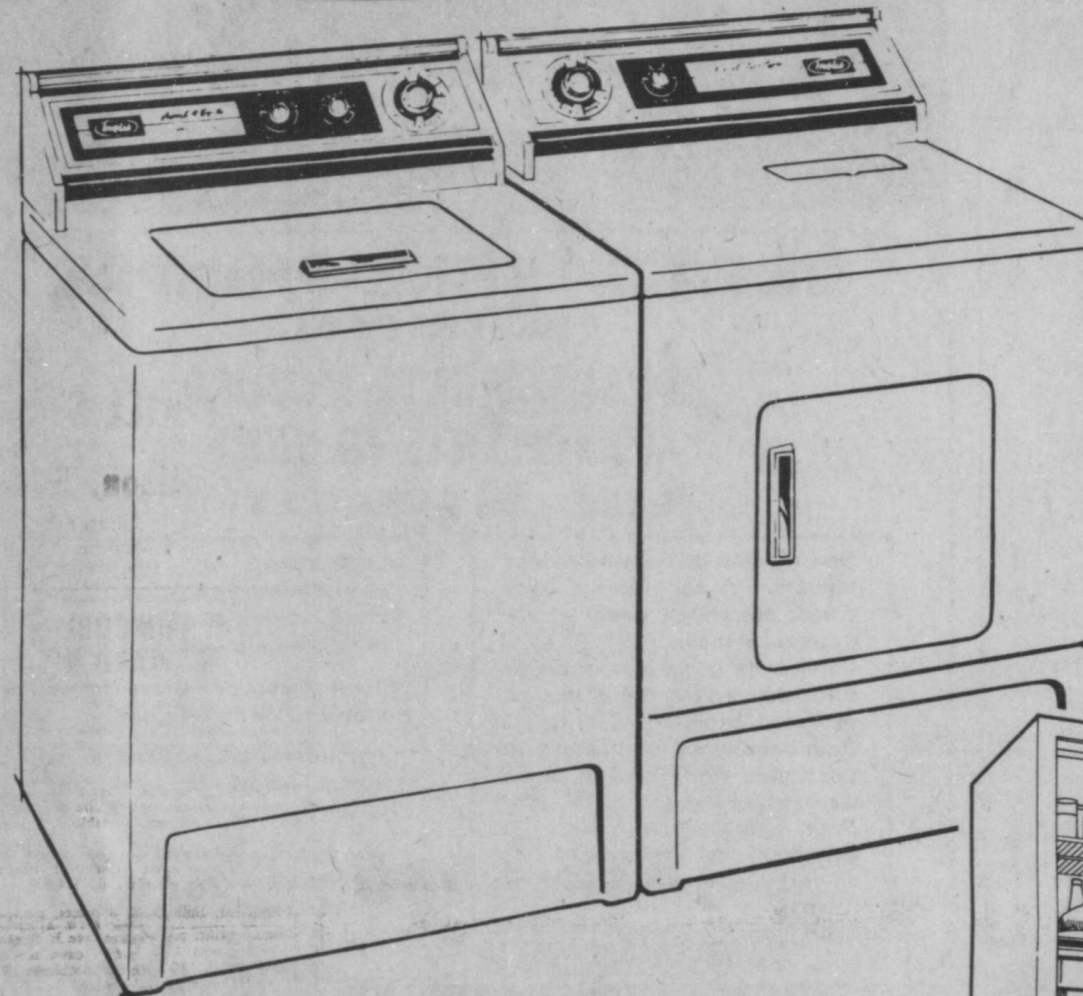
Qualité et de

Durabilité

Refrigérateur
Modèle 16pi. 3
Sans givre

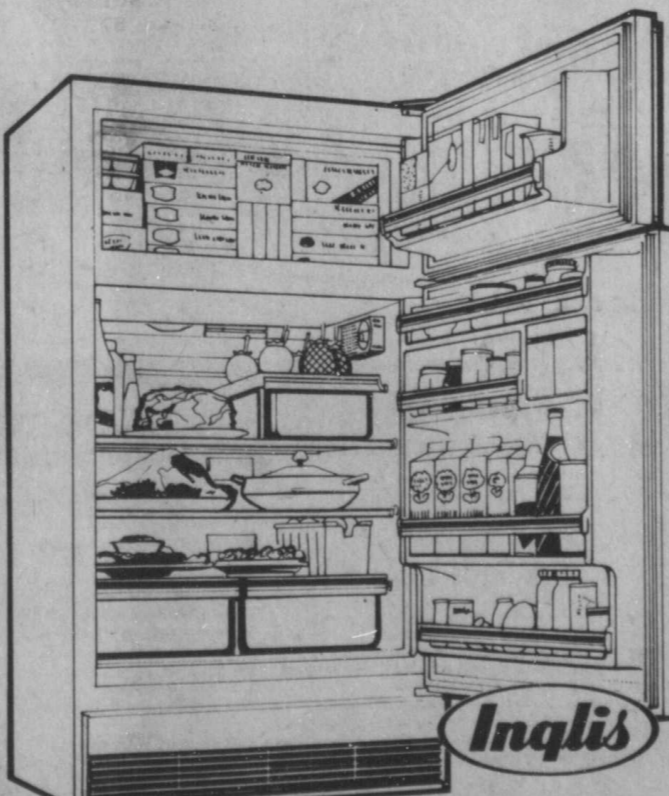
"Pratique avec le
congélateur dans la
partie inférieure"

- Tablettes ajustables
- Niches pour les oeufs



ENSEMBLE Inqlis SUPERB

- 4 cycles
- 2 vitesses
- Sécheuse à 4 cycles
- Lampe du tambour
- Séchage rapide et silencieux
- Filtre à charpie
- Protège pompe



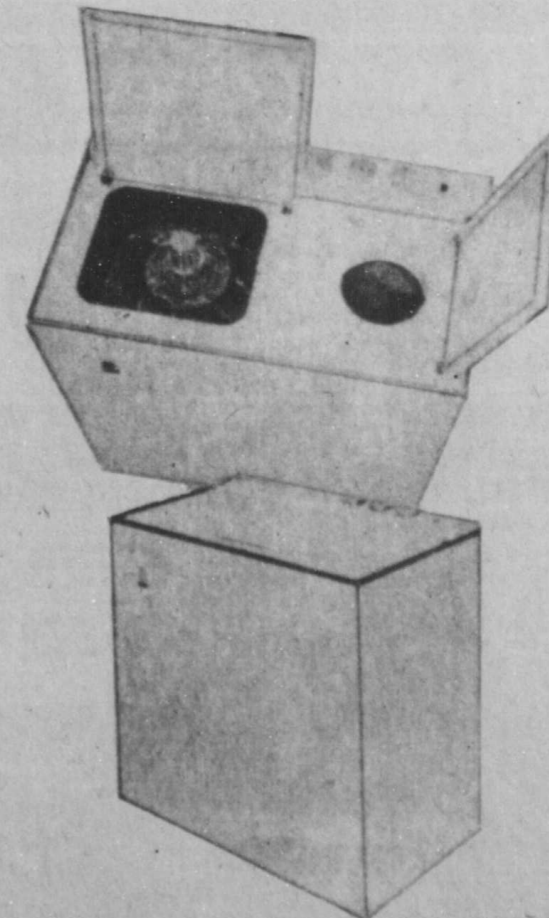
Refrigérateur - 13pi. 3 - Sans Givre
- Légumiers en porcelaine
- Fini extérieur en émail acrylique

La toute
no. 16

"Royal
Twin"
LAVEUSE
ESSOREUSE

A 2 Moteurs
qui lavent
et qui
essorent 6 lb
de linge en
même temps.

SPECIAL
B & M



Brault & Martineau

1906 CHEMIN CHAMBLY - LONGUEUIL - 679-1260

ENTREPOT: 3105 Mackay - Lalleche - 671-8681

ANNONCES CLASSEES

24 HEURES PAR JOUR

674
6251

CLASSIFIED ADS

24 HOURS A DAY

VOUS DEMENAGEZ?

appelez

LAPOINTE TRANSPORT

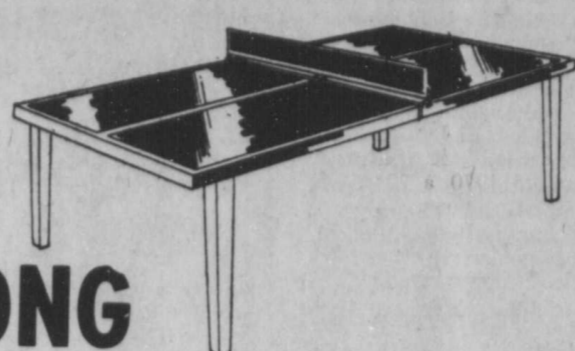
677-6313

local & longue distance

AGENT NORTH AMERICAN VAN LINES

GRAND CONCOURS

TIRAGE d'une TABLE de PING-PONG



- Grandeur réglementaire
- Peinturée - Prête à être utilisée
PAS NECESSAIRE D'ACHETER
...se présenter et remplir un
coupon de participation

C. Létourneau INC

24, rue Lévis, Longueuil - 674-4939

33 ET 37 RENÉ-PHILIPPE

VILLE LEMOYNE

APPARTEMENTS À LOUER

APARTMENTS TO RENT

1 1/2 \$85 - 2 1/2 \$95 - 3 1/2 \$130

Non meublé ou complètement meublé. Avec tapis. Taxe d'eau, électricité poêle et réfrigérateur inclus.

Service de conciergerie, à proximité des arrêts d'autobus et du Pont Victoria.

Pour occupation immédiate ou pour plus tard, baux à court ou à long terme.

Pour information voyez le conciergerie de l'immeuble, au 33 René Philippe, app. 10

Unfurnished or completely furnished and carpeted. Water taxes, electricity, stove and refrigerator included.

Janitor service. Close to bus stop and Victoria Bridge.

For immediate or later occupancy. short or long term lease.

For information see Bldg. Superintendent at 33 René Philippe, app. 10

MORGAN TRUST COMPANY 878-3861

Modus Vivendi

vivre à sa mesure

— Loin des bruits, à quelques minutes du centre-ville.
— Un nouveau concept d'appartements-terrasses pensé en fonction d'un style de vie personnel.
— Luxueux 3 1/2-4 1/2, entours de jardins boisés, cours intérieurs et dotés de tous les services de conciergerie.
— Loyers de \$140.00 à \$170.00 par mois, y compris poêle et réfrigérateur, téléviseur, balcons privés. (taxes ajoutées)

— Piscine et court de tennis
— Mini-complex de trois étages seulement
— Faites votre choix, vivez sereinement à coûts raisonnables, en douceur.

JARDINS ST-LAMBERT

Propriété et gestion de Sopexco

Angle Victoria et DuBois, Saint-Lambert, Québec, J4P 1S1

LONGUEUIL

"La Seigneurie des Saules"

UN AUTRE PROJET REALISE PAR ROBERT MORIN CONST. INC.
Piscine avec parc & jardin paysagé
bain sauna & salle à lavage
Habitations de 8 logements luxueux et ultra modernes

3 1/2 : MEUBLES SI DESIRE

*****	PRIX	*****
★ Demi-sous-sol	3 1/2 pièces	\$120
★ Premier plancher	4 1/2 pièces	\$140
★ Deuxième plancher	4 1/2 pièces	\$140
★ 3 ^e étage	4 1/2 pièces	\$145
*****		*****

Service de conciergerie à l'année

Près des centres d'achats, écoles, CEGEP Edouard-Montpetit, églises, terrain de golf, Aréna Municipal, dix minutes du centre de Montréal, etc. etc.

Notre bureau de location est ouvert tous les jours de la semaine pour inspection à votre convenance, y compris les Samedi et Dimanche.

DIRECTION : route no 3, sortie Longueuil-Roland-Therrien, à gauche sur Gentilly jusqu'à Fréchette. Dans le quadrilatère boul. Roland-Therrien, Fréchette, St-Michel et Maple.

679-7130 — 655-1669

Vous obtenez plus aux APPARTEMENTS PLACE GREENFIELD

SPECIAL

2 mois Gratuits

Tapis de salon gratuits (temps limité) AVEC BAIL DE 2 ans

chauffées

3 1/2-4 1/2/\$120.00 et plus, meublé ou non

- Service de conciergerie
- Intercommunication
- Espace barré pour remise
- Ascenseur
- Tapis dans les corridors
- Eau chaude
- Grands balcons
- Cuisinière et réfrigérateur
- Antenne de TV centrale
- Thermostat individuel
- Salle de lavage
- Salle de récréation

— Toutes taxes payées

APPARTEMENTS NEUFS ET DE LUXE

PRES ECOLES ET CENTRES COMMERCIAUX

260 Taggart, Greenfield Park — 672-7855 — 671-1935

BOUCHERVILLE

LES JARDINS MONTARVILLE

Face au centre civique

Tout en béton Garage intérieur Balcon privé Terrasse

Service conciergerie Intercam Ascenseurs

3 1/2 \$105.

4 1/2 \$125.

655-4711

chauffé-toutes taxes incluses

LOGEMENTS A LOUER

Flats To Let

(Suite de la page 12)

BACHELOR, 2 pièces, s'adresser à André Gagnon, 852 Roland-Therrien, app 2, après 5h., 674-1208

VILLE LEMOYNE, 525, 1/2 semaine, tout compris, 3 pièces, moderne, meublé, chauffage électrique, stationnement, entrée privée, App. Bélanger, 1714 St-Georges, 671-4349

DOMAINE EMERILLON, 5 1/2 pièces, bas de duplex, chauffé, taxes payées, libre mai, \$150., 674-0175

LONGUEUIL, 4 1/2, chauffé, neuf, période gracieuse, 550-560 Cadillac, stationnement privé, prise courant, pelouse, près centre d'achats, CTM, écoles, demander U. Blais, 679-0049, 678-8546

LONGUEUIL

Poulin & Mercier

584 Brodeur

Venez nous voir avant de louer! Nous avons pour vous des logements centre complètement nouveau.

4 1/2 encore jamais vu - Ces logements sont à prix modiques pour la qualité et les avantages que nous offrons

AVEC TOUTES COMMODITES

SPECIAL

POUR UN TEMPS LIMITE

1 MOIS GRATUIT

679-6242

679-5690

677-7835

Ville Lemoyné

Les Erables

Rue Roy

Appartements chauffés (4 1/2 - 5 1/2)

Redécors à neuf

Situés face aux écoles et au parc; piscines communautaires

Stationnement privé.

Meublé ou non meublé

672-2056

LOGEMENTS A LOUER

Flats To Let

LONGUEUIL, 3 aptt chauffage électrique, taxes incluses, chambre de bain et douche, poêle et frigidaire compris, \$70.00 mois, 154 Grant, 674-9477

LIBRE 1er juillet, 7 1/2 pièces, 14 chambres, 1394 ave des Brises, Belœil, 467-9596

1876 Victoria, Lafleche, 3 1/2, 2e, libre, moderne, entrée lavage-sècheuse, 352-2039 ou 671-0996

DOMAINE EMERILLON, 3 1/2, neuf, meublé, chauffé, taxes eau chaude et électricité payées, service autobus pour métro, 677-1142

LOGEMENTS A LOUER

Flats To Let

LONGUEUIL, 3 1/2 pièces, 575, 4 1/2 pièces, \$85, taxe d'eau payée, stationnement gratuit, près autobus, métro, centre d'achats, 50 av 5h., 674-1208

LONGUEUIL, curi Palier est, grand 4 1/2 bas, près future Centre Achat, moderne, balcon, cour, stationnement, 389-3285

ATTENTION NOUVEAUX MARIÉS, 4 1/2 de Lavo, eau chaude fournie, dans Proj Emerillon, s'adresser à 895 Blvd J. Carrière ouest app 2 Longueuil, 674-6188

DOMAINE GENTILLY & Fatima — Logements 4 1/2 et 5 1/2, 677-1827

LOGEMENTS A LOUER

Flats To Let

LONGUEUIL, 200 Gamache, 4 pièces, eau chaude fournie, toutes taxes payées, \$115 par mois, 679-9010

BACHELOR, meublé, chauffé, éclairé, 570, 200, dans Brossard, 671-4362

ST-BRUNO, 5 1/2, neuf, 1er étage, garage, centre ville. Aussi 2 pièces meublé, propre, éclairé. Libres immédiatement, 653-0922

BACHELOR, poêle, réfrigérateur, eau chaude et électricité fournies, 1 1/2 pièce, St-Lambert, libre 1er juin, après 4h.30, 671-0947

LONGUEUIL, près Fleuve, 3 1/2 - 4 1/2 pièces, meublé, chauffage électrique, ascenseur, conciergerie, 679-4228, 679-4792

LONGUEUIL, PAROISSE St-Pierre Apôtre, 3 1/2 pièces meublé & chauffé, 2 1/2 meublé, chauffé, libre immédiatement, jusqu'à 4384

GREENFIELD PARK, 3 1/2, chauffé, 156 Victoria, 672-2711

LONGUEUIL, 5 1/2 pièces, magnifique haut duplex, accès à cour, gazebo et climatisé, chauffé, eau & vitages incluses, \$130 par mois, libre 1er juillet, 1037 Davion, 677-3352

LOGEMENTS A LOUER

Flats To Let

LONGUEUIL, 2 pièces, non chauffées, 1160 St-Laurier, ouest, près métro, 662., voir après 5h. p.m., 226-8035

LONGUEUIL, chauffé, 3 et 4 1/2, moderne, propre, 40 De Gentilly, 322 St-Jean, libre immédiatement, prix modique, propriétaire, tél. 1-468-3303

LONGUEUIL, 2 mois gratuits, 3 1/2-4 1/2, maison neuve, avec poêle, réfrigérateur, 2 balcons, taxes payées, 677-9025, 853 Fréchette près Boulevard Therrien.

LOGEMENT NEUF, 4 pièces, près modique, toutes commodités, moderne, près Centre Achat Jacques-Cartier et autobus 71, 677-4384

LONGUEUIL, PAROISSE St-Pierre Apôtre, 3 1/2 pièces meublé & chauffé, 2 1/2 meublé, chauffé, libre immédiatement, jusqu'à 4384

LOGEMENTS A LOUER

Flats To Let

GREENFIELD PARK, 3 1/2, chauffé, 156 Victoria, 672-2711

LONGUEUIL, 5 1/2 pièces, magnifique haut duplex, accès à cour, gazebo et climatisé, chauffé, eau & vitages incluses, \$130 par mois, libre 1er juillet, 1037 Davion, 677-3352

LONGUEUIL

DOMAINE DE PICARDIE

3 1/2 - 4 1/2 pièces — neuf meublé si désiré

FUTURS MARIÉS, louez maintenant, commencez à payer à l'occupation. Près United Aterral et CTM.

Pour informations: 679-3540

LOGEMENTS A LOUER

Flats To Let

200 GAMACHE, 4 pièces, eau chaude fournie, toutes taxes payées, \$115 par mois, 679-9010

BACHELOR, meublé, chauffé, éclairé, 570, 200, dans Brossard, 671-4362

ST-BRUNO, 5 1/2, neuf, 1er étage, garage, centre ville. Aussi 2 pièces meublé, propre, éclairé. Libres immédiatement, 653-0922

BACHELOR, poêle, réfrigérateur, eau chaude et électricité fournies, 1 1/2 pièce, St-Lambert, libre 1er juin, après 4h.30, 671-0947

LONGUEUIL, près Fleuve, 3 1/2 - 4 1/2 pièces, meublé, chauffage électrique, ascenseur, conciergerie, 679-4228, 679-4792

LONGUEUIL, frais peinturés, occupation 1er juin, 1174 Carrière, Longueuil, 677-4253

4 PIÈCES FERMEES, face golf, demi sous-sol, stationnement, \$70., 672-7722 ou 671-4965

3 1/2 PIÈCES, 2e plancher, spacieux, section résidentiel, très grand terrain arboré, chauffé, 390 Montarville, \$90.00

DOMAINE EMERILLON, 5 1/2, bas, moderne, \$130., 4 1/2, demi sous-sol, \$85., 674-4764

LAFLECHE, 3 1/2-4 1/2-5 1/2 pièces meublé, ou non, chauffés, éclairés, coin autobus, 3345 Elisabeh, 679-5553

5 1/2 PIÈCES, duplex 2 ans, 834 Decolles, Longueuil, 679-1066

4 1/2 PIÈCES, neuf, chauffé, taxe d'eau payée, \$115 par mois, 1414 Grant, app 1.

LAFLECHE, face Hôtel de Ville, 3 1/2 pièces, neuf, chauffé, taxes payées \$95. - \$105. 1911 Albert 677-1839

LOGEMENTS A LOUER

Flats To Let

LONGUEUIL, 125 Leblanc ouest, logement 1 1/2 pièces, meublé, chauffé, entrée privée, stationnement, près centre Achat St-Hélène, 678-0794, 676-1645

LONGUEUIL, 2 1/2 pièces meublé, taxes eau & vitages payées, \$90., 861 Victoria, libre 1er mai, 678-8013, 677-3705

LONGUEUIL, 1280 Viger, 4 1/2 pièces, chauffage électrique, près métro, stationnement, \$100., 677-7918, 671-4122

LOGEMENTS 3, 4 et 5 pièces, meublé ou non, \$90 et plus, conciergerie, inclure, stationnement, près centre Achat St-Hélène, 678-0794, 676-1645

LONGUEUIL

1091 Maple, app. 3

près CEGEP et centre d'achats

3-1/2 - 4-1/2 pièces - neufs - poêle, réfrigérateur inclus, porte patio, 2 balcons, lockers, stationnement payé, autres avantages.

OUVERTS

TOUS LES JOURS.

679-8930

679-8747

BATEAU CRUISER 36'

EXCELLENT ETAT

Fond semi-rond
Bâti à l'île d'Orléans
Tout équipé
Place pour coucher 7 personnes
Moteur marin Chrysler 135 hp.
Parfait ordre
Prix \$6,500.



S'adresser à:
J.P. Auclair
89 ouest, St-Charles Longueuil — 674-6217

ANIMATEUR

FONCTIONS: Travailler à des projets d'animations sur la Rive-Sud
EXIGENCES: Minimum 21 ans, expérience dans l'organisation, connaissance de la Rive-Sud
Conditions de travail à discuter

Pour Informations:
M. Denis Leroux - 679-1100 poste 177

VENDEURS DEMANDES

Pour importante Compagnie D'Huile Rive-Sud

Partiel à commission. Très grosses possibilités. Attention spéciale aux personnes à leur pension. Expérience dans la vente non requise.

Appeler de 9h. à 5h. p.m. 679-1900

COMPTABLE DEMANDE

Jeune homme ayant poursuivi études commerciales pour travail de comptabilité. Expérience requise, 1 an. Voiture nécessaire.

672-5870

PLANCHERS

SABLAGE - finition varathane pose de tuiles

672-7465 entre 5 h. et 9 h. p.m.

REMBOURRAGE - UPHOLSTERING

Cie Jean Claude - 655-7785

Ensembles de Salon et Cuisine. Meubles neufs sur commande. Vente de tapis, pose et nettoyage. Termes faciles. Travail garanti.

Estimation Gratuite - 365-6977

LOGEMENTS A LOUER

Flats To Let

3 PIÈCES MODERNES meublé, chauffé, près autobus, \$28. par semaine, tout compris, 2188 Préfontaine, Longueuil, 677-5645

LAPRAIRIE, Côte St-Charles, 3 1/2 grandes pièces très bien éclairées, idéal pour couple, chauffage électrique, \$75. mois, 632-1344

LONGUEUIL, grand 3 1/2 pièces, demi sous-sol, chauffé, libre immédiatement, 677-6422, 677-9963

BACHELORS 1 1/2, 2 1/2, 4 1/2 meublé, chauffé, taxes payées, libres 1er mai, service de conciergerie, Longueuil, 679-7343

LONGUEUIL 5 1/2 pièces, chauffées, centre-ville. Taxes payées, moderne, \$125.

677-1445

NOUVEAU LONGUEUIL, 4 1/2, moderne, chauffage électrique, 1003 Carrière, app 3, 679-5707.

LOGEMENTS NEUFS, 3 1/2, 4 1/2, de \$75. à \$100. Proj Emerillon, Longueuil, s'adresser 555 Cadillac, app 3, 670-0013.

LONGUEUIL, rue Louise et King George, logement 5 1/2 pièces, demi sous-sol, \$105 par mois. Aussi 4 1/2 pièces, 2ième, \$85, mois, taxe d'eau incluse, libre immédiatement, 1 moi gracieux, Longueuil, 674-9023.

SPECIAL D'OUVERTURE

3 1/2 - 4 1/2 - 5 1/2

6 1/2 pièces

676-7513

CITE JACQUES-CARTIER, 3 1/2 pièces meublé, chauffé, taxes eau & vitages incluses, eau chaude fournie, 1540 boul. Lafayette, 677-3785.

LOGEMENT 3 pièces, chauffé, sous-sol, eau chaude, adultes, \$65. mois, 677-1719, après 2h.

ST-LAMBERT, 983 rue Victoria, 2e étage, 4 1/2 pièces, \$110.00 par mois, 671-2713

ST-LAMBERT, 983 rue Victoria, 2e étage, 4 1/2 pièces, \$110.00 par mois, 671-2713

A LOUER

LONGUEUIL, log. 6 1/2 pièces, 4 chambres à coucher, chauffage électrique, libre 1er mai.

\$150. taxes payées.

931 Gardenville - 677-1839

A LOUER

LONGUEUIL, log. 6 1/2 pièces, 4 chambres à coucher, chauffage électrique, libre 1er mai.

\$150. taxes payées.

931 Gardenville - 677-1839

A LOUER

LONGUEUIL, log. 6 1/2 pièces, 4 chambres à coucher, chauffage électrique, libre 1er mai.

\$150. taxes payées.

931 Gardenville - 677-1839

A LOUER

LONGUEUIL, log. 6 1/2 pièces, 4 chambres à coucher, chauffage électrique, libre 1er mai.

\$150. taxes payées.

931 Gardenville - 677-1839

A LOUER

LONGUEUIL, log. 6 1/2 pièces, 4 chambres à coucher, chauffage électrique, libre 1er mai.

\$150. taxes payées.

931 Gardenville - 677-1839

A LOUER

LONGUEUIL, log. 6 1/2 pièces, 4 chambres à coucher, chauffage électrique, libre 1er mai.

\$150. taxes payées.

931 Gardenville - 677-1839

A LOUER

LONGUEUIL, log. 6 1/2 pièces, 4 chambres à coucher, chauffage électrique, libre 1er mai.

\$150. taxes payées.

931 Gardenville - 677-1839

A LOUER

LONGUEUIL, log. 6 1/2 pièces, 4 chambres à coucher, chauffage électrique, libre 1er mai.

\$150. taxes payées.

931 Gardenville - 677-1839

MONIMORENCY FORD

150 BOUL. TASCHEAU, LA PRAIRIE

1969 Van ECONOLINE 123 W.B. radio	1968 PLYMOUTH 2 portes - Hard Top Satellite Tout équipé
1967 FORD XL Tout équipé à prix d'aubaine	1966 FORD Convertible Tout équipé Une vraie occasion
1969 DATSUN 2 portes A qui la chance?	1964 CHEVELLE SS Spécial à très bas prix

659-1932 - EN SPECIAL - 659-1932



MONIMORENCY FORD

150 BOUL. TASCHEAU, LA PRAIRIE

LOGEMENTS A LOUER

Flats To Let

VILLE LEMOYNE, 4 aptt, \$75.00 mois, 671-9201

LONGUEUIL, 4 pièces, peinture nouvelle, \$100. mois, 674-8959

LONGUEUIL, grand 4 1/2, chauffé, 2 mois gratuits, jour: 256-9084, soir: 642-1564.

LONGUEUIL, sous-sol, grand 4 1/2, fermé, 679-6642.

LOGEMENTS A LOUER

Flats To Let

BEAU LOGEMENT CHAUFFÉ, 3 pièces, \$75., 1107 Lafayette, Longueuil, 674-6574, soir.

ST-LAMBERT, 511 Notre-Dame, heated, 3 rooms, équipé, taxes paid, \$80., 672-6463, 937-3706.

4 PIÈCES, chauffé, rue Dolorimier, Longueuil, \$95. par mois, 674-1196.

LOGEMENT 3 1/2 pièces, poêle & réfrigérateur, eau chaude, chauffé, bien situé, 674-3828.

BACHELOR 1 1/2 meublé, pour personne seule, toutes commodités, chauffé, bois, douche, entrée privée, si pas sérieux, s'abstenir, après 5h.30, 679-4716.

LOGEMENTS CHAUFFÉS A LOUER

Région ROYWOOD TERRACE St-Lambert - Logements 3 - 4 - 5 pièces - Occupation immédiate ou en mai

674-6127

679-2938

LONGUEUIL, 3 pièces, meublé, éclairé, chauffé, 527-1478.

LONGUEUIL, logement neuf, 4 aptt avec sous-sol fini, chauffé, bois, douche, cour, \$135. mois, rue Marmier, 677-8324, 677-5642.

LONGUEUIL, logement neuf, 5 1/2 pièces, chauffage électrique, 159 Barthelme, app 3, 679-2539.

LOGEMENTS 1-2-3-4 pièces, chauffés, 677-5841.

LONGUEUIL, (Jacques-Cartier), 2ième, 3 pièces, \$55. par mois, taxe d'eau comprise, 677-3062.

LONGUEUIL

10 St-Jacques

3 1/2-4 1/2 pièces chauffées, électricité payée, taxes incluses, poêle, réfrigérateur inclus.

679-9728 - 722-3408

LONGUEUIL, 85 boul. Lemoyné est, app 1, près métro, écoles, 3 1/2 - 4 1/2, non chauffé, poêle, réfrigérateur, planchers, varathane, stationnement privé, \$90., 376-0010, 678-1205.

GREENFIELD PARK, 5 1/2 pièces, 2ième, pas de jeunes enfants, libre 671-3461, 672-3398.

DEMI SOUS-SOL, 4 1/2 pièces, près Métro, \$80., 677-7918.

VILLE LEMOYNE, 4 pièces, bas, libre 1er juin, adultes, \$55.00 par mois, 677-5412.

LONGUEUIL

A QUI LA CHANCE?

un mois gratuit, 4 1/2, 5 1/2, 6 1/2 pièces, chauffé, eau chaude fournie, taxes incluses, \$95.00.

670-1764 après 5h. p.m.

BOISSARD, DEMI SOUS-SOL, 5 1/2 pièces, chauffage électrique, entrée lavage-sècheuse, ménage fait, \$95., 659-1893 entre 5 et 7 p.m.

LONGUEUIL, 3 1/2 pièces meublé, chauffé, \$110. non meublé \$95., eau chaude et taxes incluses, tapis mur à mur, dans duplex, 384 Darveau, 254-1537.

LONGUEUIL

107 & 133 Lafayette, 4 pièces \$92. - \$70. S'adresser à:

677-9223

LOGEMENT A LOUER

Attention aux futurs mariés

1 mois gratuit, 4 1/2, 5 1/2, chauffage eau chaude, taxes incluses, habitation immédiate.

677-6707

LONGUEUIL

1 1/2 pièces, meublé avec télévision. Près Centre d'Achats Jacques-Cartier, 677-4158.

VILLE LEMOYNE, log. 3 pièces, 54A Charbon, 677-1814.

LONGUEUIL, 2066 Joliette, 4 1/2 pièces, stationnement, \$90. près autobus, libre 1er juin, 677-2788.

LOGEMENT A LOUER

Flats To Let

LONGUEUIL, 3 1/2 pièces, moderne, douche, eau chaude, 220, 1958 Victoria, \$60. mois, s'adresser 1952 Victoria, 677-8022.

4 1/2 PIÈCES CHAUFFÉES, \$95., 314 boul. Quin, 674-711

ANNONCES CLASSEES

24 HEURES PAR JOUR

674
6251

Elections

Attention: C'est lors de l'assemblée générale du premier juin qu'aura lieu l'élection de l'exécutif des "LOISIRS" de St-Robert pour l'année 1970-71. Tous les paroissiens sont priés de participer à cette importante assemblée; sont les bienvenus tous ceux qui ont des suggestions à apporter ou même des plaintes à formuler. De l'équipe à la direction des "LOISIRS", dépend une grande partie du programme récréatif des jeunes et des moins jeunes. Déjà, 250 jeunes sont inscrits pour jouer au baseball cet été et l'objectif des LOISIRS, c'est de faire jouer ceux qui le désirent.

Donc ELECTION aux "LOISIRS" de St-Robert, le 1er juin 1970 à 20:00 heures (8:00 PM) au sous sol de la maison paroissiale, 3025 rue De Lyon.

Un Bouchervillois...

(Suite de la page 1)
des bribes de phrases. Vient un moment - L'ECLOSION - où tout le texte sera reconstitué. Comment aider votre enfant? Faites confiance à la direction de l'école qui a décidé d'adopter "LE SABLIER". Faites confiance au professeur qui, après avoir suivi des cours, sait très bien où il mène son petit monde. Enfin, faites confiance à votre enfant, ne le découragez pas devant un échec passager. Donnez-lui le goût de lire les belles histoires de son manuel en les lui lisant vous-mêmes lorsqu'il vous le demande. Ces textes sont conçus de façon à enrichir le bagage culturel des petits.

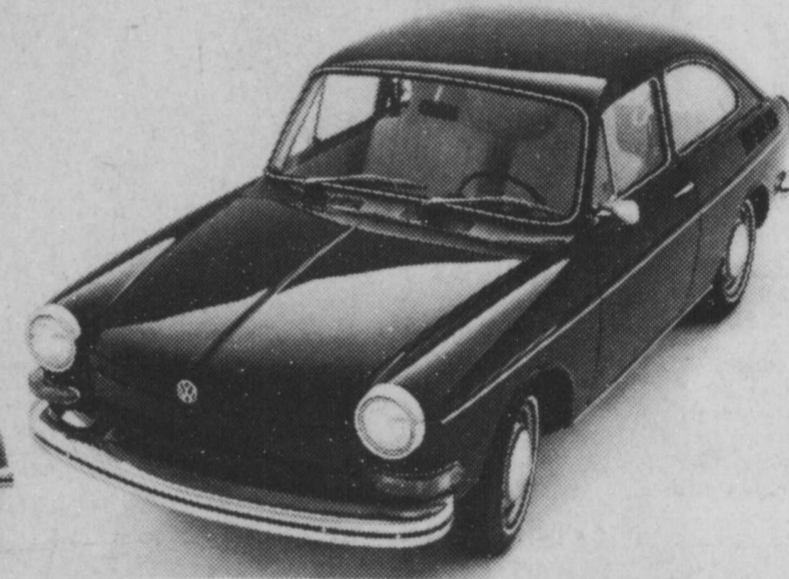
EXPOSITION

VOLKSWAGEN

5 DERNIERS JOURS

PLACE LONGUEUIL

La voiture de demain.



Oui, elle peut tout avoir. La beauté et les méninges.

L'aurore d'une nouvelle époque de camping

Cette année des foules de gens vont partir, dans une voiture ou une autre, pour découvrir les merveilles de la vie de plein air et le plaisir de la détente. Ils s'empileront, avec leur équipement, dans des sedans et des stations-wagons traditionnels. Ils traîneront des boîtes derrière eux. Certains traîneront même une maison. D'autres convertiront leur pick-up en véhicule de camping. Il y en a même qui achèteront un sac à dos pour chaque membre de la famille et qui partiront "sur le pouce" pour la montagne la plus proche! Mais il y a un groupe de plus en plus nombreux qui peut se permettre d'aller:

là où ils veulent lorsqu'ils le veulent avec un minimum de complications un minimum d'organisation et un minimum de frais. Ce sont eux qui se détendront le mieux et qui s'amuseront le plus. Nous parlons des propriétaires de la Campmobile Westfalia.



présentés par le plus important concessionnaire de la rive sud

VOLKSWAGEN
CHAMBLY AUTOMOBILES
335 boul. TASCHEREAU GREENFIELD PARK
pres/near Miracle Mart 671-7238

LOGEMENTS A LOUER

Flats To Let

LONGUEUIL, 4 1/2 grandes pièces, chauffé, propre, 253 boul. Lemoine O, apt 4, libre, 678-2156.

LONGUEUIL, log. 4 1/2 pièces, non chauffé, 595 mois, très propre, 679-5127, 674-1931.

LONGUEUIL, bachelier 2 1/2 pièces, meublé, chauffé, toutes taxes comprises, 585, 671-2945.

BOUCHERVILLE, logement moderne, 5 1/2 pièces, 2ème, 5105 mois, près Centre Achat, 655-7118.

BACHELOR 2 1/2 pièces chauffés, éclairés, meubles, tapis sur à mer, 525 par semaine, après 5h, 677-5668.

VILLE LEMOINE, rue St-François, 3 pièces, 671-6694 ou 679-0655.

1 1/2 PIECE, complètement meublé, entrée privée, près Centre Achat, 515, 393 Front, J.C., 677-9655.

A LOUER DIVERS

To Let Misc.

LONGUEUIL, local chauffé, présentement ligère. Pour être converti pour autre commerce. Possession immédiate, si désiré, 679-0020.

FATIMA, MAGASIN à louer, local 15' x 50', 677-4210, 655-7501.

GREENFIELD PARK, 104 boul. Churchill, approximativement 300 pi. à louer, 570, 937-3706.

CHALET D'ETE à louer, à Brossard, bord de l'eau, \$400. et \$500. par saison, 671-4162.

LONGUEUIL, bureau moderne, air climatisé, location idéale, près centre d'achats, district commercial, appelez: 678-8210, Immeubles Westgate Realty, courtiers.

MAGASIN ou bureau à louer, un de 3000 pi. ca. plus le sous-sol, l'autre de 1000 pi. ca. sans sous-sol. Disponibles immédiatement dans centre d'achats St-Hubert, 676-1645.

LONGUEUIL BUREAU A LOUER

environ 800' carré, 2 salles de bain, air climatisé, chauffé, 62 rue St-Jacques près St-Charles, \$225.00 par mois
677-1839

LOCAL ULTRA-MODERNE avec sous-sol dans édifice Banque Royale, face centre d'achats Jacques-Cartier.
AVIS AUX PROFESSIONNELS ou peut servir pour toute autre fin.
677-3925

EMPLOYES DEMANDES

Help Wanted

REALISEZ VOS AMBITIONS: Mesdames, mesdemoiselles, gagnez des dollars aux heures de votre choix, 659-0180.

AIDE FAMILIALE demandée à Brossard, 1 enfant, lundi au vendredi, 676-5291.

JE CHERCHE personne fiable pour garder 2 enfants en bas âge chez-moi, 671-3292.

FEMMES et FILLES DEMANDEES

Pour tricoter à domicile sur machine complètement automatique.

Cours gratuits, patrons fournis. De \$40. à \$100. par semaine garantis. Information:

274-9441

EMPLOYES DEMANDES

Help Wanted

HOMMES DEMANDES pour compagnie de distribution de journaux et circulaires sur la Rive-Sud. Se présenter à 6:30 A.M. à 3340 Grande Allée, LaSalle.

JOIGNEZ-VOUS aux conseillers Régis de France et Studio Grl, appelez Mlle Lemyr, 678-5366 ou Mme Régimold, 671-1553.

AIDE FAMILIALE demandée dans Longueuil, paroisse St-Antoine, 5 jours, préférence couchée chez elle, 5 enfants, maman malade, 677-5897.

HOMMES OU FEMMES, personnes intelligentes et distinguées, pour Cie Produits de cosmétiques, plusieurs portes ouvertes. Pour plus de renseignements, 677-7553.

MANNEQUINS aux professionnels demandés pour photographie de mode dans la région, 671-4436.

LONGUEUIL, bonne demandée, 5 jours, 9 à 5h: -Légers travaux, 2 enfants âge scolaire, après 7h p.m., 674-8035.

FEMME pour travailler au comptoir pharmacie, 30 heures semaine, jour, bilé, minimum 10ème année. Se présenter à 4100 Chemin Chambly, jeudi, vendredi, samedi.

HOMME à tout faire à temps partiel pour travail de jardinage, bricolage, etc., à St-Lambert, 671-5690, soir.

SPARE TIME INCOME

COMPANY requies responsable man or woman to refill snack vending machines with national brand products. Can not dependable person excellent second income. Applicant must be honest, energetic, have serviceable car, drive 8 to 10 hours weekly and be able to invest \$1,500 to \$3,000 for inventory and equipment. Routes established. No selling. More info provided if your letter contains details on self. When writing please include phone number. Sundry Distributing Ltd. Suite 1100, Place de Ville, Ottawa 4, Ontario.

EMPLOIS DEMANDES

Work Wanted

MENISIER D'EXPERIENCE prendrait ouvrage général, heure ou contrat, 677-1920.

SECRETARE BILINGUE taperait à domicile travaux de tous genres. Machine électrique, 60 m.m., 670-1590.

TENU de livres à temps partiel, rive-sud, comptabilité, facturation, états de compte, 15 années d'expérience, 678-8238, après 6h. p.m.

PRENDRAIS OUVRAGE général, nettoyage de terrains, gazon, peinture, ciment et autres, informations: 678-1693.

COUTURIERE, confection & réparations pour dames, 678-6646.

PLATRIER PRENDRAIT réparations de plâtre & gypse, estimations gratuites, bas prix, 676-0072.

GARDERIE

Nursery

PRENDRAIS en pension enfants, naissance à 5 ans, journée ou semaine. Bien-être mère célibataire. LaSalle, 676-2528.

GARDERIE D'ENFANTS de la Rive Sud, South Shore Nursery, 1322 Ste-Hélène, Jacques-Cartier, 674-3152.

ON DEMANDE

Wanted

PRENDRAIS CHEVAUX en pension sur rive sud, 658-2387.

AI BESOIN de \$10,000 de meubles usagés, 653-2957, 653-2761.

ACHETERAIS MEUBLES seconds en bonne condition, 671-1644.

ACHETONS ANTIQUITES: tables rondes, vaisselle, argenterie, bibelots, lustres, meubles de bois. Venez nous visiter, 3 frigos remplis d'antiquités à 487 Ste-Hélène, Longueuil, 679-0100.

PIANOS DEMANDES

Nous paierons le plus haut prix pour votre piano, peu importe sa condition.

678-8985

REPARATIONS

Repairs

NOUS SOMMES SPECIALISTES en réparations depuis 20 ans de balayeurs, polissoirs et machines à coudre de toutes marques. Estimation gratuite, 321-5886.

REPARATION à domicile, toutes marques, poêle, sècheuse, lavagne automatique, ordinaire, ouvrage garanti, 10 ans d'expérience, 674-9119.

REMBOURAGE, réparations draps, chaînes chromées, sièges auto. Estimation gratuite. Ouvrage garanti, 676-8289.

Pour la réparation de votre machine à coudre, consultez des spécialistes. Estimation gratuite, 677-2914 ou 645-1301.

PLATRIER prendrait réparations plâtre, ciment, gypse; restaurations de caves, styles ouagou, antique, etc., ouvrage garanti, 677-8346.

REPARATIONS GENERALES & MAINTENANCE

Nous nous spécialisons en trottoirs et patios, aussi stucco et joints de brique
678-4643

GENERAL REPAIRS & MAINTENANCE

We specialize in sidewalks and patios also Stucco and brick pointing
678-4643

REPARATIONS DE:

Poêles, lessiveuses automatiques, sècheuses, réfrigérateurs de MARQUE FRIGIDAIRE.
671-6602

DIVERS

Miscellaneous

PEINTURE INTERIEURE et TAPISSERIE
677-1979

ENTRETIEN DE GAZON

ENTRETIENONS gazons et rocailles.
de 8h. a.m. à 1h. p.m.
655-7794

AUGER TRANSPORT

à l'heure, au contrat, au sous-contrat, ou à la semaine
679-8620
161 O. St-Charles, Longueuil

VENTE - LOCATION SERVICE

estimation gratuite sur toutes les marques de machines à coudre.
Singer du Canada
Place Longueuil
679-4870

SPECIAL PEINTURE

extérieure intérieure Réparations générales, lavage de murs, posage de vitres etc.. Le taux le plus bas
679-5923

PERDU

Lost

PERDU CHIEN, mélange berger allemand et Collie, brun pâle, environ 2 pieds de haut, collier brun au cou, répond au nom de Poppy, 674-6295.

PERDU PETITE PERRUQUE, dans Longueuil, récompense, 674-3320.

ARGENT A PRETER

ATTENTION

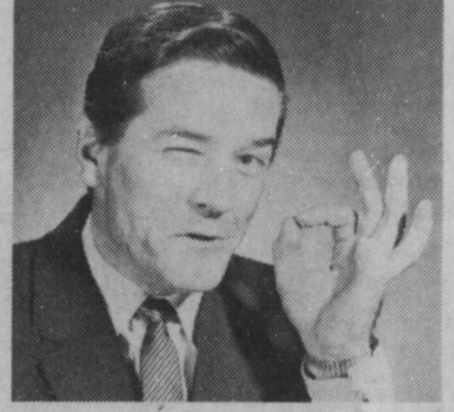
Prêts hypothécaires, rapidement sur maisons terminées ou en construction.

729-4333

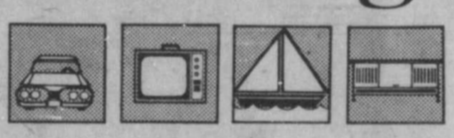


1090 CHRS RADIO SOLEIL

un prêt personnel



vous permet davantage!



Vous pouvez obtenir un prêt personnel pour toute raison valable: nouvelle voiture... T.V. en couleur... bateau... meubles... tout ce qui vous plaira. Empruntez jusqu'à \$5,000. L'intérêt est relativement modique et votre prêt est protégé par une assurance-vie. Consultez le gérant et constatez comment un prêt personnel vous permet davantage.

LA BANQUE D'ÉPARGNE

DE LA CITÉ ET DU DISTRICT DE MONTRÉAL

CHARTRE FÉDÉRALE MEMBRE SOCIÉTÉ D'ASSURANCE DÉPÔTS DU CANADA

4 ST-CHARLES E. (Longueuil)

MAINTENANT OUVERT

Nouvelle succursale située au
2004
Chemin Chambly
LONGUEUIL

SERVICE DE 5 HEURES

SPECIALITES

Cuir - Suèdes - Draperies

25 CAMIONS A VOTRE SERVICE

TELEPHONE : 677-5203
LAPRAIRIE 488 Boul. Elisabeth
LONGUEUIL 1283 Ste-Hélène

NETTOYEUR DRIVE-IN CLEANER



MAITRE NETTOYEUR



Ces jours derniers avait lieu à St-Luc, le grand festival de danse sociale de la rive-sud. A cette occasion, Mlle Paulette Veronneau et Réal Colpron, élèves de deuxième année à Fatima se sont mérités la première place en danse latine, classe "B". Ils seront nos représentants au tournoi provincial à Montréal le 30 mai. Ils sont les élèves de M. et Mme Fernand Cyr que l'on reconnaît sur cette photo.

90 miles Auto Rally Sunday At Richelieu

The Richelieu Rallye Association are having a bilingual car Rallye on Sunday, May 24th. Starting at Marcel Touchette B.P. Service Station on Richelieu Blvd. Richelieu.

Date: May 24th, 1970.

From: Marcel Touchette B.P. Service Station, Richelieu Blvd., Richelieu, Que.

Time: Registration opens at 11:30 A.M., 1st car away at 1:00 P.M.

Mileage: Approximately 90 miles.

Roads: 98% second class roads. This is not a car breaker.

Timing: 29 seconds before to 30 seconds after the due time of arrival.

Cost: Entry fee of \$3.00. Registered auto club members \$2.00.

Safety: there will be a safety car check at the start to insure that the car is road worthy. Recommended safety equipment, flashers, flares, and seat belts.

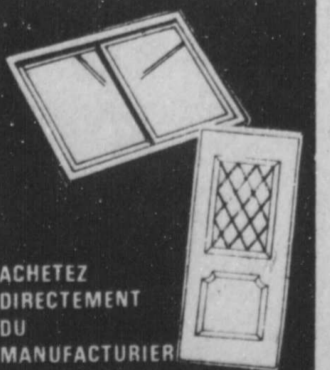
Finish: Le Château on route No. 1 south, 3 miles of Richelieu.

Information: Pierre Meloche, 1003 2nd Street, Richelieu, Que. Tel.: 658-4731.



M. Mme Michel Cormier (Monique Dubuc) dont le mariage a été célébré ces jours derniers en l'église Notre-Dame de Fatima. La mariée est la fille de M. et Mme Omer Dubuc et le marié, fils de M. et Mme A. Cormier.

(Langueul Photo)



ACHETEZ DIRECTEMENT DU MANUFACTURIER

LA MENUISERIE DES PINS
(Québec)
— L'ÉTEE
— PORTES et CHASSIS de toutes sortes
— PORTES INTÉRIEURES pré-assemblées "Door Pack"
— BOIS DE FINITION
— PORTES garages
— PORTES DE PATIO

1501 McGill
Jacquies Cartier
677-5211

Une autre imbattable

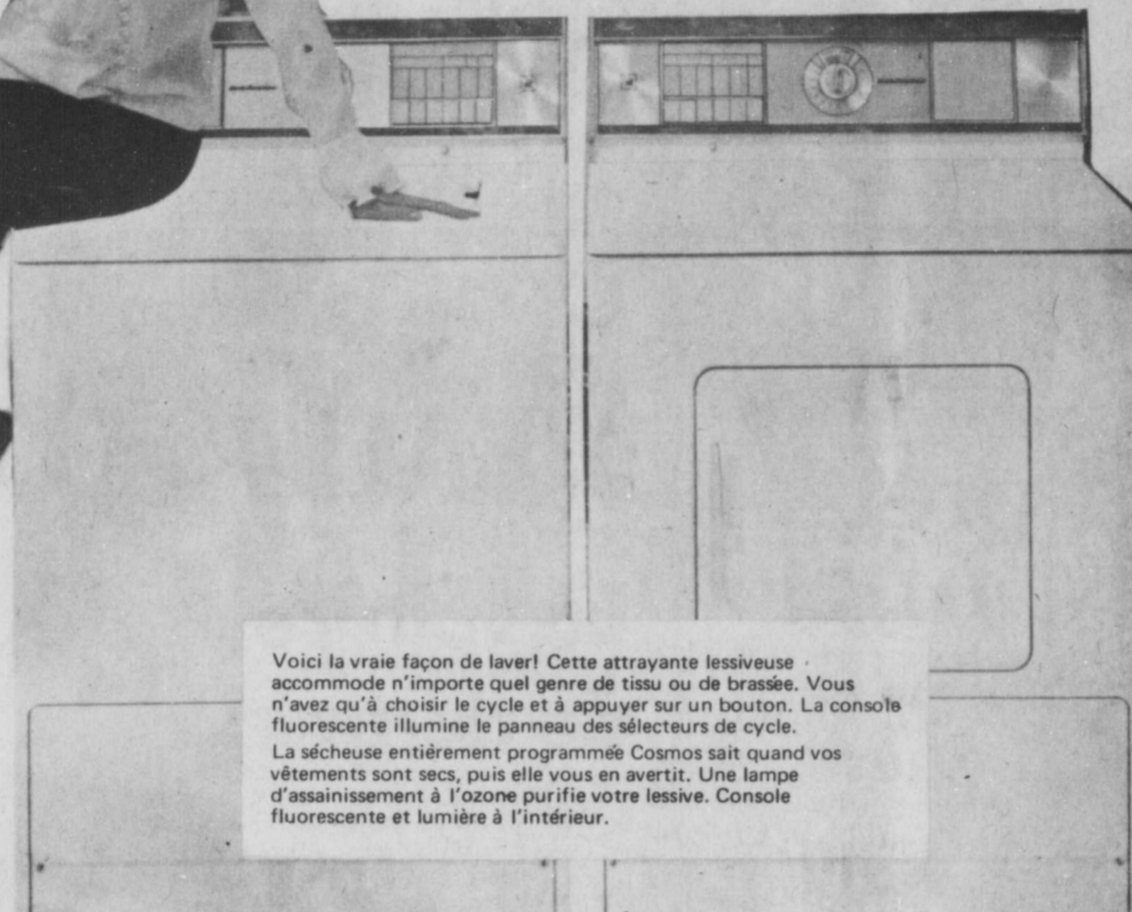
VENTE 3 JOURS

JEUDI - 21 MAI
VENDREDI - 22 MAI
SAMEDI - 23 MAI

...Venez en profiter!



UN ENSEMBLE
LAVEUSE-SECHEUSE
Kelvinator
Qui se vend ordinairement



Voici la vraie façon de laver! Cette attrayante lessiveuse - sècheuse n'importe quel genre de tissu ou de brassée. Vous n'avez qu'à choisir le cycle et à appuyer sur un bouton. La console fluorescente illumine le panneau des sélecteurs de cycle. La sècheuse entièrement programmée Cosmos sait quand vos vêtements sont secs, puis elle vous en avertit. Une lampe fluorescente à l'ozone purifie votre lessive. Console fluorescente et lumière à l'intérieur.

PRIX IMBATTABLE QUINTAL LA PAIRE \$419.

CADEAUX SOUVENIRS

MOBILIER DE SALON CANADIEN

comprenant **SOFA** et **BERCEUSE**



"PRIX QUINTAL" \$349.

REGARDEZ LE BASEBALL en COULEUR

avec une **25** po. "ADMIRAL"



Avec UHF \$549



Lundi à mercredi: 9 a.m. à 6 p.m.
Jeudi et vendredi: 9 a.m. à 9 p.m.
Samedi: 9 a.m. à 5 p.m.

CONGELATEUR Kelvinator

Grâce à un congélateur Kelvinator, vous pouvez faire des réserves lorsque les prix sont bas, et profiter des économies ainsi réalisées.

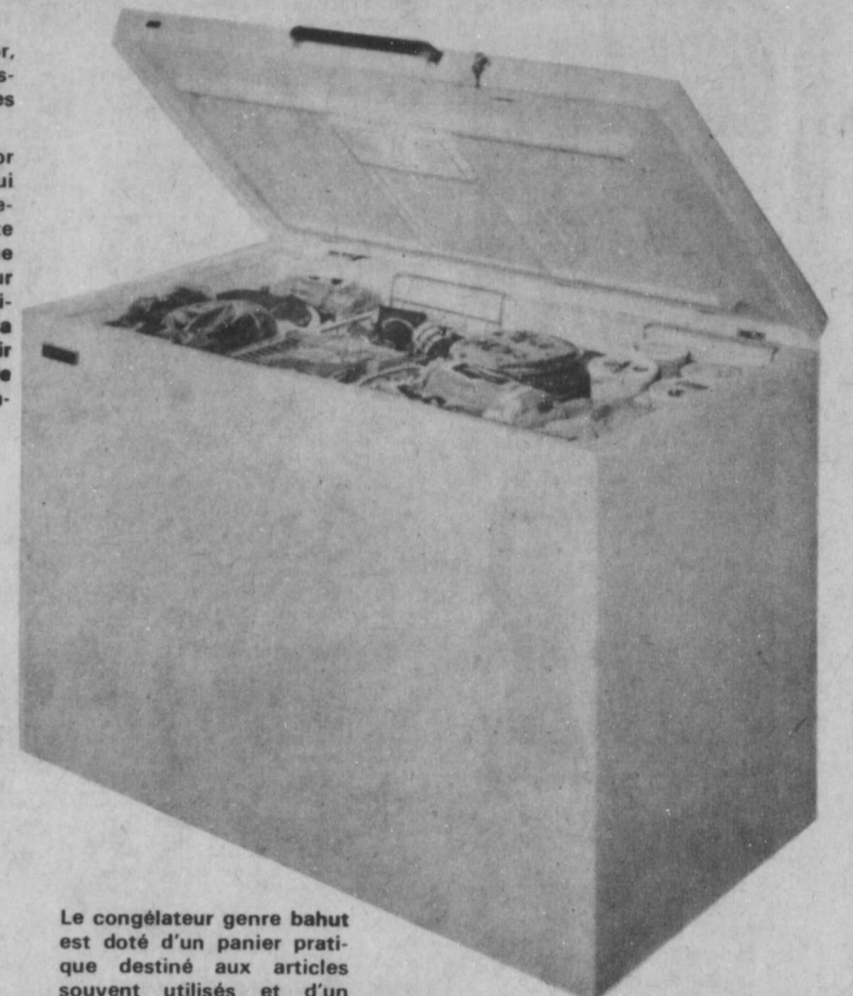
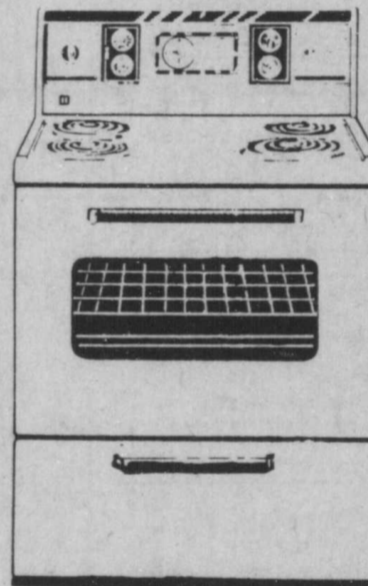
Le congélateur vertical Kelvinator est doté de tablettes ajustables qui peuvent être réglées selon les besoins. La porte profonde augmente la capacité avec ses tablettes pleine largeur et son support pratique pour boîtes de jus. Une lampe automatique illumine l'intérieur lorsque la porte est ouverte. Il peut contenir 510 lbs tout en utilisant moins de trois pieds carrés d'espace de plancher.

Les cuisinières Kelvinator sont très pratiques en plus d'être élégantes et économiques. Que vous soyez une débutante ou une spécialiste culinaire, il existe un modèle qui vous conviendra parfaitement.

Toutes les caractéristiques que vous désirez tellement sont incluses. En outre, ces poêles sont faciles à nettoyer et peu dispendieux à utiliser. Nous vous invitons à devenir une experte en cuisine sûre d'elle-même - avec Kelvinator.

à partir de

\$189.



Le congélateur genre bahut est doté d'un panier pratique destiné aux articles souvent utilisés et d'un cloisonnement pour simplifier le rangement des aliments. La section à congélation rapide sert à placer les aliments frais pour les congeler. Consultez le guide des acheteurs ainsi que les tableaux des caractéristiques donnés au dos de ce manuel, vous y trouverez le modèle qui correspond exactement à vos besoins.

PRIX IMBATTABLE

Avec un réfrigérateur Kelvinator dans votre cuisine, vous jouirez de tout un monde de dispositifs pratiques. Quels que soient vos besoins, Kelvinator peut vous offrir ce qu'il vous faut. La plupart des réfrigérateurs Kelvinator sont disponibles dans de belles teintes de cuivre antique et de vert avocat en plus du blanc classique. Faites votre choix en vous basant sur les caractéristiques communes que Kelvinator offre dans tous ses modèles. Pour ce qu'il y a de mieux en fait de beauté, de sûreté de fonctionnement et de fabrication de qualité, vous pouvez compter sur Kelvinator.

PRIX SPECIAL QUINTAL

MEUBLEZ 3 PIECES

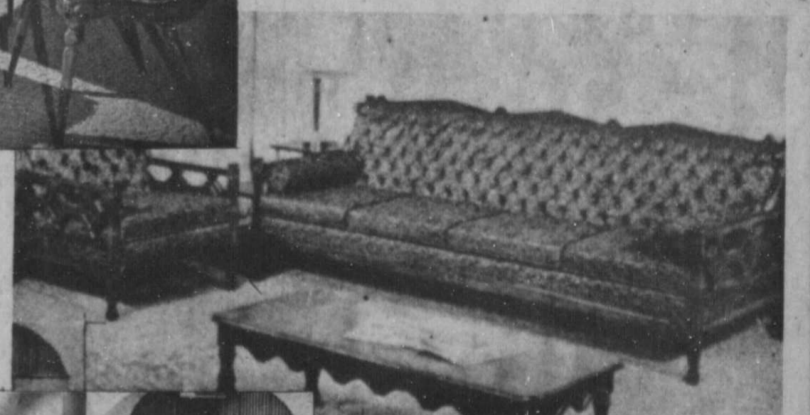
"Style Espagnol"

Venez voir ce magnifique ensemble



Avec mobilier de chambre

- 2 tables de chevet
- Tête de lit 108 po.
5 mcs tel qu'illustre



BAS PRIX SPECIAL

\$845

Durant ces 3 jours

1396 CHEMIN DE CHAMBLY FACE AU CENTRE-D'ACHAT JACQUES-CARTIER 677-6964