



MONTTOIT



La douce nostalgie
du mobilier des années 60-70

Page 4

Annuelles
nouvelles

La chronique de Pierre Gingras, page 16

La Presse

CAHIER J | LA PRESSE | MONTRÉAL | SAMEDI 24 MAI 2003

LES HOMMES



Pour mieux cuisiner, beaucoup d'hommes ne lésinent pas sur la qualité et sont prêts à dépenser beaucoup d'argent pour des produits haut de gamme, comme une cuisinière au gaz Wolf.

DANS LA CUISINE

De plus en plus d'hommes s'intéressent à la cuisine et cela paraît.
Les cuisinières au gaz n'ont jamais été aussi performantes et imposantes.
Et l'offre de produits haut de gamme ne cesse d'augmenter.



DANIELLE BONNEAU

«**Q**uand les hommes s'y intéressent, ils veulent avoir la meilleure qualité et le meilleur rendement possible, constate Martin Perreault, acheteur chez JCPerreault. Alors que madame se contenterait d'une cuisinière au gaz de 30 pouces, monsieur veut absolument le modèle de 36 pouces, même si cela coûte 2000 \$ ou 3000 \$ de plus. Il veut être bien équipé, car quand il s'y met, ses plats sont très élaborés.»

«Ou bien les gars aiment cuisiner, ou ils ne veulent carrément rien savoir, note Claude Hallé, vendeur chez Signature Bachand. Il n'y a pas de demi-mesure. Mais quand ils ont la piqûre, ils embarquent à plein.»

«Ils veulent savoir comment les appareils fonctionnent et posent des questions techniques, dit-il. Ils ont des besoins spécifiques et choisissent les appareils qui y répondront le mieux.»

Le marché de l'électroménager a explosé au cours des dernières années. Les mentalités ont changé, en grande partie grâce aux hommes, croit-il.

«Il y a cinq ans, les lave-vaisselle de 1000 \$ et les cuisinières Jenn-Air de 2000 \$ étaient considérés comme très haut de gamme. Maintenant, les lave-vaisselle de 2000 \$ trouvent preneur sans problème et les cuisinières au gaz à 12 000 \$ et 15 000 \$ sont monnaie courante.

Je vends des fours encastrés de 5000 \$ tous les jours. «C'est un autre monde. Les consommateurs sont prêts à dépenser beaucoup plus d'argent qu'avant dans leur cuisine.»

«Les manufacturiers font beaucoup de recherche et de développement», fait remarquer Marc Gilbert, copropriétaire de A.G. International, une compagnie qui distribue des appareils électroménagers haut de gamme. «Ce sont les cuisinières au gaz qui ont le plus évolué. On trouve maintenant des brûleurs capables aussi bien de saisir la viande que de faire fondre du chocolat.

«Les hommes naviguent sur Internet pour connaître la toute dernière technologie, poursuit-il. Ils aiment recréer à la maison ce qui se fait au restaurant.»

Les hommes et les femmes ont des approches différentes, remarque Claude Hallé. «Pour les femmes, un couteau est un couteau. Elles ne cherchent pas à savoir si la lame est en acier inoxydable trois plis ou quatre plis. Alors que pour les hommes, il est important que l'acier soit fabriqué au Japon, car c'est un gage de qualité.

Voir HOMMES en J2



50%

de rabais
sur tous les
LUMINAIRES
EXTÉRIEURS

LITEMOR

AU PLUS CLAIR...
POUR MOINS CHER

(514) 738-2433

5965, chemin Côte-de-Liesse, Saint-Laurent (voie de service Nord)



HÂTEZ-VOUS

La vente prend fin
le 31 mai

AMÉNAGEMENT INTÉRIEUR

HOMMES

Suite de la page J 1

« Quand ils utilisent un bon produit, ils l'apprécient, poursuit-il. Ils font une chose à la fois et y concentrent toute leur attention. Ils peuvent rester pendant une heure à côté du barbecue à surveiller leurs brochettes en buvant leur bière. Alors que les femmes mettent un plat dans le four, passent l'aspirateur et en profiteront pour faire une brassée de lavage. »

Les hommes ne sont pas impulsifs, renchérit Elena Faïta, copropriétaire de la quincaillerie Dante. « Ils aiment les gadgets et s'assurent qu'ils sont bons et utiles. Parce qu'ils vont s'en servir. »

Dans ses cours de cuisine, les hommes sont d'ailleurs les meilleurs élèves. Ils s'appliquent et sont très fiers de leurs réalisations. « Pour plusieurs, il s'agit d'une nouvelle passion. Ils ont pris leur retraite et veulent mieux manger. Ils adorent, par exemple, faire des pâtes farcies et prendront le temps qu'il faut pour les réussir. Pour les hommes de 25 à 40 ans, il s'agit d'une façon de relaxer. »

L'homme est un éternel séducteur, rappelle Ben Benzakour, directeur des ventes chez Gontara, qui importe et distribue entre autres les couteaux Sabatier et les batteries de cuisine en fonte émaillée Fontignac. « Il s'est rendu compte qu'il pouvait séduire par le palais et qu'en plus, cela le valorisait. Il cuisine pour épater ses amis et ne recule pas devant les plats difficiles à réussir comme des chateaubriands et des crêpes suzettes. »

« Cela l'énerve de travailler avec un couteau ordinaire, qui ferait l'affaire de madame. Il a besoin d'avoir ce qu'il y a de mieux. »

La firme offre beaucoup plus d'articles haut de gamme qu'il y a 10 ans. « Nous osons offrir des produits de plus en plus cher et chaque fois, ils sont très bien accueillis. Je ne pensais jamais vendre, par exemple, des couteaux et des fourchettes Laguiole, qui coûtent 80 \$ chacun. »

À l'Académie culinaire, les hommes composent 30 % des classes. Ils sont deux fois plus nombreux que lorsque l'école a ouvert ses portes, il y a près de huit ans, révèle



Photo MARTIN TREMBLAY, La Presse ©

Le propriétaire adore cuisiner et tenait mordicus à avoir une cuisinière au gaz. Il a choisi un modèle très performant qui lui permet de réaliser tout ce qu'il désire.

Louise Rodrigue, coordonnatrice au marketing.

En général, les hommes s'intéressent plus aux caractéristiques techniques des produits que les femmes, constate Arnaud Sales, directeur du département de sociologie de l'Université de Montréal. « Leur rapport à l'objet est plus facile, dit-il. Ils ont plus tendance à lire les modes d'emploi... et ce sont

souvent eux qui contrôlent la télécommande. »

Certains gadgets peuvent paraître superflus aux femmes, mais permettent, aux yeux des hommes, de gagner du temps. Or l'économie de temps a motivé de nombreuses inventions, fait-il remarquer.

« Il y a aussi un certain snobisme. J'en connais qui ont de beaux électroménagers et

une hotte qui leur ont coûté une fortune, mais ils ne font jamais la cuisine. Ils font venir un traiteur quand je vais chez eux ! » raconte Guy Fournier. « Et si une femme veut profiter d'une cuisine bien équipée, elle a intérêt à vivre avec un gars qui cuisine de temps en temps », lance en riant l'auteur qui a dévoilé ses secrets dans le livre de recettes *Un homme au fourneau*.

Le groupe D3H vous offre 4 sites exceptionnels à Montréal Assurez votre avenir! • Achetez au lieu de louer.

<p>L'Heritage du Plateau DANS LE COEUR DU PLATEAU MT-ROYAL</p> <p>Déjà 40% VENDUS</p> <ul style="list-style-type: none"> Planchers en lattes de bois Stationnement disponible Près du métro Foyer disponible <p>à partir de 89 900\$ taxes en sus</p> <p>Bureau des ventes : 1394, Mont-Royal est, suite 112, Mtl (514) 597-0744</p>	<p>Les Fleurons de Rosemont DU NOUVEAU À ROSEMONT</p> <p>en CONSTRUCTION</p> <ul style="list-style-type: none"> Condominiums 1 ou 2 chambres Ascenseur Lattes de bois et garage disponible <p>à partir de 79 900\$ taxes en sus</p> <p>BUREAU DES VENTES 4984, rue Beaubien Est, Montréal (514) 252-8810</p>	<p>CHATEAU DU LAC NOUVEAU À DORVAL</p> <ul style="list-style-type: none"> 3 1/2 - 4 1/2 - 5 1/2 Ascenseur Garages disponibles Planchers de bois Près de tous les services <p>CONDOS à partir de 99 900\$ taxes en sus</p> <p>BUREAU DES VENTES 505, ch. du Bord-du-Lac, Dorval (514) 636-9191</p>	<p>Place Fleury SEULEMENT 6 UNITÉS DISPONIBLES</p> <ul style="list-style-type: none"> 3 1/2 - 4 1/2 Planchers de bois Ascenseur Grand balcon Garage disponible <p>BUREAU DES VENTES 10260, Pléquin (coin Fleury), Montréal (514) 383-8535</p>
---	---	--	--

www.d3habitations.com * Incluant: capital et intérêts, taxes et frais de condo Les taux les plus bas depuis plusieurs années

8 ateliers uniques
entrées distinctes
espace épuré
plafonds jusqu'à 15'
béton / métal
bois / verre
comptoir de pierre
foyer au bois
terrasses privées
vue sur le mont-royal

UNITED LOFTS
commercial et résidentiel
1 500 @ 2 320 pieds carrés
250 000 @ 400 000 \$ prix pré-vente

plateau mont-royal / mile end
5 434 st-dominique
5 1 4 . 6 0 6 . 5 1 5 1

travailler / habiter / vivre l'espace

VIVEZ EN GRAND À SAINT-BRUNO !



LE « CONDO-JARDIN », L'ESPACE IDÉAL POUR LA FAMILLE.

CONDOS À ÉTAGES AVEC COUR PRIVÉE
2 CHAMBRES À COUCHER - 1,500 P.I.C.A. approx.: DE \$106,000 À \$142,000
3 CHAMBRES À COUCHER - 1,700 P.I.C.A. approx.: DE \$120,000 À \$160,000
(TPS, TVQ et ESPACE DE STATIONNEMENT inclus dans les prix)

Les Condos-jardins comprennent : salon, salle à dîner, cuisine, salle de bain, salle familiale, salle d'eau, salle de lavage et beaucoup de rangement.

PROJET RÉSIDENTIEL RÉNOVÉ

- VASTE ESPACE INTÉRIEUR
- ENVIRONNEMENT CALME, VERDOYANT ET SÉCURITAIRE
- PISCINE EXTÉRIEURE CHAUFFÉE
- AUCUN SOUCI D'ENDRETIEN DU BÂTIMENT OU DU TERRAIN
- GARAGE INTÉRIEUR DISPONIBLE

VALDES ARBRES
SAINT-BRUNO
www.ValdesArbres.com

HEURES D'ACCUEIL
LUNDI AU MERCREDI : 13H À 20H WEEK-ENDS : MIDI À 17H

2 condos modèles à visiter!
Bienvenue aux agents immobiliers

En collaboration avec :
LE GROUPE LSR Banque de Montréal SOLIM LANDRY & PRÉPIN Gaz Métropolitain

1825, Place Dunant, Saint-Bruno-de-Montarville Info : (450) 441-5885

À PROXIMITÉ DE PLUSIEURS TERRAINS DE GOLF DE RENOM.

Rive Gauche 2 maintenant en vente!
Un espace de vie riverain à votre mesure.

Sur le dernier emplacement riverain de l'Île Paton, à quelques minutes de Montréal, des aéroports et bordant la Rivière-des-Prairies, verra le jour une construction de béton digne de la plus grande tradition. Vues riveraines spectaculaires, grand balcon, jardins magnifiques, garage intérieur sécurisé, climatisation centrale, unités aux grandeurs flexibles de 1100 pi² à 3500 pi² et plus, aménagées par des designers, unités avec jardin sur la rivière, plafonds de 9 pieds, centre sportif, piscine intérieure et extérieure, rien n'a été laissé au hasard dans cet ensemble de condominiums exclusifs.

Rg RIVE GAUCHE
Condominiums et vie sereine
ÎLE PATON

Bureau des ventes
4400, Promenade Paton
Île Paton, Laval (Québec)
Tél: (450) 682-2500
Sur rendez-vous
à votre convenance ou
Lun - Jeu : 12h - 18h
Ven : sur rendez-vous
Sam - Dim : 12h - 17h

www.condosrivegauche.com

LES Jardins DES VOSGES
ÎLE DES SŒURS

UN CLASSIQUE À DÉCOUVRIR!
La Place des Vosges à Paris, résidence du célèbre Victor Hugo, nous a inspiré pour la création des Jardins des Vosges. Avec ses arcades, sa porte cochère, ses balcons en fer forgé, cet édifice classique procure au propriétaire confort, services et charme centenaire.

NE MANQUEZ PAS CETTE CHANCE UNIQUE!
LA VALEUR D'UNE ARCHITECTURE CLASSIQUE RESTE...
MAIS LE CHOIX DES ESPACES DISPARÂIT RAPIDEMENT.

70% VENDU

BUREAU DES VENTES :
50, Place du Commerce
Île des Sœurs (Québec)
H3E 1J5

www.lesjardinsdesvosges.com
Téléphone 514 761 1333 | Télécopieur 514 762 0238

www.proment.com

domus Gagnant 2001
Constructeur de l'année

AMÉNAGEMENT INTÉRIEUR

Du nouveau dans la cuisine

DANIELLE BONNEAU

Sous l'influence des hommes, de nouveaux accessoires entrent dans la cuisine. Comme les refroidisseurs à vin, par exemple. « Les consommateurs n'installent plus de compacteurs à déchets, constate Marc Gilbert, copropriétaire de A.G. International, une firme qui distribue des appareils électroménagers haut de gamme. Ils récupèrent l'espace pour y mettre un refroidisseur à vin. Les connaisseurs, qui sont souvent des hommes, aiment avoir une réserve de vin à la maison. »

Les fabricants de refroidisseurs à vin ont beaucoup innové depuis trois ans, note-t-il. « Leurs produits sont plus beaux et s'harmonisent mieux avec la cuisine. »

Les cuisinières au gaz profitent des innovations effectuées dans l'industrie et ont pris de l'ampleur au cours des dernières années.

Le prix des électroménagers haut de gamme a considérablement augmenté au cours des cinq dernières années, dit M. Gilbert. « Un modèle au gaz de 30 pouces sans four auto-nettoyant de la compagnie californienne DCS coûtait environ 3000 \$ il y a 5 ans. Il se vend maintenant 5000 \$, mais ce n'est plus le même appareil : il n'a pas la même finition ni les mêmes caractéristiques. Il est beaucoup plus puissant. »

Le modèle de la même taille avec four auto-nettoyant, broil vitrifié au gaz pour diffuser la chaleur et grilles avec roulement à bille coûte quant à lui 6500 \$.

Les ventilateurs sont eux aussi de plus en plus performants... et les lave-vaisselle ne sont pas en reste.

Certains modèles, comme ceux de la compagnie néo-zélandaise Fisher&Paykel, empruntent la forme d'un tiroir. Ils fonctionnent par induction, sans moteur, grâce à la création d'un champ magnétique. Les femmes aiment leur apparence et leur facilité d'accès, tandis que les hommes s'intéressent à la technologie utilisée.

Le prix ? Environ 1500 \$ pour



Beaucoup de cuisines comprennent maintenant un refroidisseur à vin. Ce type d'appareil, de plus en plus courant, a pris la place du compacteur à déchets.



Dans ce tiroir se cache un lave-vaisselle de la compagnie Fisher&Paykel. Son apparence et sa facilité d'accès plaisent aux femmes, tandis que les hommes s'intéressent à la technologie utilisée.

En ce qui a trait au fini des armoires, le bois règne toujours. On parle toutefois de bois foncés, qui détrônent les bois clairs. Pour les comptoirs, le granit est très populaire. Mais plusieurs installent un bloc de boucher à côté de la surface de cuisson, pour une plus grande commodité.

Toujours à la course, les consommateurs exigent des produits innovateurs de qualité professionnelle qui faciliteront la préparation des repas. La rapidité prime, constate la multinationale KitchenAid. Il faut que les appareils électroménagers cuisent, refroidissent, congèlent, dégèlent et réchauffent à un rythme accéléré. Les produits attrayants qui exigent peu d'entretien ont la cote. Dans les très grandes cuisines, certains installent même deux lave-vaisselle.

Et l'acier inoxydable ? Sa prédominance dans la cuisine perdure. L'inox demeure le fini de choix pour les appareils électroménagers. Le bleu cobalt est toutefois une option qui plaît à plusieurs.

un tiroir et 2300 \$ pour deux tiroirs.

Autre innovation : les fours à vapeur encastrés, conçus pour faire cuire le poisson et les légumes. Leur prix ? Environ 3000 \$.

Place à l'ordinateur

Pour préparer les repas tout en gardant un oeil sur leur progéni-

ture, de plus en plus de parents ajoutent dans la cuisine des espaces pour l'ordinateur et le téléviseur.

En 2002, ce nouveau concept a retenu l'attention de 60 % des répondants à un sondage effectué par l'Association américaine de la cuisine et du bain, comparativement à seulement 5 %, un an plus tôt. La cuisine, haut lieu de rassemble-

ment familial, s'adapte encore. Elle demeure le point de mire des maisons neuves et rénovées, avec la salle familiale attenante et le concept à aires ouvertes.

Après le salon et la salle à manger, la cuisine moderne adopte, elle aussi, le look éclectique. Adieu coordination parfaite des styles. Désormais, les finis, les hauteurs et les profondeurs varient.

EXPOSITION

Nos designers en vedette à New York

LUCIE LAVIGNE

ALORS QUE le Salon du meuble de New York (ICFF) avait lieu du 17 au 20 mai, la toute branchée boutique-galerie Totem de TriBeCa mettait les designers canadiens en vedette. Les rédacteurs du magazine *Azure* ainsi que le fondateur et président de Totem ont choisi une vingtaine de designers du pays.

Parmi ceux-ci, la star des stars, qui était toute de rose vêtue lors de la soirée de dimanche, Karim Rashid. Le duo montréalais André Keilani et Daniel Raïche de Snowlab étaient aussi de l'exposition. Ils y

ont présenté leur célèbre luminaire Thérapie (une idée d'André Keilani) qui permet d'ajuster la couleur à sa guise et de profiter des bienfaits des couleurs sur les humeurs (chromothérapie).

Selon Daniel Raïche, cette exposition new-yorkaise intitulée *Pure Canadian* « était vraiment une célébration d'un design plus jeune. On sent que le Québec et le Canada sont dorénavant reconnus pour l'innovation et l'actualité de leur design, ajoute-t-il. On est capable d'être à l'avant-garde ! Mais il faut New York pour avoir cette reconnaissance... »

« Nul n'est prophète dans son

pays », ajoute un autre Québécois, Charles Godbout, qui était également présent à la soirée chez Totem. Avec Luc Plante, il a créé la table Folder pour l'éditeur canadien Nienkämper. Cette table était exposée à la boutique-galerie de la rue Franklin à New York.

Parmi les figures montantes du Canada (Scot Laughton pour Lolah, Pure Design par Douglas Coupland ou Bakery Group), d'autres Québécois ont présenté leur création, comme les designers de Zweiminerl ou Modesemploi, Periphère, Itai Azerad ou Diane Bisson.

Mais en quoi se distingue le design canadien ? Selon David Shea-

rer, notre approche au design est toute aussi honnête que celle des Scandinaves. « Mais avec les Canadiens, il y a toujours une petite surprise, un twist. » Il donne en exemple le luminaire Thérapie de Snowlab. « Ils sont allés plus loin avec l'idée de la lumière. »

Quant à la star flamboyante Karim Rashid, le fondateur de Totem rappelle que derrière les ensembles roses du designer se cache un travailleur acharné. « Il est totalement *workaholic*, il a constamment de nouvelles idées et son champ d'action est quasi illimité. Il touche autant aux emballages de produits qu'au design industriel pur. »



Cette table Folder conçue par les Québécois Charles Godbout et Luc Plante faisait partie de l'exposition Pure Canadian à la toute branchée boutique-galerie Totem, rue Franklin à New York.

Le retour à la ville

avec le plus grand constructeur immobilier à Montréal

St-Luc Habitation inc.

Le Parc Angus
(514) 529-1234

- Maisons de ville dans un magnifique projet intégré comprenant 9 parcs de villégiature
- Seulement 6 unités disp. pour juillet 2003

À partir de **234 000\$*** Taxes incluses
Bureau des ventes : 3110, rue Rina Lasnier, coin 6e avenue

Cité Paul Sauvé
(514) 722-0094

6 unités de coin disponibles pour juillet 2003

- Condo 2 grandes chambres à coucher
- Plancher en lattes "Select"
- Stationnement intérieur
- Ascenseur et gicleurs
- 1 057 à 1 174 pi car.

À partir de **169 389\$*** Taxes incluses
Bureau des ventes : 6410, 21e avenue #101

Le Bourg du Vieux
(514) 398-9988

Fermé tous les vendredis Vieux-Montréal

- Seulement 4 unités disponibles pour juillet 2003
- Condos et maisons de ville de 900 à 3 500 pi car.
- Fils électriques souterrains
- Murs mitoyens et planchers en béton

À partir de **159 900\$*** Taxes incluses
Bureau des ventes : 836, Saint-Timothée

Sur le Plateau

NOUVEAU PROJET

Le 5455 St-André
angle St-Grégoire
(514) 278-1191

- 33 15 unités de condos style loft en béton de 1 à 3 chambres, plafond plus de 9 pi. avec ascenseur et stationnement disponible
- Pour livraison août 2003

À partir de **153 900\$*** Taxes incluses
Bureau des ventes : 5455, St-André

Les Cours phase II du Parc Laurier
entre Garnier et de Lanaudière
(514) 526-2220

- Condos 1 à 3 chambres avec plafond de 9 pi, ascenseur, mezzanine, terrasse sur le toit et stationnement souterrain optionnel
- Livraison mai 2004

À partir de **159 900\$*** Taxes incluses
Phase I 2 unités disponibles pour août 2003
Bureau des ventes : 5410, Garnier

Le Jardin en ville phase II
entre St-Denis et St-Hubert
(514) 526-2220

- Condos avec 2 chambres et plus,
- Dernier étage avec mezzanine
- Livraison entre juil. et nov. 2003

À partir de **139 900\$*** Taxes incluses
Bureau des ventes : 5410, Garnier

www.stluchabitation.com

www.lejardinenville.com

3142659

3144291

TENDANCES

La nostalgie du mobilier des années 60-70

SIMON DIOTTE
collaboration spéciale

Très tendance, l'époque hippie. Comme sa musique, qui ne semble jamais se démoder. Rue Amherst, entre la rue Sherbrooke et le boulevard de Maisonneuve, une dizaine de brocanteurs offrent chaises, fauteuils, lampes et pièces de collection des années 60-70 aux nostalgiques, dans un quartier qui se présente comme la version moderne du quartier des antiquaires de la rue Notre-Dame.

« L'intérêt pour les meubles des années 60-70 connaît un véritable boom », affirme Sylvie Rochon, propriétaire de la boutique Spoutnik, qui se spécialise dans les folles lampes de cette époque. « Quand les gens entrent dans ma boutique, c'est comme des enfants qui visitent un magasin de bonbons. Ils sont fascinés par les couleurs vives et l'énergie qui se dégage de ces pièces », dit-elle.

Comme remède à la morosité, quoi de mieux que de replonger dans l'univers délirant de ces années où les designers — sans doute influencés par des substances illicites ! — créaient des meubles aux lignes futuristes et aux couleurs exubérantes ? Leur style a marqué une époque, qui intéresse de plus en plus de collectionneurs.

Étonnamment, les *sixties* n'attirent pas les baby-boomers. Les meubles de l'époque attirent plutôt la convoitise des jeunes, qui n'ont qu'un but : dénicher meubles et accessoires pour ragaillardir leur décor. « Les antiquités ne les séduisent pas autant. La plupart ne savent même pas à quoi sert un rouet ! Ils recherchent de la couleur et de petits meubles originaux pour leur logement, ce qu'ils ne trouvent pas dans les boutiques de meubles neufs, sauf dans les boutiques spécialisées. Mais là-bas, le mobilier se vend à des prix exorbitants » affirme André Vincent, propriétaire de la boutique Seconde chance.

Puis, l'esprit de l'époque captive. « La conquête de la lune, l'Expo 67, le rock psychédélique et les Jeux olympiques... C'était des années magiques ! Dans le mobilier, on explorait les nouveaux matériaux, comme le plastique, pour créer du jamais vu. Aujourd'hui, tout est beige », affirme M. Vincent. Sylvie Rochon, de la boutique Spoutnik, abonde dans le même sens. « Nos collections ont du vécu, de l'histoire et de l'âme. Elles sont uniques », dit-elle.

La *Petite Vie*, les films comme *Men in Black*, les reprises de vieilles chansons et le décor de bars comme le Gogo Lounge (rue Saint-Laurent) contribuent à augmenter la popularité de ce type de mobilier. Selon Jean-Guy Cyr, de la boutique Jack's, il ne faut pas oublier l'effet du magazine *Wallpaper*, qui a créé un engouement pour le design. « L'arrivée du magazine britannique a modifié profon-



Les amateurs de meubles et d'objets des *sixties* adorent les couleurs franches qui étaient alors synonymes de modernité.

Quoi de plus *sixties* que ces quelques objets sur une table à deux niveaux ?

dément le marché », dit M. Cyr. Conséquence : les prix sont à la hausse et on s'arrache les plus beaux morceaux. Comme dans le marché des antiquités.

Alors que les meubles antiques furent le fruit du travail des artisans, les fauteuils, lampes et chaises des brocanteurs de la rue Amherst ont été fabriqués en série. Malgré cela, ils sont rares. « Contrairement au bois massif, les moulures en plastique sont très fragiles. La plupart des pièces ont été jetées ou brisées. Donc, celles qui restent ont de la valeur », raconte Mme Rochon.

Brocanteurs et collectionneurs recherchent des pièces d'origine en bon état, des meubles signés, comme ceux du célèbre designer danois Arne Jacobsen, et du mobilier en tek de Scandinavie. Attention, ce n'est pas toutes les tables en tek qui ont de la valeur. « Si votre table en tek était *cheap*, elle l'est toujours aujourd'hui », avertit M. Vincent, qui reçoit beaucoup d'appels de gens qui croient détenir un trésor dans leur sous-sol. Les clients plus fortunés jettent leur dévolu sur les meu-

bles signés. Chez les étudiants et les moins bien nantis, ce sont les accessoires qui ont la cote.

« Les collectionneurs qui fréquentent les brocantes sont créatifs. Ils aiment mélanger les styles pour créer un décor personnalisé. Les pièces des années 1960-1970 se marient très bien avec du contemporain ou des antiquités », affirme André Vincent.

Outre les collectionneurs, le quartier rétro est très prisé des décorateurs du milieu du cinéma et de la pub. Ces derniers sont toujours à la recherche d'objets pour recréer des décors d'époque ou inventer de nouvelles ambiances. Les clients viennent ensuite acheter ce qu'ils ont vu au cinéma.

La renommée des brocanteurs de la rue Amherst dépasse les frontières du Québec. De plus en plus d'Américains magasinent dans le coin, profitant de la valeur élevée de leur dollar pour acquérir les plus belles pièces. « C'est le même phénomène que pour les antiquités. Les vestiges de cette époque prennent rapidement le chemin des États-Unis », déplore M. Vincent.



Les baby-boomers se souviendront sans doute de ces tableaux que l'on fabriquait avec des tissus colorés.

CONCEPTIONS RACHEL-JULIEN INC.

www.racheljulien.com

Un oasis de paix au centre-ville

Condominiums de luxe de 833 pi car. à 1405 pi car.

PRÉVENTE à partir de 168 100 \$ +taxes

Îlot Anderson

PHASE II

Condos climatisés
3 1/2
4 1/2
avec stationnements intérieurs disponibles

279, La Gauchetière, Montréal, (514) 849-1818

58 condos

972 pi. ca. à 2045 pi. ca.
190 376\$ à 444 989\$ taxes incluses

place delacroix
PIAZZA DELLA CROCE

"AU COEUR DE LA PETITE ITALIE"
Visitez notre site internet

6631, boul. St-Laurent (514) 274-2574

Bureau des ventes :
4490, St-Urbain
coin Mont-Royal
Tél.: (514) 842-8115

Studios-Condos Penthouses

à partir de 146 250\$ taxes incluses

Occupation septembre 2003 • Ascenseur • Béton

Lun., mar., mer., 13h30 à 19h
• Jeu., ven., sur rendez-vous • Sam., dim., 13h à 17h
Réalisation **ALDO CONSTRUCTION**
www.aldococonstruction.ca

Les Condos de la Gare

"UN PROJET DE 250 CONDOS"

3140877

CONDO MODÈLE À VISITER

Horaires des bureaux de vente : lun. au mer. 14 h à 20 h • Sam. et dim. 13 h à 17 h • 7060, rue Hutchison, local # 407, Montréal (514) 271-8065

PRÉVENTE à partir de 94 188\$ + tx

Phase 1 : 96 condos - Juillet 2004

NOUVEAU PROJET

- Construction béton dalles 8" • Style loft plafond 10 pi
- Cuisine rétro à la moderne • S/B moderne, douche en verre • Studios, 3 1/2, 4 1/2, 5 1/2 • 685 pi. ca. à 1 400 pi. ca.
- Grands balcons / terrasses
- 2 ascenseurs
- Terrasse commune sur le toit
- Climatisation disponible
- Stationnements intérieurs et extérieurs disponibles
- Face à la gare Jean-Talot, du métro, autobus, Loblaw's et tous les services
- Près du marché Jean-Talot
- Près du parc Jarry

Phase 1
rue Hutchison
av. du Parc

3144289

Parc (514) 271-8065

Le Carrefour du Marché

PHASE 3 : 28 condos / Juillet 2003

4 1/2 : 1004 pi. ca. à 1224 pi. ca.

à partir de 95 900\$ + tx

- Bois franc, mezzanine et terrasse sur le toit
- Près du Marché Maisonneuve

4774, rue Ontario Est, Montréal (514) 256-3975

Vue du centre-ville
Le Président Kennedy

EN CONSTRUCTION
70% VENDU

Bureau des ventes :
4490, St-Urbain
coin Mont-Royal
Tél.: (514) 842-8115

Studios-Condos Penthouses

à partir de 146 250\$ taxes incluses

Occupation septembre 2003 • Ascenseur • Béton

Lun., mar., mer., 13h30 à 19h
• Jeu., ven., sur rendez-vous • Sam., dim., 13h à 17h
Réalisation **ALDO CONSTRUCTION**
www.aldococonstruction.ca

Plus de
300 000
Canadiens
sont atteints
d'épilepsie

ÉPILEPSIE CANADA

1-514-845-7855 • 1-877-734-0873
www.epilepsy.ca

LE **777** rue Gosford,
VIEUX MONTRÉAL

ESPACE URBAIN REPENSÉ

60% vendu

3139571A

CONDOMINIUMS à partir de 725 p.c.
PENTHOUSES distinctifs

BUREAU DES VENTES
samedi au mardi 12h-17h;
mercredi 13h-19h;
et sur rendez-vous
T.514.592.7891
T.514.788.5777

www.habiter.com

DÉVELOPPEMENTS **McGILL** inc.

DESIGN

Tournée des commerces branchés

LUCIE LAVIGNE

LE RESTO MONTRÉALAIS Le 2 est lilliputien (900 pieds carrés incluant la cuisine), mais on ne s'y sent pas à l'étroit. Pourquoi? Parce que l'espace vertical a été habilement mis en valeur par le designer Jean-Pierre Auger de LDC.

Que l'on soit à l'intérieur ou à l'extérieur de la boutique pour hommes Michel Brisson, l'effet de perspective est saisissant. Au centre, une passerelle de chêne clair évoque celle des défilés de mode et se poursuit jusqu'au plafond.

À la pharmacie Jean Coutu de l'île-des-Sœurs, de colossales images affichées dans l'espace des cosmétiques donne une touche de glamour et d'élégance au magasin. On espère maintenant que toutes les autres pharmacies l'imitent...

Tous les commerçants n'ont peut-être pas les moyens ou la motivation d'investir dans le design d'intérieur. Mais lorsqu'ils le font, les résultats valent parfois le détour, et même une visite guidée!

C'est d'ailleurs ce que propose Commerce Design Montréal. Trois circuits permettent de visiter les 20 lauréats, Grands prix du jury, cuvée 2003. Ces commerces montréalais ont été primés pour la qualité de leur design, confié à des professionnels. Le public choisira ensuite son coup de coeur qui sera dévoilé en septembre prochain.

Cette année, il faut payer 5\$ pour une tournée de trois heures en autobus. Ces visites débutent aujourd'hui et se poursuivent, tous les samedis, jusqu'au 9 août.

Les guides de ces circuits proviennent de l'organisme L'autre Montréal. Ceux-ci commentent les commerces tout en les replaçant dans le contexte historique de Montréal et de son architecture commerciale.

En prime, ils ont reçu une formation express de la part d'Hubert Beringer, historien de l'architecture et du design qui est chargé de cours à l'École de design de l'UQAM.

Très éclairante, sa critique architecturale permet au «touriste» d'ajuster ses lunettes... En effet, il est difficile de revoir les commerces lauréats avec le même regard (désintéressé) après le circuit! Exemple? Au restaurant Anise, une ancienne galerie d'art réaménagée par Jean-Pierre Viau, le designer le plus récompensé de l'histoire du concours, un escalier permet au client de faire une promenade «architecturale» jusqu'au toilettes!

Ces circuits commentés permettent également de découvrir certains architectes d'ici, comme ceux des firmes Saucier + Perrotte ou YH2. Sinon, on observe le travail des designers d'intérieur, comme Scott Yetman.

Cette créativité architecturale dans le milieu commercial aurait même un effet sur les constructeurs résidentiels. «Il y a une culture qui se développe autant chez les promoteurs commerçants ou immobiliers, observe Hubert Beringer. Ils reconnaissent la compétence de nos architectes et designers et se rendent compte qu'ils peuvent même leur faire réaliser des économies.»

Ce concours, une stratégie de promotion du design urbain crée un effet d'entraînement, ce qui suscite de la revitalisation, résume fièrement Marie-Josée Lacroix, directrice du concours. «On a même un premier «bébé» officiel, poursuit-elle. La ville de Saint-Étienne, en France, reprend l'idée de notre concours et l'adaptera à sa réalité commerciale.»

Pour participer à une visite commentée des commerces lauréats, il faut contacter L'autre Montréal au (514) 521-7802.



L'espace vertical du minuscule resto Le 2 a été habilement mis en valeur par le designer Jean-Pierre Auger de LDC.

Un coin de campagne à Knowlton ...

Lac Brome

Inverness
Sur le Golf

Les Boisés
d'Inverness

Tél. 450.243.6446

www.habitationinverness.com

Sortie 90 direction 215 Sud

Investissez dans les Cantons-de-l'Est à partir de 199 000 \$

L'adresse la plus convoitée de Montréal

condos à partir de 187 000 \$
TAXES INCLUSES

Situé entre le Vieux-Montréal et le nouveau quartier international

Voici la chance unique d'investir dans un style de vie qui confère à la fois le charme d'un quartier historique et le style d'une toute nouvelle communauté à même la ville.

Le summum du luxe

Condominiums avec plafonds de 9 pieds.
Lofts avec plafonds de plus de 10 pieds. Fenestration du plancher au plafond avec vue panoramique dans la majorité des unités.

Piscine intérieure
Centre de conditionnement de pointe
Stationnement intérieur
Climatisation centrale
Et plus encore

Venez visiter notre condo modèle.
468, rue McGill, bureau 100
(514) 394-1666

LE PHÉNIX
NOTRE-DAME

EN CONSTRUCTION 70% VENDU

www.lephenixnotredame.com

Croquez-en 5 à 10 par jour!

c'est dans votre nature

Consumer de cinq à dix portions de fruits et de légumes par jour, dans le cadre d'une saine alimentation, peut contribuer à réduire les risques de cancer, de maladies du coeur et d'accidents cérébrovasculaires.

Pour de plus amples renseignements, visitez notre site Web à : www.5to10aday.com ou contactez la SOCIÉTÉ CANADIENNE DU CANCER au 1-888-939-3333

SOCIÉTÉ CANADIENNE DU CANCER

CANADIAN CANCER SOCIETY

HEART AND STROKE FOUNDATION FONDATION DES MALADIES DU COEUR

Condominiums L'Esplanade
(entre Outremont et la Petite Italie)

15 condos (lofts ou 2-3 c. à c.)

- Magnifique fenestration
- Plafond 9 pieds
- Stationnement intérieur disponible

à partir de 159 900\$

Bureau des ventes:
221, Beaubien Ouest (angle De l'Esplanade)
Sam. et dim.: 13h à 17h
Lun. au vend.: sur rendez-vous

(514) 346-8026

Une réalisation du Groupe Armea inc.
R.B.Q. 8271191224

le Square
de la rue Anderson

MAINTENANT EN VENTE

6 CONDOS/LOFTS
3 PENTHOUSES
700 à 1300 pi.ca.

Plafonds de 9 à 18pi.
Grandes terrasses
Planchers bois franc
Douches en verre
Air climatisé
Espace à vélo
Foyer au gaz &
Stationnement disp.

Angle Anderson & Gauchetière
place d'Armes
place des Arts

Vivre le Quartier International
à partir de 150 500\$ +tx PRÉVENTE

Bureau des ventes (514) 954-1212
1179, Bleury, Suite 4
Sam-Dim:12h-17h - Mar au Jeu:13h-18h

Vivez aux Sommets!

Vous méritez ce qu'il y a de mieux.

100, avenue des Sommets, app. 701, Île des Sœurs

Phase II : 75 % vendu
Bientôt Phase III

www.les-sommets.com

sur le fleuve

(514) 762-3450

www.proment.com

domus Gagnant 2001
Constructeur de l'année

| MÉTIER D'ART |

Des vases pour toutes les fleurs

ANNE RICHER

ON PEUT se payer un très joli aménagement intérieur, mais à la fin, on sent parfois qu'il manque quelque chose. Un tout petit quelque chose. Pour un coin. Un mur. La touche finale.

Comme bien des maisons ont horreur du vide, Vivian Dubreuil s'occupe de combler ce manque. C'est une aquarelle, des chandeliers ; c'est un vase, des fleurs. À sa boutique de la rue Laurier, petit espace fouillis, comme un jardin de curé, elle propose à sa clientèle de créer des arrangements de fleurs qui vont s'harmoniser avec leur décor.

« Les gens arrivent avec une vague idée en tête, quelquefois rien du tout, prêts à l'aventure. Mon plus grand plaisir, c'est de m'entendre dire : *vous traduisiez en fleurs ce que je ne pouvais dire en mots.* »

Depuis 1983, elle expose ses aquarelles. En 1988, elle ouvrait une boutique de décoration à Laval. Travail de création ininterrompu malgré les obligations de la boutique. Finalement, il y a deux ans, elle transportait ses pénates avenue Laurier dans le but avoué d'être plus visible. « Tout artiste rêve d'être reconnu pour sa diffé-



La designer Vivian Dubreuil, dans son jardin intérieur.

rence, son originalité. Je voulais que mon travail se voit », dit-elle.

La décoration : couleurs, papiers peints, agencement des meubles, création d'atmosphères, font partie de son travail quotidien. Mais il n'y a rien qu'elle aime autant que le mandat de voir à tous les détails. Y compris celui de créer des objets, notamment des vases à fleurs, qu'elle va signer et installer dans

un espace prévu à cette fin. « Je suis choyée, c'est exactement ce que j'ai toujours voulu faire. »

Elle aime le raffinement des choses, l'harmonie. « Le contact avec les gens m'inspire et me permet de continuer d'apprendre. »

On peut joindre Vivian Dubreuil au (514) 278-2977



Photos ROBERT NADON, La Presse ©
Du verre italien transparent sert de fond à l'imaginaire coloré de Vivian Dubreuil.



Vases magnifiés par les collages de l'artiste, arrangement floral dépouillé.

EUROPA
nouvel

Dans le Vieux-Montréal

Occupation à partir de juillet 2003
Immeuble au design unique
Quelques-unes de nos superbes unités toujours disponibles
[90% Vendu]

www.projetseuropa.com

Bureau des ventes
367 rue d'Youville Montréal
Ouvert tous les jours de 12H - 17H
Fermé les vendredis. (514) 982 9991

VISITES LIBRES Tous les samedis et dimanches de 13 h à 16 h
au 255, Riverside, Saint-Lambert

Saint-Lambert - Condo

- Foyer • Air climatisé
- Chambre à coucher principale avec salle de bain attenante • Planchers de lattes
- Garderobe "walk-in"
- Luxueuses boiserie
- Immense balcon • Garage intérieur

Pierre Charron
(514) 702-4878

Le nouveau Saint-Laurent Nouveau projet Livraison printemps 2004

9 modèles de 727 à 1 477 pi car. 1, 2 ou 3 chambres. Grandes pièces éclairées par une généreuse fenestration, cuisines et salles de bains spacieuses, stat. intérieur, terrasses avec vue sur le golf "Le Challenger" et le mont Royal

LE CHÂTEAU DU NOUVEAU SAINT-LAURENT Condominiums

7030, boul. Henri-Bourassa Ouest
(514) 832-0494
www.rodimax.com

Projet sur le bord de l'eau Ste-Dorothée

Fin de projet

Projet de 76 condos, plus que 6 unités disponibles

à partir de **147,900\$**

Domaine des Poètes

- À proximité de tous les services
- Condos de prestige avec planchers bois franc, garage et foyer inclus

Daneau Construction inc.
311, rue Marineau, no 101 Ste-Dorothée

Le St-Rémi CANAL LACHINE

50% vendus

Coin St-Rémi et Notre-Dame

- Près de tous les services
- Métro St-Henri
- Piste cyclable
- Parc
- Marché Atwater

Préouverture 36 condos à partir de **75,000\$**

BUREAU DES VENTES
5020 NOTRE-DAME OUEST MONTRÉAL
(514) 938-0089
Construction Altima

Le Chambord MONTRÉAL

DU NOUVEAU DANS VILLERAY

Coin Chambord et Jarry

- 4 1/2 à partir de **119 000\$** taxes incluses
- Stationnement disponible
- Près de tous les services

8084, RUE SAINT-HUBERT
(514) 276-4516

LA VIE DE QUARTIER AU CENTRE-VILLE!

Le Village du Musée

Nouveau projet CONDOS

Ventes : 1459, rue Towers @ de Malmaison entre St-Guy / Atwater (514) 932-2377

STUDIOS • 1 OU 2 CHAMBRES • MEZZANINES • TOIT TERRASSES • MAISONS DE VILLE • JUSQU'À 2 080 PI CAR.

À VOUS DE CHOISIR!

Condos de style confort et qualité

LES JARDINS DU PARC CARON

À Ville Saint-Laurent

Phase V - 36 unités

4 1/2 à partir de **213 000\$**

MAINTENANT EN VENTE Déjà 25% vendu

- 1 - 2 - 3 chambres
- Penthouses
- Piscine intérieure
- Sauna
- Salle d'exercices
- Salle communautaire
- Face au parc Caron
- À 10 minutes du centre-ville par le train de banlieue station Montpellier
- Près de l'autoroute 15
- Près du métro Côte-Vertu

Groupe Immobilier Scalia
530, boul. Côte-Vertu Tél. : (514) 747-1153

FINALISTE ★ CONSTRUCTEUR DE L'ANNÉE 2002 ★ PROJET MULTIFAMILIAL DE L'ANNÉE

CENTRE-VILLE DE MONTRÉAL
Complexe avec cour intérieure, piscine et parc
Unités avec foyer, stationnement intérieur

ESPACE EXCEPTIONNELS À CANDIAC
Terrasses et balcons à couper le souffle!
Proximité écoles et garderies

PHASE I - UNITÉS DISPONIBLES POUR OCCUPATION IMMÉDIATE
penthouses 2 niveaux (vue centre-ville!)
À partir de 242 900\$ (taxes en sus)

PHASE II - 70 % VENDUS MAGNIFIQUES TERRASSES
Unités de 800 p.c. à 1700 p.c.
À partir de 139 900\$ (taxes en sus)

PHASES 5 ET 6 - MAINTENANT EN VENTE UNITÉS DISPONIBLES POUR JUILLET 2003
Vastes condos
À partir de 114 900\$ (taxes en sus)

Bureau des ventes (514) 989-8665
1333 Notre-Dame O. App. 101 (angle de la Montagne)
HEURES DE VISITE: Lundi au jeudi: 13 h à 20 h • Samedi et dimanche: 12 h à 17 h

Bureau des ventes (450) 444-5142
HEURES DE VISITE: Lundi au mercredi: 13 h à 19 h • Sam. et dim.: 13 h à 17 h Par le boul. Jean-Leman angle du Dauphiné et Daguerre

CONDOS-MODÈLES DÉCORÉS À VISITER
www.legroupeexcel.com

Les condos du Square Angus

MAINTENANT EN VENTE 45 unités

Terrasses, mezzanines, cour intérieure, sous-sol

4 1/2 - 5 1/2 - de 1 000 à 2 200 pi car.

Planchers de bois franc

Stationnements intérieurs

Insonorisation supérieure

Taxes incluses

www.squareangus.com

Votre loft... vos loisirs En construction

450 lofts et condos
Près du Marché Atwater

Marina privée
Construction supérieure en béton
Plafond d'une hauteur de 10 pieds
Et beaucoup plus

Lofts QUAI DES ÉCLUSIERS sur le Canal

937-2100
259, ave Greene (face au Marché Atwater)
Lun - Ven: 11h - 20h Sam - Dim: 10h-17h

WWW.LEQUAI.CA
LE PLUS GROS PROJET DOMICILIAIRE SUR LE CANAL LACHINE

UNE AUTRE RÉALISATION DE DÉVELOPPEMENTS DES ÉCLUSIERS INC.



La MRC de la Haute-Yamaska compte sur ses paysages, ses artisans et son patrimoine architectural (comme cette superbe maison de Waterloo) pour convaincre les familles d'aller s'établir dans la région.

PORTES OUVERTES

La campagne donne rendez-vous aux Montréalais

ISABELLE AUDET
collaboration spéciale

LES 10 MUNICIPALITÉS de la MRC de la Haute-Yamaska tenteront aujourd'hui et demain de convaincre les citadins de quitter la ville pour la campagne. En bordure de l'autoroute 10, elles ont érigé un chapiteau où elles réuniront tous les arguments en faveur de leur région.

Un véritable comité d'accueil composé des représentants de la MRC, du Centre local d'emploi, du Centre local de développement et de la Chambre immobilière régionale attend les visiteurs et les dirigera vers les municipalités qui pourraient répondre à leurs besoins. Les mairies de la région sont d'ailleurs ouvertes au public toute la journée.

Sur place, les organisateurs attendent les participants avec des artisans, une liste de sports ou d'activités à pratiquer dans leur municipalité, et plusieurs produits du terroir à déguster.

« C'est la première fois, à notre connaissance, qu'un événement comme celui-là est organisé. On ne peut pas imaginer combien on va avoir de visiteurs, et il n'y a aucune façon de déterminer les retombées », explique le préfet de la MRC, Gilles Groulx.

Enthousiaste, le préfet vante les mérites de sa région, qui regroupe les municipalités de Granby, Bromont, Roxton Pond, Warden, Sainte-Cécile-de-Milton, Canton de Shefford, Waterloo, Saint-Alphonse, Canton de Granby et Saint-Joachim-de-Shefford.

« Notre région est avantagée par sa proximité de la métropole, mais aussi par sa nature. On reçoit des touristes toute l'année, mais ce qu'on veut maintenant, ce sont des familles qui viennent s'établir ici. Elles vont de toutes façons pouvoir profiter davantage de nos attraits », poursuit-il.

Autre argument dont M. Groulx se sert pour attirer les acheteurs à s'établir dans sa région : le prix des maisons nettement plus bas que dans région métropolitaine. « Nous ne sommes pas très loin de Montréal pour ceux qui y travaillent, mais il y a aussi de plus en plus de personnes qui travaillent à la maison qui veulent s'établir en campagne », croit-il.

Une récente étude de la firme Jolicoeur et Associés révèle d'ailleurs que 89 % des jeunes de moins de 35 ans qui habitent en ville rêvent de grands espaces. La MRC de la Haute-Yamaska entend leur prouver cette fin de semaine que la nature n'est pas très loin de Montréal.

La journée portes ouvertes a lieu aujourd'hui et demain, de 10 h à 17 h, et le chapiteau est érigé à la sortie 68 de l'autoroute 10.

Rabais Taxe de Ville LaSalle Maximum de 7500\$

Architecture unique à LaSalle

Occupation immédiate

LES CORNICHERS DE LASALLE

- Balcons spacieux
- Parquet en chêne
- Terrasses sur le toit
- Stationnement intérieur disponible

• Près des parcs, écoles et centre d'achat Newman et Angrignon

• 1 ch. 2 ch. ou 2 ch. avec mezzanine

CONDOPLEXES 2 chambres à partir de 113 990 \$ (plus TPS et TVQ)

Bureau des ventes : 1335, Shevchenko
Lun. au jeu. : 15 h - 20 h / Sam. et dim. : 13 h - 17 h
(514) 367-1538

Plans d'étages et photos au www.belcourtcondos.com

Du nouveau dans LE VIEUX-SAINTE-ANNE-DE-BELLEVUE

MAGNIFIQUES MAISONS DE VILLE 3 chambres à partir de 175 990 \$ (taxes en sus)

- Foyer au gaz naturel
- bain romain
- céramique dans la salle de bain et cuisine
- grande terrasse privée
- plancher en lattes de chêne
- 1 garage intérieur

Plans d'étages et photos au www.belcourtcondos.com

LES PROPRIÉTÉS BELCOURT INC.
Bureau des ventes : 55, Garden City
Lundi - jeudi 13 h à 19 h / Samedi - dimanche 12 h à 17 h
(514) 457-5299

Les Jardins Versailles

CONDOMINIUMS DE LUXE

Situé dans l'est de Montréal, sur la rue Sherbrooke, à proximité de la Place Versailles, un projet immobilier intégré alliant charme, élégance et raffinement.

3 1/2, 4 1/2, 5 1/2 de 148 000\$ à 333 000\$*

Qualité et confort

- Jardin et promenade piétonnière
- Piscine et spa intérieurs • 2 Ascenseurs
- Salle d'exercice • Salle communautaire
- Service de conciergerie
- Accès unique au site
- Système de gicleur automatique

SPECIAL PHASE IV

Ne manquez pas notre promotion exceptionnelle du printemps

PLANCHER DE BOIS GRATUIT

À quelques pas de tous les services :

- Place Versailles • Métro • Cinéma
- Clinique médicale • Pharmacie et autres

* Taxes, stationnement intérieur et système de climatisation inclus à l'exception de 2 unités, (selon disponibilité).

Phase IV
Maintenant en vente
Occupation sept. 2003
35% VENDU

Phase III
Occupation immédiate
et juillet 2003
80% VENDU

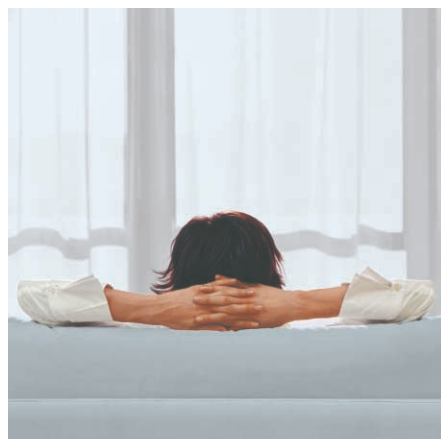
Phase I & II
100% VENDU

Les Constructions Beau-Design

Bureau des ventes : 7805 Sherbrooke est, Montréal
Lun., mar., merc. : 11 h à 20 h • Jeu., ven., sam., dim. : 10 h à 17 h
www.beau-design.com
Renseignements : (514) 355-2000
La conception réelle de l'aménagement peut varier.



CONDOMINIUM • ÎLE-DES-SŒURS



Phase 1
En construction
100% vendue



Phase 2
71 nouvelles unités à découvrir
De 710 pi² à 2099 pi²*



Toute la ville en parle !

L'architecture, le design, l'espace, la vue, la ville, le tout-inclus... et maintenant, le succès sans précédent : 94 unités vendues en moins de trois mois ! Première adresse de l'Île-des-Sœurs, Sax continue sa fulgurante percée avec une Phase 2 très attendue ; 100% urbaine, 100% contemporaine. À voir et à vivre.

* Unités sur deux étages avec mezzanine disponibles

Rien ici n'est comme ailleurs !

Visitez notre Bureau - Vente & visite dès aujourd'hui et découvrez, dans un environnement privilégié et spécialement aménagé, le style de vie Sax. Désirable et abordable. Fonctionnel et exceptionnel.

Bureau - Vente & visite
1150, chemin du Golf, Île-des-Sœurs
T 514.769.4343 www.sax-1.com
Du lundi au jeudi : 13h00 à 19h00
Samedi et dimanche : 13h00 à 17h00
Vendredi : fermé

Le confort urbain signé KEVLAR

lofts de Sève

16 condos luxueux • Montréal
1500 De Maisonneuve Est
www.lofts-de-seve.com

Château Promenade Laval

Secteur Île Paton à partir de 99,000\$ + taxes

Occupation juillet 2003

Contactez nous pour connaître les détails

- Stationnement intérieur
- Structure en béton et en acier
- Ascenseurs • 1, 2, 3 cc

Bureau des ventes
55 promenade des Îles (Coin Cageux)
Laval • (450) 681-4322

36 VERSEMENTS ÉGAUX

sans frais, sans intérêt!*

ou payez en **mai 2004**
Aucun dépôt, paiement ni intérêt! **
Sans frais d'administration, sans supplément.

LIVRAISON GRATUITE DANS UN RAYON DE 200 KM

GAGNEZ l'un des 500 billets

pour assister aux 3 jours du Grand Prix Air Canada

HÂTEZ-VOUS CETTE PROMOTION SE TERMINE CE DIMANCHE

www.grandprix.ca
une valeur en prix de

37500 \$

En collaboration avec: **TQS CKAC730**

GRATUIT!
Base à l'achat de ce téléviseur.
*Détails en magasin.



HITACHI
Téléviseur à projection 50 po.
850 lignes de résolution, filtre peigne numérique à 2 lignes, menu à l'écran trilingue, réduction du bruit vidéo, entrées audio/vidéo avant et arrière, entrées vidéo à composants, sortie audio hi-fi variable.
Livraison gratuite.
12 mois de garantie.
1999 \$

5553 \$ par mois
GRATUIT! Écran protecteur
*Détails en magasin.



TOSHIBA **PURE**
Téléviseur 34 po.
1000 lignes de résolution, filtre peigne numérique 3D Y/C, entrées audio/vidéo et S-VHS avant et arrière, modulation de la vitesse de balayage, entrées vidéo à composants ColorStream™ HD, sorties audio variable et audio/vidéo.
Livraison gratuite.
24 mois de garantie.

6108 \$ par mois
ou **2199 \$**



TOSHIBA
Téléviseur à projection 50 po.
Commutation en mode cinéma, contraste TheaterShield™ intégré, entrée vidéo à composants double ColorStream™ HD, mise en fonction assistée.
Livraison gratuite.
12 mois de garantie.
Aussi offert : 57 po...88,86 \$ par mois ou 3199 \$

7219 \$ par mois
ou **2599 \$**



SHARP
Téléviseur 32 po.
Entrées audio/vidéo avant et arrière, entrée S-VHS, mémoire des postes locaux, télécommande.
Livraison gratuite.
12 mois de garantie.
599 \$
Aussi offert : 27 po.....9,69 \$ par mois ou 349 \$

1664 \$ par mois
ou **599 \$**



SHARP **ACL/AQUOS**
Téléviseur à cristaux liquides 13 po avec boîtier mince.
Résolution de 640 x 480, durée de vie de 60 000 heures.
1 mois de garantie.
Aussi offerts : 15 po.....33,31 \$ par mois ou 1199 \$
20 po.....61,08 \$ par mois ou 2199 \$

2775 \$ par mois
ou **999 \$**

Plus! Remise postale* de 200 \$
*Détails en magasin.



Panasonic **Minichaine**.
160 watts au total, haut-parleurs à 2 voies, magnétocassette double, super égalisateur pour un rendu dynamique.
12 mois de garantie.

6385 \$ par mois
ou **229 \$**

Plan de service d'entretien prolongé
Demandez-le!



Panasonic **Microchaine**.
90 watts au total, touche d'activation directe de la lecture, magnétocassette à inversion automatique avec touches à effileurement.
12 mois de garantie.

6225 \$ par mois
ou **249 \$**



Panasonic **Minichaine**.
220 watts au total, magnétocassette double.
12 mois de garantie.

7475 \$ par mois
ou **269 \$**



Panasonic **Microchaine**.
Avec une puissance de bi-amplification de 140 watts au total.
12 mois de garantie.

1108 \$ par mois
ou **399 \$**



Pioneer
Ensemble cinéma maison comprenant :
récepteur audio/vidéo de 500 watts au total avec décodeur Dolby Digital/DTS intégré, haut-parleurs à 2 voies avec blindage magnétique, sorties S-VHS et composite.
Livraison gratuite.
12 mois de garantie.

1525 \$ par mois
ou **549 \$**



Panasonic
Ensemble cinéma maison comprenant :
récepteur audio/vidéo de 500 watts au total avec lecteur de DVD/CD/MP3 et décodeurs Dolby Digital/DTS et Dolby Pro-Logic II intégrés, sortie vidéo à composants, blindage magnétique pour utilisation avec un système de cinéma maison, 5 haut-parleurs satellites et un subwoofer de 190 watts.
Livraison gratuite. 12 mois de garantie.

2219 \$ par mois
ou **799 \$**



Pioneer/Sinclair
Ensemble cinéma maison comprenant :
récepteur audio/vidéo de 500 watts au total avec décodeur Dolby Digital EX/DTS-ES intégré, lecteur DVD/CD/MP3, commutations composite et S-VHS, sorties vidéo à composants, S-VHS, numériques optique et coaxiale, ambiophonie virtuelle, télécommande, 5 haut-parleurs et un subwoofer de 125 watts.
12 mois de garantie.
Meuble audio....4,14 \$ par mois ou 149 \$

4442 \$ par mois
ou **1599 \$**



Panasonic.
Lecteur de CD et MP3 portatif.
Affichage ACL, télécommande à 6 touches.
12 mois de garantie.

2755 \$ par mois
ou **99 \$**



Panasonic.
Lecteur de CD portatif.
Shockwave™, boîtier résistant à l'eau, jusqu'à 33 heures de lecture, écouteur léger.
Aussi offert de couleur rouge.
12 mois de garantie.

3385 \$ par mois
ou **129 \$**



JVC **SQPB**
Magnétoscope à 4 têtes Pro-cision à 4 têtes stéréo hi-fi.
Entrées audio/vidéo à l'avant, alignement numérique, télécommande multimarques.
12 mois de garantie.

3315 \$ par mois
ou **119 \$**



JVC
Magnétoscope à 4 têtes stéréo hi-fi et lecteur de DVD/CD/MP3/WVA/JPEG combinés.
Sortie numérique DTS (S.1).
12 mois de garantie.

8315 \$ par mois
ou **299 \$**



GRATUIT!
Obtenez 2 laissez-passer* pour une sortie au cinéma à l'achat de ce lecteur de DVD.
*Remise postale. Détails en magasin.

LG
Lecteur DVD/MP3.
Sortie vidéo à composants, prêt pour le son numérique Dolby Digital/DTS, zoom à 6 étapes.
12 mois de garantie.

4145 \$ par mois
ou **149 \$**



Panasonic
Radio portatif.
Synthésiseur numérique, télécommande.
12 mois de garantie.

3315 \$ par mois
ou **119 \$**



Panasonic.
Récepteur audio/vidéo.
5 x 100 watts, décodeurs Dolby Digital/DTS et Dolby Pro-Logic II intégrés, commutation S-VHS et composite, entrée audio/vidéo à l'avant. Aussi offert de couleur argent.
12 mois de garantie.

8315 \$ par mois
ou **299 \$**



Panasonic.
Radio portatif.
Haut-parleur central intégré, synthésiseur numérique, télécommande.
12 mois de garantie.

3865 \$ par mois
ou **139 \$**

10 succursales

LASALLE
2272, boul. Newman (près du Carrefour Angrignon)
Tél. : (514) 364-6110

KIRKLAND
16 975, route Transcanadienne (sortie 50, route Transcanadienne)
Tél. : (514) 697-9228

SAINTE-HUBERT
1351, boul. des Promenades (près des Promenades Saint-Bruno)
Tél. : (450) 676-1911

BROSSARD
8220, boul. Taschereau (coin rue Pelletier)
Tél. : (450) 465-5444

SAINTE-LÉONARD
6700, rue Jean-Talon Est (près des Galeries d'Anjou)
Tél. : (514) 254-9455

REPERTIGY
145, rue de Lafayette (près du boul. Brien)
Tél. : (450) 470-8515

LAVAL
500, boul. Le Corbusier (coin boul. de la Concorde)
Tél. : (450) 682-2516

SAINTE-THÉRÈSE
125, boul. Desjardins Est (coin boul. Cure-Labelle)
Tél. : (450) 430-4555

ROCK FOREST
4275, boul. Bourque (coin rue Grégoire)
Tél. : (819) 562-4242
1 800 261-4260

GATINEAU
500, boul. de la Gappe (face aux Promenades de l'Outaouais)
Tél. : (819) 561-5007
1 877 755-2555

HEURES D'OUVERTURE
Lun.-mar.-mer 9 h 30 à 18 h
Jeudi-vendredi 9 h 30 à 21 h
Samedi 9 h à 17 h
Dimanche 11 h à 17 h

BRAULT & MARTINEAU

pour l'électro...!
10 succursales **électroniques**

*Achat d'appareil électronique requis. Tirage hebdomadaire. Une paire de billets par gagnant, totalisant 250 gagnants. Les billets seront remis à la fin de la promotion. Les participants devront répondre à une question d'ordre mathématique. Règlement en magasin.
**Prix en vigueur jusqu'au mercredi 28 mai 2003. Quantités limitées sur certains articles. *Ne payez que les taxes de vente. Sujet à l'approbation du crédit. Aucun dépôt, paiement ni intérêt si payé en entier en mai 2004. Détails en magasin. Valable pour les produits en inventaire seulement. Non valable aux Centres de liquidation (C.L.I.).
*Ne payez que les taxes de vente. Sujet à l'approbation du crédit. Le montant de votre achat sera réparti en 36 versements égaux, sans frais, ni intérêt déductible du montant votre achat. Détails en magasin. Valable pour les produits en inventaire seulement. Non valable aux Centres de liquidation (C.L.I.).

| BOIS TRAITÉ |

Un marché en transition

DANIELLE BONNEAU

VOUS VOULEZ aménager une terrasse ou construire un pavillon de jardin ? Vous trouverez encore du bois traité à l'arséniate de cuivre chromaté (ACC) chez certains détaillants. Mais beaucoup n'offrent plus que du bois traité avec des agents de préservation à base de cuivre, ne comportant ni arsenic ni chrome.

Les manufacturiers de bois traité ont jusqu'au 31 décembre pour cesser d'utiliser de l'ACC dans la préservation du bois destiné à un usage non-industriel. Ce bois traité à l'arsenic pourra ensuite être vendu jusqu'à écoulement des stocks. Mais dans les faits, l'industrie a pris les devants.

L'an dernier, l'Agence de réglementation de la lutte antiparasitaire de Santé Canada a homologué deux nouveaux types d'agents de préservation du bois, à base de cuivre, déjà utilisés aux États-Unis.

Les produits ProNature de Goodfellow, traités avec du cuivre alcalin quaternaire et introduits l'été dernier, représentent déjà environ 80 % de la production de bois traité du manufacturier.

« Ce traitement sous pression à base de cuivre est utilisé en Europe depuis une douzaine d'années, explique François Gagné, responsable du marketing. Il est presque aussi efficace que le traitement à l'arsenic. On parle d'une légère différence de 5 %.



Ceux qui désirent aménager une terrasse en bois traité trouveront facilement les nouveaux produits ne comportant ni arsenic ni chrome.

Après une dizaine d'années, le bois traité avec le CAQ se détériorera un peu plus rapidement. »

Un œil averti remarquera qu'il a une teinte bleutée, poursuit-il. Mais avec le temps, sa couleur deviendra comme celle du bois traité à l'arsenic.

Les magasins-entrepôts de rénovation Home-Depot et Réno-Dépôt ne tiennent déjà plus de bois traité à l'ACC. Grâce à la demande pour le bois traité sans arsenic, les nouveaux produits coûtent moins cher qu'initialement prévu. Leurs prix sont de 7 à 15 % plus élevé que celui du bois traité à

l'arsenic. La chaîne de magasins Rona a plutôt décidé d'offrir les deux types de bois traité (avec ou sans arsenic), préférant laisser le choix aux consommateurs.

L'Agence de réglementation de la lutte antiparasitaire du Canada, conjointement avec l'Agence américaine de protection environnementale, réévalue présentement les risques potentiels du bois traité à l'ACC sur la santé des enfants et l'environnement. Leur étude extrêmement rigoureuse devrait être terminée vers la fin de l'année.

À l'heure actuelle, l'organisme gouvernemental n'a pas conclu que le bois traité à l'ACC pose un risque « déraisonnable » sur la santé publique ou l'environnement. Il ne conseille donc pas d'enlever les structures déjà existantes réalisées avec ce type de bois, indique son porte-parole, Chris Krepski.

« Si les consommateurs sont inquiets, ils peuvent appliquer une fois par année ou tous les deux ans une teinture pénétrante à base d'huile. »

Les consommateurs devraient toutefois prendre certaines précautions, peu importe le type de bois traité utilisé. Ils devraient par exemple porter des gants et un masque lorsqu'ils coupent le bois. Et ils ne devraient jamais le faire brûler.

Enfin, pour limiter tout risque, les parents devraient s'assurer que leurs enfants se lavent les mains après avoir joué dehors afin d'enlever tout résidu.

Vivre à plein !

Un projet domiciliaire *distinctif planifié intégré*

POINT ZERO SUR le LAC

Espaces communs et accès au lac à la disposition des seuls résidents pour des frais mensuels minimaux : pavillon, parc clôturé pour enfants, 2 terrains de tennis, quai, piscine, pédalo, canot

Terrains de 6 450 à 50 000 pi²

Terrains et maisons à partir de **250 000 \$** incluant TPS et TVQ

13, rue des Roseaux Blainville J7C 5W1

(450) 434-4884

15, 23, 117, 118, 119, 120, 121, 122, 123, 124, 125, 126, 127, 128, 129, 130, 131, 132, 133, 134, 135, 136, 137, 138, 139, 140, 141, 142, 143, 144, 145, 146, 147, 148, 149, 150, 151, 152, 153, 154, 155, 156, 157, 158, 159, 160, 161, 162, 163, 164, 165, 166, 167, 168, 169, 170, 171, 172, 173, 174, 175, 176, 177, 178, 179, 180, 181, 182, 183, 184, 185, 186, 187, 188, 189, 190, 191, 192, 193, 194, 195, 196, 197, 198, 199, 200

Agissez.

(514) 934-4846
fondationpourenfants.com

URGENT

LA FONDATION DE L'HÔPITAL DE MONTRÉAL POUR ENFANTS

Nouveau dans le

Condo ou loft

QUANTIER Latin

3 1/2 ou 4 1/2 Climatisé

Tél. : (514) 843-4017

Le groupe **DIII** inc.

Plateau Terrasses du Haut-Laurier

À 1 minute de marche Laurier

- 76 condos 7
- 4 1/2 • 5 1/2 (mezzanine)
- Stationnement ext. disponible
- Superbe fenestration
- Insonorisation supérieure
- Livraison automne 2003

SPÉCIAL PRÉVENTE de 144 900\$ à 199 000\$ Taxes incluses

KF Construction inc.

Bureau des ventes : 5200, rue Berri

Ouvert: Sam. et dim. de 13h00 à 17h00 sur appel en tout temps.

Yvan Cloutier (514) 273-6767

Montréal (514) 731-3696

Québec (418) 654-2136

Donner à LEUCAN un geste à imiter !

Un enfant sur 400 est frappé par le cancer avant l'âge de 15 ans.

LEUCAN vient en aide à ces enfants et à leurs parents.

PUBLICITÉ

Flash Habitation

Devmont inc. Le Bellagio: confort et grand luxe

Dans la tradition des immeubles de grand luxe, Le Bellagio s'inspire d'un design classique où brique, pierre et aluminium se marient pour donner corps à un ensemble harmonieux. Avec deux étages de penthouses, un service de sécurité 24 heures, une salle de réception, une piscine intérieure et une salle d'exercices avec sauna et jacuzzi, la toute dernière réalisation Devmont s'impose comme une norme nouvelle en matière de condominium haut de gamme dans la région métropolitaine

Le haut de gamme redéfini

Au premier regard, cette redéfinition passe par l'agencement des composantes extérieures. En perspective, Le Bellagio promet des éléments décoratifs d'aluminium, une marquise de métal et de verre, des loggias discrets, des balcons et des terrasses privées aux étages de penthouse, qui donneront à l'immeuble un

visage résolument contemporain. Situé dans le secteur le plus prestigieux de Côte-Saint-Luc, le projet du constructeur montréalais, qui présente un total de cinquante-neuf unités de condominium sur neuf étages, à tout pour respirer l'élégance.

À l'intérieur, où toutes les unités sont dotées d'une large fenestration en aluminium, de plafonds de 9 pieds et d'un foyer au gaz naturel, la redéfinition se poursuit. Outre la cuisine et les salles de bain, où l'on retrouve respectivement de la porcelaine et comptoirs en granite, tous les planchers sont recouverts de lattes de chêne. Finalement, des portes coloniales avec boiseries et des portes françaises modèle Milano s'ajoutent à la richesse de la finition.

Pour rendre le tout pratique et agréable, Le Bellagio propose aux nouveaux propriétaires deux ascenseurs à haute vitesse,

108 places de stationnement intérieures chauffées ainsi que des espaces de rangement.

Le savoir-faire à l'oeuvre

Devmont est un constructeur immobilier bien connu pour le succès de ses réalisations comme Les Cours du Canal Lachine. Le succès de ces projets, déclarent Messieurs Joseph et Sam Scalia, tenait à une tradition de qualité dont Devmont a hérité. Le raffinement en plus, Le Bellagio est un bel exemple de cette réputation de savoir-faire qui anime le constructeur montréalais.

« Les cours du canal Lachine se démarquaient par le décor intime et chaleureux du canal de Lachine, mais Le Bellagio propose plus qu'un environnement agréable : il représente tout un style de vie. C'est un avantage de taille, précisent Messieurs Scalia. Ce projet, près de tous les services, offre littéralement les commodités et le confort de la vie à l'hôtel chez soi. »

depuis 1950

Montréal métropolitain

JEUX D'ENFANTS

La sécurité avant tout

DANIELLE BONNEAU

POUR GARDER UN Oeil sur leur progéniture, bon nombre de parents transforment leur jardin en terrain de jeux.

Les structures peuvent être en plastique ou en bois. Mais le but visé est le même : offrir aux petits des heures de plaisir à proximité de la maison.

Les enfants adorent grimper ? Les adultes peuvent aménager un espace à faire rêver, complet avec une forteresse, un pont vacillant, des anneaux et un mur d'escalade. La glissoire et les balançoires vont de soi.

« Avec chaque plan, les parents peuvent réaliser trois ou quatre modèles en bois traité, explique Roger Plamondon, directeur régional de Home Depot Québec. Ils l'adaptent à leurs besoins. »

Marcel Lévesque, copropriétaire de la firme Versagym, a construit sa première

structure de jeu il y a 16 ans, pour ses enfants. Il a transformé son passe-temps en gagne-pain. Il offre maintenant une douzaine de modèles, qui peuvent être agencés avec différents accessoires.

Le bois utilisé ? Du cèdre blanc d'Amérique, qui ne pourrit pas, n'a pas besoin d'être traité et résiste bien aux intempéries. Les risques d'échardes, par surcroît, sont limités, assure-t-il.

Il a pensé à tout. Les câbles des balançoires sont en polyester. Parce qu'ils sont plus doux pour les petites mains, mais aussi parce qu'ils ne rouilleront pas.

Les prix ? Ils varient entre 1400 \$ et 4000 \$. Dans les magasins-entrepôts de rénovation, les structures en bois traité coûtent de leur côté entre 400 \$ et 1500 \$. Tout dépend des modèles et des accessoires choisis. Le plaisir, lui, est garanti.



Structure de jeu Versagym, en cèdre blanc d'Amérique. Pour les enfants qui adorent grimper et se balancer.

MAISONS DE VILLE UNIQUES

Maintenant en construction

MAISONS DE VILLE NOTRE-DAME

Plans d'étages et photos au www.belcourtcondos.com

à partir de **141 900\$** (taxes en sus)

Lachine • Angle Notre-Dame et 22e Avenue
Occupation : décembre 2003
Les Propriétés Belcourt inc.

BUREAU DES VENTES
DU LUNDI AU JEUDI, DE 15 H À 20 H
SAMEDI ET DIMANCHE, DE 13 H À 17 H
(514) 637-2394

- Maisons de ville à 3 niveaux
- Quartier paisible
- 3 chambres spacieuses/ grand garde-robe
- Quelques unités avec garage inclus
- Grandes terrasses privées
- À quelques minutes du lac Saint-Louis

Nouveaux condos

Coin Beaubien et Fabre

Livraison décembre 2003

Superficie 865 pi car. à 1 577 pi car.

À partir de **108 000 \$**

277-4542 • 220-7199

Anuntsic NOUVEAU

Place Fort-Lorette

1705, boul. Henri-Bourassa Est

24 15 unités de condos • Livraison : 15 juin 03

■ Superficie de 1 210 à 1 488 pi car.

■ 3 chambres X_A à partir de **129 000\$ taxes incluses** **40% VENDU**

Incluant : ■ foyer ■ planchers de bois ■ finition luxueuse ■ stationnement inf. et ext. disp. ■ Ass. APCHQ

Construction Jules Maltais Ltée

Info. : au (514) 705-2121 ou (514) 705-2345
BUREAU DES VENTES: 1705, boul. Henri-Bourassa Est
Heures de visite: Lun. au jeu. de 13h à 20h • sam. et dim. de 13h à 17h
www.julesmaltais.com

ATTENTION! PROPRIÉTAIRES DE TERRAIN!

Des rabais estivaux spectaculaires

Un superbe modèle à un prix éponouffant

Viceroy
Les plus belles maisons qui soient

La Inveremere
1 581 pi car.
(49 pi x 35 pi. 4 po)

Normalement : 65 528\$
MAINTENANT : 50 457\$

La Inveremere jouit de fabuleux effets intérieurs qui résultent d'une toiture à angle aigu et d'une fenestration en proue. Un concept ouvert qui laisse pénétrer une abondante lumière naturelle.

Attrayantes réductions sur d'autres modèles Viceroy
Appelez ou passez nous voir aujourd'hui!
395, av. Yvon-Berger, Sainte-Rose, Laval H7L 2B9 Tél. : (450) 622-3185
www.viceroy.com

* Sur l'ensemble de matériaux super-maison prix et spécifications Z1 datées août 19-2002

VICEROY, FABRIQUANT DE MAISONS PRÉCONÇUES DE QUALITÉ

Luxe, liberté, espace et confort
Là où il fait bon vivre!

Rive-Boisée

NOUVEAU PROJET DE CONDOMINIUMS au bord de l'eau
2 condos modèles à visiter

Occupation AVRIL 2004

PORTES OUVERTES À TOUTES LES FINS DE SEMAINE

Lundi au Mercredi: 13h à 17h et 19h à 21h
Jeudi et Vendredi: 13h à 17h
Samedi et Dimanche: 11h à 17h

- Secteur paisible et recherché
- 72 condos élégants et spacieux (700 à 1 715 pi²)
- Salle communautaire
- 2 ascenseurs
- Stationnement intérieur
- Grands balcons

310, chemin de la Rive-Boisée, Pierrefonds
Tél.: (514) 624-3212
www.riveboisee.com

ÉPOQUES

Vieux-Montréal
Un appartement particulier

134 500 \$

5 1 4 . 2 8 4 . 9 3 3 3

425, RUE SAINTE-HÉLÈNE
BUREAU 106
VIEUX-MONTRÉAL

Lau J: 16h à 21h. S et D: 13h à 17h

rue Notre-Dame
rue Saint-Hélène
rue Saint-Pierre
rue Lemoyne

Prével
un style de vie

DOMUS Gagnant 2002
Constructeur de l'année

www.prevel.ca

Nos prix sont imbattables!
Comparez, vous serez convaincu!

matelas
Plus de 100 styles!

livraison gratuite
installation gratuite
cadre de lit gratuit
retrait gratuit

2 des meilleures façons d'économiser!

Option 1 • Nous payons la TPS et la TVQ* sur tous les ensembles de matelas Sealy et Simmons
Option 2 • Vous ne payez rien avant un an**

*Nous vous accorderons une réduction de prix équivalente à la TPS et à la TVQ **Aucun paiement mensuel • aucun intérêt • aucun dépôt

matelas payez et emportez à partir de 49⁹⁵

offre d'une durée limitée!

10% de rabais

Présentez simplement ce bon et recevez 10% de rabais sur tous les matelas Simmons et Sealy seulement

Sur présentation de ce coupon. Un coupon par ensemble de matelas. Ne peut être jumelé à aucune autre offre. Exp. 30 juin 2003.

Sealy	SIMMONS CANADA INC.
Le Charmeur à partir de 199⁰⁰	Beautysleep Evasion à partir de 219⁰⁰
St-Martin à partir de 499⁰⁰	Beautysleep Europa à partir de 369⁰⁰
Posturepedic à partir de 369⁰⁰	Dreamscapes Rosemount à partir de 499⁰⁰
Correct Comfort Crest à partir de 549⁰⁰	Beautyrest Deluxe à partir de 599⁰⁰
Posturepedic Pillowtop à partir de 699⁰⁰	Beautyrest Lachine à partir de 799⁰⁰
Palatial Crest Peerless à partir de 799⁰⁰	Beautyrest Lakeshore Silk à partir de 899⁰⁰

Sealy Posturepedic™

- 1 Le Edgeguard™ innovateur pour 10% plus de surface de sommeil.
- 2 Le base Steelspan™ exclusive assure une durabilité maximale.
- 3 Ressorts exclusifs Posturetech™ vous donnent le meilleur support.

SIMMONS Beautyrest

Tout nouveau profil avec ressorts indépendants pour un confort et un support ultime.

LINEN CHEST
DÉCOR DÉPÔT

«Le supercentre de la mode maison»

Centre Rockland : (514) 341-7810 • La Cathédrale (centre-ville) : (514) 282-9525 • Place Portobello, Brossard : (450) 671-2202
Les Galeries Laval : (450) 681-9090 • Magasin d'entrepôt Carrefour Langelier : (514) 254-3636

Garantie
CHIQUE JOUR/TOUTE L'ANNÉE
Si vous trouvez la même marchandise ailleurs à plus bas prix, nous respecterons non seulement ce prix mais nous vous accorderons un rabais additionnel de 10 %

TEMPUR
MATELAS ET OREILLERS SUPRÉMS
Nous avons les produits Tempur.
**La promotion ne s'y applique pas.

Porcelaine
CRISTAL & CADEAUX
LISTE DE MARIAGE

SERVICES

De bonnes raisons de déménager... sa maison

Presse Canadienne

QUÉBEC — Lorsqu'on déménage, il faut avoir une bonne raison pour emporter sa maison, comme la tortue sa carapace et l'escargot sa coquille.

Car, pour mener à bien pareil projet, il faut en général disposer d'un budget de 30 000 \$ à 50 000 \$, sans compter quelques frais « collatéraux ».

Pour tirer le bâtiment de ses fondations, il faut lui passer des poutrelles d'acier à la façon d'un brancard, le soulever au moyen de vérins hydrauliques, lui poser d'autres poutrelles transversalement, poser le tout sur des cages de bois. Ensuite, on le glisse sur billes jusqu'à ce qu'il aille reposer sur des chariots à essieux.

« Finalement, il est déplacé au moyen d'un puissant véhicule lourd à la vitesse d'un marcheur à pied », résume Éric Lachance de la société Aurélien Lachance de Cap-Rouge qui, depuis trois générations, lève et transporte des bâtiments.

Il ajoute que, lors de la descente de bonnes côtes, la maison est arrimée, derrière, à un camion. Ceci a pour effet de la retenir. On pourrait penser que l'irritant principal du déménagement d'une résidence est la rupture des liens de plomberie, d'électricité ou de cheminée au dé-



Photo Le Soleil ©

Préparation d'une maison en vue de son transport.

part et leur raccordement à l'arrivée.

« Ce sont les fils qui sont sans doute le principal irritant. Souvent, il faut en faire ôter pour le passage des maisons », dit M. Lachance.

Selon Lévis Ouellet, vice-président de Héneault & Gosselin, entreprise qui fait de la stabilisation et du transport de bâtiments dans

l'ensemble du Québec, il peut arriver que l'enlèvement des fils donne lieu à des débours pouvant atteindre les 100 000 \$. Dans ce cas, dit-il, on renonce généralement au projet et l'immeuble reste où il est.

« Certains fils, comme ceux comprenant des fibres optiques, exigent beaucoup de temps et de doigté. Pour ce faire, le montant à

acquitter est considérable », insiste-t-il.

Ce qui ne doit pas faire oublier l'obligation d'obtenir de nombreux permis avant que n'ait lieu le déménagement.

Le bungalow de plain pied est, à cet égard, le bâtiment idéal à transporter. « En principe, il passe sous tous les fils », reprend M. Ouellet.

Lorsque la maison est plus haute, le filage aérien fait obstacle. Pour le retirer, il faut joindre les entreprises de service public.

De plus, il est interdit de déplacer une maison sur une autoroute, sur les rues principales des agglomérations urbaines et sur les ponts.

À la toute fin, cependant, la maison encore meublée arrive à bon port. Elle est installée sur ses fondations nouvelles auxquelles elle va, dit-on, comme un gant.

« Des particuliers mettent à notre insu un verre d'eau quelque part dans la bâtisse. En arrivant, ils vont voir s'il s'est répandu. Ils sont surpris qu'il n'ait ni bougé ni perdu de son eau. En fait, rien ne bouge. Il ne faut pas d'ailleurs », raconte Éric Lachance.

Ce dernier plaide toutefois que la maison, après avoir passé immobile plusieurs dizaines d'années sur ses fondations d'origine, a tout de même droit à quelque craquement durant les manœuvres.

Mais pour quel motif fait-on transporter sa maison ?

« C'est souvent parce qu'une famille est expropriée, par exemple, lorsqu'on veut élargir une route », répond M. Lachance.

À moins, dit M. Ouellet, que ce ne soit en raison de la fermeture d'une ville, de la dégénérescence d'un canton ou d'un rang ou de l'irrésistible envie de transporter sur un terrain dominant un pano-

rama, le bâtiment qu'on habite et auquel on tient mordicus.

Des motifs économiques

Mais une fois la faisabilité technique du projet bien établie, la décision d'aller de l'avant est, d'après M. Ouellet, fondée sur ses motifs économiques la plupart du temps. Elle résulte donc d'une analyse coûts-bénéfices.

La maison que vous habitez vous plaît, suppose-t-il. Elle a de la tenue, elle a coûté cher à bâtir. Or, le secteur n'est plus convoité par les acheteurs en raison de la fermeture d'une école et de la désertion des services. La valeur marchande de la résidence est devenue dérisoire.

En la déménageant dans la ville voisine, elle reprend toute sa valeur. « De 40 000 \$ qu'elle vaudrait là où elle se trouve, elle passerait éventuellement à 120 000 \$ une fois déménagée », poursuit le dirigeant de Héneault & Gosselin.

Imaginons, à présent, qu'elle est payée. Il suffit de la faire transporter, ce qui coûte 45 000 \$ (nouvelles fondations comprises). Ce à quoi il faut ajouter 35 000 \$ pour l'acquisition du nouveau terrain et soustraire le montant de la vente du terrain d'origine. Dans ce cas, le gain est manifeste.

Autre exemple : une ville est fermée. La valeur marchande de la maison qu'on possède n'est plus que de 15 000 \$. Il y a obligation pour la famille de partir. En faire construire une semblable dans une agglomération dont la vitalité économique qui ne se dément pas coûterait éventuellement 125 000 \$. Il est clair, ici, que le déménagement est avantageux.

Enfin, il faut savoir que les institutions financières accordent des prêts sur hypothèque pour le transport d'une maison.

PROJET 6^e AVENUE Quartier Rosemont
(4860, 6^e avenue, à proximité du Loblaw's)
Construction de 28 unités réparties sur 2 phases
Phase 1 pour juil. 03 (70% vendu)
Phase 2 pour oct. 03 (50% vendu)
Condos neufs 4 1/2
• Insonorisation supérieure
• Stationnement disponible
à partir de 145 000\$ (taxes incl.)

Bur.: (514) 522-5522
Cell.: (514) 823-4148
www.lesconstructionsda.com
Équipe de ventes Procasca 3136807

LES CONSTRUCTIONS D.L.A. INC.
R.B.Q. 8239-9072-47

Visite libre
Sam. et dim. 13 h à 17 h
4860, 6^e avenue
(entre St-Joseph et Gifford)
(semaine sur rendez-vous)

Horizon du Roy
Nouveaux condos haut de gamme
Prix prévente à partir de **127 100\$ (taxes incl.)**
C.D.N. Appartements ou lofts de 703 à 1 324 pi car.

- Béton, ascenseur
- Insonorisation supérieure
- Foyers au gaz et climatiseurs
- Portes françaises
- Stationnement intérieur (en option)

Bureau des ventes : Lundi sur rendez-vous
Mar. à vend. de 16 h à 20 h • Sam. et dim. de 12 h à 17 h
5780, av. Decelles, Montréal Tél.: (514) 731-1441
www.horizonduroy.com

3141942

Anjou-sur-le-Lac SITE UNIQUE
DANS UN PROJET HAUT DE GAMME

PRÉVENTE OFFRE SPÉCIALE
Venez nous rencontrer

LES Condos SUR LE Lac

DISPONIBLE PRINTEMPS 2004

35% déjà vendus

Montclair
10 195, Promenade des Riverains via boul. Les Galeries d'Anjou au nord de la rue Bombardier
514.351.9580

- Immeuble de prestige de 47 unités au bord d'un lac et d'un parc naturel
- Seulement 6 unités par étage
- Excellent éclairage naturel
- Garage intérieur inclus
- Grandes unités luxueuses et spacieuses de 1100 pi² à 1700 pi²
- À partir de 169 500\$
- TPS et TVQ incluses

Gaz Métropolitain

les Cours de Bullion
3 1/2 - 4 1/2 - 5 1/2
avec mezzanine et 2 terrasses

Faites vite!

R.B.Q. 8265-1957-15 3142833

Au coeur du Plateau Mont-Royal
face au parc de l'Hôtel de ville et près de tous les services.

- 800 à 1 300 pi car.
- Plafonds de 9 pi
- Plancher de bois franc
- Céramique

4163, rue Coloniale, coin Rachel est
Lun. au merc. midi à 19 h / Sam. dim. midi à 17 h (914) 844-5111

CONDOS HAUT DE GAMME Ahuntsic

DÉJÀ 60% VENDU EN CONSTRUCTION

- 1 à 3 chambres
- Prix pré-construction
- Occupation juillet 2003
- Plancher de bois franc
- Béton
- Ascenseur

3 1/2 - 105,900\$
4 1/2 - 140,900\$
5 1/2 - 170,900\$
taxes incluses

Face au 10690 De Lorimier
Tél.: (514) 382-6636 www.aldoconstruction.ca
Lun. au merc. - 14 h à 19 h • Sam., dim. - 13 h à 17 h

De Vignoble CONDOS DE LUXE
Des Deux-Montagnes

90% VENDU

Condos avec ou sans mezzanine de 1 250 à 1 600 pi car.
À partir de **136 900\$** Taxes en sus

Itinéraire : autoroute 640 Ouest, sortie 8 Deux-Montagnes direction sud, première lumière tourner à gauche sur la 23^e Avenue, à la 2^e lumière tourner à droite sur le chemin Oka jusqu'au 2800.

3138414 (450) 491-4603 http://pages.infinit.net/vignoble/index.htm

IMMENSES TERRAINS PRIVÉS À LA HAUTEUR DE VOS RÊVES SITUÉS DANS LES LAURENTIDES
Bord de l'eau ou accès au lac

PHASE III maison modèle à visiter

À moins d'une heure de Montréal. À 6 km de l'autoroute des Laurentides. À 3 km des services. Route asphaltée.

Les Boisés Champêtres
Des Laurentides - Val Morin - Val David
HAUT DE GAMME
Terrains, lacs et montagnes au lac Lasalle

Rens. : Boisés champêtres (819) 322-7111 (819) 324-7001
Construction Moreau et Frères (450) 432-3378

domus Finaliste 2002
Projet et/ou développement résidentiel de l'année, unifamilial

Visitez notre site internet : **www.boiseschampêtres.com**

UN DOMAINE CHAMPÊTRE OÙ LA FAIBLE DENSITÉ RÉSIDENTIELLE ASSURE L'INTIMITÉ DE CHAQUE DEMEURÉ...
Ouvert le samedi et dimanche. Semaine : sur rendez-vous

Un milieu de vie conçu pour les 50 ans et plus

Village Liberté SUR BERGES

- Maisons unifamiliales de type bungalow sur les berges du fleuve.
- Club House privé avec piscine.
- Aucune tâche d'entretien.

Prével un style de vie

450.923.9891 www.villageliberte.com
145, RUE SAINT-MAURICE ANGLE SAINT-LAURENT, BROSSARD
Lundi au jeudi, de 11 h à 19 h. Samedi et dimanche, de 13 h à 17 h.

Gaz Métropolitain domus Gagnant 2002 Constructeur de l'année

PATIO Design

- patio et terrasse
- plantation
- pavé
- piscine
- spas

Projet clés en main
(514) 990-1836
(450) 629-0040

www.patioavie.com
Réalisons ensemble votre scénario!

CONSTRUCTION

Votre maison ne sera pas prête pour le 1^{er} juillet?

SIMON DIOTTE
collaboration spéciale

LA SURCHAUFFE dans l'industrie de la construction résidentielle, combinée à la pénurie de la main-d'oeuvre et à l'engorgement du 1^{er} juillet, provoquera sans doute de nombreux retards dans la livraison de maisons neuves. Quels sont vos recours si votre maison, promise pour le 1^{er} juillet, n'a toujours pas de fondations ?

Un retard peut causer de nombreux inconvénients pour les futurs propriétaires, qui doivent habituellement quitter leur logement au moment prévu du déménagement. Heureusement, le Règlement sur le plan de garantie des bâtiments résidentiels neufs, en vigueur depuis le 1^{er} janvier 1999, a prévu des indemnités aux acheteurs dans cette situation.

Tous les constructeurs de maisons neuves sont assujettis à ce règlement, qui ne s'applique cependant pas aux habitations dans les tours à logements. Si votre maison ne peut être livrée à la date prévue, vous pouvez réclamer jusqu'à 5000 \$ en frais de relogement, de déménagement, d'entreposage, d'hébergement et de repas. « Pour obtenir une compensation adéquate, il faut absolument conserver toutes les pièces justificatives », prévient Hélène Chouinard, de la Régie du bâtiment. Même en logeant chez un ami ou

des membres de la famille, vous pouvez réclamer une indemnité.

Dès que vous apprenez qu'il y aura un retard, vous devez aviser votre entrepreneur par écrit — un avis verbal ne suffit pas — de la situation. Cette lettre doit être envoyée par courrier recommandé avec une preuve de réception de l'entrepreneur. « Elle doit stipuler qu'en raison du retard dans la livraison, vous tenez l'entrepreneur responsable des inconvénients que cela suscite », explique Charles Tanguay, porte-parole de l'Association des consommateurs pour la qualité dans la construction (ACQC). Dans cet envoi, on doit également demander une nouvelle date de livraison. On peut d'ailleurs consulter une lettre type d'avis de retard sur le site Internet de l'association (www.guidesperrier.com).

Des interprétations vagues

La loi ne prévoit aucune indemnisation en cas de force majeure, comme un tremblement de terre, une grève ou une guerre. « Cependant, beaucoup d'entrepreneurs ont une interprétation très vague du terme force majeure. On entend n'importe quoi sur les chantiers », prévient M. Tanguay.

Selon l'ACQC, les pénuries de main-d'oeuvre ou de matériaux ne peuvent être considérées comme un cas de force majeure. « Ces problèmes sont connus et existent depuis de nombreuses années. Les construc-



La surchauffe dans l'industrie de la construction résidentielle, combinée à la pénurie de la main-d'oeuvre et à l'engorgement du 1^{er} juillet, provoquera sans doute de nombreux retards dans la livraison de maisons neuves.

teurs ne peuvent se décharger aussi facilement de leurs responsabilités », dit M. Tanguay.

Face à un délai de livraison, l'acheteur doit souvent marcher sur des oeufs, de crainte que sa maison en construction subisse les contrecoups de ses démarches. « Il y a souvent de l'intimidation. Par exemple, on menace de bâcler la maison si le consomma-

teur ose réclamer une compensation », raconte M. Tanguay.

Refusez les compromis boiteux

Les deux principaux regroupements d'entrepreneurs en construction du Québec, l'Association de la construction du Québec (ACQ) et l'Association provinciale des constructeurs d'habitations du Québec (APCHQ), disent sensibiliser leurs membres sur les conséquences des délais de livraison. « Les entrepreneurs connaissent de mieux en mieux leur capacité de production. On essaie également d'étaler les dates de livraison afin d'éviter l'engorgement du 1^{er} juillet », explique Ronald Ouimet, de l'APCHQ. Malgré le boom immobilier en cours, les deux associations de constructeurs prévoient peu de retards pour le 1^{er} juillet.

L'ACQC conseille aux consommateurs de profiter des avantages de la loi et de refuser les compromis boiteux. « N'habitez surtout pas dans une maison qui n'est pas sécuritaire. N'oubliez pas, dès que vous prenez possession de votre maison, vous n'êtes plus admissible au plan d'indemnité », prévient Charles Tanguay.

Le plan de garantie des constructeurs prévoit un maximum de 5000 \$ en dédommagement, mais le consommateur peut en réclamer davantage. « C'est une couverture minimale. Rien ne nous empêche de poursuivre l'entrepreneur afin d'obtenir une compensation plus juste », indique M. Tanguay.

Parlons clair pour votre bien

Combien devez-vous déboursier pour votre faible taux hypothécaire ?

UN FAIBLE TAUX N'EST QU'UNE DES COMPOSANTES D'UN PRÊT HYPOTHÉCAIRE.

Il semble qu'aujourd'hui, de plus en plus de gens choisissent leur prêt hypothécaire uniquement en fonction du taux. Il va sans dire qu'un taux avantageux, c'est important, tout autant que les autres caractéristiques d'un prêt hypothécaire. Comme, par exemple, celle qui vous permet de réduire votre coût d'emprunt global et vous donne le contrôle sur vos financements ultérieurs.

TROUVER LE BON PRÊT HYPOTHÉCAIRE POUR VOTRE MAISON.

La Banque Scotia offre de nombreuses solutions d'accès à la propriété qui vous donnent choix et flexibilité. Et maintenant, nous proposons trois nouvelles options avantageuses :

Le Prêt hypothécaire¹ Scotia à juste tauxSM vous offre l'avantage d'un prêt à faible taux et à faibles mensualités pour une durée de 5 ans. Vos mensualités et votre taux d'intérêt sont basés sur un taux de 0,50 % en dessous du taux de base de la Banque Scotia et sont fixés et rajustés tous les 6 mois (en cas de changement du taux de base de la Banque Scotia). Le grand avantage est que, si les taux commencent à monter, vous avez l'option de bloquer le taux en passant à un autre prêt hypothécaire de durée équivalente ou supérieure, et cela, à tout moment et sans pénalité.

Le Prêt hypothécaire Scotia avec mise de fonds-cadeauSM, une exclusivité de la Banque Scotia, est destiné à donner aux acheteurs



Oui, ils l'ont eu le faible taux mais ils ont dû faire des sacrifices.

de première maison le versement initial nécessaire pour entrer dans le marché immobilier tout en gardant des économies.

Nous vous donnerons la mise de fonds minimum de 5 % requise sur l'achat d'une maison et vous obtiendrez un prêt hypothécaire assuré abordable de 5 ou 7 ans à taux fixe. Mais cette offre n'est disponible que pour une durée limitée.

Si vous avez une bonne cote de crédit et que vous êtes travailleur autonome ou à commission, le Prêt hypothécaire Scotia pour

travailleurs autonomes vous rend l'achat ou le financement d'une maison

PROGRAMME CRÉDIT INTÉGRÉ SCOTIA

Vous pouvez utiliser le Programme Crédit intégré ScotiaSM avec n'importe lequel de ces prêts hypothécaires afin de réduire votre coût d'emprunt global. Une seule demande suffit et vous pourrez utiliser votre valeur acquise pour tout objectif en tout temps.

simplifié et à un versement moins élevé. Cela veut dire que vous pourrez vous consacrer à autre chose. À la gestion de votre entreprise, par exemple.

TAUX AVANTAGEUX. PRÊT AVANTAGEUX. OBTENEZ LES DEUX.

Dans le marché d'aujourd'hui, un faible taux est devenu une de vos attentes. Mais ne négligez pas les autres aspects. Un prêt hypothécaire avantageux peut à peu près tout faire. Il peut même vous aider à vous rapprocher de la liberté financière dont vous avez toujours rêvé. Les choix sont infinis, tout comme le sont les possibilités.

►► Que faire ?

Allez à www.banquescotia.com/justetaux, appelez au 1 800 213-5147 ou encore passez discuter avec un de nos spécialistes du crédit hypothécaire à votre succursale Scotia.

 Banque Scotia

La vie. L'argent.
Une question d'équilibre.SM

¹Marque déposée de La Banque de Nouvelle-Écosse. SMMarque de commerce de La Banque de Nouvelle-Écosse. * Cette offre peut être retirée en tout temps. Certaines restrictions et exclusions s'appliquent. Ne peut être combinée avec toute autre offre de réduction du taux. ** Sous réserve de l'approbation du crédit et que la maison réponde à nos normes en matière de propriété résidentielle. Si le prêt n'est pas assuré, une mise de fonds minimum de 35 % est exigée, aux fins de financement d'un prêt hypothécaire de premier rang seulement. Le taux de base de la Banque Scotia était de 5,00 % au 15 avril 2003. Un taux de 4,50 % (calculé mensuellement et non d'avance) correspond à 4,542 % (calculé semestriellement et non d'avance). Le TAP correspond à 4,537 % (calculé semestriellement et non d'avance) pour une durée de 5 ans - en supposant un prêt hypothécaire de 100 000 \$.

DES PROJETS FACILES

Revêtir un mur de carreaux de céramique

Les carreaux de céramique doivent être posés sur un matériau de base propre, plat et dur. Le meilleur matériau de base est un panneau de support fait de fines feuilles de béton prises en sandwich entre des filets de fibre de verre. Mais on peut aussi poser les carreaux sur du béton, du contreplaqué pour l'extérieur ou du panneau mural (de préférence hydrofuge). Prenez le temps de faire une mise en place et un marquage précis : le résultat en vaut la peine!

Vous aurez besoin de...

Matériaux

- Carreaux de céramique
- Espaceurs en plastique
- 1 x 2
- Adhésif
- Coulis
- Scellant à coulis
- Matériau d'étanchéité à la silicone

Outils

- Ruban à mesurer
- Équerre combinée
- Niveau de menuisier
- Truelle crantée
- Coupe-carreau
- Tenailles pour carreaux
- Crochet pour espaceurs
- Taloche pour coulis
- Éponge à coulis
- Applicateur en mousse
- Pistolet à calfeutrer
- Crayon gras
- Gants de caoutchouc
- Lunettes de sécurité

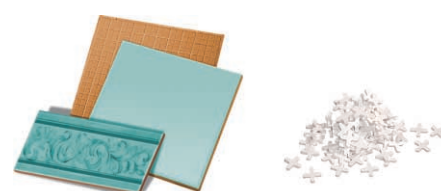
Astuces...



Avec un ruban à mesurer, localisez le milieu du mur. Utilisez un niveau de menuisier pour tracer sur le mur des lignes de guidage verticales et horizontales, et une équerre combinée pour faire un gabarit qui vous aidera à mettre en place les carreaux.



L'adhésif est vendu prémélangé ou en poudre : dans ce dernier cas, vous devrez ajouter de l'eau ou un adhésif liquide. Étalez l'adhésif avec une truelle crantée.



Achetez 15 % plus de carreaux que nécessaire pour tenir compte des futures réparations et des pertes dues aux erreurs de coupe.

Faites des coupes droites avec un coupe-carreau. Pour les coupes courbes qui s'ajusteront à des obstacles de forme irrégulière, utilisez des tenailles pour carreaux.



Étalez le coulis avec une taloche. Remplissez les joints entre les carreaux en tenant la taloche à angle.



1 La mise en place : Tracez des lignes verticales et horizontales sur le mur pour marquer l'emplacement des premières rangées de carreaux pleins.

2 L'adhésif : Étalez l'adhésif sur une section de 3 pieds sur 3 à la fois. Une truelle crantée permet d'appliquer la bonne épaisseur d'adhésif. Utilisez une truelle convenant à la grandeur des carreaux.

3 Les carreaux : Décoratifs ou ordinaires, les carreaux pour murs sont lustrés ou non, et offerts dans un vaste choix de couleurs. Habituellement carrés, les côtés des carreaux mesurent de 4 à 12 pouces.

4 La coupe : Vous devrez couper les carreaux pour qu'ils s'ajustent au bas des murs et aux coins. Évitez d'avoir à les couper sur plus de la moitié de leur largeur.

5 Le coulis : Remplir les joints entre les carreaux. Mélangez le coulis sec à de l'eau ou à un adhésif liquide.

Source : St. Remy Média Inc, 2003 ©

RÉNO/DÉPÔT® Celui qui fait baisser le coût de la rénovation®!

En vente chez **RÉNO/DÉPÔT®**

101 PROJETS FACILES POUR CHÉRISSER VOTRE CHEMINÉE

L'Héritage du Domaine Garth

Au bord du Golf de Ville de Lorraine

Condominiums de style européen

Tout inclus pour 169 900 \$ taxes incluses

- Stationnement intérieur
- 2 salles de bain
- Plancher de bois franc (frêne)
- Coin ensoleillé
- Foyer au gaz
- Climatiseur
- Piscine
- Frais de condo payés pour un an
- 2 chambres
- 1 090 à 1 140 pi car.
- Terrasse 7 pi x 28 pi
- Armoires mélamine avec choix de couleurs
- Céramique : entrée, cuisine, salle de bain
- Gicleurs
- Ascenseur
- Frais de notaire

105, chemin Grande-Côte, unité 101, Lorraine

(450) 621-2269

Constructeur dans la région métropolitaine depuis 1965

www.groupedargis.com

PM INC. PLANCHER / ESCALIER BOIS FRANC

Centre du plancher

BOIS EXOTIQUES PRÉ-VERNIS

Jatoba sélect : 5.50\$ pi.²
 Jatoba taverne : 4.50\$ pi.²
 Cabreuva : 5.50\$ pi.²
 Curaco : 5.95\$ pi.²
 Amarula : 5.95\$ pi.²

MERCIER

Merisier pacifique 2" 3.99\$ pi.²
 Érable argentée 2 1/4" teint 4.35\$ pi.²
 Érable country 4 1/4" : 5.25\$ pi.²
 Érable pacifique 2" : 3.99\$ pi.²

FINITION GARANTIE 25 ANS

BOIS---ESCALIER---PRODUIT DE FINITION---TEINTURES

31 Curé-Labelle Ste-Rose, Laval (450) 628-2626

3252 Marconi Mascouche (450) 474-1146

4820 Amiens Mt-Nord (514) 323-1198

13695 Sherbrooke est Pointe-Aux-Trembles (514) 498-8405

www.plancherpm.com

espaces-logiques.com

condos neufs à Montréal

MARCHÉ MAISONNEUVE

Ave Letourneau et deLassalle

Vendu à 88 %

Près du Métro Pie IX, Projet de 28 unités, .990 p.c. à 1,195 p.c., 2 ou 3 chambres, Plafond 9' en étage

Frais notaire gratuit: valeur de 1,100\$
 Taux hypothécaire réduit
 Rabais pré-const. 2,000\$ (bât. F)

103,427\$ à 169,876\$ (taxes incl.)

Bureau des ventes: 2201 Sherbrooke, est Sam et dim 13h à 16h ou sur rendez-vous (514) 522 3344

3140721A R8Q 8244-0173-36 3142716

Le Condominium de la Dauversière

CONSTRUCTION NEUVE AU COEUR DU CENTRE-VILLE

- Garage disponible, de 896 pi car.
- Construction en béton à 1 677 pi car.
- Climatisation incluse

55% VENDU

A partir de **149 900 \$**

250, rue Sherbrooke O. (coin Jeanne-Mance) PRÉ-VENTE

Hrs de visite : lun. à merc. 13 h à 19 h
 jeu. et ven. sur rendez-vous, sam. et dim. 13 h à 17 h

Près McGill et UQAM (514) 985-0333

Pour tout savoir avant d'acheter une maison neuve...

La Presse AFFAIRES.com www.lapresseaffaires.com/maison

TRANSACTIONS RÉCENTES

RHÉAL BERCIER

Saint-Philippe



Prix demandé : 199 900\$

Prix de vente : 194 900\$ (17 jours)

NOUVELLEMENT construit, ce bungalow tout brick du 21, rue de la Rive, près du boul. Édouard VII, à Saint-Philippe-de-La Prairie, comprend 10 pièces, dont trois chambres à coucher et une grande salle à manger. C'est une maison très ensoleillée, à aires ouvertes, avec recouvrement de sol en bois franc et en céramique. Le terrain non encore aménagé a une superficie de 10 813 pieds carrés. La maison de 50 pieds sur 39 abrite un garage simple. L'entrée non asphaltée peut accueillir au moins quatre voitures. La vente a été faite par l'entremise du Groupe Sutton-Clodem, et Bernard Bison en était l'agent inscripteur. En mars dernier, au moins sept propriétés ont changé de mains à Saint-Philippe à un prix moyen de 114 771\$.

Verdun



Prix demandé : 199 000\$

Prix de vente : 198 000\$ (12 jours)

CE LOGEMENT en copropriété du 333, rue Caisse, à Verdun, comprend un foyer et une terrasse privée avec vue sur la montagne. Il est situé à deux pas de la station de métro LaSalle. L'aire habitable y est de 1569 pieds carrés et comprend six pièces, dont trois chambres, une salle de bains et une salle d'eau. La propriété dispose d'un garage simple intérieur et d'un autre à l'extérieur. Les frais mensuels de copropriété sont de 63\$. Le nouveau proprio devra payer 3119\$ et 466\$ pour les taxes municipales et scolaires. En mars, 42 transactions immobilières ont été enregistrées dans cet arrondissement pour une valeur médiane de 167 169\$. Celle-ci a été réalisée par l'intermédiaire de Céline Foley, de Re/Max Action.

Westmount

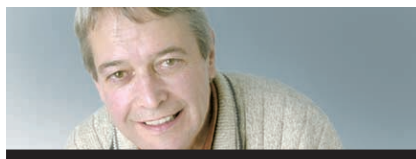


Prix demandé : 349 000\$

Prix de vente : 317 000\$ (50 jours)

CET APPARTEMENT en copropriété du 399, avenue Clarke, près de la rue Sherbrooke, à Westmount, comprend cinq pièces, dont deux chambres, une salle de bains et une salle d'eau. Construit en 1968, il a été totalement rénové. Il est doté de l'air climatisé central et d'un balcon avec vue à l'ouest et au sud. Les frais mensuels de copropriété sont de 578\$. L'évaluation municipale s'élève à 152 260\$ et les taxes municipales et scolaires sont de 1963\$ et 532\$. La vente a été faite par l'entremise du Groupe Sutton Centre Ouest et Dorothy Raich en était l'agent inscripteur. Pas moins de 25 ventes de propriétés ont été effectuées en mars à Westmount pour une valeur moyenne de 557 500\$ par transaction.

Des rêves à la mesure de son budget

GUY DEMERS
LES CONSEILS DE L'ARCHITECTE

collaboration spéciale

Les rêves d'un couple de Longueuil au sujet de sa maison viennent d'être sérieusement mis à l'épreuve. Alors qu'ils croyaient pouvoir agrandir considérablement leur cottage, les propriétaires réalisent qu'ils ont été mal conseillés et qu'ils auraient besoin du double de leur budget s'ils suivaient les plans qu'ils ont en main.

Pour éviter de telles déceptions et des dépenses inutiles, il est préférable d'esquisser son projet et d'en faire une estimation réaliste avant de commander des plans plus complets. Après l'analyse des travaux souhaités par les propriétaires, il a donc été convenu que l'agrandissement aurait une superficie maximale de 11 pieds sur 24. Ces rénovations respecteront leur budget, qui se limite à 60 000\$.

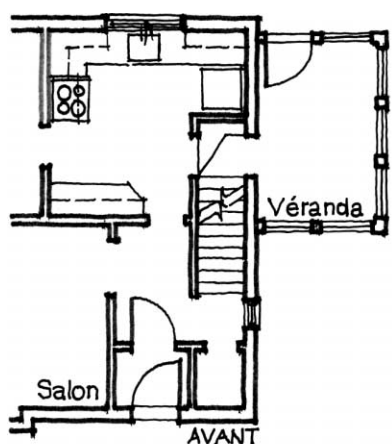
Au rez-de-chaussée, le couple désire ajouter une salle de bains, du rangement et une salle familiale. Le sous-sol comptera une nouvelle chambre, une salle de lavage et une salle de toilettes avec douche. Cet agrandissement améliorera sans doute la qualité de vie des quatre membres de la famille, un peu à l'étroit dans cette maison construite en 1950.

Avant le début des travaux de construction, il faudra cependant détruire la véranda, qui se trouve à l'endroit prévu pour l'agrandissement.

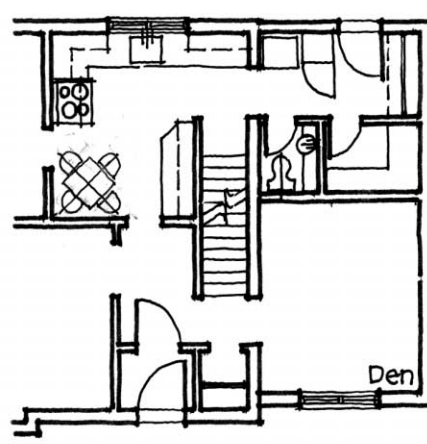
Le budget alloué à ces rénovations semble important, mais les propriétaires espèrent habiter encore longtemps cette maison, qu'ils ont achetée il y a 17 ans. Le cottage jumelé est situé dans une rue paisible de l'arrondissement du Vieux-Longueuil, près du fleuve Saint-Laurent. Il s'agit d'un secteur recherché, où les maisons ont généralement une bonne valeur.

Vous pouvez faire part de vos problèmes d'espace à Guy Demers par courriel (gdemers@lapresse.ca) ou lui écrire aux soins du cahier MonToit, La Presse, 7, rue Saint-Jacques, Montréal, Qc, H2Y 1K9. Chaque semaine, notre architecte se rend chez un lecteur et publie ses propositions dans cette page.

Proposition 1 >



PLAN DU REZ-DE-CHAUSSÉE EXISTANT



PROPOSITION 1

La première proposition répond à tous les besoins exprimés par les propriétaires. Des espaces de rangement, une salle d'eau et une salle familiale de 10 pieds sur 12 s'ajouteront au rez-de-chaussée. La disposition des comptoirs de la cuisine est modifiée, et le réfrigérateur se retrouve du côté de l'agrandissement, près d'un placard. Ce changement permettra aux membres de la famille de prendre des repas à l'improviste à une petite table.

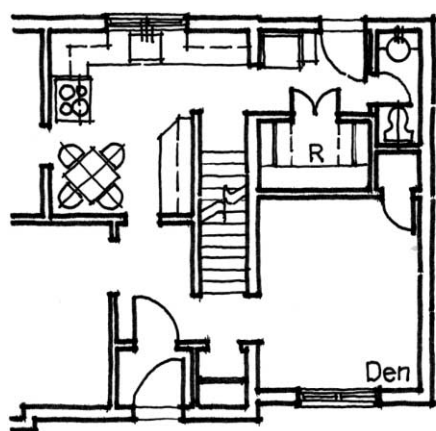
Travaux

Les travaux ne perturberont pas trop les activités familiales puisqu'ils se feront pour la plupart dans l'agrandissement.

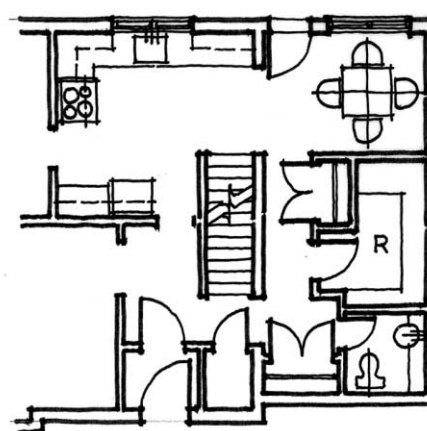
Estimation budgétaire

Entre 60 et 65 000\$, plus les taxes applicables

Propositions 2 et 3 >



PROPOSITION 2



PROPOSITION 3

La deuxième proposition est une variante de la première. Elle ajoute un placard à la salle familiale et permet la construction d'une seule mais vaste pièce de rangement. Cet exercice de planification se fait prudemment, en cherchant à maximiser chaque pied carré dans les limites du budget.

La troisième proposition remet en question certains souhaits des propriétaires. Comme la superficie de la nouvelle partie de la maison est limitée, il est proposé d'agrandir les fenêtres du sous-sol pour y conserver la salle familiale. On obtient alors un coin-repas confortable et lumineux dans la cuisine, des penderies plus vastes et plus nombreuses, et une salle d'eau discrète.

Travaux

Les rénovations sont faciles à planifier puisque les travaux majeurs se feront en dehors de la partie existante.

Estimation budgétaire

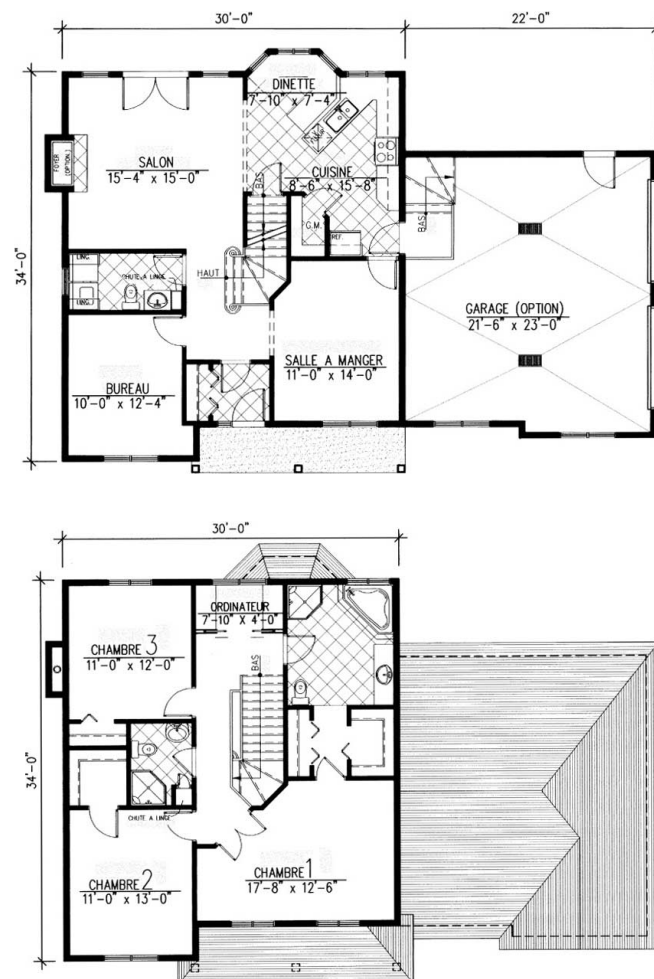
Entre 60 et 65 000\$ plus les taxes applicables

LA MAISON DE LA SEMAINE



> Le Pisano (522)

C'est à son charme d'antan que cette belle demeure doit ses principales lettres de noblesse. Malgré des lignes simples et sans artifice, elle propose un intérieur pratique et bien douillet qui répond à toutes les exigences de la vie moderne. Le garage pour deux voitures est offert en option. Le coût de construction est d'environ 146 000\$, terrain, taxes et options en sus (prix communiqué à titre indicatif seulement).



Pour plus de renseignements ou pour commander le plan, communiquez avec Plans Design au (450) 652-7359 / ligne Montréal : (514) 941-0404. Internet : www.plansdesign.qc.ca

Découvertes parmi les nouvelles annuelles



PIERRE GINGRAS
JARDINER

Voilà bien des années que l'horticulture vit à l'heure de la mondialisation et le foisonnement de nouvelles annuelles sur le marché en est un des exemples.

Ces hybrides nous arrivent d'un peu partout, surtout d'Europe et des États-Unis et ils se comptent par dizaines, voire par centaines. Pourtant, si le choix sur le marché de gros est considérable, l'offre est plutôt limitée dans la majorité de nos pépinières. Le cas des plantes primées par l'organisation All America est assez éloquent. Même si elles suscitent un intérêt chez les jardiniers et les chroniqueurs horticoles en raison de leurs qualités ou de leur comportement, elles sont souvent très difficiles à trouver. J'en suis étonné chaque année. Pas de doute, le monde horticole québécois n'est pas encore à l'heure du marketing.

Tout ce préambule pour vous dire que j'arrive de mon pèlerinage annuel à la Jardinière du Nord, à Saint-Félix-de-Valois, où l'on trouve pas moins de 1200 variétés d'annuelles. Chaque printemps, la maison en offre de 100 à 150 nouvelles. Comme il s'agit d'un commerce de détail, les quantités sont cependant limitées, mais le choix vaut habituellement le déplacement.

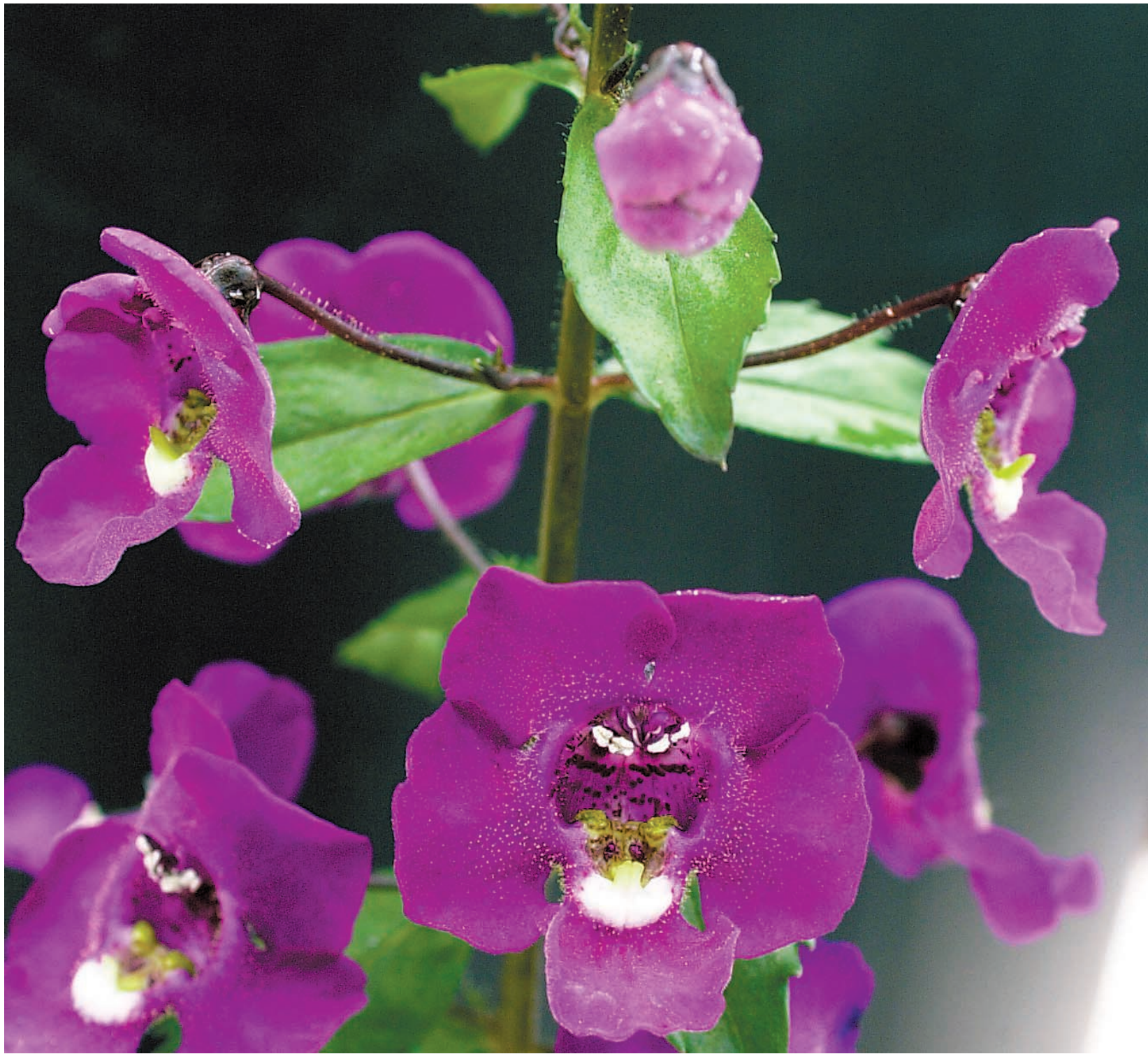
Voici donc quelques découvertes que vous pourrez peut-être trouver chez votre pépiniériste préféré.

Si les marguerites de Paris sont toujours populaires, l'*Argyranthemum* « Bright Carmine » m'a particulièrement charmé. Ses petites fleurs délicates ont des teintes variant du pourpre au rose selon leur degré de maturité. L'effet est fort agréable. Le plant atteint une soixantaine de centimètres de hauteur, il apprécie le soleil, ainsi qu'un sol bien drainé mais plutôt sec. Sa floraison dure tout l'été et on peut même en profiter encore quelques semaines à l'automne en plaçant la plante à l'intérieur, près d'une fenêtre ensoleillée. Si on veut la conserver jusqu'au printemps suivant, il faut la mettre sous un éclairage artificiel. Les *angelonias* sont relativement peu connues mais elles devraient être assez faciles à trouver puisque plusieurs grossistes en produisent. L'an dernier, j'avais planté le nouveau cultivar « Purple Stripe ». En dépit de la chaleur torride et de la sécheresse que l'on a connues, les plants ont été en fleurs tout l'été. Une petite merveille qui ressemble au mullier, atteint une trentaine de centimètres de hauteur, parfois un peu plus, et donne de petites grappes de fleurs à deux tons. Le blanc et le bleu, de même que le blanc et le pourpre, ont été mes préférées.

Cette plante préfère le soleil du matin, la chaleur et un sol bien drainé qui retient l'humidité. Chez moi, elle était placée à l'avant d'une plate-bande ensoleillée toute la journée. Une nouvelle lignée est actuellement disponible sur le marché : la série *Angelface*. Le cultivar « Blue Bicolor » ressemble beaucoup à « Purple Stripe » et le « Blue », de couleur bleue, comme son nom l'indique, donne les plus grosses fleurs parmi les hybrides répandus, soit environ 2 cm de diamètre. *Angelonia* pousse aussi en jardinière. La compagnie qui détient les droits de production conseille de fertiliser deux fois par mois, plus souvent si la culture se fait en contenant.

Les impatientes de la Nouvelle-Guinée sont toujours appréciées des jardiniers et la nouvelle variété « Yellow Vision » devrait connaître du succès. Il s'agit du seul hybride à couleur jaune. Il atteint de 20 à 30 cm de hauteur et s'annonce très prolifique, sinon « agressif ». Ces impatientes aiment la chaleur, mais se plaisent bien à l'ombre légère ou encore sous le soleil matinal.

Jolis, les *ostospermums* aux couleurs variées, qui ressemblent à de petites marguerites, ne fleurissent habituellement pas durant les grandes chaleurs en dépit de leur origine sud-africaine. Apparues sur le marché il y a deux ans, les plants de la série « Symphony » font exception à la règle. De nouveaux coloris sont offerts cette année. D'une hauteur de 30 à 60 cm, cette plante aime le



Les *angelonias* donnent de petites grappes de fleurs à deux tons. Ci-dessus, le nouveau cultivar *Blue*, de la série *Angelface*.

Photos PIERRE McCANN, La Presse ©



La nouvelle variété d'impatientes *Yellow Vision*.



La nouvelle *diascia*, *Traveling Antique Rose*.

soleil et un sol bien drainé. Elle se multiplie facilement par bouture et on peut la conserver l'hiver à la maison en lui fournissant un éclairage intense.

Depuis quelques années, les coléus connaissent une popularité grandissante. Si bien que le nombre de nouveautés s'accroît sans cesse au point d'ailleurs qu'il devient difficile de les distinguer les uns des autres, un peu comme les hostas. Certains des nouveaux coloris sont remarquables comme

« Dark Star » qui est très foncé, presque noir, « Merlot » de couleur bourgogne, aussi très foncé, de même que le « Texas Parking Lot », dont le nom curieux vient peut-être de sa couleur rouille. La nouvelle *diascia* « Traveling Antique Rose », d'un beau rose, convient très bien comme plante compagne dans les jardinières. Originaire des montagnes d'Afrique du Sud, elle donne de petites fleurs très abondantes.

La Jardinière du Nord offre presque tous

les plants All America, notamment le millet ornemental « Purple Majesty » dont je vous ai parlé à quelques reprises, de même que la gaillarde « Sundance Bicolor », l'oeillet « Can Can Scarlet », un des plus faciles à cultiver au jardin, semble-t-il. Sans oublier la rudbeckie « Prairie Sun », une annuelle qui devrait être populaire dans les jardins si l'on se fie au propriétaire de la pépinière, Normand Tellier.

Les nématodes, plus ou moins efficaces contre les hannetons

L'UTILISATION des nématodes (vers microscopiques non segmentés) pour lutter contre la larve du hanneton européen ne donne pas les résultats espérés, estime Agriculture et Agroalimentaire Canada. Selon les tests menés dans les laboratoires de Saint-Jean au cours des deux dernières années, le taux de mortalité des larves n'a pas dépassé 30 %, selon le chercheur Guy Bélair qui a travaillé avec un étudiant diplômé sur cette recherche.

« Ce pourcentage a été atteint dans des conditions optimales, précise-t-il. Les vers blancs étaient déposés dans un mélange sablonneux qui permettait à la solution contenant les parasites d'atteindre facilement leurs victimes. La température était idéale, entre 20 et 22 degrés et le taux d'humidité adéquat. »

Mais ce n'est pas tout. Le nombre de nématodes utilisés dans la solution était 10 fois plus élevé que le dosage recommandé par les firmes européennes qui vendent ce produit biologique. Ces recherches ont été menées avec le charmant *Heterorhabditis bacteriophora*, l'espèce présentement vendue dans la région de Montréal, considérée comme une des plus efficaces.

En dévorant les racines du gazon, les larves du hanneton européen ont fait des ravages considérables dans les pelouses depuis l'automne dernier et de nombreux propriétaires ne savent plus comment résoudre le problème.

Les nématodes représentaient jusqu'à maintenant une solution intéressante et populaire. Le chercheur d'Agriculture et Agroalimentaire Canada soutient que l'efficacité du produit est encore plus faible dans des conditions naturelles. La perméabilité du sol est capitale, dit-il. Si la solution ne peut se rendre aux larves parce que le sol est trop lourd ou que la couche de gazon est trop dense, le succès du traitement en sera réduit d'autant.

« Nous avons constaté qu'à 22 degrés, par exemple, les larves mouraient dans deux à trois jours. Mais à 15 degrés, la mort pouvait survenir plusieurs semaines après le traitement. Pendant ce temps-là, la larve mange toujours », ajoute-t-il. Selon le mode d'emploi officiel, les nématodes ne peuvent être utilisés que lorsque la température du sol atteint plus de 12 degrés. Par contre, ils attaquent à tous les stades larvaires du hanneton, à l'exception du moment où la larve

s'entoure d'une carapace imperméable, la chrysalide, pour se transformer en adulte, fin mai, début juin.

Plus encore, les chercheurs ont réalisé que la qualité du produit vendu par plusieurs compagnies varie considérablement. Dans plusieurs échantillons, le parasite était mort ou dans un état de faiblesse tel qu'il devenait inefficace, une conséquence des conditions inadéquates de transport, d'entreposage ou de conservation.

Ce n'est pas tout. M. Bélair ajoute que le hanneton européen possède un système immunitaire relativement fort et qu'il est particulièrement résistant aux parasites. Un nématode particulièrement vorace a déjà été découvert et isolé en laboratoire aux États-Unis, mais sa production industrielle s'est avérée trop coûteuse. La production de ces bestioles sur une grande échelle exige une technologie de pointe.

Les résultats de cette recherche ont déjà été publiés dans des revues scientifiques mais ils n'avaient encore jamais été diffusés dans le grand public. M. Bélair devait le faire prochainement.

Les nématodes sont des vers microscopiques, non segmentés, d'environ un demi-millimètre de lon-

gueur. On en compte de 30 000 à 40 000 espèces. Celle qui nous intéresse pénètre le corps de sa victime et libère des bactéries létales pour la proie. Le ver se nourrit ensuite du cadavre et s'y multiplie. Selon des expériences réalisées chez nos voisins du Sud, le temps de survie dans le sol dépasse rarement les deux semaines.

Les nématodes sont en demande et le marché est très compétitif. Un agronome de la compagnie Plant-Prod de Laval, firme spécialisée notamment dans la lutte biologique en serre, a d'ailleurs pris contact avec *La Presse*, il y a deux semaines, pour critiquer un concurrent qui, selon lui, vendait des parasites inefficaces. Or, après vérification, il s'agit du même nématode que celui offert par Plant-Prod. Que peut-on faire contre le fameux hanneton ? En dépit des résultats des recherches de Guy Bélair, plusieurs centaines d'utilisateurs seraient satisfaits des nématodes. L'important, semble-t-il, est de faire le traitement de la fin juillet à la fin d'août, quand la température du sol est la plus élevée. Certains diront qu'un taux de mortalité de 10, 20, ou même 30 %, vaut mieux que de laisser la situation se dégrader. Pour sa part l'agronome-conseil

Claude Gélinas, de Varennes, a déjà obtenu de bons succès avec les nématodes. Et il n'en vend pas... Son objectivité ne peut être mise en doute.

Il devient cependant évident que les traitements réalisés en mai risquent de s'avérer inutiles étant donné que la température du sol n'est pas suffisamment élevée. À vous de faire les vérifications qui s'imposent. Il faut rappeler aussi qu'à cette époque, les dommages sont déjà faits. Au début juin, avant la période de ponte des adultes (souvent appelés barbeaux), réduisez l'arrosage du gazon, ce qui fera durcir la terre, rendant le sol moins propice à l'enfouissement des oeufs. On conseille aussi de laisser la pelouse à une longueur de 6 à 8 cm, pour décourager la femelle qui doit se rendre à la surface du sol. Enfin, éteignez vos lumières de patio ou de parterre. Elles attirent les hannetons à la tonne. Par ailleurs, il y a les pesticides chimiques comme le Diazinon qui est efficace (la Ville de Montréal s'en sert régulièrement) ou certains produits d'usage commercial.

Un dernier mot : peu importe les moyens de lutte, les hannetons sont là pour rester. La civilisation du gazon vert serait-elle menacée ?