

L'ÉCHO

des

SPORTS

Qui fait la récupération des animaux morts?

Un chevreuil surgit des eaux du lac

(Y.B.) - La carcasse d'un chevreuil mort venue s'échouer sur les berges du lac Mégantic, à la hauteur du garage Perron et de l'entreprise de Gilles Royer sur le chemin de Woburn, aura occasionné beaucoup de bisbille lors du dernier long congé pascal.

En effet, des propriétaires riverains ont longuement maugréé contre le bureau local du ministère des Loisirs, Chasse et Pêche, accusant du même coup les agents de conservation de l'endroit de ne pas avoir vaqué à leur fonction en laissant traîner la carcasse au bord de l'eau pendant plus de trois jours.

Accusations portées à tort, semble-t-il, puisqu'après vérifications auprès du responsable du poste du M.L.C.P. à Lac-Mégantic, M. Claude Gaudreau, il appert que la récupération des animaux morts en bordure des routes, des cours d'eau ou à la suite d'un accident ne relève pas des agents de conservation, mais plutôt d'entreprises spécialisées dans la récupération des viandes non comestibles.

"Normalement, lorsqu'il y a un accident impliquant une voiture et un animal de la faune, les policiers nous donnent un coup de fil et l'on se rend sur les lieux afin d'effectuer un rapport de l'accident et ce, pour deux principales raisons. La première est dans le but de faire un rapport au ministère puisque le décès de l'animal est une perte pour l'État. La seconde raison est pour rédiger un rapport pour les assureurs de la voiture impliquée dans l'accident", raconte l'agent Claude Gaudreau.

En étant sur place, les agents de conservation chargent à bord de leur camionnette la carcasse du chevreuil mort pour le conduire à leur "entrepôt" de Lac-Mégantic. Puis, de là,

chevreuil au site d'enfouissement sanitaire, c'est contre les règlements."

Aussi, dans le cas du chevreuil venu s'échouer sur la rive, la récupération de l'animal ne relevait pas des agents de conservation, mais comme l'a indiqué le responsable du poste de Lac-Mégantic, "il était normal que nous rendions le service en attendant la venue des récupérateurs."

l'agent de conservation rejoint un service de récupération dans la Beauce ou dans la région de Cookshire.

"Et dans bien des cas, indique l'agent Gaudreau, le service de récupération ne passera pas pour un chevreuil et sa visite tar-

de l'agent de conservation rejoint un service de récupération dans la Beauce ou dans la région de Cookshire.

couverte le samedi, la bête a finalement été récupérée le mardi, trois jours plus tard. La carcasse a été remorquée par voie des eaux jusqu'à une descente de bateau non loin de là pour finalement être chargée à bord de la camionnette, puis être menée à l'entrepôt du ministère en attendant que le service de récupération passe.

Quant au long délai de récupération, l'agent Gaudreau l'explique ainsi: "Un

manque d'effectifs humains et de matériel au cours du long congé pascal n'a pas permis de procéder plus rapidement."

Enfin, l'agent Gaudreau indique le processus à suivre lorsqu'une personne constate la présence de gros animaux de la faune morts en bordure des routes, des cours d'eau ou bien encore à la suite d'un accident impliquant une voiture. "Il suffit de contacter le bu-

L'Écho de Frontenac - mardi, 28 avril 1987 - B 1
reau local du M.L.C.P. au numéro 583-3784 ou S.O.S. Braconnage à 1-800-463-2191 à Québec. Eux pourront entrer directement en contact avec les agents de conservation de la faune à Lac-Mégantic."



Le jeune Alain Royer tient par les cornes la bête qu'il a découverte samedi du long congé pascal, en bordure de la plage. Le chevreuil, qui serait mort vraisemblablement au mois de novembre 1986, aurait passé l'hiver emprisonné dans la glace du lac, puis aurait échoué sur les berges du lac après que celui-ci se soit dégage de son manteau. La cause exacte de son décès demeure inconnue; toutefois, l'on n'écarte pas la possibilité qu'un chasseur l'ait tiré à l'automne, puis l'ait perdu après que le chevreuil ait pris fuite et se soit noyé à la tête du lac.



Encore la semaine dernière, un chevreuil était mortellement heurté par une voiture automobile près de Lac-Drolet. Un agent de conservation s'est rendu sur place pour constater le décès et rédiger un rapport. La carcasse du chevreuil a ensuite été chargée à bord de la camionnette pourpre des agents de conservation pour être récupérée plus tard par une entreprise de récupération de viandes non comestibles.

dera à venir, et nous, pendant ce temps-là, on reste pris avec le chevreuil pendant plusieurs jours. J'ai déjà gardé un chevreuil pendant plusieurs jours avec le résultat que le chevreuil se déplaçait tout seul tellement il était rempli de vers. Je ne peux même pas disposer d'un

Normal sûrement, mais les propriétaires riverains de l'endroit n'ont pas tellement apprécié la lenteur d'exécution des agents de conservation qui ont laissé la carcasse du chevreuil "tomber en ruine" pendant plus de trois jours sur la rive et ce, aux chauds rayons du soleil du long congé pascal. Dé-

HEART RAGE

SPECTACLE HEAVY

LES EX-RAVAGE (tous de Ste-Cécile) SONT DE RETOUR!
les 1er et 2 MAI 1987

ILS FONT FUREUR
Admission: 3\$

au QUÉBÉCOIS

Ste Cécile - 583-0722



NE MANQUEZ PAS...

L'ENCAN RICHELIEU

DIMANCHE, le 3 MAI, à 13h00
Au Gymnase du CENTRE MGR BONIN

PRIX de PRÉSENCE

• ENTRÉE LIBRE



André Roberge, le nouveau gérant du pro-shop et du terrain au club de golf.

Après la saison des sucres.. la saison du golf

Le nouveau gérant du pro-shop au club de golf invite les golfeurs de la région

(Lac-Mégantic) La saison de golf est déjà commencée au club de golf de Lac-Mégantic. Le beau temps des dernières semaines aura vite chassé le temps des sucres mais en retour, il aura donné le coup d'envoi à une saison de golf qui s'annonce très intéressante sur plus d'un point.

D'abord, il faut souligner cette nouvelle affiliation du pro-shop avec le grand distributeur "Golf de l'Estrie" et les résultats suivants: nouveaux décors, nouveau matériel, et prix abordables.

Par ailleurs, l'année 1987 sera marquée par un changement majeur à la gérance du terrain et du pro-shop du club de golf. Ainsi, le golfeur et Musicien **André Roberge** en assumera la gérance. Avantagusement connu dans la région, André

Roberge profitait d'une rencontre avec le représentant de l'Écho pour inviter les nombreux golfeurs de Lac-Mégantic et de sa grande région à venir pratiquer leur sport sur un terrain qui présente déjà d'excellentes conditions.

De plus, le gérant André Roberge, invite cordialement les golfeurs à venir le rencontrer puis constater sur place les nombreux changements réalisés à l'intérieur du pro-shop.

Bonne saison aux golfeurs

Télévision par câble
(Suite de la page

A-6.)

en a coûté près de 10 000\$ en honoraires d'ingénieurs pour la réalisation des plans et devis.

C'est une aventure dispendieuse mais le promoteur estime qu'il sera en mesure de la rentabiliser à longue échéance: "Lac-Drolet, c'est une municipalité très dynamique et qui est en constante évolution. La construction domiciliaire est très bonne ce qui laisse entrevoir un taux relativement bon d'abonnés potentiels pour les prochaines années".

Une belle journée pour arroser...



Les sapeurs-pompiers du Service des Incendies de Lac-Mégantic ont utilisé leur "piscine portative" pour circonscrire un feu d'herbe signalé mardi dernier, au milieu de l'après-midi, sur le terrain d'une résidence du rang 5 à Marsboro. La pièce d'équipement permet de constituer une bonne réserve d'eau, alimentée par le camion citerne, là où les pompiers ne peuvent se collecter sur aucune autre source d'eau. Dans ce cas-ci, l'eau du bassin a suffi pour éteindre le feu qui avait déjà brûlé l'herbe jusqu'au bord de la route. La période de chaleur record qu'on a connu durant le long congé pascal était propice aux incendies sur les terrains déjà très secs.

MAINTENANT RÉOUVERT

OUVERT 7 JOURS: Lundi au samedi, 7h30 à 21h00
dimanche 8h30 à 21h00

Nous tenons à remercier toutes les personnes qui nous ont aidés, soit par des dons ou lors de la reconstruction du garage!

DÉPOSITAIRE

MICHELIN - PIRELLI - DUNLOP
UNIROYAL - YOKOHAMA - etc.

- TOURNAGE FREINS À DISQUES
- PRODUITS SHELL - RÉPARATIONS GÉNÉRALES
- SOUDURE À L'ÉLECTRICITÉ ET AU GAZ
- BALANCEMENT ÉLECTRONIQUE

GARAGE

MICHEL VALLERAND

659 rue Principale
LAC-DROLET

(819) 549-2522

BÉAUCOUP PLUS LOIN À PETIT PRIX

P 155/80R13

* 33⁵⁰

P 195/75R14

* 42⁰⁰

P 205/75R15

* 48⁵⁰

P 215/75R15

* 50⁵⁰

*POSE INCLUSE.

Pneus remanufacturés de qualité garantis hasards de route

La Rechaperie

Disponibles chez nos détaillants affiliés suivant

La Rechaperie

6232, rue Salaberry
LAC-MÉGANTIC
583-1614

La "Guerre du Feu" déclenchée en région

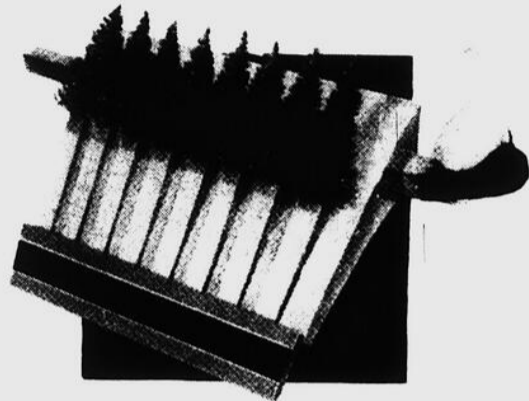
À l'aube de la civilisation, l'homme a dû apprendre à maîtriser le feu; sa survie en dépendait. Aujourd'hui, l'homme a encore besoin du feu, mais malheureusement, il ne l'utilise pas toujours prudemment. À preuve, en 1986, la Société de conservation du Sud du Québec a combattu 110 incendies forestiers qui ont ravagé 342 hectares de forêt.

Combien croyez-vous ont été causés par la foudre? - seulement deux. Tous les autres sont imputables à la négligence humaine. Dans la région immédiate, les incendies forestiers ont également fait des dommages.

Chaque allumette, chaque mégot, chaque feu de camp mal éteint constitue une bombe à retardement pouvant déclencher un incendie forestier. La prévention n'est-elle pas la méthode la plus efficace pour désamorcer ces bombes à retardement? Devenons donc de véritables amis de

la forêt en faisant *La Guerre au Feu*, un de ses pires ennemis.

DANGER



BOMBE À RETARDEMENT

SOCIÉTÉ DE CONSERVATION DU SUD DU QUÉBEC

Incendies forestiers 1986

No	Date	Endroit	Superficie	Source	Coûts
2202	86-04-15	St-Robert Bellarmin	0,10	Brûlage d'herbe	127,44
2017	86-04-19	Lac-Mégantic	2,20	Brûlage de rebuts	3 326,85
2029	86-04-20	Frontenac	2,30	Brûlage de bleuëtière	410,12
2030	86-04-19	Frontenac "B"	0,30	Brûlage de rebuts	1 052,63
2034	86-04-20	Frontenac "C"	0,10	Brûlage d'herbe	1 037,84
2040	86-04-25	Notre-Dame-des-Bois	0,30	Article de fumeur	1 132,02
2044	86-04-24	Notre-Dame-des-Bois	0,00	Brûlage d'herbe	331,08
2048	86-04-24	St-Robert "B"	0,00	Article de fumeur	47,24
2061	86-05-01	Stratford	0,00	Fils électriques	362,18
2071	86-05-10	Milan "A"	0,00	Roues - Ch. de Fer	244,88
2072	86-05-10	Milan "B"	0,00	Roues - Ch. de Fer	279,82
2073	86-05-08	Nantes	0,00	Roues - Ch. de Fer	122,00
2085	86-05-15	Lac-Drolet	2,20	Scie mécanique	3 544,17
2098	86-06-04	St-Sébastien	0,10	Brûlage d'abattis	741,95

14 feux

7,60 hectares

12 760,22\$

Bernières, le 13 février 1987.

Statistiques encourageantes en région

Malgré le niveau élevé de risques d'incendie en forêt depuis la fonte des neiges, en raison d'une période de chaleur inhabituelle, le nombre de feux signalés à la Société de Conservation du Sud du Québec a diminué

comparativement aux années précédentes.

Selon Monique Lajoie, responsable des relations publiques, seulement quatre feux ont nécessité l'intervention de l'organisme depuis le début de l'année,

dont le plus important survenu le 22 avril au dépôt de St-Sébastien et qui a coûté 2 800\$ en frais d'extinction après avoir brûlé 4,5 hectares de terrain. À la même période, on en avait enregistré 12 en 1984, 17 en 1983 et 26 en 1982.

Le 20 avril, à Lambton, un feu de rebuts a pris des proportions inattendues en rasant 1,5 hectares de terrain, pour un coût d'extinction de 300\$.

"Votre région affiche la meilleure performance ce printemps pour tout le district du Sud du Québec, probablement parce que l'éducation à la prudence, par des campagnes antérieures, a bien été comprise par les résidents et les usagers des forêts."

Voici le tableau des incendies forestiers déclarés au cours de l'année 1986 sur le seul territoire de la M.R.C. du Granit.

JUSQU'AU 2 MAI
nous offrons

20%

de rabais sur un
beau choix de

- manteaux longs
- imperméables
- manteaux 3/4

*Une visite s'impose!
Venez le constater à la*



Boutique pour Elle
St-Germain inc.

CARREFOUR LAC-MÉGANTIC
583-0606



STRIKE 1

*"Vous goûterez pleinement au plaisir nautique
avec ce 14 pieds pont ouvert en '87"*



SUNRAY

Le Strike 1 procure beaucoup de plaisir pour un modèle compact sur lequel le luxe et la performance n'ont pas été négligés. La raison est que l'équipe de "SUNRAY" présente un design exceptionnel tout en utilisant les derniers matériaux et dernières technologies. Cette embarcation a été conçue pour être très efficace et attrayante.

Ce modèle a un ratio de 60 C.V. et étant plus large que la plupart des 14 pieds sur le marché, celui-ci vous donne amplement d'espace pour vraiment apprécier toute la valeur d'un bateau de cette catégorie.

Dans l'ensemble, le Strike 1 a une valeur et une utilité recherchées tout en combinant luxe et plaisir.

ÉQUIPEMENT STANDARD

Compartment à bagages, mains courantes en acier inoxydable, mousse de flottaison, ensemble de sièges-lits.

ÉQUIPEMENT OPTIONNEL

Demie plate-forme en fibre de verre, pompe de cale, klaxon, toit convertible, toile de protection, toile de rangement.

COUPE EN V

Longueur plat bord	4,57 m (15')
Longueur centre	4,30 m (14')
Largeur	1,83 m (72")
Profondeur	0,91 m (36")
Poids approximatif	522 kg (1,150 lbs)

SEULEMENT 3 695,^{00\$}
MAINTENANT DÉPOSITAIRE DE


MARINER
HORS-BORD

MOTO-MÉGANTIC INC.

3954 Laval-Nord, Lac-Mégantic

583-1445 - 583-1741





LE COIN ARAMIS

ANDRÉ FOREST
publiciste

Orchestre au programme

Chaque samedi soir du mois de mai, vous êtes convié à venir passer d'agréables moments au Club Aramis en compagnie de l'orchestre "Les Canyons"

Cartes de membres

Nous sommes présentement 1000 membres en règle pour 1987. Vous pouvez renouveler votre carte de membre auprès de chacun des directeurs Aramis.

Tournois de balle

Les 29, 30 et 31 mai prochain, un important tournoi de balle de type "free for all un lancé" est organisé par M. André Therrien. Pour inscriptions ou renseignements, il suffit de contacter André au numéro 583-5658 ou bien encore, le 583-0563

Assemblée générale

N'oubliez surtout pas que l'assemblée générale du mois de

mai est devancée d'une semaine en raison de l'initiation prévue pour le 3 mai. Cette assemblée du mois de mai aura donc lieu en avril plus précisément le 26. Vous êtes cordialement invités à y assister.

Initiation

Le 3 mai prochain, il y aura initiation. Pour les membres qui auraient des candidats à présenter, ceux-ci doivent remplir le formulaire d'inscription; il est disponible au Club Aramis.



Nous ne sommes pas qui vous pensez!



Centralde
Bien plus près... qu'on pense!

Vive le printemps!

LA PLANTE LA PLUS PRÉCOCE

Quelle est la première plante à fleurir au printemps? C'est le perce-neige. Elle ressemble à un tout petit pissenlit. Sa fleur est de couleur jaune et ne s'élève qu'à quelques centimètres du sol. Comme

son nom l'indique, elle est si avide de chaleur et de lumière solaire qu'elle n'hésite pas à pousser à travers la neige pour atteindre l'air libre. Les premiers insectes printaniers n'hésitent pas non plus à la butiner pour se régaler de son nectar!



professeur Scientifix (SERVICE HEBDO-SCIENCE)

Résultats

Vous pouvez miser jusqu'à 20h00 le jour du tirage

Tirage du 87-04-25

1 27 29 34 42 48

No. complémentaire: 33

GAGNANTS	LOTS
6 6 0	2 410 306,70\$
5 6 3	303 520,10\$
4 6 184	3 784,30\$
3 6 12 440	107,60\$
2 6 250 961	10,00\$

Ventes totales: 17 478 410,00\$

Prochain tirage: Mercredi 87-04-29

GROS LOT APPROX: 1 100 000,00\$

RÉSULTATS ANTERIEURS

Tirage	Numeros
18 avril	9 10 11 21 28 37 (33)
15 avril	15 26 29 34 46 47 (37)
11 avril	18 25 27 28 40 46 (11)
8 avril	14 16 18 29 31 35 (33)
4 avril	2 8 29 32 40 47 (5)
1 ^{er} avril	4 28 38 39 43 45 (44)
23 mars	13 16 40 41 47 48 (5)
25 mars	3 5 6 11 20 44 (48)

VEUILLEZ NOTER QUE LES TIRAGES DE LA MINI LOTO ET DE L'INTER LOTO SONT RELACHE POUR UNE PERIODE INDETERMINEE

Message aux familles "Jacques"

"Le 11 JUILLET 1987, se tiendra à Saint-Joseph-de-Beauce, une journée de rassemblement des personnes qui portent le nom de famille "JACQUES" ou qui en descendent. Nous sommes présentement à compiler les noms et adresses pour faire parvenir les invitations. Si vous n'avez pas été contacté et que vous êtes intéressé à venir fraterniser avec vos cousins-cousines, veuillez communiquer aux numéros de téléphones suivants et demander Jocelyne: 1-418-397-4031 ou 1-418-397-4790". Au plaisir de vous rencontrer et de renouer des liens.

Le Comité Organisateur des "Jacques"
par: Jocelyne Jacques

LE DON IN MEMORIAM UN HOMMAGE ÉTERNEL



LA FONDATION DU QUÉBEC DES MALADIES DU CŒUR

d'adresser à:
1358 ouest, rue King
Sherbrooke (Québec) J1J 2R6
Tél. (819) 562-7942

LE PETIT DÉBROUILLARD

EXPÉRIENCES SCIENTIFIQUES POUR JEUNES DE 7 À 77 ANS

Fabriquez un thermomètre

par le professeur Scientifix

Un thermomètre, c'est bien mystérieux: le mercure monte et descend continuellement pour nous donner la température exacte. Comment cela fonctionne-t-il?

Pour répondre à cette question, nous allons en fabriquer un. Il nous faut pour cela une bouteille, une paille ou un tube transparent assez petit pour pénétrer dans le goulot de la bouteille, de la pâte à modeler et un peu de colorant végétal ou de l'encre.

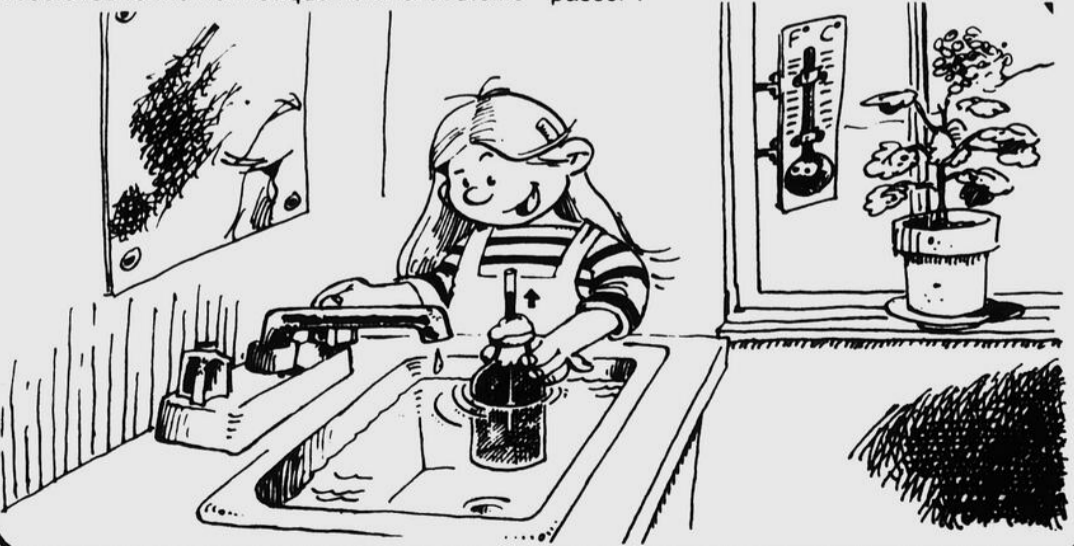
Remplissez à ras bord votre bouteille avec de l'eau fraîche en y ajoutant quelques gouttes de colorant. Puis installez votre paille dans le goulot de la bouteille et faites-la tenir avec de la pâte à modeler de manière à ce qu'une partie de la paille soit submergée et l'autre dépasse le goulot. Assurez-vous que vous avez fermé hermétiquement la bouteille

avec la pâte à modeler. Il ne vous reste plus qu'à provoquer une forte différence de température en plongeant votre bouteille dans l'évier préalablement rempli d'eau chaude.

Au bout d'un instant vous constaterez que l'eau a monté dans la paille tout comme le mercure grimpe dans le thermomètre lorsqu'il fait de plus en plus chaud. Ce qui se passe est très simple: lorsque l'on chauffe un liquide, il a tendance à se dilater, c'est-à-dire à prendre de plus en plus de place.

La dilatation d'un liquide est toujours la même pour une température donnée. Ceci permet de graduer le thermomètre pour identifier les différentes températures possibles.

Maintenant, si vous refroidissez votre thermomètre sous le robinet, que va-t-il se passer?



Résultats

Les résultats de ces loteries sont communiqués aux médias d'information immédiatement après chacun des tirages.

Provincial

Tirage du 87-04-24

3005557 500 000\$

005557 500 000\$

05557 1 000\$

5557 100\$

557 25\$

57 10\$

6 36

Tirage du 87-04-24

1 2 4 5 31 32

No. complémentaire: 21

GAGNANTS	LOTS
6 6 1	264 820,00\$
5 6 0	47 079,00\$
4 6 88	968,70\$
3 6 4 152	52,40\$

MISE TOT: 23 33 34 36

GAGNANTS LOIS

174 287,30\$

Ventes totales: 1 330 186,00\$

Prochain gros lot: 200 000,00\$ approximatif

636

Semaine du 3 4

87-04-25 544 5344

DERNIERS RÉSULTATS ET RÉSULTATS ANTERIEURS

	Semaine du 87-04-18		Semaine du 87-04-11		Semaine du 87-04-04		Semaine du 87-03-28	
	3	4	3	4	3	4	3	4
Samedi	788	3682	468	9099	893	8816	882	1658
Lundi	878	8019	623	8504	896	5416	583	7996
Mardi	734	6810	900	5275	569	6723	251	5325
Mercredi	888	9183	806	8101	893	6234	619	6764
Jouedi	980	4097	787	5002	498	5762	870	9839
Vendredi	781	5188	896	5637	125	3907	802	5380

VEUILLEZ NOTER QUE LES TIRAGES DE LA MINI LOTO ET DE L'INTER LOTO SONT RELACHE POUR UNE PERIODE INDETERMINEE

Les modalités d'encasement des billets gagnants paraissent au verso des billets. En cas de disparité entre cette liste de numéros gagnants et la liste officielle, cette dernière a priorité.

Réjean Réfrigération inc.
 Vente et Rénovation
 commercial industriel
 neuf usage
 819-657-4364

Nous faisons la VENTE et le SERVICE d'équipements de:

- Boucherie • Restaurant • Hôtel et Bar Salon • Dépanneurs • Supermarchés
- CHAMBRES FROIDES ET CONGÉLATEURS DE TOUTES GRANDEURS
- COMPTOIRS RÉFRIGÉRÉS NEUFS ET RECONDITIONNÉS

313, rue Nicholson
 C.P. 78 MILAN
 25 km de Lac-Mégantic

AIR CLIMATISÉ et THERMOPOMPES
 RÉSERVOIRS À LAIT

Des spéciaux à chaque semaine! A bien penser

Boucherie Chez GUY
 LES SPÉCIALISTES
 4298 rue Laval - Lac-Mégantic 583-0617

CLUB DE TENNIS MEGANTIC INC

Assemblée annuelle du club de tennis Mégantic

L'assemblée générale annuelle des membres du club de Tennis Mégantic Inc. sera présentée le mardi, 28 août prochain, dès 19h00, au sous-sol de la Caisse Populaire de Ste-Agnès.

À l'ordre du jour: Rapport financier; élection des membres du bureau de direction et Varia. Bienvenue à tous.

Des cours de tennis seront dispensés à compter du début du mois de mai au club de tennis Mégantic inc. situé à la Polyvalente Montignac. Les cours sont offerts aux adultes et aux enfants âgés de 10 ans ou plus. Dès

qu'un groupe sera complet, les activités débuteront.

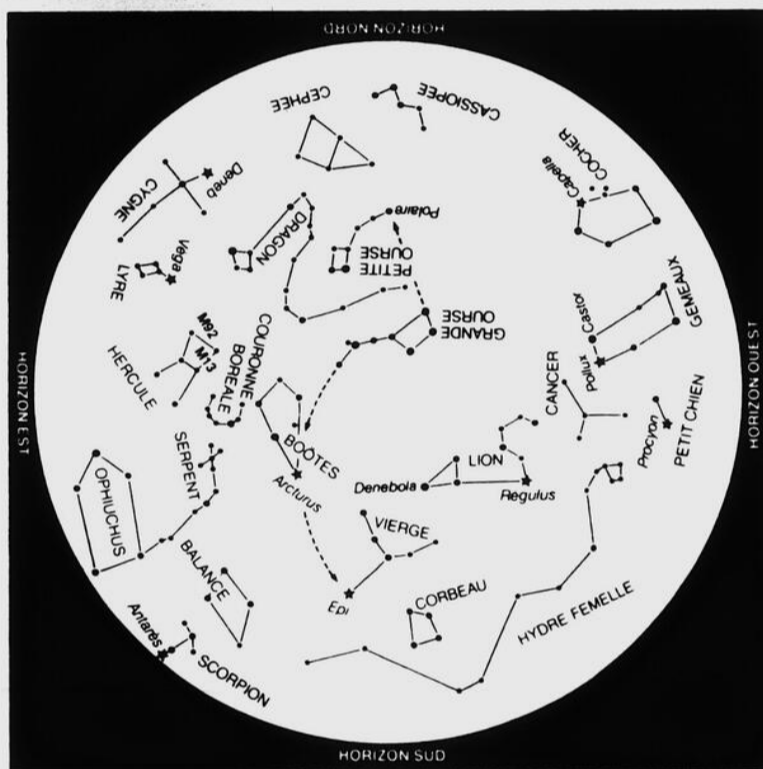
Pour de plus amples informations, communiquez avec Roger Lessard au no 583-1144 le jous ou 583-4368 après 18h00.

SALON BENOÎT Inc.
 MAÎTRES-COIFFEURS
 4771 Rue Laval - Lac-Mégantic
 Lorraine, Sylvie
 Chantal et Benoit
 583-2360



MUSEE NATIONAL
sciences technologie

LES ASTRES MAI



Les étoiles printanières

Parsé de étoiles brillantes en bien plus petite quantité qu'en hiver, le ciel du printemps offre une plus subtile beauté. Avec un esprit davantage disposé aux loisirs et à la contemplation, la récompense serait totale. Tant mieux si la température nocturne se mettant de la partie nous procure des heures très confortables pour scruter le ciel.

Pour se livrer à l'étude des constellations, peu importe la saison, on recommande toujours aux novices de commencer par l'identification des étoiles les plus brillantes. Pour ce faire, il faut

tenir la carte élevée verticalement contre le ciel avec en bas un horizon approprié. Recouvrez de papier cellophane rouge votre lampe de lecture de carte, juste assez pour la lecture, réduisant de la sorte les risques d'interférence avec la vision nocturne.

Chacune des étoiles brillantes identifie une constellation différente. Toutes les formes étoilées sur votre carte indiquent les étoiles les plus brillantes, les gros points, les étoiles classées deuxième en luminosité et les points les plus petits, les étoiles les plus faibles.

Ce mois, faites face à l'ouest tard dans la soirée pour découvrir Procyon dans le Petit Chien; Pollux et Castor dans la constellation des Gémeaux; et Capella dans le Cocher. Régulus dans le Lion a quitté la place qu'il occupait pour se

trouver maintenant dans le sud-ouest. Tout en haut dans l'horizon sud se trouve Arcturus l'étoile la plus brillante de la saison. Il sert à localiser la constellation Boîtes. Un tantinet plus basse dans le sud on trouve la lucida de la Vierge appelée Épi qui effleure le ciel à l'horizon sud-est. Antares de teinte rougeoyante marque le coeur du Scorpion.

Dans Lyra il y a Véga, dominant le nord-est, et tout près se trouve Deneb qui marque la queue du Cygne. Les jumelles sont d'une grande utilité dans la recherche des étoiles de faible luminosité dans les constellations car elles permettent de découvrir d'autres étoiles encore plus faibles difficiles à figurer sur une carte.

Il y a un petit nombre de constellations qui ne sont pas identifiables par une étoile brillante, cependant elles possèdent une forme distincte mise en relief par des étoiles de moyenne luminosité, les rendant ainsi reconnaissables sans beaucoup trop de peine. L'exemple le plus courant de ces constellations est la Grande Ourse. Par une nuit printanière, on peut l'identifier grâce à sa forme aux contours très prononcés, accrochée à la renverse tout en haut de l'horizon nord.

Une fois que les constellations qualifiées de faciles en raison de leur étoile brillante ou à cause de leur forme très reconnaissable, une fois donc que ces constellations seront devenues familières, on pourra les utiliser comme repères pour localiser les constellations dont l'approche est plus laborieuse. En guise d'exemple, prenons Hercule. Il se situe à environ trois-quarts de la distance qui sépare Arcturus de Bootes, de Véga l'étoile brillante de Lyra.

Les planètes

Mercury d'ordinaire si effacée, sera aisée à observer dans les derniers jours de ce mois. Par ciel clair, Mercury sera un objet bien en vue de 20° environ au-dessus de l'horizon ouest au soleil couchant. Mars est dans les environs immédiats cependant moins brillant en luminosité que sa voisine Mercury. Le 29 du mois, un croissant de Lune est à environ 3° au nord de Mercury et à 4° au nord de Mars la nuit suivante. C'est toujours un spectacle ravissant de voir la Lune et une planète brillante côte à côte. Saturne se lève dans l'est peu après le coucher du Soleil et est bas dans l'ouest quand l'astre du jour se lève. Venus et Jupiter sont si proches de l'horizon au soleil levant qu'il est très difficile de les voir.

Le calendrier

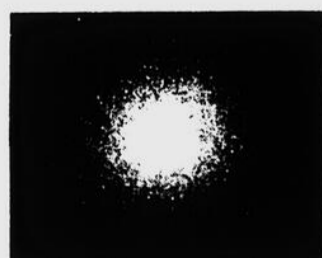
j	h (Temps Universel)
4	22 Venus 0.6° au sud de Jupiter
5	01 Météores des η Aquarides
6	02 Premier Quartier
13	13 Pleine Lune
20	04 Dernier Quartier
27	15 Nouvelle Lune

La Conservatrice,

Mary Guy
 Astronomie

Les amas stellaires éloignés

Pendant que de vos jumelles vous balayez la surface de Hercule, une



forme nébuleuse pourrait obscurcir votre vue. Prenez garde! Revenez à elle. Il se pourrait que vous veniez de localiser par chance M13, le plus beau de tous les amas stellaires globulaires catalogués par Charles Messier, un astronome français du 19^e siècle. M13 se situe à l'est de la clef de voûte d'Hercule et, M92, amas stellaire plus compact et de luminosité quelque peu plus faible, se trouve au nord. On peut aisément dénombrier les étoiles des deux amas à l'aide d'un télescope géant.

Musées nationaux du Canada National Museums of Canada

Canada

1867, boulevard St-Laurent
 Ottawa (Ontario)
 K1A 0M8

LA CHRONIQUE BOTANIX

Entretien des potées fleuries

Pâques et le printemps sont deux fêtes qu'on doit célébrer joyeusement. Avec des potées fleuries. Il en existe une pour chaque pièce de votre maison. Voici comment les garder longtemps.

Le lis de Pâques. Emplacement: près d'une source de lumière sinon les feuilles jaunissent. Température idéale de jour: 20°C, de nuit 18°C. Arrosage: quand la terre commence à sécher. Refloraison: on peut le mettre au jardin mais il est rare qu'il résiste à l'hiver. N.B.: il existe une espèce à fleur rose, le lis "Sans souci", il s'entretient comme le lis de Pâques, il passe l'hiver dehors si le bulbe est enterré à 20 cm de profondeur.

L'hydrangea ou quatre-saisons. On en trouve des roses, des bleus et des blancs. Emplacement: le plus près possible d'une lumière vive. Température idéale: 20 à 22°C le jour, 16 à 18°C la nuit. Arrosage: laisser toujours la terre humide, baigner à l'occasion. Refloraison: en juin, enlever 2/3 des tiges ayant fleuries, planter au jardin à mi-ombre, fertiliser, protéger en hiver.

Le cactus de Pâques. Fleurs rouges, en étoiles, feuilles peu découpées. Emplacement: au moins trois heures de soleil par jour. Température: tolère la chaleur normale des maisons, plus frais la nuit. Arrosage: garder la terre humide pendant la floraison; après, la laisser sécher avant d'arroser. Refloraison: le faire pousser en été, à grosse lumière, avec un peu d'engrais, le mettre au repos (fraîcheur et sécheresse) en hiver.

Le rosier. On en trouve à grosses fleurs et à petites fleurs. Emplacement: doit recevoir beaucoup de lumière et du soleil. Température idéale: 20 à 22°C le jour, 14 à 18°C la nuit. Arrosage: quand le dessus de la terre est sec. Refloraison: on le plante dehors même s'il gèle; on le taille à 20 cm; on le fertilise en été; il ne sera vraiment beau que l'an prochain.

Les plantes à bulbe. Tulipes, jonquilles et jacinthes. Emplacement: pas exigeantes sur les conditions lumineuses. Température idéale: 18 à 20°C le jour, 5 à 12°C la nuit (au réfrigérateur). Arrosage: ne pas laisser la terre sécher. Refloraison: les bulbes forcés peuvent être plantés au jardin avec leur feuillage. Ils peuvent re fleurir au bout d'un ou deux ans.

Germain Lessard
 paysagiste.

SEMER POUR S'AIMER



Les centres-jardins complets



Braconnage: lutte à finir

(GPA) Les citoyens se font voler tout rond par les criminels de la faune que sont les braconniers! La lutte contre le braconnage, c'est l'affaire de tous les

Agriculture

citoyens. Les chasseurs et pêcheurs sportifs jettent leur argent à l'eau si les braconniers sont passés par là avant eux! Le braconnage fait fuir les touristes chasseurs et pêcheurs: autant d'emplois et revenus perdus! Pourquoi

se laisser "manger la laine sur le dos" par les braconniers? Le ministère du Loisir, de la Chasse et de la Pêche met à la disposition des citoyens un réseau téléphonique gratuit destiné exclusivement à signaler des actes de braconnage. C'est le "S.O.S. Braconnage". Si vous êtes témoin d'actes de braconnage, composez sans frais le 1-800-463-2191. Une personne sera au bout du fil pour vous répondre, à toute heure du jour ou de la

nuir, sept jours sur sept. Votre plainte sera immédiatement transmise à un agent de conservation de la faune en patrouille. Les renseignements que vous communiquerez, ainsi que votre identité, seront tenus confidentiels.

SP S'ADRESSE
CA À VOUS!
CANADIENNE Par: Rose Legault

URÉTHANE GICLÉE
BARRIÈRE THERMIQUE
LAINE SOUFFLÉE
INSONORISATION
ISOLATION WEEDON
250, 2e Ave., Weedon
(819) 877-2378

Attention agriculteurs!,
BLANCHISSAGE de BÂTIMENTS
de ferme au VOCCO (Nettoyage à l'air)
ESTIMATION GRATUITE
BLANCHISSEURS DROLET enr.
180, Chemin du Morne
LAC-DROLET **548-2689**

Une femme exceptionnelle

Je suis revenue de Montréal depuis quelques jours et je suis incapable de chasser de mon esprit l'image merveilleuse de madame Joan Clark, avocate de profession et Présidente Générale de la SPCA depuis décembre 1984.

Lors du colloque qui a duré trois jours, réunissant toutes les affiliées, j'ai eu la joie de rencontrer madame Clark pour faire une entrevue et tenter de mieux connaître cette Présidente que tout le monde respecte et aime d'une façon indéfectible.

Née à Montréal d'une mère canadienne-anglaise et d'un père qui venait d'Angleterre, Joan Clark a dû apprendre le français très jeune parce que sa mère y tenait beaucoup, et que son père (lorsqu'il est arrivé au Canada) était venu s'installer dans un petit village près de Sherbrooke où il était tombé "littéralement amoureux" des francophones, mais comme le dit madame Clark -il détestait les avocats-. Chose amusante et intéressante, lorsqu'elle décida de faire ses études droit, Joan Clark choisit l'Université de Montréal pour perfectionner encore son français. Devant mon étonnement, elle répond modestement: mes parents sont très progressistes vous savez. Madame Clark trouve que le fait de parler plusieurs langues, facilite la communication et comme le disent les allemands -plus nous parlons de langues, plus nous vivons de vies-

Son arrivée à la SPCA est presque un "hasard" (même si je ne crois pas au hasard). En 1975, elle remplaça un collègue qui ne pouvait plus se rendre aux réunions, (question d'horaire), et elle devint membre du conseil. Mais ses premiers vrais intérêts pour les animaux ont véritablement commencé en 78-79, lorsqu'elle organisa un colloque sur les substituts d'animaux de laboratoire. Elle rencontra des scientifiques bien gentils, mais qui ne parta-

geaient pas nécessairement la politique de la SPCA. Elle a si bien manoeuvré qu'elle a réussi à les sensibiliser et dans le rapport écrit par ces hommes de sciences, le dernier paragraphe comportait une volonté très visible de trouver des méthodes alternatives en demandant aux ministères Fédéraux, Provinciaux et Municipaux de fournir des fonds et ceci, dans le but de recherches autres que sur les animaux. Ce fut un premier succès, et pour madame Clark c'est de constater la volonté des scientifiques de vouloir trouver quelque chose de mieux que d'utiliser la souffrance qui la combla de joie.

En 79-80, ce fut la grève des employés de la SPCA. Une grève qui n'avait pas de sens selon madame Clark. Mais cette grève obligea les cadres à travailler et madame Clark fit le tour de presque tous les départements. Elle se rendit vite compte des nombreuses lacunes et tenta de résoudre les problèmes. Par exemple: il n'y avait pas de grosses cages pour les gros chiens et ceux-ci n'avaient pas assez d'exercice. Elle en acheta. Elle s'aperçut aussi qu'il n'y avait pas de civière dans les ambulances pour transporter les animaux blessés. Elle trouva les fonds nécessaires et en acheta. La même chose pour l'air climatisé des camions. Les animaux étouffaient durant les grosses chaleurs, et madame Clark s'organisa pour trouver des fonds afin de palier à ce problème et rendre plus confortable le transport des animaux. Cette grève ainsi que le colloque de 78 la sensibilisa énormément à la souffrance des animaux. Sur ce chapitre, avant de rentrer pour la SPCA, madame Clark ne connaissait rien à la douleur des animaux dans quelque domaine que ce soit. Mais à force de cotoyer et d'entendre parler des difficultés diverses que subissent les animaux et cela dans tous

les domaines, elle s'imprima si fort, que la SPCA est devenu pour elle "une véritable passion", et cette passion lui fit prendre des positions très fermes dans des secteurs difficiles et qui n'avaient jamais été dénoncés.

En décembre 84, elle fut nommée Présidente Générale de la SPCA. Jamais la maison mère ne pouvait trouver mieux comme personne ressource, sensible, intelligente et j'en passe. C'est une dame si occupée que je me suis demandé comment elle pouvait faire pour arriver à faire tout ce qu'elle exécute dans une journée. Et c'est justement la tâche la plus difficile pour elle, car elle voudrait avoir beaucoup plus de temps pour faire encore plus. Madame Clark met beaucoup d'accent sur la communication, et c'est une des raisons pour laquelle, elle est si heureuse lorsqu'elle parle des affiliées qui sont -la fierté de la SPCA- parce qu'elles touchent à des secteurs d'animaux que Montréal ne peut atteindre.

Avant de terminer l'entrevue avec elle, je lui demandai si elle a un rêve et à peine si elle hésite avant de répondre: "mon rêve est que tous les animaux qui entrent à la SPCA -soient adoptés, et que l'on soit plus obligés d'euthanasier des animaux."

Elle pense que cela peut-être possible, parce que, pour elle, tout est possible quand on le désire vraiment...

En résumé, madame Clark est une véritable "lady", une personne qui a un charisme fou, une personnalité et une sensibilité qui la rendent attachante et indispensable pour la SPCA. Nous sommes tous très fiers qu'elle soit notre Présidente et notre seul désir, c'est qu'elle le reste des années et des années encore.

La semaine prochaine je parlerai du colloque. Bonne semaine à tous les amis des animaux.

CERCLE DE FEMMES STE-AGNÈS
LAC-MÉGANTIC

Notre réunion mensuelle aura lieu le mercredi 6 mai à 19h30, au sous-sol de l'église St-Agnès de Lac-Mégantic.

Au programme:
1- Mot de bienvenue de notre présidente Raymonde.
2- Lecture du procès-verbal de la dernière assemblée.

3- Fête des Mères: élection, couronnement et présent à la maman élue.
4- Rapport de notre exposition locale.
5- Formation du comité de mises en nomination en vue des élections du moins de juin.
6- Compte-rendu de la journée de printemps du 29 avril à St-Georges.
7- Anniversaire du mois et

prix de présence.
8- On remet notre plante et à sa destinataire pour cadeau de la fête des Mères.
Invitée: Dr Paule Laflamme
Concours du mois: Article original fabriqué avec des restes de tissus en laine.
Bienvenue aux membres **Louise Perron** relationniste

Pour une pelouse parfaite!



Le Programme Botanic en 4 étapes...

1 Au début du printemps, l'engrais 21-4-6 **BOGAZON** à dégagement rapide, fertilise en profondeur la pelouse et lui donne une végétation d'un beau vert foncé. 047042

2 Fin du printemps, l'engrais herbicide 21-4-6 **BOGAZON** détruit vos pissenlits et autres mauvaises herbes à feuilles larges, et assure une fertilisation à dégagement prolongé. 047044

3 À la mi-été, l'engrais **BOGAZON 10-4-6** avec insecticide détruit la pyrale des prés et certains insectes nuisibles de surface et donne une fertilisation prolongée à la plante. 047072

4 À l'automne, fertilisez avec l'engrais herbicide **BOGAZON 4-10-15** pour assurer à votre pelouse une vigueur suffisante pour endurer les rigueurs de l'hiver. 047061

C'est le temps d'acheter!
ENGRAIS ORGANIQUE pour vos plate-bandes + COMPOST et boîtes à fleurs!

COMPOST pour arbres et arbustes **EN SPÉCIAL**
Rég. 3,95\$ **2,95** sac de 30 litres

SEMER
POUR S'AIMER

GERMAIN
LESSARD paysagiste

6693, rue Wolfe
LAC-MÉGANTIC

583-2326

Le centre jardin complet

BOTANIX

Nous acceptons la carte-clé, MasterCard et VISA.



Zonage agricole: une nécessité pour les producteurs

Même si la Commission de Protection du Territoire Agricole est très critiquée dans divers milieux, parfois même chez les agriculteurs, elle vient encore de prouver son utilité pour l'agriculture et les agriculteurs.

Après avoir vécu déjà des problèmes causés par des résidences situées à proximité de son exploitation, un producteur de Lac-Drolet vient d'obtenir gain de cause à l'encontre d'un individu voulant se construire près de sa ferme. La commission a pris en considération les représentations de ce producteur et de L.U.P.A.

Il faut savoir s'en servir.

Pierre Giguère
Lac-Drolet

Agriculture

Mérite agricole 87'c'est à notre tour!

Le concours du mérite agricole revient dans la région cette année. Il faut savoir que ce concours provincial revient seulement à tous les cinq ans dans notre région. Le Québec est divisé en cinq régions, ce qui permet de regrouper des fermes ayant les mêmes caractéristiques.

Les buts visés:

- Reconnaître et stimuler les entreprises agricoles qui s'efforcent de perfectionner leur méthode de gestion, de rentabiliser leur entreprise et d'améliorer leur qualité de vie.
- Donner aux concurrents l'occasion de réfléchir sur l'état actuel de leur en-

treprise afin d'en cerner les améliorations possibles.

Les productions agricoles acceptées:

Les fermes produisant du lait, du bœuf, du mouton, du sirop d'érable, du sapin de Noël, des céréales sont invités à s'inscrire. Les structures juridiques sont

toutes acceptées, qu'ils soient propriétaires uniques, en compagnie ou en société.

Démarches à suivre pour inscription:

- 1) Demander une copie et règlements sur le concours de l'Ordre du mérite agricole au bureau de renseignements agricoles.
- 2) Compléter votre inscrip-

tion avant le 1er juin

On vous invite à participer. On gagne tous quelque chose à participer. Pour plus de renseignements, communiquez avec le bureau de renseignements agricoles du Lac-Mégantic.

Bureau de renseignements agricoles Lac-Mégantic.

Agricultrices gestionnaires

Le guide d'établissement et de gestion pour les agricultrices est maintenant disponible. Destiné d'abord aux agricultrices et futures agricultrices, ce guide peut aussi être utilisé à profit par les agriculteurs et aspirants.

Les six volets présentés visent à procurer aux utilisatrices, les moyens pour:

- définir leurs objectifs;
- communiquer pour devenir partenaires;
- consulter pour mieux décider;

- évaluer leurs situations juridiques et financières;
- choisir une forme juridique d'entreprise;
- évaluer leur projet d'établissement.

Chaque brochure rassemble des informations, mais aussi des suggestions de démarches, des méthodes, des manières de faire. Elle permet, d'une part, de renseigner et, d'autre part, d'agir.

Ces informations répondent à la situation particulière des agricultrices, lesquelles s'établissent en très grande majorité avec leur conjoint, souvent après plusieurs années de participation non formelle dans l'entreprise.

À la demande du Comité provincial des femmes en agriculture, cette brochure a été réalisée par le Bureau de la répondante à la condition féminine du MAPAQ. Elle est disponible auprès des administratrices du Syndicat des agricultrices de la Beauce. Ce sont, pour notre région:

Marcelle Jacques, St-Gédéon: (418) 582-3249
Chantal B. Labonté, St-Évariste: (418) 459-6738
Lucie G. Paradis, St-Sébastien: (819) 652-2052

LE COIN DU CHIEN

Annie Deslongchamps



Le Berger Allemand

Chien exceptionnel, le Berger Allemand est actuellement la race la mieux représentée dans le monde. Mais c'est un chien à propos duquel on polemique la presse le louange pour ses exploits, l'accable quand il est à l'origine d'un accident, on est pour, on est contre, on juge une race en oubliant qu'elle est conditionnée par l'homme. Tentons de faire le point.

Caractère

Les dominantes du caractère Berger Allemand sont l'intelligence, l'obéissance, la fidélité, le courage et l'instinct de lutte. La réputation du Berger Allemand comme chien policier n'est plus à faire; en ce domaine, la race a supplanté toutes les

autres. C'est pour le chien un label de garantie mais aussi, et à tort, un élément de discrédit dans l'esprit de certaines personnes qui considèrent le Berger Allemand avec un sentiment d'inquétude. La race est en cela victime d'une "image de marque" répressive qui s'accorde à ses fonctions alors qu'on oublie que les mêmes qualités sont largement exploitées dans d'autres domaines: sauvetage en montagne et conduite des aveugles par exemple.

C'est le dressage qui conditionne tout le comportement de l'animal et en conforte l'utilisation dans une direction plutôt qu'une autre, mais à la base, il y a toujours l'intelligence, le flair sans défaut et des moyens physiques exceptionnels. Le particulier qui achète un Berger Allemand sans ambition de lui confier la garde d'un magasin ou d'un entrepôt, mais seulement avec le désir d'avoir dans son appartement ou sa maison une présence symbole de sécurité, peut se contenter de donner à son chien une éducation simple à l'obéissance et ne pas en faire une superbe mécanique d'attaque et de défense. L'instinct est là et cette tendance naturelle à garder et défendre se manifestera le moment venu. Ajoutons même au risque d'étonner que certains propriétaires trouvent leur chien "trop gentil"...

Taille: mâle de 60 à 65 cm, femelle de 55 à 60 cm.

Poids: 32 kg environ.

Tête longue, d'aspect général sec. Stop oblique peu accentué. Museau en forme de coin. Chanfrein droit. Lèvres serrées. Dentition très robuste. Yeux en forme d'amande de couleur aussi foncée que possible. Oreilles droites, larges à la base, plantées haut (chez les

(Suite à la page B-8.)

ENCAN



VENTE PAR ENCAN

Lundi le 4 mai à 1h00 p.m. chez
LEWIS BLANEY

La ferme est située au 109 rang St-Thomas, à St-Narcisse, Co. Lotbinière.

SERA VENDU: un magnifique troupeau Holstein de 45 bêtes, dont:

29 vaches, dont 21 fraîchement vêlées et 8 qui vèleront en mai et juin, 4 taures de 2½ ans non saillies, 12 génisses de 2 mois à 1 semaine.

LA LAITERIE COMPREND:

Pipeline Surge en stainless 1½ po., 4 unités, installation pour 32 vaches, compresseur Universel 3 h.p., Bulk tank Kraft 300 gal., tondeuse à vaches, tableau de gestation, savon.

LA MACHINERIE COMPREND:

Tracteur Oliver Super 55 au gaz, tracteur International B 275, diesel, avec cabine home made, presse à foin Int. no 430 avec lance-balles N. Holland à l'huile; faucheuse conditionneuse PT7 Hesston, râteau N. Holland no 56, faneuse Fahr 4 toupies 13 pds, monte-balles Lajoie de 48 pds moteur ¾ h.p., convoyeur Lajoie de 70 pds moteur ¾ h.p., fan à foin Victoria 5 p.h., 2 wagons à foin dont un Valac de 22 pds avec côté à lance-balles en acier et un Normand pneus ballons de 24 pds avec côté à lance-balles en acier, un tunnel 4x4 40 pds de long, épandeur à fumier International no 540, 2 charrires dont une à 3 versoirs et une à 2 versoirs non déclancheuse, herse de 24 disques Ford sur hydraulique, semoir combiné 13 disques Oliver no 76, très propre, rouleau en fer 2 sections, un applicateur de poudre pour le foin, trailer pour génératrice, réservoir 500 gal. comme neuf, réservoir de 100 gal.

CAUSE DE LA VENTE:

État de santé du propriétaire.

CONDITIONS DE VENTE: COMPTANT.
CANTINE SUR LES LIEUX.

Information du propriétaire:

1 (418) 475-6433

Pour informations supplémentaires, s'adresser à:

Albert Breton et Fils, encanteurs
au tél.: 1 (418) 453-2681, Inverness
acheteurs de terres et de roulants de ferme
au complet et à votre disposition pour tout
genre de ventes par encans.

ENCAN



VENDREDI, le 8 mai à midi

sur la Ferme de
Bertrand Carrier

232, Route St-Hilaire
Paroisse St-Évariste,
Beauce-Sud (Québec)

SERA VENDU:

Un très jeune troupeau Holstein comprenant: 32 vaches à lait vêlées en mars et avril, dont 7 taures de 2 ans, 7 boeufs de 1 an, 7 taures de 1 an.

LA LAITERIE COMPREND:

1 pipeline De Laval 2" en pyrex installé pour 40 vaches, moteur 3 forces, 4 unités avec Duovac, réservoir à lait 400 gallons John Wood, pompe à l'eau électrique, évier en stainless 2 cuves, réservoir à eau chaude 40 gallons (Cascade).

LA MACHINERIE se décrit comme suit:

Presse à foin no 12 Massey-Ferguson avec lance-balles 212. Presse à foin no 27 International, faucheuse-conditionneuse PT 10 H estonn 1977, râteau faneur à chaîne JF, herse à disques hydraulique Massey-Ferguson 24 roulettes, herse à ressorts, herse à chaînes, semoir 11 dents, 3 wagons sur pneus avec ridelles en fer tandem de marque Normand Massey-Ferguson New Holland, wagon sur pneus avec plate-forme, 2 trailers, 2 monte-balles de 20 pi. et 25 pi., convoyeur à foin de 60 pi. avec moteur 1½ forces, charrue International 3 versoirs, charrue Frskar 3 versoirs, 2 rouleaux de fer 2 sections, boîte Dion, Fourragère Dion avec accessoires, épandeur à fumier 101 minots International, épandeur à fumier Massey-Ferguson 130 minots, 2 clippers à vaches Sunbeam, laveuse à chaudières, 2 tonneaux pour l'eau d'érable, batterie à clôture, 2 réservoirs de 300 et 400 gallons servant d'abreuvoir à vaches, brumeuse à mouches électrique feu de forge en fonte avec drill, ainsi que beaucoup d'autres articles trop long à énumérer ici.

CONDITIONS DE LA VENTE: COMPTANT
CANTINE SUR LES LIEUX

Pour de plus amples informations, s'adresser au propriétaire: Tél. (418) 458-6265,

ou à l'encanteur:

Clermont Veilleux & Fils inc., encanteurs
690, 14e Avenue,
La Guadeloupe (Québec)
Tél. (418) 459-3332

ENCAN



SAÛMEDI, le 9 mai à midi

sur le site de

la Ferme Lambton

(auparavant Ferme du Lac), à:

57, St-Michel, LAMBTON (Québec)

SERONT VENDUS LES ITEMS SUIVANTS:

Plus de 60 têtes d'animaux de boucherie dont:

- 1 troupeau de 23 vaches Hereford et croisées de 3 à 6 ans, avec veaux présents et futurs.
- 1 taureau charolais de 3 ans, 10 génisses de 1 an, 10 steers de 1 an.

MACHINERIE AGRICOLE

1 tracteur 4 roues motrices Inter 633 avec loader et cabine. 1 tracteur Massey-Ferguson 135 diesel avec loader. 1 faucheuse-conditionneuse Inter 9'. 2 râteaux de côté Inter, 1 râteau faneur, 2 voitures à foin (9'x24' et 9'x20'). 1 presse à foin Inter 2400 pour balles rondes, 1 souffleur à neige 7'. 1 set de charrues 3 versoirs, plusieurs mangeoires pour petites et grosses balles. Plusieurs autres articles.

CONDITIONS DE LA VENTE: COMPTANT.
CANTINE SUR LES LIEUX

Clermont Veilleux & Fils inc., encanteurs
La Guadeloupe (Québec)
Tél. (418) 459-3332

As-tu 2 minutes...?



Pâques: Fête de la délivrance

NDLR: Pour des raisons hors de notre portée, ce texte n'a malheureusement été publié à l'intérieur de la Semaine sainte.

Qui a institué cette fête que l'on célèbre chaque année?

C'est l'Éternel Dieu. Lorsque le peuple d'Israël était esclave en Égypte, Dieu dit à Moïse et à Aaron ce qu'ils devaient faire: obéir à toutes ses ordonnances et Il ferait sortir ce peuple de l'esclavage des Égyptiens. Parmi ces ordonnances, entre autres, chaque famille devait tuer un agneau ou un chevreau et de son sang, marquer le

linteau de la porte. Par ce signe, ces maisons seraient épargnées quand l'ange de la mort passerait.

Et après avoir accompli ce que l'Éternel lui avait dit, le peuple d'Israël réussit à sortir de ce pays d'esclavage. Pour mémoriser cette délivrance, l'Éternel leur dit: "Ce jour sera pour vous un souvenir et vous le célébrerez comme une prescription perpétuelle de génération en génération" Exode: 12 V 14.

Reconnaissons-nous pas que le monde dans lequel nous vivons est aussi esclave...

Il vit dans l'esclavage du péché sans être capable par lui-même de s'en libérer; il suit la voie large sans essayer de savoir où elle le conduit.

Dans l'histoire de ce peuple d'Israël, l'on reconnaît les prémisses du Sauveur à venir, qui est Jésus. Il est venu pour sortir de l'esclavage tous ceux qui obéiront à sa Parole. Que c'est Lui l'agneau immolé pour sauver de la mort (éternelle). Ceux qui accepteront de se marquer de son précieux sang, c'est-à-dire reconnaître que, par nous-même on ne peut rien, c'est

lui qui a payé pour nos péchés. Lui-même nous le dit dans sa Parole: "Je suis le chemin la vérité et la vie, nul ne vient au Père que par moi" Jean: 14 V 6

"Mes brebis entendent ma voix; je les connais, et elles me suivent" Jean: 10 V 27

"Il n'y a sous le ciel aucun autre nom qui ait été donné parmi les hommes, par lequel nous devons être sauvés" Actes: 4 V 12

On pourrait en citer encore et encore, mais voyons et entendons par

nous-mêmes ce que le Seigneur nous dit dans sa Parole. C'est le plus beau et plus grand roman d'amour; puisque c'est l'amour d'un Dieu si grand envers un si misérable petit être que nous sommes.

Cette déclaration d'amour s'adresse à chacun de nous. Puisse l'Esprit Saint nous éclairer toujours davantage.

**H.P. Giroux
Lac-Mégantic**

Pensée: Certains livres forment, d'autre informent, mais seule la Bible transforme

Mouvement Foi et Lumière

Le Baptême et la Confirmation: Le Baptême est le sacrement de l'initiation chrétienne. Il confère une régénération spirituelle qui nous rend **filis de Dieu; nous incorpore au Christ dans le mystère de sa mort et de sa résurrection, purifie l'âme du péché et la sanctifie;** nous incorporer au peuple de Dieu, à la communauté chrétienne, l'Église, avec tous les droits et privilèges attachés à ce titre.

Le Baptême nous consacre à Dieu pour un sacerdoce saint, royal et prophétique en vue du culte divin et de la construction de l'Église, par un caractère ineffaçable qui nous permet de conserver éternellement notre qualité de fils de Dieu et de membre du Corps du Christ. C'est pourquoi le Baptême ne peut jamais être répété, bien qu'il soit demandé à tous d'en prendre conscience chaque jour davantage.

Le Baptême est le fondement de la vocation de tout chrétien à la plus haute sainteté, et de son devoir de rendre témoignage à Jésus Christ et de coopérer à l'expansion et au développement de l'Église.

Par le sacrement de Confirmation qui, comme le Baptême, imprime un caractère, le lien des fidèles incorporés à l'Église par leur Baptême est rendu plus parfait.

Ce sacrement les enrichit de l'abondance des dons de l'Esprit et les oblige ainsi plus strictement tout à la fois à répandre et à défendre la foi par la parole et par l'action en vrais témoins de Jésus Christ.

La Confirmation est avec le Baptême le **fondement de l'apostolat des laïcs. Fortifiés** grâce à la Confirmation, par la puissance du Saint-Esprit leur conférant des charismes divers, ils reçoivent la Mission et des pouvoirs pour travailler à la construction de l'Église du Christ.

Les dons du St-Esprit sont riches et variés: la sagesse, l'intelligence, le conseil, la force, la science, la piété et la crainte de Dieu. Le Chrétien les reçoit au Baptême et par les autres sacrements, mais la Confirmation les communique avec une plus grande plénitude, **ainsi que divers charismes dont les principaux sont signalés par St-Paul (1 Cor. 12-13-14):** Les dons spirituels ou "charismes", diversité et unité des charismes, comparaison du corps (1 Cor 12). La hiérarchie des charismes Hymne à la charité (1 Cor 13) hiérarchie des charismes en vue de l'utilité commune. Les charismes, règle pratique (1 Cor 14). Que l'Esprit Saint nous fasse découvrir la grandeur de notre Baptême et de notre Confirmation. Vivons en témoins du Christ!

De même que le Concile a renouvelé le rite du Baptême, il a renouvelé aussi le rite de la Confirmation. Il appartient aux prêtres et aux agents de pastorale d'en faire connaître la signification, la beauté et la richesse. (extrait de Petit catéchisme pour notre temps diffusé par les Compagnons de Jésus + et de Marie).

Prions pour les futurs confirmés et soutenons-les dans leur engagement personnel face à leur Baptême, prenons le temps de prier avec eux, soyons de vrais témoins du Christ!

Que la famille Foi et Lumière reste unie dans la prière. La prochaine rencontre "Foi et Lumière" aura lieu samedi le 2 mai 1987 à 14h00h. au sous-sol de l'Église Notre-Dame de Fatima de Lac-Mégantic. Bienvenue à tous les intéressés!

Signé: Le Voilier de l'Espérance

LE BERGER ALLEMAND... (Suite de la page B-7.)

chiots, elles sont souvent pendantes jusqu'au quatrième mois, voire jusqu'au sixième). Cou robuste et musclé. Poitrine profonde. Dos droit. Ventre légèrement remonté. Rein large et solide. Croupe longue et un peu tombante. Membres antérieurs droits aux épaules bien musclées; postérieurs aux fesses larges et solides et aux cuisses plutôt longues et obliques. Queue descendant au moins jusqu'au jarret.

Il existe trois variétés de la race différenciées par le poil: Berger Allemand à poil ras (variété la plus répandue). Poil droit, dur et couché, très dru, plus court sur la tête, la partie antérieure des membres et les pieds, plus long sur le cou et encore plus sur la partie

postérieure des membres où ils forme une légère culotte sur les cuisses.

Berger Allemand à poil dur Poil plus long que dans la variété précédente et pas toujours droit, et surtout pas couché. Culotte longues et dures, queue touffue. **Berger Allemand à poil long** Poil long qui se partage en général sur le dos.

Couleurs: noir, gris fer, gris cendré, fauve rouge ou brun, soit unicolore soit avec des marques régulières marron, jaune ou blanchâtre. Il peut aussi y avoir selle noire ou nuages foncés (noir sur fond gris ou marron clair avec marques plus claires); cela s'appelle "couleur de loup".

Par Marjolaine T. Lapointe pour le Club Canin

Assemblée générale annuelle du Circuit Monzélac

L'assemblée générale annuelle du Circuit Monzélac inc., région Lac-Mégantic aura lieu mardi le 5 mai prochain au Motel Paolo à 19h30.

Les skieuses, skieurs, supporteurs et autres personnes intéressées au développement du ski dans notre région sont fortement invités (ées) à assister à cette

assemblée. On y procédera à l'élection d'un comité exécutif. Le bilan de la dernière saison vous sera présenté. On y discutera des orientations pour la prochaine saison.

**Liette Poirier,
publiciste**

AU STUDIO PIERRE TÉTREAULT

**PAPETERIE
DE
MARIAGE**

FUTURS MARIÉS
Nous vous offrons les tout nouveaux modèles 1987.

- FAIRE-PART
- INVITATION

10% de rabais

Empruntez nos catalogues.

STUDIO PIERRE TETREAULT

3560 Laval
583-4466
Carrefour
Lac-Mégantic

BATEAU - PONTON - CHALOUPÉ
DE 12' à 27'

Recherchez "Peterborough"
(Plus de 100 ans d'expérience!)

Aussi dépositaire des bateaux d'exercice à rames de marque LAZER...
VENEZ VOUS FAIRE FAIRE DES PRIX!
MOTEL SUR LE LAC
Michel 583-0293

LE CHIC JEUNE

ocean pacific

RALLYE

Dales

ESPRIT

Robin
CANADA

À tout âge on se laisse séduire par des vêtements de collection

passez voir...

Le Bout'chou

CARREFOUR
LAC-MÉGANTIC

583-0361

OPINIONS

(Suite de la page A-4.)

journaliste) en quête de quelque "pouvoir" ou "sur-pouvoir" a parlé d'une affaire privée (du moins pour l'instant) en donnant des noms etc... Pourquoi profiter d'une telle situation pour tenter de gagner "une partie"...dont il sort grand perdant... Serait-il, qu'il s'est abreuvé à la coupe de "fiel" qui est de très mauvais goût...alors qu'il croyait déjà savourer le champagne de la victoire... Cette façon de faire est "dégoûtante" et plus...

J'espère que ce "fait" servira de "leçon" à tous les médias parlés et écrits. On se laisse aller un peu trop dans cette profession; à ceux à qui le chapeau fait qu'ils le portent; pour les autres une personne avertie en vaut deux...

À bon entendeur salut...

Suzanne Gendron, P.D.M.J.
700 La Bruère, app 404
Sherbrooke Qc
J1E 3F5
Tél.: (819) 753-0923

avis légaux · appels d'offres · soumissions

carrières ET PROFESSIONS

EQUIPEMENT DE SOUDURE MOBILE



- Equipement portatif sur roues
- Soudure à haute pression
- Electrique et acetylene
- Decalage d'eau
- Assurance complète
- Courte et longue distance

R. BOUCHER
Autos Radiateur
2387 Route 204
Frontenac, QC K1A 0B4

Province de Québec
Corporation Municipale de
FRONTENAC

Aux contribuables de la susdite municipalité,

AVIS PUBLIC

est par les présents donné par le soussigné, secrétaire-trésorier de la susdite municipalité que.

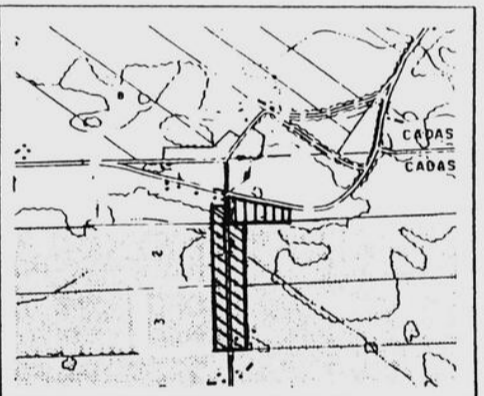
Le conseil de la Corporation Municipale de Frontenac a adopté lors de la séance spéciale du 21 avril 1987, la résolution no 7007 pour approuver en principe un projet de règlement concernant la modification des plans de zonage d'une partie de la municipalité.

Que le conseil municipal tiendra une assemblée publique de consultation, vendredi le 15 mai 1987 à 19.00 heure sur le projet de règlement no 223-87 à la salle municipale. Ce règlement vise à modifier les plans de zonage soient la zone R-4 est modifier pour ne comprendre que les lots 1-5 à 1-11 du rang 3 du canton de Ditchfield et la nouvelle zone sera borné au nord par la zone RC-2 et R-4, la zone RC-3 se prolongera vers le sud et aura une bande de 200 pieds de profondeur le long du troisième rang, sur les lots originaires 1, 2 et 3 du rang 2 canton de Ditchfield et 200 pieds de profondeur le long du troisième rang sur les lots 2 et 3 du rang 3 canton de Ditchfield. La zone R-4 permet la construction résidentielle et la zone RC-3 permet la construction résidentielle et commerciale (voir plan).

Au cours de cette assemblée publique, présidée par Monsieur, le maire, le projet de règlement sera expliqué ainsi que les conséquences de l'adoption de ce règlement. Le conseil entendra les personnes et organismes intéressés à s'exprimer sur ce sujet.

Des copies du projet de règlement sont disponibles au bureau municipal.

Donné à 2430, rue St-Jean, FRONTENAC, ce 23 ième jour d'avril 1987.



Certificat de publication

Je soussigné, résident à 2449, rue Principale à Frontenac certifie sous mon serment d'office que j'ai publié l'avis ci-annexé en affichant deux copies aux endroits désignées par le conseil entre 11.00 et 14.00 heure le vingt troisième jour d'avril 1987.

En foi de quoi, je donne ce certificat, ce vingt troisième jour d'avril mil neuf cent quatre vingt sept.

Bruno Turmel
Secrétaire-Trésorier

Province de Québec
Municipalité de
St-Sébastien.S.D.
CO. Mégantic Compton, P.Q.

Aux contribuables de la susdite municipalité

AVIS PUBLIC

est par les présentes donné par le soussigné, **Dion Clément**, sec.-trés. de la susdite municipalité, **QUE** - **RE**: Vente de terrain situé sur la rue Dorval

À l'unanimité des membres du Conseil présents,

La Municipalité met en vente trois terrains situés sur la rue Dorval. Ces terrains seront vendus par soumissions publiques et à cet effet faire paraître dans le journal de la région, soit l'Écho de Frontenac, 1 avis.

ATTENDU: Que chaque terrain devra être occupé par une maison résidentielle qui devra être construite dans un délai de 2 ans.

Terrain no 1,
soit de 60'0" x 90'0" -24-D-18

Terrain no 2,
soit de 60'5" x 109'3" -25-A-17

Terrain no 3,
soit de 65'0" x 85'0" - 25-A-Pt-17

Que la municipalité ne s'engage pas à accepter ni la plus haute, ni la plus basse, ni aucune des soumissions reçues.

Toute soumission devra parvenir au bureau du secrétaire-trésorier avant l'ouverture de la séance d'ouverture des soumissions soit le 11 mai 1987, à 8 hres (20 hres) et sur enveloppe cachetée, et devra être inscrit soumission pour achat de terrain.

Adopté unanimement.

DONNÉ à St-Sébastien ce 23e jour d'avril mil neuf cent quatre-vingt-sept.

Clément Dion
Secrétaire-trésorier

VILLE DE LAC-MÉGANTIC

Offre d'emploi

Opérateur - technicien pour l'usine de traitement des eaux

Poste: La Ville de Lac-Mégantic est à la recherche d'un opérateur - technicien à l'usine d'épuration des eaux à Lac-Mégantic

Tâche: Sous l'autorité du responsable de l'usine d'épuration, la candidat verra à Effectuer les relevés, les échantillonnages et les essais nécessaires au contrôle du traitement par "boue activée" - Opérer les équipements de déshydratation boues, - Appliquer un programme d'entretien préventif des équipements mécaniques

Qualifications: Attestation d'études collégiales (AEC) ou opérateur qualifié en traitement des eaux.

Expérience: Une expérience minimum de deux (2) ans dans le domaine de l'épuration des eaux usées par traitement biologique serait souhaitée.

Salaires: Selon la convention collective en vigueur de la municipalité (à partir de 20,000\$)

Date limite: Les candidatures devront nous être expédiées avant le 13 mai 1987, 14h00 à l'adresse suivante

Ville de Lac-Mégantic
5527, rue Frontenac, bur 200
Lac-Mégantic, Qc
G6B 1H6
ATT: M. Jean-Yves Gagnon, directeur des pers.

Ville de Lac-Mégantic
Jean-Yves Gagnon, dir. pers.

Donné à Lac-Mégantic, ce 21 avril 1987.

BATTRE UN ROBOT AU PING PONG (SHS) Un robot joueur de ping pong a été développé par les chercheurs de la firme japonaise Toshiba. C'est encore un très mauvais joueur, capable au mieux de frapper la balle quatre fois de suite (c'est quand même mieux que plusieurs humains!) mais sa mise au point ouvre la voie à de nouvelles applications des robots. Les bras des robots qu'on retrouve actuellement en usine sont mus par des engrenages qui limitent leur précision et leur vitesse. Le robot de Toshiba est différent: chaque articulation est porteuse d'un moteur dont l'arbre est branché directement sur le membre du robot. Résultat: pas d'engrenage, donc pas de friction, d'où une grande vitesse et une dextérité remarquable pour un robot. Une caméra binoculaire lui permet de voir venir la balle. Toshiba espère qu'un jour de tels robots pourront exécuter des tâches beaucoup plus complexes que celles réalisées par les robots actuels.

ENCORE LE SUPERVIDÉO (SHS) Encore du nouveau dans les systèmes vidéo! Cette fois-ci, c'est la firme JVC qui vient de mettre au point un super VHS, qui utilise des cassettes à base de poussière d'oxyde. Celles-ci rendent de meilleures images, car elles donnent une résolution de 400 lignes à l'écran, contre 230 pour les VHS ordinaires. Les nouveaux appareils pourront accepter les cassettes ordinaires, mais les appareils actuels ne pourront pas utiliser les nouvelles cassettes. Le prix? Environ 250\$ de plus que les VCR actuels. Et la rumeur veut que ces super VHS soient disponibles dès l'été.

LECHO

BIEN ME VAL L'LES PETITES ANNONCES DE

COMPOSEZ 583-1630

C.L.S.C.

Le C.L.S.C. Maria-Thibault est à la recherche d'une personne possédant une formation en éducation physique.

Fonctions: Implanter auprès des groupes d'ainés intéressés du territoire du C.L.S.C., le programme de Kino-Québec sur l'activité physique.

Durée: Sur une base contractuelle, dépendamment de l'intérêt manifesté par les groupes concernés, et ne dépassant pas quatre (4) mois.

Un travail préparatoire doit être effectué au mois de juin et la suite du travail se poursuit au mois de septembre pour tenir compte du début des activités des groupes concernés.

Disponibilité: La personne, en plus de travailler sur des horaires de travail le jour, devra être disponible pour travailler le soir.

Exigences: - Posséder un diplôme d'études universitaire en éducation physique;
- Posséder et pouvoir utiliser une automobile;
- Minimum d'une année d'expérience de travail dans cette discipline.

Période d'affichage du 28 avril au 18 mai 1987.

Faire parvenir votre curriculum vitae au:
C.L.S.C. Maria-Thibault
a/s: Services administratifs
3700 rue Laval
Lac-Mégantic (Québec)
G6B 1A4
Poste "Éducateur-trice physique".

Une compagnie est à la recherche d'un(e) gérant(e)-adjoint(e)

Qualités requises:
Posséder son secondaire V ou l'équivalent;
Avoir une automobile;
Expérience dans la vente serait un atout;
Fournir curriculum vitae.

Pour informations: tél. (418) 338-8808
(Av 14-21)

Bien plus près... qu'on pense!



Centrale

CE N'EST PAS SI DIFFICILE DE REFUSER DE LA DROGUE

DISONS NON!



MACHINES À COUDRE INDUSTRIELLES à vendre, marque **PFAFF**, couture droite, "over lock" **UNION SPECIAL** et **RIMOLDI**. Financement disponible.

S'adresser à **Chemise D.L. inc.**
Tél. 583-0410.

(209) (Av 28 JNO)

-Béton préparé -Fondations - Coffrages - Bâtiment d'acier - Déménagement de maisons

LES BÉTONS et CONSTRUCTIONS BAROLET

250, 2e Ave. Weedon
877-2378

VILLE DE LAC-MÉGANTIC

RÉSUMÉ DU PLAN D'URBANISME

Message du Maire

Il me fait plaisir au nom du Conseil de la municipalité de Lac-Mégantic et en mon nom personnel de vous transmettre ce document qui constitue le résumé du projet de plan d'urbanisme de notre municipalité.

Présentement, comme vous le savez sans doute, la Ville de Lac-Mégantic évolue et se développe en fonction d'une réglementation d'urbanisme adoptée il y a de cela presque vingt ans. Vous comprendrez qu'il était impérieux que nous tous, administrateurs municipaux et simples citoyens, acceptions de remettre à jour cette réglementation, que nous tous acceptions d'imaginer un nouveau Lac-Mégantic, davantage conforme à sa réalité économique, sociale et démographique.

En effectuant ainsi cette réflexion sur l'avenir de notre ville, nous répondons aussi aux exigences de la loi sur l'aménagement et l'urbanisme. Cette loi invite toutes les municipalités du Québec à produire un plan et des règlements qui tiennent compte à la fois des aspirations des populations locales, des visés des administrations municipales et régionales ainsi que des orientations du gouvernement provincial.

Le plan que l'administration municipale vous propose aujourd'hui pour fin de discussion, s'intéresse donc à une multitude de questions, telles le tourisme, l'environnement, l'habitation, les équipements communautaires, etc. Il contient cependant essentiellement les objectifs, les orientations, les lignes de conduite que la Ville entend respecter dans l'aménagement de chacun de ces domaines d'intervention pour au moins cinq ans et sur lesquels s'appuient les règlements d'urbanisme.

Ce plan d'action, en ce qui a trait à l'aménagement du territoire de votre municipalité, nous semble réaliste, moderne et dynamique. À vous maintenant, chers citoyens et concitoyennes, de nous indiquer, via la consultation qui s'amorce s'il s'harmonise avec vos aspirations.

Jean-Guy Cloutier, maire

Comité consultatif d'urbanisme

Le plan d'urbanisme revêt une grande importance pour l'orientation du développement de la municipalité. À cet effet, un Comité consultatif d'urbanisme, au sein duquel ont été invités des citoyens, a été mis sur pied afin d'assurer que le plan traduise les aspirations et la volonté du milieu. Le Comité consultatif d'urbanisme a été constitué, en juin 1986, par le biais de la Loi sur l'aménagement et l'urbanisme.

Voici sa composition:

Président:	M. Jean-Guy Cloutier, maire
Membres:	MM. Georges Bouffard, citoyen Laval Fortier, citoyen Fernand Grenier, conseiller Michel Guay, citoyen Serge Jacques, conseiller Serge Latulippe, conseiller Léonard Longchamps, citoyen Denis Roy, directeur général Guy Théberge, conseiller
Invités:	MM. Daniel Bouffard, inspecteur en bâtiments Patrick Blouin, évaluateur

Les mandats conférés au Comité consultatif sont reliés à l'élaboration et la modification du plan et des règlements d'urbanisme, à l'analyse de dérogation mineure aux règlements d'urbanisme ou toutes autres décisions courantes reliées à l'urbanisme. Sa responsabilité est d'aviser le Conseil sur ces questions.

Le plan d'urbanisme

"Le plan d'urbanisme contient obligatoirement un exposé des orientations d'aménagement de la municipalité. Les grandes affectations du sol ainsi que les densités de son occupation" (A. 19.1, section 11, art. 83). Ce plan doit aussi identifier les zones de risques environnementaux sérieux, tant pour les humains que pour leurs établissements connus, les zones inondables et les zones d'érosion. Il doit aussi tenir compte de la qualité de l'environnement et respecter les normes de protection des cours d'eau et mettre les établissements humains à l'abri des nuisances générées par certaines activités comme l'enfouissement sanitaire ou la fabrication de granulats.

L'importance et la dynamique des facteurs biophysiques, démographiques et socio-économiques du milieu ainsi que la capacité d'accueil des infrastructures des équipements constituent des potentiels et des contraintes à l'aménagement. La connaissance du rôle de ces facteurs est essentielle à l'élaboration d'un plan d'urbanisme mieux adapté, qui a pour effet de protéger le milieu, de réduire les coûts de développement et de rehausser la qualité de vie.

Ce cheminement qui débute par la connaissance du milieu municipal, de ses potentiels et contraintes a mené à énoncer des propositions de développement et d'affectations des sols qui seront retenues par la municipalité.

LES GRANDES ORIENTATIONS DE DÉVELOPPEMENT DE LA MUNICIPALITÉ

L'élaboration du plan d'urbanisme suppose au départ un consensus sur une philosophie de base en matière de développement urbain.

1. L'intensification du développement touristique
2. La consolidation du développement industriel par la diversification
3. Le développement urbain harmonieux par un zonage adéquat et une saine rentabilisation de l'espace

COÛTS APPROXIMATIFS DES PROJETS DE DÉVELOPPEMENT URBAIN

Nous vous présentons dans le tableau suivant, les coûts approximatifs adhérents à la réalisation des éléments du plan. Nous avons regroupé les différents coûts en trois (3) thèmes, à savoir:

Les projets récré-touristiques	700 000,00\$
Les projets d'infrastructures et d'équipements collectifs	4 815 636,00\$
Le plan particulier d'urbanisme (La majorité de ces argents est affectée à la revitalisation du centre-ville)	8 300 000,00\$
TOTAL	13 815 636,00\$

Les coûts présentés constituent un ordre de grandeur. En effet, les coûts de certains projets ne sont pas totalisés puisqu'ils sont à déterminer.

LES PROPOSITIONS D'AMÉNAGEMENT

Ces orientations se traduisent par des propositions concrètes.

LES PROPOSITIONS DE DÉVELOPPEMENT TOURISTIQUE

- Compléter l'aménagement du complexe récréotouristique de la Baie-des-Sables selon le plan adopté.
 - Appliquer les autres propositions du plan directeur de développement touristique en donnant la priorité aux infrastructures d'accueil: auberge de faible densité, condominium de moyenne intensité, complexe hôtelier (emplacement Stearns), port de plaisance, halte routière.
 - Augmenter les accès publics au lac.
- Des accès publics pourraient être aménagés sur le lot 429P occupé par la prise d'eau et la station de pompage de la rue Baie-des-Sables. La ville pourrait également acheter le lot 2-A5-1 près de la rue d'Orsennens pour y aménager des accès publics. Ces accès s'ajouteraient à ceux qui existent déjà ou sont prévus entre la rue Victoria et la rivière Chaudière.
- Augmenter la qualité esthétique du paysage et rehausser la qualité du lac.
- Prévoir une bande de protection de littoral et y exclure les activités qui risquent de détériorer l'environnement lacustre et littoral et de dégrader l'esthétique du paysage.
- Intégrer le centre-ville au développement récréotouristique.
- Afin d'intensifier le rôle du centre-ville comme aire de services, de commerces, de restauration, etc., il serait utile de lui assurer un cachet touristique particulier. Ce processus d'aménagement (mise en valeur des bâtiments anciens bien conservés du centre-ville) déjà enclenché dans le cadre du programme Revi-Centre mériterait d'être continué.
- Le quai fédéral
- Le quai fédéral est intégré aux aménagements du port de plaisance et il devrait faire l'objet d'une demande de restauration.
- Favoriser la vocation "villégiature et hébergement" sur les rives du lac.
- Les rives du lac sont en majeure partie occupées par des chalets ou des résidences permanentes, et la mobilisation du sol pourrait se poursuivre dans le même sens. Cependant, dans une perspective de développement touristique, le littoral devrait être plutôt consacré à des aménagements récréotouristiques comme marina, auberge, plage, etc.
- Protéger les abords de la rivière.
- L'aspect écologique et l'aspect historique et architectural devraient être pris en considération et les activités et les aménagements devraient respecter cette double vocation.

CONSOLIDER LE DÉVELOPPEMENT INDUSTRIEL PAR LA DIVERSIFICATION

- **Redélimiter la zone industrielle homogène afin que celle-ci intègre le plus d'industries possible.**
- Délimiter dans le plan de zonage une zone industrielle homogène afin que celle-ci intègre le plus d'industries possible.
- Interdire l'implantation d'industries dans les autres secteurs de la ville où il y a une concentration de bâtiments résidentiels.
- Réglementer le zonage en interdisant l'entreposage extérieur des matériaux où la zone industrielle est contiguë à une zone résidentielle.
- **Améliorer l'image industrielle de la ville.**
- Mettre en évidence les secteurs d'activités économiques dynamiques et les utiliser pour attirer des industries complémentaires à ces secteurs.
- Mettre aussi en évidence les avantages du parc industriel, de la main-d'oeuvre qualifiée, de la qualité de vie de la ville de Lac-Mégantic.
- **Limites du parc et de la zone industriels**
- Les limites du parc industriel doivent être remodelées pour les rendre plus réalistes et la zone industrielle pourrait être intégrée au parc.
- **Meilleur accès au parc industriel.**
- Mettre à exécution le prolongement de la rue Bonin ou de la rue Président Kennedy pour éviter les embouteillages causés par les voies ferrées au centre-ville.

LE DÉVELOPPEMENT URBAIN HARMONIEUX

- **Le périmètre urbain.**
- Le développement urbain devrait se faire dans les limites du périmètre d'urbanisation déjà défini dans le schéma d'aménagement. L'espace d'urbanisation future répond plus que largement aux besoins en espace des cinq prochaines années.
- **Les zones inondables**
- Sauf l'exception prévue pour l'agrandissement de la station d'épuration, les zones inondables et les bandes de protection devraient être respectées.
- **La densification du bâti urbain.**
- Pour d'évidentes raisons de rentabilité de l'urbanisation, il est nécessaire de densifier le bâti urbain en occupant prioritairement les espaces demeurés libres et en le prolongeant de façon continue.
- **Le plan d'urbanisme définit des rues principales projetées et oblige les promoteurs à présenter les plans d'ensemble du développement des zones d'urbanisation.**
- **Ouverture des culs-de-sacs.**
- Les culs-de-sacs des rues Baie-des-Sables et d'Orsennens devraient être débloqués pour des raisons de sécurité surtout en cas de conflagration.
- **La valeur panoramique du milieu.**
- L'aménagement des versants donnant sur le lac devrait se faire dans le respect de la qualité visuelle et esthétique du milieu. On devrait éviter les constructions en hauteur et ne pas obstruer le champ visuel surtout celui qui s'ouvre vers le sud.
- **Limites des îlots et des zones**

avis public

Ville de Lac-Mégantic

Avis public est donné que le conseil municipal a adopté par résolution, lors de sa séance régulière tenue le 21 avril 1987, les projets de règlements suivants:-

- a) plan d'urbanisme
- b) construction
- c) lotissement
- d) zonage
- e) permis et certificats
- f) dérogations mineures

Le conseil tiendra deux (2) assemblées publiques de consultation les 13 et 14 mai 1987 à 19h00 à la grande salle de l'Hôtel de ville située au 5527 rue Frontenac à Lac-Mégantic.

Lors de ces réunions, le conseil expliquera la nature et l'effet de ces règlements, les conséquences de leur adoption et entendra les personnes et organismes qui désireront s'exprimer.

Règlement du plan d'urbanisme

Un résumé de ce plan est publié en même temps que cet avis, dans le même journal et est affiché à l'endroit prévu à cette fin à l'Hôtel de ville.

Règlement de construction

Le règlement de construction fixe les normes de construction de la municipalité quant aux matériaux à employer et à la façon de les assembler. Il prescrit aussi les normes de résistance, de salubrité et de sécurité ou d'isolation de toute construction. Ces normes peuvent varier selon les parties du territoire.

Règlement de lotissement

Le règlement de lotissement régit les opérations cadastrales sur le territoire de la municipalité. Il spécifie, pour chaque zone prévue au règlement de zonage, la superficie et les dimensions des lots ou des terrains par catégorie de constructions ou d'usages. Il détermine les conditions préalables à l'approbation d'un plan relatif à une opération cadastrale.

Règlement de zonage

Le règlement de zonage a pour but de régir l'utilisation du sol sur le territoire de la municipalité. Ce règlement autorise ou prohibe par zone les usages, les densités d'occupation du sol, les constructions et détermine les conditions de leur implantation.

Règlement de permis et certificats

Le règlement de permis et certificats est un instrument accessoire pour la municipalité d'informer les citoyens sur les règlements d'urbanisme et par la même occasion d'être elle-même informée des transformations de son territoire. Il vise également l'étude de la conformité aux exigences des règlements de zonage de lotissement et de construction. Les travaux de construction et de transformation d'un bâtiment, le changement d'usage d'un bâtiment ainsi que les opérations cadastrales exigent préalablement l'obtention de permis et/ou certificats.

Règlement de dérogations mineures

Ce règlement édicte les règles d'application et des critères d'acceptation de dérogation à certaines dispositions des règlements de zonage, de construction et de lotissement. Ce règlement prévoit principalement la procédure requise pour demander au conseil d'accorder une dérogation mineure et les frais exigibles pour l'étude de la demande, l'identification des zones où une dérogation peut-être accordée ainsi que l'énumération des dispositions réglementaires faisant l'objet d'une dérogation.

Ces documents sont disponibles pour consultation au bureau de la municipalité depuis le 22 avril 1987.

DONNÉ à Lac-Mégantic ce 28e jour d'avril 1987.

Jean Perreault, O.M.A., greffier

LOUEZ, ACHETEZ, VENDEZ par nos

PETITES ANNONCES

583-1630

JOUR LIMITE: VENDREDI, 15 HEURES

TARIF: 3,50\$ 15 MOTS — 0,05 LE MOT SUPPLÉMENTAIRE — PAYÉE COMPTANT OU AVANT PARUTION
4,25\$ LE POUCE AVEC CADRE.

MAISONS À VENDRE

MAISON À VENDRE située au 6642 Crémazie. Tél. 583-0635.
(741) Mars 3 JNO

MAISON À VENDRE située rue des Érables au no. 2509, à Frontenac, construction 1981, 28X38', très bien isolée, planchers en bois franc, secteur tranquille. Taxes peu élevées. Tél. 583-3889.
(1266) (Av 7-14-21-28)

MAISON STYLE CANADIEN à vendre, située à Ste-Cécile. Construction récente. Composez 583-1713 ou 583-1880.
(Av 7-14-21-28 P)

MAISON-MOBILE à vendre, pour déménager, 12X64', située rang 10, St-Sébastien. Libre après le 25 juin. Composez 652-2069 après 17h00.
(Av 7-14-21-28)

MAISON À VENDRE, 3 logements, à Marsboro village, finie pierres et briques à l'extérieur, 40X55'. Charles Fortier. Tél. 583-3351 ou 583-1695.
(742) (Av 7-14-21-28)

BÂTIMENT COMMERCIAL, située au 179 rue Principale, Lambton, possibilité de 5 logements, grand terrain aussi équipé: d'épicerie: tablettes, congélateur, etc. Composez (418) 486-2511 ou 486-2449.
(665) (Av 14-21-28 Mai 5)

BUNGALOW 24X40', avec abri d'auto, sous-sol entièrement fini, chauffage bois et électrique, 2 chambres de bain au complet, grand garde-robe en cèdre, four encastré et plaque 4 ronds, grand patio 16X18', terrain 100X200' cadastré et aménagé tout en pelouse, garage 22X24', situé au 127 Principale, St-Ludger. **VENTE À TRÈS BAS PRIX.** Téléphonez après 17h à 548-5473.
(2088) (Av 21-28 Mai 5-12)

BUNGALOW à vendre 26X44', 3 ch. à coucher, garage 32X42', serre 12X24', **GRAND TERRAIN** 400X400', située à 1 1/2 milles de Stornoway, route 161. Tél. (819) 652-2034.
(1323) (Av 21 à Juin 9)

TRÈS GRANDE MAISON complètement rénovée, 4 chambres à coucher, 2 salles de bain, meubles encastrés. Située rue Milette, **GRAND TERRAIN** avec remise. Tél. 583-3278 ou 583-5004.
(734) (Av 28 JNO)

MAISON-MOBILE 12X64', pour déménager, bien propre, avec meubles. Située à Lambton. Composez (418) 486-7829 ou 486-7747.
(665) (Av 28 Mai 5)

MAISON à vendre, située au 4190 Lac Original, Lac-Mégantic, 3 chambres à coucher, sous-sol fini, intérieur rénové à neuf. Composez 583-0699.
(2108) (Av 28 Mai 5-12-29)

MAISON DE CAMPAGNE située à Stornoway, 431 route 108, à l'entrée du village, grande maison de 10 pièces, beau terrain. Doit vendre absolument. Prix 13,500\$. Composez (418) 486-7613.
(2104) (Av 28 Mai 5)

MAISON à vendre, pour être démolie, située à Lac-Drolet, près de l'OTJ. Composez 549-2069.
(Av 28 Mai 5-12-29 P)



GILLES ROY
agent
d'immeubles
583-1371



**LA CAISSE
D'ÉTABLISSEMENT
DE LA CHAUDIÈRE**
3560, Laval nord, Lac-Mégantic G6B 1A4
(819) 583-0144



ROBERT RHEAULT
agent
d'immeubles
583-4880



8663 - BUNGALOW au 2060 ch. Woburn, construction de qualité, 3 chambres, 2 salles de bain, sous-sol fini, patio vers le lac, garage isolé, porte télécommandée. **PRIX INTÉRESSANT.** Gilles Roy 583-1371.



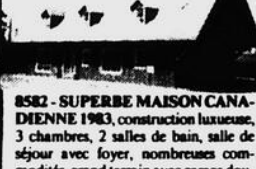
L-517 - SUPERBE BUNGALOW à 4 milles de la ville, construction de qualité, 8 pces dont sous-sol fini, plancher & armoires en chêne, salle de bain moderne, porte-patio, endroit paisible, taxes minimes.



L-520 - CHALET au 263 ch. Quirion, Lambton, accès au lac, finition & aménagement luxueux, incluant tous les meubles, BBQ, tondeuse, remise, etc., cour asphaltée, superbe terrain 100X100', accessible à l'année.



8624 - MAISON située au 2398 Laval, 4 1/2 pces, chauffage central, terrain 56X70', taxes minimes. **PRIX INTÉRESSANT.** Gilles Roy 583-1371.



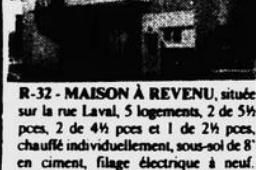
8582 - SUPERBE MAISON CANADIENNE 1983, construction luxueuse, 3 chambres, 2 salles de bain, salle de séjour avec foyer, nombreuses commodités, grand terrain avec garage double, située dans la ville.



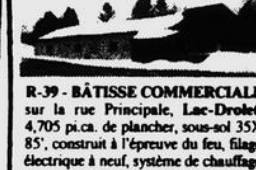
L-518 - BUNGALOW au 1586 rang 10, 5 chambres, système de chauffage au bois & élect., incluant remise, serre, jardin, arbres fruitiers, terrain 150X147', taxes minimes. Gilles Roy 583-1371.



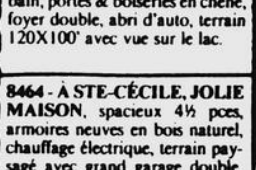
L-509 - RÉSIDENCE GENRE MAISON MOBILE, située à 1 mille de la ville, 6 1/2 pces, chauffage électrique, puits artésien, superbe terrain dans une trébuchère, garage. **LIBRE IMMÉDIATEMENT.** VENDU. Gilles Roy 583-1371.



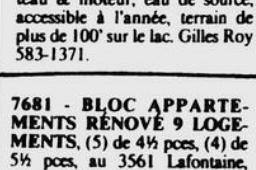
R-32 - MAISON À REVENU, située sur la rue Laval, 5 logements, 2 de 5 1/2 pces, 2 de 4 1/2 pces et 1 de 2 1/2 pces, chauffé individuellement, sous-sol de 8' en ciment, filage électrique à neuf. **REVENU DE 14,000\$ ANNUEL.**



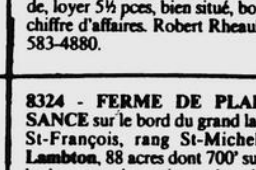
R-39 - BÂTIMENT COMMERCIAL sur la rue Principale, Lac-Drolet, 4,705 pi.ca. de plancher, sous-sol 35X85', construit à l'épreuve du feu, filage électrique à neuf, système de chauffage bi-énergie.



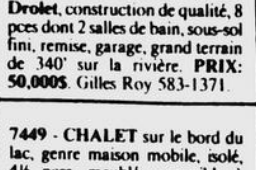
8675 - BUNGALOW au 3545 Claudel, construction de grande qualité, 4 chambres, 2 salles de bain, portes & boiseries en chêne, foyer double, abri d'auto, terrain 120X100' avec vue sur le lac.



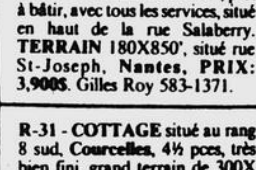
L-508 - CHALET sur le bord du lac Trois Mille, isolé, meublé, chauffage électrique, incluant bateau & moteur, eau de source, accessible à l'année, terrain de plus de 100' sur le lac. Gilles Roy 583-1371.



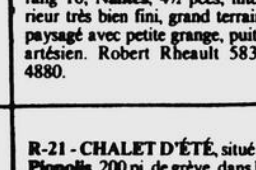
R-18 - DÉPANNEUR/BOUCHERIE, toute équipée, avec comptoir réfrigéré, chambre froide, foyer 5 1/2 pces, bien situé, bon chiffre d'affaires. Robert Rheault 583-4880.



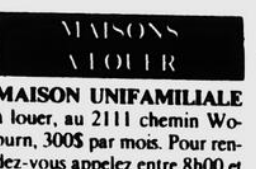
8664 - À STE-CÉCILE, JOLIE MAISON, spacieux 4 1/2 pces, armoires neuves en bois naturel, chauffage électrique, terrain paysagé avec grand garage double, située près de l'épicerie. **LIBRE IMMÉDIATEMENT.** PRIX INTÉRESSANT. Gilles Roy 583-1371.



7681 - BLOC APPARTEMENTS RÉNOVÉ 9 LOGEMENTS, (5) de 4 1/2 pces, (4) de 5 1/2 pces, au 3561 Lafontaine, chauffage électrique individuel. **REVENU PLUS DE 2,000\$ MENSUEL.** Gilles Roy 583-1371.



R-37 - MAISON située dans le rang 10, Nantes, 4 1/2 pces, intérieur très bien fini, grand terrain paysagé avec petite grange, puits artésien. Robert Rheault 583-4880.



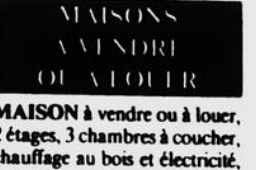
8687 - BUNGALOW sur le bord de la rivière Chaudière, Lac-Drolet, construction de qualité, 8 pces dont 2 salles de bain, sous-sol fini, remise, garage, grand terrain de 340' sur la rivière. **PRIX: 50,000\$.** Gilles Roy 583-1371.



L-433 - L-516 - TERRAIN RÉSIDENTIEL 100X100', prêt à bâtir, avec tous les services, situé en haut de la rue Salaberry. **TERRAIN 180X850'**, situé rue St-Joseph, Nantes, **PRIX: 3,900\$.** Gilles Roy 583-1371.



R-31 - COTTAGE situé au rang 8 sud, Courcelles, 4 1/2 pces, très bien fini, grand terrain de 300X1,000'. **PRIX TRÈS RAISONNABLE.** Robert Rheault 583-4880.



7449 - CHALET sur le bord du lac, genre maison mobile, isolé, 4 1/2 pces, meublé, accessible à l'année, belle plage, situé à Piopola. Gilles Roy 583-1371.



R-21 - CHALET D'ÉTÉ, situé à Piopola, 200 pi. de grève, dans le rang des Grenier. Robert Rheault 583-4880.

Chez nous C'est bien différent

MAISONS À LOUER

MAISON UNIFAMILIALE à louer, au 2111 chemin Woburn, 300\$ par mois. Pour rendez-vous appelez entre 8h00 et 9h00 p.m. à 583-0543 ou le prop. (418) 527-6839.
(1405) (Av 28 Mai 5-12 P)

MAISONS À VENDRE OU À LOUER

MAISON à vendre ou à louer, 2 étages, 3 chambres à coucher, chauffage au bois et électricité, près des services, garage double, bon terrain; situé à N-D. des Bois; libre le 1er mai. Composez (819) 821-3920.
(A 14-21-28)

CHALET À VENDRE

A VENDRE
EMPLACEMENTS pour chalets ou résidences au DÉVELOPPEMENT de la Baie Victoria, avec accès à la plage
S'adresser à:
**PLACEMENTS
J. DUBÉ Inc.**
5060 Papineau
LAC-MÉGANTIC
Jérôme Dubé 583-3893
Raymond Dubé 583-2424

CHALET À VENDRE

CHALET À VENDRE, 4 1/2 pces, habitable à l'année, eau chaude, belle plage, eau de source, situé Rang des Grenier, Piopola. Tél. 583-1962 ou (819) 563-7451.
(1188) (Mars 10 JNO)

CAMP DE CHASSE (chalet) 14X34' meublé, chauffage électrique, puits artésien, remise, terrain 250X140', situé rang 5 à Notre-Dame des Bois. Prix à discuter. Pour inf. 496 rue Laurier, Sherbrooke, tél. 562-0315.
(Av 7-14-21-28)

CHALET À VENDRE

CHALET EN BON ÉTAT à vendre, 12X29', situé au Lac Aylmer, côté Stratford. Doit être démenagé. Tout meublé. Prix: 3,000\$. Tél. (819) 879-4435.
(Av 21-28 M 5 P)

CHALET À VENDRE, en bon état, meublé, 12X29', situé au Lac Aylmer, côté Stratford. Doit être démenagé. Prix: 3,000\$. Tél. (819) 879-4435.
(Av 21-28 M 5 P)

CHALET à vendre situé au lac Trois Mille, garage et remise, terrain 65' sur le lac. Composez 583-3936 le jour ou 583-1236 le soir.
(830) (Av 21 JNO)

CHALET situé au lac Drolet, meublé avec canot de 16', terrain aménagé de 150X200', superbe vue sur le lac. Composez 583-4425.
(Av 28 mai 5-12 P)

CHALET avec grand terrain, situé au lac Aux Grèlons, à 3 milles de la Guadeloupe, Beauce Sud. Composez le soir (418) 683-9100 ou (418) 683-0943.
(2110) (Av 28 Mai 5)

CHALET À VENDRE au grand Lac St-François, 46 St-Michel, Lambton, grand-deur 24X24', entièrement meublé; terrain aménagé 90X100' Inf. (418) 486-2579 soir, 488-7417 ou 486-7401 jour.
(1420) (Av 21-28 Mai 5)

CHALET À LOUER

CHALET À LOUER à la semaine, 4 chambres à coucher, 2 salles de bain, laveuse sècheuse. Avec accès au lac. Chaloupe 14' et moteur 10 forces, plus canot. 583-5391 ou 583-4865.
(Av 21 JNO)

À louer à la semaine, au mois ou à la saison (juillet et août) un 2 1/2 pces et un 3 1/2 pces, tout équipé, situé sur le bord du lac Mégantic au 3349 Ch. Baie des Sables. Terrasse et plage privée. Téléphonez après 17h00 à 583-3585 ou 583-3354.
(28 Av JNO)

CHALET À LOUER du 1er juin au 1er septembre au 3473 Baie des Sables, belle plage endroit tranquille. Tél. 583-0206 - 583-1457.
(Av 28 Mai 5 P)

CHALET À LOUER pour la saison, au mois ou à la semaine, situé à Lambton, au Lac St-François. Eau, gaz propane, électricité fournis. **ACHÈTE-RAIS TRAILER 4X6'**. Tél. (418) 486-7653.
(Av 28 P)

TERRAINS À VENDRE

TERRAIN à vendre, situé rue Champlain, 44X132', desservi par les réseaux d'aqueduc et d'égouts, admissible au programme d'encouragement à la construction domiciliaire. Composez 583-2189 le soir ou 583-0432 le jour.
(Av 7-14-21-28)

TERRAINS À VENDRE

TERRAIN à vendre, prêt à bâtir, avec tous les services. Situé rue D'Orsennens. Composez 583-1932.
(Av 7 JNO)

TRÈS BEAU TERRAIN boisé, situé Baie Victoria, Marsboro, rue Jean-Pierre; accès à la plage à environ 250 pieds, gr. 110 large X 150 prof. Prix 3,500\$. Composez 583-1166.
(Av 7 JNO)

TERRAIN situé rue Salaberry 100X300', services municipaux rendus, terrain partiellement boisé, prix très avantageux. Composez (418) 662-5262 (heure du dîner ou après 16h00) frais virés acceptés.
(Av 7 JNO)

TERRAIN BOISÉ de 836X208', sur le bord du lac Mégantic (4 acres) avec vieux camp de bois rond. Situé au 299 chemin Ernest Martin. Composez 1-514-678-0005.
(2071) (Av 14-21-28)

LOT À BOIS à vendre, situé dans le rang 9 de St-Ludger. Prix 7,000\$. Composez 583-3764.
(Av 21-28)

LOT À BOIS à vendre, 50 acres, ruisseau à truite; situé à Stornoway. Composez (819) 652-2231.
(2089) (Av 21-28 Mai 5-12)

TERRAIN BOISÉ à vendre 300X500', situé 4e rang, Frontenac. Tél. 583-4683.
(2091) (Av 21-28)

MAGNIFIQUE TERRAIN PAYSAGÉ 85X125' situé au 3203 rue Taché à Lac-Mégantic. Services rendus. 583-0302 le jour 583-0254 le soir.
(Av 28 JNO)

TERRAINS À VENDRE rue Kennedy, vue panoramique sur la ville; services eau et égout à la ligne de lot; sujets à la subvention de la municipalité d'environ 2,000\$. S'adresser à Prosper Bouchard 583-0124
(F10 JNO)

TERRAIN boisé, bien aménagé, avec remise, eau et égouts. Situé au lac Original. Composez 583-4020.
(Av 28 Mai 5 P)

IMMENSE TERRAIN pour développement domiciliaire, situé à Courcelles, Beauce sud. Composez le soir (418) 683-9100 ou (418) 683-0943.
(2110) (Av 28 Mai 5)

COMMERCES À VENDRE

SALON DE COIFFURE à vendre ou à louer; prix discutables. S'adresser à l'Écho, tél. 583-1630.
(Av 21 JNO)

COMMERCÉ DE VÊTEMENTS dame et jeunes filles, Boutique 401, Carrefour Mégantic, très bonne clientèle. Cause vente: santé. S'adresser à: Lisette Doyon, 583-2401. Rés. 583-3081.
(175) (Av 7 JNO)

COMMERCES À VENDRE

OPPORTUNITÉ Épicerie-boucherie licenciée. Bon chiffre d'affaire. Bien situé avec grand stationnement. Avec bâtisse ou bail de location. Pour information 583-4273.
(Av 28 Mai 5-12-19)

LOGEMENTS À LOUER

LOGEMENT 3 1/2 pces, meublé. S'adresser à Denis Boulet Meubles. Tél. 583-1470.
(162) (Sp 9 JNO)

LOGEMENTS DE 2 1/2 ET 4 1/2 pces, meublés. Composez 583-0288.
(1024) Mars 3 JNO

LOGEMENTS de 1 1/2, 2 1/2 pces, au 2872 rue Boutin. Composez 583-4600 après 17h00.
(981) (Mars 17 JNO)

LOGEMENT de 5 1/2 pces, non meublé, entrée laveuse sècheuse, bien situé rue Frontenac. Composez 583-1775 ou 583-4262 le soir.
(1193) (Mars 17 JNO)

LOGEMENT 4 1/2 pces semi-meublé si désiré, bien situé rue Salaberry. Composez 583-4274.
(1025) (M 24 JNO)

LOGEMENT 3 1/2 pces, neuf, moderne, entrée laveuse sècheuse. Chauffage électrique. Pour personne seule ou couple. Situé rue Laval-nord. Libre en avril. Tél. jour 583-1695 - soir 583-3351.
(742) (Av 7-14-21-28)

BEAU GRAND LOGEMENT 4 1/2 pces situé au 3527 Garnier, chauffage électrique, entrée laveuse sècheuse; "locker" dans la cave. Endroit tranquille. Inf. 583-0302, 583-0254.
(1318) (Av 14 JNO)

LOGEMENT 4 1/2 pces, rue St-Adolphe, semi-meublé. S'adresser: 583-0635.
(A14 JNO)

LOGEMENT de 4 1/2 pces, non chauffé, non meublé, libre 1er mai; situé à Lac Drolet. Composez 549-2850.
(Av 21-28)

LOGEMENT 2 1/2 pces meublé, chauffé, pour personnes retraitées, situé rue Champlain. Tél. 583-5171 après 18h00.
(355) (Av 21 JNO)

LOGEMENT 4 1/2 pces, avec stationnement, libre 1er mai. Tél. 583-2313 ou 583-3033.
(1274) (Av 21-28)

LOGEMENT à louer situé rue Laval. Tél. 583-1738.
(589) (Av 21 JNO)

BEAU LOGEMENT DE 4 1/2 pces, grandes pièces, au 2e plancher, chambre de bain complète avec vanité, chauffage à l'électricité, entrée 220 pour laveuse sècheuse, très chaud. Près de tout, près de l'église. Je désire personnes âgées si possible (sans enfants). Le soir après 6 hrs. (le logement sera peint à neuf). Adressez-vous au 4942 Champlain, permis de visiter. Tél. 583-2559. Aussi CHASSIS ET PORTE à vendre.
(Av 28 Mai 5-12 P)

LOGEMENT de 5 1/2 pces, 2e étage, avec stationnement, libre le 1er juin. Prix 300\$ p/m. Composez 583-1803 le jour ou 583-1717 le soir.
(675) (Av 28 JNO)

LOUEZ, ACHETEZ, VENDEZ par nos

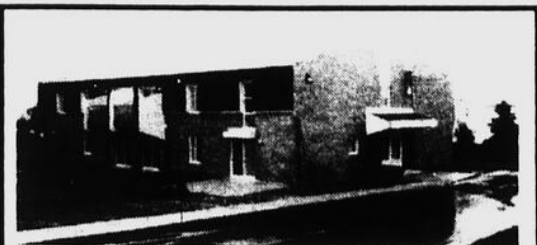
PETITES ANNONCES

583-1630

JOUR LIMITE VENDREDI 15 HEURES

TARIF: 350\$ 15 MOTS - 0,05 LE MOT SUPPLÉMENTAIRE - PAYÉE COMPTANT OU AVANT PARI TIEN
425\$ LE POLICE AVEC CADRE

LOGEMENTS A LOUER



L'O.M.H. de Frontenac tient à inviter les personnes retraitées qui aimeraient avoir un logement au H.L.M. de Frontenac à la faire le plus tôt possible car il ne reste que 5 logements vacants. Pour information contacter Bruno Turmel. Tél. 583-4013, 583-3295. (852) (Av 28 Mai 5-12-17-24)

LOGEMENT de 4 pces, non meublé, entrée laveuse sècheuse, chauffage électrique, situé rue Lasalle. Libre le 1er juillet. Composez 583-1966 après 17h00. (2109) (Av 28 Mai 5)

LOGEMENT de 3 1/2 pces, 2e étage, situé coin Dollard-Choquette, non chauffé, non meublé, libre le 1er mai. Prix 180\$ p/m. Composez 583-3438 ou 583-1029. (656) (Av 28)

LOGEMENT de 4 1/2 pces, meublé, dans un bas, idéal pour personnes âgées, situé rue Agnès. Avec porte-patio et balcon, entrée laveuse sècheuse, tapis, lustres, rideaux et stores fournis, ch. électrique; avec stationnement. Libre le 1er juillet. Composez 583-0432 le jour. (376) (Av 28 JNO)

LOGEMENT de 4 1/2 pces, entrée laveuse sècheuse, chauffage électrique, peut aussi chauffer au bois; situé au 3876 Québec-Central. Libre le 1er juin. Composez 583-2153. (2105) (Av 28 JNO)

CHAMBRES ET PENSIONS

MAISON DE PENSION STE-AGNÈS, situé au 4893 rue Champlain. Chambre et pension pour personnes retraitées; à proximité de l'église et du centre-ville, ambiance familiale, excellente nourriture. Composez 583-5171 après 8h00 p.m. (355) (Av 14 JNO)

LOCAL COMMERCIAL A LOUER

ENTREPÔT COMMERCIAL à Lac-Mégantic à louer, 2,100 pi.ca. de surface (35X60) situé au centre-ville, rue Frontenac (facile d'accès par la rue). Si désiré chauffage électrique déjà installé. Composez 583-1775 ou 583-4262. (1193) (Déc. 30 JNO)

LOCAL A LOUER

pour bureau ou commerce, 1,032 pi.ca. de surface, au 5066 Frontenac. Tél. 583-0404 ou 583-5043 (666) (JNO)

ON DEMANDE

TIREUR DE JOINTS, POSEUR DE GYPROC DEMANDÉ, 3 ans d'expérience et plus. Composez 514-251-2278 entre 18h et 20h, (Montréal) (Av 7-14-21-28)

LOUERAIT CHALET sur les bords du lac Mégantic ou du lac Drolet, pour les 2 semaines de vacances de juillet. Composez 1-418-228-8222. (Av 7-14-21-28)

LOGEMENTS A LOUER



L'O.M.H. de Frontenac tient à inviter les personnes retraitées qui aimeraient avoir un logement au H.L.M. de Frontenac à la faire le plus tôt possible car il ne reste que 5 logements vacants. Pour information contacter Bruno Turmel. Tél. 583-4013, 583-3295. (852) (Av 28 Mai 5-12-17-24)

ON DEMANDE

LOUERAIS TENTE-ROULOTTE pour la période du 6 au 18 juillet (1 ou 2 semaines). Propriétaires intéressés, composez 583-1630 demandez Rémi. (Av 28 JNO P)

Cherche à **LOUER CHALET, CAMP**, ou petite **MAISON** à l'extérieur de la ville (Lac-Mégantic) pour 6 mois. Tél. 583-2533. (Av 28 JNO)

ARMES À FEU

ACHETONS ARMES À FEU DE TOUS GENRES Épées, baïonnettes, cartouches, etc. **583-2533** (JNO)

MOTEL ET HÔTEL DEMANDÉ

Six ans d'expérience en administration hôtelière. Offre de gérer, louer, ou acheter 20 unités ou plus. Aucun investissement initial. Communiquez avec: M. Claude Arcand, 4193 Hugo, Pierrefonds, Qué. H9H 2V6, tél. (514) 626-0633. (2107) (Av 28 Mai 5)

OFFRE D'EMPLOI

TEMPS PLEIN OU PARTIEL - Votre propre commerce. Expérience non nécessaire. **N.S.A. CANADA LTÉE** 1-800-361-9625 Mt: 341-7196 (Av 7-14-21-28 M 4)

Cherchons mécanicien de machine à coudre avec expérience, de préférence dans l'industrie du jeans. Pour la région. Faire parvenir cur. vitae à l'Écho de Frontenac. Ne téléphonez pas. (Av 21-28)

OFFRE DE SERVICE

À **LOUER** Discothèque mobile pour vos petits ou gros rassemblements. Équipement professionnel opéré par des professionnels. Petite salle ou aréna. Demandez Dave, Audio Perfection, Tél.: 583-5244. (877) (Déc. 9 JNO)

GARDERAIS enfants chez moi du lundi au vendredi, avec expérience; cour clôturée. Composez 583-4226. (811) (Av 28 Mai 5-12)

OFFRE DE SERVICE

J'offre mes services pour **GARDER DES ENFANTS** chez moi, du lundi au vendredi ou à temps partiel et pendant les vacances d'été. Cour clôturée. Expérience 10 ans. Composez 583-1485. (989) (Av 28 Mai 5-12)

HOMME À TOUT FAIRE, lavage de plafonds, planchers, vitres, etc. Bonne expérience. Tél. 583-5505 - 583-2126. (2094) (Av 28 Mai 5)

OCCASION D'AFFAIRES

Occasion d'affaires - Potentiel de 650\$, 975\$ et plus par semaine. Temps plein ou partiel. Jetpure Canada est à la recherche de personnes ambitieuses pour un poste de distributeur dans votre secteur. Aucune expérience car donnons formation. Sans frais: 1-800-361-5096, 1-514-328-7116. (Av 7-14-21-28)

AUTOMOBILES A VENDRE

JEEP Wagoneer 1980, bas millage. Composez 583-1026. (657) (Déc. 9 JNO)

AUTOMOBILES A VENDRE

DODGE Ram 50 4X4 1984, 65,000 km Très bon état Composez 544-2031 (Av 7-14-21-28)

DODGE Aries 1981, 2 portes, automatique, radio AM-FM cassette, très propre. Accepterait échange. Composez 583-5605 demandez Nil (Av 14-21-28 P)

PICK-UP Chevrolet King Cab S-10 1986, 24,000 km, 6 cyl injection, toit ouvrant, boîte Fibrebec; pneus été-hiver. Composez 583-5678 ou 583-5014 (2052) (Av 14 JNO)

FORD Mustang 1971 décapotable, bonne mécanique, moteur 351 Cleveland. Prix: meilleure offre au dessus de 1,700\$. Composez (418) 486-7861 après 17h00. (806) (Av 21-28)

ACQUISITION À NE PAS MANQUER, **FORD ESCORT L** 1985, 4 portes automatique, toit ouvrant, équipement complet, 50,000 km. Femme propriétaire. Tél. (418) 486-2579 soir - 486-7417 - 488-7401 jour. (1420) (Av 21-28 Mai 5)

DÉBOSELAGE PEINTURE GARAGE

GASTON ISABEL NANTES 547-3606

CERTIFIÉ

VÉHICULES USAGÉS

GARANTIS 12 MOIS ou 20,000 KM
(sur le groupe propulseurs seulement)
(m Vneur, transmission, différentiel)

<p>CENTURY SEDAN 1986 6 cyl. autom. 50,000 km</p> <p>FIERO SPORT 1985 4 cyl. autom. 5,000 km</p> <p>CHRYSLER SEDAN 1984 4 cyl. autom. 57,000 km</p> <p>BONNEVILLE Sedan 1984 8 cyl. auto. 84,000 km</p> <p>GRAND AM coupé 1985 4 cyl. manu. 75,000 km</p> <p>J 2000 Sedan Vagon 1983 4 cyl. autom. 73,000 km</p> <p>CAVALIER coupé 1985 4 cyl. manu. 63,000 km</p> <p>SOMESET coupé 1985 4 cyl. autom. 61,000 km</p> <p>DODGE Sedan 1984 4 cyl. autom. 42,000 km</p> <p>Grand I.F. Sedan 1982 6 cyl. autom. 70,000 km</p> <p>PHOENIX Sedan 1983 4 cyl. manu. 66,000 km</p> <p>RENAULT coupé 1982 4 cyl. manu. 59,000 km</p> <p>CENTURY Coupé 1982 6 cyl. auto. 102,000 km</p> <p>BUICK Sedan Skylark 1982 6 cyl. auto. 108,000 km</p> <p>ACADIAN Coupé 1986 4 cyl. manu. 19,000 km</p> <p>BUICK Regal Coupé 1985 8 cyl. auto. 36,000 km</p>	<p>RIVIERA coupé 1984 8 cyl. auto. 79,000 km</p> <p>PARISIENNE Sedan 1986 8 cyl. auto. 111,000 km</p> <p>ACADIAN Coupé 1983 4 cyl. auto. 62,000 km</p> <p>SUNBIRD Coupé 1986 4 cyl. manu. 3,000 km</p> <p>BUICK REGAL 1982 8 cyl. auto. 96,000 km</p> <p>PHOENIX Coupé 1981 4 cyl. auto. 101,000 km</p> <p>PARK AVENUE Sedan 1986 6 cyl. auto. 37,000 km</p> <p>BUICK REGAL Sedan 1984 6 cyl. auto. 30,000 km</p> <p>PONTIAC 6000 Sedan 1983 6 cyl. auto. 64,000 km</p> <p>MONTE Carlo Coupé 1981 8 cyl. auto. 93,000 km</p> <p>CITATION Coupé 1981 4 cyl. auto. 71,000 km</p> <p>Graud Coupé 1987 4 cyl. auto. 63,000 km</p> <p>PARISIENNE Sedan 1986 8 cyl. auto. 82,000 km</p> <p>PHOENIX Sedan 1984 4 cyl. auto. 39,000 km</p>
---	--

(313) AVEC GARANTIE

7/4

F.R. DALLAIRE inc.
4196 Laval, Lac-Mégantic - 583-0110

AUTOMOBILES A VENDRE

PONTIAC Acadian 1986, 5 vitesses, moteur 1.6 litre, 24,000 km, avec garantie de 2 ans. Composez 583-3027 (596) (Av 28 Mai 5 P)

FORD MERCURY LYNX GS 1981 111,000 km avec beaucoup d'équipement. Prix 2,500\$. Tél. 583-1407 après 17h (Av 28)

FORD ESCORT STATION, manuelle 4 vitesses, 1981, 62,000 km. Prix à discuter 549-2419 (Av 28)

PICK-UP CHEVROLET S-10 1980 305 8 cyl. Composez 583-2271 (Av 28 Mai 5-12 P)

CHEVELLE MALIBU 1975 2 portes, en très bon état. Demande 450\$. Téléphonez à 544-9026. (Av 28)

MOTOS A VENDRE

HONDA CB 750 CUSTON 1982 équipé de roue, impeccable, entretien A-1, prix intéressant. À VOIR. Composez 583-1906. (Av 7 JNO)

HARLEY DAVIDSON "Low Rider" 1978, peinture neuve, pneus neufs, en bon état. Prix 6,000\$. Composez 583-4458. (Av 7-14-21-28 P)

SUZUKI GT550 1972, 2 temps, comme neuve, prix à discuter. Composez 1-657-4341 le soir. (Av 14-21-28 Mai 5 P)

HONDA CB900 Custom 1980, en bon état. Prix à discuter. Composez 652-2084 après 17h00. (Av 14-21-28 Mai 5 P)

SUZUKI GS 850 L 1981, en bon état. Prix à discuter. Composez 652-2284. (A 21 28 M 5 P)

2 MOTO SUZUKI 100 cc, 1976 et 1979. Composez 583-4197 à l'heure des repas. (Av 21-28 P)

HONDA 360 cc, dossier plus porte-bagages. Prix 200\$. Composez 583-4390. (2099) (Av 21-28)

KAWASAKI Ltd 440 1981, noir, en très bon état, 21,000 km, 2 pneus neufs, barre de protection, 600\$ à discuter, cause de vente: voyage. Téléphonez 583-5341. (Av 21-28 P)

MOTO YAMAHA 1980 1100 cc. Édition spéciale, parfaite condition. Téléphonez à 583-3398 ou 1775. (Av 21-28 Mai 5-12)

MOTO HONDA ASPEN-CADE 1100 cc 1983 full équipé 31,000 km. Comme neuve, pneus et batterie neufs, 4,500\$ à discuter. Tél. 583-4227 avant 11h00. (Av 28 P)

MOTO HONDA NIGHT HAWK 450 cc 1984. Très propre. Le soir 583-4310. (Av 28)

HONDA V45 Magna 1984, 17,000 km. Prix à discuter. Aussi pantalons de cuir grandeur 28, 100\$. Composez 583-5058 ou 583-1853. (Av 28 JNO)

MOTO Suzuki 500GT 1977 avec pare-brise et porte-bagages, en très bon état. Prix 250\$. Composez 547-3694. (318) (Av 28 Mai 5)

VELO MOTEUR HONDA PA-50, 1,900 km, à l'état de neuf. Tél. 583-2533. (Av 28 Mai 5-12 P)

DOIT VENDRE: HONDA XL 250 cc, semi route et trail 1978, en parfait état. Le soir 583-4147. (Av 28 Mai 5 P)

DIVERS A VENDRE

MÉTIER À TISSER 45 pces neuf, tout équipé. Robe de mariée avec voile, grandeur 5-7 ans. Tel. 547-3483 (596) (Déc. 2 JNO)

ÉVAPORATEURS NEUFS: 1 grandeur 4' x 14', 1 grandeur 2' x 10', 1 grandeur 20" x 6"

ÉVAPORATEURS USA-GES: 1 grandeur 2' x 5", 2 grandeur 4' x 14', 1 grandeur 3' x 12", 2 grandeur 4' x 13"

SELS DE PANS: 1 grandeur 3' x 12", 1 grandeur 4' x 12", 1 grandeur 45" x 10", **CHAUDIÈRES ALUMINIUM**: 2 gallons, 1,255 ch - 1 1/2 gallons, 1,105 ch. Tél. (418) 485-6807 (1178) (Jan 27 JNO)

2 CHEVAUX DE TRAIL, 1500 et 1700 lbs, très bien domptés. Après 18h00 (819) 888-2285 (2026) (Ms 24-31 Av 7-14-21-28)

FENÊTRES sur mesure au choix du client ou prêtes à apporter 24X24 - 24X31 - 31X31 - 31X36 - 35X36 - 35X48 - 48X48, **CHASSIS** de cave 35X24 - 47X24 etc., **FENÊTRES COMBINÉES** (thermos et coulissantes en bas ou fixe 31X60 - 47X60 - 60X60 ou votre choix de grandeur, **FENÊTRES CANADIENNES** boisées pin et à guilottine, en stock, **PORTÉ D'ACIER STANLEY**, 1ère qualité ou no 2, très légères imperfections, pré-montée ou complète avec fenêtre d'aération à 2455 ou fenêtre fixe à 2255, ou porte seule à 75\$. À PRIX RÉDUITS toutes les portes de la série Prestige (les plus luxueuses) **PORTE-PATIO** 60" et 72"; **PORTE DE GARAGE** aluminium ou acier peint, choix de 8 couleurs. **PORTES** USAGÉES 8X8 ou 18X18 avec ferronnerie moteur complet 1,000\$. **PRÉFINI** no 2 à 95; **PORTE** intérieure no 2 à 105 et 155; **plantes** à 155 et 255; **remontées** à neuf à 495 complet; **PERSIENNES** 24" à 455; **TOLE** émaillée et galvanisée, moulure et pliage sur mesure et vis, à très bas prix. **LUN. MAR. MER.** de 8h00 à 17h00. **JEU. ET VEND.** 8h00 à 20h00, **SAM.** 8h00 à 12h00. **LA BROCANTE**, 1308 rue Kennedy, St-Come (418) 685-3367. (180) (Av 14-21-28 Mai 4-11)

CÈDRES pour haies, livraison si désirée. Composez 583-5219. (976) (Av 21 28)

4 PNEUS d'été radial grandeur 13, un été d'usage seulement. Prix à discuter, **RADIO "buster"** Equalizer d'auto, prix à discuter. Composez 583-0142. (3000) (Av 21-28)

GÉNÉRATRICE Power Guard 3000 watts, moteur 7 forces B-S. Prix 595\$. Composez 583-2324 le jour ou 583-3686 le soir. (Av 21-28)

COMPRESSEURS à l'air Ingersoll Rand 2 forces, 35 gallons, sur roues, 725\$. Ingersoll Rand 5 forces, debout, 60 gallons, 1,200\$. Ingersoll Rand 5 forces, 40 gallons, 1,000\$. Speed Air 2 forces, usagé, réservoir 30 gallons, 400\$. Speed Air, 1 force, 20 gallons, 100\$. Speed Air, 1 1/2 force, 8 gallons, 200\$. Ingersoll Rand, 10 forces, réservoir 100 gallons, 1,800\$. Aussi outillage de toutes sortes, à l'air, électrique, neuf ou usagé **COMPRESSEUR ENR.** 2868 rue Agnès, Lac-Mégantic, tél. 583-5659. (1245) (Av 21-28)

MOBILIER DE CUISINE en pin, 4 chaises capitaine, **CUISINIÈRE** électrique Admiral. Tél. 583-3429. (2112) (Av 28)

4 ROUES SUZUKI Quadrunner LT 125, 1986. Tél. 583-1763. (Av 28 Mai 5 P)

10 VACHES croisées **SIMMENTAL** avec veaux, 1 **TAUREAU** **SIMMENTAL**. Tél. (819) 877-2247. (Av 28 P)

1 BOEUF CHAROLAIS 2 1/2 ans. Tél. 583-4827. (Av 28 P)

VOILIER MISTRAL 404, équipé pour la compétition, ceinture de trapèze incluse (vieille remorque incluse). Prix à discuter. **POUTRE D'ACIER** 12X6X6" 150\$. **FOURNAISE À L'HUILE** avec réservoir de 250 gal., (75 gallons d'huile) 150\$. Composez le soir 583-1475. (Av 28 P)

POÈLE à gaz 50\$, ANNEXE à l'huile avec réservoir 75\$ très propre, idéal pour chalet. Composez 583-0253 le jour ou 583-3309 le soir. (Av 28 P)

MOTEUR électrique Manner (pour bateau), 222T avec batterie à l'huile RV22, état de neuf. Prix 300\$ Composez (819) 877-2492. (Av 28 P)

BATEAU DE PLAISANCE 24' en bois, avec moteur de 40 forces (1964) en bon état. Tél. (418) 397-5757. (2113) (Av 28 Mai 5)

VOILIER MISTRAL 16' Wayfealer, grément inclus, bon état. Composez la fin de semaine 583-4996, la semaine (418) 682-6165 Québec. (2103) (Av 28 JNO)

DIVERS A VENDRE

SCIE RADIALE Black & Decker, en bon état, prix 150\$ Composez 583-1166 ou 583-5001 (1070) (Av 14 JNO)

CAMION International, 6 roues, boîte fermée 14" aluminium, mécanique et carrosserie en bon état aussi **CHEVAL** d'équitation 1100 livres, selle et attelage. Prix à discuter. **RESERVOIR** d'eau d'erabier 400 gallons, 1255 ENCLUME 140 livres, 1255 Composez (819) 652-2543 (2074) (Av 14 21 28)

TAUREAU CHAROLAIS pur sang enregistré, un an, 1 **HERFORD** un an, **LAPINS** avec cage, **POULES** de un an. Tél. 652-2319. (2090) (Av 21-28 Mai 5-12)

MACHINES A COUDRE industrielles Lass. Tél. 544-4509 après 16h00. (2093) (Av 21-28)

VOILIER BOMBARDIER 38, avec trailer. Tél. (418) 486-2880 jour 486-7147 soir. (2092) (Av 21-28)

BICYCLETTE 10 vitesses Peugeot **PRIX D'AUBAINE** 80\$ Tél. 547-3644. (Av 21-28 Mai 5 P)

CHEVAL DE SELLE, environ 1,000 livres, 4 "MAGS" 14" Prix à discuter. Tél. après 17h 583-3366. (1072) (Av 21-28)

3 ROULEAUX DE BROCHE à carreaux pour clôture, **PIQUETS** DE CÈDRE, **ÉPANDÉUR** À FUMIER, ANNEXE à l'huile blanche, aussi 1 (90 m) réservoir de 100 gallons. Tél. 583-4628. (Av 21-28 P)

3 TAPIS TURQUIS, 1 bleu 12X11", 1 jaune 12X12", 1 vert 11X11", à poils courts, en bon état. 4 **PNEUS** très bons pour faire remorque, grandeur 13. Tél. 544-2341. (Av 21-28)

MOBILIER DE CUISINE en pin, 4 chaises capitaine, **CUISINIÈRE** électrique Admiral. Tél. 583-3429. (2112) (Av 28)

4 ROUES SUZUKI Quadrunner LT 125, 1986. Tél. 583-1763. (Av 28 Mai 5 P)

10 VACHES croisées **SIMMENTAL** avec veaux, 1 **TAUREAU** **SIMMENTAL**. Tél. (819) 877-2247. (Av 28 P)

1 BOEUF CHAROLAIS 2 1/2 ans. Tél. 583-4827. (Av 28 P)

VOILIER MISTRAL 404, équipé pour la compétition, ceinture de trapèze incluse (vieille remorque incluse). Prix à discuter. **POUTRE D'ACIER** 12X6X6" 150\$. **FOURNAISE À L'HUILE** avec réservoir de 250 gal., (75 gallons d'huile) 150\$. Composez le soir 583-1475. (Av 28 P)

POÈLE à gaz 50\$, ANNEXE à l'huile avec réservoir 75\$ très propre, idéal pour chalet. Composez 583-0253 le jour ou 583-3309 le soir. (Av 28 P)

MOTEUR électrique Manner (pour bateau), 222T avec batterie à l'huile RV22, état de neuf. Prix 300\$ Composez (819)

PETITES ANNONCES

583-1630

**DIVERS
À VENDRE**

OUTILS INDUSTRIELS:
SABLEUSE à edge 6X48",
sableuse **BALON** double
10", sableuse **BALAI** 10",
MEULE double 14" X 8",
"JACK" double pour pare-
choc hydraulique pour autos,
SOUDEUSE 250 Canno, set
de **FEUX À GAZ** au complet,
lustil à peindre avec réservoir
2 gallons (binks) Tél. 583-
3559
(700) (Av 21-28)

BÉCHEUSE À JARDIN
Ford H-D, moteur 8 forces
Prix 250\$ Composez 583-
3559
(700) (Av 21-28)

**DIFFÉRENTS ARTICLES
DE MÉNAGE** à vendre, lits,
meubles, etc. Gérard Laplante
10e Rang, Lac-Mégantic, Tél.
583-1798
(Av 28 P)

SÉPARATEUR 750 "stain-
less" Reinrow 1005, **CHAU-
DIÈRES** à lait avec couloir
1005, **DÉSHUMIDIFI-
CATEUR** 1255, **BALANCE** de
magasin 1255, **SERTISSEUR**
remonté à neuf 50\$, 2 **POR-
TES** plantes 20\$ chacune, pe-
tit réfrigérateur 18 1/2 X 18 1/2,
1255, 2 **MEULES** avec mo-
teur, **SKIS** fond (dames) servis
3 fois, **BICYCLE** d'exercice,
CATALOGNE "king size" et
54 pouces. Tél. 652-2068
(2111) (Av 28 Mai 5-12)

TENTE-ROULOTTE Bon-
nair 1977 modèle 850 avec
réfrigérateur et auvent. Très pro-
pre. Composez 549-2435 après
17h00
(Av 28 P)

RÉFRIGÉRATEUR 30" de
marque Roy, 2 portes ainsi que
CUISINIÈRE 30" Bay Crest,
couleur jaune or, en très bon
état. Prix à discuter. Composez
547-3694
(318) (Av 28 Mai 5)

VOILIER C1-11, avec gré-
ment, excellent état, prix 750\$,
MOBYLETTE Honda 50cc,
très bon état, prix 350\$, **CAM-
PER** possible de coucher 4
personnes. Pour boîte de ca-
mionnette de marque Datsun
ou autre (longue ou courte).
Prix 1,800\$ Composez 583-
4641 ou (819) 843-3634
(2106) (Av 28)

CHALOUPÉ de 12' en fibre
de verre, en bon état. Composez
549-2767
(Av 28 Mai 5 P)

**ROULOTTE DE CAM-
PING** de marque Unik, année
1973, 35' long, (installée au
Camping Mercier) comprenant
chauffage 220, **REMISE 4X8'**
en aluminium, aussi **STÉRÉO**,
vasselle, réfrigérateur sans gi-
vre, cuisinière, très propre et en
bon état. Tél. 583-4297 après
16h
(Av 28 Mai 5 P)

HERSE À DISQUES Inter-
national, 24 roulettes, en bon
état. Tél. 1-418-483-5448
(659) (Av 28 Mai 5-12)

**VÊTEMENTS DE FILLET-
TE** 3-4 ans, très propre, plus un
sac de linge à donner, 1 man-
teau de printemps 12 ans, 1
manteau d'hiver 12 ans. Tél.
583-3672
(1392) (Av 28 Mai 5)

COUCHETTE de bébé "Lé-
pine" en érable naturel, en très
bon état ainsi que d'autres
accessoires pour bébé. Composez
583-3535 après 17h00
(Av 28 Mai 5 P)

ROBE DE MARIÉE perlée
avec traine, gr 9 ans, payée
865\$ laissée à 325\$, aussi
FOURNAISE à bois en fonte
avec dôme et sortie d'air chaud.
Peut chauffer bois de 16". Prix
à discuter. Composez 583-
2181
(Av 28 Mai 5-12 P)

**DIVERS
À VENDRE**

POÈLE COMBINÉ bois et
gaz. S'adresser à Sylvain Royer
à 583-5509
(Av 28)

CHIENS À VENDRE de ra-
ce berger allemand 3 mois,
alaskan, husky sibérien, brack
allemand, bluetick, waltker,
beagle. Jean-Guy Vallée 670
rang 7, St-Ludger 819 - 548-
5206
(Av 28 Mai 5-12 P)

GRATTE DE TRACTEUR
7X2' 3755, Génératrice au gaz
3000 watts jamais utilisée
6755. Scie ronde 36" pour bois
de poêle 4005. Appelez entre
17h et 19h à 583-5540
(Av 28)

**BOIS DE CHAUFFAGE
À VENDRE**, Marquis St-
Pierre et Frères, 3029 rang
St-Joseph, Nantes,
(819) 547-3645.
(Av 28 - 3 ms)

DIVERS

AMOUREUX DU NORD,
Album de photos avec liste de
noms, descriptions, téléphones,
hommes, femmes (de toute ten-
dence). Inscription gratuite aux
dames. 6620-5 Caches St-Da-
mien JOK 2F0 (514) 835-3820.
(Jan 27 JNO Nov 30 P)

TOIT QUI COULE - PRO-
DUIT INDUSTRIEL, pour ré-
paration de toiture plate, bar-
deau d'asphalte, tôle. Pour ES-
TIMATION GRATUITE
REPRÉSENTANT ULTRA-
TECK, J. Roy. Tél. 583-1695
(Av 7-14-21-28 P)

ASTROLOGIE
Carte du ciel informatisée,
de 8 à 10 pages d'interpré-
tation, traitant de votre per-
sonnalité, famille, avenir, etc.
Envoyer votre nom - date
- heure - lieu de naissance,
accompagné de 30\$
Aussi sur rendez-vous...

CARTES TAROT
Joachim MORIN
C.P. 193
Sherbrooke G1H 5H8
(819) 563-6520
(A 21-28)

**ACHETONS DE
TOUT ET VENDONS
DE TOUT**, au MAR-
CHÉ AUX PUCES,
583-0615, 3709 rue La-
violette, Lac-Mégantic.
(3 ms)

RASOIRS
VENTE et
RÉPARATION
de toutes MARQUES
à PRIX RAISONNABLE
INVENTAIRE de PIÈCES
SERVICE
1 JOUR
CADORAMA
5075 Boul. des Vétérans
LAC-MÉGANTIC
583-0507

Rolmex
Protégez votre santé. Adoptez
la médication naturelle
ROLMEX à base de plantes
médicinales.
ARMAND LACROIX
4860 Papineau
LAC-MÉGANTIC
583-1488
(Av 28 Mai 5-12 P)

**DIVERS
À VENDRE**

BILODEAU REMBOURRAGE
Jean Louis Bilodeau
2497 rue St-Jean
R.R. 1, St-Jean Vianney
583-2774
SERVICE GARANTI

TAPIS
PRÉLARTS
TUILES CÉRAMIQUE
posés par un expert
DÉPARTEMENT de DÉCORATION
• RIDEAUX • DRAPERIES • COUVERTURE • TISSUS
• CONFECTION SUR MESURE
Shier Ltée
5200 rue Frontenac - Lac-Mégantic 583-2404

J. AUBUT SERVICE
Réparation d'appareils ménagers de toutes marques
Laveuses, sècheuses, poêles, réfrigérateurs,
congélateurs, lave-vaisselle, etc...
Service autorisé d'appareils Inglis - ADMIRAL
BÉLANGER - KITCHEN AID Pièces et service.
Tél.: 583-4908 2216, chemin Woburn

FOYER BÉCIGNEUL
Capacité d'accueil: 7 personnes âgées
TV. et téléphone dans les chambres
pres de l'église et de la Caisse Ste-Agnès
4635 Bécigneul Place disponible Mme Claudette Gobeil
LAC-MÉGANTIC pour un couple (819) 583-0449

DÉCOR M. LEMIEUX DE
TOUT POUR VOTRE
DÉCORATION
• ÉCRAN DE
• TAPIS
• PAPIER
• STORES
• DRAPERIE
• COUVERTURE
• RIDEAUX
• TAPIS
• PAPIER
• STORES
• DRAPERIE
• COUVERTURE
Conseillère
en décoration
4976, Dollard - Lac-Mégantic - 583-4745

**CENTRE du
TAPIS COUTURE inc.**
TAPIS, PRÉLARTS, TUILES, MARQUETTERIE
TÉRAMIQUE, TAPISSERIE
820 sud rue Wellington
SHERBROOKE (819) 566-7111

B.A. Finition de Planchers inc.
25 années d'expérience
PIERRE PROVINCIAL ACCORDÉ
posage - sablage de planchers bois franc
finition plastique sans cirage
spécialité vieux planchers remis à neuf
estimation sur demande
vente et installation de bois franc
Tél.: (418) 443-2899
Stratford, cté Wolfe, Qué.
A. Morin, prés

RENALD LACROIX
ENTREPRENEUR ÉLECTRICIEN
ST-LUDGER - 548-5375
SPÉCIALITÉ: CHAUFFAGE
ÉLECTRIQUE, RÉSIDENTIEL,
COMMERCIAL, INDUSTRIEL,
ESTIMATION GRATUITE
MAINTENANT REPRÉSENTANT
À LAC-MÉGANTIC
FERNAND LEMIEUX
ÉLECTRICIEN D'EXPÉRIENCE
583-2145

DÉPOSITAIRE et TECHNICIEN autorisé
pour les compagnies GENERAL ELECTRIC, MOFFAT
HOT POINT ainsi que JENN-AIR
Le spécialiste en réparation d'électro-ménagers: laveuses, sècheuses, cui-
sinières, réfrigérateurs, congélateurs, etc... de toutes les marques. Nous
réparons aussi les ASPIRATEURS ELECTROLUX et autres ainsi que les
appareils électro-ménagers.
MENA-TECH enr.
DONALD BOLDUC, prop.
3528 Boul. Stearns
(sous-sol du G.G. Louch) PIÈCES en
INVENTAIRE 583-5123

**DIVERS
À VENDRE**

**DIVERS
À VENDRE**

Jean-Marc Plante
NETTOYAGE de TAPIS à la vapeur
Méthode double action (brossage)
DÉCAPAGE TUILE et PRÉLARTS remis à neufs
COMMERCIAL et DOMICILIAIRE
Lavage de plafonds et murs
Mobilier de salon Matelas
Intérieur d'auto
ESTIMATION et NETTOYAGE de DÉGÂTS de FEU
Tél. (418) 443-2117 - Stratford, Qué.

Y. CARRIER meubles
CHOIX de PRÉLARTS et TAPIS
STORES verticaux et horizontaux
EXPERT disponible pour la POSE de TAPIS
et PRÉLARTS
ST-LUDGER (819) 548-5821

LÉO GRONDIN INC.
MANUFACTURIER de
• PORTES et FENÊTRES
• BOIS OUVRÉS
• MOULURES
• PLANCHES
de FINITION
• SECHAGE de BOIS
5050, Rte 204 (R.R.1)
LAC-MÉGANTIC, G6B 2S1 (819) 583-1853

Pianos Sawick et Yamaha
Accordement de pianos
Prix des plus compétitifs
Vente - Service - Pièces
Cours d'orgue-pianos-guitare
Studio Ligori Musique
4767 Laurier 583-0118

**GILLES QUIRION ET
LÉON BRETON, associés**
Posage et sablage de planchers de bois franc,
vieux planchers remis à neuf, finition plastique
ST-GÉDEON, Beauce-Sud
418-582-3102

TÉLÉ-CHASSEUR (Pager)
à LAC-MÉGANTIC et RÉGION
Composez un numéro de téléphone, code et adresse
vos messages. La personne que vous voulez re-
cevoir recevra clairement le message.
COMMUNICATIONS
MÉGANTIC Inc. Lucien Cameron, président
Bul: 583-0433
Ré: 583-2189

**POSEUR de PRÉLARTS, TAPIS
TUILES, CÉRAMIQUE**
RICHARD THERRIEN
LAC-DROLET 549-2025

MENUISERIE RIVE-SUD INC.
MANUFACTURIER D'ARMOIRES
DE CUISINES MODERNES
MELAMINE - ESTIMATION GRATUITE
Léo-Paul Patry 11 Boul. Nicolet
Représentant Victoriaville
652-2366 819-758-1594

**R. BRETON
ALUMINIUM inc.**
SPÉCIALISTE en
REVÊTEMENT EXTÉRIEUR
des murs, fenêtres, corniches, fascia en vinyle,
aluminium, acier, produits des revêtements
Kaycan.
VENTE avec ou sans installation, des fenê-
tres et portes de tous genres, les produits
ROBERT & ROBERT Ltée.
POUR INFORMATIONS: Stornoway
1-819-652-2545
Ré: 652-2956
Réal Breton, prop.
ESTIMATION

**DIVERS
À VENDRE**

• DÉCAPAGE •
Restauration, réparation et fini-
tion de meubles antiques ou usa-
gés. 14 ans d'expérience. Estima-
tion gratuite
Allons chercher et livrons
548-5405

**Vente
de tuiles**
Grand choix de tuiles
sans cirage de
75¢ à 99¢ la tuile
commerciale 49¢
Venez voir nos
nouvelautés,
plus de 50 000
tuiles en magasin.
Prix à partir de
35¢ à 379¢
s'adresser
TUILES EDDY INC.
TUILES DE TOUTES SORTES
820, rue Wellington sud
Sherbrooke Qc J1H 5E4
819/569-7375
LAURIER GENDRON
REPRÉSENTANT

**ÊTES-VOUS
À LA RECHERCHE
DU CADEAU
IDÉAL?**
OFFREZ UN
ELECTROLUX!
QUALITÉ ASSURÉE
POUR DE PLUS AMPLES RENSEIGNEMENTS
APPELÉZ-NOUS AUJOURD'HUI
J. Noël Prince
Vente - Service - Réparation
392 Principale, St-Robert
(418) 582-3964

Tu désires augmenter tes
profits sans avoir
à investir?
"Le Club", c'est la solution
pour toi. Joins-toi au com-
merce en pleine croissance de
LOCATION DE FILMS et
d'APPAREILS VIDÉO et ceci,
avec le plus GROS CLUB de la
région de 1) BEAUCE, 2)
LAC-MÉGANTIC. Contactez
sans tarder:
AUDIO-PERFECTION inc.
1-(418) 227-3662
(877) (At 12 JNO)

SPECIALITE
**RADIATEURS
SERVICE**
R. BOUCHER AUTO
RADIATEUR
R.R. 1, St-Jean Vianney
LAC-MÉGANTIC
Spécialité: Tous genres de radiateur
et de réservoirs à essence et
diesel
Tél. (819) 583-0304

• PEINTRE •
Faites affaires avec un
PROFESSIONNEL
pour tout genre de pein-
ture intérieure (latex-
huile). Travail soigné.
Estimation gratuite
15 ans d'expérience
548-5201

"socio-culturel... socio-culturel... socio-culturel..."

Le 3 mai prochain

Concert de l'harmonie de Montignac

Depuis sept ans, le mois de mai représente la période musicale la plus fébrile à Montignac. Chaque musicien-étudiant se prépare à livrer une partie de lui-même à un public. Il sait qu'en quelques minutes, le soir du concert, il aura à laisser s'échapper le travail d'une année complète en espérant que sa technique instrumentale soit assez solide pour résister à l'émotion de vou-

loir tout transmettre en quelques secondes, sans droit de reprise. C'est ainsi...

Cette année encore, tout le monde sera au rendez-vous et c'est au sommet d'une fin de semaine intensive d'ateliers musicaux que notre concert est placé. Vous pourrez y entendre:

-46 étudiants de niveau intermédiaire à avancé (secondaires 3-4-5),

-70 étudiants de niveau débutant (secondaire 2)
-10 étudiants de niveau secondaire,
-un petit ensemble (basson, clarinette basse, flûte, clarinette soprano),
-6 professeurs-invités (niveau baccalauréat et maîtrise de l'Université Laval).

Puisque le "3" fait le mois, assurez-vous de faire le "plein" de musique!

Venez vous envoler avec l'Harmonie de Montignac, dimanche 3 mai à 20:00 h., à l'auditorium. Les places sont réservées, et vous pouvez vous procurer des bons billets en communiquant avec un des 126 musiciens participant au concert.

Faites vite, c'est l'printemps!

Tom Quigley
Pour l'Harmonie de Montignac

Quarante artistes exposent à St-Honoré

Une quarantaine d'artistes de la région de la Beauce et de Lac-Mégantic exposeront leurs toiles à l'occasion de la troisième exposition culturelle de St-Honoré, à compter de vendredi 1er mai pour se terminer dimanche soir.

C'est à la salle communautaire des Chevaliers de Colomb que les membres du Comité Culturel vous

invitent vous tous amis de l'art, au cours de cette pro-

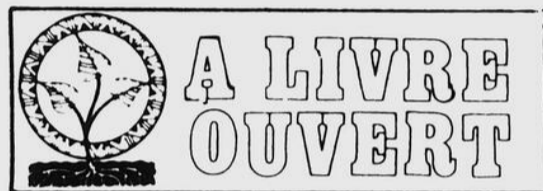
chaîne fin de semaine. Bienvenue à tous.

SERVICE BELL-EAU-CLERC Enr.

VENTE - RÉPARATION
Traitement de l'eau
Pompes à eau - Pompes puissantes

YVAN BELLAVANCE prop.

3655 St-François Xavier
Lac-Mégantic 583-4167



VOUS ET VOTRE
TECKEL

Pierre Boistel
11,95\$
192 pages
ISBN: 2-7619-0670-5

Connaissez-vous bien votre petit compagnon?

Savez-vous que votre teckel est très disuasif malgré sa petite taille? Lorsqu'il a quelque chose en tête, il est difficile de l'en faire démor dre. Votre teckel sait ce qu'il veut, même s'il est le seul à le savoir!

Est-ce parce qu'il se comporte comme s'il possédait toute l'expérience et toute la

sagesse du monde qu'il est le compagnon favori de bon nombre à son petit air nonchalant, car votre teckel est un redoutable pisteur; il est capable de retrouver une bête blessée, même après vingt-quatre heures de recherches!

Tout ceci n'empêche pas votre teckel d'être calin, d'aimer le confort et de rechercher frileusement l'abri des couvertures les plus moelleuses et les coussins de fauteuil les plus épais; mais attention, vos amis ne sont pas forcément les siens, et un grognement assorti d'un léger coup de dents pourrait

bien répondre aux avances de certaines personnes qu'il jugerait déplacées en votre compagnie. Pourquoi? Demandez-le-lui!

La collection "Nos Animaux" vous donne la carte d'identité de votre compagnon, la bonne réponse pour le maintenir en bonne santé, des trucs pour qu'il ait une bonne conduite et un pense-bête pour ne jamais oublier les petits détails. Une collection qui vous apporte tous les renseignements nécessaires pour mieux comprendre vos compagnons.

Déjà parus:
Vous et votre Collie
Vous et votre Doberman
Vous et votre Boxer
Vous et votre Berger allemand
Vous et votre Caniche
Vous et votre Chow-Chow
Vous et votre Schnauzer



Vous et votre Fox-Terrier
Vous et votre Yorkshire
Vous et votre Husky
Vous et votre Labrador
Vous et votre Setter anglais
Vous et votre Persan
Vous et votre Siamois
Vous et votre Chat de gouttière
Vous et votre petit rongeur
Vous et vos poissons d'aquarium
Vous et vos oiseaux de compagnie

PERKA BÂTIMENTS

Tél. (819) 875-3722

BÂTIMENTS PERKA
625, Chemin Lower
COOKSHIRE
JOB 1M0

FACILE D'ISOLATION
COULEUR OU GALVALUM

Faites de l'argent en participant au programme Perka.
COMMERCIALE - INDUSTRIELLE - FERME - SUR MESURE

TOUT ACIER
ACIER ET BOIS

Prix de fondation et d'installation sur demande.

FINE CUISINE ESTRIENNE

Vos hôtes,
Daniel et Michel
vous invitent à déguster
leurs spécialités

- Sanglier de l'Estrie
- Autres produits du terroir

3 TABLES D'HÔTE
à partir de **18,50\$**
menu à la carte - carte des vins originale

AUX BERGES DE L'AURORE

51, ch de l'Observatoire
Notre-Dame des Bois
MONT MEGANTIC

RÉSERVATIONS:
819-888-2715

4 chambres à votre disposition

M.G.L.M. MINI GOLF DU LAC MEGANTIC

PETITES ANNONCES 583-1630

PLUS GROS REMBOURSEMENT

Avez-vous la certitude de recevoir le plus gros remboursement possible cette année? Chez H&R Block, les personnes qui préparent les rapports d'impôt ont reçu une formation spéciale afin de trouver tous les crédits, déductions et exemptions qui peuvent vous faire épargner de l'argent. En fait, un sondage récent a révélé que 2 clients H&R Block sur 3 croient que leur remboursement a été supérieur à celui qu'ils auraient obtenu en préparant eux-mêmes leurs rapports. Venez chez H&R Block cette année. Nous pouvons vous aider à épargner autant que possible cet argent durement gagné.

À partir de 1775\$

Vous pourriez obtenir plus grâce à

H&R BLOCK
LES SPÉCIALISTES DE L'IMPÔT

4331, rue Dollard - Lac-Mégantic
(819) 583-2534
Heures d'ouverture: 9h00 à 17h00

AUTOMOBILE À VENDRE

Vous recherchez une automobile neuve ou usagée? • À bas millage • À prix intéressant • Garantie accordée

Appelez-nous ou rendez-vous au
GARAGE ANDRÉ LAVIGNE inc.
Nantes - Tél.: 819-547-3694

POSAGE de TAPIS et PRÉLARTS
SABLAGE de bois-franc et LAQUAGE
VERNIS PLASTIQUES
NORMAND FONTAINE
583-1423

REMBOURRAGE J. BOLDUC ENR
4492 Principale Ste-Cécile - 583-4359
REMBOURRAGE et BEAUX CHOIX de TISSUS
À PRIX RÉDUIT
TRANSPORT ALLER-RETOUR GRATUIT

TOUT POUR LA DÉCORATION INTÉRIEURE
Rideaux - Tapis - Peinture - Draperies - Prêlarts
À votre service, M. Paul-Henri Guillemette, gérant
Mme Yvette Martin, confection
M. J.-Y. Lessard, pose de couvre-planchers
DÉCOR DENIS BOULET
4689, rue Laval LAC-MÉGANTIC
583-5360

Les Entreprises
Gilles Cloutier Enr.
RAMONAGE
583-4293
de 7h30 à 9h30
ou 16h30 à 18h30

CARTES DE REMERCIEMENTS ET CARTES MORTUAIRES - Le deuil vous a frappé, vous désirez exprimer votre reconnaissance à ceux qui vous ont témoigné leur sympathie voyez notre catalogue de cartes ou de lettres de remerciement ainsi que de cartes mortuaires. S'adresser à L'ÉCHO DE FRONTENAC, 5040 boul. des Vétérans, Lac-Mégantic, durant les heures de bureau ou le soir sur rendez-vous 583-1630 ou 583-2217
F 27 JNO

Achetons et vendons
MEUBLES USAGES
BOULET & FRÈRES
583-1393
3627 Rue de la Gare

Voici une dernière chance à ceux et celles qui veulent faire partie de la **Ligue de Mini-Golf Labatt 50** pour la saison estivale. Nous avons commencé à former les équipes et nous finaliserons l'organisation lundi le 4 mai, à la Légion Canadienne, à compter de

20 heures, lors de l'assemblée générale annuelle.

Nous espérons que vous serez des nôtres pour une belle saison de Mini-Golf. Si vous aimez jouer dans la Ligue et que vous n'avez pas de joueurs pour former votre équipe, vous pouvez venir à l'assemblée ou donner vos noms à des personnes présentes pour que l'on vous regroupe avec d'autres joueurs qui sont dans la même situation que vous.

La direction.

Futurs Mariés

Nous vous offrons
PAPETERIE de MARIAGE
Demandez nos catalogues 1987 avec les tous nouveaux modèles

L'ÉCHO
5040 Boul. des Vétérans
Tél.: (819) 583-1630

Pour passage de béton, planchers, portes, fenêtres, autres...

Ingersoll-Rand
LOCATIONS VENTE
Compresseurs
Silencieux
R. BOUCHER
Autos Radiateur
2387 Route 204
Frontenac 583-4304

DÉCES

*La direction
et le personnel de l'Écho
offrent leurs plus
sincères condoléances
aux personnes
éprouvées par le deuil*

Dans l'ÉCHO, C'EST GRATUIT!

Nous publions gratuitement les rapports de décès et de funérailles accompagnés d'une photographie; les seuls frais que nous exigeons sont pour la parution de remerciements qu'on peut facilement commander au bureau de l'ÉCHO en composant 583-1630.

J. P. G. du
Laurent

une division de
LES GRANITS APPALACHES INC.

Lac-Drolet, Qué. tél. (sans frais) 1-800-567-6195

**Les Pierres du Souvenir,
pour graver en mémoire
vos chers disparus.**

- Granit canadien et importé
- Équipement moderne pour la sculpture et le lettrage
- Service professionnel de lettrage au cimetière

Promotion spéciale: \$15. minimum + \$1.50 par lettre ou chiffre graves

André Michaud
représentant (819) 583-1365
(819) 549-2002

Permis de vendeur no 105 127

JARDIN FLEURI



**ARRANGEMENTS
FUNÉRAIRES**

• Plantes vertes
• Arrangements secs
• Plantes coupées • Plantes en pot
CARREFOUR MÉGANTIC
(819) 583-2411 Jour Soir
et Fin de semaine

REMERCIEMENTS



Remerciements au Sacré-Coeur pour faveur obtenue. Que le Sacré-Coeur de Jésus soit loué, adoré et glorifié à travers le monde pour des siècles et des siècles Amen Dites cette prière 6 fois par jour pendant 9 jours et vos prières seront exaucées même si cela semble impossible. N'oubliez pas de remercier le Sacré-Coeur avec promesse de publication quand la faveur sera obtenue.

D.T.

La famille Bertrand Boulet remercie sincèrement le personnel du Centre Hospitalier de Lac-Mégantic pour les bons soins prodigués à

M. Rosario Boulet
lors de son séjour dans cette institution.

Merci!

**REMERCIEMENTS
AU SACRÉ-COEUR
DE JÉSUS
pour faveur
obtenue**

(P)

L.G.

REMERCIEMENTS pour SYMPATHIE

Madame Monique Duquette, ses enfants Julie et André, ainsi que les membres des familles Wilfrid et Léo Duquette, désirent remercier toutes les personnes qui de quelque manière que ce soit, leur ont témoigné de la sympathie à l'occasion du décès de

M. PROSPER DUQUETTE
survenu à Sherbrooke le 23 mars 1987
à l'âge de 47 ans et 11 mois

Lac-Mégantic

M. Rosario Boulet

Le 8 avril 1987 est décédé au Centre Hospitalier St-Joseph de Lac-Mégantic, à l'âge de 62 ans et 5 mois, M. Rosario Boulet. Il était domicilié à Lac-Mégantic.



Il était le fils de feu Gédéon Boulet et de feu Rose-Anna Blanchette de Ste-Cécile. Il laisse dans le deuil ses frères, ses sœurs, ses beaux-frères et ses belles-sœurs: Bertrand (Irène) de

Val Racine; Jean-Marie (Antoinette) de Kapus Kasing, Ont.; Édith (William Larrivée) de St-Martyr; Hélène (Émile Larrivée) de Lac-Mégantic; une tante, Mme Bénédic Boulet de Lac-Drolet; ainsi que plusieurs autres parents, neveux, nièces, cousins, cousines et amis.

Les funérailles se sont déroulées en l'église de St-Cécile, le 11 avril 1987, le service funèbre a été célébré par M. l'abbé Laurent Paré.

Le cercueil était porté par: MM. Gaston Larrivée, Pierre Larrivée, Marc Larrivée, Sylvain Boulet, Gaëtan Boulet, Viateur Boulet, tous neveux du défunt.

Nos plus sincères condoléances aux membres de la famille éprouvés par ce deuil.

Sherbrooke

M. Prosper Duquette

À Sherbrooke, le 23 mars 1987 est décédé à son domicile, à l'âge de 47 ans 11 mois, M. Prosper Duquette. Il était l'époux de dame Monique Duquette.



Il laisse son souvenir à son épouse Monique, à ses enfants Julie et André ainsi qu'à ses parents M. et Mme Wilfrid Duquette (Marcelle Sinotte) de Lac-Mégantic; ses beaux-parents M. et Mme Léo Duquette (Florette Chartier) de Lac-Mégantic; ses frères et sœurs: Daniel Duquette (Claudette Daoust) de Porcupine Ont., Lucille (Jacques Couture) de Frontenac, Gaby Duquette-Lapierre de Sherbrooke, Alain Duquette (Céline Fortier) de Montréal; ses beaux-frères et belles-sœurs: Micheline Duquette de Lac-Mégantic, Yvan Duquette (Bibiane Bourbonnais) de Granby, Jean-Luc Duquette (Louise Lemieux) de St-Georges. Ainsi que plusieurs neveux

et nièces autres parents et amis.

M. Prosper Duquette, ingénieur depuis 21 ans, était P.D.G. de "Les Consultants S.B.C.S." à Sherbrooke.

Les funérailles se sont déroulées en l'église Marie-Médiatrice de Sherbrooke le 25 mars 1987. Le service funèbre a été célébré par le Père Jean-Marc Pépin C.S.V. ami de la famille, assisté des abbés Hervé Girard curé de la paroisse, Antoine Sirois, Ange-Aimée Montminy, Roland Mainguy et Armand Girard. L'Homélie fut prononcée par le père Jean-Marc Pépin. L'Épître a été lue par M. Normand Thériault un ami et la prière universelle par M. Fernand Rivard, animateur de pastorale à l'école Le Triolet.

Les chants furent interprétés par la chorale de la paroisse, tandis que Michel Thériault pour sa part, interprétait quelques pièces à la trompette.

Le cercueil était porté par Denis Bertrand, Norbert Fauteux, Jean-Marie Thériault, Guy Champagne, Raymond Owen et André Robert, tous confrères de travail du défunt.

Nos plus sincères condoléances aux membres des familles éprouvés par le deuil.

St-Ludger

M. Hilaire Faucher

Le 13 avril 1987, M. Hilaire Faucher décédait au Pavillon St-Ludger, à l'âge de 77 ans et 10 mois.



Il laisse pour pleurer sa perte son épouse née dame Hélène Audet; ses enfants, gendres et belles-filles: M. Mme Hermann Faucher (Lucille Morin) St-Ludger, M. Mme Raymond Faucher (Hélène Morin) de Valleyfield, M. et Mme Lorenzo Brochu (Pauline Faucher) de La Plaine, M. et Mme Germain Morin (Lisette Faucher) de Magog, M. et Mme André Leduc (Ginette) de Valley-

field, M. Mme Ange-Emile Faucher (Bibiane Busques) de St-Ludger, M. et Mme Léopold Trappier (Élisabeth Faucher) de Richmond, M. et Mme Denis Giguère (Gervaise Faucher) de Lac-Drolet, M. et Mme Bruno Faucher (Louise Rosa) de St-Ludger, M. et Mme Laurier Faucher (Monique Fecteau) de St-Ludger, M. et Mme Jean-Pierre Faucher (Ida Nadeau) de Terrebonne, M. et Mme Roger Perron (Suzanne Faucher) de Lac-Mégantic, M. Mme Michel Faucher (Angèle Robet) de Sherbrooke, M. Mme Daniel Faucher (Carmelle Boucher) de St-Ludger, ses sœurs: Mme Marcel Lévesque de Coaticook, Mme Angeline Dalraire de St-Ludger, Mme Lucienne Leclerc de Coaticook, Mme Blanche Laurent de Montremblant, Mme Marie-Jeanne Mercier de Audet, Mme Yolande Morin de Lac-Drolet, ses belles-sœurs et beau-

frère: Albini de Weedon, Régina d'Augusta Maine, Délia d'Augusta Maine, Adrienne de Montréal, Antoinette Dumoulin de Granby, Marie-Jeanne Boulet de Lac-Drolet, Gemma Boulet de Lac-Drolet, 48 petits-enfants, 9 arrière-petits-enfants, ainsi que grand nombre de neveux et nièces.

Les funérailles se sont déroulées en la paroisse de St-Ludger, la célébration de la parole et libéra le 16 avril et service lundi le 20 avril. Le cercueil était porté par ses petits-fils: Claude Faucher, Réal Faucher, Claude Boulet, Jean-Pierre Giguère, Martin Faucher et Gervaise Morin. Les offrandes étaient recueillies par M. Bernadin Bégin et M. Roméo Jobin. Le service funèbre a été célébré par MM l'abbé Jacques Ferland et Victor Veilleux, et ancien curé M. Raymond Drolet. L'omélie a été prononcée par M. Adrien Blais, diacre.

Nos plus sincères condoléances aux membres des familles éprouvés par le deuil.

remerciements

Mme Hilaire et les membres de la famille remercient le personnel du Pavillon St-Ludger et le CH de Lac-Mégantic pour les bons soins donnés à

M. HILAIRE FAUCHER

pendant ces longs séjours dans ces institutions. Ils remercient également toutes les personnes qui de quelque manière que ce soit, leur ont témoigné de la sympathie lors de son décès. Veuillez considérer ces remerciements comme personnels.

**REMERCIEMENTS
AU SACRÉ-COEUR
DE JÉSUS
pour faveur
obtenue**

(P)

L.B.

MONUMENTS FUNÉRAIRES

Granit Isabel Inc.

4 575, Principale
STE-CÉCILE

GRAND CHOIX DE MODÈLES - PAYSAGES
Granit canadien et importé

Prix compétitifs

LETTRAGE et NETTOYAGE AU CIMETIÈRE
Représentant: Léandre Breton 583-2461
À l'atelier: Fernand Isabel 583-2579

Permis 100 951

Escompte jusqu'à 30% sur certains modèles en inventaire.



**POUSSINS pour la ponte et la chair
DINDONNEAUX un jour ou démarrés
CANARDS, CAILLES, OIES, POULETTES
prêtes à pondre, FAISANS**

Tous les oiseaux sont vaccinés

distributeur **NANIMO FRONTENAC**

Nutribec

R.R. 1 (Frontenac) - LAC-MÉGANTIC
583-1838



OPTEZ POUR UNE ÉQUIPE EFFICACE

EN PLOMBERIE-CHAUFFAGE

- ENTRETIEN PRÉVENTIF
- CONVERSION DES SYSTÈMES DE CHAUFFAGE
- CHAUFFE-EAU
- TUYAUTERIE, ETC.

SERVICE 24 HEURES



RÉSIDENTIEL
COMMERCIAL
INDUSTRIEL



GUY BOULÉ
Division "chauffage"



GILLES BOULÉ
Division "ventes"



JEAN-MARC MATHIEU
Division "plombersie"

PLOMBERIE-CHAUFFAGE MEGANTIC inc.

3685, Lasalle, Lac-Mégantic

583-2525

CARTES PROFESSIONNELLES

AVOCATS

**Claude PARADIS
Robert GIGUÈRE
Daniel OUELLETTE**
Monty, Coulombe
AVOCATS
5109, Frontenac 583-3833
Lac-Mégantic G6B 1H2

Tél.: (819) 583-2776

**PIERRE GREFFARD
RENÉ MORIN**
AVOCATS et PROCUREURS
5284 rue Frontenac, Lac-Mégantic, G6B 1H3

CHIROPATICIENS

GUY LAJEUNESSE, d.c.
docteur en chiropratique
4798 rue Laval
LAC-MÉGANTIC P. Que 819 583-0128

YVAN PLAMONDON, d.c.
docteur en chiropratique
4728, rue Laval - Lac-Mégantic - 583-3187

DENTUROLOGISTES

**ANDRÉ GILBERT, d.d.
LOUIS LEBLANC, d.d.**
DENTUROLOGISTES
763 - 14e Av. - CLSC La Guadeloupe
Sur rendez-vous seulement (418) 459-6431

ROGER DUMAS, d.d.
DENTUROLOGISTE
4639 RUE LAVAL
du lundi au vendredi de 9h. à 9h.
le soir sur rendez-vous
583-0669

AVOCATS

Tél.: (819) 583-1477
(819) 583-5193
**ANDRÉ TURGEON
MICHEL AUBUT**
AVOCATS
5175, rue Frontenac, Lac-Mégantic, G6B 1H2

COMPTABLES

**BELANGER
HÉBERT**
Partie intégrante de
RAYMOND, CHABOT,
MARTIN, PARÉ
Comptables agréés
5330, Boul. des Vétérans
LAC-MÉGANTIC : 583-0811
SHERBROOKE: Région 819 - Composez 1-800-567-8101
Région 514 - 613 et 418: 1-800-567-8958
SHERBROOKE - LAC-MÉGANTIC - COATICOOK - ARBESTON
COWANSVILLE - MAGOG - RICHMOND - WEEDON - STANSTÉAD

LES CONSEILLERS
**Samson
Bélair**
COMPTABLES AGRÉÉS
5256, rue Frontenac, s. 103
LAC-MÉGANTIC, Qc
G6B 1H3
Tél.: (819) 583-1515

DENTUROLOGISTES

MARIO RODRIGUE, d.d.
DENTUROLOGISTE
3539 Thibodeau, Lac-Mégantic
583-1143 du lundi au vendredi de 9h. à 5h
soir et fins de semaine sur rendez-vous

JEAN-ROCK THIBAudeau, d.d.
DENTUROLOGISTE
115 35 10e ave St-Georges Est Bce - (418) 228-7341
506, 14e ave La Guadeloupe - (418) 459-6224
159, 7e Rue CLSC St-Gédéon - (418) 582-6374

GUY PERREAULT, d.d.
DENTUROLOGISTE
LAC-MÉGANTIC

MEDECINS

CLINIQUE MÉDICALE LAC-MÉGANTIC

Médecine familiale, Pédiatrie, Obstétrique - Heures de bureau sur rendez-vous
5256 rue Frontenac, Lac-Mégantic - Pour médecin de garde composez

Dr Daniel Brochu, m.d., L.M.C.C. 583-3347
Dr Gérard Chaput, m.d., C.M.F.C. 583-3345
Dr Claude Nadeau, m.d., 583-3347

Dr France Perron, m.d. 583-3344
Michel Boucher, physiothérapeute 583-4746
François Rouette, acupuncteur 583-5365

WOBURN
Centre Municipal
mercredi soir

CLINIQUE SANTÉ-FAMILLE

3904 Laval - LAC-MÉGANTIC - G6B 1A4
Téléphone: (819) 583-5533

MARC-RENÉ NOGUE, m.d. L.M.C.C.

RAYMOND HOULE, m.d.

DR JEAN F. CÔTÉ, m.d.

MÉDECINE GÉNÉRALE
695 rue Poulin
Lac-Drolet
Tél.: 549-2323 - bur.
549-2336 - Urg.

CLINIQUE MÉDICALE LAC-DROLET

LISE GROSLOUIS, M.D.
696 Principale - LAC-DROLET 549-2776

Dr PIERRE LAVIGNE md. F.R.C.S.

CHIRURGIEN GÉNÉRAL
5256 Frontenac, suite 101
Lac-Mégantic 583-3118

Dr JACK MACHIN m.d. L.M.C.C.

MÉDECINE FAMILIALE
3562 Agnès
LAC-MÉGANTIC 583-1922

Dr Sylvie Beaudoin, MDLMCC

médecine générale
125, rue du Pont
St-Ludger 548-5411

VÉTÉRINAIRE

DR PIERRE OLIVIER

MÉDECIN VÉTÉRINAIRE
Bureau ouvert le mardi et le vendredi après-midi de 1 h à 6 h.
(Bureau) 5027, Rte 204 PIOPOLIS (résidence)
LAC-MÉGANTIC - 583-3232 583-3231

AVOCATS

**Pierre G. PICARD
Martine BEAUCAGE**
AVOCATS et PROCUREURS

Bureau d'Aide Juridique
5139 Frontenac, tél. 583 1214
Lac-Mégantic - G6B 1H2

ARPEUTEUR-GEOMETRE

MICHEL GUAY

ARPEUTEUR GÉOMÈTRE
4333 Baie des Sables - G6B 1R5
LAC-MÉGANTIC (819) 583-3936

CHIRURGIENS-DENTISTES

Dr BRUNO BÉDARD

CHIRURGIEN DENTISTE
763, 14e Ave. La Guadeloupe (CLSC)
Beauce-Sud, Ml. 459-6431

DR GÉRALD BOLDUC, d.d.s.

CHIRURGIEN DENTISTE
Sur rendez-vous: 9h00 à midi
Mercredi et samedi exceptés: 2h à 5h et 7h à 9h
3544 Milette 583-1026 Lac-Mégantic

Bernard CHAMPAGNE, d.m.d.

DENTISTE
6312 Salaberry
LAC-MÉGANTIC 583-4707

DR JEAN ROY, d.d.s.

CHIRURGIEN DENTISTE
Sur rendez-vous 8h00 à midi et 1h30 à 5h00
Mercredi et samedi exceptés
6312 Salaberry
LAC-MÉGANTIC 583-2288

NOTAIRES

Daniel DROUIN - Alain TALBÔT et Suzanne BOULANGER, notaires

Me Drouin est cessionnaire des greffes des
notaires C. E. Côté et DeLourdes Lippé
25, Princ. N-D des Bois 888-2433
Centre municipal St-Sébastien 652-2727
4927 Laval LAC-MÉGANTIC 583-0787

Jean-Paul Normand, notaire

5256 rue Frontenac tél. 583-4442
[édifice Ph. C. Charron] LAC-MÉGANTIC

VEILLEUX & BEAUDOIN

André VEILLEUX, Martine BEAUDOIN, notaires
5175 FRONTENAC LAC-MÉGANTIC
583-3141
69 rue Principale 25 Principale Jeudi
Lac-Drolet - 549-2922 N.-D. des Bois - 888-2433
121, rue Dallaire 532 Brault Jeudi
St-Ludger - 548-5438 Woburn - 544-2131

OPTOMÉTRISTES

DR MARCEL COUTURE, o.d.

OPTOMÉTRISTE
Pour rendez-vous, s'il vous plaît
Bureau: 583-0404 5050 rue Frontenac

J.-P. PARADIS, d.e.c., l.sc.o.

Docteur en optométrie
Examen de la vue - Verres de contact
Entraînement visuel
583-4700 - 583-1333 5031, boul. des Vétérans
LAC-MÉGANTIC

L'Echo de Frontenac - mardi, 28 avril 1987 - B 17



La fondation... à l'image de tous

Disponibilité, compétence, expérience... voilà les trois principaux critères exigés par la personne qui devait accepter le poste de secrétaire-trésorière de la Fondation du Centre Hospitalier de Lac-Mégantic. Il fallait compter en plus son dévouement... Liliane Duquette Sévigny est la personne toute désignée.

Native de Ste-Cécile, Liliane fut institutrice à Masboro et Nantes avant son mariage à Jean-Yves Sévigny en 1956. L'ampleur que prend la compagnie de transport de son mari o-

rient Liliane vers les affaires. Non satisfaite de travailler et de donner un support constant à la Compagnie, elle lui assure une relève par la venue de leurs enfants Mario, Marie-Claude, Jean et Isabelle.

Liliane s'implique aussi dans la vie sociale et communautaire de la ville. Elle fut commissaire à la Commission Scolaire de Lac-Mégantic et marguillier de la paroisse de Ste-Agnès. Elle est aussi membre des Filles d'Isabelle et continue de se dévouer au niveau paroissial.

Ce n'est pas étonnant qu'avec pareille feuille de route, Liliane ait accepté la fonction de secrétaire-trésorière de la Fondation du Centre Hospitalier de Lac-Mégantic, sachant très bien que pour elle, cette fonction est un aboutissement de ses nombreux engagements et que pour la société, la Fondation est "un enrichissement collectif". Comité de publicité de la Fondation du Centre Hospitalier de Lac-Mégantic

SERPRO

SERVICES PROFESSIONNELS D'ENTRETIEN MÉNAGER

NETTOYAGE À LA VAPEUR POUR
TAPIS-DIVANS-MATELAS-MURS
TUILES-PLAFONDS-INTÉRIEURS D'AUTOS

Residentiel et commercial - Estimation gratuite
LAC-MÉGANTIC (819) 583-4212

UNIGLOBE

Voyages Sartigan inc.

Francine Maranda 10500, 1^{re} avenue
Agent extérieur St-Georges Est, Beauce
Lac-Mégantic et environs G5Y 6X8
Res. (819) 583-4403 Tél. (418) 228-2747

ARCHITECTES

LES ARCHITECTES
**moreau
st-amand**

SAINT-GEORGES SAINT-MARIE LAC-MÉGANTIC
115, 35e Ave. suite 503 249, Ave du Collège 4927, rue Laval
St-Georges, Qc C. P. St-Georges, Qc C. P. Frontenac, Qc
G5Y 7H5 LAC 1H2 LAC 1H2
Tél. 418-228-2066 Tél. 887-2066 Tél. 819-583-5211

À RETENIR...

SI TU AS DES DIFFICULTÉS
D'ORDRE ÉMOTIONNELLE
L'enzoi! 583-5290

TRANSPORT ADAPTÉ POUR
PERSONNES HANDICAPÉES
583-4263

SECOURS - AMITIÉ
POSTE D'ÉCOUTE - COMPOSEZ 0
demandez ZÉNITH 5-3060

LA BOUÉE Pour femmes et enfants
victimes de la violence
MAISON
D'HÉBERGEMENT **583-1233**

"socio-culturel... socio-culturel... socio-culturel..."

Une exposition culturelle à St-Honoré de Beauce

Tout est prêt pour la troisième édition de l'exposition culturelle qui va être présentée les 1, 2 et 3 mai prochain à la salle communautaire de St-Honoré. Le comité organisateur est formé de Michel Blanchet, président; Michel Gosselin, vice-président; Hélène Boucher, secrétaire; Renée Brochu, trésorière; Denise Maheux, responsable du comité d'accueil; Pierre Rastoul, conseiller; et enfin Sylvie

Poulin, responsable du vernissage. Les disciplines exposées à cette exposition seront: photo, peinture sur toile, peinture sur soie, émaux sur cuivre, aquarelle, huile sur gesso, vitrail, aquarelle et gouache, sculpture sur bois, joaillerie et autres sculptures. Il y aura plus de quarante exposants lors de cette 3e édition, ce qui prouve un grand intérêt de la part des artistes envers l'exposition

culturelle de St-Honoré. Le but de l'exposition a toujours été le même soit celui de faire connaître les artistes de la région et faire naître le goût de l'art chez nous. On pourra voir des artistes travailler sur place, ce qui sera sans aucun doute, très intéressant pour le public visiteurs. Les artistes nous viennent de localités suivantes: St-Georges, St-Prosper, Lac-Mégantic, Vallée Jonction, Beauceville, Scott Junction, St-Odilon, Lac Etchemin, St-Joseph, Nantes, Notre-

Dame des Pins, St-Benjamin, La Guadeloupe, Courcelles, St-honoré et Ste-Cécile. Le programme de l'exposition se lit comme suit Jeudi soir: Entrée des exhibits. Vendredi 1 Mai: vernissage de l'exposition à 20h00. Samedi 2 mai: ouverture au public de 13 hres à 17 hres trente, de 19hres à 23 hres p.m.: Dimanche: de 11 hres

a.m. à 18 hres p.m. Tout le public est invité à venir visiter cette exposition culturelle. Il y aura toujours une personne du comité pour accueillir les visiteurs. Nous souhaitons la bienvenue à la population régionale. Nous sommes sûrs que tous ceux qui visiteront l'exposition en seront ravis... Comité de l'exposition

A LA BONNE VOTRE!

amorce une franchise de produits pour la fabrication du vin "Les Vignes du Seigneur" et "Wine Art", qui représentent une variété de vins dont les plus répandus sont La Châteaufort-du-Pape, le Beaujolais et le Liebfraumilch. Elle offre également une cinquantaine de mélanges pour la fabrication de la bière en provenance d'Angleterre, en outre des équipements et accessoires pour le vin et la bière faits à la maison. De plus, une grande variété d'essence Noiro pour vos boissons alcoolisées sont disponibles.

A LA BONNE VOTRE!
5259, rue Frontenac (anciennement La Bazar)
Lac-Mégantic - Tél.: 583-5665
Christian Fortier et Louise Baillargeon, propriétaires



Le Cinéma présente les 1er-2-3 et 6 mai

Salon A Top Gun

- Drame réalisé par Tony Scott. Scén.: Jim Cash, Jack Fpps Jr. Phot.: Jeffrey Kimball. Mont.: Philip Weber. Int.: Tom Cruise, Kelly McGillis, Anthony Edwards, Tom Skerritt, Val Kilmer, Michael Ironside, James Tolkan.

Après avoir fait montre de courage et de débrouillardise dans une manoeuvre de sauvetage, un jeune pilote de l'aviation navale, Peter Mitchell dit Maverick, est envoyé à l'école où l'on forme l'élite des pilotes de la marine. Au cours des exercices scolaires, il se montre à la fois téméraire et efficace. Il fait par ailleurs la conquête de Charlotte Blackwood, une civile qui enseigne à l'école. La mort de son ami Nick à la suite d'un incident de vol calme un peu Maverick. À son retour en service, l'aviateur a l'occasion de manifester son savoir-faire au combat.

Et au même programme "Crocodile" Dundee

- Comédie réalisée par Peter Fauman. Scén.: Paul Hogan, Ken Shadie. Phot.: Russell Boyd. Mus.: Peter Best. Mont.: David Stiven. Int.: Paul Hogan, Linda Kozlowski, Mark Blum, John Meillon, Michael Lombard. Michael Dundee, qui organise des explorations touristiques dans la brousse australienne, s'est acquis une certaine réputation en échappant à l'attaque d'un crocodile. Une journaliste de New York, Sue Charlton, entreprend de faire un reportage sur lui. Elle s'aventure avec Dundee dans les lieux sauvages où s'est passé l'incident et échappe de près à la mort grâce à l'intervention de son guide. Apprenant qu'il n'est jamais sorti de sa région, Sue décide d'amener Dundee avec elle à New York. Le rude et cordial aventurier passe par bien des étonnements avant de décider de rentrer chez lui. Mais Sue a eu le temps de s'éprendre de lui, même si elle est fiancée à son patron.

Salon B Thérèse

- Drame biographique réalisé par Alain Cavalier. Scén.: A. Cavalier, Camille de Casabianca. Phot.: Philippe Rousselot. Mont.: Isabelle Dedieu. Int.: Catherine Mouchet, Aurore Prieto, Hélène Alexandridis, Jean Pelegri, Clémence Massart, Sylvia Habault.

Âgée de quinze ans, Thérèse Martin veut entrer au Carmel de Lisieux comme ses deux soeurs, Pauline et Marie. Mais les autorités ecclésiastiques lui en refusent l'accès, la trouvant trop jeune et trop fragile. Avec l'accord de son père, Thérèse porte sa requête jusqu'aux pieds du pape et obtient enfin la permission attendue. Elle accepte avec joie les difficultés de la vie conventuelle et s'efforce de se rendre utile à toutes ses compagnes tout en poursuivant sa quête spirituelle. Elle se révèle atteinte de tuberculose et meurt à l'âge de vingt-quatre ans.

Bienvenue à tous



Restaurant-Bar 3 étoiles présente pour un soir seulement

Jerry & Ethel Go'Home samedi 2 mai 1987
et en première partie Le groupe



RESTAURANT-BAR 3 ÉTOILES
R.R. 1 WOBURN information 544-4582

1er-2-3 ET 6 MAI

SALON GUY
COIFFURE POUR DAMES
SALON de BRONZAGE
RAYONS UVA
5562 Frontenac
LAC-MÉGANTIC 583-1167



Durant tout le mois
MAI
Orchestre de
Gisèle - Jacques
Party de la ligue de quilles
de Lac Drolet et villages environnants

JOURNÉE DE L'ÂGE D'OR
Dimanche 3 mai de 3h à 10h p.m.
Orchestre
au programme

à la salle «**LA MARTINIQUE**»
SAINT SÉBASTIEN
GUY RICHARD, propriétaire
Salle de réception - Banquets
Noces - Bar-Salon
COMPOSEZ: (819) 652-2033

2 GRANDS SUCCÈS RÉUNIS!

CAPTIVANT
- Richard Gere -
GAGNANT DE L'OSCAR
MEILLEURE CHANSON
VERSION FRANÇAISE
TOM CRUISE KELLY MCGILLIS
TOP GUN
CINÉMA MEGANTIC
Lac Mégantic 583 4970

DRÔLE! DRÔLE! DRÔLE!
Les aventures d'un joyeux
luron australien à New York.
PLUS!
VERSION FRANÇAISE
PAUL HOGAN
est
**"Crocodile"
DUNDEE**
Il y a un peu de lui dans chacun de nous.
VEN. SAM. & MER. DIM.
7h30 1h30 & 7h30

LE FILM DE L'ANNÉE
Unanimité des critiques:
Luc Perreault **LA PRESSE**,
Marcel Jean et Francine Laurendeau **LE DEVOIR**
Richard Gay **BON DIMANCHE**,
Minou Pérowski **LES BELLES HEURES**

"Un chef-d'oeuvre de la première à la dernière image." - Michel Bradeau, **LE MONDE**

Thérèse
UN FILM DE
ALAIN CAVALIER

PRIX DU JURY
UNIVERSAL
G
SPECIAL
DIMANCHE et MERCREDI
\$3.00

À l'affiche bientôt:
L'Enfant Sacré du Tibet - La Brûlure - Manon des Sources - LA MISSION
Le Défi du Coolangatta - Le Nom de la Rose - LE BRAS DE FER (v.f. de Over the Top)

Aligro présente une EXPLOSION de bas prix

En vigueur du 28 avril au 2 mai 1987

ECONOMISEZ

à l'achat de soupes
AYLMER
tomates, légumes
bte 284 ml

Echangeable chez votre
marchand ALIGRO
Limite: 1 bon par achat
Valide jusqu'au 2 mai
1987

Avec coupon:

5/100

Sans coupon: **4/100**

Aligro

Pains Grad

Hot dog
Hamburger
Pqt 12

87 ¢

Cuisses de Poulet frais

Avec dos

69 ¢/lb

Bananes Turbana

Produit Equateur

21 ⁴⁶ ¢/lb

Saucisses
Fumees
La Familiale
Pqt 151 g

69 ¢

Frites
Valley Farm
Surgelées
Sac 1 kg

49 ¢

Jus d'orange
Niagara
Surgelé
Cont. 125 onces

69 ¢

Nous nous réservons le droit de limiter les quantités. Toute erreur éventuelle sera corrigée ou clarifiée, par une affiche de rectification à notre comptoir. Les photos de ce cahier ne servent qu'à identifier la marque de commerce des produits annoncés. Certains produits pourront être remplacés par un autre de qualité équivalente.

SUPERMARCHÉ PIERRE-LUC, 6354, Salaberry — 583-2332

LE Service

c'est toute la DIFFERENCE!



	<p>BOISSONS F.B.I. LIMONADE ORANGE POMMES RAISINS FRAISES PUNCH FRUITS CONT 1 LITRE</p> <p>59¢</p>		<p>HUILE VÉGÉTALE CRISCO CONT. 1 LITRE</p> <p>199</p>
--	---	--	--

CAFÉ INSTANTANÉ CHASE & SANBORN
 CONT 227 G

3⁹⁹

<p>EAU DE JAVEL GRAD CONCENTRÉE CONT. 3.6 LITRES</p> <p>109</p>	<p>COKE CLASSIQUE, DIÉTÉ NOUVELLE VAGUE SPRITE SPRITE DIÉTÉ BOUT. CONSIGNÉE 750 ML</p> <p>6/429</p>
---	---

<p>GÂTEAUX STUART CROQUETTES MAY WEST ROULÉ SUISSE BTE 6-18</p> <p>179</p>	<p>FRITES CAVENDISH RÉGULIÈRES FRISES JULIENNES SURGELÉES SAC 1 KG</p> <p>109</p>
---	--

BIFTECK DE SURLONGE
 TRANCHE ENTIÈRE
 BOEUF CANADA
 CATEGORIE A

2²⁸/lb
5⁰³ KG

FROMAGE À TARTINER CHEEZ WHIZ KRAFT
 CONT 500 G

2⁷⁹

<p>JUS D'ORANGE McCAIN SURGELÉ CONT. 12.5 ONCES</p> <p>109</p>	<p>PAPIER TOILETTE ROYALE BLANC AMANDE PQT 4 ROULEAUX</p> <p>149</p>
--	---

<p>CIGARETTES MARQUES POPULAIRES RÉGULIÈRES KING SIZE CARTON 8 PQTS x 25</p> <p>21³⁹</p>	<p>PAPIER MOUCHOIRS FLORELLE BLANC AMANDE BTE 200</p> <p>89¢</p>
--	---

LAITUE POMMÉE
 CANADA NO 1
 PRODUIT IMPORTÉ
 GROSSEUR 24

55¢

AFFILIÉ À ALIGRO

EN VIGUEUR DU 28 AVRIL AU 2 MAI 1987

SEANIC PRO

MARCHE GRIMARD ENR.
 2983, LAVAL
 LAC-MÉGANTIC
 583-0775

MARCHE CLAUDE GAGNON
 231, PRINCIPALE
 LAMBTON
 486-2517

MARCHE ARQUIN INC.
 4881, LAVAL
 LAC-MÉGANTIC
 583-0244

NOMBREUX AUTRES SPÉCIAUX EN MAGASIN

Nous nous réservons le droit de limiter les quantités. Toute erreur éventuelle sera corrigée ou clarifiée, par une affiche de rectification à notre comptoir. Les photos de ce cahier ne servent qu'à identifier le marque de commerce des produits annoncés. Certains produits pourront être remplacés par un autre de qualité équivalente.