

LE COMTÉ DE CHAMPLAIN VOUS ACCUEILLE.

CHAMPIONNAT PROVINCIAL ET CANADIEN DE LABOUR

DU 15 AU 19 SEPTEMBRE 1993



Kverneland

ALQ
S.A. LA PRODUIT

Gouvernement du Québec
Ministère de l'Agriculture, des
Pêcheries et de l'Alimentation



Labour
Chemin du
Roy 93 inc.



CAHIER SPÉCIAL
Le Nouvelliste
LE 14 SEPTEMBRE 1993

Championnat provincial et canadien de labour

Depuis des millénaires, une fois par an au moins, parfois plus, l'homme va aux champs avec sa charue pour renverser la terre, les labours. Exercice quotidien indispensable sans lesquels les greniers de la planète seraient vides. À chaque heure sur la planète, il y a quelqu'un qui laboure. De par son travail acharné à vouloir défricher et labourer de plus en plus de territoire, l'homme, au cours des siècles, a ainsi contribué à perpétuer de père en fils ce métier noble: celui d'être agriculteur.

Pour célébrer l'effort ultime, on organise des championnats de labour. Il y en a partout de ces compétitions: sur un petit coin oublié, sur une ferme quelque part au pays, des Maritimes à la côte du Pacifique, en passant par de grands champs aux horizons infinis: championnats régional, provincial, national, international. Le comité organisateur **LABOUR CHEMIN DU ROY 93 inc.** vous convie à être de la fête pour le **Championnat provincial et canadien de labour, du 15 au 19 septembre 1993**, aux limites des municipalités de Sainte-Anne-de-la-Pérade et de Batiscau.

Le labour est à la base de la production de nourriture. Des méthodes améliorées pour labourer la terre donnent de meilleurs rendements. Un laboureur de Saint-Édouard de Napierville au Québec, M. Gérard Boulerice, a dit avec justesse: «**Labourer, c'est sculpter la terre.**»

C'est de la terre qu'un père faisait vivre sa famille, c'est aussi de celle-ci qu'est né en ses enfants le goût d'en consacrer eux aussi leur vie entière. «**Nous n'hériterons pas de la terre de nos parents, nous l'empruntons à nos enfants.**»

Le premier championnat canadien de labour eut lieu la même année et au même endroit que le pre-

mier championnat mondial à Cobourg en Ontario en 1953. Le premier championnat provincial québécois eut lieu en 1955 à Sainte-Anne-de-Bellevue sur le site de la ferme du Collège MacDonald.

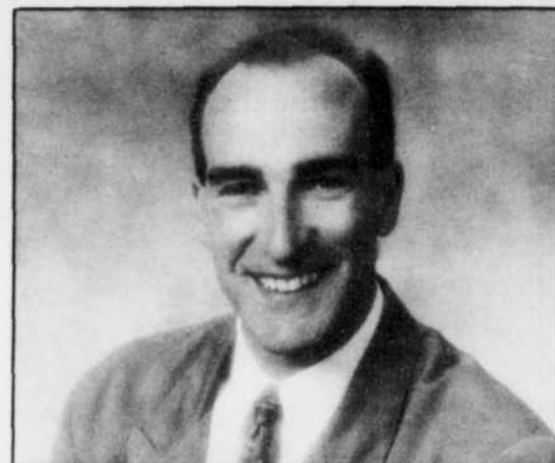
Pour la première fois dans l'histoire des championnats de labour, un groupe de jeunes en relève agricole organisait l'événement en 1989. De ce qui était une première en Mauricie à cette époque, ce groupe de «cinglés agréables», pour reprendre les termes d'un dénommé Yvan L., en fit un nouveau défi 5 ans plus tard.

Quand la culture et l'agriculture se rencontrent sur deux kilomètres, ça donne du «pain sur la planche»; parlez-en à l'équipe du Chemin du Roy 93 inc. Ils vous répondront: «**Veux-tu faire parti de mon comité?**»

C'est à l'intérieur de nos rangs que s'est dessiné la plan d'action: quelles gens devons-nous courtiser, inviter, satisfaire? La réponse est venue d'elle-même: «**La culture, c'est tout, y compris l'agriculture.**» Dans le passé, l'agriculture était médiatrice entre l'homme et la nature. Aujourd'hui, la connaissance de l'homme, sa culture, doit sauver ce qui demeure source d'aliment, la terre, environnement périssable. Il y a différentes façon de se rapprocher de la terre, chacune tout aussi justifiable que l'autre.

À vous tous, gens de la région et d'ailleurs, répondez à notre invitation, imprégnez-vous du sentiment de fierté à l'égard du milieu dans lequel nous vivons. Reprenez contact ne serait-ce qu'un moment, le temps de vivre un instant privilégié, le retour à la source, terre qui vous apporte le pain sur votre table.

Le comité organisateur **Labour Chemin du Roy**



93 est fier d'être associé à l'école secondaire **Le Tremplin**. Nous apprécions les efforts fournis par le biais de la vie étudiante et de son plan éducatif à redorer le blason de la formation bio-alimentaire. Ainsi, les profits amassés aideront l'école secondaire Le Tremplin à organiser des activités de formation et d'information dans ce domaine.

Nous souhaitons que ce geste fasse bouler de neige et implique dans le futur différents organismes liés au secteur bio-alimentaire. Souhait, bien sûr, lié au goût des jeunes de revenir dans leur coin de pays, soit le nôtre, avec leur bagage de connaissances, et de travailler à l'épanouissement du milieu rural.

Normand Bigué
président



Gilles Devault
Maire

LA MUNICIPALITÉ DE SAINTE-ANNE-DE-LA-PÉRADE

souhaite un franc succès à tous les participants

Cher(e)s participant(e)s

Cher(e)s visiteur(euse)s

Il m'est très agréable, au nom de tous les citoyens de Sainte-Anne-de-la-Pérade, de vous souhaiter la plus cordiale des bienvenues. Je suis persuadé que l'hospitalité et le dynamisme proverbial des gens de Sainte-Anne-de-la-Pérade rejailliront positivement sur la compétition. C'est une fierté pour nous d'être les hôtes de la 39e édition du Concours provincial de labour ainsi que du 40e Championnat canadien de labour. Ces agriculteurs ont choisi d'exercer un métier noble, celui de faire fructifier la terre pour nourrir un pays. Je souhaite donc aux organisateurs que l'ardeur déployée au travail rapporte les fruits escomptés et nourrisse leur satisfaction du devoir accompli. De sillon... jaillit la relève. De l'implication... jaillit le succès!

Bon séjour à tous et revenez nous voir.



MUNICIPALITÉ DE SAINTE-ANNE-DE-LA-PÉRADE

CONSEILLERS ET CONSEILLÈRES

Gilles Devault
maire

Yvan Rompré
Gilberte Faucher
René Magny
André Deschênes

Carmen Douville
Jean Lemay
René Roy, secrétaire-trésorier
Lyse Gervais, secrétaire-trésorière adjointe

Message du ministre



Je suis très heureux de me joindre au comité organisateur pour souligner la 39e édition du Concours provincial de labour ainsi que le 40e Championnat de labour canadien.

Le ministère de l'Agriculture, des Pêcheries et de l'Alimentation du Québec s'est donné comme objectif de promouvoir la protection de l'environnement, la conservation des ressources et le développement d'une agriculture durable.

En plus de sensibiliser les productrices et producteurs aux bonnes techniques de labour, le Concours permettra également la tenue d'activités de démonstration et de vulgarisation de nouvelles technologies en matière de conservation du sol et de l'eau.

Je vous encourage à participer en grand nombre aux activités qui se dérouleront durant ces cinq jours et je suis persuadé que le Concours provincial de labour 1993, de même que le Championnat canadien de labour, connaîtront un grand succès.

Je félicite toutes les personnes qui ont contribué à l'organisation de cette activité et je souhaite bonne chance à tous les participants et participantes.

Yvon Picotte

Le ministre de l'Agriculture, des Pêcheries et de l'Alimentation du Québec,
délégué aux Affaires régionales et
député de Maskinongé

Labour Chemin du Roy 93
Le comité exécutif



Désilets

Structures d'acier
 Fabricant d'équipements
 agricole et industriel

Michel Désilets, propriétaire

251, Bellemare Yamachiche GOX 3L0 Tél.: 296-2415
 Fax.: 296-2305



Nous tenons à remercier tous les bénévoles qui se sont greffés à nous pour l'organisation de cet événement.

Assis: Denis Dupont (école), Sylvie Baril (coordination générale), Normand Bigué (président), Dominic Tessier (vice-président), Johane Marcotte (publicité et promotions).

Debout: Yvan Charest (coordination-physique), Gaétan Magny (accueil-social), Daniel Beaudoin (finances), Nathalie Rivard (trésorière), Yvan Lafontaine (coordination-générale), Francine Godin (accueil-social), Pierre Normandin (école), Jean Nobeit (publicité-promotion).

Félicitations aux organisateurs du Championnat provincial et canadien de labour, de l'équipe de la meunerie Lafrance.



● Service d'un agronome

● Service de vrac et d'aspirateur



● Marchand de grains et moulées

● Engrais fertilisants

● Grains de semence

● Nourriture pour chiens et chats



meunerie LAFRANCE AERO
 INC.



315, RANG NORD, PROULXVILLE, (Qué.) GOX 2B0

Tél.: (418)365-5578

François Tessier - rés.: (418)289-3227 - Nouveau service: **1-800-463-0778**

Championnats provincial et canadien de labour

Responsable des cahiers spéciaux:
Ginette Panneton
 Pour information - 376-2501

Recherche publicitaire:
Monique Fortin

Page couverture:
Normand Aubry

Photos: archives Comité organisateur et ministère de l'Agriculture

Textes: Normand Bigué, Labour Chemin du Roy 93 et Johane Germain, ministère de l'Agriculture

Mise en pages:
Jean Laperrière

CHAMPIONNAT PROVINCIAL ET CANADIEN DE LABOUR

publi-reportage

PROGRAMME

MERCREDI 15 SEPTEMBRE

- 8h30 Inscription pour classe visiteur junior canadien
- 9h00 Début de la compétition classe visiteur junior canadien
- 10h30 Table régionale (présentation culinaire)
- 11h00 Plan de conservation des ressources eau/sol (conférence)
- 12h00 Table régionale (dîner)
- 12h30 Inscription pour classe visiteur senior canadien
- 12h45 Ouverture officielle du Championnat canadien de labour
- 13h00 Début de la compétition classe visiteur senior canadien
- 13h30 Démonstration: l'érosion du sol par la pluie
- 14h00 Clinique d'ajustement de charrues
- 14h45 Démonstration du Maxiflam
- 15h00 Table régionale (présentation culinaire)
- 17h00 Fermeture du site
- 19h00 Bienvenue Canada, réception offerte par la municipalité de Sainte-Anne-de-la-Pérade (sur invitation seulement)

JEUDI 16 SEPTEMBRE

- 8h00 Inscription pour classe senior canadien chaume

- 8h30 Début de la compétition classe senior canadien chaume
- 10h00 Démonstration de charrues aux champs
- 10h00 Démonstration: l'érosion du sol par la pluie
- 10h30 Les engrais verts (conférence)
- 10h30 Table régionale (présentation culinaire)
- 12h00 Table régionale (dîner)
- 12h30 Inscription pour classe junior canadien chaume
- 13h00 Début de la compétition classe junior canadien chaume
- 13h30 Démonstration du compacteur à foin
- 14h45 Démonstration du Maxiflam
- 15h00 Table régionale (présentation culinaire)
- 17h00 Fermeture du site

VENDREDI 17 SEPTEMBRE

- 8h00 Inscription pour classe senior canadien prairie
- 8h30 Début de la compétition classe senior canadien prairie
- 8h30 Inscription pour classe intercollégiale
- 9h00 Début de la compétition classe intercollégiale
- 10h00 Démonstration: l'érosion du sol par la pluie
- 10h00 Démonstration de charrues aux champs
- 10h30 Table régionale (présentation culinaire)

- 11h00 Conférence sur la valorisation des fumiers
- 12h00 Table régionale (dîner)
- 12h30 Inscription pour classe junior canadien prairie; inscription pour classe régionale
- 13h00 Début de la compétition classe junior canadien prairie; début de la compétition classe régionale
- 13h30 Démonstration du compacteur à foin
- 14h00 Clinique d'ajustement de charrues
- 14h30 Démonstration de drainage souterrain
- 14h45 Démonstration du Maxiflam
- 15h00 Table régionale (présentation culinaire)
- 17h00 Fermeture du site
- 19h00 Bienvenue Québec, réception offerte par la municipalité de Batiscan (sur invitation)

SAMEDI 18 SEPTEMBRE

- 8h00 Inscription pour classe visiteur novice junior
- 8h30 Début de la compétition classe visiteur novice junior
- 8h45 Inscription pour classe agriculture
- 9h15 Début de la compétition classe agricultrice
- 9h30 Inscription pour classe

- 10h00 Début de la compétition classe senior canadien chaume
- 10h30 Table régionale (présentation culinaire)
- 10h30 Début de la compétition classe surprise
- 10h30 Démonstration: l'érosion du sol par la pluie
- 10h45 Démonstration vibro, herse et chisel
- 12h00 Table régionale (dîner)
- 12h30 Inscription pour classe visiteur novice senior et visiteur avancé provincial
- 12h30 Tir de tracteurs à pédales
- 13h00 Début de la compétition visiteur novice senior et visiteur avancé provincial
- 13h00 Démonstration du Maxiflam
- 14h00 Clinique d'ajustement de charrues
- 14h30 Démonstration de drainage souterrain
- 14h45 Démonstration: l'érosion du sol par la pluie
- 15h00 Table régionale (présentation culinaire)
- 17h00 Fermeture du site
- 19h00 Soirée sociale (souplespectacle) avec Johanne Provencher et remise des trophées du Championnat canadien

DIMANCHE 19 SEPTEMBRE

- 8h00 Inscription pour classe junior et senior provincial chaume
- 8h30 Début de la compétition classe junior et senior provincial chaume
- 10h15 Messe à l'église de Sainte-Anne-de-la-Pérade
- 12h00 Table régionale (dîner)
- 12h30 Tir de tracteurs à pédales
- 12h30 Inscription classes junior et senior provincial prairie
- 13h00 Début de la compétition junior et senior provincial prairie
- 13h00 Clinique d'ajustement de charrues
- 13h15 Démonstration de différents types de semoirs
- 13h30 Démonstration de labour avec chevaux
- 14h00 Table régionale (présentation culinaire)
- 14h30 Démonstration de drainage souterrain
- 15h00 Démonstration du Maxiflam
- 17h00 Fermeture du site
- 19h00 Banquet à Batiscan et remise des trophées du concours provincial
- 20h30 Clôture du Championnat provincial et canadien de labour 1993

FÉLICITATIONS ET BONNE CHANCE À TOUS LES CONCURRENTS AU CHAMPIONNAT PROVINCIAL ET CANADIEN DE LABOUR

UN CHOIX DE TOUTE CONFIANCE

LES ÉQUIPEMENTS DE FERME J.M. BÉLANGER INC.



HACHE-BALLES

Patz

POUR TIRER
LE MAXIMUM
DES BALLES
CYLINDRIQUES



Patz offre des
mélangeurs
à ciel ouvert

La rigidité et la solidité sont assurées par un bâti fabriqué en profilé rectangulaire. La solidité est également augmentée par des nervures renforcées. Les fonds du mélangeur sont constitués de tôle de 1/4 po. les extrémités de tôle d'acier de calibre 7, et les côtés de tôle d'acier de calibre 10. Un essieu à trois positions permet le réglage du timon. L'arbre du PDF à joint homocinétique est protégé par un axe de cisaillement.

LES ÉQUIPEMENTS DE FERME J.M. BÉLANGER INC.

35, Rapide Sud
St-Casimir

Évacuateurs sous-terrains, silos,
bâtisses d'acier, équipement de traite
VENTE - INSTALLATION - SERVICE

André Bélanger, président

1-418-339-2348 / 1-418-339-2593

AVANT D'ACHETER, CONSULTEZ-NOUS!
Venez nous rencontrer à notre kiosque sur
place à Sainte-Anne-de-la-Pérade durant
le Concours de labour.

La cuisine régionale...

Le fidèle miroir de notre agriculture

Le Maxidôme de cuisine régionale érigé sur le site du Championnat de labour vous réserve plus d'une surprise.

En plus d'être l'hôte des meilleurs chefs cuisiniers de la région, il vous propose un voyage au pays de la Mauricie, terre d'abondance et patrie de férus de la «valeur alimentaire».

On ne saurait nier l'importance de l'industrie bio-alimentaire, que ce soit pour son rôle essentiel aux nécessités humaines, pour son apport au maintien d'une population en santé ou encore pour ses extravagances gourmandes.

Le bio-alimentaire est par ailleurs le miroir de notre culture, de notre mode de vie et de nos valeurs. Soyons-en fier!

Targons-nous, et bien légitime-

ment, d'être de fins producteurs d'eaux de source appréciées par-delà nos frontières, de produits de l'érable à la renommée notable à travers le monde ainsi que de viandes, volailles, poissons, produits laitiers, fruits et légumes et produits de la ruche dont les standards de qualité sont des plus élevés.

UN JOYAU DE NOTRE HÉRITAGE

Les produits bio-alimentaires mauriciens devraient être à la région ce que la vodka est à la Russie: un joyau de notre héritage d'une valeur inestimable!

Le Maxidôme de cuisine régionale vous propose de vivre au rythme de cette appartenance. Vous y assisterez à des transformations de produits

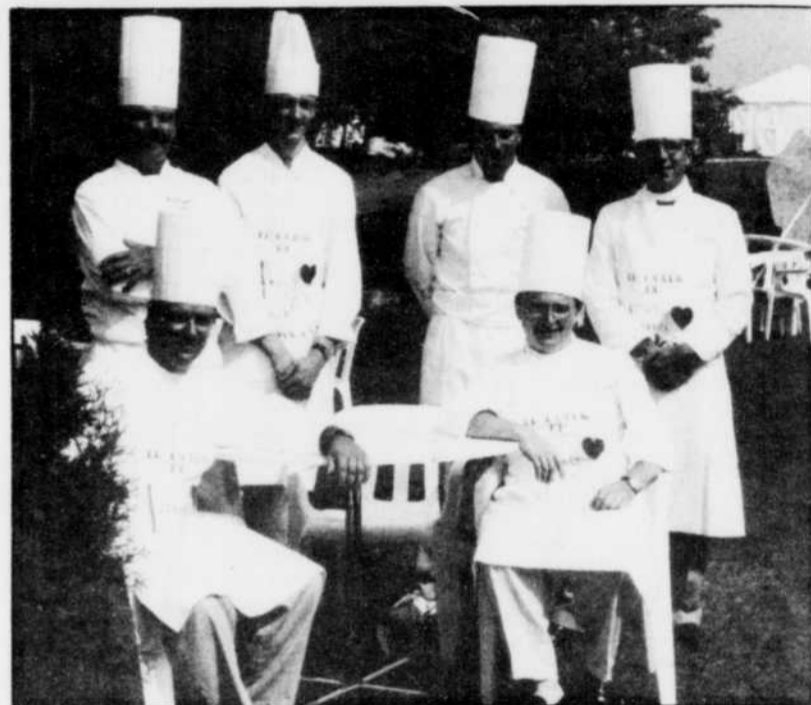
dans les plus fidèles traditions de nos ancêtres, vous y serez convié à déguster de petites gâteries dignes des plus fins gourmets et vous y découvrirez une surprenante vitrine de trouvailles régionales.

Des journées thématiques serviront de trait d'union aux démonstrations culinaires présentées par nos chefs et aux tables champêtres offertes tous les midis.

Visiter le Maxidôme de cuisine régionale, c'est parcourir les routes de la Mauricie avec l'oeil du touriste qui découvre une culture et ses richesses; une mine d'informations vous y attend!

Annie Beaudoin

Corporation de développement agro-alimentaire de la Mauricie



Cinq chefs réputés du Coeur du Québec participeront au Championnat provincial et canadien de labour.

En effet, les chefs cuisiniers des établissements accrédités «CUISINE RÉGIONALE» feront à tour de rôle des démonstrations culinaires au Maxidôme sur le site à tous les jours, 2 fois par jour. Il s'agit des chefs:

- Joël Zaetta, restaurant Chez Claude, le Castel des Prés, Trois-Rivières-Ouest.
- Fabrice Piquet, hôtel À la Claire Fontaine, Plessisville
- Jean-Maurice Martel, salle à manger L'accueil, Bécancour
- Pierre Diotte, Auberge Godefroy, Saint-Grégoire
- Patrice Lafrenière, l'Auberge du Lac Saint-Pierre

C'est un rendez-vous à ne pas manquer!

Johane Germain, agente d'information
Ministère de l'Agriculture, des Pêcheries
et de l'Alimentation du Québec
Direction régionale de la Mauricie.



Caisse Populaire de Ste-Anne-de-la-Pérade



Siège social
182, rue Ste-Anne
Ste-Anne-de-la-Pérade, QC
G0X 2J0
(418) 325-2822
Roger Tremblay
directeur

*Meilleurs voeux
de succès aux
organiseurs du
Concours de
labour qui se
tient à
Sainte-Anne-
de-la-Pérade!*

**Guichet
Automatique**



desjardins

L'incroyable force de la coopération!



**LES
CONSULTANTS
MARIO
COSSETTE
INC.**

INGÉNIEURS - CONSEILS

Félicitations et meilleurs voeux de succès!

525, Barkoff, 2e étage, Cap-de-la-Madeleine
373-3800



FÉLICITATIONS ET BONNE CHANCE
aux participants et organisateurs du 40e Championnat
de Labour canadien ainsi qu'à la 39e édition du
Concours provincial de labour

PIERRE A. BROUILLETTE, député de Champlain

Membre de la Commission de l'agriculture

**POUR LES DURS TRAVAUX DE LABOUR
EXIGEZ CE QU'IL Y A DE MIEUX
RIEN DE MOINS...**



SUPER SPÉCIAL



Yvan Trudel
gérant des ventes

**SPÉCIAL DU
GÉRANT
SUR MODÈLE
8630**

Venez me rencontrer au Championnat
provincial et canadien de labour
du 15 au 19 septembre prochain

**DES TRACTEURS RÉSI-
STANTS,
FIABLES, TOUT ÉQUIPÉS POUR
VOUS FACILITER LA TÂCHE EN
TOUT CONFORT, APPUYÉS
D'UNE GARANTIE DE BASE DE
3 ANS, 3 000 HEURES**



**LE MEILLEUR INVESTISSEMENT
C'EST FORD-NEW HOLLAND**



Venez nous voir, nous sommes les meilleurs

**TRUDEL
PICHÉ**

ST-NARCISSE
YVAN TRUDEL
CHRISTIAN BORDELEAU
représentants

585 rue Notre-Dame, St-Narcisse
(418) 328-3788

CAP-SANTÉ
LOUISON BARIL
LÉO SAUVAGEAU
représentants

184 Route 138, Cap-Santé
(418) 285-1811

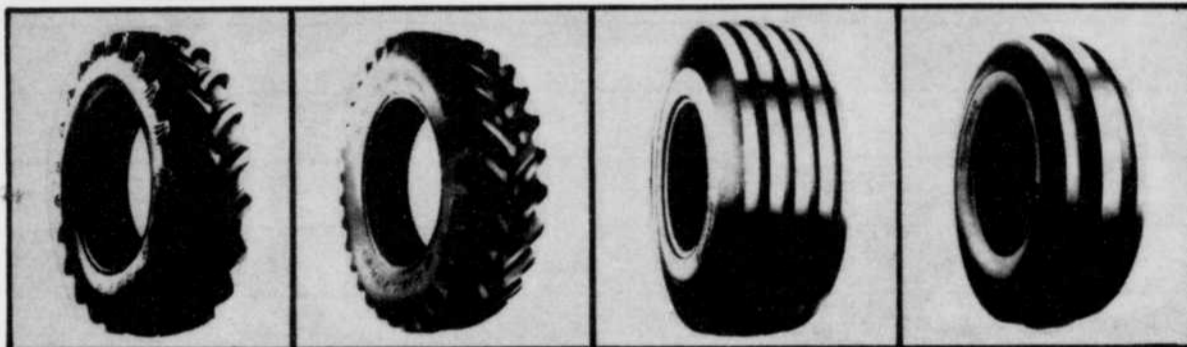
Les fermes hôtesse facilitent la tenue du Championnat de labour

PRIX RAISONNABLES

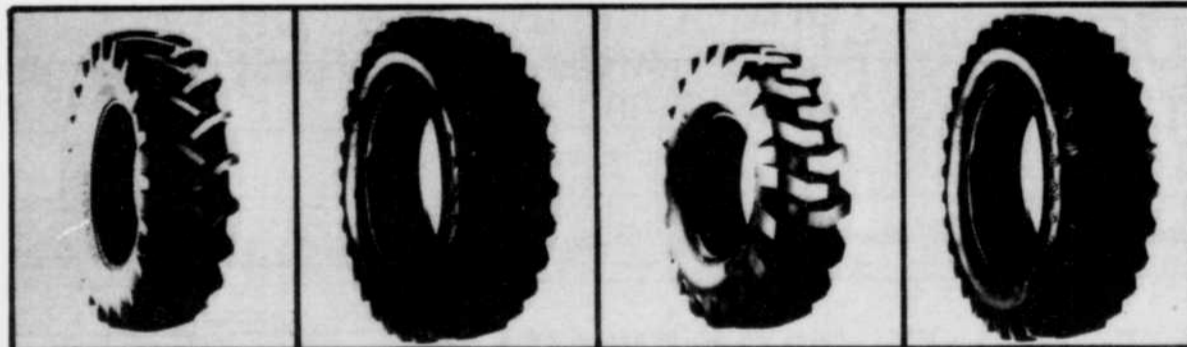


FIABILITÉ QUALITÉ
NOUS NOUS RENDONS CHEZ VOUS!

VENTE DE PNEUS GROS ET DÉTAIL



Nos camions d'entretien entièrement équipés peuvent vous aider à éviter les immobilisations coûteuses. Une raison de plus pour acheter des pneus en toute confiance.



Nous réparons tout genre de pneus

Spécialiste du pneu à Louiseville

Autos - Camions
Tracteurs - Fermes
Commercial - Industriel

Service à la ferme, spécialité pneus

MAXI PNEU

Achat et vente de pneus usagés

LAGACÉ ET FILS LTÉE

Parallélisme et équilibrage de pneus
330, boulevard Saint-Laurent Est, Louiseville
Tél.: (819) 228-5421

La tenue de la 39e édition du Concours provincial de labour ainsi que le 40e Championnat de labour canadien exige de l'espace, beaucoup d'espace. Les participants doivent pouvoir compter sur des champs parfaitement adaptés à la tenue d'une telle manifestation.

Heureusement, les terres des agriculteurs de Sainte-Anne-de-la-Pérade sont vastes. Il faut rendre hommage et remercier les propriétaires des fermes hôtesse, des gens qui ont à coeur le développement de leur si beau métier: le travail de la terre. Pour l'occasion, le concours, les différentes activités et les exposants peuvent compter sur les largesses de la Ferme Réjean Germain (Réjean Germain), Ferme Éma enr. (André Deschênes), Ferme Forvic et frères enr. (Raymond Fortin et Louis Fortin) et Ferme La Pérade enr. (Normand Bigué).



De nombreuses activités se tiendront lors du concours de labours. Exposition de tracteurs, démonstrations, conférences et dégustations culinaires sauront vous intéresser.



Belarus

Équipement agricole pratique et terre à terre



126, NOTRE-DAME, PONT-ROUGE
YVON FISET, prop.
(418) 873-3232

VENTE et SERVICE

de machineries agricoles, neuves et d'occasion.

Visite des élèves du 2e cycle du primaire

Afin d'atteindre un des objectifs fixés par les organisateurs du Championnat provincial et canadien de labour, à savoir «La valorisation du milieu rural», des activités destinées aux élèves du 2e cycle du primaire (4e, 5e et 6e année) ont été développées. Parmi ces activités, trois ateliers d'une durée de trente minutes chacun ont été élaborés. Chaque atelier a un thème particulier:

- la ferme laitière et ses produits;
- des sols et des plantes utiles;
- de la fleur au fruit.

Le contenu des ateliers a été fait en fonction des programmes du ministère de l'Éducation en sciences de la nature et en sciences humaines. Les enfants découvriront les caractéristiques du bovin laitier et des types de sols. Ils pourront observer des objets anciens et modernes, compléter une fiche-jeu sur les plantes cultivées en région et manipuler différents ob-

jets utilisés dans chaque production. Finalement, les jeunes fabriqueront du beurre et du jus de pommes.

DÈS VISITES SUR LE SITE

Donc, il y aura les 15, 16 et 17 septembre prochains près de 400 élèves qui viendront visiter les terrains du concours de

labour. Ils dîneront sous la grande tente, visiteront notre mini-ferme et assisteront à du labour à l'ancienne (avec cheval) et à la moderne (avec tracteur). Nous espérons que cette première ne sera pas une dernière.

Yvan Lafontaine



Jeunes et moins jeunes seront sûrement intéressés par les démonstrations de labour à l'ancienne avec cheval et avec d'anciens tracteurs.



UNI PRO
FREINS
SILENCIEUX
SUSPENSION

GARAGE JEAN CARON

588, rue Principale
Sainte-Anne-de-la-Pérade

(418) 325-2622

UN CHOIX DE TOUTE CONFIANCE: LES ÉQUIPEMENTS DE FERME J.M. BÉLANGER INC.

LA FIABILITÉ ET LA LONGÉVITÉ

Patz

Désileuse modèle RD-820

Comporte la chaîne de ramassage PATZ et l'option de descente automatique



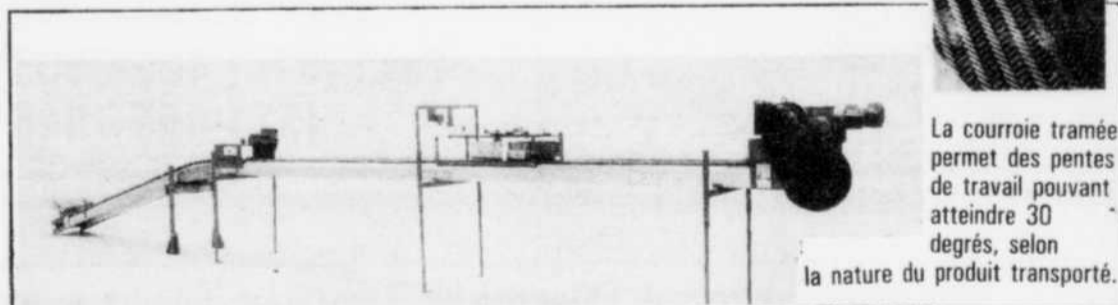
LA GAMME DES DÉSILEUSES...

Patz offre des désileuses à double vis sans fin et des modèles à chaîne, avec choix de commandes par roues ou couronne centrale

Patz

FRANC SUCCÈS AU CONCOURS DE LABOUR
Venez nous rencontrer, nous serons sur les lieux.

CONVOYEUR OU SOIGNEUR À CHAÎNE OU COURROIE DE 10 À 18½ PO DE LARGEUR, JUSQU'À 200 PI DE LONGUEUR.



La courroie tramée permet des pentes de travail pouvant atteindre 30 degrés, selon la nature du produit transporté.

LES ÉQUIPEMENTS DE FERME J.M. BÉLANGER INC.

35, Rapide Sud
St-Casimir

Évacuateurs sous-terrains, silos, bâtisses d'acier, équipement de traite
VENTE - INSTALLATION - SERVICE

André Bélanger, président

Michel Chartier, représentant, 295-3027

1-418-339-2348 / 1-418-339-2593

À UN PRIX ATTRAYANT

- Conception simple
- Installation facile
- Moins d'entretien
- Qualité supérieure à bas prix

Patz TAUX DE FINANCEMENT AVANTAGEUX



À PARTIR DE 4.9%

Le labour

Concours, équipements et ajustements

On entend de plus en plus parler du prochain concours de labour provincial et canadien qui se tiendra à Sainte-Anne-de-la-Pérade du 15 au 19 septembre 1993. Pour certains, des interrogations se posent. Qu'est-ce qu'un concours de labour? Quels sont les critères qui définissent un bon labour? Qu'est-ce que la charrue de compétition a de plus qu'une autre, etc.?

Le concours de labour, c'est un événement agricole qui a deux buts principaux, soient: sélectionner les meilleurs laboureurs en vue des concours

de niveaux supérieurs; et cette activité se donne une vocation éducative en vulgarisant les techniques du labour.

Les laboureurs de haut niveau visent l'excellence. Pour eux, c'est un labour droit, uniforme, sans herbe apparente, de faible profondeur, sans la moindre erreur. Pour en arriver là, ils ont appris la façon de faire qui paraît très complexe pour un profane et se sont dotés d'outils comme la charrue de compétition.

Les différences entre les charrues dites commerciales et celles de compétition sont les sui-

vantes:

- sur la charrue de compétition, on ne tolère aucune tache de rouille;
- ses 2 corps lui confèrent une plus grande flexibilité;
- la roue de profondeur est à l'avant plutôt qu'à l'arrière;
- on trouve des règles et un grand nombre de points de repère;
- des pesées selon le type de sol;
- on trouve des équipements qui permettent des ajustements plus précis;
- des pointes et des coutres toujours bien affûtés.



Encore aujourd'hui, un grand nombre d'agriculteurs se contentent d'attacher leur charrue au tracteur pour ensuite se rendre directement au champ. Cependant, s'ils prenaient juste un peu de temps pour vérifier et ajuster leur équipement, ils en retireraient beaucoup d'avantages.

On dit que 90% des ajustements et des vérifications devraient être faits dans la cour de la ferme avant d'aller au champ. — Par la vérification, on peut se permettre de changer les pièces défectueuses avant le début des travaux et non pendant, ce qui évite des pertes de temps; — la plupart du temps, les outils sont dans l'atelier de réparation.

Quels sont les points de vérifications et d'ajustements à surveiller?

- La largeur entre les roues du tracteur;
- la largeur des pneus;
- le parallélisme entre chaque corps vérifié à différents endroits sur la charrue;
- la largeur de travail par rap-

port à l'épaisseur de labour désiré;

- les niveaux latéral et longitudinal de la charrue;
- les coutres roulants;
- l'état des pointes et des pièces d'usures.

Les avantages que l'on peut retirer d'un équipement de labour bien ajusté sont nombreux:

- diminution de la puissance requise, donc diminution de consommation de carburant;
- usure moins rapide des pièces;
- meilleur lit de semence pour la germination des graines;
- meilleur contrôle des mauvaises herbes;
- le travail du sol de finition est réduit de façon significative.

Finalement, lorsque le champ à labourer est terminé et que le travail est bien fait, on ne peut que se frotter les mains avec la satisfaction du travail bien accompli.

Dominic Tessier
Vice-président

PRE-VER inc.



PRAIRIE CAB

NORSE

SHAVER

Vermeer
BERTHOUD
PATU
ALLIED



SCHUCK INDUSTRIES

KNIGHT
DANUSER
FARM KING
SUNFLOWER
VANA INDUSTRIES



DISTRIBUÉ AU QUÉBEC PAR:

PRE-VER inc.

Case postale 277
869, boul. Harwood
Dorion, (Québec)
J7V 7J6

Fax.: (514) 455-3503
(514-455-7946)

Afin de répondre aux objectifs pour le Championnat provincial et canadien de labour, les élèves de l'ÉCOLE SECONDAIRE LE TREMLIN ont développé trois ateliers sur un thème particulier:

- La ferme laitière et ses produits
- Des sols et des plantes utiles
- De la fleur au fruit

Nous sommes heureux de souligner cette participation



La commission scolaire Samuel-De Champlain

Semaine québécoise de la conservation des ressources, 12 au 19 septembre 1993

La Table de concertation sur la conservation des ressources* est fière de s'associer au Championnat provincial et canadien de labour. Dans le cadre de la Semaine québécoise de la conservation des ressources, la Table de concertation invite cette année le monde agricole à la réflexion sur la diversité et l'importance des organismes vivants dans le sol.

L'IMPORTANCE DE LA MATIÈRE NUTRITIVE

La plupart des propriétés du sol essentielles à la croissance des cultures sont conditionnées par les organismes qui l'habitent. Bactéries, champi-

gnons, actinomycètes, vers et insectes y sont responsables des échanges d'énergie et d'éléments nutritifs. Ultimement, les matières nutritives incorporées à la matière organique sous la forme de résidus de plantes en décomposition, les carcasses et excréments d'animaux morts seront accessibles aux plantes. Une matière organique appréciable, en quantité comme en qualité, assure aussi une bonne condition physique au sol, procurant un apport équilibré d'air et d'eau aux racines des cultures.

Nos pratiques culturales influencent grandement l'équilibre qui s'établit entre les diverses formes de vie dans le sol.

Rappelons-nous qu'un sol fertile, c'est avant tout un sol vivant.

*La Table réunit des interve-

nants de l'Union des producteurs agricoles, du ministère de l'Agriculture, des Pêcheries et de l'Alimentation du Québec, d'Agriculture Canada, de l'U-

niversité Laval, du Collège MacDonald, ainsi que de l'Ordre des Agronomes. Elle sensibilise et informe sur la conservation des ressources en agriculture.



Mylène Dessureault, gagnante de la classe régionale au concours provincial de labour qui a eu lieu à Saint-Narcisse, comté de Champlain, en 1989.

Le Championnat provincial et canadien de labour un événement pour la région!

TRICOTS GODIN INC.

PIERRE GODIN, président, LAURIER GODIN, gérant

SAINTE-ANNE-DE-LA-PÉRADE

Comté de Champlain, GOX 2J0

École d'agriculture de Nicolet

PROGRAMMES OFFERTS:

- Fleuristerie
- Horticulture ornementale
- Horticulture maraîchère écologique
- Lancement d'entreprise
- Mécanique agricole (quelques places disponibles)
- Production laitière
- Production de viande bovine et porcine
- Réalisation d'aménagement paysager

SUPPORT PÉDAGOGIQUE

- Ateliers de mécanique
- Serres et laboratoires
- Ferme coopérante
- Visites thématiques
- Conférences
- Conseillers pédagogiques

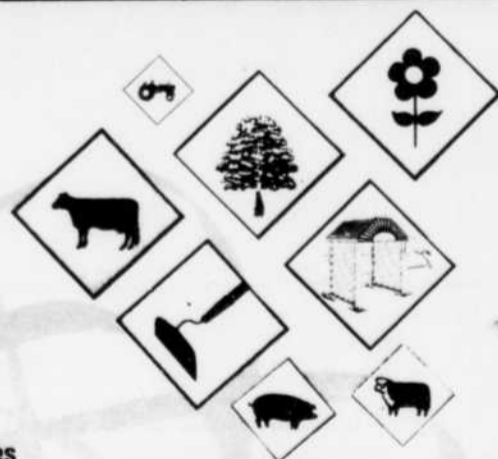
SERVICES COMPLÉMENTAIRES

- Centre de documentation agricole et horticole
- Club Agro
- Activités parascolaires
- Aide à la pension
- Renseignements sur les programmes d'aide financière



"Ma qualité de vie, je la cultive"

C.S. La Riveraine, 497 Mgr Brunault, Nicolet JOG 1E0
Téléphone: 819-293-5821 Télécopieur: 819-293-8691



POUR CONNAÎTRE LES
CONDITIONS D'ADMISSION, POUR
S'INSCRIRE OU POUR VISITER
L'ÉCOLE, COMMUNIQUEZ AVEC
Germain Grenier
(819) 293-5821

Pour un service compétent, pour vendre par encan votre roulant de ferme et troupeau, fiez-vous à une équipe dynamique qui compte plus de

**30 années d'expertise
dans le domaine agricole.**

★ CHOISISSEZ LES ENCANS

★ Le #1 au Québec
pour les prix, la qualité
et le service.

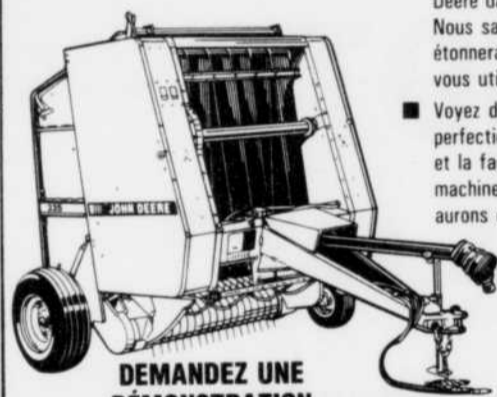
Inf.: tél. (514) 263-0670
(514) 263-4480
Cellulaire: 1-594-1019



Jules, Liliane, Daniel et Diane

MEILLEURS VOEUX DE SUCCÈS AU CHAMPIONNAT PROVINCIAL ET CANADIEN DE LABOUR ET BIENVENUE À NOTRE KIOSQUE À SAINTE-ANNE-DE-LA-PÉRADE

JOHN DEERE
DÉMONSTRATION
D'ÉQUIPEMENT DE FENAISON



DEMANDEZ UNE DÉMONSTRATION

- Tirez vos propres conclusions : Essayez les plus récentes machines de fenaion John Deere dans des champs comme les vôtres. Nous savons que leur rendement vous étonnera, quelle que soit la machine que vous utilisez présentement.
- Voyez de près toutes les caractéristiques perfectionnées, la construction de qualité et la facilité d'entretien et de réglage des machines de fenaion John Deere que nous aurons en démonstration.

- Venez rencontrer nos professionnels du matériel de fenaion pour parler caractéristiques, prix et financement.



UN CHOIX D'ACTUALITÉ



UNE NOUVELLE FORCE TECHNOLOGIQUE VOICI LES NOUVEAUX TRACTEURS DE LA SÉRIE 6000



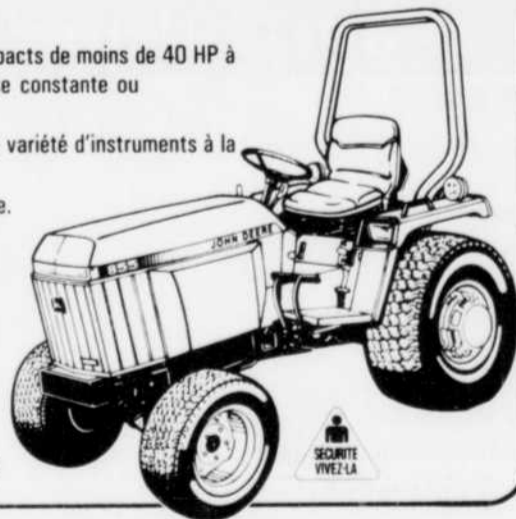
Les nouveaux tracteurs de la série 6000 sont construits pour relever les défis de l'agriculture moderne... en faire plus, en moins de temps.

Deux nouvelles boîtes de vitesses permettent d'effectuer les changements en marche pour maximiser la performance et la productivité et fournir une fiabilité à vie grâce au

nouvel embrayage PermaClutch[®] 2. Tout nouveau système hydraulique... plus grande capacité de levage et summum de confort et de visibilité avec la nouvelle cabine Comfort Gard[™] ou le nouveau poste de conduite ouvert. Découvrez tous les attributs des nouveaux tracteurs de la série 6000 pour optimiser votre productivité.

JOIGNEZ L'ÉQUIPE JOHN DEERE

- ▲ Choix de tracteurs utilitaires compacts de moins de 40 HP à transmission synchronisée, à prise constante ou hydrostatique.
- ▲ Raccordement facile de toute une variété d'instruments à la PDF.
- ▲ Plate-forme spacieuse et dégagée.
- ▲ Moteur à grande efficacité énergétique.
- ▲ Système hydraulique en série pour fonctions multiples.

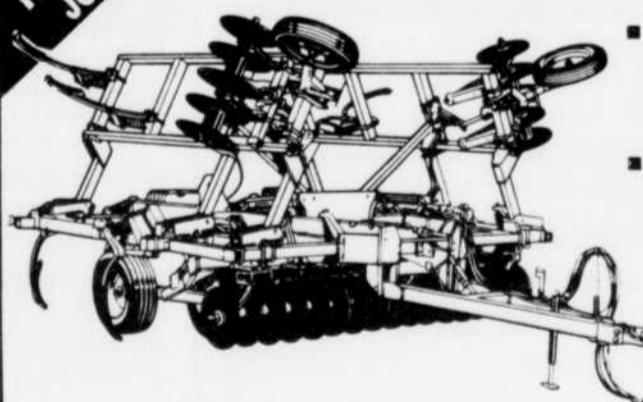


Deere, c'est tout dire



NOUVEAUTE JOHN DEERE

L'équipe de conservation 714 UNE FOIS AU PRINTEMPS, UNE FOIS À L'AUTOMNE



- La déchaumeuse-scarificatrice 714 travaille dans les résidus épais, en largeurs de 1,90 à 6,47 m.
- Réglage hydraulique des coutres du 714 à partir du tracteur... et d'autres caractéristiques!

UN CHOIX D'ACTUALITE



DÉMANDEZ UNE DÉMONSTRATION
ÉQUIPEMENT FRANCOEUR



DÉPOSITAIRE JOHN DEERE

MARCEL TRÉPANIER, représentant, (418)365-5580 GUY FRANCOEUR rés.: (418)365-5302
311, CÔTE SAINT-LOUIS, SAINT-SÉVERIN-DE-PROULXVILLE, (418) 365-7113