

la tribune

Fermières: leur congrès annuel à Sherbrooke(p.4)

De l'électricité tirée des eaux de la mer(p.6)

Vivre en 1981

Informations générales

Comment s'organiser quand on reste

Vacances: ceux qui ne partent pas

par Charlotte Rix

PARIS (AFP) - Vacances. On ne parle que d'elles. La télévision, le radio, les médias nous tiennent au courant des "mouvements des vacanciers" de la première vague, ils donnent le calendrier des fêtes et réunions sportives que les estivants trouveront dans les stations balnéaires et, quand deux personnes se rencontrent, elles s'entretiennent généralement de leurs projets: quand partez-vous et où allez-vous?

Dans les villes on voit apparaître les pancartes "fermeture annuelle" et on a du mal à s'approvisionner.

Et pourtant, tout le monde ne part pas.

Mais oui, il y en a même beaucoup qui restent.

Une trésorerie trop serrée, des raisons de santé, des problèmes familiaux, un travail urgent qui ne peut pas être différé ou le fait d'avoir son congé en hiver sont des raisons qu'ils évoquent généralement, quand on s'étonne qu'ils ne partent pas.

Mais il y a encore d'autres raisons.

Une personne seule ne trouve pas de logement en juillet et août, et à moins de camper, elle ne peut prendre ses vacances que hors saison. Il y a aussi et, de plus en plus, des gens qui préfèrent partir en hiver, soit à la montagne, soit au soleil, et enfin il y a aussi ceux et celles qui trouvent que les grandes villes qu'ils habitent ne sont jamais aussi agréables qu'au moment de la grande émigration estivale.

Comment s'organiser quand on reste?

Quand on ne part pas pour une des raisons déjà évoquées ou pour toute autre, on a plusieurs possibilités pour

passer ces quelques semaines chez soi.

Quand on est en congé on peut "faire semblant", c'est-à-dire chercher à vivre comme si on était parti.

On ne répondra pas au téléphone, on ne lira pas son courrier et on organisera ses journées de la manière la plus agréable.

Tout dépend du budget dont on dispose. S'il le permet, on peut prendre au moins un repas par jour au restaurant, en cherchant ceux qui ont un jardin ou une terrasse et qui dépayseront généralement surtout lorsqu'il fait beau.

Quand on a une voiture, on peut partir pour découvrir les environs qu'on ignore souvent ou qu'on ne connaît que mal. Un pique-nique emporté ou une collation prise dans une auberge rendront ces excursions encore bien plus agréables.

Quand il pleut

C'est alors qu'on peut se réjouir d'être resté en ville. On y trouvera certainement beaucoup plus de possibilités de se distraire que dans un village. On sera également mieux chez soi que sous la tente ou dans une chambre d'hôtel.

Et on aura l'embaras du choix pour les distractions. Au lieu d'un petit cinéma avec un seul film qu'on a généralement déjà vu, on pourra voir une reprise ou une exclusivité, suivant sa préférence, en se rendant dans une salle de son quartier ou au centre de sa ville.

Peu de citadins connaissent bien les musées locaux. Ces vacances passées chez eux leur donnent assez de temps pour se rattraper. Et comme ils y

rencontreront surtout des touristes, le dépaysement sera parfait.

Un divertissement peu coûteux

Prendre un autobus et aller d'un terminus à l'autre offre des surprises nombreuses. On traversera des quartiers qu'on n'a jamais parcourus et on pourra s'arrêter pour s'asseoir sur la terrasse d'un café dans un joli coin, vu et admiré en passant, et chaque fois qu'on en a envie.

Faire ce qu'on veut

Toute l'année on est trop souvent l'esclave de son horaire. On doit se dépêcher continuellement et on n'a pas suffisamment de temps pour flâner et ignorer sa montre.

Pendant ce congé passé chez soi, on pourra enfin vivre à sa guise. Généralement, au bout de trois semaines, on sera si bien détendu, qu'on se réjouira de retrouver son travail et sa routine habituelle.

Ceux qui partent plus tard

Eux aussi peuvent s'organiser d'une manière satisfaisante en profitant au maximum des agréments offerts par une ville désertée par un grand nombre de ses habitants.

Les moyens de transports permettent de circuler assis, les parkings offrent des places à volonté, dans les grands magasins on n'aura pas besoin d'attendre pour se faire servir et dans les rues on respire enfin, les émanations des tuyaux d'échappement se trouvant fortement réduites.

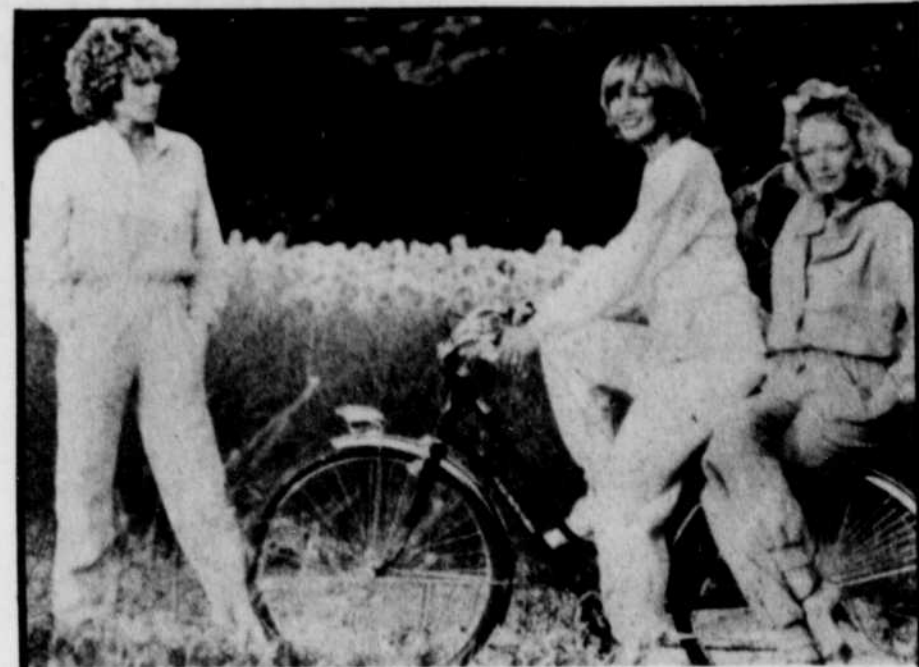
Pourtant ce tableau idyllique a cer-

taines ombres. Beaucoup de commerçants ferment boutique et il faut établir une sorte de plan, en situant ceux qui restent ouverts.

Cependant on a généralement un supermarché pas trop loin de chez soi et on peut s'y approvisionner sans la

pendant ces semaines des "fermetures annuelles".

N'être pas en congé, mais ne pas être obligé de se rendre à son travail, c'est le sort des retraités et des chômeurs. Eux, ils sont pour ainsi dire



Pour ceux qui ne partent pas en vacances, une distraction peu coûteuse: découvrir la campagne environnante à bicyclette.

moins de difficulté. L'essentiel est d'y penser, car lorsqu'on arrive après son travail dans sa rue, il est trop tard pour acheter le pain et son dîner.

Avec un congélateur on se rendra complètement indépendant, car on peut y stocker juste avant que les boutiques ferment tout ce qu'on mangera

tout le temps en vacances forcées et comme ils ont généralement peu d'argent, ils ne peuvent pas se distraire.

Au moins ils le croient. Pourtant on fait maintenant beaucoup pour les sortir de leur isolement, encore plus pesant quand tant de gens sont partis.

Chronique de consommation

PAR GUY DESROSIERS
Conseiller en consommation

L'achat d'un téléphone

Eh oui! Il est possible d'acheter son propre téléphone; on peut choisir un contemptra, un style romantique pour la chambre à coucher, ou un style contemporain pour le salon. Différents magasins et compagnies de téléphone offrent tous ces modèles de téléphone; il ne reste plus qu'à faire son choix.

Pour l'achat de son téléphone, on doit s'assurer qu'il répond aux exigences du Conseil de la radiodiffusion et des télécommunications canadiennes. On doit s'assurer que le téléphone est identique aux appareils déjà fournis par Bell Canada, ou qu'il soit approuvé par le FCC qui est le ministère américain ayant les mêmes responsabilités que le ministère des Communications au Canada. Les manufacturiers doivent fabriquer les téléphones afin qu'ils répondent aux exigences de la norme TCS 130, norme technique publiée par Bell Canada.

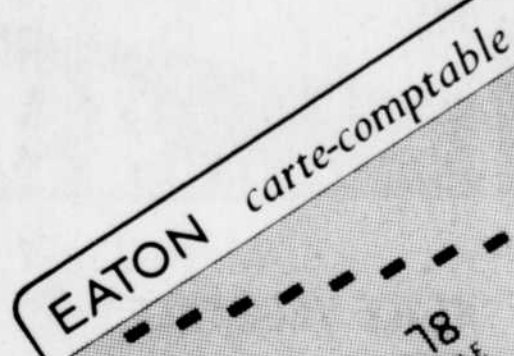
Lors de l'achat du téléphone, il est recommandé de vérifier, auprès du bureau d'affaires de sa région de Bell Canada, si le téléphone est approuvé. En donnant le no. du modèle de l'appareil, il est possible d'avoir l'approbation pour le téléphone en question. Il est interdit de brancher un téléphone qui n'a pas reçu cette approbation. Dans le cas où le consommateur

possède son appareil, l'abonné se rend responsable des bris causés par son téléphone sur les lignes de Bell Canada; ce sont des problèmes qui semblent n'arriver que très rarement.

Le consommateur devrait s'informer également du service après vente de l'appareil; certains magasins l'accordent, tandis que d'autres ne le font pas. Par ailleurs, chaque visite du technicien de Bell Canada pour réparer un téléphone qui ne leur appartient pas est de l'ordre de \$55.00.

En terminant, il est important de connaître le coût de location de l'appareil désiré par rapport au coût d'achat d'un appareil identique. Le coût de l'appareil de base (noir avec cadran) est inclus dans le coût mensuel de location pour les services téléphoniques; lorsque le client désire un modèle plus luxueux, il doit déboursier un montant supplémentaire par mois. Par ailleurs, si l'abonné possède son appareil de téléphone, c'est ce coût supplémentaire qu'il épargne. Évidemment, pour évaluer l'économie réelle, il faut considérer le coût d'achat de l'appareil.

Pour plus d'informations on peut communiquer avec Guy Desrosiers, du Ministère de la Consommation et des Corporations à Sherbrooke au numéro suivant: 565-4723.



Voici comment payer votre compte Eaton durant la grève des postes

Durant l'interruption du service postal, vous pouvez effectuer vos remises:

1. En présentant votre relevé de compte Eaton à toute Banque de Montréal ou banque Toronto-Dominion.
2. Aux magasins Eaton ou Eaton Foyerama, sans frais supplémentaires.
3. Si vous ne connaissez pas le montant de la mensualité, téléphonez-nous:

code régional (514) 282-1220

EATON

SUZY A-T-ELLE PERDU LA RAISON? UNE VENTE DE MANTEAUX EN AOÛT!



Suzy a choisi le mois d'août comme mois idéal pour acheter votre manteau d'automne.

Épargnez jusqu'à 30% sur notre sélection complète de nouveaux manteaux d'automne longs et courts.

ÉPARGNEZ JUSQU'À 30%

SUZY gardera votre manteau jusqu'au 1 novembre, 1981 (un dépôt est requis)

LA VENTE SE TERMINE LE 22 AOÛT

Des milliers de clientes averties à travers le Canada savent que:

LES VÊTEMENTS À LA MODE CHEZ SUZY SONT TOUJOURS AU BAS PRIX

SUZY SHIER

Satisfaction garantie ou argent remis avec un sourire.

Suzy accepte votre carte Dylex.

PLACE BELVEDERE

CARREFOUR DE L'ESTRIE



RÔTI DE PALETTE
BOEUF CANADA
CATÉGORIE A

PEPSI-COLA
BOUTEILLES CONSIGNÉES
DE 750 ml

1 ¹⁸/_{lb} 2 ⁶⁰/_{kg}

6 POUR 2 ⁴⁸/_{kg}



RÔTI
DE CÔTES CROISÉES
BOEUF CANADA CATÉGORIE A

CANARD SURGELÉ
LAC DE BROME
4 À 5 lb

POUDINGS
CHOIX DE SAVEURS
LAURA SECORD

BOISSON À L'ORANGE
SURGELÉE, CONCENTRÉE
SUNNY

1 ⁸⁸/_{lb} 4 ¹⁴/_{kg}

1 ⁴⁸/_{lb} 3 ²⁶/_{kg}

BTE. DE 425 g .69

CONT. DE 355 ml .59

SAUCISSES
FUMÉES
HYGRADE

BOEUF À RAGOÛT
DÉSOSSÉ
BOEUF CANADA CATÉGORIE A

BISCUITS
DIGESTIF, NICE, SABLÉS, ANNEAUX BRISURES
PEEK FREAN

SPAGHETTI
SPAGHETTINI OU MACARONI COUPÉ
LANCIA

EMB. DE 16 oz 1 ³⁸/_{lb}

2 ¹⁸/_{lb} 4 ⁸¹/_{kg}

BTE. DE 400 g 1 ⁵⁹/_{kg}

EMB. DE 1 kg 1 ¹⁸/_{kg}

VIANDES CUITES
EUROPÉENNES, KOLBASSA, SALAMI BOEUF,
JAGDWURST, SAUCISSON D'ÉTÉ, MAPLE LEAF
DISPONIBLE AUX MARCHÉS AVEC
COMPTOIR DE CHARCUTERIE SEULEMENT.

SAUCISSES
PUR PORC
ROYAL

CRISTAUX
À SAVEUR D'ORANGE
TANG

SAUCE
B.B.Q.
GAZA

2 ⁸⁸/_{lb} 6 ³⁵/_{kg}

1 ⁴⁸/_{lb} 3 ²⁶/_{kg}

CONT. DE 650 g 2 ⁵⁹/_{kg}

BTE. DE 540 ml + 145 ml BONI .49

BOEUF FUMÉ
TRANCHE
BEN'S

NOIX DE RONDE
FUMÉE
COORSH
(DISPONIBLE AUX MARCHÉS AVEC
COMPTOIR DE CHARCUTERIE
SEULEMENT)

COLORANT À CAFÉ
COFFEE MATE

HUILE VÉGÉTALE
CRISCO

EMB. DE 2 x 85 g 1 ⁸⁸/_{lb}

4 ⁷⁸/_{lb} 10 ⁵⁴/_{kg}

BICAL DE 250 g 1 ⁴⁹/_{kg}

CONT. DE 3 litres 5 ²⁹/_{kg}

CRETONS
BILOPAGE

JAMBON CUIT, PROVIGO
TRANCHE, DISPONIBLE AUX MARCHÉS AVEC
COMPTOIR DE CHARCUTERIE SEULEMENT.

LAIT INSTANTANÉ
EN POUVRE
CARNATION

PÂTE DE FOIE
PARIS PÂTE

CONT. DE 283 g 1 ⁸⁸/_{kg}

2 ⁴⁸/_{lb} 5 ⁴⁷/_{kg}

BTE. DE 500 g 2 ²³/_{kg}

BTE. DE 6 oz .79

ÉPERLANS DE LAC
SURGELÉS
ÉVICÉRÉS

JAMBON
GENRE DINER, DÉSOSSÉ
PROVIGO

JUS DE FRUIT PUR
ORANGE OU PAMPLEMOUSSE
F.B.I.

NOURRITURE POUR CHATS
CHOIX DE SAVEURS
DR. BALLARD

EMB. DE 16 oz 1 ⁵⁸/_{lb}

2 ⁷⁸/_{lb} 6 ¹³/_{kg}

CONT. DE 64 oz liq. 1 ⁶⁵/_{kg}

BTE. DE 25 1/2 oz .59

MINI BOEUF SALÉ
EMPAQUETÉ SOUS VIDE
MAPLE LEAF

TRANCHE DE JAMBON
MAPLE LEAF

BONBONS
"JUJUBES", "HARICOTS À LA GELÉE"
DARE

LIMONADE
F.B.I.

2 ⁵⁸/_{lb} 5 ⁶⁹/_{kg}

EMB. DE 175 g 1 ⁸⁸/_{kg}

EMB. DE 600 g ou 550 g 1 ⁶⁹/_{kg}

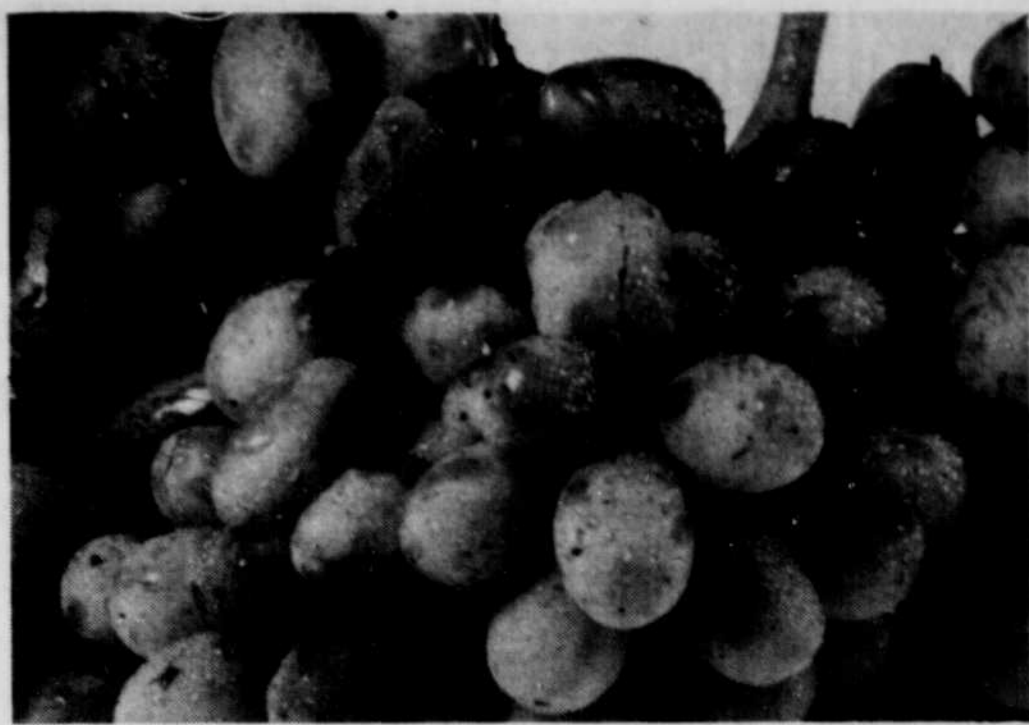
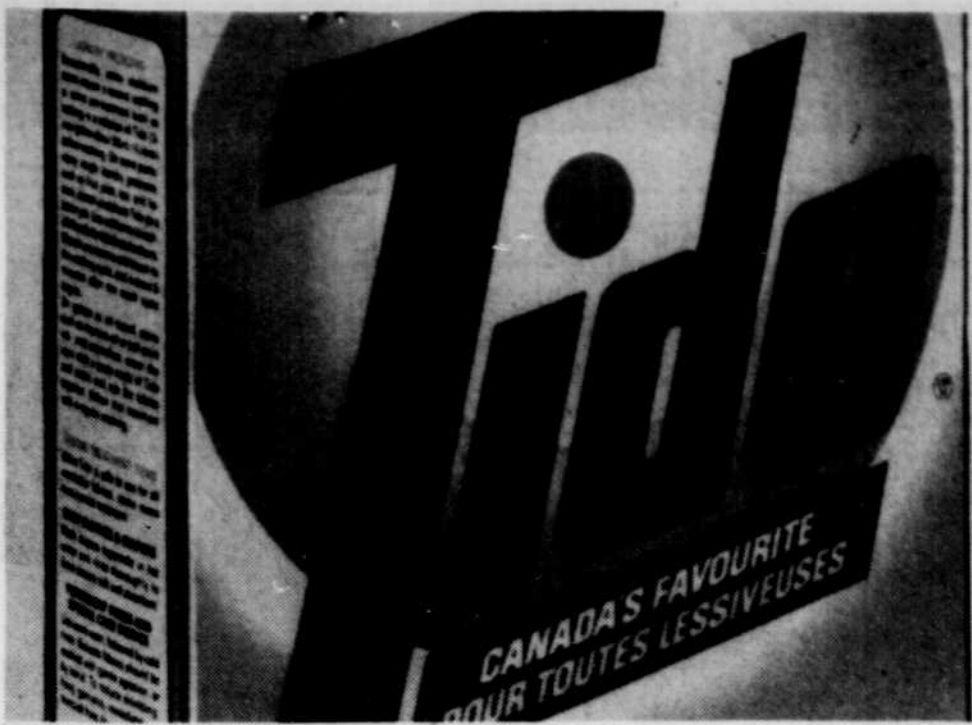
CONT. DE 64 oz liq. 1 ¹⁵/_{kg}

LES SUPERMARCHÉS
WALTON



NOUS NOUS RÉSERVONS
LE DROIT DE LIMITER
LES QUANTITÉS.

SPÉCIAUX EN VIGUEUR
JUSQU'AU SAMEDI 15 AOÛT
1981.

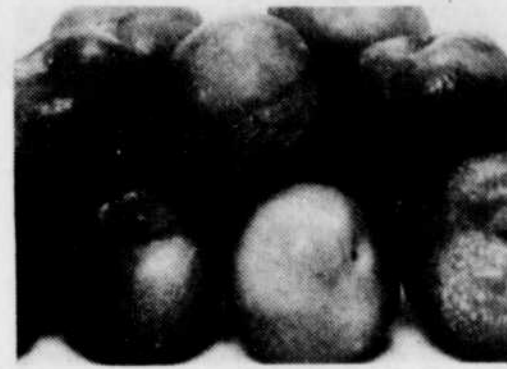


DÉTERSIF
À LESSIVE
TIDE

RAISINS VERTS
SANS PÉPINS, CANADA NO 1
DE CALIFORNIE

BTE DE 6 litres **2⁹⁷**

.88 lb **1⁹⁴** kg



RIZ À GRAINS LONGS
"CONVERTED"
UNCLE BEN'S

EAU DE JAVEL
LA PARISIENNE

PRUNES
"SIMCA ROSA OU LARODA", GROSSEUR 4 x 4
CANADA NO 1, DE CALIFORNIE

TOMATES ROSES
CANADA NO 1
PRODUIT DE L'ONTARIO

BTE DE 3 lb **2⁴⁵**

CONT. DE 3,6 litres **.99**

.49 lb **1⁰⁸** kg

.78 lb **1⁷²** kg

MARGARINE
MOLLE
LACTANTIA

CAFÉ MOULU
ORDINAIRE
CHASE & SANBORN

PETITES PATATES
"GRENAILLES", CANADA NO 1
DU QUÉBEC

ZUCCHINI
FRAIS
PRODUIT DU QUÉBEC

CONT. DE 454 g **.89**

EMB. DE 454 g **2⁴⁹**

PANIER DE 4 PINTES **1⁹⁸**

.29 lb **.64** kg

RELISH
SUCRÉE
HABITANT

AMUSE-GUEULES
"PATACHIPS", "CAPITAINE BONSEL PRETZELS",
"CHEDDEES", CHRISTIE

PILES
"MN1400-2-C", "MN1300-2-D"
DURACELL

DENTIFRICE
AU M.F.P.
COLGATE

BOCAL DE 500 ml **1³⁹**

FORMATS VARIÉS **.79**

EMB. DE 2 x 1.5 volts **2⁹⁹**

TUBE DE 150 ml **1⁹⁸**

FILET DE SOLE
SURGELÉ
HIGH LINER

GROS SEL
SIFTO

DÉTERGENT
LIQUIDE
IVORY

COMPRIMÉS
POUR DENTIER
POLIDENT

BTE DE 16 oz **3¹⁹**

BTE DE 2 kg **.93**

CONT. DE 1 litre **2²⁹**

BTE DE 32 **1²⁹**

GÂTEAUX, VACHON
½ LUNE VANILLE OU CHOCOLAT, CAMEL,
CARRÉ FEUILLETÉ GELÉE

SACS
À SANDWICH
BAGGIES

SAVON DE TOILETTE
DÉSODORISANT
IRISH SPRING

SHAMPOING
POUR CHEVEUX NORMAUX OU SECS
HALO

BTE DE 6 **1⁴⁹**

BTE DE 100 **1²⁹**

FORMAT BAIN **.63**

BOUT. DE 225 ml **1⁵⁹**

MAÏS EN GRAINS
DE FANTAISIE
NIBLETS

MÉLANGE
POUR THÉ GLACÉ
RÉGULIER OU FRUIT, RED ROSE

POUDRE À RÉCURER
AJAX

SACS POUR CONGÉLATEUR
MOYENS
GLAD

BTE DE 12 oz liq. **.59**

CONT. DE 24 oz **2⁴⁵**

CONT. DE 600 g **.73**

BTE DE 20 **.89**

POIS VERTS
NO 3, DE CHOIX
IDÉAL

MAÏS EN CRÈME
DE FANTAISIE
GÉANT VERT

MOUCHOIRS DE PAPIER
CHOIX DE COULEURS
FACELLE ROYALE

NOURRITURE POUR CHIENS
"DOG CHOW"
PURINA

70376 BTE DE 19 oz liq. **.65**

BTE DE 14 oz liq. **.59**

BTE DE 100 **.89**

SAC DE 20 kg **15⁹⁰**

ncT / provigo

ASSISTEZ À
L'ÉVÉNEMENT-
THÉÂTRE
DE L'ANNÉE
tit-coq



DE GRATIEN GELINAS
ÉCONOMISEZ
JUSQU'À 70%
SUR VOTRE ABONNEMENT
GRÂCE À

provigo

Demandez votre
abonnement-théâtre
à prix réduit
dans les supermarchés
PROVIGO
participants

THÉÂTRE DENISE PELLETIER



Sherbrooke accueille le congrès annuel des cercles de Fermières

SHERBROOKE — Des représentantes de la plupart des 861 cercles de Fermières qui, depuis 1915, ont été fondés aux quatre

coins du Québec, participeront dimanche, lundi, mardi et mercredi, à l'université de Sherbrooke, au

congrès annuel de la fédération provinciale des cercles de Fermières.

Cet organisme, qui tiendra ses assises annuelles dans la métropole de l'Estrie pour la première fois de son histoire et qui regroupe plus de 75,000 membres, est la plus importante des associations féminines de la province et les 35 cercles qui, certains, il y a plusieurs décennies, d'autres, il y a quelques années à peine, ont été fondés dans l'Estrie, comptent plus de 2,000 membres.

La plupart des 950 déléguées qui participeront au congrès arriveront à Sherbrooke dimanche soir, mais les assises ne débiteront que lundi, alors que sera dressé le bilan des manifestations qui ont ponctué les 12 mois qui se sont écoulés depuis le

dernier congrès des cercles de Fermières, et que seront tracées les lignes de force qui, pendant les 12 prochains mois, guideront leur action.

Orientation, culture, consommation et artisanat, tels seront les principaux thèmes sur lesquels se pen-

cheront les participantes qui seront aussi appelées, mardi, à se donner de nouvelles dirigeantes.

Le ministre de l'Environnement, M. Marcel Léger, prendra la parole lors du banquet qui, dans la soirée, soulignera la fin du congrès.

Polémique autour de l'implantation d'un coeur artificiel

HOUSTON (AFP) — Un Hollandais de 36 ans, maintenu en vie grâce à l'implantation d'un coeur artificiel le 23 juillet dernier, est mort d'une infection générale, une semaine après avoir reçu un nouveau coeur humain à l'hôpital de Houston au Texas.

C'est la première fois qu'un opéré du coeur vit aussi longtemps après transplantation d'un coeur artificiel.

Willebrodus Meuffels, ancien conducteur d'autobus aux Pays-Bas, était le troisième malade cardiaque à avoir subi une transplantation d'un coeur artificiel dans l'attente d'un coeur humain. Il est mort d'une infection générale aggravée de complications pulmonaires et rénales, a indiqué un porte-parole de l'hôpital.

Après avoir survécu trois jours grâce au coeur artificiel, il avait subi le 26 juillet une nouvelle transplantation, recevant le coeur d'un jeune Américain de 26 ans décédé dans un accident de voiture.

L'implantation d'un coeur artificiel sur le patient hollandais avait suscité une polémique entre le chirurgien de l'hôpital de Houston, qui a réalisé l'opération, et les autorités fédérales.

Le Dr Denton Cooley a été accusé par l'administration fédérale de n'avoir pas soumis le coeur artificiel pour approbation à la Commission ad hoc de la Food and Drug Administration (FDA). 'Nous allons rappeler au docteur Cooley qu'une demande préalable d'autorisation pour l'utilisation de matériel expérimental doit nous être soumise et lui dire que s'il veut réaliser une nouvelle opération de ce type, il devra nous soumettre une demande comme il aurait dû l'avoir déjà fait', avait déclaré un porte-parole de la FDA le 24 juillet.

Le Dr Cooley, soutenu par ses confrères et des personnalités religieuses, avait répondu que la sauvegarde de la vie humaine avait justifié l'emploi d'un coeur artificiel, même non homologué. Il avait souligné que son patient n'aurait eu aucune chance de survie sans l'intervention.

Il a précisé qu'il avait décidé de transplanter le coeur artificiel avec l'accord de l'épouse du patient, à la suite d'un arrêt du coeur survenu trois heures après une opération coronarienne.

Troubles menstruels plus nombreux pour les celles qui travaillent de nuit

TOKYO (AFP) — Les femmes travaillant la nuit sont davantage sujettes à des troubles menstruels et des grossesses anormales que les femmes travaillant le jour, selon un sondage publié par un groupe de représentants des principales fédérations syndicales japonaises, à Tokyo.

Selon ce sondage, 39 pour cent des 1,436 femmes interrogées qui travaillent partiellement la nuit comme infirmières et standardistes, souffrent de troubles menstruels, contre 30 pour cent seulement de 828 femmes travaillant de jour.

35,5 pour cent des femmes travaillant la nuit ressentent de violentes douleurs menstruelles, contre 21,8 pour cent des femmes travaillant le jour.

Environ 11 pour cent des 128 femmes travaillant la nuit, qui ont eu des enfants au cours des deux dernières années, ont souffert de toxémie durant leurs grossesses, presque le double du pourcentage des femmes travaillant de jour, et ayant accouché durant la même période, ajoute le sondage.

Travail à plein temps dans la région des Cantons de l'Est

	Oui	Non
As-tu du caractère	---	---
Aimes-tu les défis	---	---
Désires-tu un revenu supérieur	---	---
Possèdes-tu un secondaire V ou l'équivalent	---	---
Possèdes-tu une automobile	---	---

Si tu réponds 5 fois oui tu es la personne que l'on recherche, homme ou femme. Pour de plus amples renseignements ou pour prendre rendez-vous téléphone à:

569-6395

70756



Villa Marie-Claire
471, rue Québec
Sherbrooke (Québec)
J1H 3L9

ASSISTANCE MATERNITE
Tél.: **563-1622**

Désirez-vous régulariser les naissances? Voulez-vous savoir si vous avez une ovulation? Désirez-vous avoir un enfant?

SERENA peut vous aider
567-6893

Découpez le coupon en un "Snip" et combattez l'inflation avec un "Snap"...

Eh oui! La mise en conserves domestique vous fera épargner de l'argent. Que vous achetiez ou que vous cultiviez vos propres fruits et légumes, la mise en conserves domestique peut vous faire économiser de l'argent de deux façons: en compensant le



BERNARDIN
Disques "SNAP"

prix des aliments toujours à la hausse et en compensant le prix élevé des produits hors saison. La brochure gratuite des Conseils sur la mise en conserves domestique de Bernardin vous fournira tous les trucs sur la mise en conserves... il suffit de détacher le coupon.

Les Conseils sur la mise en conserves domestique vous montreront également comment obtenir le vide parfait à tout coup. Le secret de la mise en conserves domestique réside en une parfaite étanchéité, et les couvercles et rondelles "Snap" Bernardin vous offrent une sécurité incorporée. C'est le fameux "Snap" Bernardin que vous pouvez voir et entendre.

Fiez-vous à Bernardin, plus de deux utilisateurs sur trois au Canada le font depuis 25 ans.

La brochure des Conseils sur la mise en conserves domestique de Bernardin représente un excellent aide de référence pour les débutants et les experts. Un aide complet (disponible en anglais ou en français, sur demande) sur les diverses méthodes de mise en conserves et de préparation de confitures, ainsi qu'un ensemble de délicieuses recettes de garnitures.

Remplissez ce coupon et postez-le dans l'enveloppe préaffranchie à l'attention de Bernardin, 863 Islington Ave., Toronto, Ontario, M6Z 4N1. Accordez un délai de livraison de 2 semaines.

Nom _____
Adresse _____
Ville _____ Prov _____
Code postal _____
Anglais Français FN-03-81

Economisez 25%

Encore plus de rabais pré-saison chez Sears! Voyez notre super sélection de vêtements d'hiver pour garçons et filles!



Bientôt les jours de tempête! Voici des idées de vêtements chaleureux!

a- Choix parmi 3 modèles de parkas pour garçons. Idéales contre le climat rigoureux de nos hivers. Confection canadienne, munis d'une chaude doublure et d'un capuchon. Couleurs variées. Tailles: 8 à 18 ans.
Rég. 47,99 à 49,99

35⁹⁸
37⁴⁸ ch

b- Vestes de ski transformables pour garçons, avec manches sur glissière. En nylon double nylon et isolées de bourre polyester. Tailles: 8 à 18 ans.
Rég. 37,99

28⁴⁸ ch

c- Ensemble de ski et tenue de mototige et sports d'hiver, pour garçons. De belles confections pour durer et tenir bien au chaud. Tailles: 8 à 18 ans.
Rég. 49,99 à 49,99

35²³
52⁴⁸ ch

Boutique pour garçons Rayon 40.

Hivérisez maintenant! Nous avons les modèles qui plairont aux fillettes!

e- Chaud manteau style coupe-vent de peluche de polyester. Garniture côtelée et doublure de nylon. Bourre de polyester pour mieux combattre le froid. Peut être lavé à la machine, mais suspendre pour le séchage. Choix de gris ou de tan. #08398

29⁹⁹ ch. Rég. *40.

d- Manteau "midi" en laine nylon fibres diverses. Double de chaude peluche polyester. Foulard détachable. Lavage à sec seulement. Choix de bourgogne, beige ou bleu. #04839

48⁶⁹ ch. Rég. *70.

f- Ensemble de ski 2 pièces avec doublure de nylon et bourre de polyester. Genoux doublés pour plus de robustesse. Se lave à la machine et suspendre pour sécher. Choix de gris, bleu ou marine. #07250

52⁴⁹ ch. Rég. *70.

Boutique pour fillettes jusqu'à 14 ans-Rayon 77

Habilité de vêtements Sears, qui a peur du vieux bonhomme hiver? Sûrement pas vos petits! Epargnez maintenant sur ces modèles fabriqués au Canada.

f- Parka de nylon pour bambins, avec bourre de polyester Dacron très chaude et très légère. Non-allergène. Choix de brun ou marine. Tailles de 4 à 6X. #90154

37⁴⁸ ch. Rég. 49,99

g- Manteau pour bambine. Dessus matelassé avec bourre de polyester Dacron très chaude et très légère. Non-allergène. Choix de framboise ou bleu saphir. Tailles: 4 à 6X. #94500

41²³ ch. Rég. 54,99

Le magasin pour enfants Rayon 29

h- Vêtements de neige 2 pièces. Haut doublé de peluche synthétique épaisse. Bande de taille côtelée. Pantalon à bavette. Tailles: 3 à 6X. Pour fillettes: bleu royal framboise #97127. Pour garçons: gris rouge vin #97103

44⁹⁸ ch. Rég. 59,99

k- Vêtements de neige pour enfants 2 pièces. Haut doublé de chaude peluche acrylique. Pantalon à bavette. Choix de rose camee ou bleu saphir. Tailles: 26 et 32 lb. #95505

37⁴⁸ ch. Rég. 49,99

Les tailles selon standard canadiens.

Ne manquez pas nos spéciaux attrayants dans notre Vente Anniversaire présentée dans La Tribune d'aujourd'hui. Elle se poursuit jusqu'à lundi 17 août 1981 inclus.

Vêtements pour garçons, fillettes et enfants-Rayons 29, 40, 77.

Sears Possibilité de crédit

Sears vous en donne plus!

Les mentions "rég." ou "était" de Simpsons-Sears Limitée se rapportent à des prix Sears. Centre commercial Carrefour de l'Estrie à Sherbrooke ouvert de 9:30 à 17:30 du lundi au mercredi, jusqu'à 21:00 le jeudi et le vendredi et de 9:00 à 17:00 le samedi. Prix en vigueur du 12 au 15 août 1981 inclusivement ou jusqu'à épuisement des quantités selon la première échéance.

Sears

vous en avez pour votre argent...et plus

Gabriel Levy: un créateur de vêtements de cuir qui adore les voyages dans les îles

Par Barbara Gunn

VANCOUVER (PC) — Le styliste Gabriel Levy est assis dans la salle où sont exposées ses créations en cuir, et feuillette un album où sont groupées des photos de son récent voyage en Orient.

Celles qu'il préfère sont celles d'Indonésie, où on voit des enfants Bali à la peau couleur de cuivre, des femmes aux seins nus, des cabanes sur la plage, un vieux à demi-nu tenant une lance.

"J'aime les choses étranges, dit M. Levy, âgé de 33 ans. J'adore voyager. J'aime louer une voiture et visiter les îles isolées."

Il montre une photo représentant un coucher de soleil jaune à Bali. "On se demande ce qu'on fait dans un bureau", dit-il. Cette remarque est pour le moins inattendue de la part d'un homme qui ne semble pas souffrir de la routine de neuf à cinq, et qui mentirait s'il disait qu'il est un bourreau de travail.

Avec son apparence ultra-soignée, son complet gris, sa chemise bordeaux et sa bague de jade de la grosseur d'un

Un village de filles
(AFP) — Le village de Rhydymwyn, dans le nord du pays de Galles, croit être victime d'un curieux sort: depuis deux ans, rapporte le "Sunday Times", les femmes et la commune ont mis au monde douze filles, mais pas un seul garçon.

L'avenir de l'équilibre démographique et de l'équipe de football du village est menacé, poursuit l'hebdomadaire britannique, qui croit savoir que ce phénomène serait dû à la présence de cadmium dans les eaux de la région.

Le printemps prochain, sa collection comprendra des T-shirts, des shorts, des jupes et une variété d'articles légers, en daim lavable.

Avec un accent qui mêle l'allemand, le français, l'italien et l'hébreu à l'anglais, il dit que sa plus récente excursion autour du globe — deux semaines pour le travail, cinq semaines pour le plaisir — l'a mené entre autres au Japon, en Thaïlande, en Indonésie et à Singapour.

La partie travail était concentrée sur Tokyo et Osaka, où M. Levy a examiné les étoffes lavables en simili-daim et le marché potentiel pour ses produits. Actuellement il achète son cuir en Europe, pour des vêtements dont le prix de détail est de \$150 à \$350.

Il ne sait pas au juste ce que pensent les Japonais de ses créations, mais il croit que ce marché vaut la peine d'être exploré. "Les Japonais sont extrêmement polis, ils ont beaucoup de tact, dit-il. Ils ne vous disent jamais que vos idées ne sont pas bonnes."

M. Levy se rend régulièrement à New York et à Los Angeles. Il est allé aux Antilles l'an dernier et il a visité tous les continents, à l'exception de l'Amérique du Sud. Mais il dit que les voyages ont une influence minime sur son travail.

Des goûts différents

Si les acheteurs ne sont pas aussi enthousiastes que M. Levy le voudrait, c'est peut-être parce que les goûts des Japonais, en matière de mode, sont différents de ceux des Nord-Américains. "On voit rarement des épaules nues au Japon. Tout est fait avec bon goût. Les chauffeurs de taxi portent des gants blancs et des nœuds papillons."

"Ils n'influencent pas mes créations comme telles. Je ne prends pas l'inspiration dans mes voyages." Mais les voyages, cependant, le reposent et lui permettent de mieux penser quand il revient.

Aujourd'hui il habite une vieille maison du quartier chinois, à Vancouver. "J'adore Vancouver. Dans le monde occidental, je dirais que Vancouver occupe un rang assez élevé."

Quand il n'est pas occupé à créer des man-

teaux de daim ou à sauter d'un continent à l'autre, il passe son temps comme tout le monde. "Je sors le soir. J'aime bien certains endroits punk. Je reçois. Je lis le Time." Pour le moment il a du travail à finir, mais il pense qu'il aimerait bien aller dans les Territoires du Nord-Ouest. "Juste pour voir".



Bracelet d'avant-garde

Jean-Marie Agniel a imaginé pour les hommes d'avant-garde ce bracelet de cuir rappelant le bracelet de force, orné d'un motif en argent en forme de diamant serti de 12 brillants.

La porno à Times Square en voie de disparition ?

Par André Oppenheimer

NEW YORK (AP) — Les tracasseries de la police, le ralentissement de la demande et la hausse des loyers ont porté un coup dur à l'industrie pornographique à Times Square.

Selon les autorités municipales, le nombre de "sex-shops", de cinémas spécialisés, d'établissements au personnel dénudé, de salons de massages, etc., a diminué de 25 pour cent.

"La police est tellement convaincue que nous allons disparaître qu'elle a même cessé de nous harceler ces dernières semaines", déclare un commerçant de la 42ème Rue.

Le programme d'assainissement du centre de la ville, saturé par les vendeurs de pornographie en tous genres, a abouti à une diminution des établissements spécialisés qui sont passés de 121 à 94 en quatre ans et de 96 à 72 dans le quartier de Times Square.

Cette "moralisation" ne s'est accompagnée d'aucun transfert des boutiques pornographiques dans d'autres quartiers de la ville, a précisé Robert Colangelo, commissaire de police. "Manifestement elles ont fait faillite".

En outre les avantages fiscaux consentis aux propriétaires qui font rénover leurs boutiques ont contribué à une hausse des loyers qui a été fatale aux petits vendeurs.

Times Square, situé à la jonction de

la 42ème Rue, de Broadway et de la 7ème Avenue, se transforme la nuit en un feu d'artifice de néons. Les passants doivent alors se frayer difficilement un chemin au milieu des diseurs de bonne aventure, des vendeurs de brochettes, des prostitués, des joueurs de cartes et leurs barons, des présentateurs de spectacles, des évangélistes et des adolescents en quête d'éblouissement.

Dans les années 1920 et 1930, la 42ème Rue abritait des théâtres. Après la guerre ce fut le tour des cinémas, puis au début des années 1960, des "sex-shops".

La police a procédé à 475 arrestations pour outrage à la pudeur en 1980, ce qui a contribué à dissuader ou à décourager les vendeurs d'ouvrages spécialisés et autres objets.

"Je ne pense pas qu'il y aura encore des boutiques ouvertes dans trois ans, a déclaré le directeur du Joy Show Center. L'apparition de la pornographie dans des régions où elle était proscrite nous porte un coup dur. Les visiteurs de province n'ont plus besoin de venir dans la 42ème Rue pour faire leurs stocks".

L'ANGLAIS CA S'APPREND!

- Possibilité de s'inscrire à tous les niveaux. Aucun pré-requis nécessaire.
- Test préalable pour déterminer le niveau le plus profitable.
- La durée de 45 heures disponibles est strictement limitée.
- Cours de 45 heures utilisant méthodes audio-visuelles.
- Travail supplémentaire en laboratoire de langues est exigé, les jours et heures flexibles.
- Début des cours: semaine du 31 août.
- Les frais: \$225.00 seulement, plus \$10.00 si c'est la première inscription au collège.
- Autres renseignements: 563-8881, poste 255.

COLLEGE CHAMPLAIN - LENNOXVILLE
SERVICE DE L'ÉDUCATION AUX ADULTES

Au Bon Marché
121, rue Depot
Sherbrooke

ENTREPOT FERME

afin de préparer la gigantesque

Vente de tissus d'automne

commençant merc., le 19 août à 9 a.m.!

Sears fête son 8ième anniversaire avec des aubaines renversantes!

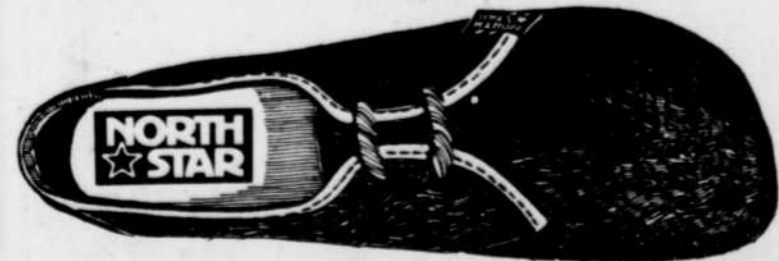
Des chaussures pour toute la famille et pour tous les goûts vous attendent. Venez vite en profiter! 5 jours seulement!

Avec North Star®, toute la famille prendra goût à l'exercice et à la bonne forme physique.

Rég.: \$23.

14.99 la paire

Espadrilles North Star® pour hommes, dames et enfants. Faites pour être confortables, avec semelle monopiece rebord coussinée, cuir véritable blanc garni de lignes contrastantes de suède bleu. Largeur moyenne. Pointures variées. Quantité limitée. Hâtez-vous!



Chaussures tout-aller également de marque North Star® pour toute la famille.

De fabrication canadienne, en cuir suédé et cuir lisse, de couleurs et de pointures variées.
Rég. \$18. à \$30.
14.99 à 19.99 la paire



Votre choix

19.99 la paire

Le confort du cuir suédé vous enchantera...

A- Souliers pratiques de style Wallabee®. Si confortables que vous ne voudrez pas en changer! Couleurs: brun et tan, pointures variées. Quantité limitée.

Vous aimez la marche? Il est donc important de bien vous chausser...

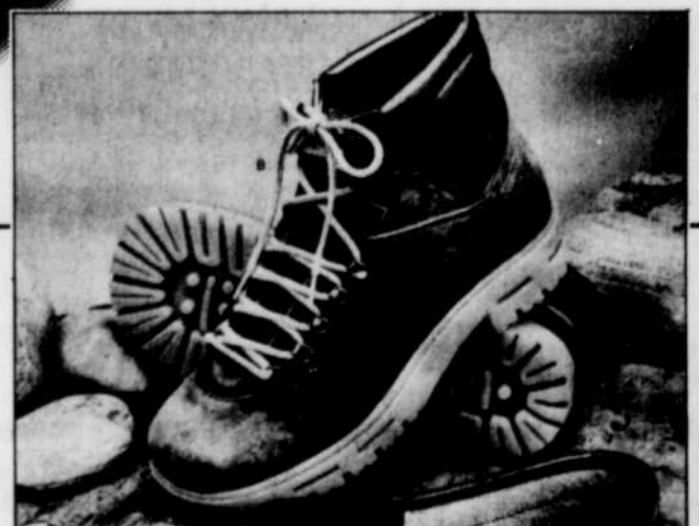
B- Pour hommes, une bonne botte, solide, idéale pour la marche et les excursions en forêt. Couleur brun. Pointures variées.

Souliers dames, enfants-rayon 54
Souliers pour hommes-rayon 67

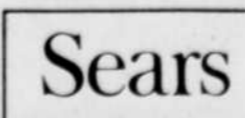
Carrefour de l'Estrie, Sherbrooke

Sears
Client Sears
Satisfait ou remboursé

Possibilité de crédit.



Les mentions "rég." ou "était de Simpsons-Sears Limitée se rapportent à des prix Sears. Centre commercial Carrefour de l'Estrie à Sherbrooke ouvert de 9:30 à 17:30 du lundi au mercredi, jusqu'à 21:00 le jeudi et le vendredi et de 9:00 à 17:00 le samedi. Prix en vigueur du 13 au 17 août 1981 inclusivement ou jusqu'à épuisement des quantités selon la première échéance.



vous en avez pour votre argent...et plus

De l'électricité à partir des différences de températures de la mer

Par Randolph Schmid

WASHINGTON (AP) — Un procédé de fabrication d'électricité en utilisant les différences de température entre les couches d'eau de la surface et du fond de la mer est sur le point d'être mis à l'essai aux États-Unis.

Il a fallu 24 mois pour obtenir tous les permis nécessaires à la construction d'une usine expérimentale à Hawaï. Mais, à l'avenir, les formalités seront simplifiées. De nouveaux règlements sont destinés à protéger l'environnement et autres ressources océaniques, sans ajouter de fardeaux inutiles à l'industrie, a dit un porte-parole.

Il incombera néanmoins à l'industrie d'user de son meilleur jugement dans l'établissement des plans des usines.

La nouvelle technologie pourrait être utilisée sur les côtes du sud-est des États-Unis, du golfe du Mexique et des îles au large des côtes américaines, ainsi que dans de nombreux pays, principalement dans les régions chaudes du globe.

Beaucoup de ces pays, qui doivent importer du pétrole, seraient favorables à la mise en oeuvre d'une autre source d'énergie.

Ce marché, estime-t-on, pourrait fournir aux sociétés américaines de \$200 à \$300 milliards en exportation de technologie.

Cette technologie date, en fait, d'un siècle et une usine a été mise à l'essai

à Cuba dans les années 1930. Mais c'est seulement au cours de ces dernières années, qu'une technologie plus moderne et que le coût élevé de l'énergie ont rendu cette expérience intéressante du point de vue économique.

Chaud-froid

La surface chaude de l'eau est utilisée pour vaporiser un liquide tel que l'ammoniac, qui actionne un générateur d'électricité. La vapeur est ensuite refroidie par de l'eau froide pompée des profondeurs de l'océan et elle peut être recyclée pour produire à nouveau de l'électricité. La turbine produit plus d'électricité qu'il n'en faut pour pomper l'eau froide et l'excédent peut être vendu ou utilisé à d'autres fins.

C'est l'ingénieur et physicien français Georges Claude qui, en 1926, a fait le premier des essais d'obtention d'énergie en utilisant la différence de température entre les eaux marines profondes et les couches superficielles.

Le GOLDEN GATE est le lieu de suicide favori des Américains

Par David Einstein

SAN FRANCISCO (AP) — Le célèbre pont Golden Gate, en travers la baie de San Francisco, est un monument bien connu. C'est aussi un lieu de suicide favori des Américains.

Depuis son inauguration, en 1937, 708 désespérés au moins s'y sont donné la mort en sautant dans le vide, ce qui représente plus d'un suicide par mois.

Au surplus, la police fait état de 285 autres suicides "possibles" — des cas où des messages ou des véhicules vides ont été retrouvés, sans, pour autant, qu'on retrouve de corps.

Enfin, 720 personnes ont été empêchées de mener à bien leur funeste projet et d'enjamber le parapet pour tomber, 66 mètres plus bas, dans l'eau froide et agitée de la baie.

Des rescapés — ils sont à peine une douzaine — ont parlé de sensation euphorique au cours de la chute.

"J'ai éprouvé comme un sentiment d'éternité, comme si je volais à la façon d'un ange", a déclaré Thomas Baker, un rescapé de 1969.

"Je me suis senti tout à fait en paix avec moi-même, pour la première fois de mon existence, a déclaré un autre survivant. J'avais le sentiment que j'allais disparaître de la face de la Terre et être avec Dieu".

Un autre a raconté: "Le plus dur a été d'enjamber le parapet. Une fois parti, c'était différent. Je volais. Au cinéma, on

voit les gens tomber en hurlant. Cette peur n'existait pas".

Mort rapide

Pour la plupart, toutefois, la mort est rapide. Il faut environ trois secondes pour toucher l'eau, à une vitesse de 120 kmh.

Un cascadeur allemand, malgré des vêtements protecteurs, a trouvé la mort l'année dernière en plongeant du haut du pont. Il est tombé sur le dos et a été tué sous l'impact.

Les raisons les plus courantes du suicide sont le chagrin

d'amour, la maladie, des ennuis financiers. Toutefois, l'année dernière, un marin des garde-côtes a laissé un message déclarant qu'il préférerait mourir plutôt que de servir Ronald Reagan.

Afin de prévenir les suicides, la police surveille les gens qui demeurent trop longtemps sur le parapet et qui ne semblent pas être là pour admirer le paysage.

"Même s'il n'y a qu'un risque léger de suicide, nous intervenons, a déclaré un policier.

"Parfois, je parle à des gens qui se retournent, me regardent et éclatent en sanglots. Je sais alors que j'avais vu juste".

Mais il ne réussit pas toujours dans sa tâche de dissuasion.

TISSAGE et CANNAGE de FOND de CHAISE
en jonc ou en foin de mer
Ceci est fait par les
HANDICAPÉS VISUELS
Si vous avez des chaises que vous aimeriez faire réparer, veuillez téléphoner à:
566-4848

CHANGEMENT D'ADRESSE "RENA WARE"
M. Marcel Geoffroy, gérant désire aviser sa clientèle que le bureau de la Rena Ware est maintenant situé au
1130, rue Baron, Sherbrooke - J1E 1C8
Tél.: 563-9675
Marcel Geoffroy gérant

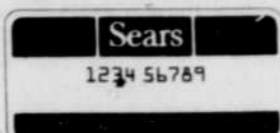
Carrefour de l'Estrie, Sherbrooke

Rabais 33 1/3 %

Sur notre sélection de robes d'automne

1 jour seulement!

Le jeudi 13 août chez Sears.

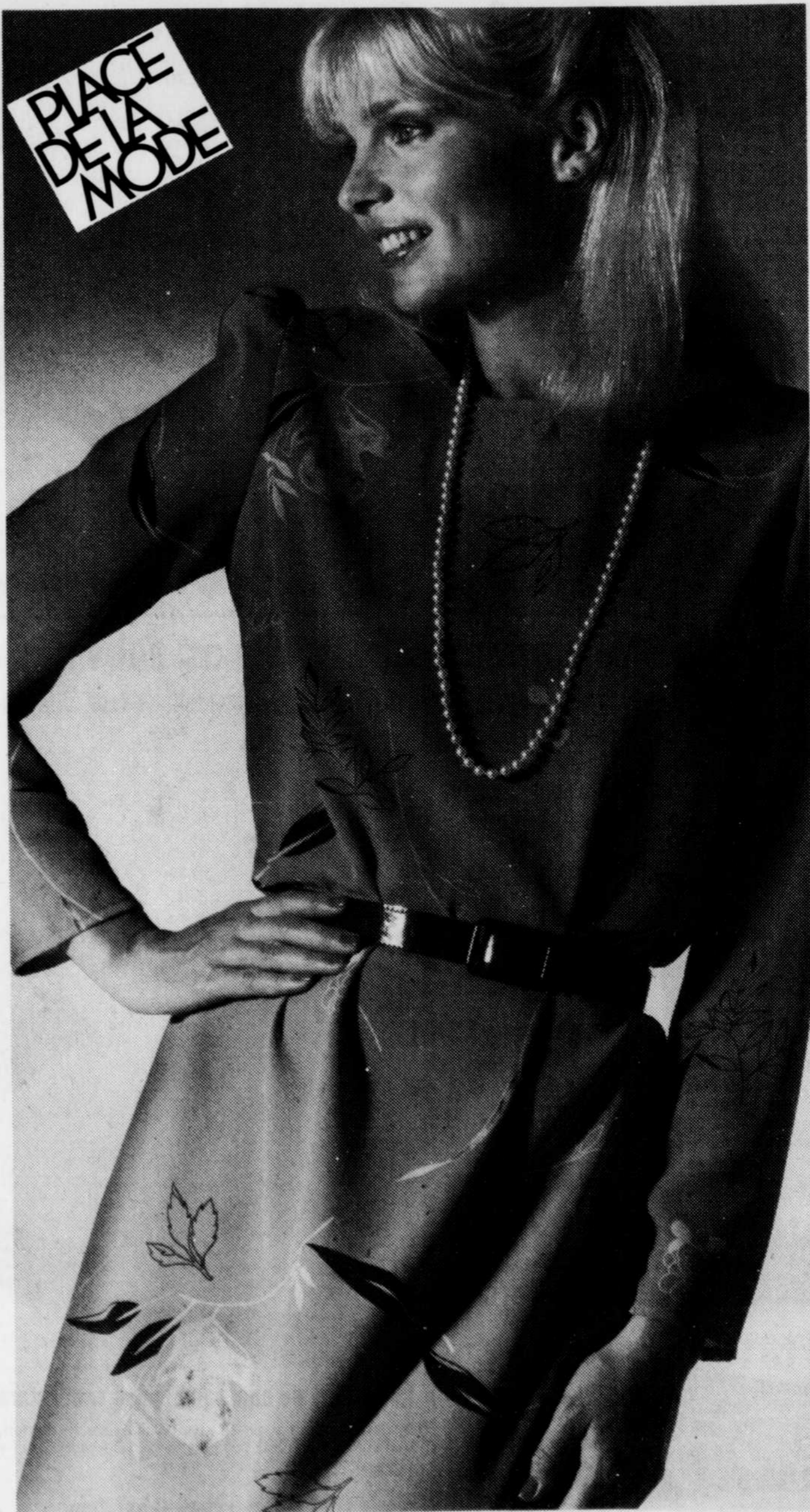


Possibilité de crédit.

Magasinage en personne seulement.

Solde de robes, chez Sears! Des robes, des robes et encore des robes... une magnifique sélection pour la dame et la jeune fille. Nous présentons nos derniers modèles pour l'automne, des tissus soyeux, du crêpe georgette, des polyester et des cotons confortables, pratiques, élégants... vous les aimerez à la fois pour leur style et leur prix, une fois de plus très avantageux chez Sears! Venez jeter un coup d'oeil. Le jeudi 13 août 1981. N'oubliez pas! Un jour seulement! Chez Sears, au Carrefour de l'Estrie. En vigueur le 13 août 1981 seulement, ou jusqu'à épuisement de la marchandise selon la première échéance.

Robes-rayon 31



Ça, c'est une aubaine Sears!

Les mentions "rég." ou "était" de Simpsons-Sears Limitée se rapportent à des prix Sears. Centre commercial Carrefour de l'Estrie à Sherbrooke ouvert de 9:30 à 17:30 du lundi au mercredi, jusqu'à 21:00 le jeudi et le vendredi et de 9:00 à 17:00 le samedi.

Sears

vous en avez pour votre argent...et plus

COURS DE CAMIONNAGE

Inscrivez-vous maintenant
Cours complet ou recyclage
pour vous conformer aux nouvelles lois

École
de Conduite
Sherbrooke

PERMIS TRANSPORT 80033

PERMIS EDUCATION 270578

Pour renseignements:

562-0670

31, King ouest - Edifice Central - local 225
Sherbrooke



SERVI



**Le géant
de la famille
Servi-aubaines**

**VACANCES
D'ÉTÉ
à bon marché**



**FROMAGE
TRANCHE
KRAFT**

12 tranches individuelles

.99

**CREME
GLACEE
GRAD**

Contenant plastique
2 litres

1 69

**CAFE
INSTANTANE
ENCORE**

Avec chicorée, de Nestlé
Pot 8 oz

3 97

DETERGENT

PUNCH

Bte 6 litres

2 88

MARGARINE

Fleischmann's

colorée. Format 2 lb

1 99

BISCUITS

RITZ

Bte 280 gr

.99

**avec l'affaire est dans
l'sac**



SOUPE MELANGEE

Poulet / nouilles
4x2 1/2 oz **.69**



**SIROP
DE TABLE**

Bout. 750 ml **1 49**

**LAIT EN
POUDRE**

Format 1.5 kg **5 29**

**FEVES
BLANCHES**

Sac 2 lb **1 69**

**MARGARINE
DURE**

Cont. 1 lb **.59**

SACS DE POUHELLE

Format pour la cuisine
Pqt de 10 **2/99**

**VINAIGRE
BLANC**

Pur, Canada
Cont. 2.5 litres

1 39

**SAUCE
HOT CHICKEN
HABITANT**

14 oz **2 pour**

69¢

**DETERGENT
BOLD**

Poudre biologique Boite de 3 litres

1 69

**GATEAUX
STUART**

Bte familiale **.99**

**BREUVAGE
HONEY DEW**

Raisin, Punch.

12.5 oz **.89**

PRODUITS CONGELES

PATATES FRITES

McCAIN

Régulières, frisées ou juliennée.

2 lb .89

BATONNETS D'AIGLEFIN

High Liner
14 oz **2 59**

MARCHE BELVEDERE

BIERE - VIN

1905, Belvédère sud, 566-5596

SERVICE DE LIVRAISON

PRIX EN VIGUEUR DU 12 AU 15 AOUT 81

NOUS NOUS RESERVONS LE DROIT DE LIMITER LES QUANTITES.

GAGNEZ

Votre commande d'épicerie en magasinant chez Servi-Mart, au:
MARCHE BELVEDERE - SHERBROOKE
FACILE D'ACCES - GRAND STATIONNEMENT
GAGNANT CETTE SEMAINE: M. LUC BOUCHER, MONTANT \$40.35.

VIANDES GRADE 'A'

POULET B.B.Q.

CAT. UTILITE

3 A 4 LB SURGELE

SPEC. LB

.98

BOEUF HACHE

MI-MAIGRE

SPEC. LB

\$1 88

JAMBON MIGNON CUIT

MAPLE LEAF

1 A 2 LB

SPEC. LB

\$2 28

SAUCISSE FUMEE

MAPLE LEAF

REG. OU TOUT BOEUF

PQT. 1 LB. SPEC.

\$1 28

BACON MAPLE LEAF

REG. OU ERABLE

PQT 500 GRAMMES

SPEC.

\$1 98

BATONNETS

MAPLE LEAF

ASS. 250 GRAMMES

SPEC.

\$1 58

BOUDIN FRAIS GANO

EN VRAC

SPEC. LB

\$1 08

TETE FROMAGEE GANO

CONT. 300 GRAMMES

SPEC.

\$1 38

SALADE DE CHOU GANO

CONT. 450 GRAMMES

SPEC.

98¢

FILET DE SOLE

SURGELE

EN VRAC

SPEC. LB

\$2 18

SPECIAUX FRUITS & LEGUMES

BLE D'INDE

DU QUEBEC

DZ.

.99

BANANES

CHIQUITA

LB

.27

PIMENT VERT

LARGE U.S.A.

LB

.39

POIRES BARTLETT

GROS 150 U.S.A.

LB

.55

PRUNEAUX LARODA

U.S.A.

LB

.49

CONCOMBRES

PRODUIT

DU QUEBEC

CH.

.10

OIGNONS

ONTARIO

2 LB

.69

PLUSIEURS AUTRES SPECIAUX EN MAGASIN!

Ces spéciaux sont sujets à épuisement. de plus nous nous réservons le droit de limiter les quantités ou de substituer ceux-ci par un produit similaire. Si une erreur se glissait à la correction, elle sera corrigée au magasin.

●●● LIQUIDATION ●●●

FERMETURE DU MAGASIN TOUT DOIT ÊTRE LIQUIDÉ

CHEZ **Théo Langlois** Limitée

**RABAIS ABSOLUMENT
INCROYABLE**

DE

20 À 60%

DE RÉDUCTION SUR LE PRIX DE DÉTAIL

SUR TOUTE LA MARCHANDISE



COMPRENANT:

- ARTICLES DE MENUISERIE
- BOIS et MATÉRIAUX DE CONSTRUCTION
- ARTICLES de PLOMBERIE
- PEINTURE et ACCESSOIRES
- etc., etc., etc....

TOUT POUR LA RÉNOVATION ET LE BRICOLAGE
OUTILS ÉLECTRIQUES

- PAYEZ ET EMPORTEZ •
- VISAS ET MASTER CHARGE ACCEPTÉES •

HEURES D'OUVERTURE:

LUNDI, MARDI, MERCREDI: 9 A.M. À 6 P.M.
JEUDI, VENDREDI: 9 A.M. À 9 P.M.
SAMEDI: 9 A.M. À 5 P.M.

4339 BOUL. BOURQUE, ROCK-Forest

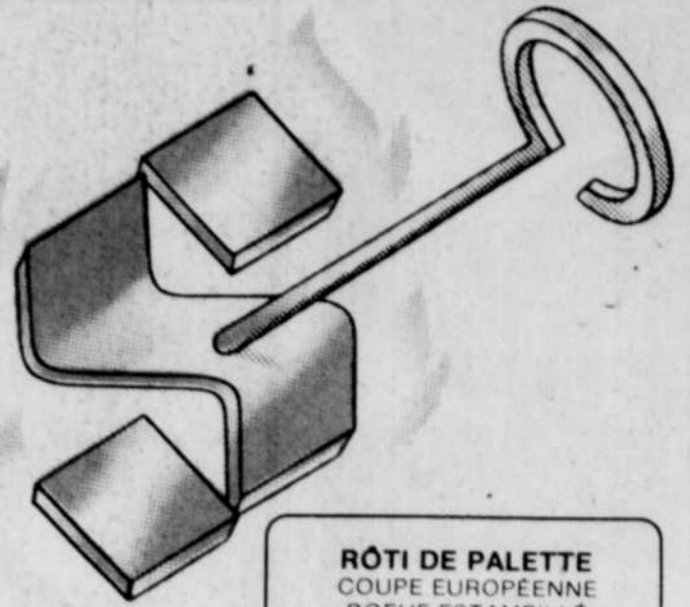


●●● LIQUIDATION ●●●

STEINBERG

ÇA, C'EST DU BOEUF BOEUF À BAS, BAS PRIX!

JUSQU'AU 18 AOÛT



RÔTI DE PALETTE
COUPE ORDINAIRE
BOEUF ESTAMPILLÉ
CATÉGORIE CANADA "A"

kg **2.54**
lb **1.15**



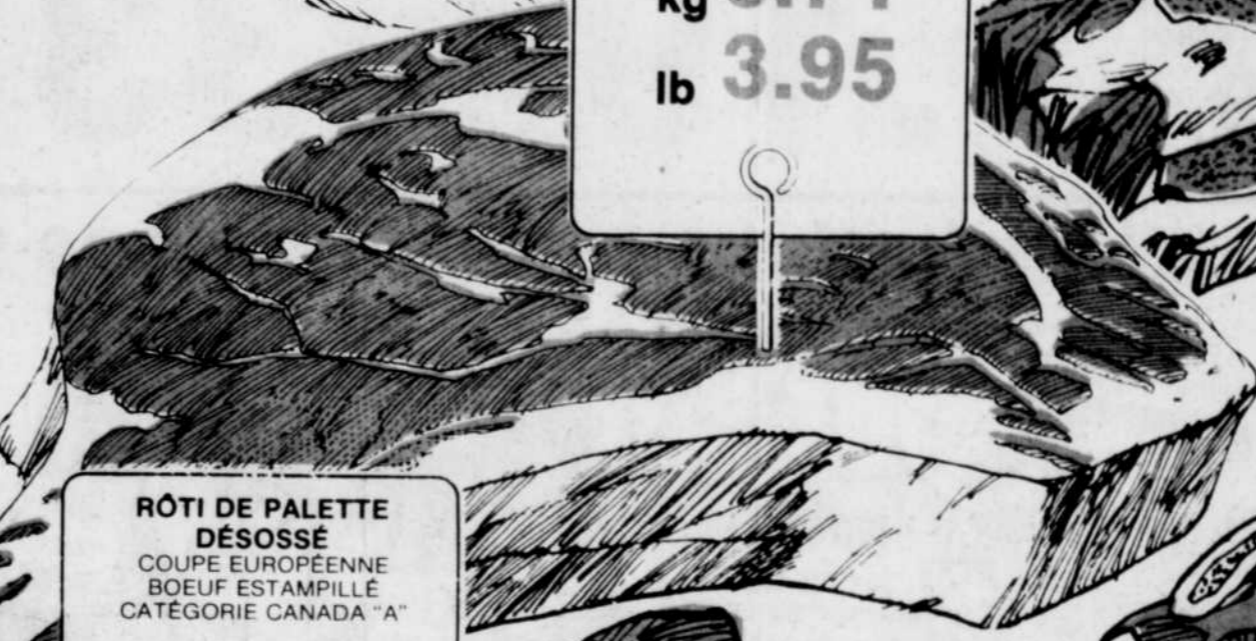
RÔTI DE PALETTE
COUPE EUROPÉENNE
BOEUF ESTAMPILLÉ
CATÉGORIE CANADA "A"

kg **3.20**
lb **1.45**



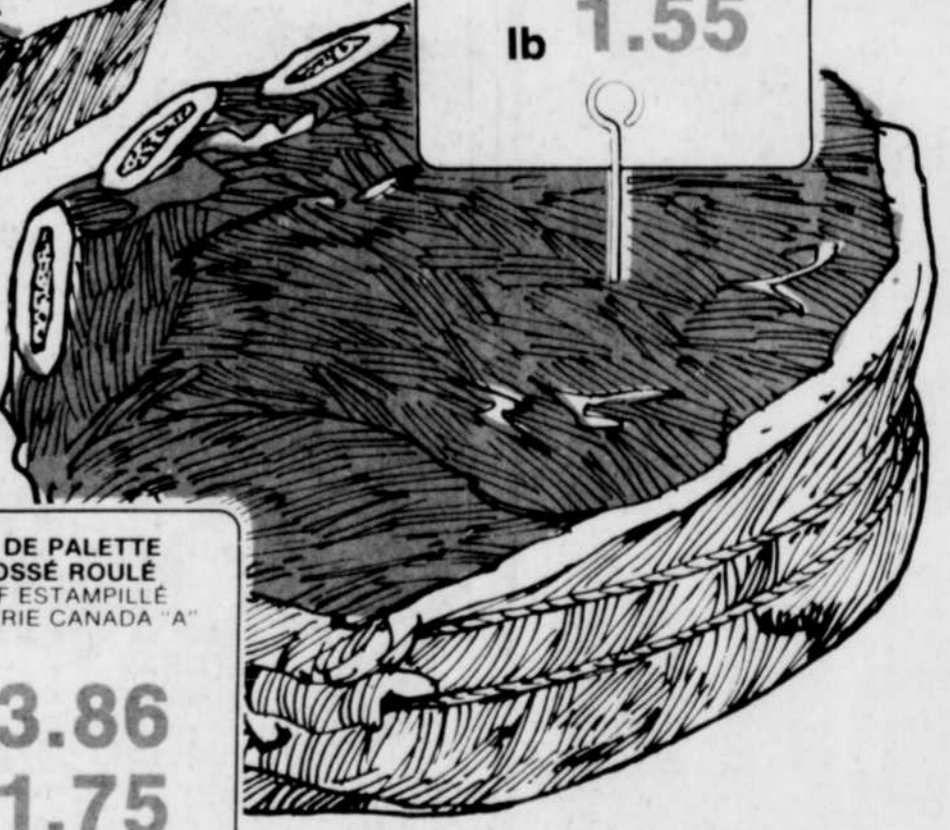
BIFTECK DE CÔTE
BOEUF ESTAMPILLÉ
CATÉGORIE CANADA "A"

kg **8.71**
lb **3.95**



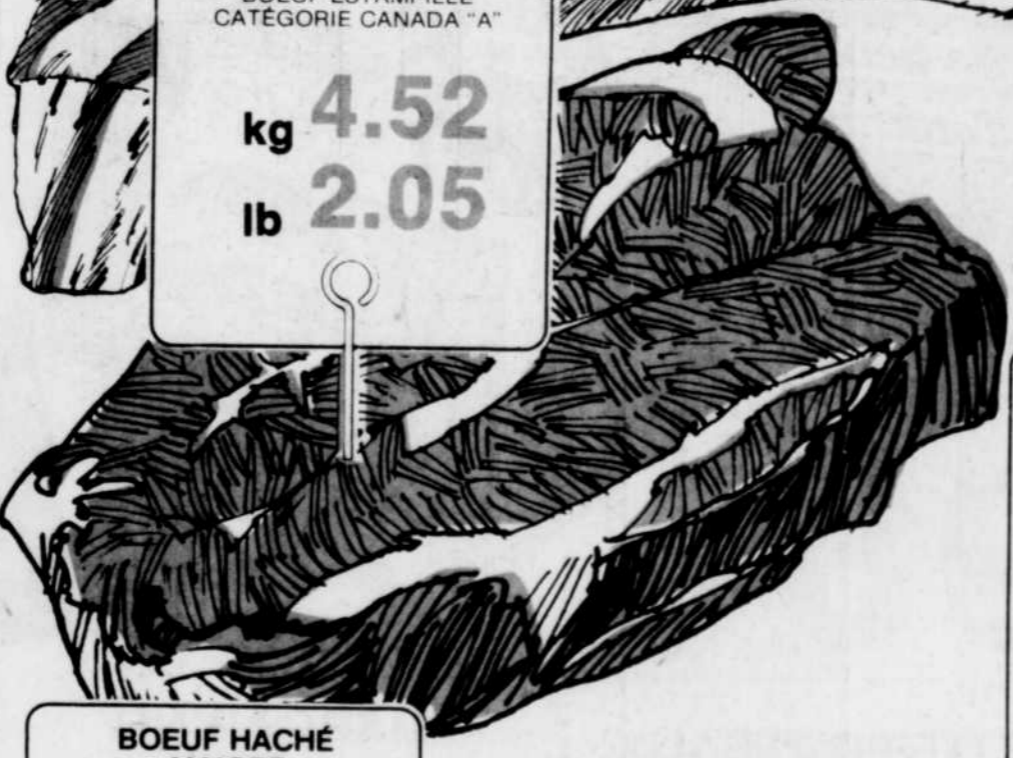
RÔTI DE CÔTES CROISÉES
COUPE ORDINAIRE
BOEUF ESTAMPILLÉ
CATÉGORIE CANADA "A"

kg **3.42**
lb **1.55**



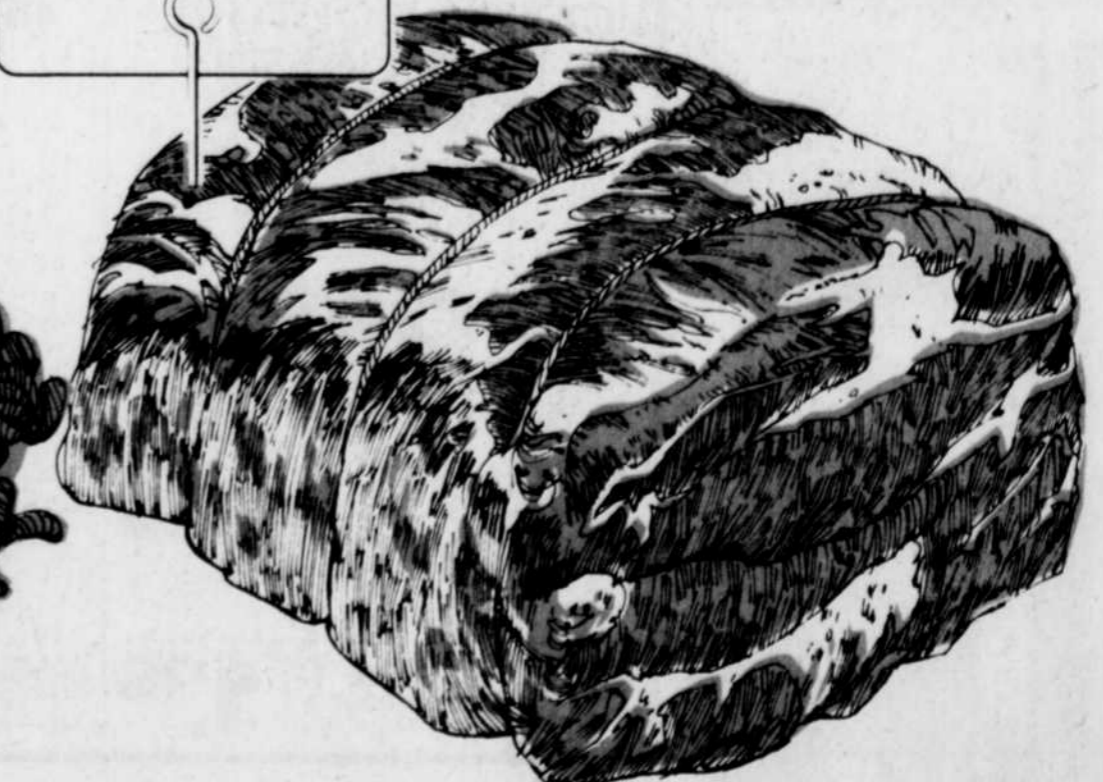
RÔTI DE PALETTE DÉSOSSE
COUPE EUROPÉENNE
BOEUF ESTAMPILLÉ
CATÉGORIE CANADA "A"

kg **4.52**
lb **2.05**



RÔTI DE PALETTE DÉSOSSE ROULÉ
BOEUF ESTAMPILLÉ
CATÉGORIE CANADA "A"

kg **3.86**
lb **1.75**



BOEUF HACHÉ MAIGRE
(Provenant de parties fraîches seulement)

kg **4.30**
lb **1.95**



TRANCHE DE PALETTE
COUPE ORDINAIRE
BOEUF ESTAMPILLÉ
CATÉGORIE CANADA "A"

IDEAL POUR **B.B.Q.**

kg **3.20**
lb **1.45**

TRANCHE DE PALETTE
COUPE EUROPÉENNE
BOEUF ESTAMPILLÉ
CATÉGORIE CANADA "A"

IDEAL POUR **B.B.Q.**

kg **3.42**
lb **1.55**

RÔTI DE CÔTES CROISÉES DÉSOSSE
BOEUF ESTAMPILLÉ
CATÉGORIE CANADA "A"

kg **4.52**
lb **2.05**

TRANCHE DE HAUT-DE-CÔTES DÉSOSSE
BOEUF ESTAMPILLÉ
CATÉGORIE CANADA "A"

IDEAL POUR **B.B.Q.**

kg **4.74**
lb **2.15**

Les prix sont valables à tous nos supermarchés Steinberg. Nous nous réservons le droit de limiter les quantités. Pas de vente aux marchands. Si un article en réclame venait à manquer en rayon, demandez un coupon de garantie de prix au comptoir d'information.

COMBATTEZ L'INFLATION

Nos fruits et légumes...

 <p>PRUNES FRIAR OU SIMKA ROSA DE CALIFORNIE PRODUIT DES E.-U. CANADA NO 1 GROSSEUR 4 x 4 -</p> <p>1.52 kg .69 lb</p>	 <p>GROS POIVRONS VERTS DE CULTURE CANADIENNE</p> <p>1.08 kg .49 lb</p>		
<p>GROSSES BANANES DOLE</p> <p>.64 kg .29 lb</p>	<p>OIGNONS VERTS DU QUÉBEC LA BOTTE</p> <p>.19</p>	<p>BETTERAVES DU QUÉBEC LA BOTTE</p> <p>.33</p>	<p>RUTABAGAS DU QUEBEC</p> <p>.51 kg .23 lb</p>

L'imbattable qualité de nos super-spéciaux:

 <p>BISCUITS STEINBERG A LA HOLLANDAISE OU BRISURES DE CHOCOLAT - SAC DE 450 g A LA NOIX DE COCO BRISURES CHOCOLAT ET NOIX CARAMEL ÉCOSSAIS OU BEURRE D'ARACHIDES - SAC DE 400 g</p> <p>.98</p>	 <p>PEPSI COLA CAISSE FAMILIALE DE 6 BOUT. CONSIGNÉES DE 750 mL</p> <p>2.29</p>	 <p>CROUSTILLES STEINBERG ORDINAIRES OU BARBECUE SAC DE 200 g</p> <p>.79</p>
---	--	---

<p>CAFÉ À MOUTURE TOUT USAGE MAXWELL HOUSE SAC DE 454 g PRIX HABITUEL: 3.69 ÉCONOMISEZ: 1.20</p> <p>2.49</p>	<p>PETITS GÂTEAUX VACHON JOS LOUIS, MILLEFEUILLES, CHAUSSONS AUX POMMES OU AUX FRAISES BTE DE 6 PRIX HABITUEL: 1.79 ÉCONOMISEZ: .42</p> <p>1.37</p>	<p>MARGARINE MOLLE À L'HUILE SOYA STEINBERG CONT. DE 454 g PRIX HABITUEL: .81 ÉCONOMISEZ: .16</p> <p>.65</p>	<p>Que vous ayez un problème de poids ou que vous vouliez tout simplement apporter une petite amélioration à votre silhouette en tenue d'été, les produits WEIGHT WATCHERS sont là pour vous donner le coup de pouce nécessaire. Vendus dans tous nos supermarchés, vous trouverez certainement parmi notre vaste choix, le produit qui vous conviendra.</p>
<p>KETCHUP STEINBERG BOUT. DE 909 mL</p> <p>1.44</p>	<p>EAU DE SOURCE EVIAN BOUT. DE 1.5 LITRE</p> <p>.89</p>	<p>HUILE D'OLIVES PURE BERTOLLI BOUT. DE 500 mL</p> <p>2.69</p>	<p>CAFÉ INSTANTANÉ STEINBERG BOCAL DE 283 g</p> <p>4.99</p>
<p>SACHETS DE THÉ ORANGE PEKOE MARQUE-T PQT DE 340 g - 100 SACHETS</p> <p>1.98</p>	<p>MAP-O-SPREAD CARRIÈRE BTE DE 397 g</p> <p>.99</p>	<p>LAIT CONCENTRÉ CRINO BTE DE 385 mL</p> <p>.57</p>	

Mmm...la douceur des desserts!

Nos surgelés...difficile de s'en passer!

 <p>ROULÉ AU CITRON STEINBERG 290 g</p> <p>.99</p>	<p>LES PRIX ANNONCÉS POUR LES ARTICLES DE BOUTILLERIE SONT VALABLES SEULEMENT JUSQU'À LA FERMETURE DU MAGASIN SAMEDI</p> <p>TARTE AU SUCRE STEINBERG 510 g - (18 oz)</p> <p>1.35</p>	<p>DANOISE À LA FRAMBOISE STEINBERG 340 g - (12 oz)</p> <p>1.39</p> <p>BEIGNES GLACÉS AU MIEL STEINBERG POT DE 12</p> <p>1.19</p>	 <p>JUS D'ORANGES CONCENTRÉ SUN PAC BTE DE 355 mL</p> <p>.79</p>	<p>TARTE À LA CRÈME SURGELÉE FARM HOUSE SAVEUR AU CHOIX 340 g</p> <p>1.25</p> <p>PIZZAS TOUTE GARNIES SURGELÉES MAESTRO POT DE 454 g - 4 PIZZAS</p> <p>1.99</p>	<p>GÂTEAU SURGELÉ À LA MODE D'AUTREFOIS PEPPERIDGE FARM SAVEUR AU CHOIX - 404 g</p> <p>1.77</p> <p>TARTE AUX POMMES SURGELÉE MRS SMITH 697 g</p> <p>1.89</p>
---	--	---	---	---	--

SHERBROOKE



À COUP DE SUPER-SPÉCIAUX!

savoureusement vôtres!

Les articles annoncés dans ces pages sont en réclame aux supermarchés situés dans la ville principale de diffusion de ce journal et sa proche banlieue jusqu'à la fermeture mardi prochain 18 h. Il est possible que certains articles, particulièrement les articles non-alimentaires ne soient pas offerts dans tous nos supermarchés ou offerts dans un format différent de celui annoncé. Pas de vente aux marchands. Nous nous réservons le droit de limiter les quantités. Si un article en réclame venait à manquer en rayon, demandez un bon de garantie de prix au comptoir d'information.

PÊCHEZ PAR EXCÈS -- C'EST PERMIS!

Veloutées comme pas une, vous trouverez certainement un malin plaisir à mordre à pleines dents dans ces pêches juteuses. Venez faire votre choix et laissez aller votre appétit... c'est permis!



PÊCHES DE L'ONTARIO
CANADA NO 1
PANIER DE 4 PINTES

2.99

Les délices de vos gueuletons!

Nos viandes...superbes de qualité, pour vous régaler!

FOIE DE BOEUF EN TRANCHES PRODUIT DÉCONGÉLÉ LE kg 1.74 LA LB .79	SAUCISSES FUMÉES TOUT BOEUF OU BARBECUE COORSH PQT DE 454 g 1.89	SALADE MARINÉE STEINBERG CONT. DE 16 oz 1.09	FLOCONS DE PORC PANÉS EN FORME D'ESCALOPES GAINERS PQT DE 500 g 2.49	POULET FARCI J. MACHER LE kg 4.74 LA LB 2.15
JAMBON CUIT EN TRANCHES STEINBERG PQT DE 175 g 1.19	MINI JAMBON MIGNON DÉOSSÉ MAPLE LEAF LE kg 5.71 LA LB 2.59	PIZZA SAUCE AUX TOMATES SILVANA 425 g 1.19	FLOCONS DE VEAU PANÉS EN FORME D'ESCALOPES GAINERS PQT DE 500 g 3.39	GROSSE SAUCISSE POLONAISE SCHNEIDER LE kg 5.71 LA LB 2.59
			FILETS DE MORUE SURGELÉS NICKERSON PQT DE 20 oz 3.29	PÂTE DE FOIE TOUR EIFFEL LE kg 3.64 LA LB 1.65

votre meilleure garantie de vraies économies!

BÂTONNETS GLACÉS STEINBERG
SAVEURS VARIÉES
25 mL - PQT DE 36 **.77**

MAYONNAISE KRAFT
POT DE 750 mL **1.58**

Adoucisseur de tissus
ASSOULISSANT À TISSUS
STEINBERG
BOUT. DE 3.6 LITRE **1.55**

PAPIER DE TOILETTE BATHROOM TISSUE

PAPIER HYGIÉNIQUE STEINBERG
COULEUR AU CHOIX
POT DE 4 ROUL **1.29**

POUDRE POUR GELÉE STEINBERG SAVEUR AU CHOIX PQT DE 85 g PRIX HABITUEL: .33 ÉCONOMISEZ: .08 .25	RIZ FRIT INSTANTANÉ DAINTY SAVEUR AU CHOIX PQT DE 350 g PRIX HABITUEL: .83 ÉCONOMISEZ: .14 .69	RELISH SUCRÉE ORCHARD KING POT DE 750 mL PRIX HABITUEL: 1.29 ÉCONOMISEZ: .40 .89	BOISSON EN CRISTAUX HAWAIIAN PUNCH SAVEUR AU CHOIX SACHETS DE 71 g - PQT DE 3 PRIX HABITUEL: 1.35 ÉCONOMISEZ: .36 .99	LITIÈRE SANITAIRE SAULAR SAC DE 4 kg PRIX HABITUEL: 1.81 ÉCONOMISEZ: .16 1.65
CONCENTRÉ TEISSEIRE ORANGE OU CITRON BIDON DE 500 mL 1.99	JUS DE LÉGUMES GARDEN COCKTAIL E.D. SMITH POT DE 500 mL .59	NOURRITURE SÈCHE NUTRITION TOTALE POUR CHIENS SAC DE 8 kg 8.99	NETTOYANT TOUT USAGE STEINBERG BOUT. AVEC VAPORISATEUR À GÂCHETTE DE 500 mL OU BOUT. DE RECHANGE DE 909 mL .99	SERVIETTES DE TABLE KLEENEX BOUTIQUE POT DE 75 .99
PRÉPARATION À THÉ GLACÉ NESTEA ORDINAIRE OU SAVEUR DE FRUITS BTE DE 980 g 2.99	SAVONNETTE DÉSORISANTE IRISH SPRING 140 g PIÈCE .63	DÉTERSIF EN POUDRE POUR LAVE-VAISSELLE ELECTRASOL BTE DE 1.5 kg 1.99	COUCHES POUR NOUVEAU-NÉS PAMPERS BTE DE 30 3.39	SERVIETTES HYGIÉNIQUES PROTECTION LÉGÈRE CAREFREE ORDINAIRES OU DÉSORISANTES - PQT DE 30 1.99

Gardez votre beauté en santé!

Crest
PÂTE DENTIFRICE CREST ORDINAIRE OU À LA MENTHE AVEC 1 BROUSSE À DENTS EN PRIME
TUBE DE 150 mL **1.99**

SHAMPOING SUAVE
DORÉ OU POUR BÉBÉS
BOUT. DE 350 mL **.99**

COMPRIMÉS ANALGÉSIIQUES ASPIRIN
BOUT. DE 200 **2.59**

DÉSODORISANT SPEED STICK
MENNEN
ORDINAIRE OU FORÊT SAUVAGE
CONT. DE 75 g **1.88**

DÉTURGENT LIQUIDE SURPUISSANT STEINBERG
CITRON 500 ML **.87**

JARRES À CONSERVES MASON

PETIT FORMAT CAISSE DE 12 **3.69**
FORMAT MOYEN CAISSE DE 12 **4.49**

ASSIETTES DE CARTON PLASTIFIÉ CHINET
8 1/2"

POT DE 20 **1.49** POT DE 40 **2.69**

GOBELÉTS EN PLASTIQUE DIXIE
POUR BOISSONS CHAUDES OU FROIDES
PQT DE 40 **1.79**

MOLLETON ET HOUSSE POUR PLANCHE À REPASSER L'ENSEMBLE **3.59**

VERRES À COLA
7 OZ - BTE DE 9 **2.99**

Joliette: des candidats et des styles de campagne diamétralement opposés

par Denis Lessard

JOLIETTE (PC) — C'est par des campagnes de type diamétralement opposées que pendant six semaines libéraux et conservateurs ont courtisé les électeurs de Joliette en vue de l'élection complémentaire fédérale du 17 août.

Pour chacun des deux principaux partis en lice l'enjeu est de taille. Les conservateurs qui ont perdu les quatre dernières élections partielles ont besoin d'une victoire dans Joliette pour contrebalancer le verdict de Spadina qui, ayant une tradition libérale, risque fort de rester dans le giron du pouvoir le soir du 17. De plus le leadership déjà contesté du chef tory Joe Clark ne pourrait que se trouver davantage affaibli par une défaite conservatrice.

Pour les libéraux, Joliette constitue une chance unique de rayer les conservateurs de la carte au Québec et, en s'emparant de ce 75ème comté, qui seul leur échappait encore, de faire taire la seule voix québécoise de l'opposition.

Bien que, devant l'importance de l'issue, les deux partis n'aient pas hésité à faire appel aux "gros canons" de l'extérieur, les stratégies employées par ces deux formations politiques ont toutefois fortement divergé. Les conservateurs ont misé sur de nombreuses assemblées publiques tandis que les libéraux ont concentré leurs efforts dans le porte-à-porte dans ce comté fortement rural.

Personnalités opposées

"Les gens ne veulent pas d'assemblées publiques, ils veulent nous voir pour parler de leurs problèmes", a affirmé le candidat libéral, M. Michel Denis, au lendemain d'une assemblée publique où les conservateurs avaient pris et remporté le pari de rassembler 500 personnes pour une réunion politique en été.

De leur côté les conservateurs, qui croient avoir tout à perdre d'une faible participation des 64,000 électeurs du comté, affirment que les libéraux cherchent ainsi sciemment à enfoncer sous le boisseau la tenue du scrutin.

Ces tactiques fort différentes vont de pair avec la personnalité des deux candidats. Coloré et volubile, M. LaSalle,

député depuis 1968, se trouve parfaitement à l'aise sur les tribunes publiques. Personnage plus effacé, son adversaire libéral, M. Michel Denis, semble avoir tout intérêt à rencontrer personnellement les électeurs dans un comté où il demeure moins connu que son opposant et que, par ailleurs, il n'habite pas.

Joliette d'abord

"Mon adversaire est un étranger et un inconnu", a maintes fois répété M. LaSalle en campagne. Ce dernier, de l'avis de son opposant libéral, demeure "un grand gueulard".

Maison démolie par ordre du conseil: souscription

SAINT-GEORGES-D'E-BEAUCE (PC) — L'ancien député de Beauce-Sud à l'Assemblée nationale et ex-chef du Crédit social du Canada, M. Fabien Roy, s'est dit confiant, hier, que le comité mis sur pied pour venir en aide à Mme Pauline Bouffard aura atteint son objectif de recueillir entre \$25,000 et \$30,000 d'ici la fin de la semaine.

"Nous autres dans la Beauce, on est vite. Nous voulons trouver une solution le plus tôt possible", a déclaré M. Roy au cours d'un entretien téléphonique.

Selon lui, les travaux de construction d'une nouvelle maison pour Mme Bouffard et ses trois enfants débuteront dès la semaine prochaine. Entretemps, le comité d'aide s'affaire à trouver le terrain nécessaire.

Mme Pauline Bouffard est cette veuve de 41 ans dont la maison, située à Saint-Prospère, dans la circonscription de Beauce-Sud, a été démolie sur l'ordre du conseil municipal, jeudi dernier, parce qu'elle avait été érigée sans permis il y a deux ans.

Policiers blâmés pour avoir arrêté et frappé sans motif un citoyen

QUEBEC (PC) — La Commission de police vient de blâmer sévèrement deux agents de la Sûreté du Québec relativement à un incident survenu en septembre 1978, à Charlesbourg, en banlieue de Québec.

À la lumière des témoignages entendus lors de son enquête, la commission en est arrivée à la conclusion que les agents Claude Gaudreau et Hilaire Isabelle, du poste Québec-Métro de la SQ, avaient frappé sans motif et arrêté indûment un citoyen.

Elle a recommandé que les deux policiers soient suspendus, sans traitement, pour une période de 15 jours ouvrables.

La plainte avait été déposée par un automobiliste, M. Ahuja Inder Pal Singh, dont la voiture avait été interceptée par une auto banalisée occupée par les deux policiers. Ces derniers étaient en service spécial et portaient des vêtements de sport.

M. Pal Singh s'était plaint d'avoir été battu et conduit au quartier général après qu'il eut demandé aux agents de s'identifier et de produire leur plaque d'identité.

Après avoir subi un test d'alcoolémie qui donna des résultats négatifs, le plaignant fut libéré et se rendit à l'hôpital où un médecin constata qu'il souffrait d'une fracture du nez.

Dans leurs témoignages, les policiers ont nié avec fracas M. Pal Singh, sauf pour l'agent Gaudreau, qui a reconnu lui avoir donné un coup de poing au ventre pour l'obliger à entrer dans le véhicule de police.

La commission n'a cependant pas retenu cette version. "Non seulement les deux policiers ont-ils été contredits par le plaignant, mais également par des témoins indépendants qui ont vu la scène", notent les commissaires.

Ils rappellent que tout policier dans l'exercice de ses fonctions doit clairement s'identifier auprès du citoyen qu'il interpelle, surtout s'il n'est tenue réglementaire.

Dons au PLQ et au PQ: pas le fils mais le père

QUEBEC (PC) — La Presse Canadienne a erronément annoncé, lundi le 10 août, que l'ancien chef du Nouveau parti démocratique au Québec, M. Henri-François Gauthrin, avait financé à la fois le Parti québécois et le Parti libéral du Québec en 1980.

En réalité c'est son père et homonyme, M. Henri-François Gauthrin, entrepreneur en bâtiment, qui a versé \$750 au PQ et \$2,000 au PLQ.

M. Gauthrin père est président directeur général de Janin Construction Ltée, de Montréal. Son fils fut battu comme candidat du PLQ, aux élections du 13 avril dernier.

Visa et Master Charge Au Bon Marché

Présentez votre carte de stationnement lors d'un achat et vous aurez un jeton.

45, King ouest

Certains prix non en vigueur avant jeudi 9 h a.m.

Vente Rentrée des classes Au Bon Marché!

Aussi simple que "2 plus 2 font 4"... les bas prix du Bon Marché plus une bonne qualité égalent d'excellents achats pour la Rentrée des classes!

ACHAT SPECIAL CONSIDERABLE!

Pullover d'automne pour dames jr et pré-adolescentes

D'un important manufacturier canadien, en plus d'importations normalement dispendieuses. Laine Shetland, acrylique; unis et motifs jacquard. Les acheteurs avisés en feront provision!

Rez-de-chaussée...

877



Comparez à \$25! Pullovers pour hommes

Surplus de production d'un important manufacturier. Tricot gonflant en acrylique et laine, et tricot de laine fine importés d'Italie. ACHAT SPECIAL, donc vous épargnez!

REZ-DE-CHAUSSEE...

14⁹⁷

GREB KODIAK BOTTES ISOLEES 8"

Cuir hydrofuge Syllflex (MD), semelle vulcanisée résistant à l'huile. Pointures hommes 6 à 11.

REZ-DE-CHAUSSEE, RAYON HOMMES, NIVEAU INFÉRIEUR...

62⁹⁹

72⁹⁹

Bout uni

Bout acier



Pour jeunes hommes et garçons Jeans en denim bleu délavé WRANGLER

Marque fameuse! Coupe superbe! Excellente valeur! Spécial de la Rentrée des classes...

Garçons 8 à 18

Hommes 28 à 36

REZ-DE-CHAUSSEE RAYON DES GARÇONS...

16⁹⁹

18⁹⁹

Comparez à \$59.95!

Manteaux d'hiver pour filles

7 à 14. Molleton et tissu matelassé dans le groupe. Une économie substantielle.

REZ-DE-CHAUSSEE...

33⁹⁷



Comparez à \$59.95!

Bottes d'hiver, cuir véritable style cosaque pour dames

Assortiment de modèles en noir et brun; pointures 6 à 9 dans le groupe. Achetez maintenant et épargnez au Troisième de l'économie!

39⁹⁷

Point besoin de payer \$4.95!

Pullover col tortue pour dames jr

Tricot d'acrylique de qualité exceptionnelle. Bas prix de vente! REZ-DE-CHAUSSEE

2⁹⁷

Comparez à \$29.95!

Vestes de ski pour garçons

Nylon matelassé, doublure de polyester, couleurs variées. Canadiennes. Ecussons des clubs LHN, 8 à 18. REZ-DE-CHAUSSEE, RAYON GARÇONS...

19⁹⁵

Comparez à \$9.95!

Vêtements de nuit pour dames

Nylon-acétate broché et doux. Prix de vente économique! REZ-DE-CHAUSSEE

5⁹⁹

Comparez à \$4.99!

Pullover pour enfants

4 à 6x. Polyester-coton, manches longues, jolis motifs imprimés d'un important fabricant. TROISIEME ETAGE...

2⁶⁷

Comparez à \$1.49!

Bas au genou pour filles

Acrylique et nylon extensible, tous en teintes populaires pour l'automne. Pour pointures 9 à 11. REZ-DE-CHAUSSEE...

99¢

Comparez à \$1.79!

Bas semelle coussinée pour hommes

75% acrylique, 25% nylon en brun et marine. TROISIEME ETAGE...

97¢

Comparez à \$24.95!

Jeans mode en corduroy pour dames jr

Choix de modèles nouveaux en nouvelles teintes mode. Au NAC...

14⁹⁷