

L'OEIL REGIONAL



C'est du 21 au 28 février que se déroulera le Carnaval au Club Nautique. Sous le signe de la participation les membres seront là, mais ce serait une excellente occasion pour ceux qui ne le sont pas d'aller y faire un petit tour. Ils seront bien accueillis.

Vol. 6 No. 47 Mercredi 18 février 1976

Centre d'hébergement Pavillon Beloeil

Samedi dernier, le 7 février 1976, avait lieu la mise en chantier de ce nouveau centre d'hébergement qui sera désigné sous le nom de "PAVILLON BELOEIL Inc."

C'est une nouvelle réjouissance pour toute la région puisque cette maison viendra remplacer celle qui a été démolie, le Foyer St-Victor, et que toute la population désirait voir renaître. Il arrive souvent que pour connaître la vraie valeur de certaines personnes il faut en être séparé et je crois que nous venons d'en faire l'expérience depuis le départ des Soeurs de La Providence et la fermeture du Foyer St-Victor. Comme toute la population a profité de leur présence ici et de leur travail effacé, je crois qu'il est encore temps même si je l'ai déjà fait dans le passé de les remer-

cialier et de leur dire qu'elles sont toujours les bienvenues à Beloeil.

Aujourd'hui nous pouvons nous réjouir en pensant que dans quelques mois nos vieillards pourront être convenablement logés et bien traités et surtout aimés dans un grand foyer conçu pour eux. Ils ne seront pas séparés du reste de la population puisqu'ils se retrouveront dans un centre résidentiel et près de tous les services offerts à la population. A part les chambres qui seront des chambres privées, ils auront des salles pour différentes activités qui leur permettront de continuer à vivre et de pouvoir rencontrer ceux qui voudront les visiter. La présence humaine constante est nécessaire aux personnes âgées et il est impensable qu'on puisse les empêcher

de voir ceux qu'ils ont aimés.

C'est toute la population qu'il faut remercier puisqu'elle n'a jamais cessé d'appuyer ce projet et de le désirer encourageant ainsi les membres du Comité provisoire à ne pas lâcher dans ses démarches auprès des autorités provinciales. Enfin il faut remercier le Député Provincial et les professionnels qui ont du travaillé très fort pour que le projet puisse cheminer jusqu'à l'acceptation définitive.

Première pelletée de terre" de la Corporation Pavillon Beloeil pour la construction d'un foyer pour personnes âgées.

Sur la photo, nous reconnaissons de gauche à droite: M. Marcel Ostiguy, député du comté de Verchères; M. Pierre Quévillon, contracteur; Mme Andrée

B. Rouillard membre de la Corporation; M. Gilles Lalonde président de la Corporation; Mme Françoise Livernois représentante du Ministère des Affaires Sociales; M. Jacques Meunier, maire de Beloeil; M. Jules Girard membre de la Corporation; M. Louis-Georges Desrochers membre de la Corporation; et M. Jacques Julien secrétaire de la Corporation.

En effet, c'est le 7 février 1976 que la première pelletée de terre fut levée pour ériger un foyer d'hébergement pour personnes âgées à Beloeil.

Ce foyer est un projet de \$2 millions et si on ajoute le coût de l'ameublement et de l'équipement ce projet sera de l'ordre de \$2 millions et demi. Le foyer sera construit au bout de la rue Hubert.

C'est en 1972, à la

suite de la disparition du foyer St-Victor, que M. Jules Girard faisait signer une requête demandant un établissement de remplacement pour loger des personnes âgées.

En 1973, la Corporation était formée et obtenait sa Charte pour débiter le projet.

L'arrêté en conseil autorisant la réalisation du projet a été émis en novembre 1975 et le terrain a été acheté en novembre 1975 au montant de \$31,315.00

Il s'agit du plus grand projet d'édifice public à Beloeil depuis plusieurs années et nous croyons qu'il sera bénéfique pour la population de Beloeil et c'est également un projet que souhaitait le député du comté.

Le projet devrait se terminer vers le début

de l'année 1977.

M. Gilles Lalonde président de la Corporation, est disponi-

ble pour tout autre renseignement qu'aimeraient obtenir les résidents de Beloeil.

Le chef de l'opposition, en visite

Vendredi le 20 février prochain, monsieur Jacques-Yvan Morin, chef de l'opposition, fera une visite du comté de Verchères.

A 13h30 il sera chez monsieur Petit sur le boulevard Richelieu à St-Marc où toutes les personnes intéressées aux problèmes agricoles, et tout particulièrement les agriculteurs, sont invitées à venir le rencontrer.

L'après-midi à 3h ce sera au tour des travailleurs de l'usine de chaussures Lafayette à Contrecoeur de rencontrer et d'échanger avec mon-

sieur Morin. Cette visite sera suivie à 17h30 d'un souper à Varennes avec les responsables des associations locales.

Enfin, pour clôturer cette journée, une assemblée publique est prévue le soir à 8h à l'école La Barre, boul. Marie-Victorin à Varennes.

A cette assemblée, le député du Parti Québécois abordera surtout les problèmes locaux et nul doute qu'on y discutera beaucoup du problème de la protection des terres agricoles au Québec.



Lundi le 9 février, Radio Québec envahit avec son équipement l'intérieur du Bistro Bar, situé sur la rue Duvernay à Beloeil, voisin de la Brasserie du Carrefour. Le Bistro Bar a été transformé pour quelques heures en studio de production où un court métrage d'information a été enregistré. Radio Québec, toujours à la recherche de ce qui est avant-gardiste, a découvert au Bistro une décoration unique. Une fierté de plus à son crédit pour le Bistro Bar. Félicitation. La Direction.

Assez! c'est assez!

Depuis des mois, pour ne pas dire des années, les négociations traînent et le conflit des enseignants ne cessent de

s'envenimer. Les 38,000 mères de famille de l'Association féminine d'Education et d'Action Sociale (A.F.E.A.S.) s'in-

quiètent sérieusement de cette situation et revendiquent fortement aujourd'hui le droit de leurs enfants à l'éducation.

Nous ne tenons pas ici à faire le procès des parties patronale et syndicale. Nous ne voulons pas non plus mettre en cause le droit des travailleurs du secteur scolaire qui réclament des conditions de travail acceptables. Là où nous ne sommes plus d'accord, c'est au moment où cette lutte se fait au dépend de nos enfants.

Demie journée d'étude

Après avoir prévenu les principaux d'école au cours de l'avant-midi, les enseignants à l'emploi de la commission scolaire régionale de l'Yamaska ont quitté leur travail cet après-midi le 12 fév. pour tenir une séance d'étude. Les enseignants dénoncent l'intransigeance des dirigeants de la commission scolaire régionale de l'Yamaska qui a conduit à la rupture de la négociation locale et à l'élaboration d'une série de mesures de répression à l'endroit des employés.

Le 26 janvier dernier, après avoir présenté une offre qui ne respecte même pas les droits du syndicat reconnus par le décret tenant lieu de convention collective, les représentants de la commission scolaire ont mis fin aux pourparlers en se retirant de la table de négociation.

Les dirigeants de la commission scolaire régionale de l'Yamaska se refusent à négocier de bonne foi avec les représentants du syndicat, préférant s'enliser dans une stratégie inutile qui ne peut que conduire à une escalade dans une stratégie inutile qui ne peut que conduire à une escalade dans l'affrontement entre la commission scolaire et les enseignants.

Les enseignants exigent que la commission scolaire cesse immédiatement ses mesures de répression:

- les procédures de renvoi.
 - les coupures illégales de traitement
 - les lock-out illégaux
- En conséquence, les enseignants de la C.S.R.Y. exigent:
- le retrait de la procédure de renvoi d'un représentant syndical de la Polyvalente Hyacinthe Delorme
 - le remboursement des coupures illégales de traitement
 - le retour à la politique habituelle face aux certificats médicaux

Les enseignants demandent que les représentants de la commission reviennent à la table de la négociation et entreprennent de négocier de bonne foi avec les représentants du syndicat.

De plus, les enseignants invitent les représentants du Comité de parents à déléguer des observateurs à la table de négociation locale.

Les délégués du syndicat des enseignants à l'emploi de la Régionale de l'Yamaska

Yves Smith
Pierre Garneau
Liguori Larrivée
Roland Lapierre
Claude Plante

Prêt de \$200,000 à la ville de Chambly

OTTAWA, VENDREDI LE 6 FEVRIER 1976... Le député fédéral de Chambly, monsieur Bernard Loisel, est heureux d'annoncer à la population de Chambly que la Société Centrale d'Hypothèques et de Logement a consenti un prêt de \$200,000. pour aider la ville à construire un connecteur d'égout, rue Salaberry.

Ce prêt remboursable sur une période de 30 ans, au taux de 10-3/4%, a été approuvé en vertu d'un accord fédéral-provincial, signé en septembre dernier, en vue de réaliser l'aménagement et l'agrandissement d'un projet d'épuration des eaux-vannes dans plusieurs municipalités du Québec.

Importante réunion à la polyvalente de Beloeil

Afin de préparer ce qu'il est convenu d'appeler l'événement culturel de l'année, le Festival Printemps, qui se déroule tous les ans au mois de mai, une importante réunion se tiendra à la Polyvalente de Beloeil le jeudi 19 février à 20 heures.

Cette réunion a pour but d'informer la population et de se renseigner auprès d'elle de même que de discuter de l'orientation de ce Festival. Vous êtes tous cordialement invités à assister à cette réunion.

Le Conseil d'Administration de l'AFEAS, lors de sa réunion régulière du 29 janvier, a vivement critiqué la situation présente et demande aux parties en cause de s'asseoir sérieusement à la table des négociations et d'en venir à une entente rapide sans que pour autant nos enfants souffrent de la situation en étant privés de cours.

L'AFEAS travaille présentement pour que des pressions s'effectuent simultanément dans toutes les régions du Québec. Notre patience est à bout et assez! c'est assez!

Lise Leduc, secrétaire générale.

Réunion mensuelle AFEAS Ste-Maria Goretti

Notre prochaine réunion aura lieu jeudi le 26 février, 1976, à 7.45 hres, au sous sol de l'église Ste-Maria Goretti.

En ART MENAGER: Louise Hébert nous donnera l'histoire et la fabrication des marionnettes.

En EDUCATION: M. le Curé Chs.Omer Chevalier nous expliquera l'organigramme de l'A.F.E.A.S.

Lors de cette réunion, nous aurons le plaisir de recevoir Annette Legault qui fera

sa visite officielle comme délégué de secteur.

Je suis très heureuse de vous annoncer que nous repré- nions cette année notre "Journée de la Femme" et Lillian Langelier (467-3010), qui a si bien réussie cette entreprise l'an dernier, a bien voulu en accepter la responsabilité encore cette année. Cette journée aura lieu mercredi le 7 avril, 1976, de 10:00 hres à 22:00

hres au Centre Culturel.

Je souhaite vous voir en très grand nombre à cette assemblée.

BIENVENUE A TOUTES

Anita Rochon, Publi- ciste.

POUR UNE PETITE ANNONCE DANS L'OEIL REGIONAL APPELEZ 467-1821



Gran Torino Brougham 2 portes. Radio AM-FM. Toute équipée. Blanc & rouge. Démons.

\$5675



Maverick 4 portes, toute équipée, 6 cyl. automatique, servo-dir., bleu. Démons.

\$4095

PRIX COMPRESSÉS

On nous appelle le concessionnaire AUX PETITS PROFITS de la Rive-Sud

Pourquoi?

Parce que nous offrons plus à notre clientèle et ce de plusieurs façons tangibles.

La meilleure suggestion que nous puissions vous faire "Venez vous en rendre compte par vous-même"

Une chose est certaine — Vous ne serez pas déçus



Pinto Olympique. Série spéciale.

\$3795



F-100 Pick-up Explorer.

Vous pouvez épargner PLUS DE

\$245.

LE CENTRE DU CAMION LEGER DE LA RIVE-SUD



MONT BRUNO FORD
1777 BOUL. LAURIER
ST-BASILE-LE-GRAND
653-3613



THE LITTLE PROFIT SAVES YOU MORE THAN ANYTHING YOU EVER BARGAINED FOR

LA LOI



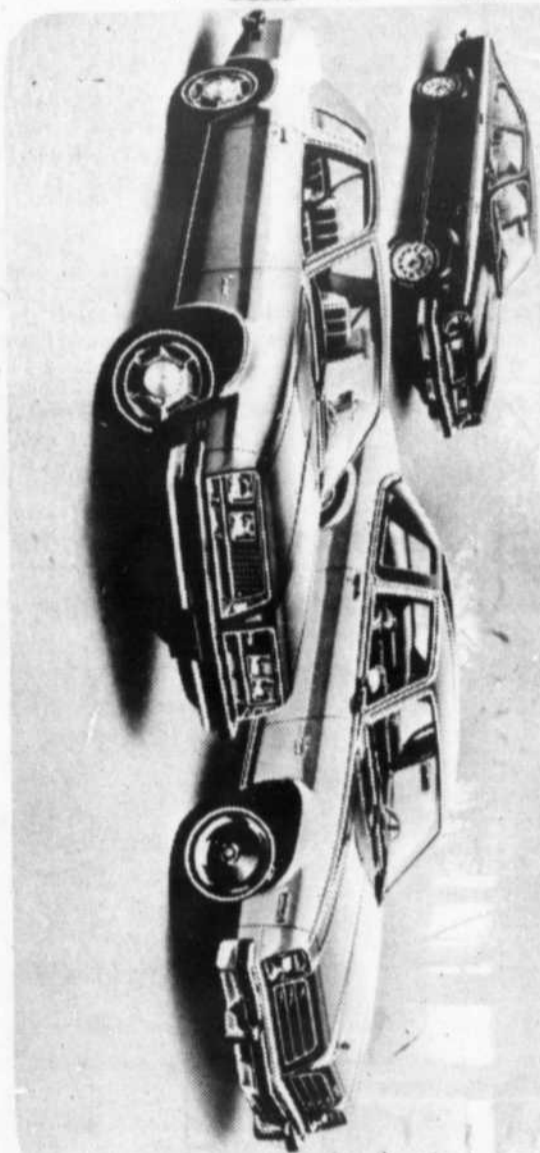
avec
ME.
PIERRE
BLAIN

L'essentiel de cette réponse nous est fourni par l'article 233 [2] du code criminel. De cet article, nous pouvons tirer les conclusions suivantes: lorsque votre véhicule est impliqué dans un accident, vous devez arrêter, donner vos nom et adresse et fournir de l'aide s'il y a des blessés. Le fait pour vous d'omettre de remplir ces obligations constitue la preuve que vous avez eu l'intention d'échapper à toute responsabilité civile et criminelle; cela vous rend passible d'une poursuite pour délit de fuite, ce qui peut vous valoir jusqu'à deux ans d'emprisonnement.

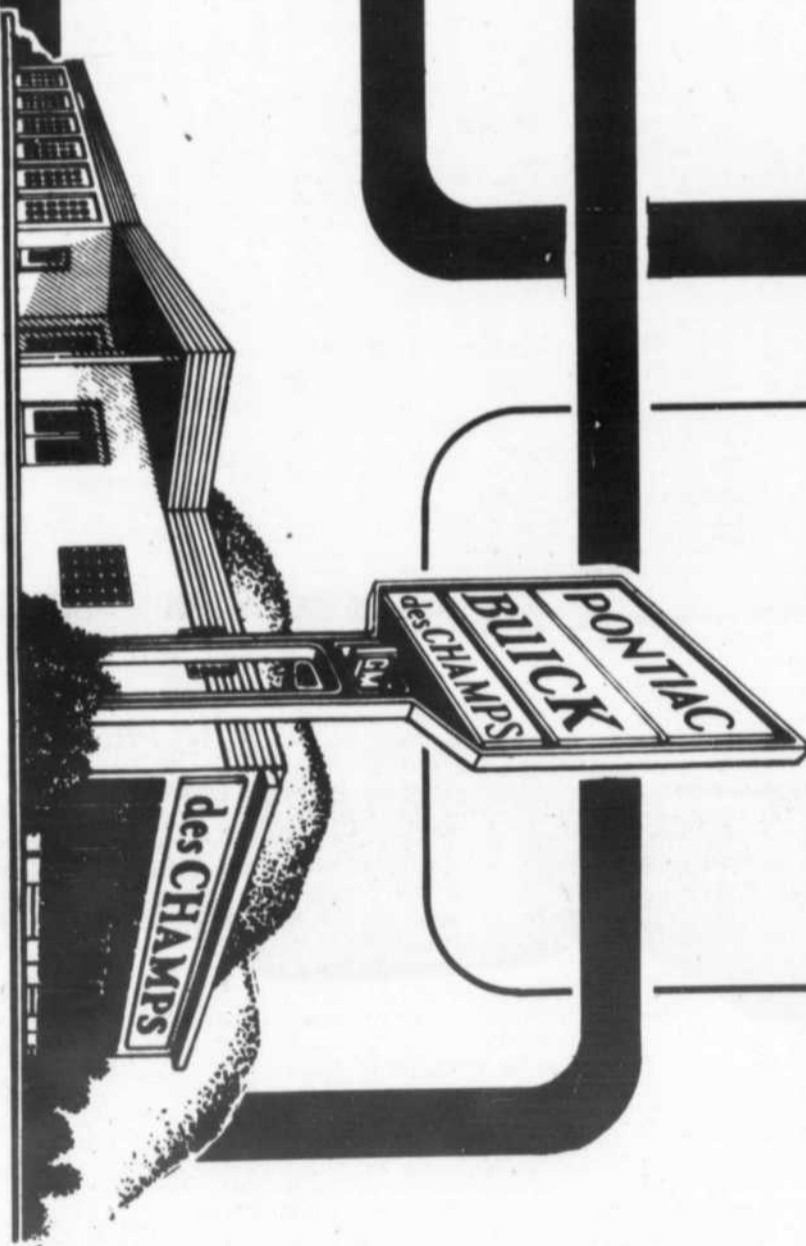
Après vous être arrêté et avoir vérifié, s'il y avait ou non des blessés, il est toujours plus prudent de faire venir les policiers qui pourront constater et consigner dans un rapport que vous avez bien immobilisé votre véhicule après l'accident et que vous vous êtes identifié. Plusieurs gens, cependant, hésitent à appeler les policiers préférant régler le tout à l'amiable. Ceci est très dangereux surtout dans les circonstances où il n'y a pas de témoins. Qui vous dit que celui que vous avez frappé ne portera pas contre vous une accusation de délit de fuite, mentionnant que vous vous n'êtes pas arrêté et qu'il a eu à peine le temps de pouvoir lire votre plaque d'immatriculation? La preuve du contraire sera alors difficile à faire.

Mentionnons enfin qu'un simple accrochage est considéré comme un accident et qu'il faut stopper pour constater la situation. Donc en tout temps lorsque vous êtes impliqué dans un accident avec un autre véhicule ou avec une personne, vous avez l'obligation d'arrêter. Et comme conseil, demandez les policiers sur les lieux.

Pierre Blain,
avocat



Qualitatives



Venez faire l'essai sur route des petites économiques offertes par Pontiac.
Venez admirer, le louer la qualité et le confort de ces petites voitures.
Bénéficiez de nos prix avantageux et d'un service après-vente sans égal.

L'OEIL REGIONAL
VOTRE JOURNAL
LOCAL

EDITORIAL

Le monde du silence

De toutes les pollutions, celle à laquelle je suis le plus sensible est celle du bruit.

Il est inconcevable que notre société ne fasse pas davantage pour protéger les citoyens contre ce fléau qui fait beaucoup plus de victimes que l'on ne le pense en général.

Cette agression constante commence avec la musique douce qu'on vous distille dans presque tous les endroits publics. Vous vous promenez dans un centre commercial, aussitôt se déversent sur vous des vomissures de musique passe-partout, incontrôlables, malgré vous. Pour ne pas être en reste les commerçants y ajoutent le transistor de leur crû ce qui a pour effet de créer la plus triste cacophonie.

Il m'est arrivé d'entrer dans des discothèques et là j'avoue ne pas comprendre le masochisme de ceux qui y restaient. Souvent le niveau sonore était tel, que le seuil de la douleur était atteint et même dépassé. Le drame dans tout cela, c'est que la majorité des clients étaient des jeunes qui ne savent pas à quel danger ils s'exposent en soumettant leur ouïe à pareil traitement. On le sait, le bruit constant entraîne des troubles nerveux dont le moindre est l'irritabilité. Dans ces endroits publics, le volume sonore devrait être sévèrement contrôlé, une norme [en décibels] établie par législation si c'est nécessaire.

Les bruits industriels sont plus difficiles à combattre mais ils

n'en sont pas moins désagréables. Fixer d'une manière uniforme quel niveau de bruit peut atteindre telle ou telle catégorie de véhicules, de machines semble utopique. Les seuls qui ont à souffrir de la répression policière sont les motards. Ils sont en effet les seuls à faire les frais de la lutte contre le bruit. On ne devrait pas, quand il s'agit du bien public, se contenter de sévir contre une seule catégorie de citoyens.

Je rêve du jour où je pourrai aller au restaurant manger un filet de boeuf sans entendre en même temps le filet de voix de Nanette ou de tout autre chanteur en-jukeboxé.

En attendant, je pense au monde du silence.

M. Fontaine

Comment se comportent les négociations locales du secteur de l'enseignement ?

Bref historique

Un arrêté en conseil du 16 avril 1975 détermine les matières qui sont à être négociées provincialement et les matières qui sont à être négociées à un niveau autre que provincial (localement ou régionalement). Ce mode de

négociation déterminé par arrêté en conseil s'applique aux enseignants des commissions scolaires représentées par la Centrale de l'Enseignement du Québec et aux commissions scolaires dont le personnel enseignant est affilié à la Centrale de l'Enseignement du

Québec.

Le même arrêté en conseil définit dix-huit (18) matières à être négociées à un niveau autre que provincial, à savoir:

1. La déduction des cotisations syndicales ou de leurs équivalents.

2. La documentation à fournir aux syndicats.

3. L'utilisation des locaux de la commission scolaire pour les fins de réunions syndicales.

4. L'affichage des avis syndicaux.

5. Les objets et les mécanismes de consultation.

6. Les procédures et critères d'engagement.

7. Les procédures de non-renouvellement et de renvoi.

8. La démission et le bris de contrat.

9. La promotion.

10. Le dossier personnel de l'enseignant.

11. La répartition des congés fériés.

12. La répartition des congés sociaux.

13. Les congés sans traitement.

14. La réglementation des absences.

15. Les plans complémentaires d'assurances collectives auxquels les commissions scolaires

ne contribuent pas.

16. L'aménagement de l'année de travail.

17. La distribution des tâches, les mutations et les affectations.

18. Les modalités du versement de la rémunération.

Les négociations locales dans notre milieu

1. Elles portent sur les dix-huit (18) points ci-haut énumérés.

2. Dans un premier temps, les commis-

sions scolaires locales du territoire: St-Hyacinthe, Val-Monts et l'Argile Bleue avaient opté pour trois tables de négociations, soit une dans chacun des trois milieux.

3. Après un premier tour de négociations, en décembre 1975, les trois (3) commissions scolaires élémentaires ont modifié leur structure de négociations et ont opté pour une table unique de négociations qui négocie pour les trois (3) commissions scolaires élémen-

taires. Ceci dans le but de sauver du temps, de l'énergie et d'accélérer la négociation locale. Chaque commission conserve toutefois un comité local qui alimente et précise les mandats des négociateurs régionaux à cette table unique.

4. Le 10 février dernier, avait lieu, à cette table unique, une première rencontre du comité régional de négociations et représentants du Syndicat des Enseignants de Champlain dans le but d'établir

les modalités de fonctionnement en ce qui concerne les négociations locales.

5. Prochaine rencontre:

Elle est fixée au 12 mars prochain, date à laquelle les représentants syndicaux, après consultation auprès des enseignants, déposeront un projet complet des demandes syndicales relatives aux points énumérés plus haut.

Robert Chartier
Comité d'information
de la Commission
Scolaire de
l'Argile Bleue

Lettre du comité d'école Notre-Dame à la ville de Otterburn Park

Messieurs,

Le Comité d'école Notre-Dame désire exprimer son insatisfaction face au manque de collaboration de la Ville d'Otterburn Park.

En effet, à la suite d'une résolution du Comité d'école présentée à la Ville d'Otterburn, à votre assemblée mensuelle du mois d'octobre 1975, nous avons reçu

la promesse qu'une patinoire serait installée à l'école Notre-Dame, pour la saison d'hiver 1975-76.

Depuis nous avons maintes reprises communiqué avec Monsieur J. Forand, conseiller municipal qui reculait l'échéance pour toutes sortes de raisons plus ou moins valables.

Nous sommes main-

tenant à la mi-février et nos 465 enfants sont encore privés d'un loisir sain qui n'aurait requis que peu d'efforts de la part de la Ville d'Otterburn Park.

Nous terminons en souhaitant qu'à l'avenir une meilleure collaboration puisse exister pour le bien-être de nos enfants.

Comité d'école Notre-Dame, Dollard Pichette, trésorier.

Des cliniques de puériculture et d'immunisation pour enfants, auront lieu cette semaine aux endroits suivants:

Lundi 23 février 76, Otterburn Park (Légion Canadienne). 2.00 à 3.30 hres p.m.

Mardi 24 février 76 St. Hilaire: (Centre Civique) 2.00 à 3.30 hres p.m. Mc. Masterville (Centre Récréatif). 2.00 à 3.30 hres p.m.

Clinique

L'ŒIL REGIONAL

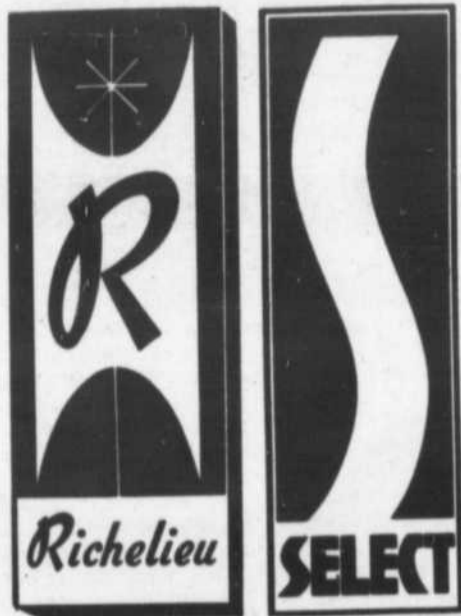
Hebdo
Regional
desservant:

BELOEH, MONT ST-HILAIRE,
OTTERBURN, McMASTERVILLE,
ST-BASILE-LE-GRAND,
ST-JEAN-BAPTISTE,
ST-MARC, ST-CHARLES et la région.

GUY GILBERT, directeur
DANIEL CABANA, chef maquettiste

Tirage hebdomadaire: 15,350 EXEMPLAIRES!
Bureau: 377 Boul. Laurier
Tel.: 467-1821

Imprimé sur les Presses de l'Imprimerie Dumont
à LaSalle.



on est tout à vous

NOUS SOMMES DISTRIBUTEURS DE BOEUF ET DE PORC DE QUALITÉ. "MERITE", UNE GARANTIE D'EXCELLENCE...



NOS VIANDES SONT 100% GARANTIES OU ARGENT REMIS

RÔTI DE BOEUF HAUT CÔTÉ ROULÉ	LB	1 08	FOIE DE VEAU IMPORTÉ DE CHOIX TRANCÉ	LB	1 49
BIFTECK HACHÉ	LB	1 28	BOUDIN AU LAIT "TAILLEFER"	LB	65c
SOC DE PORC "MERITE" ROULÉ FUMÉ	2 à 3 lb	1 79	CRETONS "TAILLEFER"	CONT. 10 OZ	99c
BACON "MERITE"	POT 1 LB	1 59	SALADE DE CHOUX "TAILLEFER"	CONT. 24 OZ	65c
SAUCISSES FUMÉES "MERITE"	POT 1 LB	88c	SAUCISSES AU PORC "LA BELLE FERMIÈRE"	POT 1 LB	1 25

BOEUF À BOUILLIR EN CUBES	LB	1 28
RÔTI DE PORC FRAIS DÉOSSÉ, ROULÉ GENRE BOSTON SANS PERTE	LB	1 49
SAUCISSON DE BOLOGNE "MERITE" MORCEAU 2 LB et plus	LB	59c
RÔTI DE BOEUF CÔTES CROISÉES	LB	1 08

POUR VOUS...



FRUITS ET LÉGUMES FRAIS

RÔTI DE BOEUF HAUT CÔTÉ
PARTIE DE LA PALETTE
COUPE RÉGULIÈRE
LB **68c**

ORANGES NAVEL
IMP. DU MAROC
GR: 88
DOUZ. **89c**

SIROP DE MAÏS CROWN
BOUT. 32 OZ
59c

HUILE VÉGÉTALE "CRISCO"
BOUT 38 OZ
1 45

MÉLANGE À GÂTEAUX "DUNCAN HINES"
POT 12 OZ
14 OZ
OU
19 OZ
63c

POIRES ANJOU IMP. E.-U. CANADA DE FANTAISIE GR: 150	3 LB	89c
ÉCHALOTES IMPORTÉES DES ETATS-UNIS	3 POTS	45c
RADIS IMP. E.-U.	2 CELLOS 6 OZ	25c
CAROTTES PRODUIT DU QUÉBEC CANADA No 1	CELLO 6 LB	55c

BANANES "DOLE"
IMPORTÉES JAUNES ET SAVOUREUSES
LB **19c**

LES PRIX DES FRUITS ET LÉGUMES SONT SUBJECTS AUX FLUCTUATIONS QUOTIDIENNES DU MARCHÉ

NOUS NOUS RÉSERVONS LE DROIT DE LIMITER LES QUANTITÉS DANS TOUTS LES RAYONS ET DE CORRIGER LES PRIX INCORRECTS RÉSULTANT D'UNE ERREUR D'IMPRESSION. AUCUN DÉTAILLANT NE SERA SERVÉ SPÉCIAUX EN VIGUEUR JUSQU'AU SAMEDI 21 FÉVRIER 1976 INCLUSIVEMENT.

JUS DE TOMATES LEGUBEC	4 BTE 19 OZ	1 00
JUS DE TOMATES "LIGHTS" QUALITÉ FANTAISIE	BTE 48 OZ	61c
SOUPE AUX POIS OU LÉGUMES "MANTANI"	2 BTES 28 OZ	95c
SEL À GLACE "SAFE-T-SALT"	CELLO 25 LB	99c
PAPIER-MOUCHOIRS BLANCS 2 ÉPAISSEURS "SCOTTIES"	BTE 20'S	59c
LÉGUMES VARIÉS "DEL MONTE" QUALITÉ FANTAISIE	3 BTES 16 OZ	85c
POIS SUCRÉS "DEL MONTE" QUALITÉ FANTAISIE	2 BTES 16 OZ	59c
PÂTE DE TOMATES "REGINA"	2 BTES 9 1/2 OZ	55c
NOURRITURE POUR CHIENS "TOPS" BOEUF + POULET + FOIE	2 BTES 25 1/2 OZ	59c
NOURRITURE POUR CHATS "DR. BALLARS" SAVEURS VARIÉES	3 BTES 15 OZ	75c

Produits Santé & Beauté

SAVON DE BEAUTÉ "LUX" 1 GRATIS AVEC 3	POT 4'S	81c
PÂTE DENTIFRICE "PEPSODENT"	TUBE 100 ML	95c
ANTISEPTIQUE "LISTERINE" 4 OZ EN FLACON	BOUT. 12 OZ	1 39
POUR LES LÈVRES "LYPSYL"	TUBE	59c
COUCHES HYGIÉNIQUES "BABY SCOTT" 8000'S + 100'S	POT 24'S OU 30'S	2 29

TOMATES LEGUBEC CAISSE 24 / 28 OZ	BTE 28 OZ	1 20
JAMBON CUIT "MAPLE LEAF"	BTE 1 1/2 LB	3 59
MÉLANGE À SOUPE "LIFTON-CUP-A-SOUP" SAVEURS VARIÉES	BTE 4'S	53c
BOUILLON DE BOEUF "BOVRIL"	8 OZ	1 53
BOUILLON DE POULET "BOVRIL"	BOUT 8 OZ	1 18
FRUITS EN COUPE "DEL MONTE" SAVEURS VARIÉES	CART. 4 x 5 OZ	95c
LAIT ÉVAPORÉ "CARNATION"	BTE 16 OZ	37c
LAIT EN POUVRE INSTANTANÉ "CARNATION"	BTE 3 LB	2 10
ALIMENTS TAMISÉS POUR BÉBÉS "GERBER" • Pêches • Pommes • Bananes • Pommes	POT 4 1/2 OZ	21c
MARGARINE "MONARCH"	POT 1 LB	55c
MARGARINE MOLLE "MONARCH"	CONT. 1 LB	77c
LITIÈRE POUR CHATS "SAULAR"	SAC 7 kg	56c
CHOCOLATS "LOWNEY'S" BRIDGE MIXTURE	CELLO 12 OZ	85c
TABLETTES DE CHOCOLAT "LOWNEY'S" BRIDGE MIXTURE	CELLO 6 REG.	89c
BISCUITS "DARE" Cacao cruve • Feuilles d'érable • Croust au citron • Sa vanille • Croust au chocolat	POT 15 OZ	89c
ROULÉ AU CHOCOLAT "VACHON"	CH. 11 OZ	64c

Boulangerie • Biscuits

PRODUITS GENERAL FOODS

NOURRITURE POUR CHIENS AU FROMAGE "TOP CHOICE"	POT 1 kg	1 47
CÉRÉALES "POST ALPHA-BITS"	BTE 16 OZ	95c
CÉRÉALES "POST HONEY COMB"	BTE 9 OZ	83c
CAFÉ INSTANTANÉ "YUBAN"	POT 4 OZ	1 65

PRODUITS (RS)

JUS DE POMMES QUALITÉ CHOIX	BTE 48 OZ	53c
BOISSON RAISIN + ORANGE	BOUT 64 OZ	77c
COCKTAIL DE FRUITS QUALITÉ FANTAISIE	BTE 16 OZ	65c
POINTES D'ASPERGES QUALITÉ FANTAISIE	BTE 12 OZ	83c
HARICOTS VERTS OU JAUNES ASSAISONNÉS QUALITÉ FANTAISIE	BTE 14 OZ	30c
BEURRE D'ARACHIDES CRÈMEUX	POT 16 OZ	77c

Acceptez-vous le défi olympique Kraft 1976? Joignons-nous à Kraft pour mettre le Canada en tête cette année!

FROMAGE À TARTINER CHEEZ WHIZ
POT 16 OZ
1 19

SAUCE POUR SPAGHETTI "KRAFT" (SAUCE + CHAMPAGNE)	POT 16 OZ	59c
CHAUSSONS "PILLSBURY" (SAUCE + CHAMPAGNE)	POT 14 OZ	85c

Produits Ménagers

DÉTERSIF EN POUVRE "SUNLIGHT"	BTE 5 LB	1 99
DÉTERGENT LIQUIDE "LUX"	PLAST. 32 OZ	1 09
POLI À MEUBLES "PLEDGE" 5% DE POLI UNITE	AÉROSOIL 8 1/2 OZ	1 25

MARCHE SERGE PEPIN
94 RUE ST-MATHIEU BELOEIL

HEURES D'OUVERTURE
LUN.-MAR.-MER 8.30 am 6 pm
JEUDI-VENDREDI 8.30 am 9 pm
SAMEDI 8.30 5 pm

COMMANDES TELEPHONIQUES ACCEPTÉES
1 heure avant la fermeture

PROFESSIONNELS

ROBERT BASTIEN

— AVOCAT —

JOUR ET SOIR: **467-5849**

290 Boul. Richelieu **BELOEIL**

Blain & Mousseau

AVOCATS

535, SIR WILFRID LAURIER
SUITE 301,

BELOEIL QUEBEC **467-4999**

TÉL.: 467-0183 277 BOUL. CHOQUETTE
467-8741 BELOEIL, QUÉ.
J3G 4V6

JEAN PRÉFONTAINE & CIE
COMPTABLES AGRÉÉS - CHARTERED ACCOUNTANTS

JEAN PRÉFONTAINE, L. SC COMM., C.A.

759 EST. RUE MONT-ROYAL, MONTREAL
TÉL.: 523-2292

Jean-Guy Vermette, F.D.C.
DENTUROLOGISTE

620 RUE DUPRÉ, BELOEIL J3G 3Z5
TÉL.: 467-7771

Bur. 467-0489
Rés. 467-6751

Claude Pinard, F.D.C.

DENTUROLOGISTE

156 BRUNELLE **BELOEIL**

**CENTRE MEDICAL
COMMUNAUTAIRE**

545 Laurier, Beloeil Tél.: 467-9331

Michel Benoit M.D. Emile Gosselin M.D.
Marcel Marsolais M.D.
Laurent St-Aubin M.D.
F. Noel de Tilly M.D.
Michel St-Onge M.D.

MEDECIN DISPONIBLE SUR PLACE DE
9h. à 22h. tous les jours.

**MEDECINS
CONSULTANTS**

DERMATOLOGIE: DR. J. RANCOURT
CHIRURGIE: DR. P. FORGET
GYNECOLOGUE: DR. P. DIONNE
DIETETISTE: HELENE POLAN DTP



**l'occultisme
et vous**

par
**LOUISE
BLAIN**

COURRIER

Contrairement à mon habitude, je commencerai cette semaine par le courrier. En effet, bien que je n'en ai pas fait

la demande, j'ai reçu des lettres, des suggestions. J'ai été surprise mais beaucoup plus heureuse encore, car je vois qu'un dialogue commence à s'établir entre nous.



MONGIAT & MORETTI
ARPENTEURS-GÉOMÈTRES

VITAL MONGIAT, B.Sc.A.

ARPENTEUR-GÉOMÈTRE
275 CHOQUETTE, BELOEIL J3G 1Z7

467-9329

RÉS. 467-9718

**CLINIQUE DE VARICES
DE BELOEIL**

Dr. M. Belamide m.d.

Injections et chirurgie des varices

Sur rendez-vous

289, rue Brunelle **467-9337**



365 Place Laurier suite 205

- Beloeil 467-9158

Gilles J. Beuchemin t.d.c.

DENTUROLOGISTE

1100 Montarville - St-Bruno 653-7474

SERVICE D'URGENCE

MEDECINE GENERALE

Clinique Médicale

de la Vallée du Richelieu

Comte Lassonde, M.D.

Jacques Poyeur M.D.

Pierre-Jacques Poirier, M.D.

Benoit Proulx M.D.

Pierre Riche, M.D.

Jean Thellen, M.D.

166 RUE BRUNELLE,

BELOEIL 467-9319

Un médecin disponible sur place

de 8.00 à 24 heures

Aussi médecine sur rendez-vous.

**POUR UNE
PETITE ANNONCE
DANS L'OEIL
REGIONAL**

APPELEZ

467-1821

Je veux vous remercier de la confiance que vous semblez m'accorder et vous féliciter tous de la maturité de vos opinions, suggestions et expériences.

J'aimerais donc répondre à un Monsieur B.P. de Beloeil. Il me dit qu'au cours de ses lectures et expériences, il s'est aperçu qu'il y avait "sous l'apparence fantastique du spiritisme, une véritable philosophie et même presque une religion dont le but est l'amour et le bien" et que c'est le sujet qui le préoccupe le plus. Je veux le féliciter et l'encourager car c'est là aussi la découverte que j'ai faite. Mais malheureusement, en général, on voit presque exclusivement le côté phénoménal et excitant de l'occultisme. Ceux qui recherchent plus loin sont rares. Il m'a aussi suggéré de donner une bibliographie sur le sujet traité. Il y a des fois où j'aurais pu -- et où j'ai manqué en ne le faisant pas, je m'en excuse. Mais il y a des fois où "je ne peux pas". Certaines connaissances me viennent de conversations personnelles, d'expériences personnelles ou de sources que pour l'instant je ne peux divulguer. J'ai aussi beaucoup appris par à peu près le même genre de moyens dont vous vous servez, cher B.P., d'après le peu que vous m'en dites. Donc, quand je le pourrai, je vous donnerai mes sources. Il me dit que je pourrais aussi parfois mettre plus de temps et d'espace sur certains sujets. Le temps, croyez-moi, il y est. Je fais des lectures, des recherches, la composition et la dactylographie de mes articles, et ceci à travers mes responsabilités familiales très accaparantes comme tout le monde. Quand à l'espace, je dépasse

déjà la longueur suggérée pour les articles et ce serait difficile d'écrire plus longuement à moins de monopoliser ma propre page!...

**LE VOYAGE AS-
TRAL: OU ET COM-
MENT?**

Nous avons expliqué ce qu'est le corps astral et en quoi consiste le voyage astral. Ceux qui ont été intéressés par ce sujet voudront maintenant savoir comment on y parvient. Tout d'abord, il faut le vouloir et complètement, toute crainte ou doute même inconscient vous empêchera de faire le voyage astral volontaire, ce qui n'empêche en rien l'involontaire, cependant. Il faut être capable à la fois de se concentrer et de se relaxer. C'est une technique très compliquée car c'est difficile d'imaginer l'état qu'on doit atteindre avant de l'avoir atteint effectivement. Quant aux étapes précises qu'il faut suivre, je vous indiquerai le livre de Mme Michèle Jarraud: "Les sciences occultes à la portée de tous". En effet, elle y consacre un chapitre entier, ce que je ne puis faire dans mon petit espace hebdomadaire sans prendre 3 mois.

Maintenant où va-t-on en astral? Partout sans exception. Dans les super-marchés, voir des amis, visiter des pays lointains, explorer des planètes inconnues et dans "l'astral", cette dimension autre, où repose la clef de l'existence de l'Homme.

Je reprendrai plus longuement chacun de ces thèmes la semaine prochaine. Ceux qui sont encore sceptiques, réfléchissez un peu: pourquoi vous mentiriez-vous? Je n'aurais rien à gagner et j'aurais cependant tout à perdre...

NUMEROLOGIE

Voici maintenant

Boulaïs et Fortin Assurances Inc.

Courtier en assurance vie seulement service professionnel et personnel.

Consultation - Analyse de succession - Assurance vie - Fond pension.

Repr: Gilles Paquette Jour 467-0418
Soir 467-1165

**LA SEULE PHARMACIE OUVERTE TOUS
LES JOURS DE LA SEMAINE
DE 9h AM à 10h PM
Y COMPRIS SAMEDI et DIMANCHE**

pharmacie
escomptes
boul.
laurier
discount
pharmacy

306 Boul. LAURIER
PLACE BELOEIL
467-0296

les caractéristiques des gens nés un 4 de n'importe quel mois. Vous réussirez matériellement et appartenez au monde des affaires. Vous êtes ordonné, compréhensif, économe et honnête. Même si vous avez une nature affectueuse, vous vous disciplinez au point que vous n'aimez pas montrer vos émotions. Vous êtes un travailleur acharné et êtes minutieux même dans les détails. Vous vous obligez de même que les autres à finir rapidement ce que vous avez commencé. Vous avez cependant une tendance négative à être têtu et assis dans vos habitudes et manières. Vous manquez souvent de tact, ce qui est dû à votre besoin de dire la vérité. Vous n'aimez pas les changements mais devriez apprendre à "jouer" quelquefois.

MEDITATION

Cette semaine, j'aimerais que vous preniez le temps au moins une fois lors d'une méditation de vous mettre au point: dans le sens que vous décidiez vraiment quelles sont vos priorités dans la vie. Est-ce le bonheur, l'amour de la famille avant tout, la réussite matérielle, le bien aux autres, l'étude et la recherche, etc. Bien sûr, vous pouvez avoir en tête plus d'une chose qui peuvent aller ensemble. Ainsi, quand vous aurez à prendre une décision, vous saurez dans quelle direction vous allez et quelle voie vous y mènera le plus sûrement, selon votre but à atteindre.

**Chambre
de
commerce
section
féminine**

Un dernier avertissement! Y avez-vous pensé? Je veux dire "AU GOUTER DE BACCHUS" et danse, c'est-à-dire: Dégustation vins et fromages, tel que je vous l'annonçais dans le numéro de la semaine dernière.

Nous espérons que vous avez vos billets, sinon, il n'est pas trop tard pour bien faire. Il ne vous reste que quelques jours, pour agir vite et bien.

Jour: samedi, 21 février prochain.

Heure: 8h:00 p.m.
Endroit: Centre Culturel 600 Boul. Richelieu, Beloeil.

Voici quelques numéros où vous pouvez appeler: Mmes Beaudault 467-0514, Aumais -3242, Villeneuve -7684, Larouche -8625, Rivet -7196.

Participation à la vie municipale



VILLE DE BELOEIL

Résumé de l'assemblée régulière du conseil de la Ville de Beloeil, tenue lundi, le 19 janvier 1976, à l'Hôtel de Ville, sous la présidence de Son Honneur Monsieur le Maire Jacques Meunier.

Monsieur Robert Ouellette, Président du conseil d'administration, remet à Son Honneur Monsieur le Maire Jacques Meunier, au nom de la Caisse Populaire de Beloeil, un maillot d'honneur en hommage à Son Honneur Monsieur le Maire à la suite de son élection le 2 novembre 1975; Monsieur le Maire touché de cette présentation, remercie le conseil d'administration de la Caisse Populaire.

Monsieur le Maire informe le conseil des communications suivantes: Subvention du Haut Commissariat à la Jeunesse, aux Loisirs et aux Sports, au montant de \$1,260, pour la réalisation d'ateliers socioculturels conformément au protocole d'entente proposé; Monsieur le Maire et le Greffier sont autorisés à signer ledit protocole d'entente entre le Haut Commissariat à la Jeunesse, aux Loisirs et aux Sports concernant l'assistance financière des ateliers d'initiation aux loisirs socioculturels.

Remise par le Ministère du Revenu à la Ville de Beloeil de la part des Entreprises de Téléphone et autres visées par l'article 100 de la loi sur l'évaluation foncière, soit le quote-part pour l'année d'imposition municipale 1974, s'élevant à la somme de \$9,036.

Avis de la Commission Municipale du Québec de l'audition de la requête de St-Basile-le-Grand - vs le Comité Intermunicipale d'Aqueduc de la Vallée du Richelieu mardi, le 3 février

1976 concernant l'augmentation du prix de l'eau fourni par le CIAVR.

Offre de services de l'Association Professionnelle des Techniciens du Québec Inc. relativement aux avantages d'un technicien en loisirs dans la Municipalité; copie de cette offre sera transmise aux Directeurs des Activités Socioculturelles et des Activités Sportives, pour commentaires s'il y a lieu.

Son Honneur Monsieur le Maire Jacques Meunier communique ensuite l'objectif et les priorités du conseil établis pour l'année 1976.

Objectif global: efficacité, rapidité, information, humanisme, relations humaines, rendement, planifications, résultat et contrôle dans chacun des services pour atteindre l'objectif global qui est d'assurer le bien-être du citoyen.

Priorités: efficacité dans l'administration, espaces verts et parcs, information aux citoyens, définition des besoins du citoyen dans le domaine du loisir, amélioration du service d'aqueduc, l'orientation de la Commission d'Urbanisme, relations syndicales et patronales.

Une communication du comité d'école Christ-Roi, au sujet de l'aménagement du parc école Christ-Roi et d'autres parcs, est soumise à l'attention du conseil; après délibérations, M. le Conseiller Julien Bussièrre suggère qu'il soit accusé réception de cette demande en mentionnant qu'une des priorités du conseil en 1976 est l'aménagement de parcs et d'espaces verts, qu'il y a une étude sur les parcs dans la Ville qui sera déposée au conseil en vue de l'aménagement de

parcs à l'été 1976, et que dès juin, juillet, une planification des patinoires, pour l'hiver prochain, sera établie. Le Président du comité d'école Christ-Roi sera invité à une rencontre avec le conseil pour discuter de leur demande.

Une communication du Directeur Général de l'Hôpital Honoré Mercier Inc., avise la Ville que le bail conclue avec le Ministère des Travaux Publics le 3 septembre 1964 ne sera pas renouvelé et prendra donc fin le 30 avril 1976 et remercie le conseil pour la collaboration qu'il a toujours apportée au personnel du service de prévention de St-Hyacinthe. Le conseil demande en accusé réception d'informer M. Groulx qu'il est

possible que des arrangements soient faits pour fournir à l'unité sanitaire un local gratuitement deux fois le mois au sous-sol de l'Hôtel de Ville.

Le conseil autorise la signature de documents bancaires à la Banque Royale.

Il est résolu qu'à l'avenir tous les surplus de terre provenant de travaux exécutés par la Ville devront être transportés sur des terrains appartenant à la Ville désignés par le gérant de la Ville et il est aussi résolu que les Consultants de la Ville soient informés de cette décision afin qu'une clause à cet effet soit incluse dans les cahiers de charge pour tous les travaux à venir.

Il est résolu de demander l'autorisation au conseil de la Cor-

poration de McMasterville pour le raccordement sur leur conduite maîtresse d'aqueduc des entrées de service ou du tuyau d'aqueduc desservant les résidents du Boulevard L'Heureux à l'ouest de la rue Bernard-Pilon afin d'assurer à ces derniers un service adéquat; les travaux de raccordement seront aux frais de la Ville de Beloeil et la Ville paiera à la Corporation de McMasterville l'eau utilisée suivant le relevé des compteurs de chacun des résidents.

Attendu qu'il y a lieu de procéder à une révision générale du rôle d'évaluation conformément à l'article 89 de la loi sur l'évaluation foncière afin de faire état de la valeur réelle des im-

meubles; Attendu la proposition reçue des estimateurs Bégin, Charland & Valiquette & Cie à effectuer une révision générale du rôle d'évaluation de la Ville pour le prix de \$53,500, ainsi qu'une révision générale du rôle de valeurs locatives pour le prix de \$5,500, basée sur les propriétés apparaissant actuellement au rôle. Il est de plus convenu et entendu avec les estimateurs que le prix total de \$59,000, comprendra aussi une évaluation détaillée de la valeur marchande avec certificat à l'appui de tous les immeubles appartenant à la Ville. Il sera aussi demandé aux estimateurs de venir rencontrer le conseil pour toutes informations utiles au sujet de l'évaluation

municipale. Attendu que le chiffre de population établi par le recensement général en 1974 était de 15,323; Attendu que l'augmentation de population en 1975 est estimée à 810 d'après le relevé des permis de construction émis pour immeubles résidentiels;

Il est résolu unanimement que le chiffre de population de la Ville de Beloeil au 1er janvier 1976 soit et il est établi à 16,133.

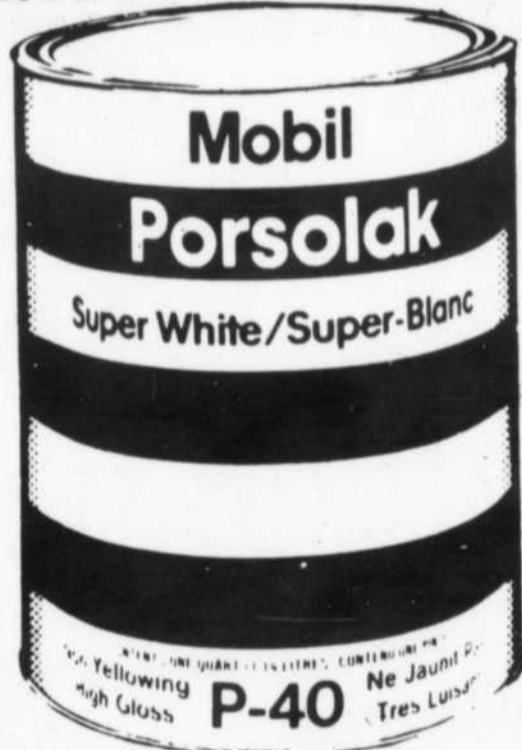
Un document déposé en Chambre le 11 décembre 1975 par M. le Ministre d'Etat au Transport, intitulé: "élément de la politique d'aide au transport urbain au Québec" est porté à l'attention du conseil accompagné d'une

(Suite à la page 8)

PRIX AVANTAGEUX BELOEIL



1 GAL prix suggéré \$20.75
2 GAL POUR \$20.00



COUCHE DE FOND AU LATEX pour GYPROC \$6.95 GAL.

REV-GLO, VELVET FINI VELOURS PEU D'ODEUR Prix suggéré 16.95 \$11.95 GAL. SPC.

SEMI-LUSTRE LATEX DE "QUALITÉ" Sherwin-Williams \$9.95 GAL.

EMAIL GRIS MOYEN pour planchers et galeries bois - béton - métal apprêté \$8.95 GAL. SPÉCIAL

EMAIL "RIPOLIN" ULTRA - BLANC SPÉCIAL \$14.95 GAL.

SEMI-LUSTRE SPECIAL T.V. QUALITE NO. 1 \$9.95 GAL.

COUCHE DE FOND DE "QUALITÉ" \$8.33 GAL.



C'est du 21 au 28 février que se déroulera le Carnaval au Club Nautique. Sous le signe de la participation les membres seront là, mais ce serait une excellente occasion pour ceux qui ne le sont pas d'aller y faire un petit tour. Ils seront bien accueillis.



CHARLEMAGNE ROBERT

L'HOMME QUI VEND LA PEINTURE AUX MEILLEURS PRIX A BELOEIL

104 Boul. Laurier, Beloeil
 TEL: 464-1053 «ancienne place de Canadian Tire»

(Suite de la page 7)

lettre du Député de Verchères. Le conseil demande d'accuser réception avec remerciements et les membres du conseil soumettront leurs commentaires après avoir pris connaissance et étudié ledit document.

Attendu que ce conseil a pris connaissance du cahier des résolutions 1975 de l'Union des Municipalités du Québec; il est résolu que lesdites résolutions soient acceptées.

Un avis de motion est donné qu'un règlement sera présenté à une prochaine assemblée décrétant un emprunt pour payer le coût excédentaire des travaux d'un égoût pluvial autorisés par les règlements numéros 674 et 684.

Les règlements numéros 722-76, pour emprunter une somme de \$15,500. pour l'exécution de travaux de raccordement d'une conduite d'aqueduc sur la rue Richelieu et 723-76, pour emprunter une somme de \$489,000., pour l'exécution des travaux d'aqueduc, d'égoûts, d'entrées de service, de fondation de rues, dans la rue Faessler, Boul. L'Heureux, rues Chardonneret, Des Pins et Desmarais, sont adoptés.

M. le Conseiller Julien Bussière est délégué à un colloque sur les loisirs accompagné d'un des Directeurs du Service de la Récréation et le gérant de la Ville est délégué au colloque sur les relations ouvrières, le 7 février prochain.

Attendu que le conseil de la Ville de Beloeil doit avoir à sa disposition les derniers nécessaires pour rencontrer les dépenses de la Municipalité au cours de l'exercice 1976 en attendant la perception des revenus aux différentes époques de l'exercice 1976; il est résolu que les conseillers de la Municipalité de Beloeil soient autorisés à

emprunter temporairement soit d'une Banque, d'une Caisse Populaire, d'un Courtier, d'une Société de Fiducie ou de toutes autres institutions prêteuses, au meilleur taux possible, une somme n'excédant pas \$700,000. incluant tout solde non encore dû au 1er février 1976, en attendant la perception des taxes municipales et autres revenus généraux de la Ville au moyen d'un billet signé par le gérant de la Ville avec le trésorier-directeur des finances, ou à défaut de l'une de ces personnes, par Son Honneur Monsieur le Maire ou le Greffier de la Ville.

Une résolution du Comité Intermunicipal d'Aqueduc de la Vallée du Richelieu, en date du 29 décembre 1975, demandant aux Villes-membres les priant de bien vouloir faire parvenir au C.I.A.V.R., pour les cinq (5) années à venir la planification de leur construction et la sonsumation additionnelle qu'elles peuvent avoir besoin pour chacune de ces années; cette demande est transmise à MM. les Conseillers Laurent Handfield et Claude Hamel du comité des Travaux Publics.

Le registre des chèques, soumis par le Directeur des Finances, est approuvé.

Un avis de motion est donné qu'un règlement sera présenté à une prochaine assemblée pour décréter qu'aucun permis de construction ne sera accordé à moins que le terrain sur lequel doit être érigée chaque construction projetée ne forme un lot distinct, à moins que les services publics d'aqueduc et d'égoût ne soient établis sur la rue, à moins que le lot ne soit adjacent à une rue publique, et pour décréter aussi qu'aucun service municipal ne sera établie dans une rue à moins que le terrain qui la borde fasse l'objet d'un plan de subdivision déposé con-

formément à l'article 2175 du Code Civil.

Une communication demandant au conseil de continuer à encourager, de façon accrue, en subventionnant la troupe "Les Carcans" qui éprouve certaines difficultés malgré leur courage et leur détermination vu les progrès constants manifestés par cette troupe et le degré de réussite atteint à l'occasion de leur dernier spectacle "Un valet pour deux maîtres", sera prise en considération dans la préparation du budget 1976.

Son Honneur Monsieur le Maire et les Membres du Conseil répondent ensuite à diverses questions des contribuables relativement aux points suivants:

A) Circulation routière et contrôle de la vitesse; Cette question sera discutée et considérée dans la préparation du budget.

b) Coût d'une construction d'entrée de trottoir sur la rue Pigeon. Le conseil demande au gérant d'en prendre note et de sinformer à ce sujet.

c) Analyse de rentabilité du réseau électrique au cours de l'année 1976;

d) Neige soufflée sur les terrains privés dans certaines rues;

e) Restructuration de la Commission d'Urbanisme; Comité de toponomie.

Sur ce, l'assemblée est close.

Paul-R. Choquette, o.m.a., Greffier.

Encore le zonage à St-Marc

Le nouveau règlement de zonage que proposait l'UPA Ceinture Verte a finalement été repoussé par le conseil municipal de St-Marc.

Cependant, il ne faudrait pas se surprendre que les initiateurs de ce projet reviennent à la charge d'ici quelque temps.

À suivre...

DISQUES

Classique
Mozart
Concertos No 20 et 21 pour piano et orchestre
Friedrich Gulda
Orchestre philharmonique de Vienne dir. Claudio Abbado.
1 disque DGG 2530 548.

Il existe au catalogue de nombreuses versions de ces deux oeuvres. Celle-ci est certainement une des meilleures. Dans le cas du concerto No 20, Gulda et Abbado se sont surpassés en nous donnant une lecture très juste et

énergique.

C'est cette même énergie qui me surprend et me gêne un peu dans le concerto No 21. Gulda y semble un peu trop agressif et le dialogue avec l'orchestre ne se rétablit que grâce à la surenchère d'Abbado. Sous la même étiquette, Deutsche Gramophon, la version de Geza Anda semblait plus intimiste mais plus juste

malgré un orchestre moins soigné dans les détails.

Ceci n'est évidemment affaire de goût personnel, mais je préfère Anda. Ceux qui recherchent les sonorités plus éclatantes choisiront la version de Gulda.

Détail important, la prise de son et le pressage sont tout simplement extraordinaires.

MARDI—UNE OFFRE SPÉCIALE POUR TOUTE LA FAMILLE!

METS D'ACCOMPAGNEMENT GRATUITS

MARDI, 24 FEV.

Offrez-vous une boîte économique (un poulet entier) de Poulet Frit à la Kentucky au prix habituel de \$4.10 et emportez les mets d'accompagnement GRATUITS 8 onces de salade des frites pour 3 personnes



Poulet Frit à la Kentucky

Colonel Sanders et ses aides le font bon à s'en lecher les doigts

La Villa du Poulet.

CHARGEX

BOUTIQUE HABITCO ENRG.

STYLES PAR PAQUETTE

267 BOUL. CARTIER, BELOEIL 467-0418
Voisin de la Régie des Alcools et Caisse Populaire Maria-Goretti

HABIT PRÊT À PORTER
NOUVEAU STYLE PRINTEMPS 1976
REG. \$124.95 SPÉCIAL D'OUVERTURE **79⁹⁵**

HABITS SPORTS
SAFARI
REG. \$59.95 **35⁰⁰**

PANTALONS PRÊTS À PORTER
NOUVELLE COUPE ÉVASÉE
REG. \$22.95 à \$27.50 **2/29⁹⁵**

HABITS SUR MESURES SPÉCIALITÉ
DE **110⁰⁰ À 180⁰⁰**

HEURES D'OUVERTURE

DU LUNDI AU MERCREDI:
9HRS A.M. À 6HRS P.M.

JEUDI: 9 " " A 9 " "

VENDREDI: 9 " " A 9 " "

SAMEDI: 9 " " A 5 " "

Aussi: Confection avec votre tissus

NEW AND VIEWS

SCOUTS AND GUIDES

Every year Canadian Scouting and Guiding set aside a special week for Scouting celebrations. This year February 15 to 22 has been designated as Scout/Guide week in Canada.

The organisation is flourishing with half a million members throughout the provinces and in the North West Territories.

CHURCH SERVICE

Our local groups will celebrate Scout/Guide week by holding special ecumenical services on Sunday, February 22. The Otterburn groups will gather at Union Church, Mountainview Street at 11:15 a.m. with Father Racine and Rev. Guy leading the worship.

In Beloeil Father Lemieux and Rev. Baxter will conduct the service at 10 a.m. at St. Andrew's United Church.

All the young people from Rangers, Guides, Brownies, Venturers, Scouts, Cubs and Beavers will participate and it is hoped that families and friends of Scouting will also attend. All members of the public are cordially invited.

JOINT CHOIRS

Preparation for a Palm Sunday Service will begin on Thursday, February 19 when the joint Choirs begin rehearsals at St. Andrew's United Church at 8 p.m.

Anyone who likes to sing is invited to join the choirs.

RUMMAGE SALE

On Saturday, February 21 from 10 a.m. till 1 p.m., there will be a Rummage Sale at St. Martin's Anglican Church, Mountainview Street, Otterburn. Donations may be delivered to the Church on Friday 20th. or you can have goods picked up by calling Mrs. Cloran at 467-4072

FIRESIDE CLUB

On Wednesday, February 25 at 8 p.m., The Fireside Club will welcome as its special guest, Mrs. Christine Henke. Mrs. Henke's subject is yoga and she has some interesting slides and observations on how yoga can improve your feeling of well-being. Everyone is welcome at the Fireside Club which meets at Unions Church in Otterburn.

KINDERGARTEN

Children who will be starting Kindergarten in September 1976 will be registered on Wednesday, February 25 between 9 a.m. and 12 noon at Cedar Street School, Beloeil and Mountainview School, Otterburn.

To be eligible, a child must be five years of age on or before September 30th, 1976. Please bring the birth certificate at the time of registration.

FRENCH IMMERSION

A meeting will be held on February 18 at 7:30 p.m. at Mount Bruno School, 20 des Peupliers Street, St. Bruno, for the purpose of informing parents on the French Immersion kindergarten programme within the Richelieu Valley School Board.

Although the programme is held in St. Bruno, children from this area are also eligible.

EVENING COURSES

It seems that all the Courses, except woodworking, offered at the Richelieu Valley Regional High School have been cancelled due to lack of interest. However, the offer made by the Board of Continuing Education still stands. If you can collect a minimum of 15 people who want a particular course, the board will provide an instructor and premises at the High School. If you'd like to make use of this column to gather a group, call me at 467-7244.



Les pneus sécuritaires



Ouvert 24 heures

Vega GT Hatchback Coupe



Chevette Coupe



Dépositaire: Chevrolet, Oldsmobile, Cadillac, Monté Carlo, Chevelle, Camaro, Nova, Vega, Camion

LE SERVICE D'ABORD

UNE DES PLUS GRANDES SALLES DE MONTRE AU QUEBEC

DUPRE

18 boul. Laurier
Beloeil

AUTOMOBILE 1965 INC.

REGION
467-2804

MONTREAL
861-6339

SERVICE IS FIRST

30 ANS D'EXPERIENCE DANS LES PRODUITS G.M.



C'est du 21 au 28 février que se déroulera le Carnaval au Club Nautique. Sous le signe de la participation les membres seront là, mais ce serait une excellente occasion pour ceux qui ne le sont pas d'aller y faire un petit tour. Ils seront bien accueillis.

SPECTACLES

Cours de ballet-jazz à Beloeil



Le Service des activités socio-culturelles de la ville de Beloeil propose un nouveau cours.

Début: Jeudi 4 mars en soirée; deux groupes sont prévus de 15 à 18 ans et 18 ans et plus.

La responsable du cours, Danielle Godin a à son actif 7 ans de ballet classique et 2

ans à l'école des Ballets-Jazz de Montréal sous la direction d'Eva Von Genscy.

Le cours, d'une durée de 2 heures par soir comprend du réchauffement, des exercices de style et de la chorégraphie. La technique employée est celle utilisée par Evon Von Genscy.

Les cours durent 26 heures (du 4 mars au 26 mai 76) et coûtent \$25.00. Seul un maillot est requis.

Pour renseignements, communiquez avec le service des activités socio-culturelles du lundi au vendredi de 9h à 5h à 467-0276.

Service des activités Socio-culturelles.

Le corps musical Bel-Aire au carnaval de Québec

C'est samedi le 31 janvier dernier que les Bel-Aire de Beloeil - Mont St-Hilaire se rendaient à Mont St-Hilaire pour rehausser de leur musique le Carnaval des Montagnards de Mt-St-Hilaire. A la suite d'une courte parade dans les rues de la montagne le groupe musical a donné un spectacle musical qui fut très apprécié par les dirigeants et les organisateurs de ce Carnaval qui fut très réussi.

De plus, pour la quatrième année consécutive, les Bel-Aire furent demandés pour participer aux deux parades du Carnaval de Québec les 7 et 14 février derniers. Encore là, malgré le froid et les inconvénients de l'hiver, les Bel-Aire, furent très remarqués et des félicitations, furent données au groupe pour leur participation. Félicitations à tout

le groupe de jeunes ainsi qu'à Guy Burelle qui a accompli un excellent travail de tambour-maïor.

A bientôt car les Bel-Aire ont plusieurs activités au programme pour les semaines à venir.

La Direction
Corps Musical
Bel-Aire de
Beloeil
Mt St. Hilaire

BRASSERIE La Poudrière BELOEIL

Est un endroit unique pour bien manger.
La variété des menus, satisfait tout les appétits.

SPECIAL CETTE SEMAINE

Judi soir: Jambon Hawaïen
Vendredi soir: Spaghetti Italien

Venez goûter à nos assiettes canadiennes pour seulement \$2.00 tout les jours

DU NOUVEAU
Menu spécial tout les jeudis et vendredis soirs de 5 hres P.M. à 10 hres p.m.

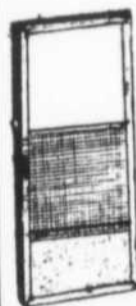
Les jeudis et vendredis à partir de 8 hres p.m.
DISCOTHEQUE MOBILE

Pour réservation appeler **467-9169**

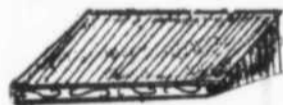
**975 Blv. Bernard - Pilon
Beloeil**

GID

DIST. GENART inc.
251, rue Bréboeuf - Beloeil
VENTE & INSTALLATION



Portes - Fenêtres
Auvents - Gouttières
Pièces de rechange
Estimation gratuite



Téléphonez à: **464-2886**
Prés. Jacques Gondron



L'OREAL

C'EST UN SHAMPOING COLORANT
DOUX POUR LES CHEVEUX, FACILE
D'APPLICATION. IL CONSERVE MIEUX
SA COULEUR.

VOUS LE TROUVEREZ A LA

PHARMACIE JETTE

86 BLV. LAURIER, **467-3335**
BELOEIL

DENISE GODIN EST A VOTRE DISPOSITION POUR VOUS
CONSEILLER ET VOUS GUIDER DANS VOTRE CHOIX.

UN TOIT A TOI



ÉPARGNEZ SUR VOS IMPÔTS
EN ADHÉRANT AU

**PLAN ENREGISTRÉ
ÉPARGNE-LOGEMENT**

DES CAISSES POPULAIRES DESJARDINS
émis et administré par Fiducie du Québec. Votre Caisse Populaire

Aubaine Fin de Saison Economisez \$66.00 sur la nouvelle Snow Master Toro

Cette machine de 33 lb déblaie 300 lb de neige mouillée à la minute.

La déneigeuse SNOW MASTER* \$284⁹⁵

5 HP 24" \$439.
8HP 26" \$589.
8HP 32" \$629.
save up to \$100.00

Puissante — pour la neige épaisse et mouillée. Le moteur robuste de 85 cc de la Snow Master* permet de déblayer 4" de neige fraîche d'une entrée de 50' en 15 minutes à peine.
Compacte — pour travailler à l'étroit. Aide à dégager la voiture. Fraie un chemin jusqu'à la porte ou aux poubelles. Quelques coups faciles déblaient marches et galeries.
Légère — remisage facile. Seulement 33 lb. Peut être suspendue au mur du garage.

Pour une période limitée, économisez \$30 sur la déneigeuse la plus souple d'usage qu'on puisse acheter. Prix ordinaire de \$284.95 — maintenant seulement \$254.95 chez votre concessionnaire Toro participant, mentionné aux Pages Jaunes.

† Prix de la réclame comparé au prix de détail courant de la saison suggéré par le fabricant. Offre valable seulement pendant que durent les stocks des modèles de la réclame chez les concessionnaires participants.
* Marque de Toro.

HEAVY-DUTY 832

This machine has all the important features listed above for the 826. Both are designed to handle big snow jobs — whether heavy snow falls, large areas to clear or both. With the 832 you get a wider clearing width of 32". It takes a bigger bite out of drifts and cuts down on the operating time.

Power-Peller
Système breveté pour déblayer sans bloquer la neige la plus trempée.

\$219⁰⁰

Moteur bien adapté à l'hiver
Démarrage plus facile. Moins d'encrassement et de fumée d'échappement. Prend 50% d'huile de moins.

Bouchon d'essence en haut à l'avant.
Tout renversement va à l'écart du moteur et du silencieux.

Entraînement par courroie en V de poly renfermée.
Moins de bruit. Bannit glace et neige.

Silencieux amélioré
Bruit moindre. Renvoi en sens inverse du conducteur.



FRECHETTE

Centre d'achats
Mont St-Hilaire
Shopping Centre

tél: 467-2881

Ne vous êtes-vous pas privé d'une Toro trop longtemps?

TORO

PROGRAMMATION BHMO-TV

Semaine du 29 janvier - février 1976



HRES	Jeudi 19 fév.	Vendredi 20 fév.	Samedi 21 fév.	Dimanche 22 fév.	Lundi 23 fév.	Mardi 24 fév.	Mercredi 25 fév.
9:00	De tout et de rien (téléphonez-nous si vous avez des choses à vendre)		A compter de 9:00 a.m. reprise des émissions de la semaine.				Culture physique avec feminick
9:30							Femme août
10:00 -				Wake-up			
10:30 -		Pour plus d'information sur l'horaire de votre canal 9. Surveillez le tambour pour avoir la liste complète des émissions.	Pour tout communiqué ou projet d'émission téléphonez-nous à 467-0274 ou 600 biv. Richelieu, Beloeil, C.P. 67 Claudette Brault BHMO-TV				Heureux Mélange avec Lise Dumoulin
11:00						L'esthétique avec Féli	
11:30						De tout et de rien (téléphonez-nous pour vos petites annonces)	
12:00 -				Tracking			
5:30	Pitchou (bricolage pour enfant)	Dessins animés			Binette conte pour enfant	Pitchou (bricolage)	Binette et ses contes
6:00	Contact (chronique mode, spectacle, livre et invité)				L.P. Langlois (reprise)		
6:30		Heureux Mélange avec Lise Dumoulin			Heureux Mélange (reprise)		
7:00	Femme août ou Femme-à-tout	L.P. Langlois raconte les grands explorateurs				L'esthétique avec Féli	
7:30					EMISSION SPECIALE "Colloque LIB RIVE-SUD" Ligne ouverte.		Tom Reddy Show
8:00	Information générale avec Michel Rémillard.						



école
maternelle
Lussier
464-0486

INSCRIPTION pour SEPTEMBRE 1976 (actuellement)

Ville de:
St-Hilaire-Beloeil

A votre disposition les cours suivants:

- a) Maternelle française (enfant ayant 5 ans au 1er oct.)
- b) Maternelle anglaise (enfant ayant 5 ans au 1er oct.)
- c) Pré-Maternelle française (enfant ayant 4 ans au 1er oct.)
- d) Pré-Maternelle anglaise (enfant ayant 4 ans au 1er oct.)

Centre de créativité (Halte garderie)

- a) L'enfant de près de 3 ans peut recevoir ce cours 2-3 ou 5 demi-journées.
- b) L'enfant de 4 à 5 ans peut bénéficier de 2 ou 3 demi-journées à la guise des parents.

Système de transport particulier:

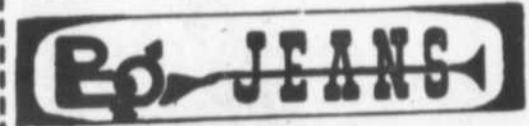
Directement de Beloeil ou St-Hilaire selon le cas; votre enfant est embarqué à la porte de votre domicile et le retour se fait de la même façon par un conducteur féminin compétent.

N'hésitez pas et téléphonez immédiatement en composant le no. 464-0486 ou 653-3148.

Très difficile de découvrir une "Ecole privée" sérieuse et compétente pour un enfant de 3-4-5 ans. Ici et là il existe certaines organisations qui se nomment Pré-Maternelle etc. Quelle valeur ont-elles? Sont-elles sous le contrôle des Ministères en éducation c'est-à-dire détiennent-elles un permis de l'un ou l'autre des ministères? Se sont des questions que tout parent sérieux de l'éducation et la formation de leur jeune enfant doit songer avant de poser un geste.

Vous qui connaissez l'Ecole Maternelle Lussier de St-Bruno en réputation tant qu'au point de vue service qu'au point de vue compétence.

Institut reconnu des Ministères de l'Education et Affaires Sociales, l'Ecole Maternelle Lussier vous offre en particulier pour vous, citoyens de Beloeil et St-Hilaire, un personnel diplômé en éducation ce qui répond aux exigences des Ministères mentionnés ci-haut.



Obtenez 10% d'escompte sur toute
marchandise à prix régulier avec
présentation de ce coupon
Valable du 18 au 25 février 1976

774 Pierre Viger
Centre d'Achat Boucherville Boucherville
655-2026
296 Wilfrid Laurier Place Beloeil
467-2889

"Les Bermudes"

Que vous soyez biologiste, amateur de plongée sous-marine, ou simplement naturaliste du dimanche, vous trouverez de quoi vous intéresser au cours de la présentation de M. William Jahoda, "Bermuda - Land and Sea" lundi le 23 février à l'auditorium Leacock de l'Université McGill, ou mardi le 24 février au Richelieu Valley High School de McMasterville.

Le monde sous-marin, enchanteur mais parfois effrayant, est exploré parmi les récifs de corail où se rencontrent les courants chauds du Gulf Stream et ceux de l'Atlantique. Ici les langoustes, les pieuvres, les anges de mer, les anguilles, les barracudas et les requins se sentent parfaitement chez-eux tandis que l'homme lui n'est qu'un intrus, dont le champ d'activité est d'ailleurs limité par le réservoir à air qu'il porte sur son dos.

C'est un film pour toute la famille, Rideau: 7h P.M. Les billets: disponibles à l'entrée, prix spéciaux aux étudiants.

Les deux séances qui termineront cette série présentée par le CENTRE DE CONSERVATION DE LA NATURE DU MONT ST-HILAIRE auront lieu lundi et mardi les 22 et 23 mars, ayant comme sujet la Floride, et les 5 et 6 avril avec "Heritage of the Glaciers" qui relate les activités des glaces qui ont modifié notre paysage local. Arrivez tôt, amenez un ami!

Activités à la Bouée

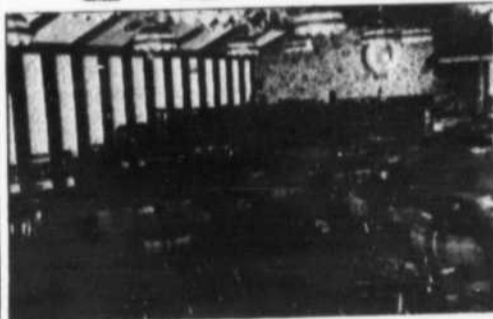
Raquetteurs, skieurs de randonnée ou promeneurs du dimanche sont invités à partager beignes et brioques chaudes à La Bouée, le 22 février entre 14:30 et 16:30 heures.

Venez vous régaler. La Bouée vous offre de succulentes fèves au lard accompagnées de délicieux pains canadiens à déguster avec notre très bon café, ceci entre 11:30 et 13:30 heures, le 7 mars 1976 Mium! Mium!...

Prix d'entrée: - générosité de chacun. Pour rejoindre La Bouée, composez 464-0852.

L'adresse de La Bouée est 506 Boulevard Laurier, Beloeil. Bienvenue à tous.

ENDROIT de CHOIX



282
Duvernay
Beloeil

DE 8HRS A.M. A MINUIT

- ★ DINER D'HOMMES D'AFFAIRES
- ★ SPECIAL DU MIDI \$2.00
- ★ STEAK EXCLUSIF CUIT SUR CHARBON DE BOIS
- ★ SPECIALITE BROCHETTES SUR CHARBON DE BOIS

Pour réservation appeler
467-3692



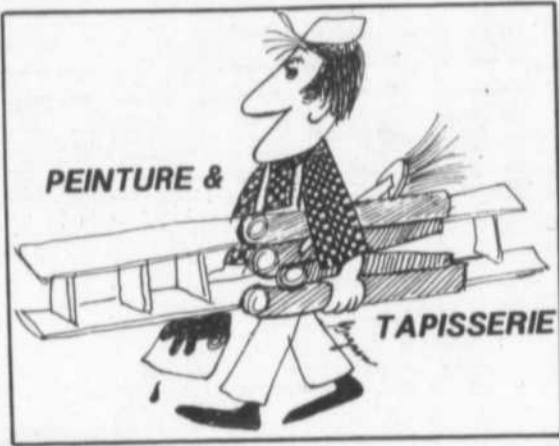
280 DUVERNAY BELOEIL

DE 11HRS A.M.
A 3HRS A.M.

- ★ VENEZ VOUS AMUSEZ AU PIANO BAR
- ★ MUSIQUE DE DANSE
- ★ AMBIANCE ACCEUILLANTE
- ★ DECORATION AVANT-GARDISTE
- ★ AU PIANO "GERMAIN VOIROL"

Pour réservation appeler
464-1691

PROP. DENIS GUERTIN



vaut-elle pas d'autres joies (valables aussi) mais combien plus éphémères tels que grande bouffe d'un soir, ou vacances d'une semaine... Evidemment si vous pouvez vous payez les trois, "J'avions rien dit".

Dites-vous que rien n'est trop beau pour vous et bon décor.

Ecrivez-nous directement à "Les Peintre-Décorateurs Mont-St-Hilaire Inc" 703 Versailles Mont St-Hilaire.

Peinture et Tapisserie (5)e semaine.

Pourquoi un peintre échange-t-il son pinceau pour une plume? Après tout la peinture et la tapisserie, c'est pas sorcier! En effet, il est vrai que toute personne moyennement habile peut se tirer assez bien d'affaire; mais mon but est d'aller avec vous au delà de cet objectif. Je veux vous faire connaître les grandes sensations de la création d'un décor. La peinture et la tapisserie ne sont que des moyens d'expression. La période des travaux est tout de même assez ingrate; d'ailleurs c'est pour cette raison que beaucoup de gens font appel aux professionnels pour leur exécution. La peinture et la tapisserie restent encore le meilleur moyen de décorer à moindre frais.

Mais le véritable plaisir est dans la manifestation de vos goûts personnels. Il faut que vous ressentiez votre décor. Laissez-vous guider par vos goûts et votre personnalité; composez une ambiance. Evitez de copier; ce que vous avez vu ne s'adresse pas nécessairement à vous. Sortez des sentiers battus, choquez, provoquez, jonglez avec la couleur, détruisez la symétrie, défiez les dimensions, goûtez au pas-permis, débriandez votre imagination.

Ensemble nous allons voyager dans le monde de la couleur. J'essaierai de vous servir de guide pour faire un itinéraire harmonieux. En dehors de vos préférences, il faut se reporter à l'exposition de la pièce, ses dimensions, ses

fonctions, les accessoires existants, les facteurs physiologiques de la couleur etc...

La peinture et la tapisserie sont des moyens illimités pour créer toutes les illusions désirées. Ainsi tout à tour, vous pourrez à peu de frais abaisser une pièce trop haute, élargir un corridor trop étroit, agrandir une chambre trop petite...

Vous pourrez vous constituer une ambiance qui n'aura d'égale que votre bon goût et votre imagination. Après tout ne méritez-vous pas d'avoir une demeure vous ressemblant?

Si vous avez le goût de tapisser un plafond, vous êtes le patron; si l'on vous vient la fantaisie de poser du tissu sur les murs, qui vous en empêche? Si vous voulez tapisser votre cuisine avec des vieilles recettes, donnez-moi une bonne raison de ne pas le faire. Si cela vous plaît d'écrire vos numéros de téléphones sur les murs, il n'y a pas de loi qui empêche cela. Vous n'avez qu'à repeindre tous les ans pour tenir votre annuaire à date, et puis cela peut vous faire une "Bell" décoration.

Reprenons un ton plus sérieux. Ainsi dans les semaines qui suivront, en plus de répondre à vos questions, nous parlerons de décoration extérieure, de restauration, des différents types de papier peints, de supergraphique, des teintures, du plâtre etc...

Est-ce qu'une pièce hautement décorée où il fait bon vivre ne

Compulsory enrolment of pupils

As stated by Government regulation number 4610-74 of December the 21st 1974, the School Board must proceed to the enrolment for the school year 1976-1977 of all its pupils for kindergarten and in elementary level, prior to March 1st 1976.

Enrolment in Kindergarten and in 1st grade:

All children (5 years old or older before October 1st 1976) who will attend for the first time a kindergarten class in September 1976, as well as those who will have reached the age of compulsory attendance (6 years old before October first

1976) and who are not presently attending, must be enrolled by their parents or tutor to the nearest school. A birth certificate must be produced at the time of the enrolment.

Catholic english pupils from Otterburn Park and St-Hilaire must register to Apple Valley Catholic School, 18 Eleanor street, Ott. Park.

Enrolment of Pupils already attending school:

All pupils already attending school will receive an enrolment form from the school, to be completed and signed (on both sides) by their parents or tutor before March 1st 1976.

English Catholic Pupils from Beloeil and McMasterville:

Pupils presently attending Cedar school will receive an enrolment form which they

will bring back completed, to that same school.

Catholic pupils who will register for the first time at Cedar school, in kindergarten or other levels, must first register to the School Board, 850 Laurier, Beloeil, before March 1st, 1976.

Rencontre de l'AFEAS de McMasterville ce soir

L'association vous convie à sa réunion du 18 février.

Que vous soyez membre ou non, vous aurez profit à assister à une démonstration de crochet; vous apprendrez comment réaliser un joli bibelot avec du fil, un crochet et... un peu de sucre.

Afin d'ajouter une autre corde à votre arc, Mme Turcotte, qui s'y connaît en fabrication de bou-

gies décoratives, viendra vous donner ses secrets; vous pourrez même en acheter sur place, si vous le désirez.

Nous soulignerons la St-Valentin à notre façon... pour se retrouver amicalement, comme à l'accoutumée, autour d'un goûter et d'une tasse de café.

Cécile Brassard, publiciste

L'Oeil Régional vous aime!

GRANDE VENTE D'INVENTAIRE

Si tapis en magasin, installation dans les 48 heures

TAPIS \$24.95 v.c. Spécial à partir de **\$13.95 v.c.**
Marchandise en magasin seulement

TAPIS DE CUISINE
Harding **\$8.95 v.c.**
Marchandise en magasin seulement

MAGNIFIQUE TAPIS POUR SOUS SOL
100% nylon choix de 10 couleurs
Marchandise en magasin seulement à partir de **\$6.50 v.c.**

AVEC CHAQUE ACHAT DE \$100. RECEVEZ GRATUITEMENT UNE CARPETTE VALEUR \$14.95

SHAG Valeur de 10.00 la v.c.

En spécial **\$8.95 v.c.**
Marchandise en magasin seulement

GRAND CHOIX DE COUPONS A PARTIR DE 5.00 v.c.

Entrepôt **Du-Beau** Tapis enr.
2114 FRONTENAC, MONTREAL 3303 ONTARIO EST
110 BOUL. LAURIER BELOEIL
467-2400

La danse des Marrons d'or est reportée

Comme nous avions projeté de faire notre danse annuelle le 21 février, les Marrons d'Or se voient dans l'obligation de reporter à une date ultérieure cette soirée tant désirée. A la suite de circonstance incontrôlable, et totalement hors de notre contrôle, la direction a dû prendre cette décision. Mais ce n'est que partie remi-

se, nous vous l'assurons. La semaine prochaine, je ferai part aux lecteurs de la date du prochain Gala des Marrons d'Or de la Vallée du Richelieu, ainsi que la présentation des duchesses. J'invite tous et chacun à ne pas manquer le prochain communiqué.

Réal Légaré, Publiciste.

LE MARCHAND

M. SERGE PEPIN

Aller rencontrer quelqu'un à son retour de vacances, c'est comme le prendre au saut du lit. Ce sont pourtant les circonstances qui m'ont amené à faire la connaissance de M. Pépin, alors qu'il reprenait possession de son bureau après 15 jours à Porto Rico.

Depuis 1963, année où il acheta de son père le Marché Select, il a procédé à quatre agrandissements successifs qui font de son établissement l'un des plus importants de la région. Son chiffre d'affaires de plus de 2 millions et demi est la preuve éloquente de son succès qui fait vivre, outre sa femme Louise et ses 3 enfants, 23 employés dont 17 à temps plein.

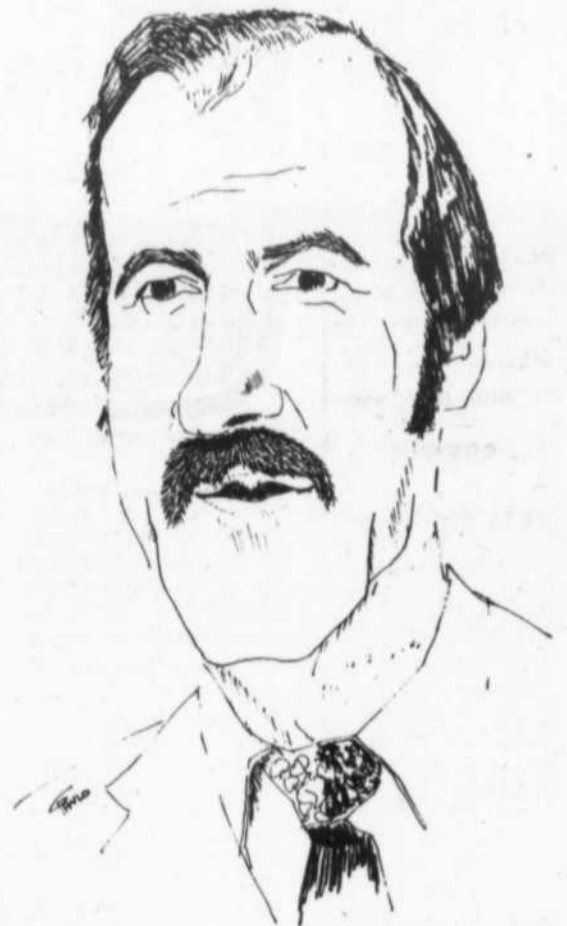
Il m'a brièvement expliqué les raisons de son succès qui se résument aux prix de ses marchandises et au service "personnalisé" qu'il accorde à sa clientèle. Le fait que le Marché Select soit licencié, le fait qu'il ait à sa disposition un personnel des plus compétent et le fait qu'il assure les livraisons à domicile sont autant d'expli-

cations à sa réussite passée et autant de gages prometteurs pour l'avenir.

Tous les avantages que je viens de mentionner expliquent en grande partie pourquoi Serge Pépin au lieu de se plaindre de l'ouverture de nouveaux commerces est plutôt enclin à s'en réjouir.

Comme ses vacances venaient de se terminer, nous avons parlé un peu de ses loisirs qui sont habituellement la chasse et la pêche mais aussi de Porto Rico qu'il préfère à Miami et à la Jamaïque. Au cours de ses vacances il a eu l'occasion d'assister à une période d'entraînement de Mohamed Ali et également d'aller prendre un repas dans l'ancien couvent qui servait au tournage des divers épisodes de "La Soeur Volante" et qui vient d'être transformé en restaurant.

Avant de nous quitter, mon attention fut sollicitée par de nombreuses photos représentant les débris fumants du Marché Select incendié en novembre '73 et dont



la réouverture devait avoir lieu aussi tôt que mars '74. L'allure énergique et décidée de M. Pépin m'a rapidement fait comprendre pourquoi après cette catastrophe il n'a fallu que si peu de temps pour remettre en marche son entreprise.

Il ne nous reste

qu'à espérer que les initiatives futures de M. Pépin soient couronnées de succès

Ayez bon coeur: servez-vous de vos jambes.

Marché Des Espérance

MAINTENANT
EN VELETTE AU
PIANO BAR
DU
RESTAURANT
LANDRY

● TOUS LES JEUDIS
ET VENDREDIS SOIRS

**Michel
et Paul**

SAMEDI SOIR:
discothèque

Bar Salon
OUVRE À PARTIR DE
11 HRS AM à 2 HRS AM

467-0225

670 boulevard Laurier Beloeil



Le Guatemala à Mont St-Hilaire

JEAN CHARTIER: une nouvelle génération d'explorateurs québécois. En grande première avec un ciné-spectacle intitulé: MAYAS D'HIER ET D'AUJOURD'HUI

Les productions Explo-Mundo nous avaient promis une grande première québécoise pour terminer la saison 75/76 de la tournée "Les Grands Explorateurs".

Ceux et celles qui ont vu "Les derniers hommes bleus du Sahara" au début de la saison, ou le "Kebeckootut" du Père Ambroise, se demandent sans doute quelle "nouvelle" première leur réserve le ciné-spectacle "Mayas d'hier et d'aujourd'hui". Chacun des ciné-spectacles de la série "Les Grands Explorateurs" n'a-t-il pas été, pour la plupart d'entre nous, un premier contact avec des civilisations ou des coins de pays dont nous connaissions à peine l'existence?

Les initiateurs de la tournée "Les Grands Explorateurs" présentent pourtant avec fierté, ce qu'ils appellent "leur" grande première québécoise, et pour cause. Non seulement le film "Mayas d'hier et d'aujourd'hui" est une première québécoise, et même mondiale, mais surtout son réalisateur, Jean Chartier, est un jeune explorateur de chez nous qui fait ses

premières armes dans le monde du ciné-spectacle.

Né à Montréal le 12 janvier 1950, Jean Chartier part à l'aventure dès l'âge de vingt-et-un ans. En 1972, lors d'un voyage d'étude au Guatemala, il participera à un premier tournage cinématographique sur la péninsule du Yucatan et dans la jungle du Peten.

L'année suivante, un séjour prolongé parmi les Mayas Quichés lui permet de rapporter des images inattendues d'une civilisation plusieurs fois millénaire.

Disciple avoué de Jean Poirel, notre jeune explorateur montréalais aura la chance de participer à la dernière expédition sur la Nahanni que le récipiendaire du premier Grand Prix de l'Exploration dirigera en 1974.

Fort de cette expérience précieuse, Jean Chartier retournera au Guatemala à la fin de cette même année pour revenir en mars 1975, avec les dernières séquences cinématographiques qui lui permettent aujourd'hui, de vous présenter son premier ciné-spectacle.

Pourquoi avoir choisi le Guatemala comme sujet de sa première exploration? Jean Chartier ne cache pas son admiration: "je pense que le Guatemala, à cause de ses paysages, ses fleurs, son

tissage et son folklore est un des pays les plus colorés et fascinants du monde. Etant donné que soixante-dix pour cent (70%) de la population est purement indienne et qu'elle a bien gardé son identité, j'y ai trouvé un phénomène unique en Amérique". Et le jeune explorateur de conclure: "des hommes vivant encore à l'écart de la civilisation au vingtième siècle, c'est un sujet rêvé pour un jeune cinéaste!"

Un sujet rêvé et fascinant que Jean Chartier dévoile à son auditoire avec le dynamisme de sa jeunesse et les yeux enchanteurs et enchantés de sa caméra.

Comment, en effet, ne pas être fasciné par Tikal, la cité sacrée des Mayas d'hier?

Surplombant une jungle dont la végétation est si dense que les sous-bois sont baignés dans la pénombre, même pendant les journées les plus ensoleillées, les temples majestueux de Tikal sont les témoins mystérieux d'une civilisation encore énigmatique pour les anthropologues et les savants qui en cherchent l'origine.

Les vestiges de la civilisation des Mayas Quichés ne sont pas seulement façonnés dans la pierre. Parcourant le Guatemala dans tous les sens,

Jean Chartier a rapporté des images troublantes saisies sur-le-vif chez les populations indiennes. Un berger dont le profil est une réplique exacte de sculptures taillées dans la pierre il y a des milliers d'années; "la danse de la conquête", célébrée tous les ans dans les villages indiens et qui représente la défaite des Mayas Quichés face aux conquistadors espagnols du seizième siècle; le rituel sacré du maïs raris de génération en génération depuis les Mayas d'hier jusqu'aux Indiens d'aujourd'hui; le Temaxcal, ce "bain sauna" ancestral dont se servent encore les familles indiennes des hautes terres; la grande fête de Chichicastenango, officiellement appelée la fête de St-Thomas, mais qui pourrait tout aussi bien être la célébration déguisée du dieu de la pluie.

Tous ces événements, et bien d'autres encore, présentés dans une mosaïque féérique des plus beaux paysages du Guatemala, de la jungle au jardin perpétuel de Solola, du lac Atitlan, entouré de

trois magnifiques volcans, du décor fantastique de la ville d'Antigua à l'heure des festivités spectaculaires de la Semaine Sainte. Voilà ce que nous réserve Jean Chartier, le jeune premier de l'exploration, en compagnie des "Mayas d'hier et d'aujourd'hui", dans un ciné-spectacle de première classe offert par le Groupe La Laurentienne.

Ce Ciné-Spectacle sera présenté sur le grand écran de l'Auditorium de la Polyvalente Ozias Leduc de Mont-St-Hilaire, mercredi soir le 25 février à 8.30

p.m. Ce film merveilleux sera commenté sur scène par l'explorateur lui-même. Prix d'entrée \$3.00 Pour les personnes de l'Age d'Or et les étudiants: \$2.00 Pour renseignements et réservations de groupes; 467-0261 entre 9.00 et 4.00 p.m.



IGA Vente à un DOLLAR

TOMATES ENTIERES
CANADA DE CHOIX
LINCOLN 2 BTES 28 OZ **1.00**

PECHES EN DEMIES
CLINGSTONE - E.N. DE FANTAISIE
IGA 2 BTES 19 OZ **1.00**

SOUPES AYLNER
TOMATES OU LEGUMES
5 BTES 10 OZ **1.00**

EAUX GAZEUSES IGA
SAVEURS ASSORTIES
8 BTES 10 OZ **1.00**

PATES ALIMENTAIRES
«SPLENDOR»
MACARONI COUPE SPAGNETTI SPAGNETTINI 2 POTS 2 LB **1.00**

POIS VERTS NO. 2
MADELEINE CANADA DE CHOIX 2 BTES 19 OZ **1.00**

CONFITURES IGA POT 24 OZ **1.00**
FRAISES OU FRAMBOISE
OLIVES FARCIES POT 15 OZ **1.00**
CORONATION
HUILE D'ARACHIDES BOUT. 16 OZ **1.00**
PLANTER

JUS D'ORANGE
CONGELE
SUN SQUEEZE 3 BTES 12 1/2 OZ **1.00**

BISCUITS RITZ
«CHRISTIE»
2 BTES 8 OZ **1.00**

PUREE DE TOMATES 2 BTES 13 OZ **1.00**
HEINZ
SAINDOUX PUR 2 POTS 1 LB **1.00**
MAPLE LEAF
PURIFICATEUR AIR 2 BTES 7 OZ **1.00**
D'AIR AEROSOL CARE

BISCUITS SECS BTES 20 OZ **1.00**
GOGU LIDO
FEVES JAUNES DEL MONTE 3 BTES 14 OZ **1.00**
OU VERTES ASSAISONNEE CANADA DE FANTAISIE
SAUCE GAZA 3 BTES 10 OZ **1.00**
POUR POULET

MACEDOINE IDEAL
CANADA DE CHOIX
3 BTES 19 OZ **1.00**

JUS DE TOMATES
CANADA DE FANTAISIE
«IGA» 4 BTES 19 OZ **1.00**

AMPOULES ELECTRIQUES 40-60-100 WATTS PENNSYLVANIA 2 POTS 2 AMP. **1.00**
SACS A ORDURES BEAUTE-BOUDE EXTERIEUR «GLAD» POT DE 10 **1.00**
ESSUIE-TOUT POT 2 BOUT. **1.00**
SCOTTOWEL
LITIERES POUR CHATS SAC 4 KL **1.00**
SAULAR

NOURRITURE 3 BTES 25 1/2 OZ **1.00**
ASSORTIE POUR CHIENS DR. BALLARD
CAROTTES IDEAL 4 BTES 10 OZ **1.00**
TRANCHEES - CANADA DE CHOIX
SAUCE AUX TOMATES 6 BTES 8 OZ **1.00**
REGINA

BREUVAGE AUX FRUITS
«IGA»
2 BTE 48 OZ **1.00**

MARGARINE POT 1 LB **.39**
DURE CREMEX

SAUCE A SALADE POT 16 OZ **.63**
KRAFT MIRACLE WHIP

DETERSIF BTE 6 1/2 LB **2.00**
A LESSIVE «PUNCH» EMPAQUETAGE BONI

TOUTES LES VIANDES VENDUES DANS NOS MAGASINS SONT INSPECTEES PAR LE GOUVERNEMENT ET PORTENT LE SCAR APPROUVE «CANADA»

JAMBON DANS LA FESSE SWIFT PREMIUM PRET-A-MANGER

QUART DE JAMBON 1.09
BOUT DU JARRET
TRANCHES DE JAMBON 1.49
DU COUPE DU CENTRE

SURLONGE DE BOEUF COMPLETE LB **.99**
POUR VOTRE CONGELATEUR ENVOIEN 20 LB BOEUF CANADA CATEGORIE «A» ROUAN ROUGE

JAMBON ROULE COTTAGE CRYVAC SWIFT PREMIUM	1.09	SAUCISSES AU PORC LA BELLE FERMIERE	POT 1 LB 1.28
BACON SANS COUENNE SWIFT PREMIUM	POT 1 LB 1.77	CRETONS LA BELLE FERMIERE	POT 6 OZ .66
SAUCISSES FUMEEES SWIFT PREMIUM	POT 1 LB .89	SAUCISSON DE PEPPERONI PRIMO-EN VRAIC	1.29
FOIE DE VEAU TRANCHE DEJA CONGELE	1.99	CROQUETTES DE POISSON CONGELE BOUTH	1.49

FRUITS ET LEGUMES RECUS FRAIS!

TOMATES

MURES ET FERMES DE LA FLORIDE CANADA NO. 1 GROSSEUR 6X7 **2.67** LB

ORANGES JAFFA ISRAEL ENDOLELLE DUCREES ET JUTEUSES GROSSEUR 144 **.89** BOUT

CHOUX-FLEUR BLANC HEIRE CALIFORNIE CANADA NO. 1 GROSSEUR 10 **.49** CB

DIGNONS JAUNES ONTARIO **.99** SLB

POMMES DELICIEUSES ROUGE DU JARDIN DE LA C.N. CANADA DE FANTAISIE **.33** LB

100 _____ 100

Présentez ce coupon. Vous recevrez 100 timbres Gold Star gratuitement.

NOM _____

ADRESSE _____

100 _____ 100

IGA FRECHETTE SEULEMENT

Present this coupon and you will receive free 100 Gold Star Stamps.



PRIX EN VIGUEUR JUSQU'AU 21 FEVRIER 1976 - NOUS NOUS RESERVONS LE DROIT DE LIMITER LES QUANTITES

IGA Fréchette IGA Centre d'achats St-Hilaire 467-2881

SPORTS

Décidément, l'atmosphère est aux médailles ces jours-ci car des athlètes locaux participant à des compétitions régionales en vue d'une sélection pour participer aux Jeux du Québec à Jonquière au début de mars en ont fait une ample récolte. Cette semaine nous parlerons des plus récents soit du Judo et du Patinage artistique.

En Judo, des compétitions furent tenues principalement à Châteauguay pour les

Régions Richelieu-Yamaska, Rive-Sud et Sud-Ouest et les médaillés d'Or de la région sont France Désilets, Denis Jomphe et Daniel Labrie. Des médailles de Bronze ont été obtenues par Alain Courtemanche, Gilles Vézina et Réal Girard sous la direction de Pierre Chassé.

L'École de Judo de Beloeil dispense des cours à l'école Dominique Savio sous l'habile direction de Louis Graveline qui tout en étant instructeur lui-même, cumule

également les fonctions de Chef-arbitre pour la Zone Richelieu-Yamaska et de Président de la Commission d'Arbitrage de Zone. Les cours se donnent le mardi et jeudi de 7:00 P.M. à 10:00 P.M. et le samedi de 12:00 à 3:00 P.M. et des compétitions Inter-clubs avec St-Hyacinthe doivent débuter incessamment le samedi à 12:30 P.M. en alternant dans chaque ville.

L'École regroupe des jeunes à partir de 7 ans et il y a une sec-

tion pour adultes qui pourrait encore accepter plusieurs nouveaux venus qui

saires pour se présenter à l'examen pour l'obtention de la ceinture noire. Bonne

par Val Courchesne

D'UN SPORT A L'AUTRE

aimeraient débuter ou reprendre des cours de judo.

Yvon Duquette de Beloeil a passé les 2ème et 3ème tranches de la Coupe du Québec et a récolté les points néces-

saires Yvon.

En patinage artistique, toujours dans le cadre des Jeux du Québec, une dizaine de patineurs du Club local se sont rendus à Cowansville pour les compétitions régio-

nales Rich.-Yamaska et ont récolté 4 médailles. Pascale Reid, Annie Choquette et Alain Phaneuf ont décroché des médailles d'Or et en danse par couple, Stéphane Ménard et Ginette Harnois ont enlevé la médaille d'Argent. Bravo.

Au Hockey Junior, Les Tigres de Beloeil passent par une période des plus tranquilles ne disputant aucun match pendant plus de 8 jours. Ils reprendront le collier vendredi soir prochain en se rendant disputer la victoire aux Sabres de Drummondville le 20 février. Pour les Tigres, la course au premier rang est maintenant terminée et ils devront probablement se contenter du quatrième rang alors que la bataille se fait entre les Sabres de Drummondville et les Forts de Chambly. Les Tigres disputeront les deux dernières parties du calendrier régulier sur leur glace en recevant les Lions de St-Lambert dimanche soir prochain le 22 et les Forts de Chambly le 26, soit jeudi soir pour mettre un point final à leur saison.

Est-ce que cette dernière partie contre les Forts sera un avant-goût des séries éliminatoires? C'est possible et à souhaiter. Nous en reparlerons la semaine prochaine. Le projet de Centre de Plein Air dont j'ai fait mention dans cette chronique la semaine dernière semble avoir touché juste. Il y aura certai-

nement de bonnes nouvelles de ce côté avant longtemps si j'en juge d'après les échos qui commencent à se faire entendre. Je reviendrai sur ce sujet avant longtemps avec des nouvelles plus précises et plus concrètes.

Nos plus sincères sympathies à M. et Mme. Jacques Choquette qui ont été éprouvés par le décès subit de M. Josephat Goyette, père de Mme. J. Choquette.

Le hockey mineur reprend le dessus du pavé cette semaine après une courte éclipse et dans la Ligue Inter-Cités "AA" les clubs de Longueuil viendront croiser le fer avec les nôtres samedi soir de 6:00 à 10:00 P.M. Bonne soirée en perspective.

Le ski de fond a été un peu difficile en fin de semaine dernière à cause de la glace mais ce n'est pas encore fini. Bonne nouvelle au Parc Provincial du Mont-Bruno qui possède maintenant sa machine pour tracer les sillons et aplanir les pistes tel que vous l'avez vu aux Jeux Olympiques d'Innsbruck. Mais rendez-vous tôt car il y a affluence en fin de semaine et de plus ça ne coûte pas un traître sou noir.

Et la danse annuelle du Club de Patinage Richelieu s'en vient. C'est pour le 28 février prochain. Les Billets, eh bien, adressez-vous à Jacques Choquette à 467-7449. A ne pas manquer car on s'y amuse ferme.

CLUB DE PATINAGE RICHELIEU

Veillez prendre note que le club de patinage Richelieu organise sa danse annuelle, samedi le 28 février 76, à 21:00 heures, au Centre Culturel de Beloeil.

Le prix d'entrée sera de \$2.50 par personne. Pour de plus amples informations, veuillez contacter M. ou Mme Jacques Choquette à 467-7449 ou M. ou Mme Fred Nielsen à 467-2404.

Bienvenue à tous. RICHELIEU SKATING CLUB

Please take note that the Richelieu skating club will hold its annual dance, Saturday February 28th at 9:00 P.M., at the Cultural Center in Beloeil.

Tickets will be \$2.50 per person. For more information, please contact Mr. Jacques Choquette at 467-7449 or Mr. Fred Nielsen at 467-2404.

Come one, Come Service activités Sportives, Ville de Beloeil.

NOUVEAU! LA NOUVELLE KAWASAKI 4-TEMPS KZ 750



J'ai toujours voulu m'en aller et continuer à filer

VENTES ET REPARATIONS

L'HOMME QU'IL VOUS FAUT VOIR POUR UNE BONNE TRANSACTION

CHAMBERLAND

2 endroits pour vous servir

BELOEIL 464-0241 ST-HILAIRE 467-1521



Kawasaki

C'est du 21 au 28 février que se déroulera le Carnaval au Club Nautique. Sous le signe de la participation les membres seront là, mais ce serait une excellente occasion pour ceux qui ne le sont pas d'aller y faire un petit tour. Ils seront bien accueillis.

"SPECIAL" "MESSIEURS"

● coupe de cheveux uni-sex

SHAMPOING MISE EN PLIS \$6.50

INFORMATION 653-0291

Coupe uni-sex

SALON "DENIS"

COIFFEURS POUR HOMMES

65 Robert St-Basile le Grand

INTER-LOTO		TIRAGE: 6 FÉVRIER 1976		3° NUMÉRO COMPLET		7085135		GAGNE \$50,000		6° NUMÉRO COMPLET		7266957		GAGNE \$5,000	
1,462,246		11,841		14		85135		GAGNENT \$1,000		13		66957		GAGNENT \$1,000	
billets vendus		gagnants		1459		135		GAGNENT \$50		1457		957		GAGNENT \$50	
1° NUMÉRO COMPLET		7493238		4° NUMÉRO COMPLET		8264315		GAGNE \$25,000		7° NUMÉRO COMPLET		7653547		GAGNE \$5,000	
14		95238		14		64315		GAGNENT \$1,000		14		53547		GAGNENT \$1,000	
1469		238		1472		315		GAGNENT \$50		1472		547		GAGNENT \$50	
2° NUMÉRO COMPLET		7101331		5° NUMÉRO COMPLET		8191559		GAGNE \$25,000		8° NUMÉRO COMPLET		7705644		GAGNE \$5,000	
15		01331		14		91559		GAGNENT \$1,000		14		05644		GAGNENT \$1,000	
1461		331		1461		559		GAGNENT \$50		1470		644		GAGNENT \$50	

Le Patin-Thon '76 s'en vient !

Le PATIN-THON '76 s'en vient!
Le PATIN-THON '76 sera des nôtres le 22 février prochain!
Ou plutôt NOUS THONS le 22 février prochain!

... Au fait, pourquoi pas être de la fête!
Le programme dans ses grandes lignes est le suivant:

• Les patineurs inscrits sont divisés en quatre groupes: - maternelles - 1er degré - 2e degré - 3e degré - 4e degré - 5e degré - 6e degré - parents

• Les plus jeunes inaugureront la ronde à 13h00 sur la "petite" patinoire; possibilité leur est offerte qu'ils soient accompagnés d'un parent, si nécessaire, durant la ronde sur la glace. Maternelle seulement.

• Les 3e et 4e degrés sauteront sur la "grande" patinoire, au même moment.

• Puis les 5e et 6e degrés suivront, et enfin les parents inscrits.

Rappelons qu'il sera possible à tout participant inscrit de se retirer deux fois pendant sa ronde pour une certaine période de repos.

Chaque groupe, ses "tours" de patinoire terminés, se restaure à la cantine préparée à cet effet...

L'inscription des participants comme "patineurs" reconnus se fait de la façon suivante:

- Les enfants des 3e, 4e, 5e et 6e degrés

se sont inscrits ou peuvent encore s'inscrire à l'école; les formulaires nécessaires à leurs commanditaires leur sont alors remis.

- Les enfants des maternelles et des 1ères et 2e années ne seront inscrits que s'ils rapportent à l'école la formule ci-jointe de l'autorisation de leur parent;

ils recevront alors les formulaires nécessaires à leurs commanditaires.

- Les "parents-participants" doivent s'inscrire selon la formule ci-jointe; ils recevront alors, de l'école par leur enfant, les formulaires nécessaires à leurs commanditaires.

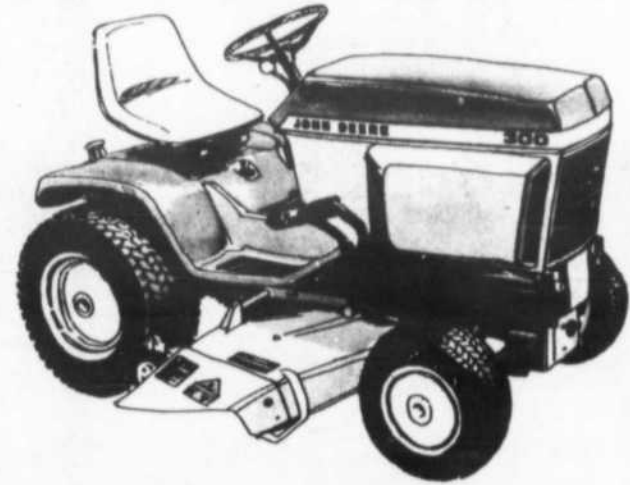
nécessaires à leurs commanditaires.

N.B. Si la température ne permet pas le PATIN-THON le 22 février, la fête est remise au 29 février.

ARENA DE BELOEIL

ACTIVITES DE LA SEMAINE
JEUDI 19 FEVRIER A MERCREDI 25 FEVRIER

JEUDI 19 FEVRIER		VENDREDI 20 FEVRIER		SAMEDI 21 FEVRIER		DIMANCHE 22 FEVRIER		LUNDI 23 FEVRIER		MARDI 24 FEVRIER		MERCREDI 25 FEVRIER	
17:00-18:00	- Hockey Mineur	13:00-14:30	- Patinage gratuit/Mamans-Enfants	6:00-7:00	- Hockey Mineur	6:00-7:00	- Hockey Mineur	16:00-17:00	- Hockey Collégial	16:00-17:00	- Patinage Artistique	16:00-17:00	- Hockey Collégial
18:00-19:00	- Cougars VS Ours	16:00-17:00	- Hockey Collégial	7:00-8:00	- Hockey Mineur	7:00-8:00	- Hockey Mineur	17:00-18:00	- Hockey Collégial	17:00-18:00	- Hockey Collégial	17:00-18:00	- Hockey Collégial
19:00-20:00	- Mustangs VS Lions	17:00-18:00	- Hockey Mineur	8:00-14:00	- Patinage Artistique	8:00-14:00	- Patinage Artistique	18:00-19:00	- Bisons VS Expos	18:00-19:00	- Hockey Collégial	18:00-19:00	- Hockey Collégial
20:00-21:00	- Astres VS Marquis	18:00-19:00	- Bisons VS Expos	14:00-18:00	- Hockey Mineur	14:00-18:00	- Hockey Mineur	19:00-20:00	- Longueuil VS Beloeil	19:00-20:00	- Hockey Collégial	19:00-20:00	- Hockey Collégial
21:00-22:00	- St-Basile VS Beloeil	19:00-20:00	- Astros VS Lynx	18:00-19:00	- Longueuil VS Beloeil	18:00-19:00	- Longueuil VS Beloeil	20:00-21:00	- Longueuil VS Beloeil	20:00-21:00	- Hockey Collégial	20:00-21:00	- Hockey Collégial
22:00-23:00	- St-Basile VS Beloeil	20:00-21:00	- Pingouins VS Draveurs	19:00-20:00	- Longueuil VS Beloeil	19:00-20:00	- Longueuil VS Beloeil	21:00-22:00	- Longueuil VS Beloeil	21:00-22:00	- Hockey Collégial	21:00-22:00	- Hockey Collégial
23:00-0:30	- Hockey Intermédiaire	21:00-22:00	- Carnavals VS Dauphins	20:00-21:00	- Longueuil VS Beloeil	20:00-21:00	- Longueuil VS Beloeil	22:00-23:30	- Hockey Junior	22:00-23:30	- Hockey Collégial	22:00-23:30	- Hockey Collégial
		22:00-24:00	- Hockey Intermédiaire	21:00-22:00	- Hockey Junior	21:00-22:00	- Hockey Junior	18:00-19:00	- St-Basile VS Otterburn	18:00-19:00	- Hockey Collégial	18:00-19:00	- Hockey Collégial
		24:00-1:30	- Hockey Intermédiaire	22:00-23:30	- Hockey Intermédiaire	22:00-23:30	- Hockey Intermédiaire	19:00-20:00	- St-Hilaire VS McMasterville	19:00-20:00	- Hockey Collégial	19:00-20:00	- Hockey Collégial
		1:30-1:00	- Hockey Intermédiaire	23:30-1:00	- Hockey Intermédiaire	23:30-1:00	- Hockey Intermédiaire	20:00-21:00	- St-Lambert VS Beloeil	20:00-21:00	- Hockey Collégial	20:00-21:00	- Hockey Collégial
								21:00-22:00	- Remparts VS As de Beloeil	21:00-22:00	- Hockey Collégial	21:00-22:00	- Hockey Collégial
								22:00-23:30	- Hockey Intermédiaire	22:00-23:30	- Hockey Collégial	22:00-23:30	- Hockey Collégial



**Le tracteur de jardin
John Deere de 16 ch,
travaille en douceur et sans bruit**

**Transmis-
sion
hydros-
tatique**

**Relevage
hydraulique**

**Puissance
silencieuse**

Un seul levier, sur le tracteur 300, commande la marche avant, la marche arrière, la vitesse et aide au freinage.

Commandes hydrauliques à double effet pour équipement monté à l'avant, au centre et à l'arrière. Grande variété d'accessoires.

Le capot élargi renferme le moteur et réduit le niveau de bruit. Moteur sur amortisseurs, moins de vibrations.

Venez nous voir pour un tracteur 300



**Special jusqu'au 31 mars
la tondeuse gratis avec l'achat d'un
tracteur 8-10-12-14-19.5 HP**



Distribution

486 des moulins, mont st-hilaire, p.q.

(514) 467-5459

OUVERT 24 HEURES PAR JOUR 7 JOURS PAR SEMAINE



ESSENCES A PARTIR DE

.77.9

SERVICE INCLUS

DUPRE

18 BOUL. LAURIER - BELOEIL
467-2804

location rental BELOEIL 100 BOUL. LAURIER - BELOEIL **464-2399**



**CHAUFFRETTE
AU PROPANE
UNIVERSAL
250 CA
50,000 TO 200,000
B.T.U. / H.R.**

COMPACTEUR



LAVEUSE A TAPIS
A VAPEUR



GENERATRICE



MARTEAU
A CIMENT



SCIE A CHAINE

John A. MURPHY, 645-0356.

OUTILS DE TOUTES SORTES.

Georges MURPHY 581-4525. 1

VOLS NOLISÉS VERS L'EUROPE

EN 747 D'AIR CANADA

LONDRES - PARIS POUR AUSSI **289⁰⁰**
aller et retour PEU QUE

Plus de 200 départs de 15 à 50 jours.
réservez tôt pour ne pas être déçus

*Départs toutes les semaines pour
les Iles du Sud, Mexique.*

Encore quelques places pour le mois de février.

Nous avons le monde entier à votre portée

Acapulco - 1 à 2 semaines

Hawaï - 2 semaines

Club Méditerranée - à votre choix

Location de Villas ... automobile...

CROISIÈRES

S.S. OCEANIC

S.S. DORIC

SPECIAL

*16 jours sur le Delpi «Les Iles»
commençant au mois d'avril '76*

SPÉCIAL

LE DELPHI EN MÉDITERRANÉE

*16 JOURS DE CROISIÈRE VISITEZ 10 PORTS
INCLUANT L'AVION ALLER ET RETOUR*

À PARTIR DE **649⁰⁰**

AGENCE DE VOYAGES

PERMIS NO:
75-01-50-264

POIRIER

MAIL MONTENACH

BELOEIL, QUEBEC 467-8971

VOYAGES

Le Brésil

"C'est ici le paradis" déclarèrent les premiers Portugais débarqués au Brésil en 1500. Cela ne dura pas bien longtemps. L'esclavage et les guerres avec les Indiens ont fait de ce paradis un enfer. L'opposition entre la beauté merveilleuse de ce pays si riche et la pauvreté de ses habitants caractérise bien le Brésil.

Le Brésil occupe à lui seul près de la moitié de l'Amérique du Sud. C'est le cinquième plus grand pays au monde; il mesure environ 2600 milles de long par autant de large. Le relief du Brésil est très simple; il se partage entre une immense plaine au Nord, l'Amazonie, des plateaux au sud-est, le Mato Grosso et le plateau brésilien, et d'étroites plaines en bordure du littoral.

Cours d'eau: Les cours d'eau sont généralement long et navigables sur une bonne partie de leur cours. Les plus connus sont l'Amazone, d'une longueur de 4000 milles, le San Francisco, le Parana, le Paraguay et l'Uruguay. La plupart des rivières du Nord se jettent dans l'immense Amazone qui est le deuxième plus long fleuve au monde.

Climat: Les quatre cinquièmes du territoire brésilien sont situés entre l'équateur et le tropique du Capricorne. C'est donc dire que le Brésil est un pays tropical avec une température chaude et humide. Toutefois, l'altitude apporte certaines variations, mais nulle part, le Brésil ne connaît de saison véritablement froide. L'été va de décembre à février et l'hiver (juin, juillet et août) apporte des températures de 10°C. environ. Donc, pas de neige et de gel au Brésil.

Population: La population du Brésil s'accroît très rapidement à cause de l'immigration et d'un taux de natalité élevé. Elle est actuellement de 102,000,000 d'habitants et la langue officielle est le portugais. Les Blancs dominent avec 60% de la population, suivis des Métis 28%, des Noirs 11%, des Jaunes 0.6% et à peu près autant de véritables Indiens. Les grandes villes du Brésil sont São Paulo avec près de 8,000,000 de person-

nes (y compris la banlieue), Rio de Janeiro l'ancienne capitale avec 5,500,000 habitants, Belo Horizonte 1,255,000, Recife 1,084,000, Salvador 1,027,000, Porto Alegre 903,000, Fortaleza 872,000 et Belem 642,000. La nouvelle capitale est Brasilia, ville inaugurée en 1960, qui compte déjà 550,000 personnes. Cette ville moderne, pensée par le grand architecte Niemeyer, a été érigée au coeur de la jungle brésilienne pour pouvoir plus facilement développer l'Ouest et le Nord, encore peuplés par des tribus d'Indiens qui vivent de la chasse.

Economie: Le Brésil est surtout un pays agricole; il produit du café, du coton, de la canne à sucre, du cacao, du manioc, du maïs, du riz, du blé, du tabac, des bananes, des ananas, des oranges, des pommes de terre, des fèves soya, des arachides et de la jute. Il élève des millions de boeufs, de moutons, de chevaux, de mulets, de porcs et de chèvres. Ses forêts (40% du territoire) fournissent du bois pour l'ébénisterie, la pâte à papier, des huiles, des essences, des résines, du caoutchouc et divers produits utilisés dans la fabrication des matières plastiques. La flore brésilienne est riche en plantes médicinales et elle fournit des épices. Le Brésil possède énormément de ressources minérales. Les seules réserves de fer sont évaluées à 80 milliards de tonnes et les possibilités en pétrole s'annoncent considérables. On y trouve aussi du nickel, de la bauxite, du manganèse, du magnésium, de l'amiante, du mica et du tungstène. Les principales industries sont les textiles (coton), la sidérurgie et la mécanique (fonte, acier, tôles, rails, essieux, moteurs), les

manufactures de tabac, l'industrie hydro-électrique, les raffineries de pétrole, la fabrication de la chaux, du ciment, du sucre, des boissons, des chaussures, des automobiles, des produits chimiques et du matériel agricole. Les principaux problèmes de l'expansion économique sont l'insuffisance des routes, des capitaux et de main-d'oeuvre qualifiée.

Le Brésil est, à l'heure actuelle, un des pays les plus riches en ressources naturelles et la pauvreté ne peut s'expliquer dans un pays si puissant, si riche et si beau. Il faut cependant ajouter que le Brésil est un des pays où le gouvernement accepte avec le plus de grâce l'exploitation de ses richesses et de son peuple par les grandes corporations multinationales. Les gratte-ciel de Rio et de São Paulo, le modernisme un peu tape-à-l'oeil de Brasilia, ne constituent que des îlots perdus dans de grandes mers de bidonvilles où s'entasse une population rachitique. Tous ces gens qui vivent dans une grande ville ont quitté la famine de la campagne et des logements insalubres pour retrouver la même chose en ville, mais la vie est plus tolérable avec l'absence de l'enfer du travail dans les plantations de cannes à sucre et de café ou les exploitations minières.

À VOIR

Rio de Janeiro: La baie, les montagnes, les lumières, la plage, le soccer et la samba: voilà Rio. Rio est une ville coincée entre la mer et les montagnes, la classe possédante vit le long de la mer et les cariocas, les habitants de Rio, vivent près des montagnes ou simplement sur les pla-

(Suite à la page 21)

AGENCE DE VOYAGE - TRAVEL AGENCY

POIRIER

600 Boul. Laurier,

MAIL MONTENACH

BELOEIL Tel: 467-8971



**Loisirs
aux quatre
vents
St-Mathieu
de Beloeil**

Carnaval:
Aux résidents de la
Municipalité nous
vous annonçons que
notre Carnaval 76 se
tiendra le 20, 21, 22
février.

Arrivez du **Bon-
homme Carnaval** le 20
au soir vers 9:30 hres.
Invitations à tous, pe-
tits et grands à vous
costumer pour ac-
cueillir notre **Bon-
homme**, au son de la
musique de danse.
Un souvenir sera re-
mis à cette occasion.
Pour plus d'informa-
tions, rendez-vous au
Chalet des loisirs.

Activités:
Présentement nous
avons 13 clubs de
ballon-balai de dif-
férentes catégories et
6 clubs de hockey. A
date 41 parties ont été
jouées.

Le club des Castors
à subi sa première
défaite au compte de
1 à 0 aux mains des
Pompiers de McMas-
terville, dimanche le 8
fév.

"Patin-ton":

Le "patin-ton" tenu
le 1fév. a été un vrai
succès. La partici-
pation active des jeunes
et de la population a
été remarquable. Le
responsable Denis
Messier tient à vous
remercier au nom des
jeunes.

L'intérêt va gran-
dissant aux Loisirs
aux Quatre-Vents et
nous comptons en-
core sur la collaboration
de tous.

**Une bonne raison
de laisser
H & R Block
se préoccuper de
vos impôts**

Si votre déclaration
fait l'objet d'une
vérification spéciale,
H & R BLOCK est à
votre disposition toute
l'année, sans frais
supplémentaire.

Soyez rassuré sur vos
impôts.

H&R BLOCK
POUR VOTRE IMPÔT

Tel: 464-0444

114 Boul. Laurier
Beloeil

Sur semaine: 9 à 9
Samedi: 9 à 5
Sans rendez-vous

LA MAGIE DE

BO JEANS

DU 18 AU 28 FÉVRIER 76

**VOUS OFFRE
CETTE SEMAINE**

30%
D'ESCOMPTE SUR
LES JEANS
BRITANIA

LIBERTÉ
CORDUROY REG: 19.95
SUPER SPECIAL
\$12.95 2 POUR
\$25.00

20%
D'ESCOMPTE SUR TOUS
LES CORDUROY À PRIX
RÉGULIER
Lee, Wrangler, Howick,
BIG BLUE ECT...

GWG
WIDE LEG SCRUBBIES
RÉG: \$19.95 SUPER
BO SPECIAL \$10.95
2 POUR
\$20.00

**ÇA DEVAIT ÊTRE
DES LAPINS!
???**

296 SIR WILFRID LAURIER
beloeil, place beloeil,
• 467-2099 •

**NOTRE
REPUTATION
EST VOTRE
PROTECTION**

COMPTOIR
RANCH-STEAK



**144 BRUNELLE BELOEIL
464-2450**

**POURQUOI
COURIR UN
RISQUE NOTRE
SERVICE EST
LE MEILLEUR**

BOEUF
COTE DE BOEUF
DE CHOIX MARQUE ROUGE A1
275-300 LBS ENV. **.89** LB
TOUT PREPARE

**DERRIERE DE
BOEUF** 160-175 LB ENV.
DE CHOIX
MARQUE ROUGE A1 **1.09** LB
TOUT PREPARE

DEVANT DE BOEUF
MARQUE ROUGE A1 DE CHOIX
170-185 LB ENV. **.73** LB
TOUT PREPARE

BOEUF HACHE
TRES MAIGRE
TRES FRAIS **.59** LB

SPECIAL

ROTI HAUT-COTE
COUPE REGULIERE **.55** LB

ROTI DE BOEUF
COTE CROISEE SPEC. **.99** LB

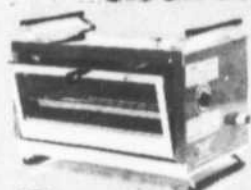
JAMBON PICNIC **.99** LB

BACON CANADIEN SPEC.
FUME A L'ERABLE TRANCHE A LA LB **1.39** LB

STEAK OU CHOP
PORC CONGELÉ **1.49** LB

ROTI EPAULE PICNIC CONGELE
4 à 5 LB **SPECIAL** lb

**CADEAUX TOUS LES MOIS
GAGNEZ CE FOUR**



Tirage tous les derniers vendredis du mois

Grand prix juin 1976.
Voyage pour 2 personnes toutes dépenses payées au Stampede de Calgary. Une collaboration

Premier
ELECTRIC APPLIANCES
APPAREILS ÉLECTRIQUES

Le coupon de participation vous est fourni au Ranch-Steak.

ROTI DE BOEUF

POINTE DE SURLONGE
TOUTE PREPARE
10 à 12 LB ENV. **1.19** LB
SPEC.

COEUR DE FILET
MIGNON 2-3 lbs **2.69** LB

SPENCER
IMPORTÉ COMPLET **1.69** LB

EPICES STEAK
COORSH 2 ON. **.39**

**Boeuf de l'ouest seulement
Prix spéciaux sur notre boeuf
Canada D1 de choix.**

COTE DE BOEUF
CANADA D1 275 A 300 LBS ENV. **.69** LB
PRIX TOUT PREPARE

DERRIERE DE BOEUF
CANADA D1 150 A 175 LBS ENV. **.85** LB
PRIX TOUT PREPARE

DEVANT DE BOEUF
CANADA D1 150 A 160 LBS ENV. **.59** LB
TOUT PREPARE

**A LA MODE EUROPEENNE
NOTRE SPECIALISTE DE COUPES FRANÇAISES
VOUS OFFRE**
•BOEUF DE MARQUE ROUGE VEAU ET AGNEAU
ACCOMPAGNES D'UNE ATTENTIVE PREPARATION
NOUS AVONS TOUJOURS POUR VOUS
•CANARDS •FAISANS •CAILLES •LAPINS ETC

Nous avons pour vous
FROMAGE IMPORTE
TEL QUE, BRIE DE MEAUX
EXTRA AU KIRSH, CAMENBERT,
COULOMMIERS, ROQUEFORT
GRUYERE SUISSE
ETC...

DIVERS

SMOKED-MEAT
LESTER
POT 2 ON SPEC. **4/.99**

CHOPS AGNEAU
CONGELE
OU CHOPS DE BOEUF
FRAIS **SPECIAL .99** LB

FRAMBOISES
FRAISES CONGELEES
FRAZERVALE 15 OZ **.69**

AILES DE POULETS
FRAICHE **.29** LB

ÉPAULE DE VEAU
DÉSOSSÉE
CONGELÉE **.89** LB

FOIE DE VEAU
TRANCHE MINCE CONT. 1 LB **1.29** LB

MEILLEURE QUALITE-PRIX IMBATTABLE

SPECIAL

POISSON

Fishcake **\$0.49** Lb
Steak saumon rose **\$1.99** Lb
Steak fletan **\$1.99** Lb
Homard entier **\$1.99** Lb
Truite arc-en-ciel **\$1.39** Lb
Filet perche bte 5 lbs **\$0.79** Lb
Filet thurbot bte 5 lbs **\$0.79** Lb
Fish stick 1 on, bte 10 lb. **\$0.89** Lb
Filet morue bte 5 lbs **\$1.29** Lb
Filet de sole, panné 2 on. bte 10 lbs. **\$1.29** Lb
Filet d'aiglefin panné 2. on. bte 10 lbs. **\$1.29** Lb

**NOUS NOUS RESERVONS
LE DROIT DE LIMITER
LES QUANTITES**

Service d'impôt

Bonjour, encore cette année, un service de rapport d'impôt. Tous les travailleurs syndiqués, non-syndiqués, assistés-sociaux, chômeurs, pourront se prévaloir de ce service d'impôt, à compter du 17 février, et ce, trois (3) fois par semaine: Le mardi, mercredi, jeudi, de 19.30 hres à 21.00 hres, et ce, jusqu'au mois d'avril 1976 inclusivement.

Au Conseil Central C.S.N., 2425 rue Des-saulles, St-Hyacinthe. Cela vous permettra de sauver au moins "la moitié" de ce que ça vous coûte.

Ce service est pour vous. Parlez-en autour de vous pour informer les gens susceptibles d'être intéressés à utiliser ce service.

P.S. Pour de plus amples informations, vous pouvez communiquer avec les personnes suivantes:

(jour) Georges Patenaude - 774-5363; Fernand Grégoire - 772-2756.

(soir) Conseil Central C.S.N. - 774-5363 - 774-5364.

(Suite de la page 18)

ges. Celles-ci sont immenses. La seule plage d'Ipanema fait cinq milles de long et à certains endroits, il y a 1000 pieds de large. Cette plage publique peut aussi bien accueillir les baigneurs que les joueurs de soccer qui pratiquent leur sport préféré. A part la plage d'Ipanema, il y a celle de Copacabana où se retrouvent les vedettes en vacances, celle de Guanabara, de Botafogo, de Flamengo et d'autres. A Rio, il ne faut pas manquer de voir deux montagnes; le Pain de Sucre et le mont Corcovado couronné par la fameuse statue représentant le Christ. De ces deux endroits, la vue de la

ville est formidable. Parmi les autres attractions touristiques, mentionnons Largo do Boticaro, un quartier colonial, le district Gavea, le monastère San Bento, les palais Guanabara et San Joaquim, le parc Quinta da Boa Vista où se trouve le musée national avec un jardin zoologique, et la forêt Tijuca. On peut aussi faire des mini-croisières dans la baie de Guanabara. Il y a aussi le carnaval de Rio: il y a tant à dire à son sujet que nous lui consacrerons tout le prochain reportage.

San Paulo: C'est la ville qui a le plus fort taux de croissance au monde et la plus industrialisée du Brésil. Les édifices modernes et les maisons récemment

construites étonnent. Egalement à visiter: le musée d'Art moderne, le marché Ceasa et le quartier japonais qui est le plus gros en dehors du Japon.

Chutes Iguassu: Ce n'est pas une ville mais une des plus belles chutes du monde. Large de deux milles et demi, les centaines de chutes viennent se jeter avec fracas dans des gorges creusées par les eaux et par les ans. Le spectacle est saisissant.

Brazilia: La nouvelle capitale du Brésil, organisée et planifiée pour des années, se dresse au milieu de la jungle. Dans cette ville en pleine expansion, l'emplacement de tous les édifices, maisons, lieux de divertissements, bureaux, a été prévu avant la construction de la ville. C'est à ne pas manquer pour les amateurs d'architecture moderne.

Amazonie: Pour ceux qui préfèrent l'exotisme, l'enfer de l'Amazonie vous procurera ce que vous recherchez. Cependant, le transport dans cette région laisse à désirer car la route Trans-Amazonnienne n'est pas terminée. Il faut vraiment avoir le goût de l'aventure pour s'y risquer.

Cuisine: Dans les grands hôtels, la cui-

sine internationale est de rigueur, servie avec le délicieux café brésilien. Essayez aussi le feijoada, fait de viandes, fèves noires et riz, cuits séparément avec des épices et fines herbes. Les Brésiliens raffolent également du poisson et le vatapa, mélange de plusieurs sortes de poissons et de crevettes, assaisonné au paprika et au poivre, est succulent lorsqu'il est servi chaud.

Achats: De votre voyage, en plus de souvenirs inoubliables vous rapporterez certainement des pierres précieuses comme les topazes, des améthystes, des aigues-marines et des tourmalines. Les sacs de cuir et en peau d'alligator sont très populaires. Les vêtements et produits de l'artisanat sont aussi en demande.

Pourquoi aller au Brésil? Il y a trois raisons principales: les plages merveilleuses, les endroits intéressants comme l'Amazonie et des villes en plein essor, et surtout le carnaval de Rio. Pour les gens avides de culture et de découvertes, le Brésil est sûrement l'endroit idéal. Pour de l'exotisme, du soleil, des plages, quelque chose de différent: le Brésil.

Bon voyage!
Gilles Gagnon

Le Mortagne



Salle à manger
LOUIS-HIPPOLYTE
Ronald Beaucage
Administrateur

DINER D'AFFAIRES

Buffet chaud et froid
les jeudis et vendredis midi

\$4.50 par personne

Fermé le dimanche février - mars - avril

DANSE AVEC LE TRIO ROBERT ROY
DU MARDI AU DIMANCHE

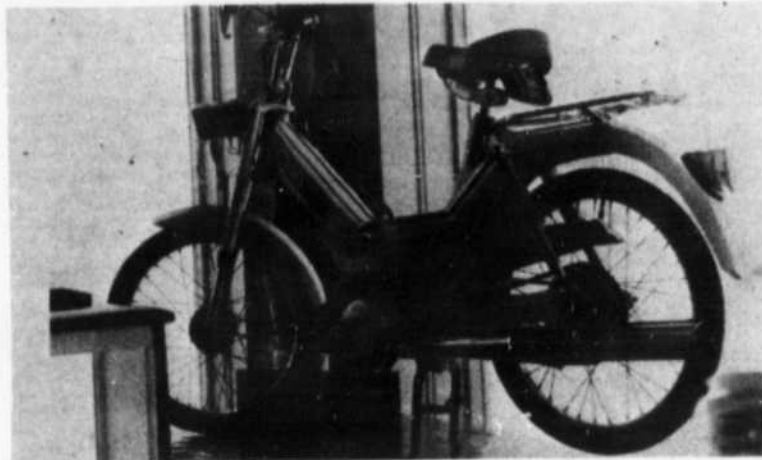
BRASSERIE DU TUNNEL

Dîner d'affaires **\$1.99** et plus

ECRAN DE TELEVISION

GEANT 7" X 5'

100 Boul. Mortagne Boucherville
Stationnement 300 voitures 655-3330



A l'occasion de Pâques, le marché Serge Pépin procède au tirage d'une magnifique motocyclette d'une valeur de \$400.00 Pour participer à ce concours, il suffit de remplir le coupon de caisse

Télécabale Vidéotron

le cable de votre région offre un

GRAND SPECIAL

INSTALLATION GRATUITE

Ce spécial est valable pour une deuxième appareil

ou pour le F.M.

Ce spécial est valable jusqu'au 5 mars 76

467-0208

télécabale



vidéotron

ANNONCES CLASSEES



467-1821

15 mots pour \$2.50
carte CHARGEX acceptée



L'ESPRIT DES MOTS

Le journal "L'Os à Moelle" parut de juin 1938 jusqu'au début de la guerre. Fondé par Pierre Dac, il connut un grand succès. Le Livre de Poche a réuni quelques-uns des textes parus dans ce journal. Aujourd'hui, je vous en livre un. Il s'agit d'une recette de tante Abri.

avec un peu d'eau légèrement dégoûdi pour éviter que cela attache.

Vous enfournez à feu vif pendant quarante minutes. Vous démoluez et, pour clarifier, vous délayez le tout dans un litre d'eau.

Vous avez alors ce que l'on appelle le "concentré de sauce aux câpres" qui, étant donné sa force et sa concentration, ne peut être utilisé tel quel pour les besoins de la cuisine.

La sauce aux câpres sans câpres

Ceci fait, vous versez goutte à goutte un autre litre d'eau fraîche dans l'eau tiède pour faire une bonne liaison. Vous laissez légèrement épaissir sur le coin du feu.

Pendant ce temps, vous mettez en neige un bon litre et demi d'eau et vous incorporez cet appareil dans votre première préparation. Si votre sauce est un peu ferme, vous l'allongez

Si l'on veut s'en servir, il est indispensable de l'étendre avec de l'eau dans la proportion de gros comme une tête d'âne sur la pointe d'une épingle pour dix litres d'eau.

Vous obtenez ainsi une sauce aux câpres très honorable et fort agréable au goût.

Les personnes qui digèrent mal et qui ont un estomac délicat, si cela ne passait pas, n'auraient qu'à boire un verre d'eau.

Livre de poche 3937

BENEVOLES DEMANDES

Bruno, St-Basile-le-Grand, Ste-Julie, McMasterville, BeLoeil, Ste-Madeleine, St-Hilaire, Otterburn, St-Jean-Baptiste.

TOUTE PERSONNE pouvant donner deux à trois heures par semaine, ou par mois, est priée de téléphoner aux numéros suivants: Pierrette Genest 653-2556, Rita L'Heureux, 464-2074, Marthe Chagnon, 467-9856, Suzanne Leduc, 467-6210

par: Marthe Chagnon, publiciste.

L'ASSOCIATION DU QUEBEC pour les déficients mentaux, section de la VALLEE DU RICHELIEU, demande l'aide de bénévoles pour réaliser ses objectifs. Les projets à réaliser dans un avenir prochain sont la vente d'embellèmes olympiques et la campagne "Fleurs de Soleil 1976".

Les nouveaux venus pourraient faire partie d'une banque de bénévoles et si le coeur leur en dit devenir directeur. On invite particulièrement les bénévoles des villes de St-

LOGEMENTS A LOUER
Plans to let

BACHELOR à louer - 2 1/2 pièces - chauffé - éclairé. S'adresser à 301 Dupré 464-0122 après 6 hrs.

ST-HILAIRE LOGEMENTS 5 1/2 pièces - chauffé, bungalow. Près centre d'achat - couple seul \$200.00. 467-3421 après 7 hrs p.m.

CHAMBRES A LOUER
rooms to let

CHAMBRE A LOUER - pour 1 personne. 467-2242.

CHAMBRE à louer dans Villa BeLoeil - 272 Demers. 464-0593.

ESPACES COMMERCIAUX A LOUER
Comm. space to let

ENTREPOT à louer ou à vendre - rue Duvernay, BeLoeil. 467-7981 - 467-3373.

COMMERCES A VENDRE
Comm. space for sale

SALON de coiffure à vendre - Clientèle établie le soir: 467-0704.

MAISONS MOBILE
Mobile home

MAISON MOBILE 60 x 14 avec terrain 100 x 90 closuré - auvent - hangar - située rue du Ruisseau, Ste-Madeleine. 795-6223.

MAISONS A VENDRE
Houses for sale

ST-HILAIRE maison 2 logements 5 pièces - lambrisée aluminium site résidentiel. Peu de comptant. Inf: 467-5188.

MAISONS A VENDRE
Houses for sale

ST-HILAIRE, bungalow brique et aluminium 6 pièces plus sous-sol avec foyer - Faut voir. Tél. pour rendez-vous 467-4897.

BELOEIL - Maison neuve, très bien construite, bonne hypothèque, grand terrain 75x110. Prix raisonnable, occupation discutable. Carmen Robitaille 467-4769 - 467-9362.

BELOEIL - Nouvelle inscription. \$29,500.00. Charmant bungalow 24x40, 5 1/2 pièces, armoires de cuisine Gregg, grande salle bain avec prises laveuse-sécheuse. M.L.S. Fabienne Boulanger 467-1578 - 467-9362.

BELOEIL - Nouvelle inscription. Près golf, centre d'achats, magnifique propriété (1967) impeccable, brique, 8 1/2 pièces, foyer, garage, piscine creusée. M.L.S. N'attendez plus, appelez Fabienne Boulanger 467-1578 - 467-9362.

BELOEIL - Nouvelle inscription. Maison spéciale pour couple spécial, spacieuse propriété pierre. Nombreux extras très luxueux, poêle, four, lave-vaisselle, piscine, garage. \$43,500.00 M.L.S. Fabienne Boulanger 467-1578 - 467-9362.

BELOEIL - Nouvelle inscription - près école, excellente propriété 6 1/2 pièces, finition luxueuse, armoires cuisine pin, foyer pierres, chauffage électrique. A voir. M.L.S. Appelez: Fabienne Boulanger 467-1578 - 467-9362.

BELOEIL - Bungalow surélevé avec garage et foyer pierres des champs. Prix intéressant, exclusif. YOLANDE BISAILLON 467-8115 - 467-2156 IMM. SELECT COURTIERS.

BELOEIL: Bungalow surélevé 1974, foyer dans salon et Franklin au sous-sol, terrain 8,250 p.c. Sortie sous-sol arrière, très bien décoré, secteur de choix. M.L.S. YOLANDE BISAILLON 467-8115 - 467-2156 IMM. SELECT COURTIERS.

BELOEIL: Bungalow split 40x26 brique aluminium, 6 pièces, planchers chêne, salle de bain céramique, grand ter-

MAISONS A VENDRE
Houses for sale

rain gazonné, belle cuisine avec portes patio, petit comptant, intérêt à 8% pour 5 ans, demande \$30,500.00. M.L.S. PIERRE JOBIN 467-6890 - 467-2156 IMM. SELECT COURTIERS.

BELOEIL: \$30,800. Split level brique aluminium, grand terrain gazonné, \$1,500 comptant, 6 pièces, intérêt 8% pour 5 ans, très belle valeur. M.L.S. PIERRE JOBIN 467-6890 - 467-2156 IMM. SELECT COURTIERS.

BELOEIL: Bungalow Canadien sur terrain gazonné 70x150, petit comptant, prix seulement \$32,900. M.L.S. PIERRE JOBIN 467-6890 - 467-2156 IMM. SELECT COURTIERS.

OTTERBURN: \$26,500 bungalow 5 pièces, 2 salles bain céramique, installation L/S, intérieur style canadien, qualité supérieure, boiserie et plancher en pin avec goujon, extérieur à retoucher, très intéressant. Exclusif. PIERRE JOBIN 467-6890 - 467-2156 IMM. SELECT COURTIERS.

ST-BRUNO, St-Hilaire, BeLoeil, Otterburn - J'ai à vous offrir des maisons de toutes sortes - 5 bungalows, 2 split level, 1 cottage canadien - à tous les prix depuis \$25,500.00 jusqu'à... J'ai aussi 3 maisons au bord de l'eau, 1 à St-Hilaire, l'autre à BeLoeil et la dernière à Boucheville. Thérèse Desmarais 467-9362 - 467-6461.

ST-MARC, bungalow brique cadre, cuisine, dinette, salon réunis autour du foyer. Site pittoresque. Voyez. MLS Yves Charlebois 655-5045 - 655-1375. Le Permanent, Courtiers.

ST-MARC, bungalow déclin masonite 6 pièces, sous-sol fini, foyer brique. Très boisé. Appelez MLS Mado Rochefort 655-3713 - 655-1375. Le Permanent Courtiers.

A VENDRE DIVERS
For sale misc.

BUFFET ancien à vendre 467-0782.

ESPACES COMMERCIAUX A LOUER
Comm. space to let

ST. HILAIRE: Entrepôt commercial 40x140 sur terrain 10 arpents près trans-canadienne, vente ou location, conditions faciles, prix abordable, possibilités illimitées. M.L.S. PIERRE JOBIN 467-6890.

BELOEIL: Local commercial ou professionnel, coin Boul. Laurier, grand stationnement, libre immédiatement, vente ou location. Exclusif. PIERRE JOBIN 467-6890.

CHALET A VENDRE
Cottages for sale

LAC BONNALAY: 4 milles d'Eastman, aux portes du Parc Orford, Chalet complètement isolé, construction 1973 sur terrain boisé 21,250 p.c. idéal pour les sports de plein air. YOLANDE BISAILLON 467-8115 - 467-2156 IMM. SELECT COURTIERS.

A VENDRE DIVERS
For sale misc.

ROBE longue de mariée blanche - 7 ans. 653-0602.

AUBAINE - Ameublement style moderne espagnol presque neuf - salon, chambres, cuisine, tables, lampes, poêle et réfrigérateur usagés, couleur au choix. Laisserais \$592.54 527-1171.

MACHINES à coudre industrielles et domestiques - Spécialiste en réparation toutes marques 464-0174. R. Raiche.

ASPIRATEURS usagés, balais à tapis, polisseuses, laveuses à plancher et tapis, TV couleur, stéréo. 467-9864.

Ai un ménage à vendre \$450.00 - 3 pièces style espagnol - Poêle, réfrigérateur, mobilier de cuisine, mobilier de chambre avec tables et lampes, mobilier de salon avec tables et lampes - 1 télévision 521-9221. Fer à repasser - malaxeur - ouvre-boîte électrique - bouilloire.

AMEUBLEMENT 3 pièces style espagnol comprenant mobilier de cuisine, mobilier de salon avec tables et lampes, mobilier de chambre avec lampes - poêle et réfrigérateur usagés - Pour \$520.00. 273-5070.

TV Marconi - Combiné radio-télévision-stéréo. Excellente condition - Aubaine \$75.00. 467-5878.

MANTEAU pattes de vison noir garni renard norvégien 11 ans - valeur \$1050.00 pour \$600.00. 467-7631.

GARDERIE
Child care

GARDERAI enfants chez-moi - naissance à 3 ans - la journée ou la semaine St-Basile. 653-1444.

AUTOS USAGEES
Used cars

VEGA GT '72 52,000 milles - moteur refait. Prix à discuter 467-4177.

CHRYSLER NewYorker Brougham '72, 2 portes, hard top air conditionné, 65,000 milles. \$3,000.00. 467-3290.

RAMBLER '63 comme neuf - 44,000 - pas sorti l'hiver à vendre. 467-7462.

PERSONNEL DEMANDE
Personnel

FEMME ou fille demandée avec expérience pour soin d'un enfant et travaux ménagers. Accepterais bien-être social ou autres cas. Salaire à discuter. Chambre seule. 467-4664 - 467-4769.

COUPLES sérieux travail à temps partiel. Après 6 hrs: 467-3765.

ON DEMANDE
Wanted

MENUISIER prendrait finition et réparation etc... 584-3297.

RECHERCHE maison de campagne à louer de 6 pièces ou plus, habitable été-hiver, hors du village, pour jeune couple sérieux avec 2 enfants - Libre le 1er mai ou le 1er juin 844-4903 après 3 hrs p.m.

BELOEIL - Acheterais maison à BeLoeil étant située entre les rues Montanach, Drummond et Morrisson S.V.P. - Communiquer à: 346-4029.

TRAVAIL à temps plein ou partiel - Prenons café et discussions. 467-2309.

DIVERS
Miscellaneous

CARPENTER - 30 years experience - will do kitchen counter - finish basement - new additions - painting etc... 464-2618.

MACHINE A COUDRE BELOEIL, Bernina Omega, vente et réparation sur toutes marques G. Cusson 467-9433

ANIMAUX
Pets

CANICHES miniatures, adorables. Prix avantageux. 467-8648.

Subvention au club de l'âge d'or de Ste-Julie

Monsieur Bernard Loisselle, député fédéral du comté de Chambly, est heureux d'annoncer que le ministère de la Santé nationale et du Bien-être social a approuvé, dans le cadre de Nouveaux Horizons, un projet pour le Club de l'Age d'Or de Ste-Julie au montant de \$4,634.

A LOUER
LOCAL COMMERCIAL:
14'x60'.
BUREAUX:
32'x14'
467-8428
467-5376

ESPACE DE BUREAU A LOUER
Edifice LeChasseur (face Mail Montenach). Déjà divisé pour 2 bureaux privés - 1 secrétaire - 1 salle d'attente. Libre immédiatement.
467-2843

REPRÉSENTANTS DEMANDÉS
Pour superviser la distribution d'un journal local.
● **TEMPS PARTIEL**
3 soirs par semaine
● **AUTO NÉCESSAIRE**
Travail dans votre région
● **AUCUNE VENTE**
DEMANDER CLÉMENT CARDIN POUR RENDEZ-VOUS
POUR INFORMATION: 326-5160

A LOUER POUR BUREAUX
● 3,000 pieds carrés dans le centre de Longueuil
● A l'étage : rue St-Charles ouest
● Chauffé et entièrement climatisé
S'adresser à: **Le Courrier du Sud**
89 ouest rue St-Charles Longueuil
Demander: Michel Auclair 670-6251

LES DISQUES LEMAIRE LTD.
600 BOUL. LAURIER, BELOEIL, QUE.
MAIL MONTENACH
GUY LEMAIRE. Tél.: 464-0888

COURS LE SOIR COUPE ET COUTURE
Machine à coudre fournie.
Pour informations:
Aux 716 Décors
467-8127 716 Laurier, BeLoeil

CARTES D'AFFAIRES

ENCANTEURS

ENCAN

Au Marché aux Puces
545 Boul. Laurier à St-Hilaire
Mardi 8 hrs p.m.
Si vous avez des articles à vendre ou si vous voulez faire encan, un numéro à retenir 467-0404.
M. Lévesque encanteur licencié.

DECORATION

DESIGN D'INTERIEUR
COMMERCIAL - RESIDENTIEL

bach design

Boutique d'accessoires d'intérieur
74 Victoria Greenfield Park 671-7241

ESTHETIQUE

MICHELE DOMINGUE

Esthéticienne-visagiste (Josette Ghedin)
est maintenant au Salon Cybèle

131 Ledoux, Beloeil

Traitements faciaux - épilation -
maquillage, massage corporel.
Avec ou sans rendez-vous.

MENUISERIES



Construction de maisons pour particuliers.
Agrandissements commercial
Rénovations résidentiel
Toitures
Estimation gratuite
Free estimation
Tel: 467-8346

MUSIQUE

DISCO-100

Musique continuelle de tous genres
pour brasseries, discothèques, soirées,
mariages etc...

Animateur et propriétaire:

Claude Trudel
467-8719

SERRURIERS

SERRURIER

Changement de clé, clé par code Aussi, réparation
de sècheuse, cuisinière, machine à laver.
Service à domicile.

55 Boul. Laurier (côté Beloeil Mercury) McMasterville
467-3478

PEINTRES

POUR VOS TRAVAUX
DE PEINTURE
TAPISSERIE
CONSULTEZ



**LES PEINTRES DECORATEURS
MONT ST-HILAIRE INC.**

Peintre: M. Gagnon 467-1447

Tapisseur: B. Léménager 467-8968

STATIONS DE SERVICE

OUVERT A 6 HEURES AM
**GARAGE HUBERT NORMAND
INC.**



Réparations General Repairs
"normand muffler"

Installation "Muffler" sans charge

624, boul. LAURIER, Beloeil 467-9351

remorquage 3 camions avec radio

VENTE-SERVICE



467-7066

**Jules Marcoux
SERVICE ENRG.**

RÉPARATION:
CUISINIÈRES - SÈCHEUSES - LESSIVEUSES
CAOUTCHOUC POUR PORTES DE RÉFRIGÉRATEURS

212 CHAN. PÉPIN

BELOEIL

R R & R Maintenance

Service lavage de murs, plafonds,
planchers, vitres, etc...

We Wash floors, walls, ceilings,
windows, etc...

RESIDENTIEL & COMMERCIAL

Tel.: 467-8689 OU OR 467-6534

MONTREAL
467-1991

BELOEIL
467-9472

ouvert du lundi 8 A.M.
au samedi midi.

PIERRE CHOQUETTE
gérant



256, DUVERNAY BELOEIL, QUE.

PIECES D'AUTOMOBILES • ATELIER MECANIQUE

• PATINS
C.C.M. et Athlétique

• BATONS DE HOCKEY
C.C.M.-Victoriaville-Canadien

• EQUIPEMENTS DE HOCKEY

• EGUISAGE DE PATINS



61 BOUL. LAURIER
BELOEIL
467-4604

VENTE-SERVICE



Gagnier Piché INC.

MEUBLES — FURNITURES
APPAREILS ÉLECTRIQUES — RADIO — T.V.

Chez-nous, c'est chez-vous
Our home is your Home

11, Boul. Laurier

Tél. 467-1771 McMasterville

**NETTOYAGE DE
TAPIS, CHESTERFIELD**

à domicile
Estimation gratuite - 10 ans d'expérience. Ouvrage
garanti.

G. COURCHESNE
467-3981

REPARATION

LESSIVEUSE SECHEUSE POELE LAVE-VAISSELLE de
toutes marques
PIECES et TRAVAIL GARANTIS.

C. COUTURE SERVICE
467-1964



Rep: Claude Gendreau

Salle de démonstration

**ARMOIRES DE CUISINE
BELOEIL INC.**

spécialité; manufacturier, rénovation.

Nouvelle adresse

3101 Bernard Pilon, Beloeil, P.Q. 467-0110

**SKI SHOP
(BELOEIL)**

Location de skis de randonnée

467-4983



«skis-bottes-bâtons»

DIVERS

Jaronel Construction Inc.

Construction générale - Rénovation
Finition de sous-sol -
Estimation gratuite

467-7502

**L'OEIL REGIONAL
ET SON
EDITORIAL**



L'Oeil Régional
vous aime!

**"Bermuda
land and
sea"**

Marine biologists,
scuba divers and arm-
chair naturalists will
all find something of
special interest when
William Jahoda
presents his striking
underwater study,
Bermuda - Land and
Sea, on Monday Fe-
bruary 23 in the Le-
acock Auditorium at
McGill University and
again on Tuesday Fe-
bruary 24 at the Riche-
lieu Valley High
School in McMasterville.

The enchanting and
sometimes frighten-
ing world beneath the
waves is explored
among the coral reefs
where warm Gulf
stream and Atlantic
currents meet. Here,
spiny lobsters, octo-
pus, angel fish,
moray eels, barracu-
das and sharks are
thoroughly at home
and man is but an in-
truder, whose range
is limited by the
tank on his back.

This is a film for the
entire family. Curtain
time is 7 P.M. Tickets
are available at the
door, with special
prices for students.

The two final pro-
grams in this series
sponsored by the
Mont St.Hilaire Natu-
re Conservation Cen-
tre will take place on
Monday and Tuesday,
March 22 and 23 on
Florida, and on April
5 and 6 with Heritage
of the Glaciers which
will relate the work of
active ice today to the
modification of our
local landscapes.

Come early and
bring a friend.

**OTTERBURN
PLAY GROUP**

Registration now
open for the septem-
ber 1976 school year.
This is a co-operative
preschool requiring
active parent partici-
pation from its mem-
ber parents. The
school meets for 2hrs
Tuesday - Friday mor-
nings in the United
Church, Otterburn
Park. The school pro-
gram includes one
field trip per month, a
lending library, arts
and crafts, art, music
plus the different
areas to help develop
the preschoolers dif-
ferent skills. Children
must be 3½ years by
oct. 1 / 76.

For more informa-
tion or to obtain your
application form,
please call Mrs Sherry
Partridge, registrar at
467-8034.

Club Nautique Beloeil et St-Hilaire

Programme du carnaval

DEMANDÉE SECRÉTAIRE BILINGUE

Nombreux avantages sociaux:
Salaire selon expérience.
Banque Canadienne Nationale
141 Messier, St-Hilaire

467-9349

DESSINATEUR

Notre usine de transformateurs de haut-voltage, située à Varennes, requiert les services immédiats, d'un dessinateur en électricité, de 2 à 3 ans d'expérience pertinente.

Le candidat choisi sera appelé à effectuer et réviser une variété de dessins électriques (schémas, diagrammes). Il travaillera en étroite collaboration avec des ingénieurs responsables de la préparation et spécification des dessins.

Salaire correspondant à l'expérience et aux qualifications, ainsi qu'une gamme complète d'avantage sociaux.

Communiquez à:

652-2901

ASEA Industrie limitée

1600 Montée Ste-Julie
Varennes

DACTYLO BILINGUE DEMANDEE

S'adresser à:
Mlle Guilbault

467-3977

ON DEMANDE SECRETAIRE COMPTABLE

Tenue de livres jusqu'à balance de vérification.

Avec expérience
Salaire selon qualifications.
Communiquer à:

655-9063

L'OFFICE MUNICIPAL D'HABITATION DE BELOEIL

Requiert les services d'un ADMINISTRATEUR pour 44 logements.
Emploi à temps partiel.
Salaire: \$6.90 par logement, par mois.

Faire parvenir curriculum vitae à:

L'Hôtel de Ville

111 rue Hôtel de Ville

Beloeil

Date limite d'inscription: 24 février 1976



La Ville de
Mont-
Saint-
Hilaire

ADOPTION DU RÈGLEMENT NO. 404

AVIS PUBLIC

AVIS PUBLIC est par les présentes donné par le soussigné, gérant-greffier, que le Conseil de cette Municipalité, à une séance régulière du Conseil tenue à l'Hôtel de Ville, le 2 février 1976, a adopté le règlement no. 404 pourvoyant au refinancement des règlements 154, 271, 285.

QUE le présent avis concerne tous les propriétaires de la Ville de Mont Saint-Hilaire.

QUE 375 propriétaires concernés par la procédure d'enregistrement peuvent demander que le règlement fasse l'objet d'un scrutin, à défaut de quoi, le règlement sera réputé approuvé.

QUE les personnes habiles à voter peuvent consulter le règlement à l'Hôtel de Ville de Mont Saint-Hilaire, 100 rue Centre Civique, les 23 et 24 février 1976, entre 9.00 heures et 19.00 heures et que le résultat sera connu le 24 février à 19.00 heures.

QUE ledit règlement entrera en vigueur suivant les dispositions de la Loi.

DONNE à Mont Saint-Hilaire, ce treizième jour de février 1976.

Laurent Olivier
Greffier



La Ville de
Mont-
Saint-
Hilaire

ADOPTION OF THE BY-LAW NO. 404

PUBLIC NOTICE

PUBLIC NOTICE is hereby given to the citizens of Mont Saint-Hilaire that the Municipal Council has adopted, on February 2, 1976, the by-law no. 404 providing the refinancing of the by-laws 154, 271, 285.

THAT the present notice concerns all the owners of the Town of Mont Saint-Hilaire;

THAT 375 owners concerned by the registration procedures may ask that the by-law be submitted to a secret pool, otherwise, the by-law shall be deemed to be approved by the persons qualified to vote.

THAT the persons qualified to vote may consult the by-law at the City Hall of Mont Saint-Hilaire, 100 Civic Centre street, on the 23rd and 24th February 1976 between 9.00 o'clock and 19.00 o'clock and that the result will be announced on February 24, at 19.00 o'clock.

THAT the said by-law will be in force according to the dispositions of the Law.

Given at Mont Saint-Hilaire, this thirteenth day of February, one thousand nine hundred and seventy-five.

Laurent Olivier
Town Clerk

SAMEDI 21 FEVRIER RANDONNEE EN "SKIDOO"

Responsable:
Claude Lévesque -
464-1720

RESUME: Randonnée dans les pistes - Départ du Club à 9:30 - en direction du Grand Coteau - 10:30 course au Grand Coteau - Trophées O'Keefe - Souper Canadien au Club.

Prix pour la journée (souper inclus) \$6.00

DIMANCHE 22 FEVRIER CURLING

Responsable: Yves Ferland - 467-8333

RESUME: Tournoi annuel de Curling au Club de Curling Bel Air de St-Hilaire - Trophées O'Keefe - Départ du Club à 9:00 - Souper au Club (Roastbeef)

Prix pour la journée (souper inclus) \$6.50

LUNDI 23 FEVRIER TENNIS

Responsable: Paul Lefrançois - 467-1427

RESUME: Tournoi de tennis au Club de Tennis de Boucherville (St-Bruno) - Trophées O'Keefe - Départ du Club à 7:00 A.M. Souper au Club (Spaghetti)

Prix pour la journée (souper inclus) \$6.50

MARDI 24 FEVRIER SOIREE DE RINGO

Responsable:
Claude Lévesque -
464-1720

RESUME Soirée de Ringo à compter de 8:00 buffet froid.

Prix pour la soirée (Buffet inclus) \$2.50

MERCREDI 25 FEVRIER JOURNEE LIBRE

JEUDI 26 FEVRIER "SKI"

Responsables:
Claude Rousseau -
467-2396, Jacques
Stephens - 467-1634,
Gilles Routhier - 467-
0429, Jean Claude
Leith - 467-4983

RESUME Départ du Club à 8:15 - traïet

par autobus jusqu'à Sutton -
Slalom Géant -
Course de fond - trophées O'Keefe -
Retour de Sutton vers 4:30 P.M. Souper au Club (Roastbeef) à 7:00 P.M.

Prix pour la journée (souper inclus): Alpin \$15.00, randonnée \$12.00

VENDREDI 27 FEVRIER

SOIREE DU HOCKEY

Responsables:
André Héroux - 467-
2221, Gilles Savoie -
467-6748

RESUME: Partie de Hockey Père - Fils à l'aréna de Beloeil à 8:30 P.M. ligue du vieux poêle au Club - Souper de fèves aux lard.

Prix pour la journée (souper inclus) \$5.50

SAMEDI 28 FEVRIER "BIG NIGHT"

Responsable:
Jacques Chevrier -
467-7600

RESUME Soirée Las Vegas

Prix pour le buffet et musique \$6.00

DIMANCHE 29 FEVRIER

CLOTURE DE NOTRE CARNAVAL

Après-midi; Tournoi de ballon-balai Club nautique vs Policiers FETE AU CLUB

TOUTE LA JOURNEE SOUPER AU CLUB

TOURTIERE LIEVRE ...ETC

Prix pour le souper \$5.00

NOTE: Musique et danse tous les soirs Glissade pour les enfants sur le terrain du Club.

MENUISIER

A TEMPS PLEIN

Pour maintenance dans une cour à bois

Matco Mart Inc.

355 Boul. Laurier

St-Basile Le Grand

Applications au magasin seulement

Demander M. Veilleux

GUILBAULT TRANSPORT INC.

Recherche mécanicien gaz et diézel avec expérience

S'adresser à: **Mlle Nobert**

300 de Touraine
Boucherville

527-4571

FLAMINGO®

ON RECHERCHE

Des hommes pour effectuer du travail général dans une usine d'abattage de volailles de la Compagnie Québec Poultry Ltée, située à St-Jean-Baptiste de Rouville.

*QUALIFICATIONS:

Avqir 18 ans et plus. Etre en parfaite santé.

SALAIRE:

\$3.70 l'heure à l'embauchage, plus augmentation de \$0.40 l'heure sur une échelle d'apprentissage de 39 semaines.

AVANTAGES:

Sécurité d'emploi, Travail permanent, chances d'avancement, travail de jour ou nuit, selon le besoin. Bonnes conditions de travail.

SERVICE AUX EMPLOYES:

Cafétéria, repas complets à prix modiques (jour et nuit) Casiers individuels.

Les personnes intéressées n'ont qu'à se présenter entre 8:30 hres a.m. et 4:00 hres p.m. à la:

La Cie Québec Poultry Ltée

3380 Principale

St-Jean-Baptiste

Cté Rouville, Qué.

TÉL: (514) 467-2871

a / s M. Réjean Palardy

AVIS PUBLIC

LA COMMISSION SCOLAIRE REGIONALE DE L'YAMASKA INSCRIPTION DES ELEVES

Avis public est par la présente donné à tous les parents ou ceux qui en tiennent lieu, d'inscrire, pour l'année scolaire 1976-77, leurs enfants devant fréquenter les écoles secondaires et les écoles du secteur de l'enfance inadaptée de la Commission Scolaire Régionale de l'Yamaska, entre "le 12 février et le 1er mars 1976".

A) Elèves fréquentant déjà les écoles de la C.S.R. de l'Yamaska

Tous les élèves qui fréquentent actuellement les écoles de la C.S.R.Y. recevront de leur direction les formulaires prévus à cette fin. Les parents devront s'assurer du retour de ces formulaires dans les délais prévus par la direction d'école.

B) Elèves ne fréquentant pas les écoles de la C.S.R. de l'Yamaska durant l'année scolaire 1975-76.

Les parents qui voudraient inscrire leur(s) enfant(s) à la C.S.R.Y. pour l'année 1976-77 devront se présenter aux écoles désignées dans le tableau à la fin du présent avis afin de compléter les formulaires requis pour l'acceptation.

Heures d'inscription:

de 9 heures a.m. à 12 heures - de 1 heure 30 p.m. à 4 heures p.m.

Remarque:

Les parents sont priés de respecter les délais prévus sans quoi il nous sera difficile d'assurer l'entrée des élèves retardataires dès l'ouverture des classes.

Il faut bien noter que cette inscription obligatoire ne constitue pas, pour l'élève, son choix de cours. Cette inscription aux matières se fera, d'ici quelques semaines, dans chacune des écoles.

a) Polyvalente Hyacinthe-Delorme (2700, T.D. Bouchard, Saint-Hyacinthe) 773-8401.

Directeur: M. Gérald Gagnon Cours offerts: Sec. III - IV - V

Elèves demeurant à:

Saint-Hyacinthe	Saint-Nazaire	Sainte-Hélène	Saint-Louis
La Présentation	Saint-Valérien	Saint-Liboire	La Providence
Sainte-Rosalie	Saint-Barnabé	Saint-Pie	Saint-Hugues
Saint-Dominique	Saint-Jude	Upton	Saint-Marcel
Saint-Joseph	Saint-Thomas	Saint-Bernard	Saint-Simon
	d'Aquin		

b) Ecole Casavant (2495, boul. Laframboise, Saint-Hyacinthe) 773-8401

Directeur: M. Claude Bernier

Cours offerts: Sec. I - II

Elèves demeurant à:

Sainte-Rosalie	Saint-Dominique	Saint-Pie
Saint-Nazaire	Saint-Valérien	La Providence
Sainte-Hélène	Upton	Saint-Thomas d'Aquin

Saint-Hyacinthe (secteurs desservis par les écoles élémentaires Lafontaine, Raymond, Larocque et Saint-Sacrement)

c) Ecole Fadette (2250 rue Malhiot, Saint-Hyacinthe) 773-8401

Directeur: M. Conrad Daigneault Cours offerts: Sec. I - II

Elèves demeurant à:

La Présentation	Saint-Jude	Saint-Liboire	Saint-Joseph
Saint-Bernard	Saint-Louis	Saint-Simon	
Saint-Barnabé	Saint-Hugues	Saint-Marcel	

Saint-Hyacinthe (secteurs desservis par les écoles élémentaires Assomption, Douville, Sacré-Coeur et Bois-Joli).

d) Polyvalente Beloeil (725, rue de Lévis, Beloeil) 467-0261

Directeur: M. Lionel Borduas Cours offerts: Sec. I - II - III - IV - V

Elèves demeurant à:

Beloeil, Saint-Antoine, Saint-Marc

e) Polyvalente Ozias Leduc (525, rue Joliette, Mont Saint-Hilaire) 467-0261

Directeur: M. René Lepage Cours offerts: Sec. I - II - III - IV - V

Elèves demeurant à:

Saint-Hilaire	Sainte-Madeleine	Saint-Charles
Saint-Jean-Baptiste	Saint-Denis	Saint-Damase

f) Pour les inscriptions au secteur de l'enfance inadaptée, on devra s'adresser à: M. Donald Savard (2270, rue Malhiot, St-Hyacinthe) 773-8401

Fait et signé à St-Hyacinthe, ce 6e jour de février 1976.

LE DIRECTEUR GENERAL
MAURICE AUGER

Inscription annuelle obligatoire des élèves

Conformément à l'arrêté en conseil 4610-74 du 21 décembre 1974, la Commission scolaire doit procéder à l'inscription officielle de tous ses élèves de la maternelle et de l'élémentaire pour l'année scolaire 1976-77 avant le 1er mars 1976.

Inscription en maternelle et en 1ère année.

Tous les élèves (de 5 ans et plus avant le 1er octobre 1976) qui fréquenteront pour la première fois une classe de maternelle à la Commission scolaire en septembre 1976, ainsi que les élèves qui auront atteint l'âge de fréquentation scolaire obligatoire (6 ans avant le 1er octobre 1976) et ne fréquentant pas actuellement une classe maternelle, doivent être inscrits par leurs parents ou leur tuteur à l'école la plus près de leur domicile. Un **certificat de naissance de l'enfant** doit être présenté à l'école lors de l'inscription.

INSCRIPTION DES ELEVES QUI FREQUENTENT DEJA UNE ECOLE DE LA COMMISSION.

Tous les élèves qui fréquentent actuellement une classe de maternelle ou d'élémentaire à la

"Tintin et le lac aux requins"

A Ciné-Jeunes, vendredi prochain, aura lieu la projection du dernier film des aventures de Tintin.

Le célèbre héros sera alors aux prises avec son ennemi de toujours le sombre Rastapopoulos qui veut s'approprier la dernière invention du génial professeur Tournesol.

Les enfants seront sûrement contents de retrouver tous leurs amis dans un film entièrement en dessins animés.

La projection aura lieu vendredi le 20 février à 7h30 à l'auditorium de la polyvalente de Beloeil et coût d'admission est de 0.75.

Ciné-Jeunes
Services des activités socio-culturelles
Beloeil

Commission scolaire, recevront de l'école une **fiche d'inscription officielle** qu'ils apporteront à la maison pour être complétée et signée (recto et verso) par leurs parents ou leur tuteur et qu'ils devront rapporter à l'école avant le 1er mars.

Dates: La période d'inscription dans les écoles a été fixée du 16 au 27 février 1976.

La liste des écoles de la C.S. de l'Argile Bleue apparaît à la page 113 de l'annuaire téléphonique de la Rivière-Sud.

Heures: de 9h00. à 11h30 et de 13h30 à 16h00.

Julien Hudon,
conseiller
pédagogique
en organisation
scolaire.

NOUVEAU PROJET BUNGALOWS DOMAINE ROYAL 47, RUE PLANTE, ST-HILAIRE

Prix à partir de \$27,150.

Intérêt 10%.

Jusqu'à \$1,200. de subside par année.

Très beaux terrains de 70 X 130.

Pour informations: 464-1991.

Vue sur le Richelieu et le mont St-Hilaire.
Direction: Suivre le Boul. Richelieu nord
à St-Hilaire jusqu'à la rue Plante.



La Ville de
Mont-Saint-Hilaire
100, rue Centre Civique
Téléphone: 467-2554 - 467-2555

APPEL D'OFFRES ACHAT D'UN ECUREUR D'EGOUTS

Des soumissions scellées dans des enveloppes portant l'inscription "Soumission - Ecurer d'égoûts" et adressées au soussigné, seront reçues jusqu'à seize (16) heures le lundi, 1er mars 1976 au bureau du gérant municipal et ouvertes à la même heure dans la salle du Conseil, à 100 rue Centre Civique, Hôtel de Ville de Mont Saint-Hilaire.

Ladite soumission consiste à la fourniture d'un écurer à égoûts. Ne seront considérées que les soumissions préparées sur les formules fournies par les Services Techniques de la Ville de Mont Saint-Hilaire, lesquelles sont disponibles au 100 rue Centre Civique. Chacune des soumissions doit être accompagnée d'un chèque visé tiré d'une Banque à charte canadienne ou d'une Caisse coopérative et payable à la municipalité de Mont Saint-Hilaire, pour un montant égal à 10% du montant total de la soumission. La Ville de Mont Saint-Hilaire ne s'engage à accepter ni la plus basse, ni aucune des soumissions reçues, ni à encourir aucune obligations, ni aucun frais d'aucune sorte envers les soumissionnaires.

Laurent Olivier
Gérant-greffier

ELLE BUSINESS COLLEGE

Nous acceptons présentement les inscriptions à notre cours du jour intensif (1 an): Option secrétaire de service, qui débutera en septembre 1976.

- Institution établie depuis 1904
- Près de la station de métro Mt-Royal
- Diplôme officiel du Ministère de l'Éducation

4510, RUE SAINT-DENIS (au nord de Mt-Royal) 845-2628



Montreal Trust

SERVICES
IMMOBILIERS
CENTRE COMMERCIAL
MONTENACH
500 BOUL. WILFRID
LAURIER BELOEIL,
QUE.
ART-1111

MCMASTERVILLE — Duplex brique 5 pièces, en excellente condition. Prix \$43,500. MLS. Rock Benoit 467-1120 - 467-0381.

ST-ANTOINE — Bungalow brique 5 pièces, salle à dîner, chauffage électrique, terrain 75x105. Prix: \$33,500. négociable Rock Benoit 467-1120 - 467-0381.

BELOEIL — ST-HILAIRE — MCMASTERVILLE — Excellent choix, bungalows, cottages adaptés à votre personnalité. Prix à porter de votre budget. MLS. Alice Boisvert 467-1120 - 464-1300. Montréal Trust, Courtiers.

ST-HILAIRE — Investir \$17,000. et s'assurer un revenu intéressant! Qui sera sage pour le faire? Appelez M. Tousignant 467-1120 - 653-3819. Montréal Trust, Courtiers.

BELOEIL — (Riviera) Moins de \$30,000. Bungalow moderne 5 pièces, sous-sol semi fini, terrain gazonné. Cause transfert. Faut vendre. Gisèle Snape 467-1120 - 467-3212. Montréal Trust, Courtiers.

BELOEIL — Beau grand bungalow 8 pièces, sous-sol fini, chauffage électrique, foyer, brique, nombreuses commodités, grand terrain. Gisèle Snape 467-3212 - 467-1120. Montréal Trust, Courtiers.

BELOEIL — Bungalow brique, chauffage électrique, salle à dîner, base foyer, cheminée brique. Prix \$29,900. Hypothèque \$28,700. à 10 1/2% J.L. Godichaud 467-1120 - 651-4040. Montréal Trust, Courtiers.

MCMASTERVILLE — Bungalow brique, 3 chambres, chauffage électrique, hypothèque 9 1/2%. Prix proposé \$32,900. F. Balade 467-1120 - 464-1262. Montréal Trust, Courtiers.

ST-BASILE LE GRAND — Bungalow brique & aluminium, trois chambres, tapis mur à mur, terrain gazonné clôturé, allée pavée, près autobus et gare, maison impeccable. Visitez avec G. Desrosiers 467-1120 soir 670-3257. Montréal Trust, Courtiers.

ST-HUBERT — Vous cherchez un petit cottage détaché brique, 7 pièces, grand terrain, très propre. Prix \$25,900. Pour information G. Desrosiers 467-1120 soir 670-3257. Montréal Trust, Courtiers.



Cottage style canadien, pierres des champs, 9 pièces, 5 chambres à coucher, 2 1/2 salles de bain, salon 26 x 13, poutres apparentes, foyer pierres des champs. Hall entrée en ardoise. Lave-vaisselle, broyeur à aliments, purificateur d'air. Panneau électrique 200 a.m. Planchers en chêne. Piscine hors terre 24' chauffée. Garage. Terrain 15,000 p.c. Beaucoup d'arbres à maturité.

Propriétaire 467-3149.

A.E. LePAGE

IMMEUBLES WESTMOUNT REALTIES

Résidents de la Rive-Sud ATTENTION

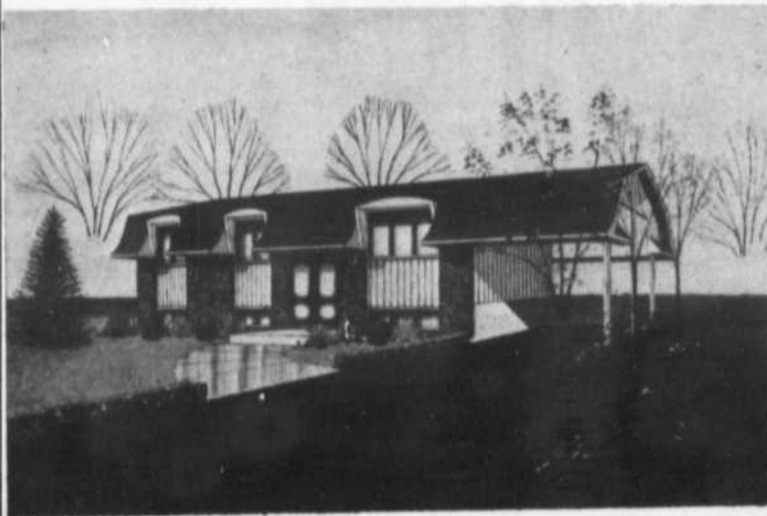
— Les Immeubles A.E. LePage & Westmount Inc. en collaboration avec L.C. Construction, vous invitent à visiter leurs maisons modèles **coin Ozias Leduc & Montée des Trente à St. Hilaire**. Tous les jours de 1 P.M. à 5:00 P.M. vendredi excepté. Nous disposons de terrains boisés ou non. Construction aussi selon vos propres devis. Prix à partir de \$29,600.00. Vous posséder une propriété qui ne convient plus à vos besoins, sans obligation de votre part, nous ferons l'estimé de la valeur marchande de votre propriété gratuitement. Nous vous aiderons à choisir celle qui vous conviendra. Informez-vous de notre service de mutation "D'un Océan à l'autre".

Pour vous servir

Marcel Pommier et Normand Bujold

672-0321 464-0817
résidence: 653-4444

AVIS AUX CONSTRUCTEURS



DELVISTA CONSTRUCTION INC.

L'un des plus gros fabricants de maisons usinées au Québec.

RECHERCHE

CONCESSIONNAIRES

pour les territoires de Beloeil et la région.



1584 Chemin du Fer à Cheval

(sortie 62 transcanadienne)

Ville Ste-Julie

Co. Verchères, Qué.

861-1911

Les Régimes d'épargne-retraite et d'épargne-logement du Montréal Trust ou 6 moyens de mettre votre

impôt au régime

1 La section Hypothécaire du Régime enregistré d'épargne-retraite du Montréal Trust vous permet d'investir dans un portefeuille diversifié de premières hypothèques, qui offre un rendement intéressant.

2 La section Revenu est conçue pour ceux qui recherchent une certaine marge de sécurité et un rendement à long terme.

3 La section Valeur variable vous permet d'investir dans l'économie du pays grâce à un portefeuille choisi d'actions ordinaires.

4 La section Garantie constitue un placement stable et sûr, qui offre un rendement intéressant; le taux d'intérêt peut être révisé tous les deux mois.

• La section Certificat de placement garanti vous assure un taux d'intérêt élevé, garanti pour cinq ans.

5 Toute combinaison de ces sections constitue un bon moyen de payer moins d'impôt tout en diversifiant votre placement. Par exemple, vous pouvez placer une partie de vos épargnes dans la section Valeur variable et une autre partie dans la section Hypothécaire ou dans la section Revenu. Vous optez pour la formule qui répond le mieux à vos objectifs.

6 Le Régime enregistré d'épargne-logement du Montréal Trust vous permet d'épargner pour acheter une maison; et vous donne le droit de déduire jusqu'à \$1000 de votre revenu imposable.

Votre argent, vous le gagnez. Et vous voulez bien le placer. Au Montréal Trust, on s'en fait autant que vous pour votre argent. On a donc mis au point des régimes d'épargne enregistrés qui sont très souples et qui vous coûtent bien peu.

Quand vous nous confiez votre argent, vous voulez qu'il vous rapporte. Vous pouvez nous faire confiance. Chaque dollar placé chez nous pour votre retraite ou pour une maison travaille pour vous.

Les régimes d'épargne-retraite et d'épargne-logement établis par le gouvernement favorisent l'épargne en vue de la retraite ou de l'achat d'une maison et permettent aux participants de déduire les contributions de leur revenu éligible. Toutefois, il pourrait y avoir certains désavantages fiscaux si le montant placé n'était pas utilisé aux fins prévues.

Pour avoir plus de renseignements sur les moyens de mettre votre argent au régime, passez au bureau du Montréal Trust le plus près ou appelez-nous.

M. Tony Nucci
1 Place Ville Marie
Montréal, Québec Tél: 861-1681

M. Paul Bissonnette
Centre Commercial Montenach
600 boul. Sir Wilfrid Laurier Beloeil, Québec Tél: 467-1120



Montréal Trust

On s'en fait autant que vous pour votre argent.

"Heures d'ouverture additionnelles: les jeudis et vendredis soirs et toute la journée le samedi."

IMMEUBLES REALTIES

Plante & Charbonneau

COURTIERS BROKER

555 Ozias Leduc

Otterburn Park 467-1990

OTTERBURN PARK

Bungalow surélevé en brique et aluminium, 8 pièces, 4 chambres à coucher. Terrain de 17,336 p.c. Vue de la montagne. Demande \$42,500.00. Appelez A.J. Prévost 467-5842.

OTTERBURN PARK

Vraie Aubaine - Bungalow surélevé, brique et aluminium 10 pièces, 2 salles de bain, foyer en pierre. Finition de qualité supérieure. Chauffage électrique. Terrain boisé et paysagé. Plusieurs extras. Appelez Ginette Olivier 467-1693.

OTTERBURN PARK

Split-level 55' x 27' pierre et aluminium, 9 pièces, 4 chambres à coucher. Foyer en pierre naturelle, système central d'air climatisé. Garage, lustres de luxe. Site de choix. Demande \$63,000.00. Appelez A.J. Prévost 467-5842.

OTTERBURN PARK

Cottage spacieux, ayant tous les confort. 8 grandes pièces plus salle de jeux au sous-sol, 2 1/2 salles de bain, garage et abri d'auto. Joli foyer en pierre. Terrain 15,801 p.c. boisé, croissant tranquille. Appelez Germaine Bourgeois 467-5625.

OTTERBURN PARK

NE PAS MANQUER - Luxueux split-level avec garage, chauffage électrique. Finition en frêne, planchers en chêne. 7 pièces, 2 salles de bain, foyer en pierre. Secteur tranquille, belle vue de la montagne. Appelez Ginette Olivier 467-1693 M.L.S.

OTTERBURN PARK

Bungalow, 6 pièces, foyer en pierre, garage, tapis mur-à-mur dans le salon et chambres à coucher, serre, terrain 100' x 105' très bien paysagé. Appelez Germaine Bourgeois 467-5625.

OTTERBURN PARK

A-1 Condition, wood clapboard bungalow, 2 bedrooms, large living room and kitchen. Landscaped lot partially fenced, close to schools and bus service. Please call Ginette Olivier 467-1693.

OTTERBURN PARK

Coquet bungalow en déclin de bois, 4 pièces spacieuses et très propre. Terrain paysagé et semi-clôturé. Près des écoles et transport. Appelez Ginette Olivier 467-1693.

MONT ST-HILAIRE

Impeccable - joli bungalow surélevé, 3 chambres. Secteur tranquille et boisé. Hypothèque substantiel. Seulement \$31,000.00. Appelez Thérèse King 467-6422.

MONT ST-HILAIRE

MAISON A REVENU - 3 logis! - 3 appts - 5 appts et 5 appts - Style Suisse. Près des transports, écoles, centre d'achats. Demande \$40,000.00. Appelez A.J. Prévost 467-5842.

MONT ST-HILAIRE

All brick Canadian, 4 bedrooms, 1 1/2 bathrooms, huge kitchen, living room with fireplace, dining room. 13,038 sq. ft. of landscaped and treed lot, view of mountain. Please call Ginette Olivier 467-1693.

MONT ST-HILAIRE

Terrasse Plaisance secteur professionnel. Canadienne spacieuse, 4 chambres, salon avec foyer, salle à manger, grande cuisine. Terrain exceptionnel de 13,038 p.c. paysagé, 32 arbres. Vue de la montagne. Hâtez-vous elle est très recherchée. Appelez Ginette Olivier 467-1693.

MONT ST-HILAIRE

Cottage neuf, 7 pièces, 4 chambres à coucher. Terrain de 38,231'c. Chauffage électrique, foyer en pierre naturelle. Site de choix. Demande \$61,500.00. Appelez A.J. Prévost 467-5842.

MONT ST-HILAIRE

Bungalow tout en brique et pierre. 5 grandes pièces, plus le sous-sol, complètement fini comprenant salle familiale, bureau, salle de jeux, salle de lavage, salle de bain avec douche. Garage attaché. Grand terrain paysagé. Très propre. Demande \$51,500.00. Appelez Germaine Bourgeois 467-5625.

MCMASTERVILLE

Bungalow 5 pièces, 3 chambres à coucher. Construction récente. Brique et aluminium, vue de la montagne. Demande \$27,000. Faut voir. Appelez A.J. Prévost 467-5842.

BELOEIL

OTTERBURN PARK

MONT ST-HILAIRE

ST-MATHIAS

Vaste choix de terrains. Sites merveilleux. Vous vous construisez plus tard. Appelez A.J. Prévost 467-5842 ou Ginette Olivier 467-1693

A LOUER

BELOEIL: Maison luxueuse, 5 pièces, 1 1/2 salle de bain, grand terrain paysagé. Occupation immédiate. Appelez Ginette Olivier 467-1693.

OTTERBURN PARK: Local pour professionnel, situé Place Ozias Leduc. Occupation immédiate. 467-2448 ou 467-1990.

IMMEUBLES

SELECT

REALTIES

COURTIERS-BROKERS

Pour un service de vente professionnel en immobilier...confiez vos transactions à nos experts

MEMBRE CHAMBRE D'IMMEUBLE DE MONTREAL - MEMBER MONTREAL REAL ESTATE BOARD



NORBERT WEHRLE
PRESIDENT



CLAUDE PAGE
467-5293



LISE DUFRESNE
467-6576



GISELE PAGE
467-4323



Therese
Trudeau Larivière
467-6115



YOLANDE BISAILLON
467-8115



PIERRE JOBIN
467-6890



MARTHE FESTA
467-5118



ALBERT SIMON
658-8216 - 467-2156



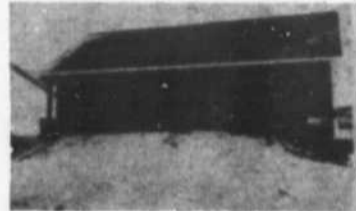
ST-HILAIRE: Nouvelle exclusivité sur terrain paysagé. Bungalow pierres, alcan, 6 pièces, 2 salles de bain, Salon foyer, très belle vue. Giséle Page 467-4323.



OTTERBURN: Sur terrain superbe, privé, bungalow briques, garage, 8 pièces, salle familiale, salle de jeux, franklin, 2 salles de bain. M.L.S. Giséle Page 467-4323.



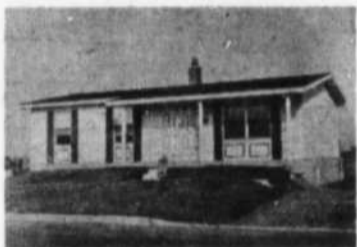
OTTERBURN: Bungalow 5 1/2 pièces, garage, vivoir foyer franklin, immense terrain paysagé, 25 arbres matures, potager. Claude Page 467-5293.



BELOEL: Bungalow Québécois pierre des champs. Occupation immédiate, 6 pièces, base foyer, chauffage électrique. Claude Page 467-5293.



ST-HILAIRE: Bungalow pierre 7 pièces grand vivoir foyer pierre, cuisine immense, portes patio, patio béton, plusieurs extra. Claude Page 467-5293.



BELOEL: Bungalow déclin Aluminium sur 8,500 p.c., 5 pièces, grand vivoir, 3 chambres à coucher. M.L.S. Giséle Page 467-4323.



ST-HILAIRE: Propriété 6 pièces avec foyer à proximité polyvalente et Centre Civique sur grand terrain avec sous-sol aménagé en logis, à voir. M.L.S. Lise Dufresne 467-6576.



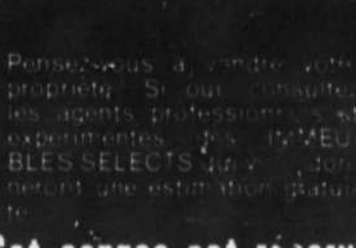
OTTERBURN: Lovely Aluminium siding cottage, 6 rooms, electric heating, garage, large private lot, quiet district. M.L.S. Lise Dufresne 467-6576.



BELOEL: Charming Colonial bungalow, 3 bedrooms, carpeted living-dining room, many extras, 5 minutes from Trans-Canada. M.L.S. Lise Dufresne 467-6576.



BELOEL: Magnifique bungalow canadien sur terrain de 70x150 avec vue de la rivière, planchers chêne, portes patio, beaucoup d'extra, taxes basses, petit comptant. Prix demandé \$32,900. M.L.S. Pierre Jobin 467-6890.



Pensez-vous à vendre votre propriété? Si oui, consultez les agents professionnels et expérimentés de IMMEUBLES SELECTS qui vous donneront une estimation précise.

Cet espace est réservé pour votre propriété



BELOEL: Split level brique 41x26, 6 pièces très grandes, planchers chêne, salle de bain céramique, grand terrain gazonné, taxes basses, petit comptant. M.L.S. Pierre Jobin 467-6890.



BELOEL: Cottage canadien bois, abri d'auto, garage détaché, solarium vitrée communiquant salon foyer, salle dîner, 3 chambres, belle escalier cave ciment, foyer ciment. Terrain arbres matures, près toute commodités. T. Trudeau Larivière 467-6115.



ST-HILAIRE: Occupation immédiate, bungalow brique, aluminium 5 1/2 grandes pièces, belle cuisine, salon 17x13, 3 chambres, beau secteur, prix \$31,500. Belle occasion. T. Trudeau Larivière 467-6115.



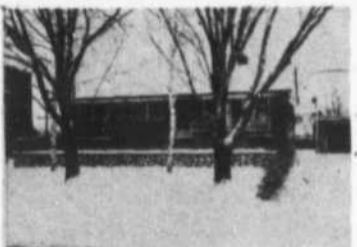
BELOEL: Très beau split level brique, garage, 6 1/2 pièces, salon foyer, salle dîner portes françaises, 3 chambres, 1 salle T.V., terrain 80x110 arbres matures, closé par clôture, décoration intérieure professionnelle. T. TRUDEAU LARIVIERE 467-6115.



BELOEL: Magnifiques arbres matures terrain 60x110, bungalow 5 1/2 pièces, sous-sol entièrement fini, 4 chambres, beau décor intérieur. Marthe Festa 467-5118.



BELOEL: A prix réduit! Faut vendre bungalow 6 pièces, salle familiale, bar, salle de lavage, 2 salles de bain, occupation 30 jours. Marthe Festa 467-5118.



ST-HILAIRE: Bungalow 10 pièces à proximité écoles et centre civique, sur terrain paysagé 8,500 p.c. très bonne construction, taxes basses. M.L.S. Yolande Bisailon 467-8115.



ST-BASILE: Bungalow 42'x27' construction 1963 avec garage et salle de jeux au sous-sol. A voir dès maintenant. Doit quitter. M.L.S. Yolande Bisailon 467-8115.



BELOEL: Maison 6 pièces complètement décorée, très bonne construction, secteur de choix, exclusif. Appelez. Yolande Bisailon 467-8115.

EDIFICE PLACE LAURIER
365 BOUL. LAURIER
BELOEL

467-2156



L'ENDROIT IDEAL POUR TOUS VOS ACHATS DE VIANDE

LA BOUCHERIE PIERRE ENRG.

903, BOUL. LAURIER A BELOEIL TEL. 467-1746
COIN ST-JEAN BAPTISTE

Specialite Congelateur Charolais Meilleur Boeuf au Monde Boeuf Canada A-1 Marque Rouge

POURQUOI PAYER PLUS CHER AILLEURS?



POULET
Canada utility
FRAIS 5 à 7 **.79.**

**CUISSES DE DINDE
OU DE POULET** 10 lbs **7.90**
prix très économique

AILES DE POULET
.29.

FESSE DE JAMBON
COMPLETEMENT DESOSSE
FUME A L'ERABLE
1.39
lb

Chops de boeuf
COMMERCIAL **1.39**
lb

T-Bone
COMMERCIAL **1.59**
lb

Boston
COMMERCIAL **1.29**
lb

Roie de veau
de lait
DE CHOIX
SANS
PERTE **1.09**
lb

FESSE D'AGNEAU
5 à 7 lbs
Importé
Nous avons aussi de l'agneau
frais canadien **1.19**
lb

Fesse de porc
TRES MAIGRE, COMPLETE **1.19**
lb

FESSE DE BOEUF
Canada A 1 marque rouge
70 à 100 lbs lb tout préparé **1.09**
lb

Cubes de boeuf
10 lbs
très tendre et bien maigre **1.19**
lb

Boeuf haché
maigre 10 lbs et plus **.79**
lb

Steak haché
très très maigre 10 lbs et plus **1.19**
lb

Boeuf de côte
pour bouillir 10 lbs et plus **.69**
lb

Jarret de boeuf
.69
lb

Côte de boeuf
250 à 300 lbs Prêt à mettre au congélateur Qualité garantie ou argent remis.
Canada A 1 **.89** Canada C 1 **.79** Canada D 1 **.69**

Derrière de boeuf
Prêt à mettre au congélateur Qualité garantie ou argent remis
Canada A 1 **1.09** Canada C 1 **.99** Canada D 1 **.89**

Longe T-Bone
marque rouge A 1 30 lbs environ **1.39**
lb

Chops de veau
5 lbs **1.19**
5.49

Saucisse au boeuf
faite ici même
bte 5 lbs **3.95**

Saucisse hot dog
Coorach
bte 6 lbs **4.75**

Longe T-Bone
15 à 18 lbs
Uniquement chops de boeuf
et t-bone pas de
blanc
aucune perte
Canada D 1
tout préparé. **1.39**
lb

Sirloin complet
tout préparé
25 à 35 lbs. **1.09**
lb

Boston frais
15 à 18 lbs tout préparé **1.39**
lb

Sirloin complet
30 lbs environ
Canada A 1 **1.39**
lb

**BIERE ET PORTER
A PRIX PLUS QUE
COMPETITIF**

**FAITES NOUS CONFIANCE
C'EST GARANTI OU VOTRE
ARGENT VOUS SERA REMIS
SANS CONDITION**

**REEMPLIR VOTRE
CONGELATEUR, C'EST
NOTRE AFFAIRE**

FROMAGE
CANADIEN
JAUNE OU BLANC
1.29
lb

BLOCK DE BOEUF
Canada A 1 **.79**
lb
Canada C 1 **.69**
lb
Canada D 1 **.59**
lb

TETE FROMAGEE
.89
CRETON
1.09

ROTI FRANÇAIS
1.79
lb

FILET MIGNON
4 / 5 lbs
commercial **2.69**
lb

**PORC ET
VEAU NACHE**
10 lbs **10.90**

**BOEUF à l'ondue bourguignonne
OU BOEUF A
BROCHETTE** **1.99**
lb

REÇU LE
3 MARS 1976
BIBLIOTHÈQUE NATIONALE
DU QUÉBEC