



**Conseil
économique
de Beauce**

Accélérer les projets

Trimestriel • Volume 23 • No 3 • Sept. 2014

www.cebeauce.com

PARTENAIRES FINANCIERS :

Économie,
Innovation
et Exportations
Québec



TELUS

**COUTURE ALUMINIUM
(ST-GEORGES) INC.**
ÉCOUTER. CONSEILLER. INNOVER.

DES RAMPES ET DES MOULURES À MA MESURE

RAMPES • DÉCORATIONS EXTÉRIEURES
REVÊTEMENTS • MOULURES
PORTES DE GARAGE

785, boulevard Dionne, Ville de Saint-Georges
418 228-8951
www.couturealuminium.com

Info 2013
Expert

Keven Pruneau,
NOUVEAU propriétaire

Vente et réparation
de matériel informatique

T. 418 227-0707
C. 418 221-7242
kpruneau@globetrotter.net

www.infoexpert.qc.ca >TC5694575

Cinquante
ans
MONTEZ À BORD

BVA 50^e
BLANCHETTE
VACHON s.e.n.c.r.l.
Société de comptables
professionnels agréés

Membre indépendant BKR International

Saint-Georges : 418 228-9761
Sainte-Marie : 418 387-3636
Saint-Romuald : 418 834-1910
Thetford Mines : 418 338-4626

blanchette-vachon.com

Ça bouge Plus

SOUPER DES JEUNES GENS D'AFFAIRES

29^e ÉDITION

JEUDI 30 OCTOBRE 2014

Centre de congrès
Le Georgesville,
Saint-Georges

INSCRIVEZ-VOUS
DÈS MAINTENANT!
www.cebeauce.com

kōmutel
COMMUNICATION • SOLUTIONS

M. RICHARD POULIN,
chef de la direction de Komutel,
sera le conférencier invité
du Souper des jeunes gens
d'affaires 2014.

Détails en page 16.



MOT DU PRÉSIDENT



M. Denis Breton
Président du CEB
Président d'IC Zones

Bon retour de vacances à tous,

L'automne se pointe déjà le bout du nez et cela signifie, pour la plupart d'entre nous, la reprise en vitesse grand « V » des activités professionnelles. On constate que la reprise économique est réelle; les commissaires industriels et agentes de développement nous rapportent une augmentation significative de demandes de consultation, d'appui de projets et de financement dans notre MRC. Il y a du mouvement aussi dans les secteurs socio-économiques. En culture, la Politique culturelle a été adoptée - une première dans notre MRC -, tandis qu'en ruralité, la Politique nationale de la ruralité a été reconduite pour 10 ans et le pacte rural a été signé pour une première tranche de 5 ans. Il s'agit d'une entente qui permet d'appuyer financièrement les initiatives de développement des municipalités.

La fin de l'été est également synonyme pour le CEB de nombreux préparatifs en lien avec 2 événements majeurs : le Souper des jeunes gens d'affaires (30 octobre) et le Déjeuner du président (7 novembre). Les déjeuners thématiques reprennent de plus belle à partir du mois de septembre et sont gratuits pour les membres du CEB et les non-membres sont également invités à y participer, moyennant une petite contribution.

Le CEB est un organisme bien ancré dans son milieu, à la fois dans le secteur manufacturier que

dans les autres secteurs d'affaires, incluant le socio-économique. Nous sommes très fiers de pouvoir dire que nous tirons nos revenus de 3 sources différentes avoisinant 1/3 de la MRC, 1/3 du gouvernement et le dernier 1/3 par nos membres, partenaires et commanditaires. Cette répartition nous distingue d'une majorité des autres CLD : en faisant contribuer nos gens et nos entreprises, nous pouvons ainsi mieux répondre à leurs besoins. Ceci constitue un retour du balancier efficace et gagnant.

Je profite de l'occasion pour encourager les jeunes à s'impliquer davantage dans leur milieu. La création de richesse passe par une implication proactive, intéressée et dynamique. La relève doit prendre sa place et teinter de sa couleur le monde des affaires. Je les invite donc à participer en grand nombre à nos activités et à celles des autres organismes de notre région.

Pour terminer, je vous invite à parcourir notre site web au www.cebeauce.com. Le site explique l'offre de services du CEB en plus d'être une source utile d'informations sur les événements et activités.

Sur ce, je vous souhaite une excellente rentrée.

Au plaisir de vous rencontrer dans l'une de nos activités!

MOT DU DIRECTEUR GÉNÉRAL



M. Claude Morin
Directeur général
et commissaire industriel

Bon retour au travail!

Les vacances tirent à leur fin et la bonne majorité de nos gens d'affaires sont de retour dans leurs entreprises. Titre un peu gênant quand nous savons que, pour plusieurs d'entre eux, ils ne peuvent se dissocier complètement de leur travail... Chose certaine, ces derniers n'ont pas chômé depuis janvier, car actuellement la valeur en dollars des projets en cours après 6 mois - projets travaillés par les commissaires industriels au CEB - dépasse la somme globale de 2013 qui était de 37 millions \$. Selon notre perception, la reprise est là, même si elle demeure effacée. Ce qui se traduit par un certain niveau de prudence dans les investissements, car une des premières préoccupations, sinon la première, demeure le manque de main-d'œuvre. Il

suffit de circuler dans les parcs industriels pour constater le nombre d'entreprises qui affichent « Nous embauchons ». Alors, si vous avez de la famille ou encore des amis de l'extérieur qui aimeraient se trouver un emploi ou changer d'emploi, faites-leur savoir que ce ne sont pas les opportunités qui manquent dans la Beauce. Enfin, à la lecture d'un retour vers une meilleure situation de l'ensemble de l'économie, j'ai appris, avec le temps, qu'il ne faut pas tirer de conclusions trop hâtives, particulièrement sur une période trop courte, car des soubresauts se produisent presque tous les jours. Beaucoup d'indicateurs doivent être pris en considération, mais selon les grands manitous de l'économie, nous sommes engagés vers la bonne voie!

Bon retour à tous et continuité pour 2014.



Rédaction
Conseil Économique de Beauce
Commissariat industriel
et collaborateurs

Publicité Éclaireur-Progress
Beauce Nouvelle
Mme Gina Duchesne
Tél.: 418 228-8858

Publication
Base trimestrielle

Tirage 38 000 copies

Distribution
Municipalités
MRC Beauce-Sartigan
ainsi que 15 autres
municipalités avoisinantes



QUI VEILLE SUR VOTRE SÉCURITÉ FINANCIÈRE?

- > Assurance vie et invalidité
- > Assurance crédit
- > Assurance en cas de maladie grave
- > Épargne-retraite (REER)
- > Épargne-études (REEE)
- > Placements

VOTRE PARTENAIRE DE CONFIANCE.

Pierre Thibodeau, C.G.A.
Conseiller en sécurité financière

11535, 1^{re} Avenue
Bureau 370
Saint-Georges (Québec) G5Y 7H5

Téléphone : 418 228-7171, poste 257
Sans frais : 1 888 463-7171
Télécopieur : 418 228-7562
pierre.thibodeau@agc.inalco.com

www.inalco.com



L'Industrielle Alliance, Assurance et services financiers inc.
est un cabinet de services financiers.

->TC5693880

Les
A R C H I T E C T E S
Odette Roy et Isabelle Jacques

CONCEPT DESIGN INTÉRIEUR
PLANS ET DEVIS SUIVI DE CHANTIER
INSTITUTIONNEL _ COMMERCIAL _ INDUSTRIEL _ RÉSIDENTIEL

11525, 1^{ère} AVE. SAINT-GEORGES 418 228.7543



INVESTIR . ÉPARGNER

Des professionnels à votre écoute



Desjardins
Caisse du Sud de la Chaudière

Plus de ressources à votre service
418 228-8824

->TC5694053



PROFIL D'ENTREPRISE 



MM. Stéphane Morin et Jonathan Prévost.

C'est au cours de l'année 1994 que M. Stéphane Morin démarre l'entreprise Prologic+ inc. à Saint-Georges. Célébrant cette année son 20e anniversaire, l'entreprise compte aujourd'hui plus de 16 employés et peut se vanter d'être présente à travers le monde grâce à ses solutions innovantes en automatisation et en optimisation d'équipements de scieries et d'usines de transformation du bois.

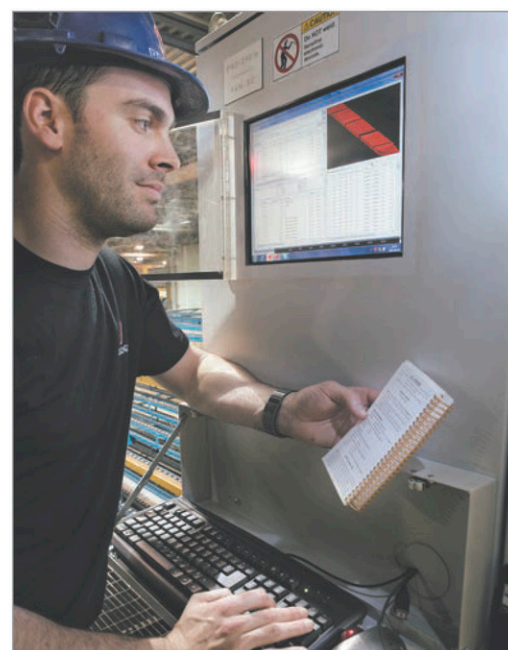
Prologic+ a toutefois connu des débuts modestes dans un local de la 1re Avenue à Saint-Georges pour se relocaliser dix ans plus tard à l'intérieur du Carrefour de la Nouvelle Économie (CNE) dans les locaux de Machinerie Lico dans le Parc industriel Est de Saint-Georges.

En 1998, des besoins en matériel informatique spécialisé devenant grandissants et problématiques, M. Morin décide d'affecter une équipe dédiée à l'assemblage de leurs propres ordinateurs selon leurs propres spécifications techniques. Chemin faisant, cette équipe s'est mise à faire de l'assemblage d'ordinateurs pour d'autres entreprises. C'est ainsi qu'est né Visionic, un commerce au détail majeur dans la région offrant du matériel informatique sur mesure ainsi que des services informatiques aux entreprises et aux particuliers. Prologic+ vendra cette division à des employés 15 ans plus tard, soit en 2013.

Du côté international, c'est au cours de la crise du bois d'œuvre de 2007 que Prologic+ prend davantage d'expansion sur les marchés hors

Canada en partenariat avec la compagnie européenne Veisto qui est encore à ce jour un partenaire d'affaires important. Les solutions de Prologic+ sont aujourd'hui vendues en Amérique du Nord, en Amérique du Sud, en Afrique, en Europe, en Europe de l'Est (Russie) et même en Australie.

Prologic+ fait partie des trésors cachés qui font rayonner la Beauce ici et à l'étranger. Pour en découvrir plus sur l'entreprise, nous vous invitons à visiter leur site internet au www.prologicplus.com



Quand ça bouge.
Quand ça brasse.
Avec vous. Droit devant.

B B
Bernier Beaudry
AVOCATS D'AFFAIRES

Bureau de Saint-Georges 418 227-7776 : www.bernierbeaudry.com

418 228-1356


CONCEPTION
para-graphe

IMPRIMERIE LETTRAGE GRAPHISME

fdallaire@para-graphe.net

Une meilleure façon d'investir
Spécialiste en gestion de patrimoine pour les entrepreneurs beaucerons et les familles d'ici.

François Lessard B.A.A., CIM
Conseiller en gestion de patrimoine
418.225.1655
www.francoislessard.com


ScotiaMcLeod^{MD}

MD Marque déposée de La Banque de Nouvelle-Écosse, utilisée par ScotiaMcLeod. ScotiaMcLeod est une division de Scotia Capital Inc. (« SCI »). SCI est membre de l'organisme canadien de réglementation du commerce des valeurs mobilières et du Fonds canadien de protection des épargnants.

MOT D'UN PARTENAIRE FINANCIER

LES TENDANCES TECHNOLOGIQUES DE DEMAIN : la connectivité au cœur de la révolution numérique

À l'échelle de la planète, il y a dorénavant plus d'appareils mobiles connectés qu'il y a d'êtres humains. Au Québec, plus d'un consommateur sur deux possède un téléphone intelligent et le consulte environ 150 fois par jour. Que ce soit à la maison, au travail ou en déplacement, le consommateur d'aujourd'hui n'a jamais été aussi connecté, et la technologie est plus que jamais appelée à révolutionner toutes les sphères de sa vie.

TELUS a rassemblé une équipe multidisciplinaire de spécialistes qui étudient les technologies actuelles et futures les plus importantes et leurs impacts sur les consommateurs et les communautés afin d'en informer ses clients et partenaires. Deux tendances technologiques sont à surveiller de près, soit l'économie numérique et l'Internet des objets.

L'économie connectée au cœur de nos communautés

Avec la révolution numérique qui s'opère, notre téléphone intelligent deviendra un outil de paiement privilégié alors que nos déplacements, notre maison, nos soins de santé et nos loisirs seront modulés par les technologies de l'information. On estime que d'ici cinq ans 50 % des téléphones intelligents canadiens seront utilisés par les consommateurs comme dispositifs de paiement pour leurs achats.

Alors que cette tendance ouvre la porte à un monde de nouvelles possibilités, les communautés dotées d'infra-



structures technologiques avancées comme la Beauce pourront être parmi les premières à tirer profit de cette révolution numérique. De façon générale, les entreprises de tous les secteurs et de toutes les régions du Québec y verront des occasions de se démarquer et de servir leurs clients de manière encore plus efficace et personnalisée.

Quand les objets se parlent

On assiste par ailleurs depuis peu à l'émergence de l'Internet des objets (*Internet of Things*), une tendance qui a un impact bien réel sur la vie des consommateurs et grâce à laquelle les appareils électroniques communiquent entre eux sans intervention humaine. Il s'agit, en effet, d'objets qui voient, entendent et interprètent leur environnement pour mieux s'y adapter.

Ce phénomène sera bientôt omniprésent dans toutes les sphères de nos vies. En domotique, l'Internet des objets adapte l'éclairage et la température ambiante de nos maisons selon nos habitudes et notre température corporelle. Dans le domaine de la santé, nos vêtements intelligents amassent des données sur nos signes vitaux et, au besoin, les relaient automatiquement à notre médecin ou aux services d'urgence.

Cette tendance transforme aussi la façon dont les entreprises gèrent leurs affaires et assurent le service à clientèle : en Beauce, déjà, certains concessionnaires se connectent à distance afin de suivre l'état de la machinerie lourde vendue, et ce, dans le but de simplifier la vie de leurs clients en réduisant le temps et les coûts de réparation de celle-ci.



M. Clément Audet, Vice-président, Marché consommateurs et Centres de contact client TELUS Québec.

Les plus récentes études prévoient que le nombre d'objets connectés passera de 28 millions en 2013 à plus de 114 millions en 2018.

Et ce n'est qu'un début!

La progression rapide des communautés numériques et de l'Internet des objets porte à croire que les développements technologiques qui simplifient notre quotidien ne font que commencer. Une chose est toutefois certaine : l'avenir se trouve au bout de nos doigts!

MÉTAL SARTIGAN inc.

RBQ 2868-9818-26

ACERO MD/™
SYSTÈME DE BÂTIMENT • BUILDING SYSTEM

1000, 40^e Rue, Ville de Saint-Georges
Tél. : 418 228-1851 • Fax : 418 228-1465
www.metalsartigan.com

Pour une Beauce ouverte sur le monde... on garnit votre coffre à outils!

- Gestion du commerce international
- Courtage en douane
- Transport international
- Services liés aux expositions
- Support à l'accréditation C-TPAT et PEP
- Gestion de l'assurance cargo
- Courtage en transport (Canada, États-Unis, Mexique)
- Documentation pour l'exportation

361, rue des Entrepreneurs
Québec QC G1M 1B4
418 688-9115 - 1 855 688-9115
dolbec@dolbec-intl.ca
www.dolbec-intl.ca

DEPUIS 1960
dolbec
INTERNATIONAL

ICZONES
expert en communications web

Votre guichet unique pour le Web
site web • commerce en ligne • applications mobiles

418.228.3658 iczones.com

verreault
Laurent Verreault Inc.
Toiture • Ventilation

Jacques Verreault
président

1800, 90^e Rue Est,
Ville Saint-Georges,
Beauce, Qc G5Y 7B3

Tél. : 418 228-4285
Fax : 418 228-4224
info@lverreault.com

Licence RBQ : 2160-7064-92
www.lverreault.com

MOT D'UNE INSTITUTION FINANCIÈRE

Le crédit-bail : une solution flexible d'acquisition d'équipement pour les entreprises de la région

Le financement des équipements constitue un défi pour plusieurs entreprises par l'importance qu'ils représentent sur leur bilan. Pour une entreprise, le fait de posséder des équipements à la fine pointe de la technologie et répondant à ses besoins de productivité lui permet d'accroître sa compétitivité et de bien se positionner dans son marché.

Lorsque vient le moment pour une entreprise d'acquiesir et de financer de nouveaux équipements, de multiples solutions sont à leur disposition. Parmi celles-ci se trouvent les produits de financement d'équipement, tel que le financement par crédit-bail, offrant aux entrepreneurs, une alternative comportant de nombreux avantages.

Une solution alternative aux bénéfices multiples

Les nouvelles solutions spécialisées de financement d'équipement offertes par la Banque Laurentienne offrent plus de choix et de flexibilité aux clients commerciaux dans l'acquisition de leurs d'équipements neufs ou usagés. Pour les entreprises, il est important que ces financements tiennent compte de la véritable valeur des équipements afin de minimiser les dépenses initiales.

Ce financement alternatif qu'est le crédit-bail facilite le processus d'acquisition. En plus d'être simple et rapide, il nécessite généralement une mise de fonds moins élevée et il offre également à l'entreprise la possibilité de réaliser des paiements mensuels plus petits en comportant, une option d'achat de l'équipement au terme de la location.

Pour l'entrepreneur désirant mieux gérer ses liquidités, le crédit-bail offre également la possibilité d'intégrer les taxes liées à l'acquisition de l'équipement sur les paiements mensuels. La transaction devient alors plus flexible, permettant à l'entreprise d'amortir cette dépense de façon mensuelle.

Afin de bien évaluer la situation particulière de chacun des clients et voire même anticiper leurs besoins futurs,

l'équipe de la Banque Laurentienne possède l'expertise nécessaire pour bien conseiller ses clients dans le choix et les modalités de leur financement.

L'importance du partenaire financier

Le financement d'équipement est une opération qui requiert une solide connaissance et une compréhension de l'industrie dans laquelle œuvre l'entreprise, de la durée de vie des équipements qu'elle souhaite acquiesir ainsi que de leur cycle d'acquisition.

Le choix du partenaire financier joue un rôle clé dans le processus de financement. En plus de bien connaître le marché et les réalités auxquelles l'entreprise est confrontée, le fait de travailler avec un partenaire financier ayant son centre décisionnel au Québec comme la Banque Laurentienne, contribue à simplifier et accélérer le processus de financement : les décisions de crédit en sont plus rapides et flexibles. Finalement, avoir un partenaire local avec qui une relation de confiance est bien établie permet de bien cerner les besoins des entreprises, mais aussi, d'anticiper leurs besoins futurs.

La Banque Laurentienne assure aux entrepreneurs le support de spécialistes dans les principaux secteurs desservis tels que le transport, la construction et le secteur manufacturier. Elle bénéficie également d'une équipe dynamique et expérimentée entièrement dédiée au financement d'équipement. Son approche de proximité, sa gamme de produits compétitifs ainsi que son savoir-faire font d'elle un partenaire de choix pour les entreprises de la Beauce.



M. Thierry Martin
Directeur principal
Financement
d'équipement
Banque Laurentienne



MOT D'UNE ADMINISTRATRICE



Mme Sarah Rodrigue, directrice par intérim, Corporation de développement communautaire Beauce-Etchemins.

Qu'est-ce que l'entrepreneuriat communautaire?

La nécessité du mouvement communautaire a souvent été remise en question et sous-estimée parce que le secteur communautaire est malheureusement encore bien méconnu. Pourtant, tous les jours, il touche et vient en aide à des centaines de personnes, c'est pourquoi il importe de sensibiliser les gens à son importance.

Dans une évolution constante, le mouvement communautaire s'est développé une expertise favorisant l'amélioration de la qualité du tissu social. Par sa diversité d'interventions, ces organismes sont en quelque sorte des entreprises qui travaillent au mieux-être de la communauté et qui participent de près au développement économique de la région. L'entrepreneuriat communautaire est devenu de plus en plus présent afin de combler les besoins de la communauté. Pour l'ensemble du territoire de Chaudière-Appalaches, on estime que 2000 travailleurs œuvrent dans les organismes communautaires. Tout comme une entreprise, le milieu communautaire doit savoir faire preuve de créativité, d'innovation et de témérité pour continuer de se développer et accroître son rendement. Pour y arriver, il compte sur

des personnes diplômées dans différents champs d'expertise.

Il existe de nombreux services visant à répondre aux besoins croissants de la société. Pour continuer à offrir des services, les travailleurs des organismes communautaires doivent porter plusieurs chapeaux dans leur organisation tels que : la gestion financière, le financement, les ressources humaines, le marketing, le développement et l'offre de services spécialisés selon la mission particulière de chacun. Finalement, les entrepreneurs communautaires ont la fierté de leur expertise; ils établissent une vision à long terme et portent des valeurs telles que le professionnalisme, la solidarité et l'entraide dans leur organisme.

L'une des richesses du mouvement communautaire est de travailler avec l'être humain et de s'assurer que tous travaillent dans un intérêt commun pour en arriver aux meilleurs résultats possible.

Finalement, les organismes communautaires sont en réalité des « Entrepreneurs communautaires ». N'hésitez pas à contacter ces « Entrepreneurs communautaires » de notre territoire, je suis certaine qu'avec leur expertise, ils sauront vous conseiller afin de bien répondre à vos besoins!



Atelier Excel
305, route 271
SAINT-BENOÎT-LABRÉ
418 228.3334

Pour le design, la qualité, l'originalité...

www.atelierexcel.com



Nature Santé

Au meilleur prix!

Armoires de cuisine et de salle de bain
Meubles sur mesure
Résidentiel et commercial



**NOUVEAU
DISTRIBUTEUR**

CARON & GUAY
PORTES & FENÊTRES

418.228.2919 • 11197, 2^e avenue, St-Georges, Qc • www.vitralux.ca

Bourque Électrique
Depuis 1985
La bonne adresse

- Résidentiel • Commercial
- Industriel • Agricole

Vente de produits au **LED**

****Vente au comptoir de matériel électrique****

Travaux en hauteur :
Service de nacelle et Plafo-lift

418 228-5020
www.bourqueelectrique.com



Paquet Deblois Daigle Marquis, inc.
Société de comptables professionnels agréés
Téléphone : 418 227-8515 / 418 227-0044

DÉMARRAGE ET EXPANSION D'ENTREPRISES

Ébénisterie EL



Relocalisation pour Ébénisterie EL dans un bâtiment de 5000 pi² situé au 1000, 95e Rue dans le Parc industriel Est de Saint-Georges. Fondée en 2003 par MM. Steeve Jean, Jean-Noël Paquet et Éric Lessard, l'entreprise se spécialise dans la fabrication d'armoires de cuisine et de salles de bain. Le besoin de se reloger dans des espaces plus grands était devenu une nécessité afin de répondre aux demandes du marché et surtout d'offrir à ses clients une salle de montre comprenant une variété de modèles de cuisines et de salles de bain. Grâce à l'expérience de son équipe, Ébénisterie EL assure un suivi complet de chaque projet d'aménagement intérieur, de la simple esquisse jusqu'à la concrétisation des rêves des clients. Pour plus d'information ou pour visionner leur portfolio de réalisations, visitez le www.ebenisterieel.com.

Macpek



C'est à la mi-septembre qu'ouvrira officiellement la succursale Macpek de Saint-Georges, un centre de distribution spécialisé dans la vente de pièces de camions et de véhicules lourds. Située dans le Parc industriel Est de Saint-Georges au 8071, 25e Avenue, c'est plus de 6000 pi² d'inventaires qui seront mis au service de la clientèle de la Beauce qui, jusqu'à maintenant, était desservie par la maison mère située à Sainte-Foy. Célébrant cette année son 40e anniversaire, Macpek inaugurerait sa 13e succursale au Québec avec celle de Saint-Georges. Mentionnons que le démarrage de Macpek créera au moins 8 nouveaux emplois permanents à Saint-Georges. Pour plus d'information, vous pouvez joindre M. Michaël Houde, gérant de succursale, au 418 222-0847 ou visitez le www.macpek.com.

SÉANCE D'INFORMATION GRATUITE sur le mentorat d'affaires

Venez comprendre concrètement ce qu'est le mentorat d'affaires en écoutant le témoignage de deux mentorés!

Date : 1er octobre 2014, 7 h 30, à Saint-Georges.

Les mentorés : Mme Vicky Fortin et M. Sylvain Nadeau, copropriétaires de Cardio Féminin livreront leur expérience.

Inscription au CEB, auprès de Véronique Grégoire, 418 228-8123, poste 108 ou veronique.gregoire@cebeauce.qc.ca

GRATUIT! PLACES LIMITÉES, FAITES VITE!



MENTORAT
D'AFFAIRES Chaudière-Appalaches
www.mentoratca.com

Diminuez vos tracas grâce à
COMMISSIONNAIRES
FIABLE · EN TOUT TEMPS · EN TOUT LIEU



Présent en Beauce pour VOUS !

Chef de file
de l'industrie des services de sûreté et de sécurité.

SERVICE DE SÉCURITÉ PRIVÉE ENQUÊTES PRÉ-EMPLOI

Tél. : 418 681.0609
courrier@cccque.ca

3405, boul. Wilfrid-Hamel, bureau 330, Québec (Québec) G1P 2J3

VANDALISME ?

FAUSSES ALARMES ?

VOL ?

www.commissionnairesquebec.ca



le meilleur service
les meilleurs conseils

- » Graphisme
- » Formules d'affaires
- » Impression numérique

955, 95^e Rue, Ville de Saint-Georges (Québec) G5Y 3J9

(T) 418.228.2600 | (F) 418.228.4099

www.imprimeriesg.com

MOT D'UN COMPTABLE

LE TRAVAILLEUR AUTONOME : De quel bord de la clôture êtes-vous?

Le marché de l'emploi a beaucoup évolué au cours des dernières années. En effet, l'utilisation accrue des technologies, une économie basée maintenant sur le savoir, la courbe démographique, la localisation géographique, la recherche d'une autonomie et d'une flexibilité ainsi que la plus grande place faite à l'entrepreneuriat sont des facteurs qui ont contribué à façonner le modèle de travail actuel. Ceci fait en sorte qu'un nombre plus important de contribuables évolue maintenant sur un modèle de travailleur autonome ou songe à le faire (travailleurs) et que de nombreuses entreprises (payeurs) doivent faire affaire avec ce genre de travailleurs. Nous regarderons divers éléments relatifs à ce modèle d'affaires afin de vous présenter les risques selon le côté de la clôture duquel vous êtes situés.

Le côté « travailleur » de la clôture :

L'analyse de la situation d'un travailleur autonome se fait selon des critères précis :

1. L'intention des deux parties lorsqu'elles se sont entendues sur les conditions de travail;
2. Le lien d'emploi est-il conforme à un contrat de travail ou à celui d'un contrat d'entreprise (contrat de service) tel que défini dans le Code civil du Québec en considérant les éléments suivants :
 - lien de subordination;
 - rémunération;
 - exécution du travail et autres points.

Dans le cas du point 2 présenté ci-haut, il faut analyser les différents critères de façon plus précise :

Lien de subordination :

Le niveau de contrôle exercé par le payeur ou le niveau d'autonomie détenu par le travailleur sera également à considérer. Ceci est clairement le point le plus important à considérer.

Rémunération :

Nous parlons ici des avantages monétaires reçus dans le cadre des services que vous rendez. Qu'il s'agisse d'une relation employeur-employé ou d'une relation d'affaires, le travailleur recevra une rémunération en

tour de sa prestation de travail. La rémunération peut être calculée en temps, à la pièce ou d'une tout autre manière. Un élément qui sera également considéré sera relatif au risque de crédit, à savoir qu'il peut y avoir un risque de collection sur les sommes (à l'inverse d'une paie régulière).

Exécution du travail et autres points :

Le travail peut être à temps plein ou à temps partiel pour une durée déterminée ou indéterminée. La flexibilité quant au lieu de travail, la propriété des outils utilisés et l'intégration du travailleur sont tous des points qui peuvent avoir un impact sur l'évaluation du statut.

Une fois tous les points ci-haut analysés et avec la conclusion que vous opérez sous un modèle de travailleur autonome, il est important de considérer les points financiers suivants :

- Inscription aux fichiers de la TPS et TVQ (non nécessaire si vous êtes un petit fournisseur (i.e. < 30 000\$);
- Méthodologie quant à la facturation (comprenez bien les obligations de votre client pour faciliter la collection);
- Dépenses d'affaires, incluant la partie professionnelle des dépenses personnelles (bureau à la maison ou non);
- Un travailleur autonome se doit de payer la partie employeur et employé des cotisations aux divers programmes d'avantages sociaux des paliers gouvernementaux;
- Besoin d'assurances (salaire, invalidité, responsabilité, lieu de travail).

Finalement, si vous atteignez un certain niveau d'activité et que vous générez des revenus supérieurs à vos besoins financiers, il pourrait être avantageux de songer à l'incorporation de votre pratique afin de bénéficier d'un taux d'impôt plus avantageux, de la possibilité du report de l'impôt et d'une diminution du risque d'affaires.

fares. Consultez votre conseiller d'affaires si vous pensez que votre situation n'est pas optimale.

Le côté « payeur » de la clôture :

L'entreprise qui embauche un travailleur autonome court également un risque fiscal. Lors d'une inspection fiscale, il est courant pour les inspecteurs de questionner ce point de votre entreprise. Ceci peut arriver dans le cours normal de l'inspection, suite à des terminaisons de contrats, conflits avec les travailleurs ou plaintes à la Commission des Normes du Travail et aboutissent habituellement sur des factures fiscales salées.

Advenant un refus du statut de travailleur autonome d'un sous-contractant, les conséquences suivantes peuvent devenir importantes pour la société, à savoir des cotisations et paiements pour :

- Avantages sociaux provinciaux : R.R.Q., R.Q.A.P., C.S.S.T., F.S.S & C.N.T. et formation de la main-d'œuvre (1%);
- Avantages sociaux fédéraux : A.-E.;
- Intérêts et pénalités sur les éléments ci-haut;
- Vacances, cotisations syndicales & équité salariale (si applicable).

Pour conclure, chers lecteurs, amis contribuables ou entrepreneurs, deux points importants à retenir quant au statut de travailleur autonome : le premier étant que le statut de travailleur autonome est une question de fait et non un choix et deuxièmement, il pourrait être judicieux de consulter votre conseiller d'affaires afin de valider votre situation, celle de votre entreprise et voir si elle est risquée et appropriée pour vous.



Mme Jacinthe Marquis,
CPA Auditrice, CA
Paquet Deblois Daigle
Marquis inc.

Speed dating régional organisé par la Chambre de commerce de Beauceville

Dans le cadre de son 100e anniversaire, la Chambre de Commerce de Beauceville organise une activité toute spéciale : un speed dating régional, qui se tiendra le 29 septembre 2014.

Cette activité a pour but de réunir des gens d'affaires de la Beauce et des environs pour que ces derniers puissent développer leur réseau de contacts et/ou de clients. La soirée sera assurée par l'animateur-conférencier de renom monsieur Simon St-Hilaire, très reconnu dans le domaine de la vente et du service à la clientèle.

Pour plus d'information, visitez le www.chambredecommercedebeauceville.com ou téléphonez au 418 774-1020.

TELUS AVERTI

UTILISEZ INTERNET ET LES TÉLÉPHONES INTELLIGENTS EN TOUTE SÉCURITÉ

TELUS AVERTI est un programme éducatif unique concentré sur la sécurité sur Internet et les téléphones intelligents afin de protéger les familles contre les activités criminelles en ligne telles la fraude financière et la cyberintimidation. Il est destiné aux parents/adultes, éducateurs et enfants Canadiens qui peuvent prendre part au programme dans le cadre de plusieurs volets disponibles. Pour obtenir de plus amples renseignements, communiquez avec averti@telus.com.



Paquet Deblois Daigle Marquis, inc.
Société de comptables professionnels agréés

BEAUCE AUTO
BEAUCEVILLE LINCOLN

L'ÉVÉNEMENT
PORTES OUVERTES
LINCOLN
DÈS MAINTENANT

Le tout premier
MKZ 2015 ATRACTION
INTÉGRALE MAINTENANT DISPONIBLE

LOUEZ POUR SEULEMENT À PAR MOIS POUR UN TERME DE

368 \$ 0,99 0%+ Taux Annuel **36** MOIS

moeynant un acompte de 5 699 \$. Frais de transport et taxe sur le climatiseur inclus. Taxe en sus. Aucun dépôt de garantie*. Ensemble AWD100A.

MKZ ou MKZ HYBRIDE 2014

LOUEZ POUR SEULEMENT À moyennant un acompte de 1 399 \$. Frais de transport et taxe sur le climatiseur inclus. Taxe en sus. Ensemble AWD100A.

328 \$ 0,00 0%+ Taux Annuel

PROGRAMME PROTECTION-ENTRETIEN LINCOLN™ INCLUT AVEC TOUS LES MODÈLES LINCOLN NEUFS

2 ANS OU 40 000 KM SUR TOUS LES SERVICES D'ENTRETIEN PÉRIODIQUE REQUIS CONFORMÉMENT AU MANUEL DU PROPRIÉTAIRE

Vidange de l'huile moteur et remplacement du filtre, ainsi que couverture de 6 pièces d'usure

- Balais d'essuie-glaces
- Amortisseurs
- Courroies, durites et collier de serrage
- Disques de freins
- Plaquettes et garnitures garde freins
- Bougies d'allumage

DE PLUS

LES MEMBRES COSTCO ADMISSIBLES OBTIENNENT UN RABAIS ADDITIONNEL DE

1 000 \$

sur tous les véhicules Lincoln Neufs. Offre limitée pendant 90 à 99 jours.

LE SEUL CONCESSIONNAIRE LINCOLN EN CHAUDIÈRE-APPALACHES

405, boulevard Renault, Beauceville | 418 774-9801 | 418 228-1011 | www.beauceauto.ca

GROUPE COUTURE

Conseil économique de Beauce « Accélérer les projets » • cebeauce@globetrotter.net • www.cebeauce.com

11515, 1re Ave, bur. 201, Ville de Saint-Georges (QC) G5Y 2C7 • Tél. : 418 228-8123 • Fax : 418 228-5223

Futurpreneur Canada

ALIMENTER LA PASSION DES ENTREPRENEURS 18-39 ANS

Moteur de la jeune entreprise depuis 1996, la Fondation canadienne des jeunes entrepreneurs (FCJE) a changé de nom, en mai dernier. Maintenant Futurpreneur Canada, ce nouveau nom s'inscrit dans une série d'améliorations amorcées il y a deux ans et qui permet l'obtention de financement plus rapidement.

Au cours du dernier exercice financier, ce sont 300 entrepreneurs québécois qui ont reçu du financement de Futurpreneur Canada ce qui représente 38% du porte-folio canadien. Dans l'ensemble du pays, on compte donc plus de 800 nouveaux entrepreneurs qui ont pu vivre de leur passion. En assurant la prestation de ces programmes d'un océan à l'autre du pays grâce à ses 70 partenaires locaux au Québec dont le Conseil économique de Beauce, Futurpreneur s'appuie sur la personnalité et non sur les garanties, lorsqu'il fournit aux futurpreneurs :

- du financement à taux d'intérêt peu élevé pour le démarrage, l'acquisition ou la relève
- de l'accompagnement personnalisé, via son partenariat avec le Conseil économique
- des ressources gratuites pour les entreprises dans son centre de ressources virtuelles
- du mentorat grâce à une très bonne collaboration avec la cellule régionale en Chaudière-Appalaches

Son programme de financement de démarrage est unique, car il permet :

- de financer des entreprises dans des secteurs d'activité souvent non couverts par les autres programmes (ex : commerces de détail)

- d'utiliser les fonds, allant jusqu'à 15 000\$ pour l'achat d'équipements, de l'inventaire, du fonds de roulement et même plus

- la possibilité d'obtenir un financement supplémentaire de 30 000\$ via un partenariat avec la BDC

- l'appui d'un mentor qualifié qui augmente le taux de réussite des entreprises

Alimenter la passion des entrepreneurs 18-39 ans est à l'avantage de tous, pour le développement de l'économie canadienne. Futurpreneur Canada est aussi l'un des fondateurs de l'Alliance des jeunes entrepreneurs du G20, membre canadien du réseau Youth Business International et hôte de la Semaine mondiale de l'entrepreneuriat qui aura lieu cette année du 16 au 23 novembre 2014.

Le Conseil économique de Beauce est le partenaire local de Futurpreneur Canada. Pour plus d'information, contactez les agentes de développement du CEB ou suivez-nous sur :

www.futurpreneur.ca

Facebook : Futurpreneur

Twitter : @FuturpreneurQc

Stéphane Gagnon
Gestionnaire de partenariats
Régions de l'Est-du-Québec



Protéger ses travailleurs

La grippe peut avoir des conséquences graves. C'est pourquoi le Centre de santé et de services sociaux de Beauce (CSSSB) encourage fortement la population à accepter le vaccin antigrippal qui sera offert dans quelques semaines et dont l'efficacité est reconnue par les autorités de Santé publique. En Beauce-Sartigan et Robert-Cliche, on estime que 15 000 personnes se font vacciner chaque année, que ce soit dans une clinique médicale ou par les équipes du CSSSB qui se dispersent sur le territoire dans l'espoir de protéger le plus de gens possible. Sans avoir de données précises, le CSSSB sait également que certaines entreprises offrent gratuitement le vaccin antigrippal à leurs travailleurs. Pour des fins statistiques et afin de profiter de leur expérience, le CSSSB invite les responsables de ces programmes de vaccination à communiquer avec madame Suzanne Bougie au numéro 418 774-3304, poste 33506, afin d'échanger brièvement sur leur stratégie.

Bâtir ensemble
une communauté
responsable de sa santé

CE QUE NOUS POUVONS FAIRE POUR VOUS

- **Accompagnement des entrepreneurs dans leurs projets;**
- **Montage financier et recherche de financement;**
- **Élaboration de plan d'affaires;**
- **Recherche de terrains et bâtisses;**
- **Recherche d'informations;**
- **Mise en contact (réseautage);**
- **Accompagnement auprès des intervenants;**
- **Soutien technique;**
- **Programmes d'aide financière;**
- **Info-démarrage.**



Une expertise sur laquelle vous pouvez compter

Afin d'assurer la croissance de leur entreprise, les dirigeants dynamiques de la Beauce savent que, pour faire le bon choix, il faut s'allier avec des professionnels de talent.

Communiquez avec nous pour bénéficier de notre expertise et de notre savoir-faire en **certification, fiscalité et services-conseils**. Nous saurons vous aider à **réaliser le plein potentiel de croissance de votre entreprise**.



Plus de 100 bureaux, dont :
Beauceville, Saint-Ephrem,
Saint-Georges, Saint-Joseph,
Sainte-Justine et Sainte-Marie
rcgt.com

 **Raymond Chabot
Grant Thornton**
L'instinct de la croissance™



**ÉQUIPEMENT DE BUREAU
DEMERS**
info@ebdemers.com
515, 90e Rue (Place 90)
Saint-Georges (Qc) G5Y 3L1
418 228.3537
Fax : 418 228-1942



Ameublement
Machines à timbres
Imprimantes réseaux
Photocopies numériques
Papeterie
Télécopieurs

Buro PLUS www.ebdemers.com
SHARP



498, 87^e Rue
Saint-Georges de Beauce
(Québec) G5Y 7L9
Tél.: 418 227-8484
Sans frais: 1 877 560-8484
gmaheux@uniglobeinfinity.com

VOYAGES CORPORATIFS

Économisez temps et argent

Savez-vous combien coûte le temps de vos employés à chercher l'information et les prix de vos voyages?

Faites évaluer vos besoins et vos coûts de voyages d'affaires par un spécialiste qualifié.

Appelez-nous pour un rendez-vous, il nous fera plaisir de vous rencontrer pour en discuter.

LES AGENTES DE DÉVELOPPEMENT ÉCONOMIQUE VOUS INFORMENT



Mme Lynda Aubé
lynda.aube@cebeauce.qc.ca



Mme Véronique Grégoire
veronique.gregoire@cebeauce.qc.ca

Faire grandir votre entreprise grâce au MENTORAT D'AFFAIRES

Les premières années en tant qu'entrepreneur sont souvent les plus exigeantes. Les moments stratégiques de croissance ou de transfert d'entreprise le sont tout autant. L'entrepreneur manque alors de temps, la pression pèse lourd sur ses épaules et ses proches comprennent mal la réalité dans laquelle il se retrouve. Seul au sommet, il doit prendre des décisions, souvent rapidement.

Il faut savoir que ce sont les entrepreneurs qui savent bien s'entourer qui réussissent le mieux. Le mentorat d'affaires permet de faire partie des meilleurs.

Qu'est-ce que le mentorat d'affaires ?

Il s'agit d'une relation entre une personne riche d'expériences (le mentor) et un entrepreneur (le mentoré). Ces derniers vivent un lien privilégié qui s'élève au-dessus de la mêlée des affaires quotidiennes. Ce temps d'arrêt, pour discuter confidentiellement avec un entrepreneur chevronné qui est déjà passé par là, permet de diminuer le stress et d'atteindre un meilleur équilibre entre la vie personnelle et professionnelle.

Pouvoir se fier à une personne expérimentée pour valider ses idées, sans craindre d'être jugé, permet d'avancer en affaires avec plus de confiance.

Par son écoute active et ses questions pertinentes, sans dire quoi faire, le mentor aide le mentoré à se découvrir et à développer ses réflexes pour la prise de décision. Il apprend ainsi à «être» entrepreneur et devient à l'aise dans son rôle, augmentant par le fait même les chances de succès de l'entreprise.

Taux de succès des entreprises après 5 ans

Sans mentor : 34 %

Avec mentor : 73 %

Le service de mentorat d'affaires de Beauce-Sartigan compte 14 mentors qui ont été formés afin de bien accompagner les entrepreneurs.

Séance d'information gratuite sur le mentorat d'affaires

Toutes les personnes intéressées à en connaître davantage sur le service de mentorat d'affaires sont invitées à s'inscrire à la prochaine séance d'information qui aura lieu à Saint-Georges le 1er octobre 2014 à 7 h 30. Il sera possible d'y entendre le témoignage d'un mentoré. Faites vite, car le nombre de places est limité. Inscription par courriel : veronique.gregoire@cebeauce.qc.ca ou par téléphone au 418 228-8123 poste 108.

ACTIVITÉS À VENIR

À inscrire dès maintenant à votre agenda



18 septembre : Fondation CSN – déjeuner-conférence

16 octobre : Banque HSBC – déjeuner-conférence

30 octobre : Souper des jeunes gens d'affaires

7 novembre : Déjeuner du président

20 novembre : Fonds de solidarité régional FTQ - déjeuner-conférence

11 décembre : Déjeuner-conférence – conférencier à confirmer

Pour information : www.cebeauce.com ou 418 228-8123

Bernier Beaudry, avocats d'affaires, partenaire actif de l'économie beauceronne



VOUS AVEZ UN PROJET D'AFFAIRES? VOUS AVEZ UNE IDÉE, MAIS PAR OÙ COMMENCER?

Inscrivez-vous aux séances **GRATUITES** Info-Démarrage du CEB! Cela vous permettra de connaître :

Quels sont les services offerts par le CEB?
Quelles sont les démarches pour démarrer votre projet?
Quelles sont les sources de financement disponibles pour réaliser votre projet?



Pour connaître la date de la prochaine séance ou pour vous inscrire : 418 228-8123 ou www.cebeauce.com



La solution accessible.
Des soins rapides.

La Clinique Solu-Santé,
un service privé à Saint-Georges,
unique en Beauce.

418 313-SOLU (7658)



www.solu-sante.com

1270, boul. Dionne, bureau 221, Saint-Georges
(dans l'édifice du Brunet Plus)

Service de soins et d'hygiène des pieds



- + Réflexologie
- + Soins des ongles
- + Sablage des callosités (corne)
- + Traitement des ongles incarnés
- + Traitement des cors
- + Traitement des verrues plantaires
- + Soins adaptés pour diabétiques

Un pas en direction du confort!

Service de santé voyage



- + Vaccination et rappel
- + Conseils voyage

Une foule de commodités pour des voyages agréables et sécuritaires!

Service de prises de sang



Du lundi au vendredi,
de 6 h 30 à 12 h 30,
avec ou sans rendez-vous.

C'est simple et rapide!



UNE MISSION DES PLUS ENRICHISANTE EN FRANCE



Mme Johanne Journeault et M. Pierre Bégin, maire de Notre-Dame-des-Pins et préfet de la MRC Beauce-Sartigan.

Depuis un peu plus de deux ans, les agents de développement rural (ADR) de la région de Chaudière-Appalaches ont travaillé à la préparation et la réalisation d'une mission exploratoire en France.

Les principaux objectifs de cette mission étaient de découvrir des projets novateurs et porteurs en matière de maintien et de développement des services de proximité, de chercher des modèles visant à regrouper plusieurs services de proximité et de s'inspirer d'initiatives ayant réussi à mobiliser les gens face à la réorganisation de leurs services de proximité ou qui ont su innover sur la façon de les rendre accessibles.

Pour maximiser les résultats et retombées de cette activité, des élus municipaux, des agents de développement rural et un représentant de la CRÉ de Chaudière-Appalaches y participaient. Le tout s'est réalisé du 14 au 22 juin dernier, dans les départements de l'Essonne et des Pyrénées Atlantique. Pour notre MRC, M. Pierre Bégin, maire de Notre-Dame-des-Pins et préfet de la MRC ainsi que moi-même, Johanne Journeault du CEB étaient de la délégation. Au retour, j'ai tenu à questionner M. Pierre Bégin sur cette mission.

Lorsque vous avez entendu parler pour la première fois de la possibilité de participer à une mission d'une semaine en France, sur le thème « Réinventer, réintroduire et repenser les services de proximité au cœur du développement durable des territoires ruraux », quelle a été votre réaction?

J'ai eu une réaction positive avec le questionnement suivant : Est-ce qu'on aura une approche suffisamment ouverte pour éviter le piège de reproduire des projets dans leur intégralité. Je souhaitais qu'on extirpe, qu'on creuse les expériences qui nous sont présentées, les aspects politiques, géographiques et intersectoriels, les règles de fonctionnement, les processus, les préoccupations qui viendraient nous alimenter pour mieux intervenir ou corriger le tir et nous faire mieux développer collectivement des projets. Je pense que nous sommes bien arrivés à atteindre cette préoccupation.

Cette mission, organisée par les ADR, avait plusieurs objectifs. À votre avis, ces objectifs ont-ils été atteints?

Le rapport de fin de mission va nous le confirmer davan-

tage. Cependant, j'aurais tendance à répondre plutôt que pour moi c'est atteint de façon satisfaisante. Est-ce qu'ils le sont tous, ce serait prétentieux de le croire, parce que dans certains cas, je pense que la réalisation de la mission a fait découvrir de nouveaux objectifs qui n'étaient pas nommés au départ et qui se sont révélés au fur et à mesure que nous avançons dans la semaine, ce qui est très positif.

Selon vous, quels sont ces objectifs non prévus, qui ont été atteints?

Le premier élément auquel je pense, c'est le développement de la complicité des agents de développement rural entre eux. Dans la mesure où je pense que cette complicité permettra d'initier une activité de bilan annuel afin d'examiner où l'on va avec les suites de cette mission, quelles sont les mesures que l'on a prises, quel est le rythme qu'on se donne pour atteindre des résultats. De plus, cette complicité pourrait permettre d'impliquer les agents ruraux dans d'autres MRC pour partager de façon efficace les informations relatives à cette mission. Toujours dans les objectifs non prévus, je constate que, de par l'organisation de la mission, on se côtoie du lever au coucher, ce qui a favorisé les échanges entre les élus sur différents thèmes reliés à la gestion municipale.

Cette mission nous amène également à réfléchir sur la nécessité de repenser les interfaces au niveau de la région de Chaudière-Appalaches incluant la CRÉ.

Qu'est-ce que cette mission va changer pour vous en tant que maire de la municipalité de NDDP et préfet de la MRC Beauce-Sartigan?

Très certainement la confirmation de la nécessité de faire les choses ensemble et autrement. C'est quelque chose sur lequel j'avais commencé à tabler comme maire et préfet, mais la mission est venue renforcer cette croyance et a amené des éléments plus fins sur ce sujet. Nous avons fait des débuts dans ce domaine, je pense aux projets de ressources intermunicipales en loisirs ou encore au développement du service de génie à la MRC. Par contre, si l'on veut



Mme Johanne Journeault
Agente de développement rural au CEB

NOVALUX

complicité stratégique et créative

l'AGENCE
Marketing • Design • Web

l'IMPRIMERIE
Sur presse • Numérique

« À l'AGENCE comme à l'IMPRIMERIE, vous trouverez chez nous des gens de longue expérience. L'expérience, c'est travailler au développement d'une complicité active avec tous nos clients, et nous sommes complices de vos affaires parce qu'elles nous tiennent à cœur. »

11760, 2^e Avenue, Ville de Saint-Georges (Québec) G5Y 1W6 | tél. : 418 228.3538 | novalux.ca

Pour des employés mieux formés et plus efficaces

Les **SERVICES** aux ENTREPRISES
et de formation continue

- » Sur notre site Internet, vous trouverez plusieurs formations sur mesure susceptibles d'améliorer les performances de votre personnel.
- » Vos employés peuvent aussi suivre une démarche de reconnaissance des acquis et des compétences (RAC), pour obtenir un diplôme sans réapprendre ce que l'expérience leur a enseigné.



Commission scolaire de la
BEAUCE-ETCHEMIN
Ensemble vers l'avenir

www.sae.csbe.qc.ca

>TC5694341

atteindre notre plein potentiel, on a encore des « croûtes à manger ».

Suite à cette mission, y a-t-il de nouvelles initiatives (projets) que vous souhaiteriez réaliser?

Oui, il y a des projets comme dans la municipalité de Lestelle-Bétharram (850 habitants) où des jeunes de 18 ans du village sont responsables de l'organisation et de la réalisation d'un souper pour tous les citoyens. Ce qui était remarquable dans cette activité, c'était l'enthousiasme, l'attitude, le bonheur que les jeunes avaient à se réaliser à l'intérieur de l'évènement. De notre côté, on cherche quelque chose pour impliquer nos adolescents, s'il y a un élément dans toute la mission qui est le plus dans le type copier-coller ce serait cette initiative que je retiendrais.

Il y a également le projet de la maison de l'ado dans le village de Coarraz où l'on fait intervenir autrement les acteurs dans le milieu par rapport à ce qui se fait ici.

Selon vous, quelles sont les suites à donner à cette mission?

Outre les éléments évoqués plus haut, j'ajouterais :

- Premièrement de profiter de la venue de la délégation française cet automne pour trouver une façon d'aller chercher les éléments complémentaires qu'on n'a pas eu le temps de creuser durant la mission en France;
- L'importance de transporter l'enthousiasme qui a été créé par la mission auprès des autres acteurs du territoire;
- Examiner la possibilité d'établir des liens en termes de relation humaine avec certains acteurs que l'on a croisés en France, réseauter autrement avec eux dans le futur;
- Possibilité de valider avec les Français rencontrés s'il y a des éléments qui n'ont pas été couverts durant la mission, mais qu'ils jugent essentiel de nous présenter;
- Être bienveillant dans les suites à donner pour ne pas passer à côté d'actions concrètes à faire ensemble. Je dirais que le plus grand défi pour les élus, c'est d'arriver à se structurer autrement pour laisser une place importante à la planification stratégique de groupe. Il n'y a pas de recette miracle, mais nous devons nous assurer d'être disponibles pour s'autoriser à explorer des sentiers non battus. ■

En conclusion, la mission s'est avérée très enrichissante et porteuse de nouvelles idées en plus de favoriser un grand réseautage. La venue des Français chez nous en octobre prochain amènera également de nouveaux échanges sur leurs observations et constatations de ce qui se fait dans notre région en lien avec les différents services de proximité. À suivre...

RÉFLEXION SUR LES NOUVELLES TECHNOLOGIES À LA MAISON DU TOURISME



Mme Karen Courtemanche
Superviseure de la
Maison du tourisme

La Maison du tourisme réfléchit présentement à une actualisation au niveau de son service d'accueil touristique pour l'année 2015. On parle ici de remplacer la notion « d'accueillir les visiteurs à un comptoir/bureau touristique physique » par de nouvelles méthodes et l'utilisation de technologies innovantes.

Nous souhaitons suivre l'une des présentes tendances dans le milieu touristique dans le but d'être plus performants et de rentabiliser davantage les investissements et la visibilité. Il s'agit ici de prendre les devants et de faire autrement pour répondre aux nouvelles habitudes de recherches d'informations des visiteurs.

C'est un fait que les statistiques d'achalandage de visiteurs à des comptoirs/bureaux touristiques sont en baisse partout

au Québec. Certains bureaux ont fermé pour être remplacés par des nouvelles idées d'accueil touristique, on peut penser à Québec, Shawinigan, Lotbinière, Les Etchemins, etc. Il s'agit de suivre cette tendance, d'oser et de voir plus loin. Ce nouveau projet nous emballa et nous souhaitons le faire en collaboration avec le plus grand nombre d'intervenants possible.

Nous planifions une rencontre d'échanges avec nos membres sur ce sujet tôt en automne. Cette rencontre nous permettra d'informer ceux-ci sur l'avancement du projet, sur les différentes avenues qui s'offrent à nous et de recueillir leurs idées sur le sujet : l'expertise de tous est importante pour nous. C'est un changement que nous voulons faire avec nos membres.

L'équipe de la Maison du tourisme.



La Maison du tourisme est située au 13055, boulevard Lacroix, à Saint-Georges.

>TC6694624



groleau
générations de bâtisseurs

Construction Groleau inc.
Construction résidentielle et commerciale
9680, 10^e Avenue, Saint-Georges
Tél.: 418 228-8842
www.groleau.ca

Delisle • Vallée • Rodrigue
Domingue • Maheux
comptables professionnels agréés | s.e.n.c.r.l.



>TC6694180

t: 418 228-0024 | f: 418 228-4231 | info@dvvr.ca

>TC6694175

Tandem English Coaching
international

Votre passeport linguistique

Évaluez les compétences de vos employés en **anglais**
grâce à notre centre accrédité **TOEIC**

www.tandem-int.qc.ca Guylaine Jacques 418 397-8067

ETS TOEIC CÉGEP BEAUCE-APPALACHES Emploi Québec

Optez pour un courtier de la Beauce qui magasine pour vous.

ESSOR ASSURANCES

ESSOR.CA

418 228-9255

Penser CHOIX, c'est penser ESSOR ASSURANCES!

USIMAX 

USINAGE SUR MESURE

St-Georges de Beauce 418 227-3335

MACHINISTES CNC
PROGRAMMEUR CNC
avec expérience demandée



>TC6694638

CULTURE D'ICI...

Contribution du milieu d'affaires à un projet artistique à Saint-Georges



Mme Arianne Labonté
Agente de développement
culturel au CEB

Depuis juin dernier, les citoyens et visiteurs peuvent admirer, au centre-ville de Saint-Georges, la sculpture monumentale Récit Épique des artistes

Nadia Mercier et Jean-François Maheux. L'œuvre illustre un fossile de dragon et rappelle la légende du puissant chevalier Saint-Georges qui aurait terrassé celui-ci. L'emblème de la Ville, soit la statue de Louis Jobin datant de 1912, fait par ailleurs référence à cette même légende.

Les deux sculpteurs, s'étant démarqués auprès du Conseil des arts et des lettres du Québec (CALQ), ont obtenu une bourse de l'organisme, leur permettant de réaliser la pièce et de la léguer à la Ville de Saint-Georges pour qui la sculpture s'insère dans une démarche de revalorisation du centre-ville. Conçue en pierre encastrée dans de l'acier corten, l'œuvre qui semble rouillée se transformera au gré du temps et sera, dans deux ans et demi, d'un brun permanent sans entretien.

Outre la collaboration du CALQ, les artistes ont obtenu un soutien non négligeable du milieu des affaires. En voici un peu plus sur cette contribution.

Les artistes de la région, dont les musiciens, chanteurs, acteurs, photographes, peintres, conteurs et autres, sont souvent interpellés afin de mettre leur talent au profit de divers projets de collectives, et ce, bénévolement. Quant au milieu des affaires, il soutient le milieu culturel, tantôt par le partage d'expertises au sein de conseils d'administration d'entreprises culturelles, tantôt en acceptant de parrainer un festival ou en apportant un soutien financier ou autre.

Vous aimeriez contribuer à la réalisation de projets culturels dans le milieu : faites-nous le savoir, votre contribution peut vous sembler anodine, mais elle pourrait faire toute la différence!



Récit épique, du collectif formé de Nadia Mercier et Jean-François Maheux. Située sur la Place Redmond, face au Centre sportif Lacroix-Dutil.



M. Bruno Baillargeon (contribution personnelle)

M. Baillargeon est impliqué dans les jeunes entreprises Blankfort et Innovali.

Contribution :

Contribution financière requise pour initier le projet.

Motivations : « J'ai soutenu le projet parce que je suis un amateur d'art et parce que l'occasion m'était donnée de soutenir des jeunes qui initiaient un projet dans un domaine qui n'est pas évident. Participer au développement culturel représente, selon moi, un investissement dans un levier de développement sous-estimé, aux retombées importantes. »



M. Dany Veilleux, Solution mécanique DV, Saint-Georges

Contribution : Prêt des espaces et de l'équipement nécessaire pour le travail de l'acier, aide technique et dessin par ordinateur.

Motivations : « On est fier que des artistes de chez nous aient pu se démarquer au niveau national en remportant une bourse du Conseil des arts et des lettres du Québec. On souhaitait encourager le talent local. »



MM. Éric Bougie et Jean-Guy Bougie Soudure de Beauce inc., Saint-Georges

Contribution : Découpe et pliage du métal, découpe sur table matricielle et prêt de matériel.

Motivations : « Il s'agissait d'une belle façon de mettre en valeur le travail de deux artistes de chez nous et de donner en retour à la communauté. »



M. Michel Giroux, Giroux et Lessard, Saint-Georges

Contribution :

Matière première (pierre) pour la réalisation de l'œuvre.

Motivations : « Notre implication s'est rapidement confirmée lorsque l'on s'est fait présenter le projet puisqu'il s'agissait de la création d'une œuvre significative qui représente bien notre ville et notre communauté. Encourager les artistes d'ici valorise leur dévouement et donne des actifs importants à notre ville. »

EPB Évaluations Patrice Bernier
Expérience et professionnalisme à votre service

PATRICE BERNIER, ÉVALUATEUR AGRÉÉ
Vente | Achat | Financement | Expropriation
Résidentiel | Commercial | Industriel | Terrain
Séparation | Succession | Chalet | Érablière

11505, 1^{re} Avenue Est, Bureau # 210, Saint-Georges
Tél.: 418 221-1873 Téléc.: 418 221-1874
www.evaluationspatricebernier.com

ALARME PRO-TECH
FEU - VOL - CAMÉRA - ACCÈS

Reliance Protection Agent autorisé

Gino Roy, président

615, 98^e Rue, Saint-Georges, G5Y 8G2
Tél.: 418 228-1740 - Fax: 418 228-8976 - S/F.: 1 800-463-0246
gino.roy@alarmepro-tech.com - www.alarmepro-tech.com

GRUPE CANAM
Des solutions pour mieux construire

Stade Investors Group Field, Winnipeg, MB

Complexe Branchaud-Brière, Gatineau, QC

Pont Memorial Bridge, Kittery, ME / Portsmouth, NH

groupecanam.com

• Cours d'anglais en entreprise
• Service de traduction

FEDDERSEN

LINDA FEDDERSEN
T: 418 225-1392
C: federsen@globetrotter.net

Auvents Beaucerons

MANUFACTURIER D'AUVENTS
• Abris sur mesure
• Rideaux séparateur

RÉSIDENTIEL & COMMERCIAL

Bruno Lachance
19720 4^e Ave. (Rte Kennedy)
Saint-Georges G5Y 5B8
Tél.: 418 227-0155
Fax: 418 227-0172
auventsbeaucerons@cogocable.ca

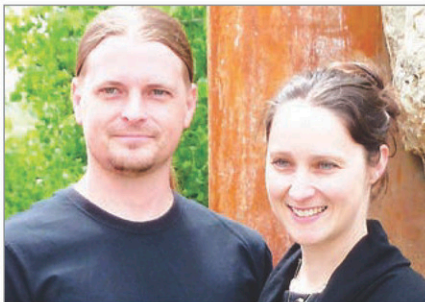


M. Stéphane Couture,
Métal Sartigan, Saint-Georges

Contribution :

Transport ou manutention pour l'installation.

Motivations : «Nous avons accepté de soutenir deux artistes d'ici et de participer à l'embellissement de la ville. Il est important, pour nous, de participer à la vie locale de Saint-Georges et des environs.»



M. Jean-François Maheux et Mme Nadia Mercier

Pour Jean-François Maheux, l'un des deux artistes, il s'agit d'un apport inestimable : « Nous avons eu la chance de faire de la sculpture monumentale ailleurs au Québec et en France. De voir notre travail reconnu chez nous, dans notre ville natale, est particulièrement apprécié. Ici, le soutien du milieu des affaires a fait toute la différence dans notre projet et nous pensons qu'il est caractéristique de la région. Le partenariat entre le monde des arts et celui des affaires ne peut qu'enrichir notre communauté. Nous en avons également la preuve avec le Symposium international de sculptures de Saint-Georges où le milieu des affaires s'est particulièrement impliqué. »

LA 2^E ÉDITION DU CAMP ENTREPRENEURS EN DEVENIR DE L'EEB; UN SUCCÈS POUR TOUS LES PARTICIPANTS



C'est du 23 juin au 11 juillet 2014 qu'a eu lieu les 3 semaines du Camp Entrepreneurs En Devenir (CEED) de l'École d'Entrepreneurship de Beauce (EEB). Le CEED en est à sa deuxième année d'existence et est passé d'une semaine avec 23 jeunes en 2013 à 3 semaines avec 59 jeunes en 2014. Le CEED est une expérience unique et exclusive à l'EEB et qui a pour but de stimuler la fibre entrepreneuriale des jeunes de 15 ans et plus.

Reprenant son modèle de transfert des connaissances entre générations d'entrepreneurs, le « E to E », ou entrepreneur-entraîneur (enseignant) à entrepreneur-athlète (étudiant), l'EEB offre deux camps bien distincts aux jeunes désirant en apprendre plus sur eux-mêmes et sur l'entrepreneuriat.

Le CEED 1 : Pour les jeunes dont c'est la première expérience au camp d'été EEB

Cette année, 35 jeunes ont participé au CEED 1. Ils ont eu la chance de rencontrer et de s'enrichir grâce aux expériences partagées par les entrepreneurs-entraîneurs de l'EEB.

Le CEED 1 se déroule sur une semaine en appro-

fondissant un thème important pour le développement des entrepreneurs en devenir par jour. Voici les entrepreneurs-entraîneurs qui sont venus donner en « E to E » lors de l'Édition 2014 du CEED 1.

CEED 1 du 30 juin au 4 juillet 2014

Thèmes abordés et entrepreneurs rencontrés

- *Se Connaître*: Yves Plourde, entrepreneur-coach EEB
- *Créer*: Julia Gagnon, Attraction, Programme Élite C2
- *Créer*: Fluke, A'Shop, Programme Élite C6
- *Collaborer*: François Levesque, Richard & Levesque Cuisines et Salles de bain, Programme Élite C6
- *Collaborer*: Ariane Cloutier, Les Coups de Pieds, Programme Élite C6
- *Concevoir*: Jacques Dutil, Procycle, Programme Élite C6
- *Communiquer*: Dominic Gagnon, Programme Élite C4
- *Communiquer*: Marc Dutil, Président fondateur de l'EEB

Le CEED 1 du 7 au 11 juillet 2014

- *Créer*: Frédéric Proulx, Dig Marketing, Programme

Élite C3

- *Collaborer*: Éric St-Georges, St-Georges, Structures et Génie Civil, Programme Émergence G1
- *Concevoir*: Jacques Dutil, Procycle, Programme Élite C6
- *Communiquer*: Dominic Gagnon, Piranha, Programme Élite C4
- *Communiquer*: Marc Dutil, Président fondateur de l'EEB

Le CEED 2 : Pour les jeunes qui avaient déjà participé au CEED 1 à l'été 2013

Le CEED 2 a été créé après avoir reçu la demande quasi unanime des participants de l'édition 2013 d'avoir un deuxième camp d'été EEB en 2014. Ils voulaient continuer leur parcours à l'EEB avec les amis qu'ils s'étaient fait pendant leur premier séjour. Ils voulaient continuer d'être inspirés par de nouveaux entrepreneurs-entraîneurs. Ils voulaient poursuivre leur réflexion sur leur personnalité d'entrepreneur.

Élaboré de la même façon que la première édition, le CEED 2 propose d'approfondir un thème par jour en bénéficiant de l'expérience d'un entrepreneur-entraîneur:

- *Se connaître*: Yves Plourde, Entrepreneur-expert à l'EEB
- *Choisir*: Gabriel Beauséjour, Tantal Skis, Programme Émergence G1
- *Compter*: Martin et Maxime Gendreau, Garaga, Programme Élite C1 & C2
- *Collaborer*: Marie-Claire Filion, Industrie Bourgneuf, Programme Élite C4
- *Convaincre*: Nadia Bourgeois, Fabritec, Programme Élite C7

Un CEED 3 pour l'été 2015 ?

Ce fut magique de voir les entrepreneurs en devenir du CEED 1 et du CEED 2 évoluer autant en seulement 5 jours. Ils ont appris à mieux se connaître, ils ont commencé à se bâtir un réseau et ils sont repartis plus épanouis et plus motivés que jamais.

Encore une fois, leurs derniers mots avant de repartir à la maison furent: « À l'année prochaine » !



PARTENAIRES



Vous voulez être connu auprès des architectes, designers et technologues!

Que vous soyez : - Manufacturier - Distributeur
- Grossiste - Agent manufacturier

Vous voulez que votre entreprise ou vos produits soient représentés auprès des bureaux d'architectes, designers et technologues dans la province de Québec?

PARTENAIRES SM vous offre la possibilité d'obtenir un service de représentation contractuelle de qualité effectué par des gens très qualifiés d'ici.

Plusieurs solutions d'affaires sont disponibles et sauront répondre à vos besoins.

Soyez partenaires avec nous!

Nous contacter : **418 496-0946 1 855 496-0946 | www.partenairessm.com**

La formation ce n'est pas compliqué... et c'est payant!

Les trois organismes publics d'enseignement de la région travaillent ensemble pour vous simplifier la vie.



418 228-5541, poste 2620



418 228-8896, poste 2222



418 228-8484

**LES CERCLES D'ÉCHANGES DE DPME C-A : UNE FORMULE GAGNANTE POUR
LES PME MANUFACTURIÈRES DE LA CHAUDIÈRE-APPALACHES**

Comme à chaque automne depuis quelques années, Développement PME Chaudière-Appalaches (DPME C-A) propose une variété de cercles d'échanges qui débutent pour la plupart en septembre ou octobre. Ces cercles sont en réalité des rassemblements de gens, occupant sensiblement la même fonction en entreprise, qui discutent et échangent sur divers sujets choisis par eux et regroupés sous un même thème. Les rencontres ont lieu à cinq ou six reprises dans l'année et se tiennent généralement dans les entreprises des participants, qui font visiter les installations de leur entreprise dans le cadre de la rencontre. Selon le cercle choisi, un certain nombre d'heures d'accompagnement individuel est inclus dans le forfait, permettant au participant d'intégrer les notions acquises durant le cercle directement dans son entreprise.

CERCLES DE PRODUCTIVITÉ – 7^e ÉDITION

Pionnier des cercles d'échanges de DPME C-A, il s'adresse aux responsables ou directeurs des opérations ou de la production et vise à accroître la productivité des entreprises des participants en étant à l'affût des meilleures pratiques d'affaires dans le domaine. On y aborde des thèmes comme la gestion quotidienne et les indicateurs de production, les bonnes pratiques en gestion de projets, le recrutement de personnel spécialisé, etc.

COMITÉ DES LEADERS EN MAINTENANCE – 2^e ÉDITION

Ce cercle touche principalement les responsables d'usine, de la maintenance ou de l'entretien. Sous la même formule que le cercle de productivité, des thématiques comme la formation et le développement des compétences, les indicateurs de performance, la gestion des coûts de maintenance, la gestion des demandes de maintenance, et plus encore, sont proposées et approuvées par les participants.



Ces deux cercles démarrent cette année par un Cercle prestige qui se tiendra le 26 septembre prochain, mettant en vedette M. Jacques Demers, sénateur et ancien entraîneur du Canadien de Montréal. Il donnera une conférence sur la motivation et la mobilisation d'une équipe inspirée par son parcours. Ce cercle prestige est offert en exclusivité aux membres des cercles et aux clients de DPME C-A.

CLUB APPROVISIONNEMENT – 7^e ÉDITION ET CLUB LOGISTIQUE – 6^e ÉDITION

Ces clubs, également pionniers dans la programmation des cercles d'échanges, visent les directeurs, coordonnateurs ou responsables de la logistique, du transport, des inventaires, de l'entrepôt ou de l'expédition/réception. Les membres du club approvisionnement pourront en apprendre davantage sur les meilleures stratégies d'approvisionnement, l'approvisionnement dans les pays émergents, la gestion des relations, partenariats, ententes et négociations avec les fournisseurs, la gestion de la performance, etc. Pour ce qui est du club logistique, on y aborde plutôt des thèmes comme le transport routier (TL, LTL), la logistique internationale (transport maritime, aérien, ferroviaire et intermodal, incoterms, repérage des expéditions, douanes/C-TPAT), les technologies de l'information, la gestion logistique, et plus encore.

COMITÉ DES LEADERS EN AMÉLIORATION CONTINUE – 4^e ÉDITION

S'échelonnant de janvier à décembre 2015 et s'adressant aux responsables de l'amélioration continue de PME leaders de la Chaudière-Appalaches, ce cercle aborde des sujets tels que le déploiement d'un programme d'excellence opérationnelle, l'élaboration et la mise en place d'une stratégie globale d'amélioration continue à travers toute l'organisation, faire durer le changement par le déploiement du Lean, etc.

**DEUX NOUVEAUTÉS CETTE ANNÉE...
COMITÉ DES LEADERS EN INNOVATION D'AFFAIRES**

Ce nouveau cercle est offert exclusivement à dix responsables de l'innovation dans des entreprises leaders de la Chaudière-Appalaches en matière d'innovation. Les thèmes proposés incluent le financement de l'innovation, le processus de développement de produit qui s'avère un bon outil sous-estimé pour prendre de bonnes décisions, les enjeux stratégiques en écoconception : des attentes à la concrétisation, etc. Ce comité inclut également la participation au Cercle prestige du 26 septembre prochain.

CLUB EXPORT LEADERSHIP GLOBAL

Le Club Export Leadership Global résulte du partenariat entre DPME C-A et Manufacturiers et exportateurs du Québec (MEQ). Il s'agit du 1er club en Chaudière-Appalaches pour parler du développement des affaires à l'international et ainsi faciliter les échanges et propulser les entreprises sur les marchés d'exportation. En plus des rencontres, un diagnostic export de l'entreprise participante est inclus dans le forfait, tout comme l'accès sans frais pour une année à l'ensemble de la programmation de MEQ proposée dans le cadre du Service-Export (formations exclues).

Un déjeuner d'information gratuit sur le Club Export Leadership Global aura lieu le 11 septembre prochain dans les bureaux de DPME C-A au CIME à Sainte-Marie à compter de 8 h.

DPME C-A célèbre son 10^e anniversaire cette année et plusieurs activités seront prévues pour souligner ses réalisations et son succès. Soyez à l'affût en visitant régulièrement le site Internet ou en suivant l'organisation sur ses pages Facebook et LinkedIn.

Pour avoir tous les détails concernant ces activités, consultez notre site Web au www.dpme.ca.

Membre de



PARTENAIRES PRINCIPAUX DE DPME C-A



SUIVEZ-NOUS SUR



Cet espace promotionnel est une courtoisie du CEB.

**RETOUR SUR
L'ANNUEL EN AFFAIRES
SOLEIL, TERRASSE
ET TROU D'UN COUP!**

Le comité organisateur de la 33^e édition de l'Annuel en affaires du Conseil économique de Beauce (CEB), qui s'est déroulée le vendredi 11 juillet dernier au Club de Golf Saint-Georges, tire un bilan des plus positifs de cette journée qui a regroupé 256 golfeurs et plus de 303 convives pour les repas (dîner et souper).

M. Michel Giroux, président d'honneur de cette édition et président de Giroux & Lessard, a souligné le travail du comité organisateur, présidé par M. Rémi Fortin de Raymond Chabot Grant Thornton : « Le comité a fait des ajouts gagnants pour améliorer le déroulement du tournoi et l'ensemble de la journée. Le beau temps était avec nous, c'était une journée parfaite pour tenir un tel événement. »

Cette année, le tournoi s'est déroulé sous une toute nouvelle formule, soit la formule « shotgun mulligan » pour des équipes de 4 joueurs uniquement. C'était dans le but d'augmenter le réseautage entre les participants que le comité organisateur avait décidé de changer la traditionnelle formule « continuos mulligan » et d'offrir deux « shotgun mulligan ». Par conséquent, il y eut un départ le matin et un second en après-midi, ce qui a permis aux participants de partager tous ensemble soit le dîner ou le souper. Des chansonniers ont de plus animé la terrasse pendant les heures de repas afin d'encourager les gens à demeurer sur place et de faire de nouvelles connaissances dans une ambiance festive.

Une première dans l'histoire du tournoi!

Pour la première fois de l'histoire du tournoi, un participant a



copiejdm@globetrotter.net
fax: 418 228-3283

11823, boul. Lacroix, Saint-Georges G5Y 1L5

>TC569419

**PARTENAIRE
DU SUCCÈS
DES ENTREPRISES
DE LA RÉGION**

418 227-7000

**Desjardins
Entreprises**
Chaudière-Sud

Coopérer pour créer l'avenir

>TC5694312

le Georgesville

Hôtel • Centre de congrès • Relais santé

www.georgesville.com • 418 227-3000

>TC5694199

MAXIMÉTAL

Véhicules d'intervention optimisés

9345, 25^e Avenue
Saint-Georges (Québec) G6A 1L1
Tél. : 418 228-6637
Télec. : 418 228-0493
www.maximetal.com

Conception et fabrication de:

- Camions incendie
- Camions atelier
- Camions plate-forme
- Camions grue

>TC5694214

LESVA
PROMOTEUR IMMOBILIER

LOCATION DE BUREAUX ET D'ENTRÉPÔTS
LOCAUX COMMERCIAUX ET INDUSTRIELS

418 226.7528

UNE ÉQUIPE D'EXPERTS EN
**GESTION D'ENTREPRISE
ET AMÉLIORATION CONTINUE**

NOUS AVONS DES SOLUTIONS À LA HAUTEUR DE VOS ATTENTES

CONSEILS
Génie industriel
Gestion de production

Nous adaptons des outils de gestion pour qu'ils soient simples et efficaces

NOUS OFFRONS
DES FORMATIONS
RECONNUES,
ADAPTÉES
SELON VOS BESOINS
ET VOTRE HORAIRE.

**N'HÉSITEZ PAS À
COMMUNIQUER
AVEC NOUS!**

www.tgica.com • 418.228.6054

remporté le prix relié à un trou d'un coup. M. Pierre Rodrigue de Telus a en effet réalisé un trou d'un coup au 6e trou et a remporté un montant de 10 000 \$ en épicerie, gracieuseté de IGA Familles Rodrigue & Groleau et Rodrigue & Filles.

Les gagnants

L'équipe qui a remporté les honneurs était composée de Mathieu Lacroix, Frédéric Lacroix et René Hallée de LacMark inc. et Vincent Rodrigue de Transport Guilbault. L'équipe a remis une carte de pointage de 61, soit -11 en dessous de la normale. Au total, 64 équipes ont participé à ce tournoi annuel. Des kiosques d'entreprises étaient également positionnés sur les différents trous pour assurer une animation.

Le comité organisateur tient à remercier les nombreux commanditaires et bénévoles qui ont fait de cet événement une journée des plus agréables. L'invitation est donc lancée pour l'édition de l'an prochain.



L'équipe gagnante 2014 est composée de MM. Vincent Rodrigue, Mathieu Lacroix, Frédéric Lacroix et René Hallée.



M. Michel Giroux (président d'honneur), M. Jason Groleau, (IGA), M. Pierre Rodrigue, gagnant du prix du trou d'un coup, Mme Anne-Marie Rodrigue (IGA), M. Denis Breton, (président du CEB) et M. Rémi Fortin (président du comité organisateur).

DÉJEUNER DU PRÉSIDENT 7 NOVEMBRE 2014



**ACTIVITÉ
GRATUITE**

Inscrivez-vous dès maintenant!

Prendre une décision courageuse en affaires



M. GUILLAUME JACQUES
Vice-président Ressources humaines
Pomerleau



M. RÉMI POULIN
Président
Fabrication R H inc.



M. GUY ROY
Président
Industries P.F. inc.

Le Conseil économique de Beauce (CEB) a présenté, en août dernier, la thématique et les conférenciers invités de la 13e édition de son **Déjeuner du président** qui se tiendra le 7 novembre prochain au Centre de congrès Le Georgesville, à Saint-Georges.

Pour cette édition, diverses expériences seront présentées en lien avec la prise de décisions courageuses en affaires. Trois conférenciers invités expliqueront, tour à tour, leur expérience en lien avec un créneau précis de cette thématique.

M. Guillaume Jacques, vice-président Ressources humaines chez Pomerleau, parlera de l'une de ses expériences de décision courageuse en lien avec la gestion des ressources humaines. M. Rémi Poulin, président de Fabrication R H inc., donnera, quant à lui, plus de détails sur sa prise de décisions dans le cadre d'un projet majeur d'investissement tandis que M. Guy Roy, président

d'Industries P.F. inc., traitera de son expérience concernant la relève d'entreprise.

Il est à noter que l'activité se déroulera de 7 h à 9 h incluant le service du déjeuner qui se terminera à 7 h 30. Étant donné que ce déjeuner rejoint plus de 400 convives annuellement, l'arrivée des participants est souhaitée pour 6 h 45.

Il importe de souligner que l'inscription à l'activité, incluant le déjeuner, est gratuite grâce à la collaboration des commanditaires suivants : **Desjardins Entreprises Chaudière-Sud, Bernier Beaudry, avocats d'affaires et Groupe Dancause, conseillers en stratégies d'affaires**. Il est obligatoire de réserver vos places en remplissant le formulaire disponible via le site web du CEB au www.cebeauce.com ou en contactant Mme Marie-Claude Martineau au Conseil économique de Beauce au 418 228-8123.



Me Monia Doyon
Me Serge Veilleux

NOTAIRES ET CONSEILLERS JURIDIQUES

17092, boulevard Lacroix, Saint-Georges - **418 227-1710**
sergeveilleuxnotaire@globetrotter.net - monia.doyon@notarius.net
Cessionnaire du greffe de Me Benoît Maheux



**PROTÉGEZ-VOUS
ET PROTÉGEZ VOS PROCHES**



>TC5694120



Brûlerie

Cafés et thés fins
Distribution
Service de pause café dans les places d'affaires

13870, boul. Lacroix, Saint-Georges
418 227-6558

www.artisanducafe.com

>TC5694114

VEOLIA
SERVICES À L'ENVIRONNEMENT

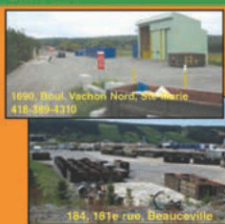
139, 181^e rue, Beauceville
Beauceville: 418 774-5275
Saint-Georges: 418 228-5275
Sainte-Marie: 418 387-5288

ÉCO-CENTRE



Recyclez tous vos matériaux de construction
et produits domestiques dangereux

Cueillette de déchets - Service de récupération et recyclage
Location et vente de bacs roulants
Contenants pour débris de construction 10 à 40 v.c.



>TC5693968

deloupe

un spécialiste derrière vous

Remorques forestières et routières

Conception - Fabrication - Entretien - Pièces

102, rue du Parc Industriel, Saint-Évariste, Beauce-Sud (Québec) G0M 1S0 CANADA

Tél.: 418 459.6443 1 888 335.6873 Fax : 418 459.6571

www.deloupe.com

>TC5693812



SOUPER DES JEUNES GENS D'AFFAIRES - 30 octobre 2014



M. Richard Poulin de Komutel, conférencier

Le Conseil économique de Beauce, en collaboration avec ses partenaires de prestige **MAB Profil** et **Desjardins Entreprises Chaudière-Sud**, a dévoilé en conférence de presse le 19 août dernier, le nom de son conférencier invité pour la 29e édition du Souper des jeunes gens d'affaires. Il s'agit de **monsieur Richard Poulin, chef de la direction de Komutel**, entreprise spécialisée dans le développement de solutions intégrées en télécommunications. Le souper se tiendra le **jeudi 30 octobre** prochain au Georgesville à Saint-Georges.

Originaire de la Beauce, M. Poulin partagera son cheminement en expliquant son parcours professionnel parsemé de hauts et de bas. Selon M. Poulin, l'échec s'avère parfois être une source d'apprentissage importante et l'obligation de se relever amène bien souvent à de nouvelles idées. Il présentera les étapes importantes de son entreprise, de sa naissance à aujourd'hui, qui continue toujours de croître et d'innover. Les participants feront la rencontre d'un visionnaire des nouvelles technologies bien de chez nous.

Le conférencier, M. Richard Poulin

Chef de la direction de Komutel, Richard Poulin fait partie de la nouvelle génération d'entrepreneurs qui fait connaître son coin de pays par des réussites liées au domaine de la nouvelle économie. M. Poulin œuvre depuis maintenant plus de 25 ans dans le secteur des technologies de l'information et de la communication (TIC) et, plus spécifiquement, dans les télécommunications. Visionnaire depuis sa sortie des bancs d'école où il a étudié la programmation, son objectif est toujours

demeuré le même : créer des éléments de différenciation et d'innovation dans chacune de ses entreprises.

M. Poulin a fondé Komutel en 2001 et initie depuis ce temps diverses alliances stratégiques, acquisitions et démarches de développement d'affaires afin d'assurer la croissance soutenue de l'entreprise. Entrepreneur né et véritable fonceur intuitif débordant d'énergie, M. Poulin a su s'entourer de gestionnaires de renom de l'industrie afin d'amener Komutel vers de nouveaux sommets.

À propos de Komutel

Komutel est une entreprise de haute technologie qui se spécialise dans le développement et la mise en marché de solutions évolutives et innovatrices dans le secteur des communications. Chef de file canadienne des solutions d'intégration en téléphonie, elle est au service des PME et des grandes entreprises qui veulent maximiser les performances de leurs communications internes et externes. Sa clientèle couvre plusieurs secteurs d'activité, tels que la santé, les services gouvernementaux, les assurances et les services financiers et la sécurité publique. Avec plus de 50 employés déployés à Saint-Georges, Lévis, Montréal, Ottawa et Toronto, Komutel fait rayonner le savoir-faire et l'expertise beauceronne.

En juin 2012, Komutel gagnait l'Octas dans la catégorie « Réussite commerciale » décerné annuellement par le Réseau Action TI qui récompense les projets les plus remarquables du domaine des technologies de l'information.

Faire connaître la relève

Cette soirée permettra également de découvrir des jeunes entrepreneurs ou de nouvelles entreprises de la MRC de Beauce-Sartigan. Des capsules vidéo seront présentées en collaboration avec la Web Télé

d'EnBeauce.com.

Cette activité de maillage, d'échanges et de rencontres est appréciée par les gens d'affaires et la participation des jeunes est fortement encouragée. L'intérêt pour l'événement maintient un haut taux de participation à chaque édition, et ce, autant par les commanditaires que par les participants.

Pour s'inscrire

Pour réserver sa place, les gens peuvent remplir le formulaire disponible dès maintenant via le site Web du CEB au www.cebeauce.com. Le coût est de 120 \$ plus taxes pour les membres et de 150 \$ plus taxes pour les non-membres de l'organisme. Dans le but d'encourager la relève à participer à l'événement, le billet est au coût de 80 \$ plus taxes pour les 30 ans et moins.

Le comité organisateur est présidé par M. Frédéric Gagné de la Banque Nationale, il est appuyé par MM. Tony Turcotte d'EBI Electric, Jonathan Maheux de Blanchette Vachon, Jean-Daniel Drouin d'iClic et par Mme Véronique Grégoire et M. Bastien Lapierre du CEB.

komutel
COMMUNICATION • SOLUTIONS



M. Pierre Rodrigue de Telus (partenaire financier du CEB), M. Denis Breton (président du CEB), M. Frédéric Gagné de la Banque Nationale (président du comité organisateur), M. Richard Poulin, chef de la direction de Komutel (conférencier), M. Patrick Morissette de MAB Profil (partenaire de prestige) et M. Charles Pépin de Desjardins Entreprises Chaudière-Sud (partenaire de prestige).



PARTENAIRES FINANCIERS DU CEB :



Pour la meilleure assurance au meilleur prix **Le choix rassurant depuis 1910**

ACTIPRIMA
Assurances et services financiers

Cabnet partenaire de **intergroupe**

**ASSURANCE
ENTREPRISE
HABITATION
AUTO**

Fournisseur autorisé de

418 227-0900 Cabinet en assurance de dommages et cabinet de services financiers

MATISS
AUTOMATISATION
INDUSTRIELLE

Entreprise spécialisée en automatisation, conception et fabrication d'équipements.

Saint-Georges

418 227-9141

www.matiss.com

MAB Profil
Mobiliers de bureau réfléchis

Beauce 418.228.5745 | Québec 418.842.4100 | Saguenay 418.615.0100

www.mabprofil.com

- Conseils sur le choix du mobilier
- Besoins en classement et rangement
- Besoins en ergonomie
- Prise d'inventaire pour réaménagement
- Rencontre avec architectes & designers

