

200 558

Journal Hebdomadaire

LE REFLET

LA PRAIRIE, CANDIAC, NAPIERVILLE, ST PHILIPPE
DELSON, STE CATHERINE D'ALEX, ST CONSTANT, ST MATHIEU
ST ISIDORE, ST EDOUARD, ST REMI, ST MICHEL, STE CLOTILDE, SHERRINGTON

659-9146

1010 Ste-Elizabeth, Laprairie

Vol. 10 - No. 14 Mercredi le 2 juillet 1975

DIRECTEUR DU S.L.S.C. KATERI



Nous tenons à féliciter M. Claude Langlois pour sa nomination au poste de Directeur Général du "Centre Local des Services Communautaire Kateri". Nous pouvons prévoir un C.L.S.C. exemplaire et très efficace pour la région. Ceux qui connaissent M. Langlois savent qu'en plus d'avoir les connaissances et les capacités nécessaires, il est un homme très actif dans la région, au niveau communautaire.



Voici les membres du conseil d'administration du C.L.S.C. Kateri. En première ligne, de gauche à droite, Léo Lecavalier, conseiller directeur, France L. Fortier, secrétaire, Claude Langlois, directeur général. Au second plan, dans le même ordre: Pierre Deschamps, conseiller directeur, Jean-Pierre Jasmin, trésorier, Germain St-Denis, président et René Brosseau, conseiller directeur.

HEUREUX GAGNANTS

Nous tenons à vous informer que le tirage de la tente-roulotte et des nombreux prix de présence du concours Caisse-Vacance a eut lieu au Camping Des Arpents Verts. Et Monsieur Wilbrod Cyr est l'heureux gagnant de ce concours. Monsieur Wilbrod Cyr est membre de la caisse populaire de Sherrington et nous le félicitons ainsi que les autres personnes d'être heureux gagnants de ce concours annuel.

Comité de Publicité des caisses populaires



Cette photo nous fait voir le comité d'implantation. Au premier plan, de gauche à droite: Robert Jetté, Suzanne Jetté, Madeleine Munger, France L. Fortier et Claude Langlois. Au second plan et dans le même ordre: Germain St-Denis, Mme Lépinay, Pierre Deschamps, Gaétane Roy, Jean-Pierre Jasmin, Lise D. Leclerc et Léo Lecavalier.

INAUGURATION DU NOUVEAU TERRAIN DE BASEBALL

A LAPRAIRIE

VOIR PAGE 9

MME LUCIE NORMANDIN NOUVELLE PRESIDENTE DE LA REGIONALE LIGNERY

par Jean LeBeau.

Pour la première fois de son histoire et à l'instar de la CECM, la commission scolaire régionale Lignery a une femme comme présidente. Mme Lucie Tessier-Normandin, de LaPrairie, qui assumait la présidence de l'exécutif, l'an dernier, a été le choix des commissaires, en cette année internationale de la femme. Les commissaires ont également eu la même galanterie envers Mme Huguette Lafontaine, de Brossard, nommée membre du comité exécutif.

Le principe du plus grand nombre d'élèves inscrits au 30 septembre au secondaire qui détermine la représentation locale favorise de justesse Brossard qui conserve néanmoins ses trois sièges à l'exécutif. Les commissions scolaires

(Suite à la page 2)



ST-CONSTANT - Ville Hôtesse de la soirée soirée méritas sports et loisirs



Responsables de la Soirée Méritas Sport et Loisir à St-Constant de gauche à droite: M. René Carmichael, Gilles Desponts et M. Robert Dumouchel. N'apparaît pas sur la photo: MM. Pierre Bédard, Normand Pelletier et Wilfrid Lamar che.

A titre de président de la Soirée Méritas Sport et Loisir 1975, il me fait grandement plaisir de vous annoncer la nomination de la Ville de St-Constant, comme ville hôte de ce grand événement majeur qui sera présenté vendredi le 22 août 1975.

Cette fête tant attendue a pour objectif de fêter nos athlètes du Comté Chateauguay, nos célébrités sportives et nos responsables des loisirs dans notre région. Encore, une fois messieurs, je suis particulièrement, heureux de

vous saluer au nom de la gent sportive et je compte beaucoup sur votre bienveillante collaboration. Pour de plus amples informations: Claude Paquin 632-2940. Veuillez bien croire en les sports et loisirs. Claude Paquin.

NETTOYEUR RYAN

2HRS SERVICE

10% ESCOMPTE

CENTRE D'ACHATS CANDIAC 659-9762

LETTRAGE

ENSEIGNES-CAMIONS
PLASTIQUES-SERIGRAPHIE

STUDIO
Leo

659-2828

LA PRAIRIE

TV

COULEURS
NOIR/BLANC

ZENITH TOSHIBA
QUASAR PANASONIC

METRO ELECTRONIQUE
29 ST-PIERRE - ST-CONSTANT

VENTE SERVICE - REPARATIONS INSTALLATION D'ANTENNES

632-2093



ROMEO PERUSSE
page 6

De l'eau au moulin de chacun!

Pour qu'ils puissent jouer adéquatement le rôle vital qui leur revient au niveau de la collectivité, les lacs et cours d'eau du Québec doivent généralement rester **libres d'obstacles** et n'être modifiés qu'en cas de nécessité.

À cet effet, il est rappelé à tous les propriétaires riverains qu'ils ne peuvent, **sans autorisation préalable**, construire à des fins personnelles ou industrielles des **installations** empiétant sur le lit des cours d'eau.

L'observance de cette directive est sujette à différents modes de contrôle dont la **patrouille aérienne**. Nous ne pouvons apporter de l'eau au moulin



de chacun qu'en considérant cet élément comme un bien collectif.

Toute demande d'autorisation relative à une intervention en cours d'eau doit être soumise à:

La Direction générale des eaux
Ministère des Richesses naturelles
1640, boulevard de l'Entente
Québec G1S 4N6
(418)



Gouvernement du Québec
Ministère des Richesses naturelles

SEXOLOGIE

On célébra en 1975 à San Diego le premier anniversaire de la zone de "maillot facultatif" qui s'étend sur 3,200 pieds à la place Black de San Diego, en Californie. Baigneuses et baigneurs NUS étaient "cuisse à cuisse".

Pour la plupart des femmes, les hommes sont des "symboles de sexe et 67% d'entre elles sont allumées par la nudité masculine, représentée par des PHOTOS. Mais s'agit-il d'une homme en CHAIR et en OS, 67% recherchent la personnalité, 21% le sens de l'humour, 15% la belle apparence, 5% l'argent, 75% si ils sont chaleureux, 25% pour le type de "l'amoureux sexy", 7% pour l'athlète bien bâti et 5% pour le type du "fort mais silencieux".

Et vous, mesdames, c'est quel genre?

POISSONS:

Les poissons flottent au moyen d'une vessie qu'ils gonflent ou dégonflent à volonté. Le requin qui est fort vorace et dont le nom vient de requiem, le premier mot de la messe des morts.

HUMOUR:

Jeune mariée
Le reporter: Made-moiselle, c'est convenu, je décrirai tout au long votre toilette, celles des demoiselles d'honneurs, et tout naturellement, je n'omettrai pas le chapitre des chapeaux, mais pardonnez-moi que dirai-je au juste de votre futur époux?
La jeune mariée... De Mon futur...? Eh! bien, monsieur vous pouvez dire que... qu'il..., oui, parfaitement qu'il était parmi les personnes présentes à la cérémonie!

PENSEES

L'amitié est à l'estime ce que la fleur est à la tige qui la produit (Gustave Drez).
Le père de la gloire et de la félicité, c'est le travail (Euripide).
Le grand bonheur de la richesse, c'est de donner (Lacordaire).

MEDECINE:

Selon le docteur Fouks le sommeil n'est pas réparateur, il fait vieillir. Il prétend aussi qu'il est faux que le cerveau se repose puisque nous rêvons sans arrêt en dormant, ce qui fatigue autant qu'un travail cérébral normal. Pratique-

ment, le sommeil n'est bienfaisant que pour les yeux, l'ouïe et le système nerveux à condition que les environs ne soient pas pollués de bruits.

MEDICAMENT

La QUININE, jadis elle était désignée comme poudre des Jésuites.

L'A.F.E.A.S. de St-Rémi

Après l'ouverture de l'assemblée par la présidente, la secrétaire ainsi que les responsables des divers comités firent leur rapport annuel. Puis ce fut les élections. Disons, pour être bref, que toutes les responsables en place furent réélues à l'exception de Lise

Breton, démissionnaire, qui fut remplacée par Lise Dupuis. Félicitations aux heureuses élues. Le tout fut suivi d'une dégustation de vins et fromages ainsi que d'une soirée récréative.

Votre publiciste,
Lise Breton.

Félicitations

aux heureux gagnants

Le conseil et les Fermières du cercle de St-Constant remercient sincèrement toutes les personnes qui ont contribué au succès de leur exposition locale qui a eu lieu le 1er juin 1975, soit par les visites, l'achat de billets et le travail bénévole de ses membres.

prix sont: Mme Monique Dalpé, Ste Perpétue, Mme Thérèse Rousseau, St-Constant, Mme Lise Honil, Côte Ste-Catherine, Mme Carmen Arsenault, Côte Ste-Catherine et Mme Marie Boucher de Côte St-Paul. Merci à tous.

Les gagnants des

Présidente des Fermières, Mme Tellier.

Un jour,
ça sera peut être notre tour

OXFAM

(Suite de la page 1)

de LaPrairie et Napierville qui ont deux sièges chacune complètent les cadres de l'exécutif.

Par ailleurs, la vice-présidence du conseil des commissaires de la régionale Lignery est assumée par M. Guy Cardinal, commissaire de LaPrairie.

Président de l'exécutif

M. Claude Chevrier, de Brossard, s'est vu attribuer la présidence du comité exécutif dont la représentation de Brossard est complétée par les commissaires Huguette Lafontaine et Jean-Guy Murphy.

Les autres postes à l'exécutif sont comblés par les commissaires Gérard Létourneau, de LaPrairie, et Emile Côté et Gérard Desrosiers, ces deux derniers représentants de la commission scolaire de Napierville.

POUR UNE PISCINE DE QUALITE

VOYEZ: PIERRE QUOIBION LTEE

LE ROI DE LA PISCINE SUR LA RIVE-SUD

77 MARIE-VICTORIN ● CANDIAC

TEL: 659-9130, 659-9139, 659-1377

HEURES D'OUVERTURE: LUNDI AU SAMEDI 7h. AM à 6 PM

ET SUR RENDEZ-VOUS (Dimanche fermé)

100,000 ARBUSTES VENDUS AU CHOIX A \$4.50

Asphalte — pierres — sable — ciment —
pierres naturelles — pierres décoratives —
excavation

Conduisez une petite Chevrolet cet été.

ALLEZ-Y
EN
Petite



Elles sont toutes chez le concessionnaire Chevrolet.

Si vous avez décidé d'acheter une petite voiture, rendez-vous chez le concessionnaire Chevrolet cet été.

Il a un choix étendu de petites voitures parmi lesquelles vous trouverez le modèle, le style et le prix qui vous conviennent à la perfection.

Voyez la Vega, la sous-compacte sportive de Chevrolet. Elle est offerte en cinq modèles différents: coupé à arrière ouvrant, coupé classique, coupé classique LX, familiale et familiale Estate. Tous ces modèles sont très confortables, fiables et économiques.

Si vous voulez une petite voiture vraiment sport, examinez la Monza 2 + 2 (la Voiture de l'année du magazine Motor Trend) ou la Monza "S" moins coûteuse. Toutes deux ont les

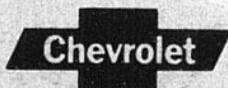
lignes et le brio d'une voiture sport, au plus juste prix.

Si par contre vous voulez une voiture familiale, nous vous proposons la Nova: une confortable compacte qui peut loger six personnes. La gamme Nova comprend un vaste choix de modèles répondant à tous les goûts, depuis l'économique Nova "S" jusqu'à la luxueuse Nova LN.

Quels que soient le modèle et la grandeur de voiture que vous désirez, vous disposerez d'équipements standard et en option répondant à vos besoins.

Tout cela est dès maintenant à votre disposition.

Allez-y en petite. Rendez-vous dès aujourd'hui chez le concessionnaire Chevrolet.



Certains des équipements représentés ici sont fournis en option moyennant supplément. Bouclier l'ensemble ceinture-baudrier, l'idée de votre vie.



2

2

2

Pique par ci, pique par là

Tous les ans, au printemps et au début de l'été, des millions de mouches noires, affolent le bétail et les caribous et harcèlent, dans tout le Canada, les hommes qui travaillent en plein air. Sélection du Reader's Digest de juin consacre un article à ce petit insecte dont il existe des vingtaines d'espèces.

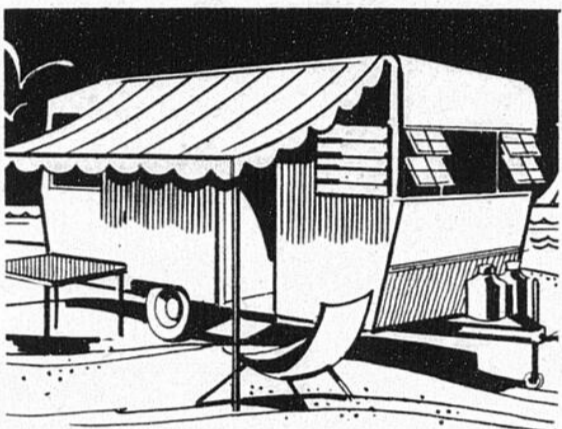
Sur le moment, sa piqûre est le plus souvent indolore car, dans le même temps, la mouche injecte un analgésique ainsi qu'un anticoagulant grâce auquel le sang ne caillera pas dans sa trompe. Mais ces deux agents, combinés avec d'autres produits chimiques dans la salive de l'insecte, provoquent bientôt enflure, démangeaisons et, plus tard, une intolérable sensation de brûlure.

Pour exercer des activités en plein air dans les régions in-

festées, il est indispensable de porter des vêtements confortables et larges. On se protégera efficacement la tête et le visage en mettant une fine voilette ou en garnissant les bords de son chapeau de franges imprégnés d'un produit répulsif. Tous les vêtements seront étroitement fermés autour du cou, du poignet et des chevilles. Il faudra aussi vaporiser du répulsif tant sur les vêtements que

sur la peau.

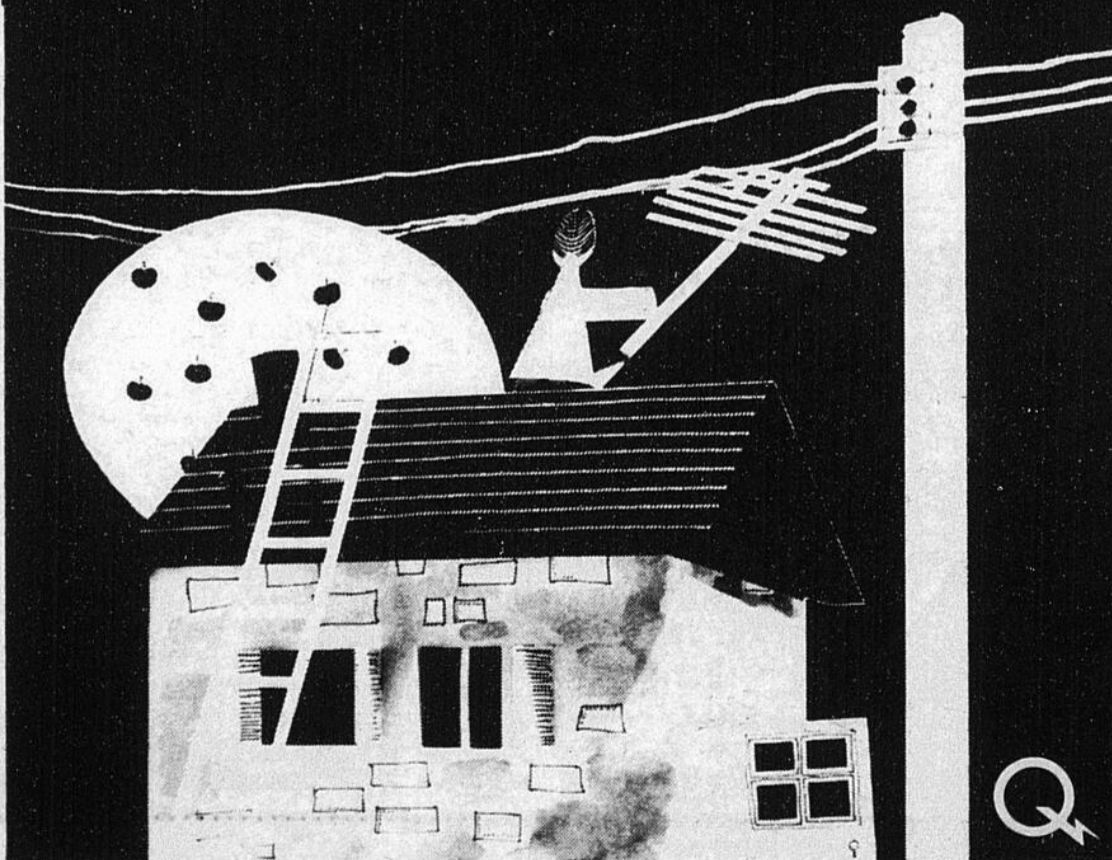
Les mouches noires attaquent de préférence dans les endroits ombragés, mais rarement dans une maison ou dans une tente. A l'extérieur, on peut donc s'en protéger quelque peu en restant au soleil et dans le vent. A noter également qu'elles sont strictement diurnes, ce qui permet de sortir le soir... au grand régal des moustiques, toutefois, que la nuit n'assagit pas.



soyez prudent

Contrairement au cordon de votre grille-pain, les fils électriques que supportent les poteaux et les pylônes ne sont pas toujours revêtus d'une gaine isolante. Cela signifie qu'il peut être fatal de toucher par mégarde à ces conducteurs lorsqu'on manœuvre une échelle de métal, une perche de piscine, une antenne de TV... Un cerf-volant présente le même danger si sa corde contient un fil métallique ou si elle est humide (même légèrement).

Profitez de l'été pour vous récréer et pour réaliser les travaux qui s'imposent. Mais ne vous risquez pas à manœuvrer des objets métalliques près d'une ligne électrique. S'il le faut absolument, soyez d'une extrême prudence; on n'est jamais à l'abri d'un faux mouvement. Savez-vous que vous pouvez obtenir l'aide de l'Hydro-Québec quand vous avez des travaux à effectuer à proximité des lignes électriques? C'est vraiment la solution la plus sûre.



C.L.S.C. Kateri

Le centre local des services communautaires Kateri, déservira les villes de LaPrairie, Cadiac, St-Philippe, Delson, St-Constant et Ste-Catherine.

KATERI: C'EST QUOI?

Le Centre Local des services communautaires Kateri est un établissement du Ministère des Affaires Sociales, qui assurera aux citoyens de la région mentionnée, des services de prévention, d'action sanitaire et sociales, notamment en recevant ou visitant les personnes qui requièrent pour elles ou leurs familles des soins ou des services, en leur conseillant ou, si nécessaire, en les dirigeant vers les autres établissements plus aptes à les aider. Ce centre répondra ainsi, et sur une base externe, à la majorité des besoins courants de la population. Les

objectifs généraux du C.L.S.C. Kateri est d'assurer des services sociaux, de santé et d'action communautaire, de première ligne, accessibles à la population. Ce qui veut dire de contribuer à l'amélioration de la qualité de vie des gens de la région.

KATERI! C'EST OU?
Le centre sera situé au Café (ancien séminaire des St-Apôtres) au 124, Marie-Victorin à Ville de Ste-Catherine.

Les locaux du centre seront à l'arrière dans l'aile droite de la bâtisse.

Travaux de voirie dans les comtes de Laprairie et Chateauguay

Québec, le 18 juin 1975 - Le ministre d'Etat aux Transports, M. Paul Berthiaume, député du comté de Laprairie, et le député libéral du comté de Chateauguay à l'Assemblée nationale du Québec, M. George Kennedy, annoncent que le ministre des Transports, M. Raymond Mailloux, demande un appel d'offres pour la recons-

truction complète de la Montée et du Rang Saint-Grégoire.

MM. Berthiaume et Kennedy font savoir que ces travaux couvriront une distance de 1.212 milles. Ils seront effectués dans la ville de LaPrairie et dans la paroisse de Saint-Philippe.

L'ouverture des soumissions aura lieu le 29 juillet prochain.

Turner donne l'exemple!



DECOR MERCIER INC. ARMOIRES DE CUISINE KITCHEN CABINETS

Spécialité en chêne oak specialties

nous fabriquons aussi de nouvelles portes we also make new doors

Tél. 691-4714 soir: 845-4266

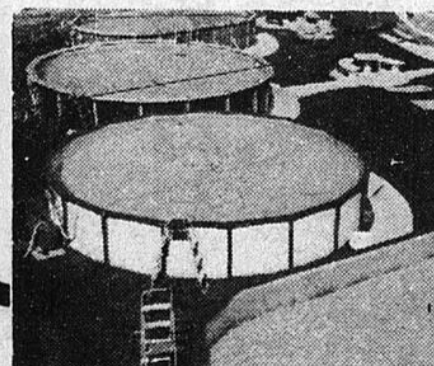
9A Thibert VILLE MERCIER

estimation gratuite

PISCINES CARAVELLE CREUSEES OU SUR TERRE

561 BOUL. 9C STE-CATHERINE

VENTE - INSTALLATION - SERVICE



COLECO MUSKIN IDEAL VOGUE

632-0466 632-4489



avec J. Claude Saumure

avec J.C. SAUMURE.

Dave Ross, professionnel du Club de golf de Candiac, figure avantageusement cette saison sur le circuit québécois. En effet, Dave vient au quatrième rang dans le classement pour l'obtention de la Coupe Labatt, avec 43 points, 7 de moins que le meneur Adrien Bigras, de Rosemère. Il sera présent à la troisième tranche des compétitions pro-membres, celle qui sera disputée sur le parcours du pittoresque club Le Portage, de l'Assomption, vendredi de cette semaine.

Un membre du Club de La Prairie, René Demers, a réalisé le rêve de tout golfeur la semaine dernière, alors que celui-ci a inscrit un trou d'un coup, au 17^e, d'une longueur de 140 verges. Ce qu'il y a d'autant plus remarquable dans son exploit est le fait que René n'en est qu'à sa deuxième année de golf. Inutile de dire qu'il a fêté royalement son coup, en compagnie d'une foule d'amis tous aussi heureux que lui. René a signé son exploit à l'aide d'un fer 8, et ses deux témoins étaient Claude Groulx et Claude Olivier. Félicitations René!

Les habitués du Club de LA PRAIRIE

connaissent bien l'attention que porte le pro Bernard Forget à la faune vivant sur le terrain de golf. Celui-ci était tout fier de me mentionner que deux canes avaient donné, la semaine dernière, une progéniture de 15 rejetons, et que deux autres canes allaient bientôt faire de même. Tous ces canetons contribueront donc dans quelques semaines à relever encore le décor qui s'offre aux golfeurs.

Vendredi dernier avaient lieu le tournoi de golf des professeurs de l'école secondaire La Magdeleine, de La Prairie. Près de 80 participants étaient inscrits à ce tournoi. Malheureusement, à cause de la fête de la Confédération, mon article devait être rédigé vendredi, et c'est pourquoi je n'ai pu avoir les résultats. Ils vous seront donnés la semaine prochaine.

Il ne faut pas oublier que c'est lundi que débutait sur les allées du Club de LA PRAIRIE, la première tranche des compétitions de l'Association de golf junior du Québec, initiative qui a pour but de favoriser le développement du golf au niveau junior.

Environ une centaine de jeunes entre 10 et 18 ans, et venant de différentes villes de la Rive-Sud, ont participé à ce premier tournoi. Il est à noter qu'une autre tranche de ces compétitions se tiendra à La Prairie, soit le 14 juillet.

Au Club de golf TRIANGLE D'OR, de St-Rémie, je tiens à souligner que le système des réservations a subi quelques modifications. Les golfeurs désireux de réserver des heures de départ pourront désormais en tout temps, sans nécessairement attendre au mercredi ou au jeudi pour téléphoner ou se rendre au pro-shop. Toutefois, la préférence sera, comme auparavant, accordée aux membres.

Le deuxième Calculata de la saison du Triangle d'OR a été disputé dimanche, alors que plusieurs membres se sont livrés une chaude lutte. A cause de la fête du 1^{er} juillet toujours, je n'ai pu avoir les pointages, mais d'après mes renseignements, il semblait que l'équipe de Maurice Longtin paraît nettement favorisée, tandis que celle dirigée par Yvan Du Bois n'avait, paraît-il,

quelques ennuis à un certain trou. Tout de même, à sa défense, disons que nous avons tous connu "certains gros ennuis" ce jour-là. Lâche-pas Mado, et continue ton bon travail! Bonne semaine et bon golf

A St-REMI toujours, plusieurs se demandent quand Roger Ste-Marie parviendra à briser régulièrement le cap du 100. Pourtant, Roger disputerait 3 ou 4 rondes par semaine et de plus, il possède un équipement de très haute qualité. Serait-ce que les bâtons ne font pas nécessairement le golfeur? C'est à suivre!

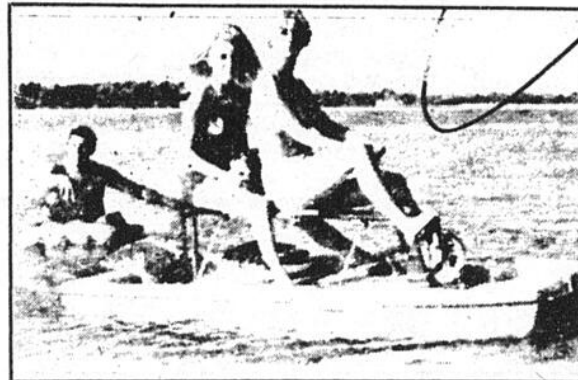
"Mado" Barbeau, une employée bien connue du pro-shop de St-Rémie, est de plus une excellente golfeuse. La semaine dernière, Yvon Marcil, Réal Hamelin et moi-même avons eu le plaisir de disputer une ronde de golf en sa compagnie. Cette journée-là, Mado n'a pu jouer en bas de son objectif, qui était de..., mais, malgré tout, elle n'a pas manqué de nous étonner par la force et la précision de ses coups, sauf peut-être

JOURNAL HEBDOMADAIRE
REFLET
REGIONAL

Paul Blackburn - Directeur général
Philippe Lafrenière - éditeur
Réal Champagne - Chef des nouvelles
Mme Yvonne Legault - Secrétaire-comptable
comptable
Michele Duquette - Publicité
659-9146
Bureau: 1010 Ste-Elisabeth
Centre d'achats 16A
La Prairie
Membre des Hebdo Rive Sud (N.R.S.)

"FUN-CYCLE"

Exercice - Pêche et chasse - Camping
- Plaisir en toute sécurité - Facile à transporter



EN SPECIAL 99⁹⁵ (POUR UN TEMPS LIMITEE)

PLIANT PORTATIF

- Type d'embarcation entièrement nouveau. Maniement facile. Propulsion à hélice.
- Flotteurs "Catamaran". Très grande stabilité. Fait de polyéthylène recouvert de fibre de verre.
- Matériaux anti-corrosifs.

- Se ferme comme une valise en 10 secondes.
- Garantie de 90 jours.
- Capacité 400 lb
- Dimensions: Ouvert 90" x 40" x 5" Ferme 90" x 20" x 18"
- Poids 70 lb
- Entièrement pliant.
- Insubmersible.
- Support de moteur (voir au verso)

et ses aides
Lucien Roy
Jean-Claude Lettre
Marie Boyer

C. Tremblay
Gérant



C. Tremblay

DISTRIBUER PAR
UNI PAR
87 NOTRE-DAME
ST-REMI 454-3924

F. ST-MAURICE
REMBOURRAGE GENERAL
632-4690
TRAVAIL GARANTI
Heures d'affaires: 7:30 a.m. à 9:00 p.m.
St-Maurice REMBOURRAGE (1968) Env.
221 ST-PIERRE, ST-CONSTANT, QUE. JOL 1X0

SERGE LEFEBVRE
GILLES DOUCET
Mirabelle tours inc.
277, rue Saint-Pierre, Saint-Constant, Cte Laprairie, Québec.
tél.: 365-1845 632-5330

VOLS NOLISÉS ITC-POUR HAITI
2 SEMAINES \$329.

Départs les vendredis soirs 11 juillet, 25 juillet, 8 août et 22 août 1975. Retour les samedis matins 2 semaines plus tard.

INCLUANT - AVION - HOTEL - TRANSFERTS - DEJEUNERS
VOLS NOLISES POUR L'ESPAGNE - CHARTERS TO SPAIN
UN MONDE DE DIFFERENCE POUR AUSSI PEU QUE: A WORLD OF DIFFERENCE FOR AS LITTLE AS:

MAITE 3				RIVIERA HOTEL			
APART-HOTEL 3 étoiles / stars piscines (4) pools plage - beach cuisinette - kitchenette				5 étoiles / stars piscine - tennis - plage pool - tennis - beach			
2 semaines	3 semaines	4 semaines	5 semaines	2 semaines	3 semaines	4 semaines	5 semaines
\$449	...	\$569	...	\$549	...	\$709	...
\$589	...	\$709	...	\$649	...	\$849	...
...	\$649	...	\$749	...	\$749	...	\$969
\$479	\$579

DATES
4 JUILLET
18 JUILLET
1^{er} AOÛT
15 AOÛT
5 SEPT.

SUPPLEMENT: Chambre simple - Single room MAITE 3 - \$60 par semaine/weekly - RIVIERA - \$100 par semaine / weekly
Chambre triple - Triple room Reduction de \$5 par semaine / Reduction of \$5 per week

La manie des somnifères, drogues et tranquillisants

La sédentarité, le confort moderne, la suralimentation, le bruit, la pollution atmosphérique, les excitants (alcool, tabac), conduisent à l'abus des somnifères et des tranquillisants. Le rythme accéléré de notre existence et les multiples aspects angoissants du milieu, ainsi que les agressions, tensions et conflits auxquels l'homme moderne est constamment mis sous pression, jour après jour, inclinent celui-ci à faire un usage de plus en plus grand des tranquillisants.

cette solution n'est que trop illusoire et conduit un individu, assez tôt, à l'accoutumance et à la dépendance physique et mentale.

Notre vie moderne semble, en majeure partie, responsable de cette nouvelle mode de l'emploi régulier de somnifères et de tranquillisants. Par suite du développement de la technologie et de l'automatisation, les trois quarts de nos contemporains mènent une vie sédentaire. Or, la plupart des insomniaques, c'est-à-dire ceux qui ne trouvent le sommeil que très difficilement, on retrouve toujours les mêmes facteurs éner-

barbituriques. Car

(suite à la page 10)

La Rive-Sud dans 10 ans: une esquisse présentée par le ministre Guy St-Pierre

Le ministre de l'Industrie et du Commerce, Guy St-Pierre présentait récemment aux médias d'information convoqués au LaBarre 500, une esquisse de ce que sera notre région dans 10 ans.

Le premier tome sur le développement industriel de la Rive-Sud intitulé "Schéma de développement

des zones et parcs industriels" de la Rive-Sud fait partie d'une série d'études que le ministère va compléter durant les prochaines années et qui sera poursuivie par une étude qui s'étendra à d'autres régions de la Rive-Sud.

Cette étude part de certains constats, notamment le fait que la croissance démographique de

cette partie de la zone No. 6 communément définie comme "Rive-Sud" et couverte par les comités de recensement de Chambly, LaPrairie et Châteauguay, est la plus rapide de tout le Québec et dépasse de beaucoup le rythme de croissance de la zone de Montréal.

Les années 1960 ont vu doubler la popu-

lation de la Rive-Sud, et de 1971 à 1986, cette population connaîtra une croissance de 70% en moyenne.

Si, selon les prévisions actuelles, la population du Québec atteint près de 8 millions en 1986 et que la zone de Montréal rassemble alors 62% de cette population, la région sud comptera à elle seule près de 1.2 millions d'habitants.

Les seuls trois comités compris dans l'étude compteront alors près de 600,000 personnes.

Il faudra donc que la Rive-Sud développe une plus grande autonomie économique face à la zone de Montréal et crée des emplois manufacturiers en assez grand nombre.

Même si l'on peut s'attendre à une croissance rapide du tertiaire, soit des services qui sont eux aussi importants et dynamiques autant qu'exportables, il faut aussi prévoir des besoins industriels nouveaux.

De fait, les prévisions indiquent qu'en 1986 il devrait exister au moins 30,000 emplois manufacturiers sur la Rive-Sud.

Les ratios habituels pour de tels emplois permettent de supposer que les nouvelles industries qui s'installeront bon an mal an dans la région auront besoin de 3,000 acres de terrain industriel pourvu de services.

Le ministre a donc tenté dès maintenant de jeter un coup d'oeil sur les zones industrielles qui existent actuellement sur la Rive-Sud et tenté de trouver des points de développement prioritaire et des

champs de prospection industrielle particulièrement conforme;

1- Aux aspirations de la population et des industriels de la Rive-Sud

2- Aux ressources disponibles sur le plan physique et humain

3- Aux objectifs de transformation de la structure que nous maintenons pour la région de Montréal de pair avec le gouvernement fédéral qui dans la dernière entente cadre accepte comme principe que Montréal doit reprendre son rôle moteur dans la vie économique canadienne.

Ce coup d'oeil sur l'avenir a amené le ministre à faire un recensement du potentiel existant. Notamment, des enquêtes ont établi que 60% des entreprises industrielles établies sur la Rive-Sud faisaient de la recherche et détenaient des brevets.

Ces enquêtes ont déterminé que des centres comme l'IREQ qui effectue des recherches très diversifiées sur des secteurs variés de l'électronique et même de la métallurgie, constituaient un potentiel remarquable pour susciter le développement des industries connexes utilisant les procédés électroniques nouveaux.

Enfin, elles ont permis de définir des besoins manifestés par les industriels, besoins de produits et de services tels que:

- 1- Produits : résines synthétiques - outillage pour moules - articles de verre - batteries - acier inoxydable - roues, essieux, freins d'acier - métal en feuille - matériel d'emballage
- 2- services: ateliers mécaniques - étampage des métaux - imprimerie et lithographie - entrepôts publics - services de dédouanement - services bancaires - restaurants, hôtels, motels

transports en commun - cliniques médicales

Certains agents de développement économique quant à eux ont signalé que selon leur expérience, la Rive-Sud offrait des possibilités pour des fabricants de produits chimiques

- Des fabricants de tuyaux et charpentes métalliques

- Des fabricants de briques

- Des fabricants d'équipement de chauffage

- Des fabricants de produits électroniques

- Des fabricants de pièces d'automobiles.

Cette étude de présélection industrielle effectuée pour le ministère de l'Industrie et du Commerce; va toutefois beaucoup plus loin dans la définition des types d'industries recherchées à cause des équipements en place, que de la proximité des marchés, de la présence d'entreprises complémentaires ou des désirs de réorientation de la structure industrielle manifestés par le Québec.

Le schéma de développement qui a été proposé au MIC n'est pas une politique formelle du ministère mais une proposition à étudier, prévoit le développement de quatre ou cinq zones prioritaires, c'est-à-dire de quatre parcs industriels de première catégorie et d'un ou deux emplacements supplémentaires jouissant d'avantages spéciaux ou de vocations particulières par exemple auprès des petites et moyennes entreprises.

Cinq groupes de facteurs ont été retenus pour arriver à une sélection des meilleurs sites susceptibles de connaître un développement prioritaire accéléré. Ces groupes de fac-

teurs sont les suivants:

1- Aspects physiques (sols, pentes, nivellement, capacité portante, etc...)

2- Accès transports (voies routières et autoroutes, chemin de fer, aéroports, etc...)

3- Utilités et énergie (eau, gaz, électricité, etc...)

4- Environnement et services urbains (esthétique et bâtiments, espaces verts, aménagements paysagés etc... et services industriels contre les incendies etc...)

5- services internes (éducation, loisirs, sports, restauration et aide aux entreprises)

Ils ont permis de classer les zones industrielles selon des catégories précises et de retenir quelques emplacements majeurs.

Il s'agit des secteurs suivants:

1- Secteur prioritaire nord

Un ensemble constitué par la zone industrielle qui se répartit entre le territoire de Boucherville, Varennes, Sainte-Julie et dont le pivot est l'IREQ. Ce secteur possède des atouts particuliers pour attirer les entreprises à caractère scientifique mixte ayant une assez forte orientation de recherche et développement.

2 - Secteur prioritaire central

Un ensemble compris entre la route 20, l'Autoroute 30 et la route 9 et qui encercle l'Aéroport de Saint-Hubert. Ce secteur s'étend sur le territoire de Longueuil, Boucherville, Saint-Bruno et Saint-Hubert.

Cette zone sera rapidement mise en relief à mesure que les parcs actuels de Longueuil et Boucherville auront atteint une certaine capacité et elle est essentiellement marquée par la présence très importante de l'un des aéroports les mieux équipés du Canada.

3- Secteur prioritaire est

Le parc et la zone de Chambly compris entre l'autoroute 10 et la route 1. La caractéristique de ce parc pourrait être un développement de grand prestige dans une zone très typique pourtant très bien desservie par les réseaux routiers.

4- Secteur prioritaire sud

Un ensemble situé sur les municipalités de Delson et Candiac au carrefour de l'autoroute 30 et de l'autoroute 15. Ce secteur est intéressant principalement par ses facteurs de localisation géographique et se prête au développement de l'industrie des matériaux de construction.

Suite à la page 8

Ecole Jean-De-La-Mennais Pavillon des sports J.D.L.M.

ACTIVITES pour les mois de juillet et août 1975

tél. 659-2315

1. Cours intensifs de natation pour toutes les catégories: matinée et soirée
2. Bain libre: après-midi et soirée
3. Badminton: soirée

Pour obtenir l'horaire complet, téléphonez à 659-2315 du lundi au vendredi de 13h00 - 16h00 et 19h00 - 22h00

HOTEL RIVIERA
2 rue Principale Delson

EN VEDETTE
TOUS LES JEUDIS SOIRS


PIERRE
STEPHANE
ET SON SPECTACLE DE
VARIETES

AUSSI
ORCHESTRE ET
CONCOURS DE DANSE

312 BOULEVARD ST-LUC

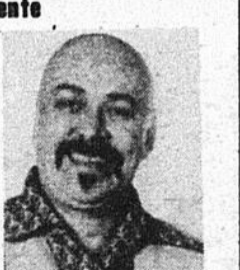
CHALET ST-LUC

312 Boul. ST-LUC 658-1822 et 348-6929
Marcel Guérin prop. présente



PIANO-BAR
MANUEL GRIMA
Organiste-chanteur
du merc. au dim.
658-1822

JEUDI-VEND.
-SAM.-DIM.
3-4-5-6
JUILLET
JEUDI SOIR
ENTREE GRATUITE



RESTAURANT TROPICANA
LIV. GRATUITE
METS CHINOIS
348-7311

ROMEO PERUSSE
"75"

LE MARCHE DES JARDINIERS ENRG EST OUVERT POUR TOUTE LA POPULATION DE LA RIVE-SUD

Nous vous offrons actuellement:

- RADIS
- ÉCHALOTTES
- LAITUE FRISÉE
- ASPERGE
- FRAISES

Tous nos légumes sont cueillis le matin

Nous avons d'autres légumes et tous les fruits, en plus des milliers de boîtes de fleurs et arbustes

NOS PRIX SONT TOUJOURS AVANTAGEUX VENEZ VOIR

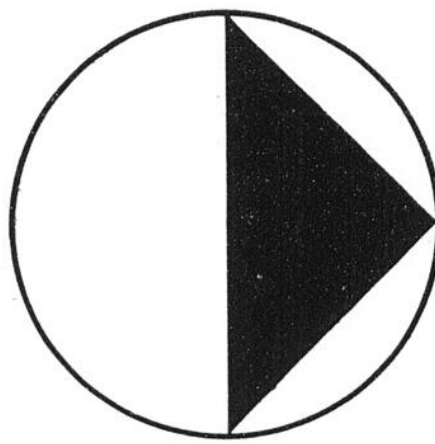



LE MARCHE DES JARDINIERS ENRG.

1200 CHEMIN ST-JEAN, LA PRAIRIE
OUVERT 7 JOURS PAR SEMAINE

(à l'angle du BOUL. STE-ELISABETH EN DIRECTION DE ST-JEAN)

Métro vous fait signe



La Commission de surveillance du prix des produits alimentaires a publié un rapport intitulé "La nutrition à quel prix?". Ce rapport vous renseigne sur les produits alimentaires et leur valeur nutritive. On y suggère d'ailleurs une liste d'achats pour un régime nutritif.

Dans son souci de bien informer sa clientèle, Métro mettra en évidence, chaque semaine, certains des produits inclus dans la liste de la Commission. Vous les reconnaîtrez par le signe ci-contre. Ce signe a une double identification puisqu'il vous indique les produits qui sont nutritifs et en même temps économiques.

Surveillez le signe des produits à la fois nutritifs et économiques.

- GUIMAUVES DAVID assorties 14 oz **79¢**
- ARACHIDES EN CALES KRISPY KERNELS 17.6 oz **99¢**
- JUS F.B.I. Orange, pomme, raisin 8 cannettes 6 oz **79¢**
- GRIGNOTINES GENERAL MILLS pizza, frivolette fromage croc en bec, bugles bte de 4.5 à 7 oz **69¢**
- DINDE FLAMINGO desossée bte de 16 oz **1.99**
- NETTOYEUR A VITRES BON AMI, jet aerosol 15 oz **69¢**
- FARINE FIVE ROSE sac de 5 lb **89¢**
- PUDING EN CONSERVE NESTLE, saveurs assorties bte de 15.5 oz **45¢**
- NOURRITURE POUR CHIENS BALLARD, boeuf, poulet, foie, rognons, boeuf et fromage bte de 25 oz **37¢**
- NOURRITURE POUR CHATS BALLARD, boeuf, foie, bacon, ragout boeuf, poulet, ragout poulet, poisson entier, rognons bte de 14.5 oz **24¢**
- AQUA-STIK FREE-ZEE POP bte de 12 **49¢**
bte de 36 **89¢**
- BLUE WATER delices de mer avec crevettes congelées 8 oz **69¢**

- PAPIER-MOUCHOIR KLEENEX, blanc ou assorti, 2 épaisseurs bte de 100 f. **33¢**
- NETTOYEUR POUVRE SPIC & SPAN, econom bte de 4 lb **1.89**
- DETERGENT LIQUIDE IVORY bout 32 oz **1.09**
- SAVON DE TOILETTE ZEST, regulier 4 pains **99¢**
- SAVON DE TOILETTE CAMAY rose ou blanc 3 pains **77¢**
- CHOCOLATS ROWNTREE Kit Kat, Smarties, Coffee Crisp, Aero 4 tablettes **69¢**
- SAVON DE TOILETTE IVORY 4 pains **63¢**
- MARGARINE BLANCHET Molle cont 1 lb **77¢**
Dure cont 1 lb **69¢**
- FEVES AU LARD LIBBY'S, brunes foncées 19 oz **49¢**
- JUS LIBBY'S non sucrés orange, pamplemousse rose, pamplemousse sucre orange 6 cont 6 oz **89¢**
- TOMATES RODINA Bte de 14 oz 35' bte de 28 oz **59¢**
- EAU DE JAVEL MIX-O P.P. 89 cont 128 oz **75¢**
- MOUTARDE PREPAREE CONDOR jarre de 16 oz **41¢**
- BIÛCUITS DAVID Social Tea 14 oz **75¢**
Petit Graham 13 oz **75¢**

Détersif poudre

Oxydol K.S. bte 5 lb **1.99**

SOUPES AYLMEYR legumes bte de 10 oz **22¢**
tomates bte de 10 oz **20¢**

JUS DE POMMES ALLEN, Vitamine Bte 48 oz **59¢**

CROUSTILLES DULAC 8.8 oz **89¢**

BOYARDEE Spaghetti boulettes de viandes bte de 15 oz **52¢**

Papier de toilette

White Swan DELUXE

blanc ou assortis paquet de 2 roul. **53¢**
blanc seul, paquet de 4 roul. **1.06**

MINI RAVIOLI BOYARDEE bte de 15 oz **52¢**

ENO ANTIACIDES contenant 7 oz **1.25**

BEURRE D'ARACHIDES KRAFT, cremeux bocal de 16 oz **84¢**

MAYONNAISE KRAFT bocal de 16 oz **90¢**

Cristaux Swing

à saveur d'orange

4 env. 3.5 oz **99¢**

APPRET A SALADE MIRACLE WHIP, KRAFT bocal de 32 oz **1.23**

FROMAGE KRAFT Canadien, tranches individuelles 8 oz **74¢**
Cheez Whiz bocal de 32 oz **2.37**

THE SALADA ORANGE PEKOE en sacs 60s **1.03**

CAFE INSTANTANE NESCAFE bocal de 10 oz **2.39**

Essuie-tout

White Swan blanc ou assortis

paquet de 2 rouls. **99¢**

BRIQUETTES KINGSFORD 10 lb **1.29** 20 lb **2.39**

CHAISES CANEVAS longues, vertes, bleues, oranges ch **7.99**

ALLUME-FEU ESSO 32 oz **59¢**

IOSOL ESSO Combustible a chaud de camp et a lanterne 40 oz **85¢**

Jus de tomate Libby

Canada de Fantaisie

bte de 19 oz **27¢**

INSECTICIDES RAID Maison & Jardin 450 ml **1.89**

INSECTICIDE OFF aerosol 300 ml **2.59**

CHARCOAL BRIX allumage rapide ch **69¢**

LAIT EVAPORE CARNATION Boite de 16 oz **37¢**

de l'épicerie... à la qualité des viandes...

Bifteck de ronde

tranche entière lb **1.58**

RÔTI DE CROUPE SILVER 2 à 3 lb lb **1.58**

BIFTECK HACHE lb **1.38**

BACON "MERITE", sans couenne 1 lb **1.37**

Bifteck ou Rôti

de pointe de surlonge lb **1.88**

TOURTIERE "MERITE" 16 oz **1.03**

SAUCISSES FUMÉES "MERITE" 1 lb **68¢**

FILETS D'AIGLEFIN "CORVETTE" congelés, boite de 3 lb **3.49**

Soc de porc roulé "Mérite"

fumé 2 à 3 lb lb **1.59**

HAUT DE PATTE DE PORC congelé lb **39¢**

SAUCISSE AU PORC "LA BELLE FERMIERE" 1 lb **1.09**

SMOKED MEAT "MARTIN" env. 2 oz **4/1.29**

NOUS VENDONS DU BOEUF CANADA CATEGORIE "A" RUBAN ROUGE

Il MÉRITE votre confiance...

LE BOEUF PAR EXCELLENCE SÉLECTIONNÉ DANS L'OUEST SPÉCIALEMENT POUR MÉTRO

FAITES CONFIANCE À VOTRE BOUCHER MÉTRO

en passant par la fraîcheur des fruits et légumes

Nous nous réservons le droit de limiter les quantités. Aucun détaillant ne sera servi. Prix en vigueur jusqu'à la fermeture samedi le 5 juillet 75.

JUILLET LE MOIS DES SALADES



Ce signe identifie des produits inclus dans la liste d'achats pour un régime nutritif de la Commission de surveillance du prix des produits alimentaires. Surveillez le signe des produits à la fois nutritifs et économiques.



BLEUETS

Frais, sucrés, New Jersey, Catégorie Canada No 1 bte chopine **68¢**

Choux Verts Frais, Québec, Canada No 1 lb **15¢**

Cerises "Bing" Sucrées, Washington, Catégorie Canada No 1 lb **89¢**

BANANES "DÔLE"

Qualité supérieure lb **21¢**

Melon d'eau Sucré, Floride lb **15¢**

Radis frais Produit du Québec 2 paquets **29¢**

ORANGES "OUTSPAN"

Sucrées, juteuses, Sud-Africaines, Grosseur 112 douz. **93¢**

Concombres-frais Québec, Canada No 1 **2/49¢**

Chez Métro, c'est plus facile!

Sur le territoire de la lignery

Nouvelles écoles secondaires à St-Constant et Brossard

par Jean LeBeau

La Direction générale du financement du ministère de l'Éducation vient d'allouer une somme additionnelle de \$340,000 à la régionale Lignery sur son budget d'immobilisation 1975-76 en vue de la construction de deux nouvelles écoles secondaires sur son territoire, à Saint-Constant et Brossard. Cette sub-

vention couvre les frais d'honoraires professionnels pour la préparation des devis des deux projets.

Ces deux projets retenus par le ministère de l'Éducation et annoncés aux commissaires de la régionale mercredi soir dernier, réunis pour la reprise des travaux, portent le budget d'immobilisations de la régionale à \$308,303. Cette confirmation est toutefois sujette à l'approbation finale du ministère quant à la réalisation des projets.

Mais le processus est néanmoins bien engagé puisque le ministère souscrira, au cours de l'exercice

1975-76, une subvention de \$90,000 pour la préparation du projet d'une école secondaire, à Saint-Constant, et \$250,000 aux mêmes fins, à Brossard.

L'école secondaire de Saint-Constant, érigée au coût de \$1.2 million, desservira la clientèle scolaire du premier cycle du secondaire du secteur de Napierville. Pour ce qui est de l'école secondaire, construite à Brossard, c'est un projet de \$5.5 millions. Cette école aura une capacité de 1,000 élèves et servira exclusivement à la clientèle scolaire du premier cycle de Brossard.

Selon les prévisions du ministère, les deux constructions pourraient débuter en septembre 1976 pour être terminées 12 mois plus tard.

(Suite de la page 6)

5- Secteur de la nouvelle zone de Saint-Hubert

Nouvelle zone le long de l'autoroute 30, ce secteur de prestige offre des possibilités particulières pour le développement d'industries de services et pour la concentration des édifices de commerce et de services.

6- Enfin le secteur No.6 celui du grand Châteauguay

Ce secteur offre peu de facilités immédiates et est mal servi d'accès de communications. Pour des motifs divers, il devrait être consacré à des entreprises de plus petites dimensions et à la sous-traitance. Ce secteur aurait un intérêt nettement accru advenant un nouveau tracé de l'autoroute 30.

En dehors des cinq ou six centres prioritaires et dont la vocation industrielle est nettement plus précise dans le rapport synthèse, il faut préciser que l'étude tente de concevoir la vocation particulière de chaque zone industrielle et d'en prévoir l'ordre de priorité.

Ligue des propriétaires de Delson

Déjà deux mois que vous n'avez entendus parler de la ligue dans le journal. Cependant elle continue son travail.

Nous avons reçu notre charte provinciale. Maître Gervais de Longueuil nous apporte une aide indispensable comme conseiller juridique.

Dernièrement nos études et nos travaux portaient principalement sur un sujet d'actualité, les parcs de notre ville.

Les propriétaires qui désirent devenir membre de la ligue peuvent téléphoner à: 632-5851, 632-3188, 632-6762, 632-5072.

La ligue des propriétaires de Delson.

Tennis, ville de St-Constant

Le comité de tennis de la ville de St-Constant t'invite à venir pratiquer ton sport préféré tous les soirs à compter de 19 heures.

En effet, deux magnifiques courts de tennis sont mis gratuitement à la disposition des résidents de St-Constant au parc Leblanc situé

sur la montée de l'église. Chaque soir, un responsable voit à la répartition des périodes de jeux de façon à ce que chaque amateur puisse profiter pleinement de l'utilisation des courts. Viens donc faire un tour!

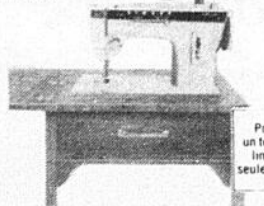
Le comité du tennis de St-Constant.

Vente Plein Soleil

Facilité de paiement Démonstration gratuite

INCROYABLE!

ZIG ZAG **\$154**



Pour un temps limité seulement!

bord de robe et tout endroit difficile à atteindre

Futura II

Voici la meilleure machine à coudre au monde qui se transforme instantanément du plateau au bras libre

Aspirateurs de qualité Singer à partir de **5900**

Service après vente
Généreuse allocation d'échange accordée pour votre machine à coudre
Réparation de toutes marques

Centre Singer-Librairie Guay Robert Guay, prop.



Centre d'achat St-Rémi
88 La Chapelle St-Rémi

514-454-9802

Les "Récureurs" transformables CGE:

mobiles aujourd'hui, encastrés demain



...au gré de vos besoins!

Ameublement LA PRAIRIE Ltée

1024 ST-ELISABETH

LIVRAISON GRATUITE

CENTRE D'ACHAT LA PRAIRIE 659-5258 659-1288

POUR PASSER DES HEURES AGREABLES EN MUSIQUE RADIO PORTATIVE

Westminster

Radio portative fonctionnant sur piles ou à l'électricité.

Bandes multiples: AM-FM - POLICE - AVION - METEO.

Contrôles montés à l'avant.

Interrupteur à bascule pour alimentation.

Contrôle rotatif pour choix des bandes.

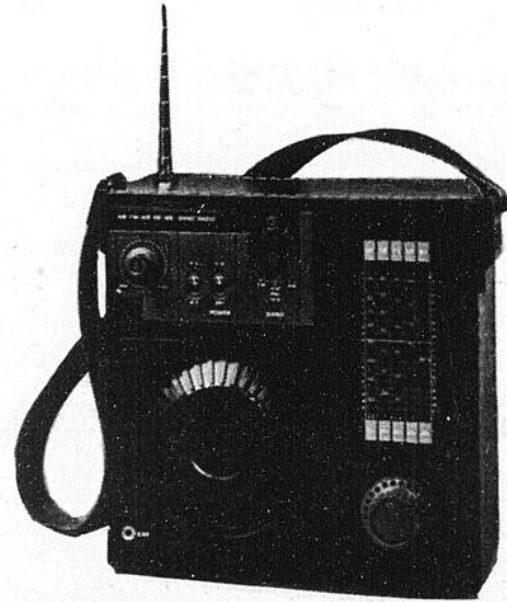
Etui style militaire avec poignée.

Antenne FM télescopique.

Prise pour écouteur.

Écouteur compris.

Batteries incluses



\$19.95
SEULEMENT

EMPORTEZ-MOI AVEC VOUS PARTOUT OU VOUS ALLEZ

MÉTRO ÉLECTRONIQUE

CENTRE RÉGIONAL SON ET COULEUR
VENTE - SERVICE - RÉPARATIONS INSTALLATION D'ANTENNES
JEAN-GUY BEAUDOIN PROP.



29 RUE ST-PIERRE 632-2093 ST-CONSTANT

Inauguration de nouveau terrain de baseball à La Prairie

La journée de l'A.B.A.L. - l'Association de Baseball Amateur de La Prairie - est devenu un événement annuel auquel collaborent des dizaines de personnes. Le dimanche 6 juillet, on en profitera pour inaugurer le nouveau terrain de baseball.

Les spectateurs ne pourront naturellement pas voir à l'oeuvre les 250 joueurs de la cité tricentenaire. Un programme des plus complets vous est toutefois offert, depuis la messe champêtre aux matches de baseball, en passant par la course sur les buts et par les parties de balle molle.

Le dimanche 6 juillet, venez toute la journée, venez une seule heure, mais venez: au nouveau terrain de baseball, situé dans le quadrilatère que forment les rues Notre-Dame, Longtin, Ste-Elisabeth et Levée, à La Prairie.

Cette journée de l'A.B.A.L. en vaut le déplacement.

Paul Aubry
Président de
l'A.B.A.L.

9h00 Messe champêtre

9h45 Partie moustique B - Galaxies vs Missiles

11h45 Course sur les buts (Atome, moustique)

11h45 Partie de soccer (terrain de soccer-football)

11h45 Partie pee wee B - Expos vs Tigres

13h15 Majorettes "Les Son Or" de La Prairie

13h30 Cérémonies d'inauguration

14h00 Partie moustique B - Ste-Catherine vs Ouragans

15h30 Course sur les buts (pee wee, bantam, midget, équipe de filles)

16h00 Partie de balle molle (filles)

17h00 Partie pee wee B - Pirates vs Géants

18h30 Partie de balle molle - Journal de Montréal vs une équipe étoile de La Prairie

20h30 Partie midget A - Saint-Constant vs La Prairie.

La journée de l'A.B.A.L. - l'Association de Baseball Amateur de La Prairie - sera présentée sur le nouveau terrain de baseball situé dans le quadrilatère que forment les rues Notre-Dame, Longtin, Ste-Elisabeth et Levée, à La Prairie.



COMBATTEZ L'INFLATION

Nous voyons grand pour les petites Astre.

C'EST LA SEMAINE DE LA PONTIAC ASTRE

GOYETTE
SERVICE INTÉGRAL AUTOMOBILE LTÉE

TEL. RIVE SUD (514) 658-8723
MONTREAL (514) 866-4454
MARIEVILLE (514) 466-7162



LA PONTIAC ASTRE
DE L'ÉCONOMIE... EN PREMIÈRE
CLASSE.

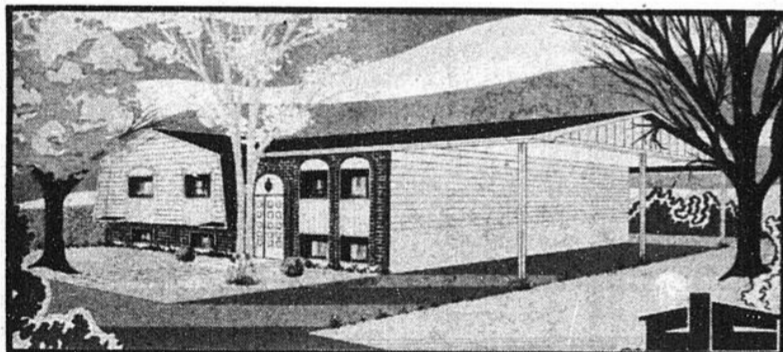
N'oubliez pas que les coupés classiques, les coupés à arrière ouvrant et les familiales Astre sont très économiques en essence ordinaire ou en essence sans plomb et que ces voitures offrent encore bien plus que de l'économie. L'Astre présente un choix étendu de

garnitures intérieures et d'options, un système de ventilation standard à air pulsé, des freins à disques à l'avant, des sièges entièrement rembourrés de mousse et un allumage électronique à grande puissance qui assure des démarrages rapides et sûrs.



**OFFRE SPECIALE
ASTRE DE CE JOUR**
STOCK 57001
~~73.994-00~~
pour **\$3.37500** aujourd'hui
seulement

A partir de moins de **\$20000** (C.T.I. inclus)



A partir de moins de \$200.00 (C.T.I. inclus), vous pouvez devenir propriétaire d'un bungalow de 5 pièces avec tous les avantages s'y rattachant, et ceci pour un comptant minime.

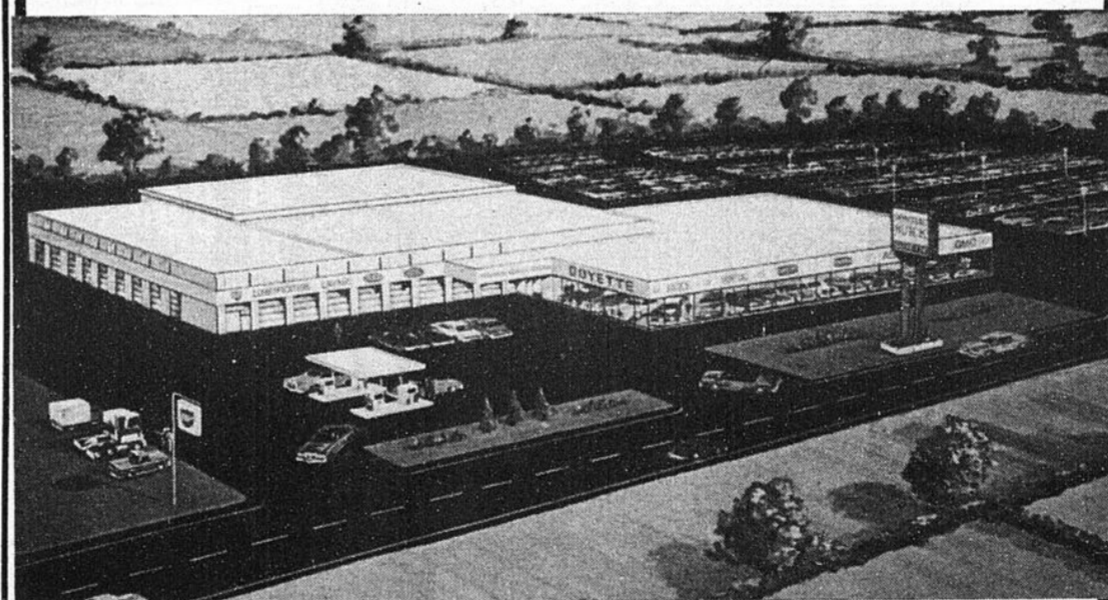
Venez nous rencontrer à notre maison modèle pour connaître les détails de votre éligibilité à ce nouveau programme d'aide en coopération avec la S.C.H.L.

Les Entreprises Adage, Inc.

15 Magdeleine

Laprairie

659-2622



**2375 CHEMIN CHAMBLY
CHAMBLY**

A CHAMBLY: 658-8723 A MONTREAL: 866-4454

C'est une grande semaine pour acquérir une petite Astre.

2

2

2

(suite de la page 5)

vants. Et pour pallier au manque de sommeil et à la nervosité excessive dont des milliers de citoyens sont aujourd'hui affectés, on ingère alors des somnifères, des tranquillisants, des dépresseurs qui vont apaisés momentanément, mais temporairement notre système nerveux. Mais il y a un réel danger à consommer régulièrement ces petites "pilules".

Au début, on respecte la dose recommandée pour dormir, ou se relaxer. Plus vite, ensuite les choses s'aggravent, car la personne devenant de plus en plus anxieu-

se, ne commence qu'à dormir au moment de se lever ou presque, et alors elle augmente progressivement la quantité et d'un passe à deux, puis à trois, quatre, etc. Tôt ou tard, elle se confie à un parent ou à un ami atteint du même mal, et qui lui conseille alors la marque Z et elle recommence avec un comprimé, mais très vite en arrive à la même quantité. Arrivée, à ce stade, c'est la véritable intoxication chronique aux somnifères et tranquillisants.

Combien d'individus doivent prendre leur "petite pilule pour les nerfs" comme ils disent si bien ils sont légions dans notre société.

Il s'agit, en fait, de la dépendance de l'insomniaque vis-à-vis de son médicament, au même titre que le drogué dépend de son stupéfiant. Pour nombre de citoyens, il représente une sécurité indispensable en même temps qu'une garantie facile

d'équilibre. Il garde précieusement le tube ou la petite boîte dans leur sac ou sur la table de nuit, et parle des tranquillisants comme de "compagnons" dont il ne peut plus se passer.

En agissant comme des "drogués", il peut provoquer une certaine passivité et accoutumer les personnes à une absence de volonté propre devant la vie. Certains en sont même rendus à consommer un véritable "cocktail" de ces pilules. Ils en ont de toutes les formes, couleurs, grosseurs et quand nous savons que les compagnies pharmaceutiques multi-nationales ont mis au point depuis 1900 plus de 2,000 barbituriques et qu'ils représentent à eux seuls 40% de la vente des médicaments en 1974 au Québec, il y a lieu de se poser de sérieuses questions!

Ce commerce doit être, sans l'ombre d'un doute, très florissant! Je ne crois pas que l'éducation de la santé réside

dans la consommation de drogues car elles déséquilibrent l'organisme et créent un véritable cercle vicieux. Car bientôt, on finit par se réveiller le matin plus fatigué que la veille, alors ça devient somnifères le soir et excitants le matin. Ces deux médicaments, ou drogues, engendrent des effets secondaires dans l'organisme tel un rythme cardiaque accéléré ou ralenti, des sueurs froides, parfois des hallucinations accompagnées d'une diminution de réflexes.

Tous ces palliatifs intoxicants dont des milliers de gens font maintenant usage régulier n'apportent qu'une sensation de bien-être illusoire et terriblement trompeuse.

Nombre de citoyens fonctionnent vitalement que s'ils ingèrent régulièrement leurs pilules sans cela, ils sont complètement égarés et risquent de faire une dépression.

Centre d'Economie

200 St-Pierre St-Constant

Tél: 632-2340

98 Union Côte Ste-Catherine

Tél: 632-5400



Assortiment complet de VETEMENTS DE TRAVAIL POUR HOMMES INCLUANT LES BOTTINES DE TRAVAIL AVEC CAP D'ACIER

SPECIAUX

Shorts (sous vêtements pour hommes) Small - médium - large ou taille universelle.	Reg. \$1.75	Spec. \$1.19
Chandails pour hommes (manches courtes)	Reg. \$9.98	Spec. \$6.98
Sandales pour hommes	Reg. \$14.98	Spec. \$9.98
Ensembles costumes de bain pour hommes.		\$18.98

Ligne complète North Star Plusieurs marques de JEANS connues. Lingerie pour dames grandeur 5 à 24 1/2
Beaux ensembles d'été pour dames 2 et 3 pièces

MATERNITE MONIC

Monique Demeule

Robes - Tenues Sport - Vêtements de base - Déshabillés - Manteaux - Capes.

1999 boul. Roland Thorrien
Centre d'Achat Centreville (Wooko)
(Coin Curé-Poirier) Longueuil



Tel. 463-1460



LES PLUS BAS PRIX AU CANADA

Prestige

LAVE-VAISSELLE

KitchenAid

MAYTAG

Admira!

Westinghouse



AUCUN COMPTANT

Prix à partir de

\$276⁰⁰

\$12.00 par mois

Garantie & service compris

Guy Moquin

410 Ste-Elisabeth
La Prairie
659-5733

L'Arcane

Now opened

The newest Disco-Pub exclusive on the South Shore invites you to dance nightly to the latest sounds from 8:00 to 3 o'clock.

Happy Hour Monday through Friday from 4:30 to 6 o'clock.

Open daily from 2 p.m.

No minimum, no cover charge, no admission charge.

No jeans, please.

L'Arcane

123 w. St. Charles St., Longueuil
We honour all major credit cards

Maintenant ouvert

Le nouveau Disco-Pub exclusif de la rive-sud vous invite à danser au rythme dernier cri tous les soirs de 8 heures à 3 heures.

Heure joyeuse du lundi au vendredi de 4:30 à 6 heures.

Ouvert tous les jours à compter de 2h. p.m.

Pas de minimum, de frais de couvert ni de frais d'admission.

S'il-vous-plaît, pas de jeans.

L'Arcane

123 ouest, rue St-Charles, Longueuil
Nous honorons la majorité des cartes de crédit



CARTES PROFESSIONNELLES

OBLIGATIONS-DEBENTURES-FONDS MUTUELS
FINANCEMENT D'ENTREPRISES



Paul-Emile Brossard
740 boul. Ste-Elisabeth, La Prairie
659-1368
VICE-PRESIDENT DE
RAYMOND CAMUS INC.
Courtiers en valeurs mobilières
500 Place D'Armes, C.A. 1020 Montréal
842-2715

2

BERNARD LEFEBVRE C.R. Q.C.

AVOCAT

HEURES DE BUREAU SUR APPOINTEMENT
de 10.00 h. a.m. à 5.00 h. p.m.
Samedi de 10.00h. a.m. à midi

1220 ave. Sault St-Louis Tel. 659-0946
La Prairie 659-5581

GINETTE LANGLOIS, O.D.

JEAN BOUCHARD, O.D.

OPTOMÉTRISTES

Clinique médicale

Sur rendez-vous 192, St-Pierre
632-1630 St-Constant

La faim du monde
avant la fin du monde

OXFAM

NOUVEAU A STE-CATHERINE

**CABINET MEDICAL
STE-CATHERINE**

102 rue Union, suite 1
(Centre d'Achats)

1 médecin de famille — 1 pédiatre lundi matin,
et mercredi après-midi, 1 gynécologue, obsté-
tricien (jeudi). **POUR RENDEZ-VOUS,**
tel.: 632-5530.

**COMMERCIAL
RESIDENTIELLES
AUTOMOBILES
VIE**

ASSURANCES GENERALES

LUSSIER ASSURANCES ENR.G.

659-1533 659-1023

C.P. 100

300 Longtin La Prairie



632-7908

PIETRO BATTAGLINI

DECORATION DE PARTERRE
FINITION DE CIMENT

40A, 4e AVENUE, DELSON, QUE.

Dr MAURICE BONVOULOIR

CHIROPATICIEN

HEURES D'AFFAIRES

LUNDI-MERCREDI-VENDREDI
10-12-5-7-9

545 GODIN
LA PRAIRIE
659-6611



Tel.: 728-4631
4480 Roquebrune
St-Léonard

JOE TALLARITA

**Royal City Landscaping
& Asphalt Paving**

LANDSCAPE ROCK GARDEN PATIO FREE ESTIMATE WORK GUARANTEED
PAYSAGISTE ROCAILLES PATIO ESTIMES GRATUITS OUVRAGE GARANTI

L.H. ALUMINIUM ENR.

SPECIALITE: REVETEMENT D'ALUMINIUM
ESTIMATION GRATUITE

Laurent Henley, propriétaire **632-3996** 17 de Beaujour, St-Constant



Spécialiste en nettoyage de tapis à la vapeur steam
carpet cleaning nettoyage de planchers floor
cleaning estimation gratuite free estimate.

GUY FONTAINE

4 Ste-Catherine St-Constant 632-5891



TEL. 454-2990

DANIEL R. OLIGNY

EXCAVATION - ENLEVEMENT DE LA NEIGE

571 RANG SLOAN
ST-EDOUARD, QUE.



STUDIO ANDRE THOMAS

Mode - Portraits - Mariages

Commercial - Publicité

Production Audio-visuelle

St-Edouard 454-4185

Dr Ronald Ferland, D.D.S.

CHIRURGIEN DENTISTE - DENTAL SURGEON

CLINIQUE MÉD. ST-CONSTANT
192 ST-PIERRE
LUNDI - MERCREDI - JEUDI
632-1630

711, rue Notre-Dame
ST-RÉMI

MARDI - VENDREDI
454-3918

Mario Lécuyer

B.A. LL.B., D.D.N.

Notaire
Conseiller Juridique

90, rue Notre-Dame
Ville St-Rémi,
Tél.: 454-4222

Lundi et Mercredi soir
200 B St-Pierre,
St-Constant,
Tél.: 632-7370.

BOUTIQUE RAYMONDE & DIANE
DAMES & JEUNES FILLES

PHOTO STUDIO

ROLAND ROULLIER

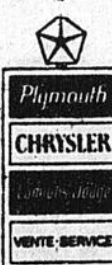
PHOTOS DE TOUT GENRES
640 BLVD STE-ELISABETH La Prairie 659 0911

THIBERT AUTOMOBILE LTEE
171 ST-PIERRE
ST-CONSTANT



Jacquelin Deslippe
rep. des ventes

632-0260



PIERRE MARCHAND

VENTE ET POSE DE TOURBE
FINITION DE TERRAIN

186 STE-CATHERINE
ST-CONSTANT

TÉL. 632-5634

LECUYER LTEE
17 Du Moulin St-Rémi, Cté Nap. P.Q.

Disponible

tuyaux seconds de
9 po. à 84 po. de diamètre
prix spéciaux sur tuyaux
de gros diamètre
bordures d'arrêts
Demandez M. Rock Lecuyer
9 1/2 a.m. à 4:30 p.m.

861-5623

**Ameublement
Cyr & Fils**

1090 rue Union
Ville Ste-Catherine

632-3060

- Réfrigérateur
- Poêle
- Laveuse sècheuse
- TV couleur
- Set de chambre
- Set de cuisine
- Set de salon

2

2

**Cette espace est
réservée pour une
future carte d'affaire**

les entreprises
Marchand LTEE
21, AVENUE LAMARCHE, CÔTE STE-CATHERINE

- MANUFACTURIERS DES PORTES ET FENÊTRES D'ALUMINIUM
- PORTES DE GARAGES
- ET DES CHEMINÉES DE SÛRETÉ "FIRE CHIEF"
- CLAPBOARD D'ALUMINIUM
- PORTES PATIO
- PORTES EN BOIS
- FENÊTRES PANORAMIQUES

BUREAU: 632-1694 — CTÉ LAPRAIRIE 365-2905

LES PETITES ANNONCES

Nous regrettons de ne pouvoir prendre vos annonces par téléphone. Veuillez s.v.p. vous adresser aux bureaux suivants.

15 PREMIERS MOTS \$2.50
0.10 DU MOT ADDITIONNEL

CHAMBRES A LOUER
Rooms To Let

Chambres au soir, à la semaine, cuisinette, radio, t.v., près autobus. Pensions Tourist Rooms, 198 boul. Taschereau, La Prairie, tél.: 659-1228.

LOGEMENTS A LOUER
Flats To Let

3 1/2 Place Riviera Delson. Libre pour le mois d'août. Fraîchement rénové. 632-6180 après 4 heures ou 632-4229 conc.

Sous-sol à louer 4 1/2 app. chauffé, éclairé, entrée privée, foyer dans salon tout meublé. \$150.00 par mois pour couple d'un certain âge sans enfants. Tél.: 632-3689.

MAISONS A VENDRE
Houses For Sale

Delson: Urgent, propriétaire transféré, doit vendre. Joli bungalow de 5 pièces, 3 chambres à coucher, construction 1974, terrain clôturé, libre immédiatement. Prix demandé \$25,000.00. Pierre Bergevin 676-7955 ou 465-1938. Imm. Beaudry, Courtiers.

Côte Ste-Catherine: Magnifique bungalow de 2 pièces, 4 chambres à coucher, tapis mur à mur dans toutes les pièces, terrain 93 x 138. Clôture arbres matures. Faut vendre aucune offre raisonnable refusée. Prix demandé \$35,000.00. MLS Pierre Bergevin 676-7955 ou 465-1938. Imm. Beaudry, Courtiers.

Delson: Bungalow de brique et pierre, construction 1957. 9 pièces, 4 chambres à coucher, bonne construction. Armoires de cuisine ultra-modernes. Terrain paysagé, gazonné, aucun voisin à l'arrière. Faut voir. MLS Pierre Bergevin 676-7955 ou 465-1938. Imm. Beaudry, Courtiers.

Delson: Faites une offre, faut vendre, propriétaire transféré. Bungalow de 5 grandes pièces, situé sur rue tranquille. Prix \$25,700.00 MLS Suzan Lizée 676-7955 ou 659-9020. Imm. Beaudry, Courtiers.

Laprairie: Aucun comptant requis et vous pouvez être propriétaire de ce joli bungalow de 3 chambres à coucher, chauffage électrique. Grand terrain. Rita Bruyère 676-7955 ou 659-9371. Imm. Beaudry, Courtiers.

Côte Ste-Catherine: Beau quartier, maison très propre. \$28,900. MLS Gilles Lefebvre 672-6450 ou 672-8345. Construction 1973. Imm. Westgate, Courtiers.

St-Constant: Bungalow situé à dix milles de tous les ponts, 2 chambres, grand terrain. MLS Gisèle Wauthier 678-8060 ou 246-3593. Imm. Carbonneau, Courtiers.

Laprairie: Triplex brique 5-3-3 à dix milles de tous les ponts MLS Gisèle Wauthier 678-8060 ou 246-3593. Imm. Carbonneau, Courtiers.

LAPRAIRIE
PHARMACIE LAROSE
408 STE-ELISABETH
JOURNAL LE REFLET
1010 boul. Ste-Elisabeth
Centre d'Achats

St-Constant: Excellente occasion, doit vendre, joli triplex briques 3 grandes 5 pièces, chauffage électrique, fenêtre aluminium double, terrain, le tout à un prix surprenant pour vente rapide MLS Gérald Thérberge 659-9045 ou 672-0235. Trust Royal, Courtier.

Delson: Secteur domiciliaire, bungalow brique et stucco, 7 pièces, 3 chambres sous-sol semi-fini, planchers en chêne, poutres dans salon et salle à diner, grande galerie avant, garage. Int. 6 1/2 % MLS Gérald Thérberge 659-9045 ou 672-0235. Trust Royal, Courtier.

Ste-Catherine: Près centre d'achat, écoles, bungalow 6 pièces, 3 chambres plus bachelors au sous-sol qui donne un bon revenu. Comptant minime, loyer mensuel très raisonnable. MLS Gérald Thérberge 659-9045 ou 672-0235. Trust Royal, Courtier.

Ville Ste-Catherine: Bungalow 3 pièces, rue Centrale, 7,363 pl. ca. terrain. Demandons \$9,900. MLS. Raymonde Rajotte 659-9166 ou 659-2825. Imm. Westgate, Courtier.

St-Constant: Joli bungalow 8 pièces, 3 chambres, foyer, salle à diner. Garage. Terrain très bien paysagé. MLS Serge Gadoury 659-9166 ou 632-1283. Imm. Westgate, Courtier.

St-Rémi: Si vous cherchez une maison chauffée électrique, 4 pièces pour \$9,000. Appelez Denis Blanchette 659-9166 ou 632-2184. Imm. Westgate, Courtier.

Ville Ste-Catherine: Joli bungalow 5 pièces, 3 chambres, porte patio, système électrique. Faut voir ça. Serge Gadoury 659-9166 ou 632-1283. Imm. Westgate, Courtier.

PROPRIETES COMMERCIALES A VENDRE

Bâtiment 1 de 12 1/2 par 20 et 1 de 12 1/2 par 16. Restaurant 32 x 34 à 2 étages. S'add. à 659-8785.

A VENDRE DIVERS For Sale Misc

FRAISES fraîches à vendre au kiosque, directement du producteur J. Alfred Ouellette 1847 St-Paul, St-Rémi 454-3871.

Cause départ, stéréos, salon Provincial Français, fauteuil d'occasion, tables de marbre, peintures, set de chambres Espagnol, set de cuisine, buffet Colonial, horloge, set de salon Colonial, lasy boy, love seat, linge pour dame 14-16 ans, manteau chat sauvage, neuf; manteau sport tél.: 376-7573.

LAISSERAIT ménage espagnol pour 3 pièces, 1 set de cuisine, 1 set de chambre avec lampes, 1 set de salon avec lampes et tables, poêle, frigidaire, télévision. \$355.00. Tél.: 273-5203.

CANDIAC
NETTOYEUR RYAN
21 MONTCALM
CENTRE D'ACHAT

A prix raisonnable peinture 10 ans d'expérience, tapisserie, lavage de tapis et plancher, ouvrage propre et garanti, faites le faire maintenant, tél.: 632-2456.

AUBAINE liquiderais ensemble de ménage style moderne, espagnol, salon 7 morceaux avec table et lampes, set de chambre avec lampes, set de cuisine 5 morceaux, vaisselle, couellerie. Vendrais pour \$392.00 Tél.: 627-1171.

ATTENTION, votre machine à coudre est-elle défectueuse? Alors appelez un spécialiste. Réparation de toutes marques au plus bas prix. Estimation gratuite, satisfaction garantie, tél.: 671-5846.

Radio AM-FM, cassette, télévision couleur 20 pouces 632-2928.

25 arpents de foin à vendre sur le champ. Joseph Philie 632-0842.

Vendrais ameublement style espagnol, mobilier de chambre, mobilier de salon avec tables, lampes pour \$365.00. Tél.: 651-6668.

Système de son "Song" en très bonne condition, valeur \$450.00 pour \$250.00 seulement. 659-0562.

50 arpents de foin à vendre à St-Philippe. 632-2573 après 6 heures.

Lit 3 / 4 complet \$60.00, polisseuse \$15.00, accessoire de bébé \$17.00. Tél.: 632-8924.

Moto Suzuki 75c.c., 1975. 454 Léon Bloy Laprairie. Tél.: 659-8219.

DIVERS

POUR vos travaux d'excavation et transport terre, pierre, sable, à prix raisonnable. 364-3268.

REPARATION de meubles antiques et modernes, décapage, finitions de teintures et vernis, rembourrage de set de cuisine. Tél.: 454-9574.

De l'argent supplémentaire à gagner. Augmentez vos revenus de \$100., \$200., \$500. et même plus. Pour informations, Tél.: 632-3495.

Cherche voyageant de St-Constant rue Lasalle et St-Régis à Montréal St-Denis, Ste-Catherine 632-0405 après 6 heures.

Couple avec un enfant désirerait louer un logement 4 1/2 ou 5 app. 632-7174

DELSON
ECONO-POP
191ème AVE.
(coin) ST-THERESE
DEPANNEUR DELSON
63 boul. Geo Gagné

EMPLOYES DEMANDES
Help Wanted

Coiffeuse demandée pour fin de semaine seulement s'adresser à 454-9452. St-Rémi.

Couturières avec expériences demandées pour travail de manufacture. Tél.: 632-1028.

Aide-cuisinier à la semaine. S'add. à 632-2678.

EMPLOIS DEMANDES
Work Wanted

Couple ambitieux et sérieux désirant faire plus à temps partiel pendant l'été. Prenez rendez-vous à 345-9388.

Jeunes étudiants et étudiante cherche travail, honnêtes, polis. Tél.: 632-5794.

Peintre avec expériences disponible. R. Morin 632-5115.

Painter with experience available. R. Morin 632-5115.

ANIMAUX
Pets

Cocker Spaniel pure race, blond pâle, environ 15 lbs. 1 an, très propre. Très bien dressé. Cause déménagement. Tél.: 672-0404.

AUTOS A VENDRE
Cars For Sale

CAMION à vendre Ford, 5 tonnes, 1969, avec boîte aluminium 17 pieds tél.: 659-1955.

Duster 340, 73, 38,000, AM-FM cassettes, 4 radials neufs. Tél.: 632-5913.

Ford 54. Moteur 283, avec magnum. \$2,000.00 neufs. Tél.: 632-3031 après 7 heures.

Pontiac 1963, en bonne condition 632-0203.

Towing G.M.C., 3 tonnes très propre \$2,000.00 - 632-1551. Roue double en arrière.

GARDERIE CHILD CARE

Garderais enfants de 8 heures à 5 heures. Tél.: 632-3906.

Y penser c'est aussi aider
OXFAM

ST-CONSTANT
BOUCHER DE L'OUEST
200 A ST-PIERRE
DEPANNEUR ST-CONSTANT
99 ST-PIERRE

STE-CATHERINE
DEPANNEUR ROLLAND
88 UNION CENTRE D'ACHATS

ST-REMI
PHARMACIE NADEAU
CENTRE D'ACHATS METRO
RUE LACHAPPELLE

La cuisine raisonnée au Canada LA NUTRITION SANS HISTOIRES



REPAS FROIDS NUTRITIFS POUR L'ÉTÉ

Durant les mois d'été au Canada, bien des maîtresses de maison qui désiraient recevoir leurs amis hésitent parce qu'il fait trop chaud pour travailler dans la cuisine toute la journée. Et pourtant, préparer un bon repas ne devrait pas prendre trop de temps puisque votre boulanger, votre épicer ou votre supermarché peuvent vous fournir beaucoup des ingrédients nécessaires.

Essayez donc cette méthode sans chichis de recevoir vos amis pendant l'été. C'est en fait une idée que vous pouvez utiliser aussi bien pour le dîner, le thé, le souper ou les collations. N'invitez pas plus de huit personnes et mangez dehors, dans le jardin, sur le patio ou sur le balcon de votre appartement.

Allez faire votre magasinage et préparez le repas le matin, quand il fait encore frais. Pour que tout marche bien, vous aurez besoin de pain blanc enrichi, de pain de seigle et de pain complet. Vous garnirez ces pains de viande ou d'oeufs et vos amis se régaleront tout en étant bien nourris.

Ayez un plateau pour chaque invité. Disposez-y la nourriture avant leur arrivée.

Voici un bon menu pour une réception intime d'été. Thé glacé à la menthe, lait froid, rouleaux aux concombres, triangles au jambon haché, carrés aux oeufs, paniers individuels contenant des fruits et du fromage, et petits beignes.

DES VOITURES PROPRES... PROPRES... PROPRES...

HEURES D'AFFAIRES:
LUN-MAR-MER-JEU 8 A.M. à 6 P.M.
VENDREDI 8 A.M. à 9 P.M.
OUVERT LE DIMANCHE SAMEDI 8 A.M. à 7 P.M.

ESCOMPTE SUR LE GAZ

.05 LE GALLON

Reynald sait faire

LA PRAIRIE CAR WASH
CHEMIN ST-JEAN LA PRAIRIE

REYNALD DUCEPPE PROP.

INTERIEUR-EXTERIEUR-CIRE

Quelle figure ferons-nous aux Olympiques?

Aux Jeux Olympique de 1972 à Munich, le Canada, pays de 22 millions d'habitants, n'a remporté que cinq médailles, dont pas une d'or. Par contraste, lit-on dans Sélection du Reader's Digest de juin, l'Allemagne de l'Est, pays de 17.5 millions d'habitants, a stupéfié le monde en y gagnant 66 médailles, dont 20 d'or. Au classement officiel final, la République démocratique allemande avait marqué 529.5 points. Seuls les Etats-Unis et l'URSS, nations

beaucoup plus nombreuses, avaient fait mieux.

A l'issue de la seconde guerre mondiale, explique un directeur sportif de la RDA, les gens avaient perdu tout ressort psychologique et ne croyaient plus à rien. C'est alors que le gouvernement décida que le sport devait jouer un rôle de premier plan dans notre nouvelle société.

A Ottawa, les responsables de Sport Canada, l'organisme créé par le gouverne-

ment pour dispenser les subventions au sport amateur, considèrent qu'il est injuste de comparer les résultats obtenus

chez nous à ceux d'un pays communiste. "Quand il n'y a qu'à dire aux gens ce qu'ils doivent faire, c'est facile; mais

quand il faut leur demander s'ils veulent bien le faire, c'est une autre histoire." Tout de même, il y a des programmes que l'on pourrait adopter au Canada; par exemple, répandre davantage l'habitude du sport pour tous,

insister sur les disciplines olympiques fondamentales (l'athlétisme, la natation et la gymnastique) et mettre fin au cloisonnement entre sports. En d'autres termes, nous avons trop d'associations sportives différentes.

Voici un conseil de votre bureau d'éthique commerciale.

Si vous pensez acheter une nouvelle bicyclette cet automne, soyez sûr qu'elle comprend les standards de sûreté maintenant exigés par la loi - voici quelques points que vous devriez rechercher:

- Des réflecteurs au devant, à l'arrière, aux côtés et sur les pédales afin que les bicyclettes soit visibles la nuit.

- Des bords protégés sur pare-chocs en métal et housses.
- Des mécanismes de serrure pour assurer les enlèveurs de roues à la structure, au guidon et au siège.

- Des chaînes de protection pour bicyclettes dont les pédales ne peuvent être renversées afin de dégrader les vêtements attrapés.

- Des freins capables d'arrêter une bicyclette à moins de 15 pieds à une certaine

vitesse par une personne pesant 150 livres ou plus.

- Des instructions de maintien, incluant les outils nécessaires pour assembler la bicyclette si celle-ci a été vendue en pièces détachées.

Un conseil de votre bureau d'éthique commerciale.

EVER THOUGHT OF REAL ESTATE AS A PROFESSION? SEE AND HEAR FROM EXPERTS

How to get started in the business. What it really takes to be successful. How to become a Real Estate Professional. How soon and how much you really can expect to earn. Opportunities through diversified Real Estate fields. The effect of Professional training and Career Guidance. AND MUCH MORE.

For an interview, call: Conrad Priest 672-0020

WHITEHEAD REALTIES.

TERRASSE LA PRAIRIE

Occupation 1er juillet

4 1/2 & 5 1/2

chauffé,

Electricité et toutes taxes payées, eau chaude fournie.

RESERVEZ MAINTENANT

659-2604

659-8185

COMMISSION SCOLAIRE DE LAPRAIRIE

AVIS PUBLIC

Avis vous est donné par le soussigné, directeur général, que les bureaux de la Commission Scolaire de Laprairie seront fermés du 14 juillet 1975 au 25 juillet 1975 inclusivement à l'occasion des vacances de ses employés.

Donné à La Prairie, ce 2 juillet 1975.

Antoine Guérette
Directeur général



PROVINCE DE QUEBEC
Municipalité de
VILLE DE STE-CATHERINE
Aux Contribuables de susdite
municipalité

AVIS PUBLIC

Est par les présentes donné par le soussigné, secrétaire-trésorier de susdite municipalité, QUE:-

Tous les propriétaires de terrains vacants de Ville de Ste-Catherine, voient à nettoyer leurs terrains et à couper l'herbe d'ici le 15 juillet 1975. A défaut de se conformer, le nettoyage et la coupe de l'herbe desdits terrains vacants seront faits par Ville de Ste-Catherine et chargés au compte du propriétaire.

VEUILLEZ VOUS GOUVERNER EN CONSEQUENCE."

Donne à Ste-Catherine ce vingt-septième jour de juin mil neuf cent soixante-quinze.

Guy Derome
Secrétaire-Trésorier

INGENIEUR - CANDIAC

Service requis d'un ingénieur civil avec quelques années d'expérience en charpente d'acier.
VEUILLEZ FAIRE APPLICATION A:

Locweld and Force Products (1961) Limited
50 Iberville

Candiac
659-9661

COMMIS - CANDIAC

Service requis d'une jeune fille pour travail dans un bureau de dessinateurs et ingénieurs.

VEUILLEZ FAIRE APPLICATION A:
Locweld and Force Products (1961) Limited

50 Iberville
Candiac
659-9661

DESSINATEURS - CANDIAC

Services requis de dessinateurs avec expérience en structure d'acier.
VEUILLEZ FAIRE APPLICATION A:

Locweld and Force Products (1961) Limited

50 Iberville
Candiac
659-9661



PROVINCE OF QUEBEC
Municipality of
TOWN OF ST. CATHERINE
To the Ratepayers of the aforesaid
Municipality:

PUBLIC NOTICE

IS HEREBY GIVEN by the undersigned, Secretary-Treasurer of the aforesaid Municipality, THAT:-

"It is asked that all owners of vacant lots in the Town of St. Catherine see that grass is cut and lots are cleaned before July 15 1975. Unless conforming to the said notice, the cutting of grass and cleaning of the said lots will be done by the Town of St. Catherine and filled to the owner's account.

PLEASE GOVERN YOURSELVES ACCORDINGLY."

GIVEN at St. Catherine this twenty-seventh day of June one thousand nine hundred and seventy-five.

Guy Derome
Secretary-Treasurer

SECRETAIRE

Compagnie située sur la Rive-Sud près du pont Mercier, recherche secrétaire pour son président.

QUALIFICATIONS:

La personne recherchée sera parfaitement bilingue et dynamique; ayant un minimum d'expérience de 3 ans.

REMUNERATIONS:

D'excellents avantages sociaux sont offerts et le salaire sera déterminé selon l'expérience.

Pour entrevue, veuillez communiquer avec:

M. R. MILLETTE
632-1110



REPARATIONS
DE LAVEUSES & SECHESSES
POELE DE TOUTES MARQUES
ET ACCESSOIRES ELECTRIQUES
MENAGERS - SERVICE
SANS FRAIS
ADDITIONNELS DANS
TOUTES LES VILLES
DE LA REGION.

SERVICE A DOMICILE
CLAUDE PLANTE, Prop.
659-1383

FABRICATION D'ACIER CANDIAC

Salaires maximum, travail permanent pour opérateur de machines, soudeurs, et ouvriers généraux. Faire application au:

50 Iberville, Candiac.
Tél: 659-9661

STEEL FABRICATION CANDIAC

Top wages full time work for machine operators, welders and general workers.

Apply at 50 Iberville
Candiac
Tel: 659-9661

APPAREILS DE COMPOSITION

□ 4 claviers Keycomp 5 "PHOTON"

□ 2 ordinateurs (Reproductrices)
713-5 "PHOTON"

Prix à discuter

MICHEL AUCLAIR
670-6251

A LOUER POUR BUREAUX

- 3,000 pieds carrés dans le centre de Longueuil,
- A l'étage
- rue St-Charles ouest
- Chauffé et entièrement climatisé

S'adresser à: **Le Courrier du SUD**
89 ouest, rue St-Charles, Longueuil
Demander: Michel Auclair, 670-6251

"Villa du poulet" inaugure une salle à manger à Brossard

La Direction des Restaurants Scott Québec Limitée annonce l'ouverture d'une nouvelle Villa du Poulet, située au 6455 boul. Taschereau au coin du boul. LaPinière à Brossard. La plupart des Montréalais connaissent très bien la réputation de la Villa du Poulet ainsi que le fameux Poulet Frit à la Kentucky du Colonel Sanders qu'ils servent depuis de nombreuses années. Toutefois, cette nouvelle Villa est très spéciale car c'est une première combinaison d'une Villa du Poulet et d'une Salle à Manger complète destinée à plaire au goût et au budget de la famille.

Lors d'une entrevue avec Monsieur Guy Jeanneau, (Directeur de la Promotion des ventes) celui-ci nous a exposé la philosophie de la Compagnie concernant la façon d'opérer cette Salle à Manger. Il a déclaré que: "Quand on planifie une Salle à Manger destinée à

plaire aux besoins d'une famille, il faut non seulement lui donner un nom et dire que c'est un Rendez-vous familial, mais aussi satisfaire les besoins de toute la famille, c'est-à-dire: Papa, Maman ainsi que les enfants. Tous à nos yeux sont très importants en tant que groupe ou individus.

C'est pour cette raison que nous avons préparé un menu qui saura satisfaire tous les membres de la famille. Tous les mets vous sont présentés avec un assortiment des salades du Colonel Sanders avec les hommages de la Maison.

Nous avons aussi un menu destiné aux enfants de douze ans et moins avec des

prix appropriés. Nous avons aussi un "Club Bon Anniversaire" pour les enfants de douze ans et moins. En s'inscrivant au Club, l'enfant reçoit une carte de membre qui lui donne droit à un dessert gratuit pendant toute l'année, à chaque fois qu'il vient manger avec ses parents. Le jour de son Anniversaire, l'enfant reçoit un dîner, un gâteau de fête et des gâteaux offerts avec nos compliments.

A même le menu régulier, des spéciaux vous sont offerts les mardis et jeudis. Le dimanche matin de 10 heures A.M. à 2 heures P.M., nous présentons notre spécial par

excellence et le plus important pour nous tous. Nous offrons le Brunch du Dimanche. C'est tout ce que nous révélons à ce sujet. Vous devrez venir et voir par vous-même."

Monsieur Jeanneau explique que la section "Prêt à emporter" est maintenant ouverte au public et que l'ouverture de la Salle à Manger aura lieu dimanche le 5 juillet. Il lance une invitation à tous de venir visiter le "Rendez-vous Familial" et vous prie de ne pas oublier d'y emmener vos enfants.

NOTE: Le "Brunch du Dimanche" débutera le 13 juillet à 10 heures A.M.

TV REPAIRS
RADIO-STEREO
TRAVAIL GARANTI
J. GILLIGAN
ST-REMI
454-9732

MAISON FLOYD

rembourseur général. set de cuisine et salon, draperies et couvre-lits sur mesure, tapis et tapisserie, ameublement complet, estimation gratuite.
18 St-Pierre
tél: 632-3952

REPARATIONS

Réfrigérateurs
Cuisinières
Lessiveuses
Sècheuses
364-0202.

Centre de Service D.D.S.
INC.

Les mauvaises bêtes ATTENTION, NE DETRUISEZ QUE LES RAVAGEURS...

OTTAWA, 9 mai 1975 - Avec l'arrivée de la belle saison, les cultivateurs, les jardiniers et même les citadins aux prises avec des infestations d'insectes et de mauvaises herbes doivent redoubler de prudence dans l'emploi des produits chimiques.

Il existe jusqu'à 3,000 antiparasitaires enregistrés par la Division des produits végétaux d'Agriculture Canada. Même si ces produits sont bien analysés et contrôlés avant d'être mis sur le marché, les spécialistes recommandent de les manipuler avec soin et de bien lire l'étiquette sur chaque contenant pour éviter de fâcheux accidents.

CENTRE D'AUTO MONIERE INC.

508 Notre-Dame St-Remi. Demande

Un homme de comptoir Age 25 ans et plus Salaire et avantages Possibilité de carrière exigences. Cours secondaire ou équivalent Connaissance du commerce des pièces d'automobiles. Groupe UAP. Pour entrevue, appeler J. Claude Monière 454-3948

MEUBLES USAGÉS

Hangar du meuble

poêle, frigidaire, meubles divers

467 rue St-Georges. Laprairie
659-2292



PROJET DE LA SCRI
BARRIS FEDERAL

1er PROJET
MAISON MOBILE
100 PRIXEL
ST CONSTANT

2e PROJET
46 BARRIS
CITE STE CATHERINE
CND BOUL DC

MODULOR INC.



ACHETEZ DIRECTEMENT DU MANUFACTURIER
DES MAISONS USINEES DE PREMIERE QUALITE

28 Montée des Bouleaux
St-Constant
632-1903 ou 632-0161
Lucien Prud'homme prés



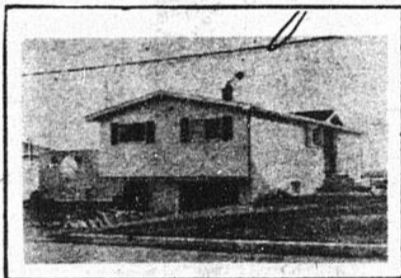
Le service d'immeuble de demain... aujourd'hui
Tomorrow's Real Estate Service... Today

Immeubles WESTGATE Realities

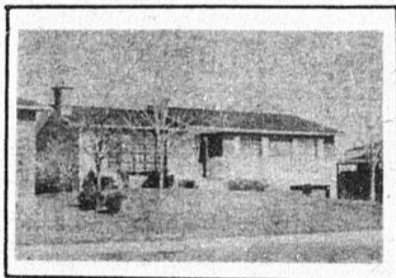
Coultiers. Membre de la Chambre d'Immeuble de Montreal Brokers Member Montreal Real Estate Board

OUVERT LE DIMANCHE

OPEN ON SUNDAY



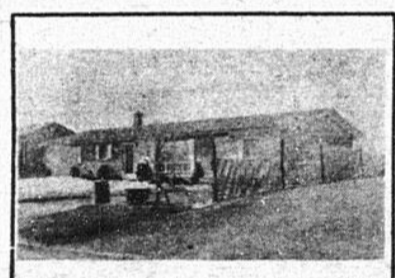
— DELSON — Occupation immédiate. Impeccable joli bungalow 6 pièces, salle à manger, patio recouvert, style espagnol. Situé sur le bord du fleuve. Demandons \$37,000. Faites une offre. MLS. 659-9166.



2 — DELSON — Bungalow pierre et brique, 5 pièces, 3 chambres, salle à diner, extras inclus. Garage. Paysagé. MLS 659-9166



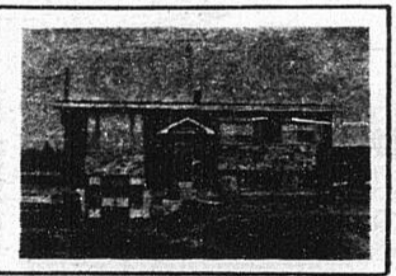
CANDIAC: Parc Laurier. Bungalow 10 pièces, 4 chambres, 2 1/2 salles de bain. Foyer, bar. Terrain 12,000 pi. ca. avec piscine. Hypothèque 7%. Faut voir MLS 659-9166.



CANDIAC — Bungalow impeccable, 6 pièces, salle de jeux plus bachelors loué \$100. PM, meuble. Comptant requis \$5,000. MLS. 659-9166.



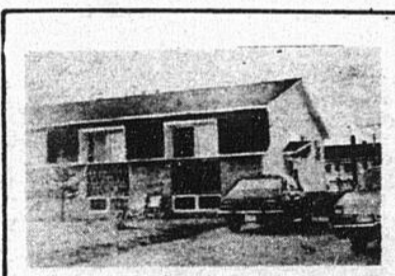
5 — DELSON: Bungalow 5 pièces, 3 chambres, sous-sol fini, chauffage électrique, garage. Bien paysagé 12,475 pi. ca. MLS. 659-9166.



6 — Laprairie — Terrain 14,000 p.c. Bungalow 7 pièces - 4 chambres - Salle familiale - Comptant requis \$5,000. - MLS. 659-9166.



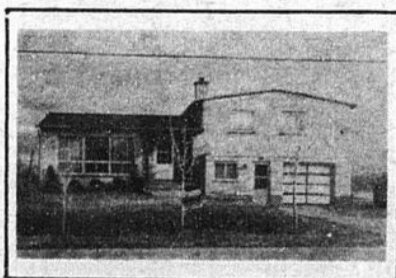
7 — Candiac — Laurier Park - Raised Bungalow - 10 rooms - 4 bedrooms, large lot, fireplace - 1 1/2 bathrooms - Must see - Any reasonable offer will be considered - MLS - 659-9166.



8 — Candiac — Seulement \$24,500 - bungalow semi-détaché - 3 chambres - piscine hors-terre - Comptant à discuter MLS - 659-9166.



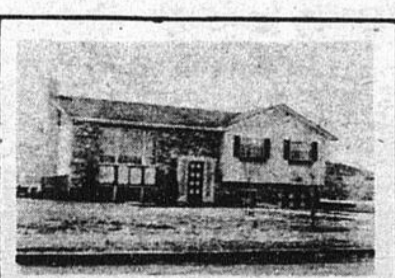
9 — CANDIAC — Bungalow 7 pièces, 3 chambres, sous-sol fini, terrain clôturé et gazonné. On demande \$35,000. MLS 659-9166.



10 — VILLE STE-CATHERINE — Split-level brique, 7 pièces, 3 chambres, garage. Salle familiale et bureau au sous-sol. Extras inclus. Gazonné. MLS 659-9166.



11 — DELSON — Magnifique bungalow 3 chambres, 2 bachelors au sous-sol. Garage. Extras inclus. Gazonné. Faut voir. MLS. 659-9166.



12 — Candiac — Bungalow surélevé - terrain 9000 p.c. - 8 pièces 1 1/2 salle de bain - foyer - 4 chambres - beaucoup d'extras - Faut voir - MLS - 659-9166.

Nos bureaux sont aussi ouverts le soir, les fins de semaine et les jours fériés

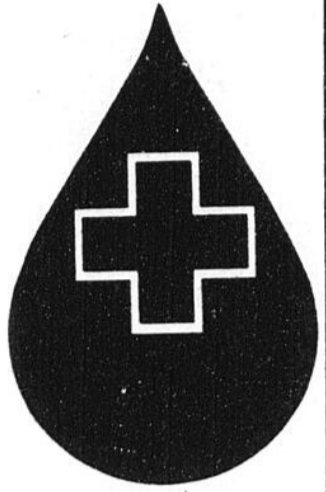
Our offices are also open evenings weekends and holidays

7 Boul. Montcalm Centre D'achat Candiac

CANDIAC

659-9166

Clinique
de sang
optimiste



Organisme de service auprès de la communauté, le Club Optimiste de La Prairie est heureux de collaborer avec la Croix-Rouge pour la tenue d'une clinique de sang à La Prairie.

En effet, toute personne de 18 ans et plus en bonne santé peut sauver une vie en donnant quelques minutes de son temps et quelques gouttes de son sang.

La clinique se tiendra mardi le 8 juillet prochain à l'école Jean XXIII, rue Longtin. Le personnel de la Croix-Rouge sera sur place de 14.30 à 17.00 hres puis de 18.30 à 20.30 hres.

Les épouses des membres optimistes seront les hôtes de cette clinique alors que le Président d'Honneur sera le Docteur L. Guoin qui a toujours accordé une participation précieuse à l'occasion de cliniques antérieures.

Les Optimistes de La Prairie seront heureux de rencontrer les donateurs de sang en partageant avec eux-ci une collation. En reconnaissance pour leur participation, le Club Optimiste remettra quelques prix tirés au hasard parmi les donateurs.

Déjà, nous espérons atteindre un objectif de 200 chopines de sang. C'est possible si nous participons le 8 juillet.

Pour toute information: 659-1364 ou 0179. Pour un transport: 659-1364 ou 0179.

Y penser
c'est aussi aider

OXFAM

Sears

July 9 Juillet

**Vente
d'entrepôt**

Surveillez notre prochain
circulaire "Vente d'Entrepôt"
qui sera déposé à vos portes.
De multiples prix à tout
casser! Ne la manquez pas!

**warehouse
sale**

Look for our spectacular
"Warehouse Sale" circular
coming soon to your
doors. It's filled with Sears
price-breaking specials!
Don't miss it!

2

2

2

Sears

Spéciaux du Samedi

SATURDAY SPECIALS

SAMEDI 5 JUILLET / SATURDAY 5 JULY

Dès 9:00 a.m.

BROSSARD

MAGASINAGE EN PERSONNE SEULEMENT — ou jusqu'à épuisement du stock. Nous nous réservons le droit de limiter les quantités par client.
 SHOP IN PERSON ONLY — or until quantities run out. We reserve the right to limit quantities per client

<p>Walkie-Talkie Votre choix/Your choice</p> <p>"Explorer 3": Reg. \$16.98 \$12.98</p> <p>"Adventurer" 3: Reg. \$21.98 \$16.98</p> <p>To-66-2 Reg. \$34.98 \$24.98</p> <p>Rayon 39</p>	<p>Rasoir "Philips" pour dames 110-220 Volts. Tête en acier inoxydable.</p> <p>Reg. \$9.99 \$7.99</p> <p>"Philips" lady shave Stainless steel head. 110-220 Voltage.</p> <p>Rayon 8</p>		<p>Shorts 100% coton pour garçons Tons marine, beige, blanc, jaune et menthe, tailles 8 à 18</p> <p>\$2.49</p> <p>Boy's 100% cotton shorts Rayon 40</p> <p>Tones navy, blue, white, yellow and mint, sizes 8 to 18</p>
<p>Costumes de bain Pour dames</p> <p>Confection 100% nylon. Imprimés variés et tons unis. Tailles 36 à 44</p> <p>Reg. \$15. - \$20. \$9.00</p> <p>Ladies' bathing suits 100% nylon. Choice of prints or solid colors. Sizes 36 to 44</p> <p>Rayon 7</p>	<p>Oreillers en flocons de mousse Reg. \$2.99</p> <p>2/\$4.99</p> <p>Shredded foam pillows Rayon 96</p>	<p>Maillot de bain Couleurs assorties, tailles 7 à 14</p> <p>Reg. \$3.98 à / to \$6.98</p> <p>\$2.99</p> <p>Bathing suits Rayon 77</p> <p>Assorted colors, sizes 7 to 14</p>	<p>Bas culotte unitaille Culotte et pointes renforcées, couleurs beige miel, hint o brown.</p> <p>Reg. .41</p> <p>3/\$1.00</p> <p>One size panty hose Rayon 75</p> <p>Reinforced panty and toe; colors honey beige, hint o brown.</p>
<p>Jeans pour garçons</p> <p>Reg. \$4.99 \$3.99</p> <p>Boy's jeans Rayon 40</p>	<p>Chemises à manches courtes Imprimés variés et tons unis</p> <p>\$3.99</p> <p>Short sleeved shirt Assorted colors and prints</p> <p>Rayon 33</p>		<p>Maillot-T Pour jeunes hommes</p> <p>Couleurs et tailles assorties.</p> <p>Reg. \$9. \$5.99</p> <p>Young men's T-shirts Assorted colors and sizes.</p> <p>Rayon 48</p>
<p>Sèche-cheveux professionnel portatif Hauteur de casque réglable, commande à 5 positions à la base.</p> <p>Reg. \$21.98</p> <p>\$17.98</p> <p>Portable professional hair dryer Adjustable head height, 5 position base control.</p> <p>Rayon 8</p>	<p>Ensemble 2 pièces pour fillettes Couleurs variées, tailles, 4-5-6-6x</p> <p>Reg. \$9.98 à / to \$16.98</p> <p>\$6.99</p> <p>Girls 2 pce set Various colors, sizes 4-5-6-6x.</p> <p>Rayon 29</p>	<p>Chandails pour hommes Fabrication canadienne. Couleurs et tailles variées.</p> <p>\$3.99</p> <p>Men's sweaters Canadian made. Various colors and sizes available.</p> <p>Rayon 33</p>	<p>Coutellerie-42 pièces Service de 8 couverts.</p> <p>Reg. \$18.88.</p> <p>\$13.99</p> <p>42-pce-flatware Service for 8.</p> <p>Rayon 4</p>
<p>Chandails pour jeunes hommes Col à pointe, motifs rayés ou unis. Couleurs et tailles assorties.</p> <p>Reg. \$8. à / to \$10.</p> <p>\$5.99 à / to \$7.99</p> <p>Young men's sweaters Rayon 48</p> <p>With pointed collar, striped or plain.</p>	<p>Ensemble pantalons Tissus, couleurs et tailles assorties.</p> <p>\$14.99</p> <p>Pant suits Available in assorted colors and sizes.</p> <p>Rayon 17</p>		<p>Foulards imprimés Grandeurs et couleurs variées</p> <p>.99</p> <p>Printed scarves Various sizes and colors available</p> <p>Rayon 88</p>
<p>Chargeur à batterie 2 ampères</p> <p>Reg. \$10.99</p> <p>\$7.99</p> <p>Battery charger 2 amps.</p> <p>Rayon 28</p>	<p>Linge à vaisselle</p> <p>.39^c</p> <p>Dish cloth Rayon 96</p>	<p>Maillot-T imprimé Pour garçons. Tailles: 8 à 16.</p> <p>\$2.49</p> <p>Boys's printed T-shirts Sizes 8 to 16.</p> <p>Rayon 40</p>	<p>Pantalons de golf pour hommes De marque reconnue, 100% polyester, couleurs marine, brun, tan et bleu; tailles 30-38.</p> <p>Reg. \$30.</p> <p>\$19.99</p> <p>Golf slacks for mens' Rayon 41</p> <p>Famous name 100% polyester. Colors navy, brown, tan and blue; sizes 30-38.</p>
<p>Mallette pour hommes Reg. \$12.98</p> <p>\$8.99</p> <p>Men's Attaches cases Rayon 14</p>	<p>Tissus "Celera" côtelé 66/68" Reg. \$5.99.</p> <p>\$3.99</p> <p>"Celera" ribbed fabric 66/68" Rayon 38</p>		<p>Rabais 40% Off Vestes genre safari en cuir de vache, couleurs tan, bleu and brun; tailles 38-44.</p> <p>Reg. \$100.00</p> <p>\$59.99</p> <p>Genuine cowhide safari jackets Colors tan, blue and brown; sizes 38-44</p>

REÇU LE 11 JUIL. 1975
 BIBLIOTHÈQUE NATIONALE DU QUÉBEC