



Tournoi Intermédiaire des Sucres 1980

# Bijouterie Marcel Huot triomphe dans la classe B



Lors de l'inauguration officielle, le représentant de la Ville de Plessisville, M. Réjean Nadeau a remis au capitaine du Vancouver des produits de l'éérable. On retrouve également le capitaine du Plessisville, Jacques Lamontagne et Réjean Gosselin, responsable du Tournoi.



C'est le Windsor qui a remporté la palme dans la classe A en défaisant le Carrefour Sport Expert de Plessisville. On voit ici Réjean Gosselin qui vient de remettre les trophées Labatt ainsi que les bourses aux deux capitaines.



Dans la classe B, c'est le favori de la foule, le Bijouterie Marcel qui l'a emporté aux dépens des Playboy de Thetford.



Dans la classe CC, c'est le Lyster Plus 30, une équipe de Old Timers, qui a eu raison de l'équipe des professeurs Brassette Roule Ta Boule.



Dans la classe C, Réjean Gosselin remet les trophées Labatt et les bourses au capitaine du F. Hamel, champion et du Restaurant Julie de St-Ferdinand, finaliste.

Par Jean Fontaine

**PLESSISVILLE**...C'est sur que s'il y avait eu encore plus de monde dans les gradins, le responsable du Tournoi Intermédiaire des Sucres de Plessisville aurait été encore plus content. Mais dans l'ensemble, Réjean Gosselin semble satisfait des résultats du 2ième Tournoi Intermédiaire des Sucres qui s'est tenu vendredi, samedi et dimanche dernier à l'aréna municipal de Plessisville.

Avec des parties présentées tard en soirée et très à bonne heure le matin ainsi qu'avec la tempête de neige qui s'est abattue sur la région durant son tournoi, Réjean Gosselin ne pouvait certes pas s'attendre à une foule record. Toutefois les spectateurs qui se sont déplacés ont pu assister à du bon hockey.

### Classe A

Dans la classe A, avec contact, Windsor a défait le Carrefour Sport Expert de Plessisville au compte de 7-2 en grande finale. Jean Provencher et Jacques Lamontagne ont été les 2 seuls compteurs du Plessisville.

Dans leur première joute, vendredi soir, Plessisville avait défait le C.P. Air de Vancouver au compte de 10-3. Luc Lebel avait marqué 5 buts, Jean Provencher, Alain Rouillier, Luc Boutin, Marcel Bélanger et Mario Allaire chacun un. Le Carrefour

Sport Expert avait, à ce moment, des renforts de l'équipe collégiale. Malheureusement pour eux, dimanche après-midi, en grande finale, ces joueurs évoluaient avec leur équipe régulière ce qui a quelque peu affaibli les porte couleurs de Plessisville dans le A.

### Classe B

Dans le B, le Bijouterie Marcel de Plessisville a remporté un gain de 5-2 sur les Playboy de la Boutique l'Hom de Thetford Mines en grande finale. Thetford Mines avait pris les devants 1-0 mais Claude Fortier assisté de Denis Cloutier et Serge Tardif a nivelé les chances. Luc Bernier sans aide, et Denys Beaudoin flanqué de Luc Bernier et Gérald Lecompte ont placé le Bijouterie Marcel en avant 3-1 mais Thetford Mines a réduit l'avance avec un second but. Claude Fortier devait toutefois porter le compte 4-2 et Richard Morisseau a capté une passe de Claude Fortier alors qu'il sortait du banc des punitions pour viser un filet désert et mettre un terme aux espérances des Thetfordois.

### Classe CC

Un but de Clément Fournier en période supplémentaire a permis au Lyster Plus 30 de remporter le

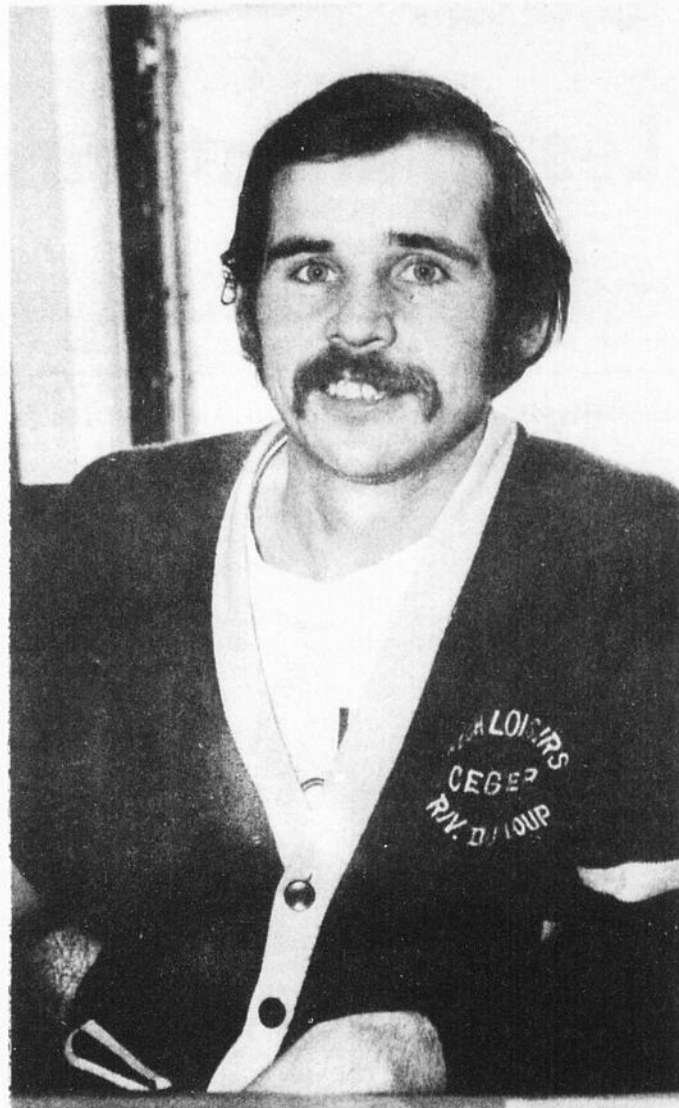
championnat de la classe CC aux dépens du Brassette Roule Ta Boule, une formation composée de professeurs.

Fournier avait été aidé de Gilles Parent pour ce but victorieux. Notons que le pointage final a été de 1-0. Les équipes avaient évolué, en surtemps, pendant 2 minutes à 5 contre 5, et jouaient au moment du but à 4 contre 4.

### Classe C

Finalement, dans le C, le F. Hamel de Victoriaville a eu raison du St-Ferdinand au compte de 7-2. René Bordeleau a produit 5 buts pour le Victoriaville, Michel Huppé signant les 2 autres. Germain Marcoux du Restaurant Julie de St-Ferdinand a marqué les 2 buts de son équipe, le premier sans aide et l'autre sur une passe de Mario Chamberland.

## Princeville a maintenant son Directeur des Loisirs



(Photo Plessis - Fontaine)

**PRINCEVILLE (JF)**...M. Jean-Marc Bédard, de Notre-Dame de Lourdes occupe depuis le 3 mars dernier le poste de Directeur des Loisirs à la municipalité de Princeville. Plus de détails à la page B-4.

ville. Or comme il était effectivement de la partie, Victoriaville s'expose à perdre ce match ainsi que la série demi finale.

suivre, histoire qui risque de faire, peu importe le verdict, une équipe d'insatisfaits et une autre de satisfaits.

### Plessisville 6 Princeville 2

La décision du président n'était pas encore connue lundi matin mais tout laisse supposer que Me Jean Lasseonde donnera raison aux Aigles de Daveluyville puisque c'est le publiciste du circuit, lui-même, qui avait avisé Jacques Archambeault de la non éligibilité de Dajniel Pépin. Archambeault, lui, aurait exigé, et il basera sans doute sa défense là-dessus, une lettre du président lui confirmant la suspension de Pépin.

MacNamara devait même ajouter un second point d'avance pour son club à 6.41 min. de la deuxième période, avec l'aide de Luc Lebel et René Dumas. Moins de 3 minutes plus tard, Reynald

C'est donc une histoire à

Suite page B-3

### Ligue Intermédiaire Labatt 50 des Bois-Francs

## Les Citadelles de Plessisville accèdent à la grande finale

Par Jean Fontaine

**PLESSISVILLE**...Aussi incroyable que cela puisse paraître, les Citadelles de Plessisville, ceux-là même qui ont terminé au dernier rang du classement général de la saison régulière, ont éliminé jeudi le 13 mars dernier le Manoir de Princeville dans la course au championnat des séries finales.

### Un miracle?

Les porte couleurs de Plessisville ont en effet remporté une victoire de 6-2 gagnant ainsi la série 4 de 7 par 4 parties à 2.

Faut-il crier au miracle? C'est la question que plusieurs se posaient en fin de semaine devant ce revirement brutal de la situation. Il semble toutefois y avoir une explication bien plausible. D'une part, les rencontres entre ces deux équipes, au cours de la saison ont toujours été très intéressantes et très serrées alors que d'autre part, contrairement à ce qui survenait chez le V. Boutin Express, c'est au cours de la saison que les

joueurs ont déserté. C'est en effet avec des effectifs complets que le Plessisville s'est présenté en demi finale, ce qui a complètement déboussolé l'adversaire.

Du côté de Princeville on reproche d'ailleurs à Réjean Gosselin d'avoir agi de la sorte mais ce dernier allègue que tout est parfaitement légal puisque ses joueurs devaient avoir joué au moins 3 matchs dans la saison pour pouvoir participer aux séries finales, ce qui a d'ailleurs été respecté.

### En finale contre qui?

Au moment d'écrire ces lignes, lundi midi, on ne savait pas encore quelle formation sera opposée aux Citadelles en grande finale. La série A entre Daveluyville et Victoriaville était en effet de 3 parties à 1 en faveur des Aigles avant la victoire de 3-2 du Victoriaville dimanche dernier. Toutefois un prêt a été déposé puisque Daniel Pépin, suspendu pour 2 matchs, ne devait pas être en uniforme pour le Victoria-

Ligue Intercités de ballon balai Molson de Princeville

# Cinq finalistes sont connues après ce programme

Par Louis Baillargeon  
**PRINCEVILLE**...Dans les rencontres disputées samedi dernier, ont permis de connaître les finalistes dans la section Homme Classe A et dans la catégorie féminine.

**Hommes Classe A**

Dans la première joute, opposant les deux clubs de Villeroy, c'est un but de Michel Labbé qui a permis aux Vikings d'égaliser la série 1 à 2 contre le Bar Chez Johanne. Dans l'autre rencontre, les pénalités n'ont pas aidé le Bar Chez Johanne qui a dû s'incliner 3 à 0 face aux Vikings. Marcel Ouellet, Michel Labbé et Donald Lamontgne ont inscrit les filets de cette rencontre. Dans l'autre série, une seule partie a suffi aux Villageois de Ste-Marie pour accéder à la finale. Bertrand et André Martel, avec chacun un but,

ont donné cette victoire de 2 à 0 aux dépens des Cocus de Parisville. La finale de cette section débutera le 15 mars 80 et opposera les Vikings de Villeroy et les Villageois de Ste-Marie.

**Hommes Classe B**

L'Auberge Ste-Croix s'est assuré de participer à la finale de cette catégorie, en disposant à deux reprises du Sports Denco de Princeville. Dans la première partie, Germain Cameron a marqué les deux filets du Ste-Croix et André Gagné, 1 but, pour Princeville qui s'est incliné 2 à 1. Dans l'autre joute, les deux équipes y sont allées à fond de train, mais le Sports Denco a dû s'avouer vaincu par le compte de 6 à 4 face à l'Auberge Ste-Croix. Roger Bernier 2 buts-2 passes s'est avéré le meneur dans cette victoire pour le Ste-Croix.

Les autres filets ont été réussis par Claude Lemay, Mario Demers, Germain Cameron et Mario Hébert. André Gagné avec ses 3 buts, a très bien fait malgré la défaite de son club. Denis De Billy a enfilé l'autre but. Dans une autre série, les Braves de St-Valère ont défait les Pyrhanas de Ste-Marie 2 à 0 pour passer à la demi-finale. Michel Hébert a réussi les 2 filets des gagnants. Dans l'autre série, c'est un but, en prolongation de Richard

Blais qui a permis au Bar Chez Dédette de St-Rosaire de se diriger en demi-finale. Le Bar Chez Dédette a disposé de l'Hotel Central de Villeroy 3 à 2. Yves St-Laurent et Yvan Godin, avec 1 but à moins de 15 secondes à faire en temps régulier, ont marqué les 2 autres filets. Mario Blier et Réjean Desrochers ont enregistré les 2 filets des perdants. Alors la demi-finale opposera les Braves face au Bar Chez Dédette.

**Femmes**

Les Rockets de St-Célestin se sont permis de disposer du Garage Smith de St-Lois de Blandford au compte de 5 à 0 pour passer à la finale féminine. Nicole Forest 2 buts-1 passe, et Marjolaine Hébert 1 but-2 passes ont dirigé l'attaque des Rockets. Lynda Daneau et Hélène Desharnais ont réussi les autres filets de cette rencontre. Dans l'autre série, dans la première partie,

l'Hotel Rio a défait le Ste-Sophie 3 à 0 pour égaliser la série 1 à 1. Guylaine Coulombe 2 buts et Ginette Doyon ont permis cette victoire importante. Dans l'autre rencontre, c'est un but de Guylaine Coulombe en période supplémentaire qui a permis à l'Hotel Rio d'accéder à la finale féminine face aux Rockets. Manon Béchard, pour Princeville et Luce Nadeau pour Ste-Sophie ont marqué les autres filets de cette partie.

**Ligue Old Timers**

## Les éliminatoires

Par Ti-Casque (Y. Tardif)  
**PLESSISVILLE**...Cette semaine, la chronique sera consacrée aux éliminatoires qui commencent la semaine prochaine le 19-03-80.

En premier lieu, les équipes à se rencontrer ainsi que les heures et dates seront les suivantes:  
 Le 19 mars 80: 8.30 hres P.M. Le Carrefour visite BMR. 10.00 hres P.M. Ass. Richard Pépin visite Forand Auto.  
 Le 26 mars 80: 8.30 hres P.M. BMR visite Forand Auto. 10.00 hres P.M. Ass. R. Pépin visite Carrefour. Le 2 avril 80: 8.30 hres P.M. Forand Auto visite Carrefour. 10.00 hres P.M. BMR visite Ass. R. Pépin.

Advenant égalité à la fin des trois (3) périodes réglementaires, les prolongations auront lieu comme suit.

1°: Chaque capitaine pigera les numéros de trois (3) joueurs de l'équipe ADVERSE. 2°: Ces trois (3) joueurs effectueront chacun un lancer de punition sur le gardien adverse. Les joueurs procéderont dans l'ordre qu'ils auront été pigés. «L'équipe qui aura créé l'égalité en période régulière déléguera son premier joueur et ainsi de suite alternativement avec joueurs de l'autre équipe.» 3°: Les 3 joueurs qui auront donné le plus de buts donneront la victoire à leur équipe. 4°: Advenant égalité après une première ronde, l'on recommencera le même procédé en éliminant ceux des rondes précédentes jusqu'à ce que tous les joueurs de leur équipe ne se soient exécutés.

Cette semaine, nous n'avons aucune naissance. Le classement à la suite de nos 24 joutes régulières est le suivant:

	PJ	V	D	N	PTS
1 <sup>e</sup> pos. For. Auto	24	14	6	4	32
2 <sup>e</sup> pos. A. BMR	24	10	9	5	25
3 <sup>e</sup> pos. Carre.	24	10	13	1	21
4 <sup>e</sup> pos. ASS. Pé.	24	7	13	4	18

## Vous... qui...



**SYLVA BERGERON**  
fondateur



**Robert Chrétien**  
Animateur

**Manquez de confiance en vous**  
**Manquez de courage, d'enthousiasme**  
**Subissez votre travail, refusez les promotions.**  
**Etes (supposément) né pour un petit pain**  
**Endurez votre vie plutôt que de la vivre**  
**Souffrez de timidité, de gêne**  
**Craignez de faire rire de vous, de vous affirmer**  
**Notez un certain vide dans votre vie**

**Notre cours «RELATIONS HUMAINES»**  
(Méthode Sylva Bergeron)

Est fait sur mesure pour vous. De plus: nos conditions sont à la portée de toutes les bourses: vous ne prenez aucun engagement, vous payez à chaque semaine: \$8.00 par leçon pendant dix semaines. Une douzième soirée spéciale et gratuite.

**SANS OBLIGATION DE VOTRE PART, VENEZ PRENDRE CONNAISSANCE DE LA FORMULE DE NOTRE COURS**

**DEMONSTRATION GRATUITE**  
**Jeudi le 20 mars 80 à 19 h 30**  
**Ecole Ste-Famille - 1114 Savoie - Plessisville**  
**SI IMPOSSIBLE LE 20, RENDEZ-VOUS LE 27 MARS**

**INSTITUT DE CULTURE PERSONNELLE DU QUEBEC INC.**  
 M. Yvan Bergeron dir. - C.P. 383, Station Duvernay, Laval - H7E 4V1  
 L'Institut détient un permis (de culture personnelle) du ministère de l'Éducation  
 No 389507. Seul Institut autorisé à présenter la Méthode Sylva Bergeron  
 N.B. Un certificat de culture personnelle est remis à la fin de la session.




DE TOUT POUR VOTRE PUBLICITE OU PRESQUE...

## PUBLICITÉ

# LVL

Ltée.

\* PAPERIE D'AFFAIRE

\* FAIRE-PARTS

\* MONTAGES PUBLICITAIRES

\* FORMULES D'AFFAIRES

\* MOORE

\* BONS DE COMMANDES

\* FACTURES

\* Articles publicitaires

- Calendriers
- Stylos
- Allumettes
- Briquets

IMPRESSION EN SERIGRAPHIE  
IMPRESSION LITHOGRAPHIQUE

Ligne complète de

## Décalques

## Ecussons

## T-Shirts

## Macarons

AUSSI

## LETTRAGE

& ARTICLES PUBLICITAIRES

1860 ST-CALIXTE - PLESSISVILLE  
362-3072

GERARD LESSARD  
PRESIDENT

## Classement final des Slaloms 4x4 à St-Ferdinand

<b>Femmes</b>	2°: René Bourgeois du Club 4x4 des Bois-Francis 1.29.2	des Bois-Francis 1.29.6
1°: Gisèle Richard du Club 4x4 des Bois-Francis 1.31.5	3°: Yvan Majeau du 4 RM Drummondville 1.32	
2°: Suzanne Gagné du Club 4x4 des Bois-Francis 1.38.9		
3°: Diane Mercier du Club 4x4 des Bois-Francis 1.43.2		
<b>6 cylindres</b>		
1°: Denis Boulanger du Club 4x4 des Bois-Francis 1.27.5		
	<b>8 cylindres</b>	
	1°: Martin Roy du Club 4x4 des Bois-Francis 1.26.4	
	2°: Conrad Ménard du Club 4x4 des Bois-Francis 1.29.6	
	3°: André Vallée du Club 4x4 des Bois-Francis 1.32	

### Slalom 4x4

## Résultats de la compétition du 15 mars

<b>Femmes</b>	2°: Denis Boulanger du Club 4x4 des Bois-Francis 1.30.3	4x4 des Bois-Francis 1.34.7
1°: Gisèle Richard, du Club 4x4 des Bois-Francis 1.33.5	3°: Jean-Louis Côté du Club 4x4 des Bois-Francis 1.34.5	
2°: Suzanne Gagné du Club 4x4 des Bois-Francis 1.38.9		
3°: Diane Mercier du Club 4x4 des Bois-Francis 1.43.2		
<b>6 cylindres</b>		
1°: René Bourgeois du Club 4x4 des Bois-Francis 1.29.8		
	<b>8 cylindres</b>	
	1°: Martin Roy du Club 4x4 des Bois-Francis 1.29.7	
	2°: Conrad Ménard du Club 4x4 des Bois-Francis 1.31	
	3°: Jean St-Pierre du Club 4x4 des Bois-Francis 1.34.7	
	<b>Modifiés</b>	
	1°: Michel Giguère du Club 4 RM Drummondville 1.17.6 et 1.19.5	
	2°: Clément Roby du Club 4x4 des Bois-Francis 1.17.6 et O.N.F.	
	3°: Mario Hinse du Club 4x4 des Bois-Francis 1.17.9	

### Les Citadelles...Suite de la page titre des sports

Gendron plaçait Plessisville en avant 3-0 avec l'assistance de René Dumas et Jacques Lamontagne.

Il aura fallu les buts de Pierre Lefebvre sans aide et de Racine Sévigny aidé de Gaby St-Pierre et Normand Moreau pour que les 450 spectateurs réunis à l'aréna de Princeville sentent que le Manoir était toujours là.

La marge n'était plus que de 1 but mais Luc Lebel sur une passe de Raymond Brunet portait le compte 4-2 à 14:43 de ce second engagement.

En troisième, Daniel Robitaille assisté de Mike MacNamara et Jacques Lamontagne sans aide a augmenté l'avance du Plessisville à 6-2.

#### Daveluyville 2 Victoriaville 3

Dans la partie de dimanche à Daveluyville, François Boulé pour le Victoriaville en première et Guy Boisclair pour le Daveluyville en deuxième avaient été les premiers compteurs. Jean-Marc Allaire et Mario Houle ont toutefois profité du début de la troisième période

pour marquer chacun une fois et porter le Victoriaville en avant 3-1. Marcel Dubé a réduit l'écart mais sur la glace, le Victoriaville l'a emporté. La joute était toutefois sans protêt puisque Daniel Pépin avait été suspendu. Ce dernier a même trouvé le moyen de se battre avec Réjean Lupien en première période.

Le calendrier des parties à venir n'était pas encore connu lundi et les amateurs voudront bien écouter CKTL pour connaître le début de la série finale.

### Au Tournoi de Hockey Mineur de Disraeli

## Le RDL Midget couronné champion

Par Jean Fontaine

**PLESSISVILLE**—En vertu de 3 victoires consécutives, le Midget RDL de Plessisville a remporté les honneurs de sa catégorie au Tournoi de Hockey Mineur de Disraeli en fin de semaine dernière.

Ils ont commencé leur série victorieuse avec un gain de 5-1 sur le St-Sébastien. Eric Bergeron a

obtenu dans cette rencontre 2 buts et 1 passe, Renaud Langevin 2 buts, Denis Demers 1 but, Luc Raymond et René Tardif chacun 2 mentions d'assistance.

Un but de Renaud Langevin à 1.04 de la première période supplémentaire a par la suite permis au Midget RDL de Plessisville de vaincre le Disraeli 4-3.

Langevin avait également 2 autres buts à sa fiche dans cette partie, l'autre étant l'oeuvre de Denis Demers.

En finale, le RDL a écrasé le St-Méthode 7-0. Renaud Langevin a inscrit 5 buts et 2 passes, Yves Bélanger 2 buts et autant de passes, Pierre Bellemare et Denis Demers 1 but chacun et Eric Bergeron 2 aides.

### Association du Baseball Mineur de Plessisville

## Assemblée générale annuelle le 24 mars prochain

Par Jean Fontaine

**PLESSISVILLE**—C'est lundi le 24 mars prochain, à compter de 19.00 hres qu'aura lieu, à l'Hotel de Ville de Plessisville, l'assemblée

générale annuelle de l'Association du Baseball Mineur de Plessisville.

Les parents, les nombreux bénévoles ainsi que les membres de la Commission

des Loisirs y sont cordialement invités puisque leur présence aidera à la planification de la saison de baseball 1980.

## Chez les Chrysalides de Princeville

**PRINCEVILLE**—Veuillez

prendre note que la démonstration de patinage artistique qui sera donnée par les membres du Club Chrysalides de Princeville aura lieu le 30 mars prochain à compter

de 14.00 hres à l'aréna intermunicipal de Princeville.

Les responsables invitent toute la population.

Par ailleurs, c'est le 1er avril prochain que se tiendra

l'assemblée générale annuelle des Chrysalides et ce, à l'Hotel de Ville et non à l'aréna intermunicipal comme annoncé précédemment.



Jean-Denis Lavigne

# N P D

## Le 24 mars



Ed Broadbent

# Votons pour l'équipe de Ed Broadbent

Votons

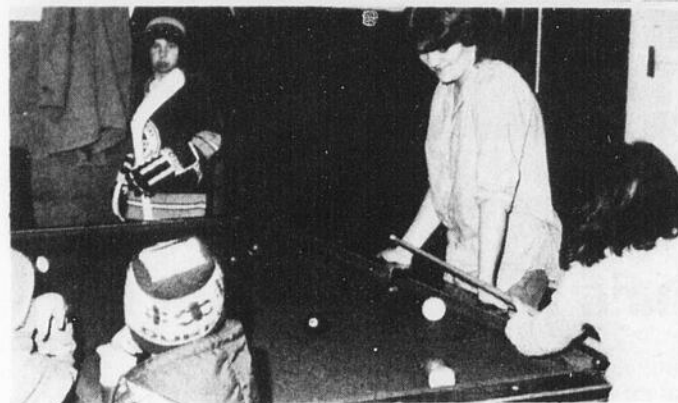
# LAVIGNE

Jean-Denis NPD



Renseignements 362-3486. Autorisé par l'agent officiel de Jean-Denis Lavigne 22 rue de la Fabrique Thetford-Mines

## Au Centre des Loisirs de Lyster



(Photos Plessis - Fontaine)

Le ping-pong et le billard ainsi que le hockey ont été les sports à l'honneur au cours de l'hiver au Centre des Loisirs de Lyster. Les jeunes y ont participé avec entrain à la grande joie des autorités municipales de l'endroit.

## Ça course sur le Lac



(Photo Plessis - Fontaine)

ST-FERDINAND---La glace du Lac William de St-Ferdinand a également été utilisée pour des courses de l'hiver. Automobiles, 4x4, motoneiges et motocyclettes y ont couru à vive allure pour le plaisir des spectateurs.

## Ligue de Pool Les Flabs Labatt 50

Par Fernand Bergeron

PLESSISVILLE---Les semi-finales se sont poursuivies la semaine dernière dans la Ligue de Pool Les Flabs Labatt 50. Le Brasserie Auberge mène actuellement 2-0 dans le 3 de 5 de la première demi-finale. Ils ont défait le Hotel Central 9 à 2

dans leur dernière rencontre.

D'autre part, le Hotel Laurier de Laurierville a défait le Manoir Ste-Julie 9 à 8. Il aura fallu des parties supplémentaires pour que le Laurierville l'emporte. Ces deux formations sont donc sur un pied d'égalité, 1 à 1 dans cette demi-finale 3 de 5.

## Ligue de Hockey des Bons Vivants

Par Jean-Guy Daigle

PLESSISVILLE---Samedi le 8 mars, le Claude Pinette et Fils a subi une nouvelle défaite, cette fois, perdant 11 à 8 aux mains du Gaz Bar Patry.

Pour les perdants, Jean Provencher et Jacques Gauvreau ont compté chacun 2 buts, tandis que Jean-Paul Salvail, Yves Fréchette, Pierre-André Neault et Jean-Pierre Gobeil en marquaient chacun un.

Pour les vainqueurs, Gaby St-Pierre et Denys Beaudoin ont dirigé l'attaque avec

chacun 3 buts. Jean-Guy Perron en a réussi deux et Réjean Turcotte, René Gélinas et Yves Gosselin marquaient une fois chacun.

Le Claude Pinette et Fils termine sa saison contre le Gaz Bar Patry avec une seule victoire contre 4 défaites.

### Autre partie

Dans l'autre partie du 8 mars dernier dans cette ligue, le L. Drolet et Fils a remporté une victoire de 3-2 sur le Guay Sport mais nous n'avons pas eu le sommaire de la partie.

## Princeville engage un directeur des loisirs

Par Jean Fontaine

PRINCEVILLE---Depuis le 3 mars dernier, et ce pour une période d'un an, la Ville de Princeville peut compter sur les services d'un directeur des activités socio-culturelles et de loisirs.

En effet, M. Jean-Marc Bédard de Notre-Dame de Lourdes a vu ses services retenus par la Ville de Princeville et le Comité Inter municipal des Loisirs dans les cadres d'un programme PIJE dont le responsable est M. Patrick Amman.

Au cours d'une rencontre qu'il nous a accordé, M. Jean-Marc Bédard nous a annoncé que ses principaux buts étaient de promouvoir les activités socio-culturelles, de créer des liens entre les organismes de la région, de stimuler les talents locaux et de donner aux jeunes le goût de participer à des activités socio-culturelles.

Dans l'immédiat, il se propose de distribuer un sondage dans la population en commençant par les organismes pour connaître les besoins de la population.

Notons que le nouveau directeur des Loisirs verra également à l'organisation de quelques activités estivales telle que le baseball mineur par exemple.

Les gens de Princeville peuvent rejoindre Jean-Marc Bédard à 364-5179 de 8.30 hres le matin à 16.30 hres en après-midi.

## Jacques Baril s'intéresse aux mouches



(Photo Plessis - Fontaine)

PLESSISVILLE---Lors d'une récente rencontre avec l'Association Chasse et Pêche de Plessisville, le député Jacques Baril s'est intéressé comme plusieurs plessisvillois à la fabrication de mouches pour la pêche. Cette activité permet aux amateurs d'avoir toujours le bon matériel pour s'adonner à leur sport favori.

## La pêche sur la glace, c'est populaire



(Photo Plessis - Fontaine)

ST-FERDINAND---Sur le Lac William, cet hiver, les pêcheurs s'en sont donnés à coeur joie. Faute de neige, il faut utiliser la glace pour s'amuser. Et les résultats ont été encourageants.

# Renault et Lemay Automobiles Inc.,

Un mariage



plein d'avenir !

Lemay Automobiles Inc.

Le "Chnac", ça s'attrape !

RENAULT AMC

Prop.: M. Charles Lemay,

324 Boul. Bois Franc Sud./Victoriaville, Qué. G6P 4T1 819-752-9783

Venez y voir et essayer la cinq!

Cet hiver

## Les jeunes cadets au Domaine Fraser



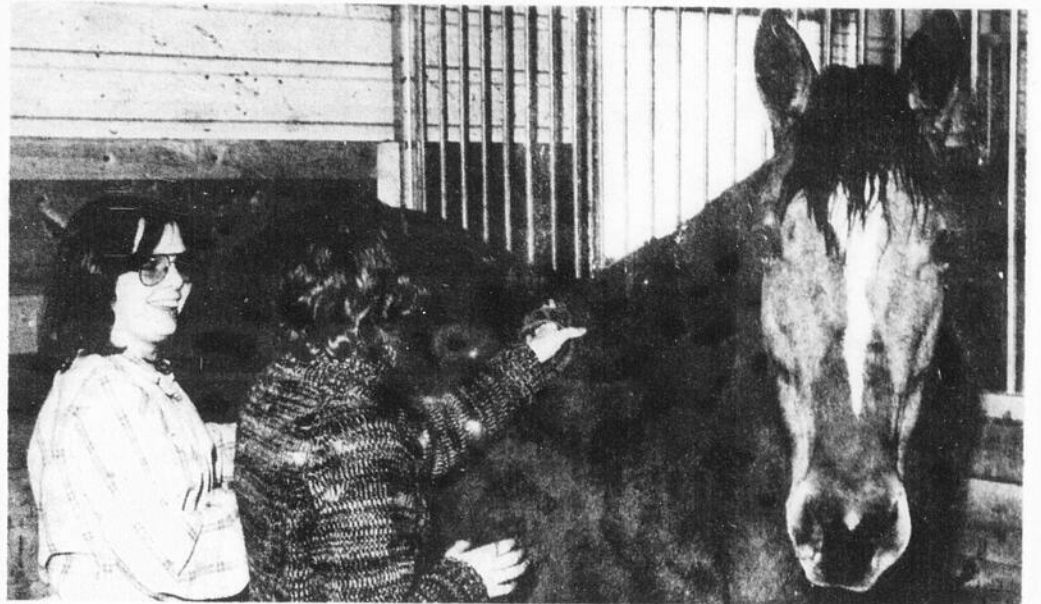
(Photo Plessis - Fontaine)

Tout au cours de l'hiver, les cadets des différentes Escadrilles de la région ont défilé au Domaine Fraser de St-Ferdinand. Malgré le manque de neige les activités extérieures ont bien fonctionné comme par exemple la randonnée de plein air.



(Photo Plessis - Fontaine)

Les jeunes ont cependant bien apprécié les conseils sur les soins à apporter aux chevaux. On sait que le Domaine Fraser possède une écurie des plus modernes.



(Photo Plessis - Fontaine)

Des conseils à la pratique il n'y a qu'un pas, pardon un sabot. Les jeunes malgré une certaine peur ont été à la hauteur de la tâche.

# VENTE

## SURPLUS D'INVENTAIRE

### aux

# Entreprises V.P.V. Enr.

295 boul. Baril à Princeville

364-2912

Mobilier de cuisine. Rég.: \$309.00

**\$229.<sup>00</sup>**

Lit matelot 39". Rég.: \$240.00

**\$160.<sup>00</sup>**  
matelas inclus

Vaisselle à partir de

**\$229.<sup>00</sup>**

Vanités de chambre de bain

à partir de

**\$70.<sup>00</sup>**

Tapis à partir de

**\$3.<sup>00</sup>**

Peinture Latex à partir de

**\$9.<sup>00</sup>**

Tables de télévision

**\$10.<sup>00</sup>**

Matelas 54" (le set)

**\$130.<sup>00</sup>**

Heures d'ouverture: Mardi: 8 h à 17 h

Mercredi: 8 h à 17 h

Jeudi: 8 h à 21 h

Vendredi: 8 h à 21 h

Samedi: 8 h à 12 h

**295 BOUL. BARIL - PRINCEVILLE**

## Cours de montage de mouches

Par Gilles Pelletier

**PLESSISVILLE**---Pour la 3ième année consécutive, l'Association de Chasse et Pêche de Plessisville dessert des cours en montage de mouches artificielles.

Etant donné la montée grandissante de ce sport auprès des amateurs de pêche, l'ACPP fera probablement de ce cours un autre service annuel offert à toute

la population.

Cette année, les cours furent desservis par deux anciens élèves de la première année, soit Yves Bouffard et Richard Houle.

### A St-Ferdinand

## Derby de pêche les 22-23 mars

Par Jean Fontaine

**ST-FERDINAND**---Les amateurs de pêche sont invités à participer à un derby de pêche qui aura lieu les 22 et

23 mars prochain sur le Lac William. Pour ce tournoi de pêche, les inscriptions seront prises au magasin Econo Sport dont le proprié-

taire est Marcel Lessard ou à l'Hotel Lakeside.

M. Jean-Paul Bergeron est le responsable et on peut le rejoindre à 428-9242.

### Ligue Industrielle de Hockey Molson de Princeville

## St-Norbert et Campagnard en finale B

Par Jean Fontaine

**PRINCEVILLE**---Alors qu'il restait une partie à faire encore dans la semi finale A, le 7 mars dernier, l'on savait déjà que les équipes St-Norbert et Brasserie Campagnard s'affronteraient en grande finale B de ce circuit qu'est la Ligue Industrielle de Hockey Molson de Princeville.

### Classe B

Dans ce tournoi à la ronde, le Legrade a fait match nul 4 à 4 avec les Meubles Estrie. Les compteurs du Legrade: Michel Boisvert 2 buts, Daniel Grondin et Gaétan Cloutier pour le Meubles Estrie, Alain Lapointe 2 fois, Jean-Pierre Perreault et René Bergeron.

Le Brasserie Campagnard,

a continué une poussée victorieuse en battant le Prince Fib 7-2 pour se mériter une place en finale. Pour le Campagnard, Alain Michel 3 buts, Daniel Baillargeon 2, Raymond Bazin et Marc Pellerin chacun un. Pour le Prince Fib, Fernand Houle et Denis Bazin.

St-Norbert s'est également assuré une place dans les finales en battant le Michel Transport 4-2. Yves Caouette 2 buts, Jacques Bernard et François Lemieux ont réussi les autres pour les gagnants tandis que Réal Blouin et Réjean Bergeron ont répliqué pour le Michel Transport.

### Classe A

Dans le A, on n'était pas encore terminé le 7 mars dernier et le Princeville Furni-

ture a battu le René Sévigny 7-3 dans ce tournoi à la ronde de demi-finale. Les Chevaliers de Colomb, eux, ont perdu 3-4 devant le Eugène Fortier.

Luc Bernier et Marco Laroche avaient chacun 2 buts dans la victoire du Princeville Furniture tandis que Jacques Beaudoin, François Moreau et Pierre Lefebvre en ont eu chacun 1. Normand St-Pierre avec 2 filets et Roger Provencher avec un avaient répliqué pour le Sévigny.

Claude Fortier et Rock Hunter eux avaient une fiche de 2 buts chacun pour conduire leur équipe, le Eugène Fortier à la victoire. Racine Sévigny, Gilles Fortier et Serge Bergeron avaient répliqué pour perdants, les 'Chevaliers' de Colomb.

# De deux cents à deux millions en vingt ans

En 1959, à Valcourt, Québec, M. Joseph-Armand Bombardier assistait à la production de la deux-centième de ses motoneiges Ski-Doo.

Quatorze ans plus tard, une chaîne de production entièrement renouvelée au plan technique, dans une usine de 500,000 pieds carrés (plus large que 8 terrains de football), produisait la millionième motoneige Ski-Doo.

Comme la plupart des grands inventeurs et pionniers, ce grand québécois n'a pas vécu assez longtemps pour être témoin de l'événement qui consacrait sa clairvoyance et sa ténacité en affaires.

Cette année marque le vingtième anniversaire de la compagnie Bombardier Limitée dans l'industrie de la

motoneige.

Selon les statistiques de l'Association internationale de l'industrie de la motoneige, au cours des deux dernières décades, plus de vingt millions de Nord-Américains ont goûté au plaisir de ce sport qui s'est organisé et développé aussi rapidement que l'industrie elle-même.

En 1922, le jeune Joseph-Armand filait dans la rue principale du village de Valcourt aux guidons de sa première motoneige, une gigantesque machine artisanale mue par un vieux moteur Ford et une hélice d'avion. L'intrépide jeune homme qui n'avait que 15 ans, ouvrait la première piste de motoneige d'Amérique du Nord. Aujourd'hui, les motoneigistes sillonnent plus de

180,000 milles (288,000 km) de pistes au Canada et aux États-Unis.

A l'époque, lorsque le jeune Bombardier traversait tant bien que mal son village au volant de son engin, on entendait celui-ci tousser et pétarader bien avant de le voir arriver. De nos jours, les progrès et les raffinements de la technologie ont permis de réduire radicalement le bruit de la motoneige. La plupart des motoneiges sur le marché émettent maintenant un niveau sonore de 73 décibels à une distance de 50 pieds. En comparaison, la voix humaine atteint 70 décibels à trois pieds de distance.

L'évolution rapide de ce sport n'a pas seulement fait la joie des motoneigistes de tous âges, elle a eu égale-

ment un important impact économique sur les plans de l'emploi, des retombées économiques régionales et de la relance de l'industrie touristique pendant l'hiver.

Les motoneigistes canadiens et américains consacrent annuellement plus de 1,8 milliard de dollars à leur sport préféré. Au chapitre du tourisme, voici ce que dit le Bureau canadien de Tourisme: «...nous entrevoyons l'immense potentiel que cette croissance (du sport de la motoneige) représente pour notre expansion touristique et pour la transforma-

tion de centres de tourisme estival en centres récréatifs toutes-saisons».

La motoneige est d'emblée reconnue comme l'un des loisirs d'hiver les mieux organisés; on compte plus de 10,000 clubs de motoneigistes en Amérique du Nord.

Bombardier créa sa première motoneige en 1922. Il a cependant fallu l'évolution technologique de deux guerres pour permettre la conception et le développement du moteur à deux cycles qui lui permit, en 1959, de sortir la première motoneige de loisir: la

fabuleuse Ski-Doo. Elle avait été d'abord conçue pour accroître la mobilité du trappeur, du missionnaire, et du vaillant «homme des bois». Aujourd'hui, ces derniers utilisent encore son invention à des fins presque uniquement utilitaires, mais la motoneige est aussi devenue le loisir favori de plus de 20 millions d'adeptes.

Joseph-Armand Bombardier, un inventeur canadien qui a mis au monde un sport et une industrie.

\* Statistiques de l'I.S.I.A.



20 ANS D'HISTOIRE DE LA MOTONEIGE - La première motoneige de série produite par Bombardier en 1959 (en haut, à gauche); la «millionième» machine (centre) et la toute nouvelle Elite deux-places 1980 (en haut, à droite).

## Championnat de la Ligue Bonne Entente Molson

# Garage Guy Painchaud par un seul point

Par Jean Fontaine

PLESSISVILLE---C'est une victoire de 6 à 1 du Garage Guy Painchaud de Plessisville sur le Houle Muffler qui aura permis à cette formation de remporter le championnat de la saison dans la Ligue Bonne Entente Molson.

Cette victoire survenue samedi le 8 mars dernier a donc été bien utile quoique relativement facile.

Daniel Michaud a produit 3 buts dans cette victoire décisive. Il a été aidé par Pierre Garneau avec 2 buts et Réjean Samson 1 but. Pour le Houle Supérieur Muffler, Guy Pilote a été l'unique compteur.

La fiche du Garage Guy Painchaud est de 10 victoires, 7 défaites et 1 seul match nul pour 21 points en 18 rencontres alors que le Houle Supérieur Muffler n'a que 7 victoires mais 6 matchs nuls et 5 défaites ce

qui lui donne pour le même nombre de joutes, 20 points. C'était donc très serré.

C'est toutefois Réjean Bellemare du L. Drolet et Fils qui a remporté le championnat des compteurs avec 10 buts et 10 passes pour 20 points.

### Match nul

Dans l'avant-dernière rencontre de la saison régulière, le L. Drolet et Fils ainsi que le Epicerie Laurent Thibeault ont terminé ça avec un match nul de 1 à 1. Claude Boulé assisté de Réjean Bellemare et René Drolet en deuxième pour le Drolet et Yvon Breton aidé de Pierre Ouellet en troisième ont été les compteurs de cette rencontre qui n'a pas changé grand chose au

classement général et finale des équipes.

### CLASSEMENT FINAL

	P	V	D	N	TO
G. g. Painchaud	18	10	7	1	21
H. Sup. Muffler	18	7	5	6	20
L. Drolet et Fils	18	8	9	1	17
E. L. Thibeault	18	5	9	4	14

### CLASSEMENT DES COMPTEURS

	B	A	TO
Réjean Bellemare LD	10	10	20
François Carignan HM	10	7	17
Daniel Michaud G.G.P.	10	7	17
Alain Rivard G.G.P.	4	13	17
Réjean Samson G.G.P.	10	6	16
Pierre Garneau G.G.P.	8	8	16
Onil Côté L.D.	5	11	16
Yves Lamontagne LD	9	5	14
Réjean Gendron H.M.	8	6	14
Harold Brindle L.D.	7	7	14
François Goulet L.T.	5	7	12
Serge Perreault H.M.	6	5	11
Gilles Bourque G.G.P.	4	7	11

## G. Gosselin Aluminium Rte 116 Laurierville

Revêtements d'aluminium et autres tels que:

Tous genres de pliage de tôle, recouvrement de chassis de bois.

Vente au détail.

Rampes d'aluminium et poteaux de carpoat ainsi qu'un vaste choix de volets décoratifs dans un très grand choix de couleurs.

Pour ceux qui pensent rénover au printemps, il y aura une hausse sur le matériel prévue pour le 1er avril.

**G. Gosselin Aluminium  
Laurierville**

**Tél: 819-365-4441**

**Estimation  
gratuite**

## AMC 1980

Venez les essayer!

# CONCORD SEDAN 4-PORTES



Chez nous vous êtes très important et gagnant!  
PRIX - QUALITE - SERVICE chez Lemay Autos

**Lemay Automobiles Inc.**  
324 boul. Bois-Francis sud - Victoriaville - 752-5252

AMC JEEP

RENAULT

24/12/79

## Tournoi de dards à l'Hotel Central bien réussi !

Par notre espion

**PLESSISVILLE**---Le tournoi de dards tenu récemment (23 février) à l'Hotel Central fut une réussite si l'on se fie aux inscriptions (18 équipes) et aux commentaires émis par les participants.

C'est l'équipe Hotel des Bois-Francis qui a remporté les grands honneurs avec 14 victoires en 17 parties. Yves Turgeon, Michel Bourgouin et Mario Brindle formaient ce groupe.

En 2e position, Auberge Inverness (Rocky Aspell, Michel Tardif et Yvon Savage) ont amassé 13 gains.

Le trio Delphis Gagné, Jocelyn Beaudoin et Normand Cyr s'est assuré le 3e rang avec 12 succès en 17 tentatives.

Les bourses étaient respectivement de \$100.00, \$50.00 et \$30.00 et de magnifiques trophées défrayés par M. Julien Côté de l'Hotel Central et d'autres

par la Brasserie Labatt furent remis aux gagnants.

Les honneurs individuels sont allés à Léo-Paul Marcotte avec 135 et Nicole Ferron 120.

### Autres résultats

On est venu bien près d'assister à des éliminatoires car trois formations ont accumulé 11 victoires: Taverne Bois-Francis, Les Turgeons et Jardin Bois-Francis, Victoriaville. 9 victoires: Les trois mousquetaires, Grand Central Yster et JOCOPO.

## Ligue Archers Sherwood Labatt

Par Jean Fontaine

**PRINCEVILLE**---La compétition s'est poursuivie cette semaine encore au Fenil de Plage Municipale de

Princeville dans le cadre des activités de la Ligue de Tir à l'Arc Archers Sherwood Labatt 50.

En voici les résultats:

En voici les résultats:

En voici les résultats:

En voici les résultats:

En voici les résultats:

En voici les résultats:

En voici les résultats:

En voici les résultats:

En voici les résultats:

En voici les résultats:

En voici les résultats:

En voici les résultats:

En voici les résultats:

En voici les résultats:

En voici les résultats:

En voici les résultats:

En voici les résultats:

En voici les résultats:

En voici les résultats:

En voici les résultats:

En voici les résultats:

En voici les résultats:

En voici les résultats:

En voici les résultats:

En voici les résultats:

En voici les résultats:

En voici les résultats:

En voici les résultats:

En voici les résultats:

En voici les résultats:

En voici les résultats:

En voici les résultats:

En voici les résultats:

En voici les résultats:

En voici les résultats:

En voici les résultats:

En voici les résultats:

En voici les résultats:

En voici les résultats:

En voici les résultats:

En voici les résultats:

En voici les résultats:

En voici les résultats:

En voici les résultats:

En voici les résultats:

En voici les résultats:

En voici les résultats:

En voici les résultats:

En voici les résultats:

En voici les résultats:

En voici les résultats:

En voici les résultats:

En voici les résultats:

En voici les résultats:

En voici les résultats:

En voici les résultats:

En voici les résultats:

En voici les résultats:

En voici les résultats:

En voici les résultats:

En voici les résultats:

En voici les résultats:

En voici les résultats:

En voici les résultats:

En voici les résultats:

En voici les résultats:

En voici les résultats:

En voici les résultats:

En voici les résultats:

En voici les résultats:

En voici les résultats:

En voici les résultats:

En voici les résultats:

## Ligue des Chevaliers de Colomb

### Autobus Bois-Francis se rend en finale

Par Jean Fontaine

**PLESSISVILLE**---Plusieurs fois perdante au cours de la saison régulière, l'équipe du Autobus Bois-Francis de la Ligue des Chevaliers de Colomb Moison vient d'accéder à la grande finale en remportant 2 victoires consécutives en série demi-finale.

D'autre part, le Machinerie BV et le Drolet et Fils batailleront fort pour la place qui reste dans la série finale puisqu'elles ont accumulé jusqu'ici 1 victoire et 1 défaite.

### Autobus 5 Dubois 2

Or donc, dans une partie qui restera dans la mémoire de plusieurs, le Autobus Bois-Francis a enlevé toutes les chances au Dubois et Frère de se rendre en grande finale. Pierre Bellemare et Jacques Guay ont mené l'attaque du Autobus Bois-Francis avec chacun 2 buts l'autre allant à Raymond Létourneau.

Réal Turcotte et Jean Gosselin ont procuré les 2 buts au Dubois et Frères.

### MBV 6 Drolet 3

Dans l'autre rencontre, Laurent Labrecque, Michel Gosselin et Gaby Michaud ont déjoué le gardien du L. Drolet et Fils à 2 reprises chacun pour donner une victoire de 6-3 au Machinerie BV sur le Drolet et Fils, les champions de la saison.

Pour ces derniers, Denis Beaudoin a sauvé les meubles avec une fiche de 3 buts.

Le moitié-moitié de cette semaine rapporte \$21.00 au

détenteur du billet portant le numéro 43541.

## Rallye à pied au Club Lystania

Par Jean Fontaine

**LYSTER**---Les membres du Club Lystania de Lyster ont tenu tout dernièrement un rallye à pied. M. et Mme Yvon Landry de Laurierville ont remporté la première position alors que Harold Boissonneault de Lyster qui faisait équipe avec Daniel Fillion de Montréal ont terminé bons deuxièmes.

La troisième place a été décrochée par Gilles Boissonneault et Noël Rousseau de Lyster.

Avec les récentes chutes

de neige, les sentiers du Club Lystania ont été ouverts au public. On comprendra évidemment qu'il n'y a qu'une partie qui a été aménagée cette année particulièrement en direction de Villeroy et de la Seigneurie Joly.

Les prochaines activités sont une partie de cartes au Ruff et au «500» les 22 et 23 mars prochain ainsi qu'un bercethon le 29 mars prochain de midi à minuit à l'Hotel France de Lyster.

## Soirée de films

Par Gilles Pelletier

**PLESSISVILLE**---L'Association Chasse et Pêche de Plessisville en collaboration avec la Brasserie Moison Limitée présentera des films de pêche à la Salle du Festival de l'Erable mercredi le 19 mars à compter de 8 heures.

Ces films inédits sont tous nouveaux et seront commentés par un animateur chevronné en matière de chasse et pêche, soit M. René Malo. A cette soirée

l'on remettra également différents trophées. Ainsi les trophées pour le concours de pêche Moison seront décernés à cette occasion. L'on remettra également les trophées pour le concours de tir et le concours de chasse.

Donc, avis à tous les amateurs de chasse et pêche, réservez votre soirée du 19 mars et l'on vous assure que le déplacement en vaudra la peine si ce n'est pas un trophée.

**LAVAGE MAURICE COTE**



LAVAGE GENERAL 365-4463

*les vrais* **Gentlemen**

prennent l'allure qu'on adore... les aspects qui habillent bien. Doit-on se demander pourquoi **AU COIN DE L'HABIT** remporte la palme de saison en saison.

**AU COIN DE L'HABIT**

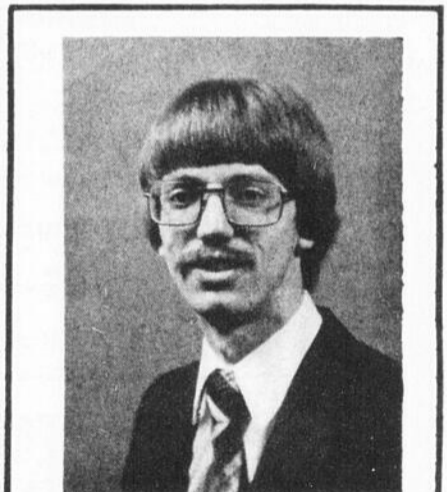
1548 St-Louis Plessisville 362-6111

515 Provencher Laurierville 365-4336



Pour un corps en santé et une structure en bon état

**VOYEZ VOTRE CHIROPRACTICIEN REGULIEREMENT**



**MARCEL VEILLEUX, D.C.**  
DOCTEUR EN CHIROPRACTIQUE  
RAYONS-X

1457 Ave. St-Edouard

Plessisville Tél: 362-6161

Heures de bureau:  
LUNDI - MERCREDI - VENDREDI  
De 9.00 hres à 12.00 hres  
De 14.00 hres à 17.00 hres  
De 18.30 hres à 20.30 hres

**Près des écoles et de l'aréna**



32'x44' **Bien entretenue** - Garage - Brique émaillée - Grande cuisine ensoleillée - Garde robe cèdre - S. sol fini - Ch. froide.



**Une bonne maison**

1 1/2 étage - 5 ch. Garage et entrée de cave brique et aluminium. Arbres - Bien située.

1483 St-Jean



28'x42' Solide canadienne 1977 - En pierres Foyer naturel - Bien équipée Belles boiseries Terrain 100x200' gazonné

932 Des Colombes



**Bien situé pour commerce ou «side line»** 1 1/2 étage - Aluminium. Entièrement rénovés. Garage 24x30 isolé.

1803 Vaillancourt entre St-Louis et St-Laurent



28'x40' - Terrain 100x250 Impeccable - 1977 - Briques - Entrée cave - Gros arbres - Bonne eau 1 mille de Plessisville

Rte 116 Princeville



Près de la riv. Bécancour. 1976 - déclin Alum. Garage. 3 ch. - Gr. salle de séjour

N.D. Lourdes Chemin St-Ls.

**Porcherie** maternité - 150 truies. 1978. Prêt agricole transf. - Bonnes conditions.

**Poulailler** - Reproduction 8,000 poules - Bien équipé - Bonne maison.

**Local commercial** (Centre-ville)  
30'x90' Logement 7 1/2

**Une bonne affaire!**  
Si vous cherchez un dépanneur - Très bien situé. Log. 5 1/2 \$30,000. Conditions à discuter.

**RESTAURANT** - Bonne clientèle - Bien équipé.

**Dépanneur** - Licencié - Bonne clientèle - Ples.

**Motel** Salle de réception - Plessisville

**Laurierville** 3 logements. Possibilité d'aménager 2 autres logements.

**Chalet** «Le Rocher» 7e rg. Kelly + 2 terrains

Terrain - environ 35 acres  
Situé 7e rang - Pres du golf  
Traverse par la rivière noire  
pourrait être cultivé et être construit

362-2237

**CHARLES & BEAULIEU**

Courtiers en immobilier  
14 - Perreault - Victoriaville



Jacques Vallée  
2281 St-Calixte  
Plessisville

Celui qu'un ami recommande!

**663 individus ont écopé d'une amende en décembre 1979**

**QUEBEC (M.L.C.P.)**—Un total de 663 individus ont été condamnés par les tribunaux à payer des amendes ou ont choisi un règlement hors cours (le paiement d'une amende également mais sans avoir à comparaître) pendant le mois de décembre 1979, à la suite d'infractions de chasse et pêche commises durant les semaines et les mois précédents.

Ces infractions ont été relevées dans les 9 régions administratives du ministère du Loisir, de la Chasse et de la Pêche du Québec.

C'est ce que révèlent sur le sujet les plus récentes compilations statistiques du Service juridique du ministère.

La plupart des infractions reprochées aux individus dans ces 663 causes ont trait à la chasse d'orignaux ou de chevreuils pendant des périodes prohibées ou à l'aide d'instruments interdits par les règlements (collets, lampes portatives, etc.).

**Montant des amendes**

Le montant des amendes imposées est très variable et s'échelonne jusqu'à environ 1800\$ dans le cas de certaines condamnations exemplaires. Les sentences imposées par les juges dépendent de la

nature des délits reprochés. Les 663 causes de décembre 1979 ont rapporté au Trésor public un montant total de 48,577\$.

**Causes par région**

Afin de mieux cerner la réalité au niveau de chacune des régions, voici par ordre d'importance le nombre total de causes et le montant total des amendes imposées en décembre 1979:

Bas Saint-Laurent-Gaspésie: 164 causes, amendes de 13,862\$. Québec 127 causes, amendes 7,262\$. Montréal 85 causes, amendes 4,733\$. Outaouais 75 causes, amendes 9,655\$. Trois-Rivières 49 causes, amendes 2,122\$. Nord-Ouest 46 causes, amendes 2,306\$. Côte-Nord 42 causes, amendes 4,178\$. Cantons de l'Est 40 causes, amendes 2,057\$. Saguenay Lac Saint-Jean 35 causes, amendes 2,402\$.

**Sentences exemplaires**

Dans la région de l'Outaouais, un citoyen domicilié à Val-d'Or dans le comté d'Abitibi a été condamné par le juge Bélanger à un total de 1,825\$ d'amendes pour sept infractions. Il a été accusé d'avoir circulé sur une réserve sans s'être enregistré à un poste

d'accueil (25\$), d'avoir tenté de capturer des orignaux au moyen de pièges et cela, à cinq reprises. Il a écopé pour ces cinq infractions d'amendes au montant total de 1,500\$, soit 300\$ par infraction. Enfin pour avoir chassé la nuit, l'accusé devra payer 300\$ de plus.

Par ailleurs, un autre individu domicilié également à Val d'Or dans le comté d'Abitibi a été condamné par le juge Bélanger à un total de 1,825\$ d'amendes pour avoir circulé sur une réserve sans s'être enregistré à un poste d'accueil (25\$), pour avoir tenté de capturer des orignaux au moyen de collets et cela, à cinq reprises. Il a écopé de 300\$ d'amendes pour chaque infraction. Enfi pour s'être servi d'une lampe portative pour chasser du gros gibier, le juge Bélanger lui a imposé 300\$ d'amende supplémentaire.

D'autre part, un citoyen domicilié à Notre-Dame-de-Pontmain dans le comté de Labelle a été condamné à un total de 600\$ d'amendes par le juge J. Duquette pour avoir à deux reprises chassé du gros gibier en temps prohibé (300\$ par infraction). Dans la région du Bas-Saint-Laurent-Gaspésie, un

citoyen domicilié à Saint-Adelme dans le comté de Matane a été condamné par le juge Charles Quimper à un total de 600\$ d'amendes pour avoir utilisé un filet pour capturer du saumon (500\$) et pour avoir été trouvé en possession de saumons à un endroit où la pêche de ce poisson est prohibé pendant une certaine période (100\$).

Dans le Bas-Saint-Laurent-Gaspésie également, un citoyen domicilié à Saint-Luc de Matane a été condamné par le juge Charles Quimper à 500\$ d'amende pour avoir tenté de capturer des orignaux au moyen de collets.

Enfin un citoyen domicilié à Saint-Joachim-de-Tourelle dans le comté de Gaspé a été condamné par le juge Charles Quimper à un total de 500\$ d'amendes pour avoir chassé du gros gibier à l'aide d'une lampe portative (300\$), pour avoir entravé le travail d'un agent de la conservation de la faune (100\$) et pour avoir chassé par le parc national de la Gaspésie (100\$).

**Hockey Mineur Participation Finales régionales à Princeville**

Par Jean Fontaine  
**PRINCEVILLE**—C'est à l'Aréna Intermunicipal de Princeville que se tiendra les 21-22-23 mars prochain les finales régionales de hockey dans la catégorie Bantam. Les meilleures équipes de la catégorie Bantam Participation seront au rendez-vous pour se mesurer et trouver un champion. Toute la population est invitée à aller encourager ces équipes qui feront de leur mieux pour remporter la victoire. Pour ce qui est des équipes d'élite, leur finale régionale a eu lieu en fin de semaine dernière à Sherbrooke.

**Denis Breton Construction Inc.**

879 Ave-Louis

Plessisville

Construction résidentielle ou commerciale  
Maisons neuves à vendre rue St-Charles

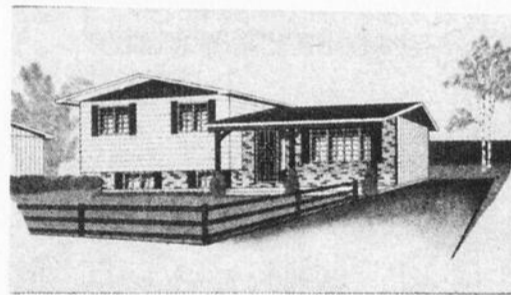


Terrains à vendre rue Théodore

Sur rendez-vous, tél:

362-7862

Estimation gratuite



**MAISONS NEUVES A 13% POUR 5 ANS ?**

**SUREMENT, IL NOUS EN RESTE DEUX SUR LA RUE FORTIER... PROFITEZ-EN !**

**EXEMPLE:**

PRET	COMPTANT	H.P.P./MOIS	+ TAXES/MOIS	= TOTAL/MOIS
\$36,324.00	\$3,600.00	\$279.78	\$60.00	\$339.78

**POUR INFORMATIONS:**

TEL: 364-2397 (jour)

362-3580 (soir)

OU SUR

RENDEZ-VOUS



2118 Fortier



2242 Fortier

**Jacques Construction (1977) Inc.**

60 Saint-Pierre - Princeville - Tél: 364-2397

Avec Vacances-Familles

## Pâques et le temps des sucres

**QUEBEC**---Des vacances familiales à Pâques ainsi qu'au temps des sucres s'organisent dans le vaste réseau de «Vacances-Familles».

### Dans la grande hôtellerie:

Ainsi, du 3 au 8 avril inclusivement, des programmes spéciaux sont conçus par Vacances-Familles au tarif exceptionnel de vingt-et-un dollars (\$21.00) par jour par chambre. Les hôtels participant sont toutes les Auberges des Gouverneurs: Trois-Rivières, Joliette, Matane, Rimouski, Gaspé, Chicoutimi, Sherbrooke et Sept-Îles. Il y a aussi celle de Québec centre-ville où un programme socio-culturel et touristique est inclus pour

vingt-huit dollars (\$28.00). De plus, on organisera le dîner de Pâques à prix raisonnable pour les participants. Pour les amateurs de ski de printemps, le Mont Ste-Anne est toujours à proximité de Québec. C'est le tourisme familial à son meilleur. Profitez-en!

Egalement, dans certains grands hôtels à Montréal, les chambres esront à vingt-huit dollars (\$28.00); à Hull-Ottawa, de \$21.00 à \$22.00. A Toronto, les chambres seront louées au prix spécial de \$38.00. Tous ces prix ont été décidés en collaboration avec Vacances-Familles afin de permettre au plus grand nombre de familles de voyager.

### A la ferme:

Au prix de quinze dollars (\$15.00) par adulte et de douze dollars (\$12.00) par enfant de moins de 12 ans (pension complète), vous pouvez surprendre le printemps dans la belle et grande nature québécoise durant le temps des sucres. Bref, un programme rempli de vérité et de fraîcheur qui s'étale du 16 mars au 20 avril. Donc, allez-y avec votre famille ou avec un groupe organisé, mais allez-y! Vacances-Familles vous aidera techniquement.

### Dans la petite auberge:

Comment ne pas goûter, peut-être pour la dernière fois cette année, les plaisirs de l'hiver en s'adonnant à la raquette, au ski de fond, aux

randonnées, alors que le pays est encore blanc? Ces petites auberges, sont disséminées à travers tout le territoire: au nord et au sud de Québec et de Montréal, dans les Cantons de l'Est, la Mauricie, le comté de Bellechasse, la Beauce, la région de Rivière-du-Loup, etc. Tout cela vous est offert à des prix minimes variant de \$18.00 à \$24.00 en pension complète.

Pour tous ces endroits de vacances à Pâques et au temps des sucres, communiquez avec Vacances-Familles au tél: 658-0576 pour les appels de Québec et 1-800-463-4636 pour les interurbains (sans frais).

## Et si on résumait...

Par Jean Fontaine

**PLESSISVILLE**---La séance de patinage à roulettes tenue le 7 mars dernier par le Service des Loisirs a connu un très bon succès. Selon le responsable, M. Paul Simoneau, près de 125 jeunes y ont participé à cette activité. D'autres séances sont prévues pour le 21 mars prochain au même endroit soit au gymnase de l'Ecole des Métiers.

-0-0-0-0-0-0-0-0-0-

**ST-CYRILLE**---Une compétition de pétanque aura lieu au Bouleodrome St-Cyrille le dimanche 23 mars prochain. Les inscriptions se prendront de 10.00 hres à 11.00 hres le matin. Les vainqueurs, une équipe de un homme, une femme et d'un joueur choisi à la pige, se partageront une somme de \$100. plus la mise habituelle des joueurs.

-0-0-0-0-0-0-0-0-0-

**DRUMMONDVILLE**---Le territoire du Conseil Régional des Loisirs du Centre du Québec sera dorénavant divisé en 3 zones qui constitueront des carrefours-loisirs. Il y aura donc le Carrefour Loisir Bois-Francis, le Carrefour Loisir Provencher et le Carrefour Loisirs St-François. Des réunions d'informations auront lieu prochainement pour informer les bénévoles en loisirs.

-0-0-0-0-0-0-0-0-0-

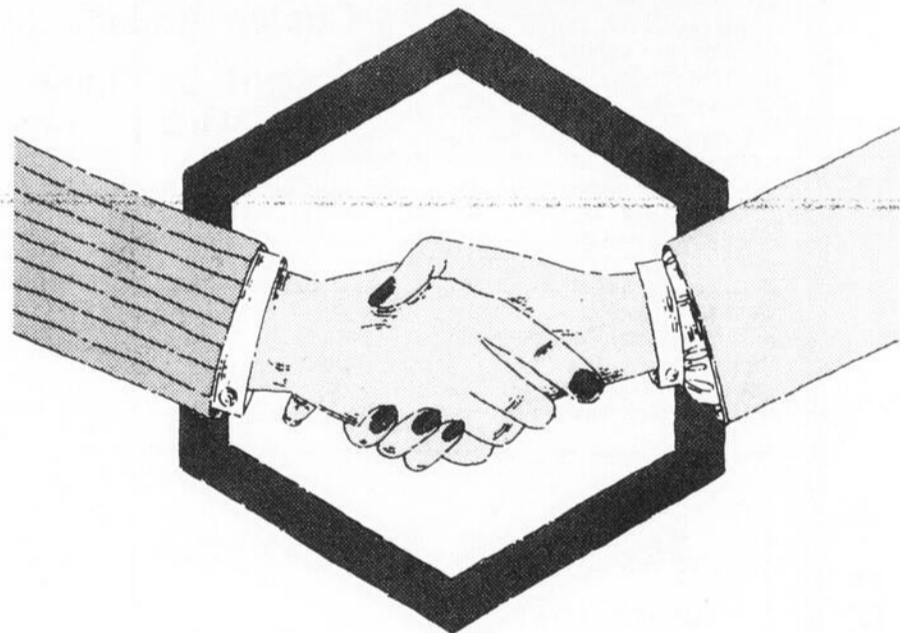
**THETFORD-MINES**---Pour ceux qui se demandent comment le Centre du Québec s'est classé lors des derniers Jeux du Québec d'Hiver, voici un petit tableau qui saura vous intéresser. Les «A» signifient que la région était absente tandis que les blancs indiquent que la discipline n'était pas présentée cette année là.

### CLASSEMENT DE LA REGION CENTRE DU QUEBEC

HIVER Disciplines	Rang							
	'72	'74	'75	'76	'77	'78	'80	
Badminton	12	11	14	18	14	15	10	
Ballon sur glace	3	4	12	3	10	11	1	
Basketball	6	9		14	A	6	16	
Curling	7		A	12	15	10	5	
Escrime	A	A	A	A	A	A	A	
Gymnastique							15	13
Haltérophilie	A	A	10	2	5	10	5	
Handball						6	11	8
Lutte	7	12	11	13	A	9	A	
Nage synchronisée	3	10	11		12		8	
Patinage artistique	13	A	18	18	18	13	12	
Patinage de vitesse	9	16	15	9	7	10	12	
Ski alpin	15	8	16	9	8	4	4	
Ski de fond	A	11	11	6	5	9	3	
Tennis de table	10	7	9	8	8	3	3	
Volleyball	12	17	3	9	5	17	11	

PARLONS D'ARGENT.

# PARLONS PRÊT PERSONNEL



### PARLONS-EN AVEC CONFIANCE !

Le prêt personnel est avant tout un outil financier. Bien maîtrisé et bien utilisé, le crédit s'avère souvent une bonne solution. À la Caisse populaire Desjardins, nous sommes prêts à vous conseiller et à vous offrir un prêt qui correspond vraiment à vos besoins et à votre budget.

### PARLONS-EN CLAIREMENT !

Choisir d'emprunter est une décision bien personnelle... mais encore faut-il être renseigné sur toutes les modalités de crédit.

À la Caisse populaire Desjardins, nous vous indiquerons clairement le coût exact de votre emprunt, ses modalités et les engagements de part et d'autre.

### NOUS VOUS EN PARLERONS !

Quand vient le temps de parler d'argent, vous pouvez en parler en toute aisance et confiance avec le personnel de la Caisse populaire Desjardins, votre coopérative d'épargne et de crédit.

### PARLONS PRÊT PERSONNEL

la caisse populaire  desjardins

Association des Gens d'Affaires  
**AGAP**  
 de Plessisville  
 Bureau d'affaires  
 situé au **1634 St-Calixte**  
**Tél: 362-6762 Plessisville**  
 Benoit Jalléo, prés. Roselyne Martin, Dir. Général

### PHOTO JULIEN JACQUES ENR.

#### SPECIALITE: MARIAGE

FINITION DE FILMS  
 PHOTOTO EN STUDIO, ENCADREMENTS  
 FAIRE-PARTS - VENTE CAMERA  
**RANG 6 EST LAURIERVILLE**  
**TEL.: 365-4716**

Pour vous aider à vous détendre, des cours de

#### HATHA YOGA

vous sont offerts au

**FOYER YOGA 1768 ST-CALIXTE**  
**PLESSISVILLE**

Tous les lundis et mardis soirs: 19:15h. à 22h.  
 Tous les mercredis de: 14 à 15h.

**Inf: 362-7438**

Bienvenue aux intéressés.

Ligue de Hockey Forano O'Keefe

# Garage Moderne Côté Auto à un seul point du Dion et Frère

Par Jean Fontaine

**PLESSISVILLE**—Le Garage Moderne Côté Auto n'est plus maintenant qu'à un seul point du Dion et Frère qui occupe actuellement la seconde place du classement de la Ligue Forano O'Keefe de Plessisville. Après les parties du 7 mars, le Paul Maurice a repris une avance de 4 points ce qui met fin, pour l'instant, aux difficultés qu'il connaissait depuis quelques semaines.

**G.M.C.A. 8 Sévigny 5**

C'est par une victoire de 8 à 5 sur le Boucherie Désiré Sévigny que le Garage Moderne Côté Auto a réussi à s'approcher à un point du Dion et Frère. Ces deux

équipes, le Boucherie Désiré Sévigny et le Garage Moderne Côté Auto, faisaient des efforts depuis quelques semaines pour revenir de l'arrière et s'emparer des premières places mais c'est le G.M.C.A. qui semble avoir le mieux réussi.

Or donc, dans cette joute, en première période, Guy Provencher a marqué 2 fois pour le G.M.C.A. alors que Guy Lachance et Denys Beaudoin ont répliqué avec chacun un but pour le Sévigny. En période médiane toutefois, le G.M.C.A. a inscrit les buts de Jean-Pierre Fontaine, Jean-Guy Ruel, Adrien Rouleau et Léo

Beudet alors que seul Denys Beaudoin a été en mesure de marquer pour le Désiré Sévigny. En troisième, Réjean Poirier et Adrien Rouleau ont de nouveau marqué pour les gagnants tandis que Guy Lachance et Denys Beaudoin marquaient, eux aussi, chacun un but.

**Paul Maurice 5 Dion 1**

On craignait depuis quelques semaines pour le Buanderie Paul Maurice qui semblait perdre du terrain, mais le 7 mars dernier, le Paul Maurice a repris 2 points de plus d'avance, ce qui lui en donne maintenant 4, en battant le Dion et Frère 5-1.

Réal Couture a marqué 2 buts pour le Paul Maurice alors que ses coéquipiers Daniel Allaire, René Gélinas et Réjean Gendron en inscri-

vaient chacun 1. Serge Tardif a été l'unique marqueur du Dion et Frère, leur évitant les affres d'un blanchissage.

**CLASSEMENT**

	PJ	V	D	N	PTS
Paul Maurice	20	11	6	3	25
Dion et Frère	20	9	9	3	21
G.M.C.A.	20	8	8	4	20
Désiré Sévigny	20	8	11	2	

**Les 21-22-23 mars**

## Championnat Elite Provincial à Victoriaville

Par Luc Boisvert, publiciste

**VICTORIVILLE**—Une section du Championnat Sportif Québécois (CSQ) se déroulera à Victoriaville les 21-22-23 mars prochain.

En effet pour la 11<sup>ème</sup> fois le Championnat Elite Provincial se tiendra hors de la ville de Montréal et c'est à l'Association de Ballons ur Glace Centre du Québec Inc. à qui revient l'honneur de présenter dans la ville de Victoriaville ce championnat digne des Grands Maîtres.

De l'Abitibi, de la Côte Nord, de l'Est du Québec, de l'Estrie, de Montréal, de la Mauricie, du Richelieu-Yamaska, de Lanaudière, d'Outaouais, de Québec et du Centre du Québec, les quelques 350 meilleurs joueurs de ballon-balai se donnent rendez-vous pour ce championnat Elite Provincial.

Les gagnants, tant de la section masculine que féminine, représenteront la Province de Québec au Championnat Canadien de Ballon sur glace qui aura lieu à la mi-avril à Saskatoon en Saskatchewan. On se souvient que l'an dernier l'équipe masculine championne était de la région de Montréal et l'équipe

féminine de la région est du Québec.

La région Centre du Québec est encore très favorisée cette année. En effet l'équipe féminine des Rockets de St-Célestin et le Garage Philippe Smith chez les hommes sont favorisés pour l'obtention d'une médaille.

Le Championnat Elite Provincial sous la dépendance de la Fédération Provinciale des Clubs de Ballon sur glace du Québec Inc. sera

très probablement l'événement sportif majeur qui se déroulera à Victoriaville en 1980.

Les responsables de cette présentation ont tout mis en oeuvre et ne ménagent aucun effort pour que ce championnat Elite Provincial, soit une réussite complète.

C'est un rendez-vous sportif à ne pas manquer du vendredi 21 mars 19.00 hres au dimanche 23 mars 18.00 hres à l'aréna Père Claretain de Victoriaville.

Ligue Industrielle Molson de ballon balai de Plessisville

Le Gaston Nadeau de Ste-Sophie également en finale

Par Jean Fontaine

**PLESSISVILLE**—C'est un but de Réjean Gingras en prolongation qui a permis au Gaston Nadeau de Ste-Sophie de remporter une victoire de 1-0 dimanche le 9 mars dernier. Il s'agissait sans doute de leur plus importante victoire de la saison puisqu'elle leur

permet de remporter les séries semi-finales 2 de 3 au compte de 2 parties à une.

En effet, le Gaston Nadeau de Ste-Sophie et le Jacques Vigneault et Fils étaient nez à nez dans cette série avec chacun une victoire.

Le Gaston Nadeau de Ste-Sophie ira donc rejoindre le Caisse Pop de St-Ferdinand en grande finale de la Ligue Industrielle Molson de ballon balai de Plessisville. Il s'agira alors d'une série 3 de 5 au cours de laquelle les champions des séries seront couronnés. Rappelons qu'en saison régulière, le Gaston Nadeau de Ste-Sophie avait triomphé pour le championnat.

Ce sera donc à ne pas manquer au cours des prochaines semaines que cette série finale 3 de 5 de la Ligue Industrielle Molson de ballon balai de Plessisville.

# L'achat d'une maison neuve doit se faire en toute confiance. Voilà pourquoi l'APCHQ existe!

Voilà également pourquoi l'Association provinciale des constructeurs d'habitations du Québec vous offre le Programme de certification des maisons neuves.

En transigeant avec un constructeur accrédité auprès de ce Programme, vous êtes assuré que:

- votre dépôt est protégé jusqu'à \$20,000;
- votre maison neuve est protégée, à sa pleine valeur, contre tout vice caché pendant 1 an et contre tout défaut majeur pendant 5 ans.

L'APCHQ, par son Programme de certification, garantit le professionnalisme de votre constructeur et la qualité de votre future maison.



Recherchez ce sigle dans la publicité, les bureaux de vente et les maisons modèles des constructeurs.



Association provinciale des constructeurs d'habitations du Québec

Pour plus de renseignements: à (819) 758-3500 ou appelez sans frais: 1-800-361-5300

ENTREPRISES

**Jaques Bécotte**

lavage • cirage

**AUTOMOBILES**

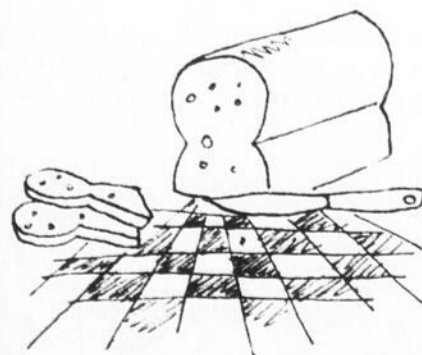
Nettoyage d'intérieur  
Nettoyage de moteurs



635 St-Louis  
Plessisville (Garage Moderne)

Rés.: 362-2507  
Bur.: 362-7265

Jeunesse Internationale.



**Marche du pain**

**Jeudi-Saint**

**3 avril**

**Un projet d'Eglise:**

Lourdes - Villeroy  
Val-Alain - Ste-Sophie  
St-Pierre Baptiste  
Laurierville - Inverness  
Plessisville - Lyster

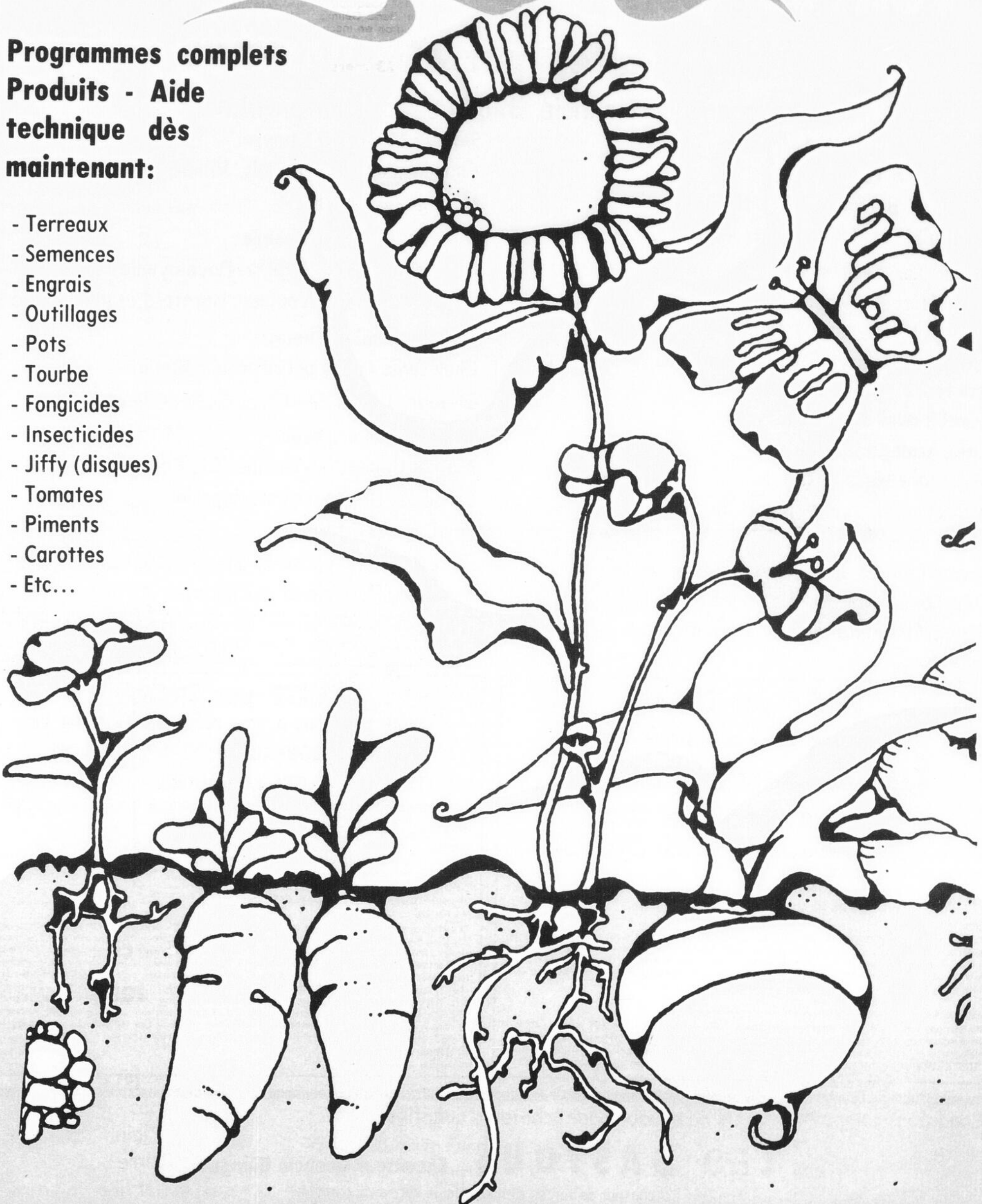
Centre

CO-OP

Jardin

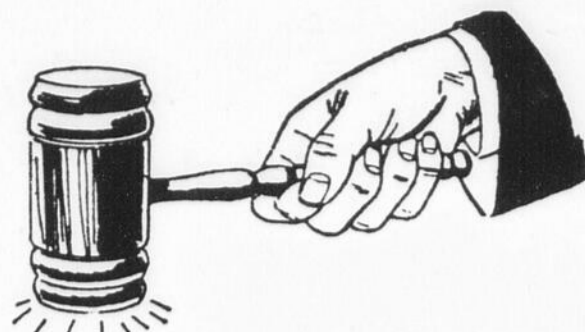
**Programmes complets  
Produits - Aide  
technique dès  
maintenant:**

- Terreaux
- Semences
- Engrais
- Outillages
- Pots
- Tourbe
- Fongicides
- Insecticides
- Jiffy (disques)
- Tomates
- Piments
- Carottes
- Etc...



**CENTRE JARDIN COOP 1850 ST-LAURENT PLESSISVILLE 362-3266**

# Liste de ventes par ENCAN



## à êtres faites par LEO DASTOUS

Encanteur Licencié Bilingue de Laurierville

**Mardi 25 mars à 1 heure**

Chez Yvon Légaré  
St-Pierre Becquets, Cté Nicolet  
50 truies et 150 poulets et l'équipement

**Mardi 1er avril à 1 heure**

Chez Florian Moreau  
St-Appolinaire Cté Lotbinière  
Troupeau Holstein et machinerie au complet et 5 tracteurs.

**Jeudi 3 avril à 1 heure**

Chez Armand Gourde  
St-Isidore, Cté Dorchester  
60 bêtes Holstein et partie du roulant

**Mardi 15 avril à midi**

Ferme Paquet, Prop. Pierre Paquet  
Deschambeault, Cté Portneuf  
60 bêtes Holstein et Ayrshire et la machinerie au complet.

**Samedi 19 avril à 1 heure**

Chez Procolus Daigneault Villeroy, Cté Lotbinière  
Ménage au complet

**Samedi 26 avril à 1 heure**

Chez Mme Adrien Ayotte Daveluyville,  
Cté Arthabaska Troupeau Hereford et machinerie

**Samedi 3 mai à 1 heure**

Chez Ovila Labbé pour Fernand Blouin  
St-Jean, Ile d'Orléans La machinerie au complet

**Mardi 6 mai à 1 heure**

Marcel Genest St-Thunbe, Cté Portneuf  
Troupeau Holstein et machinerie

**Jeudi 8 mai à 1 heure**

Chez Raymond Cossette St-Tite, Cté Laviolette  
Troupeau Holstein et machinerie

**Attention, cultivateurs qui avez l'intention de vendre, adressez-vous à un spécialiste dans les ventes. 18 ans d'expérience.**  
Merci de la confiance que vous m'accordez.

### VENTE par ENCAN

**JEUDI LE 3 AVRIL A 1.00 HEURE SUR LA FERME DE ARMAND GOURDE DE ST-ISIDORE, CTE DORCHESTER**

La ferme est située dans le rang Le Bras à 2 milles à l'ouest du village près de l'autoroute 73, sortie 108.

**SERA VENDU:**

**TROUPEAU:**

Un magnifique troupeau HOLSTEIN de 43 bêtes, clair de test fédéral. Il comprend: 40 jeunes vaches laitières fraîches vélées ou vélèrent sous peu dont 6 sont saillies pour l'automne. Une taure de 1.5 an et elle vient de l'insémination H 126. Un taureau de 10 mois de choix, pur sang. Un taureau de 10 mois de choix, pur sang. Un taureau de 3 ans, de choix; son père «Yukon H 141», pur sang et non enregistré, sa mère, la production dépasse 108,000 livres après 5 lactations.

**MACHINERIE:**

Une batteuse Dion 22'x38'. Une mangeoire automatique. 1,000 balles de beau foin. 600 balles de paille. 4 chaudières à trapeuse. Un clipper électrique. Une vis à grain 4 pouces par 20 pieds. Une herse ronde, remontée à neuf. Une pompe à mouche électrique et plusieurs autres articles trop long à énumérer.

**CAUSE:** Abandon de l'industrie laitière.

### VENTE par ENCAN

**MARDI 1er AVRIL A 1.00 HEURE SUR LA FERME DE FLORIAN MOREAU DE ST-APOLLINAIRE, CTE LOTBINIERE**

La ferme est située dans le rang Pierre-Riche près de la route 20, sortie 285.

**SERA VENDU:**

**TROUPEAU:**

Un excellent troupeau HOLSTEIN de 29 bêtes, clair du test fédéral. Il comprend: 8 belles taures de 2 ans dont 3 sont saillies, 8 taures d'un an. 13 taureaux d'un an, de choix.

**LAITERIE:**

Un pipeline Zéro à 6 unités, installation pour 65 vaches.

**MACHINERIE:**

**En parfaite condition:** 5 tracteurs: un tracteur Massey Ferguson, no. 135, diésel avec servo-direction, sortie d'huile, un tracteur Massey Ferguson, no. 35, remis en neuf, diésel avec chargeur à double action 1963, un tracteur Massey Ferguson no. 85, un tracteur Farmall H avec chargeur sur le devant, un tracteur Case, no. 430, diésel, remis en neuf, une faucheuse-conditionneuse Heston PT, 7 pieds, un râteau-fileur New-Holland no. 256, une presse à foin Case no. 200, un faneur Centripède, 2 wagons sur pneus à 6 roues avec plate-forme, un monte-balles de 24 pieds, 2 épandeurs International 180 et 130 minots, une charrue International à 3 versoirs, une herse ronde, 2 herses à 24 disques Cocchutt, un rouleau, un épandeur hydraulique à 3 points, un graider à 3 points, une génératrice 15,000 watts, 2 sets de chaînes à tracteur, un semoir à 13 disques, une faucheuse Oliver no. 356, une fendeuse de bois, un souffleur à neige, une fourche arrière du tracteur, un banc de scie, une poulie à tracteur, une pelle à tracteur, une sleigh simple et double, et plusieurs autres articles trop long à énumérer.

**CONDITION: COMPTANT**

La terre est vendue.

Conditions comptant et prêts de banque pour acheteurs qualifiés

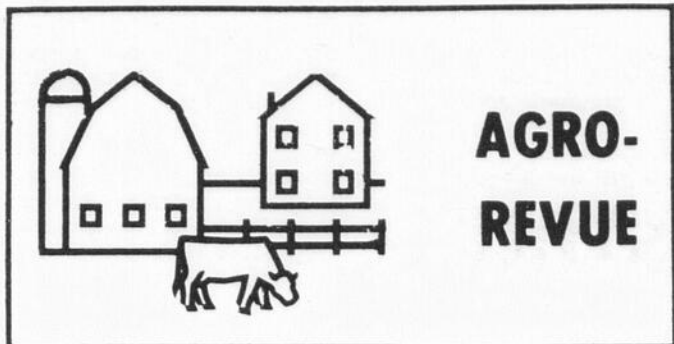
## LEO DASTOUS Encanteur Licencié Bilingue

Acheteur de terres et roulants de ferme au complet

167 DUBE

LAURIERVILLE

TEL.: 365-4419



AGRO-REVUE

A la Salle du Festival

# Clinique d'information sur les productions animales

13 mars 1980

Clinique de productions animales, à la Salle Horizon, St-Césaire, à 9:30.

Chevaliers de Colomb, rue Savoie, Plessisville, à 13:00.

Mai 1980

18 mars 1980

Clinique de productions animales, à la Salle La Lucarne, Rte 155, St-Léonard d'Aston, à 9:30.

Il y aura un encan préparé par l'Association des Éleveurs de Bovins de Boucherie à Inverness. Les éleveurs désireux de consigner les bêtes pour cet encan, sont priés de communiquer avec le secrétaire de l'Association: M. Rosaire Labbé, à Inverness, au téléphone 453-2370. Les éleveurs qui prévoient consigner des veaux de plus de 6 mois, devront au préalable faire passer le test de la brucellose à leurs animaux. (Date de l'encan à déterminer plus tard).

25 mars 1980

Réunion d'informations sur la production des céréales donnée par la Commission Administrative des régimes d'assurance-stabilisation des revenus agricoles (C.A.R.A.S.R.A.) et la Régie de l'Assurance-Récolte du Québec, à la Salle des

**PLESSISVILLE**—Les agriculteurs présents mardi dernier à la «Clinique de Productions animales» tenue à Plessisville ont été informés des programmes de plusieurs compagnies, oeuvrant en milieu rural.

Ainsi, le représentant de l'Assurance-stabilisation, M. Claude Lavoie, agronome, a traité de la protection du revenu des bovins de boucherie. L'assurance-stabilisation, mise sur pied en 1976, relève directement du ministre de l'agriculture, et s'applique à relever la chute d'une production donnée. Ainsi, l'organisme possède à date de semblables programmes de redressement dans les secteurs du boeuf de boucherie, de la pomme de

terre, du maïs-grain, et des céréales. L'agriculteur verse le tiers des coûts, et le gouvernement des deux tiers.

Quant à M. Simon Guertin, agronome-ingénieur, représentant la compagnie «Silo Beaudry Inc.», a indiqué que l'achat d'un silo se justifie à condition de posséder une bonne qualité de fourrage. La compagnie fabrique pour tout le Québec des silos dont le coût varie entre \$12,000 et \$30,000.

Pour sa part, M. Serge Hamel, gérant des ventes à la compagnie «Equipements P. Bernard Ltée» située à Beloeil a parlé de l'utilisation des bâtisses en acier fabriquées par sa compagnie, tant étables que porcheries, silos-grain, etc.

Depuis 1980, la firme possède un marché à la grandeur du Québec.

La division vétérinaire de la compagnie des produits Tuco (Division UpJohn) représentée par M. René Roy de St-Bruno a expliqué la venue d'un produit nouveau, la prostaglandine, destinée à synchroniser les chaleurs des vaches d'un même troupeau, près de trois jours après l'injection. «La difficulté provient de ce que les éleveurs ne voient pas les chaleurs de l'animal» a expliqué M. Roy. Le produit, destiné à usage vétérinaire seulement, permet une meilleure régulation de troupeau et reproduction.

M. Gérard Pelletier, agronome et directeur des services agricoles Québec et

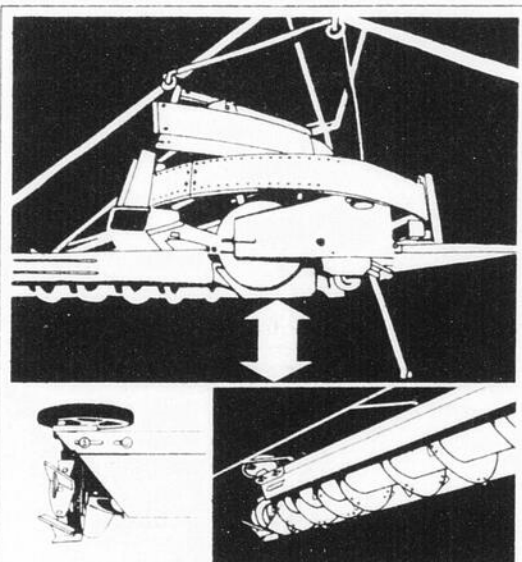
Saguenay Lac St-Jean à la Banque Royale du Canada a expliqué les divers programmes de financement agricole de sa compagnie. Fait à noter, la Banque Royale dispose d'un réseau d'agronomes à son service partout au Canada, pour valoriser son programme «Agriplan».

Quant au représentant de la compagnie des moulées Nutribec, il a expliqué les avantages de son produit. Son réseau de distribution se fait surtout par les meuniers, répartis un peu partout sur le territoire. La compagnie dispose de laboratoires capables de faciliter la recherche de nouveaux produits, ou capables d'améliorer ceux actuellement connus.



(Photo La Feuille d'Erable - Forand)

Lors de cette journée d'information sur les productions animales, des représentants de l'assurance-stabilisation, de la compagnie «Silos Beaudry Inc.», des «Equipements P. Bernard Ltée», de la Division vétérinaire, de la compagnie des produits Tuco (Division UpJohn) et des services Agriplan à la Banque Royale ainsi que la compagnie Nutribec, étaient sur les lieux pour fournir l'information aux agriculteurs.



## Équipez-vous bien avec un videur de silo de Badger

Le POW-R-TRAC peut commencer à vider votre silo plus haut que tout autre videur entraîné par couronne. Sa position de rangement haute vous permet de remplir votre silo au maximum puis commencer à le vider immédiatement par la lucarne.

Le POW-R-TRAC est de construction tubulaire en acier épais. À pales et à lames doubles à l'extrémité, près du mur, la vis robuste pénètre au travers toute sorte d'ensilage de haut en bas... de mur à mur.

Voyez le POW-R-TRAC et le système complet d'alimentation Badger dès maintenant.



Votre concessionnaire dans la région:

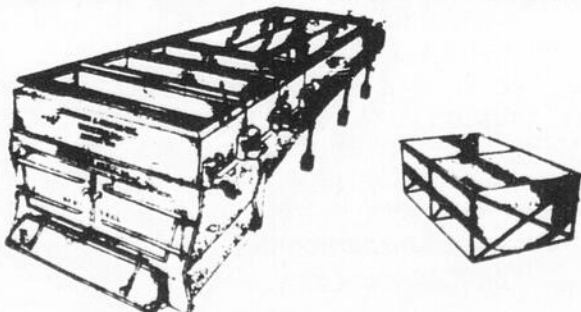
**DENIS BERGERON**

R.R. No. 1 Plessisville Tél: 365-4649

**GRATUIT**

Quand vous irez vous informer au sujet du videur de silo POW-R-TRAC de Badger, demandez une copie gratuite de la brochure «Update». Cette dernière est conçue pour le cultivateur, elle contient plusieurs renseignements utiles et intéressants qui peuvent vous faire épargner. Disponible seulement chez les concessionnaires Badger.

Nous vendons les équipements et accessoires pour **Sucreries**  
Dépositaire pour **DOMINION ET GRIMM Inc.**



**André Bizier Sport**

équipement d'érablière  
évaporateur - tubulure - chaudière  
acheteur de sirop

Inverness

TEL: 453-7787

**LES ELEVEURS PROGRESSIFS DU COMTE DE MEGANTIC**

Forte demande de jeunes vaches devant bientôt vêler.

«Acheter une bête de qualité, c'est assurer sa rentabilité»

Georges Jutras (agent d'affaires) R.R. 1, Plessisville G6L 2Y2 362-3312

**ABATTEZ VOTRE BOEUF**

Pour votre débitage

Soyez les bienvenus à la

**Boucherie Bergeron**

**Plessisville**

**362-2773**

## La production porcine progresse encore en 1979

**QUEBEC**—Selon le rapport sur la situation de l'économie agro-alimentaire au Québec en 1979, les abattoirs québécois ont reçu plus de 4 millions de porcs en 1979, soit une hausse de 26% comparativement à 1978. Cette augmentation porte la part du Québec dans l'ensemble de la production porcine du Canada à 34%, en regard de 19% en 1971.

Les abattages n'ont cessé d'augmenter ces dernières années et, en 1979, la hausse se chiffre à 26%. On évalue que les installations en opération au printemps 1980 pourraient supporter une production de plus de 6 millions de porcs.

### Abolition du plan conjoint

La dernière année a été marquée par l'abolition du plan conjoint des producteurs de porcs qui avait été mis en place par le gouvernement du Québec en décembre 1977. En effet, devant l'impossibilité de faire fonctionner adéquatement le plan conjoint, la

Fédération des producteurs de porcs du Québec a demandé au gouvernement de le suspendre.

### Baisse des prix

On s'interroge sur les conséquences d'une baisse des prix. Au 15 décembre 1979, les prix moyens depuis le début de l'année étaient de 144,70\$ le cent kilogrammes (65,77\$ le cent livres) comparativement à 154,14\$ (69,94\$ le cent livres) en 1978. Pour 1980, les prix devraient encore fléchir et atteindre une moyenne évaluée entre 119\$ et 127\$ le cent kilogrammes (54\$ et 58\$ le cent livres).

Les réactions des producteurs face à la chute des prix et à la hausse du coût des moulées sont encore incertaines. Tandis que certains petits producteurs devront vendre leurs truies et se retirer du secteur, d'autres poursuivront leur expansion. En effet, des investissements élevés, la formation d'unités de production plus

importantes ainsi que la constitution de réserves financières pourraient atténuer la diminution prévisible dans la production.

Mentionnons que les transformateurs ont déjà prouvé qu'ils étaient capables de supporter de larges volumes de production et les détaillants ont emboîté le pas en offrant des «spéciaux». Ajoutons qu'il se dessine au Québec une tendance à accroître la présence du porc sur les menus du secteur de la restauration.

En 1980, la production porcine au Québec devrait connaître une hausse de 10 à 15%.

## Le colloque « Céréales 80 » se tiendra à Montréal les 25 et 26 mars

**QUEBEC**—Le ministère de l'Agriculture, des Pêcheries et de l'Alimentation du Québec tiendra à Montréal, les 25 et 26 mars 1980, un colloque ayant pour thème «CEREALES 80». Ces assises ont pour but de donner suite aux politiques gouvernementales visant à promouvoir le développement de la production céréalière. On y tracera donc le profil de ce que devra être la production des céréales dans les années à venir.

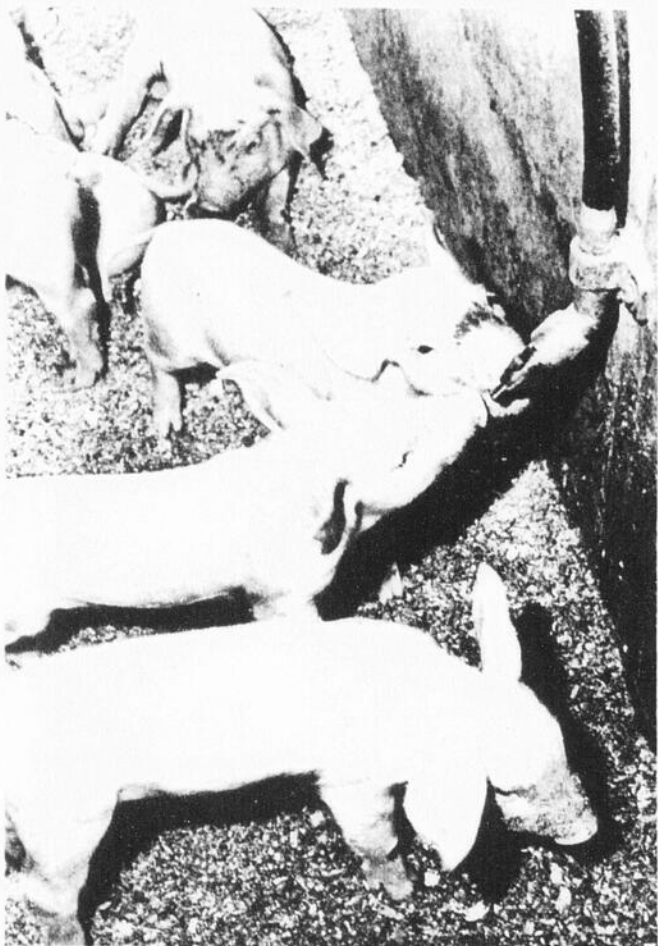
Présidé par le docteur Fernand-M. Gauthier, directeur général adjoint à la recherche au ministère de l'Agriculture, des Pêcheries et de l'Alimentation, le collo-

que «CEREALES 80» se déroulera à l'hôtel Méridien et il groupera des agronomes, technologues, producteurs et autres intéressés. Il sera clôturé par le ministre de l'Agriculture, des Pêcheries et de l'Alimentation, monsieur Jean Garon.

De nombreux conférenciers y seront entendus. Entre autres sujets, on traitera des exigences du marché des céréales au Québec, des contraintes agronomiques relatives à la production céréalière, de l'organisation et du financement des programmes d'amélioration de céréales, de la mise en marché, etc.

Les personnes qui

désirent prendre part à ces assises doivent s'inscrire par la poste avant le 14 mars 1980, car le nombre de places est limité. Les frais d'inscription, au montant de 25\$, sont payables à l'ordre du ministre des Finances du Québec et ils couvrent les deux repas du midi (25 et 26 mars). Les inscriptions doivent être envoyées à Benoit Fortier, Colloque «Céréales 80», ministère de l'Agriculture, des Pêcheries et de l'Alimentation, Service de l'information, 200-A chemin Sainte-Foy, 1er étage, Québec, G1R 4X6.



**ANDRE PHOTO SERVICE ENR.**

1310 St-Calixte  
Plessisville 362-6291

**MAGASIN ET STUDIO  
PHOTOGRAPHIQUE**

**André Bolduc, prop.**



**Grenier, Ruel & Cie Inc.**

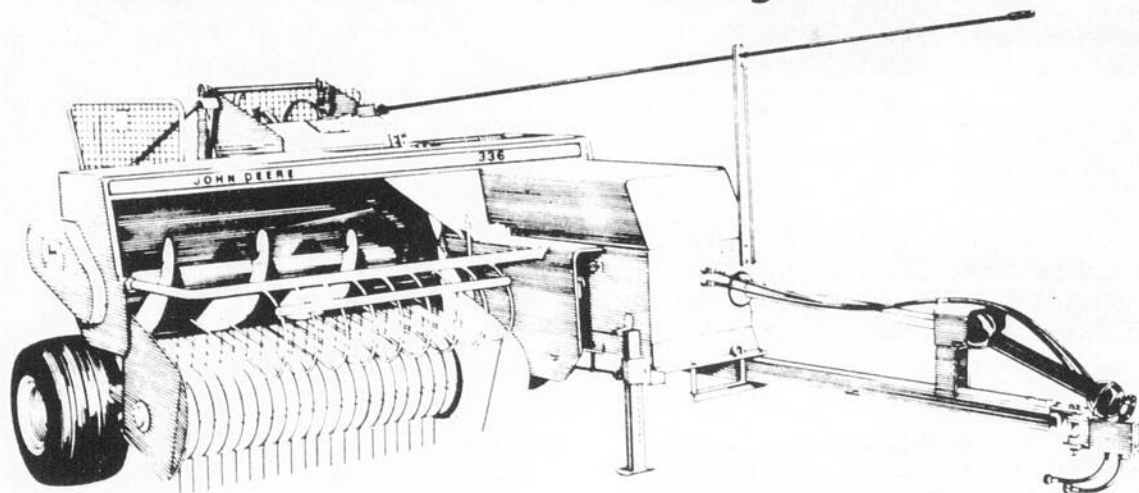
Membres de l'Association Canadienne  
des Courtiers en Valeurs Mobilières  
2 AV. CHAUVEAU QUEBEC 4 TEL. 522-8251

### OBLIGATIONS

1 à 10 ans 13 1/2%  
Int. semi-annuel  
Négociable en tout temps au prix du  
marché.  
Représentant **HENRI-PAUL DION**  
1570 ST-LOUIS, PLESSISVILLE  
Bureau 362-2450 Rés: 362-2669

# BONIS 1980

**Hâtez-vous!**  
C'est le 31 mars que se termine la première période, alors que les bonis pour l'équipement John Deere atteignent \$725.



Il suffit de signer avant le 31 mars une commande de n'importe quel équipement neuf John Deere énuméré ici. La liste comprend des pulvérisateurs, charries, équipement à foin ou à fourrage. Les bonis-rabais de la première période peuvent vous mériter de \$90 à \$725. Peu de temps après la livraison, le chèque-rabais vous sera adressé directement par John Deere Limitée.

De plus, vous êtes protégé contre toute augmentation de prix de tout appareil énuméré ici. Et les possibilités de crédit sont toujours là.

Pour recevoir votre chèque de bonis-rabais, choisissez votre pulvérisateur, votre charrue ou votre équipement à foin ou à fourrage dans cette liste et commandez avant la fin mars.

Il est entendu que vous accepterez la livraison de l'équipement dès qu'il pourra vous être expédié.

**BONIS A L'ACHETEUR D'EQUIPEMENT NEUF,  
COMMANDES SIGNÉES DURANT:\***

**EQUIPEMENT PULVERISEURS: MARS 80**

EQUIPEMENT	MARS 80
111 et 115	\$ 90
210, 215, 310, 315, 340, 1630	\$180
220, 230, 235, 350, 440, 455, 1640	\$270
331 et 360	\$450
370	\$600

### CHARRUES:

1610 portée rigide,	
1610 semi-portée rigide (de 11 à 17 pi.)	\$ 90
1610 semi-portée rigide (19 à 23 pi.)	
1610 semi-portée flexible (23 à 27 pi.)	\$240
1610 semi-portée flexible (29 à 41 pi.)	\$360
1650 pliable	\$725

### PRESSES:

Toutes presses à balles carrées et rondes \$225

### FAUCHEUSES - CONDITIONNEUSES:

1207, 1209 et 1380	\$300
--------------------	-------

### RÉCOLTEUSES DE FOURRAGE:

3940 semi-portée	\$300
3960 semi-portée	\$400

\* Ces offres dépendent de la disponibilité de l'équipement et elles sont nulles là où la loi les interdit ou les restreint.



**ANDRE GIROUARD & FILS**

650 Boul. Industriel

Victoriaville

Tél: 758-0643

## La planification de l'agrandissement des fermes

L'agrandissement ou l'amélioration d'une exploitation agricole nécessite une bonne planification.

L'agrandissement d'une ferme influe directement sur l'ensemble de l'exploitation. Même si on double les superficies, il ne faut pas oublier les besoins en matière de transformation et d'entreposage des aliments, les besoins en machines, l'approvisionnement en eau et en électricité, les systèmes de drainage et les autres facteurs de production.

Il y a lieu de décider si, oui ou non, la ferme peut être agrandie en vue de satisfaire tous ces besoins. Il faudrait également prévoir un espace supplémentaire pour

d'autres travaux d'agrandissement.

Dans certains cas, il serait plus sage d'organiser l'exploitation agricole de manière à avoir deux installations bien distinctes; dans d'autres, il serait peut-être plus rentable d'exploiter une nouvelle ferme.

De nouvelles structures peuvent modifier le système d'écoulement des eaux. Avant de construire, donnez au sol la pente nécessaire. La plupart des pentes devraient être suffisamment raides pour permettre le drainage sans entraîner pour autant l'érosion. Dans les parcs d'engraissement, les pentes doivent être plus fortes.

Les aires de stockage des machines devraient être

d'abord nivelées et tout nouveau bâtiment devrait être surélevé afin d'améliorer le drainage.

Les entrepôts doivent être bien espacés et suffisamment spacieux pour pouvoir y garer de nouveaux véhicules et pour pouvoir manoeuvrer facilement autour des bâtiments. Le rayon de braquage d'un gros camion est d'environ 17 mètres.

Par ailleurs, il faudrait laisser une trentaine de mètres entre les bâtiments et 60 mètres entre tout entrepôt de carburants ou de produits chimiques et la résidence afin d'empêcher la propagation des incendies. Pour éviter toute contamination, les carburants, les pesticides

et les engrais devraient être entreposés dans des endroits différents.

Comme les entrepôts de céréales et d'aliments des animaux peuvent être poussiéreux et bruyants, il est préférable de les installer loin de la maison.

Parfois, il faut déplacer ou remplacer les lignes électriques lorsqu'on change l'emplacement des bâtiments ou qu'on en construit de nouveaux; pour éviter des accidents, il serait donc préférable d'enterrer ces lignes. Il ne faudrait cependant pas oublier d'indiquer leur emplacement.

L'aménagement des terrains peut rendre la ferme plus attrayante et plus fonctionnelle. Déterminez la direction des vents dominants et mettez en place des brise-vent afin de protéger votre exploitation contre les vents d'hiver tout en prévoyant un passage pour les vents d'été qui ont un effet refroidissant.

Pour de plus amples renseignements, communiquez avec votre agronome de comté ou consultez la publication No. 1674 d'Agriculture Canada intitulée «Planification de la ferme» préparée par la Family Farm Improvement Branch du ministère de l'Agriculture de la Saskatchewan. Vous pouvez en obtenir un exemplaire en écrivant aux Services d'information, Agriculture Canada, Ottawa (Ont.) K1A 0C7.

## Bien qu'elle diminue, la consommation des produits laitiers demeure importante

**QUEBEC**—Les Québécois ont réduit leur consommation de produits laitiers par personne de 15% entre 1966 et 1978.

Cette tendance n'est cependant pas la même pour tous les produits. En effet la structure de consommation s'est modifiée au cours des dernières années, faisant fluctuer la consommation de certains produits tels que le beurre, le lait frais, les fromages, etc.

C'est ce que révèle au chapitre de la consommation de produits laitiers, le document de réflexion publié dans le cadre de la prochaine conférence socio-économique sur l'industrie laitière qui s'est tenue à Rimouski les 13 et 14 mars.

De tous les produits laitiers, le lait frais connaît la plus forte consommation, son volume ayant atteint 110,2 litres par personne en 1978.

Malgré une baisse de la consommation de 19% entre 1966 et 1975, on assiste depuis 1976 à une légère reprise. La mise en place du programme de distribution de lait gratuit dans les écoles primaires ainsi que les

campagnes de promotion ont favorisé la reprise de la consommation de lait frais.

**Le beurre, le grand responsable...**

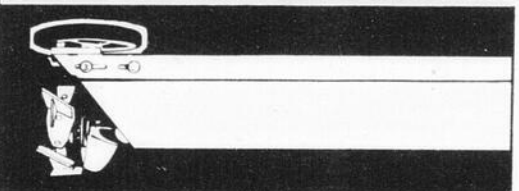
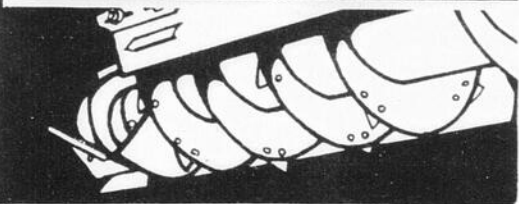
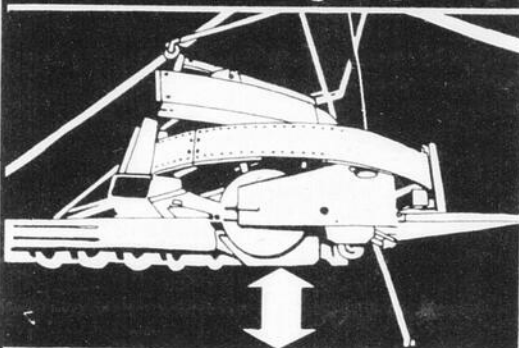
Le beurre est le grand responsable de la baisse de la consommation des produits laitiers. Considérée en équivalent de lait frais, la consommation de beurre qui était la plus importante en 1966 avec 198,0 litres par personne est passée en 1978 à 109,2 litres soit une diminution de 44,8% de la consommation totale.

On distingue deux causes à cette forte baisse de la consommation. D'une part, la hausse du prix au détail qui a été évaluée à 100% entre 1966 et 1978, soit une moyenne de 8,3% par année. Le beurre est un produit qui réagit fortement aux variations de son prix, ce qui explique en grande partie cette baisse de la consommation. D'autre part, une hausse du revenu des consommateurs de 1% entraîne une augmentation de la consommation de beurre de 0,61%. L'impact négatif de la hausse du prix du beurre a donc largement dominé l'impact de la croissance du revenu. Les consommateurs québécois ont donc adopté la margarine comme produit substitut au beurre.

Le revenu et la taille des familles constituent deux variables qui sont susceptibles d'influencer la consommation de lait frais. Le revenu des familles influence peu la consommation de lait frais. Le lait étant un aliment de base, les consommateurs lui accor-

Suite page 19

Il est temps de changer pour un **POW-R-TRAC** de Badger!



Nous vous présentons le POW-R-TRAC de Badger! Le videur de silo à entraînement par couronne qui s'avère le meilleur achat de la catégorie.

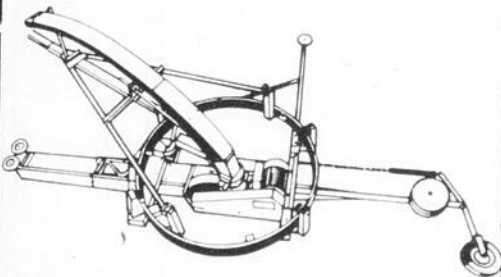
**POSITION DE RANGEMENT HAUTE.** Vous pouvez remplir le silo au maximum et commercer à le vider immédiatement par la lucarne.

Le POW-R-TRAC vide le silo uniformément jusqu'en bas grâce à sa suspension multiple précise.

Les lames d'acier trempé de la vis pénètrent uniformément, même dans l'ensilage extrêmement tassé et dur.

La roue fouilleuse indépendante qui rase le mur permet de faire une coupe nette tout autour du silo.

Votre concessionnaire BADGER est plus qu'un vendeur de machinerie. Il est un professionnel capable de vous donner le service attendu et de vous conseiller. N'hésitez pas à le rencontrer.



Le videur **POW-R-TRAC** Badger



Votre concessionnaire dans la région:

**DENIS BERGERON**

R.R. No. 1 Plessisville Tél: 365-4649

**GRATUIT**

Quand vous irez vous informer au sujet du videur de silo POW-R-TRAC de Badger, demandez une copie gratuite de la brochure «Update». Cette dernière est conçue pour le cultivateur, elle contient plusieurs renseignements utiles et intéressants qui peuvent vous faire épargner. Disponible seulement chez les concessionnaires Badger.



Les Travailleurs de l'amiante se souviennent du travail de Fabien à l'Assemblée Nationale en 1975. Il leur a ouvert les portes.

Il a exigé et obtenu des amendements à la loi 52.

**AVEC FABIEN ON VA DE L'AVANT**

Le 24 mars on vote Fabien Roy  
Candidat du Crédit Social.

Annonce payée par Clément Dussault, agent officiel.

### VENTE par ENCAN

SAMEDI LE 22 MARS A 1 HEURE CHEZ

**ANDRE BELANGER DE ST-EDOUARD**

La ferme est située dans le rang Rivière Bois Clair à 3 milles du village de St-Edouard, Cté Lotbinière. En cas de tempête, l'encan sera remis au 25 mars.

**SERA VENDU:**

Un magnifique troupeau Holstein croisé de 30 bêtes dont 17 vaches vèlant en mars et début d'avril, 1 taureau, 8 jeunes bêtes de 1 an, 4 jeunes veaux et 15 poules. Ce troupeau a subi avec succès le test fédéral.

**LA LAITERIE COMPREND:**

Bulk-tank John Wood 300 glls, réservoir à eau chaude 40 glls, bassin de lavage, trayeuse De Laval 2 chaudières.

**LA MACHINERIE COMPREND:**

Tracteur M. Ferguson 65 avec pelle, très propre, presse à foin M. Ferguson No. 10, râteau fileur, faucheuse de 7 pds M. Ferguson neuve, 3 wagons sur pneus dont un Normand neuf tandem avec plate-forme 8 par 22, un monte-balles de 24 pds, un traîneau à balles, fourche à balles, un conditionneur à foin, charrue 3 versoirs Int., herse à disques M. Ferguson hydraulique, herse ronde 9 pds, un épandeur à fumier M. Ferguson, un rouleau, un grader, un semoir à grains, ruche à abeilles, 13 abreuvoirs, un peu d'antiquités. La récolte de foin environ 2000 balles et 50 balles de paille. Foule d'articles trop long à énumérer.

**CONDITION: COMPTANT**

**POUR INFORMATIONS S'ADRESSER A:**

**ALBERT BRETON**

Encanteur Licencié Bilingue

**INVERNESS TEL: 1-418-453-2681**

Toujours acheteur de terres et de roulants de ferme au complet et à votre disposition pour tous genres de ventes par encan.



## Cartes professionnelles

### ASSURANCES

#### MAURICE HOULE

Assurances générales  
commerciales et résidentielles

REP.:

LE GROUPE LA LAURENTIENNE  
VIE, FEU, VOL, AUTOS, ETC.

Du lundi au vendredi de 9h. a.m. à 1 h. p.m.  
Tous les soirs

1244, St-Calixte - Tél.: 362-2177 - Plessisville



#### LA SOCIÉTÉ MUTUELLE D'ASSURANCE

##### CONTRE L'INCENDIE

des comtés de Lotbinière et Mégantic

(St-Pierre Baptiste)

Tél.: (418) 453-2638

ASSURANCES:

FEU  
FOUDRE  
VENT  
COLLISION

MAISON PRIVÉE  
RISQUE DE FERME  
RESPONSABILITÉ  
ANIMAUX

FLORENT LESSARD, gérant 453-2638

#### LA SURVIVANCE



Ass.-Vie.

Assurance Collective

Ass. Salaire

Ass. Accident-Maladie

Ass. Scolaire

Secteur épargne

- épargne ordinaire

- épargne retraite enregistrée

Adresse Rés. et Bur.

1737 Av. St-Louis Plessisville

G6L 2N2

Tél. Rés. et Bur.

819-362-3610

Réjean Dubois, représentant

La SURVIVANCE Compagnie Mutuelle d'assurance-Vie, Siège social, Saint-Hyacinthe.

### AVOCATS

#### Moisan Bellavance Aubert Lemelin

##### Labbé Poirier

AVOCATS ET PROCUREURS

1457, St-Edouard - Plessisville - 362-7929, 3219, 3210

HEURES DE BUREAU

Lundi au vendredi: de 9:00 heures a.m. à 5:00 heures p.m.  
Vendredi soir: de 7:30 heures p.m. à 9:00 heures p.m.  
Autres soirs: sur rendez-vous  
ARTHABASKA: tous les jours, 9h. a.m. à 5h. p.m. 357-8266

#### Provencher, Provencher & Comtois

##### AVOCATS - PROCUREURS

Me Jean-Guy Provencher, B.A., LL.L.

1661 St-Calixte, Plessisville

HEURES DE BUREAU:

PLESSISVILLE:

Sur rendez-vous seulement

Tél. (819) 362-2091

VICTORIAVILLE:

TOUS LES JOURS

sans rendez-vous

42 Boul. Carignan - Tél. (819) 758-0529

#### Provencher, Provencher & Comtois

##### AVOCATS - PROCUREURS

Me Claude Comtois, d.e.c.LL.L.

2007 St-Louis, Plessisville

Plessisville

HEURES DE BUREAU:

Victoriaville

Sur rendez-vous seulement

Tous les jours

Tél: (819) 362-6925

Sans rendez-vous

42, Boul. Carignan (819) 758-0529

Approbation de la zone agricole par le conseil des ministres

La municipalité de Lotbinière en est venue à une entente avec la Commission de Protection du Territoire Agricole

QUEBEC---Le ministre de l'Agriculture et de l'Alimentation du Québec, monsieur Jean Garon, que le Conseil des ministres a approuvé le plan de zonage agricole permanent de Lotbinière dans le comté de Lotbinière.

D'après l'entente intervenue entre la municipalité et Commission de Protection du Territoire Agricole, la superficie de la zone verte est de 7,809 hectares, ce qui représente 97.5% de la superficie totale. Dans la zone non-agricole, telle que définie lors des négociations, la municipalité possède un potentiel de développement résidentiel pour quelques années encore, compte tenu du rythme de la construction au cours des cinq dernières années.

#### Haut niveau d'acceptation

A l'heure actuelle, la zone agricole permanente de la municipalité de Lotbinière porte à 162 le nombre des municipalités qui ont fait l'objet d'un décret du Conseil des Ministres dans le cadre de l'application de la loi de protection agricole. Dans le cas de 154 d'entre elles il y avait eu entente préalable avec la Commission de protection du territoire agricole. Monsieur Garon a tenu à souligner le très haut niveau d'acceptation de la protection du territoire agricole par les municipalités qui sont de plus en plus conscientes des coûts inutiles qu'un développement urbain échevelé impose à leurs contribuables.

#### Un besoin vital

Les changements provoqués depuis 15 ans par divers secteurs d'activités économiques, tels le développement résidentiel, commercial et industriel, la mise en place d'infrastructures de communication (routes, chemin de fer, aéroports), de loisirs et de récréation, ont entraîné une destruction du territoire agricole. Ces principaux facteurs ont engendré une baisse de plus de 30% de la superficie des fermes du Québec. De plus, à la fin de 1978, on estimait à un million d'acres la superficie des sols agricoles sous spéculation.

S'il est important que les Québécois disposent d'espace pour se loger, travailler, se divertir, se reposer, se transporter et produire divers biens de consommation, il est nécessaire qu'ils aient des terres agricoles pour se

nourrir. C'est là un besoin vital.

Au rythme où s'accroît la spéculation, de même que la destruction et l'aliénation de nos meilleures terres agricoles, il était devenu évident qu'un fort pourcentage des sols agricoles auraient été irrémédiablement perdus, hypothéquant ainsi sérieusement la capacité d'autosuffisance alimentaire du Québec.

Pour contrer ces phénomènes, l'Assemblée nationale a adopté, le 21 décembre 1978, la Loi sur la protection du territoire agricole.

#### Protection du territoire agricole: Un outil

La Loi pour la protection du territoire agricole vise la rentabilisation et la consolidation de l'entreprise agricole par le contrôle du morcellement des lots et du démembrement des entreprises agricoles rentables. Cette Loi se veut aussi un outil important et indispensable pour le développement de l'agriculture par la récupération des terres abandonnées ou inutilisées et qui présentent de bons potentiels agricoles.

Ainsi, pour les fermes exploitées à des fins agricoles, situées à l'intérieur d'une zone agricole permanente, les allègements fiscaux prévus par la Loi de l'évaluation foncière seront maintenus, c'est-à-dire que le taux d'imposition des municipalités est limité actuellement à 1% (2% à compter de 1980) et la valeur imposable demeure plafonnée à \$150 l'acre. L'application de cette mesure est limitée aux producteurs agricoles reconnus au sens de la Loi des producteurs agricoles. De plus, ces derniers pourront obtenir du ministère de l'Agriculture et de l'Alimentation du Québec le remboursement de 70%, au lieu de 40%, des taxes foncières, municipales et scolaires.

En réservant à l'agriculture les meilleurs sols, en contrôlant le démembrement et la fragmentation des exploitations agricoles et en atténuant les contraintes au développement de l'agriculture, la Loi sur la protection du territoire agricole vise à assurer au Québec le maintien et le développement d'une agriculture dynamique et viable pour le plus grand bénéfice des Québécois d'aujourd'hui et de demain.



## Cartes professionnelles

### ARPEUTEUR-GEOMETRE

Tél. 362-3633, Plessisville

#### Michel BENJAMIN

ARPEUTEUR - GEOMETRE

Cessionnaire du greffe de Jean-Marie LAIR, a.g.  
1945, avenue Painchaud - C.P. 40 - Plessisville

### COMPTABLES

#### TARDIF, LAFONTAINE, CHARLAND & ASSOCIES

COMPTABLES AGREES

GASTON TARDIF, C.A.

MARC LAFONTAINE, C.A.

JACQUES CHARLAND, C.A.

63, RUE GIROUARD ARTHABASKA, TEL.: 357-9222

#### Roy, Desrochers, Dumont & Pellerin

Comptables Agréés

4 rue de l'Exposition

Tél. 758-1544

VICTORIAVILLE

Jean Roy, syndic, c.a.

René Desrochers, c.a.

Donald Dumont, c.a.

René Pellerin, c.a.

Tél. (418) 335-7511

#### THEBERGE, DAIGLE GRONDIN & HOUDE C.A.

COMPTABLES AGREES

Gaëtan Théberge, C.A., Fernand C. Daigle, C.A.

Régnald Grondin, C.A. Gilles Houde, C.A.

257, Notre-Dame Sud

THETFORD MINES

#### Guillemette, Longchamps

et Associés

COMPTABLES AGREES

Phil GUILLEMETTE, C.A.

Clermont LONGCHAMPS, C.A.

2284, rue Coop

Plessisville

G6L 1X2

Tél.: 362-2837

### NOTAIRES

#### CHARTIER, CHARTIER & GAGNE

Notaires et Conseillers juridiques

Benoit Chartier, B.A., LL.L. Pierre Chartier, B.A., LL.L.

Jean Gagné, D.E.C., LL.L., D.D.N.

Concessionnaires  
des greffes  
des notaires

L.R. GUILBAULT (1900-1933)

C.E. GOSSELIN (1894-1945)

CHS-EUG. GOSSELIN (1933-1954)

1578, Ave St-Edouard - Plessisville, P.Q. - 362-3224

#### TETREAU & LAUZON

NOTAIRES,

CONSEILLERS JURIDIQUES

Tél.: (819) 362-7314

Me Jean Tétreault,  
B.A., LL.D.

Me Yves Lauzon,  
DEC., LL.L., D.D.N.

BUREAU A: Inverness, St-Jacques de Leeds,

St-Ferdinand, St-Pierre de Broughton



## La Feuille d'Erable

ABONNEZ-VOUS OU ABONNEZ UN AMI!

CANADA: \$8.00 un an - \$5.00 six mois

ETATS-UNIS: \$9.00 pour un an

NOM .....

ADRESSE .....

1646 AVE ST-LAURENT PLESSISVILLE G6L 2Y7

# PETITES ANNONCES...

**La Feuille d'Érable**

## A VENDRE

**DIVERS A VENDRE** - Pianos neufs Lesage, ameublements neufs, usagés, set de chambre et cuisine, poêles, set de salon, commodes, secrétaires, chaises pivotantes, filières. Robert Bourque 1435 Ave. St-Edouard 1510 Ave St-Louis à Plessisville tél.: 362-2781 - 362-2031. (21-11 - JNO)

**A VENDRE-PRINCEVILLE: AMEUBLEMENTS** usagés, à vendre, nous achetons, échangeons, meubles, ameublements de chambre, de salon, de cuisine, poêles et réfrigérateurs, stéréo, chaises de toutes sortes, matelas, bicyclettes et T.V. en couleur et noir et blanc, machine à photocopies, humidificateur, ameublements d'enfants, lits superposés, caisse électrique, frigidaire à crème glacée 7 pieds, frigidaire à légumes 9 pieds de long, moteur de compresseur 3 forces, 2 moteurs 1 force (frigidaire). Tél: 364-5374 ou 364-5315. (16-01-JNO)

**A VENDRE**-Une fendeuse verticale, un sleigh de ski-doo pour transporter du bois, une batterie industrielle, 12 volts, 275 ampères, camion 10 roues, International, 1974. Inf: Tél: 362-3391 ou 362-3018. (23-08-JNO)

**A VENDRE**-Camion GMC, 1977, 1 tonne, très bon état. Inf: 364-2397. (16-01-JNO)

**A VENDRE**-Grand terrain 295'x360' (partie boisée) situé à environ 3 milles de Plessisville, en direction de St-Ferdinand avec vue magnifique sur Plessisville et les alentours. Possibilité de 2 terrains. \$0.08 du pied carré. Tél: 362-2792. (20-02-JNO)

**A VENDRE**-Maison, 1 an., 24x34, demi sous-sol fini, située à Ste-Agathe. Ameublement de salon d de coiffure à vendre, ensemble ou séparément. Tél: 1-418-599-2541. (19-03-P)

**A VENDRE**-Sucrerie environ 4,500 entailles sur terrain de 75 acres (partie en bois mou) située à Lambton. Tél: (418) 453-7787. (26-03-C)

**A VENDRE**-Meubles usagés et meubles non peints à l'entrepôt du Rembourrage Plessis au 2374 St-Calixte. Tél: 362-2581. (26-03-P)

**A VENDRE**-Pick-Up Dodge 1975, power wagon 4x4. Tél: 364-5077 le jour 364-5875. (01-04-C)

**A VENDRE**-Maison (6 ans), 25x43, située à Plessisville, rue Des Violettes. Aussi terrain 100x115, service installé. Situé près du Foyer des Bois-Francis. Informations: 362-6712. (01-04-P)

**A VENDRE**-Plymouth 1974, Fury III, moteur 400 p.c. avec 4 pneus à neige (radial) et 4 pneus d'été Michelin, en très bonne condition. Tél: 362-2888. (19-03-P)

**A VENDRE**-Pacer 1976, transmission ord., air climatisé, 31,000 milles. Tél: 362-3891 après 5 hres. (25-03-C)

**A VENDRE**-Magnifique occasion. Belle propriété à visiter. 9 appartements. Très bien décorée. Très bien située. Financement possible. Inf: 362-6098 ou 6969. (09-04-P)

**A VENDRE**-Jimmy 1977, couleur rouge et blanc. Millage: 33,000. Moteur 350. Pour inf, tél: 453-2843 après 5 hres p.m. (19-03-P)

**A VENDRE**-Maison de 12 pièces, 3 salles de bain, 2 foyers, possibilité de commerce ou industrie dans un bâtiment de 66'x44'. Terrain 160 pi.x155 pi. Propriété située au 494 Provencher Laurierville. 365-4505. (09-04-P)

**A VENDRE**-Set de chambre, style moderne, avec bureau triple, commode en velours et miroirs. Tél: 385-4328. (25-03-P)

**A VENDRE**-Cause de santé. Maison située près de l'église St-Colixte, ayant 2 logis, 1 de meubl. Si intéressé, communiquer à 362-7100. (18-03-P)

**A VENDRE**-Mercury Cougar XR 7, année 1974, moteur 400 p.c. En très bonne condition. Inf: 428-9476 St-Pierre Baptiste. (25-03-P)

**AUBAINE**: Mobilier rustique à vendre, 3 pièces, salon, cuisine, chambre, 2 ans d'usage. Appeler après 4 hres à 453-2522. (25-03-P)

**A VENDRE**-Armoire en métal blanc, très propre, draperies neuves, une petite pharmacie en métal blanc et une pelle en aluminium. Tél: 362-2969. (19-03-P)

**A VENDRE**-Pompe à turbine Jagouzi, 1 force. 2 hydrocels, 2 réservoirs, capacité de 80 gallons, un chlorinateur. Tél: 418-453-7724. (25-03-P)

**A VENDRE**-Toyota Corona Station Wagon, millage 18,000 milles, 4 pneus Michelin, auto très en ordre. Prix: \$2,500.00. S'adresser le jour à 369-9220 Soir 369-9263. (25-03-P)

**A VENDRE**-Harley Davidson 1977 FXS, mécanique parfaite. Pour informations Tél: 362-7214 après 8 hres p.m. le soir. (25-03-P)

**MAISON A VENDRE**-4 1/2 pièces, avec garage et terrain 100x375 à trois milles Plessisville. Téléphonez après 4.30 hres 362-2451. (09-04-P)

### DEMANDE ASSOCIES

Entreprise très florissante. Sans investissement.

### AGENCE GEMINO

TEL: (819) 385-4583

**A VENDRE**-Un coffre en cèdre neuf de fabrication artisanale, grandeur 45x19x20" haut. A bon prix. A St-Ferdinand 428-3548. (26-03-P)

**CHALET A VENDRE**-Avec remise et terrain de 500x1100 à Lourdes. Téléphonez après 4.30 hres à 362-2451. (09-04-P)

**COMMERCE A VENDRE**-Avec très bonnes possibilités. Vaste stationnement. Local moderne. Tél: 362-6255 jour 362-3800 soir. (02-04-P)

## A LOUER

**CHAMBRE MEUBLEE**-Chauffée, éclairée, située rue St-Edouard. Tél: 362-7175. (20-02-JNO)

**CHAMBRE**-Tapis mur à mur, tous services compris, tels que électricité, chauffage, vidanges, taxes d'eau, poêle et frigidaire, etc. S'adresser à Jacques Mercier, 1398 St-Louis, Plessisville. 362-3360 ou 362-6987. (20-02-JNO)

**MAISON NEUVE A LOUER**-4 1/2 pièces, située rue Rousseau. Inf: 364-2397 le jour 362-3580 le soir. (16-01-JNO)

**LOGEMENT**-3 1/2 pièces, meublé, chauffé, grand stationnement, situé près du CLSC. Libre le 1er février 80. 362-6286. (16-01-JNO)

**CHAMBRE** - Meublée. Tél: 362-7245 - 362-7235. (27-02-JNO)

**LOCAL COMMERCIAL A LOUER**-122 Principale à Lyster, environ 3,000 p.c. une partie chauffée, autrefois magasin de meubles. Bas prix. Tél: 362-7247 ou 389-5312. (18-03-C)

**A LYSER**-Logement à louer, 4 1/2 pièces, pour jeune fille ou couple sérieux. Aussi tapis à vendre. Tél: 389-5530. (18-03-P)

**LOGEMENT**-3 1/2 pièces, semi-meublé, plus salle de lavage. Libre immédiatement. Inf: Claude Lafond 362-7962. (12-03-JNO)

**LOGEMENT**-4 1/2 pièces. Libre immédiatement. (26-03-P)

**A LOUER**-Dans un sous-sol, logement 3 1/2 pièces, meublé, chauffé, éclairé, câble de T.V. fourni, au 2090 Vallée. Libre le 1er avril 80. Tél: 362-3395. (26-03-P)

**CHAMBRE**-Pour femme ou jeune fille. Pour informations: 362-2212. Tél. sur l'heure du diner. (18-03-P)

**LOGEMENT**-2 1/2 pièces, meublé, chauffé, électricité et eau chaude fournie. S'adresser à Bruno Gosselin 1251 St-Calixte Plessisville. 362-2284 le soir. (25-03-P)

**APPARTEMENT**-De 2 1/2 pièces, meublé, chauffé, électricité fournie. Libre le 1er avril. S'adresser: Léo Morissette, 1805 St-Edouard Plessisville. Tél: 362-2084. (19-03-P)

**LOGEMENT**-2 1/2 pièces, chauffé, eau chaude fournie. 1665 St-Louis. Tél: 364-5875 ou 364-5077. (26-03-P)

**LOGEMENT**-4 1/2 pièces, entrée laveuse-sécheuse. Libre le 1er mai 80. Aussi à vendre, réservoir de 200 gallons et bicyclettes. Tél: 362-3721. (18-03-P)

**LOGEMENT**-4 1/2 pièces, avec sous-sol, chauffage électrique. Au 2458 St-Germain Plessisville. Tél: 362-8101. (25-03-P)

**LOGEMENT**-3 1/2 pièces, meublé. S'adresser à 1454 St-Joseph Plessisville. 362-2675. (25-03-P)

**LOGEMENT**-4 1/2 pièces, chauffage électrique. Stationnement d'auto. Situé au 1707 Savoie. Tél. à l'heure des repas 362-6540. (25-03-P)

**APPARTEMENT**-2 1/2 pièces, éclairé, chauffé, avec douche. Adrien Beaudoin 1512 St-Joseph 362-3475. (18-03-P)

**LOGEMENT**-4 1/2 pièces, eau chaude fournie, libre immédiatement. Situé au 624 rue Dufour à Laurierville. Tél: 365-4492. (26-03-P)

## DIVERS

**DIVERS**-Si vous désirez rénover ou construire votre demeure et que vous ayez besoin de plans. Consultez LES DESSINS A.M. INC. 1886 Tardif, Plessisville. Tél: 362-2395. (29-04-C)

**PERSONNEL DEMANDE**-Vous aimez les voyages, les moyens ne vous le permettent pas, un 2e revenu vous aiderait à joindre les deux bouts. Gens sérieux, mariés seulement. Alors, tél: 362-6162. (16-04-P)

**BANQUE DE LOGEMENTS CLSC DE L'ERABLE**-Les propriétaires sont invités à y inscrire leurs logements ou chambres à louer et les personnes à la recherche d'un logement ou d'une chambre à venir la consulter sur place seulement, ou CLSC de l'Érable, 1353 St-Calixte, à Plessisville. (22-09-JNO)

**DIVERS**-LEON LABRECQUE, entrepreneur peintre, pour vos travaux de peinture et tapisserie. 1775 Vallée. Tél: 362-2197. (14-06-JNO)

**RAPPORTS D'IMPOT**: Vous désirez envoyer vos rapports d'impôt très tôt. Confiez-les à CAMILLE COUTURE 3086 St-Calixte Plessisville. 362-6692. (19-03-P)

**GAGNEZ DES \$\$\$** (Temps partiel). Vente facile de bas-culottes, collants, bas, sous-vêtements pour toute la famille. Obtenez catalogue gratuitement. Agissez dès maintenant. Reslon Hosiery 6323, 25ième ave. (Rosemont) Montréal Québec HIT 3L5. (26-03-P)



## « La Feuille d'Érable »

Tél. 362-7049 - Plessisville

### TARIF ET CONDITIONS DES ANNONCES CLASSEES:

Minimum \$2.25 par insertion de 25 mots ou moins. Chaque mot supplémentaire: CINQ SOUS. Toute annonce classée doit être payée avant publication.

Les annonces classées devront être annulées pour le jeudi midi au plus tard. Toutefois, les nouvelles annonces sont acceptées jusqu'au JEUDI midi pour parution le mercredi suivant.

## A VENDRE

Restaurant - Casse croûte - Poulet frit - 10 places à l'intérieur. Bâtisse 20x20.

Informations: 362-3102



227 Notre-Dame Est, Victoriaville  
Bureau: 758-3145

**Garage pouvant servir d'entrepôt.**

Grandeur 27x42

Situé à

St-Pierre Baptiste

Bungalow en briques avec un logement de 4 1/2 pièces au sous-sol. 2 terrains commerciaux. Libre immédiatement.



961-965 St-Louis Plessisville

Edifice commercial 8,000 p.c. Partie très bien isolée. Espaces pour bureaux. Accès sur 3 rues. Terrain 20,000 p.c.

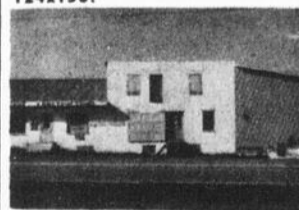


2014 St-Calixte Plessisville

**Chalet en construction. Situé au Domaine Somerset.**

Logement à louer: 4 1/2 pièces situé 2111 rue Des Erables \$120.00 par mois, chauffé

Bâtisse commerciale et industrielle en béton et tôle pré-teinte. Superficie, 11,020 pi.ca. Chauffage eau chaude et électrique. Terrain 124x150.



1975 Bélanger Plessisville

**2 grands terrains 71'x100' chacun avec possibilité d'obtenir les services de la ville. Sur boulevard des Sucrieries**

## A VENDRE

Evaporateur 5x16, Jutras, état neuf.

TEL.: 453-2380

## MAISON A VENDRE

Située au 1906 Du Collège Plessisville  
Grandeur 48x32 avec grand terrain de 85x145

Cause: Départ  
Prix à discuter

Directement du propriétaire.

Informations. Tél: 362-7019

le midi et le soir après 17 hres

## A VENDRE

Réservoir en vrac Zéro, 800 gal., vaccum.

S'adresser à Yvon et Renald Bergeron, Ste-Sophie, Még.

Tél: 362-2434 - 362-3379

## ROLLAND FILLION

AGENT IMMOBILIER  
REPRESENTANT POUR  
PLESSISVILLE ET LES  
ENVIRONS

RES: 362-6630

1924 DIONNE



PLESSISVILLE



## Cartes professionnelles

### CHIRURGIEN-DENTISTE

#### Dr. Jacques Fortier

CHIRURGIEN - DENTISTE

1457 Avenue St-Edouard (Edifice Pelletier)  
Appt 2 Plessisville P.Q.

Heures de bureau: Jour: Lundi au vendredi, de 8:30 à 5:00h.

**362-6553**

### MEDECINS

#### Dr. GABRIEL GIGUERE

SPECIALISTE EN CHIRURGIE GENERALE

Certifié du Collège des Médecins et Chirurgiens de la Province de Québec et du Collège Royal du Canada.

**BUREAU SUR RENDEZ-VOUS SEULEMENT**

LUNDI après-midi et LUNDI soir

MARDI après-midi et JEUDI après-midi

VENDREDI après-midi et VENDREDI soir.

1565 Avenue St-Edouard - Tél.: 362-7777 - Plessisville, P.Q.

#### Dr. BERTHOLD HARVEY

Médecine Générale - Obstétrique

Clinique Notre-Dame Inc.

147 Notre-Dame Est

Victoriaville

HEURES BUREAU

Jour: Mardi au vendredi: 2 à 5 hres

Soir: Mardi - vendredi: 7 à 10 hres

**Tél: 758-3165**

### OPTOMETRISTES

EXAMEN DE LA VUE  
LUNETTES

#### Dr. Jean-Denis Mauger, o.d.

OPTOMETRISTE

1457, Avenue St-Edouard

Tél. 362-2188

PLESSISVILLE

EXAMEN DE LA VUE

VERRES DE CONTACT

#### Dr. Yvon Bédard, o.d.

OPTOMETRISTE

1484 Ave. St-Louis

Tél. 362-3939

PLESSISVILLE

### VETERINAIRES

TÉL.: 362-2728 - 389-5551

Clinique Vétérinaire Bélanger Boutin et Associés

Docteur

JOSEPH BELANGER

Docteur

REAL BOUTIN

Docteur

RENALD BRETON

Médecins vétérinaires

2264, RUE COOP, PLESSISVILLE, P.Q.

362-2621

#### CLINIQUE VETERINAIRE DE PLESSISVILLE

Docteur

Jacques Baron

MEDECIN - VETERINAIRE

1820 ST-CALIXTE

PLESSISVILLE

P.Q.

## FINA



Jean-Claude Marcoux

AGENT VENDEUR pour la région de Plessisville d'huile à chauffage, diesel, gaz et huile à moteur

**MARCOUX & LAFLAMME**  
96, St-Jean Baptiste

Victoriaville

752-5373 - 758-0865

### Fleuriste

Plessis  
UBALD  
PELLERIN,  
propriétaire



Fleurs naturelles et séchées présentées avec art et bon goût.

Fleurs télégraphiées dans le monde entier. Prix raisonnable.

A votre service depuis 1953. Venez nous voir ou consultez-nous.

1735 rue St-Calixte  
Plessisville, P.Q.  
Tél. 362-7567

Avons à notre disposition pour MIEUX vous servir TROIS ARTISTES DIPLOMES de l'Ecole Moderne d'Art Floral

BUREAU DE DESSIN TECHNIQUE COMMERCIAL ET INDUSTRIEL

### Les Dessins A.M. Inc.

1886 AVE. TARDIF  
PLESSISVILLE QUE.

TEL: (819) 362-2395

G6L-2T2

DESSIN GENERAL

ANDRE MICHAUD T.D.  
CLAUDE ROY T.D.

DESSINATEURS

### Maisons Sectionnelles

Avec ou sans fondation

Plusieurs modèles différents avec ou sans abri - Plans approuvés par la SCHL s'adresser à

#### ROBERT FILLION

Réparations de tous genres  
Plessisville - Tél. 362-7506



CONSTRUCTION INC

### Jean-Jacques BERGERON

Fleuriste  
R.R. No. 2  
365-4643  
Laurierville  
P.Q.

Fleurs coupées pour toutes occasions  
Plantes, couronnes  
Arrangements floraux  
Ouvert de 9 a.m. à 9 p.m.  
Livraison à domicile  
Plessisville, Laurierville, Lyster,  
Ste-Julie, Inverness, Ste-Anastasia,  
Princeville, Ste-Sophie, St-Ferdinand,  
Lourdes, St-Pierre Baptiste.



Diplômé de l'Ecole Moderne d'Art Floral



## Carte professionnelle

### CHIROPRACTIENS

#### PAUL ALLY

CHIROPRACTICIEN

HEURES DES VISITES

Ouverture de notre bureau le JEUDI seulement, de 2 à 9 heures p.m.

1508 St-Louis,

PLESSISVILLE,

Tél. 362-7894

### SERVICE de LAVEUSE PLESSIS

REPARATION de laveuses, sècheuses et cuisinières de toutes marques y compris marque «Inglis» après garantie. Réparation à domicile et à l'atelier.

**YVON PARENT**  
909, ST-CALIXTE

TEL.: 362-7984  
PLESSISVILLE, P.Q.



**BUREAU TECHNIQUE FOURNIER**

Procureurs de Brevets d'Invention  
1440 Ste-Catherine Ouest  
Chambre 705 - Montréal (25)

Témoignatif de sa région et agent de changement



LES HERBES REGIONALES  
ASSOCIATION DES ECRIVAINS DE LA REGION HERBONNEMER REGIONALE FRANCOPHONE

### Bijouterie Labrecque

Spécialités:  
Vente et Réparation  
1571, ave St-Louis  
Ancien magasin Coop  
362-3778 Plessisville

### LUXOR CHESTERFIELD

Rémi Martineau, prop.

**REMBOURRAGE GENERAL**

TRANSFORMATION ET FABRICATION

TISSUS A LA VERGE - FOAM

ENCADREMENTS DE TOUS GENRES - MIROIRS

1527 ST-JEAN

TEL.: (819) 362-7858

PLESSISVILLE

### LE FURETEUR INC. - 362-6875

LIVRES  
SERVICE DE PHOTOCOPIES  
CARTES DE SOUHAIT  
1776 ST-CALIXTE



Fournitures de bureau  
ESTAMPES  
PAPETERIE DE TOUS GENRES

PLESSISVILLE

Jacques Roberge, pres.

### LES ASSURANCES

#### RICHARD PEPIN INC.

ASSURANCE-VIE

ASSURANCE-MALADIE

(salaire)

RICHARD PEPIN Courtier  
TEL.: 362-3069

2151 St-Louis  
Plessisville

### SPECIALITE:

Poulet frit à l'amande - B.B.Q. - Cuisine canadienne - Pâtisserie «Maison» - Pizza - Spaghetti italien - Steak pétillant - Mets pour apporter.



Restaurant

#### Raymond Lambert

LICENCIE

LIVRAISON GRATUITE

Route 116 - Tél. 364-2405 - Princeville

**Bien qu'elle demeure...**

Suite de la page 15

dent sensiblement le même déboursé hebdomadaire, quel que soit le niveau de leur revenu.

La taille de la famille influence davantage la consommation. En effet, plus la taille de la famille augmente, plus la part du revenu consacré à l'achat de lait s'accroît. Cependant, les années 70 ont connu une baisse du taux de natalité, causant ainsi un impact négatif sur la consommation de lait frais.

**Autres produits laitiers**

Les Québécois consomment de plus en plus de

fromage. La consommation par personne est passée de 4,42 à 9,12 kilogrammes entre 1966 et 1978, soit une augmentation de 106%. Cette hausse de consommation s'est fait sentir chez les quatre grandes catégories de fromage: le cheddar, le fromage fondu, le fromage cottage et les fromages de spécialité.

Par ailleurs, le yogourt a connu une hausse de consommation spectaculaire. En 1978, un Québécois moyen en consommait 2,1 litres par rapport à 0,18 litre en 1966, soit onze fois plus. Cette augmentation

n'affecte aucunement la consommation sous forme de lait frais, le yogourt étant fabriqué à partir de lait partiellement écrémé.

La poudre de lait écrémé ainsi que le lait entier évaporé et condensé ont connu une baisse marquée de leur consommation entre 1966 et 1978 diminuant respectivement de 83% et de 47%. Par contre, la crème glacée a vu très légèrement augmenter sa consommation au cours de l'ensemble de la période 1966-1978 passant de 10,96 litres en 1966 à 11,77 en 1978.

**STOP!**  
**PENSEZ-**  
**Y**  
**Donnez**  
**du sang à la**  
**CROIX-**  
**ROUGE**

**FABIEN RECLAMERA POUR VOUS:**  
 Des mesures gouvernementales pour Favoriser la transformation de l'amiante dans la région afin de créer des emplois pour nos jeunes travailleurs.  
**AVEC FABIEN ON VA DE L'AVANT.**

**Le 24 mars on vote Fabien Roy**  
**Candidat du crédit social.**

Annnonce payée par Clément Dussault, agent officiel

Maison à 4 logements à vendre dont un logement 6 1/2 pièces sera libre le 1er mai.  
 Située 2400 rue St-Calixte. Très bon prix.  
**Tél: 362-2909 après 4 hres**

**FAUT VENDRE**  
 Bungalow 24x34 - Sous-sol fini, foyer, terrain 70x100. Faites une offre.  
**2214 Des Violettes - Plessisville**  
**Tél: 362-2714**  
 Cause: Transfert

**'La Maîtresse Légitime' EST ENVOÛTANT ET ÉROTIQUE.** 18 ANS Adultes

"Un film PLEIN DE PASSION d'une rare sensualité et qui en fait une des expériences les plus enrichissantes de l'année." - DAVE CHENOWITH The GAZETTE

"LAURA ANTONELLI EST MERVEILLEUSE ET BELLE À RAVIR!" - PEOPLE MAGAZINE



**LAURA ANTONELLI**  
 MARCELLO MASTROIANNI dans  
 un film de MARCO VICARIO  
**la Maîtresse légitime**  
 produit par FRANCO CRISTALDI

2 films  
**COULEUR**

Lorsque la sensualité de cette femme mariée est mise en veuil, elle ne pense pas à l'infidélité, seulement à s'abandonner.

18 ANS Adultes



un film de SALVATORE SAMPERI  
**la SOUMISE**  
 LISA GASTONI · FRANCO NERO  
 RAYMOND PELLEGRIN · ANDREA FERRELLI · CLAUDIA MARSANI · COULEUR

**21 AU 27 MARS** **Cinéma Colonial** LUN. AU VEN. A 7.30, SAM. DIM. 6.45 ET 8.15 MATINEE DIMANCHE A 1.30

**Grande ouverture officielle de la nouvelle maison modèle Launer**  
**Samedi le 22 mars et dimanche le 23 mars**  
**de 13.00 à 17.00 h.**

Claude Lafond, ses représentants et les représentants de Launer seront sur place pour vous donner des informations sur les plans et devis des maisons Launer.

**Venez les rencontrer!**

**Construction** **Distributeur**  
**Claude Lafond Inc.** **LAUNER.**



1954 Bélanger Plessisville

**Pour rendez-vous...**  
**Claude Lafond Distributeur 362-7962**  
**Jean Mathieu Représentant 362-7563**

Maisons sectionnelles fabriquées en usine de fabrication soignée et de qualité supérieure.  
 Launer construira sur votre propre terrain et transformera même ses modèles selon certaines de vos exigences.

Nos certificats d'épargne à terme vous offrent maintenant beaucoup de souplesse dans le versement des intérêts.

**12 1/2%** Intérêts versés à l'échéance  
**12%** Intérêts versés annuellement  
**11 3/4%** Intérêts versés semi-annuellement

**A VOS CAISSES POPULAIRES**

D'autres taux d'intérêts vous sont aussi offerts pour des périodes de 30 jours à 5 ans. N'hésitez pas à communiquer avec nous pour plus de renseignements.

Ces taux sont en vigueur pour les Caisses Populaires affiliées à l'Union Régionale de Québec des Caisses Populaires.

# IMPÔT SERVICE

« Libérez-vous  
de vos déclarations  
d'impôt !

Faites-les remplir C'est simple,  
par IMPOT SERVICE. sûr et efficace ! »

A  
VOTRE  1 mars  
AU 30  
avril

Caisse Populaire  
de Plessisville