

**IRIS**  
OPTOMETRISTES • OPTICIENS  
Mont St-Hilaire

► Nathalie De Blois, o.o.d.  
► Dr Pierre Lemonde, o.o.d.



**464.6565**

2104 con

# L'Œil

**RÉGIONAL**  
Le journal des gens d'ici  
depuis 1970

fois  
**Hebdo**  
de l'année au Québec

48 pages 27 100 exemplaires

BELOEIL 30e année No 22 Semaine du 17 au 23 juillet 1999

**ici**  
Pour vos  
assurances,  
c'est Promutuel

Saint-Marc-sur-Richelieu  
PROMUTUEL  
Verchères **584-2211**

## Fusion: hausse de taxes pour Mont-Saint-Hilaire

# Mont-Saint-Hilaire exige une compensation d'Otterburn Park

Un texte de  
Dominic Hardy

**MONT-SAINT-HILAIRE -** S'estimant pénalisée par des hausses de taxes lors d'une éventuelle fusion, l'administration municipale de Mont-Saint-Hilaire exige d'Otterburn Park une compensation qui prendrait la forme d'un crédit de taxes. Les élus prendront par ailleurs leur décision en septembre, quant à l'avenir qu'ils réserveront à la fusion, afin de ne pas compromettre la tenue des élections de novembre à Mont-Saint-Hilaire.

Un bulletin d'information destiné à tous les foyers des deux villes a été mis à la poste mercredi. Les données extraites de l'étude de Roche Limitée montrent que dès la première année de la fusion, en 2000, le fardeau fiscal d'une résidence de valeur moyenne de 125 659 \$ à Mont-Saint-Hilaire devrait augmenter de 48 \$. Étalée sur les dix prochaines années,



Les portes de la démocratie devant l'hôtel de ville de Mont-Saint-Hilaire. «Parce que la décision vous appartient», peut-on lire dans le bulletin d'information portant sur la fusion.

jusqu'en 2009, cette charge fiscale représente 396 \$ de plus avec la fusion. Le tableau est tout autre pour Otterburn Park. Le contribuable d'une résidence de valeur moyenne de 98 464 \$ paierait 118 \$ de moins dès la première année. L'allègement du fardeau fiscal cumulé sur les dix prochaines années atteint 1289 \$ avec la fusion.

Même portrait concernant le secteur commercial. Les taxes foncières et d'affaires pour une entreprise ou un commerce évalué à 100 000 \$ augmentent de 40 \$ à Mont-Saint-Hilaire dès la première année de la fusion. La charge fiscale supplémentaire cumulée sur 10 ans est de 336 \$.

Les commerces et entreprises d'Otterburn Park voient quant à eux leur contribution diminuer de 105 \$ dès 2000. Cette baisse atteint 1150 \$ pour les dix prochaines années, soit de 2000 à 2009.

Par contre, la dette d'Otterburn Park étant plus élevée par citoyen, il est à prévoir que les contribuables de l'endroit recevront un compte de taxes plus élevé, une grande partie de leur contribution étant réservée au service de la dette. Les contribuables continueront en effet à payer les dettes contractées avant la fusion par chacune de leur municipalité. Le service de la dette représente 14 cents par 100 \$ d'évaluation à Mont-Saint-Hilaire alors qu'il est de 43 cents à Otterburn Park.

Suite en page A2

### Cette semaine

- Petites annonces A-14 à A-16
- Offres d'emploi A-18 à A-20
- Sports A-21 et A-22
- Éditorial A-6
- Arts et spectacles B-18 à B-20
- Horoscope et mots croisés Sexitation B-8
- Cinéma B-8 et B-18
- Immobilier B-21 à B-24

Il reste  
**24**  
avant l'an 2000  
**SEMAINES**

## Zone de guerre dans la montagne

Un texte de Bernard Blanchard **MONT-SAINT-HILAIRE -** Le Centre de la nature du mont Saint-Hilaire a été transformé en véritable champ de bataille, mardi, par l'imposante équipe de production du film Battlefield Earth, mettant en vedette John Travolta... qui brillait par son absence.

Toutes les mesures de sécurité avaient été prises pour que les intrus ne puissent trop s'approcher de l'équipe de production et surtout du Pré, le site de tournage.

Même si le Centre de la nature demeurait officiellement ouvert au public, à la guérite, la préposée s'assurait que les curieux n'iraient pas mettre leur nez là où ils n'étaient pas les bienvenus.



Des scènes du film Battlefield Earth ont été tournées mardi au mont Saint-Hilaire. (Photos: Prac)

Suite en page A2



# DUPRÉ

CHEVROLET OLDSMOBILE CADILLAC Inc.  
18, boul. Laurier, McMasterville 467-2804



# 1,9%

à l'achat  
VOIR EN PAGE A24

L'ÉVÉNEMENT  
**Laissez tout tomber pour une GM**

Suites de la page 1

# Fusion: Mont-Saint-Hilaire exige une compensation d'Otterburn Park

## «RÉTABLIR L'ÉQUITÉ»

Cet écart trouve sa source dans le fait que la valeur foncière des résidences de Mont-Saint-Hilaire (140 % de la valeur moyenne au Québec) est beaucoup plus élevée que celle d'Otterburn Park (106 % de la moyenne québécoise). «En terme clair, cela signifie que la richesse foncière relative de Mont-Saint-Hilaire lui fera assumer une plus grande part du budget de la nouvelle ville», explique le document.

Mont-Saint-Hilaire exige donc de «rétablir l'équité» avec une compensation d'Otterburn

Park qui prendrait la forme d'un crédit de taxes.

«Cette exigence de la Ville de Mont-Saint-Hilaire lui permettrait d'annuler les effets négatifs du transfert dont elle est victime, sans pour autant priver les contribuables d'Otterburn Park d'une baisse de leur charge fiscale. Cette pratique est monnaie courante lorsqu'un projet de regroupement fait face à un tel déséquilibre lié à la richesse foncière.»

## DES ÉCONOMIES?

Selon le document, «les premières constatations supposent que le regroupement aug-

mentera le budget d'exploitation municipal d'environ 231 000 \$ ou 11,55 par citoyen. Les deux villes devront par contre investir des sommes importantes en immobilisations. Une fusion permettrait d'avoir un impact positif sur les finances de la nouvelle ville. Ces investissements sont identifiés dans l'étude de Roche Limitée. L'intégralité de l'étude sera disponible aux citoyens pour une somme de 10 \$ lors de la tenue des journées portes ouvertes prévues au début du mois prochain. Un sommaire de l'étude sera aussi disponible gratuitement. La fusion permettrait aussi

d'améliorer les services municipaux.

## POIDS POLITIQUE

Avec 20 000 habitants, la nouvelle ville serait au deuxième rang en terme de population au sein de la MRC de la Vallée-du-Richelieu, tout juste derrière Saint-Bruno mais devant Chambly et Beloeil. «Ainsi, la nouvelle ville (...), pourrait tirer profit de cet avantage lors de prises de décisions au plan régional.»

La fusion entraînerait aussi la création de huit districts électoraux et la fin du bilinguisme à Otterburn Park.

## Zone de guerre dans la montagne

Une fois cette première étape franchie, il fallait encore affronter, à quelques pieds seulement de la barrière, le responsable de la sécurité de cette équipe de production, un anglophone muni d'un attirail de walkies-talkies, qui ne semblait pas avoir de faible particulier ni pour le journaliste ni pour le photographe de *L'Œil Régional*.

Ces mesures de sécurité, a expliqué un membre de l'équipe de production, sont nécessaires parce que la mise en marché du film de science-fiction, doté d'un budget de 45 millions de dollars américains, sera soutenue par une campagne de publicité centrée sur les effets spéciaux.

*Battlefield Earth* était de passage à Mont-Saint-Hilaire pour une seule journée. Mais le tournage, qui durera autour de trois mois, se fait à Montréal et à quelques endroits au Québec.

Le producteur, Jonathan Krane, un indépendant de Los Angeles, a travaillé à plusieurs occasions avec Travolta. Il a confié la réalisation de ce film à Roger Christian, qui faisait partie à l'époque de la deuxième équipe de tournage de *Star Wars*.

Outre Travolta, Barry Pepper fait partie de la distribution de ce film tiré du livre de L. Ron Hubbard, le fondateur controversé de l'Église de scientologie, à laquelle appartient d'ailleurs John Travolta. L'action se déroule quelque part au début des années 3000.

## UN SITE RECHERCHÉ

Bon an mal an, le Centre de la nature, qui offre de grandes possibilités pour le cinéma, reçoit une cinquantaine de demandes pour des tournages de toutes sortes.

«Mais nous n'acceptons habituellement qu'une demande, parfois deux, exception faite évidemment des très petits tournages qui passent habituellement inaperçus.

L'an dernier, il n'y a eu ici qu'un tournage important, celui du film *Elvis Gratton II*», explique Marc-André Langlois, régisseur de

la Réserve de la biosphère du mont Saint-Hilaire, qui constate que les productions américaines déplacent beaucoup plus d'air que n'importe quel autre.

«Il s'agit aujourd'hui d'une très grosse équipe. Il suffit d'ailleurs pour s'en convaincre de regarder le nombre de véhicules installés dans le stationnement. Dans cette mesure, ce

type de tournage peut déranger. Mais toutes les mesures sont prises bien avant l'arrivée d'une équipe pour qu'aucun dommage ne soit fait.»

«D'ailleurs, les ententes sont toujours négociées selon un certain nombre de conditions. Nous sommes très sélectifs parce que notre mission première est évidemment de protéger les lieux. Par exemple, il est impensable qu'un tournage important se déroule à l'extérieur des quelques sites que nous avons identifiés, dont fait partie Le Pré», ajoute M. Langlois.

Martin J. Lechowicz, directeur de la Réserve de la biosphère et professeur à l'Université McGill, souligne de son côté que l'université a un mandat évident au niveau de la conservation des lieux et de la recherche, mais qu'elle a également un devoir d'ouverture sur la communauté. Et c'est pourquoi plusieurs films d'étudiants et parfois de professionnels sont autorisés.

Il précise par ailleurs que les «quelques milliers de dollars» que peuvent procurer les gros tournages ne sont pas prévus au budget et constituent en conséquence un petit extra. Mais l'argent, précise-t-il aussi, ne changera jamais rien au fait qu'un projet sera accepté seulement si tous les risques peuvent être évalués et parfaitement contrôlés.



Pour Martin J. Lechowicz et Marc-André Langlois, il va sans dire que toutes les mesures sont prises pour que la montagne ne soit pas endommagée par les équipes de tournage.

# VENTE DE DÉMÉNAGEMENT

**jusqu'à 50% de rabais**  
du 17 au 30 juillet 99

*Chez Grenier*  
**Le vrai service personnalisé!**

## ELPHEGE GRENIER

**33, Bernard-Pilon, Beloeil 467-4279**

**HEURES D'OUVERTURE:**  
Lundi, mardi et mercredi  
8h30 à 18h  
Jeudi et vendredi  
8h30 à 21h  
Samedi  
de 8h30 à 17h

**OUVERTURE**  
au 40 Laurier Beloeil  
**le 31 juillet 1999**

## Résidence

# Au Coeur du Village

*Vue magnifique*  
*de la rivière et du mont Saint-Hilaire*

*Nouvelle administration*

**Pour personnes âgées autonomes et semi-autonomes**

**Courts séjours disponibles pour convalescence, repos ou autres**

- Câble télévision/ Intercom
- Petit réfrigérateur
- Chapelle • Ascenseur, etc.

**AUCUN BAIL À SIGNER**

Pour une visite, S.V.P. prendre rendez-vous en composant le 536-2760 (Mme Denise Bouchet)  
260, Saint-Hippolyte, Mont-Saint-Hilaire (stationnement rue Sainte-Anne)

**Atelor**  
l'atelier de bijoux  
76, rue Brunelle, Beloeil • 464-1745

Réparation  
Remontage  
Modèles exclusifs

donnée 12-12

# L'Œil sur l'actualité

communication visuelle

**PCO**

Photo-compo l'Œil inc.  
467-9451

Conception graphique  
Infographie  
Logo  
Papeterie  
Dépliant

## Le maire de Beloeil traite de démagogue un conseiller de l'opposition



bernard blanchard

■ **BELOEIL** - Le maire de Beloeil, Julien Bussière, somme le conseiller Roger Castonguay, de l'Équipe des citoyens, de prouver qu'il y a eu, comme il l'avait publiquement la semaine dernière, collusion entre l'Équipe Bussière et le Syndicat des employés municipaux de Beloeil.

«Il s'agit d'accusations très graves. M. Castonguay doit dire quand et qui a conclu une entente avec les syndiqués pour que les négociations pour le renouvellement de la convention collective n'aboutissent pas avant les élections du mois de novembre. Mais il ne pourra évidemment rien prouver de tel parce qu'il n'y a jamais eu d'entente de la sorte.»

Le maire Bussière estime que les dernières déclarations du conseiller Castonguay semblent être celles d'un «démagogue en quête de popularité».

«Il dit qu'il ne veut pas mettre de l'huile sur le feu, mais il menace les syndiqués du même souffle de négocier sur la place publique, notamment en comparant leurs salaires avec ceux des employés d'autres municipalités. Il



Le maire Julien Bussière (à gauche) affirme que le conseiller Roger Castonguay «met de l'essence partout où il passe». Le conseiller Gabriel Hébert (à droite) soutient que la partie patronale a tout tenté pour conclure une entente avec les syndiqués avant la période des vacances. (Photos d'archives)

devrait pourtant savoir que le salaire n'est qu'un des nombreux aspects d'une convention collective. Dans le secteur municipal, les avantages sociaux représentent de 20 à 25 pour cent de la masse salariale. D'ailleurs, à mon avis, à tout considérer, les employés de Beloeil ne sont pas mieux traités qu'ailleurs. Dans plusieurs municipalités, la semaine de travail est passée à



38 et même à 36 heures. À Beloeil, elle est toujours à 40 heures», précise M. Bussière.

Celui-ci réfute les allégations du conseiller de l'opposition voulant qu'il ait acheté la paix par le passé en se pliant aux demandes des syndiqués.

«Nous venons de conclure une entente avec les policiers jusqu'en 2002 sans qu'il y ait de

débats ou d'affrontements sur la place publique. Il faudrait demander à M. Castonguay s'il considère dans ce cas que le conseil a acheté la paix.»

Le conseiller Gabriel Hébert, qui porte les couleurs de l'Équipe Bussière, représente le conseil au sein du comité des négociations pour la partie patronale et il estime également que le conseiller Castonguay fait fausse route.

### UNE GRANDE OUVERTURE

«Le comité de négociations a fait preuve d'une grande ouverture pour arriver à une entente avant la période des vacances. Il est absolument évident que notre but n'a jamais été de retarder les choses. Au contraire, nous avons déjà tenu une douzaine de rencontres de négociation et je crois que le règlement n'est pas si loin. Mais le dossier est un peu sur la glace à cause des vacances, ce qui ne signifie pas évidemment que les discussions sont rompues.»

Selon Julien Bussière, les déclarations de Roger Castonguay n'ont pas de quoi accélérer les négociations. «Je ne sais pas ce qu'il cherche, mais je constate qu'il met de l'essence partout où il passe. On dirait que c'est tout ce qu'il a appris de la politique municipale.»

Ceci dit, le maire Bussière et le conseiller Hébert affirment qu'ils ne savent aucunement pourquoi les syndiqués cols bleus et cols blancs de Beloeil ne s'attaquent qu'à leurs adversaires politiques en se payant leur tête sur les affiches qu'ils ont installées un peu partout.

## Le Syndicat réfute également les allégations de collusion

bernard blanchard

■ **BELOEIL** - Le président du Syndicat des employés municipaux de Beloeil, Daniel Nadeau, assure que ni le maire Bussière, ni un conseiller de son équipe, ni qui que ce soit d'autre, n'a jamais demandé au Syndicat de ne pas conclure d'entente avec la partie patronale avant les élections du 7 novembre.

«Contrairement à ce que croit Roger Castonguay, il n'y a jamais eu de demande de la sorte et encore moins une entente», mentionne M. Nadeau.

Celui-ci confirme par ailleurs que seuls les cinq conseillers de l'opposition se sont retrouvés sur des affiches installées un peu partout à Beloeil en guise de moyen de pression.

«Si nous visons ces conseillers, c'est parce qu'ils ne cherchent que l'affrontement depuis qu'ils sont au pouvoir. Ils ont donné beaucoup de contrats à des sous-traitants pour du travail qui devrait être effectué par des employés de la municipalité. Personne ne fait plus son travail parce qu'il faut surveiller tous ces sous-traitants, notamment ceux qui font le gazon.»

Le président du Syndicat reproche par

ailleurs aux conseillers de l'Équipe des citoyens de faire de l'ingérence politique depuis leur élection en 1995.

«De plus, ces conseillers ont confié à la firme Dunton Rainville, qui a mis le bordel dans plusieurs municipalités, le mandat de représenter la Ville à la table des négociations. C'est une autre façon de chercher l'affrontement.»

### GRÈVE DU TEMPS SUPPLÉMENTAIRE

Par ailleurs, depuis jeudi de la semaine dernière, les 70 employés cols bleus et cols blancs de Beloeil, qui sont sans contrat de tra-

vail depuis le 31 décembre 1997, font la grève du temps supplémentaire.

Pour les citoyens, ce nouveau moyen de pression pourrait se traduire par une accessibilité réduite à certains services, notamment à l'hôtel de ville sur l'heure du dîner et au garage municipal après les heures habituelles de travail.

Mais selon Daniel Nadeau, les citoyens doivent également s'attendre à ce que l'aréna n'ouvre pas comme d'habitude après les vacances au cours de la première semaine de septembre.

**LES DÉPANNEURS**

**JOUR & NUIT**

Le choix des gens d'ici

L'essence la plus vendue au monde

**LAVE-AUTO SANS CONTACT**

LE PLUS GRAND CHOIX DE REVUES ET DE JOURNAUX DE TOUTE LA RÉGION

**BOULANGERIE**  
Pain chaud tous les jours

Venez voir

GRANDE VARIÉTÉ DE CIGARES  
Belge, Cubain etc.

**BONS PRIX DANS LES BIÈRES EN MAGASIN**

**Le dépanneur le plus complet!**

**RC COLA 2L 99¢<sup>+tx</sup>**

**CHIPS "MAPLE LEAF" 99¢<sup>+tx</sup>**  
170 g

**RC COLA DIÈTE 2L 99¢<sup>+tx</sup>**

2, boul. Laurier, Beloeil 467-2231

Coin Bernard-Pilon et boul. Laurier. (Juste à côté de Tim Hortons)

**BOUCHERIE**  
**JEAN-PIERRE RICHARD**

*Notre spécial*  
**BROCHETTES DE BOEUF** env. 150 gr.  
Fraîches ou marinées  
**2,49\$** /Chacune  
**SAUCISSES POUR B.B.Q.**  
20 saveurs différentes  
**3,99\$**/Livre  
Pour un temps limité

54 Robert, Saint-Basile 441-0500

**F. FARHAT LUNETTERIE**

Le choix des consommateurs 1999 au service de l'excellence

RIEN À PAYER AVANT  
**6 MOIS**  
\* sur réserve d'approbation de crédit

EXAMEN COMPLET DE LA VUE  
Dr Roger Veilleux O.D. Optométriste

La plus grande lunetterie de la région **3 pour 1**

- À l'achat d'une paire de lunettes de prescription (monture et lentilles)
- Obtenez une deuxième sans frais additionnels (monture et lentilles)
- Ainsi qu'une paire de verres de contact, port quotidien ou prolongé (clairs, souples et sphériques)

Applicable pour 1, 2 ou 3 personnes  
423398-26-641

290, Laurier, , Beloeil (en face du Restaurant Mc Donald) **446-7730**

**Côté Jardin Le Bahutier**  
*pense à vous!*

Depuis 35 ans à votre service

Aussi tapis d'entrée en caoutchouc

3525, Bernard-Pilon, St-Mathieu-de-Beloeil 467-6716

# Liquidation 1999

**0% Financement 48 mois AUTORISÉ**

Windstar Contour Taurus ZX2 Escort

**MONT-BRUNO FORD INC.**  
653-3613  
Internet: www.montbrunoford.com

**éconoPlan**  
*c'est plus*  
Toujours plus bas chez Mont-Bruno Ford

177, boul. Laurier, Saint-Basile-le-Grand

# 4 immeubles sur 10 seraient hors de portée des pompiers de Mont-Saint-Hilaire

■ MONT-SAINT-HILAIRE - Sans échelle depuis un an, les pompiers de Mont-Saint-Hilaire soutiennent ne pouvoir rejoindre 4 immeubles sur 10. Ils enjoignent l'administration municipale de se brancher au plus tôt quant à l'acquisition d'une grande échelle qui nécessiterait un agrandissement de la caserne. Mais le maire Honorius Charbonneau soutient que la population n'est pas en danger.

«C'est pas parce qu'on veut faire du tort à la Ville. Mais ça fait un an que notre échelle est hors service», plaide Alain Mathieu, qui compte 23 ans de service comme pompier volontaire. Ce dernier était accompagné de trois autres collègues comptant 19 et 20 ans de service. «On touche du bois», ajoute Alain Brodeur, 20 ans de service.

L'échelle dont parle les pompiers mesure 50 pieds et ils prétendent qu'elle est irréparable. La Ville songe depuis longtemps à la remplacer. Les pompiers voudraient une échelle de 100 pieds mais la caserne actuelle, construite en 1966, est trop petite pour l'accueillir. L'acquisition d'une grande échelle représenterait un coût de 249 000 \$.

«Les gens pensent qu'il n'y a pas de bâtiments assez hauts pour une échelle de 100 pieds, raconte M. Mathieu. Mais ce n'est pas une question de hauteur. C'est une question de portée. Il faut rester à une distance sécuritaire tout en atteignant le bâtiment. Et puis, on ne peut pas se rendre à la cheminée avec une bâtisse de trois étages.»

Selon eux, la cote de Mont-Saint-Hilaire risque d'être révisée à la baisse par les assureurs. «Chaque baisse d'un point entraînerait une hausse de 10 à 15 % des primes d'assurance pour les résidents. Une baisse de deux points veut dire une hausse de 20 à 30 %. Les assurés vont payer l'échelle et l'agrandissement de la



Les pompiers soutiennent que l'absence d'une grande échelle et d'un agrandissement de la caserne se traduirait par une hausse des primes d'assurance pour les résidents de Mont-Saint-Hilaire. (Photo d'archives)

caserne en deux ans si ça reste de même», assure Alain Brodeur.

L'administration municipale avait pris, le 21 juin, une option de 90 jours sur une grande échelle usagée. «Le conseil a tout arrêté. Ils (les conseillers) retardent ça de séance en séance. On ne comprend pas pourquoi», déplorent-ils.

Ils font valoir que bien des immeubles du centre-ville et des condos comme ceux du secteur du golf sont en bonne partie hors de portée avec une échelle de moins de 100 pieds. Selon eux, l'agrandissement de la caserne qui permettrait d'accueillir une grande échelle représente un investissement de 238 000 \$.

## LE MAIRE RÉFUTE

Le maire Honorius Charbonneau soutient que les pompiers sont privés d'échelle depuis six mois et non un an. «Ce n'est pas la fin du monde. On peut compter sur Beloeil, Saint-Hyacinthe et Saint-Bruno.»

«Ça fait longtemps qu'ils veulent un agrandissement de la caserne. Ils se sont dit: - le bonhomme s'en va on va lui en passer une vite!»

«Ils me sont arrivés avec un projet pas loin d'un million avec un garage, une échelle et un camion, poursuit-il. J'ai trouvé un gars qui va voir si l'échelle est réparable. Si elle l'est, on va la garder. Beloeil veut faire réparer sa grande échelle. On pourra l'utiliser et Beloeil pourra se servir de notre échelle de 50 pieds.»

M. Charbonneau estime que les gros immeubles sont désormais équipés de gicleurs, ce qui minimise les risques de gros incendie. Il dit avoir parlé avec le directeur du Service des incendies de Beloeil qui lui a assuré qu'il était plus efficace de combattre le feu à partir des fenêtres plutôt que des toits.

## Les pompiers choqués que le camion échelle puisse être localisé à Beloeil

dominic hardy

■ MONT-SAINT-HILAIRE - Dans une note confidentielle signée notamment par le directeur de la Sécurité publique de Mont-Saint-Hilaire, Gilles Dubuc, les pompiers se disent «renversés et surtout choqués» que le conseil municipal s'apprête à localiser le futur camion échelle dans la caserne de Beloeil.

Selon les pompiers, la prise d'une telle décision rendrait le Service de prévention des incendies dépendant de celui de Beloeil. Ils font aussi valoir que le temps d'intervention sera allongé. «À plusieurs reprises depuis l'année dernière nous avons fait appel au camion échelle de Beloeil. Le camion n'a jamais été en position de combat avant un minimum de 17 à 20 minutes», font-ils valoir.

Ils rappellent aux élus qu'un feu double d'intensité à chaque minute. «Pensez aux

victimes qui sont en attente d'être secourues. Pensez aux pertes subies», plaignent-ils.

Selon eux, une diminution de la cote d'évaluation du service d'incendie qu'entraînerait une augmentation du délai d'intervention se traduira par une hausse des primes d'assurance pour les résidents de Mont-Saint-Hilaire.

Les pompiers, dont la grande majorité sont des volontaires, disent investir beaucoup de temps en formation, de même qu'«à répondre aux appels souvent au détriment de notre vie familiale et sociale. Nous sommes au service de la Ville par sentiment d'appartenance et de fierté plutôt que pour l'argent que nous récoltons.»

Le directeur de la Sécurité publique de Mont-Saint-Hilaire, Gilles Dubuc, dit avoir appuyé les pompiers en tant que membre de l'association des pompiers et non comme directeur. (Photo d'archives)



«Nul doute, poursuit la note, que vous venez de nous enlever toute fierté et surtout toute motivation (...). On a l'impression que vous ne tenez pas à notre autonomie comme Service et ne vous préoccupez pas de la sécurité des citoyennes et citoyens de Mont-Saint-Hilaire», déplorent les pompiers.

## PAS DE POLITIQUE

Gilles Dubuc dit pour sa part avoir signé cette note en tant que membre de l'association des pompiers et non comme directeur de la Sécurité publique de Mont-Saint-Hilaire. «En tant que membre de l'association je dois être solidaire avec les pompiers. Je suis surpris que vous en ayez eu une copie mais il n'y a pas de cachette là. Les élus, le maire et le directeur général sont au courant. Je ne ferai par contre aucun commentaire politique. C'est maintenant au conseil de décider», répond M. Dubuc.

BASTIEN • MORAND • BLANCHETTE  
A V O C A T S



Me Évelyne Morand

Plaide devant les tribunaux depuis 17 ans.  
Pratique en droit civil et en droit de la famille.

Me Robert Bastien

• Droit commercial • Droit des affaires

Me André Blanchette

• Droit pénal • Droit criminel • Demande de pardon

Me Rachel Prévost

• Droit de la jeunesse • Droit de la famille • Pratique générale

Me Solange Létourneau

• Droit de la famille • Entente à l'amiable

PREMIÈRE CONSULTATION TÉLÉPHONIQUE GRATUITE • AIDE JURIDIQUE ACCEPTÉE

201, BOUL. LAURIER, BELOEIL 467-5849  
URGENCE & DROIT CRIMINEL 24h (514) 949-5849

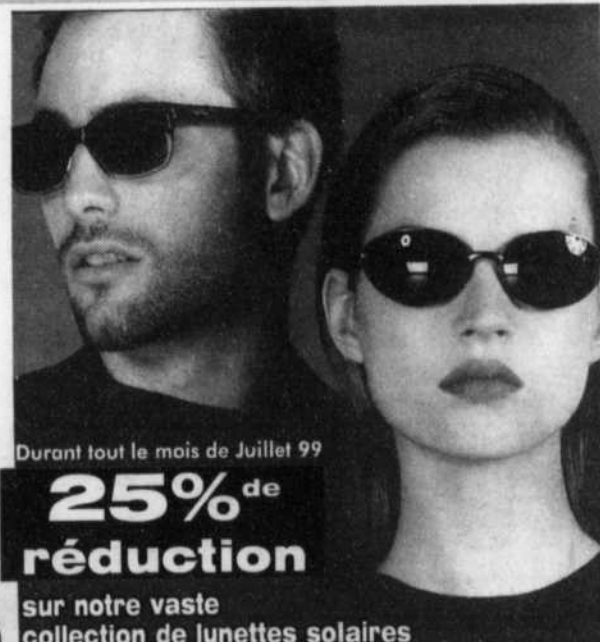


CENTRE  
OPTOMÉTRIQUE  
BELOEIL

537, boul. Laurier, bureau 100,  
Beloeil  
optométristes

Gratien Lemieux, o.d.  
Chantal Pépin, o.d.

467-6221



Durant tout le mois de Juillet 99

25% de  
réduction

sur notre vaste  
collection de lunettes solaires

HEURES  
D'OUVERTURE:

Lundi 9h à 21h  
Mardi et vendredi 9h à 17h30  
Mercredi et jeudi 9h à 21h  
Samedi 9h à 12h30

# éditorial

## Dormir au gaz

Les maires de la région n'ont certainement pas besoin des vapeurs des locomotives diesel pour dormir au gaz à propos du projet de train de banlieue. Mais pendant ce temps, c'est le développement même de la région qui risque d'être asphyxié par les encombrements routiers que doit subir une bonne partie de la population qu'ils représentent. Le simple fait qu'ils n'ont même pas pensé à des arguments pour vendre le train de banlieue au gouvernement et au CN est déjà passablement éclairant quant à leur cécité.

À l'exception du conseiller de Mont-Saint-Hilaire, Joseph Côté, on peut aussi se demander quel genre de chat à étranglé la voix des conseillers municipaux, à commencer par ceux de l'opposition majoritaire au conseil de Beloeil. Au lieu de se vautrer dans des querelles mesquines avec le maire Julien Bussière, ces derniers auraient pu gagner en crédibilité en prônant l'unité autour de ce projet.

Jusqu'à présent la région pouvait compter sur la construction résidentielle pour alimenter une certaine croissance économique basée sur le secteur commercial. Or, cette époque achève. Par exemple, à Beloeil, il s'est construit 447 unités de logement d'une valeur de 36,1 millions \$ en 1987, 1988 et 1989. Dix ans plus tard, la construction se réduisait à 122 unités d'habitation dont la valeur n'atteignait plus que le cinquième de celle des bonnes années citées précédemment. Et la situation est semblable dans les autres villes de la Vallée-du-Richelieu.

Le maire Julien Bussière répondait aussi, à la fin de mai dernier, que le rôle d'évaluation pour les années 1999, 2000 et 2001 avait baissé de 4,5 % environ par rapport au rôle précédent. Et pas seulement à Beloeil, mais aussi dans l'ensemble de la région.

Les signes sont là. Avec des bouchons de circulation de plus en plus intolérables, alors que six personnes sur dix travaillent à l'extérieur de la région, un lent déclin est à prévoir à moyen terme parce que les gens n'en pourront plus de voyager trois heures par jour pour travailler sur l'île de Montréal.

Encore une fois, c'est ailleurs qu'il faut chercher des exemples où des décideurs politiques font preuve de vision. Cette fois c'est aux États-Unis, le pays où on a poussé à son paroxysme le culte de l'automobile, que le train de banlieue démontre qu'il est un outil de développement.

Middleboro est une petite ville de 19 000 habitants située à 35 milles au sud de Boston. Middleboro présente bien des similitudes avec la région de Beloeil/Mont-Saint-Hilaire. Elle est située sur la rive sud d'une grande agglomération où la densité de la circulation est problématique. Une grande partie de sa population travaille à Boston.

À l'automne 1997, un train de banlieue est remis en service après avoir été aboli en 1959. Comme ici, le train emprunte une voie fort achalandée utilisée par Conrail, un transporteur ferroviaire national qui n'a rien à envier au CN. Ce train de banlieue de la Massachusetts Bay Transportation Authority (MBTA) est même tiré par d'anciennes locomotives retapées du CN. Il y a quatre départs en période de pointe et 7000 personnes y montent tous les jours de la semaine.

Depuis la remise en service du train, les agents et les promoteurs immobiliers lui attribuent un boom de 4 % dans les ventes de maisons et de condos et une augmentation moyenne de 19 % du prix des maisons dans le comté de Plymouth.

Plus près de nous, sur la Rive-Nord de Montréal, le maire de Rosemère constate que la vente de maisons et la construction résidentielle a augmenté avec le train de banlieue. Il s'attend d'ailleurs à une hausse du prochain rôle d'évaluation.

On pourrait comprendre l'inertie des maires d'ici s'ils s'appuyaient sur des mesures vigoureuses visant à créer des emplois dans la région. Sauf que leur bilan dans ce domaine est aussi peu reluisant que leurs actions en faveur du train de banlieue. Leur problème est que, dans ces domaines, il faut une vision des choses et penser autrement qu'en comptable.

Dominic Hardy

## sans commentaire



## droit de parole

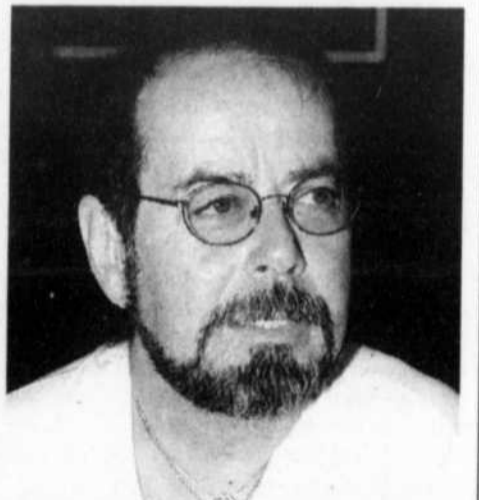
### Serez-vous au Festi-Bel?

S'il fait beau, il risque d'y avoir foule dans le Vieux-Beloeil à l'occasion du premier festival de musique Festi-Bel, qui réunira du 5 au 8 août des artistes comme Yvon Deschamps, Bob Harrisson, Steve Hill, David Étienne, Kaliroots, le Boogie Wonder Band, le Capitaine Nô, etc. (Photos: Prac; propos recueillis par Bernard Blanchard)



«Je ne connais pas ce nouveau festival, mais je vais peut-être y aller si je ne suis pas trop occupée cette fin de semaine-là, surtout que j'aime bien la musique.»

CHANTAL THIBAUT



«Un festival du verglas, ça n'avait pas d'alternative, mais un festival de musique c'est bien différent. C'est une très bonne chose pour Beloeil parce que ça attire du monde.»

MARCEL COURTEMANCHE



«Je ne pourrai pas aller faire mon tour au Festi-Bel parce que je serai alors en vacances au Nouveau-Brunswick. Autrement, c'est certain que je serais allée faire mon tour.»

MÉLANIE SAINT-PIERRE



«J'adore les festivals. Je suis allée au Festival de jazz. Et j'irai au Festival Juste pour rire. Et c'est certain que je ne vais pas manquer non plus ce festival dans le Vieux-Beloeil.»

ÉMILIE QUESNEL



«Je ne savais pas qu'il y avait un festival à Beloeil. Mais j'aime beaucoup la musique, surtout le québécois. Je vais sans doute aller prêter l'oreille.»

ARIANE PHANEUF



«Ah! Il y a un festival à Beloeil? Je vais probablement aller faire mon tour, surtout que j'aime beaucoup les festivals et la musique. J'apprécie particulièrement les chansons de Kevin Parent.»

ANNA CHIASSON

**L'OEIL** RÉGIONAL  
Le journal des gens d'ici depuis 1970

393, boul. Laurier, Beloeil J3G 4H6 • Téléphone: 467-1821 Télécopieur: 467-3087

Fondé en 1970  
Tirage certifié: 27 100 copies

Hebdomadaire édité par L'OEil Régional inc., couvrant les municipalités de Beloeil, Mont-Saint-Hilaire, Otterburn Park, McMasterville, Saint-Basile-le-Grand, Saint-Mathieu-de-Beloeil, Saint-Jean-Baptiste, Saint-Marc, et Saint-Charles, Sainte-Madeleine, Saint-Denis et Saint-Antoine.



**Éditeur/directeur général:**  
Guy Gilbert  
**Directeur général adjoint:**  
Guy Gilbert Jr  
**Adjointe au directeur général:**  
Mireille Haché

**Rédacteur en chef:**  
Dominic Hardy

**Rédaction:**  
Bernard Blanchard  
Martin Archambault  
Louise Chevrier (rédactrice)

**Directeur des ventes:**  
Guy Gilbert Jr

**Conseillers en publicité:**  
Diane Gauthier, Danielle Cyr,  
Jean Brilotte, Sonia Dupré,  
Guy Gilbert Jr

**Projets spéciaux:**  
directeur: Gilbert Desrosiers  
représentante: Sylvie Roussy

**Caricature:**  
Yvon Roy

**Photographe:**  
L'OEil Régional  
Prac Photo

**Secrétariat:**  
Judith Loiseleur, Natalie Marcoux,  
Nicole Lacombe

**Infographie:**  
PCO inc. Communication visuelle  
Directeur: Christian Bourgeois

**Distributeur:**  
MPM Rive-Sud  
3400, boul. Losch, local 46  
Saint-Hubert

**Imprimerie:**  
Imprimerie Transmag  
10807, rue Mirabeau, Ville d'Anjou  
**Dépôt légal:**  
Bibliothèque nationale du Québec  
Toute reproduction des annonces  
ou des nouvelles est interdite  
sans autorisation écrite.

L'OEil Régional publiera avec plaisir, et gratuitement, tout commentaire ou nouvelle d'intérêt public pourvu que les conditions suivantes soient respectées. Les communiqués d'information générale doivent être parvenus au journal avant le vendredi, 17 heures de la semaine précédente. Ils doivent être dactylographiés à double interligne et comporter le nom et le numéro de téléphone de leur auteur ou d'une personne responsable. Les commentaires ou les lettres ouvertes doivent comporter le nom, l'adresse et le numéro de téléphone du signataire. Seuls le nom et la ville seront publiés. L'OEil Régional ne peut s'engager à faire paraître intégralement tous les communiqués qui lui parviennent, ni à renvoyer les textes ou photos. La priorité va aux textes traitant de sujets locaux ou régionaux. Pour les cas particuliers, n'hésitez pas à nous contacter. Les annonceurs sont priés de vérifier la première parution de leurs annonces. Notre journal se rend responsable d'une seule insertion erronée.

# Pendant que les maires d'ici attendent, ceux de la Rive-Nord se sont battus pour leur train de banlieue



dominic hardy

■ BELOEIL - Pendant que les maires d'ici se bornent à attendre les nouvelles sur le projet de train de banlieue sur la Rive-Sud, ceux de la Rive-Nord se félicitent d'avoir mené la lutte pour obtenir un tel service qui a déjà un impact non négligeable sur le développement de leur région.

Les maires de la Vallée-du-Richelieu avaient été vertement critiqués, la semaine dernière, en raison de leur inertie envers le projet du train de banlieue. Transport 2000, un organisme qui milite en faveur d'une utilisation accrue du rail, faisait valoir que les maires de la Rive-Nord avaient été beaucoup plus actifs que ceux de la Rive-Sud afin d'obliger les autorités gouvernementales à accorder un train de banlieue entre Blainville et Montréal.

Le conseiller municipal Joseph Côté, de Mont-Saint-Hilaire, avait pour sa part confirmé que les maires étaient peu intéressés à lutter pour obtenir un train de banlieue sur la Rive-Sud.

L'Oeil Régional a donc voulu savoir comment avait été conduit le dossier du train de banlieue sur la Rive-Nord. Il déplorait d'ailleurs que le député Jean-Pierre Charbonneau soit seul à se battre sans l'appui actif des maires.

## RIVE-NORD

Rosemère est une ville de banlieue de la Rive-Nord de 12 000 habitants dont la taille est comparable à celle de Mont-Saint-Hilaire. «Il a fallu qu'on travaille fort et qu'on arrive avec des idées originales pour avoir le train de banlieue», souligne le maire de l'endroit et préfet de la MRC de Sainte-Thérèse-de-Blainville, Yvan Deschênes.

Tout a commencé avec la fermeture du pont Marius-Dufresne qui devait subir d'importants travaux de rénovation à l'été 1997. «Dès que la nouvelle a été connue (au printemps 1997), les maires ont demandé au ministère des Transports la mise en place d'une mesure compensatoire avec un train de banlieue. L'idée est venue du maire de Sainte-Thérèse-de-Blainville et président du CIT (Conseil intermunicipal de transport) des Basses-Laurentides, Élie Fallu. On voulait commencer avec un service temporaire pour en arriver à un train de banlieue permanent. On a obtenu une entente de six mois avec le ministère des Transports», raconte d'emblée le maire de Rosemère.

Il a fallu trois mois aux maires de la Rive-Nord, appuyés par l'Agence métropolitaine



Cette carte montre le réseau de trains qui relie Montréal à la banlieue. (Source: Agence métropolitaine de transport)

de transport (AMT), pour convaincre Transports Québec d'investir dans le projet. Il restait ensuite à savoir si les citoyens étaient intéressés à prendre le train jusqu'à la gare Jean-Talon, à Montréal.

## PUBLICITÉ ET FRÉQUENTATION

«Les municipalités ont lancé une cam-

pagne de publicité pour attirer la clientèle et ça a fonctionné», dit M. Deschênes. Même l'émission matinale de Paul Houde, diffusée sur les ondes de CFGL, a transmis des capsules d'information à partir du train. Les employés de Radio-Canada y organisaient pour leur part une guignolée largement médiatisée.

## Un sujet qui intéresse les citoyens mais peu les élus

■ MONT-SAINT-HILAIRE - Le candidat à la mairie de Mont-Saint-Hilaire, Michel Gilbert, constate que si le train de banlieue est un sujet qui intéresse les citoyens, il semble qu'il intéresse peu les élus.

«Il est très difficile de faire des commentaires quand on n'est pas au courant de ce qui se discute lors des réunions avec les maires, prend bien soin de préciser M. Gilbert. Mais ce que je constate est que, sur la place publique, il n'y a pas suffisamment de pression.»

«La locomotive dans ce dossier est notre député, poursuit M. Gilbert. Mais si on compare, il semble que la volonté des maires n'est pas à la hauteur de celle du député. Il faut peut-être que les maires mettent plus de vigueur pour que Québec sente que les citoyens s'y intéressent. Parce qu'ils s'y intéressent. Les gens parlent du train de banlieue. Ils me demandent des nouvelles. Mais il semble que les élus ne sont pas au diapason des attentes des citoyens.» (DH)



Le candidat à la mairie de Mont-Saint-Hilaire, Michel Gilbert.

À la mi-septembre 1997, 2200 passages étaient enregistrés sur le train de banlieue. Le chiffre de 3500 était atteint le 27 octobre, soit 500 de plus que l'objectif fixé pour prolonger le service au-delà des six mois prévus.

«On a alors obtenu une permanence pour deux ans. C'était une autre étape pour avoir un train de banlieue permanent», poursuit le maire de Rosemère.

En août 1998, le nombre de départs passait de 6 à 12 et, un mois plus tard, le nombre de passages dépassait 5000, alors que l'AMT visait un objectif de 4500 passages.

## DÉVELOPPEMENT

La part des 10 municipalités (164 000 habitants) pour les frais d'exploitation du train de banlieue est de 906 000 \$ ou un peu moins de 8 \$ par citoyen. La facture de Rosemère est de 162 000 \$ ou 13 \$ par citoyen. Pourquoi un tel écart? Parce que Rosemère a une gare et que sa population compte une forte proportion d'utilisateurs.

«C'est certain que c'est un coût supplémentaire. Mais c'est aussi une amélioration de la qualité de vie de nos citoyens», fait valoir le maire qui y voit également un outil de développement économique. M. Deschênes n'est pas en mesure de chiffrer l'impact économique du train de banlieue pour sa ville mais, soutient-il, «il y a eu une hausse de la construction résidentielle. Des gens viennent nous voir pour s'informer si le train de banlieue deviendra permanent avant d'acheter une maison ou une deuxième voiture.»

«C'est sûr, poursuit-il, que j'ai hâte de voir notre nouveau rôle d'évaluation. Il est clair qu'il va y avoir une augmentation de la valeur des maisons, surtout près de la gare, mais aussi pour l'ensemble de la ville.»

On ignore encore quels seraient les coûts d'exploitation pour un train de banlieue sur la Rive-Sud. Le chiffre de 3,2 millions \$ a été avancé récemment pour les municipalités du corridor ferroviaire du CN allant de Mont-Saint-Hilaire jusqu'à Saint-Lambert.

## AUX ÉTATS-UNIS

Pour obtenir des chiffres sur l'impact économique d'un train de banlieue, il faut aller au pays de l'automobile, les États-Unis. Plus précisément dans le comté de Plymouth, situé sur la rive sud de Boston.

Depuis la mise en service d'un train de banlieue, en septembre 1997, le Patriot Ledger, un journal local, rapporte que les agents et les promoteurs immobiliers lui attribuent une hausse de 4 % dans la vente de maisons et de condos, de même qu'une croissance de 19 % du prix moyen des résidences.

Les wagons du Old Colony trains, qui transportent 7000 personnes par jour, sont tirés par d'anciennes locomotives retapées que la Massachusetts Bay Transportation Authority a achetées du CN...



# U ULTIMA

ASSURANCES ET SERVICES FINANCIERS

Plus de protection

Jusqu'à 15% d'escompte

## SAUVEZ DU TEMPS

1 seul appel et nous rejoindrons pour vous plus de 12 assureurs

Règlements de sinistre sur place

(450) 586-2572

1-888-261-7070

SERVICE URGENCE 24 HEURES (514) 877-4900

## Le Groupe Chapdelaine Assurances

(450) 464-2112 220, Brébeuf, Beloeil Bureau de Saint-Denis 514-877-4900

ultima-22-06

# LA VENTE COLOSSALE

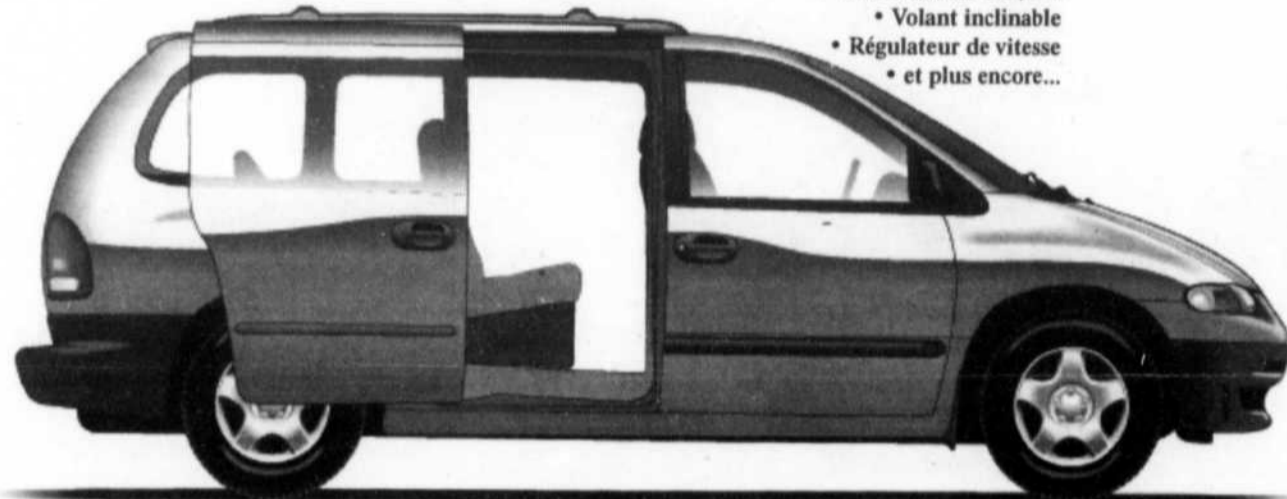
## CHRYSLER • DODGE • JEEP

### CARAVAN 1999

ensemble 26T

- Moteur V6-3L.
- Transmission automatique 4 rapports
- Climatiseur
- Porte coulissante gauche
- Ensemble AAF, vitres, serrures, miroirs électriques
- Ensemble fumeur
- Radiocassette AM/FM
- Volant inclinable
- Régulateur de vitesse
- et plus encore...

**239\$** mois  
Transport et préparation inclus



COMPTANT OU CHANGE ÉQUIVALENT	MENSUALITÉ
4110\$	239\$
0\$	356\$

\* Tarif mensuel établi d'après la description ci-haut, immatriculation et taxes en sus. Sous réserve de l'approbation de crédit Chrysler Canada Ltée. Location pour usage personnel. Le locataire est responsable du kilométrage excédentaire après 61 200 km au taux de 12¢ le km. Offre d'une durée limitée

St-Basile *Misez sur des valeurs sûres*  
DODGE • CHRYSLER • JEEP



225, boul. Laurier, Saint-Basile • 653-0114 / 878-1241



## L'événement l'offre vedette de Nissan

**Sentra XE 1999**  
**199\$** par mois

**Le nouveau  
Pathfinder 1999.5**  
**399\$** par mois

**Altima GXE 1999**  
**289\$** par mois



### FRAIS DE TRANSPORT ET PRÉPARATION INCLUS

- Deux coussins de sécurité gonflables
- Téléouverture du coffre et de la trappe du réservoir de carburant
- Banquette arrière rabattable 60/40
- Moteur 1,6 soupapes de 115 chevaux
- Climatiseur
- Et beaucoup plus....

- Radiocassette AM/FM avec lecteur de disques compacts et 6 haut-parleurs
- Télécommande de verrouillage/ déverrouillage des portières
- Système antivol
- Régulateur de vitesse
- Moteur V6 de 3,3 l
- Sélection à la volée du système 4 roues motrices
- Et beaucoup plus...

- Ensemble électrique
- Transmission automatique
- Radiocassette AM/FM
- 150 chevaux
- Roues de 15 pouces
- Et beaucoup plus...

Les gens avisés lisent toujours les petits caractères et bouclent leur ceinture. Location de 48 mois pour la Sentra XE (C4LGS9 AA00) et l'Altima GXE (T4RG79 AE00) et de 36 mois pour le Pathfinder XE (5CA059 AA00). Acompte ou échange équivalent de 1 799\$, 1 799\$ et 2 999\$. Limite de 18 000 km/année avec 0,10\$/km extra pour la Sentra et l'Altima et de 0,15\$/km extra pour le Pathfinder. Les premier et dernier versements sont requis à la livraison. Taxes, immatriculation et assurances en sus. Frais de transport et préparation inclus. Cette offre s'adresse aux particuliers agréés et est sur approbation du crédit. Voir votre concessionnaire participant pour tous les détails. [www.nissancanada.com](http://www.nissancanada.com) 1-800-387-0122

**LES MAXIMA 2000 SONT ARRIVÉS...**



# St-Bruno Nissan

221, Laurier, Saint-Basile  
653-2485 • 878-1225



# Axcan lance une OPA de 126 millions \$ sur une société américaine

dominic hardy

■ MONT-SAINT-HILAIRE - La firme pharmaceutique Axcan Pharma, de Mont-Saint-Hilaire, a annoncé jeudi avoir fait une offre publique d'achat (OPA) de 126 millions \$ CAN (85 millions US) à une société pharmaceutique américaine de Birmingham, en Alabama.

Scandipharm est spécialisée dans la distribution de produits gastro-intestinaux et nutritifs ainsi que d'autres médicaments pour le traitement de la fibrose kystique. Axcan offre d'acheter toutes les actions privilégiées convertibles de Scandipharm. L'offre d'achat comptant de 7 \$ US pour chacune des 12 150 000 actions est valide jusqu'au 11 août, 17 h. Axcan espère augmenter ses ventes aux États-Unis avec l'acquisition de la société à capital fermé de Birmingham.

L'action d'Axcan a bondi de 1,05 \$ jeudi à la Bourse de Montréal pour atteindre 8,45 \$ en clôture, une hausse de 14,2 %.

Le président et chef de la direction d'Axcan, Léon Gosselin, a tenu à dissiper les rumeurs, répandues selon lui par une société rivale, voulant qu'il s'agisse d'une OPA hostile bien qu'elle soit non sollicitée. «Nous avons une relation très proche avec Scandipharm. Cette société est devenue un leader dans son marché et sa région dans une très courte période avec une superbe organisation des ventes et de marketing comptant du personnel bien entraîné», a-t-il fait valoir.

Axcan distribue d'ailleurs la gamme des produits de Scandipharm au Canada depuis septembre 1997. La PME de Mont-Saint-Hilaire, dont le chiffre d'affaires atteint 43,4 millions \$, est appuyée dans son OPA par deux filiales de la Caisse de dépôt et de placement du Québec.

L'offre d'Axcan est en concurrence avec LHC Corporation, une entreprise de fonds d'investissements privés qui représente deux familles très riches de la région de Philadelphie. LHC qui a fait son offre un mois avant celle d'Axcan détient 32,9 % du capital-action de Scandipharm. Axcan offre 1 \$ de plus par action que LHC. Certains analystes estiment que la bouchée risque d'être grosse pour Axcan. M. Gosselin fait valoir que cet achat n'entraînera pas de dettes pour Axcan. Il entrevoit cependant que l'entreprise devra se renflouer avec une nouvelle émission d'actions dans trois ou six mois.

Scandipharm est une compagnie qui appartient en partie à ses employés (entre 20 % et un tiers, selon M. Gosselin), le reste des actions étant détenues par des investisseurs locaux, des parents et des amis des employés.

Si son offre est acceptée, Axcan prévoit fusionner Scandipharm pour qu'elle devienne une filiale à part entière. «Nous avons l'intention de garder la société à Birmingham et d'en faire le centre de nos activités aux États-Unis», a précisé M. Gosselin.



En 1996, les statues avaient finalement repris le chemin de Montréal depuis l'entreprise Transport Beloel/St-Hilaire. (Photo d'archives)

## Les 4 dames de pierre de Lukeman installées à Montréal

■ BELOEIL - Les quatre statues géantes du sculpteur Henry August Lukeman qui ont passé six années dans les entrepôts de la compagnie Transport Beloel/St-Hilaire, jusqu'au mois d'octobre 1996, ont trouvé place cette semaine dans le futur Centre d'archives de Montréal, l'ancienne École des Hautes Études Commerciales.

Une cérémonie pour marquer l'installation officielle devait se tenir jeudi dans l'atrium du Centre d'archives en présence, notamment, du sous-ministre de la Culture et des Communications.

De leur conception, en 1908, et jusqu'en 1990, ces quatre oeuvres, sculptées dans du marbre blanc de Georgie, étaient plantées à 60 pieds du sol devant la défunte Banque provinciale de la rue Saint-Jacques, dans le Vieux-Montréal.

Les quatre «dames de pierre», qui symbolisent l'industrie, le transport, la pêche et l'agriculture, s'étaient ensuite retrouvées à

Beleil pour être restaurées. Mais leur séjour dans les entrepôts de l'entreprise du quartier industriel s'était prolongé en raison des problèmes financiers du propriétaire des statues, la firme Minelan.

Les colosses, qui font 15 pieds et 6000 livres chacun, avaient été acquis aux enchères pour 45 000 \$ par un acheteur anonyme, qui s'avère être la famille Desmarais, de Power Corporation.

Comme tout le monde le craignait à l'époque, notamment l'organisme Héritage-Montréal, que les statues soient acquises par un étranger et sorties du Québec, la ministre de la Culture, Louise Beaudoin, avait classé les quatre colosses, le temps d'apprécier les projets de cet acheteur, qui s'était engagé à assumer les coûts de leur restauration.

En 1995, Transport Beloel/St-Hilaire avait hérité des statues à la suite de longues procédures judiciaires visant à récupérer les quelque 30 000 \$ de loyer qu'on lui devait. (BB)

L'expérience à votre service

## DORÉ TOURIGNY Fiset & ASSOCIÉS



Me François Doré  
Droit de la famille  
Droit civil  
Droit commercial

Me Anne Tourigny  
Droit de la famille  
Écritures à l'amiable  
Médiation

Me Isabelle Fiset  
Droit civil  
Droit commercial  
Droit de la famille

Me Julie Piché  
Droit civil  
Responsabilité  
Protection du consommateur

Me Isabelle Boulianne  
Droit civil  
Droit des assurances  
Droit du travail

Première consultation téléphonique gratuite

AVOCATS 446-8474  
535, boul. Laurier, bureau 314

\* Aide juridique acceptée  
Rendez-vous soir et samedi

## CHIRURGIEN-DENTISTE GÉNÉRALISTE

Dr Jacques Philibert

377, boul. Laurier, Beloeil  
(face à l'église Maria Goretti)



- Service de dentisterie générale
- Orthodontie
- Troubles d'articulation (ATM)

*Si vous êtes en vacances comme nous... faites le plein... de soleil, d'amour et de joie! Nous serons de retour le 2 août.*

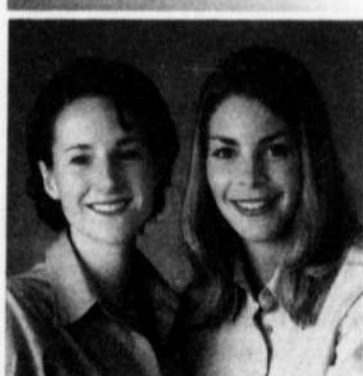
Bonnes vacances à tous!

EXAMEN GRATUIT JUSQU'AU 31 AOÛT  
Dr Jacques Philibert et son équipe

Tél.: (450) 467-8175



## CLINIQUE DENTAIRE BRIZARD MEUNIER



Pour toute la famille  
jour • soir • samedi  
urgences acceptées

- Prévention • Restauration esthétique
- Blanchiment • Prothèses fixes et amovibles
- Soins de gencives • Traitement de canal
- Chirurgie

365, boul. Laurier, bureau 100, Mont-Saint-Hilaire  
(voisin des Arpents vorts)

446-4141

Portes et fenêtres

## Excel inc.

l'excellence en fenestration



Estimation gratuite



Licence RBQ: 2550-4036-04

880, boul. Laurier, Mont-Saint-Hilaire  
464-1852

Plan de financement disponible

Nous ferons relâche du 18 au 25 juillet 99 inclusivement de retour lundi 26 juillet 99



# Mont-Saint-Hilaire

VOUS

## INFORME

### Cueillette spéciale de branches suite à la tempête de vent

La tempête de vent du 4 juillet ayant causé bien des dommages aux arbres, la Ville ramassera les branches. **Le dimanche 25 juillet sera la dernière journée** pour déposer vos branches devant votre propriété. Cette cueillette spéciale sera gratuite. Après cette dernière tournée, la tarification prévue s'appliquera jusqu'au 3 septembre sur appel seulement, au coût de 100 \$ / heure (minimum 25 \$) pour le temps réel plus le déplacement.

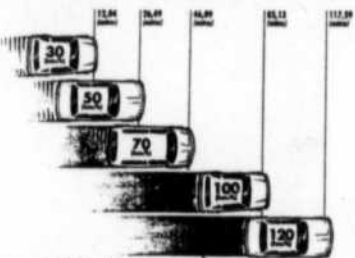
### Travaux d'été

Le Service des travaux publics profite de l'été pour effectuer divers travaux d'entretien et de réparation d'enseignes, d'asphalte, de puisards, de fossés, de bornes-fontaines, du réseau d'aqueduc et d'égout, des parcs et même des patinoires. Il prépare également un projet de réfection des traverses pluviales des rues Fréchette, Lévis et Dollard-des-Ormeaux. Ces travaux seront complétés avant la fin de l'année.

### La vitesse tue. Vous reconnaissez-vous ?

Au volant de leur voiture, plusieurs conducteurs se sentent en plein contrôle de la situation. Certains affirment prendre des risques calculés et être capables d'éviter les obstacles qui surgissent devant eux. Malheureusement, ils ont tendance à surestimer les capacités de leur véhicule ou même leur propre habileté. Ils connaissent rarement les distances de freinage nécessaires pour immobiliser leur auto et ne sont pas toujours conscients des autres principes physiques qui agissent sur leur véhicule.

**La distance de freinage n'est pas une loi de la police, c'est une loi de la physique.** Voyez ci-contre le tableau démontrant l'espace requis pour immobiliser un véhicule, en fonction d'une vitesse donnée.



Soyez prudents lorsque vous êtes au volant de votre véhicule.  
(Source : SAAQ)

### Bibliothèque municipale fermée jusqu'au 1<sup>er</sup> août

L'équipe de la bibliothèque Armand-Cardinal s'affaire à terminer l'inventaire pour la réouverture, le dimanche 1<sup>er</sup> août dès 13 h30. Bonnes vacances et bonne lecture!

### Encan de bicyclettes

Le samedi 24 juillet, à 10 h, se tiendra la vente annuelle aux enchères des bicyclettes récupérées par les Services de la sécurité publique et des travaux publics de la municipalité. Comme chaque année, la Ville remettra à un organisme sans but lucratif la totalité du montant des ventes des bicyclettes. Cette année, c'est la Maison des jeunes qui a reçu le mandat d'organiser l'encan, qui se déroulera sur l'esplanade de l'hôtel de ville au 100, rue du Centre-Civique. En cas de pluie, il aura lieu à la salle Richelieu. Toute la population est donc invitée à venir voir les vélos qui seront en montre à partir de 9 h. Profitez d'une aubaine rare et du même coup, encouragez le financement de notre Maison des jeunes.

### Inscription au cours de natation

Il y a encore quelques places libres dans certains cours de natation des deux prochaines sessions intensives d'été, qui auront lieu du lundi au vendredi, du 19 au 30 juillet ainsi que du 2 au 13 août. Les personnes intéressées peuvent s'inscrire en se présentant à la réception de la piscine aux heures d'accueil. Pour info : 467-6982.

### Les loisirs et la vie active sont essentiels à la santé

Les loisirs et la vie active aident les gens à vivre plus longtemps (ajoutant presque deux ans à l'espérance de vie). Ils prolongent l'indépendance des personnes âgées en réduisant la période de maladie et de déficience associée au vieillissement et leur permettent de demeurer des membres engagés dans la vie communautaire.

### Les plaisirs de la piscine sans risques

Au Québec, on compte en moyenne 15 pertes de vie par année dans les piscines résidentielles. Dans 60% des cas, il s'agit de bambins de 1 à 4 ans. Est-ce que votre site est bien protégé par une clôture en bon état? Est-ce que le dispositif de sécurité tenant la porte donnant accès à la piscine est solidement fermé? Est-ce que vous vous assurez de lever ou d'enlever l'escalier donnant accès à la piscine hors terre lorsque celle-ci est sans surveillance? Avez-vous du matériel de sauvetage (bouée, perche, trousse...) facilement accessible? Avez-vous pensé à faire suivre des cours de natation à vos enfants? En résumé, la Sûreté du Québec suggère de limiter l'accès à la piscine et d'assurer une surveillance continue.

### Notre conseil de civisme

Respecter les automobilistes et le code de la sécurité routière en tant que cycliste ou piéton, et vice et versa.

Rédaction conseil: Dominique Laliberté  
Prochaine parution: le 14 août 1999

<http://www.ville.mont-st-hilaire.qc.ca>

Messageries vocales accessibles après les heures de bureaux

Loisir 467-6982  
Travaux publics 467-1987



Les travaux de construction de l'usine Soya Excel ont été lancés mercredi à Beloeil en présence des trois actionnaires, Alain Lafrance, Guy Halde et Richard Williams, de même que Valère Fortier, du Fonds régional de solidarité Montérégie, qui investit 250 000 \$ dans ce projet. (Photo: Prac)

## Lancement de la construction de l'usine de soya à Beloeil

bernard blanchard

BELOEIL - Le producteur agricole Guy Halde a lancé cette semaine les travaux de construction de son usine de transformation de soya, boulevard Yvon-L'Heureux à Beloeil, et il a présenté ses associés: les producteurs Richard Williams et Alain Lafrance.

Les actionnaires de la nouvelle entreprise, qui produisent tous trois du soya, ont annoncé que le Fonds régional de solidarité Montérégie investissait 250 000 \$ dans leur projet de 1,3 million de dollars, ce qui en fait évidemment un partenaire financier de premier ordre.

L'usine qui sera construite ces prochaines semaines fera 6000 pieds carrés et elle pourra traiter annuellement 15 000 tonnes de fèves de soya. Soya Excel prévoit lancer sa production dès le mois de septembre.

Ce projet qui avait été vivement critiqué par de nombreux résidents de Beloeil, essentiellement par des voisins de Guy Halde, est l'aboutissement de trois années de travail et de recherche, ont fait savoir les actionnaires.

### TECHNOLOGIE NOUVELLE

L'entreprise sera la première au Québec à utiliser un procédé mécanique pour compresser les fèves pour en extraire un tourteau pour l'alimentation animale, plutôt que l'habituel procédé d'extraction par solvant.

«Le tourteau ainsi produit, a expliqué M. Halde, sera vendu aux producteurs de porcs, de volailles et de bovins laitiers. Ce tourteau sera de très grande qualité. Il contiendra 45 pour cent de protéines et de 6 à 7 pour cent d'huile naturelle d'une grande digestibilité.

## Champignon champion

■ MONT-SAINT-HILAIRE - Un résident de la rue Rouillard, à Mont-Saint-Hilaire, Jean-Marc Deschênes, a eu la surprise de découvrir, en fin de semaine dernière, deux énormes champignons au pied de l'un de ses érables dont l'un a fini sa vie dans la poêle à frire.

«C'était la première fois que je voyais un champignon aussi gros. Le premier pesait une livre et quart et on l'a mangé. On s'est fait des tranches de champignons. Rôties dans le beurre, c'est délicieux», raconte M. Deschênes.

Celui qu'on voit en photo pèserait environ 2 livres et quart. Il s'agit d'un lycoperdon, communément appelé vesse-de-loup. Parvenu à maturité, il brunit et ses spores se répandent comme de la poussière.

«Il en existe cinq variétés dont trois sont comestibles. L'une est mortelle et une autre n'est pas bonne à manger. La variété verte est excellente.»



Ce champignon est délicieux rôti dans du beurre. (Photo: PRAC)

Ça grossit tellement vite que ça fend. Il avait doublé le lendemain de la première fois que je l'ai vu. Le lendemain, il avait encore doublé de volume. Il faut que ce soit mangé dans les quatre jours», souligne M. Deschênes. (DH)

**BRAULT & MARTINEAU PRÉSENTE SON**

# GRAND SOLDE D'ÉTÉ

**PROFITEZ-EN DÈS MAINTENANT!**



Mobilier de salle à diner en bois massif de couleur verte et naturelle. Dimensions : 42 po x 60 po x 72 po. Buffet et huche en sus. Livraison gratuite.

Rabais de **100\$**  
**599\$**  
5 PIÈCES  
Rég. : 699\$



Mobilier de chambre au fini pin blanchi. Base de lit en sus. Livraison gratuite.

Rabais de **200\$**  
**799\$**  
6 PIÈCES  
Rég. : 999\$



Mobilier de salon inclinable recouvert d'un riche tissu de velours de nylon. Livraison gratuite.

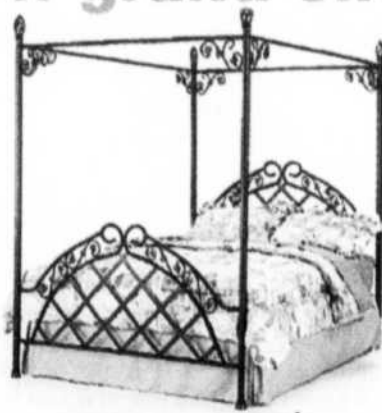
**1199\$**  
SOFA/FAUTEUIL

**512**  
**Sonata**  
**SOMMEX**

Matelas Sonata de Somtex avec supports latéraux doubles, recouvert d'un riche tissu piqué sur deux couches de mousse de 3/8 de pouce et d'une couche de fibre hollowfill. Sommier également disponible. Livraison gratuite.

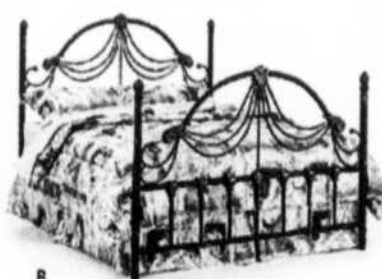
MATELAS 1 PLACE **339\$**  
MATELAS 2 PLACES **449\$**  
MATELAS GRAND LIT **499\$**  
MATELAS CHEMINÉE **799\$**

## Un grand choix de lits en métal



Rabais de **40\$**  
**249\$**  
Rég. : 289\$

A./B. Ensemble douillette, draps et jupe...349\$ ch. (autres modèles disponibles)



Rabais de **40\$**  
**249\$**  
Rég. : 289\$

Lit baldaquin 60 po. Base de lit en sus. Également disponible : lit baldaquin 54 po. Livraison gratuite.

Lit 60 po. Base de lit en sus. Également disponible : lit 54 po. Livraison gratuite.

Payez en juin **2000\***

accord D Desjardins

AUCUN DÉPÔT, PAIEMENT, NI INTÉRÊT!

\* Si payé en entier en juin 2000.

# BRAULT & MARTINEAU

*là où la qualité n'est pas un obstacle aux bas prix!*

**HEURES D'OUVERTURE**  
Lun.-Mar.-Mer. 9h30 à 18h  
Jeu.-Ven. 9h30 à 21h  
Sam. 9h à 17h Dim. 11h à 17h

**LIVRAISON GRATUITE!**  
même le dimanche!

**LAVAL**  
1770, boul. Des Laurentides  
(coin St-Martin)  
Tél.: (450) 667-3210

**LASALLE**  
7272, boul. Newman  
(près du Carrefour Angrignon)  
Tél.: (514) 364-6110

**LONGUEUIL**  
3245, Chemin Chambly  
(coin Roberval)  
Tél.: (450) 679-1260

**ST-LÉONARD**  
6700, Jean-Talon Est  
(près des Gal. d'Anjou)  
Tél.: (514) 254-9455

**BROSSARD**  
8220, boul. Taschereau  
(coin Pelletier)  
Tél.: (450) 465-5544

**POINTE-AUX-TREMBLES**  
12 605, Sherbrooke Est  
(près de Tricentenaire)  
Tél.: (514) 640-6446

**GATINEAU**  
500, boul. De la Gaspie  
(face aux Promenades de l'Outaouais)  
Tél.: (819) 561-5007  
1-800-267-4240

**ROCK FOREST**  
4275, boul. Bourque  
(coin Grigorie)  
Tél.: (819) 562-4242  
1-800-267-4240

**KIRKLAND**  
3150, boul. St-Charles  
(sortie 50, Transcanadienne)  
Tél.: (514) 697-9228

**STE-THÉRÈSE**  
125, boul. Desjardins Est  
(sortie 22, Carre Labelle)  
Tél.: (450) 430-0555

PROCUREZ-VOUS LA CARTE DE CREDIT BRAULT & MARTINEAU



Quantité limitée sur certains articles. Achat minimum requis de 500\$ meubles/électroniques et 300\$ électroniques. Ne payez que les taxes de vente. Sujet à l'approbation du crédit. Valable pour les produits en inventaire seulement. \*Aucun dépôt, paiement, ni intérêt si payé en entier en juin 2000.



Profitez de l'abondance  
Arrivage frais tous les jours

Semaine du  
19 ou 25 juillet 99

Info DÉGUSTATION

SAINT-HILAIRE  
Jeudi, vendredi et samedi  
22, 23 et 24 juillet 99  
Oka régulier et Jarlsberg  
Tarte pommes et framboises,  
produit maison

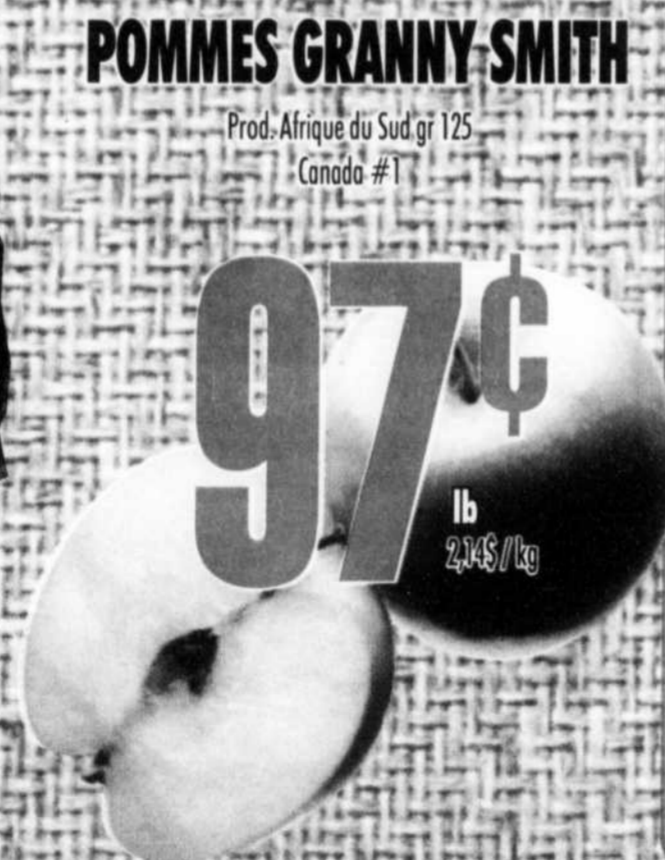
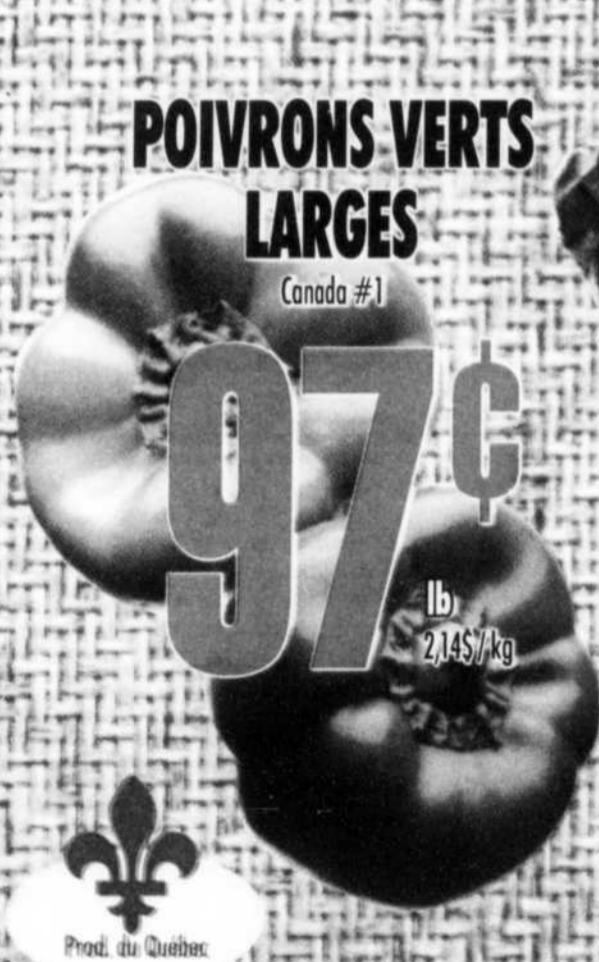
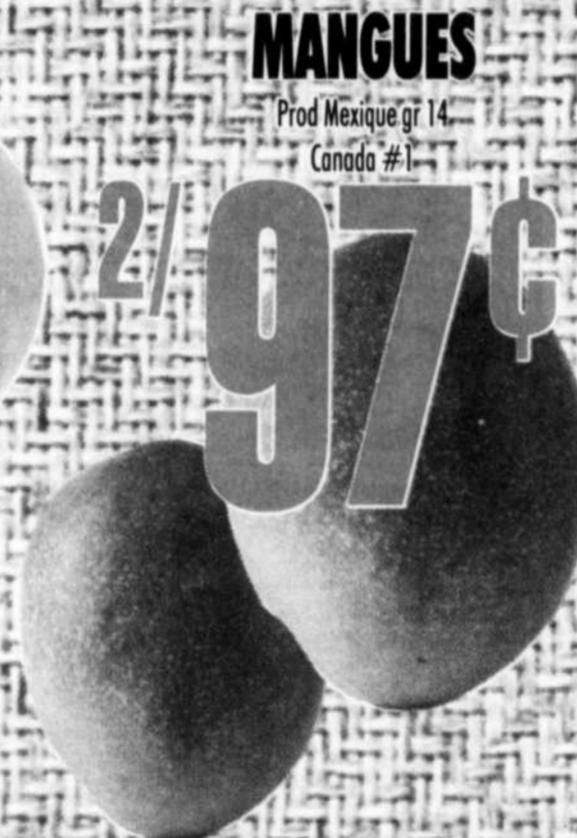


**HARICOTS**  
jaunes ou verts  
Cueillis à la main

L'ensemble  
de ces produits dans  
un décor  
**Végé-Fruitical Santé**  
et un personnel  
des plus attentionnés  
et sympathique



Spécialiste de la coupe B.B.Q.



**POULET DE GRAIN**  
cat. A

**179\$**  
lb 3,95\$kg

**BOEUF HACHÉ**  
mi-maigre

**159\$**  
lb 3,51\$kg

**DARNE DE SAUMON**  
d'Atlantique frais

**799\$**  
lb 17,61\$kg

**Charcuterie**

**Fromage**

**JAMBON FUMÉ BITTNER**

500 g et plus Moins de 500 g  
**357\$ 397\$**  
lb 7,88\$kg lb 8,75\$kg

**SALAMI TOUT EIFFEL**  
ail, boeuf ou poivre

500 g et plus Moins de 500 g  
**457\$ 497\$**  
lb 10,08\$kg lb 10,96\$kg

**FROMAGE OKA**

500 g et plus Moins de 500 g  
**897\$ 957\$**  
lb 19,78\$kg lb 21,10\$kg

**JARLSBERG**  
Importé de Norvège

500 g et plus  
**777\$**  
lb 16,99\$kg

**Boulangerie**

**Produit maison**

**Épicerie fine**

**MICHE**  
blanc ou blé  
**169\$**  
ch

**MUFFINS**  
fraise et kiwi  
**269\$**  
6/

**TARTE**  
pommes et framboises  
format familial  
**547\$**  
ch

**VINAIGRE DE VIN ROUGE**  
500 ml  
**99¢**  
ch

**MOUTARDE DE DIJON FORTE**  
750 ml  
**249\$**  
Rég.: 2,99\$



UNE  
ABONDANCE  
DE  
DESSERTS  
POUR  
VOTRE  
PLAISIR!



**Les Arpents Verts** 245, DUVERNAY, BELOEIL 467-2140

**BELOEIL:**  
lundi à mercredi de 8h à 20h  
jeudi à vendredi de 8h à 21h  
samedi 8h à 19h  
dimanche 8h à 18h

**ST-HILAIRE:**  
lundi à mercredi de 8h à 20h  
jeudi à vendredi de 8h à 21h  
samedi et dimanche  
de 8h à 19h

365, BOUL. LAURIER, MONT-SAINT-HILAIRE 536-3131

# l'œil

# avec nos petites annonces ça fait vendre!

tél.: 467-1821 fax: 467-3087 AVIS à nos ANNONCEURS-COMMERÇANTS, toute petite annonce classée publiée par un commerçant, devra inclure le nom du commerce. L'omission de celui-ci est passible d'amende selon la loi.

## TARIFS DES PETITES ANNONCES

Petite annonce simple 15 mots ou moins: **8,00\$**  
T.P.S. et T.V.Q. non incluses

20c chaque mot additionnel

Petite annonce encadrée  
2X10 **17,00\$**  
2X15 **23,00\$**  
2X20 **32,00\$**  
2X25 **38,00\$**

Maximum 35 mots  
T.P.S. et T.V.Q. non incluses

Les annonces sont payables d'avance avant 16h le jeudi. Les cartes de crédit sont acceptées par téléphone ou sur place



Les chèques personnels ne sont pas acceptés.

## INDEX

### #100 À 390 À VENDRE

- 100 Ameublement
- 110 Animaux
- 115 Antiquités
- 120 Articles ménagers
- 125 Articles de jardinage
- 130 Articles sport
- 140 Artisanat
- 150 Bois de chauffage
- 155 Bureau (articles de)
- 160 Divers à vendre
- 165 Matériaux de construction
- 170 Musique
- 175 Ordinateurs
- 180 Outils
- 190 Vêtements
- 195 Viande pour congélateur
- 200 Chalets à vendre
- 210 Commerces
- 215 Condos à vendre
- 220 Édifices commerciaux
- 230 Maisons à vendre
- 240 Maisons mobiles à vendre
- 250 Propriétés à revenus
- 255 Roulottes
- 260 Motocycles à vendre
- 270 Tentes-roulottes
- 280 Terrains
- 290 Terres et fermes
- 300 Automobiles
- 310 Bateaux / Chaloupes
- 320 Camions
- 330 Machines agricoles
- 340 Motocyclistes
- 345 Motomarines
- 350 Motoneiges
- 355 Véhicules récréatifs
- 360 Pièces / autos / camions
- 380 Remorques

### #400 À 490 À LOUER

- 400 Bureaux
- 410 Chalets à louer
- 420 Chambres
- 425 Condos à louer
- 430 Foyer pour retraités
- 435 Entrepôts / commerces
- 440 Locaux commerciaux
- 445 Logements à partager
- 450 Logements
- 451 1 1/2
- 452 2 1/2
- 453 3 1/2
- 454 4 1/2
- 455 5 1/2 et plus
- 460 Maisons à louer
- 465 Maisons à partager
- 470 Maisons mobiles
- 480 Roulottes à louer

### #500 À 590 OFFRE ET DEMANDE

- 500 Employés demandé
- 520 Médecine douce
- 530 Occasion d'affaires
- 535 A la recherche
- 540 On demande
- 545 Gardien(ne) demandé(e)
- 550 Collectionneurs
- 560 Services offerts
- 580 Transport: demande/offre
- 590 Voyages

### #600 À 690 SERVICES DIVERS

- 600 Argent à prêter
- 610 Cours
- 630 Divers
- 650 Garderie
- 670 Impôt
- 690 Perdu ou trouvé

### #700 À 900

- 700 Vente de garage / Encan
- 800 Amitié / Rencontre
- 900 Astrologie

POUR VOS PETITES ANNONCES DÉCOUPEZ ET APORTEZI

### PETITE ANNONCE SIMPLE

\_\_\_\_\_  
 \_\_\_\_\_  
 \_\_\_\_\_  
 \_\_\_\_\_  
 \_\_\_\_\_  
 \_\_\_\_\_  
 \_\_\_\_\_  
 \_\_\_\_\_  
 \_\_\_\_\_  
 \_\_\_\_\_

15 mots ou moins: 8,00\$ TPS et TVQ non incluses  
chaque mot additionnel: 20c

POUR VOS PETITES ANNONCES DÉCOUPEZ ET APORTEZI

### PETITE ANNONCE ENCADRÉE

\_\_\_\_\_  
 \_\_\_\_\_  
 \_\_\_\_\_  
 \_\_\_\_\_  
 \_\_\_\_\_  
 \_\_\_\_\_  
 \_\_\_\_\_  
 \_\_\_\_\_  
 \_\_\_\_\_  
 \_\_\_\_\_

Maximum 35 mots

**RENVERSÉ: 5,00\$ de plus • Seulement pour les annonces encadrées**

## 100 AMEUBLEMENT

### "MATELAS DE QUALITÉ" À BAS PRIX

Ressorts, mousse, air, lit capitaine, plate-forme, magasin mobile, 7/7 jours, 467-0905.

### SSS ACHAT ET VENTE D'AMEUBLEMENT

de maison de la cave au grenier. Antiquaire ou récent, successions, surplus et autres. Quasiment tout? • Ameublement Chicome, 341 B, rue Principale, St-Thomas d'Aquin, 1-450-796-5440, sans frais 1-450-720-0820.

### ACHAT DE MEUBLES USAGÉS, ANTIQUITÉS, BIJOUX, COUTELLERIE, PRESQUE TOUT...

Ramassons gratuitement ou payons comptant \$\$\$, 450-446-4643, 514-915-4274.

ACHAT MEUBLES USAGÉS achetons ou ramassons gratuitement vos meubles, électroménagers, matelas, vaisselle et antiquités en bon état, 728-8321.

## 120 ARTICLES MÉNAGERS

À VENDRE, cuisinière et réfrigérateur Westinghouse, blancs, 2 ans d'usage. Information, 464-2801.

ACHAT - VENDE - ÉCHANGE. Ensemble frigo, cuisinière, laveuse, sècheuse, amande, 790\$. Cuisinière, 75\$. Laveuse, 190\$. Sècheuse, 90\$. Lave-vaisselle mobile, 275\$. Congélateur 21 pi cu., 225\$. Aspirateur Electrolux, 175\$. Micro-ondes, 75\$. Frigo 5 pi cu., 175\$. Mini-laveuse-sècheuse, 280\$. Livré, installé, garanti, 450-464-9843.

CONGÉLATEUR LÉONARD 15 pi cu. et micro-ondes GE 9 pi cu., bon état, 464-4064.

### LES ÉLECTROS SYLVAIN INC.

Réfrigérateur à partir de 97\$. Cuisinière à partir de 97\$. Laveuse à partir de 165\$. Sècheuse à partir de 97\$. Ensemble laveuse, sècheuse à partir de 299\$. Service à domicile 19\$. ESTIMATION GRATUITE, TEMPS EN SUS. 467-4115. Je ramasse les électroménagers en bon ou mauvais état conditionnement "gratuitement" 795-3299.

## 150 BOIS DE CHAUFFAGE

4' FRANC 95\$/CORDE, 4' tremble 55\$/corde, 16' franc 50\$/corde, 16' tremble 35\$/corde, 12' 300\$ le voyage Téléphonez 450-794-2519

COMMODE 5 TIROIRS, lit simple avec tête, sommier et matelas 75\$. Ordinateur 486 DX266, 100\$. Faut vendre, Johanne 446-1449.

CUISINIÈRE 30", 150\$. Réfrigérateur, 150\$. Lave-vaisselle, 100\$. Chaise berçante, 50\$. Grand bureau triple, avec miroir, 100\$. 450-446-0605.

ENCLOS POUR CHIEN, 8'x8', avec toit, niche isolée. Radio d'auto Pioneer KE-6161 + ampli M.E.I., PA400H, (40 watts), 464-8210.

FRIGO INGLIS ROYAL, 21 pi cu., amande, 475\$. Cuisinière W/Westinghouse, blanche, 325\$. Aussi laveuse, sècheuse anglaise amande, 450\$. Aspirateur Electrolux "Ambassador", 350\$. Sofa 3 places velours bleu foncé, 150\$. Le tout impeccable, 464-9843.

GUITARE SÈCHE ET TÊTE 250\$. Banc de scie 10" 375\$. Vieille Singer manuelle 125\$. Petit pupitre 35\$. Antenne télé et rotor 200\$. Équipement pour faire du vin filtre, boucheuse, etc. 250\$ 446-1400.

J'ACHÈTE MEUBLES bibelots, vaisselle, outils, etc usagés ou anciens en lot. Aussi décapage et finition de meubles, 464-3373.

JUKE BOX SEEBERG, modèle haut, 1965, aussi frigo 7UP à glissement, 325\$/cvt. 464-8362.

LAMPTE ANTIQUE à l'huile, suspendue. Service à thé Noritake. Plusieurs cadres et peinture, vieux livres, etc. 464-4390.

LABOISE, SÈCHEUSE, lave-vaisselle, micro-ondes. CUISINIÈRE, lave-vaisselle, vaisselier, lit double, bibliothèque et table salon, bureau travail, tondeuse, 446-5596.

VÊTEMENTS MATERNITÉ 9 à 12 ans. Vêtements filles 0 à 6 ans. Divan Colonial. Sommier. Aspirateurs neufs et usagés, conventionnels et centraux. Electrolux, laveuses à tapis, service à domicile, 467-9864.

## 165 MATÉRIAUX DE CONSTRUCTION

BOIS DENIS DE JORDY BOIS, PRODUITS FORESTIERS 472, chemin des Patriotes, St-Charles-sur-Richelieu (450) 584-2813. Page: 514-201-9370. Pin 8/4 select - 4/4 No 1. Cèdre 2X6X8 - 1X6X8 - 1X4X6 - 6X6 déclassé - Cèdre 6X6X10 No 1 - 4X4X12 No 1.

CABANONS (REMISES À JARDIN): 10x12, 999\$. 10x16 1099\$. 12x16 1299\$. 15x20 2499\$. autres grandeurs disponibles. livraison gratuite, 450-444-0757.

## 170 MUSIQUE

BATTERIES (DRUMS) USAGÉES, achat - vente - échange. Financement 24 mois. Kit Westbury 14.295/mois. Kit Pearl ou Yama: 28.61\$/mois. Échange illimité. 450-442-2363. www.percrivesud.com

PIANO DROIT, marque Samick, couleur acajou, avec grand banc, très propre, 1650\$. 450-464-5824

RECHERCHER PROFESSIONNEL pour enfant de 10 ans, communiqué par fax au 467-7896.

## 175 ORDINATEURS

PENTIUM 333 COMPLET neuf garantie, 598\$. Liquidation ordinateur 486 DX à bas prix. DB Micro-Ordinateur, 450-922-1163.

## 200 CHALETS À VENDRE

LAC LOVERING MAGOG chalet 4 saisons, bord de l'eau, 3 chambres, laveuse, sècheuse, lave-vaisselle, 100X105, 149.000\$. 819-843-8217.

ST-CÔME, 5 APPARTEMENTS 4 saisons, idéal pour ski et pêche, très bien aménagés, 29.000\$, 450-883-5737, 450-461-2159.

ST-DIDACE (entre St-Gabriel-de-Brandon et St-Alexis-des-Monts), chalet 4 saisons, près d'un lac 4 pièces meublées, idéal pour amant de la tranquillité et de la nature. Aubaine 19.500\$. Renseignements, Daniel, 514-895-5430.

## 210 COMMERCES

RÉSIDENCE PERSONNES ÂGÉES maison ancestrale, garage double, piscine creusée, bord de l'eau, propriétaire peut résider, revenu 5.200\$/mois et plus, prix demandé 310.000\$. Pour information téléphonez au 1-450-584-3995.

## RESTAURANT À LOUER

neuf, bord du Richelieu avec terrasses, expérience en restauration avec. Pour information, communiquez avec André Godin au 467-4456.

## RESTAURANT AUBAIN, MCMASTERVILLE,

route 116, 145 places à terrasse. Rénové, bail de 5 ans, 30.000\$/année + 50.000\$ pour équipement. Faites une offre, vente rapide. Pierre Fiset, 514-942-6636. Services imm. Re/Al Exp. ctr.

RIVE-SUD, MAGASIN de vente d'accessoires de piscine et installation. Très bon chiffre d'affaires. G. Marcl, CTR, Royal LePage, 514-497-0822.

## 215 CONDOS À VENDRE

BELOEIL, DEVENEZ propriétaire pour 544\$/mois plus taxes. Luxueux condo, construction 1987, 1er étage, grandes pièces éclairées, patio avec jolie terrasse, situé à l'arrière avec grand terrain, secteur paisible, vue de la montagne. Fait visiter. Alan Messier, Groupe Sutton, 446-8600.

CONDOS LUXUEUX SUR 2 étages, ascenseur, 2 stationnements intérieurs, à St-Hilaire, 446-9999.

## LUXUEUX CONDO, 1ER ÉTAGE,

face à la marina de Beauceville et de la montagne, très grandes pièces, 3 chambres, bain tourbillon double, douche, air climatisé, 2 terrasses, 2 garages intérieurs. Faut voir! 464-4921.

## 220 ÉDIFICES COMMERCIAUX VENTE

### À LOUER / À VENDRE - CONDO INDUSTRIEL

Proximité de l'autoroute Jean-Lesage. - Situé à proximité de 2150 pi ca. d'entrepôt + 600 pi ca. de bureaux climatisés et aménagés. - Hauteur libre 21' + porte de garage 11'. - Bail Net Net. 1er MOIS GRATUIT. Demandez Diane Auclair (450) 922-2885 ou Serge Breton (450) 446-1258.

## 230 MAISONS À VENDRE

À BELOEIL, NOUVEAU sur le marché, secteur recherché, à 2 minutes de tout, grand cottage, style Normand, 10 pièces, 5 chambres, décoration professionnelle, terrain magnifique, clôture, piscine, garage, 467-1578.

À QUI LA CHANCE? McMasterville, superbe victorienne neuve, avec garage, libre immédiatement, prix réduit, 143.900\$ tout inclus, 450-536-2137.

À ST-HILAIRE, rue Radisson (en haut), adossée à la montagne, vue jusqu'à Montréal, 2 foyers, 2 sdb, terrain 18.000 pi ca., 446-8490 laissez message.

## RÉPARATION À DOMICILE



- Réfrigérateurs
- Cuisinières
- Laveuses
- Sècheuses
- Lave-vaisselle
- Déshumidificateurs
- Air climatisé
- Broyeurs d'ordures
- Hottes de cuisines
- Distributeurs d'eau
- Four à micro-ondes

Technicien compétent, consciencieux, courtois à votre service

315, Ozias-Leduc, coin Comtois OTTERBURN PARK

446-4245

## J. Couture électro

- CUISINIÈRE 399\$
- FRIGO 18 pi. cu. 599\$
- ENS. LAVEUSE-SÈCHEUSE 799\$
- LAVE-VAISSELLE 399\$

Nous avons en magasin les pièces de toutes les marques connues

RAILLONNE SALLE À MANGER avec 6 chaises, buffet, rallonge, bois blanc. Causeuse. Chaise Queen Ann. Ensemble de chambre: 2 bureaux, pupitre et chaise + bibliothèque. Chaise haute. Meubles de patio: 3 lampes. Vente rapide. 416-3596.

LIT NOIR, à 2 étages, haut fait lit simple, bas fait lit double, futon et sofa, 350\$ négo., 461-3759.

MEUBLES EN TRÈS bon état. 1 mobilier de chambre, 2 meubles de salon dont 1 en cuirite, 467-9225.

MOBILIER CUISINE, 4 chaises, 350\$, bahut 150\$. Meuble comptoir portatif, chêne, 4 tabourets, 450\$, 536-0974.

MOBILIER DE CHAMBRE en chêne naturel, tête de lit, 2 tables de chevet, bureau triple miroir éclairé, bureau monsieur, prix: 550\$. Tél.: 450-464-8396.

MOBILIER DE CUISINE, mélamine, 6 chaises, avec vaisselier, 325\$, 450-464-7024.

## 110 ANIMAUX

4 MAGNIFIQUES chatons Himalayens à vendre. Ils sont tous enregistrés, vaccinés et vermifugés. Prix: 150\$. Pour info., 467-3363.

CENTRE CANIN STE-JULIE Bichon trisé, Maltais, Yorkshire, Carlin (Pug), Schnauzer nain, Cocker, Caniche, Shetland, Daschund, West Highland, Wire Hair Fox, Jack Russel, Bulldog anglais, Basset, Husky, Labrador chocolat, Golden, Bouvier des Flandres, Doberman, Rottweiler, Bouvier Bernois, Danois, Berger Allemand, Montagne Pyrénées. École de dressage (cours privés, groupe). Formation Maître chien. Chiens dressés. Accouplement toutes races. Pension. 450-922-8362.

## 115 ANTIQUITÉ

\$\$\$ACHÈTE ANTIQUITÉS 1800-1940 au meilleur prix. Meubles, lampes, fixtures, vaisselle, horloges, gramophones, cadres bombés, tableaux, argenterie, couteillerie sterling, bibelots, rougets, daniels, plume fontaine, coffre de cèdre, juke-box, vitraux, etc. 514-891-0699. Service courtois à domicile.

"A LA CAPUCINE" antiquités achat et vente, 460, chemin des Patriotes, St-Charles-sur-Richelieu, 450-584-3349.

ANTIQUITÉS À VENDRE: meubles, bancs, caisses enregistrées, etc. Page: 514-837-1512. Particulier.

ANTIQUITÉS: 15% de rabais additionnel sur tout, même si déjà en solde, jusqu'au 31 juillet 1999, pour tout nouveau propriétaire ou locataire, preuve en main s.v.p. Meubles, objets d'art, collections tous genres, décorations, bijoux, etc. Vente, achat, consignation, 949 C, Bernard-Pilon, Beauceville, 450-464-8510.

BOIS DE FOYER érable, hêtre, semi-sec, 55\$/la corde. Bois sec, 60\$/la corde. Bois 2e qualité, 45\$. Livré. Appelez au 450-464-3626.

## BOIS FOYER R.C.

95% érable de montagne sec. 1 cordon 32 pi cu. Livraison GRATUITE. Tél. sans frais: 514-990-7399.

## 160 DIVERS À VENDRE

"MARIAGE", Cadillac de Ville, avec chauffeur disponible, pour cérémonie. Détenteur permis. Richard, 450-464-2817.

16 PORTES-PATIO avec 8 portes moustiquaires qui vont avec les portes plus le toit pour verrière 3 saisons 4500\$. Barbecue 30.000 BTU, bonbonne neuve, grille neuve 100\$. 1 ensemble de salon 2 pièces pour sous-sol ou camp d'été 100\$. 1 gazébo 12X12 pas de toit, 250\$. 1-450-649-3336.

4 PNEUS TOYO, 185/65R14, 4 saisons, 15.000 km. 4 pneus Pirelli 185X65, 15", hiver, 4000 km. Piano Electronique Yamaha PSR 220. 464-9162.

## 60 CHAISES REMBOURÉES

et 15 tables de restaurant plus foyer 4 faces, 441-9064.

À VENDRE OU ÉCHANGER 25.000\$ de voitures à vitres, semblable à Windex. Qu'avez-vous à offrir? 514-990-2054.

ACHÈTERAIS ANCIEN poêle à bois, en bon état, demandez Yvon, 467-8145.

ARTICLES BÉBÉ comme neufs, chaise haute Peregé 60\$, parc, siège d'auto, balançoire, bassinet etc. 461-3550.

ASPIRATEURS NEUFS et remis à neuf à partir de 45\$, 1 an de garantie. 464-1014.

BALANÇOIRE D'ENFANT, 25\$. Laz-Y-Boy, à vibration, 30\$. Chaise berçante, 20\$. 446-2881.

BANC D'EXERCICE de luxe, York 320, avec 400 lb de poids, 400\$. Yves, 795-6142.

BARIBEC ENR. Vente et achat, barils plastique, acier, carton, bois, de différentes grandeurs. Chaudières de plastique 10 à 30 litres. Réservoir de 1000 litres. Barils antiques et décoratifs. Tél: 450-777-2902. Page: 1-888-231-4122.

CLIMATISEUR 5000 BTU, blanc, neuf, 6 mois d'usage, payé 500\$ pour 200\$, 446-5446.

CLÔTURES DE PERCHE antiques 10' à 12' à 45 la pièce. Aussi disponible pailles de cèdres. Tél. 450-787-2108 ou laissez message.

LIT CAPITAINE 39" avec tête bibliothèque en mélamine blanche, matelas en super condition (draps et couvertures inclus) prix 125\$, 450-584-3489.

MATELAS LÉGÈREMENT endommagés dans le transport, matelas double, Queen et King disponibles. Prix incroyablement bas. Faites vite, quantité limitée, 514-995-1855.

MATELAS DOUBLEMENT endommagés dans le transport, matelas double, Queen et King disponibles. Prix incroyablement bas. Faites vite, quantité limitée, 514-995-1855.

NINTENDO 64, 2 manettes, 5 jeux, Game Shark et Rumble Pack, 350\$. Playstation 28 jeux, 4 manettes, 2 cartes de mémoire, 550\$. Enc. 467-2308.

NINTENDO 64, PLAYSTATION, Super Nintendo, Acheteurs, vendeurs, échangeurs. Acheteurs figurines, casse-tête 649-9404, si absent laissez message.

NUDISME, GENS LIBÉRÉS chalets à louer, tentes et roulottes bienvenues. Brochure gratuite. Adam et Eve, 819-336-4320.

## PAVÉ-UNI ZIG ZAG ROUGE 100 pi ca. 676-8648.

PIERRES POUR BASSIN D'EAU PIERRES À ROCAILLES PIERRES DÉCORATIVES ET TERRE MÉLANGÉE FRANÇOIS OSTIGUY, 467-6339.

PISCINE HORS TERRE 21', sans équipement, eau incluse, 75\$. Venez la chercher, 446-3499.

PLANCHER BOIS FRANC brut et prévernis, 2" 1/4 et 3" 1/4, 3/4" d'épaisseur, variété de bois à partir de 1,50\$ pi ca., Cérisier Select du Brésil couleur acajou en stock, 450-776-7111.

ROBOT DE PISCINE creusée, quelques heures d'utilisation, 464-0790.

SCIERIE PORTATIVE 4895\$. Sciez des bûches et obtenez des planches, des madriers et des poutres. Capacité large. La scierie la plus avantageuse n'importe où. Renseignements gratuits. Les Industries Norwood Inc. 1-800-408-9995.

STRUCTURE DE TOIT en aluminium blanc, pour Vélanda, 8'X15' + rampes en fer forgé, 2500\$. 2 bicyclettes SuperCycle homme et femme, 5 vitesses, 75\$ les 2, 536-2781.

</

230 MAISONS À VENDRE

À ST-HILAIRE, La Pommerai, 647, Doyle, 92.500\$. Charmante, foyer, 2 s.d.b., sous-sol fini, 446-8490, laissez message.

À STE-MADELEINE maison à paliers avec garage, 4 chambres, construction récente, au 115, Morier, prix négociable, 795-3243.

AU BORD DE L'EAU, à Carignan, "le Goyer", Bungalow avec garage, quai menant sur petite île, grand terrain. Contacter Ninon ou Alain, 450-447-8903.

AU PIED DE LA MONTAGNE DE ROUGEMONT

AU VILLAGE DE ST-HILAIRE, 38 St-Charles, petite maison sur 29.000 pc, paysager, très très privé, 72.000\$, 467-8293.

BELOEIL, SPLIT 1991, 3 + 1 chambres, plancher parquetier, sous-sol fini, poêle à l'huile, aspirateur central, cabanon, 115.000\$, 450-467-9684.

BORD DE L'EAU, St-Hilaire, brique / pierre, bachelier, vue panoramique, près golf, paysagé, site exceptionnel, 514-494-6383.

MAISON RÉNOVÉE en 1995, 50'x30' + solarium, 28.000 pi ca. de terrain, situé sur la 116 à St-Basile. (Possibilité 8 chambres). Comprenant 3 chambres, bureau, salon, salle à manger, cuisine, sous-sol fini, système d'alarme, aspirateur central, thermopompe, plancher bois franc, foyer. Commercial. 199.000\$ ou meilleure offre. Julien Laurier, encanteur, 514-990-2054.

MONT-SAINT-HILAIRE, à l'arrière du golf, 7.500 pi ca., toit cathédrale, fenêtres panoramiques, 3 chambres, 2 sdb, serre dans salle à manger, sous-sol fini, plancher parquetier, foyer combustion lente, chauffage convect-air, système d'alarme, piscine hors terre 21', avec grand patio bois traité neuf, cabanon 15'x10' etc. Si intéressé seulement 114.900\$ négo., 446-0963.

ST-HILAIRE, 817, du Château, secteur La Pommerai, maison à paliers avec garage. À vendre par le propriétaire, sur rendez-vous seulement, 467-7506.

ST-HILAIRE, La Pommerai, superbe bungalow 73x31, tout brique, armoires, boiserie, portes en pin teint, grandes pièces, 3 chambres, 2 s.d.b., salle à manger, 2 foyers, poêle à combustion lente, plancher de lattes, sous-sol semi-fini, garage, piscine creusée, terrain 12.000 pi ca. Faut voir! 450-464-5624.

VILLAS BELOEIL, bungalow, 3 chambres, 2 salons, cuisine chêne, sous-sol semi-fini avec foyer, s.d.b. unique (valeur 12.000\$). Alarme, terrain aménagé, clôture, piscine h.t., cabanon 12x12, libre immédiatement, 107.000\$ négo., 446-5316, 464-3881.

240 MAISONS MOBILES À VENDRE

MAISON MOBILE RÉNOVÉE, 2 chambres, louée à 450\$/mois, à vendre 32.500\$, 514-990-2054.

ST-CHARLES-SUR-RICHELIEU, maison modulaire 14x64, grand solarium meublé, climatisé, appareils électriques inclus. Le soir communiquer au 584-3789, le jour au 514-321-8840.

250 PROPRIÉTÉS À REVENUS

2 IMMEUBLES VOISINS région St-Hyacinthe, sans intermédiaire, 1 (4 X 3 1/2), 1 (6 X 3 1/2), + 2 garages, prix 185.000\$, sous l'évaluation municipale, revenu 40.711\$. Une aubaine, 450-469-4894, 450-774-3383, 450-223-7450.

ST-HILAIRE, 7 LOGEMENTS, 3 X 4 1/2, 3 X 2 1/2, 1 X 1 1/2, revenus 29.220\$, prix 175.000\$, par propriétaire, 467-8400.

TRIPLEX, OTTERBURN PARK, tout brique, style condo 1 X 5 1/2 et 2 X 4 1/2, très bon état, rentable, 1-450-796-4458.

255 MOTORISÉS

ALLEGROBOSS 1999, 32', wide body, slideout, complètement équipé 11.500 km. À vendre par particulier. Info. 514-990-6087.

MOTORISÉ CLASSE C 21' Ford F-350, moteur V8-302, 84.000 milles, 1975, bon état, 6000\$, 450-441-1597.

260 ROULOTTES À VENDRE

ROULOTTE 16' À VENDRE, 1974, bon état, 1500\$, 450-658-2619.

270 TENTES-ROULOTTES

TENTE-ROULOTTE À VENDRE: Marque Lionel, 1986, 6 places, très propre, frigo élec. / gaz, poêle 3 ronds, auvent inclus, 3300\$, 464-7392.

TENTE-ROULOTTE BONAIR, très propre, fonctionne 110v et 12v, réfrigérateur gaz ou électrique, auvent inclus, 2900\$, 446-5542.

280 TERRAINS

À ST-BASILE, terrains 20.000\$, infras inclus, 464-6524, 446-6657.

À ST-HILAIRE, TERRAINS nouveau secteur boisé, prix très compétitifs de début de projet, 464-6524, 446-6657.

ESTRIE, Domaine des Appalaches. Grand choix de terrains: 4600\$ et +. Financement disponible, paysages de rêve, 3 montagnes, 9 petits lacs. Pour documentation avec photos: 819-888-2314.

MAGNIFIQUE TERRAIN, SEMI-BOISÉ, Mont-Saint-Hilaire, à flanc de montagne, pas de voisin arrière, 12.767 pi ca. avec tous les services, incluant le gaz naturel. Très bon prix. Lot 898, développement Nid de la Falaise. Pour info.: Sylvain Bernier, 514-946-6061, Sylvie McKenby, 514-423-5828.

OTTERBURN PARK, ST-HILAIRE terrains à vendre, à partir de 25.000\$, infrastructures incluses, 467-6822.

ST-HILAIRE, rue Paul-Émile Boudrias, 22.000 pi ca., 60.000\$, pas de roc, 467-6822.

ST-JEAN-BAPTISTE, rue Lambert, 60x100, égoût sanitaire et aseptique, 15.000\$, 460-4354, 467-3825.

TRÈS BEAU TERRAIN rue Jasmin, St-Basile, vendu par particulier, 7150 pi ca., proche du golf, 461-1142.

TRÈS BEAUX TERRAINS À PRIX RÉDUITS, au pied mont Saint-Hilaire, 7500 pi à 9586 pi, infrastructures, bordures asphaltées payées à 100%, fils de Bell et Hydro souterrains. Projet Habitatel, 467-6602 ou 464-7982.

L'OEIL RÉGIONAL

330 MACHINES AGRICOLES

URGENT BESOIN achetons: pépines, bulldozers, skidders, trailers avec chargeuses et tracteurs de ferme. Payons bon prix comptant, tél. 819-353-1777.

340 MOTOCYCLETTES

HONDA V45 Magna 750cc, 1984, 44.000 km, très propre, 1950\$, 450-464-7041.

KAWASAKI KDX 90 Enduro, 1985, 80cc, bon état, 750\$, Mikael, 464-7997.

SUZUKI ET KAWASAKI Katana 1100 1992, 32.000 km, super propre + extra, 5500\$. Kawasaki Vulcan classic, 1997, 12.000 km, comme neuve, 5050\$ + beaucoup options. Faut voir, 8950\$. Tél.: 450-441-1712, cell.: 450-779-3019.

355 VÉHICULES RÉCRÉATIFS

ARCTIC CAT 454, 1998, complètement équipée, seulement 70 milles. Pour info, 514-990-6087.

360 PIÈCES; AUTOS/CAMIONS

4 MAGS EN ALLIAGE, 13", avec pneus T/A, 500\$. Tél.: 653-0067 ou 514-235-9710 page1.

380 REMORQUES

REMORQUE 54"X48" toit amovible, adaptée pour camping, avec support à bicyclettes, 653-8819.

400 BUREAUX

BUREAU D'UNE SUPERFICIE DE 850' incluant espace commun à l'étage au-dessus du B.V.A. et Chambre de commerce, climatisé, chauffage, grand stationnement, 464-2112.

ESPACES À BUREAUX

900 pi ca, climatisation et chauffage, bien situés, grand stationnement. 100 boul. Laurier, Beloeil. Tél: 467-9475.

NOUVEAU CONCEPT bureaux dimensions variées 75\$ à 475\$. Disponibles immédiatement, privés, juillet. Information, 450-467-3322 ou 446-7263.

SITUÉS SUR LA 116 à St-Basile, bureau de 720 pi ca. 653-5982.

410 CHALET À LOUER

LAC LOVERING, MAGOG bord de l'eau, 2 chambres, chaloque, pédalo, 600\$/semaine, 819-843-8217.

420 CHAMBRES

1 CHAMBRE + FRIGO 75\$/sem., climatisée, meublée et câble, s.d.b., douche privée, très propre, 467-2891. Motel St-Hilaire, coin 116, Denise Mathieu, propriétaire.

BELLE CHAMBRE très claire, très propre, téléphone, câble, usage de toutes les commodités, 450-446-7030.

BELOEIL DERRIÈRE JEAN COUTU AVEC DIFFÉRENTS SERVICES LIBRE 450-464-0596 514-580-2862 (PAGETTE)

BELOEIL, secteur Maria-Goretti personne sérieuse et autonome dans maison familiale, pour homme, libre, 55\$/semaine, 464-7707.

BELOEIL, HOMME, 50\$/semaine, secteur calme, cuisine, salle de bain, salon mitoyen, entrée privée, 464-2428.

BELOEIL, VOISIN église Maria-Goretti, 1 chambre dans maison privée, téléphone, câble, possibilité de prix avec nourriture, accès aux commodités, 65\$/semaine, libre immédiatement, 536-9060.

CHAMBRE À LOUER, Cuisinière, réfrigérateur, entrée privée, stationnement, literie fournie, 55\$/semaine, pour homme, 467-6527, 446-6626.

CHAMBRES DE MOTEL, St-Hilaire, meublé, avec s.d.b (douche), entrée privée, piscine, cuisine, téléphone, chauffage, éclairé. Vue de la montagne, 75\$/sem., 464-6836, 514-997-4611.

ST-HILAIRE: grande chambre avec salle de bains privée, sortie extérieure indépendante, près des services, non fumeur. Matin seulement: 464-9609.

STE-MADELEINE, CHAMBRE à louer, avec ou sans pension, atmosphère familiale, 584-2648.

425 CONDOS À LOUER

4 1/2 DE LUXE, face au Richelieu et montagne, 2 étages, ascenseur, climatisé, garage, piscine, bain sauna, gymnase intérieur, libre immédiatement, 446-1634.

À MAGOG SUR LAC Memphrémagog, 10% de rabais, pour août, condos meublés. Vacances fantastiques. Possibilité location sur place, 35.000\$ + auberge du village. Denise Brandt, 1-888-326-1252.

430 FOYER POUR RETRAITÉS

A LA RÉSIDENCE ENSOLEILLÉE 138, RUE RICHELIEU À BELOEIL (1 place disponible). Hébergement pour personnes âgées. Ascenseur, surveillance 24h, médecin, coiffeuse, pastorale, loisirs. Gratuit: Vidéotron, visite transport aller-retour, déménagement (admission). Face au Richelieu, M. ou Mme Baron, 446-4949.

DOMAINE DU BEL ACCUEIL résidence bilingue pour personnes âgées autonomes et semi-autonomes, chambre et pension avec tous les services à partir de 750\$, 467-3491.

435 ENTREPÔT / GARAGE

ENTREPÔTAGE REMISAGE meubles, outillage, surplus d'inventaire, local, 12X12, 12X18. Aussi espace pour auto, 450-584-3865.

ENTREPÔT À LOUER

AUTOS, BATEAUX, INVENTAIRE, ETC. 584-4444.

ENTREPÔTS À LOUER, de 100 à 2000 pi ca., au 754, ch. de la Montagne, St-Hilaire, 450-671-0535.

GARAGE COMMERCIAL À LOUER SITUÉ AU

3308, rue Bernard-Pilon. Très grand terrain, pour vente automobiles, peinture ou débousoilage. Libre immédiatement au 450-446-2800. Pour information, communiquer au 450-446-2800.

440 LOCAUX COMMERCIAUX À LOUER

À ST-MATHEU-DE-BELOEIL 1360 pi ca., incluant 5 bureaux, salle d'attente et salle de conférence. Très belle vue, balayuse centrale, thermopompe, avec possibilité d'entrepôt de 600 à 1600 pi ca. 895\$/mois. 3108, Bernard-Pilon. Christian ou Louise, 446-2182, cell. 514-813-7369.

ESPACE DE BUREAU 1,600 pi ca., Place Choquette, Mont-Saint-Hilaire, 2e, 600\$, 467-3322 ou 446-7263.

LOCAL COMMERCIAL

à louer 700 pi ca., 269, boul. Cartier, Beloeil 464-2710.

LOCAL DISCRET

12 X 48 + toilette entrée arrière, grand stationnement. Tél: 450-467-3322.

MCMASTERVILLE, BOUL. LAURIER très bien situé, 3.000 pi ca. de disponible, libre immédiatement, 467-4958, 464-2219.

POUR COMMERCE, BUREAU entropôt ou salle de démonstration, 575 pi ca., très bien situé, 375\$/mois au 605, St-Simon, Ste-Madeleine, 795-6234.

450 LOGEMENTS À LOUER

1 MOIS GRATUIT, Beloeil, 4 1/2, 5 1/2, très grands, aires ouvertes, céramique, bois franc, entrée laveuse, sècheuse. Près des écoles, libres 1er juillet. 464-1065, 922-1462.

BELOEIL, BUNGALOW 5 1/2 avec sous-sol, libre immédiatement, 550\$/mois. Pas d'animaux, non chauffés, 514-355-6029.

VOUS AIMEZ LOUER? Sinon, lisez ceci. Seulement 59.900\$, St-Mathias, 2 chambres, coin de verdure ou Beloeil, aubaine 84.900\$, 4 chambres, thermopompe, financement facile et efficace. Téléphonez aujourd'hui. Francois Landry, Re/Max Extra inc. ctr imm. agréé, 464-1000.

451 1 1/2

BELOEIL, RUE CRÉMAZIE Bachelier meublé, chauffé, éclairé, arrière Mail Montnach, stationnement, entrée privée, personne seule, références, 467-8243.

452 2 1/2

2 1/2 MEUBLÉ à Beloeil, pour personne seule, chauffé, tout compris, balayuse centrale, 350\$/mois, 536-1263 ou page 514-201-4826.

2 1/2 PIÈCES, chauffé, éclairé, eau chaude fournie, meublé, vue de la montagne, 450-446-5697.

2 1/2, chambre fermée, cuisinière, réfrigérateur, chauffé, éclairé, 180, St-Jean-Baptiste, libre le 1er août, Réjean Daigneault, 450-446-4942, après 18h 514-824-7974.

2 1/2, ST-HILAIRE, prix 330\$ et 350\$/mois, près 116, meublé, chauffé, éclairé, face montagne, demi sous-sol, libres, 728, rue Lavoie, 464-2272.

ST-JEAN-BAPTISTE, 2 1/2 meublé, libre 1er juillet 99, 653-3860.

453 3 1/2

3 1/2 À LOUER, eau chaude fournie, à proximité de Pharmacie Jean Coutu et l'église Maria Goretti, idéal pour personnes retraitées. Libres 1er juillet. Contactez le 446-6231.

3 1/2 SECTEUR Vieux-Beloeil, 467-8180, 514-863-0741.

3 1/2, 3BA, ST-FRANÇOIS McMasterville, libre 1er avril, 400\$/mois, électricité locataire, entrée laveuse, sècheuse, 467-7095.

À MCMASTERVILLE, sous-sol, 3 1/2, à louer, semi-meublé, 290\$/mois, 450-796-1661.

BELOEIL, 3 1/2, endroit tranquille, eau chaude incluse. Pour info.: 464-4736.

BELOEIL, 3 1/2, meublé ou pas, frais peint, décor moderne, laveuse & sècheuse, stationnement, libre immédiatement, 450-446-9289, cell.: 514-386-8143.

BELOEIL, RUE DES PINS, 3 1/2, semi-meublé, avec 4 électroménagers, planchers bois franc, chauffé, animaux acceptés, 445\$/mois. Tél: 446-2867. Voir www.placeweb.com.

GRAND 3 1/2, MODERNE, maison privée, chauffé, à St-Hilaire, 425\$/mois, 467-6022.

LOGEMENT 3 1/2 CHAUFFÉ, éclairé, eau chaude, rue Laurier, Beloeil, libre 15 août, 390\$. Tél. 464-2674.

MCMASTERVILLE, 3 1/2 pièces, 173, Richelieu, non chauffé, libre immédiatement, 340\$/mois, 467-6621.

OTTERBURN PARK, BIG 3 1/2, for retired person, free July 1st, 1065, Spiller, 467-2351.

OTTERBURN PARK, GRAND 3 1/2, pour personne retraitée, libre 1er juillet, 1065, Spiller, 467-2351.

SEMI-MEUBLÉ, 350\$/MOIS, à St-Basile, libre immédiatement, 464-1014. À partir de dimanche, 441-2125.

ST-HILAIRE 194, STE-ANNE 3 1/2 dans rez-de-chaussée de duplex, chauffé, éclairé, eau chaude fournie, 450\$/mois, 445-4665, 646-9966.

ST-HILAIRE, 3 1/2, propre, bain thérapeutique, stationnement, pas d'escalier, idéal pour personne âgée, avec bonnes références, 400\$/mois, 446-5119.

VIEUX-BELOEIL, 3 1/2, semi-meublé, entrée laveuse, sècheuse, non chauffé, non éclairé, libre 1er août, 360\$/mois, 464-0875.

454 4 1/2

4 1/2 À LOUER, 360 1ère avenue, McMasterville. Stationnement privé, non meublé, non chauffé, libre 1er juillet, 425\$/mois, 446-8916 ou 691-4180.

À BELOEIL, 4 1/2, à 1025 St-Joseph, libre 1er juillet, 365\$/mois, 464-9628.

À STE-MADELEINE, grand 4 1/2, sur 2 étages avec mezzanine, près de tout, 470\$/mois, libre immédiatement. Après 18h, 795-3524.

BELOEIL, BUNGALOW 4 1/2, 460\$/mois, libre immédiatement, pas chauffé, pas d'animaux, 536-5386.

BELOEIL, RUE St-Jean-Baptiste, 4 1/2, 2e étage, libre immédiatement, 450\$/mois. Jour 536-2155 poste 268, soir 467-1923.

BELOEIL, RUE BRUNELLE, 4 1/2, 2e étage, chauffage et eau chaude compris, 510\$/mois. Jour: 536-2155 poste 268, soir: 467-1923.

GRANDS LOGEMENTS À LOUER 4 1/2, Beloeil, Entrée laveuse / sècheuse Près de tous les services. Libre: 1 le 1er juin et 2 le 1er juillet. Tél: 460-4329.

MCMASTERVILLE, DUPLEX 4 1/2, libre 1er août, 475\$/mois, 446-4385.

MCMASTERVILLE, RUE JARRY, grand 4 1/2, impeccable, secteur paisible, très bien éclairé, isolé, insonorisé, grand "locker", libre immédiatement, pas d'animaux, 1er étage, 563\$/mois, électricité non incluse, 467-4958, 464-2219.

ST-DENIS, 4 1/2 CHAUFFÉ, ÉCLAIRÉ, 430\$/mois. Tél: 450-787-2565.

ST-HILAIRE, 613, Ozias-Leduc, 4 1/2, bas de duplex, rénové, grande cave, terrain clôturé, zone commerciale, 490\$/mois, 467-7153.

ST-HILAIRE, demi-sous-sol, grand 4 1/2, très éclairé, échangeur d'air, près des services. Soir: 446-2942, 464-4453.

ST-HILAIRE, GRANDS 4 1/2, TRÈS MODERNES, PLANCHERS BÉTON, SUPER INSONORISATION, 2 BALCONS, BAIN PODIUM, COMPTOIR LUNCH, ENTRÉES LAVE-VAISSELLE, LAVEUSE, SÈCHEUSE, À PARTIR DE 510\$/MOIS, 446-3667.

455 5 1/2 ET 6

"À BELOEIL", grand 5 1/2, rue Bernard-Pilon, plancher bois franc, rez-de-chaussée, disponible 1er juillet 467-6566.

5 1/2 À LOUER à Beloeil, libre immédiatement, près de tous les services, juillet gratuit, 459\$/mois, 446-6103.

AU COEUR DE MONT-SAINT-HILAIRE grands 5 1/2, type condo, à aires ouvertes, super insonorisé, luxeux, sécuritaires, tapis, intercom, stores, foyer et lave-vaisselle dans certains appartements, 536-1052, 536-8560.

BELOEIL, grand 5 1/2, 500\$/mois, bien éclairé. Face au parc, près école, magasins, C.L.S.C., autobus, 464-4390.

BELOEIL, 5 1/2, près école et parc, cour clôturée, libre immédiatement, 505\$/mois. Contactez le 446-0574, 249-4486.

BELOEIL, 5 1/2, rue Bernard-Pilon, style condo, dans 4 logements, 550\$. Moderne, non chauffé. Tél: 446-2867. Voir www.placeweb.com.

BELOEIL, RUE DE LÉVIS grand 5 1/2, rez-de-chaussée de duplex, stationnement déneigé, rangement extérieur, 540\$/mois, août, 467-1445.

DANS UN TRIPLEX, à Ste-Madeleine, nouveau 5 1/2 à louer. Pour information, 795-3243.

MCMASTERVILLE, 126, Parent, 6 1/2, 3 chambres, grande cour, près école, rez-de-chaussée, 550\$/mois, 467-6024.

SPACIEUX 5 1/2 avec balcon, très bien situé, boul. Laurier, stationnement arrière, pas d'animaux références requises, 450-467-3322.

ST-BASILE, LOGEMENT 5 1/2, haut de duplex, bien situé, près de tout, 600\$/mois, 450-467-3421.

460 MAISONS À LOUER

170, HILLSIDE, Otterburn Park, terrain 70X100, le haut, 725\$/mois chauffé, éclairé, maison au complet, 900\$/mois, chauffé, éclairé, 464-8631, 514-986-0140 page1. Appelez après 18h.

À ST-HILAIRE, bord de l'eau, chalets d'été, jumelés, au mois ou à la saison, site magnifique, idéal travailler saisonnier, 446-8490 laissez message.

MAISON À LOUER pour 1 an ou moins, libre en juillet 1999, située à Otterburn Park, tout équipée, meublé, accessoires compris, 3 chambres, terrain, jardin, etc. Coin paisible et reposant, raison du départ, voyage d'affaires. Demandez Carole, 446-2044.

ST-BRUNO, ADORABLE PETIT TOWN HOUSE, quartier résidentiel, sur 3 étages, genre 4 1/2, 1 chambre, tout ouvert, très belle décoration, grand terrain, très tranquille, fleurit, privé, piscine creusée, stationnement,

520 EMPLOYÉS DEMANDÉS

COIFFEUR/EUSE demandé(e) pour Salon La Détente. expérience serait un atout. Information Cléo, 464-3144 ou 467-8144.

COSMÉTICIENNE, esthéticienne, visagiste, pour lancement ligne de nouveaux produits européen haut de gamme. Temps plein ou partiel, sens de l'initiative. Dominique Delbast, 449-2364.

COURS DE MAQUILLAGE pour mannequins, hôtesse, cosméticienne et pour école de danse. Cours de soir disponible. Formation dispensée par des professionnels du milieu de la mode et de la télévision. Cosmétiques Private Label, 514-858-5552.

DAMES OU ÉTUDIANTES sérieuses, travail facile, à vos heures, téléphoner au 450-446-2699.

EMMAR TRANSPORT INC. Urgent besoin peintre débosseleur, 1 à 2 ans d'expérience, 514-321-7619 ou faire parvenir C.V. à l'attention de Serge Provost au 514-321-8446.

EMPLOYÉ DEMANDÉ AVEC EXPÉRIENCE POUR CUISSON DE PAIN DÉPARTEMENT MICHE MÉTRO SAINT-JEAN-BAPTISTE DEMANDEZ BRUNO, 450-467-5502.

FEMME DEMANDÉE, pour entretien ménage, accueil et transport des enfants, repas à préparer, à temps partiel. Voiture souhaitable, ou habitant près du 1185, ch. de la Montagne, St-Hilaire. Communiquer par fax au 467-7896.

GAGNEZ 200\$, 300\$, 500\$ ou plus par semaine en assemblant différents produits à la maison. Pour plus d'information envoyer une enveloppe pré-adressée à O.P.T.D. 6-2400 Dundas Street West, Suite 541, Ref 236, Mississauga, Ontario L5K 2R8.

LES INDUSTRIES PERMO INC. est à la recherche d'un opérateur de presse mécanique et d'un opérateur de scelleuse. Le titulaire doit opérer une machine et effectuer toutes autres tâches demandées par son supérieur immédiat. Exigences des postes: habileté manuelle, forme physique, consciencieux et ponctuel. Veuillez vous présenter à l'adresse suivante: 2564 Bernard-Pilon, St-Mathieu-de-Beloeil.

PERSONNEL IDEALMENT FÉMININ, belle personnalité, formation disponible, 16\$/heure et +, Montréal, Rive-sud, 514-984-9017.

PROFESSEUR D'ANGLAIS pour enseigner à domicile à 3 enfants, 6, 8, 11 ans. Une fois par semaine, horaire fixe, soit lundi ou mercredi, après l'école. Déposer votre C.V. à l'Œil Régional, Concours #14, 393, boul. Laurier, Beloeil, Qc., J3G 4H6.

RECHERCHE INSTITUTRICE DU primaire/secondaire à la retraite pour supervision des devoirs, enrichissement et préparation du souper. Famille de 3 enfants niveau primaire (1er, 3e, 6e), secteur Dominique Savio, Beloeil. Du lundi au jeudi inclus, de 14h à 17h30 dès septembre. Salaire à discuter. Veuillez déposer votre C.V. à l'Œil Régional, Concours #12, 393, boul. Laurier, Beloeil, Qc. J3G 4H6.

SERVEUSE D'EXPÉRIENCE DEMANDÉE, temps partiel, téléphonez pour prendre rendez-vous au: 464-1726.

ST-HYACINTHE, ÉBÉNISTE demandé, expérimenté en lecture de plans, déblitage, assemblage, énergie et autonome, 450-771-2911.

525 MÉDECINE DOUCE

ATTENTION BESOIN de 5 personnes, voulant atteindre un poids santé et le maintenir. Payant, payant! Soirée d'information à L'Émeraude, 1er et 3e mardi de chaque mois à 19h15. Carole Nadeau, résidence: 450-464-4942. Boutique L'Émeraude, travail: 450-446-1312.

BIO-MASSAGE maintenant 2 massothérapeutes disponibles, Marc Poisson et Mélanie Huot, massages suédois 1h00 30\$, californien 1h30 45\$, 446-0645.

NOUVEAU À MCMASTERVILLE. Alliance des massothérapeutes du Québec. Massage suédois, Californien, Esalen, Shiatsu, Thaïlandais. Cours de massage, session d'été débutant 20 juillet, 446-1786.

VOUS SOUFFREZ DE fatigue, torticolis, maux de tête, etc? La solution: L'OREILLER THÉRAPEUTIQUE AUX ÉCALES DE SARRAZIN. Un produit 100% naturel. Info.: 450-584-3319.

530 OCCASION D'AFFAIRES

\$\$ ATTENTION \$\$ Besoin de personnes qui veulent perdre du poids, éventuellement payant. "C'est pas de la salade"! 536-3010, Anne-Marie.

APPRENEZ COMMENT, à partir de votre ordinateur, faire beaucoup d'argent. Commerce incomparable. \$\$\$, 467-3225.

ATTENTION BESOIN d'argent. Prêts pour tous vos projets personnels ou affaires. Mettez vos REER, CRI, FRV à votre service maintenant, prêt minimum 5.000\$. 514-942-7156, 1-877-796-5575.

CHAUFFEUR DE CAMION classe 1 USA/Canada. Nouveau plan de location avec aucun comptant. Devenez propriétaire de ton camion. Drummondville 819-395-4213. Extérieur, 800-363-4216 poste 2233.

FINANCEMENT D'URGENCE. Investissements d'urgence. Gestion de crise de liquidités. Groupe I.A.C. inc. courtier et gestionnaire corporatif. Nous sommes acheteurs d'entreprises de fabrication et/ou de production. Acquisitions traitées en moins de 30 jours. Confidentialité assurée. M. Thibault, 1-800-655-4244.

SOCIÉTÉ NORD-AMÉRICAINNE de commercialisation de produits financiers est à la recherche d'une personne qui veut faire carrière et qui possède des qualités de chef et le désir de diriger sa propre entreprise. Communiquez avec Marc Soucy au 514-344-5155.

535 À LA RECHERCHE

RECHERCHE PERSONNES qui aimeraient perdre du poids, 536-0748.

545 GARDIEN(NE) DEMANDÉ(E)

CHEERCHE AIDE-FAMILIALE, pour petite famille active, 4 jours/semaine, 30\$/jour, St-Charles-sur-Richelieu, message au 514-982-0298.

CHEERCHE UNE TRÈS GENTILLE gardienne pour garder temps plein mon garçon de 3 ans chez moi à Beloeil, dès la fin août, 464-6763 Christine.

GARDIENNE D'EXPÉRIENCE pour prendre soin de notre bébé de 8 mois, à notre domicile, du lundi au jeudi, de 7h à 18h, à l'année. Préoccupé par le bien-être de notre bébé, elle sera non fumeuse et aura des références. Début août 1999, 461-2563.

LE CENTRE DE LA PETITE ENFANCE LE HIBOU de St-Marc-sur-Richelieu développe son volet milieu familial. Nous sommes à la recherche de responsables de services de garde en milieu familial pour les régions de St-Marc, St-Antoine, St-Mathieu-de-Beloeil. Des places à contributions réduites à \$\$. Soirée d'information mardi, 20 juillet à 19h30 au 148, Moreau à St-Marc. (450) 584-3238.

560 SERVICES OFFERTS

"CHAISES TRESSÉES OU CANNÉES" Réparation des sièges faits de: corde, babiche, toin de mer, cuir aussi, sièges faits de cannage (rotin ou paille)

L'ARTISAN CHAISIER BROSSARD 1-450-659-2998.

"RÉNOVATIONS G.S." Rénovations en tous genres, intérieures et extérieures. Estimation gratuite. Gianni ou Stéphane, 441-8296. RBQ: 8003-3001-42.

+ DÉMÉNAGEMENT LA CAPITALE Local et longue distance. Entreposage. Assurances complètes. Permis C.T.Q. Boîtes garde-robots gratuites. ESTIMATION GRATUITE 448-6063, 10% âge d'or.

+++ À BAS PRIX. Tireur de joints et peinture. Ronald Label 464-7176.

À BAS PRIX Peinture intérieur / extérieur, professionnel, 25 ans d'expérience, 446-7795.

AA PRÉRETRAITÉ, travaux de rénovation, réparation, peinture, pose de céramique, etc. Travail soigné à bas prix. Michel, 464-8848.

AARION DÉMÉNAGEMENT: prix compétitifs, assurances complètes, MasterCard et Visa acceptées, membre: Bureau d'éthique commerciale, 679-7869.

BONJOUR, je fais entretien ménage. Clientèle déjà établie. Très bonnes références. S.V.P. me contacter, 446-4778.

BRICKS, PIERRES, CHEMINÉES, balcons, réparation de ciment, crépi, murs, trottoirs, joints de brique, 450-922-7200, C. Vendette.

BUREAU D'EXPERT COMPTABLE établi depuis 1974 offre aux PME et travailleurs autonomes la tenue de livres, états financiers, remises gouvernementales et service de paie. Impôts des particuliers TED, Pierre Saint-Germain, C.G.A., téléphone, 450-443-3659.

COMPTABILITÉ INFORMATISÉE et formation sur Fortune 1000, rapport TPS - TVQ, remise DAS, salaires CCO, fermeture de mois. Louise 446-2427.

COUTURIÈRE diplômée domiciliée à Otterburn Park, offre ses services pour confection et altérations de tout genre, Myriam 467-2107.

DÉCAPAGE ET FINITION de meubles et armoires de cuisine (antiques et modernes). Spécialités: reproduction antique sur bois et mélamine. Estimation gratuite et travail garanti. 467-0475.

E.T. RÉNOVATION ENR. Rénovations de tous genres: patio, clôture, joints, peinture, finition sous-sol, plancher bois + sablage. Eric, 514-952-5794.

ENTREPRENEUR GÉNÉRAL RÉSIDENTIEL ET COMMERCIAL Démolition, toiture, revêtement extérieur rénovation intérieure, ciment. ESTIMATION GRATUITE, PRIX INTÉRESSANT Laurent 447-4777, cellulaire 514-894-6149 Licence R.B.Q. 8007-9221-23.

ENTREPRENEUR PEINTRE Laurent Bernier, tireur de joints, pose de tapisserie, réparation de gypse, 467-1928, cell.: 238-1275.

HOMME À TOUT FAIRE. Rénovations de tous genres, peinture, plomberie, etc. 536-3458.

LES ENTREPRISES Jean-Marc Larose enr. Peinture d'intérieur / d'extérieur - Réparation de joints - Travail soigné, références. Licence R.B.Q. 3134-8782-18, 536-0748.

M PEINTURE. Peinture d'intérieur & d'extérieur, estimation gratuite, travail garanti. M.D. Côté, 441-4270.

MAÇONNERIE DE PÈRE EN FILS Spécialité: cheminées de briques et pierres, réparations de tout genre, chapeau d'acier sur mesure, du plus petit aux plus gros travaux. Dans la région depuis plus de 40 ans. Guy 464-1314, page: 514-528-4265.

PEINTURE LEONARD ET Adalbert Bernier. Peinture résidentielle, commerciale, intérieur, extérieur. Estimation gratuite, 447-4215, bureau 460-4783.

POSE DE PLANCHERS de bois franc et parqueterie finition au choix, travail garanti Les Planchers McIntyre 461-6370, 514-823-2371.

PRÉRETRAITÉE RECHERCHE emploi comme commis de bureau ou secrétaire à temps partiel. Bonne connaissance de l'informatique, 467-9419.

RÉPARATION DE PLÂTRE, tireur de joints, plâtre décoratif. Roland Delorme 464-2561.

SABLAGE DE PLANCHER POSE, SABLAGÉ, FINITION ESTIMATION GRATUITE ENTREPRISES DUCLOS 653-7407.

SABLAGE DE PLANCHERS, sablage et finition. ESTIMATION GRATUITE. Sabla-Tech, 584-2443.

SABLAGE DE PLANCHERS, SABLAGÉ POSE DE FINITION. LES ENTREPRISES JEAN DESORMEAUX, 446-5477.

SABLAGE P.A. ENR., spécialiste en plancher de bois franc. Pose, sablage, teinture, vernis au choix. Résidentiel, commercial. 450-464-8252, page: 514-890-9972.

SERVICE D'ARBRES BERNIER Entretien paysager, plantation de haies de cèdres, taille, abattage, essouchement, pose de tourbe, plantation d'arbres, taille de pommiers en février et mars, assurances complètes, évaluation de sinistre, 460-3773, cell: 862-7049.

TRAITEMENT DE TEXTE, 464-0737.

VOUS RECHERCHEZ quelqu'un de fiable pour faire vos travaux généraux comme, menuiserie, pose de tuiles, tirage de joints, 450-464-5682 ou 514-580-1967.

580 TRANSPORT:DEMANDE/OFFRE

RECHERCHE TRANSPORT JOURNALIER ENTRE ST-HILAIRE ET RUE BOMBARDIER À SAINTE-JULIE. SUR APPEL CAR HEURES IRRÉGULIÈRES 464-5275.

590 VOYAGES

À FLORIDE, HOLLYWOOD Beach Resort, studio sur mer, cuisinette, 40\$ can. / soir. Denise Mathieu, proprio, 450-446-8889.

600 ARGENT À PRÊTER

"ARGENT À PRÊTER!" Comptant Mobile, nous nous déplaçons, prêts sur objets de valeur. Tél. 446-2880, 231-2268.

PRÊTEUR PRIVÉ, hypothèque, commercial, retrait équit, réponse rapide, 450-742-6119.

610 COURS

COURS DE MUSIQUE ET COURS DE CHANT POUR TOUS SESSION ÉTÉ pour 8 semaines. Inscrivez-vous maintenant en composant le 464-0918. École de musique Boisvert, 505, boul. Laurier, Beloeil.

COURS DE MUSIQUE, Piano-Orgue-Chant. Matières théoriques aussi guitare, accordéon et flûte à bec. Professeure affiliée à l'école Vincent-D'Indy. Plus de 25 ans d'expérience. Enseignement bilingue. Denise Dekosko, 536-2537.

COURS DE POSE d'ongles, atelier privé, bâtissez votre carrière et devenez manucure professionnelle. Informations 514-676-6676.

DEVENEZ UN AUTEUR à succès avec notre cours d'écriture par correspondance. Appelez pour obtenir gratuitement notre brochure, 1-800-267-1543. L'école de rédaction, 573-38, av. McArthur, Ottawa, Ontario, K1L 6R2.

630 DIVERS

REMERCIEMENTS AU SAINT-ESPRIT pour faveur obtenue. Remerciements au Saint-Esprit pour faveur obtenue. D.H.

650 GARDERIE

À ST-HILAIRE, GARDERIE éducative en milieu familial est à la recherche de petits mousses de 2 ans et + pour combler son groupe. Chantal, 446-9663.

ATTENTION! UNE PLACE DISPONIBLE. (de 1 à 5 ans). St-Hilaire, près de la 20. Cour clôturée, jeux et bricolage. Repas équilibrés. Références et reçus disponibles. Viens jouer avec nous! Nathalie, 446-2233.

BELOEIL, près de l'école Le Tournesol, recevrais enfants pour dîner et après l'école. Bons soins, bons repas, rue Larose, 464-4517.

BELOEIL, GARDERIES, 464-2463.

BELOEIL, NON-FUMEUSE, garderait enfants 1 et 2 ans, 3 à 5 jours / semaine, près d'un parc. Sylvie 467-5644.

BESOIN D'UNE GARDIENNE temps plein ou partiel, appelez Valérie 17 ans au 467-7966.

GARDERIE ENSOLEILLÉE en milieu familial, non-fumeur, repas équilibrés, collations, grande aire de jeux et cour clôturée. Appelez Dorothee ou Linda, 446-2251.

MÈRE DE FAMILLE garderait enfants de 2 à 5 ans, temps plein avec reçus. Pascale 446-9361 McMasterville.

PRÈS DU GOLF, jeune maman garderait enfants de tout âge, terrain clôturé, non-fumeuse. Demandez Julie, 464-4596 après 18h.

690 PERDU OU TROUVÉ

CHAT MÂLE, jaune & blanc, dégriffé, stérilisé, trouvé sur le ch. de la Montagne, en face de la cidrerie Gaston, 446-9201.

700 VENTE DE GARAGE / ENCAN

17 ET 18 JUILLET, VENDONS TOUT 29, chemin des Patriotes, St-Charles-sur-Richelieu.

JOUETS, VAISSELLE, bijoux, antiquités, samedi 24 juillet, 331, rue Blain, St-Hilaire.

VENTE DE GARAGE, plusieurs familles, 409, Beauvoir, McMasterville, les 24 et 25 juillet.

800 AMITIÉ / RENCONTRE

BEAU JEUNE HOMME avec valeurs du coeur, 21 ans, 6'2", 183 lb, aime nature, simple. Recherche une copine, grande, ayant les mêmes affinités. But: amitié. À St-Antoine, 450-787-3728, Dominic.

HOMME GAI, quarantaine, fatigué de la solitude, cherche bon gars, petit, 25 - 40 ans, pour relation stable, loisirs et partage. André, 450-446-0783.

INSCRIPTION GRATUITE pour homme et femme. Agence de rencontre Roméo et Juliette. Pour des rencontres sérieuses ou amicales envoyez votre profil au 6260, boul. Cousineau, suite 130, St-Hubert, Qc, J3Y 9C5.

LES SERVICES de rencontre professionnels Marie-France De L'Étoile. À l'écoute de vos besoins pour une recherche sérieuse. 9 ans de succès. Information: 676-6676.

900 ASTROLOGIE

ANITA CONSEILLERE en tarot professionnel, médium, graphologue internationale, relationniste en aide pour les gens en difficulté, numérologie à 9-22 nombres, 446-7171. Diplômée.

Avec nos petites annonces classées, ça fonctionne! 467-1821

# les spécialistes

### Avocats

**Me ANDRÉ WILLIAMS**  
AVOCAT  
CRIMINALISTE  
ADHÉRANT À L'AIDE JURIDIQUE  
773-8421 JOUR 584-3414 SOIR

**BASTIEN, MORAND, BLANCHETTE**  
AVOCATS  
**467-5849**  
Urgence et Droit Criminel (24 h) 949-5849  
PREMIÈRE CONSULTATION  
TÉLÉPHONIQUE GRATUITE  
AIDE JURIDIQUE ACCEPTÉE

Me Pierre Blain  
Me Anne Thibaudeau  
Me Sonia Bilodeau

DROIT DU TRAVAIL  
DROIT MUNICIPAL  
DROIT MATRIMONIAL  
DROIT CIVIL ET LITIGE  
DROIT DES AFFAIRES  
DROIT DE LA FAILLITE  
PROTECTION DE LA JEUNESSE  
DROIT MÉDICAL  
DROIT DE L'IMMIGRATION  
DROIT PÉNAL ET CRIMINEL  
URGENCE 24 H. 851-5937

**DROIT AU BUT**

BLAIN, THIBAudeau  
SOCIÉTÉ EN NOM COLLECTIF  
AVOCATS

535, Wilfrid-Laurier  
Bureau 306  
Beloil (Québec) J3G 5E9  
Téléphone : (514) 467-4999  
Sans frais : 1-888-467-4999  
Télécopieur : (514) 467-4199

**Chiropraticiens**  
CLINIQUE CHIROPRATIQUE  
MONT-SAINT-HILAIRE  
Dr Jean-Claude Marcoux D.C.  
642, Des Patriotes Nord  
467-1666

**Comptables**  
**ESTELLE LEMIEUX**  
COMPTABLE AGRÉÉE  
Membre de l'ordre des C.A. du Québec  
41, rue St-Charles, suite 101  
Beloil (Québec) J3G 4L2  
(514) 464-9970

**Construction**  
**TOITURE**  
CONSTRUCTION DANIEL COURTEMANCHE  
Bardeau et membrane élastomère  
446-6907 / 953-6986  
Estimation gratuite et travail garanti

**Toitures**  
**Seigneurie**  
MONT-SAINT-HILAIRE  
ESTIMATION GRATUITE  
**536-1099**  
990-1599  
#R.B.Q. 8105-3142-28

### Construction

**Monsieur Cabanon inc.**  
Démonstrateur sur place  
Livraison et installation gratuites  
Évaluation gratuite  
8' x 10' 1150\$  
8' x 12' 1325\$  
Autres grandeurs disponibles  
Francis Bélanger propriétaire  
photo peut différer  
OUVERT 7 JOURS  
1893, rue de l'Industrie, St-Mathieu-de-Beloil • Tél: 446-1215 / Fax: 446-4395  
sortie 109, 20 est

**BARDEAUX D'ASPHALTE**  
MARFANG TOITURES ENR  
• Estimation GRATUITE  
• Travail garanti et professionnel  
• Licence RBQ #8007-9221-23  
**Cell.: (514) 894-6149**  
Laurent Lantaigne, prop.

**Cabanons Fontaine inc**  
Promotion  
Juillet 99  
T.P.S. incluse  
ou  
10 versements égaux  
sans frais et sans intérêt  
AUSI DISPONIBLE CHÂTELAINE  
à partir de  
8' x 10' = 995\$ 8' x 12' = 1295\$  
Non éligible à la promotion  
585, Lionel-Boulet, Varennes  
Montréal et banlieue (514) 990-3563

422842-10-04db  
**CHEMINÉE**  
Réparation & construction  
Rejointement, brique & pierre  
Maçonnerie générale  
Pose gaine / acier inox.  
25 ans d'expérience Les Ent. J.R. Lepage  
Estimation gratuite  
licence R.B.Q. (514) 894-6159

**Les Habitations**  
**Éric Gemme**  
Entrepreneur spécialisé  
Rénovation intérieure  
et extérieure  
Portes et fenêtres  
Toiture  
Balcons et rampes  
APPELER VITE POUR UN  
RENDEZ-VOUS.  
PRIX IMBATTABLES  
**(514) 863-2700**  
RBQ: 8005-8795-32  
71544-17-07DB

**Denturologistes**  
TÉL.: 467-7771  
Jean-Guy Vermette, d.d.  
DENTUROLOGISTE  
620, RUE DUPRÉ (coin Lechasseur)  
BELOEIL J3G 3Z3

Tél.: 464-4670  
Richard Perreault, d.d.  
Denturologiste  
1033 Faessler, Beloil J3G 5W2  
(Près du Provigo boul. L'Heureux)

### Émondage

**Émondage**  
Georges Burelle  
ARBRES:  
Taillage, abattage  
Nacelle 48'  
Déchiqueteuse à branches  
Estimation gratuite  
Assurances complètes  
**464-2910**

**ÉMONDAGE**  
**C.L.M. Inc.**  
Élagage • Émondage  
Abattage (arbres dangereux)  
Fouage • Taille de haies  
22 ans d'expérience  
«Urgence» 24 heures  
Charles Moreau 584-2163  
#1 au championnat d'arboriculture  
& d'élagage du Québec 1997 et 98  
Paget 981-7534  
Laurent Moreau 584-2452

**DONROCK**  
Service d'arbres  
Abattage, émondage  
Essouchage, taille  
Service de grue  
Estimation gratuite  
Assurances complètes  
Service professionnel  
7 jours/semaine 24heures/24  
FINANCEMENT DISPONIBLE  
Tél.: 446-2836 Cell.: 944-9379

**ÉMONDAGE**  
**RIVE-SUD**  
Rénéald Fortin  
Élagage, abattage, émondage,  
fertilisation, taille d'arbres fruitiers,  
essouchage, service de nacelle...  
Mont-Saint-Hilaire  
Tél.: (514) 446-2811 • Fax: (514) 446-1376  
Propreté garantie  
415943-carten

**Pavage**  
établis dans la région depuis  
maintenant 30 ans  
**PAVAGES**  
**P. BRODEUR**  
Nouveau concept  
asphalte imprimé  
pavement d'asphalte  
résidentiel, commercial et industriel  
pavement imbriqué  
entrée, trottoir, bordure, muret  
ESTIMATION GRATUITE ET TRAVAIL GARANTI  
MONT-SAINT-HILAIRE 467-8441

**Paysagistes**  
**ARBO-TAILLE**  
SERVICE D'ENTRETIEN PAYSAGER  
Taille ornementale  
arbres et arbustes  
Pour une évaluation gratuite:  
**467-5719**

**LOUIS-ANDRÉ**  
**CADIEUX ENR.**  
Entretien paysager  
Roulage de terrain  
Déchaumage et aération  
Tonte de gazon, taille de haies et d'arbres  
Abattage d'arbres  
ASSURANCE COMPLÈTE  
Tél.: (450) 467-4874 Paget: (514) 988-8895  
484, rue Pigeon, Beloil

**NOS SPÉCIALISTES  
DES VRAIS PRO!**

### Paysagistes

**Aménagement paysager**  
Stephane Gemme  
Pavé-uni, Muret, Rocaille, Flagstone, Patio  
Trottoir de Marbre, Tourbe, Tonte de pelouse  
Évaluation gratuite, Travail garanti  
Plus de 30 ans d'expérience dans le domaine paysager  
**(450) 446-6376**  
424877-carten

**EN AFFAIRE DANS LA RÉGION DEPUIS 1986**  
**TVR** Les Terrassements de la  
Vallée du Richelieu Enr.  
Beloil  
SPÉCIALITÉS: PAVÉ-UNI - ENTRÉE  
TROTTOIR - PATIO  
BORDURES UNIVERSELLES  
MURET - GAZON CULTIVÉ  
Roger Dubé prop. ESTIMATION GRATUITE  
Tél.: (450) 446-8101 OUVrage GARANTI

Estimation gratuite  
Stéphane Boissy  
**(450) 653-9399**  
**S.B. PAYSAGISTE**  
Paysagement  
Tourbe • Rocaille  
Cascade • Fontaine  
Mur  
Muret  
Pierres  
taillées  
Pavé uni  
Patio  
Crépi • Ciment  
Sous-sol • Excavation  
Etc...  
424851-carten

**Luc Benoit**  
**Transport Enr.**  
Licence: R.B.Q. 8108-3743-36 923983-SPEC  
• MINI EXCAVATION  
• TERRASSEMENT  
• TARIÈRE  
• MARTEAU  
HYDRAULIQUE  
• POSE DE TOURBE  
• PIERRES  
DÉCORATIVES  
• ROCHES À  
ROCAILLES  
• PIERRES À  
PATIO  
• TERRE À  
JARDIN,  
À GAZON  
• PIERRES,  
SABLE  
Livraison en petite ou  
grande quantité  
**(514) 591-5403**  
**(450) 447-7756**  
672, chemin des Patriotes, Saint-Mathias

**Peintres**  
424828carten  
Les peintres de l'Arc-en-ciel enr.  
• Peinture  
• Teinture  
• Réparation de joints  
• Décapage  
• Pose de boiseries  
Michel Corriveau  
Tél.: (450) 446-7834

**Psychologues**  
**Henri Martin-Laval**  
psychologue / médiateur  
551, boul. Sir Wilfrid Laurier  
Bureau 103  
Beloil  
**446-2990**  
425026-carten

**Soins des pieds**  
CLINIQUE SOINS DE PIEDS  
BELOEIL  
JACQUES LESSARD  
INFIRMIER  
Soins professionnels  
SOINS: Cors - Callosités - Durillons - Verrues  
plantaires - Ongle incarné, épais, coupe d'ongles - Massage.  
Service à domicile s'il y a lieu  
Sur rendez-vous: 464-2114  
1109, des Pinsons, Villa Beloil

# les spécialistes

Vente et service

**ÉLECTROMÉNAGER TOUCHE-À-TOUT**  
Ghislain Duchesne  
Réparation de toutes marques

- Cuisinière • Micro-ondes
- Réfrigérateur
- Sécheuse • Laveuse à linge
- Lave-vaisselle • Climatiseur

LUNDI-SAMEDI-JOUR ET SOIR  
20 MINUTES GRATUITES  
618-0660 Cell.  
(514) 837-6311 Pag.  
446-9305 Rés.

**CLAUDE TESSIER SERVICE**  
ACHAT • VENTE • RÉPARATION  
Réparation: laveuses - sècheuses  
lave-vaisselle - poêles - réfrigérateurs  
**464-2958**

PRIX TRÈS COMPÉTITIF

Vente et service

**LE NUMÉRO 1 dans la région**  
Comparez nos prix  
**Les Électros SYLVAIN Inc.**  
Achat - vente d'électroménagers usagés  
Réparation - Pièces de toutes marques  
Réparation de micro-ondes

Lundi au vendredi 9h à 18h  
Samedi 9h à 15h  
Service à domicile 19\$

ESTIMATION GRATUITE: temps en sus  
Choix de 100 appareils et plus.  
650, boul. Laurier, Sainte-Madeleine  
467-4115 ou 795-3299

**CLAUDE PICHÉ SERVICE enr.**  
RÉPARATIONS  
LAVEUSE - SÈCHEUSE  
POÊLE - FRIGIDAIRE  
LAVE-VAISSELLE  
AIR CLIMATISÉ

OUVRAGE ET PIÈCES GARANTIS  
28 ans d'expérience 1-877-742-8171 Sans frais

# offres d'emplois

(Tous les postes annoncés sont ouverts également aux femmes et aux hommes)

**RECHERCHÉ POUR LES 35 ANS ET PLUS**  
à la recherche active d'un emploi  
93, boul. Laurier  
Mont-Saint-Hilaire, Qc J3H 3N3  
**446-3269**  
Ministère de l'Emploi et de la Solidarité  
Emploi-Québec

**SAISONNIER**  
HOMMES demandés  
FEMMES demandées  
ÉTUDIANTS (es)  
Pour la mise en conserve de maïs  
**DÉBUT AOÛT**  
Avoir une disponibilité de jour sur semaine et ou fin de semaine 9\$/h  
Se présenter: 19 - 20 - 21 juillet ou 26 - 27 - 28 juillet entre 8h et midi  
Au: 281, rg Beauce  
Calixa Lavallée (sortie 149 aut. 30)

**RECHERCHÉ**  
22 PERSONNES  
POUR PERDRE  
JUSQU'À 30 LB  
CONTRE RÉMUNÉRATION  
GROUPE NUTRI5  
1-888-772-2717

**Les Entreprises J.F. inc.**  
Adjoint(e) aux ventes  
(Travail temps plein : remplacement maternité)  
De nature dynamique, le ou la candidate devra être débrouillard, capable de prendre des initiatives.  
**Exigences:**  
• Connaissance des logiciels (Word, Excel, Netscape)  
• Bilingue  
• Expérience dans la sollicitation téléphonique (atout)  
**Description des tâches:**  
• Répondre aux clients et suivi des dossiers: (soumission, commande, livraison, installation)  
• Faire sollicitation téléphonique (télémarketing)  
Faites parvenir votre c.v. à:  
**M. François Jutras**  
Télécopieur : 450-536-0076

**TECH-NOVA SYSTÈMES INC. (ST-HUBERT)**  
Entreprise en pleine expansion, nous avons besoin de 20 soudeurs (TIG-MIG), 10 ferblantiers-monteurs et de 5 polisseurs possédant de 2 à 5 années d'expérience dans le domaine de l'acier inoxydable.  
**Richard Poulin**  
(450) 443-2004  
Fax: (450) 443-1445

**OFFRE D'EMPLOI**  
Le Centre de chirurgie Esthétique de la Rive-Sud est actuellement en période de recrutement d'infirmières de salle d'opération. Les candidates doivent détenir une licence d'infirmière et avoir de connaissances en salle d'opération, en particulier en chirurgie esthétique.  
Envoyer C.V. par télécopieur au  
**(450) 677-7701**

**POSTE À TEMPS PLEIN OU PARTIEL**  
**Mécanicien d'expérience demandé**  
Faites parvenir votre C.V. au:  
**985, Laurier, Mt-Saint-Hilaire, J3G 4S6**  
Ou communiquez avec Michel Bernier ou Stéphane Couture  
467-4186

**UNIDINDON INC.**  
**JOURNALIERS**  
Unidindon inc. est à la recherche de journaliers à temps plein et à temps partiel, de soir, pour travailler à son usine de dindons située au:  
**3380, rue Principale Saint-Jean-Baptiste**  
Vous devez vous présenter sur les lieux afin de remplir un formulaire de demande d'emploi.

**MOPLASTEX**  
Entreprise de fabrication de profils d'extrusion de PVC: recherche des candidat(e)s pour:  
**APPRENTIS-OPÉRATEURS**  
• Travail en usine • Expérience non nécessaire  
• Formation sur place  
• salaire 9,05\$ de l'heure après formation  
• Rotation jour/nuit (avec prime)  
• Travail sur horaire 7/14 jours  
**NOUS OFFRONS:**  
• L'opportunité d'apprendre un métier  
• Un emploi permanent  
• Des chances d'avancement rapide  
• Un programme complet d'avantages sociaux (incluant fonds de pension)  
Présentez-vous à:  
**265, Chemin du Tremblay Boucherville (Qc) J4B 7M1**  
de 9h à 11h et de 13h à 15h

# les petites annonces plus

Sexuelles anonymes 489-5105  
Dépendants affectifs anonymes 464-0011  
Alcooliques Anonymes 774-1511  
Al-Anon / Alateen 866-9803  
Narcotiques Anonymes 525-0333  
Problème de cocaïne? 849-9999  
Outremangeurs anonymes 768-3939  
Émotifs anonymes 464-7227  
Problème de dépendance 679-0978  
E.A.D.A. 729-7185  
Anxiété, stress, phobies... G.E.M.E. 653-9535  
423332-20-03

**ÉLECTROLYSE**  
Travail fait par infirmière  
15 ans d'expérience  
20\$/heure  
**PAULINE GARDNER**  
464-3421

**NOUVEAU MIEL**  
Les Ruchers Villeneuve vous invitent à venir faire votre provision  
Économisez en apportant vos contenants.  
Lundi au vendredi 9h à 20h  
Samedi et dimanche, s.v.p. appelez avant de venir  
**GELÉE ROYALE ET POLLEN**  
164, rang St-Joseph  
Saint-Marc-sur-Richelieu, 584-2397

Donnez :  
**ÉPILEPSIE CANADA**  
ou à l'Association de l'épilepsie de votre région  
**(514) 845-7855 • 1 800 860-5499**

## Cours de natation et cours spécialisés

La piscine municipale de McMasterville offre la chance aux enfants de s'amuser, de rencontrer de nouveaux amis et d'apprendre la natation.

On peut s'inscrire dès maintenant aux compétitions de natation, aux cours de plongeon, de nage synchronisée, à des cours de jeunes sauveteurs pour les 9-12 ans ainsi qu'au cours de la Croix de bronze pour les 14 ans et plus.

Une deuxième série de cours de natation commence à la piscine municipale de McMasterville, le 19 juillet. Ces cours comprennent les cours aquabambins, aquaventure et aquadultes. Renseignements: Services des loisirs, 467-8195.

Inscription au Centre communautaire intégré de McMasterville, 255, boulevard Constable à McMasterville.

## Cyclotour des Rives

La 7e édition du Cyclotour des Rives se tiendra le 8 août à Contrecoeur. Près de 1 500 cyclistes sont attendus pour parcourir un trajet de 60 km aux abords du fleuve Saint-Laurent et de la rivière Richelieu.

En traversant Verchères, Calixa-Lavallée, Saint-Antoine, Saint-Marc et Contrecoeur, les cyclistes pourront admi-

rer les magnifiques paysages de la région montréalaise. Le départ se fera au parc Antoine-Pécaudy de Contrecoeur, à 9 h.

Pour être du train cycliste, il en coûte 14 \$ pour les adultes, 6 \$ pour les enfants jusqu'à 15 ans et 30 \$ pour les familles. Le dîner et les collations sont une gracieuseté du supermarché IGA Jacques Demers de Contrecoeur.

Ces prix sont toutefois en vigueur jusqu'au 22 juillet seulement, après quoi ils augmenteront. Ceux qui s'inscriront avant le 22 juillet seront éligibles au tirage d'une superbe bicyclette offerte par les Caisses populaires Desjardins des municipalités participantes.

Pour s'inscrire, il suffit de se procurer le dépliant au bureau du Cyclotour des Rives, au 474, rue Saint-Antoine, Contrecoeur ou en téléphonant au (450) 587-2425.

## Le Cyclotour des Rives cherche des bénévoles

La septième édition de son tour cycliste se tiendra le 8 août. Le départ et l'arrivée de la randonnée auront cette fois lieu à Contrecoeur, la ville hôte du cyclotour.

Les personnes qui s'inscriront en tant que bénévoles devront distribuer les collations ou les dîners des participants à l'un des cinq relais, soit celui de Verchères, Calixa-Lavallée, Saint-Antoine, Saint-Marc ou Contrecoeur. De plus, un chandail du Cyclotour des Rives leur sera gracieusement distribué.

(Tous les postes annoncés sont ouverts également aux femmes et aux hommes)

# offres d'emplois

## DERMOLAB Ltée

Située à Ste-Julie, sur la Rive-Sud de Montréal, Dermolab Ltée, manufacturier de produits de cosmétique, est actuellement à la recherche d'une personne possédant un diplôme d'études collégiales (DEC) en technique de comptabilité pour combler un poste en tant que Technicien(ne) comptable.

Le/la candidat(e) choisi(e) devra répondre aux exigences suivantes:

> Connaissances :

- Comptabilité financière
  - états financiers
  - écritures de journal
  - immobilisations
- Comptabilité de prix de revient
- Facturation
- Comptes payables
- Système Fortune 1000 (ACUMBA) Excel et Word

- > Bilingue
- > Expérience minimum de 3 ans dans un domaine connexe

Nous remercions tous les postulants de leur intérêt mais désirons aviser que seules les personnes sélectionnées seront contactées.

Faites parvenir votre curriculum vitae par télécopieur ou courrier électronique à Carl Savard, Contrôleur.

Télécopieur (450) 922-4582  
c. élec. : csdiem@globetrotter.qc.ca

## CENTRE D'HÉBERGEMENT ET DE SOINS DE LONGUE DURÉE

CHSLD de la MRC de Champlain

Le CHSLD de la MRC de Champlain offre des services d'hébergement et de soins de longue durée aux personnes âgées et adultes en perte d'autonomie. Notre établissement est doté d'un hôpital de jour, de centre de jour, de réadaptation fonctionnelle intensive, de convalescence ainsi que d'un programme d'hébergement temporaire. Les services sont dispensés dans nos centres à Saint-Lambert (Centre St-Lambert), à Brossard (Centre Champlain) et à Saint-Hubert (Centre Henriette Céré).

### CHEF D'ACTIVITÉS

Un (1) poste à temps partiel régulier de nuit (7 nuits / 2 semaines) et liste de rappel:

- Diplôme de 1er cycle en sciences infirmières;
- Être membre en règle de l'O.I.I.Q.;
- Expérience de 5 ans à titre d'infirmière dont au moins 2 ans d'expérience en soins de longue durée;
- Expérience de 2 ans en gestion;
- Capacité de comprendre et de parler convenablement l'anglais.

- BESOIN DE PERSONNEL POUR COMBLER NOS LISTES DE RAPPEL -  
- PLUSIEURS REMPLACEMENTS SONT DISPONIBLES À TEMPS COMPLET ET PARTIEL DE JOUR, DE SOIR ET DE NUIT

- **Assistante infirmière chef**
  - DEC en technique infirmière;
  - BAC en science de la santé (soins infirmiers) serait un atout;
  - Posséder 3 années d'expérience clinique;
  - Être membre en règle de l'O.I.I.Q.
- **Infirmière**
  - DEC en technique infirmière;
  - Être membre en règle de l'O.I.I.Q.

N.B. Les candidates à l'exercice de la profession d'infirmière sont invitées à poser leur candidature.

- **Infirmière auxiliaire**
  - Diplôme d'infirmière auxiliaire;
  - Être membre en règle de l'O.I.I.Q.
- **Préposé aux bénéficiaires**
  - Diplôme d'études secondaires;
  - Cours de préposé aux bénéficiaires.

Veuillez nous faire parvenir votre curriculum vitae par la poste ou par télécopieur ou vous présenter pour compléter une offre de services avant le 30 juillet 1999 à l'adresse suivante:

Service des ressources humaines  
CHSLD de la MRC de CHAMPLAIN  
(Centre St-Lambert)

831, rue Notre-Dame, St-Lambert (Québec) J4R 1S1  
Télécopieur: (450) 672-6302

Seules les personnes retenues pour une entrevue recevront un accusé de réception.  
N.B. Le genre féminin inclut le masculin.

## LES SERVICES KELLY URGENT!

Les services Kelly sont à la recherche pour la région de St-Jean et/ou Farnham

### d'AIDE CUISINIERS (ÈRES)

La personne désignée à ce poste sera responsable d'accomplir les tâches suivantes:

- recevoir et ranger les aliments
- peler et couper les légumes et les fruits
- préparer les sandwiches, les salades et les boissons
- nettoyer la cuisine, les salles à manger, les aires de réception et d'entreposage
- toutes autres tâches connexes
- accès à une voiture atout majeur

### CUISINIER (ÈRES)

la personne recherchée doit détenir un certificat d'études professionnelles en cuisine ou détenir un minimum de 3 ans d'expérience dans une cuisine institutionnelle les tâches suivantes vous seront confiées

- faire cuire, rôtir, griller et frire diverses denrées
- préparer les soupes, les sauces des plats en cocotte, les desserts etc., toutes autres tâches connexes
- accès à une voiture atout majeur

Si un de ces postes vous intéresse, contactez:

Service Kelly  
Mona Vallières

450-378-6371 Région Granby 1-888-775-3559 autres régions

## RECHERCHÉ

# 1 boucher

## TEMPS PLEIN

# METRO

DIANE ET GILLES CHOQUETTE  
94, boul. Cartier Beloeil 467-2397

467-2397

"sur rendez-vous seulement"

## Biovet

Est une société biotechnologique en forte expansion dans le secteur de la santé animale.

Venez prendre part à nos succès à titre de  
ASSITANT(E)-CONTRÔLEUR

Sous l'autorité du directeur de la comptabilité et des services administratifs, le (la) candidate sera responsable entre autres:

- Payes canadiennes et américaines ainsi que le suivi des avantages sociaux s'y rattachants
- Rapports aux différents gouvernements canadiens et américains
- Conciliations bancaires des différentes compagnies.
- Élaboration des états financiers canadiens et américains ainsi que leur analyse
- Prix de revient

Bilingue, ambitieuse, autonome et reconnue pour ses qualités de leader, la personne recherchée maîtrise les logiciels de l'environnement Windows. Cette personne possède un titre comptable reconnu et de 3 à 5 ans d'expérience pertinente.

Veuillez faire parvenir votre curriculum vitae, avant le 9 août 1999, à l'adresse suivante:

BIOVET INC,  
2900, avenue Vanier, St-Hyacinthe (Québec) J2S 6M2  
Télécopieur: (450) 771-4158  
biovet@biovet-inc.com

425927-17-07db

## ici On cherche un comptable-contrôleur

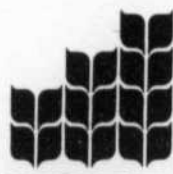
Promutuel Verchères, société mutuelle d'assurance générale est à la recherche d'un comptable-contrôleur.

Relevant du directeur général de la Société, vous êtes responsable de la comptabilité et du contrôle financier de la Société. Vous aurez aussi à superviser le personnel du service.

Vous possédez un baccalauréat en administration avec spécialisation en comptabilité et vous êtes membre d'une corporation professionnelle reconnue (c.a., c.g.a. ou c.m.a.). Vous avez exercé votre profession durant trois à cinq ans, préférablement dans le domaine de l'assurance de dommages. Nous prendrons en considération les profils jugés équivalents.

Votre rémunération est basée sur vos qualifications et votre expérience et est accompagnée d'une gamme complète d'avantages sociaux. Les personnes qualifiées peuvent faire parvenir leur curriculum vitae accompagné de leurs attestations d'études au plus tard le 30 juillet 1999 à l'attention de Madame Huguette Vary Hébert, directrice générale.

Nous respectons l'équité en matière d'emploi.



PROMUTUEL  
Verchères

97, rue Verchères  
Saint-Marc-sur-Richelieu (Québec)  
J0L 2E0

425927-17-07db

Véritable institution régionale, Promutuel Verchères offre un éventail de produits en assurance habitation, automobile, des entreprises, agricole et de personnes. Sa vision du service s'exprime par son approche humaine qui allie présence en région et relation personnalisée avec les assurés. Son appartenance au Groupe Promutuel, l'un des piliers en assurance au Québec, lui permet de se démarquer autant par la qualité de ses protections que par sa solidité financière.

## Secrétaires médicales Pour Centre de Médecine Esthétique

- Connaissance secrétariat médical
- Connaissance de l'informatique
- Bilingue
- Bon français & anglais écrit

Envoyer CV par télécopieur au (450) 677-7701

Aux passionnés de l'alimentation Les Marchés Lambert et Frères sont à la recherche d'une personne dynamique et motivée pour combler le poste suivant:

Assistant-gérant  
RAYON DES FRUITS ET LÉGUMES

En collaboration avec le gérant de rayon, vous avez comme responsabilité d'accroître les ventes et profits de votre rayon. Également, vous effectuez l'approvisionnement et la mise en marché du rayon de façon à optimiser la qualité des produits et services demandés par les consommateurs. Vous mobilisez votre équipe à la mise en oeuvre d'un service à la clientèle exceptionnel.

Vous êtes détenteur d'un diplôme d'études secondaires et possédez un minimum de 2 ans d'expérience dans un commerce de détail ou dans le rayon approprié. Votre expérience en gestion représente un atout de grande valeur. Vous êtes orienté vers le service à la clientèle, l'action et les résultats, l'amélioration continue, la résolution des problèmes et le développement de relations interpersonnelles positives. Vous possédez de grandes habiletés et aptitudes techniques dans votre domaine et votre personnalité se distingue par votre leadership et votre esprit innovateur.

Si ce poste vous intéresse, veuillez faire parvenir votre curriculum vitae à l'adresse suivante: **Marché Lambert et Frères Inc., 45, Robert, St-Basile-le-Grand J3N 1L7 avant le 17 juillet 1999.** Seuls les candidats répondant aux exigences requises seront convoqués en entrevue. Ce poste est ouvert également aux hommes et aux femmes.



425123-10-07db

## POSTE DE CHEF COMPTABLE

Concessionnaire de véhicules de la Rive-Sud est à la recherche d'un chef comptable RESPONSABILITÉS

États financiers mensuels préparation du dossier de vérification suivie du contrôle interne.

Participer à l'implantation d'un système informatique

Remise de taxes, rapports spéciaux, entrée de données, comptes clients

Comptes fournisseurs, conciliation bancaire, analyses de compte, paie

Superviser l'équipe de la comptabilité

Préparation du budget

Assister la direction dans la prise de décision

Gestion de l'inventaire

## FORMATION ET EXPÉRIENCE

D.E.C. en comptabilité

Expérience de 3 ans pertinente en comptabilité

Habilité en informatique (Logiciel

Comptable, Excel, Word)

Bilinguisme un atout

SALAIRE  
SELON EXPÉRIENCE

Envoyer votre curriculum vitae à  
L'OEIL RÉGIONAL référence no.:13  
393, boul. Laurier, Beloeil P.Q.  
J3G 4H6

424868-17-788



**ÉMILE LAMBERT**

À la suite du décès de M. Émile Lambert, survenu le 21 mars 1999 à l'âge de 89 ans, ses enfants (Diane St-Germain) Yvon (Mariane Picard) et ses petits-enfants Jean-François, Barbara, Élyse et Maude, désirent remercier sincèrement toutes les personnes qui leur ont témoigné des marques de sympathie, soit par offrande de messes, dons, cartes ou présence au salon et à la cérémonie religieuse. Nous adressons un témoignage spécial de gratitude au personnel du Domaine du Bel Accueil (Beloil) pour tous les bons soins prodigués à notre père. Veuillez considérer ces remerciements comme personnels.

424864-17-7N



**1er anniversaire**

En souvenir de  
**Simone Brodeur**  
Perreault  
née le 10 février 1912  
décédée  
le 17 juillet 1998  
à l'âge de 86 ans.

424867-17-07G

**AVIS DE DEMANDE DE DISSOLUTION**

Veillez prendre avis que la compagnie **SERRURIER APACHE INC.**, demandera au Ministère des Institutions Financières et Coopératives la permission de se dissoudre.

425128-17juil99

DUGAL BOIVIN, C.A.

**REMERCIEMENTS AU SACRÉ-COEUR 424865-17-07G**

**POUR FAVEUR OBTENUE**  
Que le Sacré-Coeur de Jésus soit loué, adoré et glorifié, à travers le monde pour des siècles et des siècles. Amen. Dites cette prière 6 fois par jour pendant 9 jours et vos prières seront exaucées même si cela semble impossible. N'oubliez pas de remercier le Sacré-Coeur avec promesse de publication, quand la faveur sera obtenue. **R.P.**

**PRIÈRE AU SAINT-ESPRIT**

Saint-Esprit toi qui éclaircis tout, qui illumines tous les chemins pour que je puisse atteindre mon idéal, toi qui me donnes de don divin de pardonner et oublier le mal qu'on me fait et qui est avec moi dans tous les instants de ma vie, je veux pendant ce court dialogue te remercier pour tout et confirmer encore une fois que je ne veux pas me séparer de toi à jamais, même malgré n'importe quelle illusion matérielle. Je désire être avec toi dans la gloire éternelle. Merci de ta miséricorde envers moi et les miens. (La personne devra dire cette prière pendant trois jours de suite. Après les 3 jours, la grâce demandée sera obtenue même si elle pourrait paraître difficile. Faire publier aussitôt que la grâce a été obtenue sans dire de la demande, au bas mettre les initiales de la personne exaucée).

425130-17-07G

J.T.

**ENCAN**

**SPÉCIAL D'ANTIQUITÉS**

à la Grosse Grange Bleue

**DIMANCHE** le 1er août 99 à 11h A.M. et chaque 1er **DIMANCHE** du mois à la Grosse Grange Bleue du 390, Principale à St-Thomas d'Aquin (Sortie 130-N aut. 20).

**SERA VENDU** Beaux mobiliers et accessoires de tous styles.

**VISITE:** Samedi de 13h à 17h

**ENCANS GÉLINEAU & FILS INC.**

**Sylvain Gélinau,**  
Encanteur  
**(450) 796-2886**

N.B. Encan d'antiquités tous les **MERCREDIS 15H**

425019-17-78B

**VILLE DE Beloeil**  
Services juridiques - Greffe

**ENTRÉE EN VIGUEUR DES RÉGLEMENTS**  
1419-00-99, 1420-00-99

AVIS PUBLIC est donné que le conseil de la Ville de Beloeil a adopté à sa séance du 25 mai 1999, les règlements suivants:

**Règlement 1419-00-99:** décrétant des travaux de protection cathodique sur le réseau d'aqueduc dans diverses rues de la ville ainsi qu'un emprunt de 26 000 \$ à cette fin.

**Règlement 1420-00-99:** décrétant l'achat d'un système informatisé de gestion policière ainsi qu'un emprunt de 333 700 \$ à cette fin.

Ces règlements ont été approuvés par les personnes habiles à voter le 8 juin 1999 et par le ministère des Affaires municipales le 6 juillet 1999.

Ces règlements entrent en vigueur selon la loi et sont déposés au bureau du sous-signé, à la Mairie de Beloeil, où tout intéressé peut en prendre connaissance.

Donné à Beloeil, ce 17 juillet 1999.

**PATRICK ST-AMOUR, avocat**  
Assistant greffier

425137-17juil99  
777, rue Laurier, Beloeil (Québec) J3G 4S9 • (514) 467-2835

**ENCAN ENCAN ENCAN ENCAN**  
**SPÉCIAL COMMERCIAL**

**LE SAMEDI 24 juillet 1999**  
à compter de 12h30.  
**POUR ANDRÉ BOURGULT**

L'encan se tiendra à l'intérieur de l'entrepôt **MASKA FIBRE enr. au 6230 Frontenac, St-Hyacinthe à un mille du pont de Douville, direction St-Damase.**

**SERONT VENDUS:** 6 h beam heavy duty 30' x 15" 15" - 1 souffleuse à neige pour tracteur 16 HP Massey - 1 système hydraulique complet pour balai de rue - 1 baril nettoyeur à moteur WASH V120 - 1 baril huile pour boîte d'engrenage - 1 lot isolant acoustique - 6 racks aluminium sur roues - 1 panier bracs 4' x 4' - 1 x 45 gallons Arcol Polyols - 60 portes acier isolées 34" x 80" - 500 blocs de ciment standards - 2 plate-formes en bois 5' x 10' - 10 plate-formes en bois 3' x 12' - 2 chariots de métal sur roues - 2 containers vidange sur roues capacité 2 vg cubes - 1 lot de racking mixte - 1 porte de garage accordéon 12' x 12' - 5 palettes de roches à rocaillies - 30 feuilles amiante ondulées 3' X 12' - 9 blocs ciment pour parking 8" x 8" x 6" - 9 blocs de ciment pour pesées 15" x 15" x 16" - 1 mat de lift Full free lift 16' - 1 squeezer pour balles 5,5' - 1 rouleau de plastique 1/8 x 18" x 4' diamètre - 1 lot de bras pour étagères industrielles - 3 scies à ruban pour moulin à scie 12" x 10" - 3 bacs en plastique sur roues capacité 1,5 VG cube - lots de fer divers - divers lots quincaillerie - pièces d'autos.

**Pour information: André Bourgault,**  
tél.: (450) 774-6188  
**Rolland Lavigne, encanteur licencié,**  
tél.: (450) 774-2427

425023-17-78B

avis publics

Commission scolaire  
des Patriotes

**FERMETURE DES BUREAUX**

Veillez prendre note que le siège social de la Commission scolaire des Patriotes sera fermé du 19 au 30 juillet inclusivement, à l'exception du service de la taxe scolaire qui sera disponible du lundi au vendredi, de 8h à 12h et de 13h à 16h.

Donné à Saint-Bruno-de-Montarville, ce 13e jour de juillet 1999.

Le secrétaire général,  
Clément Page

424878-enc

**VILLE DE Beloeil**  
Services juridiques - Greffe

**DEMANDE DE DÉROGATION MINEURE**  
**636, RUE SALOMON**

AVIS est donné aux personnes intéressées que le conseil municipal de Beloeil doit statuer, lors de la séance du 9 août 1999, qui se tiendra à 19 heures 30, à l'Hôtel de Ville de Beloeil, sur la demande de dérogation mineure suivante:

**IDENTIFICATION DU SITE CONCERNÉ :**  
636, rue Salomon  
Zone H-277

**NATURE ET EFFET DE LA DEMANDE :**  
Actuellement, l'implantation du bâtiment situé sur le site concerné est conforme à la réglementation municipale. Toutefois, le propriétaire souhaite construire un garage et ajouter un second étage à sa résidence, ce qui aura pour effet de modifier les marges applicables. En vertu du Règlement de zonage de la Ville de Beloeil, la marge de recul avant minimale exigée pour une maison de 2 étages est de 7,5 mètres (24 pieds 6 pouces). Or, le bâtiment est implanté à 6,86 mètres (22 pieds 6 pouces).

En conséquence, afin de rendre la construction d'un deuxième étage possible, la présente requête a pour but que soit autorisé un empiètement d'approximativement 0,65 mètre (2 pieds 1 pouce) du bâtiment principal dans la marge de recul avant minimale requise de 7,5 mètres (24 pieds 7 pouces).

Tout intéressé peut se faire entendre par le conseil relativement à cette demande lors de la séance du 9 août 1999.

Donné à Beloeil, ce 17 juillet 1999.

**PATRICK ST-AMOUR, avocat**  
Assistant greffier

425135-17juil99  
1010, rue Dupré, Beloeil (Québec) J3G 4A8 • (450) 467-2835

**VILLE DE Beloeil**  
Services juridiques - Greffe

**DEMANDE DE DÉROGATION MINEURE**  
**École Le Petit Bonheur**  
**80 F.-X. Garneau**

AVIS est donné aux personnes intéressées que le conseil municipal de Beloeil doit statuer, lors de la séance du 9 août 1999, qui se tiendra à 19 heures 30, à l'Hôtel de Ville de Beloeil, sur la demande de dérogation mineure suivante:

**IDENTIFICATION DU SITE CONCERNÉ :**  
80, rue F.-X. Garneau  
Zone P-106

**NATURE ET EFFET DE LA DEMANDE :**  
La Commission scolaire des Patriotes a déposé une demande de permis afin de construire un enclos à déchets à l'école Le Petit Bonheur. Pour réaliser le projet, une demande de dérogation mineure est nécessaire.

La situation particulière de cette école, qui fait face à quatre voies publiques, donc qui possède quatre cours avant, empêche la construction d'un enclos à déchets car le Règlement de zonage prohibe ceux-ci en cour avant.

La demande de dérogation mineure a donc pour but que soit autorisé l'implantation en cour avant, du côté de la rue Alexander, d'un enclos à déchets.

Tout intéressé peut se faire entendre par le conseil relativement à cette demande lors de la séance du 9 août 1999.

Donné à Beloeil, ce 17 juillet 1999.

**PATRICK ST-AMOUR, avocat**  
Assistant greffier

425136-17juil99  
1010, rue Dupré, Beloeil (Québec) J3G 4A8 • (450) 467-2835



**APPEL D'OFFRES ET DE CANDIDATURES**

**APPEL D'OFFRES POUR DES TRAVAUX LIÉS AU DÉNEIGEMENT ET AU DÉGLAÇAGE DE ROUTES**

Seules seront considérées les soumissions présentées par des entrepreneurs inscrits au niveau approprié du Fichier des fournisseurs du gouvernement dans la spécialité déneigement, ayant, conformément à leur déclaration d'inscription, au moins le nombre de camions requis pour exécuter le contrat et qui respectent les exigences précisées aux documents d'appel d'offres. Ne seront également considérées que les soumissions présentées par des entrepreneurs ayant commandé une copie du dossier d'appel d'offres au même nom que celui sous lequel ils sont inscrits au Fichier ; dans le cas d'un consortium formé par des entrepreneurs inscrits séparément au Fichier, cette dernière exigence est considérée comme respectée si chacune des parties s'est procuré une copie du dossier d'appel d'offres.

Ne sera pas considérée une soumission présentée par un ex-employé du gouvernement ou d'un organisme public ayant bénéficié, depuis 1997, d'un programme de départs volontaires ou par une entreprise que cette personne contrôle directement ou indirectement ou par un tiers lorsque, dans ce dernier cas, un des principaux exécutants du contrat serait une telle personne.

Le ministère des Transports ne distribue plus les documents d'appels d'offres. Les entrepreneurs doivent désormais les commander par l'entremise du système électronique MERX :

Téléphone : 1 800 964-6379 Courriel : merx@cebra.com

Les intéressés peuvent consulter les documents d'appel d'offres en s'adressant à la Direction territoriale responsable de l'adjudication du contrat en question.

Le Ministère ne s'engage à accepter aucune des soumissions reçues.

Le sous-ministre  
André Trudeau

Direction de l'Est de la Montérégie  
201, place Charles-Lemoyne, 5<sup>e</sup> étage  
Longueuil (Québec) J4K 2T5  
Téléphone : (450) 677-8974 Télécopieur : (450) 442-1317

**Contrat n° : 5371-99-4512 :** Déneigement, déglacage, fourniture des matériaux et sites d'entreposage des routes 223, la rue Principale, le Rang des 60 et du chemin de raccordement de l'autoroute 30 à la route 223, municipalités Saint-Marc-sur-Richelieu, Saint-Amable, Calixa-Lavallée et Verchères, C.E.P. Verchères. Longueur de 36,68 km.

Nombre de camions requis : 2

Garantie de soumission exigée : 14 800 \$ (cautionnement) ou 7 400 \$ (autres)

La réception des soumissions se fera à l'adresse ci-dessus mentionnée et prendra fin le mardi 10 août 1999 à 15 h alors que débutera l'ouverture des soumissions.

**Contrat n° : 5371-99-4520 :** Déneigement, déglacage, fourniture des matériaux et sites d'entreposage des routes 116, 229 et du boulevard Grande-Allée, municipalités Saint-Bruno-de-Montarville, Saint-Basile-le-Grand, McMasterville, Beloeil, Saint-Mathieu-de-Beloil et Mont-Saint-Hilaire, C.E.P. Chambly et Borduas. Longueur de 31,74 km.

Nombre de camions requis : 3

Garantie de soumission exigée : 28 900 \$ (cautionnement) ou 14 450 \$ (autres)

La réception des soumissions se fera à l'adresse ci-dessus mentionnée et prendra fin le jeudi 12 août 1999 à 15 h alors que débutera l'ouverture des soumissions.

# sports



TOURNOI PROVINCIAL DE BASEBALL 'ATOME' DE BOISBRIAND 1999

## Les Patriotes remportent la grande finale provinciale

Le 4 juillet dernier Les Patriotes de la Vallée du Richelieu, catégorie Atome BB, représentaient la région du Richelieu et ont remporté la grande finale au tournoi provincial de Boisbriand contre Les Yankees de Granby par un pointage de 7 à 5. Ce fut une partie digne des grandes ligues, se terminant en prolongation à la septième manche. On aperçoit sur la photo dans l'ordre habituel, 1ère rangée (bas): Jonathan Bienvenue, Maxime Cabana, Kevin Jodoin, Olivier Jannard, Marc-Olivier Allard, Jean-Philippe Bousquet et Jean-Philippe Dubois; 2e rangée: Jean-Philippe Ouellette, Bjorn Michaelsen, Samuel Routhier et Maxime Boivin; 3e rangée: les instructeurs François Cabana, Michel Jannard, Roger Allard et Daniel Bienvenue.



## Athlète d'Otterburn Park honorée

Dernièrement, le Cégep Champlain St-Lambert récompensait les performances de 30 jeunes athlètes lors de son banquet sportif annuel qui se tenait au Buffet et Bar Vichy à Saint-Hubert. Le trophée de la joueuse la plus utile à son équipe au soccer intérieur féminin était remis à Shawna Bernier-Jude de Otterburn Park, devant une assemblée de 125 personnes.

Par ailleurs, dans le cadre du tournoi inter-collégial, les équipes du Cégep Champlain St-Lambert se sont particulièrement distinguées. Les équipes de soccer féminin et volleyball masculin ont remporté chacune une bannière «Esprit sportif». On mentionnera également l'équipe de soccer extérieur masculin qui a atteint la finale du tournoi provincial. L'équipe de soccer intérieur masculin a également atteint la finale dans le tournoi régional et remporté le tournoi «Redman Invitational» (cegeps) de McGill. Shawna apparaît ici, à gauche, en compagnie de Kourtney Mc Kercher, Sarah Walsh, Jessica Piette, Cindy Walsh.

**CLUB DE GOLF WATERLOO**

**36 Trous**

360, rue Leclerc, Waterloo

Réservation obligatoire  
(514) 539-1055  
1-800-567-1055

**PARCOURS WATERLOO**  
(18 TROUS)

**SPÉCIAL QUATUOR 38,50\$/pers.**  
4 droits de jeu + 2 voiturettes + souper (taxes et service inclus)

**SPÉCIAL DUO 41,00\$/pers.**  
2 droits de jeu + 1 cart + souper (taxes et service inclus)

Valable du jeudi au dimanche après 13h00 sur réservation seulement.

**PARCOURS NAPOLÉON**

\* **SPÉCIAL QUATUOR (107,80\$ + taxes)**  
pour 4 golfeurs + 2 voiturettes motorisées

\* **SPÉCIAL DUO (59,12\$ + taxes)**  
pour 2 personnes + 1 voiturette motorisée

\* Du lundi au vendredi en tout temps. Samedi et dimanche et jours fériés après 14h. Ne peut être jumelé à aucune autre promotion. Réservation obligatoire. Sur présentation du coupon.

**DU PLAISIR ET DE L'ACTION!**

**Rabais de 2\$**

Sur présentation de ce coupon  
À l'achat d'un billet régulier  
1 coupon par personne

- 2 Pistes
- Karts GT: 10 ans+
- Super Karts: 15 ans+
- Kart doubles pour les tout-petits

**Info: (450) 584-3843**  
160, chemin du Ciné-Parc, St-Hilaire (Québec)

**KARTING**  
Marc St-Hilaire

www.shkarting.com

**Pour la Passion du GOLF**

**Spécial 2 joueurs pour 17,25\$ chacun**

VALIDE DU LUNDI AU VENDREDI  
AVANT 8hres et après 11h.  
JUSQU'AU 30 JUILLET 1999  
sur présentation de cette annonce.  
TAXES EN SUS.

**Les Rochers Bleus Golf et Auberge**  
550, route 139, Sutton  
1-800-361-2468  
www.lesrochersbleus.com

**Le Circuit régional des courses de chevaux au centre d'entraînement Des Chênes:**

une journée de plein air pour toute la famille!

**Le samedi 24 juillet, 13h30**  
**10 courses avec pari mutuel**

**37, rue Principale, St-Basile-le-Grand**  
**Information : (514) 873-5000**  
Admission : 3,00\$ - Gratuit pour les enfants de 12 ans et moins

Les profits de la journée seront versés à une association communautaire de Saint-Basile-le-Grand

**FÊTE SES 10 ANS!**

golf le rocher de Roxton Pond

**SPÉCIAL 10<sup>e</sup> ANNIVERSAIRE**  
Forfait en vigueur en tout temps  
\* **10 DROITS DE JEU**  
POUR SEULEMENT **200\$** taxes en sus

Tous les droits de jeu sont valables pour la saison 1999 seulement. Cette offre est valable pour un temps limité.

**OFFRE SPÉCIALE POUR LES VACANCES**

2 golfs + 1 voiturette **59<sup>95</sup>\$**

Valable du lundi au vendredi et les dimanches à partir de 13h  
Sur présentation de cette annonce  
Cette offre ne peut être jumelée à aucune autre promotion. Les prix sont sujets à changement sans préavis.

**Nouveau**

Venez revoir notre trou #11 à normale 3, complètement réaménagé avec la surface du vert qui a été doublé de superficie et complètement retourné à 100% et à ne pas oublier les 4 fosses de sable qui protègent bien le vert.

**Réservations obligatoires**

**821, rang 4, Roxton Pond 777-5888. Sans frais: 1-888-850-5888**

# Jean-Luc Hinse remporte le Championnat canadien de tennis de table à Vancouver

**dominic hardy**

■ MONT-SAINT-HILAIRE - Le pongiste de Mont-Saint-Hilaire, Pierre-Luc Hinse, a ramené l'or dans la catégorie des 12 ans et moins au dernier Championnat canadien de tennis de table qui s'est tenu du 2 au 7 juillet à Vancouver.

Après avoir détenu l'argent pendant les deux dernières années lors des championnats antérieurs, Hinse a remporté la médaille d'or en simple contre Loren Hung de la Saskatchewan en le battant 21-13 et 21-14. Le jeune pongiste de Mont-Saint-Hilaire n'a perdu aucun set en simple.

Une vingtaine de joueurs de différentes provinces participaient au tournoi dans la catégorie 12 ans et moins. Ce championnat réunit annuellement plus de 200 joueurs qui constituent l'élite canadienne du tennis de table.

Le Québec a terminé deuxième, derrière l'Ontario, en terme de points.

En équipe, Pierre-Luc et son partenaire, Michel Ulatoski, de Montréal, ont défait la Colombie-Britannique 17-21, 21-15 et 21-16, à l'occasion d'une rencontre chaudement disputée qui, encore une fois, a valu l'or à Hinse

et à son coéquipier.

En double mixte, Pierre-Luc et sa partenaire, Cynthia Paulin, de Sherbrooke, ont perdu 12-21 et 22-24 contre l'Alberta en demi-finale et ont mérité la médaille de bronze.

En compétition inter-provinces, Pierre-Luc et Michel ont perdu en finale 2-3 contre la Colombie-Britannique pour néanmoins décrocher l'argent. «C'est une compétition très intense qui, souvent, commence à 8 h le matin pour se terminer vers 6 ou 7 h le soir», explique Luc Hinse, le père de Pierre-Luc. «Pierre-Luc a été "coaché" dans ce tournoi par Jean Baptiste Bertrand, un entraîneur qui habite Mont-Saint-Hilaire depuis plusieurs années. Ils ont établi une belle complicité.»

Le jeune pongiste de Mont-Saint-Hilaire a fait partie du club de Saint-Hyacinthe durant la saison 1998-1999.

## Faits saillants pour Jean-Luc Hinse

- L'OR: en simple
- L'OR: en double masculin
- BRONZE: en double mixte
- ARGENT: en compétition inter-provinces



Le jeune pongiste Jean-Luc Hinse a développé une belle complicité avec son entraîneur.



Thierry Labrecque croit que ses performances seront meilleures l'an prochain, à Ottawa, parce qu'il aura plus de partisans pour l'appuyer qu'à Vancouver. (Photo d'archives)

# Championnat canadien: le 20e rang pour un «Coriace» de Mont-Saint-Hilaire

**dominic hardy**

■ MONT-SAINT-HILAIRE - Le coureur de demi-fond Thierry Labrecque, du club d'athlétisme Les Coriaces, de Mont-Saint-Hilaire, a été le seul à améliorer sa performance au Championnat canadien d'athlétisme qui s'est tenu à Vancouver au début du mois.

Malgré cela le spécialiste du 3000 mètres s'est classé au 20e rang avec un chrono de 15:55 parmi les 25 coureurs qui participaient au 5000 mètres. Il faut dire que le «Coriace» de Mont-Saint-Hilaire en était à sa première compétition au 5000 mètres.

«Je m'étais bien préparé à l'idée que, dans le fond, j'y allais plus pour l'expérience. Je suis satisfait parce que je ne m'attendais à rien puisque je n'avais fait qu'une seule pratique en 5000

mètres», raconte Thierry Labrecque.

Mais, contrairement aux autres participants, Thierry a néanmoins amélioré ses performances. «Les autres ont tous eu une diminution de 30 secondes en moyenne en raison du mauvais temps», raconte-t-il. Il pleuvait et il faisait seulement 5 degrés.»

Avant son départ pour Vancouver, le jeune coureur n'avait d'ailleurs pas l'intention de s'ajouter de la pression. «Je vais faire de mon mieux comme chaque fois», disait-il.

Les choses pourraient cependant être différentes l'an prochain alors que le Championnat canadien aura lieu à Ottawa. «Ce sera plus proche de chez moi, explique-t-il. J'aurai plus de partisans. C'est certain que ça aide un peu.»

# Les hockeyeurs de Saint-Hyacinthe reviennent dans la Vallée-du-Richelieu



**martin archambault**

■ VALLÉE-DU-RICHELIEU - Les joueurs de hockey de Saint-Hyacinthe remplaceront ceux de Saint-Hubert au sein des Éclaireurs du Richelieu AA en vue de la prochaine saison qui précédera le camp d'entraînement, le 14 août à Saint-Basile.

Voilà ce qui se dégage du dernier redécoupage de la région Richelieu. Les Éclaireurs du Richelieu, qui ont vu le jour l'an dernier, puisaient leurs étoiles dans le bassin de joueurs des villes de Saint-Hubert, Saint-Basile, Beloeil, McMasterville, Mont-Saint-Hilaire, Otterburn Park, Saint-Marc et Saint-

Bruno.

Des différends à l'interne auraient entraîné le départ de Saint-Hubert vers le Haut-Richelieu pour rejoindre les Patriotes. Saint-

Hyacinthe était jumelé avec Sorel pour former les équipes des Gaulois de Saint-Hyacinthe. Ces derniers disparaîtront de la carte, car on s'est entendu pour garder le nom des Éclai-

reurs du Richelieu. Sorel se retrouve pour sa part avec les Ducs de Lajemmerais. Les autres sections de la région Richelieu restent inchangées.

Selon le président des Éclaireurs, Larry Wilson, ces changements font le bonheur des gens de la région. «L'enthousiasme est à son meilleur», a-t-il confié.

## DE NOUVEAUX ENTRAÎNEURS

À la direction des Éclaireurs, M. Wilson sera secondé par Lucien Dubuc, vice-président, Richard Saint-Laurent, trésorier, André Malo, gouverneur et registraire, Sylvie Audet, secrétaire, et Céline Brunet, publiciste.

Les entraîneurs sont Paul Bird de Saint-Amable pour les atomes, Stéphane Donais de Saint-Hyacinthe avec le pee-wee, Martin Beaudoin de Saint-Hyacinthe avec le bantam et Robert Lapensée de Saint-Basile à la tête du midjet.

## Territoires AA de la région Richelieu

Éclaireurs du Richelieu:  
Saint-Hyacinthe, Beloeil, Mont-Saint-Hilaire, Otterburn Park, Saint-Marc, McMasterville, Saint-Basile et Saint-Bruno

Collège Français du Richelieu:  
Longueuil, Brossard, Greenfield Park, Saint-Lambert et Lemoyne

Grands Ducs de Lajemmerais:  
Boucherville, Varennes, Sainte-Julie, Contrecoeur, Sorel et Saint-Robert

Dynamiques du collège Charles-Lemoyne:  
La Prairie, Candiac, Delson, Saint-Constant, Sainte-Catherine, Saint-Rémi et Napierville

Patriotes du Haut-Richelieu:  
Saint-Jean, Iberville, Saint-Césaire, Marieville, Chambly, Saint-Luc et Saint-Hubert

**HONDA Casavant**  
 Vous offre une  
**bonne affaire!**  
 La qualité  
**HONDA**  
 à prix abordable



ACCORD DX 1999

**258\$**\*/mois

transport et préparation inclus\*

- Air climatisé
- Radiocassette AM/FM
- Régulateur de vitesse
- Et bien plus encore

Parmi les  
 10 meilleures  
 voitures au monde  
 - Car and Driver

**URGENT**  
**BESOIN DE VÉHICULES**  
**USAGÉS**

**Payons comptant**  
**toutes marques acceptées**

\*Bail de 48 mois, taxes en sus, comptant ou échange équivalent de 2995\$, 96 000 km inclus. La première mensualité seulement est exigible à la livraison. Photo à titre indicatif seulement.

425915-17-788

**HONDA Casavant**

"sur le boulevard de l'auto"

**2400, Casavant O., Saint-Hyacinthe**  
 (sortie 130 autoroute 20)



INTERNET:

www.autolinq.com/hondacasavant

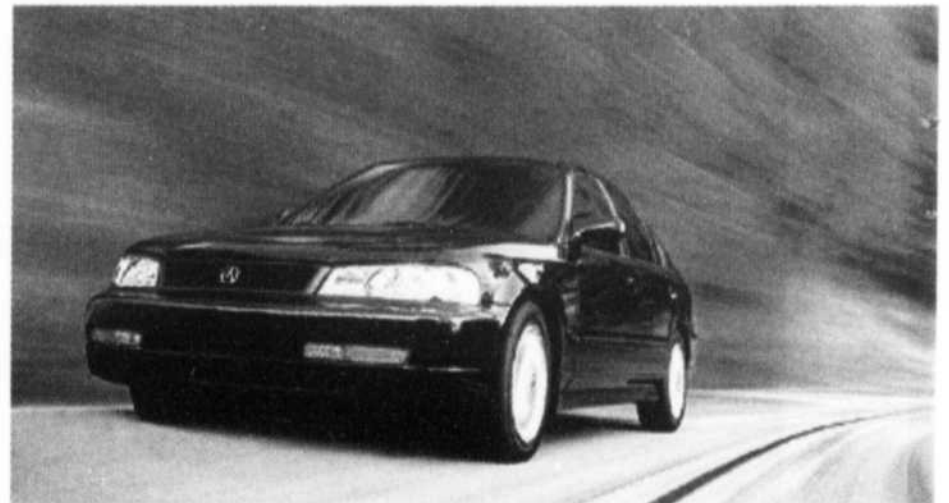
**HONDA** CONÇUE ET CONSTRUITE SANS CONCESSION



(514) **856-7887** (450) **774-1724**

**ACURA**

Comment y résister?



Acura 1.6 EL Édition Spéciale

**5,8%\*** Financement à l'achat **288 \$/mois\*** Transport et préparation inclus



Acura CL 1999

**3,8%\*** Taux de location **348 \$/mois\*** Transport et préparation inclus

Quelques caractéristiques de nos modèles EL :

- Climatisé  Groupe électrique  Régulateur de vitesse
- Radio AM/FM avec lecteur CD  Puissant moteur VTEC

Quelques caractéristiques de nos modèles CL :

- Climatisé  Sièges garnis de cuir  Roues de 16 po en alliage
- Lecteur CD  Toit ouvrant



Une vision qui inspire un élan de passion. **ACURA**

\*Offres de location-bail d'une durée limitée, par l'entremise de Honda Canada Finance Inc. S.A.C. Tarifs mensuels de location-bail d'une durée de 48 mois, établis pour l'Acura 1.6EL (modèle MB454X) et pour l'Acura CL (modèle YA315X). Total des paiements : 13 824 \$/16 704 \$. Un acompte de 1 995 \$ pour l'Acura EL et de 3 300 \$ pour l'Acura CL et un premier versement sont requis. Les modèles offerts peuvent différer des illustrations. Allocation de 24 000 km par année (franc de 0,10 \$ par km supplémentaire). Taxes, immatriculation, assurance en sus. À la fin du bail, vous pouvez retourner le véhicule au concessionnaire ou l'acheter pour une valeur résiduelle prédéterminée. †Financement à 5,8 % S.A.C. Plusieurs termes offerts. Exemple de financement : 20 000 \$. Paiements mensuels : 467,87 \$ pendant 48 mois. Coût de l'emprunt : 2 457,76 \$ ; coût total : 22 457,76 \$. Un acompte pourrait être exigé. Taxes, immatriculation, assurance ainsi que transport et préparation (850 \$) en sus. Voyez votre concessionnaire pour plus de détails. Les deux premiers services d'entretien sont compris. Assistance routière 24 heures Acura.

**ACURA**   
 les concessionnaires fiables

**ACURA Casavant**

"sur le boulevard de l'auto"

(514) **856-5858** (450) **771-0101**

ACU-17-788



2499, Casavant O. Saint-Hyacinthe (sortie 130 autoroute 20)



# L'ÉVÉNEMENT

## Laissez tout tomber pour une GM

# 1,9%

à l'achat\*

jusqu'à 48 mois



Comptant	Mensualité
0 \$	338 \$
2 055 \$	278 \$
4 157 \$	218 \$

★★★★★  
**Sécurité cinq étoiles.**  
 La Venture de Chevrolet est le premier véhicule à avoir reçu la mention cinq étoiles, l'indice de sécurité le plus élevé, à la fois pour le conducteur et les passagers, lors des tests d'impact latéral.

### VENTURE de Chevrolet

- Moteur V6 3,4 L de 185 HP
- Freins antiblocage aux 4 roues
- Climatiser
- Sacs gonflables de série côtés conducteur et passager types latéraux et frontaux
- Verrouillage électrique des portes

*La Maxi Mini Van.*  
 Un maximum de flexibilité,  
 pour un maximum de liberté.



*Chargez-le, prenez le volant et sortez des sentiers battus*

### BLAZER 2 portes de Chevrolet

Comptant	Mensualité
0 \$	398 \$
1 696 \$	348 \$
3 752 \$	288 \$

- 4 roues motrices
- Moteur Vortec V6 de 190 HP
- Boîte automatique 4 vitesses
- Climatiser
- Régulateur de vitesse
- Pont arrière autobloquant
- Portes, vitres et miroirs à commande électrique



*Où tu veux. Quand tu veux*

### TRACKER 4 portes de Chevrolet

Comptant	Mensualité
0 \$	318 \$
1 161 \$	288 \$
2 161 \$	258 \$

- 4 roues motrices
- Moteur 4 cylindres 2,0 L de 127 HP
- Sièges pour 5 passagers
- Sacs gonflables de nouvelle génération côtés conducteur et passager
- Radiocassette AM/FM stéréo
- Essuie-glace arrière



*Camion de l'année selon Motor Trend*

### SILVERADO de Chevrolet

Comptant	Mensualité
0 \$	388 \$
1 528 \$	338 \$
3 171 \$	288 \$

- Moteur Vortec V8 4800 de 255 HP
- Boîte automatique à 4 vitesses avec surmultipliée
- Climatiser
- Freins à disque et antiblocage aux 4 roues
- Radiocassette AM/FM stéréo
- Pont arrière autobloquant

**218 \$** /mois\*\*  
 location 36 mois  
 1,9% location ou achat\*

**288 \$** /mois\*\*  
 location 36 mois

**258 \$** /mois\*\*  
 location 36 mois

**288 \$** /mois\*\*  
 location 36 mois  
 0 \$ dépôt de sécurité

Offres d'une durée limitée réservées aux particuliers, s'appliquant aux véhicules neufs sélectionnés 1999 en stock, comportant l'ensemble des équipements d'écrits ci-dessus. Photos à titre indicatif seulement. Silverado supporté: 1/2 tonne, 2 roues motrices, cabine régulière. Sujet à l'approbation du crédit. \*Taux de financement à l'achat de 1,9% disponible jusqu'à 48 mois. Taux également applicable à la location jusqu'à 36 mois sur certains modèles lorsque indiqué. \*\* Paiements mensuels basés sur un bail avec versement initial ou échange équivalent (voir boîtes de mensualités). À la location, transport et préparation inclus. Immatriculation, assurance et taxes en sus. Dépôt de sécurité d'au plus 475\$ et première mensualité exigés à la livraison. Frais de 12¢ du kilomètre après 60 000 km. \*\*\* À l'achat, préparation incluse, transport (Venture: 895\$, Blazer: 755\$, Tracker: 755\$, Silverado: 940\$ et taxes en sus. Le concessionnaire peut fixer son propre prix. Exemple de financement à 1,9%: 15 000\$ incluant transport, préparation et taxes: 48 versements de 324,77\$, coûts en intérêts de 588,97\$, coût total de 15 588,97\$. Rabais aux diplômés taxable et accordé selon les critères établis par le manufacturier. \*\* Marque déposée de General Motors Corporation. Banque TD, usager agréé. Catégorie voiture ou camion. Un échange de véhicule peut être requis. Pour plus d'information, voyez votre concessionnaire Dupré ou visitez le [www.gmcanada.com](http://www.gmcanada.com)



# DUPRÉ

CHEVROLET OLDSMOBILE CADILLAC Inc.  
 18, boul. Laurier, McMasterville • 467-2804

