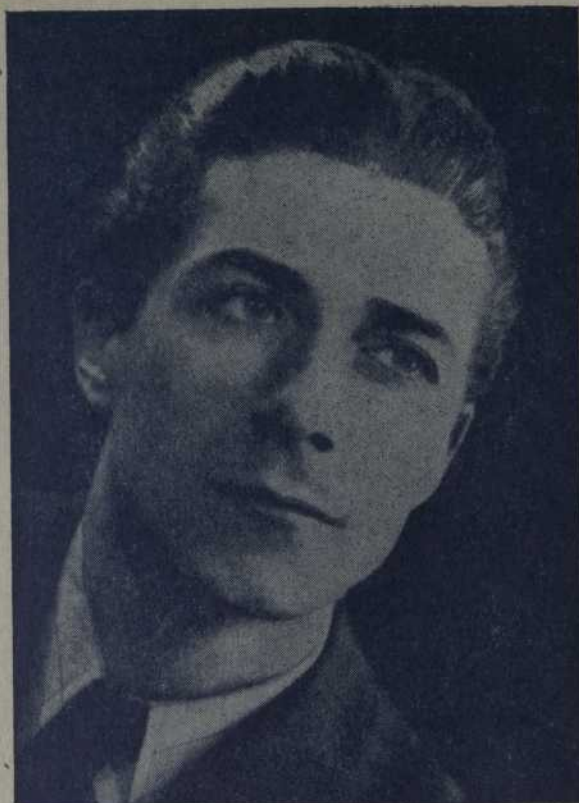


René Lepage & Mariette. Samedi 2 Nov. 1946

Théâtre
A R C A D E

*S*a i s o n
1946 - 47



MAURICE GAUVIN

Cet excellent artiste de composition est né à Détroit mais sa formation intellectuelle et artistique est strictement française. Après de solides études au Séminaire de Québec, il s'intéressa au théâtre et suivit des cours de diction et de mise en scène du regretté Jean Casino, de Québec. Très bientôt M. Gauvin entra dans la phase active de son métier en faisant partie du "Théâtre populaire"; de la troupe de Fred Ratté et

de plusieurs groupes de tournées franco-américaines.

M. Gauvin fait du théâtre depuis dix ans et s'il joue à la radio (Florent Chevron de "Un Homme et son péché") la scène demeure toujours son principal intérêt car on ne compte plus les compositions qu'il a illustrées avec un talent solide du maquillage, de la démarche, de l'intonation. Toutes les principales villes de la province l'ont applaudi dans "Vie de Famille" et "Le secret du docteur Morhanges". Dévoué à son métier, cherchant toujours le détail pittoresque—nul ne critique mieux le jeu de M. Gauvin que M. Gauvin lui-même—cherchant toujours à accorder son personnage au rythme de la pièce, M. Gauvin s'est taillé au théâtre canadien-français une place de premier plan qu'il n'est pas prêt de perdre.

EMILE CARRIERE, O.O.D.
ADRIEN SENEAL, O.O.D.

CARRIERE & SENEAL

LTEE

Optométristes-Opticiens à l'Hôtel-Dieu

277 est,
rue Ste-Catherine
LA. 2211*

2 Nov. 1946 René et Mariette



France-Film

présente sa huitième



SAISON DE COMÉDIE

AVANT LE LEVER DU RIDEAU

Nous tenons à signaler ici un bel exemple de dévouement à la cause du théâtre de même qu'un geste éloquent de camaraderie. M. Noël de Tilly qui devait tenir le rôle principal de la comédie dramatique « Scampolo », est tombé très gravement malade quelques jours avant la générale de cette pièce. Sur l'ordre de son médecin M. de Tilly a été opéré d'urgence et son état était extrêmement sérieux il y a encore quelques heures. Or, il fallait jouer la pièce, trouver un remplaçant à M. de Tilly. Et au remplaçant, il fallait demander d'apprendre en quelque deux jours un rôle très lourd, difficile, tout en nuances. On fit appel alors à M. François Lavigne qui accepta de fournir ce vigoureux effort afin de ne pas retarder la présentation du spectacle et rendre service à son camarade de scène. Le rôle fut appris la nuit; on le répéta aussi la nuit et bref, la générale eut lieu au jour indiqué. M. Lavigne a été chaudement félicité par les interprètes de « Scampolo » et nous avons pensé que le grand public devait être mis au fait de ce geste qui une fois de plus, montre combien l'impérieuse loi du « show must go on » implique des sacrifices réels et un dévouement absolu au métier.

★

Nous attirons l'attention des habitués de l'Arcade sur le caractère exceptionnel de la comédie dramatique « Abnégation » qui prendra l'affiche la semaine prochaine. Cette oeuvre de Martial Piéchaud est d'une très solide facture et étudie l'un des problèmes les plus graves du comportement humain. Quels sont les sacrifices qu'une mère peut exiger de sa propre fille? Si la mère exige... en vertu de quels droits? Et jusqu'à quelle limite son autorité de mère peut-elle agir en de telles circonstances?

M. Piéchaud est un spécialiste de ce genre d'études humaines et il ne fait aucun doute que cette oeuvre, inédite à Montréal, aura un reten-

tissement considérable tant pour sa valeur intrinsèque que pour sa résonance chez les spectateurs et spectatrices. Un effort très spécial a été accompli dans la mise en scène de cette oeuvre et nous prions nos habitués de retenir au plus tôt leurs fauteuils pour ces représentations car, déjà, la demande s'avère très forte.

« Abnégation » comptera parmi les belles choses de la saison et, pour sa part, la direction de l'Arcade ne néglige rien pour lui donner un remarquable relief.

LA DIRECTION

★



M. FRANÇOIS LAVIGNE



Mlle GERMAINE GIROUX

★

MAGASINS
VARIETY
.05 - .10 - .15 - \$1.

Tél. CHerrier 7571
1465, STE-CATHERINE EST

APRES LA REPRESENTATION
VISITEZ
Ideal Tea Room
RESTAURANT et SODA

Repas Réguliers Repas Légers
Crème à la Glace

1208 est, Ste-Catherine Montréal
Tél. CHerrier 0523

UN GRAND SPECTACLE SE PRÉPARE
Semaine du 22 novembre

“Martine”

Un drame d'une sensibilité et d'une délicatesse infinie, dont la résonance profonde vous bouleversera.

“Martine”

C'est une jeune paysanne simple, émouvante comme la vie, qui gravit son calvaire.

“Martine”

Une oeuvre sensible, charmante; cinq tableaux clairs et naïfs comme la vie.

“Martine”

C'est honnête, mais honnête "à la façon de Pascal".
Honnête parce que vrai!

“Martine”

Tout émeut et retient dans cette oeuvre, puissante et douloureuse.

“Martine”

Une histoire contée dans une langue excellente, frémissante, dépouillée, aigüe comme un son de chantrelle.

Théâtre des Folies-Dramatiques

HISTORIQUE:

Ce théâtre fut construit en 1830, et inauguré en janvier 1831, à la place de l'ancien Ambigu, incendié en 1827. Démoli au moment de la transformation des Boulevards, il se transporta rue de Bondy, à la place où il se trouve encore aujourd'hui.

"LE MARIAGE DE FIGARO" A LA COMEDIE DE LUXEMBOURG

On sait que l'inauguration de la Comédie du Luxembourg aura lieu avec le "Mariage de Figaro", qui ne sera donné qu'une seule fois en représentation de gala.

En voici la distribution: Denis d'Inès, Antonio; Jean Martinelli, le Comte; Jean Meyer, Figaro (qui assure également la mise en scène); Louis Seigner, Bartholo; Robert Manuel, Pedrile; Jacques Charron, Grippe-Soleil; Lise Delamare, la Comtesse; Micheline Boudet, Fanchette; Germaine Kergean, Marcelline.

Parmi les nouveaux venus qui feront leurs premières armes dans la grande compagnie à cette occasion, citons:

Jeanine Crispin, Suzanne (vient du Boulevard, a passé chez Bernstein, avait déjà été sollicitée en 1936); Pamela Sterling, Chérubin (fille d'Edward Sterling, animateur des English Players. N'a jamais joué encore à Paris, sauf en anglais, mais est lauréate du Conservatoire); Chamarat, Basil (vient de l'Odéon; dernier rôle: le père Tarde dans "La Sauvage", à la Comédie des Champs-Élysées); Baccomet, Brid'Oison (vient également de l'Odéon; a joué chez Jouvet dans "Knock" et dans "La Folle de Chaillot"); Maurice Porterat, Doublemain (lauréat du Conservatoire, a passé à l'Odéon, a fait de la revue, du tour de chant et du classique).

* * *

PRISES DE ROLES CHEZ MOLIERE

C'est le hasard plus qu'une décision qui a valu à Mlle Yvonne Gaudeau le privilège d'être la première des artistes nouvellement engagées à paraître sur la scène de la Comédie-Française. Mlle Mony Dalmès étant souffrante, elle a, en effet, été appelée à incarner Junie de "Britannicus".

Dans "Le Chandelier", Jean Martinelli jouera Clavaroche pour la première fois (rôle créé par Escande), et Jacques Clancy paraîtra dans "Fortunio" qu'il avait joué chez Molière en tant qu'élève du Conservatoire en 1939 ou 1940. Par ailleurs, Jacqueline Cartier interprétera le rôle de Madelon qu'elle avait déjà joué.

* * *

Au Vieux-Colombier, les répétitions de *Mégarcé*, pièce nouvelle de Maurice Druon, viennent de commencer. C'est Jean Mercure qui en assurera la mise en scène. Distribution: Jean Mercanton, Julien et Jeandeline.

* * *



M. JEAN-D. LABELLE



MLLE BERTHE PLANTE

* * *

UN JEUNE CHEZ DULLIN

Il est probable que la saison qui commence nous révélera un auteur nouveau. C'est un homme d'action. On doit à son impulsion le rayonnement de la meilleure revue française qui paraît à l'étranger. Elle s'appelle "Valeurs", est publiée au Caire et, par extraordinaire, le titre est en concordance avec sa tenue littéraire. Bien entendu, nous ne la connaissons pas, mais les étrangers l'ont en grande estime. Il s'agit de M. Estiambles, un jeune, par-dessus le marché. C'est Charles Dullin qui est en passe de l'accueillir à Sarah-Bernhardt. Là encore, c'est une tradition qui se maintient.

Tél. BELair 2813

PAUL A. PINARD

Ameublement de maison au complet, tapis... et un grand assortiment de jouets, etc.

4179 rue Saint-Denis, (angle Rachel)

Après la représentation et durant les intermèdes, venez vous rafraîchir au

WHITE CASTLE LUNCH

en face du Théâtre Arcade

1550 EST, RUE STE-CATHERINE

angle rue Maisonneuve

Spécialités: Hamburgers - Chiens chauds

Repas légers - Service rapide



L'auteur

★

Nous avons joué de Dario Nicodemi, « Le Refuge ». Latin de race et de culture M. Nicodemi est entré dans les rangs des dramaturges en passant par la porte de la critique dramatique, au journal « El Pais », de Buenos Aires. Ecrivant le français, l'italien et l'espagnol cet auteur a été joué autant à Paris que dans l'Amérique du Sud. C'est après avoir vu jouer la grande Réjane que ce jeune auteur décida d'apprendre le français pour écrire en cette langue une oeuvre qu'il dédierait à la grande interprète française. Son voeu fut comblé au-delà de ses espérances puisque Réjane créa à Bruxelles « L'Hirondelle » qui mit le nom de l'auteur en très grande vedette. Réjane fit de M. Nicodemi son auteur préféré et c'est alors qu'il écrivit « Le Refuge » et « Scampolo ». Le théâtre de cet auteur extrêmement cultivé est d'une qualité toute spéciale. Ayant beaucoup voyagé cet écrivain ne fabrique pas ses oeuvres en vase clos ou pour un public en particulier. Il écrit en utilisant un clavier plus vaste et aux résonances plus étendues. C'est un mérite très rare qu'il convient de signaler. Avec « Scampolo », l'auteur aborde un genre différent et on verra que son aisance demeure la même.

Tél. LA. 4585

Création Patou

Antonine Perras, propriétaire

HAUTE MODE

Modèles Exclusifs

Réparations de tous genres

256 ouest, rue Ste-Catherine, Montréal

Huitième saison de théâtre français

Neuvième Spectacle

SEMAINE DU 1er NOVEMBRE 1946

“Scampolo”

Trois actes de Dario Nicodemi

Personnages

TITO	MM. François Lavigne
GIULIO	Maurice Gauvin
GIGLIOLI	Emile Juliany
L'INCONNU	Jean Labelle
SCAMPOLO	Mmes Olivette Thibault
FRANCA	Germaine Giroux
EMILIA	Berthe Plante

Les décors

ACTE I—L'atelier de Tito
 ACTE II—Un salon chez Giulio Bernini
 ACTE III—Même décor qu'au premier acte.

Mise en scène: Liliane Dorsenn

Direction artistique:

M. ÉMILE BOUFFARD et Mlle LILIANE DORSENN

Régisseur

M. JEAN LABELLE

Réalisation scénique:

M. DESIRE DESMARTEAU

Accessoiriste:

M. CHARLES PHILIPPE

Peintre des décors:

M. MARCEL SALETTE

Les meubles de la scène sont fournis par
 PAUL-A. PINARD, 4179 Saint-Denis, angle Rachel. BE. 2813

NOS FOURNISSEURS

O. SAINT-JEAN LTÉE, Bijoutier — 1215 est, rue Ste-Catherine — AM. 2121

SALON DE FLEURS ST-DENIS — 1590 Saint-Denis — LA. 3858

R. COURCHESNE & FILS, Pantouffles — 1280 Est de Montigny

Pour annoncer dans ce programme s'adresser au gérant. LA. 2704 ou à CH. 3340

HOMMAGES AUX ARTISTES

PAUL LEVESQUE

AVOCAT

60 Ouest, St-Jacques—LA. 2366

Edifice Versailles, Suite 203



La pièce

★

Scampolo, un petit nom bien simple, qui signifie: un coupon, le morceau qui reste d'une pièce d'étoffe, pas assez pour faire une robe. Dans la pièce de Dario Nicodemi, Scampolo, c'est un drôle de petit bout... trop pour un enfant... pas assez pour une femme. Jamais l'auteur n'aurait pu choisir un titre plus approprié à l'héroïne de sa pièce. Mais, dans ce tout petit bout de femme, l'on découvre un grand coeur ouvert à la compassion et à l'amour. Elle apporte, dans le milieu où elle vit, l'éclatante lumière de la candeur et de la bonté.

Scampolo n'a pas de domicile; elle loge où elle peut, elle dort où on la laisse dormir... Mais, partout, sur son passage, flotte un air de jeunesse et de pureté. On dirait la caresse d'une fleur... ça embaume... c'est doux... du velours en poudre. Mais si Scampolo est la douceur même, elle peut aussi mordre ceux qui lui font du mal; et Franca en sait quelque chose. Elle n'a pas oublié les misères que lui a faites cette femme, et elle ne lui ménage pas les reproches... « Je ne suis pas un paquet ni un chien... je suis de chair et d'os comme vous... Vous ne m'avez jamais fait que du chagrin... c'est vous qui m'avez appris à pleurer... mais c'est fini... vous ne me ferez plus pleurer, je vais m'en aller dans la rue où j'ai toujours vécu... »

Scampolo est une comédie où pétillent les mots d'esprit, où se mêlent les sentiments et l'amour.

L'auteur savait-il, en écrivant cette pièce, qu'il construisait un petit chef-d'oeuvre?

HOMMAGES AUX ARTISTES

GENERAL WIRE WORKS CO.

Spécialité: ABAT-JOUR

SERVICE COURTOIS

Appel Téléphonique: FA. 2571

▶ A L’AFFICHE DU 8 AU 14 NOVEMBRE INCLUS ◀

- Une mère a-t-elle le droit de sacrifier sa vie pour son enfant ?
- L’enfant a-t-il le droit d’exiger un pareil sacrifice ?
- Jusqu’où peut aller l’abnégation d’une mère ?

NOTRE GRANDE
COMÉDIENNE

ANTOINETTE
GIROUX

dans

“ABNÉGATION”

trois actes de Martial.-L. Piéchaud

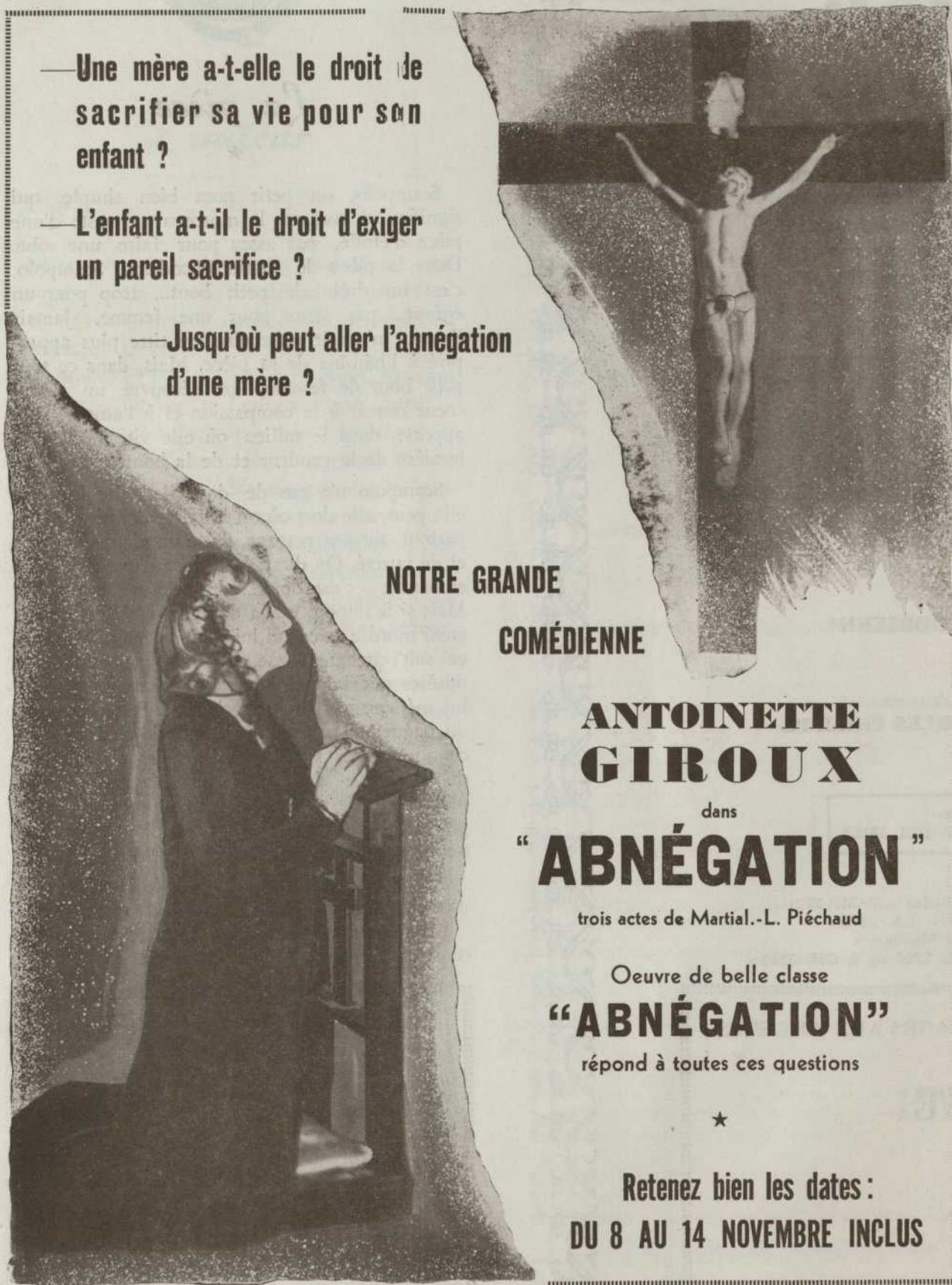
Oeuvre de belle classe

“ABNÉGATION”

répond à toutes ces questions

★

Retenez bien les dates :
DU 8 AU 14 NOVEMBRE INCLUS



Les
**SUPPORTS
SPENCER**

sont dessinés
individuellement

pour secourir le traitement du médecin, dans les cas de ptose (chute des organes), mal de dos et lésions, hernie inopérable, ptose rénale (rein flottant), grossesse, trouble au sein: pour porter après des couches ou une opération.



**Madame
GERMAINE
LATOUR**

5358, rue YORK

Côte Saint-Paul
MONTREAL

Té1: FI. 2232

MARIAGES

BANQUETS

G. Desmarais

Photographe

Portrait by
GABY

De l'American School of Photography
Chicago, Illinois

4448 GARNIER

CHerrier 1031
Montreal 24

Tél. CHerrier 8158

REDLER'S

Magasin où la qualité domine
CHAPEAUX et MERCERIES
pour hommes et jeunes gens

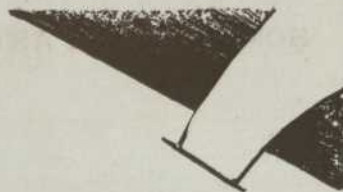
1231 est, Sainte-Catherine

MONTREAL

FERNAND CROMMELYNCK CHEZ
JEAN-LOUIS BARRAULT

Les projets de Jean-Louis Barrault, au théâtre Marigny, outre leur intérêt propre, se doublent de l'attrance due à la personnalité de cet animateur. On espère, comme tout le laisse présager, qu'il nous rendra cette atmosphère de recherches et de bataille que nous aimerions retrouver au théâtre. Ce que nous en savons renforce cette impression. Nous avons dit que son premier spectacle serait cet "Hamlet" dont André Gide a fait l'adaptation. Mais au lendemain de sa création, la pièce alternera avec une oeuvre inédite d'Armand Salacrou, "Soirs de colère".

Et cela, tandis que Fernand Crommelynck met la dernière main à une pièce qui viendra troisième de rang et dont le titre est bien dans sa manière: "Le Cimetière des amours".



\$5.
\$6.
\$7.
\$8.
\$12.50



Bureau - chef :
1103 S. Catherine E. FA. 2200
Succursale :
1595a Mt-Royal E. FR. 3400
R. BLANCHET
propriétaire

HOMMAGE AUX ARTISTES

Studio Désautels

PHOTOGRAPHE

802, Est Saint-Catherine
angle Saint-Hubert.

Pour information:
HA. 5913

ATTENTION

Dans un avenir rapproché nos studios seront transférés dans un nouveau local à
1177 rue Saint-Denis.

Procurez-vous vos
LIVRES
et
REVUES
À LA GALERIE
DES LIVRES
chez
Dupuis Frères
Montréal



Ce qu'il y a de mieux dans la
fabrication de la pantoufle
confortable et de qualité

R. COURCHESNE & FILS

MONTREAL

En vente d'un océan à l'autre

Exigez toujours
LA PANTOUFLE COURCHESNE



P. GAGNON

TAILLEURS



Gagnon-Frère
DAMES • LADIES
MESSIEURS • GENTS
TAILORS



• FRONTENAC 3075 M. GAGNON

1914 DELORIMIER

RÉJANE

Gabrielle-Charlotte Réju, dite Réjane, naquit à Paris en 1856. Deuxième prix du Conservatoire, élève de Régnier, elle devait immédiatement après son début en 1875, connaître un succès qui ne connut jamais d'éclipse. Avec Sarah Bernhardt, elle fut la première vedette de la scène française et ses créations prirent bientôt une ampleur internationale. Elle fut la créatrice de "Madame Sans-Gêne" et la critique du temps vit en elle la "Sapho" idéale. Comblée d'honneurs, décorée par son pays, triomphant dans maintes tournées internationales, Réjane fut jusqu'à sa mort l'artiste parisienne-type dont toutes les créations étaient des événements sensationnels du théâtre. Mariée au comédien Porel, elle a illustré toutes les scènes de Paris, notamment l'Odéon, les Variétés et le Vaudeville. Ses créations sont nombreuses et de "La Robe Rouge" à "Amoureuse", de Porto-Riche; du "Lys Rouge" à "Maison de Poupée" le talent de cette interprète exceptionnelle s'employa à élever le théâtre français à des cimes qu'il n'a connues qu'avec un très petit nombre d'artistes. Le nom de Réjane est inscrit au livre d'or de l'Art du théâtre universel et pareil hommage rend justice à une gloire hautement méritée.



COLÈGNE

POUDRE DE TALC

POUDRE DE BAIN

PARFUM

ROUGE A LEVRES

CHOC
CHOC

EN VENTE DANS TOUTES LES PHARMACIES

NOUVELLE
CRÉATION PARFUMÉE

DE

Suzanne Morand

Mlles Antoinette et Germaine Giroux se servent exclusivement de nos produits.

Notre prochain spectacle

Commençant vendredi le 8 novembre

**ANTOINETTE GIROUX
JEANNE DEMONS
PAUL GUEVBEMONT**

DANS

"A B N É G A T I O N"

Trois actes de Martial Piéchaud

**Elisa GAREAU ★ Denise PELLETIER ★ Mado VÉRÈNE ★ Juana LAVIOLETTE
ET**

JEAN DUCEPPE

Diner et souper
d'hommes
d'affaires

Célébrations
de mariage

Courtoisie

Service

Distinction

Service
d'ascenseur



St. Moritz
ROOF

RESERVATIONS: LA. 5744

Henri Pallascio
maître d'hôtel 958, ouest, Ste-Catherine

René Gervais
gérant

DISQUES VICTOR

classiques et populaires

Notre rayon des disques, le plus complet et le plus moderne au Canada, vous offre le choix de tous les disques VICTOR que vous puissiez désirer. Nous avons quinze cabines d'audition pour permettre à notre clientèle d'écouter les disques.

Ed. Archambault
INC

500 EST, RUE SAINTE-CATHERINE

Heures
d'affaires
8.30 a.m.
à 6 p.m.
tous les jours

PROTÉGEZ VOS YEUX EN EXIGEANT LES VERRERES

CORECTAL

PRÉCISION

QUALITÉ

DEMANDEZ-LE A VOTRE OPTOMETRISTE