

THÉÂTRE DE  
QUAT'SOUS

# NEZ À NEZ

••••• OU DUEL DE NAÏFS •••••



DU 23 NOVEMBRE AU 19 DÉCEMBRE 1992



---

## Mot d'un directeur artistique sérieux d'un théâtre sérieux

---

Mesdames et Messieurs,

J'ai été convié, comme vous, à assister aux auditions de cet énergumène qui dit s'appeler Oreste Beethrimbaudelaire (quel nom, franchement!) ou NENÈS pour les intimes. J'ai eu beau dire à ce monsieur que l'on ne faisait pas d'auditions et que de toute façon on ne le fait jamais sans que les comédiens aient quelqu'un pour leur donner la réplique. La sienne était déjà toute préparée : il a ouvert l'immense valise qu'il traînait avec lui et de laquelle sont sortis son frère, LULU, qui ne semble pas être une « 100 watts » et sa mère, MIMI, qui, pour un oui ou pour un non, se met à marmonner des « bon, bon, bon, ..o.k...o.k...o.k... » et qui est censée être une ancienne « star » de quelque chose.

Je disais donc que ce NENÈS m'a abordé de façon plutôt cavalière, je dirais même qu'il m'a pris en otage pour ensuite prendre possession du théâtre en me disant que je n'avais pas le choix, que c'est ici et pas ailleurs qu'il offrirait au public le « cadeau d'un talent sans précédent ». Il a cependant omis de préciser de quel précédent il s'agissait. Il m'a vaguement expliqué qu'il est un clown qui ne veut plus l'être et qui essaie de se sortir de son monde de cirque. C'est pour cette raison qu'il tient à avoir un face à face avec nous : il veut nous parler entre quat'z'yeux, de nez à nez... Allez savoir!

Je n'ai pas eu le choix, j'ai dû leur « céder » gentiment notre beau théâtre et vous inviter à être témoins de leurs élucubrations. Sinon j'étais condamné à rire de leurs bouffonneries jusqu'à ce que mort s'ensuive. Et moi qui suis reconnu pour présenter du théâtre « sérieux et de qualité »!

Je suis donc comme vous ce soir. Je découvrirai en même temps que vous les pitreries que nous réservent sans doute ces trois clowns itinérants, ou ces trois itinérants clownesques. Depuis que je les ai rencon-



Photo: Monic Richard

trés, je n'arrête pas de déparler. Pis encore, j'ai une boule rouge qui commence à me pousser au bout du nez. Il semblerait même qu'une grande actrice d'ici et qui est très connue a hérité de cette excroissance du pif. Alors, faites gaffe au vôtre! On ne sait jamais.

Puisque nous sommes là, à être de cette aventure ensemble, aussi bien en profiter pour prendre notre plaisir. Puisqu'il ne s'agit que de cela : le plaisir. Et pourquoi ne pas saisir l'occasion pour leur dire MERDE!

Pierre Bernard  
Directeur artistique

P.S. : Je dis un gros Merde à Benoît et Stéphane pour qui j'ai une très grande affection. Je ne pouvais saluer leur courage de prendre un tel risque sur leurs épaules qu'en ayant moi-même l'audace de leur offrir la scène du Quat'Sous. Je tiens également à remercier Andrée Lachapelle et toute l'équipe des concepteurs d'avoir accepté de plonger avec autant de conviction et d'humour dans cette aventure sans filet.

*L'impression  
de ce programme  
est une gracieuseté  
de*

 **PRATT & WHITNEY  
CANADA**

Le Théâtre se lit aussi!

## **LIBRAIRIE GALLIMARD**

3700 Boul. St-Laurent Montréal, Québec  
Tél.: 499-2012 Téléc.: 499-1535

**LE COMMERCE DES CLASSIQUES  
ET DES MODERNES...**

*nrf*

Littératures-Humanités

# **FLEURS**

SYLVIE GODIN FLEURS 4040 ST LAURENT 843 6559

**C** h e z

*Boyer Lachance Design, notre  
ARDEUR nous permet de nous  
surpasser et de devancer  
le peloton... notre design  
est musclé!*

**BOYER LACHANCE  
DESIGN**

(514) 939-1458



bell

La

# **RÉUSSITE,**

*une question  
de choix et  
d'efforts.*

**Bell**

des gens de parole



Photo : Yves Richard

## Mot des créateurs

Stef. « Un homme cherche à renier ses origines clownesques. Jusqu'où peut-il aller? »

Ben. « Origines clownesques. C'est bon ça, écris ça. »

STÉPHANE ÉCRIT.

Ben. « Stef? »

Stef. « Quoi? »

Ben. « As-tu peur? »

Stef. « Sur le *gros nerf* mon Ben »

Ben. « Penses-tu qu'ils vont aimer ça? »

Stef. « J'espère... J'espère aussi qu'y va y avoir du monde. »

Ben. « Anyway, l'important comme Andrée a dit, c'est qu'on se fasse du fun! »

Stef. « Merde mon gros! »

Ben. « Merde mon grand! »

ILS S'EMBRASSENT.

Cette aventure a débuté aux Auditions générales du Quat'Sous au mois de mai 1991. Nous avons choisi de présenter une scène conjointe comique de dix minutes à partir de l'improvisation d'une entrée clownesque de Tristan Rémy. Après quoi, on entend à travers les planches que Pierre Bernard est intéressé. « Il faut battre le fer quand il est chaud. »

Ainsi, le petit train part! Mais le petit train a la « chienne ». Pour la toute première fois de sa courte vie, il devra poser ses roues encore « humides » sur les rails de la création, l'écriture, la mise en scène et tout ça avec des « deadlines »!! Bien épaulé toutefois, le petit train va franchir le pont de bois qui surplombe la falaise. Mesdames, messieurs, nous avons le vertige!

Benoît Brière et Stéphane Jacques.

Merci à Pierre Bernard et son équipe pour la confiance et l'enthousiasme, à Andrée, Lou, Michel, Pierre, Maryse, Aube, Guy, Denis Bouchard et à tous ceux, Dieu sait qu'ils sont nombreux, qui nous ont encouragés.

# NEZ À NEZ

..... OU DUEL DE NAÏFS .....

de Benoît Brière et Stéphane Jacques

## **Distribution**

Lulu : Benoît Brière  
Nenès : Stéphane Jacques  
Mimi : Andrée Lachapelle

## **Assistance à la mise en scène et régie**

Lou Arteau

## **Décor, costumes et accessoires**

Maryse Bienvenu

## **Éclairages**

Pierre Marleau

## **Musique**

Michel Smith

Il n'y aura pas d'entracte.

## **ÉQUIPE DE PRODUCTION**

### **Direction de production**

Stéphane Mongeau

### **Direction technique**

Guy Lemire

### **Production musicale**

Studio Phlizz

### **Maquillages**

Jacques Lee Pelletier

### **Perruques**

Pierre Lafontaine

### **Peinture scénique**

Longue-Vue inc.  
sous la supervision de Gilles Rochon

### **Coupe et confection du costume de Mimi**

Gilles François Thérien

### **Machinistes**

Richard Bélanger, Éric Forget, Marie-Claude Joly, Marie-Agnès Reeves, Yves Villeneuve.

### **Collaboration à la conception**

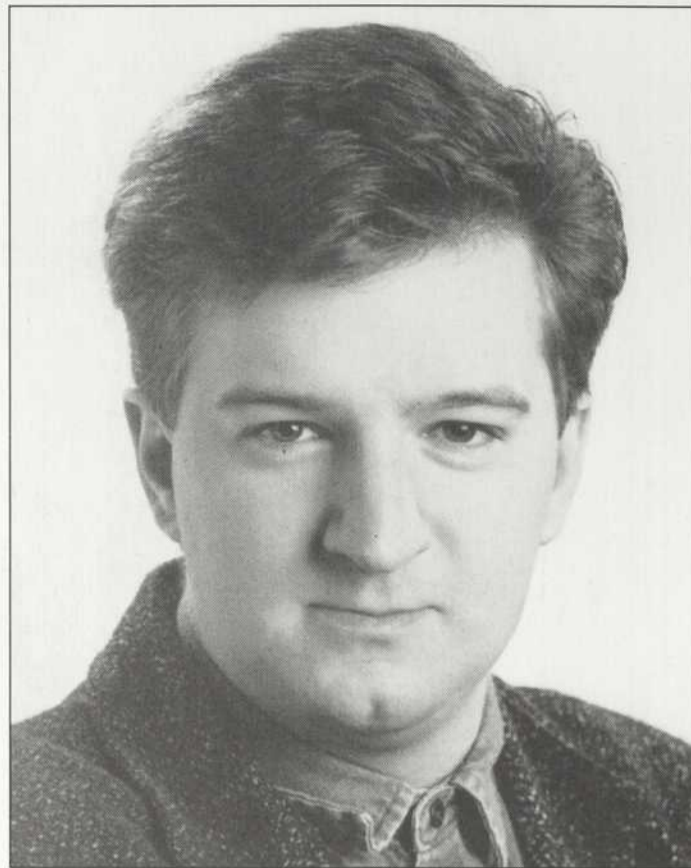
Denis Bouchard

### **Stagiaire à la scénographie**

Aube Savard

Nous tenons à remercier de leur précieuse collaboration :

René Brisebois, François Camirand, Leak Cherniak, René Richard Cyr, Nadia Drouin, Louis-Georges Girard, Erika Hoffer, Paul Lefebvre, Jean-Louis Millette, Wajdi Mouawad, Jean-François Renaud, Jean-Guy Viau.

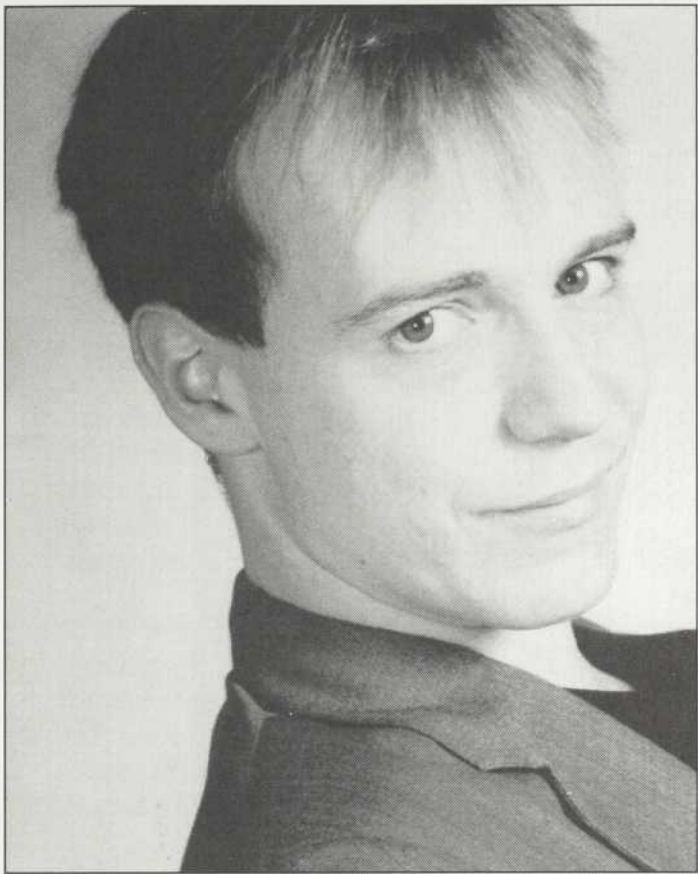


## **BENOIT BRIERE**

Finissant à l'École nationale de théâtre, promotion 1991, Benoît a connu un vif succès dès le premier été au théâtre de La Roche à Veillon à St-Jean-Port-Joli, alors qu'il interprétait le personnage de Benoît Breton dans FAUX DÉPART de Jacques Diamant. Il a participé à deux dramatiques radio-phoniques, UN COEUR SIMPLE d'après Flaubert à CIBL et LE SIGNE DU CANCER de Robert Gurik à l'UQAM.

La saison dernière, nous le retrouvons ici même au Quat'Sous dans LES VACHES SACRÉES de René Brisebois et François Camirand, dirigé par René Richard Cyr, dans LE MISANTHROPE de Molière au TNM dirigé par Olivier Reichenbach en mars, dans LA NEF DES FOUS de Claude Laroche à la NCT en avril et dans PETIT MONSTRE de Jasmine Dubé pour le Théâtre Bouches Décousues fin avril.

À la télévision, il fait partie de l'équipe du CLUB DES 100 WATTS à Radio-Québec.



## STÉPHANE JACQUES

Issu de la même promotion de l'École nationale de théâtre, Stéphane a connu lui aussi un début de carrière très occupé. En décembre 1991 il créait son spectacle *CONTES URBAINS* mis en scène par Martin Faucher. En avril il interprétait Ernst dans *KAFKA* de Wajdi Mouawad pour la radio. Au théâtre, il interprétait le rôle titre de *MARCO CHAUSSAIT DES DIX* de René Richard Cyr et François Camirand pour le Théâtre Petit à Petit et jouait Pile dans *UBU ROI* à la NCT, dirigé par Daniel Roussel.

À la télévision, nous l'avons vu dans *Les DÉBROUILLARDS* l'an dernier et cette année il joue dans *LIVROFOLIE* et dans la série *AU NOM DU PÈRE*, réalisée par Richard Martin, produite par Communications Claude Héroux pour CFTM.



## ANDRÉE LACHAPELLE

Madame Lachapelle n'a plus besoin de présentation. Sa carrière au théâtre, au cinéma et à la télévision ne ralentit jamais. Rappelons qu'elle était de la distribution des *BONNES* de Genet à Espace Go tout récemment, qu'elle sera dans le prochain téléfilm de Michel Langlois *UN MÊME SANG*, qui sortira en janvier et que nous pourrons la voir dans *SCOOP II* à l'antenne de Radio-Canada en janvier prochain également.

## Traces et repères

Le spectacle auquel vous assistez ce soir a fait l'objet de beaucoup de réflexion de la part de nos deux jeunes créateurs. Au fil des conversations, ils nous ont parlé de Karl Valentin, le comique allemand, des Columbyonis, de Grock, le vieux clown français, de Chaplin, de Abbott et Costello, de Tristan Rémy, etc.. Ils affectionnent particulièrement le langage physique des clowns français.

Ici, au Québec, nous avons eu Pico, ce merveilleux personnage incarné par Paul Buissonneau. Monsieur Buissonneau aimait beaucoup la tradition italienne et la commedia dell'arte. C'est en 1955, en réponse à une demande de scénarisation, que Paul Buissonneau avait créé ce personnage pour les émissions « jeunesse » de Radio-Canada. Dans une série de 13 épisodes, Pico devait interviewer des personnages célèbres comme Barbe-Bleue. Monsieur Buissonneau n'avait pas prévu que ce serait à lui qu'on demanderait d'incarner Pico. À l'automne suivant, monsieur Fer-



nand Doré, alors directeur des programmes de Radio-Canada, coordonne une nouvelle émission : *La boîte à surprises*. Pico est invité à y participer et glisse alors vers le théâtre. D'un personnage poétique qu'il était au début, il devient un petit fripon qui a des comptes à régler avec l'autorité, se rapprochant davantage de la commedia dell'arte.

Pendant plus de vingt ans, Pico marque l'imaginaire de milliers d'enfants. Cet attachant personnage hante encore les souvenirs de jeunesse de la grande majorité des Québécois.

## LE CONSEIL D'ADMINISTRATION

### **Président**

Benoit Mailloux

### **Vice-président**

Pierre Bernard

### **Secrétaire-trésorier par intérim**

Pierre Bernard

### **Administrateurs**

André Audet  
Jean Demers  
Raynold Langlois  
Jean-Pierre St-Michel

### **Membres**

Jean Bazin  
Paul Buissonneau,  
Yvon Marcoux  
Olivier Prat,  
Jean E. Ryan

## L'ÉQUIPE DU QUAT'SOUS

### **Directeur général et artistique**

Pierre Bernard

### **Directrice administrative**

Martyne Robertson

### **Directeur de production**

Stéphane Mongeau

### **Secrétaire de direction**

Maryse Warda

### **Attachée de presse et communications**

Tessa Goulet

### **Assistante aux opérations**

Louissette Charland

### **Publicité**

Wilma Ghezzi

### **Guichetier responsable**

Daniel Nadeau

### **Guichetiers**

Jean Lambert, Jimmy Marceau

### **Préposés à l'accueil**

Aube Goulet-Robitaille,  
Anne-Catherine Lebeau,  
Christophe Mahony, Manon Oligny

### **Préposées au bar**

Brigitte Beauchamp, Manon Oligny

### **Rédactrice**

Tessa Goulet

### **Graphiste**

André Boulanger, Mardigrafe inc.

### **Photographe**

Yves Richard

### **Impression**

Imprimerie Pratt & Whitney

### **Comité de lecture**

Pierre Bernard, Louissette Charland,  
André Ducharme, Françoise  
Faucher, Marie-Louise Leblanc,  
Luc Picard.

Le Théâtre de Quat'Sous reçoit un soutien financier du ministère des Affaires culturelles du Québec, du Conseil des Arts du Canada et du Conseil des Arts de la communauté urbaine de Montréal. Le Théâtre de Quat'Sous est membre de Théâtres Associés Inc. (T.A.I.)

Le Théâtre de Quat'Sous a été fondé en 1955 par Paul Buissonneau avec Yvon Deschamps, Claude Léveillé et Jean-Louis Millette.

**LE FLAMBAR**

Une bonne table...

Cuisine française  
Vin • Bière • Spiritueux

De bons prix...

Ouvert du:  
lundi au samedi  
17h30 à 23h00  
fermé le dimanche

5064, rue Papineau  
réservations  
596.1280

FINE CUISINE LIBANAISE

**aux lilas**

Cuisine méditerranéenne

1285, boul. De Maisonneuve E.  
angle de la Visitation  
Montréal (H2L-2A2)  
**527-4109**

TÉL.: (514) 527-4109

**SIHAM FARHOUD  
TRAITEUR**

15% de réduction sur  
présentation de ce programme

# VOS COMMENTAIRES

*Choisissez le "sous"-titre que vous  
donnerez à votre soirée et permettez-nous  
ainsi de connaître votre appréciation...*



1 ¢

nul  
médiocre  
minable  
catastrophique  
tragique  
apocalyptique  
insignifiant  
horrible  
bas  
vulgaire  
affreux  
épouvantable  
infernale  
intenable  
insupportable  
mortel  
exécration  
innommable  
dégueulasse  
merdique



2 ¢

moyen  
ordinaire  
quelconque  
banal  
négligeable  
approximatif  
relatif  
supportable  
correct  
vivable  
passable  
commun  
insuffisant  
ennuyeux  
bof !  
ok !  
excusable  
tolérable  
pas pire...  
indifférent



3 ¢

bon  
charmant  
mignon  
aimable  
intéressant  
joli  
bien  
satisfaisant  
efficace  
chouette  
amusant  
coquet  
séduisant  
honnête  
louable  
agréable  
civilisé  
convenable  
attachant  
valable



4 ¢

très bon  
imposant  
sommptueux  
original  
super exaltant  
enthousiasmant  
ravissant  
bouleversant  
merveilleux  
admirable  
épatant  
troublant  
émouvant  
passionnant  
captivant  
exceptionnel  
formidable  
prodigieux  
euphorisant  
encore..!



25 ¢ et plus...\$\$\$

absolu  
remarquable  
magistral  
magnifique  
chef-d'oeuvre  
impressionnant  
éblouissant  
superbe  
sublime  
divin  
phénoménal  
parfait  
grandiose  
splendide  
excellent  
exemplaire  
extraordinaire  
céleste  
suprême  
majestueux...

Votre "sous"-titre et commentaire

---



---



---



---

Feuillet à détacher et à retourner au THÉÂTRE DE QUAT'SOUS, 100 est, avenue des Pins, Montréal, H2W 1N7.  
Vous pouvez également le glisser dans la boîte prévue à cet effet à la sortie du théâtre.

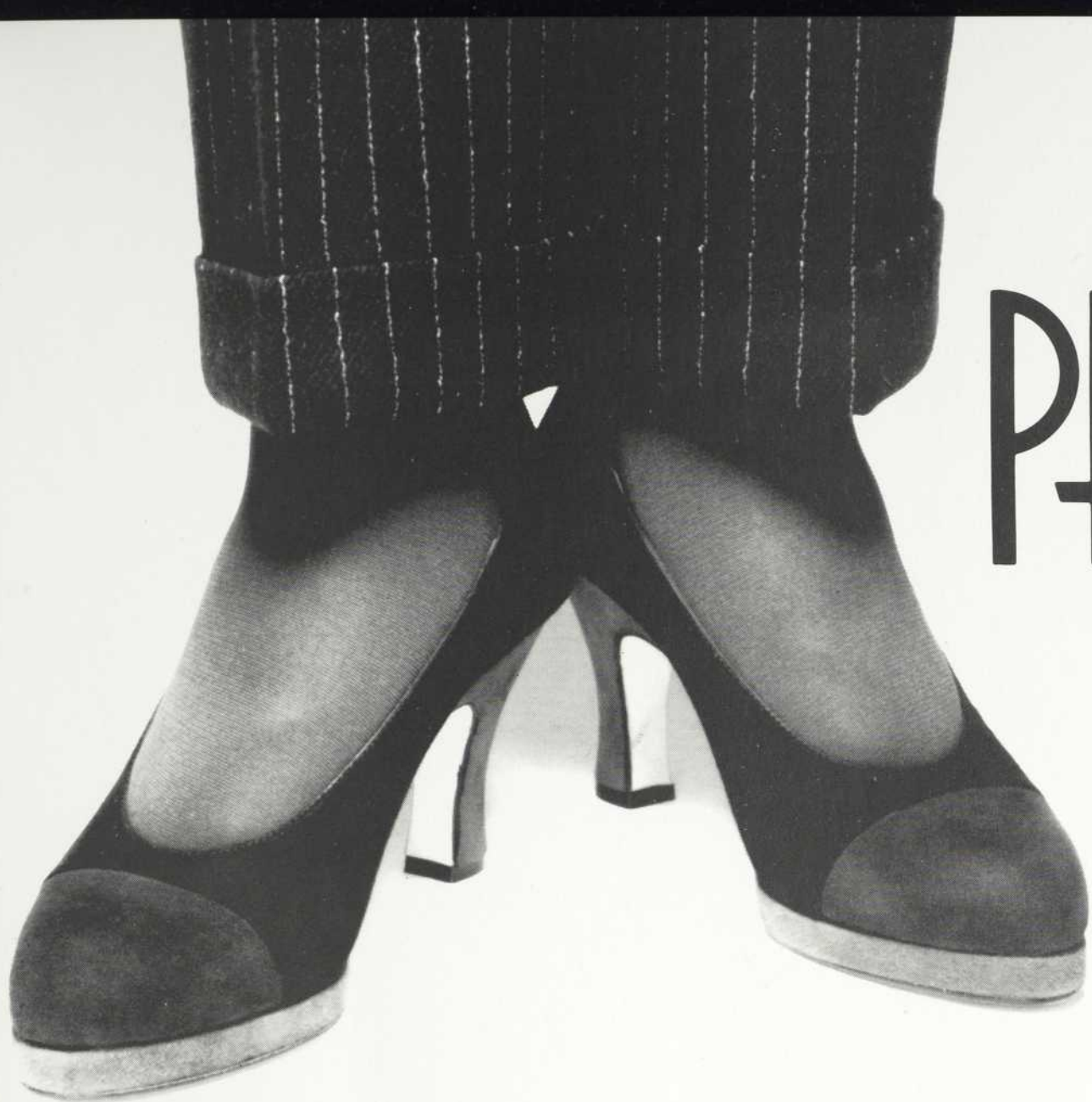
**Mais encore...**, nous avons besoin de votre "sou"tien. Sachez que de 1¢ à \$\$\$, votre apport nourrira nos efforts... Vous pourrez déposer vos sous dans les contenants prévus à cet effet, dans le hall du théâtre, à la sortie du spectacle.

Votre nom \_\_\_\_\_

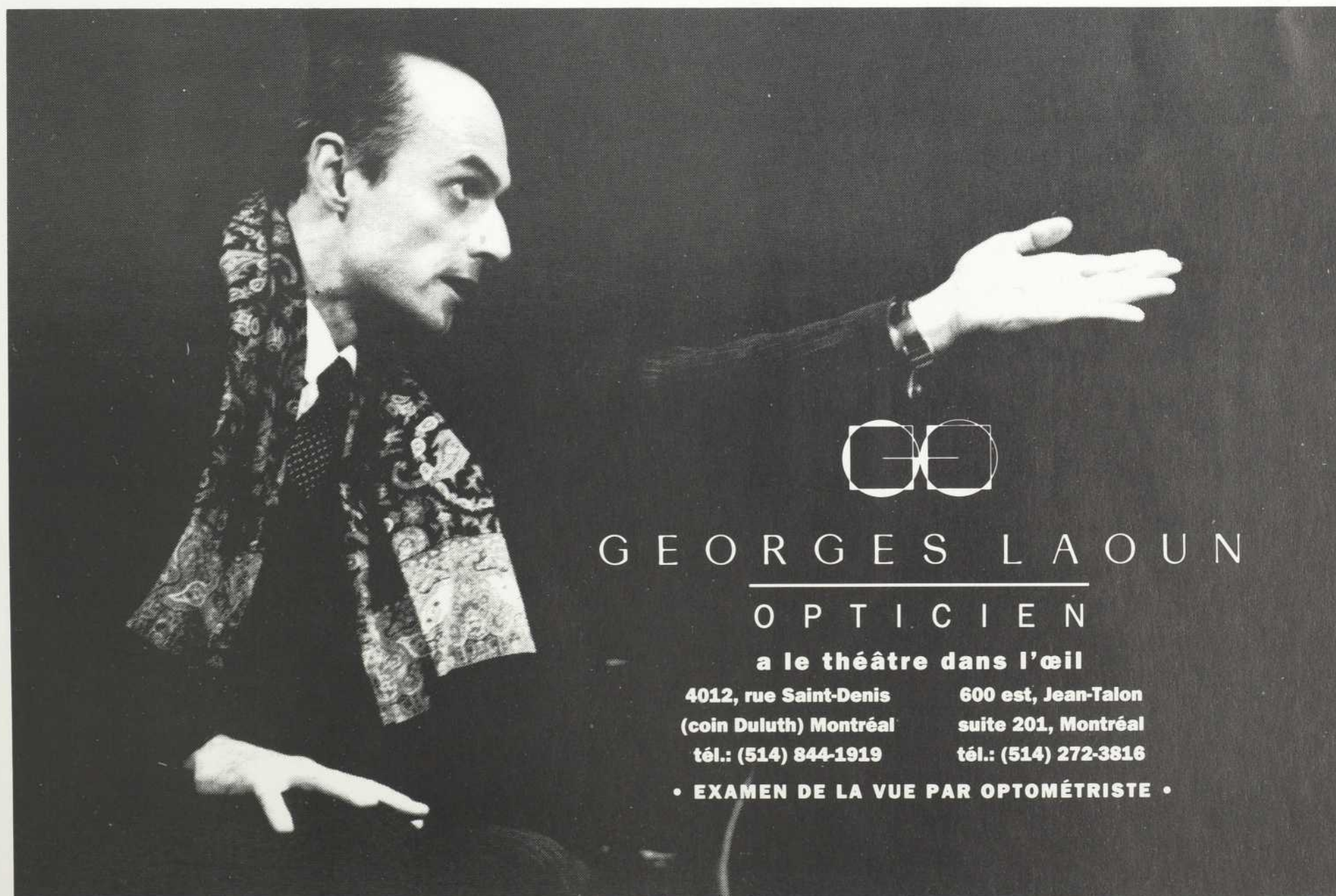
Adresse \_\_\_\_\_


Code postal \_\_\_\_\_

N° de téléphone \_\_\_\_\_



# PEGABO





GEORGES LAOUN  
OPTICIEN  
a le théâtre dans l'œil

4012, rue Saint-Denis (coin Duluth) Montréal tél.: (514) 844-1919

600 est, Jean-Talon suite 201, Montréal tél.: (514) 272-3816

• EXAMEN DE LA VUE PAR OPTOMÉTRISTE •

## Nos prochains spectacles

DU 25 JANVIER AU 20 FÉVRIER 1993



Profitez de nos  
certificats-cadeaux  
et offrez une soirée au  
Théâtre de Quat'Sous  
à l'occasion  
des Fêtes

Photo: Yves Richard

### Aux hommes de bonne volonté

de Jean-François Caron

mise en scène de André Montmorency  
avec Benoît Brière, Louise Bombardier, France Castel,  
Patrice Coquereau, André Montmorency et Gérard Poirier.

Les certificats-cadeaux sont disponibles au guichet du théâtre durant  
les heures d'ouverture ou faites-en la demande en composant le 845-7277.

DU 22 MARS AU 17 AVRIL 1993

### L'homme laid

de Brad Fraser

traduction de Maryse Warda • mise en scène de Derek Goldby  
avec Jean-François Beaupré, James Hyndman,  
Stéphane Jacques, Micheline Lanctôt, Macha Limonchik,  
Marie-Chantal Perron, Mario Saint-Amand.