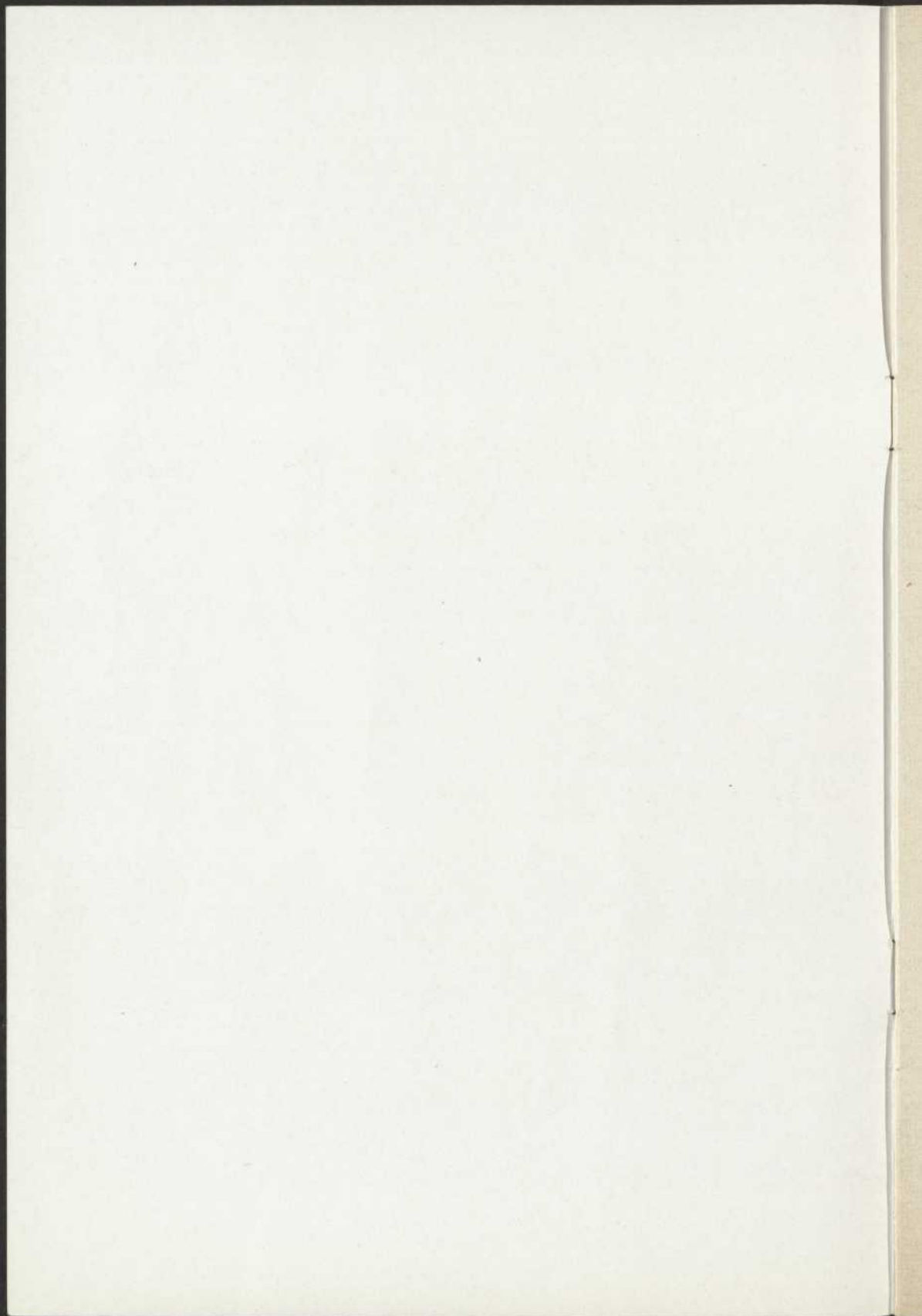


LE THEATRE DU NOUVEAU MONDE  
PRESENTE

# PHILIPPE ET JONAS





# THÉÂTRE DU NOUVEAU MONDE

TROISIÈME SAISON

1953-1954

## PHILIPPE ET JONAS

Mélodrame comique en 2 actes et 10 tableaux de

**IRWIN SHAW**

Adaptation française de Marcel Duhamel

Représenté pour la première fois, en français, à Paris  
au Théâtre Gaîté-Montparnasse, le 20 décembre 1952

# Au "400."

CHEZ  
LELARGE



Après "Philippe et Jonas"  
n'oubliez pas que le restau-  
rant est ouvert jusqu'à  
2 h. du matin.

## RESTAURANT PARISIEN

1490, RUE DRUMMOND  
PL. 6345 MONTREAL



*A votre service en toute occasion*  
N'hésitez pas à nous confier  
tous vos problèmes d'ordre financier.

## LA BANQUE PROVINCIALE DU CANADA

36 succursales dans le Grand Montréal

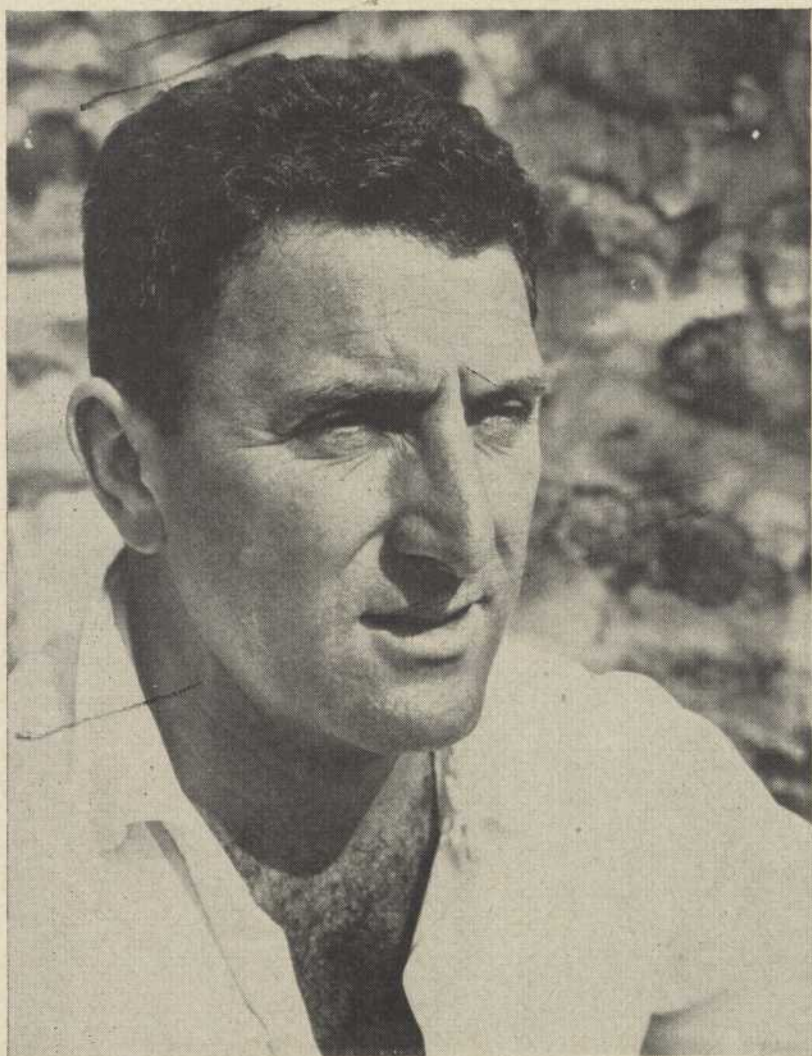


PHOTO RICHARD L. SIMON

IRWIN SHAW

Le réseau aérien le plus moderne du monde en 1953

Prix Fashion Academy de l'aviation en 1953

Le plus grand réseau aérien du monde

# AIR FRANCE

Le réseau aérien mondial de grand luxe

Consultez un agent de voyage ou AIR FRANCE,  
Immeuble de l'Aviation Internationale, rue Dorchester ouest, Montréal - UN. 6-8344

## LA FRANCE ATTEND VOTRE VISITE...

Grâce au T.N.M., Montréal a maintenant des spectacles dignes de Paris. N'oubliez pas pour autant de voyager en France.

Les touristes cultivés, désireux de se documenter sur les manifestations françaises, peuvent se procurer gratuitement tous renseignements auprès des

**SERVICES OFFICIELS DU TOURISME FRANÇAIS**  
1170, rue Drummond  
MONTRÉAL

Guy HOFFMANN



PHOTO DRSEBAGH



PHOTO CARLEY

JEAN DALMAIN

**LA PREMIÈRE BANQUE  
AU CANADA**

**"MA BANQUE"**

*POUR UN MILLION DE CANADIENS*



**BANQUE DE MONTRÉAL**

*Il y a 56 succursales de la B de M pour vous servir dans le district  
de Montréal*

**AU SERVICE DES CANADIENS DANS TOUTES LES SPHÈRES DE LA VIE DEPUIS 1817**

---

**GIN**

**VEUVE**

**GENIÈVRE**

**SEVERY**

Distillé au Canada suivant la vieille formule  
de Madame SEVERY

---

JEAN GASCON

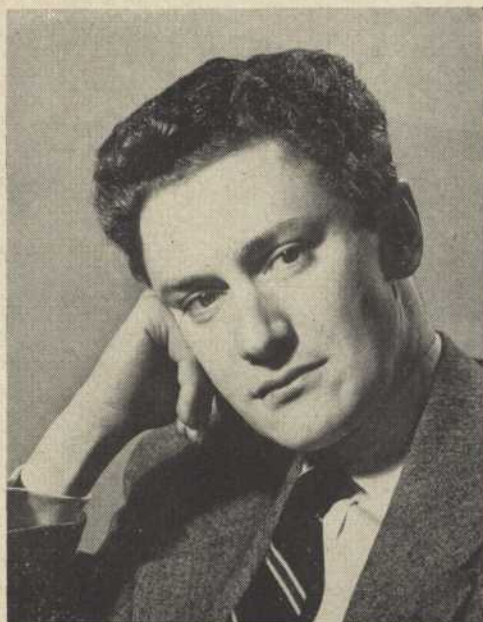


PHOTO HENRI PAUL

**COLLECTION DU THÉÂTRE DU NOUVEAU MONDE**

- |   |              |
|---|--------------|
| 1 - L'AVARE                                     | (déjà paru)  |
| 2 - TARTUFFE                                    | (déjà paru)  |
| 3 - PHILIPPE ET JONAS                           | (déjà paru)  |
| 4 - DON JUAN                                    | (à paraître) |
| 5 - UNE NUIT D'AMOUR et<br>LA FONTAINE DE PARIS | (à paraître) |
| 6 - LE BALADIN DU MONDE OCCIDENTAL              | (à paraître) |

Chaque volume: \$1.

Les 6 : \$5.

**LE CERCLE DU LIVRE DE FRANCE**

462 est, rue Ste-Catherine

**MONTREAL**

**HA. 5336**

## TROISIÈME SAISON

Voici le neuvième spectacle du Théâtre du Nouveau Monde, voici la troisième saison qui commence... Elle comportera, comme les précédentes, quatre spectacles. Après *Philippe et Jonas*, on verra *Don Juan* de Molière. Il semble qu'une comédie de Molière soit devenue indispensable à une saison du T.N.M. Après le succès de *L'Avare* et du *Tartuffe*, nous n'avons pas hésité à inscrire *Don Juan* à notre répertoire. La mise en scène sera de Jean Dalmain, revenu parmi nous après un an et demi d'absence; Robert Prévost signera les décors et les costumes.

Depuis un certain temps, on se demandait pourquoi le Théâtre du Nouveau Monde ne jouait pas une pièce canadienne. Pourtant, c'était bel et bien son intention. Les spectateurs qui ont la bonne habitude de conserver leurs programmes de théâtre, retrouveront dans le premier de nos programmes, celui de *L'Avare*, un appel direct aux auteurs canadiens. Cet appel a été entendu, puisqu'un certain nombre de pièces furent soumises et que le T.N.M. en jouera deux cette saison: *Une Nuit d'Amour*, drame d'André Langevin, lauréat pour la deuxième fois du Cercle du Livre de France, et *La Fontaine de Paris*, comédie-farce d'Eloi de Grandmont sur un thème folklorique canadien. Ces deux pièces formeront le troisième spectacle de la saison.

Pour terminer, le Théâtre du Nouveau Monde présentera une comédie irlandaise, qui est une sorte de classique, *Le Baladin du Monde Occidental* de John Millington Synge.

\* \* \*

M. Emile Caouette, notre impresario dans la Vieille Capitale, a fait beaucoup pour le Théâtre du Nouveau Monde. Une fois de plus, cette année, il a voulu donner du prestige à notre compagnie et la présenter dans un cadre plus approprié. Ainsi, les quatre spectacles de la saison auront lieu au Théâtre Capitol, dont la salle est spacieuse et confortable et la scène mieux équipée.

\* \* \*

Les journaux ont signalé, il y a quelques semaines, l'entente qui venait d'intervenir entre le Cercle du Livre de France et le



VIN PUISSANT ET GÉNÉREUX  
TOUT LE SOLEIL D'ALGÉRIE EN BOUTEILLES

## BEN-AFNAM

FAIT MERVEILLE DANS LES VERRES  
ET LES CASSEROLES

LE VIN QUI CHANTE ET QUI ENCHANTE

## ROYAL de NEUVILLE

ANJOU-SAUMUR ROSÉ

**pétillant et chatoyant**

Il chante dans le verre  
et enchante l'âme !

Joie, Gaieté, Espérance  
Joli vin de France !

*Le vin des mariages heureux et des célébrations joyeuses*

LE DOYEN DES VINS FINS  
D'ALGÉRIE

## ROYAL KEBIR

EN VENTE EN BOUTEILLES ET EN GALLONS  
AUX MAGASINS DE DÉTAIL DE LA C. I. Q.

JEAN-LOUIS ROUX



STUDIO PHARMACIE MONTREAL

MONIQUE MILLER



PHOTO LINDER

# Guerlain

PARIS



Parfums :  
ATUANA  
FLEUR DE FEU  
SHALIMAR  
VOL DE NUIT  
SOUS LE VENT  
LIU  
L'HEURE BLEUE  
MITSOUKO  
JICKY

FLACON SAC - PURSE SIZE

## GABRIEL LUCAS

JOAILLIER ET DESSINATEUR  
1er Prix de Joaillerie - PARIS

1476 OUEST, RUE SHERBROOKE

Fl. 6547

MONTRÉAL



HOTO GILLES GASBUN

L'éminent comédien Charles Laughton, photographié avec les interprètes de "La Cuisine des Anges", à laquelle il venait d'assister en simple spectateur.

PROCHAIN SPECTACLE DU T.N.M.

# DON JUAN

de

MOLIÈRE

Une pièce, une pièce véritable, n'est rien d'autre d'abord qu'une nécessité interne pour celui qui l'écrit, une impérieuse délivrance pour celui qui est soudain hanté par une idée ou un sentiment dramatique.

C'est de cette délivrance qu'il est question ici. De quelle délivrance est fait *Dom<sup>1</sup> Juan* ? Quelle libération nous apporte la pièce ? Que nous délivre-t-elle à nous spectateurs ou comédiens ?

Au lieu d'une réponse, c'est une question qu'elle nous apporte, une question qu'elle nous pose.

A un thème détrempe jusqu'ici dans le comique et le burlesque, à une histoire truffée de lazzis et de plaisanteries douteuses sur un sujet scabreux, Molière donne soudain une authenticité profonde et un sens véritable. Saisi par la terrible angoisse que ces pitreries esquivent ou qu'elles veulent couvrir, rejetant la farce et les feintes, Molière formule le sujet qu'elles cachent; à l'égal de Pascal ou de Bossuet il pose aux spectateurs l'interrogation véritable d'un moraliste véritable. C'est l'angoisse de l'homme vis-à-vis de son destin: c'est de salut et de damnation qu'il est question dans *Dom Juan* de Molière.

\* \* \*

Les Don Juan qui occupent nos mémoires ne sont que des figurations humaines. Les incarnations successives que les poètes et romanciers, annalistes et hagiographes ont signalées de siècle en siècle, ne sont que la petite monnaie d'un héros véritable.

Ce n'est pas de ceux-là qu'il est question dans *Dom Juan*. Progéniture abâtardie, ils sont postérieurs au passage du héros; ils sont sans reflet héroïque et sans vraie signification.

A l'aborder, à pratiquer cette pièce, à la répéter, nous avons éprouvé, mes camarades et moi, combien la préoccupation d'analyse empêchait celle de sentir.

<sup>1</sup> Orthographe adoptée par Jouvot d'après l'édition des Oeuvres de Molière de 1682.

*Dom Juan* n'est pour nous ni une théorie, ni une démonstration, ni l'occasion d'une polémique. Et il ne faut pas aller à *Dom Juan* comme à un rendez-vous habituel, averti de l'interlocuteur ou du partenaire qu'on va rencontrer; il faut y aller curieux de la nouveauté d'une approche, avides de neuf.

Molière seul peut être notre indicateur et notre intermédiaire.

Comme le mètre de platine conservé dans la fraîcheur des caves scientifiques, les répliques de *Dom Juan* de Molière établissent seules le caractère réel du héros et font foi de la seule réalité de son aventure et de son passage.

Pour *Dom Juan*, il n'est pas d'autre ressource que de s'adresser au texte.

Tout le reste est superflu.

LOUIS JOUVET

(Ces deux citations sont extraites de "Pourquoi j'ai monté *Dom Juan*", paru dans *Témoignages sur le théâtre* (Flammarion, éditeur, Paris 1952).

## LE SECRÉTARIAT DE LA PROVINCE DE QUÉBEC

---

Le Secrétariat de la Province de Québec encourage toutes les formes possibles d'éducation et d'instruction, car ces dernières représentent l'une des plus grandes richesses d'une nation.

En effet, c'est particulièrement par son haut degré de culture qu'un pays s'élève au-dessus de ses voisins et qu'il laisse sa marque dans l'histoire, sous forme d'une riche littérature et d'un ensemble d'œuvres d'art varié. Or, il est reconnu que l'art dramatique a un rôle important à jouer dans ce rayonnement intellectuel.

JEAN BRUCHÉSI,  
Sous-Secrétaire

OMER CÔTÉ, C.R.,  
Secrétaire de la Province de Québec

POUR VOTRE FOIE

POUR VOS REINS

VOTRE DIGESTION

VICHY  
CELESTINS  
FRANCE

Méfiez-vous des imitations

RECOMMANDÉE PAR LE CORPS MÉDICAL DANS LE MONDE ENTIER

Exigez **CELESTINS**

L'EAU  
QUI FAIT...  
DU BIEN

# Philippe<sup>et</sup> Jonas

mélodrame comique en deux actes et 10 tableaux de  
IRWIN SHAW

adapté de l'anglais par  
MARCEL DUHAMEL

---

Mise en scène de Jean GASCON

Décors de Jacques PELLETIER

Musique de scène de Rolland D'AMOUR

Jonas Goodman	... ..	Jean DALMAIN
Philippe Anagnos	... ..	Guy HOFFMANN
Harold Goff	... ..	Jean DUCEPPE
Magruder	... ..	Rolland D'AMOUR
Stella Goodman	... ..	Monique MILLER
Eli Lieber	... ..	Jean-Louis ROUX
Florence Goodman	... ..	Denise PELLETIER
Angelina Esposito	... ..	Germaine GIROUX
Le Juge	... ..	Jean-Louis PARIS
Lammanowitz	... ..	Fernand DORÉ
Le Masseur	... ..	Daniel DUPONT
Flaherty	... ..	Jean GASCON

Un seul entr'acte après le sixième tableau

M. Jean-Louis Roux est habillé à la ville par Noël Beauchamp & Cie, 1451 rue Mansfield, qui ont aussi taillé le costume de fantaisie d'Eli Lieber.

L'éditeur Random House de New-York a fourni la photo de M. Shaw ainsi que les notes biographiques qui apparaissent dans ce programme.

Ernie & Don, 76 est, rue Ste-Catherine, habillent M. Jean Duceppe à la ville. Ces tailleurs ont bien voulu lui confectionner les costumes de coupe "Brooklyn" qu'il porte dans cette pièce.

Le dessin de couverture de ce programme est de M. Jean Simard

Directeur de la scène ..... **Jean-Louis ROUX**  
Régisseur ..... **Guy LEDUC**  
Chef-électricien ..... **Georges FANIEL**

Nous tenons à remercier MM. Littauer et Wilkinson de New-York, agents littéraires de M. Shaw, pour leur aimable et prompt collaboration.





PHOTO LINDER

- 19

Les directeurs du Théâtre du Nouveau Monde tiennent souvent leurs assemblées sur le plateau. De gauche à droite : Eloi de Grandmont (debout), Guy Hoffmann, Jean Gascon, Mark Drouin, Jean-Louis Roux et André Gascon.



AGENT EXCLUSIF POUR LE CANADA : M. MÉRAT

LA CUISINE  
DES  
ANGES



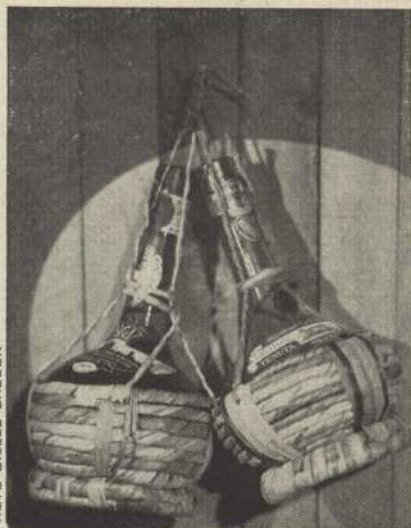
PHOTOS HENRI PAUL

APRÈS LE SPECTACLE  
DÉGUSTEZ  
LE FAMEUX VIN DE MARQUE

**ORVIETO**

IMPORTÉ D'ITALIE

PHOTO BILLES GASCON



*LA FAMILLE, LE TRAVAIL et L'ÉCONOMIE*

font les foyers heureux et  
les nations prospères



**LA BANQUE D'ÉPARGNE**  
DE LA CITÉ ET DU DISTRICT DE MONTRÉAL

*Fondée en 1846*

*Coffrets de sûreté à tous nos bureaux*

IL Y A UNE SUCCURSALE DANS VOTRE VOISINAGE

DENISE PELLETIER



PHOTO JAC-GUY



PHOTO ZARDY

JEAN DUCEPPE

Philippe Ferland, C. R.  
AVOCAT

10 EST, RUE ST-JACQUES

MA. 9111

ÉTONNANTE!

*cette*



'CLIMATISÉE'

OUVERT JUSQU'À 3.00 A.M.

Salons privés

Cuisine française

Spécialités : HUITRES - HOMARDS

## "CHEZ SON PÈRE"

*Permis de la Commission des Liqueurs*

F. BOUYEUX, Propriétaire  
ex-chef de l'hôtel Windsor, Montréal

12 EST, RUE CRAIG

LAncaster 5479

### Notes sur l'auteur et sa pièce

L'Américain Irwin Shaw, auteur de nombreuses nouvelles, de quelques romans et pièces de théâtre, est né à New-York, dans le Bronx, le 9 février 1913. Il fit ses études primaires et universitaires à Brooklyn.

C'est pendant qu'il fréquentait le Brooklyn College, dont il sortira plus tard avec un diplôme de B.A., qu'il écrivit ses premières pièces; elles étaient destinées au cercle théâtral de cet établissement. C'est également à cette époque qu'il joua au football universitaire et qu'il eut sa rubrique dans le journal des étudiants.

En supplément de cette activité, il avait le temps de donner des leçons particulières, de taper des manuscrits à la machine et d'écrire des thèses de doctorat pour les étudiants de l'Université de New-York, tout cela dans le but de se gagner un peu d'argent.

Sorti de l'université, M. Shaw fit ses débuts d'écrivain professionnel à la radio. "Dick Tracy" et "The Gumps" furent ses feuilletons radiophoniques les plus populaires. C'est vers ce temps-là (1936) qu'il écrivit sa célèbre pièce "Bury the Dead", qui est un violent plaidoyer contre la guerre. L'accueil réservé à cette première grande œuvre théâtrale fut si enthousiaste qu'Irwin Shaw quitta la radio et partit pour Hollywood. Il partagea alors son temps entre New-York et la capitale du cinéma, où il écrivit des scénarios qui, de son propre avis, sont tous "sans conséquences".

Puis, en 1939, il écrivit "The Gentle People" que le Théâtre du Nouveau Monde vient de créer en français au Canada sous le titre de "Philippe et Jonas".

\* \* \*

Les nouvelles d'Irwin Shaw sont célèbres; elles ont paru dans d'importants magazines américains: The New Yorker, Esquire, Holiday, Collier's, et dans The Yale Review. En 1950, elles furent réunies en volume sous le titre de "Mixed Company".

Son premier roman, "The Young Lions", a paru en 1948 et le second, "The Trouble Air", en 1951. Tous deux ont été favorablement accueillis par la critique.

\* \* \*

Irwin Shaw a fait la guerre en Afrique, en Angleterre, en France et en Allemagne, d'abord comme simple soldat et plus tard (1944) comme sous-officier breveté.

Il y a quelque temps, M. Shaw quittait les Etats-Unis pour aller vivre en France.

\* \* \*

A Paris, *Philippe et Jonas* a été créé par la Compagnie Grenier-Hussenot au Théâtre Gaité-Montparnasse le 20 décembre 1952. La mise en scène était de Jean-Pierre Grenier, les décors de Jean-Denis Malclès et la musique de Louis Bessières. Les deux vieux étaient joués par Grenier et Hussenot eux-mêmes. La distribution comprenait également Annie Noël (Stella Goodman), Jean-Marc Tennberg (Goff), Roger Carel (Eli Lieber) et Hubert Deschamps (Lammanowitz).

\* \* \*

Au lendemain de la première, Max Favalelli écrit dans *Paris-Presse*:

Tél. Plateau 5605

Tous les jours

Croissants

Brioches

Choix varié de

pâtisseries

La Pâtisserie du   
"CHEZ LELARGE"

1440, RUE DE LA MONTAGNE

MONTRÉAL

"C'est la fable toute simplette de deux vieux émigrants, un Grec et un Juif d'Europe centrale qui découvrent avec effroi que le mal peut détruire leur petit univers débonnaire et paisible, et dont la morale réconfortante rétablit le triomphe de la justice pour peu que l'on prête une béquille à cette boîteuse..."

Marc Beigeder, dans *Le Parisien Libéré*:

"Philippe et Jonas a les conventions allègres et optimistes d'un "western". Ce serait un chef-d'œuvre du genre, si ce que l'auteur a derrière la tête ne le mettait, tout de même, quelque peu au-dessus. Si sa peinture, des caractères et des mœurs, effleurée et pleine de légèreté, assurément, autant que de saveur, n'avait pas souvent, en outre, tant de perspicacité et de justesse critique. C'est à l'auteur du *Mariage de Figaro*, à la gaîté à la fois irrésistible et observatrice, qu'il faudrait de ce point de vue le comparer plutôt, lui et ses gags."

Marcelle Capron écrit dans *Combat*:

"On ne peut rester insensible à tant de candeur, de fraîcheur, d'exquise gentillesse."

\* \* \*

Si Irwin Shaw jouit maintenant d'une grande popularité en France, où ses livres sont traduits et aimés, il le doit certainement, pour une grande part, à la révélation de *Philippe et Jonas*.

*Posséder sa maison, c'est facile avec la*

## **COMPAGNIE MUTUELLE D'IMMEUBLES LTÉE**

Certificats d'épargne  
50 ans d'existence — Versé à ses membres :

**\$14,000,000**

Siège social: 1306 EST, STE-CATHERINE - CH. 5415 - MONTRÉAL

Officiers:

C.-A. GASCON, prés., J.-E. JEANNOTTE, vice-prés., J.-A. TREMBLAY, secr.-gérant

Jean DORAIS  
Directeur général

Gilles DOSTALER  
Directeur des relations extérieures

RECouvreMENT

**BUREAU DE CRÉDIT HOSPITALIER ET MÉDICAL**

159 ouest, rue Craig, MONTRÉAL

LAncaster 4117

**RÔTISSERIE  
LAURIER**

381 OUEST, RUE LAURIER  
TÉL. DO. 3722

*Sous la même direction  
depuis neuf ans, s'efforce  
de vous donner toujours  
la qualité, le service,  
l'atmosphère.*

HA. 6121

**Georges Emery**  
AVOCAT

10 ouest, rue ST-JACQUES

BIÈRE ET VINS

CUISINE FRANÇAISE et ITALIENNE

À quelques pas du théâtre

**LE RESTAURANT KIT KAT**

Propriété de Nicola Di Sciuolo

1469, rue Bleury, Montréal - LA. 6402

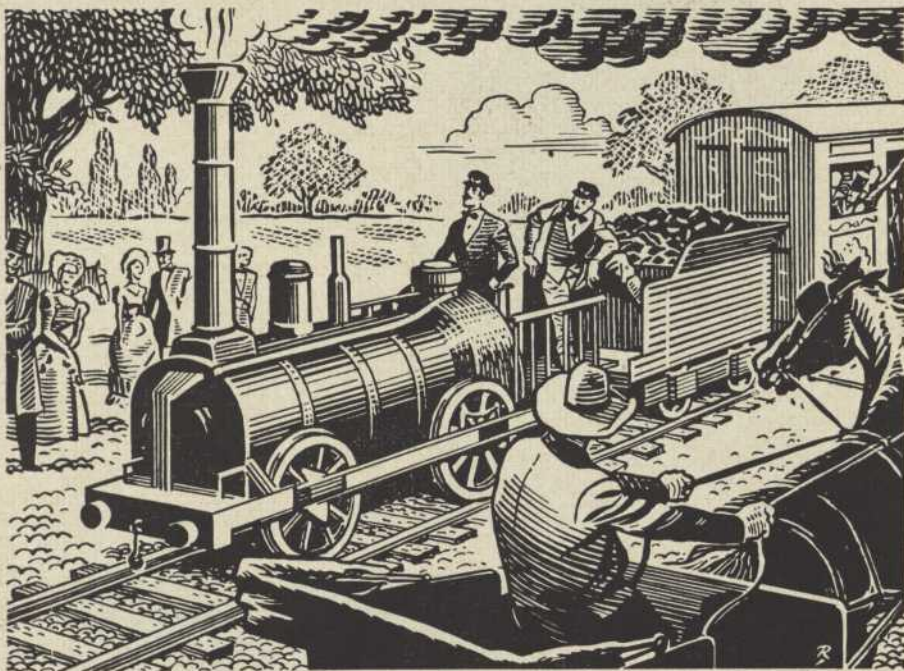
SPAGHETTI - RAVIOLI - POULET GRILLÉ

GERMAINE GIROUX



ROLLAND D'AMOUR

# ÉVOCATIONS DU PASSÉ...



## PREMIER CHEMIN DE FER CANADIEN... 1836

Molson's avait déjà presque un demi-siècle d'existence quand le transport sur voie ferrée débuta au Canada, le 21 juillet 1836. Ce jour-là, le *Champlain and St. Lawrence Railroad* accomplit son premier voyage, de Laprairie jusqu'à Saint-Jean, P.Q., soit une distance de 15 milles.

La petite "Dorchester", locomotive de 12,563 livres, tirait les wagons. Sa cheminée montait à une hauteur de onze pieds au-dessus des rails. Ses roues de bois étaient nanties de jantes garnies de fer.

Le vapeur "Princess Victoria" transportait les passagers sur le Saint-Laurent, de Montréal jusqu'à Laprairie, afin de leur permettre de prendre le train vers Saint-Jean.

*Molson's*  
MAISON FONDÉE EN 1786

FERNAND DORÉ



PHOTO JAC-BUY



PHOTO APEL

JEAN-LOUIS PARIS

**LE THÉÂTRE DU NOUVEAU MONDE**  
présentera, cette saison, trois autres spectacles

À Montréal : à partir du 15 janvier 1954

À Québec : le 19 février

## **DON JUAN**

comédie de Molière

Décors et costumes de Robert Prévost

À Montréal : à partir du 5 mars

À Québec : le 5 avril

## **UNE NUIT D'AMOUR**

drame d'André Langevin

et

## **LA FONTAINE DE PARIS**

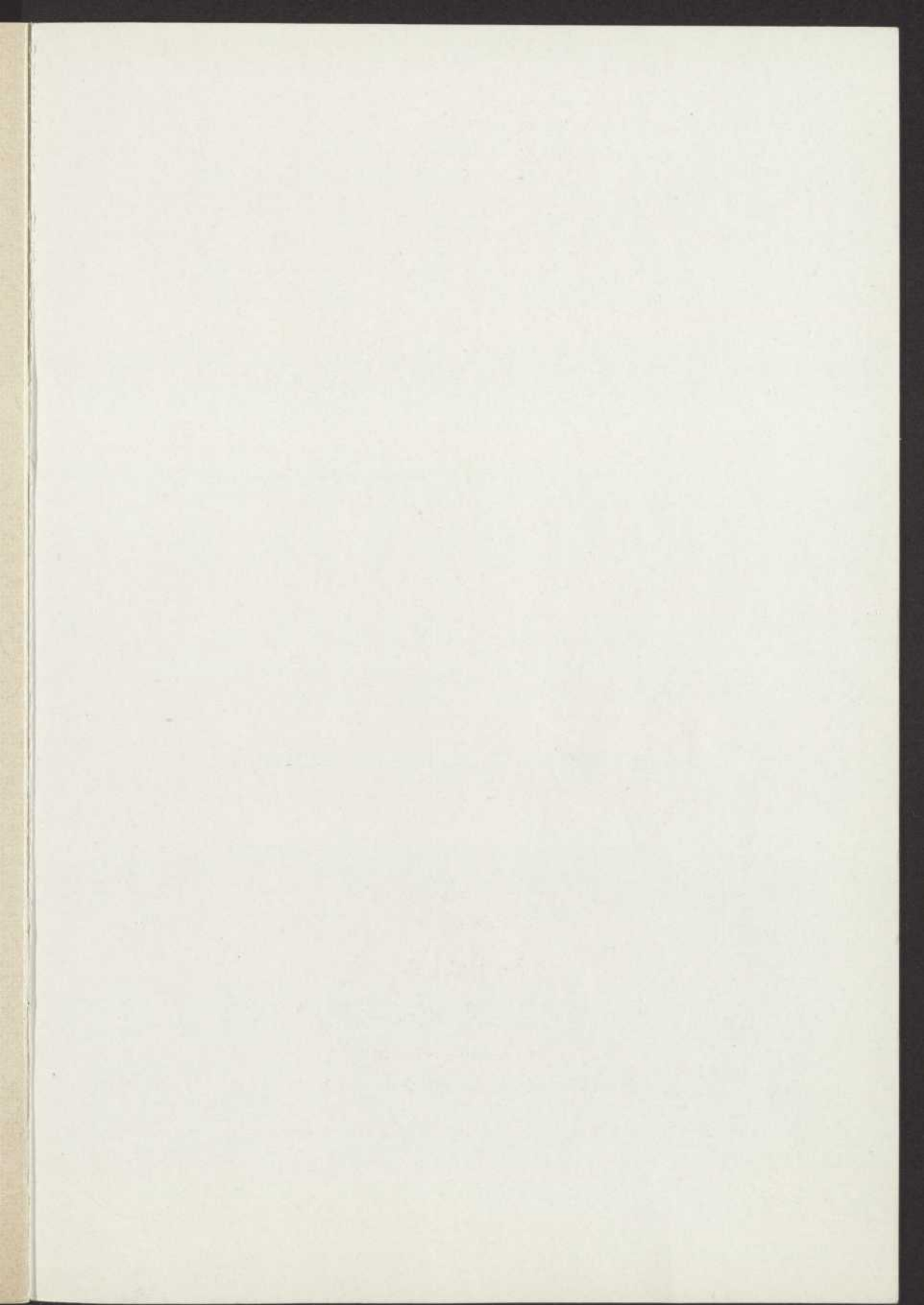
comédie-farce d'Éloi de Grandmont

À Montréal : à partir du 30 avril

À Québec : le 24 mai

## **LE BALADIN DU MONDE OCCIDENTAL**

comédie de John Millington Synge,  
traduite en français par Maurice Bourgeois



**Elie**

**SERVICE**  
**JOUR et NUIT**

Service de 24 heures par jour  
**HUILE et BRÛLEURS**  
*livraison automatique et entretien*

**Joseph Elie**  
**Stée**

Wellington 8403  
1944 ouest, rue Dorchester, Montréal

Pour vos fourrures...

**J.É.M. Comber**  
FURS

ÉTABLIS EN 1895

3633 Ave du Parc

HA. 1144



Imprimé par  
THÉRIEN FRÈRES LTÉE  
Montréal

PUBLICATION  
L. ÉMERY

PRO TNM 1953.11.13x