

NORDINFO



STE-THÉRÈSE 
120, boul. Desjardins Est, Sainte-Thérèse

450 435-3685
www.stetheresetoyota.com

VOLUME 48 - NUMÉRO 44 - 28 NOVEMBRE 2023 - 28 PAGES - 45 949 EXEMPLAIRES

CINQ VICTOIRES EN SIX MATCHS
L'ARMADA A LE VENT DANS LES VOILES PAGE **20**



ICI. ON TROUVE TOUT
pour les fêtes





Bienvenue à Dr. Randy Phillips, optométriste anciennement chez Vision Optiker à Sainte-Thérèse.

Tous les dossiers patients sont déménagés chez Fokal optique à Rosemère.

*Il invite toute sa clientèle à prendre rendez-vous au **450 818-5868***

Profitez de nos forfaits économiques!



FOKAL OPTIQUE

VOTRE CLINIQUE VISUELLE

à partir de **299\$***
pour une paire de lunette progressive.

à partir de **199\$***
pour une paire de lunette simple vision.

- Examens visuels à la fine pointe de la technologie.
- Examen du champs visuel pour la RAMQ
- Prise de photo du fond de l'œil.
- Service de taillage en 1 heure.
- Dépistage de glaucome et de la cataracte.

* Chaque paire inclut monture et verres ophtalmiques avec les traitements résistant aux rayures et anti-reflets. Amincis en sus. Certaines restrictions s'appliquent. Plus de détails en magasin. Notre clinique offre le service de facturation directement à l'assurance Greenshield.



OLIVER PEOPLES

EMPORIO ARMANI

CELINE

TIFFANY & CO.

FENDI



PRADA

TOM FORD

Lundi-mercredi-vendredi 9h -18h
Mardi-jeudi 9 h - 20 h
Samedi - Fermé - Dimanche 10 h - 17 h

20 D, boul. Bouthillier, Rosemère | 450 818-5868 | www.fokaloptique.com

UN FONDS LOCAL DE SOLIDARITÉ POUR LA MRC TDB

REINE CÔTÉ
rcote@groupejcl.ca

Entrepreneurs et potentiels investisseurs de la MRC de Thérèse-de-Blainville pourront bénéficier d'un soutien financier dans leur démarche de démarrage, d'innovation ou encore d'expansion grâce au Fonds local de solidarité de 900 000 \$ qui vient d'être déployé.

Élus municipaux et représentants de la MRC de Thérèse-de-Blainville se sont réunis vendredi dernier au Centre communautaire de Sainte-Thérèse afin d'annoncer la nouvelle en compagnie du ministre des Finances et député de Groulx, Éric Girard.

Un partenariat entre le gouvernement du Québec, la MRC de Thérèse-de-Blainville, le Fonds locaux de solidarité FTQ et à la Fédération québécoise des municipalités, a ainsi été créé afin d'accélérer la réalisation de projets de démarrage, d'expansion et d'acquisitions d'entreprises sur le territoire de la MRC. Les fonds locaux de solidarité FTQ investissent 750 000 \$ dans le FLS (avec crédit variable à l'investissement), la FQM contribue à hauteur de 100 000 \$ tandis que la MRC bonifie le tout avec une somme de 50 000 \$.

FAVORISER LA CROISSANCE

« Vous savez que l'entrepreneuriat est essentiel à un Québec moderne et audacieux. Et cette prospérité, ça passe par nos régions. Nous savons aussi que nos entrepreneurs passent par plusieurs



Photo : Reine Côté

Réunis pour l'annonce : André Genest, préfet de la MRC des Pays-d'en-Haut, Éric Girard, ministre des Finances, Éric Desaulniers, directeur général du Fonds Local de Solidarité FTQ et Éric Westram, Préfet de la MRC de Thérèse-de-Blainville.

défis. Pour les aider à atteindre leur plein potentiel, nous allons mettre à leur disposition des leviers qui facilitent leur démarrage et leur financement. C'est ce que nous faisons aujourd'hui avec la création d'un fonds local de solidarité. Notre MRC regorge d'entreprises

innovantes, qui veulent croître et j'ai confiance que le FLS va les aider dans leur progression », a commenté le ministre Éric Girard.

Pour Éric Westram, préfet de la MRC de Thérèse-de-Blainville et maire de

Rosemère, cette annonce est une excellente nouvelle.

« Cette entente financière vient s'ajouter à notre Fonds local d'investissement, ce qui nous permettra maintenant d'offrir des prêts allant jusqu'à 250 000 \$ par projet, a indiqué Éric Westram, préfet de la MRC et maire de Rosemère. De plus, ce partenariat nous permettra de supporter financièrement davantage d'entreprises qui contribuent grandement à l'essor économique de notre région en offrant des emplois de grande qualité à la communauté de Thérèse-de-Blainville. »

PARTENARIAT

N'ayant pu être présent, le ministre délégué à l'Économie, Christopher Skeete, avait néanmoins laissé un message aux invités : « La mise en place d'un FLS dans la MRC de Thérèse-de-Blainville témoigne de notre volonté de travailler avec nos partenaires pour fournir aux PME des leviers de développement efficaces, adaptés et qui tiennent compte des réalités locales ».

Pour les partenaires, le FLS aura un effet de levier certain. Il faut savoir que le premier FLS en 1991 est issu d'un partenariat entre le Fonds FTQ et la FQM.

« C'est près de 6 000 projets d'entreprises qui ont été financés par le réseau des FLS depuis plus de 30 ans », a souligné Éric Desaulniers, directeur général des Fonds locaux de solidarité FTQ, rappelant que le Québec compte désormais 97 FLS.

**VENTE
FERMETURE**

**TOUT DOIT
ÊTRE VENDU**

Collection
Laflamme

229 ST-GEORGES, ST-JÉRÔME, J7Z 5A1 TÉL 450 436-2772 • 514 845-1167
STATIONNEMENT GRATUIT DISPONIBLE SUR LE CÔTÉ NORD DE L'ÉDIFICE

*** NOUS CONTINUERONS LES SERVICES D'ENTREPOSAGE, REMODELAGE
RÉPARATION ET NETTOYAGE SEULEMENT ***

CUIR HOMME	699 \$	299 \$
CUIR HOMME	1295 \$	445 \$
AGNEAU RETOURNÉ	995 \$	199 \$
MANTEAUX DUVET		Spécial 245 \$
MANTEAUX LAINE/ CACHEMIRE		Spécial -50%
MANTEAUX HOMME AVEC DOUBLURE D'AGNEAU	1095 \$	399 \$

LIZA POULIN **SATISFAITE** DE SON BILAN DE MI-MANDAT

REINE CÔTÉ

rcote@groupejcl.ca

Liza Poulin, la mairesse de Blainville, aime répéter à qui veut l'entendre qu'elle est fière de son bilan de mi-mandat, lequel démontre un taux d'engagements électoraux tenus à 59 %.

Réunie avec les membres de son parti Le Vrai Blainville dans le cadre d'un rassemblement de mi-mandat, Mme Poulin a profité de l'occasion pour dresser son bilan somme toute positif, surtout avec le programme proposé en 2021 qui était, selon elle, « ambitieux ».

PORTE-À-PORTE

Au cours des dernières semaines, Mme Poulin et les membres de l'équipe du Vrai Blainville ont procédé à une opération de porte-à-porte dans les 12 districts de la

ville afin d'échanger avec la population sur les enjeux de la municipalité et valider leur satisfaction envers leur travail.

PROMESSES ET ENGAGEMENTS

Pendant sa campagne électorale, Mme Poulin avait promis : une plateforme de participation citoyenne, un budget participatif, des cours de natation gratuits pour enfants de moins de 3 ans, des frais de retard de bibliothèque abolis, une boîte à lire au parc Dubreuil, l'écocentre ouvert le vendredi en basse saison, le bulletin municipal Blainville en couleurs en format numérique, des aires de repos sur les pistes cyclables, un espace hivernal au parc équestre avec services permanents, des sentiers de marches et de course sur la carte interactive de la ville et un terrain de baseball de niveau Midget.



Photo : Courtoisie

Le Vrai Blainville a tenu son rassemblement de mi-mandat, récemment.

Sur la liste des grandes actions, retenons : l'inscription de 140,6 hectares de milieux naturels au Répertoire métropolitain des initiatives de conservation de la CMM, la création de la commission sur l'inclusivité et l'accessibilité, l'adhésion à la Coalition des municipalités inclusives de l'UNESCO, la bonification du plan d'action pour personnes vivant avec un handicap, un programme d'aide financière aux entreprises (PAFE) rehaussé.

Parmi les grands chantiers, on retrouve le Plan de transition écologique, le Plan particulier d'urbanisme (PPU) du boulevard du Curé Labelle et la Politique municipale de développement social.

DEUX ANS ENCORE

« Il reste encore deux ans à notre mandat et on compte bien atteindre l'objectif de 100% », a conclu la mairesse Poulin.

SOIRÉE CABARET

Nicola Ciccone

Vendredi 8 décembre à 20 h

Centre culturel Laurent G. Belley

Accompagné de son pianiste, Nicola Ciccone interprétera ses grands succès et des chansons des Fêtes traditionnelles. Un moment magique et festif!

BILLETS
40 \$ en prévente
45 \$ à la porte

En vente en ligne, au Service des loisirs et de la culture et à la bibliothèque



Ville de LORRAINE
lorraine.ca



P024005-1_01884

Crédit photo : Laurence Labat

ERRATUM

Dans le texte annonçant l'inauguration de la Maison des aînés de Sainte-Anne-des-Plaines, une erreur s'est glissée à propos des coûts de construction de l'établissement, qui est de 40,5 M \$ et non de 45 M \$.

Respire.

Laisse pas ton stress avoir le dernier mot!

Visite le site Web

tuaslederniermot.com

Découvre les vidéos Tik Tok

@tuaslederniermot

Présenté par:  Pascal Morrissette

En collaboration avec: 

NORDINFO

nordinfo.com

Membre du GROUPEJCL

50B, rue Turgeon, Sainte-Thérèse
Québec J7E 3H4

Bureau d'affaires: 450 435-6537

Petites annonces: 450 974-2244

Télé.: publicité: 450 435 7968

Télé.: rédaction: 450 435-0588

Site Internet: www.groupejcl.com

Les Éditions Blainville-Deux-Montagnes inc.
Pour couvrir son territoire complètement,
LE NORD INFO distribue toutes les semaines:

2 986	exemplaires à Lorraine
200	exemplaires à Bois-des-Filion en dépôt
4 582	exemplaires à Rosemère
18 939	exemplaires à Blainville
9 805	exemplaires à Sainte-Thérèse
8 667	exemplaires à Boisbriand
75	exemplaires en dépôt

Nombre d'exemplaires au 29 novembre 2023
45 949 EXEMPLAIRES CERTIFIÉS

Fondateur: Jean-Claude Langlois • Président-Éditeur: Serge Langlois • Directeur général: Pierre-Marc G. Langlois • Conseil d'administration: Claude Langlois, Michel Langlois, Serge Langlois • Directeur de la production: Yves Bourbonnais • Assistante: Michèle Giroux • Directeur du contenu: Christian Asselin • Adjoint au directeur du contenu: Benoît Bilodeau • Journalistes: Nina-Rose Cassivi, Stéphanie Prévost, Stéphane Tremblay, Alycia Gauthier, Noé Cloutier et Reine Côté • Rédactrice publicitaire: Geneviève Blais • Photographe et vidéaste: Vincent Yergeau • Directeur développement numérique et relations publiques: Jean-François Legault • Publicitaires: Clémence Leblanc, Mélanie Lemay, Caroline Godon, Charles Lalande, Jean-François Ferland, Pauline Allard • Coordonnatrices aux ventes internes: Caroline Black, Josée Denis, Lynda Archambault et Annick Currie

NORD INFO est lithographié par l'Imprimerie Transmag et publié par Les Éditions Blainville-Deux-Montagnes. Toute annonce, grande ou petite, est acceptée par NORD INFO. Cependant, le journal dégage sa responsabilité au-delà du coût de l'annonce, en cas d'erreur ou d'omission. La reproduction des annonces et des nouvelles de ce journal est interdite. Distribution Blainville Deux-Montagnes, distributrice de circulaires, ne peut être tenue responsable, pour un montant supérieur au coût du contrat, des dommages résultant d'un incendie, d'une inondation ou d'autres avaries. «Société canadienne des postes - Envois de poste, publication, contrat de vente n° 0109576»

RESEAU SELBRI
Conseil de presse
du Québec

TIRAGE CERTIFIÉ

INFOPRO

• Directeur de la production: Yves Bourbonnais
• Assistante: Michèle Giroux
• Responsable du développement commercial: Louis Vallée

Distribution:
Transcontinental inc.
Division Publ-Sac
Laurentides

Canada



PEFC
PEFC01-31-108

Certifié PEFC

Ce produit est issu de forêts gérées durablement et de sources contrôlées

www.pefc.org

LA MRC S'UNIT POUR **OPTIMISER** LE DÉVELOPPEMENT SOCIAL

REINE CÔTÉ

rcote@groupejcl.ca

Tous les acteurs municipaux de la MRC de Thérèse-De Blainville se sont unis pour élaborer une Politique de développement social dont ils ont fait connaître les axes d'action à l'occasion de son lancement, le 21 novembre dernier.

L'événement s'est déroulé à la Zone de Blainville, où se sont réunis autour du préfet de la MRC Thérèse-de-Blainville et maire de Rosemère Éric Westram, maires et mairesses de la MRC, représentants des élus et acteurs socio-communautaires ayant pris part à cette initiative issue de la Table action sociale de la MRC de Thérèse-De Blainville.

Le maire de Sainte-Thérèse, Christian Charron, qui est également le président de la Table action sociale a pour sa part résumé les défis à relever en cinq axes : l'accès à l'habitation, la sécurité alimentaire, la mobilité durable, l'inclusion et le bien-être des citoyens ainsi que le soutien aux ressources communautaires du territoire.

UNE VOLONTÉ COMMUNE

L'élaboration de la politique a été faite à la suite de plusieurs consultations. « Cette implication citoyenne nous a permis d'identifier 5 axes d'intervention interreliés, de définir des orientations, de nous fixer des objectifs et surtout des pistes d'actions concrètes selon chacun de ces axes, tout cela en adéquation avec notre réalité régionale », a lancé le président Charron.

Cette politique devait également tenir compte des exigences de la Communauté métropolitaine de Montréal, qui souhaite un développement de façon harmonieuse chez ses municipalités membres dont font partie celles de la MRC Thérèse-de-Blainville, selon ce qu'en dit M. Charron.

Les travaux de la table se sont échelonnés sur plusieurs mois. Ils ont été inspirés par une volonté d'encourager l'inclusion et la participation sociale, afin de pouvoir agir de façon pertinente sur le plan local et d'ajouter une plus-value dans la dynamique territoriale tout en favorisant un développement durable. Ainsi, les



Photo : Courtoisie

L'ensemble des élus de la MRC de Thérèse-de-Blainville étaient présents pour le lancement de cette Politique de développement social.

de de soutenir le développement du logement social sur tout le territoire.

INCLUSION ET BIEN-ÊTRE CITOYEN

Dans le but de contrer les préjugés et importantes difficultés faisant obstacle au plein épanouissement et à l'inclusion des citoyens, les acteurs de la Table veulent accentuer la concertation et le partenariat des groupes sociaux pour assurer une réponse en phase avec les besoins actuels et émergents des personnes les plus vulnérables sur le territoire de la MRC.

FAVORISER LA SÉCURITÉ ALIMENTAIRE

La conjoncture économique menaçant la sécurité alimentaire de la population, plusieurs mesures visant à prioriser ce secteur d'intervention sociale ont été ciblés par les participants. Plusieurs organismes sont présents sur le terrain offrant déjà divers services.

LA PRÉOCCUPANTE CRISE DE L'HABITATION

La crise du logement s'étendant aussi aux municipalités de la MRC, de nombreuses pistes d'action ont été suggérées en vue

les services sociaux, de santé et communautaires, accéder à la formation et faire des activités est prioritaire pour l'ensemble des participants de la Table qui abordent plusieurs pistes d'action visant à développer une offre de transport collectif abordable et diversifiée.

RESSOURCES COMMUNAUTAIRES NÉCESSAIRES

Enfin, les partenaires reconnaissent l'apport essentiel des nombreux organismes communautaires et des ressources de l'économie sociale dans le développement social et humain des citoyens du territoire. Leur financement doit donc être soutenu et de façon pérenne.

« La Politique de développement social de Thérèse-De Blainville est le fruit d'un long processus de réflexion et de concertation et d'une démarche démocratique et respectueuse des mœurs et traditions de notre milieu, dont la mise en commun des compétences territoriales constitue la clé de voute pour son succès », a conclu le préfet de la MRC de Thérèse-De Blainville et maire de la Ville de Rosemère, Eric Westram.

ENCOURAGER LA MOBILITÉ DURABLE

Pouvoir se déplacer facilement pour chercher un emploi l'emploi, utiliser

Le plaisir de bien dormir



Lits ajustables électriques

avec matelas personnalisé



Économisez Achetez directement du manufacturier

FABRIQUÉ ICI MÊME À SAINT-EUSTACHE

Entièrement Québécois

OUVERT AU PUBLIC

Découvrez nos avantages!

- Manufacturier de matelas de tous genres depuis plus de 40 ans
- Matelas disponibles en mousse, viscosse et latex naturel
- Exclusivité matelas triple confort
- Lits ajustables / Lits électriques
- Bases de lits de tous genres
- Literie et oreillers de tous genres

Depuis 1988 *Matelas Prestige*

OUVERT du lundi au vendredi de 9 h à 17 h 30
Samedi de 10 h à 17 h. Dimanche FERMÉ.



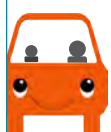
405, boul. Industriel, **Saint-Eustache**, 450.491.7717

matelasprestige.com

P014650-1_10629

TRANSPORTEURS BÉNÉVOLES RECHERCHÉS

Le CISSS des Laurentides recherche des bénévoles en accompagnement transport souhaitant s'impliquer auprès de jeunes en offrant de leur temps.



Si vous possédez un véhicule et que vous êtes intéressés, veuillez communiquer au 450 432-2777, poste 78402 afin d'obtenir de plus amples informations.

Centre intégré de services sociaux des Laurentides Québec

RÉPARATION de MACHINES à COUDRE

PLUS DE 40 ANS D'EXPÉRIENCE TRAVAIL GARANTI

MACHINES À COUDRE NATIONAL
96, 64^e Avenue, St-Eustache J7P 3P3
Près de Grande-Côte et l'autoroute 13 **450 491-0686**

NOUVELLE LIGUE PICKLEBALL



SAISON AUTOMNE 2023

Location ou réservation
dès maintenant

1 fois
par semaine
(13 fois)
195\$

2 fois
par semaine
(26 fois)
345\$

3 fois
par semaine
(39 fois)
465\$

13 semaines

Horaire selon
votre disponibilité

7h45 à 9h

9h à 10h15

10h15 à 11h30

11h30 à 12h45

12h45 à 14h00

14h à 15h15

15h15 à 16h30

Disponible
Location
de terrains
(durée 1h15)

Inscris toi seul ou avec des amis

Vous jouerez avec des groupes de votre calibre

Inscriptions en ligne ou par courriel

Coordonnateur Michel St-Jacques 450 612-5225

michelstjacques@hbll.ca

Information: info@hbll.ca / 450 437-2255

ROOF-TOP

PARCOURS 18 TROUS



EVENEMENTS CORPORATIFS



PROMO

CARTE CADEAU
BANQUE D'HEURES *

ACHETEZ
200\$



OBTENEZ
250\$

ACHETEZ
500\$



OBTENEZ
700\$



SIMULATEURS
RESTO-BAR



LIGUES
ET TOURNOIS



WWW.GENERATIONGOLF.CA

UN CENTRE D'HÉBERGEMENT D'URGENCE OUVRIRA À SAINTE-THÉRÈSE

REINE CÔTÉ
rcote@groupejcl.ca

Tout indique que Sainte-Thérèse disposera bientôt d'un centre d'hébergement d'urgence afin d'accueillir des individus en situation d'itinérance ou à risque de le devenir.

Le CISSS des Laurentides recevra une somme de 1 760,577 \$ du gouvernement du Québec pour mettre en œuvre l'aménagement d'un hébergement d'urgence, lequel sera coordonné par le Resto Pop de Sainte-Thérèse.

La direction du Resto Pop se réjouit évidemment de ce financement, confirmé vendredi matin, qui constitue la première étape du projet, celle de pouvoir faire l'acquisition d'un bâtiment à proximité.

PREMIÈRE ÉTAPE

Une adresse est actuellement convoitée, mais la directrice de l'équipe du Resto Pop, Christine Vachon, ne veut pas en dire davantage puisqu'aucune transaction n'a encore été conclue.

Une fois acheté, le lieu d'hébergement sera aménagé de façon à offrir 12 lits. On ne sait pas encore s'il s'agira de chambres, mais on parle néanmoins de

12 places. « Les aménagements ne sont pas encore faits, mais ce ne sera pas un dortoir », a promis Mme Vachon, lors d'un entretien avec le journal, vendredi dernier.

ACCUEIL 24/24

Cet hébergement d'urgence et de transition offrira donc un accueil permanent, soit 24 heures sur 24, sept jours sur sept. Ce sera donc un centre de jour qui permettra l'accès à des services base afin de répondre aux besoins essentiels des personnes en situation d'itinérance dans le secteur sud des Laurentides.

Mme Vachon assure qu'on y accueillera les personnes vivant une situation d'itinérance chronique ou épisodique. Et la durée du séjour variera selon l'évaluation des besoins.

Pour les repas, les individus hébergés pourront se nourrir au Resto Pop et y bénéficier également du soutien d'un intervenant sur place.

« C'est un ajout de nos services. Au Resto Pop, on les nourrit et on les accompagne déjà vers l'autonomie et l'intégration sociale », souligne Mme Vachon, visiblement heureuse de la nouvelle



Photo : Reine Côté

Le centre d'hébergement d'urgence projeté sera coordonné par l'équipe du Resto Pop.

tombée vendredi. « Dans la MRC de Thérèse-de-Blainville, c'était vraiment un manque », ajoute-t-elle.

Si tout va bien, le centre pourrait ouvrir dès le printemps 2024.

UNE BONNE NOUVELLE

Les élus provinciaux reconnaissent qu'il y avait urgence d'offrir une ressource d'hébergement pour aider les sans-logis.

Le ministre responsable des Services sociaux, Lionel Carmant, s'était d'ailleurs engagé lors du congrès de l'UMQ à ajouter 15,5 M\$ au budget 2023-2024, qui réservait déjà une enveloppe de

4,5 M \$, pour répondre aux besoins en matière d'itinérance.

« Le plan d'action en itinérance est clair : il passe par une diversité de modèles de logement et d'hébergement pour répondre aux multiples besoins des personnes en situation d'itinérance, dont le rehaussement de l'hébergement de transition et le logement supervisé. Il suffit de le mettre en place dans toutes les régions, notamment dans les Laurentides, afin de renverser cette tendance à la hausse », affirme le ministre Carmant.

« Pour la communauté de Sainte-Thérèse et le sud des Laurentides, ce financement est une très bonne nouvelle. Il nous permet de nous assurer d'un meilleur accès à des services qui viennent en aide aux personnes vulnérables sur notre territoire », a commenté pour sa part le ministre des Finances et député de Groulx, Éric Girard.

Benoit Charrette ministre responsable de la région des Laurentides, abonde dans le même sens : « la consolidation des activités du Resto Pop est une très bonne chose pour l'ensemble de la population de la région ».

Oasis Blainville



Tél.: 450 433-4727

86, rue Jean-Guyon, Blainville, Qc J7C 2N7
www.oasisblainville.com

Visites sans rendez-vous tous les jours



Oasis St-Martin



Tél.: 450 668-1962

1446, boul. Saint-Martin Ouest, Chomedey, Laval H7S 0A3
www.oasisstmartin.com

Oasis Marina



Tél.: 450 581-3151

368, rue Notre-Dame, Repentigny J6A 8L1
www.oasismarina.com

LAURENT DUVERNAY-TARDIF: UN **HOMME-ORCHESTRE** DANS LE PÉTRIN

REINE CÔTÉ

rcote@groupejcl.ca

Combinant jusqu'à tout récemment une carrière sportive à des études de médecine, notre footballeur national, Laurent Duvernay-Tardif, s'est aussi illustré en tant qu'homme d'affaires en reprenant l'entreprise familiale réputée Le Pain dans les voiles. Le pétrin, il connaît.

Reçu par la Chambre de commerce et d'industrie Thérèse-de-Blainville (CCITB) dans le cadre d'une série de conférences intitulée Les Inspirants, l'homme-orchestre s'est livré sur son expérience en affaires depuis qu'il a racheté la boulangerie artisanale de Saint-Hilaire et ses deux autres succursales. Celle qu'il vient d'ouvrir sur le boulevard Curé-Labelle, à Blainville, est la quatrième qui portera le nom Le Pain dans les voiles.

UN NOM, UNE MARQUE

Tout à fait conscient que ce nom est devenu une marque au fil des ans, Laurent Duvernay-Tardif n'a cependant pas hésité à reprendre en 2021 le commerce fondé par ses parents 16 années auparavant. « Moi, je suis au service d'un métier tellement noble », a-t-il confié à Marie-

Noëlle Cosson-Duquette, la présidente de la CCITB.

Laurent Duvernay-Tardif a vite opté pour un modèle d'affaires constitué d'un partenariat d'associés, incluant la participation de son grand ami et gérant, Sasha Ghavami.

Bien qu'il ait souhaité développer une identité propre à chacune des succursales au départ, il s'est rapidement rendu compte que l'attraction autour de la marque, autant pour attirer la clientèle que les partenaires d'affaires.

C'est donc autour d'une formule hybride que les succursales en dehors de la maison-mère de Saint-Hilaire ont été déployées.

Chacune des succursales doit produire une gamme de produits obligatoires puis est libre de créer le reste des produits.

PAS SI SIMPLE, LA GESTION

LDT admet que la gestion s'est révélé un réel défi dans les premiers temps de son aventure commerciale : tant du côté des ressources humaines que des produits à vendre. Surtout avec une carrière de footballeur et des études de médecine



Photo : Reine Côté

Laurent Duvernay-Tardif était le conférencier invité de la série Les Inspirants, de la CCITB, le 22 novembre dernier.

en parallèle.

Il a ainsi appris l'importance de poursuivre une formule existante, qui obtient déjà du succès, de concert avec l'équipe en place au lieu de chercher à réinventer un modèle d'affaire.

L'ART DE LA BOULANGE

Mais les souvenirs familiaux qu'il garde du commerce créé par ses parents restent intacts. Et sa fascination pour la boulange n'est jamais très loin. De son propre aveu, il achète croissants et pains partout où il va afin de comparer goût, qualité et prix.

Il faut l'entendre livrer les petits secrets techniques entourant la confection du pain. Laurent Duvernay-Tardif est un homme qui s'intéresse visiblement à tout. Il faut l'entendre livrer les petits secrets techniques entourant la confection du pain et sur l'importance de laisser « pousser » la pâte à pain ou encore de l'aspect plus digeste d'une farine 100 % levain, de l'équipement nécessaire.

« Être boulanger, c'est un art. Ce n'est pas juste suivre une recette », assure-t-il.

Et pour rendre encore cet art encore plus noble, il estime essentiel d'y ajouter une note locale en achetant les ingrédients de base directement auprès des producteurs de la région ou du Québec.

Laurent Duvernay-Tardif à la tête encore pleine d'idées pour développer encore mieux ses boulangeries, dont il souhaite la croissance sans pour autant les dénaturer. En route pour la continuité.

Il fait actuellement sa résidence en médecine actuellement en plus d'être inscrit à la maîtrise en santé publique. Laurent Duvernay-Tardif, un véritable homme-orchestre.



CENTRE DENTAIRE ROSEMERE

DENTISTERIE ET IMPLANTOLOGIE

Services en dentisterie générale et esthétique, implantologie, endodontie et denturologie

Dr Philip Aziz et son équipe vous accueillent avec le sourire

LES MEILLEURS SOINS !

PROMO NOUVEAUX PATIENTS
Examen complet / RX / Détartrage / Polissage

BROSSE À DENTS ÉLECTRIQUE GRATUITE Valeur de 449\$

Valide jusqu'au 31 décembre 2023. Certaines conditions s'appliquent.

Contactez-nous pour nos autres promotions !

132, BOUL LABELLE SUITE 240, ROSEMÈRE
(À CÔTÉ DU SPA LE FINLANDAIS) **450 979-7626**



P024105-1_11879



TÉLÉCHARGEZ L'APPLICATION QUI VOUS SIMPLIFIE LES ÉCONOMIES!

rabaischocs

Disponible sur  **App Store**

DISPONIBLE SUR  **Google Play**



P023959-1_02499



Pour diffusion immédiate
COMMUNIQUÉ

Négociation nationale 2023

La balle est dans le camp du gouvernement!

Boisbriand, le 28 novembre 2023 – Nous assistons présentement à un moment historique dans le réseau public. Les enseignantes et enseignants dénoncent depuis des années les alourdissements de tâche et les incohérences du système. Nous sommes maintenant à un point de non-retour : il faut que ça change! Le Syndicat de l'enseignement des Basses-Laurentides (SEBL), affilié à la Fédération autonome de l'enseignement (FAE), est présentement en grève générale illimitée, tout comme près de 60 000 autres enseignantes et enseignants.

L'école publique a été laissée pour compte depuis de nombreuses années, comme le démontre d'ailleurs la désertion professionnelle de nos collègues, particulièrement en début de carrière. Les cas de violence en constante augmentation, l'absence de reconnaissance, la pression induite ne sont que quelques exemples de l'impuissance vécue par le corps enseignant au quotidien.

« Que le gouvernement arrête de négocier dans les médias et qu'il s'assoit pour travailler avec nous sur les véritables causes : la composition des classes, l'autonomie, la confiance envers [la population québécoise], envers nos professeurs, la charge de travail, la complémentarité entre tous les métiers, c'est ça dont on veut parler! », a déclaré Pascal Paradis du Parti Québécois, lors de la grande marche du 23 novembre dernier.

Beaucoup de solidarité est attendue dans les jours qui viennent de la part des enseignantes et des enseignants. Nous renonçons à notre salaire pour changer les conditions d'apprentissages de nos élèves. Nous sommes passionnés par l'éducation et le développement des jeunes esprits et acceptons ce sacrifice afin que le Québec de demain soit éduqué à sa juste valeur!

Le SEBL demande que l'éducation soit la réelle « priorité des priorités » de notre gouvernement afin qu'elle retrouve ses couleurs. Collaborons à un monde meilleur en soutenant l'école publique, elle a besoin de nous!

Toutes et tous ensemble, faisons de l'éducation une réelle priorité!

À propos du SEBL

Le Syndicat de l'enseignement des Basses-Laurentides représente les quelque 7000 enseignantes et enseignants du CSSMI. Il est affilié à la FAE (Fédération autonome de l'enseignement).

- 30 -

Source : Syndicat de l'enseignement des Basses-Laurentides
Renseignements : Dominique Sauvé, présidente
450 979-4613 - bureau

LE BQ CONTRE LE FINANCEMENT DE L'ANGLAIS AU QUÉBEC

Rédaction - Alors que les Québécois s'inquiètent du déclin accéléré du français au Québec et que tous se démènent afin de multiplier les mesures et propositions visant à défendre et promouvoir notre langue, le Bloc Québécois a dévoilé son étude sur le financement fédéral des communautés anglophones au Québec. L'étude intitulée « Quand la politique linguistique fédérale conduit à financer l'anglicisation du Québec » révèle que les établissements et les groupes d'intérêts anglophones du Québec ont touché plus de deux milliards en financement fédéral depuis 1995.

ET LE FRANÇAIS ALORS ?

« Ça dépasse l'entendement. Tous sont d'accord pour affirmer que la seule langue qui soit menacée au Québec est le français, mais qu'à cela ne tienne, le fédéral consacre des milliards non pas pour la promotion ou la protection du français, mais de l'anglais! Depuis 1995, c'est-à-dire depuis que nous détenons des informations détaillées sur ces fonds, c'est 2,08 milliards de nos taxes et impôts que le fédéral a distribués en appui aux communautés anglophones du Québec dans le cadre de la Loi sur les langues officielles.

Ottawa opère dans une logique de symétrie entre les francophones hors Québec et les Anglo-Québécois alors que les deux situations sont aux antipodes », a dénoncé Luc Desilets, député de Rivière-des-Mille-Îles.

LOGIQUE DE SYMÉTRIE

À partir des comptes publics du Canada, le porte-parole bloquiste en matière de Langues officielles, Mario Beaulieu, détaille les fonds touchés par les communautés d'expression anglaise selon les différents programmes d'appui à l'anglais, en plus d'expliquer les fondements erronés de la Loi sur les langues officielles et ses effets sur la dynamique du français au Québec. Dans son nouveau plan d'action pour les langues officielles 2023-2028, le fédéral continue aussi à opérer dans une logique de symétrie entre les deux langues et prévoit investir plus de 800 millions supplémentaires pour l'anglais au Québec, selon une fonctionnaire fédérale.

« Même si le Bloc a fait rajouter à la Loi sur les langues officielles qu'elle doit favoriser l'existence d'un foyer francophone majoritaire dans un Québec où l'avenir du français est assuré, Ottawa s'entête toujours à verser des centaines de millions vers l'anglais au Québec. Il faut que ces sommes soient plutôt investies dans la promotion du français, dans le français au travail, dans la francisation et dans la culture en français », a ajouté Jean-Denis Garon, député de Mirabel. « Nous dénonçons également l'effet direct de ces sommes sur l'anglicisation au Québec et continuons à marteler que le Québec devrait être le seul maître d'œuvre de sa politique linguistique. J'invite d'ailleurs mes citoyens à venir en discuter avec Mario Beaulieu et moi le dimanche 3 décembre prochain, à la bibliothèque Paul-Mercier, à Blainville », a conclu Louise Chabot, députée de Thérèse-De Blainville.

en collaboration avec la Ville de Boisbriand

LE PETIT THÉÂTRE DU NORD 25 ans

PRÉSENTE

Les Veillées Festives INÉDITS

CONTES

BÂTISSEURS D'AVENIR

30 NOVEMBRE AU 16 DÉCEMBRE 2023

petittheatredunord.com 450 419-8755

P023739-1_02094

UN SUCCÈS POUR LA GRANDE ILLUMINATION



Photo : Courtoisie

(R. C.) — Événement qui attire une grosse foule, année après année, s'il en est un, La Grande illumination est revenue 24 novembre dernier, le temps de faire sortir des centaines de citoyens. Pas moins de 2500 personnes se sont réunies à la Place du village de Sainte-Thérèse pour prendre part à cette belle soirée qui avait des airs de fête.

Quelques nouveautés figuraient au programme, cette année. Le dj Christian Alary s'est amené avec sa musique festive, des animations attendaient les citoyens et le Père Noël est passé saluer les enfants, trop heureux de le voir en personne. Le maire Christian Charron a profité de l'occasion pour donner le coup d'envoi au 175e anniversaire de la ville de Sainte-Thérèse et dévoiler du même coup le logo officiel de cette fête honorifique qui se déroulera en 2024 ainsi que les principales dates événementielles à retenir.

BILLET À PARTIR DE SEULEMENT 14\$

ARMADA 88

VIENS VIVRE LA NOUVELLE EXPÉRIENCE

VS ROUYN-NORANDA
8 DÉCEMBRE | 19H30
CENTRE D'EXCELLENCE SPORTS ROUSSEAU

VS VAL-D'OR
9 DÉCEMBRE | 16H00
CENTRE D'EXCELLENCE SPORTS ROUSSEAU

P022494-8_04742



NOUS PAYONS LES 2 TAXES

SUR LES ABRIS

Livraison dans un rayon de 50 Km
d'un supermagasin Trévi.



NOS SUPERMAGASINS



BLAINVILLE | 89, rue Jean-Guyon (aut. 15, sortie 28) **BOUCHERVILLE** | 1235, rue Ampère (aut. 20, sortie 92) **BROSSARD - DIX30** | 8240, boul. Leduc (voisin du Complexe CN)

GATINEAU | 215, rue Bellehumeur (ancien Marché Frais) **LAVAL** | 1805, aut. 440 (à l'est de aut. 15) **LAVAL OUEST** | 1180, Desserte Ouest, Local 500, Laval (aut. 13) **LÉVIS** | 4750, boul. Guillaume-Couture

MASCOUCHE | 96, montée Masson (au nord de la 640) **MONTRÉAL - POINTE-CLAIRE** | 2335, route Transcanadienne (Méga centre Des Sources) **QUÉBEC** | 909, boul. Pierre-Bertrand Sud

Ces offres sont valides pour un temps limité et ne peuvent être jumelées ou appliquées à d'autres offres précédentes ou en cours. Certaines offres peuvent prendre fin en tout temps. Les taxes sont payables au complet au moment de la signature du contrat, en plus de l'acompte le cas échéant. Sujet à approbation du crédit. Livraison dans un rayon de 50 km d'un supermagasin. Malgré notre vigilance, des erreurs ont pu se glisser. Si tel était le cas, les correctifs seront affichés en magasin. Photos à titre d'illustration seulement. Les détaillants peuvent disposer d'un inventaire et de promotions différents. Les prix et disponibilités peuvent varier selon les régions de nos supermagasins. Détails en magasins.

P024039-1_02460

CONCERT DE NOËL AVEC SCHUBERT ET LES CHANTEURS DE LORRAINE

REINE CÔTÉ

rcote@groupejcl.ca

Fidèle à leur traditionnel concert de Noël, les Chanteurs de Lorraine proposent deux rendez-vous aux amateurs de chants élégamment interprétés, et sur des notes de Schubert cette fois.

L'événement en double représentation, soit le 15 décembre, à 20 h, ainsi que le 17 décembre, à 15 h, au Centre culturel de Lorraine et mettra en vedette une quarantaine de choristes, plus talentueux les uns que les autres.

En plus d'insérer de belles œuvres du plus compositeur classique bien connu Schubert, dont la célèbre Messe en sol, le concert de Noël propose des chants plus contemporains autour de compositeurs comme Vigneault et Claudel Callender en plus de faire une place au chant gospel.

La cheffe de la Chorale de Lorraine, Sandra Penner, a ainsi voulu rendre l'événement accessible au plus grand nombre, aussi a-t-elle inclus des œuvres de Noël plus connues dans le concert.

CHANTS SACRÉS

Évidemment, il est difficile de se détourner des œuvres classiques et même de certaines pièces à caractère



Photo : Courtoisie

Une troupe réunie par l'amour des beaux chants et l'amitié commune.

sacré dans un spectacle voué à souligner une fête religieuse comme Noël.

« Pour moi, je ne peux pas offrir un concert sans la dimension sacrée. Le chant sacré nous élève », assure Mme Penner, en entrevue accompagné de l'un de ses choristes, Jean Verrier.

Ce dernier tient d'ailleurs à souligner le grand souci de polyvalence de la cheffe Penner. « Sandra est une cheffe intéressante. Elle va toujours chercher de beaux extraits d'œuvres classiques », dit-il.

RÉPUTATION HORS FRONTIÈRES

Cette chorale créée en 1986, il l'a rejoint dans sa jeune cinquantaine. En compagnie de la troupe de choristes, il a parcouru la France, la Suisse et l'Italie dans le cadre d'une tournée en 2014 et en 2016, puis le Québec et les Maritimes en 2018.

En juillet dernier, la troupe a été invitée à se produire en Écosse. Cette tournée dans les Highlands a été appréciée des 25 choristes participants, surtout que plusieurs d'entre eux parcouraient pour la première fois les villes de Glasgow,

d'Édimbourg et d'Inverness.

Ces séjours hors frontières ont renforcé les liens entre les choristes. « C'est une troupe qui s'aime », constate Jean Verrier., qui vante le dynamisme ambiant des Chanteurs de Lorraine.

« C'est la passion pour le chant choral qui nous tient », croit pour sa part la cheffe Penner, qui confirme qu'une vingtaine de choristes font toujours partie de la troupe depuis des tous débuts.

BILLETS EN VENTE

En attendant le concert qui se tiendra à deux reprises au Centre culturel de Lorraine, la troupe de choristes se produira le 4 décembre à la Chapelle Bonsecours, dans le Vieux-Montréal.

Les billets sont en vente dès maintenant au coût de 30 \$ par personne et l'entrée est gratuite pour les enfants de 12 ans et moins. L'achat des billets est possible à la bibliothèque, à l'Hôtel de ville de Lorraine ainsi que chez Uniprix de Lorraine.

Pour plus d'informations : 450 965-0721 ou info@leschanteursdelorraine.ca

P017389-2_02439

Une maison
au prix
d'un condo.



CONGÉ DE PAIEMENT
DE 6 MOIS**



■ Possibilité de prise
de possession rapide!

■ 2 modèles à partir de
279 900 \$*

* Frais de location du terrain et de réseau en sus
* Taxes incluses et crédits de TPS/TVQ appliqués
** sur les frais de location de terrain à l'achat d'une
nouvelle maison. Pour un temps limité.



Découvrez le nouveau
quartier résidentiel
unique et clé en main
de Sainte-Marthe-sur-le-Lac.

514 941-6616
Sur rendez-vous

Phase
2

ESPACE
NöVA

P023747-1_02439

CONCOURS Voyage

GAGNEZ un crédit voyage de 2000\$

GRACIEUSEMENT DE

Voyages Gaby

NORDINFO.COM

DATE LIMITE
13 DÉCEMBRE 2023

TIRAGE LE
20 DÉCEMBRE À MIDI

Propulsé par
rabaischocs

SAINTE-THÉRÈSE
450.430.2151- voyagesgabymsh.ca

TROUVEZ L'INDICE " L'AVION " dans ces pages concours et nommez le commerçant dans laquelle l'avion apparaît.

YUZU
sushi

Jusqu'au 31 décembre 2023

15% de rabais
sur les plateaux de 40, 50 et 100 morceaux choix du chef, commande par téléphone et en salle seulement.

Sur mention de cette annonce!

18275, boul de Versailles, Mirabel
450-419-4440

P023690-1_11776

GG
GÉNÉRATION GOLF

Simulateurs
Resto-Bar
Évènements corporatifs

VIENS T'AMUSER ENTRE AMIS OU EN FAMILLE !

ROOF-TOP
PARCOURS 18 TROUS

ÉVÈNEMENTS
CORPORATIFS

SIMULATEURS
RESTO-BAR

LIGUES
ET TOURNOIS

WWW.GENERATIONGOLF.CA
MIRABEL

P023673-1_11795

BERLINES TRANSIT

Transporteur recherche
CONDUCTEUR(TRICE)
temps partiel régulier

PRÉ-REQUIS : Classe 5 (Berline scolaire)

Faxer votre CV au 450 437-5792
par courriel à ncharron@berlinestransit.com
ou sur rendez-vous 450 437-3589

ÉCOLEIERS

P023782-1_02773

Boucannerie Belle-Rivière

Depuis 1976

VIANDE FUMÉE SUR PLACE
GOÛT UNIQUE D'ANTAN

- Jambon fumé
- Jerky de porc et boeuf
- Côtelettes de porc fumées
- Saucisses fraîches et fumées

Plus de 100 produits faits maison

8871, rue St-Vincent, Ste-Scholastique, Mirabel J7N 2W5
450 258-3412 • www.boucannerie.com

BoucannerieBelleRiviere

P023614-1_06123

PETRO-CANADA **AGW**

RECHERCHE
VENEZ NOUS REJOINDRE!
Recherche employés temps partiel, jour soir et fin de semaine

PRÉSENTEZ-VOUS AU
2525, Grande-Allée, Boisbriand 450 430-4475 ou envoyez votre CV par courriel: equipepierreturgeon@hotmail.com

P023710-1_04105

CHOIX INCOMPARABLE DE TISSUS POUR COURTEPOINTS, COUSSINS, VÊTEMENTS

**IDÉES CADEAUX DE MARQUE
KITS DE PROJETS**

elegantevirgule.com

45, rue Saint-Joseph
Sainte-Thérèse

HEURES D'OUVERTURE
Mardi au samedi, 10h à 17h

450 818-9189

P023629-3_11622

RESTAURANT TEXAS STAR TEX-MEX

Bienvenue à notre nouveau
BRUNCH GASTRONOMIQUE!

Tous les dimanches, à partir du 24 décembre 2023.
2 services: 9h et midi

Adultes 49\$ | Enfants de 3 à 12 ans 24\$
Taxes et services en sus

450-983-2100 www.restauranttexasstar.com

P023769-1_11486

1185, BOUL. CURÉ-LABELLE,
BLAINVILLE
450 951-3999

LA FABRIQUE À Bagel
BLAINVILLE

P022756-1_05294

B
BARBIES
RESTO • BAR • GRILL
BLAINVILLE

ICI
C'EST
GRATUIT
POUR LES ENFANTS

TOUS LES JOURS !

Quelques restrictions s'appliquent. Valable sur les choix du menu enfant, 1 enfant de 12 ans et moins accompagné d'un adulte qui choisit un plat principal. Non valide à la fête des mères, la fête des pères et à la Saint-Valentin. Ne peut être combiné avec coupons ou certificats promotionnels. La promotion est d'une durée limitée et peut être retirée sans préavis.

1343, boulevard Michèle-Bohec Blainville 450 433-8838



PO23630-1_02439

CONCOURS
Voyage

GAGNEZ un croisière voyage **200\$**

GRACIEUSEMENT DE
Voyages Gaby **NORDINFO.COM**

SAINTE-THÉRÈSE
450.430.2151- voyagesgabymsh.ca

Propulsé par **rabaischoo**

TROUVEZ L'INDICE " L'AVION " dans cette page concours et nommez le commerce dans laquelle l'avion apparaît.

SANS BPA

BOHO
boutique bébé

Pour vos tout petits ou pour un cadeau de shower, une visite s'impose!

PO23686-3_11839
Place Rosemère (Local P-02) (Entrée # 3) www.babymonsterbling.com

ASPIRATEUR 2000 plus

ASPIRATEURS, ACCESSOIRES ET OUTILS SPÉCIALISÉS

Spéciaux des Fêtes

Profitez d'une installation à partir de **199\$** détails en magasin

ASPIRATEUR CENTRAL SMART SÉRIE SMP550

Aspirateur central à petit prix conçu pour nettoyer les espaces de vie comme les condos et les maisons de ville. Aspirateur bien équipé à **499\$ taxes**

Rabais de **200\$** (Régulier 599\$)
399\$

Miele CLASSIQUE C1 HARDFLOOR

CHOIX, CONSEILS, ESTIMATION GRATUITE, INSTALLATION, DÉBLOCAGE, TECHNICIEN SUR PLACE, ET PLUS

217, boul. Labelle, Rosemère
BLAINVILLE / ST-EUSTACHE / ST-JÉRÔME /
TERREBONNE / REPENTIGNY / LAVAL

www.aspirateur2000plus.com
450 979-6553

NOUVEAU
SKI DE MONTAGNE

95\$
76\$

LA PASSE SAISONNIÈRE
Code promo : **SKI23**

OFFRE LIMITÉE JUSQU'AU 1^{ER} DÉCEMBRE
(APPLICABLE SEULEMENT AU SKI DE MONTAGNE)

ET TOUJOURS LES ACTIVITÉS

TYROPARC.COM
1 844 324 2002

MEGA TYROLIENNES
1 844 324 2002

LOCATION MOTONEIGE
1 844 324 2002

VIA FERRATA
HYVER-WINTER

NOVA PHARMA

LA MARQUE #1
DE VITAMINES ET DE SUPPLÉMENTS POUR VOTRE MIEUX-ÊTRE AU QUOTIDIEN

FAITS AU QUÉBEC

3530 CHEMIN D'OKA, SAINT-JOSEPH-DU-LAC

IL EST ICI VOTRE FUTUR F-150

UN DUR
DE DUR

BLAINVILLE FORD

ON CARBURE À L'EXCELLENCE!

600, Boul. Curé-Labelle, Blainville | **450-430-9181**
WWW.BLAINVILLEFORD.COM

NEZ
édit
e de
0\$

COUPON DE PARTICIPATION

NOM : _____
TÉLÉPHONE : _____
NOM DU CONCOURS : _____
COMMERCE : _____

DATE LIMITE 13 DÉCEMBRE 2023
TIRAGE LE 20 DÉCEMBRE À MIDI

Postez à
CONCOURS NORD INFO
53, rue St-Eustache, St-Eustache, QC J7R -2L2
ou participez en ligne à nordinfo.com

STE-THÉRÈSE  **C'EST L'HEURE TOYOTA**

BZ4X LE 4 RM 2023
Batterie électrique



Vus entièrement électrique zéro émission

MEILLEUR SERVICE GARANTI ✓
MEILLEUR PRIX POUR VOTRE ÉCHANGE ✓
MEILLEURS VÉHICULES ✓
QUE DU MEILLEUR CHEZ STE-THÉRÈSE TOYOTA... POINT FINAL ! ✓

- Système précollision avec fonction de détection des piétons
- Alerte de sortie de voie avec assistance à la direction
- Phares de route automatiques
- Régulateur de vitesse dynamique à radar

Obtenez Toyota Safety Sense[™] sans frais supplémentaires sur nos modèles les plus populaires.

120, boul. Desjardins Est, Sainte-Thérèse www.stetheresetoyota.com 450 435-3685

PATATERIE La Belle Province

Nous sommes là pour vous depuis 1996!

Les héros des hot-dogs, patates et poutines

SOUS-MARIN 11'

8.95\$ + taxes

5.95\$ + taxes

PITA GYRO

P023634-1_11512

13595, boul. Curé-Labelle, SAINT-JANVIER / MIRABEL 450 435-8460



RÉVEILLEZ L'ÉPICURIEN EN VOUS !

CHOISISSEZ LA RÉPUTATION ET LA QUALITÉ DE VIANDES BOVITENDRES

bovitendres.com | 450 937.6477 | 95, rue de la Pointe-Langlois, Laval H7L 3J4

Certificats disponibles sur robaischocs

P023289-1_05145

POUR UNE RENCONTRE ENTRE AMIS, EN AMOUREUX, EN FAMILLE

POUR UNE RÉUNION D'AFFAIRES, VOTRE PARTY DES FÊTES

RÉSERVEZ MAINTENANT!



238, rue St-Charles, Sainte-Thérèse 450 971-6030

SCORES

POULET ET CÔTES LEVÉES

SCORES.CA ON VOUS AIME, AIMEZ-NOUS ! / WE LOVE YOU, FOLLOW US!

C'est le temps des Fêtes !

P024095-1_02439

TDAH : L'ASSOCIATION PANDA EST LÀ POUR VOUS



Le service d'intervention en individuel est offert gratuitement aux membres de l'Association PANDA.

Vous vivez avec des symptômes du trouble du déficit de l'attention avec ou sans hyperactivité (TDAH) ou côtoyez une personne qui en est atteinte? L'Association PANDA Thérèse-De Blainville et des Laurentides est là pour vous soutenir et vous aider à surmonter vos défis.

En devenant membre – l'adhésion coûte 30 \$ par année par famille –, vous avez accès gratuitement au service d'intervention en individuel. Vous serez accueilli par des intervenantes qualifiées et spécialisées en TDAH qui vous écouteront et vous épauleront à l'aide de conseils et des stratégies pour améliorer votre qualité de vie.

Plusieurs parents font appel à l'organisme pour les soutenir, tant en ce qui concerne le parcours scolaire de leur enfant que les défis à la maison. Le service d'intervention en individuel est aussi offert aux adultes vivant avec des symptômes du TDAH. Les rencontres peuvent se dérouler dans les locaux de l'Association PANDA, à Blainville, en Zoom ou par téléphone, selon votre préférence. Bon à savoir : aucun diagnostic n'est nécessaire.

À NE PAS MANQUER

La prochaine conférence à l'horaire est celle du 11 décembre avec Dre Nadia Gagnier, psychologue. À ne pas manquer également les soirées thématiques pour les adultes vivant avec des symptômes du TDAH qui auront lieu en février prochain ainsi que la conférence de Rose-Marie Charest, psychologue, le 22 avril 2024!

Association PANDA
www.pandatdb.com
450 979-7263

ASSOCIATION **PANDA** Association PANDA - Soutenir Informer Outiller VOTRE RÉFÉRENCE EN TDAH THÉRÈSE-DE-BLAINVILLE ET DES LAURENTIDES

Depuis 1990, notre mission est de soutenir les personnes vivant avec des symptômes du TDAH et tout leur entourage. Contactez-nous pour prendre rendez-vous avec une intervenante et discuter de VOTRE réalité en lien avec le TDAH.



UNE CONFÉRENCE POUR TOUS LES PARENTS EN DÉCEMBRE

LE RÔLE D'UN PARENT DANS LE BIEN-ÊTRE PSYCHOLOGIQUE DE SON ENFANT

Par Dre Nadia Gagnier, psychologue
Présentée par PANDA

QUAND: 11 DÉCEMBRE 2023 DE 19 H À 20 H 30

En différé jusqu'au 11 janvier 2024 à l'achat de votre billet

Une période de questions est prévue pour ceux et celles qui assisteront en direct!

OÙ: Visioconférence

COÛT: 7 \$ membre, 15 \$ non membre

BILLETS: <https://www.pandatdb.com/fr/conferences-a-venir>

DES ATELIERS POUR LES ADULTES EN FÉVRIER

Soirées thématiques pour adultes vivant avec des symptômes du TDAH

Ces rencontres de groupe s'adressent aux adultes qui recherchent des stratégies pour faire face aux défis en lien avec le TDAH au quotidien
(aucun diagnostic demandé).

QUAND: 1^{ER}, 8, 15 ET 22 FÉVRIER 2024 À 19 H

OÙ: En mode virtuel

COÛT: Devenir membre PANDA au coût de 30\$/année pour une famille
(vous devez demeurer sur notre territoire).

**INSCRIPTION: [HTTPS://WWW.PANDATDB.COM/ATELIERS-ADULTES](https://www.pandatdb.com/ateliers-adultes)
POUR PLUS D'INFORMATIONS, CONTACTEZ-NOUS AU 450 979-7263
OU ALLEZ AU WWW.PANDATDB.COM**

P023832-1_02118

3 semaines avant Noël!

Plus que trois semaines avant Noël; ça s'en vient vraiment sérieux! Voici ce que vous pourriez cocher sur votre liste de choses à faire sans attendre :

- Contacter vos invités pour confirmer leur présence et répondre à leurs questions;
- Choisir votre tenue (visitez vos boutiques locales pour louer ou acheter un bel habit ou une robe chic!);
- Préparer des listes de lecture thématiques pour le cocktail de bienvenue, le repas et la danse, par exemple;
- Emballer les cadeaux.





MARCHÉ DE NOËL JEUDI LE 7 DÉCEMBRE DE 11 H À 18 H !

VOTRE RETRAITE DE RÊVE AU MANOIR FONTAINEBLEAU

Pour le confort, la liberté, le bonheur et la qualité de vie qu'elle inspire, nombreux sont les retraités qui choisissent de s'établir à la résidence Manoir Fontainebleau à Blainville. Les résidents bénéficient d'un environnement chaleureux et dynamique, en plus de superbes installations telles que la salle d'exercices, piscine intérieure, spa, coin lecture, salon de coiffure, salle communautaire. Une gamme élaborée d'activités et du personnel qualifié qui a à cœur le bien-être et la sécurité des résidents. Pour une visite personnalisée, communiquez dès maintenant avec l'équipe!

85, boul. des Châteaux, Blainville

450 434-4777 • ManoirFontainebleau.ca

MARCHÉ de NOËL

cogir résidences

**Jeudi 7 décembre,
de 11h à 18h**

Artisans locaux et ambiance festive



P023318-1_02705



**Nous vous attendons en grand nombre
le jeudi 7 décembre prochain !**

450 434-4777

✉ cqv-fontainebleau@cogir.net
85, boul. des Châteaux, Blainville

ManoirFontainebleau.ca

Des appartements et des services



CONDOS À VENDRE

SKY BLÜ
CONDOS URBAINS



12025 RUE DE BLOIS,
MIRABEL, QC, J7J 0R9

514-929-7766

vente@skyblucondos.com

www.skyblucondos.com

UN PROJET SIGNÉ INVESTISSEMENT RAY JUNIOR

BOXING RAY
TAUX ÉQUIVALENT À

2,99%

FIXE POUR 24 MOIS*
JUSQU'À NOËL (24 DÉC. 2023)



PANTHÈRES

DE SAINT-JÉRÔME

FIER MEMBRE DE LA



en action

PLUIE DE TOUTOUS POUR ENFANTS DÉMUNIS

Près de 500 spectateurs étaient réunis à l'aréna régional de la Rivière-du-Nord mercredi dernier à l'occasion de la traditionnelle soirée des Toutous. Initiative de l'organisation des Panthères, en collaboration avec l'Arbre du Partage du service de Police de la ville de Saint-Jérôme, ce programme apporte son soutien à des enfants issus des familles moins nanties de Saint-Jérôme.

Le concept de ce match est simple : lors du premier but de la partie marqué par les Panthères, les partisans sont invités à lancer leurs peluches sur la patinoire. Cette année, c'étaient des jeunes joueurs de 9 et 10 ans de l'équipe M11-C2 des Lions de Saint-Jérôme qui avaient pour mission de récupérer les animaux en peluche que les policiers de la ville iront distribuer avec des paniers de Noël dans quelques semaines. Le Phoenix de Montréal (7-13-0) était en ville pour l'occasion.

Les visiteurs ont été les seuls à trouver le fond du filet lors du premier vingt minutes lorsqu'Anthony Gentile a profité d'un changement de joueurs des locaux pour prendre leur défensive en défaut et filer seul devant Frédéric Maillé avant de le déjouer d'un lancer franc, côté du bâton.

AVALANCHE DE PELUCHES

La deuxième période s'est poursuivie à un rythme soutenu. Les Panthères bourdonnant sans cesse leur adversaire, laissant les partisans en appui sur le bout de leur siège, toutou en mains. Il faudra attendre la onzième minute

avant que, en marquant d'un tir sur réception d'une passe provenant du bâton d'Andrei Vorobiev, Olivier Tourchot (14) sème l'euphorie parmi la foule et déclenche une avalanche de peluches de toutes les couleurs.

Moins de cent secondes plus tard, la jeune recrue William Legault (1) a marqué son premier but en carrière dans la Ligue de Hockey Junior AAA du Québec en faisant dévier un lancer de la pointe d'Andrei Vorobiev (oui, encore lui). Charles McMahon (4) doublera ensuite l'avance des siens avant que Salvatore Bucaro réduise le retard des siens à un seul but.

Au milieu du troisième tiers, alors que la vue du gardien Charles-Antoine Girard était obstruée par Mathis Cloutier posté devant le filet, Vincent St-Aubin, d'un tir du poignet de la pointe, a donné une avance de deux buts aux hommes de Jean-Philippe Paré. Les Jérômiens ne regarderont plus derrière eux et ajouteront un cinquième but, celui-là dans un filet désert, pour ainsi remporter une quatorzième victoire en vingt matchs. Frédéric Maillé obtient ainsi une deuxième victoire en quatre départs tandis que, pour une très rare fois, les Panthères n'ont pas obtenu d'avantage numérique lors de cette partie.

Pour finir, dimanche dernier, lors d'un match à Montmagny face à l'Everest de la Côte-du-Sud, les Panthers ont su sortir les griffes lors du troisième tiers en inscrivant cinq buts sans réplique dans une superbe victoire de 7 à 5.



Photo Maxime Labelle

Il a fallu attendre en 2e période pour assister à cette avalanche de toutous.

NOUS REMERCIONS NOS COMMANDITAIRES

MATCH DU HOCKEY MINEUR DANS LE CADRE DU TOURNOI PROVINCIAL M13 DE SAINT-JÉRÔME

vs

ADMISSION GRATUITE

POUR LES JOUEURS M13 PORTANT LEUR CHANDAIL

MERCREDI 29 NOVEMBRE | 19 H 30

CINQ VICTOIRES EN SIX MATCHS

L'ARMADA DANS DES EAUX VICTORIEUSES

NOÉ CLOUTIER

ncloutier@groupejcl.ca

Revenant d'Abitibi en roulant sur une séquence de trois victoires de suite, l'Armada a offert beaucoup d'action à ses partisans en disputant trois matchs en quatre soirs au Centre d'Excellence Sports Rousseau (CESR). Elle s'est d'abord offert une 4^e victoire de suite jeudi contre les Voltigeurs, a subi une lourde défaite vendredi face aux Saguenéens, mais s'est tout de suite relevée, dimanche, lors de la visite du Phoenix.

C'est donc cinq victoires en six matchs pour la Flotte, dont la fiche est maintenant de 12-11-2, 10^e sur 18 au classement général. Dans une semaine s'annonçant chargée de défis, elle reprendra l'action dès mercredi, en recevant la 2^e puissance du circuit, soit les Mooseheads d'Halifax. Par après, elle prendra la route de la Côte-Nord pour y affronter deux fois l'équipe numéro un, le Drakkar de Baie-Comeau, vendredi et samedi prochain.

VILLENEUVE PROPULSE L'ARMADA

Débutant sa semaine en recevant les Voltigeurs de Drummondville, la Flotte l'a emporté 4 à 3. Alexis Bourque (11e), Jonathan Fauchon (9e), Justin Carbonneau (7e) et Xavier Villeneuve (3e) ont été les marqueurs du côté local. Sur le but de la victoire, Villeneuve a joué les héros avec style en déculottant d'abord un défenseur et ensuite le gardien à l'aide d'un tir des poignets précis. C'était le 2^e point du match du défenseur recrue, le tout, marqué avec moins de deux minutes à faire au cadran.



Photo : Armada de Blainville-Boisbriand

Ne « chômant » pas du week-end, avec trois matchs en quatre jours, les joueurs de l'Armada ont profité de leur journée de congé pour participer à la Guignolée des Services d'entraide Le Relais. Sur la photo : les cousins Philippe et Jonathan Fauchon en compagnie de la toujours sympathique mascotte du club, Ami-Ral.

GRANDE VISITE À BOISBRIAND

Lors de ce match, l'Armada accueillait aussi le commissaire de la LHJMQ, Mario Cecchini, dans ce qui est sa première tournée des équipes, alors qu'il a débuté cette saison suite au règne de près de 40 ans de son prédécesseur Gilles Courteau. Lors de ce passage, il n'avait que de bons mots pour l'organisation boisbriannaise.

« Ce serait presque impensable d'imaginer la ligue sans son marché de la région métropolitaine de Montréal. [Depuis la vente], on voit ce que la concession fait pour ramener les gens à l'aréna... juste en venant ici, je peux voir que c'est des gens passionnés et surtout

compétents qui travaillent ici sans relâche », a souligné celui qui n'en est pas à sa première expérience en matière de gestion sportive, étant notamment ancien président des Alouettes de Montréal.

« C'est cool à dire, surtout ces temps-ci », a-t-il précisé à la blague, alors que les « Moineaux » viennent tout juste de remporter la Coupe Grey.

ET POUR L'AVENIR?

À Boisbriand, le commissaire voit un bel avenir pour la franchise, dont les foules sont déjà à la hausse par rapport à l'an dernier. Il cite l'exemple des Tigres de Victoriaville, comme une équipe qui a su

redresser le navire après quelques saisons plus difficiles. Pour ce qui est de la ligue, il se dit fier qu'elle soit « novatrice », étant notamment la première à s'être débarrassée des bagarres. Il aimerait ainsi qu'elle innove encore plus dans les années à venir, pensant à l'aspect technologique, entre autres en parlant de bandes flexibles sur les patinoires, et à des caméras et capteurs sur les joueurs.

Autre fait intéressant, il aimerait aussi que la ligue en face encore plus au niveau scolaire. Les joueurs sont tous déjà tenus d'aller à l'école pour évoluer dans la LHJMQ, mais il aimerait que l'offre s'élargisse, par exemple en leur permettant de faire des diplômes d'études professionnels (DEP), plutôt que de nécessairement emprunter la route plus traditionnelle du cégep et de l'université : « à suivre », conclut-il, emballé.

DE RETOUR AU HOCKEY

Pour en revenir à ce qui s'est passé sur la patinoire, l'Armada a disputé un match à oublier, vendredi, s'inclinant 7 à 0 face aux Saguenéens de Chicoutimi. La bonne nouvelle? Elle l'a justement fait oublier dès le lendemain, s'offrant un gain de 3-2 en prolongation face aux Phoenix de Sherbrooke. Les marqueurs vêtus de noir ont été le capitaine Jonathan Fauchon (10e), son cousin Philippe Fauchon (1er) et finalement, pour la victoire, Justin Carbonneau (8e). Somme toute, une belle récompense pour l'espoir de Lévis qui avait célébré son 17^e anniversaire 24 heures plus tôt.



Boisbriand

AVIS D'APPEL D'OFFRES

Date d'émission : 29 novembre 2023

OBJET : CONTRAT NO 2023-2122, SE RAPPORANT AU REMPLACEMENT DE LA TOILE DE LA PISCINE MUNICIPALE

L'appel d'offres concerne le remplacement de la toile de la piscine municipale.

Les soumissions sous pli cacheté portant le numéro de contrat ci-haut mentionné devront être reçues **avant 11 h 00**, heure locale, le **mardi 19 décembre 2023** à l'adresse suivante :

VILLE DE BOISBRIAND
Service juridique et greffe
940, boulevard de la Grande-Allée, bureau 120
Boisbriand (Québec) J7G 2J7

Les soumissions seront ouvertes publiquement le mardi 19 décembre 2023 à 11 h, heure locale.

Toutes les conditions pertinentes sont décrites dans les documents d'appel d'offres qui doivent être obtenus par l'entremise du système électronique d'appel d'offres (SEAO) au www.seao.ca.

Seules seront acceptées les soumissions provenant d'un entrepreneur ou d'un fournisseur ayant un établissement au Québec ou qui ont un établissement dans un territoire visé par un accord intergouvernemental de libéralisation des marchés applicable à la Ville.

La Ville de Boisbriand ne s'engage à accepter aucune des soumissions reçues, ni à encourir aucune obligation ni aucun frais d'aucune sorte envers le ou les soumissionnaire(s).

M^{re} Édith Ariane Lavoie, OMA
Directrice et greffière
Service juridique et greffe
Ville de Boisbriand
Le 29 novembre 2023
2023.59

P024035-1_01574



ORDRE DES COMPTABLES
PROFESSIONNELS AGRÉÉS
DU QUÉBEC

AVIS DE PRISE DE POSSESSION À LA SUITE D'UNE CESSATION D'EXERCICE

Avis est par les présentes donné que la secrétaire de l'Ordre des comptables professionnels agréés du Québec (« l'Ordre ») a pris possession des dossiers comptables de **Magella-M. Méthot**, anciennement CPA, le 1^{er} novembre 2023 à la suite de son décès et de la fermeture du cabinet Magella-M. Méthot, CPA, et ce, conformément au *Règlement sur la tenue des dossiers et des cabinets de consultation et sur la cessation d'exercice d'un membre de l'Ordre des comptables professionnels agréés du Québec* (C 48.1, r.29) (le « Règlement »).

La secrétaire de l'Ordre conservera les dossiers des clients pour au moins cinq ans, soit jusqu'au 27 août 2028. Un client peut demander de reprendre les éléments du dossier qui lui appartiennent ou en demander le transfert à un autre professionnel en communiquant avec l'équipe du soutien à l'exercice de la profession de l'Ordre au 514 288-3256, poste 2611 ou au 1 800 363-4688, poste 2611, du lundi au vendredi de 8 h 30 à 16 h 30, ou par courriel au sep@cpaquebec.ca. Puisque nos services sont assurés à distance, des arrangements particuliers devront être pris avec l'équipe du soutien à l'exercice de la profession pour consulter ou récupérer le dossier.

Cet avis est publié en vertu des articles 23 et suivants du Règlement.

Christiane Vachon, avocate
Secrétaire de l'Ordre

P023919-1_10533



AGENDA

DÉFILÉ DU PÈRE NOËL LE 3 DÉCEMBRE

Le 3 décembre se déroulera le traditionnel défilé du père Noël à Blainville, présenté par IGA Extra famille Girard. Le départ de la parade se tiendra à 10 h, à l'école secondaire Lucille-Teasdale. Le cortège débutera sur le boulevard Céloron, entre la rue du Blainvillier et le chemin du Plan-Bouchard et terminera sa course au Parc équestre, situé sur le chemin du Plan-Bouchard. Les enfants sont invités à préparer leurs lettres de souhaits qu'ils pourront remettre aux lutins tout au long du parcours. Il est à noter que le défilé aura lieu beau temps, mauvais temps. Le boulevard Céloron sera fermé, entre la rue du Blainvillier et le boulevard de la Seigneurie, dans les deux directions. Le chemin du Plan-Bouchard, quant à lui, sera fermé entre le boulevard Céloron et la rue du Baron.

NOËL AU CENTRE D'ACTION BÉNÉVOLE SOLANGE-BEAUCHAMP

Vous avez 65 ans et plus, vous êtes seul.e pour le temps des fêtes et vous aimeriez recevoir une visite d'amitié durant la semaine qui précède Noël? Noël en partage est pour vous! Pour qui?

Les personnes âgées de 65 ans et plus, qui seront seules pour les fêtes et qui habitent la MRC Thérèse-De Blainville. Dates des visites? Entre le 18 et 22 décembre 2023. Inscrivez-vous auprès de Maude Morin, agente de liaison au 450-430-5056, poste 231. Vous avez jusqu'au 30 novembre 2023 pour vous inscrire. Bien que le but premier de cet échange soit de briser l'isolement, vous recevrez un petit présent qui mettra un baume sur votre cœur.

CENTRE DE COUTURE GEMMA

Le Centre de Couture Gema lance sa première édition du Tricot-Don. À partir d'aujourd'hui, les gens sont invités à utiliser leurs restants de laines pour confectionner des tricots (bonnets de bébé, tuques, bas, mitaines, foulards...) qui seront par la suite offerts à des personnes dans le besoin. Les bonnets pour bébé seront remis à l'Hôpital Cité-de-la-Santé de Laval et tous les autres items tricotés seront offerts à des

organismes de la région, selon la nature des dons reçus. Vous pouvez apporter directement vos créations à la boutique située au 239 boulevard Labelle, Rosemère, QC, J7A 2H3 ou encore nous envoyer le tout par la poste, et ce, jusqu'au 15 janvier 2024 ou encore venir tricoter en direct, le 3 décembre, dès 11h, à la boutique. Enfin, un tirage de 2 cartes-cadeaux de 50 \$ chacune valide en boutique aura lieu le 15 janvier parmi tous les gens qui auront participé à notre Tricot-Don.

CHEVALIERS DE COLOMB DE SAINT-JANVIER


Le dimanche 3 décembre, les Chevaliers de Colomb de Saint-Janvier seront présents de 9h30 à 16h dans le stationnement du Centre Joseph Savard à Saint-Janvier pour recueillir les dons en denrées non périssables et en argent pour la guignolée. On vous attend. Soyez généreux!



**REMERCIEMENTS
au Sacré-Cœur pour
faveur obtenue**
Que le Sacré-Cœur de
Jésus soit loué, adoré et
glorifié à travers le
monde pour des siècles
et des siècles. Amen.

Dites cette prière six fois par jour pendant neuf jours
et vos prières seront exaucées, même si cela semble
impossible. N'oubliez pas de remercier le Sacré-Cœur
avec promesse de publication quand la faveur sera
obtenue.

H.C.



AVIS PUBLIC

**ASSEMBLÉES ORDINAIRES DU CONSEIL D'ADMINISTRATION
ANNÉE 2024**

AVIS PUBLIC est, par la présente, donné à l'effet que les assemblées ordinaires du conseil d'administration de la Régie intermunicipale de police Thérèse-De Blainville, pour l'année 2024, se tiendront à l'hôtel de ville de Sainte-Thérèse (salon d'Annecy) situé au 6, rue de l'Église, Sainte-Thérèse, Québec, J7E 3L1 aux jours et heures suivants :

- jeudi 18 janvier 2024 à compter de 9 h;
- jeudi 15 février 2024 à compter de 9 h;
- jeudi 21 mars 2024 à compter de 9 h;
- jeudi 11 avril 2024 à compter de 9 h;
- jeudi 16 mai 2024 à compter de 9 h;
- jeudi 13 juin 2024 à compter de 9 h;
- jeudi 11 juillet 2024 à compter de 9 h;
- jeudi 22 août 2024 à compter de 9 h;
- jeudi 12 septembre 2024 à compter de 9 h;
- jeudi 17 octobre 2024 à compter de 9 h;
- jeudi 14 novembre 2024 à compter de 9 h;
- jeudi 12 décembre 2024 à compter de 9 h.

Donné à Sainte-Thérèse, le 29 novembre 2023

Mélanie Diné, notaire
Secrétaire corporative adjointe

P024100-1_02581

ENCAN PUBLIC MUNICIPAL
Mardi 5 décembre 2023 dès 8 h 00

Automobiles et quelques lots divers


ENDROIT : 1535, rue Cunard, Laval, Porte #33
(intersection du boul. Industriel et
de l'autoroute 440)

VISITE : Le jour de l'encan.

**ENCAN VIRTUEL AVEC INSCRIPTION
(Voir site internet pour les détails)**

CONDITIONS : Les marchandises sont vendues
telles quelles sans aucune garantie.
Argent comptant ou carte Visa,
Master Card, paiement direct Interac.

RENSEIGNEMENTS : (450) 662-5030
Jean-François Lortie,
Chef de division

AVIS PUBLIC

AVIS PUBLIC est par la présente donné, par le
soussigné, greffier de la Ville de Blainville :

QUE le **Budget 2024** et le **Programme triennal
d'immobilisations 2024, 2025 et 2026** seront
déposés à la séance extraordinaire du conseil
municipal tenue en la salle du conseil située au
1000, chemin du Plan-Bouchard à Blainville, le
MARDI 12 DÉCEMBRE 2023 À 19 H 00.

Les délibérations du conseil et la période de
questions porteront exclusivement sur ce budget et
ce programme triennal.

Donné à Blainville,
ce 28 novembre 2023.

PATRICK ST-AMOUR, avocat
Greffier

Avis public

Régie des alcools, des courses et des jeux

**AVIS DE DEMANDES RELATIVES À
UN PERMIS OU À UNE LICENCE**

Toute personne, société ou association au sens du
Code civil peut, dans les **trente jours** de la publication
du présent avis, s'opposer à une demande relative
au permis ou à la licence ci-après mentionné en
transmettant à la Régie des alcools, des courses et des
jeux un écrit sous affirmation solennelle faisant état de
ses motifs ou intervenir en faveur de la demande, s'il
y a eu opposition, dans les **quarante-cinq jours** de la
publication du présent avis.

Cette opposition ou intervention doit être accompagnée
d'une preuve attestant de son envoi au demandeur ou à
son procureur, par courrier recommandé ou certifié ou
par signification à personne, et être adressée à la **Régie
des alcools, des courses et des jeux, 1, rue Notre-Dame
Est, bureau 9.01, Montréal, (Québec) H2Y 1B6.**

NOM ET ADRESSE DU DEMANDEUR	NATURE DE LA DEMANDE	ENDROIT D'EXPLOITATION
Brasserie du Bas Canada inc.	Demande de permis d'entrepôt (bière)	3961, rue Alfred- Laliberté
A/S M. Gabriel Girard Bernier 455, boulevard de la Gappe, local 103 Gatineau (Québec) J8T 0A2 Dossier : 55-30-3084	aux fins de l'agent.	Boisbriand (Québec) J7H 1P7

Québec



**REMERCIEMENTS
au Sacré-Cœur pour
faveur obtenue**
Que le Sacré-Cœur de
Jésus soit loué, adoré et
glorifié à travers le
monde pour des siècles
et des siècles. Amen.

Dites cette prière six fois par jour pendant neuf jours
et vos prières seront exaucées, même si cela semble
impossible. N'oubliez pas de remercier le Sacré-Cœur
avec promesse de publication quand la faveur sera
obtenue.

H.C.



AVIS DE PUBLICATION

**MUNICIPALITÉ RÉGIONALE DE COMTÉ
DE THÉRÈSE-DE BLAINVILLE**

**EST PAR LA PRÉSENTE DONNÉ PAR LE
SOUSSIGNÉ, SECRÉTAIRE-TRÉSORIER
DE LA SUSDITE MUNICIPALITÉ RÉGIONALE
DE COMTÉ, CONCERNANT LE**

**CALENDRIER DES ASSEMBLÉES DU CONSEIL
DE LA MRC DE THÉRÈSE-DE BLAINVILLE
ANNÉE 2024**

Le calendrier ci-après décrit a été adopté par la
résolution numéro 2023-11-207 par le conseil de
la Municipalité régionale de comté de Thérèse-
De Blainville, lors de la séance régulière du 22
novembre 2023.

Les séances ordinaires de ladite Municipalité
régionale de comté seront tenues au cours de
l'année 2024, en la salle du conseil de la MRC
de Thérèse-De Blainville, au 201, boul. du Curé-
Labelle, bureau 304, aux dates et heures suivantes:

DATE	HEURE
24 janvier	15h30
28 février	15h30
27 mars	15h30
24 avril	15h30
29 mai	15h30
26 juin	15h30
10 juillet	15h30
28 août	15h30
25 septembre	15h30
30 octobre	15h30
20 novembre (budget)	15h30
11 décembre	15h30

Donné à Sainte-Thérèse, ce 22^{ème} jour du mois de
novembre, deux mille vingt-trois.

Kamal El-Batal, DBA., Adm.A.
Directeur général et Secrétaire-trésorier

PETITES ANNONCES

Un seul numéro 450 974-2244

AVIS À NOS ANNONCEURS

L'article 242 de la Loi sur la protection du consommateur stipule que: «AUCUN COMMERÇANT NE PEUT, DANS UN MESSAGE PUBLICITAIRE, OMETTRE SON IDENTITÉ ET SA QUALITÉ DE COMMERÇANT.»

Nos annonceurs se doivent de publier leurs annonces en conformité avec cette loi. Veuillez noter que la responsabilité des journaux L'ÉVEIL et NORD INFO se limite à une insertion d'une annonce erronée.

Nous vous demandons de bien vérifier votre annonce dès la première parution.

Trouvez ce que vous recherchez en quelques clics!



Pour afficher une offre d'emploi 450 **472-3440** poste 335

07 TERRES / TERRAINS À VENDRE / A LOUER

ST-EUSTACHE: TERRE AGRICOLE, 50 arpents presque tous cultivables. ÉRABLIÈRE, aucun bâtiment. 13,500\$ l'arpent ou échange maison à revenu. 514-809-7935.

08 TERRES RECHERCHÉES

Courtier spécialisé vend: TERRES, TERRAINS, MAISONS. Clientèle Montréal. www.francoisducharme.ca 450-898-1679.

21 LOGEMENTS À LOUER

MIRABEL, ST-BENOÎT (15min, St-Eustache): 4.1/2 sur 2 étage, construction neuve. Borne électrique. Cabanon. 514-946-2779.

ST-JANVIER: 4.1/2 entièrement renové, demi sous-sol. Tranquille. Pas d'animaux. 514-795-4606.

43 ENTREPÔTS / ENTREPOSAGE

MINI-ENTREPÔTS CHAUFFÉS: 7X12, 10X15, 10X20, rez-de-chaussée. Boul. René-A.Robert, Location d'Outils Ste-Thérèse. 450-435-6711.

59 RECYCLAGE / FERRAILLE

514-578-7181. ACHETONS VOITURES POUR FERRAILLE: payons meilleur prix. Remorquage gratuit.

RECYCLAGES AUTOS: PAYONS JUSQU'À 1500\$. REMORQUAGE GRATUIT. SERVICE RAPIDE. 514-348-8889.

101 OFFRES D'EMPLOI

DÉNEIGEMENT BEL-VUE Recherche CHAUFFEURS Avec expérience Pour déneigement Aussi PELLETEURS à la main Secteur Ste-Thérèse 514-236-9009.

AIDE-TECHNICIEN: nettoyage et réparation de conduits de sècheuse. Ponctuel, dextérité manuelle, ne pas avoir le vertige. À partir de 22\$/hse selon expérience. services@nettoyagedrysec.net 514-337-5111.

COIFFEUR(EUSE): pour résidences personnes âgées autonomes, centres d'accueils et hôpitaux. Clientèle assurée. 514-766-3553, 1-800-448-3553.

CUISINIER (avec expérience) / AIDE-CUISINIER (avec ou sans expérience) DE MANÈGES: Temps plein. Salaire intéressant. Se présenter au Resto Pub de la Montagne, 1081, Chemin Principal, St-Joseph-du-Lac. 450-491-1144.

SABLEUR/ MANOEUVRE: nettoyage de pièces métalliques par jet de sable. Formation sur place. 40hrs/ semaine. Salaire à discuter. Avantages: sssurance collective et RÉER. 450-473-1884, ext.224.

118 SANTÉ / MÉDECINES DOUCES / MASSOTHÉRAPIE

450-668-3222. Bon massage apaisant. 5e Avenue, Côte Terrebonne, J6Y 1M4. Près auto.640. Reçu.

450-951-5928. MASSAGE DÉTENTE ORIENTAL: 35, 3e Avenue, 2e étage, #202, Boisbriand. J7G1Z4. Reçu.

118 SANTÉ / MÉDECINES DOUCES / MASSOTHÉRAPIE

MASSAGE ESPRIT ZEN inclus les techniques: Lomi-Lomi, Shiatsu, Deep tissu, Thaïlandais, Fasciathérapie, Shiatsu, Pierres chaudes, Ventouses, Suédois, Réflexologie, Table chauffante. Ste-Marthe-sur-le-Lac. Reçu, 514-933-3936.

MASSAGE THÉRAPEUTIQUE OU DE RELAXATION: Tout en douceur. Ambiance calme et chaleureuse. Au plaisir de vous accueillir. Reçu. LAVAL. 438-378-3305.

NATHALIE HOUDE: massothérapeute. Blainville. Lundi au jeudi, 10h-16h. Reçu. 514-249-5663.

NOUVEAU! Bon massage chinois. 468, boul. des Laurentides Laval. Reçu. 4 5 0 - 4 9 0 - 9 8 0 8 , 581-983-4885.

121 OFFRES DE SERVICES

438-862-5335 RÉNOVATION: PATIO, balcon extérieur, s.d.b., cuisine, portes, moulures, flottant, céramique, peinture, pose de gypse, tirage joints, PLOMBERIE.

AAA RÉNOVATION. Homme à tout faire: s.d.b., armoires de cuisine, sous-sol, boiserie. Travaux extérieurs. Satisfaction garantie. Pierre, 450-712-3464.

HOMME À TOUT FAIRE: avec expérience. Rénovation intérieur/ extérieur. 438-828-4874.

MARIO POUR TRAVAUX: Peinture, tirage joints, divers réparations. Travaux extérieurs. 450-304-2696, 514-809-4077.

125 DÉMÉNAGEMENT

DÉMÉNAGEMENT D. TOUCHETTE: Depuis 1978, petits/gros déménagements et ENTREPOSAGE. Service 7jours. Assurances. 450-430-1408.

128 ASTROLOGIE / CARTOMANCIENNE

ANA MÉDIUM, spécialiste des questions amoureuses depuis 25 ans. Le secret des rencontres positives, la méthode pour récupérer son ex et des centaines de couples sauvés durablement, réponses précises et datées. Tél.: 450-309-0125.

129 ACTIVITÉS SOCIALES

CONTACTS DIRECTS et RENCONTRES sur le service #1 au Québec! Conversations, rencontres inattendues, des aventures inoubliables vous attendent. Goûtez la différence! Appelez le 438-899-7001 pour les écouter, leur parler, ou depuis votre cellule, faites le #(carre)6920. (des frais peuvent s'appliquer). L'aventure est au bout de la ligne. www.lesseductrices.ca

131 COURS

TUTORAT FRANÇAIS TOUTS NIVEAUX, MATHÉMATIQUE PRIMAIRE: progrès assuré. Professeure qualifiée avec expérience. +Correction de documents variés. 450-430-9501.

154 PROPRIÉTÉS À VENDRE

DUPLEX, VIEUX ST-EUSTACHE: 8000pi.ca.. Très propre. Près parc/ autobus. Disponible pour visite à partir 1er décembre. 514-809-7935.

La pauvreté ne devrait pas être une condamnation à vie.

Un don d'espoir pour la vie

ARMÉE DU SALUT

I-877-288-7441 · ArmeeduSalut.ca

DISTRICT WEB.

EXPERT EN DÉVELOPPEMENT D'APPLICATIONS MOBILES

NOS APPLIS PERFORMENT ! VOICI LES RÉSULTATS POUR RABAISCHOCs

26.7 % Augmentation globale des ventes

5357 Téléchargements dès le 1er mois

527 % Augmentation du taux de conversion par rapport au site Web

CONSULTATION GRATUITE 514 446-1676 FINANCEMENT OFFERT

FAIRE L'ÉPICERIE OU PAYER L'HYDRO.

PERSONNE NE DEVRAIT AVOIR À CHOISIR.

JEDONNE.CA



1 PERSONNE SUR
5 REÇOIT NOTRE
AIDE.

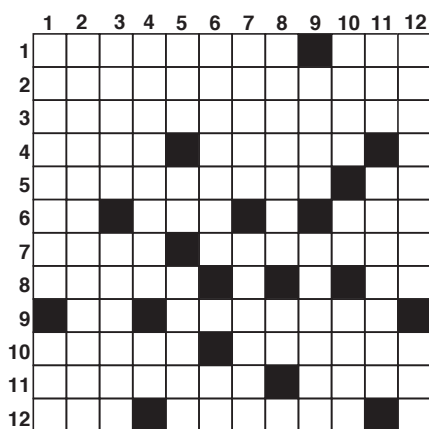
5 PERSONNES
SUR 5 EN
BÉNÉFICIAIRE.



JEDONNE.CA

Les mots croisés de chez nous

PROBLÈME NO 1810



Horizontalement

- Caractère de ce qui est réel (pl.).
- Possessif.
- Inflammation des muqueuses de l'intestin grêle et du côlon.
- Fonctionnerai activement.
- Subdivision de l'espèce humaine.
- Limon très fertile.
- Hargneux, grincheux. - Doublée.
- Démonstratif. - Désert de dunes.
- Composition musicale pour deux voix.
- Petit de l'âne. - Vivacité joyeuse.
- Enchâssé une pierre. - Doublée.
- Possessif. - Goûta lentement avec plaisir.
- Raisonné. - Capitale de la Saskatchewan.
- Met en terre. - La moindre chose.
- Saison. - Possédasses.

Verticalement

- Rappelas au souvenir.
Homme politique français (1847-1919).
- Action de fixer profondément.
- Canneberge. - On la voit en prière.
- Hissèrent. - Personnel.
- Se déplacera. - Infinitif. - Rivière de France.
- Fond sur lequel se détache le dessin d'une dentelle. - Petit cours d'eau.
- S'ouvre en parlant de l'œuf. - Désolés.
- Partie de l'armure qui protégeait le pied.
- Voyelles.
- Nuit. - Devenue rouge.
- Ensemble de projectiles envoyés par une arme.
- Interjection.
- Rivières en espagnol.
- Lettre de l'alphabet grec.
- Brillant.
- Baquets peu profonds pour le transport du lait.
- Rivière de suisse.

RÉPONSES DU NO 1809



HOROSCOPE

Alexandre Aubry

alexandre@norja.net

www.lignevision.com

1 900 456-4114 ou par cell. #4114

Signes chanceux de la semaine: Cancer, Lion et Vierge

DU 30 NOVEMBRE AU 6 DÉCEMBRE 2023



BÉLIER

(21 mars - 20 avril)

Vous passerez beaucoup de temps à vous déplacer et le téléphone ne cessera de sonner. Vous aurez l'impression de jouer au taxi, par exemple. L'entourage souhaite que vous participiez aux réceptions qui se préparent.



TAUREAU

(21 avril - 20 mai)

Vous aurez de grandes idées pour les cadeaux des Fêtes et vous devrez établir un budget pour déterminer ce qui est réalisable. Cela vous évitera de devoir vous serrer la ceinture plus tard. Vous ferez preuve de générosité!



GÉMEAUX

(21 mai - 21 juin)

Votre spontanéité naturelle vous permet de concrétiser vos idées avec aisance. Vous ressentirez un fort désir de sortir de chez vous, de passer du temps avec des amis et de vous impliquer dans des œuvres caritatives.



CANCER

(22 juin - 23 juillet)

Les horaires professionnels de la période des Fêtes qui approche ne vous satisferont pas entièrement. Toutefois, en faisant preuve de patience et de détermination et en démontrant du zèle, vous pourrez obtenir certaines faveurs.



LION

(24 juillet - 23 août)

Devant un épuisement professionnel, il est important de prendre le temps de vous reposer et de réfléchir à votre avenir. Une approche plus spirituelle de la vie pourrait être bénéfique pour vous aider à retrouver un équilibre.



VIERGE

(24 août - 23 septembre)

Trouver l'équilibre entre vie de famille et travail peut s'avérer difficile, mais vous saurez gérer habilement le temps à votre disposition. Vous devrez également savoir faire face à des imprévus et vous adapter aux situations changeantes.



BALANCE

(24 septembre - 23 octobre)

L'occasion est parfaite pour que vous et quelques-uns de vos proches partiez en voyage prochainement. Préparez-vous dès maintenant à offrir à Noël quelque chose de différent et de passionnant pour toute la famille.



SCORPION

(24 octobre - 22 novembre)

Essayez de ne pas dissimuler votre vulnérabilité. Vos amis et votre famille sont là pour vous soutenir si vous traversez une période difficile. N'ayez pas peur de montrer vos émotions si c'est nécessaire. Les changements auront des conséquences positives.



SAGITTAIRE

(23 novembre - 21 décembre)

Vous serez en mesure de proposer des projets de grande ampleur. Vous aurez l'inspiration nécessaire pour apporter des changements importants au travail. Votre partenaire de vie sera aux petits soins et romantique.



CAPRICORNE

(22 décembre - 20 janvier)

Vous aurez la surprise de recevoir d'excellentes nouvelles à propos de votre santé ou de celle d'un être cher. Vous bénéficierez d'un montant inattendu. Vous améliorerez l'équilibre entre votre travail et votre vie familiale.



VERSEAU

(21 janvier - 18 février)

Vous serez le centre de toute l'attention et on pourrait même vous récompenser pour vos accomplissements ou un exploit quelconque. Vous en tirerez de la fierté, ce qui augmentera votre estime personnelle.



POISSONS

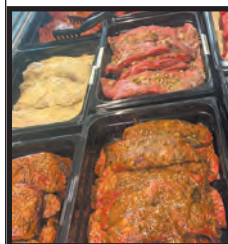
(19 février - 20 mars)

Il est important de faire attention à votre alimentation avant les Fêtes et de limiter votre consommation d'alcool. Vous pourriez également faire face à des problèmes d'estomac ou gastriques au cours de la semaine.



Boucherie et Poissonnerie Terre et Océan Blainville

(Adjacent au Potager Blainville)



Réservez vos commandes de Noël avant le 15 décembre et courez la chance de l'avoir **GRATUITEMENT.**



Produits frais de qualité supérieure du Québec

Viandes hachées sans colorant et sans agent de conservation

Vaste gamme de poissons frais et de fruits de mer, commandes spéciales sur demande

Tartare coupé au couteau, vaste gamme de sauces artisanales du Québec

Boeuf Wagyu disponible



Spéciaux de la semaine

Bœuf haché mi-maigre produit frais

3⁹⁹ lb

Poitrine de poulet de grain désossée

9⁹⁹ lb

Filet de saumon canadien frais

13⁹⁹ lb

Crevettes crues Argentine 8-12 sac de 454g

15⁹⁹ lb

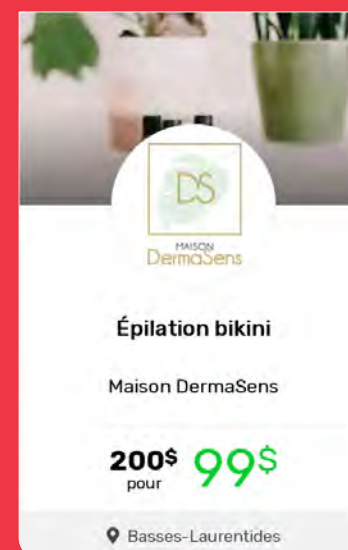
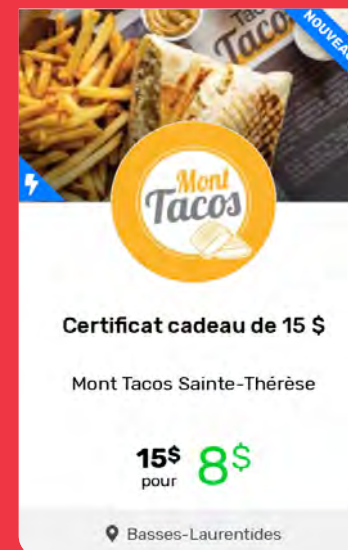
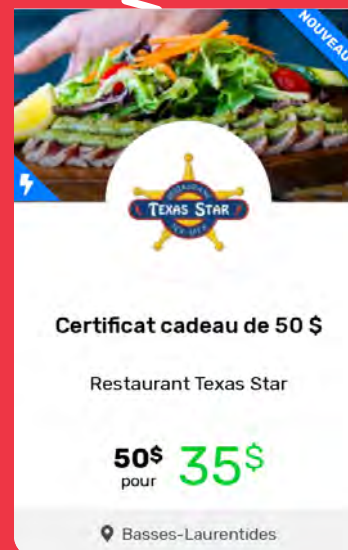
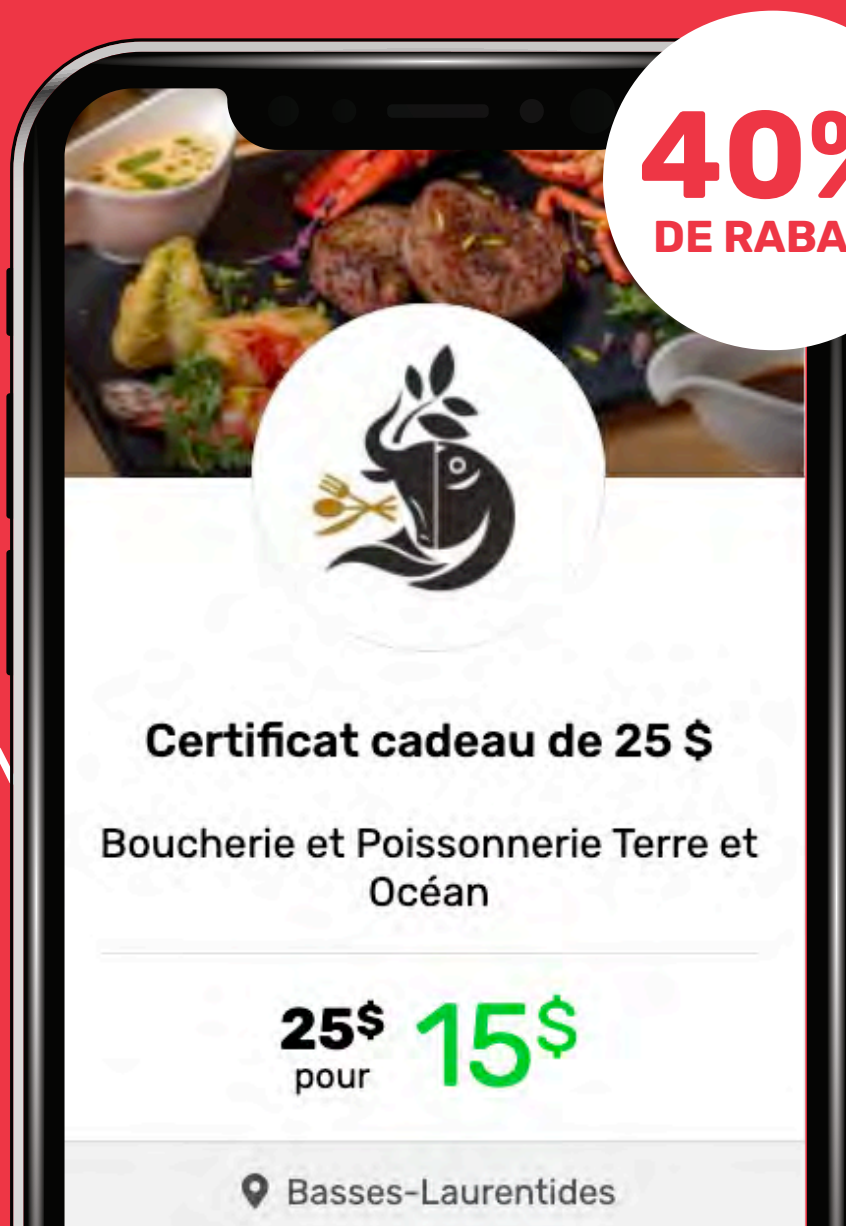
1360c, boul. du Curé-Labelle, Blainville J7C 2P2
579-637-4033

P024017-1_11874

rabaischocs

BOUCHERIE ET POISSONNERIE TERRE & OCÉAN

Certificat cadeau de 25\$



ACHETEZ MAINTENANT!

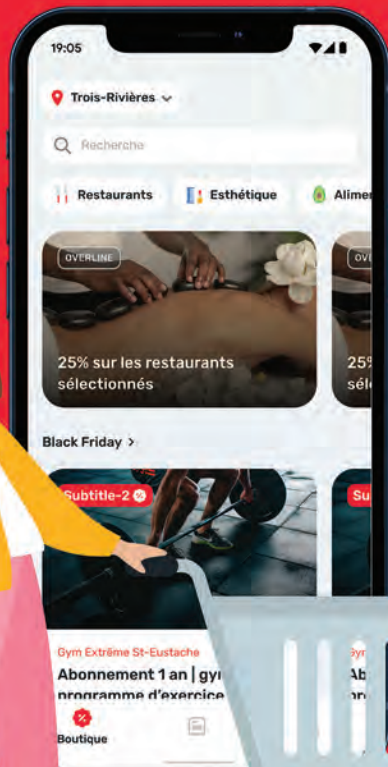


Exclusivement en ligne sur rabaischocs.com
et sur l'application mobile

G 4.8 ★★★★★

P023494-5_00775

Profitez d'offres exclusives



Bénéficiez de réductions allant jusqu'à 50 %



Présentez facilement vos rabaischocs en magasin



ÉQUIPEMENT BEAUDOIN & Fils

Certificat cadeau de 100\$

Équipement Beaudoin & fils

100\$ pour 70\$

Basses-Laurentides

Kina MAILLOTS

Certificat cadeau de 50\$

Kina Maillots

50\$ pour 25\$

Basses-Laurentides

Pharmacie Sami Soltan Cité Mirabel

Certificat cadeau de 25 \$

Pharmacie Sami Soltan Cité Mirabel

25\$ pour 15\$

Basses-Laurentides

SEB

Certificat cadeau de 100\$

SEB L'artisan Culinare

100\$ pour 70\$

Mont-Tremblant et les environs

Mode de paiement simple, facile et convivial.
Ces bons d'achat sont cumulables et sans restriction !

rabaischocs



La Moisson

SUPERMARCHÉ SANTÉ

SPÉCIAUX FRUITS & LÉGUMES | DU 28 NOVEMBRE AU 3 DÉCEMBRE 2023

Soda probiotique
aux fruits
THE SECRET NATURE OF FRUIT

3,55\$



Citrons bio

MEXIQUE

3,55\$ / kg



Poires Bartlett bio

ÉTATS-UNIS

4,75\$ / 2 lbs



Chou-fleur bio

ÉTATS-UNIS

2,75\$ ch



Coeurs de romaine bio

ÉTATS-UNIS

2,95\$ emballage de 3



Poivrons jaunes bio

ONTARIO

3,95\$ / kg

BOB'S RED MILL

Farines sans gluten

Sur produits sélectionnés
Formats variés

À partir de

4,95\$



SCHÄR

Craquelins &
biscuits sans gluten

Choix varié
Formats variés

À partir de

4,95\$



GLUTENULL

Barres, biscuits &
granolas sans gluten

Choix varié
Formats variés

À partir de

3,85\$



HARLOW BLEND

Nourriture pour
animaux

Choix varié
Formats variés

À partir de

15,55\$



RIZOPIA

Pâtes de riz

Choix varié
Formats variés

À partir de

2,45\$



DAIYA FOODS

Gâteaux au fauxmage
à base de plante

Choix varié
400g

7,85\$



RISE KOMBUCHA

Kombucha bio

Choix varié
1l

7,95\$



PURE

Produits ménagers
en vrac

Sur produits sélectionnés
Formats variés

10%



MANGEZ BIEN, VIVEZ BIEN
CIRCULAIRE EN LIGNE | LAMOISSON.COM

VALIDE DU 30 NOVEMBRE AU 6 DÉCEMBRE 2023
JUSQU'À ÉPUISEMENT DES STOCKS

HYALOGIC

Soins à base d'acide hyaluronique

Choix et formats variés

-15%



COLOR & SOIN

Coloration permanente sans ammoniac

Choix varié 135ml

16,95\$



A. VOGEL

Echinaforce

Aide à prévenir et à soulager les symptômes des infections des voies respiratoires supérieures

-20%



HOMECCAN

Sirop Code Rouge

Aide à soulager la toux sèche Jour ou Nuit 100ml

-15%



AURYS

Argile

Riche en minéraux et oligo-éléments

Choix et formats variés

-15%



CLEF DES CHAMPS

Teinture de millepertuis & rhodiola

Aide à soulager les symptômes de la déprime légère 50ml

-10%



LÉO DÉSILETS

Gomme de sapin baumier

Aide à soulager les affections des voies respiratoires 45 ou 80 capsules

-15%



PLATINUM NATURALS

EasyIron

Aide à construire des globules rouges Sur produits sélectionnés

Formats variés

27,45\$



ANNEMARIE BORLIND

Soins pour le visage & maquillage

Choix et formats variés

-20%



PURE LAB VITAMINS

Complexe B bioactif à action prolongée

Aide à maintenir les niveaux sanguins de vitamines B jusqu'à 8 heures 60 ou 120 capsules

-15%



ORGANIKA

Bouillon d'os

Choix varié 300g

-20%



TRU NIAGEN

Supplément de nicotinamide

Supporte la production d'énergie 30 ou 90 capsules

-10%



NOW

Soins pour le visage naturels

Choix et formats variés

-15%



NATURAL WELLBEING

Hair Essentials

Supporte la santé des cheveux 90 gélules

-10%



BIO-K PLUS

Probiotiques à boire

Choix et formats variés

-10%



WOMENSENSE

Santé de la femme

Choix et formats variés

-10%



360, RUE SICARD STE-THÉRÈSE - 450 437-3326 SORTIE 23 DE L'AUTOROUTE 15 - ACHATS EN LIGNE AU WWW.LAMOISSON.COM

PROMOTIONS EN VIGUEUR DU 30-11-23 AU 06-12-23. SPÉCIAUX FRUITS & LÉGUMES VALIDENT DU 28-11-23 AU 03-12-23. JUSQU'À ÉPUISEMENT DES STOCKS. LES IMAGES NE REPRÉSENTENT PAS NÉCESSAIREMENT LE PRODUIT LE MOINS CHER. CERTAINS SPÉCIAUX POURRAIENT ÊTRE DISPONIBLES EN MAGASIN SEULEMENT. CETTE CIRCUAIRE EST PRÉSENTÉE À DES FINS PUBLICITAIRES UNIQUEMENT. ELLE NE SUBSTITUE EN AUCUN CAS L'AVIS D'UN PROFESSIONNEL DE LA SANTÉ. POUR TOUT PROBLÈME DE SANTÉ, VEUILLEZ CONSULTER UN PROFESSIONNEL DE LA SANTÉ.

C'EST LE RETOUR DE NOTRE VENTE ANNIVERSAIRE!

SEMAINE DU 30 NOVEMBRE AU 6 DÉCEMBRE 2023

IGA



Famille Girard
Chez nous, c'est différent!

40

Célébrez avec nous! 40 Ans d'histoire depuis 1983!

VENDREDI 1er DÉCEMBRE DE 10H À 18H

PETITS GÂTEAUX ET SURPRISES POUR TOUS!

Bois-des-Filion

1983 - 40 ans

Blainville

1990 - 33 ans

St-Janvier

2001 - 22 ans

Terrebonne

2007 - 16 ans

St-Augustin

2010 - 13 ans

Terrebonne

2013 - 10 ans

SUPER CONCOURS

40

tirages de 100 \$
par magasin



À GAGNER

20 000 \$

en certificats-d'achats!